

Yokohama Kannai

Yokohama is an international city that represents Japan, and is loved by many as the No. 1 place to live due to its fusion of exotic buildings and advanced urban functions. The urban residence Main Stage Yokohama Kannai will be born in Chojamachi, which has a sophisticated streetscape and history, nestled in the radiant Yokohama. Enjoy the convenience of Yokohama and feel the heartbeat of the future up close. The luxurious life that everyone envy begins here.

KANNAI sta. WALK TO 8 min

Chojamachi, Yokohama Shi Naka Ku, Kanagawa Ken, 231-0033, Japan

MAIN STAGE
YOKOHAMA
KANNAI

YOKOHAMA NEW GENES

※NEW GENES(新たな遺伝子)



理想を包み込む、邸宅のアンサー。

日本を代表する国際都市であり、異国情調が漂う建物と先進の都市機能が融合し、「住みたい街No.1[®]」として多くの人々から愛される「横浜」。そんな燦然と輝く「横浜」に寄り添いながら、洗練された街並みと歴史を紡いできた「長者町」に都市型邸宅「メインステージ横濱関内」は誕生します。横浜の利便を大いに享受し、未来への鼓動を間近に感じる。誰もが羨む贅なる暮らしがここから始まります。
※SUUMO住みたい街ランキング2024 首都圏版より

FACADE DESIGN

「横浜」の先進と洗練の象徴となる、多彩な煌めきを纏うレジデンス。

正面と外壁に施したボーダーラインが個性的な表情を生み出し、街の新たな邸宅風景として住まう人にステイタスをもたらす、美しさと存在感が漂う外観デザイン。

横浜市営地下鉄ブルーライン

「関内」駅徒歩 **8**分 (約580m) ※6出口

▶ 関内駅直結「マリナード地下街」入口徒歩 **6**分 (開放時間/5:00~24:00)

JR京浜東北線・根岸線

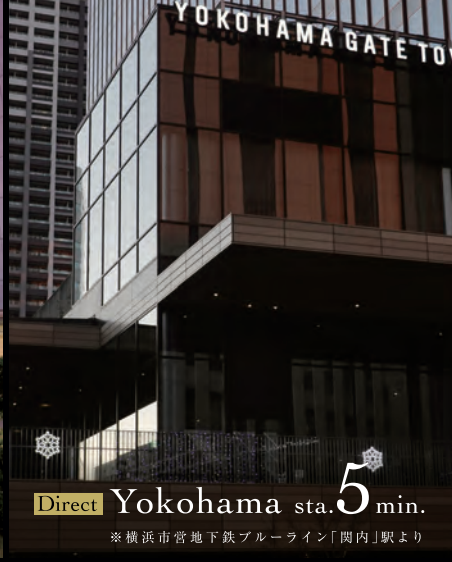
「関内」駅徒歩 **8**分 (約640m) ※北口

京急本線

「日ノ出町」駅徒歩 **5**分 (約390m)

横浜市営地下鉄ブルーライン

「伊勢佐木長者町」駅徒歩 **7**分 (約490m) ※3A出口



DYNAMISM ACCESS

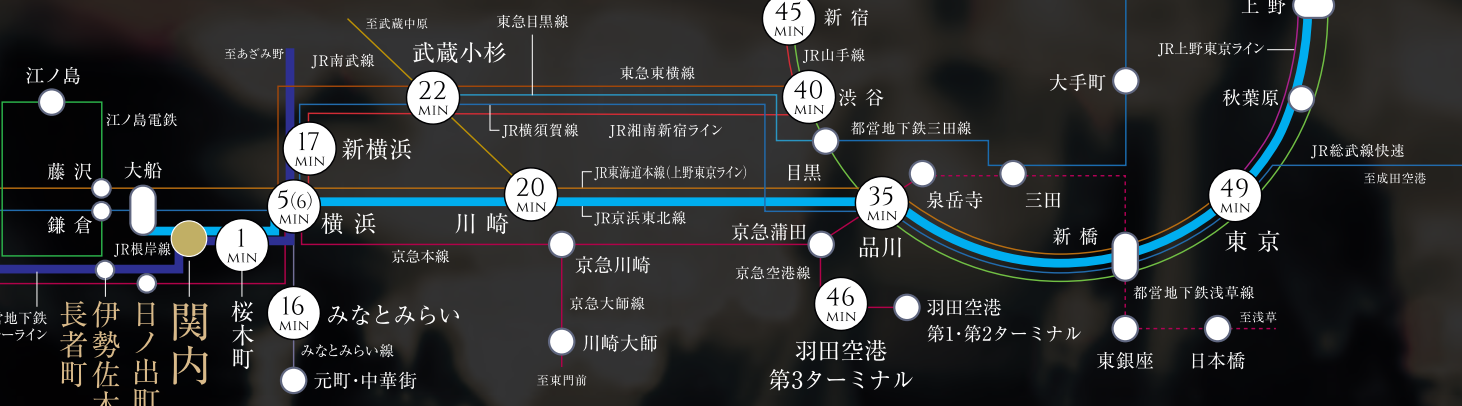
ビッグターミナル「横浜」駅まで直通5分。
4駅3路線利用で首都圏へスマートアクセス。

横浜市営地下鉄ブルーラインとJR京浜東北線・根岸線の2つの路線をメインに、「横浜」をはじめ、都内主要エリアに軽快なフットワークを実現します。



DYNAMISM ACCESS

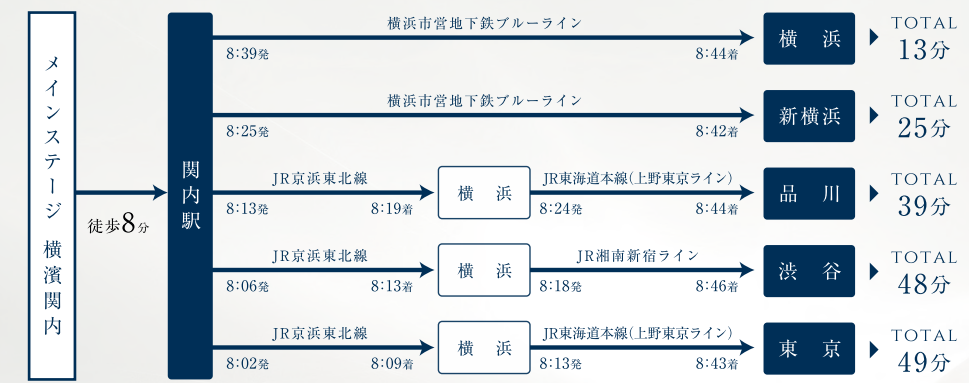
TRAIN ACCESS



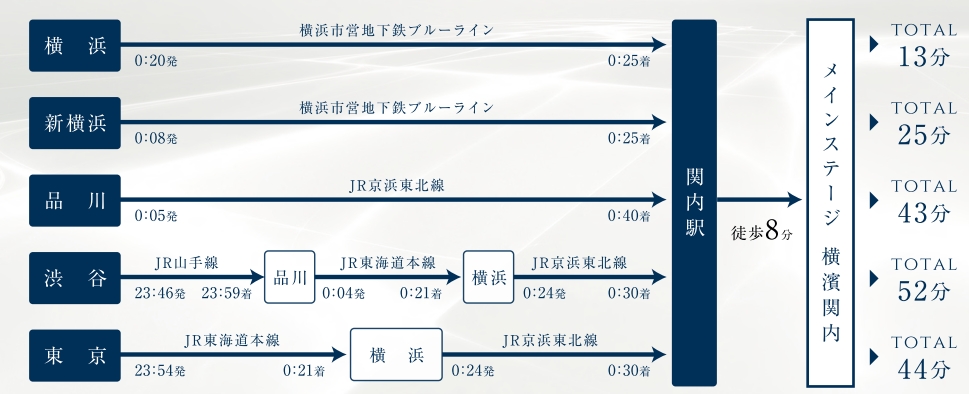
- 横浜市営地下鉄ブルーライン「関内」駅より
- 「桜木町」駅へ……直通 1分 ※横浜市営地下鉄ブルーライン利用
 - 「横浜」駅へ……直通 5分 ※横浜市営地下鉄ブルーライン利用
 - 「新横浜」駅へ……直通 17分 ※横浜市営地下鉄ブルーライン利用
- JR京浜東北線・根岸線「関内」駅より
- 「横浜」駅へ……直通 6分 ※JR京浜東北線・根岸線利用
 - 「みなとみらい」駅へ……16分 ※JR京浜東北線・根岸線利用、「横浜」駅でみなとみらい線直通特急に乗り換え
 - 「川崎」駅へ……直通 20分 ※JR京浜東北線・根岸線利用
 - 「武蔵小杉」駅へ……22分 ※JR京浜東北線・根岸線利用、「横浜」駅でJR湘南新宿ラインに乗り換え
 - 「品川」駅へ……直通 35分 ※JR京浜東北線・根岸線利用
 - 「渋谷」駅へ……40分 ※JR京浜東北線・根岸線利用、「横浜」駅でJR湘南新宿ラインに乗り換え
 - 「新宿」駅へ……45分 ※JR京浜東北線・根岸線利用、「横浜」駅でJR湘南新宿ラインに乗り換え
 - 「羽田空港 第3ターミナル」駅へ……46分 ※JR京浜東北線・根岸線利用、「横浜」駅で京急本線に乗り換え
 - 「東京」駅へ……直通 49分 ※JR京浜東北線・根岸線利用

COMMUTING SIMULATION

COMMUTER TRAIN SIMULATION 通勤シミュレーション(平日/9時出社想定)



LAST TRAIN SIMULATION 終電シミュレーション(平日)



TAXI INFORMATION

タクシーを利用すれば、近隣の繁華街から快適に深夜帰宅できます。

- 「みなとみらい」駅から現地へ
 - 深夜料金/1,080円 (通常料金/900円)
 - 所要時間/8分(約1.9km)
- 「元町・中華街」駅から現地へ
 - 深夜料金/1,320円 (通常料金/1,100円)
 - 所要時間/9分(約2.3km)
- 「横浜」駅から現地へ
 - 深夜料金/1,800円 (通常料金/1,500円)
 - 所要時間/11分(約3.4km)
- 「新横浜」駅から現地へ
 - 深夜料金/4,320円 (通常料金/3,600円)
 - 所要時間/25分(約8.3km)

※タクシー料金は「神奈川タクシー協会」にて検索(2024年9月現在)。検索結果は「距離制運賃(上限運賃)」に基づいており、「時間距離併用運賃(上限運賃)」は含まれません。※1.091mまで500円、以後239mごとに100円加算しています。※交通状況などの影響により実際の料金とは一致しない場合がありますので、目安としてご認識ください。

GLAMOUROUS YOKOHAMA

多彩な施設が点在し、華やかで賑わう
横浜・みなとみらいエリアを日常使い。



横浜バイクォーター

ショッピングやグルメが楽しめる水辺のショッピングモール。
横浜の観光地をつなぐ水上バス乗り場も併設されています。



横浜ランドマークタワー

みなとみらいエリアの代表的
スポット。オフィス・ホテル
のあるタワー棟と多彩な
店舗が集うショッピング
モールが一体化。展望フロ
アからの360度大パノラマ
は必見です。



JP横浜タワー

「NEWoMan横浜」や「CIAL横浜」の商業施設、シネマコンプレックス「T・ジョイ横浜」や、オフィス
などがあるJR横浜駅西口直結の複合施設です。



MARK IS みなとみらい

“ライフエンターテインメントモール”をコンセプトに、約180店舗が集う大型ショッピングモール。
屋上菜園と果樹園があり、買い物のついでにリフレッシュできます。



横浜赤レンガ倉庫

横浜を代表する歴史的建造物から生まれた、ショッピング、グルメ、様々なイベントが楽しめる施設。
横浜散策では欠かせない、人気のお出掛けスポットです。



パシフィコ横浜

会議室、展示場、ホテルを1カ所
に集約した「ALL IN ONE」を
コンセプトに設計され、MICE
開催に必要とされる全ての機
能を備えた、国内最大級の複合
MICE施設です。



YOKOHAMA AIR CABIN

日本初、世界最先端の都市型循環式ロープウェイ。JR「桜木町」駅前と新港地区の運河
パークとを結ぶ、観光振興施設として、新たな横浜・みなとみらいの魅力を創出します。



横浜港大さん橋国際客船ターミナル

国内・海外の大型客船が寄港する客船ターミナル。天然芝と船の甲板のような
ウッドデッキを配した開放的な屋上広場や、イベントホールを備えています。



横浜ハンマーヘッド

客船ターミナルを中核に、商業施設（ハンマーヘッド SHOP&RESTAURANT）、ホテル（インターコン
チネンタル横浜Pier8）からなる複合施設です。



ミュージックテラス

2023年に開業した大型複合街区。世界最大級の音
楽アリーナ「Kアリーナ横浜」と、横浜初進出の「ヒル
トン横浜」、オフィス棟「Kタワー横浜」等が併設され
ています。



横浜ワールドポーターズ

「いろんな世界がここにある」をコンセプトに、バラ
エティあふれるショップやレストランの他、映画館
やアミューズメント施設が揃う複合商業施設です。



びあアリーナMM

チケット販売業のびあが運営する音楽専用アリーナ。収容人員は1階アリーナ着席時で3,900人で、
ステージと客席の距離が近く、臨場感あふれるアリーナです。

REDEVELOPMENT

さらなる賑わいをもたらす再開発計画

(仮称)
臨港パークプロジェクト
2025年度竣工予定

臨港パーク内に公園と一体と
なったウェルネスな施設を計
画。また、臨港パークの自然に
馴染む木を使用したファサード
は、公園の賑わいの起点とな
り、活性化を促す建築デザイ
ンとして計画しています。

※出典:みなとみらいエリアマネジメントHP

(仮称)
みなとみらい21中央地区
52街区開発計画
2027年5月竣工予定

世界初のゲームアートミュー
ジウムのあるミュージアム棟
(地上3階建て)、オフィス棟(地
上29階、地下2階、塔屋6階建
て)で構成される地域熱供給
プラントを開発するプロジェ
クトです。

※出典:大和ハウス工業株式会社、株式会社
光優ニュースリリース(2024年2月21日)

(仮称)
Linkage TerraceProject
東棟:2029年2月竣工予定
西棟:2028年8月竣工予定

地上27階・地下1階・塔屋1階の
東棟、地上13階・地下1階・塔屋
1階の西棟からなる複合施設
を新設。東棟はオフィス・ホテ
ル・ミュージアム・商業施設が
入居し、西棟は専門学校が入
居します。

※出典:横浜市HP

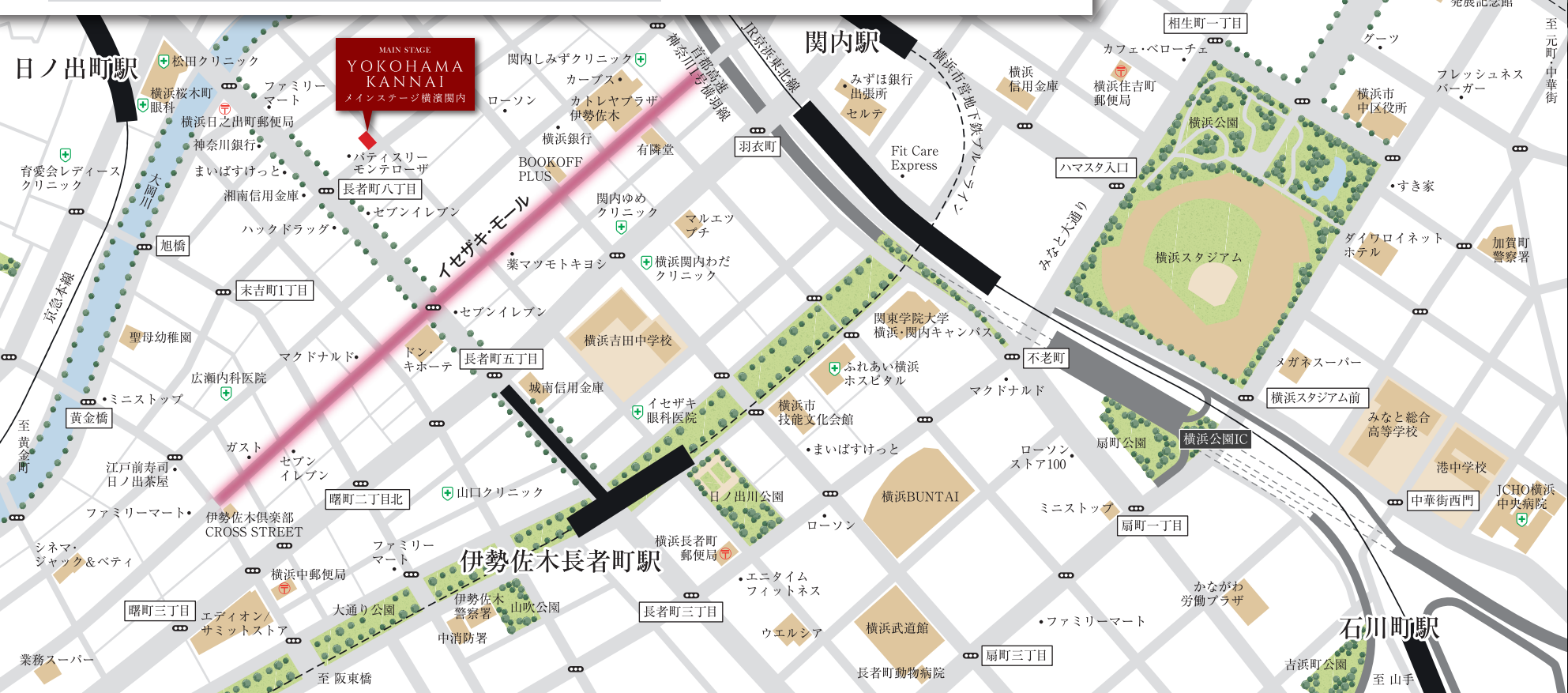
(仮称)
HARBOR EDGE
PROJECT
2028年9月竣工予定

グローバルラグジュアリーホテ
ル&ホテルコンドミニアムを中
核として、展示等集客施設(デ
ジタル水族館、ミュージアム)な
どを併設するウォーターフロン
トの立地を生かした複合施設
を計画しています。

※出典:みなとみらいエリアマネジメントHP

4駅3路線利用可能!!

横浜市営地下鉄ブルーライン 「関内」駅徒歩8分(約580m)*6出口
 JR京浜東北線・根岸線 「関内」駅徒歩8分(約640m)*北口
 京急本線 「日ノ出町」駅徒歩5分(約390m)
 横浜市営地下鉄ブルーライン 「伊勢佐木長者町」駅徒歩7分(約490m)*3A出口
 関内駅直結「マリナード地下街」入口徒歩6分(開放時間/5:00~24:00)



LIFE INFORMATION

SHOPPING

- セブンイレブン横浜長者町清正通り店・徒歩2分(約150m)
- まいばすけっと長者町9丁目店……徒歩2分(約150m)
- イセザキ・モール……徒歩3分(約180m)
- ファミリーマート横浜長者町九丁目店・徒歩3分(約190m)
- 薬マツモトキヨシ伊勢佐木2丁目店……徒歩3分(約200m)
- ドン・キホーテ伊勢佐木町店……徒歩4分(約280m)
- カトレヤプラザ伊勢佐木……徒歩4分(約300m)
- マルエツプチ関内店……徒歩6分(約460m)
- サミットストア横浜曙町店……徒歩9分(約680m)

BANK & PUBLIC

- 湘南信用金庫伊勢佐木町支店……徒歩2分(約130m)
- 神奈川銀行本店……徒歩2分(約160m)
- 横浜銀行イセザキモール……徒歩3分(約180m)
- 横浜日ノ出町郵便局……徒歩3分(約240m)
- 城南信用金庫横浜支店……徒歩6分(約420m)
- 横浜市消防局中消防署……徒歩9分(約660m)
- 神奈川県警察伊勢佐木警察署……徒歩9分(約660m)
- みずほ銀行関内駅前出張所(ATM)……徒歩9分(約720m)
- 三井住友銀行横浜支店関内出張所……徒歩10分(約730m)

PARK & SPORTS

- カープ横浜伊勢佐木町……徒歩3分(約180m)
- forca total fitstudio 岩盤ドームサウナ……徒歩3分(約180m)
- 福富町西公園……徒歩4分(約250m)
- パーソナルジムADJUST横浜桜木町店・徒歩4分(約310m)
- 大通り公園……徒歩6分(約450m)
- 日ノ出川公園……徒歩8分(約640m)
- 横浜公園……徒歩13分(約1,030m)

MEDICAL

- 松田クリニック……徒歩5分(約330m)
- 関内しみずクリニック……徒歩5分(約370m)
- 横浜日ノ出町呼吸器内科・内科クリニック・徒歩5分(約400m)
- 関内ゆめクリニック……徒歩5分(約400m)
- イセザキ眼科医院……徒歩6分(約410m)
- 広瀬内科医院……徒歩6分(約410m)
- 横浜関内わだクリニック……徒歩6分(約420m)

*分数・距離はすべて現地からのものです。所要分数は80m=1分での概算です。*各施設の情報とは2024年9月現在のものです。



イセザキ・モール 徒歩3分(約180m)
 全長1.2kmの中で六つの丁目に分かれ、老舗の専門店から大型チェーン店まで130軒以上の店舗が約400mにわたり建ち並ぶ、新旧の魅力にあふれた歴史のある商店街です。



横浜スタジアム 徒歩13分(約1,030m)
 「ハマスタ」の愛称で親しまれる横浜スタジアムはプロ野球の試合はもちろん、スポーツ、コンサート、各種イベント、市民利用など幅広い用途で利用される多目的スタジアムです。

ドン・キホーテ伊勢佐木町店 徒歩4分(約280m)



食品、衣類、家電、インテリア、コスメ、アブランド品など、多彩な品揃えのディスカウントストア。24時間営業。

カトレヤプラザ伊勢佐木 徒歩4分(約300m)



スーパーマーケット、ファッション専門店、百貨ショップ、グルメ、スポーツジムの集まるショッピングセンターです。

大通り公園 徒歩6分(約450m)



「関内」駅から続く長さ1,200mの細長い公園。ヘンリー・ムーアやオーギュスト・ロダンなどの野外彫刻が置かれているほか、ステージや噴水などがあります。

横浜公園 徒歩13分(約1,030m)



横浜の中では山手公園について2番目に古い公園で、横浜スタジアムと春のチューリップが有名です。

横浜中華街 徒歩16分(約1,260m)



東西南北の牌楼(門)に囲まれ約400店が集まるチャイナタウン。大衆店から高級店まで、本場の中華料理を堪能できます。

山下公園 徒歩26分(約2,030m)



昭和5年(1930年)に開園し、海への眺望、沈床花壇のバラ、記念碑や歌碑など、見どころの多い横浜で最も有名な公園です。

RANKING & DATA ランキング & データが示す横浜のポテンシャル

ランキング不動の住みたい街
 「住みたい街ランキング」では7年連続で1位を獲得。豊かな商業施設や交通アクセスなど優れた住環境から人気を集めています。

〈住みたい街(駅)ランキング首都圏版〉

7年連続 **第1位**

出典:「SUMO住みたい街ランキング2024 首都圏版」リクルート調べ

多くの人が住まう横浜市
 横浜市の人口は約377万人で全国の政令指定都市の中で堂々第1位。多くの人が横浜に惹かれ集まっている事がうかがえます。

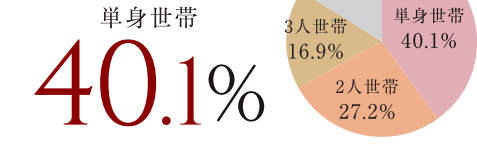
〈政令指定都市人口ランキング〉

第1位

出典:総務省統計局「令和2年国勢調査 調査の結果」

賃貸ニーズを支える単身世帯
 横浜市の単身世帯は全世帯数の約40%で最も多く、ワンルームや1Kマンションの賃貸ニーズに期待が持てます。

〈横浜市の世帯種別〉



出典:横浜市「人口等基本集計結果」を基に算出

KANNAI GOURMET 本格的な横浜グルメが堪能できる、多彩な飲食店が周辺に充実しています。

スパニッシュタパス&バエリア
UKKIE'Sバル 徒歩3分(約200m)
 料理は全て一から手作りの地元で愛されるスパニッシュバル。お一人様でも気軽に立ち寄れるカウンター席もあります。

韓国屋台
イセザキポチャ 徒歩3分(約230m)
 韓国ネオンが輝く外観や、焼酎瓶のライトが灯る内装は、まさに現地の屋台そのもの。鉄板で焼き上げるタッカルビは絶品です。

本場バスク料理
Bihotza 徒歩4分(約300m)
 「美食の街バスク地方」の郷土料理と白ワインが愉しめるお店。落ち着いた雰囲気の中でゆっくりと食事ができます。

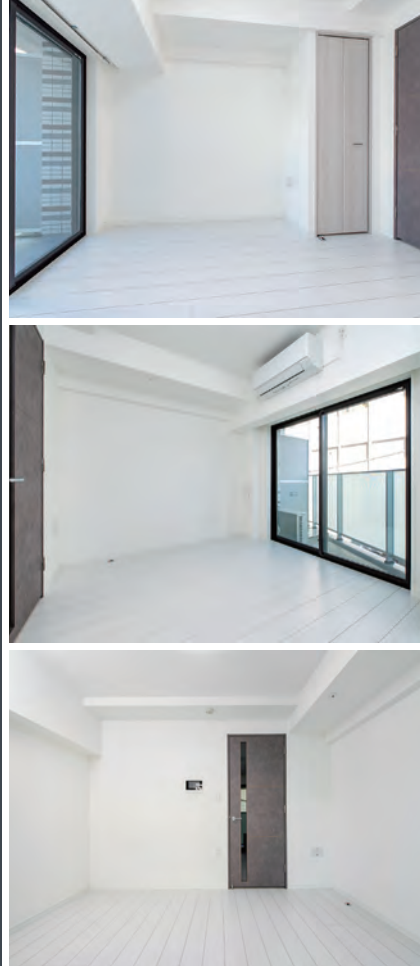
イタリアン
インコントロ 徒歩8分(約610m)
 アットホームな店内で人気のイタリアン。旬の食材を用いた食事と種類豊富なイタリアワインが堪能できます。

*掲載の電車所要時間は通勤時のもので、乗換え・待ち時間を含みます。*情報は2024年9月時点のものです。 08

心地良い時間をおくる、プライベート空間。

FACILITY & EQUIPMENT

充実した時をおくる、ハイスペックな仕様を揃えています。



Kitchen



レンジフード
素早く煙を排出するレンジフードを装備。



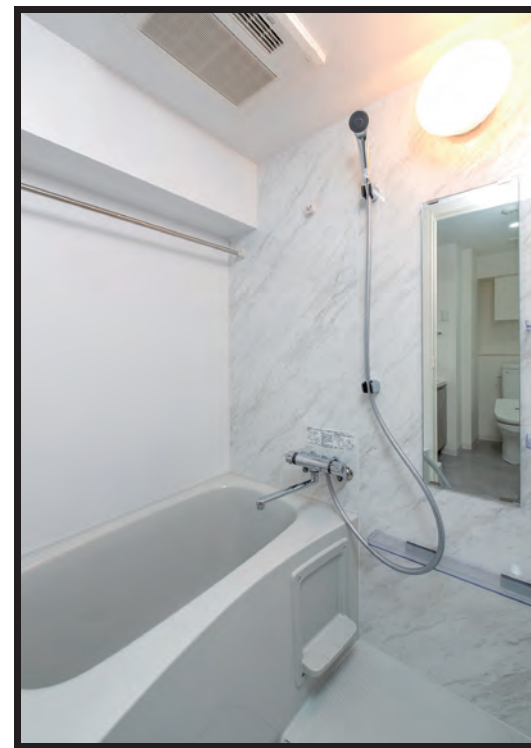
2口グリル付ガスコンロ
グリルのついた2口ガスコンロを採用。



シングルレバー混合水栓
片手で水量や温度が調節できる機能的な水栓です。



吊戸棚
地震と同時に揺れを感知して扉をロックする耐震ラッチ付です。



BATHROOM



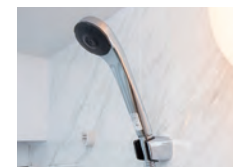
浴室換気乾燥機
雨の日に浴室で洗濯物を乾かせるので便利です。



浴槽
ゆったりと寛げる浴槽を採用しました。



サーモ式混合水栓
温度調節に優れたサーモスタット式混合水栓。



シャワーヘッド
シンプルでスタイリッシュなシャワーヘッド。

SANITARY



シングルレバー混合水栓
ワンタッチ操作でお湯と水、止水・吐水の切り替えが可能です。



洗面ボウル
人造大理石を採用したシンプルデザインの洗面ボウル。



RESTROOM

洗浄機能付トイレ

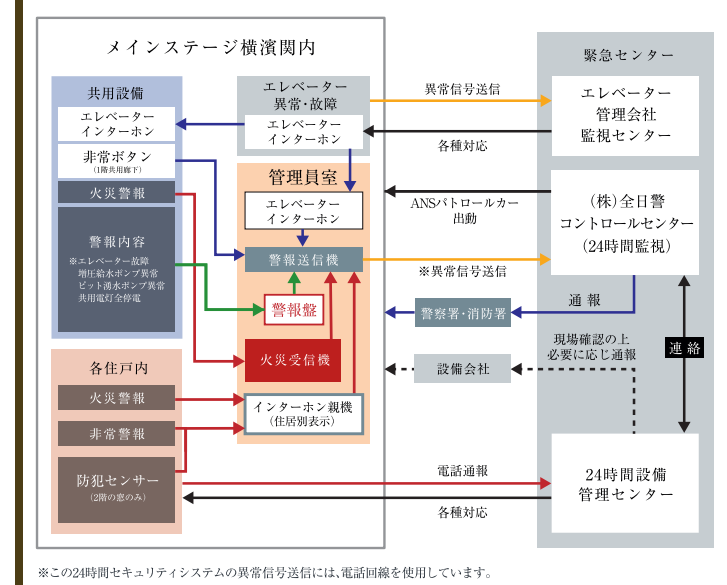
トイレには抗菌加工*を施した洗浄便座を採用。便座を暖める機能もついています。
*全てが抗菌加工ではありません。詳しくは、カタログ等をご参照ください。



※設備・仕様の詳細はタイプにより異なります。
※掲載写真は現地(301号室・306号室)を撮影したものです(2024年12月撮影)。

SECURITY

SECURITY



オンラインによる安心の24時間セキュリティシステム
各住戸に設置された感知器による自動通報システムが、火災時の緊急事態に対応。24時間体制で居住者と資産の安全を守ります。

COMFORT

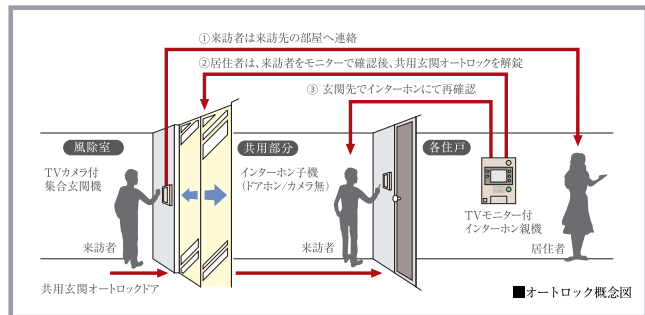
高速インターネットで、快適なネットライフを実現。

インターネットマンション

- 高速 1Gbps**
光回線を用いた有線1Gbpsの超高速インターネットサービスがご利用いただけます。専用の戸別Wi-Fi対応により無線でも150Mbpsを実現。
- 便利**
お手続き不要で、ご入居時より宅内どこでも無線で高速インターネットが楽しめます。もちろんLANコネクタを使用する接続も可能です。
- 安全**
マンション内はV-LAN方式による住戸間のセキュリティ対策。マンション外部とは共有ルーター内のファイアーウォールで不正侵入を防止します。
- 安心**
「年中無休のヘルプデスク」サービス内容・基本操作に関するお問い合わせをはじめ、障害発生時の遠隔修復作業なども受付。

※最大通信速度は、技術規格上の最大値であり、お客様宅内での実使用速度を示すものではありません。インターネットご利用時の速度は、お客様のご利用環境、回線の混雑状況などによって低下する場合があります。

女性にもおすすめしたい、安心・安全なマンション。



オートロックシステム
来訪者を住戸内のカラーモニター付インターホン親機で確認して共用玄関オートロックを解錠。マンション内に不審者が侵入するのを未然に防ぐことができる安心のシステムです。

- 敷地内監視カメラ**
共用部には監視カメラを設置し、不審者の侵入などからご入居者様を守ります。※警備機器は警備会社のレンタル機材
- カラーモニター付オートロックシステム**
来客時は各住戸内インターホンで音声と映像を確認してから集合玄関を解錠できます。
- 防犯センサー**
2階住戸の閉閉可能な窓には不正な開閉を感知し、警報を鳴らすセンサーを設置しました。

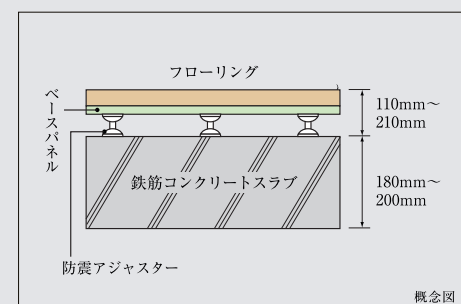
ENTRANCE 機能性・防犯性を考慮したエントランス。

- 耐震枠の玄関扉**
震災時に建物が変形しても、玄関部の変形を吸収でき、万一の時でも扉を開け避難ができます。
- ディンプルキーシリンダー**
防犯性の高いディンプルキーシリンダーを2カ所(玄関ドア)に設置。ピッキングは非常に困難です。
- 防犯ドアスコープ**
外部から取り外しが困難な回り止めに空転リングを装備しています。外部から覗かれないシャッター付のドアスコープです。

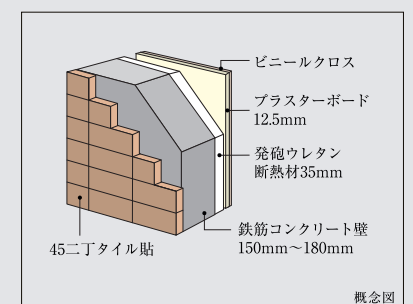
STRUCTURE

STRUCTURE

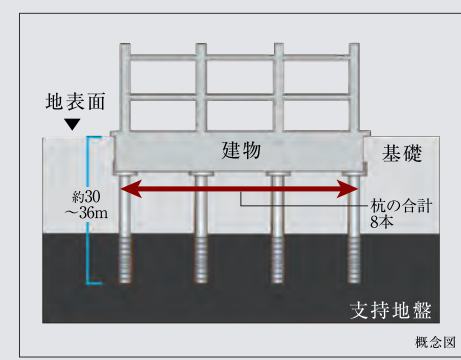
耐久性に優れた堅牢な構造で「安心・安全」な暮らしを守ります。



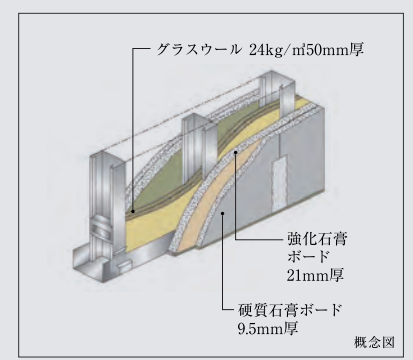
上下階への衝撃音を抑える二重床
上下階への振動や騒音などの伝達を少なくする遮音性の高い二重床を採用しております。



断熱性を高める外壁
住戸の断熱性・遮音性を高めるために、外壁のコンクリートの壁厚を150~180mmとしています。



堅牢な基礎構造
当マンションでは綿密な地質調査を実施し、場所打ちコンクリート杭、アースドリル抜頭底底工法で合計8本の杭を地盤支持層まで打ち込み、堅牢な基礎をつくりあげ、耐震性を高め安全対策にも配慮しております。



乾式耐火遮音壁
住戸間の一部界壁には、硬質石膏ボードと強化石膏ボードを組み合わせた耐火遮音壁を採用し、遮音性能TLD56※を有し、隣り合う住戸から伝わる生活音に配慮しています。※遮音性能TLD56: 僅か136mmの壁厚で、厚さ約260mmのコンクリート壁に匹敵する遮音性能

コンクリート強度
当社では構造体コンクリートの耐久設計基準強度を24N/mm²以上に定めています。これは日本建築学会JASS5(建築工事標準仕様書 鉄筋コンクリート工事)の規定において、完成後およそ65年は大規模な補修を必要とすることなく鉄筋腐食やコンクリートの重大な劣化が生じないことが予定できる期間(大規模補修不要予定期間)であり、また継続使用の為に構造体の大規模な補修が必要となることと予想される期間(供用限界期間)がおおよそ100年であると定められています。本物件では、設計基準強度を30N/mm²~36N/mm²に設定。優れたコンクリート強度で、永く資産価値を高めます。

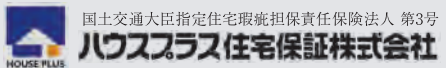
コンクリートの耐久設計基準強度	大規模補修不要予定期間	供用限界期間
18N/mm ²	30年	65年
24N/mm ²	65年	100年

※上記の期間は、構造体に関する目安となっております。※24N/mm²とは、1mあたり約2,400kgの圧縮に耐える強度を意味しています。

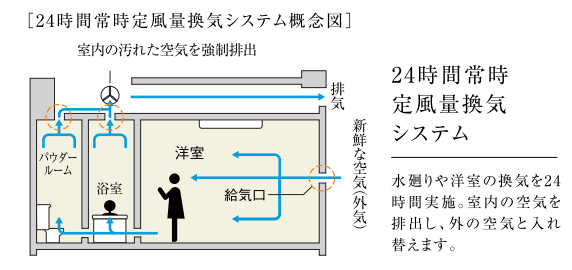
公的保証機関による瑕疵対応

住宅瑕疵担保責任保険
ハウスプラス
すまい保険に加入済

住宅の基礎や柱等を含む「構造耐力上主要な部分」と、屋根や外壁等を含む「雨水の浸入を防止する部分」に瑕疵があった場合、修補等を確実にを行うため、住宅瑕疵担保責任法に基づき、ハウスプラス住宅保証(株)の住宅瑕疵担保責任保険に加入済です。



24時間365日快適な居住性と、充実の通信環境を設定。



24時間常時定風量換気システム
水廻りや洋室の換気を24時間実施。室内の空気を排出し、外の空気と入れ替えます。

- ペットと暮らせます**
大切な家族の一員であるペットと一緒に暮らせます。※詳細は管理規約をご確認ください。
- 宅配ボックス**
不在時でも荷物の受取りが可能な24時間対応の宅配ボックスを設置しています。
- 24時間ゴミ出し可能**
マンション内にゴミ置き場を設置していますので、いつでもゴミを出すことができます。

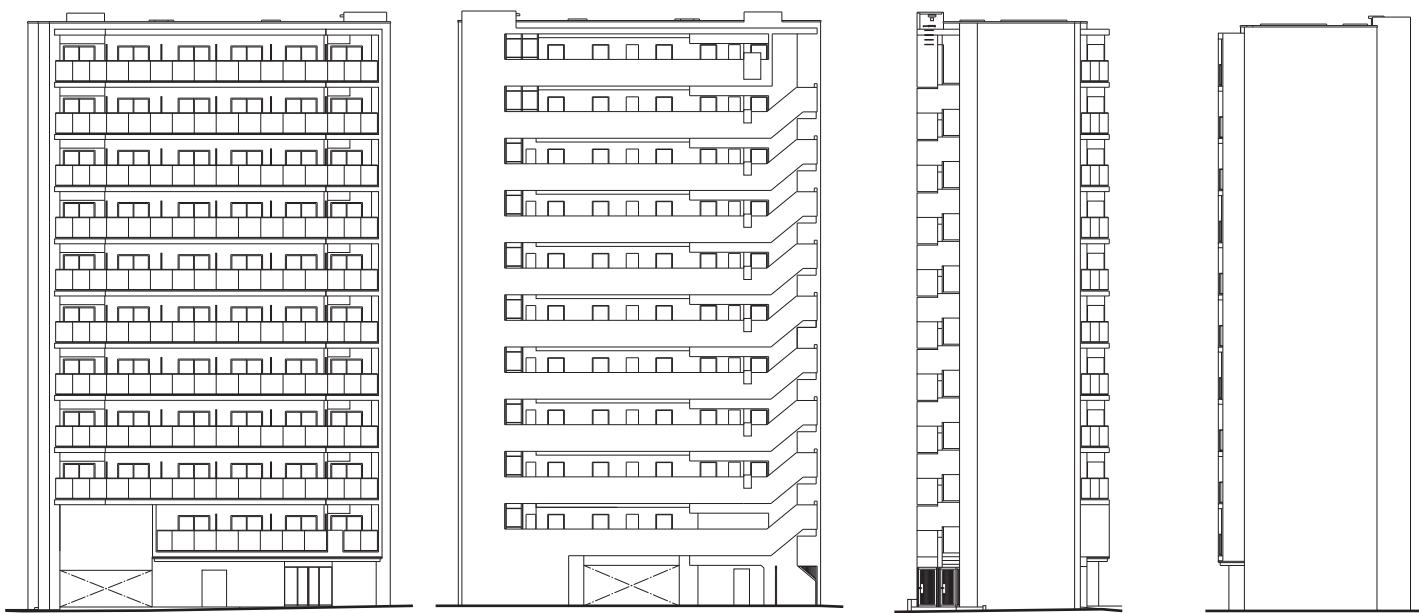
ENTRANCE APPROACH



※掲載の完成予想図は図面を基に描いたもので実際とは多少異なります。

ELEVATION 立面図

SCALE 1/400



北東側立面図

北西側立面図

南東側立面図

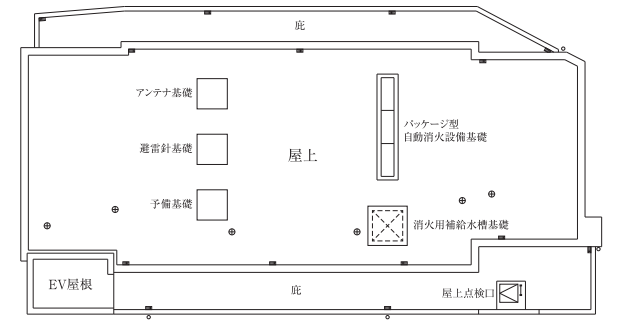
北西側立面図

FLOOR PLAN 各階平面図

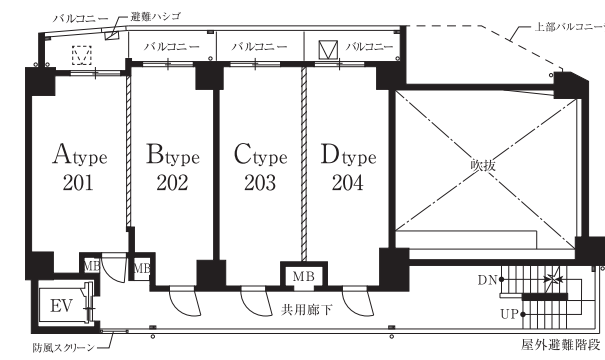
SCALE 1/250



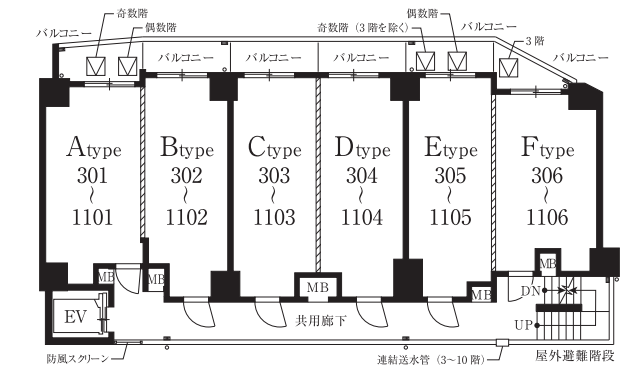
VR物件内見
360°お部屋の中心を
確認することができます。



R階



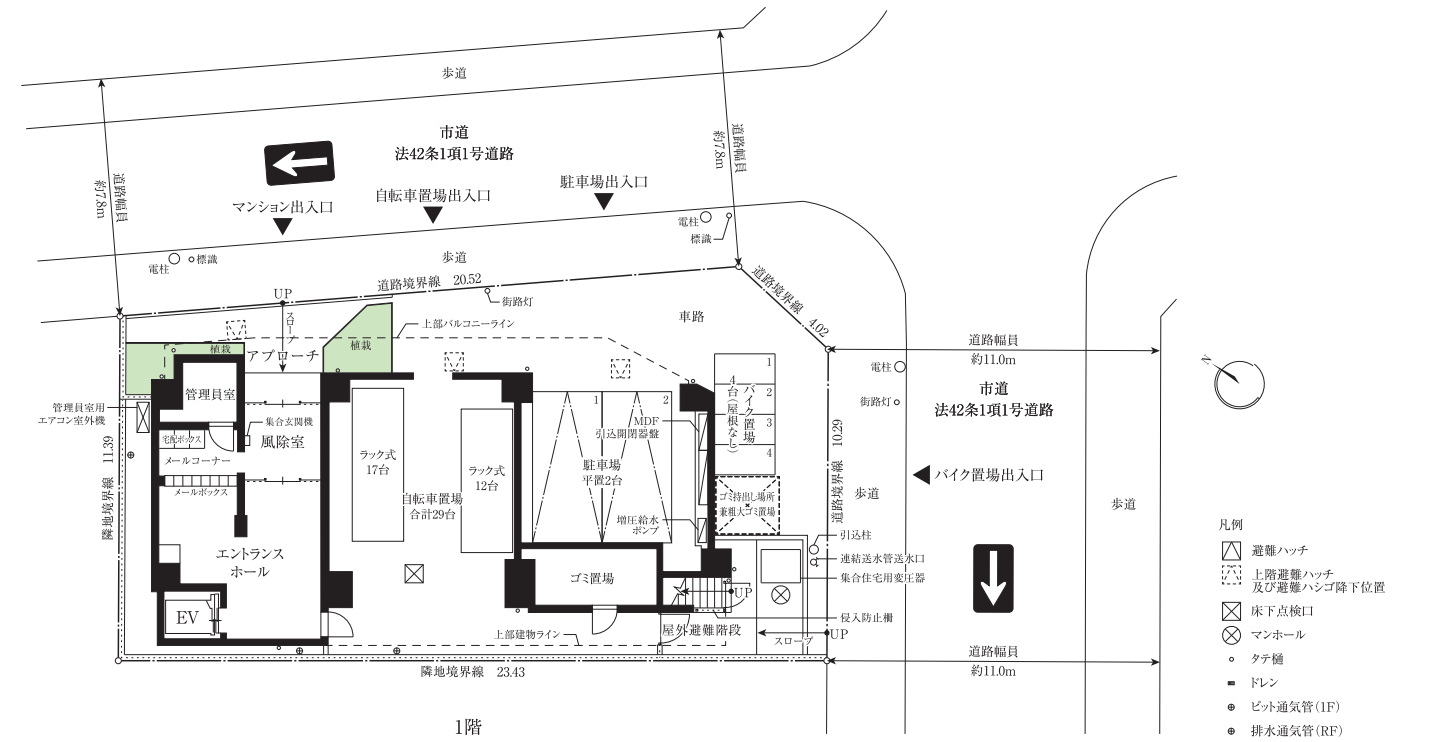
2階



3~11階

10.11階部分図

11階部分図



DRAWING 図面集をご覧になる前に < 一読いただき、あらかじめご了承下さい。 >

■ 当図面集は、一部「重要事項説明書」を兼ねております。ご購入に際して、この図面をよくご覧になり、詳細は係員にお尋ね下さい。■ この図面集に記載されている各図面は、設計図書を基に、その概略をわかりやすく表現する為に作成したもので、各部の詳細については表現を省いている場合があります。■ 図面と現状に相違がある場合は、現状を優先とします。■ 専有面積は登記簿記載の面積を表示しております。登記簿面積は内法計算の面積になりますので若干減少します。■ 専有面積には、住戸内のPS(パイプスペース)面積・MB(メーターボックス)面積を含んでいます。■ 1㎡は0.3025坪で換算し、小数点第2位未満は切り捨てとしております。■ 各室の貼数表示は、壁芯計算による面積を1.62㎡(約1帖分)の面積で割り、小数点第1位未満は切り捨てとしております。■ 寸法の単位は、道路幅員を除きミリメートル(mm)です。(ただし境界寸法の単位がセンチメートル(cm)の場合もあります。)■ 方位、縮尺等については、印刷の都合上、多少の誤差が生じる場合があります。■ 仕上・仕様、設備機器等は、施工上の理由および改良、商品の廃番の為、変更が生じる場合があります。■ 図面及び概算・仕上表に関しては、諸官庁の指導及び施工上の都合により、仕上げ等が一部変更になる場合があります。■ 設備記号については、実際の取付位置と若干異なる場合があります。■ 窓ガラスは、透明ガラス、型ガラス(不透明ガラス)、網入り型ガラス、防犯ガラス等各住戸によって変わる場合があります。■ 近隣居住者のプライバシー保護の為、窓に型ガラス(不透明ガラス)及び窓・バルコニー・共用廊下・屋外避難階段等に目隠しスクリーン等を設置する場合があります。■ 間取りタイプ図の中の点線は、梁型あるいは排気ダクト等を取付するための下り天井、斜め天井、斜め梁型、斜め柱型等の位置を表しています。■ 壁厚・柱・下り天井・梁の形状は、施工上の理由により変更になる場合があります。■ 階によって柱・梁の太さ、壁の厚さは多少相違する場合があります。■ 表記以外にも設備・排水用の点検口が付く場合があります。■ フェンス等の高さは、敷地及び敷地周辺の状況により変更になる場合があります。■ 扉の開く角度は、戸当たり等により多少異なる場合があります。■ バルコニー・共用廊下・屋外避難階段には、雨水排水のためのドレン・タテ樋が付きます。■ 屋根や屋上には、排水用気用の配管を設置している場合があります。■ 風の強さにより洗濯物やバルコニーに置いてあるものが飛ばされる恐れがあります。■ 飛散落下しない様に充分ご注意ください。■ 家具・家電品等の機種選定については、現地で実際の寸法、搬入経路等をご確認の上、ご購入されることをお勧めします。設置場所によっては、機種が限定される場合もあります。■ 将来のエアコン入替、設置にあたり、住戸タイプによっては標準工事費以外に別途工事費が加算される場合があります。エアコンご購入の際は、ご購入先と打ち合わせを行い、工事の可否を含めて必要であれば現地調査を依頼し、十分に確認してからご購入されることをお勧めします。■ 現地周辺の隣接建物及び周辺環境については、現地にて充分ご確認の上、ご購入・ご入居されることをお勧めします。

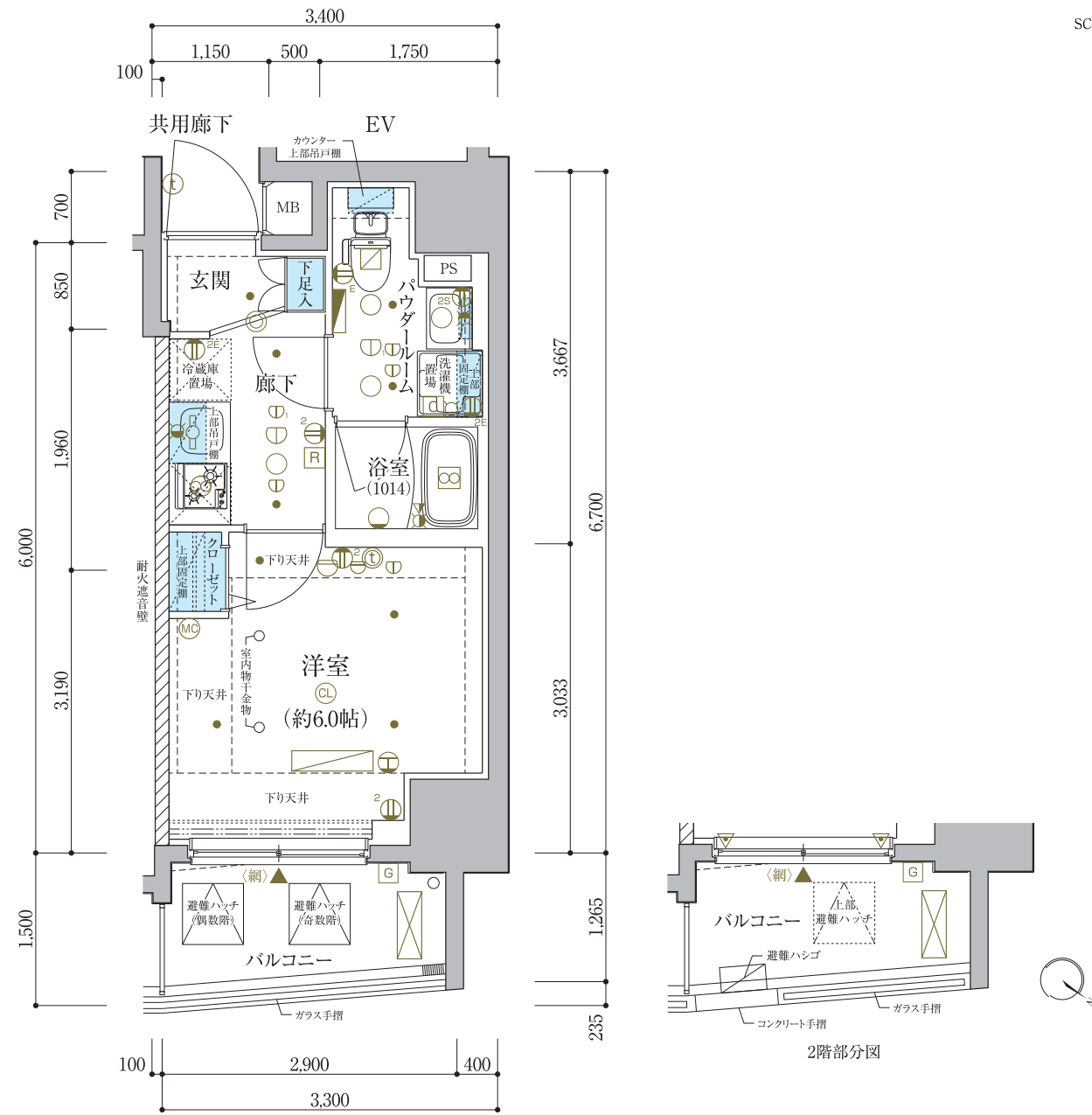
A TYPE 1K

住戸専有面積/21.46㎡(6.49坪) ■バルコニー面積/4.00㎡



VR物件内見
360°お部屋の中を
確認することができます。

SCALE 1/65



凡例

- 分電盤
 - 2口コンセント
 - アース付1口コンセント
 - アース付2口コンセント
 - シャッター付2口コンセント
 - エアコン用コンセント
 - マルチメディアコンセント
(3口コンセント+TVアウトレット+インターネットアウトレット)
 - シーリングライト
 - ダウンライト
 - 人感センサースイッチ対応ダウンライト
 - ブラケットライト
 - 棚下灯
 - 非常放送スピーカー
- 熱感知器(差動式・2~11階)
 - 熱感知器(定温式・2~11階)
 - パッケージ型自動消火設備起動用差動式感知器(11階)
 - パッケージ型自動消火設備起動用定温式感知器(11階)
 - パッケージ型自動消火設備起動用高温定温式感知器(11階)
 - パッケージ型自動消火設備放出口(11階)
 - 浴室換気乾燥機コントローラー
 - 給湯器リモコン
 - インターホン(親機)
 - インターホン(子機)
 - 給湯器
 - 換気扇
 - 浴室換気乾燥機
- 副吸込口
 - 給水栓
 - 混合水栓
 - シャワー付混合水栓
 - エアコン室内機
 - エアコン室外機
 - カーテンレール(W)
 - 出入可能窓
 - 防犯センサー(2階)
 - 網入ガラス
 - 音響装置(自動火災報知設備)

	A	B	C	D	E	F
11F	1101	1102	1103	1104	1105	1106
10F	1001	1002	1003	1004	1005	1006
9F	901	902	903	904	905	906
8F	801	802	803	804	805	806
7F	701	702	703	704	705	706
6F	601	602	603	604	605	606
5F	501	502	503	504	505	506
4F	401	402	403	404	405	406
3F	301	302	303	304	305	306
2F	201	202	203	204		
1F	エントランスホール・風除室・駐車場・自転車置場 管理員室・ゴミ置場					

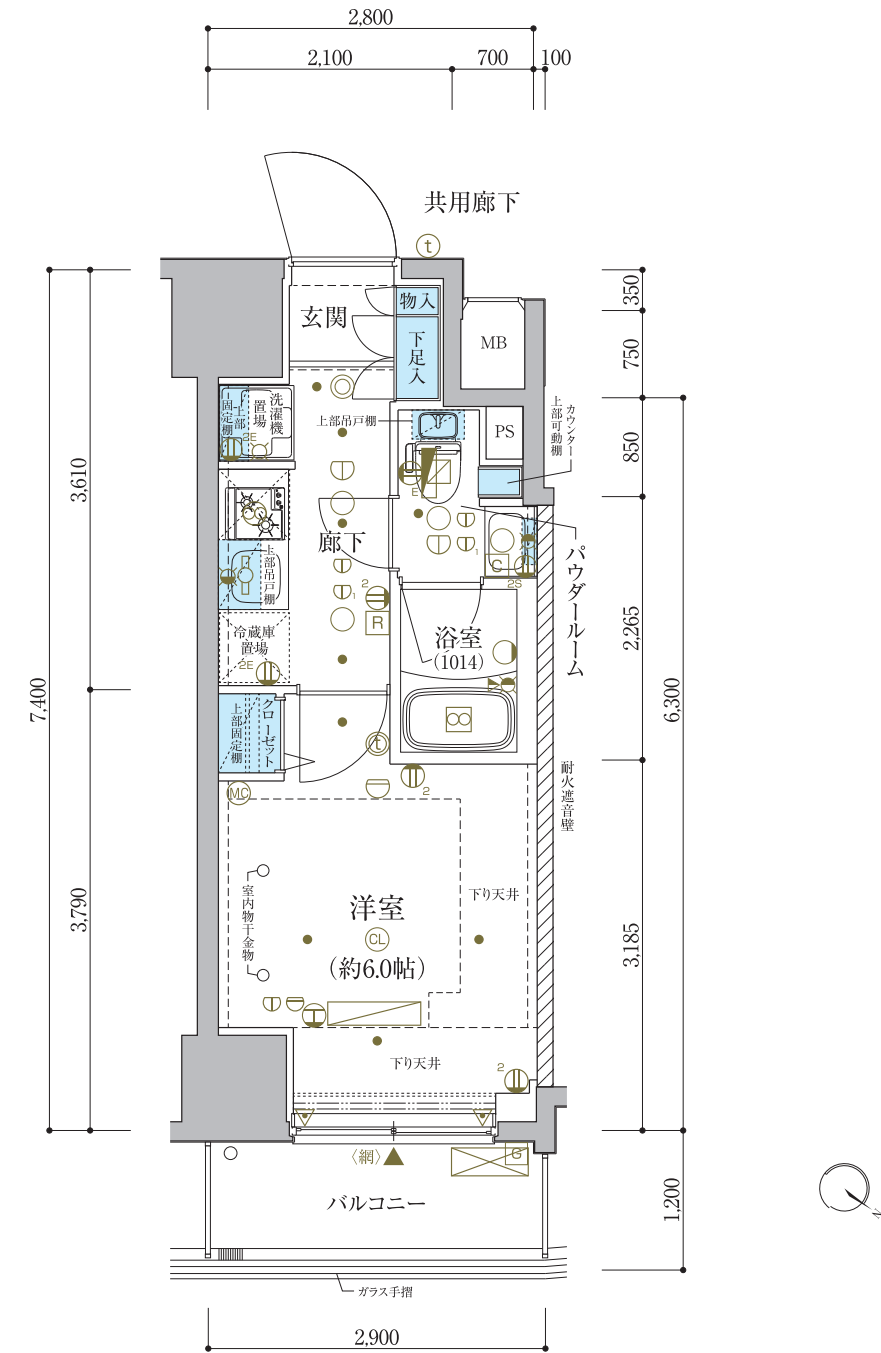
B TYPE 1K

住戸専有面積/21.02㎡(6.35坪) ■バルコニー面積/3.48㎡



VR物件内見
360°お部屋の中を
確認することができます。

SCALE 1/65



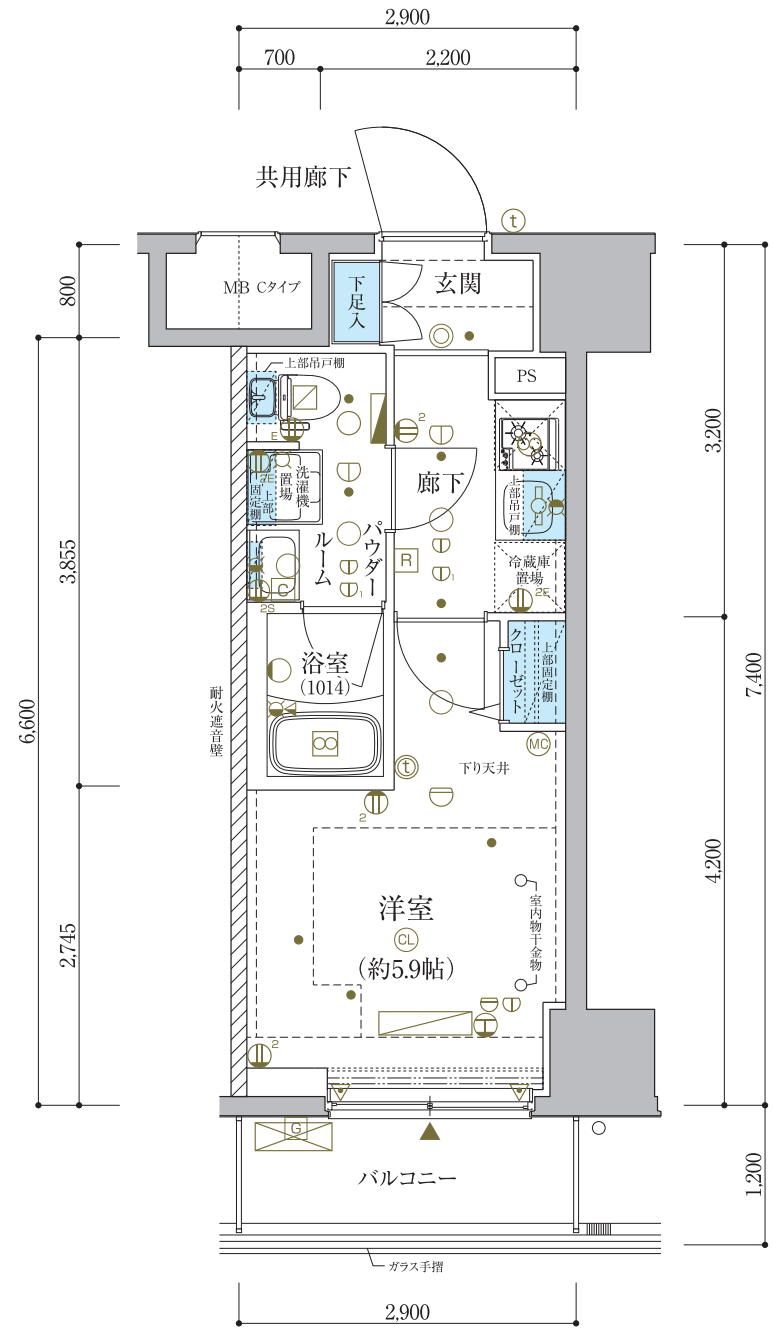
凡例

- 分電盤
 - 2口コンセント
 - アース付1口コンセント
 - アース付2口コンセント
 - シャッター付2口コンセント
 - エアコン用コンセント
 - マルチメディアコンセント
(3口コンセント+TVアウトレット+インターネットアウトレット)
 - シーリングライト
 - ダウンライト
 - 人感センサースイッチ対応ダウンライト
 - ブラケットライト
 - 棚下灯
 - 非常放送スピーカー
- 熱感知器(差動式・2~11階)
 - 熱感知器(定温式・2~11階)
 - パッケージ型自動消火設備起動用差動式感知器(11階)
 - パッケージ型自動消火設備起動用定温式感知器(11階)
 - パッケージ型自動消火設備起動用高温定温式感知器(11階)
 - パッケージ型自動消火設備放出口(11階)
 - 浴室換気乾燥機コントローラー
 - 給湯器リモコン
 - インターホン(親機)
 - インターホン(子機)
 - 給湯器
 - 換気扇
 - 浴室換気乾燥機
- 副吸込口
 - 給水栓
 - 混合水栓
 - シャワー付混合水栓
 - エアコン室内機
 - エアコン室外機
 - カーテンレール(W)
 - 出入可能窓
 - 防犯センサー(2階)
 - 網入ガラス
 - 音響装置(自動火災報知設備)

	A	B	C	D	E	F
11F	1101	1102	1103	1104	1105	1106
10F	1001	1002	1003	1004	1005	1006
9F	901	902	903	904	905	906
8F	801	802	803	804	805	806
7F	701	702	703	704	705	706
6F	601	602	603	604	605	606
5F	501	502	503	504	505	506
4F	401	402	403	404	405	406
3F	301	302	303	304	305	306
2F	201	202	203	204		
1F	エントランスホール・風除室・駐車場・自転車置場 管理員室・ゴミ置場					

Cタイプ 1K

住戸専有面積/21.46㎡(6.49坪) | バルコニー面積/3.48㎡



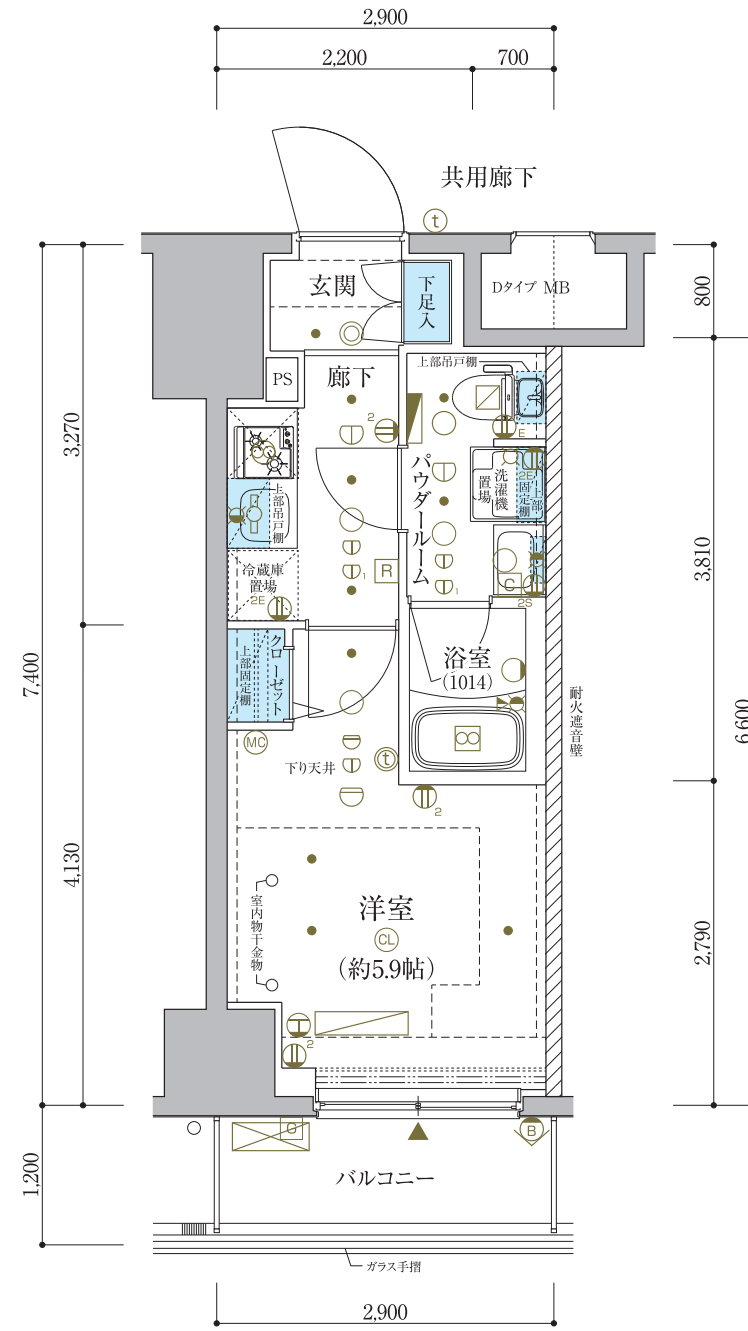
VR物件内見

360°お部屋の中心を
確認することができます。

SCALE 1/65

Dタイプ 1K

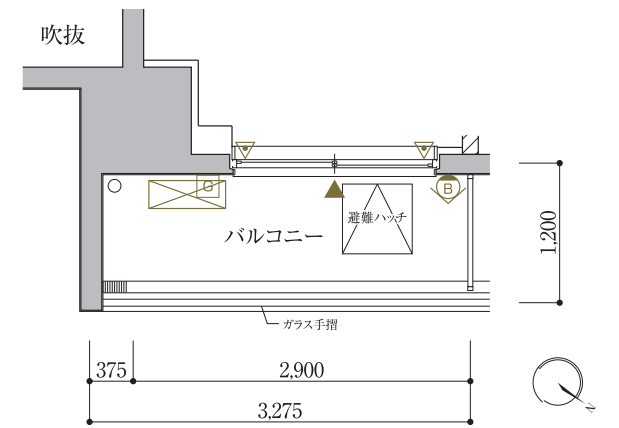
住戸専有面積/21.46㎡(6.49坪) | バルコニー面積/3.48㎡(3~11F), 3.93㎡(2F)



VR物件内見

360°お部屋の中心を
確認することができます。

SCALE 1/65



2階部分図

凡例

- 分電盤
- 2口コンセント
- アース付1口コンセント
- アース付2口コンセント
- シャッター付2口コンセント
- エアコン用コンセント
- マルチメディアコンセント
(3口コンセント+TVアウトレット+インターネットアウトレット)
- シーリングライト
- ダウンライト
- 人感センサースイッチ対応ダウンライト
- ブラケットライト
- 棚下灯
- 非常放送スピーカー
- 熱感知器(差動式・2~11階)
- 熱感知器(定温式・2~11階)
- パッケージ型自動消火設備起動用差動式感知器(11階)
- パッケージ型自動消火設備起動用定温式感知器(11階)
- パッケージ型自動消火設備起動用高定温式感知器(11階)
- パッケージ型自動消火設備放出口(11階)
- 浴室換気乾燥機コントローラー
- 給湯器リモコン
- インターホン(親機)
- インターホン(子機)
- 網入ガラス
- 音響装置(自動火災報知設備)
- 副吸込口
- 給水栓
- 混合水栓
- シャワー付混合水栓
- エアコン室内機
- エアコン室外機
- カーテンレール(W)
- 出入可能窓
- 防犯センサー(2階)
- 網入ガラス
- 音響装置(自動火災報知設備)

	A	B	C	D	E	F
11F	1101	1102	1103	1104	1105	1106
10F	1001	1002	1003	1004	1005	1006
9F	901	902	903	904	905	906
8F	801	802	803	804	805	806
7F	701	702	703	704	705	706
6F	601	602	603	604	605	606
5F	501	502	503	504	505	506
4F	401	402	403	404	405	406
3F	301	302	303	304	305	306
2F	201	202	203	204		
1F	エントランスホール・風除室・駐車場・自転車置場 管理員室・ゴミ置場					

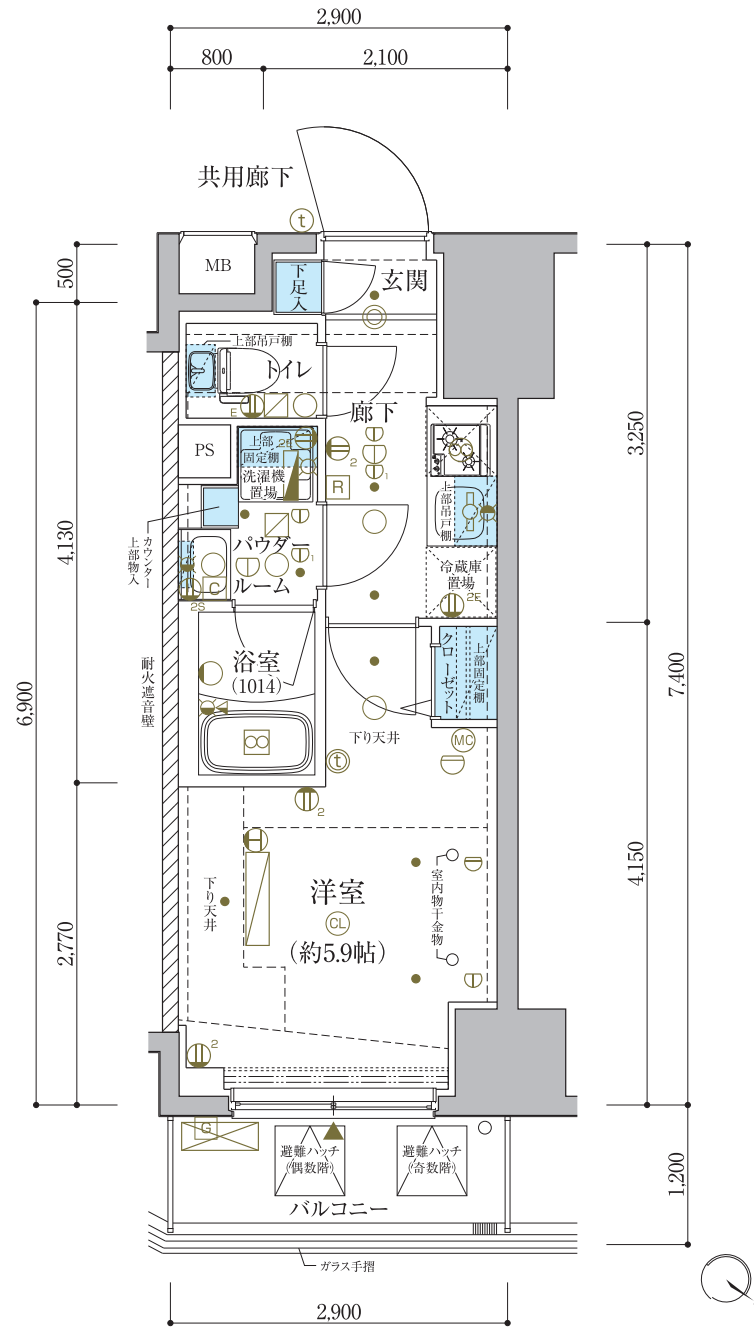
凡例

- 分電盤
- 2口コンセント
- アース付1口コンセント
- アース付2口コンセント
- シャッター付2口コンセント
- エアコン用コンセント
- マルチメディアコンセント
(3口コンセント+TVアウトレット+インターネットアウトレット)
- シーリングライト
- ダウンライト
- 人感センサースイッチ対応ダウンライト
- ブラケットライト
- 棚下灯
- 非常放送スピーカー
- 熱感知器(差動式・2~11階)
- 熱感知器(定温式・2~11階)
- パッケージ型自動消火設備起動用差動式感知器(11階)
- パッケージ型自動消火設備起動用定温式感知器(11階)
- パッケージ型自動消火設備起動用高定温式感知器(11階)
- パッケージ型自動消火設備放出口(11階)
- 浴室換気乾燥機コントローラー
- 給湯器リモコン
- インターホン(親機)
- インターホン(子機)
- 網入ガラス
- 音響装置(自動火災報知設備)
- 副吸込口
- 給水栓
- 混合水栓
- シャワー付混合水栓
- エアコン室内機
- エアコン室外機
- カーテンレール(W)
- 出入可能窓
- 防犯センサー(2階)
- 網入ガラス
- 音響装置(自動火災報知設備)

	A	B	C	D	E	F
11F	1101	1102	1103	1104	1105	1106
10F	1001	1002	1003	1004	1005	1006
9F	901	902	903	904	905	906
8F	801	802	803	804	805	806
7F	701	702	703	704	705	706
6F	601	602	603	604	605	606
5F	501	502	503	504	505	506
4F	401	402	403	404	405	406
3F	301	302	303	304	305	306
2F	201	202	203	204		
1F	エントランスホール・風除室・駐車場・自転車置場 管理員室・ゴミ置場					

Eタイプ 1K

住戸専有面積/21.46㎡(6.49坪) | バルコニー面積/3.48㎡



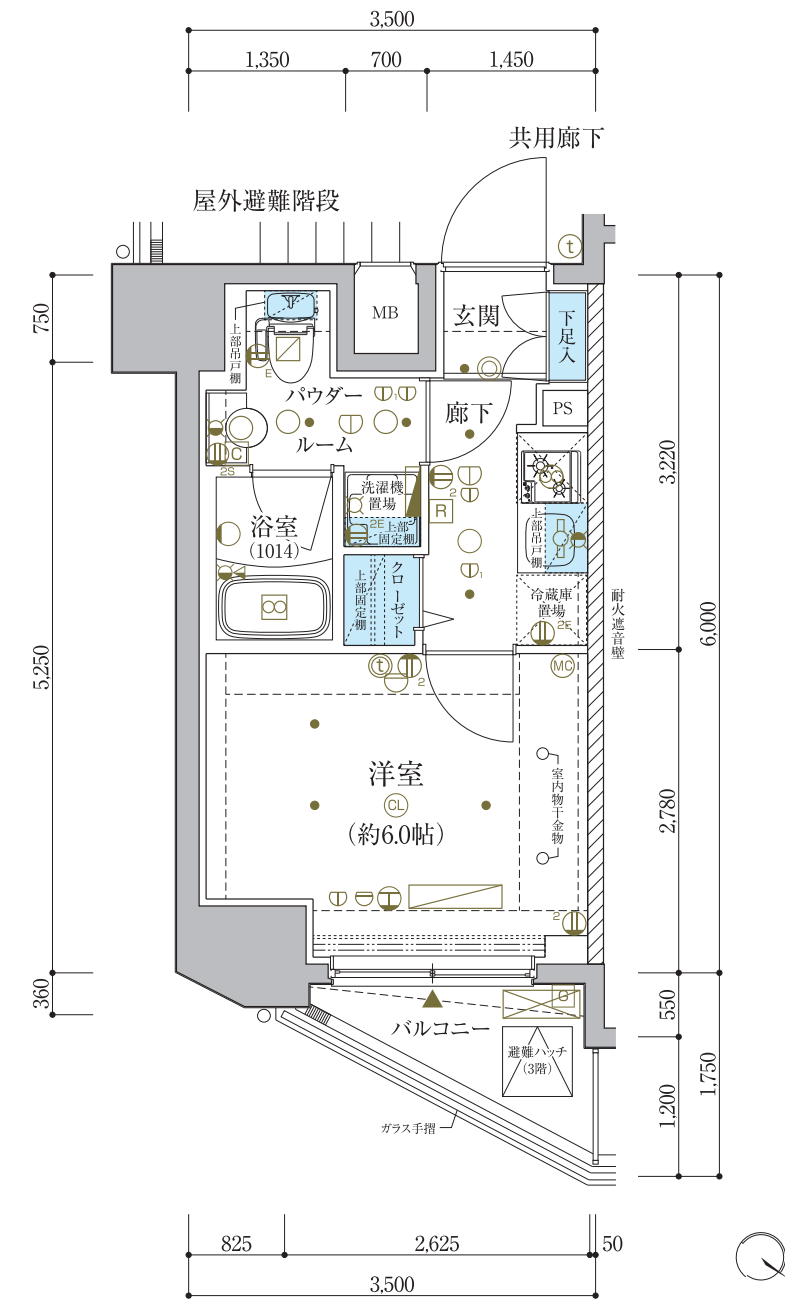
VR物件内見

360°お部屋の中心を確認することができます。

SCALE 1/65

Fタイプ 1K

住戸専有面積/21.00㎡(6.35坪) | バルコニー面積/2.85㎡



VR物件内見

360°お部屋の中心を確認することができます。

SCALE 1/65

凡例

- 分電盤
- 2口コンセント
- アース付1口コンセント
- アース付2口コンセント
- シャッター付2口コンセント
- エアコン用コンセント
- マルチメディアコンセント
(3口コンセント+TVアクトレット+インターネットアクトレット)
- シーリングライト
- ダウンライト
- 人感センサースイッチ対応ダウンライト
- ブラケットライト
- 棚下灯
- 非常放送スピーカー
- 熱感知器(差動式・2~11階)
- 熱感知器(定温式・2~11階)
- パッケージ型自動消火設備起動用差動式感知器(11階)
- パッケージ型自動消火設備起動用定温式感知器(11階)
- パッケージ型自動消火設備起動用高定温式感知器(11階)
- パッケージ型自動消火設備放出口(11階)
- 浴室換気乾燥機コントローラー
- 給湯器リモコン
- インターホン(親機)
- インターホン(子機)
- 網入ガラス
- 音響装置(自動火災報知設備)
- 副吸込口
- 給水栓
- 混合水栓
- シャワー付混合水栓
- エアコン室内機
- エアコン室外機
- カーテンレール(W)
- 出入可能窓
- 防犯センサー(2階)
- 網入ガラス
- 音響装置(自動火災報知設備)

	A	B	C	D	E	F
11F	1101	1102	1103	1104	1105	1106
10F	1001	1002	1003	1004	1005	1006
9F	901	902	903	904	905	906
8F	801	802	803	804	805	806
7F	701	702	703	704	705	706
6F	601	602	603	604	605	606
5F	501	502	503	504	505	506
4F	401	402	403	404	405	406
3F	301	302	303	304	305	306
2F	201	202	203	204		
1F	エントランスホール・風除室・駐車場・自転車置場 管理員室・ゴミ置場					

凡例

- 分電盤
- 2口コンセント
- アース付1口コンセント
- アース付2口コンセント
- シャッター付2口コンセント
- エアコン用コンセント
- マルチメディアコンセント
(3口コンセント+TVアクトレット+インターネットアクトレット)
- シーリングライト
- ダウンライト
- 人感センサースイッチ対応ダウンライト
- ブラケットライト
- 棚下灯
- 非常放送スピーカー
- 熱感知器(差動式・2~11階)
- 熱感知器(定温式・2~11階)
- パッケージ型自動消火設備起動用差動式感知器(11階)
- パッケージ型自動消火設備起動用定温式感知器(11階)
- パッケージ型自動消火設備起動用高定温式感知器(11階)
- パッケージ型自動消火設備放出口(11階)
- 浴室換気乾燥機コントローラー
- 給湯器リモコン
- インターホン(親機)
- インターホン(子機)
- 網入ガラス
- 音響装置(自動火災報知設備)
- 副吸込口
- 給水栓
- 混合水栓
- シャワー付混合水栓
- エアコン室内機
- エアコン室外機
- カーテンレール(W)
- 出入可能窓
- 防犯センサー(2階)
- 網入ガラス
- 音響装置(自動火災報知設備)

	A	B	C	D	E	F
11F	1101	1102	1103	1104	1105	1106
10F	1001	1002	1003	1004	1005	1006
9F	901	902	903	904	905	906
8F	801	802	803	804	805	806
7F	701	702	703	704	705	706
6F	601	602	603	604	605	606
5F	501	502	503	504	505	506
4F	401	402	403	404	405	406
3F	301	302	303	304	305	306
2F	201	202	203	204		
1F	エントランスホール・風除室・駐車場・自転車置場 管理員室・ゴミ置場					

OUTLINE〔建築概要 / 設備概要〕

建築概要

名称	…メインステージ横浜関内
所在地	…神奈川県横浜市中区長者町8丁目136番2,136番3(地名地番)
住所	…神奈川県横浜市中区長者町8丁目136番地3 メインステージ横浜関内〇〇〇号(住居表示未実施地区)
交通	…横浜市営地下鉄ブルーライン、JR京浜東北線、根岸線「関内」駅徒歩8分 京急本線「日ノ出町」駅徒歩5分、 横浜市営地下鉄ブルーライン「伊勢佐木長者町」駅徒歩7分
用途地域	…商業地域
防火地域	…防火地域
地域・地区	…都市計画区域内の市街化区域、第7種高度地区(31m以下)
建ぺい率	…100%(防火地域内の耐火建築物につき制限無、指定:80%)
容積率	…500%
地目	…宅地
敷地面積	…284.52㎡(実測面積、建築確認対象面積)
建築面積	…178.87㎡
延べ面積	…1,499.14㎡
道路幅員	…南東側市道約11.0m、北東側市道約7.8m
建築確認番号	…第R04普及協会00149号(2022年12月1日付) 第R04普及協会01149号(2023年3月20日付計画変更) 軽微な変更届・説明書(2023年11月13日、2024年1月25日、2024年11月21日受付)
検査済証番号	…第R04普及協会01149号(2024年12月9日付)
構造・規模	…鉄筋コンクリート造 地上11階建
総戸数	…59戸(管理員室1戸を含む)
販売戸数	…58戸
間取り	…1K(58戸)
専有面積	…21.00㎡(9戸)～21.46㎡(39戸)
バルコニー面積	…2.85㎡(9戸)～4.00㎡(10戸)
分譲後の権利形態	…敷地 区分所有者全員の専有面積割合による敷地権の共有 建物 (専有部)区分所有権 (共用部)区分所有者全員の専有面積割合による共有
竣工日	…2024年12月9日(検査済証取得日)
入居予定日	…2025年2月上旬
管理形態	…委託管理:区分所有者全員により管理組合設立のうえ、管理組合と管理会社との間で管理委託契約を締結し、管理会社へ委託する。
売主	…株式会社 青山メインランド
設計・監理	…エルアース建築設計工房 株式会社
構造設計	…株式会社 SE建築研究所
施工	…株式会社 レジテックコーポレーション
管理会社	…株式会社 青山ハウジングサポート
設計図書閲覧場所	…株式会社 青山メインランド

設備概要

【共用部分】	
エレベーター	…6人乗り 可変速60～105m/min
テレビ視聴設備	…屋上に、地上波デジタル、BS・110° CSアンテナ設置
インターネット	…(株)シーファイブとの一棟契約(常時接続型、Wi-Fi対応、有線可)
宅配ボックス	…メールコーナーに設置
メールボックス	…メールコーナーに設置
防犯設備	…カラーモニター付オートロック設備、非常押ボタン、 防犯カメラ(9台、エレベーター含む)防犯センサー(2階) ※警備機器は、警備会社のレンタル機材
防災設備	…自動火災報知器、非常用照明、連結送水管(3階～11階)、消火器 (共用廊下等)、避難ハッチ、パッケージ型自動消火設備(11階)、 避難ハシゴ(2階)
給水方式	…増圧給水ポンプ直結給水方式により各戸に給水
水道	…横浜市水道局
電気	…東京電力エナジーパートナー株式会社
ガス	…東京ガス株式会社
排水	…公共下水道に直接放流
自転車置場	…1階建物内にラック式29台分設置
バイク置場	…敷地内に平置(屋根なし)4台分設置
駐車場	…1階建物内に平置2台分設置
ゴミ置場	…1階建物内に設置
ゴミ持出し場所兼粗大ゴミ置場	…敷地内に設置

【専有部分】

電気	…各戸MB内に専用メーター設置(最大契約容量は40A)
ガス	…各戸MB内に専用メーター設置
給水	…各戸MB内に専用メーター設置
給湯	…ガス給湯器は16号(給湯専用)により キッチン・浴室・洗面化粧台に供給
換気	…キッチン(単独)、浴室、パウダールーム、トイレ(24時間換気方式)
冷暖房	…各戸、洋室にルームエアコン設置
インターホン	…各戸の玄関先にインターホン子機、 洋室にカラーモニター付インターホン親機設置
照明	…玄関、廊下、キッチン、洋室、パウダールーム、トイレ、浴室に設置
TVアウトレット	…各戸、洋室に1ヵ所設置
インターネット	…各戸、洋室に1ヵ所設置
キッチン	…各戸、システムキッチン2口ガスコンロ、シングルレバー混合水栓
浴室	…各戸、ユニットバス1014 浴室換気乾燥機(24時間換気機能付)、ランドリーパイプ
トイレ	…洋風大便器(洗浄便座付き)
洗濯機置場	…洗濯防水パン設置

【仕上表】

■外部仕上表

外 部	仕 上	備 考
屋 上	外断熱露出アスファルト防水	
外 壁	45二丁タイル貼、一部吹付タイル	
ア プ ロ ー チ	床:大判タイル貼、壁:大判タイル貼、天井:アルミスバンドレル	
共 用 廊 下	床:ノンスリップシート貼、排水溝:ウレタン塗膜防水、壁:45二丁タイル貼、内側/吹付タイル、天井:リシン吹付、一部塗装	連結送水管(3～11階)、消火器、防風スクリーン
パ ル コ ニ ー	床:ノンスリップシート貼、排水溝:ウレタン塗膜防水、壁:45二丁タイル貼、天井:リシン吹付、 手摺:ガラス手摺(一部コンクリート手摺※Aタイプの2階)	避難ハシゴ(Aタイプの2階)
屋 外 遊 憩 階 段	床:ノンスリップシート貼、排水溝:ウレタン塗膜防水、壁:吹付タイル、手摺壁:外側/45二丁タイル貼、 内側/吹付タイル、手摺:アルミ手摺	侵入防止柵
車 路	床:インターロックキング舗装	
バ イ ク 置 場	床:コンクリート仕上	平置(屋根なし)4台分設置
ゴミ持出し場所・粗大ゴミ置場	床:コンクリート仕上	

■内部仕上表(共用部分)

室 名	床	巾 木	壁	天 井	備 考
風 除 室	タイル貼	タイル貼	タイル貼	ビニールクロス貼	集合玄関機
エントランスホール	タイル貼	タイル貼	タイル貼	ビニールクロス貼	
メ ー ル コ ー ナ ー	タイル貼	タイル貼	タイル貼	ビニールクロス貼	メールボックス、宅配ボックス、掲示板、消火器
管 理 員 室	長尺塩ビシート	ソフト巾木	ビニールクロス貼	ビニールクロス貼	トイレ、エアコン、流し台、書庫、可動棚
ゴ ミ 置 場	ウレタン塗布防水	吹付タイル	吹付タイル	リシン吹付	
駐 車 場	コンクリート仕上	吹付タイル	吹付タイル	リシン吹付	平置2台分設置、消火器
自 転 車 置 場	コンクリート仕上	吹付タイル	吹付タイル	リシン吹付	ラック式29台分設置

■内部仕上表(A、B、C、D、Fタイプ)

室 名	床	巾 木	壁	天 井	備 考
玄 関	タイル貼	タイル貼	ビニールクロス貼	ビニールクロス貼	下足入、人感センサースイッチ対応ダウングラウト
廊 下	フローリング貼	オレフィンシート貼	ビニールクロス貼、 一部キッチンパネル	ビニールクロス貼	システムキッチン、洗濯防水パン(Bタイプ)、固定棚(Bタイプ)
洋 室	フローリング貼	オレフィンシート貼	ビニールクロス貼	ビニールクロス貼	ルームエアコン、カーテンボックス(W)、室内物干金物
パ ウ ダ ー ル ー ム	CFシート貼	ソフト巾木	ビニールクロス貼	ビニールクロス貼	洗浄便座付洋風大便器、タオルバー、ペーパーホルダー、洗面化粧台、洗濯防水パン(A・C・D・Fタイプ)、吊戸棚、固定棚(A、C、D、Fタイプ)、可動棚(Bタイプ)
浴 室	ユニットバス(1014)				浴室換気暖房乾燥機(24時間換気機能付き)、ランドリーパイプ
ク ロ ー ゼ ッ ト	フローリング貼	オレフィンシート貼	ビニールクロス貼	ビニールクロス貼	ハンガーパイプ、固定棚

■内部仕上表(Eタイプ)

室 名	床	巾 木	壁	天 井	備 考
玄 関	タイル貼	タイル貼	ビニールクロス貼	ビニールクロス貼	下足入、人感センサースイッチ対応ダウングラウト
廊 下	フローリング貼	オレフィンシート貼	ビニールクロス貼、 一部キッチンパネル	ビニールクロス貼	システムキッチン
洋 室	フローリング貼	オレフィンシート貼	ビニールクロス貼	ビニールクロス貼	ルームエアコン、カーテンレール(W)、室内物干金物
パ ウ ダ ー ル ー ム	CFシート貼	ソフト巾木	ビニールクロス貼	ビニールクロス貼	洗面化粧台、タオルバー、洗濯防水パン、固定棚、物入
ト イ レ	CFシート貼	ソフト巾木	ビニールクロス貼	ビニールクロス貼	洗浄便座付洋風大便器、タオルバー、ペーパーホルダー、吊戸棚
浴 室	ユニットバス(1014)				浴室換気暖房乾燥機(24時間換気機能付き)、ランドリーパイプ
ク ロ ー ゼ ッ ト	フローリング貼	ソフト巾木	ビニールクロス貼	ビニールクロス貼	ハンガーパイプ、固定棚



売主
東京都知事(9)第5444号
（社）全国住宅産業協会会員（公社）東京都宅建建物取引業協会会員
（公財）日本賃貸住宅管理協会会員（公社）首都圏不動産公正取引協議会加盟

青山メインランド
〒101-0047 東京都千代田区内神田1-7-6 北大手町ビル TEL.03(5281)4911(代表)

お問い合わせはこちらへ【携帯からも通話料無料】

(株)青山メインランドのホームページ

0120-937-060

<https://www.aml.co.jp/>