

ブランズタワー梅田North 4905号室

大阪 Metro 御堂筋線 「中津」 駅徒歩 1分
 阪急宝塚・神戸線 「中津」 駅徒歩 6分
 阪急宝塚・神戸・京都線 「大阪梅田」 駅徒歩 6分
 JR東海道本線 「大阪」 駅徒歩 12分

間取り 2LDK | 専有面積 85.59㎡

販売価格 **28,800** 万円

49階 プレミアムフロア | 地下鉄御堂筋線「中津駅」直結

85.59㎡ | 2LDK+マルチスペース

地上49階から梅田を一望する、格別のアーバンレジデンス



所在	大阪府大阪市北区豊崎3丁目16-16		
土地権利	所有権	間取り	2LDK
面積	専有面積：85.59㎡ (25.89坪) (壁芯) バルコニー面積：6.81㎡ (2.06坪) サービスバルコニー面積：2.78㎡ (0.84坪)		
用途地域	商業地域		
築年月	2020年1月	総戸数	653戸
構造・規模	鉄筋コンクリート造 50階地下1階建て/49階部分		
現況	空室	引渡	相談
管理会社	株式会社東急コミュニティ		
管理形態	全部委託、日勤		
管理費	21,600円/月	修繕積立金	6,850円/月
駐車場使用料	32,000~42,000円/月		
駐輪場	100~700円/月	バイク置場	1,000~3,000円/月
ペット飼育	可		
テレビ視聴	CATV (J:COM)、BS・CS視聴可。		
インターネット	J:COM、NURO光、NTTフレッツ光		
備考	<ul style="list-style-type: none"> ・その他費用 インターネット利用料 880円/月※現在、配線アップグレードに伴い各戸インターネット使用料改定の件が総会で上程されています。880円⇒1,078円に改定 ・駐車場、駐輪場、バイク置場の空き状況については、お問い合わせください。 ・ペットについて 成長後も抱いて持ち運べるサイズの犬猫(体長約50cm,体重10kgまで) ・Renovation (一部追加・2026年5月完了) 各洋室ダウンライト新設/各洋室フローリング張替え/廊下壁エコーラット新設及びライン照明新設等 		

各共有施設 (一部有料)

地下1F
 コンシェルジュカウンター
 オーナーズラウンジ
 ガーデンラウンジ
 ライブラリーラウンジ
 プライベートガーデン

1F
 グランドエントランス
 車寄せ
 レジデントサービス
 ペット足洗い

37F
 ゲストルーム
 パーティールーム
 スカイフィットネス

38F
 ゲストスイート

47F
 スカイバルコニー

◆各階ゴミステーション

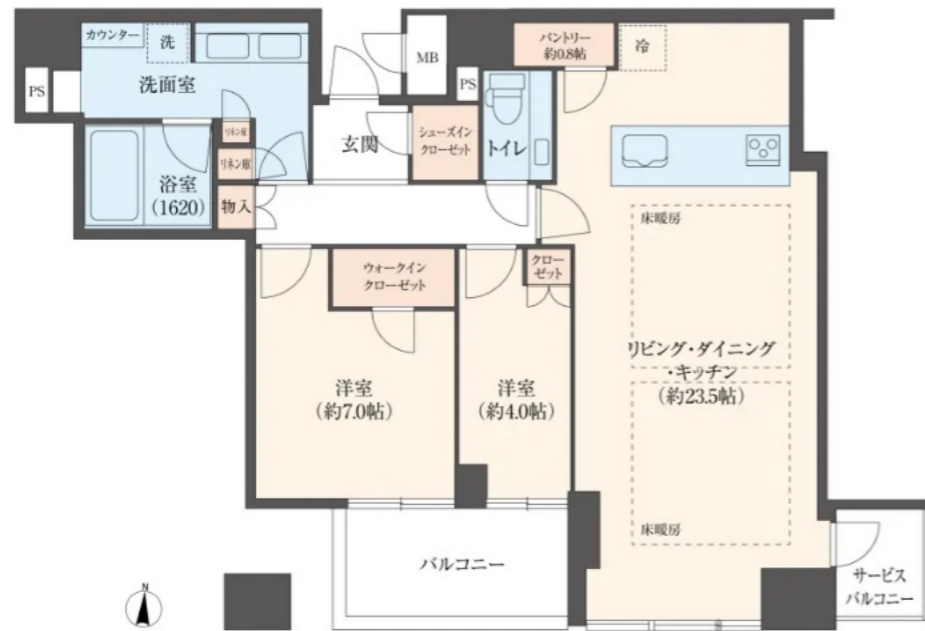
VR内覧はこちら



LIFE INFORMATION

- ・大阪市立豊崎小学校 徒歩6分
- ・大阪市立豊崎中学校 徒歩21分
- ・こぐまの森保育園・梅田園 徒歩6分
- ・goody 中津店 徒歩5分
- ・ファミリーマート 豊崎三丁目店 徒歩2分
- ・大阪府済生会中津病院 徒歩8分
- ・マツモトキヨシ 中津駅前店 徒歩4分
- ・大阪中津郵便局 徒歩2分

現地周辺



RE:MAIN

株式会社メインランドジャパン
 大阪市北区梅田2-1-3 桜橋御幸ビル12F
 大阪府知事 (2) 第60301号
 TEL: 06-6343-1820 FAX: 06-6343-1806
 営業時間: 9時30分~18時30分(土日祝定休)

公式
ホームページ



お問い合わせ 担当: 田中
 連絡先: 090-2142-9067
 メール: sh.tanaka@mljp.co.jp
 担当LINE WORKS →



物件紹介しています
 Instagram



取引形態: 売主
 お気軽にお問い合わせください