

グリーントウン茨木10番館 712号室



★阪急電鉄京都線・大阪モノレール
『南茨木』駅徒歩18分

★阪急電鉄京都線
『茨木市』駅徒歩22分

販売価格 **1,860** (税込) 万円

住居専有面積 壁芯53.16㎡
バルコニー面積 6.84㎡

物件概要

- 所在地:大阪府茨木市水尾3丁目17-712
- 構造:S R C造9階建/7階部分
- 間取:2LDK
- 権利:所有権 ●総戸数:142戸
- 管理形態:一部委託(日勤)
- 管理費:2,500円/月
- 修繕積立金:10,500円/月
- 用途地域:第1種中高層住居専用地域
- 築年月:1980年2月
- 現況:空家
- 引渡し:相談
- 駐車場:10,000円/月(空き確認要)
- 駐輪場:2,000円/年(空き確認要)
- バイク置場:4,000~6,000円/年(空き確認要)

2024年11月リノベーション完了

- ・システムキッチン交換
- ・ユニットバス・給湯器交換
- ・洗面化粧台交換
- ・トイレ交換
- ・全室天井・壁クロス貼替
- ・全室フローリング貼替

※現況と図面の相違があった場合、現況を優先致します

LIFE INFORMATION

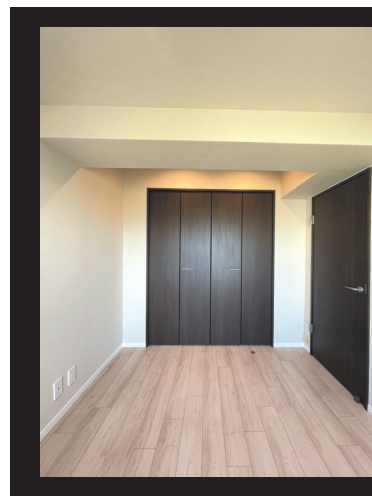
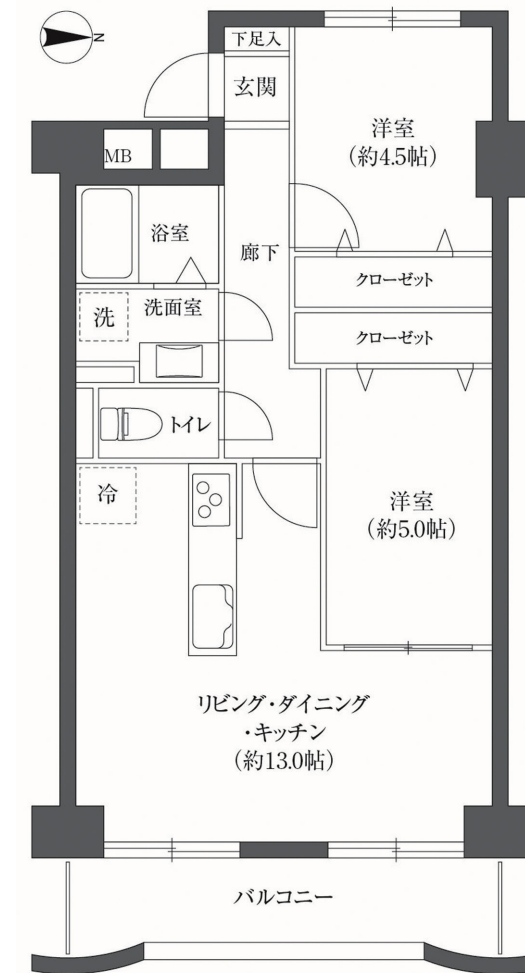
- 医療法人恵仁会 (徒歩約16分)
- 平和堂 真砂店 (徒歩約5分)
- キリン堂 茨木真砂店 (徒歩約9分)
- ファミリーマート 茨木玉櫛二丁目店 (徒歩約3分)

SCHOOL

- 茨木市立南中学校 (徒歩約4分)
- 茨木市立水尾小学校 (徒歩約5分)
- ミント保育園 (徒歩約6分)



← 360° VR内覧
【QRリンク先】
<https://x.gd/J1347P>



大阪府知事免許(2)第60301号
大阪府大阪市北区梅田2丁目1-3
TEL **06(6343)1820**
FAX **06(6343)1806**

定休日:土曜日・日曜日・祝日

客付会社様へ

物件に関するお問い合わせは下記
担当:田中
090-2142-9067

- 手数料:3%
- 取引態様:売主
- 情報公開日:2024.12.19