

ライオンズマンション新大阪第3 802号室

- ・大阪メトロ御堂筋線 「西中島南方」 駅 徒歩 4分
- ・阪急京都線 「南方」 駅 徒歩 6分
- ・大阪メトロ御堂筋線 「新大阪」 駅 徒歩 15分

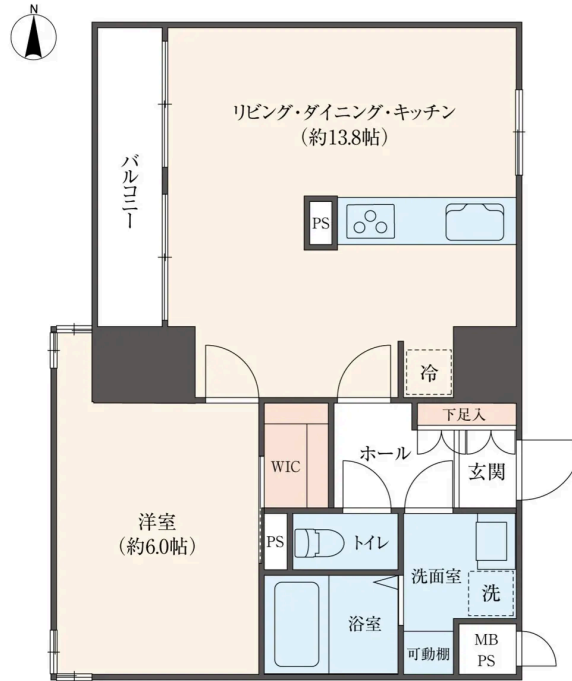
間取り 1LDK | 専有面積 45.85㎡

販売価格 **2,480** 万円

— 複数路線利用可能の好立地マンション —
白×ベージュ×グレーでまとめた1LDK
女性も暮らしやすい落ち着いた住まい



2路線以上 利用可能	駅徒歩5分以内	スーパー徒歩 10分以内	小学校徒歩 10分以内
オートロック	宅配ボックス	総戸数 200戸以上	ペット不可
食器洗い乾燥機	浴室乾燥機	追い焚き機能	ウォークイン クローゼット



所在	大阪府大阪市淀川区西中島2丁目12番8		
土地権利	所有権	間取り	1LDK
面積	専有面積：45.85㎡ (13.87坪) (壁芯) バルコニー面積：3.60㎡ (1.09坪)		
用途地域	商業地域		
築年月	1985年 8月	総戸数	244戸
構造・規模	鉄骨鉄筋コンクリート造 (SRC) 15階建て/8階部分		
現況	空室	引渡	相談
管理会社	株式会社合人社計画研究所		
管理形態	全部委託、日勤		
管理費	9,000円/月	修繕積立金	12,100円/月
駐車場	無		
駐輪場	200~400円/月	バイク置場	700~1,300円/月
ペット飼育	不可		
テレビ視聴	J:COM		
インターネット	eo光、au光、NURO光		
備考	<ul style="list-style-type: none"> ・駐車場等の空き状況については、お問い合わせください。 ・図面と現況が相違する場合は、現況を優先といたします。 		

Life Information

- ・大阪市立西中島小学校 徒歩 9分
- ・大阪市立十三中学校 徒歩 15分
- ・大阪市立西中島幼稚園 徒歩 9分
- ・ライフ 木川東店 徒歩 5分
- ・セブンイレブン 西中島二丁目店 徒歩 1分
- ・北大阪医療生活協同組合 十三病院 徒歩 13分

現地周辺



Renovation 2025年11月完了

- ・Panasonic製 システムキッチン交換 ★ビルトイン食洗器付
- ・Panasonic製 ユニットバス交換 ★浴室暖房乾燥機付
- ・Panasonic製 洗面化粧台交換
- ・LIXIL製 トイレ交換
- ・Panasonic製 建具・収納新調 ・全室フローリング張替
- ・全室天井・壁クロス張替 ・ダウンライト等新調

VR内覧



RE:MAIN

株式会社メインランドジャパン
大阪市北区梅田2-1-3 桜橋御幸ビル12F
大阪府知事 (2) 第60301号
TEL: 06-6343-1820 FAX: 06-6343-1806
営業時間: 9時30分~18時30分(土日祝定休)

公式
ホームページ



お問い合わせ 担当: 田中
連絡先: 090-2142-9067
メール: sh.tanaka@mljp.co.jp
担当LINE WORKS →



物件紹介しています
Instagram



取引形態: 売主
お気軽にお問い合わせください