



MAIN STAGE
MAIN STAGE SERIES No.239

MAIN STAGE KAMEIDO V -Miraie-

メインステージ亀戸V -ミライエ-

ようこそ(株)青山メインランドのホームページアドレスへ

<http://www.aml.co.jp>

売主

東京都知事(7)第 54441号 (一社)全国住宅産業協会会員
(公社)東京都宅地建物取引業協会会員 住宅産業信用保証株式会社会員
(公財)東日本不動産流通機構会員 (公社)首都圏不動産公正取引協議会加盟
(公財)日本賃貸住宅管理協会加盟 東京商工会議所会員

 **株式会社 青山メインランド**

〒101-0047 東京都千代田区内神田1-7-6 北大手町ビル TEL.03 (5281) 4911 (代表)

お問い合わせはこちらへ ———— 携帯・PHSからも通話料無料

 **0120-937-060**

雅びな亀戸天神を正面にいだく聖地に、
スタイリッシュモダンの輝き。



「Miraie」 ミライエ CONCEPT

進化する副都心「亀戸・錦糸町」に誕生する
新たなライフステージ。
この街の先進性と伝統性、建物の上質性と快適性。
そんな高い資質を備えたレジデンスであるという主張を、
誇り高いネーミングに託しました。
未来(Mirai)と家(ie)をひとつにした邸宅、
「メインステージ亀戸V Miraie」。
将来にわたる豊かな暮らしが、ここから始まります。



伝統と先進が響き合う「亀戸・錦糸町」の中枢に。

菅原道真公を祀る天神様の凛とした佇まい、心に触れる下町の風情と江戸の粋。
亀戸・錦糸町エリアは、そんな深い歴史と情緒をまといつつも、渋谷や新宿と並ぶ副都心のひとつに位置づけられる躍動の街です。
ランドマークたる亀戸天神社を目の前に望む「メインステージ亀戸V Miraie」は、
この地の豊かな格式と先進の都市景観に融合する価値ある住まい。時代とともに輝きを増す空間価値が、ここに 있습니다。

浮世絵師の心をとらえた 亀戸天神の情緒。

藤の花房を映し込む心字池、そこに架かる太鼓橋。
亀戸天神社の象徴とも言えるこの景観は、
江戸の昔から多くの人々に愛されてきました。
浮世絵師・歌川広重の「名所江戸百景」にも描かれた美しい情緒。
画家の心をとらえた亀戸天神の雅びは、
現在も美しく息づいています。



遊ぶ Shopping & playing

数多くの専門店やグルメ、最新シネマも楽しめる複合施設「olinas」をはじめ、約50件のショップが集う「サンストリート亀戸」やモダンな雑貨が揃う「アトレ亀戸」など、成熟したショッピング環境に高感度な都心センスが華を添えます。



暮らす I live comfortably

錦糸町駅前に広がる錦糸公園や、桜並木が美しい亀戸緑道公園の潤い、老舗の名店が連なる「十三間通り商店街」の古き良き温もり。あたりを散策するほど、やすらぎのシーンが日常を心豊かに彩ります。



Life Information

商業施設	
◇亀戸エリア	
●新鮮市場亀戸店	徒歩 3分 (210m)
●業務スーパー亀戸店	徒歩 4分 (300m)
●セブンイレブン亀戸3丁目店	徒歩 4分 (320m)
●旬鮮食品館カズン亀戸店	徒歩 6分 (450m)
●コモディイイダ亀戸店	徒歩 7分 (510m)
●アトレ亀戸店	徒歩11分 (880m)
◇錦糸町エリア	
●olinas	徒歩 4分 (310m)
●リヴィン 錦糸町店	徒歩13分 (1,000m)
●テルミナ	徒歩13分 (1,020m)
●アルカイト 錦糸町	徒歩14分 (1,050m)
●丸井 錦糸町店	徒歩16分 (1,260m)
金融機関	
●東葉信用金庫	徒歩 3分 (200m)
●三菱東京UFJ銀行亀戸北口支店	徒歩 7分 (520m)
●りそな銀行亀戸支店	徒歩 8分 (610m)
●東京東信用金庫亀戸支店	徒歩 9分 (690m)
医療機関	
●わらび内科・ペインクリニック	徒歩 2分 (100m)
●天神歯科クリニック	徒歩 2分 (100m)
●山田歯科医院	徒歩 2分 (130m)
●天神通りクリニック	徒歩 3分 (170m)
●友仁病院	徒歩 4分 (280m)
●清洲会記念病院	徒歩 9分 (720m)
公共施設・郵便局	
●江東区役所 亀戸出張所	徒歩 9分 (690m)
●亀戸文化センター	徒歩 9分 (690m)
●本所郵便局	徒歩 6分 (440m)
●江東亀戸郵便局	徒歩 7分 (500m)
文化施設・公園	
●亀戸天神	徒歩 2分 (100m)
●亀戸梅屋敷	徒歩 6分 (440m)
●区立亀戸二丁目公園	徒歩 5分 (370m)
●区立錦糸公園	徒歩 5分 (400m)
●区立横川東公園	徒歩 6分 (440m)
●区立文泉公園	徒歩 7分 (560m)
●区立亀戸駅前公園	徒歩 9分 (690m)
●大橋川親水公園	徒歩14分 (1,100m)

※分数・距離はすべて現地からのものです。1分=80mで計算し、小数点以下を切り上げています。

Pick Up 亀戸名物「餃子」と「ホルモン」

天神様にお参りの帰りは人気の亀戸グルメを召し上がれ。

亀戸餃子 本店

亀戸駅北口、昭和30年創業の餃子専門店。外はカリッ、中はジューシー。餃子以外のメニューはなく、座れば餃子が出てきます。2皿目以降は、まだ行けるか確認の後、次々と餃子が出てきます。ストップをかけるまで追加され、ワンコ餃子の別名も。

初代 吉田

地元客はもちろん、わざわざ遠方より訪れるお客さんも多い人気店。新鮮な食材を丁寧に調理して提供されるホルモンは鮮度抜群で旨味もたっぷり。

感じる Feel the tradition

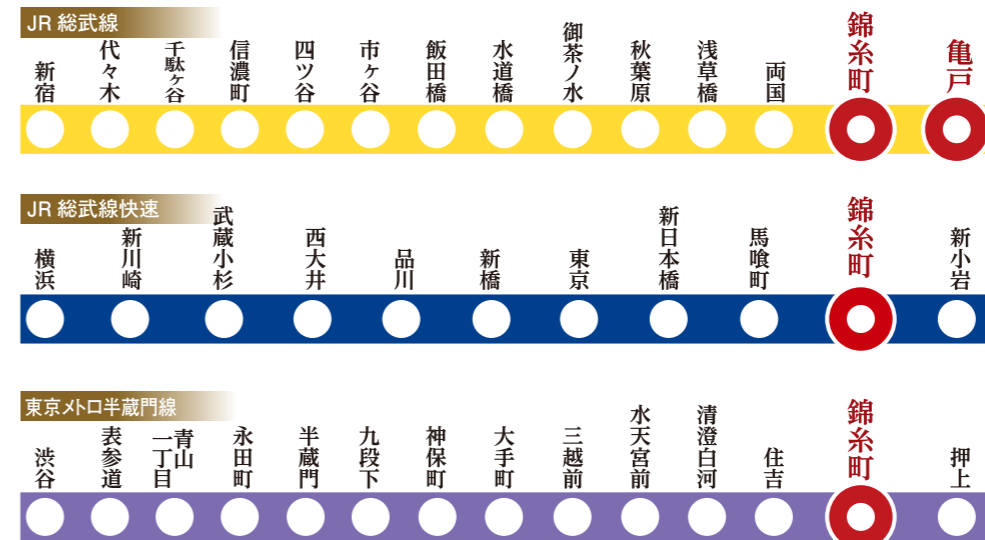
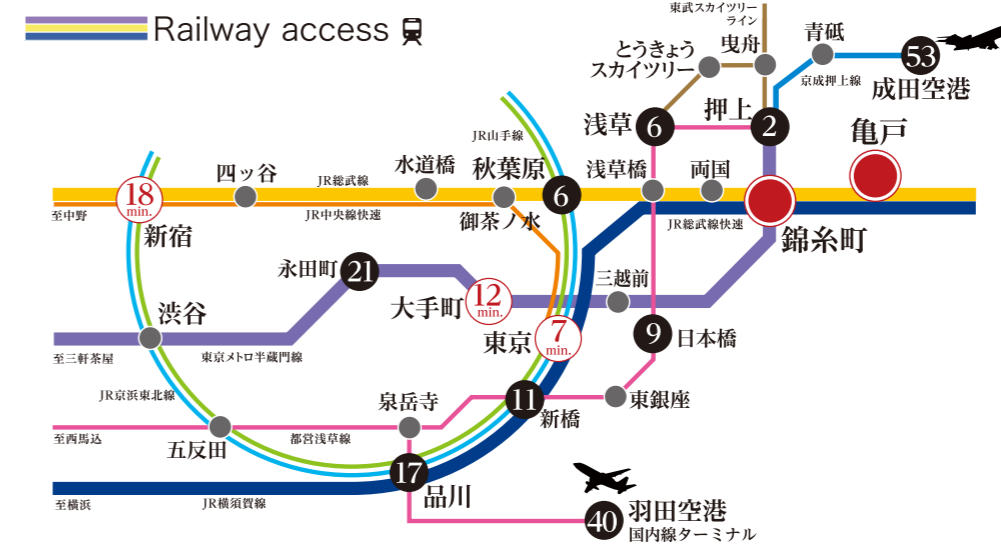
菅原道真を祀る例大祭、藤まつりや梅まつり、花の天神様として親しまれる亀戸天神社には、気高い伝統が薫り立ちます。また、下町情緒あふれる浅草めぐりや、東京スカイツリーからの眺望など、東京の歴史と先進を身近に楽しむことができます。





TOKYO 7min.

「錦糸町」駅よりJR総武線快速利用



Speedy access

東京 7分

駅まで

この速さが価値を高める。

「錦糸町」駅より
JR 総武線利用
「秋葉原」駅へ 直通 6分 (7分)

「秋葉原」駅よりJR京浜東北線に乗換
「上野」駅へ 9分 (10分)

「御茶ノ水」駅よりJR中央線快速に乗換
「新宿」駅へ 18分 (20分)

JR 総武線快速利用
「東京」駅へ 直通 7分 (9分)

「東京」駅よりJR横須賀線に乗入れ
「新橋」駅へ 直通 11分 (12分)

東京メトロ半蔵門線利用
「押上」駅へ 直通 2分 (2分)

「大手町」駅へ 直通 12分 (12分)

「渋谷」駅へ 直通 28分 (28分)

※掲載の所要時間は日中平常時のもので、時間帯により異なります。また、待ち時間・乗換時間を含みません。* () 内は通勤時の所要時間になります。

OTEMACHI 12min.
「錦糸町」駅より
東京メトロ半蔵門線利用

AKIHABARA 6min.
「錦糸町」駅より
JR 総武線利用

SUIDOBASHI 10min.
「錦糸町」駅より
JR 総武線利用

SHINJUKU 18min.
「錦糸町」駅よりJR 総武線利用、
「御茶ノ水」駅よりJR 中央線快速に乗換

出張や旅行に便利。羽田・成田へ軽快アクセス。

羽田空港 国内線ターミナル 駅へ 40分
東京メトロ半蔵門線利用、
「押上」駅よりエアポート快特(羽田空港国内線ターミナル行)に乗換

成田空港 駅へ 53分
東京メトロ半蔵門線利用、
「押上」駅より京成押上線(成田スカイアクセス特急)に乗換

都心・近接

3路線利用でONもOFF快適なアクセス。
都心近接の価値を日常の暮らしで実感。

JR 総武線、JR 総武線快速、東京メトロ半蔵門線の3線を利用。
新宿、品川、大手町、青山方面へのアクセスも便利。
その他の路線へのアクセスも軽快で、ビジネスやショッピングが自在。
この便利さが、都市のライフスタイルを快適に変えてくれます。

Bus access

「メインステージ 亀戸V Miraie」から
「押上」へ約7分。
東京スカイツリータウンを日常にする。

徒歩 1分
亀戸天神前
バス停

所要時間 約6分
都営バス 上26
亀戸駅 ←→ 上野公園

バス停 押上

現地から徒歩1分のバス停「亀戸天神前」から、スカイツリーの拠点となる押上へ。天空にそびえるツリーの感動はすぐそこ。300を越す個性的なショップたちが揃ったスカイツリータウン「東京ソラマチ」の賑わいも身近に楽しめます。

1 ENTRANCE

□来訪者に配慮した清潔感溢れる玄関ホール

玄関床は格調高いタイル貼り仕上げで、高品位な印象をあたえます。また、煩雑になりがちな玄関回りをすっきり整理できる収納力に優れた下足入れを設置しました。



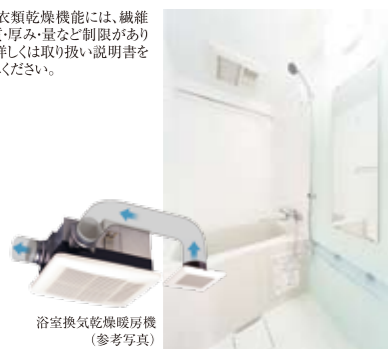
Entrance Shosei Cloak (当社施工例)

4 BATH ROOM

□真のくつろぎを提供する、先進機能のバスルーム

スペースを有効に活かしたユニットバスには換気乾燥暖房機を備えました。洗濯物も乾かせ^{※1}、寒い季節には入浴前にバスルーム全体を暖める機能も付いています。

※1 衣類乾燥機能には、繊維の材質・厚み・量など制限があります。詳しくは取り扱い説明書をお読みください。



浴室換気乾燥暖房機 (参考写真) Bath room

5 BED ROOM

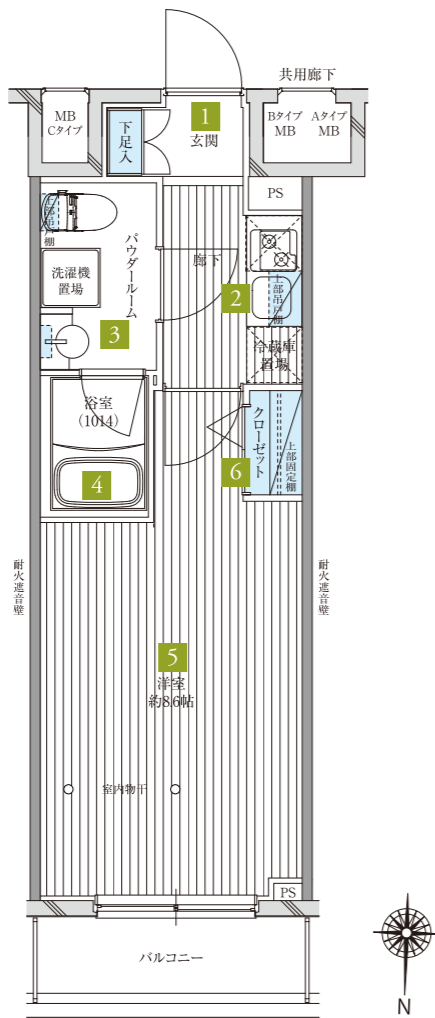
□バルコニーに面した開放感溢れる洋室

都市生活に欠かせない冷暖房エアコンと照明器具を標準装備した洋室は、フローリング仕上げに加え、防音性能にも配慮しました。また、室内のインテリアに最適なカーテンボックスを設置、すっきりとした空間を演出します。



Bed room (Btype)

B
TYPE
1K
専有面積 **25.44m²** (7.69坪)
□バルコニー面積 / 3.24㎡



2 KITCHEN

□機能性とデザイン性を両立させたオリジナルシステムキッチン

キッチンコンパクトで安全機能を充実させたオリジナルシステムキッチンを採用することでグレード感をアップしました。また吊戸棚の扉には、地震を感知すると扉をロックする耐震ラッチを設置しています。



Kitchen

3 POWDER ROOM

□シンプルで使いやすく、場所を広く使える洗面化粧台

パウダールームにはシンプルで使いやすく、場所を取らない洗面ボウルを設置。シングルレバー水栓で、お湯と水の切り替えもカンタンです。



Washbowl



Toilet

□全戸に洗浄機能付便座を採用

全戸のトイレには、洗浄機能付便座を採用。居住する方が毎日使う場所だからこそ、快適で衛生的な空間を目指しました。寒い季節にうれしい、便座を暖める機能も付いています。

6 CLOSET

□高い収納効果を持つクローゼットを設置

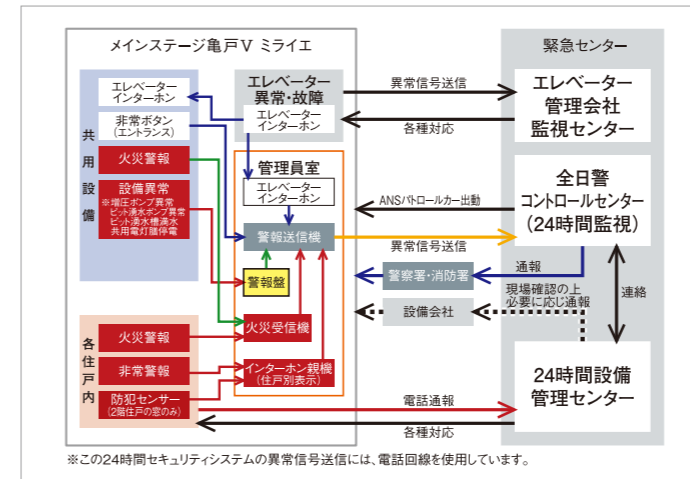
洋室には、収納効果の高いクローゼットを設置。上部に棚が備え付けられているので、日常の小物から身の回りのものまで収納できます。



Closet

□オンラインによる安心の24時間セキュリティシステム

各住戸に設置された感知器による自動通報システムが、火災時の緊急事態に対応。24時間体制で居住者と資産の安全を守ります。



※この24時間セキュリティシステムの異常信号送信には、電話回線を使用しています。

□対震ドアガード

ドアガードも防犯性能を確保しながら、枠扉の変形に追随し扉を開けられます。

□ラッチ隠し

玄関扉は、外から見ても在宅・不在がわかりにくい形状にしています。

□防犯ドアスコープ

外部から取り外しが困難な回り止めに空転リングを装備しています。外部からの覗かれないシャッター付のドアスコープです。



□ディンプルキーシリンダー

防犯性の高いディンプルキーシリンダーを2カ所に設置。表裏どちらの向きでも施錠・解錠ができるため、手元が暗くても安心。また複製がしにくいだけでなく不正解錠されにくい形状です。



(参考イラスト)

□カラーモニター付オートロックシステム

来客時には各住戸内インターホンで音声と映像で確認し、風除室の解錠を許可。都市生活の安全に配慮した、高い防犯性とプライバシーの確保を実現します。



□対震枠の玄関扉

震災時に建物が変形しても、変形を吸収でき、万一の時でも扉を開け避難ができます。

□敷地内防犯・監視カメラ

「メインステージ亀戸V ミライエ」では、共用部にカメラを設置し24時間監視体制を確立。不審者の侵入や犯罪などを抑制します。*警備機器は警備会社のレンタル品



(参考写真)

□宅配ボックス

ひとり住まいや共働きだとしても不在の時間が長くなります。不在の時でも荷物の受取りや受渡しが、24時間対応の宅配ボックスを設置しています。



□NTT東日本「フレッツ光ネクスト」で、「インターネット」「電話」「テレビ・ビデオ」と愉しく便利でお得なサービスをご利用できます。(個別契約)

光ファイバー1本で、3つのサービス!		
光インターネット 回線の通信速度がデータ受信 送信最大概ね1Gbps ^{※1} 。最新規格のホームゲートウェイ (IEEE802.11ac対応) をセットでレンタル提供するため、無線・有線ともに圧倒的な速さで快適にインターネット ^{※2} が楽しめます。	光電話 フレッツ光ネクストを利用したIP電話「ひかり電話」 ^{※3} なら加入電話・INSネット、ひかり電話への通話料が全国一律8円(税抜) / 3分となります。	光テレビ / 光ビデオ ご自宅のテレビに専用のチューナーをつなげるだけで、映画などの多彩な専門チャンネル放送や最新作から旧作まで多様なビデオタイトルなど多彩な映像サービス ^{※4} をお楽しみいただけます。

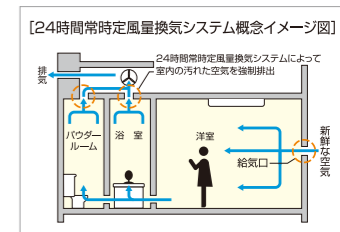
※1 最大通信速度は、技術規格上の最大値であり、実使用速度を示すものではありません。インターネットご利用時の速度は、ご利用環境(端末機器の仕様等)や回線の混雑状況等により大幅に低下する場合があります。
 ※2 インターネットのご利用には、フレッツ光の契約に加えプロバイダとの契約が必要です(別途月額利用料等がかかります)。
 ※3 加入電話は、INSネット、ひかり電話への通話料は全国一律8円(税別) 3分となります。携帯電話への通話料などについては通話料がかかります。ひかり電話のご利用には月額利用料等が必要です。また、1電話番号ごとにユニバーサルサービス料2円(税別) / 月が必要となります。(平成27年6月現在)
 ※4 映像サービスご利用には、別途映像サービス提供事業者との契約が必要です。(契約料、工事費、月額利用料等がかかります)。
 ※NTT東日本側の設備状況などにより、サービスの利用をお待ちいただく場合がございます。詳しくはNTT東日本 (https://flets.com/)までお問い合わせください。

□テレビ

地デジ放送をクリアに楽しむ。地上デジタル放送対応のUHFアンテナを装備。地デジ放送によってクリアな番組映像を楽しめ、データ放送により、ニュースや天気予報、番組に関する情報等も見る事ができます。

□24時間常時定風量換気システム

水廻りや居室内の空気を24時間換気します。室内の空気を排出し、外の空気に入れ替えをします。



□ルームエアコンを設置

快適な生活を送るために欠かせない冷暖房のルームエアコンを標準装備。住空間を一年中心地良く保ちます。

□24時間ゴミ出しが可能

マンション内にゴミ置場を設置していますので、いつでもゴミを出すことができます。

□マイコンセンサー付ガスメーター

震度5以上の地震が発生した際に、揺れを感知するとガスの供給を遮断して、ガス漏れを防ぐガスメーターを設置しています。

□ペット飼育可能

高まるお客様のニーズに応え、大切な家族の一員であるペットと一緒に暮らせます。1階にペット足洗い場を設置しています。ペットが苦手な方とエレベーターに同乗しないように、エレベーター内に、ペットボタンで、表示します。(イメージ写真)
 ※ペットの大きさや種類などに制限があります。詳細は管理規約をご確認ください。



□BS・110°CSアンテナによるデジタル放送に対応

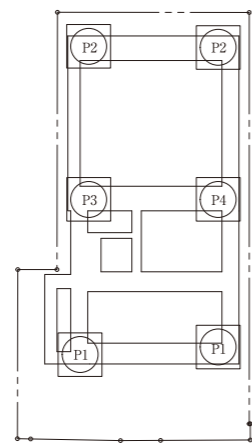
屋上にBS・110°CS放送対応の共同視聴用パラボラアンテナを装備。番組提供会社にご加入いただくだけで、映画、音楽、スポーツなど多彩なプログラムをお楽しみいただけます。*チューナー、オプションチャンネルの視聴料等は、別途負担となります。*BS-110°CSデジタル放送は、視聴できる番組に限りがあります。

◎資産価値を保全する堅牢な基礎構造

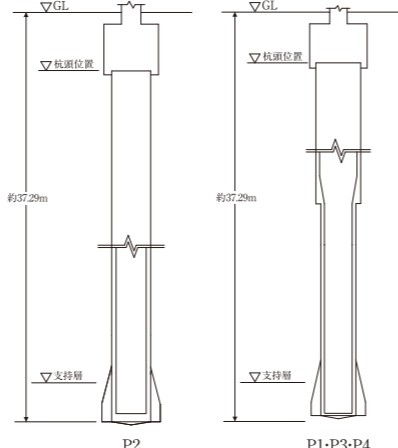
万一の地震に備えて、安全対策も配慮。当マンションでは綿密な地質調査を行ったうえで、杭径1600～2800mmの6本の杭を地盤支持層まで打ち込み、堅牢な基礎をつくりあげ、耐震性を高め安全対策にも配慮しております。



■杭位置平面図



■杭断面図



◎コンクリート強度

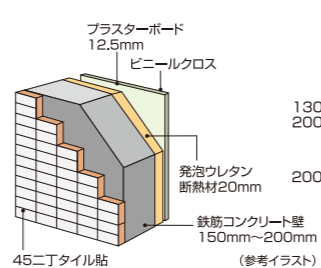
当社では構造体コンクリートの耐久設計基準強度を24N/mm²以上に定めています。これは日本建築学会JASS5(建築工事標準仕様書 鉄筋コンクリート工事)の規定において、完成後およそ65年は大規模な補修を必要とすることなく鉄筋腐食やコンクリートの重大な劣化が生じないことが予定できる期間(大規模補修不要予定期間)であり、また継続使用のためには構造体の大規模な補修が必要となることが予想される期間(供用限界期間)がおおよそ100年であると定められています。「メインステージ亀戸Vミライエ」では耐久設計基準強度30N/mm²～48N/mm²のコンクリート強度を有しています。

□コンクリートの耐久設計基準強度に応じた耐久年数目安

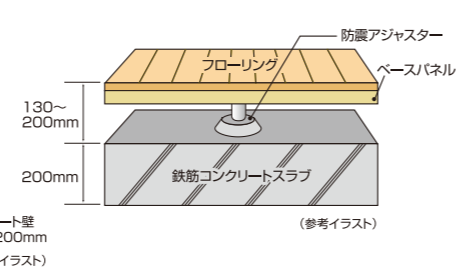
コンクリートの耐久設計基準強度	大規模補修不要予定期間	供用限界期間
18N/mm ²	30年	65年
24N/mm ²	65年	100年

※上記の期間は、構造体に関する目安となっております。
※24N/mm²とは、1mあたり約2,400tの圧縮に耐える強度を意味しています。

■外壁構造図



■床構造図



◎メインステージ亀戸Vミライエは消費者を保護する住宅瑕疵(かし)担保履行法に対応した保険付き住宅です。

瑕疵担保責任保険 「JIOわが家の保険」

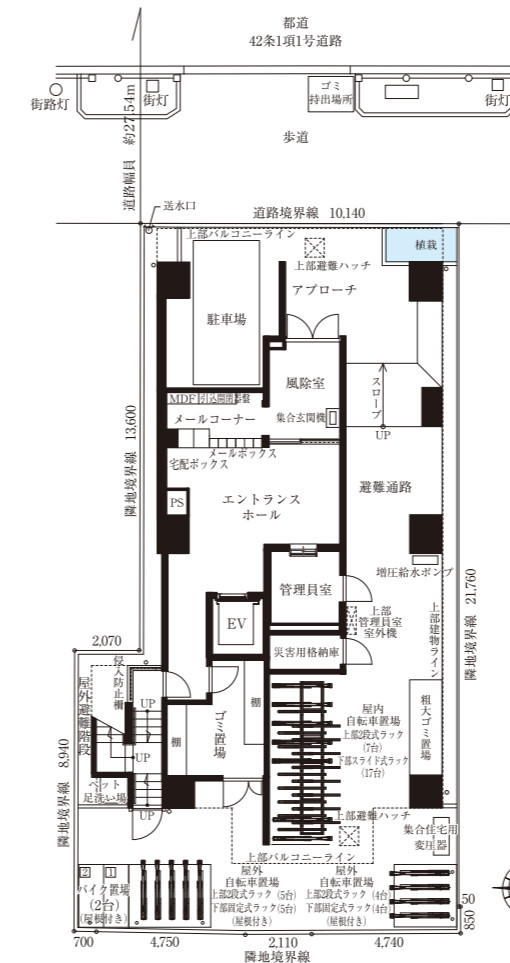
住宅の中でも特に重要な部分である、構造耐力上主要な部分および雨水の侵入を防止する部分で瑕疵(かし)が発生した時に修補費用の一定割合がJIOから売主等(事業者)に支払われます。当該瑕疵(かし)が発生した時に売主等が倒産などの場合、直接JIOへ保険金の請求ができます。
※この保険は事業者が契約者となる保険です。

国土交通大臣指定 住宅瑕疵担保責任保険法人
株式会社 日本住宅保証検査機構(JIO)
東京都江東区毛利1-19-10 お客様相談室:TEL:3635-3655 JIO KH-AD1b-001

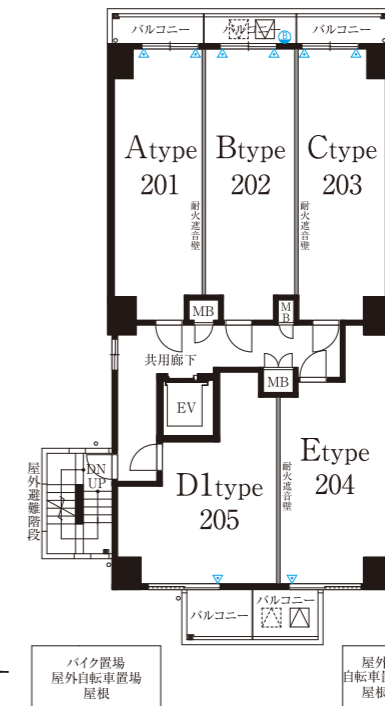
PLAN 図面集

■図面集をご覧になる前にお読みください。(共通事項)

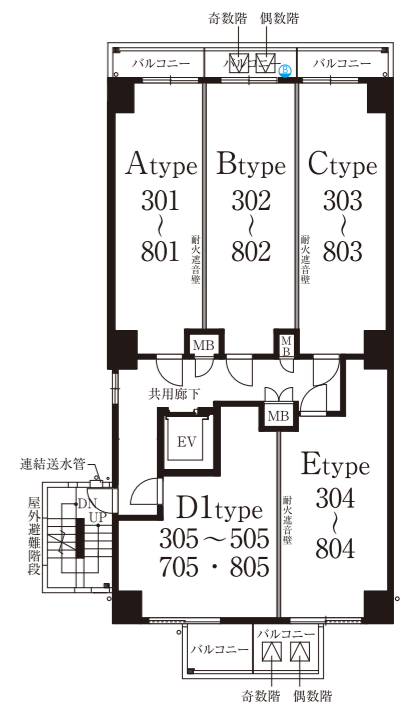
●当図面集は一部「重要事項説明書」を兼ねております。ご購入に際して、この図面をよくご覧になり、詳細は係員にお訪ね下さい。●専有面積は壁芯計算を表示しております。登記面積は内法計算の面積となりますので若干減少します。●専有面積には住戸内のPS面積・MB面積を含んでいます。●1㎡は0.3025坪で換算し、小数点第2位未満は切り捨てとしております。●各室の帖数表示は壁芯計算による面積を1.62㎡(約1帖分)の面積で割り、小数点第1位未満は切り捨てとしております。●寸法の単位は、道路幅員寸法を除きミリメートルです。●図面・概要・仕上表、設計・仕様等に関しては、諸官庁の指導及び施工上の都合、仕上げ等が一部変更になる場合がありますのであらかじめご了承下さい。●建築基準法等によりサッシは網入りガラス、網入り型ガラスまたは型ガラスとなるところがございますので、あらかじめご了承下さい。●近隣居住者のプライバシー保護の為、窓に型ガラス(不透明ガラス)及び窓バルコニー・共用廊下・屋外階段等に目隠しスクリーン等を設置する場合があります。●階によって柱・梁の太さ、壁の厚さが多少相違する場合があります。●間取りタイプ図の中に点線は梁型あるいは排気ダクト等を取容するための下り天井、斜め天井、斜め梁型、斜め柱型等の位置を表しています。●扉の開く角度は戸当たり等により多少異なる場合があります。●設備記号については、実際の取付位置と若干異なる場合があります。●表記以外にも設備用の点検口が付く所があります。●フェンス等の高さは、敷地及び敷地周辺の状況により変更になる場合があります。●方位、縮尺等については印刷の都合上、多少の誤差が生じる場合がございます。●図面と現状に相違がある場合は、現状を優先とします。●この図面集に記載されている各図面は、設計図書を基にその概略をわかりやすく表現するために作成したもので、各部の詳細については表現を省いている場合があります。●壁厚・柱・下り天井・梁の形状は、施工上の理由により変更になる場合があります。●バルコニー・共用廊下には、雨水排水のためのドレン・タテ樋が付きまます。●屋根や屋上には、排水通気用の配管が、設置している場合があります。●方位、縮尺等については印刷の都合上、多少の誤差が生じる場合がございます。●家具・家電品等の機種選定については、現地で実際の寸法、搬入経路等をご確認の上ご購入・ご入居されることをお勧めします。●設置場所によっては機種が限定される場合もありますのであらかじめご了承下さい。●将来用エアコンの設置に関して、住戸タイプによっては標準工事以外に別途工事費が加算される場合等がありますので、エアコンご購入の際はご購入先と打合せを行い、工事の可否を含めて必要であれば現地調査を依頼し、十分に確認してからご購入ください。●風の強さにより、洗濯物やバルコニーに置いてあるもの等が飛ばされる恐れがあります。飛散落下しない様に充分気を付けて共に、風の強さにも注意を払って下さい。●現地周辺の隣接建物及び周辺環境については、現地にて充分ご確認の上ご購入・ご入居されることをお勧めします。



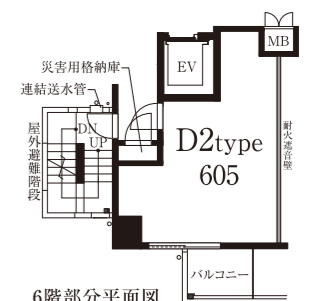
敷地配置図・1階平面図



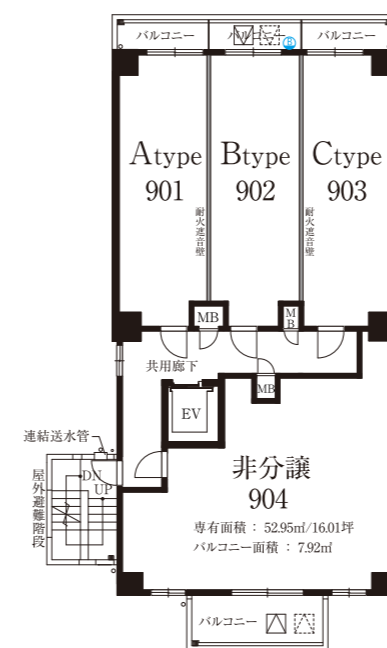
2階平面図



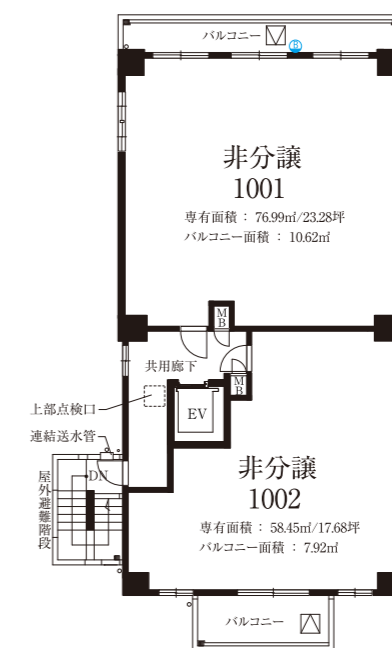
3～8階平面図



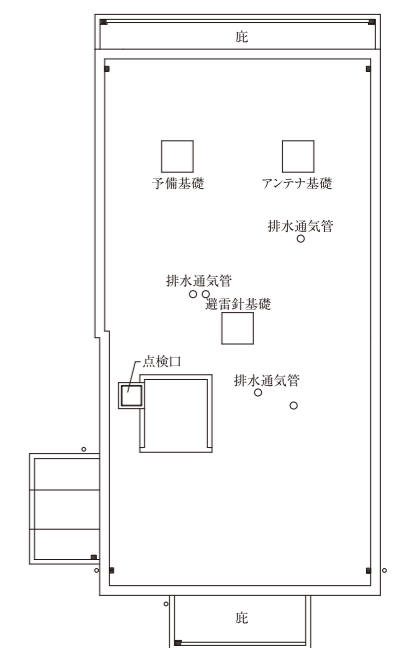
6階部分平面図



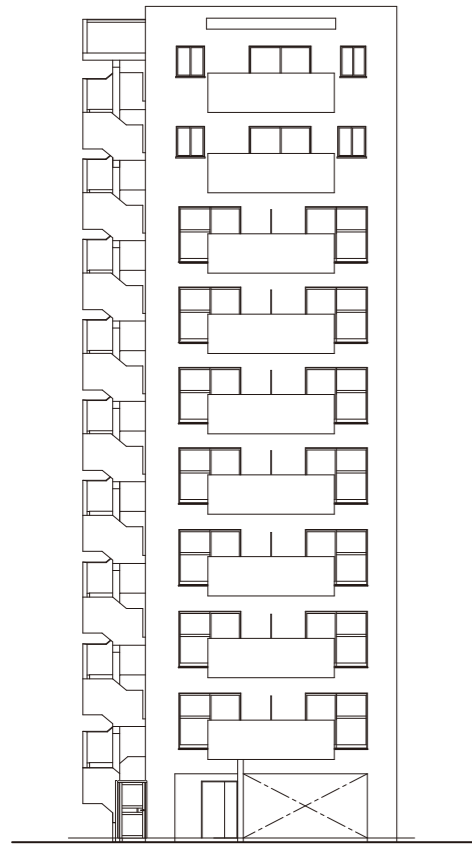
9階平面図



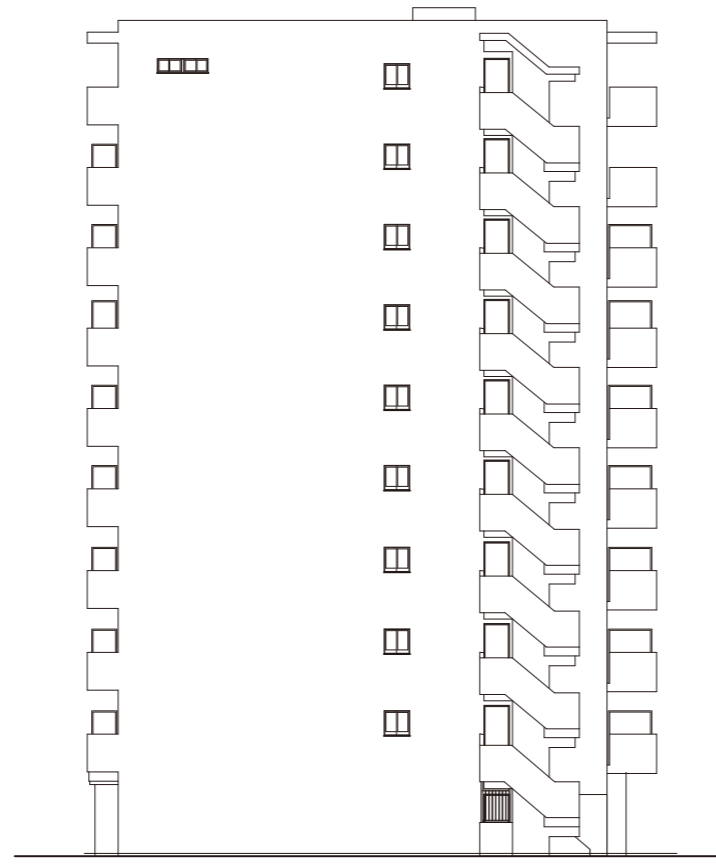
10階平面図



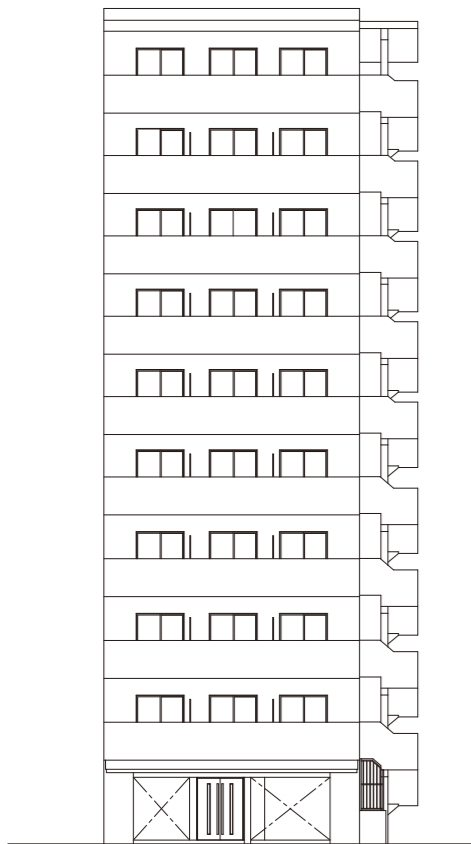
屋上階平面図



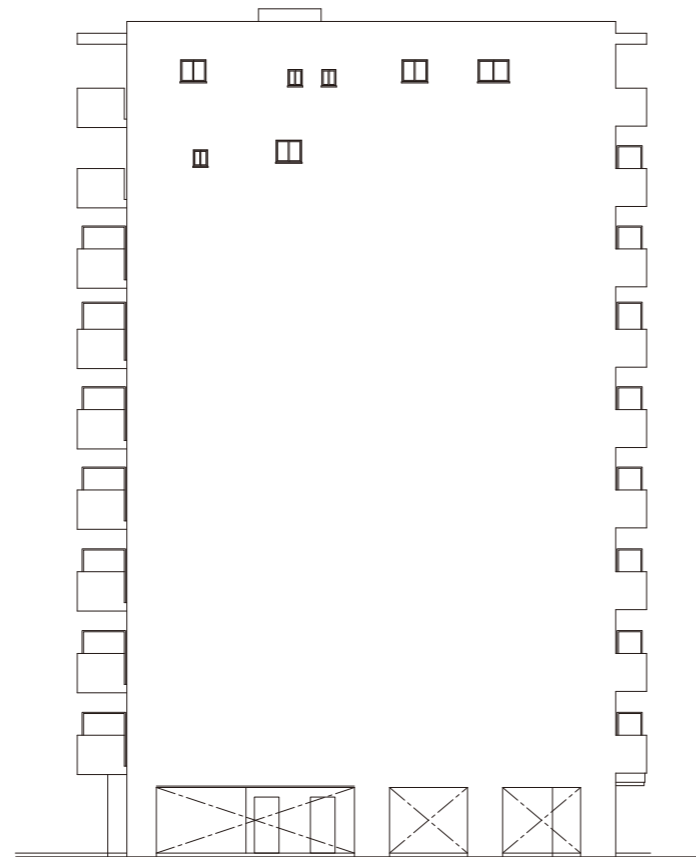
南側立面図



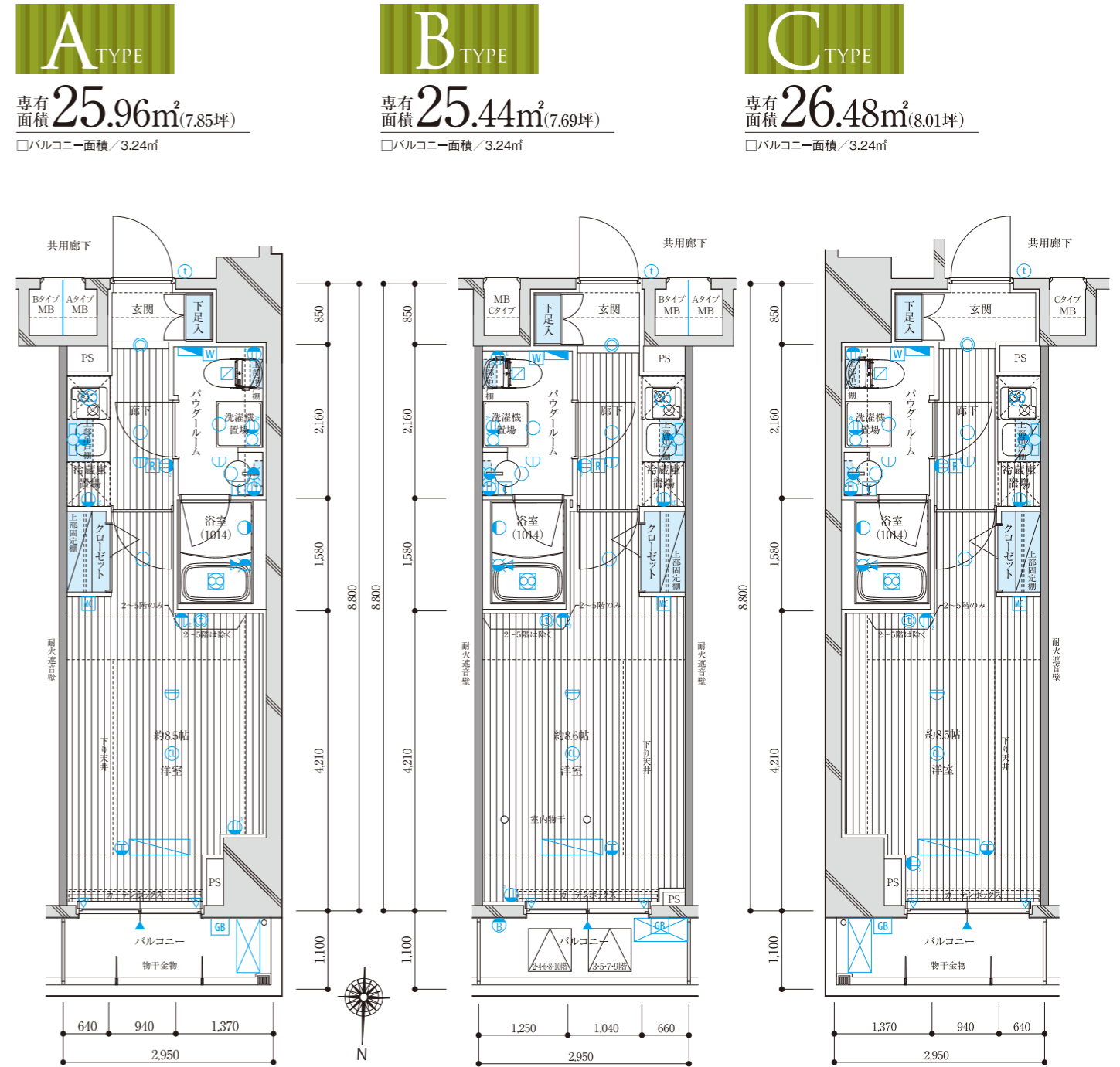
西側立面図



北側立面図



東側立面図



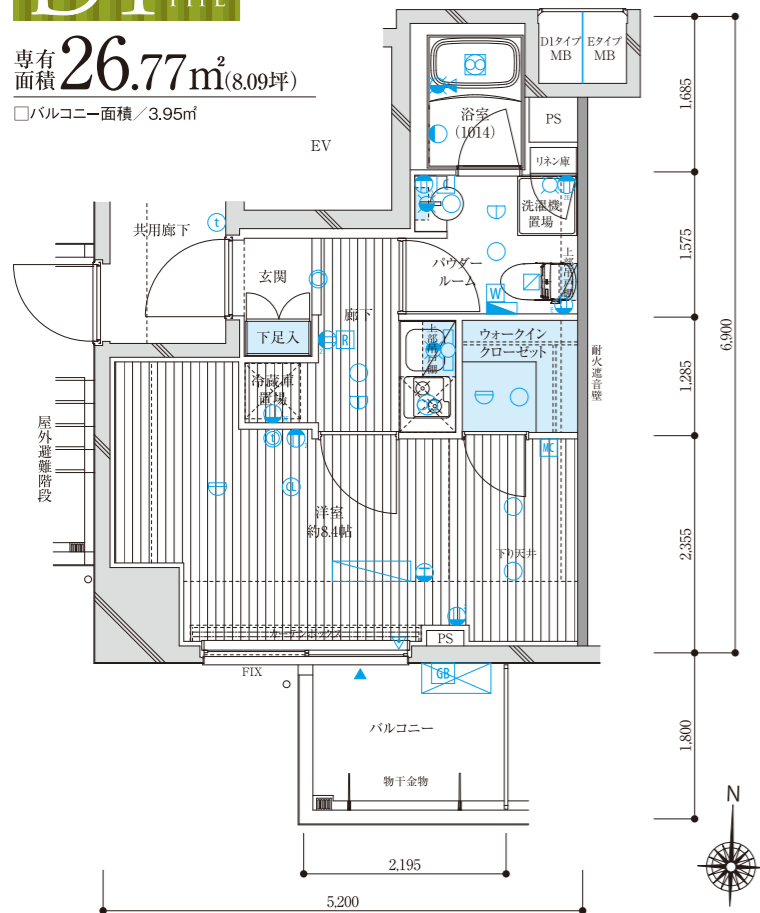
凡例

- 分電盤
- Ⓜ インターホン親機
- Ⓜ インターホン子機
- Ⓜ 2口コンセント
- Ⓜ アース付1口コンセント
- Ⓜ アース付2口コンセント
- Ⓜ エアコン用コンセント
- Ⓜ マルチメディアコンセント (3口コンセント、電話用アウトレット・TV用アウトレット・光ケーブル取出口(内部))
- Ⓜ シーリングライト
- Ⓜ 人感センサースイッチ対応ダウンライト
- Ⓜ ダウンライト
- Ⓜ 棚下灯
- Ⓜ プラケットライト
- Ⓜ 差動式感知器
- Ⓜ 定温式感知器
- Ⓜ 浴室換気乾燥暖房機コントローラー
- Ⓜ 給湯器リモコン
- Ⓜ ウォシュレットリモコン
- Ⓜ 換気扇
- Ⓜ 浴室換気乾燥暖房機
- Ⓜ 副吸込口
- Ⓜ 給水栓
- Ⓜ 混合水栓
- Ⓜ シャワー付混合水栓
- Ⓜ 給湯器
- Ⓜ エアコン室内機設置位置
- Ⓜ エアコン室外機設置位置
- Ⓜ カーテンレール(W)
- ▲ 出入可能窓
- Ⓜ 音響装置(自動火災報知設備)
- ▲ 防犯窓センサー(2階住戸のみ)

10F	非分譲		非分譲	
9F	A-901	B-902	C-903	非分譲
8F	A-801	B-802	C-803	E-804 D1-805
7F	A-701	B-702	C-703	E-704 D1-705
6F	A-601	B-602	C-603	E-604 D2-605
5F	A-501	B-502	C-503	E-504 D1-505
4F	A-401	B-402	C-403	E-404 D1-405
3F	A-301	B-302	C-303	E-304 D1-305
2F	A-201	B-202	C-203	E-204 D1-205
1F	エントランスホール・風除室 管理員室・軽車庫・自転車置場			

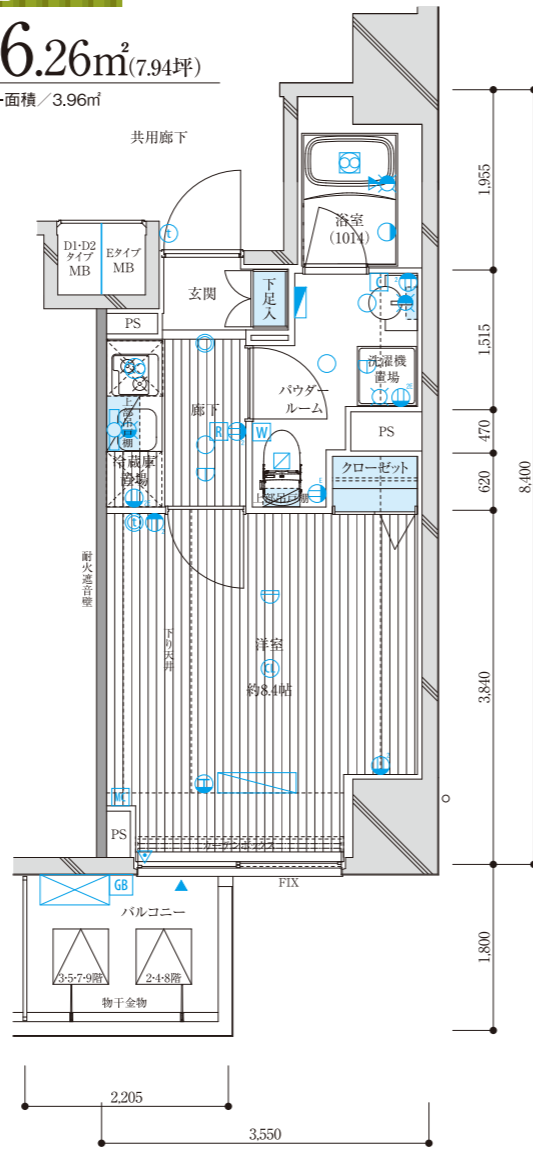
D1 TYPE

専有面積 **26.77m²** (8.09坪)
□バルコニー面積 / 3.95m²



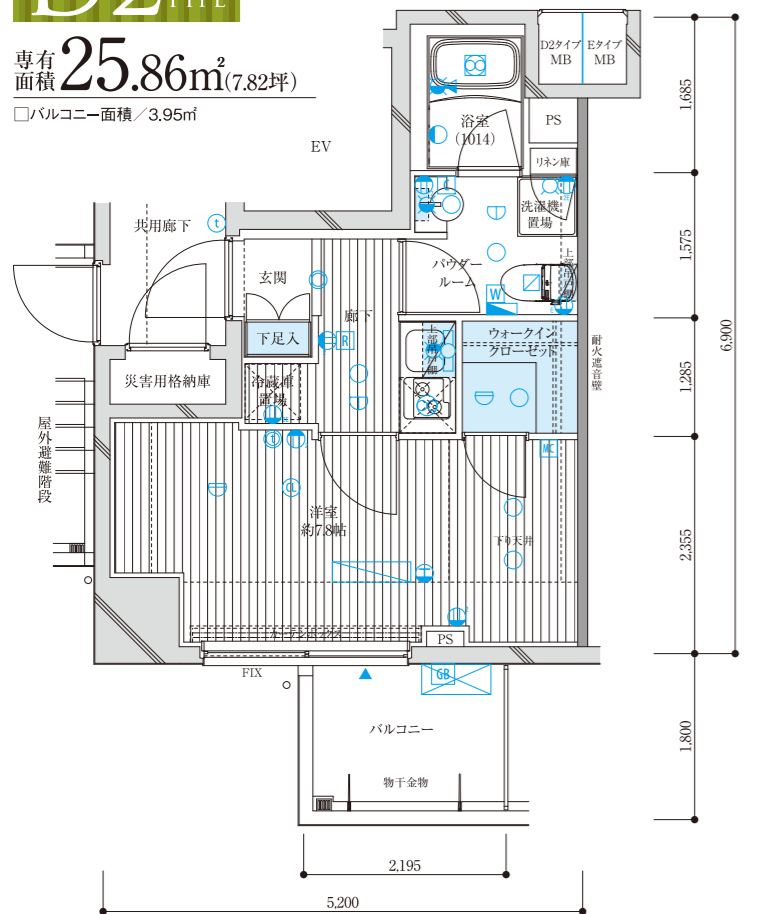
E TYPE

専有面積 **26.26m²** (7.94坪)
□バルコニー面積 / 3.96m²



D2 TYPE

専有面積 **25.86m²** (7.82坪)
□バルコニー面積 / 3.95m²



Floor	Unit 1	Unit 2	Unit 3	Unit 4	Unit 5
10F	非分譲		非分譲		
9F	A-901	B-902	C-903	非分譲	
8F	A-801	B-802	C-803	E-804	D1-805
7F	A-701	B-702	C-703	E-704	D1-705
6F	A-601	B-602	C-603	E-604	D2-605
5F	A-501	B-502	C-503	E-504	D1-505
4F	A-401	B-402	C-403	E-404	D1-405
3F	A-301	B-302	C-303	E-304	D1-305
2F	A-201	B-202	C-203	E-204	D1-205
1F	エントランスホール・風除室 管理員室・駐車場・自転車置場				

OUTLINE

[建築概要・設備概要]

■ 建築概要

- 所在地 / 東京都江東区亀戸2丁目7番33(地番)
- 住所 / 東京都江東区亀戸2丁目7番13-〇〇〇号(住居表示)
- 交通 / JR総武本線・東武亀戸線「亀戸」駅 徒歩11分、JR総武本線「錦糸町」駅 徒歩13分、東京メトロ半蔵門線「錦糸町」駅 徒歩10分
- 用途地域 / 商業地域
- 防火地域 / 防火地域
- 地域・地区 / 都市計画区域内の市街化区域
- 建築率 / 80%
- 容積率 / 500%
- 地目 / 宅地
- 敷地面積 / 248.70m²(実測面積、建築確認対象面積)
- 建築面積 / 183.93m²
- 延べ面積 / 1,557.27m²
- 道路幅員 / 北側道路 約27.54m
- 建築確認番号 / 第H26普及協会00024号(平成26年4月21日付) 軽微な変更届・説明書(平成26年7月22日受付) 軽微な変更届・説明書(平成26年9月5日受付) 軽微な変更届・説明書(平成27年6月1日受付)
- 検査済証番号 / 第H26普及協会00024号(平成27年6月18日付)
- 構造・規模 / 鉄筋コンクリート造 地上10階建
- 総戸数 / 42戸(非分譲住戸3戸、管理員室1戸を含む)
- 販売戸数 / 38戸
- 間取り / 1K(38戸)
- 専有面積 / 25.44m²(8戸)~26.77m²(6戸)
- バルコニー面積 / 3.24m²(24戸)~3.96m²(7戸)
- 分譲後の権利形態 / 敷地:区分所有者全員の専有面積割合による敷地権の共有 建物:(専有部)区分所有権 (共用部)区分所有者全員の専有面積割合による共有
- 竣工日 / 平成27年6月18日(検査済証取得日)
- 入居予定 / 平成27年7月上旬
- 管理形態 / 委託管理:区分所有者全員により管理組合設立のうえ、管理組合と管理会社との間で管理委託契約を締結して頂き、委託管理会社にて管理業務を行います。
- 売主 / 株式会社青山メインランド
- 設計・監理 / 株式会社都市環境設計事務所
- 構造設計 / 株式会社ビームズ・デザイン・コンサルタント
- 施工 / 新美興業株式会社
- 管理会社 / 株式会社青山ハウジングサポート
- 設計図書閲覧場所 / 株式会社青山メインランド

■ 仕上げ表

■ 外部仕上げ表

部位	仕上
屋上	外断熱露出アスファルト防水、グレー塗装仕上
外壁	45二丁タイル貼、一部吹付タイル、一部ボーダータイル貼
バルコニー	床:ノンスリップシート貼、排水溝:ウレタン塗膜防水、壁:45二丁タイル、手摺壁:外側/45二丁タイル、内側/吹付タイル、天井:アクリルリシン吹付
屋外避難階段	床:ノンスリップシート貼、排水溝:ウレタン塗膜防水、手摺壁:外側/45二丁タイル、内側/吹付タイル、一部侵入防止柵、天井:アクリルリシン吹付
屋外自転車置場	床:コンクリート仕上 2段式ラック9台、固定式ラック9台分設置(屋根付)
バイク置場	床:コンクリート仕上 バイク置場2台分設置(遮断防止パイプ付、屋根付)
避難通路	床:アスファルト舗装

■ 内部仕上げ表 1

共用部	床	巾木	壁	天井	備考
アブローチ	400角タイル貼	—	ボーダータイル貼	アルミスバンドレル貼	
風除室	400角タイル貼	—	600角タイル貼、ボーダータイル貼	塗装仕上	集合玄関機
エントランスホール	400角タイル貼	—	600角タイル貼、ボーダータイル貼、ダイノクシート貼	塗装仕上	掲示板
メールコーナー	400角タイル貼	—	600角タイル貼	塗装仕上	メールボックス、宅配ボックス
管理員室	ノンスリップシート貼	ソフト巾木	ビニールクロス貼	ビニールクロス貼	トイレ、エアコン、流し台
共用廊下	ノンスリップシート貼	—	吹付タイル	アクリルリシン吹付	
ゴミ置場	防塵塗装	—	打放補修	不燃ボード貼	水栓、スチール製棚(溶融亜鉛メッキ加工)
駐車場	防塵塗装	—	45二丁タイル貼	アクリルリシン吹付	平置1台分設置
屋内自転車置場	防塵塗装	—	吹付タイル	アクリルリシン吹付	2段式ラック7台、スライド式ラック17台分設置
災害用格納庫(1階・6階)	防塵塗装	—	吹付タイル	アクリルリシン吹付	
避難通路・粗大ゴミ置場	防塵塗装	—	45二丁タイル貼及び吹付タイル	アクリルリシン吹付	

■ 内部仕上げ表 2

専有部	床	巾木	壁	天井	備考
玄関	400角タイル貼	タイル巾木・オレフィンシート貼巾木	ビニールクロス貼	ビニールクロス貼	下足入、人感センサースイッチ対応ダウンライト
廊下	フローリング貼	オレフィンシート貼巾木	ビニールクロス貼、一部キッチンパネル	ビニールクロス貼	システムキッチン
洋室	フローリング貼	オレフィンシート貼巾木	ビニールクロス貼	ビニールクロス貼	ルームエアコン、カーテンレール(W)
パウダールーム	CFシート貼	ソフト巾木	ビニールクロス貼	ビニールクロス貼	洗面化粧台、タオルバー、洗濯機/巾、洗濯機専用洋風大便器、吊戸棚、ペーパーホルダー、リネン籠(D1、D2タイプ)
浴室	ユニットバス(1014)				浴室換気乾燥暖房機(24時間換気機能付)、ランドリーパイプ 1本
クローゼット(A、B、C、Eタイプ)	フローリング貼	オレフィンシート貼巾木	ビニールクロス貼	ビニールクロス貼	ハンガーパイプ、固定棚
ウォークインクローゼット(D1、D2タイプ)	フローリング貼	オレフィンシート貼巾木	ビニールクロス貼	ビニールクロス貼	ハンガーパイプ、固定棚

※上記記載事項は、行政指導および施工の都合上若干変更になる場合があります。予めご了承ください。