

MAIN STAGE  
KAWASAKI SHINKAWADORI

メインステージ川崎新川通



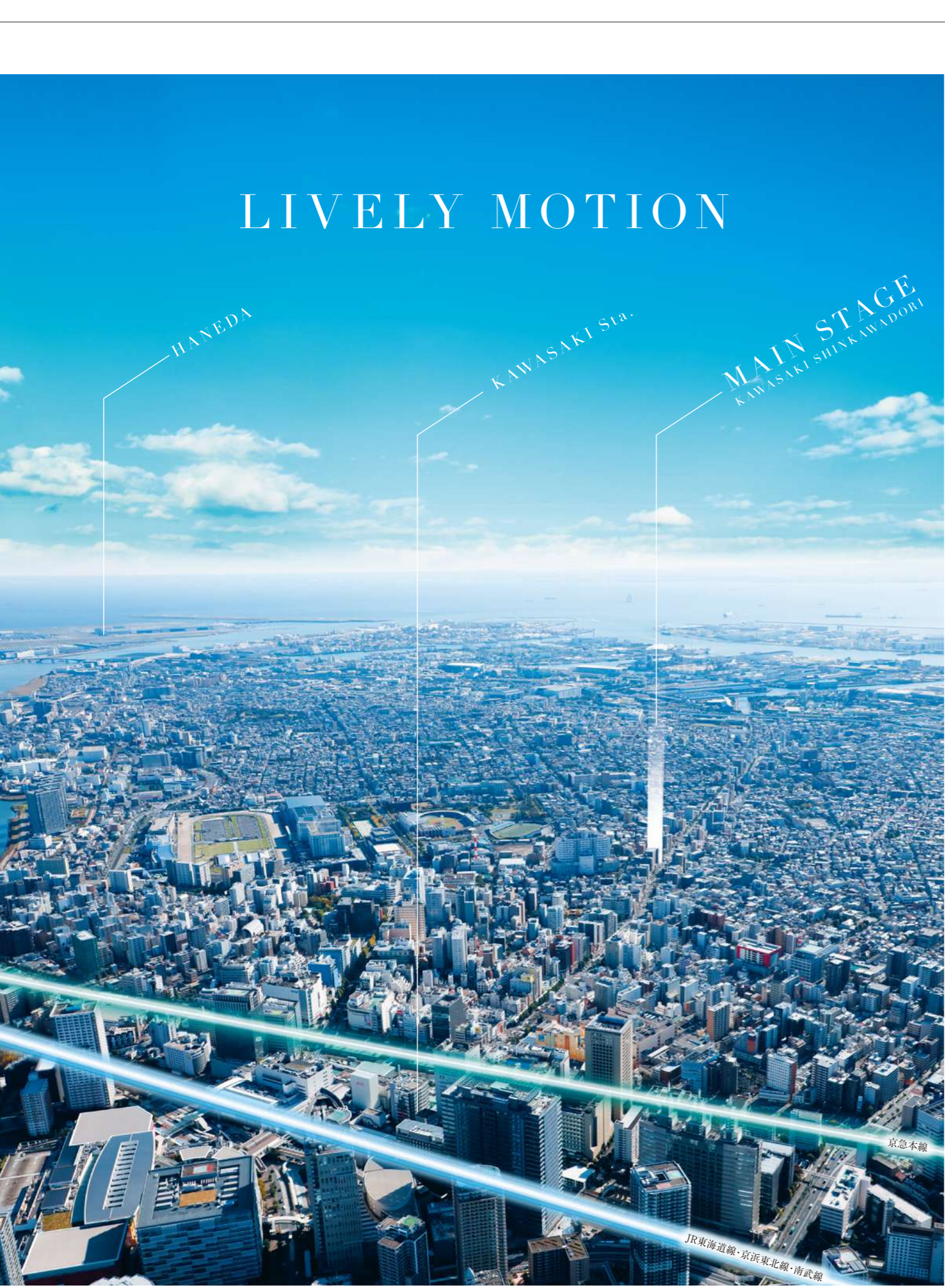
MAIN STAGE  
Main Stage Series No.313

# LIVELY MOTION

HANEDA

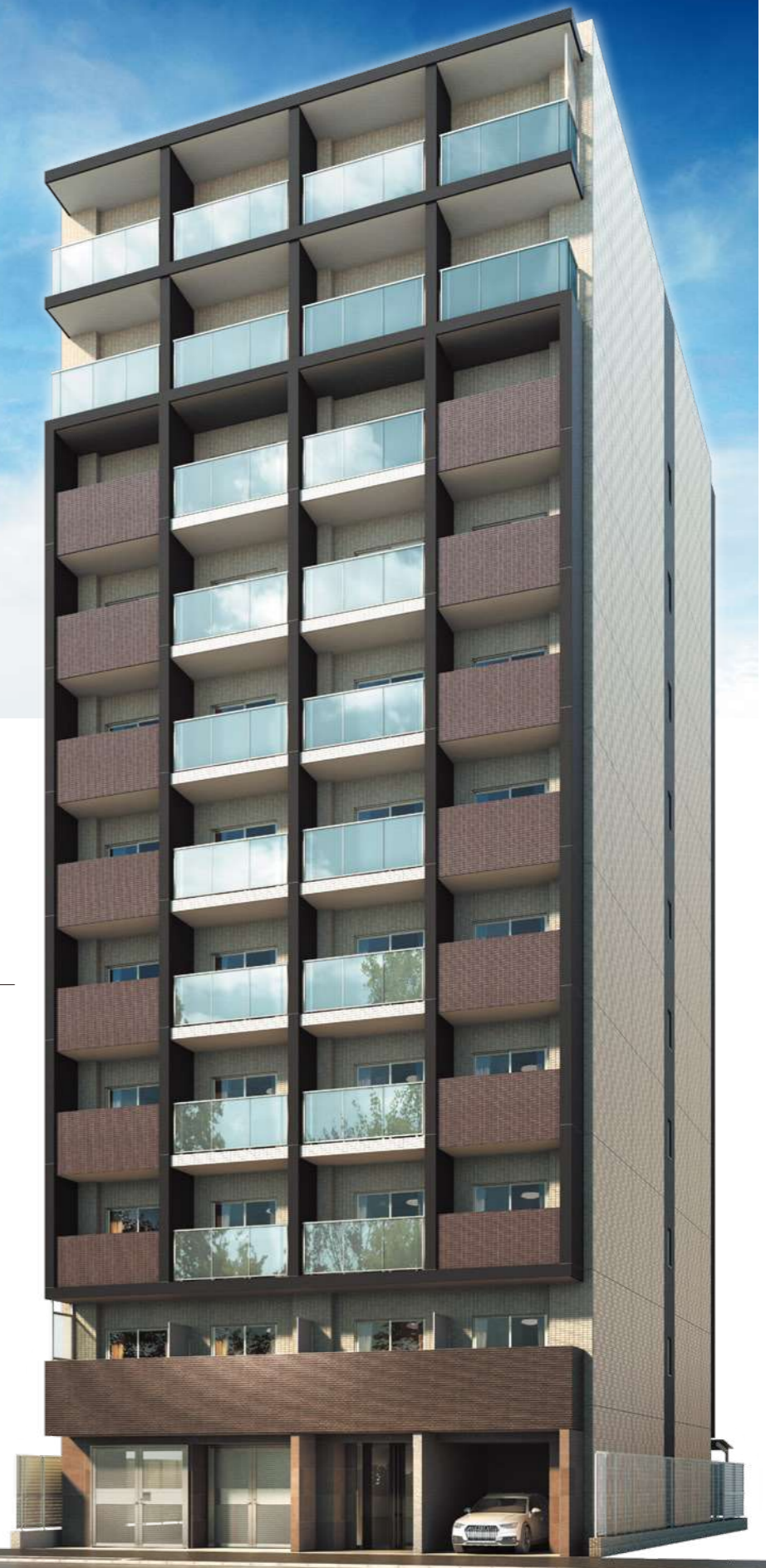
KAWASAKI Sta.

MAIN STAGE  
KAWASAKI SHIKAWADORI



## 躍動する都市を 思いのままに。

「川崎」エリアは、ラチッタデッラ、ラゾーナ川崎などのショッピング施設をはじめ、映画館、大型シンフォニーホールであるミュージア川崎がリニューアルオープンするなど、今もなお再開発が加速する便利な街です。さらに、東京や横浜、羽田空港へのアクセスもスムーズで、都心と世界へも近く、まさに躍動する都市を思いのままにする拠点に誕生します。



外観完成予想CG

※現地周辺航空写真(令和2年10月撮影)に一部CG加工を施したもので実際とは多少異なります。また、現地の位置を表現した光は建物の規模や高さを示すものではありません。  
※掲載の外観完成予想CGは設計図を基に描き起こしたもので形状・色等は実際とは異なります。なお、外観形状の細部、設備機器等は表現していません。また、敷地周囲の電柱、標識、ガードレール等につきましても再現していません。

# LIVELY POSITION

都市を、世界を  
思いのままに。

「メインステージ川崎新川通」から、JR「川崎」駅へ徒歩10分、京急本線「京急川崎」へ徒歩15分の2駅2路線利用可能。品川へ直通7分、東京へ直通17分、横浜へ直通6分、さらに羽田へ8分とビジネスはもちろんプライベートもフルサポートする都心と世界を思いのままにするストロングポジションです。



## 2駅4路線利用可のマルチアクセス

JR東海道本線・京浜東北線・南武線  
「川崎」駅より徒歩**10分** 京急本線  
「京急川崎」駅より徒歩**15分**

JR「川崎」駅より

「品川」駅へ直通 **7分** 「新橋」駅へ直通**13分**  
(通勤時9分) JR東海道本線(上野東京ライン)利用 (通勤時14分) JR東海道本線(上野東京ライン)利用

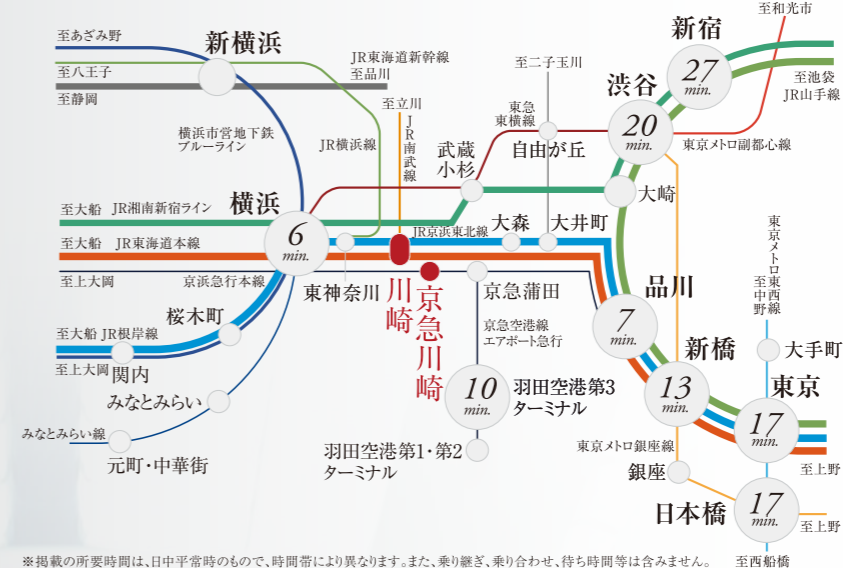
「東京」駅へ直通**17分** 「日本橋」駅へ直通**17分**  
(通勤時18分) JR東海道本線(上野東京ライン)利用 (通勤時19分) JR東海道本線(上野東京ライン)利用、「新橋」駅で都営浅草線に乗り換え

京急本線「京急川崎」駅より

「横浜」駅へ直通**6分** (通勤時8分) 京急本線快速利用(通勤時:京急本線特急利用)

「羽田空港第3ターミナル」駅へ**8分** (通勤時9分)

京急本線特快利用、「京急蒲田」駅で京急空港線特快に乗り換え(通勤時:京急本線特急利用、「京急蒲田」駅で京急空港線特快に乗り換え)



## Train Simulation

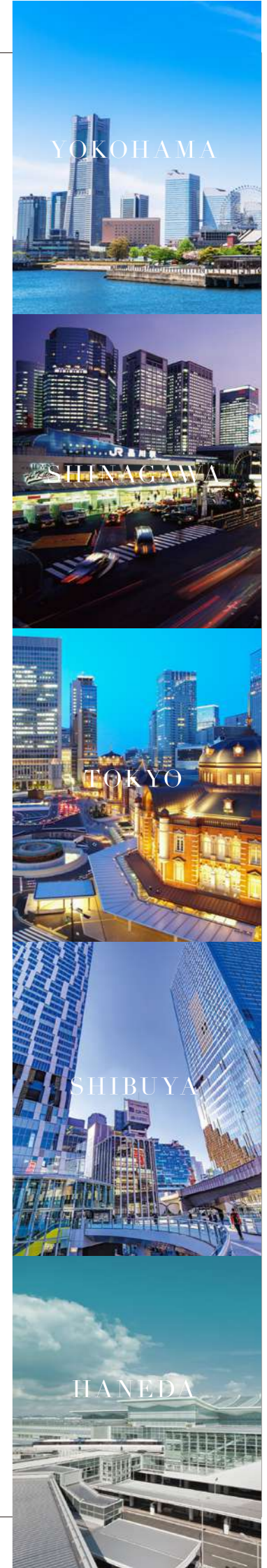
通勤シミュレーション

川崎	8:42発	JR東海道本線	8:50着	横浜				
川崎	8:39発	JR東海道本線	8:50着	品川				
川崎	8:26発	JR東海道本線	8:47着	東京				
川崎	8:23発	JR東海道本線	8:33着	品川	8:36発	JR山手線	8:49着	渋谷
川崎	8:16発	JR東海道本線	8:26着	品川	8:30発	JR山手線	8:50着	新宿

終電シミュレーション

横浜	00:40発	JR京浜東北線	00:53着	川崎				
品川	00:42発	JR京浜東北線	00:56着	川崎				
東京	00:28発	JR京浜東北線	00:56着	川崎				
渋谷	00:13発	JR山手線	00:26着	品川	00:29発	JR京浜東北線	00:43着	川崎
新宿	00:06発	JR山手線	00:26着	品川	00:29発	JR京浜東北線	00:43着	川崎

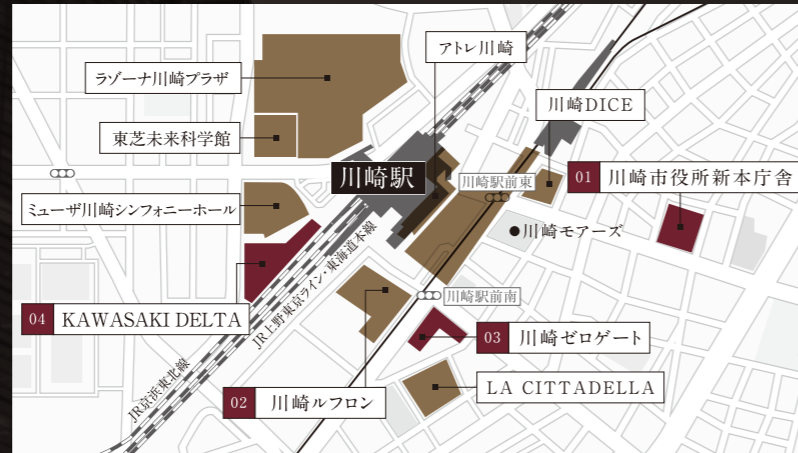
※掲載の情報は、220年11月現在のものです。※写真は全てイメージです。



# REDEVELOPMENT

## 街が躍動する川崎駅周辺の開発・整備。

約154万人を擁する川崎市。その玄関口となる「川崎」駅周辺では、インフラの整備や新たなショッピング施設の整備が進められています。2021年には「川崎」駅西口の開発「KAWASAKI DELTA」が完成予定となっており、ビジネスでも日常でも益々利便性の良いエリアとなるでしょう。



### 01 川崎市役所新本庁舎

2023年 完成予定  
約12,400㎡の広大な敷地に、オフィス、ホテル、商業施設を備える開発計画。敷地面積の約15%以上を緑地とし、地球温暖化対策も計画されています。

### 02 川崎ルフロ

2019年4月リニューアル 2020年7月「mizoo川崎水族館オープン」  
川崎ルフロの9-10階に、「世界の美しい水辺」をテーマとする「mizoo（ミズー）川崎水族館」がオープンします。AIとIoT技術を駆使した新たな展示手法を独自に開発。多彩なコンセプトゾーンを擁し、リアルに再現された自然の中で生きものとのふれあいを楽しめます。

### 03 川崎ゼロゲート

2019年8月開業  
都市生活者のライフスタイルをサポートする、バラエティあふれるテナント構成の商業施設「川崎ゼロゲート」。2階建ての見通しの良い建物にコスメ、飲食、フィットネスなどが出店しています。

### 04 KAWASAKI DELTA

2021年4月 完成予定  
高層棟と低層の復元棟を配置した新庁舎が2023年に完成予定。2つの棟は半屋外のアトリウムと回廊デッキで接続。情報プラザやカフェ、コンビニ、屋上庭園などを設置し、にぎわいを創出します。高層棟には、展望ロビーやスカイデッキなども設けます。第2庁舎跡地は、広場として新本庁舎敷地と一体となったオープンスペースに。イベントなど市民の憩い場として利用される予定です。

## データで見る川崎市のプロフィール

産業都市として、住宅都市として、人口が増え続ける川崎市。

川崎市の人口は毎年増え続け、令和2年9月1日時点で、1,539,522人となっています。さらに川崎市は全国の政令指定都市の中で、転入率は第2位、平均年齢は42.8歳の1位、1人世帯の割合は第7位、従業者数は第3位、1ヶ月の平均実収入は3位となっています。

川崎市の人口推移(人)	転入率(%)	平均年齢(歳)	1人世帯の割合(%)	1事業所当たり従業者数(人)	勤労者世帯*1世帯当たり平均1ヶ月間の実収入(円)
※各年9月1日現在 平成28年 1,489,016 平成29年 1,503,301 平成30年 1,516,340 令和元年 1,529,790 令和2年 1,539,522	1位 大阪市 7.42 2位 川崎市 5.95 3位 熊本市 5.76 4位 福岡市 5.29 5位 さいたま市 4.89 6位 浜松市 4.85 7位 名古屋市 4.61 8位 千葉市 4.47 9位 仙台市 4.31 10位 相模原市 4.00	1位 川崎市 42.8 2位 福岡市 43.1 3位 仙台市 44.3 4位 さいたま市 44.3 5位 広島市 44.4 6位 東京都区部 44.5 7位 岡山市 44.7 8位 相模原市 44.8 9位 熊本市 44.8 10位 横浜市 44.9	1位 名古屋市 49.8 2位 東京都区部 48.9 3位 大阪市 48.2 4位 福岡市 48.0 5位 仙台市 45.6 6位 京都市 44.4 7位 川崎市 42.0 8位 札幌市 37.5 9位 熊本市 36.2 10位 岡山市 35.9	1位 東京都区部 15.3 2位 千葉市 13.9 3位 川崎市 13.3 4位 横浜市 12.8 5位 さいたま市 12.3 6位 大阪市 12.3 7位 福岡市 12.0 8位 名古屋市 11.9 9位 札幌市 11.6 10位 仙台市 11.5	1位 東京都区部 654,803 2位 さいたま市 650,621 3位 川崎市 622,985 4位 千葉市 622,682 5位 静岡市 615,989 6位 相模原市 613,246 7位 新潟市 610,312 8位 浜松市 597,825 9位 名古屋市 565,350 10位 横浜市 564,239

\*2人以上の世帯のうち勤労者世帯  
※平成30年版大都市データランキングより



ラ チッタデッラ (徒歩10分・約780m)  
イタリアのヒルタウンをモチーフに作られた「ラ チッタデッラ」。映画、ライブ、ショッピング、お食事などが楽しめるエンタテインメントの街。



川崎ルフロ (徒歩13分・約1,000m)  
9・10Fに「カワスイ川崎水族館」がオープンし、ヨドバシカメラをメインにファッション、スポーツ、インテリア、レストランなど多彩な店舗が入るショッピングセンター。



アトレ川崎 (徒歩13分・約1,040m)  
食料品、生活雑貨、メンズ、レディス、子供用品、ブックス、レストランなど多彩な店舗が揃う人気のステーションビル。



ラゾーナ川崎 (徒歩17分・約1,300m)  
JR川崎駅直結のファッション、グルメ、シネコン、ジムなどの専門店が揃う大型ショッピングモール。芝生の広場「ルーファ広場」では多彩なイベントが開催。



川崎DICE (徒歩13分・約1,000m)  
ショッピング、バラエティ豊富なグルメ、シネマが楽しめるJR川崎駅直結の川崎DICE(ダイス)。シネマコンプレックスは9つのスクリーンを完備。



川崎アゼリア (徒歩11分・約850m)  
食物販ゾーンの「デリチカ」、レストランゾーンの「グルメッセ」とライフスタイルゾーン「ライフグラン」で構成されたJR川崎駅東口の地下街に広がるショッピングモール。



東芝未来科学館 (徒歩20分・約1,600m)  
「人と科学のふれあい」をテーマに、東芝グループの歴史、東芝製品の一号機から近未来の社会・生活シーンを捉えた先端技術までを展示、紹介。



ミューザ川崎シンフォニーホール (徒歩20分・約1,600m)  
ミューザ川崎シンフォニーホールは、オフィス、ショップ&レストラン、音楽団体による演奏が楽しめるシンフォニーホールを備えた、川崎駅西口のランドマークタワー。

## 日本を代表するさまざまな大企業の本社や拠点が置かれています。

川崎市は、最先端の科学技術や環境・ライフサイエンス分野の研究開発企業が多数所在する「先端技術産業都市」でもあります。富士通の本店や工場、東芝の研究開発拠点、キャンノンの研究開発拠点をはじめ、日本を代表する大企業も拠点を置いています。

- 味の素(川崎事業所)
- デル(日本法人)
- 富士通ゼネラル
- 沖電機
- 東芝(マイクロエレクトロニクスセンター)
- 富士電機ホールディングス(本店)
- キャンノン(川崎事業所)
- PFU(東京本社)
- 富士古河E&C
- クノール食品
- 不二サッシ
- 文教堂グループホールディングス
- 三和エレクトロニクス
- 富士通(本社)
- 三菱ふそうトラック・バス
- ユニバーサル造船

# LIVELY LOCATION

充実の都市機能と自然が共存する羨望の地。

川崎駅周辺はラゾーナ川崎、アトレ川崎などの商業施設、さらには仲見世通り商店街など買い物や外食がしやすいエリアです。その他映画館、ボーリング場、バーベキュー場などの娯楽施設や、ランニングや散歩に最適な公園施設など生活をより楽しくしてくれる施設も充実しています。



ラ チッタデッラ (徒歩10分・約780m)

## SHOPPING

駅周辺には大型商業施設が集結

ラ チッタデッラをはじめ、ラゾーナ川崎、川崎ルフロ、アトレ川崎、川崎アゼリア、川崎モアーズなど駅周辺には、さまざまなショッピング施設が集結し、買い物・レジャーなど、多種多様なニーズに応える充実した生活ができます。



ラゾーナ川崎 (徒歩17分・約1,300m)



アトレ川崎 (徒歩13分・約1,040m)



川崎アゼリア (徒歩11分・約850m)



川崎モアーズ (徒歩12分・約900m)



ミュージア川崎シンフォニーホール (徒歩20分・約1,600m)



TOHOシネマズ川崎 (徒歩13分・約1,000m)

## AMUSEMENT

映画やアートに触れ感性を刺激

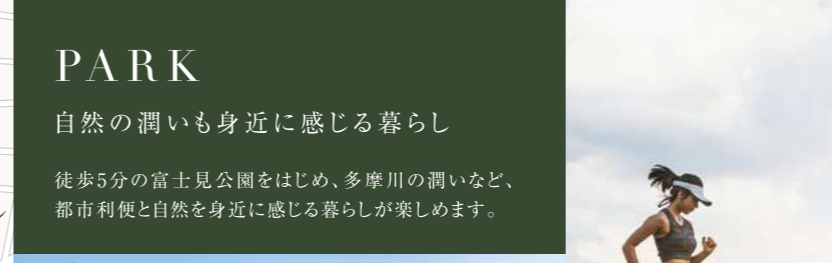
ミュージア川崎シンフォニーホールやTOHOシネマズ、カワスイ川崎水族館などいつでも気軽に楽しめるロケーションです。



## SPORTS

スポーツクラブでリフレッシュ

仕事帰りに、買い物ついでに、休日に立ち寄れるスポーツクラブが点在し、気軽に汗を流してリフレッシュできます。



## PARK

自然の潤いも身近に感じる暮らし

徒歩5分の富士見公園をはじめ、多摩川の潤いなど、都市便利と自然を身近に感じる暮らしが楽しめます。

富士見公園 (徒歩5分・約350m)



富士通スタジアム (徒歩6分・約450m)



多摩川見晴らし公園 (徒歩25分・約2,000m)

# LIVELY LOCATION

2駅4路線利用可能

「川崎」駅 37番出口 徒歩10分、  
「京急川崎」駅 中央口 徒歩15分。

JR「川崎」駅と京浜急行本線「京急川崎」駅の2駅4路線の利便性を享受するポジションにより、駅周辺の商業施設はもちろん、現地周辺にも、暮らしをサポートするスーパーやコンビニ、医療施設、金融機関、公園など豊富な利便施設が点在します。



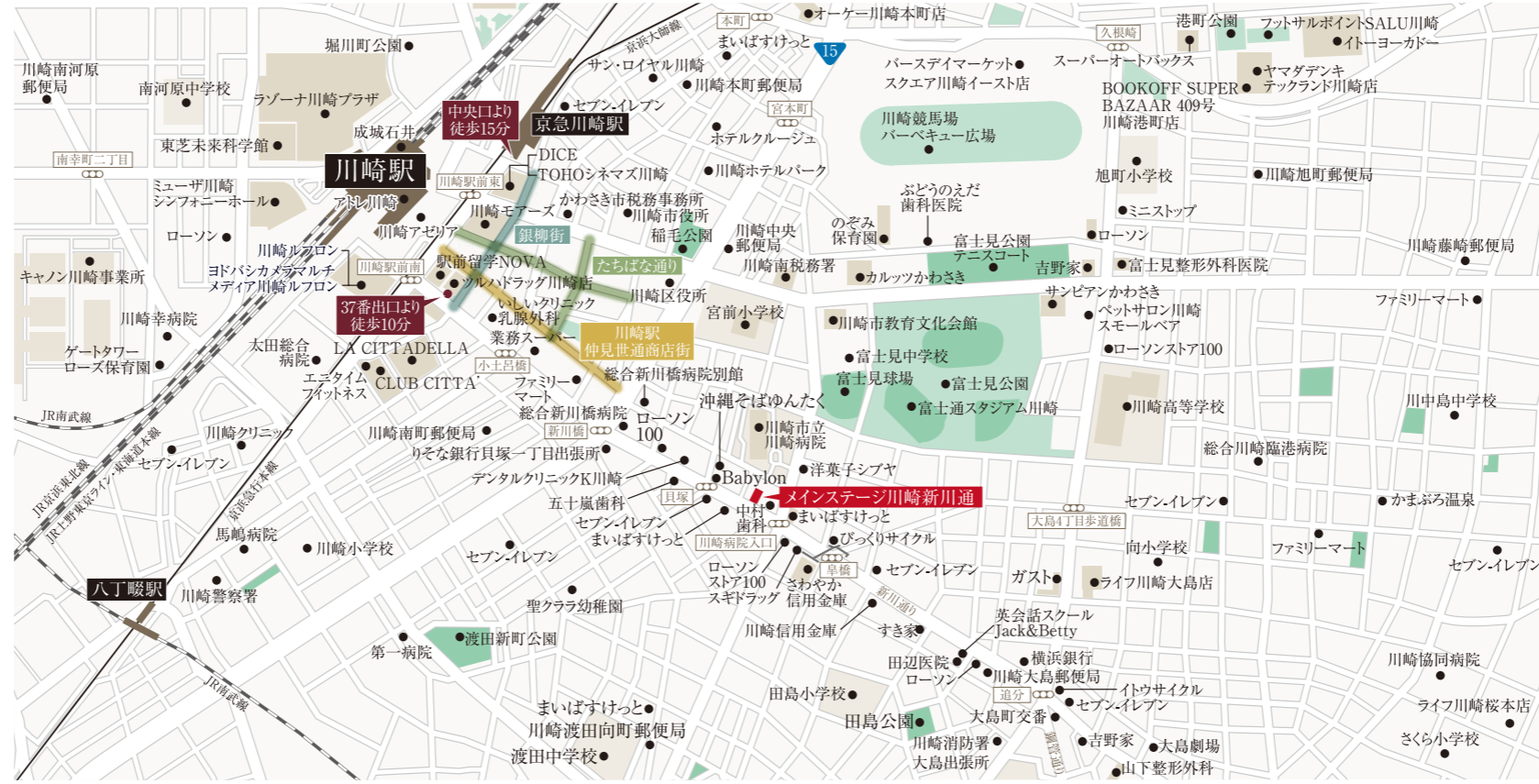
富士見公園(徒歩5分・約350m) 富士通スタジアム川崎  
富士見公園は川崎市で初めての都市公園。公園の敷地は国道132号が東西をまたぐ形で南北に広がっています。北側にはテニスコート、相撲場、南側にはアメリカンフットボールやサッカーなどの総合球技場「川崎富士見球技場」、「かわQホール」、「富士見球場」、多目的広場である「市民広場」「ふれあい広場」があります。



川崎競馬場バーベキュー広場(徒歩14分・約1,100m)  
川崎競馬場内にあり、青い空と芝生の上でバーベキューをしながら、大型スクリーンで競馬観戦も楽しめる新感覚のバーベキュー広場です。道具も食材もレンタル可能なので、手ぶらで気軽に楽しめます。



エニタイムフィットネス 川崎店(徒歩13分・約1,000m)  
24時間年中無休フィットネスジム エニタイムフィットネス川崎店 ジムとマシンのみで365日24時間OPENだからご自分のペースで気軽にご利用できます。



LIFE INFORMATION	
ショッピング施設	Shopping
まいばすけっと貝塚2丁目店	徒歩1分 (約50m)
まいばすけっと川崎さつき橋	徒歩1分 (約80m)
セブンイレブン川崎貝塚2丁目店	徒歩2分 (約100m)
まいばすけっと川崎新川通	徒歩3分 (約190m)
ローソンストア100川崎新川通店	徒歩3分 (約220m)
スギドラッグさつき橋店	徒歩4分 (約280m)
川崎駅仲見世通商店街	徒歩6分 (約450m)
業務スーパー川崎駅前店	徒歩7分 (約530m)
LA CITTADELLA	徒歩10分 (約780m)
川崎ZERO GATE	徒歩10分 (約800m)
川崎アゼリア	徒歩11分 (約850m)
川崎モアーズ	徒歩12分 (約900m)
川崎DICE	徒歩13分 (約1,000m)
TOHOシネマズ川崎	徒歩13分 (約1,000m)
ヨドバシカメラマルチメディア川崎ルフロ	徒歩13分 (約1,000m)
アトレ川崎	徒歩13分 (約1,040m)
ラゾーナ川崎プラザ	徒歩17分 (約1,300m)
金融機関	Financial
りそな銀行貝塚一丁目出張所	徒歩4分 (約250m)
横浜銀行川崎支店	徒歩7分 (約520m)
静岡中央銀行川崎支店	徒歩8分 (約600m)
川崎砂子郵便局	徒歩9分 (約710m)
川崎中央郵便局	徒歩10分 (約750m)
りそな銀行川崎支店	徒歩10分 (約780m)
三菱UFJ銀行川崎支店	徒歩11分 (約850m)
三井住友銀行川崎支店	徒歩12分 (約950m)
公園・スポーツ	Park & Sports
富士見公園	徒歩5分 (約350m)
富士通スタジアム	徒歩6分 (約450m)
フィットネスクラブティップネス川崎店	徒歩10分 (約730m)
ジョイフィット24川崎砂子2丁目店	徒歩10分 (約790m)
エニタイムフィットネス川崎店	徒歩13分 (約1,000m)
医療機関	Medical
中村歯科医院	徒歩1分 (約20m)
デンタルクリニックK川崎	徒歩3分 (約170m)
市立川崎病院	徒歩3分 (約200m)
総合新川崎病院	徒歩4分 (約300m)
五十嵐歯科医院	徒歩5分 (約350m)
公共施設	Public
南町交番	徒歩5分 (約400m)
川崎区役所	徒歩10分 (約800m)
川崎市役所	徒歩12分 (約900m)
かわさき市税務事務所	徒歩12分 (約950m)

※掲載の所要時間は、徒歩は80m/1分、自転車は250m/1分で算出しています。(キャリ測測) ※掲載の写真は全イメージです。



まいばすけっと貝塚2丁目 (徒歩1分・約50m)



セブンイレブン川崎貝塚2丁目店 (徒歩2分・約100m)



スギドラッグ さつき橋店 (徒歩4分・約280m)



ローソンストア100川崎新川通店 (徒歩3分・約220m)



川崎区役所 (徒歩10分・約800m)



川崎市立川崎病院 (徒歩3分・約200m)



総合新川崎病院 (徒歩4分・約300m)

## SHOPPING STREET

日々の買い物に便利な商店街  
主な通りごとにある商店街の中でも個性的な3つの商店街をご紹介します。



**川崎駅仲見世通商店街**  
(徒歩6分・約450m)  
170店を超える店舗が揃う川崎最大の飲食店街。イタリア産自然石での舗装、街路灯の増設など、各種イベントの開催など、「食」で地域の活性化を図ろうを合言葉により快適に飲食してもらえる工夫がされています。



**銀柳街**  
(徒歩10分・約800m)  
閉閉式のアーケードが特徴的で「花とステンドグラスのある街」と呼ばれる通り、ステンドグラスが美しい商店街。昔ながらのチェーン店もあれば、昔ながらのお店もある、新旧が共存共栄する雰囲気のある商店街です。



**たちばな通商店街**  
(徒歩9分・約700m)  
たちばな通商店街は、他の商店街との差別化を図るために、女性が楽しめる雰囲気しよと「南欧の田園のやさしさ」をイメージした商店街づくりを目指し、建物のカラーや構造もコンセプトに沿うように作られており、通るだけでも楽しめます。



# ROOM DESIGN

機能性と快適性にこだわった  
シンプルなコンパクトタイプ。



**建具カラー**  
床のカラーを中心に壁、天井、建具等のインテリアの基調色をホワイトに統一した清潔感と気品あふれる美しい空間を演出。

## Kitchen

キッチンコンパクトで機能を充実させたシステムキッチンを採用。



**レンジフード**  
シンプルでシャープなデザインのホーロー整流板付レンジフード。



**2口ガスコンロ**  
温度センサー付ガスコンロでは、揚げ物等の調理時に鍋底の温度を見張り、過熱を防ぎます。



**人造大理石のカウンタートップ**  
キズがつきにくく、お手入れのしやすい人造大理石のカウンタートップを採用。



**キッチンパネル**  
汚れが落としやすいホーローキッチンパネルを採用しております。



**シングルレバー混合水栓**  
水量や水温が操作しやすいシングルレバー混合水栓です。



**耐震ラッチ付吊戸棚**  
地震が発生しても、扉が開いて物が落ちてくるのを防ぐ、耐震ラッチ付の吊戸棚です。

## Bathroom

一日の疲れをほぐすバスルームは、ゆっくり浸かれる浴槽です。



**浴室換気乾燥機**  
雨天でも洗濯物が干せます。寒い季節には入浴前にバスルーム全体を暖める機能付です。



**シャワースライドバー**  
使う人の身長や姿勢に合わせて、シャワーの高さと角度が調整できます。



**浴槽**  
ゆったりと寛げる浴槽を採用しました。



**浴室収納ラック**  
浴室の小物類をすっきりと収納することができます。

## Sanitary

洗練されたデザインの使いやすい洗面化粧台に加えて、便利な収納が備え付けられています。

抗菌仕様の便器に、洗浄便座を採用。便座を暖める機能付。



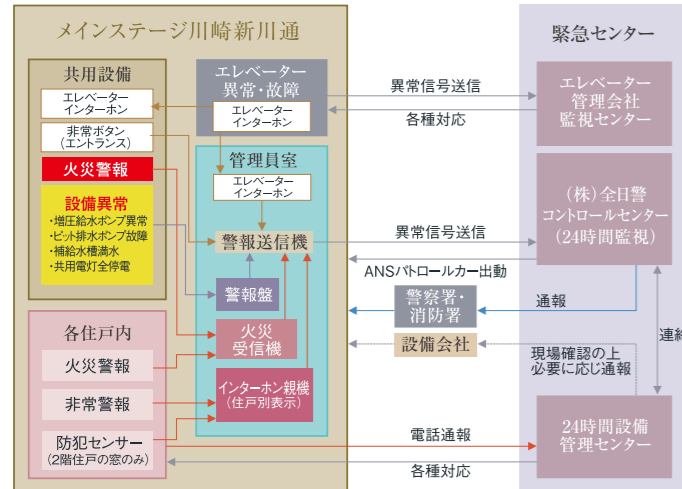
# FACILITY & EQUIPMENT

都市生活の快適性を高めた設備・仕様。

## SECURITY 安心・安全な都市生活を考えた先進のセキュリティ。

### オンラインによる安心の24時間セキュリティシステム

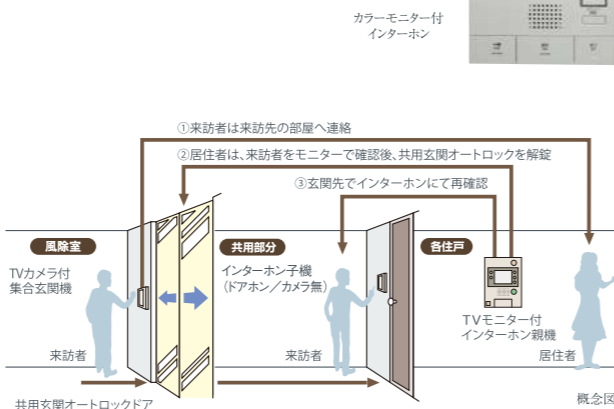
各住戸に設置された感知器による自動通報システムが、火災時の緊急事態に対応。24時間体制で居住者と資産の安全を守ります。



### カラーモニター付オートロックシステム

来訪者を住戸内のカラーモニター付インターホン親機で確認してオートロックを解錠。マンション内に不審者が侵入するのを未然に防ぐことができる安心のシステムです。

※各住戸のインターホン親機のカラーモニターに映る画像は、集合玄関機からの画像のみです。



### 防犯カメラ

マンション共用部に、監視カメラを設置・録画し、不審者の侵入や犯罪を抑制しています。

※監視カメラ機器は、警備会社のレンタル機材です。



### 防犯センサー

2階住戸の開閉可能な窓には不正な開閉を感知するセンサーを設置しました。住戸内のインターホン親機で警報し、管理員室の警報送信機より緊急センターに送信します。

※2階住戸の窓のみに設置



## ENTRANCE 機能性・防犯性を考慮したエントランス。

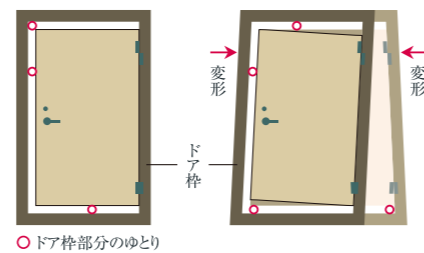
### ディンプルキーシリンダー

防犯性の高いディンプルキーシリンダーを2カ所に設置。表裏どちらの向きでも施錠・解錠ができるため、手が暗くても安心。また複製がしにくいだけでなく不正解錠されにくい形状です。



### 耐震・防犯設計の玄関扉

震災時に建物が変形しても、玄関部の変形を吸収でき、万一の時でも扉を開け避難することができます。



### ダブルロック

玄関ドアの2カ所にキーを設置するダブルロックで防犯性を高めます。



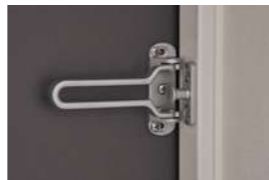
### 鎌式デッド錠

従来のデッドボルトとは異なり、施錠した際に鎌の部分がかんがひっかかり、こじ開けや破壊などの強硬な手段に効果的です。



### 耐震ドアガード

ドアガードも防犯性能を確保しながら、枠扉の変形に追随し扉を開けられます。



### ラッチ隠し

玄関扉は、外から見ても在宅・不在がわかりにくい形状にしています。



### 防犯ドアスコープ

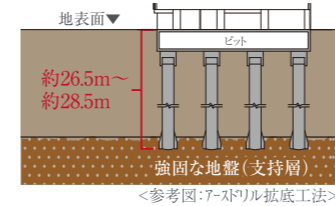
外部から取り外しが困難な回り止めに空転リングを装備しています。外部から覗かれないシャッター付のドアスコープです。



## STRUCTURE 資産価値を保全する堅牢な建物構造。

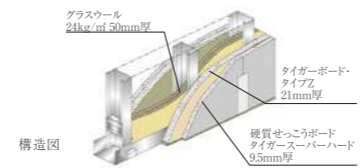
### 資産価値を保全する堅牢な基礎構造

当マンションでは、綿密な地質調査を行ったうえで、場所打ちコンクリート杭のアーサドリル拡底工法で杭径1,400mm～2,000mmの杭(3本)、杭径1,400mm～1,900mmの杭(5本)、杭径1,400mm～1,700mmの杭(2本)、杭径1,400mmの杭(1本)を地盤支持層まで打ち込み、堅牢な基礎をつくりあげ、耐震性を高め安全対策にも配慮しております。



### 耐火遮音壁

住戸間の一部界壁には、硬質石膏ボードと強化石膏ボードを組合わせた耐火遮音壁を採用。遮音性能TLD56を有し、隣り合う住戸から伝わる生活音に配慮しています。※遮音性能TLD56:僅か136mmの壁厚で、厚さ約260mmのコンクリート壁に匹敵する遮音性能(吉野石膏株式会社)



### コンクリート強度

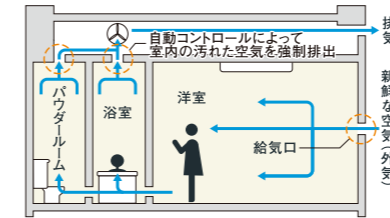
当社では構造体コンクリートの耐久設計基準強度を24N/m<sup>2</sup>以上に定めています。これは日本建築学会「JASS5(建築工事標準仕様書 鉄筋コンクリート工事)」の規定において、完成後およそ65年は大規模な補修を必要とすることなく鉄筋腐食やコンクリートの重大な劣化が生じないことが予定できる期間(大規模補修不要予定期間)であり、また継続使用のためには構造体の大規模な補修が必要となることと想定される期間(供用限界期間)がおよそ100年であると定められています。「メインステージ川崎新川通」では、耐久設計強度30N/m<sup>2</sup>～36N/m<sup>2</sup>に設定。優れたコンクリート強度で、永く資産価値を高めます。

コンクリートの耐久設計基準強度	大規模補修不要予定期間	供用限界期間
18N/m <sup>2</sup>	30年	65年
24N/m <sup>2</sup>	65年	100年

※上記の期間は、構造体に関する目安となっております。  
※24N/m<sup>2</sup>とは、1m<sup>2</sup>あたり約2,400tの圧縮に耐える強度を意味しています。

### 24時間常時定風量換気システム

水廻りや居室内の空気を24時間換気します。室内の空気を排出し、外の空気を入れ替えます。



### 宅配ボックス

不在の時でも荷物の受取り可能な、24時間対応の宅配ボックスを設置しています。



### ペットと暮らせませす

大切な家族の一員であるペットと一緒に暮らせませす。建物内にはペット足洗い場を設置。またペットが苦手な方とエレベーターに同乗しないように、エレベーター内より、ペット押ボタンで、表示します。

※ペットの大きさや種類などに制限があります。詳細は管理規約をご確認ください。



### 超高速「cims」を標準装備。入居後すぐに使える常時接続型(マンション一括導入方式)を採用。

本物件は(株)シーファイブが提供するインターネットサービスとの一括契約により、常時接続環境を実現した「インターネット使い放題」のマンションです。



### 快適

光回線を用いた高速インターネットサービス。上下1Gbps。

### 安心

フリーダイヤルによる年中無休のヘルプデスク(8時～23時)。遠隔修復作業なども対応。

※最大通信速度は、技術規格上の最大値であり、実使用速度を示すものではありません。インターネットご利用時の速度は、ご利用環境(端末機器の仕様等)や回線の混雑状況により低下する場合があります。

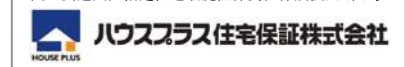
### 瑕疵担保責任保険

住宅瑕疵担保履行法\*1に対応したハウズプラスすまい保険に加入

住宅購入者様が安心して住宅を購入できるよう、住宅事業者は住宅の基礎や柱等を含む「構造耐力上主要な部分」と屋根や外壁等を含む「雨水の浸入を防止する部分」に瑕疵があった場合に、住宅購入者様に対して修補等をする義務があります。なお、住宅事業者はその修補等を確実に実行するために資金を確保する必要があり、その方法として国土交通省の指定を受けた瑕疵担保責任保険法人であるハウズプラス住宅保証(株)のハウズプラスすまい保険に加入し、修補等の費用の一定割合を保険金として受け取ることができます。また、住宅事業者が倒産等の場合、住宅購入者様よりハウズプラス住宅保証(株)へ直接保険金請求をすることができます。

\*1.特定住宅瑕疵担保責任の履行の確保等に関する法律  
\*この保険は住宅事業者が加入する保険です。

国土交通大臣指定住宅瑕疵担保責任保険法人 第3号



### 「CASBEE川崎」の評価を受けたマンションです。

「CASBEE川崎」とは、川崎市建築物環境配慮制度に基づき、建築物の環境性能(居住性・機能性・耐用性・緑・まちなみ)や外部に与える環境負荷(省エネルギー、省資源・リサイクル、周辺への配慮)に関する取組を総合的に評価するシステムです。



### 24時間ゴミ出し可能

マンション内にゴミ置き場を設置していますので、いつでもゴミを出すことができます。



### マイコンセンサー付ガスメーター

震度5程度以上の揺れを感知した場合、ガスの供給を遮断して、ガス漏れを防ぐガスメーターを設置しています。

### 天井吊下げ型室内物干金物

室内に取り外し可能な物干金物を設置。梅雨や花粉の時期にも安心して洗濯物を干すことができます。

### 人感センサースイッチ対応照明

人の動きを感知して、自動的に点灯・消灯する人感センサースイッチ対応照明を玄関に設置。夜間の帰宅時も安心快適です。



### 住戸内Wi-Fi環境の構築

洋室には、コンセント一体型のWi-Fi機能を設置し住戸内のどこからでもWi-Fiでのインターネットがご利用できます。もちろん有線での接続も可能です。



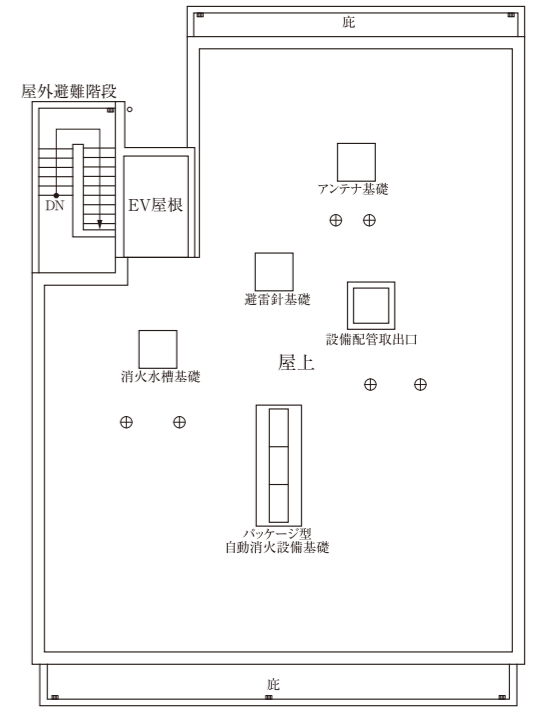
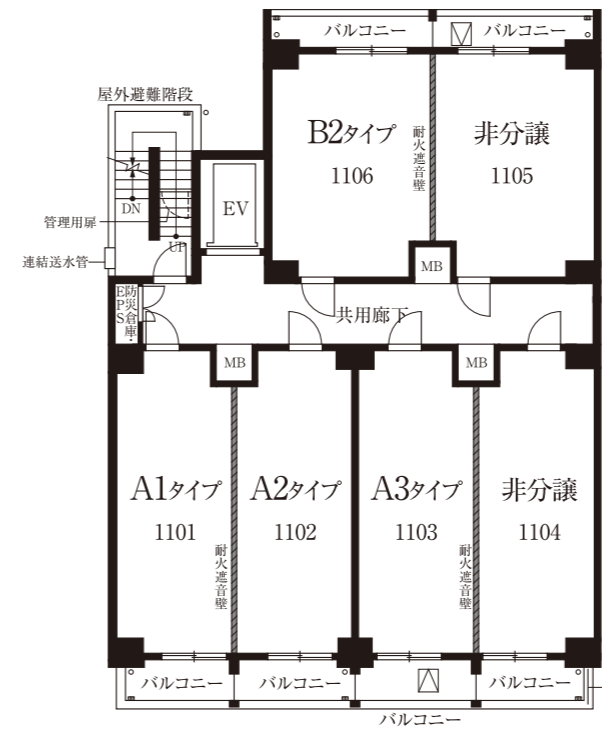
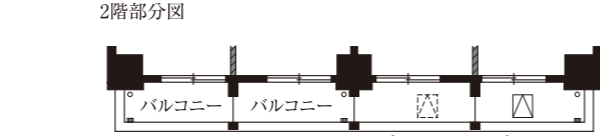
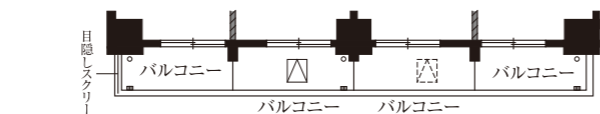
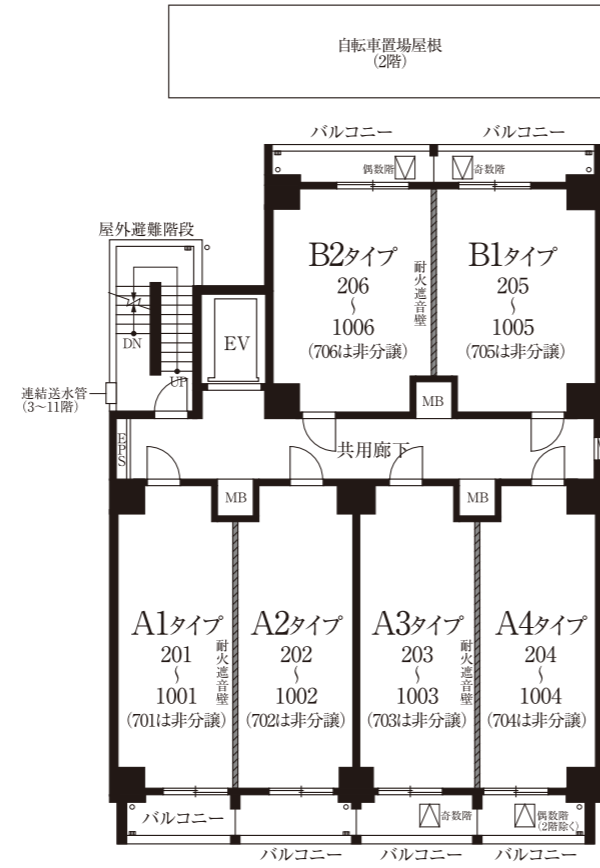
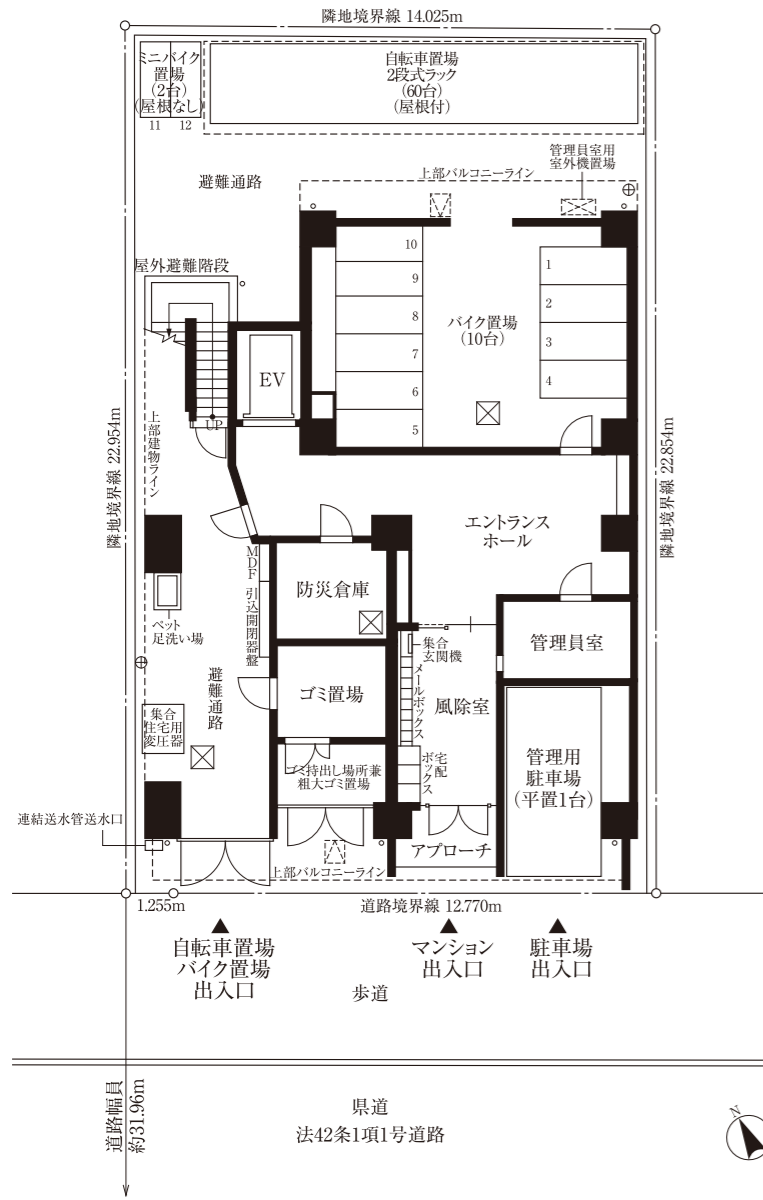


# FLOOR PLAN 敷地配置図・各階平面図 SCALE:約1/200



VR物件内見  
1階共用部

QRコードを読み込めば、お部屋の中を  
360°確認することができます。



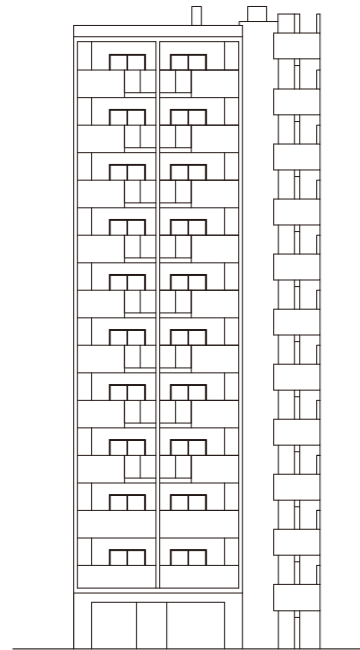
- △ 避難ハッチ
- ▽ 上部避難ハッチ及び降下位置
- MB メーカーボックス
- PS バイブスペース
- ドレイン
- タテ樋
- ⊕ ビット通気管・排水通気管
- ⊗ 床下点検口

## 図面集をご覧になる前に — 共通事項 — 〈ご一読いただき、あらかじめご了承下さい。〉

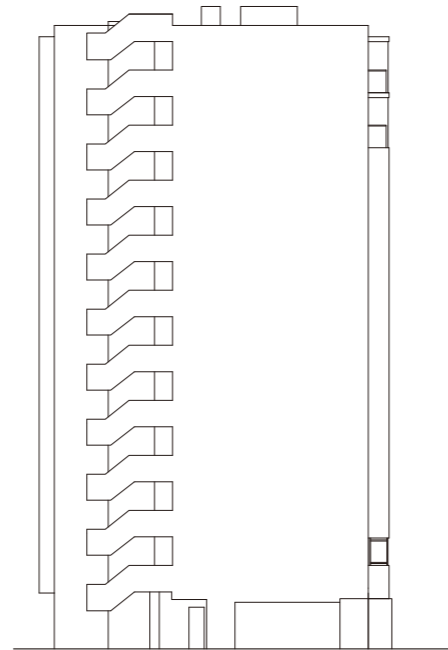
- 当図面集は、一部「重要事項説明書」を兼ねております。ご購入に際して、この図面をよくご覧になり、詳細は係員にお尋ね下さい。
- この図面集に記載されている各図面は、設計図書を基に、その概略をわかりやすく表現する為に作成したもので、各部の詳細については表現を省いている場合があります。
- 図面と現状に相違がある場合は、現状を優先とします。
- 専有面積は壁芯計算の面積を表示しております。登記面積は内法計算の面積になりますので若干減少します。
- 専有面積には、住戸内の PS(パイプスペース) 面積・MB(メーカーボックス) 面積を含んでいます。
- 1㎡は 0.3025 坪で換算し、小数点第2位未満は切り捨てとしております。
- 各室の帖数表示は、壁芯計算による面積を1.62㎡(約1帖分)の面積で割り、小数点第1位未満は切り捨てとしております。
- 寸法の単位は、道路幅員・境界寸法はメートル(m)となり、それ以外はミリメートル(mm)となります。
- 方位、縮尺等については、印刷の都合上、多少の誤差が生じる場合があります。
- 仕上・仕様、設備機器等は、施工上の理由および改良、商品の廃番の為、変更が生じる場合があります。
- 図面及び概要・仕上表に関しては、諸官庁の指導及び施工上の都合により、仕上げ等が一部変更になる場合があります。
- 設備記号については、実際の取付位置と若干異なる場合があります。
- 窓ガラスは、透明ガラス、型ガラス(不透明ガラス)、網入りガラス、網入り型ガラス、防犯ガラス等各住戸によって変わる場合があります。
- 近隣居住者のプライバシー保護の為、窓に型ガラス(不透明ガラス)及び窓・バルコニー・共用廊下・屋外避難階段等に目隠しスクリーン等を設置する場合があります。

- 間取りタイプ図の中の点線は、梁型あるいは排気ダクト等を収容するための下り天井、斜め天井、斜め梁型、斜め柱型等の位置を表しています。
- 壁厚・柱・下り天井・梁の形状は、施工上の理由により変更になる場合があります。
- 階によって柱・梁の大きさ、壁の厚さが多少相違する場合があります。
- 表記以外にも設備・排水用の点検口が付く場合があります。
- フェンス等の高さは、敷地及び敷地周辺の状況により変更になる場合があります。
- 扉の開く角度は、戸当たり等により多少異なる場合があります。
- バルコニー・共用廊下・屋外避難階段には、雨水排水のためのドレイン・タテ樋が付きます。
- 屋根や屋上には、排水通気用の配管を設置している場合があります。風向き等により臭気が発生する場合があります。
- 風の強さにより洗濯物やバルコニーに置いてあるものが飛ばされる恐れがあります。飛散落下しない様に充分ご注意ください。
- 家具・家電品等の機種選定については、現地で実際の寸法、搬入経路等をご確認の上、ご購入されることをお勧めします。設置場所によっては、機種が限定される場合があります。
- 将来のエアコン入替、設置にあたり、住戸タイプによっては標準工事費以外に別途工事費が加算される場合があります。エアコンご購入の際は、ご購入先と打ち合わせを行い、工事の可否を含めて必要であれば現地調査を依頼し、十分に確認してからご購入されることをお勧めします。
- 現地周辺の隣接建物及び周辺環境については、現地で充分ご確認の上、ご購入・ご入居されることをお勧めします。

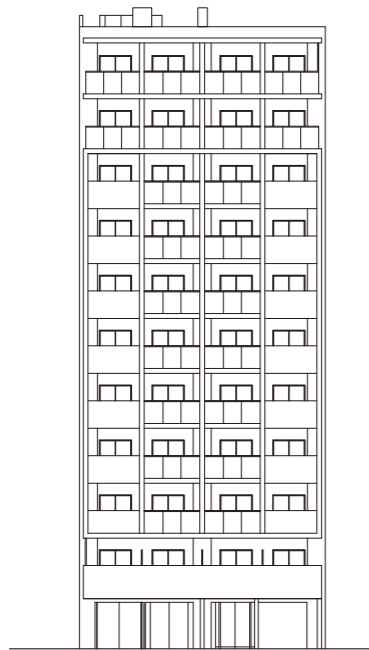
# ELEVATION 立面図 Scale:約1/400



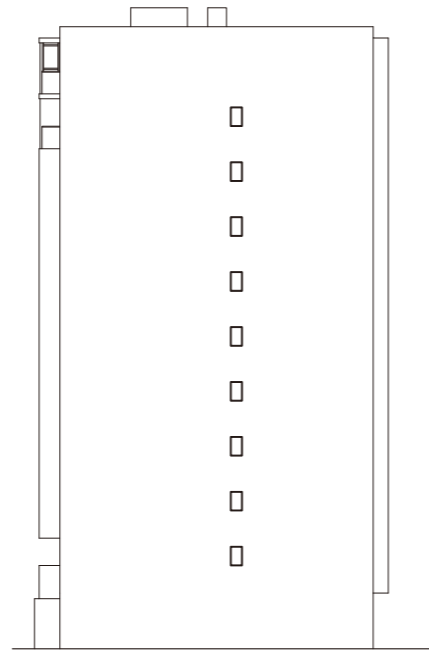
北立面図



西立面図



南立面図



東立面図

SCALE:約1/80

A1type 1K 専有面積 26.08㎡ (7.88坪)

バルコニー面積/3.75㎡



VR物件内見 A1タイプ QRコードを読み込めば、お部屋の中を360°確認することができます。

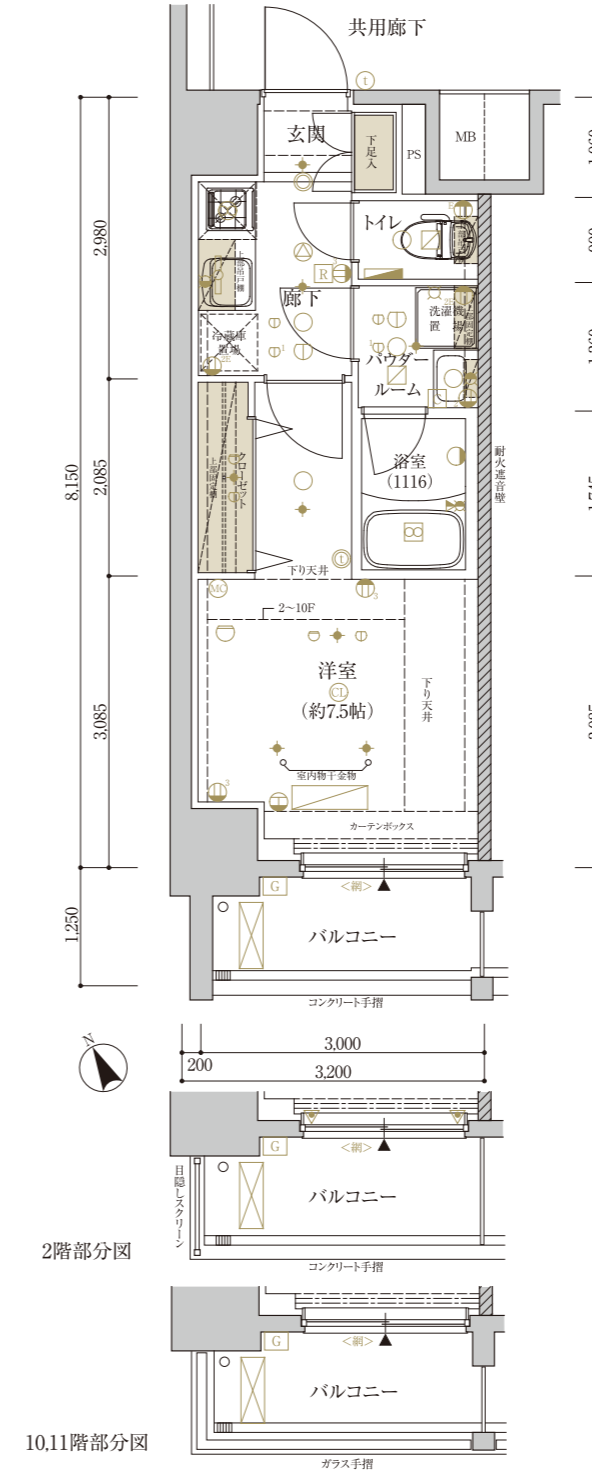
SCALE:約1/80

A2type 1K 専有面積 26.08㎡ (7.88坪)

バルコニー面積/4.00㎡

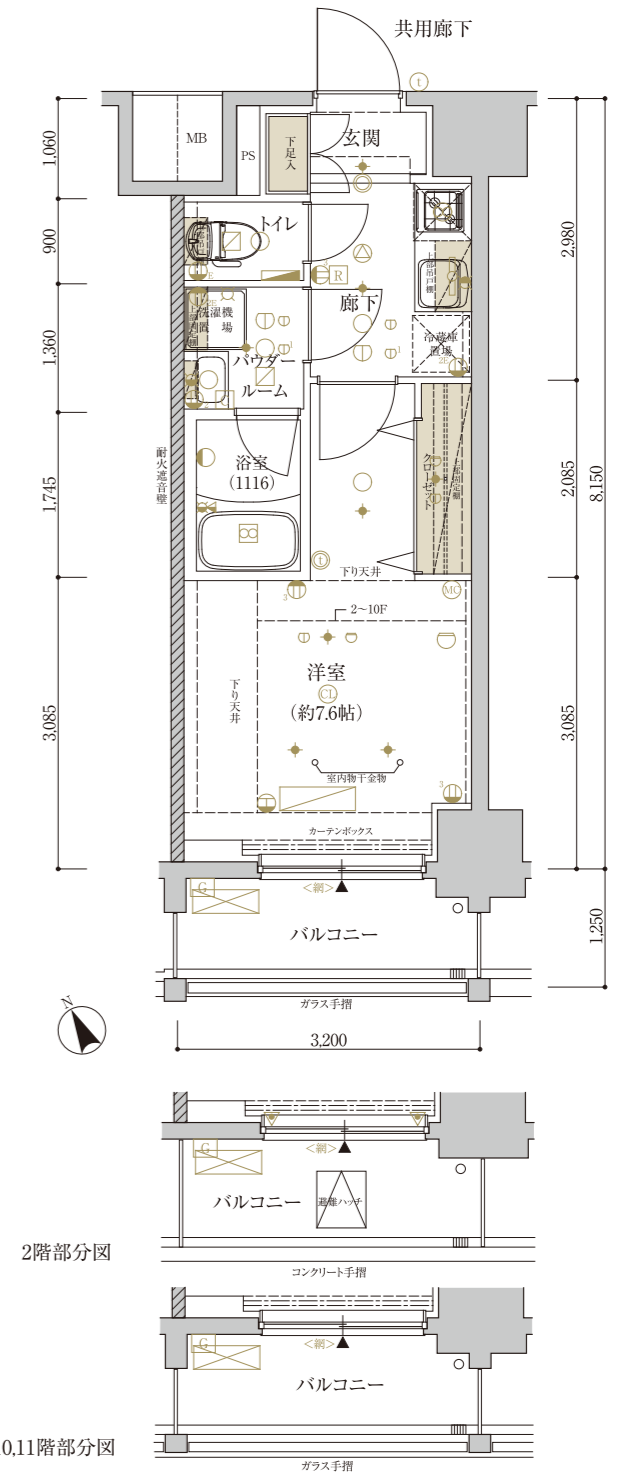


VR物件内見 A2タイプ QRコードを読み込めば、お部屋の中を360°確認することができます。



2階部分図

10,11階部分図



2階部分図

10,11階部分図

- 分電盤
- プラケットライト
- 給水栓
- ⊕ パッケージ型自動消火設備起動用定温式1種90℃感知器(11階のみ)
- ② 2口コンセント
- 棚下灯
- 混合水栓
- ⊕ パッケージ型自動消火設備放出口(11階のみ)
- ③ 3口コンセント
- Ⓜ インターホン(親機)
- シャワー付混合水栓
- ⊕ パッケージ型自動消火設備起動用定温式1種70℃感知器(11階のみ)
- ④ アースターミナル付1口コンセント
- ① インターホン(子機)
- 浴室換気乾燥機コントローラー
- ⊕ 防犯センサー(2階のみ)
- ⑤ アースターミナル付2口コンセント
- ⑥ マルチメディアコンセント(※コンセントがアラート電線(アラート)・インターネット(アラート)・Wi-Fi(5システム))
- 給湯器リモコン
- ⊕ 給湯器
- ⑦ エアコン用コンセント
- ⑦ 換気扇
- 熱感知器(差動式)
- エアコン室外機設置位置
- ⑧ 人感センサースイッチ対応ダウンライト
- ⑧ 副吸込口
- 熱感知器(定温式)
- エアコン室内機設置位置
- ⑨ ダウンライト
- ⑨ 浴室換気乾燥機
- パッケージ型自動消火設備起動用差動式2種感知器(11階のみ)
- ▲ 出入可能窓
- ⑩ シーリングライト
- 非常放送用スピーカー
- ⊕ パッケージ型自動消火設備起動用定温式1種70℃感知器(11階のみ)
- ≡≡≡ カーテンレール(W)
- ◀網> 網入ガラス

A1	A2	A3	非分譲	非分譲	B2
1101	1102	1103	1104	1105	1106
A1	A2	A3	A4	B1	B2
1001	1002	1003	1004	1005	1006
A1	A2	A3	A4	B1	B2
901	902	903	904	905	906
A1	A2	A3	A4	B1	B2
801	802	803	804	805	806
701	702	703	704	705	706
A1	A2	A3	A4	B1	B2
601	602	603	604	605	606
A1	A2	A3	A4	B1	B2
501	502	503	504	505	506
A1	A2	A3	A4	B1	B2
401	402	403	404	405	406
A1	A2	A3	A4	B1	B2
301	302	303	304	305	306
A1	A2	A3	A4	B1	B2
201	202	203	204	205	206

避難通路・風除室・エントランスホール・管理員室・バイク置場

SCALE:約1/80

### A3type

1K

専有面積 26.08㎡ (7.88坪)

バルコニー面積/4.00㎡



VR物件内見  
A3タイプ

QRコードを読み込めば、お部屋の中を360°確認することができます。

SCALE:約1/80

### A4type

1K

専有面積 26.08㎡ (7.88坪)

バルコニー面積/3.71㎡



VR物件内見  
A4タイプ

QRコードを読み込めば、お部屋の中を360°確認することができます。

SCALE:約1/80

### B1type

1K

専有面積 26.31㎡ (7.95坪)

バルコニー面積/4.35㎡



VR物件内見  
B1タイプ

QRコードを読み込めば、お部屋の中を360°確認することができます。

SCALE:約1/80

### B2type

1K

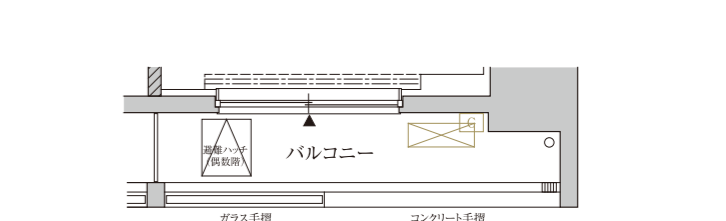
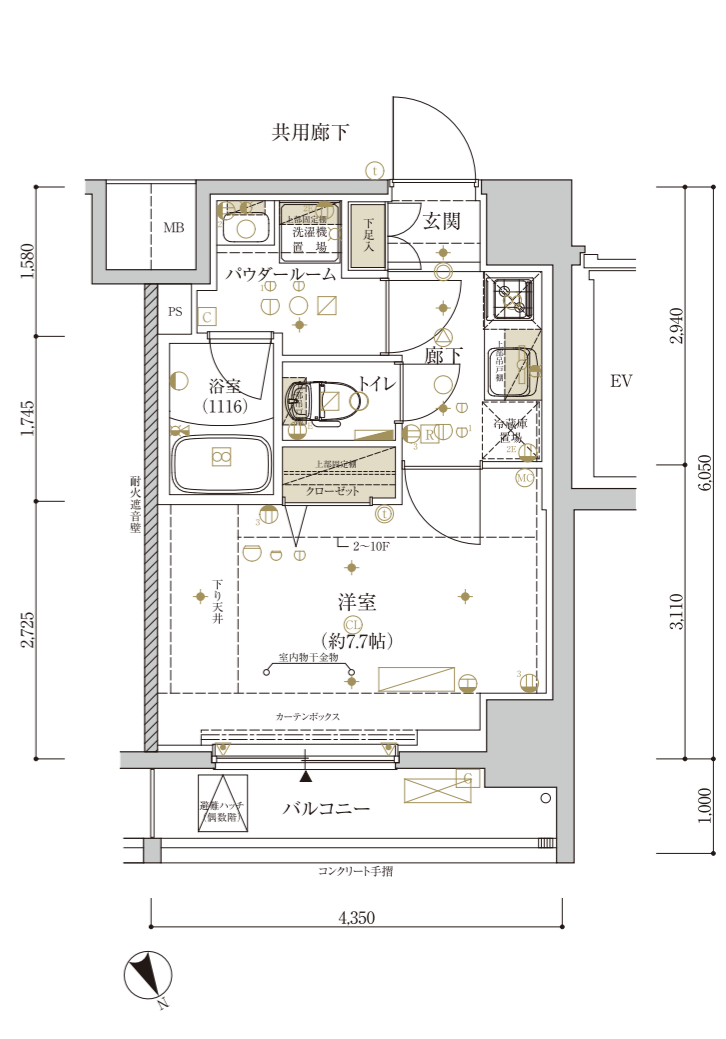
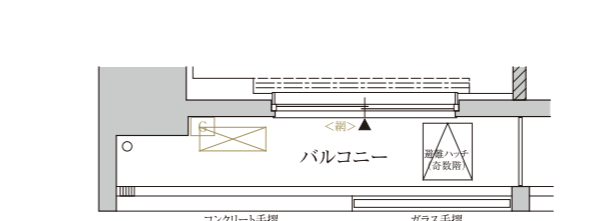
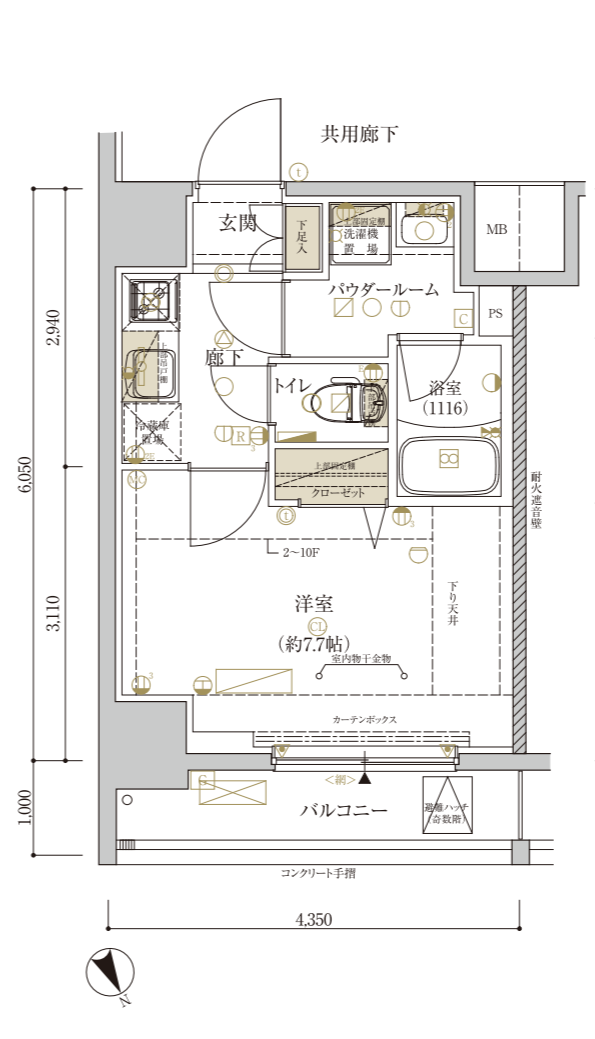
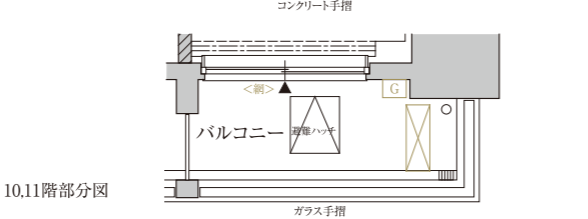
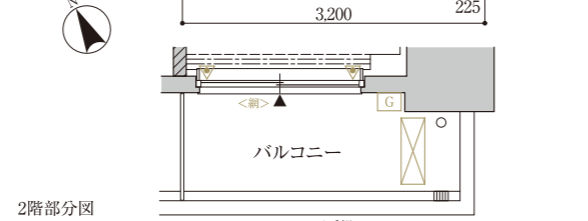
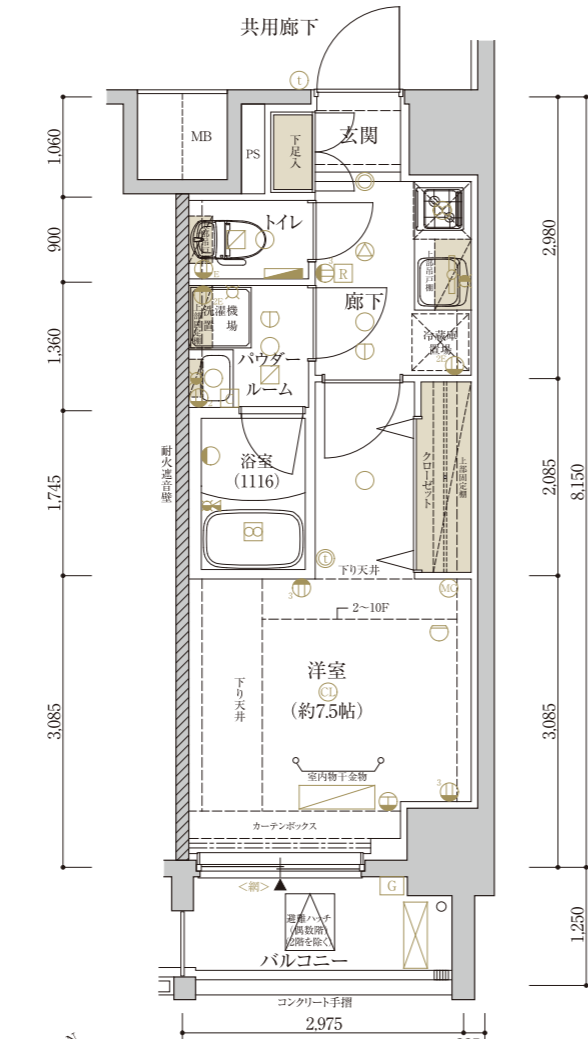
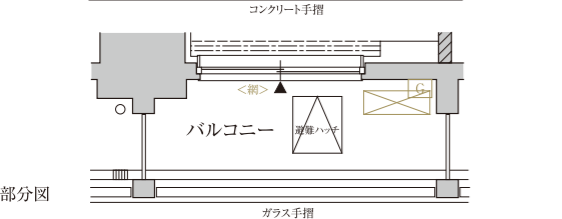
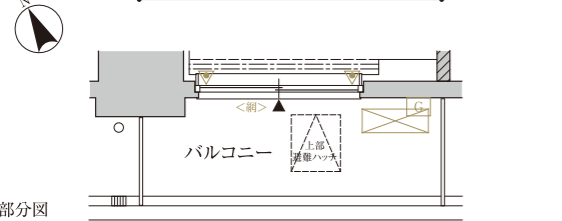
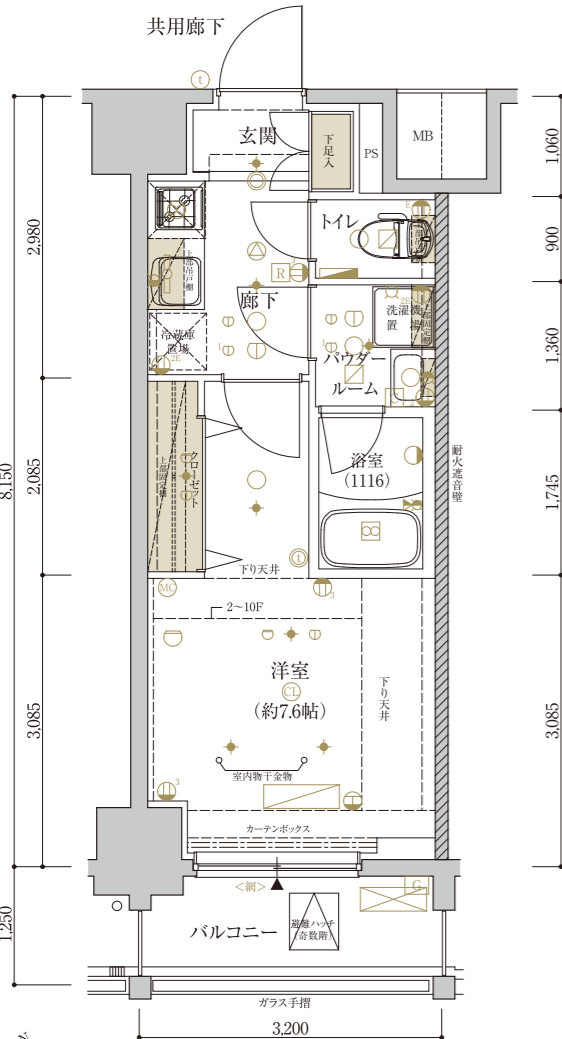
専有面積 26.31㎡ (7.95坪)

バルコニー面積/4.35㎡



VR物件内見  
B2タイプ

QRコードを読み込めば、お部屋の中を360°確認することができます。



- 分電盤
- 2口コンセント
- 3口コンセント
- アースターミナル付1口コンセント
- アースターミナル付2口コンセント
- エアコン用コンセント
- 人感センサースイッチ対応ダウンライト
- ダウンライト
- シーリングライト
- ブラケットライト
- 棚下灯
- インターホン(親機)
- インターホン(子機)
- マルチメディアコンセント  
(インターネット・ケーブル・電話・フットレフト・インターネット・ケーブル・電話・フットレフト・インターネット・ケーブル・電話・フットレフト)
- 換気扇
- 副吸込口
- 浴室換気乾燥機
- 非常放送用スピーカー
- 給水栓
- 混合水栓
- シャワー付混合水栓
- 浴室換気乾燥機コントローラー
- 給湯器リモコン
- 熱感知器(差動式)
- 熱感知器(定温式)
- パッケージ型自動消火設備起動用定温式1種90℃感知器(11階のみ)
- パッケージ型自動消火設備起動用差動式2種感知器(11階のみ)
- パッケージ型自動消火設備起動用定温式1種70℃感知器(11階のみ)
- 給湯器
- エアコン室外機設置位置
- エアコン室内機設置位置
- 出入可能窓
- カーテンレール(W)
- 網入ガラス

- パッケージ型自動消火設備起動用定温式1種90℃感知器(11階のみ)
- パッケージ型自動消火設備起動用差動式2種感知器(11階のみ)
- パッケージ型自動消火設備起動用定温式1種70℃感知器(11階のみ)
- 給湯器
- エアコン室外機設置位置
- エアコン室内機設置位置
- 出入可能窓
- カーテンレール(W)
- 網入ガラス

A1	A2	A3	非分譲	非分譲	B2
1101	1102	1103	1104	1105	1106
A1	A2	A3	A4	B1	B2
1001	1002	1003	1004	1005	1006
A1	A2	A3	A4	B1	B2
901	902	903	904	905	906
A1	A2	A3	A4	B1	B2
801	802	803	804	805	806
非分譲	非分譲	非分譲	非分譲	非分譲	非分譲
701	702	703	704	705	706
A1	A2	A3	A4	B1	B2
601	602	603	604	605	606
A1	A2	A3	A4	B1	B2
501	502	503	504	505	506
A1	A2	A3	A4	B1	B2
401	402	403	404	405	406
A1	A2	A3	A4	B1	B2
301	302	303	304	305	306
A1	A2	A3	A4	B1	B2
201	202	203	204	205	206

- 分電盤
- 2口コンセント
- 3口コンセント
- アースターミナル付1口コンセント
- アースターミナル付2口コンセント
- エアコン用コンセント
- 人感センサースイッチ対応ダウンライト
- ダウンライト
- シーリングライト
- ブラケットライト
- 棚下灯
- インターホン(親機)
- インターホン(子機)
- マルチメディアコンセント  
(インターネット・ケーブル・電話・フットレフト・インターネット・ケーブル・電話・フットレフト)
- 換気扇
- 副吸込口
- 浴室換気乾燥機
- 非常放送用スピーカー
- 給水栓
- 混合水栓
- シャワー付混合水栓
- 浴室換気乾燥機コントローラー
- 給湯器リモコン
- 熱感知器(差動式)
- 熱感知器(定温式)
- パッケージ型自動消火設備起動用差動式2種感知器(11階のみ)
- パッケージ型自動消火設備起動用定温式1種70℃感知器(11階のみ)
- 給湯器
- エアコン室外機設置位置
- エアコン室内機設置位置
- 出入可能窓
- カーテンレール(W)
- 網入ガラス

- パッケージ型自動消火設備起動用定温式1種90℃感知器(11階のみ)
- パッケージ型自動消火設備起動用差動式2種感知器(11階のみ)
- パッケージ型自動消火設備起動用定温式1種70℃感知器(11階のみ)
- 給湯器
- エアコン室外機設置位置
- エアコン室内機設置位置
- 出入可能窓
- カーテンレール(W)
- 網入ガラス

A1	A2	A3	非分譲	非分譲	B2
1101	1102	1103	1104	1105	1106
A1	A2	A3	A4	B1	B2
1001	1002	1003	1004	1005	1006
A1	A2	A3	A4	B1	B2
901	902	903	904	905	906
A1	A2	A3	A4	B1	B2
801	802	803	804	805	806
非分譲	非分譲	非分譲	非分譲	非分譲	非分譲
701	702	703	704	705	706
A1	A2	A3	A4	B1	B2
601	602	603	604	605	606
A1	A2	A3	A4	B1	B2
501	502	503	504	505	506
A1	A2	A3	A4	B1	B2
401	402	403	404	405	406
A1	A2	A3	A4	B1	B2
301	302	303	304	305	306
A1	A2	A3	A4	B1	B2
201	202	203	204	205	206

# OUTLINE 物件概要/仕上表

## ■建築概要

**名称** / メインステーヅ川崎新川通  
**所在地** / 神奈川県川崎市川崎区新川通11番20(地名地番)  
**住所** / 神奈川県川崎市川崎区新川通11番16-〇〇〇号(住居表示)  
**交通** / JR京浜東北線・東海道本線・南武線「川崎」駅37番出口徒歩10分、京急本線「京急川崎」駅中央口徒歩15分  
**用途地域** / 商業地域  
**防火地域** / 防火地域/準防火地域  
**地域・地区** / 都市計画区域内の市街化区域  
**建ぺい率** / 80%  
**容積率** / 500%  
**敷地面積** / 321.23㎡(実測面積、建築確認対象面積)  
**延べ面積** / 245.74㎡  
**道路幅員** / 南西側県道約31.96m  
**建築確認番号** / 第J AIC2019X0770A1号(2019年10月10日付) GE A2011-10075C1号(2020年4月30日付計画変更)  
**構造・規模** / 鉄筋コンクリート造 地上11階建  
**総戸数** / 61戸(非分譲住戸8戸、管理員室1戸を含む)  
**販売戸数** / 52戸  
**間取り** / 1K(52戸)  
**専有面積** / 26.08㎡(35戸)~26.31㎡(17戸)  
**バルコニー面積** / 3.71㎡(8戸)~4.35㎡(17戸)  
**分譲後の権利形態** / 敷地:区分所有者全員の特有面積割合による敷地権の共有  
**建物:**(専有部)区分所有権  
**(共用部)区分所有者全員の専有面積割合による共有**  
**竣工予定日** / 2021年2月中旬(検査済証取得日)  
**入居予定日** / 2021年3月上旬  
**管理形態** / 委託管理:区分所有者全員により管理組合設立のうえ、管理組合と管理会社との間で管理委託契約を締結し、管理会社へ委託する。  
**売主** / 株式会社青山メインランド  
**設計・監理** / 株式会社ディスク  
**構造設計** / 株式会社ブレン設計事務所  
**施工** / 内野建設株式会社  
**管理会社** / 株式会社青山ハウジングサポート  
**設計図書閲覧場所** / 株式会社青山メインランド

## ■設備概要

**[共用部分]**  
**エレベーター** / 13人乗り 定速105m/min  
**テレビ視聴設備** / 屋上に、地上波デジタル、BS・110°CSアンテナ設置  
**インターネット** / 併シファイブの一種契約(常時接続型、Wi-Fi対応、有線可)  
**宅配ボックス** / 風除室に設置  
**メールボックス** / 風除室に設置  
**防犯設備** / カラーモニター付オートロック設備、非常押ボタン、防犯カメラ(10台、エレベーター含む)、防犯センサー(2階)※警備機器は、警備会社のレンタル機材  
**防災設備** / 自動火災報知器、非常照明、連結送水管(3階~11階)、消火器(共用廊下等)、避難ハッチ、パナソニック型自動消火設備(11階)  
**給水方式** / 増圧給水ポンプ直結給水方式により各戸に給水道  
**水道** / 川崎市水道局  
**電気** / 東京電力エナジーパートナー株式会社  
**ガス** / 東京ガス株式会社  
**排水** / 公共下水道に直接放流  
**自転車置場** / 敷地内に2段式ラック60台分設置  
**管理用駐車場** / 建物内に平置1台分設置  
**バイク置場** / 建物内に10台分設置  
**ミニバイク置場** / 敷地内に2台分設置  
**ゴミ置場** / 1階建物内に設置  
**ゴミ持出し場所兼粗大ゴミ置場** / 1階建物内に設置  
**[専有部分]**  
**電気** / 各戸MB内に専用メーター設置(最大契約容量40A)  
**ガス** / 各戸MB内に専用メーター設置  
**給水** / 各戸MB内に専用メーター設置  
**給湯** / ガス給湯器は16号よりキッチン・浴室・洗面化粧台に供給  
**換気** / キッチン(単独)、浴室、パウダールーム、トイレ(24時間換気方式)  
**冷暖房** / 各戸、洋室にルームエアコン設置  
**インターホン** / 各戸の玄関先にインターホン子機、洋室にカラーモニター付インターホン親機設置  
**照明** / 玄関、廊下、キッチン、洋室、パウダールーム、トイレ、浴室に設置  
**電話アウトレット** / 各戸、洋室に1ヵ所設置  
**TVアウトレット** / 各戸、洋室に1ヵ所設置  
**インターネット** / 各戸、洋室に1ヵ所設置  
**キッチン** / システムキッチンは2口ガスコンロ、シングルレバー混合水栓  
**浴室** / ユニオバス1116、浴室換気乾燥機(24時間換気機能付)、ランドリーパイプ  
**トイレ** / 洋風大便器(洗浄便座付き)  
**洗濯機置場** / 洗濯防水パイプ設置

## ■外部仕上表

外部	仕上	備考
屋上	外断熱露出アスファルト防水、グレー塗装仕上	
外壁	45二丁タイル貼、一部吹付タイル	
アプローチ	床:タイル貼、壁:タイル貼、天井:アルミスバンドレル	
バルコニー	床:ノンスリップシート貼、排水溝:ウレタン塗膜防水、壁:45二丁タイル貼、手摺壁:外側/45二丁タイル、内側/吹付タイル、ガラス手摺、天井:リシン吹付	
屋外避難階段	床:ノンスリップシート貼、排水溝:ウレタン塗膜防水、手摺壁:外側/45二丁タイル貼、内側/吹付タイル、一部侵入防止柵、天井:リシン吹付	連結送水管(3階~11階)
避難通路	床:コンクリート仕上	
自転車置場	床:コンクリート仕上	2段式ラック60台分(屋根付)設置
ミニバイク置場	床:コンクリート仕上	2台分設置(屋根なし)、盗難防止パイプ

## ■内部仕上表(共用部分)

共用部	床	巾木	壁	天井	備考
風除室	タイル貼	—	タイル貼	塗装仕上	集合玄関機、メールボックス、宅配ボックス
エントランスホール	タイル貼	—	タイル貼	塗装仕上	掲示板
共用廊下	タイルカーペット	ソフト巾木	ビニールクロス貼	ビニールクロス貼	消火器
管理員室	ノンスリップシート貼	ソフト巾木	ビニールクロス貼	ビニールクロス貼	トイレ、エアコン、流し台、書庫
ゴミ置場	防塵塗装	防塵塗装	吹付タイル	塗装仕上	水栓、コンクリート柵
防災倉庫(1階)	ノンスリップシート貼	—	吹付タイル	塗装仕上	
防災倉庫(11階)	コンクリート仕上	—	吹付タイル	塗装仕上	
管理用駐車場	コンクリート仕上	—	吹付タイル	塗装仕上	平置1台分設置
バイク置場	コンクリート仕上	—	吹付タイル	塗装仕上	10台分設置(盗難防止パイプ)
ゴミ持出し場所兼粗大ゴミ置場	コンクリート仕上	—	吹付タイル	塗装仕上	

## ■内部仕上表(専有部分)

共用部	床	巾木	壁	天井	備考
玄関	タイル貼	タイル貼	ビニールクロス貼	ビニールクロス貼	下足入、人感センサースイッチ対応ダウンライト
廊下	フローリング貼	オレフィンシート貼巾木	ビニールクロス貼	ビニールクロス貼	システムキッチン
洋室	フローリング貼	オレフィンシート貼巾木	ビニールクロス貼	ビニールクロス貼	ルームエアコン、カーテンレール(W)、室内物干金物
パウダールーム	CFシート貼	ソフト巾木	ビニールクロス貼	ビニールクロス貼	洗面化粧台、タオルバー、洗濯防水バン、固定棚
トイレ	CFシート貼	ソフト巾木	ビニールクロス貼	ビニールクロス貼	洗浄便座付洋風大便器、吊戸棚、ペーパーホルダー、タオルバー
浴室	—	—	ユニオバス(1116)	—	浴室換気乾燥機(24時間換気機能付)、ランドリーパイプ
クローゼット	フローリング貼	オレフィンシート貼巾木	ビニールクロス貼	ビニールクロス貼	ハンガーパイプ、固定棚

**[売主]** 都知事免許(8)第54441号  
 (一社)全国住宅産業協会会員 (公社)東京都地建物取引業協会会員  
 (公財)日本賃貸住宅管理協会会員 (公社)首都圏不動産公正取引協議会加盟



〒101-0047 東京都千代田区神田1-7-6 北大手町ビル TEL03(5281)4911(代表)

青山メインランドホームページ

<https://www.aml.co.jp/>

お問合せ



0120-937-060



※現地周辺航空写真(令和2年10月撮影)に一部CG加工を施したもので実際とは多少異なります。また、現地の位置を表現した光は建物の規模や高さを示すものではありません。