


MAIN STAGE **NISHITENMA** T's SQUARE
メインステージ西天満 T's SQUARE




売主
 **青山メインランド**
〒101-0047 東京都千代田区内神田1-7-6 北大手町ビル TEL.03-5281-4911(代)

東京都知事(ア)第5441号 (一社)日本住宅建設業協会会員
(公社)東京都宅地建物取引業協会会員 住宅産業信用保証株式会社会員
(公社)東日本不動産流通機構会員 (公社)首都圏不動産公正取引協議会加盟
(公社)日本賃貸住宅管理協会 東京商工会議所会員

お問い合わせはこちらへ【携帯・PHSからも通話無料】
 **0120-937-060**
ようこそ青山メインランドのホームページアドレスへ
<http://www.aml.co.jp>

売主
 **MAINLAND JAPAN**
〒530-0001 大阪府大阪市北区梅田2-4-9 フリーゼタワー11F TEL.06-6343-1805(代)

大阪府知事(1)第57551号
(公社)全日本不動産協会会員 (公社)不動産保証協会会員

お問い合わせはこちらへ【携帯・PHSからも通話無料】
 **0120-634-319**
ようこそメインランドジャパンのホームページアドレスへ
<http://www.mljp.co.jp>



MAIN STAGE
MAIN STAGE SERIES No.232

テリトリーは **UMEDA**

都心のシングルライフに多彩な価値を創造する。

グランフロント大阪の開業でますます活況を呈し、さらに今後も数多くのプロジェクトが予定されている梅田。近未来に向けてますます進化するこの街を生活圏に「メインステージ西天満 T's SQUARE」。多彩な価値を帯びた都心空間のデビューです。



中之島フェスティバルタワー

ハービスOSAKA

フリーゼタワー
株メインランドジャパン
本社

ハービスENT

ヒルトン大阪

梅田スカイビル

グランフロント大阪

梅田阪急ビル

チャスカ茶屋町

ヒルトンプラザ
ウエスト

大阪マルビル

JR大阪駅・
サウスゲートビルディング

アプローズタワー

HEP FIVE

大阪駅前第1・第2ビル

大阪市役所

中之島公園

**MAIN STAGE
NISHITENMA
T's SQUARE**

京阪シティモール



中之島公園バラ園



大阪駅



MAIN STAGE NISHITENMA T's SQUARE

SMARTNESS
SWANKY LOCATION
SWEET

梅田エリアまで徒歩15分圏という利便性きわだつ西天満。都心でありながら喧噪とほどよい距離を置き、昔ながらの大阪風情も感じさせる街です。大阪天満宮や堀川戎神社などの歴史と伝統、少し南に向かえば市役所や図書館、中央公会堂が集まる中之島。大阪の魅力を自在に使いこなす粋人の暮らしを謳歌できます。



南森町

MINAMIMORINACHI

日本一の長さを誇る天神橋筋商店街を利用でき、さまざまな生活機能が充実した南森町。気さくで親しみやすい賑わいが広がります。大阪天満宮があり、真夏の風情を満喫できる天神祭の中心となる街で、大阪の歴史・伝統に触れることができます。

北浜

KITAHAMMA

古くから金融の中心地として栄え、近代以降は証券街として賑わってきたビジネスの中心地。超高層タワーマンションやオフィスビルの間に、現在も利用されている近代建築の名作が点在し、カフェ・レストランなど多彩なスポットも集まっています。

梅田

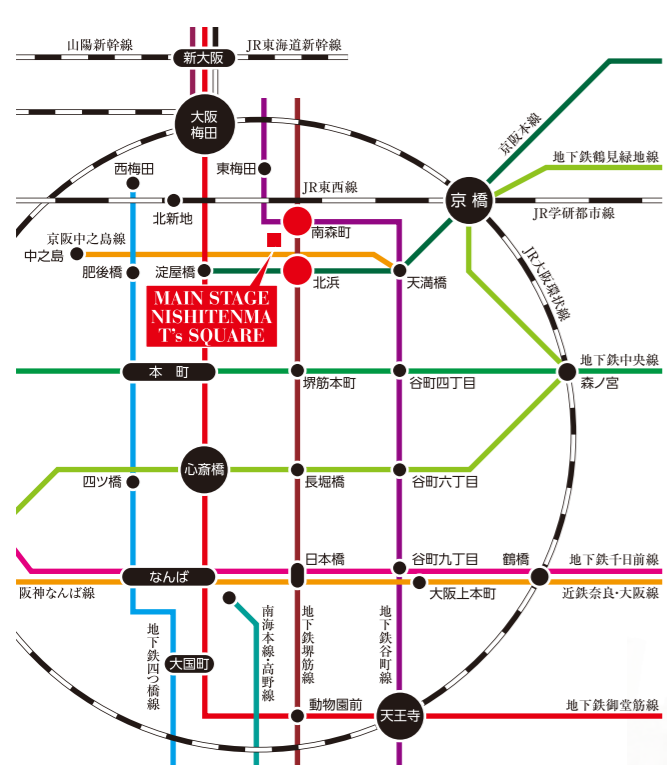
UMEDA

グランフロント大阪や大阪ステーションシティなど近年開発がめざましい梅田。大阪神ビル・新阪急ビルの建替計画や、ヨドバシカメラの新たな高層ビル建設、旧大阪中央郵便局跡地の再開発、うめきた2期区域開発など、今後も大規模プロジェクトが数多く予定されています。

この街は、粋人がセレクトするプレミアムポジション。

ACCESS

谷町線・堺筋線・JR東西線・京阪本線。4沿線3駅利用で市内全域快適アクセス。



地下鉄谷町線・堺筋線 「南森町」駅 徒歩6分
地下鉄堺筋線・京阪本線 「北浜」駅 徒歩6分
JR東西線 「大阪天満宮」駅 徒歩7分
「南森町」駅から「東梅田」駅2分、「心斎橋」駅6分、「新大阪」駅10分、「北浜」駅から「京橋」駅6分。

※徒歩分数は、1分を80mで算出しています。※電車の所要時間は日中平常時のもので、時間帯によって異なります。また、乗り換え・待ち時間は含まれません。

LIFE INFORMATION

- SHOPPING**
 - セブンイレブン大阪西天満1丁目店... 徒歩 2分 (約 160m)
 - セブンイレブン大阪西天満1丁目西店... 徒歩 3分 (約 210m)
 - 天神橋筋商店街... 徒歩 5分 (約 400m)
 - コーヨー南森町店... 徒歩 7分 (約 490m)
 - プレスコ北浜アラザ店... 徒歩 9分 (約 690m)
- GOURMET & SWEETS**
 - ロイスの店... 徒歩 1分 (約 40m)
 - ユニッソ・デ・ケール... 徒歩 2分 (約 140m)
 - 中之島LOVE CENTRAL... 徒歩 6分 (約 450m)
 - 北浜レトロ... 徒歩 7分 (約 500m)
 - 五感北浜本店... 徒歩 7分 (約 550m)
- PUBLIC**
 - 大阪府なわ北府税事務所... 徒歩 4分 (約 310m)
 - 大阪高等裁判所... 徒歩 5分 (約 380m)
 - 大阪証券取引ビル... 徒歩 6分 (約 450m)
 - 中之島図書館... 徒歩 9分 (約 690m)
 - 大阪市役所... 徒歩 9分 (約 690m)
- CLINIC & HOSPITAL**
 - 能勢クリニック... 徒歩 1分 (約 78m)
 - 大江橋クリニック... 徒歩 3分 (約 190m)
 - ひらひら歯科... 徒歩 3分 (約 200m)
 - 佐野内科... 徒歩 5分 (約 400m)
 - 近畿健診センター... 徒歩 5分 (約 400m)
- BANK & ATM**
 - 大正銀行西天満出張所... 徒歩 4分 (約 300m)
 - 大阪信用金庫南森町支店... 徒歩 5分 (約 350m)
 - 三井住友銀行南森町支店... 徒歩 7分 (約 500m)
 - りそな銀行南森町支店... 徒歩 7分 (約 550m)
 - 池田泉州銀行堂島支店... 徒歩 9分 (約 700m)
- PARK & CULTURAL**
 - 中之島公園... 徒歩 4分 (約 270m)
 - 大阪天満宮... 徒歩 7分 (約 500m)
 - 南天満庭球場... 徒歩 10分 (約 750m)
 - 南天満公園... 徒歩 10分 (約 750m)
 - 滝川公園... 徒歩 15分 (約 1,200m)

ASSETS-RELATED HIGH AREA

単身者や学生の比率が高く、賃貸需要が期待できる資産性の高いエリアです。大学や各種専門学校が、大阪市内に数多く集中しています。地元学生はもちろん地方出身者が多いことも大都市ならではの長で、市内在住の学生数は9万人以上に及びます。つまり単身世帯が多いのです。「メインステージ西天満T's SQUARE」が位置する北区では単身者は、総世帯数の61.64%、隣接する中央区で64.83%を占めています。現在では単身者も、より上質で洗練された住まいを求める傾向が強くなり、都心のワンルームマンションは今後も高いニーズを維持し続けると考えられます。

合計9万人以上の学生が大阪市内に!!

大阪市内の大学・短大・専修学校・各種学校	
大学数... 公立1校/私立10校	学生数 19,173人、女9,076人計28,249人
短大数... 公立8校	学生数 男176人、女4,085人計4,261人
専修学校数... 公立2校/私立165校	学生数 男25,698人、女30,709人計56,407人
各種学校数... 公立1校/私立27校	学生数 男4,897人、女2,772人計7,669人

●大阪市内の主な大学・専門学校

- 大阪市立大学 ●大阪教育大学(天王寺キャンパス) ●関西大学(天六キャンパス) ●大阪女学院大学 ●大阪女学院短期大学 ●大阪夕陽丘学園短期大学 ●HAL大阪 ●ビジュアルアーツ専門学校 ●ECCコンピュータ専門学校 ●西沢学園 ●大阪工業技術専門学校 ●大阪建設専門学校 ●大阪医専 ●行岡医学技術専門学校 ●大阪リハビリテーション専門学校 ●大阪YMCA国際専門学校 ●ベル国際ビジネス専門学校 ●関西経理専門学校 ●大阪観光専門学校 ●大阪歯科大学歯科衛生士専門学校 ●ヒューマンアカデミー ●大阪医療技術学園専門学校 ●辻調理師専門学校 ●辻製菓専門学校 ●辻学園調理・製菓専門学校 ●大手前栄養専門学校 ●大阪ベルエール美容専門学校 ●大阪中央理容美容専門学校 ●大阪美容専門学校 ●関西美容専門学校 ●大阪モード学園 ●大阪ビジネスカレッジ専門学校 ●大阪デザイナー専門学校 ●大阪総合デザイン専門学校 ●大阪外語専門学校 ●グラマール美容専門学校 ●高津理容美容専門学校 ●エル学園 ●小出美容専門学校 ●大阪スクールオブミュージック専門学校 ●他



美しく、シンボリックなエントランス。



人をやさしく迎える空間。

粋 美

MAIN STAGE NISHITENMA T'S SQUARE
Nishitenma

上質なマテリアルを用いてラグジュアリーに演出したアプローチは、プライベートな趣に満ちた奥行のある空間。アッパーライトなどの洗練されたライティング、モダンな壁面デザイン、植栽の彩りにいざなわれて気品あふれるエントランス、そしてホールへ…。美しさと機能を調和させたデザインワークが、住まい手の感性を満たし、これからの新しいライフスタイルの期待に応える上質の都市ステージとなります。

SECURITY

エレベーター内にカメラを設置

不審者の乗り合わせ防止などに有効なエレベーター内カメラをかご内に設置。安心してご利用いただけます。



留守中も安心の宅配ボックス

1階のメールコーナーに設置された宅配ボックス。不在時でも宅配物を24時間受け取り保管するため、外出の多い方も安心です。



施錠できるメールボックス

郵便物を受け取るメールボックスには、防犯性を考慮してしっかり施錠できるタイプを採用しています。



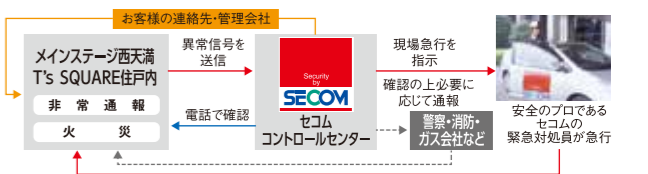
防犯性・安全性に優れたディンプルキー

玄関の鍵には、複製が困難でピッキング対策にも優れたディンプルキーを採用しています。また裏表どちら向きでも差し込めるリバーシブルタイプです。



365日・24時間体制で暮らしを見守るセコムセキュリティシステム

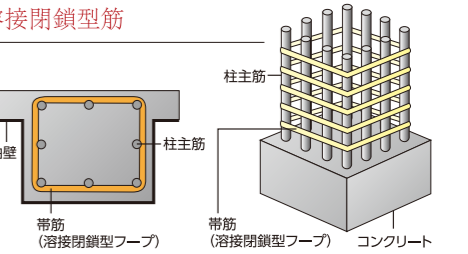
SECOCMによる24時間遠隔監視システムを採用しているため、万が一の時でも安心です。エレベーターなどの共用部や住戸内で異常が発生した際にも、直ちに対応。快適な暮らしの基本となる、安全性にもきちんとこだわりました。



STRUCTURE

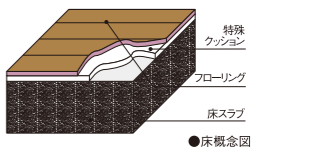
耐震性を高める溶接閉鎖型筋

重要な構造体である柱の帯筋には、継ぎ目部分を溶接した溶接閉鎖型を採用。地震時にねばり強さを発揮します。躯体構造は強固な鉄筋コンクリート造とし、地震に耐える構造を実現しています。



フローリングには遮音性能の高い△LL(I)-4等級。

階下への生活音に配慮し、コンクリートスラブの上には遮音性能△LL(I)-4等級のフローリングを採用。木目の温かみのあるインテリア感覚と、プライバシーを考えた仕様です。



耐久性・断熱性に配慮したタイル貼の外壁構造。

外壁は重厚な印象を演出するタイル貼(一部吹付タイル)。外壁内側は断熱材の多層構造とビニールクロス貼仕上げの省エネ対策を考えた仕様です。

シックハウスに対応した建材を使用

全居室のクロス、接着剤、床材については、シックハウス症対策に配慮。最上級のF☆☆☆☆基準の建材を使用しています。

建築材料の区分	ホルムアルデヒドの発散	JIS/JASなどの表示記号	内装仕上げの規制
建築基準法の規制対象外	少ない	F☆☆☆☆	制限なしに使える
第3種ホルムアルデヒド発散建築材料	↑ ↓	F☆☆☆	使用面積が制限される
第2種ホルムアルデヒド発散建築材料		F☆☆	
第1種ホルムアルデヒド発散建築材料		旧E2・Fc2又は表示なし	使用禁止

※遊離ホルマリン放出量に従って、F☆☆☆～F☆☆☆☆に区分して表示されます。F☆☆☆☆は建築基準法で規制する建材において、ホルムアルデヒドの放出量が一番少ない最上級のもです。

美と機能が調和した
こだわりの仕様が叶える
洗練のスタイル。

陽光に満ちた、快適な私空間。
ワイドな開口部から自然光を招き入れる心地よい空間。
冷暖房エアコンを標準装備し、年間を通して快適な暮らしを演出しました。プランによってフローリングの色調に変化を与えています。



Aタイプ洋室

KITCHEN

使い勝手のよい高機能キッチン。
本格的な料理も可能な火力の強い2口ガスコンロをはじめ、シンク、換気扇など必要な機能をコンパクトに備えた、場所をとらない省スペースタイプのキッチンです。シングルレバー混合水栓を採用し収納スペースも設けました。



2口ガスコンロ



シングルレバー混合水栓



給湯リモコン



シンク



換気扇

※掲載写真は現地Cタイプ(505号室)を撮影したものです。撮影日：平成26年9月

BATHROOM

心身をリフレッシュするバスルーム。
セラレット型ユニットバスで優れた機能性・快適性を実現。雨の日でも洗濯物を干すことができる浴室換気乾燥暖房機を標準装備。温度調整機能付きの水栓により、簡単に素早く好みの温度への調整が可能です。



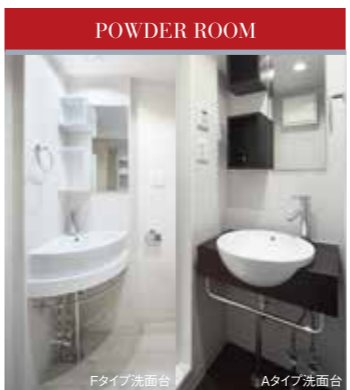
収納化粧箱

浴室換気乾燥暖房機・ランドリーパイプ

シャワーヘッド

混合水栓

浴室リモコン



POWDER ROOM

洗練されたパウダールーム。
スタイリッシュなオリジナル洗面台は、プランによって異なる2タイプをご用意しました。お湯の温度がワンタッチで調整できる混合水栓を採用し、朝の洗顔タイムをサポートします。

清潔感あふれる 快適なトイレ。

全戸のトイレには、洗浄機能付きの便座を採用しています。寒い季節にうれしい便座を暖める機能もついています。



トイレ



DOOR/INTERPHONE

防犯も考慮した玄関ドア。
玄関ドアにはダブルロックを採用。モニター付インターホンには便利なハンズフリータイプを採用しました。

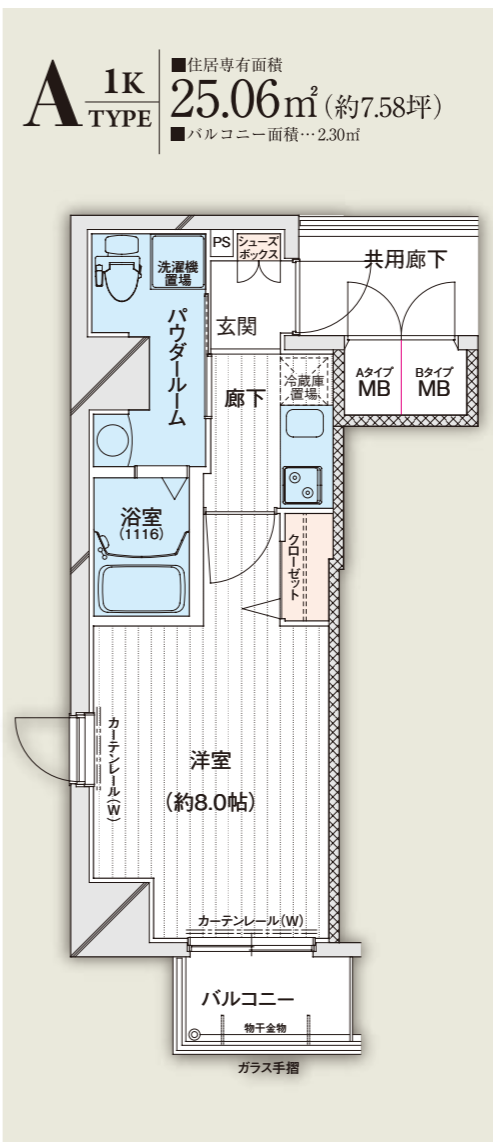
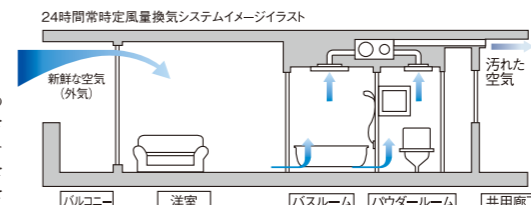


STORAGE

機能的な収納スペース。
整理された美しい居住空間を実現するクローゼットを確保。さらにパウダールームの上部棚やシューズボックスなど多彩な収納スペースをご用意し、快適空間を実現します。

ROOM CONSTRUCTION

24時間常時定風量換気システムで
健やかな室内環境。
屋外の外気を取り入れ、屋内の汚れた空気を排出する24時間常時定風量換気システム。バスルームの換気扇によって常時換気を行い、循環させて室内環境をキープします。



AIR CONDITIONER

四季を通して快適なエアコンを標準装備。



あらかじめ各住戸にエアコンを設置しているので、入居のその日から快適な暮らしを実現。年間を通して心地よい室温をキープ出来ます。操作しやすい高機能リモコン付です。

WIDE SWITCH & MULTIMEDIA SOCKET

優れた使い勝手のスイッチ&コンセント。



照明スイッチは操作しやすいワイドスイッチ。家電のコード類を1カ所にまとめられるマルチメディアコンセントも採用しました。

フルフラット設計で
床段差を解消。
廊下から居室、水まわりにかけて住戸内の床段差をなくしたバリアフリー対応のフルフラット設計(バスルームを除く)。つまづきなどを防ぎ、安心して暮らせるよう配慮しました。また、家具の移動や掃除もスムーズに行えます。

TV / BROADBAND

感動を生む。想いをつなぐ。
The Entertainment Company J:COM

地デジはもちろん、BS・CS専門チャンネルやビデオ オン デマンドまでJ:COM TVなら、人気の番組をとことん楽しめます。
■ケーブルテレビ/地上波放送からBS・CSなど衛星放送にいたるまで、多彩な番組をお届けしています。
■固定電話/J:COMなら、一般電話はもちろん、ケータイ、海外への通話料金もリーズナブル。どこにかけても、安心たっぷり話すことができます。

※各種サービスの月額基本料金が別途必要となります。
※別途個別契約が必要です。
※ご購入、ご契約等に関するお問い合わせは/カスタマーセンターフリーコール 0120-999-000 営業時間AM9:00~PM9:00

インターネット 接続サービス TAKUTO BB 光

LAN配線タイプ 電話回線不要 簡単接続、モデム不要

欲しい情報がいつでも手に入り、24時間さまざまなサービスが受けられる。そんなお客様のプロードバンド生活をTAKUTO BBは、トータルにサポートします。新たにプロバイダ契約をすることもなく、お部屋の壁面に設置されたLAN専用差込口に、LANケーブルでパソコンに接続するだけで、最大100Mbpsの高速光プロードバンドサービスがご利用いただけます。

■インターネット閲覧/一般的なインターネット閲覧は無料でご利用いただけます。有料サービス等は個別契約でご利用ください。
■しっかり安心サポート。PCトラブルなど、パソコンやインターネットのトラブルも対応。お問い合わせ窓口へ、お気軽にご相談ください。技術スタッフが訪問して解決いたします。(訪問費は無料、作業料は別途必要になります。)

最大100Mbps (ベストエフォート) ワイルドメールスキャン・Webメール 無料(標準装備)

本システムはベストエフォート型のサービスです。お客様のご利用環境やセキュリティ機能のご利用、回線の混雑状況、ご利用時間帯など、状況によって大きく影響されます。
●提供方式/LAN-イーサネット方式
●メールアカウント/1アカウント
●メールBOX容量/20Mバイト
※TAKUTO BBお問い合わせ窓口 TEL.0120-333-657 受付時間/平日 AM10:00~PM5:00

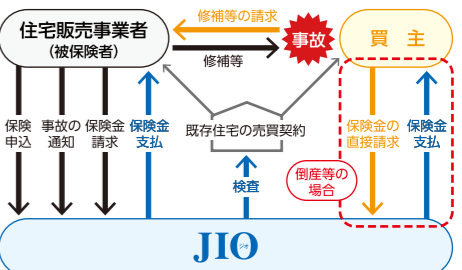
全戸衛星放送BS・110°CSアンテナ対応。

ワールドスポーツや映画など多彩な映像が楽しめるBS・110°CSアンテナを設置。快適なアフタータイムを過ごせます。
※別途個別契約が必要です。

OTHERS

瑕疵担保責任保険への加入

この保険は、売主である住宅販売業者が被保険者となり、お申し込みいただく保険です。住宅販売業者は住宅の引渡し前に保険を申し込み、JIOは保険の引受けにあたり検査を実施します。保険の対象となる部分の隠れた瑕疵により住宅の基本構造部分等に不具合が生じた場合は、JIOは修補等にかかった費用または修補にかかる損害賠償金を、保険金として住宅販売業者にお支払いします。住宅販売業者が倒産等により保険対象部分の修補ができない場合は、買主からJIOへ直接保険金の請求をすることができます。



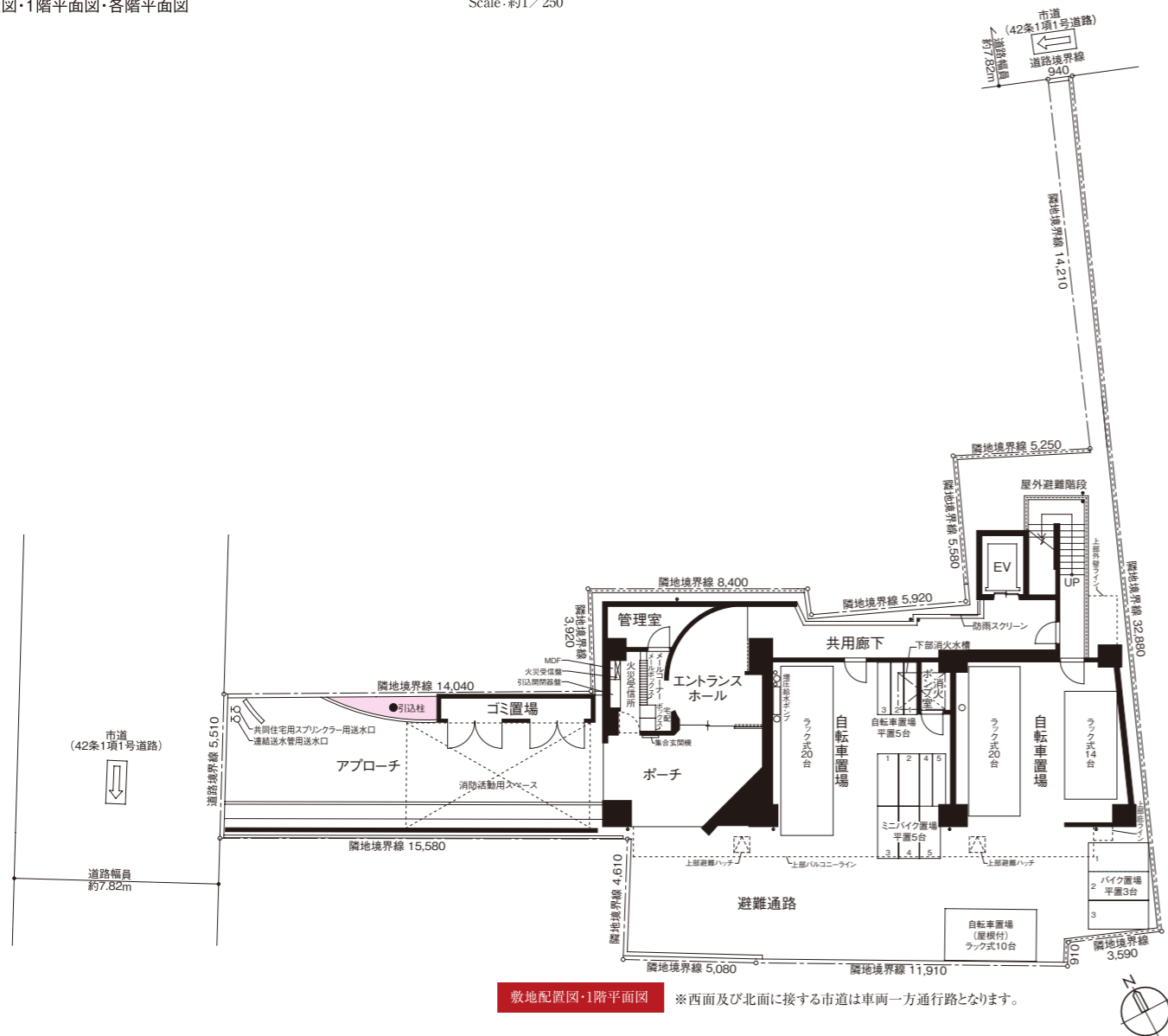
フルフラット設計 イメージイラスト



Site Plan / floor Plan

敷地配置図・1階平面図・各階平面図

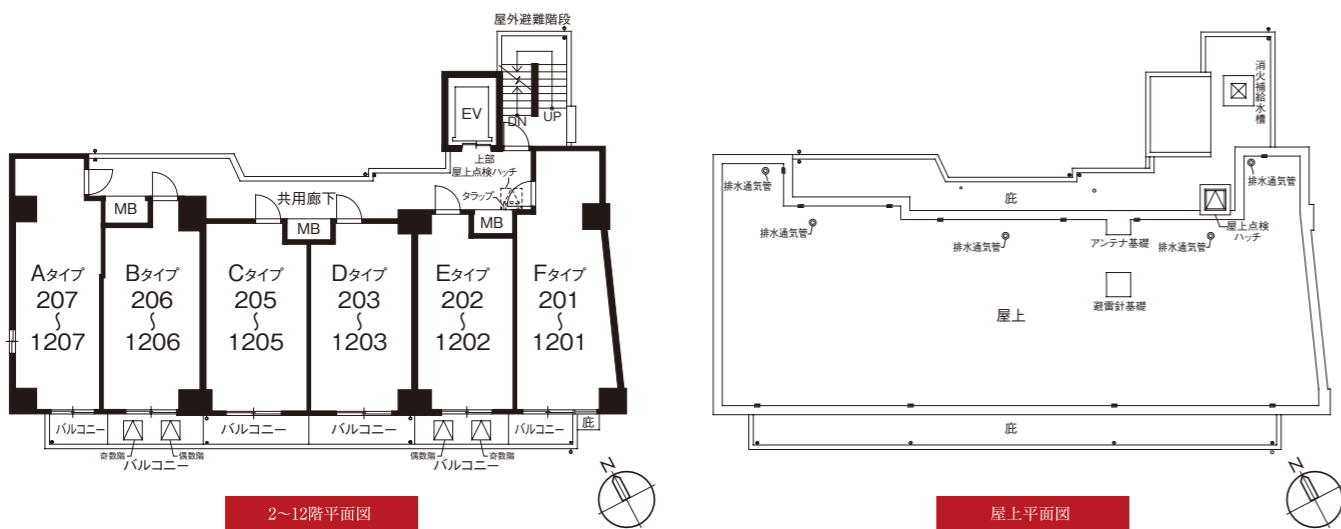
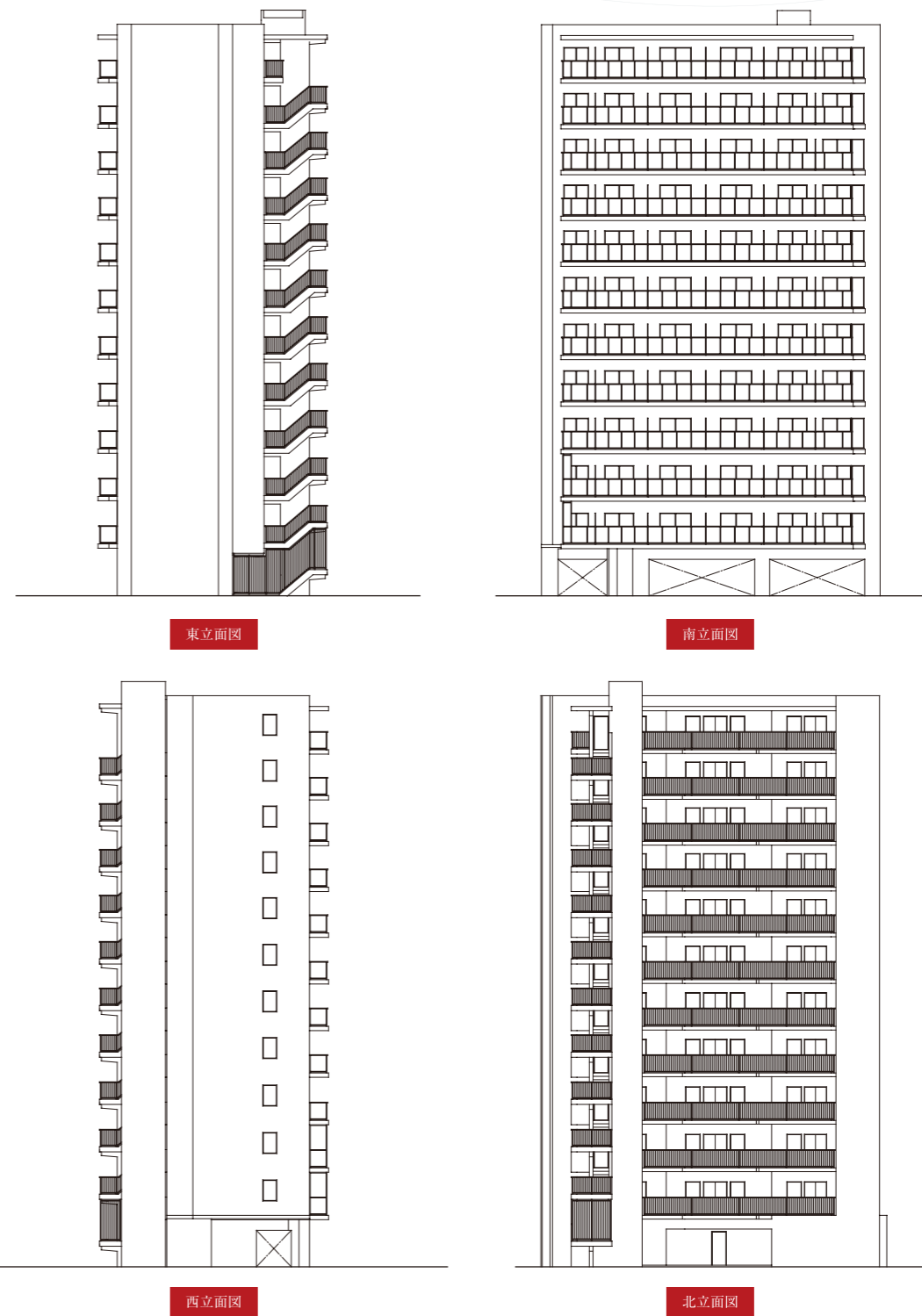
Scale: 約1/250



Elevation Plan

立面図

Scale: 約1/400



図面集をご覧になる際のご注意(共通事項)

●当図面集は一部「重要事項説明書」を兼ねております。ご購入に際して、この図面をよくご覧になり、詳細は係員にお尋ねください。●図面と現状に相違がある場合は、現状を優先とします。●専有面積は壁芯計算を表示しております。登記面積は内法計算の面積となりますので若干減少します。●専有面積には住戸内のPS面積・MB面積を含んでいます。●各室の帖数表示は壁芯計算による面積を1.62㎡(約1帖分)の面積で割り、小数点第1位未満は切り捨てとしています。●設計・仕様等については、諸官庁の指導及び施工上の都合により、一部変更になる場合がございますのであらかじめご了承ください。●1㎡は、0.3025坪で換算し、小数点第2位未満は切り捨てとしています。●図面・概要・仕上表等、設計・仕様に関しては、諸官庁の指導及び施工上の都合により、一部変更になる場合がございますのであらかじめご了承ください。●近隣居住者のプライバシー保護のため、窓に型ガラス(不透明ガラス)及び窓・バルコニー・共用廊下・屋外避難階段等に目隠しスクリーン等を設置する場合があります。●建築基準法等によりサッシは網入りガラス、または網入り型ガラスとなる場合がありますので、あらかじめご了承ください。●間取りタイプの中の点線は梁型あるいは排気ダクト等を取納するための下り天井、斜め天井、斜め梁型、斜め柱型等の位置を表しています。●扉の開く角度は戸当たり等により多少異なることがあります。●壁厚・柱・下り天井・梁の形状は施工上の理由により、変更になる場合があります。●階によっては柱・梁の太さ・壁の厚さが多少相違する場合があります。●寸法の単位は、道路幅員寸法を除きミリメートルです。●方位、縮尺等については、印刷の都合上、多少の誤差が生じる場合があります。●この図面集に記載されている各図面は、設計図書に基づき、その概略を分かりやすく表現するために作成したもので、各部の詳細については、表現を省いている場合があります。●フェンス等の高さは、敷地及び敷地周辺の状況により変更になる場合があります。●バルコニー、共用廊下、屋外避難階段には、雨水排水のためのドレン・タテ樋が付きまます。●屋根や屋上には、排水通気用の立上りが出ており、風向き等により臭気が発生する場合があります。●現地周辺の隣接建物及び周辺環境については、現地にて十分ご確認の上ご購入、ご入居されることをお勧めします。●家具・家電品等の機種選定については、入居時、現地で実際の寸法・搬入経路等をご確認の上、ご購入されることをお勧めします。設置場所によっては、機種等が限定される場合もあります。あらかじめご了承ください。●詳細図はご契約までに、設計図書にてご確認ください。●表記意外にも設備用の点検口が付く場合があります。●設備記号については、実際の取付位置と異なる場合があります。

A

TYPE

1K/11戸
 ■住居専有面積
25.06m²(約7.58坪)
 ■バルコニー面積…2.30m²

Scale:1/70

12F	A-1207	B-1206	C-1205	D-1203	E-1202	F-1201
11F	A-1107	B-1106	C-1105	D-1103	E-1102	F-1101
10F	A-1007	B-1006	C-1005	D-1003	E-1002	F-1001
9F	A-907	B-906	C-905	D-903	E-902	F-901
8F	A-807	B-806	C-805	D-803	E-802	F-801
7F	A-707	B-706	C-705	D-703	E-702	F-701
6F	A-607	B-606	C-605	D-603	E-602	F-601
5F	A-507	B-506	C-505	D-503	E-502	F-501
4F	A-407	B-406	C-405	D-403	E-402	F-401
3F	A-307	B-306	C-305	D-303	E-302	F-301
2F	A-207	B-206	C-205	D-203	E-202	F-201
1F	ポーチ・エントランスホール		自転車置場・ミニバイク置場		自転車置場	

B

TYPE

1K/11戸
 ■住居専有面積
22.79m²(約6.89坪)
 ■バルコニー面積…3.62m²

Scale:1/70

C

TYPE

1K/11戸
 ■住居専有面積
22.23m²(約6.72坪)
 ■バルコニー面積…3.85m²

Scale:1/70

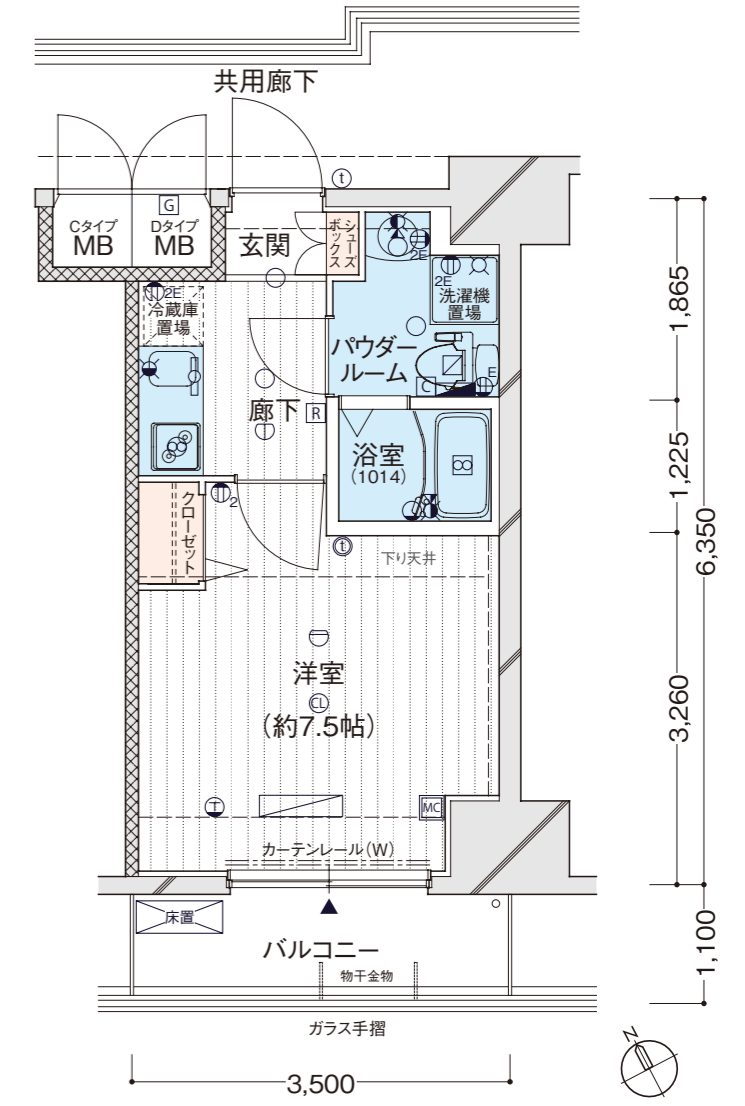
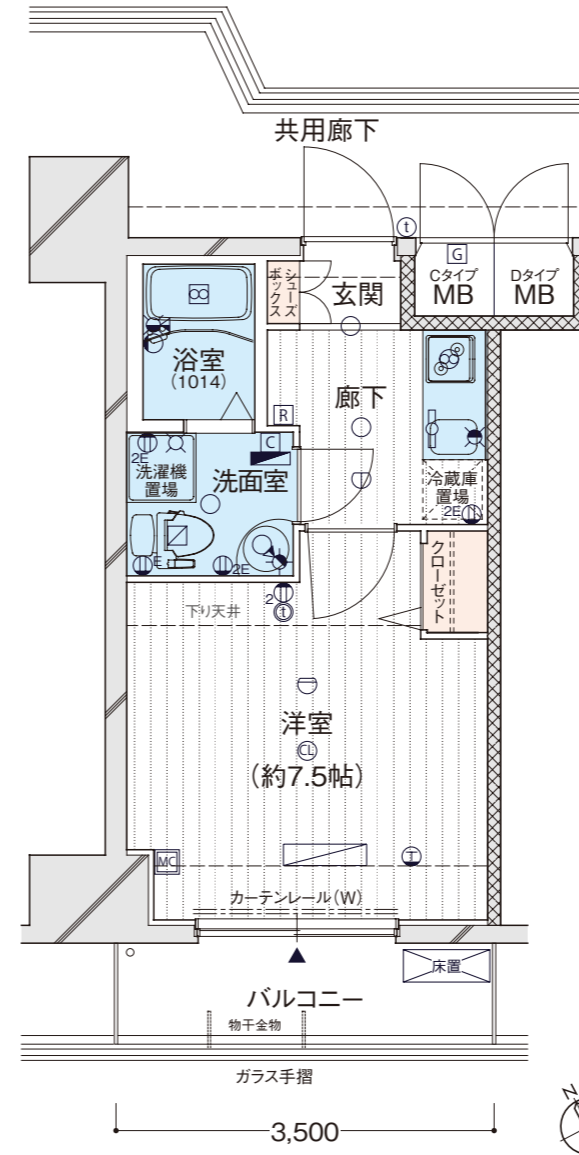
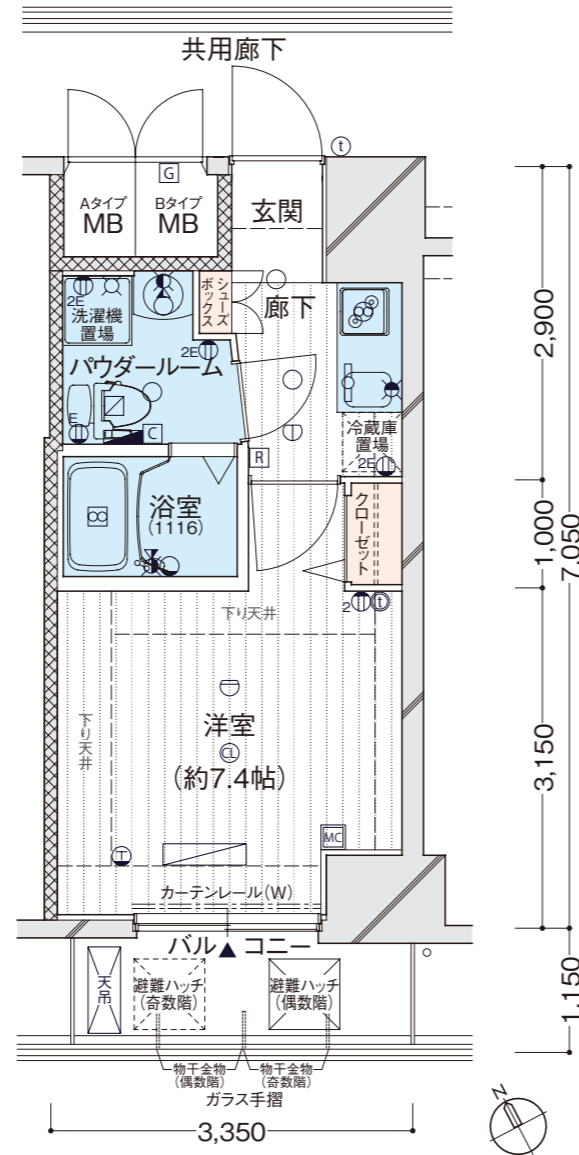
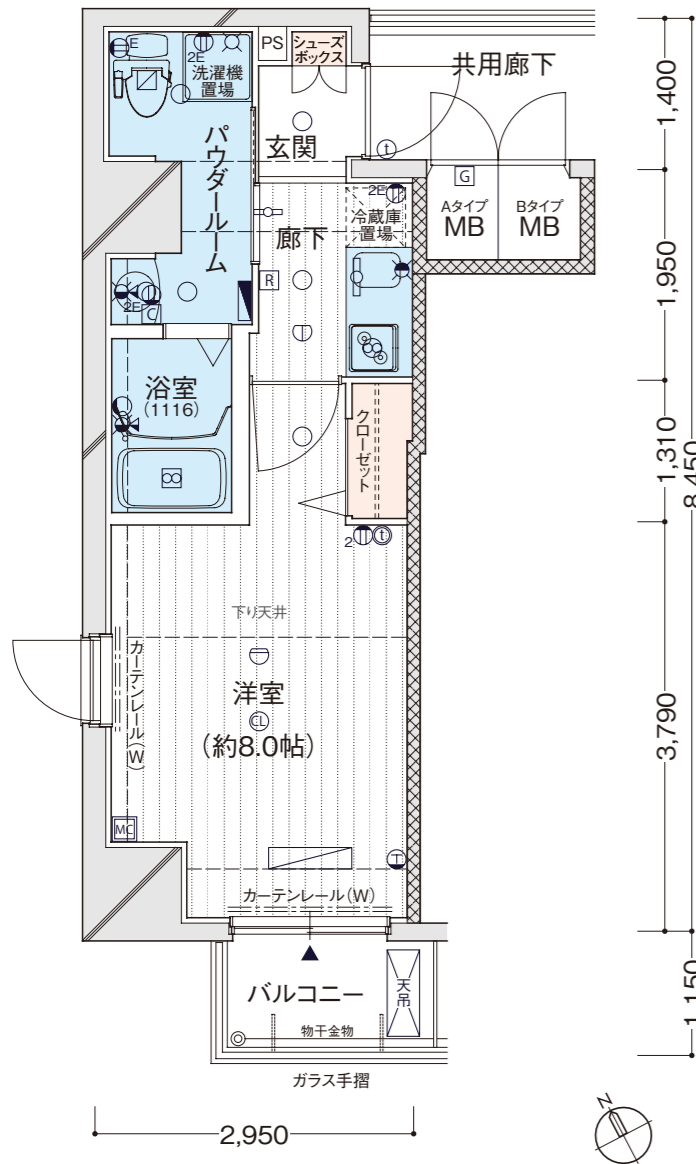
12F	A-1207	B-1206	C-1205	D-1203	E-1202	F-1201
11F	A-1107	B-1106	C-1105	D-1103	E-1102	F-1101
10F	A-1007	B-1006	C-1005	D-1003	E-1002	F-1001
9F	A-907	B-906	C-905	D-903	E-902	F-901
8F	A-807	B-806	C-805	D-803	E-802	F-801
7F	A-707	B-706	C-705	D-703	E-702	F-701
6F	A-607	B-606	C-605	D-603	E-602	F-601
5F	A-507	B-506	C-505	D-503	E-502	F-501
4F	A-407	B-406	C-405	D-403	E-402	F-401
3F	A-307	B-306	C-305	D-303	E-302	F-301
2F	A-207	B-206	C-205	D-203	E-202	F-201
1F	ポーチ・エントランスホール		自転車置場・ミニバイク置場		自転車置場	

D

TYPE

1K/11戸
 ■住居専有面積
22.23m²(約6.72坪)
 ■バルコニー面積…3.85m²

Scale:1/70



凡例

- ② ③ 2口, 3口コンセント
- ①E アース付1口コンセント
- ②E アース付2口コンセント
- ④ エアコン用コンセント
- MC マルチメディアコンセント (2口コンセント, テレビ用アダプター, 電話用アダプター, 光ケーブル取出口(内部))
- ① インターホン(親機)
- ② インターホン(子機)
- ⑤ 天井照明
- ⑥ ダウンライト
- ⑦ プラケットライト
- ⑧ 蛍光灯
- ⑨ 給水栓
- ⑩ 混合水栓
- ⑪ シャワー付混合水栓
- ⑫ 差動式感知器
- ⑬ 定温式感知器
- ⑭ 換気扇
- ⑮ 浴室換気乾燥暖房機
- ⑯ 副吸込口
- G 給湯器
- R 給湯器リモコン
- C 浴室換気乾燥暖房機コントローラー
- 分電盤
- エアコン室内機設置位置
- 天吊 エアコン室外機設置位置(天吊り)
- 床置 エアコン室外機設置位置(床置き)
- ==== カーテンレール(W)
- ▲ 出入可能窓

凡例

- ② ③ 2口, 3口コンセント
- ①E アース付1口コンセント
- ②E アース付2口コンセント
- ④ エアコン用コンセント
- MC マルチメディアコンセント (2口コンセント, テレビ用アダプター, 電話用アダプター, 光ケーブル取出口(内部))
- ① インターホン(親機)
- ② インターホン(子機)
- ⑤ 天井照明
- ⑥ ダウンライト
- ⑦ プラケットライト
- ⑧ 蛍光灯
- ⑨ 給水栓
- ⑩ 混合水栓
- ⑪ シャワー付混合水栓
- ⑫ 差動式感知器
- ⑬ 定温式感知器
- ⑭ 換気扇
- ⑮ 浴室換気乾燥暖房機
- ⑯ 副吸込口
- G 給湯器
- R 給湯器リモコン
- C 浴室換気乾燥暖房機コントローラー
- 分電盤
- エアコン室内機設置位置
- 天吊 エアコン室外機設置位置(天吊り)
- 床置 エアコン室外機設置位置(床置き)
- ==== カーテンレール(W)
- ▲ 出入可能窓

E

TYPE

1K/11戸
 ■住居専有面積
21.19m²(約6.40坪)
 ■バルコニー面積...3.57m²

Scale:1/70

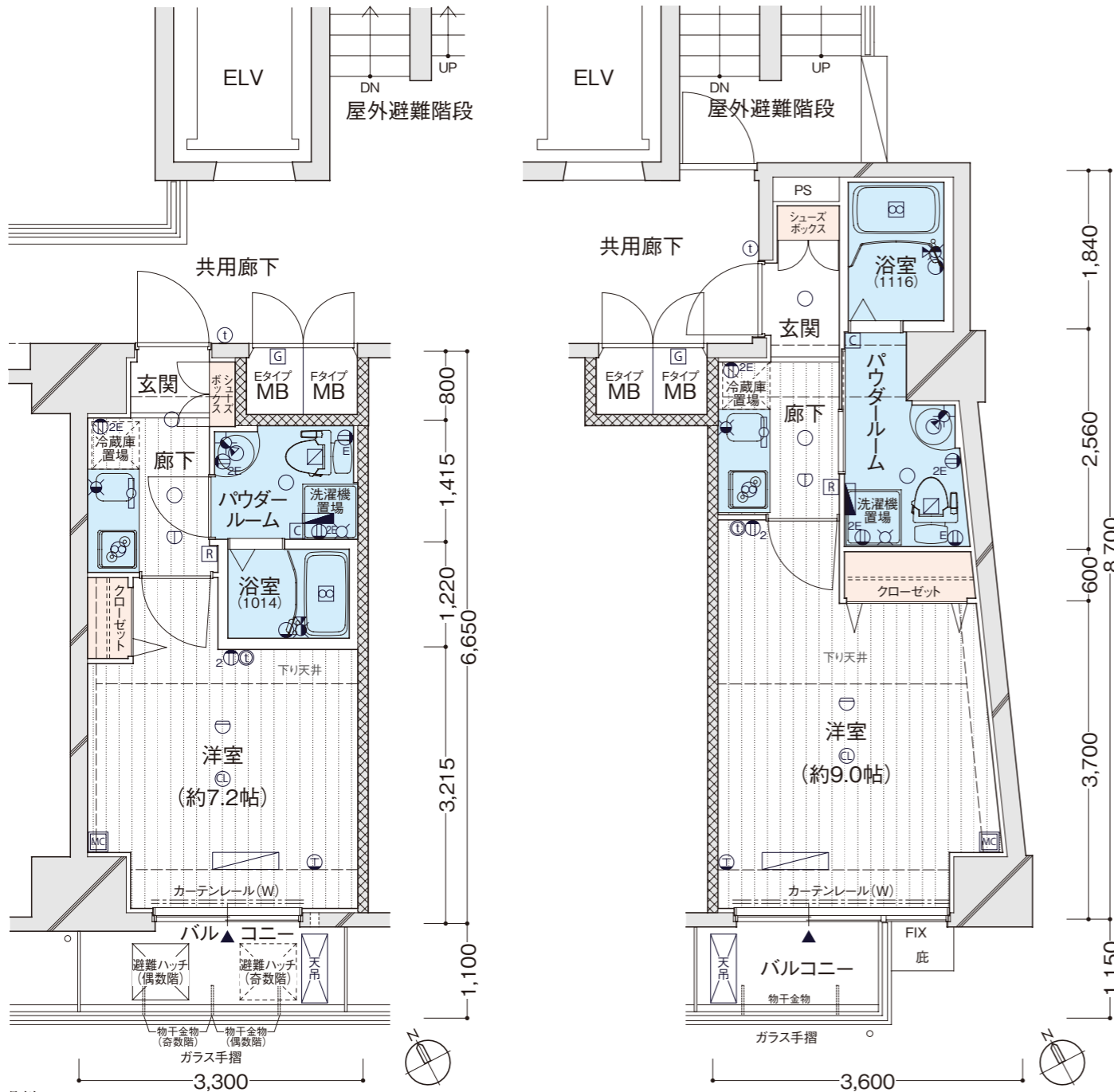
12F	A-1207	B-1206	C-1205	D-1203	E-1202	F-1201
11F	A-1107	B-1106	C-1105	D-1103	E-1102	F-1101
10F	A-1007	B-1006	C-1005	D-1003	E-1002	F-1001
9F	A-907	B-906	C-905	D-903	E-902	F-901
8F	A-807	B-806	C-805	D-803	E-802	F-801
7F	A-707	B-706	C-705	D-703	E-702	F-701
6F	A-607	B-606	C-605	D-603	E-602	F-601
5F	A-507	B-506	C-505	D-503	E-502	F-501
4F	A-407	B-406	C-405	D-403	E-402	F-401
3F	A-307	B-306	C-305	D-303	E-302	F-301
2F	A-207	B-206	C-205	D-203	E-202	F-201
1F	ポーチ・エントランスホール		自転車置場・ミニバイク置場		自転車置場	

F

TYPE

1K/11戸
 ■住居専有面積
26.82m²(約8.11坪)
 ■バルコニー面積...2.53m²

Scale:1/70



凡例

② ③ ②③ 2.0.3.0コンセント	①E アース付1口コンセント	②E アース付2口コンセント	①E アコン用コンセント	MC マルチメディアコンセント	①E インターホン(親機)	①E インターホン(子機)					
①E 天井照明	①E ダウンライト	①E プラケットライト	①E 蛍光灯	①E 給水栓	①E 混合水栓	①E シャワー付混合水栓	①E 差動式感知器	①E 定温式感知器	①E 換気扇	①E 浴室換気乾燥暖房機	①E 副吸込口
G 給湯器	R 給湯器リモコン	C 浴室換気乾燥暖房機コントローラー	分電盤	エアコン室内機設置位置	天井	エアコン室外機設置位置(天吊り)	床置	エアコン室外機設置位置(床置き)			

==== カーテンレール(W) ▲ 出入可能窓

Outline/Finish Schedule

概要・仕上表

■建築概要

- 名 称 / メインステージ西天満T's SQUARE
- 所 在 地 / 大阪府大阪市北区西天満3丁目8番3(地番) 大阪府大阪市北区西天満3丁目2番10-〇〇〇号(住居表示)
- 交 通 / 地下鉄谷町線・堺筋線「南森町」駅徒歩6分、地下鉄堺筋線・京阪本線「北浜」駅徒歩6分、JR東西線「大阪天満宮」駅徒歩7分
- 地 域・地 区 / 商業地域・防火地域
- 地 目 / 宅地
- 建 ぺ い 率 / 100%(防火地域内の耐火建築物につき制限無。指定80%)
- 容 積 率 / 400%
- 敷 地 面 積 / 412.93m²(実測面積・建築確認対象面積)
- 建 築 面 積 / 189.62m²
- 建 築 延 床 面 積 / 2,021.58m²
- 構 造・規 模 / 鉄筋コンクリート造 地上12階建
- 総 戸 数 / 67戸(管理室1戸含む)
- 販 売 戸 数 / 66戸
- 建 築 確 認 番 号 / 第H24確認建築防大03430号(平成24年12月20日付) 第H25確更建築防大00241号(平成26年1月23日付)
- 検 査 済 証 番 号 / 第H25確済建築防大03845号(平成26年2月24日付)
- 間 取 り / 1K
- 住 居 専 有 面 積 / 21.19m²~26.82m²
- バルコニー面積 / 2.30m²~3.85m²
- 分譲後の権利形態 / 敷地は専有面積持分比率により共有、建物は区分所有
- 管 理 形 態 / 区分所有者全員にて管理組合を設立し、管理組合より管理受託者へ委託
- 竣 工 / 平成26年2月24日
- 入 居 / 即入居可
- 売 主 / 株式会社青山メインランド、株式会社メインランドジャパン
- 設 計・監 理 / スナダ建設株式会社 一級建築士事務所
- 施 工 / スナダ建設株式会社
- 管 理 会 社 / 株式会社青山ハウジングサポート
- 設計図書閲覧場所 / 「メインステージ西天満T's SQUARE」管理室

■設備概要(共用部分)

- エレベーター / 9人乗り(90m/min)1基
- テレビ共聴 / CATVから受信、BS・110°CSデジタルアンテナ設置(別途、専用チューナーが必要)
- インターネット / 各戸にインターネット配線設置(空配管)
- 防犯設備 / カラーモニター付オートロック設備、EV内監視モニター(EV前)
- 防災設備 / 共同住宅用自動火災報知設備、共同住宅用スプリンクラー設備(11-12階)、連結送水管、消火器、避難器具、非常用照明、
- 給水方式 / 増圧給水ポンプ直結方式により各戸に給水
- 水道 / 大阪市水道局
- 電気 / 関西電力株式会社
- ガス / 大阪ガス株式会社
- 排水 / 公共下水道に直接放流
- 避雷針 / 屋上に設置
- ゴミ置場 / 敷地内に設置
- メールボックス / 1階メールコーナーに設置
- 宅配ボックス / 1階メールコーナーに設置
- バイク置場 / 8台(バイク置場3台・ミニバイク置場5台)平置
- 自転車置場 / 69台(ラック式64台・平置5台)

■設備概要(専有部分)

- 電気 / 関西電力(各戸に戸別メーター設置)
- ガス / 大阪ガス(各戸に戸別メーター設置)
- 給水 / 大阪市水道(各戸に戸別専用メーター設置)
- 排水 / 公共下水道に直接放流
- 給湯 / ガス給湯器による3ヵ所給湯(キッチン、洗面台、浴室)
- 照明設備 / 玄関、廊下、パウダールーム、浴室、キッチンに照明器具、洋室に引掛けシーリング設置
- コンセント / 洋室、冷蔵庫置場、パウダールーム、洗濯機置場に設置
- 換気設備 / キッチン、浴室、パウダールームに設置
- テレビ / 洋室にテレビ用端子1ヵ所設置
- 電話 / 洋室に電話用端子1ヵ所設置(空配管)
- インターネット / 洋室にLAN用端子1ヵ所設置
- 冷暖房設備 / 洋室にエアコン設置
- 浴室 / ユニットバス(1014-1116)、浴室換気乾燥暖房機(24時間常時定風量換気システム)
- パウダールーム / 洗面台、タオルリング、ペーパーホルダー、洋風大便器(洗浄便座付)
- 洗濯機置場 / 洗濯防パシ設置
- トイレ / 洋風大便器(洗浄便座付)
- キッチン / ミニキッチン
- 防災設備 / 共同住宅用自動火災報知設備、共同住宅用スプリンクラー設備(11-12階)
- 防犯設備 / カラーモニター付インターホン、ダブルロック、ドアガード、ドアスコープ

■内部仕上表(専有部分)

室名	床	巾木	壁	天井	備考
玄	ホモジニアスタイル貼	ソフト巾木	ビニールクロス貼	ビニールクロス貼	下足入、上り軒:タイル
廊下・キッチン	フローリング貼	ソフト巾木	ビニールクロス貼	ビニールクロス貼	ミニキッチン
洋室	フローリング貼	ソフト巾木	ビニールクロス貼	ビニールクロス貼	エアコンスリーブ、給気口、カーテンレール、インターホン
パウダールーム	CFシート貼	ソフト巾木	ビニールクロス貼	ビニールクロス貼	洗面台、タオルリング、ペーパーホルダー、防水パン、上部棚板
浴室	ユニットバス(1014-1116)				浴室換気乾燥暖房機(24時間常時定風量換気システム)
クローゼット	フローリング貼	ソフト巾木	ビニールクロス貼	ビニールクロス貼	ハンガーパイプ、枕棚

■内部仕上表(共用部分)

室名	床	壁	天井	備考
エントランスホール	セラミックタイル	セラミックタイル 塗装	EP塗装	
メールコーナー	セラミックタイル	セラミックタイル 塗装	EP塗装	メールボックス、宅配ボックス
管理室	CFシート貼	ビニールクロス貼	ビニールクロス貼	
自転車置場・バイク置場	コンクリートスラブ直押え	コンクリート打放し補修	化粧石膏ボード	サイクルスライドラック

■外部仕上表

アプローチ	床:タイル貼
屋上	シート防水外断熱仕様
外壁	吹付タイル及び45°丁磁器質タイル貼
ポーチ	床:タイル貼 天井:塗装
共用廊下	床:ノンスリップシート貼 手摺:アルミ縦格子手摺 天井:アクリルリシン吹付
屋外避難階段	床:防水モルタル金ゴテ押え 手摺:アルミ縦格子手摺 段裏:アクリルリシン吹付
バルコニー	床:ノンスリップシート貼 手摺壁(内壁):吹付タイル及びアルミガラス手摺 軒裏:アクリルリシン吹付
自転車置場・バイク置場	床:土間コンクリート直押え