

MAIN STAGE SENJU-NAKAICHO

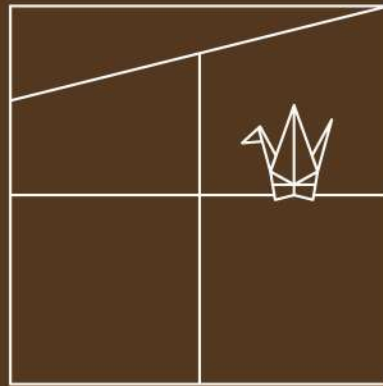
メインステージ千住中居町

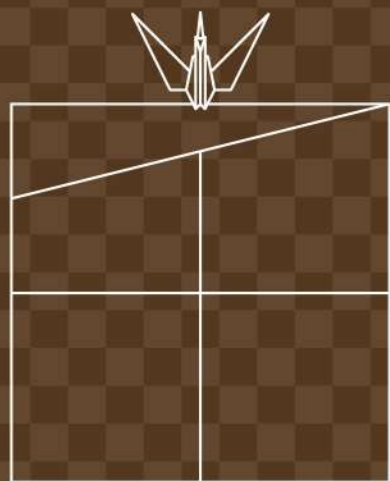


お知らせ

本パンフレットは参考資料となります。

2022年9月1日より(公社)首都圏不動産公正取引協議会による「不動産の表示に関する公正競争規約」及び「表示規約施行規則」が改正された為、交通機関の所要時間や物件から駅までの徒歩分数など、改正規約と異なる場合があります。







MAIN STAGE
SENJU-NAKAICHO

メインステージ千住中居町

イメージ



MAIN STAGE
SENJU-NAKAICHO



MAIN STAGE SENJU-NAKAICHO

高まる期待感とポテンシャルを秘めた東京イーストサイド。
この街を舞台に住まい、様々な都市を愉しむ。

暮らす街として脚光を浴びる北千住。
優れたアクセスやさまざまな施設のサービスなど、余すこと無く享受するために誕生した場所。
それが、メインステージ千住中居町。



完成予想図(外観)
※図面の完成予想図は図面を基に
作成したもので実際とは多少異なります。

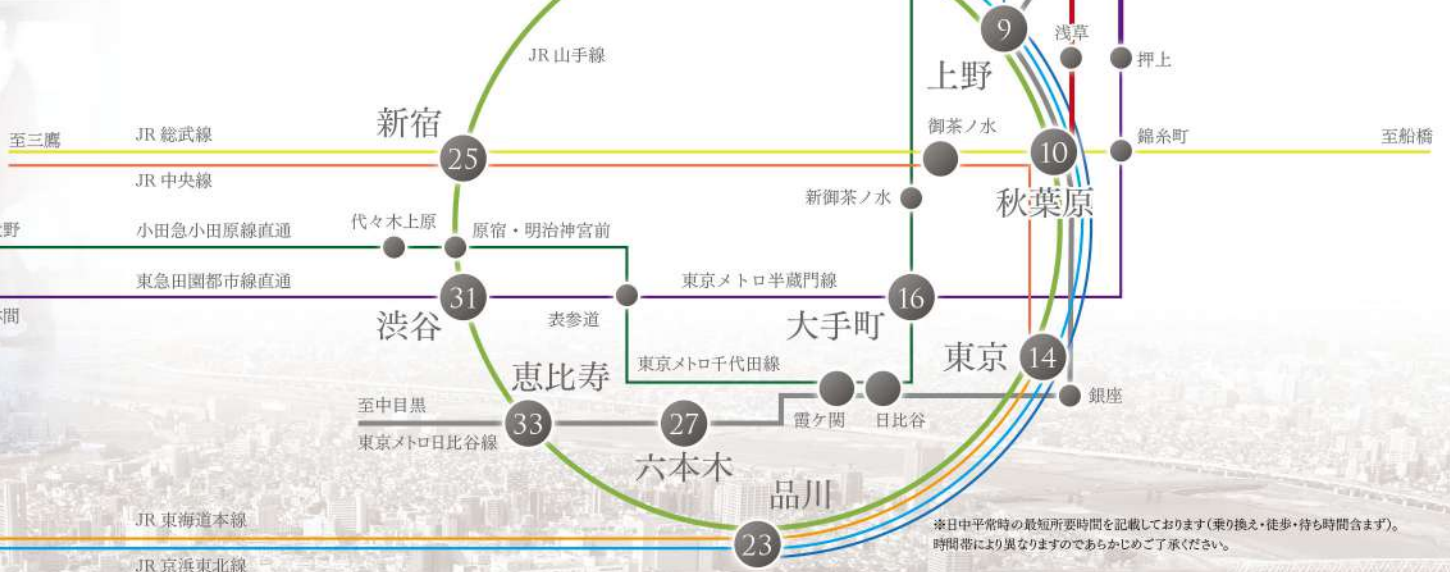
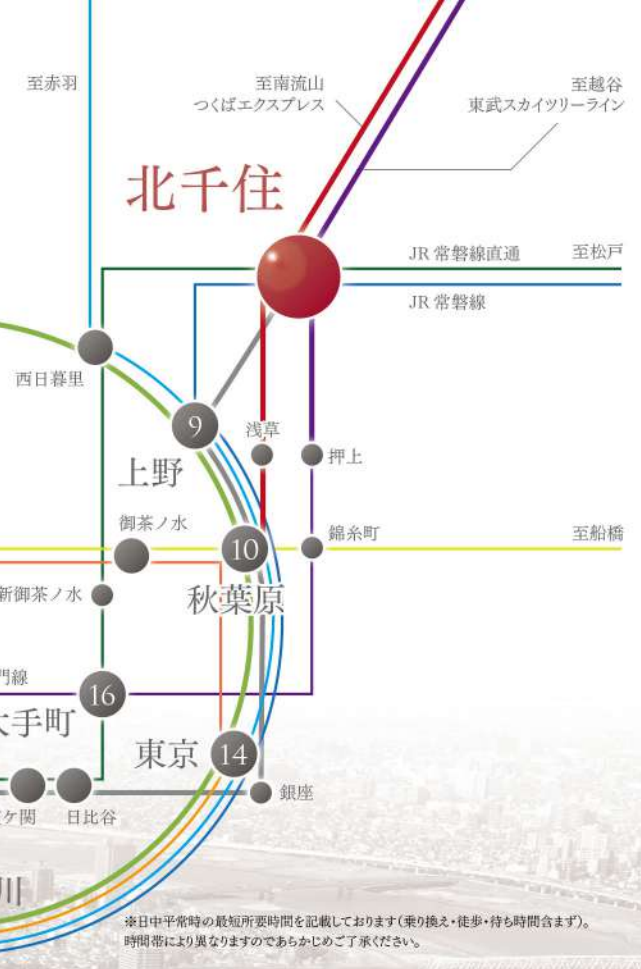


RAILWAY ACCESS

行きたい場所へ軽やかにアクセス。5路線利用で都心が近くなる。

上野、東京、新宿をはじめとする都内主要駅が30分圏内。

5路線利用ならではのアドバンテージがあり。あなたの思うままにご利用ください。



※日中平常時の最短所要時間を記載しております(乗り換え・徒歩・待ち時間含まず)。時間帯により異なりますのであらかじめご了承ください。

ダイレクトにアクセス。



上野
9 MIN



秋葉原
10 MIN



大手町
16 MIN

乗り換えて。



東京
14 MIN



品川
23 MIN



新宿
25 MIN



【つくばエクスプレス利用、TX「浅草」駅まで】 **5** MIN 浅草

ASAKUSA



浅草仲見世通り

東側54店と西側35店の89店舗が軒を連ねる、日本で最も古い商店街のひとつ。雷門からはじまる長い石畳は約250mにおよび、色鮮やかな店構えが世界各国から集まる観光客の目を喜ばせています。

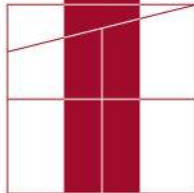


昔の面影を残す下町エリア。
ぶらり歩いて江戸情緒を感じる。

かつば橋道具街

料理に興味がある方であれば、一度は足を運んでほしい商店街です。ワイングラスからカウンターケースまで並ぶ品揃えは圧巻の一言。ゆっくり見て回れば、思わぬ掘り出し物と出会うことも。

江戸の粋と、現代の誇り。



にぎわいの街を愉しむ。下町エリア。



東京スカイツリー®

旧国名・武蔵国にちなんで634mの高さで知られる日本のランドマーク。ギネスワールドレコード社に最も高いタワーとして認定されていることもあり、東京を眼下にできる眺望は世界でも有名です。

東京の現在を眼下に望む。
新たなにぎわいに活気をもらおう。

とうきょう
スカイツリー **8** MIN

【東武スカイツリーライン急行利用、
「浅草」駅で東武スカイツリーラインに乗り換え】

TOKYO SKYTREE



東京ソラマチ®

新しい下町のにぎわいをテーマに、312店舗が集まった商業施設。グルメ・ファッション・エンターテインメントなど、あらゆるショップが揃っているので、年齢・性別を問わず楽しむことができます。



東京証券取引所

国内で最大の金融商品取引所「東証」。1949年の設立以来、大阪・名古屋の市場とともに日本経済発展の一翼を担っています。売買管理業務を行っている、マーケットセンターの様子が有名です。



経済を担い、文化を発信。
日本の「NEXT」はここで生まれる。

14 MIN

【東京メトロ日比谷線利用、「上野」駅でJR上野東京ラインに乗り換え】

東京

TOKYO

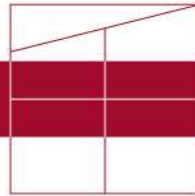


東京国際フォーラム

国際会議や式典、そしてコンサート・ファッションショーなども開催される、東京を代表するコンベンション&アートセンターです。建築物としても高いデザイン性を持ち、世界的に評価されています。

日本の中心と、

ビジネスシーンの要所を巡る。



大手町

OTEMACHI

16 MIN

【東京メトロ千代田線利用】

自然・グルメ・ショッピング。
ビジネスパーソンのオフも演出。



皇居東御苑

皇居の東側に広がる21ヘクタールの庭園。ゆったりとした空間に水と緑が満ちた、まさに都会のオアシスです。春にはソメイヨシノをはじめとする桜が、秋にはモミジなどが四季を演出します。



新丸の内ビルディング

地下1階から地上7階にショッピング・レストランゾーンを備えた、複合型の超高層ビル。大手セレクトショップや個性豊かな専門店が揃っているので、プライベートタイムは思いのままです。



歌舞伎座

1889年からの歴史を持つ歌舞伎専用劇場。一幕だけ観劇できるお試し席やイヤホンによるガイドなどもあるので、初めての方でもお気軽にどうぞ。伝統の味が堪能できるお食事処もおすすめてです。

東急プラザ銀座

江戸切子をモチーフにした壁面が目を引く、数寄屋橋交差点の複合施設です。地下5階・地上11階の広大なスペースに入居している店舗は120以上。お買い物からグルメまで存分に満喫できます。



ブランドシティで遊び、

20 MIN 銀座

GINZA

【東京メトロ千代田線利用、「日比谷」駅で東京メトロ日比谷線に乗り換え】



東京が歴史を重ねていく街。
江戸切子にモダンの意味を知る。



恩賜公園から商店街まで。
すべてを満喫できる観光名所。

UENO

上野 9 MIN

【東京メトロ日比谷線利用】



アメヤ横丁

上野から御徒町の高架に沿って続く商店街。食品・雑貨・衣類・宝飾品といった約500店舗が所狭しと並んでおり、鮮魚店の掛け声がリードする年末のにぎわいは各メディアでもお馴染みです。



上野恩賜公園

穏やかな水面をたたえる不忍池や、世界文化遺産にも登録された国立西洋美術館などがある大きな公園。中でも上野動物園のジャイアントパンダが見せる愛らしい姿は、日本中の話題を集めています。

活気と杜の地で憩う。



LOCATION MAP

【メインステージがある風景。暮らす街・北千住。】

北千住

KITA-SENJU

穴場だと思う街 第1位

※SUUMO「住みたい街ランキング2017 関東」より。

東京メトロ千代田線で住みたい駅 第2位

※2016年 マイナビ賃貸調べ。

東京メトロ日比谷線で住みたい駅 第2位

※2016年 マイナビ賃貸調べ。

この2～3年で人気が高まったと思う街 第3位

※SUUMO「住みたい街ランキング2017 関東」より。

JR 常磐線
東京メトロ千代田線
日比谷線

東武スカイツリーライン
つくばエクスプレス

「北千住駅」徒歩9分

※東京メトロ千代田線1番出口より。

北千住は住みたい街ランキングでも注目のエリア。メインステージ周辺にもスーパーから病院まで、さまざまな施設が充実しています。





LIFE INFORMATION

毎日の暮らしに繋がる、様々な施設。

SHOPPING 商業施設

- 1 ローソン千住中居町店 …… 徒歩 1分 約 50m
- 2 なんでも酒やカクヤス …… 徒歩 4分 約290m
- 3 おっ母さん食品館北千住店 …… 徒歩 4分 約300m
- 4 サンドラッグ北千住店 …… 徒歩 6分 約450m
- 5 ザ・ダイソー&アオヤマ北千住店 …… 徒歩 6分 約450m
- 6 マツモトキヨシ北千住店 …… 徒歩 9分 約650m
- 7 TSUTAYA北千住店 …… 徒歩 9分 約650m
- 8 千住ミルデイス …… 徒歩12分 約900m
- 9 ルミネ北千住店 …… 徒歩12分 約900m
- 10 ポンテポルタ千住 …… 徒歩14分 約1.1km
- 11 スーパーたなか旭町本店 …… 徒歩17分 約1.3km

PUBLIC 公共施設

- 12 足立中居郵便局 …… 徒歩 3分 約230m
- 13 千住警察署 …… 徒歩11分 約850m
- 14 足立税務署 …… 徒歩14分 約1.1km
- 15 足立区立中央図書館 …… 徒歩15分 約1.2km

CLINIC 医療関連施設

- 16 布川医院 …… 徒歩 2分 約130m
- 17 緒方歯科医院 …… 徒歩 2分 約160m
- 18 千寿皮膚科医院 …… 徒歩 4分 約250m
- 19 菅田眼科 …… 徒歩 6分 約450m
- 20 中居町クリニック …… 徒歩 6分 約450m

PARK & AMUSEMENT 公園・アミューズメント施設

- 21 千住中居町公園 …… 徒歩 2分 約150m
- 22 マルアイボウリング …… 徒歩 4分 約270m
- 23 千住桜木町公園 …… 徒歩 7分 約500m
- 24 千住スポーツ公園 …… 徒歩10分 約750m

BANK & ATM 金融機関

- 25 城北信用金庫足立支店 …… 徒歩 4分 約300m
- 26 三菱東京UFJ銀行千住支店 …… 徒歩 6分 約450m
- 27 三菱UFJ信託銀行千住支店 …… 徒歩 7分 約550m
- 28 りそな銀行千住支店 …… 徒歩 9分 約650m
- 29 みずほ銀行千住支店 …… 徒歩 9分 約700m
- 30 三井住友銀行千住支店 …… 徒歩 9分 約700m

RESTAURANT 飲食店

- 31 和食新(アラタ) …… 徒歩10分 約750m
- 32 さかなさま北千住本店 …… 徒歩 7分 約500m
- 33 東京屋台ラーメン翔竜本店 …… 徒歩12分 約900m
- 34 九州酒房らんたんや …… 徒歩 9分 約700m
- 35 ピッツェリアアッローロ …… 徒歩14分 約1.1km

※徒歩分は地図上の概測距離を80m=1分で算出したものです。



千住中居町公園【徒歩2分 約150m】
閑静な住宅街にある公園。大人から子どもまで近隣住民から憩いの場として親しまれており、夏には盆踊りで賑わいます。



千住ミルデイス【徒歩12分 約900m】
駅隣接の複合商業施設です。マルイとフードコートのほか、劇場やメディカルフロアも。

千住桜木町公園【徒歩7分 約500m】
隅田川から吹く川風を感じられる公園。土手の高低差を活かした園内には多くの緑が植えられており、四季の移り変わりが楽しめます。



SHOPPING

豊かな生活を支える、ショップ & 商店街。



TSUTAYA北千住店【徒歩9分 約650m】
映像や音楽など、さまざまなエンターテインメントを網羅。1階のカフェもおすすめです。



なんでも酒やカクヤス【徒歩4分 約290m】
各種アルコールが豊富に並ぶ酒販店。ビール1本から最短30分で届けてくれる。無料配達サービスも便利です。



ザ・ダイソー & オアヤマ北千住店【徒歩6分 約450m】
ダイソーと洋服の青山が同居する複合店です。日用品やパーティグッズに加えてスーツも揃っています。



東京屋台らめん翔竜【徒歩12分 約900m】
北千住駅横の飲み屋横丁にある有名店。塩ダレとんこつ「翔竜焼」「背あぶらそば」が人気です。



お母さん食品館北千住店【徒歩4分 約300m】
曜日や日付に応じて用意される特売品が人気。国道4号沿いなのでアクセスも便利です。



ルミネ北千住店【徒歩12分 約900m】
女性に嬉しいファッション・コスメが豊富に揃う、北千住駅直結のショッピングセンター。



●軽食・飲食 ●ファッション・雑貨・スーパーなど ●サービス・ビューティ・医療・銀行・不動産など ※徒歩分数は地図上の概測距離を80m=1分で算出したものです ※各店の位置はP08の地図をご覧ください。

UNIVERSITY INFORMATION

新たな感性を育む、魅力ある学生の街。



徒歩利用

帝京科学大学／千住キャンパス
【徒歩14分 約1.1km】

生命の尊厳や自然と人間の共生をテーマに、
現代のニーズに応えた学科を設置しています。



※イメージ

東京電機大学／東京千住キャンパス
【徒歩14分 約1.1km】

100年を超える歴史を持つ理工系の雄。
社会人の学びを支援する取り組みも盛んです。



※イメージ

東京藝術大学／千住キャンパス
【徒歩10分 約750m】

数多くの芸術家を輩出している、
1949年に創立された日本で唯一の国立総合芸術大学。



東京未来大学／千住キャンパス
【徒歩28分 約2.2km】

保育学に優れた大学。全国で専門学校や
保育所等を展開する、三幸学園が運営しています。

各路線の利用

各路線利用で、
通いやすい優れた好立地。

東京理科大学／葛飾キャンパス【約29分】
JR常磐線「北千住」駅から「金町」駅まで。

東京藝術大学／上野キャンパス【約32分】
東京メトロ千代田線「北千住」駅から「根津」駅まで。

女子栄養大学／駒込キャンパス【約34分】
東京メトロ千代田線「北千住」駅から「西日暮里」駅へ、
JR山手線「西日暮里」駅から「駒込」駅まで。

千葉大学／松戸キャンパス【約34分】
JR常磐線「北千住」駅から「松戸」駅まで。

東京大学／本郷キャンパス【約39分】
東京メトロ千代田線「北千住」駅から「湯島」駅まで。

※徒歩圏：地図上の概測距離を80m＝1分で算出したものです。
※各路線利用：日中平常時の最短所要時間です(乗り換え・徒歩・待ち時間含まず)。
時間帯により異なりますのであらかじめご了承ください。



学生街としても活気づく北千住。
周辺大学への優れたアクセスを生かせば、
現在と未来を築くキャンパスライフが
より豊かなものに。



※イメージ ※イメージ



※イメージ



EQUIPMENT 高機能な設備群

ENTRANCE エントランス

マンションの顔として素材や照明にこだわり、モダンに造り込まれたエントランス。セキュリティ面も充実。



洋室

2種類の 建具カラーをご用意

2、4(411, 412号室を除く)、6、8階は「ダークブラウンカラー」、1、3、4(411, 412号室のみ)、5、7、9階は「ナチュラルホワイトカラー」と階数によってテイストの異なったお部屋となっています。床はお掃除がしやすく清潔感のある、幅広フローリング仕上げです。



ダーク
ブラウンカラー



ナチュラル
ホワイトカラー

ペットと暮らせます

高まるお客様のニーズに応え、大切な家族の一員であるペットと一緒に暮らせます。敷地内にペット足洗い場を設置。またペットが苦手な方とエレベーターに同乗しないように、エレベーター内にペット押ボタンで表示します。

※ペットの大きさや種類などに制限があります。詳細は管理規約をご確認ください。



宅配ボックス

不在の時でも荷物の受取りや受渡しが可能な、24時間対応の宅配ボックスを設置しています。

メールボックス

大型メール便の荷物にも対応したゆとりあるサイズのメールボックスも設置しています。



写真はイメージです。

マイコンセンサー付ガスメーター

震度5以上の地震が発生した際に、揺れを感知するとガスの供給を遮断して、ガス漏れを防ぐガスメーターを設置しています。

24時間ゴミ出し可能

マンション内にゴミ置場を設置していますので、いつでもゴミを出すことができます。

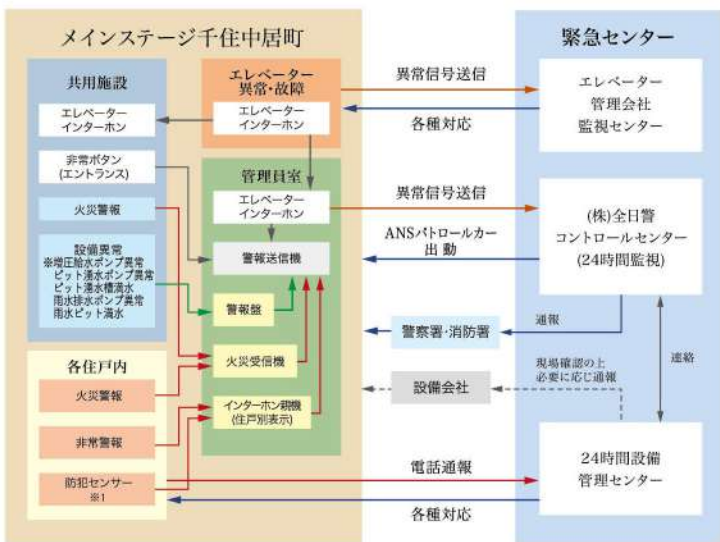
24時間常時定風量換気システム

水廻りや居室内の空気を24時間換気します。室内の空気を排出し、外の空気に入れ替えます。

SECURITY セキュリティ

オンラインによる安心の24時間セキュリティシステム

各住戸に設置された感知器による自動通報システムが、火災時の緊急事態に対応。24時間体制で居住者と資産の安全を守ります。



※この24時間セキュリティシステムの異常信号送信には、電話回線を使用しています。
※1・2階住戸と4・9階の一部住戸に設置。

不審者をシャットアウト

オートロックシステム

来訪者を住戸内のカラーモニター付インターホン親機で確認してオートロックを解錠。マンション内に不審者が侵入するのを未然に防ぐことができる安心のシステムです。

防犯センサー

住戸の開閉可能な窓には不正な開閉を感知するセンサーを設置しました。住戸内のインターホン親機で警報し、管理員室の警報送信機より緊急センターに送信します。

※1・2階住戸と4・9階の一部住戸に設置

監視カメラ

マンション共用部に、監視カメラを設置・録画し、不審者の侵入や犯罪を抑制しています。
設置場所：風除室、エントランスホール、エレベーターかご内、自転車置場、バイク置場、駐車場、ゴミ置場他
※監視カメラ機器は、警備会社のレンタル機材です。



参考写真

覗き防止防犯ドアスコープ

外部から取り外しが困難な回り止めに空転リングを装備しています。外部から覗かれないシャッター付のドアスコープです。



写真はイメージです。

ディンプルキーシリンダー

防犯性の高いディンプルキーシリンダーを2カ所に設置。表裏どちらの向きでも施錠・解錠ができるため、手元が暗くても安心。また複製がしにくいだけでなく不正解錠されにくい形状です。



耐震枠の玄関扉

震災時に建物が変形しても、玄関部の変形を吸収でき、万一の時でも扉を開け避難ができます。

耐震ドアガード

ドアガードも防犯性能を確保しながら、枠扉の変形に追随し扉を開けられます。



防犯サムターン



ダブルロック

ラッチ隠し

玄関扉は、外から見ても在宅・不在がわかりにくい形状にしています。

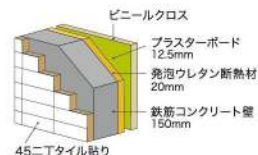


写真はイメージです。

STRUCTURE 建物構造

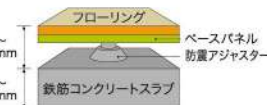
外壁

住戸の断熱性を高めるために、外壁のコンクリートは厚さ約150mmとし、耐熱性・遮音性を高めています。



床構造

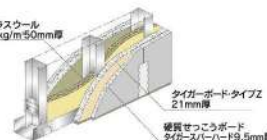
上下階への振動や騒音などの伝達を少なくする遮音性の高い二重床を採用。遮音等級：LL-40(軽量床衝撃音)、LH-50(重量床衝撃音)の部材を使用しております。



※「床衝撃レベル推定値」は試験場における実測値を元に推定したものであり、実際の床衝撃性能を示すものではありません。

乾式耐火遮音壁

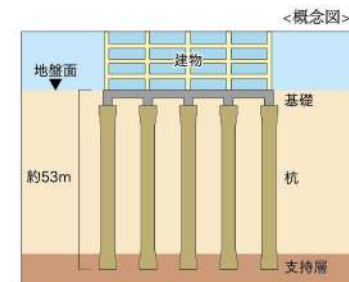
住戸間の一部界壁には、硬質石膏ボードと強化石膏ボードを組合わせた耐火遮音壁を採用し、遮音性能TLD56を有し、隣り合う住戸から伝わる生活音に配慮しています。



基礎構造

当マンションでは綿密な地質調査を行ったうえで、軸径1,000mm~1,200mm 24本の杭を地盤支持層まで打ち込み、堅牢な基礎をつくりあげ、耐震性を高め安全対策にも配慮しております。

杭の種類	場所打コンクリート杭
杭の工法	アースドリル拡張掘削工法、アースドリル掘削工法



住宅瑕疵担保責任保険／加入者 瑕疵担保責任保険「JIOわが家の保険」

「JIOわが家の保険」加入済。「メインステージ千住中居町」は、住宅瑕疵担保履行法に基づき、(株)日本住宅保証検査機構の住宅瑕疵担保責任保険に加入済です。この保険により、届出事業者による瑕疵担保責任部分の10年間の保証を受けることができます。この保険は事業者が契約者となる保険ですが、主要構造部に起因する瑕疵が発生し事業者が倒産等の場合には直接住宅取得者様に保険金が支払われる等、消費者保護を目的とした住宅瑕疵担保履行法に基づく保険です。

コンクリート強度

当社では構造体コンクリートの耐久設計基準強度を24N/m²以上に定めています。これは日本建築学会JASS5(建築工事標準仕様書 鉄筋コンクリート工事)の規定において、完成後およそ65年は大規模な補修を必要とすることなく鉄筋腐食やコンクリートの重大な劣化が生じないことが予定できる期間(大規模補修不要予定期間)であり、また継続使用のためには構造体の大規模な補修が必要となることが予想される期間(併用限界期間)がおおよそ100年であると定められています。「メインステージ千住中居町」では、耐久設計基準強度24N/m²~27N/m²に設定。優れたコンクリート強度で、永く資産価値を高めます。

コンクリートの耐久設計基準強度	大規模補修不要予定期間	併用限界期間
18N/m ²	30年	65年
24N/m ²	65年	100年

※上記の期間は、構造体に関する目安となっております。
※24N/m²とは、1mあたり約2,400tの圧力に耐える強度を意味しています。

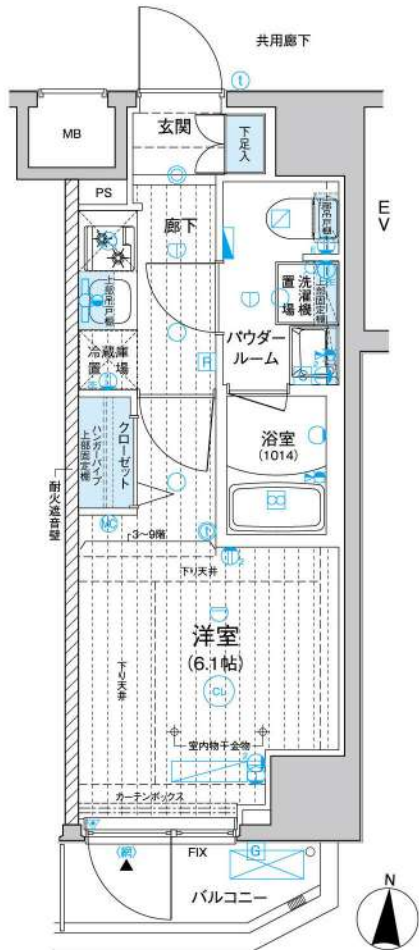


EQUIPMENT

高機能な設備群

A1 1K
TYPE

- 専有面積 / 21.23㎡ (6.42坪)
- バルコニー面積 / 3.24㎡ (1・2階)、2.81㎡ (3~9階)



KITCHEN キッチン

コンパクトで機能を充実させたシステムキッチンを採用。



耐震ラッチ

震災時にキッチン吊戸棚の物が飛び出さないように、大きな揺れを感じると扉をロック致します。



2口ガスコンロ

温度センサー付ガスコンロでは、揚げ物等の調理時に鍋底の温度を見張り、天ぷら油の過熱を防ぎます。



シングルレバー水栓

水量や水温が操作しやすいシングルレバー混合水栓です。



POWDER ROOM 洗面室

洗練されたデザインの使いやすい洗面化粧台に加えて、便利な収納が備え付けられています。



ミラーキャビネット

鏡の裏に小物の収納ができるミラーキャビネットを採用。

COMFORT 快適設備

天井吊下げ型 物干し金物

室内に取り外し可能な物干し金物を設置。梅雨や花粉の時期にも安心して洗濯物を干すことができます。



クローゼット

コートが掛けられるハンガーパイプ。上部に固定棚を設置。



シューズボックス

靴をたっぷり収納できるトールタイプの下足入れを設置。



人感センサースイッチ 対応照明

人の動きを感知して、自動的に点灯・消灯する人感センサースイッチ対応。照明を玄関に設置。夜間の帰宅時でも安心快適です。



ルームエアコン

快適な生活を送るために欠かせない冷暖房のルームエアコンを標準装備。住空間を一年中心地良く保ちます。



BATH ROOM 浴室

一日の疲れをほぐすバスルームは、ゆっくり浸かれる浴槽です。



浴室換気乾燥暖房機

雨天でも洗濯物が干せません。寒い季節には入浴前にバスルーム全体を暖める機能付です(24時間換気機能付)。



サーモスタット付 混合シャワー水栓

お湯の温度調節が手元で可能な水栓。



給湯器リモコン

TOILET トイレ

抗菌仕様の便器に、洗浄便座を採用。便座を暖める機能付。



MULTIMEDIA マルチメディア

光ケーブルのインターネット

超高速「cims」を標準装備。ご入居後すぐに使える
常時接続型(マンション一括導入方式)を採用しています。

本物件は(株)シーファイブが提供するインターネットサービスとの一括契約により、
常時接続環境を実現した「インターネット使い放題」のマンションです。

快適
光回線を用いた高速インターネットサービス。上下1Gbps。

安心
フリーダイヤルによる年中無休のヘルプデスク(8~23時)。
遠隔修復作業なども対応。

※最大通信速度は、技術規格上の最大値であり、実使用速度を示すものではありません。インターネットご利用時の速度は、ご利用時間帯(端末機器の仕様等)や回線の状況等により大幅に低下する場合があります。

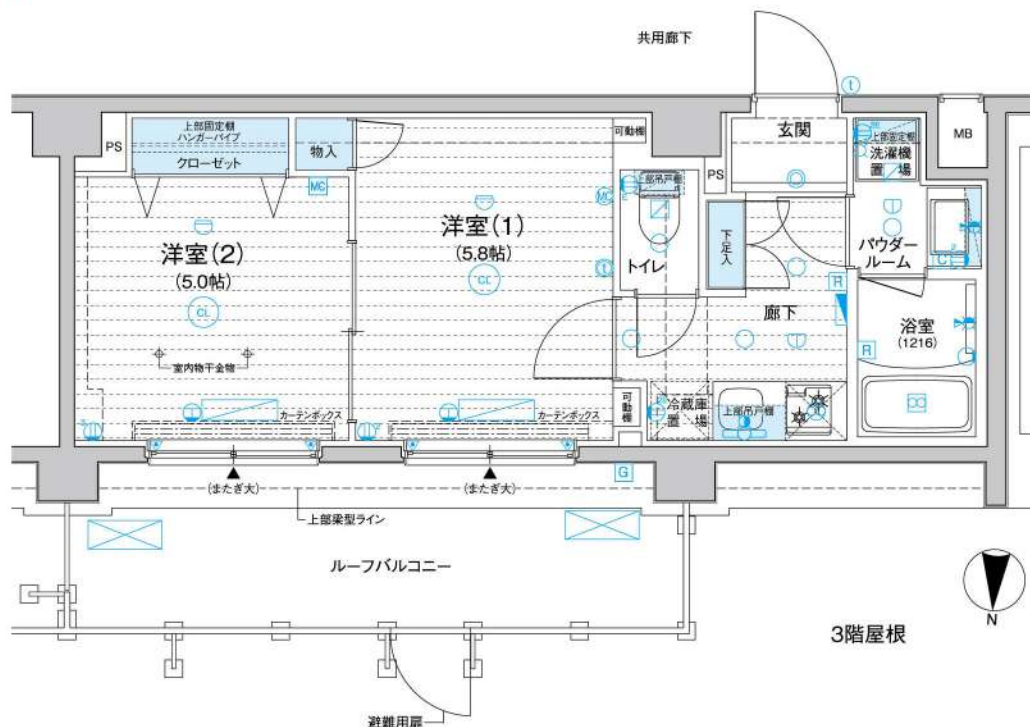
便利な住居内Wi-Fi環境

洋室には、コンセント一体型のWi-Fi機器を設置し住居内のどこからでも
も快適にWi-Fiでのインターネットがご利用できます。もちろん有線での接続
も可能です。

一体型コンセントプレート「マルチメディアコンセント」
マルチメディアコンセントにコンセント・テレビ・電話などを一体化。
配線を一括処理できスッキリかつ機能的にご利用いただけます。



D 2K TYPE ■専有面積/33.54㎡(10.14坪)
■ルーフバルコニー面積/11.34㎡



テレビ

地デジ放送をクリアに楽しむ。
地上デジタル放送対応のUHFアンテナを装備。地デジ放送によってクリアな番組映像を楽しむ。データ放送により、ニュースや天気予報、番組に関する情報等も見ることができます。

BS・110°CSアンテナによるデジタル放送に対応。
屋上にBS・110°CS放送対応の共同視聴用パラポラアンテナを装備。番組提供会社にご加入いただくだけで、映画、音楽、スポーツなど多彩なプログラムをお楽しみいただけます。

※チューナー、オプションチャンネルの視聴料等は、別途負担となります。
※BS・110°CSデジタル放送は、視聴できる番組に限りがあります。



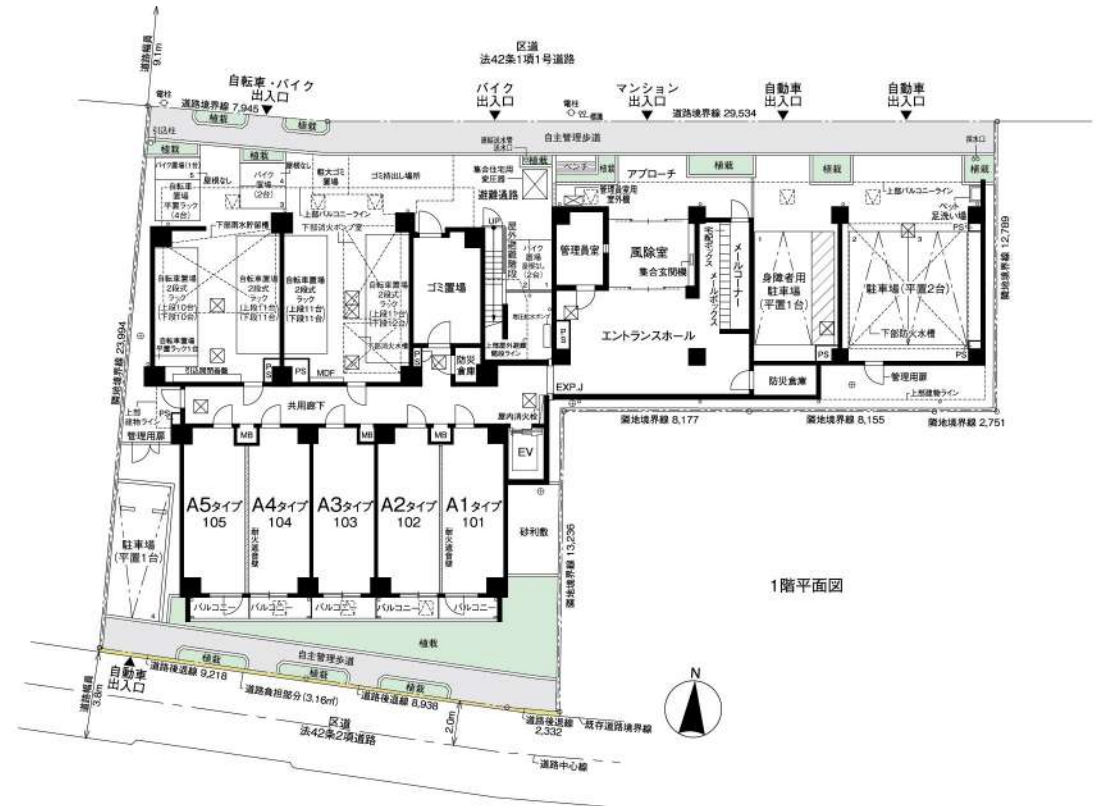
LAND SCAPE 敷地配置図 Scale:1/337

DRAWING 【図面集をご覧になる前に — 共通事項 —】

〈ご一読いただき、あらかじめご了承下さい〉

■当図面集は、一部「重要事項説明書」を兼ねております。ご購入に際して、この図面をよくご覧になり、詳細は係員にお訪ね下さい。■専有面積は、壁芯計算を表示しております。登記面積は内法計算の面積となりますので若干減少します。■専有面積には、住戸内のPS(パイプスペース)面積・MB(メーターボックス)面積を含んでいます。■1㎡は0.3025坪で換算し、小数点第2位未満は切り捨てとしております。■各室の帖数表示は、壁芯計算による面積を1.62㎡(約1帖分)の面積で割り、小数点第1位未満は切り捨てとしております。■寸法の単位は、道路幅員を除きミリメートル(mm)です。(ただし境界寸法の単位がセンチメートル(cm)の場合もあります。)

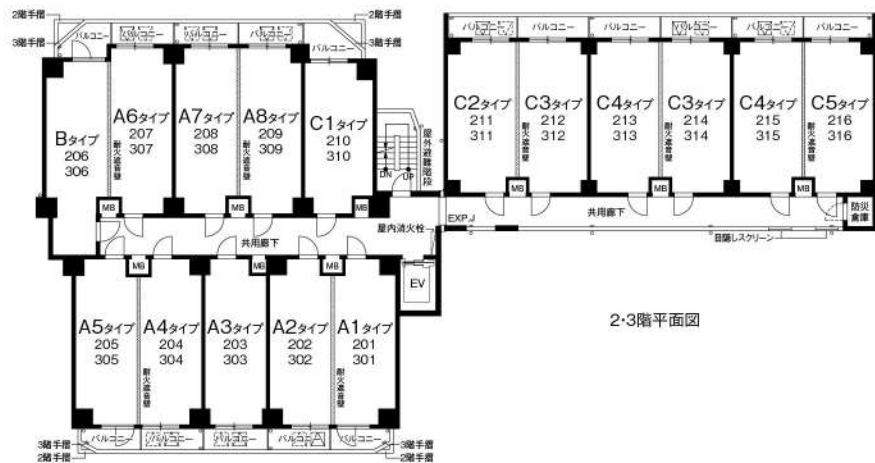
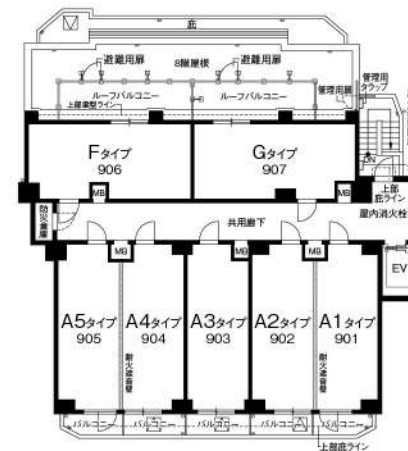
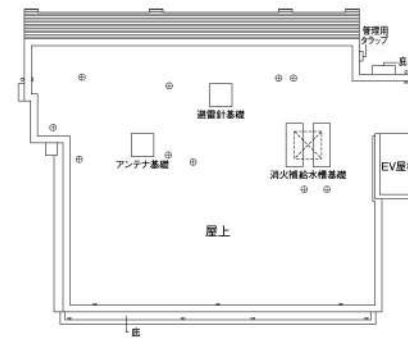
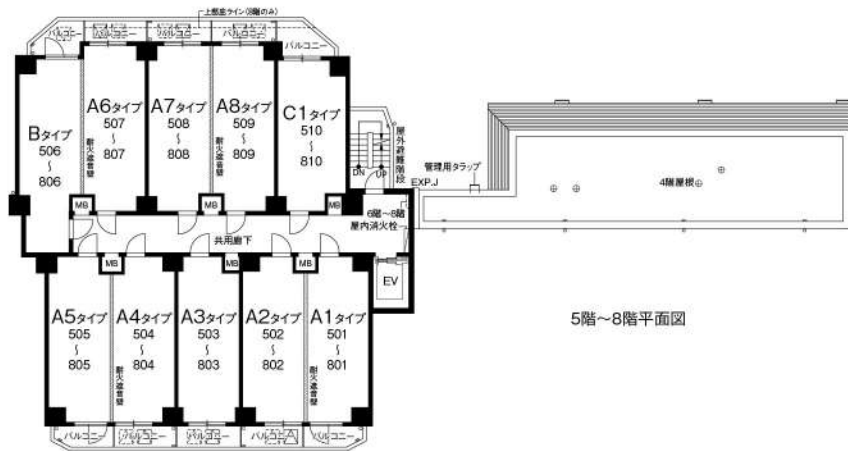
■仕上・仕様、設備機器等は、施工上の理由および改良、商品の廃番の為、変更が生じる場合があります。■図面及び概要・仕上表に関しては、諸官庁の指導及び施工上の都合により、仕上等が一部変更になる場合があります。■窓ガラスは、透明ガラス(不透明ガラス)、網入りガラス、網入り型ガラス、防犯ガラス等各住戸によって変わる場合があります。■近隣居住者のプライバシー保護の為、窓に型ガラス(不透明ガラス)及び窓・バルコニー・共用廊下・屋外避難階段等に目隠しスクリーン等を設置する場合があります。■階によって柱・梁の大きさ、壁の厚さが多少相違する場合があります。■間取りタイプ図の中の点線は、梁型あるいは排気ダクト等を収容するための下り天井、斜め天井、斜め梁型、斜め柱型等の位置を表しています。■扉の開く角度は、戸当たり等により多少異なる場合があります。■設備記号については、実際の取付位置と若干異なる場合があります。■表記以外にも設備・排水用の点検口が付く所があります。■フェンス等の高さは、敷地及び敷地周辺の状況により変更になる場合があります。■方位、縮尺等については、印刷の都合上、多少の誤差が生じる場合があります。■図面と現状に相違がある場合は、現状を優先とします。■この図面集に記載されている各図面は、設計図書を基に、その概略をわかりやすく表現する為に作成したもので、各部の詳細については表現を省いている場合があります。■壁厚・柱・下り天井・梁の形状は、施工上の理由により変更になる場合があります。■バルコニー・共用廊下・屋外避難階段には、雨水排水のためのドレイン・タテ樋が付きま。■屋根や屋上には、排水通気用の配管を設置している場合があり、風向き等により臭気が発生する場合があります。■風の強さにより洗濯物やバルコニーに置いてあるものが飛ばされる恐れがあります。飛散落下しない様に充分気をつけると共に、風の強さにも注意を払って下さい。■家具・家電品等の機種選定については、現地で実際の寸法、搬入経路等をご確認の上、ご購入・ご入居されることをお勧めします。設置場所によっては、機種が限定される場合もあります。■将来用エアコンの設置に関しては、住戸タイプによっては標準工事費以外に別途工事費が加算される場合等があります。エアコンご購入の際は、ご購入先と打ち合わせを行い、工事の可否を含めて必要であれば現地調査を依頼し、十分に確認してからご購入されることをお勧めします。■現地周辺の隣接建物及び周辺環境については、現地にて充分ご確認の上、ご購入・ご入居されることをお勧めします。



1階平面図

凡例

- ☒ 上部避難ハッチ及び降下位置
- ☒ 床下点検口
- タテ樋
- ⊕ 通気管
- PS パイプスペース
- MB メーターボックス

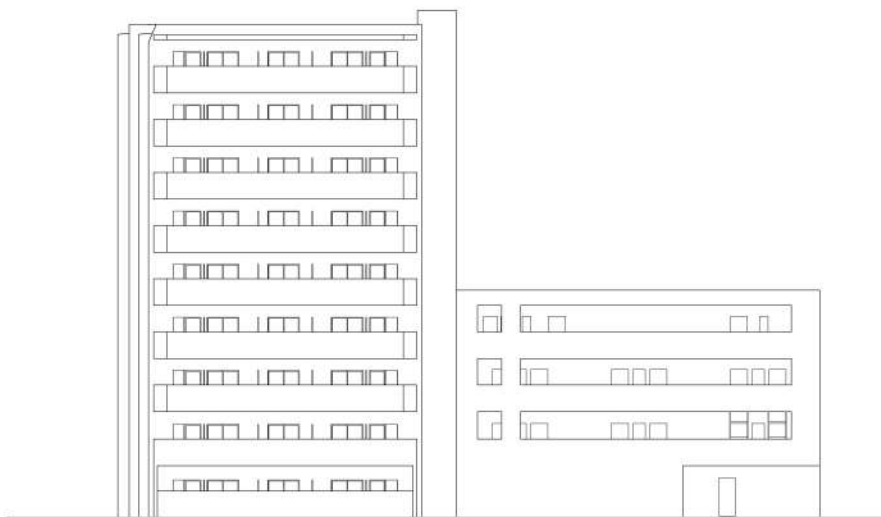




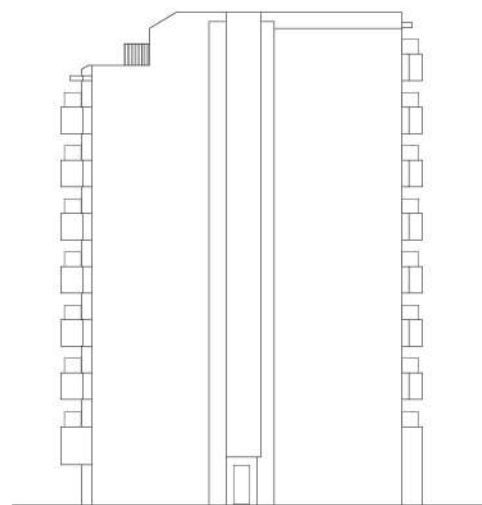
ELEVATION PLAN 立面图 Scale:1/400



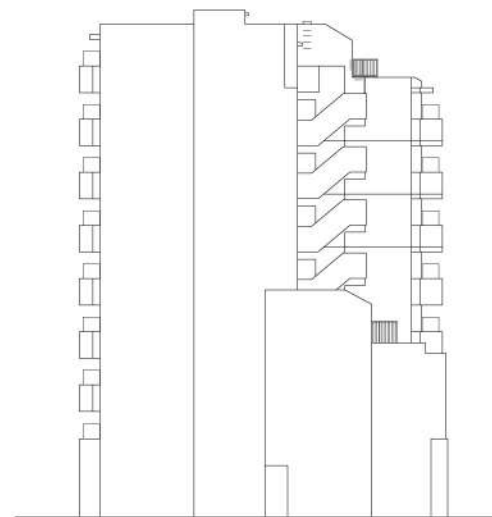
北侧立面图



南侧立面图



西侧立面图



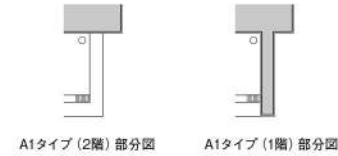
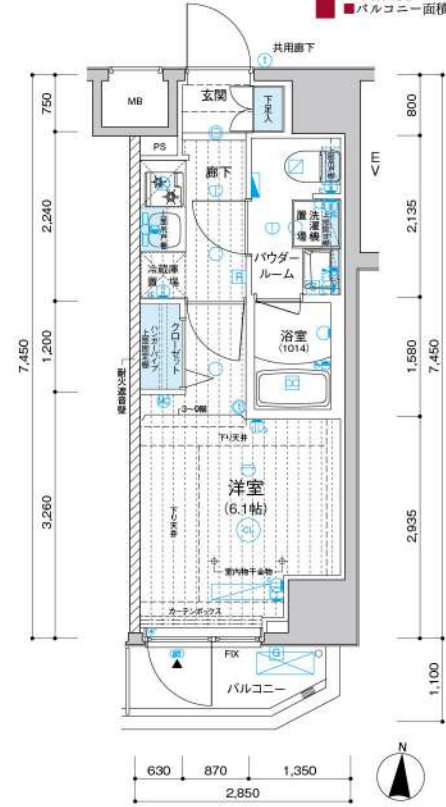
东侧立面图



ROOM PLAN 各タイプ詳細図 Scale:1/100

A1 TYPE

■専有面積/21.23㎡(6.42坪)
■バルコニー面積/3.24㎡(1F・2F)、2.81㎡(3F~9F)

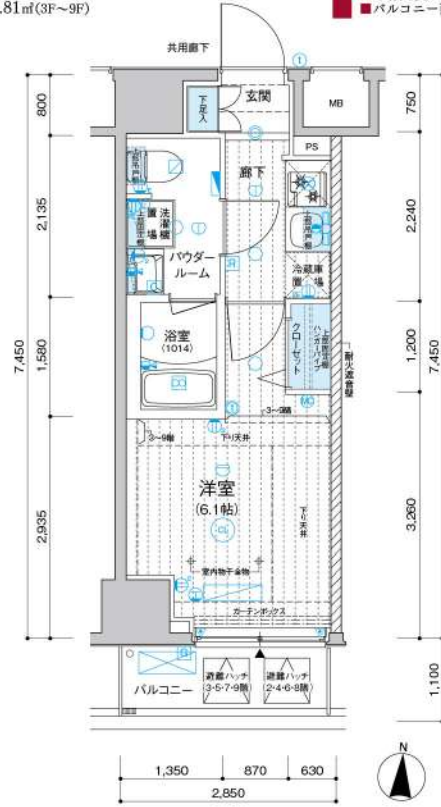


E-412		D-411			
C5-316	C4-315	C3-314	C4-313	C3-312	C2-311
C5-216	C4-215	C3-214	C4-213	C3-212	C2-211
駐車場	身障者用駐車場	エントランスホール			

【北側】

A2 TYPE

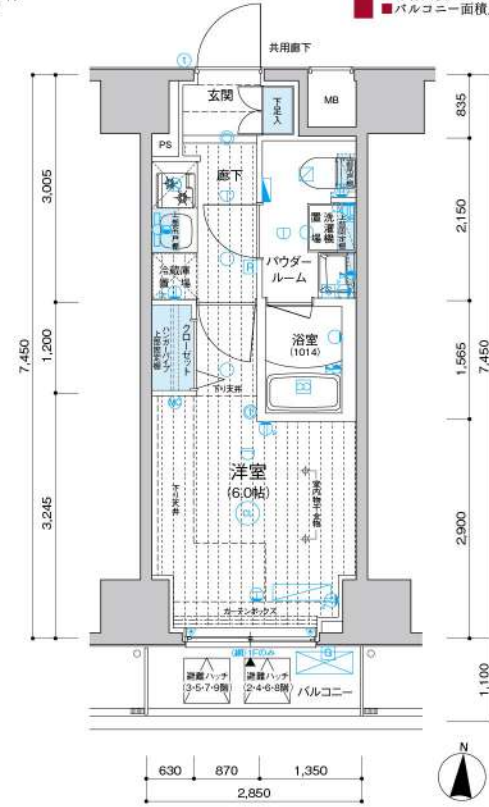
■専有面積/21.23㎡(6.42坪)
■バルコニー面積/3.02㎡



【南側】

A3 TYPE

■専有面積/21.23㎡(6.42坪)
■バルコニー面積/3.13㎡



- 2口コンセント
- アース付1口コンセント
- アース付2口コンセント
- エアコン用コンセント
- マルチメディアコンセント (3口コンセント、テレビ用アウトレット、電話用アウトレット、インターネットアウトレット(Wi-Fi対応))
- マルチメディアコンセント (3口コンセント、テレビ用アウトレット、電話用アウトレット、インターネットアウトレット)
- インターホン(親機)
- インターホン(子機)
- シーリングライト
- 人感センサースイッチ対応ダウンライト
- ダウンライト
- ブラケットライト
- 棚下灯
- 給水栓
- 混合水栓
- シャワー付混合水栓
- 差動式感知器
- 定温式感知器
- 換気扇
- 浴室換気乾燥暖房機
- 副吸入口
- 給湯器
- 給湯器リモコン
- 浴室換気乾燥暖房機コントローラー
- 室内物干金物
- 分電盤
- エアコン室内機設置位置
- エアコン室外機設置位置
- カーテンレール(W)
- ▲ 出入可能窓
- 防犯センサー(1・2階、411、412、906、907号室)
- 網入りガラス
- 音響装置(自動火災報知設備)

G-907					F-906				
C1-810	A8-809	A7-808	A6-807	B-806					
C1-710	A8-709	A7-708	A6-707	B-706					
C1-610	A8-609	A7-608	A6-607	B-606					
C1-510	A8-509	A7-508	A6-507	B-506					
C1-410	A8-409	A7-408	A6-407	B-406					
C1-310	A8-309	A7-308	A6-307	B-306					
C1-210	A8-209	A7-208	A6-207	B-206					

A5-905	A4-904	A3-903	A2-902	A1-901
A5-805	A4-804	A3-803	A2-802	A1-801
A5-705	A4-704	A3-703	A2-702	A1-701
A5-605	A4-604	A3-603	A2-602	A1-601
A5-505	A4-504	A3-503	A2-502	A1-501
A5-405	A4-404	A3-403	A2-402	A1-401
A5-305	A4-304	A3-303	A2-302	A1-301
A5-205	A4-204	A3-203	A2-202	A1-201
A5-105	A4-104	A3-103	A2-102	A1-101



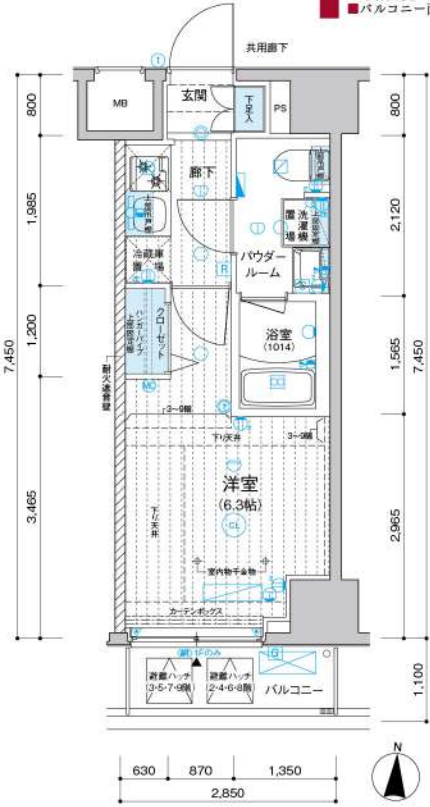
ROOM PLAN



各タイプ詳細図 Scale:1/100

A4 TYPE

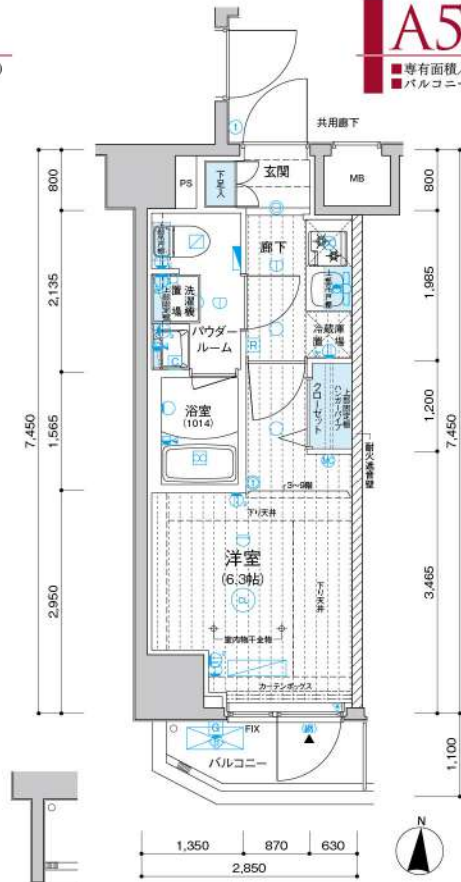
■専有面積/21.23㎡(6.42坪)
■バルコニー面積/3.02㎡



A4タイプ (1階) 部分図

A5 TYPE

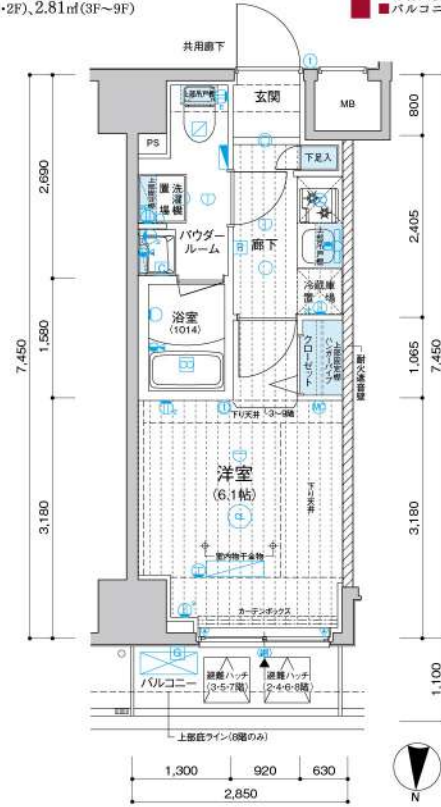
■専有面積/21.23㎡(6.42坪)
■バルコニー面積/3.24㎡(1F・2F), 2.81㎡(3F~9F)



A5タイプ (2階) 部分図

A6 TYPE

■専有面積/21.23㎡(6.42坪)
■バルコニー面積/3.02㎡



E-412		D-411			
C5-316	C4-315	C3-314	C4-313	C3-312	C2-311
C5-216	C4-215	C3-214	C4-213	C3-212	C2-211
駐車場	身障者用駐車場	エントランスホール			

G-907			F-906		
C1-810	A8-809	A7-808	A6-807	B-806	
C1-710	A8-709	A7-708	A6-707	B-706	
C1-610	A8-609	A7-608	A6-607	B-606	
C1-510	A8-509	A7-508	A6-507	B-506	
C1-410	A8-409	A7-408	A6-407	B-406	
C1-310	A8-309	A7-308	A6-307	B-306	
C1-210	A8-209	A7-208	A6-207	B-206	
ゴミ置場	自転車置場	自転車置場			

A5-905	A4-904	A3-903	A2-902	A1-901
A5-805	A4-804	A3-803	A2-802	A1-801
A5-705	A4-704	A3-703	A2-702	A1-701
A5-605	A4-604	A3-603	A2-602	A1-601
A5-505	A4-504	A3-503	A2-502	A1-501
A5-405	A4-404	A3-403	A2-402	A1-401
A5-305	A4-304	A3-303	A2-302	A1-301
A5-205	A4-204	A3-203	A2-202	A1-201
A5-105	A4-104	A3-103	A2-102	A1-101

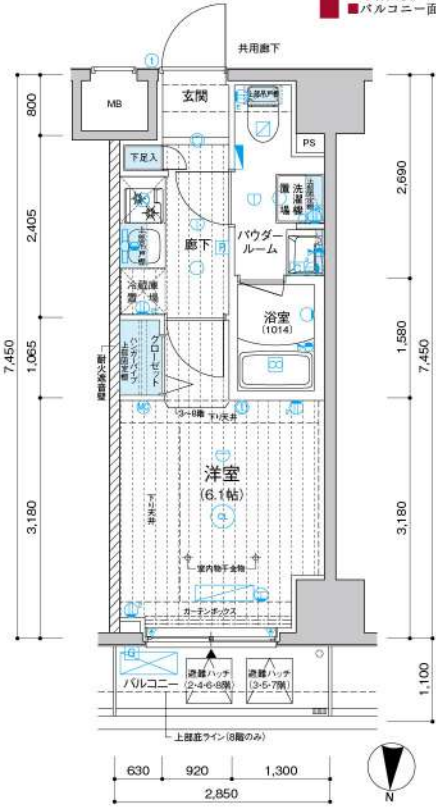
【北側】

【南側】

- 2口コンセント
- アース付1口コンセント
- アース付2口コンセント
- エアコン用コンセント
- マルチメディアコンセント (3口コンセント、テレビ用アウトレット、電話用アウトレット、インターネットアウトレット(Wi-Fi対応))
- マルチメディアコンセント (3口コンセント、テレビ用アウトレット、電話用アウトレット、インターネットアウトレット)
- インターホン(親機)
- インターホン(子機)
- シーリングライト
- 人感センサースイッチ対応ダウンライト
- ダウンライト
- ブラケットライト
- 棚下灯
- 給水栓
- 混合水栓
- シャワー付混合水栓
- 差動式感知器
- 定温式感知器
- 換気扇
- 浴室換気乾燥暖房機
- 副吸込口
- 給湯器
- 給湯器リモコン
- 浴室換気乾燥暖房機コントローラー
- 室内物干金物
- 分電盤
- エアコン室内機設置位置
- エアコン室外機設置位置
- カーテンレール(W)
- ▲ 出入可能窓
- 防犯窓センサー(1・2階、411、412、906、907号室)
- 網入りガラス
- 音響装置(自動火災報知設備)

A7 TYPE

■専有面積/21.23㎡(6.42坪)
■バルコニー面積/3.13㎡

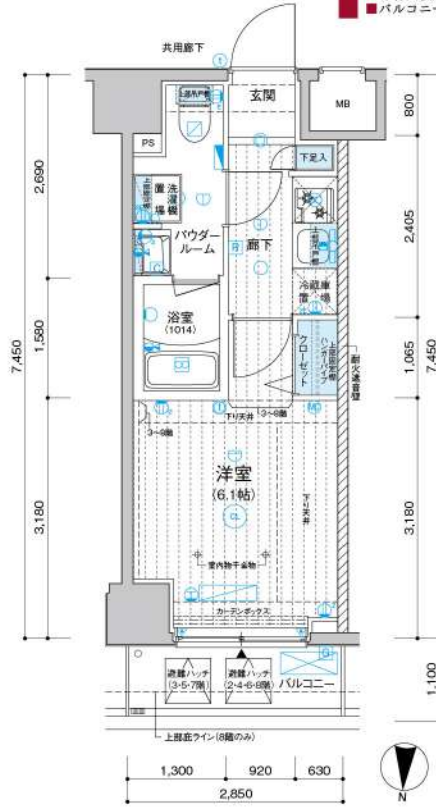


E-412		D-411			
C5-316	C4-315	C3-314	C4-313	C3-312	C2-311
C5-216	C4-215	C3-214	C4-213	C3-212	C2-211
駐車場	身障者用駐車場	エントランスホール			

【北側】

A8 TYPE

■専有面積/21.23㎡(6.42坪)
■バルコニー面積/3.13㎡

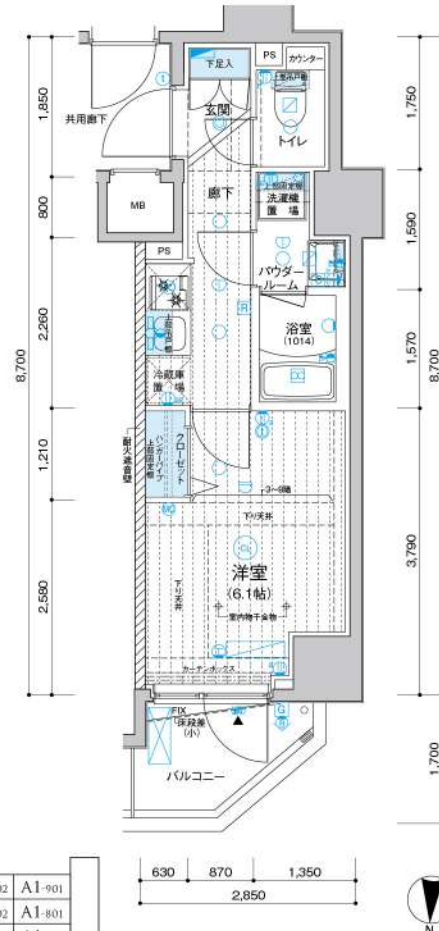


G-907		F-906		
C1-810	A8-809	A7-808	A6-807	B-806
C1-710	A8-709	A7-708	A6-707	B-706
C1-610	A8-609	A7-608	A6-607	B-606
C1-510	A8-509	A7-508	A6-507	B-506
C1-410	A8-409	A7-408	A6-407	B-406
C1-310	A8-309	A7-308	A6-307	B-306
C1-210	A8-209	A7-208	A6-207	B-206

【南側】

B TYPE

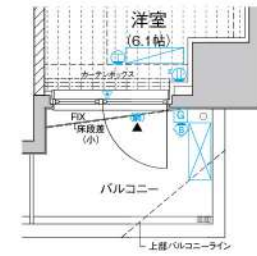
■専有面積/23.36㎡(7.06坪)
■バルコニー面積/4.10㎡(2F), 3.38㎡(3F~8F)



A5-905	A4-904	A3-903	A2-902	A1-901
A5-805	A4-804	A3-803	A2-802	A1-801
A5-705	A4-704	A3-703	A2-702	A1-701
A5-605	A4-604	A3-603	A2-602	A1-601
A5-505	A4-504	A3-503	A2-502	A1-501
A5-405	A4-404	A3-403	A2-402	A1-401
A5-305	A4-304	A3-303	A2-302	A1-301
A5-205	A4-204	A3-203	A2-202	A1-201
A5-105	A4-104	A3-103	A2-102	A1-101

- 2口コンセント
- アース付1口コンセント
- アース付2口コンセント
- エアコン用コンセント
- マルチメディアコンセント (3口コンセント、テレビ用アウトレット、電話用アウトレット、インターネットアウトレット(Wi-Fi対応))
- マルチメディアコンセント (3口コンセント、テレビ用アウトレット、電話用アウトレット、インターネットアウトレット)
- インターホン(親機)
- インターホン(子機)
- シーリングライト
- 人感センサースイッチ対応ダウンライト

- ダウンライト
- ブラケットライト
- 棚下灯
- 給水栓
- 混合水栓
- シャワー付混合水栓
- 差動式感知器
- 定温式感知器
- 換気扇
- 浴室換気乾燥暖房機
- 副吸込口
- 給湯器
- 給湯器リモコン
- 浴室換気乾燥暖房機コントローラー
- 室内物干金物



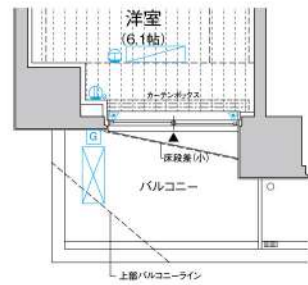
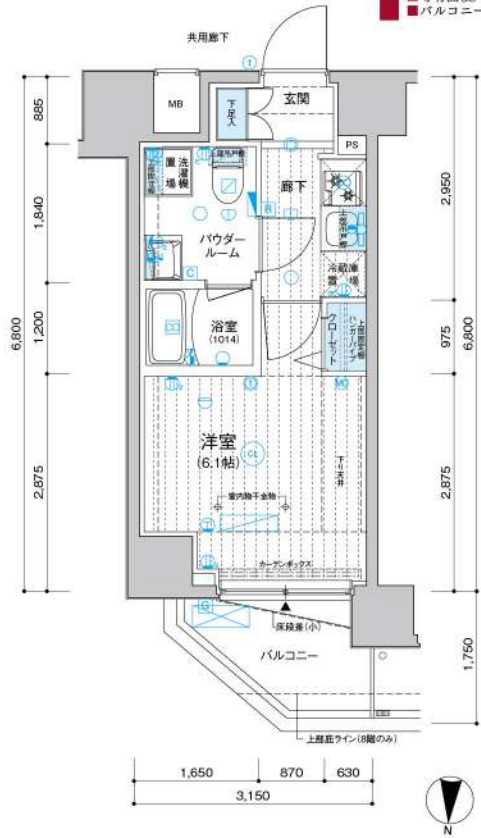
206号室 部分図

- 分電盤
- エアコン室内機設置位置
- エアコン室外機設置位置
- カーテンレール(W)
- ▲ 出入可能窓
- 防犯窓センサー(1-2階、411、412、906、907号室)
- 網入りガラス
- 音響装置(自動火災報知設備)



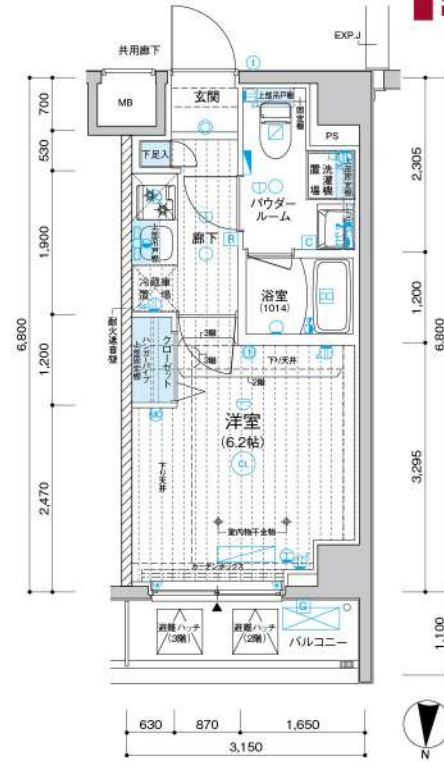
ROOM PLAN 各タイプ詳細図 Scale:1/100

C1 TYPE
 ■専有面積/21.42㎡(6.47坪)
 ■バルコニー面積/4.63㎡(2F), 3.69㎡(3F~8F)



210号室 部分図

C2 TYPE
 ■専有面積/21.42㎡(6.47坪)
 ■バルコニー面積/3.46㎡



- 2口コンセント
- アース付1口コンセント
- アース付2口コンセント
- エアコン用コンセント
- マルチメディアコンセント (3口コンセント、テレビ用アウトレット、電話用アウトレット、インターネットアウトレット(Wi-Fi対応))
- マルチメディアコンセント (3口コンセント、テレビ用アウトレット、電話用アウトレット、インターネットアウトレット)
- インターホン(親機)
- インターホン(子機)
- シーリングライト
- 人感センサースイッチ対応ダウンライト
- ダウンライト
- ブラケットライト
- 棚下灯
- 給水栓
- 混合水栓
- シャワー付混合水栓
- 差動式感知器
- 定温式感知器
- 換気扇
- 浴室換気乾燥暖房機
- 副吸込口
- 給湯器
- 給湯器リモコン
- 浴室換気乾燥暖房機コントロール
- 室内物干金物
- 分電盤
- エアコン室内機設置位置
- エアコン室外機設置位置
- カーテンレール(W)
- ▲ 出入可能窓
- 防犯窓センサー(1-2階、411、412、906、907号室)
- 網入りガラス
- 音響装置(自動火災報知設備)

E-412		D-411	
C5-316	C4-315	C3-314	C2-311
C5-216	C4-215	C3-214	C2-211
駐車場	身障者用駐車場	エントランスホール	

G-907		F-906	
C1-810	A8-809	A7-808	B-806
C1-710	A8-709	A7-708	B-706
C1-610	A8-609	A7-608	B-606
C1-510	A8-509	A7-508	B-506
C1-410	A8-409	A7-408	B-406
C1-310	A8-309	A7-308	B-306
C1-210	A8-209	A7-208	B-206
ゴミ置場	自転車置場	自転車置場	

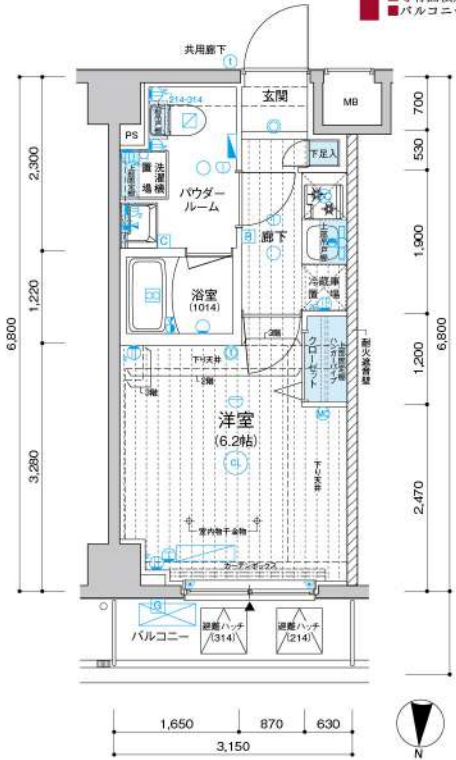
A5-905	A4-904	A3-903	A2-902	A1-901
A5-805	A4-804	A3-803	A2-802	A1-801
A5-705	A4-704	A3-703	A2-702	A1-701
A5-605	A4-604	A3-603	A2-602	A1-601
A5-505	A4-504	A3-503	A2-502	A1-501
A5-405	A4-404	A3-403	A2-402	A1-401
A5-305	A4-304	A3-303	A2-302	A1-301
A5-205	A4-204	A3-203	A2-202	A1-201
A5-105	A4-104	A3-103	A2-102	A1-101

【北側】

【南側】

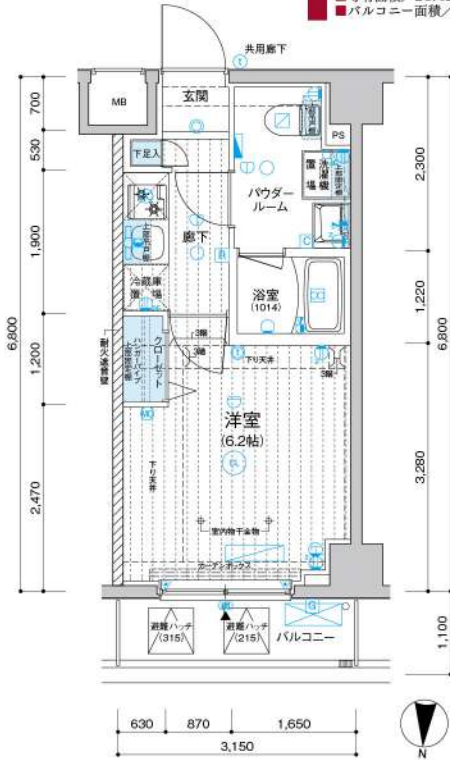
C3 TYPE

■専有面積/21.42㎡(6.47坪)
■バルコニー面積/3.46㎡



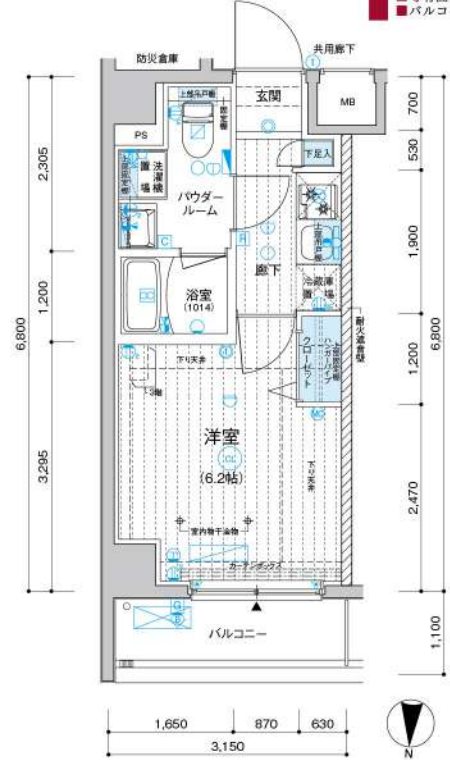
C4 TYPE

■専有面積/21.42㎡(6.47坪)
■バルコニー面積/3.46㎡



C5 TYPE

■専有面積/21.42㎡(6.47坪)
■バルコニー面積/3.46㎡



- 20コンセント
- アース付1口コンセント
- アース付2口コンセント
- エアコン用コンセント
- マルチメディアコンセント (3口コンセント、テレビ用アウトレット、電話用アウトレット、インターネットアウトレット(Wi-Fi対応))
- マルチメディアコンセント (3口コンセント、テレビ用アウトレット、電話用アウトレット、インターネットアウトレット)
- インターホン(親機)
- インターホン(子機)
- シーリングライト
- 人感センサースイッチ対応ダウンライト
- ダウンライト
- ブラケットライト
- 棚下灯
- 給水栓
- 混合水栓
- シャワー付混合水栓
- 差動式感知器
- 定温式感知器
- 換気扇
- 浴室換気乾燥暖房機
- 副吸込口
- 給湯器
- 給湯器リモコン
- 浴室換気乾燥暖房機コントロールローラー
- 室内物干金物
- 分電盤
- エアコン室内機設置位置
- エアコン室外機設置位置
- カーテンレール(W)
- ▲ 出入可能窓
- 防犯センサー(1・2階、411、412、906、907号室)
- 網入りガラス
- 音響装置(自動火災報知設備)

E-412		D-411			
C5-316	C4-315	C3-314	C4-313	C3-312	C2-311
C5-216	C4-215	C3-214	C4-213	C3-212	C2-211
駐車場		身障者用駐車場		エントランスホール	

G-907					F-906				
C1-810	A8-809	A7-808	A6-807	B-806	C1-710	A8-709	A7-708	A6-707	B-706
C1-610	A8-609	A7-608	A6-607	B-606	C1-510	A8-509	A7-508	A6-507	B-506
C1-410	A8-409	A7-408	A6-407	B-406	C1-310	A8-309	A7-308	A6-307	B-306
C1-210	A8-209	A7-208	A6-207	B-206					

A5-905	A4-904	A3-903	A2-902	A1-901
A5-805	A4-804	A3-803	A2-802	A1-801
A5-705	A4-704	A3-703	A2-702	A1-701
A5-605	A4-604	A3-603	A2-602	A1-601
A5-505	A4-504	A3-503	A2-502	A1-501
A5-405	A4-404	A3-403	A2-402	A1-401
A5-305	A4-304	A3-303	A2-302	A1-301
A5-205	A4-204	A3-203	A2-202	A1-201
A5-105	A4-104	A3-103	A2-102	A1-101

【北側】

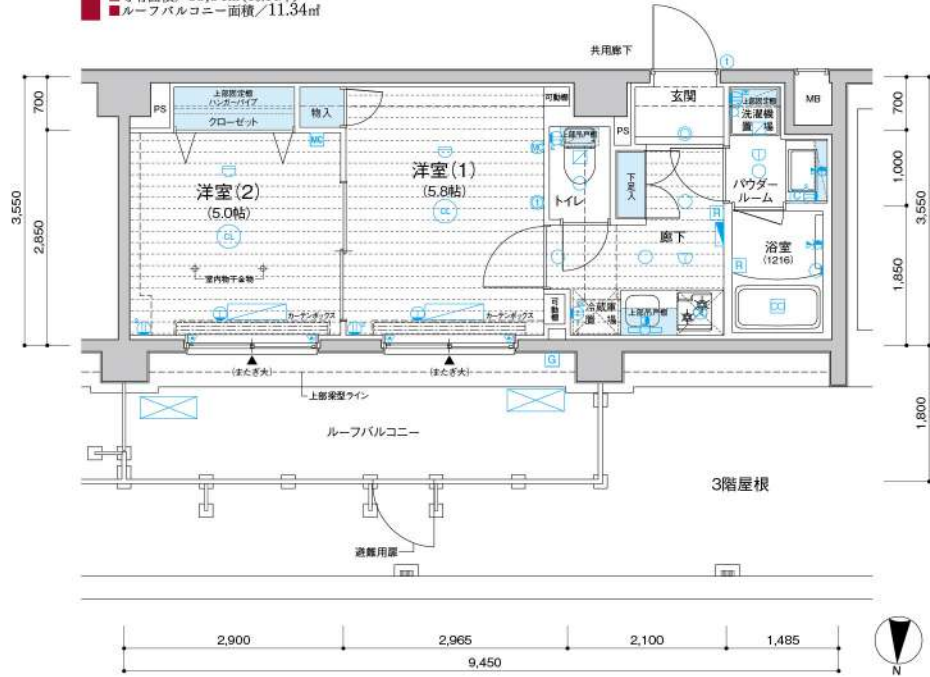
【南側】



ROOM PLAN 各タイプ詳細図 Scale:1/100

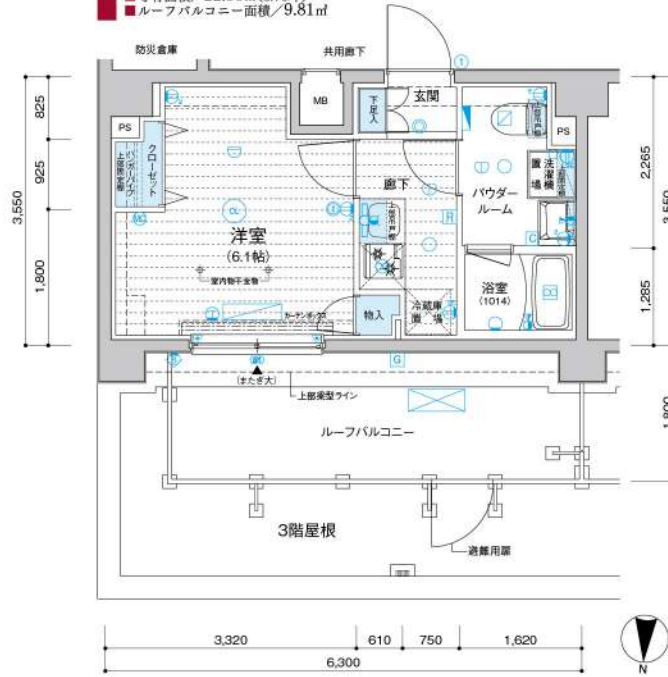
D TYPE

■専有面積/33.54㎡(10.14坪)
■ルーフバルコニー面積/11.34㎡



E TYPE

■専有面積/22.36㎡(6.76坪)
■ルーフバルコニー面積/9.81㎡



- 2口コンセント
- アース付1口コンセント
- アース付2口コンセント
- エアコン用コンセント
- マルチメディアコンセント (3口コンセント、テレビ用アウトレット、電話用アウトレット、インターネットアウトレット(Wi-Fi対応))
- マルチメディアコンセント (3口コンセント、テレビ用アウトレット、電話用アウトレット、インターネットアウトレット)
- インターホン(親機)
- インターホン(子機)
- シーリングライト
- 人感センサースイッチ対応ダウンライト
- ダウンライト
- ブラケットライト
- 棚下灯
- 給水栓
- 混合水栓
- シャワー付混合水栓
- 差動式感知器
- 定温式感知器
- 換気扇
- 浴室換気乾燥暖房機
- 副吸込口
- 給湯器
- 給湯器リモコン
- 浴室換気乾燥暖房機コントロール
- 分電盤
- エアコン室内機設置位置
- エアコン室外機設置位置
- --- カーテンレール(W)
- ▲ 出入可能窓
- 防犯窓センサー(1-2階、411、412、906、907号室)
- 網入りガラス
- 音響装置(自動火災報知設備)

E-412		D-411			
C5-316	C4-315	C3-314	C4-313	C3-312	C2-311
C5-216	C4-215	C3-214	C4-213	C3-212	C2-211
駐車場	身障者用駐車場	エントランスホール			

G-907				F-906	
C1-810	A8-809	A7-808	A6-807	B-806	
C1-710	A8-709	A7-708	A6-707	B-706	
C1-610	A8-609	A7-608	A6-607	B-606	
C1-510	A8-509	A7-508	A6-507	B-506	
C1-410	A8-409	A7-408	A6-407	B-406	
C1-310	A8-309	A7-308	A6-307	B-306	
C1-210	A8-209	A7-208	A6-207	B-206	
ゴミ置場	自転車置場	自転車置場			

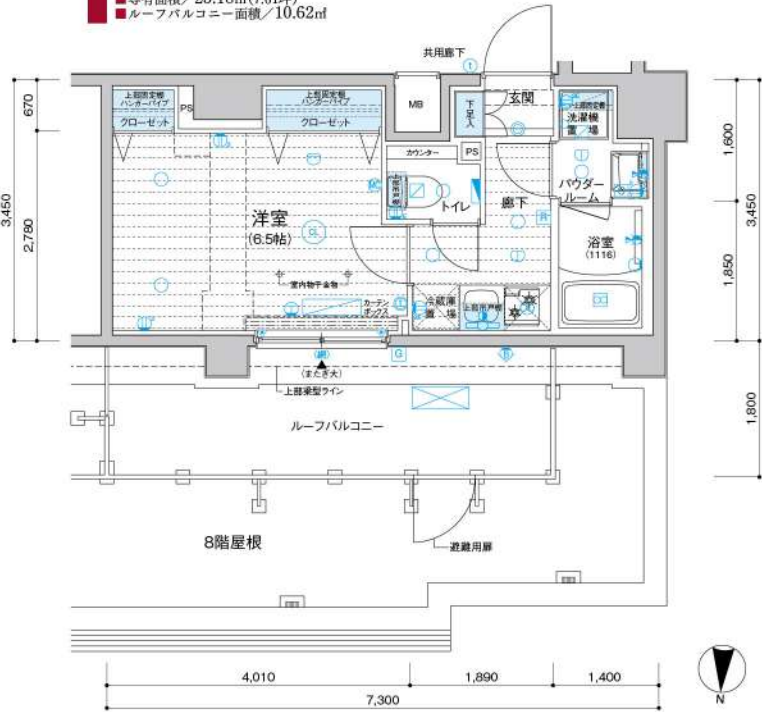
A5-905	A4-904	A3-903	A2-902	A1-901
A5-805	A4-804	A3-803	A2-802	A1-801
A5-705	A4-704	A3-703	A2-702	A1-701
A5-605	A4-604	A3-603	A2-602	A1-601
A5-505	A4-504	A3-503	A2-502	A1-501
A5-405	A4-404	A3-403	A2-402	A1-401
A5-305	A4-304	A3-303	A2-302	A1-301
A5-205	A4-204	A3-203	A2-202	A1-201
A5-105	A4-104	A3-103	A2-102	A1-101

【北側】

【南側】

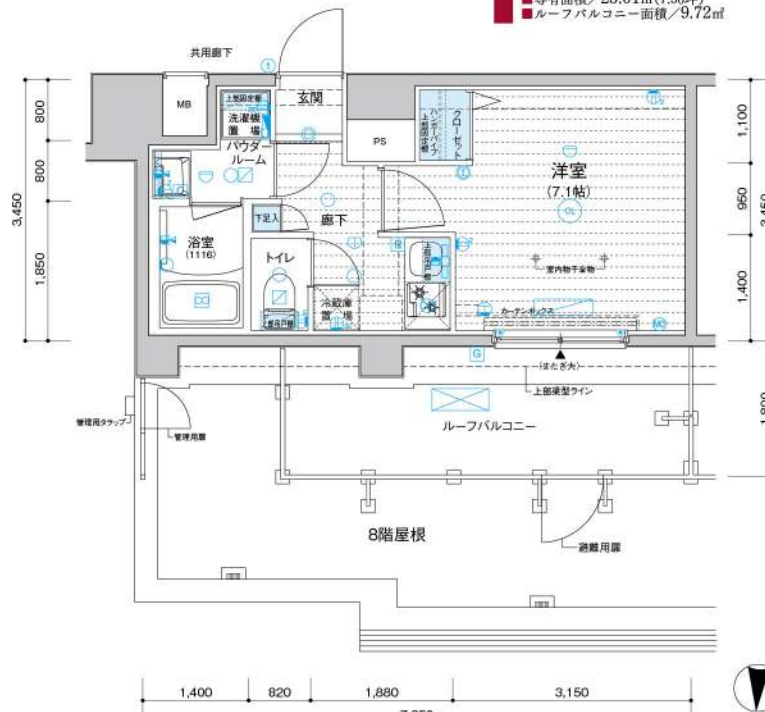
F TYPE

■専有面積/25.18㎡(7.61坪)
■ルーフバルコニー面積/10.62㎡



G TYPE

■専有面積/25.01㎡(7.56坪)
■ルーフバルコニー面積/9.72㎡



- 2口コンセント
- アース付1口コンセント
- アース付2口コンセント
- エアコン用コンセント
- マルチメディアコンセント (3口コンセント、テレビ用アウトレット、電話用アウトレット、インターネットアウトレット(Wi-Fi対応))
- マルチメディアコンセント (3口コンセント、テレビ用アウトレット、電話用アウトレット、インターネットアウトレット)
- インターホン(親機)
- インターホン(子機)
- シーリングライト
- 人感センサースイッチ対応ダウンライト
- ダウンライト
- ブラケットライト
- 棚下灯
- 給水栓
- 混合水栓
- シャワー付混合水栓
- 差動式感知器
- 定温式感知器
- 換気扇
- 浴室換気乾燥暖房機
- 副吸込口
- 給湯器
- 給湯器リモコン
- 浴室換気乾燥暖房機コントローラー
- 室内物干金物
- 分電盤
- エアコン室内機設置位置
- エアコン室外機設置位置
- カーテンレール(W)
- ▲ 出入可能窓
- 防犯センサー(-12階、411、412、906、907号室)
- 網入りガラス
- 音響装置(自動火災報知設備)

E-412		D-411			
C5-316	C4-315	C3-314	C4-313	C3-312	C2-311
C5-216	C4-215	C3-214	C4-213	C3-212	C2-211
駐車場	身障者用駐車場	エントランスホール			

G-907					F-906				
C1-810	A8-809	A7-808	A6-807	B-806	C1-710	A8-709	A7-708	A6-707	B-706
C1-610	A8-609	A7-608	A6-607	B-606	C1-510	A8-509	A7-508	A6-507	B-506
C1-410	A8-409	A7-408	A6-407	B-406	C1-310	A8-309	A7-308	A6-307	B-306
C1-210	A8-209	A7-208	A6-207	B-206					

【北側】

A5-905	A4-904	A3-903	A2-902	A1-901
A5-805	A4-804	A3-803	A2-802	A1-801
A5-705	A4-704	A3-703	A2-702	A1-701
A5-605	A4-604	A3-603	A2-602	A1-601
A5-505	A4-504	A3-503	A2-502	A1-501
A5-405	A4-404	A3-403	A2-402	A1-401
A5-305	A4-304	A3-303	A2-302	A1-301
A5-205	A4-204	A3-203	A2-202	A1-201
A5-105	A4-104	A3-103	A2-102	A1-101

【南側】



OUTLINE 物件概要

建築概要

所在地	東京都足立区千住中居町3番13, 3番14(地名地番)	間取り	1K(95戸), 2K(1戸)
所住	東京都足立区千住中居町12番18-〇〇号(住居表示)	専有面積	21.23㎡(66戸)～33.54㎡(1戸)
交通	JR常磐線・東武スカイツリーライン・つくばエクスプレス・ 東京外環状線・東京メトロ千代田線(北千住駅 徒歩9分)	バルコニー面積	2.81㎡(14戸)～4.63㎡(1戸)
用途	第一種住居地域	ルーフバルコニー面積	9.72㎡(1戸)～11.34㎡(1戸)
防火地域	準防火地域	分譲後の権利形態	敷地 区分所有者全員の専有面積割合による敷地権(所有権)の共有建物 (専有部)区分所有者 (共用部)区分所有者全員の専有面積割合による共有
防犯	第3種高度地区・新たな防火規制区域	竣工予定	平成30年3月下旬
建築	率 / 80%	入居予定	平成30年4月上旬
容積	率 / 300%	管理形態	委託管理: 区分所有者全員により管理組合設立のうえ、管理組合と管理会社との間で管理委託契約を締結して頂き、委託管理会社にて管理業務を行います。
敷地面積	730.34㎡(実測面積、道路負担面積含む)727.18㎡(建築確認対象面積)	売主	株式会社青山メインランド
建築面積	435.33㎡	設計・監理	TOAライプ株式会社
延べ面積	2,771.38㎡	構造設計	株式会社SE建築研究所
道路幅員	北側区道9.1m 南側区道3.8m	施工	新美興業株式会社
建築確認番号	第H28A-JK_eX00533-01号(平成28年9月27日付) / 軽微変更報告書(平成29年7月13日受付)	管理会社	株式会社青山ハウジングサポート
構造・規模	鉄筋コンクリート造 地上9階建	設計図書閲覧場所	株式会社青山メインランド
総戸数	97戸(管理員室1戸を含む)		
販売戸数	96戸		

仕上表

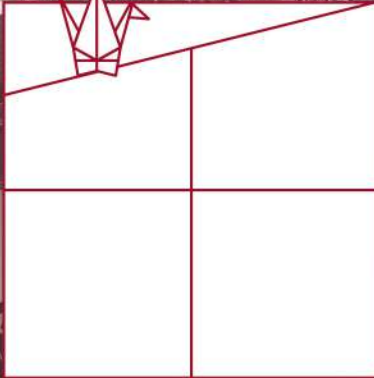
外部仕上表	仕上	備考
屋	外断熱露出アスファルト防水、グレートトップコート	
勾配	アスファルトシングル葺	
外壁	45二丁タイル貼、一部吹付タイル、一部天然石貼	
アプローチ	床:タイル貼、壁:天然石貼、天井:アルミスパンドレル	
共用廊下(2～4階開放廊下)	床:ノンスリップシート貼、壁:45二丁タイル貼、天井:アクリルリシン吹付	
バルコニー	床:ノンスリップシート貼、排水溝:ウレタン塗膜防水、壁:45二丁タイル貼、手摺壁:外側/45二丁タイル貼、内側/吹付タイル、天井:アクリルリシン吹付	
ルーフバルコニー	床:アスファルト防水押えコンクリート、壁:45二丁タイル貼、アルミ縦格子手摺	避難用扉
屋外避難階段	床:ノンスリップシート貼、排水溝:ウレタン塗膜防水、手摺壁:外側/45二丁タイル貼、内側/吹付タイル一部侵入防止柵、天井:アクリルリシン吹付	
避難通路	床:アスファルト舗装	
ゴミ持出し場所	床:アスファルト舗装	
租大ゴミ置場	床:アスファルト舗装	
自転車置場	床:コンクリート仕上	平置ラック4台分設置(屋根なし)
バイク置場	床:コンクリート仕上	平置5台分設置(屋根なし)
駐車場	床:アスファルト舗装	平置1台分設置(屋根なし)
自主管理歩道	床:アスファルト舗装	

内部仕上表1 (共用部)	床	巾木	壁	天井	備考
風除室	タイル貼	タイル貼	タイル貼	ビニールクロス貼	集合玄関機
エントランスホール	タイル貼	タイル貼	タイル貼	ビニールクロス貼	掲示板
メールボックス	タイル貼	タイル貼	タイル貼	ビニールクロス貼	メールボックス、宅配ボックス
共用廊下(1～4階)	ノンスリップシート貼(1F一部タイル貼)	—	タイル貼	アクリルリシン吹付(1F一部ビニールクロス貼)	消火器
共用廊下(5～9階)	タイルカーペット敷	ソフト巾木	ビニールクロス貼	ビニールクロス貼	消火器
管理員室	ノンスリップシート貼	ソフト巾木	ビニールクロス貼	ビニールクロス貼	トイレ(上部2段)、エアコン、流し台、書庫
ゴミ置場	防塵塗装	—	吹付タイル	アクリルリシン吹付	コンクリート構
自転車置場	防塵塗装	—	吹付タイル	アクリルリシン吹付	2段式ラック87台分、平置ラック1台分設置
駐車場	防塵塗装	—	吹付タイル	アクリルリシン吹付	平置3台分(身障者用1台含む)設置
防災倉庫	防塵塗装	—	吹付タイル	アクリルリシン吹付	
消火ポンプ室	防塵塗装	—	吹付タイル	アクリルリシン吹付	

内部仕上表2 (専用部)	床	巾木	壁	天井	備考
玄関	タイル貼	タイル貼	ビニールクロス貼	ビニールクロス貼	下足入、人感センサースイッチ対応ダウンライト
廊下	フローリング貼	オレフィンシート貼巾木	ビニールクロス貼一部キッチンパネル貼	ビニールクロス貼	システムキッチン
洋室	フローリング貼	オレフィンシート貼巾木	ビニールクロス貼	ビニールクロス貼	ルームエアコン、カーテンレール(W)、室内物干金物
パウダールーム	CFシート貼	ソフト巾木	ビニールクロス貼	ビニールクロス貼	洗面化粧台、タオルバー、洗濯防水パン、固定棚、洗浄便座付洋風大便器(D・F・Gタイプ なし)、吊戸棚、ペーパーホルダー
トイレ(D・F・Gタイプのみ)	CFシート貼	ソフト巾木	ビニールクロス貼	ビニールクロス貼	洗浄便座付洋風大便器、吊戸棚、ペーパーホルダー、タオルバー
浴室	—	—	ユニットバス 1014(Dタイプは1216、F・Gタイプは1116)	—	浴室換気乾燥暖房機(24時間換気機能付)、ランドリーパイプ(1本)
クローゼット	フローリング貼	オレフィンシート貼巾木	ビニールクロス貼	ビニールクロス貼	ハンガーパイプ、固定棚

設備概要

●共用部	●専有部		
エレベーター	9人乗り 90m/min	電	気 / 各戸MB内に専用メーター設置(最大契約容量40A)
テレビ視聴設備	屋上に、地上波デジタル、BS・110°CSアンテナ設置	ガ	ス / 各戸MB内に専用メーター設置
インターネット	各戸にインターネット設備設置(開シーフाइブによる常時接続型、Wi-Fi対応、有線可)	給	水 / 各戸MB内に専用メーター設置
宅配ボックス	メールコーナーに設置	湯	沸 / ガス給湯器1Kタイプは16号、2Kタイプ20号(追炊機能付)によりキッチン、ユニットバス、洗面化粧台に供給
メールボックス	メールコーナーに設置	換	気 / キッチン(単独)、ユニットバス、パウダールーム、(24時間換気方式)
防犯設備	カメラモニター付オートロック設備、非常押ボタン、防犯カメラ(13台、エレベーター含む)	冷	房 / 各戸、洋室にルームエアコン設置
	防犯窓センサー (1・2階全住戸、411、412、906、907号室に設置)	イ	ン
	※警備機器は、警備会社のレンタル機材	ン	タ
	※警備機器は、警備会社のレンタル機材	ホ	ン
防災設備	自動火災報知器、非常照明、連結送水管(3階～9階)、屋内消火栓	照	明 / 各戸の玄関先にインターホン子機、洋室にカラーモニター付観機設置
	消火器(共用廊下等)、避難ハッチ	電	話
	増圧給水ポンプ直結給水方式により各戸に給水	ア	ウ
	道 / 東京都水道局	ト	レ
	電 / 東京電力エナジーパートナー株式会社	ット	/ 各戸、洋室に1ヵ所設置
	ガ / 東京ガス株式会社	イ	ン
	ス / 公共下水道に直接放流	タ	ー
	排 / 敷地内に平置ラック4台分(屋根なし)、1階建物内に2段式ラック87台分、平置ラック1台分設置	ネ	ッ
	水 / 敷地内にバイク平置5台分設置(屋根なし)	ト	キ
	車 / 敷地内に平置1台分(屋根なし)、1階建物内に平置3台分(身障者用1台含む)設置	チ	ッ
	置 / 敷地内に平置1台分(屋根なし)	ン	/ ユニッツバス1Kは1014(F・Gタイプは1116)、2Kは1216
	場 / 敷地内に設置	浴	室 / 浴室換気乾燥暖房機(24時間換気機能付)、ランドリーパイプ(1本)
	場 / 敷地内に設置	室	/ 洋風大便器(洗浄便座付き)
	場 / 敷地内に設置	ト	イ
	場 / 敷地内に設置	レ	/ 洗濯防水パン設置
	場 / 敷地内に設置	洗	濯
	場 / 敷地内に設置	機	置
	場 / 敷地内に設置	場	/ 洗濯防水パン設置



※イメージ



MAIN STAGE
MAIN STAGE SERIES No.277

 **青山メインランド**

〒101-0047

東京都千代田区内神田1-7-6 北大手町ビル
TEL.03-5281-4911 (代表)



0120-937-060

<http://www.aml.co.jp>

【売主】

都知事免許(8)第54441号

(一社)全国住宅産業協会

(公社)東京都宅地建物取引業協会会員

(公社)首都圏不動産公正取引協議会加盟

(公財)日本賃貸住宅管理協会