



MAIN STAGE
Main Stage Series No.302

MainStage
Tsurumi

II

メインステージ鶴見II

LINKS


Two Big Cities

売主 都知事免許(8)第54441号
(一社)全国住宅産業協会会員 (公社)東京都宅地建物取引業協会会員
(公社)首都圏不動産公正取引協議会加盟 (公財)日本賃貸住宅管理協会会員

 **青山メインランド**

〒101-0047 東京都千代田区内神田1-7-6 北大手町ビル TEL03(5281)4911 (代表)

お問い合わせは

 **0120-937-060**

青山メインランドホームページ

<https://www.aml.co.jp/>

TOKYO



Two Ways Advantage

「東京」と「横浜」。

2つの都市を使いこなす躍動感とともに。

ロマンを感じさせる未来都市、横浜。先進であり続ける国際都市、東京。
計り知れないポテンシャルを持つ2つの都市からは、常に新しい生活シーンが発信されています。

東京と横浜の魅力が交差するこの地に誕生する「メインステージ鶴見II」。

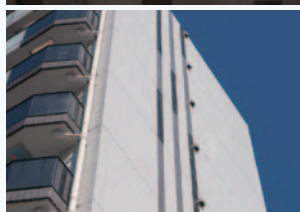
2つの都市を使いこなすスマートなワーキングスタイルとオフタイムの豊かさ

そして、広がる可能性を実感できる暮らしが始まります。

FACADE DESIGN

洗練された、
上質感溢れるフォルム。

ホワイトを基調とした
細やかなタイル貼りの外観。
モノトーンのアクセントが
モダンでスタイリッシュな雰囲気を
醸し出しています。



外観(2020年3月撮影)



YOKOHAMA



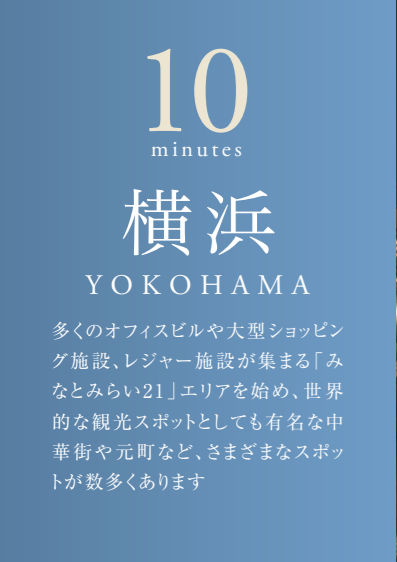
4

minutes

川崎

KAWASAKI

約300店舗が集まる「ラゾーナ川崎プラザ」、映画やライブなども楽しめる「ラチッタデッラ」など、さまざまな大型商業施設で賑わう「川崎」駅前。ショッピングやグルメ、エンターテインメントまで暮らしをエンジョイできるスポットが充実しています。



10

minutes

横浜

YOKOHAMA

多くのオフィスビルや大型ショッピング施設、レジャー施設が集まる「みなとみらい21」エリアを始め、世界的な観光スポットとしても有名な中華街や元町など、さまざまなスポットが数多くあります。



16

minutes

羽田空港

HANEDA AIRPORT

増加が見込まれる首都圏の航空需要に合わせ、2020年3月より1日約50便の国際線が増便されました。羽田空港は、今まで以上に東京の空の玄関口としての機能が強化され、ビジネスや旅行の幅が大きく広がりました。



18

minutes

品川

SHINAGAWA

2027年の「リニア中央新幹線」ターミナル駅開業に向けて、品川駅周辺では多くの再開発が進行中。ビジネス拠点としてさらに発展を遂げることが予想されています。



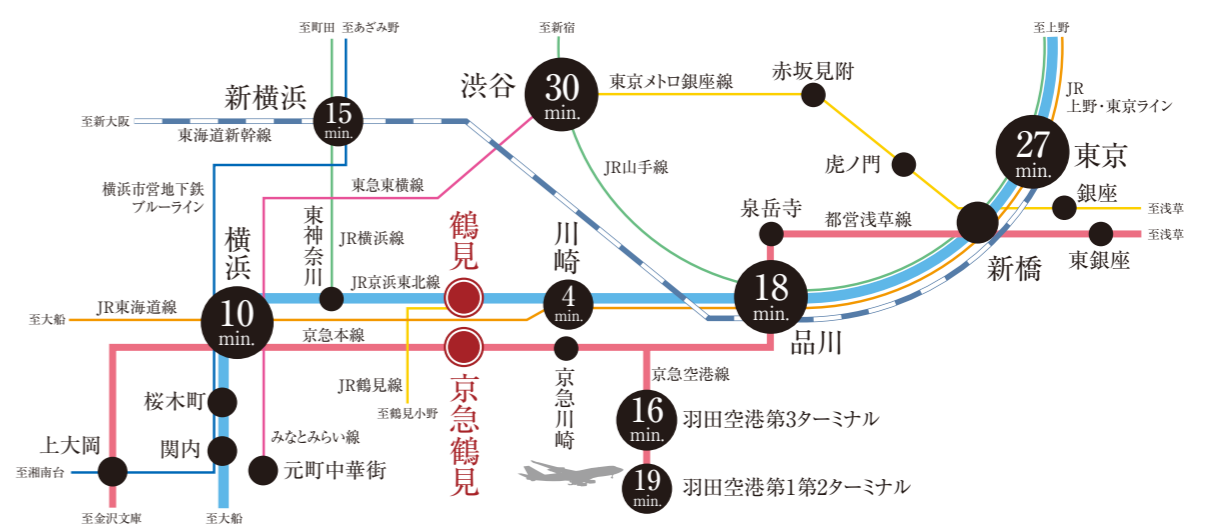
Various Access

都心へのアクセスはもちろん
国内各地や海外へもスマートに。

東京と横浜を結ぶラインには丸ノ内、汐留シオサイト、品川、川崎、みなとみらい21など主要ビジネスタウンが控えています。「メインステージ鶴見II」はこれらのビジネスタウンをダイレクトに結び新幹線のぞみ停車駅の「新横浜」や国際空港としての機能がより高まった「羽田空港」へも10分台で移動が可能。国内外のさまざまな場所へスマートに行ける優れた交通アクセスを誇ります。



2 3 駅 3 路線利用可 「鶴見」駅徒歩 7 分 (550m) 「京急鶴見」駅徒歩 10 分 (750m)



◎JR京浜東北線「鶴見」駅より

- 「川崎」駅へ……直通 4分
JR京浜東北線利用。
- 「横浜」駅へ……直通 10分
JR京浜東北線利用。
- 「新横浜」駅へ……15分
JR京浜東北線利用。「東神奈川」駅でJR横浜線に乗り換え。

◎京急本線「京急鶴見」駅より

- 「品川」駅へ……直通 18分
JR京浜東北線快速利用。
- 「東京」駅へ……直通 27分
JR京浜東北線快速利用。
- 「渋谷」駅へ……30分
JR京浜東北線利用。「品川」駅でJR山手線に乗り換え。

- 「羽田空港」第3ターミナル「駅」へ……直通 16分
京急本線エアポート急行利用
 - 「羽田空港」第1第2ターミナル「駅」へ……直通 19分
京急本線エアポート急行利用
- ※表示分数は日中平常時のもので、時間帯により多少異なります。
※乗り換え、待ち時間は含まれておりません。



周辺にさまざまなショッピング施設が揃う生活環境。



Convenient Life

暮らしの利便性を実感できる「鶴見」の魅力。

「鶴見」駅周辺には、さまざまな商業施設があります。2012年に東口にオープンした、駅ビル「シャル鶴見」の他、西口にも多彩なショップ、スーパー、商店街が充実。ショッピングやグルメも気軽に身近な場所で楽しめる利便性を実感できるロケーションがこの街の魅力です。



シャル鶴見 [徒歩9分・680m]
 さまざまなショップや食料品店、カフェ&レストランなど70店以上が出演している「シャル鶴見」。館内は「日本文化」と「禅文化」に基づくデザインを取り入れており、5階フロア「眼睛小径(がんぜいこみち)」には、「シャル鶴見」のコンセプトを体現する禅カフェ「坐月一葉」もあります。
 ■営業時間 / ショッピングフロア 10:00~21:00 ※一部店舗を除く。
 レストランフロア 11:00~22:30



オリンピック [徒歩6分・480m]
 日用品や家庭用品、家電、衣料品などの他、食品フロアも充実しています。
 ■営業時間 / 10:00~22:00 ※食品フロア以外は21:00まで。



京急ストア [徒歩8分・570m]
 鶴見駅に隣接したスーパーマーケット。平日は23時まで営業しています。
 ■営業時間 / 10:00~23:00 ※土・日・祝日は21:00まで。



西友 [徒歩7分・510m]
 「鶴見」駅西口の目の前に位置しているスーパー。23時までの営業。食料品や日用品などの他、衣料品も充実しています。
 ■営業時間 / 9:00~23:00 ※一部店舗を除く。



メガドンキホーテ [徒歩14分・1,080m]
 さまざまな品物が揃う総合ディスカウントストア。朝の5時まで営業しているので深夜の買い物も可能です。
 ■営業時間 / 9:00~5:00

多くの店で賑わう鶴見駅前から続く「豊岡通り」を抜けて。

鶴見駅西口から建設地までのルートには、多くのお店や飲食店が連なる「豊岡通り」があり気軽にショッピングやグルメが楽しめます。また、建設地の付近には地元の買い物客で賑わう「レアルつくの」商店街もあり、ちょっとした買い物を近所で済ますこともできます。

メインステージ鶴見II

至品川

TSURUMI Shopping Map

至品川

至横浜

JR京浜東北線・鶴見線
「鶴見」駅へ
 徒歩 **7分**



ヤマダ電機 [徒歩15分・1,180m]
 さまざまな家電製品の他、店内には100円ショップのダイソーが併設されているので深夜の買い物も豊富です。
 ■営業時間 / 10:00~20:00



イトーヨーカドー [徒歩16分・1,240m]
 広々とした店内の1階は、暮らしと食品のフロア。2階はファッションのフロア、その他にも専門店やレストランもあります。
 ■営業時間 / 9:00~21:00 ※2階は20:00まで

歴史が育む文教の情景。

明治44年に石川県能登より移転した曹洞宗大本山總持寺。
 広大な約50万㎡の緑豊かな敷地周辺には
 鶴見大学が隣接しており
 ここ鶴見は、多くの学生が集まる
 キャンパスタウンとしても知られています。



曹洞宗大本山總持寺

横浜市鶴見区の地価は上昇傾向にあります。

横浜市鶴見区の最新基準地価は平均31万777円/㎡(2019年〔令和元年〕)、坪単価では平均102万7364円/坪です。前年からの変動率は+2.28%です。鶴見区内のエリアで最も高価格なのは「メインステージ鶴見II」の最寄駅である鶴見駅エリアで変動率は+2.61%となっています。
※土地データ(https://tochidai.info/)より。



Life Information 公共施設や医療施設も徒歩圏に充実。

公共施設

- 1 横浜豊岡郵便局……………約230m(徒歩 3分)
- 2 鶴見図書館……………約440m(徒歩 6分)
- 3 鶴見区役所……………約810m(徒歩 11分)
- 4 鶴見区民文化センターサルビアホール……………約830m(徒歩 11分)

金融機関

- 1 かながわ信用金庫 鶴見支店……………約120m(徒歩 2分)
- 2 横浜信用金庫 鶴見支店……………約300m(徒歩 4分)
- 3 横浜銀行 鶴見西口支店……………約520m(徒歩 7分)
- 4 みずほ銀行 鶴見駅前支店……………約560m(徒歩 7分)
- 5 三井住友銀行 鶴見支店……………約620m(徒歩 8分)
- 6 三菱UFJ銀行 鶴見駅前支店……………約700m(徒歩 9分)
- 7 りそな銀行 鶴見支店……………約740m(徒歩 10分)

コンビニ

- 1 ファミリーマート 鶴見みかど店……………約100m(徒歩 2分)
- 2 セブンイレブン 横浜鶴見豊岡町店……………約260m(徒歩 4分)

ショッピング施設

- 1 スーパークリシマ 佃野店……………約240m(徒歩 3分)
 営業時間/10:00~19:30
- 2 トミヤ 鶴見店……………約310m(徒歩 4分)
 営業時間/10:00~19:30
- 3 業務スーパー 鶴見駅前店……………約430m(徒歩 6分)
 営業時間/9:00~23:00
- 4 オリニック 鶴見店……………約480m(徒歩 6分)
 営業時間/10:00~22:00 ※食品フロア以外は21:00まで
- 5 西友 鶴見店……………約510m(徒歩 7分)
 営業時間/9:00~23:00 ※一部を除く
- 6 京急ストア 鶴見西店……………約570m(徒歩 8分)
 営業時間/10:00~23:00 ※土・祝日は21:00まで。
- 7 シアル鶴見……………約680m(徒歩 9分)
 営業時間/10:00~23:00 ※土・日・祝日は21:00まで。
- 8 メガドンキホーテ 鶴見中央店……………約1,080m(徒歩 14分)
 営業時間/9:00~5:00
- 9 ヤマダ電機 テックランド鶴見店……………約1,180m(徒歩 15分)
 営業時間/10:00~20:00
- 10 イトーヨーカドー 鶴見店……………約1,240m(徒歩 16分)
 営業時間/10:00~20:00

医療施設

- 1 大久保歯科医院……………約160m(徒歩 2分)
- 2 さいわい鶴見病院……………約350m(徒歩 5分)
- 3 徳田病院……………約380m(徒歩 5分)
- 4 橋爪医院……………約440m(徒歩 6分)
- 5 山田医院……………約520m(徒歩 7分)
- 6 鶴見中央クリニック……………約650m(徒歩 9分)

公園・スポーツ施設

- 1 佃野公園……………約180m(徒歩 3分)
- 2 ジムスタイル24 鶴見……………約400m(徒歩 5分)
- 3 エニタイムフィットネス 鶴見豊岡町店……………約470m(徒歩 6分)
- 4 エイチエム鶴見……………約500m(徒歩 7分)
- 5 ティップネス 鶴見店……………約650m(徒歩 9分)
- 6 SAVASスポーツクラブ 鶴見店……………約800m(徒歩 10分)

※掲載の距離表示は地図上の概測距離を、数は徒歩80mを1分として算出したものです。



鶴見区民文化センターサルビアホールが入る複合施設シークレイン



鶴見区役所



横浜豊岡郵便局



ファミリーマート 鶴見みかど店



セブンイレブン 横浜鶴見豊岡町店



スーパークリシマ佃野店



トミヤ 鶴見店



さいわい鶴見病院



大久保歯科医院



SAVASスポーツクラブ 鶴見店

Gourmet spot 建設地周辺で楽しむ世界各国の料理。

 <p>金龍飯店 豊富なメニュー、本格中華も味わえるリーズナブルな中華料理店。 ■徒歩3分・約200m</p>	 <p>スペインバル Chico 気軽にスペイン料理が味わえる人気店。お酒も充実。カクテルも豊富です。 ■徒歩4分・約320m</p>	 <p>COUS COUS 食材にこだわった美味しいパスタが味わえるお店。 ■徒歩6分・約450m</p>	 <p>O'munaciello 住宅街の中に立地するピッツェリア。薪窯で焼いた本格ピザを味わえます。 ■徒歩7分・約510m</p>	 <p>日本料理 鶴寿 四季折々に変化する庭園が見渡すことができる日本料理店。 ■徒歩11分・約850m</p>
---	---	---	---	--

COMFORT SPACE

上質な寛ぎを提供する住空間。



Room

都市生活に欠かせない冷暖房エアコンと照明器具を標準装備した洋室。床はお掃除がしやすく清潔感のあるフローリング仕上げです。



ダークブラウン



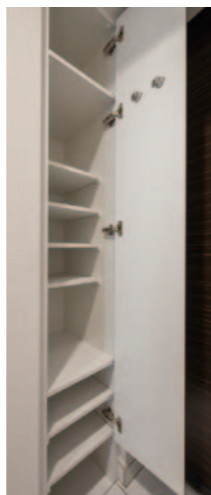
ホワイト

2種類の建具カラーをご用意
2、4、6、8、10階は「ホワイト」、1、3、5、7、9、11階は「ダークブラウン」と階数によってテイストの異なったお部屋となっています。

充実の収納スペース
玄関にはトルタイプ下足入を設置。洋室には収納力豊富なクローゼットやウォークインクローゼット(Eタイプ)を設置しました。日常の小物から身の回りのものまでスッキリと収納できます。



クローゼット



下足入



ウォークインクローゼット(参考写真)

Kitchen

 人造大理石のカウンタートップのシステムキッチンを採用。

キッチン



2口ガスコンロ
使いやすい2口ガスコンロは、揚げ物等の調理時に鍋底の温度を見張り、油の過熱を防ぐ温度センサー付です。



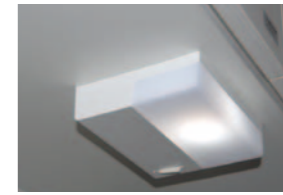
レンジフード
シンプルでシャープなデザインのホーロー整流板付レンジフード。



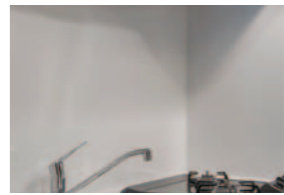
シングルレバー混合水栓
機能的で美しいシングルレバー混合水栓を採用しました。



耐震ラッチ付吊戸棚
地震が発生しても、扉が開いて物が落ちてくるのを防ぐ、耐震ラッチ付の吊戸棚です。



棚下灯
吊戸棚の下には、ワークトップを明るく照らす棚下灯を設置しました。



ホーローキッチンパネル
汚れが落としやすいホーローキッチンパネルを採用しています。

Bathroom

 グレード感を確立した寛ぎのバスルーム。

浴室



浴槽
ひと拭きでお掃除しやすいラウンド形状の浴槽を採用しています。洗い場も広く使えます。



メタルシャワーヘッド
少ない水量でも勢いあるシャワーを可能にした超節水シャワーヘッドを採用しています。



サーモ式混合水栓
片手で簡単に操作できる温調・切替ハンドルでいつでも快適な温度と湯量に調節できます。



バス乾燥・暖房・換気システム
衣類の乾燥にも便利なバス乾燥・暖房・換気システム(24時間換気機能付)。
※衣類乾燥機能は、条件により乾燥時間が異なります。詳しくは取扱説明書をお読みください。



床
滑りにくさに配慮した、水はけが良く乾燥性の高い床を採用しています。



給湯器リモコン
ワンタッチ操作できる機能的なりモコンです。

Sanitary

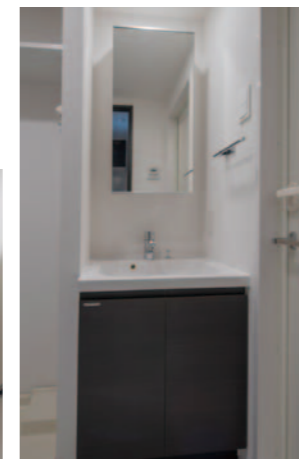
機能的で清潔なサニタリースペース。

パウダールーム

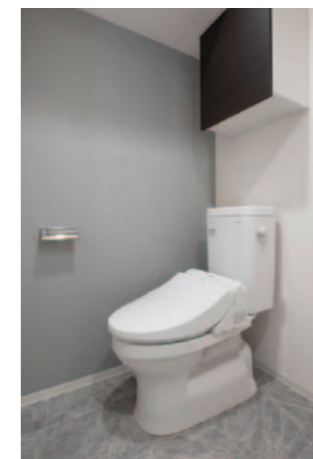
小物や日用品の収納に便利な、鏡面裏収納やキャビネットを備えた洗面化粧台を設置したパウダールーム。



鏡面裏収納



洗面化粧台



トイレ

トイレ
抗菌仕様の便器に、洗浄便座を採用。便座を暖める機能付。

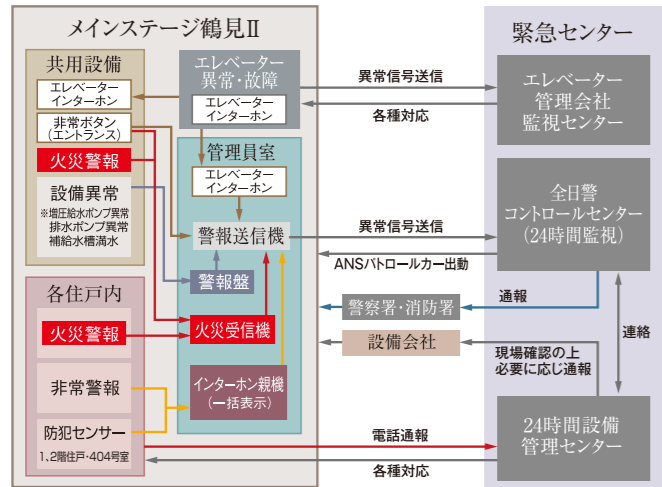
※参考写真・IMAGE PHOTO以外の掲載の写真は「メインステージ鶴見II(C1タイプ)」を撮影したものです。

Facility&Equipment 都市生活の快適性を高めた設備・仕様。

SECURITY

オンラインによる安心の24時間セキュリティシステム

各住戸に設置された感知器による自動通報システムが、火災時の緊急事態に対応。24時間体制で居住者と資産の安全を守ります。



※この24時間セキュリティシステムの異常信号送信には、電話回線を使用しています。

防犯カメラ

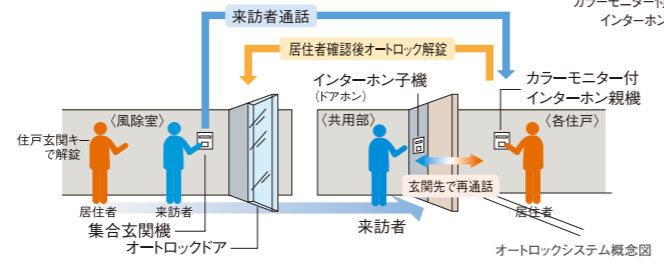
マンション共用部に、監視カメラを設置・録画し、不審者の侵入や犯罪を抑制しています。設置場所: 風除室、エレベーターかご内、自転車置場、ゴミ置場 他

※監視カメラ機器は、警備会社からのレンタル機材です。



カラーモニター付オートロックシステム

来訪者を住戸内のカラーモニター付インターホン親機で確認してオートロックを解錠。マンション内に不審者が侵入するのを未然に防ぐことができる安心のシステムです。



※各住戸のインターホン親機のカラーモニターに映る画像は、集合玄関機からの画像のみです。

防犯センサー

1,2階住戸・404号室の閉閉可能な窓には、不正な開閉を感知するセンサーを設置しました。



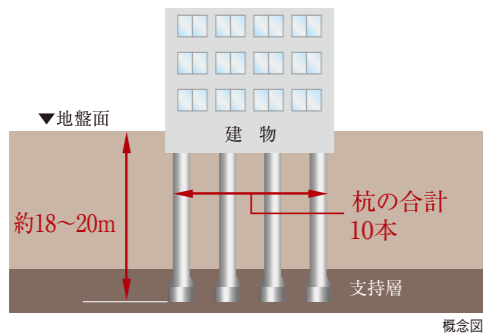
マイコンセンサー付ガスメーター

震度5強相当以上の地震を感知した場合、ガスの供給を遮断して、ガス漏れを防ぐガスメーターを設置しています。

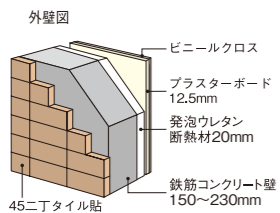
STRUCTURE

資産価値を保全する堅牢な基礎構造

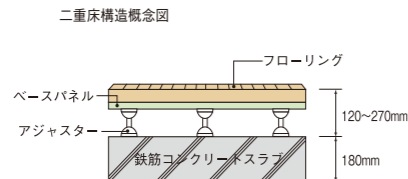
当マンションでは綿密な地質調査を行ったうえで、場所打ちコンクリート杭・アースドリル工法で軸径1,300mmの杭を10本地盤支持層まで打ち込み、堅牢な基礎をつくりあげ、耐震性を高め安全対策にも配慮しております。



断熱性・遮音性を高める外壁の構造



遮音性に配慮した二重床構造



コンクリート強度

当社では主要な構造体コンクリートの耐久設計基準強度を24N/mm²以上に定めています。これは日本建築学会JASS5(建築工事標準仕様書鉄筋コンクリート工事)の規定において、完成後およそ65年は大規模な補修を必要とすることなく鉄筋腐食やコンクリートの重大な劣化が生じないことが予定できる期間(大規模補修不要予定期間)であり、また継続使用のためには構造体の大規模な補修が必要となることが予想される期間(供用限界期間)がおよそ100年であると定められています。「メインステージ鶴見II」では設計基準強度30N/mm²~36N/mm²のコンクリート強度を有しています。

□コンクリートの耐久設計基準強度に応じた耐久年数目安

コンクリートの耐久設計基準強度	大規模補修不要予定期間	供用限界期間
18N/mm ²	30年	65年
24N/mm ²	65年	100年

※上記の期間は、構造体に関する目安となっております。
※24N/mm²とは、1m²あたり約2,400tの圧縮に耐える強度を意味しています。

住宅瑕疵担保保険

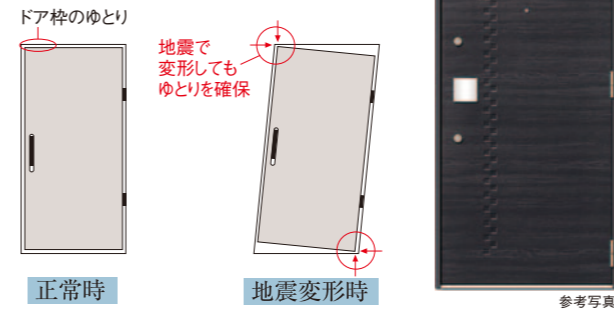
「JIOわが家の保険」加入済。「メインステージ鶴見II」は住宅瑕疵担保履行法に基づき、(株)日本住宅保証検査機構の住宅瑕疵担保責任保険に加入済です。この保険により、届出事業者による瑕疵担保責任部分の10年間の保証を受ける事が出来ます。



ENTRANCE DOOR

耐震枠の玄関扉

震災時に建物に変形しても、変形を吸収でき、万一時でも扉を開け避難ができます。



環境対策&防火性能

ドアの表面材に非塩ビ系の樹脂を使用し、環境に配慮した上で高級感を出すことを実現しました。また、建築基準法で定められた、1時間耐火の特定防火設備の性能があります。

ディンプルキーシリンダー

防犯性の高い高性能シリンダーを採用。差し込む向きがフリーなりパースプルで手にやさしくなじむフォルム。複製がしにくいだけでなく、不正解錠されにくい形状です。



開力軽減プッシュプル錠プレートタイプ

開力を軽減するプッシュプル錠プレートタイプにより、プレートと連動したけり出し部品が枠側の受け部をけり出し、開力を軽減。室内外の差圧がある場合でも従来品の約半分の力で扉を開けられます。

開力比較

24時間換気+レンジフード+強風注意報(10m/s) [圧力差110Pa]の場合

開閉方向	プッシュプル錠	扉を開けるために必要な力
扉を押して開く場合	一般品	132N
	開力軽減	66N (50%軽減)
扉を引いて開く場合	一般品	132N
	開力軽減	79N (40%軽減)

※耐震防犯仕様での測定結果

耐震ドアガード

ドアガードも防犯性能を確保しながら、枠扉の変形に追従し扉を開けられます。

防犯サムターン

サムターン上下のスイッチを押して回転させるスイッチ式サムターンを採用。日常使用では自然形でスイッチを押すことができます。不正解錠工具でスイッチを押しながら回転させるのは困難。さらにサムターンが水平状態を保っていないとスイッチを押すことができない構造です。

防犯ドアスコープ

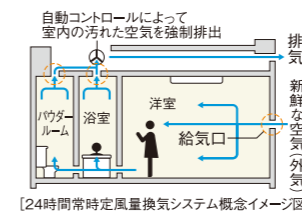
外部から取り外しが困難な回り止め空転リングを装備しています。外部からの覗かれないシャッター付のドアスコープです。



AMENITY

24時間常時定風量換気システム

水廻りや居室内の空気を24時間換気します。室内の空気を排出し、給気口から屋外の新鮮な空気に入れ替えます。



ルームエアコンを設置

快適な生活を送るために欠かせない冷暖房のルームエアコンを標準装備。住空間を一年中こころよく保ちます。



宅配ボックス

不在の時でも荷物の受取りや取り出しが可能な、24時間対応の宅配ボックスを設置しています。



24時間ゴミ出し可能

敷地内にゴミ置場を設置していますので、いつでもゴミを出すことができます。

ペットと暮らせませす

大切な家族の一員であるペットと一緒に暮らせませす。1階にペット足洗いを設置しています。ペットが苦手な方とエレベーターに同乗しないように、エレベーター内のペットボタンで表示します。



※ペットの大きさや種類などに制限があります。詳細は管理規約をご確認ください。

テレビ

◎BS・110°CSアンテナによるデジタル放送に対応

屋上にBS・110°CS放送対応の共同視聴用パラボランテナを装備。番組提供会社にご加入いただくだけで、映画、音楽、スポーツなど多彩なプログラムをお楽しみいただけます。

※チューナー、オプションチャンネルの視聴料等は、別途負担となります。
※BS・110°CSデジタル放送は、視聴できる番組に限りがあります。

超高速「cims」を標準装備

ご入居後すぐに使える
常時接続型(マンション一括導入方式)を採用しています。



本物件は(株)シーファイブが提供するインターネットサービスとの一括契約により、常時接続環境を実現した「インターネット使い放題」のマンションです。

- 快適** 光回線を用いた高速インターネットサービス。上下1Gbps。
- 安心** フリーダイヤルによる年中無休のヘルプデスク(8~23時)。遠隔修復作業なども対応。

※最大通信速度は、技術規格上の最大値であり、実使用速度を示すものではありません。インターネットご利用の速度は、お客様のご利用環境、回線の混雑状況によって低下する場合がございます。

住居内Wi-Fi環境の構築

洋室には、コンセント一体型のWi-Fi機器を設置し住居内のどこからでも快適にWi-Fiでのインターネットがご利用できます。もちろん有線での接続も可能です。

一体型コンセントプレート「マルチメディアコンセント」
マルチメディアコンセントにコンセント・テレビ・電話などを一体化、配線を一括処理できスッキリかつ機能的にご利用いただけます。

※参考写真・参考イラスト・IMAGE PHOTO以外の掲載の写真は「メインステージ鶴見II(C1タイプ)」を撮影したものです。

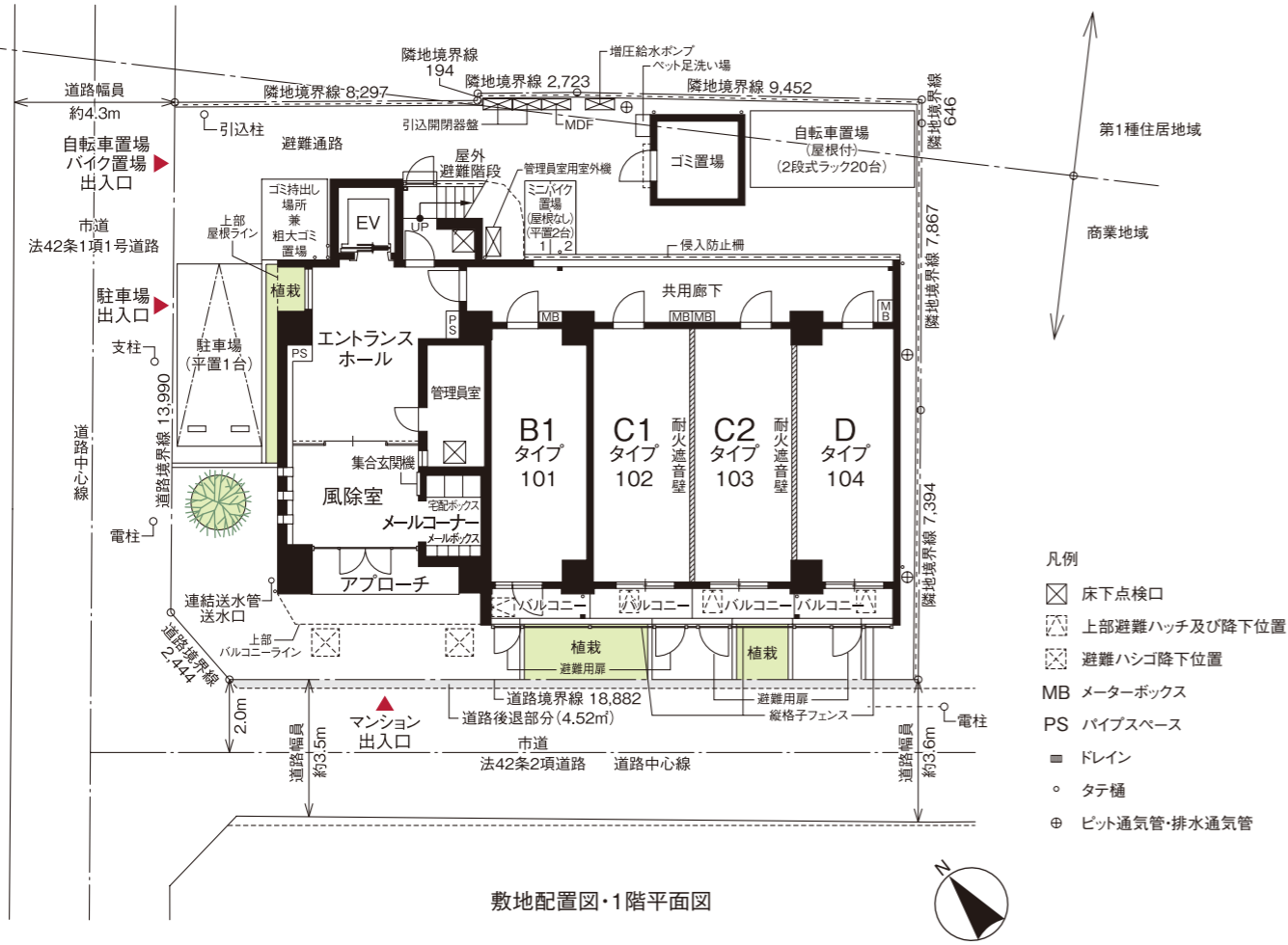
Floor Plan

敷地配置図・1階平面図 SCALE: 約 1/200



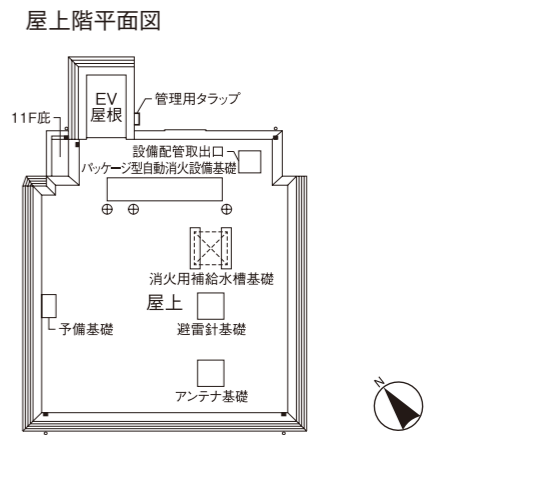
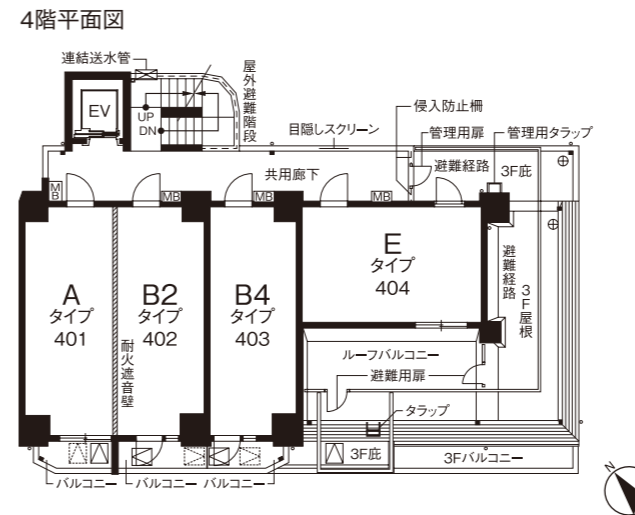
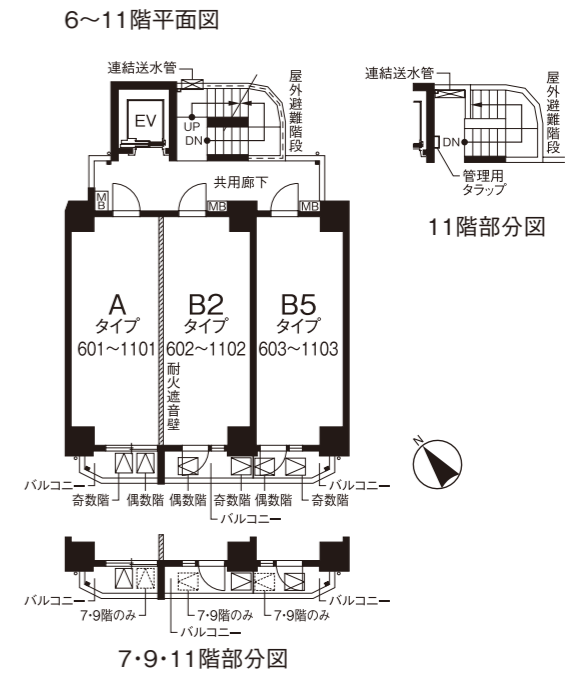
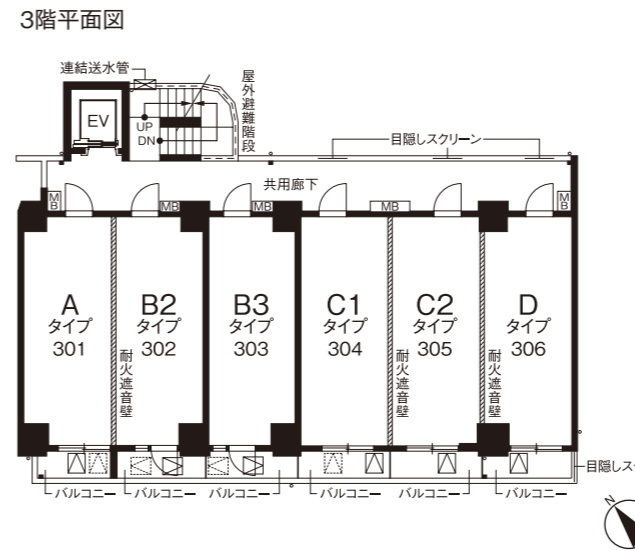
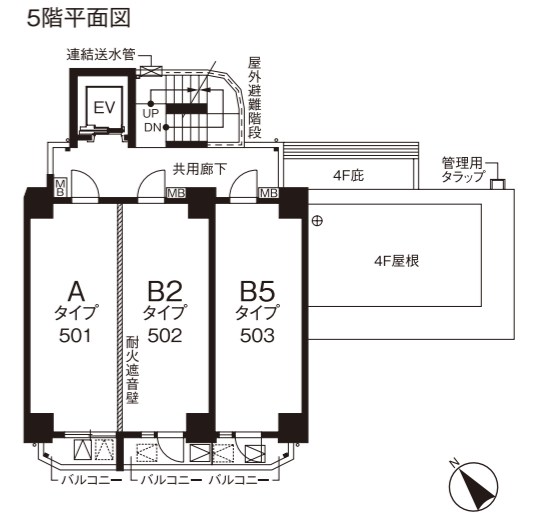
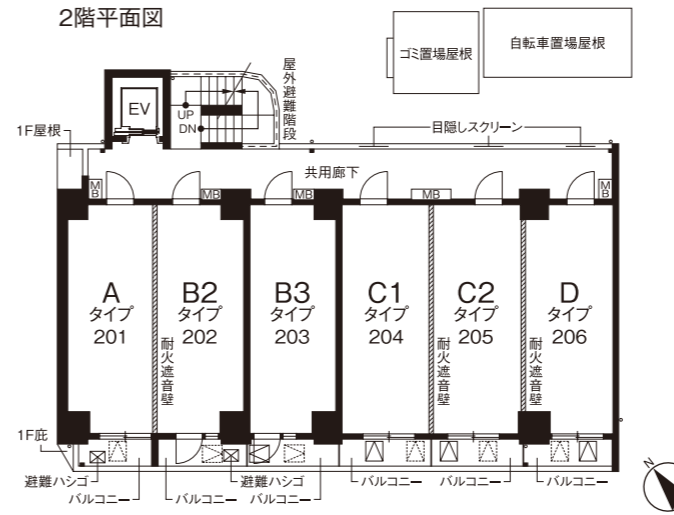
VR物件内見

QRコードを読み込めば、
共用部分を
360°確認することができます。



Floor Plan

各階平面図 SCALE: 約 1/230

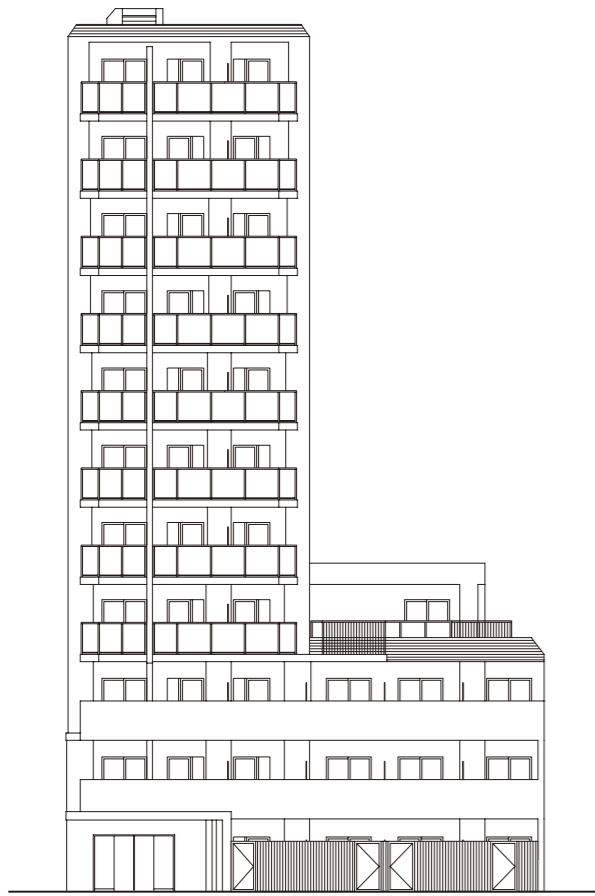


図面集をご覧になる前に—共通事項—(ご一読いただき、あらかじめご了承下さい。)

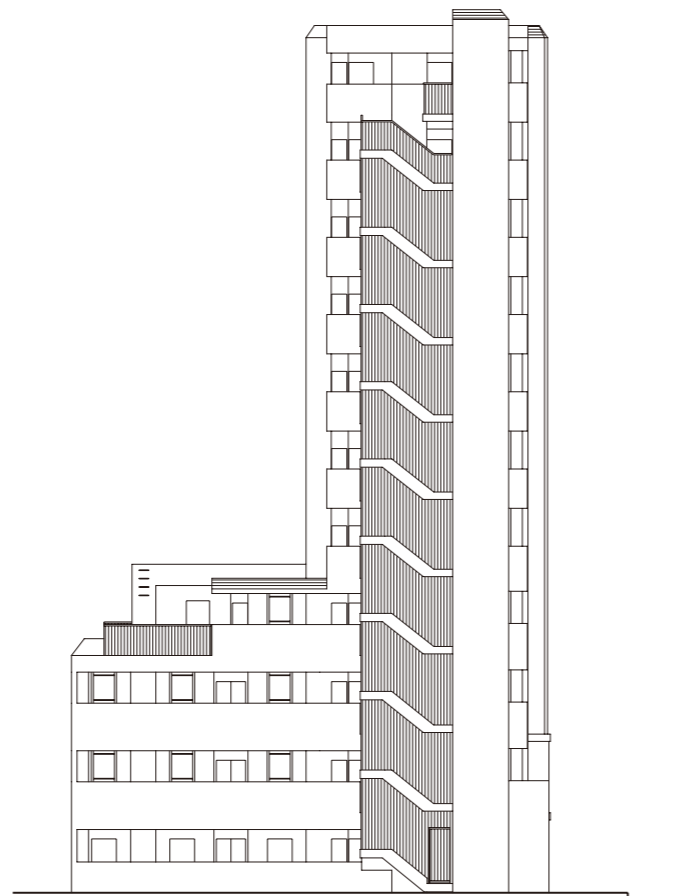
●当図面集は、一部「重要事項説明書」を兼ねております。ご購入に際して、この図面をよくご覧になり、詳細は係員にお尋ね下さい。●この図面集に記載されている各図面は、設計図書を基に、その概略をわかりやすく表現する為に作成したもので、各部の詳細については表現を省いている場合があります。●図面と現状に相違がある場合は、現状を優先とします。●専有面積は壁芯計算の面積を表示しております。登記面積は内法計算の面積になりますので若干減少します。●専有面積には、住戸内のPS(バイブスペース)面積・MB(メーターボックス)面積を含んでいます。●1㎡は0.3025坪で換算し、小数点第2位未満は切り捨てとしております。●各室の帖数表示は、壁芯計算による面積を1.62㎡(約1帖分)の面積で割り、小数点第1位未満は切り捨てとしております。●寸法の単位は、道路幅員を除きミリメートル(mm)です。(ただし境界寸法の単位がセンチメートル(cm)の場合もあります。●方位、縮尺等については、印刷の都合上、多少の誤差が生じる場合があります。●仕上・仕様、設備機器等は、施工上の理由および改良、商品の廃番の為、変更が生じる場合があります。●図面及び概要・仕上表に関しては、諸官庁の指導及び施工上の都合により、仕上げ等が一部変更になる場合があります。●設備記号については、実際の取付位置と若干異なる場合があります。●窓ガラスは、透明ガラス、型ガラス(不透明ガラス)、網入りガラス、網入り型ガラス、防犯ガラス等各住戸によって変わる場合があります。●近隣居住者のプライバシー保護の為、窓に型ガラス(不透明ガラス)及び窓・バルコニー・共用廊下・屋外避難階段等に目隠しスクリーン等を設置する場合があります。●間取りタイプ図の中の点線は、梁型あるいは排気ダクト等を収容するための下り天井、斜め天井、斜め梁型、斜め柱型等の位置を表しています。●壁厚・柱・下り天井・梁の形状は、施工上の理由により変更になる場合があります。●階によって柱・梁の大きさ、壁の厚さが多少相違する場合があります。●表記以外にも設備・排水用の点検口が付く場合があります。●フェンス等の高さは、敷地及び敷地周辺の状況により変更になる場合があります。●扉の開く角度は、戸当たり等により多少異なる場合があります。●バルコニー・共用廊下・屋外避難階段には、雨水排水のためのドレイン・タテ樋が付きま。●屋根や屋上には、排水通気用の配管を設置している場合があり、風向き等により臭気が発生する場合があります。●風の強さにより洗濯物やバルコニーに置いてあるものが飛ばされる恐れがあります。飛散落下しない様に充分ご注意ください。●家具・家電品の機種選定については、現地での実際の寸法、搬入経路等をご確認の上、ご購入されることをお勧めします。設置場所によっては、機種が限定される場合もあります。●将来のエアコン入替、設置にあたり、住戸タイプによっては標準工事費以外に別途工事費が加算される場合があります。エアコンご購入の際は、ご購入先と打ち合わせを行い、工事の可否を含めて必要であれば現地調査を依頼し、充分に確認してからご購入されることをお勧めします。●現地周辺の隣接建物及び周辺環境については、現地にて充分ご確認の上、ご購入・ご入居されることをお勧めします。

Elevation

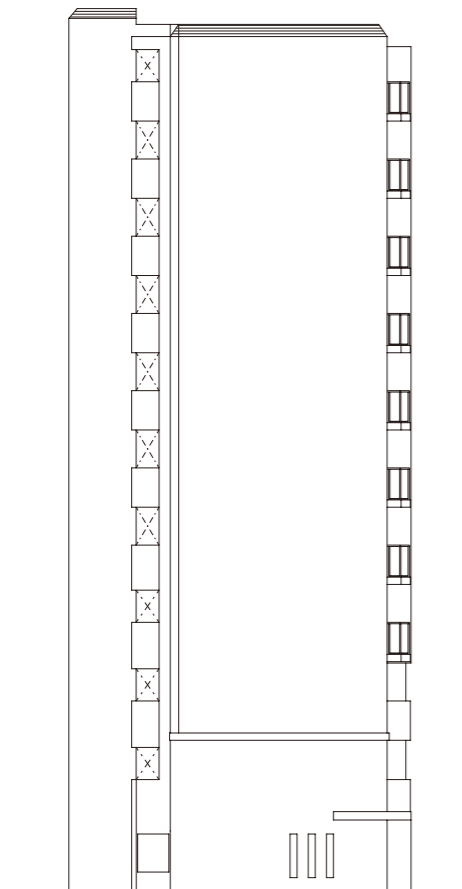
立面図 SCALE: 約 1/270



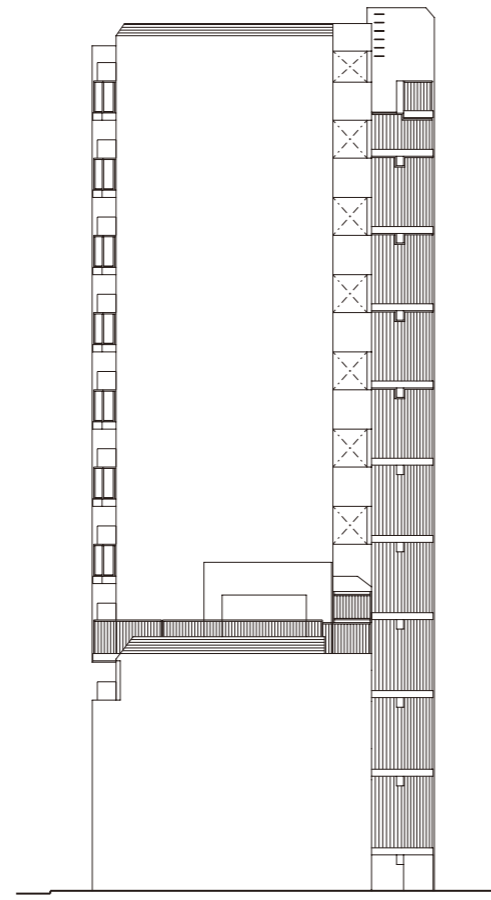
南側立面図



北側立面図



西側立面図



東側立面図

Room Plan

間取図 SCALE: 約 1/70

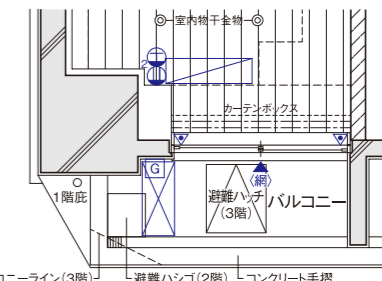
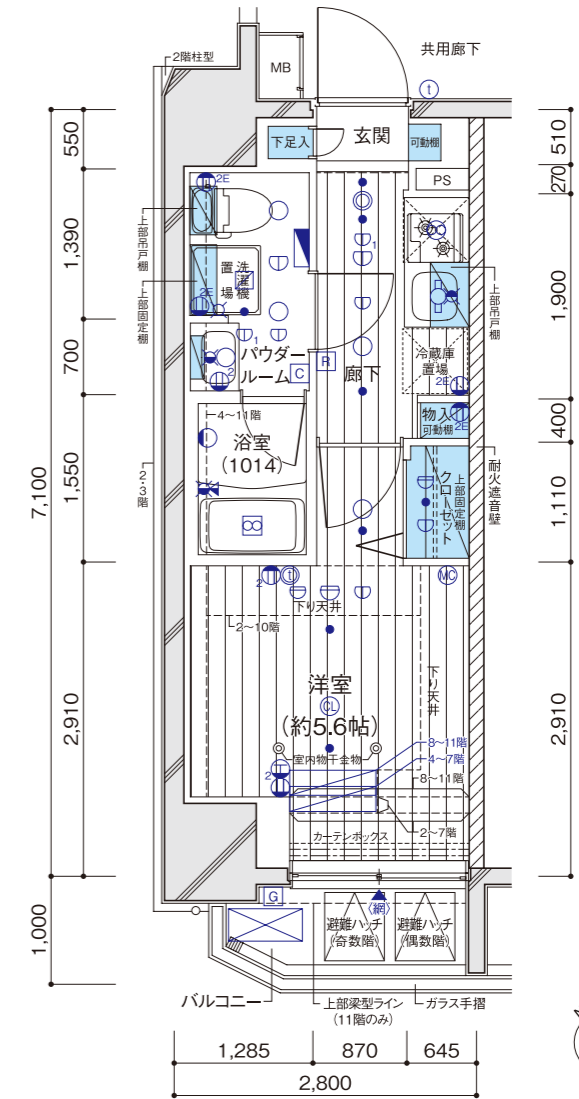
A 1K
 ◎住戸専有面積 / 20.23㎡ (6.11坪)
 ◎バルコニー面積 / 2、3階: 2.40㎡
 4~11階: 2.31㎡

11F	1101	1102	1103			
	A	B2	B5			
10F	1001	1002	1003			
	A	B2	B5			
9F	901	902	903			
	A	B2	B5			
8F	801	802	803			
	A	B2	B5			
7F	701	702	703			
	A	B2	B5			
6F	601	602	603			
	A	B2	B5			
5F	501	502	503			
	A	B2	B5			
4F	401	402	403	404		
	A	B2	B4	E		
3F	301	302	303	304	305	306
	A	B2	B3	C1	C2	D
2F	201	202	203	204	205	206
	A	B2	B3	C1	C2	D
1F	エントランスホール			101	102	103 104
				B1	C1	C2 D



VR物件内見

QRコードを読み込めば、
お部屋の中を360°確認することができます。



2・3階部分図

- 設備記号凡例
- ② 2口コンセント
 - ①E アース付1口コンセント
 - ①DE アース付2口コンセント
 - Ⓜ エアコン用コンセント
 - ⓂC マルチメディアコンセント
 - (2口コンセント、テレビ用アウトレット、電話用アウトレット、インターネットアウトレット(Wi-Fi対応))
 - ① インターホン(親機)
 - ① インターホン(子機)
 - ② シーリングライト
 - Ⓞ 人感センサースイッチ対応ダウンライト
 - Ⓞ ダウンライト
 - Ⓞ プラケットライト
 - Ⓞ 棚下灯
 - Ⓞ 給水栓
 - Ⓞ 混合水栓
 - Ⓞ シャワー付混合水栓
 - Ⓞ 熱感知器(差動式)
 - Ⓞ 熱感知器(定温式)
 - パッケージ型自動消火設備放出口(11階のみ)
 - Ⓞ パッケージ型自動消火設備起動用差動式感知器(11階のみ)
 - Ⓞ パッケージ型自動消火設備起動用定温式感知器(11階のみ)
 - Ⓞ パッケージ型自動消火設備起動用定温式感知器(11階のみ)
 - Ⓞ 換気扇
 - Ⓞ バス乾燥・暖房・換気システム
 - Ⓞ 副吸込口
 - Ⓞ 給湯器
 - Ⓞ 給湯器リモコン
 - Ⓞ バス乾燥・暖房・換気システムコントローラー
 - Ⓞ 分電盤
 - Ⓞ エアコン室内機設置位置
 - Ⓞ エアコン室外機設置位置
 - カーテンレール(W)
 - ▲ 出入可能窓
 - ▲ 出入可能窓(またぎ大)
 - ▲ 防犯センサー(1・2階・404号室)
 - Ⓞ 網入透明ガラス
 - Ⓞ 音響装置(自動火災報知設備)

Room Plan

間取図 SCALE: 約 1/70

B1 1K TYPE

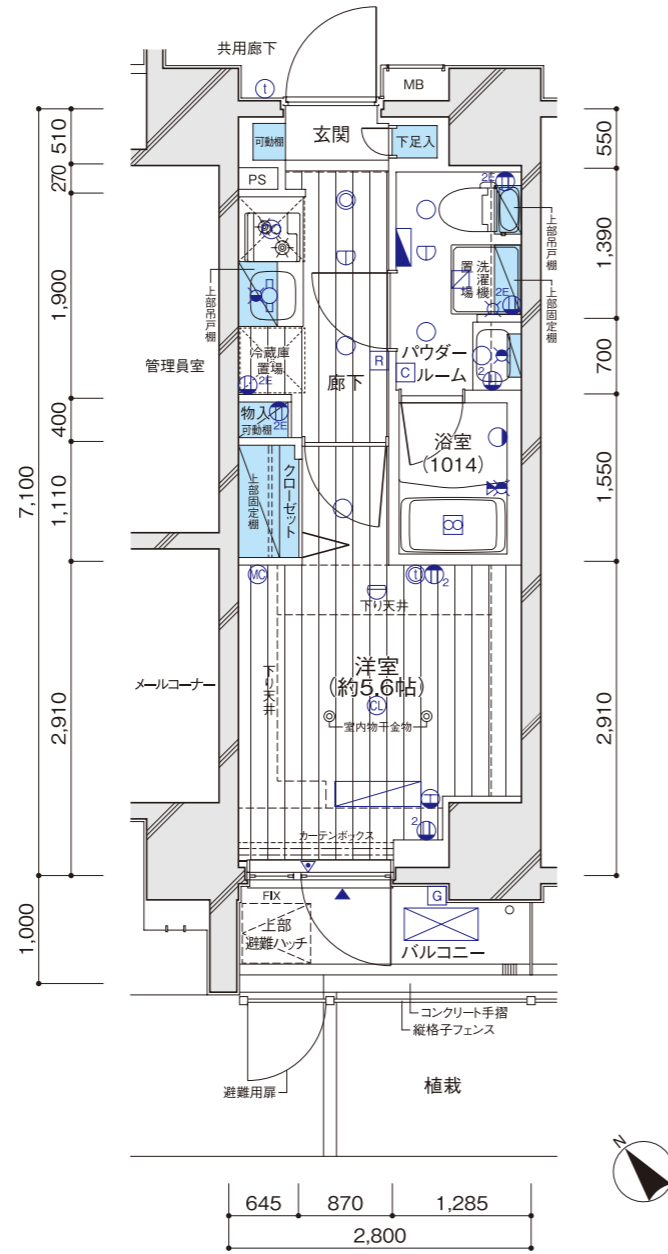
◎住戸専有面積 / 20.16㎡ (6.09坪)
◎バルコニー面積 / 2.80㎡

11F	1101	1102	1103			
	A	B2	B5			
10F	1001	1002	1003			
	A	B2	B5			
9F	901	902	903			
	A	B2	B5			
8F	801	802	803			
	A	B2	B5			
7F	701	702	703			
	A	B2	B5			
6F	601	602	603			
	A	B2	B5			
5F	501	502	503			
	A	B2	B5			
4F	401	402	403	404		
	A	B2	B4	E		
3F	301	302	303	304	305	306
	A	B2	B3	C1	C2	D
2F	201	202	203	204	205	206
	A	B2	B3	C1	C2	D
1F	エントランスホール		101	102	103	104
			B1	C1	C2	D



VR物件内見

QRコードを読み込めば、
お部屋の中を360°確認することができます。



Room Plan

間取図 SCALE: 約 1/70

B2 1K TYPE

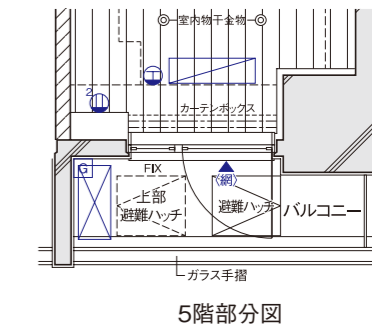
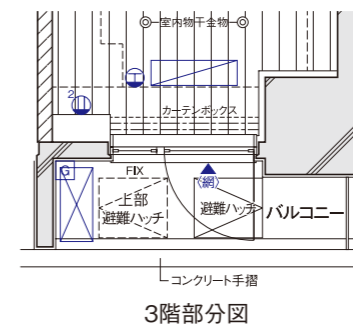
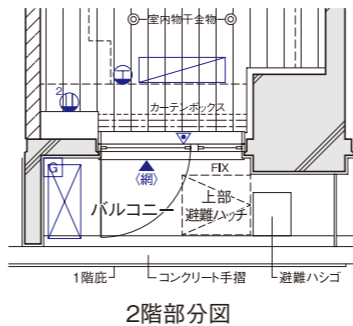
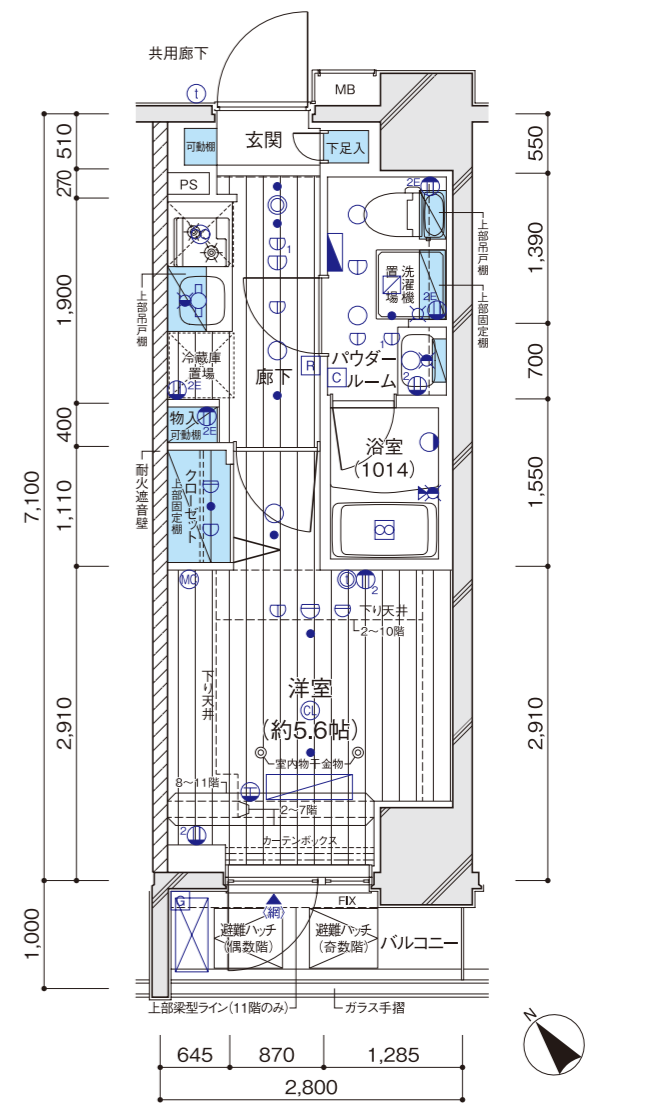
◎住戸専有面積 / 20.16㎡ (6.09坪)
◎バルコニー面積 / 2.80㎡

11F	1101	1102	1103			
	A	B2	B5			
10F	1001	1002	1003			
	A	B2	B5			
9F	901	902	903			
	A	B2	B5			
8F	801	802	803			
	A	B2	B5			
7F	701	702	703			
	A	B2	B5			
6F	601	602	603			
	A	B2	B5			
5F	501	502	503			
	A	B2	B5			
4F	401	402	403	404		
	A	B2	B4	E		
3F	301	302	303	304	305	306
	A	B2	B3	C1	C2	D
2F	201	202	203	204	205	206
	A	B2	B3	C1	C2	D
1F	エントランスホール		101	102	103	104
			B1	C1	C2	D



VR物件内見

QRコードを読み込めば、
お部屋の中を360°確認することができます。



設備記号凡例

- ② 2口コンセント
- ①E アース付1口コンセント
- ①DE アース付2口コンセント
- Ⓜ エアコン用コンセント
- ⓂC マルチメディアコンセント
- (2口コンセント、テレビ用アウトレット、電話用アウトレット、インターネットアウトレット(Wi-Fi対応))
- ① インターホン(親機)
- ① インターホン(子機)
- ② シーリングライト
- Ⓜ 人感センサースイッチ対応ダウンライト
- Ⓜ ダウンライト
- Ⓜ ブラケットライト
- Ⓜ 棚下灯
- Ⓜ 給水栓
- Ⓜ 混合水栓
- Ⓜ シャワー付混合水栓
- Ⓜ 熱感知器(差動式)
- Ⓜ 熱感知器(定温式)
- パッケージ型自動消火設備放出口(11階のみ)
- Ⓜ パッケージ型自動消火設備起動用差動式感知器(11階のみ)
- Ⓜ パッケージ型自動消火設備起動用定温式感知器(11階のみ)
- Ⓜ パッケージ型自動消火設備起動用定温式感知器(11階のみ)
- Ⓜ 換気扇
- Ⓜ バス乾燥・暖房・換気システム
- Ⓜ 副吸込口
- Ⓜ 給湯器
- Ⓜ 給湯器リモコン
- Ⓜ バス乾燥・暖房・換気システムコントローラー
- Ⓜ 分電盤
- Ⓜ エアコン室内機設置位置
- Ⓜ エアコン室外機設置位置
- Ⓜ カーテンレール(W)
- ▲ 出入可能窓
- ▲ 出入可能窓(またぎ大)
- ▲ 防犯センサー(1・2階・404号室)
- Ⓜ 網入透明ガラス
- Ⓜ 音響装置(自動火災報知設備)

設備記号凡例

- ② 2口コンセント
- ①E アース付1口コンセント
- ①DE アース付2口コンセント
- Ⓜ エアコン用コンセント
- ⓂC マルチメディアコンセント
- (2口コンセント、テレビ用アウトレット、電話用アウトレット、インターネットアウトレット(Wi-Fi対応))
- ① インターホン(親機)
- ① インターホン(子機)
- ② シーリングライト
- Ⓜ 人感センサースイッチ対応ダウンライト
- Ⓜ ダウンライト
- Ⓜ ブラケットライト
- Ⓜ 棚下灯
- Ⓜ 給水栓
- Ⓜ 混合水栓
- Ⓜ シャワー付混合水栓
- Ⓜ 熱感知器(差動式)
- Ⓜ 熱感知器(定温式)
- パッケージ型自動消火設備放出口(11階のみ)
- Ⓜ パッケージ型自動消火設備起動用差動式感知器(11階のみ)
- Ⓜ パッケージ型自動消火設備起動用定温式感知器(11階のみ)
- Ⓜ パッケージ型自動消火設備起動用定温式感知器(11階のみ)
- Ⓜ 換気扇
- Ⓜ バス乾燥・暖房・換気システム
- Ⓜ 副吸込口
- Ⓜ 給湯器
- Ⓜ 給湯器リモコン
- Ⓜ バス乾燥・暖房・換気システムコントローラー
- Ⓜ 分電盤
- Ⓜ エアコン室内機設置位置
- Ⓜ エアコン室外機設置位置
- Ⓜ カーテンレール(W)
- ▲ 出入可能窓
- ▲ 出入可能窓(またぎ大)
- ▲ 防犯センサー(1・2階・404号室)
- Ⓜ 網入透明ガラス
- Ⓜ 音響装置(自動火災報知設備)

Room Plan

間取図 SCALE: 約 1/70

B3 1K TYPE

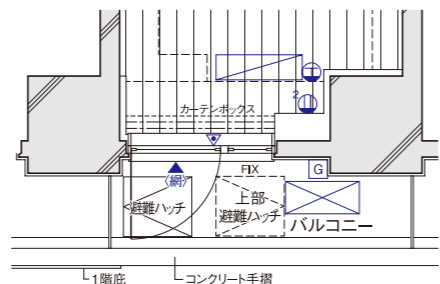
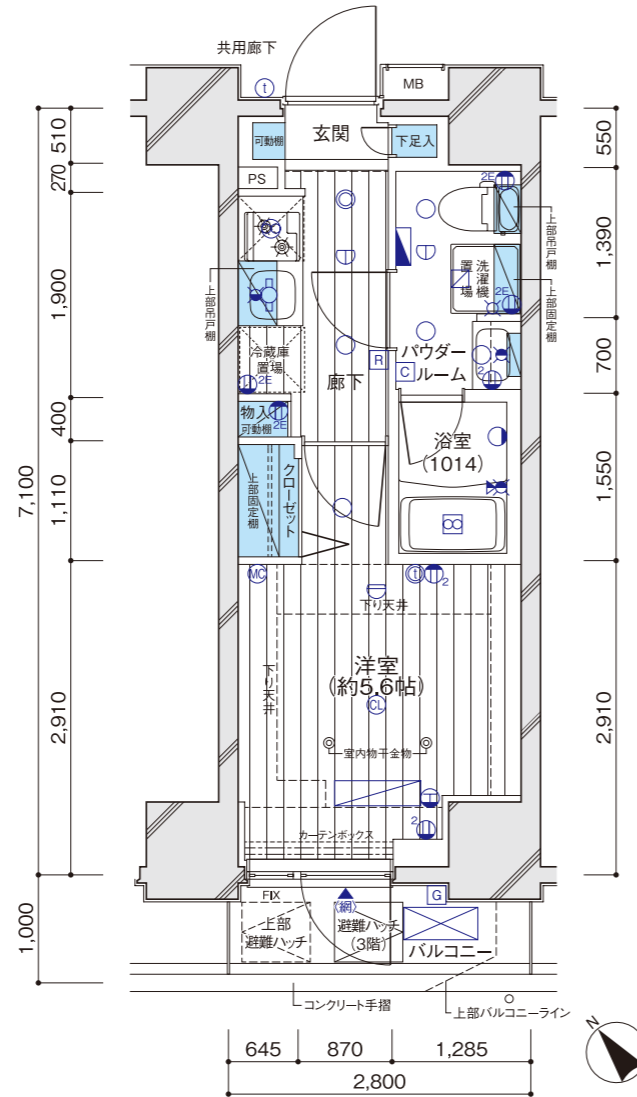
◎住戸専有面積 / 20.16㎡ (6.09坪)
◎バルコニー面積 / 2.80㎡

11F	1101	1102	1103			
	A	B2	B5			
10F	1001	1002	1003			
	A	B2	B5			
9F	901	902	903			
	A	B2	B5			
8F	801	802	803			
	A	B2	B5			
7F	701	702	703			
	A	B2	B5			
6F	601	602	603			
	A	B2	B5			
5F	501	502	503			
	A	B2	B5			
4F	401	402	403	404		
	A	B2	B4	E		
3F	301	302	303	304	305	306
	A	B2	B3	C1	C2	D
2F	201	202	203	204	205	206
	A	B2	B3	C1	C2	D
1F	エントランスホール	101	102	103	104	
		B1	C1	C2	D	



VR物件内見

QRコードを読み込めば、
お部屋の中を360°確認することができます。



2階部分図

設備記号凡例

- ② 2口コンセント
- ① ース付1口コンセント
- ② ース付2口コンセント
- ④ エアコン用コンセント
- MC マルチメディアコンセント
(2口コンセント、テレビ用アウトレット、
電話用アウトレット、
インターネットアウトレット(Wi-Fi対応))
- ① インターホン(親機)
- ① インターホン(子機)
- ④ シーリングライト
- ④ 人感センサースイッチ対応ダウンライト
- ④ ダウンライト
- ④ ブラケットライト
- ④ 棚下灯
- ④ 給水栓
- ④ 混合水栓
- ④ シャワー付混合水栓
- ④ 熱感知器(差動式)
- ④ 熱感知器(定温式)
- パッケージ型自動消火設備放出口(11階のみ)
- ④ パッケージ型自動消火設備起動用差動式感知器(11階のみ)
- ④ パッケージ型自動消火設備起動用定温式感知器(11階のみ)
- ④ パッケージ型自動消火設備起動用定温式感知器(11階のみ)
- ④ 換気扇
- ④ バス乾燥・暖房・換気システム
- ④ 副吸込口
- ④ 給湯器
- ④ 給湯器リモコン
- ④ バス乾燥・暖房・換気システムコントローラ
- ④ 分電盤
- ④ エアコン室内機設置位置
- ④ エアコン室外機設置位置
- ④ カーテンレール(W)
- ▲ 出入可能窓
- △ 出入可能窓(またぎ大)
- ▽ 防犯センサー(1・2階・404号室)
- ④ 網入透明ガラス
- ④ 音響装置(自動火災報知設備)

Room Plan

間取図 SCALE: 約 1/70

B4 1K TYPE

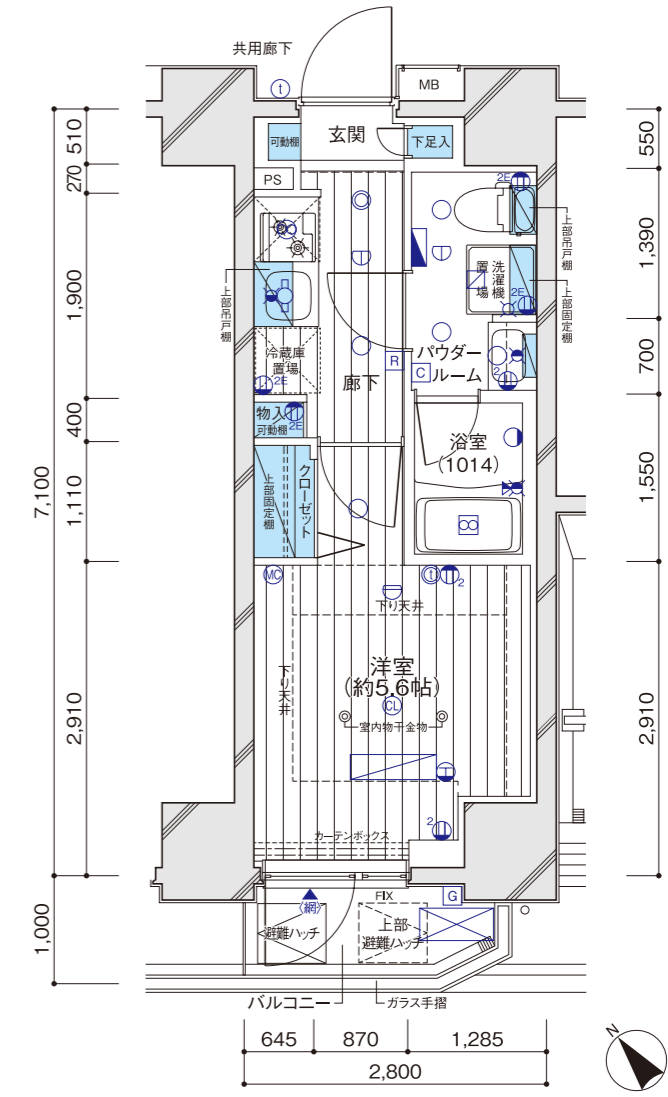
◎住戸専有面積 / 20.16㎡ (6.09坪)
◎バルコニー面積 / 2.31㎡

11F	1101	1102	1103			
	A	B2	B5			
10F	1001	1002	1003			
	A	B2	B5			
9F	901	902	903			
	A	B2	B5			
8F	801	802	803			
	A	B2	B5			
7F	701	702	703			
	A	B2	B5			
6F	601	602	603			
	A	B2	B5			
5F	501	502	503			
	A	B2	B5			
4F	401	402	403	404		
	A	B2	B4	E		
3F	301	302	303	304	305	306
	A	B2	B3	C1	C2	D
2F	201	202	203	204	205	206
	A	B2	B3	C1	C2	D
1F	エントランスホール	101	102	103	104	
		B1	C1	C2	D	



VR物件内見

QRコードを読み込めば、
お部屋の中を360°確認することができます。



設備記号凡例

- ② 2口コンセント
- ① ース付1口コンセント
- ② ース付2口コンセント
- ④ エアコン用コンセント
- MC マルチメディアコンセント
(2口コンセント、テレビ用アウトレット、
電話用アウトレット、
インターネットアウトレット(Wi-Fi対応))
- ① インターホン(親機)
- ① インターホン(子機)
- ④ シーリングライト
- ④ 人感センサースイッチ対応ダウンライト
- ④ ダウンライト
- ④ ブラケットライト
- ④ 棚下灯
- ④ 給水栓
- ④ 混合水栓
- ④ シャワー付混合水栓
- ④ 熱感知器(差動式)
- ④ 熱感知器(定温式)
- パッケージ型自動消火設備放出口(11階のみ)
- ④ パッケージ型自動消火設備起動用差動式感知器(11階のみ)
- ④ パッケージ型自動消火設備起動用定温式感知器(11階のみ)
- ④ パッケージ型自動消火設備起動用定温式感知器(11階のみ)
- ④ 換気扇
- ④ バス乾燥・暖房・換気システム
- ④ 副吸込口
- ④ 給湯器
- ④ 給湯器リモコン
- ④ バス乾燥・暖房・換気システムコントローラ
- ④ 分電盤
- ④ エアコン室内機設置位置
- ④ エアコン室外機設置位置
- ④ カーテンレール(W)
- ▲ 出入可能窓
- △ 出入可能窓(またぎ大)
- ▽ 防犯センサー(1・2階・404号室)
- ④ 網入透明ガラス
- ④ 音響装置(自動火災報知設備)

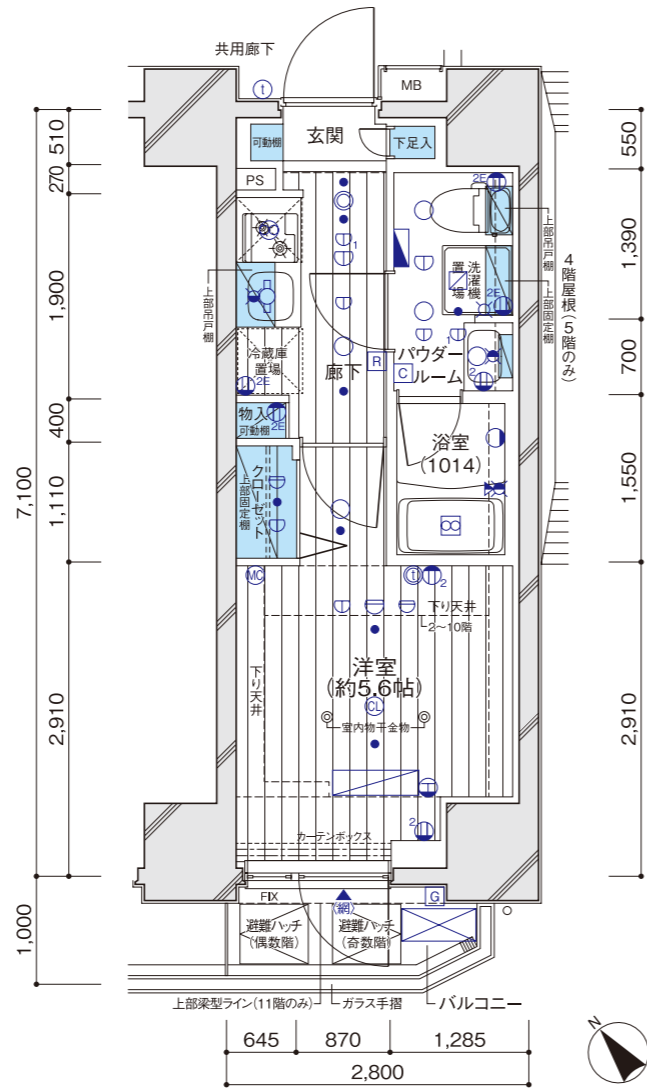
Room Plan

間取図 SCALE: 約 1/70

B5 1K TYPE

◎住戸専有面積 / 20.16㎡ (6.09坪)
◎バルコニー面積 / 2.31㎡

11F	1101	1102	1103			
	A	B2	B5			
10F	1001	1002	1003			
	A	B2	B5			
9F	901	902	903			
	A	B2	B5			
8F	801	802	803			
	A	B2	B5			
7F	701	702	703			
	A	B2	B5			
6F	601	602	603			
	A	B2	B5			
5F	501	502	503			
	A	B2	B5			
4F	401	402	403	404		
	A	B2	B4	E		
3F	301	302	303	304	305	306
	A	B2	B3	C1	C2	D
2F	201	202	203	204	205	206
	A	B2	B3	C1	C2	D
1F	エントランスホール		101	102	103	104
			B1	C1	C2	D



VR物件内見

QRコードを読み込めば、お部屋の中を360°確認することができます。

Room Plan

間取図 SCALE: 約 1/70

C1 1K TYPE

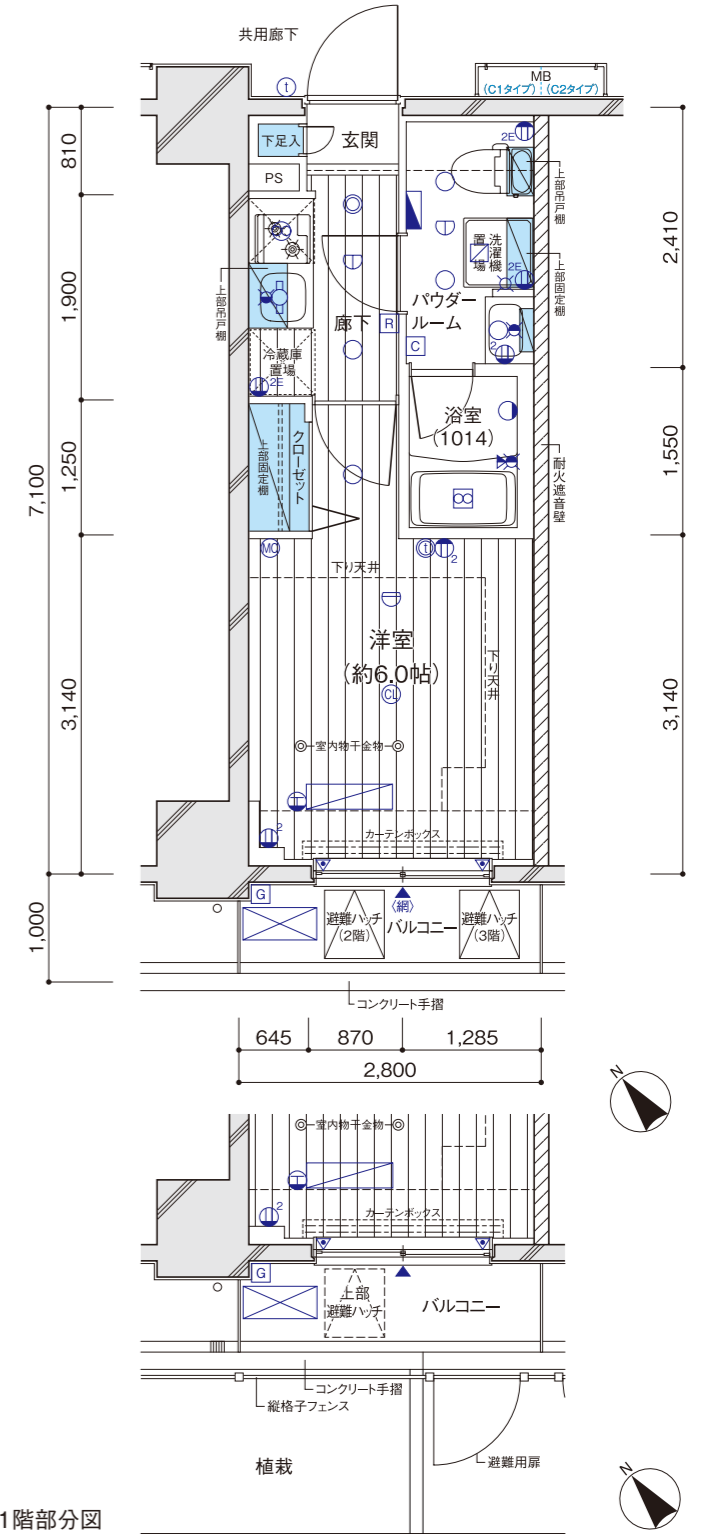
◎住戸専有面積 / 20.12㎡ (6.08坪)
◎バルコニー面積 / 2.80㎡

11F	1101	1102	1103			
	A	B2	B5			
10F	1001	1002	1003			
	A	B2	B5			
9F	901	902	903			
	A	B2	B5			
8F	801	802	803			
	A	B2	B5			
7F	701	702	703			
	A	B2	B5			
6F	601	602	603			
	A	B2	B5			
5F	501	502	503			
	A	B2	B5			
4F	401	402	403	404		
	A	B2	B4	E		
3F	301	302	303	304	305	306
	A	B2	B3	C1	C2	D
2F	201	202	203	204	205	206
	A	B2	B3	C1	C2	D
1F	エントランスホール		101	102	103	104
			B1	C1	C2	D



VR物件内見

QRコードを読み込めば、お部屋の中を360°確認することができます。



1階部分図

設備記号凡例

- ② 2口コンセント
- ①E アース付1口コンセント
- ①2E アース付2口コンセント
- ①E アエアコン用コンセント
- MC マルチメディアコンセント
(2口コンセント、テレビ用アウトレット、
電話用アウトレット、インターネットアウトレット(Wi-Fi対応))
- ① インターホン(親機)
- ① インターホン(子機)
- ① シーリングライト
- ① 人感センサースイッチ対応ダウンライト
- ① ダウンライト
- ① ブラケットライト
- ① 棚下灯
- ① 給水栓
- ① 混合水栓
- ① シャワー付混合水栓
- ① 熱感知器(差動式)
- ① 熱感知器(定温式)
- ① パッケージ型自動消火設備起動用差動式感知器(11階のみ)
- ① パッケージ型自動消火設備起動用定温式感知器(11階のみ)
- ① パッケージ型自動消火設備起動用定温式感知器(11階のみ)
- ① 換気扇
- ① バス乾燥・暖房・換気システム
- ① 副吸込口
- ① 給湯器
- ① 給湯器リモコン
- ① バス乾燥・暖房・換気システムコントローラー
- ① 分電盤
- ① エアコン室内機設置位置
- ① エアコン室外機設置位置
- ① カーテンレール(W)
- ① 出入可能窓
- ① 出入可能窓(またぎ大)
- ① 防犯センサー(1・2階・404号室)
- ① 網入透明ガラス
- ① 音響装置(自動火災報知設備)

設備記号凡例

- ② 2口コンセント
- ①E アース付1口コンセント
- ①2E アース付2口コンセント
- ①E アエアコン用コンセント
- MC マルチメディアコンセント
(2口コンセント、テレビ用アウトレット、
電話用アウトレット、インターネットアウトレット(Wi-Fi対応))
- ① インターホン(親機)
- ① インターホン(子機)
- ① シーリングライト
- ① 人感センサースイッチ対応ダウンライト
- ① ダウンライト
- ① ブラケットライト
- ① 棚下灯
- ① 給水栓
- ① 混合水栓
- ① シャワー付混合水栓
- ① 熱感知器(差動式)
- ① 熱感知器(定温式)
- ① パッケージ型自動消火設備起動用差動式感知器(11階のみ)
- ① パッケージ型自動消火設備起動用定温式感知器(11階のみ)
- ① パッケージ型自動消火設備起動用定温式感知器(11階のみ)
- ① 換気扇
- ① バス乾燥・暖房・換気システム
- ① 副吸込口
- ① 給湯器
- ① 給湯器リモコン
- ① バス乾燥・暖房・換気システムコントローラー
- ① 分電盤
- ① エアコン室内機設置位置
- ① エアコン室外機設置位置
- ① カーテンレール(W)
- ① 出入可能窓
- ① 出入可能窓(またぎ大)
- ① 防犯センサー(1・2階・404号室)
- ① 網入透明ガラス
- ① 音響装置(自動火災報知設備)

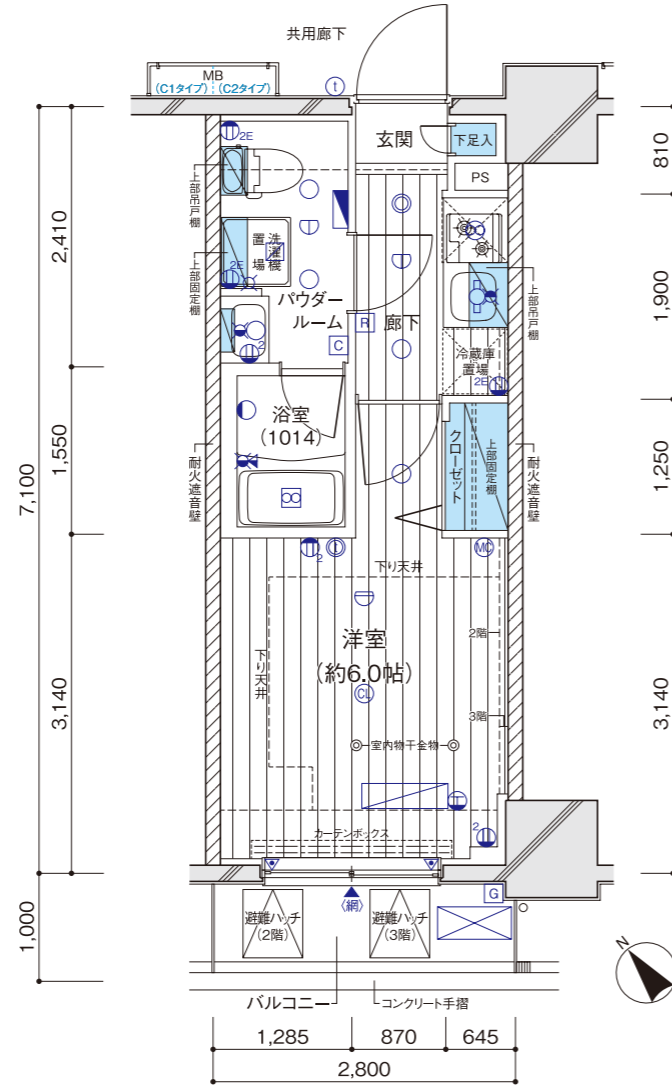
Room Plan

間取図 SCALE: 約 1/70

C2 1K TYPE

◎住戸専有面積 / 20.12㎡ (6.08坪)
◎バルコニー面積 / 2.80㎡

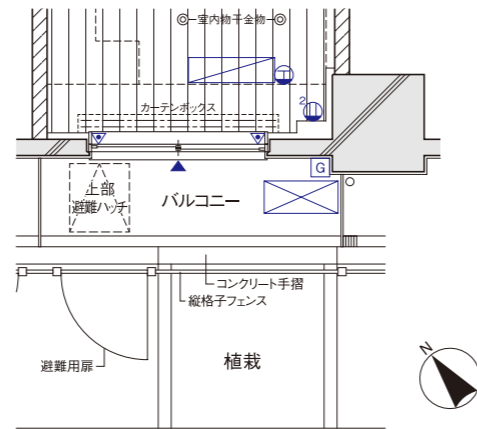
11F	1101	1102	1103			
	A	B2	B5			
10F	1001	1002	1003			
	A	B2	B5			
9F	901	902	903			
	A	B2	B5			
8F	801	802	803			
	A	B2	B5			
7F	701	702	703			
	A	B2	B5			
6F	601	602	603			
	A	B2	B5			
5F	501	502	503			
	A	B2	B5			
4F	401	402	403	404		
	A	B2	B4	E		
3F	301	302	303	304	305	306
	A	B2	B3	C1	C2	D
2F	201	202	203	204	205	206
	A	B2	B3	C1	C2	D
1F	エントランスホール		101	102	103	104
			B1	C1	C2	D



VR物件内見

QRコードを読み込めば、
お部屋の中を360°確認することができます。

1階部分図



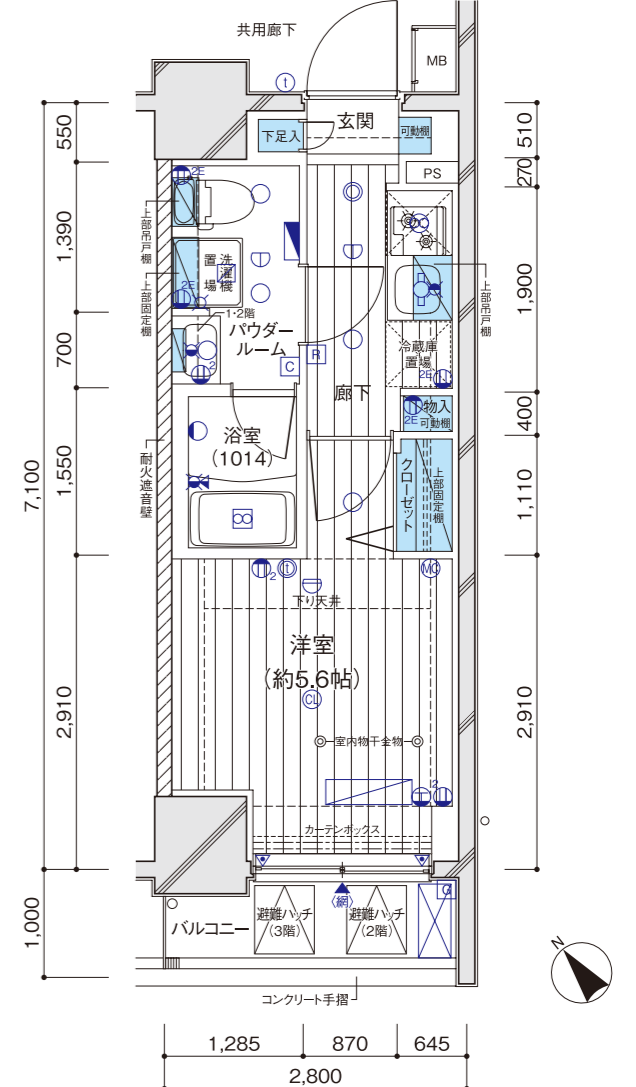
Room Plan

間取図 SCALE: 約 1/70

D 1K TYPE

◎住戸専有面積 / 20.23㎡ (6.11坪)
◎バルコニー面積 / 2.80㎡

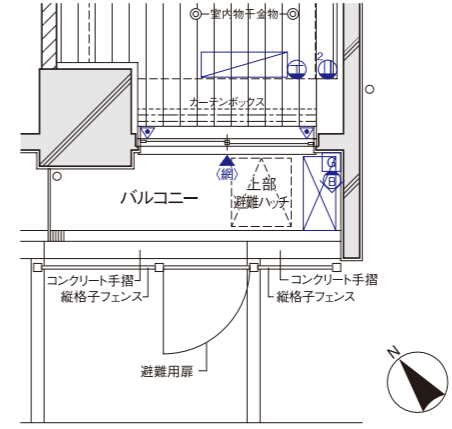
11F	1101	1102	1103			
	A	B2	B5			
10F	1001	1002	1003			
	A	B2	B5			
9F	901	902	903			
	A	B2	B5			
8F	801	802	803			
	A	B2	B5			
7F	701	702	703			
	A	B2	B5			
6F	601	602	603			
	A	B2	B5			
5F	501	502	503			
	A	B2	B5			
4F	401	402	403	404		
	A	B2	B4	E		
3F	301	302	303	304	305	306
	A	B2	B3	C1	C2	D
2F	201	202	203	204	205	206
	A	B2	B3	C1	C2	D
1F	エントランスホール		101	102	103	104
			B1	C1	C2	D



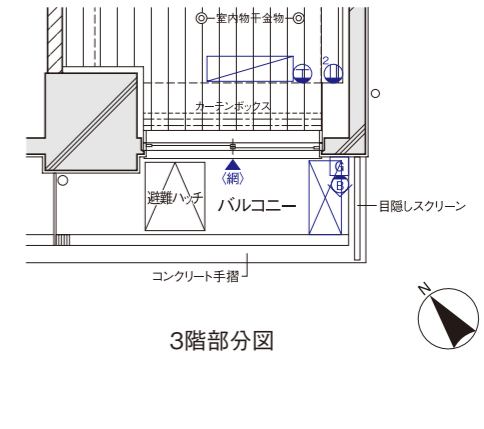
VR物件内見

QRコードを読み込めば、
お部屋の中を360°確認することができます。

1階部分図



3階部分図



設備記号凡例

- ② 2口コンセント
- ①E アース付1口コンセント
- ②E アース付2口コンセント
- Ⓜ エアコン用コンセント
- ⓂC マルチメディアコンセント
(2口コンセント、テレビ用アウトレット、
電話用アウトレット、
インターネットアウトレット(Wi-Fi対応))
- Ⓜ インターホン(親機)
- ① インターホン(子機)
- Ⓜ シーリングライト
- Ⓜ 人感センサースイッチ対応ダウンライト
- Ⓜ ダウンライト
- Ⓜ プラケットライト
- Ⓜ 換気扇
- Ⓜ 給水栓
- Ⓜ 混合水栓
- Ⓜ シャワー付混合水栓
- Ⓜ 熱感知器(差動式)
- Ⓜ 熱感知器(定温式)
- パッケージ型自動消火設備出口(11階のみ)
- Ⓜ パッケージ型自動消火設備起動用差動式感知器(11階のみ)
- Ⓜ パッケージ型自動消火設備起動用定温式感知器(11階のみ)
- Ⓜ パッケージ型自動消火設備起動用定温式感知器(11階のみ)
- Ⓜ 換気扇
- Ⓜ バス乾燥・暖房・換気システム
- Ⓜ 副吸込口
- Ⓜ 給湯器
- Ⓜ 給湯器リモコン
- Ⓜ バス乾燥・暖房・換気システムコントローラ
- Ⓜ 分電盤
- Ⓜ エアコン室内機設置位置
- Ⓜ エアコン室外機設置位置
- Ⓜ カーテンレール(W)
- ▲ 出入可能窓
- ▲ 出入可能窓(またぎ大)
- ▼ 防犯センサー(1・2階・404号室)
- Ⓜ(網) 網入透明ガラス
- Ⓜ 音響装置(自動火災報知設備)

設備記号凡例

- ② 2口コンセント
- ①E アース付1口コンセント
- ②E アース付2口コンセント
- Ⓜ エアコン用コンセント
- ⓂC マルチメディアコンセント
(2口コンセント、テレビ用アウトレット、
電話用アウトレット、
インターネットアウトレット(Wi-Fi対応))
- Ⓜ インターホン(親機)
- ① インターホン(子機)
- Ⓜ シーリングライト
- Ⓜ 人感センサースイッチ対応ダウンライト
- Ⓜ ダウンライト
- Ⓜ プラケットライト
- Ⓜ 換気扇
- Ⓜ 給水栓
- Ⓜ 混合水栓
- Ⓜ シャワー付混合水栓
- Ⓜ 熱感知器(差動式)
- Ⓜ 熱感知器(定温式)
- パッケージ型自動消火設備出口(11階のみ)
- Ⓜ パッケージ型自動消火設備起動用差動式感知器(11階のみ)
- Ⓜ パッケージ型自動消火設備起動用定温式感知器(11階のみ)
- Ⓜ パッケージ型自動消火設備起動用定温式感知器(11階のみ)
- Ⓜ 換気扇
- Ⓜ バス乾燥・暖房・換気システム
- Ⓜ 副吸込口
- Ⓜ 給湯器
- Ⓜ 給湯器リモコン
- Ⓜ バス乾燥・暖房・換気システムコントローラ
- Ⓜ 分電盤
- Ⓜ エアコン室内機設置位置
- Ⓜ エアコン室外機設置位置
- Ⓜ カーテンレール(W)
- ▲ 出入可能窓
- ▲ 出入可能窓(またぎ大)
- ▼ 防犯センサー(1・2階・404号室)
- Ⓜ(網) 網入透明ガラス
- Ⓜ 音響装置(自動火災報知設備)

Room Plan

間取図 SCALE: 約 1/70

E
TYPE

1K

- 住戸専有面積 / 20.73㎡ (6.27坪)
- ルーバルコニー面積 / 11.20㎡



VR物件内見

QRコードを読み込めば、お部屋の中を360°確認することができます。

11F	1101	1102	1103			
	A	B2	B5			
10F	1001	1002	1003			
	A	B2	B5			
9F	901	902	903			
	A	B2	B5			
8F	801	802	803			
	A	B2	B5			
7F	701	702	703			
	A	B2	B5			
6F	601	602	603			
	A	B2	B5			
5F	501	502	503			
	A	B2	B5			
4F	401	402	403	404		
	A	B2	B4	E		
3F	301	302	303	304	305	306
	A	B2	B3	C1	C2	D
2F	201	202	203	204	205	206
	A	B2	B3	C1	C2	D
1F	エントランスホール			101	102	103
				B1	C1	C2
						D

Outline

建築概要

名 称 / メインステージ鶴見II
 所 在 地 / 神奈川県横浜市鶴見区佃野町400番14,400番15,400番16(地番)
 住 所 / 神奈川県横浜市鶴見区佃野町3番5-〇〇〇号(住居表示)
 交 通 / JR京浜東北線「鶴見」駅徒歩7分、京急本線「京急鶴見」駅徒歩10分
 用 途 地 域 / 商業地域/第1種住居地域
 防 火 地 域 / 準防火地域/準防火地域
 地 域・地 区 / 都市計画区域内の市街化区域、第7種高度地区/第4種高度地区
 建 蔽 率 / 89.25%(加重平均※角地緩和適用、指定:80%/60%)
 容 積 率 / 258.35%(加重平均※前面道路幅員制限有。指定:400%/200%)
 地 目 / 宅地
 敷 地 面 積 / 325.65㎡(建築確認対象面積)
 建 築 面 積 / 160.94㎡
 延 べ 面 積 / 992.06㎡
 道 路 幅 員 / 北西側市道約4.3m、南西側市道約3.5m~約3.6m
 建 築 確 認 番 号 / 第BVJ-SBY18-10-0255号(2018年9月21日付)
 軽微な変更等説明書(2019年2月15日、2020年1月16日受付)
 検 査 済 証 番 号 / 第BVJ-SBY18-39-0255号(2020年3月11日付)
 構 造・規 模 / 鉄筋コンクリート造 地上11階建

総 戸 数 / 42戸(管理員室1戸含む)
 販 売 戸 数 / 41戸
 間 取 り / 1K(41戸)
 専 有 面 積 / 20.12㎡(6F)~20.73㎡(1F)
 パルコニー面積 / 2.31㎡(16F)~2.80㎡(22F)
 ルーフバルコニー面積 / 11.20㎡(1F)
 分譲後の権利形態 / 敷地区分所有者全員の専有面積割合による敷地権の共有
 建物(専有部)区分所有権 (共用部)区分所有者全員の専有面積割合による共有
 管 理 形 態 / 委託管理区分所有者全員により、管理組合設立のうえ、管理組合と管理会社との間で管理委託契約を締結し、管理会社へ委託する。
 竣 工 日 / 2020年3月11日(検査済証取得日)
 入 居 予 定 日 / 2020年3月下旬
 売 主 / 株式会社青山メインランド
 設 計・監 理 / 株式会社建築計画
 構 造 設 計 / 株式会社大永建築研究所
 施 工 / 株式会社大須賀技建
 管 理 会 社 / 株式会社青山ハウジングサポート
 設計図書閲覧場所 / 株式会社青山メインランド

設備概要

- 共用部分 ●
 - エレベーター / 9人乗り 定格60m/min
 - テレビ視聴設備 / 屋上に地上波デジタル、BS-110°CSアンテナを設置
 - インターネット / (株)シーファイブとの一棟契約(常時接続型、Wi-Fi対応、有線可)
 - 宅配ボックス / メールコーナーに設置
 - メールボックス / メールコーナーに設置
 - 防犯設備 / カラーモニター付オートロック設備、非常押ボタン、防犯センサー(1-2階、404号室)、防犯カメラ(7台、エレベーター含む)設置
※警備機器は警備会社からのレンタル機材
 - 防災設備 / 自動火災報知設備、非常用照明、連結送水管(3~11階)、消火器(共用廊下等)、避難ハッチ、避難ハシゴ、パッケージ型自動消火設備(11階)
 - 給水方式 / 増圧給水ポンプ直結給水方式により各戸に給水
 - 水道 / 横浜水道局
 - 電気 / 東京電力エナジーパートナー株式会社
 - ガス / 東京ガス株式会社
 - 排水 / 公共下水道に直接放流
 - 自転車置場 / 敷地内に2段式ラック20台分設置
 - ミニバイク置場 / 敷地内に平置2台分設置
 - 駐 車 場 / 敷地内に平置1台分設置
 - ゴミ置場 / 敷地内に設置
 - ゴミ出し場所兼粗大ゴミ置場 / 敷地内に設置
 - ペット足洗い場 / 敷地内に設置
- 専有部分 ●
 - 電気 / MB内に専用メーター設置:30A(最大契約容量40A)
 - ガス / MB内に専用メーター設置
 - 水 / MB内に専用メーター設置
 - 湯 / ガス給湯器は16号によりキッチン・浴室・洗面化粧台に供給
 - 換 気 / キッチン(単独)、浴室・パウダールーム・トイレ(Eタイプ)(24時間換気方式)
 - 冷 暖 房 / 洋室にルームエアコン設置
 - イン ター ホ ン / 玄関先にインターホン子機、洋室にカラーモニター付インターホン親機設置
 - 照 明 / 玄関、廊下、キッチン、洋室、浴室、パウダールーム、トイレ(Eタイプ)に設置
 - 電話 アウトレット / 洋室に1ヵ所設置
 - T V アウトレット / 洋室に1ヵ所設置
 - イン ター ネット / 洋室に1ヵ所設置
 - キ ャ ッ チ ン / システムキッチンは2口ガスコンロ、シングルレバー混合水栓
 - 浴 室 / ユニバスは1014、バス乾燥・暖房・換気システム(24時間換気システム付)、ランドリーパイプ
 - ト イ レ / 洋風大便器(洗浄便座付)
 - 洗 濯 機 置 場 / 洗濯機防水パン設置

仕上表

外部仕上表	仕 上	備 考
屋 上・屋 根	外断熱露出アスファルト防水、グレー塗装仕上	
外 壁	45二丁タイル貼、一部大判タイル貼、一部吹付タイル、一部45角タイル貼	
ア プ ロ ー チ	床:タイル貼 壁:大判タイル貼 天井:アクリルリシン吹付	
共 用 廊 下	床:ノンスリップシート貼 壁:45二丁タイル貼 天井:アクリルリシン吹付	侵入防止柵(1階-4階)、目隠しスクリーン(2~4階)
パ ル コ ニ ー	床:ノンスリップシート貼 排水溝:ウレタン塗膜防水 壁:45二丁タイル貼、一部吹付タイル 手摺壁:外側45二丁タイル貼 内側 吹付タイル、一部ガラス手摺	目隠しスクリーン(306号室)
ル ー フ パ ル コ ニ ー	床:アスファルト防水+押入コンクリート 排水溝:ウレタン塗膜防水 壁:45二丁タイル貼 手摺壁:外側45二丁タイル貼 内側 吹付タイル アルミ手摺	Eタイプ住戸
屋 外 避 難 階 段	床:ノンスリップシート貼 排水溝:ウレタン塗膜防水 手摺壁:内壁:吹付タイル 段裏:アクリルリシン吹付	連結送水管(3~11階)
避 難 通 路	床:アスファルト舗装	
駐 車 場	床:アスファルト舗装	平置1台分設置
自 転 車 置 場	床:コンクリート仕上	2段式ラック20台分(屋根付)設置
ミ ニ バ イ ク 置 場	床:コンクリート仕上	平置2台分(屋根なし)設置
ゴ ミ 置 場	床:防塵塗装 壁:吹付タイル 天井:アクリルリシン吹付	コンクリート柵、水栓
ゴミ出し場所兼粗大ゴミ置場	床:アスファルト舗装	

内部仕上表(共用部分)

(室名)	床	巾 木	壁	天 井	備 考
風 除 室	タイル貼	—	タイル貼	ビニールクロス貼	集合玄関機
エ ン ト ラ ン ス ホ ー ル	タイル貼	—	タイル貼+化粧シート貼	ビニールクロス貼	掲示板
メ ー ル コ ー ナ ー	タイル貼	—	タイル貼	ビニールクロス貼	宅配ボックス、メールボックス
管 理 員 室	ノンスリップシート貼	ソフト巾木	ビニールクロス貼	ビニールクロス貼	エアコン、流し台、トイレ、書庫

内部仕上表(専有部分)

(室名)	床	巾 木	壁	天 井	備 考
玄 関	タイル貼	タイル貼	ビニールクロス貼	ビニールクロス貼	下足入、人感センサースイッチ対応ダウンライト
廊 下	フローリング貼	オレフィンシート貼巾木	ビニールクロス貼	ビニールクロス貼	システムキッチン
洋 室	フローリング貼	オレフィンシート貼巾木	ビニールクロス貼	ビニールクロス貼	ルームエアコン、カーテンレール(W)、室内物干金物
パ ウ ダ ー ル ー ム	CFシート貼	ソフト巾木	ビニールクロス貼	ビニールクロス貼	洗面化粧台、タオルバー、洗濯機防水パン、洗濯機水栓、固定棚、リネン庫(Eタイプ)、洋風大便器(暖房便座付)、ペーパーホルダー、吊戸棚(Eタイプ除く)
ト イ レ (E タイ プ)	CFシート貼	ソフト巾木	ビニールクロス貼	ビニールクロス貼	洋風大便器(洗浄便座付)、ペーパーホルダー、タオルバー、吊戸棚
浴 室	—	—	—	—	バス乾燥・暖房・換気システム(24時間換気システム付)、ランドリーパイプ
ク ロ ー ゼ ッ ト	フローリング貼	オレフィンシート貼巾木	ビニールクロス貼	ビニールクロス貼	ハンガーパイプ、固定棚
ウォークインクローゼット(Eタイプ)	フローリング貼	オレフィンシート貼巾木	ビニールクロス貼	ビニールクロス貼	ハンガーパイプ、固定棚

設備記号凡例

- ② 2口コンセント
- ②E アース付1口コンセント
- ②E アース付2口コンセント
- Ⓐ エアコン用コンセント
- MC マルチメディアコンセント
(2口コンセント、テレビ用アウトレット、電話用アウトレット、インターネットアウトレット(Wi-Fi対応))
- ① インターホン(親機)
- ① インターホン(子機)
- Ⓒ シーリングライト
- Ⓞ 人感センサースイッチ対応ダウンライト
- Ⓞ ダウンライト
- Ⓞ プラケットライト
- Ⓞ 棚下灯
- Ⓞ 給水栓
- Ⓞ 混合水栓
- Ⓞ シャワー付混合水栓
- Ⓞ 熱感知器(差動式)
- Ⓞ 熱感知器(定温式)
- パッケージ型自動消火設備放出口(11階のみ)
- Ⓞ パッケージ型自動消火設備起動用差動式感知器(11階のみ)
- Ⓞ パッケージ型自動消火設備起動用定温式感知器(11階のみ)
- Ⓞ パッケージ型自動消火設備起動用定温式感知器(11階のみ)
- Ⓞ 換気扇
- Ⓞ バス乾燥・暖房・換気システム
- Ⓞ 副吸込口
- Ⓞ 給湯器
- Ⓞ 給湯器リモコン
- Ⓞ バス乾燥・暖房・換気システムコントローラー
- Ⓞ 分電盤
- Ⓞ エアコン室内機設置位置
- Ⓞ エアコン室外機設置位置
- Ⓞ カーテンレール(W)
- △ 出入可能窓
- ▲ 出入可能窓(またぎ大)
- ▽ 防犯センサー(1-2階・404号室)
- Ⓞ 網入透明ガラス
- Ⓞ 音響装置(自動火災報知設備)