



MAIN STAGE

YOKOHAMA MITSUZAWA

メインステージ横濱三ツ沢



公園
PARK



都市
CITY



MAIN STAGE

YOKOHAMA MITSUZAWA

メインステージ横濱三ツ沢



SEA
海



LIFE
生活

横濱の賑わいと自然の穏やかさ、2つの煌きを身近にする。

歴史の流れを汲みながらも、常に新しさと独自の文化を生み出し続ける横濱。
 横浜港を中心とした華やかと隣り合うようにして、内陸側には緑溢れる穏やかな風景が。
 都会的な刺激と自然の安らぎ、2つがライフスタイルとなる喜びは、
 住んでこそ、その真価を発揮します。



進化する横濱ライフ。

メインステージ横濱三ツ沢

3分

横浜市営地下鉄
 ブルーライン「三ツ沢上町」駅
 [1番出口] まで約240m 徒歩

MINATO MIRAI WILL BE REBORN

これからの未来 / みなとみらい地区再開発

横浜港に面したウォーターフロント都市、横浜みなとみらい21。1983年に着工された同エリアの再開発は本日に至るまで同時並行的に各所で進められ、2023年も多くの新規開業が予定されています。夏にはオフィスやホテル、商業施設を有する「横浜コネクスクエア」が、秋には約2万人の動員が可能な音楽アリーナ「Kアリーナ横浜」や、横浜初進出となるヒルトン系列のホテル「ヒルトン横浜」が開業予定。名前の通り未来へと向けたプロジェクトが進み、躍動的な進化を続けています。





横浜
ブルーライン利用
直通
3
MIN

新横浜
ブルーライン利用
直通
7
MIN

桜木町
ブルーライン利用
直通
8
MIN

みなとみらい
ブルーライン利用
「横浜」駅で
みなとみらい線急行に乗り換え
17
MIN

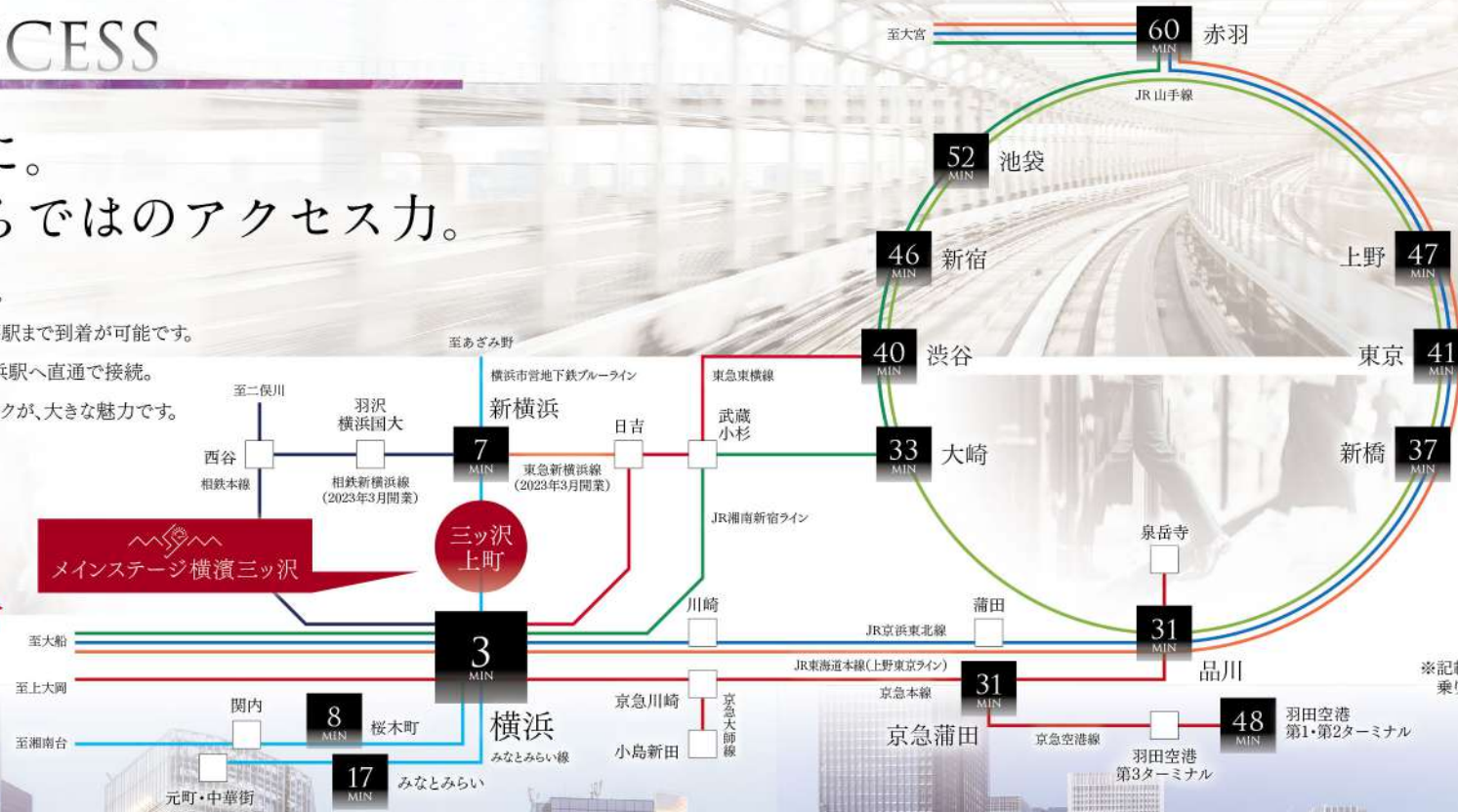
RAILWAY ACCESS

様々なエリアへ快適に。
ビッグターミナルならではのアクセス力。

複数路線が乗り入れる横浜駅までブルーラインでたったの3分。
乗り継ぎも含めて45~50分以内には都心のほとんどの各主要駅まで到着が可能です。
さらに三ツ沢上町駅からは、東海道新幹線が乗り入れる新横浜駅へ直通で接続。
首都圏にとどまらず広域へ軽快にアクセスできる鉄道ネットワークが、大きな魅力です。

横浜市営地下鉄 ブルーライン
「三ツ沢上町」駅
[1番出口]まで 約240m 徒歩

3分



NEW ROUTE

相鉄新横浜線・東急新横浜線、2023年3月開業！
三ツ沢上町駅から直接アクセスできる新横浜駅に、相鉄線・東急線の新駅が誕生。東急線は同駅から日吉駅、相鉄線は同駅から西谷駅をつなぐことで乗り換え回数や乗車時間が減少し、アクセスが大幅に向上します。



※記載の所要時間は、朝の通勤ラッシュ時(7:30~9:00)に目的駅へ到着する最も本数の多い電車のもので、乗り換え・待ち時間を含みます。また、時間帯により多少異なります。※「Yahoo!路線情報」調べ(2023年3月1日現在)

品川
ブルーライン利用
「横浜」駅で
JR東海道本線に乗り換え
31
MIN

渋谷
ブルーライン利用
「横浜」駅で
JR湘南新宿ライン快速に乗り換え
40
MIN

東京
ブルーライン利用
「横浜」駅で
JR東海道本線に乗り換え
41
MIN

新宿
ブルーライン利用
「横浜」駅で
JR湘南新宿ラインに乗り換え
46
MIN

AIRPORT [空港]

羽田空港へもスムーズに。
乗り換え回数最少1回で羽田空港へ。アクセス負担が軽減することで、出張や海外旅行時のスケジュールにも余裕が持てます。



UNIVERSITY [大学施設]

各大学へのアクセスもスムーズ。
自分のために使える時間が増えることで、キャンパスライフがより充実したものに。

横浜国立大学
ブルーライン「三ツ沢上町」駅より徒歩16分、
相鉄線(JR直通)「羽沢横濱国大」駅より徒歩15分

神奈川大学/横浜キャンパス
ブルーライン「三ツ沢下町」駅より徒歩17分、
東急東横線「白楽」駅または「東白楽」駅より徒歩13分

※イメージ

その他周辺の大学

青山学院大学 / 青山キャンパス 東急東横線 他「渋谷」駅より 徒歩10分	慶應義塾大学 / 日吉キャンパス 東急東横線 他「日吉」駅より 徒歩1分	鶴見大学・鶴見大学短期大学部 JR京浜東北線 他「鶴見」駅西口より 徒歩5分
フェリス学院大学 / 緑園キャンパス 相鉄いずみ野線「緑園都市」駅 徒歩3分	國學院大学 / たまプラーザキャンパス 東急田園都市線「たまプラーザ」駅より 徒歩5分	横浜商科大学 京浜急行本線「生麦」駅より 徒歩15分

YOKOHAMA LIFE

住みたいと感じる街、横濱が日常になる。

1859年の開港以来あらゆる近代文明をグルメ発祥の地として発展を遂げ、今もなお進化を続ける横濱。この街は、多くの人に憧れを感じさせる魅力で溢れています。



SMALL SCALE MAP



メインステージ横濱三ツ沢

神奈川県横浜市神奈川区三ツ沢上町1-19-1

YOKOHAMA STATION AREA

横浜駅周辺エリア



1. 横浜ベイクォーター

ランドマークタワーや横浜赤レンガ倉庫など、開港の歴史東口・ポートサイド地区に建つ商業施設。さまざまなショップで買い物を楽しんだ後は、海を臨むカフェやレストランで賢活なひとときを。



2. JR横浜タワー / 3. JR横浜鶴屋町ビル

横浜駅西口に直結し、商業施設やシネマコンプレックス、オフィスなどが入るJR横浜タワー。ホテル、スポーツクラブ、大型駐車場などが入るJR横浜鶴屋町ビルへも歩行者デッキ「はまレールウォーク」でつながり便利です。

5. アソビル

最新テクノロジー、ものづくり、キッズなどフロアごとに異なるコンセプトを持ち、幅広い世代が楽しめる横浜駅直通の複合型体験エンタメ施設です。



4. ハマボール イース

ボウリング場、スパ、フィットネジムを中心とした複合アミューズメント施設。カラオケや飲食店なども入り、遊びや運動から癒やし、グルメまで1日中楽しめます。



横濱

6. MARK IS みなとみらい

商業施設内の屋上菜園として日本最大級の「みんなの庭」をはじめ、約190の幅広い世代に向けた店舗が集積する、みなとみらい21地区最大規模の商業施設です。



7. 横浜ランドマークタワー

地上70階建て・高さ296.33mと、2023年現在、超高層ビルとして日本で2番目に高いタワー。柱や石造りのドックを復元利用した広場などを有し、まさに横浜の「ランドマーク」として有名な超高層複合ビルです。



8. 横濱ゲートタワー

2022年3月にグランドオープンした複合オフィスビル。いすゞ自動車本社の他、低層部にはクリニックモールやプラネタリウムも併設しています。



9. 臨港パーク

パシフィコ横浜裏手の海岸線に広がり、横浜港を一望することができるみなとみらい地区最大面積の公園。2023年にはカフェやレストラン、ランニングステーション等が入る新施設が開業予定です。



10. パシフィコ横浜

正式名称は「横浜国際平和会議場」。大型国際会議や学会などが開かれる国際会議場や展示ホール、ホテルも併設されたコンベンション・センターです。



11. Kアリーナ横浜

2023年秋開業予定。2万席を誇る世界最大級の音楽に特化したアリーナ。国際都市・横浜の新たなシンボルとして注目を集めています。



『住みたい街ランキング』 2018～2023年、6年連続No.1!

「SUUMO住みたい街(駅)ランキング 首都圏版」の調査開始以来1位、2位だった人気の街「吉祥寺」「恵比寿」を抑え、横濱が堂々の6年連続トップに。神奈川県内だけでなく他都県からも票を集め、高い人気を誇っています。

[SUUMO(株式会社リクルート)調べ]



みなとみらいエリア

MINATO MIRAI AREA

MITSUZAWA LIFE

豊かな緑が作り出す安らぎと暮らす。

溢れるほどの緑の中、多彩な運動施設が置かれる三ツ沢公園エリア。
のびのびと過ごせる環境は、休日のリフレッシュに最適です。

三ツ沢公園

MITSUZAWA PARK



豊顕寺の赤門から三ツ沢公園に続く市民の森で、桜の名所としても有名です。

地元の有志によって手入れされ、毎年5月末～6月末にかけて桜山の北側を鮮やかに彩ります。



春になると約200本の桜が咲き誇り、多くの花見客の目を楽しませています。



豊顕寺ケ谷線



日本陸上競技連盟第2種公認の陸上競技場。個人利用日もあり、申請すれば個人利用が可能です。



Jリーグや全国高校サッカー選手権の会場としても使用され、週末には多くの観客で賑わっています。



砂入り人工芝でつくられた全18面のテニスコート。ナイター設備も完備。



ニッパツ三ツ沢球技場



※イメージ

様々な施設が充実の「三ツ沢公園」
スポーツ好きな人々でいつも賑わっています



三ツ沢公園隣接の寺院。かつて設置されていた檀林の学使は、最盛期には300人を越えたとされています。



全長約90mのローラーすべり台やターザンロープなど、子どもたちに人気の遊具が揃う公園。

LARGE SCALE MAP



メインステージ横濱三ツ沢
神奈川県横浜市神奈川区三ツ沢上町1-19-1



まいばすけっと三ツ沢上町駅前店【徒歩2分(約85m)】
生鮮食品から日用品まで幅広い品揃えで地域住民の生活を支えています。



むさしの森珈琲三ツ沢店【徒歩5分(約400m)】
こだわりの珈琲をはじめ、多彩なドリンクやフードが楽しめるカフェ。



三ツ沢ゴルフセンター【徒歩13分(約1,000m)】
個人やスクール形式のレッスンも行うゴルフ練習場。クラブの貸出もあり。



上町カフェ【徒歩2分(約140m)】
ドリンクバー併設のバーカー&カフェ。地場野菜の販売も行っています。



横浜立市民病院【徒歩14分(約1,100m)】
34の診療科を有する基幹病院。2020年に現在の新病院へと移転しました。



KANTOモータースクール横浜西口校【徒歩18分(約1,400m)】
近隣大学を通る送迎バスもある。横浜駅から一番近い自動車教習所。

LIFE INFORMATION

SHOPPING

- ファミリーマート三ツ沢上町駅前店 … 徒歩4分(約250m)
- 三ツ沢調剤薬局 … 徒歩5分(約350m)
- 松月堂菓子司 … 徒歩5分(約350m)

RESTAURANT&DELI

- オリジン弁当三ツ沢上町店 … 徒歩2分(約160m)
- 吉野家1号線三ツ沢中町店 … 徒歩3分(約240m)
- ポテト … 徒歩9分(約650m)

SERVICE

- ソフトバンク三ツ沢 … 徒歩1分(約55m)
- 横浜三ツ沢郵便局 … 徒歩2分(約150m)
- ラブリークリーニング … 徒歩3分(約170m)
- アン・ペット・クリニック … 徒歩5分(約350m)

CLINIC

- 三ツ沢上町歯科医院 … 徒歩4分(約260m)
- にしかわ医院 … 徒歩9分(約650m)

SPORTS&RECREATION

- エニタイムフィットネス三ツ沢上町店 … 徒歩5分(約400m)
- 平沼記念体育館 … 徒歩13分(約1,000m)

PUBLIC

- 神奈川警察署三ツ沢交番 … 徒歩3分(約200m)

BANK & ATM

- かながわ信用金庫三ツ沢出張所 … 徒歩6分(約450m)

これからの三ツ沢公園 再整備計画

現在三ツ沢公園では、老朽化の進むニッパツ三ツ沢球技場の改修を含めた再整備計画が出ています。質の高いスポーツ施設の設置や花と緑の充実など、市民の意見も反映させた「三ツ沢公園 再整備基本構想(案)」がつくられ、永く市民に愛される公園づくりに向けた検討が進められています。



※イメージ

EQUIPMENT

暮らしを彩る、快適な設備。

MAIN ROOM

機能性と快適性にこだわったシンプルなコンパクトタイプ。



■ 面材

建具とフローリングは木目が特徴のナチュラルに統一。清潔感と気品あふれる美しい空間を演出。

COMFORT



■ フローリング

お掃除がしやすいシートフローリング。



■ ルームエアコン

快適な生活を送るために欠かせない冷暖房のルームエアコンを標準装備。住空間を一年中心地良く保ちます。



■ クローゼット

コートが掛けられるハンガーパイプ。上部に固定棚を設置。



■ シューズボックス

靴をたっぷり収納できるトールタイプの下足入れを設置。

※掲載の設備写真は全てイメージ写真となります。設備仕様・カラー等は実際とは異なる場合がありますので、あらかじめご了承ください。

KITCHEN

キッチンコンパクトで機能を充実させたシステムキッチンを採用。



■ レンジフード

シンプルでシャープなデザインのホーロー整流板付レンジフード。



■ 2口ガスコンロ

温度センサー付ガスコンロでは、揚げ物等の調理時に鍋底の温度を見張り、揚げ油の過熱を防ぎます。



■ 人造大理石のカウンタートップ

キズがつきにくく、お手入れのしやすい人造大理石のカウンタートップを採用。



■ ホーローキッチンパネル

汚れが落としやすいホーローキッチンパネルを採用しております。



■ シングルレバー混合水栓

水量や水温が操作しやすいシングルレバー混合水栓です。



■ 耐震ラッチ付吊戸棚

地震が発生しても、扉が開いて物が落ちてくるのを防ぐ、耐震ラッチ付の吊戸棚です。

BATHROOM

グレード感を確立した落ち着いた落ち着きのあるバスルーム。



■ 浴室換気乾燥機

雨天でも洗濯物が干せます。寒い季節には入浴前にバスルーム全体を暖める機能付です。



■ サーモスタット付混合シャワー水栓

お湯の温度調整が水栓の手元で変更可能な、大変便利な機能付です。

SANITARY

機能的で清潔なサニタリースペース。

■ パウダールーム

洗練されたデザインの使いやすい洗面化粧台に加えて、便利な収納が備え付けられています。

■ ミラーキャビネット

鏡の裏に小物の収納ができるミラーキャビネットを採用。化粧品など小物類の収納に大変便利です。



■ トイレ

抗菌仕様の便器に、洗浄便座を採用。便座を温める機能付。

■ 浴槽

ゆったりと寛げる浴槽を採用しました。

■ 浴室収納ラック

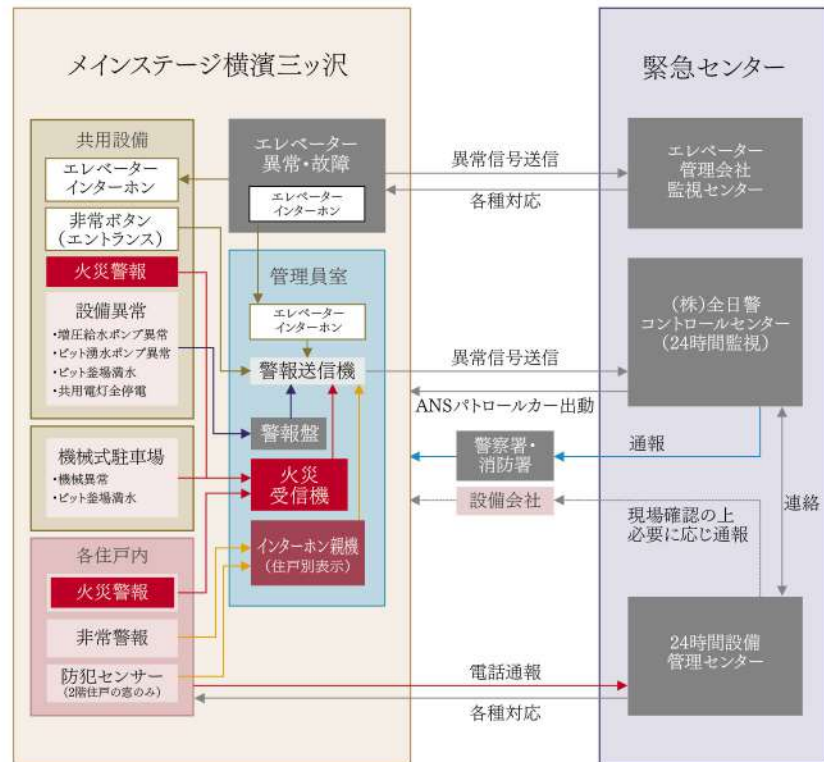
浴室の小物類をすっきりと収納することができます。

※掲載の設備写真は全てイメージ写真となります。設備仕様・カラー等は実際とは異なる場合がありますので、あらかじめご了承ください。

SECURITY

各住戸に設置された感知器による自動通報システムが、火災時の緊急事態に対応。24時間体制で居住者と資産の安全を守ります。

オンラインによる安心の24時間システム



※この24時間セキュリティシステムの異常信号送信には、電話回線を使用しています。

カラーモニター付オートロックシステム

来訪者を住戸内のカラーモニター付インターホン親機で確認してオートロックを解錠。マンション内に不審者が侵入するのを未然に防ぐことができる安心のシステムです。
※各住戸のインターホン親機のカラーモニターに映る画像は、集合玄関機からの画像のみです。



防犯カメラ

マンション共用部に、監視カメラを設置・録画し、不審者の侵入や犯罪を抑制しています。
※監視カメラ機器は、警備会社のレンタル機材です。



防犯センサー

2階住戸の開閉可能な窓には不正な開閉を感知するセンサーを設置しました。住戸内のインターホン親機で警報し、管理員室の警報送信機より緊急センターに送信します。
※2階住戸の窓のみに設置



STRUCTURE

資産価値を保全する堅牢な建物構造。

資産価値を保全する堅牢な基礎構造

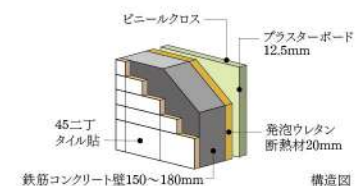
支持地盤が地表近くにあることが良質な地盤の条件。良質な地盤でしか採用できないマンションの基礎工法が「直接基礎」です。「メインステージ横濱三ツ沢」では入念な地質調査により地盤の許容支持力を算定し、強固な地盤に支持させる「直接基礎」工法を採用しています。「杭基礎」に比べより強さを備え安定した工法です。



参考図: 直接基礎工法

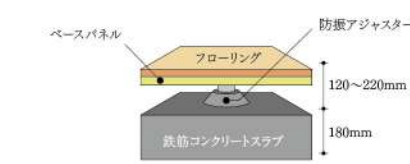
外壁

住戸の断熱性・遮音性を高めるために、外壁のコンクリートの壁厚を150mm~180mm(エレベーター廻り180mm~200mm)としています。



床構造

上下階への振動や騒音などの伝達を少なくする遮音性の高い二重床を採用しております。



コンクリート強度

当社では構造体コンクリートの耐久設計基準強度を24N/m²以上に定めています。これは日本建築学会JASS5(建築工事標準仕様書 鉄筋コンクリート工事)の規定において、完成後およそ65年は大規模な補修を必要とすることなく鉄筋腐食やコンクリートの重大な劣化が生じないことが予定できる期間(大規模補修不要予定期間)であり、また継続使用のためには構造体の大規模な補修が必要となることと予想される期間(供用限界期間)がおよそ100年であると定められています。「メインステージ横濱三ツ沢」では、耐久基準設計強度F_c30N/m²~36N/m²に設定。優れたコンクリート強度で、末永く資産価値を高めます。

コンクリートの耐久設計基準強度	大規模補修不要予定期間	供用限界期間
18N/m ²	30年	65年
24N/m ²	65年	100年

※上記の期間は、構造体に関する目安となっております。
※24N/m²とは、1m²あたり約2,400kgの圧縮に耐える強度を意味しています。

ENTRANCE

機能性・防犯性を考慮したエントランス。

ディンプルキーシリンダー

防犯性の高いディンプルキーシリンダーを2カ所に設置。表裏どちらの向きでも施錠・解錠ができるため、手元が暗くても安心。また複製がしにくいだけでなく不正解錠されにくい形状です。

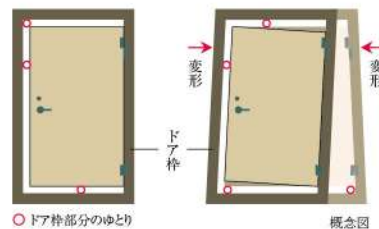


参考イラスト

差し込む向きがフリーなリバーシブルで手にやさしくなじむフォルム。セキュリティIDタグシステムにより、キーナンバーとセキュリティIDナンバーが無ければキーの複製ができないようになっています。

耐震枠の玄関扉

震災時に建物が変形しても、玄関部の変形を吸収でき、万一の時でも扉を開け避難ができます。



○ ドア枠部分のゆとり 概念図

スマートロック

マンションエントランスの集合玄関機には、オートロックをICカードにより開錠できるスマートロックを設置しております。



※掲載の設備写真は全てイメージ写真となります。設備仕様・カラー等は実際とは異なる場合がありますので、あらかじめご了承ください。

耐震ドアガード

ドアガードも防犯性能を確保しながら、枠扉の変形に追随し扉を開けられます。



image photo

防犯ドアスコープ

外部から取り外しが困難な回り止めに空転リングを装備しています。外部から覗かれないシャッター付のドアスコープです。



image photo

ラッチ隠し

玄関扉は、外から見ても在宅・不在がわかりにくい形状にしています。



image photo

防犯サムターン

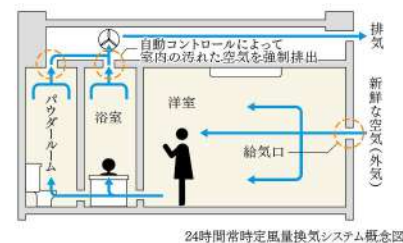
サムターン上下のスイッチを押して回転させるスイッチ式サムターンを採用。日常使用では自然な形でスイッチを押すことができます。不正解錠工具でスイッチを押しながら回転させるのは困難。さらにサムターンが水平状態を保っていないとスイッチを押すことができない構造です。

AMENITY

快適な暮らしを演出する創意工夫の数々。

24時間常時定風量換気システム

水廻りや居室内の空気を24時間換気します。室内の空気を排出し、外の空気に入れ替えます。



24時間常時定風量換気システム概念図

ペットと暮らせます

大切な家族の一員であるペットと一緒に暮らせます。また、エレベーターにはペットの同乗をお知らせできるシステムを搭載しているので安心です。

※ペットの大きさや種類などに制限があります。詳細は管理規約をご確認ください。



image photo

常時接続型インターネット

本物件は(株)シーファイブが提供するインターネットサービスとの一括契約により、常時接続環境を実現した「インターネット使い放題」のマンションです。

快適 光回線を用いた高速インターネットサービス。上下1Gbps。

安心 フリーダイヤルによる年中無休のヘルプデスク(8時~23時)。遠隔修復作業なども対応。

※最大通信速度は、技術規格上の最大値であり、実使用速度を示すものではありません。インターネットご利用の速度は、お客様のご利用環境、回線の混雑状況によって低下する場合がございます。
住戸内Wi-Fi環境の構築。洋室には、コンセント一体型のWi-Fi機能を設置し住戸内のどこからでも快適にWi-Fiでのインターネットがご利用できます。一体型コンセントプレート「マルチメディアコンセント」。マルチメディアコンセントにコンセント・テレビ・電話などを一体化、配線を一括処理できスッキリかつ機能的にご利用いただけます。

※掲載の設備写真は全てイメージ写真となります。設備仕様・カラー等は実際とは異なる場合がありますので、あらかじめご了承ください。

宅配ボックス

不在時でも荷物の受取りが可能な、24時間対応の宅配ボックスを設置しました。



image photo

メールボックス

大型メール便にも対応したゆとりあるサイズのメールボックスを設置しました。

クローゼット

洋室にはクローゼットを設置。日常の小物から身の回りのものまですっきり収納できます。コートが掛けられるハンガーパイプ。上部に固定棚を設置。

シューズボックス

靴をたっぷり収納できるツールタイプの下足入れを設置。

24時間ゴミ出し可能

マンション内にゴミ置場を設置していますので、いつでもゴミを出すことができます。

ルームエアコンを設置

快適な生活を送るために欠かせない冷暖房のルームエアコンを標準装備。住空間を一年中心地良く保ちます。

マイコンセンサー付ガスメーター

震度5強相当以上の揺れを感じた場合、ガスの供給を遮断して、ガス漏れを防ぐガスメーターを設置しています。

天井吊下げ型 室内物干金物

室内に取り外し可能な物干し金物を設置。梅雨や花粉の時期にも安心して洗濯物を干すことができます。

人感センサースイッチ対応照明

人の動きを感じて、自動的に点灯・消灯する人感センサースイッチ対応照明を玄関に設置。夜間の帰宅時も安心快適です。

マルチメディアコンセント

電源コンセント、電話アウトレット、TVアウトレットが1カ所で収まるマルチメディアコンセントを各居室に設置。



image photo

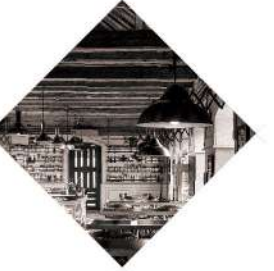


公園
PARK

都市
CITY

海
SEA

生活
LIFE



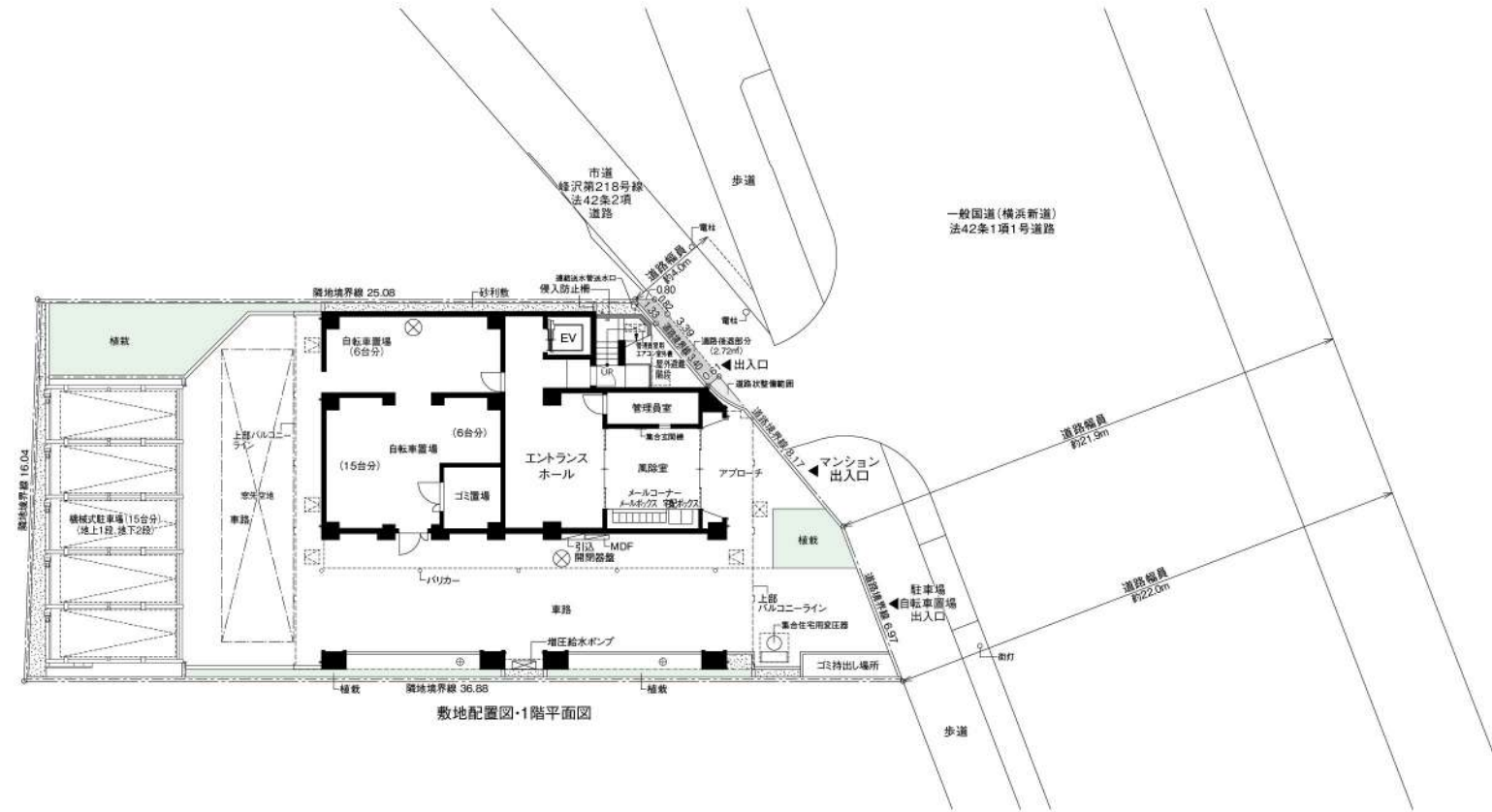
MAIN STAGE YOKOHAMA MITSUZAWA

図面集

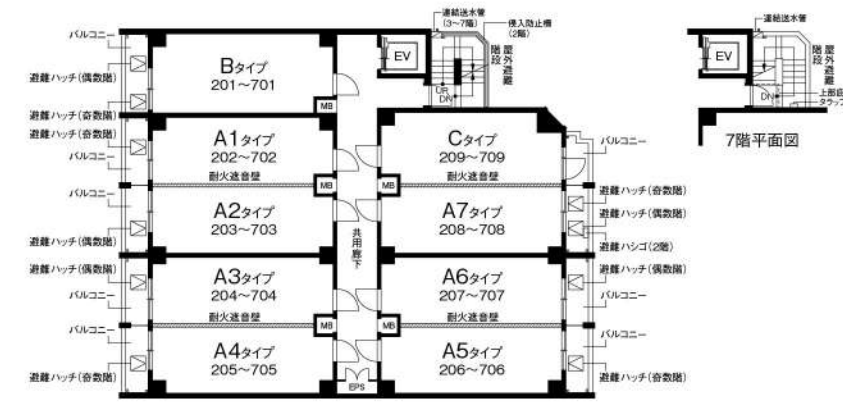
図面集をご覧になる前に／共通事項
【ご一読いただき、あらかじめご了承ください。】

■当図面集は、一部「重要事項説明書」を兼ねております。ご購入に際して、この図面をよくご覧になり、詳細は係員にお尋ねください。■この図面集に記載されている各図面は、設計図書を基に、その概略をわかりやすく表現する為に作成したもので、各部の詳細については表現を省いている場合があります。■図面と現状に相違がある場合は、現状を優先とします。■専有面積は壁芯計算の面積を表示しております。登記面積は内法計算の面積になりますので若干減少します。■専有面積には、住戸内の PS (パイプスペース) 面積・MB (メーターボックス) 面積を含んでいます。■1㎡は0.3025 坪で換算し、小数点第2位未満は切り捨てとしております。■各室の帖数表示は、壁芯計算による面積を1.62㎡ (約1帖分) の面積で割り、小数点第1位未満は切り捨てとしております。■寸法の単位は、道路幅員、境界寸法はメートル(m)となり、それ以外はミリメートル(mm)となります。■方位、縮尺等については、印刷の都合上、多少の誤差が生じる場合があります。■仕上・仕様、設備機器等は、施工上の理由および改良、商品の廃番の為、変更が生じる場合があります。■図面及び概要・仕上表に関しては、諸官庁の指導及び施工上の都合により、仕上げ等が一部変更になる場合があります。■設備記号については、実際の取付位置と若干異なる場合があります。■窓ガラスは、透明ガラス、型ガラス(不透明ガラス)、網入りガラス、網入り型ガラス、防犯ガラス等各住戸によって変わる場合があります。■近隣居住者のプライバシー保護の為、窓に型ガラス(不透明ガラス)及び窓・バルコニー・共用廊下・屋外避難階段等に目隠しスクリーン等を設置する場合があります。■開閉タイプ図の中の点線は、梁型あるいは排水ダクト等を収容するための下り天井、斜め天井、斜め梁型、斜め柱型等の位置を表しています。■壁厚・柱・下り天井・梁の形状は、施工上の理由により変更になる場合があります。■階によって柱・梁の大きさ、壁の厚さが多少相違する場合があります。■表記以外にも設備・排水用の点検口が付く場合があります。■フェンス等の高さは、敷地及び敷地周辺の状況により変更になる場合があります。■扉の開く角度は、戸当たり等により多少異なる場合があります。■バルコニー・共用廊下・屋外避難階段には、雨水排水のためのドレン・タテ樋が付きます。■屋根や屋上には、排水通気用の配管を設置している場合があり、風向き等により臭気が発生する場合があります。■風の強さにより洗濯物やバルコニーに置いてあるものが飛ばされる恐れがあります。飛散落下しない様に充分ご注意ください。■家具・家電品等の機種選定については、現地で実際の寸法、搬入経路等をご確認の上、ご購入されることをお勧めします。設置場所によっては、機種が限定される場合もあります。■将来のエアコン入替、設置にあたり、住戸タイプによっては標準工事費以外に別途工事費が加算される場合があります。エアコンご購入の際は、ご購入先と打ち合わせを行い、工事の可否を含めて必要であれば現地調査を依頼し、充分に確認してからご購入されることをお勧めします。■現地周辺の隣接建物及び周辺環境については、現地にて充分ご確認の上、ご購入・ご入居されることをお勧めします。

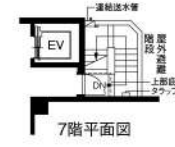
FLOOR PLAN 各階平面図 Scale:1/300



敷地配置図・1階平面図



2~7階平面図



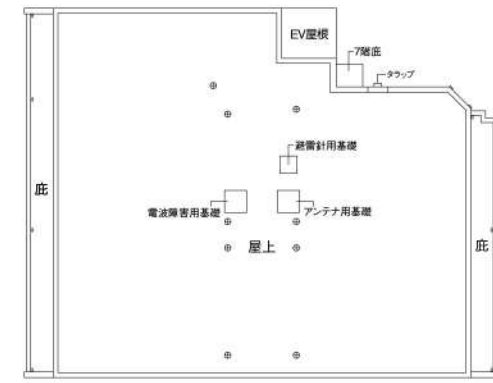
7階平面図



VR物件内見
QRコードを読み込んで、360°建物内部・外部を確認することができます。

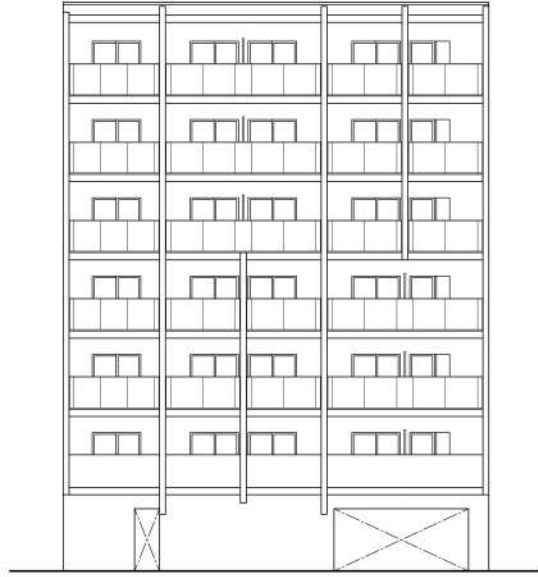


- 凡例
- ☒ 遊離ハッチ
 - ☒ 上部遊離ハッチ及び楼下位置
 - ☒ 楼下位置(遊離ハッチ)
 - ☒ 床下点検口
 - タテ樋
 - ドレン
 - 排水通気管(70mm径)
 - タテ樋
 - ドレン
 - MB メーターボックス
 - PSパイプスペース

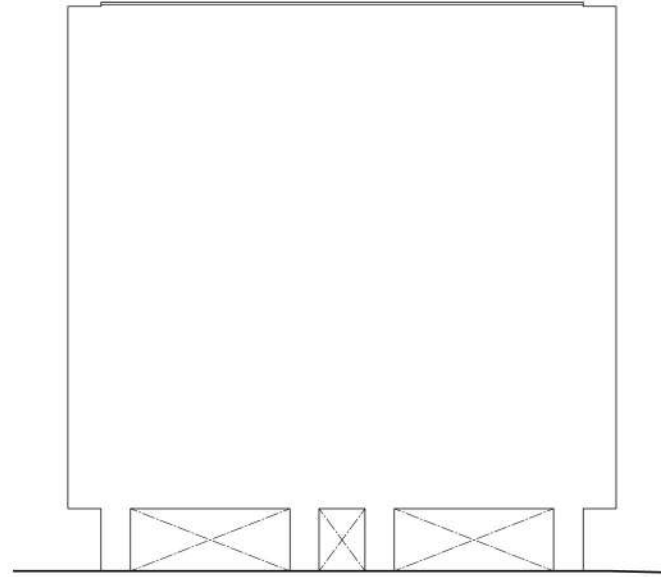


屋上階平面図

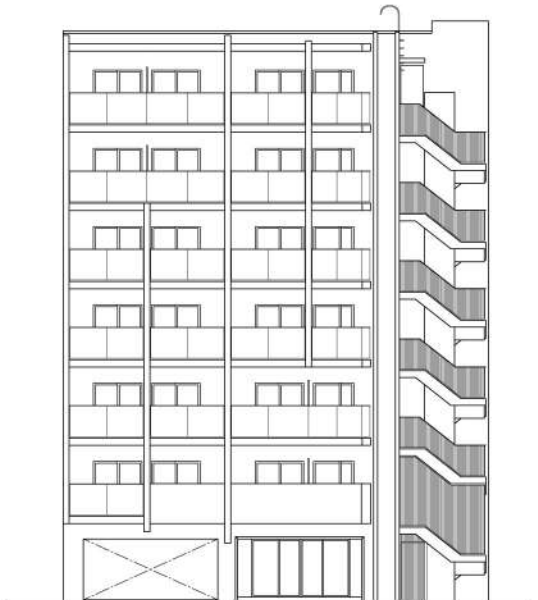
ELEVATION PLAN 立面図 Scale:1/260



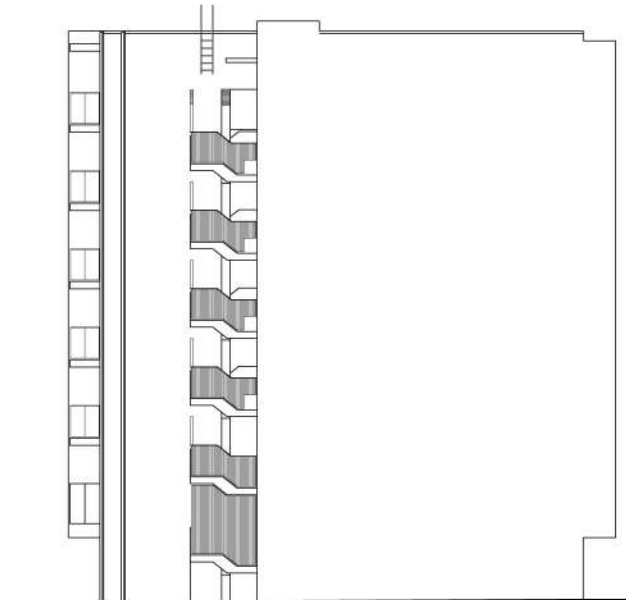
南側立面図



東側立面図



北側立面図



西側立面図

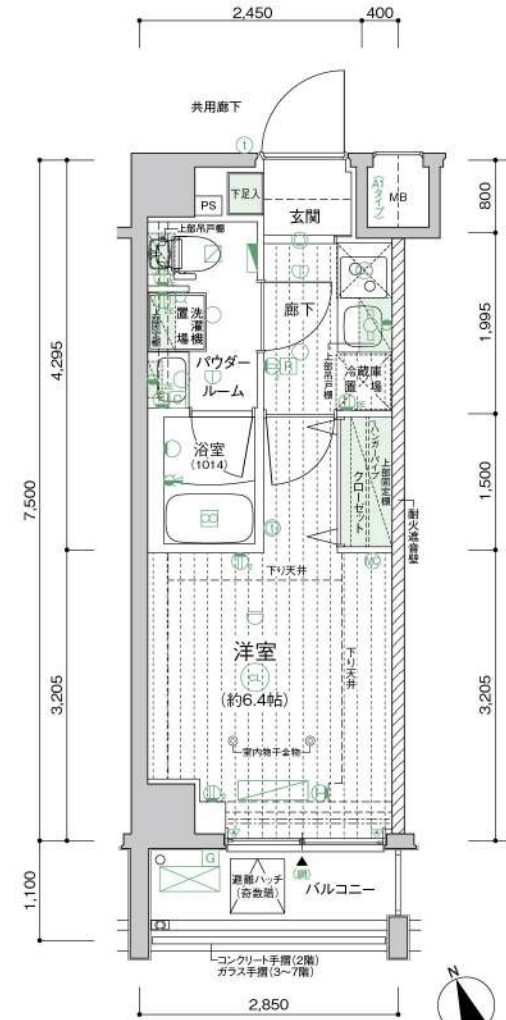
ROOM PLAN 各タイプ詳細図 Scale:1/83

A1 TYPE / 1K / ROOM NUMBER / 202~702

■住戸専有面積 21.37㎡ (6.46坪)
■バルコニー面積 3.13㎡



VR物件内見
QRコードを読み込んで、360°お部屋の中を確認することができます。



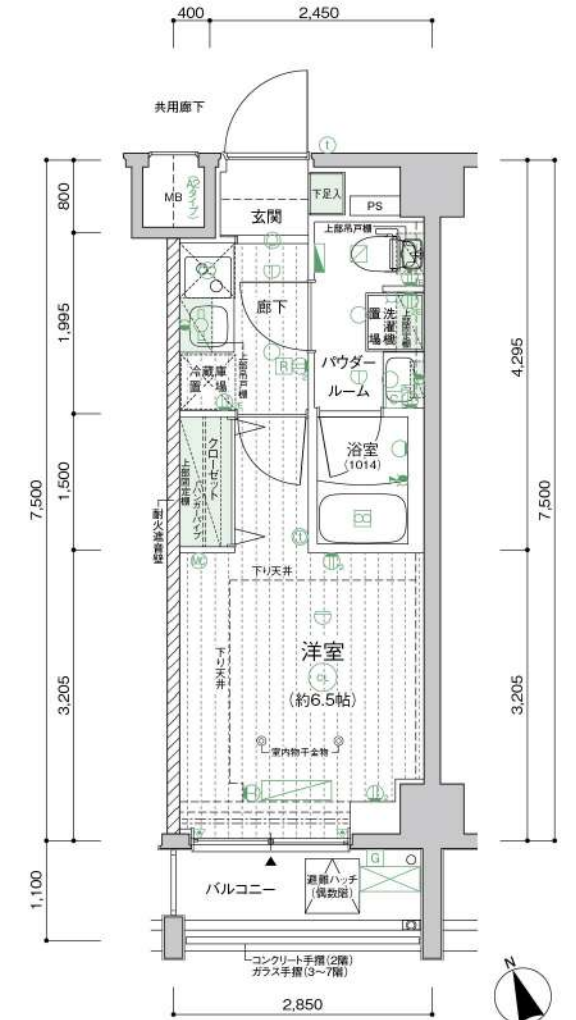
部分図 (502~702号室)

A2 TYPE / 1K / ROOM NUMBER / 203~703

■住戸専有面積 21.37㎡ (6.46坪)
■バルコニー面積 3.13㎡



VR物件内見
QRコードを読み込んで、360°お部屋の中を確認することができます。



部分図 (203~403号室)

- 2口コンセント
- 1口コンセント
- アース付コンセント
- アース付2口コンセント
- エアコン用コンセント
- マルチメディアコンセント (2口コンセント、テレビ用アウトレット、インターネットアウトレット (Wi-Fi対応))
- インターホン (親機)
- インターホン (子機)
- シーリングライト
- 人感センサースイッチ対応ダウンライト
- ダウンライト
- ブラケットライト
- 棚下灯
- 給水栓
- 混合水栓
- シャワー付混合水栓
- 熱感知器 (差動式)
- 熱感知器 (定温式)
- 換気扇
- 浴室換気乾燥機
- 副吸込口
- 給湯器
- 給湯器リモコン
- 浴室換気乾燥機コントローラー
- 分電盤
- エアコン室内機設置位置
- エアコン室外機設置位置
- カーテンレール (W)
- 出入可能窓
- 網入ガラス
- 防犯センサー (2階)

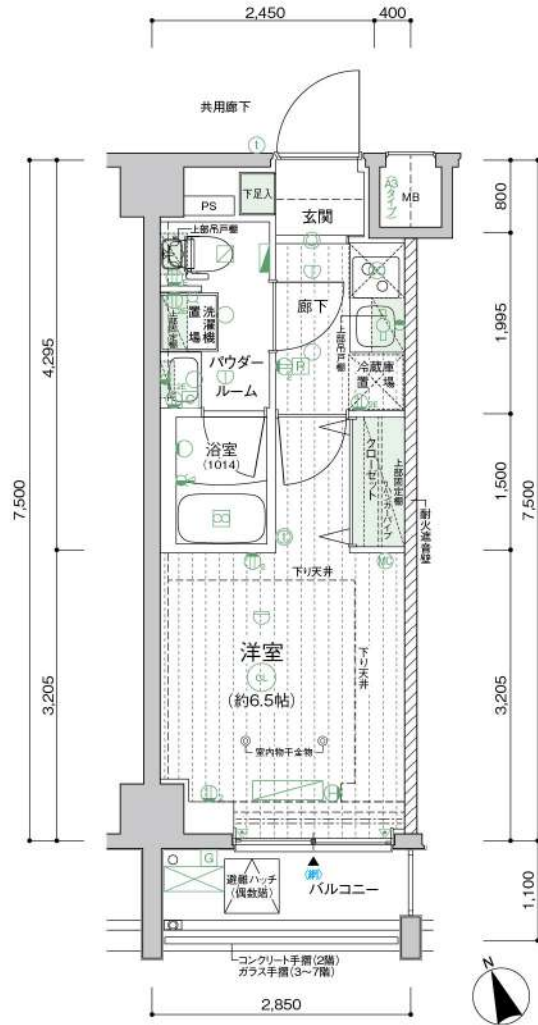
	B	A1	A2	A3	A4	A5	A6	A7	C
7F	701	702	703	704	705	706	707	708	709
6F	601	602	603	604	605	606	607	608	609
5F	501	502	503	504	505	506	507	508	509
4F	401	402	403	404	405	406	407	408	409
3F	301	302	303	304	305	306	307	308	309
2F	201	202	203	204	205	206	207	208	209
1F	自転車庫	車庫	車庫	車庫	車庫	車庫	車庫	車庫	車庫

A3 TYPE / 1K / ROOM NUMBER / 204~704

■住戸専有面積 21.37㎡ (6.46坪)
■バルコニー面積 3.13㎡



VR物件内見
QRコードを読み込んで、360°お部屋の中心を確認することができます。



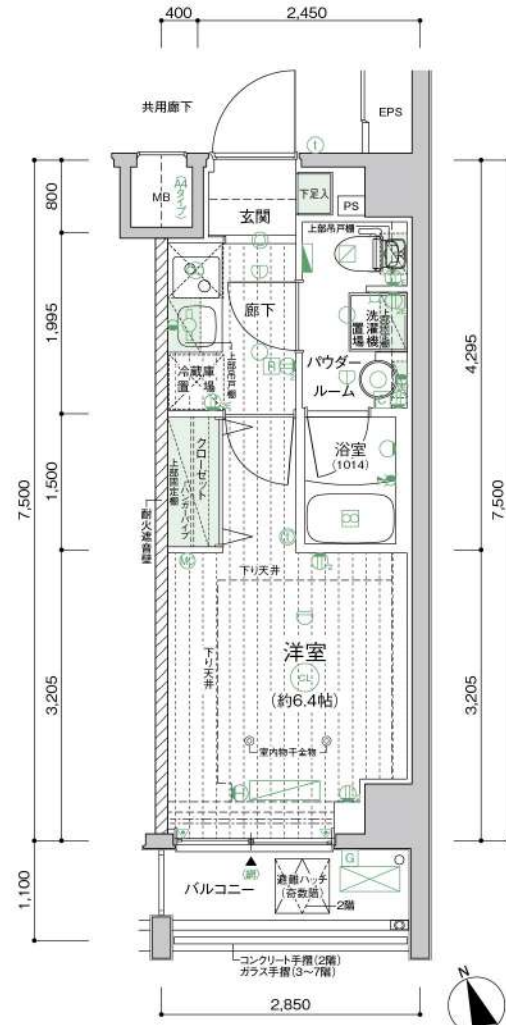
部分図 (204~404号室)

A4 TYPE / 1K / ROOM NUMBER / 205~705

■住戸専有面積 21.37㎡ (6.46坪)
■バルコニー面積 3.13㎡



VR物件内見
QRコードを読み込んで、360°お部屋の中心を確認することができます。



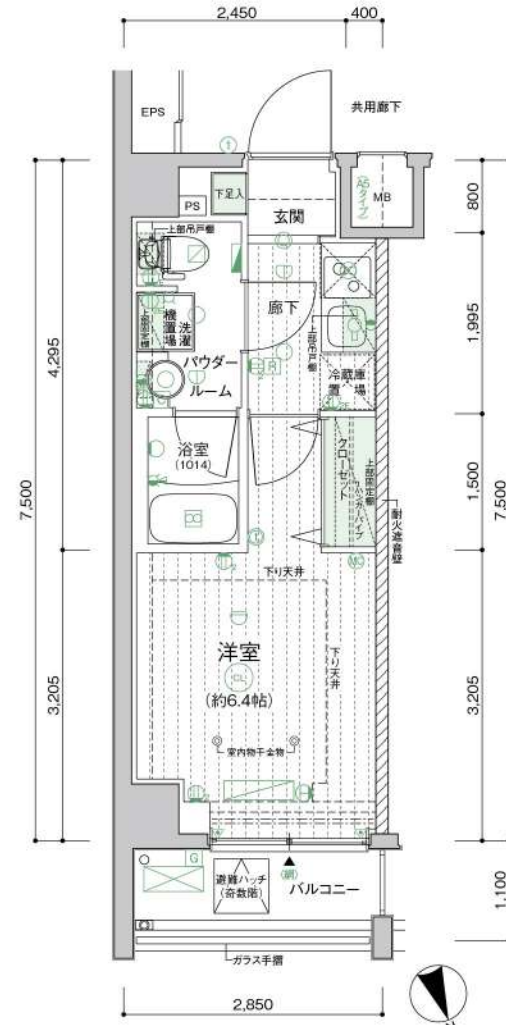
部分図 (205~405号室)

A5 TYPE / 1K / ROOM NUMBER / 206~706

■住戸専有面積 21.37㎡ (6.46坪)
■バルコニー面積 3.13㎡



VR物件内見
QRコードを読み込んで、360°お部屋の中心を確認することができます。



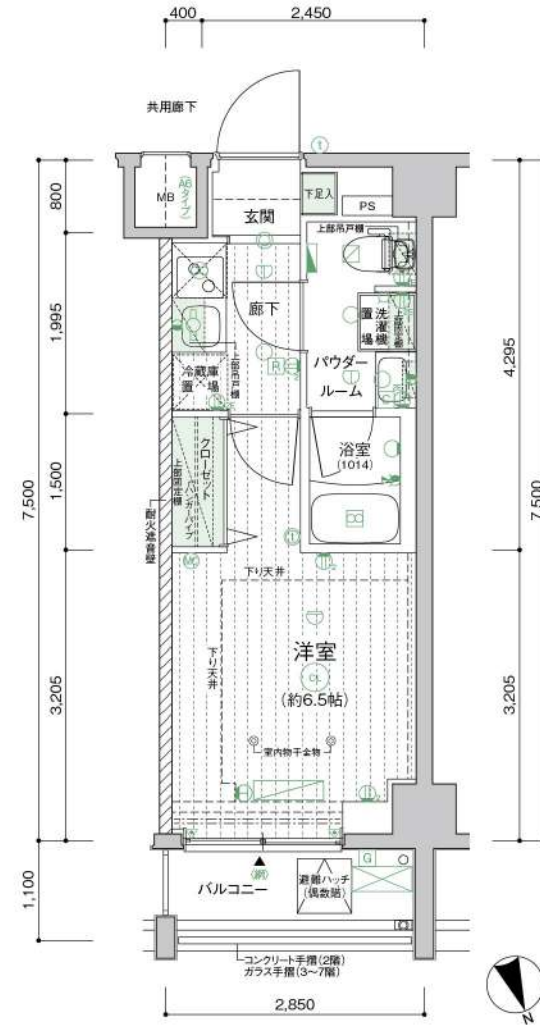
部分図 (606・706号室)

A6 TYPE / 1K / ROOM NUMBER / 207~707

■住戸専有面積 21.37㎡ (6.46坪)
■バルコニー面積 3.13㎡



VR物件内見
QRコードを読み込んで、360°お部屋の中心を確認することができます。



部分図 (607・707号室)

- 2口コンセント
- 1口コンセント
- アース付コンセント
- アース付2口コンセント
- エアコン用コンセント
- マルチメディアコンセント (2口コンセント、テレビ用アウトレット、電話用アウトレット、インターネットアウトレット (Wi-Fi対応))
- インターホン (親機)
- インターホン (子機)
- シーリングライト
- 人感センサースイッチ対応ダウンライト
- ダウンライト
- ブラケットライト
- 棚下灯
- 給水栓
- 混合水栓
- シャワー付混合水栓
- 熱感知器 (差動式)
- 熱感知器 (定温式)
- 換気扇
- 浴室換気乾燥機
- 副吸込口
- 給湯器
- 給湯器リモコン
- 浴室換気乾燥機コントローラー
- 分電盤
- エアコン室内機設置位置
- エアコン室外機設置位置
- カーテンレール (W)
- 出入可能窓
- 網入ガラス
- 防犯センサー (2階)

7F	B	A1	A2	A3	A4	A5	A6	A7	C
	701	702	703	704	705	706	707	708	709
6F	B	A1	A2	A3	A4	A5	A6	A7	C
	601	602	603	604	605	606	607	608	609
5F	B	A1	A2	A3	A4	A5	A6	A7	C
	501	502	503	504	505	506	507	508	509
4F	B	A1	A2	A3	A4	A5	A6	A7	C
	401	402	403	404	405	406	407	408	409
3F	B	A1	A2	A3	A4	A5	A6	A7	C
	301	302	303	304	305	306	307	308	309
2F	B	A1	A2	A3	A4	A5	A6	A7	C
	201	202	203	204	205	206	207	208	209
1F		自転車庫	車庫	車庫					脱除室 エントランスホール 管理員室

- 2口コンセント
- 1口コンセント
- アース付コンセント
- アース付2口コンセント
- エアコン用コンセント
- マルチメディアコンセント (2口コンセント、テレビ用アウトレット、電話用アウトレット、インターネットアウトレット (Wi-Fi対応))
- インターホン (親機)
- インターホン (子機)
- シーリングライト
- 人感センサースイッチ対応ダウンライト
- ダウンライト
- ブラケットライト
- 棚下灯
- 給水栓
- 混合水栓
- シャワー付混合水栓
- 熱感知器 (差動式)
- 熱感知器 (定温式)
- 換気扇
- 浴室換気乾燥機
- 副吸込口
- 給湯器
- 給湯器リモコン
- 浴室換気乾燥機コントローラー
- 分電盤
- エアコン室内機設置位置
- エアコン室外機設置位置
- カーテンレール (W)
- 出入可能窓
- 網入ガラス
- 防犯センサー (2階)

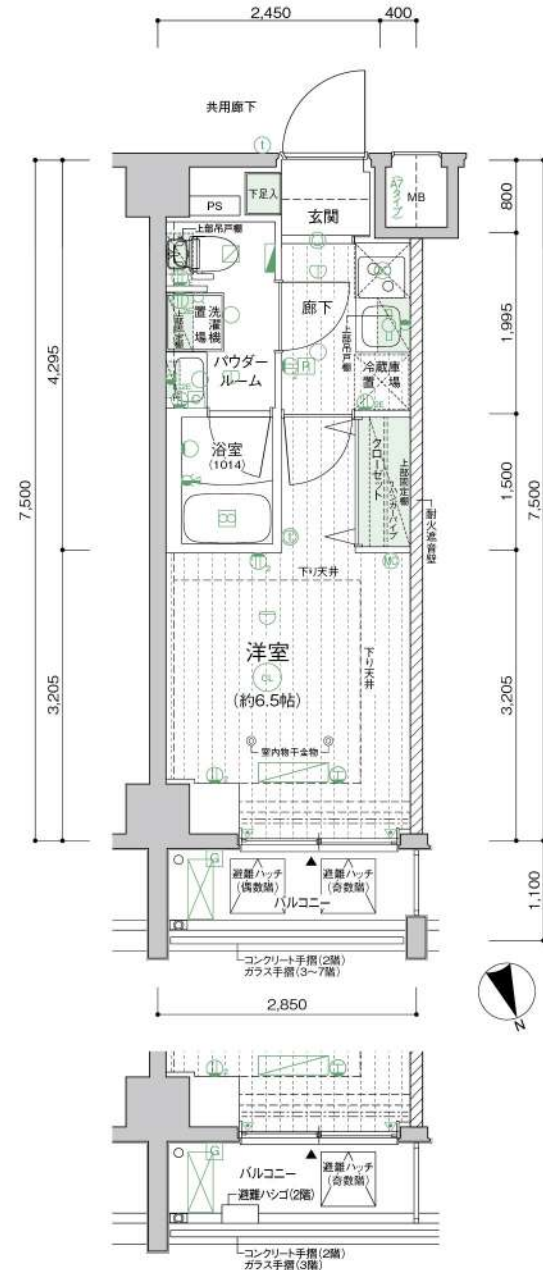
7F	B	A1	A2	A3	A4	A5	A6	A7	C
	701	702	703	704	705	706	707	708	709
6F	B	A1	A2	A3	A4	A5	A6	A7	C
	601	602	603	604	605	606	607	608	609
5F	B	A1	A2	A3	A4	A5	A6	A7	C
	501	502	503	504	505	506	507	508	509
4F	B	A1	A2	A3	A4	A5	A6	A7	C
	401	402	403	404	405	406	407	408	409
3F	B	A1	A2	A3	A4	A5	A6	A7	C
	301	302	303	304	305	306	307	308	309
2F	B	A1	A2	A3	A4	A5	A6	A7	C
	201	202	203	204	205	206	207	208	209
1F		自転車庫	車庫	車庫					脱除室 エントランスホール 管理員室

A7 TYPE / 1K / ROOM NUMBER / 208~708

■住戸専有面積 21.37㎡ (6.46坪)
■バルコニー面積 3.13㎡



VR物件内見
QRコードを読み込んで、360°お部屋の中心を確認することができます。



部分図 (208・308号室)

- 2口コンセント
- 1口コンセント
- アース付コンセント
- アース付2口コンセント
- エアコン用コンセント
- マルチメディアコンセント (2口コンセント、テレビ用アウトレット、電話用アウトレット、インターネットアウトレット (Wi-Fi対応))
- インターホン (親機)
- インターホン (子機)
- シーリングライト
- 人感センサースイッチ対応ダウンライト
- ダウンライト
- ブラケットライト
- 棚下灯
- 給水栓
- 混合水栓
- シャワー付混合水栓
- 熱感知器 (差動式)
- 熱感知器 (定温式)
- 換気扇
- 浴室換気乾燥機
- 副吸込口
- 給湯器
- 給湯器リモコン
- 浴室換気乾燥機コントローラー
- 分電盤
- エアコン室内機設置位置
- エアコン室外機設置位置
- カーテンレール (W)
- 出入可能窓
- 網入ガラス
- 防犯センサー (2階)

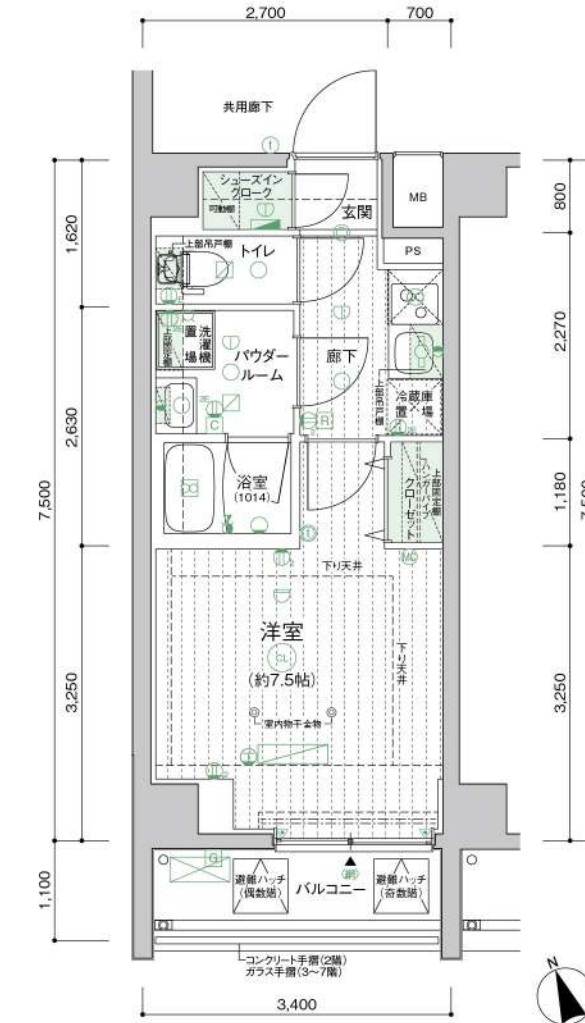
7F	B	A1	A2	A3	A4	A5	A6	A7	C
	701	702	703	704	705	706	707	708	709
6F	B	A1	A2	A3	A4	A5	A6	A7	C
	601	602	603	604	605	606	607	608	609
5F	B	A1	A2	A3	A4	A5	A6	A7	C
	501	502	503	504	505	506	507	508	509
4F	B	A1	A2	A3	A4	A5	A6	A7	C
	401	402	403	404	405	406	407	408	409
3F	B	A1	A2	A3	A4	A5	A6	A7	C
	301	302	303	304	305	306	307	308	309
2F	B	A1	A2	A3	A4	A5	A6	A7	C
	201	202	203	204	205	206	207	208	209
1F		自転車置場	車庫	車庫				脱除室 エンタランスキー 管理員室	

B TYPE / 1K / ROOM NUMBER / 201~701

■住戸専有面積 25.50㎡ (7.71坪)
■バルコニー面積 3.74㎡



VR物件内見
QRコードを読み込んで、360°お部屋の中心を確認することができます。



- 2口コンセント
- 1口コンセント
- アース付コンセント
- アース付2口コンセント
- エアコン用コンセント
- マルチメディアコンセント (2口コンセント、テレビ用アウトレット、電話用アウトレット、インターネットアウトレット (Wi-Fi対応))
- インターホン (親機)
- インターホン (子機)
- シーリングライト
- 人感センサースイッチ対応ダウンライト
- ダウンライト
- ブラケットライト
- 棚下灯
- 給水栓
- 混合水栓
- シャワー付混合水栓
- 熱感知器 (差動式)
- 熱感知器 (定温式)
- 換気扇
- 浴室換気乾燥機
- 副吸込口
- 給湯器
- 給湯器リモコン
- 浴室換気乾燥機コントローラー
- 分電盤
- エアコン室内機設置位置
- エアコン室外機設置位置
- カーテンレール (W)
- 出入可能窓
- 網入ガラス
- 防犯センサー (2階)

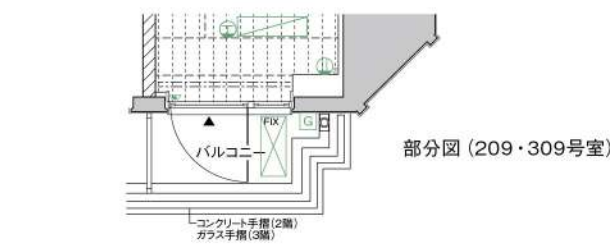
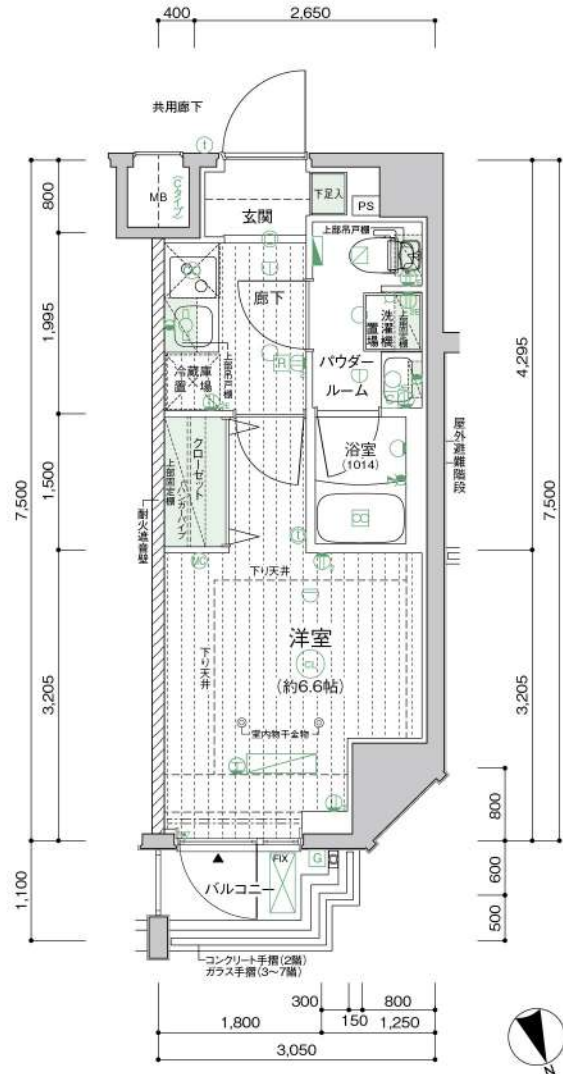
7F	B	A1	A2	A3	A4	A5	A6	A7	C
	701	702	703	704	705	706	707	708	709
6F	B	A1	A2	A3	A4	A5	A6	A7	C
	601	602	603	604	605	606	607	608	609
5F	B	A1	A2	A3	A4	A5	A6	A7	C
	501	502	503	504	505	506	507	508	509
4F	B	A1	A2	A3	A4	A5	A6	A7	C
	401	402	403	404	405	406	407	408	409
3F	B	A1	A2	A3	A4	A5	A6	A7	C
	301	302	303	304	305	306	307	308	309
2F	B	A1	A2	A3	A4	A5	A6	A7	C
	201	202	203	204	205	206	207	208	209
1F		自転車置場	車庫	車庫				脱除室 エンタランスキー 管理員室	

C TYPE 1K ROOM NUMBER 209~709

■住戸専有面積 22.55㎡ (6.82坪)
■バルコニー面積 2.16㎡



VR物件内見
QRコードを読み込んで、360°お部屋の中を確認することができます。



- 2口コンセント
- 1口コンセント
- アース付コンセント
- アース付2口コンセント
- エアコン用コンセント
- マルチメディアコンセント (2口コンセント、テレビ用アウトレット、インターネットアウトレット(Wi-Fi対応)、インターホン(親機))
- インターホン(子機)
- シーリングライト
- 人感センサースイッチ対応ダウンライト
- ダウンライト
- ブラケットライト
- 棚下灯
- 給水栓
- 混合水栓
- シャワー付混合水栓
- 熱感知器(差動式)
- 熱感知器(定温式)
- 換気扇
- 浴室換気乾燥機
- 副吸込口
- 給湯器
- 給湯器リモコン
- 浴室換気乾燥機コントロール
- 分電盤
- エアコン室内機設置位置
- エアコン室外機設置位置
- カーテンレール(W)
- 出入可能窓
- 網入ガラス
- 防犯センサー(2階)

7F	B	A1	A2	A3	A4	A5	A6	A7	C
	701	702	703	704	705	706	707	708	709
6F	B	A1	A2	A3	A4	A5	A6	A7	C
	601	602	603	604	605	606	607	608	609
5F	B	A1	A2	A3	A4	A5	A6	A7	C
	501	502	503	504	505	506	507	508	509
4F	B	A1	A2	A3	A4	A5	A6	A7	C
	401	402	403	404	405	406	407	408	409
3F	B	A1	A2	A3	A4	A5	A6	A7	C
	301	302	303	304	305	306	307	308	309
2F	B	A1	A2	A3	A4	A5	A6	A7	C
	201	202	203	204	205	206	207	208	209
1F		自転車置場	車路	車路					脱離室 エントランスホール 管理員室

建築概要

名称 / メインステージ横浜三ツ沢
所在地 / 神奈川県横浜市神奈川区三ツ沢上町7番1,7番30 (地名地番)
住所 / 神奈川県横浜市神奈川区三ツ沢上町1番19-1号メインステージ横浜三ツ沢〇〇〇号(住居表示)
交通 / 横浜市営地下鉄ブルーライン「三ツ沢上町」駅まで徒歩3分
用途地域 / 近隣商業地域/第一種低層住居専用地域
防火地域 / 防火地域/準防火地域
地域・地区 / 緑化地域(第一種低層住居専用地域)
第6種高度地区/第1種高度地区
建ぺい率 / 83.68%(加重平均、指定:80%、50%、防火地域内の耐火建築物による緩和適用)
容積率 / 257.90%(加重平均、指定:300%、100%)
目宅地
敷地面積 / 517.27㎡(実測面積※道路後退部分2.72㎡を含む)
建築面積 / 259.83㎡
延べ面積 / 1514.68㎡
道路幅員 / 北側国道約21.9m~約22.0m、北西側市道約4.0m
建築確認番号 / 第R03SHC-H1110号(2022年2月4日付)
経微な変更説明書(2023年3月15日受付)
構造・規模 / 鉄筋コンクリート造 地上7階建

総戸数 / 55戸(管理員室1戸を含む)
販売戸数 / 54戸
間取り / 1K(54戸)
専有面積 / 21.37㎡(42戸)~25.50㎡(6戸)
バルコニー面積 / 2.16㎡(6戸)~3.74㎡(6戸)
分譲後の権利形態 / 敷地 区分所有者全員の専有面積割合による敷地権の共有
建物 (専有部)区分所有権
(共用部)区分所有者全員の専有面積割合による共有
工事の完了予定年月 / 2023年4月下旬(検査済証取得日)
引渡し可能年月 / 2023年5月上旬
管理形態 / 委託管理:区分所有者全員により管理組合設立のうえ、管理組合と管理会社との間で管理委託契約を締結し、管理会社へ委託する。
主 / 株式会社 青山メインランド
設計・監理 / 株式会社建築計画 一級建築士事務所
構造設計 / 有限会社TN設計
施工 / 株式会社ナベショー・株式会社C・Kカンパニー 共同企業体
管理会社 / 株式会社 青山ハウジングサポート
設計図書閲覧場所 / 株式会社 青山メインランド

設備概要

■共用部分
エレベーター / 6人乗り 可変速60m/min~105m/min
テレビ視聴設備 / 屋上、地上波デジタル、BS・110°CSアンテナ設置
インターネット / 朝日ファイブとの一棟契約(常時接続型、Wi-Fi対応、有線可)
宅配ボックス / メールコーナーに設置
メールボックス / メールコーナーに設置
防犯設備 / カメラモニター付オートロック設備、非常押ボタン、防犯カメラ(9台、エレベーター含む)
防犯センサー(2階) ※警備機器は、警備会社のレンタル機材
防災設備 / 自動火災報知器、非常照明、連結送水管(3階~7階)、消火器(共用廊下等)、避難ハッチ、避難シャゴ(2階)
給水方式 / 増圧給水ポンプ直結給水方式により各戸に給水
道 / 横浜市水道局
ガス / 東京電力エナジーパートナー株式会社
ス / 東京ガス株式会社
排水 / 公共下水道に直接放流
駐車場 / 敷地内に機械式駐車場15台分設置
自転車置場 / 固定ラック27台分設置
ゴミ置場 / 1階建物内に設置
ゴミ持出し場所 / 敷地内に設置

■専有部分
電 / 各戸MB内に専用メーター設置(最大契約容量は40A)
ガ / 各戸MB内に専用メーター設置
給 / 各戸MB内に専用メーター設置
給 / ガス給湯器16号によりキッチン・浴室・洗面化粧台に供給
換 / キッチン(単独)、浴室、パウダールーム、トイレ(24時間換気方式)
冷 / 洋室に、ルームエアコン設置
暖 / 各戸の玄関先にインターホン子機、洋室にカラーモニター付インターホン視機設置
イ / 明 / 玄関、廊下、キッチン、洋室、パウダールーム、トイレ、浴室に設置
照 / 洋室に1ヵ所設置
電 / システムキッチンに2口ガスコンロ、シングルレバー混合水栓
話 / 洋室に1ヵ所設置
ア / 洋室に1ヵ所設置
ウ / 洋室に1ヵ所設置
ツ / システムキッチンは2口ガスコンロ、シングルレバー混合水栓
タ / ユニットバス1014 浴室換気乾燥機(24時間換気機能付)、ランドリーパイプ
イ / 洋風大便器(洗浄便座付き)
レ / 洋風大便器(洗浄便座付き)
洗 / 洗濯機置き場 / 洗濯機置き場

仕上表

外部仕上表		外部	仕上	備考
屋上	外断熱露出シート防水			
外壁	45二丁タイル貼、一部吹付タイル			
アプローチ	床:タイル貼、壁:石貼、天井:リシン吹付			散水栓
バルコニー	床:ノンスリップシート貼、排水溝:ウレタン塗布防水、壁:45二丁タイル貼、手摺:アルミ手摺(2階一部~7階)			連結送水管(3~7階)
屋外避難階段	床:ノンスリップシート貼、排水溝:ウレタン塗布防水、壁:45二丁タイル貼、一部吹付タイル、天井:リシン吹付、手摺:アルミ手摺			
車路	床:コンクリート金ゴテ仕上、壁:45二丁タイル貼、天井:塗装仕上			
ゴミ持出し場所	床:防塵塗装			
窓	床:アスファルト舗装			
駐車場				機械式駐車場15台分設置

内部仕上表 (共用部分)						備考
	床	巾木	壁	天井		
風除室	タイル貼	タイル貼	タイル貼・ブラックミラー	塗装仕上		集合玄関機
エントランスホール	タイル貼	タイル貼	タイル貼、一番シート貼・ブラックミラー	塗装仕上		指示板、消火器
メールコーナー	タイル貼	タイル貼	タイル貼	塗装仕上		メールボックス、宅配ボックス
共用廊下	タイルカーペット	ソフト巾木	ビニールクロス貼	ビニールクロス貼		消火器
管理員室	ノンスリップシート貼	ソフト巾木	ビニールクロス貼	ビニールクロス貼		テレビ、エアコン、書庫
ゴミ置場	ウレタン塗布防水	ウレタン塗布防水	コンクリートの上補修	塗装仕上		コンクリート棚
自転車置場	防塵塗装	防塵塗装	吹付タイル	塗装仕上		固定ラック27台分設置

内部仕上表 (A1,A2,A3,A4,A5,A6,A7,C タイプ)						備考
	床	巾木	壁	天井		
玄関	タイル貼	タイル貼、オレフィンシート貼巾木	ビニールクロス貼	ビニールクロス貼		下足入、人感センサースイッチ対応ダウンライト
廊下	フローリング貼	オレフィンシート貼巾木	ビニールクロス貼、一番キッチンパネル	ビニールクロス貼		システムキッチン
洋室	フローリング貼	オレフィンシート貼巾木	ビニールクロス貼	ビニールクロス貼		ルームエアコン、カーテンレール(W)、ビクチャーレール、室内物干金物
パウダールーム	CFシート貼	ソフト巾木	ビニールクロス貼	ビニールクロス貼		洗浄便座付洋風大便器、タオルバー、ペーパーホルダー、洗面化粧台、洗濯機置き場、固定棚
浴室			ユニットバス(1014)			浴室換気乾燥機(24時間換気機能付)、ランドリーパイプ
クローゼット	フローリング貼	オレフィンシート貼巾木	ビニールクロス貼	ビニールクロス貼		ハンガーパイプ、固定棚

内部仕上表 (Bタイプ)						備考
	床	巾木	壁	天井		
玄関	タイル貼	タイル貼、オレフィンシート貼巾木	ビニールクロス貼	ビニールクロス貼		人感センサースイッチ対応ダウンライト
シューズインクローゼット	タイル貼	タイル貼	ビニールクロス貼	ビニールクロス貼		可動棚
廊下	フローリング貼	オレフィンシート貼巾木	ビニールクロス貼	ビニールクロス貼		システムキッチン
洋室	フローリング貼	オレフィンシート貼巾木	ビニールクロス貼	ビニールクロス貼		ルームエアコン、カーテンレール(W)、ビクチャーレール、室内物干金物
洗面室	CFシート貼	ソフト巾木	ビニールクロス貼	ビニールクロス貼		洗面化粧台、タオルバー、洗濯機置き場、固定棚
トイレ	CFシート貼	ソフト巾木	ビニールクロス貼	ビニールクロス貼		洗浄便座付洋風大便器、タオルバー、ペーパーホルダー、吊戸棚
浴室			ユニットバス(1014)			浴室換気乾燥機(24時間換気機能付)、ランドリーパイプ
クローゼット	フローリング貼	オレフィンシート貼巾木	ビニールクロス貼	ビニールクロス貼		ハンガーパイプ、固定棚

賑

MAIN STAGE
YOKOHAMA MITSUZAWA
人生

穏