



**MAIN STAGE  
NERIMA KASUGACHO**

メインステージ練馬春日町

# WITH THIS CITY

都心に寄り添い、利便と自然を享受する街へ。

池袋、新宿、渋谷と、主要都市エリアへの快適な交通ネットワークを誇り、商業施設や自然豊かな公園を堪能できる練馬春日町エリア。  
都心の利便性と住環境を奏でるこの街に、豊かな暮らしを約束する、都市型邸宅が誕生します。

都営地下鉄大江戸線

「練馬春日町」駅徒歩 **13**分  
(約1,040m)※A1出口より

東京スカイツリー®

東京・大手町エリア

新宿エリア

渋谷エリア

豊島園駅

豊島園跡地構想エリア

中村橋駅

練馬春日町駅

MAIN STAGE  
NERIMA  
KASUGACHO  
メインステージ練馬春日町

# CENTER OF 3 AREAS

3つのエリアの中間に位置する、恵まれた環境。

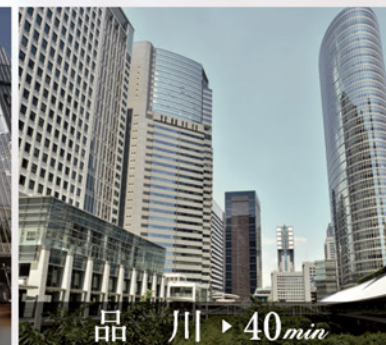
都心への快適アクセスはもちろん、  
身近なお出かけスポットにも注目の練馬春日町エリア。  
大型公園で癒しの時が過ごせる「石神井公園」駅や「光が丘」駅に、  
新しいテーマパークが建設予定の「豊島園」駅。  
メインステージ練馬春日町は、この3つの駅の間位置。  
日常のライフシーンがより輝く、  
充実のロケーションとなっています。



# SPEEDY & DIRECT

主要都市を網羅。東京都心を自由自在に駆け抜ける。

最寄りの「練馬春日町」駅から、都営地下鉄大江戸線を利用すれば、新宿、六本木などの都内主要エリアへダイレクトアクセスを誇ります。またスムーズな乗換で、池袋や渋谷も身近に。ビッグターミナル駅に寄り添う立地は、その軽快なフットワークにより都市生活を望む入居者様のニーズに応えます。



## TRAIN ACCESS

都営地下鉄大江戸線「練馬春日町」駅より

「池袋」駅へ……………14分 「新宿」駅へ……………直通 22分

※都営地下鉄大江戸線利用、「練馬」駅にて西武池袋線に乗換。

※都営地下鉄大江戸線利用。

「渋谷」駅へ……………28分 「六本木」駅へ……………直通 31分

※都営地下鉄大江戸線利用、「代々木」駅にてJR山手線に乗換。

※都営地下鉄大江戸線利用。

「麻布十番」駅へ……………直通 33分 「品川」駅へ……………40分

※都営地下鉄大江戸線利用。

※都営地下鉄大江戸線利用、「代々木」駅にてJR山手線に乗換。

※上記の電車所要時間は日中平常時のもので、乗換・待ち時間は含まれません。※情報は2021年4月現在のものです。



## SIMULATION

COMMUTER TRAIN SIMULATION				LAST TRAIN SIMULATION			
通勤シミュレーション				終電シミュレーション(平日)			
練馬春日町	都営地下鉄大江戸線	練馬	西武池袋線通勤準急	池袋	西武池袋線	練馬	都営地下鉄大江戸線
	8:26発	8:30着	8:36発	8:44着	0:18発	0:28着	0:38発
	8:26発			8:49着	0:28発		0:42着
	8:11発	8:36着	代々木	8:43発	8:48着	0:13発	0:18着
	8:21着	代々木	8:29発	8:48着	0:00発	0:18着	0:26発
				品川	品川	代々木	0:50着

## TAXI INFORMATION

タクシーを利用すれば、近隣の繁華街から快適に深夜帰宅できます。

練馬駅 から現地へ	池袋駅 から現地へ	新宿駅 から現地へ
深夜料金 <b>1,380円</b> (約11分)	深夜料金 <b>3,460円</b> (約22分)	深夜料金 <b>4,660円</b> (約30分)

※タクシー料金は「東京ハイヤー・タクシー協会」にて検索。検索結果は「距離制運賃(上限運賃)」に基づいており、「時間距離併用運賃(上限運賃)」は含まれません。1.052mまで420円、以後233mごとに80円加算しています。※交通状況などの影響により実際の料金とは一致しない場合がありますので、目安としてご認識ください。

## 新宿 ▶ 22min

華やぎで魅了する東京の中心地

ビジネスエリアとしても大きな役割を果たす、世界有数の大都市、新宿。交通利便性の向上にも注目の「新宿グランドターミナル」<sup>(※)</sup>構想も始動し、次世代を見据えた都市へと進化しています。<sup>(※)</sup>2029年竣工予定。

## 麻布十番 ▶ 33min

港区でも屈指のブランドエリア

港区の街・麻布十番は高級住宅が立ち並ぶ反面、下町情緒溢れる商店街も存在する独特の魅力を持った街。また、10以上の大使館がある国際色豊かな街でもあります。

## 六本木 ▶ 31min

国際色豊かな大人の街

外資系企業が多く集まる国際都市。「虎ノ門・麻布台プロジェクト」<sup>(※)</sup>が始動し、広大な中央広場を街の中心に据えた、オフィス、商業施設などからなる新しい街づくりを進めています。<sup>(※)</sup>2023年3月竣工予定。

# 都営地下鉄大江戸線で、煌めくTOKYOと出逢う。

都内有数の繁華街やビジネス街、さらには下町へ。都営地下鉄大江戸線は東京の醍醐味に出逢える路線です。

## 両国 ▶ 56min

伝統と最新が交差する都市

江戸の文化を現代へ伝承する両国。日本最古の歴史を誇る隅田川花火大会など、今なお息づく活気と気品があり、近年では、複数の再開発や、2大学の誘致成功などでも注目されています。

## 清澄白河 ▶ 52min

自然豊かな都会のオアシス

公園や運河が多く、美しい自然に囲まれた立地で、今、注目を集めている街のひとつ。「利便と自然」2つの賛沢を同時に満たすことができる、洗練された街です。

## 蔵前 ▶ 58min

トレンドに敏感なハイセンス空間

トレンドに敏感な人が集う街として人気。モノづくりの街として、オリジナリティあふれるオシャレな店舗が増え、「東京のブルックリン」と呼ばれている賛沢な下町です。



光が丘公園 約2,500m  
四季折々の景色を楽しみながら、マラソンなどのスポーツも楽しむことができる60万㎡の広大な公園です。

# ENJOY THE CITY



快適な暮らしの舞台へ。  
週末が楽しくなる、練馬区ライフ。

買い物に便利なスーパーや商業施設が揃い、毎日の暮らしを充実させてくれる魅力的なロケーション。散歩気分で足を伸ばせば、練馬区最大級の大型公園や、映画館・温泉施設なども満喫できます。



都立石神井公園 約3,000m

三宝寺池、石神井池を池を中心に美しい景色と運動施設からなる公園。武蔵野三大湧水池として知られています。



エミオ石神井公園  
約2,800m

「都内と郊外、ふたつの魅力ある暮らし」をコンセプトに、スーパー・カフェ・レストランなどの店舗を揃えています。

## KAMISHAKUJII AREA

# 石神井公園エリア

都会のオアシスで過ごす癒しの時間。



光が丘IMA 約1,900m

リヴィン・AEONを核テナントとし、約150の専門店が入る多機能複合型商業施設です。

## HIKARIGAOKA AREA

# 光が丘エリア

自分時間を楽しむ大型公園や大型商業施設が充実。



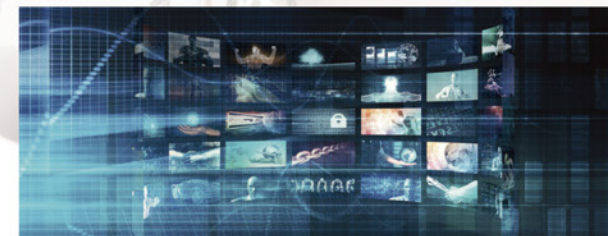
豊島園 庭の湯 約1,900m

天然露天風呂や水着風呂、3種類のサウナなどの多種多様な温泉が楽しめる日帰り温泉施設です。

ユナイテッド・シネマとしまえん 約2,100m

全9スクリーンのシネコン。最新の洋画・邦画を取り揃えたラインナップを、解放感溢れるくつろぎの空間で楽しめます。

TOSHIMAEN AREA  
**豊島園エリア**  
エンターテインメント施設で遊びと寛ぎを。



## 「としまえん」跡地構想

2020年8月に閉園した遊園地「としまえん」。この跡地の一部で、世界的な映画製作・配給会社でもあるワーナー・ブラザーズによるテーマパークが2023年にオープン予定。首都圏に新たな観光スポットが生まれ、現地周辺エリアのさらなる活性化にも期待がかかります。

# NERIMA WARD DATA & RANKING

暮らしやすさが広がる、練馬区の魅力と実力。



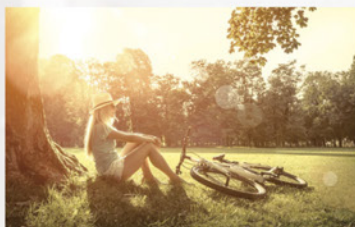
23区緑被率ランキング

**No.1**

<b>NO.1</b> 練馬区	<b>NO.2</b> 世田谷区	<b>NO.3</b> 杉並区
--------------------	---------------------	--------------------

練馬区の緑被率は24.1%で東京23区内でナンバーワン。樹齢を重ねた大木も多く、緑豊かな住環境が保たれたエリアです。

※出典：練馬区環境部みどり推進課「平成29年9月26日練馬区におけるみどりの現状と課題」資料より。



23区公園数ランキング

**No.1**

<b>NO.1</b> 練馬区	<b>NO.2</b> 太田区	<b>NO.3</b> 世田谷区
--------------------	--------------------	---------------------

練馬区は672箇所の公園を有し、23区内でナンバーワン(都立公園数4、区立公園数668)。

※出典：練馬区環境部みどり推進課「平成29年9月26日練馬区におけるみどりの現状と課題」資料より。



23区人口ランキング

**No.2**

<b>NO.1</b> 世田谷区	<b>NO.2</b> 練馬区	<b>NO.3</b> 太田区
---------------------	--------------------	--------------------

練馬区の人口は東京23区内では2位を誇り、約74万人(※1)もの多くの人々が暮らしています。

※出典：ランキングデータ2021 ※1：練馬区HPより



23区面積ランキング

**No.5**

<b>NO.1</b> 太田区	<b>NO.2</b> 世田谷区	<b>NO.3</b> 足立区
<b>NO.4</b> 江戸川区	<b>NO.5</b> 練馬区	

23区の中では5番目に大きい区となっており、居住性が高いエリアとなっています。

※出典：ランキングデータ2021



練馬区の住み心地

**92.6%** 肯定的評価

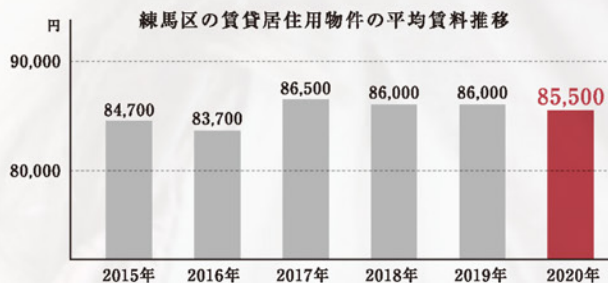
「住みよい」と「まあ住みよい」の合算

環境のよさ、通勤・通学の便が良い、治安の良さ、買い物が便利などの理由から、住みよいと回答しています。

※出典：練馬区「区民意識意向調査(令和元年)」

## 安定した賃料推移

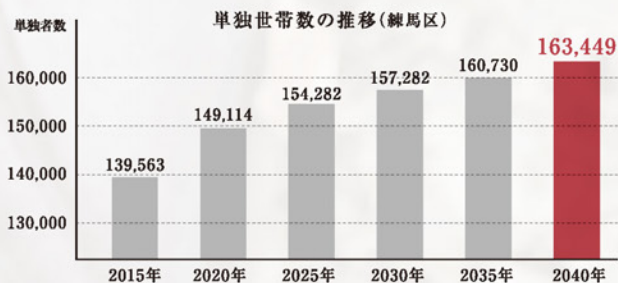
賃貸マンションにおける平均賃料は一定の水準をキープしています。大きな値崩れを起こす可能性が低く、経営も安定軌道に乗せやすい状況です。



※出典：公益財団法人東日本不動産流通機構

## 増加傾向の単身世帯

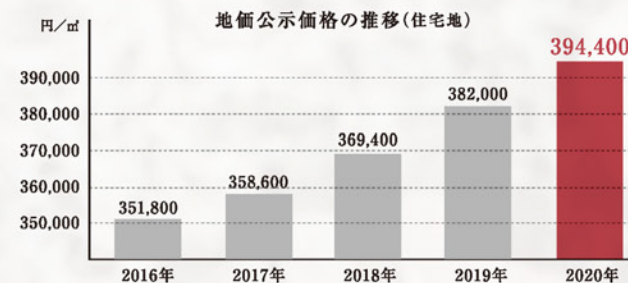
単身世帯は年々増加傾向にあり、それにより、ワンルームや1Kマンションの需要にも大きな期待がかかります。



※出典：東京都世帯数の予測 統計データ

## 練馬区地価は上昇中

練馬区の地価は年々上昇しています。これは、このエリアにおける資産価値が高く評価されていると言えます。



※出典：東京都財務局公表「地価公示価格(東京都分)」

# LIVE IN THIS CITY

自然と利便が共存する、練馬春日町エリアの快適ロケーション。

買い物に便利なスーパーや自然豊かな公園が揃い、暮らしをサポートする都市機能が整った練馬春日町エリア。この街は、心地よい時間を満喫できる、恵まれた景色に包まれています。



石神井川 約180m

西東京小平市内にその源を発し、練馬区・板橋区を流下し、北区内で隅田川に合流する一級河川。春に咲き誇る美しい桜をはじめ、四季折々の風景を楽しむことができます。

都営地下鉄大江戸線

「練馬春日町」駅 徒歩

13分

(約1,040m) ※A1出口より

西武池袋線

「中村橋」駅 徒歩

16分

(約1,260m)



## PARK

緑豊かな公園もすぐそばに。

南高松憩いの森 約370m

「ねりまのとっておきの風景(地域景観資源)」指定の地域遺産。静寂の空間には、豊かな自然と緑を身近に感じることができ、地元の人々の憩いの場となっています。

## SHOPPING

日々の暮らしを支える利便施設。



まいばすけっと練馬高松2丁目店 約100m

都市型小型食品スーパー。日常の食卓に欠かせない食品等が揃います。



マルエツ 練馬高松店 約810m

関東地方に展開する、鮮度の良い生鮮食品を多く扱う人気のスーパーです。



サミットストア 練馬春日町店 約1,010m

「あなたの街のスーパーマーケット。」をテーマに、こだわりの商品を提供しています。



## CAFE

お気に入りのカフェでリラックスタイム。



カフェ ココ 約450m

自家栽培の野菜を使用した料理が人気。ランチ、ディナーが楽しめるカフェです。



カフェ・ベローチェ 練馬春日町駅前店 約1,000m

カフェやスイーツのほかにサンドイッチなどの食事メニューも豊富に揃っています。



ミヤマ珈琲 練馬春日町店 約1,200m

ネルドリップで落とした珈琲のほか、ピザトーストなどの懐かしの味を堪能できます。





現地住所: 東京都練馬区高松2丁目3-12

# COMPANY & UNIVERSITY

多くの企業&大学が集まる大江戸線エリア。

## UNIVERSITY

大学 / 学び舎の所在地としても、学生から人気を獲得できるロケーションです。

<b>早稲田大学</b> 西早稲田キャンパス 「東新宿」駅より徒歩15分 学生数 / 39,382人 2020年5月1日現在 ※全キャンパス合計	<b>宝塚大学</b> 京新宿キャンパス 「新宿西口」駅より徒歩3分 学生数 / 876人 2020年5月1日現在 ※全キャンパス合計	<b>工学院大学</b> 新宿キャンパス 都庁前駅より徒歩3分 学生数 / 1,423人 2020年5月1日現在 ※全キャンパス合計	<b>文化学園大学</b> 新都心キャンパス 「新宿」駅より徒歩7分 学生数 / 3,471人 2020年5月1日現在 ※全キャンパス合計
<b>東京藝術学舎</b> 外苑キャンパス 「青山一丁目」駅より徒歩10分 学生数 / 1,984人 2020年5月1日現在 ※全キャンパス合計	<b>日本歯科大学</b> 東京キャンパス 「飯田橋」駅より徒歩6分 学生数 / 1,365人 2020年現在 ※全キャンパス合計	<b>法政大学</b> 市ヶ谷キャンパス 「飯田橋」駅より徒歩10分 学生数 / 29,278人 2020年現在 ※全キャンパス合計	<b>中央大学</b> 市ヶ谷キャンパス 「牛込柳町」駅より徒歩10分 学生数 / 24,957人 2020年5月1日現在 ※全キャンパス合計

## COMPANY

企業 / 「新宿」「六本木」エリアを中心に、数々の有名企業が沿線に集積しています。

<b>オリンパス株式会社</b> 「都庁前」駅より徒歩5分 連結従業員数 / 35,174名 ※2020年3月31日現在	<b>株式会社キャンドゥ</b> 「都庁前」駅より徒歩10分 連結従業員数 / 605名(正社員) ※2020年11月末	<b>株式会社スクウェア・エニックス・ホールディングス</b> 「東新宿」駅直結 連結従業員数 / 5,077名 ※2020年3月31日現在	<b>日清食品ホールディングス株式会社</b> 「東新宿」駅より徒歩4分 連結従業員数 / 12,983名 ※2020年3月現在
<b>オ리콘株式会社</b> 「六本木」駅より徒歩4分 連結従業員数 / 195名 ※2020年3月31日現在	<b>株式会社テレビ朝日</b> 「六本木」駅より徒歩6分 連結従業員数 / 1,269名 ※2020年3月現在	<b>株式会社テレビ東京</b> 「六本木」駅より徒歩8分 連結従業員数 / 763名 ※2021年3月31日現在	<b>日本テレビホールディングス株式会社</b> 「汐留」駅より徒歩1分 連結従業員数 / 201名 ※2020年4月31日現在

## LIFE INFORMATION

### SHOPPING (ショッピング施設)

- まいばすけっと練馬高松2丁目.....徒歩 2分 (約 100m)
- ファミリーマート 練馬高松一丁目店.....徒歩 2分 (約 130m)
- マルエツ 練馬高松店.....徒歩11分 (約 810m)
- サミットストア 練馬春日町店.....徒歩13分 (約1,010m)
- セブン-イレブン 練馬春日町5丁目店.....徒歩13分 (約1,040m)
- ローソン 練馬春日町3丁目店.....徒歩14分 (約1,110m)

### PARK & PUBLIC (公園 & 公共施設)

- もちのき憩いの森.....徒歩 3分 (約 230m)
- 南高松憩いの森.....徒歩 5分 (約 370m)
- 練馬貫井郵便局.....徒歩 8分 (約 600m)
- わかみや公園.....徒歩 8分 (約 620m)
- 春日町南地区区民館.....徒歩11分 (約 850m)

### HOSPITAL (医療施設)

- たかまつクリニック.....徒歩 2分 (約 90m)
- 中島眼科クリニック.....徒歩 2分 (約 100m)
- 橋本歯科.....徒歩 7分 (約 530m)
- しまむらファミリークリニック.....徒歩14分 (約1,050m)
- 戸田クリニック.....徒歩14分 (約1,100m)
- 池内整形外科.....徒歩14分 (約1,110m)

### BANK (銀行)

- イーネットATMファミリーマート練馬高松一丁目 共同出張所.....徒歩 2分 (約 130m)
- セブン銀行ATM.....徒歩13分 (約1,040m)
- ローソン銀行ATM 練馬春日町三丁目共同出張所.....徒歩14分 (約1,110m)
- みずほ銀行練馬富士見台支店練馬春日町駅前出張所.....徒歩14分 (約1,110m)
- きらぼし銀行 練馬支店.....徒歩15分 (約1,160m)



## 1K TYPE

心地良い時間をおくる、  
プライベート空間。

## STORAGE



シューズボックス



クローゼット

## KITCHEN



### レンジフード

素早く煙を排出するレンジフードを採用しました。



### 2口ガスコンロ

温度センサー付きだから揚げ物等も安心です。



### シングルレバー混合水栓

水量や水温の操作がスムーズです。



### 耐震ラッチ付吊戸棚

地震時に物が飛び出さないよう扉をロックします。



## BATHROOM



### 浴槽

ゆったりとくつろげる浴槽をご用意しました。



### 浴室暖房・換気・乾燥機

雨天でも洗濯物が干せます。(24時間換気機能付)



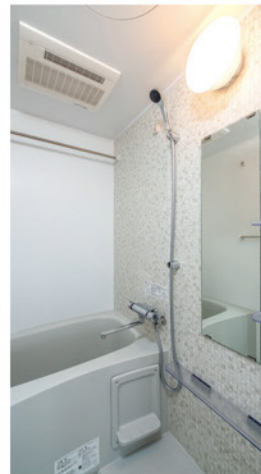
### サーモ式混合水栓

温度調節に優れたサーモスタット式混合水栓。



### シャワーヘッド

スタイリッシュなデザインのシャワーヘッド。



## SANITARY



### 洗面ボウル

一体成型でスキマがなく、汚れにくい洗面ボウルです。



### ミラーキャビネット

鏡の裏に小物が収納できて便利です。



### トイレ

抗菌仕様の便器に洗浄・暖房機能を採用。

## KITCHEN



### 食器洗い乾燥機

手洗いに比べ節水効果の高い食器洗い乾燥機を設置しました。



### 3口ガスコンロ

3品同時に調理ができる3口ガスコンロを採用。



### 浄水器付 シングルレバー 混合水栓

浄水器が付いた使いやすい機能的な水栓です。



### レンジフード

素早く煙を排出するレンジフードを装備

## BATHROOM



### 浴槽

ゆったりとくつろげる浴槽を採用しました。



### 浴室暖房・換気・乾燥機

24時間換気機能付だから夜間や雨の日も便利です。



### サーモスタット付 混合シャワー水栓

手元でお湯の温度調節が可能な便利な水栓です。



### シャワーヘッド

浴室内に洗濯物が干せるランドリーパイプ付。

## SANITARY



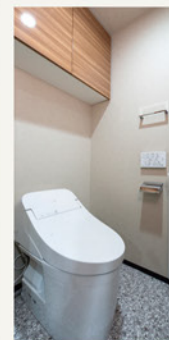
### 洗面ボウル

継ぎ目やスキマがない一体成型で、汚れが付きにくい仕様です。



### ミラー キャビネット

化粧品や小物を鏡の裏へ収納できます。



### トイレ

機能的なリモコンが付いた暖房便座機能付トイレ。



## FAMILY TYPE

明日への活力を創出する、癒やしの空間。

## STORAGE



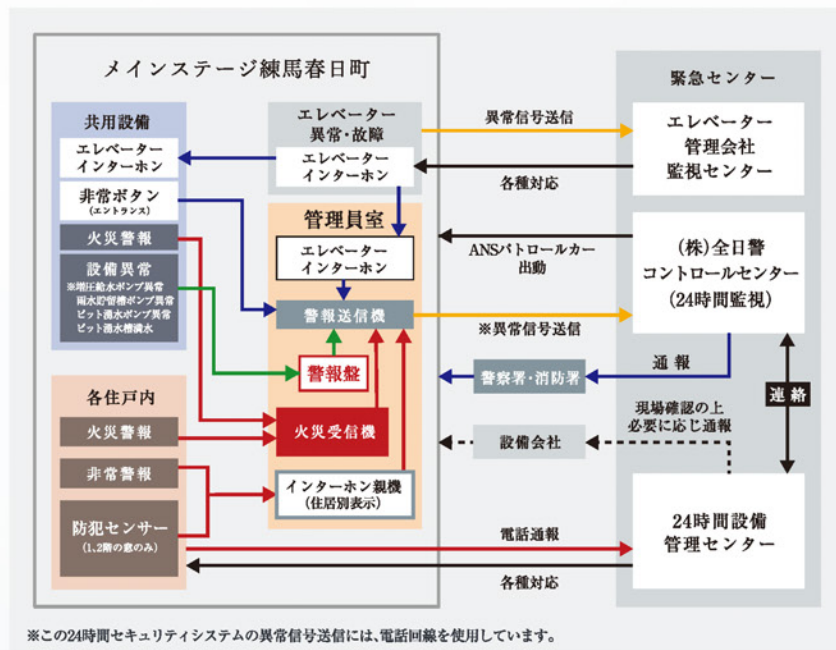
シューズボックス



クローゼット

# SECURITY

女性にもおすすめしたい、安心・安全なマンション。



## オンラインによる安心の24時間セキュリティシステム

各住戸に設置された感知器による自動通報システムが、火災時の緊急事態に対応。24時間体制で居住者と資産の安全を守ります。



## オートロックシステム

来訪者を住戸内のカラーモニター付インターホン親機で確認して共用玄関オートロックを解錠。マンション内に不審者が侵入するのを未然に防ぐことができる安心のシステムです。



### 敷地内監視カメラ

共用部には監視カメラを設置し、不審者の侵入などからご入居者様を守ります。

※警備機器は警備会社のレンタル機材



### カラーモニター付オートロックシステム

来客時は各住戸内インターホンで音声と映像を確認してから集合玄関を解錠できます。



### 防犯センサー

1・2階住戸の開閉可能な窓には不正な開閉を感知し、警報を鳴らすセンサーを設置しました。

# ENTRANCE

機能性・防犯性を考慮したエントランス。

## 開力軽減プッシュプルプレートタイプ

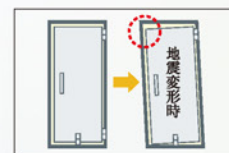
開力を軽減するプッシュプル錠プレートタイプにより、プレート操作と連動した、けり出し部分が外側の受け部をけり出し、開力を軽減し、室内外の差圧がある場合でも従来品よりおよそ半分の力で開けられます。



開力比較 ※耐震防犯仕様での測定結果

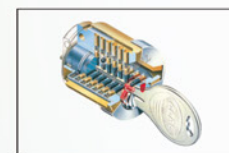
開閉方向	プッシュプル錠	扉を開けるために必要な力
扉を押して開く場合	一般品	132N
	開力軽減	66N <50%軽減
扉を引いて開く場合	一般品	132N
	開力軽減	79N <40%軽減

※24時間換気+レンジフード+強風注意報(10m/s)[圧力差110Pa]の場合



### 耐震枠の玄関扉

震災時に建物が変形しても、玄関部の変形を吸収でき、万一の時でも扉を開け避難ができます。



### ディンプルキーシリンダー

防犯性の高いディンプルキーシリンダーを2カ所(玄関ドア)に設置。ピッキングは非常に困難です。

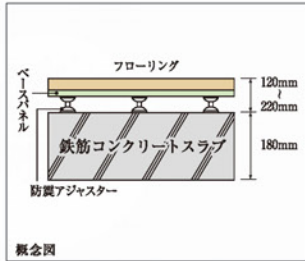


### 防犯ドアスコープ

外部から取り外しが困難な回り止めに空転リングを装備しています。外部から覗かれないシャッター付のドアスコープです。

# STRUCTURE

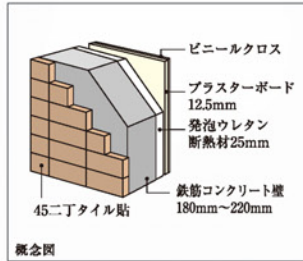
耐久性に優れた堅牢な構造で「安心・安全」な暮らしを守ります。



## 上下階への衝撃音を抑える二重床

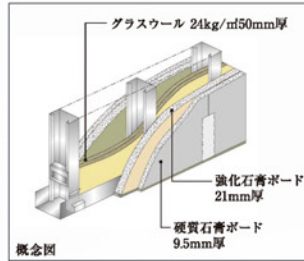
上下階への振動や騒音などの伝達を少なくする遮音性の高い二重床を採用。床衝撃音性能はLL40(軽量床衝撃音)、LH50(重量床衝撃音)の部材を使用しております。

※「床衝撃音レベル推定値」は試験場における実測値を基に推定したものであり、実際の床衝撃音性能を示すものではありません。



## 断熱性を高める外壁

住戸の断熱性・遮音性を高めるために、外壁のコンクリートの壁厚を180～220mmとしています。



## 乾式耐火遮音壁

住戸間の一部界壁には、硬質石膏ボードと強化石膏ボードを組み合わせた耐火遮音壁を採用し、遮音性能TLD56<sub>≧</sub>を有し、隣り合う住戸から伝わる生活音に配慮しています。

※遮音性能TLD56: 僅か136mmの壁厚で、厚さ約260mmのコンクリート壁に匹敵する遮音性能



## 資産価値を保全する堅牢な基礎構造

支持地盤が地表近くにあることが良質な地盤の条件。良質な地盤でしか採用できないマンションの基礎工法が「直接基礎」です。「メインステージ練馬春日町」では入念な地質調査により地盤の許容支持力を算定し、強固な地盤に支持させる「直接基礎」工法を採用しています。「杭基礎」に比べより強さを備え安定した工法です。

当社の住宅は消費者を保護する住宅瑕疵担保履行法に対応した**保険付き住宅**です。

## 瑕疵担保責任保険

# 「JIOわが家の保険」

住宅の中でも特に重要な部分である、構造耐力上主要な部分および雨水の浸入を防止する部分で瑕疵が発生した時に修補費用の一定割合がJIOから売主等(事業者)に支払われます。当該瑕疵が発生した時に売主等が倒産等の場合、直接JIOへ保険金の請求ができます。

※この保険は事業者が契約者となる保険です。



# COMFORT

24時間365日快適な居住性と、充実の通信環境を設定。

高速インターネットで、快適なネットライフを実現。



Image

入居後すぐに使える常時接続型(マンション一括導入方式)を採用

## 高速 1Gbps

光回線を用いた有線1Gbpsの超高速インターネットサービスがご利用いただけます。専用の戸別Wi-Fi対応により無線でも150Mbpsを実現。

## 便利

お手続き不要で、ご入居時より室内どこでも無線で高速インターネットが楽しめます。もちろんLANコネクタを使用する接続も可能です。

## 安全

マンション内はV-LAN方式による住戸間のセキュリティ対策。マンション外部とは共有ルーター内のファイアーウォールで不正侵入を防止します。

## 安心

「年中無休のヘルプデスク」サービス内容・基本操作に関するお問い合わせをはじめ、障害発生時の遠隔修復作業なども受付。

※最大通信速度は、技術規格上の最大値であり、お客様宅内での実使用速度を示すものではありません。インターネットご利用時の速度は、お客様のご利用環境、回線の混雑状況などによって低下する場合があります。



Image

## ペットと暮らせませす

大切な家族の一員であるペットと一緒に暮らせませす。

※詳細は管理規約をご確認ください。



## 24時間ゴミ出し可能

マンション内にゴミ置場を設置していますので、いつでもゴミを出すことができます。



Image

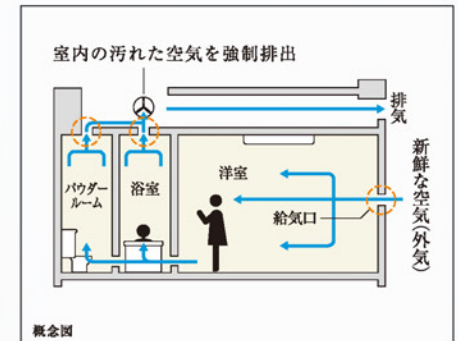
## 宅配ボックス

不在時でも荷物の受け取りや取り出しが24時間いつでも可能です。



## 人感センサースイッチ対応照明

人の動きを感じて、自動的に点灯・消灯する照明を玄関に設置しました。



概念図

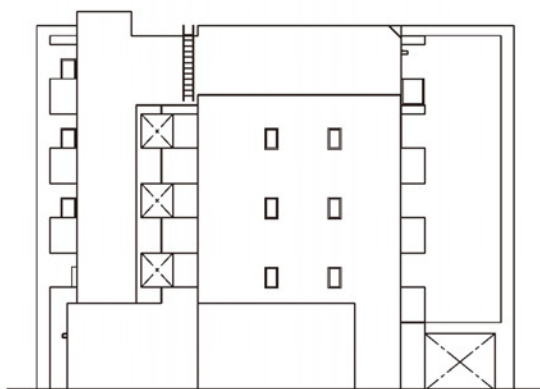
## 24時間常時定風量換気システム

水廻りや洋室の換気を24時間実施。室内の空気を排出し、外の空気と入れ替えます。

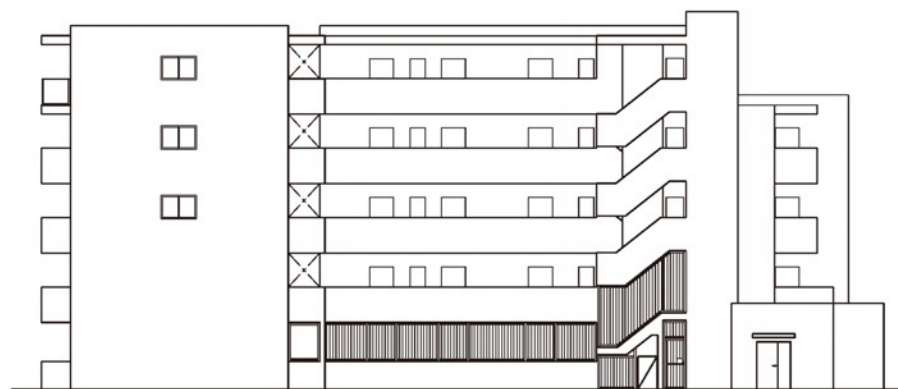
本物件は、(株)シーファイブが提供するインターネットサービスとの一括契約により常時接続環境を実現した「インターネット使い放題」のマンションです。



インターネットマンション



北側立面図



東側立面図



南側立面図



西側立面図

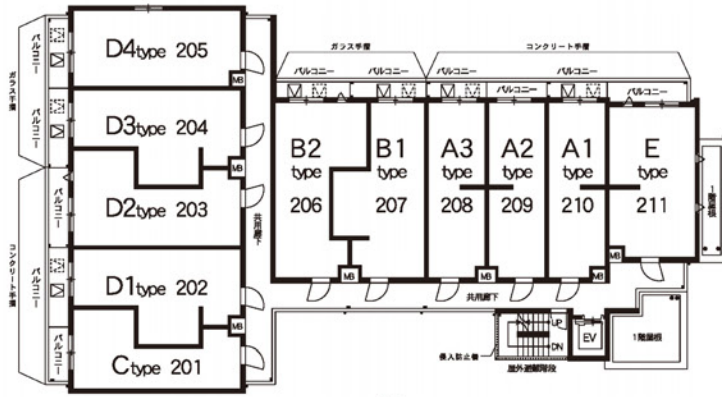
図面集をご覧になる前に 〈ご一読いただき、あらかじめご了承下さい。〉

■ 当図面集は、一部「重要事項説明書」を兼ねております。ご購入に際して、この図面をよくご覧になり、詳細は係員にお尋ね下さい。■ この図面集に記載されている各図面は、設計図書を基に、その概略をわかりやすく表現する為に作成したもので、各部の詳細については表現を省いている場合があります。■ 図面と現状に相違がある場合は、現状を優先とします。■ 専有面積は壁芯計算の面積を表示しております。登記面積は内法計算の面積になりますので若干減少します。■ 専有面積には、住戸内のPS(パイプスペース)面積・MB(メーターボックス)面積を含んでいます。■ 1㎡は0.3025坪で換算し、小数点第2位未満は切り捨てとしております。■ 各室の帖数表示は、壁芯計算による面積を1.62㎡(約1帖分)の面積で割り、小数点第1位未満は切り捨てとしております。■ 寸法の単位は、道路幅員を除きミリメートル(mm)です。(ただし境界寸法の単位がセンチメートル(cm)の場合もあります。)■ 方位、縮尺等については、印刷の都合上、多少の誤差が生じる場合があります。■ 仕上・仕様、設備機器等は、施工上の理由および改良、商品の廃番の為、変更が生じる場合があります。■ 図面及び概要・仕上表に関しては、諸官庁の指導及び施工上の都合により、仕上げ等が一部変更になる場合があります。■ 設備記号については、実際の取付位置と若干異なる場合があります。■ 窓ガラスは、透明ガラス、型ガラス(不透明ガラス)、網入りガラス、網入り型ガラス、防犯ガラス等各住戸によって変わる場合があります。■ 近隣居住者のプライバシー保護の為、窓に型ガラス(不透明ガラス)及び窓・バルコニー・共用廊下・屋外避難階段等に目隠しスクリーン等を設置する場合があります。■ 間取りタイプ図の中の点線は、梁型あるいは排気ダクト等を収容するための下り天井、斜め天井、斜め梁型、斜め柱型等の位置を表しています。■ 壁厚・柱・下り天井・梁の形状は、施工上の理由により変更になる場合があります。■ 階によって柱・梁の大きさ、壁の厚さが多少相違する場合があります。■ 表記以外にも設備・排水用の点検口が付く場合があります。■ フェンス等の高さは、敷地及び敷地周辺の状況により変更になる場合があります。■ 扉の開く角度は、戸当たり等により多少異なることがあります。■ バルコニー・共用廊下・屋外避難階段には、雨水排水のためのドレイン・タテ樋が付きます。■ 屋根や屋上には、排水通気用の配管を設置している場合があり、風向き等により臭気が発生する場合があります。■ 風の強さにより洗濯物やバルコニーに置いてあるものが飛ばされる恐れがあります。飛散落下しない様に充分ご注意ください。■ 家具・家電品等の機種選定については、現地で実際の寸法、搬入経路等をご確認の上、ご購入されることをお勧めします。設置場所によっては、機種が限定される場合があります。■ 将来のエアコン入替、設置にあたり、住戸タイプによっては標準工事費以外に別途工事費が加算される場合等があります。エアコンご購入の際は、ご購入先と打ち合わせを行い、工事の可否を含めて必要であれば現地調査を依頼し、十分に確認してからご購入されることをお勧めします。■ 現地周辺の隣接建物及び周辺環境については、現地で充分ご確認の上、ご購入・ご入居されることをお勧めします。

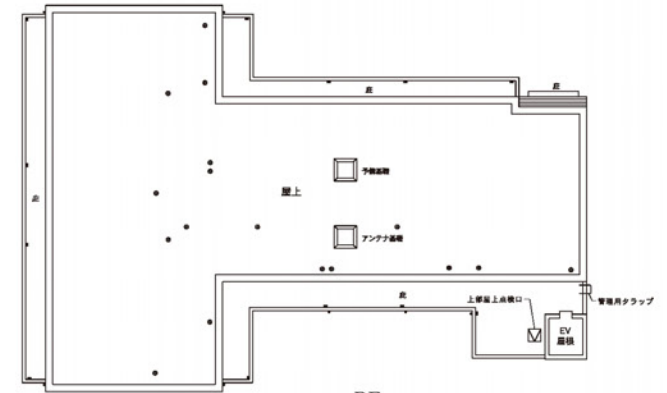


VR物件内見

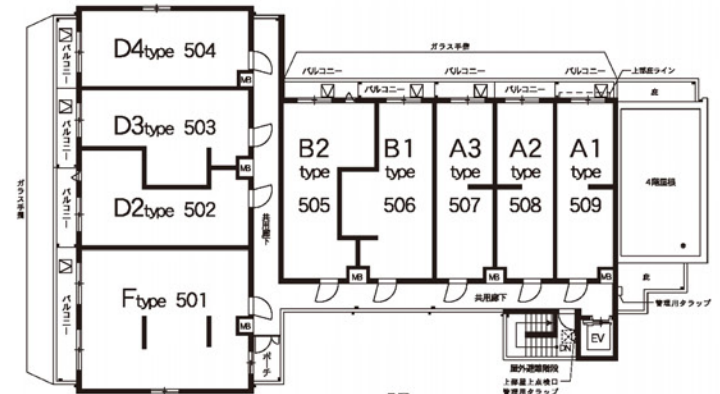
360°お部屋の中を  
確認することができます。



2F



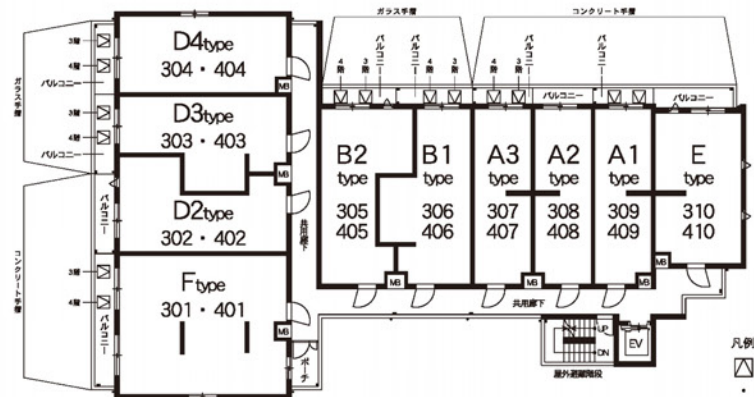
RF



5F

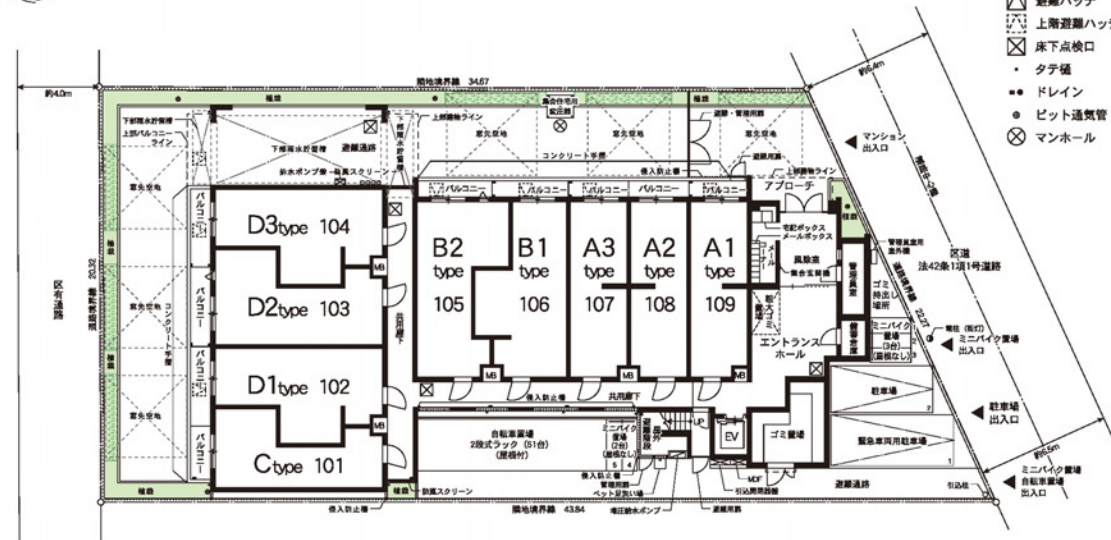


- 凡例
- ◻ 避難ハッチ
  - ◻ 上階避難ハッチ及び降下位置
  - ◻ 床下点検口
  - タテ樋
  - ドレイン
  - ビット通気管
  - ⊗ マンホール



3,4F

- 凡例
- ◻ 避難ハッチ
  - タテ樋
  - ドレイン
  - 排水通気管



**A1 TYPE** 1K ROOM NUMBER 509

住戸専有面積 / バルコニー面積 /  
25.96㎡ (7.85坪) 2.95㎡



VR物件内見  
360°お部屋の中を  
確認することができます。

**A1 TYPE** 1K ROOM NUMBER 210,309,409

住戸専有面積 / バルコニー面積 /  
25.96㎡ (7.85坪) 2.95㎡



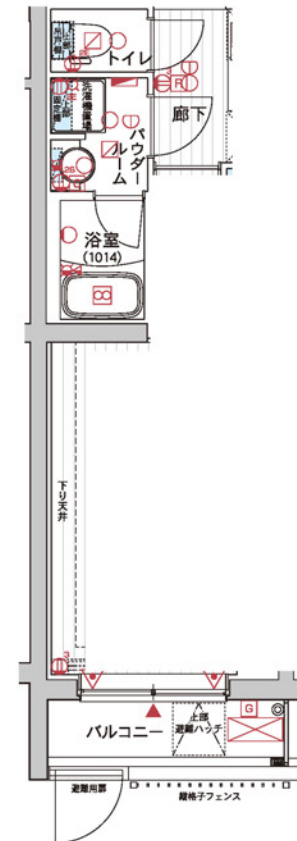
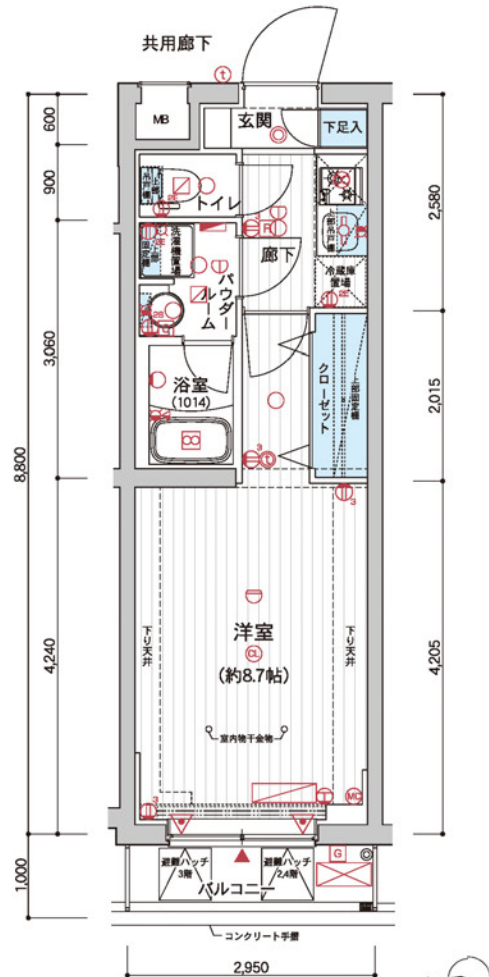
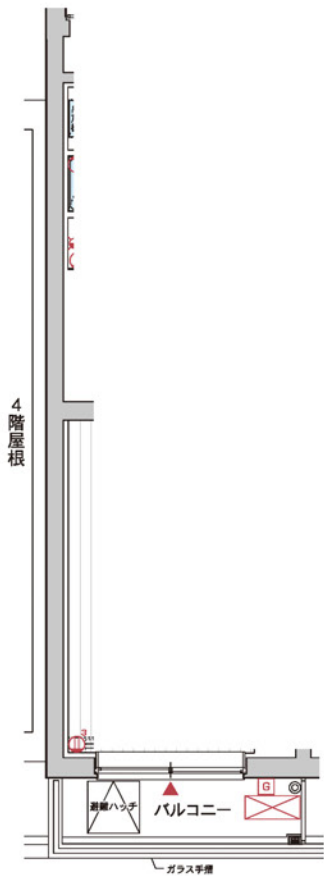
VR物件内見  
360°お部屋の中を  
確認することができます。

**A1 TYPE** 1K ROOM NUMBER 109

住戸専有面積 / バルコニー面積 /  
25.96㎡ (7.85坪) 2.95㎡



VR物件内見  
360°お部屋の中を  
確認することができます。



- 分電盤
- 1口コンセント
- 2口コンセント(シャッター付)
- 3口コンセント
- アース付2口コンセント
- エアコン用コンセント
- マルチメディアアイコンセント (3口コンセント+TVアウトレット+電話用アウトレット+Wi-Fiシステム)
- マルチメディアアイコンセント (2口コンセント+TVアウトレット+電話用アウトレット+インターネットアウトレット)
- 引掛シーリング
- シーリングライト
- ダウンライト
- 人感センサースイッチ対応ダウンライト
- ブラケットライト
- 棚下灯
- 熱感知器(差動式)
- 熱感知器(定温式)
- 浴室換気乾燥機コントローラー
- 給湯器リモコン
- 床暖房コントローラー
- 床暖房範囲
- インターホン(親機)
- インターホン(子機)
- 給湯器
- 換気扇
- 浴室換気乾燥機
- 副吸込口
- 給水栓
- 混合水栓
- シャワー付混合水栓
- エアコン室内機
- エアコン室外機
- カーテンレール(W)
- 出入可能窓
- 防犯センサー(12階のみ)
- 音響装置
- 網入ガラス

	F	D2	D3	D4	B2	B1	A3	A2	A1
5F	501	502	503	504	505	506	507	508	509
	F	D2	D3	D4	B2	B1	A3	A2	A1
4F	401	402	403	404	405	406	407	408	409
	F	D2	D3	D4	B2	B1	A3	A2	A1
3F	301	302	303	304	305	306	307	308	309
	C	D1	D2	D3	D4	B2	B1	A3	A2
2F	201	202	203	204	205	206	207	208	209
	C	D1	D2	D3		B2	B1	A3	A2
1F	101	102	103	104		105	106	107	108



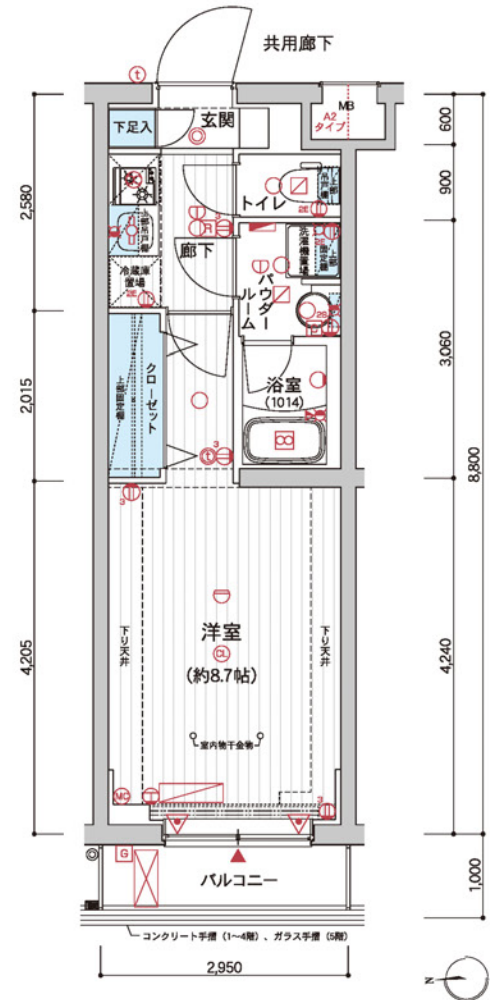
**A2 TYPE 1K** ROOM NUMBER 108,209,308,408,508

住戸専有面積 / 25.96㎡ (7.85坪) | バルコニー面積 / 2.95㎡



VR物件内見

360°お部屋の内部を確認することができます。



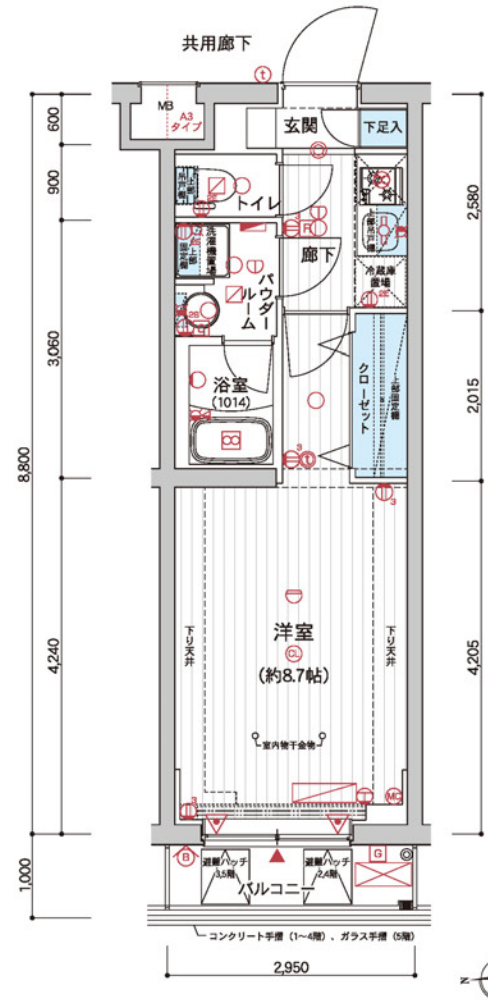
**A3 TYPE 1K** ROOM NUMBER 107,208,307,407,507

住戸専有面積 / 25.96㎡ (7.85坪) | バルコニー面積 / 2.95㎡



VR物件内見

360°お部屋の内部を確認することができます。



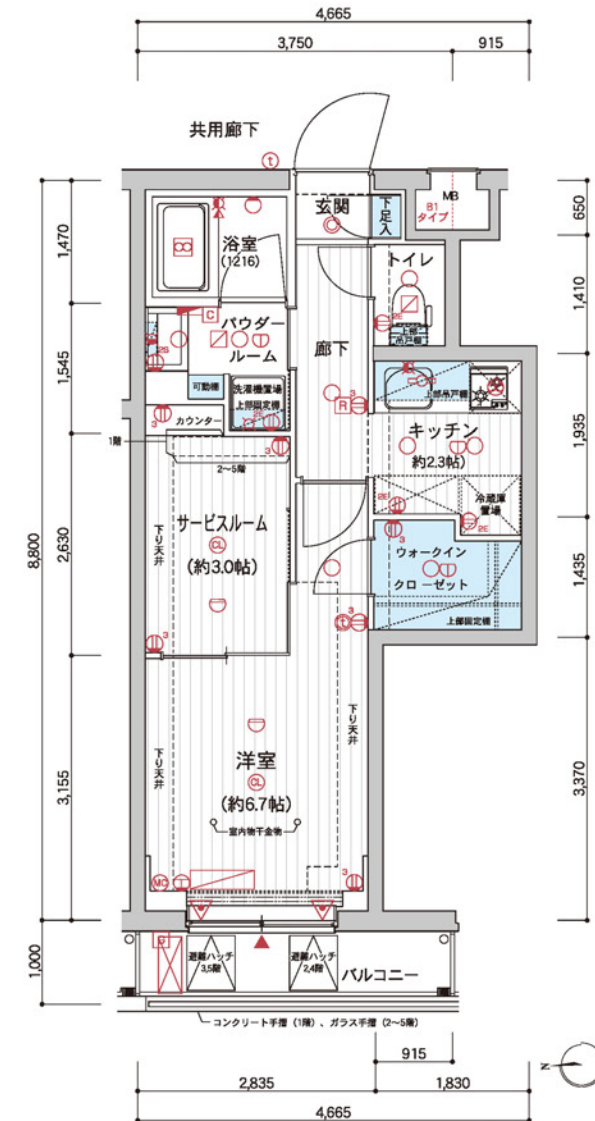
**B1 TYPE 1SK** ROOM NUMBER 106,207,306,406,506

住戸専有面積 / 33.00㎡ (9.98坪) | バルコニー面積 / 3.75㎡



VR物件内見

360°お部屋の内部を確認することができます。



- 分電盤
- 1口コンセント
- 2口コンセント(シャッター付)
- 3口コンセント
- アース付2口コンセント
- エアコン用コンセント
- マルチメディアコンセント (3口コンセント+TVアクトレジット+電話用アクトレジット+Wi-Fiシステム)
- マルチメディアコンセント (2口コンセント+TVアクトレジット+電話用アクトレジット+インターネットアクトレジット)
- 引掛シーリング
- シーリングライト
- ダウンライト
- 人感センサースイッチ対応ダウンライト
- ブラケットライト
- 棚下灯
- 熱感知器(差動式)
- 熱感知器(定温式)
- 浴室換気乾燥機コントローラー
- 給湯器リモコン
- 床暖房コントローラー
- 床暖房範囲
- インターホン(親機)
- インターホン(子機)
- 給湯器
- 換気扇
- 浴室換気乾燥機
- 副吸込口
- 給水栓
- 混合水栓
- シャワー付混合水栓
- エアコン室内機
- エアコン室外機
- カーテンレール(W)
- 出入可能窓
- 防犯センサー(12階のみ)
- 音響装置
- 網入ガラス

	F	D2	D3	D4	B2	B1	A3	A2	A1
5F	501	502	503	504	505	506	507	508	509
	F	D2	D3	D4	B2	B1	A3	A2	A1
4F	401	402	403	404	405	406	407	408	410
	F	D2	D3	D4	B2	B1	A3	A2	A1
3F	301	302	303	304	305	306	307	308	310
	C	D1	D2	D3	D4	B2	B1	A3	A2
2F	201	202	203	204	205	206	207	208	210
	C	D1	D2	D3		B2	B1	A3	A2
1F	101	102	103	104		105	106	107	108

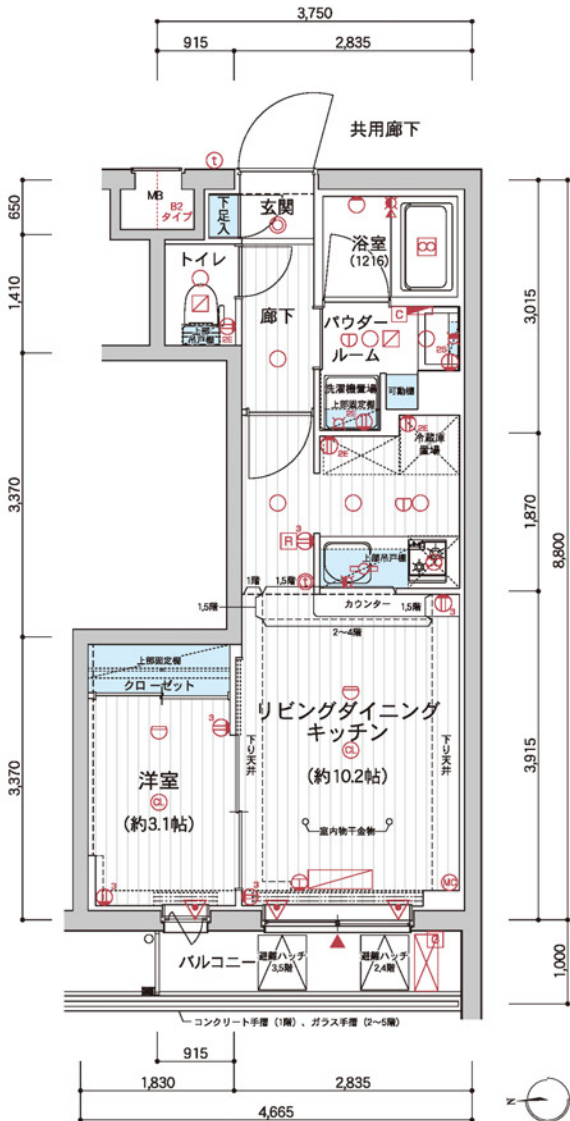
**B2 TYPE 1LDK** ROOM NUMBER 105,206,305,405,505

住戸専有面積 / バルコニー面積 /  
33.00㎡ (9.98坪) 3.75㎡



VR物件内見

360°お部屋の中心を確認することができます。



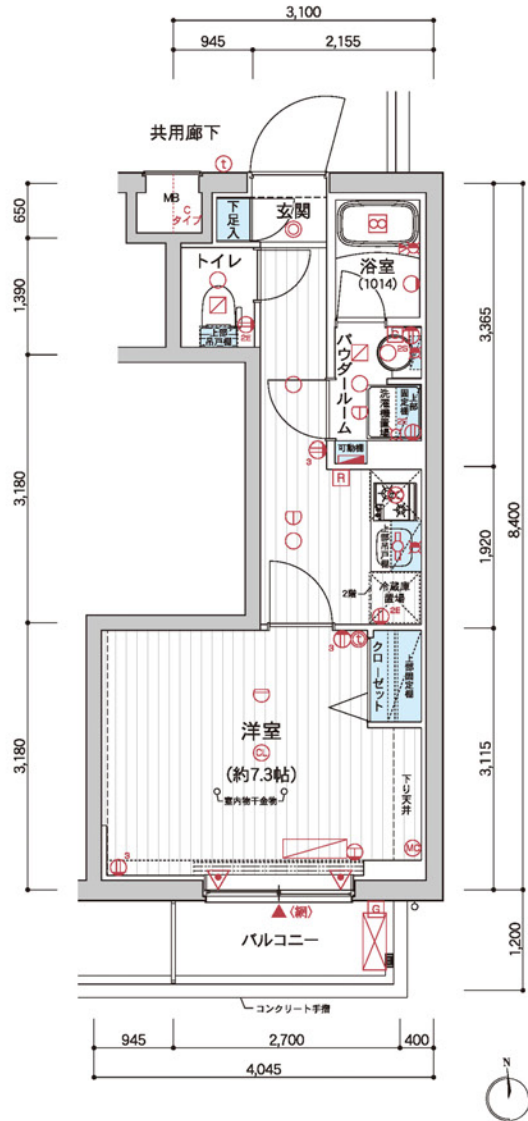
**C TYPE 1K** ROOM NUMBER 101,201

住戸専有面積 / バルコニー面積 /  
26.04㎡ (7.87坪) 3.24㎡



VR物件内見

360°お部屋の中心を確認することができます。



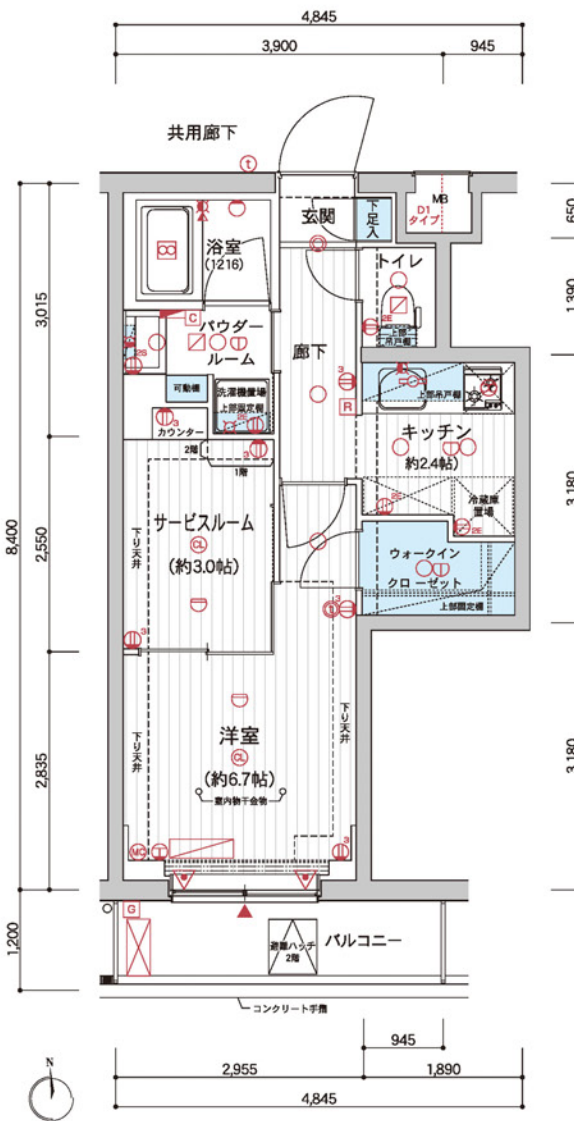
**D1 TYPE 1SK** ROOM NUMBER 102,202

住戸専有面積 / バルコニー面積 /  
32.76㎡ (9.90坪) 4.68㎡



VR物件内見

360°お部屋の中心を確認することができます。



- 分電盤
- 1口コンセント
- 2口コンセント(シャッター付)
- 3口コンセント
- アース付2口コンセント
- エアコン用コンセント
- マルチメディアコンセント (3口コンセント+TVアクトレット+電話用アクトレット+Wi-Fiシステム)
- マルチメディアコンセント (2口コンセント+TVアクトレット+電話用アクトレット+インターネットアクトレット)
- 引掛シーリング
- シーリングライト
- ダウンライト
- 人感センサースイッチ対応ダウンライト
- ブラケットライト
- 棚下灯
- 熱感知器(差動式)
- 熱感知器(定温式)
- 浴室換気乾燥機コントローラー
- 給湯リモコン
- 床暖房コントローラー
- 床暖房範囲
- インターホン(親機)
- インターホン(子機)
- 給湯器
- 換気扇
- 浴室換気乾燥機
- 副吸込口
- 給水栓
- 混合水栓
- シャワー付混合水栓
- エアコン室内機
- エアコン室外機
- カーテンレール(W)
- 出入可能窓
- 防犯センサー(12階のみ)
- 音響装置
- 網入ガラス

	F	D2	D3	D4	B2	B1	A3	A2	A1
5F	501	502	503	504	505	506	507	508	509
	F	D2	D3	D4	B2	B1	A3	A2	A1
4F	401	402	403	404	405	406	407	408	409
	F	D2	D3	D4	B2	B1	A3	A2	A1
3F	301	302	303	304	305	306	307	308	309
	C	D1	D2	D3	D4	B2	B1	A3	A2
2F	201	202	203	204	205	206	207	208	209
	C	D1	D2	D3		B2	B1	A3	A2
1F	101	102	103	104		105	106	107	108

**D2 TYPE 1LDK** ROOM NUMBER 103,203,302,402,502

住戸専有面積 / バルコニー面積 /  
32.76㎡ (9.90坪) / 4.68㎡



VR物件内見  
360°お部屋の中心を確認することができます。

**D3 TYPE 1SK** ROOM NUMBER 104

住戸専有面積 / バルコニー面積 /  
32.76㎡ (9.90坪) / 4.68㎡



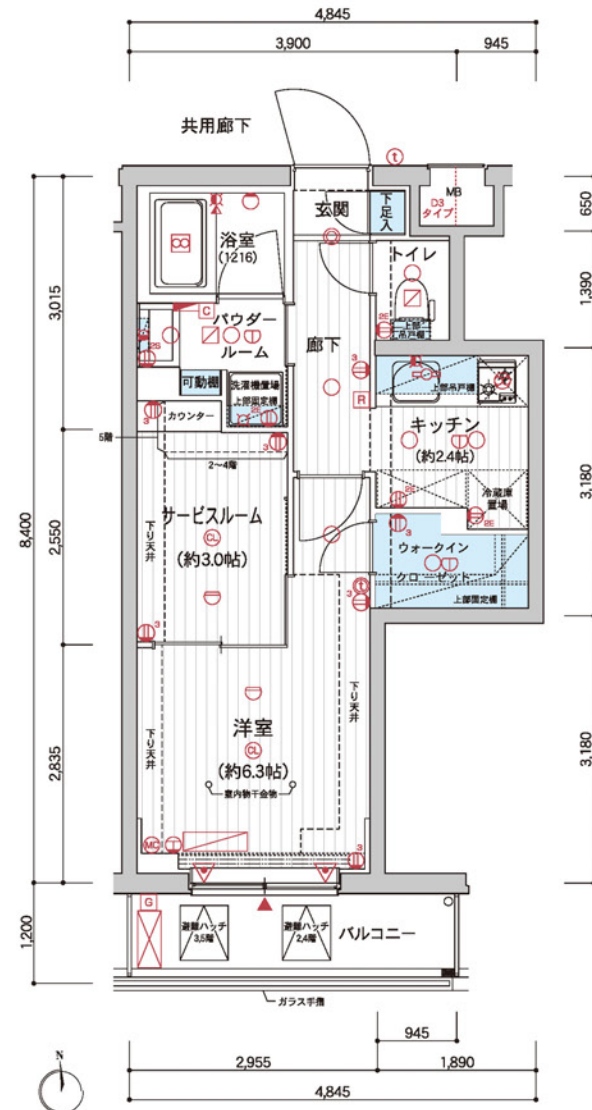
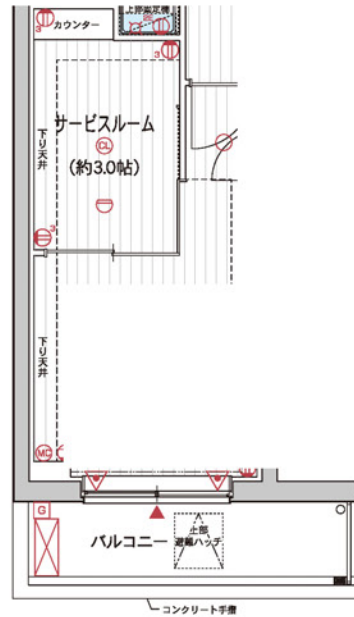
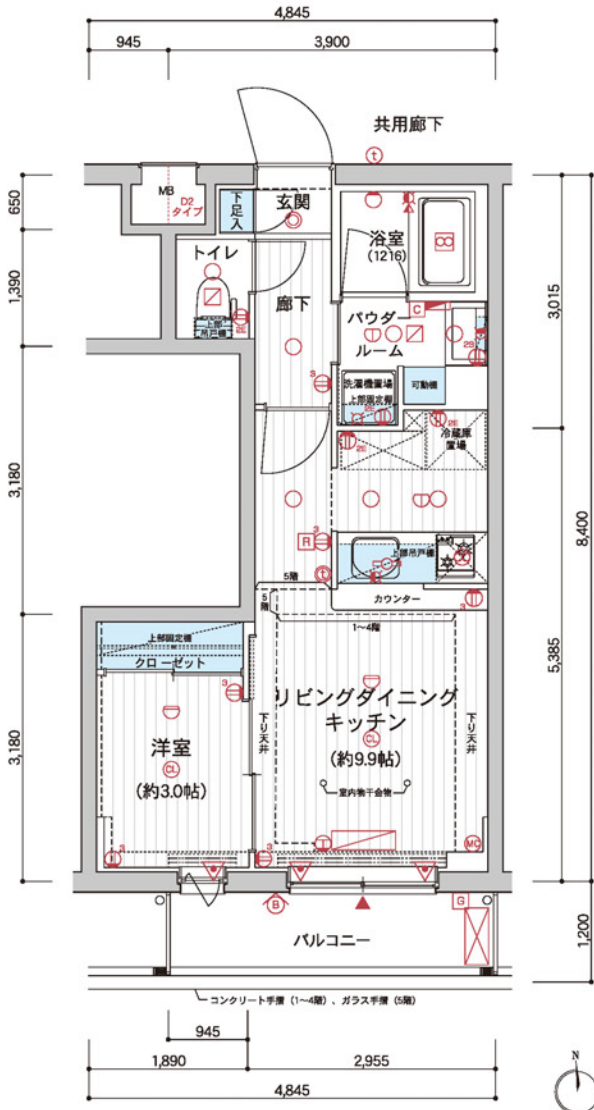
VR物件内見  
360°お部屋の中心を確認することができます。

**D3 TYPE 1SK** ROOM NUMBER 204,303,403,503

住戸専有面積 / バルコニー面積 /  
32.76㎡ (9.90坪) / 4.68㎡



VR物件内見  
360°お部屋の中心を確認することができます。



- 分電盤
- 1口コンセント
- 2口コンセント(シャッター付)
- 3口コンセント
- アース付2口コンセント
- エアコン用コンセント
- マルチメディアコンセント (3口コンセント+TVアウトレット+電話用アウトレット+Wi-Fiシステム)
- マルチメディアコンセント (2口コンセント+TVアウトレット+電話用アウトレット+インターネットアウトレット)
- 引掛シーリング
- シーリングライト
- ダウンライト
- 人感センサースイッチ対応ダウンライト
- ブラケットライト
- 棚下灯
- 熱感知器(差動式)
- 熱感知器(定温式)
- 浴室換気乾燥機コントローラー
- 給湯器リモコン
- 床暖房コントローラー
- 床暖房範囲
- インターホン(親機)
- インターホン(子機)
- 給湯器
- 換気扇
- 浴室換気乾燥機
- 副吸込口
- 給水栓
- 給水栓
- シャワー付混合水栓
- エアコン室内機
- エアコン室外機
- カーテンレール(W)
- 出入可能窓
- 防犯センサー(12階のみ)
- 音響装置
- 網入ガラス

	F	D2	D3	D4	B2	B1	A3	A2	A1
5F	501	502	503	504	505	506	507	508	509
4F	401	402	403	404	405	406	407	408	410
3F	301	302	303	304	305	306	307	308	310
2F	201	202	203	204	205	206	207	208	210
1F	101	102	103	104	105	106	107	108	109

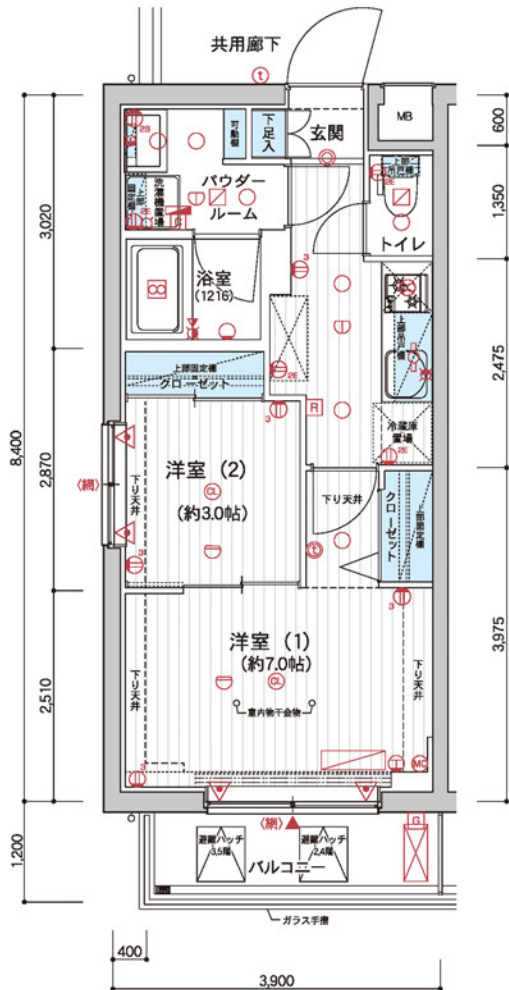
**D4 TYPE** **2K** ROOM NUMBER 205,304,404,504

住戸専有面積 / バルコニー面積 /  
32.76㎡ (6.24坪) 4.20㎡



VR物件内見

360°お部屋の中を  
確認することができます。



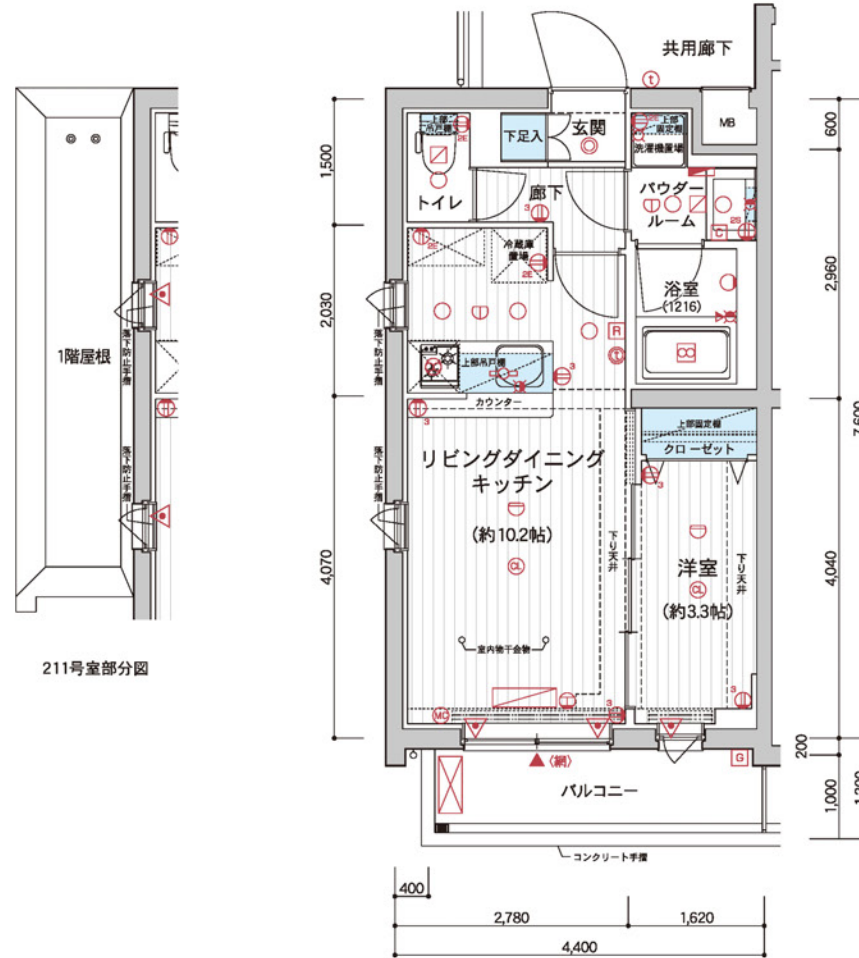
**E TYPE** **1LDK** ROOM NUMBER 211,310,410

住戸専有面積 / バルコニー面積 /  
33.44㎡ (10.11坪) 4.80㎡



VR物件内見

360°お部屋の中を  
確認することができます。



- 分電盤
- 1口コンセント
- 2口コンセント(シャッター付)
- 3口コンセント
- アース付2口コンセント
- エアコン用コンセント
- マルチメディアコンセント (3口コンセント+TVアウトレット+電話用アウトレット+Wi-Fiシステム)
- マルチメディアコンセント (2口コンセント+TVアウトレット+電話用アウトレット+インターネットアウトレット)
- 引掛シーリング
- シーリングライト
- ダウンライト
- 人感センサースイッチ対応ダウンライト
- ブラケットライト
- 棚下灯
- 熱感知器(差動式)
- 熱感知器(定温式)
- 浴室換気乾燥機コントローラー
- 給湯器リモコン
- 床暖房コントローラー
- 床暖房範囲
- インターホン(親機)
- インターホン(子機)
- 給湯器
- 換気扇
- 浴室換気乾燥機
- 扇吸込口
- 給水栓
- 混合水栓
- シャワー付混合水栓
- エアコン室内機
- エアコン室外機
- カーテンレール(W)
- 出入可能窓
- 防犯センサー(12階のみ)
- 音響装置
- 網入ガラス

211号室部分図

	F	D2	D3	D4	B2	B1	A3	A2	A1
5F	501	502	503	504	505	506	507	508	509
4F	401	402	403	404	405	406	407	408	409
3F	301	302	303	304	305	306	307	308	309
2F	201	202	203	204	206	207	208	209	210
1F	101	102	103	104	105	106	107	108	109

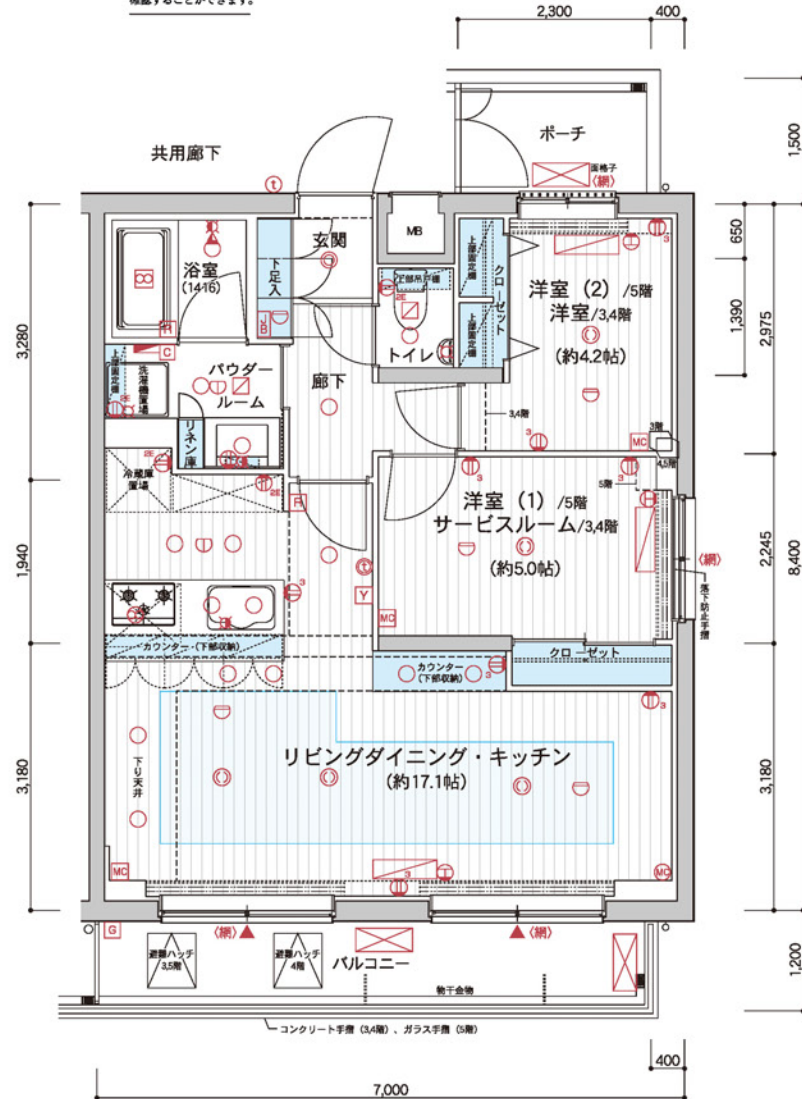
**F TYPE** 1SLDK ROOM NUMBER 301,401 2LDK ROOM NUMBER 501

住戸専有面積 / 58.80㎡ (17.78坪) バルコニー面積 / 7.92㎡ ポーチ面積 / 3.45㎡



VR物件内見

360°お部屋の中心を  
確認することができます。



- 分電盤
- 1口コンセント
- 2口コンセント(シャッター付)
- 3口コンセント
- アース付2口コンセント
- エアコン用コンセント
- マルチメディアコンセント (3口コンセント+TVアウトレット+電話用アウトレット+Wi-Fiシステム)
- マルチメディアコンセント (2口コンセント+TVアウトレット+電話用アウトレット+インターネットアウトレット)
- 引掛シーリング
- シーリングライト
- ダウンライト
- 人感センサースイッチ対応ダウンライト
- ブラケットライト
- 棚下灯
- 熱感知器(差動式)
- 熱感知器(定温式)
- 浴室換気乾燥機コントローラー
- 給湯器リモコン
- 床暖房コントローラー
- 床暖房範囲
- インターホン(親機)
- インターホン(子機)
- 給湯器
- 換気扇
- 浴室換気乾燥機
- 扇吸込口
- 給水栓
- 混合水栓
- シャワー付混合水栓
- エアコン室内機
- エアコン室外機
- カーテンレール(W)
- 出入可能窓
- 防犯センサー(12階のみ)
- 音響装置
- 網入ガラス

	F	D2	D3	D4	B2	B1	A3	A2	A1
5F	501	502	503	504	505	506	507	508	509
	F	D2	D3	D4	B2	B1	A3	A2	A1
4E	401	402	403	404	405	406	407	408	409
	F	D2	D3	D4	B2	B1	A3	A2	A1
3E	301	302	303	304	305	306	307	308	309
	C	D1	D2	D3	D4	B2	B1	A3	A2
2E	201	202	203	204	205	206	207	208	209
	C	D1	D2	D3		B2	B1	A3	A2
1E	101	102	103	104		105	106	107	108



# OUTLINE [建築概要／設備概要]

## 建築概要

名称	メインステージ練馬春日町
所在地	地／東京都練馬区高松2丁目3385番 所／東京都練馬区高松2丁目3番12-〇〇〇号(住居表示)
交通	通／都営大江戸線「練馬春日町」駅徒歩13分
用途	地城／準工業地域
防火	地城／準防火地域
地域・地区	都市計画区域内の市街化区域、特別工業地区、土地区画整理事業を施行すべき区域(練馬大泉石神井付近)、20m第2種高度地区
建ぺい率	70%(準防火地域内の準耐火建築物による緩和、指定:60%)
容積率	200%
地目	宅地
敷地面積	796.40㎡(実測面積、建築確認対象面積)
建築面積	491.83㎡
延べ面積	1,891.57㎡
道路幅員	北側区道約6.4m～約6.5m
建築確認番号	GEA1911-11778(2020年4月17日付) 軽微な変更説明書(2020年12月14日・2021年7月1日受付) GEA201911-11778V1(2020年7月28日付計画変更)
検査済証番号	GEA201951-11778V1(2021年7月12日付)
構造・規模	鉄筋コンクリート造 地上5階建
総戸数	50戸(管理員室1戸を含む)
販売戸数	49戸
間取り	1K(17戸)、1SK(12戸)、2K(4戸)、1LDK(13戸)、1SLDK(2戸)、2LDK(1戸)
専有面積	25.96㎡(15戸)～58.80㎡(3戸)
バルコニー面積	2.95㎡(15戸)～7.92㎡(3戸)
ポーチ面積	3.45㎡(3戸)
分譲後の権利形態	敷地 区分所有者全員の専有面積割合による敷地権の共有 建物 (専有部)区分所有権 (共用部)区分所有者全員の専有面積割合による共有
竣工日	2021年7月12日(検査済証取得日)
入居予定日	2021年8月上旬
管理形態	委託管理:区分所有者全員により管理組合設立のうえ、 管理組合と管理会社との間で管理委託契約を締結し、管理会社へ委託する。
売主	株式会社 青山メインランド
設計・監理	株式会社 建築計画
構造設計	有限会社 TN設計
施工	株式会社 レジテックコーポレーション
管理会社	株式会社 青山ハウジングサポート
設計図書閲覧場所	株式会社 青山メインランド

## 設備概要

共用部	エレベーター／6人乗り 可変速45m/min～60m/min テレビ視聴設備／屋上に、地上波デジタル、BS・110° CSアンテナ設置 インターネット／(株)シーファイブとの一棟契約(常時接続型、Wi-Fi対応、有線可) 宅配ボックス／メールコーナーに設置 メールボックス／メールコーナーに設置 防犯設備／カラーモニター付オートロック設備、非常押ボタン、防犯カメラ(8台、エレベーター含む) ※警備機器は、警備会社のレンタル機材
防災設備	自動火災報知器、非常照明、消火器(共用廊下等)、避難ハッチ
給水方式	増圧給水ポンプ直結給水方式により各戸に給水道／東京都水道局
電気	東京電力エナジーパートナー株式会社
ガス	東京ガス株式会社
排水	公共下水道に直接放流
自転車置場	敷地内に2段式ラック51台分設置
ミニバイク置場	敷地内に平置5台分設置
駐車場	敷地内に平置1台分設置
緊急車両用駐車場	敷地内に平置1台分設置
ゴミ置場	1階建物内に設置
ペット足洗い場	敷地内に設置
ゴミ持出し場所	敷地内に設置
粗大ゴミ置場	1階建物内に設置

専有部分	電気／各戸MB内に専用メーター設置(最大契約容量50A)、1SLDK・2LDKのみ(最大契約容量60A) ガス／各戸MB内に専用メーター設置 給水／各戸MB内に専用メーター設置 給湯／ガス給湯器 1K・1SK・2K・1LDKは16号・2LDK・1SLDKは24号(追焚機能付)によりキッチン・浴室・洗面化粧台に供給 換気／キッチン(単独)、浴室、パウダールーム、トイレ(24時間換気方式) 冷暖房／各戸、洋室・リビングダイニング・サニタールームにルームエアコン設置(一部タイプの洋室はエアコンなし)、2LDK・1SLDKはリビングダイニングに床暖房設置 インターホン／各戸の玄関先にインターホン子機、洋室またはリビングダイニングにカラーモニター付インターホン親機設置 照明／玄関、廊下、キッチン、リビングダイニング、洋室、パウダールーム、トイレ、浴室に設置 電話アウトレット／各戸、1K・1SK・2Kは洋室に1ヵ所、1LDK・2LDK・1SLDKはリビングダイニングに設置 TVアウトレット／各戸、洋室に1ヵ所、リビングダイニングに1ヵ所設置 インターネット／1K・1SK・2Kは洋室に1ヵ所、1LDK・2LDK・1SLDKはリビングダイニングに1ヵ所(洋室にLAN用アウトレットのみ)設置 キッチン／1K・1SK・2K・1LDKのシステムキッチンは2口ガスコンロ、シングルバー混合水栓、2LDK・1SLDKのシステムキッチンは3口ガスコンロ(グリル付)、浄水器一体型水栓、食洗機 浴室／1Kはユニットバス1014、1SK・2K・1LDKはユニットバス1216、2LDK・1SLDKはユニットバス1416 浴室換気乾燥機(24時間換気機能付)、ランドリーパイプ トイレ／洋風大便器(洗浄便座付き) 洗濯機置場／洗濯防水パン設置
------	--



MAIN STAGE SERIES No.320

光主 東京都知事(8)第5441号  
(一社)全国住宅産業協会会員 (公社)東京都宅地建物取引業協会会員  
(公財)日本賃貸住宅管理協会会員 (公社)首都圏不動産公正取引協議会加盟

**青山メインランド**

〒101-0047 東京都千代田区内神田1-7-6 北大手町ビル TEL.03(5281)4911(代表)

お問い合わせはこちらへ【携帯・PHSからも通話料無料】

(株)青山メインランドのホームページ

0120-937-060

<https://www.aml.co.jp/>

外 部		仕 上			備 考
屋 上 ・ 屋 根	外断熱露出アスファルト防水、砂付きルーフィング				
外 壁	45二丁タイル貼、一部吹付タイル				
ア プ ロ ー チ	床:タイル貼 壁:タイル貼 天井:アルミスバンドレル				
共 用 廊 下 ・ ボ ー チ	床:ノンスリップシート貼、壁:45二丁タイル貼 天井:リシン吹付				
バ ル コ ニ ー	床:ノンスリップシート貼、排水溝:ウレタン塗膜防水、壁:45二丁タイル貼、手摺壁:外側/45二丁タイル、内側/吹付タイル 天井:リシン吹付				物干金物(設置住戸は間取図参照)
屋 外 遊 離 階 段	床:ノンスリップシート貼 排水溝:ウレタン塗膜防水 手摺壁:外側/45二丁タイル貼、内側/吹付タイル、一部侵入防止柵 天井:リシン吹付				
遊 離 通 路	床:コンクリート仕上げ、防塵塗装、アスファルト舗装				
窓 先 空 地	床:アスファルト舗装				
ア プ ロ ー チ	床:タイル貼				
駐 車 場	床:コンクリート仕上げ				1台分設置
自 転 車 置 場	床:コンクリート仕上げ、防塵塗装				2段式ラック51台分設置(屋根付)
ミ ニ バ イ ク 置 場	床:コンクリート仕上げ、防塵塗装				5台分設置(屋根なし)
緊 急 車 両 用 駐 車 場	床:コンクリート仕上げ、防塵塗装				1台分設置
ゴ ミ 持 出 し 場 所	床:コンクリート仕上げ、防塵塗装				

内 部		床	巾木	壁	天井	備 考
風 除 室	タイル貼	タイル貼	タイル貼	タイル貼	ビニルクロス貼	集合玄関機
エ ン ト ラ ン ス ホ ー ル	タイル貼	タイル貼	タイル貼	タイル貼	ビニルクロス貼	掲示板、粗大ゴミ置場
メ ー ル コ ー ナ ー	タイル貼	タイル貼	タイル貼	タイル貼	ビニルクロス貼	メールボックス、宅配ボックス
管 理 員 室	ノンスリップシート貼	ソフト巾木	ビニルクロス貼	ビニルクロス貼	ビニルクロス貼	トイレ、エアコン、手洗器、書庫
備 蓄 倉 庫	防塵塗装	防塵塗装	打放補修	アクリルリシン吹付		
ゴ ミ 置 場	防塵塗装	防塵塗装	吹付タイル	アクリルリシン吹付		水栓、コンクリート欄

内 部		床	巾木	壁	天井	備 考
玄 関	石貼	石貼	石貼	ビニルクロス貼	ビニルクロス貼	下足入、人感センサースイッチ対応ダウンライト
廊 下	フローリング貼	オレフィンシート貼巾木	オレフィンシート貼巾木	ビニルクロス貼	ビニルクロス貼	システムキッチン
洋 室	フローリング貼	オレフィンシート貼巾木	オレフィンシート貼巾木	ビニルクロス貼	ビニルクロス貼	ルームエアコン、カーテンレール(W)、ピクチャーレール、室内物干金物(設置住戸は間取図参照)
バ ウ ダ ー ル ー ム	CFシート貼	ソフト巾木	ソフト巾木	ビニルクロス貼	ビニルクロス貼	洗面化粧台、タオルバー、洗濯防水パン、固定棚、可動棚(Cタイプ)
ト イ レ	CFシート貼	ソフト巾木	ソフト巾木	ビニルクロス貼	ビニルクロス貼	洗浄便座付洋風大便器、吊戸棚、ペーパーホルダー、タオルバー
浴 室		ユニットバス(1014)				浴室換気乾燥機(24時間換気機能付)、ランドリーパイプ
ク ロ ー ゼ ッ ト	フローリング貼	オレフィンシート貼巾木	オレフィンシート貼巾木	ビニルクロス貼	ビニルクロス貼	ハンガーパイプ、固定棚

内 部		床	巾木	壁	天井	備 考
玄 関	天然石貼	天然石貼	天然石貼	ビニルクロス貼	ビニルクロス貼	下足入、人感センサースイッチ対応ダウンライト
廊 下	フローリング貼	オレフィンシート貼巾木	オレフィンシート貼巾木	ビニルクロス貼	ビニルクロス貼	
洋 室	フローリング貼	オレフィンシート貼巾木	オレフィンシート貼巾木	ビニルクロス貼	ビニルクロス貼	ルームエアコン(一部タイプなし)、カーテンレール(W)、ピクチャーレール(各住戸1か所)
リビングダイニングキッチン(B2・D2・Eタイプ)	フローリング貼	オレフィンシート貼巾木	オレフィンシート貼巾木	ビニルクロス貼	ビニルクロス貼	システムキッチン、ルームエアコン、カーテンレール(W)、ピクチャーレール、室内物干金物(設置住戸は間取図参照)
バ ウ ダ ー ル ー ム	CFシート貼	ソフト巾木	ソフト巾木	ビニルクロス貼	ビニルクロス貼	洗面化粧台、タオルバー、洗濯防水パン、固定棚、リネン庫(D3タイプ)、可動棚(B・D1・D2・D4タイプ)
ト イ レ	CFシート貼	ソフト巾木	ソフト巾木	ビニルクロス貼	ビニルクロス貼	洗浄便座付洋風大便器、吊戸棚、ペーパーホルダー、タオルバー
浴 室		ユニットバス(1216)				浴室換気乾燥機(24時間換気機能付)、ランドリーパイプ
クローゼット(B2・D2・D4・Eタイプ)	フローリング貼	オレフィンシート貼巾木	オレフィンシート貼巾木	ビニルクロス貼	ビニルクロス貼	ハンガーパイプ、固定棚
ウォークインクローゼット(B1・D1・D3タイプ)	フローリング貼	オレフィンシート貼巾木	オレフィンシート貼巾木	ビニルクロス貼	ビニルクロス貼	ハンガーパイプ、固定棚

内 部		床	巾木	壁	天井	備 考
玄 関	石貼	石貼	石貼	ビニルクロス貼	ビニルクロス貼	下足入、人感センサースイッチ対応ダウンライト
廊 下	フローリング貼	オレフィンシート貼巾木	オレフィンシート貼巾木	ビニルクロス貼	ビニルクロス貼	
洋 室 ・ サ ー ビ ス ル ー ム	フローリング貼	オレフィンシート貼巾木	オレフィンシート貼巾木	ビニルクロス貼	ビニルクロス貼	ルームエアコン、カーテンレール(W)
リビングダイニング・キッチン	フローリング貼	オレフィンシート貼巾木	オレフィンシート貼巾木	ビニルクロス貼	ビニルクロス貼	システムキッチン、ルームエアコン、カーテンレール(W)、ピクチャーレール、床暖房、カウンター(下部収納付)
バ ウ ダ ー ル ー ム	CFシート貼	ソフト巾木	ソフト巾木	ビニルクロス貼	ビニルクロス貼	洗面化粧台、タオルバー、洗濯防水パン、固定棚、リネン庫
ト イ レ	CFシート貼	ソフト巾木	ソフト巾木	ビニルクロス貼	ビニルクロス貼	洗浄便座付洋風大便器、吊戸棚、ペーパーホルダー、タオルバー、手洗器
浴 室		ユニットバス(1416)				浴室換気乾燥機(24時間換気機能付)、ランドリーパイプ
ク ロ ー ゼ ッ ト	フローリング貼	オレフィンシート貼巾木	オレフィンシート貼巾木	ビニルクロス貼	ビニルクロス貼	ハンガーパイプ、固定棚