

MAIN STAGE
HIGASHINIPPORI
メインステージ 東日暮里



MAIN STAGE HIGASHINIPPORI

優雅で自由。
ここは、
都心の輝席。

JR山手線沿線で暮らす。
それは、都内主要エリアへの快適なアクセスを約束し、
都心の洗練された空気を優雅に自由に愉しむ日々。
その羨望のエリアに位置する、荒川区東日暮里。
ここは、アクティブな都市環境に恵まれながら、
生活拠点としての利便性もハイレベルに堪能できる街。
優しさと可能性に包まれたこの地に、
貴方をより輝かせる上質のアーバンライフへと導く
価値あるRESIDENCEが誕生します。



TOKYO MID POSITION

I LIVE AT JR YAMANOTE LINE AREA ALONG A RAILWAY LINE.
THAT PROMISES COMFORTABLE ACCESS TO METROPOLITAN AREA MAIN AREA.
EVERY DAY WHEN SOPHISTICATED AIR DOWNTOWN IS ENJOYED FREELY GRACEFULLY.
HIGASHINIPPORI, ARAKAWA-KU LOCATED IN AN AREA OF THE ENVY.
WHILE BEING BLESSED WITH THE ACTIVE CITY ENVIRONMENT HERE.
THE TOWN WHERE HIGH LEVEL CAN ALSO BE SATISFIED WITH ADVANTAGE CONVENIENCE AS A LIVING BASE.
AT THIS PLACE WRAPPED IN THE GENTLENESS AND A POSSIBILITY.
IT'S LED TO URBAN LIFE EXCELLENT IN QUALITY WHICH CAN BE BRIGHTENED OF YOU.
RESIDENCE WHERE IT'S VALUABLE IS ESTABLISHED.



都心を手の中にする、羨望のアドレス。

大動脈であるJR山手線・京浜東北線「鶯谷」駅を最寄りに、JR山手線をはじめ7路線が利用可能なターミナル駅「日暮里」駅、「銀座」駅を中心に東京の北東と西南を結ぶ東京メトロ日比谷線「入谷」駅の3駅が利用できる、荒川区東日暮里アドレス。利便性の高い交通アクセスを誇る都心立地でありながら、江戸時代から景勝地と知られる「上野」や、情緒とお洒落なカフェがコントラストを描く「谷根千」エリアも身近な東京の人気エリアの一角です。この日本屈指のアクセス性と歴史と文化を感じる羨望のアドレスに誕生する「メインステージ東日暮里」。実需として、投資として。住まう人やオーナー様に、多彩な価値とステイタスをもたらすことでしょう。



TOKYO MID POSITION

JR山手線・京浜東北線

「鶯谷」駅徒歩 **5**分
(約370m)

JR山手線・京浜東北線・常磐線・常磐成田線
日暮里舎人ライナー・京成本線・成田スカイアクセス線

「日暮里」駅徒歩 **10**分
(約740m)

東京メトロ日比谷線

「入谷」駅徒歩 **12**分
※2出口(約900m)

FACADE DESIGN

都市生活を優雅に彩る洗練フォルム。

明るい印象のカラーリングに重厚感のあるエントランス。
人々の目を惹き付ける洗練されたファサードが、
周囲の街並みに一際存在感を放ち、唯一無二の価値を描きます。



TOKYO SMOOTH

行動のシーンを広げる、
ストレスフリーな贅沢アクセス。

「鶯谷」駅と「日暮里」駅と「入谷」駅。3つの駅と多彩な路線を使ってビジネス&人気エリアへ。
ストレスを感じることなく軽快につながるフットワークの良さが、ライフシーンを鮮やかに彩ります。

RENEWAL TO THE FUTURE

新駅計画とリニア中央新幹線で注目のJR山手線沿線エリア。

経済効果1.4兆円の大型開発

グローバル ゲートウェイ 品川

2020年に暫定開業予定のJR山手線・京浜東北線新駅「高輪ゲートウェイ」をはじめとする品川開発プロジェクト。新駅周辺地域と連動した国際的に魅力ある街づくりを進める「グローバル ゲートウェイ 品川」は、企業・人材の多様な交流から新たなビジネス・文化の創出が期待されています。



品川と名古屋・大阪を結ぶ大動脈

リニア中央新幹線

「東京～大阪間における大動脈輸送の二重化」を目的に計画されてきたリニア中央新幹線。最高速度500kmで品川～名古屋～大阪間を連結します。始発駅となる「品川」には、最寄りの国際空港「羽田」とともに、経済効果の波及に大きな期待が寄せられています。



2024年 街びらき予定	経済効果 1兆4,100億円 <small>(予測)</small>	乗降客数 新駅「高輪ゲートウェイ」 <small>(予測)</small> 26万人超	品川～名古屋 [所要時間] 約1時間34分→最速40分 <small>(2027年開業予定)</small>	品川～大阪 [所要時間] 約2時間30分→最速67分 <small>(2045年開業予定)</small>	経済効果 1年あたり 7,100億円 <small>(予測)</small>
-----------------	--	--	---	--	---

※出典:「山手線に新駅ができる本当の理由」都市政策専門家 市川宏憲(メディアファクトリー新書) ※出典:東京新聞TOKYO WEB (2018年8月30日記事) ※出典:リニア中央新幹線「JR東海より」 ※現在の所要時間は「えきねっと乗換・運賃案内」より ※出典:利便性向上等を貨幣換算した「便益」リニア中央新幹線ホームページより

ROUTE MAP

JR山手線&東京メトロ日比谷線利用で、
都心主要駅ダイレクトアクセスを実現します。



TRAIN ACCESS

JR山手線・京浜東北線「鶯谷」駅より

「上野」駅 直通 2分 ※JR山手線利用
「秋葉原」駅 直通 5分 ※JR山手線利用
「東京」駅 直通 10分 ※JR山手線利用
「新橋」駅 直通 14分 ※JR山手線利用

「池袋」駅 直通 14分 ※JR山手線利用
「品川」駅 直通 22分 ※JR山手線利用
「新宿」駅 直通 23分 ※JR山手線利用
「渋谷」駅 直通 30分 ※JR山手線利用

東京メトロ日比谷線「入谷」駅より

「築地」駅 直通 14分 ※東京メトロ日比谷線利用
「銀座」駅 直通 18分 ※東京メトロ日比谷線利用
「霞ヶ関」駅 直通 22分 ※東京メトロ日比谷線利用
「六本木」駅 直通 27分 ※東京メトロ日比谷線利用

COMMUTING SIMULATION

[通勤シミュレーション] (平日/9時出社想定)

MAIN STAGE メインステージ東日暮里	徒歩5分	「鶯谷」駅 8:38発	JR山手線 外回り・上野・東京方面	「上野」駅 8:40着	TOTAL 7 MIN.
	徒歩5分	「鶯谷」駅 8:26発	JR山手線 内回り・池袋・新宿方面	「池袋」駅 8:41着	TOTAL 20 MIN.
	徒歩5分	「鶯谷」駅 8:18発	JR山手線 外回り・上野・東京方面	「東京」駅 8:29着/8:39発	TOTAL 27 MIN.
	徒歩5分	「鶯谷」駅 8:18発	JR山手線・根岸線 磯子行	「品川」駅 8:41着	TOTAL 28 MIN.
	徒歩5分	「鶯谷」駅 8:17発	JR山手線 内回り・池袋・新宿方面	「新宿」駅 8:41着	TOTAL 29 MIN.

[終電シミュレーション] (平日)

「上野」駅 0:48発	JR京浜東北・根岸線 赤羽行	「鶯谷」駅 0:50着	徒歩5分	TOTAL 7 MIN.				
「池袋」駅 0:38発	JR山手線 外回り・上野・東京方面	「鶯谷」駅 0:52着	徒歩5分	TOTAL 19 MIN.				
「大手町」駅 0:24発	都営三田線 白金高輪行	「日比谷」駅 0:25着/0:27発	同駅内 徒歩	「有楽町」駅 0:32着/0:36発	JR山手線内回り 東京・上野方面	「鶯谷」駅 0:49着	徒歩5分	TOTAL 30 MIN.
「品川」駅 0:28発	JR京浜東北・根岸線 赤羽行	「鶯谷」駅 0:50着	徒歩5分	TOTAL 27 MIN.				
「新宿」駅 0:29発	JR山手線 外回り・池袋・上野方面	「鶯谷」駅 0:52着	徒歩5分	TOTAL 28 MIN.				

MAIN STAGE
メインステージ東日暮里

TAXI

[タクシー料金シミュレーション]
各駅から「メインステージ東日暮里」まで

「上野」駅より 深夜料金 約1,140円 所要時間 約9分 (約2.1km)	「大手町」駅より 深夜料金 約3,060円 所要時間 約20分 (約5.9km)	「銀座」駅より 深夜料金 約3,700円 所要時間 約24分 (約7.2km)	「池袋」駅より 深夜料金 約4,260円 所要時間 約29分 (約8.4km)
--	--	---	---



上野

UENO

12路線が乗り入れる
ビッグターミナルと、その周辺に
人気スポットが集積する街。

2 DIRECT MIN

アミヤ横丁

上野の森サクラテラス



東京

TOKYO

大規模な時間差が進む東京の「顔」。
日本ビジネスの中枢としても
君臨する街。

10 DIRECT MIN

丸の内パークビルディング

東京駅



池袋

IKEBUKURO

個性豊かな大型ショッピング施設が
集積する、新たなトレンドタウン
としても注目の街。

14 DIRECT MIN

キュープラザ池袋



銀座

GINZA

国内外の高級ブランドショップが
立ち並ぶ、東京の歴史と洗練を
身近に楽しむ大人の街。

18 DIRECT MIN

GINZA SIX

和光本館

LAND POWER

発展と賑わいのエリアが身近な、
豊かな日常を描き出す「東日暮里」。

「メインステージ東日暮里」が誕生する荒川区東日暮里は、ビジネスはもちろん、
休日のショッピングやレジャーにも活躍する、東京を代表する人気・注目エリアが身近に集い、
豊かなアーバンライフを実現してくれます。



JR山手線・京浜東北線「鶯谷」駅

1日の平均乗車人員は26,148人(2018年度)。駅の西側は「上野恩賜公園」の北側に位置し、高級住宅街の「上野桜木」や「東京芸術大学」の最寄り駅でもあります。



入谷朝顔まつり
約60軒の朝顔業者が出店し、毎年40万人の入
出で賑わいます。

AREA QUALITY データが示す荒川区の魅力。

圧倒的人気のJR山手線
住みたい路線ランキング

第1位

第1位	JR山手線
第2位	JR京浜東北線
第3位	東急東横線
第4位	JR中央線
第5位	東京メトロ丸ノ内線

※sumof 住みたい街ランキング2019・住みたい沿線
ランキング関東(2019年)より。

治安の良い荒川区
犯罪率の少なさランキング

第7位

第1位	文京区
第2位	杉並区
第3位	品川区
第4位	練馬区
第7位	荒川区

※警視庁「平成29年度の犯罪件数」より。

荒川区が上位を独占
地価上昇ランキング

都内769地点の
基準地価から集計

第1位	西日暮里(荒川区)
第2位	町屋(荒川区)
第3位	南千住(荒川区)
第4位	綾瀬(足立区)
第5位	東陽町(江東区)

※国土交通省「東京都・住宅地の基準地価上昇
ランキング」より。

MIDRANGE MAP



品川

SHINAGAWA

リニア中央新幹線や
山手線新駅計画で、国内外から
大きな期待と注目を浴びる街。

22 DIRECT MIN

ウイング高輪EAST



新宿

SHINJUKU

都庁を中心とする
副都心高層ビル街と、日本一の
歓楽街・歌舞伎町を擁する街。

23 DIRECT MIN

NEWoMan新宿

東京都庁



谷根千エリア

YANESSEN

東京の下町風情が残る
「谷根千」を散策。



「谷根千」は、文京区から台東区一帯の「谷中」・「根津」・「千駄木」周辺地区を指す総称。近年、裏通りの散策や、お洒落なギャラリーやカフェなどがTV・雑誌で取り上げられ、多くの人々が訪れるようになりました。「メインステージ東日暮里」からも気軽に目撃できます。(谷中銀座商店街は現地より約15分/約1,200m)

LOCATION MAP

歩いてすぐそばに多彩な施設が充実。アクセス性や利便性はもちろん、生活拠点としても魅力のロケーション。



いなげや荒川東日暮里店

2フロアでの営業で、1階が食品を中心に、青果、精肉、鮮魚、ベーカリー、一般食品などを取り扱い。2階は日用品、衣料品を中心に、書籍、100円ショップなども営業しています。



業務スーパー上野公園店

一般の人でも買物ができる業務用スーパー。普通のスーパーにはない様々なオリジナル商品がリーズナブル価格で手に入ります。



マルマンストア日暮里店

1品1品への商品選定と鮮度にこだわったスーパー。毎週水曜日恒例の「大均市祭」では多くのお客様で賑わいます。



日暮里南公園

噴水広場、芝生広場、ふれあい広場、ちびっこ広場と、4つの広場に分けられた大型公園。「日暮里」駅からも近く、豊かな緑や遊具もあり、多くの人々に親しまれています。



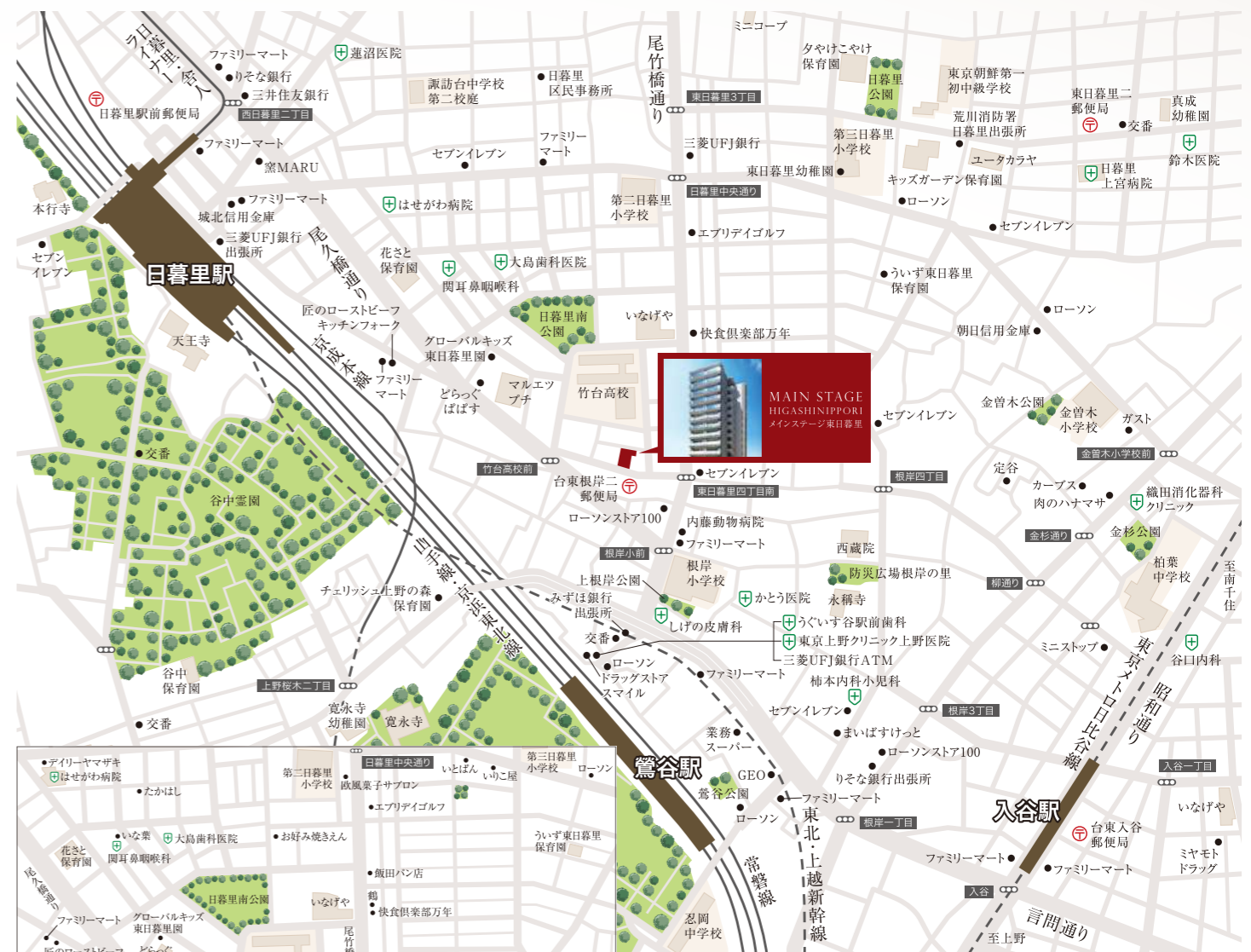
日暮里公園

詩人・中村雨紅がこの地域で童謡「夕焼け小焼け」を作詞したことから「夕焼け公園」とも呼ばれ、園内に「夕焼けの詩」の彫刻があります。



東京国立博物館

1872年(明治5年)に創設された、日本最古の博物館。館内には国宝をはじめ、11万件を超える収蔵品があります。



JR山手線・京浜東北線
3駅8路線利用可 「鶯谷」駅徒歩5分
(約370m)

JR山手線・京浜東北線・常磐線・常磐成田線・日暮里舎人ライナー・京成本線・成田スカイアクセス線
「日暮里」駅徒歩10分 (約740m) **「入谷」駅徒歩12分** ※2出口 (約900m)

LIFE INFORMATION

[BANK & ATM]	[CLINIC]
□みずほ銀行三ノ輪支店鶯谷駅北口出張所……徒歩4分/約300m	□内藤動物病院……徒歩2分/約130m
□三菱UFJ銀行ATMコーナー鶯谷駅前……徒歩5分/約350m	□吉田医院……徒歩2分/約160m
□三菱UFJ銀行日暮里支店……徒歩6分/約470m	□しげの皮膚科……徒歩4分/約260m
□城北信用金庫日暮里駅前支店……徒歩10分/約750m	□かとう医院……徒歩5分/約330m
□りそな銀行鶯谷出張所……徒歩10分/約760m	□うぐいす駅前前歯科……徒歩5分/約350m
□三井住友銀行日暮里支店……徒歩10分/約800m	□東京上野クリニック上野医院……徒歩5分/約350m
□りそな銀行日暮里支店……徒歩11分/約820m	□榊本内科小児科……徒歩8分/約600m

[SHOPPING]	[EDUCATION]
□セブンイレブン東日暮里4丁目店……徒歩1分/約80m	□第二日暮里小学校……徒歩6分/約450m
□ローソンストア100台東根岸店……徒歩2分/約110m	□諏訪台中学校……徒歩15分/約1,180m
□ファミリーマート加藤根岸店……徒歩2分/約160m	□グローバルキッズ東日暮里園……徒歩4分/約320m
□マルエツプチ東日暮里店……徒歩3分/約220m	□花さと保育園……徒歩6分/約460m
□どらっくばば東日暮里リデンスタワー店……徒歩4分/約260m	□うぐいす東日暮里保育園……徒歩8分/約610m
□いなげや荒川東日暮里店……徒歩4分/約270m	□東日暮里幼稚園……徒歩9分/約670m
□東京鶯谷駅前店……徒歩5分/約360m	□キッズガーデン保育園……徒歩10分/約790m
□ドラッグストアスマイル鶯谷店……徒歩5分/約380m	□タヤけこやけ保育園……徒歩11分/約830m
□ファミリーマート根岸一丁目店……徒歩5分/約400m	□日暮里幼稚園……徒歩12分/約960m
□業務スーパー上野公園店……徒歩7分/約490m	
□GEO鶯谷店……徒歩8分/約590m	
□まいばすけっと根岸うぐいす通り店……徒歩9分/約650m	
□肉のハナマサ根岸店……徒歩10分/約730m	
□ユータカラヤ日暮里店……徒歩10分/約760m	
□ミニコープ日暮里店……徒歩11分/約820m	
□マルマンストア日暮里店……徒歩11分/約850m	

[PUBLIC]
□台東根岸二郵便局……徒歩1分/約40m
□下谷警察署鶯谷駅前交番……徒歩5分/約330m
□日暮里区民事務所……徒歩9分/約660m
□荒川消防署日暮里出張所……徒歩10分/約800m
□東日暮里六郵便局……徒歩10分/約800m
□荒川区立日暮里図書館……徒歩12分/約950m

EDUCATION 通学区の小中学校をはじめ、幼稚園・保育園が周辺に充実。子育てにもやさしい環境です。



第二日暮里小学校

1909年(明治42年)に創立した、荒川区を代表する小学校。童謡「夕焼け小焼け」の作詞家・中村雨紅が教鞭をとっていました。



諏訪台中学校

IT系の先駆的な取り組みが積極的で、区内の中学校に先駆けてタブレットPCを授業に導入しています。



東日暮里幼稚園

保育年齢は3～5歳。開園時間は平日9:00～14:00(水曜日は午前保育)。「英語で遊ぼう」など英語教育にも取り組んでいます。



タヤけこやけ保育園

受入月齢は生後57日以上から。開所時間は7:15～18:15。延長保育あり(19:15まで)。一時保育有(対象6か月・就学前。定員4人)。

HIGASHINIPPORI GOURMET プライベートをゆったりと楽しむ、とっておきのグルメ店。



快食倶楽部 万年

岩手県北上和牛を使った和食創作料理と旬の鮮魚、全国各地の地酒がリーズナブルに味わえる人気の和食料理店です。



キッチンフォーク

2018年夏のお台場「食フェス」初代優勝！一流アーティスト・芸能人を唸らせた絶品ローストビーフを堪能してください。



定谷

各界著名人御用達“ステーキ横石”のお店。全国から旬の最高級食材を取り寄せて、季節にあった料理を提供。完全予約制です。



窯MARU

本格窯焼きピッツァや、もちもち生ハス、ソムリエの選ぶワインがお手軽価格で味わえるカジュアルイタリアン。



FACILITY & EQUIPMENT

充実した時をおくる、ハイスペックな仕様を揃えています。

1K TYPE



FAMILY TYPE

KITCHEN



レンジフード
素早く煙を排出するレンジフードを装備。



3口グリル付ガスコンロ
グリルのついた3口ガスコンロを採用。

※1Kタイプは2口ガスコンロとなります。



シングルレバー混合水栓
片手で水量や温度が調節できる機能的な水栓です。



吊戸棚
地震と同時に揺れを感じて扉をロックする耐震ラッチ付です。



設備写真は全てファミリータイプのもとなります。



BATHROOM



浴室換気乾燥機
雨の日に浴室で洗濯物を乾かせるので便利です。



浴槽
ゆったりと寛げる浴槽を採用しました。

※1Kタイプは形状が異なります。



サーモ式混合水栓
温度調節に優れたサーモスタット式混合水栓。



シャワーヘッド
シンプルでスタイリッシュなシャワーヘッド。



SANITARY



シングルレバー混合水栓
ワンタッチ操作でお湯と水、止水・吐水の切り替えが可能です。



洗面ボウル
人造大理石を採用したシンプルデザインの洗面ボウル。



RESTROOM

洗浄機能付トイレ

トイレには抗菌加工*を施した洗浄便座を採用。便座を暖める機能もついています。

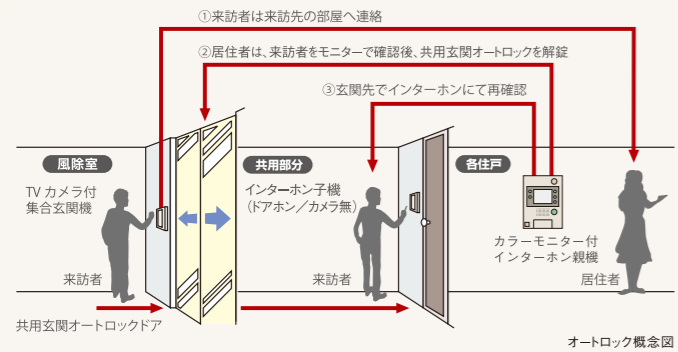
*全てが抗菌加工ではありません。詳しくは、カタログ等をご参照ください。



女性にもおすすめしたい、安心・安全なマンション。

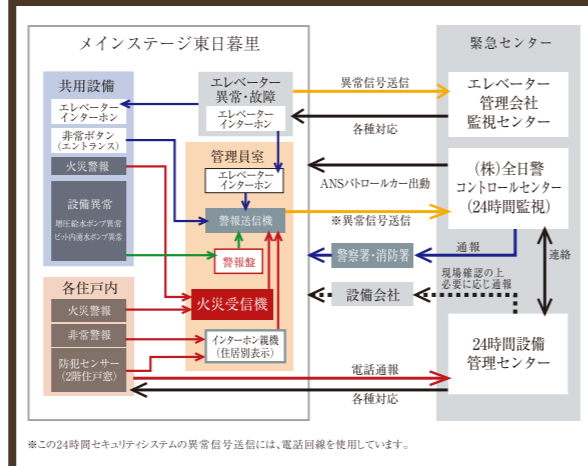
オートロックシステム

来訪者を住戸内のカラーモニター付インターホン親機で確認して共用玄関オートロックを解錠。マンション内に不審者が侵入するのを未然に防ぐことができる安心のシステムです。
※各住戸のインターホン親機のカラーモニターに映る画像は集合玄関からの画像のみです。



防犯センサー
2階住戸の開閉可能な窓には、不正な開閉を感知するセンサーを設置しました。

ディンプルキー シリンダー



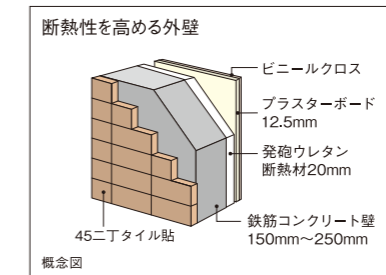
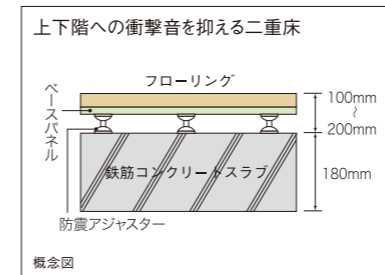
オンラインによる安心の24時間セキュリティシステム

各住戸に設置された感知器による自動通報システムが、火災時の緊急事態に対応。24時間体制で居住者と資産の安全を守ります。

耐久性に優れた堅牢な構造で「安心・安全」な暮らしを守ります。

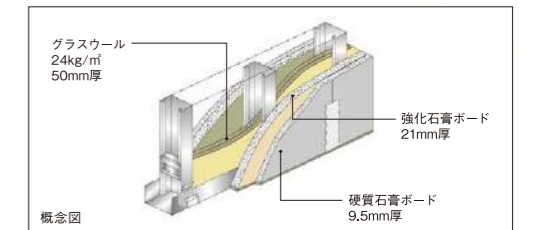
コンクリート強度

「メインステージ東日暮里」は、構造体コンクリートの設計基準強度をFc27N/mm²～Fc36N/mm²に設定。優れたコンクリート強度で、永く資産価値を高めます。



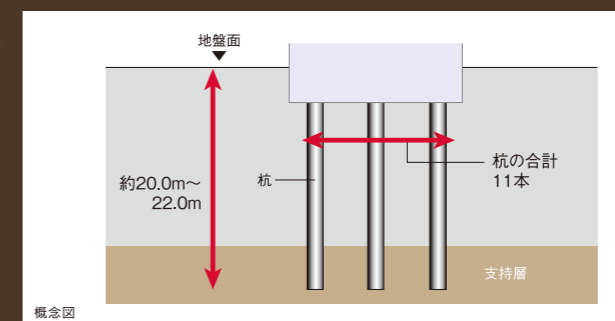
乾式耐火遮音壁

住戸間の一部界壁には、硬質石膏ボードと強化石膏ボードを組み合わせた耐火遮音壁を採用し、遮音性能TLD56※を有し、隣り合う住戸から伝わる生活音に配慮しています。
※遮音性能TLD56: 僅か136mmの厚度で、厚さ約260mmのコンクリート壁に匹敵する遮音性能



堅牢な基礎構造

当マンションでは綿密な地質調査を実施し、アースドリル拡張掘削工法で軸径1,500mmの杭を11本、地盤支持層まで打ち込み、堅牢な基礎をつくりあげ、耐震性を高め安全対策にも配慮しております。



当社の住宅は消費者を保護する住宅瑕疵担保履行法に対応した保険付き住宅です。

瑕疵担保責任保険 「JIOわが家の保険」

住宅の中でも特に重要な部分である、構造耐力上主要な部分および雨水の浸入を防止する部分で瑕疵が発生した時に修補費用の一定割合がJIOから売主等(事業者)に支払われます。当該瑕疵が発生した時に売主等が倒産等の場合、直接JIOへ保険金の請求ができます。
※この保険は事業者が契約者となる保険です。



24時間365日快適な居住性と、充実の通信環境を設定。

高速インターネットで、快適なネットライフを実現。

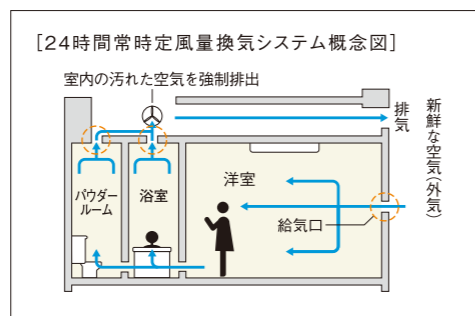
高速 1Gbps
光回線を用いた有線1Gbpsの超高速インターネットサービスがご利用いただけます。専用の戸別Wi-Fi対応により無線でも150Mbpsを実現。

便利
お手続き不要で、ご入居時より宅内どこでも無線で高速インターネットが楽しめます。もちろんLANコネクタを使用する接続も可能です。

安全
マンション内はV-LAN方式による住戸間のセキュリティ対策。マンション外部とは共有ルーター内のファイアーウォールで不正侵入を防止します。

安心
「年中無休のヘルプデスク」サービス内容・基本操作に関するお問い合わせをはじめ、障害発生時の速隔修復作業なども受付。

※最大通信速度は、技術規格上の最大値であり、お客様宅内での実使用速度を示すものではありません。インターネットご利用時の速度は、お客様のご利用環境、回線の混雑状況などによって低下する場合があります。



24時間常時定風量換気システム
水廻りや洋室の換気を24時間実施。室内の空気を排出し、外の空気と入れ替えます。



不在時でも荷物の受け取りができ、取り出しが24時間いつでも可能です。



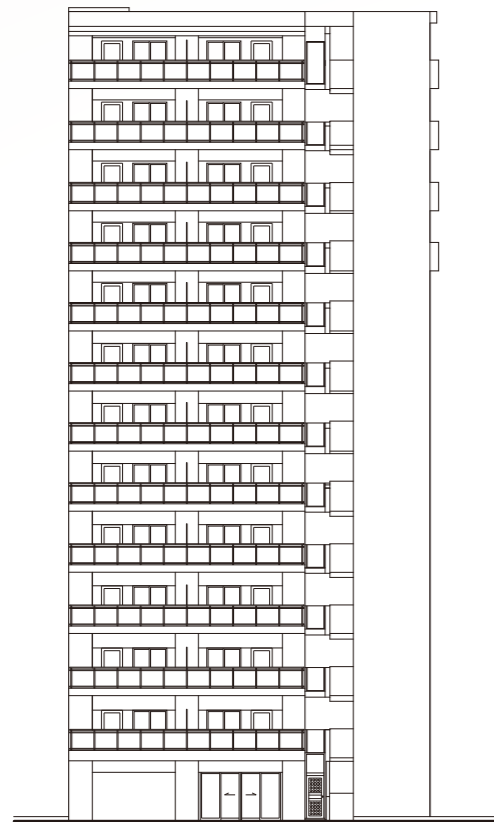
マンション内にゴミ置場を設置していますので、いつでもゴミを出すことができます。

図面集をご覧になる前に〈ご一読いただき、あらかじめご了承下さい。〉

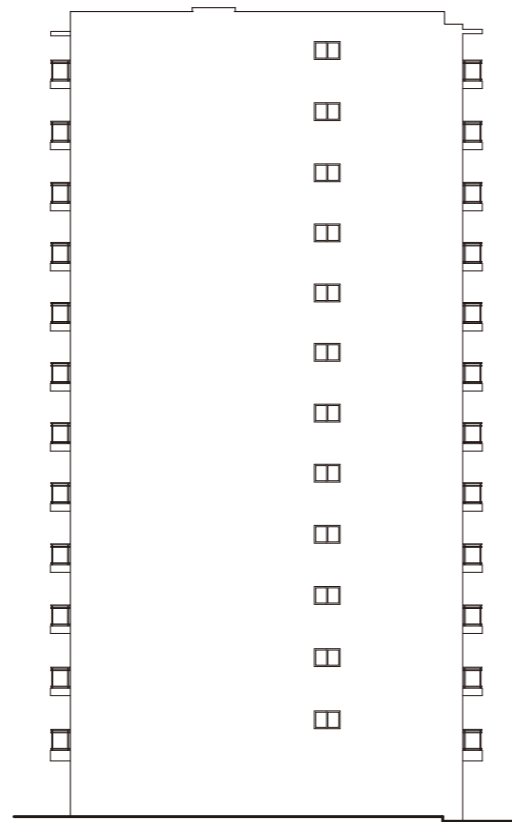
- 当図面集は、一部「重要事項説明書」を兼ねております。ご購入に際して、この図面をよくご覧になり、詳細は係員にお尋ね下さい。
- この図面集に記載されている各図面は、設計図書を基に、その概略をわかりやすく表現する為に作成したもので、各部の詳細については表現を省いている場合があります。
- 図面と現状に相違がある場合は、現状を優先とします。
- 専有面積は壁芯計算の面積を表示しております。登記面積は内法計算の面積になりますので若干減少します。
- 専有面積には、住戸内のPS(パイプスペース)面積・MB(メーターボックス)面積を含んでいます。
- 1㎡は0.3025坪で換算し、小数点第2位未満は切り捨てとしております。
- 各室の帖数表示は、壁芯計算による面積を1.62㎡(約1帖分)の面積で割り、小数点第1位未満は切り捨てとしております。
- 寸法の単位は、道路幅員を除きミリメートル(mm)です。(ただし境界寸法の単位がセンチメートル(cm)の場合もあります。)
- 方位、縮尺等については、印刷の都合上、多少の誤差が生じる場合があります。
- 仕上・仕様、設備機器等は、施工上の理由および改良、商品の廃番の為、変更が生じる場合があります。
- 図面及び概要・仕上表に関しては、諸官庁の指導及び施工上の都合により、仕上げ等が一部変更になる場合があります。
- 設備記号については、実際の取付位置と若干異なる場合があります。
- 窓ガラスは、透明ガラス、型ガラス(不透明ガラス)、網入りガラス、網入り型ガラス、防犯ガラス等各住戸によって変わる場合があります。
- 近隣居住者のプライバシー保護の為、窓に型ガラス(不透明ガラス)及び窓・バルコニー・共用廊下・屋外避難階段等に目隠しスクリーン等を設置する場合があります。
- 間取りタイプ図の中の点線は、梁型あるいは排気ダクト等を取容するための下り天井、斜め天井、斜め梁型、斜め柱型等の位置を表しています。
- 壁厚・柱・下り天井・梁の形状は、施工上の理由により変更になる場合があります。
- 階によって柱・梁の大きさ、壁の厚さが多少相違する場合があります。
- 表記以外にも設備・排水用の点検口が付く場合があります。
- フェンス等の高さは、敷地及び敷地周辺の状況により変更になる場合があります。
- 扉の開く角度は、戸当たり等により多少異なる場合があります。
- バルコニー・共用廊下・屋外避難階段には、雨水排水のためのドレイン・タテ樋が付きます。
- 屋根や屋上には、排水通気用の配管を設置している場合があり、風向き等により臭気が発生する場合があります。
- 風の強さにより洗濯物やバルコニーに置いてあるものが飛ばされる恐れがあります。飛散落下しない様に充分ご注意ください。
- 家具・家電品等の機種選定については、現地での実際の寸法、搬入経路等をご確認の上、ご購入されることをお勧めします。設置場所によっては、機種が限定される場合もあります。
- 将来のエアコン入替、設置にあたり、住戸タイプによっては標準工事費以外に別途工事費が加算される場合があります。
- エアコンご購入の際は、ご購入先と打ち合わせを行い、工事の可否を含めて必要であれば現地調査を依頼し、十分に確認してからご購入されることをお勧めします。
- 現地周辺の隣接建物及び周辺環境については、現地にて充分ご確認の上、ご購入・ご入居されることをお勧めします。

ELEVATION

[立面図] SCALE 1/360



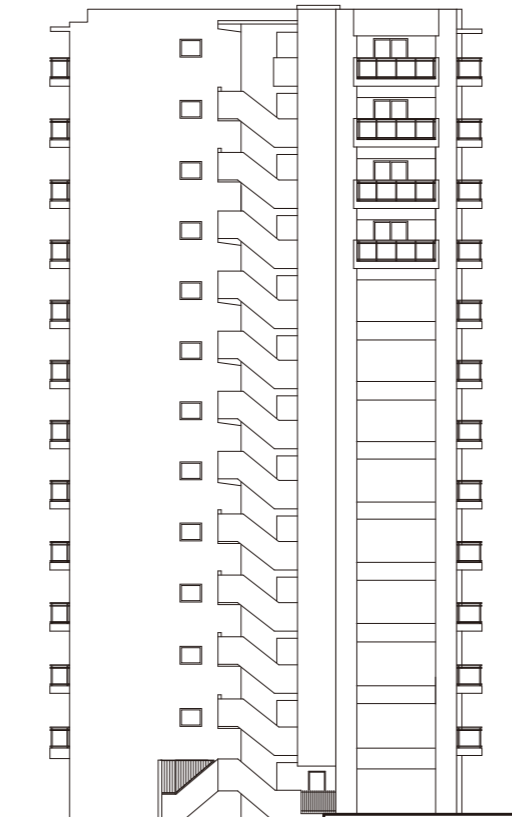
南側立面図



西側立面図



北側立面図



東側立面図

A1 TYPE 2LDK SCALE 1/90

Room Number / 201~1301

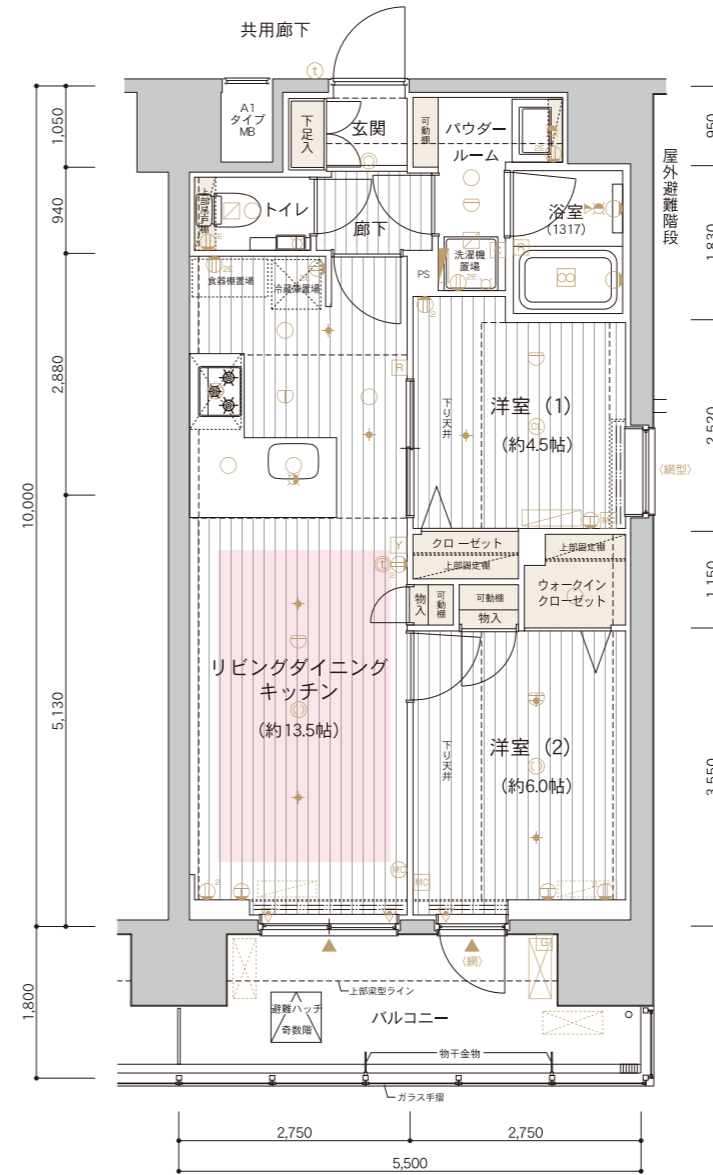


VR物件内見

360°お部屋の
確認することができます。

■ 住戸専有面積 / 55.00㎡ (16.63坪)

■ バルコニー面積 / 9.90㎡



A2 TYPE 2LDK SCALE 1/90

Room Number / 202~1302

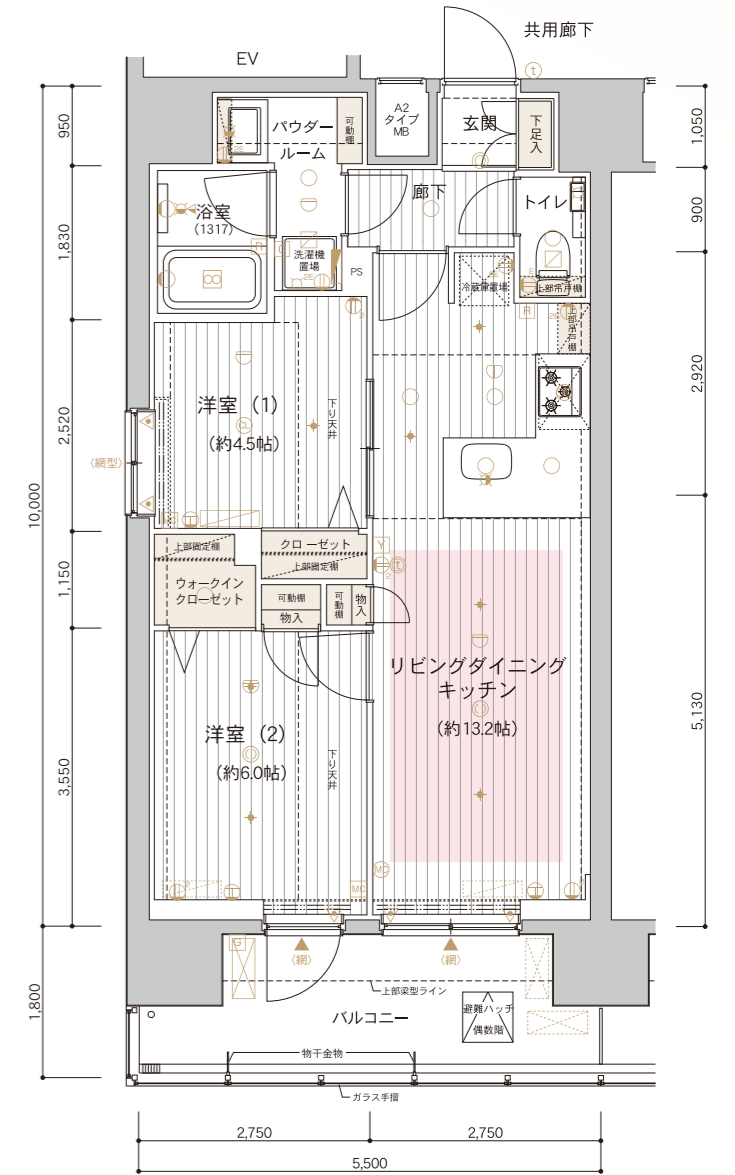


VR物件内見

360°お部屋の
確認することができます。

■ 住戸専有面積 / 55.00㎡ (16.63坪)

■ バルコニー面積 / 9.90㎡



凡例

- 分電盤
- 2口コンセント
- アースターミナル付1口コンセント
- アースターミナル付2口コンセント
- エアコン用コンセント
- マルチメディアコンセント(2口コンセント+TVアウトレット+電話用アウトレット+Wi-Fiシステム)
- マルチメディアコンセント(2口コンセント+TVアウトレット+電話用アウトレット+インターネットアウトレット)
- シーリングライト
- 引掛シーリング
- ダウンライト
- 人感センサースイッチ対応ダウンライト
- ブラケットライト
- 棚下灯
- 熱感知器(差動式)(2~10階のみ)
- 熱感知器(定温式)(2~10階のみ)
- 浴室換気乾燥機コントローラー
- 給湯器リモコン
- インターホン(親機)
- インターホン(子機)
- 給湯器
- 換気扇
- 浴室換気乾燥機
- 副吸込口
- 給水栓
- 混合水栓
- シャワー付混合水栓
- エアコン室内機
- エアコン室外機
- エアコン室内機設置想定位置
- エアコン室外機設置想定位置
- カーテンレール(W)
- 出入可能窓
- 防犯センサー(2階のみ)
- 床暖房リモコン
- 床暖房範囲
- スプリンクラーヘッド(11~13階のみ)
- 網入透明ガラス
- 網入型ガラス

13F	A1	A2	B1	B2	C	D
	1301	1302	1303	1304		
12F	A1	A2	B1	B2	C	D
	1201	1202	1203	1204		
11F	A1	A2	B1	B2	C	D
	1101	1102	1103	1104		
10F	A1	A2	B1	B2	C	D
	1001	1002	1003	1004		
9F	A1	A2	B1	B2	C	D
	901	902	903	904	905	
8F	A1	A2	B1	B2	C	D
	801	802	803	804	805	
7F	A1	A2	B1	B2	C	D
	701	702	703	704	705	
6F	A1	A2	B1	B2	C	D
	601	602	603	604	605	
5F	A1	A2	B1	B2	C	D
	501	502	503	504	505	
4F	A1	A2	B1	B2	C	D
	401	402	403	404	405	
3F	A1	A2	B1	B2	C	D
	301	302	303	304	305	
2F	A1	A2	B1	B2	C	D
	201	202	203	204	205	
1F	エントランスホール・自転車置場・ゴミ置場					

B1 TYPE 1K SCALE 1/90

Room Number / 203~1303

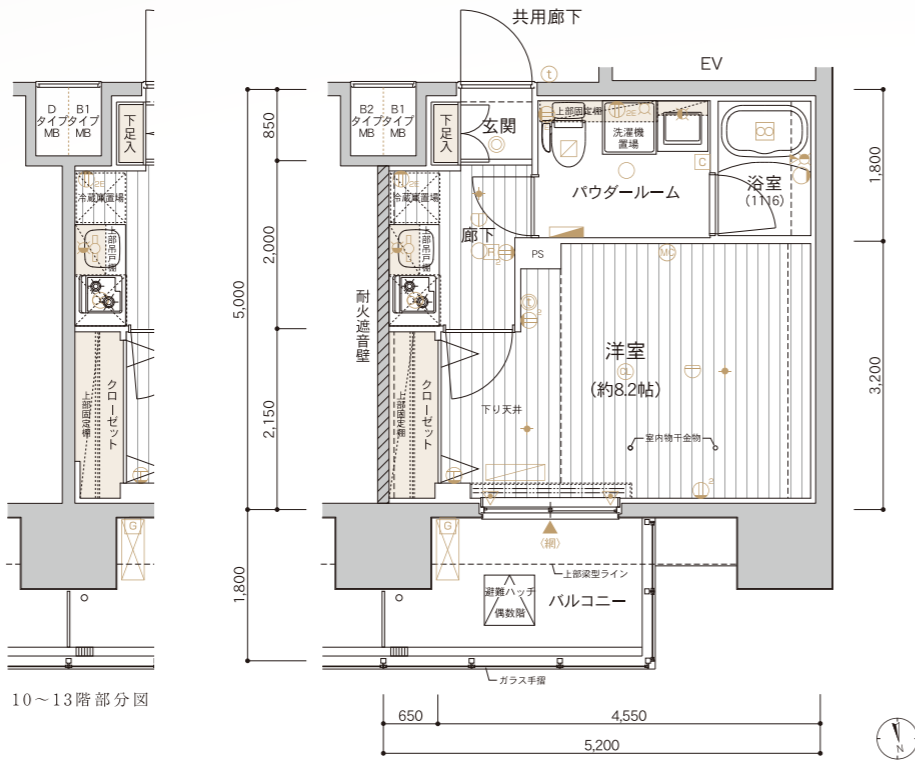
住戸専有面積 / 26.00㎡ (7.86坪)

バルコニー面積 / 5.67㎡



VR物件内見

360°お部屋の中心を確認することができます。



10~13階部分図

C TYPE 1K SCALE 1/90

Room Number / 205~905

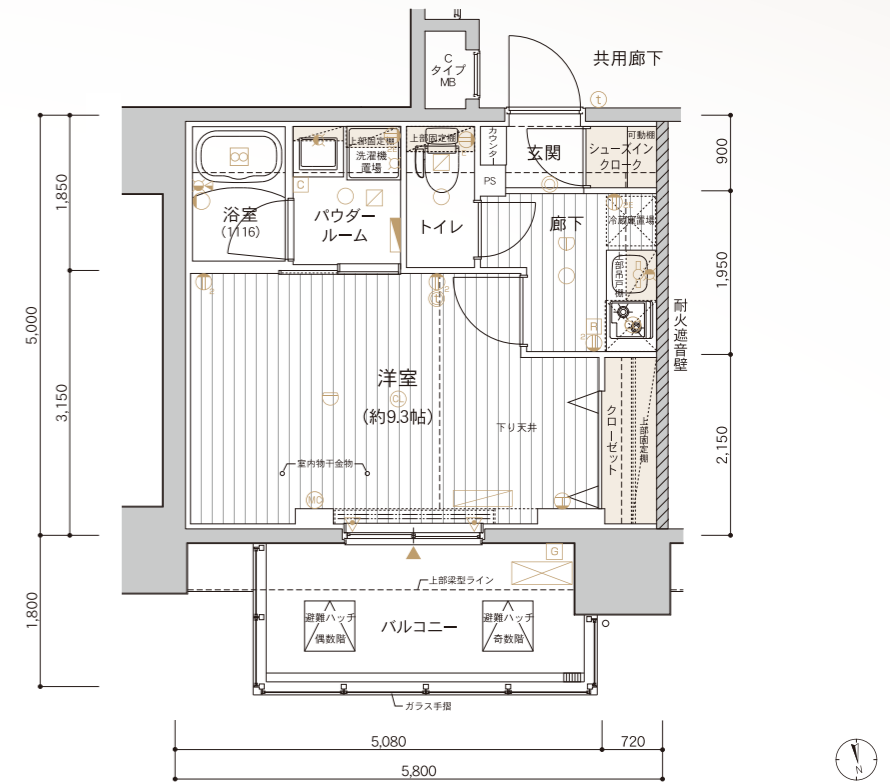
住戸専有面積 / 29.67㎡ (8.97坪)

バルコニー面積 / 7.02㎡



VR物件内見

360°お部屋の中心を確認することができます。



B2 TYPE 1K SCALE 1/90

Room Number / 204~904

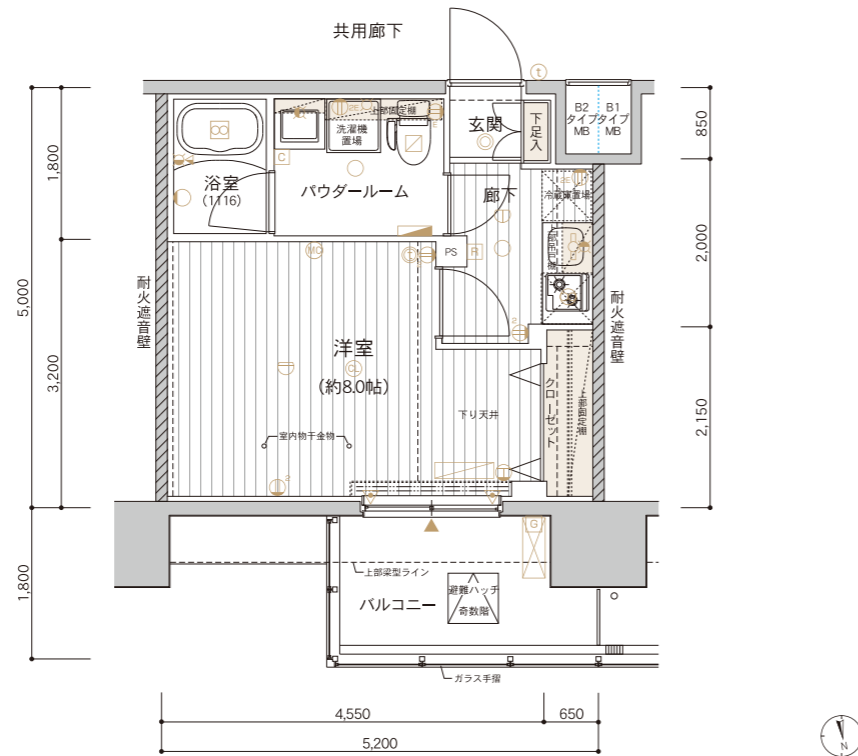
住戸専有面積 / 26.00㎡ (7.86坪)

バルコニー面積 / 5.67㎡



VR物件内見

360°お部屋の中心を確認することができます。



D TYPE 2LDK SCALE 1/90

Room Number / 1004~1304

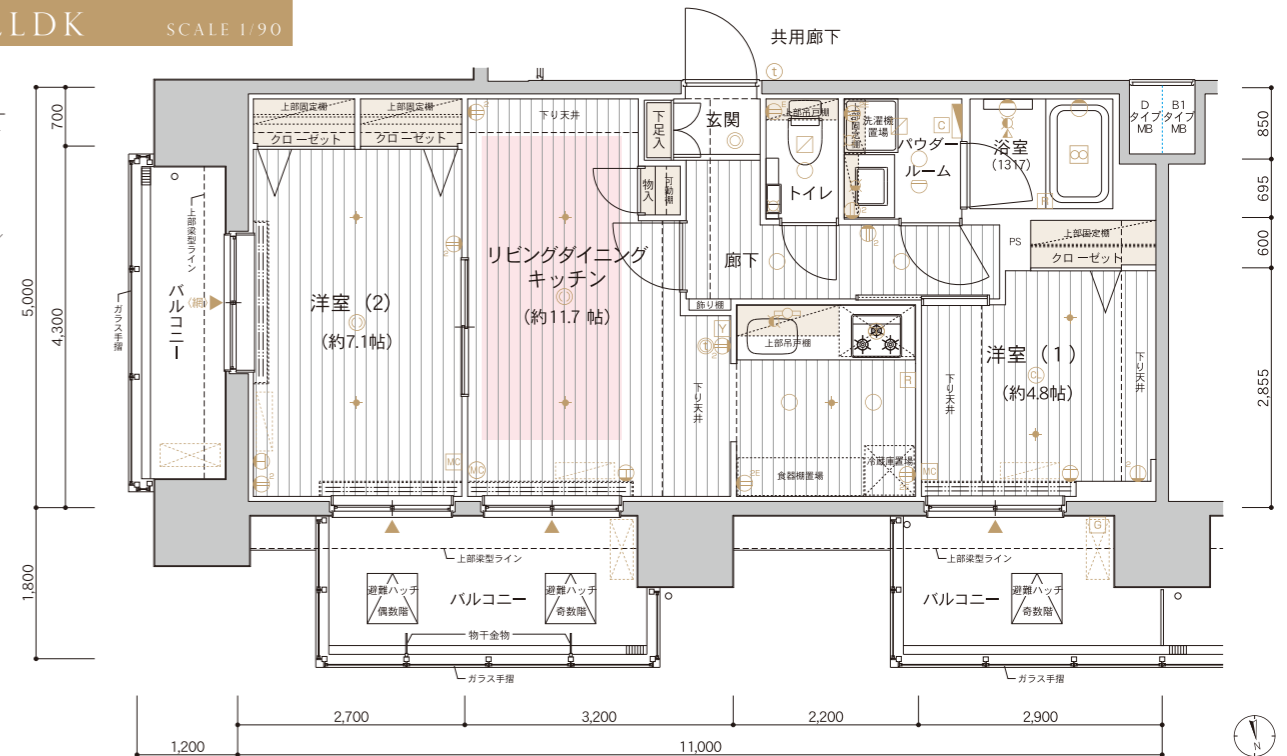
住戸専有面積 / 55.00㎡ (16.63坪)

バルコニー面積 / 12.69㎡



VR物件内見

360°お部屋の中心を確認することができます。



凡例

- 分電盤
- 2口コンセント
- アースターミナル付1口コンセント
- アースターミナル付2口コンセント
- エアコン用コンセント
- マルチメディアコンセント(2口コンセント+TVアウトレット+電話用アウトレット+Wi-Fiシステム)
- マルチメディアコンセント(2口コンセント+TVアウトレット+電話用アウトレット+インターネットアウトレット)
- シーリングライト
- 引掛シーリング
- ダウンライト
- 人感センサースイッチ対応ダウンライト
- ブラケットライト
- 棚下灯
- 熱感知器(差動式)(2~10階のみ)
- 熱感知器(定温式)(2~10階のみ)
- 浴室換気乾燥機コントローラー
- 給湯器リモコン
- インターホン(親機)
- インターホン(子機)
- 給湯器
- 換気扇
- 浴室換気乾燥機
- 副吸込口
- 給水栓
- 混合水栓
- シャワー付混合水栓
- エアコン室内機
- エアコン室外機
- エアコン室内機設置想定位置
- エアコン室外機設置想定位置
- カーテンレール(W)
- 出入可能窓
- 防犯センサー(2階のみ)
- 床暖房リモコン
- 床暖房範囲
- スプリングカーヘッド(11~13階のみ)
- 網入透明ガラス
- 網入型ガラス

13F	A1	A2	B1	D	
	1301	1302	1303	1304	
12F	A1	A2	B1	D	
	1201	1202	1203	1204	
11F	A1	A2	B1	D	
	1101	1102	1103	1104	
10F	A1	A2	B1	D	
	1001	1002	1003	1004	
9F	A1	A2	B1	B2	C
	901	902	903	904	905
8F	A1	A2	B1	B2	C
	801	802	803	804	805
7F	A1	A2	B1	B2	C
	701	702	703	704	705
6F	A1	A2	B1	B2	C
	601	602	603	604	605
5F	A1	A2	B1	B2	C
	501	502	503	504	505
4F	A1	A2	B1	B2	C
	401	402	403	404	405
3F	A1	A2	B1	B2	C
	301	302	303	304	305
2F	A1	A2	B1	B2	C
	201	202	203	204	205
1F	エントランスホール・自転車置場・ゴミ置場				

凡例

- 分電盤
- 2口コンセント
- アースターミナル付1口コンセント
- アースターミナル付2口コンセント
- エアコン用コンセント
- マルチメディアコンセント(2口コンセント+TVアウトレット+電話用アウトレット+Wi-Fiシステム)
- マルチメディアコンセント(2口コンセント+TVアウトレット+電話用アウトレット+インターネットアウトレット)
- シーリングライト
- 引掛シーリング
- ダウンライト
- 人感センサースイッチ対応ダウンライト
- ブラケットライト
- 棚下灯
- 熱感知器(差動式)(2~10階のみ)
- 熱感知器(定温式)(2~10階のみ)
- 浴室換気乾燥機コントローラー
- 給湯器リモコン
- インターホン(親機)
- インターホン(子機)
- 給湯器
- 換気扇
- 浴室換気乾燥機
- 副吸込口
- 給水栓
- 混合水栓
- シャワー付混合水栓
- エアコン室内機
- エアコン室外機
- エアコン室内機設置想定位置
- エアコン室外機設置想定位置
- カーテンレール(W)
- 出入可能窓
- 防犯センサー(2階のみ)
- 床暖房リモコン
- 床暖房範囲
- スプリングカーヘッド(11~13階のみ)
- 網入透明ガラス
- 網入型ガラス

13F	A1	A2	B1	D	
	1301	1302	1303	1304	
12F	A1	A2	B1	D	
	1201	1202	1203	1204	
11F	A1	A2	B1	D	
	1101	1102	1103	1104	
10F	A1	A2	B1	D	
	1001	1002	1003	1004	
9F	A1	A2	B1	B2	C
	901	902	903	904	905
8F	A1	A2	B1	B2	C
	801	802	803	804	805
7F	A1	A2	B1	B2	C
	701	702	703	704	705
6F	A1	A2	B1	B2	C
	601	602	603	604	605
5F	A1	A2	B1	B2	C
	501	502	503	504	505
4F	A1	A2	B1	B2	C
	401	402	403	404	405
3F	A1	A2	B1	B2	C
	301	302	303	304	305
2F	A1	A2	B1	B2	C
	201	202	203	204	205
1F	エントランスホール・自転車置場・ゴミ置場				

OUTLINE [建築概要 / 設備概要]

建築概要

名称…メインステージ東日暮里
所在地…東京都荒川区東日暮里5丁目11番4、11番9、11番11(地名地番)
所通…東京都荒川区東日暮里5丁目11番4号 メインステージ東日暮里○○○(住居表示)
JR山手線・京浜東北線「鶯谷」駅徒歩5分
JR山手線・京浜東北線・常磐線・常磐成田線・日暮里舎人ライナー・京成本線・成田スカイアクセス線「日暮里」駅徒歩10分
東京メトロ日比谷線「入谷」駅徒歩12分

用途地域…商業地域
防火地域…防火地域
地域…都市計画区域内の市街化区域
建築容積率…100% (防火地域内の耐火建築物につき制限無、指定:80%)
積率…500%
地目…宅地
敷地面積…466.25㎡(実測面積、建築確認対象面積)
建築面積…249.69㎡
延べ面積…2,834.79㎡
道路幅員…南側区道約11.3m、北側区道約4.0m
建築確認番号…GEA1811-10354(2018年6月15日付)
軽微な変更説明書(2019年1月30日、2019年10月24日受付)

構造・規模…鉄筋コンクリート造 地上13階建
総戸数…57戸(管理員室1戸を含む)
販売戸数…56戸
間取り…1K(28戸)、2LDK(28戸)
専有面積…26.00㎡(20戸)～55.00㎡(28戸)
バルコニー面積…5.67㎡(20戸)～12.69㎡(4戸)
分譲後の権利形態…敷地 区分所有者全員の専有面積割合による敷地権の共有
建物(専有部)区分所有権
(共用部)区分所有者全員の専有面積割合による共有

竣工予定…2019年11月下旬(検査済証取得日)
入居予定日…2019年12月上旬
管理形態…委託管理:区分所有者全員により管理組合設立のうえ、管理組合と管理会社との間で管理委託契約を締結し、管理会社へ委託する。

売主…株式会社青山メインランド
設計・監理…株式会社司建築設計事務所
構造設計…株式会社SB建築研究所
施工…新美興業株式会社
管理会社…株式会社青山ハウジングサポート
設計図書閲覧場所…株式会社青山メインランド


仕上表

外部仕上表		
外 部	仕 上	備 考
屋 上	外断熱露出アスファルト防水、グレー塗装仕上	
外 壁	45二丁タイル貼、一部吹付タイル	
ア プ ロ ー チ	床:タイル貼、壁:タイル貼、天井:アルミスバンドレル	
バ ル コ ニ ー	床:ノンスリップシート貼、排水溝:ウレタン塗膜防水、壁:45二丁タイル貼、手摺壁:ガラス手摺、天井:アクリルリシン吹付	
屋 外 遊 離 階 段	床:ノンスリップシート貼、排水溝:ウレタン塗膜防水、手摺壁:外欄/45二丁タイル貼、内欄/吹付タイル貼一部侵入防止欄、天井:アクリルリシン吹付	連結送水管(3階～13階)、屋内消火栓(2～13階)
遊 離 通 路	床:緑化ブロック、タイル貼	
駐 車 場	床:緑化ブロック	平置3台分設置
自 転 車 置 場	床:コンクリート仕上	2段式ラック37台分設置(屋根なし)
ミ ニ バ イ ク 置 場	床:コンクリート仕上	平置2台分設置(屋根なし)
ゴミ持出し場所・粗大ゴミ置場	床:緑化ブロック	
車 両 停 留 空 地	床:緑化ブロック	

内部仕上表(共用部分)					
室 名	床	巾 木	壁	天 井	備 考
風 除 室	タイル貼	タイル貼	タイル貼	塗装仕上	集合玄関機
エントランスホール	タイル貼	タイル貼	タイル貼	塗装仕上	
メ ー ル コ ー ナ ー	タイル貼	タイル貼	タイル貼	塗装仕上	メールボックス、宅配ボックス、掲示板
共 用 廊 下	ノンスリップシート貼	—	ビニールクロス貼	ビニールクロス貼	消火器
管 理 員 室	ノンスリップシート貼	ソフト巾木	ビニールクロス貼	ビニールクロス貼	トイレ、エアコン、流し台、書庫
ゴ ミ 置 場	防塵塗装	—	吹付タイル	アクリルリシン吹付	水栓、コンクリート棚
駐 車 場	コンクリート仕上・緑化ブロック	—	45二丁タイル貼	アクリルリシン吹付	平置3台分設置
ミ ニ バ イ ク 置 場	コンクリート仕上	—	45二丁タイル貼	アクリルリシン吹付	平置1台分設置
自 転 車 置 場	コンクリート仕上	—	45二丁タイル貼、吹付タイル	アクリルリシン吹付	1階建物内に2段式ラック43台分、平置1台分設置

内部仕上表(B1、B2、Cタイプ)					
室 名	床	巾 木	壁	天 井	備 考
玄 関	タイル貼	タイル貼	ビニールクロス貼	ビニールクロス貼	下足入(B1・B2タイプ)、人感センサースイッチ対応ダウンライト、カウンター(Cタイプ)
シューズインクローク(Cタイプ)	タイル貼	タイル貼	ビニールクロス貼	ビニールクロス貼	可動棚
廊 下	フローリング貼	オレフィンシート貼巾木	ビニールクロス貼	ビニールクロス貼	システムキッチン
洋 室	フローリング貼	オレフィンシート貼巾木	ビニールクロス貼	ビニールクロス貼	ルームエアコン、カーテンレール(W)、室内物干金物
パ ウ ダ ー ル ー ム	CFシート貼	ソフト巾木	ビニールクロス貼	ビニールクロス貼	洗面化粧台、タオルバー、洗濯防水バン、固定棚、(洗浄便座付洋風大便器、ペーパーホルダー[B1・B2タイプ])
ト イ レ (C タイプ)	CFシート貼	ソフト巾木	ビニールクロス貼	ビニールクロス貼	洗浄便座付洋風大便器、固定棚、ペーパーホルダー、タオルバー
浴 室			ユニットバス(1116)		浴室換気乾燥機(24時間換気機能付)、ランドリーバイ
ク ロ ー ゼ ッ ト	フローリング貼	オレフィンシート貼巾木	ビニールクロス貼	ビニールクロス貼	ハンガーパイプ、固定棚

内部仕上表(A1、A2、Dタイプ)					
室 名	床	巾 木	壁	天 井	備 考
玄 関	タイル貼	タイル貼	ビニールクロス貼	ビニールクロス貼	下足入、人感センサースイッチ対応ダウンライト
廊 下	フローリング貼	オレフィンシート貼巾木	ビニールクロス貼	ビニールクロス貼	飾り棚(Dタイプ)
洋 室	フローリング貼	オレフィンシート貼巾木	ビニールクロス貼	ビニールクロス貼	ルームエアコン、カーテンレール(W)、物入(A1・A2タイプ)
リ ビ ン グ ル ー ム	フローリング貼	オレフィンシート貼巾木	ビニールクロス貼	ビニールクロス貼	ルームエアコン、カーテンレール(W)、物入
キ ャ ッ チ ン	フローリング貼	オレフィンシート貼巾木	ビニールクロス貼	ビニールクロス貼	システムキッチン
パ ウ ダ ー ル ー ム	CFシート貼	ソフト巾木	ビニールクロス貼	ビニールクロス貼	洗面化粧台、タオルバー、洗濯防水バン、固定棚(Dタイプ)、可動棚(A1・A2タイプ)
ト イ レ	CFシート貼	ソフト巾木	ビニールクロス貼	ビニールクロス貼	洗浄便座付洋風大便器、吊戸棚、ペーパーホルダー、タオルバー、手洗器
浴 室			ユニットバス(1317)		浴室換気乾燥機(24時間換気機能付)、ランドリーバイ
ク ロ ー ゼ ッ ト	フローリング貼	オレフィンシート貼巾木	ビニールクロス貼	ビニールクロス貼	ハンガーパイプ、固定棚
ウォークインクローゼット(A1・A2タイプ)	フローリング貼	オレフィンシート貼巾木	ビニールクロス貼	ビニールクロス貼	ハンガーパイプ、固定棚


東京都知事(8)第54441号 (一社)全国住宅産業協会会員
売主 (公社)東京都宅地建物取引業協会会員 (公財)日本賃貸住宅管理協会会員
(公社)首都圏不動産公正取引協議会加盟


青山メインランド

MAIN STAGE SERIES No.296
〒101-0047 東京都千代田区内神田1-7-6 北大手町ビル TEL.03(5281)4911(代表)

設備概要

共用部分
エレベーター…9人乗り 定速105m/min
テレビ視聴設備…屋上に、地上波デジタル、BS・110°CSアンテナ設置
インターネット…(株)シーファイブとの一棟契約(常時接続型、Wi-Fi対応、有線可)
宅配ボックス…メールコーナーに設置
メールボックス…メールコーナーに設置
防犯設備…カラーモニター付オートロック設備、非常押ボタン、防犯カメラ(8台、エレベーター内含む)、防犯センサー(2階住戸)※警備機器は、警備会社のレンタル機材
防災設備…自動火災報知設備、非常照明、連結送水管(3階～13階)、屋内消火栓、消火器(共用廊下等)、避難ハッチ、共同住宅用スプリンクラー設備
給水方式…増圧給水ポンプ直結給水方式により各戸に給水
水道…東京都水道局
電気…東京電力エナジーパートナー株式会社
ガス…東京ガス株式会社
排水…公共下水道に直接放流
自転車置場…1階建物内に2段式ラック43台分、平置1台分設置、敷地内に2段式ラック37台分設置(屋根なし)
ミニバイク置場…1階建物内に平置1台分、敷地内に平置2台分設置
駐 車 場…1階建物内に平置3台分、敷地内に平置3台分設置(身障者用1台含む)
ゴミ置場…1階建物内に設置
ゴミ持出し場所・粗大ゴミ置場…敷地内に設置

専有部分
電気…各戸MB内に専用メーター設置、1Kタイプ:30A(最大契約容量40A)、2LDKタイプ:30A(最大契約容量60A)
ガス…各戸MB内に専用メーター設置
給水…各戸MB内に専用メーター設置
湯…ガス給湯器 1Kタイプは16号、2LDKタイプ(20号)(追焚機能付)によりキッチン・浴室・洗面化粧台に供給
気…キッチン(単独)、浴室、キッチン、トイレ(24時間換気方式)
床…1Kは洋室に、2LDKは洋室・リビングダイニングにルームエアコン設置
暖房…リビングダイニングに設置(2LDKタイプ)
インターホン…各戸の玄関先にインターホン主機、洋室又はリビングダイニングにカラーモニター付インターフォン親機設置
照明…玄関、廊下、キッチン、洋室(1Kタイプ)、ウォークインクローゼット(A1・A2タイプ)、リビングダイニング(2LDKタイプ)、パウダールーム、トイレ、浴室に設置
電話アウトレット…1Kは洋室に1ヶ所、2LDKはリビングダイニング・各洋室に1ヶ所設置
TVアウトレット…1Kは洋室に1ヶ所、2LDKはリビングダイニング・各洋室に1ヶ所設置
インターネット…1Kは洋室に1ヶ所、2LDKはリビングダイニングに1ヶ所(洋室にLAN用アウトレットのみ)設置
キッチン…1Kのシステムキッチンは2口ガスコンロ、シングルレバー混合水栓、2LDKのシステムキッチンは3口ガスコンロ、シングルレバー混合水栓
浴室…1Kはユニットバス1116、2LDKはユニットバス1317
浴室換気乾燥機(24時間換気機能付)、ランドリーバイ
トイレ…洋風大便器(洗浄便座付き)
洗濯機置場…洗濯防水バン設置