

MAIN STAGE
SHINJUKU NAKAI

メインステージ新宿中井



静謐の都心へ。

建設地付近の通り

THE URBAN HILL TOP

新宿の丘。 山ノ手の情景。

名だたる邸宅地が連なる山手台地の一角。
古くから理想の住宅地として見いだされてきた丘上。
都心アドレスにありながら静謐な環境の「中井」周辺は
かつて多くの文化人にも愛された地です。
豊かな文教の気風も感じられるこの地の高台に
「メインステージ新宿中井」が誕生します。

地盤に恵まれた目白崖線の丘上。
フラットに広がる閑静な邸宅街に。
「メインステージ新宿中井」は標高約30mの目白崖線上に広がるフ
ラットな邸宅街に誕生します。山手台地の一角を形成するこの地
は、強固な地盤と水害の心配の少ない立地として知られています。



目白崖線概念図 ■ 標高約30m ■ 標高約25m □ 標高約20m □ 標高約15m

完成予想図(外観)
※掲載の完成予想図は図面を基に描き起こした
もので、実際とは多少異なります。植栽等は変更
になる場合があります。また、周囲の建物等は省
略しております。



POWER POSITION

新宿約3.2km圏のポテンシャル。

「メインステージ新宿中井」は

「新宿」駅より約3.2km圏。

この距離は渋谷や下北沢よりも近く

都心機能を自在に使いこなせる

魅力的なポジションです。

プライベートもビジネスもスピーディに、

充実した都心生活がここで叶えられます。



日本有数の都心「新宿」が身近な生活圏。

伊勢丹、高島屋、小田急百貨店、京王百貨店などの大型百貨店をはじめ、各種大型店舗やショップ、エンターテインメント施設などで賑わう「新宿」駅周辺。ショッピングやグルメ、映画鑑賞など多彩に楽しめる日本有数の商業エリアが身近な生活圏です。また、国内外の多くの企業の拠点が集まっており、駅周辺は「アジアヘッドクォーター特区」に指定されており、外国企業の積極的誘致も進んでいます。



伊勢丹



新宿タカシマヤ



新宿御苑



小田急百貨店・京王百貨店



丸井本館

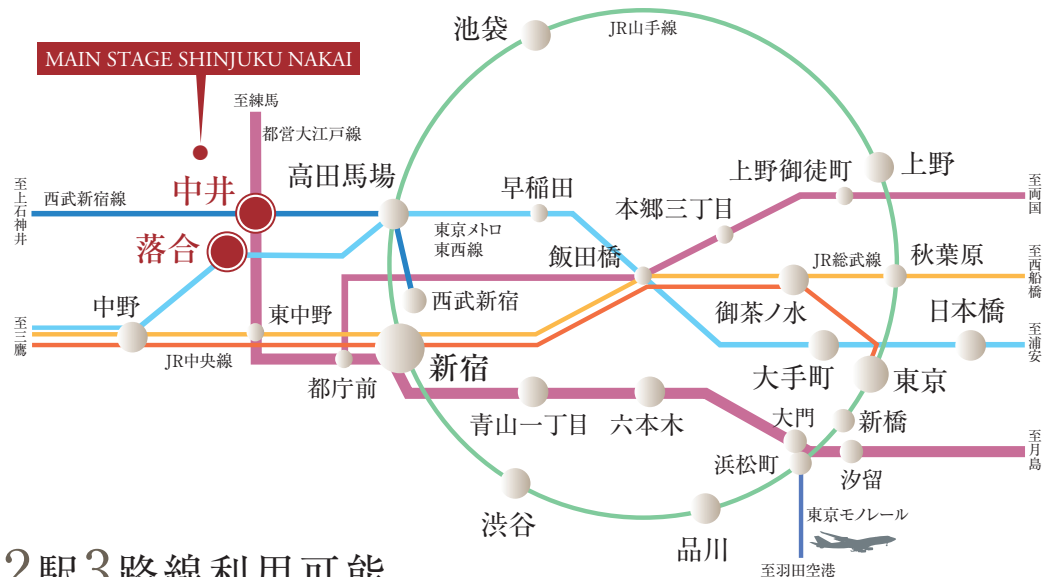


ルミネ2

東京都庁

「都営大江戸線」利用で「六本木」へもダイレクト。 都心のあらゆるスポットへ自在にアクセスできる利便性。

徒歩6分の西武新宿線「中井」駅からはJR山手線の接続駅「高田馬場」駅までわずか2駅。「池袋」や「渋谷」へも気軽に出掛けられます。また、都営大江戸線を利用すれば「青山一丁目」「六本木」などへ、東京メトロ東西線を利用すれば「大手町」「日本橋」などのビジネスエリアにもダイレクトにアクセスできます。



2駅3路線利用可能。

◎徒歩6分(約410m)の西武新宿線「中井」駅より

- 「新宿」駅へ8分
西武新宿線各駅利用「高田馬場」駅でJR山手線乗り換え。
- 「池袋」駅へ8分
西武新宿線各駅利用「高田馬場」駅でJR山手線乗り換え。
- 「渋谷」駅へ15分
西武新宿線各駅利用「高田馬場」駅でJR山手線乗り換え。

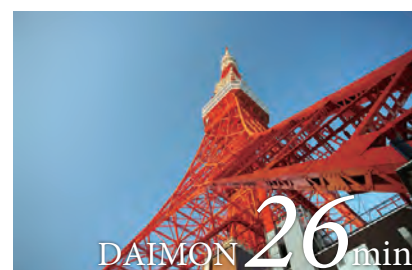
◎徒歩8分(約570m)の都営大江戸線「中井」駅より

- 「青山一丁目」駅へ直通17分
都営大江戸線利用。
- 「六本木」駅へ直通19分
都営大江戸線利用。
- 「大門」駅へ直通26分
都営大江戸線利用。

◎徒歩13分(約990m)の東京メトロ東西線「落合」駅より

- 「飯田橋」駅へ直通10分
東京メトロ東西線利用。
- 「大手町」駅へ直通16分
東京メトロ東西線利用。
- 「日本橋」駅へ直通18分
東京メトロ東西線利用。

※表示分数は日中平常時のもので、時間帯により多少異なります。※乗り換え、待ち時間は含まれておりません。



高速バスでの移動もスマートに 国内最大のバスターミナル「バスタ新宿」。

2016年4月、JR「新宿」駅新南口に、地上32階・地下2階の複合ビル「JR新宿ミライナタワー」と、高速バス乗降場などを集約した「バスタ新宿」が開業。「新宿」駅周辺に高速バス乗降場が集約され、タクシー乗り場も整備されました。中でも高速バスターミナルは国内最大。北は青森県から南は福岡県までの39都府県へ快適にアクセスできる他、成田空港・羽田空港へもリムジンバスも運行しています。





HISTORY

由緒ある旧「目白文化村」へ続く地。 曾ての落合文士村の面影残る街並。

中井周辺は、大正期に高級分譲地の先駆けとして開発された
由緒ある住宅地「目白文化村」に続く地です。
また、多くの芸術家や文化人が住んだ街としても知られています。
ここは、当時の面影を残している場所が今でも残る
モダンな家並みが続く落ち着いた邸宅街です。



林芙美子記念館

◎多くの文化人が暮らした中井・落合界隈。



概念図 ※赤文字は文学者 青文字は芸術家です。



林芙美子記念館 (約270m・徒歩4分)

小説「放浪記」「浮雲」などで知られる作家・林芙美子が、1941年からその生涯を閉じる1951年まで住んでいた家を、記念館として公開。掘りごたつ、釣り戸棚、二段押し入れ、収納式神棚などが整った茶の間や、執筆活動をしていた小庭が望める書斎、孟宗竹が植えられていた庭などが当時のまま残されています。画家であった夫、緑敏が使っていたアトリエは現在、展示室として利用されています。林が建築の勉強までしてこだわったこの家は、創作活動と同様に生活を大切にされた彼女の思いを随所に感ずることができます。



佐伯祐三アトリエ記念館 (約1,070m・徒歩14分)

洋画家・佐伯祐三が大正時代に建てたアトリエ兼住宅。当時のままの敷地に、大正期のアトリエ建築を今に伝える貴重な建物が現在も残されています。佐伯は31歳で死去するまで、画家としての活動期間の大部分をパリで過ごしており、この地で生活したのは4年余りですが、ここは彼が日本で唯一アトリエを構え、創作活動の拠点にした重要な場所です。展示室では、佐伯の代表作19点を映像で見せる他、彼の没後画家として活動した妻・米子の画業などについてパネルで紹介しています。



中井周辺で暮らした
主な文化人と
代表作

- 佐伯祐三〔洋画家〕郵便配達夫
- 松本竣介〔洋画家〕街
- 金山平三〔洋画家〕夏の内海
- 刑部 人〔洋画家〕冬の軽井沢
- 會津八一〔歌人〕鹿鳴集

- 中原綾子〔歌人〕深淵
- 半田良平〔歌人〕芭蕉俳句新釈
- 船山馨〔小説家〕石狩平野
- 矢田津世子〔小説家〕神楽坂
- 壺井栄〔小説家・詩人〕二十四の瞳

CAMPUS TOWN

有名大学が周辺に集まる「文教の街」。

「メインステージ新宿中井」周辺は、歴史ある大学のキャンパスが集まる文教の地としても知られています。徒歩5分の「目白大学」や「上智大学目白聖母キャンパス」などが気軽に通学できる距離圏にあります。また、「学習院大学」や「早稲田大学」をはじめ、都内各大学にも通いやすい、キャンパスライフの拠点としても優れたポジションです。



目白大学



上智大学目白聖母キャンパス



学習院大学



早稲田大学



中井駅前近のお店

暮らしの便利施設が身近に充実。

緑豊かな「目白大学」のキャンパスや「落合公園」「落合中央公園」など潤いのスポットが充実した「メインステージ新宿中井」の周辺環境。「中井」駅前には賑やかな商店街が広がっており、多くの商店や飲食店が充実しています。また、スーパーなどのショッピング施設、郵便局・区役所出張所などの公共施設や医療施設も身近な距離に揃い、暮らしやすさを実感できる便利なロケーションです。



中井駅前商店街



落合公園



聖母会病院

LOCATION

穏やかな時を刻む、暮らしやすい住環境。

都心の躍動を身近に感じられる、新宿区アドレスでありながら

豊かな緑と閑静な街並みが続く「メインステージ新宿中井」周辺。

ここには、心安らぐ穏やかで暮らしやすい住環境が広がっています。



コープみらい



オリンピック



エンタイムフィットネス



新宿区役所落合第二特別出張所



LIFE INFORMATION

■公共施設

- 新宿区役所落合第二特別出張所……………約360m(徒歩 5分)
- 新宿西落合郵便局……………約580m(徒歩 8分)

■医療施設

- 上田医院……………約340m(徒歩 5分)
- むとう歯科医院……………約400m(徒歩 5分)
- 久木田医院……………約470m(徒歩 6分)
- 聖母会病院……………約1,070m(徒歩 14分)

■金融機関

- みずほ銀行中井支店……………約380m(徒歩 5分)
- 三菱東京UFJ銀行中井駅前ATMコーナー……………約450m(徒歩 6分)
- 東京信用金庫中井駅前支店……………約640m(徒歩 8分)

■ショッピング施設

- ヤマザキショップ中落合三又酒店……………約 40m(徒歩 1分)
- セブン-イレブン新宿西落合1の東店……………約410m(徒歩 6分)
- コープみらい落合店……………約520m(徒歩 7分)
- オリンピック中落合店……………約580m(徒歩 8分)
- スーパーみらべる中井店……………約690m(徒歩 9分)

■大学

- 目白大学新宿キャンパス……………約360m(徒歩 5分)
- 上智大学目白聖母キャンパス……………約1,080m(徒歩 14分)

■文化施設

- 林芙美子記念館……………約270m(徒歩 4分)
- 佐伯祐三アトリエ記念館……………約1,070m(徒歩 14分)

■公園・スポーツ施設

- 中井東公園……………約290m(徒歩 4分)
- エンタイムフィットネス……………約590m(徒歩 8分)
- 落合公園……………約740m(徒歩 10分)
- 落合中央公園……………約1,080m(徒歩 14分)
- せせらぎの里……………約1,300m(徒歩 17分)

■交通

- 西武新宿線「中井」駅……………約410m(徒歩 6分)
- 都営大江戸線「中井」駅……………約570m(徒歩 8分)
- 東京メトロ東西線「落合」駅……………約990m(徒歩 13分)

※掲載の距離表示は地図上の概測距離を、分数は徒歩80mを1分として算出したものです。

中井駅南北自由通路が完成。

平成28年12月17日「中井駅南北自由通路」が開通。新たに「北口」が開設され、踏切を通らず中井駅が利用できるようになりました。さらに、平成29年7月の完成を目指して、山手通りの高架下空間を活用した駅前広場、駐輪場、人道橋の整備を実施する「中井駅周辺整備計画」が進行中です。



中井駅北口

Studio Type 洗練されたスタイリッシュな住空間。



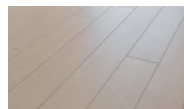
洋室

ROOM

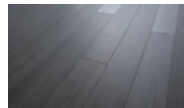
都市生活に欠かせない冷暖房エアコンと照明器具を標準装備した洋室。床は清潔感のあるフローリング仕上げです。

FLOORING COLOR

2種類のフローリングカラーをご用意しました。AL・AR・BR(103号室・205号室・305号室)・Cタイプは「ナチュラルテイストカラー」、BL・BR・Eタイプは「ダークブラウンカラー」とテイストの異なったお部屋となっています。



ナチュラルテイストカラー



ダークブラウンカラー

STORAGE SPACE

玄関にはトールタイプ下足入(C・Dタイプはシューズインクローゼット)。洋室には収納力豊富なクローゼットを設置しました。日常の小物から身の回りのものまですっきりと収納できます。



クローゼット



下足入

KITCHEN

使いやすく美しい。
機能を充実させた
システムキッチンを採用。

レンジフード

シンプルでシャープなデザインのホーロー整流板付レンジフード。



2口ガスコンロ

使いやすい2口ガスコンロは、揚げ物等の調理時に鍋底の温度を見張り、天ぷら油の過熱を防ぐ温度センサー付です。



シングルレバー混合水栓

伸縮可能なシングルレバー混合水栓や鏡面裏収納、日用品などの収納に便利なキャビネットも備えた洗面化粧台です。



ステンレスエンボスカウンタートップ

錆びにくい、熱に強い、優れた強度を持つステンレスエンボスカウンタートップを採用しました。



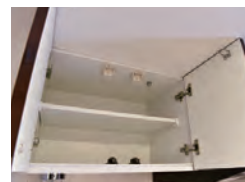
ホーローキッチンパネル

汚れが落としやすいホーローキッチンパネルを採用しております。



耐震ラッチ付吊戸棚

地震が発生しても、扉が開いて物が落ちてくるのを防ぐ、耐震ラッチ付の吊戸棚です。



Family Type

BATH ROOM

1クラス上の
グレード感を確立した
寛ぎのバスルーム。

浴槽

長時間経っても
冷めにくい、保温
効果の高い断熱
構造浴槽を採用
しました。



メタルシャワーヘッド

高級感のあるメ
タル調のヘッドを
採用しました。



浴室換気乾燥暖房機

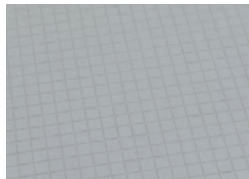
衣類の乾燥にも
便利な浴室暖
房・換気・乾燥
機(24時間換気
機能付)。



※衣類乾燥機能は、条件により乾燥時間が異なります。詳しくは取扱説明書をお読みください。

床

排水性能が高
く、汚れのもと
となる水たまりが
できにくい仕様
です。



サーモ式混合水栓

片手で簡単に操
作できる温調・
切替ハンドルで
いつでも快適な
温度と湯量に調
節できます。



給湯器リモコン

ワンタッチ操作で
きる機能的なり
モコンです。



POWDER ROOM

伸縮可能なシングルレバー混合水栓や
鏡面裏収納、日用品などの収納に便利
なキャビネットも備えた洗面化粧台です。



LAVATORY

抗菌仕様の便器に、洗浄暖房便座を
採用。便座を暖める機能付。



リビング・ダイニングキッチン

STORAGE SPACE

各洋室に収納力豊
富なクローゼットを
設置。また、LDKに
も物入れを設置する
など豊富な収納ス
ペースを効率的に
配置しました。



洋室

KITCHEN

使いやすい収納スペース、機能的な三口コ
ンロ、デザイン性に優れたレンジフードを搭
載。浄水器付シングルレバー混合水栓も装
備した人造大理石天板のシステムキッチン。



人造大理石天板

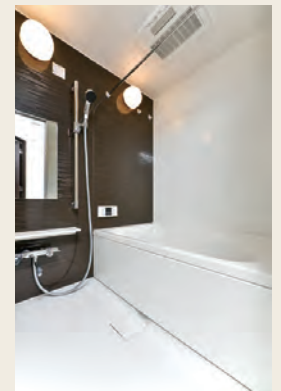


三口コンロ



BATH ROOM

ワイドミラーやサーモスタート水栓など充
実の機能を搭載。24時間換気機能付き
の浴室換気乾燥暖房機、高さを簡単に
調整できるスライドバー付きのシャワーも
備えています。

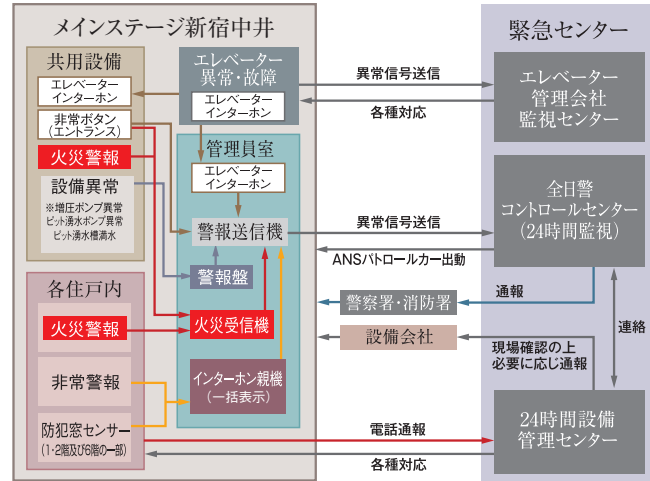


※掲載の写真是「メインステージ新宿中井
(ARtype, Ftype)」を撮影したものです。

SECURITY

オンラインによる安心の24時間セキュリティシステム

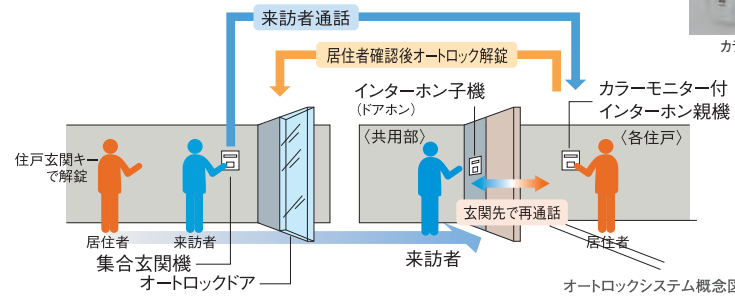
各住戸に設置された感知器による自動通報システムが、火災時の緊急事態に対応。24時間体制で居住者と資産の安全を守ります。



※この24時間セキュリティシステムの異常信号送信には、電話回線を使用しています。

カラーモニター付オートロックシステム

来訪者を住戸内のカラーモニター付インターホン親機で確認してオートロックを解錠。マンション内に不審者が侵入するのを未然に防ぐことができる安心のシステムです。



※各住戸のインターホン親機のカラーモニターに映る画像は、集合玄関機からの画像のみです。



カラーモニター付インターホン



モニター付エレベーターエレベーター内部を映し出すモニターが1階エレベーター前に設置されています。

防犯窓センサー

1・2階住戸の開閉可能な窓には不正な開閉を感知するセンサーを設置しました。

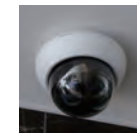


参考写真

防犯カメラ

マンション共用部に、監視カメラを設置・録画し、不審者の侵入や犯罪を抑制しています。●設置場所：風除室、エレベーターかご内、屋内駐車場、自転車置場、バイク置場、ゴミ置場 他

※警備機器は警備会社のレンタル品



参考写真

マイコンセンサー付ガスメーター

震度5強相当以上の地震を感知した場合、ガスの供給を遮断して、ガス漏れを防ぐガスメーターを設置しています。

STRUCTURE

資産価値を保全する強固な基礎構造

支持地盤が地表近くにあることが良質な地盤の条件。良質な地盤でしか採用できないマンションの基礎工法が「直接基礎」です。「メインステージ新宿中井」では入念な地質調査により地盤の許容支持力を算定し、強固な地盤に支持させる「直接基礎」工法を採用しています。「杭基礎」に比べより強さを備え安定した工法です。



直接基礎概念図

コンクリート強度

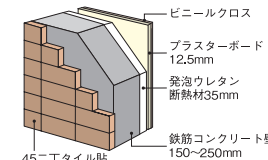
当社では主要な構造体コンクリートの耐久設計基準強度を24N/mm²以上に定めています。これは日本建築学会JASS5(建築工事標準仕様書 鉄筋コンクリート工事)の規定において、完成後およそ65年は大規模な補修を必要とすることなく鉄筋腐食やコンクリートの重大な劣化が生じないことが予定できる期間(大規模補修不要予定期間)であり、また継続使用のためには構造体の大規模な補修が必要となることが予想される期間(供用限界期間)がおおよそ100年であると定められています。「メインステージ新宿中井」では耐久設計基準強度24N/mm²のコンクリート強度を有しています。

□コンクリートの耐久設計基準強度に応じた耐久年数目安

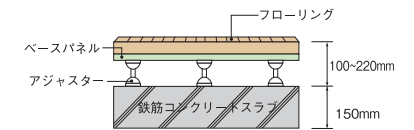
コンクリートの耐久設計基準強度	大規模補修不要予定期間	供用限界期間
18N/mm ²	30年	65年
24N/mm ²	65年	100年

※上記の期間は、構造体に関する目安となっております。
※24N/mm²とは、1mあたり約2,400tの圧縮に耐える強度を意味しています。

断熱性・遮音性を高める外壁の構造 遮音性に配慮した二重床構造



外壁図



二重床構造概念図

住宅瑕疵担保保険

「JIOわが家の保険」加入済。「メインステージ新宿中井」は住宅瑕疵担保履行法に基づき、(株)日本住宅保証検査機構の住宅瑕疵担保責任保険に加入済です。この保険により、届出事業者による瑕疵担保責任部分の10年間の保証を受ける事が出来ます。

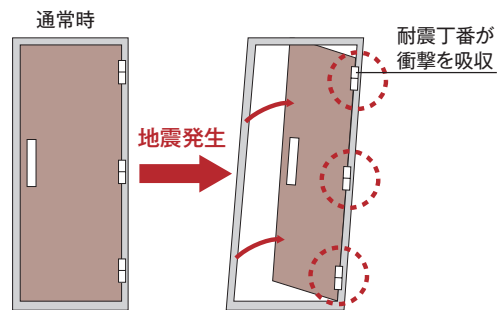


都市生活の快適性を高めた先進の設備・仕様。

ENTRANCE DOOR

耐震丁番付きの玄関扉

地震が起きた時、「玄関扉が開かない」という事態を防ぐために耐震丁番を設置しました。内部に圧縮スプリングを持つ構造で、このスプリングがドアの歪みを吸収し、扉をより少ない力で開けることができます。



耐震丁番概念図



環境対策&防火性能

ドアの表面材に非塩基系の樹脂を使用し、環境に配慮した上で高級感を出すことを実現しました。また、建築基準法で定められた、1時間耐火の特定防火設備の性能があります。

耐震ドアガード

ドアガードも防犯性能を確保しながら、枠扉の変形に追随し扉を開けられます。



参考写真

鍵デッド付プッシュプル錠ハンドルを「押す・引く」だけの動作でも扉が開けられるプッシュプルです。またパールによるこじ破りに強い鍵デッドを付けました。



参考写真

ディンプルキーシリンダー

1,000兆2,800億通りの鍵違いを実現した高性能シリンダー。差し込む向きがフリーなりバーシプルで手にやさしくなじむフォルム。セキュリティIDタグシステムにより、キーの複製にはキーナンバーとセキュリティIDナンバーが無ければキーの複製が出来ないようにになっています。



参考イラスト

防犯サムターン TME型

特殊機構により偏心した力ではサムターンが回らない防犯機能(TM機能)に加え、空転モードに切り替えることでさらに安心度を高めたTME型を上下に採用しました。

手による正常な操作では回りますが、偏心した力では回りません。

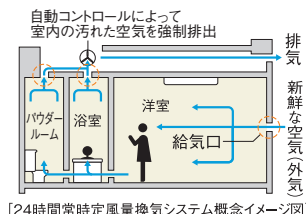


参考写真

AMENITY

24時間常時定風量換気システム

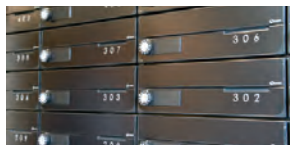
水廻りや居室内の空気を24時間換気します。室内の空気を排出し、給気口から屋外の新鮮な空気に入れ替えます。



[24時間常時定風量換気システム概念イメージ図]

メールボックス

Amazonの荷物にも対応したゆとりあるサイズのメールボックスを設置しました。



宅配ボックス

ひとり住まいや共働きだとしても不在の時間が長くなります。不在の時でも荷物の受取りや受渡しが、24時間対応の宅配ボックスを設置しました。



参考写真

24時間ゴミ出し可能

快適な生活をマンション内にゴミ置場を設置していますので、いつでもゴミを出すことができます。

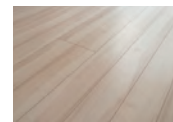
ルームエアコンを設置

快適な生活を送るために欠かせない冷暖房のルームエアコンを標準装備。住空間を一年中こころよく保ちます。

※Fタイプ(405号室)はサービスルーム1ヶ所のみ。

フローリング

お掃除がしやすいシートフローリングを採用しました。



ペットと暮らせませす

高まるお客様のニーズに応え、大切な家族の一員であるペットと一緒に暮らせませす。1階にペット足洗い場を設置しています。ペットが苦手な方とエレベーターに同乗しないように、エレベーター内に、ペットボタンで、表示します。



IMAGE PHOTO

※ペットの大きさや種類などに制限があります。詳細は管理規約をご確認ください。

テレビ

地デジ放送をクリアに楽しむ。

地上デジタル放送対応のUHFアンテナを装備。地デジ放送によってクリアな番組映像を楽しめ、データ放送により、ニュースや天気予報、番組に関する情報等も見ることができます。

BS・110°CSアンテナによるデジタル放送に対応

屋上にBS・110°CS放送対応の共同視聴用パラボラアンテナを装備。番組提供会社にご加入いただくだけで、映画、音楽、スポーツなど多彩なプログラムをお楽しみいただけます。

※チューナー、オプションチャンネルの視聴料等は、別途負担となります。
※BS・110°CSデジタル放送は、視聴できる番組に限りがあります。

超高速「cims」を標準装備



ご入居後すぐに使える常時接続型(マンション一括導入方式)を採用しています。

本物件は(株)シーファイブが提供するインターネットサービスとの一括契約により、常時接続環境を実現した「インターネット使い放題」のマンションです。

快適

光回線を用いた高速インターネットサービス。上下1Gbps。

安心

フリーダイヤルによる年中無休のヘルプデスク(8~23時)。遠隔修復作業なども対応。

※最大通信速度は、技術規格上の最大値であり、実使用速度を示すものではありません。インターネットご利用の速度は、お客様のご利用環境、回線の混雑状況によって低下する場合がございます。

住居内Wi-Fi環境の構築

洋室には、コンセント一体型のWi-Fi機器を設置し住居内のどこからでも快適にWi-Fiでのインターネットがご利用できます。もちろん有線での接続も可能です。

一体型コンセントプレート「マルチメディアコンセント」

マルチメディアコンセントにコンセント・テレビ・電話などを一体化、配線を一括処理できスッキリかつ機能的にご利用いただけます。

※参考写真・参考イラスト・IMAGE PHOTO以外の掲載の写真は「メインステージ新宿中井(ARtype及び共用部分)」を撮影したものです。

図面集をご覧になる前に

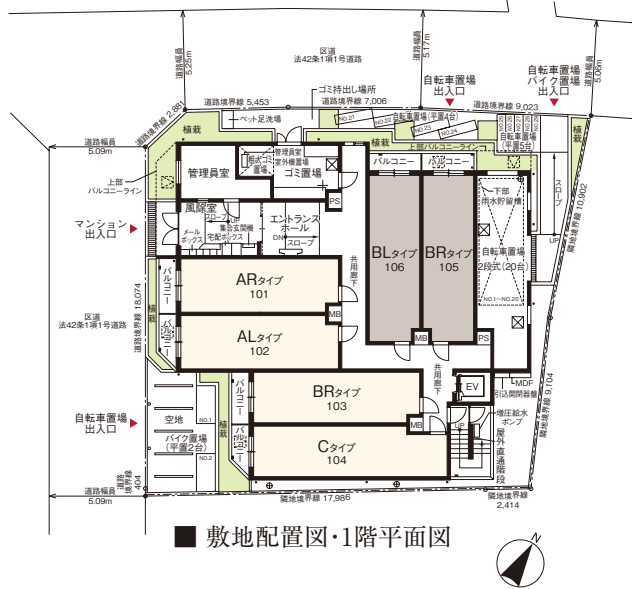
(ご一読いただき、あらかじめご了承下さい。)

●当図面集は一部「重要事項説明書」を兼ねております。ご購入に際して、この図面集をよくご覧になり、詳細は係員にお尋ね下さい。また、上下階や周辺の状況、ご購入住戸の位置・環境をよくご確認ください。●専有面積は壁芯計算を表示しております。登記面積は内法計算の面積となりますので若干減少します。●専有面積には住戸内のPS(パイプスペース)面積・MB(メーターボックス)面積を含んでいます。●1㎡は0.3025坪で換算し、小数点第2位未満は切り捨てとしております。●各室の帖数表示は壁芯計算による面積を1.62㎡(約1帖分)の面積で割り、小数点第1位未満は切り捨てとしております。●寸法の単位は、道路幅員寸法を除きミリメートル(mm)です。●仕上・仕様、設備機器等は、施工上の理由および改良、商品の廃番の為、変更が生じる場合があります。●図面及び概要・仕上表に関しては、諸官庁の指導及び施工上の都合により、仕上げ等が一部変更になる場合があります。●窓ガラスは、透明ガラス、型ガラス(不透明ガラス)、網入りガラス、網入り型ガラス、防犯ガラス等各住戸によって変わる場合があります。●近隣居住者のプライバシー保護の為、窓に型ガラス及び窓・バルコニー・共用廊下・屋外避難階段等に目隠しスクリーン等を設置する場合があります。●階によって柱・梁の大きさ・壁の厚さが多少相違する場合があります。●間取タイプ図の中の点線は、梁型あるいは排気ダクト等を収容するための下り天井、斜め天井、斜め梁型、斜め柱型等の位置を表しています。●扉の開く角度は戸当たり等により多少異なる場合があります。●設備記号については、実際の取付位置と若干異なる場合があります。●表記以外にも設備・排水用の点検口が付く所があります。●フェンス等の高さは、敷地及び敷地周辺の状況により変更になる場合があります。●方位、縮尺等については、印刷の都合上、多少の誤差が生じる場合があります。●図面と現状に相違がある場合は、現状を優先とします。●この図面集に記載されている各図面は、設計図書を基に、その概略を分かりやすく表現する為に作成したもので、各部の詳細については、表現を省いている場合があります。●壁厚・柱・下り天井・梁の形状は、施工上の理由により変更になる場合があります。●バルコニー・共用廊下・屋外避難階段には、雨水排水のためのドレイン・タテ樋が付きまます。●屋根や屋上には、排水通気用の配管が、設置している場合があります。●風の強さにより洗濯物やバルコニーに置いてあるものが飛ばされる恐れがあります。●飛散落下しない様に充分気をつけると共に、風の強さにも注意を払って下さい。●家具・家電品の機種選定については、現地で実際の寸法、搬入経路等をご確認の上、ご購入されることをお勧めします。●設置場所によっては、機種が限定される場合もあります。●現地周辺の隣接建物及び周辺環境については、現地で充分ご確認の上ご購入・ご入居されることをお勧めします。

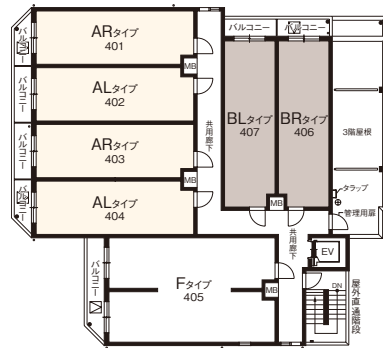
FLOOR PLAN

敷地配置図・各階平面図

SCALE : 約 1/400

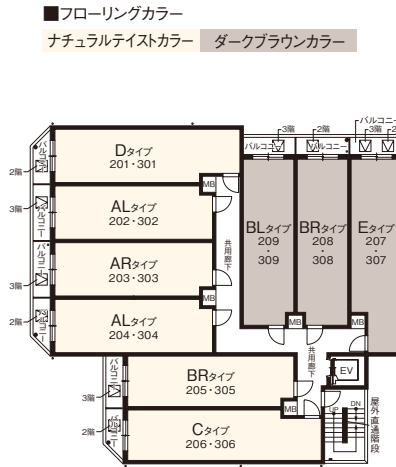


敷地配置図・1階平面図

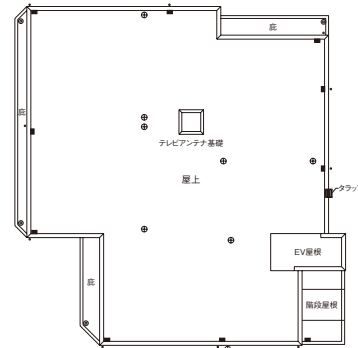


4階平面図

- 凡例
- ⊗ 床下点検口
 - ⊠ 避難ハッチ
 - ⊡ 上部避難ハッチ
 - PS パイプシャフト
 - MB メーターボックス
 - ◎ ドレイン
 - タテ樋



2階・3階平面図

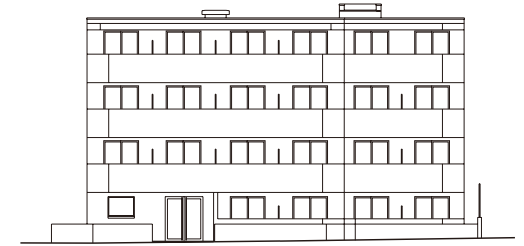


屋上階平面図

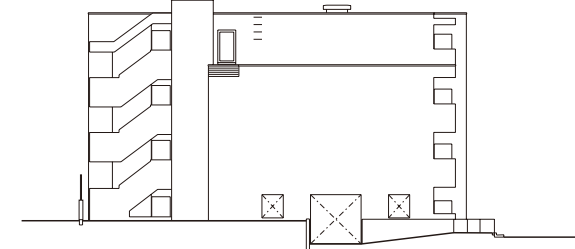
ELEVATION PLAN

立面図

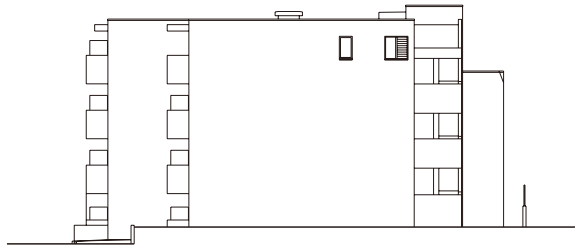
SCALE : 約 1/360



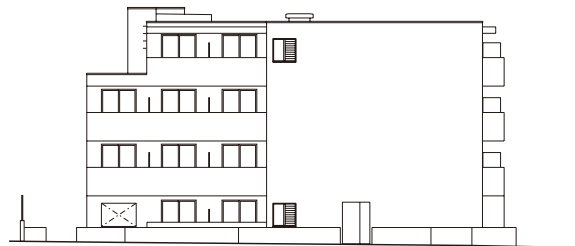
西側立面図



東側立面図



南側立面図



北側立面図

ROOM PLAN

間取図

SCALE : 約 1/90

ALTYPE STUDIO

- ◎住戸専有面積 / 25.65㎡ (約7.75坪)
- バルコニー面積 / 3.30㎡

設備記号凡例

- Ⓛ₂ 2口コンセント
- Ⓛ_E アースターミナル付1口コンセント
- Ⓛ_{2E} アースターミナル付2口コンセント
- Ⓛ エアコン用コンセント
- MC マルチメディアコンセント
(トリプルコンセント、テレビ用アウトレット、
電話用アウトレット、内部に光用配管あり)
- Ⓛ インターホン (親機)
- Ⓛ インターホン (子機)
- Ⓛ シーリングライト
- Ⓛ 人感センサースイッチ対応ダウンライト
- 引掛けシーリング (Fタイプのみ)
- Ⓛ ダウンライト
- Ⓛ ブラケットライト
- Ⓛ スポットライト
- 給水栓
- 混合水栓
- シャワー付混合水栓
- 差動式感知器
- 換気扇
- 浴室換気乾燥暖房機
- 副吸入口
- 給湯器
- Ⓛ 火災報知器増設ベル
- 防犯窓センサー
- R 給湯器リモコン
- C 浴室換気乾燥暖房機コントローラー
- 分電盤

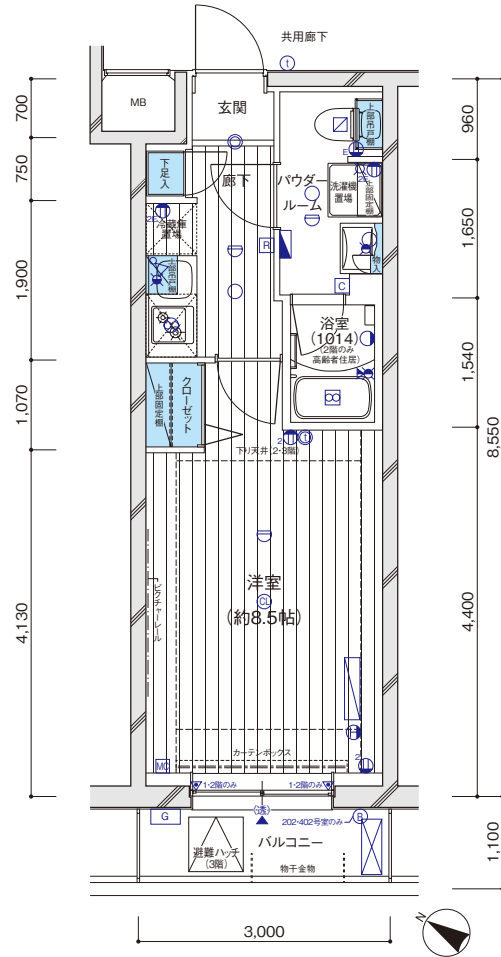
- エアコン室内機設置想定位置
- エアコン室外機設置想定位置
- エアコン室内機設置位置
- エアコン室外機設置位置
- ==== カーテンレール (W)
- ▲ 出入可能窓 (立上り小)

- 〈透〉 透明ガラス (ペアガラス)
- 〈網〉 網入りガラス

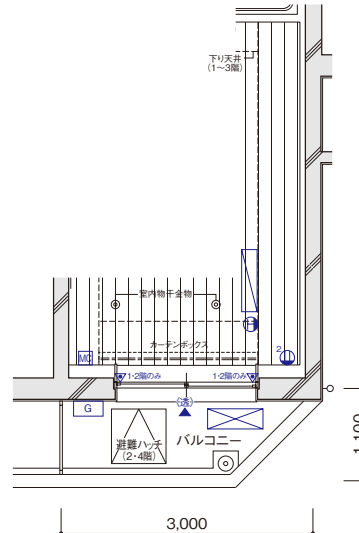
■フローリングカラー

ナチュラルテイストカラー ダークブラウンカラー

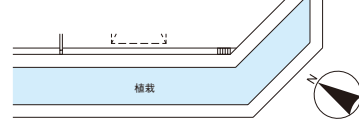
4F	401	402	403	404	405	406	407
	AR	AL	AR	AL	F	BR	BL
3F	301	302	303	304	305	306	307
	D	AL	AR	AL	BR	C	E
2F	201	202	203	204	205	206	207
	D	AL	AR	AL	BR	C	E
1F	管理員室	エントランス ホール	101	102	103	104	105
			AR	AL	BR	C	目録 車庫 BR



●204・304・404号室部分図

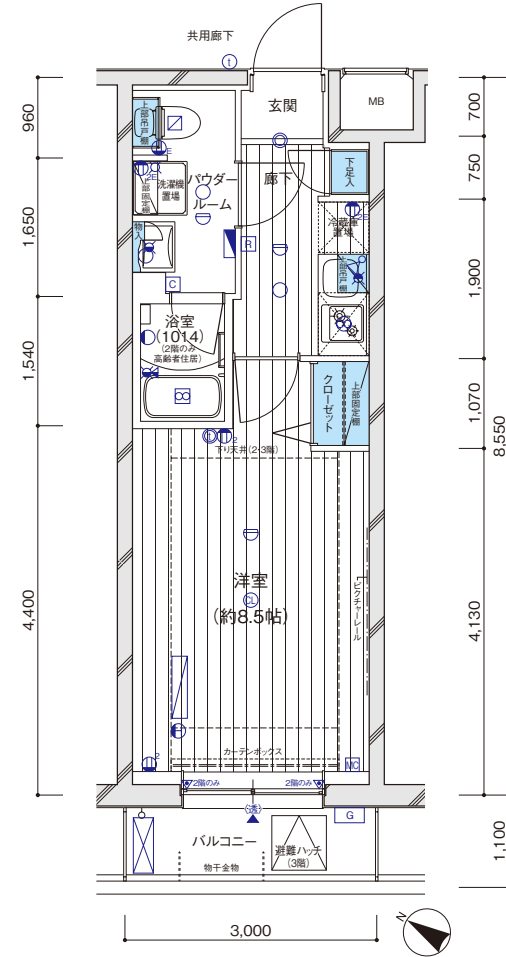


●102号室部分図

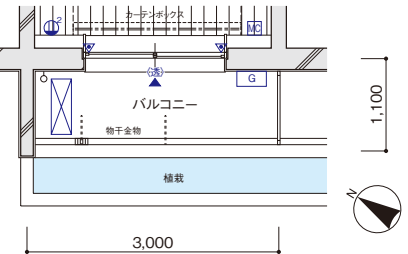


ARTYPE STUDIO

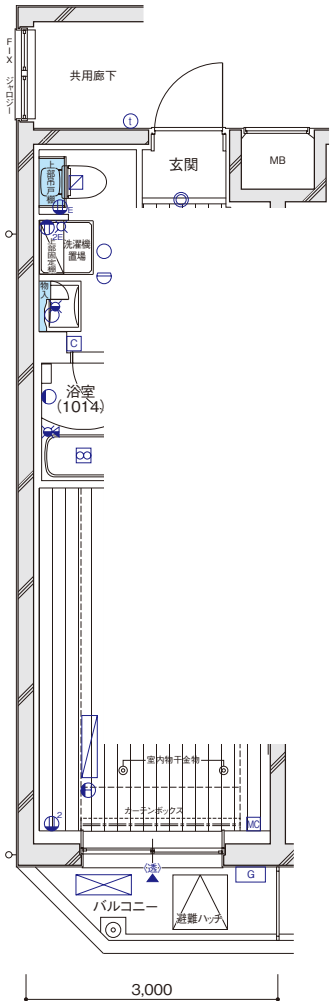
- ◎住戸専有面積 / 25.65㎡ (約7.75坪)
- バルコニー面積 / 3.30㎡



●101号室部分図



●401号室部分図



ROOM PLAN

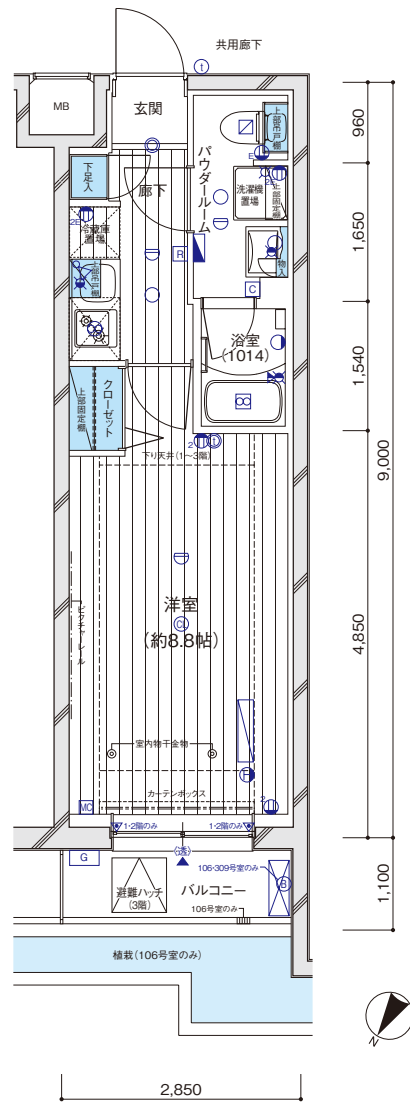
間取図

SCALE : 約 1/90

BLTYPE STUDIO

◎住戸専有面積 / 25.65㎡ (約7.75坪)

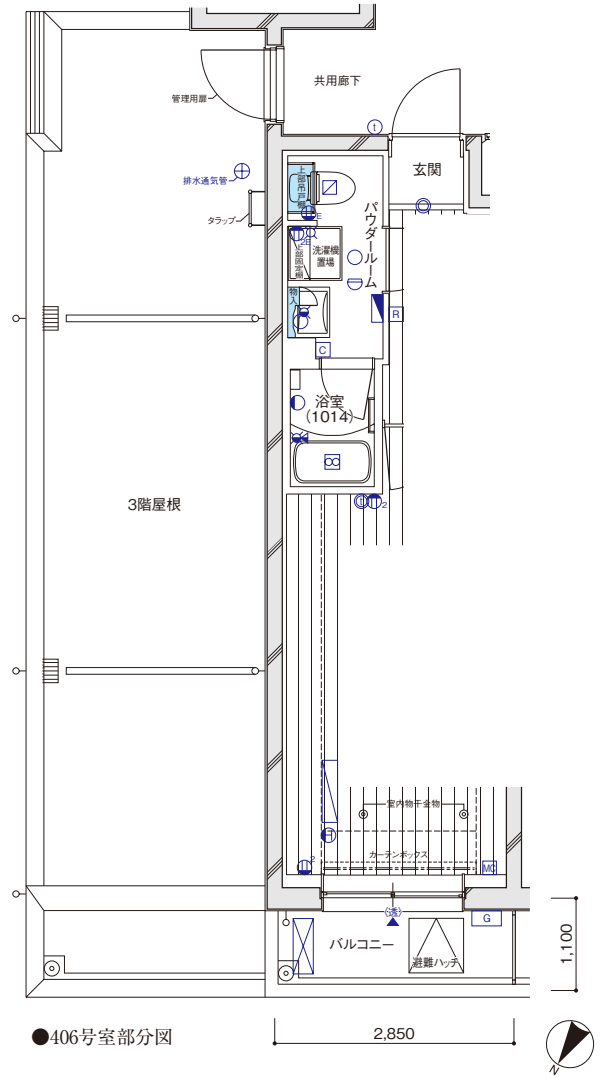
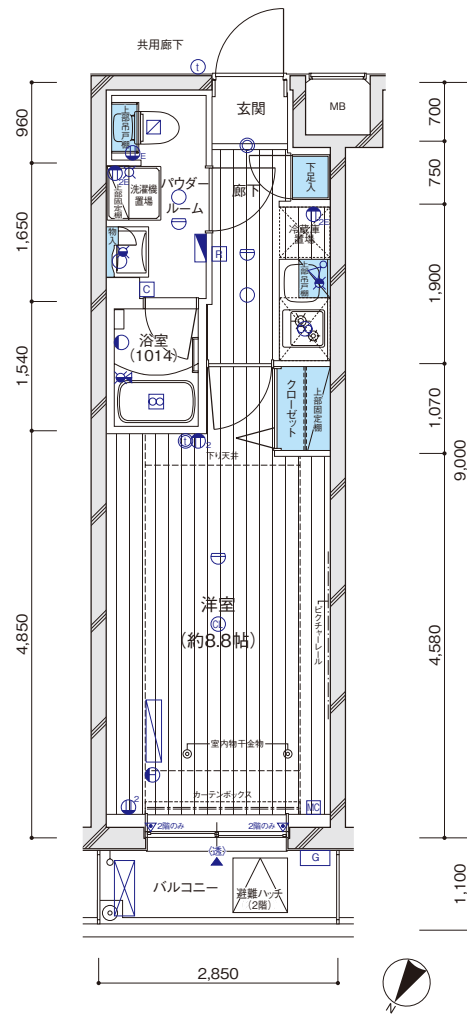
◎バルコニー面積 / 3.13㎡



BRTYPE STUDIO

◎住戸専有面積 / 25.65㎡ (約7.75坪)

◎バルコニー面積 / 3.13㎡



設備記号凡例

- 2口コンセント
- アースターミナル付1口コンセント
- アースターミナル付2口コンセント
- エアコン用コンセント
- マルチメディアコンセント
(トリプルコンセント、テレビ用アウトレット、
電話用アウトレット、内部に光用空配管あり)
- インターホン (親機)
- インターホン (子機)
- シーリングライト
- 人感センサースイッチ対応ダウンライト
- 引掛けシーリング (Fタイプのみ)
- ダウンライト
- ブラケットライト
- スポットライト
- 給水栓
- 混合水栓
- シャワー付混合水栓
- 差動式感知器
- 換気扇
- 浴室換気乾燥暖房機
- 副吸込口
- 給湯器
- 火災報知器増設ベル
- 防犯窓センサー
- 給湯器リモコン
- 浴室換気乾燥暖房機コントローラー
- 分電盤
- エアコン室内機設置想定位置
- エアコン室外機設置想定位置
- エアコン室内機設置位置
- エアコン室外機設置位置
- カーテンレール (W)
- ▲ 出入可能窓 (上り小)
- <透> 透明ガラス (ペアガラス)
- <網> 網入りガラス

■フローリングカラー

ナチュラルテイストカラー ダークブラウンカラー

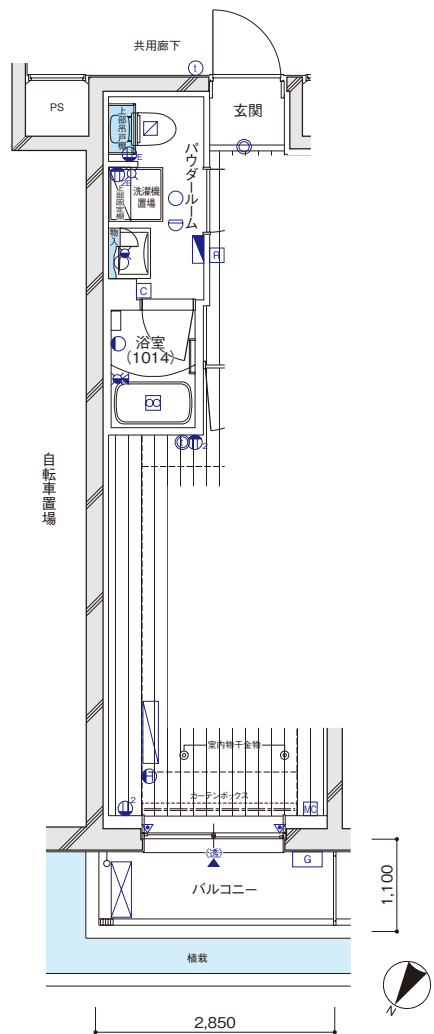
4F	401 AR	402 AL	403 AR	404 AL	405 F	406 BR	407 BL
3F	301 D	302 AL	303 AR	304 AL	305 BR	306 C	307 E
2F	201 D	202 AL	203 AR	204 AL	205 BR	206 C	207 E
1F	管理員室	エントランス ホール	101 AR	102 AL	103 BR	104 C	105 E
						自転車庫	106 BL

CTYPE STUDIO

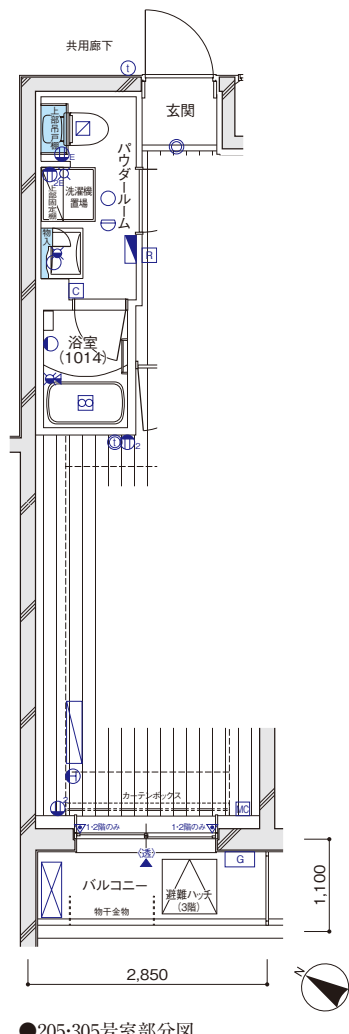
- ◎住戸専有面積 / 29.11㎡(約8.80坪)
- ◎バルコニー面積 / 2.53㎡

DTYPE STUDIO

- ◎住戸専有面積 / 29.27㎡(約8.85坪)
- ◎バルコニー面積 / 2.69㎡



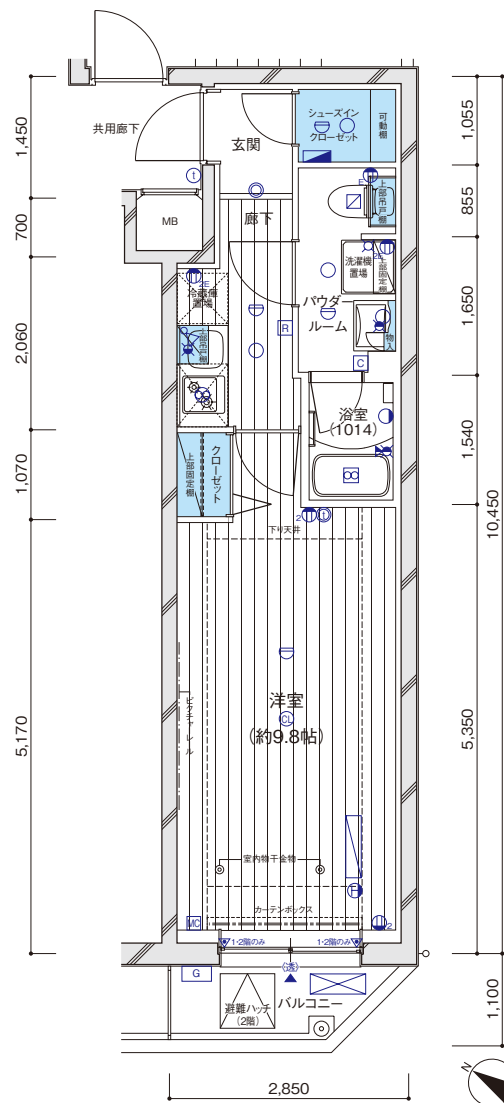
●105号室部分図



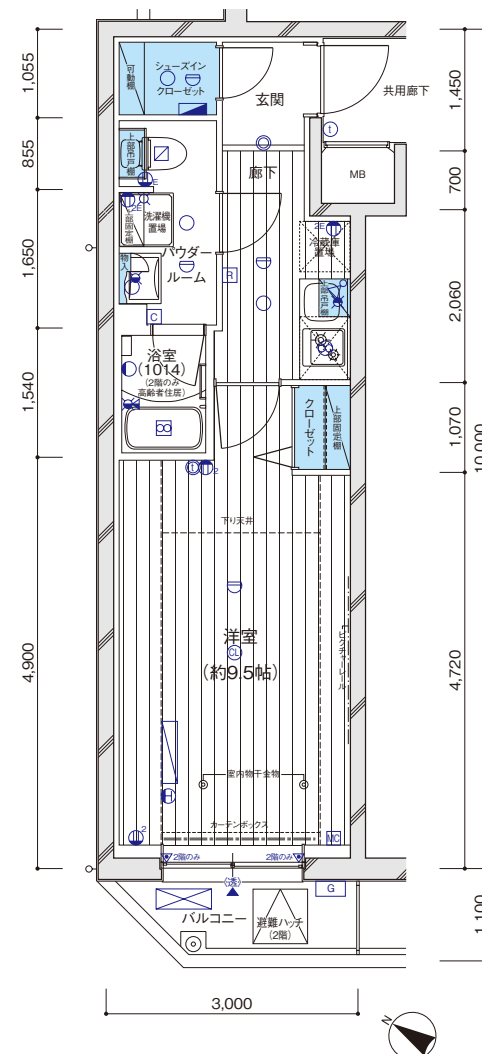
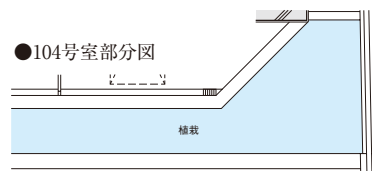
●205・305号室部分図



●103号室部分図



●104号室部分図



ROOM PLAN

間取図

SCALE : 約 1/90

E TYPE STUDIO

- ◎住戸専有面積 / 28.47㎡ (約8.61坪)
- バルコニー面積 / 3.13㎡

F TYPE 1LDK+S

- ◎住戸専有面積 / 51.30㎡ (約15.51坪)
- バルコニー面積 / 5.66㎡

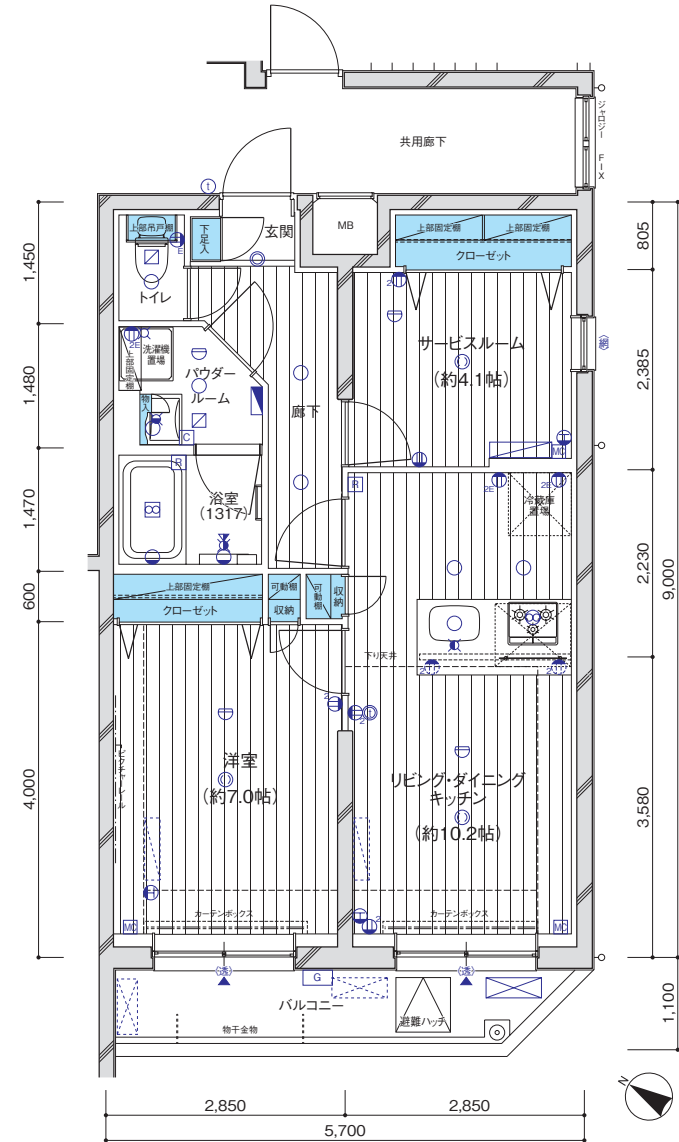
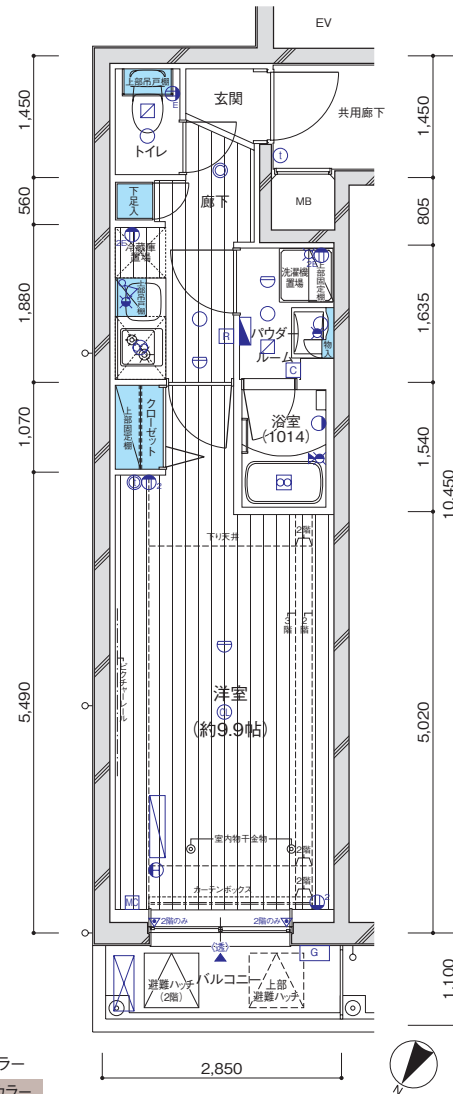
設備記号凡例

- 2口コンセント
- アースターミナル付1口コンセント
- アースターミナル付2口コンセント
- エアコン用コンセント
- マルチメディアコンセント
(トリプルコンセント、テレビ用アウトレット、
電話用アウトレット、内部に光用空配管あり)
- インターホン (親機)
- インターホン (子機)
- シーリングライト
- 人感センサースイッチ対応ダウンライト
- 引掛けシーリング (Fタイプのみ)
- ダウンライト
- ブラケットライト
- スポットライト
- 給水栓
- 混合水栓
- シャワー付混合水栓
- 差動式感知器
- 換気扇
- 浴室換気乾燥暖房機
- 副吸込口
- 給湯器
- 火災報知器増設ベル
- 防犯窓センサー
- 給湯器リモコン
- 浴室換気乾燥暖房機コントローラー
- 分電盤
- エアコン室内機設置想定位置
- エアコン室外機設置想定位置
- エアコン室内機設置位置
- エアコン室外機設置位置

- カーテンレール (W)
- 出入可能窓 (立上り小)
- 透明ガラス (ペアガラス)
- 網入りガラス

- フローリングカラー
- ダークブラウンカラー

4F	401	402	403	404	405	406	407
	AR	AL	AR	AL	F	BR	BL
3F	301	302	303	304	305	306	307
	D	AL	AR	AL	BR	C	E
2F	201	202	203	204	205	206	207
	D	AL	AR	AL	BR	C	E
1F	管理員室	エントランス ホール	101	102	103	104	105
			AR	AL	BR	C	自転車置場
							BR
							BL



建築概要

所在地	東京都新宿区中井2丁目2080番6(地名地番)	構造・規模	鉄筋コンクリート造、地上4階建
住居表示	東京都新宿区中井2丁目15番9号	総戸数	32戸(管理員室1戸含む)
交通	西武新宿線「中井」駅徒歩6分 都営大江戸線「中井」駅徒歩8分 東京メトロ東西線「落合」駅徒歩13分	販売戸数	31戸
用途地域	第一種中高層住居専用地域 第一種低層住居専用地域	取寄り	STUDIO TYPE(30戸)、1LDK+S(1戸)
防火地域	準防火地域	専有面積	25.65㎡(23戸)～51.30㎡(1戸)
地域・地区	第一種・第二種高度地区	バルコニー面積	2.53㎡(3戸)～5.66㎡(1戸)
建ぺい率	64.39%	分譲後の権利形態	敷地：専有面積割合による所有権の共有 建物：(専有部)区分所有権 (共用部)専有面積割合による所有権の共有
容積率	198.23%	管理形態	委託管理：区分所有者全員により、管理組合設立のうえ、管理組合と管理会社との間で管理委託契約を締結し、管理会社へ委託する
敷地面積	439.27㎡(実測面積、建築確認対象面積)	竣工日	平成29年3月31日(検査済証取得日)
建築面積	282.81㎡	入居予定日	平成29年4月下旬
延床面積	870.74㎡	主計	株式会社 青山メインランド
道路幅員	北側道路5.06m～5.25m、西側道路約5.09m	設計	株式会社 一級建築士事務所 ルトル
建築確認番号	第UHEC建確28130号(平成28年6月30日) 軽微な変更説明書(平成28年10月5日受付) 軽微な変更説明書(平成29年3月17日受付)	監理	株式会社 大塚工務店 一級建築士事務所
検査済証番号	第UHEC建完28130号(平成29年3月31日)	構造設計	有限会社 ファウド
		施工	株式会社 大塚工務店
		管理会社	株式会社 青山ハウジングサポート
		設計図書閲覧場所	株式会社 青山メインランド

設備概要

●共用部分●	●専有部分●
エレベーター／6人乗り60m/min	電気／各戸MB内に専用メーター設置 初期契約時30A(最大契約容量40A)(Fタイプは初期契約時40A、最大契約容量50A)
テレビ視聴設備／屋上に地上波デジタル、BS-110°CSアンテナを設置	ガス／各戸MB内に専用メーター設置
宅配ボックス／1階風除室に設置	水／各戸MB内に専用メーター設置
メールボックス／1階風除室に設置	湯／ガス給湯器16号によりキッチン、浴室、洗面脱衣室に供給(Fタイプのみ20号)
防犯設備／カラーモニター付オートロック設備、防犯用非常用押し錠、防犯窓センサー(1・2階住戸に設置)、防犯カメラ(エレベーター内各7台)設置	換気／キッチン(単独)、浴室・トイレ・パウダールーム(24時間換気方式)
エレベーター内を除き、警備機器は警備会社のレンタル品	冷暖房／洋室にルームエアコン設置 (Fタイプはサービスルームに設置)
防災設備／自動火災報知設備、非常用照明、消火器、避難ハッチ	インターホン／各戸の玄関先にインターホン子機、洋室にカラーモニター付インターホン親機設置
給水方式／増圧給水ポンプ直結方式により各戸に給水	照明／玄関、廊下、キッチン、洋室、浴室、パウダールーム・単独のトイレ、洗濯機置場に設置(Fタイプは、洋室・サービスルーム・リビングには設置なし)
水道／東京都水道局	電話アウトレット／各戸洋室に1ヵ所設置
電気／東京電力エナジーパートナー株式会社	T Vアウトレット／各戸洋室に1ヵ所設置
ガス／東京ガス株式会社	インターネット／各戸洋室に1ヵ所設置
水／公共下水道に直接放流	インターネット「FLET'S光ネクスト」配線用配管設備 ※ご入居者様より、NTT東日本へ申込後、NTT東日本にて配線工事
排水	※料金等は、NTT東日本へお問い合わせ下さい。システムキッチン／システムキッチンは2口ガスコンロ(Fタイプは3口ガスコンロ)、シングルレバー混合水栓
自転車置場	浴室／ユニットバス(1014、1317) 浴室換気乾燥暖房機(24時間換気機能付)、ランドリーパイプ(1本(Fタイプは2本))
バイク置場	トイレ／洋風大便器(洗浄便座付き)
ゴミ置場	洗濯機置場／洗濯機防水パン設置
粗大ゴミ置場	
ゴミ持出し場所	

仕上表

外部仕上表	仕上	備考
外部	外断熱露出アスファルト防水	
壁	45二丁磁器質タイル貼、一部大判磁器質タイル貼、一部吹付タイル	
アプローチ	床：大判磁器質タイル貼 壁：天井：	
バルコニー	床：ノンスリップシート貼 排水溝：ウレタン塗膜防水 壁：45二丁タイル貼 手摺壁：外側／45二丁タイル貼 内側／吹付タイル 天井：アクリルリシン吹付	
屋外直通階段	床：ノンスリップシート貼 排水溝：ウレタン塗膜防水 手摺壁：外側／45二丁タイル貼、内側／吹付タイル 天井：アクリルリシン吹付	
屋外自転車置場	床：タイル貼	平置式、平置式9台分設置
屋外バイク置場	床：タイル貼、コンクリート金ゴテ押え	平置2台分設置
ゴミ持出し場所	床：タイル貼	

内部仕上表-1	床	巾木	壁	天井	備考
風除室	タイル貼	タイル貼	タイル貼	EP塗装	集合玄関機、宅配ボックス、メールボックス
エントランスホール	タイル貼	タイル貼	タイル貼	EP塗装	
1階共用廊下	ノンスリップシート貼	45二丁磁器質タイル貼	45二丁磁器質タイル貼	アクリルリシン吹付	掲示板
基準階共用廊下	ノンスリップシート貼	45二丁磁器質タイル貼	45二丁磁器質タイル貼	アクリルリシン吹付	
管理員室	長尺塩ビシート貼	ソフト巾木	ビニールクロス貼	ビニールクロス貼	エアコン、流し台、トイレ
ゴミ置場	防塵塗装	コンクリート	コンクリート	ケイ酸カルシウム板、EP塗装	水栓、管理員室室外機
屋内駐輪場	防水モルタル金鍍	コンクリート	コンクリート	アクリルリシン吹付	平置ラック式20台分

内部仕上表-2	床	巾木	壁	天井	備考
玄関	タイル貼	タイル貼	ビニールクロス貼	ビニールクロス貼	下足入、人感センサー対応ダウンライト
廊下	フローリング貼	オレフィンシート貼巾木	ビニールクロス貼	ビニールクロス貼	システムキッチン
洋室	フローリング貼	オレフィンシート貼巾木	ビニールクロス貼	ビニールクロス貼	ルームエアコン、カーテンレール(W)、物干金物、ビクチャーレール
パウダールーム	CFシート貼	ソフト巾木	ビニールクロス貼	ビニールクロス貼	洗面化粧台、タオルリング、洗濯防水パン、洗濯機水栓
トイレ	CFシート貼	ソフト巾木	ビニールクロス貼	ビニールクロス貼	洗浄便座付洋風大便器、ペーパーホルダー、タオルリング、吊戸棚
浴室			ユニットバス(1014、1317)		浴室暖房・換気・乾燥機(24時間換気機能付)、ランドリーパイプ1本(1317は2本)
クローゼット・収納	フローリング貼	オレフィンシート貼巾木	ビニールクロス貼	ビニールクロス貼	ハンガーパイプ、固定棚

主 都知事免許(7)第54441号
 (一社)全国住宅産業協会(公社)東京都宅地建物取引業協会会員
 (公社)首都圏不動産公正取引協議会加盟(公社)日本賃貸住宅管理協会



〒101-0047 東京都千代田区内神田1-7-6 北大手町ビル TEL03(5281)4911(代表)

お問い合わせはこちら……………携帯・PHSからも通話料金無料

ようこそ(株)青山メインランドのホームページアドレスへ



0120-937-060

http://www.aml.co.jp



MAIN STAGE
Main Stage Series No.264