

MAIN STAGE
KITASENJU VII

メインステージ北千住Ⅶ

TOKYO STYLISH

アーバンライフを華麗に生きる、東京イーストの利便拠点。

Kitasenju

FACADE DESIGN

アーバンライフを謳歌する、美しく品位あふれる建築デザイン。

高級感あふれる色調の外壁と洗練された意匠のファサードが、誇り高さ存在感を魅せる、堂々たる外観デザイン。住まう人やゲストを、日常を優雅に変える私邸空間へ誘います。

東京スカイツリー®

東京・大手町エリア

浅草エリア

堀切駅

京成関屋駅

東京電機大学

牛田駅

北千住駅

北千住マルイ

千住ミルディス

ルミネ北千住

MAIN STAGE
KITASENJU VII

メインステージ北千住VII

5路線利用で都心を身近に感じる快適ポジション。
多様化するライフスタイルにフィットする「北千住」。

JR常磐線、東武スカイツリーライン、日比谷線、千代田線、つくばエクスプレスと、鉄道5路線が乗り入れ、東京イーストサイドのハブステーションとして多くの人々が集う「北千住」。
駅前には「ルミネ」や「マルイ」といった大型商業施設をはじめ、多彩な都市利便が充実し、2000年代から駅前を中心に再開発が活発に行われ、5つの大学キャンパスも集結。まさに、アクセス、商業利便、大学キャンパスと、東京ライフの醍醐味が凝縮された魅力の都市として、住まう人はもちろん、オーナー様にも大きな価値をもたらすレジデンスが誕生します。

JR常磐線・東武スカイツリーライン
東京メトロ日比谷線・東京メトロ千代田線・つくばエクスプレス

「北千住」駅徒歩 **13**分

(約1,000m※東口まで)

東武スカイツリーライン
「牛田」駅徒歩 **8**分
(約590m※駅入口まで)

京成本線
「京成関屋」駅徒歩 **8**分
(約610m※北側出入口まで)

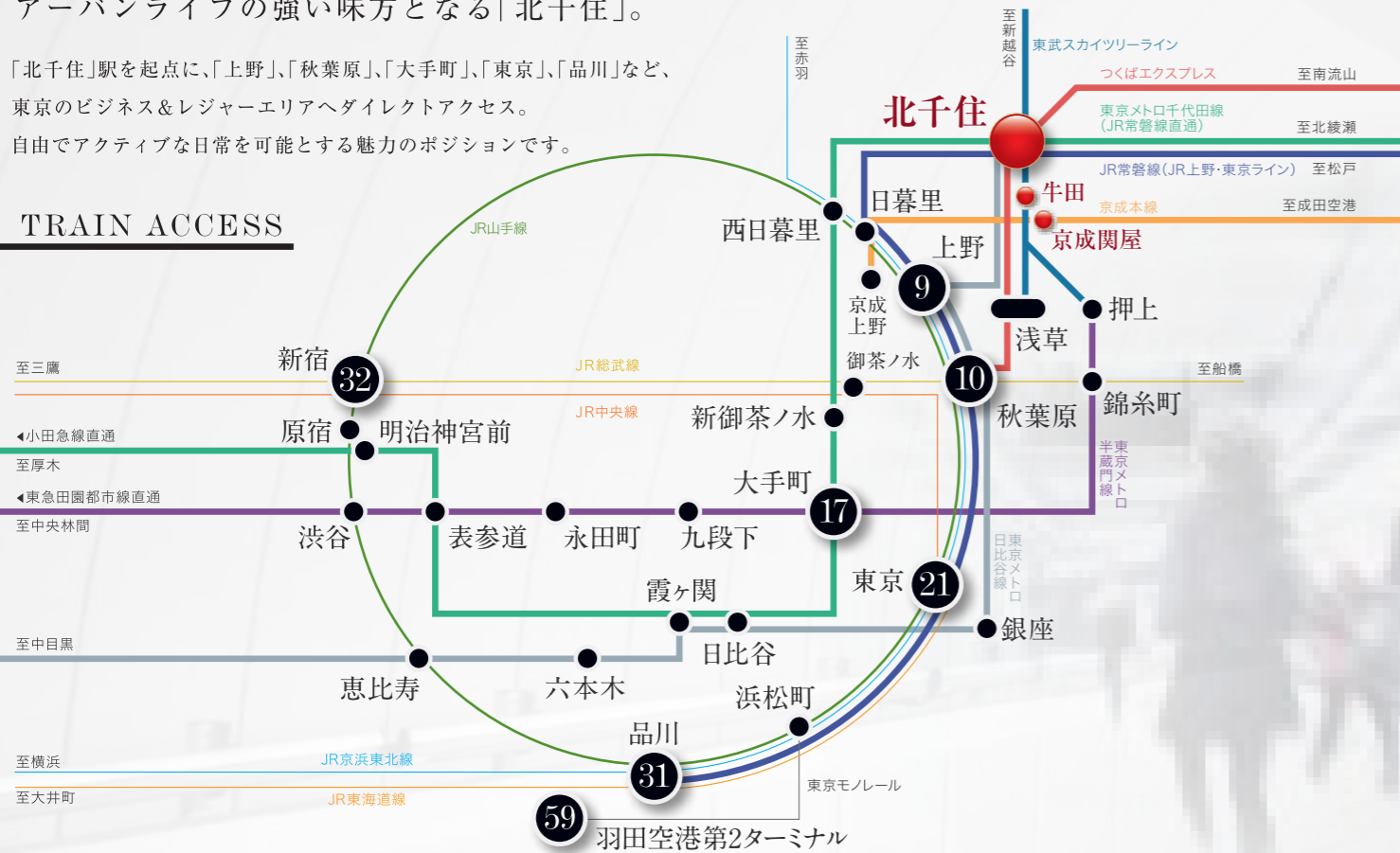
TOKYO DIRECT

Access

東京の主要エリアへダイレクトアクセス。
アーバンライフの強い味方となる「北千住」。

「北千住」駅を起点に、「上野」、「秋葉原」、「大手町」、「東京」、「品川」など、
東京のビジネス&レジャーエリアへダイレクトアクセス。
自由にアクティブな日常を可能とする魅力のポジションです。

TRAIN ACCESS



JR常磐線・東武スカイツリーライン・東京メトロ日比谷線・東京メトロ千代田線・つくばエクスプレス 「北千住」駅より

- 「上野」駅へ... 直通 9分 ※東京メトロ日比谷線利用
- 「秋葉原」駅へ... 直通 10分 ※つくばエクスプレス利用
- 「大手町」駅へ... 直通 17分 ※東京メトロ千代田線利用
- 「東京」駅へ... 直通 21分 ※JR常磐線(上野東京ライン)利用
- 「品川」駅へ... 直通 31分 ※JR常磐線(上野東京ライン)快速利用
- 「新宿」駅へ... 32分 ※東京メトロ千代田線利用、「西日暮里」駅でJR山手線に乗り換え
- 「羽田空港第2ターミナル」駅へ... 59分 ※東京メトロ千代田線利用、「日暮里」駅でJR京浜東北線に乗り換え、「浜松町」駅で東京モノレール空港快速に乗り換え
- 成田国際空港「空港第2ビル」駅へ... 72分 ※東京メトロ千代田線利用、「町屋」駅で京成本線に乗り換え、「京成高砂」駅で京成成田スカイアクセス線アクセス特急に乗り換え

※掲載の所要時間は平日・通勤時の目安であり、時間帯により多少異なります。また、待ち時間・乗換え時間を含みます。ダイヤ改正などにより変更になる場合があります。 ※情報は2022年7月現在のものです。(Yahoo!路線情報調べ)



UENO Direct 9min

AKIHABARA Direct 10min

OTEMACHI Direct 17min

COMMUTING SIMULATION

<通勤シミュレーション> (平日/9時出社想定)

メインステージ 北千住Ⅶ	徒歩 13分	8:31発	東京メトロ日比谷線	8:41着	「上野」駅	TOTAL 23分		
		8:26発	東京メトロ日比谷線	8:40着	「秋葉原」駅	TOTAL 27分		
		8:23発	東京メトロ千代田線	8:41着	「大手町」駅	TOTAL 31分		
		8:09発	JR常磐線(上野東京ライン)	8:39着	「品川」駅	TOTAL 43分		
		8:06発	東京メトロ千代田線	8:11着	「西日暮里」駅	8:18発	JR山手線	8:38着

<終電シミュレーション> (平日)

メインステージ 北千住Ⅶ	徒歩 13分	0:33発	JR常磐線快速	0:43着	「上野」駅	TOTAL 23分				
		0:23発	JR山手線	0:31着	「日暮里」駅	0:36発	JR常磐線快速	0:43着	「秋葉原」駅	TOTAL 33分
		0:20発	東京メトロ千代田線	0:35着	「大手町」駅	TOTAL 28分				
		0:06発	JR山手線	0:31着	「日暮里」駅	0:36発	JR常磐線快速	0:43着	「品川」駅	TOTAL 50分
		0:07発	JR山手線	0:29着	「日暮里」駅	0:36発	JR常磐線快速	0:43着	「新宿」駅	TOTAL 49分

TAXI INFORMATION

「浅草」駅から現地へ	「上野」駅から現地へ	「秋葉原」駅から現地へ	「大手町」駅から現地へ
2,100円 (深夜料金 2,500円)	2,100円 (深夜料金 2,500円)	2,740円 (深夜料金 3,220円)	3,860円 (深夜料金 4,580円)
所要時間14分(約5.94km)	所要時間16分(約5.91km)	所要時間21分(約7.68km)	所要時間28分(約10.84km)

※タクシー料金は「東京ハイヤー・タクシー協会」にて検索(2022年5月現在)。検索結果は「距離制運賃(上限運賃)」に基づいており、「時間距離併用運賃(上限運賃)」は含まれません。※運賃は初乗り1,052円まで420円、加算料金は233円/80円となります。※交通状況などの影響により実際の料金とは一致しない場合がありますので、目安としてご認識ください。

TOKYO Direct 21min

SHINAGAWA Direct 31min

SHINJUKU 32min



上野

商業・レジャー・グルメで賑わう街。

Ueno

Direct 9 min



上野の森さくらテラス

全面ガラス張りのモダンな大型複合施設。B1～3Fに17店の飲食店が入り、公園とつながる屋上テラスは自然に溶け込んでいます。「上野動物園」や、「上野恩賜公園」散策の休憩に、美味しいグルメが堪能できます。



上野恩賜公園

春は桜、夏は蓮、秋は紅葉と、季節の表情を楽しみながら、歴史・文化とふれ合える公園です。



上野動物園

ジャイアントパンダをはじめ、多数の動物たちを飼育展示している人気スポットです。



国立西洋美術館

「上野公園」内にある、西洋の美術作品を専門とする美術館。世界文化遺産に登録されています。



アメヤ横丁

約500mの通りに食品、衣類、宝飾品店が数多く立ち並ぶ、上野を代表する観光スポットです。



Otemachi One

大手町エリア最大規模の複合開発施設。「大手町」駅に直結し、多種多様なニーズに応える幅広い飲食店、最先端のオフィス、ホール、商業施設、ホテル、そして大規模緑地広場「OTEMACHI ONE GARDEN」を備えています。



グランスタ東京

「東京」駅内に全153店が集積した、JR東日本最大規模のエキナカ商業施設です。



コレド室町

日本橋らしい粋な文化を体感できるグルメやカルチャーショップが勢揃いしています。



KITTE丸の内

全国の銘品を扱う店舗や、日本の美意識を感じさせるショップ&レストランが入店しています。



OOTEMORI

「大手町」駅に直結する自然の森「大手町の森」を備えた、安らぎと憩いの空間です。

東京・大手町

日本の行政と経済の中枢エリア。

Direct 21 min

Direct 17 min

秋葉原

世界的なクールジャパンの発信地。

Akihabara

Direct 10 min



秋葉原電気街

日本を代表する電気街。アニメ、ゲーム、アイドルの関連商品を扱うショップも多数あります。



CHABARA AKI-OKA MARCHE

高架下に広がる商業施設。フロア内には全国各地の食品や特産品が揃っています。



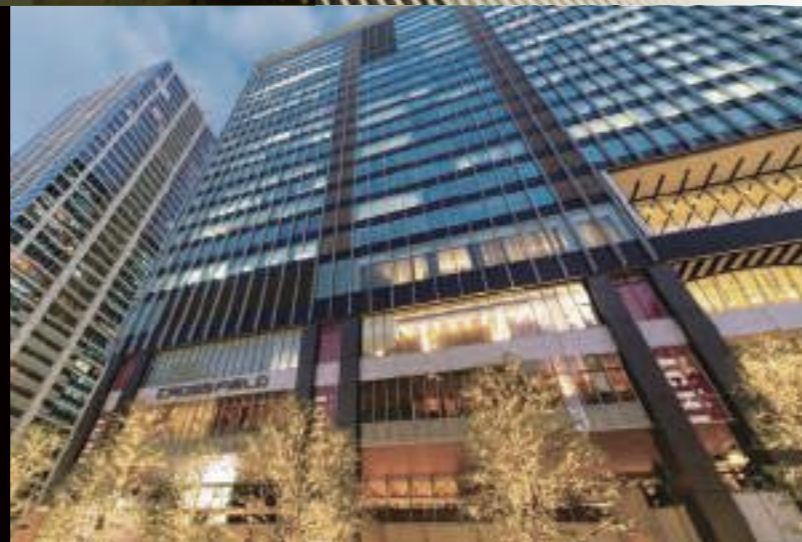
ヨドバシカメラ マルチメディアAkiba

複合施設「ヨドバシAkiba」の核店舗。6フロアにあらゆる電化製品を取り揃えています。



アニメイト秋葉原本館

国内最大級のアニメ・漫画関連の専門店。歌手や声優を招いてのイベントも開催されています。



秋葉原クロスフィールド

秋葉原の新たなIT拠点として2006年に誕生した「秋葉原クロスフィールド」。「秋葉原ダイビル」と「秋葉原UDX」を中心としたエリアで、オフィスをはじめ、多目的スペース、文化施設、レストラン街が集結しています。

AIRPORT Access

海外出張や旅行も快適に。2つの空港も身近なポジションです。

羽田空港 第2ターミナル駅

59 min

世界が認める快適空港の再開発。



羽田エアポートガーデン

羽田空港第3ターミナル(旧称国際線ターミナル)に直結する複合施設。超大型のエアポートホテル「ワイラフォンテス グランド 羽田空港」や巨大バスターミナル「羽田エアポートガーデンバスターミナル」のほか、90店舗の商業施設も出店します。(開業時期未定)



羽田イノベーションシティ

「先端」と「文化」の2つをまちのコア産業とし、世界をリードする国際産業拠点として、イベントホールや飲食施設などが集積する大規模な複合ビル。羽田空港の新たなシンボルとなる新しい施設として注目されています。(2023年グランドオープン)

成田国際空港 空港第2ビル駅

72 min

毎日10万人が訪れる日本の「空」の表玄関。

日本と世界をつなぐ「空」の表玄関として、1日に10万人もの人が行き交う成田国際空港。空港としての利便性はもちろん、人気のお土産品からアート、サブカルチャーまで、日本各地のさまざまな魅力が集合しているのが特徴です。

和食や各国料理がラインナップ



「ニッポンの食」をテーマにしたフードコートや江戸前寿司店、「究極の銀シャリご飯」がいただける京都の人気店などの和食店をはじめ、多国籍のレストランが揃っており、気分によって選ぶことができます。

ADACHI AREA

Data

不動産投資家も注目する、足立区のエリアパワー。

新次元への躍進が続く、ポテンシャルタウン・足立区。

都心エリアに直結する数多くの鉄道をはじめ大規模な便利施設、複数の大学を擁する東京北東部のポテンシャルタウン・足立区。現在も数多くの再開発計画が構想され、その躍進はとどまるところを知らません。

江北エリア

2022年1月に東京女子医科大学附属足立医療センターが開院。三次救急、災害拠点病院、地域医療支援病院などを備えた病床450床の病院となります。
※東京女子医科大学HPによる。

西新井エリア

駅東西を結ぶ連絡通路計画、西新井公園の整備計画、東武スカイツリーライン線をくぐる南北線構想など、複数の計画が構想されています。
※足立区「エリアデザイン計画」による。

千住エリア

さらなる大学連携を進めるとともに、エリア全体の賑わいの創出や魅力的資源の有効活用により、足立区のイメージアップが図られます。
※足立区HP「エリアデザイン計画」による。

竹の塚エリア

「竹ノ塚」駅西口駅前広場や駅前道路、鉄道高架化の工事などの基礎整備を通じ、駅を中心とする回遊性の高いまちづくりが目指されています。
※足立区HP「エリアデザイン計画」による。

花畑エリア

2021年4月に文教大学東京足立キャンパスが開校。国際学部と経営学部が置かれ、地域のさらなる活性化が期待されています。
※文教大学HPによる。

六町エリア

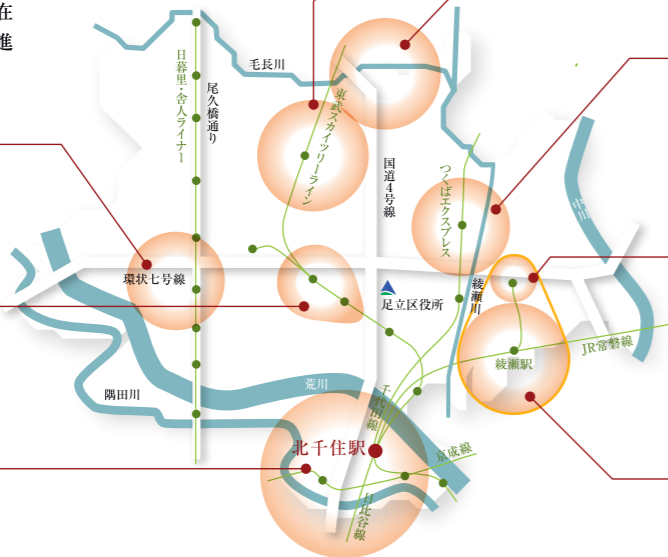
つくばエクスプレスと周辺地域をつなぐ新たな交通手段の充実や、地域の活性化につながる民間施設の誘導などが検討されています。
※足立区HP「エリアデザイン計画」による。

北綾瀬エリア

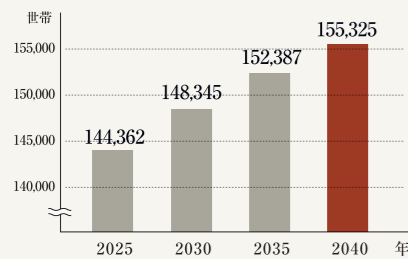
駅舎改良が完了した「北綾瀬」駅には、2021年6月、駅直結の商業施設「M'av北綾瀬Lieta」がグランドオープン。全12店舗が開業しています。
※東京メトロニュースリリース(2021年3月16日付)による。

綾瀬エリア

「綾瀬」駅周辺で急激な住宅開発が進むまちの現状を捉え、綾瀬小学校等周辺公共施設を含めた駅前のあるべき姿が模索されています。
※足立区HP「エリアデザイン計画」による。



賃貸需要が見込める単身世帯の増加



足立区では賃貸需要のカギとなる単身世帯が将来にわたって増加傾向。長期的な需要が見込めるのも足立区でのマンション経営のアドバンテージと言えます。

※東京都「東京都世帯数の予測」(2019年3月)による。

首都圏穴場だと思っ街(駅)ランキング2022

「北千住」は5年連続第1位!

第1位

※SUUMO住みたい街ランキング2022 首都圏版より

第1位	北千住
第2位	和光市
第3位	川口
第4位	大宮
第5位	赤羽

UNIVERSITY LINE UP

北千住エリアには5大学のキャンパスが集結。学生の賃貸ニーズも期待できます。

<p>東京未来大学 徒歩10分(約800m) 学部学生数:2,735名 (2021年5月1日現在)</p>	<p>東京電機大学 東京千住キャンパス 徒歩12分(約890m) 学部学生数:8,951名 (2021年5月1日現在)</p>	<p>東京芸術大学 千住キャンパス 徒歩15分(約1,200m) 学部学生数:1,999名 (2021年5月1日現在)</p>	<p>放送大学 東京足立学習センター 徒歩23分(約1,820m) 学部学生数:84,751名 (2021年10月1日現在)</p>	<p>帝京科学大学 千住キャンパス 徒歩35分(約2,760m) 学部学生数:4,831名 (2021年5月1日現在)</p>
--	--	--	---	--

ルミネ北千住
徒歩14分(約1,050m)
最新のトレンドアイテムが揃った「北千住」駅直結のショッピングモール。B1~9Fのビルにファッション、インテリア、コスメ、スイーツ、食料品、レストラン、カフェなど、「衣・食・住」を彩り毎日の暮らしを楽しくするショップが集まっています。

千住ミルデイス(北千住マルイ)
徒歩16分(約1,260m)
「北千住マルイ」を中心に、「シアター1010」、「ミルデイスフードコート」、「ミルデイス専門店」、「北千住駅前駐車場」から成る大型複合施設。「北千住マルイ」には「東急ハンズ北千住店」が入居し、多くの買い物客で賑わっています。

EQUiA北千住
徒歩14分(約1,110m)
「北千住」駅構内にあるエキナカ施設。カフェ・フード・ドラッグストア・書店などがテナントインしています。



3駅6路線 利用可能
現地住所:東京都足立区柳原1丁目14番4

LIFE INFORMATION

SHOPPING <ショッピング施設>

大東ストア	徒歩 4分(約 290m)
学園通り旭町商店街	徒歩 7分(約 500m)
ダイエー 千住曙町店	徒歩 7分(約 520m)
セブンイレブン 足立柳原2丁目店	徒歩 7分(約 550m)
ファミリーマート 牛田関屋駅前店	徒歩 8分(約 590m)
ココカラファイン 北千住旭町店	徒歩 9分(約 670m)
スーパー TANAKA 旭町本店	徒歩 9分(約 690m)
ファミリーマート 千住あずま店	徒歩 9分(約 720m)
ルミネ北千住	徒歩 14分(約 1,050m)
EQUiA 北千住	徒歩 14分(約 1,110m)
きたろーど 1010	徒歩 16分(約 1,240m)
千住ミルデイス(北千住マルイ)	徒歩 16分(約 1,260m)

PUBLIC <公共施設>

足立柳原郵便局	徒歩 4分(約 260m)
千住警察署旭町交番	徒歩 6分(約 450m)
千住あずま区センター	徒歩 7分(約 510m)
東京国税局足立税務署	徒歩 11分(約 840m)
警視庁千住警察署	徒歩 13分(約 1,000m)

PARK & SPORTS <公園&スポーツ>

荒川日の出町緑地	徒歩 2分(約 110m)
足立区立柳原千草園	徒歩 3分(約 190m)
足立区立千住旭公園	徒歩 9分(約 700m)
ミズノフットサルプラザ千住	徒歩 11分(約 820m)
スポーツクラブルネサンス北千住24	徒歩 13分(約 980m)

BANK & ATM <金融機関>

足立成和信用金庫柳原 ATM コーナー	徒歩 3分(約 240m)
みずほ銀行京成関屋駅前出張所	徒歩 8分(約 600m)
足立成和信用金庫旭町支店	徒歩 11分(約 810m)
三菱UFJ銀行千住支店北千住駅西口出張所	徒歩 15分(約 1,170m)
三井住友銀行千住支店	徒歩 16分(約 1,280m)

MEDICAL <医療施設>

柳原リハビリテーション病院	徒歩 4分(約 320m)
吉田医院	徒歩 5分(約 330m)
足立共済病院	徒歩 8分(約 580m)
高橋動物病院	徒歩 8分(約 580m)
ハプラス歯科	徒歩 9分(約 700m)

ダイエー千住曙町店
徒歩7分(約520m)
生鮮食品、お弁当、お惣菜、お酒類、生活用品などを豊富に取り揃えた大型スーパー。深夜0時まで営業しています。

足立区立柳原千草園
徒歩3分(約190m)
「春の広場」、「夏の庭」、「秋・冬の山」と季節ごとに特色が分かれ、一年を通して草花が楽しめる公園です。



1K



1LDK



2LDK

FACILITY & EQUIPMENT

充実した時をおくる、ハイスペックな仕様を揃えています。



KITCHEN



吊戸棚

地震と同時に揺れを感じて扉をロックする耐震ラッチ付きです。

2口ガスコンロ

2品同時に料理できる2口ガスコンロを採用。



レンジフード

素早く煙を排出するレンジフードを装備。



BATHROOM



浴室換気乾燥機

乾燥機能を搭載し、快適な浴室環境を実現します。



サーモ式混合水栓

温度調節機能に優れた、サーモスタット式の混合水栓です。

SANITARY



シングルレバー混合水栓

ワンタッチ操作でお湯と水、止水・吐水の切替ができます。

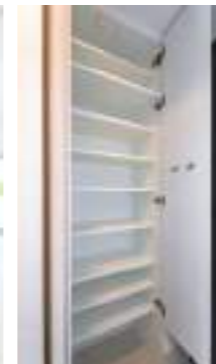


洗面ボウル

一体成形で隙間がなく、汚れにくい洗面ボウルです。



STORAGE



KITCHEN



食器洗い乾燥機

手洗いに比べ節水効果の高い食器洗い乾燥機を設置しました。



グリル付3口ガスコンロ

3つのコンロとグリル付なので、複数の調理を一度にできます。



レンジフード

素早く煙を排出するレンジフードを装備。

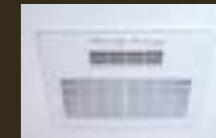


シングルレバー混合水栓

水温や水量をレバーひとつで操作できるので、洗い物もスムーズにできます。



BATHROOM



浴室換気乾燥機

乾燥機能を搭載し、快適な浴室環境を実現します。



浴槽

ゆったりと寛げる浴槽を採用しました。

SANITARY



シングルレバー混合水栓

ワンタッチ操作でお湯と水、止水・吐水の切替ができます。



洗面ボウル

継ぎ目やスキマがない一体成形で、汚れが付きにくい仕様です。



STORAGE





ENTRANCE HALL

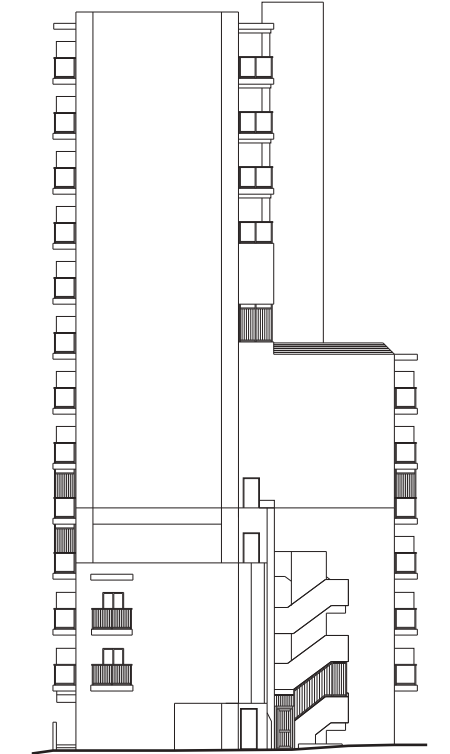
※掲載の完成予想図は図面を基に描いたもので実際とは多少異なります。

ELEVATION PLAN 立面図

SCALE 1/400



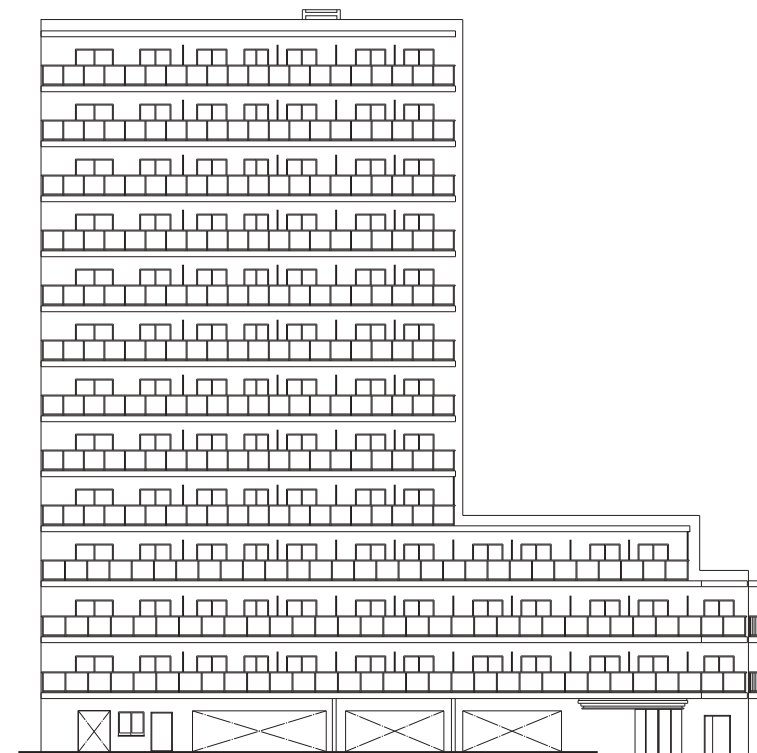
西側立面図



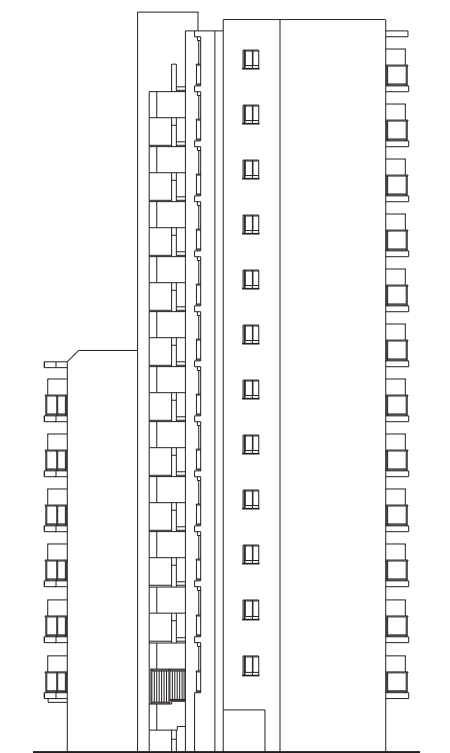
北側立面図

図面集をご覧になる前に〈 ご一読いただき、あらかじめご了承下さい。〉

- 当図面集は、一部「重要事項説明書」を兼ねております。ご購入に際して、この図面をよくご覧になり、詳細は係員にお尋ね下さい。
- この図面集に記載されている各図面は、設計図書を基に、その概略をわかりやすく表現する為に作成したもので、各部の詳細については表現を省いている場合があります。
- 図面と現状に相違がある場合は、現状を優先とします。
- 専有面積は壁芯計算の面積を表示しております。登記面積は内法計算の面積になりますので若干減少します。
- 専有面積には、住戸内のPS(パイプスペース)面積・MB(メーターボックス)面積を含んでいます。
- 1㎡は0.3025坪で換算し、小数点第2位未満は切り捨てとしております。
- 各室の帖数表示は、壁芯計算による面積を1.62㎡(約1帖分)の面積で割り、小数点第1位未満は切り捨てとしております。
- 寸法の単位は、道路幅員、境界寸法はメートル(m)となり、それ以外はミリメートル(mm)です。
- 方位、縮尺等については、印刷の都合上、多少の誤差が生じる場合があります。
- 仕上・仕様、設備機器等は、施工上の理由および改良、商品の廃番の為、変更が生じる場合があります。
- 図面及び概要・仕上表に関しては、諸官庁の指導及び施工上の都合により、仕上げ等が一部変更になる場合があります。
- 設備記号については、実際の取付位置と若干異なる場合があります。
- 窓ガラスは、透明ガラス、型ガラス(不透明ガラス)、網入りガラス、網入り型ガラス、防犯ガラス等各住戸によって変わる場合があります。
- 近隣居住者のプライバシー保護の為、窓に型ガラス(不透明ガラス)及び窓・バルコニー・共用廊下・屋外避難階段等に目隠しスクリーン等を設置する場合があります。
- 間取りタイプ図の中の点線は、梁型あるいは排気ダクト等を収容するための下り天井、斜め天井、斜め梁型、斜め柱型等の位置を表しています。
- 壁厚・柱・下り天井・梁の形状は、施工上の理由により変更になる場合があります。
- 階によって柱・梁の大きさ、壁の厚さが多少相違する場合があります。
- 表記以外にも設備・排水用の点検口が付く場合があります。
- フェンス等の高さは、敷地及び敷地周辺の状況により変更になる場合があります。
- 扉の開く角度は、戸当たり等により多少異なることがあります。
- バルコニー・共用廊下・屋外避難階段には、雨水排水のためのドレン・クテ樋が付きます。
- 屋根や屋上には、排水通気用の配管を設置している場合があります。風向き等により臭気が発生する場合があります。
- 風の強さにより洗濯物やバルコニーに置いてあるものが飛ばされる恐れがあります。飛散落下しない様に充分ご注意下さい。
- 家具・家電品等の機種選定については、現地で実際の寸法、搬入経路等をご確認の上、ご購入されることをお勧めします。設置場所によっては、機種が限定される場合もあります。
- 将来のエアコン入替、設置にあたり、住戸タイプによっては標準工事費以外に別途工事費が加算される場合があります。エアコンご購入の際は、ご購入先と打ち合わせを行い、工事の可否を含めて必要であれば現地調査を依頼し、十分に確認してからご購入されることをお勧めします。
- 現地周辺の隣接建物及び周辺環境については、現地にて充分ご確認の上、ご購入・ご入居されることをお勧めします。



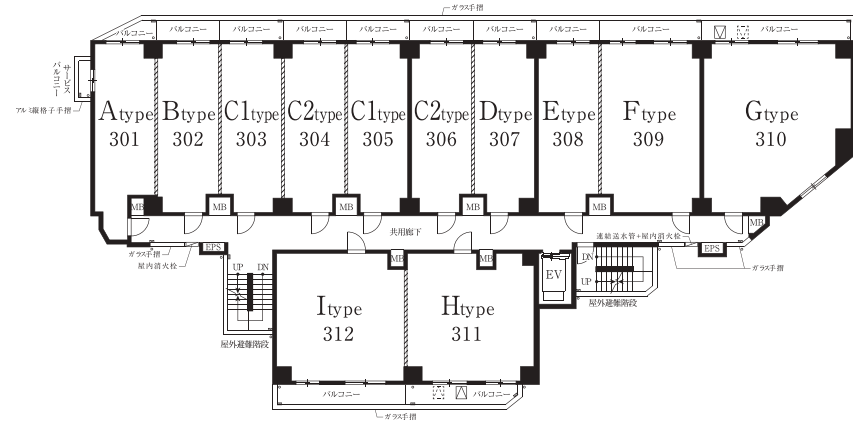
東側立面図



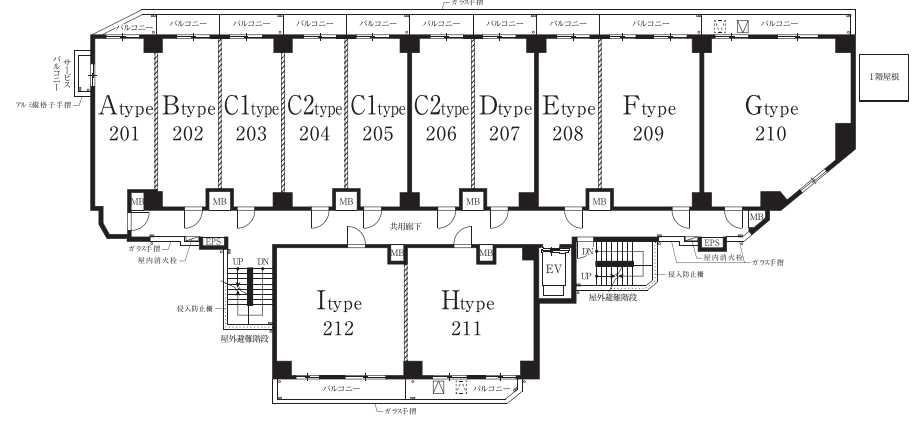
南側立面図



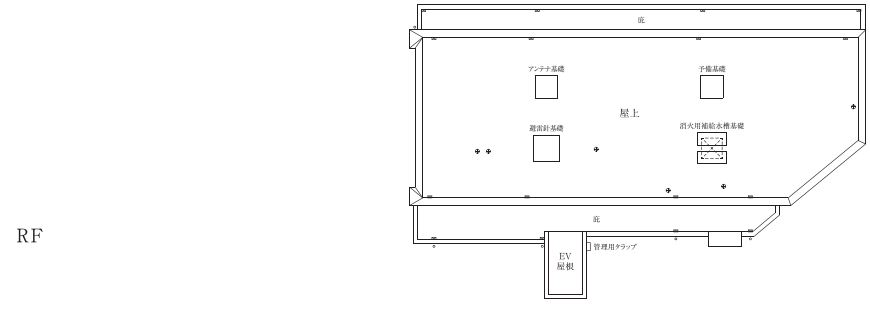
VR物件内見
360°お部屋の中を
確認することができます。



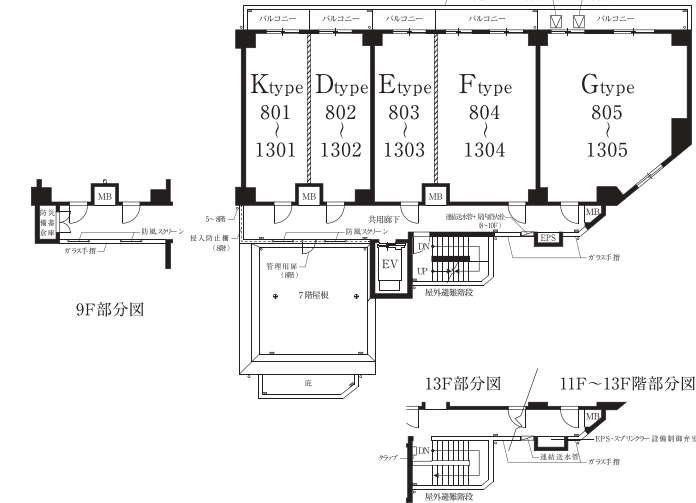
3F



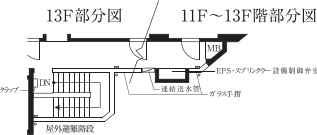
2F



RF

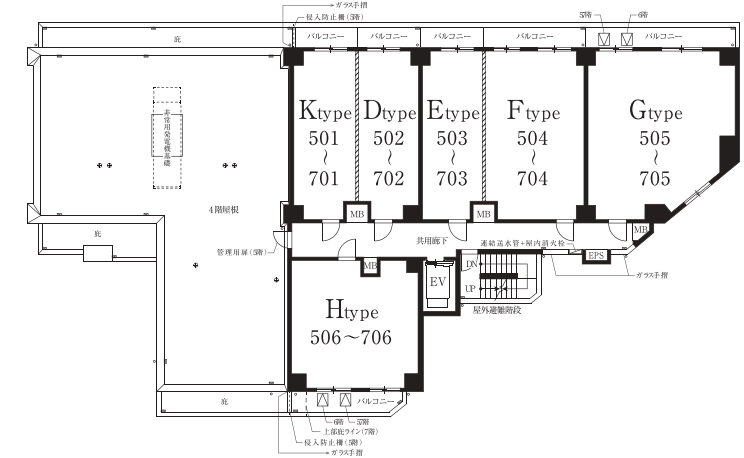


8F~13F

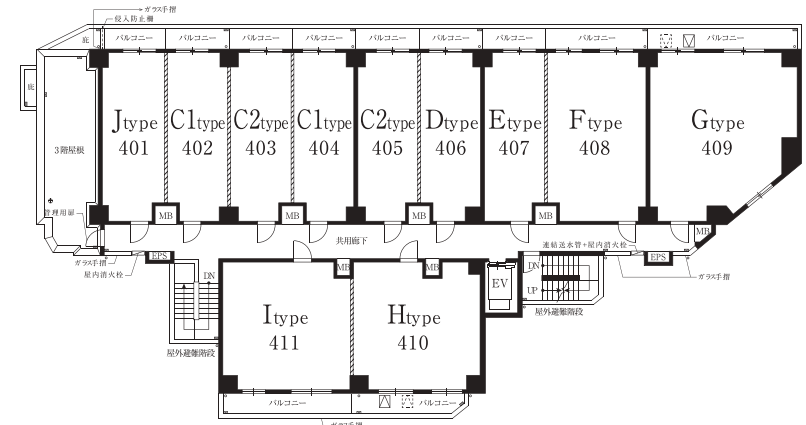


13F部分図

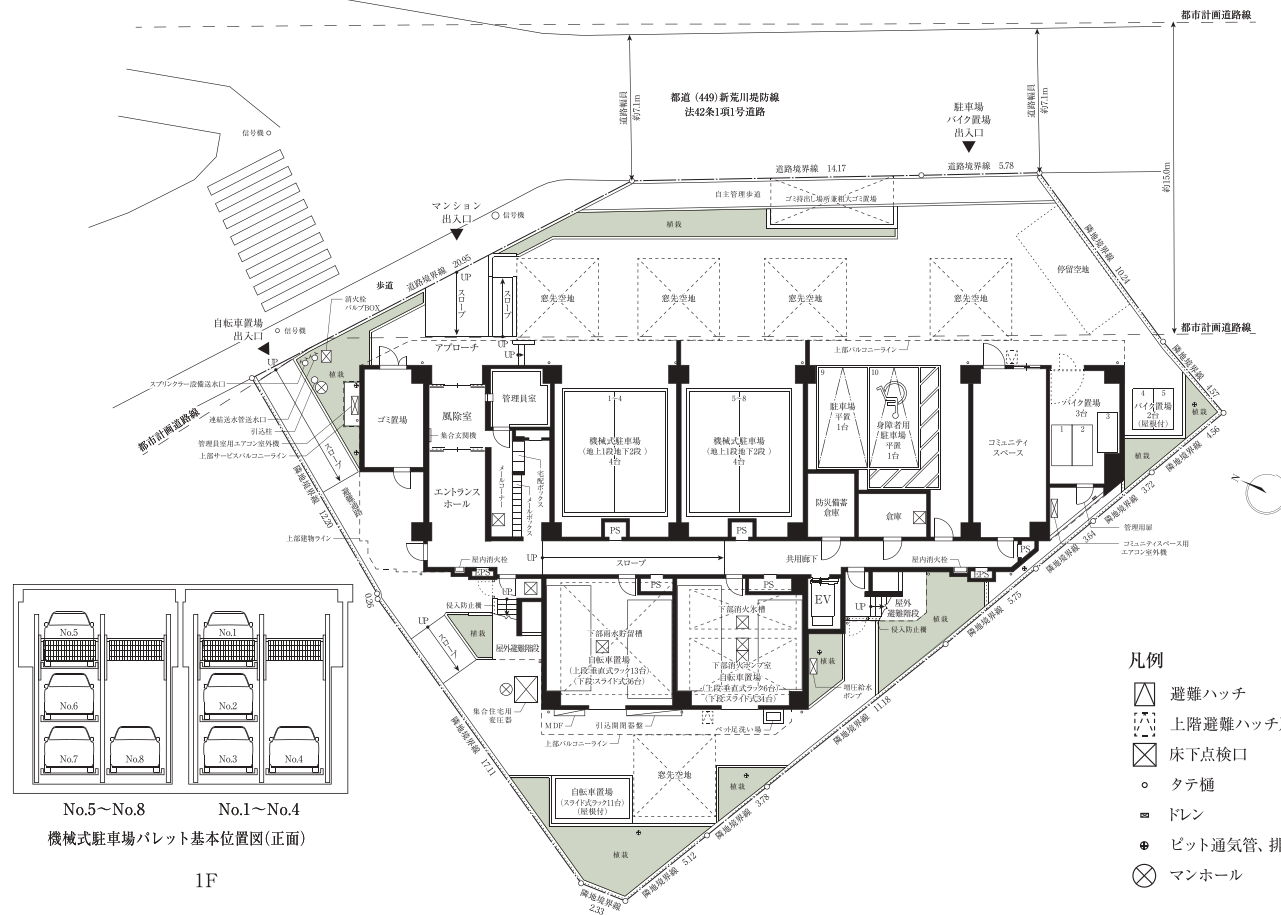
11F~13F階部分図



5F~7F



4F



No.5~No.8 No.1~No.4
機械式駐車場パレット基本位置図(正面)

1F

- 凡例
- △ 避難ハッチ
 - ▽ 上階避難ハッチ及び降下位置
 - ⊠ 床下点検口
 - タテ柱
 - ドレン
 - ビット通気管、排水通気管
 - ⊗ マンホール

DTYPE 1K

ROOM NUMBER / 207,307,406,502,602,702,802,902,1002,1102,1202,1302



VR物件内見
360°お部屋の中を確認することができます。

- 住戸専有面積 / 26.04㎡ (7.87坪)
- バルコニー面積 / 3.72㎡

Etype 1K

ROOM NUMBER / 208,308,407,503,603,703,803,903,1003,1103,1203,1303



VR物件内見
360°お部屋の中を確認することができます。

- 住戸専有面積 / 26.04㎡ (7.87坪)
- バルコニー面積 / 3.72㎡

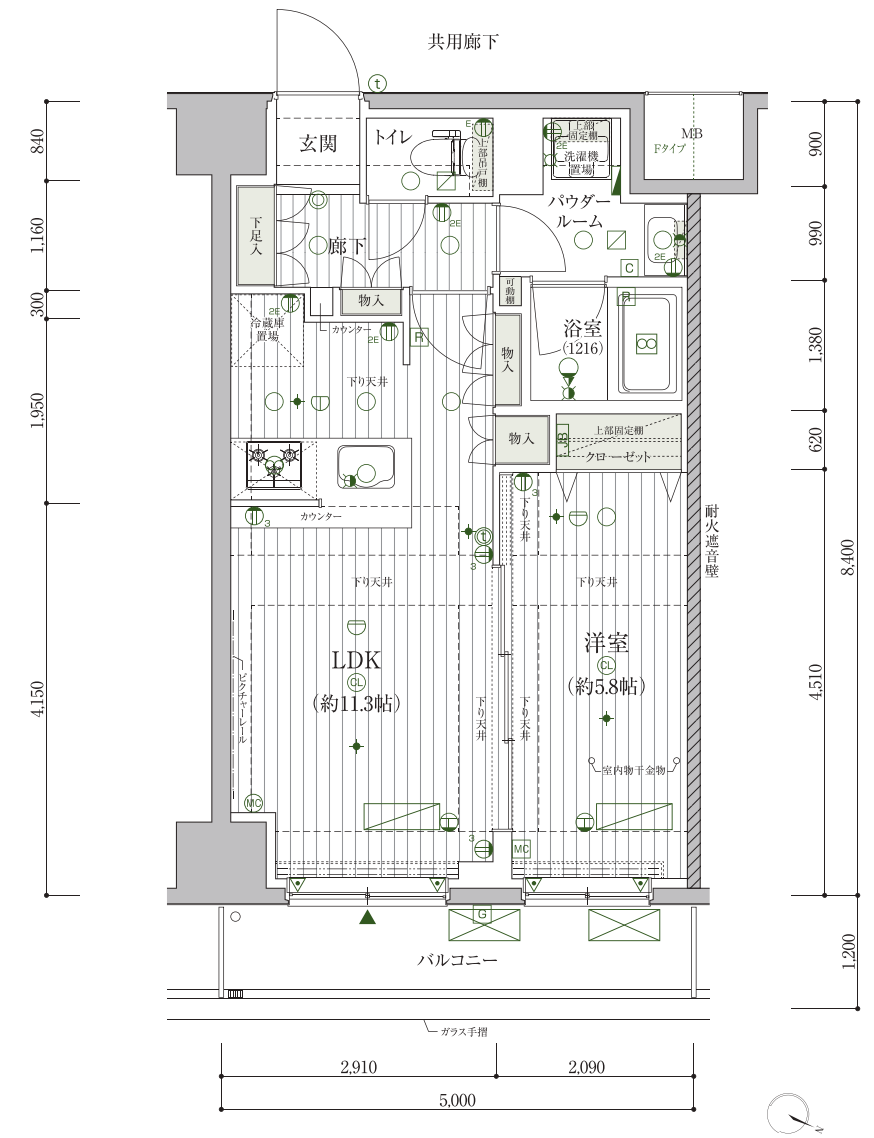
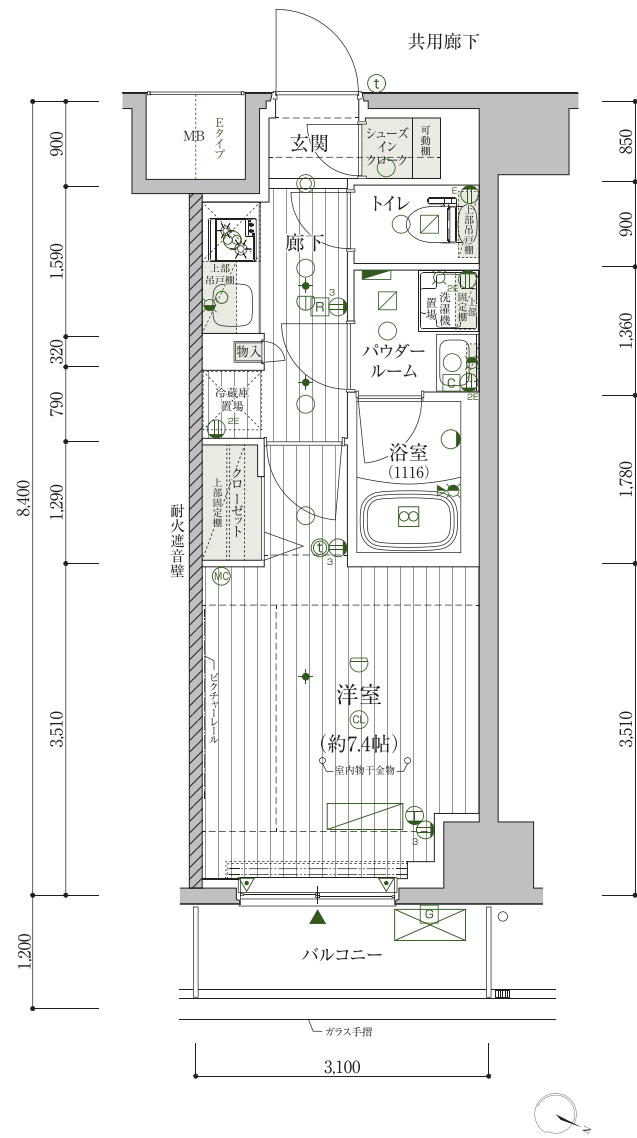
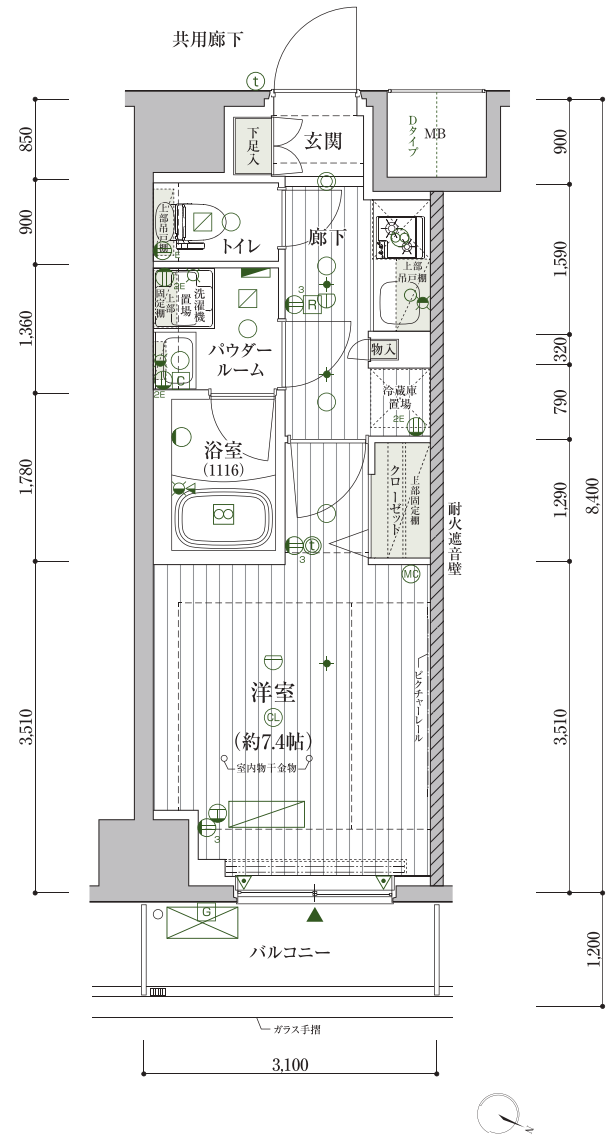
Ftype 1LDK

ROOM NUMBER / 209,309,408,504,604,704,804,904,1004,1104,1204,1304



VR物件内見
360°お部屋の中を確認することができます。

- 住戸専有面積 / 42.00㎡ (12.70坪)
- バルコニー面積 / 6.00㎡



凡例

- 分電盤
- 情報盤
- 2口コンセント
- 3口コンセント
- アース付1口コンセント
- アース付2口コンセント
- エアコン用コンセント
- マルチメディアコンセント (2口アース付コンセント+TVアウトレット+電話アウトレット+インターネットアウトレット (Wi-Fiシステム))
- マルチメディアコンセント (2口アース付コンセント+TVアウトレット+電話アウトレット+インターネットアウトレット)
- TVアウトレット
- シーリングライト
- 引掛シーリング
- ダウンライト
- 人感センサースイッチ対応ダウンライト
- ブラケットライト
- 棚下灯
- 家具下間接照明 (Gタイプ)
- 熱感知器 (差動式・2~10階)
- 熱感知器 (定温式・2~10階)
- スプリンクラーヘッド (11~13階)
- 浴室換気乾燥機コントローラー
- 給湯器リモコン
- 床暖房コントローラー (Gタイプ)
- 床暖房範囲 (Gタイプ)
- インターホン (親機)
- 給湯器
- インターホン (子機)
- 換気扇
- 浴室換気乾燥機
- 副吸込口
- 給水栓
- 混合水栓
- シャワー付混合水栓
- エアコン室内機
- エアコン室外機
- カーテンレール (W)
- 出入可能窓
- 防犯センサー (2階)
- 網入ガラス

13F	G	F	E	D	K							
	1305	1304	1303	1302	1301							
12F	G	F	E	D	K							
	1205	1204	1203	1202	1201							
11F	G	F	E	D	K							
	1105	1104	1103	1102	1101							
10F	G	F	E	D	K							
	1005	1004	1003	1002	1001							
9F	G	F	E	D	K							
	905	904	903	902	901							
8F	G	F	E	D	K							
	805	804	803	802	801							
7F	H	G	F	E	D	K						
	706	705	704	703	702	701						
6F	H	G	F	E	D	K						
	606	605	604	603	602	601						
5F	H	G	F	E	D	K						
	506	505	504	503	502	501						
4F	I	H	G	F	E	D	C2	C1	C2	C1	J	
	411	410	409	408	407	406	405	404	403	402	401	
3F	I	H	G	F	E	D	C2	C1	C2	C1	B	A
	312	311	310	309	308	307	306	305	304	303	302	301
2F	I	H	G	F	E	D	C2	C1	C2	C1	B	A
	212	211	210	209	208	207	206	205	204	203	202	201
1F	自転車置き場						コミュニティスペース 駐車場、バイク置き場、倉庫、 防災備蓄倉庫			機械式駐車場 監視カメラ、エレベーター、 管理員室、ゴミ置き場		

凡例

- 分電盤
- 情報盤
- 2口コンセント
- 3口コンセント
- アース付1口コンセント
- アース付2口コンセント
- エアコン用コンセント
- マルチメディアコンセント (2口アース付コンセント+TVアウトレット+電話アウトレット+インターネットアウトレット (Wi-Fiシステム))
- マルチメディアコンセント (2口アース付コンセント+TVアウトレット+電話アウトレット+インターネットアウトレット)
- TVアウトレット
- シーリングライト
- 引掛シーリング
- ダウンライト
- 人感センサースイッチ対応ダウンライト
- ブラケットライト
- 棚下灯
- 家具下間接照明 (Gタイプ)
- 熱感知器 (差動式・2~10階)
- 熱感知器 (定温式・2~10階)
- スプリンクラーヘッド (11~13階)
- 浴室換気乾燥機コントローラー
- 給湯器リモコン
- 床暖房コントローラー (Gタイプ)
- 床暖房範囲 (Gタイプ)
- インターホン (親機)
- 給湯器
- インターホン (子機)
- 換気扇
- 浴室換気乾燥機
- 副吸込口
- 給水栓
- 混合水栓
- シャワー付混合水栓
- エアコン室内機
- エアコン室外機
- カーテンレール (W)
- 出入可能窓
- 防犯センサー (2階)
- 網入ガラス

13F	G	F	E	D	K							
	1305	1304	1303	1302	1301							
12F	G	F	E	D	K							
	1205	1204	1203	1202	1201							
11F	G	F	E	D	K							
	1105	1104	1103	1102	1101							
10F	G	F	E	D	K							
	1005	1004	1003	1002	1001							
9F	G	F	E	D	K							
	905	904	903	902	901							
8F	G	F	E	D	K							
	805	804	803	802	801							
7F	H	G	F	E	D	K						
	706	705	704	703	702	701						
6F	H	G	F	E	D	K						
	606	605	604	603	602	601						
5F	H	G	F	E	D	K						
	506	505	504	503	502	501						
4F	I	H	G	F	E	D	C2	C1	C2	C1	J	
	411	410	409	408	407	406	405	404	403	402	401	
3F	I	H	G	F	E	D	C2	C1	C2	C1	B	A
	312	311	310	309	308	307	306	305	304	303	302	301
2F	I	H	G	F	E	D	C2	C1	C2	C1	B	A
	212	211	210	209	208	207	206	205	204	203	202	201
1F	自転車置き場						コミュニティスペース 駐車場、バイク置き場、倉庫、 防災備蓄倉庫			機械式駐車場 監視カメラ、エレベーター、 管理員室、ゴミ置き場		

GTYPE 2LDK

ROOM NUMBER / 210,310,409,505,605,705,805,905,1005,1105,1205,1305

- 住戸専有面積 / 57.51㎡ (17.39坪)
- バルコニー面積 / 8.88㎡



VR物件内見
360°お部屋の中心を確認することができます。



HTYPE 1LDK

ROOM NUMBER / 211,311,410,506,606,706

- 住戸専有面積 / 40.96㎡ (12.39坪)
- バルコニー面積 / 6.52㎡



VR物件内見
360°お部屋の中心を確認することができます。



2~4階部分図

凡例

- 分電盤
- 情報盤
- 2口コンセント
- 3口コンセント
- アース付1口コンセント
- アース付2口コンセント
- エアコン用コンセント
- マルチメディアコンセント (2口アース付コンセント+TVアウトレット+電話アウトレット+インターネットアウトレット (Wi-Fiシステム))
- マルチメディアコンセント (2口アース付コンセント+TVアウトレット+電話アウトレット+インターネットアウトレット)
- TVアウトレット
- シーリングライト
- 引掛シーリング
- ダウンライト
- 人感センサースイッチ対応ダウンライト
- ブラケットライト
- 棚下灯
- 家具下間接照明 (Gタイプ)
- 熱感知器 (差動式・2~10階)
- 熱感知器 (定温式・2~10階)
- スプリンクラーヘッド (11~13階)
- 浴室換気乾燥機コントローラー
- 給湯器リモコン
- 床暖房コントローラー (Gタイプ)
- 床暖房範囲 (Gタイプ)
- インターホン (親機)
- 給湯器
- インターホン (子機)
- 換気扇
- 浴室換気乾燥機
- 副吸込口
- 給水栓
- 混合水栓
- シャワー付混合水栓
- エアコン室内機
- エアコン室外機
- カーテンレール (W)
- 出入可能窓
- 防犯センサー (2階)
- 網入ガラス

13F	G	F	E	D	K							
	1305	1304	1303	1302	1301							
12F	G	F	E	D	K							
	1205	1204	1203	1202	1201							
11F	G	F	E	D	K							
	1105	1104	1103	1102	1101							
10F	G	F	E	D	K							
	1005	1004	1003	1002	1001							
9F	G	F	E	D	K							
	905	904	903	902	901							
8F	G	F	E	D	K							
	805	804	803	802	801							
7F	H	G	F	E	D	K						
	706	705	704	703	702	701						
6F	H	G	F	E	D	K						
	606	605	604	603	602	601						
5F	H	G	F	E	D	K						
	506	505	504	503	502	501						
4F	I	H	G	F	E	D	C2	C1	C2	C1	J	
	411	410	409	408	407	406	405	404	403	402	401	
3F	I	H	G	F	E	D	C2	C1	C2	C1	B	A
	312	311	310	309	308	307	306	305	304	303	302	301
2F	I	H	G	F	E	D	C2	C1	C2	C1	B	A
	212	211	210	209	208	207	206	205	204	203	202	201
1F	自転車置き場 駐車場、バイク置き場、倉庫、防災備蓄倉庫											
	コミュニティスペース 駐車場、バイク置き場、倉庫、防災備蓄倉庫											
	機械式駐車場											
	郵便室、エレベーターホール、メールコーナー、管理員室、ゴミ置場											

凡例

- 分電盤
- 情報盤
- 2口コンセント
- 3口コンセント
- アース付1口コンセント
- アース付2口コンセント
- エアコン用コンセント
- マルチメディアコンセント (2口アース付コンセント+TVアウトレット+電話アウトレット+インターネットアウトレット (Wi-Fiシステム))
- マルチメディアコンセント (2口アース付コンセント+TVアウトレット+電話アウトレット+インターネットアウトレット)
- TVアウトレット
- シーリングライト
- 引掛シーリング
- ダウンライト
- 人感センサースイッチ対応ダウンライト
- ブラケットライト
- 棚下灯
- 家具下間接照明 (Gタイプ)
- 熱感知器 (差動式・2~10階)
- 熱感知器 (定温式・2~10階)
- スプリンクラーヘッド (11~13階)
- 浴室換気乾燥機コントローラー
- 給湯器リモコン
- 床暖房コントローラー (Gタイプ)
- 床暖房範囲 (Gタイプ)
- インターホン (親機)
- 給湯器
- インターホン (子機)
- 換気扇
- 浴室換気乾燥機
- 副吸込口
- 給水栓
- 混合水栓
- シャワー付混合水栓
- エアコン室内機
- エアコン室外機
- カーテンレール (W)
- 出入可能窓
- 防犯センサー (2階)
- 網入ガラス

13F	G	F	E	D	K							
	1305	1304	1303	1302	1301							
12F	G	F	E	D	K							
	1205	1204	1203	1202	1201							
11F	G	F	E	D	K							
	1105	1104	1103	1102	1101							
10F	G	F	E	D	K							
	1005	1004	1003	1002	1001							
9F	G	F	E	D	K							
	905	904	903	902	901							
8F	G	F	E	D	K							
	805	804	803	802	801							
7F	H	G	F	E	D	K						
	706	705	704	703	702	701						
6F	H	G	F	E	D	K						
	606	605	604	603	602	601						
5F	H	G	F	E	D	K						
	506	505	504	503	502	501						
4F	I	H	G	F	E	D	C2	C1	C2	C1	J	
	411	410	409	408	407	406	405	404	403	402	401	
3F	I	H	G	F	E	D	C2	C1	C2	C1	B	A
	312	311	310	309	308	307	306	305	304	303	302	301
2F	I	H	G	F	E	D	C2	C1	C2	C1	B	A
	212	211	210	209	208	207	206	205	204	203	202	201
1F	コミュニティスペース 駐車場、バイク置き場、倉庫、防災備蓄倉庫											
	駐車場、バイク置き場、倉庫、防災備蓄倉庫											
	機械式駐車場											
	郵便室、エレベーターホール、メールコーナー、管理員室、ゴミ置場											

I TYPE 1LDK

ROOM NUMBER / 212,312,411

- 住戸専有面積 / 40.96㎡ (12.39坪)
- バルコニー面積 / 7.68㎡



VR物件内見
360°お部屋の中心を確認することができます。

J TYPE 1K

ROOM NUMBER / 401

- 住戸専有面積 / 26.88㎡ (8.13坪)
- バルコニー面積 / 3.72㎡



VR物件内見
360°お部屋の中心を確認することができます。

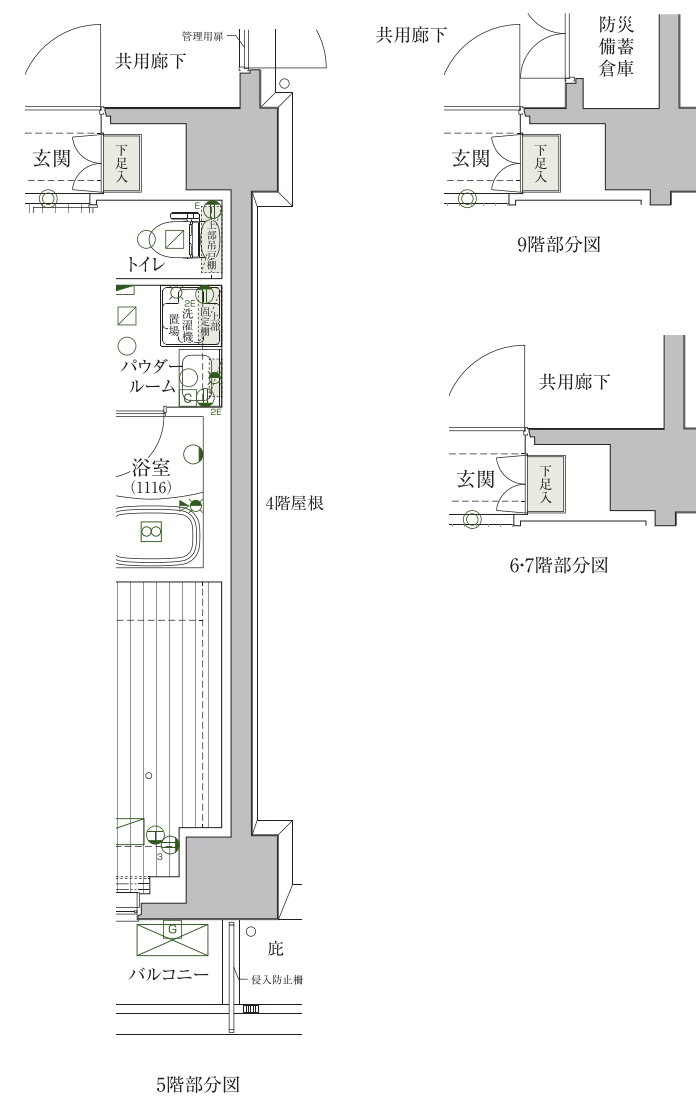
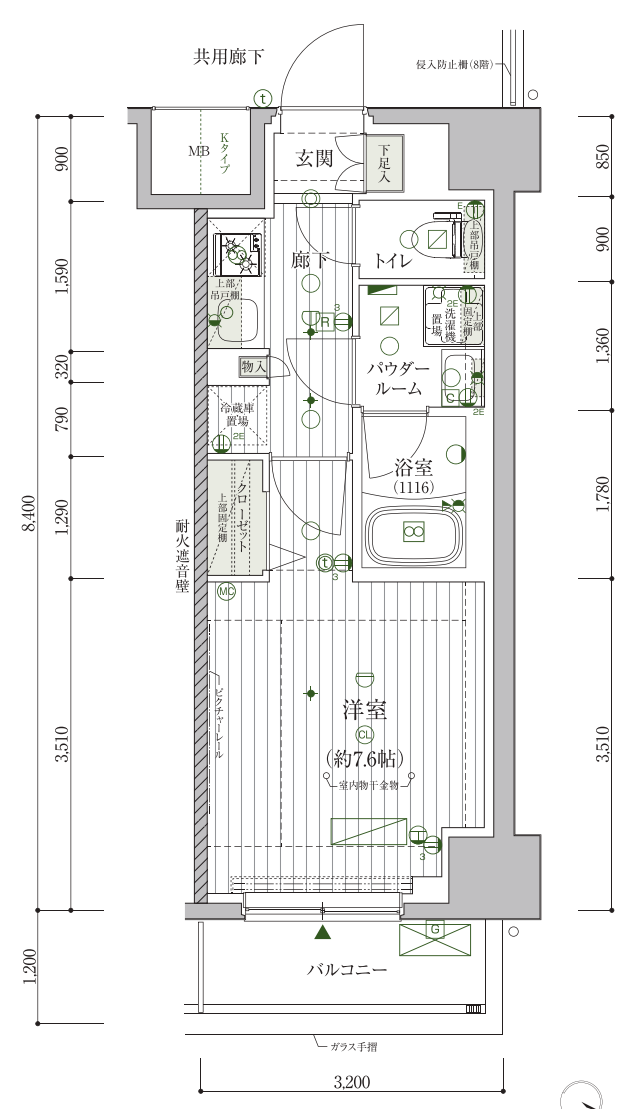
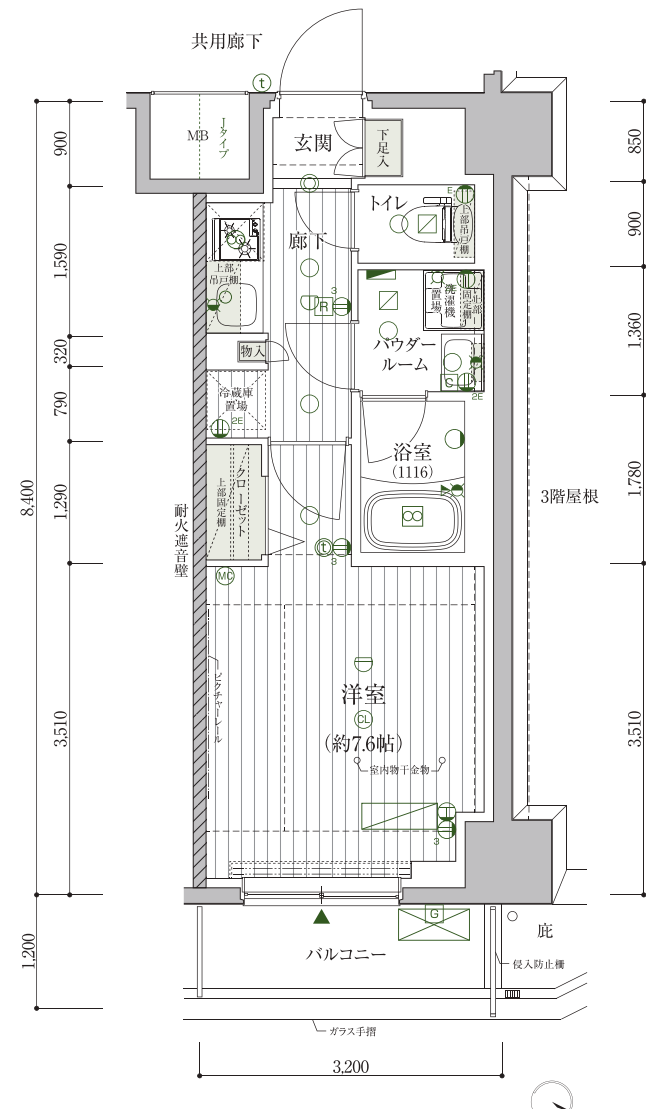
K TYPE 1K

ROOM NUMBER / 501,601,701,801,901,1001,1101,1201,1301

- 住戸専有面積 / 26.88㎡ (8.13坪)
- バルコニー面積 / 3.72㎡



VR物件内見
360°お部屋の中心を確認することができます。



凡例

- 分電盤
- 情報盤
- 2口コンセント
- 3口コンセント
- アース付1口コンセント
- アース付2口コンセント
- エアコン用コンセント
- マルチメディアコンセント (2口アース付コンセント+TVアウトレット+電話アウトレット+インターネットアウトレット (Wi-Fiシステム))
- マルチメディアコンセント (2口アース付コンセント+TVアウトレット+電話アウトレット+インターネットアウトレット)
- TVアウトレット
- シーリングライト
- 引掛シーリング
- ダウンライト
- 人感センサースイッチ対応ダウンライト
- ブラケットライト
- 棚下灯
- 家具下間接照明 (Gタイプ)
- 熱感知器 (差動式・2~10階)
- 熱感知器 (定温式・2~10階)
- スプリンクラーヘッド (11~13階)
- 浴室換気乾燥機コントローラー
- 給湯器リモコン
- 床暖房コントローラー (Gタイプ)
- 床暖房範囲 (Gタイプ)
- インターホン (親機)
- 給湯器
- インターホン (子機)
- 換気扇
- 浴室換気乾燥機
- 副吸込口
- 給水栓
- 混合水栓
- シャワー付混合水栓
- エアコン室内機
- エアコン室外機
- カーテンレール (W)
- 出入可能窓
- 防犯センサー (2階)
- 網入ガラス

13F	G	F	E	D	K											
	1305	1304	1303	1302	1301											
12F	G	F	E	D	K											
	1205	1204	1203	1202	1201											
11F	G	F	E	D	K											
	1105	1104	1103	1102	1101											
10F	G	F	E	D	K											
	1005	1004	1003	1002	1001											
9F	G	F	E	D	K											
	905	904	903	902	901											
8F	G	F	E	D	K											
	805	804	803	802	801											
7F	H	G	F	E	K											
	706	705	704	703	701											
6F	H	G	F	E	K											
	606	605	604	603	601											
5F	H	G	F	E	K											
	506	505	504	503	501											
4F	I	H	G	F	E	D	C2	C1	C2	C1	J					
	411	410	409	408	407	406	405	404	403	402	401					
3F	I	H	G	F	E	D	C2	C1	C2	C1	B	A				
	312	311	310	309	308	307	306	305	304	303	302	301				
2F	I	H	G	F	E	D	C2	C1	C2	C1	B	A				
	212	211	210	209	208	207	206	205	204	203	202	201				
1F	自転車置き場				コミュニティスペース 駐車場、バイク置き場、倉庫、 防災備蓄倉庫				機械式駐車場				監視カメラ設置 エレベーターホール 管理員室、ゴミ置き場			
	西面			東面												

凡例

- 分電盤
- 情報盤
- 2口コンセント
- 3口コンセント
- アース付1口コンセント
- アース付2口コンセント
- エアコン用コンセント
- マルチメディアコンセント (2口アース付コンセント+TVアウトレット+電話アウトレット+インターネットアウトレット (Wi-Fiシステム))
- マルチメディアコンセント (2口アース付コンセント+TVアウトレット+電話アウトレット+インターネットアウトレット)
- TVアウトレット
- シーリングライト
- 引掛シーリング
- ダウンライト
- 人感センサースイッチ対応ダウンライト
- ブラケットライト
- 棚下灯
- 家具下間接照明 (Gタイプ)
- 熱感知器 (差動式・2~10階)
- 熱感知器 (定温式・2~10階)
- スプリンクラーヘッド (11~13階)
- 浴室換気乾燥機コントローラー
- 給湯器リモコン
- 床暖房コントローラー (Gタイプ)
- 床暖房範囲 (Gタイプ)
- インターホン (親機)
- 給湯器
- インターホン (子機)
- 換気扇
- 浴室換気乾燥機
- 副吸込口
- 給水栓
- 混合水栓
- シャワー付混合水栓
- エアコン室内機
- エアコン室外機
- カーテンレール (W)
- 出入可能窓
- 防犯センサー (2階)
- 網入ガラス

13F	G	F	E	D	K											
	1305	1304	1303	1302	1301											
12F	G	F	E	D	K											
	1205	1204	1203	1202	1201											
11F	G	F	E	D	K											
	1105	1104	1103	1102	1101											
10F	G	F	E	D	K											
	1005	1004	1003	1002	1001											
9F	G	F	E	D	K											
	905	904	903	902	901											
8F	G	F	E	D	K											
	805	804	803	802	801											
7F	H	G	F	E	K											
	706	705	704	703	701											
6F	H	G	F	E	K											
	606	605	604	603	601											
5F	H	G	F	E	K											
	506	505	504	503	501											
4F	I	H	G	F	E	D	C2	C1	C2	C1	J					
	411	410	409	408	407	406	405	404	403	402	401					
3F	I	H	G	F	E	D	C2	C1	C2	C1	B	A				
	312	311	310	309	308	307	306	305	304	303	302	301				
2F	I	H	G	F	E	D	C2	C1	C2	C1	B	A				
	212	211	210	209	208	207	206	205	204	203	202	201				
1F	自転車置き場				コミュニティスペース 駐車場、バイク置き場、倉庫、 防災備蓄倉庫				機械式駐車場				監視カメラ設置 エレベーターホール 管理員室、ゴミ置き場			
	西面			東面												

