

MAIN STAGE
IRIYA III

メインステージ入谷Ⅲ

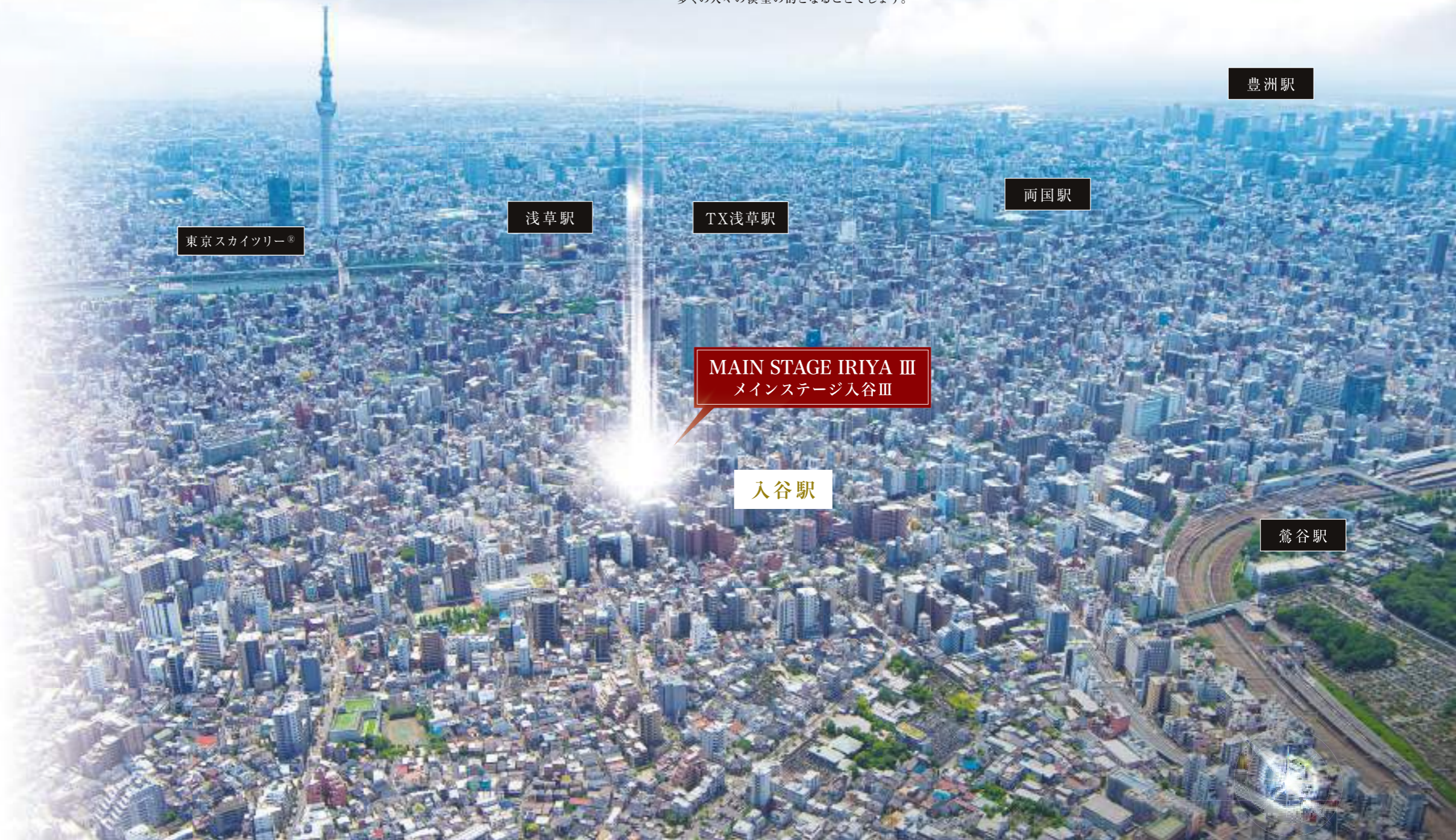
TOKYO *The* REGISTA

人生を豊かに演出する珠玉のレジデンス。

住まいをもっと心地よく。街をもっと美しく。
東京の活気を纏う、羨望のアーバンレジデンス誕生。

「上野」と「浅草」という、東京を代表する観光エリアを擁し、多くの再開発で端正な街並みへと変貌した台東区。
この個性的な東京イーストエリアの一角である東京メトロ日比谷線「入谷」駅より徒歩3分の「駅近立地」に誕生した、
都市型デザインマンション「メインステージ入谷Ⅲ」。

古き良き江戸の面影を残しつつ、東京の新ランドマークである東京スカイツリー®を擁する「押上」に寄り添うなど、
優れたアクセス力と東京が持つ多彩な魅力に包まれるレジデンスとして、
多くの人々の羨望の的となることでしょう。



FACADE DESIGN

洗練の時を奏でる、スタイリッシュな外観。

入谷エリアの新たなライフステージとして佇む、地上14階建の端正なフォルム。住まう人のステイタスをさり気なく主張します。

WALKING ROUTE

JR山手線・京浜東北線

「鶯谷」駅徒歩12分 ※南口 (約930m)

東京メトロ日比谷線

「入谷」駅徒歩3分 ※3出口 (約220m)

3

上野

UENO



1 min

12路線が乗り入れる
日本有数のビッグターミナル。

文化や芸術、多彩なレクリエーションが楽しめる「上野」。「上野恩賜公園」には美術館、博物館、不忍池、上野動物園などがあり、桜の名所としても人気のスポット。線路沿いに活気のある店が続く「上野アメ横商店街」も多くの人で賑わいます。

国立西洋美術館

東京「都心」初の世界遺産。ロダンの「考える人」といった著名な作品群。絵画・彫刻・素描・版画・工芸に関する約5,500点もの貴重な作品が所蔵されています。



上野恩賜公園



上野の森さくらテラス



上野駅

アメ横商店街

賑やかな呼び込みで毎日が活気にあふれ、外国人観光客も大勢訪れている商店街。食料品店や衣類、雑貨店、飲食店など多種多様なジャンルの店舗が建ち並びます。



品川

SHINAGAWA

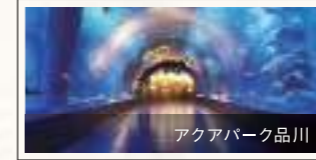


15 min

羽田空港の国際化、リニア中央新幹線の乗り入れなど、交通と産業の拠点として重要な役割を担う街「品川」。



ウイング高輪EAST



アクアパーク品川

押上

OSHIAGE



16 min

東京の新ランドマークとして世界中から注目される、東京スカイツリー®を擁する街「押上」。



東京スカイツリー®



東京ソラマチ®

新宿

SHINJUKU



16 min

「新宿御苑」や「東京都庁」、日本最大規模の繁華街「歌舞伎町」がある新宿は、大都会・東京を代表する中心的エリアです。



新宿御苑



東京都庁

六本木

ROPPONGI



29 min

「六本木ヒルズ」、「東京ミッドタウン」など、東京を代表するランドマークが多い大人の街「六本木」。



六本木ヒルズ



東京ミッドタウン

POTENTIAL AREA

秋葉原

AKIHABARA



5 min

世界有数の大規模な電気街として海外からの注目度も高く、日本のサブカルチャーが集まる街「秋葉原」。



秋葉原電気街



アキバ・トリム

AREA MAP

東京のパワーエリアを視界にする
羨望のポジション。



MAIN STAGE
IRIYA III

浅草

ASAKUSA



7 min

江戸の面影を色濃く残した、
世界的観光都市。

外国人観光客が訪れたい日本の名所として必ず名前を挙げるほど、海外からの熱い視線が注がれる「浅草」。江戸の文化と情緒を感じることができる街並みや、浅草寺を中心として神社やお寺の多さも魅力のひとつです。

仲見世通り

日本でもっとも古い商店街のひとつと云われている「仲見世通り」。約250mの参道に、浅草らしい工芸品や民芸品・甘味店など89の店がずらりと立ち並びます。



伝法院通り

仲見世の西側にある、浅草寺の本坊「伝法院」。その目の前の道が「伝法院通り」。約200mの通りは、瓦屋根が軒先に並び店舗が並び江戸の趣が感じられるスポットです。



浅草寺雷門



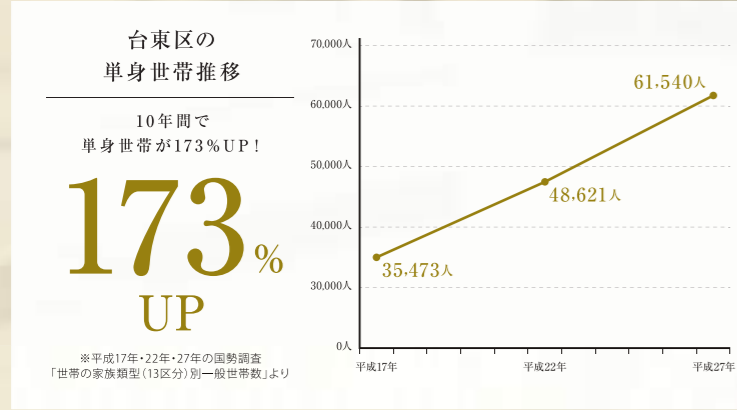
浅草文化観光センター



まるごとっぽん

AREA QUALITY

ランキングでわかる台東区の魅力。



IRIYA LIFE SCENE

日々を心地よく彩る、入谷ライフ。



いなげや入谷店

生鮮食品からお惣菜、お弁当、アルコール、日用品まで幅広い品揃えで地域の暮らしを支える、首都圏で137店舗を展開する大型スーパーです。営業時間は9:30~22:00。

まいばすけっと入谷2丁目店

23時までオープンしているので、残業帰りや飲み会の帰りのお買い物に便利です。



台東区立中央図書館

約38万点の資料を所蔵しており、台東区立図書館で一番多い所蔵数となります。



入谷南公園

毎年夏には「入谷朝顔まつり」に合わせて盆踊り大会が開催される、地域の人々の憩いの空間。



コスナカムラ入谷店

全国各地から取り寄せた生鮮食料品をリーズナブル価格でご提供する地域密着のスーパー。100円SHOP「ダイソー」もテナントイン。営業時間は9:30~23:30。



仕事帰りに一人でも気軽に立ち寄れる、ホッと落ち着く入谷グルメ。

1 Bistrot Lucci 徒歩2分(約120m)

リラックスできる寛ぎの店内で本格ビストロ料理を堪能。一人でも気軽に入れる人気のフレンチレストランです。

2 カフェ ドラモ 徒歩6分(約470m)

手作りのトルティーヤのタコスと、国産牛を使用した一品の数々。こだわりのメキシコ料理を、アットホームな店内でどうぞ。

3 LE CHAT NOIR 徒歩7分(約530m)

ワインに寄り添った絶品料理をジャズの流れる空間で愉しめるカフェ&バー。フランスを中心に常時80種類のワインをご用意。

4 イマージュ 徒歩10分(約740m)

肩肘張らずに気軽にワインとフレンチを楽しむお店。グラスワインはソムリエが毎日の陽気にあわせて10種類を厳選。



東京メトロ日比谷線 「入谷」駅より徒歩3分(約220m)※3出口 JR山手線・京浜東北線 「鶯谷」駅より徒歩12分(約930m)※南口



AREA POINT!

入谷中央商店街

言問通り沿いに100以上のお店が軒を連ね、別名「入谷あさがおロード」とも呼ばれています。



AREA POINT!

かっぱ橋道具街

調理器具や食器など、プロ向け商品から一般家庭向け、最新のものからレトロな商品まで何でも揃う、人気の商店街。

LIFE INFORMATION

SHOPPING

ミヤモトドラッグ入谷店	徒歩 1分(約 70m)
いなげや入谷店	徒歩 2分(約 130m)
どらつくばす入谷店	徒歩 2分(約 140m)
セブンイレブン台東入谷1丁目店	徒歩 3分(約 170m)
入谷中央商店街	徒歩 3分(約 190m)
まいばすけっと入谷2丁目店	徒歩 4分(約 260m)
ウエルシア台東入谷店	徒歩 4分(約 280m)
ファミリーマート台東入谷駅前店	徒歩 4分(約 310m)
コスナカムラ入谷店	徒歩 4分(約 310m)
ザ・ダイソーコスナカムラ店	徒歩 4分(約 310m)
ミニストップ入谷2丁目店	徒歩 5分(約 380m)
かっぱ橋道具街	徒歩 6分(約 450m)
まいばすけっと下谷3丁目店	徒歩 7分(約 560m)
まいばすけっと千束3丁目店	徒歩 8分(約 570m)
肉のハナマサ千束店	徒歩 8分(約 590m)

BANK & ATM

三井住友銀行いなげや入谷出張所	徒歩 2分(約 130m)
東京東信用金庫入谷支店	徒歩 3分(約 190m)
城北信用金庫台東支店	徒歩 3分(約 230m)
三菱UFJ銀行ATMコーナー入谷駅前	徒歩 5分(約 360m)
みずほ銀行入谷駅前出張所	徒歩 6分(約 420m)
りそな銀行鶯谷出張所	徒歩 8分(約 570m)

PUBLIC

入谷区民館	徒歩 2分(約 140m)
台東入谷郵便局	徒歩 3分(約 240m)
台東区西部区民事務所	徒歩 5分(約 360m)
入谷東交番	徒歩 5分(約 370m)
台東区立中央図書館	徒歩 7分(約 530m)

CLINIC

つちやファミリークリニック	徒歩 2分(約 110m)
道川内科クリニック	徒歩 2分(約 130m)
梅澤医院	徒歩 4分(約 270m)
奥沢歯科医院	徒歩 4分(約 280m)
区立台東病院	徒歩10分(約 760m)

PARK & CULTURAL

大正公園	徒歩 2分(約 160m)
FASTGYM24入谷	徒歩 4分(約 320m)
弁天堂公園	徒歩 5分(約 360m)
入谷南公園	徒歩 6分(約 460m)
松が谷梅園公園	徒歩 7分(約 500m)
金竜公園	徒歩 9分(約 650m)

※徒歩分数は、地図上の概測距離より徒歩=80m/分で算出したものです。



FACILITY & EQUIPMENT

充実した時をおくる、ハイスペックな仕様を揃えています。

KITCHEN



吊戸棚

地震と同時に揺れを感じて扉をロックする耐震ラッチ付きです。



2口ガスコンロ

2品同時に料理できる2口ガスコンロを採用。



レンジフード

素早く煙を排出するレンジフードを装備。

BATHROOM



浴室換気乾燥機

乾燥機能を搭載し、快適な浴室環境を実現します。



サーモ式混合水栓

温度調節機能に優れた、サーモスタット式の混合水栓です。

KITCHEN



レンジフード

素早く煙を排出するレンジフードを装備。



グリル付3口ガスコンロ

3つのコンロとグリル付なので、複数の調理を一度にできます。



シングルレバー混合水栓

水温や水量をレバーひとつで操作できるので、洗い物もスムーズにできます。

BATHROOM



浴室換気乾燥機

乾燥機能を搭載し、快適な浴室環境を実現します。



浴槽

ゆったりと寛げる浴槽を採用しました。

SANITARY



シングルレバー混合水栓

ワンタッチ操作でお湯と水、止水・吐水の切替ができます。



洗面ボウル

一体成形でスキマがなく、汚れにくい洗面ボウルです。



STORAGE



SANITARY



シングルレバー混合水栓

ワンタッチ操作でお湯と水、止水・吐水の切替ができます。



洗面ボウル

継ぎ目やスキマがない一体成形で、汚れが付きにくい仕様です。

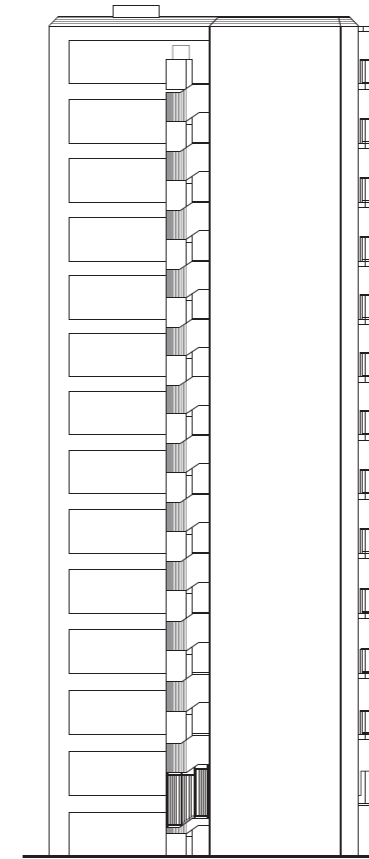


STORAGE

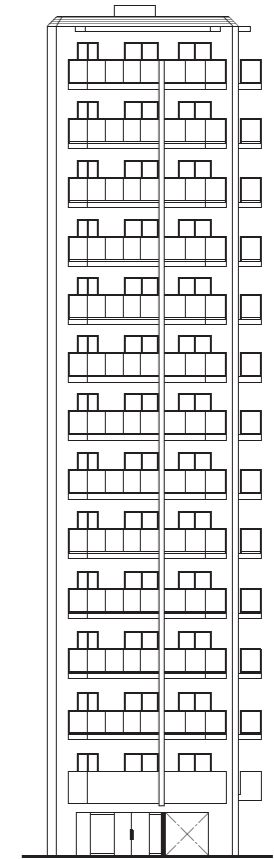


図面集をご覧になる前に (ご一読いただき、あらかじめご了承下さい。)

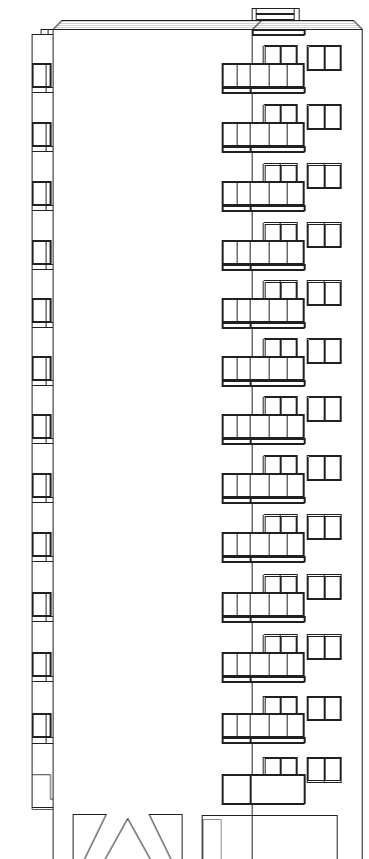
- 当図面集は、一部「重要事項説明書」を兼ねております。ご購入に際して、この図面をよくご覧になり、詳細は係員にお尋ね下さい。
- この図面集に記載されている各図面は、設計図書を基に、その概略をわかりやすく表現する為に作成したもので、各部の詳細については表現を省いている場合があります。
- 図面と現状に相違がある場合は、現状を優先とします。
- 専有面積は壁芯計算の面積を表示しております。登記面積は内法計算の面積になりますので若干減少します。
- 専有面積には、住戸内のPS(パイプスペース)面積・MB(メーターボックス)面積を含んでいます。
- 1㎡は0.3025坪で換算し、小数点第2位未満は切り捨てとしております。
- 各室の帖数表示は、壁芯計算による面積を1.62㎡(約1帖分)の面積で割り、小数点第1位未満は切り捨てとしております。
- 寸法の単位は、道路幅員、境界寸法はメートル(m)となり、それ以外はミリメートル(mm)となります。
- 方位、縮尺等については、印刷の都合上、多少の誤差が生じる場合があります。
- 仕上・仕様、設備機器等は、施工上の理由および改良、商品の廃番の為、変更が生じる場合があります。
- 図面及び概要・仕上表に関しては、諸官庁の指導及び施工上の都合により、仕上げ等が一部変更になる場合があります。
- 設備記号については、実際の取付位置と若干異なる場合があります。
- 窓ガラスは、透明ガラス、型ガラス(不透明ガラス)、網入りガラス、網入り型ガラス、防犯ガラス等各住戸によって変わる場合があります。
- 近隣居住者のプライバシー保護の為、窓に型ガラス(不透明ガラス)及び窓・バルコニー・共用廊下・屋外避難階段等に目隠しスクリーン等を設置する場合があります。
- 間取りタイプ図の中の点線は、梁型あるいは排気ダクト等を収容するための下り天井、斜め天井、斜め梁型、斜め柱型等の位置を表しています。
- 壁厚・柱・下り天井・梁の形状は、施工上の理由により変更になる場合があります。
- 階によって柱・梁の大きさ、壁の厚さが多少相違する場合があります。
- 表記以外にも設備・排水用の点検口が付く場合があります。
- フェンス等の高さは、敷地及び敷地周辺の状況により変更になる場合があります。
- 扉の開く角度は、戸当たり等により多少異なることがあります。
- バルコニー・共用廊下・屋外避難階段には、雨水排水のためのドレイン・タテ樋が付きます。
- 屋根や屋上には、排水通気用の配管を設置している場合があります。風向き等により臭気が発生する場合があります。
- 風の強さにより洗濯物やバルコニーに置いてあるものが飛ばされる恐れがあります。飛散落下しない様に充分ご注意ください。
- 家具・家電品等の機種選定については、現地で実際の寸法、搬入経路等をご確認の上、ご購入されることをお勧めします。設置場所によっては、機種が限定される場合もあります。
- 将来のエアコン入替、設置にあたり、住戸タイプによっては標準工事費以外に別途工事費が加算される場合があります。
エアコンご購入の際は、ご購入先と打ち合わせを行い、工事の可否を含めて必要であれば現地調査を依頼し、十分に確認してからご購入されることをお勧めします。
- 現地周辺の隣接建物及び周辺環境については、現地にて充分ご確認の上、ご購入・ご入居されることをお勧めします。



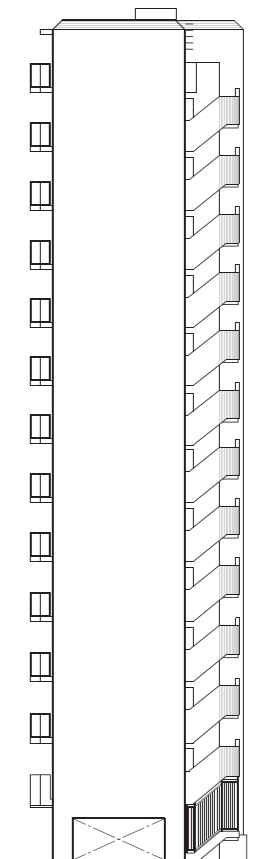
北側立面図



西側立面図



南側立面図



東側立面図

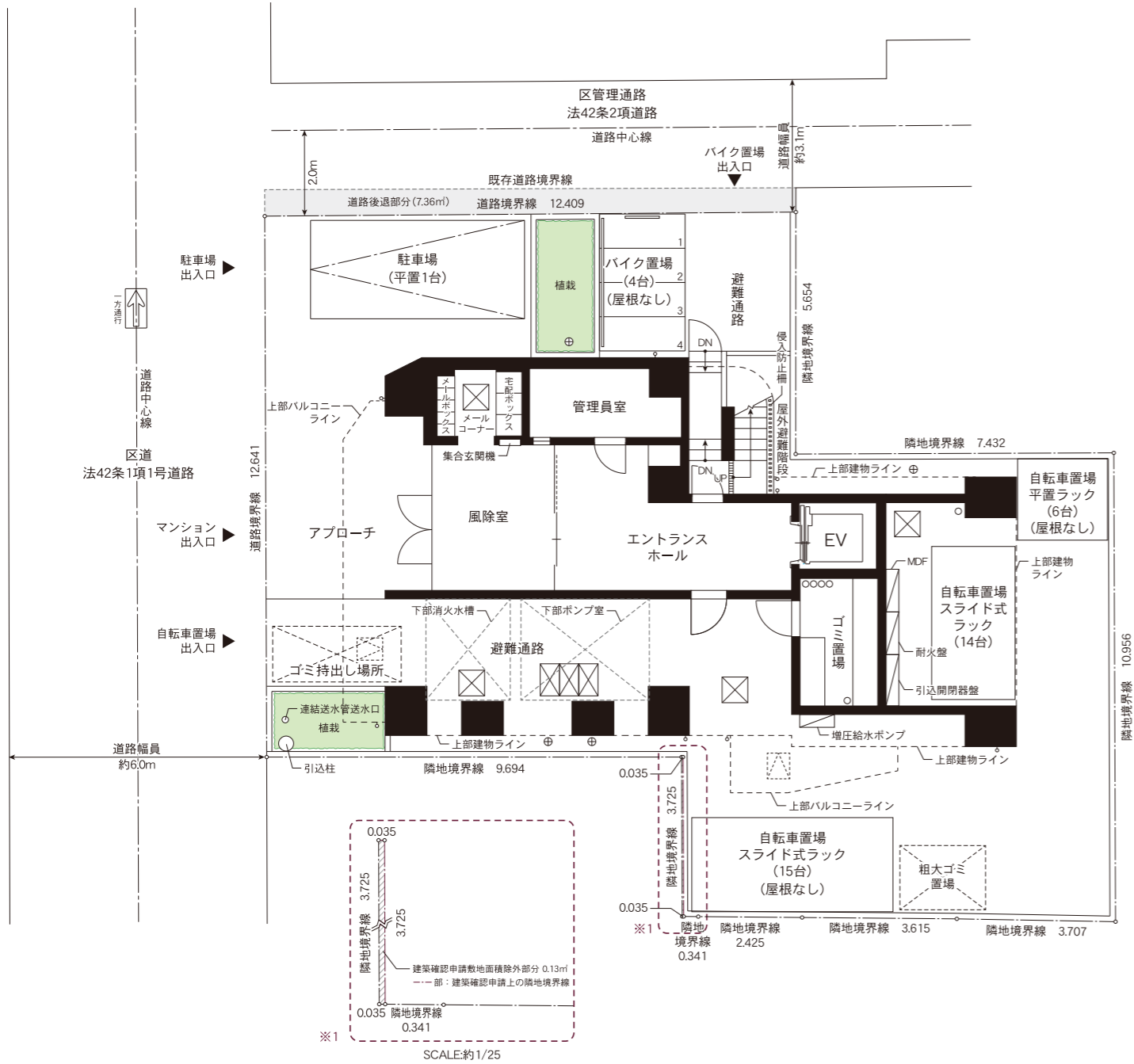


VR物件内見
360°お部屋の中心を
確認することができます。

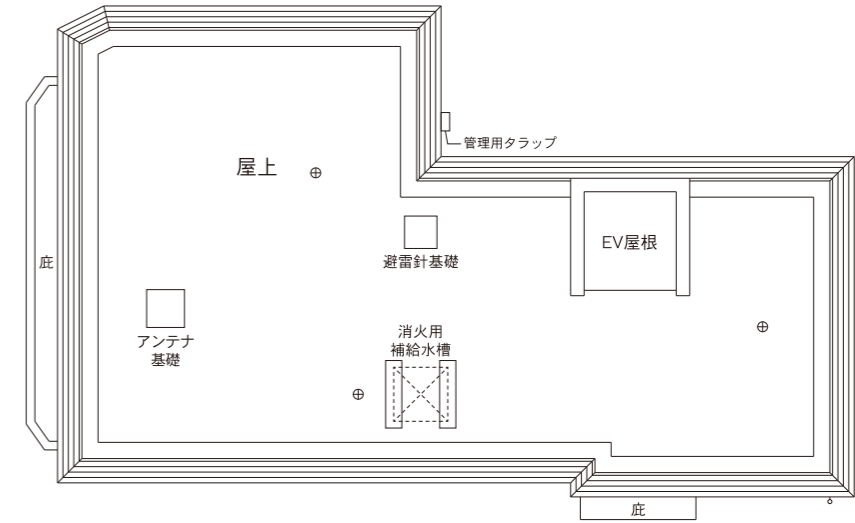


凡例

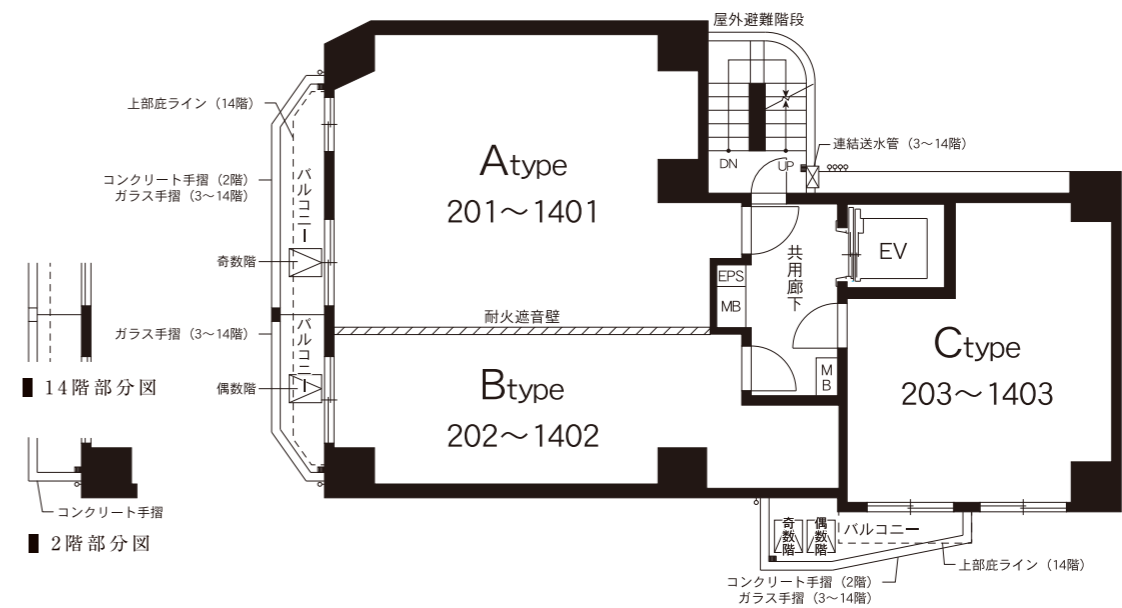
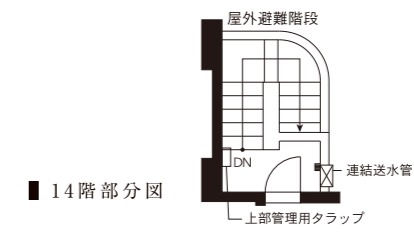
- ☒ 避難ハッチ
- ☒ 上階避難ハッチ及び降下位置
- ☒ 床下点検口
- タテ樋
- ⊕ ビット通気管・排水通気管
- ドレイン



敷地配置図・1階平面図



R階平面図

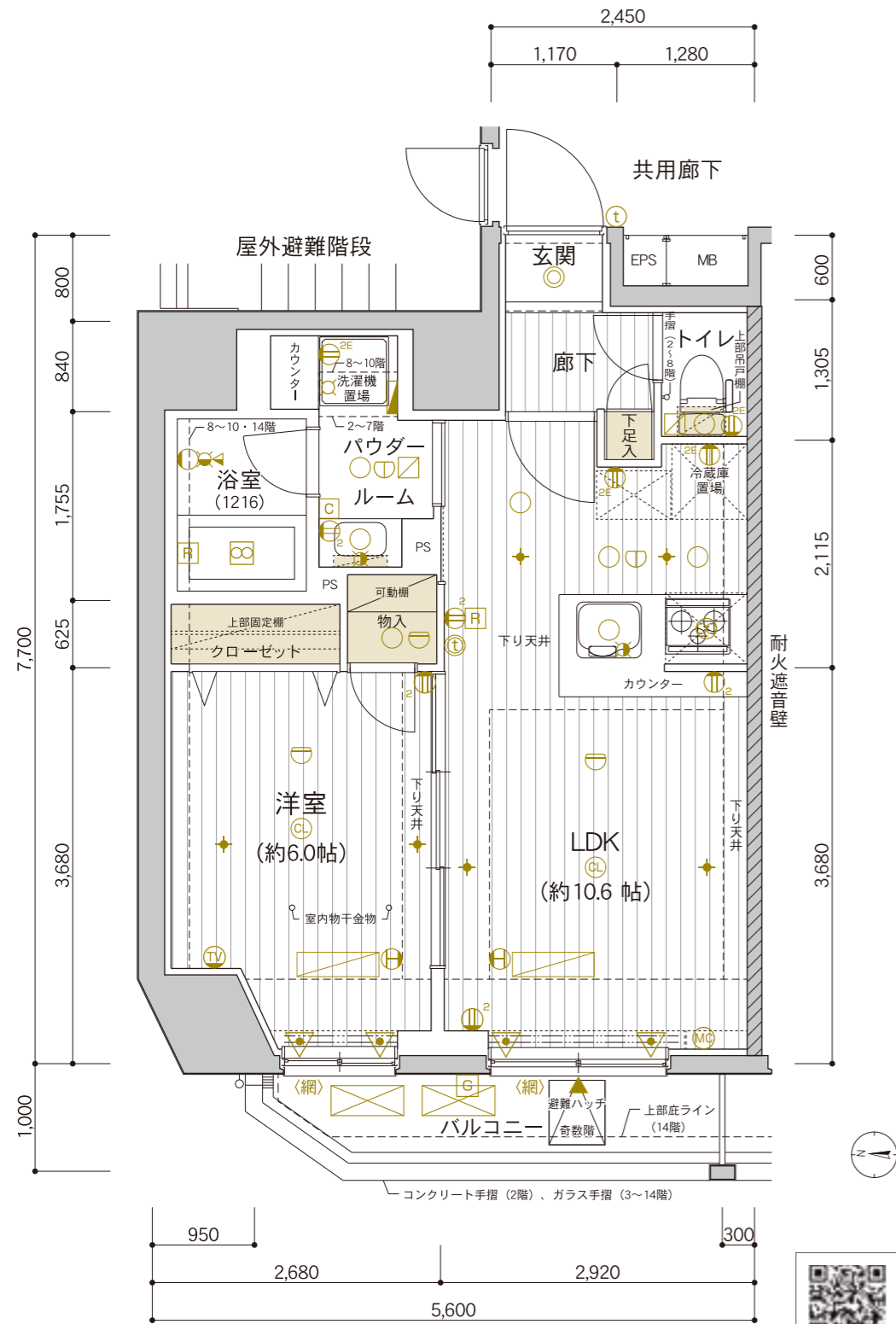


2~14階平面図

Room Number・201~1401

A type / 1LDK

■ 住戸専有面積 / 40.20㎡ (12.16坪) ■ バルコニー面積 / 4.09㎡



- 凡例
- 分電盤
 - 1口コンセント
 - 2口コンセント
 - アース付2口コンセント
 - エアコン用コンセント
 - TVアウトレット+2口コンセント
 - マルチメディアコンセント (2口コンセント+TVアウトレット+電話用アウトレット+Wi-Fiシステム)
 - シーリングライト
 - ダウンライト
 - 人感センサースイッチ対応ダウンライト
 - ブラケットライト
 - 棚下灯
 - 熱感知器 (差動式/2~10階)
 - 熱感知器 (定温式/2~10階)
 - スプリンクラーヘッド (11~14階)
 - 浴室換気乾燥機コントローラー
 - 給湯器リモコン
 - インターホン (親機)
 - インターホン (子機)
 - 給湯器
 - 換気扇
 - 浴室換気乾燥機
 - 扇吸込口
 - 給水栓
 - 混合水栓
 - シャワー付混合水栓
 - エアコン室内機
 - エアコン室外機
 - カーテンレール (W)
 - 出入可能窓
 - 防犯センサー (2階のみ)
 - 網入ガラス

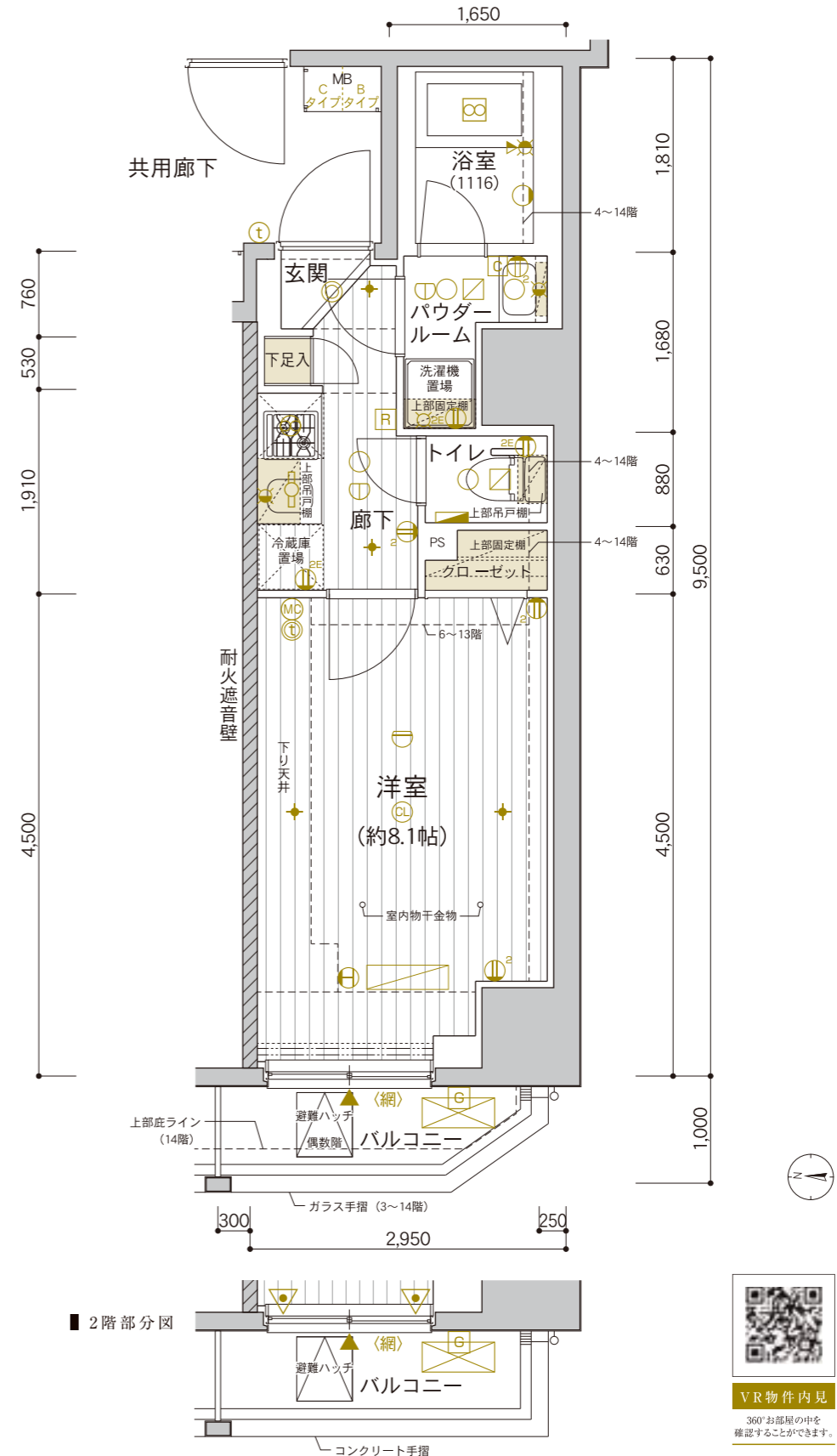
14F	A	B	C
	1401	1402	1403
13F	A	B	C
	1301	1302	1303
12F	A	B	C
	1201	1202	1203
11F	A	B	C
	1101	1102	1103
10F	A	B	C
	1001	1002	1003
9F	A	B	C
	901	902	903
8F	A	B	C
	801	802	803
7F	A	B	C
	701	702	703
6F	A	B	C
	601	602	603
5F	A	B	C
	501	502	503
4F	A	B	C
	401	402	403
3F	A	B	C
	301	302	303
2F	A	B	C
	201	202	203
1F	エントランスホール・管理員室・風除室		



Room Number・202~1402

B type / 1K

■ 住戸専有面積 / 25.88㎡ (7.82坪) ■ バルコニー面積 / 2階:3.00㎡、3~14階:2.74㎡



- 凡例
- 分電盤
 - 1口コンセント
 - 2口コンセント
 - アース付2口コンセント
 - エアコン用コンセント
 - TVアウトレット+2口コンセント
 - マルチメディアコンセント (2口コンセント+TVアウトレット+電話用アウトレット+Wi-Fiシステム)
 - シーリングライト
 - ダウンライト
 - 人感センサースイッチ対応ダウンライト
 - ブラケットライト
 - 棚下灯
 - 熱感知器 (差動式/2~10階)
 - 熱感知器 (定温式/2~10階)
 - スプリンクラーヘッド (11~14階)
 - 浴室換気乾燥機コントローラー
 - 給湯器リモコン
 - インターホン (親機)
 - インターホン (子機)
 - 給湯器
 - 換気扇
 - 浴室換気乾燥機
 - 扇吸込口
 - 給水栓
 - 混合水栓
 - シャワー付混合水栓
 - エアコン室内機
 - エアコン室外機
 - カーテンレール (W)
 - 出入可能窓
 - 防犯センサー (2階のみ)
 - 網入ガラス

14F	A	B	C
	1401	1402	1403
13F	A	B	C
	1301	1302	1303
12F	A	B	C
	1201	1202	1203
11F	A	B	C
	1101	1102	1103
10F	A	B	C
	1001	1002	1003
9F	A	B	C
	901	902	903
8F	A	B	C
	801	802	803
7F	A	B	C
	701	702	703
6F	A	B	C
	601	602	603
5F	A	B	C
	501	502	503
4F	A	B	C
	401	402	403
3F	A	B	C
	301	302	303
2F	A	B	C
	201	202	203
1F	エントランスホール・管理員室・風除室		

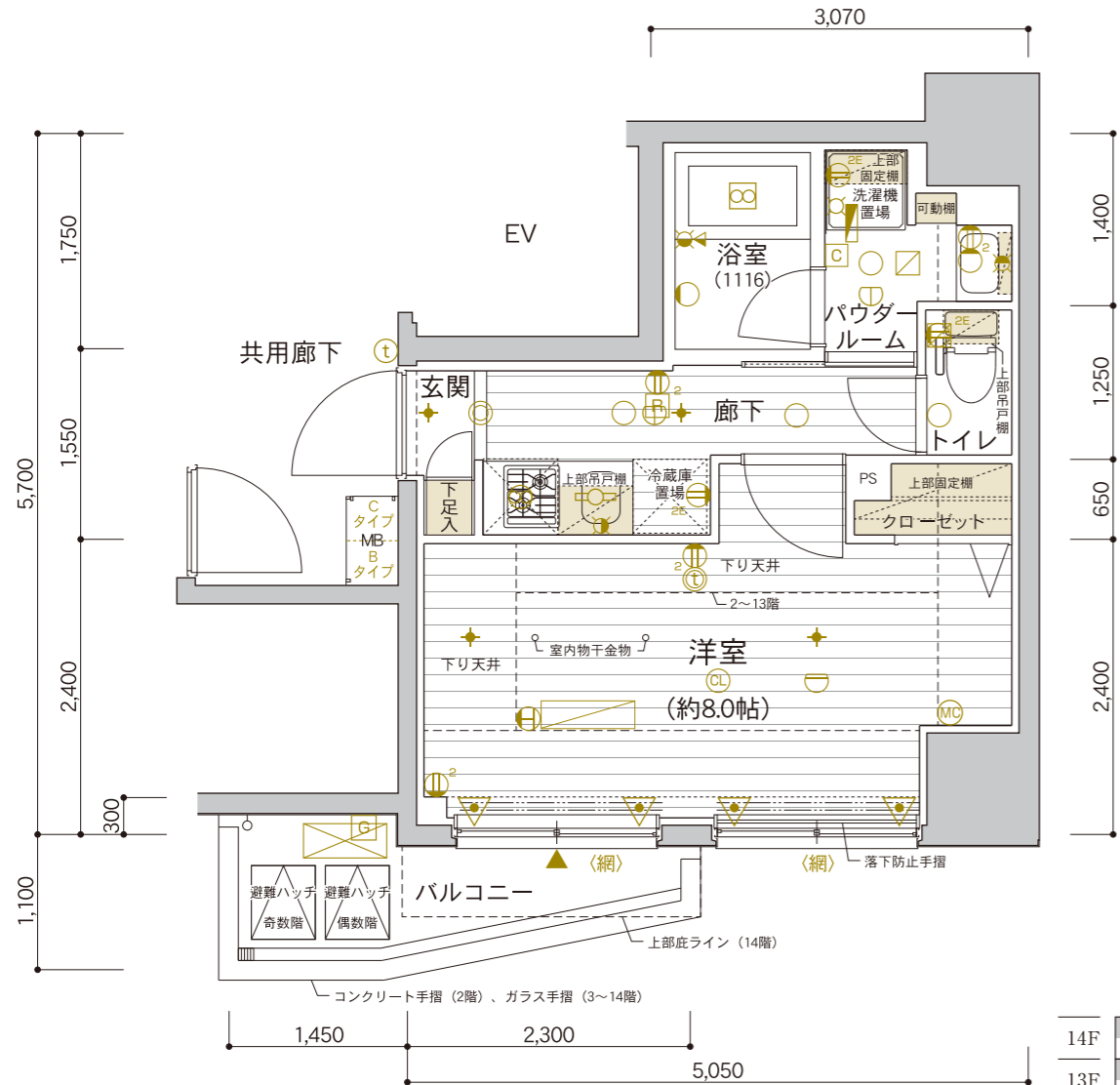


■ 2階部分図

Room Number ▶ 203~1403

C type / 1K

住戸専有面積 / 25.52㎡ (7.71坪) | バルコニー面積 / 3.81㎡



- 凡例
- 分電盤
 - 1口コンセント
 - 2口コンセント
 - アース付2口コンセント
 - エアコン用コンセント
 - TVアウトレット+2口コンセント
 - マルチメディアコンセント (2口コンセント+TVアウトレット+電話用アウトレット+Wi-Fiシステム)
 - シーリングライト
 - ダウンライト
 - 人感センサースイッチ対応ダウンライト
 - ブラケットライト
 - 棚下灯
 - 熱感知器(差動式/2~10階)
 - 熱感知器(定温式/2~10階)
 - スプリンクラーヘッド (11~14階)
 - 浴室換気乾燥機コントローラー
 - 給湯器リモコン
 - インターホン(親機)
 - インターホン(子機)
 - 給湯器
 - 換気扇
 - 浴室換気乾燥機
 - 副吸込口
 - 給水栓
 - 混合水栓
 - シャワー付混合水栓
 - エアコン室内機
 - エアコン室外機
 - カーテンレール(W)
 - 出入可能窓
 - 防犯センサー(2階のみ)
 - 網入ガラス

14F	A 1401	B 1402	C 1403
13F	A 1301	B 1302	C 1303
12F	A 1201	B 1202	C 1203
11F	A 1101	B 1102	C 1103
10F	A 1001	B 1002	C 1003
9F	A 901	B 902	C 903
8F	A 801	B 802	C 803
7F	A 701	B 702	C 703
6F	A 601	B 602	C 603
5F	A 501	B 502	C 503
4F	A 401	B 402	C 403
3F	A 301	B 302	C 303
2F	A 201	B 202	C 203
1F	エントランスホール・管理員室・風除室		

建築概要

名称 … メインステージ入谷III
 所在地 … 東京都台東区入谷1丁目241番10,241番28(地名地番)
 住所 … 東京都台東区入谷1丁目22番5-000号(住居表示)
 交通 … 東京メトロ日比谷線「入谷」駅徒歩3分、
 JR山手線・京浜東北線「鶯谷」駅徒歩12分
 用途地域 … 商業地域
 防火地域 … 防火地域
 地域・地区 … 都市計画区域内の市街化区域
 建蔽率 … 90%(角地緩和適用。指定:80%)
 容積率 … 500%(特定道路による緩和適用。指定:360%)
 地目 … 宅地
 敷地面積 … 248.06㎡(建築確認対象面積※)、255.55㎡(実測面積)
 ※南西側越境部分の敷地面積0.13㎡及び道路後退面積7.36㎡を除く。
 建築面積 … 113.31㎡
 延べ面積 … 1,419.22㎡
 道路幅員 … 西側区道約6.0m、北側区管理通路約3.1m
 建築確認番号 … 第H30SHC-H1105号(2019年2月1日付)
 第R02SHC-H1081号(2020年9月29日付計画変更)
 軽微な変更説明書(2020年10月26日受付)
 検査済証番号 … 第R02SHC-H3081号(2020年10月26日付)
 構造・規模 … 鉄筋コンクリート造 地上14階建
 総戸数 … 40戸(管理員室1戸を含む)
 販売戸数 … 39戸
 間取り … 1K(26戸)、1LDK(13戸)
 専有面積 … 25.52㎡(13戸)~40.20㎡(13戸)
 バルコニー面積 … 2.74㎡(12戸)~4.09㎡(13戸)
 分譲後の権利形態 … 敷地:区分所有者全員の専有面積割合による敷地権の共有
 建物:(専有部)区分所有権
 (共用部)区分所有者全員の専有面積割合による共有

竣工日 … 2020年10月26日(検査済証取得日)
 入居予定日 … 2020年12月上旬
 管理形態 … 委託管理:区分所有者全員により管理組合設立のうえ、管理組合と
 管理会社との間で管理委託契約を締結し、管理会社へ委託する
 売主 … 株式会社青山メインランド
 設計・監理 … 株式会社建築計画 一級建築士事務所
 構造 … 株式会社大永建築研究所 一級建築士事務所
 施工 … 株式会社レジテックコーポレーション
 管理会社 … 株式会社青山ハウジングサポート
 設計図書閲覧場所 … 株式会社青山メインランド

設備概要

共用部分
 エレベーター … 6人乗り 可変速60m/min~105m/min
 テレビ共視聴設備 … 屋上に、地上波デジタル、BS・110° CSアンテナ設置
 インターネット … (株)シーファイブとの一棟契約(常時接続型、Wi-Fi対応、有線可)
 宅配ボックス … メールコーナーに設置
 メールボックス … メールコーナーに設置
 防犯設備 … カラーモニター付オートロック設備、非常押ボタン、
 防犯カメラ(9台、エレベーター含む)、
 防犯窓センサー(2階住戸)※警備機器は、警備会社のレンタル機材
 防災設備 … 自動火災報知器、非常照明、連結送水管(3階~14階)、消火器(共用廊下等)、
 避難ハッチ、共同住宅用スプリンクラー設備(11階~14階)
 給水方式 … 増圧給水ポンプ直結給水方式により各戸に給水
 水道 … 東京都水道局
 電気 … 東京電力エナジーパートナー株式会社
 ガス … 東京ガス株式会社
 排水 … 公共下水道に直接放流
 自転車置場 … 1階建物内にスライド式ラック14台分設置
 敷地内に平置ラック6台分、スライド式ラック15台分設置
 バイク置場 … 敷地内に4台分設置
 駐車場 … 敷地内に平置1台分設置
 ゴミ置場 … 1階建物内に設置
 ゴミ持出し場所 … 敷地内に設置
 粗大ゴミ置場 … 敷地内に設置

専有部分
 電気 … 各戸MB内に専用メーター設置
 (最大契約容量1Kは40A、1LDKは50A)
 ガス … 各戸MB内に専用メーター設置
 給水 … 各戸MB内に専用メーター設置
 給湯 … ガス給湯器1Kは16号、1LDKは20号(追焚機能付)によりキッチン・浴
 室・洗面化粧台に供給
 換気 … キッチン(単独)、浴室、パウダールーム、トイレ(24時間換気方式)
 冷暖房 … 1Kは洋室に、1LDKは洋室・リビングダイニングにルームエアコン設置
 インターホン … 各戸の玄関先にインターホン子機、1Kは洋室に、1LDKはリビング
 ダイニングにカラーモニター付インターホン親機設置
 照明 … 玄関、廊下、キッチン、洋室、リビングダイニング(1LDK)、物入(Aタイプ)、
 パウダールーム、トイレ、浴室に設置
 電話アウトレット … 1Kは洋室に、1LDKは洋室・リビングダイニングに各1ヵ所設置
 TVアウトレット … 1Kは洋室に、1LDKは洋室・リビングダイニングに各1ヵ所設置
 インターネット … 1Kは洋室に1ヵ所、1LDKはリビングダイニングに1ヵ所設置
 キッチン … 1Kのシステムキッチンは2口ガスコンロ、シングルレバー混合水栓、
 1LDKのシステムキッチンは3口ガスコンロ、シングルレバー混合水栓
 浴室 … 1Kはユニットバス1116
 1LDKはユニットバス1216
 浴室換気乾燥機(24時間換気機能付)、ランドリーパイプ
 トイレ … 洋風大便器(洗浄便座付き)
 洗濯機置場 … 洗濯防水パン設置

【仕上表】

■外部仕上表

外 部	仕 上	備 考
屋 上	外断熱露出アスファルト防水、グレー塗装仕上	
外 壁	45二丁タイル貼、一部吹付タイル、大判タイル、ウレタン仕上	
ア プ ロ ー チ	床:タイル貼、壁:タイル貼、天井:リシン吹付	
バ ル コ ニ ー	床:ノンスリップシート貼、排水溝:ウレタン塗膜防水、壁:45二丁タイル貼、手摺:ガラス手摺、一部コンクリート手摺(外側/大判タイル、45二丁タイル、内側/吹付タイル) 天井:リシン吹付	
屋 外 避 難 階 段	床:ノンスリップシート貼、排水溝:ウレタン塗膜防水、手摺壁:外側/吹付タイル、内側/吹付タイル 天井:リシン吹付	連結送水管(3階~14階)、侵入防止柵(1~2階)
避 難 通 路	床:アスファルト舗装、防塵塗装	
駐 車 場	床:車両用タイル貼	平置1台分設置
自 転 車 置 場	床:防塵塗装	平置ラック6台分(屋根なし)、スライド式ラック15台分(屋根なし)設置
バ イ ク 置 場	床:防塵塗装	4台分設置(屋根なし)、盗難防止パイプ
ゴ ミ 持 出 し 場 所	床:防塵塗装	
粗 大 ゴ ミ 置 場	床:アスファルト舗装	

■内部仕上表(共用部分)

室 名	床	巾 木	壁	天 井	備 考
風 除 室	タイル貼	タイル貼	タイル貼	ビニールクロス貼	集合玄関機
エントランスホール	タイル貼	タイル貼	タイル貼	ビニールクロス貼	掲示板
メ ー ル コ ー ナ ー	タイル貼	タイル貼	タイル貼	ビニールクロス貼	メールボックス、宅配ボックス
共 用 廊 下	タイルカーベット	ソフト巾木	ビニールクロス貼	リシン吹付	消火器
管 理 員 室	ノンスリップシート貼	ソフト巾木	ビニールクロス貼	ビニールクロス貼	トイレ、流し台、書庫
ゴ ミ 置 場	防塵塗装	—	吹付タイル	リシン吹付	水栓、コンクリート柵
自 転 車 置 場	防塵塗装	—	吹付タイル	リシン吹付	1階建物内にスライド式ラック14台分設置
避 難 通 路	防塵塗装	—	タイル貼・吹付タイル	リシン吹付	

■内部仕上表(Aタイプ)

室 名	床	巾 木	壁	天 井	備 考
玄 関	天然石貼	天然石貼	ビニールクロス貼	ビニールクロス貼	人感センサースイッチ対応ダウンライト
廊 下	フローリング貼	オレフィンシート貼巾木	ビニールクロス貼	ビニールクロス貼	下足入
洋 室	フローリング貼	オレフィンシート貼巾木	ビニールクロス貼	ビニールクロス貼	ルームエアコン、カーテンレール(W)、物入、室内物干金物
リビングダイニング	フローリング貼	オレフィンシート貼巾木	ビニールクロス貼	ビニールクロス貼	ルームエアコン、カーテンレール(W)、カウンター
キ ッ チ ン	フローリング貼	オレフィンシート貼巾木	ビニールクロス貼	ビニールクロス貼	システムキッチン
バ ウ タ ー ル ー ム	CFシート貼	ソフト巾木	ビニールクロス貼	ビニールクロス貼	洗面化粧台、タオルバー、洗濯防水パン、カウンター
ト イ レ	CFシート貼	ソフト巾木	ビニールクロス貼	ビニールクロス貼	洗浄便座付洋風大便器、吊戸棚、ペーパーホルダー、タオルバー
浴 室	ユニットバス(1216)				浴室換気乾燥機(24時間換気機能付)、ランドリーパイプ
ク ロ ー ゼ ッ ト	フローリング貼	オレフィンシート貼巾木	ビニールクロス貼	ビニールクロス貼	ハンガーパイプ、固定棚

■内部仕上表(B、Cタイプ)

室 名	床	巾 木	壁	天 井	備 考
玄 関	天然石貼	天然石貼	ビニールクロス貼	ビニールクロス貼	下足入(Cタイプ)、人感センサースイッチ対応ダウンライト
廊 下	フローリング貼	オレフィンシート貼巾木	ビニールクロス貼	ビニールクロス貼	下足入(Bタイプ)、システムキッチン
洋 室	フローリング貼	オレフィンシート貼巾木	ビニールクロス貼	ビニールクロス貼	ルームエアコン、カーテンレール(W)、室内物干金物
バ ウ タ ー ル ー ム	CFシート貼	ソフト巾木	ビニールクロス貼	ビニールクロス貼	洗面化粧台、タオルバー、洗濯防水パン、固定棚、可動棚(Cタイプ)
ト イ レ	CFシート貼	ソフト巾木	ビニールクロス貼	ビニールクロス貼	洗浄便座付洋風大便器、吊戸棚、ペーパーホルダー、タオルバー
浴 室	ユニットバス(1116)				浴室換気乾燥機(24時間換気機能付)、ランドリーパイプ
ク ロ ー ゼ ッ ト	フローリング貼	オレフィンシート貼巾木	ビニールクロス貼	ビニールクロス貼	ハンガーパイプ、固定棚



東京都知事(8)第5441号
 先主 (一社)全国住宅産業協会会員 (公社)東京都宅地建物取引業協会会員
 (公財)日本賃貸住宅管理協会会員 (公社)首都圏不動産公正取引協議会加盟

青山メインランド
 〒101-0047 東京都千代田区内神田1-7-6 北大手町ビル TEL.03(5281)4911(代表)

お問い合わせはこちらへ【携帯・PHSからも通話料無料】
0120-937-060

(株)青山メインランドホームページ
<https://www.aml.co.jp/>