
MAIN STAGE
YOKOHAMA HIGASHIGUCHI
メインステージ 横濱東口





青山メインランド

〒101-0047
東京都千代田区内神田1-7-6 北大手町ビル
TEL.03-5281-4911 (代表)

 0120-937-060
<http://www.aml.co.jp>

【売主】
都知事免許(7)第54441号
（一社）全国住宅産業協会
（公社）首都圏不動産公正取引協議会加盟

煌めきのベイエリア みらいを拓くレジデンス

MAIN STAGE YOKOHAMA HIGASHIGUCHI

横浜駅東口徒歩5分の地に生まれたメインステージ。
潮風を感じる住まうこと・所有することの喜び。

充実した都市機能と潮風を感じる自然が共存する横浜の中心・西区。メインステージ横浜東口は高い人気を誇るこの地に誕生しました。
あなたがここで実感するのは、住まうこと・所有することの喜び。横浜駅から徒歩5分、煌めきの未来はベイエリアで拓かれます。

横濱

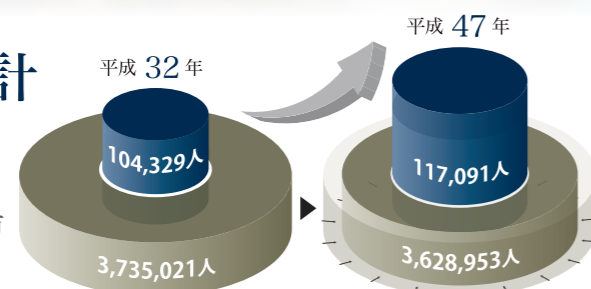


横浜、未来へ向けて

将来人口推計

西区人口
98,699人
※平成28年10月1日現在

● 西区
● 横浜市



面積6.98kmと市内で一番小さい区で、人口も少なく横浜市18区中18位。横浜市全体の人口が平成31年にピークを迎えると推計される中、西区の人口はその後増加し続けることが予想される。 ※横浜市西区ホームページより

エキサイトよこはま 22

生まれ変わるまち、横浜

横浜駅周辺地区において、新たなまちづくりビジョンのもと行われる大改造計画が「エキサイトよこはま22」です。西口、東口両駅前広場の再編や、デッキ、地上、地下通路の整備、駅前の商業ビル建設など、未来へ向けて大きく変貌します。

完成予想図(外観)
※掲載の完成予想図は図面を基に書き起こしたもので実際とは多少異なります。

MAIN STAGE
YOKOHAMA HIGASHIGUCHI

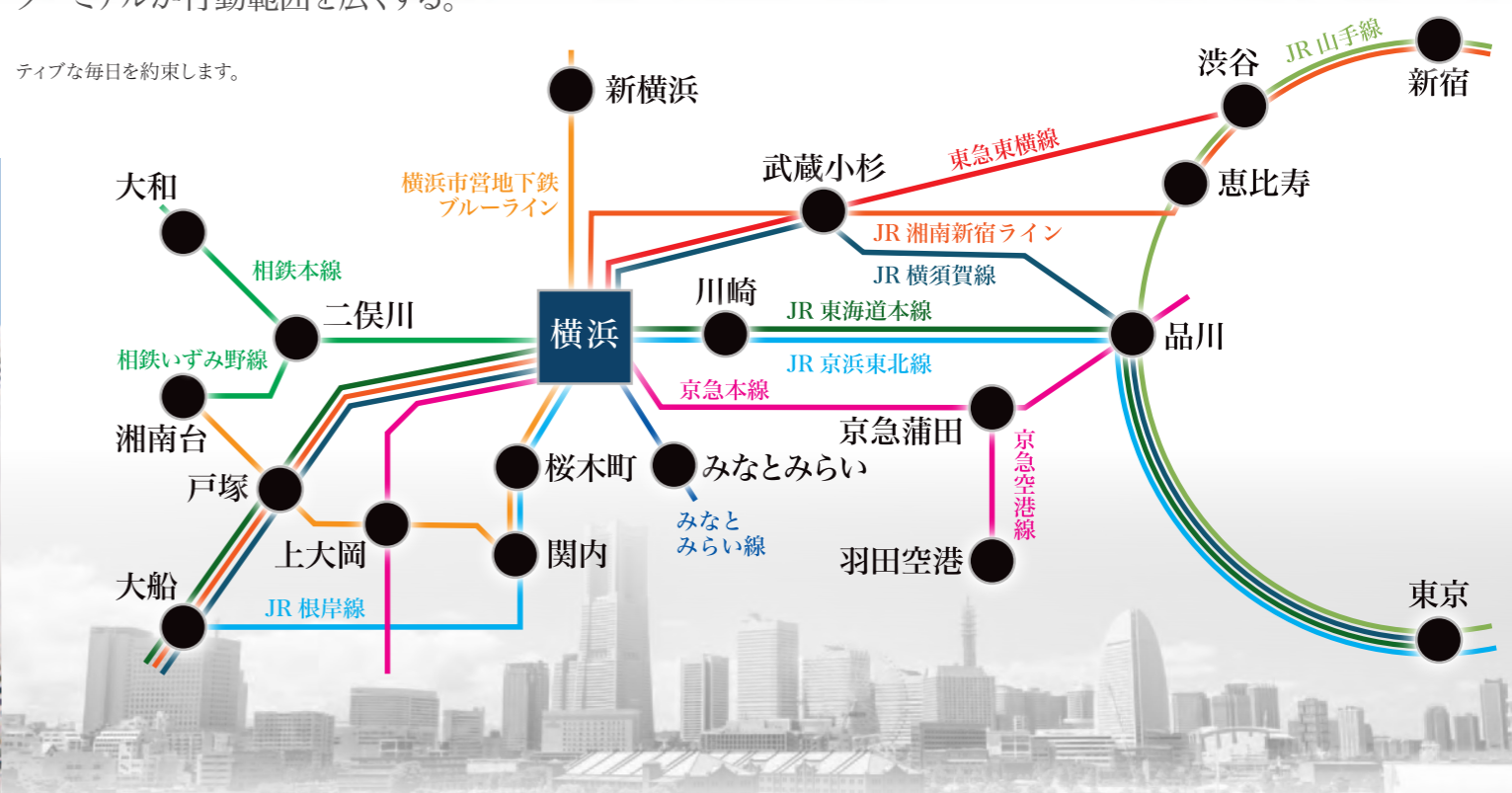
横濱



ACCESS アクセス

1日平均180万以上の乗降人員を数える横浜駅。日本有数の
JR東日本、東急、京急、相鉄、横浜市営地下鉄、横浜高速鉄道(みなとみらい線)。
6社局が乗り入れる横浜駅の乗降人員は1日平均180万人以上。都心まで30分の優れたアクセスが、アク
※1日平均乗降人員数は6社局が公表している2015年度の数値より算出。

ターミナルが行動範囲を広くする。
ティブな毎日を約束します。



〈横浜駅主要駅までの所要時間〉 ※所要時間には乗り換え、待ち時間は含まれておりません。※時間帯により所要時間が異なりますので、予めご了承ください。

品川 16min 〈JR 快速アクティー直通〉	渋谷 24min 〈JR 湘南新宿ライン快速直通〉	東京 25min 〈JR 快速アクティー直通〉	新宿 29min 〈JR 湘南新宿ライン特別快速直通〉
--------------------------------------	--	--------------------------------------	--

川崎 8min 〈JR 東海道本線 (上野東京ライン)〉	武蔵小杉 10min 〈JR 湘南新宿ライン特別快速直通〉	新横浜 11min 〈横浜市営地下鉄ブルーライン直通〉	恵比寿 24min 〈JR 湘南新宿ライン快速直通〉
--	---	---------------------------------------	--------------------------------------



イメージ

イメージ

横浜中華街(約3.6km)
山下町に広がる国内最大のチャイナタウン。10基の牌楼が立ち並ぶ印象的な街並みの中、横浜の地で育まれた中華文化に触れてほしい。



横浜赤レンガ倉庫へ向かう遊歩道



日産グローバル本社ギャラリー(徒歩8分 約600m)
世界的にも高い評価を受けるフェアレディやスカイラインをはじめ、数々の名車を生み出してきた日産。本社1階に展開するギャラリーでは、創業から現在に至るまでの歴史に触れることができる。日産ファンに限らず、自動車愛するすべてのドライバーは足を運びたい。

横浜ポルタ(徒歩7分 約500m)
そごう横浜店、マルイシティ横浜、そして横浜駅を繋ぐ東口の地下街。広大な敷地にはレストラン・カフェ・ビューティ・サービスなど多種多様なショップが並び、また羽田・成田の両空港行きバスが発着するターミナルも備えているため、昼夜を問わず多くの人が行き交う。



そごう横浜店(徒歩9分 約650m)
全13フロアからなる東口の百貨店。1985年に「横浜が生んだ、世界最大級の百貨店」をキャッチフレーズに誕生。30年が過ぎた現在も紀伊国屋書店や無印良品をはじめとする多彩なショップ、そして新都市ホールやそごう美術館などの文化施設が多くの人々に親しまれている。

横濱 YOKOHAMA

ショッピングを楽しむ。カルチャーに触れる。
利便性と歴史が同居する、異国情緒に満ちた港町。

駅周辺に広がる大型商業施設で買い物・グルメを満喫する。みなとみらい地区でアートに親しみ、豊かな感性を育む。
洗練された港町のすべてが、暮らしの中に溶け込んでいく。

横浜駅西口駅ビル計画

2020年の開業を目指し、2棟の駅ビルを中心とした西口の再開発計画が進行中。自然環境を意識した中庭風の広間や円滑な歩行者ネットワークを実現する重層的な回遊デッキ、そして海風が吹き抜ける広場が予定されており、新しいランドマークとなることが期待されている。



イメージ



横浜美術館(徒歩17分 約1.3km)
整然としたシンメトリーを描く外観、開放的なグランドギャラリー、そして約1万点の所蔵品。国内屈指の規模を誇る横浜美術館では、開港以降の歩みを辿るように日本と世界各国の近・現代美術を堪能できる。また収集・展示ともに力を入れている写真作品にも注目したい。

横浜イングリッシュガーデン(徒歩22分 約1.7km)
「第33回全国都市緑化よこはまフェア」のパートナー会場にも選ばれた庭園。英国の園芸文化を伝える園内では、草花と樹木が見せる四季の表情を満喫できる。中でも一際目を引くのが1,700種類用意された横浜市の花・バラ。その繊細な色と香りに五感が満たされていく。



イメージ

イメージ

横浜赤レンガ倉庫(約2.8km)
横浜港に佇む大型施設。交易の歴史を知る建造物には現代的な設備が備えられており、各種イベントやグルメなどを楽しむことができる。



横浜タカシマヤ
(徒歩10分 約800m)
西口の老舗百貨店。利用者を考えたコンパクトなレイアウトが嬉しい。また旬のグルメが揃う地下食品フロアは、毎日の買い物にも便利。



横浜ビブレ (徒歩13分 約1km)
横浜を代表するファッションビル。メンズ・レディースショップを中心に、タワーレコードやビックカメラ、ブックオフといったテナントも。



日本丸メモリアルパーク
(徒歩23分 約1.8km)
航海の歴史を物語る、帆船日本丸と横浜みなと博物館が設置された公園。併設のアリーナでは各種イベントやコンサートが実施されている。



神奈川県民ホール(約3.3km)
大小複数の劇場を併せ持つ、1975年に開館した文化施設。演劇・美術展・コンサートと、さまざまなアートに親しむ機会が用意されている。



CULTURE 文化・公共施設



横浜ランドマークタワー(徒歩19分 約1.5km)
みなとみらいを象徴する超高層複合施設。横浜の街を一望できる展望フロアや石造りドックを復元した広場、多目的ホールなどを備えている。



高島中央公園(徒歩14分 約1.1km)
みなとみらい21の主要歩行者動線「キング軸」が中央を通る、中央地区51街区の公園。近隣住民が集う憩いの場として賑わっている。



よこはまコスモワールド
(徒歩25分 約2km)
みなとみらい地区に広がる都市型遊園地。ギネスにも記録されている、世界最大の時計型大観覧車「コスモック21」はあまりにも有名。

横濱 YOKOHAMA

SHOPPING 商業施設



横浜ベイクォーター(徒歩14分 約1.1km)
東口・ポートサイド地区に建つ商業施設。さまざまなショップで買い物を楽しんだ後は、海を臨むカフェやレストランで贅沢なひとときを。

ルミネ横浜
(徒歩7分 約550m)
JR東日本グループによるショッピングセンター。価格と品質のバランスが取れた商品展開をしており、20~30代の女性を中心に支持されている。



崎陽軒本店 (徒歩5分 約400m)
横浜名物の「シウマイ」で、全国的に有名な崎陽軒。本店では各種商品の購入はもちろん、レストラン「嘉宮」の本格中国料理を堪能できる。



イメージ



大型商業施設から便利な公共・医療機関まで。
衣食住のすべてを支える、多種多様な施設群。

横浜駅東口徒歩 5分



商業施設

- 1 文化堂横浜高島店 徒歩2分 約140m
- 2 ルミネ横浜 徒歩7分 約550m
- 3 マルイシティ横浜 徒歩8分 約600m
- 4 そごう横浜店 徒歩9分 約650m
- 5 横浜タカシマヤ 徒歩10分 約800m
- 6 相鉄ジョイナス 徒歩11分 約850m
- 7 横浜モアーズ 徒歩12分 約900m
- 8 リーフみなとみらい店 徒歩12分 約900m
- 9 横浜ビブレ 徒歩13分 約1km
- 10 ヨドバシカメラ マルチメディア横浜 徒歩13分 約1km
- 11 横浜ベイクォーター 徒歩14分 約1.1km
- 12 セキチュー横浜みなとみらい店 徒歩14分 約1.1km
- 13 ニトリみなとみらい店 徒歩14分 約1.1km
- 14 オーケーストアみなとみらい店 徒歩14分 約1.1km
- 15 MARK IS みなとみらい 徒歩19分 約1.5km
- 16 ランドマークプラザ 徒歩19分 約1.5km
- 17 クイーンズスクエア横浜 徒歩22分 約1.7km
- 18 横浜ワールドポーターズ 徒歩32分 約2.5km

医療関連施設

- 19 横浜第一病院 徒歩2分 約94m
- 20 総合健診センター ヘルチェック ファーストプレイス横浜 徒歩2分 約120m
- 21 神崎歯科クリニック 徒歩2分 約130m
- 22 宮路胃腸科医院 徒歩2分 約160m
- 23 聖ローザクリニック 横浜ステーション 徒歩3分 約170m
- 24 内藤歯科医院 徒歩3分 約190m
- 25 いちの内科クリニック 徒歩3分 約190m
- 26 医療法人 社団 かげしま整形外科 徒歩3分 約190m
- 27 野中歯科医院 徒歩3分 約200m
- 28 加藤木歯科医院 徒歩4分 約280m
- 29 横浜循環器呼吸器内科 クリニクス横浜 徒歩4分 約280m
- 30 横浜東口鳥居クリニック 徒歩4分 約300m
- 31 よこはま高島町クリニック 徒歩5分 約350m
- 32 横浜東口クリニック 徒歩8分 約600m
- 33 スカイビル眼科 徒歩8分 約600m
- 34 スカイビル内科 徒歩8分 約600m

※徒歩1分を80mで計算しています。

公共・文化施設

- 35 横浜中央郵便局 (神奈川郵便局横浜中央分室) 徒歩6分 約450m
- 36 戸部警察署 徒歩9分 約650m
- 37 横浜アンパンマンこどもミュージアム&モール 徒歩14分 約1.1km
- 38 高島中央公園 徒歩14分 約1.1km
- 39 高島水際線公園 徒歩14分 約1.1km
- 40 横浜美術館 徒歩17分 約1.3km
- 41 掃部山公園 徒歩17分 約1.3km
- 42 神奈川県立図書館 徒歩17分 約1.3km
- 43 横浜能楽堂 徒歩17分 約1.3km
- 44 グランモール公園 徒歩18分 約1.4km
- 45 神奈川県立音楽堂 徒歩18分 約1.4km
- 46 三菱みなとみらい技術館 徒歩18分 約1.4km
- 47 臨港パーク 徒歩20分 約1.6km
- 48 パシフィコ横浜 徒歩23分 約1.8km
- 49 日本丸メモリアルパーク 徒歩23分 約1.8km
- 50 横浜みなと博物館 徒歩23分 約1.8km
- 51 よこはまコスモワールド 徒歩25分 約2km
- 52 カップヌードルミュージアム 徒歩30分 約2.4km
- 53 神奈川県警察本部 徒歩33分 約2.6km

コンビニ

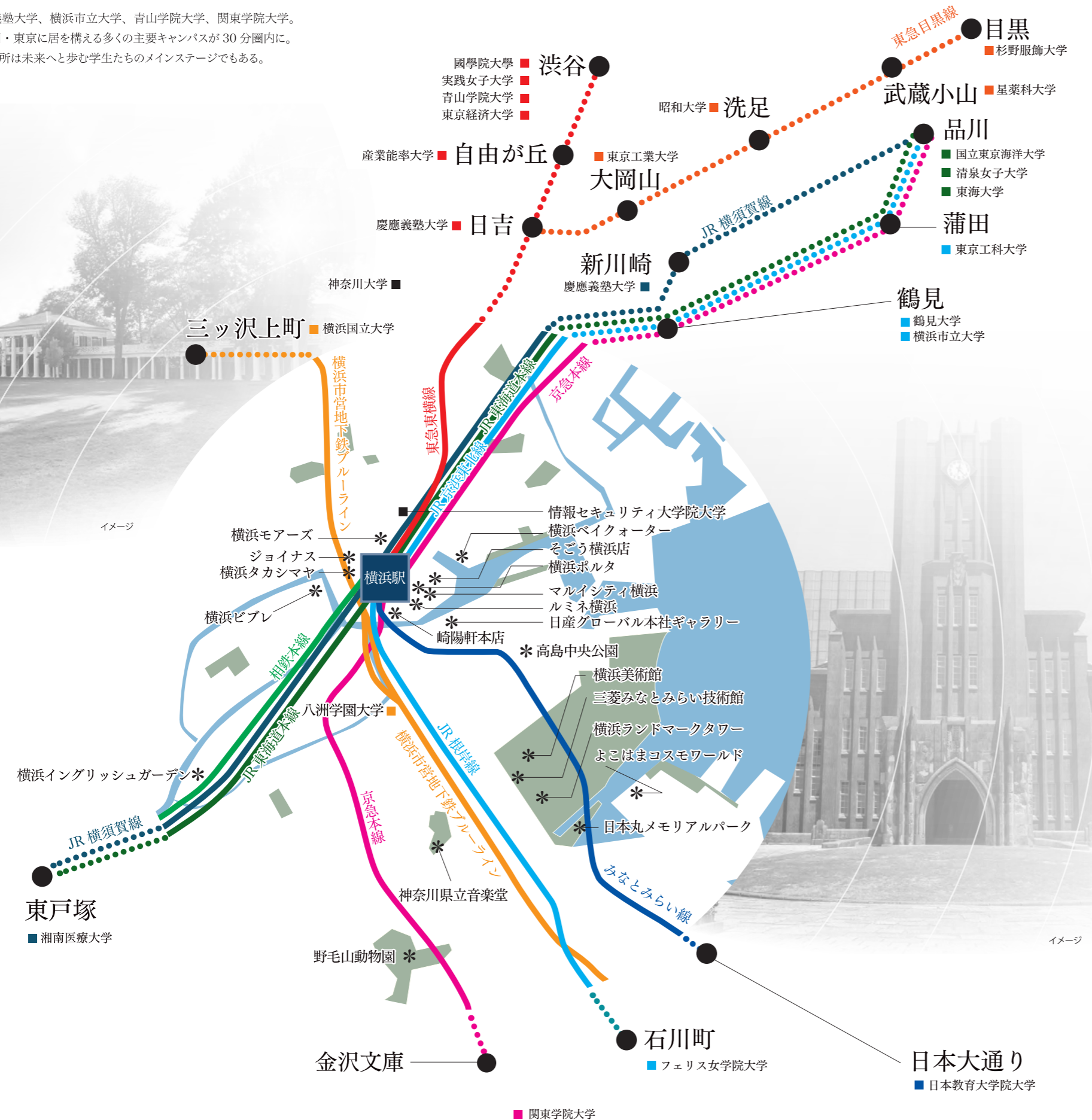
- 54 ファミリーマート鈴木高島町店 徒歩3分 約170m
- 55 ローソン 横浜駅東口店 徒歩3分 約190m
- 56 セブン-イレブン 横浜駅東口店 徒歩3分 約200m
- 57 ファミリーマート横浜三井ビル店 徒歩5分 約350m
- 58 ローソン 横浜スカイビル店 徒歩8分 約600m

金融機関

- 59 ゆうちょ銀行 横浜店 徒歩4分 約300m
- 60 みずほ銀行 横浜東口支店 徒歩5分 約350m
- 61 スルガ銀行 横浜東口支店 ドリームプラザ横浜 徒歩8分 約600m
- 62 横浜銀行 横浜駅前支店 徒歩12分 約900m
- 63 あおぞら銀行 横浜支店 徒歩12分 約950m
- 64 横浜信用金庫 横浜西口支店 徒歩14分 約1.1km
- 65 りそな銀行 横浜西口支店 徒歩15分 約1.2km
- 66 三菱東京UFJ銀行 横浜駅前支店 徒歩17分 約1.3km
- 67 静岡銀行 横浜支店 徒歩18分 約1.4km

30分で有名私学や国公立大の主要キャンパスへ。
これからの未来を担う若者の拠点としても最適。

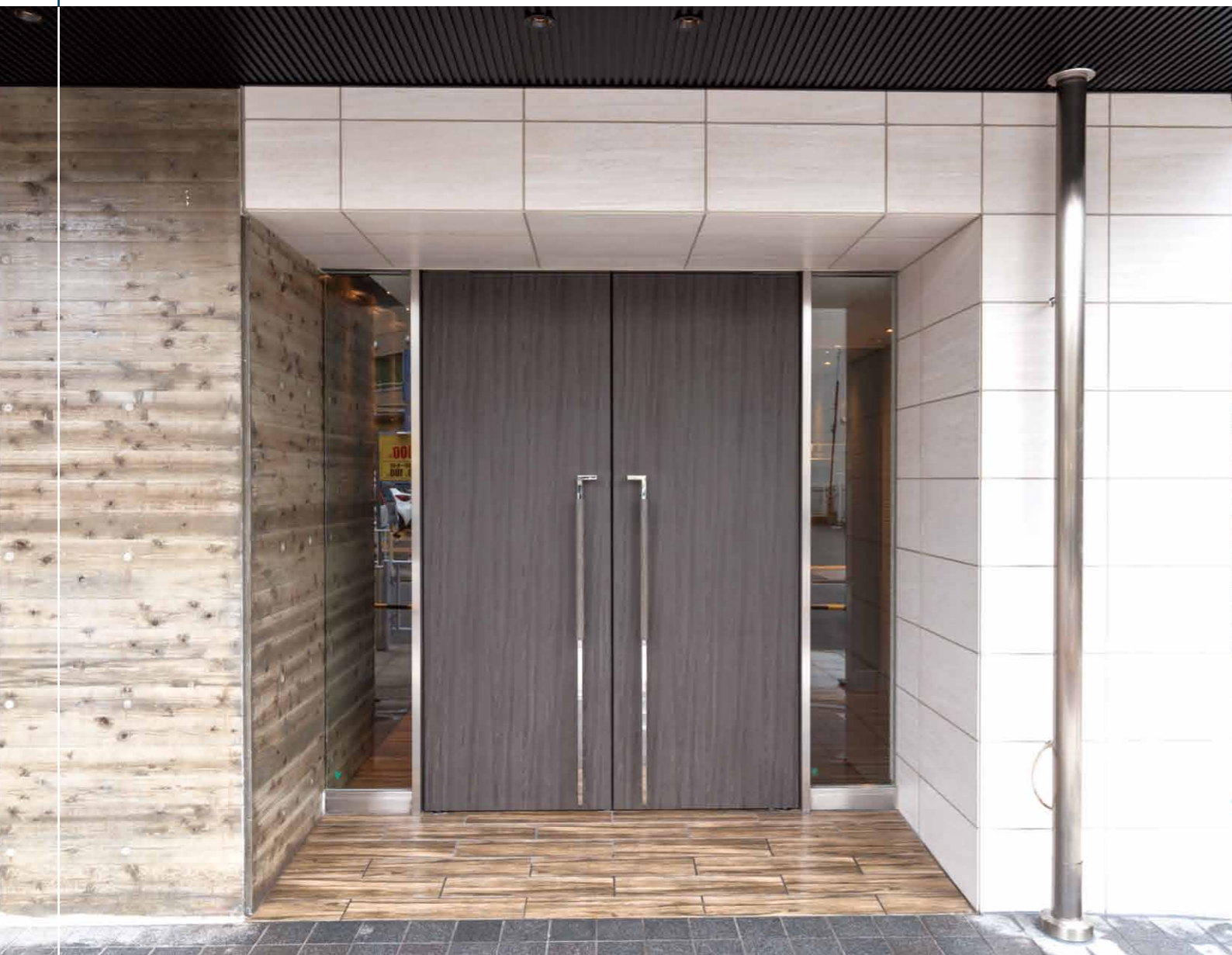
慶應義塾大学、横浜市立大学、青山学院大学、関東学院大学。
神奈川・東京に居を構える多くの主要キャンパスが30分圏内に。
この場所は未来へと歩む学生たちのメインステージでもある。



周辺大学の目安

- JR京浜東北線・根岸線**
 - フェリス女学院大学山手キャンパス …… 約7分
JR京浜東北線「横浜」駅からJR根岸線「石川町」駅まで。
 - 鶴見大学 …… 約10分
JR京浜東北線「横浜」駅から「鶴見」駅まで。
 - 東京工科大学蒲田キャンパス …… 約19分
JR京浜東北線「横浜」駅から「蒲田」駅まで。
 - 横浜市立大学鶴見キャンパス …… 約25分
JR京浜東北線「横浜」駅から「鶴見」駅へ、川崎鶴見臨港バス「鶴見駅東口」から「理研・市大大学院前」まで。
- JR横須賀線**
 - 湘南医療大学 …… 約8分
JR横須賀線「横浜」駅から「東戸塚」駅まで。
 - 慶應義塾大学新川崎タウンキャンパス …… 約9分
JR横須賀線「横浜」駅から「新川崎」駅まで。
- JR東海道本線**
 - 国立東京海洋大学品川キャンパス …… 約17分
JR東海道本線「横浜」駅から「品川」駅まで。
 - 清泉女子大学 …… 約20分
JR東海道本線「横浜」駅から「品川」駅へ、都営バス「品川駅高輪口」から「東五反田三丁目」まで。
 - 東海大学高輪キャンパス …… 約20分
JR東海道本線「横浜」駅から「品川」駅へ、都営バス「品川駅高輪口」から「高輪警察署前」まで。
- みなとみらい線**
 - 日本教育大学院大学 …… 約6分
みなとみらい線「横浜」駅から「日本大通り」駅まで。
- 東急東横線**
 - 慶應義塾大学日吉・矢上キャンパス …… 約11分
東急東横線「横浜」駅から急行で「日吉」駅まで。
 - 産業能率大学自由が丘キャンパス …… 約28分
東急東横線「横浜」駅から「自由が丘」駅まで、東急バス「自由が丘駅」から「等々力七丁目」まで。
- 東急目黒線**
 - 国学院大学渋谷キャンパス …… 約29分
東急東横線「横浜」駅から「渋谷」駅まで。
 - 実践女子大学短期大学 …… 約29分
実践女子大学渋谷キャンパス
東急東横線「横浜」駅から「渋谷」駅まで。
 - 青山学院大学青山キャンパス …… 約29分
東急東横線「横浜」駅から「渋谷」駅まで。
 - 東京経済大学東京渋谷キャンパス …… 約29分
東急東横線「横浜」駅から「渋谷」駅まで。
- 京急本線**
 - 関東学院大学横浜・金沢八景キャンパス …… 約24分
京急本線「横浜」駅から「金沢文庫」駅へ、京浜急行バス「金沢八景駅」から「関東学院正門」まで。
- 横浜市営地下鉄ブルーライン**
 - 八洲学園大学 …… 約1分
横浜市営地下鉄ブルーライン「横浜」駅から「高島町」駅まで。
 - 横浜国立大学 …… 約4分
横浜市営地下鉄ブルーライン「横浜」駅から「三ツ沢上町」駅まで。
- 徒歩・バス**
 - 情報セキュリティ大学院大学 …… 約13分
徒歩1km
 - 神奈川大学横浜キャンパス …… 約17分
横浜市営バス「横浜駅西口」から「神奈川大学入口」まで。

※所要時間は日中平常時(平日11~16時)の最短所要時間を表記しています。
※時間帯により所要時間が異なりますので、予めご了承ください。
※電車・バスを利用した移動に乗り換え・徒歩・待ち時間は含まれておりません。



エントランス

マンションの顔として素材や照明にこだわり、モダンに造り込まれたエントランス。セキュリティ面も充実。

ペットと暮らせます

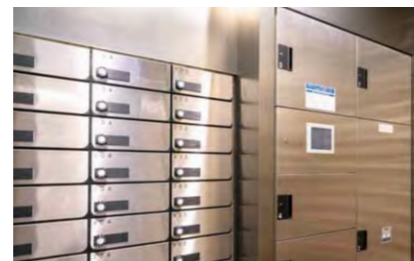
高まるお客様のニーズに応え、大切な家族の一員であるペットと一緒に暮らせます。1階にペット足洗い場を設置しています。ペットが苦手な方とエレベーターに同乗しないように、エレベーター内に、ペット押ボタンで、表示します。



※ペットの大きさや種類などに制限があります。詳細は管理規約をご確認ください。

宅配ボックス

ひとり住まいや共働きだとしても不在の時間が長くなります。不在の時でも荷物の受取りや受渡しが、24時間対応の宅配ボックスを設置しています。



メールボックス

Amazonのような大型メール便に対応したメールボックスを設置しています。

マイコンセンサー付ガスメーター

震度5以上の地震が発生した際に、揺れを感知するとガスの供給を遮断して、ガス漏れを防ぐガスメーターを設置しています。

24時間ゴミ出し可能

マンション内にゴミ置場を設置していますので、いつでもゴミを出すことができます。

24時間常時定風量換気システム

水廻りや居室内の空気を24時間換気します。室内の空気を排出し、外の空気に入れ替えます。

ホワイト
タイプ



2パターン選べる内装。

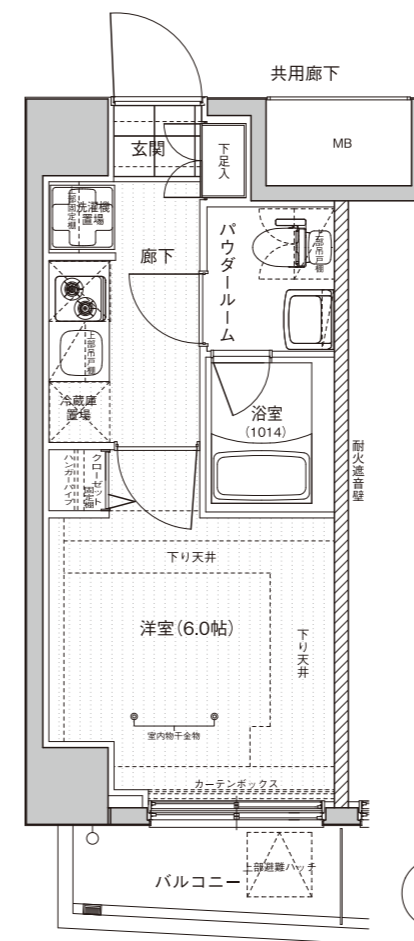
居心地の良い快適な居住空間
快適な生活に欠かせない冷暖房のルームエアコンと照明器具を標準装備。床はお掃除がしやすく清潔感のある、幅広フローリング仕上げです。また、部屋のタイプはスタイリッシュなホワイトを基調としたタイプと、木の温もりが感じられるベージュの2タイプをご用意しています。



ベージュ
タイプ

A
type
STUDIO

■専有面積/21.50㎡(6.50坪)
■バルコニー面積/3.08㎡(2F)
2.88㎡(3F~9F)



クローゼット

コートが掛けられるハンガーパイプ。上部に固定棚を設置。



マルチメディアコンセント

電源コンセント、電話アウトレット、TVアウトレットが1ヶ所で取まるマルチメディアコンセントを各居室に設置。



フローリング

お掃除がしやすいシートフローリング



ルームエアコン

快適な生活を送るために欠かせない冷暖房のルームエアコンを標準装備。住空間を一年中心地良く保ちます。



インターホン

キッチン Kitchen

コンパクトで機能を充実させたシステムキッチンを採用。



耐震ラッチ

震災時にキッチン吊戸棚の物が飛び出さないように、大きな揺れを感じると扉をロック致します。



2口ガスコンロ

温度センサー付ガスコンロでは、揚げ物等の調理時に鍋底の温度を見張り、天ぷら油の過熱を防ぎます。



シングルレバー水栓

水量や水温が操作しやすいシングルレバー混合水栓です。



浴室 Bath room



ユニットバス

一日の疲れをほぐすバスルームは、ゆつくり浸かれる浴槽です。

浴室暖房換気乾燥機

雨天でも洗濯物が干せます。寒い季節には入浴前にバスルーム全体を暖める機能付です(24時間換気機能付)。

サーモスタット付 混合シャワー水栓

お湯の温度調節が手元で可能な水栓。



給湯器リモコン

洗面室 Powder room

鏡の裏に小物の収納できるミラーキャビネットを採用。



トイレ Toilet

抗菌仕様の便器に、ウォシュレット(洗浄便座)を採用。便座を暖める機能付。



テレビ

地デジ放送をクリアに楽しむ。地上デジタル放送対応のUHFアンテナを装備。地デジ放送によってクリアな番組映像を楽しめ、データ放送により、ニュースや天気予報、番組に関する情報等も見ることができます。

BS・110°CSアンテナによるデジタル放送に対応。屋上にBS・110°CS放送対応の共同視聴用パラボラアンテナを装備。番組提供会社にご加入いただくだけで、映画、音楽、スポーツなど多彩なプログラムをお楽しみいただけます。

※チューナー、オプションチャンネルの視聴料等は、別途負担となります。
※BS・110°CSデジタル放送は、視聴できる番組に限りがあります。

超高速「cims」を標準装備。ご入居後すぐに使える常時接続型(マンション一括導入方式)を採用しています。

本物件は(株)シーファイブが提供するインターネットサービスとの一括契約により、常時接続環境を実現した「インターネット使い放題」のマンションです。

快適
光回線を用いた高速インターネットサービス。上F1Gbps。

安心
フリーダイヤルによる年中無休のヘルプデスク(8~23時)。遠隔修復作業なども対応。

※最大通信速度は、技術規格上の最大値であり、実使用速度を示すものではありません。インターネットご利用時の速度は、ご利用環境(端末機器の仕様等)や回線の混雑状況等により大幅に低下する場合があります。

便利な住居内Wi-Fi環境

洋室には、コンセント一体型のWi-Fi機器を設置し住居内のどこからでも快適にWi-Fiでのインターネットがご利用できます。もちろん有線での接続も可能です。

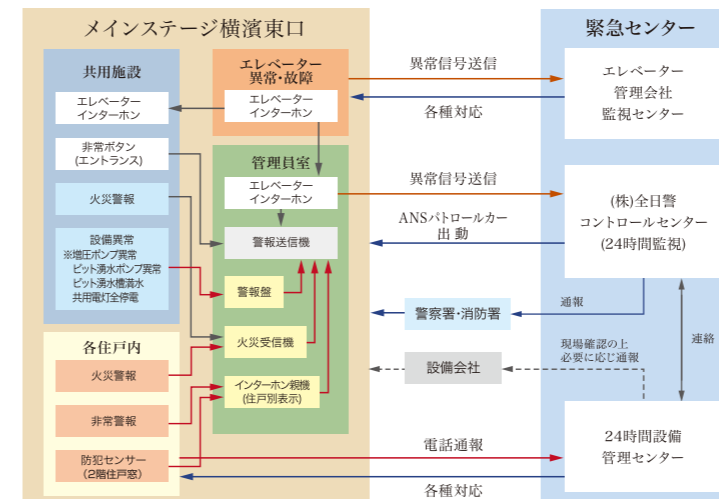
一体型コンセントプレート「マルチメディアコンセント」マルチメディアコンセントにコンセント・テレビ・電話などを一体化、配線を一括処理できスッキリかつ機能的にご利用いただけます。



安心のセキュリティ Security

オンラインによる安心の24時間セキュリティシステム

各住戸に設置された感知器による自動通報システムが、火災時の緊急事態に対応。24時間体制で居住者と資産の安全を守ります。



※この24時間セキュリティシステムの異常信号送信には、電話回線を使用しています。

不審者をシャットアウト

オートロックシステム
来訪者を住戸内のカラーモニター付インターホン親機で確認してオートロックを解錠。マンション内に不審者が侵入するのを未然に防ぐことができる安心のシステムです。

監視カメラ

マンション共用部に、監視カメラを設置・録画し、不審者の侵入や犯罪を抑制しています。
設置場所: 風除室、エントランスホール、エレベーターかご内、メールコーナー、自転車置場、バイク置場、駐車場、ゴミ置場、外部
※監視カメラ機器は、警備会社のレンタル機材です。

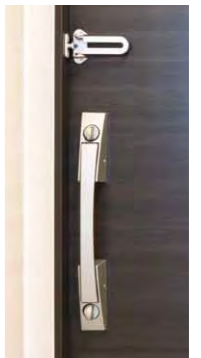
参考写真

防犯マグネットスイッチ

2階住戸の開閉可能な窓には不正な開閉を感知するセンサーを設置しました。住戸内のインターホン親機で警報し、管理員室の警報送信機より緊急センターに送信します。
※2階の住戸窓に設置

対震ドアガード

ドアガードも防犯性能を確保しながら、枠扉の変形に追随し扉を開けられます。



ダブルロック



防犯サムターン

ディンプルキーシリンダー

防犯性の高いディンプルキーシリンダーを2カ所に設置表裏どちらの向きでも施錠・解錠ができるため、手元が暗くても安心。また複製がしにくい形状でなく不正解錠されにくい形状です。



対震枠の玄関扉

震災時に建物が変形しても、変形を吸収でき、万一の時でも扉を開け避難ができます。

防犯ドアスコープ

外部から取り外しが困難な回り止め外部に空転リングを装備しています。外部からの覗かれないシャッター付のドアスコープです。



ラッチ隠し

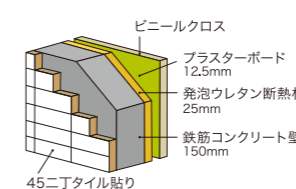
玄関扉は、外から見ても在宅・不在がわかりにくい形状にしています。



資産価値を保全する堅牢な建物構造 Structure

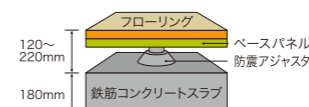
外壁

住戸の断熱性を高めるために、外壁のコンクリートは厚さ約150mmとし、耐熱性・遮音性を高めています。



床構造

上下階への振動や騒音などの伝達を少なくする遮音性の高い二重床を採用。遮音等級: ΔLL(II)-3(軽量床衝撃音)、ΔLH(II)-2(重量床衝撃音)の部材を使用しております。

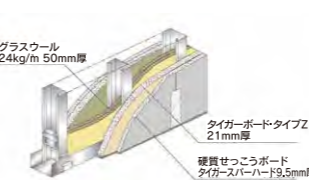


※「床衝撃音レベル推定値」は試験場における実測値を基に推定したものであり、実際の床衝撃音性能を示すものではありません。

乾式耐火遮音壁

住戸間の一部界壁には、硬質石膏ボードと強化石膏ボードを組み合わせ耐火遮音壁を採用し、遮音性能TLD56を有し、隣り合う住戸から伝わる生活音に配慮しています。

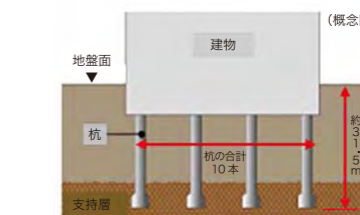
※遮音性能TLD56: 僅か136mmの壁厚で、厚さ約260mmのコンクリート壁に匹敵する遮音性能(吉野石膏株式会社)



基礎構造

万一の地震に備えて、安全対策も配慮。綿密な地質調査を行ったうえ、杭径1,300mmの杭を10本、地盤の支持層まで打ち込み強固な基礎をつくりあげ、耐震性を高めています。

杭の種類	場所打ちコンクリート杭
杭の工法	アースドリル拡張掘削工法
杭先端	設計GL-31.50m
設計基準強度	Fc 27N/mm ² ~Fc 36N/mm ²



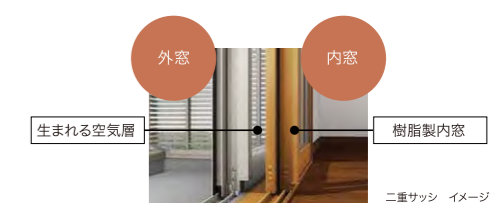
二重サッシ

樹脂製内窓を設置し、断熱効果・防音効果・結露軽減効果を上げて、快適な生活が出来ます。

断熱・遮音効果
断熱性と遮音性がアップ。暖房費が節約でき、快適で環境にもやさしい住まい。

防音効果
外からの音や室内の音の出入りを遮ります。音の気にならない快適な住環境を実現します。

結露軽減
結露は住まいを傷めるだけでなく、カビやダニ発生の原因にも。結露の発生しにくい窓まわりで効率よく掃除もできて、快適空間に。

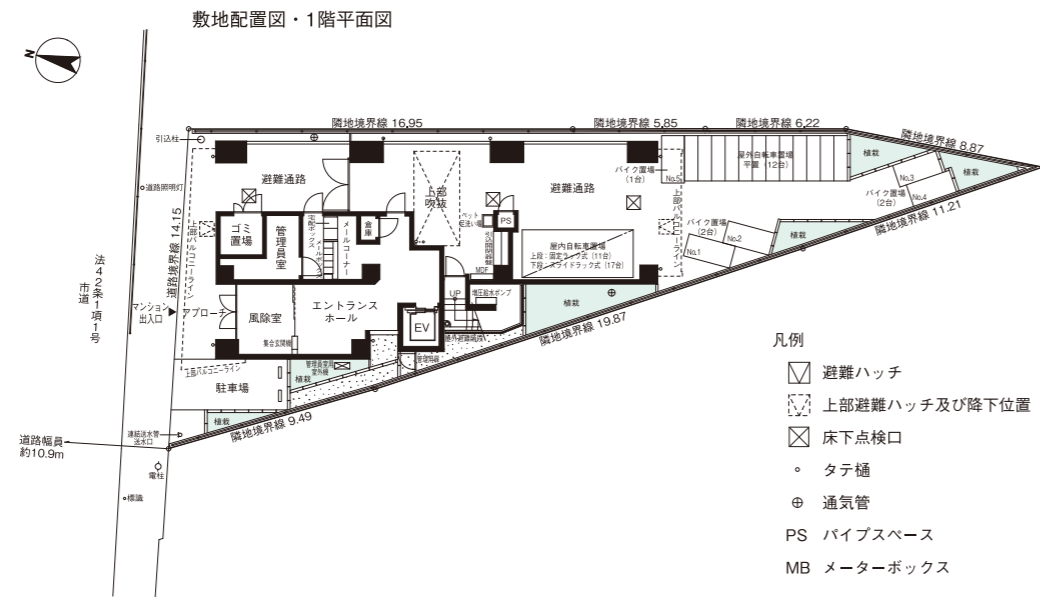


住宅瑕疵担保責任保険/加入者 瑕疵担保責任保険「JIOわが家の保険」

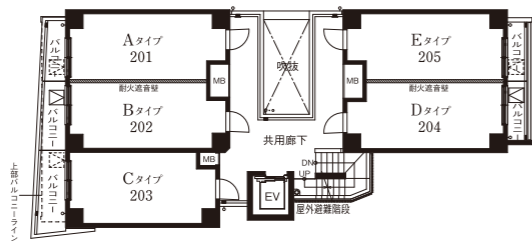
「JIOわが家の保険」加入済。「メインステージ横濱東口」は、住宅瑕疵担保責任法に基づき、(株)日本住宅保証検査機構の住宅瑕疵担保責任保険に加入済です。この保険により、届出事業者による瑕疵担保責任部分の10年間の保証を受けることができます。この保証は事業者が契約者となる保険ですが、主要構造部(起因する瑕疵が発生し事業者が倒産等の場合には直接住宅取得者様に保険金が支払われる等、消費者保護を目的とした住宅瑕疵担保責任法に基づく)保険です。

FLOOR PLAN 平面図

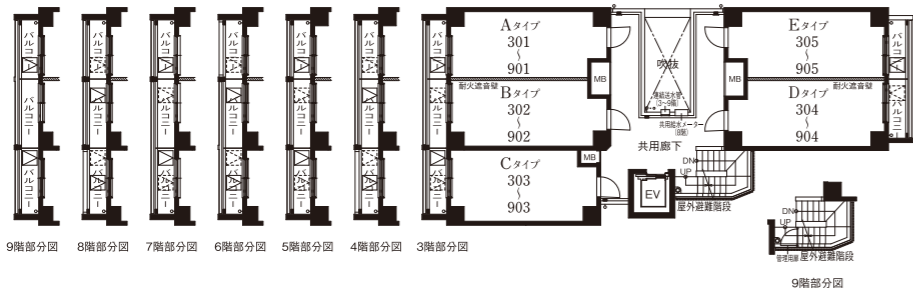
平面図 Scale:1/334



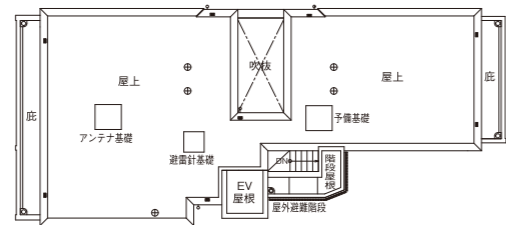
2階平面図



3～9階平面図



屋上平面図

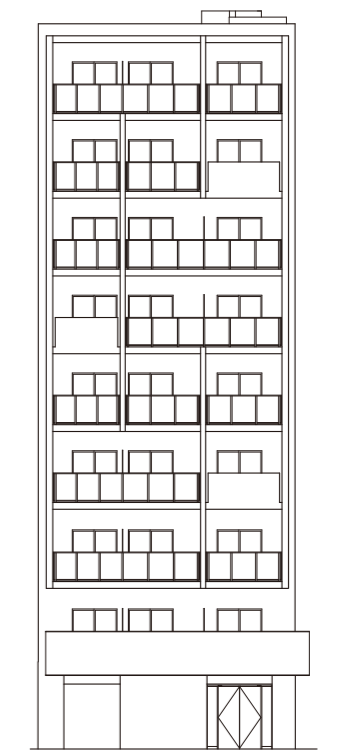
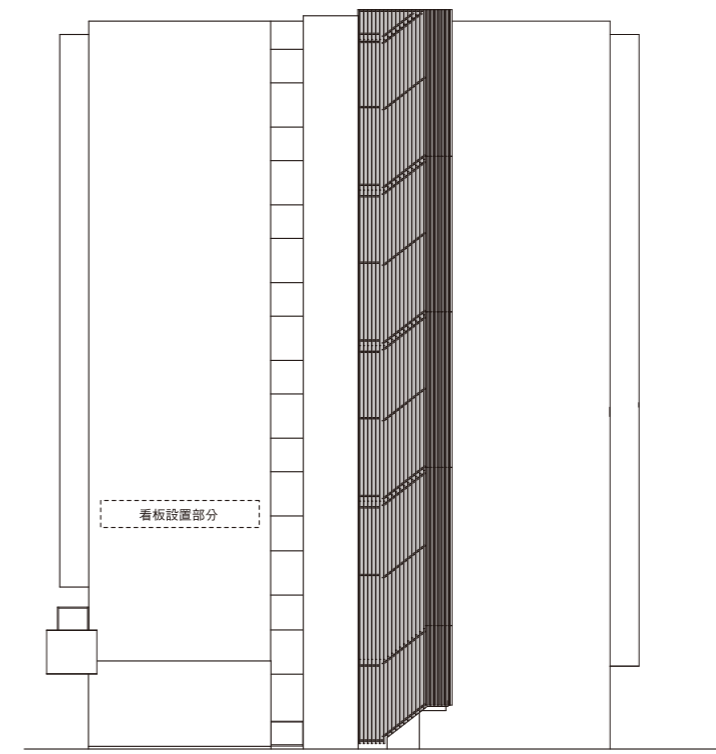
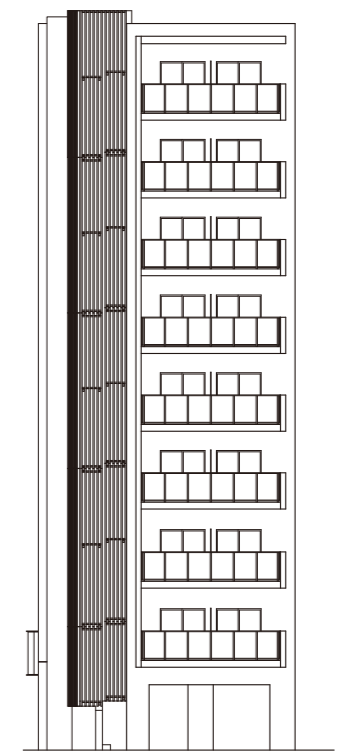


Drawing 図面集をご覧になる前にお読みください。

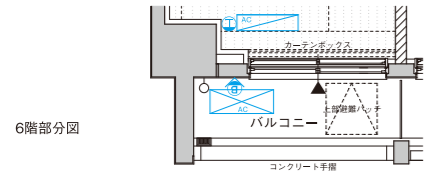
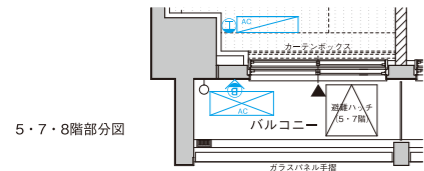
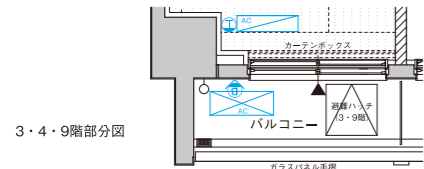
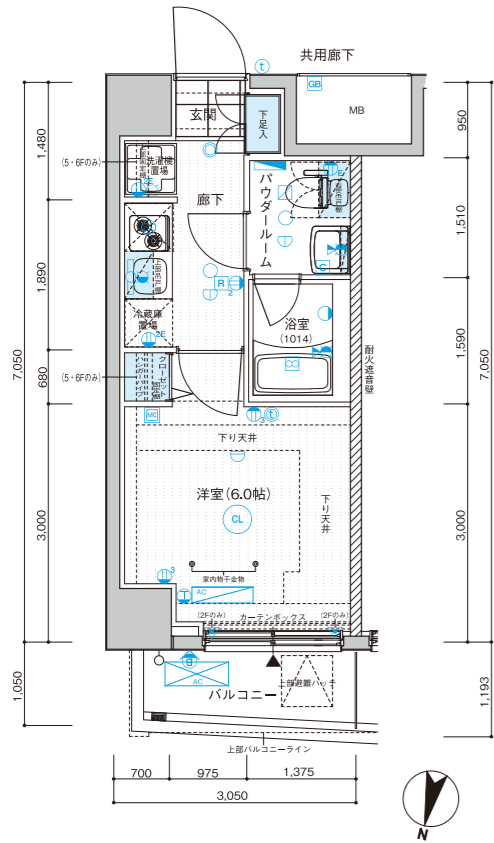
■当図面集は、一部「重要事項説明書」を兼ねております。ご購入に際して、この図面をよくご覧になり、詳細は係員にお尋ね下さい。■専有面積は、壁芯計算を表示しております。登記面積は内法計算の面積となりますので若干減少します。■専有面積には、住戸内のPS(バイブスペース)面積・MB(メーターボックス)面積を含んでいます。■1㎡は0.3025坪で換算し、小数点第2位未満は切り捨ててしております。■各室の帖数表示は、壁芯計算による面積を1.62㎡(約1帖分)の面積で割り、小数点第1位未満は切り捨ててしております。■寸法の単位は、道路幅員、境界寸法を除きミリメートルです。■図面及び概要・仕上表に関しては、諸官庁の指導及び施工上の都合により、仕上げ等が一部変更になる場合があります。■窓ガラスは、透明ガラス、型ガラス(不透明ガラス)、網入りガラス、網入り型ガラス、防犯ガラス等各住戸によって変わる場合があります。■近隣居住者のプライバシー保護の為、窓に型ガラス(不透明ガラス)及び窓・バルコニー・共用廊下・屋外避難階段等に目隠しスクリーン等を設置する場合があります。■階によって柱・梁の大きさ、壁の厚さが多少相違する場合があります。■間取りタイプ図の中の点線は、梁型あるいは排気ダクト等を収容するための下り天井、斜め天井、斜め梁型、斜め柱型等の位置を表しています。■扉の開く角度は、戸当たり等により多少異なる場合があります。■設備記号については、実際の取付位置と若干異なる場合があります。■表記以外にも設備・排水用の点検口が付く所があります。■フェンス等の高さは、敷地及び敷地周辺の状況により変更になる場合があります。■方位、縮尺等については、印刷の都合上、多少の誤差が生じる場合がございます。■図面と現状に相違がある場合は、現状を優先とします。■この図面集に記載されている各図面は、設計図書を基に、その概略をわかりやすく表現するために作成したもので、各部の詳細については表現を省いている場合があります。■壁厚・柱・下り天井・梁の形状は、施工上の理由により変更になる場合があります。■バルコニー・共用廊下・屋外避難階段には、雨水排水のためのドレン・タテ樋が付きます。■屋根や屋上には、排水通気用の配管が、設置している場合があります。■風向き等により臭気が発生する場合があります。■風の強さにより洗濯物やバルコニーに置いてあるものが飛ばされる恐れがあります。飛散落下しない様に充分気を付けると共に、風の強さにも注意を払って下さい。■家具・家電品等の機種選定については、現地で実際の寸法、搬入経路等をご確認の上、ご購入・ご入居されることをお勧めします。設置場所によっては、機種が限定される場合もあります。■現地周辺の隣接建物及び周辺環境については、現地で充分ご確認の上、ご購入・ご入居されることをお勧めします。

ELEVATION PLAN 立面図

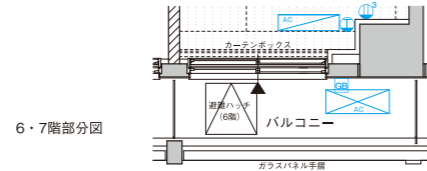
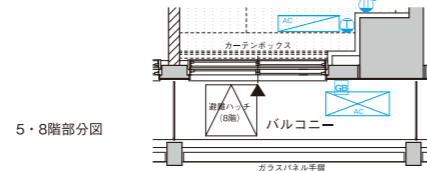
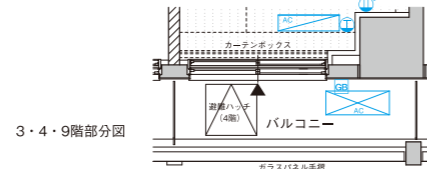
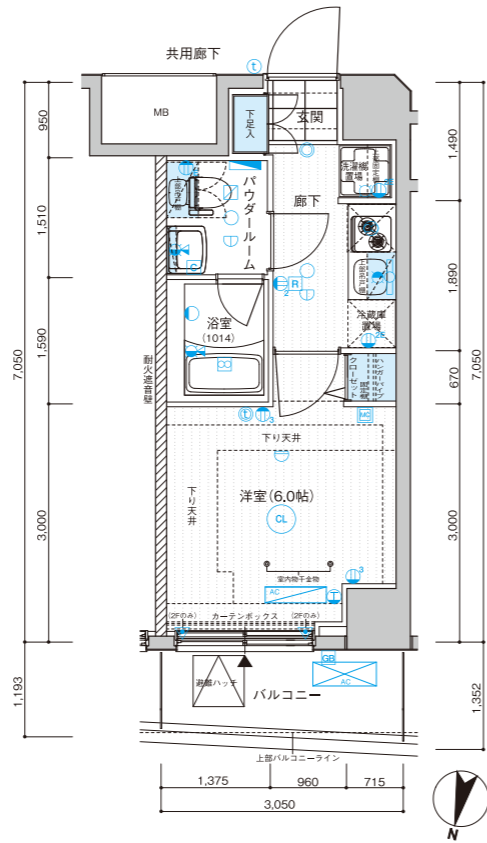
立面図 Scale:1/283



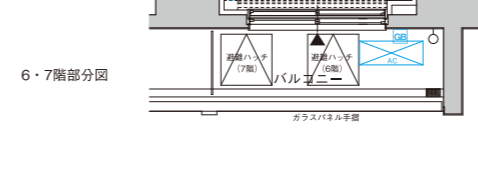
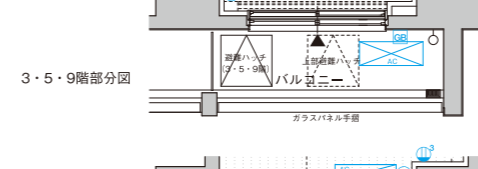
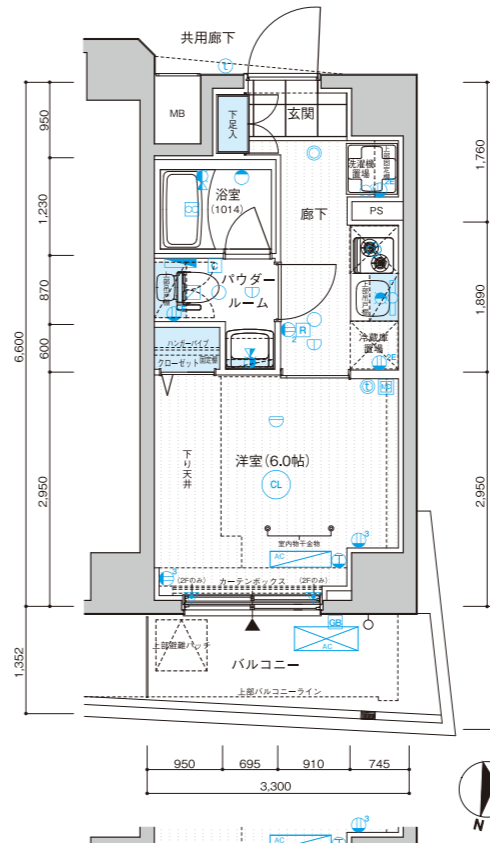
A type STUDIO ■専有面積/21.50㎡(6.50坪)
■バルコニー面積/3.08㎡(2F)
2.88㎡(3F~9F)



B type STUDIO ■専有面積/21.49㎡(6.50坪)
■バルコニー面積/3.88㎡(2F)
3.20㎡(3F~9F)



C type STUDIO ■専有面積/21.78㎡(6.58坪)
■バルコニー面積/5.37㎡(2F)
3.15㎡(3F~9F)

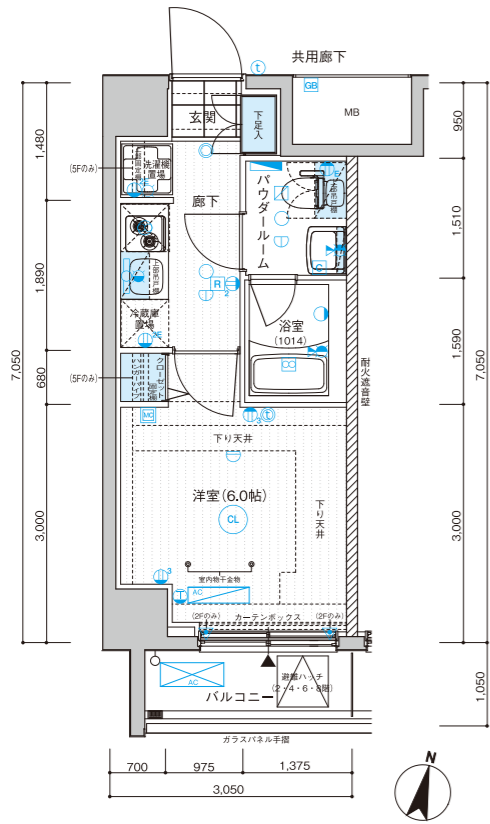


設備記号凡例図

- 2口コンセント
- 3口コンセント
- アース付1口コンセント
- アース付2口コンセント
- エアコン用コンセント
- 人感センサー対応ダウンライト
- ダウンライト
- ブラケットライト
- 棚下灯
- 給水栓
- 浴室暖房・換気・乾燥機
- 副吸込口(天井)
- 給湯器
- 給湯器リモコン
- 浴室暖房・換気・乾燥機コントローラー
- 音響装置(自動火災報知設備)
- 防犯窓センサー(2階のみ)
- マルチメディアコンセント
(3口コンセント、テレビ用アウトレット、電話用アウトレット、インターネットアウトレット(Wi-Fi対応))
- インターホン(親機)
- インターホン(子機)
- シーリングライト
- 混合水栓
- シャワー付混合水栓
- 差動式感知器
- 定温式感知器
- 換気扇
- 分電盤
- エアコン室内機設置位置
- エアコン室外機設置位置
- カーテンレール(W)
- 出入可能窓(またぎ小)

A	B	C	9F	D	E
901	902	903		904	905
A	B	C	8F	D	E
801	802	803		804	805
A	B	C	7F	D	E
701	702	703		704	705
A	B	C	6F	D	E
601	602	603		604	605
A	B	C	5F	D	E
501	502	503		504	505
A	B	C	4F	D	E
401	402	403		404	405
A	B	C	3F	D	E
301	302	303		304	305
A	B	C	2F	D	E
201	202	203		204	205
エントランスホール・ 管理員室・ 風除室・ゴミ置場			1F	屋内自転車置場・ 避難通路	

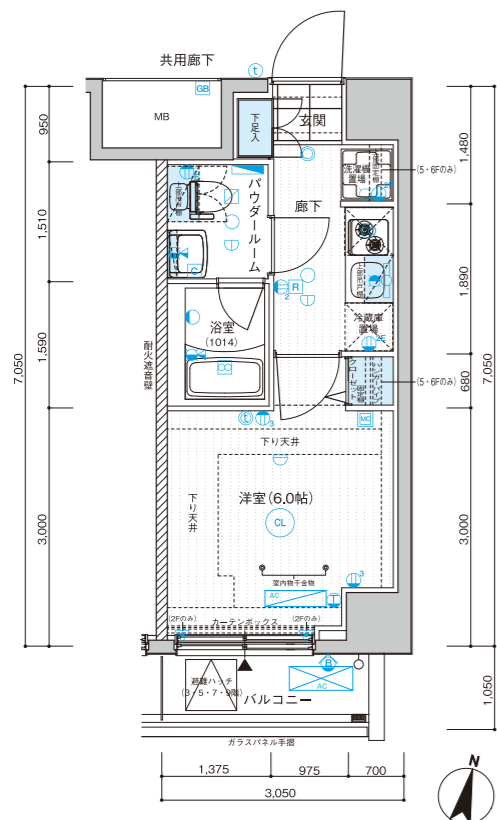
D type ■専有面積/21.50㎡(6.50坪)
STUDIO ■バルコニー面積/2.83㎡



設備記号凡例図

- 2口コンセント
- 3口コンセント
- アース付1口コンセント
- アース付2口コンセント
- エアコン用コンセント
- 人感センサー対応ダウンライト
- ダウンライト
- ブラケットライト
- 棚下灯
- 給水栓
- 浴室暖房・換気・乾燥機
- 副吸込口(天井)
- 給湯器
- 給湯器リモコン
- 浴室暖房・換気・乾燥機コントローラー
- 音響装置(自動火災報知設備)
- 防犯窓センサー(2階のみ)
- マルチメディアコンセント
(3口コンセント、テレビ用アウトレット、電話用アウトレット、インターネットアウトレット(Wi-Fi対応))
- インターホン(親機)
- インターホン(子機)
- シーリングライト
- 混合水栓
- シャワー付混合水栓
- 差動式感知器
- 定温式感知器
- 換気扇
- 分電盤
- エアコン室内機設置位置
- エアコン室外機設置位置
- カーテンレール(W)
- 出入可能窓(またぎ小)

E type ■専有面積/21.50㎡(6.50坪)
STUDIO ■バルコニー面積/2.83㎡



A	B	C	9F	D	E
901	902	903		904	905
A	B	C	8F	D	E
801	802	803		804	805
A	B	C	7F	D	E
701	702	703		704	705
A	B	C	6F	D	E
601	602	603		604	605
A	B	C	5F	D	E
501	502	503		504	505
A	B	C	4F	D	E
401	402	403		404	405
A	B	C	3F	D	E
301	302	303		304	305
A	B	C	2F	D	E
201	202	203		204	205
エントランスホール・管理員室・風除室・ゴミ置場			1F	屋内自転車置場・避難通路	

建築概要

所在地 神奈川県横浜市西区高島2丁目1番(地番)
 住居表示 神奈川県横浜市西区高島2丁目5番1-000号
 交通 J R東海道本線、横須賀線、京浜東北線、根岸線、横浜市営地下鉄ブルーライン、京急本線、東急東横線、横浜高速鉄道みなとみらい線、相鉄本線、「横浜」駅(東口)徒歩5分、横浜市営地下鉄ブルーライン、「高島町」駅 徒歩5分、横浜高速鉄道みなとみらい線、「新高島」駅 徒歩9分、相鉄本線、「平沼橋」駅 徒歩10分、京急本線、「戸部」駅 徒歩11分
 用途 商業地域
 防火 防火地域
 地域 都市計画区域内の市街化区域、第7種高度地区、横浜都心機能誘導地区(商住共存地区)、横浜駅東口周辺地区街づくり協議地区、エキサイトよこはま22地区
 建ぺい率 100%(防火地域内の耐火建築物による緩和、指定80%)
 容積率 300%(横浜都心機能誘導地区(商住共存地区)による制限、指定400%)
 地目 宅地
 敷地面積 298.75㎡(登記面積、実測面積、建築確認対象面積)
 建築面積 163.42㎡
 延べ面積 999.42㎡
 道路幅員 北側市道約10.9m
 建築確認番号 第H27A-J K.eX00300-01号(平成27年7月7日付)
 第H27A-J K.eX00300-02号(平成28年5月31日付計画変更)
 軽微変更報告書(平成28年12月26日、平成29年3月27日受付)
 検査済番号 第H27F-J K.eX00300-02号(平成29年4月28日付)
 構造・規模 鉄筋コンクリート造 地上9階建
 総戸数 41戸(管理員室1戸を含む)
 販売戸数 40戸
 間取り/studio type(40戸)
 専有面積/21.49㎡(8F)~21.78㎡(8F)
 バルコニー面積/2.83㎡(16F)~5.37㎡(1F)
 分譲後の権利形態/敷地 区分所有者全員の専有面積割合による敷地権の共有建物(専有部分)区分所有権
 (共用部)区分所有者全員の専有面積割合による共有
 竣工日/平成29年4月28日(検査済取得日)
 入居予定/平成29年6月上旬
 管理形態/委託管理:区分所有者全員により管理組合設立のうえ、管理組合と管理会社との間で管理委託契約を締結して頂き、委託管理会社にて管理業務を行います。
 売主/株式会社青山メインランド
 設計・監理/株式会社ディスク
 構造設計/株式会社ブレイン設計事務所
 施工/内野建設株式会社
 管理会社/株式会社青山ハウジングサポート
 設計図書閲覧場所/株式会社青山メインランド

設備概要

- 共用部
 - エレベーター/6人乗り 60m/min
 - テレビ視聴設備/屋上に、地上波デジタル、BS・110°CSアンテナ設置
 - インターネット/各戸にインターネット設備設置((株)シーファイブによる常時接続型、Wi-Fi対応、有線可)
 - 宅配ボックス/メールコーナーに設置
 - メールボックス/メールコーナーに設置
 - 防犯設備/カラーモニター付オートロック設備、非常押ボタン、防犯カメラ(9台、エレベーター含む)
 - 防犯窓センサー(2階住戸窓)※警備機器は、警備会社のレンタル機材
 - 防災設備/自動火災報知器、非常照明、避難針、連結送水管、消火器(共用廊下等)、避難ハッチ
 - 給水方式/増圧給水ポンプ直結給水方式により各戸に給水
 - 水道/横浜市水道局
 - 電気/東京電力エナジーパートナー株式会社
 - ガス/東京ガス株式会社
 - 排水/公共下水道に直接放流
 - 自転車置場/1階建物内にラック式28台、敷地内に平置12台分設置
 - バイク置場/敷地内に平置5台分設置
 - 駐車場/敷地内に平置1台分設置
 - ゴミ置場/1階建物内に設置
 - ベットの洗い場/1階建物内に設置
- 専有部
 - 電気/各戸MB内に専用メーター設置/30A(最大契約容量40A)
 - ガス/各戸MB内に専用メーター設置
 - 給水/各戸MB内に専用メーター設置
 - 給湯/ガス給湯器は、16号によりキッチン、ユニットバス、洗面化粧台に供給
 - 換気/キッチン(単独)、ユニットバス、パウダールーム(24時間換気方式)
 - 冷暖房/洋室にルームエアコン設置
 - インターホン/各戸の玄関先にインターホン子機、洋室にカラーモニター付視機設置
 - 照明/玄関、廊下、キッチン、洋室、パウダールーム、ユニットバスに設置
 - 電話アウトレット/洋室に1ヵ所設置
 - TVアウトレット/洋室に1ヵ所設置
 - インターネット/洋室に1ヵ所設置
 - キッチン/システムキッチンは、2口ガスコンロ、シングルレバー混合水栓
 - 浴室/ユニットバスは1014、浴室暖房換気乾燥機(24時間換気機能付)
 - トイレ/洋風大便器(洗浄便座付き)
 - 洗濯機置場/洗濯防水バン設置

仕上表

外部仕上表	
屋上	外断熱露出アスファルト防水、マットシルバー塗装仕上
外壁	45二丁タイル貼、一部大版タイル貼、一部吹付タイル、一部コンクリート打放仕上
アプローチ	床:天然石調タイル貼、壁:コンクリート打放仕上、デザインタイル貼、天井:アルミスバンドレール貼
バルコニー	床:ノンスリップシート貼、排水溝:ウレタン塗膜防水、壁:45二丁タイル、手摺:ガラスパネル手摺、一部外側/45二丁タイル、一部ボーダータイル、吹付タイル、内側/吹付タイル、天井:アクリルリシン吹付
屋外避難階段	床:ノンスリップシート貼、排水溝:ウレタン塗膜防水、アルミ縦格子壁、天井:アクリルリシン吹付
屋外自転車置場	床:コンクリート仕上 平置12台分設置
バイク置場	床:コンクリート仕上 平置5台分設置、盗難防止パイプ
駐車場	床:コンクリート仕上 平置1台分設置

内部仕上表1					
〈共用部〉	床	巾木	壁	天井	備考
風除室	デザインタイル貼	—	コンクリート打放仕上、一部デザインタイル貼	不燃クロス貼	集合玄関機
エントランスホール	デザインタイル貼	—	コンクリート打放仕上、一部デザインタイル貼	不燃クロス貼	—
メールコーナー	デザインタイル貼	—	コンクリート打放仕上、一部デザインタイル貼	不燃クロス貼	メールボックス、宅配ボックス、掲示板
共用廊下	ノンスリップシート貼	—	45二丁タイル貼	アクリルリシン吹付	—
管理員室	ノンスリップシート貼	ソフト巾木	ビニールクロス貼	ビニールクロス貼	トイレ、エアコン、流し台、書庫
ゴミ置場	ウレタン塗膜防水	—	吹付タイル	不燃ボード仕上	水栓、コンクリート棚
屋内自転車置場	コンクリート仕上	—	吹付タイル	アクリルリシン吹付	ラック式28台分設置
避難通路	コンクリート仕上	—	—	—	—
倉庫	コンクリート仕上	—	コンクリート打放補修	不燃ボード仕上	—

内部仕上表2					
〈専有部〉	床	巾木	壁	天井	備考
玄関	天然石貼	天然石貼	ビニールクロス貼	ビニールクロス貼	下足入、人感センサースイッチ対応ダウンライト
廊下	フローリング貼	オレフィンシート貼巾木	ビニールクロス貼、一部キッチンパネル貼	ビニールクロス貼	システムキッチン
洋室	フローリング貼	オレフィンシート貼巾木	ビニールクロス貼	ビニールクロス貼	ルームエアコン、カーテンレール(W)、室内物干金物
パウダールーム	CFシート貼	ソフト巾木	ビニールクロス貼	ビニールクロス貼	洗面化粧台、タオルバー、洗浄便座付洋風大便器、吊戸棚、ペーパーホルダー
洗濯機置場	フローリング貼	オレフィンシート貼巾木	ビニールクロス貼	ビニールクロス貼	洗濯防水バン、固定棚
浴室	—	—	ユニットバス(1014)	—	浴室暖房換気乾燥機(24時間換気機能付)、ランドリーパイプ 1本
クローゼット	フローリング貼	ソフト巾木	ビニールクロス貼	ビニールクロス貼	ハンガーパイプ、固定棚