

MAIN STAGE
MINOWA III

メインステージ三ノ輪Ⅲ

TOKYO URBAN

トーキョー アーバン プレミアム

Premium



観光エリアとして屈指の人気を誇る
「上野」「浅草」が生活圈。
都心に寄り添う待望の住舞台へ。

多くの日本文化を継承する台東区の一部を担う「三ノ輪」。
鉄道の要衝駅である「上野」まで2駅3分という近さを誇り、
「上野」「浅草」といった人気の街を生活圈とする贅沢なポジション。
都市利便性と下街情緒溢れる個性的な街に誕生する
「メインステージ三ノ輪Ⅲ」は
恵まれた住舞台と洗練の都市生活を
満喫できる都市型邸宅として、
注目を集めることでしょう。



東京メトロ日比谷線
「南千住」駅徒歩 **9** 分
※南口まで(約660m)

JR常磐線 つくばエクスプレス
「南千住」駅徒歩 **9** 分
※西口まで(約720m)

東京さくらトラム(都電荒川線)
「三ノ輪橋」停留場徒歩 **8** 分
(約630m)

東京メトロ日比谷線
「三ノ輪」駅徒歩 **5** 分
※3出口まで(約360m)

FACADE DESIGN

モノトーンのタイルが織りなす
品格と個性を纏う邸。

ダークカラーをベースに壁面にボーダーライン柄をあしらひ、
上層階にはプレミアム感のあるマリオンを設えた
道行く人々の視線を集めるモダンデザイン。
伝統が根づくこの地に相応しい落ち着きがありながらも
存在感を放つファサードを創出しました。

※航空写真は一部CG加工を施したもので実際とは異なります。(2022年1月撮影)
※掲載の完成予想図は図面を基に描いたもので実際とは多少異なります。

上野 4 min

UENO

北の玄関口「上野」駅を中心に広がる
アカデミックな景勝地。

桜の名所としても人気の「上野恩賜公園」は動物園や美術館、博物館を
擁し、個性豊かな店が並び活気溢れる「アメヤ横丁」など、レジャー、
カルチャー、ショッピングをまとめて楽しめる街です。

東京国立博物館

1872年に開館した日本で最も歴史
のある博物館。6つの展示館があり、
貴重な文化財や日本国内のみならず、
東洋の美術品も展示・保管されて
います。



上野恩賜公園



アメヤ横丁

上野駅から御徒町駅間に広がる商店街。
食料品店からブランド品店まで約400店以上が軒を連ね、年末の賑わいは上野の風物詩になっています。



上野の森さくらテラス



上野駅



浅草 15 min

ASAKUSA

趣のある江戸文化を継承し、
国内外から観光客が訪れる観光地。

江戸から続く日本らしさを継承する観光都市「浅草」。国内外の観光客
に人気の「浅草寺」や「仲見世通り」をはじめ、歴史ある下街の祭りなど、
街全体に江戸文化が根付いています。

仲見世通り

雷門から宝蔵門までの約250mに渡る
石畳の参道には下町ならではのグルメや
土産品などが並び、多くの観光客で賑わっています。



かっぱ橋道具街®

プロも足を運ぶ、食器や調理器具など
を取り揃える食の専門店が集まる商店街。
掘り出し物がお得に買える「かっぱ橋道具まつり」が
例年10月に行われています。



まるごとっぽん



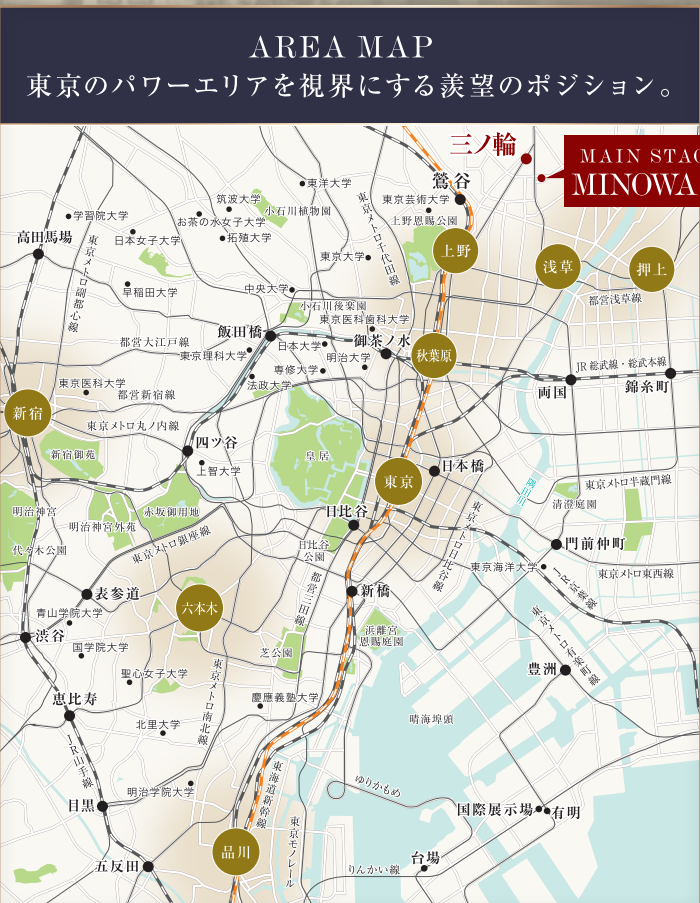
伝法院通り



浅草寺雷門

to URBAN MAJOR SPOT

都心の人気スポットを手中にする、憧れのロケーション。



秋葉原 8 min

AKIHABARA

洗練のお洒落スポットを擁する
ジャパニーズカルチャーの発信源。

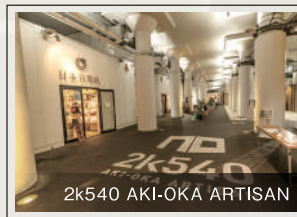
電気街やジャパニーズカルチャーの発信源としての「秋葉原」だけではなく、近年
は「マーチエキュート神田万世橋」や「2k540 AKI-OKA ARTISAN」といったお洒落な
スポットが誕生し魅力を高めています。



電気街



マーチエキュート神田万世橋



2k540 AKI-OKA ARTISAN



秋葉原UDX

東京 18 min

TOKYO

交通・ビジネスの重要拠点、
更なる進化を遂げる日本の中心地。

活発な再開発が行われ、2027年に全体竣工予定*の「TOKYO TORCH」など、新たな名所や
商業施設が誕生する「東京」。先進のビルが立ち並ぶ中にも、落ち着いた「皇居外苑」や
「三菱一号美術館」などの憩いの空間も共存しています。



東京駅



TOKYO TORCH



皇居外苑



三菱一号館美術館

※出典:TOKYO TORCHホームページより。

押上 22 min

OSHIAGE

世界から注目を浴びるスカイツリー®を誇る街
東京の新たなシンボルのひとつ、「東京スカイツリー®」を擁する「押上」は下町
と観光スポットの二面性を持っています。



東京スカイツリー®



東京ミズマチ

新宿 31 min

SHINJUKU

毎日約359万人が利用するビッグターミナルを誇る街
世界に誇るビッグターミナル「新宿」駅をはじめ、多くのオフィスや商業施設が集
まる副都心。



NEWoman新宿



東京都庁

※出典:ギネスワールドレコーズ公式サイトより。2018年の1日あたりの平均乗降客数は359万人と推定されています。

三ノ輪

MINOWA WONDERFUL LIFE

スーパーや公園、商店街も揃う魅力の街。
「三ノ輪」で潤いの生活。

三ノ輪駅周辺にはスーパーなど毎日の買物に便利な商業施設が点在。
息抜きもできる公園も身近で、やすらぎを感じられる豊かなロケーションです。

SHOPPING



オリンピック三ノ輪店 (徒歩9分/約670m)
1階はスーパー、2階はスポーツ用品やDIY、3階にはインテリア、家電と、豊富な商品を取り扱う総合ディスカウントストア。別館にはサイクルショップもあり、幅広い品揃えで日々の暮らしをサポートしてくれます。



東盛公園 (徒歩3分/約210m)



FLET'S三ノ輪店 (徒歩9分/約690m)



ワイズマート三ノ輪店 (徒歩8分/約590m)



スーパーシマダヤ日本堤店 (徒歩7分/約500m)



三ノ輪銀座商店街 [ジョイフル三ノ輪] (徒歩8分/約610m)
東京さくらトラム(都電荒川線)三ノ輪橋停留場から線路沿いに広がる商店街。映画やドラマのロケ地にも使われるノスタルジックな商店街はアーケードがあり雨の日の買物も安心です。

三ノ輪の街で過ごすグルメなひととき。

GOURMET



土手の伊勢屋
明治22年創業の老舗天丼屋。新鮮な穴子と、継ぎ足して作る濃い口のタレが食欲をそそる、こだわりの天丼が味わえます。



スナハラさんのスモークミックスナッツ直売店
ミックスナッツを販売する「Sunahara」の直売店。看板メニューの「スモークナッツアイス」はここでしか食べられない自慢の逸品です。



Rodeoの心
和と洋を融合させた創作料理が美味しい古民家カフェ。こだわりの具材を好みに組み合わせて食べられる「myサンドイッチ」が自慢のメニュー。



桜なべ中江
東京の郷土料理「桜肉」を味わえる老舗。店舗そのものが国の有形文化財に指定される歴史も味わえる名店です。



3駅4路線 利用可能
[現地住所]
東京都台東区日本堤
2丁目35番7

LIFE INFORMATION

SHOPPING

- フレッシュフードまつだ 徒歩3分/約190m
- セブンイレブン台東日本堤店 徒歩4分/約250m
- ファミリーマート三ノ輪店 徒歩5分/約350m
- いろは会商店街 徒歩6分/約430m
- ポプラ三ノ輪1丁目店 徒歩6分/約440m
- ローソン沼橋店 徒歩6分/約470m
- スーパーシマダヤ日本堤店 徒歩7分/約500m
- まいばすけっと三ノ輪店 徒歩7分/約560m
- ワイズマート三ノ輪店 徒歩8分/約590m
- 三ノ輪銀座商店街(ジョイフル三ノ輪) 徒歩8分/約610m
- ヤマノヤ 徒歩8分/約630m
- オリンピック三ノ輪店 徒歩9分/約670m
- FLET'S三ノ輪店 徒歩9分/約690m
- ヨークフーズ三ノ輪店 徒歩9分/約710m
- ウエルシア三ノ輪橋駅前店 徒歩9分/約720m

CLINIC

- 同善病院 徒歩4分/約250m
- 同善会クリニック 徒歩4分/約290m
- 竜泉協立診療所 徒歩5分/約380m
- 田村胃腸科外科 徒歩7分/約490m
- 久野歯科医院 徒歩7分/約510m
- 大山医院 徒歩7分/約520m
- 三ノ輪病院 徒歩7分/約530m
- クリニックステーション三ノ輪 徒歩7分/約560m
- 武内クリニック 徒歩8分/約610m
- 浦尾医院 徒歩8分/約620m

PUBLIC

- たなか多目的センター 徒歩4分/約290m
- 台東日本堤郵便局 徒歩5分/約400m
- 下谷警察署三ノ輪交番 徒歩7分/約500m
- 根岸図書館 徒歩7分/約540m
- 下谷三郵便局 徒歩9分/約670m

BANK&ATM

- セブン銀行セブンイレブン台東日本堤店
共同出張所 徒歩4分/約250m
- みずほ銀行三ノ輪出張所 徒歩6分/約440m
- 三菱UFJ銀行ATMコーナー 三ノ輪出張所 徒歩6分/約440m
- ローソン銀行ATM 沼橋共同出張所 徒歩6分/約470m
- 大東京信用組合三ノ輪支店 徒歩6分/約480m

PARK&CULTURAL

- エニタイムフィットネス 三ノ輪店 徒歩2分/約130m
- 堤児童公園 徒歩3分/約180m
- 東盛公園 徒歩3分/約210m
- 三ノ輪児童遊園 徒歩3分/約230m
- 三ノ輪橋広場 徒歩8分/約620m
- 東日暮里一丁目公園 徒歩9分/約690m

※上記の情報は2021年12月現在のものです。
※分數・距離はすべて現地からのものです。
※徒歩での所要分數は80m=1分での概算です。

DATA データが示す台東区の資産価値

台東区のマンションは
価格上昇率

第1位

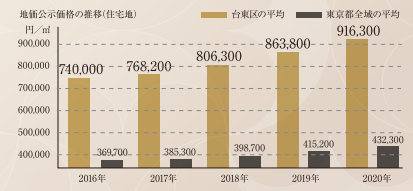
- 第1位 台東区
- 第2位 足立区
- 第3位 葛飾区

台東区のマンションは価格上昇率5.3%で東京23区のマンションの中でも1位の上昇率を誇っています。

※出典:株式会社サンマーク「マンションマーケット」より2018年11月25日時点

高い水準で上昇傾向にある
台東区の公示地価

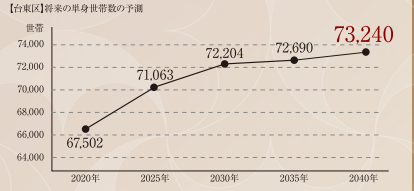
台東区の地価は年々上昇傾向にあり、過去5年間で平均あたりの地価(住宅地)は17万円も伸びています。また台東区の地価は東京都全体の平均よりも高く、このエリアのマンションの資産価値の高さを支えています。



※出典:東京都財務局「地価公示価格(東京都分)」より

増加傾向が予測される
台東区の単身世帯数

台東区の単身世帯は、今後堅調に増加傾向にあると予想されています。単身世帯の中でも学生や社会人、単身女性やシニア層など、幅広い入居者から高いニーズを得られそうな立地です。



※出典:東京都総務局統計部「東京都世帯数の予測(2019年3月発表)」より



1K



1LDK



2LDK

FACILITY & EQUIPMENT

充実した時をおくる、ハイスペックな仕様を揃えています。



KITCHEN



吊戸棚

地震と同時に揺れを感じて扉をロックする耐震ラッチ付きです。



2口ガスコンロ

2品同時に料理できる2口ガスコンロを採用。



レンジフード

素早く煙を排出するレンジフードを装備。



BATHROOM



浴室換気乾燥機

乾燥機能を搭載し、快適な浴室環境を実現します。



サーモ式混合水栓

温度調節機能に優れた、サーモスタット式の混合水栓です。

SANITARY



シングルレバー混合水栓

ワンタッチ操作でお湯と水、止水・吐水の切替ができます。



洗面ボウル

一体成形で隙間がなく、汚れにくい洗面ボウルです。



STORAGE



KITCHEN



食器洗い乾燥機

手洗いに比べ節水効果の高い食器洗い乾燥機を設置しました。



グリル付3口ガスコンロ

3つのコンロとグリル付なので、複数の調理を一度にできます。



レンジフード

素早く煙を排出するレンジフードを装備。



シングルレバー混合水栓

水温や水量をレバーひとつで操作できるので、洗い物もスムーズにできます。

SANITARY



シングルレバー混合水栓

ワンタッチ操作でお湯と水、止水・吐水の切替ができます。



洗面ボウル

縦き目や隙間がない一体成形で、汚れが付きにくい仕様です。



STORAGE



SECURITY

女性にもおすすめしたい、安心・安全なマンション。

オートロックシステム

来訪者を住戸内のカラーモニター付インターホン親機で確認して共用玄関オートロックを解錠。マンション内に不審者が侵入するのを未然に防ぐことができる安心のシステムです。
※各住戸のインターホン親機のカラーモニターに映る画像は集合玄関からの画像のみです。



カラーモニター付 オートロックシステム

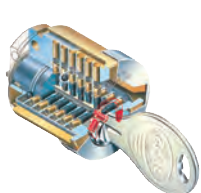
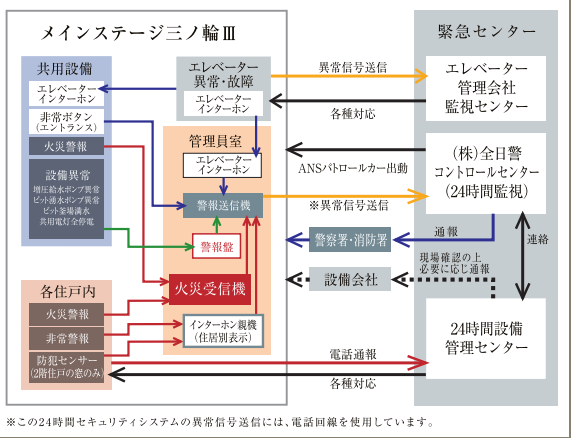
来客時は各住戸内インターホンで音声と映像を確認してから集合玄関を解錠できます。

防犯センサー

2階住戸の開閉可能な窓には、不正な開閉を感知するセンサーを設置しました。

オンラインによる安心の 24時間セキュリティシステム

各住戸に設置された感知器による自動通報システムが、火災時の緊急事態に対応。24時間体制で居住者と資産の安全を守ります。



ディンプルキー シリンダー

防犯性の高いディンプルキーシリンダーを2カ所(玄関ドア)に設置。ピッキングは非常に困難です。



防犯カメラ

共用部には防犯カメラを設置し、不審者の侵入などからご入居者様を守ります。

※警備機器は警備会社のレンタル機材



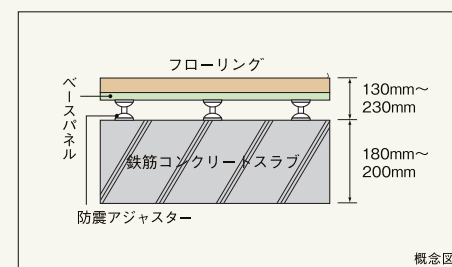
スマートロック

マンションエントランスの集合玄関機には、オートロックをICカードにより解除できるスマートロックを設置しております。

参考写真

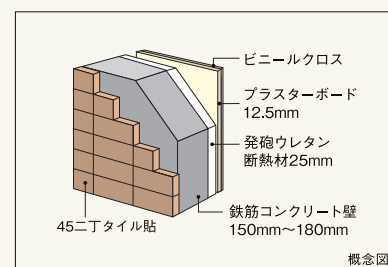
STRUCTURE

耐久性に優れた堅牢な構造で「安心・安全」な暮らしを守ります。



上下階への衝撃音を抑える二重床

上下階への振動や騒音などの伝達を少なくする遮音性の高い二重床を採用。床衝撃音性能はLL40(軽量床衝撃音)、LH50(重量床衝撃音)の部材を使用しております。
※「床衝撃音レベル推定値」は試験場における実測値を基に推定したものであり、実際の床衝撃音性能を示すものではありません。



断熱性を高める外壁

住戸の断熱性・遮音性を高めるために、外壁のコンクリートの壁厚を150~180mmとしています。

コンクリート強度

当社では構造体コンクリートの耐久設計基準強度を24N/m²以上に定めています。これは日本建築学会「ASS5(建築工事標準仕様書 鉄筋コンクリート工事)」の規定において、完成後およそ65年は大規模な補修を必要とすることなく鉄筋腐食やコンクリートの重大な劣化が生じないことが予想される期間(大規模補修不要予定期間)であり、また継続使用の為に構造体の大規模な補修が必要となることが予想される期間(供用限界期間)がおよそ100年であると定められています。本物件では、耐久基準設計強度を30N/m²~36N/m²に設定。優れたコンクリート強度で、永く資産価値を高めます。

コンクリートの耐久設計基準強度	大規模補修不要予定期間	供用限界期間
18N/m ²	30年	65年
24N/m ²	65年	100年

※上記の期間は、構造体に関する目安となっております。※24N/m²とは、1㎡あたり約2,400kgの圧縮に耐える強度を意味しています。

当社の住宅は消費者を保護する住宅瑕疵担保履行法に対応した保険付き住宅です。

瑕疵担保責任保険 「JIOわが家の保険」

住宅の中でも特に重要な部分である、構造耐力上主要な部分および雨水の浸入を防止する部分で瑕疵が発生した時に修補費用の一定割合がJIOから売主等(事業者)に支払われます。当該瑕疵が発生した時に売主等が倒産等の場合、直接JIOへ保険金の請求ができます。
※この保険は事業者が契約者となる保険です。

JIO 国土交通大臣指定 住宅瑕疵担保責任保険法人
株式会社日本住宅保証検査機構 (JIO)
東京都千代田区神田須田町2丁目6番地 お客様相談室 TEL:03-6561-9210
JIO NH-AD16-0004

COMFORT

24時間365日快適な居住性と、充実の通信環境を設定。

高速インターネットで、快適なネットライフを実現。



入居後すぐに使える常時接続型(マンション一括導入方式)を採用。



インターネットマンション

本物件は、ファイバーが提供するインターネットサービスとの一括契約により常時接続環境を実現した「インターネット使い放題」のマンションです。

高速 1Gbps

光回線を用いた有線1Gbpsの超高速インターネットサービスがご利用いただけます。専用の戸別Wi-Fi対応により無線でも150Mbpsを実現。

便利

お手続き不要で、ご入居時より宅内どこでも無線で高速インターネットが楽しめます。もちろんLANコネクタを使用する接続も可能です。

安全

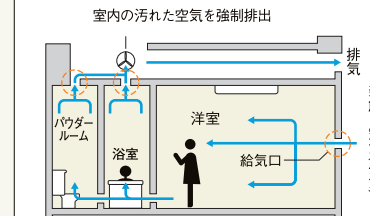
マンション内はV-LAN方式による住戸間のセキュリティ対策。マンション外部とは共有ルーター内のファイアウォールで不正侵入を防止します。

安心

「年中無休のヘルプデスク」サービス内容・基本操作に関するお問い合わせをはじめ、障害発生時の速回復作業なども受付。

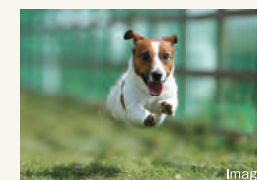
※最大通信速度は、技術規格上の最大値であり、お客様宅内での実使用速度を示すものではありません。インターネットご利用時の速度は、お客様のご利用環境、回線の混雑状況などによって低下する場合があります。

[24時間常時定風量換気システム概念図]



24時間常時定風量換気システム

水廻りや洋室の換気を24時間実施。室内の空気を排出し、外の空気と入れ替えます。



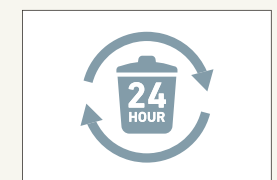
ペットと暮らせます

大切な家族の一員であるペットと一緒に暮らせます。
※詳細は管理規約をご確認ください。



宅配ボックス

不在時でも荷物の受取りが可能な24時間対応の宅配ボックスを設置しています。



24時間ゴミ出し可能

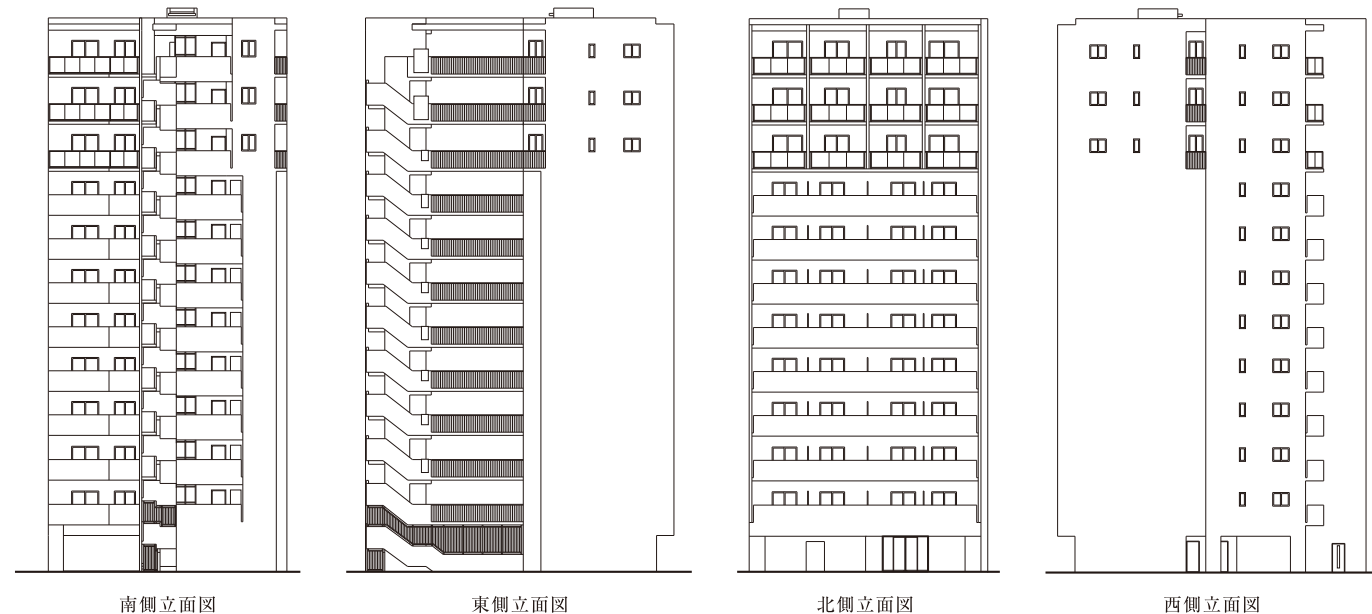
マンション内にゴミ置き場を設けていますので、いつでもゴミを出すことができます。

PLANNING

図面集をご覧になる前に 〈ご一読いただき、あらかじめご了承下さい。〉

- 当図面集は、一部「重要事項説明書」を兼ねております。ご購入に際して、この図面をよくご覧になり、詳細は係員にお尋ね下さい。
- この図面集に記載されている各図面は、設計図書を基に、その概略をわかりやすく表現する為に作成したもので、各部の詳細については表現を省いている場合があります。
- 図面と現状に相違がある場合は、現状を優先とします。
- 専有面積は壁芯計算の面積を表示しております。登記面積は内法計算の面積になりますので若干減少します。
- 専有面積には、住戸内のPS(パイプスペース)面積・MB(メーターボックス)面積を含んでいます。
- 1㎡は0.3025坪で換算し、小数点第2位未満は切り捨てとしております。
- 各室の帖数表示は、壁芯計算による面積を1.62㎡(約1帖分)の面積で割り、小数点第1位未満は切り捨てとしております。
- 寸法の単位は、道路幅員・境界寸法を除きミリメートル(mm)です。(ただし境界寸法の単位がセンチメートル(cm)の場合もあります。)
- 方位、縮尺等については、印刷の都合上、多少の誤差が生じる場合があります。
- 仕上・仕様、設備機器等は、施工上の理由および改良、商品の廃番の為、変更が生じる場合があります。
- 図面及び概要・仕上表に関しては、諸官庁の指導及び施工上の都合により、仕上げ等が一部変更になる場合があります。
- 設備記号については、実際の取付位置と若干異なる場合があります。
- 窓ガラスは、透明ガラス、型ガラス(不透明ガラス)、網入りガラス、網入り型ガラス、防犯ガラス等各住戸によって変わる場合があります。
- 近隣居住者のプライバシー保護の為、窓に型ガラス(不透明ガラス)及び窓・バルコニー・共用廊下・屋外避難階段等に目隠しスクリーン等を設置する場合があります。
- 間取りタイプ図の中の点線は、梁型あるいは排気ダクト等を取容するための下り天井、斜め天井、斜め梁型、斜め柱型等の位置を表しています。
- 壁厚・柱・下り天井・梁の形状は、施工上の理由により変更になる場合があります。
- 階によって柱・梁の大きさ、壁の厚さが多少相違する場合があります。
- 表記以外にも設備・排水用の点検口が付く場合があります。
- フェンス等の高さは、敷地及び敷地周辺の状況により変更になる場合があります。
- 扉の開く角度は、戸当たり等により多少異なる場合があります。
- バルコニー・共用廊下・屋外避難階段には、雨水排水のためのドレイン・タテ樋が付きます。
- 屋根や屋上には、排水通気用の配管を設置している場合があり、風向き等により臭気が発生する場合があります。
- 風の強さにより洗濯物やバルコニーに置いてあるものが飛ばされる恐れがあります。飛散落下しない様に充分ご注意ください。
- 家具・家電品等の機種選定については、現地で実際の寸法、搬入経路等をご確認の上、ご購入されることをお勧めします。設置場所によっては、機種が限定される場合もあります。
- 将来のエアコン替、設置にあたり、住戸タイプによっては標準工事費以外に別途工事費が加算される場合等があります。エアコンご購入の際は、ご購入先と打ち合わせを行い、工事の可否を含めて必要であれば現地調査を依頼し、充分に確認してからご購入されることをお勧めします。
- 現地周辺の隣接建物及び周辺環境については、現地にて充分ご確認の上、ご購入・ご入居されることをお勧めします。

ELEVATION [立面図] SCALE 1/500



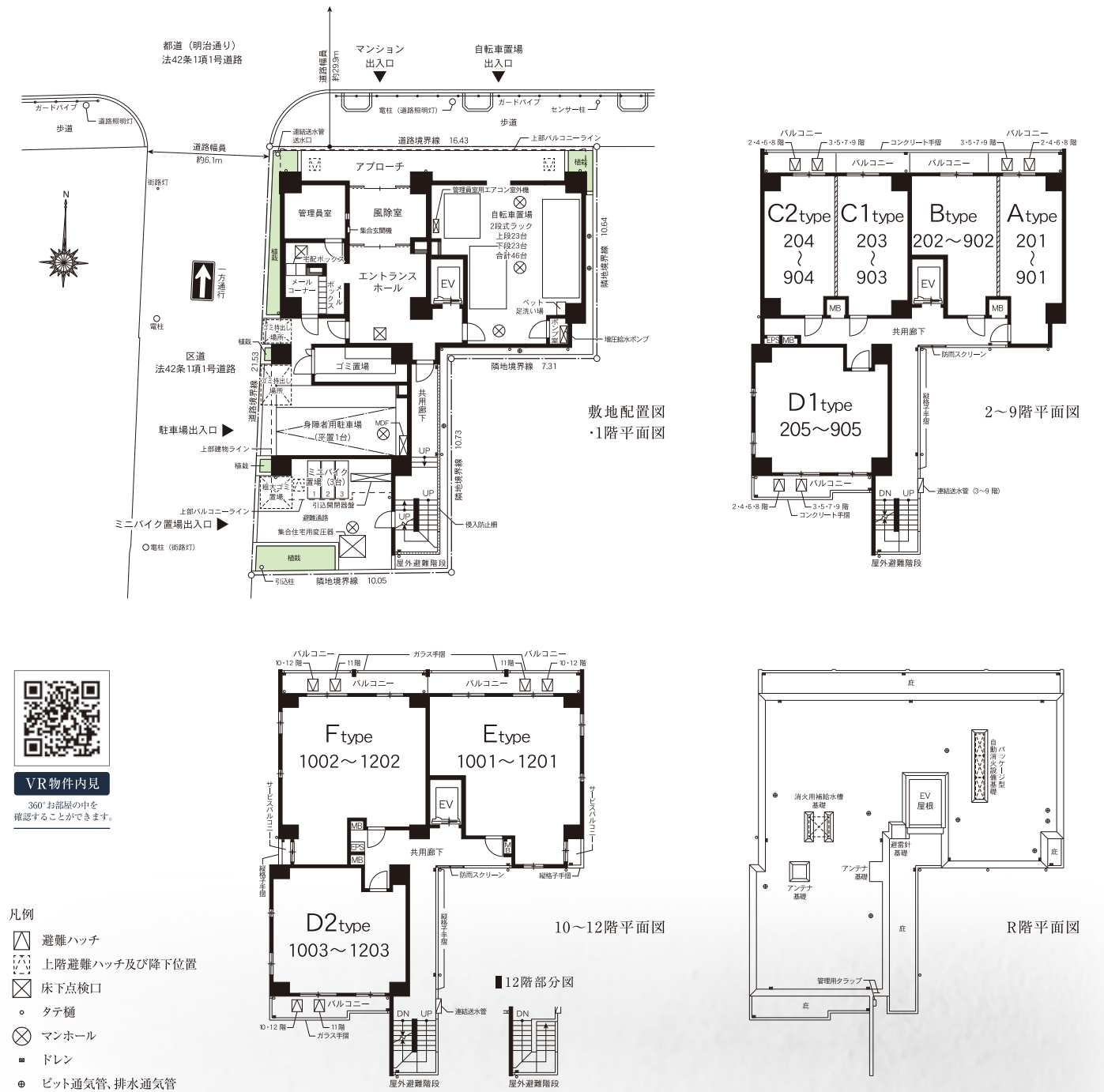
南側立面図

東側立面図

北側立面図

西側立面図

FLOOR PLAN [各階平面図] SCALE 1/300



- 凡例
- 避難ハッチ
 - 上階避難ハッチ及び降下位置
 - 床下点検口
 - タテ樋
 - ⊗ マンホール
 - ドレイン
 - ビット通気管、排水通気管

東京都マンション環境性能表示

建物の断熱性	☆☆☆
設備の省エネ性	★★★★
再エネ設備・電気	☆☆☆
維持管理・劣化対策	★★★★
みどり	☆☆☆

都民の健康と安全を確保する環境に関する条例に基づき
建築主が自己評価したものです。 2020年度基準



Atype 1K

■ 住戸専有面積 / 26.56㎡ (8.03坪)
■ バルコニー面積 / 4.37㎡

Room Number : 201,301,401,501,601,701,801,901



VR物件内見

360° お部屋の中心を
確認することができます。

Btype 1K

■ 住戸専有面積 / 26.41㎡ (7.98坪)
■ バルコニー面積 / 4.54㎡

Room Number : 202,302,402,502,602,702,802,902



VR物件内見

360° お部屋の中心を
確認することができます。

C1type 1K

■ 住戸専有面積 / 26.45㎡ (8.00坪)
■ バルコニー面積 / 4.25㎡

Room Number : 203,303,403,503,603,703,803,903



VR物件内見

360° お部屋の中心を
確認することができます。

C2type 1K

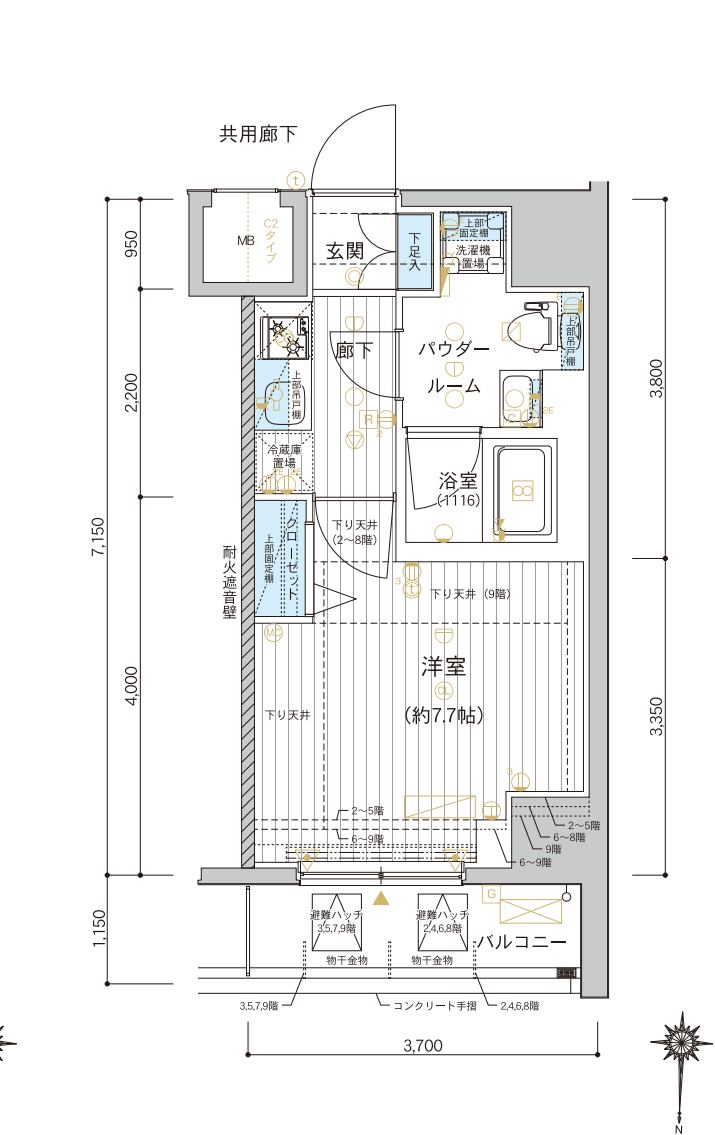
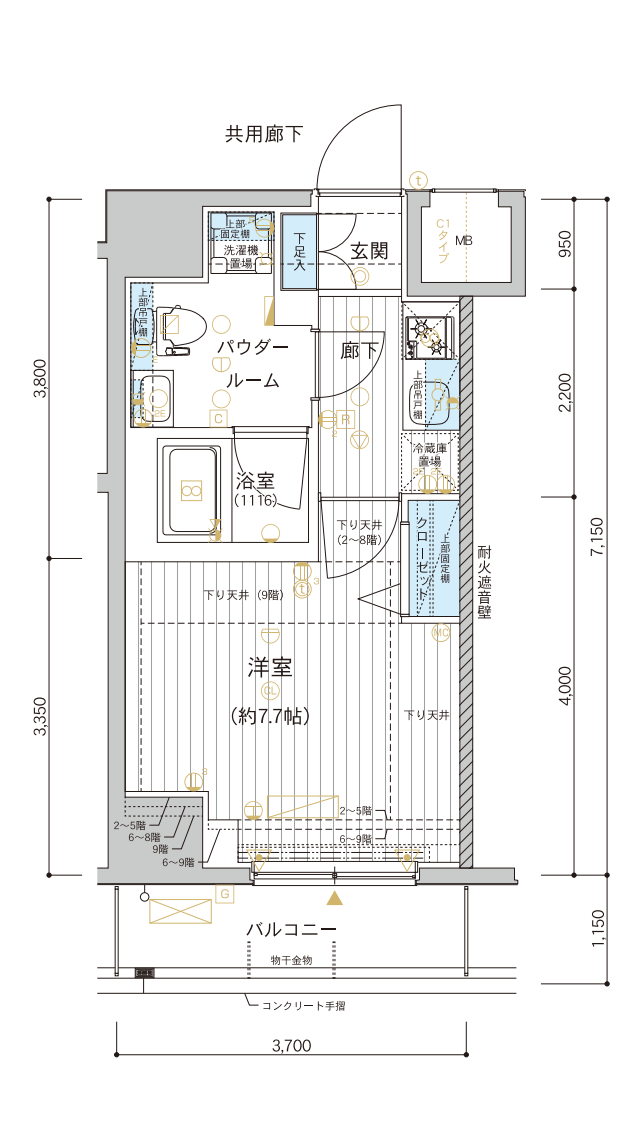
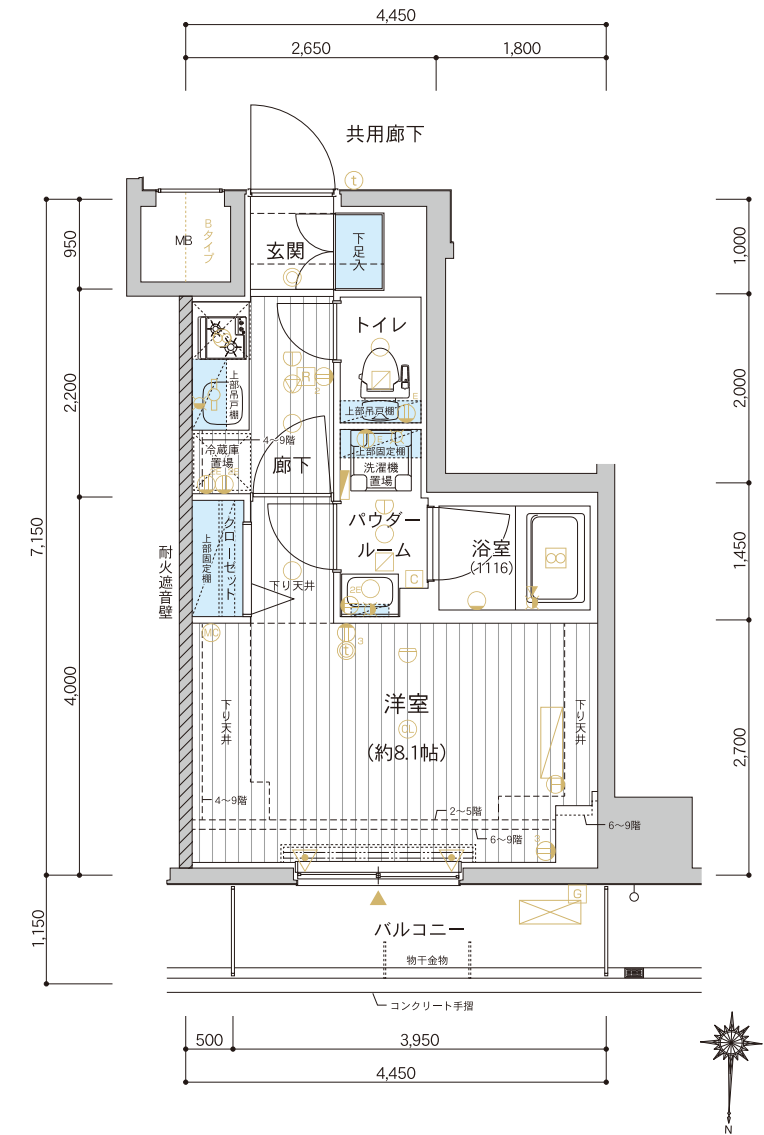
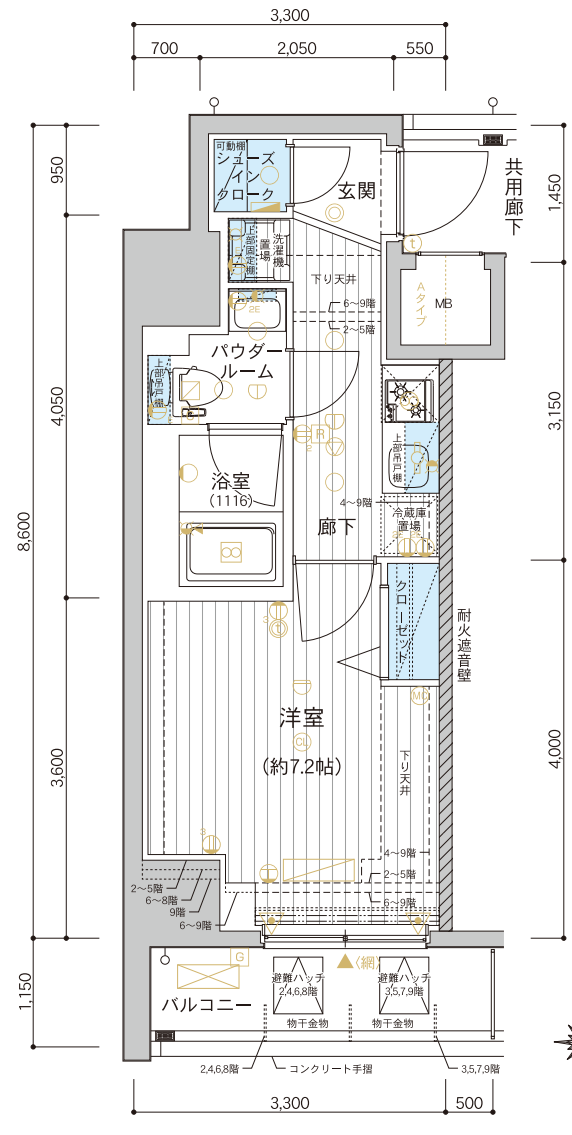
■ 住戸専有面積 / 26.45㎡ (8.00坪)
■ バルコニー面積 / 4.25㎡

Room Number : 204,304,404,504,604,704,804,904



VR物件内見

360° お部屋の中心を
確認することができます。



- 凡例
- 分電盤
 - 情報盤
 - 2口コンセント
 - 3口コンセント
 - アース付2口コンセント
 - エアコン用コンセント
 - 人感センサースイッチ対応ダウンライト
 - 非常放送スピーカー
 - マルチメディアコンセント(2口コンセント+TVアウトレット+電話用アウトレット+Wi-Fiシステム)
 - マルチメディアコンセント(2口コンセント+TVアウトレット+電話用アウトレット+インターネットアウトレット)
 - シーリングライト
 - 引掛シーリング
 - ダウンライト
 - ブラケットライト
 - 棚下灯
 - 給湯器リモコン
 - インターホン(親機)
 - インターホン(子機)
 - 浴室換気乾燥機コントローラー
 - 浴室換気乾燥機
 - 副吸入口
 - 熱感知器(差動式)
 - 熱感知器(定温式)
 - パッケージ型自動消火設備起動用差動式感知器(11,12階)
 - パッケージ型自動消火設備起動用定温式感知器(11,12階)
 - パッケージ型自動消火設備放出口(11,12階)
 - 給湯器
 - 換気扇
 - 給水栓
 - 床暖房コントローラー
 - 床暖房範囲
 - 混合水栓
 - シャワー付混合水栓
 - エアコン室内機
 - エアコン室外機
 - エアコン室内機設置想定位置
 - エアコン室外機設置想定位置
 - カーテンレール(W)
 - 出入可能窓
 - 防犯センサー(2階のみ)
 - 網入ガラス

12F	E 1201	F 1202	D2 1203
11F	E 1101	F 1102	D2 1103
10F	E 1001	F 1002	D2 1003
9F	A 901	B 902	C1 903
9F	C2 904	D1 905	
8F	A 801	B 802	C1 803
8F	C2 804	D1 805	
7F	A 701	B 702	C1 703
7F	C2 704	D1 705	
6F	A 601	B 602	C1 603
6F	C2 604	D1 605	
5F	A 501	B 502	C1 503
5F	C2 504	D1 505	
4F	A 401	B 402	C1 403
4F	C2 404	D1 405	
3F	A 301	B 302	C1 303
3F	C2 304	D1 305	
2F	A 201	B 202	C1 203
2F	C2 204	D1 205	
1F	管理員室・風除室・エントランスホール 駐車場・ミニバイク置場・自転車置場		

- 凡例
- 分電盤
 - 情報盤
 - 2口コンセント
 - 3口コンセント
 - アース付2口コンセント
 - エアコン用コンセント
 - 人感センサースイッチ対応ダウンライト
 - 非常放送スピーカー
 - マルチメディアコンセント(2口コンセント+TVアウトレット+電話用アウトレット+Wi-Fiシステム)
 - マルチメディアコンセント(2口コンセント+TVアウトレット+電話用アウトレット+インターネットアウトレット)
 - シーリングライト
 - 引掛シーリング
 - ダウンライト
 - ブラケットライト
 - 棚下灯
 - 給湯器リモコン
 - インターホン(親機)
 - インターホン(子機)
 - 浴室換気乾燥機コントローラー
 - 浴室換気乾燥機
 - 副吸入口
 - 熱感知器(差動式)
 - 熱感知器(定温式)
 - パッケージ型自動消火設備起動用差動式感知器(11,12階)
 - パッケージ型自動消火設備起動用定温式感知器(11,12階)
 - パッケージ型自動消火設備放出口(11,12階)
 - 給湯器
 - 換気扇
 - 給水栓
 - 床暖房コントローラー
 - 床暖房範囲
 - 混合水栓
 - シャワー付混合水栓
 - エアコン室内機
 - エアコン室外機
 - エアコン室内機設置想定位置
 - エアコン室外機設置想定位置
 - カーテンレール(W)
 - 出入可能窓
 - 防犯センサー(2階のみ)
 - 網入ガラス

12F	E 1201	F 1202	D2 1203
11F	E 1101	F 1102	D2 1103
10F	E 1001	F 1002	D2 1003
9F	A 901	B 902	C1 903
9F	C2 904	D1 905	
8F	A 801	B 802	C1 803
8F	C2 804	D1 805	
7F	A 701	B 702	C1 703
7F	C2 704	D1 705	
6F	A 601	B 602	C1 603
6F	C2 604	D1 605	
5F	A 501	B 502	C1 503
5F	C2 504	D1 505	
4F	A 401	B 402	C1 403
4F	C2 404	D1 405	
3F	A 301	B 302	C1 303
3F	C2 304	D1 305	
2F	A 201	B 202	C1 203
2F	C2 204	D1 205	
1F	管理員室・風除室・エントランスホール 駐車場・ミニバイク置場・自転車置場		

D1type 1LDK

■ 住戸専有面積 / 42.19㎡ (12.76坪)

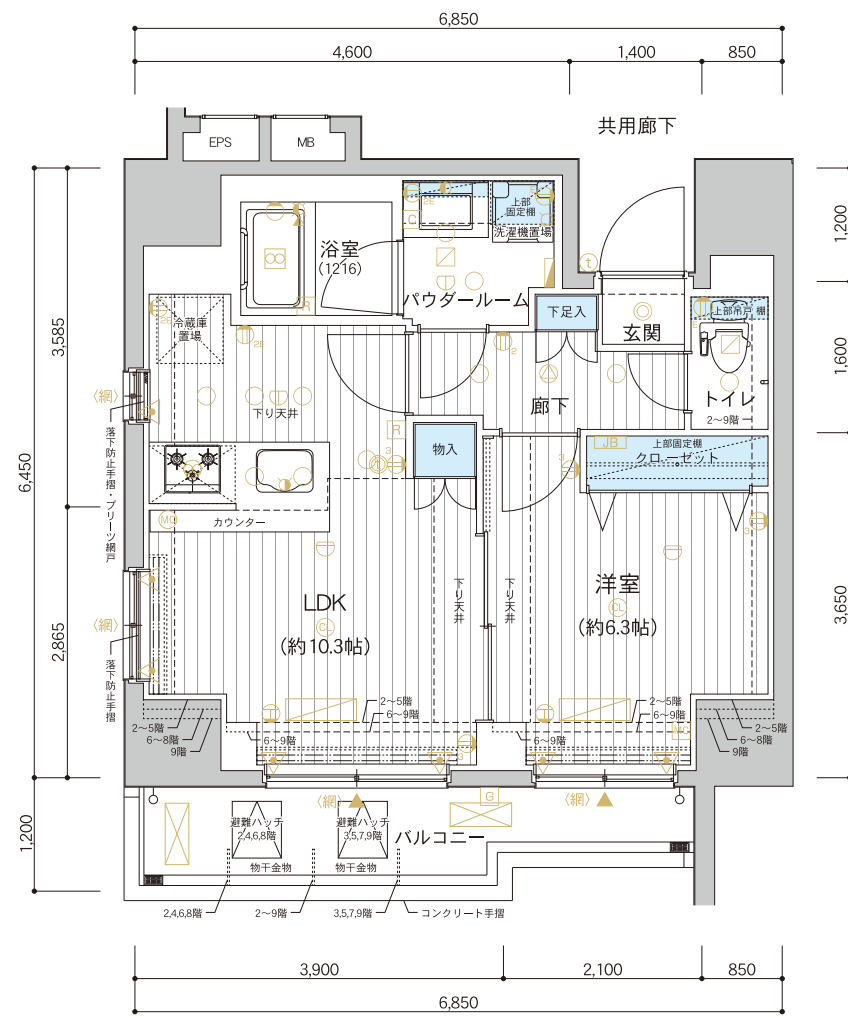
■ バルコニー面積 / 6.46㎡

Room Number : 205,305,405,505,605,705,805,905



VR物件内見

360°お部屋の中心を確認することができます。



凡例

- 分電盤
- 情報盤
- 2口コンセント
- 3口コンセント
- アース付2口コンセント
- エアコン用コンセント
- 人感センサースイッチ対応ダウンライト
- 非常放送スピーカー
- マルチメディアコンセント(2口コンセント+TVアウトレット+電話用アウトレット+WIFIシステム)
- マルチメディアコンセント(2口コンセント+TVアウトレット+電話用アウトレット+インターネットアウトレット)
- シーリングライト
- 引掛シーリング
- ダウンライト
- ブラケットライト
- 棚下灯
- 給湯器リモコン
- 浴室換気乾燥機コントローラー
- 熱感知器(差動式)
- 熱感知器(定温式)
- パッケージ型自動消火設備起動用差動式感知器(11,12階)
- パッケージ型自動消火設備起動用定温式感知器(11,12階)
- パッケージ型自動消火設備放出口(11,12階)
- インターホン(親機)
- インターホン(子機)
- 給湯器
- 換気扇
- 給水栓
- 浴室換気乾燥機
- 副吸込口
- 床暖房コントローラー
- 床暖房範囲
- エアコン室内機
- エアコン室外機
- エアコン室内機設置想定位置
- エアコン室外機設置想定位置
- カーテンレール(W)
- 出入可能窓
- 防犯センサー(2階のみ)
- 混合水栓
- シャワー付混合水栓
- エアコン室内機
- エアコン室外機
- エアコン室内機設置想定位置
- エアコン室外機設置想定位置
- カーテンレール(W)
- 出入可能窓
- 防犯センサー(2階のみ)
- 網入ガラス

12F	E 1201	F 1202	D2 1203
11F	E 1101	F 1102	D2 1103
10F	E 1001	F 1002	D2 1003
9F	A 901	B 902	C1 903
9F	C2 904	D1 905	
8F	A 801	B 802	C1 803
8F	C2 804	D1 805	
7F	A 701	B 702	C1 703
7F	C2 704	D1 705	
6F	A 601	B 602	C1 603
6F	C2 604	D1 605	
5F	A 501	B 502	C1 503
5F	C2 504	D1 505	
4F	A 401	B 402	C1 403
4F	C2 404	D1 405	
3F	A 301	B 302	C1 303
3F	C2 304	D1 305	
2F	A 201	B 202	C1 203
2F	C2 204	D1 205	
1F	管理員室・風除室・エントランスホール 駐車場・ミニバイク置場・自転車置場		

D2type 1LDK

■ 住戸専有面積 / 42.20㎡ (12.76坪)

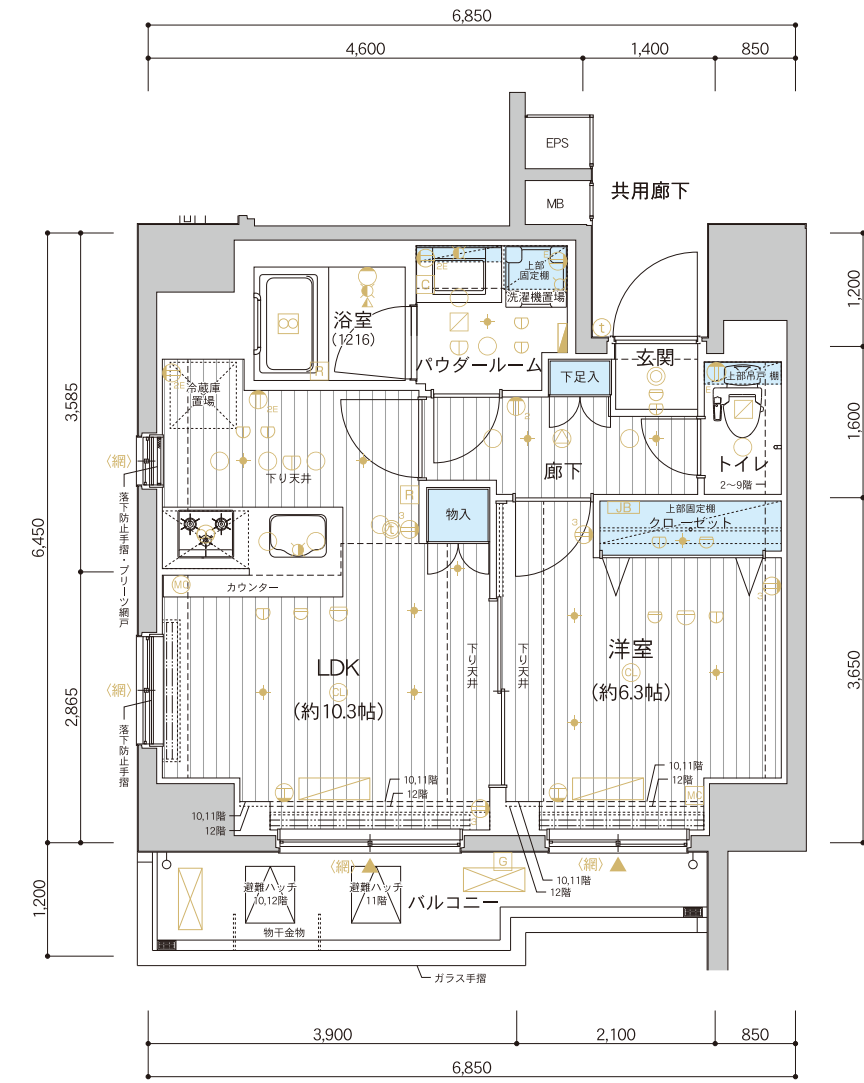
■ バルコニー面積 / 6.46㎡

Room Number : 1003,1103,1203



VR物件内見

360°お部屋の中心を確認することができます。



凡例

- 分電盤
- 情報盤
- 2口コンセント
- 3口コンセント
- アース付2口コンセント
- エアコン用コンセント
- 人感センサースイッチ対応ダウンライト
- 非常放送スピーカー
- マルチメディアコンセント(2口コンセント+TVアウトレット+電話用アウトレット+WIFIシステム)
- マルチメディアコンセント(2口コンセント+TVアウトレット+電話用アウトレット+インターネットアウトレット)
- シーリングライト
- 引掛シーリング
- ダウンライト
- ブラケットライト
- 棚下灯
- 給湯器リモコン
- 浴室換気乾燥機コントローラー
- 熱感知器(差動式)
- 熱感知器(定温式)
- パッケージ型自動消火設備起動用差動式感知器(11,12階)
- パッケージ型自動消火設備起動用定温式感知器(11,12階)
- パッケージ型自動消火設備放出口(11,12階)
- インターホン(親機)
- インターホン(子機)
- 給湯器
- 換気扇
- 給水栓
- 浴室換気乾燥機
- 副吸込口
- 床暖房コントローラー
- 床暖房範囲
- エアコン室内機
- エアコン室外機
- エアコン室内機設置想定位置
- エアコン室外機設置想定位置
- カーテンレール(W)
- 出入可能窓
- 防犯センサー(2階のみ)
- 混合水栓
- シャワー付混合水栓
- エアコン室内機
- エアコン室外機
- エアコン室内機設置想定位置
- エアコン室外機設置想定位置
- カーテンレール(W)
- 出入可能窓
- 防犯センサー(2階のみ)
- 網入ガラス

12F	E 1201	F 1202	D2 1203
11F	E 1101	F 1102	D2 1103
10F	E 1001	F 1002	D2 1003
9F	A 901	B 902	C1 903
9F	C2 904	D1 905	
8F	A 801	B 802	C1 803
8F	C2 804	D1 805	
7F	A 701	B 702	C1 703
7F	C2 704	D1 705	
6F	A 601	B 602	C1 603
6F	C2 604	D1 605	
5F	A 501	B 502	C1 503
5F	C2 504	D1 505	
4F	A 401	B 402	C1 403
4F	C2 404	D1 405	
3F	A 301	B 302	C1 303
3F	C2 304	D1 305	
2F	A 201	B 202	C1 203
2F	C2 204	D1 205	
1F	管理員室・風除室・エントランスホール 駐車場・ミニバイク置場・自転車置場		

Etype 1SLDK

■ 住戸専有面積 / 54.21㎡ (16.39坪)
 ■ バルコニー面積 / 8.91㎡ ■ サービスバルコニー面積 / 1.16㎡

Room Number : 1001,1101,1201



VR物件内見
 360°お部屋の中心を
 確認することができます。



凡例

- 分電盤
- シーリングライト
- 熱感知器(差動式)
- 床暖房コントローラー
- 混合水栓
- 情報盤
- 引掛シーリング
- 熱感知器(定温式)
- 床暖房範囲
- シャワー付混合水栓
- 2口コンセント
- ダウンライト
- パッケージ型自動消火設備起動用差動式感知器(11,12階)
- エアコン室内機
- 3口コンセント
- ブラケットライト
- パッケージ型自動消火設備起動用定温式感知器(11,12階)
- エアコン室外機
- アース付2口コンセント
- 棚下灯
- パッケージ型自動消火設備放出口(11,12階)
- エアコン室内機設置想定位置
- エアコン用コンセント
- 給湯器リモコン
- インターホン(親機)
- 給湯器
- エアコン室外機設置想定位置
- 人感センサースイッチ対応ダウンライト
- インターホン(子機)
- 換気扇
- カーテンレール(W)
- 非常放送スピーカー
- 浴室換気乾燥機コントローラー
- 給水栓
- 出入可能窓
- マルチメディアコンセント(2口コンセント+TVアウトレット+電話用アウトレット+Wi-Fiシステム)
- 浴室換気乾燥機
- 防犯センサー(2階のみ)
- マルチメディアコンセント(2口コンセント+TVアウトレット+電話用アウトレット+インターネットアウトレット)
- 副吸込口
- 網入ガラス

12F	E 1201	F 1202	D2 1203
11F	E 1101	F 1102	D2 1103
10F	E 1001	F 1002	D2 1003
9F	A 901	B 902	C1 903
8F	A 801	B 802	C1 803
7F	A 701	B 702	C1 703
6F	A 601	B 602	C1 603
5F	A 501	B 502	C1 503
4F	A 401	B 402	C1 403
3F	A 301	B 302	C1 303
2F	A 201	B 202	C1 203
1F	管理員室・風除室・エントランスホール 駐車場・ミニバイク置場・自転車置場		

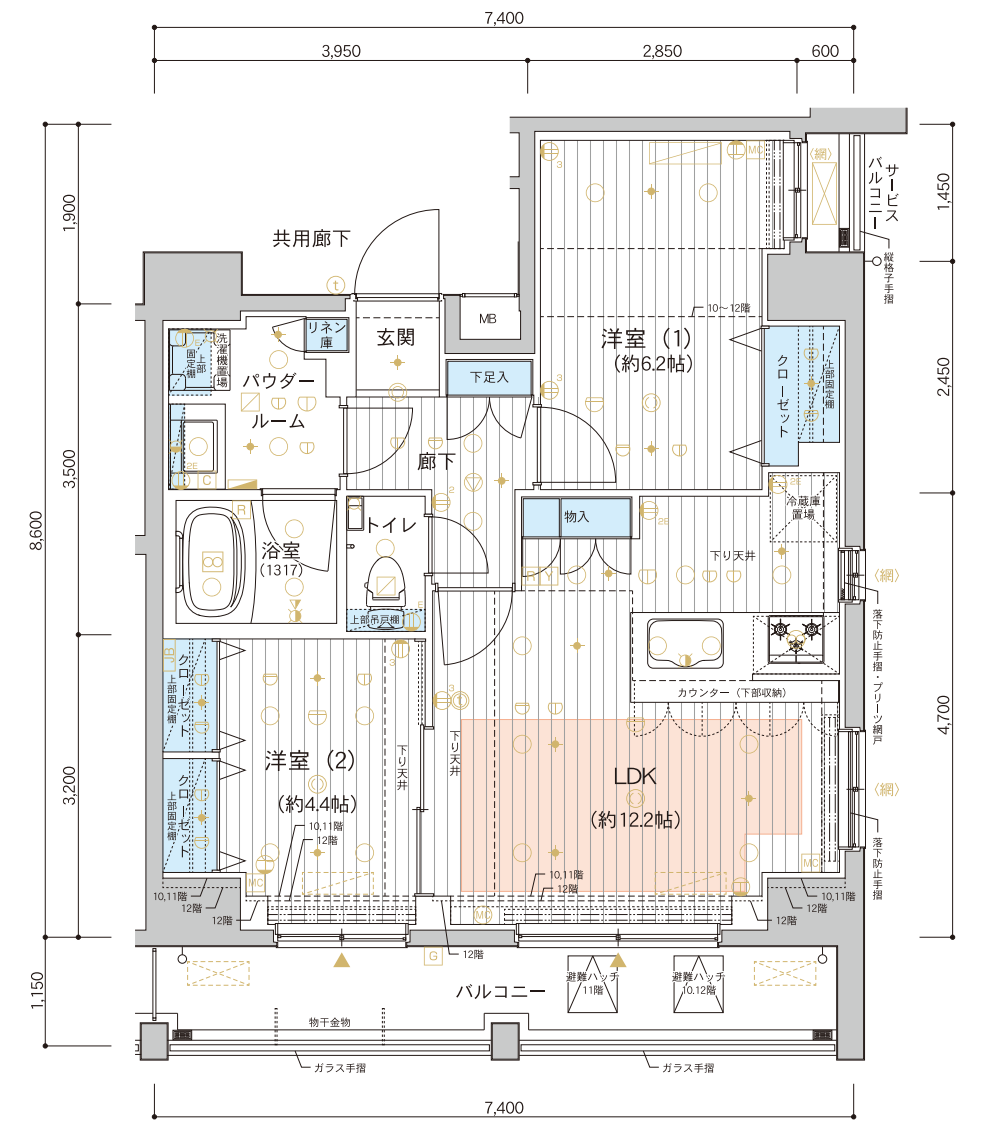
Ftype 2LDK

■ 住戸専有面積 / 55.26㎡ (16.71坪)
 ■ バルコニー面積 / 8.51㎡ ■ サービスバルコニー面積 / 0.87㎡

Room Number : 1002,1102,1202



VR物件内見
 360°お部屋の中心を
 確認することができます。



凡例

- 分電盤
- シーリングライト
- 熱感知器(差動式)
- 床暖房コントローラー
- 混合水栓
- 情報盤
- 引掛シーリング
- 熱感知器(定温式)
- 床暖房範囲
- シャワー付混合水栓
- 2口コンセント
- ダウンライト
- パッケージ型自動消火設備起動用差動式感知器(11,12階)
- エアコン室内機
- 3口コンセント
- ブラケットライト
- パッケージ型自動消火設備起動用定温式感知器(11,12階)
- エアコン室外機
- アース付2口コンセント
- 棚下灯
- パッケージ型自動消火設備放出口(11,12階)
- エアコン室内機設置想定位置
- エアコン用コンセント
- 給湯器リモコン
- インターホン(親機)
- 給湯器
- エアコン室外機設置想定位置
- 人感センサースイッチ対応ダウンライト
- インターホン(子機)
- 換気扇
- カーテンレール(W)
- 非常放送スピーカー
- 浴室換気乾燥機コントローラー
- 給水栓
- 出入可能窓
- マルチメディアコンセント(2口コンセント+TVアウトレット+電話用アウトレット+Wi-Fiシステム)
- 浴室換気乾燥機
- 防犯センサー(2階のみ)
- マルチメディアコンセント(2口コンセント+TVアウトレット+電話用アウトレット+インターネットアウトレット)
- 副吸込口
- 網入ガラス

12F	E 1201	F 1202	D2 1203
11F	E 1101	F 1102	D2 1103
10F	E 1001	F 1002	D2 1003
9F	A 901	B 902	C1 903
8F	A 801	B 802	C1 803
7F	A 701	B 702	C1 703
6F	A 601	B 602	C1 603
5F	A 501	B 502	C1 503
4F	A 401	B 402	C1 403
3F	A 301	B 302	C1 303
2F	A 201	B 202	C1 203
1F	管理員室・風除室・エントランスホール 駐車場・ミニバイク置場・自転車置場		

OUTLINE [建築概要 / 設備概要]

建築概要

名称 … メインステージ三ノ輪Ⅲ
 所在地 … 東京都台東区日本堤2丁目12番13、12番24(地名地番)
 住所 … 東京都台東区日本堤2丁目35番7-〇〇〇号(住居表示)
 交通 … 東京メトロ日比谷線「三ノ輪」駅徒歩5分、「南千住」駅徒歩9分、
 JR常磐線、つくばエクスプレス「南千住」駅徒歩9分、
 東京さくらトラム(都電荒川線)「三ノ輪橋」停留場徒歩8分

用途地域 … 商業地域、近隣商業地域
 防火地域 … 防火地域
 地域・地区 … 第2種中高層住居専用地区
 建ぺい率 … 100%(防火地域内の耐火建築物につき無制限。指定:80%)
 容積率 … 589.76%(加重平均。指定:600%・400%)
 地目 … 宅地
 敷地面積 … 283.37㎡(実測面積、建築確認対象面積)
 建築面積 … 216.77㎡
 延べ面積 … 2,057.42㎡
 道路幅員 … 北側道路約29.9m、西側区道約6.1m
 建築確認番号 … 第ERI-20030228号(2020年10月16日付)
 軽微な変更説明書(2021年4月1日、2022年2月28日受付)

検査済証番号 … 第ERI-20030228号(2022年3月8日付)
 構造・規模 … 鉄筋コンクリート造 地上12階建
 総戸数 … 50戸(管理員室1戸を含む)
 販売戸数 … 49戸
 間取り … 1K(32戸)、1LDK(11戸)、1SLDK(3戸)、2LDK(3戸)
 専有面積 … 26.41㎡(8戸)～55.26㎡(3戸)
 バルコニー面積 … 4.25㎡(16戸)～8.91㎡(3戸)
 サービスバルコニー面積 … 0.87㎡(3戸)～1.16㎡(3戸)
 分譲後の権利形態 … 敷地:区分所有者全員の専有面積割合による敷地権の共有
 建物:(専有部)区分所有権
 (共用部)区分所有者全員の専有面積割合による共有

竣工日 … 2022年3月8日(検査済証取得日)
 入居予定日 … 2022年4月上旬
 管理形態 … 委託管理:区分所有者全員により管理組合設立のうえ、管理組合と
 管理会社との間で管理委託契約を締結し、管理会社へ委託する。
 売主 … 株式会社 青山メインランド
 設計・監理 … 株式会社 デベロップデザイン一級建築士事務所
 構造設計 … 株式会社 クロスファクトリー
 施工 … 株式会社 シミズ・ビルライフケア
 管理会社 … 株式会社 青山ハウジングサポート
 設計図書閲覧場所 … 株式会社 青山メインランド

設備概要

共用部分
 エレベーター … 9人乗り 可変速60m/min～105m/min
 テレビ共視聴設備 … 屋上に地上波デジタル、BS・110° CSアンテナ設置
 インターネット … (株)シーファイブとの一棟契約(常時接続型、Wi-Fi対応、有線可)
 宅配ボックス … メールコーナーに設置
 メールボックス … メールコーナーに設置
 防犯設備 … カラーモニター付オートロック設備、非常押ボタン、
 防犯カメラ(10台、エレベーター含む)、
 防犯センサー(2階)※警備機器は、警備会社のレンタル機材
 防災設備 … 自動火災報知器、非常照明、連結送水管(3階～12階)、
 消火器(共用廊下等)、避難ハッチ
 パッケージ型自動消火設備(11・12階)
 給水方式 … 増圧給水ポンプ直結給水方式により各戸に給水
 水道 … 東京都水道局
 電気 … 東京電力エナジーパートナー株式会社
 ガス … 東京ガス株式会社
 排水 … 公共下水道に直接放流
 自転車置場 … 1階建物内に2段式ラック 46台分設置
 ミニバイク置場 … 敷地内に平置3台分設置
 駐車場 … 1階建物内に平置1台分設置(身障者用)
 ゴミ置場 … 1階建物内に設置
 ベット足洗い場 … 1階建物内に設置
 ゴミ持ち出し場所 … 敷地内に設置
 粗大ゴミ置場 … 敷地内に設置

専有部分

電気 … 各戸MB内に専用メーター設置(最大契約容量1Kタイプは40A、
 1LDK・1SLDK・2LDKタイプは60A)
 ガス給湯 … 各戸MB内に専用メーター設置
 湯 … ガス給湯器 1Kは16号、1LDKは20号(追焚機能付)、1SLDK・2LDK
 は24号(追焚機能付)によりキッチン・浴室・洗面化粧台に供給
 換気 … キッチン(単独)、浴室、パウダールーム、トイレ(24時間換気方式)
 暖房 … 1Kは洋室ルームエアコン、1LDKはリビングダイニングと洋室に
 ルームエアコン、1SLDK・2LDKはリビングダイニングに床暖房、
 洋室とサービスルームにルームエアコン設置
 インターホン … 各戸の玄関先にインターホン子機、1Kは洋室に、1LDK・1SLDK・
 2LDKはリビングダイニングカラーモニター付インターホン親
 機設置
 照明 … 玄関、廊下、キッチン、洋室、リビングダイニング、パウダールー
 ム、トイレ、浴室に設置
 電話アウトレット … 1Kは洋室に1カ所、1LDK・1SLDK・2LDKはリビングダイニング
 に設置
 TVアウトレット … 1Kは洋室に1カ所、1LDK・1SLDK・2LDKはリビングダイニング
 と洋室に設置
 インターネット … 1Kは洋室に1カ所、1LDK・1SLDK・2LDKはリビングダイニング
 に1カ所(洋室にLAN用アウトレットのみ)設置
 キッチン … 1Kのシステムキッチン2口ガスコンロ、1LDK・1SLDK・2LDKの
 システムキッチンは3口ガスコンロ、シングルレバー混合水栓
 (1SLDK・2LDKは浄水器一体型水栓)、食洗器(E、Fタイプ)
 浴室 … 1Kはユニットバス1116、1LDKはユニットバス1216、1SLDK・
 2LDKはユニットバス1317、
 浴室換気乾燥機(24時間換気機能付)、ランドリーパイプ
 トイレ … 洋風大便器(洗浄便座付き)
 洗濯機置場 … 洗濯防水パン設置



MAIN STAGE SERIES No.331

お問い合わせはこちらへ【携帯からも通話料無料】

(株)青山メインランドのホームページ

0120-937-060 <https://www.aml.co.jp/>

【仕上表】

■外部仕上表

外部	仕上	備考
屋上	外断熱露出アスファルト防水、マットシルバー塗装仕上	
外壁	45二丁タイル貼、一部吹付タイル	
アプローチ	床:タイル貼 壁:石貼 天井:アルミスパンドレル	
共用廊下	床:ノンスリップシート貼 壁:45二丁タイル貼 手摺壁:外側/45二丁タイル、内側/吹付タイル 天井:リシン吹付	消火器
バルコニー	床:ノンスリップシート貼 排水溝:ウレタン塗膜防水 壁:45二丁タイル貼 手摺壁:外側/45二丁タイル、内側/吹付タイル 天井:リシン吹付	物干金物
サービスバルコニー(E・Fタイプ)	床:ノンスリップシート貼 排水溝:ウレタン塗膜防水 壁:45二丁タイル貼 手摺:縦格子手摺	
屋外避難階段	床:ノンスリップシート貼 排水溝:ウレタン塗膜防水 手摺壁:外側/45二丁タイル貼、内側/吹付タイル、一部侵入防止欄 天井:リシン吹付	連結送水管(3階～12階)
ミニバイク置場	床:コンクリート素地 壁:45二丁タイル貼 天井:塗装仕上	平置3台分設置
ゴミ持ち出し場所	床:防塵塗装 タイル貼	
粗大ゴミ置場	床:透水性アスファルト	

■内部仕上表(共用部分)

室名	床	巾木	壁	天井	備考
風除室	タイル貼	石貼	石貼	塗装仕上	集合玄関機
エントランスホール	タイル貼	石貼	石貼	塗装仕上	掲示板
メールコーナー	タイル貼	ソフト巾木	吹付タイル	塗装仕上	メールボックス、宅配ボックス
管理員室	ノンスリップシート貼	ソフト巾木	ビニールクロス貼	ビニールクロス貼	トイレ、エアコン、手洗い、書庫
ゴミ置場	防塵塗装	防塵塗装	吹付タイル	塗装仕上	水栓、コンクリート棚
自転車置場	防塵塗装	防塵塗装	吹付タイル	塗装仕上	2段式ラック46台分
駐車場	防塵塗装	防塵塗装	吹付タイル	塗装仕上	平置1台分設置(身障者用)
ボンプ室	コンクリート素地	コンクリート素地	コンクリート素地	打込断熱材	

■内部仕上表(A、B、Cタイプ)

室名	床	巾木	壁	天井	備考
玄関	タイル貼	オレフィンシート貼巾木	ビニールクロス貼	ビニールクロス貼	下足入(Aはシューズインクローク)、人感センサースイッチ対応 ダウンライト
廊下	フローリング貼	オレフィンシート貼巾木	ビニールクロス貼、 一部キッチンパネル	ビニールクロス貼	システムキッチン(洗濯パン、固定棚(Aタイプ))
洋室	フローリング貼	オレフィンシート貼巾木	ビニールクロス貼	ビニールクロス貼	ルームエアコン、カーテンレール(W)
パウダールーム	CFシート貼	ソフト巾木	ビニールクロス貼	ビニールクロス貼	洗面化粧台、タオルバー、(洗濯防水パン、固定棚(B・Cタイプ)) (洗浄便座付洋風大便器、吊戸棚、ペーパーホルダー(A・Cタイプ))
トイレ(Bタイプ)	CFシート貼	ソフト巾木	ビニールクロス貼	ビニールクロス貼	洗浄便座付洋風大便器、吊戸棚、ペーパーホルダー、タオルバー
浴室	ユニットバス(1116)				浴室換気乾燥機(24時間換気機能付)、ランドリーパイプ
クローゼット	フローリング貼	オレフィンシート貼巾木	ビニールクロス貼	ビニールクロス貼	ハンガーパイプ、固定棚

■内部仕上表(D、E、Fタイプ)

室名	床	巾木	壁	天井	備考
玄関	タイル貼	オレフィンシート貼巾木	ビニールクロス貼	ビニールクロス貼	下足入(Eタイプ)、人感センサースイッチ対応ダウンライト
廊下	フローリング貼	オレフィンシート貼巾木	ビニールクロス貼	ビニールクロス貼	下足入(D・Fタイプ)
洋室	フローリング貼	オレフィンシート貼巾木	ビニールクロス貼	ビニールクロス貼	ルームエアコン(D1・D2・F(洋室1)のみ)タイプ、カーテンレール(W)
サービスルーム(Eタイプ)	フローリング貼	オレフィンシート貼巾木	ビニールクロス貼	ビニールクロス貼	ルームエアコン、カーテンレール(W)
リビングダイニング	フローリング貼	オレフィンシート貼巾木	ビニールクロス貼	ビニールクロス貼	ルームエアコン(D1・D2タイプ)、物入、カーテンレール(W)
キッチン	フローリング貼	オレフィンシート貼巾木	ビニールクロス貼、 一部キッチンパネル	ビニールクロス貼	システムキッチン
パウダールーム	CFシート貼	ソフト巾木	ビニールクロス貼	ビニールクロス貼	洗面化粧台、タオルバー、洗濯防水パン、固定棚、リネン庫(E・Fタイプ)
トイレ	CFシート貼	ソフト巾木	ビニールクロス貼	ビニールクロス貼	洗浄便座付洋風大便器、吊戸棚、ペーパーホルダー、タオルバー(E・Fはトイレ洗面)
浴室	ユニットバス(Dタイプ1216、E・Fタイプ1317)				浴室換気乾燥機(24時間換気機能付)、ランドリーパイプ
クローゼット	フローリング貼	オレフィンシート貼巾木	ビニールクロス貼	ビニールクロス貼	ハンガーパイプ、固定棚(Eタイプ洋室のみ可動棚)

東京都知事(8)第5441号
 (一社)全国住宅産業協会会員 (公社)東京都宅地建物取引業協会会員
 (公財)日本賃貸住宅管理協会会員 (公社)首都圏不動産公正取引協議会加盟
青山メインランド
 〒101-0047 東京都千代田区内神田1-7-6 北大手町ビル TEL.03(5281)4911(代表)