

Main Stage **KINSHICHO IX**

メインステージ錦糸町IX

URBAN *Premium* LIFE

東京イーストの中心、錦糸町の活気を身に纏う、
羨望のアーバンレジデンス誕生。

江東区亀戸と共に、東京イーストの中心エリアとして「錦糸町・亀戸副都心」を形成し、発展著しい墨田区錦糸町。
駅周辺には多彩な大型商業施設や都市機能が集積し、ショッピングにプライベートに価値ある時間が流れています。
また、日本経済&交通の要である東京駅まで約4km圏に位置し、東京スカイツリータウン®のある「押上」、
日本有数の観光地として世界的に有名な「浅草」など、
個性的な魅力を持ったエリアにも囲まれた、希少価値のあるポジションです。
そんな羨望のロケーションと快適なアクセス網を誇る「錦糸町」に、
先進性を希求しながらも個性を主張する、
コンテンポラリーな都会人のためのアーバンレジデンスが誕生しました。

新宿駅

東京ドーム

両国駅

江戸東京博物館

MAIN STAGE
KINSHICHO IX

錦糸町駅

JR総武線
「両国」駅徒歩15分
※東口(約1,150m)

都営大江戸線
「両国」駅徒歩10分
※A5出口(約750m)

都営新宿線
「菊川」駅徒歩10分
※A3出口(約770m)

JR総武線・
東京メトロ半蔵門線 「錦糸町」駅徒歩12分
※南口(約910m)

FACADE DESIGN

上質なプライベート空間へ。
人々を誘う優雅なレジデンス。

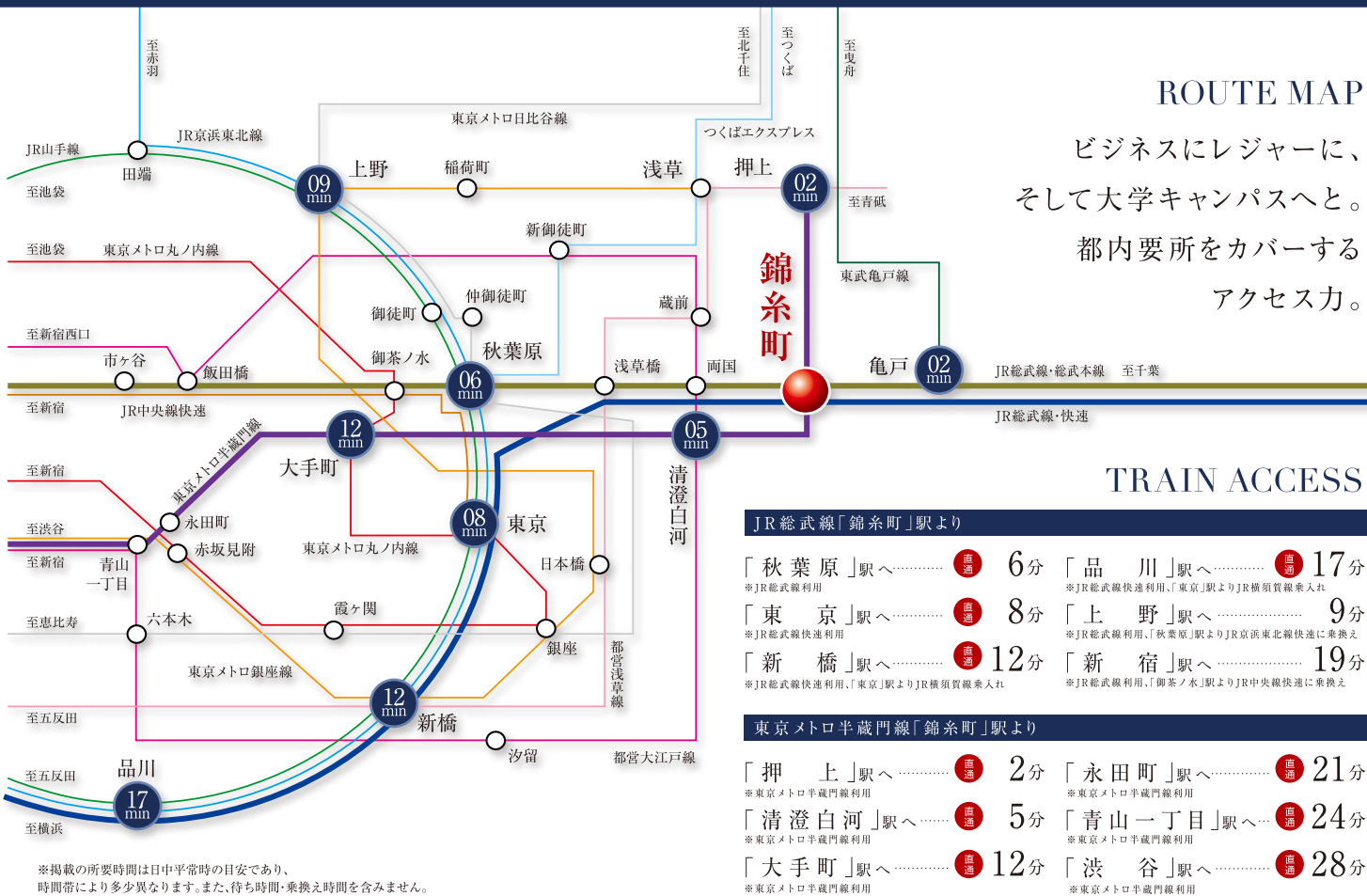
重厚感あふれる意匠が、落ち着いた印象へ。
都会の喧噪から上質なプライベート空間へと誘う、
優雅な迎賓空間を演出しています。

※航空写真は一部CG加工を施したもので実際とは異なります。
※掲載の完成予想図は図面を基に描いたもので実際とは多少異なります。

EXCITING *Access*

都会人のニーズを満たす、
高水準のアクセスネットワーク。

東京・千葉を東西に横断する大動脈・JR総武線と、
都心を縦断する東京メトロ半蔵門線。
都内要所へとスムーズに繋がるふたつのメジャー路線が、
高密度なアーバンライフを描きます。

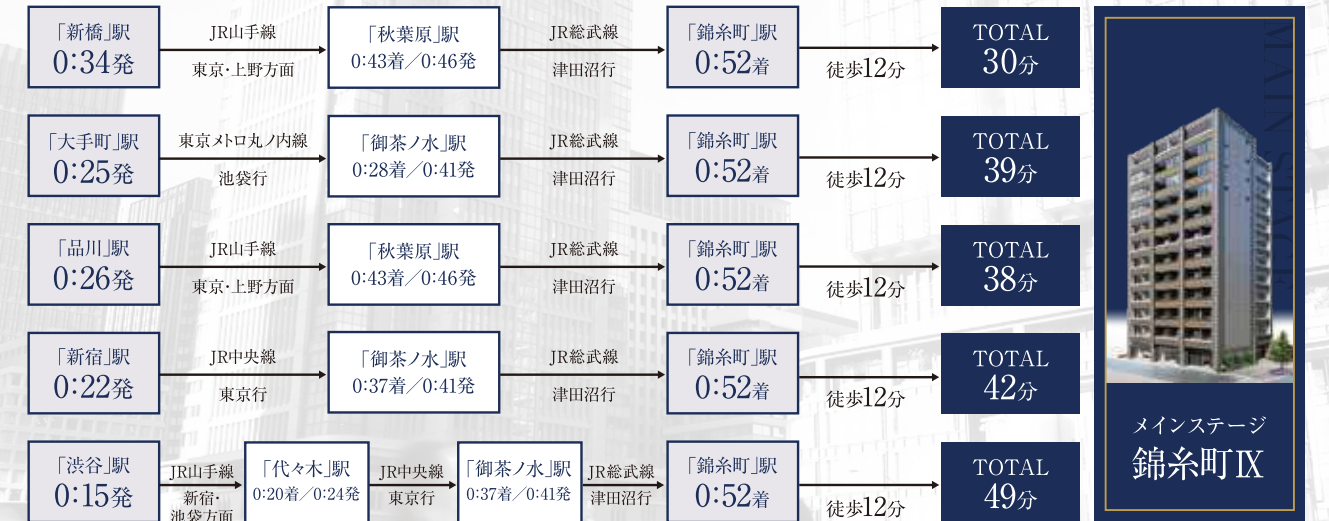


COMMUTING SIMULATION

通勤シミュレーション(平日/9時出社想定)



終電シミュレーション(平日)



UNIVERSITY INFORMATION 各種大学へのアクセスの良さも魅力です。

- 日本大学法学部/三崎町キャンパス JR総武線「水道橋」駅より徒歩 3分
- 明治大学/駿河台キャンパス JR総武線「御茶ノ水」駅より徒歩 3分
- 順天堂大学/本郷キャンパス JR総武線「御茶ノ水」駅より徒歩 7分
- 中央大学/後楽園キャンパス JR総武線「水道橋」駅より徒歩 12分
- 法政大学/市ヶ谷キャンパス JR総武線「市ヶ谷」駅より徒歩 10分
- 東京理科大学/神楽坂キャンパス JR総武線「飯田橋」駅より徒歩 5分
- 共立女子大学/神田一ツ橋キャンパス 東京メトロ半蔵門線「神保町」駅より徒歩 1分
- 専修大学/神田キャンパス JR総武線「水道橋」駅より徒歩 7分
- 二松学舎大学/九段キャンパス 東京メトロ半蔵門線「九段下」駅より徒歩 8分
- 青山学院大学/青山キャンパス 東京メトロ半蔵門線「表参道」駅より徒歩 5分



(順不同) ※2019年4月現在の情報です。

TAXI INFORMATION 各駅から「メインステージ 錦糸町IX」まで

東京駅より ▶▶▶ 約2,570円 ※深夜料金/所要時間19分(約5.2km)	新宿駅より ▶▶▶ 約5,210円 ※深夜料金/所要時間31分(約10.6km)
六本木駅より ▶▶▶ 約4,970円 ※深夜料金/所要時間29分(約10.1km)	品川駅より ▶▶▶ 約5,530円 ※深夜料金/所要時間32分(約11.5km)



※上記は各駅所定のタクシー乗り場から算出した値です。※運賃は初乗り1.052mまで410円、加算料金は237円/80円となります。※掲載の金額は、各地域の距離制運賃制度に基づき独自に計算したものです。距離・料金・所要時間は目安であり、走行ルート、道路状況により異なります。



Direct **2** min
押上 OSHIAGE



東京の新ランドマークとなった、東京スカイツリー®を身近に愉しむ。



Direct **8** min
東京 TOKYO



東京駅を中心に、ビジネスからレジャーまで多彩なコンテンツが充実。



Direct **12** min
大手町 OTEMACHI

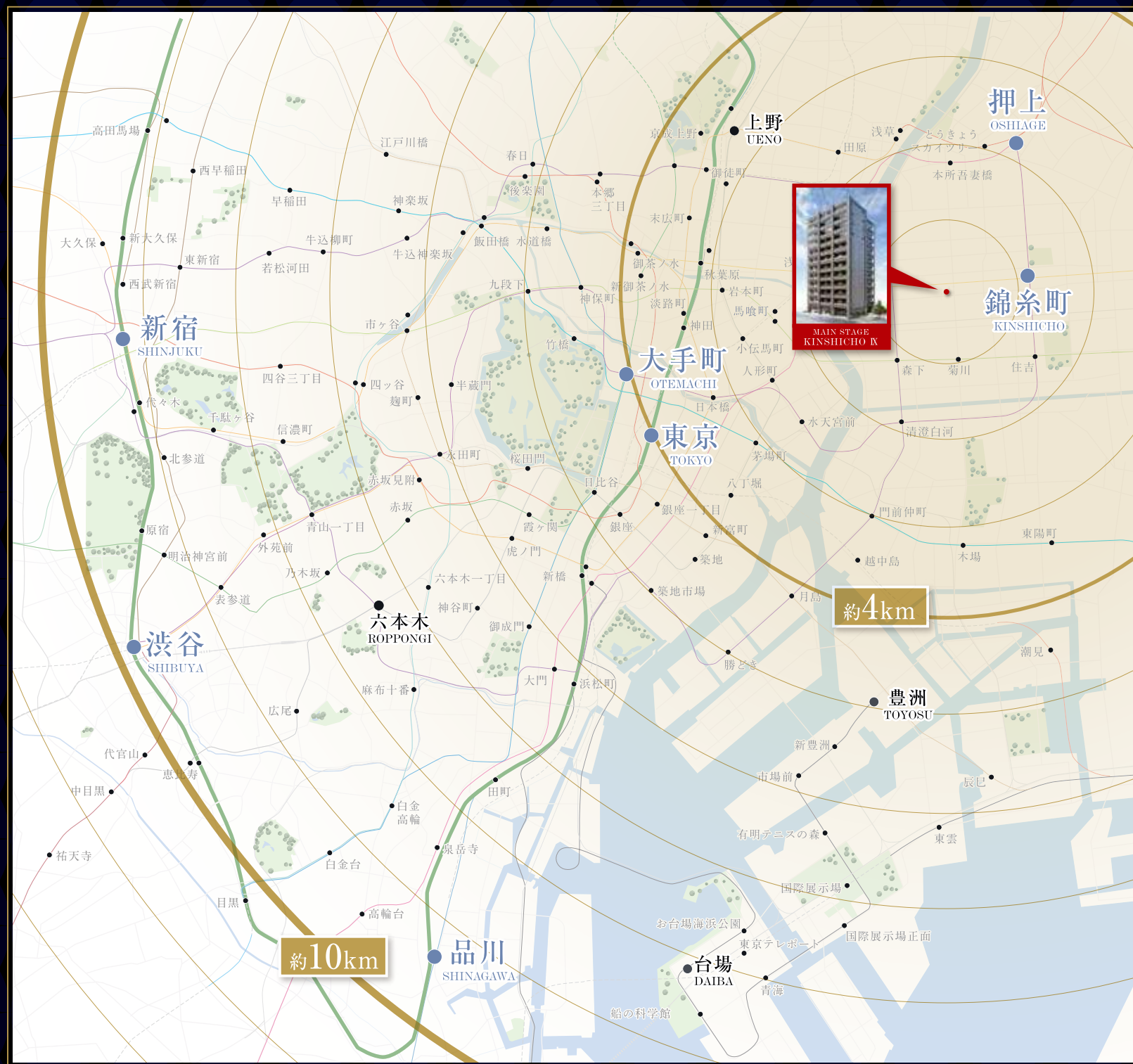


大手銀行や商社・マスメディアの本社など、日本経済の中核部として機能。

AREA^{Potential}

東京、品川、新宿、渋谷など
ビジネス・レジャーの有名エリアを視界に。

「錦糸町」は、日本のビジネスシーンの中核を担う「東京」をはじめ、再開発で注目の「品川」、多彩な流行を発信する「新宿」「渋谷」などの都内メジャーエリアへ気軽にアクセスが可能。
憧れの東京生活を謳歌できる羨望のポジションに誕生します。



WIDE AREA MAP

「メインステージ錦糸町Ⅹ」は「東京」駅まで約**4km**圏内に誕生！まさに都心に寄り添う、選ばれた人達だけの華麗なる生活拠点です。

錦糸町 KINSHICHO

JR総武線・東京メトロ半蔵門線「錦糸町」駅

1日の平均乗車人員(2017年度)は、JR総武線が106,164人。東京メトロ半蔵門線が105,342人です。



Direct **17** min
品川 SHINAGAWA



山手線新駅やリニア中央新幹線など、話題に事欠かない今最も“旬”なエリア。



Direct **19** min
新宿 SHINJUKU



都庁を中心とする副都心高層ビル街と、日本一の歓楽街・歌舞伎町を擁する街。



Direct **28** min
渋谷 SHIBUYA



常に新しい文化やトレンドが生まれる、ジャパンカルチャーの発信拠点。



JR総武線 「両国」駅徒歩 **15**分 ※東口(約1,150m)
 都営大江戸線 「両国」駅徒歩 **10**分 ※A5出口(約750m)
 都営新宿線 「菊川」駅徒歩 **10**分 ※A3出口(約770m)
 JR総武線・東京メトロ半蔵門線 「錦糸町」駅徒歩 **12**分 ※南口(約910m)



錦糸町PARCO 徒歩14分(約1,050m)
 LIVIN錦糸町の跡地に2019年3月16日にオープン。全7階のフロアにはファッション、雑貨をはじめ、「すみだフードホール」や「無印良品」など105店がテナントインしています。



テルミナ 徒歩13分(約1,000m)
 「錦糸町」駅直結の駅ビル。100店舗以上のショップと施設で、気軽に寄り道ができる大型ショッピングモールです。



アルカキット錦糸町 徒歩11分(約850m)
 「錦糸町」駅に隣接するエリアを代表する大型ショッピングモール。地下1階から11階まで多彩な専門店やレストランで、快適にショッピングやグルメをお楽しみください。



マルエツ両国亀沢店 徒歩2分(約150m)
 フレッシュな食品がリーズナブル価格で買える地元密着型スーパー。ATMや宅配便もあり。営業時間は9:00~22:00。



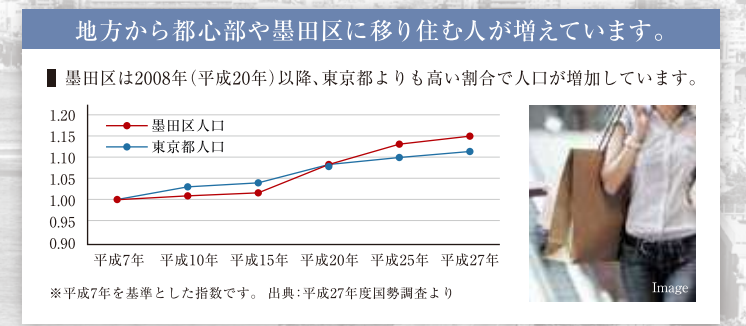
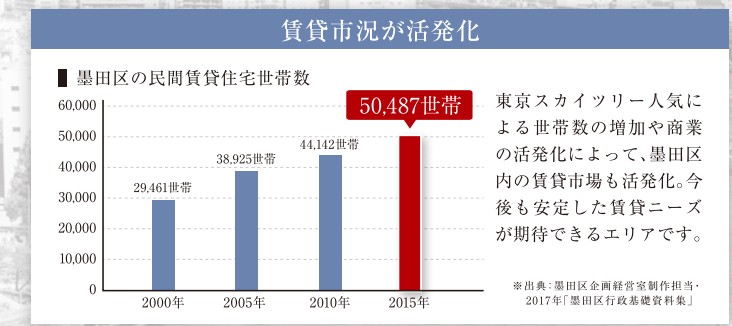
- 1 シェイクツリー 徒歩3分(約220m)
 祖挽きで食べ応えのあるパテのハンバーガーが食べられるダイナー。種類は14種類ありドリンク類も充実しています。
- 2 四季百選 徒歩9分(約700m)
 日本全国47都道府県の地元で愛されているワイナリーや酒蔵の和酒を、常時100種類以上取り揃えた和食処です。
- 3 カドウシ錦糸町店 徒歩5分(約350m)
 12種類の自家醸造クラフトビールと40日熟成赤身肉とA4黒毛和牛の絶品焼肉を堪能。サイドメニューも充実しています。
- 4 テルツォ 徒歩10分(約750m)
 このわりのイタリアンメニューから、定番おつまみ、人気の洋食メニューまで。ペット連れのお客様も来店いただけます。

MY FAVORITE Town

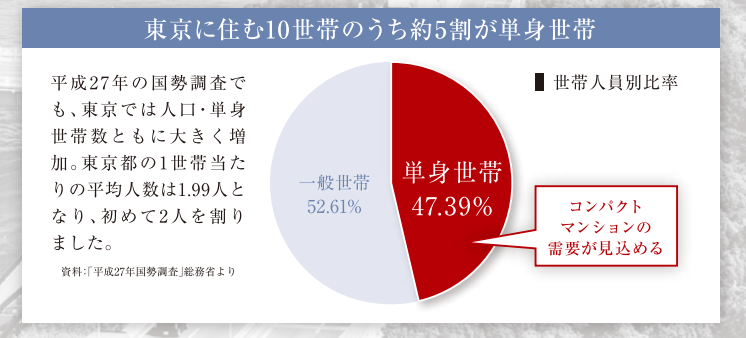
ショッピングから休日の安らぎまで。常に賑わいと潤いを満喫できる街。
 「錦糸町」駅周辺は数多くの大型商業施設が建ち並ぶ、沿線でも屈指のショッピングエリア。一方で大型公園やスポーツ施設、グルメ店も多く、ショッピングから休日のリラックスタイムまで、現代人のニーズを余すところなく満たしてくれます。

LIFE INFORMATION

- | | | | | |
|--|---|--|--|---|
| <p>SHOPPING</p> <ul style="list-style-type: none"> マルエツ両国亀沢店 徒歩 2分 (約 150m) どらっくばす両国店 徒歩 3分 (約 190m) セブンイレブン墨田緑3丁目店 徒歩 3分 (約 230m) miniピアゴ亀沢4丁目店 徒歩 4分 (約 280m) セブンイレブン墨田緑4丁目店 徒歩 4分 (約 300m) ローソン緑4丁目店 徒歩 5分 (約 400m) ファミリーマート墨田亀沢4丁目店 徒歩 6分 (約 410m) まいばすけっと錦糸町駅前店 徒歩 7分 (約 500m) 生鮮マルシェ 徒歩 7分 (約 520m) まいばすけっと錦糸町駅前店 徒歩 10分 (約 800m) アルカキット錦糸町 徒歩 11分 (約 850m) 丸井錦糸町店 徒歩 11分 (約 880m) ライフ菊川店 徒歩 13分 (約 980m) マルエツ錦糸町店 徒歩 13分 (約 980m) テルミナ 徒歩 13分 (約 1,000m) TOHOシネマズ錦糸町 徒歩 14分 (約 1,050m) 錦糸町PARCO 徒歩 14分 (約 1,050m) TSUTAYA錦糸町店 徒歩 16分 (約 1,240m) OLINAS錦糸町 徒歩 19分 (約 1,510m) | <p>PARK & CULTURAL</p> <ul style="list-style-type: none"> 日進公園 徒歩 5分 (約 350m) 大横川親水公園 徒歩 5分 (約 380m) すみだ北斎美術館 徒歩 7分 (約 520m) 墨田区緑町テニスコート 徒歩 7分 (約 530m) 緑町公園 徒歩 7分 (約 560m) 菊川公園 徒歩 9分 (約 650m) 江東橋公園 徒歩 9分 (約 700m) 江戸東京博物館 徒歩 13分 (約 1,000m) 錦糸公園 徒歩 15分 (約 1,150m) 錦糸堀公園 徒歩 15分 (約 1,160m) 猿江恩賜公園 徒歩 19分 (約 1,450m) 両国国技館 徒歩 19分 (約 1,520m) | <p>PUBLIC</p> <ul style="list-style-type: none"> 本所警察署江東橋交番 徒歩 5分 (約 360m) 本所消防署緑出張所 徒歩 5分 (約 400m) 墨田区緑出張所 徒歩 6分 (約 420m) 墨田区立緑図書館 徒歩 6分 (約 480m) 墨田江東橋郵便局 徒歩 7分 (約 520m) 墨田緑町郵便局 徒歩 8分 (約 580m) | <p>CLINIC</p> <ul style="list-style-type: none"> いなとみ歯科 徒歩 3分 (約 200m) M歯科クリニック 徒歩 4分 (約 320m) 錦糸町しんえいクリニック 徒歩 7分 (約 550m) 関谷厚生堂病院 徒歩 8分 (約 620m) 3Sメディカルクリニック 徒歩 10分 (約 780m) 都立墨東病院 徒歩 16分 (約 1,280m) | <p>BANK & ATM</p> <ul style="list-style-type: none"> 千葉銀行錦糸町支店 徒歩 9分 (約 650m) りそな銀行錦糸町支店 徒歩 10分 (約 740m) みずほ銀行錦糸町支店 徒歩 13分 (約 990m) 横浜銀行錦糸町支店 徒歩 13分 (約 1,020m) 三井住友銀行錦糸町支店 徒歩 14分 (約 1,050m) 三菱UFJ銀行錦糸町支店 徒歩 14分 (約 1,070m) |
|--|---|--|--|---|



- ### ランキングに見る墨田区の実力
- | | | |
|--|---|---|
| <p>東京観光人気 NO.1 ※1</p> <ul style="list-style-type: none"> 1 東京スカイツリー※ 2 東京タワー 3 東京駅 | <p>人が集まる街 NO.3 ※2</p> <ul style="list-style-type: none"> 1 豊洲 2 勝どき 3 錦糸町 | <p>観客動員数 NO.2 ※3</p> <ul style="list-style-type: none"> 1 江戸川区花火大会 2 両国川花火大会 3 葛飾納涼花火大会 |
|--|---|---|
- ※1「東京観光人気ランキング」東京コマナビより ※2「23区駅別増えランキング」アトラクターラボより ※3「東京の花火大会人気ランキング」JTFもNAVIより





1Ktype 都市居住者の誇りを満たす、洗練された空間。

FIXTURES



※2・4・6・8階の建具カラー



※3・5・7階の建具カラー



FACILITY & Equipment

充実した時をおくる、ハイスペックな仕様を揃えています。



2LDK・1LDKtype

※掲載の写真は現地を撮影したもの、またはイメージです。(2019年8月撮影)



KITCHEN



レンジフード
素早く煙を排出するレンジフードを装備。



シングルレバー混合水栓
片手で水量や温度が調節できる機能的な水栓です。



2口ガスコンロ
2品同時に調理ができる2口ガスコンロを採用。



吊戸棚
地震と同時に揺れを感じて扉をロックする耐震ラッチ付です。



BATHROOM



浴室換気乾燥暖房機
雨の日に浴室で洗濯物を乾かせるので便利です。



浴槽
ゆったりと寛げる浴槽を採用しました。



サーモ式混合水栓
温度調節に優れたサーモスタット式混合水栓。



シャワーヘッド
シンプルでスタイリッシュなシャワーヘッド。

SANITARY



シングルレバー混合水栓
ワンタッチ操作でお湯と水、止水・吐水の切り替えが可能です。



洗面ボウル
人造大理石を採用したシンプルデザインの洗面ボウル。

RESTROOM



トイレには抗菌加工®を施した洗浄便座を採用。便座を暖める機能もついています。
※全てが抗菌加工ではありません。詳しくは、カタログ等をご参照ください。

SECURITY

安心・安全な暮らしをサポートする、先進のセキュリティ設備を採用。



敷地内監視カメラ

共用部には監視カメラを設置し、不審者の侵入などからご入居者様を守ります。
※警備機器は警備会社のレンタル機材



ディンプルキーシリンダー

防犯性の高いディンプルキーシリンダーを2カ所に設置。ピッキングは非常に困難です。



カラーモニター付オートロックシステム

来客時は各住戸内インターホンで音声と映像を確認してから集合玄関を解錠できます。

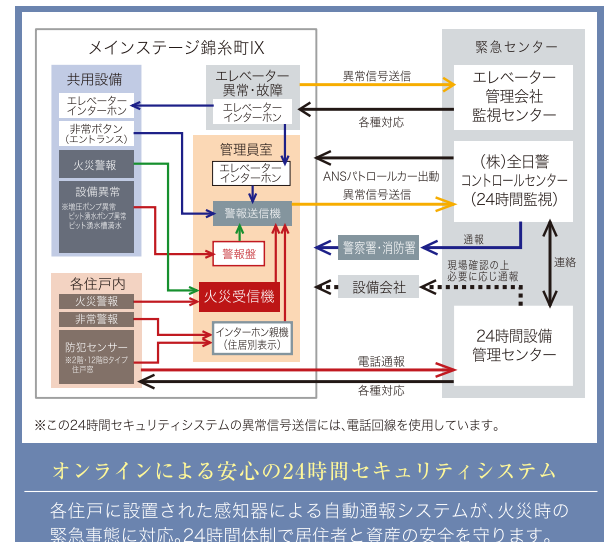
オートロックシステム

来訪者を住戸内のカラーモニター付インターホン親機で確認して共用玄関オートロックを解錠。マンション内に不審者が侵入するのを未然に防ぐことができる安心のシステムです。



①来訪者は来訪先の部屋へ連絡
②居住者は、来訪者をモニターで確認後、共用玄関オートロックを解錠
③玄関先でインターホンにて再確認

■オートロック概念図



COMFORT

24時間365日快適な居住性と、充実の通信環境を設定。

高速インターネットで、快適なネットライフを実現。

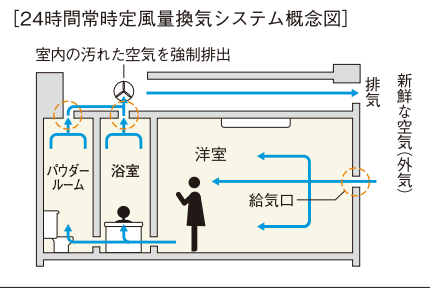
cims (Cisco Internet Meeting System) インターネットマンション

本物件は、Ciscoファイブが提供するインターネットサービスとの一括契約により常時接続環境を実現した「**インターネット使い放題**」のマンションです。

入居後すぐに使える常時接続型(マンション一括導入方式)を採用。

高速 1Gbps	便利
光回線を用いた有線1Gbpsの超高速インターネットサービスがご利用いただけます。専用の戸別Wi-Fi対応により無線でも150Mbpsを実現。	お手続き不要で、ご入居時より宅内どこでも無線で高速インターネットが楽しめます。もちろんLANコネクタを使用する接続も可能です。
安全	安心
マンション内はV-LAN方式による住戸間のセキュリティ対策。マンション外部とは共有ルーター内のファイアーウォールで不正侵入を防止します。	「年中無休のヘルプデスク」サービス内容・基本操作に関するお問い合わせをはじめ、障害発生時の遠隔修復作業なども受付。

[24時間常時定風量換気システム概念図]



室内の汚れた空気を強制排出。新鮮な空気を外気から取り入れ、給気口から居室へ供給します。

24時間常時定風量換気システム

水廻りや洋室の換気を24時間実施。室内の空気を排出し、外の空気と入れ替えます。



宅配ボックス

不在時でも荷物の受け取りや取り出しが24時間いつでも可能です。



ペットと暮らせます

大切な家族の一員であるペットと一緒に暮らせます。※詳細は管理規約をご確認ください。

24時間ゴミ出し可能

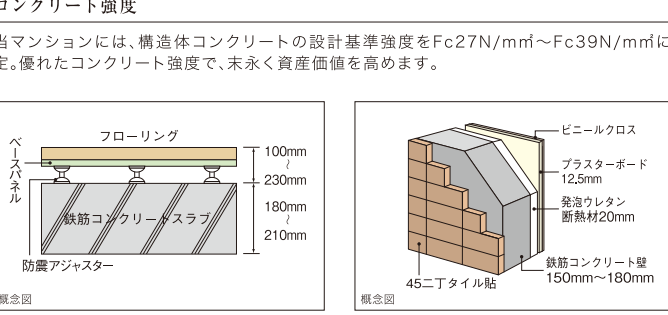
マンション内にゴミ置場を設置していますので、いつでもゴミを出すことができます。

STRUCTURE

耐久性に優れた堅牢な構造で「安心・安全」な暮らしを守ります。

コンクリート強度

当マンションには、構造体コンクリートの設計基準強度をFc27N/mm²~Fc39N/mm²に設定。優れたコンクリート強度で、未永く資産価値を高めます。

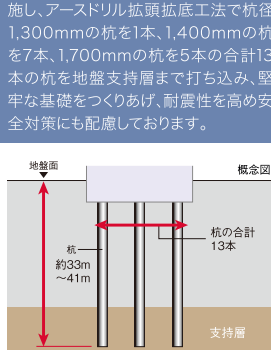


上下階への衝撃音を抑える二重床

断熱性を高める外壁

堅牢な基礎構造

当マンションでは綿密な地質調査を実施し、アースドリル拡張掘削工法で杭径1,300mmの杭を1本、1,400mmの杭を7本、1,700mmの杭を5本の合計13本の杭を地盤支持層まで打ち込み、堅牢な基礎をつくりあげ、耐震性を高め安全対策にも配慮しております。



乾式耐火遮音壁

住戸間の一部界壁には、硬質石膏ボードと強化石膏ボードを組み合わせた耐火遮音壁を採用し、遮音性能TLD56*を有し、隣り合う住戸から伝わる生活音に配慮しています。

PLANNING Manual

図面集をご覧になる前に < 一読いただき、あらかじめご了承下さい。 >

- 当図面集は、一部「重要事項説明書」を兼ねております。ご購入に際して、この図面をよくご覧になり、詳細は係員にお尋ね下さい。
- 専有面積は、壁芯計算の面積を表示しております。登記面積は内法計算の面積となりますので若干減少します。
- 専有面積には、住戸内のPS(パイプスペース)面積・MB(メーターボックス)面積を含んでいます。
- 1㎡は0.3025坪で換算し、小数点第2位未満は切り捨てとしております。
- 各室の帖数表示は、壁芯計算による面積を1.62㎡(約1帖分)の面積で割り、小数点第1位未満は切り捨てとしております。
- 寸法の単位は、道路幅員を除きミリメートル(mm)です。(ただし境界寸法の単位がセンチメートル(cm)の場合もあります。)
- 仕上・仕様、設備機器等は、施工上の理由および改良、商品の廃番の為、変更が生じる場合があります。
- 図面及び概要・仕上表に関しては、諸官庁の指導及び施工上の都合により、仕上げ等が一部変更になる場合があります。
- 窓ガラスは、透明ガラス、型ガラス(不透明ガラス)、網入りガラス、網入り型ガラス、防犯ガラス等各住戸によって変わる場合があります。
- 近隣居住者のプライバシー保護の為、窓に型ガラス(不透明ガラス)及び窓・バルコニー・共用廊下・屋外避難階段等に目隠しスクリーン等を設置する場合があります。
- 階によって柱・梁の大きさ、壁の厚さが多少相違する場合があります。
- 間取りタイプ図の中の点線は、梁型あるいは排気ダクト等を収容するための下り天井、斜め天井、斜め梁型、斜め柱型等の位置を表しています。
- 扉の開く角度は、戸当たり等により多少異なる場合があります。
- 設備記号については、実際の取付位置と若干異なる場合があります。
- 表記以外にも設備・排水用の点検口が付く所があります。
- フェンス等の高さは、敷地及び敷地周辺の状況により変更になる場合があります。
- 方位、縮尺等については、印刷の都合上、多少の誤差が生じる場合があります。
- 図面と現状に相違がある場合は、現状を優先とします。
- この図面集に記載されている各図面は、設計図書を基に、その概略をわかりやすく表現する為に作成したもので、各部の詳細については表現を省いている場合があります。
- 壁厚・柱・下り天井・梁の形状は、施工上の理由により変更になる場合があります。
- バルコニー・共用廊下・屋外避難階段には、雨水排水のためのドレン・タテ樋が付きま。
- 屋根や屋上には、排水通気用の配管を設置している場合があり、風向き等により臭気が発生する場合があります。
- 風の強さにより洗濯物やバルコニーに置いてあるものが飛ばされる恐れがあります。飛散落下しない様に充分気をつけると共に、風の強さにも注意を払って下さい。
- 家具・家電品等の機種選定については、現地で実際の寸法、搬入経路等をご確認の上、ご購入・ご入居されることをお勧めします。設置場所によっては、機種が限定される場合があります。
- 将来用エアコンの設置に関しては、住戸タイプによっては標準工事費以外に別途工事費が加算される場合等があります。エアコンご購入の際は、ご購入先と打ち合わせを行い、工事の可否を含めて必要であれば現地調査を依頼し、十分に確認してからご購入されることをお勧めします。
- 現地周辺の隣接建物及び周辺環境については、現地で充分ご確認の上、ご購入・ご入居されたいことをお勧めします。

当社の住宅は消費者を保護する住宅瑕疵担保履行法に対応した**保険付き住宅**です。

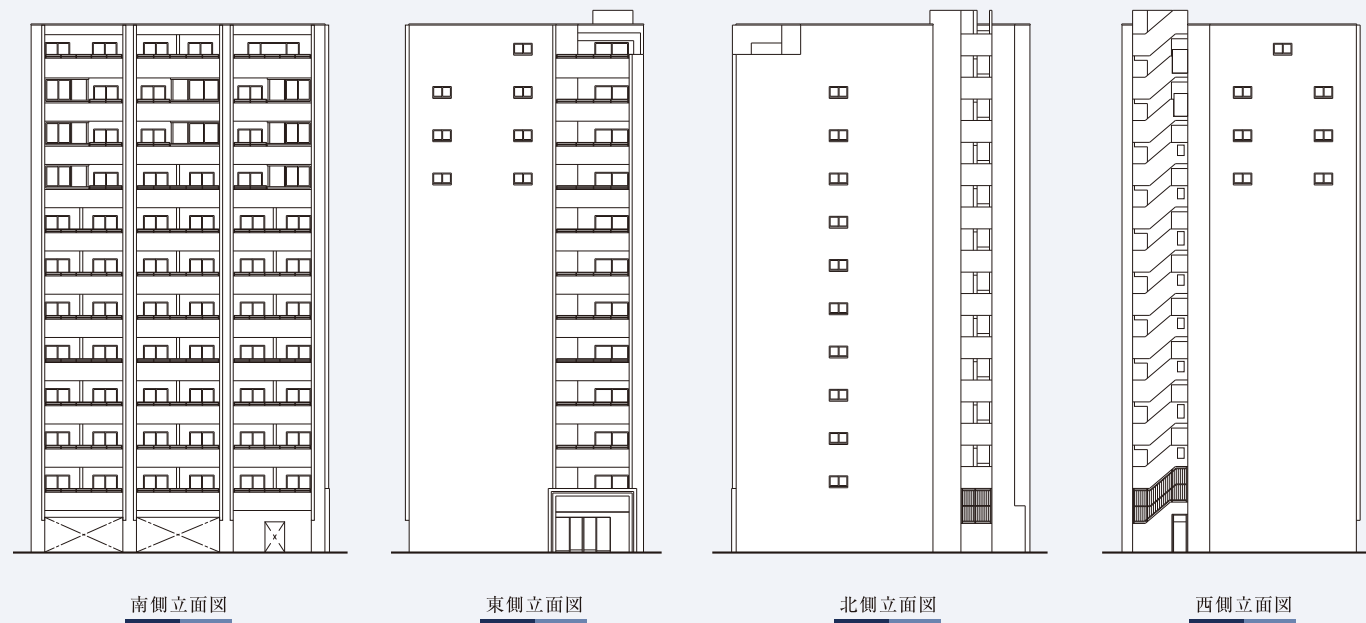
瑕疵担保責任保険
「JIOわが家の保険」

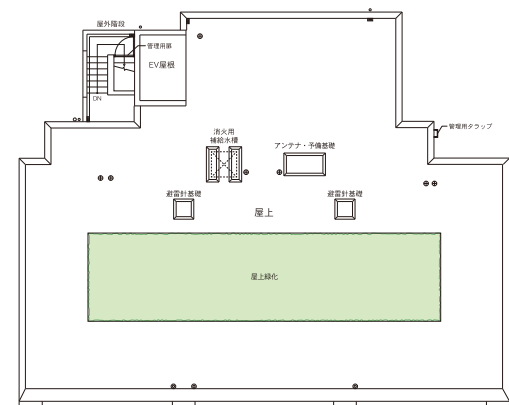
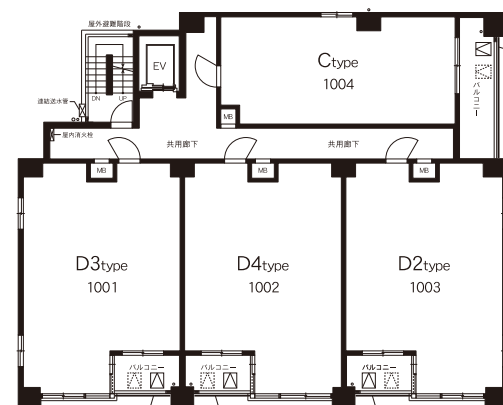
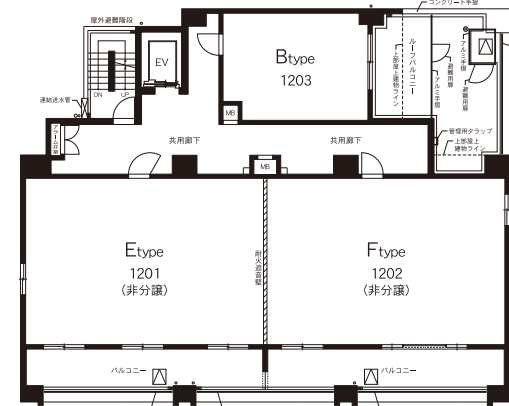
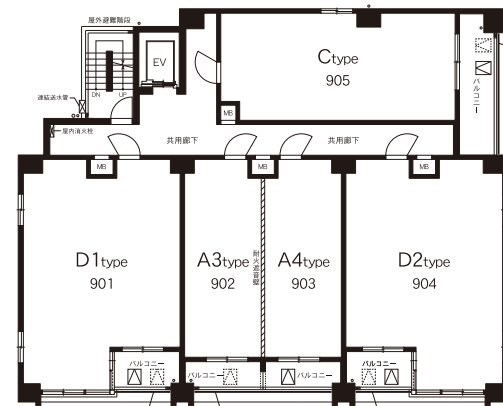
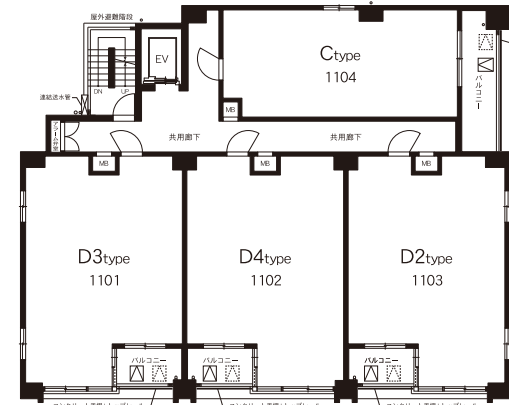
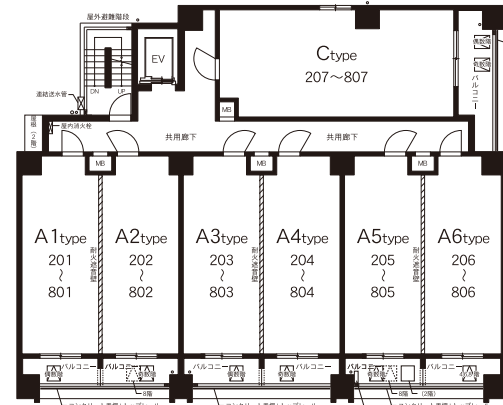
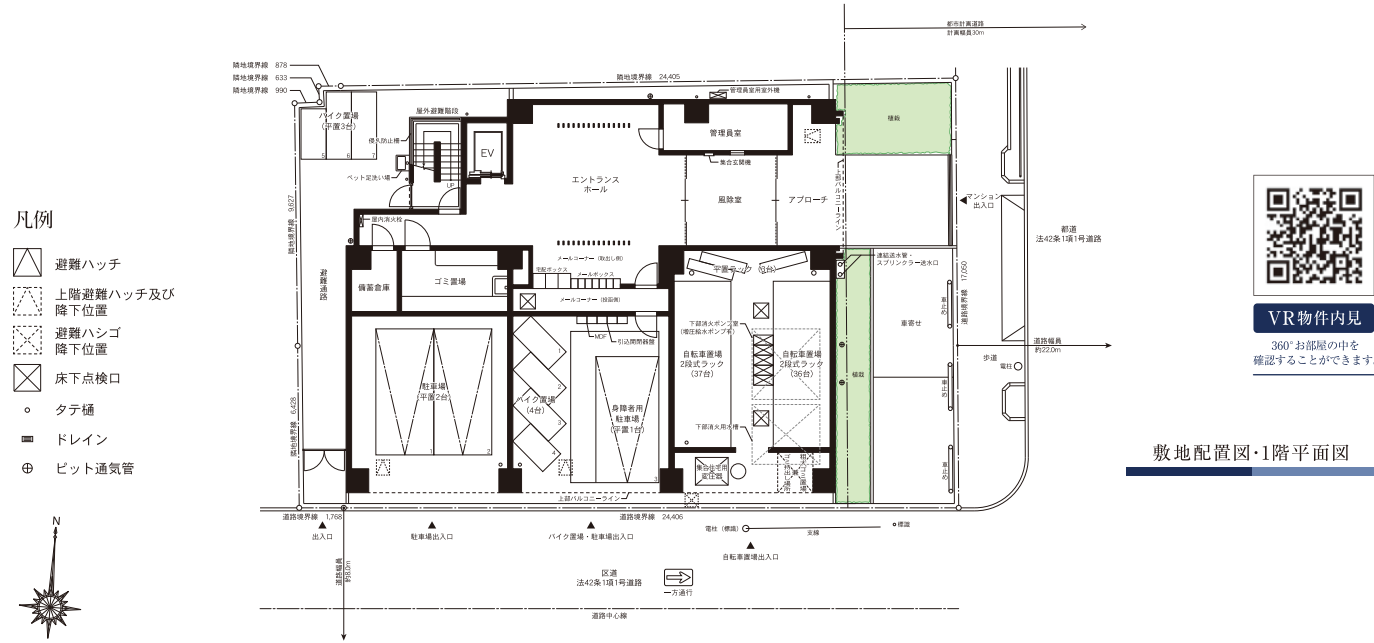
住宅の中でも特に重要な部分である、構造耐力上主要な部分および雨水の浸入を防止する部分で瑕疵が発生した時に修補費用の一定割合がJIOから売主等(事業者)に支払われます。当該瑕疵が発生した時に売主等が倒産等の場合、直接JIOへ保険金の請求ができます。
※この保険は事業者が契約者となる保険です。

JIO 株式会社日本住宅保証検査機構 (JIO)
東京都千代田区神田新田町2丁目6番地 お客様相談室 TEL:03-6861-9210
JIO 03-6861-9210

ELEVATION [立面図]

SCALE 1/500





A1 TYPE

1K

■住戸専有面積/25.60㎡(7.74坪)
■バルコニー面積/4.16㎡

Room Number : 201,301,401,501,601,701,801

VR物件内見
360°お部屋の中を確認することができます。

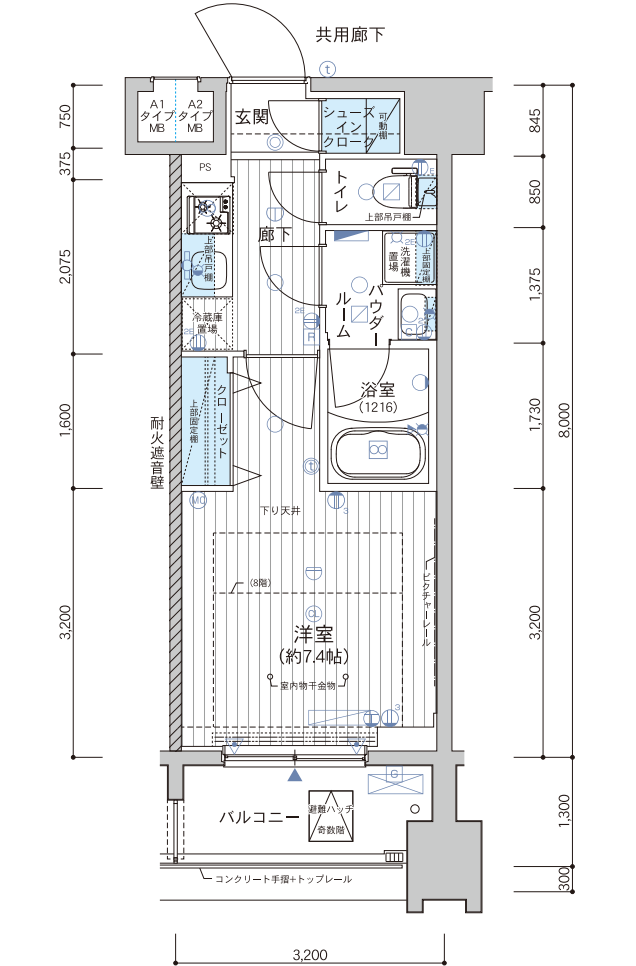
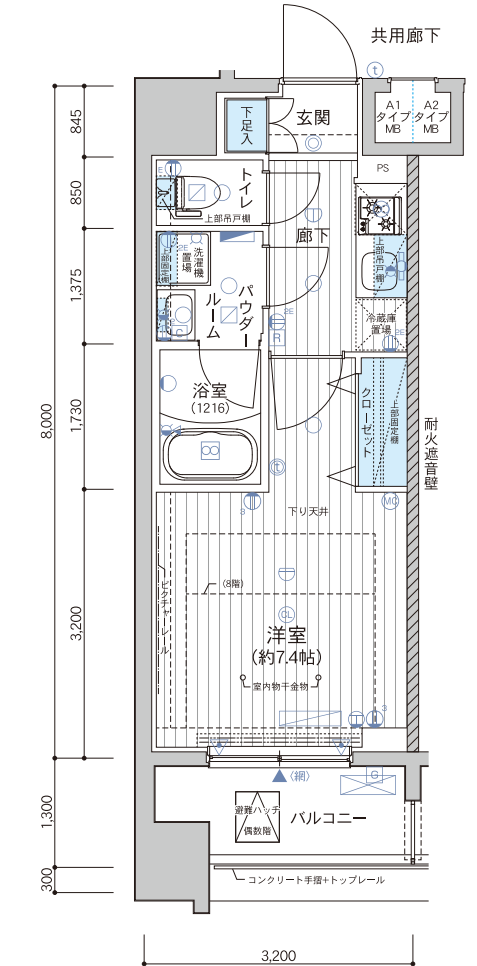
A2 TYPE

1K

■住戸専有面積/25.60㎡(7.74坪)
■バルコニー面積/4.16㎡

Room Number : 202,302,402,502,602,702,802

VR物件内見
360°お部屋の中を確認することができます。



- 凡例
- 分電盤
 - 情報分電盤
 - 2口コンセント
 - 3口コンセント
 - アース付1口コンセント
 - アース付2口コンセント
 - エアコン用コンセント
 - 引掛シーリング
 - シーリングライト
 - ダウンライト
 - マルチメディアコンセント (2口アース付コンセント+TVアウトレット+電話用アウトレット+Wi-Fiシステム)
 - マルチメディアコンセント (2口アース付コンセント+TVアウトレット+電話用アウトレット+インターネットアウトレット)
 - 人感センサースイッチ対応ダウンライト
 - ブラケットライト
 - 棚下灯
 - 熱感知器 (差動式/2～10階)
 - 熱感知器 (定温式/2～10階)
 - 共同住宅用スプリンクラー設備 (11,12階)
 - 浴室換気乾燥暖房機コントローラー
 - 給湯器リモコン
 - 床暖房コントローラー
 - 床暖房範囲
 - インターホン (親機)
 - インターホン (子機)
 - 給湯器
 - 換気扇
 - 浴室換気乾燥暖房機
 - 副吸込口
 - 給水栓
 - 混合水栓
 - シャワー付混合水栓
 - 防犯センサー (2階全住戸、12階Bタイプのみ)
 - エアコン室内機
 - エアコン室外機
 - カーテンレール (W)
 - 出入可能窓
 - 出入可能窓 (またぎ大)
 - 網入透明ガラス

	非分譲 1201		非分譲 1202		B 1203		
12F	D3 1101	D4 1102	D2 1103	C 1104		C 1104	
11F	D3 1001	D4 1002	D2 1003	C 1004		C 1004	
10F	D1 901	A3 902	A4 903	D2 904	C 905		
9F	A1 801	A2 802	A3 803	A4 804	A5 805	A6 806	
8F	A1 701	A2 702	A3 703	A4 704	A5 705	A6 706	
7F	A1 601	A2 602	A3 603	A4 604	A5 605	A6 606	
6F	A1 501	A2 502	A3 503	A4 504	A5 505	A6 506	
5F	A1 401	A2 402	A3 403	A4 404	A5 405	A6 406	
4F	A1 301	A2 302	A3 303	A4 304	A5 305	A6 306	
3F	A1 201	A2 202	A3 203	A4 204	A5 205	A6 206	
2F							C 207
1F	駐車場・バイク置場・自転車置場						管理員室・廃除室 エントランスホール

A3 TYPE

1K

■住戸専有面積/25.60㎡(7.74坪)
■バルコニー面積/4.16㎡

Room Number : 203,303,403,503,603,703,803,902

VR物件内見

360°お部屋の中心を確認することができます。



A4 TYPE

1K

■住戸専有面積/25.60㎡(7.74坪)
■バルコニー面積/4.16㎡

Room Number : 204,304,404,504,604,704,804,903

VR物件内見

360°お部屋の中心を確認することができます。



A5 TYPE

1K

■住戸専有面積/25.60㎡(7.74坪)
■バルコニー面積/4.16㎡

Room Number : 205,305,405,505,605,705,805

VR物件内見

360°お部屋の中心を確認することができます。



A6 TYPE

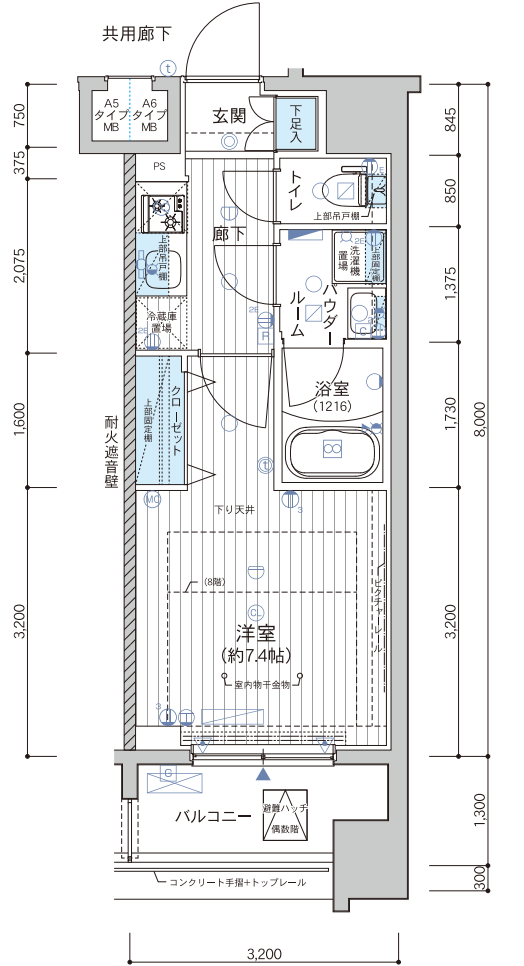
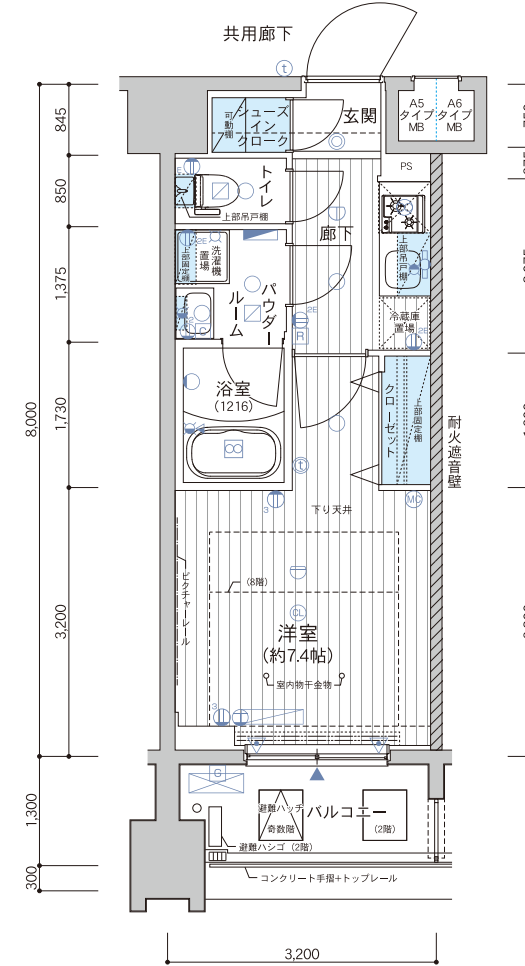
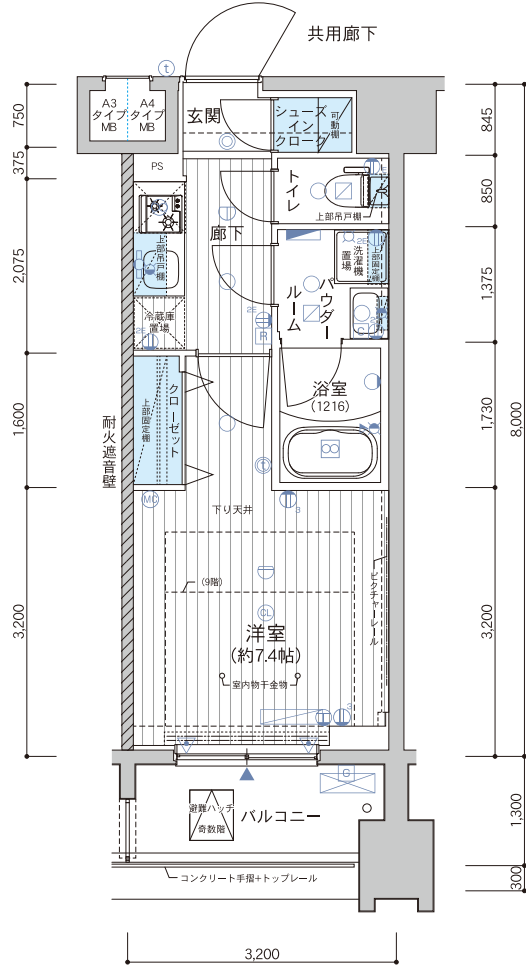
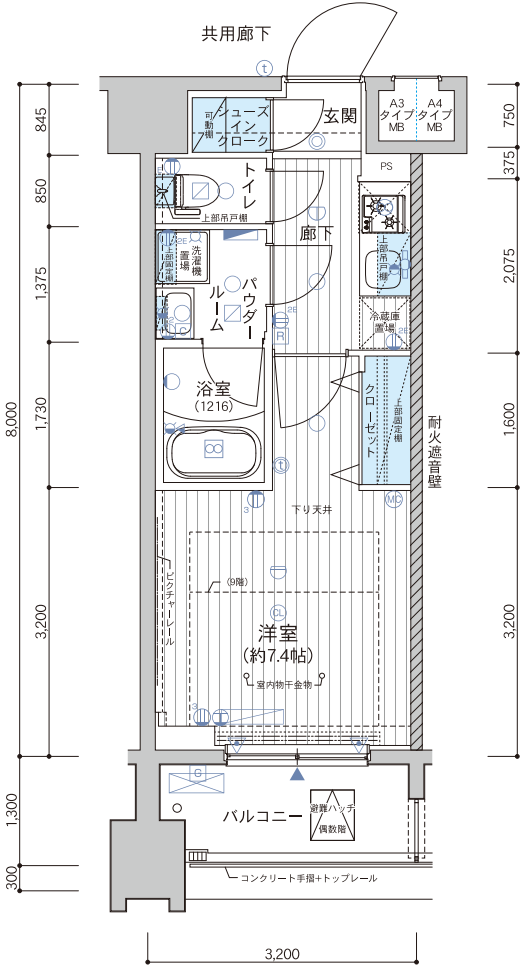
1K

■住戸専有面積/25.60㎡(7.74坪)
■バルコニー面積/4.16㎡

Room Number : 206,306,406,506,606,706,806

VR物件内見

360°お部屋の中心を確認することができます。



凡例

- 分電盤
- 情報分電盤
- 2口コンセント
- 3口コンセント
- アース付1口コンセント
- アース付2口コンセント
- エアコン用コンセント
- 引掛シーリング
- シーリングライト
- ダウンライト
- マルチメディアコンセント (2口アース付コンセント+TVアウトレット+電話用アウトレット+Wi-Fiシステム)
- マルチメディアコンセント (2口アース付コンセント+TVアウトレット+電話用アウトレット+インターネットアウトレット)
- 人感センサースイッチ対応ダウンライト
- ブラケットライト
- 棚下灯
- 熱感知器 (差動式/2~10階)
- 熱感知器 (定温式/2~10階)
- 共同住宅用スプリンクラー設備 (11,12階)
- 浴室換気乾燥暖房機
- 副吸込口
- 給湯器リモコン
- 床暖房コントローラー
- エアコン室内機
- エアコン室外機
- カーテンレール (W)
- 出入可能窓
- 出入可能窓 (またぎ大)
- 網入透明ガラス
- インターホン (親機)
- インターホン (子機)
- 給湯器
- 換気扇
- 浴室換気乾燥暖房機
- 副吸込口
- 給水栓
- 混合水栓
- シャワー付混合水栓
- 防犯センサー (2階全住戸、12階Bタイプのみ)

	非分譲 1201			非分譲 1202			B 1203
12F	D3 1101	D4 1102	D2 1103				C 1104
11F	D3 1001	D4 1002	D2 1003				C 1004
10F	D1 901			A3 902	A4 903	D2 904	C 905
9F	A1 801	A2 802	A3 803	A4 804	A5 805	A6 806	C 807
8F	A1 701	A2 702	A3 703	A4 704	A5 705	A6 706	C 707
7F	A1 601	A2 602	A3 603	A4 604	A5 605	A6 606	C 607
6F	A1 501	A2 502	A3 503	A4 504	A5 505	A6 506	C 507
5F	A1 401	A2 402	A3 403	A4 404	A5 405	A6 406	C 407
4F	A1 301	A2 302	A3 303	A4 304	A5 305	A6 306	C 307
3F	A1 201	A2 202	A3 203	A4 204	A5 205	A6 206	C 207
2F	駐車場・バイク置場・自転車置場						管理員室・廃除室 エントランスホール
1F							

凡例

- 分電盤
- 情報分電盤
- 2口コンセント
- 3口コンセント
- アース付1口コンセント
- アース付2口コンセント
- エアコン用コンセント
- 引掛シーリング
- シーリングライト
- ダウンライト
- マルチメディアコンセント (2口アース付コンセント+TVアウトレット+電話用アウトレット+Wi-Fiシステム)
- マルチメディアコンセント (2口アース付コンセント+TVアウトレット+電話用アウトレット+インターネットアウトレット)
- 人感センサースイッチ対応ダウンライト
- ブラケットライト
- 棚下灯
- 熱感知器 (差動式/2~10階)
- 熱感知器 (定温式/2~10階)
- 共同住宅用スプリンクラー設備 (11,12階)
- 浴室換気乾燥暖房機
- 副吸込口
- 給湯器リモコン
- 床暖房コントローラー
- エアコン室内機
- エアコン室外機
- カーテンレール (W)
- 出入可能窓
- 出入可能窓 (またぎ大)
- 網入透明ガラス
- インターホン (親機)
- インターホン (子機)
- 給湯器
- 換気扇
- 浴室換気乾燥暖房機
- 副吸込口
- 給水栓
- 混合水栓
- シャワー付混合水栓
- 防犯センサー (2階全住戸、12階Bタイプのみ)

	非分譲 1201			非分譲 1202			B 1203
12F	D3 1101	D4 1102	D2 1103				C 1104
11F	D3 1001	D4 1002	D2 1003				C 1004
10F	D1 901			A3 902	A4 903	D2 904	C 905
9F	A1 801	A2 802	A3 803	A4 804	A5 805	A6 806	C 807
8F	A1 701	A2 702	A3 703	A4 704	A5 705	A6 706	C 707
7F	A1 601	A2 602	A3 603	A4 604	A5 605	A6 606	C 607
6F	A1 501	A2 502	A3 503	A4 504	A5 505	A6 506	C 507
5F	A1 401	A2 402	A3 403	A4 404	A5 405	A6 406	C 407
4F	A1 301	A2 302	A3 303	A4 304	A5 305	A6 306	C 307
3F	A1 201	A2 202	A3 203	A4 204	A5 205	A6 206	C 207
2F	駐車場・バイク置場・自転車置場						管理員室・廃除室 エントランスホール
1F							

B
TYPE

1K

■住戸専有面積/25.96㎡(7.85坪)
■ルーフバルコニー面積/10.65㎡

Room Number : 1203



VR物件内見

360°お部屋の中心を確認することができます。

C
TYPE

1LDK

■住戸専有面積/41.58㎡(12.57坪)
■バルコニー面積/8.62㎡(2~8階)・9.57㎡(9~11階)

Room Number : 207,307,407,507,607,707,807,905,1004,1104



VR物件内見

360°お部屋の中心を確認することができます。

D1
TYPE

2LDK

■住戸専有面積/54.76㎡(16.56坪)
■バルコニー面積/4.76㎡

Room Number : 901

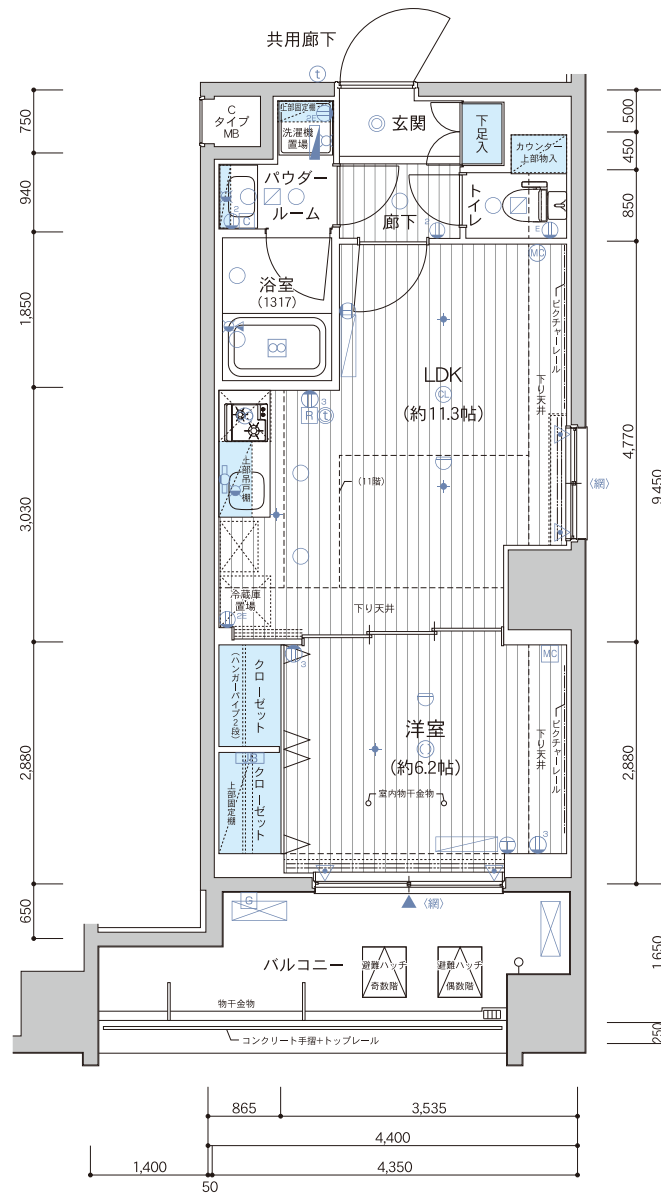
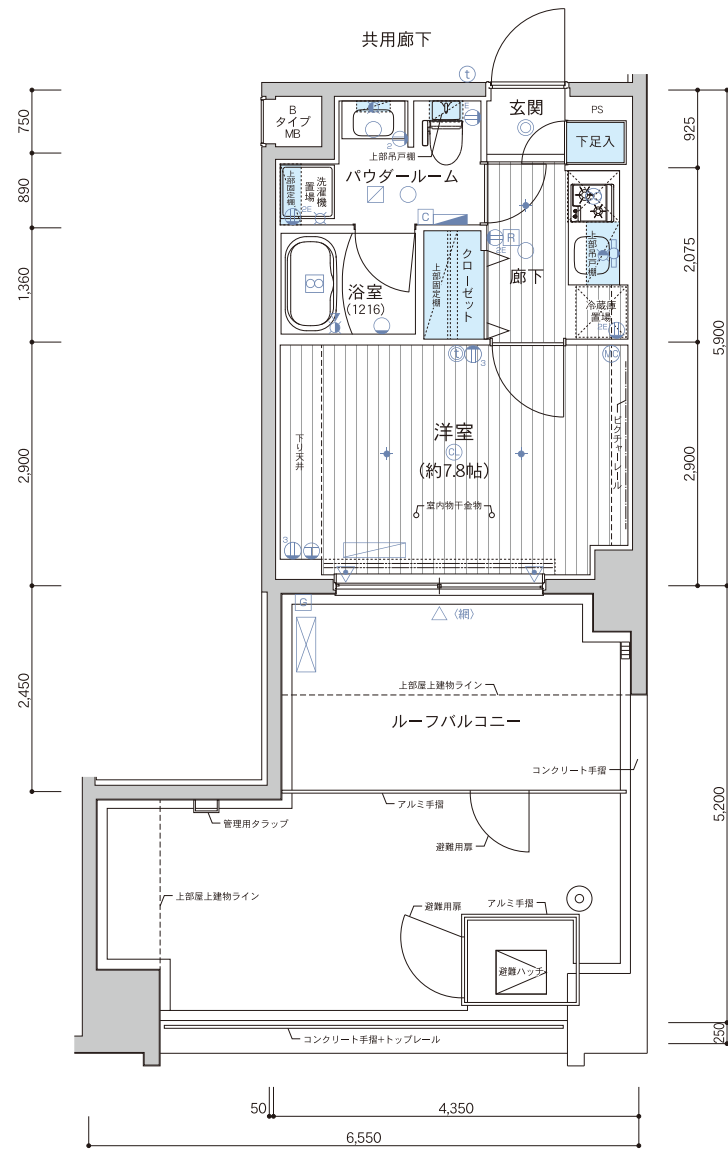


VR物件内見

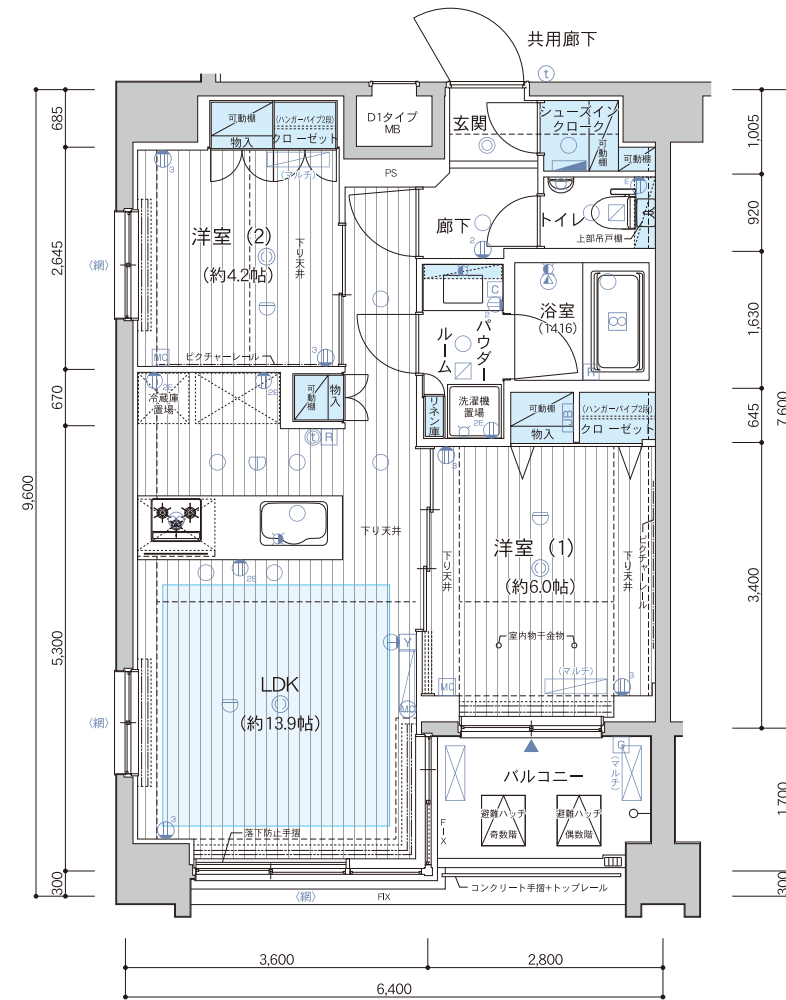
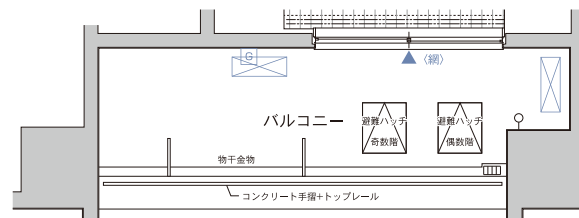
360°お部屋の中心を確認することができます。

凡例

- 分電盤
- 情報分電盤
- 2口コンセント
- 3口コンセント
- アース付1口コンセント
- アース付2口コンセント
- エアコン用コンセント
- 引掛シーリング
- シーリングライト
- ダウンライト
- マルチメディアコンセント
(2口アース付コンセント+TVアウトレット+電話用アウトレット+Wi-Fiシステム)
- マルチメディアコンセント
(2口アース付コンセント+TVアウトレット+電話用アウトレット+インターネットアウトレット)
- 人感センサースイッチ対応ダウンライト
- ブラケットライト
- 棚下灯
- 熱感知器(差動式/2~10階)
- 熱感知器(定温式/2~10階)
- 共同住宅用スプリンクラー設備(11,12階)
- 浴室換気乾燥暖房機コントローラー
- 給湯器リモコン
- 床暖房コントローラー
- 床暖房範囲
- インターホン(親機)
- インターホン(子機)
- 給湯器
- 換気扇
- 浴室換気乾燥暖房機
- 副吸込口
- 給水栓
- 混合水栓
- シャワー付混合水栓
- 防犯センサー(2階全住戸、12階Bタイプのみ)
- 出入可能窓
- 出入可能窓(またぎ大)
- 網入透明ガラス
- エアコン室内機
- エアコン室外機
- カーテンレール(W)



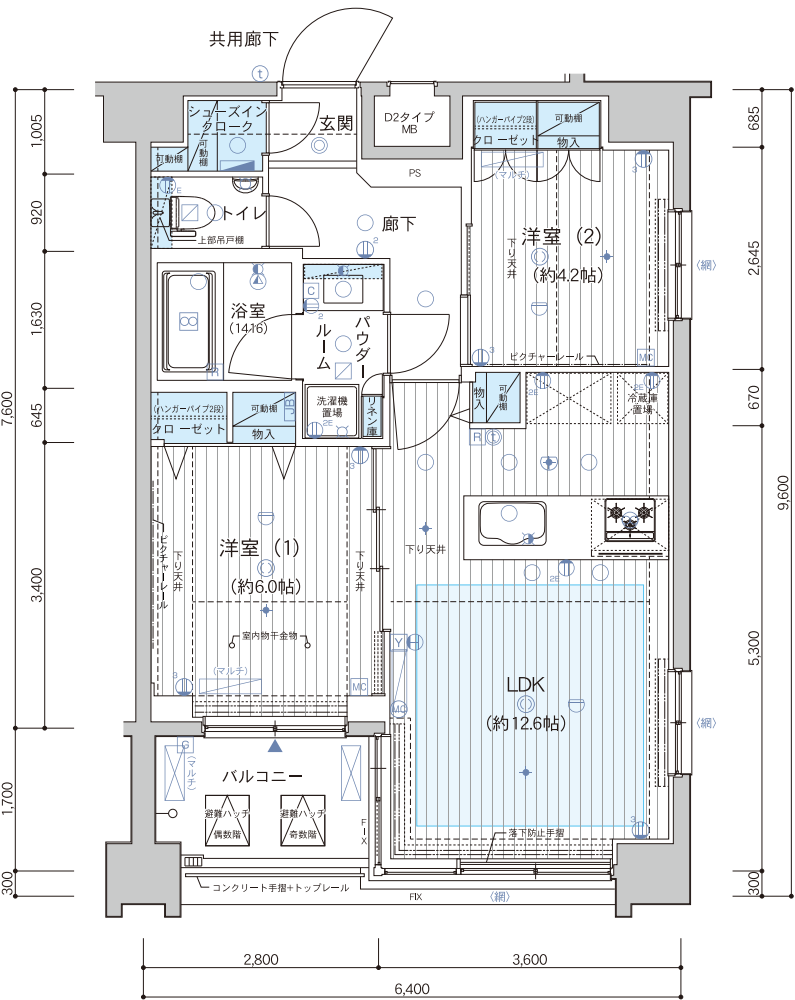
■9~11階部分図



階	非分譲 1201		非分譲 1202		共用部	B 1203
	D3	D4	D2	D2		
12F	D3	D4	D2	D2	共用部	C 1104
11F	D3	D4	D2	D2		C 1004
10F	D3	D4	D2	D2		C 905
9F	D1	A3	A4	D2		C 807
8F	A1	A2	A3	A4		C 707
7F	A1	A2	A3	A4		C 607
6F	A1	A2	A3	A4		C 507
5F	A1	A2	A3	A4		C 407
4F	A1	A2	A3	A4		C 307
3F	A1	A2	A3	A4		C 207
2F	A1	A2	A3	A4		
1F	駐車場・バイク置場・自転車置場					管理員室・廃除室 エントランスホール

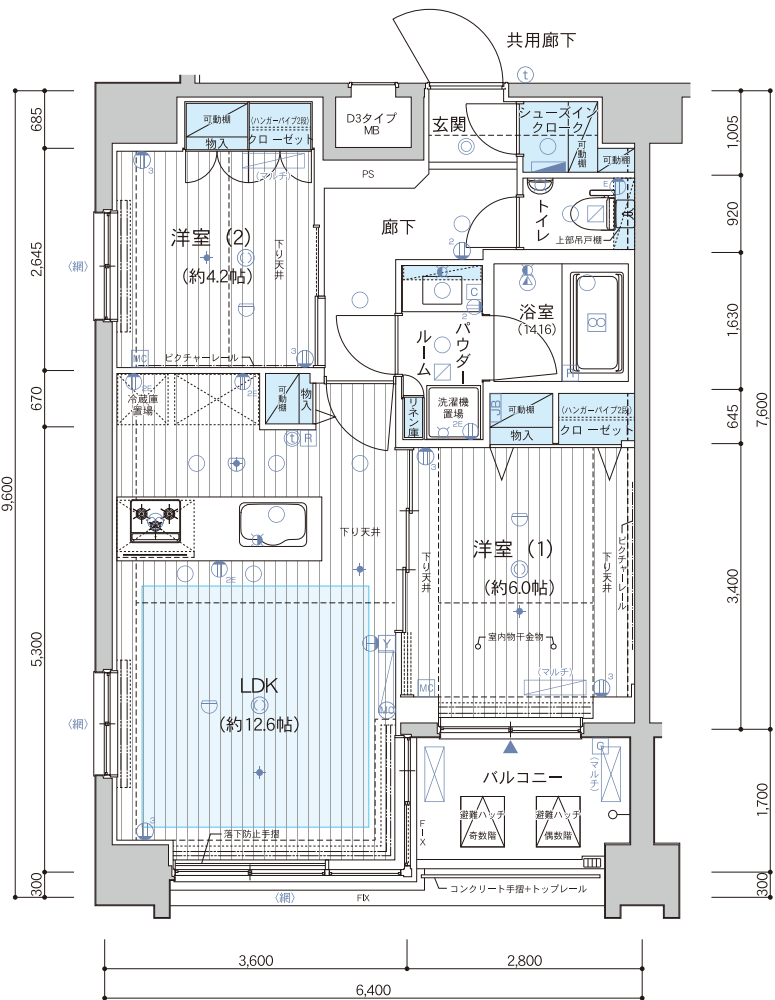
D2
TYPE

2LDK
■住戸専有面積/54.76㎡(16.56坪)
■バルコニー面積/4.76㎡
Room Number : 904,1003,1103



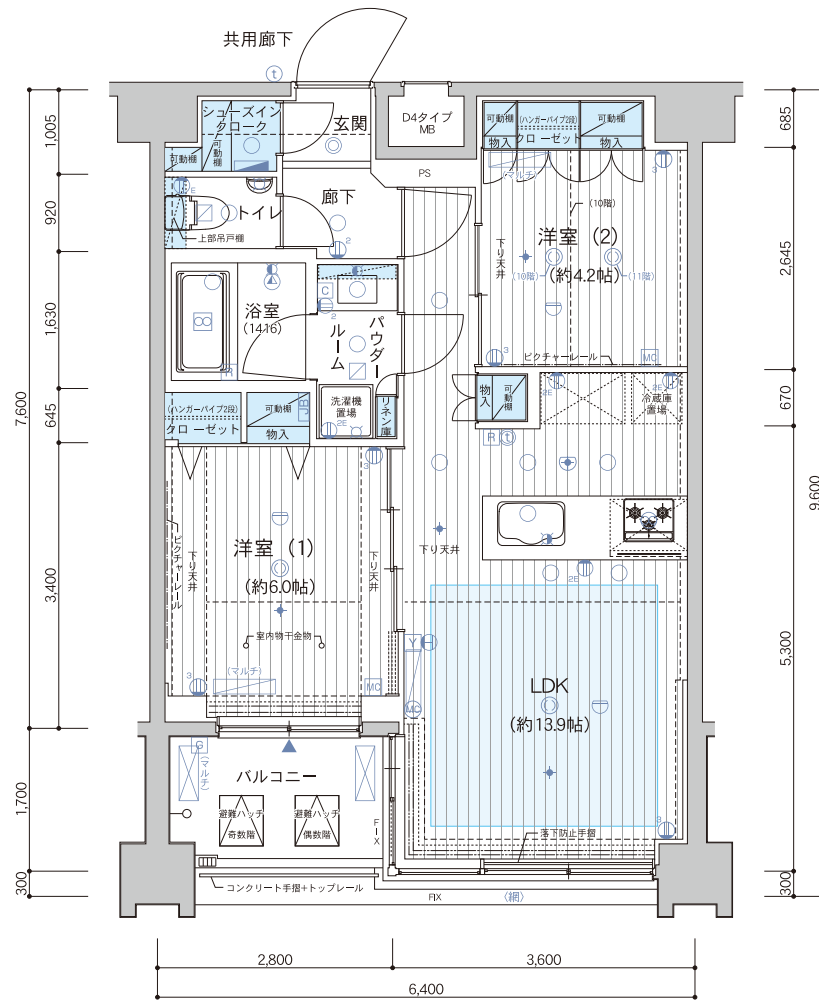
D3
TYPE

2LDK
■住戸専有面積/54.76㎡(16.56坪)
■バルコニー面積/4.76㎡
Room Number : 1001,1101



D4
TYPE

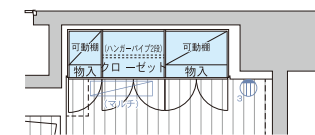
2LDK
■住戸専有面積/54.76㎡(16.56坪)
■バルコニー面積/4.76㎡
Room Number : 1002,1102



凡例

- 分電盤
- 情報分電盤
- 2口コンセント
- 3口コンセント
- アース付1口コンセント
- アース付2口コンセント
- エアコン用コンセント
- 引掛シーリング
- シーリングライト
- ダウンライト
- マルチメディアコンセント (2口アース付コンセント+TVアウトレット+電話用アウトレット+Wi-Fiシステム)
- マルチメディアコンセント (2口アース付コンセント+TVアウトレット+電話用アウトレット+インターネットアウトレット)
- 人感センサースイッチ対応ダウンライト
- ブラケットライト
- 棚下灯
- 熱感知器(差動式/2~10階)
- 熱感知器(定温式/2~10階)
- 共同住宅用スプリンクラー設備(11,12階)
- 浴室換気乾燥暖房機コントローラー
- 給湯器リモコン
- 床暖房コントローラー
- 床暖房範囲
- インターホン(親機)
- インターホン(子機)
- 給湯器
- 換気扇
- 浴室換気乾燥暖房機
- 副吸込口
- 給水栓
- 混合水栓
- シャワー付混合水栓
- 防犯センサー(2階全住戸、12階Bタイプのみ)
- 出入可能窓
- 出入可能窓(またぎ大)
- 網入透明ガラス
- エアコン室内機
- エアコン室外機
- カーテンレール(W)

11階部分図



	非分譲 1201		非分譲 1202			B	
12F	D3	D4	D2			C	
11F	D3	D4	D2			C	
10F	D3	D4	D2			C	
	D1	A3	A4	D2		C	
9F	901	902	903	904		C	
8F	A1	A2	A3	A4	A5	A6	共用 廊下
	801	802	803	804	805	806	
7F	A1	A2	A3	A4	A5	A6	C
	701	702	703	704	705	706	C
6F	A1	A2	A3	A4	A5	A6	C
	601	602	603	604	605	606	C
5F	A1	A2	A3	A4	A5	A6	C
	501	502	503	504	505	506	C
4F	A1	A2	A3	A4	A5	A6	C
	401	402	403	404	405	406	C
3F	A1	A2	A3	A4	A5	A6	C
	301	302	303	304	305	306	C
2F	A1	A2	A3	A4	A5	A6	C
	201	202	203	204	205	206	C
1F	駐車場・バイク置場・自転車置場						管理員室・廃除室 エントランスホール

OUTLINE 〔建築概要 / 設備概要〕

建築概要

名称 … メインステージ錦糸町IX
所在地 … 東京都墨田区緑3丁目9番1、9番9(地名地番)
住所 … 東京都墨田区緑3丁目18番8-〇〇〇号(住居表示)
交通 … JR総武線・東京メトロ半蔵門線「錦糸町」駅徒歩12分
JR総武線「両国」駅徒歩15分
都営大江戸線「両国」駅徒歩10分
都営新宿線「菊川」駅徒歩10分
用途地域 … 商業地域／近隣商業地域
防火地域 … 防火地域
地域・地区 … 緑二・三丁目地区地区計画区域内、35m高度地区
建蔽率 … 100%(※防火地域内の耐火建築物につき制限無、指定:80%)
容積率 … 500%/400%
地目 … 宅地
敷地面積 … 441.82㎡(実測面積、建築確認対象面積)
建築面積 … 281.64㎡
延床面積 … 2,848.61㎡
道路幅員 … 東側都道 約22.0m、南側区道 約8.0m
建築確認番号 … GEA1711-11823(2018年2月6日付)
軽微な変更説明書(2018年11月8日受付)
GEA191713-11823V1(2019年7月30日付計画変更)

検査済証番号 … GEA191751-11823V1(2019年8月19日付)
構造・規模 … 鉄筋コンクリート造 地上12階建
総戸数 … 66戸(非分譲住戸2戸、管理員室1戸を含む)
販売戸数 … 63戸
間取り … 1K(45戸)、1LDK(10戸)、2LDK(8戸)
専有面積 … 25.60㎡(44戸)～54.76㎡(8戸)
バルコニー面積 … 4.16㎡(44戸)～9.57㎡(3戸)
ルーフバルコニー面積 … 10.65㎡(1戸)
分譲後の権利形態 … 敷地 区分所有者全員の専有面積割合による敷地権の共有建物 (専有部)区分所有権
(共用部)区分所有者全員の専有面積割合による共有
竣工日 … 2019年8月19日(検査済証取得日)
入居予定 … 2019年9月上旬
管理形態 … 委託管理:区分所有者全員により管理組合設立のうえ、管理組合と管理会社との間で管理委託契約を締結し、管理会社へ委託する。

売主 … 株式会社青山メインランド
設計・監理 … 株式会社エヌ・エー・エフアーキテクト

構造設計 … 株式会社ビームス・デザイン・コンサルタント
施工 … 株式会社リンク・トラスト

管理会社 … 株式会社青山ハウジングサポート
設計図書閲覧場所 … 株式会社青山メインランド

設備概要

【共用部分】
エレベーター … 9人乗り 可変速60～90m/min
テレビ共視聴設備 … 屋上に、地上波デジタル、BS・110°CSアンテナ設置
インターネット … (株)シーファイブとの一棟契約(常時接続型、Wi-Fi対応、有線可)
宅配ボックス … メールコーナーに設置
メールボックス … メールコーナーに設置
防犯設備 … カラーモニター付オートロック設備、非常押ボタン、防犯カメラ(10台、エレベーター含む)、防犯センサー(2階住戸・12階Bタイプ住戸)
※警備機器は、警備会社からのレンタル機材
防災設備 … 自動火災報知設備、非常照明、屋内消火栓(1～10階)、連結送水管(3階～12階)、消火器(共用廊下等)、避難ハッチ、避難ハンゴ(2階A5タイプ)
共同住宅用スプリンクラー設備(11階・12階)
給水方式 … 増圧給水ポンプ直結給水方式により各戸に給水道 … 東京都水道局
電気 … 東京電力エナジーパートナー株式会社
ガス … 東京ガス株式会社
排水 … 公共下水道に直接放流
自転車置場 … 1階建物内に2段式ラック73台分、平置ラック3台分設置
バイク置場 … 1階建物内に4台分、敷地内に3台分設置
駐車場 … 1階建物内に3台分(1台は身障者用)
ゴミ置場 … 1階建物内に設置
備蓄倉庫 … 1階建物内に設置
ゴミ持出し場兼粗大ゴミ置場 … 1階建物内に設置
ペット足洗い場 … 敷地内に設置

【専有部分】

電気 … 各戸MB内に専用メーター設置
(最大契約容量A・Bタイプ:40A、Cタイプ:50A、Dタイプ:60A)
ガス … 各戸MB内に専用メーター設置
給水 … 各戸MB内に専用メーター設置
湯 … ガス給湯器1K・1LDKは16号、2LDKは20号(追焚機能付)によりキッチン・浴室・洗面化粧台に供給
換気 … キッチン(単独)、浴室、パウダールーム、トイレ(24時間換気方式)
冷暖房 … 1Kは洋室に、C・D1～D4タイプはリビングダイニング・洋室にルームエアコン設置
床暖房 … リビングダイニングに設置(D1・D2・D3・D4タイプ)
インターホン … 各戸の玄関先にインターホン子機、1Kは洋室に、1LDK・2LDKはリビングダイニングにカラーモニター付インターホン親機設置
照明 … 玄関、廊下、キッチン、洋室(1K・1LDK)、リビングダイニングキッチン(1LDK・2LDK)、パウダールーム、トイレ、浴室に設置
電話アウトレット … 各戸、1Kは洋室に、1LDK・2LDKはリビングダイニングに設置
T V アウトレット … 各戸、1Kは洋室に、1LDK・2LDKは各洋室に1ヵ所、リビングダイニングに1ヵ所設置
インターネット … 1Kは洋室に1ヵ所、1LDK・2LDKはリビングダイニングに1ヵ所(洋室にLAN用アウトレットのみ)設置
キッチン … 1K・1LDKのシステムキッチンは2口ガスコンロ、シングルレバー混合水栓、2LDKのシステムキッチンは3口ガスコンロ、シングルレバー混合水栓
浴室 … 1Kのユニットバスは1216
1LDKのユニットバスは1317、2LDKは1416
浴室換気乾燥暖房機(24時間換気機能付)、ランドリーバイブ
トイレ … 洋風大便器(洗浄便座付)
洗濯機置場 … 洗濯防水バタン設置



MAIN STAGE MAIN STAGE SERIES No.294

売主 … 東京都知事(公)第5441号 (一社)全国住宅産業協会会員
(公社)東京都宅地建物取引業協会会員 (公財)日本賃貸住宅管理協会会員
(公社)首都圏不動産公正取引協議会加盟

青山メインランド

〒101-0047 東京都千代田区内神田1-7-6 北大手町ビル TEL.03(5281)4911(代表)

0120-937-060

http://www.aml.co.jp

お問い合わせはこちらへ【携帯・PHSからも通話料無料】

(株)青山メインランドホームページ

【仕上表】

屋上	外断熱露出アスファルト防水、グレー塗装仕上	屋上緑化
外壁	45二丁タイル貼、一部吹付タイル、一部天然石貼	
アプローチ	床:天然石貼、壁:天然石貼、天井:アルミスバンドレル	
バルコニー	床:ノンスリップシート貼、排水溝:ウレタン塗膜防水、壁:45二丁タイル貼、手摺壁:外側/45二丁タイル貼、内側/吹付タイル、アルミトップレール、天井:アクリルリシン吹付	物干金物(Cタイプ)
ルーフバルコニー	床:アスファルト防水の上押えコンクリート、排水溝:アスファルト防水の上押えコンクリート、壁:吹付タイル、手摺壁:アルミ手摺	12階Bタイプ
屋外避難階段	床:ノンスリップシート貼、排水溝:ウレタン塗膜防水、手摺壁:外側/吹付タイル、内側/吹付タイル、一部侵入防止柵、天井:アクリルリシン吹付	連結送水管(3階～12階)
避難通路	床:アスファルト舗装(一部砂利敷)	
バイク置場	床:コンクリート仕上	平置3台分設置(盗難防止バイク)
車寄せ	床:インターロッキング	車止め
ゴミ持出し場所兼粗大ゴミ置場	床:防塵塗装	

室名	床	巾木	壁	天井	備考
風除室	天然石貼	天然石貼	天然石貼、一部susパネル	塗装仕上	集合玄関機
エントランスホール	天然石貼	天然石貼	アルミ化粧ルーバー、天然石貼	アルミ化粧ルーバー、塗装仕上	掲示板
メールコーナー	取出し側	天然石貼	天然石貼	塗装仕上	メールボックス、宅配ボックス
	投函側	ノンスリップシート貼	ソフト巾木	吹付タイル	
共用廊下	タイルカーベット貼	ソフト巾木	ビニールクロス貼	ビニールクロス貼	消火器
管理員室	ノンスリップシート貼	ソフト巾木	ビニールクロス貼	ビニールクロス貼	トイレ、エアコン、SK、書庫
備蓄倉庫	防塵塗装	—	吹付タイル	塗装仕上	
ゴミ置場	防塵塗装	—	吹付タイル	塗装仕上	
自転車置場	防塵塗装	—	吹付タイル	塗装仕上	1階建物内に2段式ラック73台分、平置ラック3台分設置
駐車場	防塵塗装	—	吹付タイル	塗装仕上	平置3台分設置(内1台は身障者用駐車場)
バイク置場	防塵塗装	—	吹付タイル	塗装仕上	平置4台分設置(盗難防止バイク)

■内部仕上表(A1、A2、A3、A4、A5、A6、Bタイプ)

室名	床	巾木	壁	天井	備考
玄関	タイル貼	タイル貼	ビニールクロス貼	ビニールクロス貼	下足入(A1・A6・Bタイプ)、人感センサースイッチ対応ダウンライト
シューズインクローク(A2～A5タイプ)	タイル貼	オレフィンシート貼巾木	ビニールクロス貼	ビニールクロス貼	可動棚
廊下	フローリング貼	オレフィンシート貼巾木	ビニールクロス貼	ビニールクロス貼	システムキッチン
洋室	フローリング貼	オレフィンシート貼巾木	ビニールクロス貼	ビニールクロス貼	ルームエアコン、カーテンレール(W)、ピクチャーレール、室内物干金物
パウダールーム	CFシート貼	ソフト巾木	ビニールクロス貼	ビニールクロス貼	洗面化粧台、タオルバー、洗濯防水バタン、固定棚、洗浄便座付洋風大便器・吊戸棚・ペーパーホルダー(Bタイプ)
トイレ(A1～A6タイプ)	CFシート貼	ソフト巾木	ビニールクロス貼	ビニールクロス貼	洗浄便座付洋風大便器、吊戸棚、ペーパーホルダー、タオルバー
浴室	ユニットバス(1216)				浴室換気乾燥暖房機(24時間換気機能付)、ランドリーバイブ
クローゼット	フローリング貼	ソフト巾木	ビニールクロス貼	ビニールクロス貼	ハンガーバイブ、固定棚

■内部仕上表(C、D1、D2、D3、D4タイプ)

室名	床	巾木	壁	天井	備考
玄関	タイル貼	タイル貼	ビニールクロス貼	ビニールクロス貼	下足入(Cタイプ)、人感センサースイッチ対応ダウンライト
シューズインクローク(D1～D4タイプ)	タイル貼	タイル貼	ビニールクロス貼	ビニールクロス貼	可動棚
廊下	タイル貼(D1～D4タイプ)フローリング貼(Cタイプ)	オレフィンシート貼巾木	ビニールクロス貼	ビニールクロス貼	
洋室	フローリング貼	オレフィンシート貼巾木	ビニールクロス貼	ビニールクロス貼	ルームエアコン、カーテンレール(W)、ピクチャーレール、室内物干金物、物入(D1～D4タイプ)
リビングダイニング	フローリング貼	オレフィンシート貼巾木	ビニールクロス貼	ビニールクロス貼	ルームエアコン、カーテンレール(W)、ピクチャーレール(Cタイプ)、物入(D1～D4タイプ)
キッチン	フローリング貼	オレフィンシート貼巾木	ビニールクロス貼	ビニールクロス貼	システムキッチン
パウダールーム	CFシート貼	ソフト巾木	ビニールクロス貼	ビニールクロス貼	洗面化粧台、タオルバー、洗濯防水バタン、固定棚(Cタイプ)、リネン庫(D1～D4タイプ)
トイレ	CFシート貼	ソフト巾木	ビニールクロス貼	ビニールクロス貼	洗浄便座付洋風大便器、吊戸棚(D1～D4タイプ)、ペーパーホルダー、タオルバー、手洗器(D1～D4タイプ)、カウンター・物入(Cタイプ)
浴室	ユニットバス(Cタイプは1317、D1～D4タイプは1416)				浴室換気乾燥暖房機(24時間換気機能付)、ランドリーバイブ
クローゼット	フローリング貼	オレフィンシート貼巾木	ビニールクロス貼	ビニールクロス貼	ハンガーバイブ、固定棚