

MAIN STAGE

HIGASHI UENO

WORLD CITY TOKYO

Live a Dream Life



モノトーンのスマートなフォルムに
ビビッドカラーの差し色を上品に取り入れた
モダンスタイルの
アーキテクト外観フォルム。

QUALITY LIFE

世界都市「東京」の中心で暮らす。

世界都市として知られる東京を代表する主要エリア。
利便性の高い優れた交通網を利用すれば、銀座、新宿、渋谷、池袋、品川など、
ビジネスやエンターテインメントに欠かせない主要エリアへスピーディにアクセスが可能。
また、日本各地、世界各国への玄関口、羽田空港や成田空港へのアクセスもスピーディ。
ビジネスから遊びまで、日本各地、世界各国との距離が縮まる。
都心でも有数の恵まれた環境、それが「上野」です。



TRADITIONAL × MODERN

伝統とモダンが共存するこの街で
光り輝く新しいライフステージ。

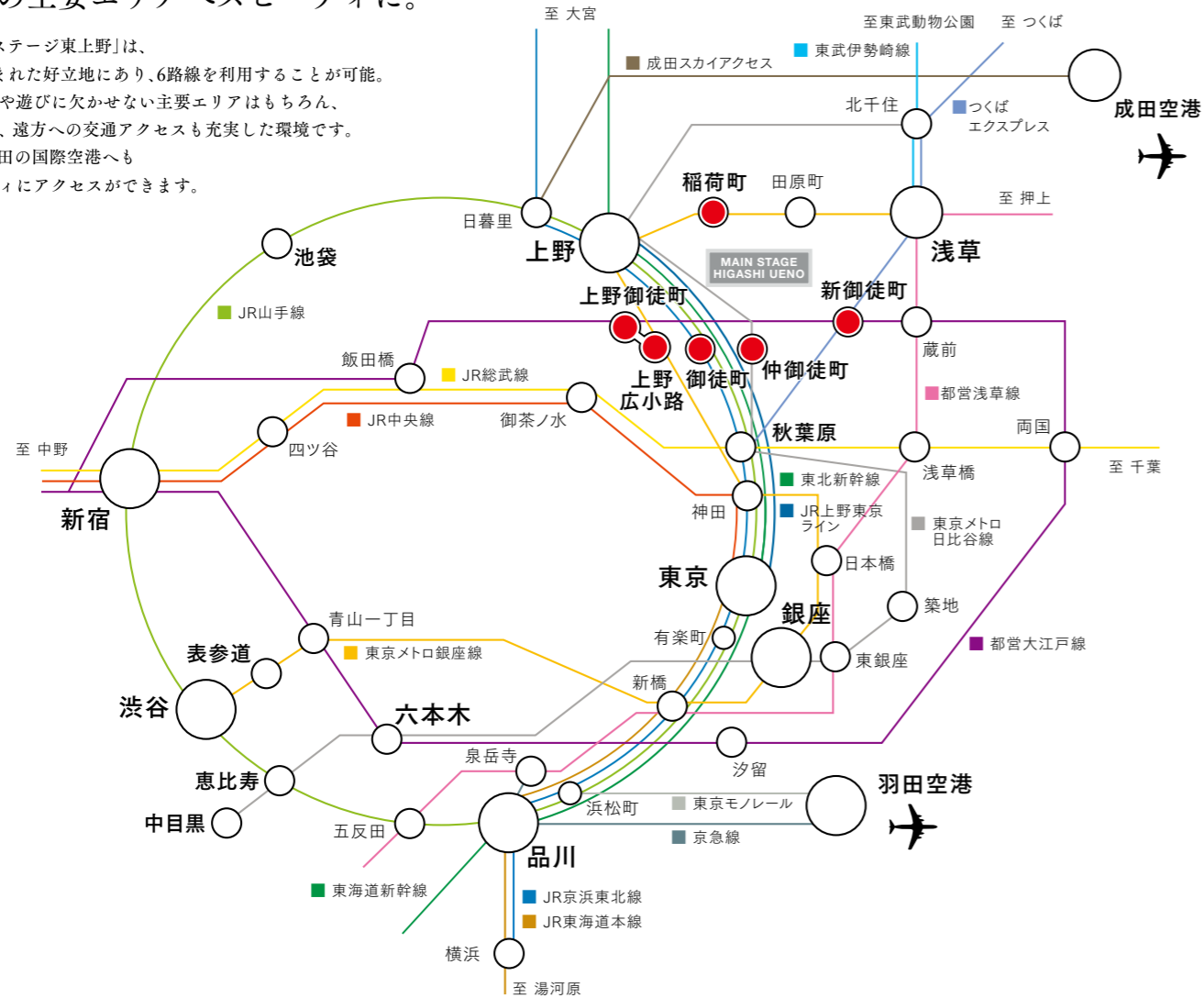
古き良き伝統と風情が色濃く残る東京の下町エリアであり、
アートやミュージック、ファッションなどの
最先端カルチャーを発信するモダンなエリアでもある「上野」。
美術館や博物館、コンサートホール、動物園などの多彩な文化施設。
江戸時代から続く老舗の名店の数々、新規出店が相次ぐ大型商業施設。
6駅6路線が利用できる優れた交通網。
日々を鮮やかに彩る充実した環境に、
穏やかに過ごせる上質な居住空間
「メインステージ東上野」が誕生しました。
さあ、自分らしく光り輝く毎日をはじめよう。



ACCESS & SPEEDY

6駅6路線の利用が可能。
都心の主要エリアへスピーディに。

「メインステージ東上野」は、
6駅に囲まれた好立地にあり、6路線を利用することが可能。
ビジネスや遊びに欠かせない主要エリアはもちろん、
東西南北、遠方への交通アクセスも充実した環境です。
羽田・成田の国際空港へも
スピーディにアクセスができます。



GINZA

直通で13分



OMOTESANDO

直通で26分



SHIBUYA

直通で28分



AKIHABARA

直通で2分



ROPPONGI

直通で24分



EBISU

直通で28分



NAKAMEGURO

直通で33分



SHINJUKU

直通で18分



TSUKIJI

直通で12分



ASAKUSA Station

直通で3分



TOKYO Station

直通で6分



SHINAGAWA Station

直通で18分



YOKOHAMA Station

34分



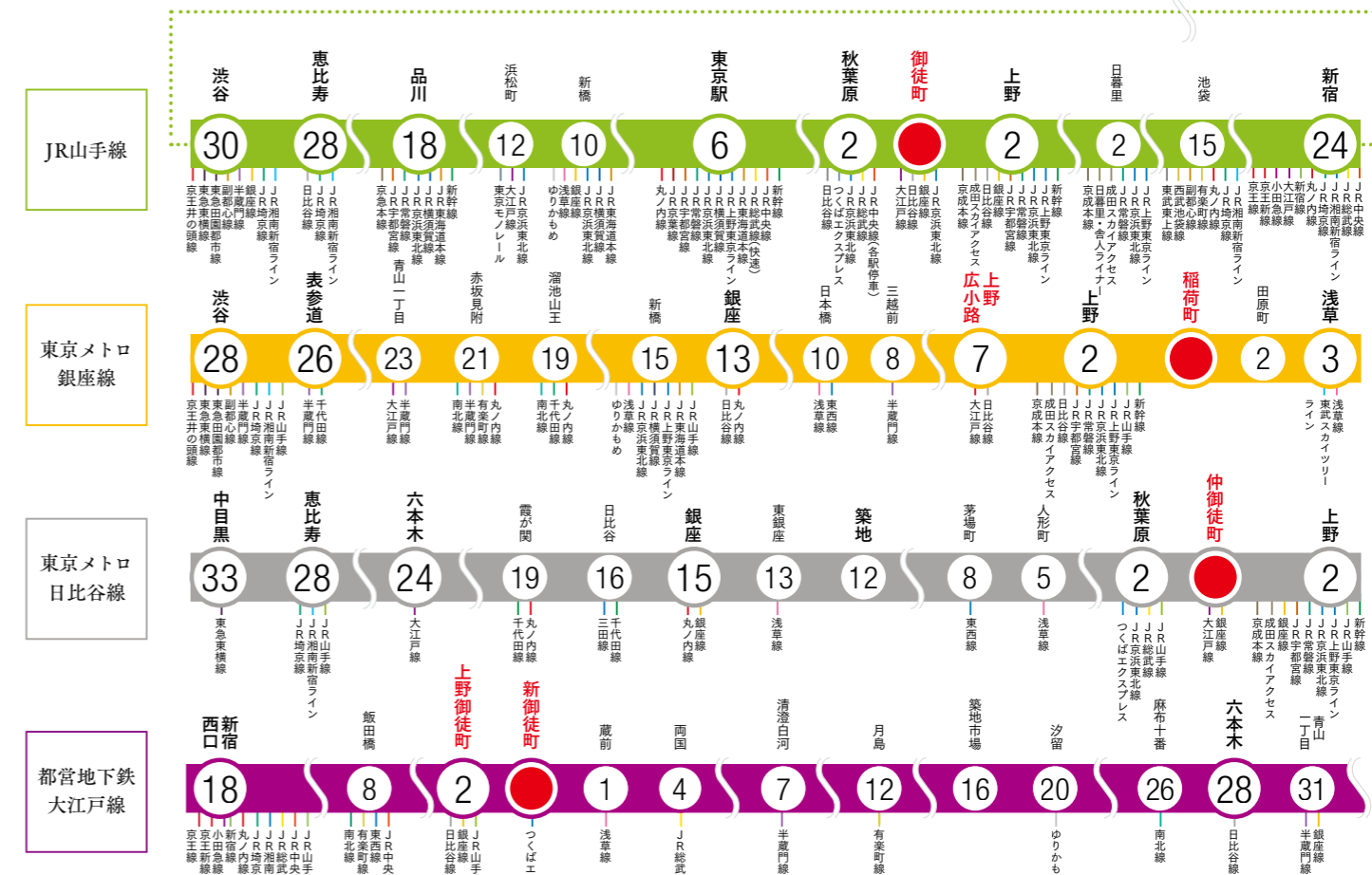
HANEDA Airport

29分



NARITA Airport

44分



※掲載の所要時間は日中の平常時のもので、乗り換え時間は含まれておりません。また、時間帯により異なる場合がございます。

CULTURE

芸術、科学、自然、伝統、娯楽。
文化の中心地・発信源でおくる豊かな日々。

四季折々の表情が楽しめ、人々の憩いの場として愛されている上野恩賜公園内には、国立美術館や国立博物館、東京文化会館など、日本を代表する文化施設が集まっています。そのひとつである国立西洋美術館本館は、2016年に「ル・コルビュジエの建築作品」として世界文化遺産に登録されました。日本を代表する文化、世界が注目する文化が、日々の生活圏内にあります。



不忍池

(徒歩18分/約1400m)

上野恩賜公園内にある池。春には池のほとりを満開の桜が彩り、夏には池のなかに美しい蓮の花が咲き誇る。池の中央には、不忍池弁天堂があり、弁天様が祀られている。ボート池では、「ローボート」「サイクルボート」「スワンボート」なども楽しめます。



国立西洋美術館

(徒歩17分/約1300m)

フランス政府から寄贈返還された松方コレクションを基礎に、西洋美術に関する幅広い作品を展示。2016年7月には、「ル・コルビュジエの建築作品—近代建築運動への顕著な貢献—」が、世界遺産に登録され、ますます注目を集めています。



上野動物園

(徒歩18分/約1400m)

1882年(明治15年)に農商務省所管の博物館付属施設として開園した、日本で最初の動物園です。都心にありながら自然とその景観を維持している都市型の動物園で、約350種2500頭の動物を飼育しています。休日ともなれば、多くのファンや観光客で賑わいます。



ART

芸術

世界遺産に登録された「国立西洋美術館」を筆頭に、「東京都美術館」「上野の森美術館」「東京芸術大学美術館」など、錚々たる美術館が上野恩賜公園を中心としたエリアに集中。休日のちょっとした散歩に最適な距離に、世界的なアートが展示された文化施設が整っています。

SCIENCE

科学

自然史・科学技術史に関する国立の唯一の総合科学博物館であり、アジアにおける科学系博物館の中核施設として名高い「国立科学博物館」も上野恩賜公園内に。また、日本を中心に東洋諸地域にわたる文化財を収集・保管・展示する「東京国立博物館」も同公園内にあります。

NATURE

自然

上野の山は江戸時代から「桜の名所」として存在し、下町の人々に愛されてきた名所。およそ1200本の桜が存在し、雪洞の灯りに浮かぶ「夜桜」は一段と風情があり人気の花見スポットとなっています。上野恩賜公園は、桜にはじまり、つつじ、さつき、と連続して花が咲き競います。

TRADITION

伝統

1625年に創建された「寛永寺」や、1627年に創建された「上野東照宮」は、関東大地震や第二次世界大戦からも倒壊を免れ、貴重な江戸初期建築として国の重要文化財に指定されています。その他にも歴史的な建造物が数多く残されており、日本古来の伝統文化が賑々と受け継がれています。

ENTERTAINMENT

娯楽

1961年にオープンし、オペラやバレエ、クラシックコンサートなど、世界中の著名なアーティストによる本格的な演奏や演舞を観覧できる「東京文化会館」。落語や講談、古典芸能、お笑いライブが楽しめる「演芸場」など、多彩なエンターテインメント施設があるのも上野ならではの魅力です。

LOCATION



最寄り駅のひとつである「御徒町」駅周辺に、大型商業施設のオープンラッシュが続く。

「御徒町」駅周辺には、新しい商業施設が続々とオープンしており、年々、利便性が向上しています。2017年秋には、松坂屋上野店南館が地下2階、地上23階の高層複合ビルとしてグランドオープン予定。1階～10階までが商業ゾーンとなり、「パルコ」や「映画館」などが入る予定となっています。



「アメ横」商店街や「合羽橋」道具街など生活に便利な施設が充実。

「アメ横」は、JR上野駅とJR御徒町駅との間、ガード下エリアを中心に広がる活気あふれる商店街。生鮮食品、衣類、生活雑貨を販売する商店から、下町の味を提供する老舗飲食店まで400以上の店舗が並んでいます。また、浅草方面に少し歩けば、世界中から料理人や職人、観光客が集まる「合羽橋」の道具街があります。



安全・安心、快適に暮らせる施設に囲まれた選りすぐりの好立地

「アメ横」「合羽橋」などの商店街や道具街、「松坂屋上野店」や「上野マルイ」などの大型商業施設まで、生活に便利な環境が整っています。また、警察署や消防署、教育施設、医療施設なども整っており、安全に、安心して暮らせる環境です。

ショッピング施設	
ローソン東上野一丁目	徒歩3分(約210m)
まいばすけっと仲御徒町店	徒歩3分(約210m)
ファミリーマート上野公園店	徒歩4分(約260m)
肉のハナマサ新御徒町店	徒歩7分(約550m)
コクミンドラッグ御徒町北口店	徒歩8分(約600m)
マツモトキヨシ上野アメ横Part2店	徒歩8分(約600m)
上野マルイ	徒歩9分(約700m)
吉池(鮮魚・スーパー)	徒歩9分(約700m)
松坂屋上野店(百貨店)	徒歩10分(約800m)

医療施設	
理歯歯科クリニック	徒歩3分(約210m)
永寿総合病院	徒歩3分(約240m)
上野眼科医院	徒歩5分(約400m)
矯正歯科・新御徒町歯科	徒歩7分(約500m)
青木耳鼻咽喉科医院	徒歩9分(約650m)

金融施設	
東京都民銀行御徒町支店	徒歩2分(約100m)
東日本銀行上野支店	徒歩4分(約250m)
下谷神社前郵便局	徒歩4分(約300m)
さわやか信用金庫浅草支店	徒歩4分(約300m)
元浅草郵便局	徒歩5分(約350m)
三菱東京UFJ銀行上野支店	徒歩5分(約400m)
三井住友銀行上野支店	徒歩6分(約450m)
りそな銀行上野支店	徒歩7分(約500m)

公共施設	
上野消防署	徒歩7分(約500m)
上野警察署	徒歩7分(約550m)
台東区役所	徒歩7分(約550m)
上野警察署御徒町交番	徒歩8分(約600m)
台東区立くらまえオレンジ図書館	徒歩17分(約1300m)
台東区立中央図書館	徒歩23分(約1800m)

公園・文化・レジャー施設	
西町公園	徒歩3分(約180m)
竹町公園	徒歩4分(約300m)
御徒町公園	徒歩6分(約450m)
小島公園	徒歩8分(約600m)
鳥越神社	徒歩14分(約1100m)
上野恩賜公園	徒歩15分(約1200m)
上野動物園	徒歩18分(約1400m)
浅草寺	徒歩28分(約2200m)

教育機関	
平成小学校(区立)	徒歩3分(約210m)
ゆらりん竹町保育園(認可)	徒歩3分(約240m)
はぐはぐキッズことも園東上野(認可)	徒歩4分(約280m)
白鷺高校(都立)	徒歩4分(約300m)
御徒町台東中学校(区立)	徒歩5分(約400m)

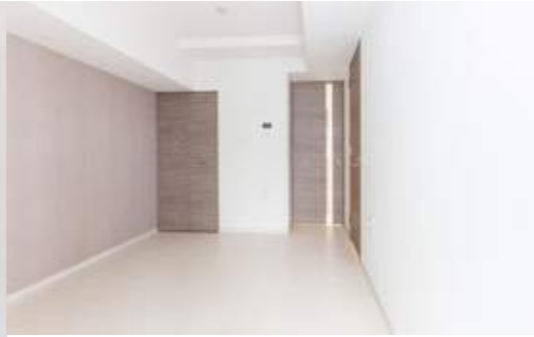


上野のすぐ隣には「浅草」エリア。

上野、浅草エリアのある台東区は、平成28年度の年間観光客数が5000万人を突破しました。国内はもとより、海外からの観光客も増加の一途をたっています。「メインステージ東上野」から浅草の「雷門」や「浅草寺」までの距離は、散歩やサイクリングに最適な距離間です。

EQUIPMENT 上質な生活へと導く 多彩な設備・仕様を採用。

STUDIO Type



WESTERN STYLE ROOM 洋室

都市生活に欠かせない冷暖房エアコンと照明器具を標準装備した洋室は、一年を通して快適な室内環境を演出。

フローリング

床はクリーンなフローリング仕上げ。居室のお掃除もしやすく、清潔が保てる仕様です。

FAMILY Type



LIVING / DINING リビング・ダイニング

生活のメインとなるリビング・ダイニングは、リラックスできる明るく開放的な空間づくりを目指しました。



WESTERN STYLE ROOM 洋室

清潔感あふれるプライベート空間で、ゆったりとした自分だけの時間が満喫できます。



KITCHEN キッチン

キッチンには、コンパクトながらも充実した機能を備えたシステムキッチンを採用。



二口ガスコンロ

温度センサー付きガスコンロを採用。揚げ物などの調理時に鍋底の温度を見張り、天ぷら油の過熱を防ぎます。



レンジフード

シンプルでシャープなデザインのホーロー整流板付きのレンジフード。



人造大理石天板

キズがつきにくく、お手入れのしやすい人造大理石のカウンタートップを採用。



LAVATORY トイレ

抗菌仕様の便器に、洗浄便座を採用しています。便座を温める機能も搭載。



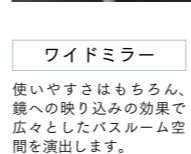
BATH ROOM バスルーム

ゆったりと使えるサイズ感、機能を追求したバスルーム。



メタルシャワーヘッド

高級感があり、使いやすさを追求したメタル調のシャワーヘッドを採用しました。



ワイドミラー

使いやすさはもちろん、鏡への映り込みの効果で広々としたバスルーム空間を演出します。



KITCHEN キッチン

使いやすい機能を充実させたシステムキッチンを採用。開放感あふれるオープンキッチンも魅力的です。



レンジフード

ホーロー整流板付きのレンジフードは、優れた機能性と高いデザイン性にこだわりました。



三口ガスコンロ

グリルを搭載した使いやすい三口ガスコンロ。サッと拭きただけでお手入れできるホーロートップです。清潔さを保ちます。



ワイドシンク

料理や血洗などのストレスを軽減してくれるワイドシンクを採用しました。鍋やフライパンがゆったり洗えます。



キッチンスライド収納

奥に収納した物でも取り出しやすいスライドキャビネットを採用。十分な容量を確保しました。



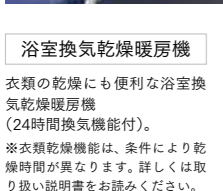
BATH ROOM バスルーム

一日の疲れをほぐし、リラックスできるバスルームには、ゆっくりと浸かれる浴槽を採用しました。



メタルシャワーヘッド

高級感のあるメタル調のシャワーヘッドを採用しました。



浴室換気乾燥暖房機

衣類の乾燥にも便利な浴室換気乾燥暖房機(24時間換気機能付)。※衣類乾燥機能は、条件により乾燥時間が異なります。詳しくは取り扱い説明書をお読みください。



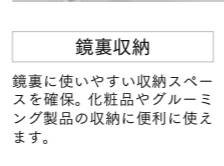
POWDER ROOM パウダールーム

洗面化粧台は、身だしなみを整えやすいデザインとなっています。また、鏡の裏にミラーキャビネットを採用しました。



シングルレバー混合水栓

レバー1本で水とお湯が使い分けられるシングルレバー混合水栓を採用。



鏡裏収納

鏡裏に使いやすい収納スペースを確保。化粧品やグルーミング製品の収納に便利に使えます。



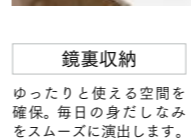
POWDER ROOM パウダールーム

洗練されたデザインの使いやすい洗面化粧台に加えて、各住戸に収納(リネン庫)が備え付けられています。



ボウル一体型カウンター

カウンタートップと一体型の洗面ボウルは、見た目にも美しく、お掃除も簡単に行えます。



鏡裏収納

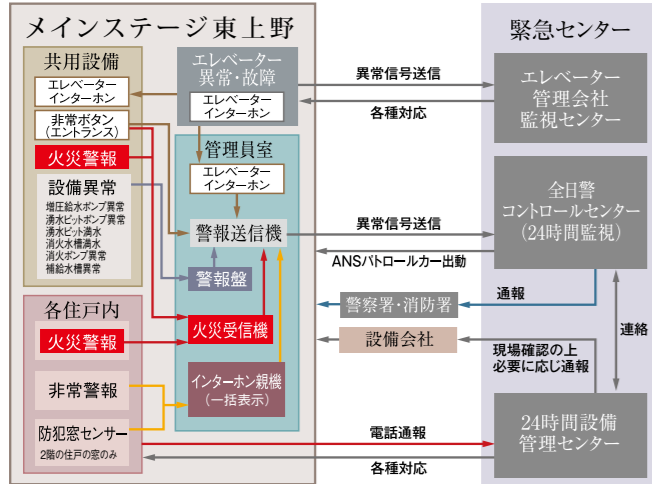
ゆったりと使える空間を確保。毎日の身だしなみをスムーズに演出します。



SECURITY

オンラインによる安心の24時間セキュリティシステム

各住戸に設置された感知器による自動通報システムが火災時の緊急事態に対応。24時間体制で居住者と資産の安全を守ります。



防犯カメラ

マンション共用部に、監視カメラを設置・録画し、不審者の侵入や犯罪を抑制しています。
設置場所：風除室、エレベーターかご内、自転車置場、バイク置場、ゴミ置場 他



参考写真

防犯窓センサー

2階住戸の開閉可能な窓には不正な開閉を感知するセンサーを設置しました。



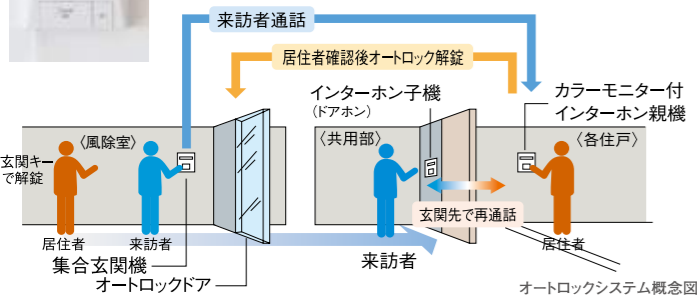
参考写真

マイコンセンサー付ガスメーター

震度5強相当以上の地震を感知した場合、ガスの供給を遮断して、ガス漏れを防ぐガスメーターを設置しています。

カラーモニター付オートロックシステム

来訪者を住戸内のカラーモニター付インターホン親機で確認してオートロックを解錠。マンション内に不審者が侵入するのを未然に防ぐことができる安心のシステムです。
※各住戸のインターホン親機のカラーモニターに映る画像は、集合玄関機からの画像のみです。

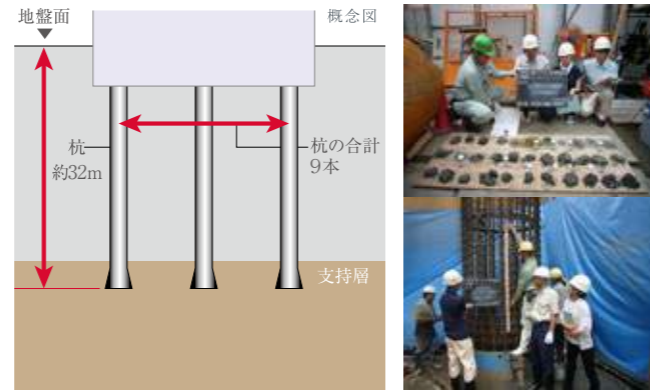


オートロックシステム概念図

STRUCTURE

資産価値を保全する堅牢な基礎構造

万一の地震に備えて、安全対策も配慮。当マンションでは綿密な地質調査を行ったうえで、場所打ちコンクリート杭のアースドリル拡底工法で、杭径1800mm～2300mmの杭8本、アースドリル工法で杭径1300mmの杭1本、合計9本の杭を、設計GL-31.45m～32.45mの地盤支持層まで打ち込み、堅牢な基礎をつくりあげ、耐震性を高めています。



杭の種類：場所打ちコンクリート杭

杭の工法：アースドリル工法
アースドリル拡底工法

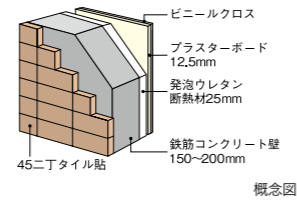
コンクリート強度

当社では主要な構造体コンクリートの耐久設計基準強度を24N/mm²以上に定めています。これは日本建築学会JASS5(建築工事標準仕様書 鉄筋コンクリート工事)の規定において、完成後およそ65年は大規模な補修を必要とすることなく鉄筋腐食やコンクリートの重大な劣化が生じないことが予定できる期間(大規模補修不要予定期間)であり、また継続使用のためには構造体の大規模な補修が必要となることが予想される期間(供用限界期間)がおおよそ100年であると定められています。「メインステージ東上野」では耐久設計基準強度33N/mm²～39N/mm²のコンクリート強度を有しています。

コンクリートの耐久設計基準強度	大規模補修不要予定期間	供用限界期間
18N/mm ²	30年	65年
24N/mm ²	65年	100年

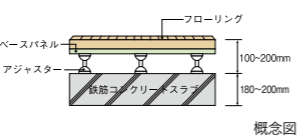
※上記の期間は、構造体に関する目安となっております。
※24N/mm²とは、1㎡あたり約2,400kgの圧縮に耐える強度を意味しています。

断熱性・遮音性を高める外壁の構造



概念図

遮音性に配慮した二重床構造



概念図

住宅瑕疵担保保険

「JIOわが家の保険」加入済。「メインステージ東上野」は住宅瑕疵担保履行法に基づき、(株)日本住宅保証検査機構の住宅瑕疵担保責任保険に加入済です。この保険により、届出事業者による瑕疵担保責任部分の10年間の保証を受ける事が出来ます。

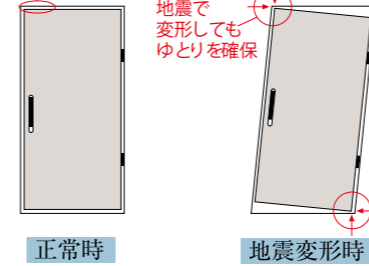


ENTRANCE DOOR

耐震&防犯設計の玄関扉

外から見ても在宅・不在がわかりにくい防犯設計。また扉と枠のクリアランスを上下枠に6mm戸先に8mm確保したことで、地震による変形を吸収するので万一の時でも安心です。

ドア枠のゆとり



正常時

地震変形時

参考写真

環境対策&防火性能

ドアの表面材に非塩ビ系の樹脂を使用し、環境に配慮した上で高級感を出すことを実現しました。また、建築基準法で定められた、1時間耐火の特定防火設備の性能があります。

防犯ドアスコープ

外部から取り外しが困難な回り止め空転リングを装備しています。外部からの覗かれないシャッター付のドアスコープです。



耐震ドアガード

ドアガードも防犯性能を確保しながら、枠扉の変形に追随し扉を開けられます。



鎌デッド付プッシュプル錠

ハンドルを「押す・引く」だけの動作でも扉が開けられるプッシュプルです。またバルによるこじ破りに強い鎌デッドを付けました。



参考写真

ディンプルキーシリンダー



参考イラスト

1,000兆2,800億通りの鍵違いを実現した高性能シリンダー。差し込む向きがフリーなリバーシブルで手にやさしくなじむフォルム。セキュリティIDタグシステムにより、キーの複製にはキーナンバーとセキュリティIDナンバーが無ければキーの複製が出来なくなっています。

防犯サムターン TME型

特殊機構により偏心した力ではサムターンが回らない防犯機能(TM機能)に加え、空転モードに切り替えることでさらに安心度を高めたTME型を上下に採用しました。



手による正常な操作では回りますが、偏心した力では回りません。

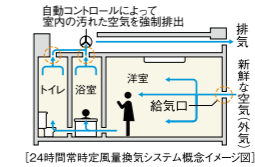
空転モードへ切替
サムターンが空転して不正開錠を防止

参考写真

AMENITY

24時間常時定風量換気システム

水廻りや居室内の空気を24時間換気します。室内の空気を排出し、給気口から屋外の新鮮な空気に入れ替えます。



【24時間常時定風量換気システム概念図】

メールボックス

Amazonの荷物にも対応したゆとりあるサイズのメールボックスを設置しました。

24時間ゴミ出し可能

マンション内にゴミ置場を設置していますので、いつでもゴミを出すことができます。

宅配ボックス

ひとり住まいや共働きなどどうしても不在の時間が長くなります。不在の時でも荷物の受取りや受渡し、24時間対応の宅配ボックスを設置しました。



参考写真

ルームエアコンを設置

快適な生活を送るために欠かせない冷暖房のルームエアコンを標準装備。住空間を一年中こちも良く保ちます。



ペットと暮らせます

高まるお客様のニーズに応え、大切な家族の一員であるペットと一緒に暮らせます。敷地内にペット足洗い場を設置しています。ペットが苦手な方とエレベーターに同乗しないように、エレベーター内に、ペットボタンで、表示します。

※ペットの大きさや種類などに制限があります。詳細は管理規約をご確認ください。



IMAGE PHOTO

テレビ

地デジ放送をクリアに楽しむ。

地上デジタル放送対応のUHFアンテナを装備。地デジ放送によってクリアな番組映像を楽しめ、データ放送により、ニュースや天気予報、番組に関する情報等も見ることができます。

BS・110°CSアンテナによるデジタル放送に対応

屋上にBS・110°CS放送対応の共同視聴用パラボラアンテナを装備。番組提供会社にご加入いただくだけで、映画、音楽、スポーツなど多彩なプログラムをお楽しみいただけます。

※チューナー、オプションチャンネルの視聴料等は、別途負担となります。
※BS・110°CSデジタル放送は、視聴できる番組に限りがあります。

超高速「cims」を標準装備



ご入居後すぐに使える常時接続型(マンション一括導入方式)を採用しています。

本物件は(株)シーファイブが提供するインターネットサービスとの一括契約により、常時接続環境を実現した「インターネット使い放題」のマンションです。

- 快適** 光回線を用いた高速インターネットサービス。上下1Gbps。
- 安心** フリーダイヤルによる年中無休のヘルプデスク(8～23時)。遠隔修復作業なども対応。

※最大通信速度は、技術規格上の最大値であり、実使用速度を示すものではありません。インターネットご利用の速度は、お客様のご利用環境、回線の混雑状況によって低下する場合がございます。

住居内Wi-Fi環境の構築

洋室には、コンセント一体型のWi-Fi機器を設置し住居内のどこからでも快適にWi-Fiでのインターネットがご利用できます。もちろん有線での接続も可能です。

一体型コンセントプレート「マルチメディアコンセント」

マルチメディアコンセントにコンセント・テレビ・電話などを一体化、配線を一括処理できスッキリかつ機能的にご利用いただけます。

FLOOR PLAN

平面図

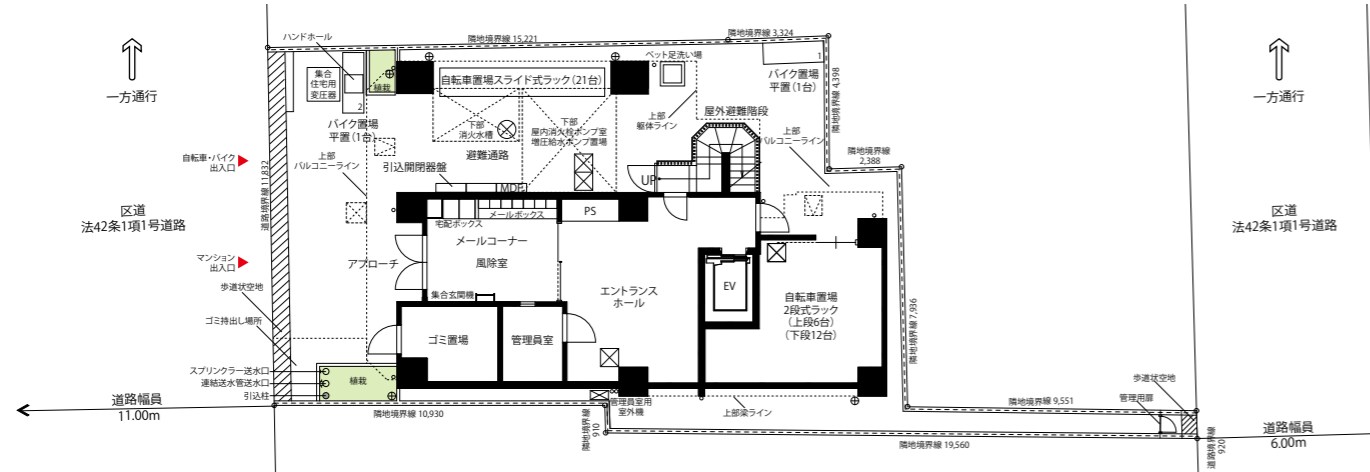
scale 1/250

ELEVATION PLAN

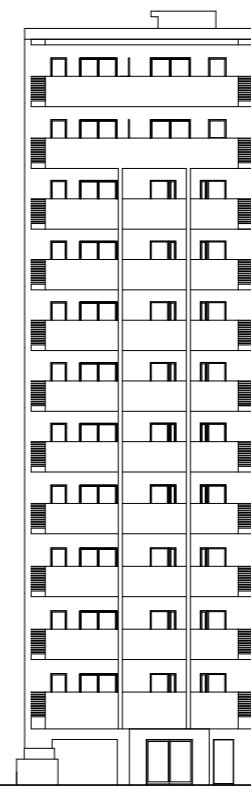
立面図

scale 1/350

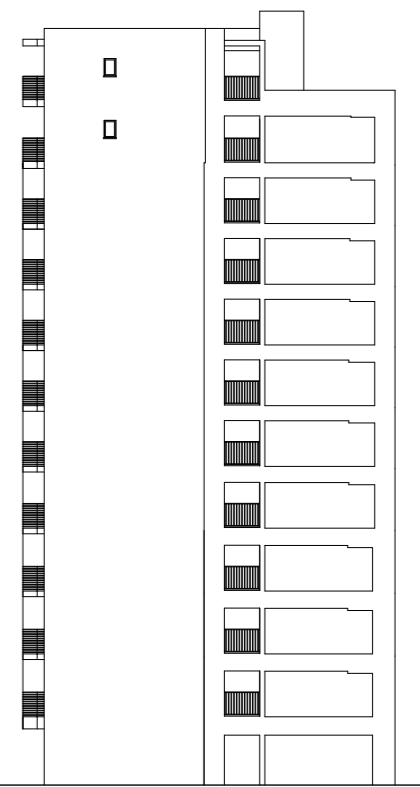
敷地配置図・1階平面図



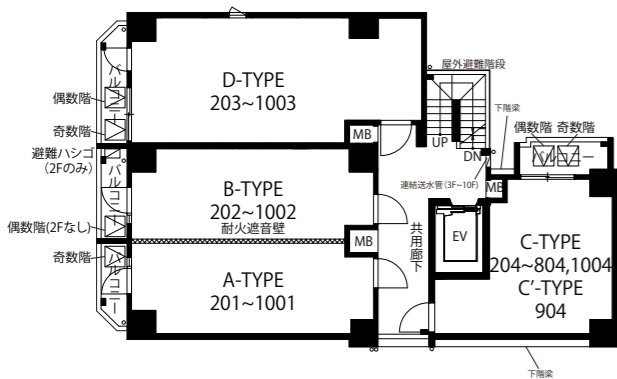
西側立面図



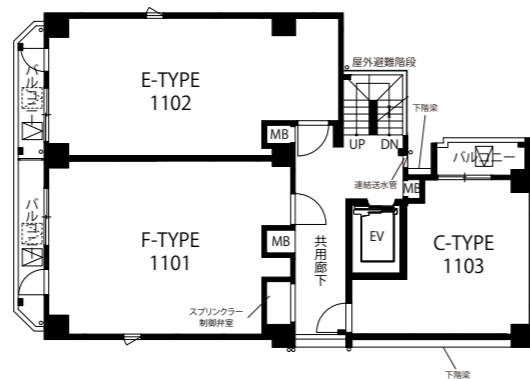
南側立面図



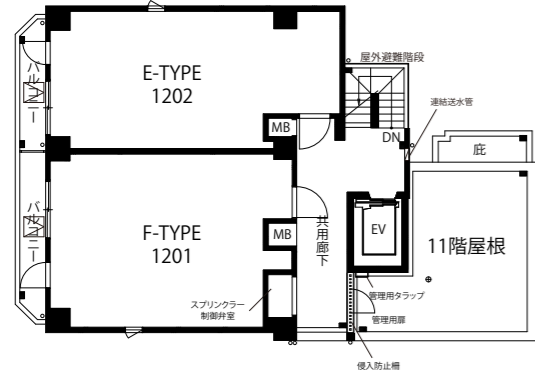
2~10階平面図



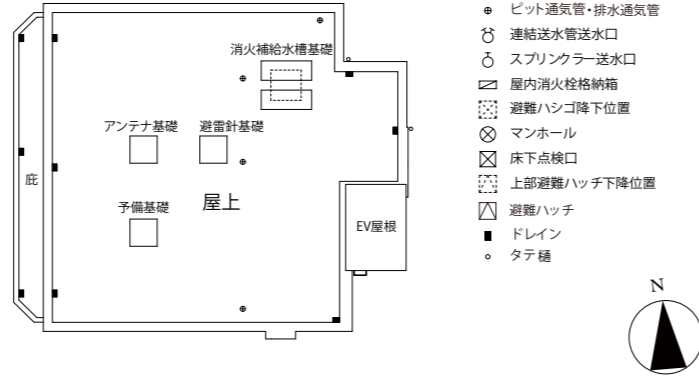
11階平面図



12階平面図



屋上階平面図



- ビット通気管・排水通気管
- 連結送水管送水口
- スプリンクラー送水口
- 屋内消火栓格納箱
- 避難ハンコ降下位置
- ⊗ マンホール
- ⊗ 床下点検口
- 上部避難ハッチ降下位置
- 避難ハッチ
- ドレイン
- タテ樋

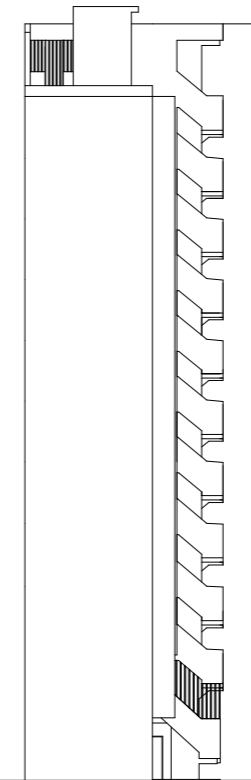


図面集をご覧になる前に「ご一読いただき、あらかじめご了承下さい。」

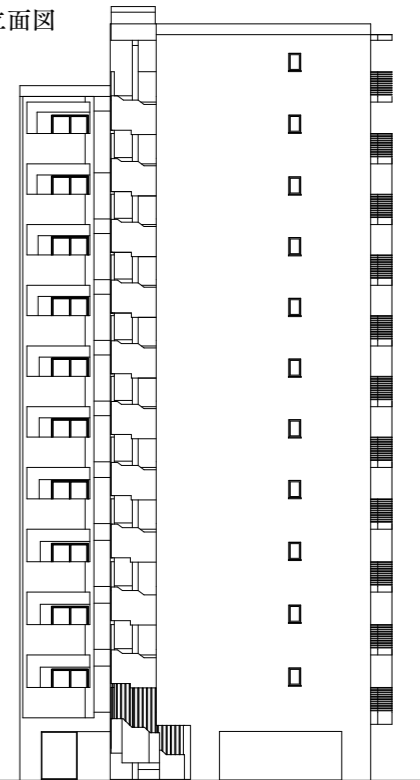
●当図面集の一部「重要事項説明書」を兼ねております。ご購入に際して、この図面をよくご覧になり、詳細は係員にお尋ね下さい。また、上下階や周辺の状況、ご購入住戸の位置・環境をよくご確認下さい。

●専有面積は壁芯計算を表示しております。登記面積は内法計算の面積となりますので若干減少します。●専有面積には住戸内のPS(パイプスペース)面積・MB(メーターボックス)面積を含んでいます。●1㎡は0.3025坪で換算し、小数点第2位未満は切り捨てとしております。●各室の帖数表示は壁芯計算による面積を1.62㎡(約1帖分)の面積で割り、小数点第1位未満は切り捨てとしております。●寸法の単位は、道路幅員寸法を除きミリメートル(mm)です。●仕上・仕様、設備機器等は、施工上の理由および改良、商品の廃番の為、変更が生じる場合があります。●図面及び概要・仕上表に関しては、諸官庁の指導及び施工上の都合により、仕上げ等が一部変更になる場合があります。●窓ガラスは、透明ガラス、型ガラス(不透明ガラス)、網入りガラス、網入り型ガラス、防犯ガラス等各住戸によって変わる場合があります。●近隣居住者のプライバシー保護の為、窓に型ガラス及び窓・バルコニー・共用廊下・屋外避難階段等に目隠しスクリーン等を設置する場合があります。●階によって柱・梁の大きさ・壁の厚さが多少相違する場合があります。●間取タイプ図の中の点線は、梁型あるいは排気ダクト等を収容するための下り天井、斜め天井、斜め梁型、斜め柱型等の位置を表しています。●扉の開く角度は戸当たり等により多少異なる場合があります。●設備記号については、実際の取付位置と若干異なる場合があります。●表記以外にも設備・排水用の点検口が付く所があります。●フェンス等の高さは、敷地及び敷地周辺の状況により変更になる場合があります。●方位、縮尺等については、印刷の都合上、多少の誤差が生じる場合があります。●図面と現況に相違がある場合は、現況を優先とします。●この図面集に記載されている各図面は、設計図書を基に、その概略を分かりやすく表現する為に作成したもので、各部の詳細については、表現を省いている場合があります。●壁厚・柱・下り天井・梁の形状は、施工上の理由により変更になる場合があります。●バルコニー・共用廊下・屋外避難階段には、雨水排水のためのドレイン・タテ樋が付きます。●屋根や屋上には、排水通気用の配管が、設置している場合があります。●風向き等により臭気が発生する場合があります。●風の強さにより洗濯物やバルコニーに置いてあるものが飛ばされる恐れがあります。飛ばし落さない様に充分気をつけると共に、風の強さにも注意を払って下さい。●家具・家電品等の機種選定については、現地で実際の寸法、搬入経路等をご確認の上、ご購入・ご入居されることをお薦めします。設置場所によっては、機種が限定される場合もあります。●現地周辺の隣接建物及び周辺環境については、現地にて充分ご確認の上、ご購入・ご入居されることをお薦めします。

東側立面図



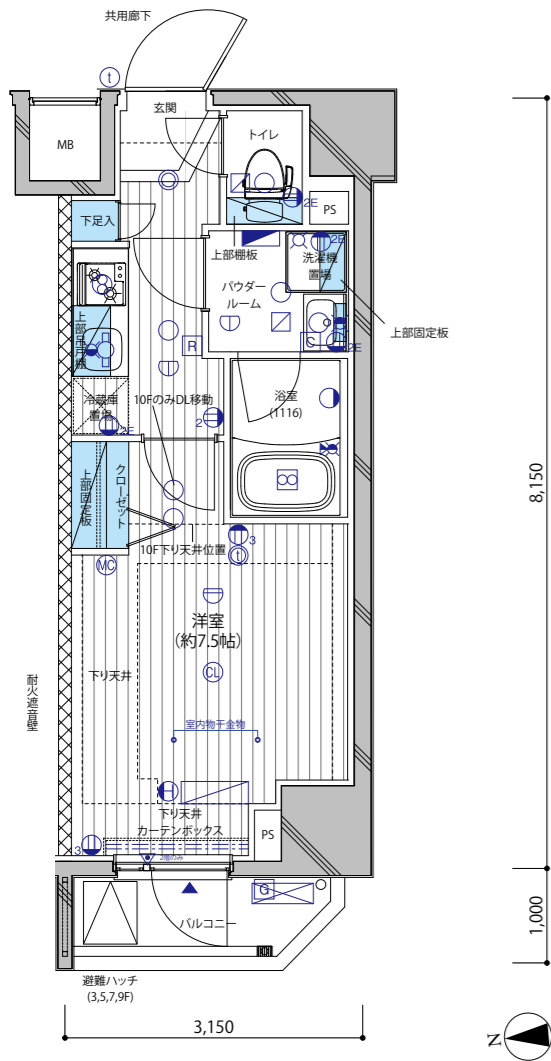
北側立面図



A Studio Type

#201~#1001

専有面積 **25.67m²**(7.76坪)
バルコニー面積:2.68m²

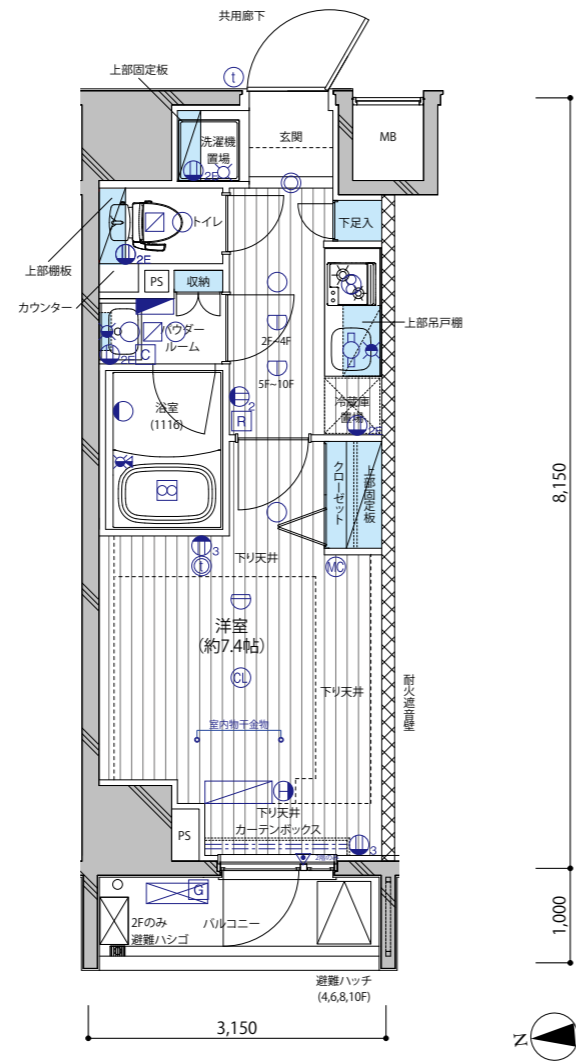


12F	1201	1202		
	F	E		
11F	1101	1102	1103	
	F	E	C	
10F	1001	1002	1003	1004
	A	B	D	C
9F	901	902	903	904
	A	B	D	C
8F	801	802	803	804
	A	B	D	C
7F	701	702	703	704
	A	B	D	C
6F	601	602	603	604
	A	B	D	C
5F	501	502	503	504
	A	B	D	C
4F	401	402	403	404
	A	B	D	C
3F	301	302	303	304
	A	B	D	C
2F	201	202	203	204
	A	B	D	C
1F	ゴミ室 管理員室	メールコーナー 風除室 エントランス ホール	自転車置き場 遊歩通路	自転車置き場

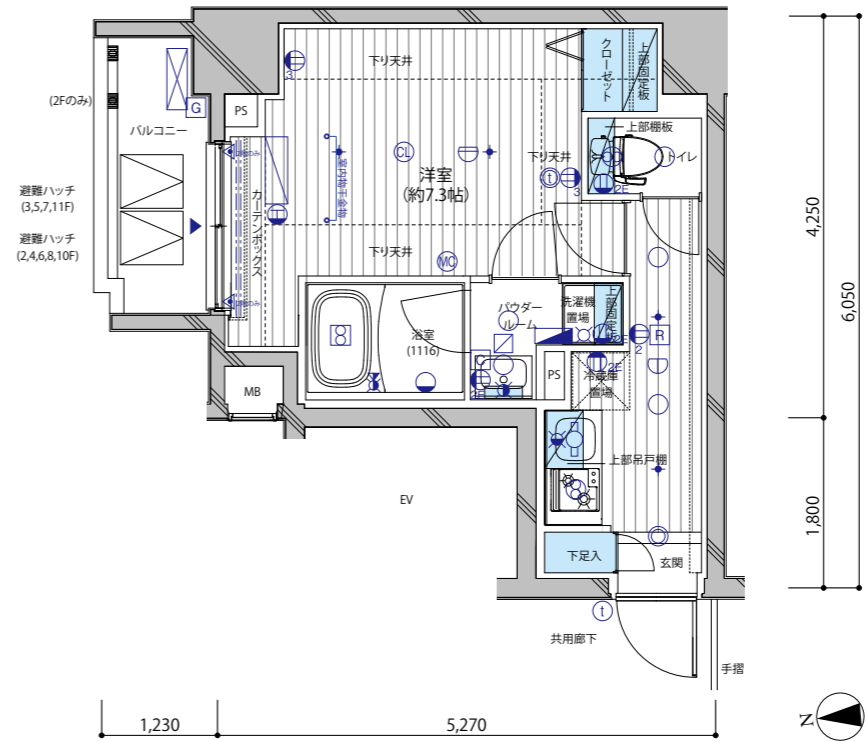
B Studio Type

#202~#1002

専有面積 **25.67m²**(7.76坪)
バルコニー面積:3.15m²



12F	1201	1202		
	F	E		
11F	1101	1102	1103	
	F	E	C	
10F	1001	1002	1003	1004
	A	B	D	C
9F	901	902	903	904
	A	B	D	C
8F	801	802	803	804
	A	B	D	C
7F	701	702	703	704
	A	B	D	C
6F	601	602	603	604
	A	B	D	C
5F	501	502	503	504
	A	B	D	C
4F	401	402	403	404
	A	B	D	C
3F	301	302	303	304
	A	B	D	C
2F	201	202	203	204
	A	B	D	C
1F	ゴミ室 管理員室	メールコーナー 風除室 エントランス ホール	自転車置き場 遊歩通路	自転車置き場

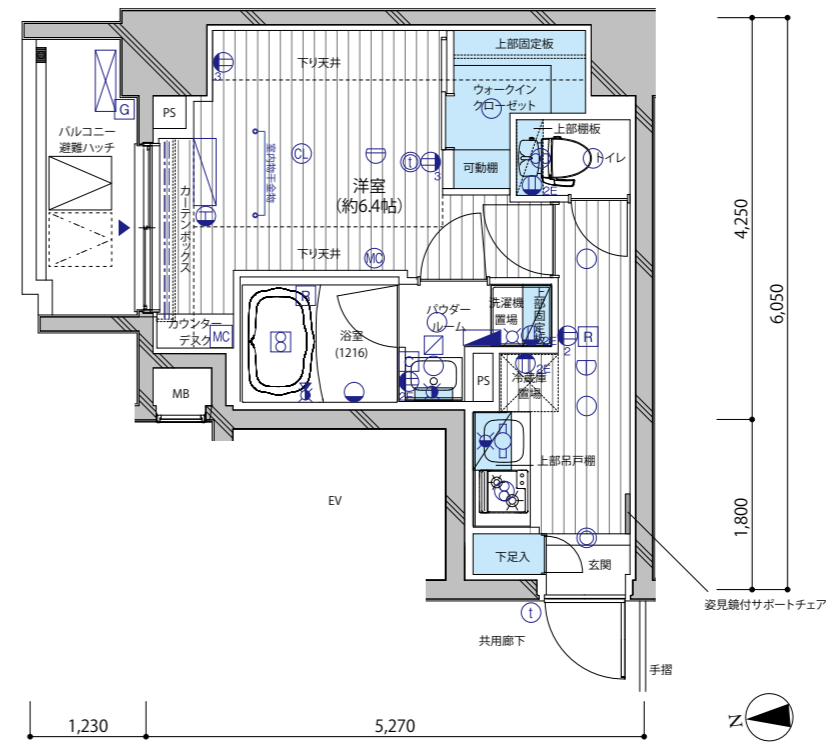


C Studio Type

#204~#804 / #1004 / #1103

専有面積 **25.94m²**(7.84坪)
バルコニー面積:3.75m²

12F	1201	1202		
	F	E		
11F	1101	1102	1103	1104
	F	E	C	
10F	1001	1002	1003	1004
	A	B	D	C
9F	901	902	903	904
	A	B	D	C
8F	801	802	803	804
	A	B	D	C
7F	701	702	703	704
	A	B	D	C
6F	601	602	603	604
	A	B	D	C
5F	501	502	503	504
	A	B	D	C
4F	401	402	403	404
	A	B	D	C
3F	301	302	303	304
	A	B	D	C
2F	201	202	203	204
	A	B	D	C
1F	ゴミ室 管理員室	メールコーナー 風除室 エントランス ホール	自転車置き場 遊歩通路	自転車置き場



C Studio Type

#904

専有面積 **25.94m²**(7.84坪)
バルコニー面積:3.75m²

12F	1201	1202		
	F	E		
11F	1101	1102	1103	1104
	F	E	C	
10F	1001	1002	1003	1004
	A	B	D	C
9F	901	902	903	904
	A	B	D	C
8F	801	802	803	804
	A	B	D	C
7F	701	702	703	704
	A	B	D	C
6F	601	602	603	604
	A	B	D	C
5F	501	502	503	504
	A	B	D	C
4F	401	402	403	404
	A	B	D	C
3F	301	302	303	304
	A	B	D	C
2F	201	202	203	204
	A	B	D	C
1F	ゴミ室 管理員室	メールコーナー 風除室 エントランス ホール	自転車置き場 遊歩通路	自転車置き場

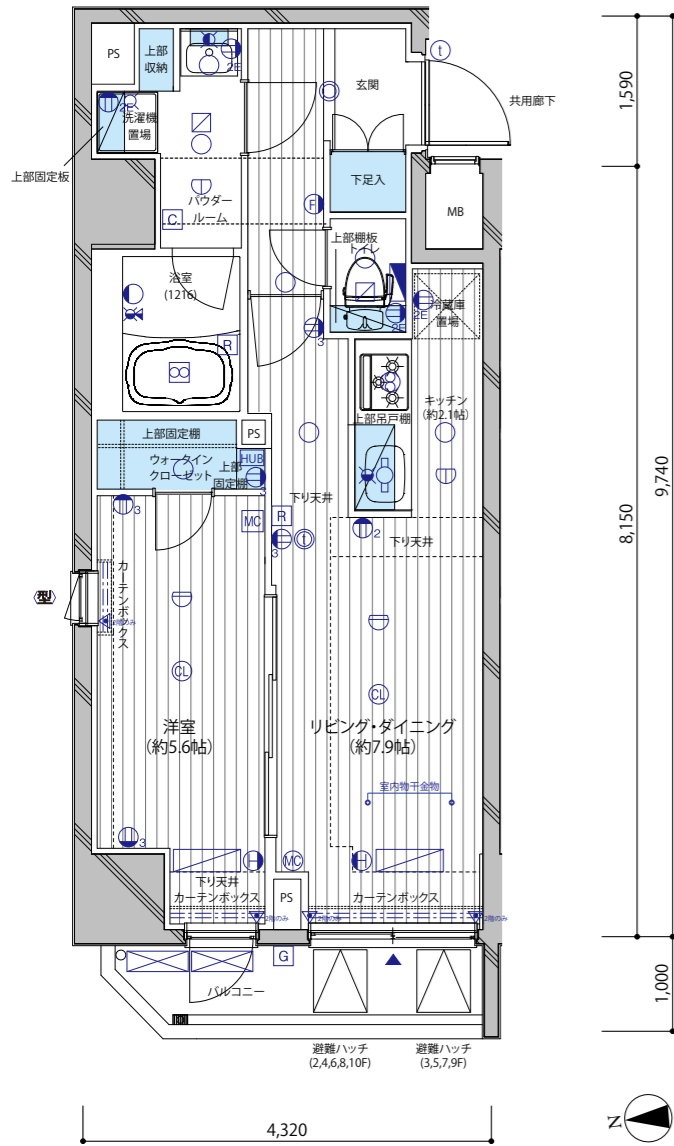
Studio Type 凡例記号

- ② 2口コンセント
- ③ 3口コンセント
- ②E アース付2口コンセント
- ④ エアコン用コンセント
- MC マルチメディアコンセント
(3口コンセント、テレビ用アウトレット、
電話用アウトレット、Wi-Fiシステム)
- MC マルチメディアコンセント
(3口コンセント、テレビ用アウトレット、
電話用アウトレット、LAN)
- ① インターホン(子機)
- ② シーリングライト
- ③ 人感センサースイッチ対応ダウンライト
- ④ 保安灯+2口コンセント
- ダウンライト
- ブラケットライト
- ☐ 棚下灯
- ⊕ 給水栓
- ✕ 混合水栓
- ✕ シャワー付混合水栓
- ⊖ 熱感知器(差動式)
- ⊖ 熱感知器(定温式)
- ⊗ 換気扇
- ⊗ 浴室換気乾燥暖房機
- ⊖ 副吸込口
- ⊕ 給湯器
- + スプリンクラーヘッド(11F/12F)
- R 給湯器リモコン
- C 浴室換気乾燥暖房機コントローラー
- ⊖ 分電盤
- ⊗ エアコン室内機設置位置
- ⊗ エアコン室外機設置位置
- ⊖ カーテンレール(W)
- ⊖ 防犯窓センサー(2Fのみ)

D Family Type

#203~#1003

専有面積 **40.85^m²** (12.35坪)
バルコニー面積:3.85㎡

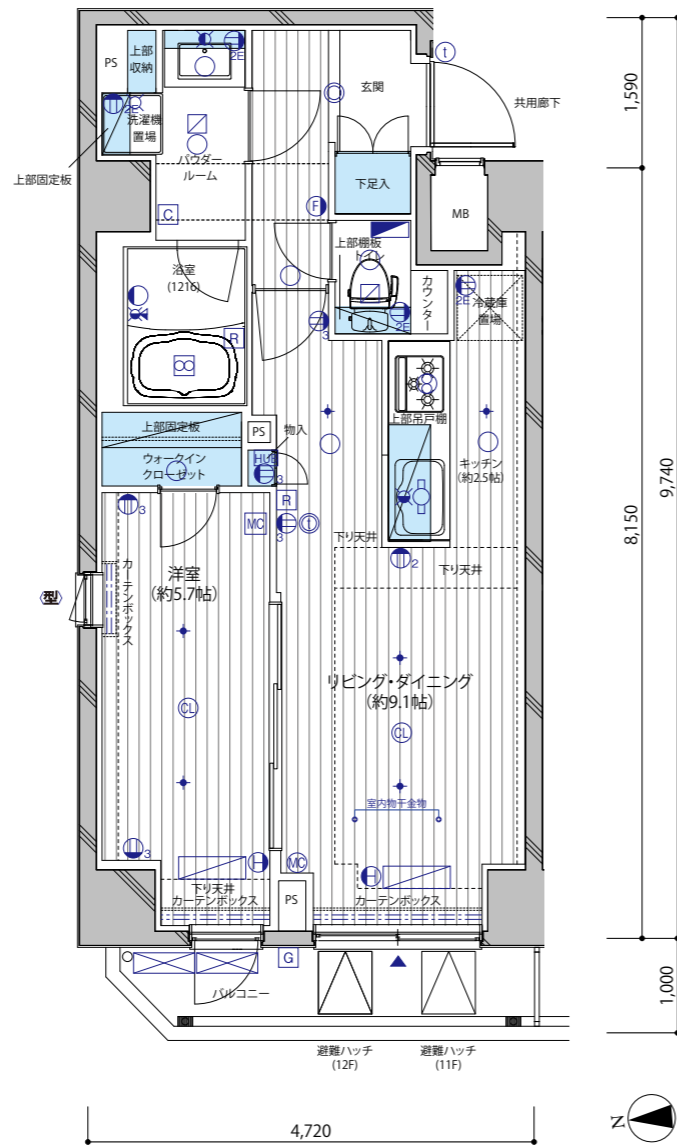


	1201	1202	
12F	F	E	
11F	1101	1102	1103
	F	E	C
10F	1001	1002	1003
	A	B	D
9F	901	902	903
	A	B	D
8F	801	802	803
	A	B	D
7F	701	702	703
	A	B	D
6F	601	602	603
	A	B	D
5F	501	502	503
	A	B	D
4F	401	402	403
	A	B	D
3F	301	302	303
	A	B	D
2F	201	202	203
	A	B	D
1F	ゴミ集積場 管理員室	メールコーナー 居住室 エントランス エントランス	自転車庫 自転車庫 自転車庫

E Family Type

#1102 / #1202

専有面積 **44.11^m²** (13.34坪)
バルコニー面積:4.25㎡

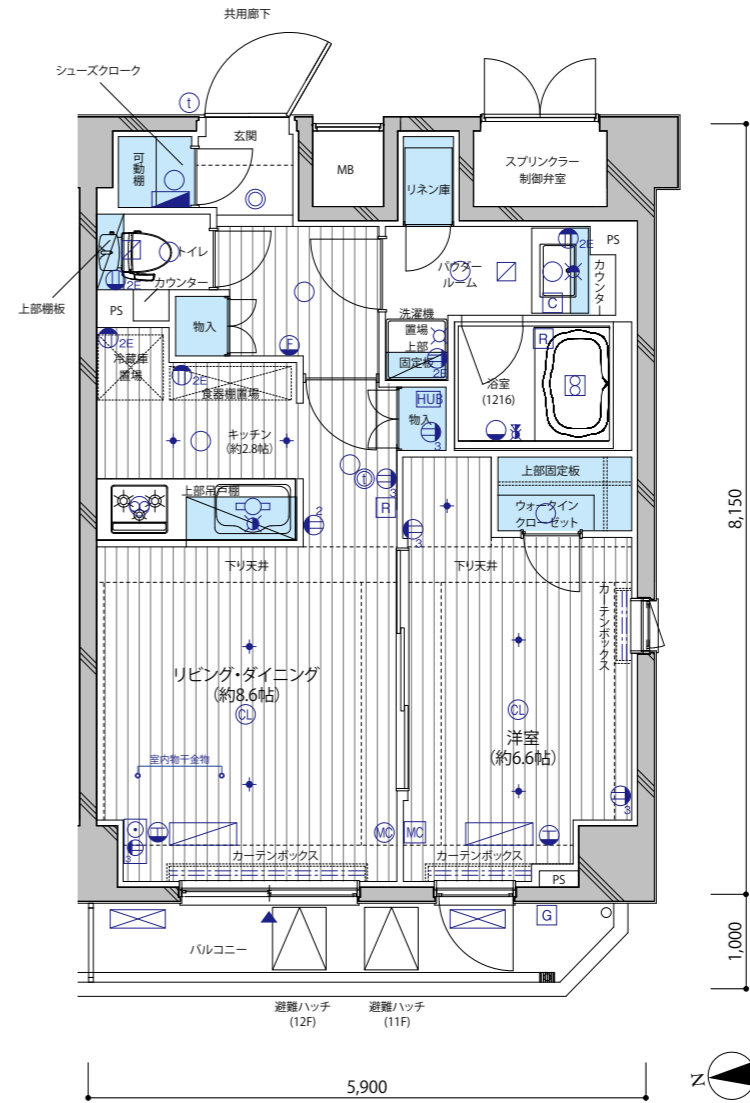


	1201	1202	
12F	F	E	
11F	1101	1102	1103
	F	E	C
10F	1001	1002	1003
	A	B	D
9F	901	902	903
	A	B	D
8F	801	802	803
	A	B	D
7F	701	702	703
	A	B	D
6F	601	602	603
	A	B	D
5F	501	502	503
	A	B	D
4F	401	402	403
	A	B	D
3F	301	302	303
	A	B	D
2F	201	202	203
	A	B	D
1F	ゴミ集積場 管理員室	メールコーナー 居住室 エントランス エントランス	自転車庫 自転車庫 自転車庫

F Family Type

#1101 / #1201

専有面積 **46.28^m²** (13.99坪)
バルコニー面積:5.43㎡



	1201	1202	
12F	F	E	
11F	1101	1102	1103
	F	E	C
10F	1001	1002	1003
	A	B	D
9F	901	902	903
	A	B	D
8F	801	802	803
	A	B	D
7F	701	702	703
	A	B	D
6F	601	602	603
	A	B	D
5F	501	502	503
	A	B	D
4F	401	402	403
	A	B	D
3F	301	302	303
	A	B	D
2F	201	202	203
	A	B	D
1F	ゴミ集積場 管理員室	メールコーナー 居住室 エントランス エントランス	自転車庫 自転車庫 自転車庫

Family Type 凡例記号

- | | | | |
|---|----------------------|-----------------------|----------------------|
| ② 2口コンセント | ① インターホン(親機) | ✕ 混合水栓 | [R] 給湯器リモコン |
| ③ 3口コンセント | ① インターホン(子機) | ✕ シャワー付混合水栓 | [C] 浴室換気乾燥暖房機コントローラー |
| ②E アース付2口コンセント | Ⓒ シーリングライト | ⊖ 熱感知器(差動式) | Ⓛ 分電盤 |
| Ⓜ エアコン用コンセント | Ⓞ 人感センサースイッチ対応ダウンライト | ⊖ 熱感知器(定温式) | Ⓜ エアコン室内機設置位置 |
| ⓂC マルチメディアコンセント
(3口コンセント、テレビ用アウトレット、
電話用アウトレット、Wi-Fiシステム) | Ⓛ 保安灯+2口コンセント | ⊖ 換気扇 | ⓂC エアコン室外機設置位置 |
| ⓂC マルチメディアコンセント
(3口コンセント、テレビ用アウトレット、
電話用アウトレット、LAN) | ○ ダウンライト | Ⓜ 浴室換気乾燥暖房機 | ⓂC カーテンレール(W) |
| ⓂC マルチメディアコンセント
(3口コンセント、テレビ用アウトレット、
電話用アウトレット、LAN) | ○ プラケットライト | Ⓜ 副吸込口 | ⓂC 防犯窓センサー(2Fのみ) |
| ⓂC 3口コンセント、テレビ用アウトレット | ○ 棚下灯 | [G] 給湯器 | ⓂC 型ガラス |
| | ✕ 給水栓 | ➔ スプリンクラーヘッド(11F/12F) | |

SPECIFICATIONS

物件概要 / 仕上表

■ 建築概要	
所在地	東京都台東区東上野1丁目13番11、13番12、13番13 (地名地番)
住所	東京都台東区東上野1丁目25番3-〇〇〇号 (住居表示)
交通	都営地下鉄大江戸線・つくばエクスプレス【新御徒町】駅徒歩3分、東京メトロ日比谷線【仲御徒町】駅徒歩6分、東京メトロ銀座線【稲荷町】駅徒歩7分、都営地下鉄大江戸線【上野御徒町】駅徒歩6分、東京メトロ銀座線【上野広小路】駅徒歩7分、JR山手線・JR京浜東北線【御徒町】駅徒歩7分
用途地域	商業地域
防火地域	防火地域
地域・地区	都市計画区域内の市街化区域
建ぺい率	100% (防火地域内の耐火建築物による緩和、指定：80%)
容積率	500%
地目	宅地
敷地面積	259.50㎡ (実測面積、建築確認対象面積)
建築面積	151.31㎡
延べ面積	1,730.68㎡
道路幅員	西側区道 11.00m、東側区道 6.00m
建築確認番号	第UHEC建確28004号 (平成28年4月14日付)、第UHEC建確28004変1号 (平成29年7月31日付計画変更) 軽微な変更説明書 (平成28年5月20日、平成28年10月31日、平成29年8月18日、平成29年8月21日受付)
構造・規模	鉄筋コンクリート造 地上12階建
総戸数	42戸 (管理員室1戸を含む)
販売戸数	41戸
間取り	Studio Type (28戸)、Family Type (13戸)
専有面積	25.67㎡ (18戸) ~ 46.28㎡ (2戸)
バルコニー面積	2.68㎡ (9戸) ~ 5.43㎡ (2戸)
分譲後の権利形態	敷地：区分所有者全員の専有面積割合による敷地権の共有 建物：(専有部) 区分所有者、(共用部) 区分所有者全員の専有面積割合による共有
竣工予定	平成29年9月中旬 (検査済証取得日)
入居予定	平成29年10月上旬
管理形態	委託管理：区分所有者全員により管理組合設立のうえ、管理組合と管理会社との間で管理委託契約を締結していただき、委託管理会社にて管理業務を行います。
売主	株式会社青山メインランド
設計・管理	株式会社アトリエティプラス
構造設計	株式会社リーフデザインスタジオ
施工	株式会社後藤組
管理会社	株式会社青山ハウジングサポート
設計図書閲覧場所	株式会社青山メインランド

■ 外部仕上表	
屋上・屋根	外断熱露出アスファルト防水、グレー塗装仕上
外壁	45二丁タイル貼、一部吹付タイル
アプローチ	床：タイル貼、壁：タイル貼、天井：アルミスバンドレル
共用廊下	床：ノンスリップシート貼、壁：45二丁タイル貼、天井：アクリルリシン吹付
バルコニー	床：ノンスリップシート貼、排水溝：ウレタン塗膜防水、壁：45二丁タイル貼、手摺壁：外側/45二丁タイル貼、内側/吹付タイル、天井：アクリルリシン吹付
屋外避難階段	床：ノンスリップシート貼、排水溝：ウレタン塗膜防水、手摺壁：外側/吹付タイル、内側/吹付タイル一部侵入防止柵、天井：アクリルリシン吹付
避難通路	床：コンクリート、壁：吹付タイル、天井：アクリルリシン吹付
バイク置場	床：コンクリート金ゴテ押え
ゴミ持出し場所	床：アスファルト舗装

■ 内部仕上表 1					
共用部	床	巾木	壁	天井	備考
風除室	タイル貼	タイル貼	タイル貼及びダイノックシート貼	塗装仕上	集合玄関機
エントランスホール	タイル貼	タイル貼	タイル貼	塗装仕上	掲示板
メールコーナー	タイル貼	タイル貼	タイル貼	塗装仕上	メールボックス、宅配ボックス
管理員室	ノンスリップシート貼	ソフト巾木	ビニールクロス貼	ビニールクロス貼	トイレ、エアコン、流し台
ゴミ置場	防塵塗装	防塵塗装	吹付タイル	アクリルリシン吹付	水栓、コンクリート柵
自転車置場	防塵塗装	—	吹付タイル	アクリルリシン吹付	1階建物内に2段式ラック18台分(上段6台、下段12台)、スライド式ラック21台分設置

■ 内部仕上表 2 (A・B・C・C'タイプ)					
専有部	床	巾木	壁	天井	備考
玄関	タイル貼	タイル貼	ビニールクロス貼	ビニールクロス貼	下足入、人感センサースイッチ対応ダウンライト
廊下	フローリング貼	オレフィンシート貼巾木	ビニールクロス貼、一部タイル貼	ビニールクロス貼	システムキッチン
洋室	フローリング貼	オレフィンシート貼巾木	ビニールクロス貼	ビニールクロス貼	ルームエアコン、カーテンレール (W)
パウダールーム	CFシート貼	ソフト巾木	ビニールクロス貼	ビニールクロス貼	洗面化粧台、タオルバー、洗濯防水パン、固定棚、収納 (一部)
浴室	ユニットバス【1116】(C'タイプのみ【1216】)				浴室換気乾燥暖房機 (24時間換気機能付)、ランドリーパイプ1本
トイレ	CFシート貼	ソフト巾木	ビニールクロス貼	ビニールクロス貼	洗浄便座付洋風大便器、棚板、ペーパーホルダー、タオルバー
クローゼット	フローリング貼	オレフィンシート貼巾木	ビニールクロス貼	ビニールクロス貼	ハンガーパイプ、固定棚
ウォークインクローゼット	フローリング貼	オレフィンシート貼巾木	ビニールクロス貼	ビニールクロス貼	C'タイプのみ：ハンガーパイプ、固定棚、可動棚

■ 内部仕上表 3 (D・E・Fタイプ)					
専有部	床	巾木	壁	天井	備考
玄関	タイル貼	タイル貼	ビニールクロス貼	ビニールクロス貼	下足入、シューズクローク (Fタイプのみ)、人感センサースイッチ対応ダウンライト
廊下	フローリング貼	オレフィンシート貼巾木	ビニールクロス貼	ビニールクロス貼	ルームエアコン、カーテンレール (W)
洋室	フローリング貼	オレフィンシート貼巾木	ビニールクロス貼	ビニールクロス貼	ルームエアコン、カーテンレール (W)
リビング・ダイニング	フローリング貼	オレフィンシート貼巾木	ビニールクロス貼	ビニールクロス貼	システムキッチン
キッチン	フローリング貼	オレフィンシート貼巾木	ビニールクロス貼	ビニールクロス貼	洗面化粧台、タオルバー、洗濯防水パン、固定棚、リネン庫 (Fタイプのみ)
パウダールーム	CFシート貼	ソフト巾木	ビニールクロス貼	ビニールクロス貼	浴室換気乾燥暖房機 (24時間換気機能付)、ランドリーパイプ1本
浴室	ユニットバス【1216】				洗浄便座付洋風大便器、棚板、ペーパーホルダー、タオルバー
トイレ	CFシート貼	ソフト巾木	ビニールクロス貼	ビニールクロス貼	ハンガーパイプ、固定棚
ウォークインクローゼット	フローリング貼	オレフィンシート貼巾木	ビニールクロス貼	ビニールクロス貼	


■ 設備概要	
【共用部分】	
エレベーター	9人乗り 可変速90m/min ~ 105m/min
テレビ共同視聴設備	屋上に地上波デジタル、BS・110°CSアンテナ設置
インターネット	各戸にインターネット設備設置 (株式会社シーファイブによる常時接続型、Wi-Fi対応、有線可)
宅配ボックス	メールコーナーに設置
メールボックス	メールコーナーに設置
防犯設備	カラーモニター付オートロック設備、非常押ボタン、防犯カメラ (8台、エレベーター含む)、防犯窓センサー (2階住戸) ※警備機器は警備会社のレンタル機材
防災設備	自動火災報知器、非常照明、連結送水管 (3階~12階)、共同住宅用スプリンクラー設備 (11・12階)、消火器 (共用廊下等)、避難ハッチ、避難ハンゴ
給水設備	増圧給水ポンプ直結給水方式により各戸に給水
水道	東京都水道局
電気	東京電力エナジーパートナー株式会社
ガス	東京ガス株式会社
排水	公共下水道に直接放流
自転車置場	1階建物内に2段式ラック18台分 (上段6台、下段12台)、スライド式ラック21台分設置
バイク置場	敷地内にバイク置場2台分設置
ゴミ置場	1階建物内に設置
ゴミ持出し場所	敷地内に設置
ペット足洗い場	敷地内に設置

【専有部分】	
電気	各戸MB内に専用メーター設置 (最大契約容量A・B・C'タイプは40A、D・E・Fタイプは60A)
ガス	各戸MB内に専用メーター設置
給水	各戸MB内に専用メーター設置
給湯	ガス給湯器はA・B・C・C'タイプは16号、D・E・Fタイプは20号によりキッチン、ユニットバス、洗面化粧台に供給
換気	キッチン (単独)、ユニットバス、パウダールーム (24時間換気方式)、C'タイプのトイレ (単独)
冷暖房	A・B・C・C'タイプは洋室に、D・E・Fタイプはリビング・ダイニングと洋室にルームエアコンを設置
インターホン	各戸の玄関先にインターホン子機、A・B・C・C'タイプは洋室に、D・E・Fタイプはリビング・ダイニングにカラーモニター付親機設置
照明	玄関、廊下、キッチン、洋室、リビング・ダイニング、パウダールーム、ユニットバスに設置
電話アウトレット	A・B・C・C'タイプは洋室に1ヵ所、D・Eタイプはリビング・ダイニングに1ヵ所、Fタイプはリビング・ダイニングに1ヵ所と洋室に1ヵ所設置
TVアウトレット	A・B・Cタイプは洋室に1ヵ所、C'タイプは洋室に2ヵ所、D・Eタイプは各室に1ヵ所、Fタイプはリビング・ダイニングに2ヵ所と洋室に1ヵ所設置
インターネット	A・B・Cタイプは洋室に1ヵ所、C'タイプは洋室に2ヵ所、D・Eタイプはリビング・ダイニングに1ヵ所、Fタイプはリビング・ダイニングに1ヵ所と洋室に1ヵ所設置
キッチン	A・B・C・C'のシステムキッチンは2口ガスコンロ、シングルレバー混合水栓、ユニットバスは【1116】(C'タイプのみ【1216】)、D・E・Fタイプのシステムキッチンは3口ガスコンロ、シングルレバー混合水栓、ユニットバスは【1216】
浴室	浴室換気乾燥暖房機 (24時間換気機能付)、ランドリーパイプ (1本)
トイレ	洋風大便器 (洗浄便座付)
洗濯機置場	洗濯防水パン設置



お問合せ
 0120-937-060
 (株)青山メインランドのホームページアドレス
<http://www.aml.co.jp>

【売主】 都知事 免許(8)第54441号
 (一社)全国住宅産業協会 (公社)東京都宅地建物取引業協会会員
 (公社)首都圏不動産公正取引協議会加盟(公財)日本賃貸住宅管理協会

 **青山メインランド**

〒101-0047 東京都千代田区内神田1-7-6 北大手町ビル TEL.03(5281)4911(代表)



MAIN STAGE
Main Stage Series No. 270