


MAIN STAGE  
NAGOYA North Mark

◆  
メインステージ 名古屋 ノースマーク

## お知らせ

本パンフレットは参考資料となります。

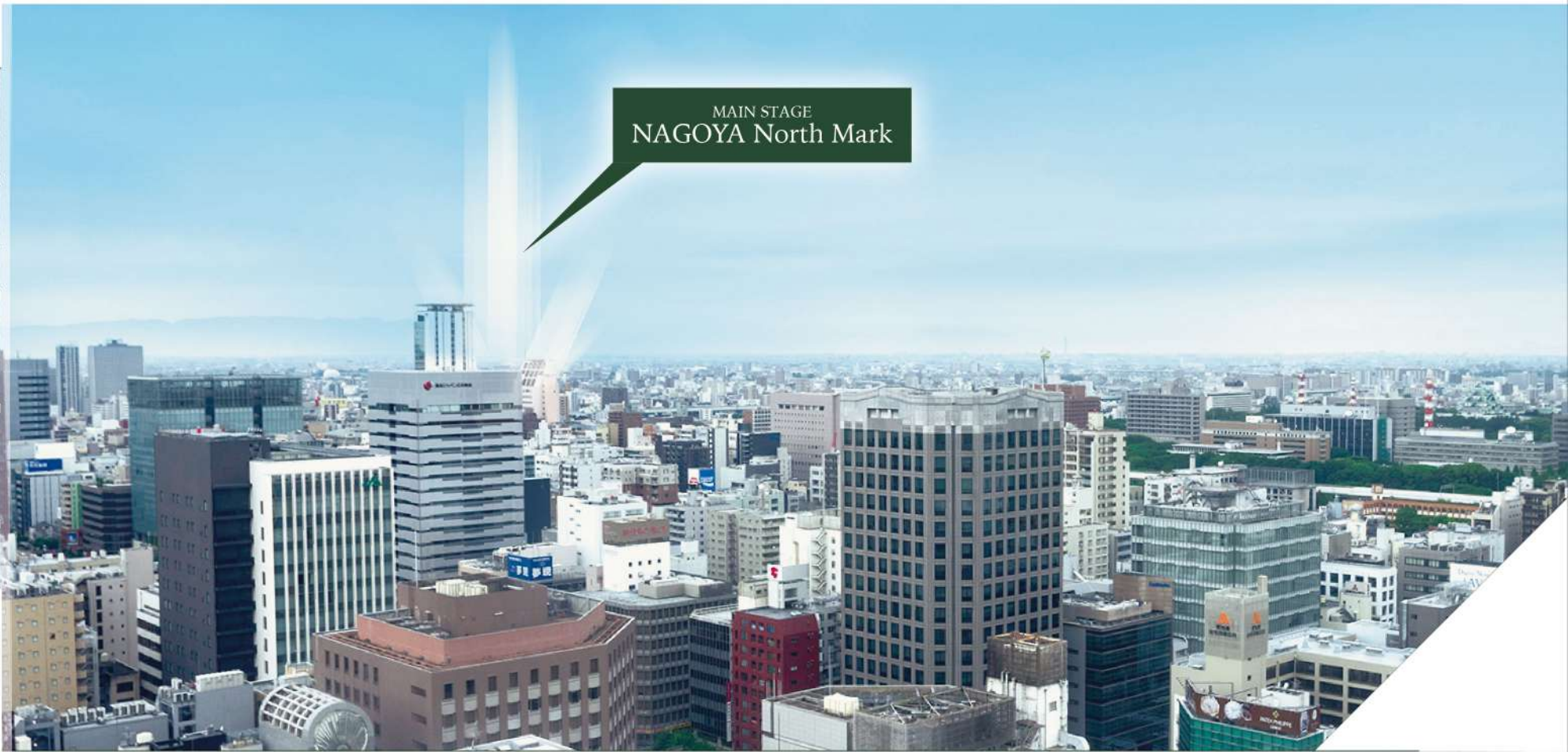
2022年9月1日より(公社)首都圏不動産公正取引協議会による「不動産の表示に関する公正競争規約」及び「表示規約施行規則」が改正された為、交通機関の所要時間や物件から駅までの徒歩分数など、改正規約と異なる場合があります。



名城の傍ら、新たな都市生活の起点誕生。

MAIN STAGE  
NAGOYA North Mark

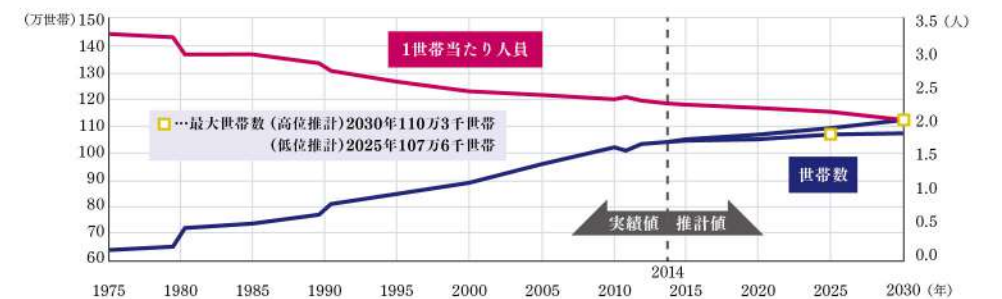
名古屋を一望するメインステージ。



MAIN STAGE  
NAGOYA North Mark

名古屋城を望む城下町・西区。名古屋や栄などの主要駅周辺エリアが生活圏になる優れたアクセスと、ノリタケ工場跡地の再開発が内包する豊かな将来性、そのふたつを併せ持つ街に「メインステージ名古屋ノースマーク」は誕生しました。今後も増加が予想される単身世帯のニーズに応えた、新しい都市生活の起点です。

◆名古屋市世帯数推計



(出典)名古屋市総合計画2018

完成予想図(外観)  
※掲載の完成予想図は四面を基に書き起こしたもので実際とは多少異なります。

# Access

3 駅利用から市内主要エリアへ。

名古屋の中心と繋がる地下鉄2線3駅がすべて徒歩圏内。  
ビジネスの場で躍動する、ショッピングを楽しむ、歴史に触れる。  
鮮やかなライフスタイルを実現するロケーションがここに。



※イメージ



※イメージ

※イメージ

2027年リニア中央新幹線開業予定。  
名古屋—品川間が約40分に。

2027年の開業に向けて、着々と建設が進むリニア中央新幹線。  
従来の鉄道を通かに凌ぐ高速性により、名古屋・品川間は最速40分、  
東京・大阪間は最速67分で結ばれることに。  
首都圏・中京圏・近畿圏がひとつの都市圏になるといわれています。

名古屋市営地下鉄  
鶴舞線  
浅間町駅 徒歩 **6** 分

名古屋市営地下鉄  
鶴舞線/桜通線  
丸の内駅 徒歩 **10** 分

名古屋市営地下鉄  
桜通線  
国際センター駅 徒歩 **11** 分

※日中平常時の最短所要時間を記載しております(乗り換え・徒歩・待ち時間含まず)。  
時間帯により異なりますのであらかじめご了承ください。  
※最寄り駅までの徒歩分数は地図上の概算距離を80m=1分で算出したものです。



名古屋

名古屋市営桜通線  
「国際センター」駅利用 **2** 分



丸の内

名古屋市営鶴舞線  
「浅間町」駅利用 **2** 分



伏見

名古屋市営鶴舞線  
「丸の内」駅利用 **2** 分



栄

名古屋市営鶴舞線「丸の内」駅利用、  
「伏見」駅で名古屋市営東山線に乗り換え **4** 分

# 名古屋 Nagoya

## 2 min

【名古屋市営桜通線「国際センター」駅利用】

JRセントラルステーションと名駅(めいえき)の愛称で知られる、巨大ターミナルステーション。駅周辺にはトヨタ自動車の名古屋オフィスが入居するミッドランドスクエアや、市民に親しまれる2代目・大名古屋ビルヂングといった複合型の超高層ビルが建ち並び、ビジネス・プライベートの両面で足を運んでいる人々も多い。



金融・アパレル商社などが並ぶオフィス街。また線路に沿って伸びる伏見地下街は昭和の雰囲気を残しており、立飲み屋や喫茶店など味わい深い店が軒を連ねている。

# 2 伏見 Fushimi

【名古屋市営鶴舞線「丸の内」駅利用】



# Nagoya

多彩な表情を見せる中京圏のコアシティ。



## 2 min

【名古屋市営鶴舞線「浅間町」駅利用】

# 丸の内 Marunouchi

名古屋を代表する金融・ビジネス街で、アルペンやアイリスといった大手企業の本社ビルが並ぶ。また円頓寺商店街や東照宮などの懐かしい街並みも魅力のひとつ。



# 栄 Sakae

## 4 min

【名古屋市営鶴舞線「丸の内」駅利用、「伏見」駅で名古屋市営東山線に乗り換え】

昼夜を問わず賑わう市内最大の繁華街。広小路通と大津通の交差点から広がるエリア内には、松坂屋・三越・パルコといった老舗百貨店や大型ショッピング施設はもちろん、文化施設の愛知芸術文化センター、そして名古屋テレビ塔がある久屋大通公園などの憩いの場も。休日やイベント時には歩行者天国で楽しむことができる。

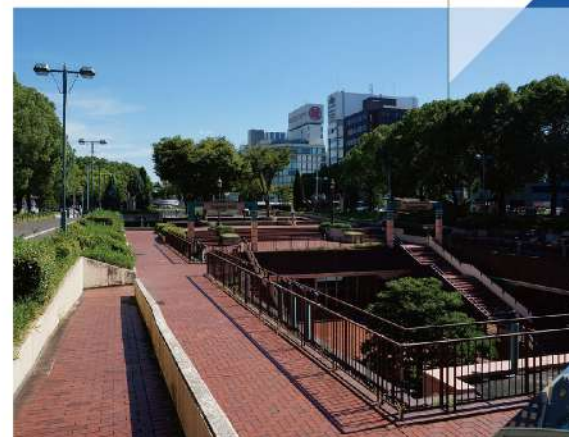


## 4 min

【名古屋市営桜通線「国際センター」駅利用、「名古屋」駅で名古屋臨海高速鉄道あおなみ線に乗り換え】

# ささしまライブ Sasashima-Live

旧笹島駅の跡地に誕生し、今なお再開発が進められているエリア。地上170mの複合型施設グローバルゲートを中心に、放送・教育・ライブハウスなどの施設が並ぶ。



# Culture & Park

公園、図書館、そして名城。好奇心を 満たす数々のスポット。

## Culture

歴史を体感。スポーツに熱狂。名古屋文化を心ゆくまで満喫する。



**名古屋ルーセントタワー**(徒歩18分 約1.4km)  
非対称の造形を持つ高層ビル。ライティングやオブジェなど、館内を彩るアートも印象的。



**ノリタケの森**(徒歩14分 約1.1km)  
高級洋食器で知られるノリタケが、本社敷地内に設立した複合施設。豊かな自然の中、陶磁器の歴史や楽しさに触れることができる。



**愛知芸術文化センター  
愛知県図書館**(徒歩9分 約650m)  
乳幼児から高齢者まで、すべての県民を対象にした図書館。WEBを利用した蔵書検索など、サービスのデジタル化にも力を入れている。



**ドルフィンズアリーナ(愛知県体育館)**  
(徒歩19分 約1.5km)  
名古屋ダイヤモンドドルフィンズの本拠地。他競技の大会や音楽のライブでも利用される。



**名古屋市立なごや小学校**(徒歩3分 約220m)  
近隣3校を統合した小学校。プロジェクションマッピングを上映した竣工式典が話題に。



**名古屋国際センター**(徒歩13分 約1.0km)  
名古屋の国際化を目的とする公共施設。ホールや会議室など14の貸し施設を備える。



**名古屋城**(徒歩15分 約1.2km)  
1612年に徳川家康が築城。大阪城・熊本城と共に日本三名城のひとつに数えられ、天守に輝くシャチホコから「金鯱城」の異名も持つ。



**金シャチ横丁**(徒歩15分 約1.2km)  
名古屋の食文化を広く発信している、エンターテインメントゾーン。



**名古屋市政資料館**(徒歩29分 約2.3km)  
市の公文書館。重要文化財に指定されている建物は、映画・ドラマのロケ地としても有名。

## Park

季節の花や旬のイベント。名古屋の今は公園に。



**名城公園**(徒歩25分 約2.0km)  
名古屋城を中心に広がる約80ヘクタールの総合公園。カフェや野球場も設置されており、フラワープラザではオランダ風車が建つガーデンと採光豊かなアトリウム・サニールームで季節の花を楽しめる。



**久屋大通公園**(徒歩27分 約2.1km)  
テレビ塔が目印。各種イベントの会場としても頻繁に利用される。



**久屋大通**  
栄の中心を南北に走る100m道路。周囲にはさまざまな施設が建ち並ぶ。

**幅下公園**(徒歩6分 約450m)  
なごや小学校の設立にあわせてリニューアルした公園。



**大須観音**(徒歩38分 約3km)(浅間町駅から大須観音駅まで3駅5分)  
浅草・津と並ぶ、日本三大観音のひとつ。商店街の賑わいも楽しい。

# Location Map

メインステージがある風景。暮らす、遊ぶ、名古屋。



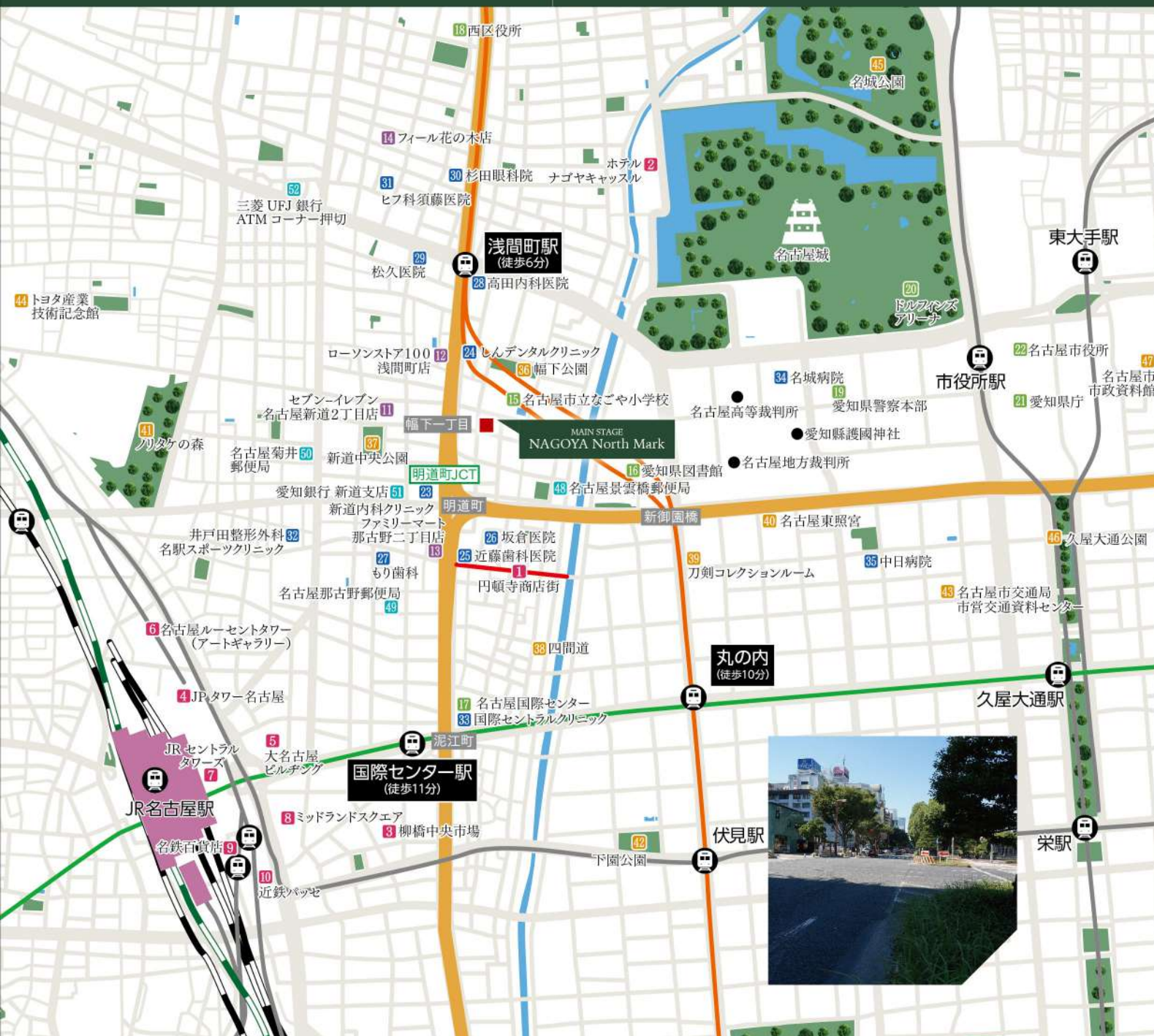
名古屋ビルディング (徒歩18分 約1.4km)  
2015年に竣工した2代目ビル。50年近くの歴史を誇った初代同様、市民から愛されている。



名古屋市役所 (徒歩25分 約2.0km)  
1933年に竣工された長い歴史を持つ庁舎が印象的。さまざまな行政事務を取り扱う。



円頓寺商店街 (徒歩8分 約600m)  
明治創業の老舗も多く残る、市内で最も古い商店街のひとつ。人情味溢れる雰囲気が魅力。



# Life Information

超高層ビルと商店街が同居する、利便性に富んだ住環境。



ミッドランドスクエア (徒歩20分 約1.6km)  
トヨタ自動車もオフィス構える、ビジネス施設と商業施設を兼ね備えた複合型高層ビル。

柳橋中央市場 (徒歩17分 約1.3km)  
名古屋の台所とも呼ばれる民間市場。飲食店も多く、市場ならではの朝食やランチが人気。



SHOPPING	大型商業施設・商店街
1	円頓寺商店街 ……徒歩 8分 約600m
2	ホテルナゴヤキャッスル ……徒歩 15分 約1.2km
3	柳橋中央市場 ……徒歩 17分 約1.3km
4	J P タワー名古屋 ……徒歩 18分 約1.4km
5	名古屋ビルディング ……徒歩 18分 約1.4km
6	名古屋ルーセントタワー ……徒歩 18分 約1.4km
7	J R セントラルタワーズ ……徒歩 20分 約1.6km
8	ミッドランドスクエア ……徒歩 20分 約1.6km
9	名鉄百貨店 ……徒歩 22分 約1.7km
10	近鉄パッセ ……徒歩 23分 約1.8km

SHOPPING	コンビニ・スーパー
11	セブン-イレブン名古屋新道2丁目店 ……徒歩 4分 約300m
12	ローソンストア100 浅間町店 ……徒歩 5分 約400m
13	ファミリーマート那古野二丁目店 ……徒歩 6分 約450m
14	フィール花の木店 ……徒歩 17分 約1.3km

PUBLIC	公共施設
15	名古屋市立なごや小学校 ……徒歩 3分 約220m
16	愛知県図書館 ……徒歩 9分 約650m
17	名古屋国際センター ……徒歩 13分 約1.0km
18	西区役所 ……徒歩 15分 約1.2km
19	愛知県警察本部 ……徒歩 18分 約1.4km
20	ドルフィンズアリーナ (愛知県体育館) ……徒歩 19分 約1.5km
21	愛知県庁 ……徒歩 24分 約1.9km
22	名古屋市役所 ……徒歩 25分 約2.0km

CLINIC	医療関連施設
23	新道内科クリニック ……徒歩 5分 約400m
24	しんデンタルクリニック ……徒歩 5分 約400m
25	近藤歯科医院 ……徒歩 6分 約450m
26	坂倉医院 ……徒歩 6分 約450m
27	もり歯科 ……徒歩 8分 約600m
28	高田内科医院 ……徒歩 8分 約600m
29	松久医院 ……徒歩 8分 約600m
30	杉田眼科医院 ……徒歩 10分 約800m
31	皮フ科須藤医院 ……徒歩 12分 約900m
32	井戸田整形外科名駅スポーツクリニック ……徒歩 12分 約900m
33	国際セントラルクリニック ……徒歩 13分 約1.0km
34	名城病院 ……徒歩 14分 約1.1km
35	中日病院 ……徒歩 18分 約1.4km

CULTURAL FACILITY & PARK	文化施設・公園
36	幅下公園 ……徒歩 6分 約450m
37	新道中央公園 ……徒歩 7分 約500m
38	四間道 ……徒歩 10分 約750m
39	刀剣コレクションルーム ……徒歩 10分 約800m
40	名古屋東照宮 ……徒歩 13分 約1.0km
41	ノリタケの森 ……徒歩 14分 約1.1km
42	下園公園 ……徒歩 19分 約1.5km
43	名古屋市交通局市営交通資料センター ……徒歩 20分 約1.6km
44	トヨタ産業技術記念館 ……徒歩 22分 約1.7km
45	名城公園 ……徒歩 25分 約2.0km
46	久屋大通公園 ……徒歩 27分 約2.1km
47	名古屋市市政資料館 ……徒歩 29分 約2.3km

BANK & ATM	金融機関
48	名古屋景雲橋郵便局 ……徒歩 4分 約300m
49	名古屋那古野郵便局 ……徒歩 8分 約600m
50	名古屋菊井郵便局 ……徒歩 10分 約800m
51	愛知銀行新道支店 ……徒歩 7分 約550m
52	三菱UFJ銀行ATMコーナー押切 ……徒歩 14分 約1.1km

※徒歩分は地図上の概測距離を80m=1分で算出したものです。



国家公務員共済組合連合会 名城病院 (徒歩14分 約1.1km)  
名古屋城天守閣を望む、官庁街にある病院。昭和37年の設立より、地域の健康を支えている。

# Equipment 高機能な設備群



## 2種類の建具カラーをご用意 居心地の良い快適な居住空間

快適な生活に欠かせない冷暖房のルームエアコンと照明器具を標準装備。床はお掃除がしやすく清潔感のある、幅広フローリング仕上げです。偶数階はナチュラルブラウンカラー、奇数階はモダンホワイトカラーと階数によってテイストの異なったお部屋となっています。



ナチュラルブラウンカラー



モダンホワイトカラー



# Equipment 高機能な設備群

## ペットと暮らせます

高まるお客様のニーズに応え、大切な家族の一員であるペットと一緒に暮らせます。



※ペットの大きさや種類などに制限があります。詳細は管理規約をご確認ください。

## 宅配ボックス

ひとり住まいや共働きだとどうしても不在の時間が長くなります。不在の時でも荷物の受取りや受渡しが可能な、24時間対応の宅配ボックスを設置しています。



写真はイメージです。

## メールボックス

大型メール便の荷物にも対応したゆとりあるサイズのメールボックスも設置しています。

## マイコンセンサー付ガスメーター

震度5程度以上の揺れを感じた場合、ガスの供給を遮断して、ガス漏れを防ぐガスメーターを設置しています。

## 24時間ゴミ出し可能

敷地内にゴミ置場を設置していますので、いつでもゴミを出すことができます。

## 24時間常時定風量換気システム

水廻りや居室内の空気を24時間換気します。室内の空気を排出し、外の空気に入れ替えます。

# Comfort 快適設備

## クローゼット

コートが掛けられるハンガーパイプ。上部に固定棚を設置。



## シューズボックス

靴をたっぷり収納できるトールタイプの下足入れを設置。



## マルチメディアコンセント

電源コンセント、電話アウトレット、TVアウトレットが1か所で収まるマルチメディアコンセントを各居室に設置。Wi-Fiアクセスポイント



## 人感センサースイッチ対応照明

人の動きを感知して、自動的に点灯・消灯する人感センサースイッチ対応照明を玄関に設置。夜間の帰宅時も安心快適です。



## フローリング

お掃除がしやすいシートフローリング



ナチュラルブラウンカラー



モダンホワイトカラー

## ルームエアコン

快適な生活を送るために欠かせない冷暖房のルームエアコンを標準装備。住空間を一年中心地良く保ちます。



## インターホン

訪問者を音声と映像で確認





## キッチン Kitchen

キッチンはコンパクトで機能を充実させたシステムキッチンを採用。



### 2口ガスコンロ

温度センサー付ガスコンロでは、揚げ物等の調理時に鍋底の温度を見張り、天ぷら油の過熱を防ぎます。



### レンジフード

シンプルでシャープなデザインのホーロー整流板付レンジフード。

### 人造大理石のカウンタートップ

キズがつきにくく、お手入れのしやすい人造大理石のカウンタートップを採用。

### ホーローキッチンパネル

汚れが落としやすいホーローキッチンパネルを採用しております。

## 浴室 Bath room

一日の疲れをほぐすバスルームは、ゆっくりに浸かれる浴槽です。



### 浴室暖房・換気・乾燥機

雨天でも洗濯物が干せます。寒い季節には入浴前にバスルーム全体を暖める機能付です。(24時間換気機能付)

### サーモスタット付混合シャワー水栓

お湯の温度調節が手元で可能な水栓。



### 給湯器リモコン

### 耐震ラッチ付吊戸棚

地震が発生しても、扉が開いて物が落ちてくるのを防ぐ、耐震ラッチ付の吊戸棚です。



### シングルレバー混合水栓

水量や水温が操作しやすいシングルレバー混合水栓です。



## 洗面室 Powder room

洗練されたデザインの使いやすい洗面化粧台に加えて、便利な収納が備え付けられています。



### ミラーキャビネット

鏡の裏に小物の収納ができるミラーキャビネットを採用。

## トイレ Toilet

抗菌仕様の便器に、洗浄便座を採用。便座を暖める機能付。



### BS・110°CSアンテナによるデジタル放送に対応。

屋上にBS・110°CS放送対応の共同視聴用パラボラアンテナを装備。番組提供会社にご加入いただくだけで、映画、音楽、スポーツなど多彩なプログラムをお楽しみいただけます。  
※チューナー、オプションチャンネルの視聴料等は、別途負担となります。  
※BS・110°CSデジタル放送は、視聴できる番組に限りがあります。

## MULTIMEDIA マルチメディア



光ケーブルを利用した快適なマルチメディアライフ。

### スターキャット

多チャンネル放送サービス、地域密着型のオリジナルチャンネルなど豊富なチャンネルが揃ったテレビサービスを展開。高画質・高音質で多彩なサービスも充実。  
※無線LANの放送サービスについては個別の契約が必要となり、別途月額費用が発生します。



高速・快適で充実したネットライフが可能なインターネットサービス。

### スターキャット光

最大1Gbpsの高速光インターネットサービスを全戸標準装備。Wi-Fiを利用した快適なインターネット環境を全室にご利用いただけます。  
※無線LANの特性上、状況により通信速度が遅くなる場合や、電波が届かない場合がございます。

Wi-Fi(無線LAN)を使った通信環境でパソコンはもちろん、スマートフォン、タブレット端末などの無線対応機器が利用可能。ネットライフをさらにスマートに。充実したサポートで安心してご利用いただけます。



## 安心のセキュリティ Security

### オンラインによる安心の24時間セキュリティシステム

各住戸に設置された感知器による自動通報システムが、火災時の緊急事態に対応。24時間体制で居住者と資産の安全を守ります。



### 不審者をシャットアウト

カラーモニター付オートロックシステム来訪者を住戸内のカラーモニター付インターホン親機で確認してオートロックを解錠。マンション内に不審者が侵入するのを未然に防ぐことができる安心のシステムです。  
※各住戸のインターホン親機のカラーモニターに映る画像は、集合玄関機からの画像のみです。

### ディンプルキーシリンダー

防犯性の高いディンプルキーシリンダーを2カ所に設置表裏どちらの向きでも施錠・解錠ができるため、手元が暗くても安心。また複製がしにくいだけでなく不正解錠されにくい形状です。

※1,000兆2,800億通りの鍵造りを実現した高性能シリンダー。差し込む向きがフリーなリバーシブルで手にやさしくなむフォルム。セキュリティIDタグシステムにより、キーの複製にはキーナンバーとセキュリティIDナンバーが無ければ出来なくなっています。



### 耐震ドアガード

ドアガードも防犯性能を確保しながら、枠扉の変形に追従し扉を開けられます。



ダブルロック

防犯サムターン

### 防犯ドアスコープ

外部から取り外しが困難な回り止めに空転リングを装備しています。外部から覗かれないシャッター付のドアスコープです。



### 監視カメラ

マンション共用部に、監視カメラを設置・録画し、不審者の侵入や犯罪を抑制しています。設置場所: 風除室、エントランスホール、エレベーターかご内、自転車置場、バイク置場、駐車場、ゴミ置場  
※監視カメラ機器は、レンタル会社のリース品です。



参考写真

### ラッチ隠し

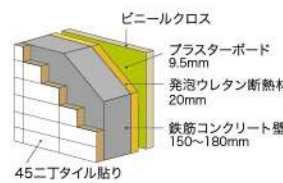
玄関扉は、外から見ても在宅・不在がわかりにくい形状にしています。



## 資産価値を保全する堅牢な基礎構造 Structure

### 外壁

住戸の断熱性を高めるために、外壁のコンクリートは厚さ150~180mmとし、耐熱性・遮音性を高めています。

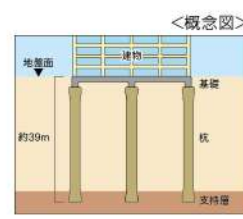


### 基礎構造

当マンションでは綿密な地質調査を行ったうえで、

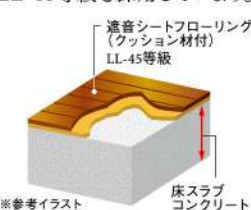
軸径	本数
1,300mm~1,700mm	1本
1,300mm~2,000mm	1本
1,300mm~2,100mm	2本
1,300mm~2,200mm	2本
1,400mm~2,200mm	1本
合計	7本

の杭を地盤支持層まで打ち込み、堅牢な基礎をつくりあげ、耐震性を高め安全対策にも配慮しております。



### 床構造

木のナチュラルなやさしさと高級感があふれる傷のつきにくいシートフローリング。上下階の生活音の音漏れを考慮し、遮音性能に優れたLL-45等級を採用しています。

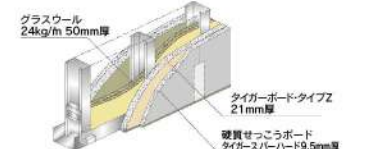


※参考イラスト

### 乾式耐火遮音壁

住戸間の一部界壁には、硬質石膏ボードと強化石膏ボードを組合わせた耐火遮音壁を採用し、遮音性能TLD56を有し、隣り合う住戸から伝わる生活音に配慮しています。

※遮音性能TLD56: 僅か136mmの壁厚で、厚さ約260mmのコンクリート壁に匹敵する遮音性能(吉野石膏株式会社)



※参考イラスト

コンクリートの耐久設計基準強度	大規模補修不要予定期間	供用限界期間
18N/mrf	30年	65年
24N/mrf	65年	100年

※上記の期間は、構造体に関する目安となっております。  
※24N/mrfとは、1㎡あたり約2400tの圧縮に耐える強度を意味しています。

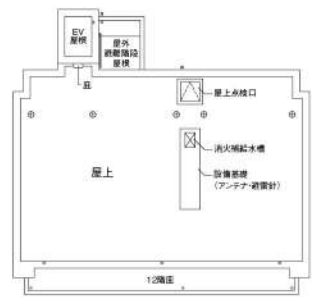
当社は構造体コンクリートの耐久設計基準強度を24N/mrf以上に定めています。これは日本建築学会JASS5(建築工事標準仕様書 鉄筋コンクリート工事)の規定において、完成後およそ65年は大規模な補修を必要とすることなく鉄筋腐食やコンクリートの重大な劣化が生じないことが予定できる期間(大規模補修不要予定期間)であり、また継続使用のためには構造体の大規模な補修が必要となることが予想される期間(併用限界期間)がおよそ100年であると定められています。「メインステージ名古屋 North Mark」では、耐久基準設計強度Fc 27N/mrf~36N/mrfに設定。優れたコンクリート強度で、永く資産価値を高めます。

「末永く、安心して暮らしていただくために」——住宅瑕疵担保責任保険加入への取組み。——  
「特定住宅瑕疵担保責任の履行の確保等に関する法律」により、事業者の瑕疵担保責任及びこの瑕疵担保責任を確実に履行するための責務が義務付けられました。当物件は、住宅瑕疵担保責任保険に加入済みであり、施工の段階から厳密な検査が行われます。

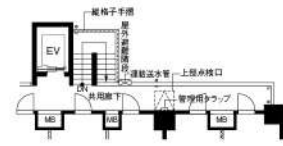


### 「住宅瑕疵担保責任履行」のポイント

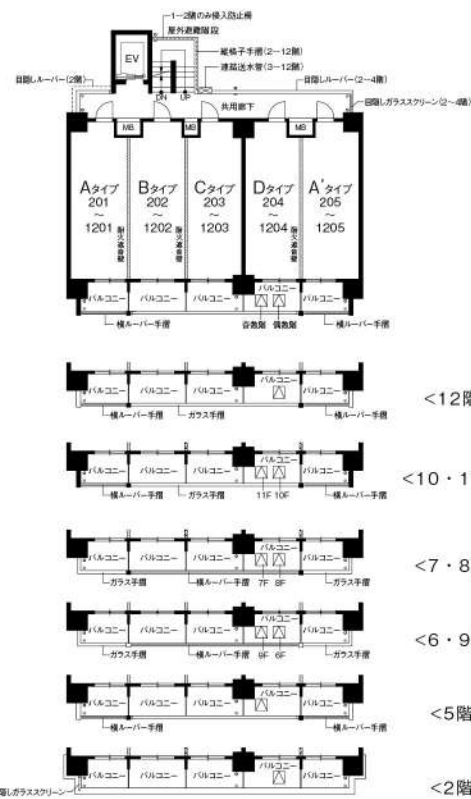
- 売主が倒産などにより瑕疵の補修等が出来なくなった場合でも、一住宅あたり限度額2千万円まで支払われるので、買主の負担も軽減されます。(※)
  - 建物のお引き渡し後、保険付き証明書が交付されます。
  - 万一、売主とのトラブルが発生した場合、弁護士会による住宅専門の指定住宅紛争処理機関が利用できます。
- ※10年間の瑕疵担保責任の期間は(1)新築住宅であること(2)建物の構造耐力上主要な部分(3)建物の耐震性を阻害する部分に限られます。※契約約款により、免責事由に該当する場合等保険金をお支払いできない場合があります。※保険金は上限があります。



屋上階平面図



12階 部分図



2階～12階平面図

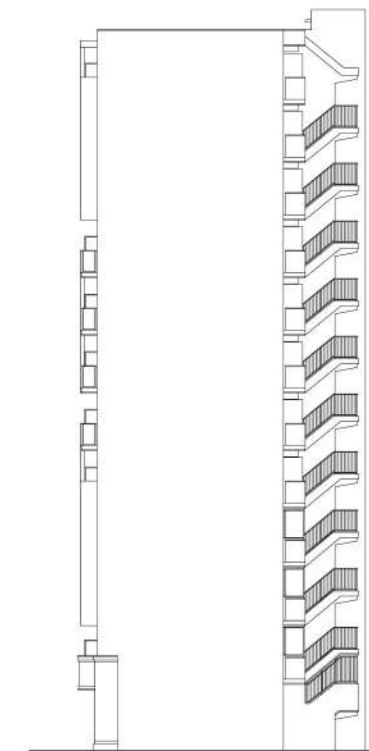


敷地配置図・1階平面図

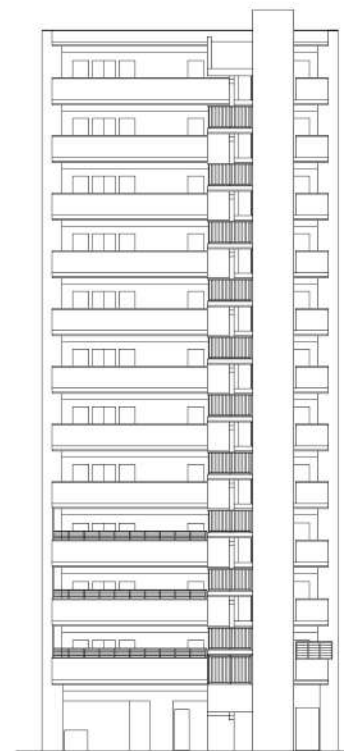
- 凡例
- ⊠ 避難ハッチ
  - ⊡ 上部避難ハッチ及び降下位置
  - ⊞ 床下点検口
  - タテ樋
  - ⊕ ビット通気管及び排水通気管
  - PS バイパスベース
  - MB メーターボックス
  - ≡ ドレイン



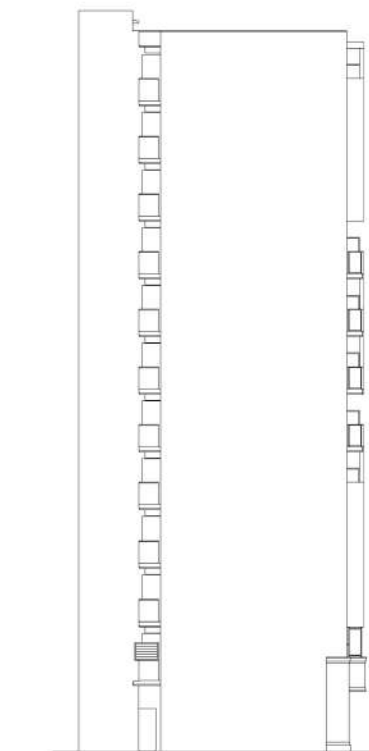
南側立面図



東側立面図



北側立面図



西側立面図

### 【 図面集をご覧になる前に — 共通事項 — 】

〈ご一読いただき、あらかじめご了承下さい〉

■ 当図面集は、一部「重要事項説明書」を兼ねております。ご購入に際して、この図面をご覧になり、詳細は係員にお尋ね下さい。■ 専有面積は、壁芯計算を表示しております。登記面積は内法計算の面積となりますので若干減少します。■ 専有面積には、住戸内のPS(バイパスベース)面積・MB(メーターボックス)面積を含んでいます。■ 1㎡は0.3025坪で換算し、小数点第2位未満は切り捨てとしております。■ 各室の帖数表示は、壁芯計算による面積を1.62㎡(約1帖分)の面積で割り、小数点第1位未満は切り捨てとしております。■ 寸法の単位は、道路幅員を除きメートル(mm)です。(ただし境界寸法の単位がセンチメートル(cm)の場合もあります)■ 仕上・仕様、設備機器等は、施工上の理由および改良、商品の廃番の為、変更が生じる場合があります。■ 図面及び概要・仕上表に関しては、諸官庁の指導及び施工上の都合により、仕上り等が一部変更になる場合があります。■ 窓ガラスは、透明ガラス、型ガラス(不透明ガラス)、網入りガラス、網入り型ガラス、防犯ガラス等各住戸によって変わる場合があります。■ 近隣居住者のプライバシー保護の為、窓に型ガラス(不透明ガラス)及び窓・バルコニー・共用廊下・屋外避難階段等に目隠しスクリーン等を設置する場合があります。■ 階によって柱・梁の大きさ、壁の厚さが多少相違する場合があります。■ 間取りタイプ図の中の点線は、梁型あるいは排気ダクト等を収容するための下り天井、斜め天井、斜め梁型、斜め柱型等の位置を表しています。■ 扉の開く角度は、戸当たり等により多少異なる場合があります。■ 設備記号については、実際の取付位置と若干異なる場合があります。■ 表記以外にも設備・排水用の点検口が付く場合があります。■ フェンス等の高さは、敷地及び敷地周辺の状況により変更になる場合があります。■ 方位、縮尺等については、印刷の都合上、多少の誤差が生じる場合があります。■ 図面と現状に相違がある場合は、現状を優先とします。■ この図面集に記載されている各図面は、設計図書を基に、その概略をわかりやすく表現する為に作成したもので、各部の詳細については表現を省いている場合があります。■ 壁厚・柱・下り天井・梁の形状は、施工上の理由により変更になる場合があります。■ バルコニー・共用廊下・屋外避難階段には、雨水排水のためのドレイン・タテ樋が付きます。■ 屋根や屋上には、排水通気用の配管を設置している場合があります。■ 風向き等により臭気が発生する場合があります。■ 風の強さにより洗濯物やバルコニーに置いてあるものが飛ばされる恐れがあります。飛散落下しない様に充分気をつけると共に、風の強さにも注意を払って下さい。■ 家具・家電品等の機種選定については、現地で実際の寸法、搬入経路等をご確認の上、ご購入・ご入居されることをお勧めします。設置場所によっては、機種が限定される場合もあります。■ 将来用エアコンの設置に関しては、住戸タイプによっては標準工事費以外に別途工事費が加算される場合があります。エアコンご購入の際は、ご購入先と打ち合わせを行い、工事の可否を含めて必要であれば現地調査を依頼し、十分に確認してからご購入されることをお勧めします。■ 現地周辺の隣接建物及び周辺環境については、現地で充分ご確認の上、ご購入・ご入居されることをお勧めします。

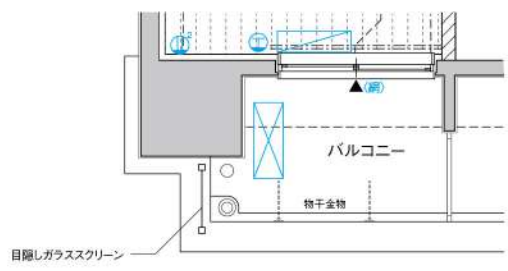
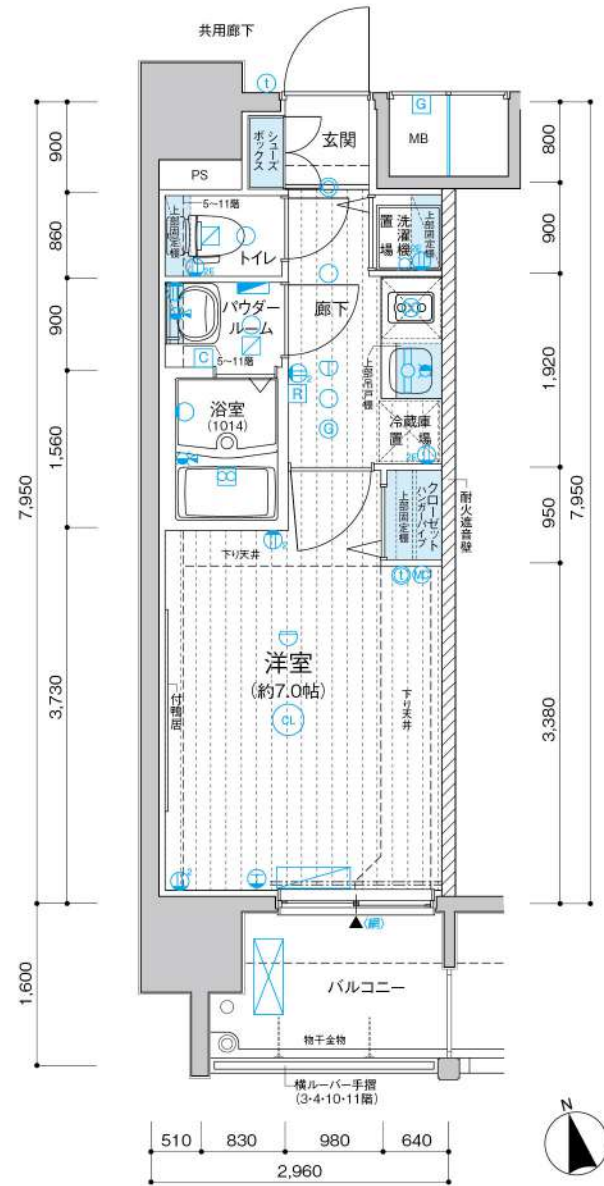
## A TYPE

住戸専有面積  
23.53㎡  
(7.11坪)

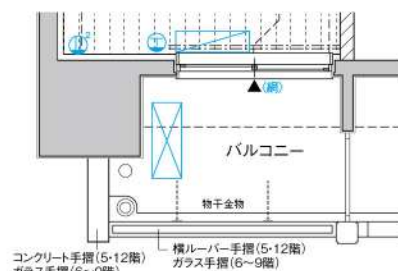
バルコニー面積  
3.92㎡

12	A	B	C	D	A'
	1201	1202	1203	1204	1205
11	A	B	C	D	A'
	1101	1102	1103	1104	1105
10	A	B	C	D	A'
	1001	1002	1003	1004	1005
9	A	B	C	D	A'
	901	902	903	904	905
8	A	B	C	D	A'
	801	802	803	804	805
7	A	B	C	D	A'
	701	702	703	704	705
6	A	B	C	D	A'
	601	602	603	604	605
5	A	B	C	D	A'
	501	502	503	504	505
4	A	B	C	D	A'
	401	402	403	404	405
3	A	B	C	D	A'
	301	302	303	304	305
2	A	B	C	D	A'
	201	202	203	204	205

エントランスホール・風除室・管理員室  
メールコーナー・自転車置場・ミニバイク置場



2階 部分図



5~9・12階 部分図

- 1口コンセント
- 2口コンセント
- アース付2口コンセント
- エアコン用コンセント
- マルチメディアコンセント  
(アース付2口コンセント、テレビ用アウトレット、電話用アウトレット、インターネットアウトレット(WiFi対応))
- インターホン(親機)
- インターホン(子機)
- シーリングライト
- 人感センサースイッチ対応ダウンライト
- ダウンライト
- ブラケットライト
- 棚下灯
- 給水栓
- 混合水栓
- シャワー付混合水栓
- 差動式感知器
- 定温式感知器
- ガス警報器
- 換気扇
- 浴室暖房・換気・乾燥機
- 副吸込口
- 給湯器
- 給湯器リモコン
- 浴室暖房・換気・乾燥機コントローラー
- 分電盤
- エアコン室内機設置位置
- エアコン室外機設置位置
- カーテンレール(W)
- 出入可能窓
- 網入りガラス

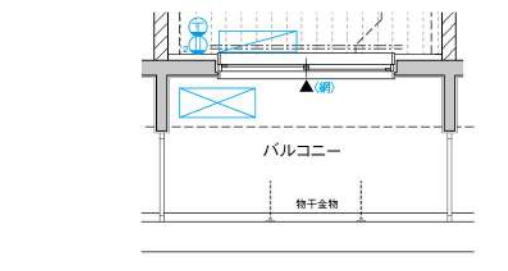
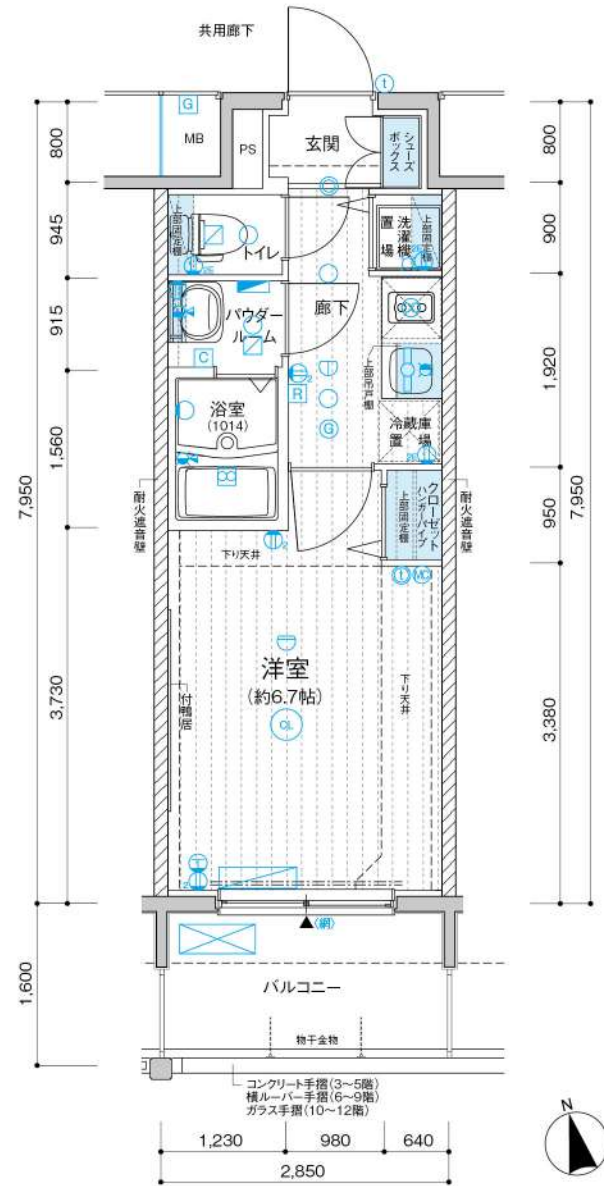
## B TYPE

住戸専有面積  
22.53㎡  
(6.81坪)

バルコニー面積  
4.56㎡

12	A	B	C	D	A'
	1201	1202	1203	1204	1205
11	A	B	C	D	A'
	1101	1102	1103	1104	1105
10	A	B	C	D	A'
	1001	1002	1003	1004	1005
9	A	B	C	D	A'
	901	902	903	904	905
8	A	B	C	D	A'
	801	802	803	804	805
7	A	B	C	D	A'
	701	702	703	704	705
6	A	B	C	D	A'
	601	602	603	604	605
5	A	B	C	D	A'
	501	502	503	504	505
4	A	B	C	D	A'
	401	402	403	404	405
3	A	B	C	D	A'
	301	302	303	304	305
2	A	B	C	D	A'
	201	202	203	204	205

エントランスホール・風除室・管理員室  
メールコーナー・自転車置場・ミニバイク置場



2階 部分図



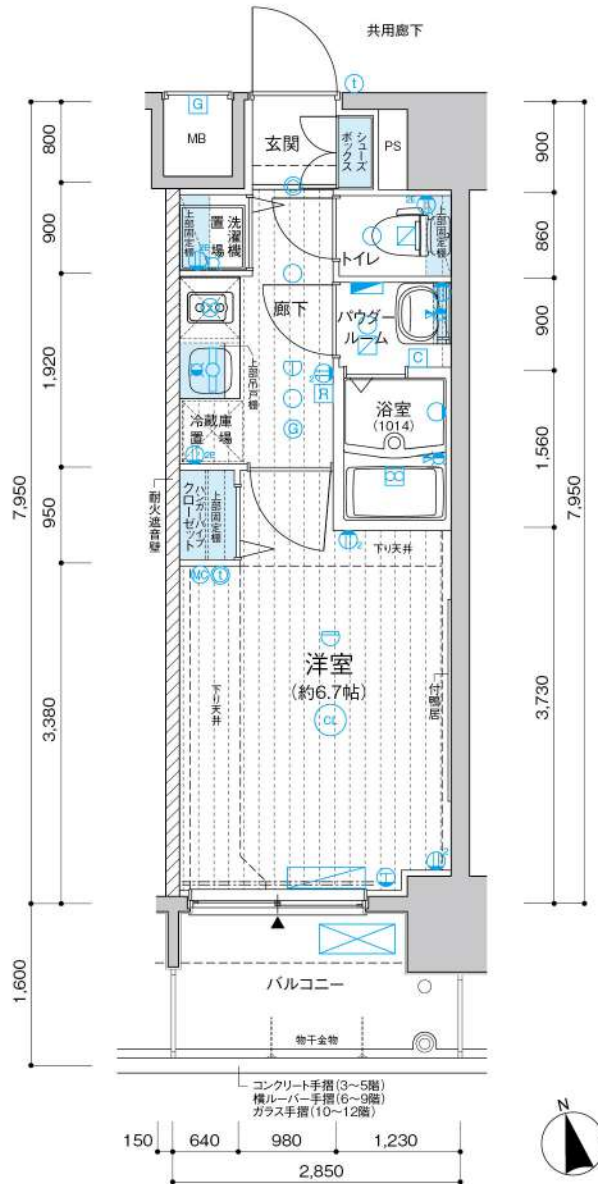
- 1口コンセント
- 2口コンセント
- アース付2口コンセント
- エアコン用コンセント
- マルチメディアコンセント  
(アース付2口コンセント、テレビ用アウトレット、電話用アウトレット、インターネットアウトレット(WiFi対応))
- インターホン(親機)
- インターホン(子機)
- シーリングライト
- 人感センサースイッチ対応ダウンライト
- ダウンライト
- ブラケットライト
- 棚下灯
- 給水栓
- 混合水栓
- シャワー付混合水栓
- 差動式感知器
- 定温式感知器
- ガス警報器
- 換気扇
- 浴室暖房・換気・乾燥機
- 副吸込口
- 給湯器
- 給湯器リモコン
- 浴室暖房・換気・乾燥機コントローラー
- 分電盤
- エアコン室内機設置位置
- エアコン室外機設置位置
- カーテンレール(W)
- 出入可能窓
- 網入りガラス

## C TYPE

住戸専有面積  
22.77㎡  
(6.88坪)

バルコニー面積  
4.56㎡

12	A	B	C	D	A'
	1201	1202	1203	1204	1205
11	A	B	C	D	A'
	1101	1102	1103	1104	1105
10	A	B	C	D	A'
	1001	1002	1003	1004	1005
9	A	B	C	D	A'
	901	902	903	904	905
8	A	B	C	D	A'
	801	802	803	804	805
7	A	B	C	D	A'
	701	702	703	704	705
6	A	B	C	D	A'
	601	602	603	604	605
5	A	B	C	D	A'
	501	502	503	504	505
4	A	B	C	D	A'
	401	402	403	404	405
3	A	B	C	D	A'
	301	302	303	304	305
2	A	B	C	D	A'
	201	202	203	204	205
1	エントランスホール・風除室・管理員室 メールコーナー・自転車置場・ミニバイク置場				



2階 部分図

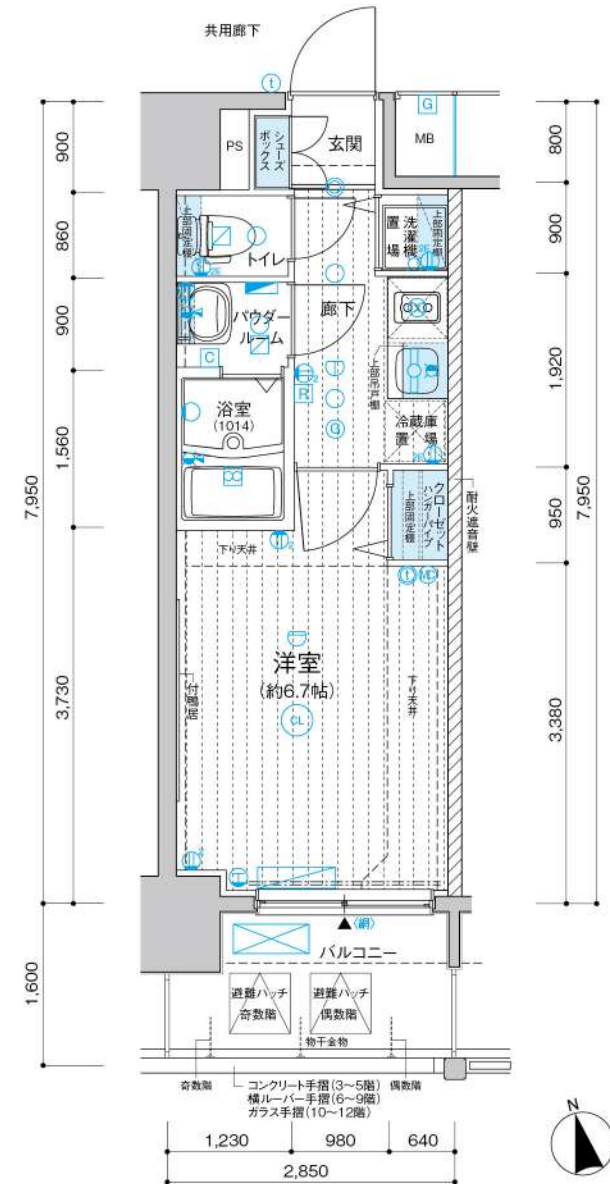
- 1口コンセント
- 2口コンセント
- アース付2口コンセント
- エアコン用コンセント
- マルチメディアコンセント  
(アース付2口コンセント、テレビ用アウトレット、電話用アウトレット、インターネットアウトレット(Wi-Fi対応))
- インターホン(親機)
- インターホン(子機)
- シーリングライト
- 人感センサースイッチ対応ダウンライト
- ダウンライト
- ブラケットライト
- 棚下灯
- 給水栓
- 混合水栓
- シャワー付混合水栓
- 差動式感知器
- 定温式感知器
- ガス警報器
- 換気扇
- 浴室暖房・換気・乾燥機
- 副吸込口
- 給湯器
- 給湯器リモコン
- 浴室暖房・換気・乾燥機コントローラー
- 分電盤
- エアコン室内機設置位置
- エアコン室外機設置位置
- カーテンレール(W)
- 出入可能窓
- 網入りガラス

## D TYPE

住戸専有面積  
22.65㎡  
(6.85坪)

バルコニー面積  
4.56㎡

12	A	B	C	D	A'
	1201	1202	1203	1204	1205
11	A	B	C	D	A'
	1101	1102	1103	1104	1105
10	A	B	C	D	A'
	1001	1002	1003	1004	1005
9	A	B	C	D	A'
	901	902	903	904	905
8	A	B	C	D	A'
	801	802	803	804	805
7	A	B	C	D	A'
	701	702	703	704	705
6	A	B	C	D	A'
	601	602	603	604	605
5	A	B	C	D	A'
	501	502	503	504	505
4	A	B	C	D	A'
	401	402	403	404	405
3	A	B	C	D	A'
	301	302	303	304	305
2	A	B	C	D	A'
	201	202	203	204	205
1	エントランスホール・風除室・管理員室 メールコーナー・自転車置場・ミニバイク置場				



2階 部分図

- 1口コンセント
- 2口コンセント
- アース付2口コンセント
- エアコン用コンセント
- マルチメディアコンセント  
(アース付2口コンセント、テレビ用アウトレット、電話用アウトレット、インターネットアウトレット(Wi-Fi対応))
- インターホン(親機)
- インターホン(子機)
- シーリングライト
- 人感センサースイッチ対応ダウンライト
- ダウンライト
- ブラケットライト
- 棚下灯
- 給水栓
- 混合水栓
- シャワー付混合水栓
- 差動式感知器
- 定温式感知器
- ガス警報器
- 換気扇
- 浴室暖房・換気・乾燥機
- 副吸込口
- 給湯器
- 給湯器リモコン
- 浴室暖房・換気・乾燥機コントローラー
- 分電盤
- エアコン室内機設置位置
- エアコン室外機設置位置
- カーテンレール(W)
- 出入可能窓
- 網入りガラス

# Room Plan

各タイプ詳細図 Scale:1/75

**A' TYPE**

住戸専有面積  
**23.53㎡**  
(7.11坪)

バルコニー面積  
**3.92㎡**

12	A	B	C	D	A'
	1201	1202	1203	1204	1205
11	A	B	C	D	A'
	1101	1102	1103	1104	1105
10	A	B	C	D	A'
	1001	1002	1003	1004	1005
9	A	B	C	D	A'
	901	902	903	904	905
8	A	B	C	D	A'
	801	802	803	804	805
7	A	B	C	D	A'
	701	702	703	704	705
6	A	B	C	D	A'
	601	602	603	604	605
5	A	B	C	D	A'
	501	502	503	504	505
4	A	B	C	D	A'
	401	402	403	404	405
3	A	B	C	D	A'
	301	302	303	304	305
2	A	B	C	D	A'
	201	202	203	204	205
1	エントランスホール・風除室・管理員室 メールコーナー・自転車置場・ミニバイク置場				



- |  |                    |             |                    |          |
|--|--------------------|-------------|--------------------|----------|
| 1口コンセント  | インターホン(親機)         | 給水栓         | 給湯器                | ▲ 出入可能窓  |
| 2口コンセント  | インターホン(子機)         | 混合水栓        | 給湯器リモコン            | ● 網入りガラス |
| アース付2口コンセント  | シーリングライト           | シャワー付混合水栓   | 浴室暖房・換気・乾燥機コントローラー |          |
| エアコン用コンセント   | 人感センサースイッチ対応ダウンライト | 差動式感知器      | 分電盤                |          |
| マルチメディアコンセント<br>(アース付2口コンセント、テレビ用アウトレット、電話用アウトレット、インターネットワーク(Wi-Fi対応)) | ダウンライト             | 定温式感知器      | エアコン室内機設置位置        |          |
|  | ブラケットライト           | ガス警報器       | エアコン室外機設置位置        |          |
|  | 欄干灯                | 換気扇         | カーテンレール(W)         |          |
|  |                    | 浴室暖房・換気・乾燥機 |                    |          |
|  |                    | 副吸込口        |                    |          |

# Outline

概要/仕上表

## 建築概要

名称	メインステージ名古屋NorthMark	総戸数	56戸(管理員室1戸を含む)
所在地	愛知県名古屋市中区南2丁目1703番(地名地番)	販売戸数	55戸
住所	愛知県名古屋市中区南2丁目17番7号メインステージ名古屋NorthMark〇〇〇号(住居表示)	間取り	1K(55戸)
交通	名古屋地下鉄 鶴舞線「浅間町」駅 徒歩6分 鶴舞線・桜通線「丸の内」駅 徒歩10分	専有面積	23.53㎡(11戸)~23.53㎡(22戸)
用途	商業地域	バルコニー面積	3.92㎡(22戸)~4.56㎡(33戸)
防火	準防火地域	分譲後の権利形態	敷地:区分所有者全員の専有面積割合による敷地権の共有 建物:(専有部)区分所有者
地域・地区	都市機能誘導区域内、居住誘導区域内	竣工日	2018年8月27日(検査済証取得日)
建ぺい率	80%	入居予定日	2018年10月上旬
容積率	400%	管理形態	委託管理:区分所有者全員により管理組合設立のうえ、管理組合と管理会社との間で管理委託契約を締結し、管理会社へ委託する。
地目	宅地	売主	株式会社 青山メインランド・株式会社 メインランドジャパン
敷地面積	323.44㎡(実測面積、建築確認対象面積)	設計・監理	株式会社 対木一級建築士事務所
建築面積	170.46㎡	構造設計	株式会社 ティームエッチ
延床面積	1,592.60㎡(容積対象延床面積 1,287.11㎡)	施工	木下建設株式会社 名古屋支店
道路幅員	南側市道7.99m	管理会社	株式会社 青山ハウジングサポート
建築確認番号	第BVJ-N17-10-0430号(2017年4月19日付) 軽微な変更説明書(2017年10月18日、2018年7月19日受付)	設計図書閲覧所	メインステージ名古屋NorthMark/管理員室
検査済証番号	第BVJ-NAG17-39-0430号(2018年8月27日付)		
構造・規模	鉄筋コンクリート造 地上12階建		

## 設備概要

●共用部分	●専有部分
エレベーター / 9人乗り(定速90m/min)1基	電気 / 各戸MB内に専用メーター設置/30A
テレビ視聴設備 / CATVより受信。屋上に、BS・110°CSアンテナ設置	ガス / 各戸MB内に専用メーター設置
インターネット / スターキャットケーブルネットワーク株式会社「スターキャット光」により対応(※管理組合による一括契約)	給水 / 各戸MB内に専用メーター設置
ケーブルテレビ / スターキャットケーブルネットワーク株式会社	給湯 / ガス給湯器 16号によりキッチン・浴室・洗面化粧台に供給
宅配ボックス / 1階メールコーナーに設置	換気 / キッチン(単独)、浴室、パウダールーム、トイレ(24時間換気方式)
メールボックス / 1階メールコーナーに設置	冷暖 / 各戸、洋室にルームエアコン設置
防災備蓄倉庫 / 1階建物内に設置	インターホン / 各戸の玄関先にインターホン子機、洋室にカラーモニター付インターホン視覚設置
防犯設備 / カラーモニター付オートロック設備、非常押ボタン、防犯カメラ(7台、エレベーター含む)	照明 / 玄関、廊下、キッチン、洋室、パウダールーム、トイレ、浴室に設置
防災設備 / 自動火災報知器、非常照明、連結送水管(3階~12階)、消火器(共用廊下等)、避難ハッチ、ガス警報器	電話アウトレット / 各戸、洋室に1ヵ所設置
給水方式 / 増圧給水ポンプ直結方式により各戸に給水	T V アウトレット / 各戸、洋室に1ヵ所設置
水道 / 名古屋市上下水道局	インターネット / 各戸、洋室に1ヵ所設置
電気 / 中部電力株式会社	キッチン / システムキッチンは2口ガスコンロ、シンクレバー混合水栓
ガス / 東邦ガス株式会社	浴室 / ユニットバスは1014、浴室暖房・換気・乾燥機(24時間換気機能付)
排水 / 公共下水道に直接放流	トイレ / 洋風大便器(洗浄便座付き)
自転車置場 / 1階建物内にスライド式ラック35台設置、敷地内にスライド式ラック20台分(屋根付)設置	洗濯機置場 / 洗濯防ホバノ設置
ミニバイク置場 / 1階建物内に平置4台分設置	
駐車場 / 敷地内に平置4台分設置	
ゴミ置場 / 敷地内に設置	

## 仕上表

外部仕上表	
屋上	外断熱露出アスファルト防水、シルバー塗装仕上
外壁	45二丁タイル貼、一部吹付タイル、一部天然石貼
エントランスアプローチ	床:タイル貼、壁:天然石貼、ボーダータイル貼、天井:アルミスパンドレル
共用廊下	床:ノンスリップシート貼、壁:吹付タイル、天井:アクリルリシン吹付、目隠しルーバー(2階北面・西面、3・4階北面の一部)、目隠しガラススクリーン(2~4階東面)、連結送水管BOX(3~12階)
バルコニー	床:ノンスリップシート貼、排水溝:ウレタン塗膜防水、壁:45二丁タイル貼、手摺:45二丁タイル、2階天然石貼、内側吹付タイル、一部ガラス手摺、一部アルミルーバー手摺、天井:アクリルリシン吹付、目隠しガラススクリーン(201号室西面)、物干金物
屋外避難階段	床:防水モルタル金ゴテ、排水溝:ウレタン塗膜防水、手摺壁:外側/45二丁タイル貼、内側/吹付タイル、一部侵入防止柵、アルミ格子手摺(2~12階)、天井:アクリルリシン吹付
避難通路	床:アスファルト舗装(北側) コンクリート仕上、タイル貼(南側)
駐車場	床:アスファルト舗装 平置4台分設置
自転車置場	床:コンクリート仕上 スライド式ラック20台分(屋根付)設置
坪庭	植栽
ゴミ置場	床:コンクリート仕上、壁:外側/45二丁タイル貼・内側/吹付タイル

内部仕上表1					
(共用部)	床	巾木	壁	天井	備考
風除室	タイル貼	—	タイル貼、ボーダータイル貼	塗装仕上	集合玄関機
エントランスホール	タイル貼	—	タイル貼、ボーダータイル貼	塗装仕上	消火器ボックス
メールコーナー	タイル貼	—	タイル貼	塗装仕上	メールボックス、宅配ボックス、ダストボックス、掲示板
管理員室	長尺塩ビシート	ソフト巾木	ビニールクロス貼	ビニールクロス貼	室名札、棚板、ルームエアコン、床下点検口
管理用トイレ	長尺塩ビシート	ソフト巾木	ビニールクロス貼	ビニールクロス貼	タオルバー、ペーパーホルダー、棚板、モップ掛け物入、掃除機、室名札、洋風便器
防災備蓄倉庫	コンクリート仕上	—	—	クイカル板	室名札
自転車置場	コンクリート仕上	—	吹付タイル	アクリルリシン吹付	スライド式ラック35台分設置
ミニバイク置場	コンクリート仕上	—	吹付タイル	アクリルリシン吹付	平置4台分設置(盗難防止パイプ)

内部仕上表2					
(専有部)	床	巾木	壁	天井	備考
玄関	ビニル床タイル貼	オレフィンシート貼巾木	ビニールクロス貼	ビニールクロス貼	シューズボックス、人感センサースイッチ対応ダウンライト
廊下	フローリング貼	ソフト巾木	ビニールクロス貼、一部キッチンパネル	ビニールクロス貼	システムキッチン
洋室	フローリング貼	ソフト巾木	ビニールクロス貼	ビニールクロス貼	ルームエアコン、カーテンレール(W)、付帯居、換気レジスター
パウダールーム	C Fシート貼	ソフト巾木	ビニールクロス貼	ビニールクロス貼	洗面化粧台
トイレ	C Fシート貼	ソフト巾木	ビニールクロス貼	ビニールクロス貼	洗浄便座付洋風大便器、固定棚、ペーパーホルダー、タオルバー
洗濯機置場	C Fシート貼	ソフト巾木	ビニールクロス貼	ビニールクロス貼	洗濯防ホバノ、固定棚
浴室	ユニットバス(1014)				
クローゼット	フローリング貼	ソフト巾木	ビニールクロス貼	ビニールクロス貼	浴室暖房・換気・乾燥機(24時間換気機能付)、ランドリーパイプ1本 ハンガーパイプ、固定棚



 **メインランドジャパン**

〒530-0001

大阪府大阪市北区梅田2丁目1番3号 桜橋御幸ビル12階  
TEL.06-6343-1805(代表)

 **0120-634-319**

<http://www.mljp.co.jp>


【売主】

大阪府知事(1)第60301号  
(公社)全日本不動産協会会員  
(公社)不動産保証協会会員

 **青山メインランド**

〒101-0047

東京都千代田区内神田1-7-6 北大手町ビル  
TEL.03-5281-4911(代表)

 **0120-937-060**

<http://www.aml.co.jp>

【売主】

都知事免許(8)第54441号  
(一社)全国住宅産業協会  
(公社)東京都宅地建物取引業協会会員  
(公社)首都圏不動産公正取引協議会加盟  
(公財)日本賃貸住宅管理協会



MAIN STAGE  
NAGOYA  
North Mark

MAIN STAGE  
NAGOYA  
North Mark

