



MAIN STAGE
MUSASHISEKI EKIMAE II

メインステージ
武蔵関駅前II

MAIN STAGE

MUSASHISEKI EKIMAE II

メインステージ 武蔵関駅前II

アクティブ & リラックス。

豊かな日常は武蔵関から始まる。

ようこそメインステージへ。



都心で愉しむ、この街で憩う。
新しい物語の主舞台誕生。

MAIN STAGE

MAIN STAGE MUSASHISEKI EKIMAE II

ハイグレードな佇まいは
住まう喜びとこだわりの価値を満たす。
吉祥寺圏内のアドバンテージ。
「メインステージ武蔵関駅前II」新たなる幕が上がる。

武蔵野から都心へと軽快に走る、西武新宿線。
その郊外に位置する武蔵関に理想の住まいが生まれました。
新宿・渋谷・東京のすべてに30分以内で届く優れたアクセス、
武蔵野の面影を残す緑に囲まれた住環境、
そして吉祥寺を生活圏にできる贅沢。
「メインステージ武蔵関駅前II」、都市の愉しさと武蔵野の憩いをあなたに。





MAIN STAGE
MUSASHISEKI EKIMAE II

「吉祥寺」駅

ACCESS アクセス

西武新宿線

「武蔵関」駅
徒歩 **2**分

「武蔵関」駅より▼



「高田馬場」駅まで **15**分 ※西武新宿線利用

都心と武蔵野を繋ぐ、乗り継ぎ地点。周辺には国内屈指の学生街が広がる。
武蔵関への終電時間▶0:47(平日/西武新宿線高田馬場駅)
1日の乗降者数▶約20万人(JR高田馬場駅)



「吉祥寺」駅まで **15**分 ※西武バス利用

「武蔵関駅入口」から「吉祥寺」まで。
大型施設の利便性、豊かな自然の安らぎ、武蔵関から15分、理想の生活圏がここに。
武蔵関への終電時間▶23:23(平日/西武バス吉祥寺駅)※深夜バスは1:15
1日の乗降者数▶約13万人(JR吉祥寺駅)



「新宿」駅まで **20**分 ※西武新宿線利用

「高田馬場」駅で、JR山手線へ乗り換え。
ビジネス、グルメ、エンターテインメント。多彩な顔を持つ巨大ターミナル・シティ。
武蔵関への終電時間▶0:34(平日/JR新宿駅)
1日の乗降者数▶約74万人(JR新宿駅)



「池袋」駅まで **20**分 ※西武新宿線利用

「高田馬場」駅で、JR山手線へ乗り換え。
東西に立ち並ぶ百貨店が街のシンボル。鉄道4社が乗り入れる、3大副都心のひとつ。
武蔵関への終電時間▶0:37(平日/JR池袋駅)
1日の乗降者数▶約54万人(JR池袋駅)



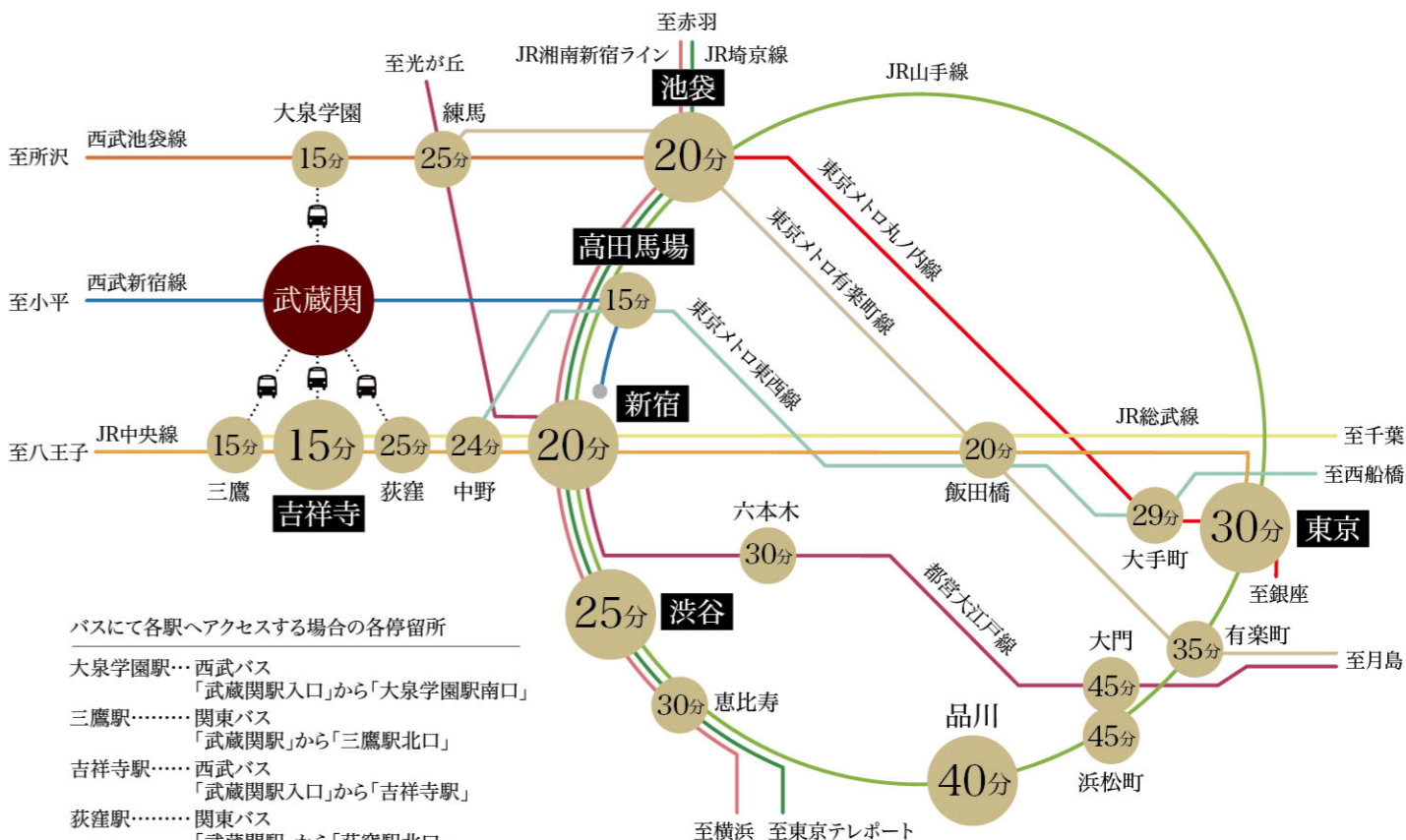
「渋谷」駅まで **25**分 ※西武新宿線利用

「高田馬場」駅で、JR山手線へ乗り換え。
最新の文化・ファッションが生まれる場所。その独自性は世界からも注目を集める。
武蔵関への終電時間▶0:23(平日/JR渋谷駅)
1日の乗降者数▶約41万人(JR渋谷駅)



「東京」駅まで **30**分 ※西武新宿線利用

「高田馬場」駅で、東京メトロ東西線へ乗り換え。
金融・経済の街にそびえる赤レンガ駅舎、日本の表玄関は今日も人々が行き交う。
武蔵関への終電時間▶0:14(平日/JR東京駅)
1日の乗降者数▶約40万人(JR東京駅)



颯爽と都心へ。

この街は華やぐ舞台へのプラットフォーム。

[西武新宿線準急使用の場合、JR山手線「高田馬場」駅まで3駅15分]



多彩な表情を見せる街・新宿、ファッションの発信地・渋谷、そして金融・経済の中心にして、日本の表玄関の通名を持つ、東京。「メインステージ武蔵関駅前II」はそれらすべてを30分圏内に収めています。西武新宿線の準急停車駅であることのアドバンテージを活かし、JR山手線との乗り継ぎ駅・高田馬場まではわずか15分。通勤・通学あるいはプライベートで、快適なアクセスをお約束します。



[周辺大学への目安]

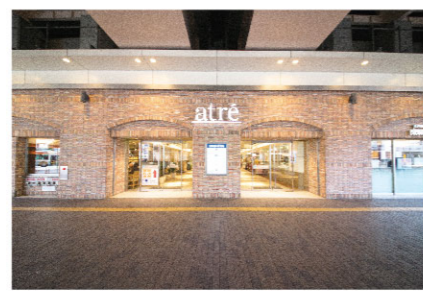
- | | | |
|--|---|--|
| <p>成蹊大学……………約10分
西武バス「武蔵関駅入口」から「東京女子大入口」まで。</p> | <p>国際短期大学……………約20分
西武新宿線「武蔵関」駅から「沼袋」駅まで。</p> | <p>目白大学 新宿キャンパス…… 約25分
西武新宿線「武蔵関」駅から「中井」駅まで。</p> |
| <p>東京女子大学……………約10分
西武バス「武蔵関駅入口」から「立野町」まで。</p> | <p>日本獣医生命科学大学… 約25分
西武バス「武蔵関駅入口」から「吉祥寺駅」へ、JR中央線「吉祥寺」駅から「武蔵関」駅まで。</p> | <p>高千穂大学……………約30分
西武バス利用「武蔵関駅入口」から「吉祥寺駅」へ、京王井の頭線「吉祥寺」駅から「西永福」駅まで。</p> |
| <p>亜細亜大学……………約15分
西武新宿線「武蔵関」駅から「田無」駅へ、西武バス「田無駅」から「市民会館前」まで。</p> | <p>武蔵野美術大学 鷹の台キャンパス… 約25分
西武新宿線「武蔵関」駅から「小平」駅へ、西武バス「小平駅南口」から「小川寺前」まで。</p> | <p>上智大学 四谷キャンパス…… 約30分
西武新宿線「武蔵関」駅から「高田馬場」駅でJR山手線に乗り換え「新宿」駅へ。さらにJR中央線で「四ツ谷」まで。</p> |
| <p>学習院大学……………約15分
西武新宿線「武蔵関」駅から「高田馬場」駅まで。</p> | <p>東京外国語大学……………約25分
西武新宿線「武蔵関」駅から「田無」駅へ、西武バス「国立駅」から「武蔵境」へ、西武多摩川線「武蔵境」駅から「多摩」駅まで。</p> | <p>東京工芸大学 中野キャンパス… 約30分
西武新宿線「武蔵関」駅から「中井」駅へ、大江戸線に乗り換えて「中野坂上」まで。</p> |
| <p>立教女学院短期大学…… 約20分
西武バス「武蔵関駅入口」から「吉祥寺」へ、京王井の頭線利用「吉祥寺」駅から「三鷹台」駅まで。</p> | <p>早稲田大学 早稲田キャンパス… 約25分
西武新宿線「武蔵関」駅から「高田馬場」駅へ、都営バス「高田馬場駅前」から「早大正門」まで。</p> | <p>一橋大学……………約35分
西武バス「武蔵関駅入口」から「吉祥寺駅」へ、JR中央線「吉祥寺」駅から「国立」駅まで。</p> |
| <p>武蔵野大学 武蔵野キャンパス… 約20分
西武バス利用「武蔵関駅入口」から「東京女子大入口」へ、関東バス「武蔵野八幡宮」から「武蔵野大学」まで。</p> | <p>明治大学 和泉キャンパス…… 約25分
西武バス利用「武蔵関駅入口」から「吉祥寺駅」へ、京王井の頭線「吉祥寺」駅から「明大前」駅まで。</p> | <p>日本女子大学 目白キャンパス… 約35分
西武新宿線「武蔵関」駅から「高田馬場」駅へ、JR山手線に乗り換え「新宿」駅へ。都営バス「目白駅前」から「日本女子大学前」まで。</p> |

※上記の所要時間は、最寄りの駅までの日中平常時のものです。乗り換え・待ち時間・徒歩の移動時間は含まれておりません。なお、時間帯により異なる場合がございます。予めご了承くださいませようお願いします。

吉祥寺という行動圏。

ブランドシティで過ごす 日常の充足感。

[自転車10分程度・バス便は朝夕のピーク時に1時間約15本運行]
※西武バス「武蔵関入口～吉祥寺駅」の平日ダイヤ。



A アトレ吉祥寺
全3フロアを備えた改札直結型駅ビル。音楽や美術など、アート系のイベントも定期的に行われている。また多種多様なカフェは移動の前後に利用したい。



B ハーモニカ横丁
昭和の佇まいを色濃く残す、北口前の名物商店街。縦横に入り組んだ細い路地には、100件以上の飲食店や商店がずらりと軒を連ねている。



F 吉祥寺PARCO
北口バス通り沿いのファッションビル。若者向けのファッションやコスメブランドが並ぶ中、ヴィレッジヴァンガードなど、サブカル系ショップも充実。



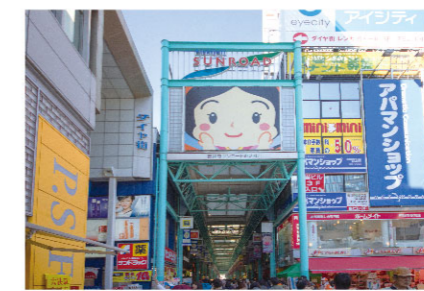
G マルイ 吉祥寺店
井の頭公園近くの商業施設。1Fにあるパンケーキ店のテラス席は、休日ともなると多くの人で賑わう。



C キラリナ京王吉祥寺
2014年4月に開業した大型商業施設。駅から直接アクセスすることができる。ピームスなどの大手セレクトショップや手芸品店のユザワヤなどが入居。



H 東急百貨店 吉祥寺店
40年以上の歴史を持つ、吉祥寺エリア唯一の百貨店。お子様からご年配の方まで幅広い世代が利用している。また1階の広場では季節ごとにイベントを開催。



D 吉祥寺サンロード商店街
北口から五日市街道へ伸びるアーケード街。いくつもの小さな商店街が横から合流しており、日用雑貨から名店の逸品まで、あらゆるものが揃う。



I 中道通り
吉祥寺最長の500m余りも続く商店街。アンティークショップやギャラリーなど、個性的な店舗が並ぶ。最奥の中道公園と吉祥寺西公園は隠れた憩いの場所。



E コピス吉祥寺
「武蔵野」に根付いた衣食住を提案する商業施設。1Fデッキで行われている恒例のバスキングでは、多彩なミュージシャンが道行く人を楽しませている。



J 井の頭恩賜公園
四季の移り変わりを映す街のランドマーク。池を中心に動物園と自然文化園を備える。また桜の名所としても知られ、毎年多くの花見客が訪れる。

この街で愉しい刻を寛ぐ。

武蔵野の地で彩る ワンランク上の生活。

[豊富な自然環境・充実の施設]



ひょうたん型の池を縁取るように生い茂る木々。
そしてその隙間から聞こえるムクドリやオナガのさえずり。
この武蔵関公園をはじめ、緑豊かな環境が安らぎの時間を約束します。
一方で24時間営業のスーパーや大型レンタルショップなど、
日々の暮らしを支える利便性も備えられているのが武蔵関の特徴。
自然と都市機能を両立したワンランク上の生活をどうぞ。



①まいばすけっと武蔵関駅南口店
(徒歩1分 約70m)
イオングループが都市生活者に向けて展開している、小型食料品店。テレビCMでも馴染みの人気プライベートブランド・トップバリュも取り扱う。



②ロータスロード
(徒歩3分 約220m)
改札と直結する、住民には古くからお馴染みの駅ビル。ドラッグストアや書店が入居している。隣の西武武蔵関ステーションビルとともに利用したい。



⑤武蔵関公園
(徒歩10分 約750m)
ひょうたん型の大きな池がある、練馬区では最大の公園。散歩やランニング、バードウォッチングなど、さまざまな目的で立ち寄りたい。



⑥ドン・キホーテ エッセンス 関町店
(徒歩10分 約760m)
「美容と健康」をコンセプトに掲げる驚安の殿堂。コスメなどが充実しており、女性に嬉しい美容カウンセリングや化粧品の交換サービスもあり。



⑦TSUTAYA 石神井台店
(徒歩11分 約850m)
レンタル・販売ともに充実した、総売場面積300坪の大型店舗。毎日深夜12時まで営業しているため、仕事や学校の帰りでも気軽に立ち寄れる。



③三徳 関町店
(徒歩3分 約240m)
駅に隣接するスーパーマーケット。各地から取り寄せる鮮度抜群の食品以外にも、自社工場で「健康・安全・美味」をテーマに作られる惣菜などが人気。



④アキダイ 関町本店
(徒歩6分 約450m)
ニュースなどで見せる、食品関連の的確なコメントにファンも多いアキダイ。選りすぐりの生鮮食品は質・量はもちろん、価格も満足できるものばかり。



⑧西友 関町店
(徒歩13分 約1,000m)
南口から徒歩13分、青梅街道沿いにある年中無休・24時間営業のスーパー。オリジナル商品を中心とする、豊富な品揃えとリーズナブルな価格が魅力。



⑨武蔵野 陸上競技場
(徒歩20分 約1,600m)
日本陸上競技連盟第三種公認競技場(8レーン)。公認レーンの個人利用はトレーニングに最適。芝のフィールドではサッカー・ラグビーを楽しめる。

潤いの住環境。

暮らしやすいこの街の
インフォメーション。

[商業・公共・医療・金融]

LIFE INFORMATION

商業施設

1 イエローハット 関町店	徒歩8分	約600m
2 スギ薬局 関町北店	徒歩10分	約750m
3 TSUTAYA 石神井台店	徒歩11分	約850m
4 セブン-イレブン 武蔵関北口店	徒歩5分	約350m
5 スーパーマーケット 三徳 関町店	徒歩3分	約240m
6 ロータスロード (ベスト薬局・ブックスタマ)	徒歩3分	約220m
7 くすりセイジョー 関町店	徒歩1分	約10m
8 サンクス 武蔵関南口店	徒歩1分	約70m
9 ローソン 練馬関町北二丁目	徒歩3分	約230m
10 西友 関町店	徒歩13分	約1,000m
11 ドン・キホーテ エッセンス関町店	徒歩10分	約760m
12 アキダイ 関町本店	徒歩6分	約450m
13 まいばすけっと 武蔵関駅南口店	徒歩1分	約70m

医療関連施設

1 白戸医院	徒歩7分	約500m
2 木村医院	徒歩9分	約650m
3 武蔵関歯科	徒歩5分	約400m
4 赤司医院	徒歩6分	約450m
5 関町病院	徒歩9分	約650m
6 慈雲堂内科病院	徒歩13分	約1,000m
7 川島歯科医院	徒歩10分	約800m
8 小野診療所	徒歩11分	約850m
9 田中脳神経外科病院	徒歩13分	約1,000m

公共・文化施設

1 武蔵関公園	徒歩10分	約750m
2 本立寺	徒歩3分	約170m
3 練馬区関町北地区区民館	徒歩7分	約500m
4 武蔵関駅前郵便局	徒歩5分	約350m
5 練馬区関こども家庭支援センター	徒歩5分	約350m
6 練馬区関保健相談所	徒歩8分	約600m
7 練馬関町 郵便局	徒歩8分	約600m
8 練馬区役所 関区民センター	徒歩7分	約550m
9 練馬区役所 関出張所	徒歩7分	約550m
10 練馬区役所 関高齢者センター	徒歩7分	約550m
11 練馬区役所 関区民ホール	徒歩7分	約550m
12 練馬区立関町リサイクルセンター	徒歩7分	約500m
13 石神井消防署 関町出張所	徒歩9分	約650m
14 武蔵野陸上競技場	徒歩20分	約1,600m

金融施設

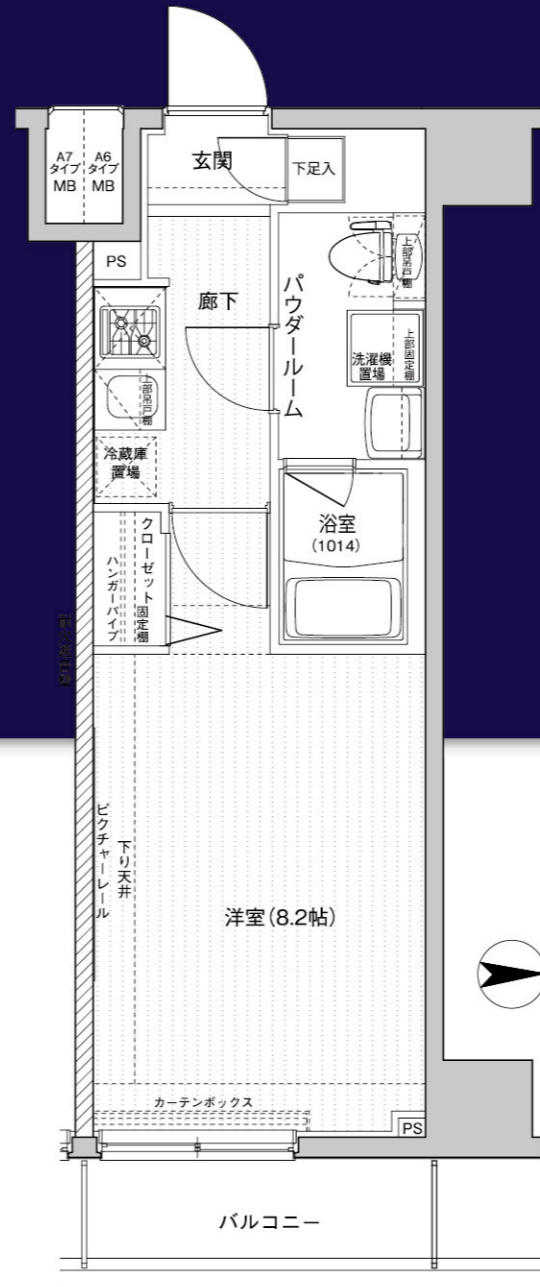
1 ゆうちょ銀行 本店 西武新宿線武蔵関駅前出張所	徒歩1分	約40m
2 三井住友銀行 関町支店	徒歩3分	約200m
3 JA東京あおば 関町支店	徒歩4分	約260m
4 東京信用金庫 関町支店	徒歩10分	約750m

武蔵関

武蔵野の豊かな自然と都市の利便性。
そのすべてを享受する喜び。

西武新宿線
「武蔵関」駅
徒歩 **2** 分

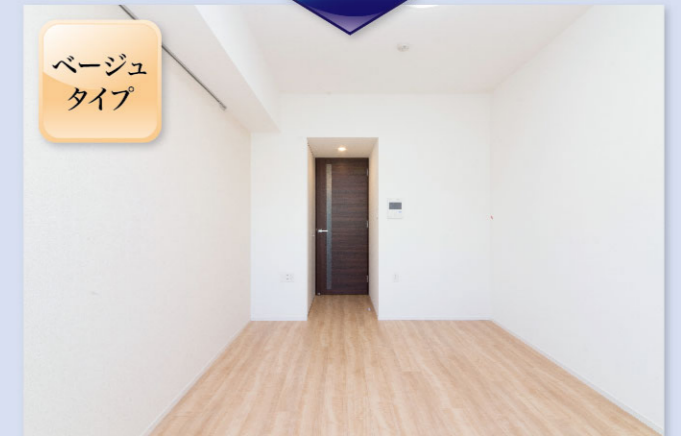
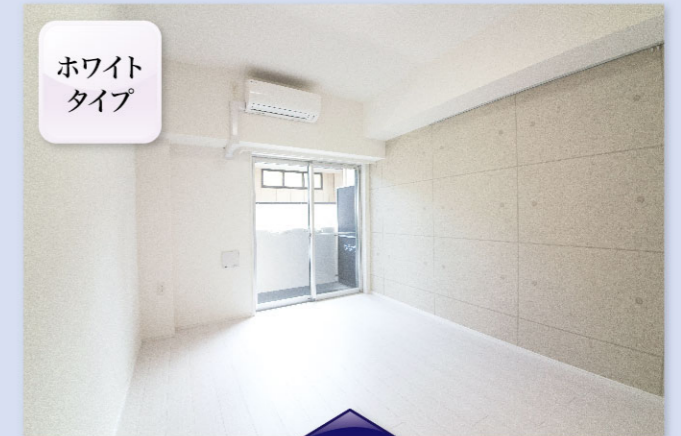




A6タイプ

2パターン選べる内装。

居心地の良い快適な居住空間
 快適な生活に欠かせない冷暖房のルームエアコンと照明器具を標準装備。床はお掃除がしやすく清潔感のある、幅広フローリング仕上げです。また、部屋のタイプはスタイリッシュなホワイトを基調としたタイプと、木の温もりが感じられるベージュの2タイプをご用意しています。



エントランス

マンションの顔として素材や照明にこだわり、モダンに造り込まれたエントランス。セキュリティ面も充実。

ペットと暮らせます

高まるお客様のニーズに応え、大切な家族の一員であるペットと一緒に暮らせます。1階にペット足洗い場を設置しています。ペットが苦手な方とエレベーターに同乗しないように、エレベーター内に、ペット押釦で、表示します。



※ペットの大きさや種類などに制限があります。詳細は管理規約をご確認ください。

ルームエアコンを設置

快適な生活を送るために欠かせない冷暖房のルームエアコンを標準装備。住空間を一年中心地良く保ちます。

マイコンセンサー付ガスメーター

震度5以上の地震が発生した際に、揺れを感知するとガスの供給を遮断して、ガス漏れを防ぐガスメーターを設置しています。

24時間ゴミ出し可能

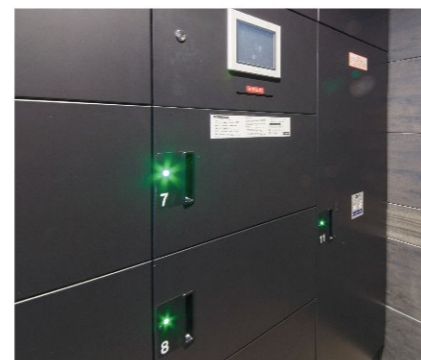
マンション内にゴミ置場を設置していますので、いつでもゴミを出すことができます。

24時間常時定風量換気システム

水廻りや居室内の空気を24時間換気します。室内の空気を排出し、外の空気に入れ替えます。

宅配ボックス

ひとり住まいや共働きだとしても不在の時間が長くなります。不在の時でも荷物の受け取りや受け渡しが、24時間対応の宅配ボックスを設置しています。



クローゼット

コートが掛けられるハンガーパイプ。上部に固定棚を設置。



マルチメディアコンセント

電源コンセント、電話アウトレット、TVアウトレットが1ヶ所で取まるマルチメディアコンセントを各居室に設置。



インターホン

ルームエアコン

快適な生活を送るために欠かせない冷暖房のルームエアコンを標準装備。住空間を一年中心地良く保ちます。

フローリング

お掃除がしやすいシートフローリング。

キッチン Kitchen



コンパクトで機能を充実させたシステムキッチンを採用。

耐震ラッチ
震災時にキッチン吊戸棚のものが飛び出さないように、大きな揺れを感じると扉をロック致します。

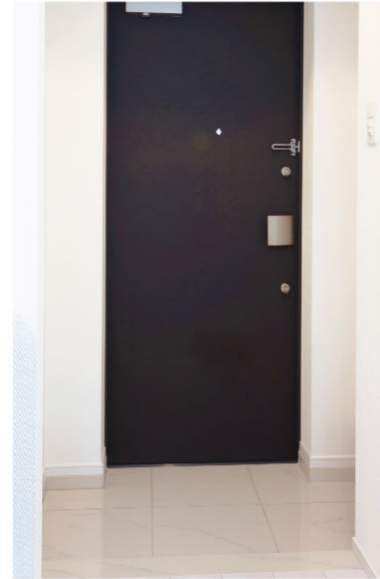
2口ガスコンロ
温度センサー付ガスコンロは、揚げ物などの調理時に鍋底の温度を見張り、天ぷら油の過熱を防ぎます。



シングルレバー水栓
水量や水温が操作しやすいシングルレバー混合水栓です。



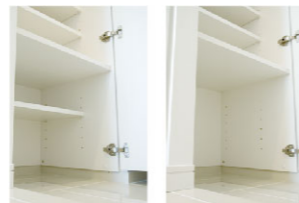
玄関ホール Entrance hall



耐震枠の玄関扉
震災時に建物が変形しても、変形を吸収でき、万一の時でも扉を開け避難ができます。



シューズボックス
靴をたっぷり収納できるトールタイプの下足を設置。ブーツ収納ができるよう、棚は取り外せます。



通常収納時 ブーツ収納時

浴室 Bath room



ユニットバス
一日の疲れをほぐすバスルームは、ゆっくり浸かれる浴槽です。

サーモスタット付 混合シャワー
お湯の温度調節が手元で可能な水栓。

浴室換気乾燥暖房機
雨天でも洗濯物が干せます。寒い季節には入浴前にバスルーム全体を暖める機能付です(24時間換気機能付)。



給湯器リモコン

洗面室 Powder room



清潔感のある洗面化粧台はバスルーム独立型です。鏡の裏に小物の収納ができるミラーキャビネットを採用。

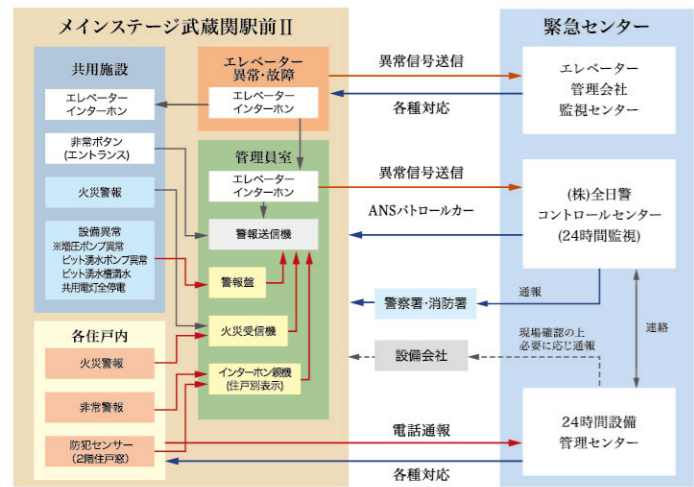
トイレ Toilet



抗菌仕様便器に、ウォシュレット(洗浄便座)を採用。便座を温める機能付。

安心のセキュリティ Security

オンラインによる安心の24時間セキュリティシステム
各住戸に設置された感知器による自動通報システムが、火災時の緊急事態に対応。24時間体制で居住者と資産の安全を守ります。



※この24時間セキュリティシステムの異常信号送信には、電話回線を使用しています。

不審者をシャットアウト

オートロックシステム
来訪者を住戸内のカラーモニター付インターホン親機で確認してオートロックを解錠。マンション内に不審者が侵入するのを未然に防ぐことができる安心のシステムです。

監視カメラ

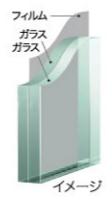
マンション共用部に、監視カメラを設置・録画し、不審者の侵入や犯罪を抑制しています。設置場所：風除室、エントランスホール、エレベーターかご内、メールコーナー、自転車置場、バイク置場、駐車場、ゴミ置場、外部 ※監視カメラ機器は、警備会社のレンタル機材です。



参考写真

防音合わせガラス

窓ガラスには、防音対策に効果を発揮する合わせガラスを採用。ガラスとガラスの間に特殊フィルムを挟み、衝撃物が貫通しにくく、万一が破損しても破片が飛散・脱落下りにくいガラスの構造です。



イメージ

防犯マグネットスイッチ

2階住戸バルコニーの開閉可能な窓には不正な開閉を感知するセンサーを設置しました。住戸内のインターホン親機で警報し、管理員室の警報送信機より緊急センターに送信します。



ディンプルキーシリンダー

防犯性の高いディンプルキーシリンダーを2カ所に設置。表裏どちらの向きでも施錠・解錠ができるため、手元が暗くても安心。また複製がしにくいだけでなく不正解錠されにくい形状です。



対震枠の玄関扉

震災時に建物が変形しても、変形を吸収でき、万一の時でも扉を開け避難ができます。

対震ドアガード

ドアガードも防犯性を確保しながら、枠の変形に追随し扉を開けられます。



ダブルロック



防犯サムターン

ラッチ隠し

玄関扉は、外から見ても在宅・不在がわかりにくい形状にしています。

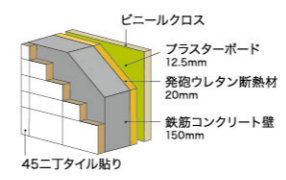
防犯ドアスコープ

外部から取り外しが困難な回り止めに空転リングを装備しています。外部から覗かれないシャッター付のドアスコープです。

資産価値を保全する堅牢な基礎構造 Structure

外壁

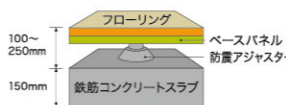
住戸の断熱性を高めるために、外壁のコンクリートは約150mmとし、耐熱性・遮音性を高めています。



45ニ工タイル貼り

床構造図

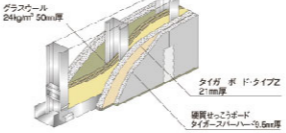
上下階への振動や騒音などの伝達を少なくする遮音性の高い二重床を採用。遮音等級：LL-40(軽量床衝撃音)、LH-50(重量床衝撃音)の部材を使用しております。



※「床衝撃音レベル推定値」は試験場における実測値を基に推定したものであり、実際の床衝撃音性能を示すものではありません。

乾式耐火遮音壁

住戸間の一部界壁には、硬質石膏ボードと強化石膏ボードとを合わせた耐火遮音壁を採用し、遮音性能TLD56を有し、隣り合う住戸から伝わる生活音に配慮しています。※遮音性能TLD56: 僅か136mmの壁厚で、厚さ約260mmのコンクリート壁に匹敵する遮音性能(吉野石膏株式会社)



堅牢な基礎構造

当マンションでは綿密な地質調査を行ったうえで、杭径600mm 35本の杭を地盤支持層まで打ち込み、堅牢な基礎をつくりあげ、耐震性を高め安全対策にも配慮しております。

杭の種類	既製コンクリート杭
杭の工法	Hyper-ストレート工法
杭先端	約設計GL-8.15m、約設計GL-8.5m

コンクリート強度

当社では構造体コンクリートの耐久設計基準強度を24N/mm以上に定めています。これは日本建築学会JASS5(建築工事標準仕様書 鉄筋コンクリート工事)の規定において、完成後およそ65年は大規模な補修を必要とすることなく鉄筋腐食やコンクリートの重大な劣化が生じないことが予定できる期間(大規模補修不要予定期間)であり、また継続使用のためには構造体の大規模な補修が必要となることとが予想される期間(耐用限界期間)がおよそ100年であると定められています。「メインステージ武蔵関駅II」では、耐久設計基準強度24N/mm²~30N/mm²のコンクリート強度を有しています。

※上記の期間は、構造体に関する目安となっております。※24N/mm²とは、1m²あたり約2,400tの圧力に耐える強度を意味しています。

コンクリートの耐久設計基準強度	大規模補修不要予定期間	耐用限界期間
18N/mm ²	30年	65年
24N/mm ²	65年	100年

住宅瑕疵担保責任保険/加入者

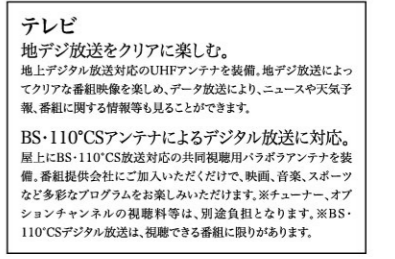
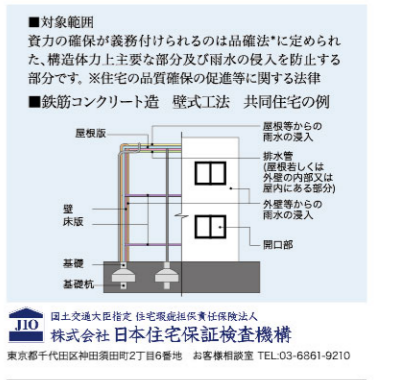
瑕疵担保責任保険「JIOわが家の保険」
「JIOわが家の保険」加入済。「メインステージ武蔵関駅II」は、住宅瑕疵担保責任法に基づき、(株)日本住宅保証検査機構の住宅瑕疵担保責任保険に加入済です。この保険により、届出事業者による瑕疵担保責任部分の10年間の保証を受けることができます。この保険は事業者が契約者となる保険ですが、主要構造部に起因する瑕疵が発生し事業者が倒産等の場合には直接住宅取得者様に保険金が支払われる等、消費者保護を目的とした住宅瑕疵担保責任法に基づく保険です。

超高速「cims」を標準装備。ご入居後すぐに使える 常時接続型(マンション一括導入方式)を採用しています。



本物件は(株)シーファイブが提供するインターネットサービスの一括契約により、常時接続環境を実現した「インターネット使い放題」のマンションです。

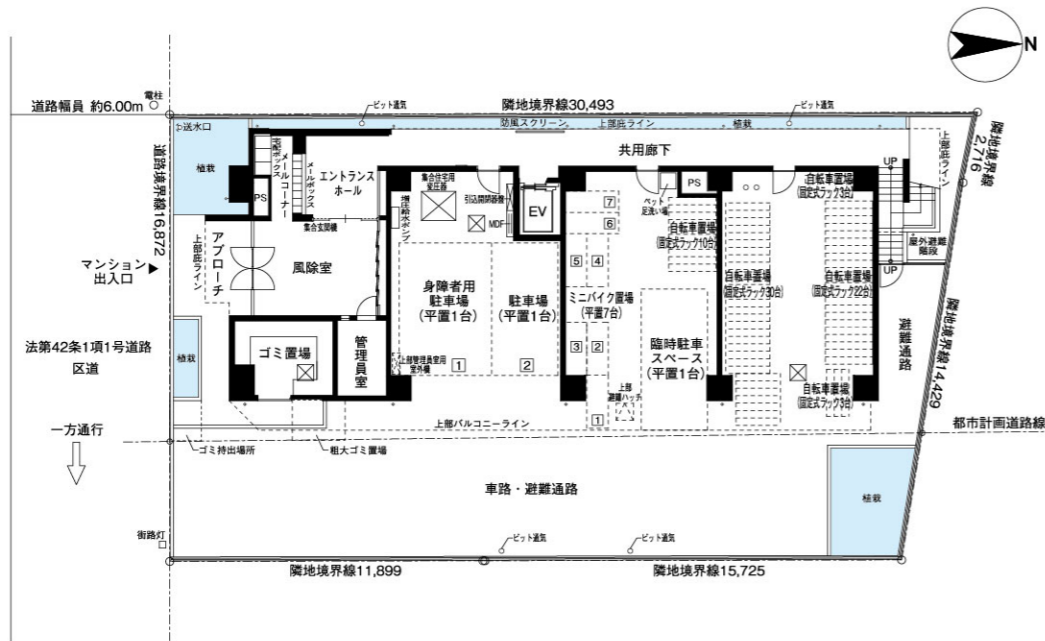
快適	安心
光回線を用いた高速インターネットサービス。上下1Gbps。遠隔修復作業なども対応。	フリーダイヤルによる年中無休のヘルプデスク(8~23時)。修理も可能です。
洋室には、コンセント一体型のWi-Fi機器を設置し住居内のどこからでも快適にWi-Fiでのインターネットがご利用できます。もちろん有線での接続も可能です。	一体型コンセントプレート「マルチメディアコンセント」マルチメディアコンセントにコンセント・テレビ・電話などを一体化、配線を一括処理できスッキリかつ機能的にご利用いただけます。



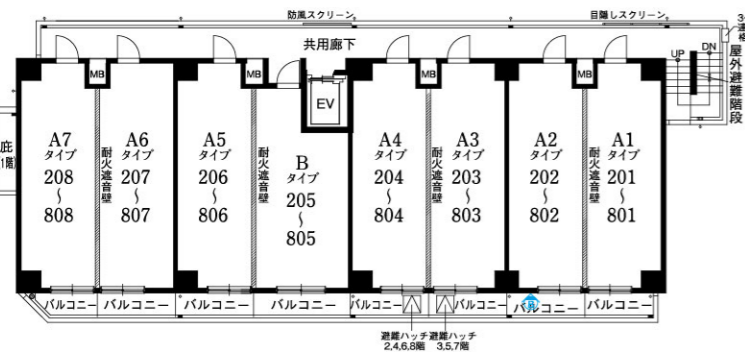
テレビ
地上デジタル放送に対応のUHFアンテナを装着。地デジ放送によってクリアな番組映像を楽しみ、データ放送により、ニュースや天気予報、番組に関する情報等も見ることが出来ます。

BS・110°CSアンテナによるデジタル放送に対応。屋上にBS・110°CS放送対応の共用視聴用パラボラアンテナを装着。番組提供会社にご加入いただくだけで、映画、音楽、スポーツなど多彩なプログラムをお楽しみいただけます。※チューナー、オプションチャンネルの視聴料等は、別途負担となります。※BS・110°CSデジタル放送は、視聴できる番組に限りがあります。

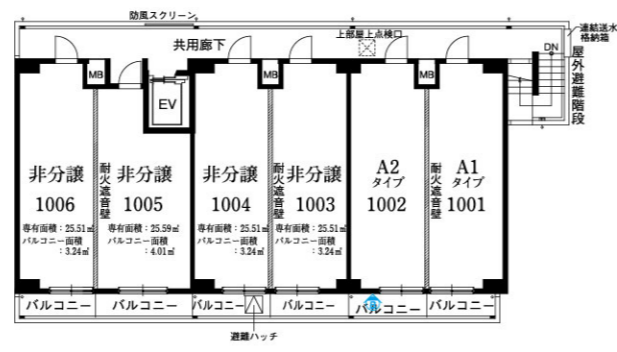
敷地配置図・1階平面図



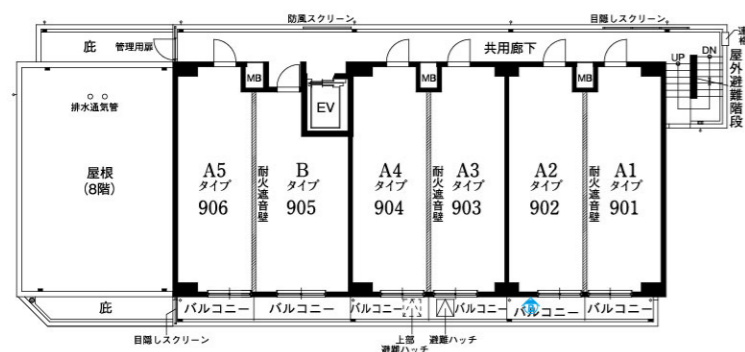
2~8階平面図



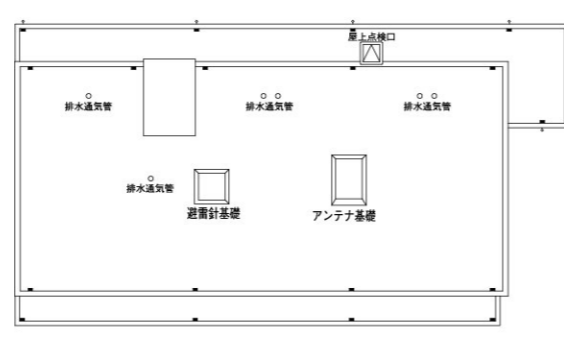
10階平面図



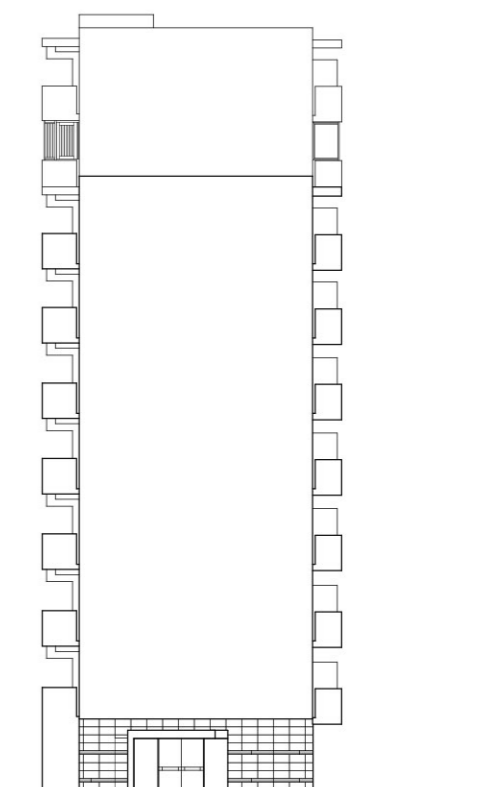
9階平面図



屋根平面図



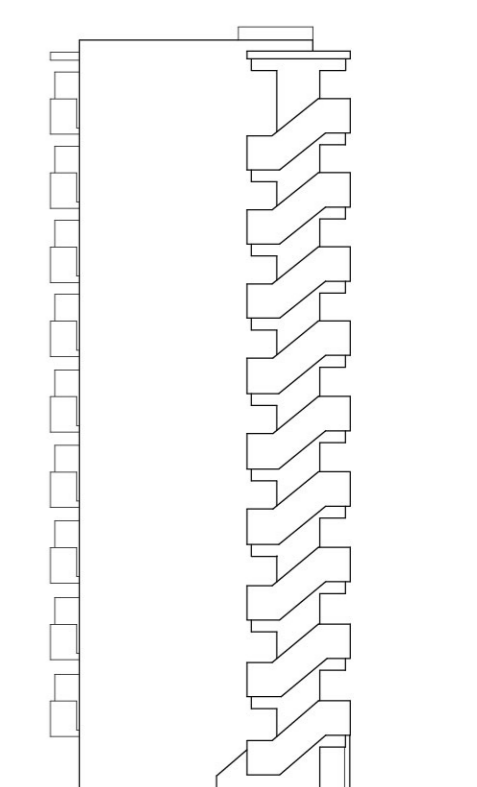
東側立面図



南側立面図



西側立面図



北側立面図

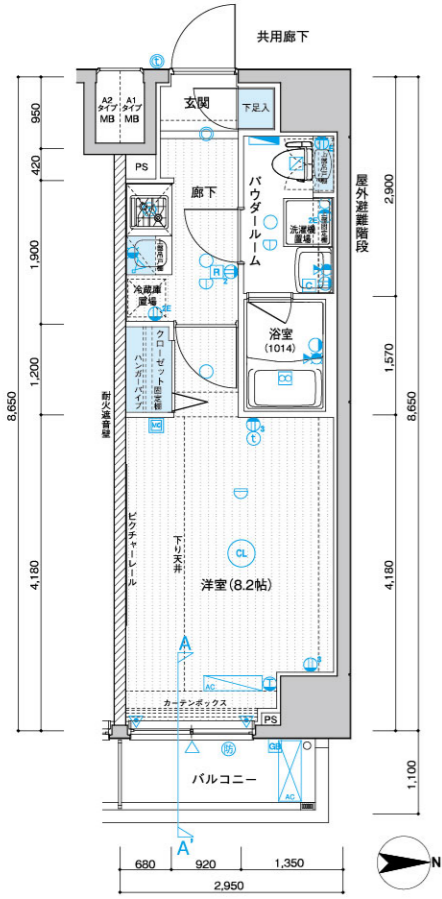
図面集をご覧になる前に -共通事項-

■当図面集の一部「重要事項説明書」を兼ねております。ご購入に際して、この図面をよくご覧になり、詳細は係員にお訪ね下さい。■専有面積は壁芯計算を表示しております。登記面積は内法計算の面積となりますので若干減少します。■専有面積には戸内のPS面積・MB面積を含んでいます。■1㎡は0.3025坪で換算し、小数点第2位未満は切り捨てとしております。■各室の積算表示は壁芯計算による面積を1.62㎡(約1帖分)の面積で割り、小数点第1位未満は切り捨てとしております。■寸法の単位は、道路幅員寸法を除きミリメートルです。■図面・概要・仕様等に関するは、諸官庁の指導及び施工上の都合、仕上がり等が一部変更になる場合がありますのであらかじめご了承下さい。■建築基準法等によりサッシは網入りガラス、網入り型ガラスまたは型ガラスとなる場合がございますので、あらかじめご了承下さい。■近隣居住者のプライバシー保護のため、窓に型ガラス(不透明ガラス)及び窓・バルコニー・共用廊下・屋外階段等に目隠しスクリーン等を設置する場合があります。■階によって柱・梁の太さ、壁の厚さが多少相違する場合があります。■間取りタイプ図中の点線は梁型あるいは排気ダクト等を収容するための下り天井、斜め天井、斜め梁型、斜め柱型等の位置を表しています。■扉の開く角度は戸当たり等により多少異なる場合があります。■設備記号については、実際の取付位置と若干異なる場合があります。■表記以外にも設備用の点検口が付く場合があります。■フェンス等の高さは、敷地及び敷地周辺の状況により変更になる場合があります。■方位、縮尺等については印刷の都合上、多少の誤差が生じる場合がございます。■図面と現状に相違がある場合は、現状を優先とします。■この図面集に記載されている各図面は、設計図書に基づきその概略をわかりやすく表現するために作成したもので、各部の詳細については表現を省いている場合があります。■壁厚・柱・下り天井・梁の形状は、施工上の理由により変更になる場合があります。■バルコニー・共用廊下には、雨水排水のためのドレン・タテ樋が付きま。■屋根や屋上には、排水通気用の配管が、設置している場合があり、風向き等により臭気が発生する場合があります。■家具・家電品等の機種選定については、現地で実際の寸法、搬入経路等をご確認の上ご購入・ご入居されることをお勧めします。設置場所によっては機種が限定される場合もありますのであらかじめご了承下さい。■風の強さにより、洗濯物やバルコニーに置いたもの等が飛ばされる恐れがあります。飛散落下しない様に充分気を付けてと共に、風の強さにも注意を払って下さい。■現地周辺の隣接建物及び周辺環境については、現地で充分ご確認の上ご購入・ご入居されることをお勧めします。

ROOM PLAN 各タイプ詳細図 Scale:1/100

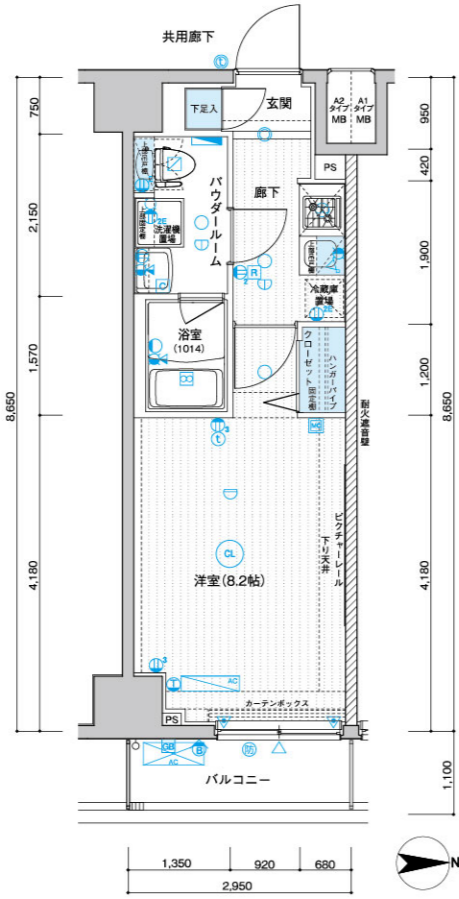
A1 1K

■専有面積/25.51㎡(7.71坪)
■バルコニー面積2.91㎡



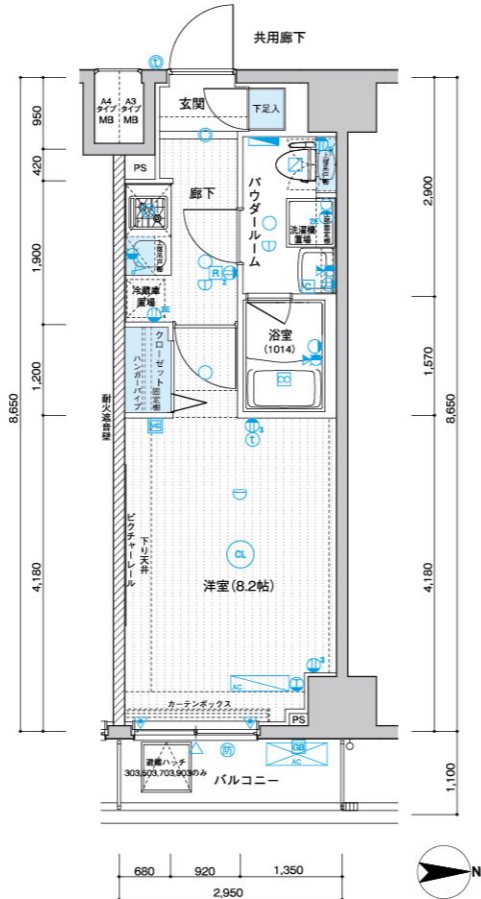
A2 1K

■専有面積/25.51㎡(7.71坪)
■バルコニー面積3.24㎡



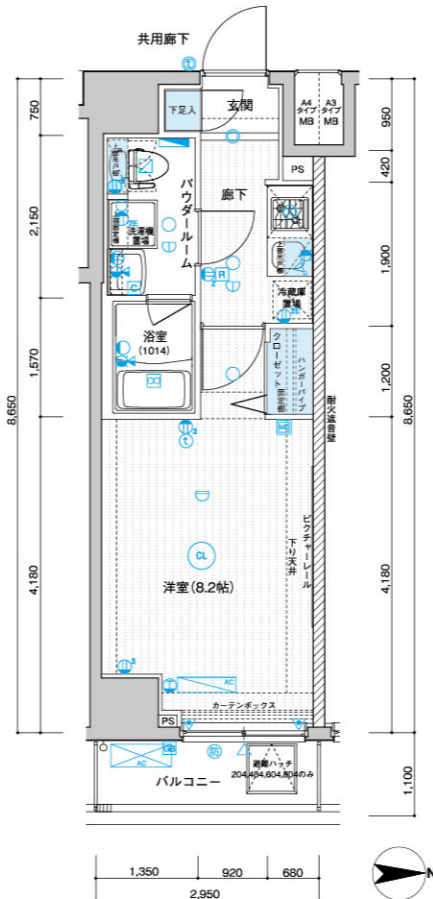
A3 1K

■専有面積/25.51㎡(7.71坪)
■バルコニー面積3.24㎡



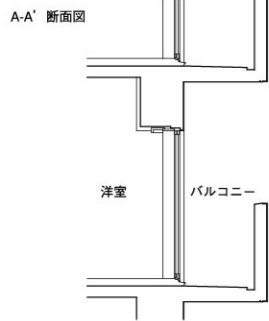
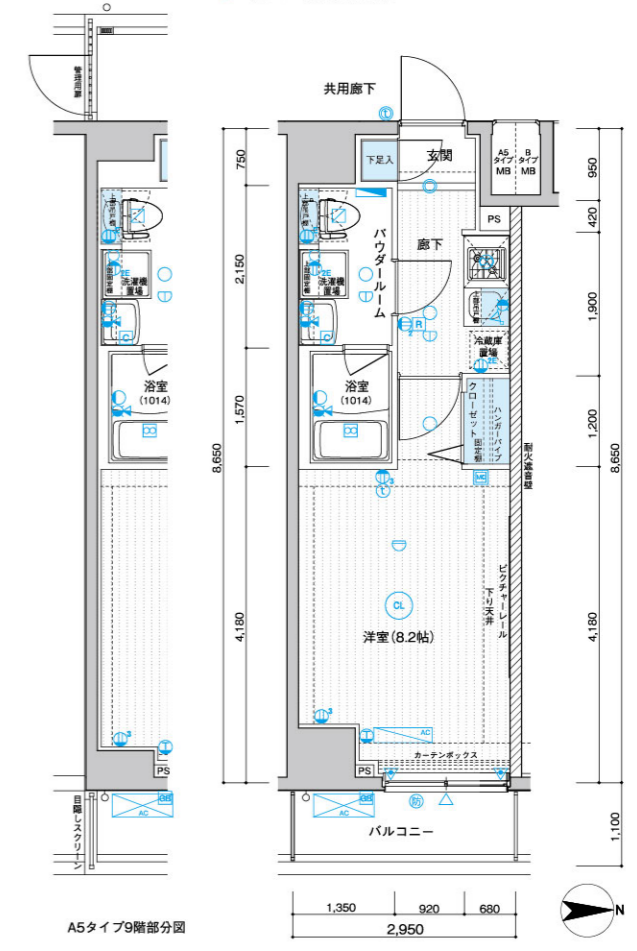
A4 1K

■専有面積/25.51㎡(7.71坪)
■バルコニー面積3.24㎡



A5 1K

■専有面積/25.51㎡(7.71坪)
■バルコニー面積3.24㎡



設備記号凡例図

- 1口、2口、3口コンセント
- アース付1口コンセント
- アース付2口コンセント
- エアコン用コンセント
- マルチメディアコンセント (3口コンセント、テレビ用アクトレット、電話用アクトレット、インターネットアクトレット (Wi-Fi対応))
- インターホン (親機)
- インターホン (子機)
- 天井照明
- 人感センサー対応ダウンライト
- ダウンライト
- ブラケットライト
- 棚下灯
- 給水栓
- 混合水栓
- シャワー付混合水栓
- 差動式感知器
- 定温式感知器
- 換気扇
- 浴室換気暖房乾燥機
- 副吸入口 (天井)
- 給湯器
- 給湯器リモコン
- 浴室換気暖房乾燥機コントローラー
- 分電盤
- エアコン室内機設置位置
- エアコン室外機設置位置
- カーテンレール (W)
- 出入可能窓 (またぎ小)
- 音響装置 (自動火災報知設備)
- 防音合わせガラス
- 防犯窓センサー (2階のみ)

			非分譲	非分譲	非分譲	非分譲	A2	A1	10F
			A5	B	A4	A3	A2	A1	
			906	905	904	903	902	901	
A7	A6	A5	B	A4	A3	A2	A1		8F
808	807	806	805	804	803	802	801		
A7	A6	A5	B	A4	A3	A2	A1		7F
708	707	706	705	704	703	702	701		
A7	A6	A5	B	A4	A3	A2	A1		6F
608	607	606	605	604	603	602	601		
A7	A6	A5	B	A4	A3	A2	A1		5F
508	507	506	505	504	503	502	501		
A7	A6	A5	B	A4	A3	A2	A1		4F
408	407	406	405	404	403	402	401		
A7	A6	A5	B	A4	A3	A2	A1		3F
308	307	306	305	304	303	302	301		
A7	A6	A5	B	A4	A3	A2	A1		2F
208	207	206	205	204	203	202	201		
風除室 エントランスホール メールコーナー 管理員室	身障者用駐車場 駐車場	自転車置場 ミニバイク置場 臨時駐車スペース							1F

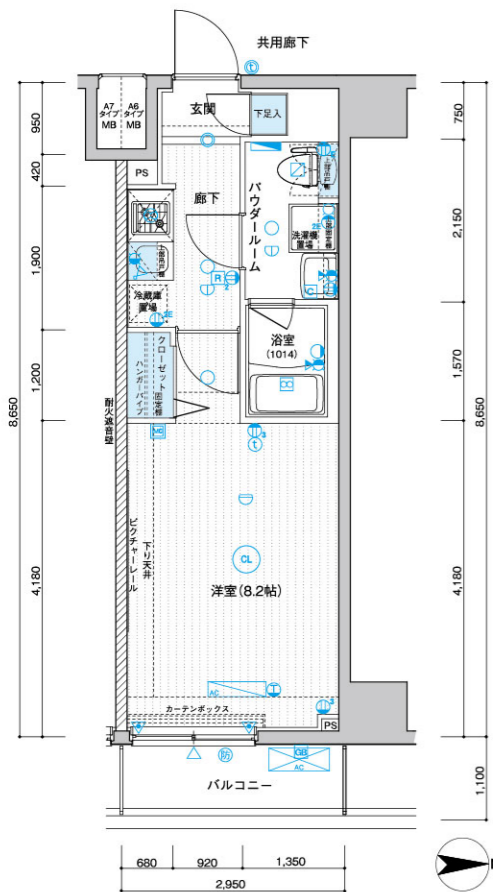
設備記号凡例図

- 1口、2口、3口コンセント
- アース付1口コンセント
- アース付2口コンセント
- エアコン用コンセント
- マルチメディアコンセント (3口コンセント、テレビ用アクトレット、電話用アクトレット、インターネットアクトレット (Wi-Fi対応))
- インターホン (親機)
- インターホン (子機)
- 天井照明
- 人感センサー対応ダウンライト
- ダウンライト
- ブラケットライト
- 棚下灯
- 給水栓
- 混合水栓
- シャワー付混合水栓
- 差動式感知器
- 定温式感知器
- 換気扇
- 浴室換気暖房乾燥機
- 副吸入口 (天井)
- 給湯器
- 給湯器リモコン
- 浴室換気暖房乾燥機コントローラー
- 分電盤
- エアコン室内機設置位置
- エアコン室外機設置位置
- カーテンレール (W)
- 出入可能窓 (またぎ小)
- 音響装置 (自動火災報知設備)
- 防音合わせガラス
- 防犯窓センサー (2階のみ)

			非分譲	非分譲	非分譲	非分譲	A2	A1	10F
			A5	B	A4	A3	A2	A1	
			906	905	904	903	902	901	
A7	A6	A5	B	A4	A3	A2	A1		8F
808	807	806	805	804	803	802	801		
A7	A6	A5	B	A4	A3	A2	A1		7F
708	707	706	705	704	703	702	701		
A7	A6	A5	B	A4	A3	A2	A1		6F
608	607	606	605	604	603	602	601		
A7	A6	A5	B	A4	A3	A2	A1		5F
508	507	506	505	504	503	502	501		
A7	A6	A5	B	A4	A3	A2	A1		4F
408	407	406	405	404	403	402	401		
A7	A6	A5	B	A4	A3	A2	A1		3F
308	307	306	305	304	303	302	301		
A7	A6	A5	B	A4	A3	A2	A1		2F
208	207	206	205	204	203	202	201		
風除室 エントランスホール メールコーナー 管理員室	身障者用駐車場 駐車場	自転車置場 ミニバイク置場 臨時駐車スペース							1F

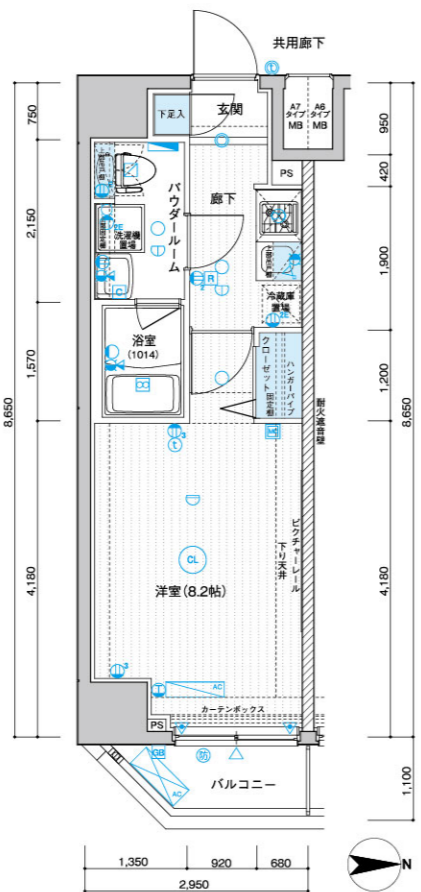
A6 1K

■専有面積/25.51㎡(7.71坪)
■バルコニー面積3.24㎡



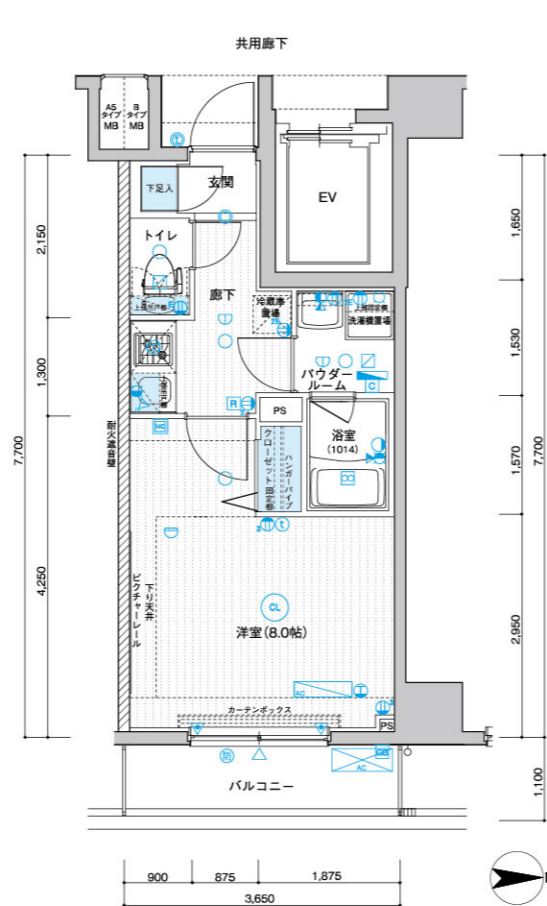
A7 1K

■専有面積/25.51㎡(7.71坪)
■バルコニー面積2.64㎡



B 1K

■専有面積/25.59㎡(7.74坪)
■バルコニー面積4.01㎡



建築概要

所在地/東京都葛飾区関町北2丁目557番3、557番4、557番5、557番6
住所/東京都葛飾区関町北2丁目29番13-000号(住居表示)
用途地/近隣商業地域
防火地域/防火地域
地域・地区/都市計画区域内の市街化区域
建設率/100%(防火地域内の耐火建築物により制限無、指定:80%)
容積率/360%(前面道路幅員制限有、指定:400%)
敷地面積/489.75㎡(実測面積、建築確認対象面積)
建築面積/278.85㎡
延べ面積/2,046.31㎡
道路幅員/南側区道約6.00m
建築確認番号/確認サービス第KS115-3130-00007号(平成27年1月28日付)
検査済証番号/確認サービス第KS115-3130-00007号(平成28年2月29日付)
構造・規模/鉄筋コンクリート造地上10階建
総戸数/69戸(非分譲住戸4戸、管理員室1戸を含む)
販売戸数/64戸

設備概要

- 共用部
エレベーター/9人乗り 90m/min
テレビ視聴機設備/屋上に地上波デジタル、BS・110°CSアンテナ設置
インターネット/各戸にインターネット設備設置(ルータ接続型、Wi-Fi対応、有線可)
宅配ボックス/メーラーコーナーに設置
メールボックス/メーラーコーナーに設置
防犯設備/カラーモニター付オートロック設備、非常押ボタン、防犯カメラ(9台、エレベーター含む)
防犯センサー(2階住戸窓)*警備機器は、警備会社のレンタル機材
防災設備/自動火災報知器、非常照明、連結送水管、消火器(共用廊下等)、避難ハッチ
給水方式/増圧給水ポンプ直結給水方式により各戸に給水
水道/東京都水道局
電気/東京電力株式会社
ガス/東京ガス株式会社
排水/公共下水道に直接放流
自転車置場/1階建物内に固定式ラック68台分設置
ミニバイク置場/1階建物内に平置き7台分設置
駐車場/1階建物内に平置き2台分設置(身障者用1台含む)
臨時駐車スペース/1階建物内に平置き1台分設置
ゴミ置場/1階建物内に設置
粗大ゴミ置場/敷地内に設置
ゴミ持出場所/敷地内に設置
ベット足洗い場/1階建物内に設置

仕上表

Table with 3 columns: 部位 (Parts), 床 (Floor), and 仕上げ (Finishing). It details finishing materials for various areas like ceiling, walls, and floors across different levels.

Table with 5 columns: 部位 (Parts), 床 (Floor), 中木 (Middle Wood), 壁 (Wall), and 天井 (Ceiling). It provides material specifications for common areas like the entrance, hall, and living areas.

Table with 5 columns: 部位 (Parts), 床 (Floor), 中木 (Middle Wood), 壁 (Wall), and 天井 (Ceiling). It provides material specifications for private areas like the living room, bedroom, and bathroom.

設備記号凡例図



Grid table showing room numbering and floor levels, including room numbers like A7 808, A6 807, and B 805 across floors 1F to 10F.




MAIN STAGE
MAIN STAGE SERIES No.251

 **青山メインランド**

〒101-0047

東京都千代田区内神田1-7-6 北大手町ビル

TEL.03-5281-4911 (代表)

 **0120-937-060**

<http://www.aml.co.jp/>

【売主】

都知事免許(7)第54441号

(一社)全国住宅産業協会

(公社)首都圏不動産公正取引協議会加盟

