

MAIN STAGE  
SENJU-KAWARACHO

メインステージ千住河原町



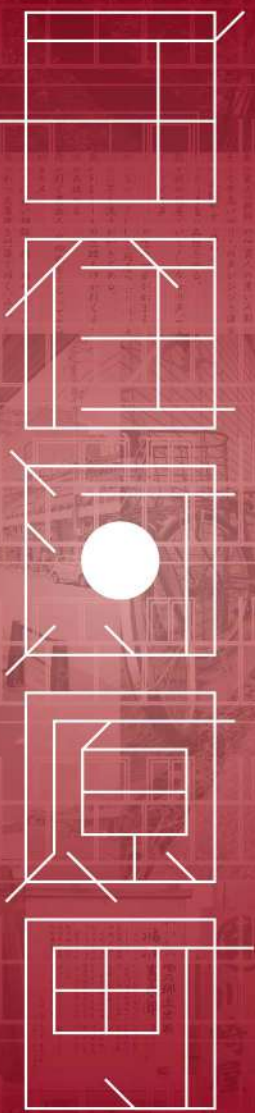
宿場町通り

東京都  
立川市場  
Adachi Market

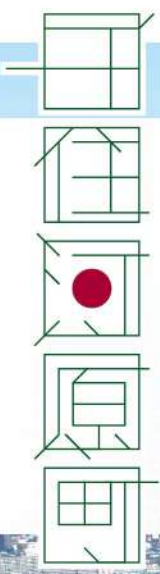
北千住駅  
Hokukansai Line  
Yamanote Line  
西新井駅西口・西新井大師  
江  
北  
六町駅・花畑車庫

MAIN STAGE

SENJU-KAWARACHO



旧日光道中



# 選ばれた街の心地よさを、次の時代へ。 誕生、新たな悠久の邸。

古き良き時代の面影を残す、人情味あふれる下町。  
優れた都市機能で、これからの政治と経済を支える伝統と未来が共存する街、  
東京・千住。住まうことの贅沢がここにある。所有することの優越をあなたに。

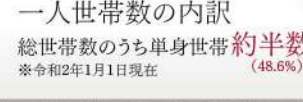


## 足立区人口総数の推移および一人世帯数 単身者用不動産の将来性

### 足立区人口総数の推移



### 世帯総数における 一人世帯数の内訳



出典：足立区「数字で見る足立令和2年人口・面積」より、区民部 戸籍住民課資料。

出典：足立区「数字で見る足立令和2年人口・面積」より、政策経営部 政策経営課資料。





# 上野



**アメヤ横丁**  
上野から御徒町の高架に沿って続く商店街。食品・雑貨・衣類・宝飾品といった約500店舗が所狭しと並んでおり、鮮魚店の掛け声がリードする年末のにぎわいは各メディアでも馴染みです。



**10 min**  
【京成上野】駅  
京成本線直通

恩賜公園から商店街まで。  
すべてを満喫できる  
観光名所。



**上野恩賜公園**  
穏やかな水面をたたえる不忍池や、世界文化遺産にも登録された国立西洋美術館などがある大きな公園。中でも上野動物園のジャイアントパンダが見せる愛らしい姿は、日本中の話題を集めています。

古今それぞれの江戸文化を、  
身近に感じていく。



**歌舞伎座**  
1889年からの歴史を持つ歌舞伎専用劇場。一幕だけ観劇できるお試し席やイヤホンによるガイドなどもあるので、初めての方でもお気軽にどうぞ。



江戸切子

# 銀座



**銀座四丁目交差点**  
伝統と革新が交わる街・銀座のほぼ中心に位置し、新田の印象的な建築物が集まるシンボリックな交差点。ショッピングやグルメ、アートスポット巡りなど、自分好みの「銀おら」を楽しむことができます。

**19 min**  
【町屋】駅で東京メトロ千代田線に乗り換え、  
【日比谷】駅で東京メトロ日比谷線に乗り換え

東京が歴史を重ねていく街。  
江戸切子にモダンの意味を知る。

## CENTER of TOKYO

歴史から学び、発展を追求する。  
さまざまな文化が融け合う東京の風景。

## とうきょう スカイツリー

TOKYO SKYTREE

**東京スカイツリー®**  
旧国名・武蔵国にちなむ634mの高さで知られる日本のランドマーク。ギネスワールドレコーズ社に世界一高いタワーとして認定されていることもあり、眼下に東京の街が広がる眺望は世界でも有名です。

**東京ソラマチ®**  
新しい下町のにぎわいをテーマに、多彩な店舗が集まった大型商業施設。グルメ・ファッション・エンターテインメントなど、あらゆるショップが揃っているので、年齢・性別を問わず楽しむことができます。

**14 min**  
【京成門前】/【牛田】駅で  
東武スカイツリーラインに乗り換え

東京の現在を眼下に望む。  
新たなにぎわいに  
活気をもらう。

江戸の粋と、現代の粋。  
変わらず生き続ける日本の誇り。

**浅草仲見世通り**  
東側54店と西側35店の89店舗が軒を連ねる、日本で最も古い商店街のひとつ。雷門からはじまる長い石畳は約250mにおよび、色鮮やかな店構えが世界各国から集まる観光客の目を喜ばせています。



**浅草寺**  
1400年近い歴史を持つ、東京都最古のお寺。ひと際目を引く朱塗りの山門とそこにかかる大提灯は浅草を代表する観光スポットとしても知られ、一年を通して国内外から多くの参拝客が訪れています。



**9 min**  
【TX「浅草」駅】/【京成門前】/【牛田】駅  
で東武スカイツリーラインに乗り換え、【北千住】駅でつくばエクスプレスに乗り換え

昔の面影を残す下町エリア。  
ぶらり歩いて江戸情緒を感じる。

## TOKYO SKY

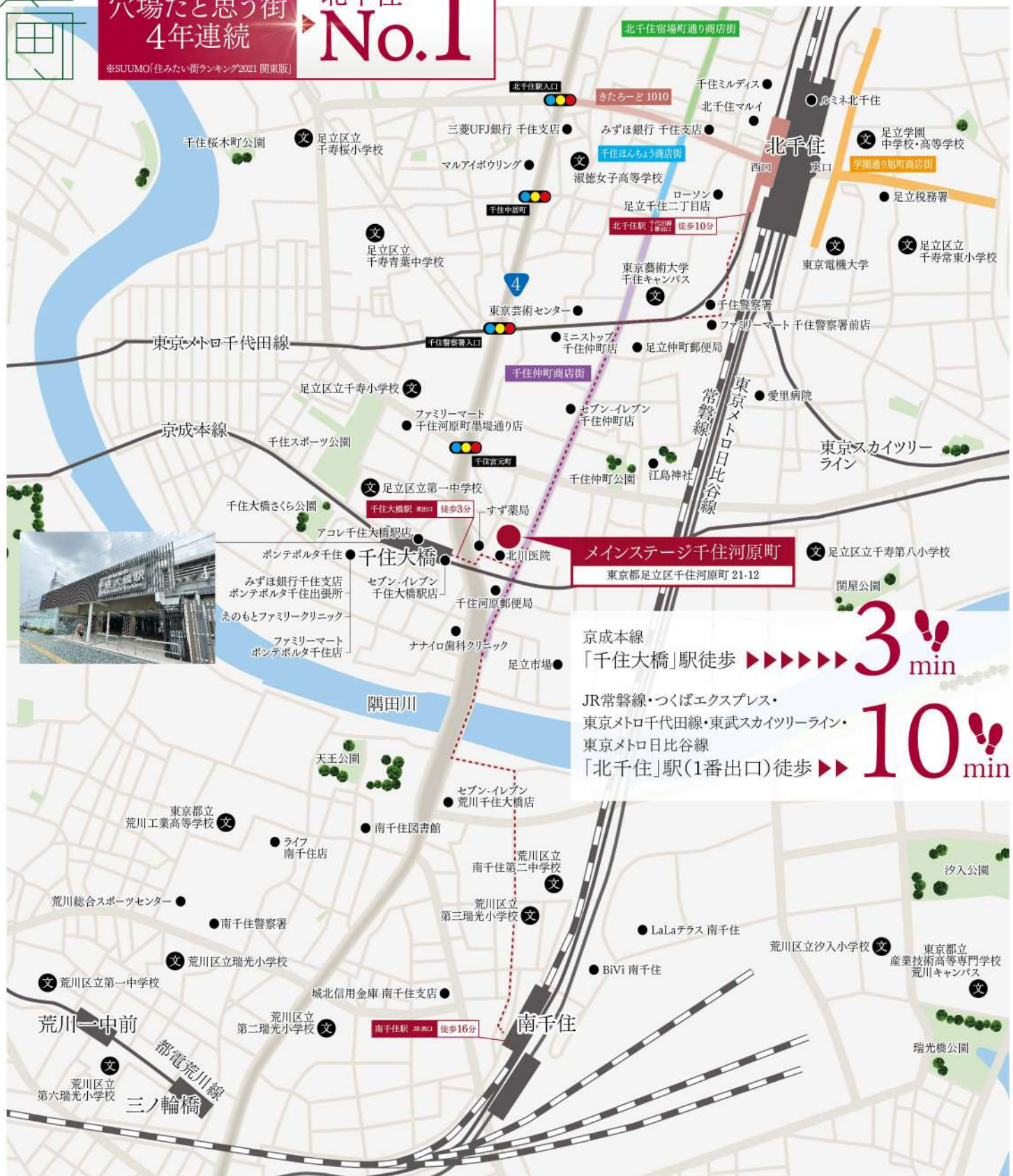
すべてが、  
日常の中にある喜び。

さまざまな施設と豊かな自然が降り合う毎日。  
その過ごし方を選ぶ自由こそ、住まう人の特権です。

## LOCATION MAP

穴場だと思っ街  
4年連続  
**北千住 No.1**

※SUUMO「住みたい街ランキング2021 関東版」



京成本線  
「千住大橋」駅徒歩 ▶▶▶▶▶ **3 min**

JR常磐線・つくばエクスプレス・  
東京メトロ千代田線・東武スカイツリーライン・  
東京メトロ日比谷線  
「北千住」駅(1番出口)徒歩 ▶▶ **10 min**

## LIFE INFORMATION

### 商業施設



**千住ミルデイス**【徒歩14分 約1.1km】  
北千住駅直結。ファッション・ビューティー・グルメの専門店から医療モール、劇場までもが入り、駅前のシンボルとして日々賑わう複合施設です。



**BiVi 南千住**【徒歩17分 約1.3km】

### 公園・アミューズメント施設



**千住仲町公園**【徒歩4分 約270m】  
墨堤通りに面する足立区の区立公園。春には桜やチューリップなど、色とりどりの花を楽しむことができます。

### 金融機関

- 千住河原郵便局 ..... 【徒歩4分 約250m】
- みずほ銀行千住支店ポンテポルタ千住出張所(ATM) ..... 【徒歩5分 約350m】
- 足立仲町郵便局 ..... 【徒歩7分 約500m】
- みずほ銀行 千住支店 ..... 【徒歩12分 約950m】
- 三菱UFJ銀行千住支店 ..... 【徒歩14分 約1.1km】

**ポンテポルタ千住** 【徒歩5分 約350m】  
千住大橋駅前に広がる複合開発エリア「ポンテグランデTOKYO」のショッピングセンター。



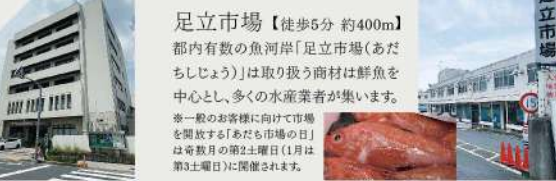
**ルミネ北千住**【徒歩14分 約1.1km】



**北千住マルイ**【徒歩14分 約1.1km】



**LaLaテラス南千住**【徒歩17分 約1.3km】  
大型スーパーとバリエーション豊かな28の専門店が集まる商業施設。ヨーロッパテイストの演出が見られる館内は地域住民の憩いの場にもなっています。



**足立市場**【徒歩5分 約400m】  
都内有数の魚河岸「足立市場(あだちしじょう)」は取り扱う商材は鮮魚を中心とし、多くの水産業者が集います。※一般のお客様に向けて市場を開放する「あだち市場の日」は毎月1日(1月は第3土曜日)に開催されます。



**千住大橋さくら公園**【徒歩7分 約500m】

### 公共・文化施設



**千住警察署**【徒歩9分 約650m】



**東京芸術センター**【徒歩8分 約600m】  
地上90mの劇場やスタジオ、映画館に加え、会議室や創業者のための支援館など、新しい産業と文化芸術の拠点として親しまれています。

### 病院

- ナナイロ歯科クリニック ..... 【徒歩4分 約260m】
- えのもとファミリークリニック ..... 【徒歩8分 約600m】
- 愛里病院 ..... 【徒歩10分 約800m】

※徒歩分は、地図上の概測距離より=80m/分で算出したものです。

# 過去と今が日常に心地よく調和する街、北千住。

変わりゆくものと変わらないもの。随所に歴史の趣を感じる町並みは、歩くと、新たな発見に心躍られます。

# 新たな感性を育む、エネルギッシュな学生の街。

学生街としても活気づく北千住。周辺大学への優れたアクセスを生かせば、現在と未来を築くキャンパスライフが、より豊かなものに。

## ATTRACTION

## UNIVERSITY INFORMATION

### ～ 散策で、往時の賑わいに想いを馳せる ～

今も当時を思わせる史跡や建造物が点在しています。

**日光街道「千住宿」**  
江戸時代に徳川幕府(江戸幕府)の政策として整備された五街道のひとつで、東北地方への交通の拠点である江戸から日光までの約140kmを結ぶ日光街道の最初の宿場町が「千住宿」。幕末には1万人が住む江戸近郊の最大の宿場だったと言われていました。奥州・北陸の紀行文「おくのほそ道」で知られる松尾芭蕉の約150日におよぶ旅も千住から始まったと言われています。

**やっちゃん場**  
千住河原町はかつて「やっちゃん場」とよばれた青物市場で、戦前には旧日光街道沿いに多くの青物問屋が軒を連ね、活気あふれる問屋街でした。千住河原町稲荷神社境内には明治39(1906)年建設の「千住青物市場創立三百三十年祭記念碑」が立っています。これによれば市場開設は天正4(1576)年になりますが、史料によれば、公的に市場の形をなしたのは享保20(1735)年でした。青物市場は神田・駒込と並び江戸の三大市場に数えられ、幕府の御用市場でもありました。

### ～ 旧日光街道沿いの商店街紹介 ～

**北千住宿場町通り商店街**  
旧日光街道に面して江戸時代初めに設けられた千住宿の中心、本陣のおかれた千住3丁目と千住2丁目の一部を含む商店街です。通りの街灯をふと見ると、一本一本に千住宿を通った大名の名前と家紋、簡単な説明書きが書かれています。

**千住本町商店街**  
旧日光街道、宿場町の千住一丁目・二丁目の伝統と歴史のある町に位置し、100店舗を超えるバラエティな品揃えを誇る店がある商店街です。

**きたろーど 1010**  
「北千住」駅西口からまっすぐ延びる商店街であり、飲食店や主要金融機関、スーパーマーケットが建ち並びます。アーケードが付いているので雨の日も楽に買い物ができます。

# 北千住の魅力

北千住の過去と今の魅力、ブラブラ歩いてご紹介いたします。

### 徒歩利用

**帝京科学大学/千住キャンパス**  
【徒歩14分 約1.1km】  
生命の尊厳や自然と人間の共生をテーマに、現代のニーズに応えた学科を設置しています。

**東京電機大学/東京千住キャンパス**  
【徒歩14分 約1.1km】  
100年を超える歴史を持つ理工系の雄。社会人の学びを支援する取り組みも盛んです。

**東京藝術大学/千住キャンパス**  
【徒歩10分 約750m】  
数多くの芸術家を輩出している、1949年に創立された日本で唯一の国立総合芸術大学。

**東京未来大学/千住キャンパス**  
【徒歩28分 約2.2km】  
保育学に優れた大学。全国で専門学校や保育所等を展開する、三幸学園が運営しています。

### 各路線の利用

**東京理科大学/葛飾キャンパス**【約29分】  
JR常磐線「北千住」駅から「金町」駅まで。

**東京藝術大学/上野キャンパス**【約32分】  
東京メトロ千代田線「北千住」駅から「根津」駅まで。

**女子栄養大学/駒込キャンパス**【約34分】  
東京メトロ千代田線「北千住」駅から「西日暮里」駅へ、JR山手線「西日暮里」駅から「駒込」駅まで。

**千葉大学/松戸キャンパス**【約34分】  
JR常磐線「北千住」駅から「松戸」駅まで。

**東京大学/本郷キャンパス**【約39分】  
東京メトロ千代田線「北千住」駅から「湯島」駅まで。

※徒歩圏：地図上の概測距離を80m=1分で算出したものです。  
※各路線利用：日中平常時の最短所要時間です(乗り換え・徒歩・待ち時間含まず)。時間帯により異なりますのであらかじめご了承ください。

# 周辺の大学



# EQUIPMENT

暮らしを彩る、快適な設備。

## MAIN ROOM



1K

## KITCHEN



レンジフード  
シンプルでシャープなデザインのホーロー整流板付レンジフード。



シングルレバー混合水栓  
水量や水温が操作しやすいシングルレバー混合水栓です。



2口ガスコンロ



耐震ラッチ付吊戸棚



給湯器

## BATHROOM



バスルーム  
ひと拭きでお掃除しやすいラウンド形状の浴槽を採用しています。洗い場も広く使えます。

## SANITARY



パウダールーム

洗練されたデザインの使いやすい洗面化粧台に加えて、便利な収納が備え付けられています。



トイレ

抗菌仕様の便器に、洗浄便座を採用。便座を温める機能付が備え付けられています。

## COMFORT



クローゼット



シューズボックス

## MAIN ROOM



1LDK

## KITCHEN



3口ガスコンロ  
複数の調理を一度にできる、グリル付コンロを採用。温度センサー付ガスコンロでは、鍋底の温度を見張り、揚げ油が過熱され発火するのを防ぎます。



食器洗い乾燥機  
手洗いに比べ節水効果の高い食器洗い乾燥機を設置しました。



レンジフード



シングルレバー混合水栓



給湯器

## BATHROOM



浴室換気乾燥機

雨天でも洗濯物が干せます。寒い季節には入浴前にバスルーム全体を暖める機能付です。(24時間換気機能付)

## SANITARY



パウダールーム



トイレ



クローゼット

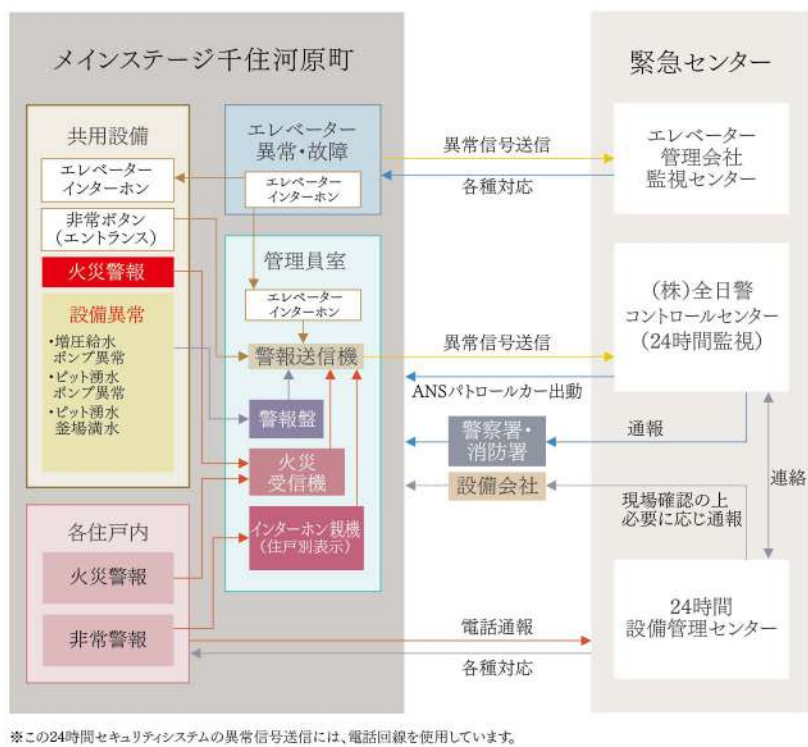


シューズボックス



## SECURITY

安心・安全な都市生活を考えた先進のセキュリティ。



※この24時間セキュリティシステムの異常信号送信には、電話回線を使用しています。

### カラーモニター付オートロックシステム

来訪者を住戸内のカラーモニター付インターホン親機で確認してオートロックを解錠。マンション内に不審者が侵入するのを未然に防ぐことができる安心のシステムです。

※各住戸のインターホン親機のカラーモニターに映る画像は、集合玄関機からの画像のみです。



カラーモニター付インターホン image photo

### 防犯カメラ

マンション共用部に、監視カメラを設置・録画し、不審者の侵入や犯罪を抑制しています。

※監視カメラ機器は、警備会社のレンタル機材です。

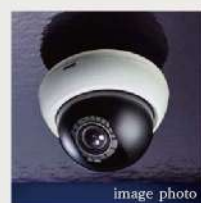


image photo

### 防犯センサー

1・2階住戸の開閉可能な窓には不正な開閉を感知するセンサーを設置しました。

※1・2階住戸の窓のみに設置

### オンラインによる安心の24時間セキュリティシステム

各住戸に設置された感知器による自動通報システムが、火災時の緊急事態に対応。24時間体制で居住者と資産の安全を守ります。

## ENTRANCE

機能性・防犯性を考慮したエントランス。

### ディンプルキーシリンダー

防犯性の高いディンプルキーシリンダーを2カ所に設置。表裏どちらの向きでも施錠・解錠ができるため、手元が暗くても安心。また複製がしにくいだけでなく不正解錠されにくい形状です。

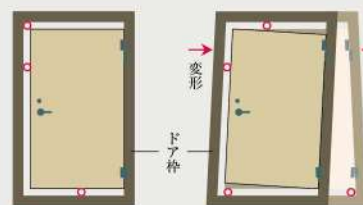


参考イラスト

差し込む向きがフリーなりバーシブルで手にやさしくなじむフォルム。セキュリティIDタグシステムにより、キーナンバーとセキュリティIDナンバーが無ければキーの複製ができないようになっています。

### 耐震枠の玄関扉

震災時に建物が変形しても、玄関部の変形を吸収でき、万一の時でも扉を開け避難ができます。



○ドア枠部分のゆとり 概念図

### ラッチ隠し

玄関扉は、外から見ても在宅・不在がわかりにくい形状にしています。



### 耐震ドアガード

ドアガードも防犯性能を確保しながら、枠扉の変形に追随し扉を開けられます。



image photo

### 防犯ドアスコープ

外部から取り外しが困難な回り止めに空転リングを装備しています。外部から覗かれないシャッター付のドアスコープです。



image photo

※掲載の設備写真は全てイメージ写真となります。設備仕様・カラー等は実際とは異なる場合がありますので、あらかじめご了承ください。

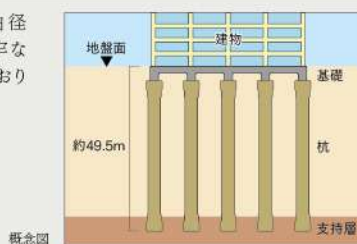
## STRUCTURE

資産価値を保全する堅牢な建物構造。

### 資産価値を保全する堅牢な基礎構造

当マンションでは綿密な地質調査を行ったうえで、軸径1,500mm合計13本の杭を地盤支持層まで打ち込み、堅牢な基礎をつくりあげ、耐震性を高め安全対策にも配慮しております。

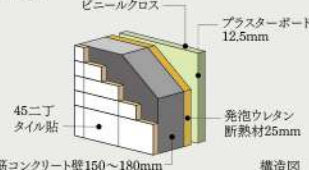
杭の種類	場所打コンクリート杭
杭の工法	アースドリル掘削工法



概念図

### 外壁

住戸の断熱性・遮音性を高めるために、外壁のコンクリートの壁厚を150mm～180mm（エレベーター廻り200mm）としています。

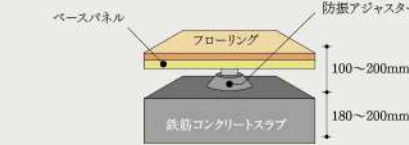


構造図

### 床構造

上下階への振動や騒音などの伝達を少なくする遮音性の高い二重床を採用。床衝撃音性能は、LL-40(軽量床衝撃音)、LH-50(重量床衝撃音)の部材を使用しております。

※「床衝撃音レベル推定値」は試験場における実測値を基に推定したものであり、実際の床衝撃音性能を示すものではありません。



### コンクリート強度

当社では構造体コンクリートの耐久設計基準強度を24N/mm<sup>2</sup>以上に定めています。これは日本建築学会JASS5(建築工事標準仕様書 鉄筋コンクリート工事)の規定において、完成後およそ65年は大規模な補修を必要とすることなく鉄筋腐食やコンクリートの重大な劣化が生じないことが予定できる期間(大規模補修不要予定期間)であり、また継続使用のためには構造体の大規模な補修が必要となることが予想される期間(供用限界期間)がおおよそ100年であると定められています。「メインステージ千住河原町」では、耐久基準設計強度Fc27N/mm<sup>2</sup>～42N/mm<sup>2</sup>に設定。優れたコンクリート強度で、末永く資産価値を高めます。

コンクリートの耐久設計基準強度	大規模補修不要予定期間	供用限界期間
18N/mm <sup>2</sup>	30年	65年
24N/mm <sup>2</sup>	65年	100年

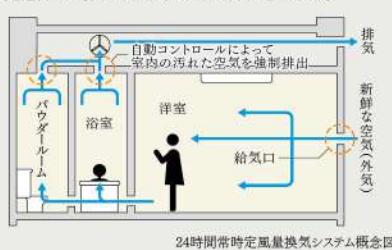
※上記の期間は、構造体に関する目安となっております。 ※24N/mm<sup>2</sup>とは、1m<sup>2</sup>あたり約2,400tの圧縮に耐える強度を意味しています。

## AMENITY

快適な暮らしを演出する創意工夫の数々。

### 24時間常時定風量換気システム

水廻りや居室内の空気を24時間換気します。室内の空気を排出し、外の空気に入れ替えをします。



24時間常時定風量換気システム概念図

### ペットと暮らせます

大切な家族の一員であるペットと一緒に暮らせます。敷地内にはペット足洗い場を設置。また、エレベーターにはペットの同乗をお知らせできるシステムを搭載しているため安心です。

※ペットの大きさや種類などに制限があります。詳細は管理規約をご確認ください。



image photo

### 常時接続型インターネット

本物件は(株)シーファイブが提供するインターネットサービスとの一括契約により、常時接続環境を実現した「インターネット使い放題」のマンションです。



**快適** 光回線を用いた高速インターネットサービス。上下1Gbps。

**安心** フリーダイヤルによる年中無休のヘルプデスク(8時～23時)。遠隔修復作業なども対応。

※最大通信速度は、技術規格上の最大値であり、実使用速度を示すものではありません。インターネットご利用の速度は、お客様のご利用環境、回線の混雑状況によって低下する場合がございます。

※掲載の設備写真は全てイメージ写真となります。設備仕様・カラー等は実際とは異なる場合がありますので、あらかじめご了承ください。

### 瑕疵担保責任保険

#### 瑕疵担保責任保険「JIOわが家の保険」

住宅の中でも特に重要部分である、構造耐力上主要な部分および雨水の浸入を防止する部分で瑕疵が発生した場合に修繕費用の一定割合がJIOから売主等(住宅事業者)に支払われます。当該瑕疵が発生した時に売主等が倒産等の場合、直接JIOへ保険金の請求ができます。

※この保険は事業者が契約者となる保険です。



JIO 国土交通大臣指定 住宅瑕疵担保責任保険法人 株式会社日本住宅保証検査機構 JIO 東京都千代田区田原2丁目1番地 お客相談課 TEL:03-6861-9210

### 24時間ゴミ出し可能

マンション内にゴミ置き場を設置していますので、いつでもゴミを出すことができます。

### ルームエアコンを設置

快適な生活を送るために欠かせない冷暖房のルームエアコンを標準装備。住空間を一年中心地良く保ちます。

### マイコンセンサー付ガスメーター

震度5強相当以上の揺れを感じた場合、ガスの供給を遮断して、ガス漏れを防ぐガスメーターを設置しています。

### 天井吊下げ型室内物干金物

室内に取り外し可能な物干金物を設置。梅雨や花粉の時期にも安心して洗濯物を干すことができます。(A・C・D1・D2・Eタイプ)

### 人感センサースイッチ対応照明

人の動きを感じて、自動的に点灯・消灯する人感センサースイッチ対応照明を玄関に設置。夜間の帰宅時も安心快適です。

### マルチメディアコンセント

電源コンセント、電話アウトレット、TVアウトレットが1カ所で収まるマルチメディアコンセントを各居室に設置。



image photo

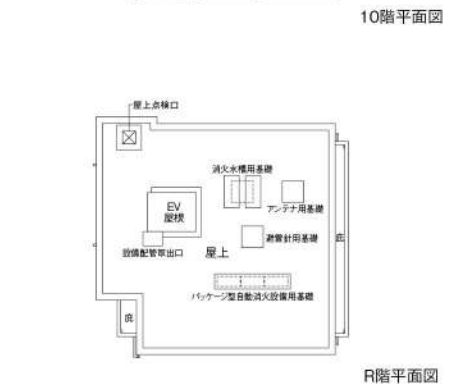
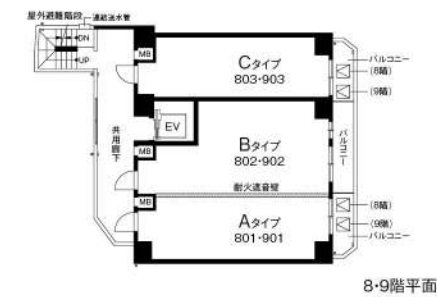
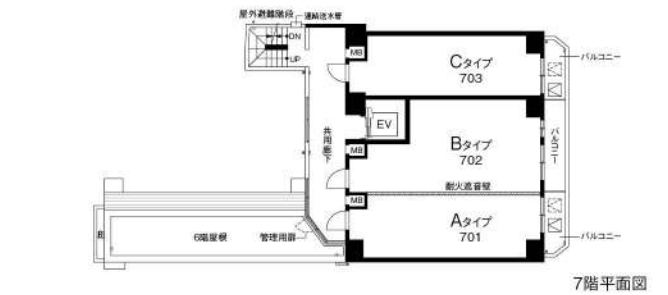
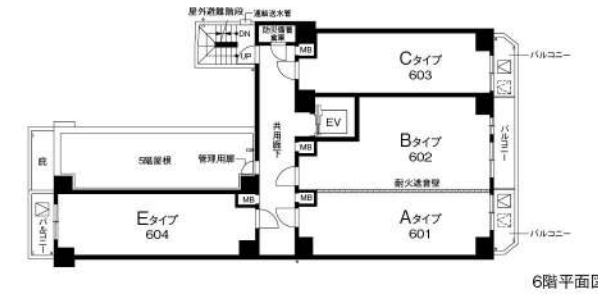
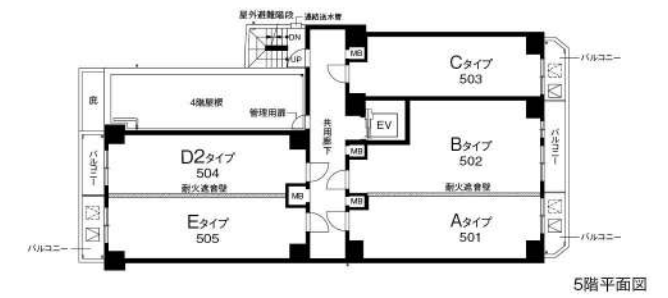
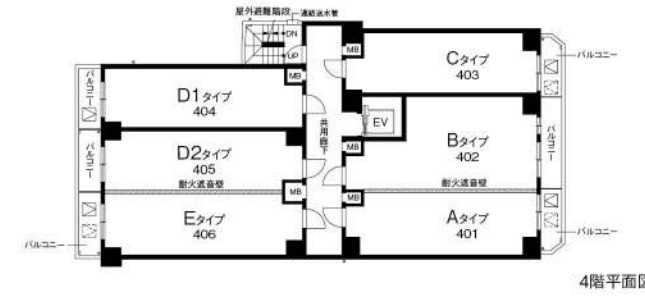
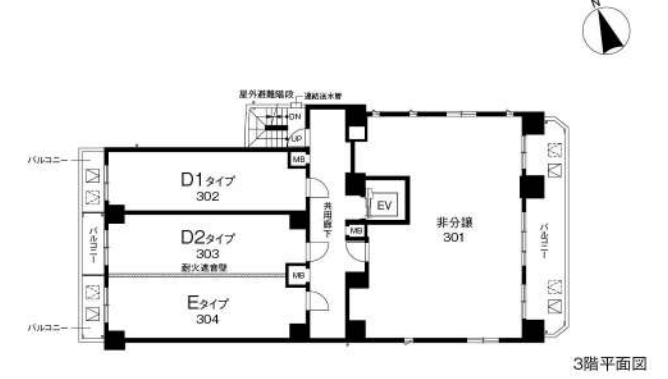
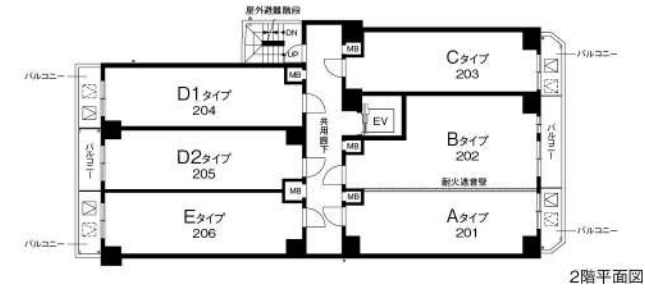
# MAIN STAGE SENJU-KAWARACHO

図面集

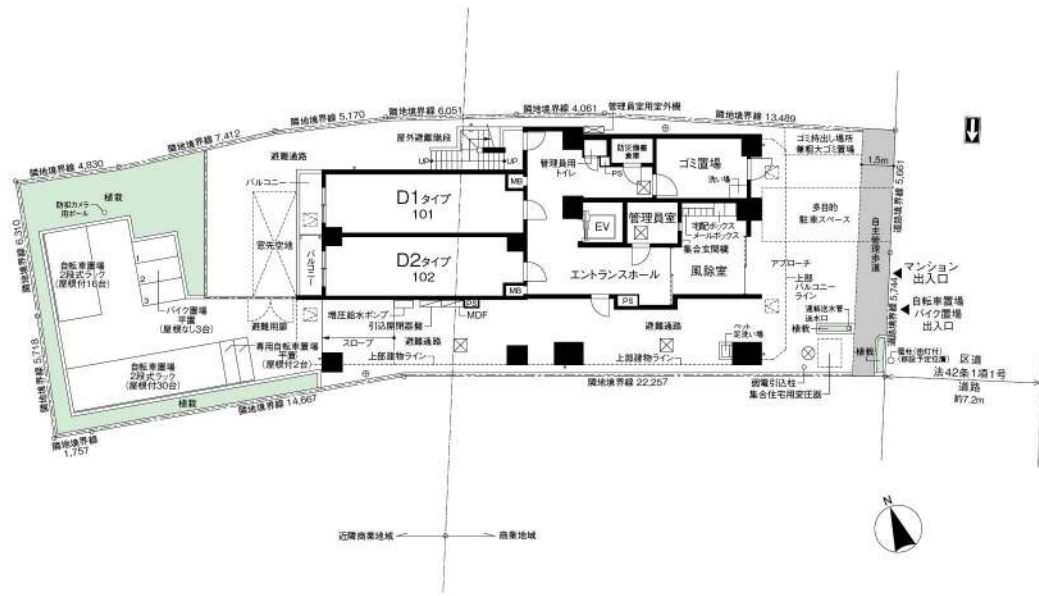
図面集をご覧になる前に — 共通事項 — [ご一読いただき、あらかじめご了承ください。]

■当図面集は、一部「重要事項説明書」を兼ねております。ご購入に際して、この図面をよくご覧になり、詳細は係員にお尋ねください。■この図面集に記載されている各図面は、設計図書を基に、その概略をわかりやすく表現するために作成したもので、各部の詳細については表現を省いている場合があります。■図面と現状に相違がある場合は、現状を優先とします。■専有面積は壁芯計算の面積を表示しております。登記面積は内法計算の面積になりますので若干減少します。■専有面積には、住戸内のPS(パイプスペース)面積・MB(メーターボックス)面積を含んでいます。■1㎡は0.3025坪で換算し、小数点第2位未満は切り捨てとしております。■各室の帖数表示は、壁芯計算による面積を1.62㎡(約1帖分)の面積で割り、小数点第1位未満は切り捨てとしております。■寸法の単位は、道路幅員、境界寸法はメートル(m)となり、それ以外はミリメートル(mm)となります。■方位、縮尺等については、印刷の都合上、多少の誤差が生じる場合があります。■仕上・仕様、設備機器等は、施工上の理由および改良、商品の廃番の為、変更が生じる場合があります。■図面及び概要・仕上表に関しては、諸官庁の指導及び施工上の都合により、仕上げ等が一部変更になる場合があります。■設備記号については、実際の取付位置と若干異なる場合があります。■窓ガラスは、透明ガラス、型ガラス(不透明ガラス)、網入りガラス、網入り型ガラス、防犯ガラス等各住戸によって変わる場合があります。■近隣居住者のプライバシー保護の為、窓に型ガラス(不透明ガラス)及び窓・バルコニー・共用廊下・屋外避難階段等に目隠しスクリーン等を設置する場合があります。■開取りタイプ図中の点線は、梁型あるいは排気ダクト等を収容するための下り天井、斜め天井、斜め梁型、斜め柱型等の位置を表しています。■壁厚・柱・下り天井・梁の形状は、施工上の理由により変更になる場合があります。■階によって柱・梁の大きさ、壁の厚さが多少相違する場合があります。■表記以外にも設備・排水用の点検口が付く場合があります。■フェンス等の高さは、敷地及び敷地周辺の状況により変更になる場合があります。■扉の開く角度は、戸当たり等により多少異なる場合があります。■バルコニー・共用廊下・屋外避難階段には、雨水排水のためのドレイン・タテ樋が付きます。■屋根や屋上には、排水通気用の配管を設置している場合があり、風向き等により臭気が発生する場合があります。■風の強さにより洗濯物やバルコニーに置いてあるものが飛ばされる恐れがあります。飛散落下しない様に充分ご注意ください。■家具・家電品等の機種選定については、現地で実際の寸法、搬入経路等をご確認の上、ご購入されることをお勧めいたします。設置場所によっては、機種が限定される場合があります。■将来のエアコン入替、設置にあたり、住戸タイプによっては標準工事費以外に別途工事費が加算される場合があります。エアコンご購入の際は、ご購入先と打ち合わせを行い、工事の可否を含めて必要であれば現地調査を依頼し、充分に確認してからご購入されることをお勧めいたします。■現地周辺の隣接建物及び周辺環境については、現地で充分ご確認の上、ご購入・ご入居されることをお勧めいたします。

# FLOOR PLAN 各階平面図 Scale:1/350



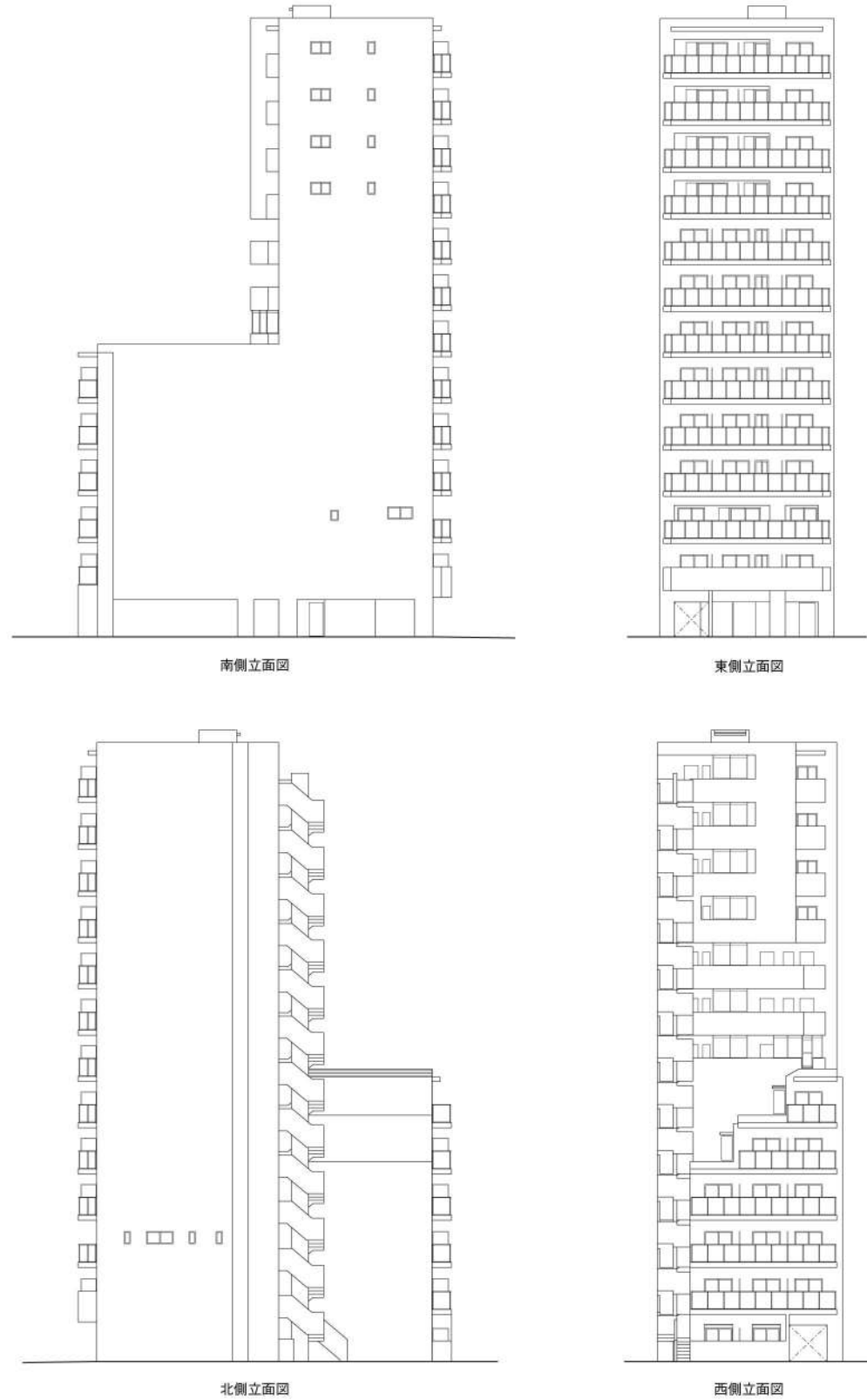
# FLOOR PLAN 敷地配置図 Scale:1/350



VR物件内見  
QRコードを読み込んで、360°建物内部・外部を確認することができます。

- 凡例
- 避難ハコ
  - 上階避難ハコ及び降下位置
  - 床下点検口
  - タテ樋
  - 排水
  - ビット通気管
  - マンホール
  - パイプスペース
  - メーターボックス

# ELEVATION PLAN 立面図 Scale:1/400



# ROOM PLAN 各タイプ詳細図 Scale:1/100

**A TYPE** ROOM NUMBER / 201・401-901

■ 住戸専有面積 27.45㎡ (8.30坪)  
■ バルコニー面積 3.26㎡



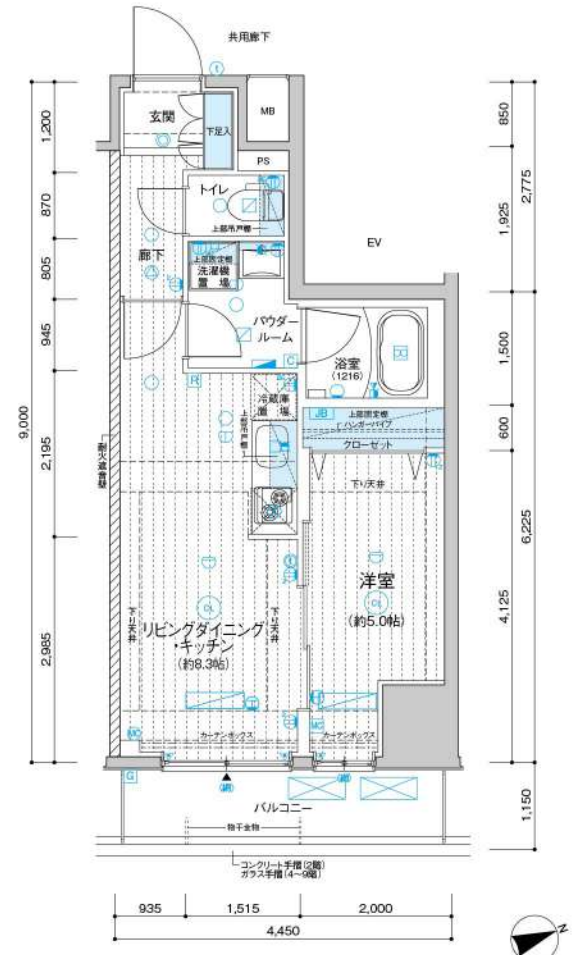
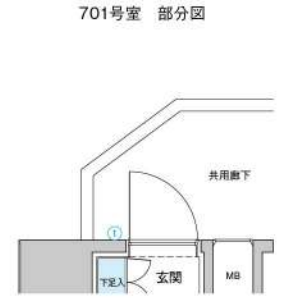
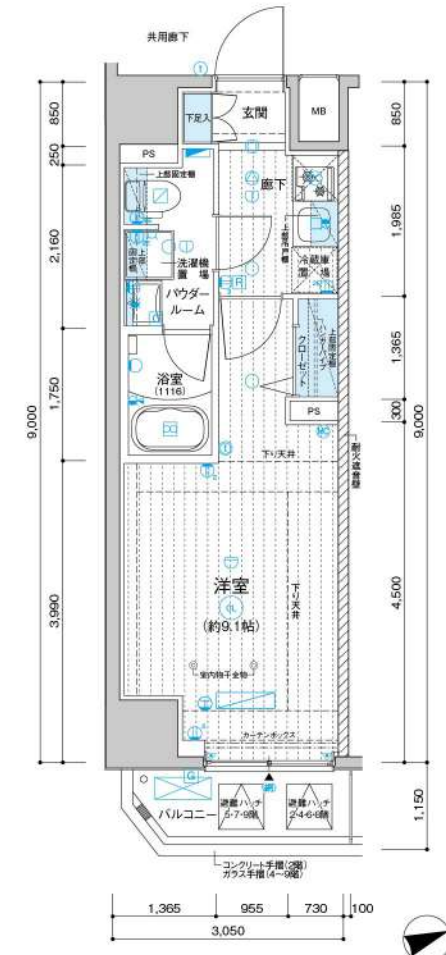
VR物件内見  
QRコードを読み込んで、360°お部屋の中心を確認することができます。

**B TYPE** ROOM NUMBER / 202・402-902

■ 住戸専有面積 34.36㎡ (10.39坪)  
■ バルコニー面積 4.88㎡



VR物件内見  
QRコードを読み込んで、360°お部屋の中心を確認することができます。



- 洗面化粧台組込1口コンセント
- 2口コンセント
- アース付2口コンセント
- エアコン用コンセント
- テレビ用アウトレット
- マルチメディアコンセント (アース付2口コンセント、テレビ用アウトレット、電話用アウトレット、インターネットアウトレット(WiFi対応))
- マルチメディアコンセント (2口コンセント、テレビ用アウトレット、電話用アウトレット、インターネットアウトレット)
- インターホン(親機)
- インターホン(子機)
- シーリングライト
- 引掛シーリング
- 人感センサースイッチ対応ダウンライト
- ダウンライト
- ブラケットライト
- 棚下灯
- 給水性
- 混合水栓
- シャワー付混合水栓
- 熱感知器(差動式)
- 熱感知器(定温式)
- パッケージ型自動消火設備起動用差動式感知器(11~13階)
- パッケージ型自動消火設備起動用定温式感知器(11~13階)
- パッケージ型自動消火設備放出口(11~13階)
- 換気扇
- 浴室換気乾燥機
- 副役込口
- 給湯器
- 給湯器リモコン
- 浴室換気乾燥機コントローラー
- 分電盤
- 情報盤
- エアコン室内機設置位置
- エアコン室外機設置位置
- 将来用エアコン室内機設置位置
- 将来用エアコン室外機設置位置
- カーテンレール(W)
- 出入可能窓
- 非常用スピーカー
- 網入ガラス
- 防犯センサー(1・2階)
- 床暖房コントローラー
- 床暖房範囲

13F	F	非分譲				
	1301	1302				
12F	F	非分譲				
	1201	1202				
11F	F	G				
	1101	1102				
10F	F	G				
	1001	1002				
9F	A	B	C			
	901	902	903			
8F	A	B	C			
	801	802	803			
7F	A	B	C			
	701	702	703			
6F	A	B	C			E
	601	602	603			604
5F	A	B	C			D2
	501	502	503			504 505
4F	A	B	C		D1	D2
	401	402	403	404	405	406
3F		非分譲				
	301			302	303	304
2F	A	B	C	D1	D2	E
	201	202	203	204	205	206
1F	遊樂通路	風除室	ゴミ置場	D1	D2	遊樂通路
				101	102	

**C TYPE** ROOM NUMBER/ 203・403・903

■ 住戸専有面積 26.55㎡ (8.03坪)  
■ バルコニー面積 3.14㎡



VR物件内見  
QRコードを読み込んで、360°お部屋の中心を確認することができます。

**D1 TYPE** ROOM NUMBER/ 101・204・302・404

■ 住戸専有面積 26.97㎡ (8.15坪)  
■ バルコニー面積 3.48㎡



VR物件内見  
QRコードを読み込んで、360°お部屋の中心を確認することができます。

**D2 TYPE** ROOM NUMBER/ 102・205・303・405・504

■ 住戸専有面積 26.97㎡ (8.15坪)  
■ バルコニー面積 3.48㎡



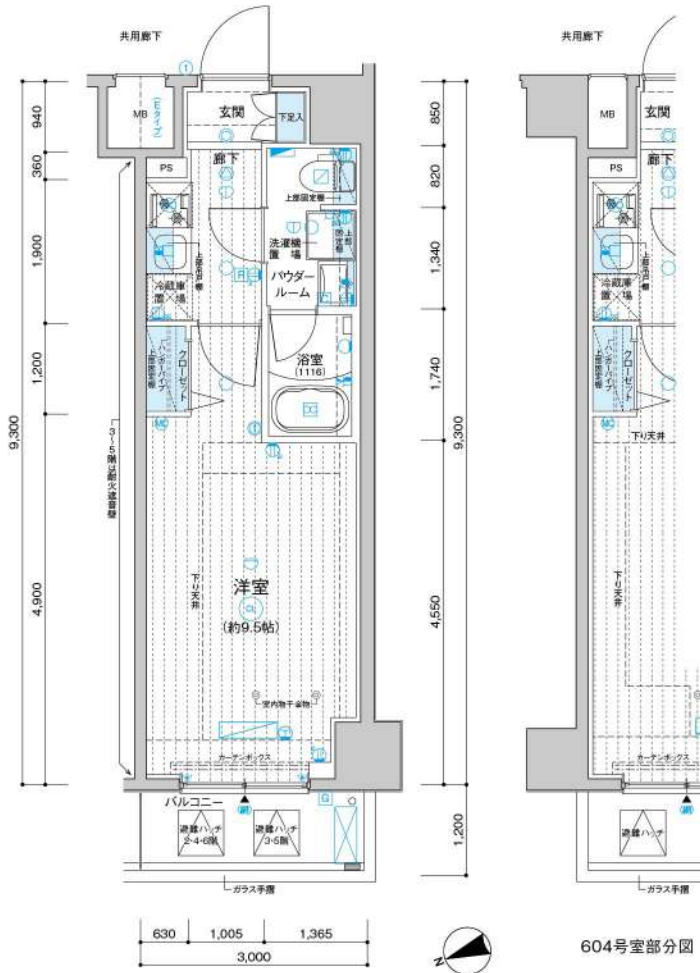
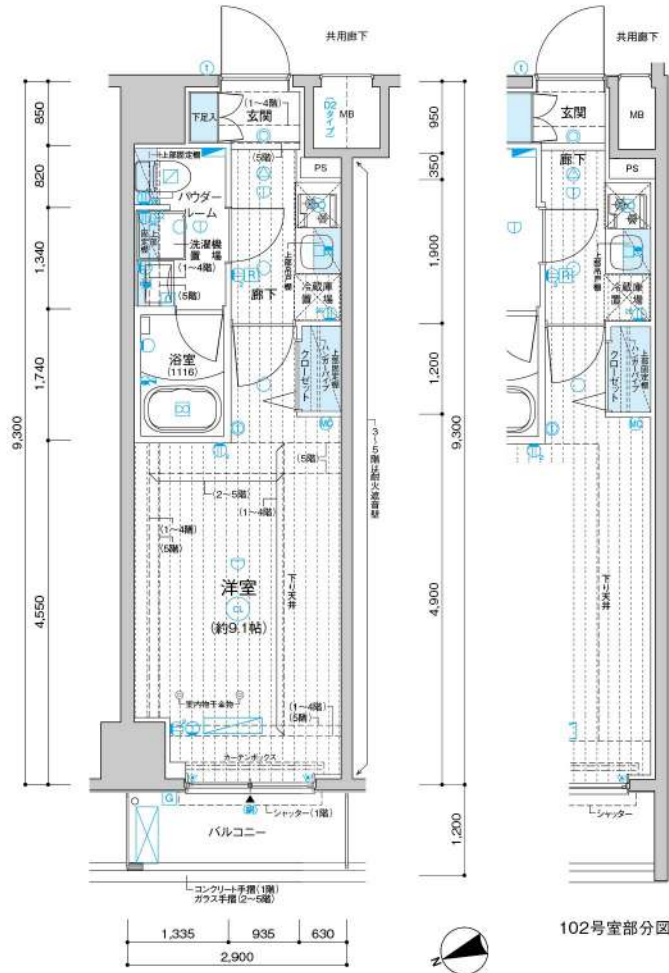
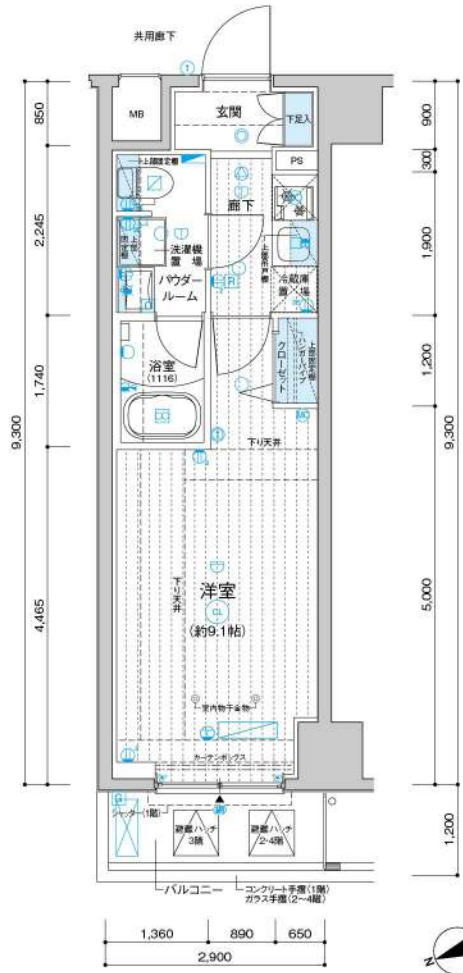
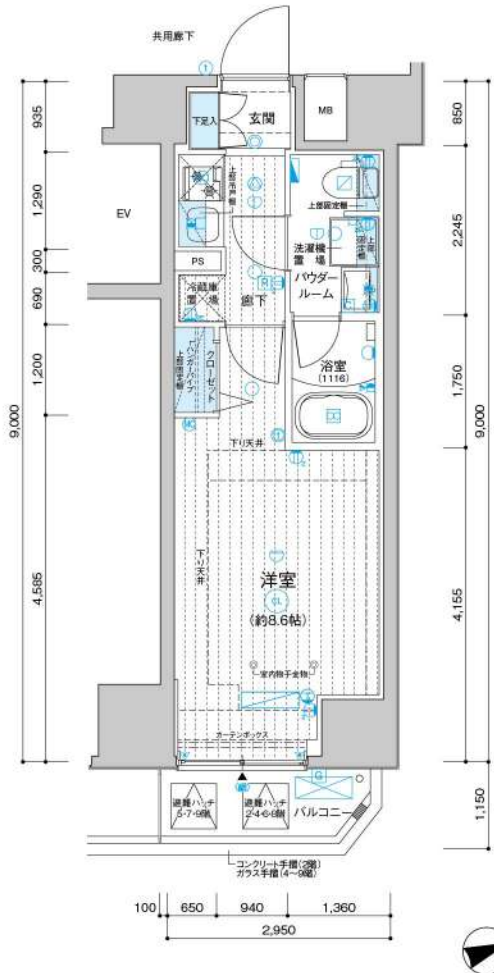
VR物件内見  
QRコードを読み込んで、360°お部屋の中心を確認することができます。

**E TYPE** ROOM NUMBER/ 206・304・406・505・604

■ 住戸専有面積 27.90㎡ (8.43坪)  
■ バルコニー面積 3.60㎡



VR物件内見  
QRコードを読み込んで、360°お部屋の中心を確認することができます。



13F	F	非分譲				
	1301	1302				
12F	F	非分譲				
	1201	1202				
	F	G				
11F	1101	1102				
	F	G				
10F	1001	1002				
	A	B	C			
9F	901	902	903			
	A	B	C			
8F	801	802	803			
	A	B	C			
7F	701	702	703			
	A	B	C			
6F	601	602	603		E 604	
	A	B	C	D2	E	
5F	501	502	503	504	505	
	A	B	C	D1	D2	E
4F	401	402	403	404	405	406
	非分譲			D1	D2	E
3F	301			302	303	304
	A	B	C	D1	D2	E
2F	201	202	203	204	205	206
	遊歩通路	風除室	ゴミ置場	D1	D2	遊歩通路
1F				101	102	

13F	F	非分譲				
	1301	1302				
12F	F	非分譲				
	1201	1202				
	F	G				
11F	1101	1102				
	F	G				
10F	1001	1002				
	A	B	C			
9F	901	902	903			
	A	B	C			
8F	801	802	803			
	A	B	C			
7F	701	702	703			
	A	B	C			
6F	601	602	603		E 604	
	A	B	C	D2	E	
5F	501	502	503	504	505	
	A	B	C	D1	D2	E
4F	401	402	403	404	405	406
	非分譲			D1	D2	E
3F	301			302	303	304
	A	B	C	D1	D2	E
2F	201	202	203	204	205	206
	遊歩通路	風除室	ゴミ置場	D1	D2	遊歩通路
1F				101	102	

- 洗面化粧台組込1口コンセント
- 2口コンセント
- アース付2口コンセント
- エアコン用コンセント
- テレビ用アウトレット
- マルチメディアコンセント (アース付2口コンセント、テレビ用アウトレット、電話用アウトレット、インターネットアウトレット(WiFi対応))
- マルチメディアコンセント (2口コンセント、テレビ用アウトレット、電話用アウトレット、インターネットアウトレット)
- インターホン(親機)
- インターホン(子機)
- シーリングライト
- 引掛シーリング
- 人感センサースイッチ対応ダウンライト
- ダウンライト
- ブラケットライト
- 棚下灯
- 給水性
- 混合水栓
- シャワー付混合水栓
- 熱感知器(差動式)
- 熱感知器(定温式)
- パッケージ型自動消火設備起動用差動式感知器(11~13階)
- パッケージ型自動消火設備起動用定温式感知器(11~13階)
- パッケージ型自動消火設備放出口(11~13階)
- 換気扇
- 浴室換気乾燥機
- 副吸込口
- 給湯器
- 給湯器リモコン
- 浴室換気乾燥機コントローラー
- 分電盤
- 情報盤
- エアコン室内機設置位置
- エアコン室外機設置位置
- 将来用エアコン室内機設置位置
- 将来用エアコン室外機設置位置
- カーテンレール(W)
- 出入可能窓
- 非常用スピーカー
- 網入ガラス
- 防犯センサー(1・2階)
- 床暖房コントローラー
- 床暖房範囲

- 洗面化粧台組込1口コンセント
- 2口コンセント
- アース付2口コンセント
- エアコン用コンセント
- テレビ用アウトレット
- マルチメディアコンセント (アース付2口コンセント、テレビ用アウトレット、電話用アウトレット、インターネットアウトレット(WiFi対応))
- マルチメディアコンセント (2口コンセント、テレビ用アウトレット、電話用アウトレット、インターネットアウトレット)
- インターホン(親機)
- インターホン(子機)
- シーリングライト
- 引掛シーリング
- 人感センサースイッチ対応ダウンライト
- ダウンライト
- ブラケットライト
- 棚下灯
- 給水性
- 混合水栓
- シャワー付混合水栓
- 熱感知器(差動式)
- 熱感知器(定温式)
- パッケージ型自動消火設備起動用差動式感知器(11~13階)
- パッケージ型自動消火設備起動用定温式感知器(11~13階)
- パッケージ型自動消火設備放出口(11~13階)
- 換気扇
- 浴室換気乾燥機
- 副吸込口
- 給湯器
- 給湯器リモコン
- 浴室換気乾燥機コントローラー
- 分電盤
- 情報盤
- エアコン室内機設置位置
- エアコン室外機設置位置
- 将来用エアコン室内機設置位置
- 将来用エアコン室外機設置位置
- カーテンレール(W)
- 出入可能窓
- 非常用スピーカー
- 網入ガラス
- 防犯センサー(1・2階)
- 床暖房コントローラー
- 床暖房範囲

# ROOM PLAN

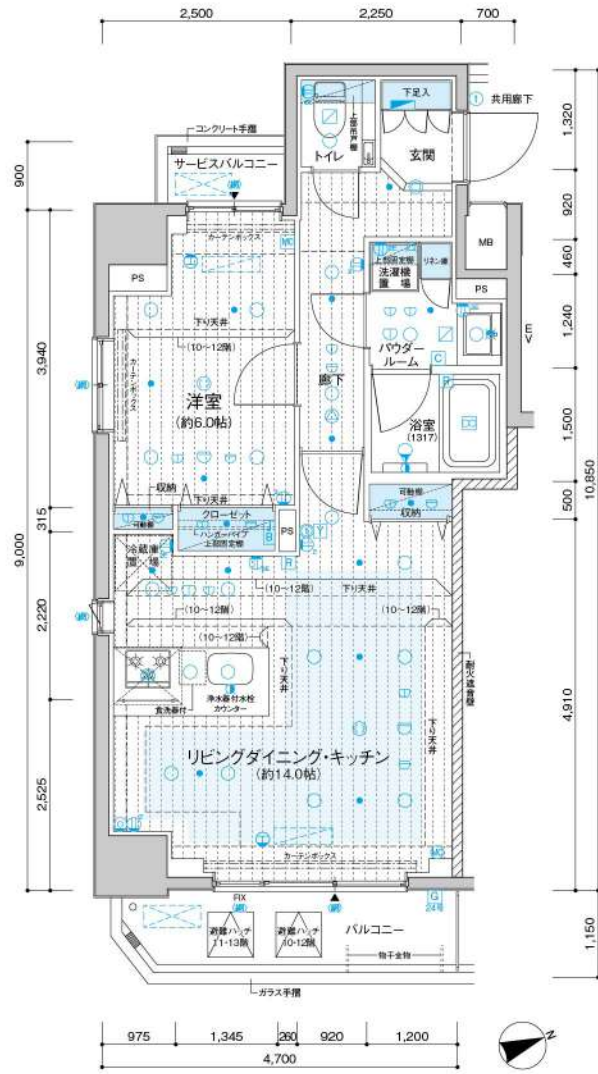
各タイプ詳細図 Scale:1/100

**F TYPE** ROOM NUMBER/ 1001~1301



- 住戸専有面積 48.68㎡ (14.72坪)
- バルコニー面積 5.49㎡
- サービスバルコニー面積 1.53㎡

VR物件内見  
QRコードを読み込んで、360°お部屋の中を確認することができます。



# ROOM PLAN

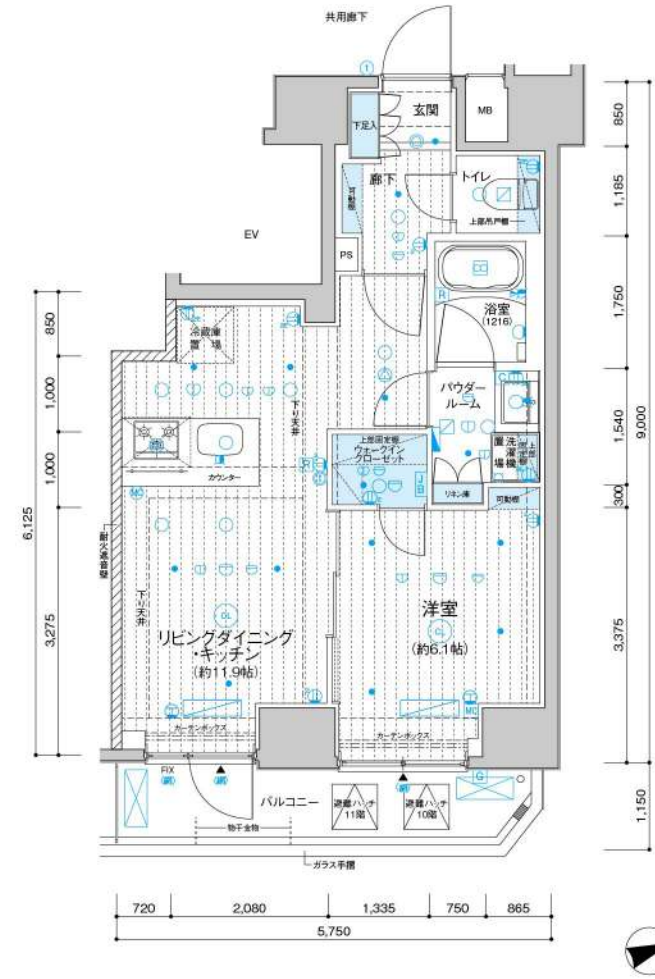
各タイプ詳細図 Scale:1/100

**G TYPE** ROOM NUMBER/ 1002・1102



- 住戸専有面積 43.08㎡ (13.03坪)
- バルコニー面積 6.53㎡

VR物件内見  
QRコードを読み込んで、360°お部屋の中を確認することができます。



- 洗面化粧台組込1口コンセント
- 2口コンセント
- アース付2口コンセント
- エアコン用コンセント
- テレビ用アウトレット
- マルチメディアコンセント (アース付1口コンセント、テレビ用アウトレット、電話用アウトレット、インターネットアウトレット(WiFi対応))
- マルチメディアコンセント (2口コンセント、テレビ用アウトレット、電話用アウトレット、インターネットアウトレット)
- インターホン(親機)
- インターホン(子機)
- シーリングライト
- 引掛シーリング
- 人感センサースイッチ対応ダウンライト
- ダウンライト
- ブラケットライト
- 棚下灯
- 給水性
- 混合水栓
- シャワー付混合水栓
- 熱感知器(差動式)
- 熱感知器(定温式)
- パッケージ型自動消火設備起動用差動式感知器(11~13階)
- パッケージ型自動消火設備起動用定温式感知器(11~13階)
- パッケージ型自動消火設備放出口(11~13階)
- 換気扇
- 浴室換気乾燥機
- 副吸込口
- 給湯器
- 給湯器リモコン
- 浴室換気乾燥機コントローラー
- 分電盤
- 情報盤
- エアコン室内機設置位置
- エアコン室外機設置位置
- 将来用エアコン室内機設置位置
- 将来用エアコン室外機設置位置
- カーテンレール(W)
- 出入可能窓
- 非常用スピーカー
- 網入ガラス
- 防犯センサー(1・2階)
- 床暖房コントローラー
- 床暖房範囲

13F	F	非分譲							
	1301	1302							
12F	F	非分譲							
	1201	1202							
11F	F	G							
	1101	1102							
10F	F	G							
	1001	1002							
9F	A	B	C						
	901	902	903						
8F	A	B	C						
	801	802	803						
7F	A	B	C						
	701	702	703						
6F	A	B	C					E	
	601	602	603					604	
5F	A	B	C				D2	E	
	501	502	503				504	505	
4F	A	B	C	D1	D2	E			
	401	402	403	404	405	406			
3F	非分譲		D1	D2	E				
	301		302	303	304				
2F	A	B	C	D1	D2	E			
	201	202	203	204	205	206			
1F	遊樂通路	風除室	ゴミ置場	D1	D2	遊樂通路			
				101	102				

- 洗面化粧台組込1口コンセント
- 2口コンセント
- アース付2口コンセント
- エアコン用コンセント
- テレビ用アウトレット
- マルチメディアコンセント (アース付1口コンセント、テレビ用アウトレット、電話用アウトレット、インターネットアウトレット(WiFi対応))
- マルチメディアコンセント (2口コンセント、テレビ用アウトレット、電話用アウトレット、インターネットアウトレット)
- インターホン(親機)
- インターホン(子機)
- シーリングライト
- 引掛シーリング
- 人感センサースイッチ対応ダウンライト
- ダウンライト
- ブラケットライト
- 棚下灯
- 給水性
- 混合水栓
- シャワー付混合水栓
- 熱感知器(差動式)
- 熱感知器(定温式)
- パッケージ型自動消火設備起動用差動式感知器(11~13階)
- パッケージ型自動消火設備起動用定温式感知器(11~13階)
- パッケージ型自動消火設備放出口(11~13階)
- 換気扇
- 浴室換気乾燥機
- 副吸込口
- 給湯器
- 給湯器リモコン
- 浴室換気乾燥機コントローラー
- 分電盤
- 情報盤
- エアコン室内機設置位置
- エアコン室外機設置位置
- 将来用エアコン室内機設置位置
- 将来用エアコン室外機設置位置
- カーテンレール(W)
- 出入可能窓
- 非常用スピーカー
- 網入ガラス
- 防犯センサー(1・2階)
- 床暖房コントローラー
- 床暖房範囲

13F	F	非分譲							
	1301	1302							
12F	F	非分譲							
	1201	1202							
11F	F	G							
	1101	1102							
10F	F	G							
	1001	1002							
9F	A	B	C						
	901	902	903						
8F	A	B	C						
	801	802	803						
7F	A	B	C						
	701	702	703						
6F	A	B	C					E	
	601	602	603					604	
5F	A	B	C				D2	E	
	501	502	503				504	505	
4F	A	B	C	D1	D2	E			
	401	402	403	404	405	406			
3F	非分譲		D1	D2	E				
	301		302	303	304				
2F	A	B	C	D1	D2	E			
	201	202	203	204	205	206			
1F	遊樂通路	風除室	ゴミ置場	D1	D2	遊樂通路			
				101	102				

# OUTLINE

## 概要/仕上表

### 建築概要

名 称 /メインステージ千住河原町  
 在 地 /東京都足立区千住河原町37番1,38番1,38番7(地名地番)  
 所 属 /東京都足立区千住河原町21番12-000号(住居表示)  
 通 車 /京成東線「千住大橋」駅 徒歩3分、JR常磐線「東武スカイツリーライン」つくばエクスプレス・東武東上線「千住大橋」駅 徒歩3分、JR常磐線「東武スカイツリーライン」つくばエクスプレス・東武東上線「千住大橋」駅 徒歩10分  
 用途 /商業地域、近隣商業地域  
 防火地域 /防火地域、準防火地域  
 防犯地域 /都市計画区域内の市街化区域、第3種高度地区、千住大橋駅周辺地区地区計画区域  
 容積率 /80%  
 建築率 /349.99%(加重平均、指定:400%/300%)  
 目 的 /宅地  
 敷地面積 /476.78㎡(実測面積、建築確認対象面積)  
 建築面積 /221.11㎡  
 延床面積 /1,942.57㎡  
 道路幅員 /南東側区道約7.2m  
 建築確認番号 /第1A1C2019X1590A1号(2020年3月27日付)  
 第1A1C2019X1590A2号(2020年11月30日付計画変更)、  
 軽微変更報告書(2020年11月10日、2021年3月24日、2021年8月6日受付)  
 検査済証番号 /第1A1C2019X1590D1号(2021年8月30日付)

構造 /鉄筋コンクリート造 地上13階建  
 規模 /45戸(非分譲住戸3戸、管理員室1戸含む)  
 戸数 /41戸  
 専有面積 /1K(28F)、1LDK(13F)  
 共有面積 /26.55㎡(7F)~48.68㎡(4F)  
 パルコニール面積 /3.14㎡(7F)~6.53㎡(2F)  
 分譲後の権利形態 /専有:区分所有者全員の専有面積割合による敷地権の共有  
 共有:区分所有者全員の共有面積割合による共有  
 建物:(専有部)区分所有者  
 (共用部)区分所有者全員の共有面積割合による共有  
 竣工日 /2021年8月30日(検査済証取得日)  
 入居予定日 /2021年9月上旬  
 管理形態 /委託管理:区分所有者全員により管理組合設立のうえ、管理組合と管理会社との間で管理委託契約を締結し、管理会社へ委託する。  
 主 理 /株式会社 青山メインランド  
 監 理 /T/Oアラビヤ 株式会社  
 設 計 /株式会社 ビームス・デザイン・コンサルタント  
 施 工 /新英興業 株式会社  
 理 会 社 /株式会社 シンエイ合人社管理  
 設 計 図 書 閲 覧 場 所 /株式会社 青山メインランド

### 設備概要

●共用部分  
 エレベーター /6人乗り 速度105m/min  
 テレ視 聴 設備 /屋上に、地上波デジタル、BS・110°CSアンテナ設置  
 インターネット /衛星ファイブとの一棟契約(常時接続型、Wi-Fi対応、有線可)  
 宅配ボックス /風除室に設置  
 メールボックス /風除室に設置  
 防災設備 /カーモニター付オートロック設備、非常押ボタン、防犯カメラ(7台、エレベーター含む)、防犯センサー(12階) ※警備機器は、警備会社のレンタル機材  
 防 災 設 備 /自動火災報知器、非常照明、連結送水管(3階~13階)、消火器(共用廊下等)、避難ハッチ、パンプアップ型自動消火設備(11階~13階)  
 給水方式 /増圧給水ポンプ直結給水方式により各戸に給水  
 水道 /東京都水道局  
 気 /東京電力エナジーパートナー株式会社  
 ス /東京ガス株式会社  
 水 /公共下水道に直接放流  
 自 転 車 置 場 /敷地内に2段式ラック46台分、平置2台分設置  
 バ イ ク 置 場 /敷地内に平置3台分設置  
 駐 車 場 /敷地内に多目的駐車スペース1台分設置  
 ゴ ミ 置 場 /1階建物内に設置  
 ペット足洗い場 /敷地内に設置  
 ゴミ出し場所兼粗大ゴミ置場 /敷地内に設置

●専有部分  
 電 気 /各戸MB内に専用メーター設置(最大契約容量1K:50A、1LDK:Bタイプ:50A、F・Gタイプ:60A)  
 ガ 給 給 水 /各戸MB内に専用メーター設置  
 湯 /各戸MB内に専用メーター設置  
 湯 /ガス給湯器 1Kは16号、1LDKは24号(追焚機能付)・Gタイプ:20号(追焚機能付)により  
 キッチン・浴室・洗面化粧台に供給  
 換 冷 暖 /各戸の玄関先にインターホン子機、1Kは洋室に、1LDKはリビングダイニングに、  
 インターホン /カラーモニター付インターホン視覚設置  
 明 /玄関、廊下、キッチン、洋室、リビングダイニング、パウダールーム、トイレ、浴室に設置  
 照 電 話 アウトレット /各戸、洋室とリビングダイニングに各1ヶ所設置  
 T V アウトレット /各戸、洋室とリビングダイニングに各1ヶ所設置  
 イ ン ター ネット /1Kは洋室に1ヶ所、1LDKはリビングダイニングに1ヶ所(洋室にLAN用アウトレットのみ)設置  
 キ ッ チ ン /1K・1LDK(Bタイプ)のシステムキッチンには2口ガスコンロ、シンクレバー混合水栓、1LDKのシステムキッチンには3口ガスコンロ、シンクレバー混合水栓、食器洗い乾燥機(Bタイプ)  
 浴 室 /1Kはユニットバス1116、1LDKはユニットバス(B・Gタイプ:1216)(Fタイプ:1317)  
 ト イ レ /浴室換気乾燥機(24時間換気機能付)、ランドリーパイプ  
 洗 濯 機 置 場 /洋風大便器(洗浄便座付)  
 洗 濯 機 置 場 /洗濯防水パン設置

### 仕上表

外部仕上表	仕上	備考
屋 上	外断熱露出アスファルト防水、グレー塗装仕上	
外 壁	45二丁タイル貼、一部大判タイル貼	
ア プ ロ ー チ	床:タイル貼 壁:タイル貼 天井:リシン吹付	
パ ル コ ニ ール	床:ノンスリップシート貼 排水溝:ウレタン後膜防水 巾木:ウレタン後膜防水 壁:45二丁タイル貼 手摺壁:外側/45二丁タイル貼、内側/吹付タイル、ガラス手摺 天井:リシン吹付	物干金物(B・F・Gタイプ)、窓シャッター(101、102号室)
屋 外 遊 覧 階 段	床:ノンスリップシート貼 排水溝:ウレタン後膜防水 巾木:ウレタン後膜防水 手摺壁:外側/45二丁タイル貼、内側/吹付タイル、一部侵入防止壁 天井:リシン吹付	連結送水管BOX(3階~13階)
遊 離 道 路	床:アスファルト舗装	
自 転 車 置 場	床:コンクリート仕上	2段式ラック46台分
専 用 自 転 車 置 場	床:コンクリート仕上	平置2台分設置(屋根付)
バ イ ク 置 場	床:コンクリート仕上	平置3台分設置(屋根なし)、盗難防止パイプ
ゴミ出し場所兼粗大ゴミ置場	床:アスファルト舗装	
多 目 的 駐 車 ス ペ ース	床:アスファルト舗装	
自 主 管 理 歩 道	床:アスファルト舗装	

内部仕上表 (A,C,D,E タイプ) 1K						備考
	床	巾 木	壁	天 井		
風 除 室	タイル貼	タイル貼	タイル貼	ビニールクロス貼	集合玄関機、メールボックス、宅配ボックス	
エ ン ト ラ ンス ホ ール	タイル貼	タイル貼	タイル貼	ビニールクロス貼	掲示板	
共 用 廊 下 (1階、7~13階)	ノンスリップシート貼	45二丁タイル貼	45二丁タイル貼	ビニールクロス貼(1階のみ)リシン吹付		
共 用 廊 下 (2~6階)	タイルカーペット	ソフト巾木	ビニールクロス貼	ビニールクロス貼		
管 理 員 室	ノンスリップシート貼	ソフト巾木	ビニールクロス貼	ビニールクロス貼	エアコン、消し台、書庫	
管 理 員 用 ト イ レ	ノンスリップシート貼	ソフト巾木	ビニールクロス貼	ビニールクロス貼	ペーパーホルダー、タオルバー、固定棚	
ゴ ミ 置 場	防塵塗装	防塵塗装	吹付タイル	リシン吹付	水栓、コンクリート欄	
防 災 備 蓄 倉 庫 (1・6・10階)	防塵塗装	吹付タイル	吹付タイル	リシン吹付	コンクリート欄	

内部仕上表 (A,C,D,E タイプ) 1K						備考
	床	巾 木	壁	天 井		
玄 関	石貼	石貼	ビニールクロス貼	ビニールクロス貼	下足入、人感センサースイッチ対応ダウンライト	
廊 下	フローリング貼	オレフィンシート貼巾木	ビニールクロス貼	ビニールクロス貼	システムキッチン	
洋 室	フローリング貼	オレフィンシート貼巾木	ビニールクロス貼	ビニールクロス貼	ルームエアコン、カーテンレール(W)、ビクターレール、室内物干金物	
パ ウ ダ ー ル ー ム	CFシート貼	ソフト巾木	ビニールクロス貼	ビニールクロス貼	洗面化粧台、タオルバー、洗濯防水パン、固定棚、洗浄便座付洋風大便器、吊戸棚、ペーパーホルダー	
浴 室			ユニットバス(1116)		浴室換気乾燥機(24時間換気機能付)、ランドリーパイプ	
ク ロ ー ゼ ッ ト	フローリング貼	オレフィンシート貼巾木	ビニールクロス貼	ビニールクロス貼	ハンガーパイプ、固定棚	

内部仕上表 (B,F,G タイプ) 1LDK						備考
	床	巾 木	壁	天 井		
玄 関	石貼	石貼	ビニールクロス貼	ビニールクロス貼	下足入、人感センサースイッチ対応ダウンライト	
廊 下	フローリング貼	オレフィンシート貼巾木	ビニールクロス貼	ビニールクロス貼	棚(Gタイプ)	
洋 室	フローリング貼	オレフィンシート貼巾木	ビニールクロス貼	ビニールクロス貼	ルームエアコン(B・Gタイプ)、カーテンレール(W)、物入(Fタイプ)、棚(Gタイプ)	
リ ビ ン グ ダイ ニ ン グ ・ キ ッ チ ン	フローリング貼	オレフィンシート貼巾木	ビニールクロス貼	ビニールクロス貼	システムキッチン、ルームエアコン(B・Gタイプ)、カーテンレール(W)、ビクターレール、床暖房(Fタイプ)、物入(Fタイプ)	
パ ウ ダ ー ル ー ム	CFシート貼	ソフト巾木	ビニールクロス貼	ビニールクロス貼	洗面化粧台、タオルバー、洗濯防水パン、固定棚、リネン庫(F・Gタイプ)	
ト イ レ	CFシート貼	ソフト巾木	ビニールクロス貼	ビニールクロス貼	洗浄便座付洋風大便器、吊戸棚、ペーパーホルダー、タオルバー、手洗器(Fタイプ)	
浴 室			ユニットバス(B・Gタイプ:1216)(Fタイプ:1317)		浴室換気乾燥機(24時間換気機能付)、ランドリーパイプ	
ク ロ ー ゼ ッ ト (B・Fタイプ)	フローリング貼	オレフィンシート貼巾木	ビニールクロス貼	ビニールクロス貼	ハンガーパイプ、固定棚	
ウォークインクローゼット(Gタイプ)	フローリング貼	オレフィンシート貼巾木	ビニールクロス貼	ビニールクロス貼	ハンガーパイプ、固定棚	



【売主】東京都知事免許(8)第54441号  
 (公社)東京都宅地建物取引業協会会員 (一社)全国住宅産業協会  
 (公財)日本賃貸住宅管理協会 (公社)首都圏不動産公正取引協議会加盟

**青山メインランド**  
 〒101-0047 東京都千代田区内神田1-7-6 北大手町ビル  
 TEL.03-5281-4911(代表)

0120-937-060  
<https://www.aml.co.jp/>

