

# MAIN STAGE **ITABASHI EAST**

メインステージ板橋EAST

# MOVE TO THE FUTURE

TO MORE COMFORTABLE LIFE



# The Future Begins Here

この街の未来に、大いなる可能性を。

多くの路線が乗り入れるピクチャーミナル「池袋」。

この、東京を代表する副都心へわずか1駅4分。

JR埼京線「板橋」駅より徒歩3分。都心隣接の地に誕生する「メインステージ板橋EAST」。

このエリアは今、2020年の東京オリンピックやその先の未来へ向け

さまざまな計画が進行中。街並みを大きく変えようとしています。

より便利に暮らしやすく生まれ変わる日常へ。

未来へ向けた大いなるアドバンテージを掌中に、新たな暮らしがここから始まります。







## FACADE DESIGN

都市の風景に存在感を刻む  
印象的で美しいフォルム。

格調の高さを感じさせる細やかなタイル  
貼りのファサード。赤いワンポイントやモ  
ノトーンのタイルをアクセントで配したス  
タイリッシュなデザインです。

完成予想図(外観)  
※掲載の完成予想図は図面を基に描き起  
こしたもので、実際とは多少異なります。植  
栽等に変更になる場合があります。また、周  
囲の建物等は省略しております。



# Redevelopment

いくつもの大規模再開発で、劇的に発展するエリア。

「板橋」駅、「池袋」駅周辺では、さまざまな再開発計画が進行しています。大規模な商業施設や文化施設、オフィス、大学などが続々と誕生し、未来へ向け、さらに賑わいを加速していきます。



2015年に竣工した豊島区役所新庁舎



建設が進む「Hareza池袋」



西武グループの本社なども入居する複合ビル「ダイヤモンド池袋」



東京を代表する副都心  
池袋へ1駅4分。

大型百貨店や、各種ショップ、エンターテインメント施設などで賑わう「池袋」駅周辺。ショッピングやグルメなど多彩に楽しめる日本有数の商業地が身近な生活圏です。



西武百貨店



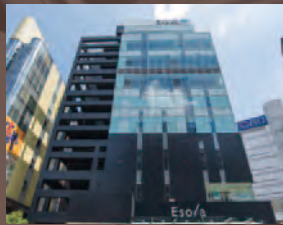
ハルコ



東武百貨店



東急ハンズ



エソラ池袋



東京芸術劇場



サンシャイン水族館



## 大型複合施設の建設で、「板橋」駅前が大きく変わります。

駅のバリアフリー化に伴い、「板橋」駅では現在再開発事業が進行中。駅ビルの建設が進む東口（滝野川口）の工事は2019年度に完成予定。西口（板橋口）の再開発も、商業施設・公益施設・住居を備えた複合ビルが2022年度の竣工を目指し2020年度より着工予定。また、「板橋駅西口地区市街地再開発」も2019年3月に都市計画が決定。2024年以降の竣工を目指しています。商業施設等が整備され、街が大きく変貌を遂げます。



板橋口地区再開発 (完成予想図)

- ◀西口（板橋口）に誕生する複合ビル。建物の低層部には商業施設や公益施設「インターフォーラム」を設ける。
- ▼オープンスペースの設置や公益施設、商業施設などが整備され生活利便性が向上される板橋駅西口地区。



板橋駅西口地区市街地再開発 (完成予想図)



整備が進む板橋駅東口（滝野川口）。建設中の駅ビルには、商業施設やフィットネスクラブ等が入居する予定です。

## 池袋エリアでは、オフィス機能の強化や文化の発信拠点として、さまざまな計画が進行中。

### キュープラザ池袋

約18,000㎡超の敷地に地下2階地上14階建ての複合施設「キュープラザ池袋」が2019年7月にオープン。バラエティ豊かな店舗をはじめ、4～14階には都内最大級の全12スクリーン・2500席の規模を誇る「グランドシネマサンシャイン」が来店します。



完成予想図

### Hareza池袋

ミュージカルや伝統芸能を公演するホールやシネマコンプレックスなど、個性の異なる8つの劇場をはじめ、オフィス・公共施設も備える新複合商業施設。「国際アート・カルチャー都市」にふさわしい多彩な文化を発信。2019年より順次オープン、2020年に全体完成予定です。



完成予想図

### 東京国際大学新キャンパス

サンシャインシティの至近にあった「造幣局東京支局」の跡地に、学生3500人規模におよぶ「東京国際大学」の新キャンパスが誕生します。地上22階建の「池袋国際キャンパス」は2023年9月に開校予定。大学キャンパス以外の敷地は防災公園として整備されます。



完成予想図

### 南池袋二丁目C地区市街地再開発

豊島区役所に隣り合う南池袋二丁目地区の都市計画が平成30年6月に決定されました。ツインタワーで構成され、住居を中心に、商業施設やオフィス・子育て支援施設などが入る複合施設になります。現時点では2020年度着工、2024年度に完成予定です。



完成予想図

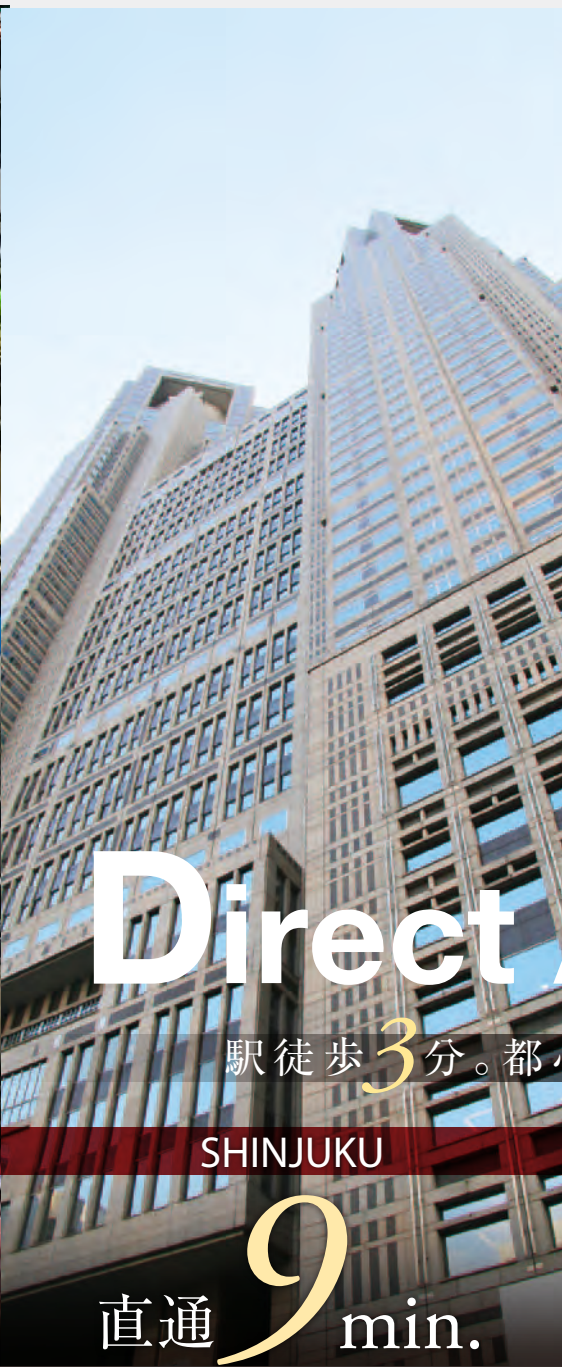
### 池袋西口地区再開発

池袋駅西口駅前では、東武百貨店（メトロポリタンビルを除く）、西口公園、バスターミナルを含む合計5.3ヘクタールを対象とした再開発計画の準備が進められています。この地区のうち、池袋西口公園は、野外劇場として整備され、2019年秋に完成予定となっています。



完成予想図





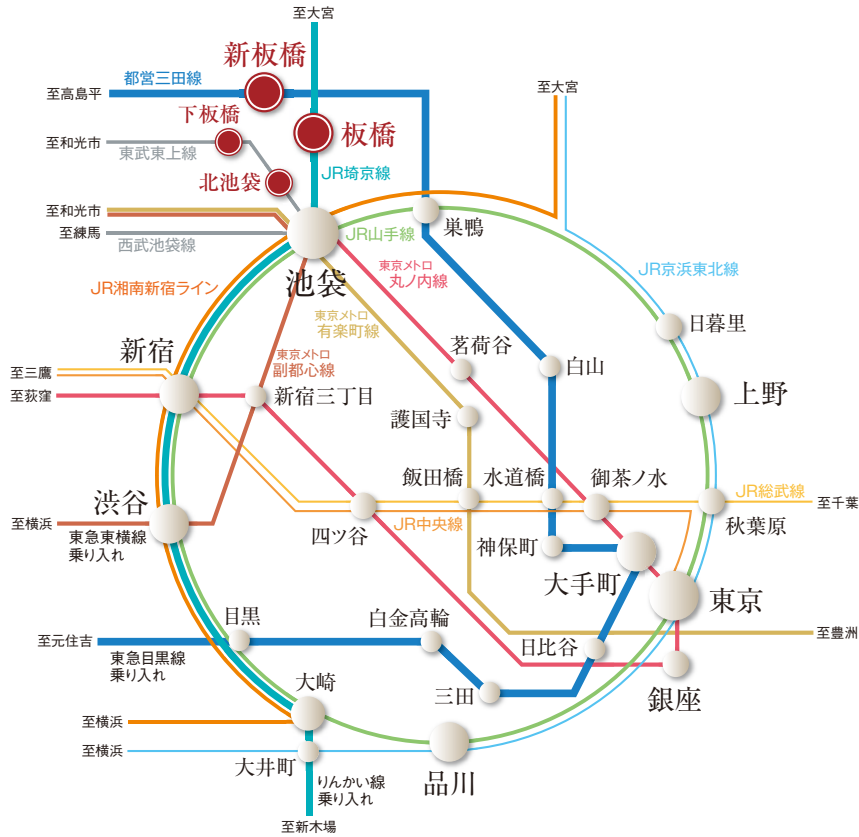
# Direct Access

駅徒歩**3**分。都心直通という優位性。



JR埼京線 都営三田線  
「板橋」駅へ徒歩<sup>(210m)</sup>3分。「新板橋」駅へ徒歩<sup>(690m)</sup>9分。

東武東上線「北池袋」駅へ徒歩<sup>(490m)</sup>7分・「下板橋」駅へ徒歩<sup>(740m)</sup>10分。



都心の主要拠点へ直通&10分台のスピーディな交通アクセス。

◎JR埼京線「板橋」駅より

「池袋」駅へ………直通4分

JR埼京線利用。

「新宿」駅へ………直通9分

JR埼京線利用。

「渋谷」駅へ………直通14分

JR埼京線利用。

◎都営三田線「新板橋」駅より

「水道橋」駅へ………直通11分

都営三田線利用

「大手町」駅へ………直通16分

都営三田線利用

「日比谷」駅へ………直通18分

都営三田線利用

※表示分数は日中平常時のもので、時間帯により多少異なります。※乗り換え、待ち時間は含まれておりません。

キャンパスライフの拠点として。

大学への通学も便利なポジション。

東京家政大学や大正大学などのキャンパスも点在する「メインステージ板橋EAST」周辺。神保町など学生街へ直結する都営三田線や、多彩な路線が乗り入れる隣駅「池袋」を経由すれば都内の各大学へのアクセスも容易です。



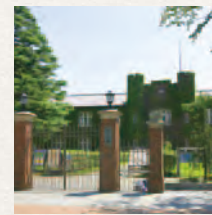
IMAGE PHOTO



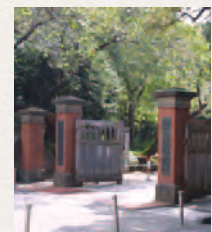
東京家政大学



大正大学



立教大学



学習院大学



早稲田大学



東京大学



明治大学





IMAGE PHOTO



IMAGE PHOTO



IMAGE PHOTO



滝野川桜通り



IMAGE PHOTO



IMAGE PHOTO



1

- 1.ピアンタ (徒歩2分・約130m)  
おいしいイタリアンが気軽に味わえるカジュアルなレストラン。
- 2.ステラコーヒー (徒歩6分・約440m)  
豆本来の味わいと、焙煎時の味わいを大事にしたコーヒー豆販売店。オーダー焙煎もでき、テイクアウト用のコーヒーが飲めます。



2

# Location

ショッピングやグルメを気軽に愉しめる「板橋」駅周辺。



3



4



5



6

- 3.ビストロ マリアージュ (徒歩8分・約580m)  
ブルゴーニュを中心に揃えたワインと厳選した素材の料理が味わえるビストロ。
- 4.バリ4区 (徒歩6分・約470m)  
本格的なコース料理を気軽に食べられるフレンチレストラン。ランチも楽しめます。
- 5.Itabashi Brewers Unit (徒歩8分・約580m)  
創作和食と国内外の多彩なクラフトビールが味わえるお店。
- 6.マルージュ (徒歩5分・約340m)  
菓子パン・調理パンなど多くのパンを手作り販売しています。コーヒーなども飲めるイートインスペースがあります。

※掲載の距離表示は地図上の概測距離を、分数は徒歩80mを1分として算出したものです。



# 暮らしに必要な便利施設が身近に揃う 駅前エリアがライフステージ。

スーパー、コンビニ、医療施設など、

多くの生活施設が揃うのが駅前エリアの魅力。

賑わうエリアを、自在に使いこなせる立地に誕生する「メインステージ板橋EAST」。

周辺には、さまざまなライフスタイルに対応できる多彩な店舗や施設で充実した

便利さを実感できる生活環境が広がっています。



「板橋」駅東口前



ヤマザキデイリーストア



マルエツ



コモディイダ



北谷端公園



奥田クリニック



FASTGYM24



さまざまなお店で賑わう商店街も身近に。

「板橋」駅周辺には、旧中山道沿いに「板橋駅前本通り商店街」や「滝野川銀座商店街」が、また、コモディイダ前の道には「滝野川市場通り商店街」など、さまざまなお店が集まる商店街があります。



# LIFE INFORMATION

賑やかな活気を味わう  
 穏やかに心を癒す  
 オンの日もオフの日も  
 充実した暮らしを実現するための  
 魅力的な環境が  
 この街には整っています。



滝野川市場通り商店街のお店





## 公共施設・大学

- 1 池袋本町郵便局……………約550m(徒歩 7分)
- 2 滝野川郵便局……………約670m(徒歩 9分)
- 3 上池袋図書館……………約750m(徒歩10分)
- 4 大正大学……………約980m(徒歩13分)

## 金融機関

- 1 巢鴨信用金庫板橋駅前支店……………約160m(徒歩 2分)
- 2 東日本銀行板橋駅前支店……………約210m(徒歩 3分)
- 3 三菱UFJ銀行ATMコーナー板橋駅前……………約340m(徒歩 5分)
- 4 みずほ銀行板橋駅前出張所……………約390m(徒歩 5分)
- 5 きらぼし銀行板橋支店……………約440m(徒歩 6分)

## コンビニ

- 1 ヤマザキデイリーストア板橋駅前店……………約130m(徒歩 2分)
- 2 ファミリーマート板橋駅桜通り店……………約160m(徒歩 2分)
- 3 ローソン板橋駅東口店……………約270m(徒歩 4分)

## スーパー・ドラッグストア

- 1 まいばすけっと板橋駅南店……………約260m(徒歩 4分)  
営業時間/7:00~0:00
- 2 マルエツ板橋駅前店……………約330m(徒歩 5分)  
営業時間/9:00~1:30
- 3 コモディイダ滝野川店……………約430m(徒歩 6分)  
営業時間/9:00~22:00
- 4 マツモトキヨシ滝野川市場通り店……………約430m(徒歩 6分)  
営業時間/9:00~21:00
- 5 コープ板橋駅前店……………約500m(徒歩 7分)  
営業時間/9:30~23:00

## 医療施設

- 1 たつや歯科板橋クリニック……………約 90m(徒歩 2分)
- 2 鶴田板橋クリニック……………約160m(徒歩 2分)
- 3 板橋眼科山田医院……………約270m(徒歩 4分)
- 4 奥田クリニック……………約270m(徒歩 4分)
- 5 板橋医院……………約310m(徒歩 4分)
- 6 東京先端医療モールビル……………約680m(徒歩 9分)

## 公園・スポーツ施設

- 1 北谷端公園……………約160m(徒歩 2分)
- 2 カープス板橋駅前……………約250m(徒歩 4分)
- 3 パーソナルトレーニングジムANZE……………約350m(徒歩 5分)
- 4 FASTGYM24板橋……………約430m(徒歩 6分)
- 5 南谷端公園……………約480m(徒歩 6分)
- 6 エニタイムフィットネス板橋店……………約580m(徒歩 8分)

※掲載の距離表示は地図上の概測距離を、分数は徒歩80mを1分として算出したものです。



滝野川郵便局



大正大学



ファミリーマート板橋駅桜通り店



マツモトキヨシ滝野川市場通り店



まいばすけっと板橋駅南店



コープ板橋駅前店



たつや歯科板橋クリニック



東京先端医療モールビル



南谷端公園

## Retro Spot

一度は訪れてみたい  
建設地周辺のレトロなスポット。

### 稲荷湯 (約650m・徒歩9分)

映画「テルマエ・ロマエ」のロケ地としても知られる、銭湯好きには有名なスポット。大正時代にこの地で営業を始め、現在の建物は昭和5年に建てられたもの。千鳥破風の入口屋根は昔ながらの銭湯の佇まいを今に残しています。

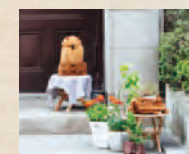


2015年に浴場を改装。あつ湯、普通、ぬる湯と、3つの湯船があります。土・日・祝日には薬湯も実施しています。手ぶらセットも販売しているので気軽に風呂を楽しめます。



### 亀の子束子西尾商店 (約690m・徒歩9分)

明治40年に創業。100年以上束子(たわし)を作り続けている老舗です。大正11年に建造された社屋は、モダンな西洋建築の姿を今に伝える貴重な建物。建築の研究者や愛好家の方にも愛されるスポットとなっています。



使うほどにその良さが分かる熟練の職人さんが作りあげる束子。定番の亀の子束子をはじめ、健康たわしなど、さまざまなグッズを販売しています。





# RoomDesign

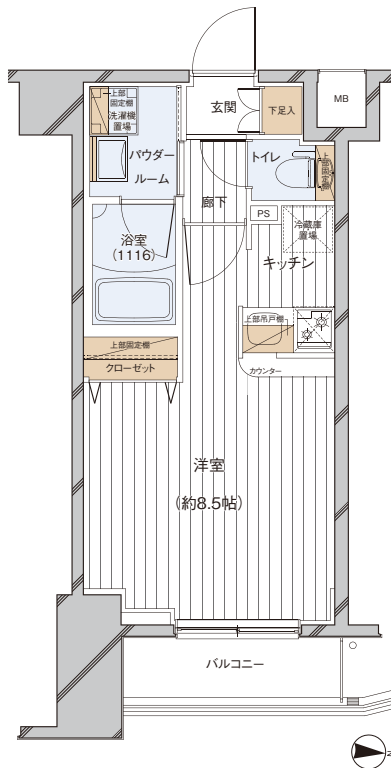
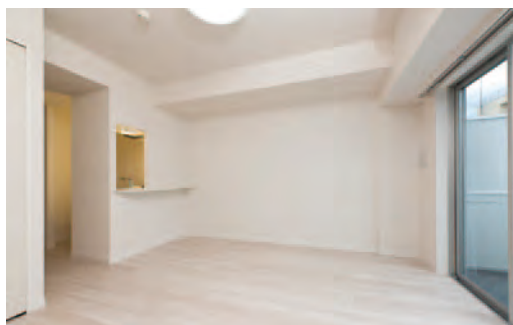
洗練された  
スタイリッシュな住空間。

1R  
type

B1TYPE

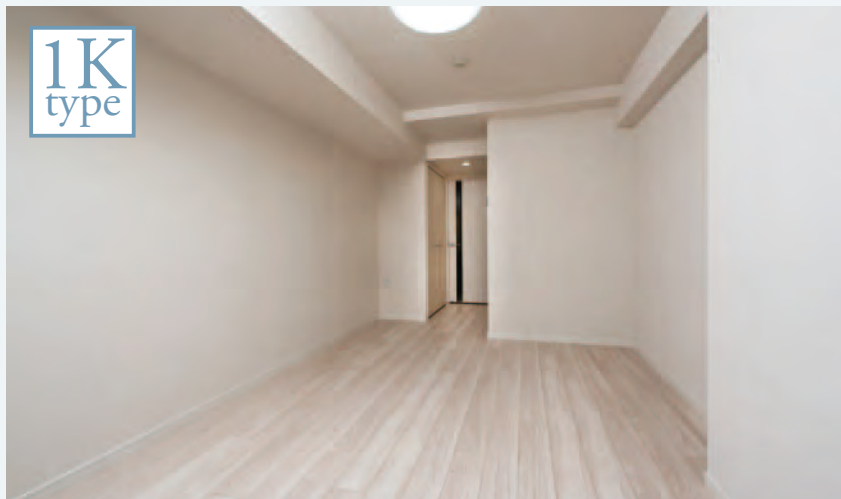
◎住戸専有面積/25.72㎡(7.78坪)

◎バルコニー面積/3.67㎡



キッチンと居室を分離させた1Kタイプもご用意。

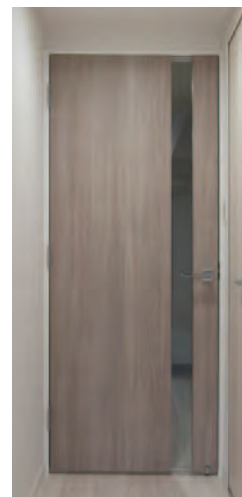
1K  
type



※掲載の写真は「メインステージ板橋EAST(A6タイプ)」を撮影したものです。

2種類の建具カラーをご用意

2、4、6、8階は「ナチュラルブラウン」、1、3、5、7階は「ホワイト」と階数によってテイストの異なったお部屋となっています。



ナチュラルブラウン



ホワイト



クローゼット



下足入

充実の収納スペース

玄関にはトルタイプ下足入を設置。洋室には収納力豊富なクローゼットを設置しました。日常の小物から身の回りのものまですっきりと収納できます。



## Kitchen キッチン

使いやすい美しい。  
人造大理石天板の  
対面式カウンターキッチン。



### レンジフード



シンプルでシャープなデザインの  
ホーロー整流板付レンジフード。

### ホーローキッチンパネル



汚れが落としやすいホーローキ  
ッチンパネルを採用しています。

### 2口ガスコンロ



使いやすい2口ガスコンロは、  
揚げ物等の調理時に鍋底の  
温度を見張り、過熱を防ぐ温  
度センサー付です。

### LEDダウンライト



吊戸棚の下には、ワークトップ  
を明るく照らすLEDダウンライ  
トを設置しました。

### シングルレバー混合水栓



機能的で美しいシングルレバ  
ー混合水栓を採用しています。

### 耐震ラッチ付吊戸棚



地震が発生しても、扉が開いて  
物が落ちてくるのを防ぐ、耐震  
ラッチ付の吊戸棚です。

## Powder room

### パウダールーム

小物や日用品の収納  
に便利な、鏡面裏収納  
やキャビネットを備えた  
洗面化粧台を設置した  
パウダールーム。



鏡面裏収納



## Bathroom 浴室

グレード感を確立した  
寛ぎのバスルーム。



IMAGE PHOTO



### 浴槽



ひと拭きでお掃除しやすいラウ  
ンド形状の浴槽を採用してい  
ます。洗い場も広く使えます。

### サーモ式混合水栓



片手で簡単に操作できる温調・  
切替ハンドルでいつでも快適な  
温度と湯量に調節できます。

### メタルシャワーヘッド



少ない水量でも勢いあるシャ  
ワーを可能にした超節水シャ  
ワーヘッドを採用しています。

### 床



滑りにくさに配慮した、水はけ  
が良く乾燥性の高い床を採用  
しています。

### バス乾燥・暖房・換気システム



衣類の乾燥にも便利なバス乾  
燥・暖房・換気システム(24時  
間換気機能付)。

※衣類乾燥機能は、条件により乾燥時間が異  
なります。詳しくは取扱説明書をお読みください。

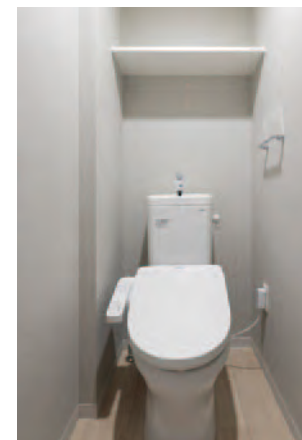
### 給湯器リモコン



ワンタッチ操作できる機能的な  
リモコンです。

## Toilet トイレ

抗菌仕様の便器に、洗浄便座を採用。便座を  
暖める機能付。



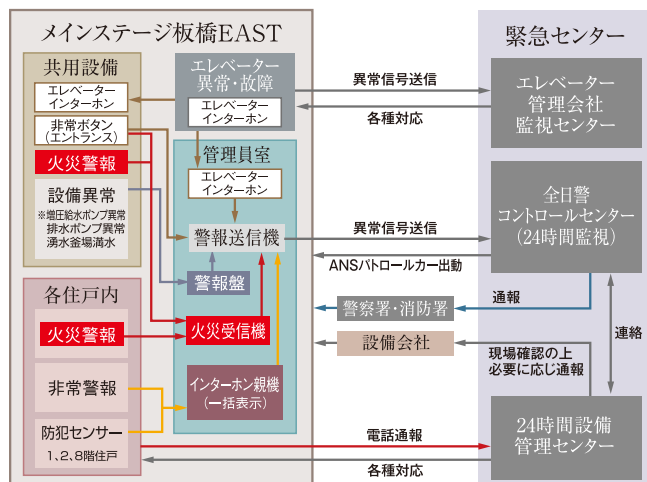
※IMAGE PHOTO以外の掲載の写真は「メインステージ板橋EAST(B1タイプ)」を撮影したものです。



# Facility & Equipment

都市生活の快適性を高めた設備・仕様。

## SECURITY



※この24時間セキュリティシステムの異常信号送信には、電話回線を使用しています。

**オンラインによる安心の24時間セキュリティシステム**  
各住戸に設置された感知器による自動通報システムが、火災時の緊急事態に対応。24時間体制で居住者と資産の安全を守ります。

### 防犯カメラ

マンション共用部に、監視カメラを設置・録画し、不審者の侵入や犯罪を抑制しています。  
設置場所：風除室、エレベーターかご内、自転車置場、ゴミ置場 他  
※監視カメラ機器は、警備会社からのレンタル機材です。



### 防犯センサー

1、2、8階住戸の開閉可能な窓には、不正な開閉を感知するセンサーを設置しました。



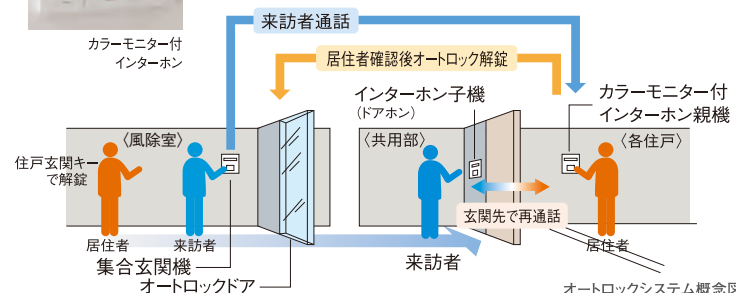
### マイコンセンサー付ガスメーター

震度5強相当以上の地震を感知した場合、ガスの供給を遮断して、ガス漏れを防ぐガスメーターを設置しています。



### カラーモニター付オートロックシステム

来訪者を住戸内のカラーモニター付インターホン親機で確認してオートロックを解錠。マンション内に不審者が侵入するのを未然に防ぐことができる安心のシステムです。



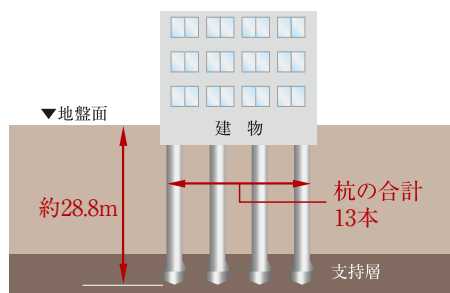
※各住戸のインターホン親機のカラーモニターに映る画像は、集合玄関機からの画像のみです。

## STRUCTURE

### 資産価値を保全する

#### 堅牢な基礎構造

当マンションでは綿密な地質調査を行ったうえで、場所打ちコンクリート杭・アースドリル拡頭拡底工法で軸径1,100mmの杭、合計13本を地盤支持層まで打ち込み、堅牢な基礎をつくりあげ、耐震性を高め安全対策にも配慮しております。



概念図

### コンクリート強度

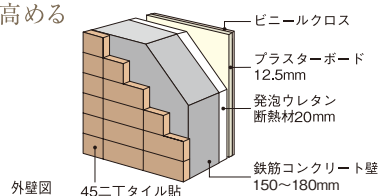
当社では主要な構造体コンクリートの耐久設計基準強度を24N/mm<sup>2</sup>以上に定めています。これは日本建築学会JASS5(建築工事標準仕様書 鉄筋コンクリート工事)の規定において、完成後およそ65年は大規模な補修を必要とすることなく鉄筋腐食やコンクリートの重大な劣化が生じないことが予定できる期間(大規模補修不要予定期間)であり、また継続使用のためには構造体の大規模な補修が必要となることが予想される期間(供用限界期間)がおおよそ100年であると定められています。「メインステージ板橋EAST」では設計基準強度24N/mm<sup>2</sup>~33N/mm<sup>2</sup>のコンクリート強度を有しています。

□コンクリートの耐久設計基準強度に応じた耐久年数目安

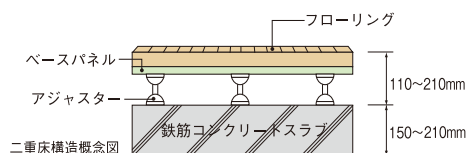
コンクリートの耐久設計基準強度	大規模補修不要予定期間	供用限界期間
18N/mm <sup>2</sup>	30年	65年
24N/mm <sup>2</sup>	65年	100年

※上記の期間は、構造体に関する目安となっております。  
※24N/mm<sup>2</sup>とは、1㎡あたり約2,400tの圧縮に耐える強度を意味しています。

### 断熱性・遮音性を高める 外壁の構造



### 遮音性に配慮した二重床構造



### 住宅瑕疵担保保険

「JIOわが家の保険」加入済。「メインステージ板橋EAST」は住宅瑕疵担保履行法に基づき、(株)日本住宅保証検査機構の住宅瑕疵担保責任保険に加入済です。この保険により、届出事業者による瑕疵担保責任部分の10年間の保証を受ける事が出来ます。

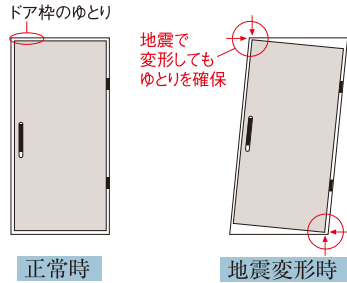




# ENTRANCE DOOR

## 耐震枠の玄関扉

震災時に建物が変形しても、変形を吸収でき、万一時でも扉を開け避難ができます。



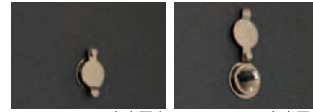
参考写真

## 環境対策&防火性能

ドアの表面材に非塩ビ系の樹脂を使用し、環境に配慮した上で高級感を出すことを実現しました。また、建築基準法で定められた、1時間耐火の特定防火設備の性能があります。

## 防犯ドアスコープ

外部から取り外しが困難な回り止めに空転リングを装備しています。外部からの覗かれないシャッター付のドアスコープです。



参考写真

参考写真

## 耐震ドアガード

ドアガードも防犯性能を確保しながら、枠扉の変形に追従し扉を開けられます。



参考写真

## 鎌デッド付プッシュプル錠

ハンドルを「押す・引く」だけの動作でも扉を開けられるプッシュプルです。またバルによるこじ破りに強い鎌デッドを付けました。



参考写真

## ディンプルキーシリンダー

防犯性の高い高性能シリンダーを採用。差し込む向きがフリーなりパースプルで手にやさしくなじむフォルム。複製がしにくいだけでなく、不正解錠されにくい形状です。



参考イラスト

## 防犯サムターン

サムターン上下のスイッチを押して回転させるスイッチ式サムターンを採用。日常使用では自然な形でスイッチを押すことができます。不正解錠工具でスイッチを押しながら回転させるのは困難。さらにサムターンが水平状態を保っていないとスイッチを押すことができない構造です。

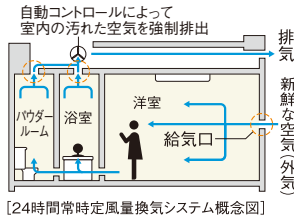


参考写真

# AMENITY

## 24時間常時定風量換気システム

水廻りや居室内の空気を24時間換気します。室内の空気を排出し、給気口から屋外の新鮮な空気に入れ替えます。



[24時間常時定風量換気システム概念図]

## 宅配ボックス

不在の時でも荷物の受取りや取り出しが可能な、24時間対応の宅配ボックスを設置しています。



参考写真

## メールボックス

大型メール便にも対応したゆとりあるサイズのメールボックスを設置しています。

## 24時間ゴミ出し可能

マンション内にゴミ置場を設置していますので、いつでもゴミを出すことができます。

## ルームエアコンを設置

快適な生活を送るために欠かせない冷暖房のルームエアコンを標準装備。住空間を一年中ここと良く保ちます。



## フローリング

お掃除がしやすいシートフローリングを採用しました。



## ペットと暮らせます

高まるお客様のニーズに応え、大切な家族の一員であるペットと一緒に暮らせます。1階にペット足洗い場を設置しています。ペットが苦手な方とエレベーターに同乗しないように、エレベーター内のペットボタンで表示します。

※ペットの大きさや種類などに制限があります。詳細は管理規約をご確認ください。



IMAGE PHOTO

## テレビ

### ◎CATV

当マンションには、ケーブルテレビの設備が導入されています。地上波をケーブル受信するため常に安定した画像と音声をお楽しみいただけます。

### ◎BS・110°CSアンテナによるデジタル放送に対応

屋上にBS・110°CS放送対応の共同視聴用パラボラアンテナを装備。番組提供会社にご加入いただくだけで、映画、音楽、スポーツなど多彩なプログラムをお楽しみいただけます。

※チューナー、オプションチャンネルの視聴料等は、別途負担となります。  
※BS・110°CSデジタル放送は、視聴できる番組に限りがあります。

# 超高速「cims」を標準装備



ご入居後すぐに使える常時接続型(マンション一括導入方式)を採用しています。

本物件は(株)シーファイブが提供するインターネットサービスとの一括契約により、常時接続環境を実現した「インターネット使い放題」のマンションです。

## 快適

光回線を用いた高速インターネットサービス。上下1Gbps。

## 安心

フリーダイヤルによる年中無休のヘルプデスク(8~23時)。遠隔修復作業なども対応。

※最大通信速度は、技術規格上の最大値であり、実使用速度を示すものではありません。インターネットご利用の速度は、お客様のご利用環境、回線の混雑状況によって低下する場合がございます。

## 住居内Wi-Fi環境の構築

洋室には、コンセント一体型のWi-Fi機器を設置し住居内のどこからでも快適にWi-Fiでのインターネットがご利用できます。もちろん有線での接続も可能です。

## 一体型コンセントプレート「マルチメディアコンセント」

マルチメディアコンセントにコンセント・テレビ・電話などを一体化、配線を一括処理できスッキリかつ機能的にご利用いただけます。



# PLANNING

## メインステージ板橋EAST図面集

### 図面集をご覧になる前に

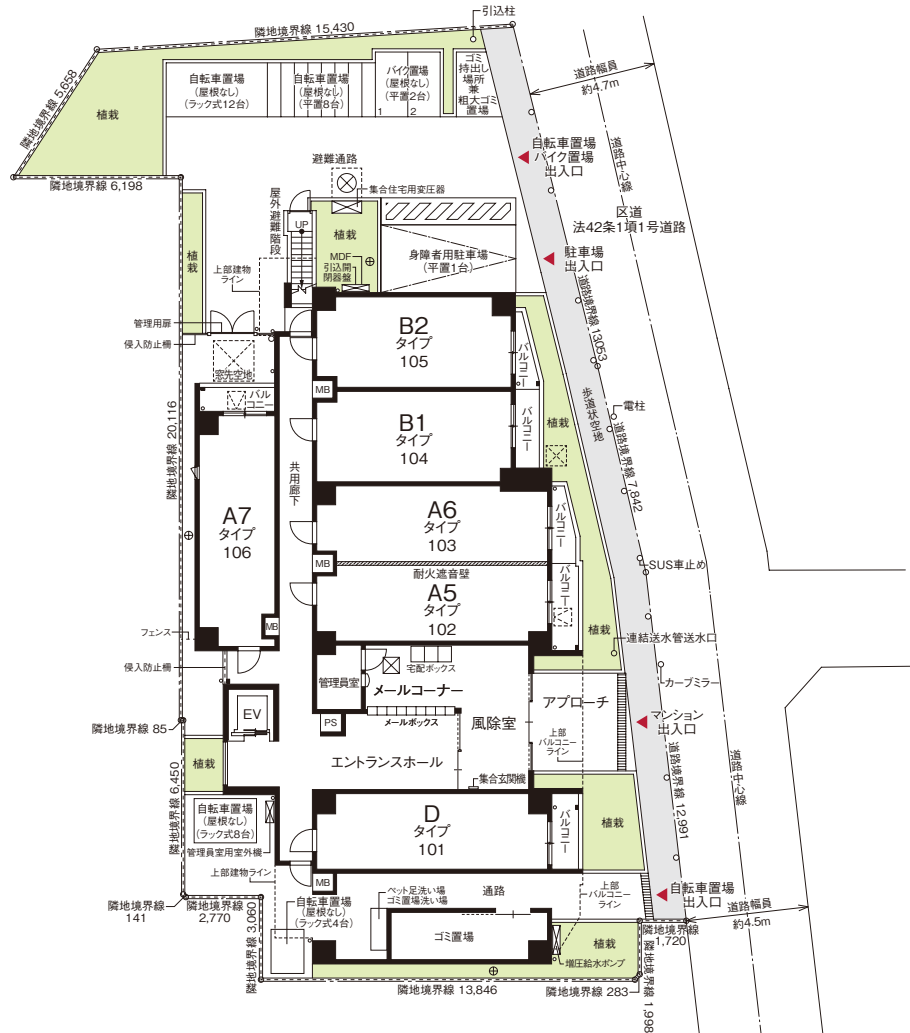
〈ご一読いただき、あらかじめご了承下さい。〉

●当図面集は、一部「重要事項説明書」を兼ねております。ご購入に際して、この図面をよくご覧になり、詳細は係員にお尋ね下さい。●専有面積は、壁芯計算の面積を表示しております。登記面積は内法計算の面積となりますので若干減少します。●専有面積には、住戸内の PS (パイプスペース) 面積・MB (メーターボックス) 面積を含んでいます。●1㎡は 0.3025 坪で換算し、小数点第2位未満は切り捨てとしております。●各室の帖数表示は、壁芯計算による面積を1.62㎡ (約1帖分) の面積で割り、小数点第1位未満は切り捨てとしております。●寸法の単位は、道路幅員を除きミリメートル(mm)です。(ただし境界寸法の単位がセンチメートル(cm)の場合もあります。)●仕上・仕様、設備機器等は、施工上の理由および改良、商品の廃番の為、変更が生じる場合があります。●図面及び概要・仕上表に関しては、諸官庁の指導及び施工上の都合により、仕上げ等が一部変更になる場合があります。●窓ガラスは、透明ガラス、型板ガラス(不透明ガラス)、網入りガラス、網入り型板ガラス、防犯ガラス等各住戸によって変わる場合があります。●近隣居住者のプライバシー保護の為、窓に型板ガラス(不透明ガラス)及び窓・バルコニー・共用廊下・屋外避難階段等に目隠しスクリーン等を設置する場合があります。●階によって柱・梁の大きさ、壁の厚さが多少相違する場合があります。●間取りタイプ図の中の点線は、梁型あるいは排気ダクト等を収容するための下り天井、斜め天井、斜め梁型、斜め柱型等の位置を表しています。●扉の開く角度は、戸当たり等により多少異なることがあります。●設備記号については、実際の取付位置と若干異なる場合があります。●表記以外にも設備・排水用の点検口が付く所があります。●フェンス等の高さは、敷地及び敷地周辺の状況により変更になる場合があります。●方位、縮尺等については、印刷の都合上、多少の誤差が生じる場合があります。●図面と現状に相違がある場合は、現状を優先とします。●この図面集に記載されている各図面は、設計図書を基に、その概略をわかりやすく表現する為に作成したもので、各部の詳細については表現を省いている場合があります。●壁厚・柱・下り天井・梁の形状は、施工上の理由により変更になる場合があります。●バルコニー・共用廊下・屋外避難階段には、雨水排水のためのドレイン・タテ樋が付きます。●屋根や屋上には、排水通気用の配管を設置している場合があり、風向き等により臭気が発生する場合があります。●風の強さにより洗濯物やバルコニーに置いてあるものが飛ばされる恐れがあります。飛散落下しない様に充分気をつけると共に、風の強さにも注意を払って下さい。●家具・家電品等の機種選定については、現地で実際の寸法、搬入経路等をご確認の上、ご購入・ご入居されることをお勧めします。設置場所によっては、機種が限定される場合もあります。●将来用エアコンの設置に関しては、住戸タイプによっては標準工事費以外に別途工事費が加算される場合等があります。エアコンご購入の際は、ご購入先と打ち合わせを行い、工事の可否を含めて必要であれば現地調査を依頼し、十分に確認してからご購入されることをお勧めします。●現地周辺の隣接建物及び周辺環境については、現地で充分ご確認の上、ご購入・ご入居されることをお勧めします。



# FLOOR PLAN

敷地配置図・各階平面図 SCALE : 約 1/280

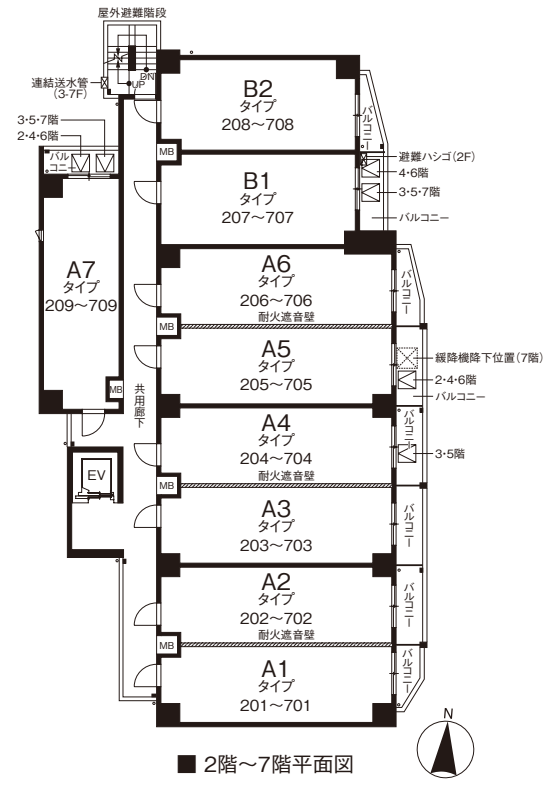


敷地配置図・1階平面図

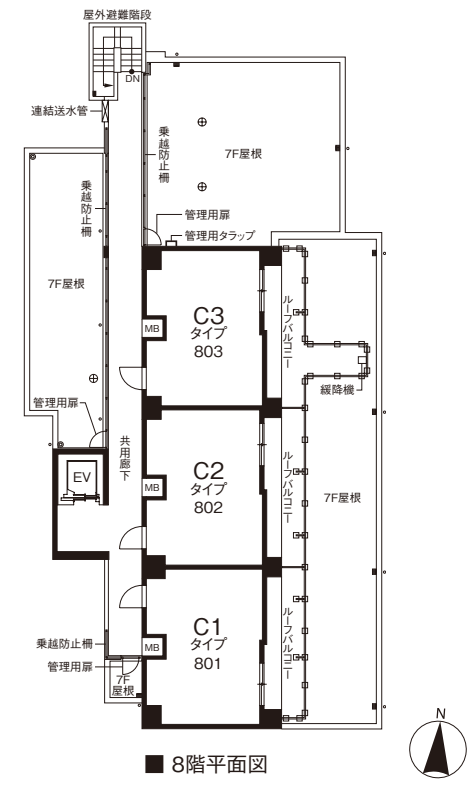


VR物件内見

QRコードを読み込めば、共用部分を360°確認することができます。



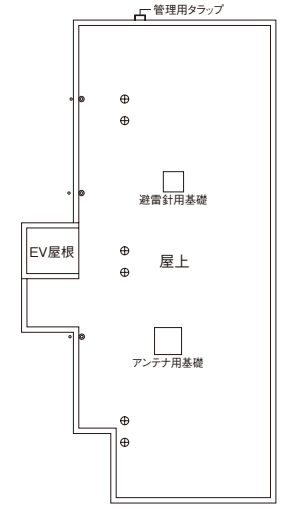
2階～7階平面図



8階平面図

凡例

- ⊠ 床下点検口
- ⊠ 避難ハッチ
- ⊠ 上部避難ハッチ兼降下位置
- ⊠ 避難ハシゴ降下位置
- MB メーターボックス
- PS パイプスペース
- ドレイン
- タテ樋
- ⊙ ルーフドレイン
- ⊕ ビット通気管・排水通気管



屋上階平面図

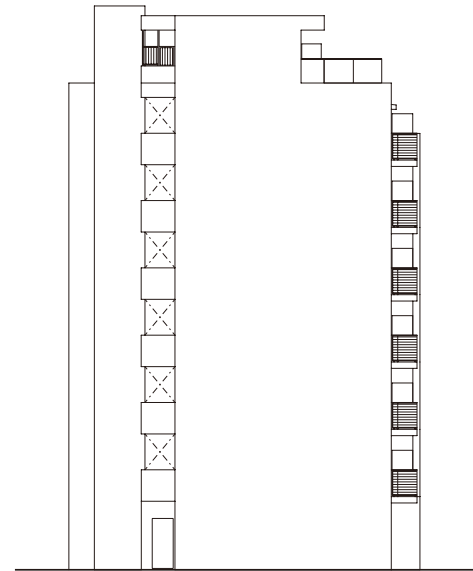
# ELEVATION

立面図

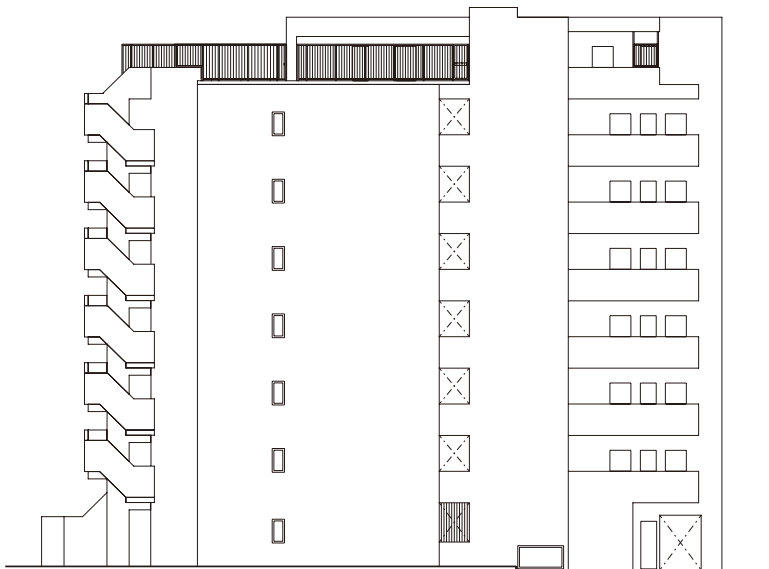
SCALE : 約 1/310



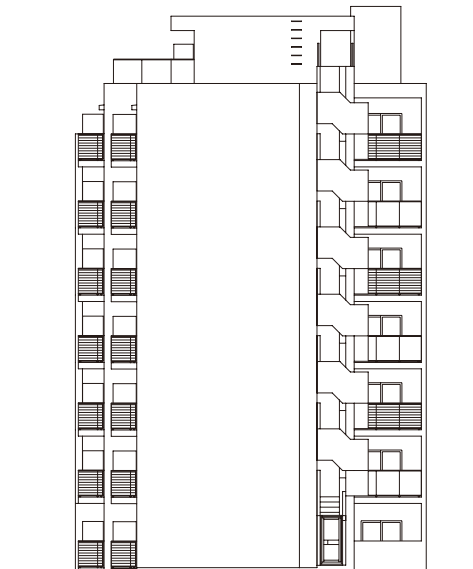
■ 東側立面図



■ 南側立面図



■ 西側立面図



■ 北側立面図

## 設備記号凡例

- 2口コンセント
- アース付1口コンセント
- アース付2口コンセント
- 防水コンセント
- エアコン用コンセント
- マルチメディアコンセント  
(2口コンセント、テレビ用アウトレット、  
電話用アウトレット、インターネットアウトレット(Wi-Fi対応))
- インターホン (親機)
- インターホン (子機)
- シーリングライト
- 人感センサースイッチ対応ダウンライト
- ダウンライト
- ブラケットライト
- 棚下灯
- 給水栓
- 混合水栓
- シャワー付混合水栓
- 熱感知器 (差動式)
- 熱感知器 (定温式)
- 換気扇
- バス乾燥・暖房・換気システム
- 副吸込口
- 給湯器
- 給湯器リモコン
- バス乾燥・暖房・換気システムコントローラー
- 分電盤
- エアコン室内機設置位置
- エアコン室外機設置位置
- カーテンレール (W)
- 出入可能窓
- 防犯センサー (1・2・8階)
- 網入透明ガラス
- 型板ガラス
- 網入型板ガラス
- 音響装置 (自動火災報知設備)

	801			802			803		
	C1	C2	C3	C1	C2	C3	B1	B2	A7
8F	701	702	703	704	705	706	707	708	709
7F	A1	A2	A3	A4	A5	A6	B1	B2	A7
6F	A1	A2	A3	A4	A5	A6	B1	B2	A7
5F	A1	A2	A3	A4	A5	A6	B1	B2	A7
4F	A1	A2	A3	A4	A5	A6	B1	B2	A7
3F	A1	A2	A3	A4	A5	A6	B1	B2	A7
2F	A1	A2	A3	A4	A5	A6	B1	B2	A7
1F	エレベーター	101	風除室	102	103	104	105	106	107



# ROOM PLAN

間取図 SCALE : 約 1/90

**A1 TYPE** ◎住戸専有面積 / 25.66㎡ (7.76坪)  
1K ◎バルコニー面積 / 2.11㎡



## VR物件内見

QRコードを読み込めば、  
お部屋の中を360°確認することができます。

**A2 TYPE** ◎住戸専有面積 / 25.66㎡ (7.76坪)  
1K ◎バルコニー面積 / 3.39㎡



## VR物件内見

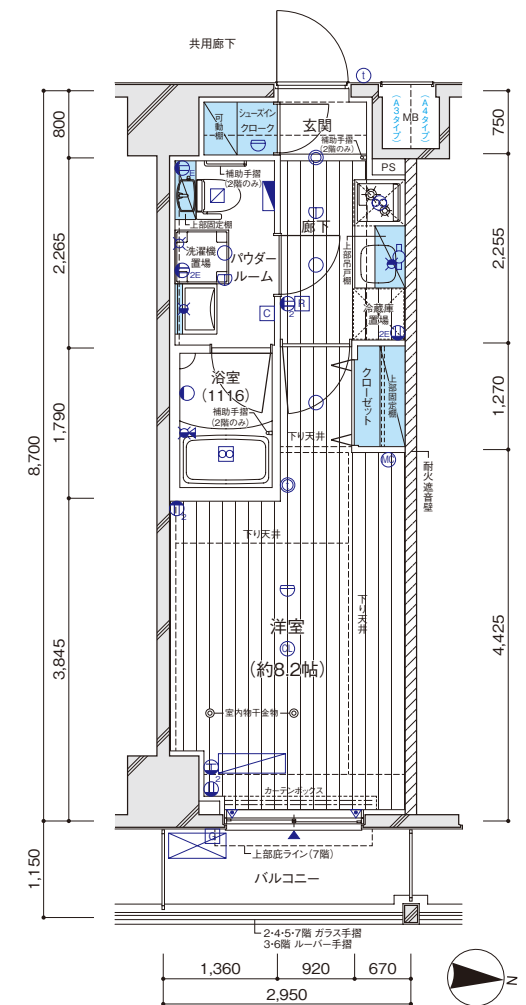
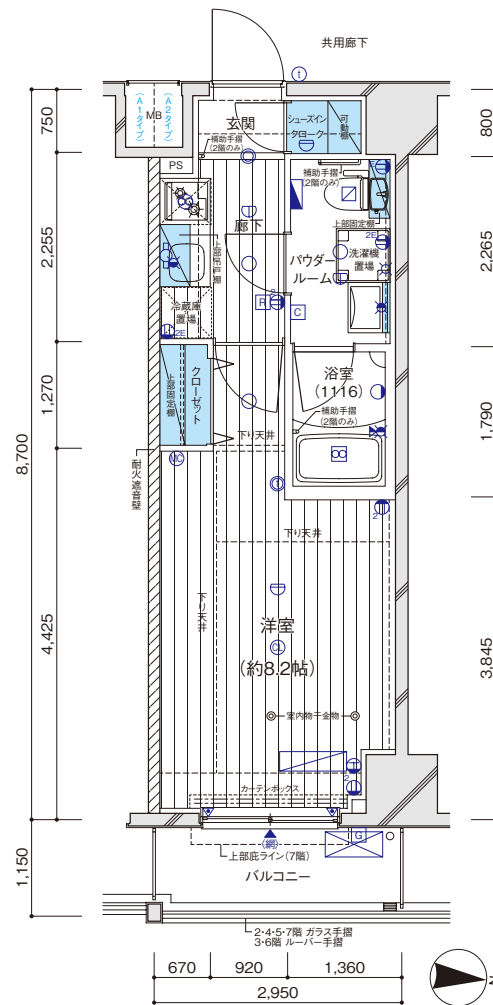
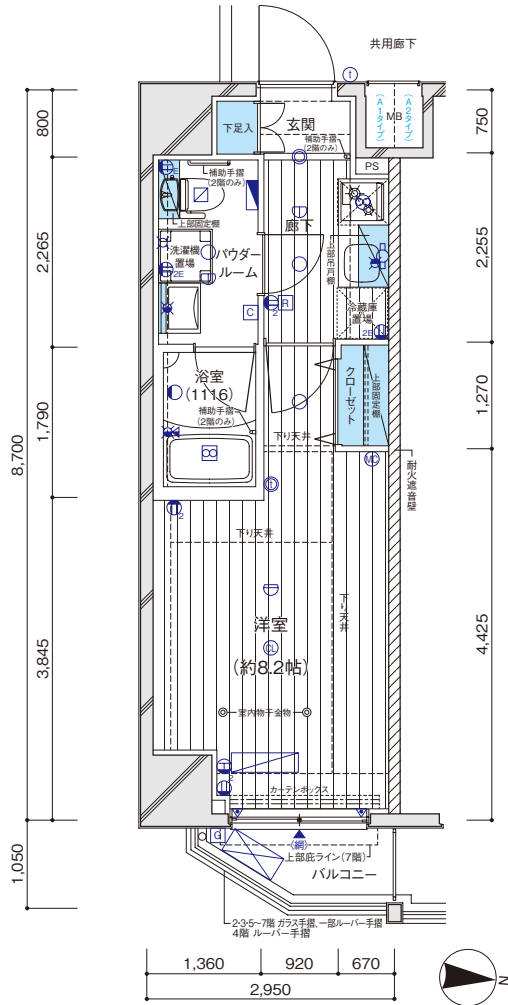
QRコードを読み込めば、  
お部屋の中を360°確認することができます。

**A3 TYPE** ◎住戸専有面積 / 25.66㎡ (7.76坪)  
1K ◎バルコニー面積 / 3.39㎡



## VR物件内見

QRコードを読み込めば、  
お部屋の中を360°確認することができます。



# ROOM PLAN

間取図 SCALE: 約 1/90

## 設備記号凡例

- 2口コンセント
- アース付1口コンセント
- アース付2口コンセント
- 防水コンセント
- エアコン用コンセント
- マルチメディアコンセント  
(2口コンセント、テレビ用アウトレット、  
電話用アウトレット、インターネットアウトレット(Wi-Fi対応))
- インターホン(親機)
- インターホン(子機)
- シーリングライト
- 人感センサースイッチ対応ダウンライト
- ダウンライト
- ブラケットライト
- 棚下灯
- 給水栓
- 混合水栓
- シャワー付混合水栓
- 熱感知器(差動式)
- 熱感知器(定温式)
- 換気扇
- バス乾燥・暖房・換気システム
- 副吸込口
- 給湯器
- 給湯器リモコン
- バス乾燥・暖房・換気システムコントローラー
- 分電盤
- エアコン室内機設置位置
- エアコン室外機設置位置
- カーテンレール(W)
- 出入可能窓
- 防犯センサー(1・2・8階)
- 網入透明ガラス
- 型板ガラス
- 網入型板ガラス
- 音響装置(自動火災報知設備)

**A4 TYPE** 1K ◎住戸専有面積/25.66㎡(7.76坪)  
◎バルコニー面積/3.39㎡



### VR物件内見

QRコードを読み込めば、  
お部屋の中を360°確認することができます。

**A5 TYPE** 1K ◎住戸専有面積/25.66㎡(7.76坪)  
◎バルコニー面積/3.39㎡



### VR物件内見

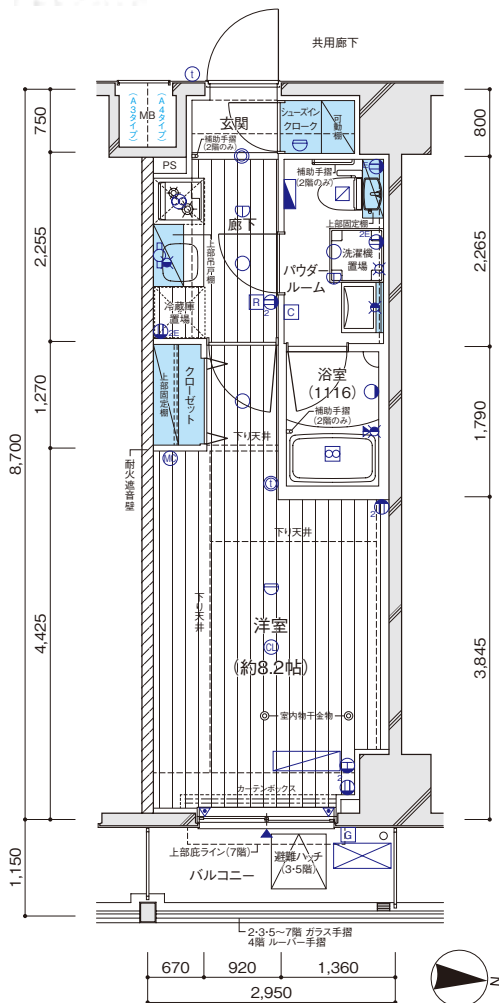
QRコードを読み込めば、  
お部屋の中を360°確認することができます。

**A6 TYPE** 1K ◎住戸専有面積/25.66㎡(7.76坪)  
◎バルコニー面積/2.64㎡

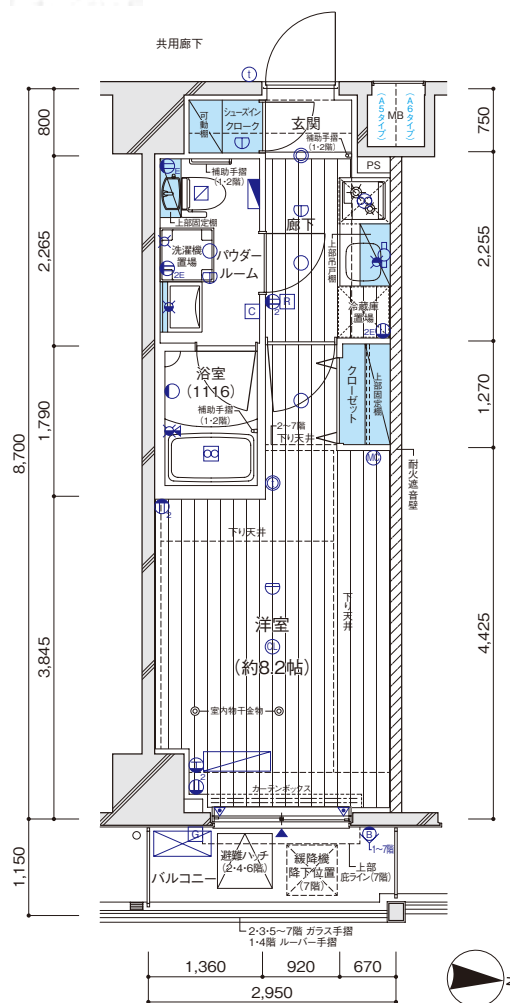


### VR物件内見

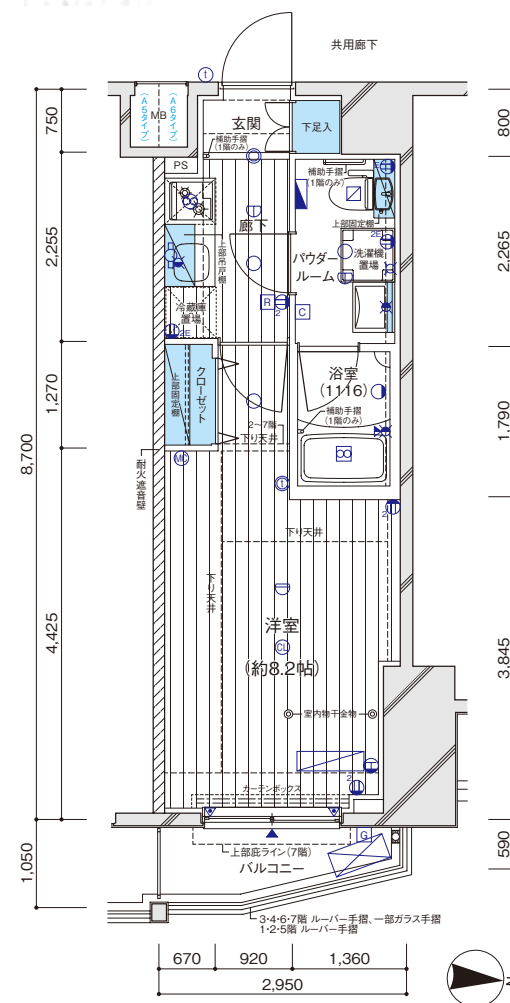
QRコードを読み込めば、  
お部屋の中を360°確認することができます。



■1階部分図



■1階部分図



■1階部分図

	801			802			803		
	C1	C2	C3	C1	C2	C3	C1	C2	C3
8F	701	702	703	704	705	706	707	708	709
7F	A1	A2	A3	A4	A5	A6	B1	B2	A7
6F	601	602	603	604	605	606	607	608	609
5F	A1	A2	A3	A4	A5	A6	B1	B2	A7
4F	401	402	403	404	405	406	407	408	409
3F	A1	A2	A3	A4	A5	A6	B1	B2	A7
2F	201	202	203	204	205	206	207	208	209
1F	A1	A2	A3	A4	A5	A6	B1	B2	A7
	ゴミ置場	101	102	103	104	105	106		
	通路	D	風除室	A5	A6	B1	B2	A7	

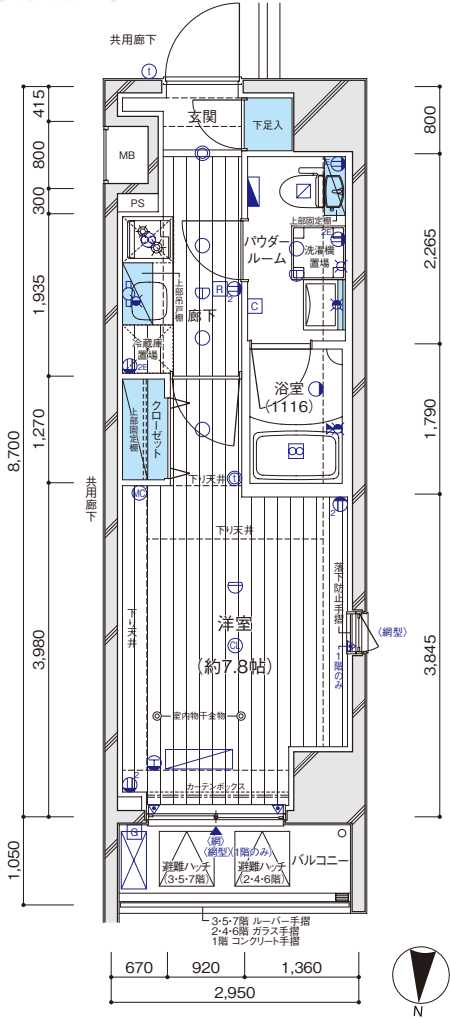


**A7 TYPE** 1K ◎住戸専有面積/25.66㎡(7.76坪)  
◎バルコニー面積/3.09㎡



VR物件内見

QRコードを読み込めば、お部屋の中を360°確認することができます。

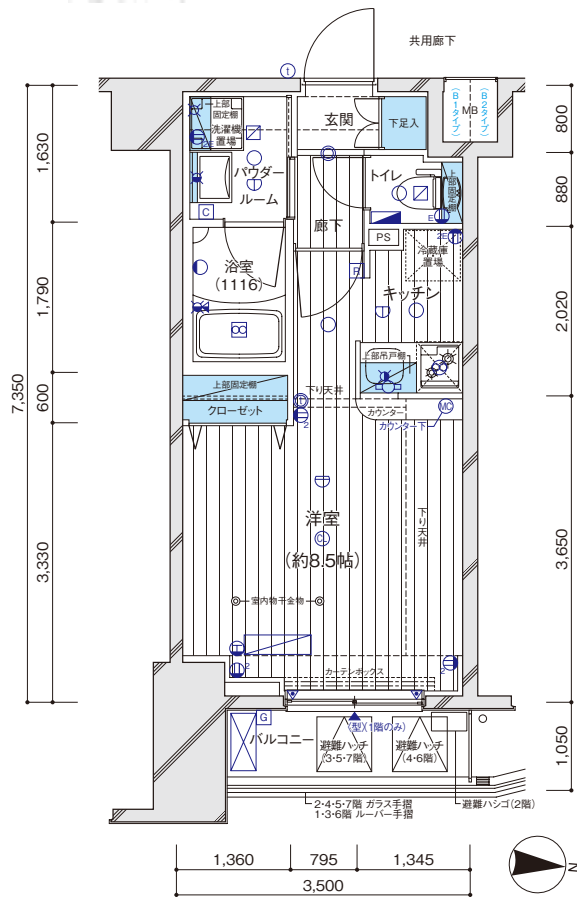


**B1 TYPE** 1R ◎住戸専有面積/25.72㎡(7.78坪)  
◎バルコニー面積/3.67㎡



VR物件内見

QRコードを読み込めば、お部屋の中を360°確認することができます。

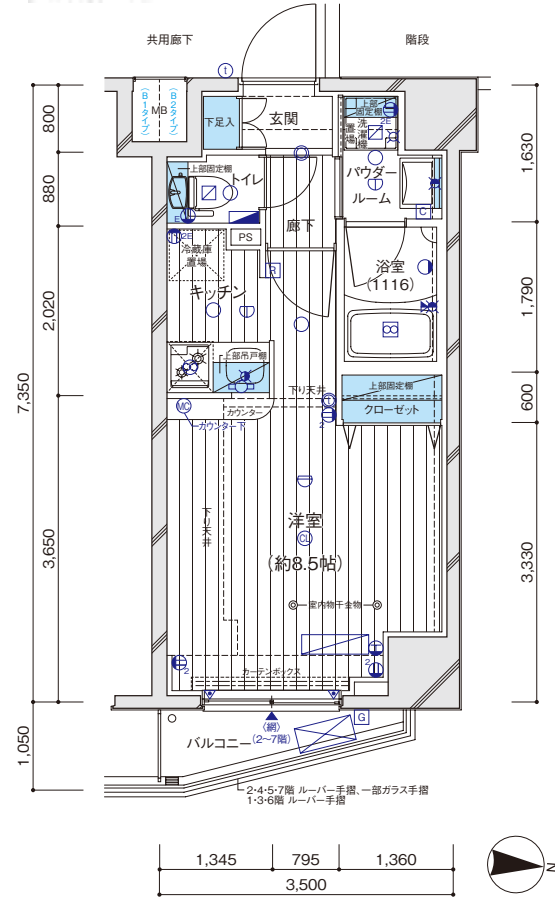


**B2 TYPE** 1R ◎住戸専有面積/25.72㎡(7.78坪)  
◎バルコニー面積/2.22㎡



VR物件内見

QRコードを読み込めば、お部屋の中を360°確認することができます。



設備記号凡例

- ② 2口コンセント
- ①E アース付1口コンセント
- ②E アース付2口コンセント
- ①WP 防水コンセント
- ①E エアコン用コンセント
- MC マルチメディアコンセント (2口コンセント、テレビ用アウトレット、電話用アウトレット、インターネットアウトレット(Wi-Fi対応))
- ① インターホン(親機)
- ① インターホン(子機)
- ① シーリングライト
- ① 人感センサースイッチ対応ダウンライト
- ① ダウンライト
- ① ブラケットライト
- ① 棚下灯
- ① 給水栓
- ① 混合水栓
- ① シャワー付混合水栓
- ① 熱感知器(差動式)
- ① 熱感知器(定温式)
- ① 換気扇
- ① バス乾燥・暖房・換気システム
- ① 副吸込口
- ① 給湯器
- ① 給湯器リモコン
- ① バス乾燥・暖房・換気システムコントローラー
- ① 分電盤
- ① エアコン室内機設置位置
- ① エアコン室外機設置位置
- ① カーテンレール(W)
- ▲ 出入可能窓
- ▼ 防犯センサー(1・2・8階)
- 《網》 網入透明ガラス
- 《型》 型板ガラス
- 《網型》 網入型板ガラス
- ①B 音響装置(自動火災報知設備)

	601			602			603		
	C1			C2			C3		
8F	701	702	703	704	705	706	707	708	709
7F	A1	A2	A3	A4	A5	A6	B1	B2	A7
6F	A1	A2	A3	A4	A5	A6	B1	B2	A7
5F	A1	A2	A3	A4	A5	A6	B1	B2	A7
4F	A1	A2	A3	A4	A5	A6	B1	B2	A7
3F	A1	A2	A3	A4	A5	A6	B1	B2	A7
2F	201	202	203	204	205	206	207	208	209
1F	101	A2	A3	A4	A5	A6	B1	B2	A7
	エレベーター	D	風除室	A5	A6	B1	B2	A7	

# ROOM PLAN

間取図 SCALE: 約 1/90

## 設備記号凡例

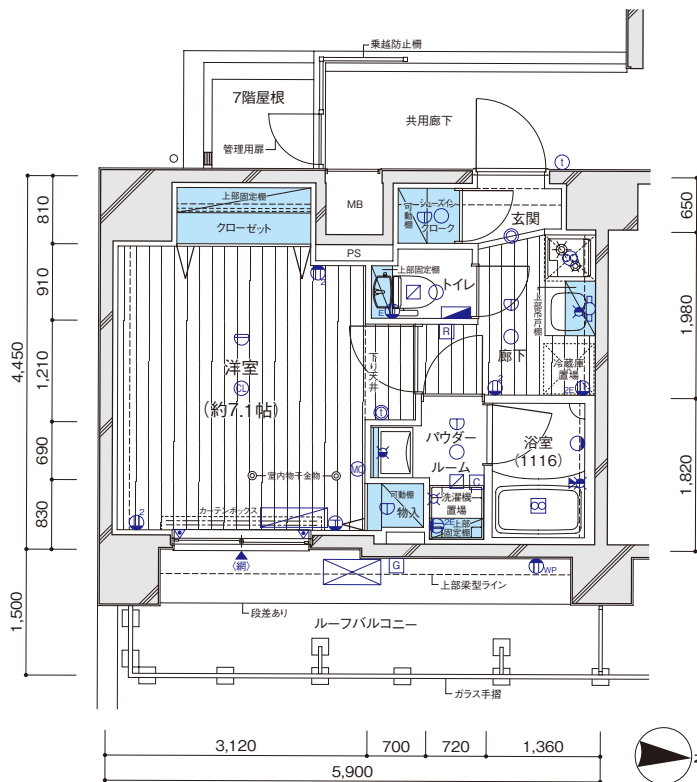
- 2口コンセント
- アース付1口コンセント
- アース付2口コンセント
- 防水コンセント
- エアコン用コンセント
- マルチメディアコンセント  
(2口コンセント、テレビ用アウトレット、  
電話用アウトレット、インターネットアウトレット(Wi-Fi対応))
- インターホン(親機)
- インターホン(子機)
- シーリングライト
- 人感センサースイッチ対応ダウンライト
- ダウンライト
- ブラケットライト
- 棚下灯
- 給水栓
- 混合水栓
- シャワー付混合水栓
- 熱感知器(差動式)
- 熱感知器(定温式)
- 換気扇
- バス乾燥・暖房・換気システム
- 副吸込口
- 給湯器
- 給湯器リモコン
- バス乾燥・暖房・換気システムコントローラー
- 分電盤
- エアコン室内機設置位置
- エアコン室外機設置位置
- カーテンレール(W)
- 出入可能窓
- 防犯センサー(1・2・8階)
- 網入透明ガラス
- 型板ガラス
- 網入型板ガラス
- 音響装置(自動火災報知設備)

**C1 TYPE** 1K ◎住戸専有面積/25.94㎡(7.84坪)  
◎ルーフバルコニー面積/8.68㎡



### VR物件内見

QRコードを読み込めば、  
お部屋の中を360°確認することができます。

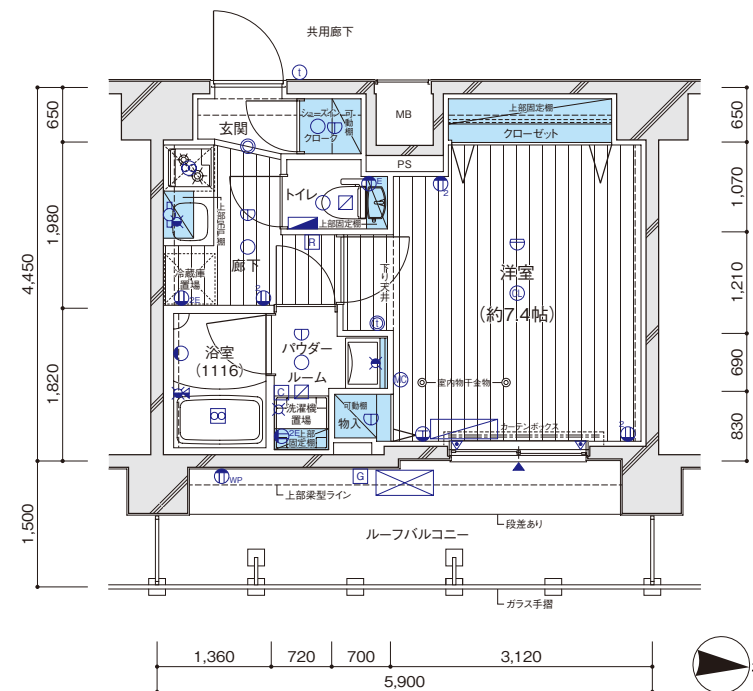


**C2 TYPE** 1K ◎住戸専有面積/25.94㎡(7.84坪)  
◎ルーフバルコニー面積/9.16㎡



### VR物件内見

QRコードを読み込めば、  
お部屋の中を360°確認することができます。



	801		802		803					
	C1		C2		C3					
8F										
7F	A1	A2	A3	A4	A5	A6	B1	B2	A7	A7
6F	A1	A2	A3	A4	A5	A6	B1	B2	A7	A7
5F	A1	A2	A3	A4	A5	A6	B1	B2	A7	A7
4F	A1	A2	A3	A4	A5	A6	B1	B2	A7	A7
3F	A1	A2	A3	A4	A5	A6	B1	B2	A7	A7
2F	A1	A2	A3	A4	A5	A6	B1	B2	A7	A7
1F	コニヤ場 通路	D	風除室	A5	A6	B1	B2	A7	A7	A7

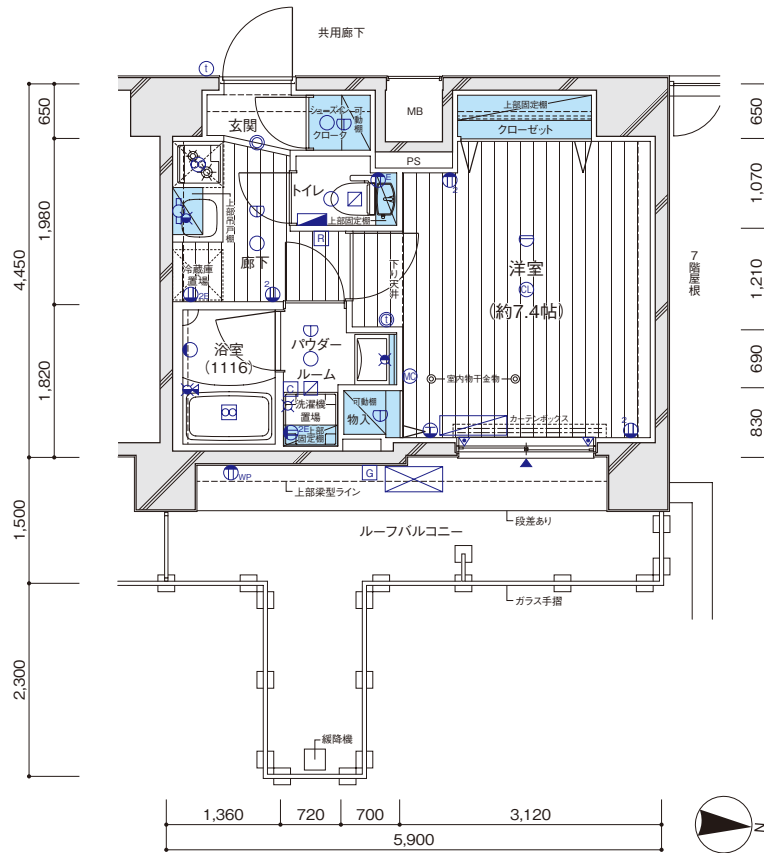


**C3 TYPE** ◎住戸専有面積 / 25.94㎡ (7.84坪)  
 1K ◎ルーフバルコニー面積 / 11.87㎡



VR物件内見

QRコードを読み込めば、  
お部屋の中を360°確認することができます。

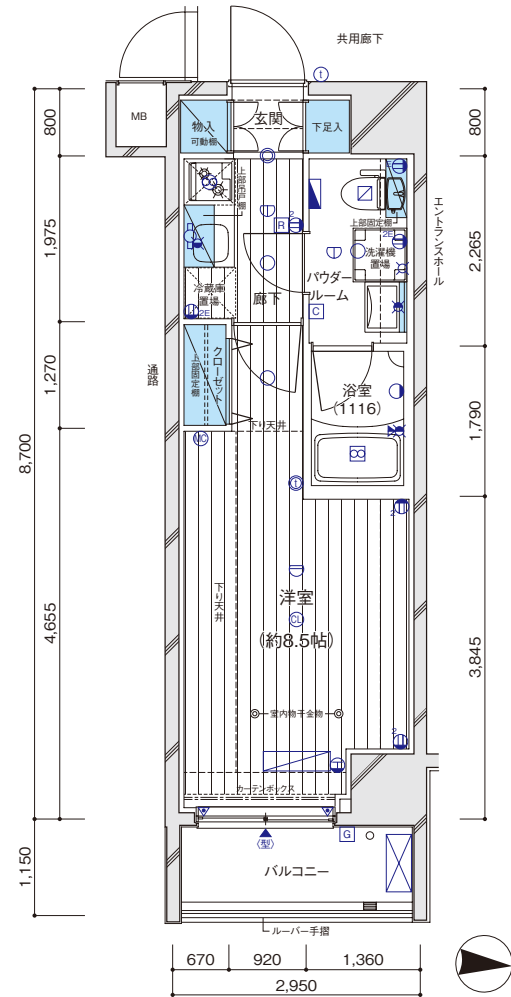


**D TYPE** ◎住戸専有面積 / 26.26㎡ (7.94坪)  
 1K ◎バルコニー面積 / 3.39㎡



VR物件内見

QRコードを読み込めば、  
お部屋の中を360°確認することができます。



設備記号凡例

- ② 2口コンセント
- ①E アース付1口コンセント
- ②E アース付2口コンセント
- WP 防水コンセント
- ①E エアコン用コンセント
- MC マルチメディアコンセント  
(2口コンセント、テレビ用アウトレット、  
電話用アウトレット、インターネットアウトレット(Wi-Fi対応))
- ① インターホン (親機)
- ① インターホン (子機)
- ① シーリングライト
- ① 人感センサースイッチ対応ダウンライト
- ① ダウンライト
- ① プラケットライト
- ① 棚下灯
- ① 給水栓
- ① 混合水栓
- ① シャワー付混合水栓
- ① 熱感知器 (差動式)
- ① 熱感知器 (定温式)
- ① 換気扇
- ① バス乾燥・暖房・換気システム
- ① 副吸込口
- ① 給湯器
- ① 給湯器リモコン
- ① バス乾燥・暖房・換気システムコントローラー
- ① 分電盤
- ① エアコン室内機設置位置
- ① エアコン室外機設置位置
- ① カーテンレール (W)
- ▲ 出入可能窓
- ▼ 防犯センサー (1・2・8階)
- ① (網) 網入透明ガラス
- ① (型) 型板ガラス
- ① (網型) 網入型板ガラス
- ① (音響) 音響装置 (自動火災報知設備)

	801		802		803			
	C1	C2	C3	C3	C3	C3	C3	C3
8F								
7F	A1	A2	A3	A4	A5	A6	B1	A7
6F	A1	A2	A3	A4	A5	A6	B1	A7
5F	A1	A2	A3	A4	A5	A6	B1	A7
4F	A1	A2	A3	A4	A5	A6	B1	A7
3F	A1	A2	A3	A4	A5	A6	B1	A7
2F	A1	A2	A3	A4	A5	A6	B1	A7
1F	ゴミ置場 通路	101	風除室	102	103	104	105	106

## 建築概要

名 称	称/メインステージ板橋EAST	総 戸 数	数/64戸(管理員室1戸含む)
在 地	地/東京都豊島区上池袋4丁目2245番1(地番)	販 売 戸 数	数/63戸
住 所	所/東京都豊島区上池袋4丁目43番12号 メインステージ板橋EAST〇〇〇号(住居表示)	間 取 り	り/1R(14戸)、1K(49戸)
交 通	通/JR埼京線「板橋」駅徒歩3分、都営三田線「新板橋」駅徒歩9分、東武東上線「北池袋」駅徒歩7分、「下板橋」駅徒歩10分	専 有 面 積	積/25.66㎡(45戸)～26.26㎡(1戸)
用 途 地 域	域/準工業地域	パ ル コ ニ ー 面 積	積/2.11㎡(6戸)～3.67㎡(7戸)
防 火 地 域	域/準防火地域、新たな防火規制区域	ル ー フ パ ル コ ニ ー 面 積	積/8.68㎡(1戸)～11.87㎡(1戸)
地 域 ・ 地 区	区/都市計画区域内の市街化区域、第2種特別工業地区、第3種高度地区、上池袋二・三・四丁目地区地区計画	分 譲 後 の 権 利 形 態	態/敷地区分所有者全員の専有面積割合による敷地権の共有
建 蔽 率	率/60%	管 理 形 態	態/委託管理/区分所有者全員により、管理組合設立のうえ、管理組合と管理会社との間で管理委託契約を締結し、管理会社へ委託する。
容 積 率	率/283.20%(前面道路幅員制限有 指定300%)	竣 工 日	日/2019年6月19日(検査済証取得日)
敷 地 面 積	積/578.24㎡(登記面積)	入 居 予 定 日	日/2019年7月下旬
	577.84㎡(実測面積、建築確認対象面積)	売 主	主/株式会社 青山メインランド
建 築 面 積	積/289.55㎡	設 計 ・ 監 理	理/株式会社 JP設計一級建築士事務所
延 床 面 積	積/1,952.14㎡	施 造 設 計	計/株式会社 SE建築研究所
道 路 幅 員	員/東側区道約4.5m～約4.7m	施 工	工/新英興業 株式会社
建 築 確 認 番 号	号/第FBC建築済18-0150号(2018年3月15日付) 第FBC建築済18-0150-1号(2018年4月27日付計画変更)	管 理 会 社	社/株式会社 青山ハウジングサポート
検 査 済 証 番 号	号/第FBC建築済18-0150号(2019年6月19日付)	設 計 図 書 閱 覧 場 所	所/株式会社 青山メインランド
構 造 ・ 規 模	模/鉄筋コンクリート造 地上8階建		

## 仕上表

外部位仕上表	仕 上	備 考
屋 上 ・ 屋 根	外断熱露出アスファルト防水、グレー塗装仕上	
外 壁	45二丁タイル貼、一部石貼、一部吹付タイル	
ア プ ロ ー チ	床：タイル貼 壁：石貼 天井：アルミハンドレ	
パ ル コ ニ ー	床：ノンスリップシート貼 排水溝：ウレタン塗膜防水 壁：45二丁タイル貼 手摺壁：ガラス手摺、ルーバー手摺、一部コンクリート手摺 天井：リシン吹付	避難ハシゴ(207号室)
ル ー フ パ ル コ ニ ー	床：外断熱アスファルト防水+押えコンクリート 手摺壁：ガラス手摺 天井：リシン吹付	緩降機(803号室)
屋 外 避 難 階 段	床：ノンスリップシート貼 排水溝：ウレタン塗膜防水 外壁：45二丁タイル貼 内壁：吹付タイル、段裏：リシン吹付	連結送水管(3～8階)
避 難 通 路	床：アスファルト舗装	
身 障 者 用 駐 車 場	床：インターロックン	平置1台分設置
自 転 車 置 場	床：コンクリート舗装	平置ラック24台分(屋根なし)、平置8台分(屋根なし)設置
バ イ ク 置 場	床：コンクリート舗装	平置2台分(屋根なし)設置
歩 道 状 空 地	床：インターロックン	
ゴミ持出し場所兼粗大ゴミ置場	床：コンクリート舗装	

## 内部仕上表(共用部分)

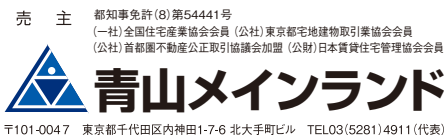
(室名)	床	巾 木	壁	天 井	備 考
風 除 室	タイル貼	-	石貼	ビニールクロス貼	集合玄関機、緊急連絡先掲示板
エ ン ト ラ ン ス ホ ー ル	タイル貼	-	石貼	ビニールクロス貼	掲示板
メ ー ル コ ー ナ ー	タイル貼	-	石貼	ビニールクロス貼	宅配ボックス、メールボックス
共 用 廊 下	長尺塩ビシート貼	ウレタン防水	タイル貼	塗装仕上(1F)/リシン吹付(2～8F)	乗越防止柵(8階)
管 理 員 室	長尺塩ビシート貼	ソフト巾木	ビニールクロス貼	ビニールクロス貼	エアコン、流し台、トイレ、書庫
ゴ ミ 置 場	防塵塗装	防塵塗装	吹付タイル	リシン吹付	コンクリート柵
通 路	防塵塗装	防塵塗装	吹付タイル	リシン吹付	

## 内部仕上表(専有部分)

(室名)	床	巾 木	壁	天 井	備 考
玄 関	タイル貼	タイル貼	ビニールクロス貼	ビニールクロス貼	下足入(A1・A6・A7・B1・B2・Dタイプ)、人感センサースイッチ対応タウライト、物入(Dタイプ)
シ ュ ー ズ イ ン ク ロ ー ク (A2～A5・C1～C3タイプ)	タイル貼	タイル貼	ビニールクロス貼	ビニールクロス貼	可動柵
廊 下	フローリング貼	オレフィンシート貼巾木	ビニールクロス貼	ビニールクロス貼	システムキッチン(B1・B2タイプ除く)
洋 室	フローリング貼	オレフィンシート貼巾木	ビニールクロス貼	ビニールクロス貼	ルームエアコン、カーテンレール(W)、室内物干金物、物入(C1～C3タイプ)、カウンター(B1・B2タイプ)
キ ャ ッ チ ン (B1・B2タイプ)	フローリング貼	オレフィンシート貼巾木	ビニールクロス貼	ビニールクロス貼	システムキッチン
パ ウ ダ ー ル ー ム	CFシート貼	ソフト巾木	ビニールクロス貼	ビニールクロス貼	洗面化粧台、タオルバー、洗濯機防水パン、洗濯機水栓、固定柵、(洋風大便器(洗浄便座付))、ペーパーホルダー(A1～A7・Dタイプ)
ト イ レ (B1・B2・C1～C3タイプ)	CFシート貼	ソフト巾木	ビニールクロス貼	ビニールクロス貼	洋風大便器(洗浄便座付)、ペーパーホルダー、タオルバー、固定柵
浴 室				ユニットバス(1116)	バス乾燥・暖房・換気システム(24時間換気システム付)、ランドリーパイプ
ク ロ ー ゼ ッ ト	フローリング貼	オレフィンシート貼巾木	ビニールクロス貼	ビニールクロス貼	ハンガーパイプ、固定柵

## 設備概要

● 共用部分 ●	● 専有部分 ●
エレベーター/6人乗り90m/min	電 気/各戸MB内に専用メーター設置・30A(最大契約容量40A)
テレビ視聴設備/CATV(豊島ケーブルネットワーク)より受信、屋上にBS-110°CS7アンテナを設置	ス/各戸MB内に専用メーター設置
インターネット(株)シファイブとの一棟契約(常時接続型、Wi-Fi対応、有線可)	水/各戸MB内に専用メーター設置
宅配ボックス/メールコーナーに設置	湯/ガス給湯器は16号によりキッチン浴室・洗面化粧台に供給
メールボックス/メールコーナーに設置	気/キッチン(単独)、浴室・パウダールーム・トイレ(24時間換気方式)
防犯設備/カラーモニター付オートロック設備、非常押ボタン、防犯センサー(1・2・8階)、防犯カメラ(9台、エレベーター含む)設置	冷 暖 房/各戸洋室にルームエアコン設置
※警備機器は警備会社からのレンタル品	イ ン タ ー ホ ン/各戸の玄関先にインターホン子機、洋室にカラーモニター付インターホン親機設置
防災設備/自動火災報知設備、非常用照明、連結送水管(3～8階)、消火器(共用廊下等)、避難ハシ、避難ハシゴ(207号室)、緩降機(803号室)	照 明/玄関、シューズインクローク(C1～C3)、廊下、キッチン、洋室、浴室、パウダールーム、トイレ(B1・B2、C1～C3タイプ)に設置
給水方式/増圧給水ポンプ直結給水方式により各戸に給水	電 話 ア ウ ト レ ッ ト/洋室に1ヵ所設置
道/東京都水道局	T V ア ウ ト レ ッ ト/洋室に1ヵ所設置
気/東京電力エナジーパートナー株式会社	イ ン タ ー ネ ッ ト/洋室に設置
ス/東京ガス株式会社	キ ャ ッ チ ン/システムキッチンは2口ガスコンロ、シングルバー混合水栓
水/公共下水道に直接放流	室/ユニットバスは1116、バス乾燥・暖房・換気システム(24時間換気システム付)、ランドリーパイプ
自転車置場/敷地内に平置ラック24台分、平置8台分、計32台分設置	ト イ レ/洋風大便器(洗浄便座付)
バイク置場/敷地内に平置2台分設置	洗 濯 機 置 場/洗濯機防水パン設置
身障者用駐車場/敷地内に平置1台分設置	
ゴミ置場/1階建物内に設置	
ゴミ持出し場所兼粗大ゴミ置場/敷地内に設置	
ベト洗い場・ゴミ置場洗い場/1階建物内	



お問い合わせは

0120-937-060

青山メインランドホームページ

http://www.aml.co.jp



**The Future**  
Begins Here