



MAIN STAGE
Main Stage Series No.246

MAIN STAGE

UENO-MATSUGAYA

【売主】
都知事免許(7)第54441号 (一社)日本住宅建設産業協会会員
(公社)首都圏不動産公正取引協議会加盟
(公社)東京都宅地建物取引業協議会会員
(公財)日本賃貸住宅管理協会



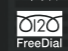
青山メインランド

〒101-0047 東京都千代田区内神田1-7-6 北大手町ビル TEL03(5281)4911(代表)

青山メインランドホームページ

<http://www.aml.co.jp>

お問合せ

 0120-937-060

URUWASHI

文化と自然の温もりを纏った麗しの地。
全54邸「メインステージ上野松が谷」誕生。

TOKYO台東区、上野・浅草界限。ここは、便利な都心の街、そう言い表わすだけでは物足りない、さまざまな変化に富んだ表情を見せる地です。受け継がれる歴史と風情、穏やかに漂う文教の薫り、緑あふれる自然の彩り。幾つもの豊かさが積み重なる、麗しき日常へ。優れた利便性はもとより、都心立地の歓びをさらに深める、もう一つのTOKYOの風景が暮らしの身近に息づいています。



思い思いの楽しみ方が広がる魅力多彩な街。

UENO AREA

広大な公園で寛ぎ、素敵なアートに触れる日々。



PARK

上野恩賜公園

徒歩22分(約1,700m)

総面積約53万㎡もの広さを誇る緑美しい公園で、西郷隆盛像や不忍池などの名所や美術館・博物館、音楽ホールといった文化施設も多く点在します。また、江戸以来の桜の名所としても名高く、例年、満開の季節には1日で数十万人の見物客が訪れます。



SHOP

アメ横

徒歩22分(約1,700m)

JR上野駅の南、ガード下のエリアを中心に広がる賑やかな商店街。戦後の闇市から始まり、生鮮食品から衣料品、生活雑貨まで、その品数の多さと安さで全国的に知られるようになりました。現在では400以上の店舗が並び、買い物や食べ歩きを楽しむ人で賑わいます。



ZOO

恩賜上野動物園

徒歩24分(約1,900m)

スマトラトラ、ニシローランドゴリラなどの希少動物をはじめ、多種類の動物を飼育。この飼育動物の種類は、日本で東山動物園に次いで多く、ジャイアントパンダ、オカビ、コビトカバと世界三大珍獣が飼育されています。



MUSEUM

美術館・博物館

上野恩賜公園内には「国立西洋美術館」「東京国立博物館」「国立科学博物館」といった国立の文化施設のほか、「上野の森美術館」「東京都美術館」などがあります。散歩の途中に著名な巨匠の美術作品、歴史的な文化財を鑑賞する、そんな楽しみ方も思いのままです。

※掲載の所要時間は、徒歩1分80mにて算出しています。雑数は切り上げています。※掲載の写真は全てイメージです。



ASAKUSA AREA

下町情緒の名所を巡る、街並散策も思いのまま。

江戸から昭和にかけての風情を今も残す浅草の街。古くからの名所が点在し、そのレトロな雰囲気を楽しむ人々に人気です。グルメやアミューズメントなどのスポットを楽しむ一方、ゆったりとした隅田川沿いの風景にも心癒されます。



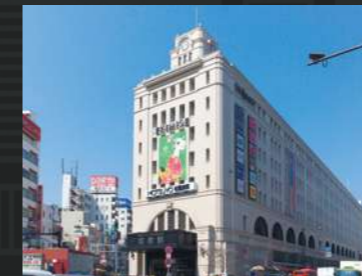
2



3



4



5



6

1 浅草寺 徒歩13分(約1,000m)	4 花やしき 徒歩12分(約950m)
2 仲見世 徒歩15分(約1,150m)	5 松屋浅草 徒歩18分(約1,400m)
3 かつば橋道具街 徒歩2分(約150m)	6 浅草ROX 徒歩13分(約1,000m)

※掲載の所要時間は、徒歩1分80mにて算出しています。雑数は切り上げています。



浅草寺 初詣



三社祭



ほおずき市



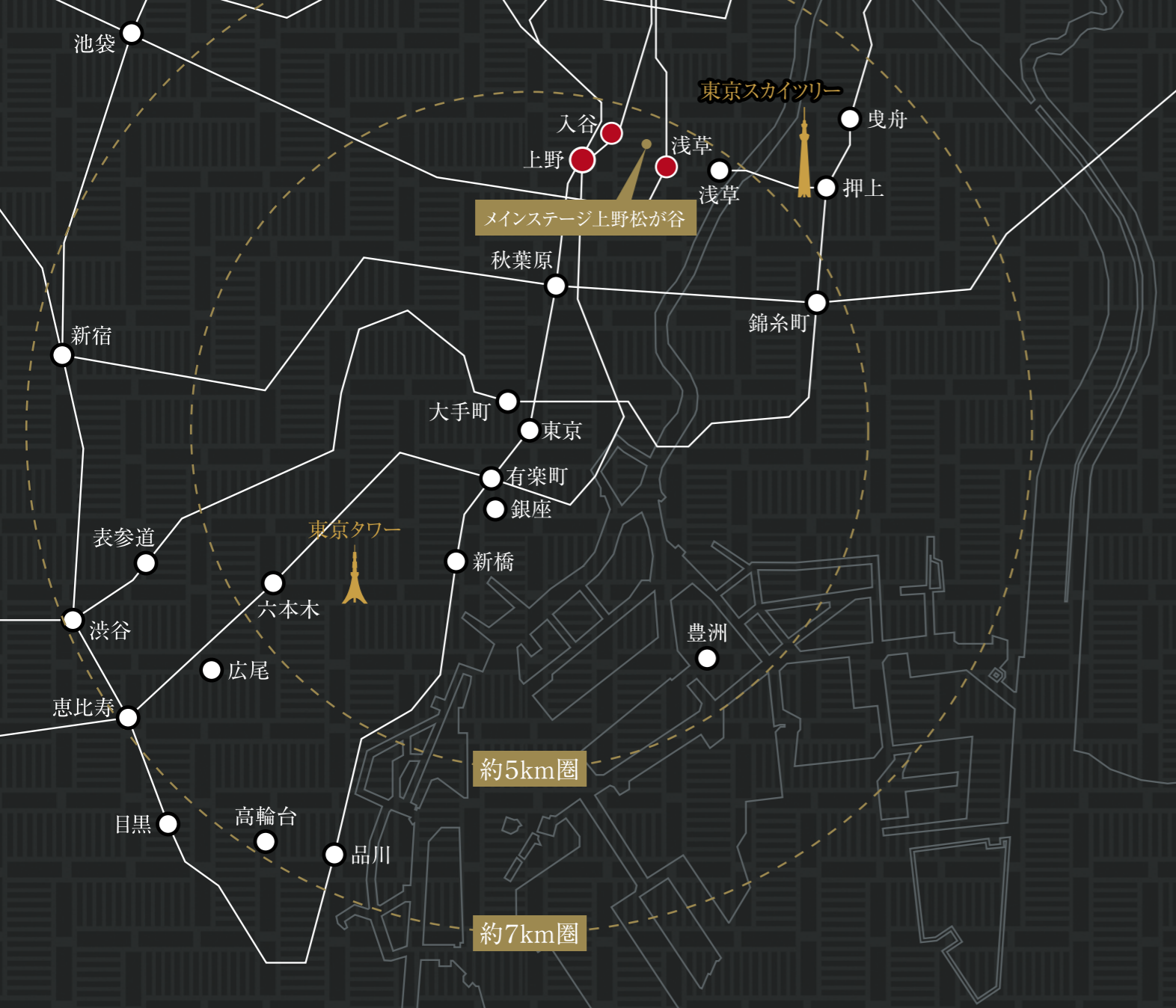
浅草サンバカーニバル



隅田川花火大会



西の市



POWER POSITION

「東京」駅5km圏内の都心立地。
首都の主要ターミナル、「上野」駅が徒歩圏※に。

「東京」駅5km圏内の都心立地に誕生する「メインステージ上野松が谷」。優れた交通利便性に恵まれて、TOKYO都心の多彩なタウンシーンへと気軽にアクセスできます。
※徒歩15分。(現地からJR「上野」駅入谷出口への分岐)

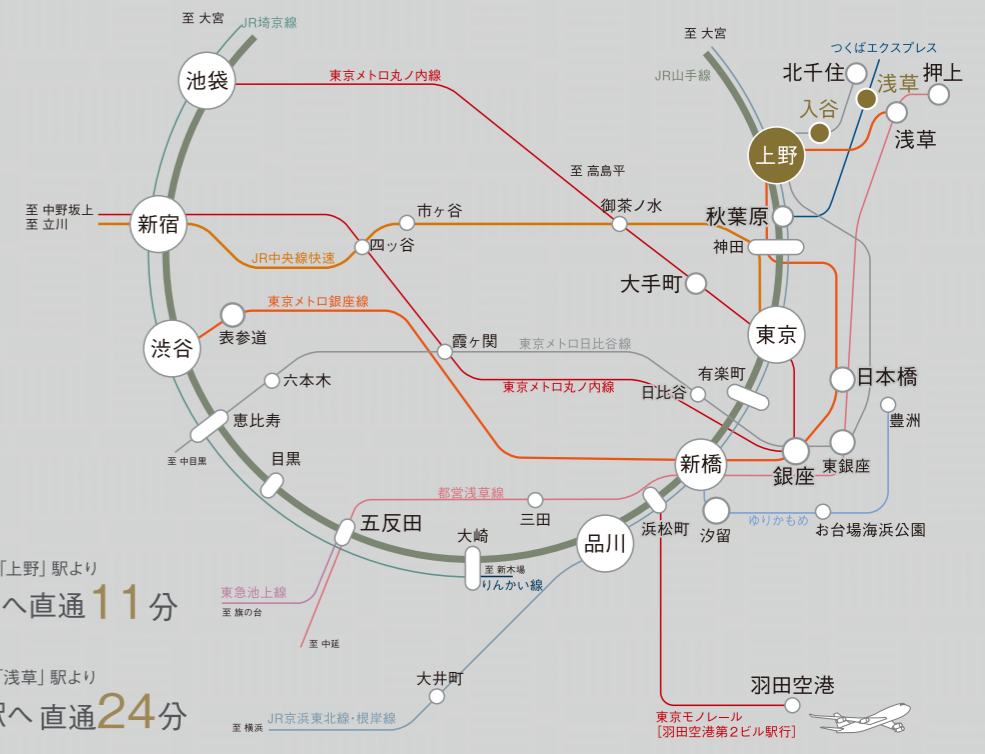
ACCESS

「東京」駅へ5分、「銀座」駅へ11分。
5駅14路線利用可能※1。

最寄り駅は徒歩6分の東京メトロ日比谷線「入谷」駅です。また、徒歩15分圏に5駅あり※2、つくばエクスプレスや東京メトロ銀座線も利用。毎日の通勤・通学、ショッピングなどのお出掛けも便利です。

※1. JR京浜東北線、常磐線、成田線、常磐線、高崎線、東北本線、山手線、秋田新幹線、上越新幹線、東北新幹線、北陸新幹線、山形新幹線、東京メトロ日比谷線、銀座線、つくばエクスプレス
※2. 東京メトロ日比谷線「入谷」駅徒歩6分、つくばエクスプレス「浅草」駅徒歩8分、東京メトロ銀座線「田原町」駅徒歩15分、山手線・常磐線などJR各線利用「上野」駅徒歩15分。

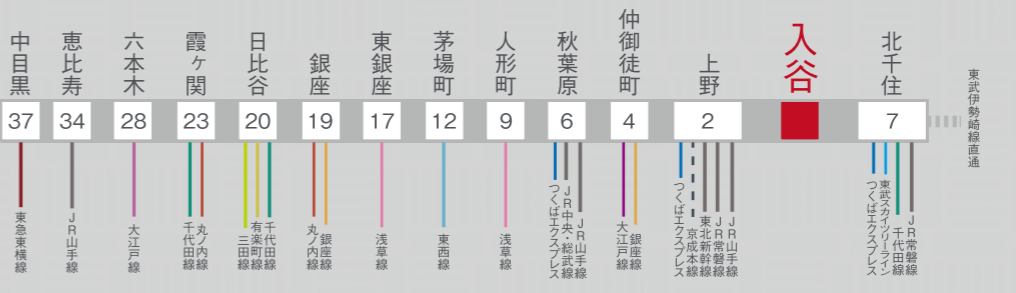
- JR「上野」駅より
「東京」駅へ直通**5分**
上野東京ライン利用
- 東京メトロ銀座線「上野」駅より
「銀座」駅へ直通**11分**
- JR「上野」駅より
「新宿」駅へ**16分**
京浜東北線快速利用、
「神田」駅より中央線快速乗換え
- 東京メトロ銀座線「浅草」駅より
「表参道」駅へ直通**24分**



東京メトロ銀座線



東京メトロ日比谷線



※掲載の所要時間は日中平常時のもので、乗り換え時間は含まれておりません。また、時間帯により異なる場合があります。

東京上野ライン 開通でアクセス向上。

従来は「上野」駅着着だったJR宇都宮線・高崎線・常磐線の一部が「東京」駅に乗り入れるようになりました。さらに、JR東海道線「品川」駅までの直通運転も開始しています。



新国際線ターミナルオープンで ますます便利になった 羽田空港へ28分※。

羽田空港の国際ハブ空港化

アジアや欧米からのビジネス・観光需要に幅広く対応し、ハブ空港としての存在感を高めます。



※「上野」駅よりJR京浜東北線快速利用、「浜松町」駅より東京モノレール空港線快速乗換え



Area Information

多彩な商店街をはじめ毎日の買い物に便利なスーパー、さらに教育施設や公園など生活利便施設が充実。



[ショッピング施設]

ファミリーマート入谷二丁目店	徒歩 2分	(約100m)
まいばすけっと合羽橋北店	徒歩 2分	(約150m)
いなげや入谷店	徒歩 5分	(約400m)
業務ストア大黒屋	徒歩 6分	(約450m)
ドラッグストア一本堂入谷店	徒歩 6分	(約450m)
ライフ浅草店	徒歩 7分	(約500m)
ハナマサ千束店	徒歩 8分	(約610m)
マルエツ東上野店	徒歩 14分	(約1,100m)

[金融機関]

朝日信用金庫合羽橋支店	徒歩 4分	(約250m)
城北信用金庫台東支店	徒歩 4分	(約250m)
台東千束郵便局	徒歩 7分	(約500m)
西浅草郵便局	徒歩 7分	(約500m)
みずほ銀行千束町支店	徒歩 7分	(約550m)
台東入谷郵便局	徒歩 7分	(約550m)
東京東信用金庫かっぱ橋支店	徒歩 9分	(約650m)
興産信用金庫浅草支店	徒歩 12分	(約900m)

[公園・文化・レジャー施設]

松が谷梅園公園	徒歩 2分	(約150m)
松が谷公園	徒歩 3分	(約200m)
金竜公園	徒歩 4分	(約250m)
入谷南公園	徒歩 4分	(約300m)
西浅草川村公園	徒歩 7分	(約550m)
浅草演芸ホール	徒歩 12分	(約900m)
浅草観音温泉	徒歩 12分	(約950m)
花やしき	徒歩 12分	(約950m)
浅草寺	徒歩 13分	(約1,000m)



[医療施設]

河合歯科医院	徒歩 1分	(約30m)
リバース浅草 鍼灸整骨院	徒歩 1分	(約80m)
成守会クリニック	徒歩 3分	(約200m)
柴田小児科医院	徒歩 4分	(約300m)
塩川内科医院	徒歩 5分	(約400m)
岡添耳鼻咽喉科眼科医院	徒歩 9分	(約650m)
台東区立台東病院	徒歩12分	(約900m)

[公共施設]

台東区立中央図書館	徒歩 3分	(約200m)
台東区生涯学習センター	徒歩 3分	(約200m)
台東区立清島温水プール	徒歩 13分	(約1,000m)
台東区役所	徒歩 19分	(約1,500m)
上野警察署	徒歩 19分	(約1,500m)

[教育機関]

ゆらりん上野保育園	徒歩 2分	(約150m)
民間学童保育ZIPPYKIDS	徒歩 2分	(約150m)
区立松が谷保育園	徒歩 3分	(約200m)
認証保育所ぽけっとランド浅草タワー	徒歩 4分	(約300m)
区立金竜幼稚園	徒歩 4分	(約300m)
区立大正幼稚園	徒歩 5分	(約400m)
区立大正小学校	徒歩 5分	(約400m)
学伸ゼミナール入谷教室	徒歩 6分	(約450m)
スクールIE 上野入谷校	徒歩 6分	(約450m)
自由塾入谷教室	徒歩 7分	(約550m)
区立駒形中学校	徒歩 7分	(約550m)
ITTO個別指導学院北上野校	徒歩 7分	(約560m)

※掲載の所要時間は、徒歩：1分80mで算出しています。

Shopping



浅草ROX
徒歩13分(約1,000m)

かつて浅草松竹があった敷地にできた浅草ROXには、ファッション、コスメ、雑貨、グルメなどの専門店、健康ランド、フィットネスなど充実の90店舗が入っています。



UENO3153
徒歩23分(約1,800m)

平成24年にリニューアルしたUENO3153。古くて新しい東京下町をコンセプトに美味しい食事や便利な買い物の場として、楽しめる複合商業施設です。

Gourmet



合羽橋 酒のサンワ
徒歩3分(約230m)

台東区松が谷3-17-11
12:00~18:00

合羽橋道具街にある、全国選りすぐりの日本酒・本格焼酎のほか、マデイラワインを販売しているお洒落な酒屋。



どぜう飯田屋
徒歩9分(約650m)

台東区西浅草3-3-2
11:30~21:30(LO.21:00)
水曜定休

明治の創業以来、変わらず浅草に看板を掲げ、今でも昔ながらの割り今の味を守り続ける老舗のどぜう料理屋です。



カフェ ローリエ
徒歩7分(約550m)

台東区北上野1-13-1
平日/7:30~15:00
18:00~23:00
[土]/18:00~23:00
日曜定休日

淡路島の風土が練り上げられた、極上生パスタのお店。一人でも多人数でも気軽に利用できるカフェです。



叶屋
徒歩13分(約1,000m)

台東区浅草1-37-12
11:00~20:00
水曜定休

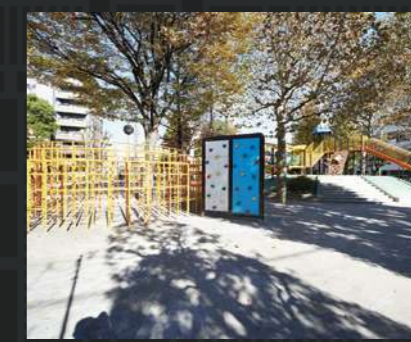
浅草観光エリアの真ん中にある、うどん屋。お昼時には、こしのあるうどんを求め、多くの方で行列ができるほどの人気のお店です。

Park



金竜公園
徒歩4分(約250m)

台東区生涯学習センターに隣接している公園。園内には複合遊具が設置され、子供達は工夫をしながら遊んでいます。浅草寺の山号が「金龍山」であることから公園の名前が命名されました。



入谷南公園
徒歩4分(約300m)

平成25年にリニューアルした公園。面積約3,900㎡の広々とした土の広場の中に、大型の複合遊具が点在します。真ん中にある長い滑り台で子供たちが楽しく遊んでいる姿が見られます。

ARCHITECT DESIGN

街並に美しさと温もりを育む 外観デザイン。

この地に新しい住ステージの誕生を印象づける感性豊かな外観デザインで誕生する「メインステージ上野松が谷」。全54邸*地上13階建ての住棟には温かみのある色合いのタイル貼りを施しています。歴史深いエリアの雰囲気や溶け込みながらスタイリッシュな表情を創出し、住む人みんなに永きにわたって愛されることを目指します。

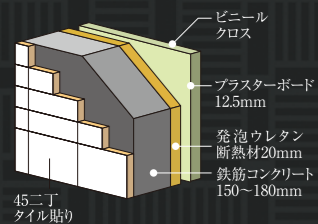
*管理員室1戸を除く。



エントランス完成予想CG

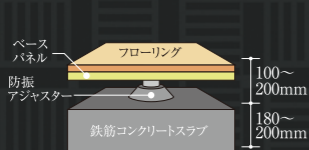
Structure [建築構造]

■外壁



住戸の断熱性・遮音性を高めるために、外壁のコンクリートの壁厚を約150～180mm（エレベーター廻り200mm）としています。

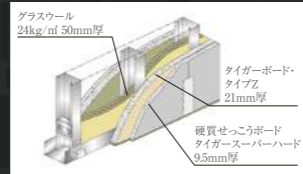
■床構造図



上下階への振動や騒音などの伝達を少なくする遮音性の高い二重床を採用。床衝撃音性能は、LL-40（軽量衝撃音）、LH-50（重量衝撃音）の部材を使用しております。

※「床衝撃音レベル推定値」は試験場における実測値を基に推定したものであり、実際の床衝撃音性能を示すものではありません。

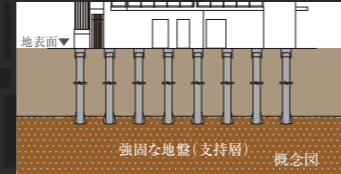
■耐火遮音壁構造図



住戸間の一部界壁には、硬質石膏ボードと強化石膏ボードを合わせた耐火遮音壁を採用。遮音性能TLD56を有し、隣り合う住戸から伝わる生活音に配慮しています。

※遮音性能TLD56：厚が136mmの壁厚で、厚さ約260mmのコンクリート壁に匹敵する遮音性能（吉野石膏株式会社）

■堅牢な基礎構造



当マンションでは、綿密な地質調査を行ったうえで、杭径1,600～2,200mm 8本、1,600～2,400mm 2本、合計10本の杭を地盤支持層まで打ち込み、堅牢な基礎をつくりあげ、耐震性を高め安全対策にも配慮しております。

■住宅取得者を保護する新しい法律に対応した保険付き住宅。

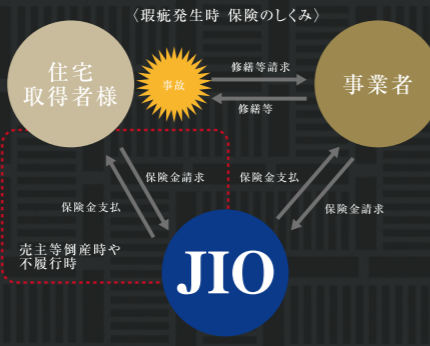
瑕疵担保責任保険「JIOわが家の保険」

住宅瑕疵担保履行法

住宅の中でも特に重要部分である、構造耐力上主要な部分および雨水の侵入を防止する部分で瑕疵が発生した時に修繕費用の一定割合がJIOから売主等（事業主）に支払われます。当該瑕疵が発生した時に売主等が倒産等の場合、直接JIOへ保険金の請求ができます。

※この保険は事業者が契約者となる保険です。

国土交通大臣指定 住宅瑕疵担保責任保険法人
株式会社 日本住宅保証検査機構 (JIO)
東京都千代田区神田須田町2丁目6番地 お客様相談室 TEL.03-6861-9210



対象範囲

資力の確保が義務付けられるのは品確法※に定められた、構造耐力上主要な部分および雨水の侵入を防止する部分です。
※住宅の品質確保の促進等に関する法律

鉄筋コンクリート造（壁式工法）共同住宅の例

構造耐力上主要な部分 雨水の侵入を防止する部分

※…屋根もしくは外壁の内部または屋内にある部分



外観完成予想CG
※掲載の外観完成予想CGは設計図を基に描き起こしたもので形状・色等は実際とは異なります。なお、外観形状の細部、設備機器等は表現していません。また、敷地周囲の電柱、標識、ガードレール等につきましても再現していません。

1K type 機能性と快適性のコンパクトタイプ。



Kitchen キッチンコンパクトで機能を充実させたシステムキッチンを採用。



二口ガスコンロ
温度センサー付ガスコンロでは、揚げ物などの調理時に鍋底の温度を見張り、天ぷら油の過熱を防ぎます。



シングルレバー水栓
水量や水温を操作しやすいシングルレバー混合水栓です。

整流板付レンジフード
レンジフードの吸い込み速度が、整流板によって加速されるため、煙を素早く吸引。キッチンの美しさや清潔感が保たれます。

耐震ラッチ
地震時にキッチン吊戸棚の物が飛び出さないように、大きな揺れを感じると扉をロックします。

Powder Room シンプルデザインの洗面化粧台、鏡裏に収納スペースを用意。



洗面化粧台
パウダールームにはシンプルで使いやすく、場所を取らない洗面化粧台を設置。



鏡裏収納
鏡裏に収納スペースをご用意。化粧品など小物類の収納に大変便利です。

シングルレバー混合水栓

レバー1本で水とお湯が使い分けられるシングルレバー混合水栓を採用。吐水口部分が引き出せ、大変便利です。



Bath Room 機能美あふれるバスルームで爽やかにリフレッシュ。

浴室換気乾燥暖房機
雨天でも洗濯物が干せます。寒い季節には入浴前にバスルーム全体を暖める機能付です。(24時間換気機能付)



サーモスタット付混合シャワー水栓
お湯の温度調節が水栓の手元で可能な便利な水栓。



Family type 使い勝手の良い設備と、こだわりのプランニングで居心地の良い毎日を演出。



Kitchen ゆとりある料理スペースに多機能を搭載したシステムキッチン。



浄水器一体型混合水栓
水・お湯を手軽に切り替えることができる混合水栓。浄水器本体を内蔵しており、いつでも清潔でおいしい水がいただけます。

整流板付レンジフード
レンジフードの吸い込み速度が、整流板によって加速されるため、煙を素早く吸引。キッチンの美しさや清潔感が保たれます。



三口ガスコンロ
グリルの付いた三口ガスコンロ。サッと拭きただけでお手入れできるホーロートップです。清潔さを保ちます。

耐震ラッチ
地震時にキッチン吊戸棚の物が飛び出さないように、大きな揺れを感じると扉をロックします。



包丁スラップ付キッチンスライド収納
引き出しが閉まる直前にスピードをゆるめ、ゆっくりと静かに閉まるソフトクローズ機能付きです。シンク前に包丁を収納できるスペースも付いています。

Powder Room 洗面化粧台はメイクなど身だしなみしやすく、また、鏡の裏に小物も収納できるミラーキャビネットを採用。



ボウル一体型カウンター
カウンタートップと一体成形の洗面ボウルは、つなぎ目がありませんので見た目が美しく、お掃除も簡単です。



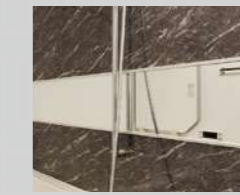
鏡裏収納
鏡裏に収納スペースをご用意。化粧品など小物類の収納に大変便利です。

シングルレバー混合水栓

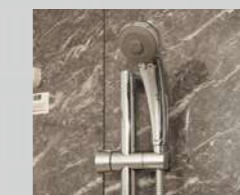
レバー1本で水とお湯が使い分けられるシングルレバー混合水栓を採用。吐水口部分が引き出せ、大変便利です。



Bath Room 一日の疲れをほぐすバスルームは、ゆっくり浸かれる浴槽です。



ワイドミラー
鏡への浴室室内の映り込み効果で広々としたバスルーム空間を演出します。



サーモスタット付混合シャワー水栓
お湯の温度調節が水栓の手元で可能な便利な水栓。



Amenity 足元からムラなく暖める電気式床暖房。



電気式床暖房

リビング・ダイニングには、床暖房を採用。お部屋全体を足先からムラなく暖めます。また、温風が出ないのでホコリを巻き上げません。

Storage 部屋の随所に豊富な収納スペースを確保。



シューズインクローゼット

靴をたっぷり収納できるトルタイプの下足入を設置。(Eタイプのみ)

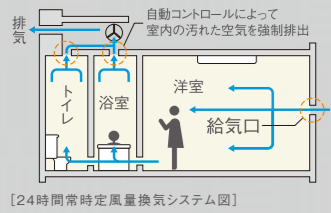


クローゼット

コートが掛けられるハンガーパイプ。上部に固定棚を設置。

Amenity

ゆとりある暮らしを演出する設備・仕様。



24時間常時定風量換気システム
水廻りや洋室の換気を24時間行う定風量換気システムを採用。室内に新鮮な空気を循環してくれます。また、二酸化炭素など汚れた空気を排出し、給気口から屋外の新鮮な空気に入れ替えます。



宅配ボックス
ひとり住まいや共働きなどどうしても不在の時間が長くなります。不在の時でも荷物の受取りや受渡し可能な、24時間対応の宅配ボックスを設置しています。



24時間ゴミ出し可能
マンション内にゴミ置場を設置していますので、いつでもゴミを出すことができます。



ルームエアコン
快適な生活を送るために欠かせない冷暖房のルームエアコンを標準装備。住空間を一年中心地良く保ちます。



人感センサースイッチ対応照明
人の動きを感じて、自動的に点灯・消灯する人感センサースイッチ対応照明を玄関に設置。夜間の帰宅時も安心・快適です。



マルチメディアコンセント
電源コンセント、電話アウトレット、TVアウトレットが1カ所で収まるマルチメディアコンセントを各居室に設置。内部に光ケーブル配線用の空配管が入っております。



ペットと暮らせませす
高まるお客様のニーズに応え、大切な家族の一員であるペットと一緒に暮らせませす。1階にはペット足洗い場を設置。*ペットの大きさや種類などに制限があります。詳細は管理規約をご確認ください。



洗浄便座付トイレ
トイレには抗菌加工を施した洗浄便座を採用。冬にうれしい、便座を暖める機能も付いています。*（1LDK・2LDKは壁付リモコン設置）
※全てが抗菌加工ではありません。詳しくは、カタログ等をご確認ください。

光インターネット
通信速度1Gbpsの高速インターネット環境を実現
回線の通信速度がデータ受信・送信最大概ね1Gbps※1。最新規格のホームゲートウェイ（IEEE802.11ac対応）をセットでレンタル提供するため、無線・有線ともに圧倒的な速さで快適にインターネット※2が楽しめます。

光電話（税別）
全国一律8円/3分で使えるひかり電話が利用可能
フレッツ光ネクストを利用したIP電話「ひかり電話」※3なら加入電話、INSネット、ひかり電話への通話料が全国一律8円（税別）/3分となります。

光テレビ／光ビデオ
多彩な映像サービスをいつでも高画質で
ご自宅のテレビに専用チューナーをつなぐだけで、映画などの多彩な専門チャンネル放送や最新作から旧作まで多様なビデオタイトルなど多彩な映像サービス※4をお楽しみいただけます。

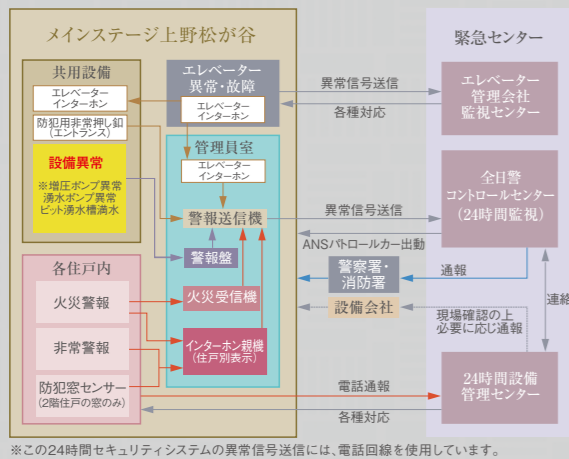
※1.最大通信速度は、技術規格上の最大値であり、実使用速度を示すものではありません。インターネットご利用時の速度は、ご利用環境（端末機器の仕様等）や回線の混雑状況等により大幅に低下する場合があります。 ※2.インターネットのご利用には、フレッツ光の契約に加えプロバイダとの契約が必要です（別途月額利用料等が必要です）。 ※3.加入電話は、INSネット、ひかり電話への通話料は全国一律8円（税別）/3分となります。携帯電話への通話などについては通話料が異なります。ひかり電話のご利用には月額利用料等が必要です。また、1電話番号ごとにユニバーサルサービス料2円（税別）/月が必要となります。（平成27年4月現在） ※4.映像サービスご利用には、別途映像サービス提供事業者との契約が必要です。（契約料、工事費、月額利用料等がかかります）。 ※NTT東日本側の設備状況などにより、サービスの利用をお待ちいただく場合がございます。詳しくはNTT東日本（https://bets.com）までお問い合わせください。

Security

安全をサポートする先進のセキュリティ。

オンラインによる安心の24時間セキュリティシステム

各住戸に設置された感知器による自動通報システムが、火災時の緊急事態に対応。24時間体制で居住者と資産の安全を守ります。



※この24時間セキュリティシステムの異常信号送信には、電話回線を使用しています。

対震枠の玄関扉
震災時に建物が変形しても、玄関部の変形を吸収でき、万一の時でも扉を開け避難ができます。

ダブルロック
玄関ドアの2カ所にキーを設置するダブルロックで防犯性を高めます。

覗き防止防犯ドアスコープ
外部から覗かれないシャッター付のドアスコープです。

鎌式デッド錠
従来のデッドボルトとは異なり、施錠した際に鎌の部分が枠に引っかかり、こじ開けや破壊などの強硬な手段に効果的です。

防犯サムターン
ピッキングに並ぶ空き巣の口口である「サムターン回し」を抑止。ボタンを押しながら手前に引くことで、工具などで無理に回そうとしても解錠ができなくなっています。



Planning

Floor Plan

【平面図】

Elevation Plan

【立面図】

Room Plan

【タイプ図】

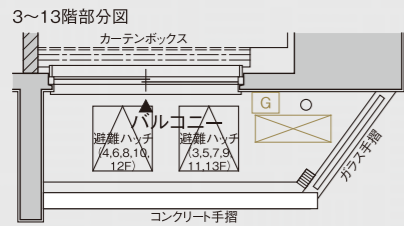
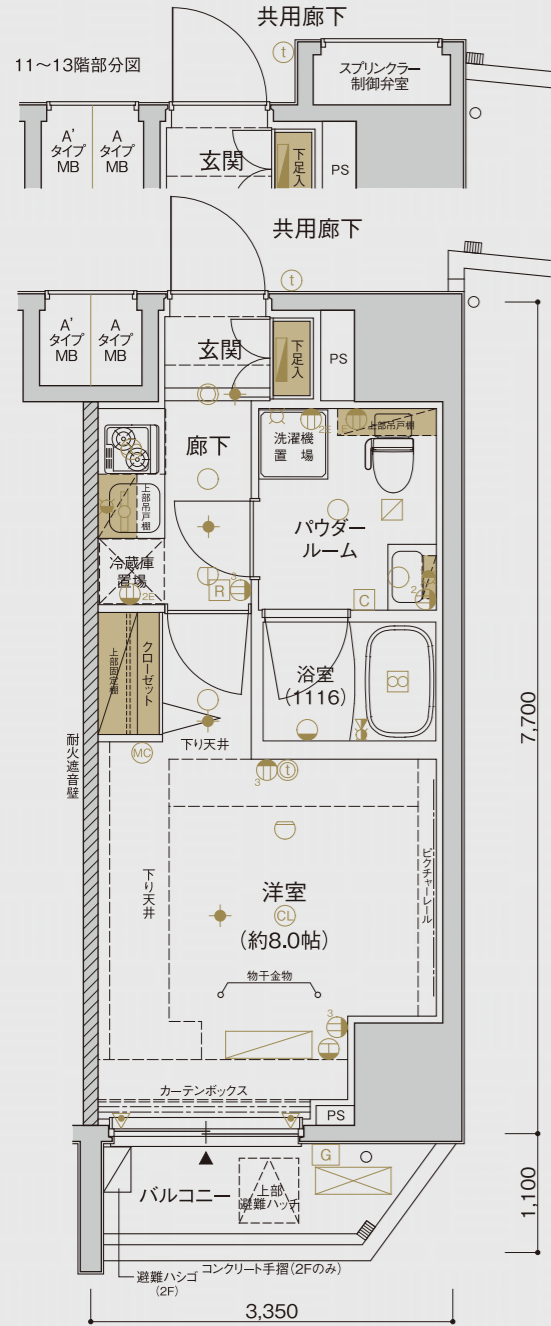
Atype A'type
Btype Ctype
Dtype Etype

図面集をご覧になる前に
〈ご一読いただき、あらかじめご了承下さい。〉

■当図面集は一部「重要事項説明書」を兼ねております。ご購入に際して、この図面をよくご覧になり、詳細は係員にお訪ね下さい。■専有面積は壁芯計算を表示しております。登記面積は内法計算の面積となりますので若干減少します。■専有面積には住戸内のPS（パイプスペース）面積・MB（メーターボックス）面積を含んでいます。■1㎡は0.3025坪で換算し、小数点第2位未満は切り捨てとしております。■各室の帖数表示は壁芯計算による面積を1.62㎡（約1帖分）の面積で割り、小数点第1位未満は切り捨てとしております。■寸法の単位は、道路幅員寸法を除きミリメートル（mm）です。■仕上・仕様・設備機器等は、施工上の理由および改良、商品の廃番の為、変更が生じる場合があります。■図面及び概要・仕上表に関しては、諸官庁の指導及び施工上の都合により、仕上げ等が一部変更になる場合があります。■窓ガラスは、透明ガラス、型ガラス（不透明ガラス）、網入りガラス、網入り型ガラス、防犯ガラス等住戸によって変わる場合があります。■近隣居住者のプライバシー保護の為、窓に型ガラス及び窓・バルコニー・共用廊下・屋外避難階段等に目隠しスクリーン等を設置する場合があります。■階によって柱・梁の大きさ、壁の厚さが多少相違する場合があります。■間取りタイプ図の中の点線は、梁型あるいは排気ダクト等を収容するための下り天井、斜め天井、斜め梁型、斜め柱型等の位置を表しています。■扉の開く角度は戸当たり等により多少異なることがあります。■設備記号については、実際の取付位置と若干異なる場合があります。■表記以外にも設備・排水用の点検口が付く所があります。■フェンス等の高さは、敷地及び敷地周辺の状況により変更になる場合があります。■方位、縮尺等については、印刷の都合上、多少の誤差が生じる場合があります。■図面と現状に相違がある場合は、現状を優先とします。■この図面集に記載されている各図面は、設計図書を基に、その概略を分かりやすく表現する為に作成したもので、各部の詳細については、表現を省いている場合があります。■壁厚・柱・下り天井・梁の形状は、施工上の理由により変更になる場合があります。■バルコニー・共用廊下・屋外避難階段には、雨水排水のためのドレイン・タテ樋が付きまます。■屋根や屋上には、排水通気用の配管が、設置している場合があります。風向き等により臭気が発生する場合があります。■風の強さにより洗濯物やバルコニーに置いてあるものが飛ばされる恐れがあります。飛散落下しない様に充分気をつけると共に、風の強さにも注意を払って下さい。■家具・家電品等の機種選定については、現地で実際の寸法、搬入経路等をご確認の上、ご購入されることをお勧めします。設置場所によっては、機種が限定される場合もあります。■現地周辺の隣接建物及び周辺環境については、現地で充分ご確認の上ご購入・ご入居されることをお勧めします。

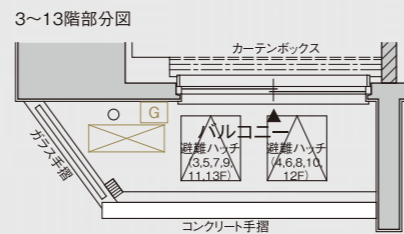
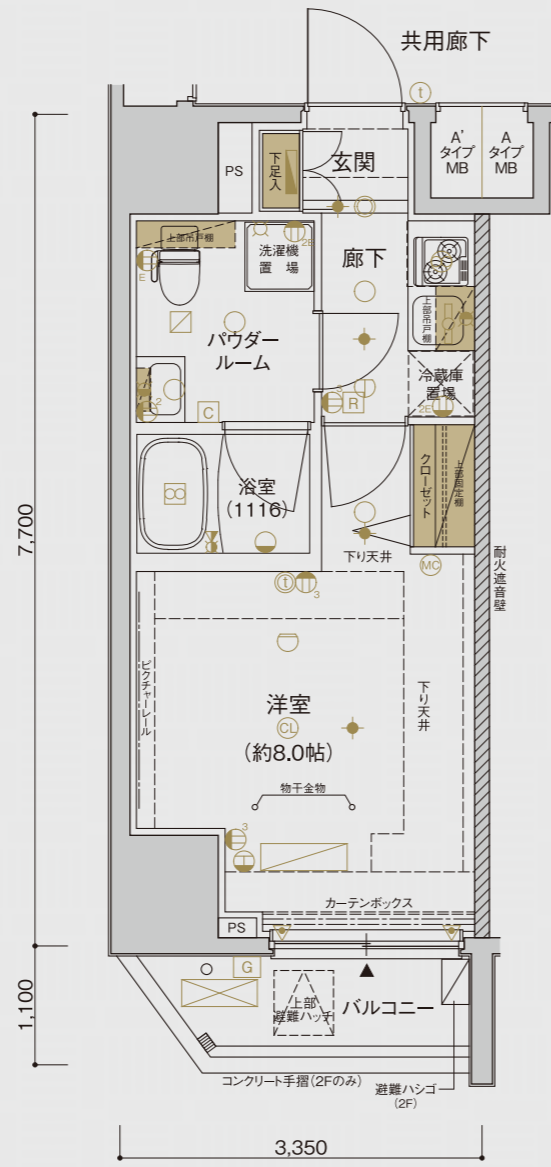
A TYPE | 1K 専有面積 25.79m²(約7.80坪)

□バルコニー面積/3.24m² scale 1/70



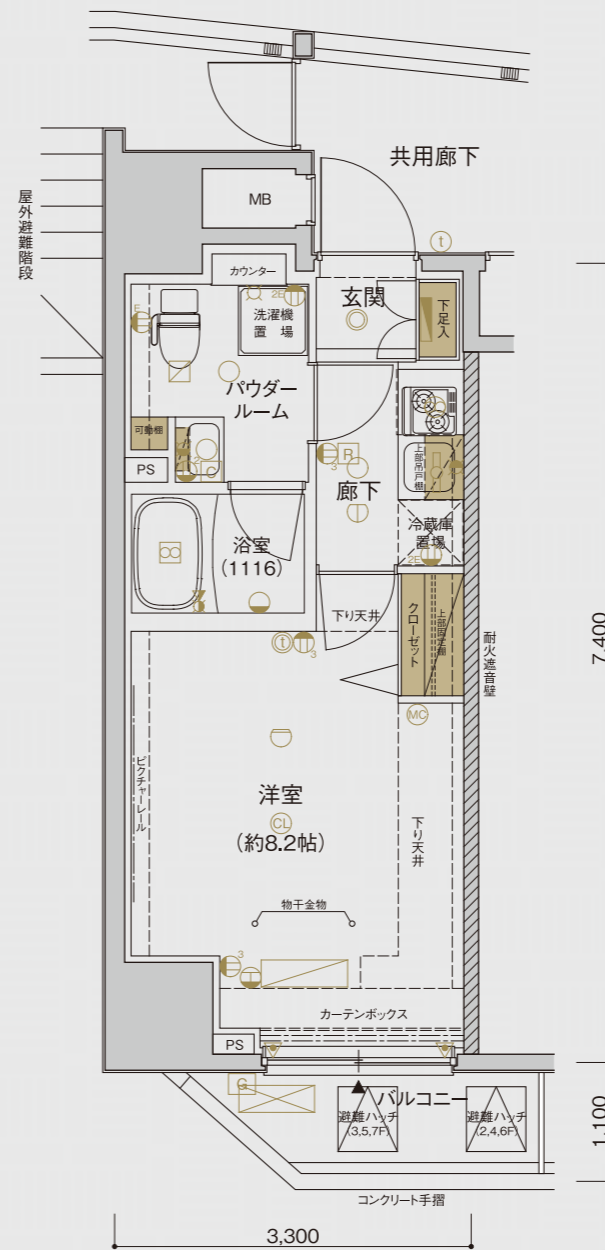
A' TYPE | 1K 専有面積 25.79m²(約7.80坪)

□バルコニー面積/3.24m² scale 1/70



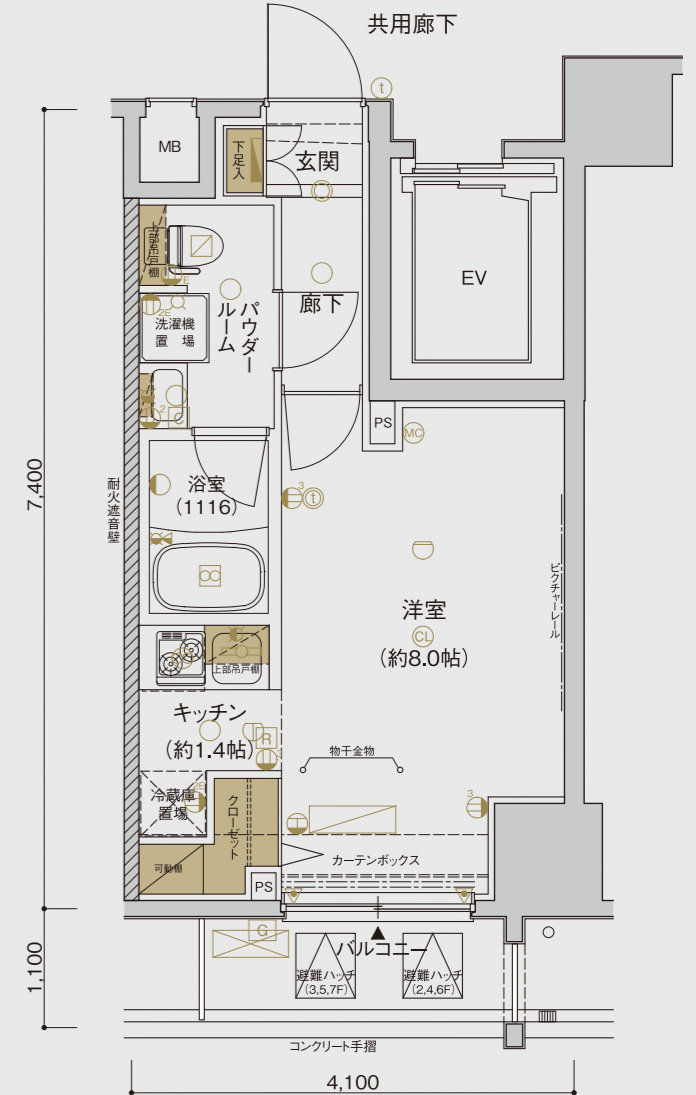
B TYPE | 1K 専有面積 26.08m²(約7.88坪)

□バルコニー面積/3.16m² scale 1/70



C TYPE | 1K 専有面積 25.66m²(約7.76坪)

□バルコニー面積/3.19m² scale 1/70



- 分電盤
- 2口コンセント
- 3口コンセント
- アース付1口コンセント
- アース付2口コンセント
- エアコン用コンセント
- 人感センサースイッチ対応ダウンライト
- ダウンライト
- シーリングライト
- 引掛シーリング
- ブラケットライト
- スポットライト

- ライティングレール
- 棚下灯
- インターホン(親機)
- インターホン(子機)
- 4口コンセント+分配器+電話端子台+LAN配線+ONU+ハブ+ルーター設置指定位置
- マルチメディアコンセント (3口コンセント+TVアウトレット+電話アウトレット+光ケーブル端末用配管(内部))

- マルチメディアコンセント (3口コンセント+TVアウトレット+電話アウトレット+LAN)
- マルチメディアコンセント (3口コンセント+TVアウトレット+電話アウトレット+LAN×2)
- マルチメディアコンセント (3口コンセント+TVアウトレット+LAN)
- 換気扇
- 副吸込口
- 浴室換気乾燥暖房機

- 給水栓
- 混合水栓
- シャワー付混合水栓
- 浴室換気乾燥暖房機コントローラー
- 給湯器リモコン
- 床暖房リモコン
- 差動式感知器(2~10F)
- 定温式感知器(2~10F)
- スプリンクラーヘッド(11F~13F)
- 防犯センサー(2Fのみ)
- 給湯器
- エアコン室外機

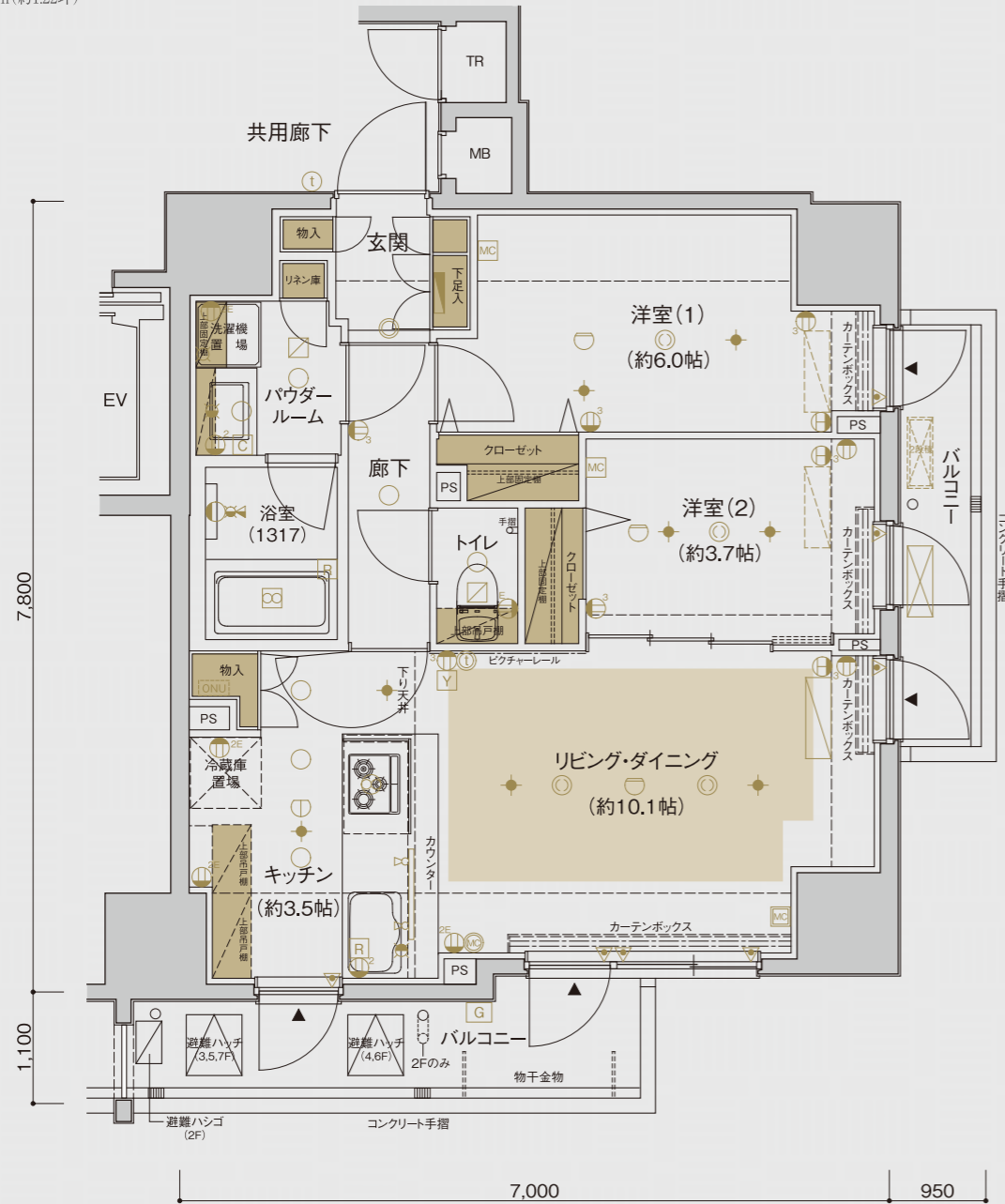
- エアコン室外機指定位置
- エアコン室内機
- エアコン室内機指定位置
- 出入可能窓
- カーテンレール(W)
- 床暖房範囲

13	1301	1302	1304	1303
	A	A	B	D
12	1201	1202	1204	1203
	A	A	B	D
11	1101	1102	1104	1103
	A	A	B	D
10	1001	1002	1004	1003
	A	A	B	D
9	901	902	904	903
	A	A	B	D
8	801	802	804	803
	A	A	B	D
7	701	702	704	703
	A	A	B	D
6	601	602	604	603
	A	A	B	D
5	501	502	504	503
	A	A	B	D
4	401	402	404	403
	A	A	B	D
3	301	302	304	303
	A	A	B	D
2	201	202	204	203
	A	A	B	D
1	アプローチ/エントランスホール/風除室/自転車置き場/駐車場/管理員室/ゴミ置場			

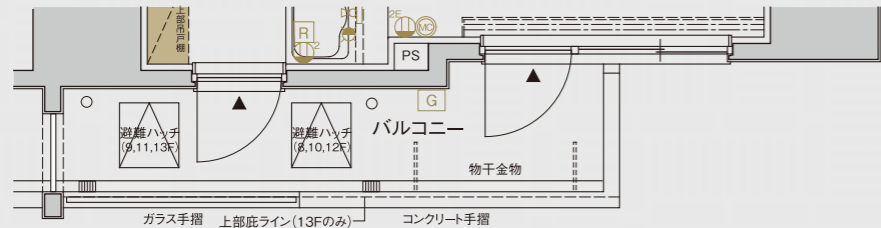
D TYPE | 2LDK 専有面積 54.14m² (約16.37坪)

□バルコニー面積/6.06m²(約1.83坪)
□バルコニー面積/4.08m²(約1.22坪)

scale 1/70



8~13階部分図



- 分電盤
- 2口コンセント
- 3口コンセント
- アース付1口コンセント
- アース付2口コンセント
- エアコン用コンセント
- 人感センサースイッチ対応ダウンライト
- ダウンライト
- シーリングライト
- 引掛シーリング
- ブラケットライト
- スポットライト
- ライティングレール
- 棚下灯
- インターホン(親機)
- インターホン(子機)
- 4口コンセント+分配器+電話端子台+LAN配線+ONU・ハブ・ルーター設置指定位置
- マルチメディアコンセント (3口コンセント+TVアウトレット+電話アウトレット+LAN×2)
- マルチメディアコンセント (3口コンセント+TVアウトレット+LAN)
- 換気扇
- 副吸込口
- 浴室換気乾燥暖房機

- マルチメディアコンセント (3口コンセント+TVアウトレット+電話アウトレット+LAN)
- マルチメディアコンセント (3口コンセント+TVアウトレット+電話アウトレット+LAN×2)
- マルチメディアコンセント (3口コンセント+TVアウトレット+LAN)
- 換気扇
- 副吸込口
- 浴室換気乾燥暖房機

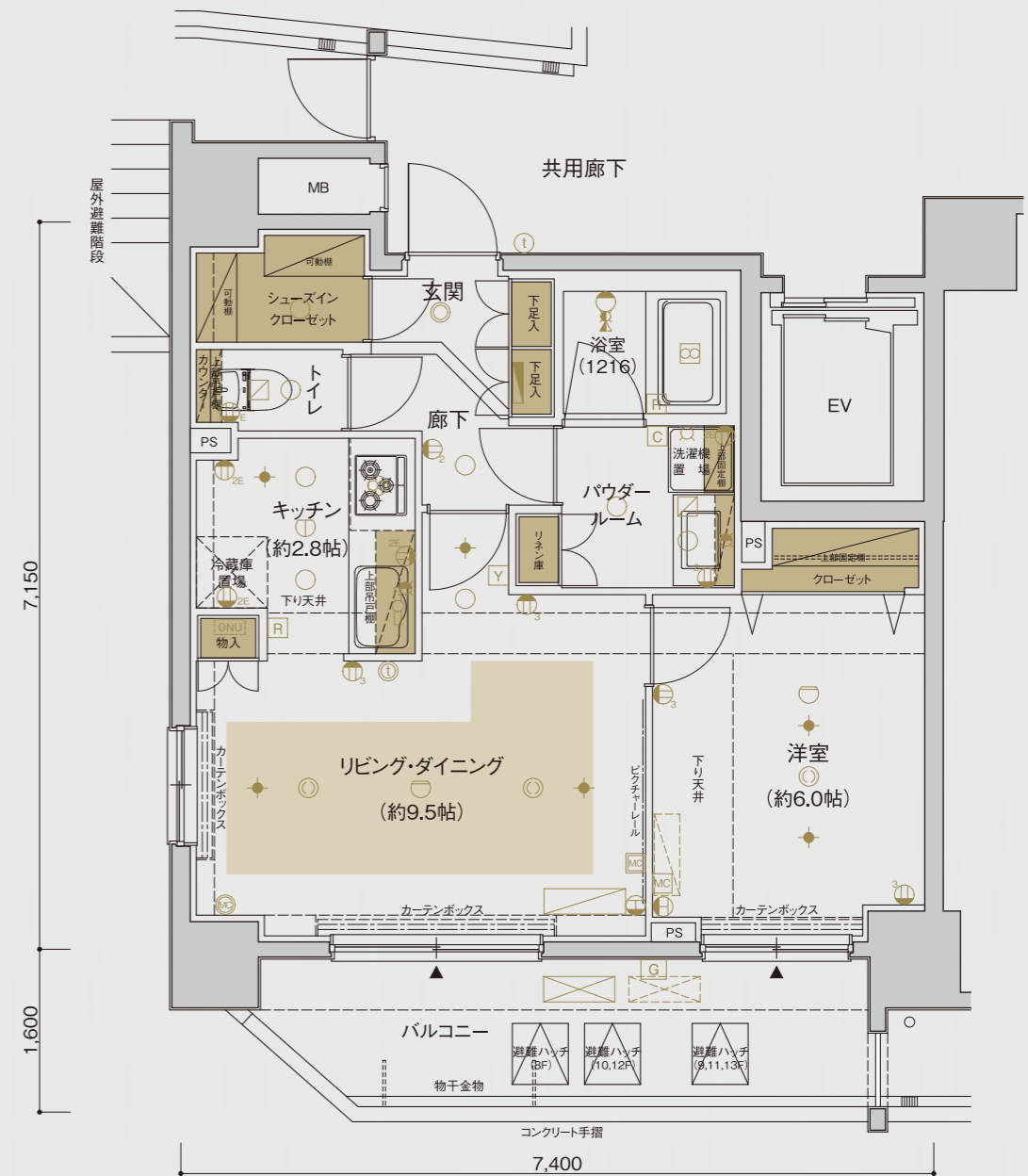
- 給水栓
- 混合水栓
- シャワー付混合水栓
- 浴室換気乾燥暖房機コントローラー
- 給湯器リモコン
- 床暖房リモコン

- 差動式感知器(2~10F)
- 定温式感知器(2~10F)
- スプリンクラーヘッド(11F~13F)
- 防犯センサー(2Fのみ)
- 給湯器
- エアコン室外機
- エアコン室外機指定位置
- エアコン室内機
- エアコン室内機指定位置
- 出入可能窓
- カーテンレール(W)
- 床暖房範囲

E TYPE | 1LDK 専有面積 47.66m² (約14.41坪)

□バルコニー面積/9.55m²

scale 1/70



13	1301	1302	1304	1303
	A	A	E	D
12	1201	1202	1204	1203
	A	A	E	D
11	1101	1102	1104	1103
	A	A	E	D
10	1001	1002	1004	1003
	A	A	E	D
9	901	902	904	903
	A	A	E	D
8	801	802	804	803
	A	A	E	D
7	701	702	705	704
	A	A	B	C
6	601	602	605	604
	A	A	B	C
5	501	502	505	504
	A	A	B	C
4	401	402	405	404
	A	A	B	C
3	301	302	305	304
	A	A	B	C
2	201	202	205	204
	A	A	B	C
1	アプローチ/エントランスホール/風除室/自転車置場/駐車場/管理員室/ゴミ置場			

Specifications

物件概要／仕上表

■建築概要

所在地	／東京都台東区松が谷4丁目347番5(地名地番)
住所	／東京都台東区松が谷4丁目23番7-○○○号(住居表示)
交通	／JR山手線・京浜東北線・高崎線・宇都宮線・常磐線・常磐・成田線・東北・秋田・山形・上越・北陸新幹線「上野」駅 入谷出口より徒歩15分、東京メトロ日比谷線「入谷」駅1番出口より徒歩6分、つくばEX「浅草」駅 2番出口より徒歩8分、東京メトロ銀座線「田原町」駅1番出口・「稲荷町」駅1番出口より徒歩15分
用途地域	／商業地域
防火地域	／防火地域
地域・地区	／都市計画区域内の市街化区域、駐車場整備地区
地価	／100%(防火地域の耐火建築物により制限無、指定80%)
容積率	／47.48%(特定道路による緩和)
地目	／宅地
敷地面積	／407.67㎡(実測面積、建築確認対象面積)
建築面積	／195.13㎡
延べ面積	／2,357.86㎡
道路幅員	／北側区道約6.0m、南側区道約4.0m
建築確認番号	／BCJ14本建確066(平成26年7月16日付) 軽微な変更説明書(平成26年9月1日受付) 軽微な変更説明書(平成27年1月29日受付) BCJ14本建確066変1(平成27年11月13日付) BCJ15本建完146(平成27年12月16日付)

検査済番号	／BCJ15本建完146(平成27年12月16日付)
構造・規模	／鉄筋コンクリート造 地上13階建
総戸数	／55戸(管理員室1戸含む)
販売戸数	／54戸
取組	／1K(36戸)、1LDK(6戸)、2LDK(12戸)
専有面積	／25.66㎡(6戸)、25.79㎡(24戸)、26.08㎡(6戸)、47.66㎡(6戸)、54.14㎡(12戸)
バルコニ面積	／3.16㎡(6戸)～10.14㎡(12戸)
分譲後の権利形態	／敷地：区分所有者全員の専有面積割合による敷地権(所有権)の共有 建物：(専有部)区分所有権、(共用部)区分所有者全員の専有面積割合による共有

竣工日	／平成27年12月16日(検査済証取得日)
入居予定日	／平成28年1月上旬
入居後の管理形態	／委託管理：区分所有者全員により管理組合を設立のうえ、管理組合と管理会社との間で管理委託契約を締結して頂き、委託管理会社にて管理業務を行います。

売主	／株式会社青山メインランド
設計・監理	／株式会社アリエティープラス
構造設計	／株式会社リーファデザインスタジオ
施工	／住協建設株式会社
管理会社	／株式会社青山ハウジングサポート
設計図書閲覧場所	／株式会社青山メインランド

■外部仕上表

屋上	外断熱露出アスファルト防水非歩行用
外壁	45二丁タイル貼、一部50角タイル、一部ガラス手摺
アブローチ	床：400角タイル貼、壁：石貼り、天井：塗装
共用廊下	床：ノンスリップシート貼、排水溝：ウレタン塗膜防水、壁：45二丁タイル貼、手摺壁：コンクリート手摺(一部防風パネル)吹付タイル、天井：アクリルリシン吹付
バルコニー	床：ノンスリップシート貼、排水溝：ウレタン塗膜防水、壁：45二丁タイル貼、手摺壁：コンクリート手摺(一部ガラス手摺)吹付タイル、天井：アクリルリシン吹付
屋外避難階段	床：ノンスリップシート貼、排水溝：ウレタン塗膜防水、壁：コンクリート手摺吹付タイル(1階のみ侵入防止縦格子)、中壁：吹付タイル、天井：アクリルリシン吹付
バイク置場	床：コンクリート金コテ、平置5台分設置
駐車場	床：アスファルト舗装・平置4台分設置(内身障者用駐車場1台)
屋外自転車置場	床：コンクリート仕上・ラック式12台分設置
歩道状空地	床：400角タイル貼・アスファルト舗装

■内部仕上表1

共用部	床	巾木	壁	天井	備考
風除室	400角タイル貼	—	400角石+100/400石貼	塗装	集合玄関機
エントランスホール	400角タイル貼	—	400角石+100/400石貼	塗装	
メールコーナー	400角タイル貼	—	400角石+100/400石貼	塗装	宅配ボックス、メールボックス、掲示板
管理員室	長尺塩ビシート	ソフト巾木	ビニールクロス貼	ビニールクロス貼	トイレ、エアコン、書庫
ゴミ置場	防塵塗装	—	コンクリート打放補修	塗装	水栓、脱臭装置
自転車置場	防塵塗装	—	吹付タイル	塗装	ラック式58台分・平置2台分設置
ベット足洗場	ウレタン防水	—	吹付タイル	塗装	
トランクルーム(1Fのみ)	長尺塩ビシート	—	吹付タイル	塗装	2～13階：床・巾木・壁・天井：コンクリート打放補修

■内部仕上表2(A～Cタイプ)

専有部	床	巾木	壁	天井	備考
玄関	天然石調タイル貼	天然石調タイル貼+オレフィンシート貼巾木	ビニールクロス貼	ビニールクロス貼	下足入、人感センサースイッチ対応ダウンライト
廊下	フローリング貼	オレフィンシート貼巾木	ビニールクロス貼	ビニールクロス貼	システムキッチン(A、A'、Bタイプ)
洋室	フローリング貼	オレフィンシート貼巾木	ビニールクロス貼	ビニールクロス貼	ルームエアコン、カーテンレール(W)、物干金物、システムキッチン(Cタイプ)
パウダールーム	CFシート貼	ソフト巾木	ビニールクロス貼	ビニールクロス貼	洗濯防水パン、洗面化粧台、タオル掛、洗濯水栓、可動棚、温水洗浄便座付洋風大便器、ペーパーホルダー、固定棚
浴室	ユニットバス(1116)				浴室換気乾燥暖房機(24時間換気機能付)、ランドリーパイプ 1本
クローゼット	フローリング貼	オレフィンシート貼巾木	ビニールクロス貼	ビニールクロス貼	ハンガーパイプ、固定棚、可動棚(Cタイプのみ)

■内部仕上表3(D～Eタイプ)

専有部	床	巾木	壁	天井	備考
玄関	天然石調タイル貼	天然石調タイル貼	ビニールクロス貼	ビニールクロス貼	下足入、人感センサースイッチ対応ダウンライト、物入(Dタイプ)、シューズインクローゼット(Eタイプ)
廊下	フローリング貼	オレフィンシート貼巾木	ビニールクロス貼	ビニールクロス貼	
洋室	フローリング貼	オレフィンシート貼巾木	ビニールクロス貼	ビニールクロス貼	カーテンレール(W)
リビング・ダイニング・キッチン	フローリング貼	オレフィンシート貼巾木	ビニールクロス貼	ビニールクロス貼	システムキッチン、ルームエアコン、物入、カーテンレール(W)(キッチンを除く)
パウダールーム	CFシート貼	ソフト巾木	ビニールクロス貼	ビニールクロス貼	洗濯防水パン、洗面化粧台、タオル掛、洗濯水栓、リネン庫、固定棚
浴室	Dタイプ：ユニットバス(1317)、Eタイプ：ユニットバス(1216)				浴室換気乾燥暖房機(24時間換気機能付)、ランドリーパイプ1本
トイレ	CFシート貼	ソフト巾木	ビニールクロス貼	ビニールクロス貼	温水洗浄便座付洋風便器、吊戸棚、ペーパーホルダー、タオル掛
クローゼット	フローリング貼	オレフィンシート貼巾木	ビニールクロス貼	ビニールクロス貼	ハンガーパイプ、固定棚
シューズインクローゼット(Eタイプのみ)	天然石調タイル貼	天然石調タイル貼	ビニールクロス貼	ビニールクロス貼	可動棚

■設備概要

【共用部分】	
エレベーター	／9人乗り 600kg 90m/min(可変速)
テレビ共同視聴設備	／屋上に地上デジタル、BS・110°CSアンテナ設置
インターネット	／各戸にインターネット「FLET'S光ネクスト」配線用空配管設備 (ご入居者様よりNTT東日本へ申込後、NTT東日本にて配線工事)
メールボックス	／メールコーナーに設置
宅配ボックス	／メールコーナーに設置
防犯設備	／カラーモニター付オートロック設備、防犯用非常押し釦、管理用インターホン、防犯カメラ(エレベーター内含9台)※警備機器は警備会社のレンタル品
防災設備	／共同住宅用自動火災報知設備、非常照明、避雷針設備、連結送水管(3階～13階)、屋内消火栓(1階～13階)、共同住宅用スプリンクラー設備(11階～13階住戸内)、避難ハッチ、避難ハシゴ(2階一部)、消火器(各階共用廊下、駐車場)、誘導灯(1階・11～13階)、非常コンセント(11～13階)
給水方式	／増圧給水ポンプ直結方式により各戸に給水
水道	／東京都水道局
電気	／東京電力株式会社
ガス	／東京ガス株式会社
排水	／公共下水道に直接放流
自転車置場	／1階建物内にラック式58台分・平置2台、敷地内にラック式12台分設置
バイク置場	／敷地内に5台分設置
駐車場	／敷地内に平置4台分設置(1台は身障者用駐車場)
ベットの洗い場	／1階建物内に設置

【専有部分】

電気	／各戸MB内に専用メーター設置/30A(最大契約容量1K40A、1LDK・2LDK60A)
ガス	／各戸MB内に専用メーター設置
給湯	／各戸MB内に専用メーター設置
給換給冷	／ガス給湯器1K16号、1LDK・2LDK20号によりキッチン、ユニットバス、洗面化粧台に供給
暖房	／キッチン(単独)、ユニットバス・パウダールーム(24時間換気方式)、トイレ(1LDK・2LDK)
エアコン	／洋室にルームエアコン設置(1K)、LDにルームエアコン設置(1LDK・2LDK)
インターホン	／LDに設置(1LDK・2LDK)
照明	／各戸の玄関先にインターホン子機、洋室にカラーモニター付親機設置(1K)、LDKにカラーモニター付親機設置(1LDK・2LDK)
電話アウトレット	／各戸洋室に1ヵ所設置
TVアウトレット	／各戸洋室に1ヵ所設置、LDKに2ヵ所設置
インターネット	／洋室(1K)・キッチン物入(2LDK)・LD物入(1LDK)に1ヶ所インターネット「FLET'S光ネクスト」配線用空配管設備、LAN用アウトレット/洋室(1LDK・2LDK)1ヵ所・LD(1LDK・2LDK)2ヵ所所設置(ご入居者様よりNTT東日本へ申込後、NTT東日本にて配線工事)※料金等は、NTT東日本へお問い合わせ下さい。
キッチン	／1Kシステムキッチン(2口ガスコンロ)、シングルレバー混合水栓、1LDK・2LDKシステムキッチン(3口ガスコンロ)シングルレバー混合水栓(シャワー付)
浴室	／ユニットバス1116(1K)、1216(1LDK)、1317(2LDK)、浴室換気乾燥暖房機(24時間換気機能付)
トイレ	／洗浄便座付洋風大便器
洗濯機置場	／洗濯防水パン、洗濯水栓



この優美な麗しの地から、
至福の時ははじまる。