

都心の憩いに住まう。

メインステージ 京町堀



MAIN STAGE
MAIN STAGE SERIES No.265


売主

 **MAINLAND JAPAN**
株式会社メインランドジャパン

国土交通大臣(1)第9133号
(公社)全日本不動産協会 (公社)不動産保証協会会員

大阪府大阪市北区梅田2丁目4番9号ブリーゼタワー11階
TEL.06-6343-1805(代)

お問い合わせはこちらへ

 **0120-634-319**

<http://www.mljp.co.jp/>

都市・自然・流行。3つのSTAGEが未来をつくる

MAIN STAGE

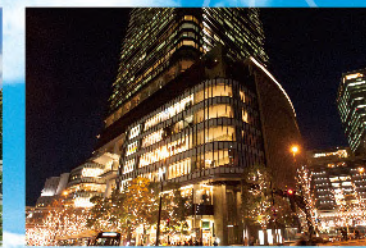
KYOMACHIBORI



URBAN STAGE



NATURE STAGE



TREND STAGE

国内外に大きな影響力を持つビジネスシーンの心臓部。
四季の移り変わりを知らせる豊かな水と緑。感性を刺激する西日本最大級のトレンドタウン。
大阪が誇る3つのエリアへアクセスできる場所に、メインステージ京町堀は誕生しました。
最高の都市・自然・流行がつくる現在そして未来。そのステージに立つのはあなたです。



MAIN STAGE
KYOMACHIBORI



完成予想図

※完成予想図は図面を基に描き起こしたもので、実際とは多少異なる場合がございます。
また施工上の都合により設計・仕様・色彩などに変更が生じる場合がございます。
予めご了承ください。



THREE STAGES MAKE THE FUTURE
“KYOMACHIBORI”

3つのシナジーが生み出す 住まう喜びと所有する誇り

鞠公園の北に広がる京町堀。ビジネスやカルチャーの主要地へスムーズに移動できる交通網と豊かな自然や多彩な文化施設を備える住環境が、単身世帯から強く支持されているエリアです。そしてその中心に建つのがメインステージ京町堀。3つの価値が生む相乗効果により住まう喜びと同時に所有する誇りも感じていただけます。



世界と
 向き合える場所。

URBAN STAGE THREE STAGES MAKE THE FUTURE

梅田、北浜、淀屋橋、本町 御堂筋沿いに広がるビジネス拠点

大阪は江戸の頃から現在に至るまで、数世紀に渡る歴史を持つ商業の街。グランフロント大阪など、再開発エリア「うめきた」でも注目を集める梅田。大川の程近くに建つ大阪取引所を中心に、東京・兜町と対をなす金融街が形成される北浜。三井住友銀行や日本生命の本店をはじめ、国内屈指の大企業が事業所を構える淀屋橋と本町。御堂筋沿いに広がるこれらのエリアこそがその中心地です。今この時もここで生み出されたビジネスが、日本そして世界の動向に大きな影響を与えています。





自然に
心が潤っていく。



HIGOBASHI
大阪市立科学館 / 国立国際美術館



NAKANOSHIMA PARK
中之島公園周辺



UTSUBO PARK
韮公園



UMEDA
大阪駅周辺



NAMBA
難波駅周辺



HORIE
堀江周辺



SHINSAIBASHI
心斎橋周辺



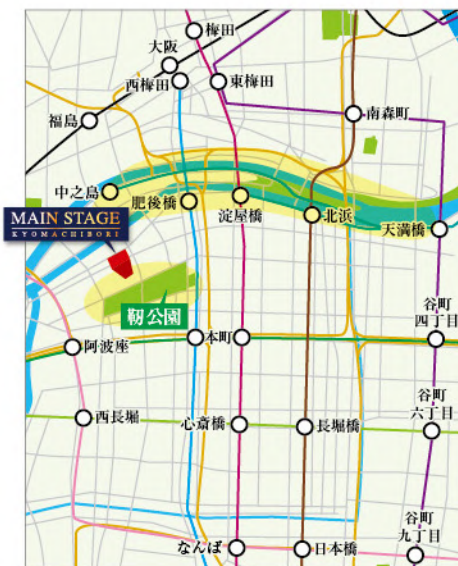
最先端の
刺激に磨かれる。

NATURE STAGE
THREE STAGES MAKE THE FUTURE

都市機能に調和する水と緑
大川や韮公園がそばにある贅沢



人々が集う街は優れた都市機能とともに、心安らぐ自然や施設も併せ持っているものです。プラネタリウムが有名な大阪市立科学館や国内外の美術品を所有する国立国際美術館。大阪で初めて誕生した公園として知られる、水に囲まれた中之島公園。春の訪れを川岸に咲く桜で知らせるのは、京町堀の北側を流れる大川。そして約10ヘクタールの広大な敷地にバラ園やケヤキ並木を備える韮公園。忙しい平日の休憩時間、リラックスして自分の時間を過ごしたい週末豊かな水と緑がいつもすぐそばにある贅沢をどうぞ。



TREND STAGE
THREE STAGES MAKE THE FUTURE

キタの梅田、ミナミの心斎橋
トレンドが更新する瞬間を感じる



梅田・なんば駅周辺に並ぶ大型商業施設で時代のメインストリームを知る。シーンを牽引する心斎橋のハイブランドやセレクトショップでファッションの過去と現在を感じ、その先を身にまとう。独自のカルチャーが息づく堀江では、オレンジストリートでアートやインテリアに親しみ路地裏のカフェスペースで心地よいひとときを過ごす。高感度なヒト・モノが集まるこのエリアは、トレンドが更新される場所。あなたの感性を刺激する毎日がここに。



都市機能の充実、ビジネス・通勤・ショッピングと憩いのグッドロケーション。



※施設までの徒歩分は80mを1分として計算。※掲載の地図は略地図で、省略している道路・施設等があります。

COMMERCIAL FACILITIES [商業施設]

- 1 エルメス御堂筋店 (約1.9km)
- 2 ルイ・ヴィトン大阪心斎橋店 (約2.1km)
- 3 心斎橋OPA (約2.3km)
- 4 東急ハンズ心斎橋店 (約2.3km)
- 5 阪急うめだ本店 (約2.4km)
- 6 大丸心斎橋店 (約2.4km)
- 7 阪神梅田本店 (約2.4km)
- 8 大丸心斎橋店 (約2.4km)
- 9 LUCUA OSAKA 1100 (約2.5km)
- 10 グランフロント大阪 (約2.6km)
- 11 なんばマルイ (約3.2km)
- 12 大阪タカシマヤ (約3.3km)
- 13 なんばパークス (約3.7km)

COMPANY [企業]

- 14 アズワン (約0.3km)
- 15 中央自動車工業株式会社 (約0.7km)
- 16 東洋コム工業株式会社 (約0.8km)
- 17 クボタ (約0.85km)
- 18 住友電設 (約0.9km)
- 19 関西電力 (約1.0km)
- 20 住友化学工業株式会社 (約1.0km)
- 21 住友電設 (約1.0km)
- 22 住友電設 (約1.0km)
- 23 住友電設 (約1.2km)
- 24 サンヨーホームズ (約1.2km)

PUBLIC [公共施設]

- 25 大阪府西警察署 (約1.1km)
- 26 大阪市西区役所 (約1.4km)
- 27 大阪市役所 (約1.7km)
- 28 中之島図書館 (約1.7km)
- 29 大阪市立中央図書館 (約1.7km)
- 30 大阪市西消防署 新町出張所 (約1.8km)
- 31 中之島公園 (約2.0km)
- 32 大阪府東警察署 (約2.1km)



周辺に暮らしやすさを支えるさまざまな生活利便施設がととのう街、京町堀。



PUBLIC [公共施設]

- 33 観テニスセンター 徒歩 3分 (約 240m)
- 34 蹴公園 徒歩 4分 (約 300m)
- 35 大阪科学技術センター 徒歩 10分 (約 800m)
- 36 大阪市立科学館 徒歩 12分 (約 900m)
- 37 国立国際美術館 徒歩 12分 (約 900m)

SHOPPING [買物施設]

- 38 ローソン 京町堀三丁目店 徒歩 3分 (約 210m)
- 39 やなぎ屋クリーニング 京町堀店 徒歩 4分 (約 300m)
- 40 ツカモト薬局 徒歩 5分 (約 400m)
- 41 BIO-RAL 飯店 徒歩 7分 (約 550m)
- 42 ライフ 土佐堀店 徒歩 7分 (約 550m)

MEDICAL [医療施設]

- 43 永田医院 徒歩 1分 (約 36m)
- 44 はっとり歯科 徒歩 3分 (約 200m)
- 45 京町堀整形外科 徒歩 7分 (約 500m)
- 46 住友病院 徒歩 7分 (約 550m)

BANK [金融施設]

- 47 大阪江戸堀郵便局 徒歩 3分 (約 220m)
- 48 池田泉州銀行 大阪西支店 徒歩 5分 (約 350m)
- 49 三井住友銀行 立売堀支店 徒歩 9分 (約 700m)

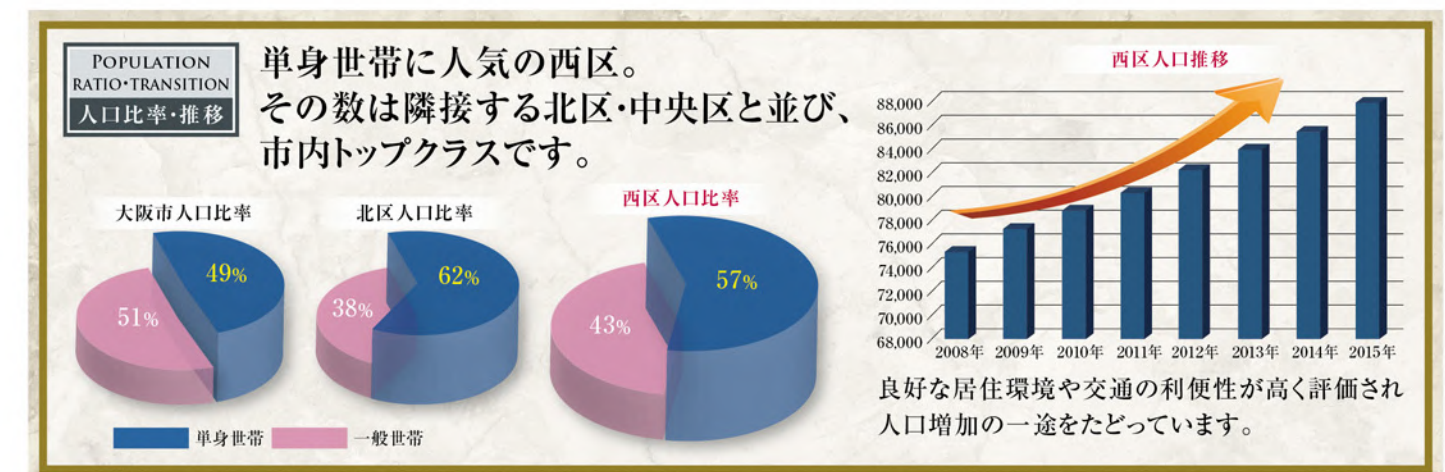


蹴公園周辺にはお洒落なショップも点在。

休日は街を歩いてお洒落なショップめぐり。カフェはもちろんイタリアンや花屋、雑貨店、きっとあなたのお気に入りの店が見つかります。

SHOP・CAFE・GALLERY [その他]

- A タカムラ ワインハウス 徒歩 3分 (約 200m)
- B Bonsowa ShiyokuD 徒歩 7分 (約 500m)
- C 飛行船スタイル 徒歩 7分 (約 500m)
- D ステーキ倶楽部 BECO 徒歩 7分 (約 550m)
- E プラナージュ蹴公園店 徒歩 8分 (約 600m)
- F Bicycle Pro shop tubi 徒歩 8分 (約 600m)



大阪/梅田

キタのターミナル。地下鉄単一路線駅として日本一の乗降客数を誇る。

地下鉄四つ橋線「肥後橋」駅より西梅田経由「大阪」駅へ約**9min**

新大阪

大阪を代表する新幹線停車駅。山陽・東海道の2線が日本をつなぐ。

地下鉄御堂筋線「本町」駅より「新大阪」駅へ約**11min**

市内中心ならではのグッドアクセス

大阪、日本、世界。すべてが行動範囲に

京町堀は大阪市の中心に位置する街。発達した交通網の恩恵を十二分に享受することができます。キタの梅田、ミナミの難波はもちろんのこと、市内のあらゆる場所へ電車・バス・自転車などでスムーズに移動することが可能。また新幹線停車駅の新大阪や国内線拠点空港の大阪国際空港、海外への入口となる関西国際空港へのアクセスも良好です。行きたい場所にいつでも、どこへでも。あなたの行動範囲が大きく広がります。

北浜

北は大川、南は大阪を代表するビジネス街。大阪取引所を中心とする金融街としても知られる。

京阪「中之島」駅よりなにわ橋経由「北浜」駅へ約**8min**

天王寺

大阪市南部のターミナル駅として難波と大阪の南玄関としての機能をはたしている。

地下鉄御堂筋線「本町」駅より「天王寺」駅へ約**10min**

心斎橋/難波

心斎橋駅の周辺には大阪屈指のブランド街が広がる。難波は4線が乗り入れるミナミのターミナル。

地下鉄御堂筋線「本町」駅より「心斎橋」駅へ約**2min** 「なんば」駅へ約**4min**

大阪国際空港 (伊丹空港)

伊丹空港としても知られる国内線拠点空港。国内線関西最大の利用客数を誇る。

地下鉄御堂筋線「本町」駅より「大阪空港」駅へ約**45min**

関西国際空港

難波駅より約36分。大阪から世界へと旅立つ人々が毎日行き交う。

地下鉄御堂筋線「本町」駅より「関西空港」駅へ約**54min**

※南海本線「難波」駅より有料特急レポート関西空港行乗車

5線4駅の好立地。

行き先により最寄駅を選べる利便性が、大きなアドバンテージをもたらす。

地下鉄中央線・千日前線 「阿波座」駅徒歩**8分** 京阪電鉄中之島線 「中之島」駅徒歩**9分** 地下鉄四つ橋線 「肥後橋」駅徒歩**9分** 地下鉄中央線・御堂筋線・四つ橋線 「本町」駅徒歩**11分**



バスも移動手段の選択肢に、最寄りのバス停から大阪駅へ。

大阪市営バス 「京町堀二丁目」バス停徒歩**3分**

「大阪駅前」バス停へ約**16分** (料金/210円)

タクシー移動も主要都市へは所要時間の不安ナシ。

本町駅 周辺へ 約 6分	大阪駅 周辺へ 約 6分	心斎橋駅 周辺へ 約 12分
---------------------	---------------------	-----------------------

※所要時間は渋滞等により異なる場合がございます。予めご了承下さい。

オフィス街へ自転車で悠々アクセス!

風をきって快適に通勤!

自転車での通勤は都心のメリット。南は心斎橋、北は梅田まで自転車で約15分圏内。休日はショッピングも目的地までサイクリング気分です。

肥後橋交差点 新橋交差点 梅田新道交差点



全国的にも大きな注目を集める梅田。その発展はとどまるところを知らない。

新しいキタを創る計画が進行中。

大阪のキタとして常に注目を集める梅田。大阪中央郵便局庁舎の建て替えを含む梅田3丁目計画(仮称)や、阪神百貨店で知られる阪神・阪急の両ビル建替を目指す梅田1丁目1番地計画。そしてオフィス・ショップ・ホテルなどが入居予定のヨドバシ梅田2期棟開発などのプロジェクトが進行しており、さらなる発展が期待できるでしょう。

「うめきた」に理想のビジネス環境を。「うめきた」の愛称で親しまれる北口で、グランフロント大阪を生んだ第1期区域開発に続き、「みどり」とイノベーションの融合拠点”をまちづくりのテーマとする第2期開発計画が進行中です。

FACADE DESIGN

京町堀のステイタスを映し出す、洗練されたフォルム。



都市に物語る品質とデザイン。

都心でありながら
駒公園というオアシスが隣接する京町堀。
落ち着いた街並みにたたくフォルムは
揺るぎない存在感と風格を主張。
住まう人々の
ゆとりある暮らしを映し出します。

※完成予想図は、図面を基に描き起こしたもので、実際とは多少異なる場合がございます。
また、施工上の都合により設計・仕様・色彩などに変更が生じる場合がございます。あらかじめご了承ください。

ENTRANCE & ENTRANCE HALL

[エントランス&エントランスホール]

細部にこだわった
エントランスは住まう人を
日々、上質な気持ちに
変えていきます。

マンションの第一印象といえるエントランスは
格調高く落ち着いたスタイル。
毎日を暖かく送り出し、出迎える
そんな優雅なたたずまいを演出しています。



エントランスアプローチ

シックで大人の雰囲気を感じさせるエントランスホールは
訪れる人々にゆとりのひと時を感じさせます。



エントランスホール



風除室

24時間ゴミ出し可能

マンション内にゴミ置場を設置していますので、いつでもゴミを出すことができます。

宅配ボックス

不在の時でも荷物の受け取り
ができる、24時間対応の宅配
ボックスを設置しています。



施錠できる メールボックス

郵便物を受け取るメールボッ
クスには、防犯性を考慮して
しっかり施錠できるタイプを採
用しています。



駐輪場・バイク置場

自転車……………46台
ミニバイク……………4台
バイク……………2台



1F~9F ROOM



居住性を重視したスッキリとしたプライベート空間は都市生活にゆとりの時間を演出します。

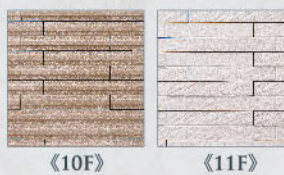
10F 11F ROOM

10F・11Fは別様の内装をご用意。上層階だけの上質な品格を漂わせます。



折りたたみ椅子

10F・11Fの玄関には折りたたみ椅子を設置。使わない時はすっきり収納できるので、玄関先で場所をとりません。ちょっとした腰掛けや物置としてご利用いただけます。



ECOCARAT エコカラット

10F・11Fの部屋の壁には空気を美しく整えるエコカラットを使用。

ちょうどいい湿度

ジメジメのもととなる余分な湿度を、ゴクリと吸収。カラカラの時には、うるおい貯金から湿度を補充します。

ニオイすっきり

窓を開けてもいなくなる生活臭を、大幅に脱臭。原因成分を吸着して、ニオイ問題の解決をサポートします。

有害物質フリー

空気中に漂う、ほうっておけない有害物質を吸着・低減。目には見えない不安から、家族みんなを守ります。

シンプルお手入れ

優れた調湿機能を持ちながらも水を吸収しにくいので水拭きが可能！お手入れも簡単です。

内装は2パターンございます。居心地の良い快適な居住空間。

快適な生活に欠かせない冷暖房のルームエアコンと照明器具を標準装備。床はお掃除がしやすい清潔感のある、幅広フローリング仕上げです。また、部屋の内装はスタイリッシュなホワイトを基調としたタイプと、木の温もりが感じられるブラウンの2タイプをご用意しています。



《 偶数階各タイプ 》 《 奇数階各タイプ 》

クローゼット

コートが掛けられるハンガーパイプ。上部に固定棚を設置。



※Aタイプクローゼット

インターホン



マルチメディアコンセント

電源コンセント、電話アウトレット、TVアウトレットが1ヶ所で収まるマルチメディアコンセントを各居室に設置。



ルームエアコンを設置

快適な生活を送るために欠かせない冷暖房のルームエアコンを標準装備。住空間を一年中心地良く保ちます。



ペットと暮らせます

高まるお客様のニーズに応え、大切な家族の一員であるペットと一緒に暮らせます。

※ペットの大きさや種類などに制限があります。詳細は管理規約をご確認ください。



マイコンセンサー付ガスメーター

震度5以上の地震が発生した際に、揺れを感知するとガスの供給を遮断して、ガス漏れを防ぐガスメーターを設置しています。

24時間常時定風量換気システム

水廻りや居室内の空気を24時間換気します。室内の空気を排出し、外の空気に入れ替えます。

フローリング

お掃除がしやすいシートフローリング。

CATV

阪急阪神東宝グループ



"ベイコム"ケーブルテレビサービスに対応!!

※下記有料サービスのお申し込みは個別のご契約が必要です。



ベイコムのケーブルテレビなら、充実のコンテンツでドラマ・スポーツ・音楽・アニメ・ニュースから、ドキュメントやレジャーまでご家族みんなで楽しめます。



KDDIとの提携による固定電話サービスです。auケータイをお持ちであればauケータイへ24時間国内通話無料。



月額基本料金が安い!!



さらに通話料も安くなる!!

サービスのお申し込み・お客様センター
お問い合わせ
携帯・PHSからもOK

しじょういいの
0120-40-1173

受付時間:年中無休(9:00~20:00)
電話番号のおかけ間違いにご注意ください。

全戸衛星放送BS・110°CSアンテナ対応

ワールドスポーツや映画など多彩な映像が楽しめるBS・110°CSアンテナを設置。快適なアフタータイムを過ごせます。
※別途個別契約が必要です。

INTERNET インターネット使い放題

入居後すぐに利用できる常時接続型のインターネットサービス本物件は(株)シーファイブが提供するインターネットサービスとの一括契約により、常時接続環境を実現した「インターネット使い放題」のマンションです。

快適 光回線を用いた高速インターネットサービス。上下1Gbps。

安心 フリーダイヤルによる年中無休のヘルプデスク(8~23時)。遠隔修復作業なども対応。

※最大通信速度は、技術規格上の最大値であり、実使用速度を示すものではありません。インターネットご利用時の速度は、ご利用環境(端末機器の仕様等)や回線の混雑状況等により大幅に低下する場合があります。

Wi-Fi 便利な住居内Wi-Fi環境
Wi-Fi対応により、室内どこでも無線で高速インターネットをご利用いただけます。もちろん有線での接続も可能です。

※設置する家具によってWi-Fi範囲に影響が出る可能性があります。

KITCHEN キッチン

コンパクトで機能を充実させたシステムキッチンを採用。



耐震ラッチ
地震時にキッチン吊戸棚の物が飛び出さないように、大きな揺れを感じると扉をロック致します。



2口ガスコンロ
温度センサー付ガスコンロは、揚げ物などの調理時に鍋底の温度を見張り、天ぷら油の過熱を防ぎます。



シャワー水栓
水・お湯を手軽に切り替えられる混合水栓。浄水器付。

BATH ROOM 浴室

カラダの潤いと、ココロの寛ぎを味わうバスルーム。



ユニットバス
一日の疲れをほぐすバスルームは、ゆっくり浸かれる浴槽です。

サーモスタット付混合水栓シャワー
お湯の温度調節が手元で可能な水栓。

浴室 暖房・換気・乾燥機
雨天でも洗濯物が干せます。寒い季節には入浴前にバスルーム全体を暖める機能付です(24時間換気機能付)。

給湯器リモコン
お湯が残り終わると自動にお湯をストップして音声でお知らせします。お風呂にお湯を残り終わると自動にお湯を止め、音声でお知らせする新機能「音声ナビ」を搭載。お湯残り途中のトラブルもお知らせします。



POWDER ROOM



洗面室
清潔感のある洗面化粧台はバスルーム独立型です。鏡の裏に小物の収納ができるミラーキャビネットを採用。



TOILET トイレ
抗菌仕様便器に、ウォシュレット(洗浄便座)を採用。便座を温める機能付。

ENTRANCE HALL 玄関ホール



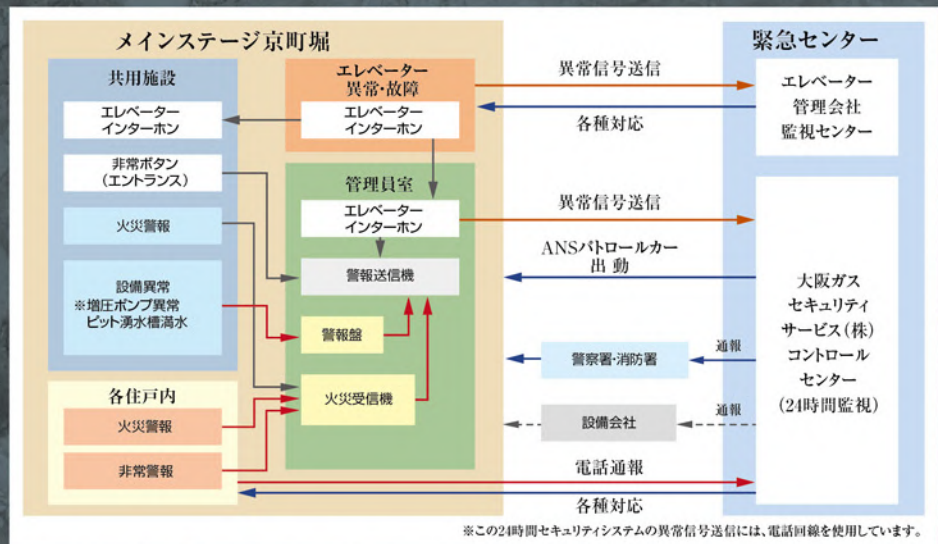
対震枠の玄関扉
震災時に建物が変形しても、変形を吸収でき、万一の時でも扉を開け避難ができます。

シューズボックス
靴をたっぷり収納できるトルタイプの下足入を設置。ブーツ収納ができるよう、棚は取り外せます。

SECURITY

オンラインによる安心の24時間セキュリティシステム

各住戸に設置された感知器による自動通報システムが、火災時の緊急事態に対応。24時間体制で居住者と資産の安全を守ります。



大阪府防犯モデルマンション登録済

当マンションは、大阪府防犯協会連合会が犯罪に遭いにくい構造、設備の基準を満たしていると認めた「大阪府防犯モデルマンション」に登録済みです。大阪府防犯モデルマンション【登録証】平成28年度登録 No.076

防犯ドアスコープ

外部から取り外しが困難な回り止めに空転リングを装備しています。外部から覗かれないシャッター付のドアスコープです。

防音合わせガラス

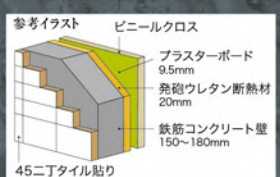
窓ガラスには、防音対策に効果を発揮する合わせガラスを採用。ガラスとガラスの間に特殊フィルムを挟み、衝撃物が貫通しにくく、万が一破損しても破片が飛散・脱落しにくいガラスの構造です。

STRUCTURE

資産価値を保全する堅牢な基礎構造

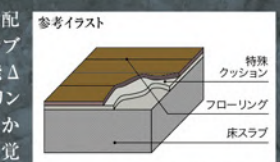
外壁

住戸の断熱性を高めるために、外壁のコンクリートは約150mmとし、耐熱性・遮音性を高めています。



フローリングには遮音性能の高いΔLL(I)-4等級(一部を除く)

廊下への生活音に配慮し、コンクリートスラブの上には遮音性能ΔLL(I)-4等級フローリングを採用。木目の温かみのあるインテリア感覚と、プライバシーを考えた仕様です。



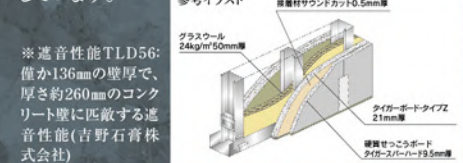
堅牢な基礎構造

当マンションでは綿密な地質調査を行ったうえで、杭径1200mm~1500mm 9本の杭を地盤支持層まで打ち込み、堅牢な基礎をつくりあげ、耐震性を高め安全対策にも配慮しております。

場所	アースドリル	調整コンクリート掘削杭
杭先端	設計GL-34.5m	
杭径	1200mm~1500mm	

構造耐火遮音壁

住戸間の一部界壁には、硬質石膏ボードと強化石膏ボードを合わせた耐火遮音壁を採用し、遮音性能TLD56を有し、隣り合う住戸から伝わる生活音に配慮しています。



構造耐火遮音壁

当マンションでは構造体コンクリートの耐久設計基準強度を24N/m²以上に定めています。これは日本建築学会「JASS5(建築工事標準仕様書 鉄筋コンクリート工事)」の規定において、完成後およそ65年は大規模な補修を必要とすることなく鉄筋腐食やコンクリートの重大な劣化が生じないことが予定できる期間(大規模補修不要予定期間)であり、また継続使用のためには構造体の大規模な補修が必要となる期間(供用限界期間)がおおよそ100年であると定められています。「メインステージ京町堀」では、耐久設計基準強度27N/m²~33N/m²のコンクリート強度を有しています。

コンクリートの耐久設計基準強度	大規模補修不要予定期間	供用限界期間
18N/m ²	30年	65年
24N/m ²	65年	100年

※上記の期間は、構造体に関する目安となっております。※24N/m²とは、1m²あたり約2,400kgの圧縮に耐える強度を意味しています。

不審者をシャットアウト オートロックシステム

来訪者を住戸内のカラーモニター付インターホン親機で確認してオートロックを解錠。マンション内に不審者が侵入するのを未然に防ぐことができる安心のシステムです。

監視カメラ

マンション共用部に、監視カメラを設置・録画し、不審者の侵入や犯罪を抑制しています。設置場所:エントランスホール、エレベーターかご内、自転車置場、バイク置場、ゴミ置場、他 ※監視カメラ機器は、警備会社のレンタル機材です。



ディンプルキーシリンダー

防犯性の高いディンプルキーシリンダーを2ヶ所に設置。表裏どちらの向きでも施錠・解錠ができるため、手元が暗くても安心。また複製がしにくいだけでなく不正解錠されにくい形状です。



対震ドアガード

ドアガードも防犯性能を確保しながら、枠扉の変形に追従し扉を開けられます。

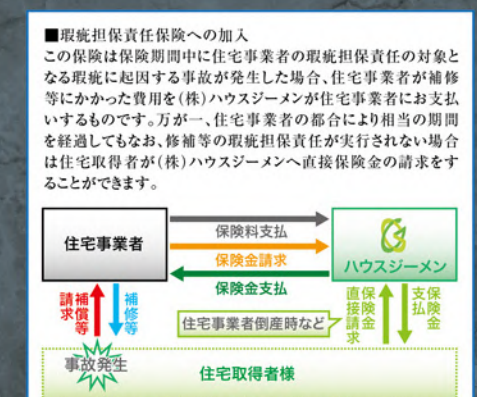


対震枠の玄関扉

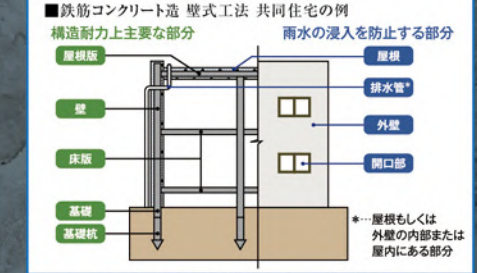
震災時に建物が変形しても、変形を吸収でき、万一の時でも扉を開け避難ができます。

ラッチ隠し

玄関扉は、外から見ても在宅・不在がわかりにくい形状にしています。

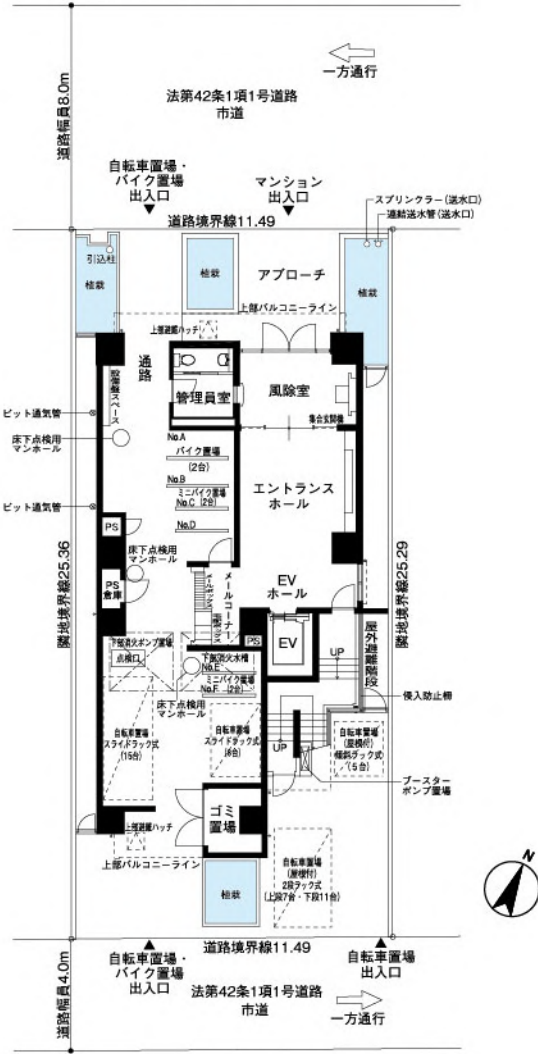


■対象範囲
資力の確保が義務付けられるのは「品確法」に定められた、構造耐力上主要な部分及び雨水の浸入を防止する部分です。※住宅の品質確保の促進等に関する法律



敷地配置図・1階平面図

(Scale:1/271)

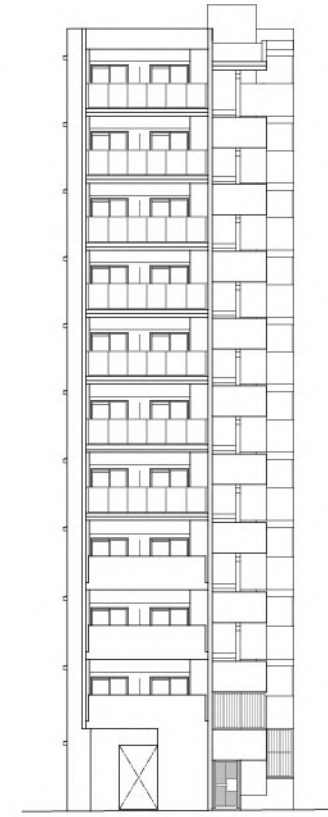


図面集をご覧になる前に -共通事項-

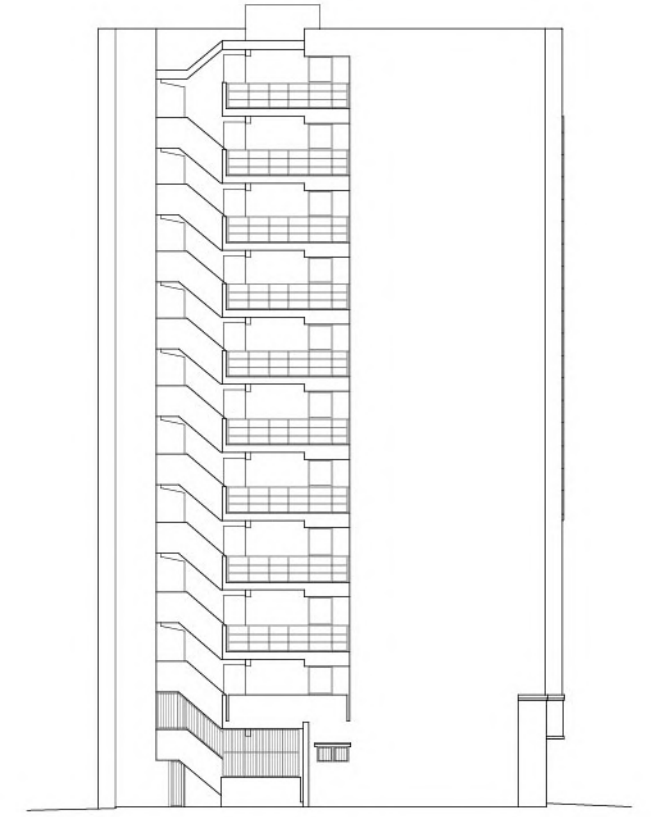
〈ご一読いただき、予めご了承ください〉

■当図面集は一部「重要事項説明書」を兼ねております。ご購入に際して、この図面をよくご覧になり、詳細は係員にお訊下さい。■専有面積は壁芯計算を表示しております。登記面積は内法計算の面積となりますので若干減少します。■専有面積には住戸内のPS面積・MB面積を含んでいます。■1㎡は0.3025坪で換算し、小数点第2位未満は切り捨てとしております。■各室の帖数表示は壁芯計算による面積を1.62㎡（約1帖分）の面積で割り、小数点第1位未満は切り捨てとしております。■寸法の単位は、道路幅員寸法を除きミリメートルです。■図面・概要・仕上表、設計・仕様等については、諸官庁の指導及び施工上の都合、仕上げ等が一部変更になる場合がありますのであらかじめご了承ください。■建築基準法等によりサッシは断り入りガラス、断り入り型ガラスまたは型ガラスとなるところがございますので、あらかじめご了承ください。■近隣居住者のプライバシー保護の為、窓に型ガラス（不透明ガラス）及び窓・バルコニー・共用廊下・屋外階段等に目隠しスクリーン等を設置する場合があります。■階によって柱・梁の太さ、壁の厚さが多少異なる場合があります。■間取りタイプ図の中に点線は梁型あるいは排気ダクト等を収容するための下り天井、斜め天井、斜め梁型、斜め柱型等の位置を表しています。■扉の開く角度は戸当たり等により多少異なる場合があります。■設備記号については、実際の取付位置と若干異なる場合があります。■表記以外にも設備用の点検口が付く所があります。■フェンス等の高さは、敷地及び敷地周辺の状況により変更になる場合があります。■方位、縮尺等については印刷の都合上、多少の誤差が生じる場合がございます。■図面と現況に相違がある場合は、現況を優先とします。■この図面集に記載されている各図面は、設計図書を基にその概略をわかりやすく表現するために作成したもので、各部の詳細については表現を省いている場合があります。■壁厚・柱・下り天井・梁の形状は、施工上の理由により変更になる場合があります。■バルコニー・共用廊下には、雨水排水のためのドレン・タテ樋が付きます。■屋根や屋上には、排水通気用の配管を、設置している場合があり、風向き等により臭気が発生する場合があります。■家具・家電品等の機種選定については、現地で実際の寸法、搬入経路等をご確認の上ご購入・ご入居されることをお勧めします。設置場所によっては機種が限定される場合もございますのであらかじめご了承ください。■風の強さにより、洗濯物やバルコニーに置いてあるもの等が飛ばされる恐れがあります。飛散落下しない様に充分気を付けてと共に、風の強さにも注意を払って下さい。■現地周辺の隣接建物及び周辺環境については、現地で充分ご確認の上ご購入・ご入居されることをお勧めします。

(Scale:1/318)

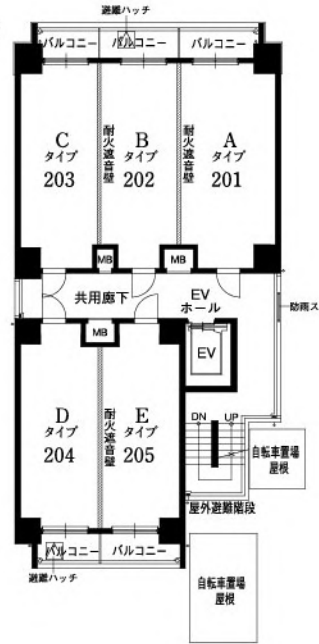


南側立面図

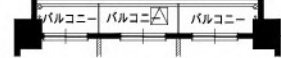


東側立面図

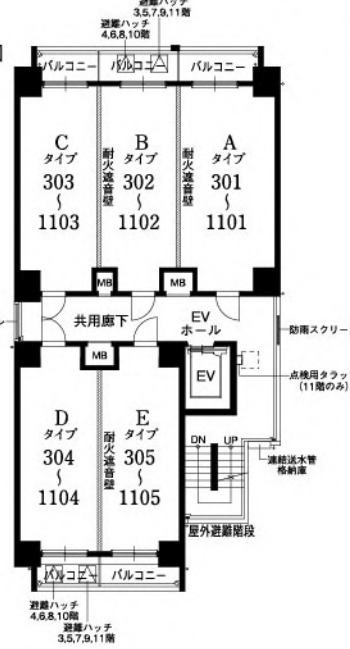
2階平面図



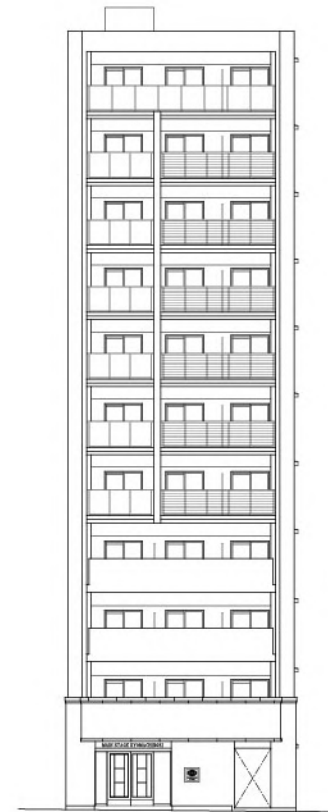
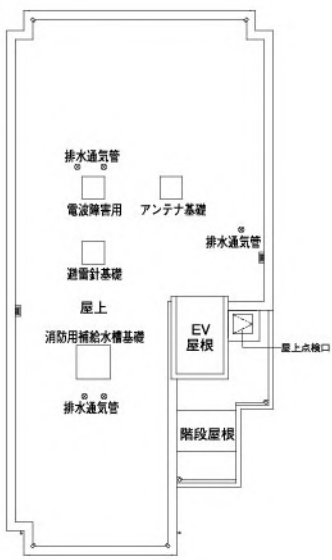
11階部分図



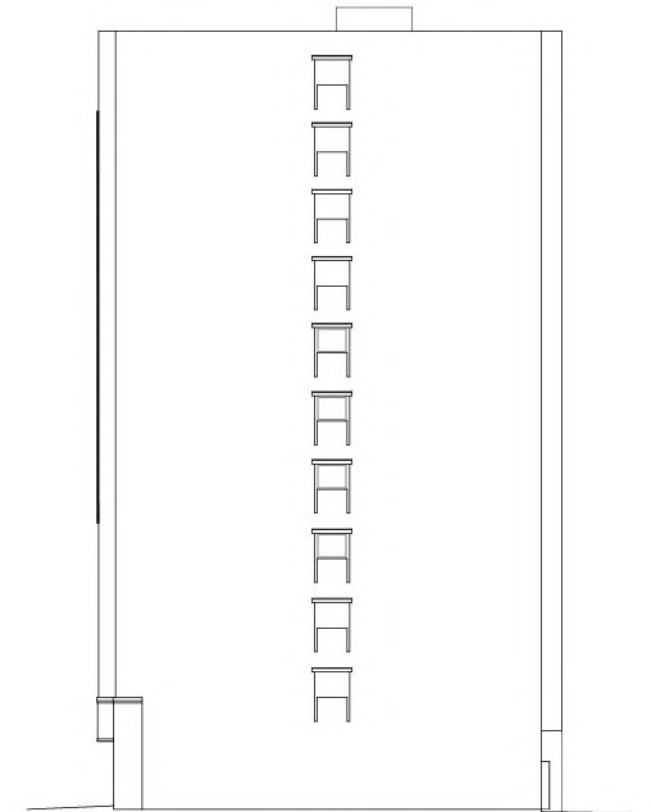
3~11階平面図



屋上平面図



北側立面図



西側立面図

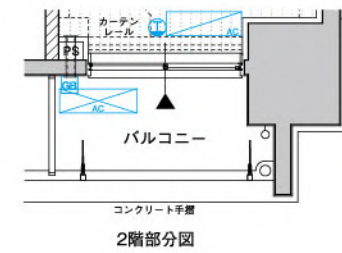
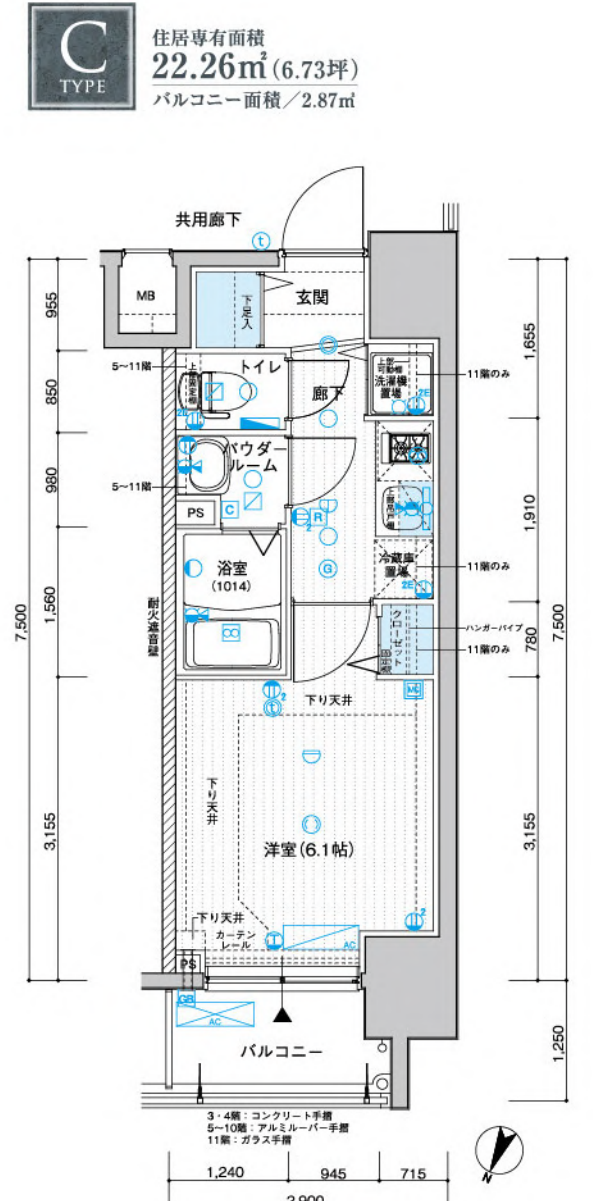
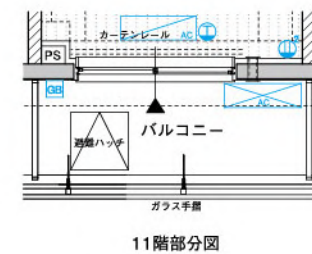
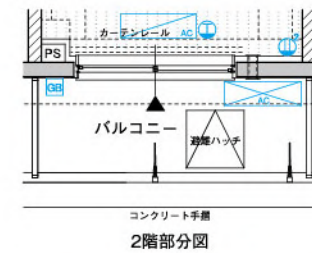
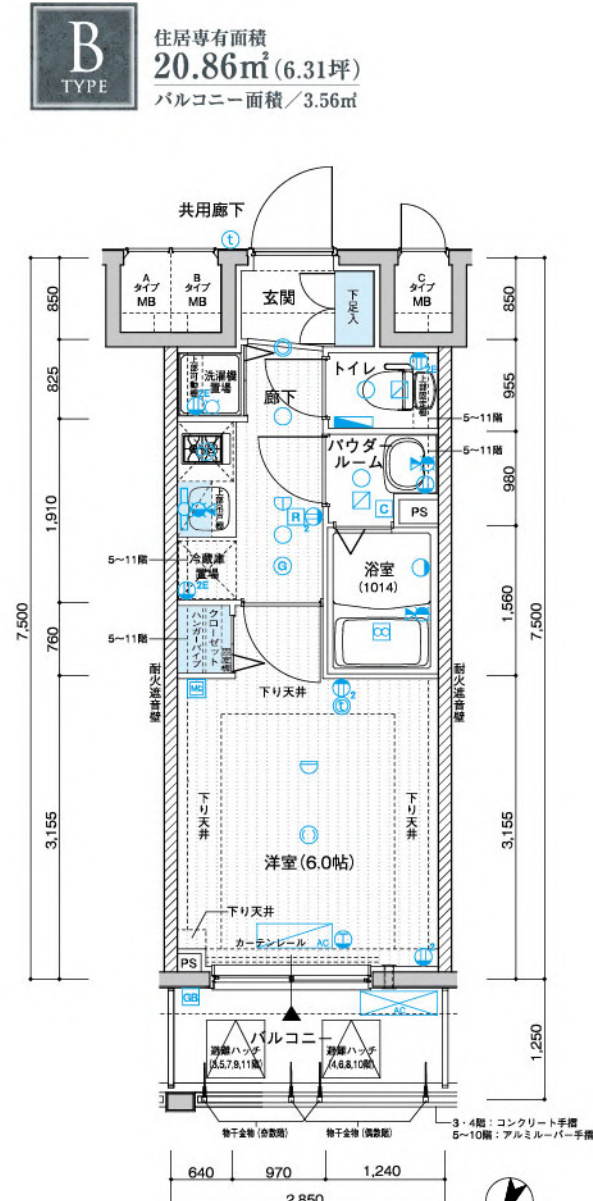
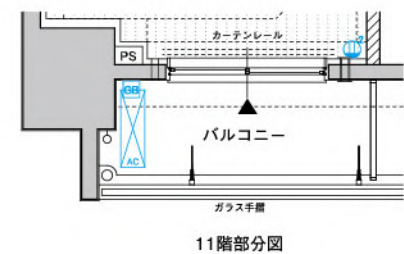
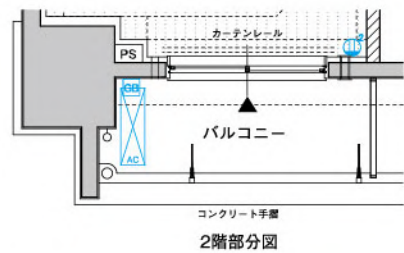
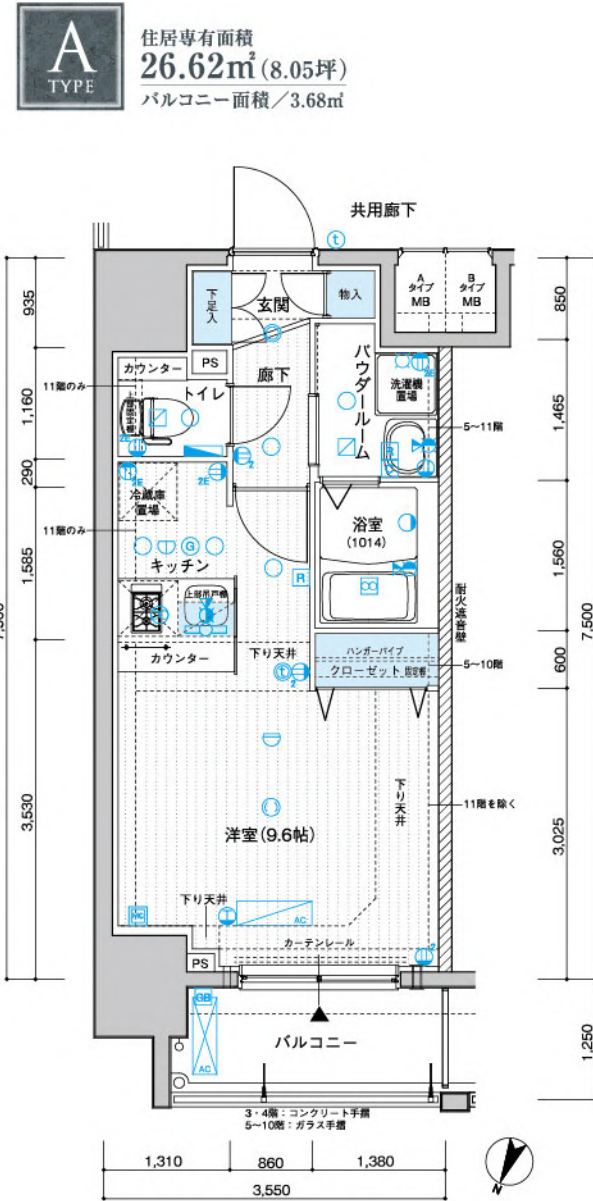
(Scale:1/78)

A 1101	B 1102	C 1103	11F	D 1104	E 1105
A 1001	B 1002	C 1003	10F	D 1004	E 1005
A 901	B 902	C 903	9F	D 904	E 905
A 801	B 802	C 803	8F	D 804	E 805
A 701	B 702	C 703	7F	D 704	E 705
A 601	B 602	C 603	6F	D 604	E 605
A 501	B 502	C 503	5F	D 504	E 505
A 401	B 402	C 403	4F	D 404	E 405
A 301	B 302	C 303	3F	D 304	E 305
A 201	B 202	C 203	2F	D 204	E 205
風除室・エントランスホール・EVホール メールコーナー・ミニバイク置場・管理員室				自転車置場・ミニバイク置場・ゴミ置場	

(北向き) (南向き)

設備記号凡例図

- 1口コンセント
- 2口コンセント
- アース付2口コンセント
- エアコン用コンセント
- ブラケットライト
- マルチメディアコンセント (アース付2口コンセント、テレビ用アウトレット、電話用アウトレット、インターネットアウトレット (WiFi対応))
- インターホン (親機)
- インターホン (子機)
- 引掛シーリング
- 人感センサー対応ダウンライト
- ダウンライト
- 棚下灯
- 給水栓
- 混合水栓
- シャワー付混合水栓
- 差動式感知器 (2~10階のみ)
- 定温式感知器 (2~10階のみ)
- 換気扇
- ガス漏れ警報器用取付ベース
- 浴室暖房・換気・乾燥機
- 副吸込口 (天井)
- 給湯器
- 給湯器リモコン
- 浴室暖房・換気・乾燥機コントローラー
- 分電盤
- エアコン室内機設置位置
- エアコン室外機設置位置
- カーテンレール (W)
- 出入可能窓 (または小)
- クーラースリーブ
- 給気口
- クーラースリーブ+給気口



(Scale:1/78)

建築概要

所在地 大阪府大阪市西区京町堀二丁目93番2
 住居表示 大阪府大阪市西区京町堀二丁目10番18
 交通 大阪府地下鉄中央線「阿波座」駅徒歩8分
 大阪市営地下鉄四つ橋線「肥後橋」駅徒歩9分
 用途 商業地域
 防火地域 防火地域
 防火地区 都市計画区域内の市街化区域
 建築率 59.67% (指定80%)
 容積率 399.01% (指定400%)
 敷地面積 291.20㎡ (実測面積、建築確認対象面積)
 建築面積 173.75㎡
 延べ面積 1,457.18㎡
 道路幅員 北側公道約8.00m
 南側公道約4.00m
 建築確認番号 第NK15-0870号 (平成27年12月17日付)
 検査済証番号 第NK15-0870号 (平成29年2月24日付)
 構造・規模 鉄筋コンクリート造 地上11階建
 総戸数 50戸 (管理員室1戸を除く)
 販売戸数 50戸

間取り 1K (50戸)
 専有面積 20.86㎡~26.62㎡
 バルコニー面積 2.87㎡~3.68㎡
 分譲後の権利形態 敷地 区分所有者全員の専有面積割合による敷地権の共有
 建物 区分所有者 (共有部) 区分所有者全員の専有面積割合による共有
 竣工日 平成29年3月6日 (検査済証取得日)
 入居予定 平成29年3月下旬
 管理形態 委託管理: 区分所有者全員により管理組合設立のうえ、管理組合と管理会社との間で管理委託契約を締結して頂き、委託管理会社にて管理業務を行います。
 売主 株式会社メインランドジャパン
 設計・監理 株式会社ジーユープランニング
 構造設計 株式会社ティーエムエッチ
 施工 株式会社三木組
 管理会社 株式会社メインランドジャパン
 設計図書閲覧場所 「メインステージ京町堀」管理員室

設備概要

●共用部
 エレベーター 9人乗り 90m/min
 テレビ視聴設備 屋上に、地上波デジタル、BS・110°CSアンテナ設置
 インターネット 各戸にインターネット設備設置 (株) シーファイブによる常時接続型 Wi-Fi対応、有線可
 宅配ボックス/メールコーナーに設置
 メールボックス/メールコーナーに設置
 防犯設備 カラーモニター付オートロック設備、非常押ボタン、防犯カメラ (9台、エレベーター含む)
 ※警備機器は、警備会社のレンタル機材
 防災設備 共同住宅用自動火災報知設備 (2~10F)、非常照明、連絡送水管、非常コンセント設備 (11階のみ)、誘導灯、共同住宅用スプリンクラー設備 (11階のみ) 消火器 (共用廊下等)、避難ハッチ
 給水方式 増圧給水ポンプ直結給水方式により各戸に給水
 水道 大阪市水道局
 電気 関西電力株式会社
 ガス 大阪ガス株式会社
 排水 水/公共下水道に直接放流
 自転車置場 敷地内に46台分設置
 ミニバイク置場 1階建物内に平置4台分設置
 バイク置場 1階建物内に平置2台分設置
 ゴミ置場 1階建物内に設置
 粗大ゴミ置場 1階建物内に設置
 ゴミ持出場所 敷地内に設置

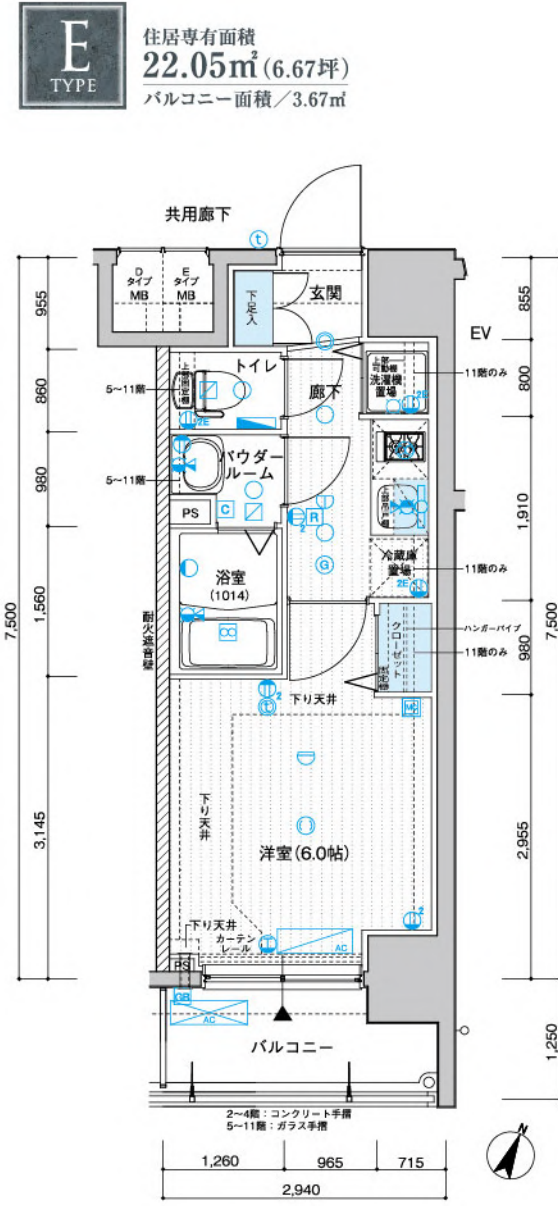
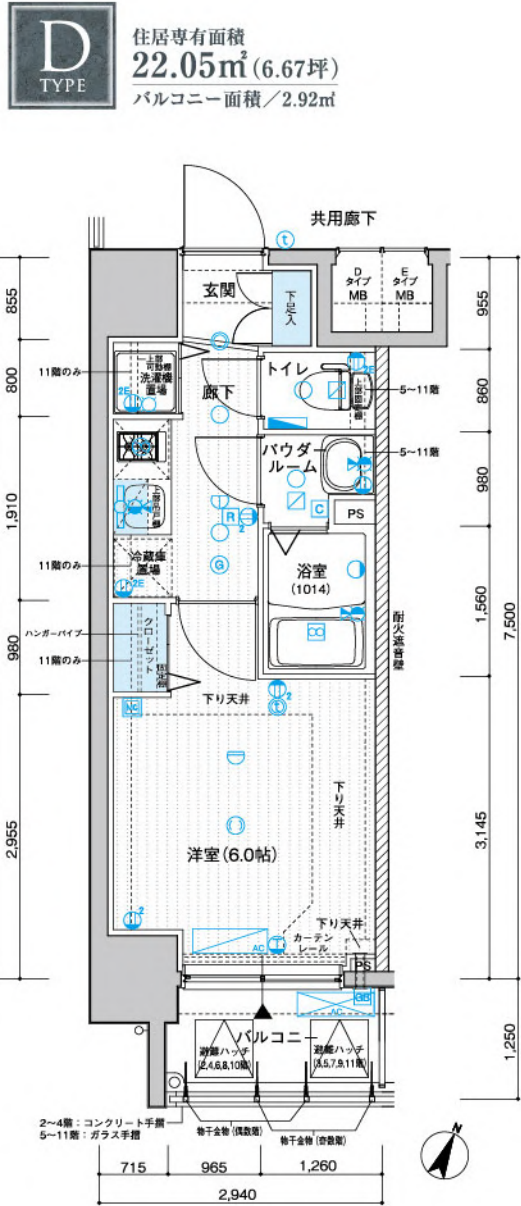
●専有部
 電気 各戸MB内に専用メーター設置/40A (最大契約容量40A)
 ガス 各戸MB内に専用メーター設置
 水 各戸MB内に専用メーター設置
 湯/ガス給湯器は、16号よりキッチン、ユニットバス、洗面化粧台に供給
 換気/キッチン (単独)、ユニットバス、パウダールーム (24時間換気方式)
 冷暖房 洋室にルームエアコン設置
 インターホン 各戸の玄関先にインターホン主機、洋室にカラーモニター付親機設置
 照明 玄関、廊下、キッチン、洋室、パウダールーム、ユニットバスに設置
 電話アウトレット 洋室に1ヵ所設置 (空配管)、別途工事が必要
 TVアウトレット 洋室に1ヵ所設置
 インターネット 洋室に1ヵ所設置
 キッチン システムキッチンは、2口ガスコンロ、シャワー付シングルレバー混合水栓
 浴室 ユニットバスは、1014
 浴室換気乾燥暖房機 (24時間換気機能付)
 トイレ 洋風大便秘器 (洗浄便座付き)
 洗濯機置場 洗濯防水パン設置

仕上表

外部仕上表	仕上
屋上・屋根	外断熱遮熱アスファルト防水、ライトグレー塗装仕上
外壁	45二丁掛タイル貼、一部吹付タイル、一部石調吹付
アプローチ	床:磁器質タイル貼り、壁:大理石割り肌風尺貼、天井:アルミスパンデル貼
バルコニー	床:ノンスリップシート貼、排水溝:ウレタン塗膜防水、腰壁:北面/2F 大理石割り肌風尺貼、3・4F 45二丁掛タイル貼、南面/45二丁掛タイル、内側/吹付タイル、バルコニー裏:AER吹付、手摺:アルミガラス手摺、アルミルーバー手摺
共用廊下	床:ノンスリップシート貼、壁:吹付タイル
屋外避難階段	床:ノンスリップシート貼、排水溝:ウレタン塗膜防水、手摺壁:外側/45二丁掛タイル、内側/吹付タイル、天井:アクリルリシン吹付
避難通路	床:コンクリート金ゴテ押さえ
自転車置場	床:コンクリート仕上、備考:傾斜ラック5台分・スライドラック11台・二段式7台

内部仕上表1	床	巾木	壁	天井	備考
風除室	磁器質タイル貼	御影石 (本磨)	磁器質タイル貼	ベルアート	TVカメラ付オートロックシステム自動ドア、オートロック操作台、管理室内板、管理室受付カウンター
エントランスホール	磁器質タイル貼	御影石 (本磨)	磁器質タイル貼、一部キッチンパネル貼	ベルアート	掲示板、消火器、消火器BOX、TVモニター
宅配メールコーナー	磁器質タイル貼	御影石 (本磨)	磁器質タイル貼	ベルアート	メールBOX (50戸+2戸)、宅配BOX (2連)、掲示板
E V ホール	磁器質タイル貼	御影石 (本磨)	磁器質タイル貼、一部EV用御影石本磨	ベルアート	TVモニター埋込
管理員室	塩ビシート貼	ソフト巾木	無機質クロス貼、一部ビニルクロス貼	無機質クロス貼、一部ビニルクロス貼	トイレ、エアコン、各設備設置スペース
ゴミ置場	コンクリート仕上	吹き分け	吹付タイル	AER吹付	水栓、排水、照明、換気、分別回収用ライン引
倉庫	コンクリート仕上	-	コンクリート打放し	コンクリート打放し	給・排気口
通路	土間コンクリート仕上	吹き分け	吹付タイル	ケイカル板貼	設備設置スペース、ビッド点検口
自転車置場	土間コンクリート仕上	吹き分け	吹付タイル	ケイカル板貼	スライドラック23台分
ミニバイク置場	土間コンクリート仕上	吹き分け	吹付タイル	ケイカル板貼	ミニバイク平置4台分設置
バイク置場	土間コンクリート仕上	吹き分け	吹付タイル	ケイカル板貼	平置2台分設置

内部仕上表2	床	巾木	壁	天井	備考
〈専用部〉 玄関	塩ビタイル貼	木製 オレフィンシート貼	ビニルクロス貼	ビニルクロス貼	玄関パネル、シューズクローゼット (Cタイプのみ)、物入れ (Aタイプのみ)
廊下	フローリング貼	ソフト巾木	ビニルクロス貼、一部キッチンパネル貼	ビニルクロス貼	システムキッチン
洋室	フローリング貼	ソフト巾木	ビニルクロス貼	ビニルクロス貼	エアコン、エアコン用スリーブ、カーテンレール (W)、換気口
パウダールーム	クッションフロア貼	ソフト巾木	ビニルクロス貼	ビニルクロス貼	洗面化粧台Aタイプのみ洗濯防水パン、洗濯水栓、可動棚 (B~Eタイプのみ)
トイレ	CFシート貼	ソフト巾木	ビニルクロス貼	ビニルクロス貼	洗浄便座付洋風大便秘器、固定棚、タオルバー、ペーパーホルダー
浴室	-	-	ユニットバス (1014)	-	浴室換気乾燥暖房機 (24時間換気機能付)、ランドリーパイプ1本
クローゼット	フローリング貼	ソフト巾木	ビニルクロス貼	ビニルクロス貼	ステンレスパイプ付固定棚1枚
洗濯機置場 (B~Eタイプ)	クッションフロア貼	ソフト巾木	ビニルクロス貼	ビニルクロス貼	洗濯防水パン、洗濯水栓、可動棚



設備記号凡例図

- | | | | |
|---|------------------|--------------------|-------------|
| 1口コンセント | 引掛シーリング | 定温式感知器 (2~10階のみ) | 分電盤 |
| 2口コンセント | 人感センサー対応ダウンライト | 換気扇 | エアコン室内機設置位置 |
| アース付2口コンセント | ダウンライト | ガス漏れ警報器用取付ベース | エアコン室外機設置位置 |
| エアコン用コンセント | 棚下灯 | 浴室暖房・換気・乾燥機 | カーテンレール (W) |
| ブラケットライト | 給水栓 | 副吸込口 (天井) | 出入可能窓 (まぎさ) |
| マルチメディアコンセント (アース付2口コンセント、テレビ用アウトレット、電話用アウトレット、インターネットアウトレット (Wi-Fi対応)) | 混合水栓 | 給湯器 | クラーズリブ |
| インターホン (縦機) | シャワー付混合水栓 | 給湯器リモコン | 給気口 |
| インターホン (子機) | 差動式感知器 (2~10階のみ) | 浴室暖房・換気・乾燥機コントローラー | クラーズリブ+給気口 |