



**MAIN STAGE
TACHIKAWA Ⅱ**

メインステージ立川Ⅱ

CREATIVE and FUN.

暮らしセンスを磨く住まい。

創造性を刺激する未来都市、「立川」。
自由自在なアクセス環境は都心部だけでなく、
空の旅までもが身近に感じられます。
昭和記念公園という広大なオアシスに抱かれながら、
多彩な商業施設を日常使いすることができる注目のエリアに、
「メインステージ立川Ⅱ」が誕生します。

SPORTS

スポーツ

スポーツ・レジャー・アミューズメント
スポットが点在。



ART

アート

36カ国・92人の作者による
109のart作品が楽しめる街。



SHOPPING

ショッピング

多彩なショッピングスポットが集結。

GOURMET

グルメ

美味しいグルメが揃う街。



NATURE

自然

昭和記念公園をはじめとする潤いの住環境。



ACCESS

アクセス

都心へ直結。新宿へ直通24分。



MAIN STAGE TACHIKAWA II

DESIGN

デザイン

環境に調和したファサードデザイン。

外観完成予想CG。計画段階
の図面を基に描き起こしたも
ので、実際とは異なる場合が
あります。

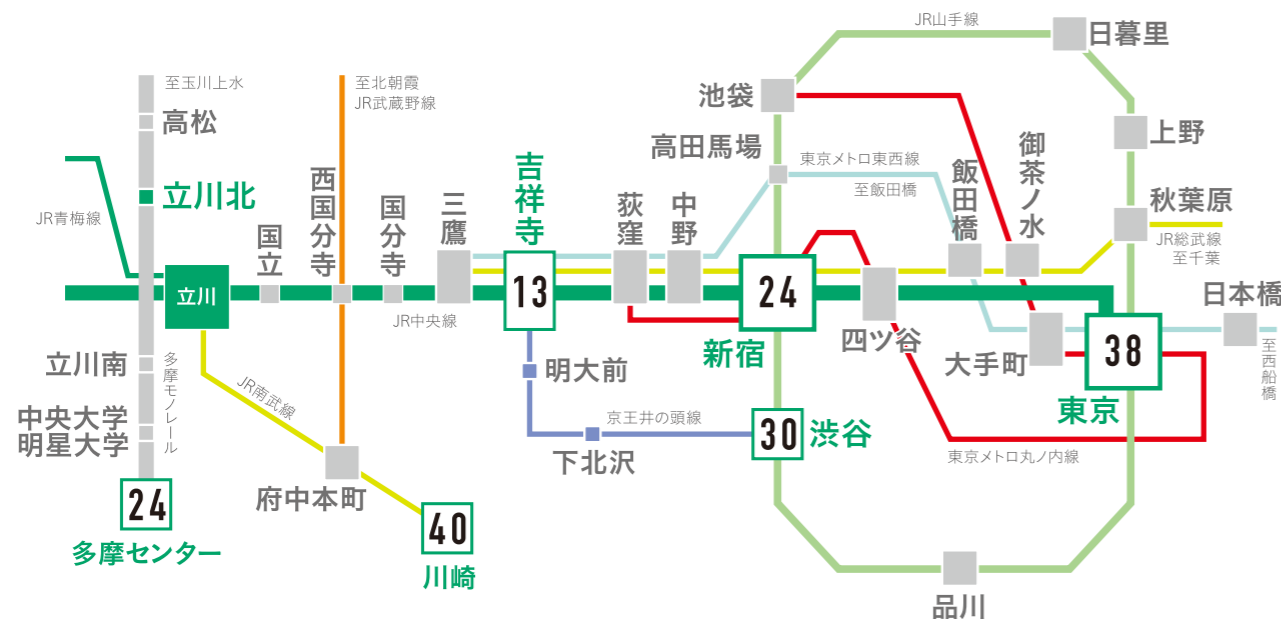


ACCESS

主要エリアへスマートにアクセス。

新宿や渋谷へは、約30分圏内のダイレクトアクセスが可能。
 たとえば平日は都心部まで通勤し、週末は各駅ごとに魅力ある中央線を堪能する。
 翌日には東京駅から新幹線出張して、休日に直通バスで羽田空港へ。
 目的によって多彩なアクセス環境は、日々の暮らしにゆとりをもたらします。

▶ 2駅4路線利用可能 JR中央線・JR青梅線・JR南武線 **「立川」駅(北口) 10分** | 多摩都市モノレール **「立川北」駅(北口) 9分**



▶ JR中央線「立川」駅より



KICHIJOJI
「吉祥寺」13分

JR中央線中央特快利用。
 三鷹駅よりJR中央線快速に乗換え



SHINJUKU
「新宿」直通24分

JR中央線中央特快利用



SHIBUYA
「渋谷」30分

中央線中央特快利用。
 新宿駅よりJR山手線乗換え



TOKYO
「東京」直通38分

JR中央線・青梅線青梅特快利用

▶ JR南武線「立川」駅より

KAWASAKI
「川崎」直通40分

JR南武線快速利用



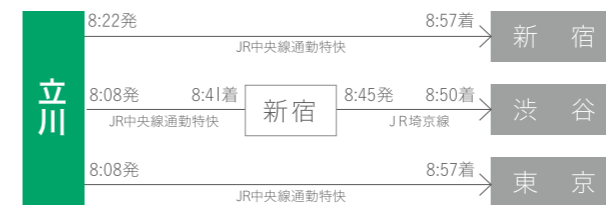
▶ 多摩都市モノレール「立川北」駅より

TAMA-CENTER
「多摩センター」直通24分

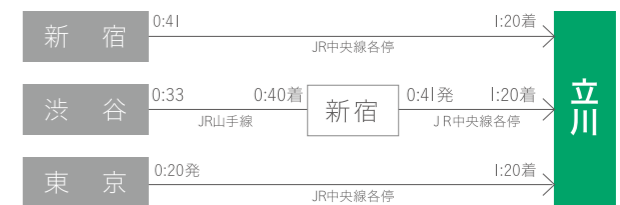
多摩都市モノレール利用

▶ Train Simulation

通勤シミュレーション



終電シミュレーション



▶ 2つの空港に直結するバスアクセス

「立川」駅からは、「羽田空港」と「成田空港」へのアクセスがスムーズで、出張や旅行などにも大変便利です。

「立川」駅 北口13番のりば 約80~105分 → 羽田空港国際線ターミナル

「立川」駅 北口27番のりば 約150~180分 → 成田空港第2ターミナル



※掲載の所要時間は、日中平常時のもので、時間帯により異なります。また、乗り継ぎ、乗り合わせ、待ち時間等は含まれません。※バスの所要時間は、道路事情により所要時間に変動がござります。到着時刻は通行上の目安であり、必ずしも時刻を約束するものではありません。※立川バスホームページより: http://www.tachikawabus.co.jp/line_haneda_time ※成田空港線運賃: 大人普通運賃 3,700円(小児 1,850円) ※2020年2月時点での情報です。※掲載の写真はすべてイメージです。

多くのキャンパスが点在する路線

国立の一橋大学、武蔵野美術大学、玉川上水の国立音楽大学など、JR中央線沿線、多摩都市モノレール沿線には多くの大学・教育機関が集まっています。



中央大学



武蔵野美術大学 鷹の台キャンパス

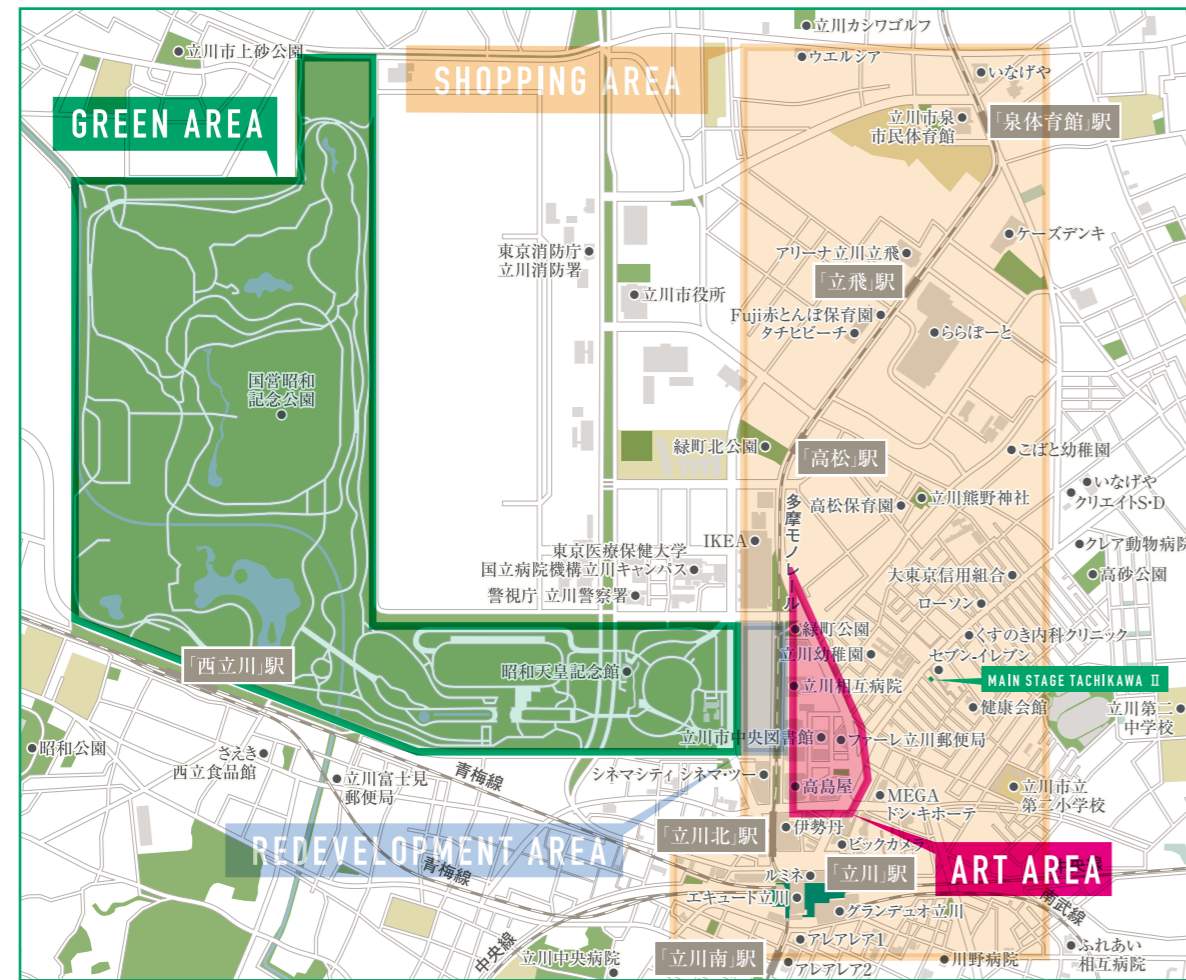


一橋大学

LOCATION

暮らしにアクセントを加えるライフステージ。

多摩エリアの中心都市として更なる進化を続ける街、立川。暮らしにアートが溶け込み、豊富な商業施設で生活利便を享受しながら、緑豊かな景色に季節の移り変わりを教わる。そんな、上質な日常を思うがままに手に入れられる環境が、ここには整っています。



GREEN AREA

日本の都市公園100選にも選ばれている 国営昭和記念公園

SHOWA KINEN PARK

昭和58年に開園以来、国内有数のフラワースポットとして人々に愛され続けています。東京ドーム約40倍の広大な敷地では、年間を通して季節の草花が鑑賞でき、大人から子どもまで楽しめるイベントが数多く開催されています。



徒歩12分(約950m)

▶ 春夏秋冬ごとの花々やイベントが満載の都内屈指のスポット



春
Spring
3月下旬から開催のフラワーフェスティバルでは、桜を始め、菜の花やチューリップなどの花々が春を告げます。



夏
Summer
梅雨はアジサイ、本格的な夏には約4万本のヒマワリが咲き誇ります。毎年7月末に花火大会が実施され、夜空を彩ります。



秋
Autumn
「秋の夜散歩」ではイチョウ並木とともに日本庭園がライトアップされ、幻想的な雰囲気になります。



冬
Winter
可憐なスロードロップに凍り付いたスイセンの姿は、冬ならではの味わい。早春を感じさせてくれる梅園も見えます。

▶ さまざまなレジャー要素が盛り込まれた緑あふれる園内

豊かな自然に親しみながら、さまざまなスポーツやレジャーが楽しめるスポットが充実していることも人気の理由です。9つある首都圏最大級のプールや全長14kmのサイクリングロードなど、いつ誰と訪れても気持ちが踊る体験を手にとることができます。



カフェ



ドッグラン



ボートハウス



レインボープール



フットサルコート



サイクリングコース



バーベキューガーデン



スポーツエリア

ART AREA

立川の貴重な文化的財産 ファレ立川アート

FARET TACHIKAWA ART

世界36カ国92人のアーティストによる109点の作品に囲まれ、街そのものが美術館のようです。歩道やビルの壁面など、普段の生活のなかでパブリックアートに親しむことができます。



ジャン=ピエール・レイノー
Jean-Pierre Raynaud

ニキド・サンファル
Niki de Saint Phalle

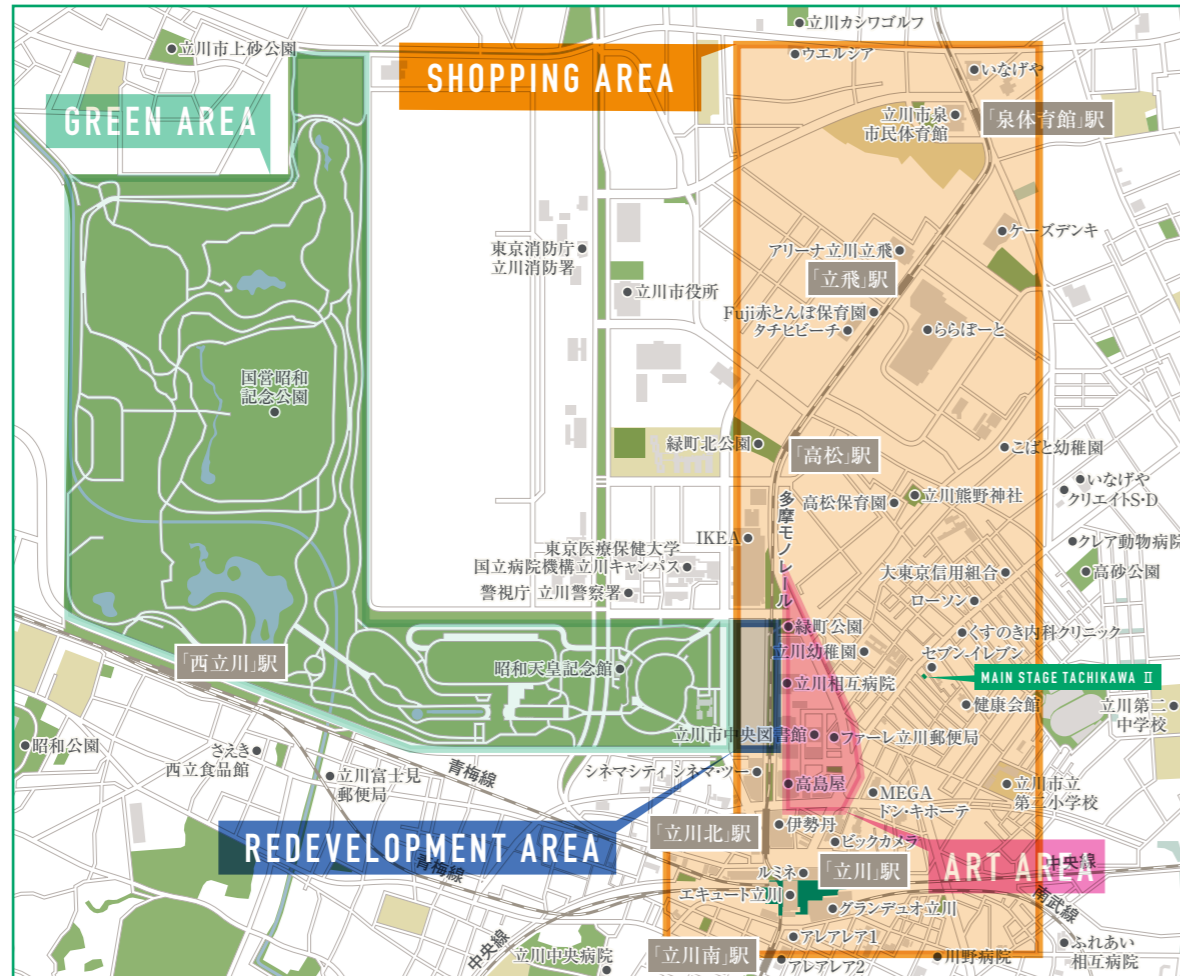
ゲオルギー・チャブカノフ
Georgi Tchapanov

タン・ダ・ウ
Tang Da Wu

ヴィト・アコンチ
Vito Acconci

依田久仁夫
Kunio Yoda

エステル・アルバルダネ
Esther Albaridané



REDEVELOPMENT AREA

心もからだも健康的な ライフスタイルをテーマにした 「ウェルビーイングタウン」 GREEN SPRINGS

2020年4月10日オープン

中央広場を囲む9つの建物で構成され、「街の歴史」と「広がる未来」が「交差する場所」という意味が込められた大型複合施設。立川の魅力をさらに高める一大スポットとして、この春に誕生します。

FACILITY 01 ホール

TACHIKAWA STAGE GARDEN

ホール屋内外が繋がる、ユニークな構造の次世代型ホール。多摩地区最大の2,500席規模ながら、民間運営という点でも話題です。屋上からは昭和記念公園や富士山が臨めます。

FACILITY 03 ショップ&レストラン

SHOPPING & RESTAURANTS

東京エリアや国内初となる新規出店に加え、多摩地区の人気店も名を連ねる充実のラインナップ。まち歩きの楽しさと、心地よい体験をお届けできる開放的なショッピング空間。

FACILITY 02 オフィス

OFFICE

空と緑を眺めながら屋内外での多様な働き方ができる、次世代型オフィス。各社が専用使用できる大型テラスがあり、クリエイティブな空間でのワークスタイルが叶います。

FACILITY 04 パーク

PARK

約1万㎡の広大な広場では、さまざまな野外イベントが行われる予定。ランチやリラックスタイムの憩いの場として、健康的で心地よい時間を過ごせます。



SHOPPING AREA

多彩なショッピング施設が揃う ショッピングエリア

デパートや大型家具店までもが揃い、今日はどこへ寄ろうか迷ってしまうほど。いずれも駅から歩いて行ける距離で、利用シーンやライフスタイルに合わせた、バラエティ豊かなお買い物を満喫できます。

LALAPORT TACHIKAWATACHIHI ららぽーと立川立飛

徒歩19分・約1,500m

多摩モノレール立飛駅に直結のショッピングモール。2階にはお子様が楽しめるイベント広場もあり、幅広いジャンルのショップをはじめ、フードコートやスーパーも入った、世代を問わず満足できるスポットです。



IKEA TACHIKAWA IKEA立川

徒歩12分・約950m

駅から徒歩でのアクセスが可能な、スウェーデンの人気家具店。すぐそばには国営昭和記念公園があり、緑豊かなエリアを散歩しながら、季節ごとに変わるメニューが楽しめるレストランやショッピングで利用できます。

TACHIKAWA_TAKASHIMAYA S.C. 立川高島屋S.C.

徒歩8分・約600m

売り場面積、蔵書数ともに立川地区最大規模のジュンク堂が入り、休日のお出かけにもオススメです。お仕事帰りに隣接する映画館「シネマシティ」での話題の作品を観て、さまざまなエンターテイメントに触れられます。



LUMINE_TACHIKAWA ルミネ立川

徒歩10分・約750m

JR立川駅の改札を出てすぐの好立地で、雨の日でも快適な使い勝手です。9階にはバスポートセンターが入っており、ここで手続きをして、羽田空港へも成田空港へもバスを使つてのダイレクトアクセスが叶います。



GRANDUO_TACHIKAWA グランデュオ立川

徒歩12分・約900m

グランデュオ専用の改札口があり、時間がないときの利用にも大変便利です。1階から4階まで直通で行けるロングエレベーターがあり、お昼時にもレストランフロアのある上階へのアクセスを時短できます。



※掲載の距離表示は地図上の概測距離を、徒歩所要分数は80mを1分として算出したものです。※写真は全てイメージです。

LIFE INFORMATION

「立川北」駅北口徒歩9分・「立川」駅北口徒歩10分
日々の生活を快適にしてくれる便利施設が充実。

幅広い生活ニーズに応え、あらゆる利便性を網羅する住環境で、
あなたらしい豊かなライフスタイルが実現できます。



“砂浜”でバーベキューやカフェバーが
楽しめる日本最大のフェイクビーチ

TACHIHI BEACH
(タチヒビーチ) 徒歩17分・約1,300m



多摩モノレール立飛駅から徒歩1分で出会える、日本最大級の人工ビーチ。広さ2,800㎡のなかにはドッグエリアやバーベキューサイトなどがあり、ビーチバスケットなど各種ビーチスポーツも南国気分とともに味わえます。砂浜が敷き詰められた非日常の空間で、フォトジェニックな景色とともにビーチ気分を楽しめます。



ビックカメラ立川店
徒歩8分・約600m



MEGAドン・キホーテ立川店
徒歩7分・約550m



いなげや立川栄町店
徒歩11分・約850m



セブン-イレブン 立川高松町西店
徒歩1分・約75m



商業施設

- 1 セブン-イレブン立川高松町西店 徒歩1分 (約75m)
- 2 コトキヤ本店 徒歩7分 (約500m)
- 3 フロム中武(ショッピングモール) 徒歩7分 (約520m)
- 4 MEGAドン・キホーテ立川店 徒歩7分 (約550m)
- 5 シネマシティ シネマ・ワン 徒歩7分 (約560m)
- 6 ビックカメラ立川店 徒歩8分 (約600m)
- 7 シネマシティ シネマ・ツー 徒歩9分 (約700m)
- 8 パークアベニュー(ショッピングモール) 徒歩9分 (約700m)
- 9 クリエイトS・D立川栄町店 徒歩10分 (約800m)
- 10 いなげや立川栄町店 徒歩11分 (約850m)
- 11 ヤマダ電機LABI LIFE SELECT立川 徒歩11分 (約850m)

公共施設・公園・スポーツ施設

- 1 高松図書館 徒歩2分 (約140m)
- 2 高松町交番 徒歩4分 (約260m)
- 3 立川市中央図書館 徒歩7分 (約500m)
- 4 メガロス立川 北館 徒歩9分 (約700m)
- 5 国営昭和記念公園 徒歩12分 (約950m)

金融機関

- 1 立川高松郵便局 徒歩2分 (約150m)
- 2 りそな銀行ATM 徒歩7分 (約520m)
- 3 群馬銀行立川支店 徒歩7分 (約550m)
- 4 三井住友銀行立川支店 徒歩9分 (約680m)
- 5 三菱UFJ銀行立川支店 徒歩9分 (約700m)
- 6 立川郵便局 徒歩10分 (約750m)
- 7 みずほ銀行立川支店 徒歩12分 (約900m)

医療施設

- 1 平塚耳鼻咽喉科 徒歩1分 (約60m)
- 2 立川通クリニック 徒歩1分 (約60m)
- 3 矢島歯科医院 徒歩1分 (約60m)
- 4 タワンクリニック 徒歩2分 (約150m)
- 5 のむら皮膚科 徒歩2分 (約150m)
- 6 立川市休日急患診療所 徒歩3分 (約180m)
- 7 立川相互病院 徒歩7分 (約500m)
- 8 国立病院機構災害医療センター 徒歩13分 (約1,000m)



クリエイトエス・ディー立川栄町店
徒歩10分・約800m



ヤマダ電機LABI LIFE SELECT
徒歩11分・約850m



ABCクッキング ららぽーと
立川立飛スタジオ
徒歩19分・約1,500m



ホットヨガスタジオLAVA立川北口店
徒歩12分・約900m



立川中央公園スケートパーク
徒歩10分・約800m



立川市中央図書館
徒歩7分・約500m

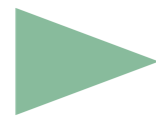


立川相互病院
徒歩7分・約500m



立川高松郵便局
徒歩2分・約150m

EQUIPMENT



機能性と快適性にこだわったシンプルなコンパクトタイプ。



INNER CORRIDOR
プライバシーに配慮した内廊下設計

外から部屋に入る姿が見られない内廊下設計なので、プライバシーが強く防犯性に優れています。また、ホテルのようなラグジュアリー感を与えてくれます。



フローリング
お掃除がしやすいシートフローリング。



ルームエアコンを設置
快適な生活を送るために欠かせない冷暖房のルームエアコンを標準装備。住空間を一年中心地良く保ちます。



建具カラー
建具とフローリングは木目が特徴のナチュラルに統一。清潔感と気品あふれる美しい空間を演出。



クローゼット
コートが掛けられるハンガーパイプ、上部に固定棚を設置。



シューズボックス
靴をたっぷり収納できるトールタイプの下足入れを設置。

KITCHEN

キッチンコンパクトで機能を充実させたシステムキッチンを採用。



レンジフード
シンプルでシャープなデザインのホーロー整流板付レンジフード。



2口ガスコンロ
温度センサー付ガスコンロでは、揚げ物等の調理時に鍋底の温度を見張り、過熱を防ぎます。



人造大理石のカウンタートップ
キズがつきにくく、お手入れのしやすい人造大理石のカウンタートップを採用。



キッチンパネル
汚れが落としやすいメラミン化粧板を採用しております。



シングルレバー混合水栓
水量や水温が操作しやすいシングルレバー混合水栓です。



耐震ラッチ付吊戸棚
地震が発生しても、扉が開いて物が落ちてくるのを防ぐ、耐震ラッチ付の吊戸棚です。

BATHROOM

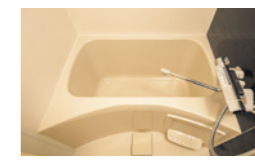
一日の疲れをほぐすバスルームは、ゆっくり浸かれる浴槽です。



浴室換気乾燥機
雨天でも洗濯物が干せません。寒い季節には入浴前にバスルーム全体を暖める機能付です。



サーモスタット付混合シャワー水栓
お湯の温度調節が水栓の手元で可能な便利な水栓。

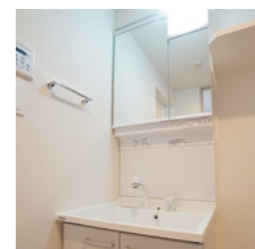


浴槽
ゆったりと寛げる浴槽を採用しました。

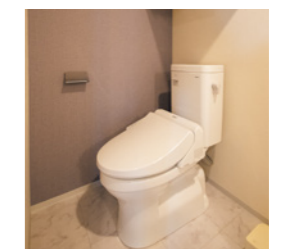


浴室収納ラック
浴室の小物類をすっきりと収納することができます。

SANITARY



パウダールーム
洗練されたデザインの使いやすい洗面化粧台に加えて、便利な収納が備え付けられています。



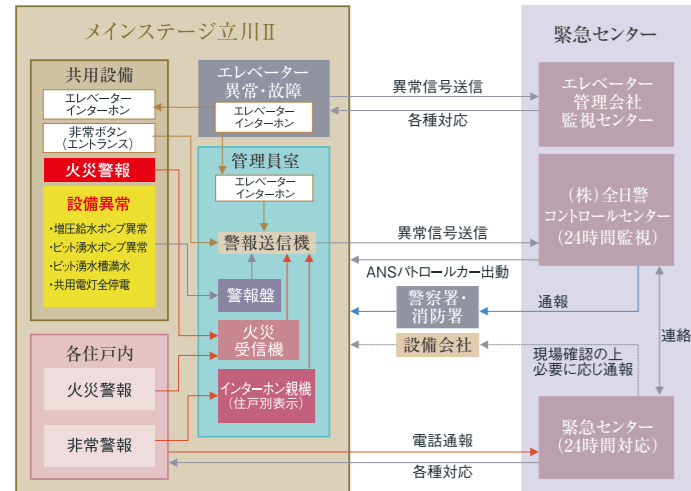
トイレ
抗菌仕様の便器に、洗浄便座を採用。便座を暖める機能付。

SECURITY & STRUCTURE

SECURITY 安心・安全な都市生活を考えた先進のセキュリティ。

オンラインによる安心の24時間セキュリティシステム

各住戸に設置された感知器による自動通報システムが、火災時の緊急事態に対応。24時間体制で居住者と資産の安全を守ります。



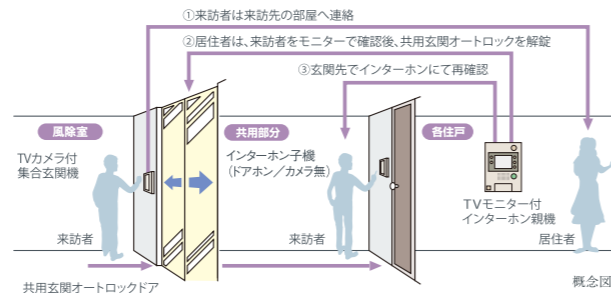
※この24時間セキュリティシステムの異常信号送信には、電話回線を使用しています。

カラーモニター付オートロックシステム

来訪者を住戸内のカラーモニター付インターホン親機で確認してオートロックを解錠。マンション内に不審者が侵入するのを未然に防ぐことができる安心のシステムです。

※各住戸のインターホン親機のカラーモニターに映る画像は、集合玄関機からの画像のみです。

カラーモニター付インターホン



防犯カメラ

マンション共用部に、監視カメラを設置・録画し、不審者の侵入や犯罪を抑制しています。設置場所：風除室、エントランスホール、エレベーターかご内、自転車置場、ゴミ置場他



※参考写真

※監視カメラ機器は、警備会社のレンタル機材です。

防犯センサー

1・2階住戸の開閉可能な窓には不正な開閉を感知し、警報を鳴らすセンサーを設置しました。

※1・2階住戸の窓のみに設置

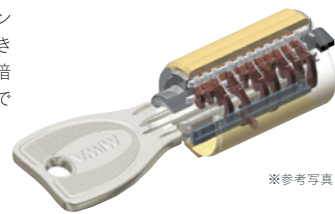


※参考写真

ENTRANCE 機能性・防犯性を考慮したエントランス。

ディンプルキーシリンダー

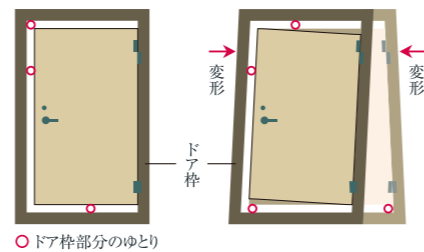
防犯性の高いディンプルキーシリンダーを2カ所に設置。表裏どちらの向きでも施錠・解錠ができるため、手元が暗くても安心。また複製がしにくいだけでなく不正解錠されにくい形状です。



※参考写真

耐震・防犯設計の玄関扉

震災時に建物に変形しても、玄関部の変形を吸収でき、万一の時でも扉を開け避難することができます。



○ドア枠部分のゆとり

ダブルロック

玄関ドアの2カ所にキーを設置するダブルロックで防犯性を高めます。

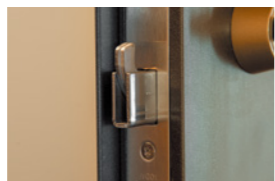


ラッチ隠し

玄関扉は、外から見て在宅・不在がわかりにくい形状にしています。

鎌式デッド錠

従来のデッドボルトとは異なり、施錠した際に鎌の部分が枠に引っかかり、こじ開けや破壊などの強硬な手段に効果的です。



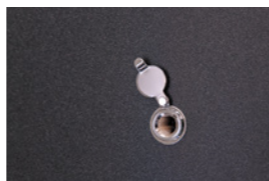
耐震ドアガード

ドアガードも防犯性を確保しながら、枠扉の変形に追随し扉を開けられます。



防犯ドアスコープ

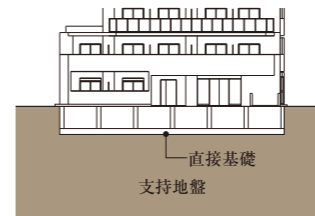
外部から取り外しが困難な回り止め空転リングを装備しています。外部から覗かれないシャッター付のドアスコープです。



STRUCTURE 資産価値を保全する堅牢な建物構造。

資産価値を保全する堅牢な基礎構造

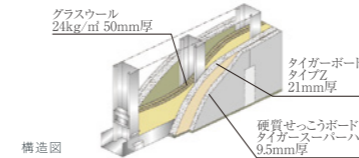
「メインステージ立川II」では入念な地質調査により、地盤の許容支持力を算出し強固な地盤に支持させる直接基礎工法を採用しております。



参考図：直接基礎概念図

耐火遮音壁

住戸間の一部界壁には、硬質石膏ボードと強化石膏ボードを合わせた耐火遮音壁を採用。遮音性能TLD56を有し、隣り合う住戸から伝わる生活音に配慮しています。※遮音性能TDL56：僅か136mmの壁厚で、厚さ約260mmのコンクリート壁に匹敵する遮音性能(吉野石膏株式会社)



構造図

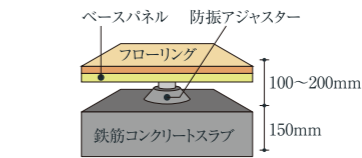
コンクリート強度

当社では構造体コンクリートの耐久設計基準強度を24N/mm²以上に定めています。これは日本建築学会JASS5(建築工事標準仕様書 鉄筋コンクリート工事)の規定において、完成後およそ65年は大規模な補修を必要とすることなく鉄筋腐食やコンクリートの重大な劣化が生じないことが予定できる期間(大規模補修不要予定期間)であり、また継続使用のためには構造体の大規模な補修が必要となることが予想される期間(供用限界期間)がおおよそ100年であると定められています。「メインステージ立川II」では、耐久基準設計強度24N/mm²~30N/mm²に設定。優れたコンクリート強度で、末永く資産価値を高めます。

床構造

上下階への振動や騒音などの伝達を少なくする遮音性の高い二重床を採用。床衝撃音性能は、ΔLL(II)-3(軽量床衝撃音)、ΔLH(II)-2(重量床衝撃音)の部材を使用しております。

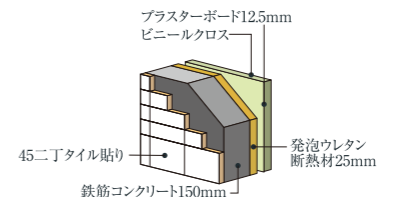
※「床衝撃音レベル推定値」は試験場における実測値を基に推定したものであり、実際の床衝撃音性能を示すものではありません。



構造図

外壁

住戸の断熱性・遮音性を高めるために、外壁のコンクリートの壁厚を150mmとしています。



構造図

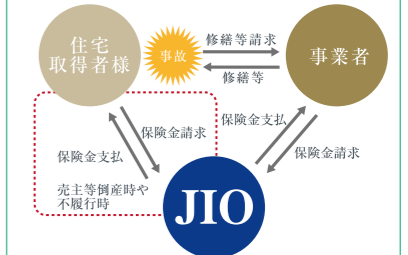
瑕疵担保責任保険「JIOわが家の保険」

住宅瑕疵担保履行法

住宅の中でも特に重要部分である、構造耐力上主要な部分および雨水の侵入を防止する部分で瑕疵が発生した時に修繕費用の一定割合がJIOから売主等(事業主)に支払われます。当該瑕疵が発生した時に売主等が倒産等の場合、直接JIOへ保険金の請求ができます。

※この保険は事業者が契約者となる保険です。

(瑕疵発生時 保険のしくみ)

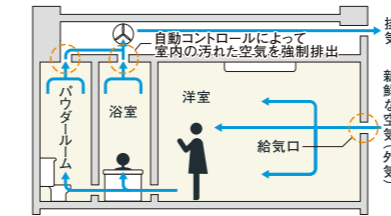


国土交通大臣指定 住宅瑕疵担保責任保険法人
株式会社 日本住宅保証検査機構 (JIO)
東京都千代田区神田須田町2丁目6番地
お客様相談室 TEL.03-6861-9210

AMENITY 快適な暮らしを演出する創意工夫の数々。

24時間常時定風量換気システム

水回りや居室内の空気を24時間換気します。室内の空気を排出し、外の空気に入れ替えをします。



■24時間常時定風量換気システム概念図

ペットと暮らせませす

大切な家族の一員であるペットと一緒に暮らせませす。敷地内にはペット足洗い場を設置。エレベーターには、ペットの同乗をお知らせできるシステムを搭載しているので安心です。

※ペットの大きさや種類などに制限があります。詳細は管理規約をご確認ください。



※参考写真

超高速「cims」を標準装備。入居後すぐに使える常時接続型(マンション一括導入方式)を採用。

本物件は(株)シーファイブが提供するインターネットサービスとの一括契約により、常時接続環境を実現した「インターネット使い放題」のマンションです。



快適

光回線を用いた高速インターネットサービス。上下1Gbps。

安心

フリーダイヤルによる年中無休のヘルプデスク(8時~23時)。遠隔修復作業なども対応。

※最大通信速度は、技術規格上の最大値であり、実使用速度を示すものではありません。インターネットご利用時の速度は、ご利用環境(端末機器の仕様等)や回線の混雑状況により低下する場合があります。

宅配ボックス

不在の時でも荷物の受取りが可能な、24時間対応の宅配ボックスを設置しています。



※参考写真

24時間ゴミ出し可能

マンション内にゴミ置場を設置していますので、いつでもゴミを出すことができます。



マイコンセンサー付ガスメーター

震度5程度以上の揺れを感知した場合、ガスの供給を遮断して、ガス漏れを防ぐガスメーターを設置しています。

天井吊下げ型室内物干金物

室内に取り外し可能な物干金物を設置。梅雨や花粉の時期にも安心して洗濯物を干すことができます。

人感センサースイッチ対応照明

人の動きを感知して、自動的に点灯・消灯する人感センサースイッチ対応照明を玄関に設置。夜間の帰宅時でも安心快適です。



住戸内Wi-Fi環境の構築

洋室には、コンセント一体型のWi-Fi機能を設置し住戸内のどこからでもWi-Fiでのインターネットがご利用できます。もちろん有線での接続も可能です。



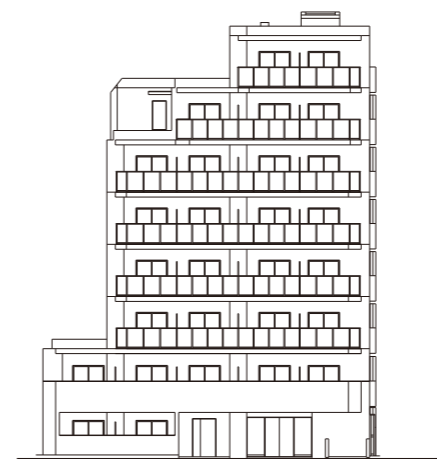
図面集をご覧になる前に — 共通事項 —

〈ご一読いただき、あらかじめご了承下さい。〉

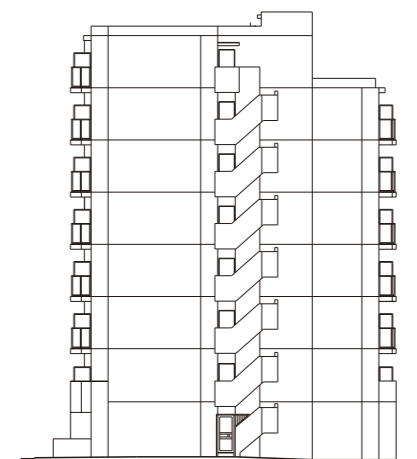
- 当図面集は、一部「重要事項説明書」を兼ねております。ご購入に際して、この図面をよくご覧になり、詳細は係員にお尋ね下さい。
- この図面集に記載されている各図面は、設計図書を基に、その概略をわかりやすく表現する為に作成したもので、各部の詳細については表現を省いている場合があります。
- 図面と現状に相違がある場合は、現状を優先とします。
- 専有面積は壁芯計算の面積を表示しております。登記面積は内法計算の面積になりますので若干減少します。
- 専有面積には、住戸内の PS(パイプスペース) 面積・MB(メーターボックス) 面積を含んでいます。
- 1㎡は 0.3025 坪で換算し、小数点第2位未満は切り捨てとしております。
- 各室の帖数表示は、壁芯計算による面積を1.62㎡(約1帖分)の面積で割り、小数点第1位未満は切り捨てとしております。
- 寸法の単位は、道路幅員を除きミリメートル(mm)です。(ただし境界寸法の単位がセンチメートル(cm)の場合もあります。)
- 方位、縮尺等については、印刷の都合上、多少の誤差が生じる場合があります。
- 仕上・仕様、設備機器等は、施工上の理由および改良、商品の廃番の為、変更が生じる場合があります。
- 図面及び概要・仕上表に関しては、諸官庁の指導及び施工上の都合により、仕上げ等が一部変更になる場合があります。
- 設備記号については、実際の取付位置と若干異なる場合があります。
- 窓ガラスは、透明ガラス、型ガラス(不透明ガラス)、網入りガラス、網入り型ガラス、防犯ガラス等各住戸によって変わる場合があります。
- 近隣居住者のプライバシー保護の為、窓に型ガラス(不透明ガラス)及び窓・バルコニー・共用廊下・屋外避難階段等に目隠しスクリーン等を設置する場合があります。
- 間取りタイプ図の中の点線は、梁型あるいは排気ダクト等を収容するための下り天井、斜め天井、斜め梁型、斜め柱型等の位置を表しています。
- 壁厚・柱・下り天井・梁の形状は、施工上の理由により変更になる場合があります。
- 階によって柱・梁の大きさ、壁の厚さが多少相違する場合があります。
- 表記以外にも設備・排水用の点検口が付く場合があります。
- フェンス等の高さは、敷地及び敷地周辺の状況により変更になる場合があります。
- 扉の開く角度は、戸当たり等により多少異なることがあります。
- バルコニー・共用廊下・屋外避難階段には、雨水排水のためのドレン・タテ樋が付きます。
- 屋根や屋上には、排水通気用の配管を設置している場合があり、風向き等により臭気が発生する場合があります。
- 風の強さにより洗濯物やバルコニーに置いてあるものが飛ばされる恐れがあります。飛散落下しない様に充分ご注意ください。
- 家具・家電品等の機種選定については、現地で実際の寸法、搬入経路等をご確認の上、ご購入されることをお勧めします。設置場所によっては、機種が限定される場合もあります。
- 将来のエアコン入替、設置にあたり、住戸タイプによっては標準工事費以外に別途工事費が加算される場合等があります。エアコンご購入の際は、ご購入先と打ち合わせを行い、工事の可否を含めて必要であれば現地調査を依頼し、十分に確認してからご購入されることをお勧めします。
- 現地周辺の隣接建物及び周辺環境については、現地にて充分ご確認の上、ご購入・ご入居されることをお勧めします。

ELEVATION

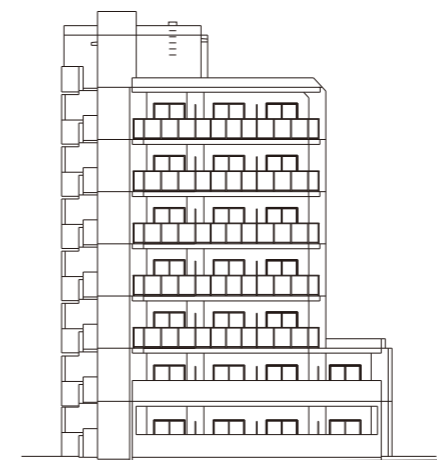
立面図 SCALE: 約1/400



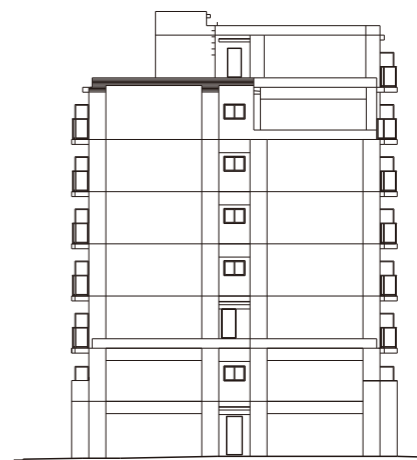
■南立面図



■東立面図



■北立面図



■西立面図

FLOOR PLAN

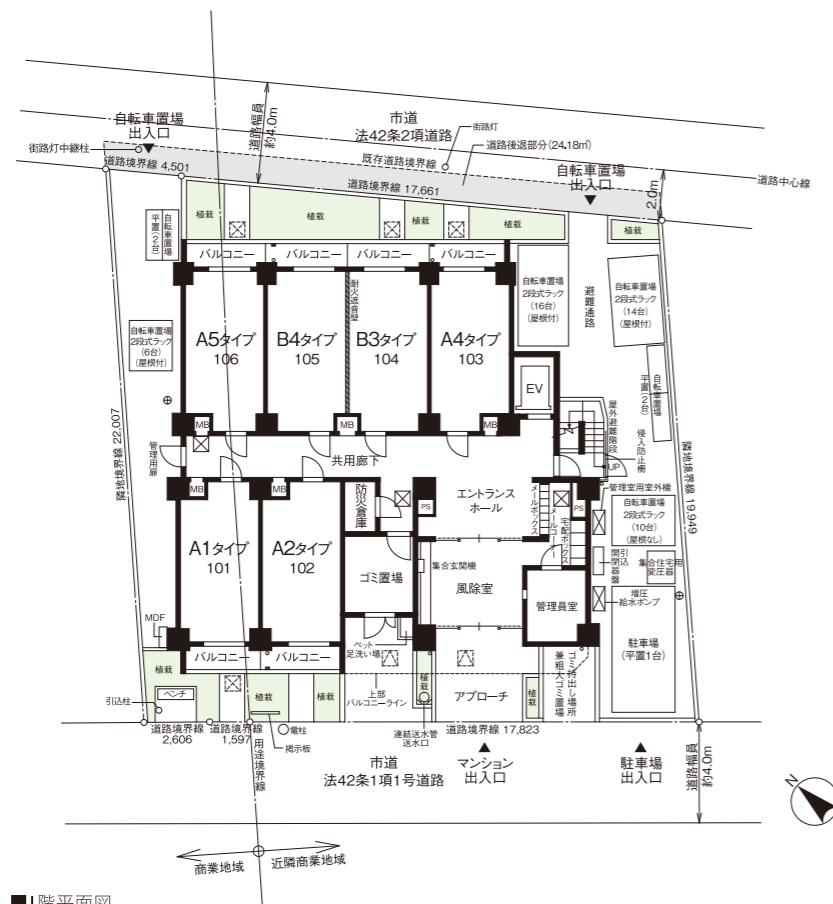
敷地配置図・各階平面図 SCALE: 約1/300



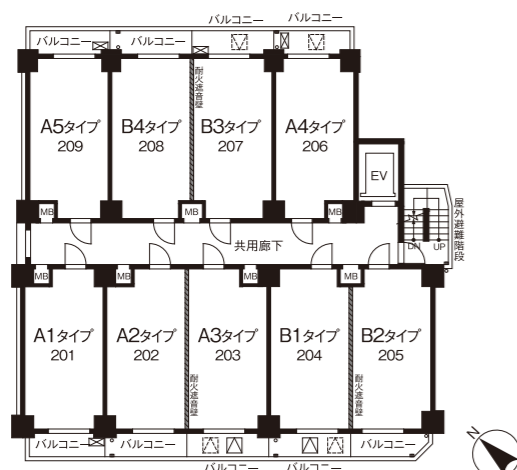
VR物件内見

1階共用部

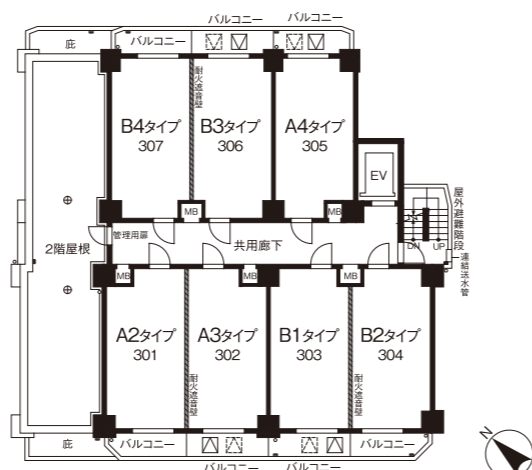
QRコードを読み込めば、お部屋の中を360°確認することができます。



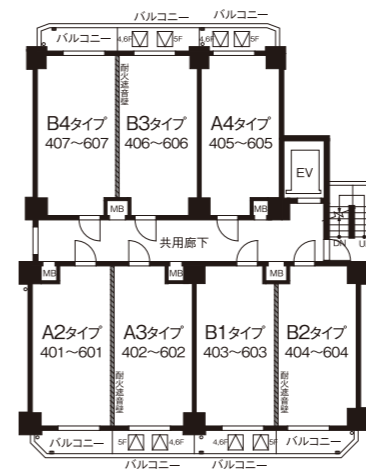
■1階平面図



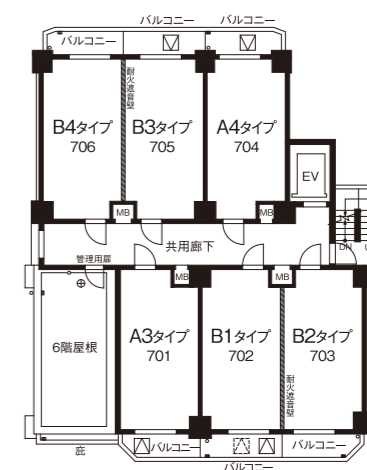
■2階平面図



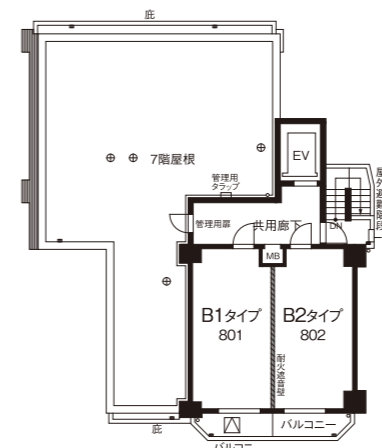
■3階平面図



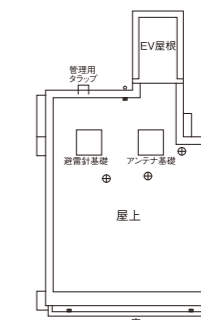
■4階~6階平面図



■7階平面図



■8階平面図



■RF平面図

▽ 避難ハッチ □ 上部避難ハッチ及び降下位置 ⊠ 避難ハッチ降下位置 ⊞ 避難ハッチ MB メーターボックス PS パイプスペース ■ ドレイン ○ タテ樋 ⊕ ヒット通気管・排水通気管 ⊗ 床下点検口

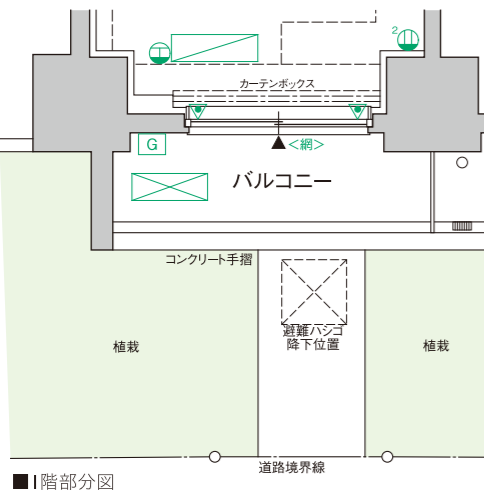
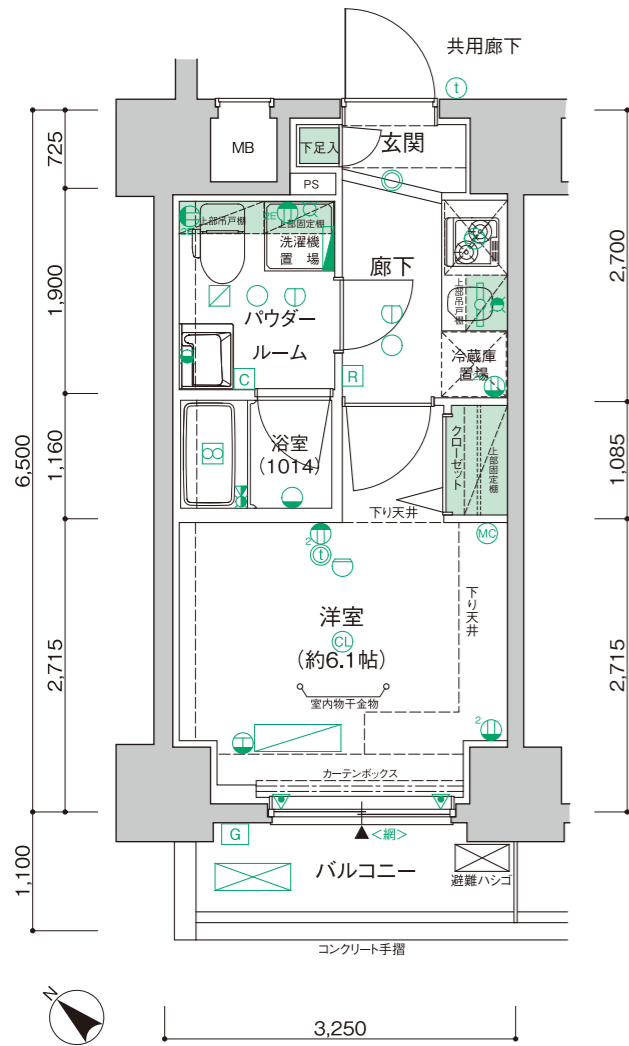
A1 TYPE 1K

専有面積 21.12㎡ (6.38坪)

バルコニー面積/3.38㎡



VR物件内見 QRコードを読み込めば、お部屋の中をA1タイプ 360°確認することができます。



1階部分図

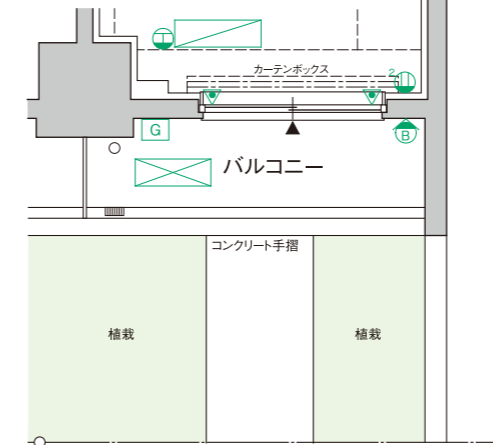
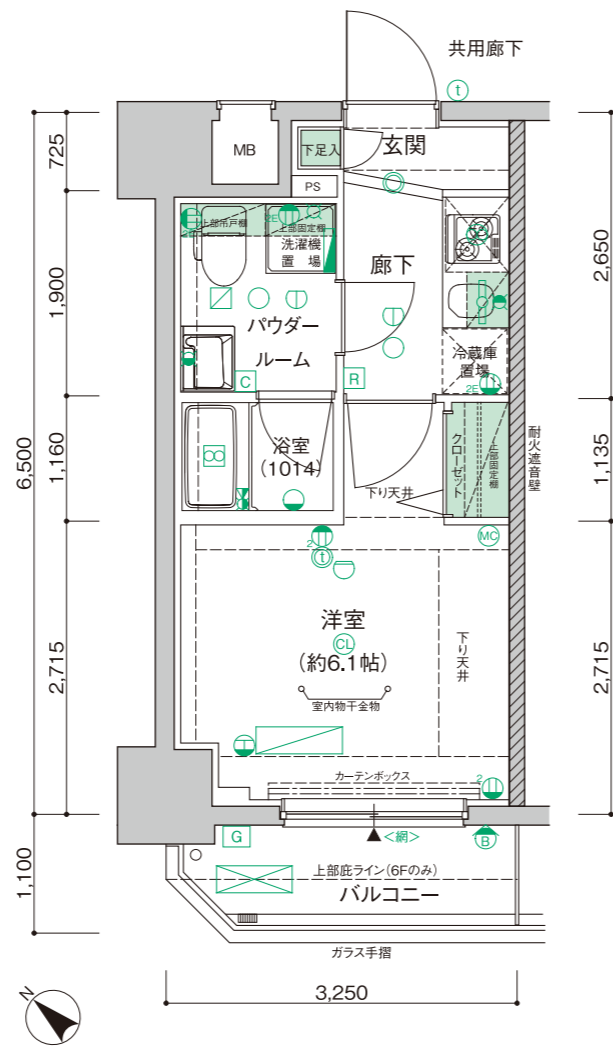
A2 TYPE 1K

専有面積 21.12㎡ (6.38坪)

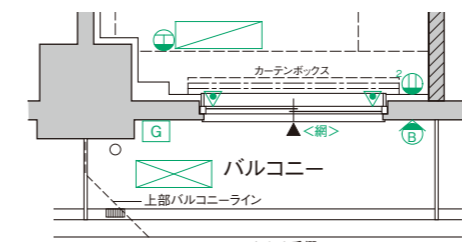
バルコニー面積/1-2階:3.57㎡ /3-6階:3.34㎡



VR物件内見 QRコードを読み込めば、お部屋の中をA2タイプ 360°確認することができます。



1階部分図



2階部分図

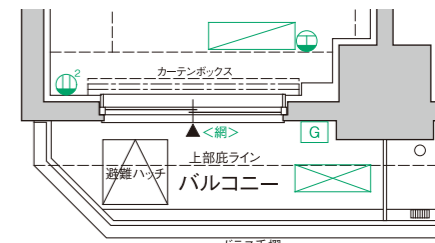
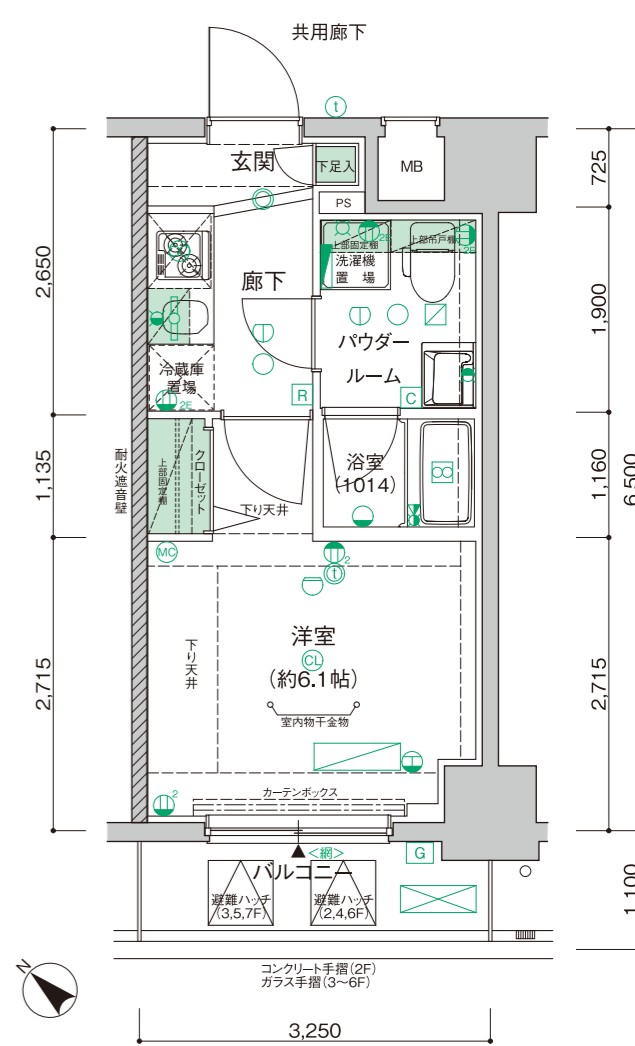
A3 TYPE 1K

専有面積 21.12㎡ (6.38坪)

バルコニー面積/2-6階:3.57㎡ /7階:3.34㎡



VR物件内見 QRコードを読み込めば、お部屋の中をA3タイプ 360°確認することができます。



7階部分図

- 分電盤
- 2口コンセント
- アースターミナル付2口コンセント
- エアコン用コンセント
- 人感センサースイッチ対応ダウンライト
- ダウンライト
- シーリングライト
- ブラケットライト
- 棚下灯
- インターホン(親機)
- インターホン(子機)
- マルチメディアコンセント (2口コンセント+TVアクトレイト+電話アクトレイト+インターネットアクトレイト+Wi-Fiシステム)
- 換気扇
- 副吸込口
- 浴室換気乾燥機
- 給水栓
- 混合水栓
- シャワー付混合水栓
- 浴室換気乾燥機コントロール
- 給湯器リモコン
- 熱感知器(差動式)
- 熱感知器(定温式)
- 防犯センサー(1,2階のみ)
- 音響装置
- 給湯器
- エアコン室外機設置位置
- エアコン室内機設置位置
- 出入可能窓
- カーテンレール(W)
- 網入ガラス

		B1	B2				
		801	802				
	A3	B1	B2	A4	B3	B4	
	701	702	703	704	705	706	
A2	A3	B1	B2	A4	B3	B4	
601	602	603	604	605	606	607	
A2	A3	B1	B2	A4	B3	B4	
501	502	503	504	505	506	507	
A2	A3	B1	B2	A4	B3	B4	
401	402	403	404	405	406	407	
A2	A3	B1	B2	A4	B3	B4	
301	302	303	304	305	306	307	
A1	A2	A3	B1	B2	A4	B3	B4
201	202	203	204	205	206	207	208
A1	A2	ゴミ置場・風除室・管理員室		A4	B3	B4	A5
101	102			103	104	105	106

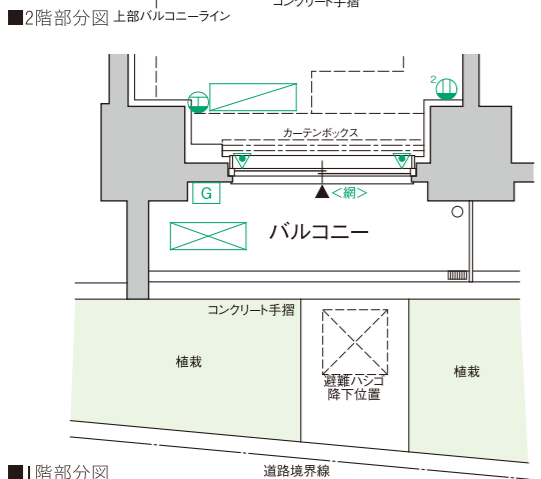
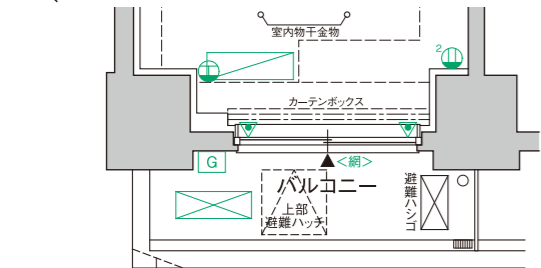
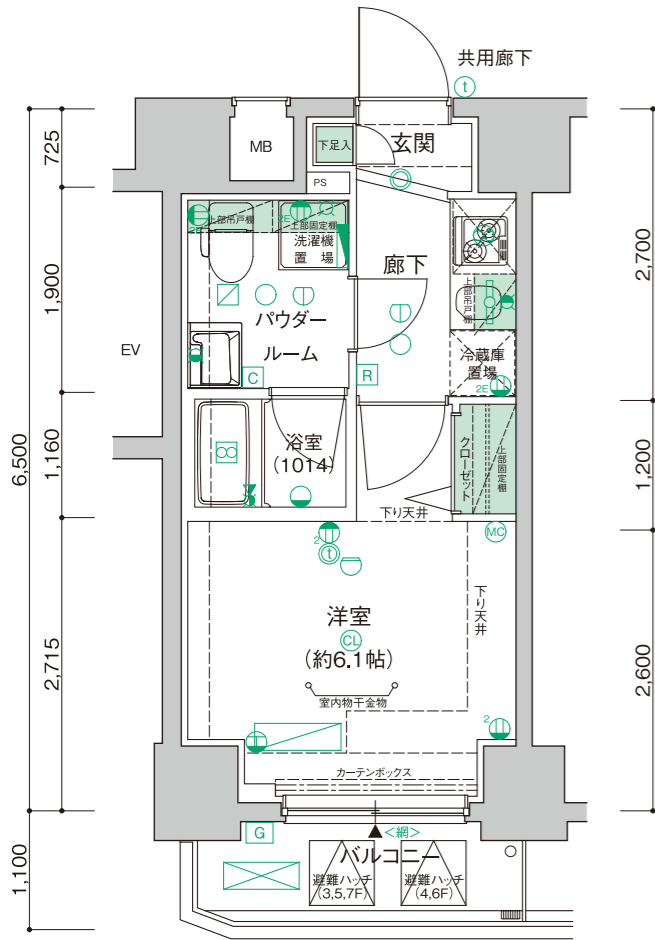
A4 TYPE 1K

専有面積 **21.12㎡** (6.38坪)

バルコニー面積 / 1・2階: 3.41㎡ / 3~7階: 3.38㎡



VR物件内見 QRコードを読み込めば、お部屋の中を360°確認することができます。



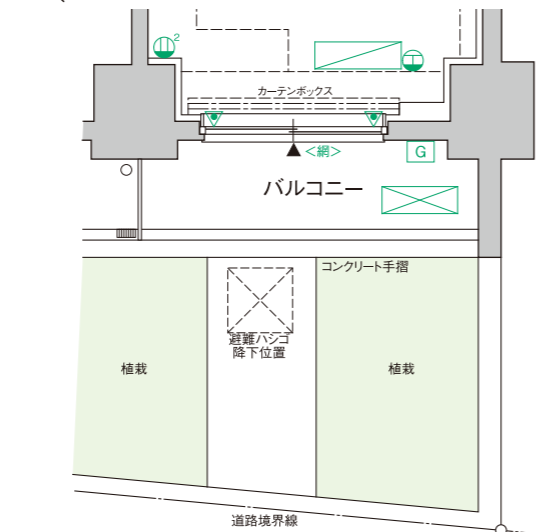
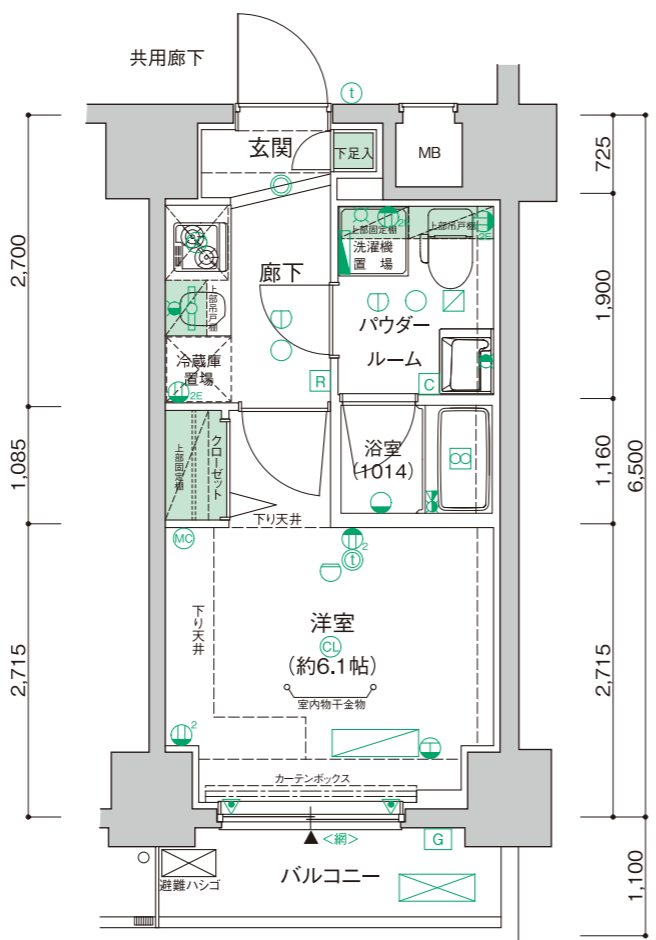
A5 TYPE 1K

専有面積 **21.12㎡** (6.38坪)

バルコニー面積 / 3.57㎡



VR物件内見 QRコードを読み込めば、お部屋の中を360°確認することができます。



SCALE: 約1/70

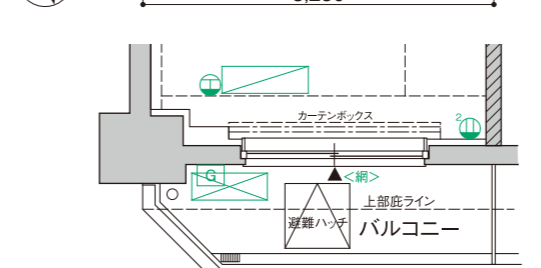
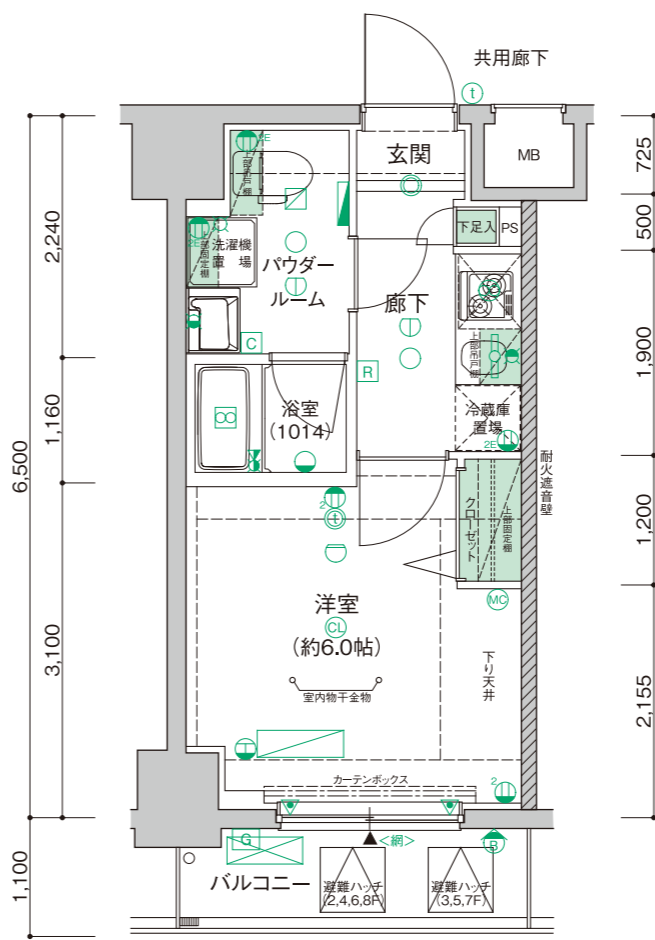
B1 TYPE 1K

専有面積 **21.12㎡** (6.38坪)

バルコニー面積 / 2~7階: 3.57㎡ / 8階: 3.34㎡



VR物件内見 QRコードを読み込めば、お部屋の中を360°確認することができます。



SCALE: 約1/70

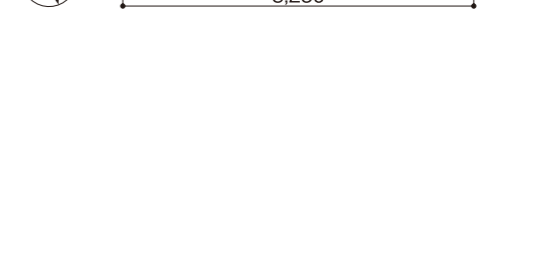
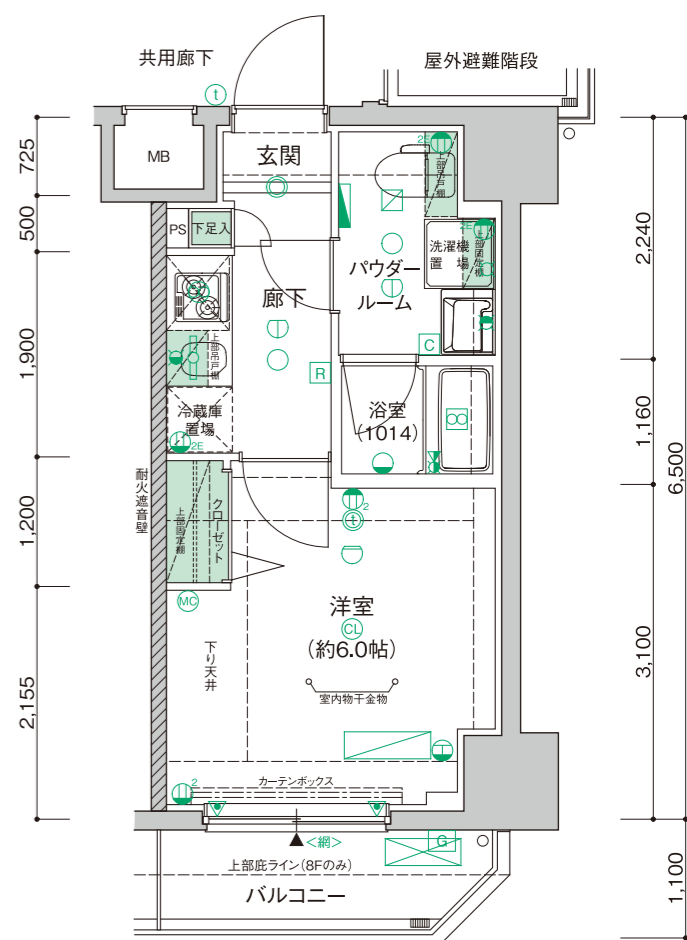
B2 TYPE 1K

専有面積 **21.12㎡** (6.38坪)

バルコニー面積 / 3.34㎡



VR物件内見 QRコードを読み込めば、お部屋の中を360°確認することができます。



- 分電盤
- 2口コンセント
- アースミナル付2口コンセント
- エアコン用コンセント
- 人感センサースイッチ対応ダウンライト
- ダウンライト
- シーリングライト
- プラケットライト
- 棚下灯
- インターホン(親機)
- インターホン(子機)
- マルチメディアコンセント (2口コンセント+TVアウドレット+電話アクトレット+インターネットアクトレット+Wi-Fiシステム)
- 換気扇
- 副吸込口
- 浴室換気乾燥機
- 給水栓
- 混合水栓
- シャワー付混合水栓
- 浴室換気乾燥機コントロール
- 給湯器リモコン
- 熱感知器(差動式)
- 熱感知器(定温式)
- 防犯センサー(1,2階のみ)
- 音響装置
- 給湯器
- エアコン室外機設置位置
- エアコン室内機設置位置
- 出入可能窓
- カーテンレール(W)
- 網入ガラス

					B1	B2							
					801	802							
	A3	B1	B2		A4	B3	B4						
	701	702	703		704	705	706						
A2	A3	B1	B2		A4	B3	B4						
601	602	603	604		605	606	607						
A2	A3	B1	B2		A4	B3	B4						
501	502	503	504		505	506	507						
A2	A3	B1	B2		A4	B3	B4						
401	402	403	404		405	406	407						
A2	A3	B1	B2		A4	B3	B4						
301	302	303	304		305	306	307						
A1	A2	A3	B1	B2	A4	B3	B4	A5					
201	202	203	204	205	206	207	208	209					
A1	A2								A5				
101	102									103	104	105	106

B3 TYPE 1K

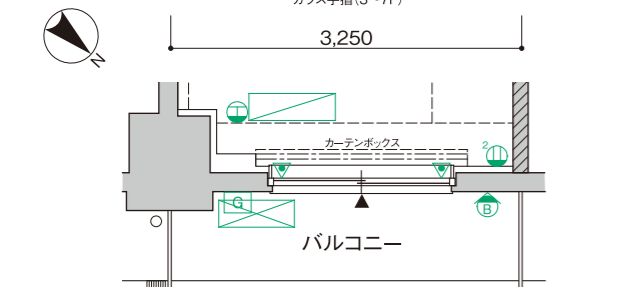
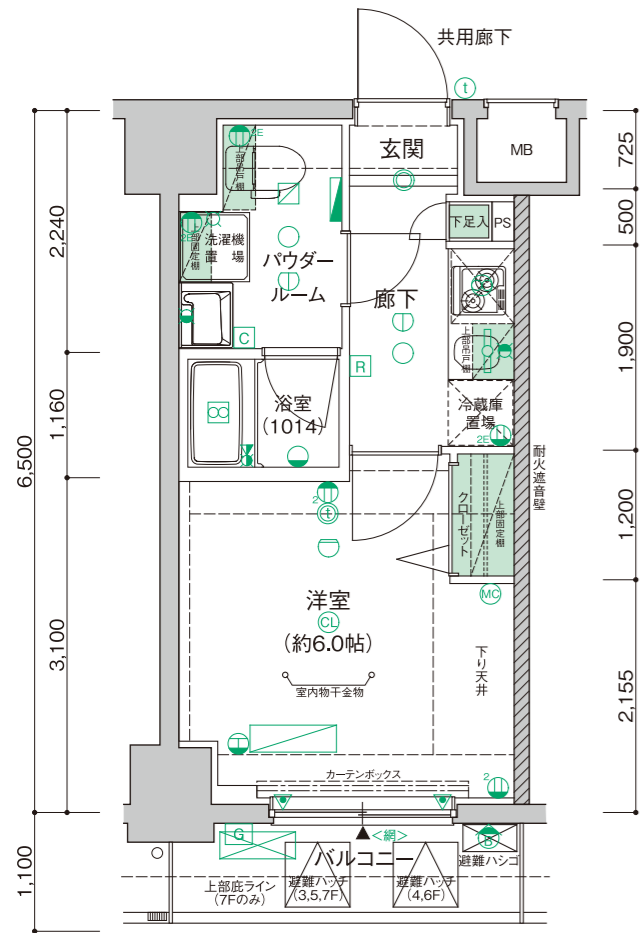
専有面積 21.12㎡ (6.38坪)

バルコニー面積/3.57㎡



VR物件内見 B3タイプ

QRコードを読み込めば、お部屋の中を360°確認することができます。



■1階部分図

B4 TYPE 1K

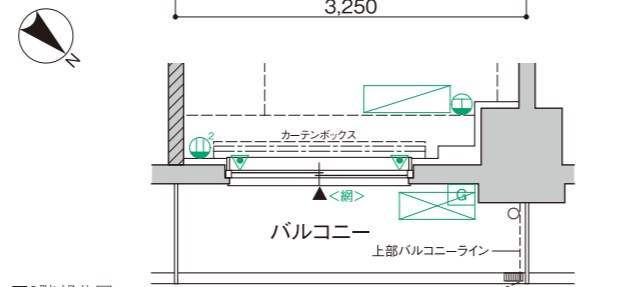
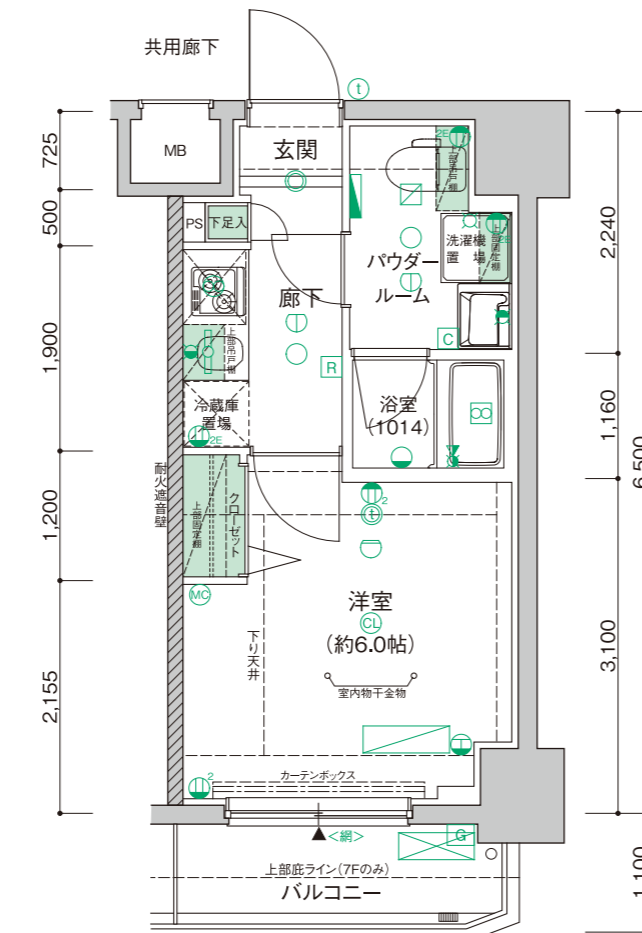
専有面積 21.12㎡ (6.38坪)

バルコニー面積/1-2階:3.57㎡ /3-7階:3.38㎡

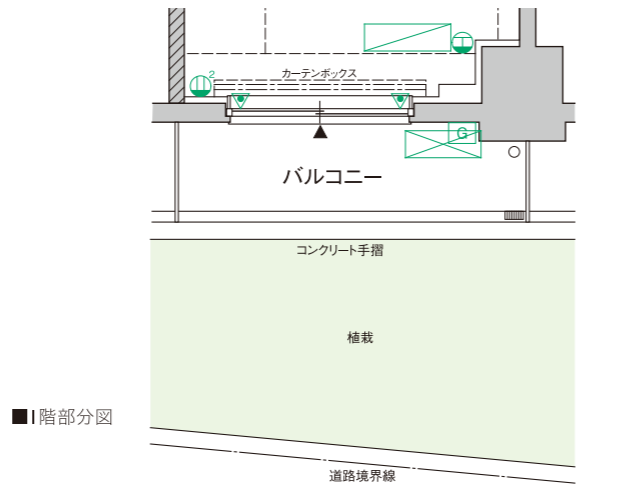


VR物件内見 B4タイプ

QRコードを読み込めば、お部屋の中を360°確認することができます。



■2階部分図



■1階部分図

OUTLINE

物件概要/仕上表

■建築概要

名称 / メインステージ立川II
 所在地 / 東京都立川市高松町3丁目61番1,61番16(地名地番)
 住所 / 東京都立川市高松町3丁目21番24号 メインステージ立川II ○○○号(住居表示)
 交通 / 多摩都市モノレール線「立川北」駅(北口)徒歩9分
 JR中央線・JR青梅線・JR南武線「立川」駅(北口)徒歩10分
 用途地域 / 商業地域/近隣商業地域
 防火地域 / 防火地域/準防火地域
 建蔽率 / 80%
 容積率 / 240%(前面道路幅員による制限有・指定:400%/300%)
 敷地面積 / 459.64㎡(建築確認対象面積)
 建築面積 / 261.54㎡
 延べ面積 / 1,392.73㎡
 道路幅員 / 北東側市道約4.0m、南西側市道約4.0m
 建築確認番号 / 第JAIC2018X1401A1号(2019年1月24日付)
 検査済証番号 / 第JAIC2018X1401D1号(2020年3月27日付)
 構造・規模 / 鉄筋コンクリート造 地上8階建
 総戸数 / 52戸(管理員室1戸を含む)
 販売戸数 / 51戸
 間取り / 1K(51戸)
 専有面積 / 21.12㎡(51戸)
 バルコニー面積 / 3.34㎡(13戸)~3.57㎡(24戸)
 分譲後の権利形態 / 敷地:区分所有者全員の専有面積割合による敷地権の共有
 建物:(専有部)区分所有権、(共用部)区分所有者全員の専有面積割合による共有
 竣工日 / 2020年3月27日(検査済証取得日)
 入居予定日 / 2020年4月下旬
 管理形態 / 委託管理:区分所有者全員により管理組合設立のうえ、管理組合と管理会社との間で管理委託契約を締結し、管理会社へ委託する。
 売主 / 株式会社青山メインランド
 設計・監理 / TOAライオン株式会社一級建築士事務所
 構造設計 / 株式会社SE建築研究所
 施工 / 新英興業株式会社
 管理会社 / 株式会社シンエイ合人社管理
 設計図書閲覧場所 / 株式会社青山メインランド

■外部仕上表

屋上・屋根	外断熱露出アスファルト防水、シルバー塗装仕上	
外壁	45二丁タイル貼、一部大判タイル貼、一部アスファルトシングル葺き	
アプローチ	床:タイル貼、壁:大判タイル貼、天井:アルミスバンドレール	
バルコニー	床:ノンスリップシート貼、排水溝:ウレタン塗膜防水、壁:45二丁タイル貼、手摺壁:ガラス手摺、一部コンクリート手摺(外側/45二丁タイル貼、内側/吹付タイル)、天井:アクリルリシン吹付	連結送水管(3階~8階) 侵入防止柵(1階)
屋外遊歩階段	床:ノンスリップシート貼、排水溝:ウレタン塗膜防水、手摺壁:外側/45二丁タイル貼、内側/吹付タイル	
避難通路	床:アスファルト舗装	
駐車場	床:アスファルト舗装	平置1台分設置 2段式ラック(屋根付)36台分、2段式ラック(屋根なし)10台分、平置4台分(屋根なし)設置
自転車置場	床:コンクリート仕上	
ゴミ出し場所兼大型ゴミ置場	床:コンクリート仕上	

■内部仕上表(共用部分)

	床	巾木	壁	天井	備考
風除室	タイル貼	タイル貼	タイル貼	塗装仕上	集合玄関機
エントランスホール	タイル貼	タイル貼	タイル貼	塗装仕上	掲示板
メールコーナ	タイル貼	タイル貼	タイル貼	塗装仕上	メールボックス、宅配ボックス
共用廊下	ノンスリップシート貼、一部タイル貼	—	タイル貼	塗装仕上	消火器
管理員室	ノンスリップシート貼	ソフト巾木	ビニールクロス貼	ビニールクロス貼	トイレ、エアコン、流し台、書庫
防災倉庫	防塵塗装	—	吹付タイル	アクリルリシン吹付	
ゴミ置場	防塵塗装	—	吹付タイル	アクリルリシン吹付	水栓、コンクリート柵

■内部仕上表(専有部分)

	床	巾木	壁	天井	備考
玄関	タイル貼	タイル貼	ビニールクロス貼	ビニールクロス貼	下足入、人感センサースイッチ対応ダウンライト
廊下	フローリング貼	オレフィンシート貼巾木	ビニールクロス貼	ビニールクロス貼	システムキッチン
洋室	フローリング貼	オレフィンシート貼巾木	ビニールクロス貼	ビニールクロス貼	ルームエアコン、カーテンレール(W)
パウダールーム	C Fシート貼	ソフト巾木	ビニールクロス貼	ビニールクロス貼	洗面化粧台、タオルバー、洗濯防水バ、固定棚 洗浄便座付洋風大便器、吊戸棚、ペーパーホルダー
浴室	ユニットバス(1014)				浴室換気乾燥機(24時間換気機能付)、ランドリーパイプ
クローゼット	フローリング貼	オレフィンシート貼巾木	ビニールクロス貼	ビニールクロス貼	ハンガーパイプ、固定棚

- 分電盤
- 2口コンセント
- アースミナル付2口コンセント
- エアコン用コンセント
- 人感センサースイッチ対応ダウンライト
- ダウンライト
- シーリングライト
- ブラケットライト
- 欄下灯
- インターホン(親機)
- インターホン(子機)
- マルチメディアコンセント(2口コンセント+TVアンテナ+電話アンテナ+インターネットアンテナ+Wi-Fiシステム)
- 換気扇
- 副吸込口
- 浴室換気乾燥機
- 給水栓
- 混合水栓
- シャワー付混合水栓
- 浴室換気乾燥機コントローラー
- 給湯器リモコン
- 熱感知器(差動式)
- 熱感知器(定温式)
- 防犯センサー(1,2階のみ)
- 音響装置
- 給湯器
- エアコン室外機設置位置
- エアコン室内機設置位置
- 出入可能窓
- カーテンレール(W)
- 網入ガラス

	B1	B2						
	801	802						
A3	B1	B2	A4	B3	B4			
	701	702	703	704	705	706		
A2	A3	B1	B2	A4	B3	B4		
601	602	603	604	605	606	607		
A2	A3	B1	B2	A4	B3	B4		
501	502	503	504	505	506	507		
A2	A3	B1	B2	A4	B3	B4		
401	402	403	404	405	406	407		
A2	A3	B1	B2	A4	B3	B4		
301	302	303	304	305	306	307		
A1	A2	A3	B1	B2	A4	B3	B4	A5
201	202	203	204	205	206	207	208	209
A1	A2	ゴミ置場・風除室		A4	B3	B4	A5	
101	102	管理員室		103	104	105	106	

CREATIVE and FUN.



MAIN STAGE
Main Stage Series No.303

【売主】 都知事免許(8)第54441号
(一社)全国住宅産業協会会員 (公社)東京都宅地建物取引業協会会員
(公財)日本賃貸住宅管理協会会員 (公社)首都圏不動産公正取引協議会加盟

 **青山メインランド**

〒1101-0047 東京都千代田区内神田1-7-6 北大手町ビル TEL.03(5281)4911(代表)

お問合せ



0120-937-060

青山メインランドホームページ

<https://www.aml.co.jp/>