

MAIN STAGE

# NARIMASU II

メインステージ成増Ⅱ



## 2駅3路線を駆使して、都心を自由自在に。

板橋区の西側に位置する「成増」には、東武東上線「成増」駅と東京メトロ有楽町線・副都心線「地下鉄成増」駅があり、都心各エリアや横浜方面へダイレクトアクセスで通勤・通学に便利な立地です。

2つの駅周辺には5つの商店街が存在し、多彩な商業施設とともに豊かな利便環境を創出しています。

また、23区内で第4位の面積を誇る「光が丘公園」が徒歩圏で、心が潤う穏やかなロケーションにも恵まれています。

「メインステージ成増II」は、「アクセス」と「日常利便」と「癒やし」を同時に手に入れることができる、優雅で価値のあるアーバンレジデンスとして多くの人々に住み継がれていくことでしょう。

東武東上線

「成増」駅徒歩 **9分** (約720m) ※南口

東京メトロ有楽町線・副都心線

「地下鉄成増」駅徒歩 **7分** (約510m) ※2出入口

東京スカイツリー®

池袋方面

東京方面

新宿方面

光が丘公園

東武東上線「成増」駅

東京メトロ副都心線  
東京メトロ有楽町線  
「地下鉄成増」駅

MAIN STAGE  
NARIMASU II  
メインステージ成増II

Tokyo luxe story 東京を、自由に、思いのままに。





## ENTRANCE DESIGN

穏やかなOFFタイムへと誘う、  
華やかな表情の迎賓空間。

異なる色調のタイルをランダムに配置した、  
都市邸宅ならではの華やかさに彩られたエントランスホール。  
柔らかなダウンライトが優しく照らし、  
やすらぎのプライベート空間へと導いてくれます。

## FACADE DESIGN

洗練と風格を纏い、  
優雅な景観を誇る佇まい。

立体的な造形を施したフォルムに、  
格調高い色合いの外壁にブラックのアクセントが  
端正な表情を描き出す外観デザイン。  
洗練された雰囲気と堂々たる存在感を示す外観が  
街並みと美しく調和します。



※航空写真は一部CG加工を施したもので実際とは異なります。(2023年2月撮影)  
※掲載の完成予想図は図面を基に描いたもので実際とは多少異なります。

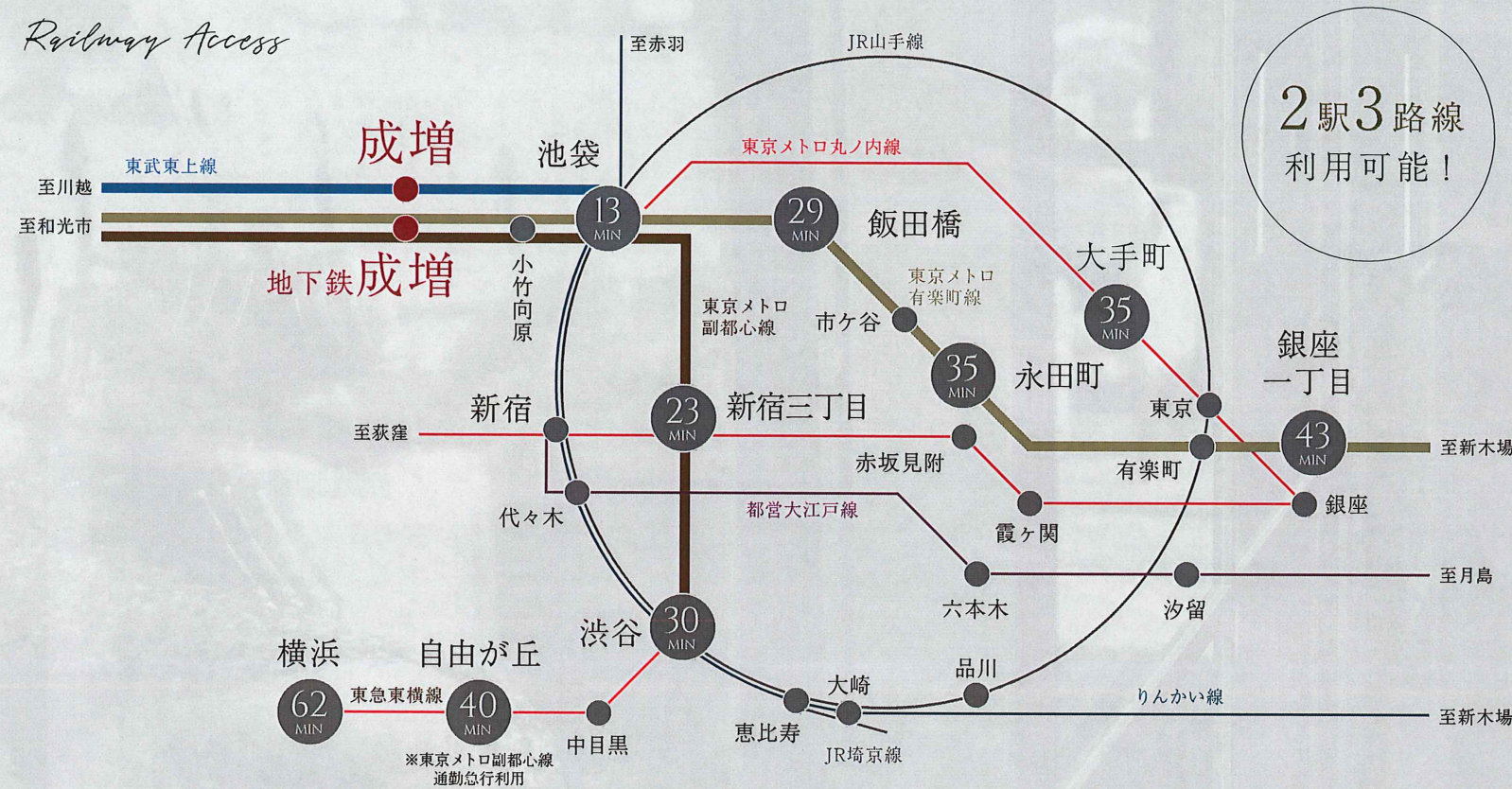


# Direct Access

2駅3路線を駆使して、都心へ、横浜へ、軽快フットワークを実現。

東武東上線「成増」駅からは「池袋」へ直通13分、丸ノ内線を利用すれば「大手町」へもスムーズ。  
有楽町線・副都心線の「地下鉄成増」駅からは「銀座」、「新宿」、「渋谷」、「横浜」エリアへダイレクト。  
ビジネスでもプライベートでもスピーディで心地よいアクセス環境です。

## Railway Access



東武東上線「成増」駅より

「池袋」駅へ 直通 13分  
※東武東上線急行利用

「渋谷」駅へ… 30分  
※東武東上線急行利用、「池袋」駅でJR埼京線に乗り換え

「大手町」駅へ… 35分  
※東武東上線急行利用、「池袋」駅で東京メトロ丸ノ内線に乗り換え

東京メトロ有楽町線「地下鉄成増」駅より

「飯田橋」駅へ 直通 29分  
※東京メトロ有楽町線利用

「永田町」駅へ 直通 35分  
※東京メトロ有楽町線利用

「銀座一丁目」駅へ 直通 43分  
※東京メトロ有楽町線利用

東京メトロ副都心線「地下鉄成増」駅より

「新宿三丁目」駅へ 直通 23分  
※東京メトロ副都心線通勤急行利用

「自由が丘」駅へ 直通 40分  
※東京メトロ副都心線通勤急行利用

「横浜」駅へ 直通 62分  
※東京メトロ副都心線通勤急行利用

※掲載の電車所要時間は通勤時のもので、乗換え・待ち時間を含みます。※情報は2023年1月時点のものです。(Yahoo!路線情報調べ)

# Commuting Simulation

通勤シミュレーション(平日/9時出社想定)

メインステージ 成増Ⅱ	徒歩9分	「成増」駅	東武東上線準急	池袋	8:31発 8:41着	池袋	TOTAL 19MIN
		「地下鉄成増」駅	東武東上線準急	池袋	8:06発 8:20着	東京メトロ丸ノ内線	大手町
メインステージ 成増Ⅱ	徒歩7分	「成増」駅	東京メトロ副都心線通勤急行	新宿三丁目	8:12発 8:34着	新宿三丁目	TOTAL 29MIN
		「地下鉄成増」駅	東京メトロ副都心線通勤急行	渋谷	8:12発 8:40着	渋谷	TOTAL 35MIN
		「地下鉄成増」駅	東京メトロ副都心線	小竹向原	8:00発 8:09着	東京メトロ有楽町線	銀座一丁目

終電シミュレーション(平日)

池袋	東武東上線	「成増」駅	徒歩9分	TOTAL 25MIN
大手町	東京メトロ丸ノ内線	池袋	徒歩9分	TOTAL 41MIN
新宿三丁目	東京メトロ副都心線	「地下鉄成増」駅	徒歩7分	TOTAL 32MIN
渋谷	東京メトロ副都心線	「地下鉄成増」駅	徒歩7分	TOTAL 39MIN
銀座一丁目	東京メトロ有楽町線	「地下鉄成増」駅	徒歩7分	TOTAL 45MIN

# Taxi Information

「池袋」駅から物件へ

4,000円(深夜料金 4,800円)

所要時間/27分(約9.9km)

「新宿」駅から物件へ

6,500円(深夜料金 7,800円)

所要時間/46分(約16.16km)

「上野」駅から物件へ

6,700円(深夜料金 8,040円)

所要時間/46分(約16.75km)

「大手町」駅から物件へ

6,800円(深夜料金 8,160円)

所要時間/48分(約17.15km)

※タクシー料金は「東京ハイヤー・タクシー協会」にて検索(2023年4月現在)。検索結果は「距離制運賃(上限運賃)」に基づいており、「時間距離併用運賃(上限運賃)」は含まれません。※運賃は初乗り1,096mまで500円、加算料金は255m/100円となります。※交通状況などの影響により実際の料金とは一致しない場合がありますので、目安としてご認識ください。





東京の主要エリアと快適につながる魅力のポジション。



池袋 DIRECT 13 MIN ※東武東上線急行利用



新宿三丁目 DIRECT 23 MIN ※東京メトロ副都心線  
通勤急行利用

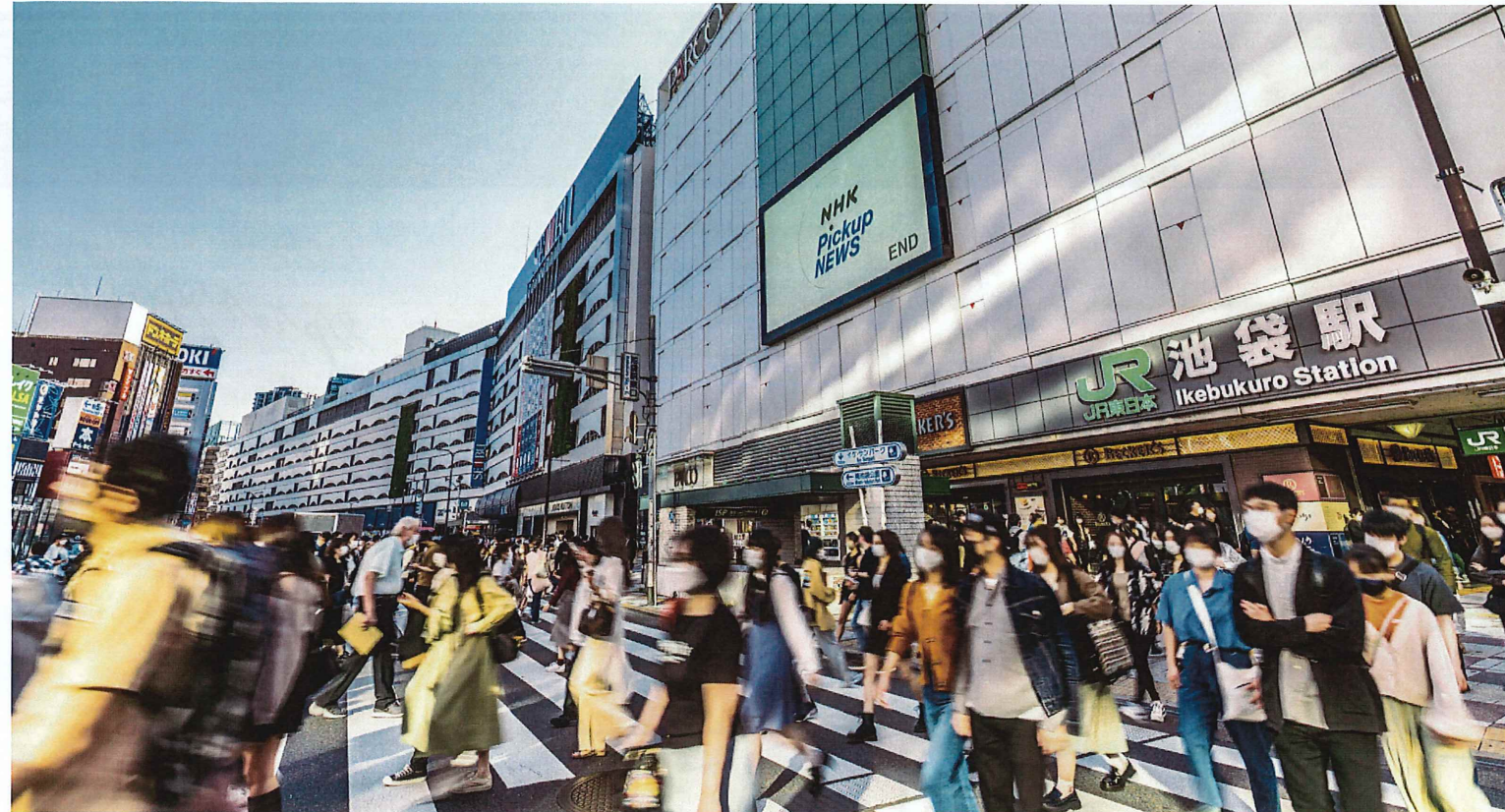


渋谷 30 MIN ※東武東上線急行利用、  
「池袋」駅でJR埼京線に乗り換え



銀座一丁目 DIRECT 43 MIN ※東京メトロ有楽町線利用





*Ikebukuro*

# 池袋

Direct 13min

※東武東上線急行利用

都内要所を網羅する8路線が利用可能なメガターミナル「池袋」。  
 大小様々な商業施設が揃い、近年は活発な再開発事業で  
 国際アート・カルチャー都市へと進化しています。

Hareza池袋



ミュージカルや伝統芸能を公演するホールや、アニメ、サブカルチャーを楽しめる空間など個性の異なる8つの劇場を備える大型複合商業施設です。

エソラ池袋



ファッションや雑貨、レストラン、カフェなど上質なエッセンスが凝縮された高感度なショップが勢揃い。ひと味違ったおしゃれを発信する新たなランドマークです。

グランドスケープ池袋



首都圏最大級のシネマコンプレックスとバラエティ豊かな店舗からなる大型商業ビル。全16店舗のうち、10店舗が旗艦店や池袋エリア初の出店です。

池袋西口公園



旧池袋西口公園を改装し「グローバルリング」をコンセプトに、サウンドシステムなど最新設備を備え、コンサートやダンス、演劇など多彩な演目が公演されています。

リンクスクエア新宿



「新宿」駅南口とデッキでつながる大型再開発ビル。1~3階はショッピングゾーンで12店舗がテナントイン。4~16階はオフィススペースとなっています。

タカシマヤタイムズスクエア



衣・食・住・遊のすべてが集う、新宿南口の都市型マルチエンターテインメント空間。地下1階のデパ地下では、新宿高島屋でしか手に入らないウワサのスイーツがあります。

NEWoMan新宿



ルミネが展開する新しい価値を提案する大型商業施設。ショップやイベントホールに屋外広場や屋上菜園など、複合施設として充実しています。

新宿御苑



都心を代表する緑のオアシスで、日本庭園、整形式庭園、風景式庭園という3つの特徴ある庭園があります。春には約千本の桜が咲き、多くの見物客で賑わいます。

*Shinjuku 3 chome*

# 新宿三丁目

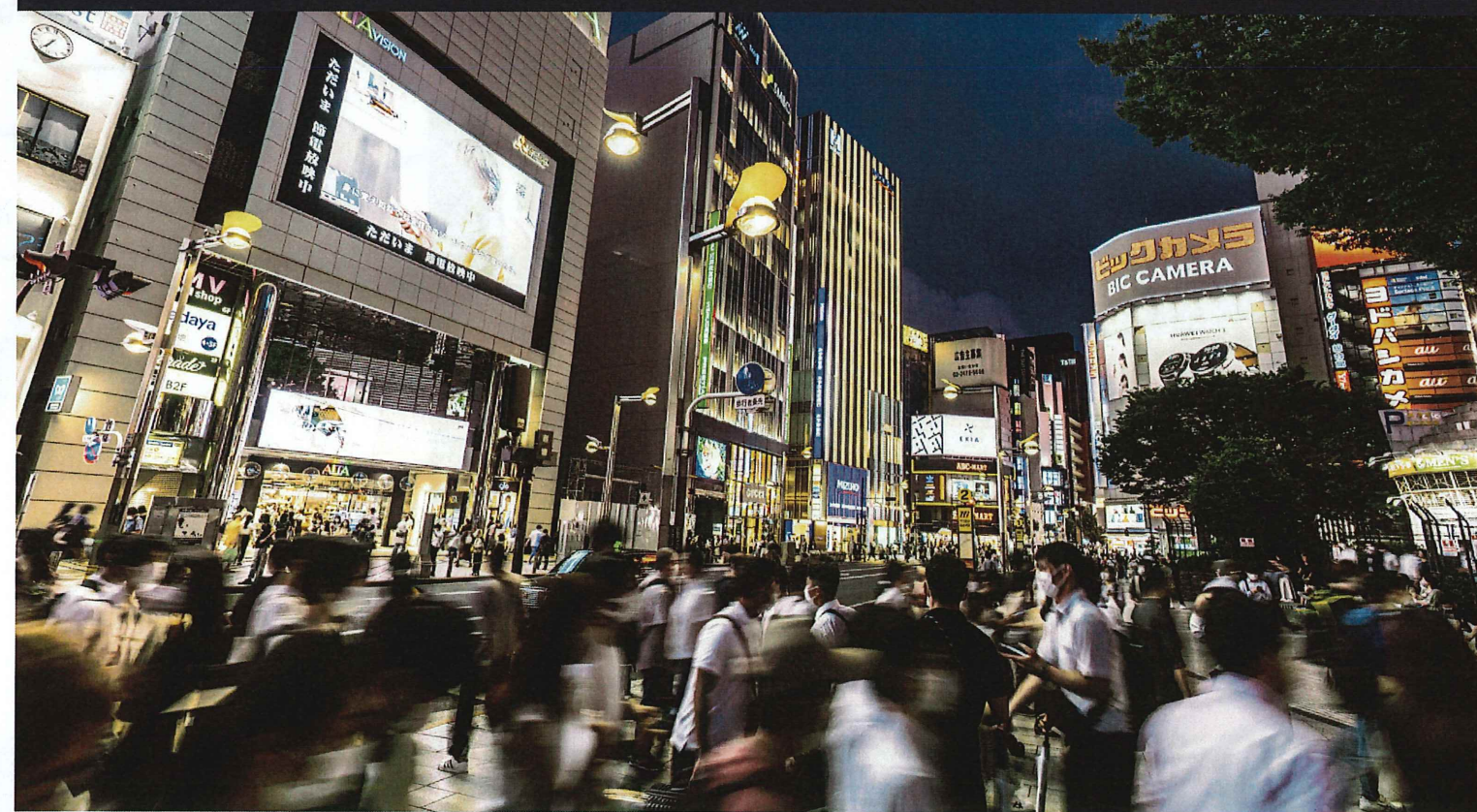
Direct 23min

※東京メトロ副都心線通勤急行利用

今や日本を代表する世界的都市「新宿」。

乗降客数が世界一のギネス記録を誇る「新宿」駅は、

10路線が利用でき、首都圏主要駅へ快適なアクセスを実現します。



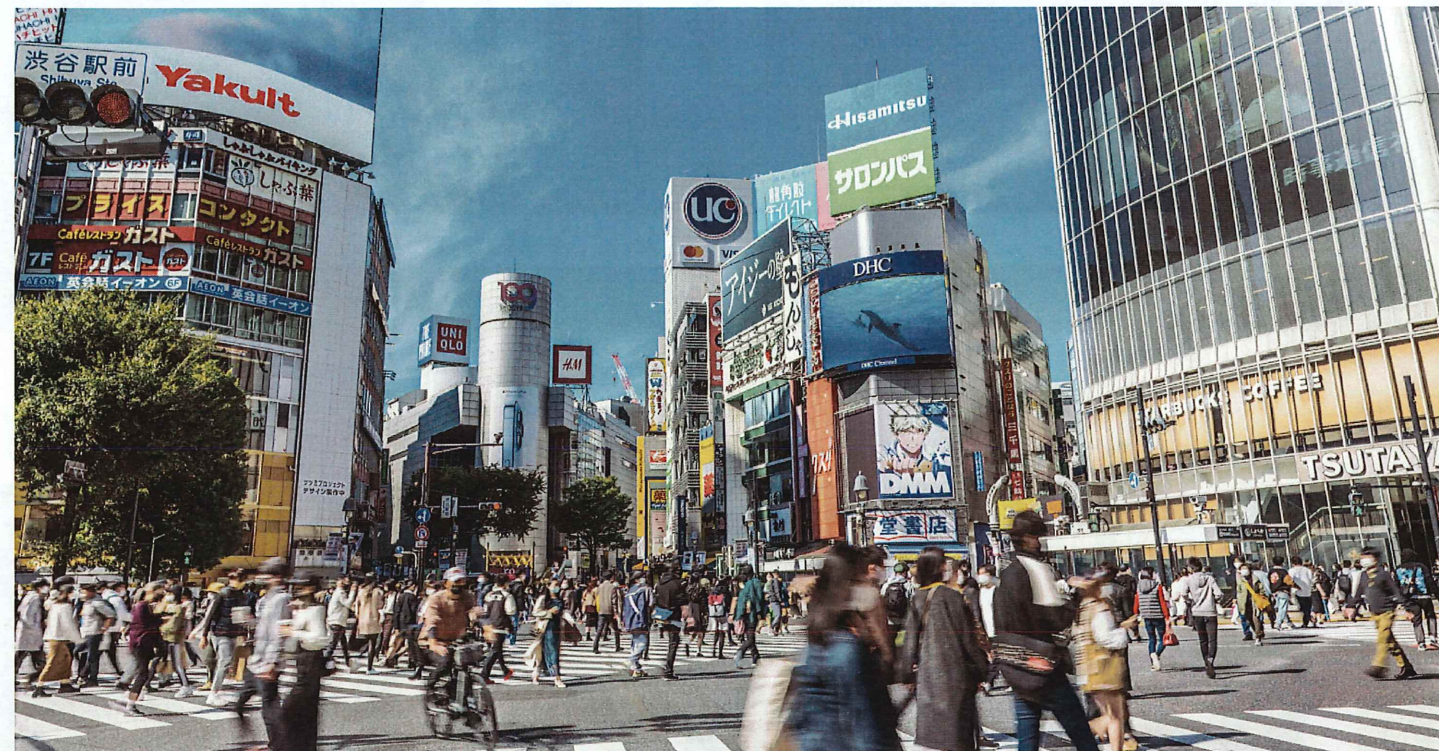


# Shibuya 渋谷

30min

※東武東上線急行利用、  
「池袋」駅でJR埼京線に乗り換え

ファッションもカルチャーも常に流行の先端をいく街。  
近年はビジネスエリアとしても注目され、  
多くの企業が集まりオールラウンドな街として発展しています。



## 渋谷フクラス



100年に1度と言われる「渋谷」駅周辺の再開発の日玉スポット。「東急プラザ渋谷」、オフィス等からなる新複合商業施設で、1階には大きなバスターミナルが設置されています。

## 渋谷ストリーム



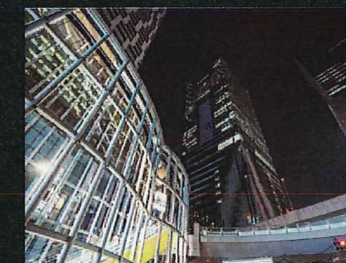
渋谷エリア初出店の約30店舗の商業ゾーンの他、177室の客室を備えたホテルに、渋谷エリア最大級のオフィスや約700名収容可能なイベントホールなどが入っています。

## 渋谷ヒカリエ



「渋谷」駅直結の新ランドマーク。ファッション、ライフスタイルなどが幅広く揃う百貨店から、劇場、レストランが入居し、最新カルチャーやトレンドを発信しています。

## 渋谷スクランブルスクエア



渋谷駅直結&直上の渋谷の新しい顔。渋谷エリア最高峰の約230m、地上47階建てのビルには、初上陸や新業態を含めた全212店舗ものショップが揃います。

# Jiyugaoka

## 自由が丘

Direct 40min

※東京メトロ副都心線通勤急行利用

ファッション、グルメ、カルチャーなどあらゆるトレンドを牽引する最先端の街であり、街の多彩な魅力に心を奪われ、憧憬を抱く人々は数知れません。



### La Vita自由が丘

水の都と呼ばれるベネチアをイメージして作られた商業施設です。中心部には水路が流れています。



### フレル・ウィズ自由が丘

東急ストアをはじめ、ベーカリー、生活雑貨など多彩な専門店が集まったショッピングスクエアです。

# Ginza 1 chome

## 銀座一丁目

Direct 43min

※東京メトロ有楽町線利用

世界中の高級ブランド店が建ち並ぶ、高級感あふれるエリア。街並みや店先を眺めるだけでも楽しめる「銀ぶら」ができる日本有数の繁華街です。



### GINZA SIX

200を超える店舗や施設があり、銀座エリア最大のショッピング&グルメスポットとして注目を集めています。



### KIRARITO GINZA

ジュエリーやブライダル専門店、アクセサリショップ、洗練されたレストランが軒を連ねる商業施設です。

# Tidabashi

## 飯田橋

Direct 29min

※東京メトロ有楽町線利用

JR中央線や総武線に加えて、東西線・有楽町線・南北線・都営大江戸線の地下鉄4路線が通る交通の要。ビジネスエリアとして多くの企業が集まっています。



### 飯田橋サクラテラス

オフィスや多数の飲食店が入る、3フロアのモダンなオープン型ショッピングモールです。



### 小石川後樂園

国の特別史跡及び特別名勝に指定されている、江戸時代初期につくられた築山泉水回遊式の日本庭園です。



live in this city

多彩な生活利便施設と緑豊かな大型公園が  
身近に揃った心地いい住環境です。



ニトリ成増店 / 徒歩5分(約340m)

大型家具から暮らしを彩るインテリア用品まで、お求めやすい価格で揃った大型家具店。敷地内に食事もできるレストラン「ニトリダイニング」も併設されています。



西友成増店 / 徒歩9分(約710m)

首都圏を中心に展開する総合スーパーマーケット。24時間営業なので、仕事で遅くなった時でもコンビニ感覚で使えて重宝します。食料品以外に日用雑貨・衣料も取り扱っています。



EQUiA 成増 / 徒歩9分(約720m)

「成増」駅にある商業施設。高級食材や海外の食料品が揃う「成城石井」は23時まで営業。カフェやレストラン、スイーツやフラワーショップ等がテナントインしています。



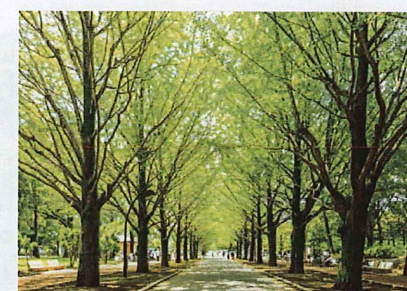
スキップ村商店街  
徒歩6分(約470m)



マルエツ成増南口店  
徒歩10分(約770m)



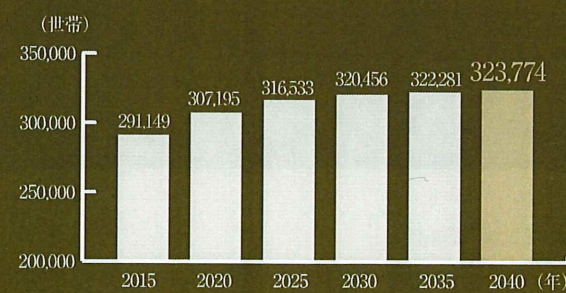
成増アクトホール  
徒歩9分(約710m)



光が丘公園  
徒歩17分(約1,350m)

### 世帯数は増加が続くと予想

国勢調査を基準とした将来の人口予測によると、板橋区の世帯数は今後も増加傾向に。将来的にも安定した賃貸ニーズに期待がかかります。



※出典：東京都総務局統計部「東京都世帯数の予測 平成31年3月 区市町村別一般世帯数-総数-」

### 公示地価の推移にも注目

国土交通省発表による公示地価(住宅地・平均値)は、近年安定して上昇傾向に。2022年時点においても2018年と比べて約10%UPと大きく上昇しています。



※出典：東京都財務局「公示地価 区市町村別用途別平均価格表(各年1月1日時点)」

### 住民からも高い評価を獲得

板橋区の住みやすさ

住みやすい

96.3%

●住みやすい43.1%  
●まあまあ住みやすい53.2%

定住意向

住み続けたい

84.5%

84.5%

※出典：「令和3年度 板橋区区民意識意向調査報告書概要版」

おすすめ成増グルメ！

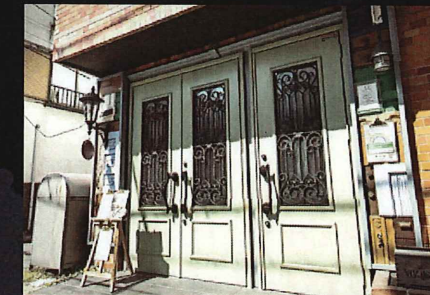
Gourmet



Bacco

／徒歩7分(約500m)

イタリアンワインを中心にオーナー自ら厳選したその時期ごとの美味しいワインをいただけるイタリアンバルです。



フオカッチャ  
デイレッコ500

／徒歩8分(約590m)

三つ星レストラン「エノテカ ピンキオーリ」出身のシェフによる本場の味がリーズナブルに味わえます。



鉄板カレー 匠えん

／徒歩10分(約790m)

欧風カレーをベースに、インドカレーのスパイス感を加えたオリジナル鉄板カレーが楽しめる、居心地の良い隠れ家空間です。



# Daily life area

毎日の暮らしに便利な  
施設が揃った賑わいの街。

## LIFE INFORMATION

### 【SHOPPING】

- ニトリ成増店……………徒歩 5分(約 340m)
- セブンイレブン板橋成増2丁目店……………徒歩 5分(約 380m)
- 成増北口通り商店会……………徒歩 5分(約 380m)
- スキップ村商店街……………徒歩 6分(約 470m)
- 兎月園通り商店会……………徒歩 6分(約 470m)
- カルディコーヒーファーム成増店……………徒歩 7分(約 490m)
- まいばすけっと地下鉄成増駅前……………徒歩 7分(約 510m)
- ミヤモトドラッグ新成増店……………徒歩 7分(約 510m)
- セブンイレブン板橋成増1丁目店……………徒歩 7分(約 520m)
- まいばすけっと成増2丁目店……………徒歩 7分(約 560m)
- 薬マツモトキヨシ成増店……………徒歩 8分(約 600m)
- すずらん通り商店街……………徒歩 8分(約 630m)
- 西友成増店……………徒歩 9分(約 710m)
- EQUiA成増……………徒歩 9分(約 720m)
- 成増南商店街……………徒歩10分(約 730m)
- マルエツ成増南口店……………徒歩10分(約 770m)

### 【BANK & PUBLIC】

- りそな銀行成増支店……………徒歩 6分(約 480m)
- 東京信用金庫成増支店……………徒歩 8分(約 600m)
- 三菱UFJ銀行下赤塚支店成増出張所……………徒歩 8分(約 640m)
- 成増図書館……………徒歩 9分(約 680m)
- 成増地域センター……………徒歩 9分(約 710m)
- 成増アクトホール……………徒歩 9分(約 710m)
- 板橋成増郵便局……………徒歩 9分(約 720m)
- 三井住友銀行成増支店……………徒歩 9分(約 720m)
- みずほ銀行成増支店……………徒歩10分(約 730m)
- 高島平警察署成増駅前交番……………徒歩10分(約 740m)

### 【CLINIC】

- 慈誠会成増病院……………徒歩 5分(約 390m)
- 耳鼻咽喉科いとうクリニック……………徒歩 6分(約 480m)
- 内科吉沢医院……………徒歩 8分(約 590m)
- かとう内科クリニック……………徒歩 8分(約 610m)
- 歯科タケダクリニック成増診療室……………徒歩 8分(約 630m)
- 成増眼科医院……………徒歩 9分(約 660m)
- 成増駅前内科・循環器内科クリニック……………徒歩 9分(約 700m)

### 【PARK & SPORTS】

- 成増一丁目向新田の森……………徒歩 4分(約 270m)
- 成増二丁目児童遊園……………徒歩 4分(約 300m)
- 成増児童遊園……………徒歩 5分(約 340m)
- カーブス成増一……………徒歩 7分(約 510m)
- 成増一丁目北児童遊園……………徒歩 8分(約 570m)
- エニタイムフィットネス成増店……………徒歩 9分(約 690m)
- 光ヶ丘公園……………徒歩17分(約1,350m)

※徒歩分数は、地図上の概測距離より徒歩=80m/分で算出したものです。



活気あふれる5つの商店街が集積



東武東上線 東京メトロ有楽町線・副都心線  
**「成増」** 駅徒歩 9分 「地下鉄成増」 駅徒歩 7分  
(約720m)※南口 (約510m)※2出入口

物件住所／東京都板橋区成増2丁目36番35



# 1R type

心地良い時間をおくる、  
プライベート空間。



## Storage



シューズボックス



クローゼット

## Kitchen



### レンジフード

素早く煙を排出するレンジフードを採用しました。



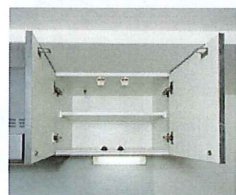
### 2口ガスコンロ

温度センサー付きだから揚げ物等も安心です。



### シングルレバー 混合水栓

水量や水温の操作がスムーズです。



### 耐震ラッチ付 吊戸棚

地震時に物が飛び出さないよう扉をロックします。

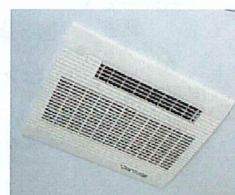


## Bathroom



### 浴槽

ゆったりとくつろげる浴槽をご用意しました。



### 浴室暖房・換気・ 乾燥機

雨天でも洗濯物が干せます。(24時間換気機能付)



### サーモ式 混合水栓

温度調節に優れたサーモスタット式混合水栓。



### シャワーヘッド

スタイリッシュなデザインのシャワーヘッド。

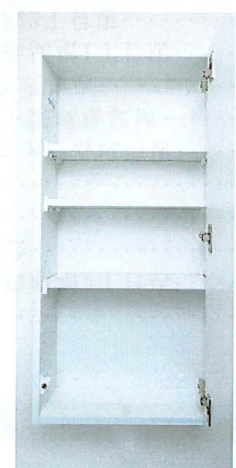


## Sanitary



### 洗面ボウル

一体成型でスキマがなく、汚れにくい洗面ボウルです。



### ミラー キャビネット

鏡の裏に小物が収納できて便利です。



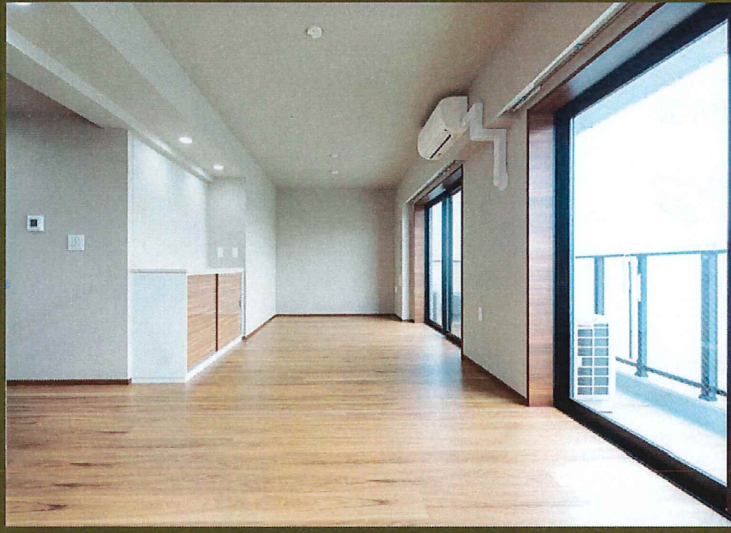
### トイレ

抗菌仕様の便器に洗浄・暖房機能を採用。



# Family type

明日への活力を創出する、  
癒やしの空間。



## Storage



シューズボックス



クローゼット

## Kitchen



### 食器洗い乾燥機

手洗いに比べ節水効果の高い食器洗い乾燥機を設置しました。



### 3口ガスコンロ

3品同時に調理ができる3口ガスコンロを採用。



### 浄水器付 シングルレバー 混合水栓

浄水器が付いた使いやすい機能的な水栓です。



### レンジフード

素早く煙を排出するレンジフードを装備



## Bathroom



### 浴槽

ゆったりとくつろげる浴槽を採用しました。



### 浴室暖房・換気・乾燥機

24時間換気機能付だから夜間や雨の日も便利です。



### サーモスタット付 混合シャワー水栓

手元でお湯の温度調節が可能な便利な水栓です。



### シャワーヘッド

シンプルでスタイリッシュな印象を与えるシャワーヘッドを採用しました。



## Sanitary



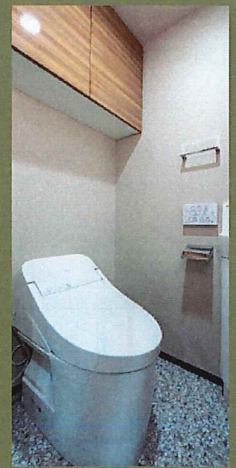
### 洗面ボウル

継ぎ目やスキマがない一体成型で、汚れが付きにくい仕様です。



### ミラー キャビネット

化粧品や小物を鏡の裏へ収納できます。

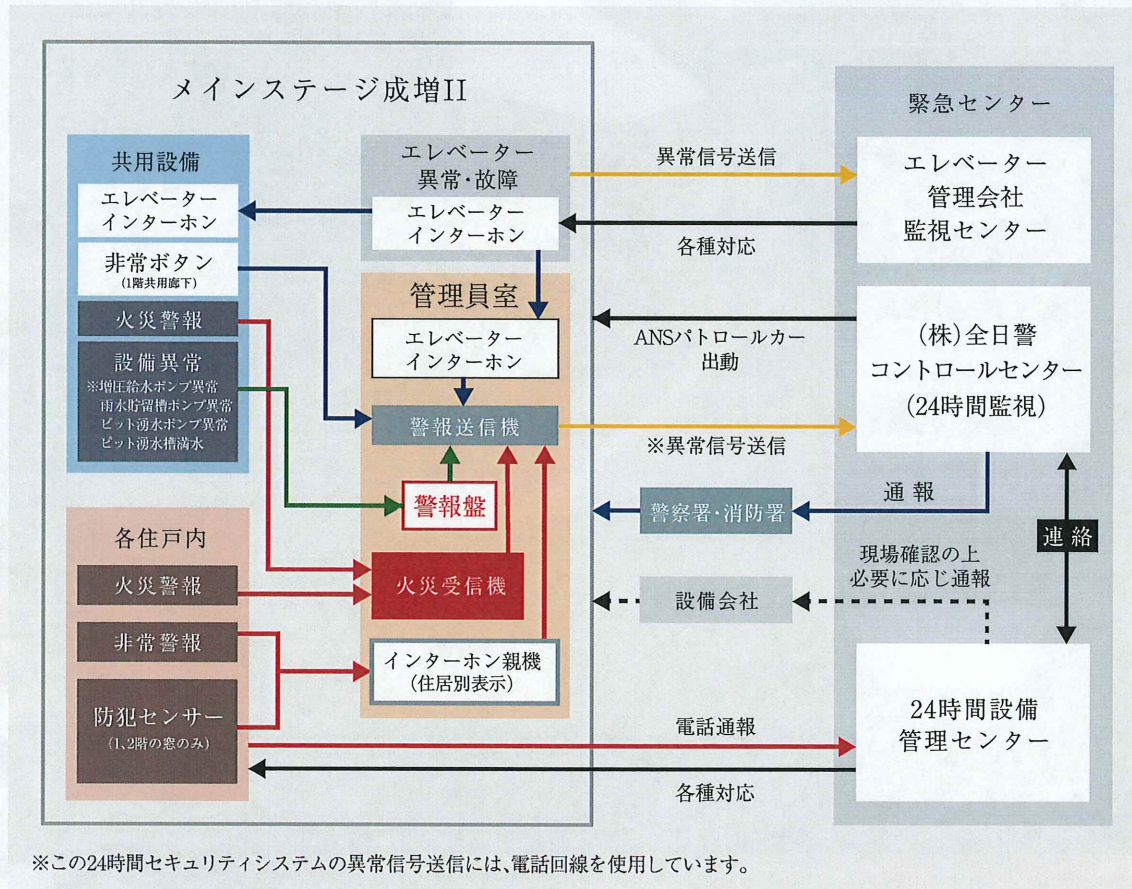


### トイレ

機能的なりモコンが付いた暖房便座機能付トイレ。

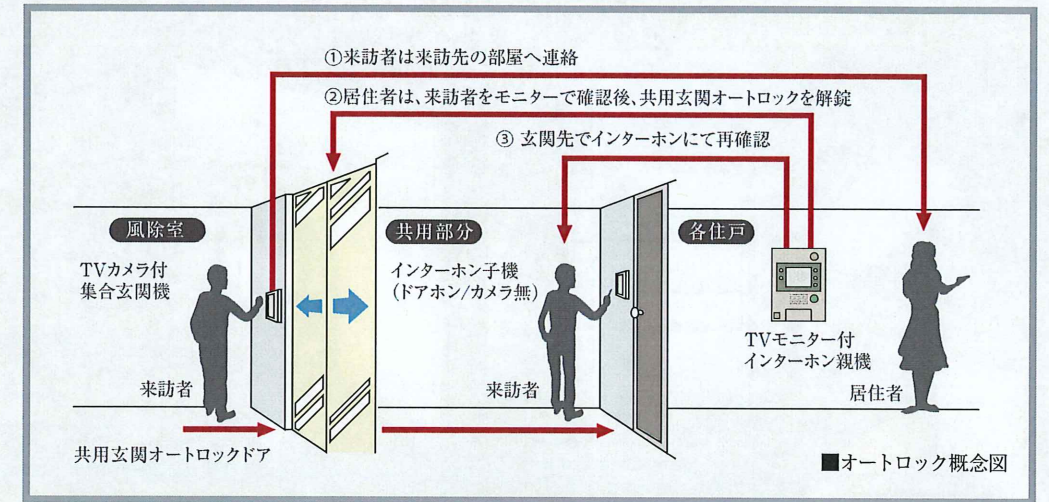


# Security 女性にもおすすめしたい、安心・安全なマンション。



## オンラインによる安心の24時間セキュリティシステム

各住戸に設置された感知器による自動通報システムが、火災時の緊急事態に対応。24時間体制で居住者と資産の安全を守ります。



## オートロックシステム

来訪者を住戸内のカラーモニター付インターホン親機で確認して共用玄関オートロックを解錠。マンション内に不審者が侵入するのを未然に防ぐことができる安心のシステムです。



## 敷地内監視カメラ

共用部には監視カメラを設置し、不審者の侵入などからご入居者様を守ります。

※警備機器は警備会社のレンタル機材



## カラーモニター付 オートロックシステム

来客時は各住戸内インターホンで音声と映像を確認してから集合玄関を解錠できます。



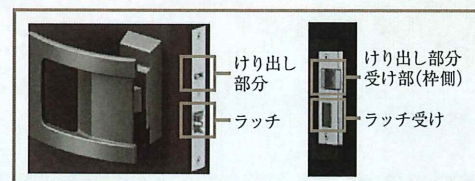
## 防犯センサー

1・2階住戸の開閉可能な窓には不正な開閉を感知し、警報を鳴らすセンサーを設置しました。

# Entrance 機能性・防犯性を考慮したエントランス。

## 開力軽減プッシュプル錠 プレートタイプ

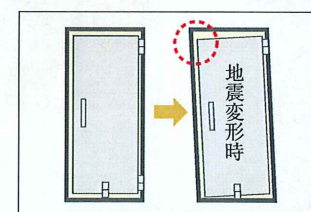
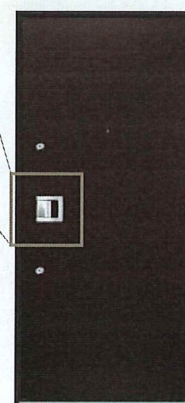
開力を軽減するプッシュプル錠プレートタイプにより、プレート操作と連動した、けり出し部分が外側の受け部をけり出し、開力を軽減し、室内外の差圧がある場合でも従来品よりおよそ半分の力で開けられます。



## 開力比較 ※耐震防犯仕様での測定結果

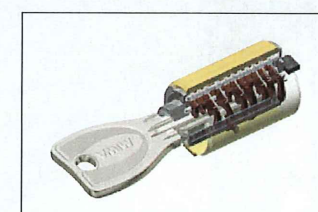
開閉方向	プッシュプル錠	原を開けるために必要な力
扉を押して開く場合	一般品	132N
	開力軽減	66N < 50%軽減
扉を引いて開く場合	一般品	132N
	開力軽減	79N < 40%軽減

※24時間換気+レンジフード+強風注意報(10m/s)[圧力差110Pa]の場合



## 耐震枠の玄関扉

震災時に建物が変形しても、玄関部の変形を吸収でき、万一の時でも扉を開け避難ができます。



## ディンプルキーシリンダー

防犯性の高いディンプルキーシリンダーを2カ所(玄関ドア)に設置。ピッキングは非常に困難です。

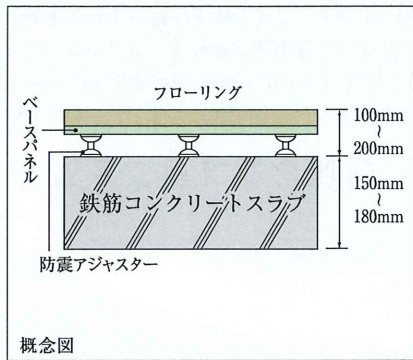


## 防犯ドアスコープ

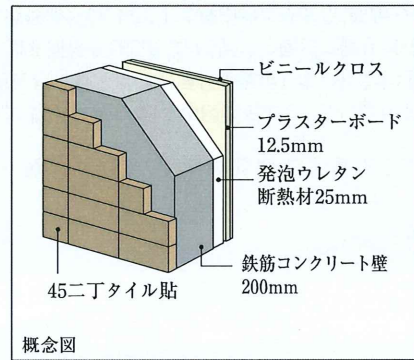
外部から取り外しが困難な回り止め中空リングを装備しています。外部から覗かれないシャッター付のドアスコープです。



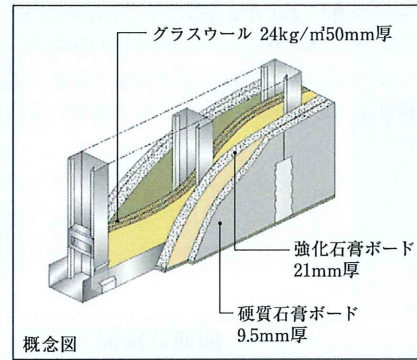
# Structure 耐久性に優れた堅牢な構造で「安心・安全」な暮らしを守ります。



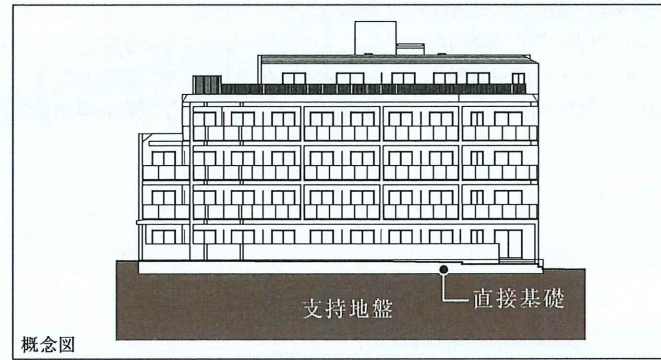
**上下階への衝撃音を抑える二重床**  
 上下階への振動や騒音などの伝達を少なくする遮音性の高い二重床を採用しております。



**断熱性を高める外壁**  
 住戸の断熱性・遮音性を高めるために、外壁のコンクリートの壁厚を200mmとしています。



**乾式耐火遮音壁**  
 住戸間の一部界壁には、硬質石膏ボードと強化石膏ボードを組み合わせた耐火遮音壁を採用し、遮音性能TLD56\*を有し、隣り合う住戸から伝わる生活音に配慮しています。  
 ※遮音性能TLD56: 僅か136mmの壁厚で、厚さ約260mmのコンクリート壁に匹敵する遮音性能

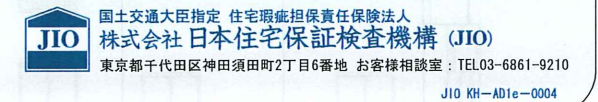


**資産価値を保全する堅牢な基礎構造**  
 支持地盤が地表近くにあることが良質な地盤の条件。良質な地盤でしか採用できないマンションの基礎工法が「直接基礎」です。本物件では入念な地質調査により地盤の許容支持力を算定し、平均6.30mまで地盤改良のSST工法を行い、強固な地盤に支持させる「直接基礎」工法を採用しています。「杭基礎」に比べより強さを備え安定した工法です。

当社の住宅は消費者を保護する住宅瑕疵担保履行法に対応した**保険付き住宅**です。

## 瑕疵担保責任保険 「JIOわが家の保険」

住宅の中でも特に重要な部分である、構造耐力上主要な部分および雨水の浸入を防止する部分で瑕疵が発生した時に修補費用の一定割合がJIOから売主等(事業者)に支払われます。当該瑕疵が発生した時に売主等が倒産等の場合、直接JIOへ保険金の請求ができます。  
 ※この保険は事業者が契約者となる保険です。



# Comfort 24時間365日快適な居住性と、充実の通信環境を設定。

高速インターネットで、快適なネットライフを実現。



本物件は、(株)シーファイブが提供するインターネットサービスとの一括契約により常時接続環境を実現した「インターネット使い放題」のマンションです。

入居後すぐに使える常時接続型(マンション一括導入方式)を採用

<p><b>高速 1Gbps</b></p> <p>光回線を用いた有線1Gbpsの超高速インターネットサービスがご利用いただけます。専用の戸別Wi-Fi対応により無線でも150Mbpsを実現。</p>	<p><b>便利</b></p> <p>お手続き不要で、ご入居時より宅内どこでも無線で高速インターネットが楽しめます。もちろんLANコネクタを使用する接続も可能です。</p>
<p><b>安全</b></p> <p>マンション内はV-LAN方式による住戸間のセキュリティ対策。マンション外部とは共有ルーター内のファイアウォールで不正侵入を防止します。</p>	<p><b>安心</b></p> <p>「年中無休のヘルプデスク」サービス内容・基本操作に関するお問い合わせをはじめ、障害発生時の遠隔修復作業なども受付。</p>

※最大通信速度は、技術規格上の最大値であり、お客様宅内での実使用速度を示すものではありません。インターネットご利用時の速度は、お客様のご利用環境、回線の混雑状況などによって低下する場合があります。



**ペットと暮らせます**  
 大切な家族の一員であるペットと一緒に暮らせます。  
 ※詳細は管理規約をご確認ください。



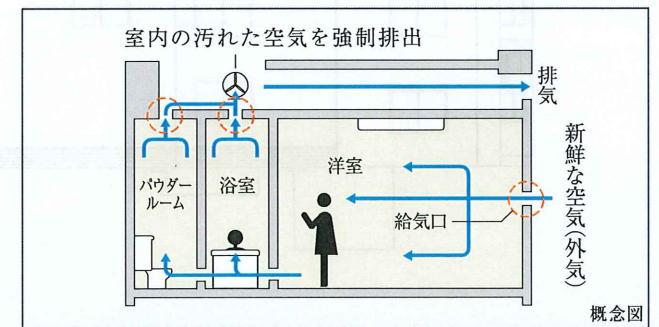
**宅配ボックス**  
 不在時でも荷物の受け取りや取り出しが24時間いつでも可能です。



**24時間ゴミ出し可能**  
 マンション内にゴミ置場を設置していますので、いつでもゴミを出すことができます。



**人感センサースイッチ対応照明**  
 人の動きを感知して、自動的に点灯・消灯する照明を玄関に設置しました。



### 24時間常時定風量換気システム

水廻りや洋室の換気を24時間実施。室内の空気を排出し、外の空気と入れ替えます。

**東京都マンション環境性能表示**

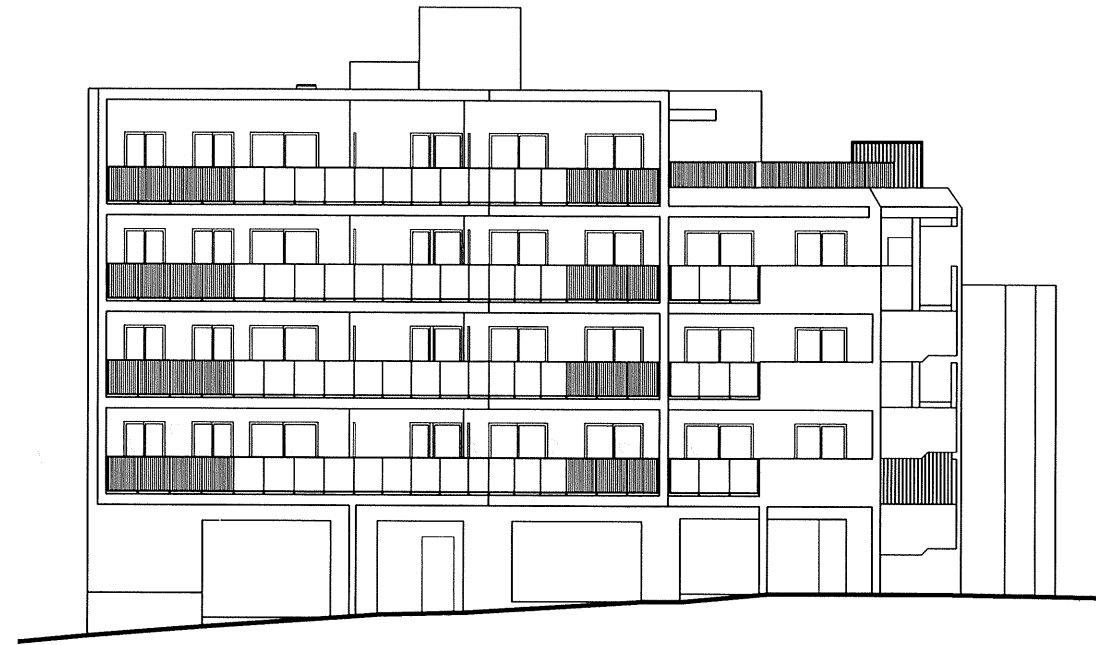
建物の断熱性	☆☆☆
設備の省エネ性	★★★★
再エネ設備・電気	☆☆☆
維持管理・劣化対策	☆☆☆
みどり	☆☆☆

都民の健康と安全を確保する環境に関する条例に基づき建築主が自己評価したものです。  
**2020年度基準**

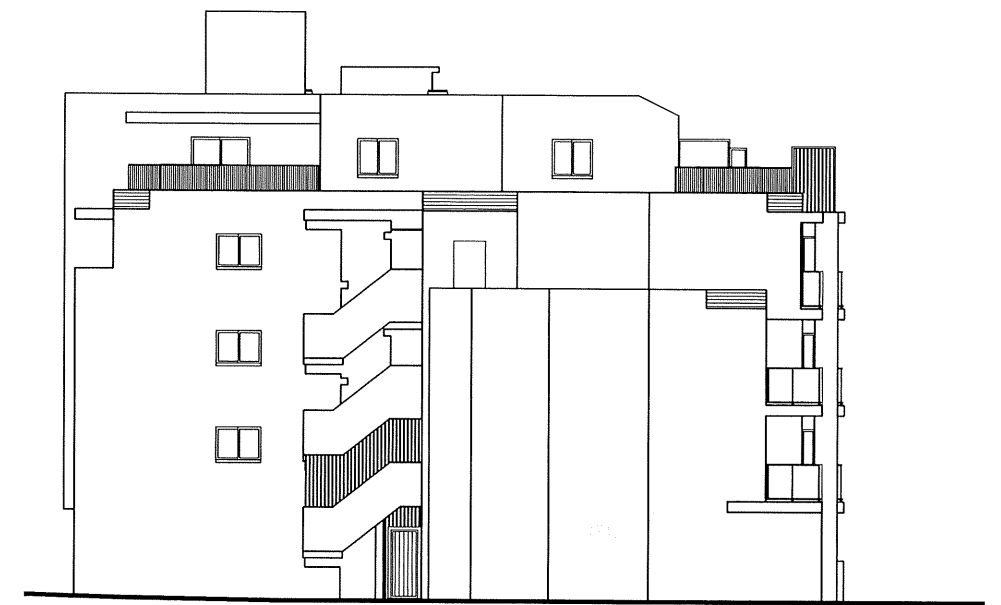


# ELEVATION 立面図

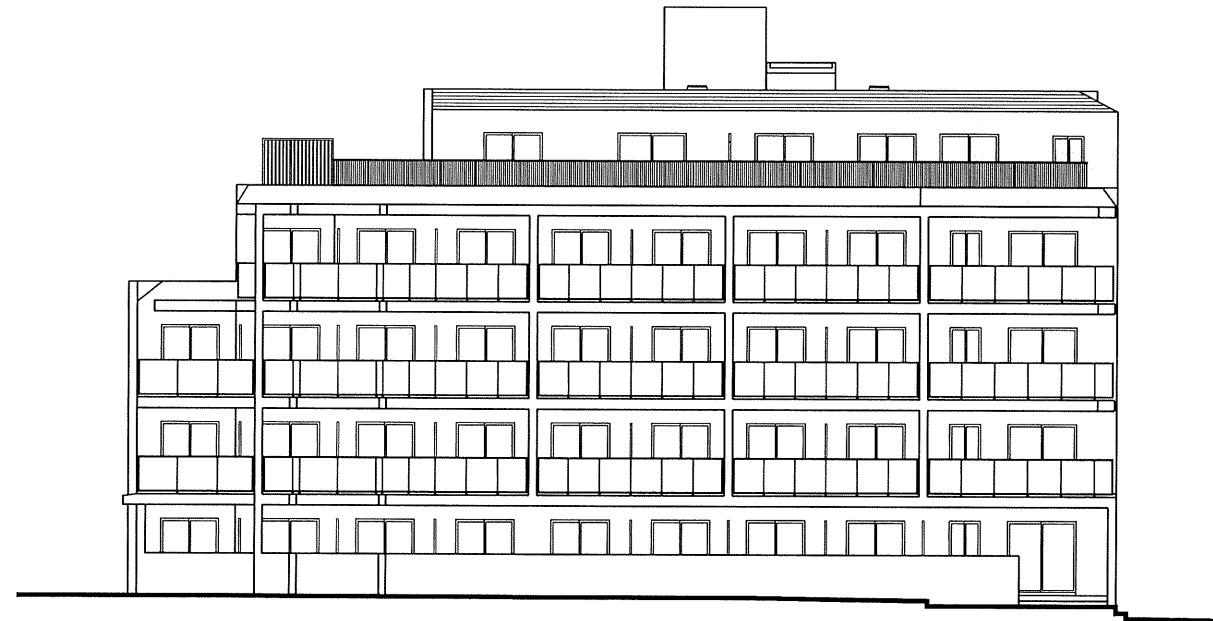
SCALE 1/300



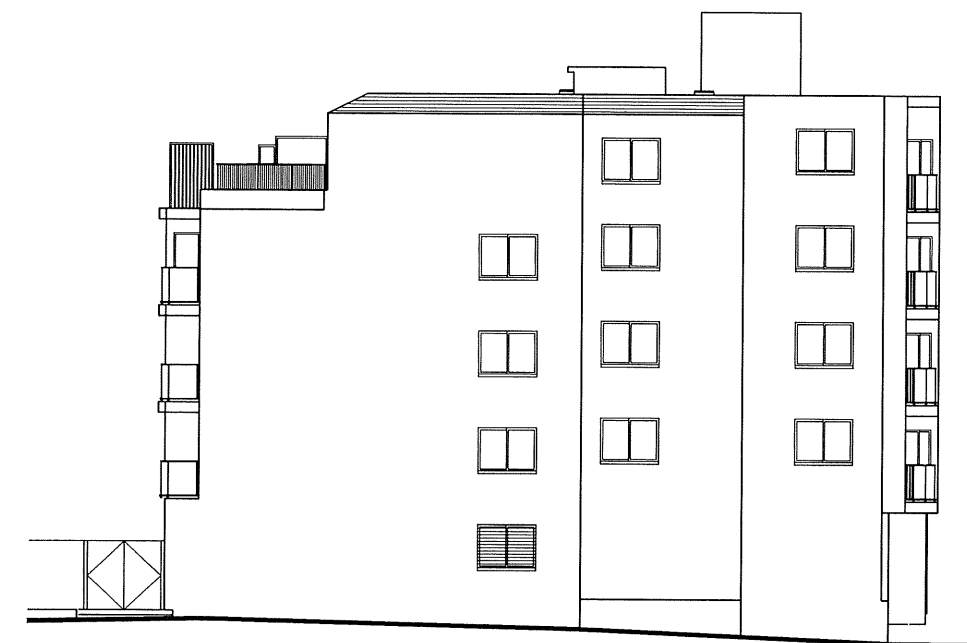
東側立面図



北側立面図



西側立面図

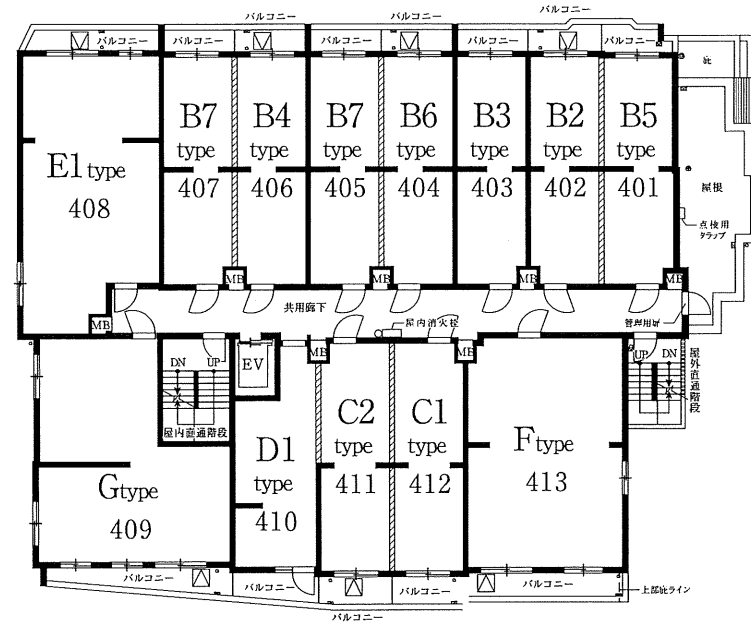


南側立面図

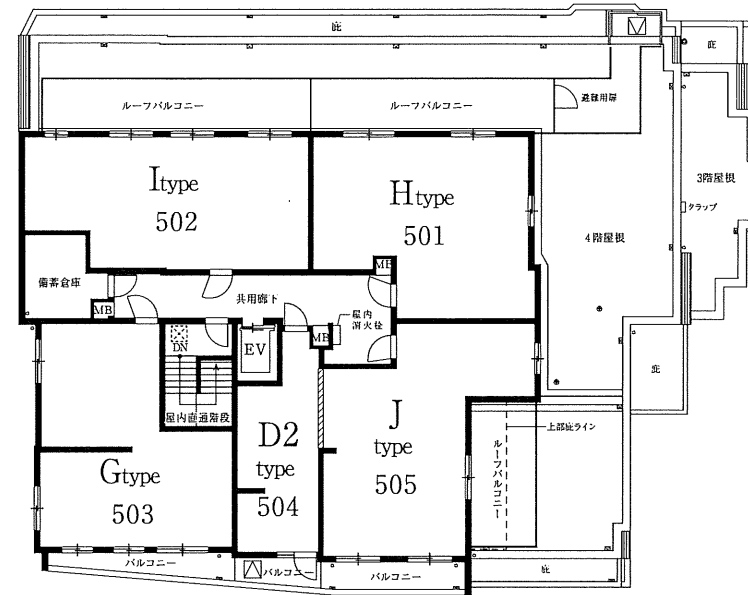
## 図面集をご覧になる前に 〈 ご一読いただき、あらかじめご了承下さい。〉

■ 当図面集は、一部「重要事項説明書」を兼ねております。ご購入に際して、この図面をよくご覧になり、詳細は係員にお尋ね下さい。■ この図面集に記載されている各図面は、設計図書を基に、その概略をわかりやすく表現する為に作成したもので、各部の詳細については表現を省いている場合があります。■ 図面と現状に相違がある場合は、現状を優先とします。■ 専有面積は壁芯計算の面積を表示しております。登記面積は内法計算の面積になりますので若干減少します。■ 専有面積には、住戸内のPS(パイプスペース)面積・MB(メーターボックス)面積を含んでいます。■ 1㎡は0.3025坪で換算し、小数点第2位未満は切り捨てとしております。■ 各室の帖数表示は、壁芯計算による面積を1.62㎡(約1帖分)の面積で割り、小数点第1位未満は切り捨てとしております。■ 寸法の単位は、道路幅員を除きミリメートル(mm)です。(ただし境界寸法の単位がセンチメートル(cm)の場合もあります。)■ 方位、縮尺等については、印刷の都合上、多少の誤差が生じる場合があります。■ 仕上・仕様、設備機器等は、施工上の理由および改良、商品の廃番の為、変更が生じる場合があります。■ 図面及び概要・仕上表に関しては、諸官庁の指導及び施工上の都合により、仕上げ等が一部変更になる場合があります。■ 設備記号については、実際の取付位置と若干異なる場合があります。■ 窓ガラスは、透明ガラス、型ガラス(不透明ガラス)、網入りガラス、網入り型ガラス、防犯ガラス等各住戸によって変わる場合があります。■ 近隣居住者のプライバシー保護の為、窓に型ガラス(不透明ガラス)及び窓・バルコニー・共用廊下・屋外避難階段等に目隠しスクリーン等を設置する場合があります。■ 間取りタイプ図の中の点線は、梁型あるいは排気ダクト等を収容するための下り天井、斜め天井、斜め梁型、斜め柱型等の位置を表しています。■ 壁厚・柱・下り天井・梁の形状は、施工上の理由により変更になる場合があります。■ 階によって柱・梁の大きさ、壁の厚さが多少相違する場合があります。■ 表記以外にも設備・排水用の点検口が付く場合があります。■ フェンス等の高さは、敷地及び敷地周辺の状況により変更になる場合があります。■ 扉の開く角度は、戸当たり等により多少異なる場合があります。■ バルコニー・共用廊下・屋外避難階段には、雨水排水のためのドレイン・タテ樋が付きま。■ 屋根や屋上には、排水通気用の配管を設置している場合があり、風向き等により臭気が発生する場合があります。■ 風の強さにより洗濯物やバルコニーに置いてあるものが飛ばされる恐れがあります。飛散落下しない様に充分ご注意下さい。■ 家具・家電品等の機種選定については、現地で実際の寸法、搬入経路等をご確認の上、ご購入されることをお勧めします。設置場所によっては、機種が限定される場合もあります。■ 将来のエアコン入替、設置にあたり、住戸タイプによっては標準工事費以外に別途工事費が加算される場合等があります。エアコンご購入の際は、ご購入先と打ち合わせを行い、工事の可否を含めて必要であれば現地調査を依頼し、十分に確認してからご購入されることをお勧めします。■ 現地周辺の隣接建物及び周辺環境については、現地にて充分ご確認の上、ご購入・ご入居されることをお勧めします。

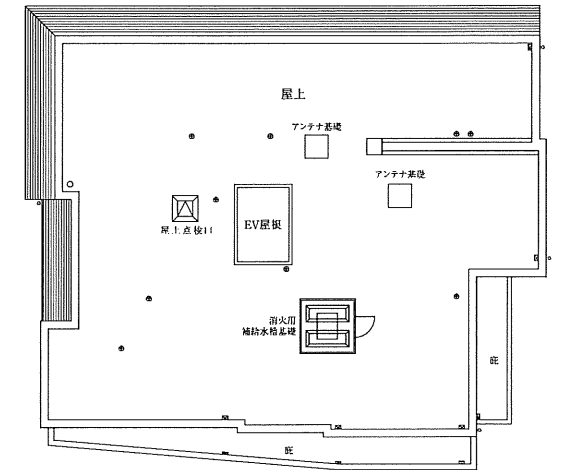




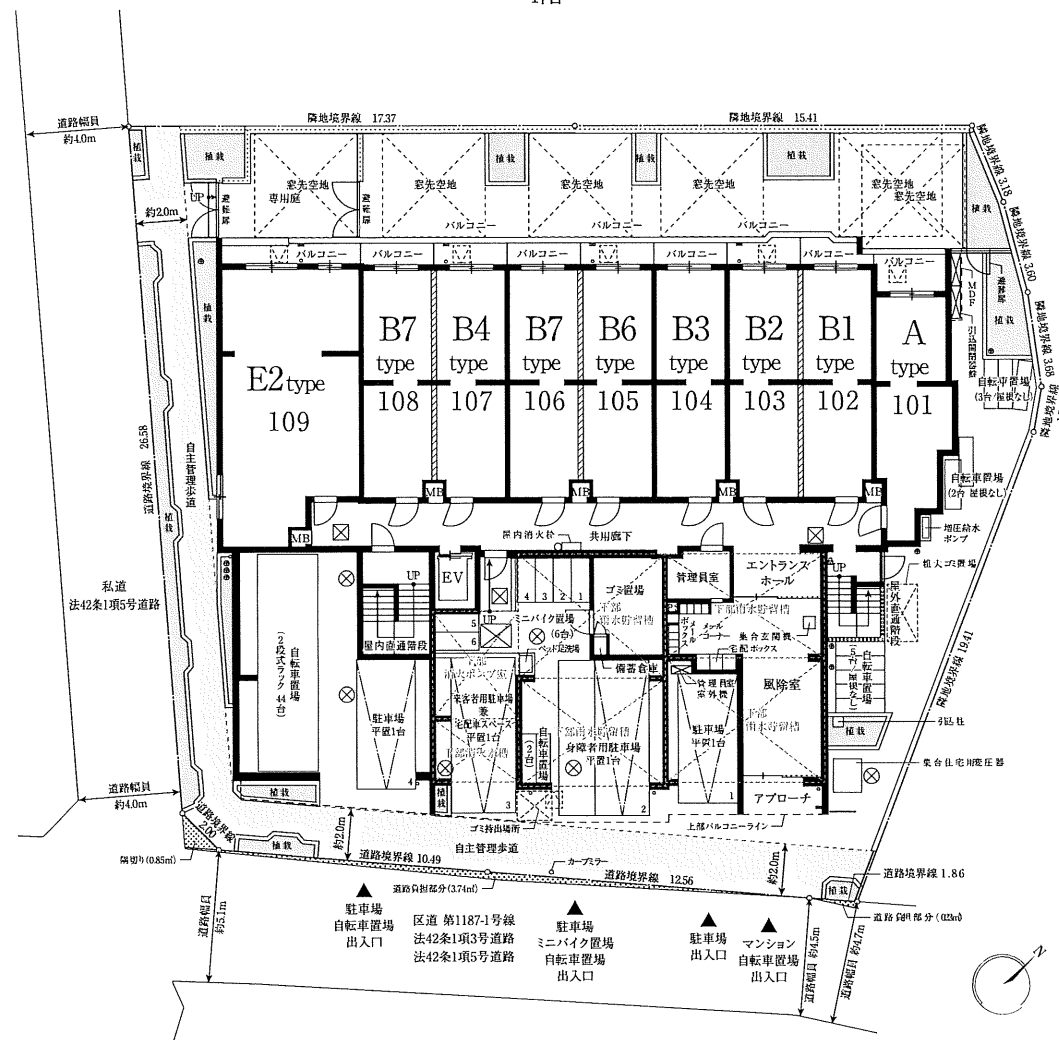
4階



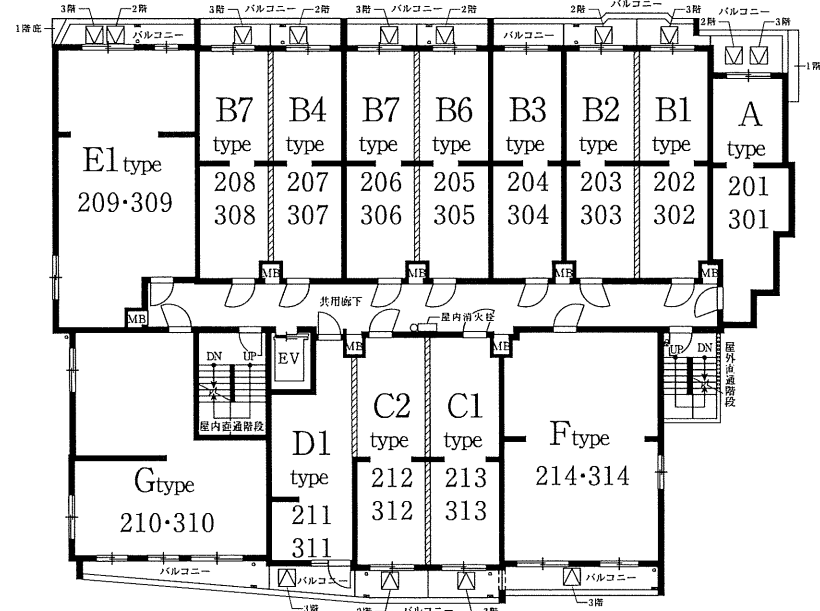
5階



R階



1階



2,3階

凡例

- ◻ 避難ハッチ
- ◻ 上階避難ハッチ及び降下位置
- ⊗ 床下点検口
- タテ種
- ドレン
- ビット通気管、排水通気管
- ⊗ マンホール



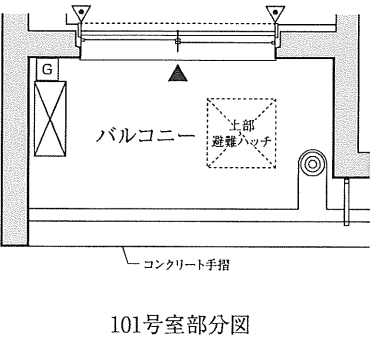
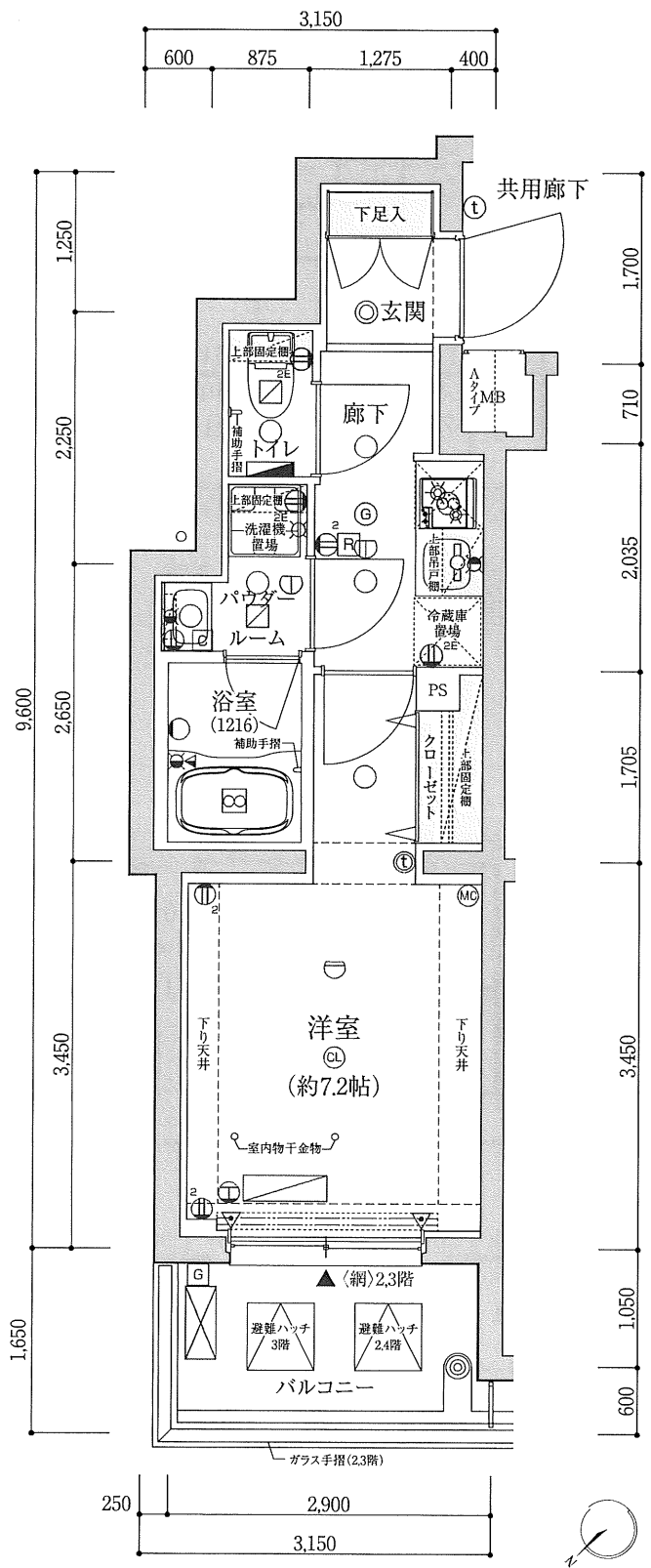
VR物件内見  
360°お部屋の中を確認することができます。



住戸専有面積 / 25.50㎡ (7.71坪) バルコニー面積 / 4.78㎡



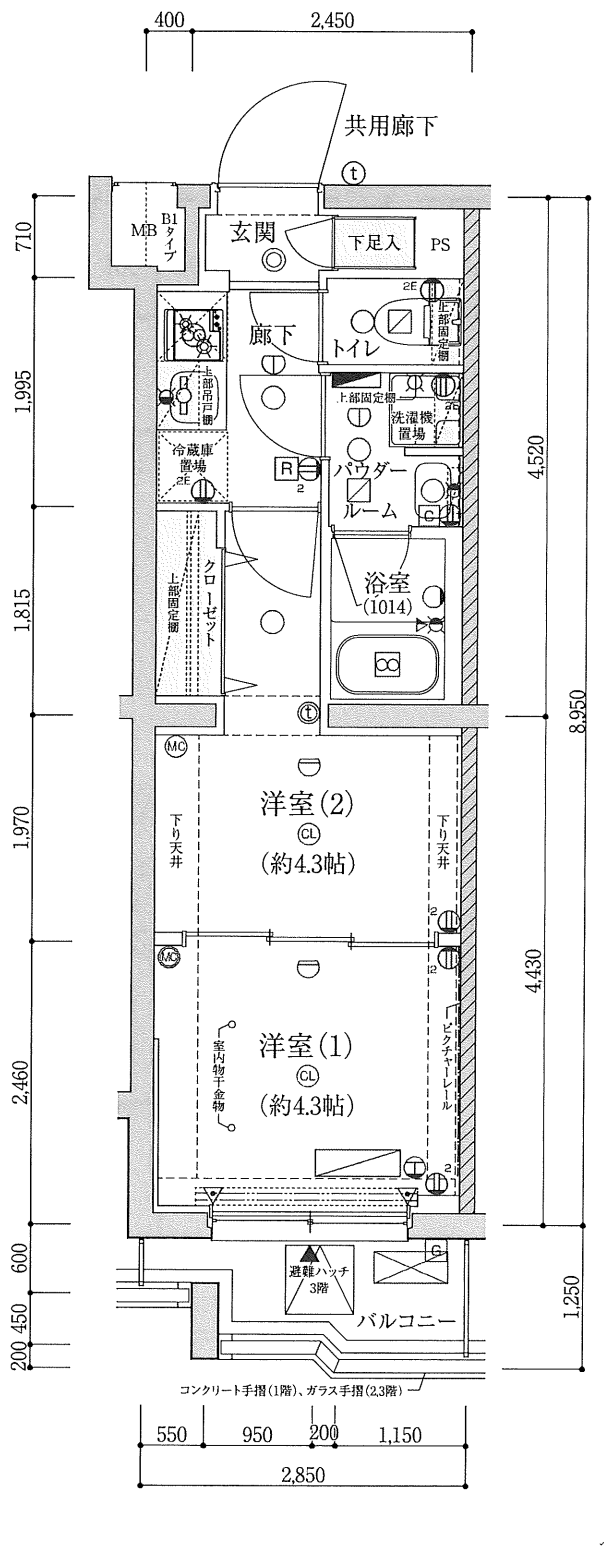
VR物件内見  
360°お部屋の中を確認することができます。  
SCALE 約1/90



住戸専有面積 / 25.50㎡ (7.71坪) バルコニー面積 / 2.99㎡



VR物件内見  
360°お部屋の中を確認することができます。  
SCALE 約1/90



- 凡例
- 分電盤
  - 情報盤
  - 2口コンセント
  - アース付1口コンセント
  - アース付2口コンセント
  - エアコン用コンセント
  - マルチメディアコンセント (2口アース付コンセント+TVアウトレット+電話アウトレット+インターネットアウトレット(Wi-Fiシステム))
  - マルチメディアコンセント (2口アース付コンセント+TVアウトレット)
  - マルチメディアコンセント (2口アース付コンセント+TVアウトレット+電話アウトレット+インターネットアウトレット)
  - シーリングライト
  - 引掛シーリング
  - ダウンライト
  - 人感センサースイッチ対応ダウンライト
  - ブラケットライト
  - 棚下灯
  - 熱感知器(差動式)
  - 熱感知器(定温式)
  - ガス感知器
  - 浴室換気乾燥機コントローラー
  - 給湯器リモコン
  - 床暖房コントローラー
  - 床暖房範囲
  - インターホン(親機)
  - インターホン(子機)
  - 給湯器
  - 換気扇
  - 浴室換気乾燥機
  - 副吸込口
  - 給水栓
  - 混合水栓
  - シャワー付混合水栓
  - エアコン室内機
  - エアコン室外機
  - カーテンレール(W)
  - ▲ 出入可能窓
  - △ 出入可能窓(またぎ大)
  - ▽ 防犯センサー(1.2階)
  - ◁ 網入ガラス

	H		I		G		D2	J	
5F	501		502		503	504	505		
	B5	B2	B3	B6	B7	B4	B7	E1	F
4F	401	402	403	404	405	406	407	408	413
	A	B1	B2	B3	B6	B7	B4	B7	E1
3F	301	302	303	304	305	306	307	308	314
	A	B1	B2	B3	B6	B7	B4	B7	E1
2F	201	202	203	204	205	206	207	208	209
	A	B1	B2	B3	B6	B7	B4	B7	E2
1F	101	102	103	104	105	106	107	108	109

エントランスホール  
風除室・管理員室  
駐車場・自転車置場  
ゴミ置場



**B2** TYPE 2K ROOM NUMBER 103,203,303,402

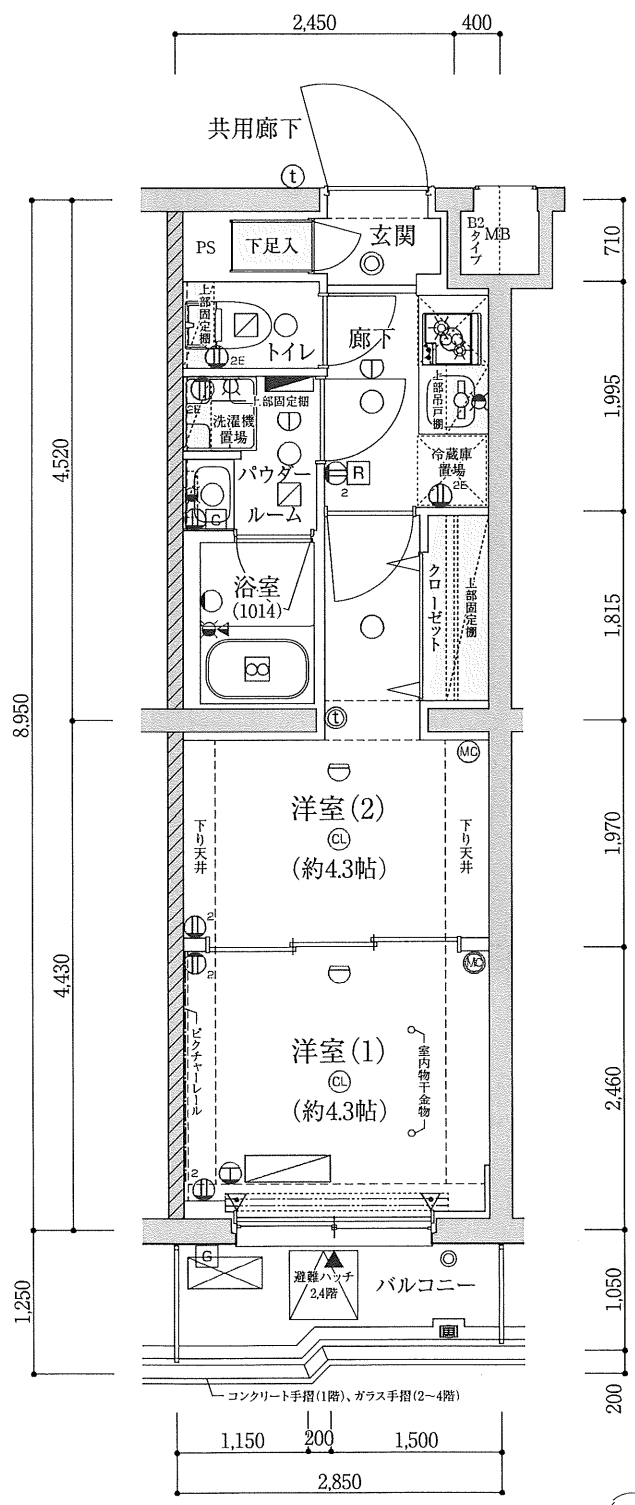
住戸専有面積 / バルコニー面積 /  
**25.50㎡ (7.71坪) 3.24㎡**



VR物件内見

360°お部屋の中を確認することができます。

SCALE 約1/90



**B3** TYPE 2K ROOM NUMBER 104,204,304,403

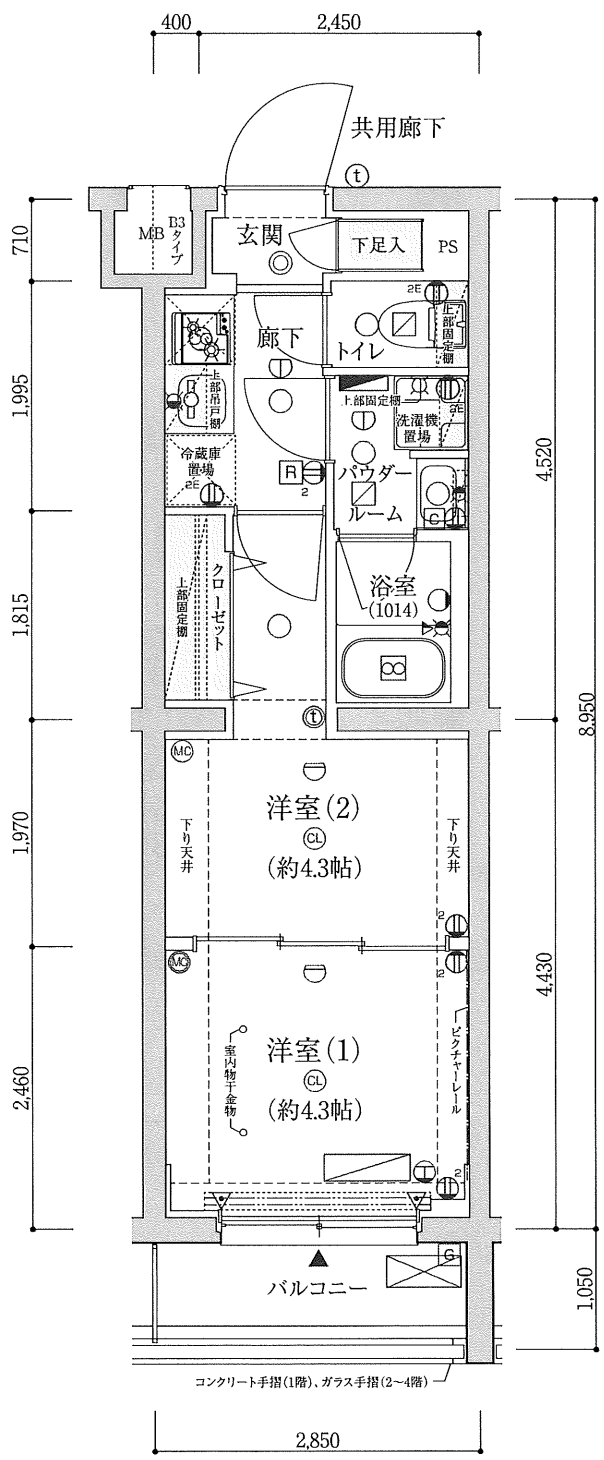
住戸専有面積 / バルコニー面積 /  
**25.50㎡ (7.71坪) 2.99㎡**



VR物件内見

360°お部屋の中を確認することができます。

SCALE 約1/90



**B4** TYPE 2K ROOM NUMBER 107,207,307,406

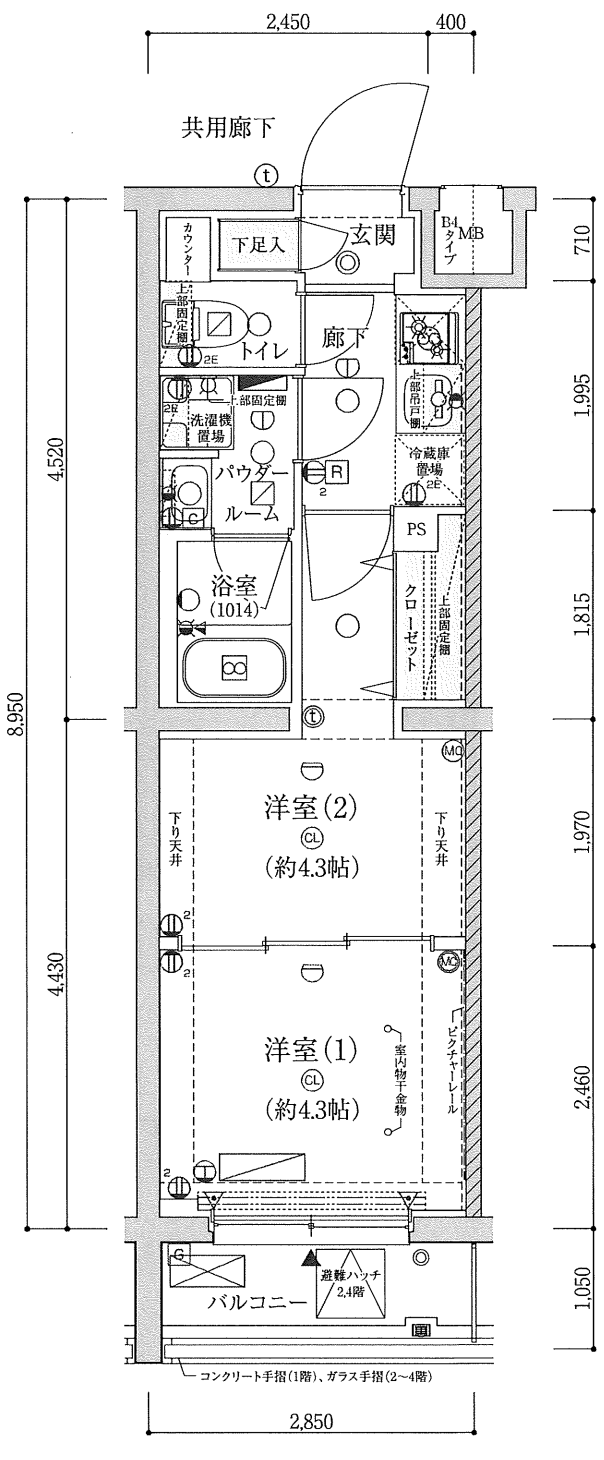
住戸専有面積 / バルコニー面積 /  
**25.50㎡ (7.71坪) 2.99㎡**



VR物件内見

360°お部屋の中を確認することができます。

SCALE 約1/90



凡例

- 分電盤
- 情報盤
- 2口コンセント
- アース付1口コンセント
- アース付2口コンセント
- エアコン用コンセント
- マルチメディアコンセント (2口アース付コンセント+TVアットレット+電話アットレット+インターネットアットレット(Wi-Fiシステム))
- マルチメディアコンセント (2口アース付コンセント+TVアットレット)
- マルチメディアコンセント (2口アース付コンセント+TVアットレット+電話アットレット+インターネットアットレット)
- シーリングライト
- 引掛シーリング
- ダウンライト
- 人感センサースイッチ対応ダウンライト
- ブラケットライト
- 棚下灯
- 熱感知器(差動式)
- 熱感知器(定温式)
- ガス感知器
- 浴室換気乾燥機コントローラー
- 給湯器リモコン
- 床暖房コントローラー
- 床暖房範囲
- インターホン(親機)
- インターホン(子機)
- 給湯器
- 換気扇
- 浴室換気乾燥機
- 副吸込口
- 給水栓
- 混合水栓
- シャワー付混合水栓
- エアコン室内機
- エアコン室外機
- カーテンレール(W)
- ▲ 出入可能窓
- △ 出入可能窓(またぎ大)
- ▽ 防犯センサー(1,2階)
- ◁(編) 網入ガラス

		H	I		G	D2	J	
		501	502		503	504	505	
5F		B5	B2 B3 B6 B7	B4 B7	E1			
		401	402 403 404 405 406 407	408				
4F	A	B1	B2 B3 B6 B7	B4 B7	E1			
		301	302 303 304 305 306 307 308	309				
3F	A	B1	B2 B3 B6 B7	B4 B7	E1			
		201	202 203 204 205 206 207 208	209				
2F	A	B1	B2 B3 B6 B7	B4 B7	E2			
		101	102 103 104 105 106 107 108	109				
1F								エントランスホール 風除室・管理員室 駐車場・自転車置場 ゴミ置場



**B5 TYPE 2K**

ROOM NUMBER  
401

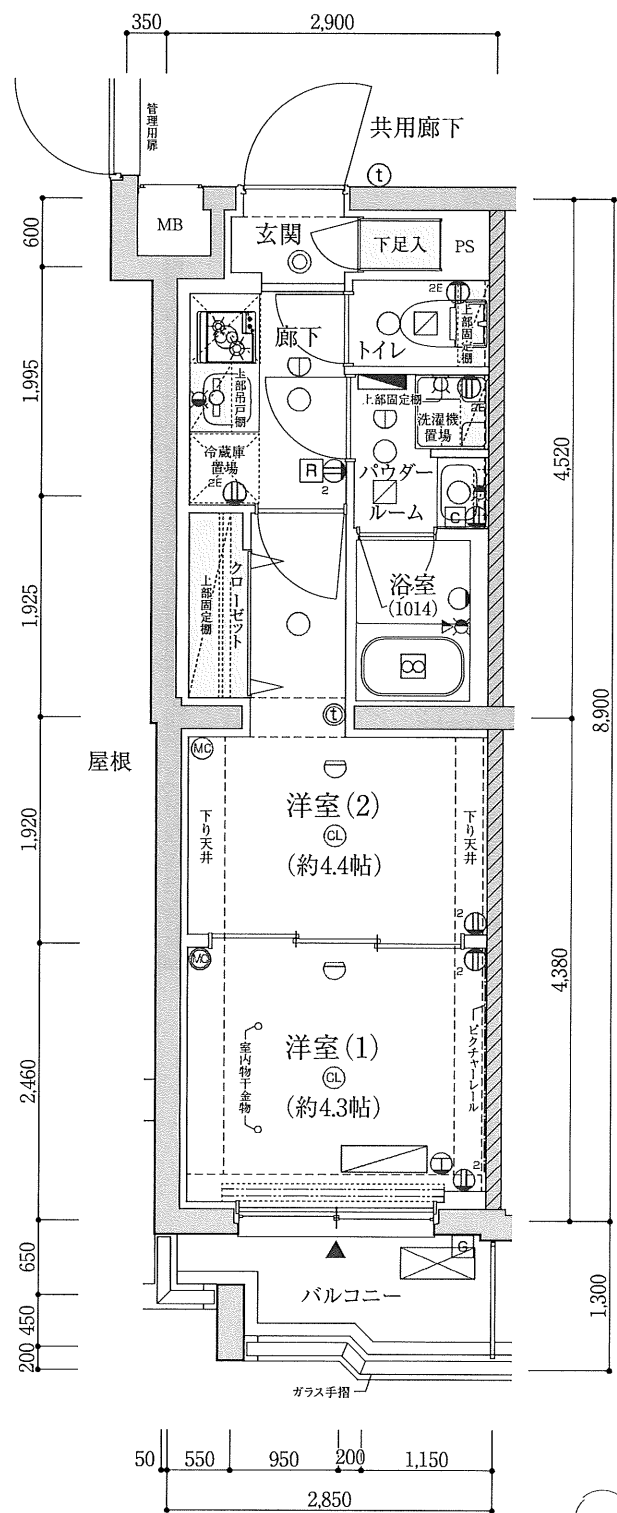


VR物件内見

360°お部屋の中を確認することができます。

SCALE 約1/90

住戸専有面積 / バルコニー面積 /  
25.79㎡ (7.80坪) 3.13㎡



**B6 TYPE 2K**

ROOM NUMBER  
105,205,305,404

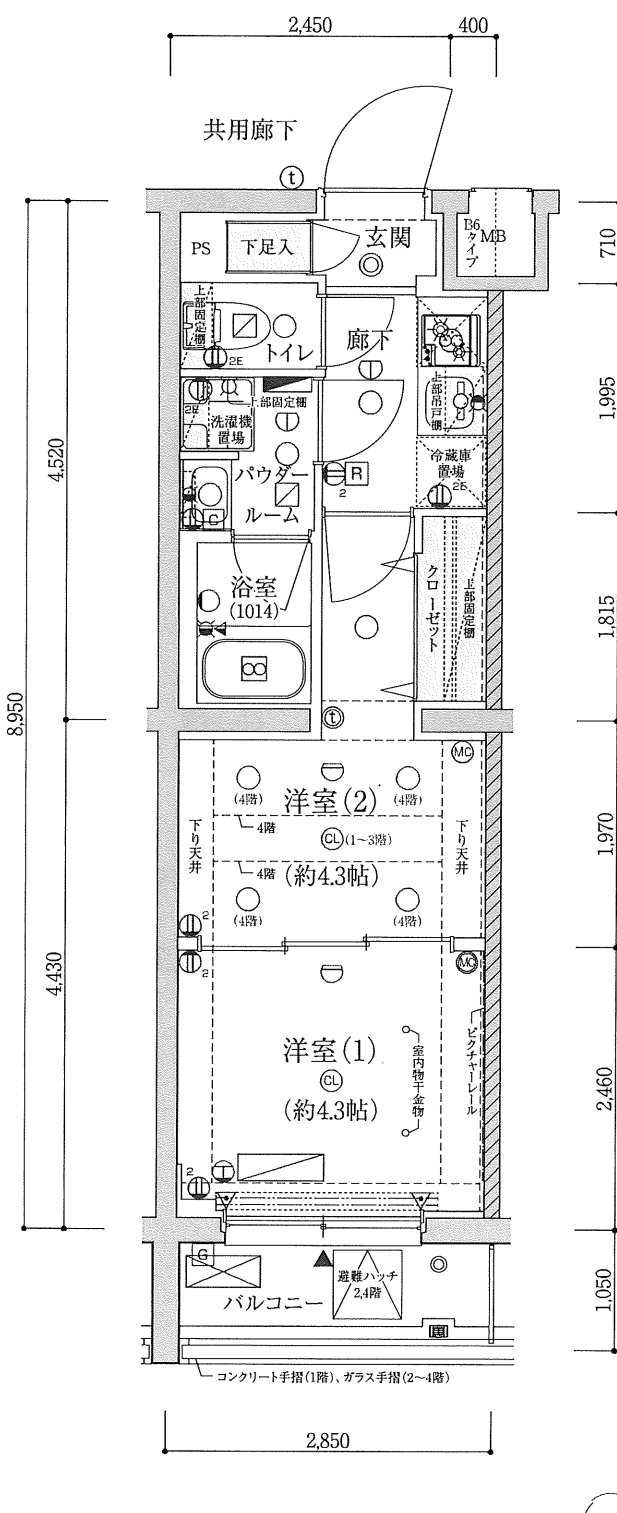


VR物件内見

360°お部屋の中を確認することができます。

SCALE 約1/90

住戸専有面積 / バルコニー面積 /  
25.50㎡ (7.71坪) 2.99㎡



**B7 TYPE 2K**

ROOM NUMBER  
106,206,306,405,  
108,208,308,407

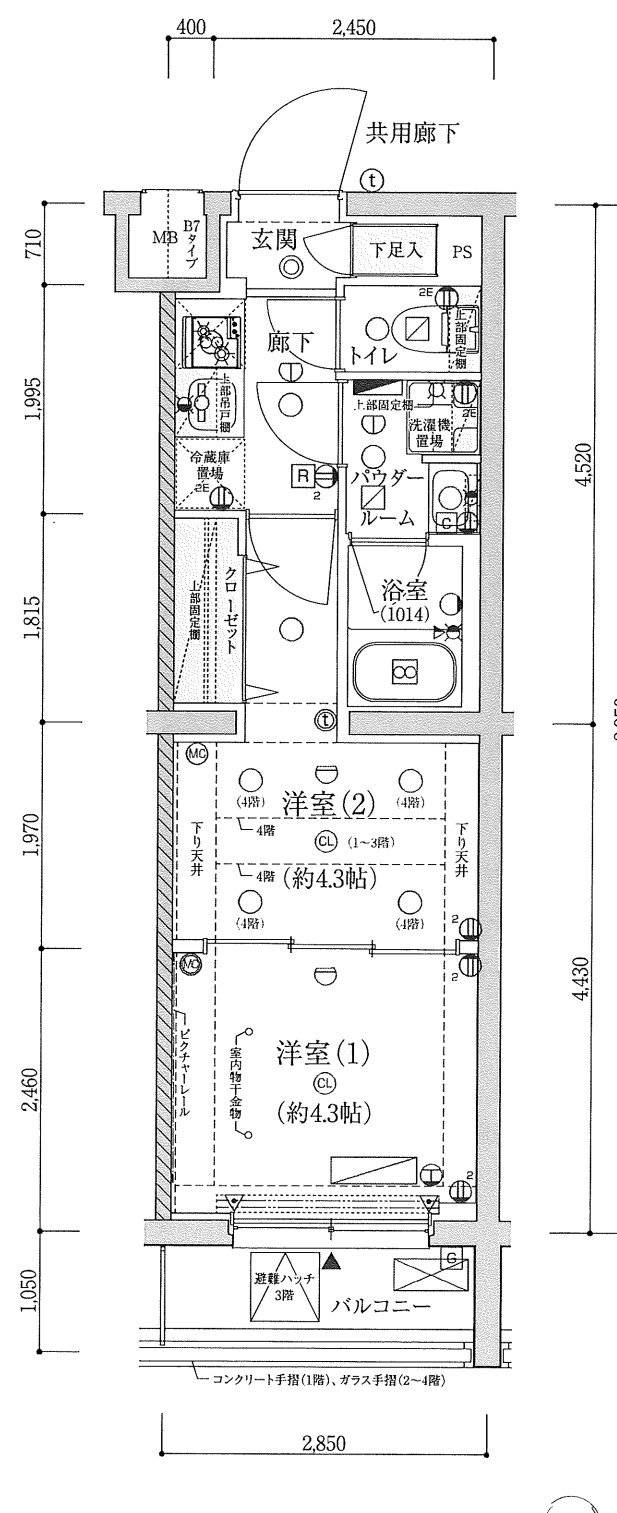


VR物件内見

360°お部屋の中を確認することができます。

SCALE 約1/90

住戸専有面積 / バルコニー面積 /  
25.50㎡ (7.71坪) 2.99㎡



凡例

- 分電盤
- 情報盤
- 2口コンセント
- アース付1口コンセント
- アース付2口コンセント
- エアコン用コンセント
- マルチメディアコンセント (2口アース付コンセント+TVアウトレット+電話アウトレット+インターネットアウトレット (Wi-Fiシステム))
- マルチメディアコンセント (2口アース付コンセント+TVアウトレット)
- マルチメディアコンセント (2口アース付コンセント+TVアウトレット+電話アウトレット+インターネットアウトレット)
- シーリングライト
- 引掛シーリング
- ダウンライト
- 人感センサースイッチ対応ダウンライト
- ブラケットライト
- 棚下灯
- 熱感知器 (差動式)
- 熱感知器 (定温式)
- ガス感知器
- 浴室換気乾燥機コントローラー
- 給湯器リモコン
- 床暖房コントローラー
- 床暖房範囲
- インターホン (親機)
- インターホン (子機)
- 給湯器
- 換気扇
- 浴室換気乾燥機
- 副吸込口
- 給水栓
- 混合水栓
- シャワー付混合水栓
- エアコン室内機
- エアコン室外機
- カーテンレール (W)
- ▲ 出入可能窓
- △ 出入可能窓 (またぎ大)
- ▽ 防犯センサー (1,2階)
- ◀▶ 網入ガラス

	H		I		G		D2	J	
5E	501		502		503		504	505	
	B5	B2	B3	B6	B7	B4	B7	E1	G
	401	402	403	404	405	406	407	408	D1
4E	A	B1	B2	B3	B6	B7	B4	B7	E1
	301	302	303	304	305	306	307	308	309
3E	A	B1	B2	B3	B6	B7	B4	B7	E1
	201	202	203	204	205	206	207	208	209
2E	A	B1	B2	B3	B6	B7	B4	B7	E2
	101	102	103	104	105	106	107	108	109
1E	エントランスホール 風除室・管理員室 駐車場・自転車置き場 ゴミ置き場								



C1 TYPE

1K

ROOM NUMBER / 213,313,412

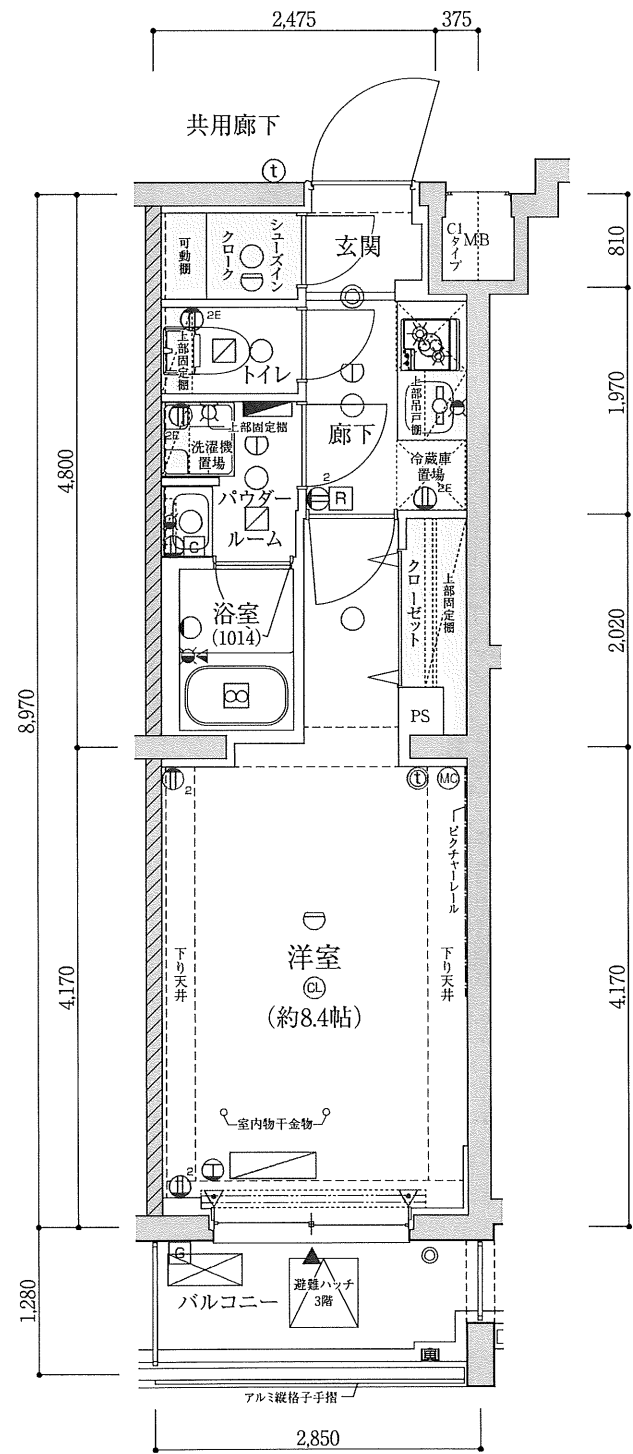
住戸専有面積 / 25.52㎡ (7.71坪) バルコニー面積 / 3.64㎡



VR物件内見

360°お部屋の中を確認することができます。

SCALE 約1/90



C2 TYPE

1K

ROOM NUMBER / 212,312,411

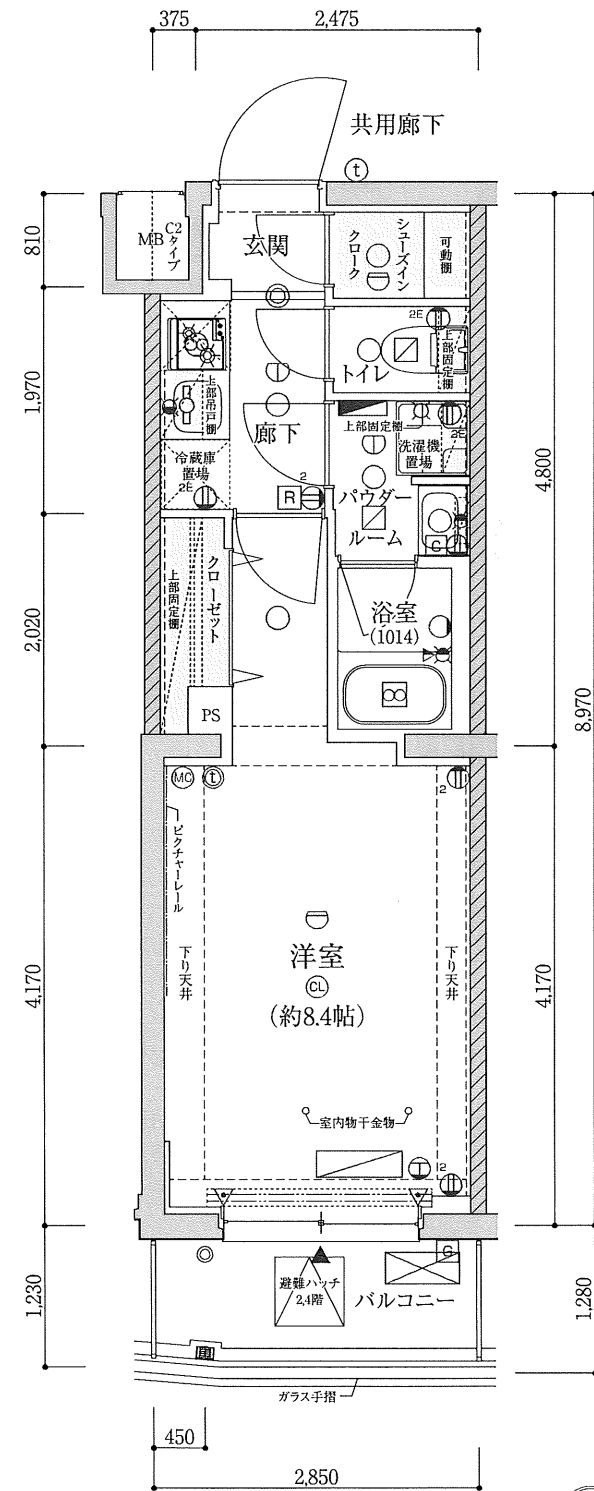
住戸専有面積 / 25.52㎡ (7.71坪) バルコニー面積 / 3.63㎡



VR物件内見

360°お部屋の中を確認することができます。

SCALE 約1/90



凡例

- 分電盤
- 情報盤
- 2口コンセント
- アース付1口コンセント
- アース付2口コンセント
- エアコン用コンセント
- マルチメディアコンセント  
(2口アース付コンセント+TVアットレット+電話アットレット+インターネットアットレット(Wi-Fiシステム))
- マルチメディアコンセント  
(2口アース付コンセント+TVアットレット)
- マルチメディアコンセント  
(2口アース付コンセント+TVアットレット+電話アットレット+インターネットアットレット)
- シーリングライト
- 引掛シーリング
- ダウンライト
- 人感センサースイッチ対応ダウンライト
- ブラケットライト
- 棚下灯
- 熱感知器(差動式)
- 熱感知器(定温式)
- ガス感知器
- 浴室換気乾燥機コントローラー
- 給湯器リモコン
- 床暖房コントローラー
- 床暖房範囲
- インターホン(親機)
- インターホン(子機)
- 給湯器
- 換気扇
- 浴室換気乾燥機
- 副吸込口
- 給水栓
- 混合水栓
- シャワー付混合水栓
- エアコン室内機
- エアコン室外機
- カーテンレール(W)
- ▲ 出入可能窓
- △ 出入可能窓(またぎ大)
- ▽ 防犯センサー(1,2階)
- 《網》 網入ガラス

		H	I		G	D2	J								
		501	502		503	504	505								
5F		B5	B2	B3	B6	B7	B4	B7	E1	G	D1	C2	C1	F	
		401	402	403	404	405	406	407	408	409	410	411	412	413	
4F	A	B1	B2	B3	B6	B7	B4	B7	E1	G	D1	C2	C1	F	
		301	302	303	304	305	306	307	308	309	310	311	312	313	314
3F	A	B1	B2	B3	B6	B7	B4	B7	E1	G	D1	C2	C1	F	
		201	202	203	204	205	206	207	208	209	210	211	212	213	214
2F	A	B1	B2	B3	B6	B7	B4	B7	E2	エントランスホール 風除室・管理員室 駐車場・自転車置場 ゴミ置場					
1F		101	102	103	104	105	106	107	108	109					







E1 TYPE

2LDK ROOM NUMBER/209,309,408

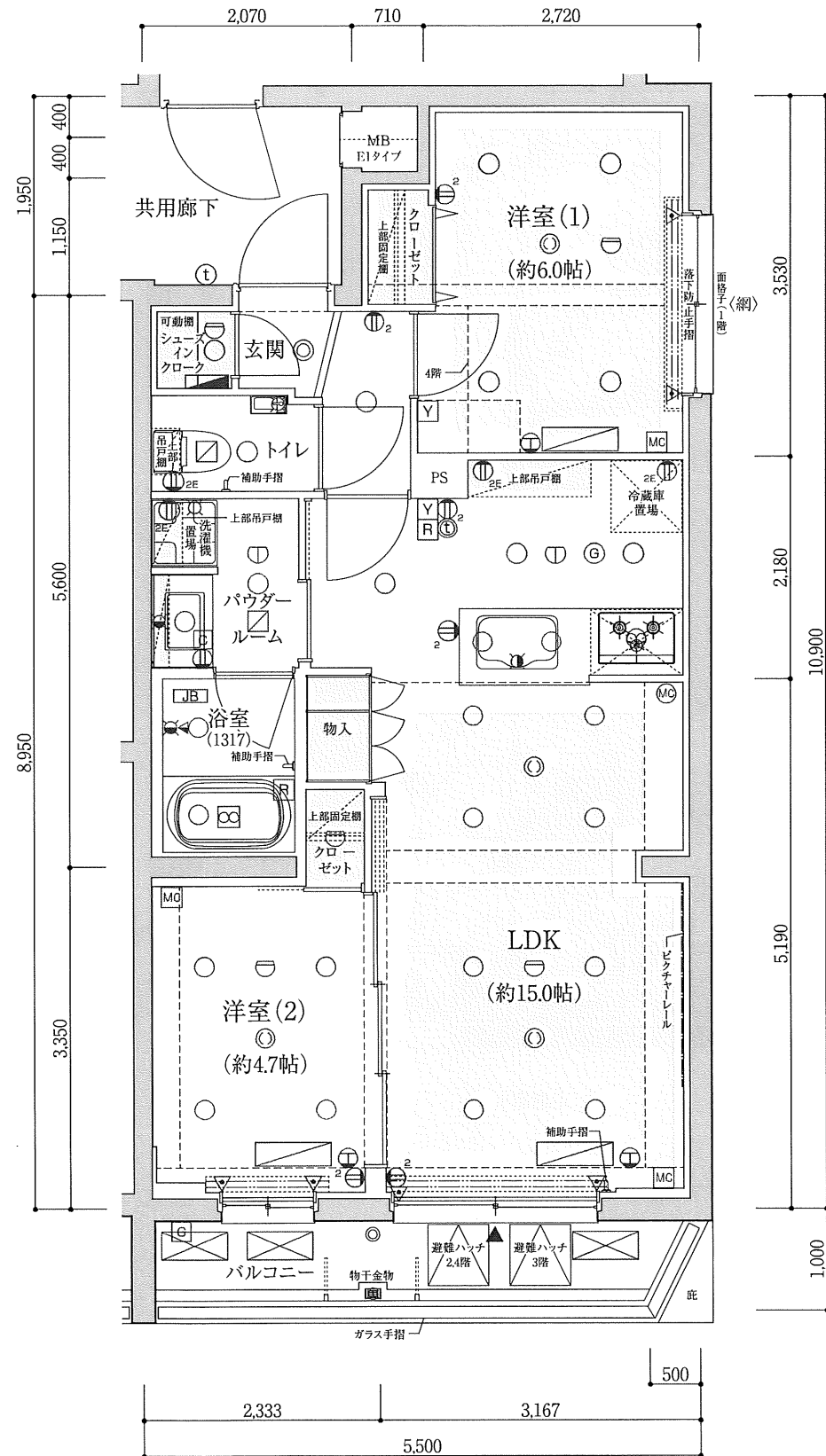
住戸専有面積/55.62㎡(16.82坪) バルコニー面積/5.25㎡



VR物件内見

360°お部屋の中を確認することができます。

SCALE 約1/90



E2 TYPE

2LDK ROOM NUMBER/109

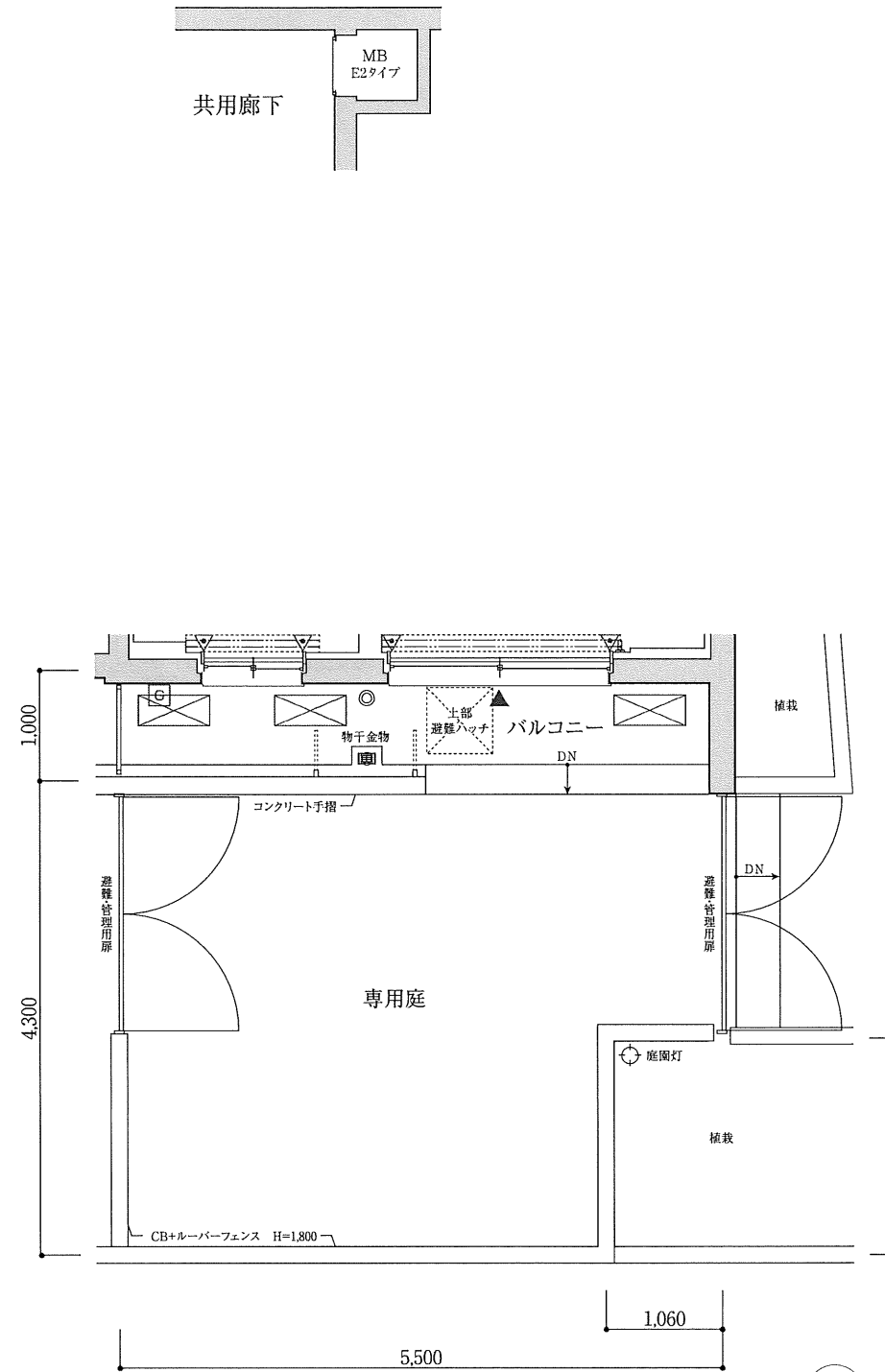
住戸専有面積/55.91㎡(16.91坪) バルコニー面積/5.50㎡ 専用庭面積/21.67㎡



VR物件内見

360°お部屋の中を確認することができます。

SCALE 約1/90



凡例

- 分電盤
- 情報盤
- 2口コンセント
- アース付1口コンセント
- アース付2口コンセント
- エアコン用コンセント
- マルチメディアコンセント (2口アース付コンセント+TVアウトレット+電話アウトレット+インターネットアウトレット(Wi-Fiシステム))
- マルチメディアコンセント (2口アース付コンセント+TVアウトレット)
- マルチメディアコンセント (2口アース付コンセント+TVアウトレット+電話アウトレット+インターネットアウトレット)
- シーリングライト
- 引掛シーリング
- ダウンライト
- 人感センサースイッチ対応ダウンライト
- ブラケットライト
- 棚下灯
- 熱感知器(差動式)
- 熱感知器(定温式)
- ガス感知器
- 浴室換気乾燥機コントローラー
- 給湯器リモコン
- 床暖房コントローラー
- 床暖房範囲
- インターホン(親機)
- インターホン(子機)
- 給湯器
- 換気扇
- 浴室換気乾燥機
- 副吸込口
- 給水栓
- 混合水栓
- シャワー付混合水栓
- エアコン室内機
- エアコン室外機
- カーテンレール(W)
- 出入可能窓
- 出入可能窓(またぎ大)
- 防犯センサー(1.2階)
- 網入ガラス

	H		I		G		D2	J						
	501		502		503	504	505							
5F	B5	B2	B3	B6	B7	B4	B7	E1	G	D1	C2	C1	F	
	401	402	403	404	405	406	407	408	409	410	411	412	413	
4F	A	B1	B2	B3	B6	B7	B4	B7	E1	G	D1	C2	C1	F
	301	302	303	304	305	306	307	308	309	310	311	312	313	314
3F	A	B1	B2	B3	B6	B7	B4	B7	E1	G	D1	C2	C1	F
	201	202	203	204	205	206	207	208	209	210	211	212	213	214
2F	A	B1	B2	B3	B6	B7	B4	B7	E2	エントランスホール 風除室・管理員室 駐車場・自転車置場 ゴミ置場				
1F	101	102	103	104	105	106	107	108	109					











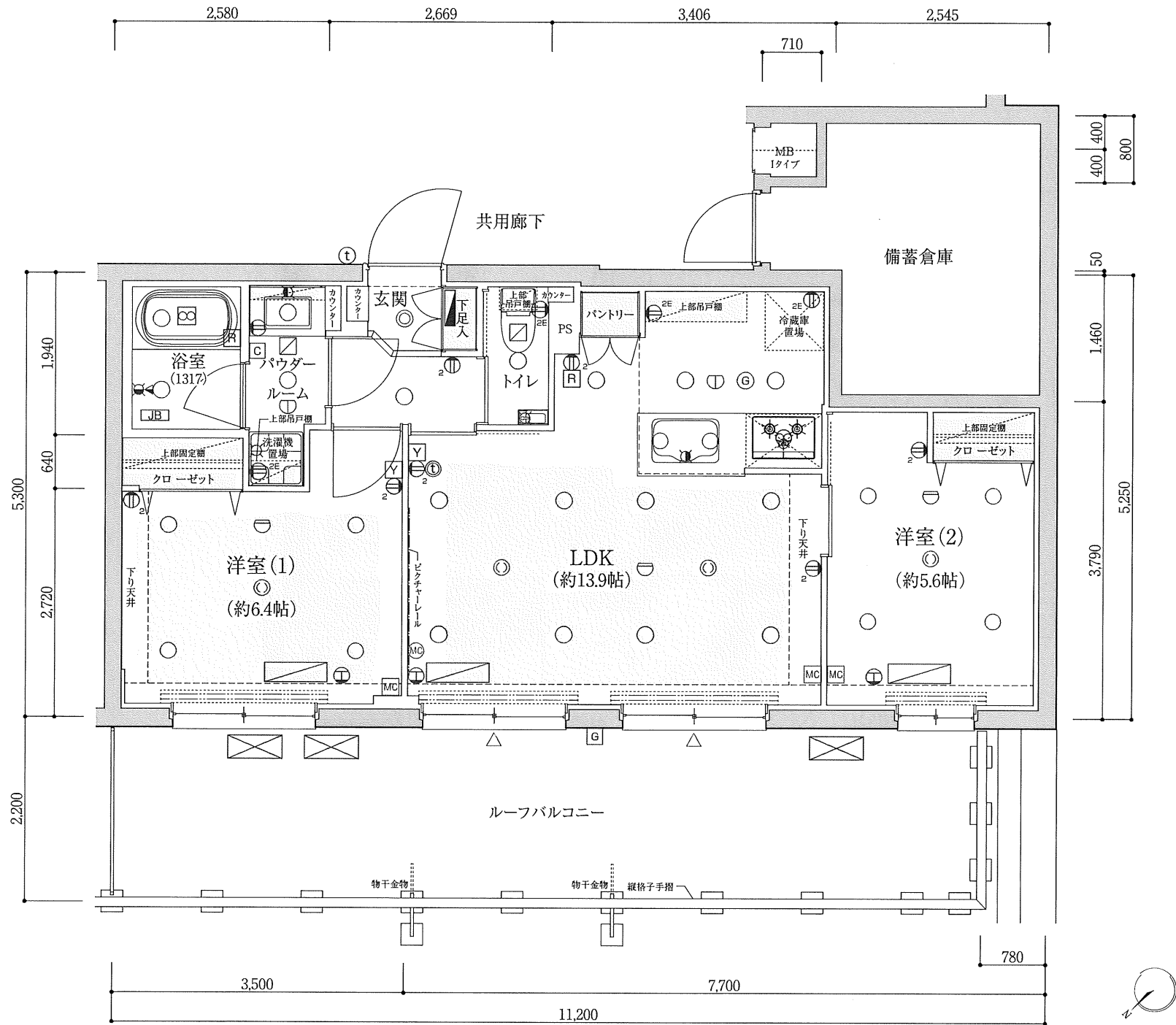
住戸専有面積/55.65㎡(16.83坪) ルーフバルコニー面積/22.92㎡



VR物件内見

360°お部屋の中を確認することができます。

SCALE 約1/90



- 凡例
- 分電盤
  - 情報盤
  - 2口コンセント
  - アース付1口コンセント
  - アース付2口コンセント
  - エアコン用コンセント
  - マルチメディアコンセント (2口アース付コンセント+TVアウトレット+電話アウトレット+インターネットアウトレット(Wi-Fiシステム))
  - マルチメディアコンセント (2口アース付コンセント+TVアウトレット)
  - マルチメディアコンセント (2口アース付コンセント+TVアウトレット+電話アウトレット+インターネットアウトレット)
  - シーリングライト
  - 引掛シーリング
  - ダウンライト
  - 人感センサースイッチ対応ダウンライト
  - ブラケットライト
  - 棚下灯
  - 熱感知器(差動式)
  - 熱感知器(定温式)
  - ガス感知器
  - 浴室換気乾燥機コントローラー
  - 給湯器リモコン
  - 床暖房コントローラー
  - 床暖房範囲
  - インターホン(親機)
  - インターホン(子機)
  - 給湯器
  - 換気扇
  - 浴室換気乾燥機
  - 副吸込口
  - 給水栓
  - 混合水栓
  - シャワー付混合水栓
  - エアコン室内機
  - エアコン室外機
  - カーテンレール(W)
  - ▲ 出入可能窓
  - △ 出入可能窓(またぎ大)
  - ▽ 防犯センサー(1.2階)
  - 《網》 網入ガラス

				H	I	G	D2	J						
				501	502	503	504	505						
5F	B5	B2	B3	B6	B7	B4	B7	E1	G	D1	C2	C1	F	
	401	402	403	404	405	406	407	408	409	410	411	412	413	
4F	A	B1	B2	B3	B6	B7	B4	B7	E1	G	D1	C2	C1	F
	301	302	303	304	305	306	307	308	309	310	311	312	313	314
3F	A	B1	B2	B3	B6	B7	B4	B7	E1	G	D1	C2	C1	F
	201	202	203	204	205	206	207	208	209	210	211	212	213	214
2F	A	B1	B2	B3	B6	B7	B4	B7	E2	エントランスホール 風除室・管理員室 駐車場・自転車置場 ゴミ置場				
1F	101	102	103	104	105	106	107	108	109					



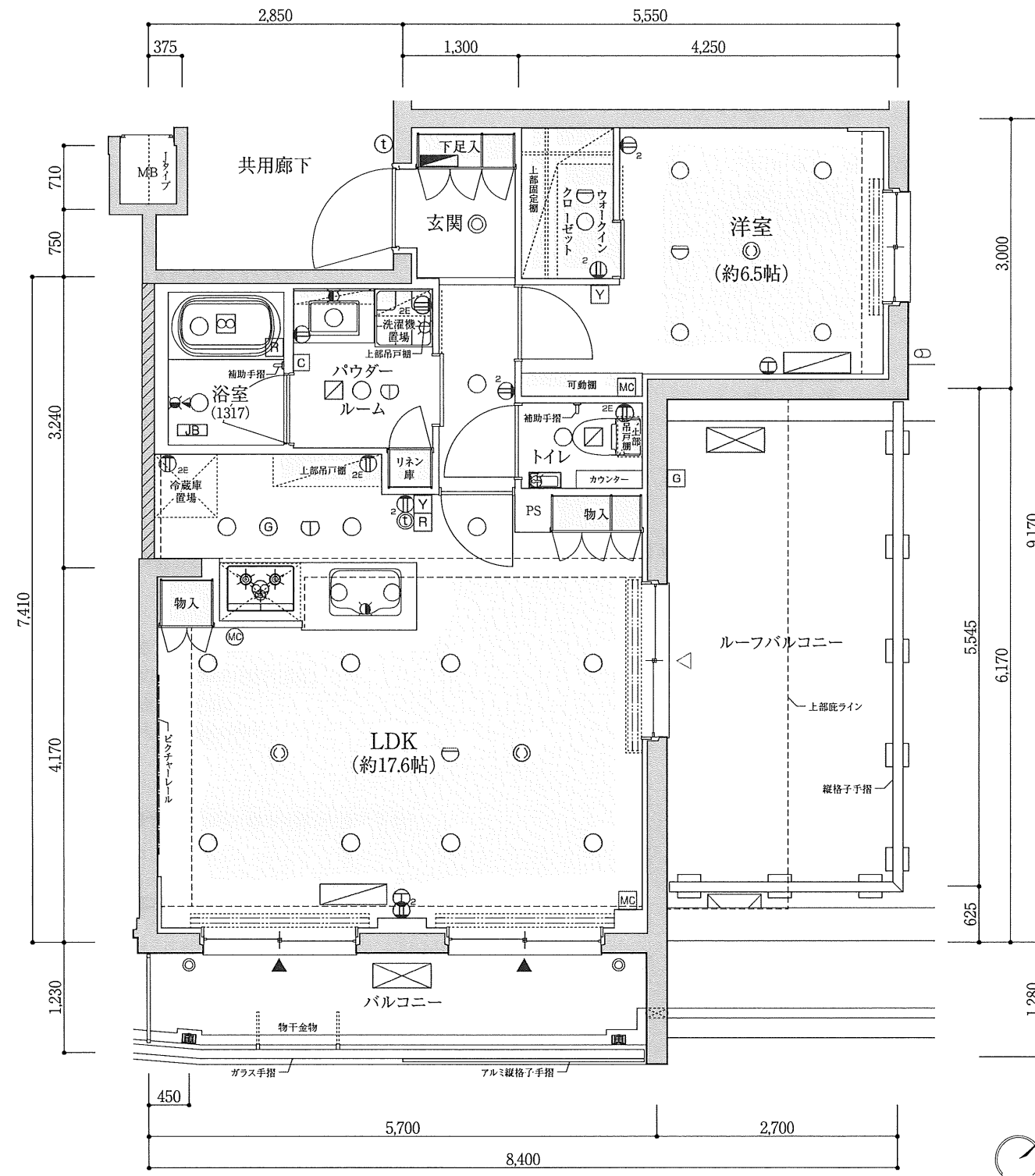
住戸専有面積/55.61㎡(16.82坪) バルコニー面積/7.28㎡ ルーフバルコニー面積/14.63㎡



VR物件内見

360°お部屋の中を確認することができます。

SCALE 約1/90



凡例

- 分電盤
- 情報盤
- 2口コンセント
- アース付1口コンセント
- アース付2口コンセント
- エアコン用コンセント
- マルチメディアコンセント  
(2口アース付コンセント+TVアットレット+電話アットレット+インターネットアットレット(Wi-Fiシステム))
- マルチメディアコンセント  
(2口アース付コンセント+TVアットレット)
- マルチメディアコンセント  
(2口アース付コンセント+TVアットレット+電話アットレット+インターネットアットレット)
- シーリングライト
- 引掛シーリング
- ダウンライト
- 人感センサースイッチ対応ダウンライト
- ブラケットライト
- 棚下灯
- 熱感知器(差動式)
- 熱感知器(定温式)
- ガス感知器
- 浴室換気乾燥機コントローラー
- 給湯器リモコン
- 床暖房コントローラー
- 床暖房範囲
- インターホン(親機)
- インターホン(子機)
- 給湯器
- 換気扇
- 浴室換気乾燥機
- 副吸込口
- 給水栓
- 混合水栓
- シャワー付混合水栓
- エアコン室内機
- エアコン室外機
- カーテンレール(W)
- ▲ 出入可能窓
- △ 出入可能窓(またぎ大)
- ▽ 防犯センサー(1.2階)
- 《網》 網入ガラス

					H	I		G	D2	J
					501	502		503	504	505
5F		B5	B2	B3	B6	B7	B4	B7	E1	
		401	402	403	404	405	406	407	408	
4F		A	B1	B2	B3	B6	B7	B4	B7	E1
		301	302	303	304	305	306	307	308	309
3F		A	B1	B2	B3	B6	B7	B4	B7	E1
		201	202	203	204	205	206	207	208	209
2F		A	B1	B2	B3	B6	B7	B4	B7	E2
		101	102	103	104	105	106	107	108	109
1F		エントランスホール 風除室・管理員室 駐車場・自転車置場 ゴミ置場								



# Outline [建築概要／設備概要]

## 建築概要

名称 / メインステージ成増Ⅱ  
 所在地 / 東京都板橋区成増2丁目94番3、94番4(地名地番)  
 住所 / 東京都板橋区成増2丁目36番35-〇〇〇号(住居表示)  
 交通 / 東武東上線「成増」駅徒歩9分  
 東京メトロ有楽町線・副都心線「地下鉄成増」駅徒歩7分  
 用途地域 / 準工業地域  
 防火地域 / 準防火地域  
 地域・地区 / 都市計画区域内の市街化区域  
 17m第2種高度地区  
 建ぺい率 / 80%(準防火地域内の耐火建築物及び角地による緩和、指定:60%)  
 容積率 / 200%  
 地目 / 宅地  
 敷地面積 / 926.66㎡(実測面積、道路負担部分3.97㎡及び、隅切り部分0.85㎡含む)  
 建築面積 / 574.06㎡  
 延べ面積 / 2,371.85㎡  
 道路幅員 / 南東側区道約4.5m～約5.1m、南西側私道約4.0m  
 建築確認番号 / 第UHEC建確R040202号(2022年7月19日付)  
 軽微な変更説明書(2023年4月18日、2023年5月16日受付)  
 構造・規模 / 鉄筋コンクリート造 地上5階建  
 総戸数 / 56戸(管理員室1戸を含む)  
 販売戸数 / 55戸  
 間取り / 1K(9戸)、2K(32戸)、1LDK(1戸)、2LDK(13戸)  
 専有面積 / 25.47㎡(4戸)～55.91㎡(1戸)  
 バルコニー面積 / 2.99㎡(23戸)～7.41㎡(4戸)  
 ルーフバルコニー面積 / 14.63㎡(1戸)～22.92㎡(1戸)  
 専用庭面積 / 21.67㎡(1戸)  
 分譲後の権利形態 / 敷地 区分所有者全員の専有面積割合による敷地権の共有  
 建物 (専有部)区分所有権  
 (共用部)区分所有者全員の専有面積割合による共有  
 工事の完了予定年月 / 2023年6月中旬(検査済証取得日)  
 引き渡し可能年月 / 2023年6月下旬  
 管理形態 / 委託管理:区分所有者全員により管理組合設立のうえ、  
 管理組合と管理会社との間で管理委託契約を締結し、管理会社へ委託する。  
 売主 / 株式会社青山メインランド  
 設計・監理 / 株式会社アトリエティープラス  
 構造設計 / 株式会社ビームス・デザイン・コンサルタント  
 施工 / 株式会社レジテックコーポレーション  
 管理会社 / 株式会社青山ハウジングサポート  
 設計図書閲覧場所 / 株式会社青山メインランド

## 設備概要

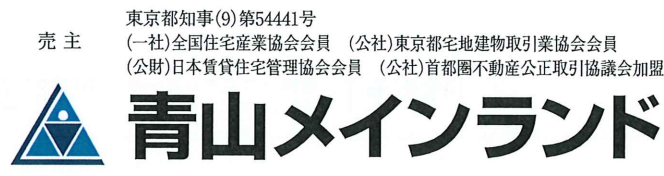
**共用部**  
 エレベーター / 9人乗り 60m/min  
 テレビ共視聴設備 / 屋上に、地上波デジタル、BS・110° CSアンテナ設置  
 インターネット / (株)シーファイブとの一棟契約(常時接続型、Wi-Fi対応、有線可)  
 宅配ボックス / メールコーナーに設置  
 メールボックス / メールコーナーに設置  
 防犯設備 / カラーモニター付オートロック設備、非常押ボタン、防犯カメラ(12台、エレベーター含む)  
 防犯センサー(1・2階)※警備機器は、警備会社のレンタル機材  
 防災設備 / 自動火災報知器、非常照明、屋内消火栓(1階～5階)、消火器(共用廊下等)、避難ハッチ  
 給水方式 / 増圧給水ポンプ直結給水方式により各戸に給水  
 水道 / 東京都水道局  
 電気 / 東京電力エナジーパートナー株式会社  
 ガス / 東京ガス株式会社  
 排水 / 公共下水道に直接放流  
 自転車置場 / 敷地内に平置(屋根なし)10台分設置  
 1階建物内に2段式ラック44台分、平置2台分設置  
 ミニバイク置場 / 1階建物内に平置6台分設置  
 駐車場 / 1階建物内に平置2台分、身障者用平置1台分、来客者用平置1台分設置  
 備蓄倉庫 / 5階建物内に設置  
 ゴミ置場・備蓄倉庫 / 1階建物内に設置  
 ペット足洗い場 / 1階建物内に設置  
 ゴミ持出し場所 / 敷地内に設置  
 粗大ゴミ置場 / 敷地内に設置

---

**専有部**  
 電気 / 各戸MB内に専用メーター設置(最大契約容量は1K、2Kは40A、1LDK・2LDKは60A)  
 ガス / 各戸MB内に専用メーター設置  
 給湯 / 各戸MB内に専用メーター設置  
 湯 / ガス給湯器 1K、2Kは16号、1LDK・2LDKは24号(追焚機能付)給湯暖房熱源機(TES設備)により  
 キッチン・浴室・洗面化粧台に供給  
 換気 / キッチン(単独)、浴室、パウダールーム、トイレ(24時間換気方式)  
 冷房 / 1Kは洋室に、2Kは洋室1に、1DKは洋室とダイニングキッチンに、  
 1LDK、2LDKは各洋室とリビングダイニングにルームエアコン設置  
 リビングダイニング・洋室1・洋室(E1、E2、F、G、H、I、Jタイプ)に床暖房設置(TES設備)  
 インターホン / 各戸の玄関先にインターホン子機、1Kは洋室に、2Kは洋室2に、  
 1LDK、2LDKはリビングダイニングにカラーモニター付インターホン親機設置  
 照明 / 玄関、シューズインクローク(C1、C2、E1、E2、Fタイプ)、廊下、キッチン、洋室(A、C1、C2タイプ)、洋室(1)(2)  
 (B1、B2、B3、B4、B5、B6、B7、D1、D2タイプ)リビングダイニング、パウダールーム、トイレ、浴室に設置  
 電話アウトレット / 1Kは洋室に、2Kは洋室2(Dタイプのみ洋室1)に、1LDK、2LDKはリビングダイニング、各洋室に1ヵ所設置  
 TVアウトレット / 1K、2Kは各洋室に、1LDK、2LDKはリビングダイニングに2ヵ所、各洋室に1ヶ所設置  
 インターネット / 1Kは洋室に、2Kは洋室2(Dタイプのみ洋室1)に1ヵ所、  
 1LDK、2LDKはリビングダイニングに1ヵ所(各洋室にLAN用アウトレット)設置  
 キッチン / 1K、2Kのシステムキッチンは2口ガスコンロ、シングルレバー混合水栓、  
 1LDK、2LDKのシステムキッチンは3口ガスコンロ(グリル付)、浄水器一体型水栓、食器洗い乾燥機  
 浴室 / 1K、2Kはユニットバス1014(B1、B2、B3、B4、B5、B6、B7、C1、C2タイプ)、ユニットバス1216(A、D1、D2タイプ)、  
 1LDK、2LDKはユニットバス1317(E1、E2、F、G、H、I、Jタイプ)、浴室換気乾燥機(24時間換気機能付)、ランドリーパイプ  
 トイレ / 洋風大便器(洗浄便座付き)  
 洗濯機置場 / 洗濯防水パン設置



MAIN STAGE  
MAIN STAGE SERIES No.342



東京都知事(9)第54441号  
 売主 (一社)全国住宅産業協会会員 (公社)東京都宅地建物取引業協会会員  
 (公財)日本賃貸住宅管理協会会員 (公社)首都圏不動産公正取引協議会加盟  
**青山メインランド**  
 〒101-0047 東京都千代田区内神田1-7-6 北大手町ビル TEL.03(5281)4911(代表)

お問い合わせはこちらへ【携帯からも通話料無料】

(株)青山メインランドのホームページ

0120-937-060

<https://www.aml.co.jp/>



外部仕上表

	仕上	備考
屋 上 ・ 屋 根	外断熱露出アスファルト防水、一部コンクリート仕上	
外 壁	45二丁タイル貼、一部大判タイル	
ア プ ロ ー チ	床:タイル貼、壁:大判タイル、天井:アルミスバンドレル	
バ ル コ ニ ー	床:ノンスリップシート貼、排水溝:ウレタン塗膜防水、壁:45二丁タイル貼、天井:リシン吹付、一部手摺壁:外側/45二丁タイル貼、内側/吹付タイル、一部手摺:ガラス手摺、一部手摺:アルミ手摺	
ルーフバルコニー (H、I、Jタイプ)	床:コンクリート仕上、壁:45二丁タイル貼、天井:リシン吹付、手摺:アルミ手摺	
屋外直通階段 (1階～4階)	床:ノンスリップシート貼、排水溝:ウレタン塗膜防水、壁:45二丁タイル貼、一部吹付タイル、手摺壁:外側/45二丁タイル貼、内側/吹付タイル、天井:リシン吹付	
自 転 車 置 場	床:アスファルト舗装	
ゴ ミ 持 出 し 場 所	床:アスファルト舗装	
粗 大 ゴ ミ 置 場	床:アスファルト舗装	
窓 先 空 地	床:アスファルト舗装	
専 用 庭 ( E 2 タイプ )	床:インターロッキング舗装	
自 主 管 理 歩 道	床:アスファルト舗装	

内部仕上表

共用部分	床	巾木	壁	天井	備考
風 除 室	タイル貼	タイル貼	タイル貼	塗装仕上	集合玄関機
エ ン ト ラ ン ス ホ ー ル	タイル貼	タイル貼	タイル貼	塗装仕上	
メ ー ル コ ー ナ ー	タイル貼	タイル貼	タイル貼	塗装仕上	メールボックス、宅配ボックス、カウンター
共 用 廊 下	タイルカーベット	ソフト巾木	ビニールクロス貼	ビニールクロス貼	屋内消火栓、掲示板
管 理 員 室	ノンスリップシート貼	ソフト巾木	ビニールクロス貼	ビニールクロス貼	トイレ、エアコン、流し台、書庫
ゴ ミ 置 場 ・ 備 蓄 倉 庫	防塵塗装	防塵塗装	吹付タイル	リシン吹付	水栓、コンクリート棚
駐 車 場	防塵塗装	防塵塗装	吹付タイル、一部タイル貼	リシン吹付	平置2台分設置、身障者用平置1台分設置、来客者用平置1台分設置
自 転 車 置 場	防塵塗装	防塵塗装	吹付タイル、一部タイル貼	リシン吹付	2段式ラック44台分設置、平置2台分設置
ミ ニ バ イ ク 置 場	防塵塗装	防塵塗装	吹付タイル	リシン吹付	平置6台分設置
備 蓄 倉 庫 ( 5 階 )	防塵塗装	防塵塗装	吹付タイル	リシン吹付	
屋 内 直 通 階 段	ノンスリップシート貼	吹付タイルトップコート	吹付タイル	リシン吹付	

内部仕上表

B1、B2、B3、B4、B5、B6、B7、D1、D2タイプ	床	巾木	壁	天井	備考
玄 関	タイル貼	タイル貼	ビニールクロス貼	ビニールクロス貼	下足入、人感センサースイッチ対応ダウンライト
廊 下	フローリング貼	オレフィンシート貼	ビニールクロス貼、一部キッチンパネル	ビニールクロス貼	システムキッチン、カウンター(D1、D2タイプ)
洋 室 (1)	フローリング貼	オレフィンシート貼	ビニールクロス貼	ビニールクロス貼	ルームエアコン、カーテンレール(W)、ビクチャーレール、室内物干金物
洋 室 (2)	フローリング貼	オレフィンシート貼	ビニールクロス貼	ビニールクロス貼	
パウダールーム	CFシート貼	ソフト巾木	ビニールクロス貼	ビニールクロス貼	洗面化粧台、洗濯防水パン、固定棚[洗浄便座付洋風大便器、タオルバー、ペーパーホルダー、補助手摺(D1、D2タイプ)]
トイレ (B1～B7タイプ)	CFシート貼	ソフト巾木	ビニールクロス貼	ビニールクロス貼	洗浄便座付洋風大便器、タオルバー、ペーパーホルダー、固定棚、カウンター(B4タイプ)
浴室	ユニットバス (1216: D1、D2タイプ、1014: B1、B2、B3、B4、B5、B6、B7タイプ)			ビニールクロス貼	浴室換気乾燥機(24時間換気機能付き)、ランドリーパイプ、補助手摺(D1、D2タイプ)
クローゼット	フローリング貼	オレフィンシート貼	ビニールクロス貼	ビニールクロス貼	ハンガーパイプ、固定棚(D1、D2タイプ)

内部仕上表

E1、E2、F、G、H、I、Jタイプ	床	巾木	壁	天井	備考
玄 関	タイル貼	タイル貼	ビニールクロス貼	ビニールクロス貼	下足入(G、H、I、Jタイプ)、人感センサースイッチ対応ダウンライト、カウンター(Iタイプ)
SIC (E1、E2、Fタイプ)	タイル貼	タイル貼	ビニールクロス貼	ビニールクロス貼	可動棚
廊 下	フローリング貼	オレフィンシート貼	ビニールクロス貼	ビニールクロス貼	カウンター(Hタイプ)、収納(F、Hタイプ)
洋 室 (1) ・ 洋 室 (Jタイプ)	フローリング貼	オレフィンシート貼	ビニールクロス貼	ビニールクロス貼	ルームエアコン、カーテンレール(W)、床暖房、可動棚(Jタイプ)
洋 室 (2)	フローリング貼	オレフィンシート貼	ビニールクロス貼	ビニールクロス貼	ルームエアコン、カーテンレール(W)
リビングダイニングキッチン	フローリング貼	オレフィンシート貼	ビニールクロス貼、一部キッチンパネル	ビニールクロス貼	システムキッチン、ルームエアコン、カーテンレール(W)、ビクチャーレール、収納(E1、E2、G、I、Jタイプ)、床暖房
パウダールーム	CFシート貼	ソフト巾木	ビニールクロス貼	ビニールクロス貼	洗面化粧台、タオルバー、洗濯防水パン、吊戸棚、リネン庫(F、G、H、Jタイプ)、カウンター(G、H、Iタイプ)
トイレ	CFシート貼	ソフト巾木	ビニールクロス貼	ビニールクロス貼	洗浄便座付洋風大便器、タオルバー、ペーパーホルダー、吊戸棚、カウンター(E1、E2、F、H、I、Jタイプ)、手洗器、補助手摺
浴室	ユニットバス (1317)			ビニールクロス貼	浴室換気乾燥機(24時間換気機能付き)、ランドリーパイプ、補助手摺、風呂蓋
クローゼット	フローリング貼	オレフィンシート貼	ビニールクロス貼	ビニールクロス貼	ハンガーパイプ、固定棚
ウォークインクローゼット(Jタイプ)	フローリング貼	オレフィンシート貼	ビニールクロス貼	ビニールクロス貼	ハンガーパイプ、固定棚

内部仕上表

A、C1、C2タイプ	床	巾木	壁	天井	備考
玄 関	タイル貼	タイル貼	ビニールクロス貼	ビニールクロス貼	下足入、人感センサースイッチ対応ダウンライト
廊 下	フローリング貼	オレフィンシート貼	ビニールクロス貼、一部キッチンパネル	ビニールクロス貼	システムキッチン
洋 室	フローリング貼	オレフィンシート貼	ビニールクロス貼	ビニールクロス貼	ルームエアコン、カーテンレール(W)、ビクチャーレール、室内物干金物
パウダールーム	CFシート貼	ソフト巾木	ビニールクロス貼	ビニールクロス貼	洗面化粧台、洗濯防水パン、固定棚
トイレ	CFシート貼	ソフト巾木	ビニールクロス貼	ビニールクロス貼	洗浄便座付洋風大便器、タオルバー、ペーパーホルダー、固定棚、補助手摺(Aタイプ)
浴室	ユニットバス (1216: Aタイプ、1014: C1、C2タイプ)			ビニールクロス貼	浴室換気乾燥機(24時間換気機能付き)、ランドリーパイプ、補助手摺(Aタイプ)
クローゼット	フローリング貼	オレフィンシート貼	ビニールクロス貼	ビニールクロス貼	ハンガーパイプ、固定棚
SIC (C1、C2タイプ)	タイル貼	タイル貼	ビニールクロス貼	ビニールクロス貼	可動棚