

MAIN STAGE SHIN KOYASU

メインステージ新子安Ⅲ





進化の1ページを、この場所で。



Evolving my style

私らしさが加速する邸宅。

みなとみらいに馬車道や関内といった、
 話題に事欠くことのないエリアを普段使いできる贅沢。
 開港の歴史に寄り添いながらも、
 常に進化し続ける空気を肌で感じられる日常が、ここに 있습니다。
 横浜駅周辺エリアへの利便性はもちろん、
 都心部や羽田空港への快適なアクセスをも叶える立地。
 「メインステージ新子安Ⅲ」で、自分らしいライフスタイルを。

Power Position 多くの人を惹きつける羨望の街「横浜」。

政令指定都市の人口数

第1位 横浜市

第2位 大阪市 第3位 名古屋市

※2018年総務省調べ

2018年住みたい街 神奈川県民ランキング

第1位 横浜

第2位 武蔵小杉 第3位 海老名

※SUUMO調べ

2018年関東住みたい街 総合ランキング

第1位 横浜

第2位 恵比寿 第3位 吉祥寺

※SUUMO調べ

JR東日本 1日の平均乗車人数 2018年度

第4位 横浜駅

第1位 新宿駅 第2位 池袋駅 第3位 東京駅

※JR東日本HPより

外観完成予想CG:計画段階の図面を基に描き起こしたもので、実際とは異なる場合があります。 all image

Smart Access

4駅3路線利用可能。横浜へ5分、都心の主要エリアへもスマートにアクセスできるポジショニング。

横浜駅まで、5分。約30分圏内で都心部や羽田空港へのアクセスが叶います。優れた交通利便性は、あなたのライフスタイルに、広がりをもたらします。

京浜急行本線
「子安」駅徒歩6分

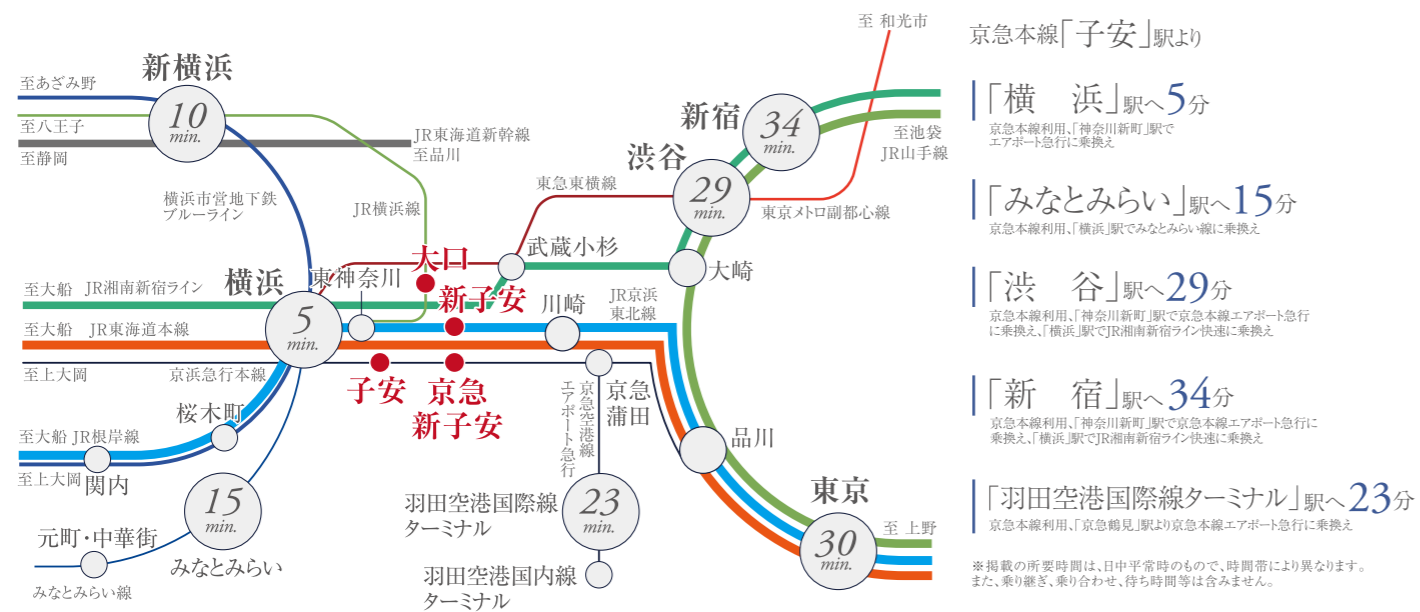
JR京浜東北線
「新子安」駅徒歩10分

JR横浜線

「大口」駅東口徒歩8分 「京急新子安」駅徒歩11分

京浜急行本線

「京急新子安」駅徒歩11分



JR「新子安」駅より

「川崎」駅へ直通7分
JR京浜東北線利用

「関内」駅へ直通11分
JR京浜東北線利用

「東京」駅へ直通30分
JR京浜東北線快速利用

「新横浜」駅へ直通10分
JR京浜東北線快速利用、「東神奈川」駅で横浜線快速に乗換え

京急本線「子安」駅より

「横浜」駅へ5分
京急本線利用、「神奈川新町」駅でエアポート急行に乗換え

「みなとみらい」駅へ15分
京急本線利用、「横浜」駅でみなとみらい線に乗換え

「渋谷」駅へ29分
京急本線利用、「神奈川新町」駅で京急本線エアポート急行に乗換え、「横浜」駅でJR湘南新宿ライン快速に乗換え

「新宿」駅へ34分
京急本線利用、「神奈川新町」駅で京急本線エアポート急行に乗換え、「横浜」駅でJR湘南新宿ライン快速に乗換え

「羽田空港国際線ターミナル」駅へ23分
京急本線利用、「京急鶴見」駅より京急本線エアポート急行に乗換え

※掲載の所要時間は、日中平常時のもので、時間帯により異なります。また、乗り継ぎ、乗り合わせ、待ち時間等は含まれません。



MINATOMIRAI
15 min.



SHIBUYA
29 min.



SHINJUKU
34 min.



HANEDA
23 min.



YOKOHAMA
5 min.



TOKYO
30 min.

Train Simulation

通勤シミュレーション

新子安	8:53発	JR京浜東北線	8:59着	横浜				
	8:34発	JR京浜東北線	8:56着	品川				
	8:21発	JR京浜東北線	8:57着	東京				
	8:18発	JR京浜東北線	8:41着	品川	8:45発	JR山手線	8:58着	渋谷
	8:11発	JR京浜東北線	8:17着	品川	8:22発	JR湘南新宿ライン	8:56着	新宿

終電シミュレーション

横浜	00:39発	JR京浜東北線	01:04着	新子安				
品川	00:42発	JR京浜東北線	01:04着					
東京	00:28発	JR京浜東北線	01:04着					
渋谷	00:28発	JR山手線	00:40着		品川	00:42発	JR京浜東北線	01:04着
新宿	00:21発	JR山手線	00:40着		品川	00:42発	JR京浜東北線	01:04着

※掲載の情報は、2019年12月現在のものです。※写真は全てイメージです。

YOKOHAMA

アップデートし続ける横浜とともに暮らす。

開港の歴史とともに培われた街、横浜。

誰もが知る都市として発展を遂げた今でも、進化の歩みは続いています。

乗り入れる鉄道会社は日本最多を誇り、

交通や生活の利便性の高さは言うまでもありません。

横浜トリエンナーレなどアート関連のイベントも多数開催され、

多様性がこの街を支えています。



Yokohama Area

横浜エリア

賑やかという言葉がふさわしい横浜駅周辺エリアは地上から地下まで一大ショッピングゾーンで、世代を問わず楽しめるスポット。横浜ベイクォーターがあるポートサイド地区で感じる夜の海風は格別です。

Minatomirai Area

みなとみらいエリア

コスモワールドやランドマークタワーといった近未来的なスポットが目立つ一方、横浜赤レンガ倉庫などの歴史を感じさせる建造物も点在するエリア。クルーズ船も出航しており、港町をたっぷりと気軽に楽しめます。



Redevelopment

横浜エリアの再開発

日本有数の都市横浜では、開港以来の歴史的資産を活かしながら、国際都市として更なる飛躍を目指す街づくりが進められています。



※掲載のイメージは提案時点のもので、今後変更となる可能性があります。



Yamashita / Kannai Area

山下・関内エリア

横浜の景色を眺めながらバラを楽しむ山下公園をはじめ、神奈川県立歴史博物館など重厚な建造物が立ち並び、開港の街としての雰囲気を感じながら、横浜中華街で食べ歩きを楽しむこともできます。

LIFE STAGE

充実のスマートライフを叶える「新子安」。

横浜駅周辺・都心や羽田など、各所への利便性に優れながらも閑静な住環境。

大型複合施設のオルトヨコハマやアーケード商店街もあり、
日々の暮らしに彩りを添えます。

オンとオフの切り替えを、磨き上げられた豊かさとともに。
あなたらしい洗練のスマートライフを、ここ、新子安で。



横浜市内で屈指の規模を持つアーケード商店街 大口通商店街

JR横浜線の大口駅西口から徒歩3分に位置する、横浜市内でも屈指の規模を誇るアーケード商店街。その歴史は古く、横浜大空襲後の1946年に結成された後に昭和天皇に全国最初の巡幸地に選ばれました。大口通周辺の商店街を含めると、総距離は1km近く。買い物はもちろん、地域と交流する場としても様々な生活ニーズを満たし、暮らしに潤いをもたらしています。



LIFE INFORMATION

商業施設

- ① セブン・イレブン横浜大口通店 徒歩3分 (約180m)
- ② 鷺の湯 徒歩4分 (約300m)
- ③ まいばすけっと子安駅前店 徒歩6分 (約480m)
- ④ 大口通商店街 徒歩6分 (約480m)
- ⑤ 新鮮市場横浜屋大口店 徒歩7分 (約490m)
- ⑥ コジマ×ビックカメラ横浜大口店 徒歩8分 (約610m)
- ⑦ オーケー新子安店 徒歩8分 (約610m)
- ⑧ 相鉄ローゼンオルト新子安店 徒歩9分 (約650m)
- ⑨ MEGAドン・キホーテUNY横浜大口店 徒歩9分 (約670m)
- ⑩ ライフ大口店 徒歩10分 (約750m)
- ⑪ TSUTAYA大口店 徒歩10分 (約790m)

公共施設・公園・スポーツ施設

- ① 入江交番 徒歩2分 (約145m)
- ② 入江町公園 徒歩3分 (約200m)
- ③ メガロス神奈川 徒歩3分 (約230m)
- ④ カーブス大口店 徒歩4分 (約270m)
- ⑤ 新子安交番 徒歩7分 (約520m)
- ⑥ 大口駅前公園 徒歩10分 (約770m)
- ⑦ 神の木公園 徒歩12分 (約960m)

金融機関

- ① 横浜入江郵便局 徒歩3分 (約230m)
- ② りそな銀行子安駅前出張所 徒歩6分 (約480m)
- ③ 横浜信用金庫 大口支店 徒歩8分 (約570m)
- ④ 横浜銀行大口支店 徒歩8分 (約590m)
- ⑤ オルトヨコハマ内郵便局 徒歩9分 (約650m)
- ⑥ みずほ銀行オルトヨコハマ出張所 徒歩9分 (約650m)
- ⑦ 三井住友銀行大口出張所 徒歩10分 (約770m)

医療施設

- ① おおくり病院 徒歩3分 (約210m)
- ② 入江歯科クリニック 徒歩4分 (約270m)
- ③ 八木病院 徒歩5分 (約380m)
- ④ おさない歯科医院 徒歩5分 (約380m)
- ⑤ 大口東総合病院 徒歩7分 (約550m)
- ⑥ 慈恵会 横浜はじめ病院 徒歩8分 (約590m)
- ⑦ 仁恵病院 徒歩8分 (約630m)
- ⑧ オルト歯科 徒歩9分 (約650m)



オルトヨコハマ (徒歩9分・約650m)



相鉄ローゼン オルト新子安店 (徒歩9分・約650m)



オーケー 新子安店 (徒歩8分・約610m)



コジマ×ビックカメラ横浜大口店 (徒歩8分・約610m)



MEGAドン・キホーテUNY横浜大口店 (徒歩9分・約670m)



入江町公園 (徒歩3分・約200m)



カーブス大口通 (徒歩4分・約270m)



メガロス神奈川 (徒歩3分・約230m)



セブン・イレブン 横浜大口通店 (徒歩3分・約180m)



横浜入江郵便局 (徒歩3分・約230m)

※掲載の距離表示は地図上の概測距離を、徒歩所要分数は80mを1分として算出したものです。※写真は全てイメージです。



Inner Corridor

プライバシーに配慮した内廊下設計

外から部屋に入る姿が見られない内廊下設計なので、プライバシーが強く防犯性に優れています。また、ホテルのようなラグジュアリー感を与えてくれます。

Room Design

機能性と快適性にこだわった
シンプルなコンパクトタイプ。



フローリング
お掃除しやすいシートフローリング。



ルームエアコンを設置
快適な生活を送るために欠かせない冷暖房のルームエアコンを標準装備。住空間を一年中心地良く保ちます。



ホワイトプラン ナチュラルプラン

2種類の建具カラーをご用意

偶数階は「ホワイトプラン」、奇数階は「ナチュラルプラン」と階数によって、テイストの異なったお部屋となっています。



クローゼット

コートが掛けられるハンガーパイプ、上部に固定棚を設置。

シューズボックス

靴をたっぷり収納できるトールタイプの下足入れを設置。

Kitchen

キッチンコンパクトで機能を充実させたシステムキッチンを採用。



レンジフード
シンプルでシャープなデザインのホーロー整流板付レンジフード。



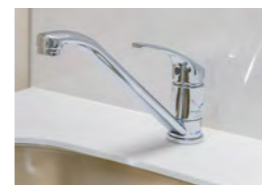
2口ガスコンロ
温度センサー付ガスコンロでは、揚げ物等の調理時に鍋底の温度を見張り、過熱を防ぎます。



人造大理石のカウンタートップ
キズがつきにくく、お手入れのしやすい人造大理石のカウンタートップを採用。



キッチンパネル
汚れが落としやすいメラミン化粧板を採用しております。



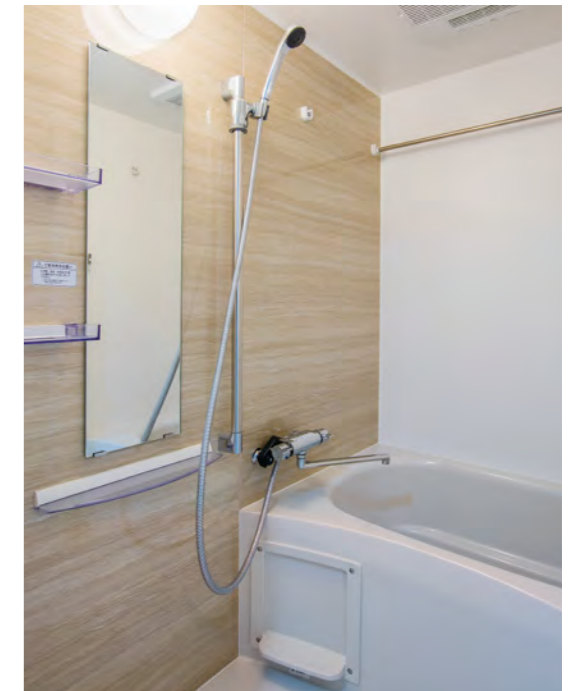
シングルレバー混合水栓
水量や水温が操作しやすいシングルレバー混合水栓です。



耐震ラッチ付吊戸棚
地震が発生しても、扉が開いて物が落ちてくるのを防ぐ、耐震ラッチ付の吊戸棚です。

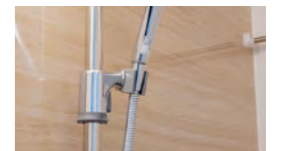
Bathroom

一日の疲れをほぐすバスルームは、ゆっくり浸かれる浴槽です。



浴室換気乾燥暖房機

雨天でも洗濯物が干せます。寒い季節には入浴前にバスルーム全体を暖める機能付です。



シャワースライドバー

使う人の身長や姿勢に合わせて、シャワーの高さと角度が調整できます。



浴槽

ゆったりと寛げる浴槽を採用しました。



浴室収納ラック

浴室の小物類をすっきりと収納することができます。

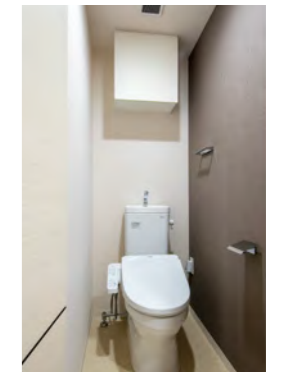
Powder Room

洗練されたデザインの使いやすい洗面化粧台に加えて、便利な収納が備え付けられています。



Restroom

抗菌仕様の便器に、洗浄便座を採用。便座を暖める機能付。



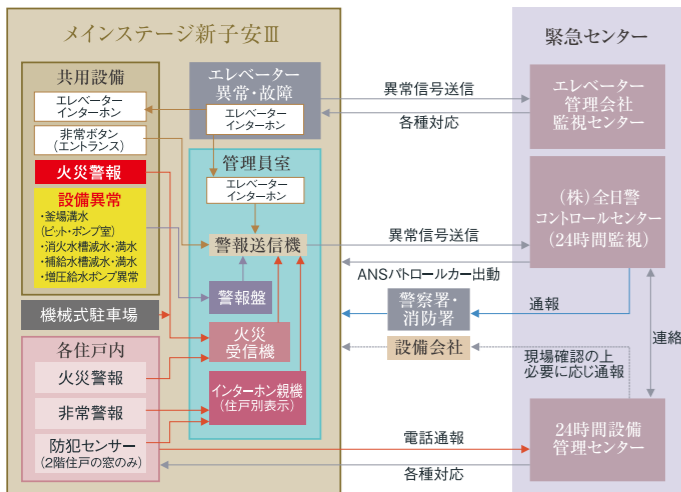
Facility & Equipment

都市生活の快適性を高めた設備・仕様。

Security 安心・安全な都市生活を考えた先進のセキュリティ。

オンラインによる安心の24時間セキュリティシステム

各住戸に設置された感知器による自動通報システムが、火災時の緊急事態に対応。24時間体制で居住者と資産の安全を守ります。



防犯カメラ

マンション共用部に、監視カメラを設置・録画し、不審者の侵入や犯罪を抑制しています。設置場所：風除室、エントランスホール、エレベーターかご内、自転車置場、ニハイク置場、ゴミ置場、他

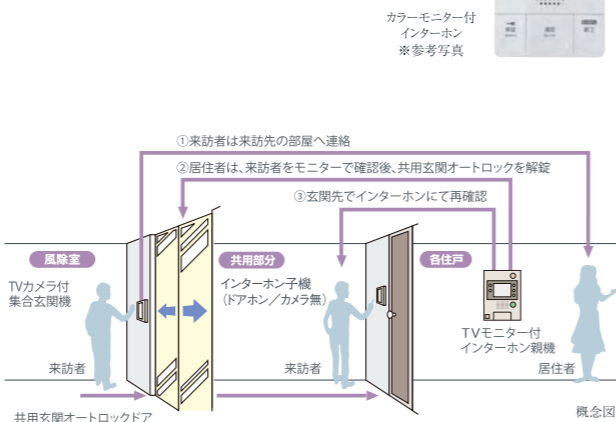


※監視カメラ機器は、警備会社のレンタル機材です。

カラーモニター付オートロックシステム

来訪者を住戸内のカラーモニター付インターホン親機で確認してオートロックを解錠。マンション内に不審者が侵入するのを未然に防ぐことができる安心のシステムです。

※各住戸のインターホン親機のカラーモニターに映る画像は、集合玄関機からの画像のみです。



防犯センサー

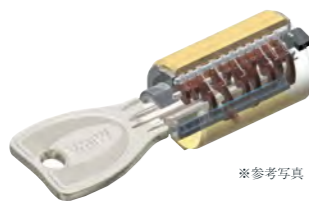
2階住戸の開閉可能な窓には不正な開閉を感知するセンサーを設置しました。住戸内のインターホン親機で警報し、管理員室の警報送信機より緊急センターに送信します。

※2階住戸の窓のみに設置

Entrance 機能性・防犯性を考慮したエントランス。

ディンプルキーシリンダー

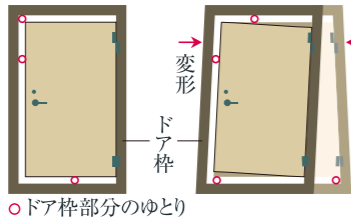
防犯性の高いディンプルキーシリンダーを2カ所に設置。表裏どちらの向きでも施錠・解錠ができるため、手元が暗くても安心。また複製がしにくいだけでなく不正解錠されにくい形状です。



※参考写真

耐震・防犯設計の玄関扉

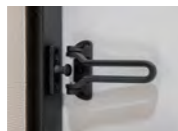
震災時に建物が変形しても、玄関部の変形を吸収でき、万一の時でも扉を開け避難することができます。



○ドア枠部分のゆとり

耐震ドアガード

ドアガードも防犯性能を確保しながら、枠扉の変形に追随し扉を開けられます。

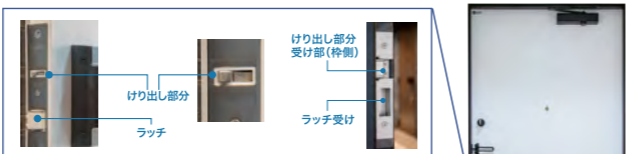


ラッチ隠し

玄関扉は、外から見ても在宅・不在がわかりにくい形状にしています。

開力軽減プッシュプル錠プレートタイプ

開力を軽減するプッシュプル錠プレートタイプにより、プレート操作と連動した、けり出し部分が外側の受け部をけり出し、開力を軽減し、室内外の差圧がある場合でも従来品よりおよそ半分の力で扉を開けられます。



開力比較 ※耐震防犯仕様での測定結果

※24時間換気+レンジフード+強風注意報(10m/s)【圧力差110Pa】の場合

開閉方向	プッシュプル錠	扉を開けるための必要力
扉を押して開く場合	一般品	132N
	開力軽減	66N (50%軽減)
扉を引いて開く場合	一般品	132N
	開力軽減	79N (40%軽減)

防犯ドアスコープ

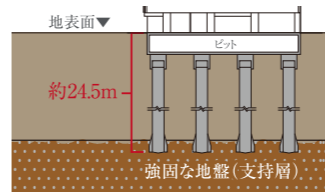
外部から取り外しが困難な回り止めに空転リングを装備しています。外部から覗かれないシャッター付のドアスコープです。



Structure 資産価値を保全する堅牢な建物構造。

資産価値を保全する堅牢な基礎構造

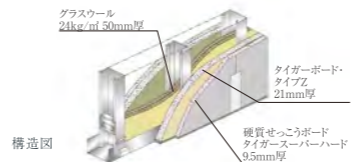
当マンションでは、綿密な地質調査を行ったうえで、場所打ちコンクリート杭のアーストリル杭底工法で軸径1,400mmの杭を16本の杭を地盤支持層まで打ち込み、堅牢な基礎をつくりあげ、耐震性を高め安全対策にも配慮しております。



<参考図>アースリル杭底工法

耐火遮音壁

住戸間の一部界壁には、硬質石膏ボードと強化石膏ボードを組合せた耐火遮音壁を採用。遮音性能TLD56を有し、隣り合う住戸から伝わる生活音に配慮しています。※遮音性能TLD56:僅か136mmの壁厚で、厚さ約260mmのコンクリート壁に匹敵する遮音性能(吉野石膏株式会社)



コンクリート強度

当社は構造体コンクリートの耐久設計基準強度を24N/mm²以上に定めています。これは日本建築学会JASS5(建築工事標準仕様書 鉄筋コンクリート工事)の規定において、完成後およそ65年は大規模な補修を必要とすることなく鉄筋腐食やコンクリートの重大な劣化が生じないことが予定できる期間(大規模補修不要予定期間)であり、また継続使用のためには構造体の大規模な補修が必要となることと想定される期間(供用限界期間)がおよそ100年であると定められています。「メインステージ新子安Ⅲ」では、耐久基準設計強度27N/mm²~33N/mm²に設定。優れたコンクリート強度で、永らく資産価値を高めます。

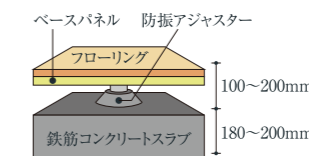
コンクリートの耐久設計基準強度	大規模補修不要予定期間	供用限界期間
18N/mm ²	30年	65年
24N/mm ²	65年	100年

※上記の期間は、構造体に関する目安となっております。
※24N/mm²とは、1㎡あたり約2,400tの圧縮に耐える強度を意味しています。

床構造

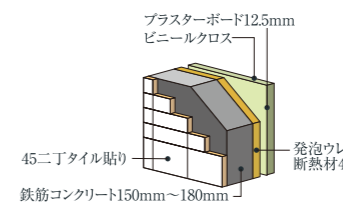
上下階への振動や騒音などの伝達を少なくする遮音性の高い二重床を採用。床衝撃音性能は、LL-40(軽重量床衝撃音)、LH-50(重量床衝撃音)の部材を使用しております。

※「床衝撃音レベル推定値」は試験場における実測値を基に推定したものであり、実際の床衝撃音性能を示すものではありません。



外壁

住戸の断熱性・遮音性を高めるために、外壁のコンクリートの壁厚を150mm~180mmとしています。



瑕疵担保責任保険

住宅瑕疵担保履行法^{※1}に対応した ハウスプラスすまい保険に加入

住宅購入者が安心して住宅を購入できるよう、住宅事業者は住宅の基礎や柱等を含む「構造耐力上主要な部分」と屋根や外壁等を含む「雨水の浸入を防止する部分」に瑕疵があった場合に、住宅購入者様に対して修補等をする義務があります。なお、住宅事業者はその修補等を確実にするために資金を確保する必要があり、その方法として国土交通省の指定を受けた瑕疵担保責任保険法人であるハウスプラス住宅保証(株)のハウスプラスすまい保険に加入し、修補等の費用の一定割合を保険金として受け取ることができます。また、住宅事業者が倒産等の場合、住宅購入者様よりハウスプラス住宅保証(株)へ直接保険金請求をすることができます。

※1 特定住宅瑕疵担保責任の履行の確保等に関する法律

※2 この保険は住宅事業者が加入する保険です。

国土交通大臣指定住宅瑕疵担保責任保険法人 第3号



「CASBEE横浜」の評価を受けた マンションです。

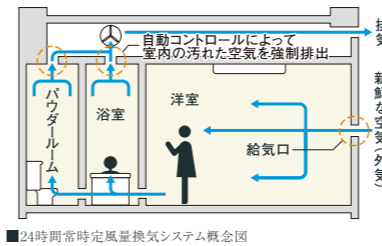
「CASBEE横浜」は、横浜市建築物環境配慮制度に基づき、建築物の環境性能(居住性、機能性・耐用性、緑・まちなみ)や外部に与える環境負荷(省エネルギー、省資源・リサイクル、周辺への配慮)に関する取組を総合的に評価するシステムです。



Amenity 快適な暮らしを演出する創意工夫の数々。

24時間常時定風量換気システム

水廻りや居室内の空気を24時間換気します。室内の空気を排出し、外の空気に入れ替えます。



■24時間常時定風量換気システム概念図

宅配ボックス

不在の時でも荷物の受取りが可能で、24時間対応の宅配ボックスを設置しています。



※参考写真

24時間ゴミ出し可能



マンション内にゴミ置場を設置していますので、いつでもゴミを出すことができます。

マイコンセンサー付ガスメーター

震度5程度以上の揺れを感知した場合、ガスの供給を遮断して、ガス漏れを防ぐガスメーターを設置しています。

天井吊下げ型室内物干金物

室内に取り外し可能な物干金物を設置。梅雨や花粉の時期にも安心して洗濯物を干すことができます。

人感センサースイッチ対応照明

人の動きを感知して、自動的に点灯・消灯する人感センサースイッチ対応照明を玄関に設置。夜間の帰宅時も安心快適です。



住戸内Wi-Fi環境の構築

洋室には、コンセント一体型のWi-Fi機能を設置し住戸内のどこからでもWi-Fiでのインターネットがご利用できます。もちろん有線での接続も可能です。



※参考写真

超高速「cims」を標準装備。入居後すぐに使える常時接続型(マンション一括導入方式)を採用。

本物件は(株)シーファイブが提供するインターネットサービスの一括契約により、常時接続環境を実現した「インターネット使い放題」のマンションです。



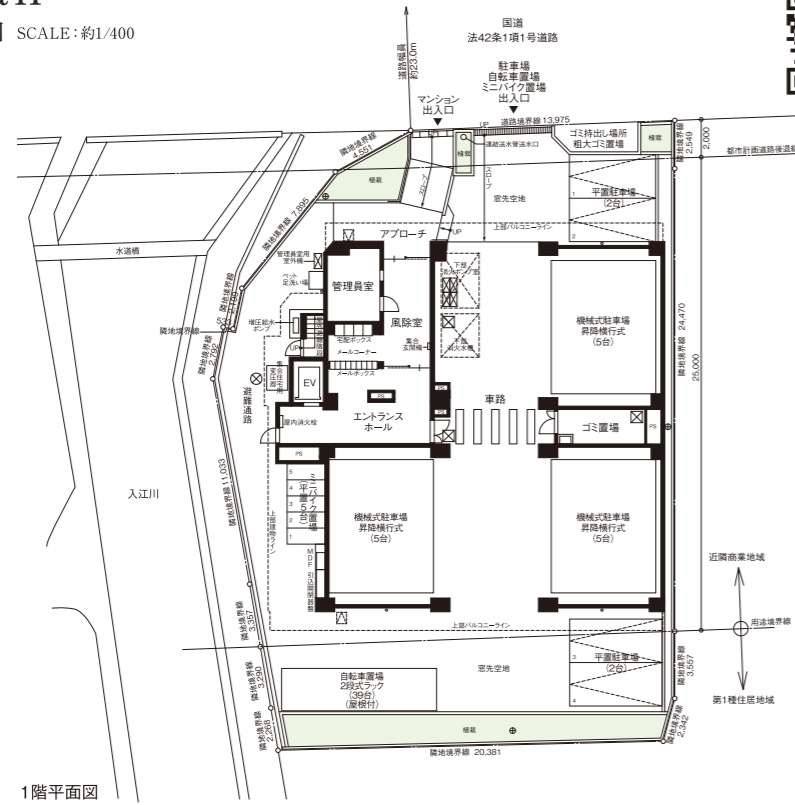
快適 光回線を用いた高速インターネットサービス。上下1Gbps。

安心 フリーダイヤルによる年中無休のヘルプデスク(8時~23時)。遠隔修復作業なども対応。

※最大通信速度は、技術規格上の最大値であり、実使用速度を示すものではありません。インターネットご利用時の速度は、ご利用環境(端末機器の仕様等)や回線の混雑状況により低下する場合があります。

Floor Plan

敷地配置図・各階平面図 SCALE:約1/400



1階平面図



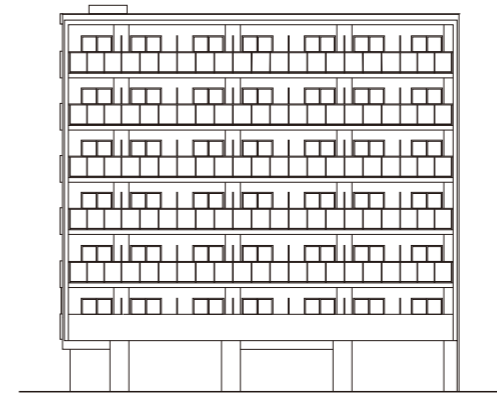
VR物件内見

1階共用部

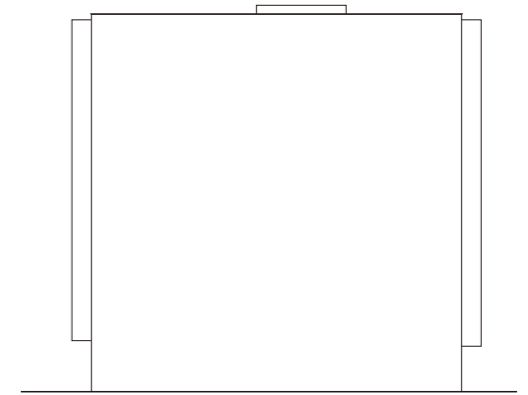
QRコードを読み込めば、お部屋のなかを360°確認することができます。

Elevation

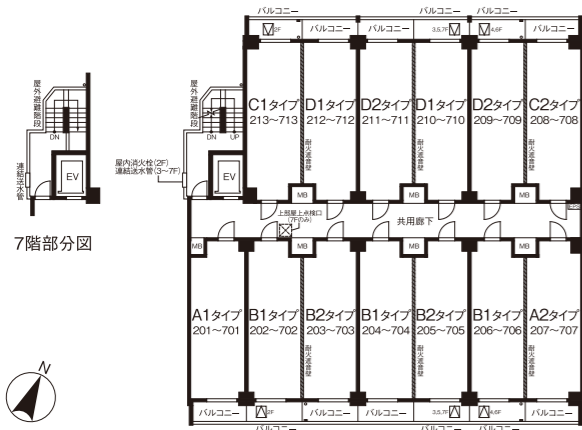
立面図 SCALE:約1/400



南立面図

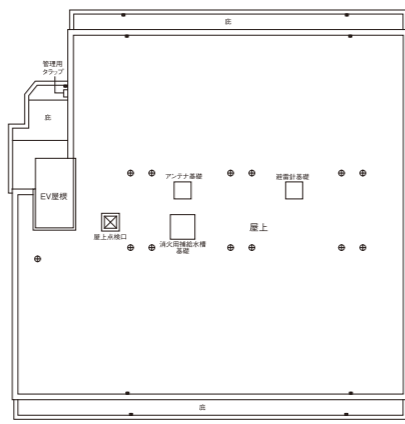


東立面図



7階部分図

2~7階平面図

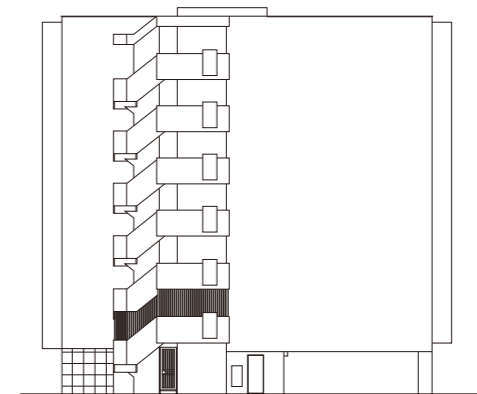


R階平面図

- ▽ 避難ハッチ
- ▽ 上部避難ハッチ及び降下位置
- MB メーターボックス
- EPS・PS ハイブスペース
 - ドレイン
 - タテ樋
 - ⊕ ビット通気管・排水通気管
 - ⊗ 床下点検口
 - ⊗ ハンドホール



北立面図



西立面図

図面集をご覧になる前に — 共通事項 — 〈ご一読いただき、あらかじめご了承下さい。〉

- 当図面集は、一部「重要事項説明書」を兼ねております。ご購入に際して、この図面をよくご覧になり、詳細は係員にお尋ね下さい。
- この図面集に記載されている各図面は、設計図書を基に、その概略をわかりやすく表現する為に作成したもので、各部の詳細については表現を省いている場合があります。
- 図面と現状に相違がある場合は、現状を優先とします。
- 専有面積は壁芯計算の面積を表示しております。登記面積は内法計算の面積になりますので若干減少します。
- 専有面積には、住戸内のPS(ハイブスペース)面積・MB(メーターボックス)面積を含んでいます。
- 1㎡は0.3025坪で換算し、小数点第2位未満は切り捨てとしております。
- 各室の帖数表示は、壁芯計算による面積を1.62㎡(約1帖分)の面積で割り、小数点第1位未満は切り捨てとしております。
- 寸法の単位は、道路幅員を除きミリメートル(mm)です。(ただし境界寸法の単位がセンチメートル(cm)の場合もあります。)
- 方位、縮尺等については、印刷の都合上、多少の誤差が生じる場合があります。
- 仕上・仕様、設備機器等は、施工上の理由および改良、商品の廃番の為、変更が生じる場合があります。
- 図面及び概要・仕上表に関しては、諸官庁の指導及び施工上の都合により、仕上げ等が一部変更になる場合があります。
- 設備記号については、実際の取付位置と若干異なる場合があります。
- 窓ガラスは、透明ガラス、型ガラス(不透明ガラス)、網入りガラス、網入り型ガラス、防犯ガラス等各住戸によって変わる場合があります。
- 近隣居住者のプライバシー保護の為、窓に型ガラス(不透明ガラス)及び窓・バルコニー・共用廊下・屋外避難階段等に目隠しスクリーン等を設置する場合があります。
- 間取りタイプ図の中の点線は、梁型あるいは排気ダクト等を収容するための下り天井、斜め天井、斜め梁型、斜め柱型等の位置を表しています。

- 壁厚・柱・下り天井・梁の形状は、施工上の理由により変更になる場合があります。
- 階によって柱・梁の大きさ、壁の厚さが多少相違する場合があります。
- 表記以外にも設備・排水用の点検口が付く場合があります。
- フェンス等の高さは、敷地及び敷地周辺の状況により変更になる場合があります。
- 扉の開く角度は、戸当たり等により多少異なる場合があります。
- バルコニー・共用廊下・屋外避難階段には、雨水排水のためのドレイン・タテ樋が付きます。
- 屋根や屋上には、排水通気用の配管を設置している場合があります。風向き等により臭気が発生する場合があります。
- 風の強さにより洗濯物やバルコニーに置いてあるものが飛ばされる恐れがあります。飛散落下しない様に充分ご注意ください。
- 家具・家電品等の機種選定については、現地で実際の寸法、搬入経路等をご確認の上、ご購入されることをお勧めします。設置場所によっては、機種が限定される場合もあります。
- 将来のエアコン入替、設置にあたり、住戸タイプによっては標準工事費以外に別途工事費が加算される場合等があります。エアコンご購入の際は、ご購入先と打ち合わせを行い、工事の可否を含めて必要であれば現地調査を依頼し、十分に確認してからご購入されることをお勧めします。
- 現地周辺の隣接建物及び周辺環境については、現地で充分ご確認の上、ご購入・ご入居されることをお勧めします。

Altype 1K

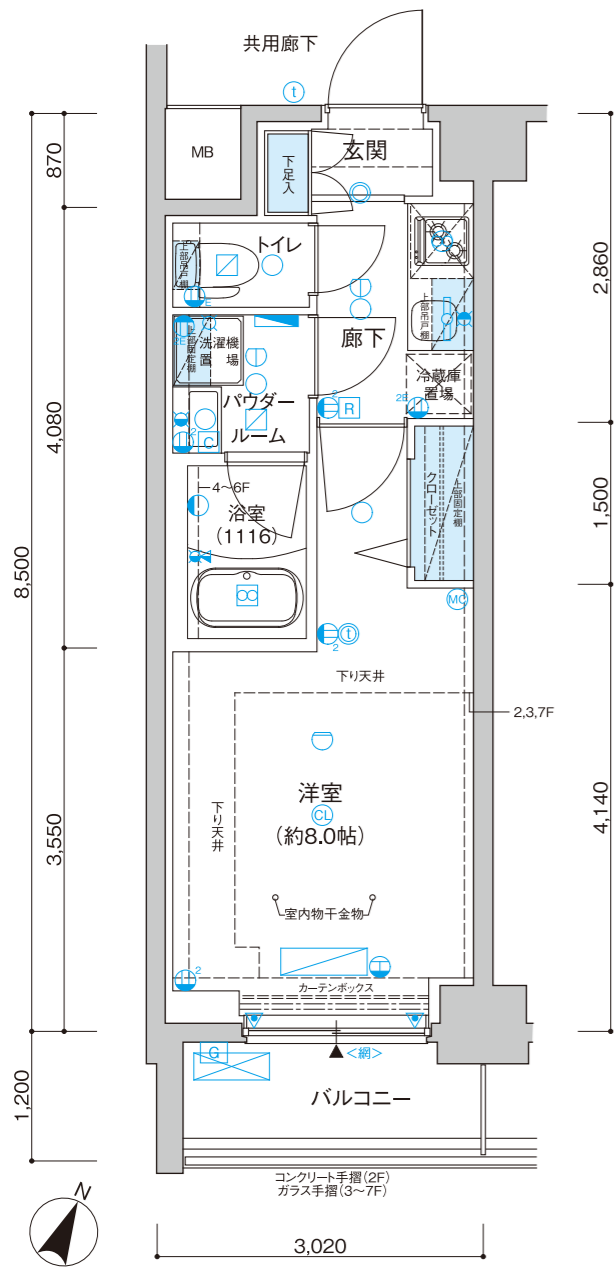
専有面積 25.67㎡ (7.76坪)

バルコニー面積/3.50㎡



VR物件内見
A1タイプ

QRコードを読み込めば、お部屋の中を360°確認することができます。



A2type 1K

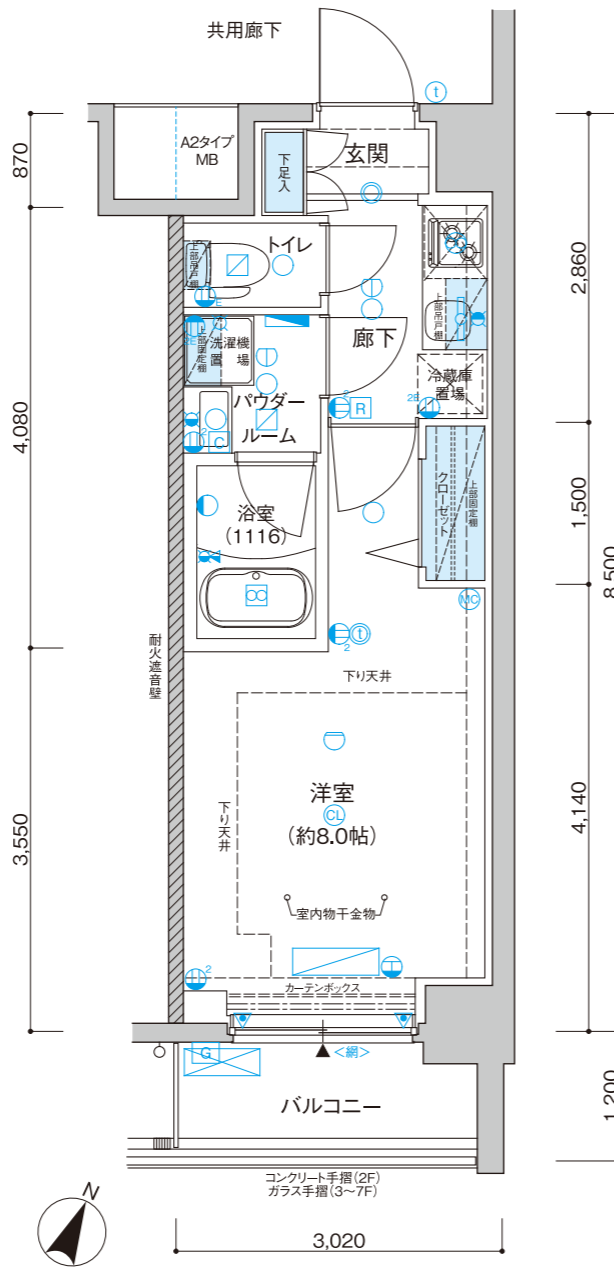
専有面積 25.67㎡ (7.76坪)

バルコニー面積/3.50㎡



VR物件内見
A2タイプ

QRコードを読み込めば、お部屋の中を360°確認することができます。



B1type 1K

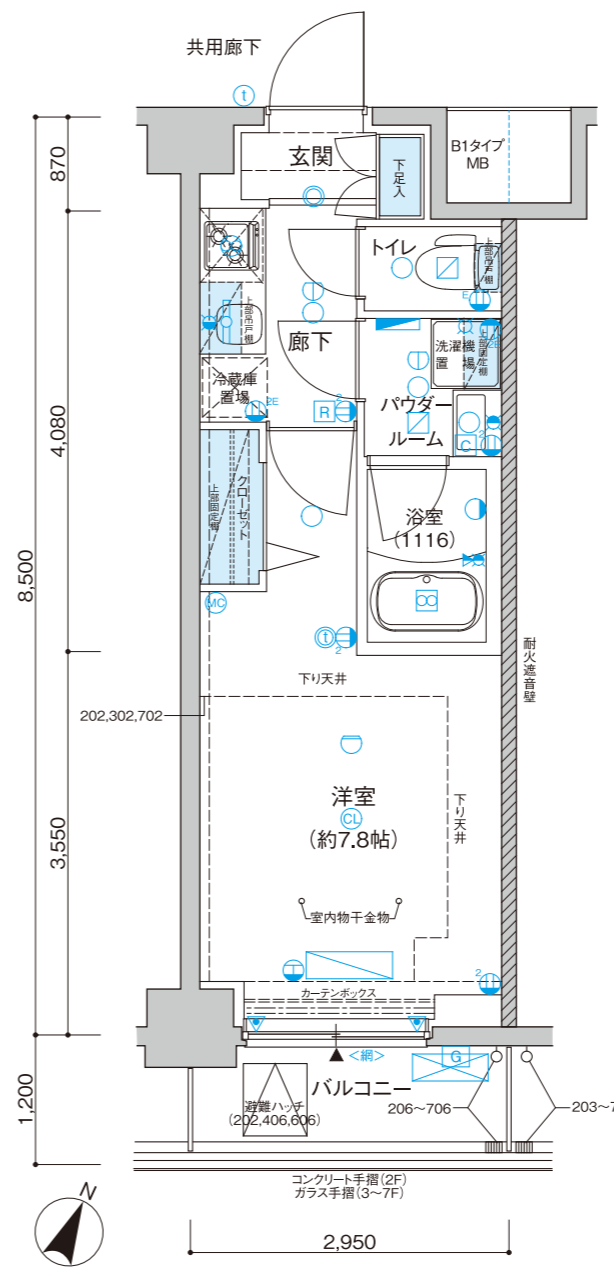
専有面積 25.07㎡ (7.58坪)

バルコニー面積/3.54㎡



VR物件内見
B1タイプ

QRコードを読み込めば、お部屋の中を360°確認することができます。



B2type 1K

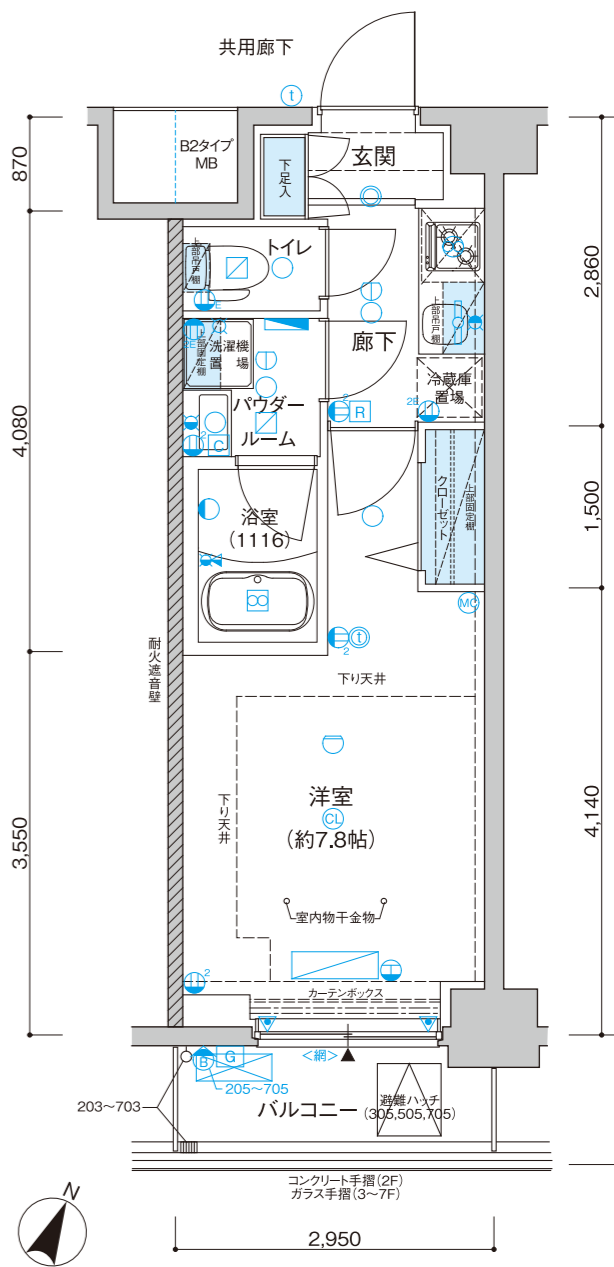
専有面積 25.07㎡ (7.58坪)

バルコニー面積/3.54㎡



VR物件内見
B2タイプ

QRコードを読み込めば、お部屋の中を360°確認することができます。



- 分電盤
- 2口コンセント
- アースターミナル付1口コンセント
- アースターミナル付2口コンセント
- エアコン用コンセント
- 人感センサースイッチ対応ダウンライト
- ダウンライト
- シーリングライト
- ブラケットライト
- 欄下灯
- インターホン(親機)
- インターホン(子機)
- マルチメディアコンセント
(2口コンセント+TVアクトレイト+電話アクトレイト+インターネットアクトレイト+Wi-Fiシステム)
- 換気扇
- 副吸込口
- 浴室換気乾燥暖房機
- 給水栓
- 混合水栓
- シャワー付混合水栓
- 浴室換気乾燥暖房機コントローラー
- 給湯器リモコン
- 熱感知器(差動式)
- 熱感知器(定温式)
- 防犯センサー(2階のみ)
- 音響装置
- 給湯器
- エアコン室外機設置位置
- エアコン室内機設置位置
- 出入可能窓
- カーテンレール(W)
- 網入ガラス

A1	B1	B2	B1	B2	B1	A2	C2	D2	D1	D2	D1	C1
701	702	703	704	705	706	707	708	709	710	711	712	713
A1	B1	B2	B1	B2	B1	A2	C2	D2	D1	D2	D1	C1
601	602	603	604	605	606	607	608	609	610	611	612	613
A1	B1	B2	B1	B2	B1	A2	C2	D2	D1	D2	D1	C1
501	502	503	504	505	506	507	508	509	510	511	512	513
A1	B1	B2	B1	B2	B1	A2	C2	D2	D1	D2	D1	C1
401	402	403	404	405	406	407	408	409	410	411	412	413
A1	B1	B2	B1	B2	B1	A2	C2	D2	D1	D2	D1	C1
301	302	303	304	305	306	307	308	309	310	311	312	313
A1	B1	B2	B1	B2	B1	A2	C2	D2	D1	D2	D1	C1
201	202	203	204	205	206	207	208	209	210	211	212	213

駐車場・車路・風除室・管理員室・メールコーナー・エントランスホール

- 分電盤
- 2口コンセント
- アースターミナル付1口コンセント
- アースターミナル付2口コンセント
- エアコン用コンセント
- 人感センサースイッチ対応ダウンライト
- ダウンライト
- シーリングライト
- ブラケットライト
- 欄下灯
- インターホン(親機)
- インターホン(子機)
- マルチメディアコンセント
(2口コンセント+TVアクトレイト+電話アクトレイト+インターネットアクトレイト+Wi-Fiシステム)
- 換気扇
- 副吸込口
- 浴室換気乾燥暖房機
- 給水栓
- 混合水栓
- シャワー付混合水栓
- 浴室換気乾燥暖房機コントローラー
- 給湯器リモコン
- 熱感知器(差動式)
- 熱感知器(定温式)
- 防犯センサー(2階のみ)
- 音響装置
- 給湯器
- エアコン室外機設置位置
- エアコン室内機設置位置
- 出入可能窓
- カーテンレール(W)
- 網入ガラス

A1	B1	B2	B1	B2	B1	A2	C2	D2	D1	D2	D1	C1
701	702	703	704	705	706	707	708	709	710	711	712	713
A1	B1	B2	B1	B2	B1	A2	C2	D2	D1	D2	D1	C1
601	602	603	604	605	606	607	608	609	610	611	612	613
A1	B1	B2	B1	B2	B1	A2	C2	D2	D1	D2	D1	C1
501	502	503	504	505	506	507	508	509	510	511	512	513
A1	B1	B2	B1	B2	B1	A2	C2	D2	D1	D2	D1	C1
401	402	403	404	405	406	407	408	409	410	411	412	413
A1	B1	B2	B1	B2	B1	A2	C2	D2	D1	D2	D1	C1
301	302	303	304	305	306	307	308	309	310	311	312	313
A1	B1	B2	B1	B2	B1	A2	C2	D2	D1	D2	D1	C1
201	202	203	204	205	206	207	208	209	210	211	212	213

駐車場・車路・風除室・管理員室・メールコーナー・エントランスホール

SCALE:約1/70

C1type 1K

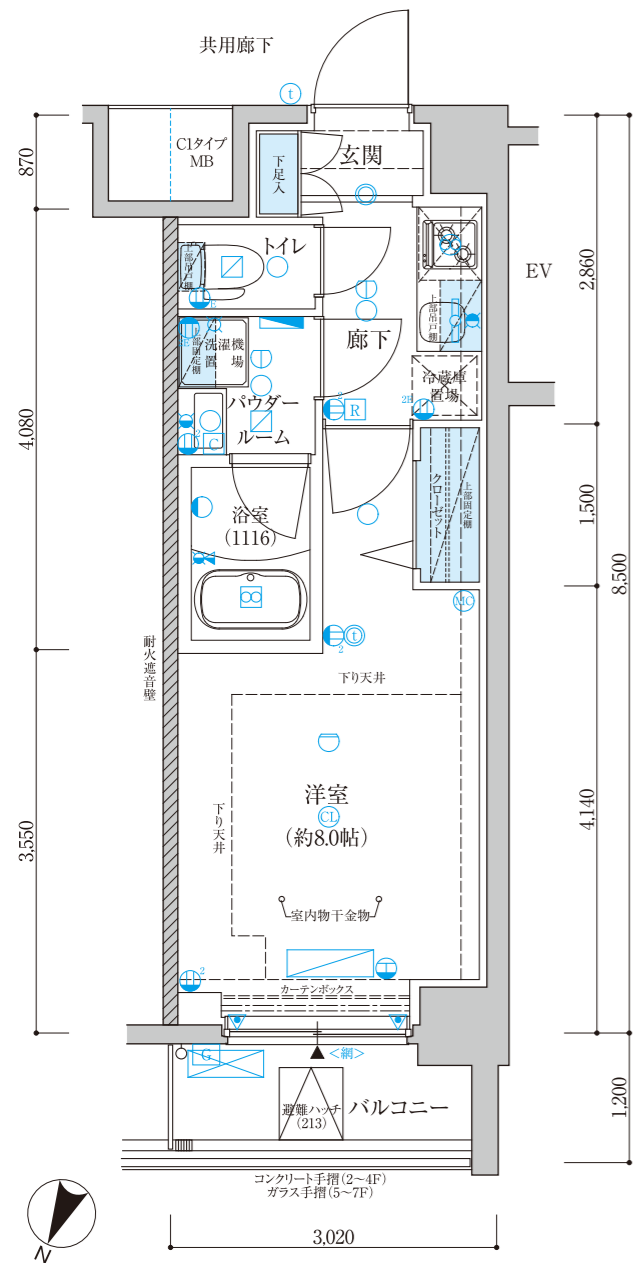
専有面積 25.67㎡ (7.76坪)

バルコニー面積/3.50㎡



VR物件内見
C1タイプ

QRコードを読み込めば、お部屋の中を360°確認することができます。



SCALE:約1/70

C2type 1K

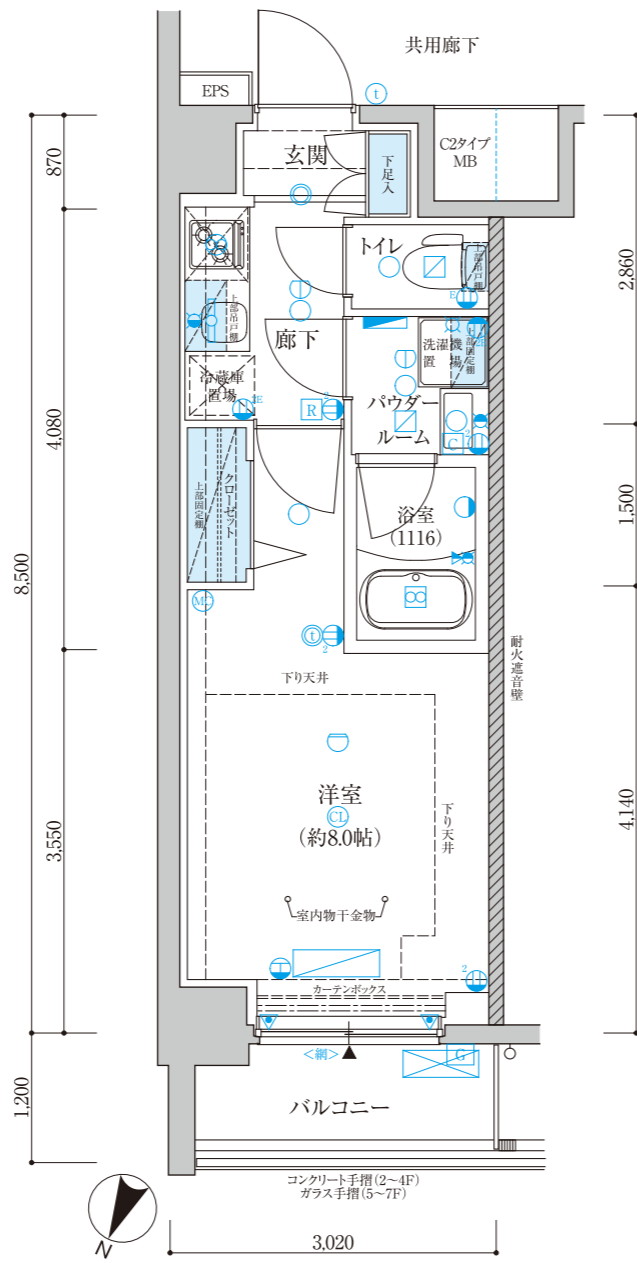
専有面積 25.67㎡ (7.76坪)

バルコニー面積/3.50㎡



VR物件内見
C2タイプ

QRコードを読み込めば、お部屋の中を360°確認することができます。



SCALE:約1/70

D1type 1K

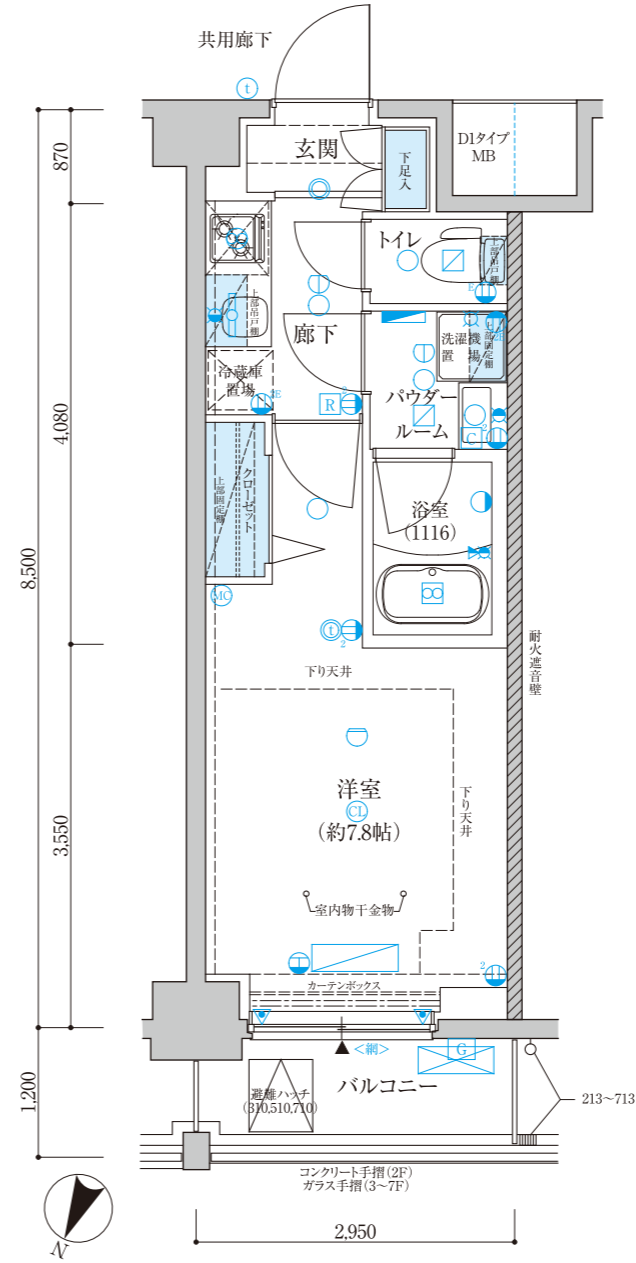
専有面積 25.07㎡ (7.58坪)

バルコニー面積/3.54㎡



VR物件内見
D1タイプ

QRコードを読み込めば、お部屋の中を360°確認することができます。



SCALE:約1/70

D2type 1K

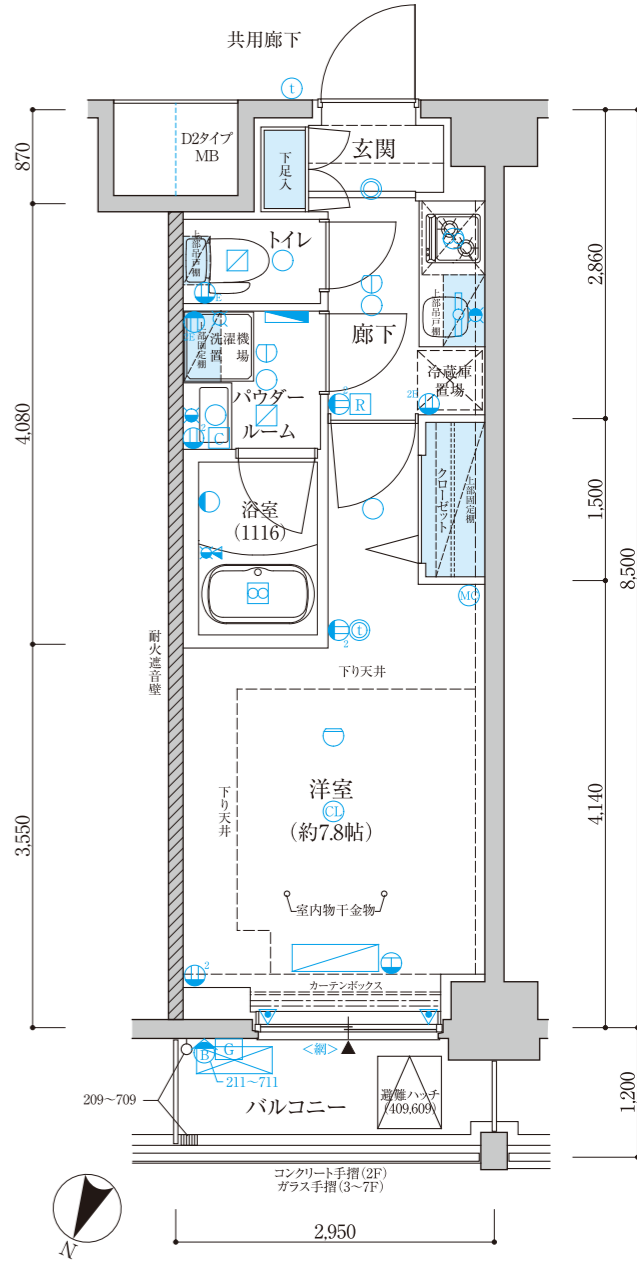
専有面積 25.07㎡ (7.58坪)

バルコニー面積/3.54㎡



VR物件内見
D2タイプ

QRコードを読み込めば、お部屋の中を360°確認することができます。



- 分電盤
- 2口コンセント
- アースターミナル付1口コンセント
- アースターミナル付2口コンセント
- エアコン用コンセント
- 人感センサースイッチ対応ダウンライト
- ダウンライト
- シーリングライト
- ブラケットライト
- 棚下灯
- インターホン(親機)
- インターホン(子機)
- マルチメディアコンセント
(2口コンセント+TVアクトレイト+電話アクトレイト+インターネットアクトレイト+Wi-Fiシステム)
- 換気扇
- 副吸込口
- 浴室換気乾燥暖房機
- 給水栓
- 混合水栓
- シャワー付混合水栓
- 浴室換気乾燥暖房機コントローラー
- 給湯器リモコン
- 熱感知器(差動式)
- 熱感知器(定温式)
- 防犯センサー(2階のみ)
- 音響装置
- 給湯器
- エアコン室外機設置位置
- エアコン室内機設置位置
- 出入可能窓
- カーテンレール(W)
- 網入ガラス

A1	B1	B2	B1	B2	B1	A2	C2	D2	D1	D2	D1	C1
701	702	703	704	705	706	707	708	709	710	711	712	713
A1	B1	B2	B1	B2	B1	A2	C2	D2	D1	D2	D1	C1
601	602	603	604	605	606	607	608	609	610	611	612	613
A1	B1	B2	B1	B2	B1	A2	C2	D2	D1	D2	D1	C1
501	502	503	504	505	506	507	508	509	510	511	512	513
A1	B1	B2	B1	B2	B1	A2	C2	D2	D1	D2	D1	C1
401	402	403	404	405	406	407	408	409	410	411	412	413
A1	B1	B2	B1	B2	B1	A2	C2	D2	D1	D2	D1	C1
301	302	303	304	305	306	307	308	309	310	311	312	313
A1	B1	B2	B1	B2	B1	A2	C2	D2	D1	D2	D1	C1
201	202	203	204	205	206	207	208	209	210	211	212	213

駐車場・車路・風除室・管理員室・メールコーナー・エントランスホール

- 分電盤
- 2口コンセント
- アースターミナル付1口コンセント
- アースターミナル付2口コンセント
- エアコン用コンセント
- 人感センサースイッチ対応ダウンライト
- ダウンライト
- シーリングライト
- ブラケットライト
- 棚下灯
- インターホン(親機)
- インターホン(子機)
- マルチメディアコンセント
(2口コンセント+TVアクトレイト+電話アクトレイト+インターネットアクトレイト+Wi-Fiシステム)
- 換気扇
- 副吸込口
- 浴室換気乾燥暖房機
- 給水栓
- 混合水栓
- シャワー付混合水栓
- 浴室換気乾燥暖房機コントローラー
- 給湯器リモコン
- 熱感知器(差動式)
- 熱感知器(定温式)
- 防犯センサー(2階のみ)
- 音響装置
- 給湯器
- エアコン室外機設置位置
- エアコン室内機設置位置
- 出入可能窓
- カーテンレール(W)
- 網入ガラス

A1	B1	B2	B1	B2	B1	A2	C2	D2	D1	D2	D1	C1
701	702	703	704	705	706	707	708	709	710	711	712	713
A1	B1	B2	B1	B2	B1	A2	C2	D2	D1	D2	D1	C1
601	602	603	604	605	606	607	608	609	610	611	612	613
A1	B1	B2	B1	B2	B1	A2	C2	D2	D1	D2	D1	C1
501	502	503	504	505	506	507	508	509	510	511	512	513
A1	B1	B2	B1	B2	B1	A2	C2	D2	D1	D2	D1	C1
401	402	403	404	405	406	407	408	409	410	411	412	413
A1	B1	B2	B1	B2	B1	A2	C2	D2	D1	D2	D1	C1
301	302	303	304	305	306	307	308	309	310	311	312	313
A1	B1	B2	B1	B2	B1	A2	C2	D2	D1	D2	D1	C1
201	202	203	204	205	206	207	208	209	210	211	212	213

駐車場・車路・風除室・管理員室・メールコーナー・エントランスホール

Outline

物件概要／仕上表

■建築概要

名称／メインステージ新子安Ⅲ
所在地／神奈川県横浜市神奈川区入江1丁目6番20、6番26(地名地番)
住所／神奈川県横浜市神奈川区入江1丁目6番1-○○号(住居表示)
交通／京浜急行本線「子安」駅徒歩6分、JR横浜線「大口」駅徒歩8分、JR京浜東北線「新子安」駅徒歩10分
京浜急行本線「京急新子安」駅徒歩11分
用途地域／近隣商業地域、第1種住居地域
防火地域／防火地域、準防火地域
地域・地区／都市計画区域内の市街化区域、第6種高度地区、第4種高度地区、緑化地域
遮蔽率／76.64%(加重平均。指定:80%・60%)
容積率／283.20%(加重平均。指定:300%・200%)
地目／宅地
敷地面積／718.00㎡(実測面積、建築確認対象面積)
建築面積／455.46㎡
延べ面積／2,776.08㎡
道路幅員／北側国道約23.0m
建築確認番号／GEA1811-11630(2019年1月28日付)
軽微な変更説明書(2019年4月17日、2019年6月13日受付)
GEA191813-11630V1(2019年12月9日付計画変更)

検査済証番号／GEA191851-11630V1(2019年12月24日付)
構造・規模／鉄筋コンクリート造 地上7階建
総戸数／79戸(管理員室1戸を含む)
販売戸数／78戸
間取り／1K(78戸)
専有面積／25.07㎡(54戸)～25.67㎡(24戸)
バルコニー面積／3.50㎡(24戸)～3.54㎡(54戸)
分譲後の権利形態／敷地:区分所有者全員の専有面積割合による敷地権の共有
建物:(専有部)区分所有権、(共用部)区分所有者全員の専有面積割合による共有
竣工日／2019年12月24日(検査済証取得日)
入居予定日／2020年2月上旬
管理形態／委託管理:区分所有者全員により管理組合設立のうえ、管理組合と管理会社との間で管理委託契約を締結し、管理会社へ委託する。
売主／株式会社青山メインランド
設計・監理／株式会社大和地所
構造設計／株式会社ビームス・デザイン・コンサルタン
施工／株式会社レジテックコーポレーション
管理会社／株式会社青山ハウジングサポート
設計図書閲覧場所／株式会社青山メインランド

■設備概要

[共用部分]
エレベーター／9人乗り 定格速度60m/min
テレビ視聴設備／屋上に、地上波デジタル、BS・110°CSアンテナ設置
インターネット／圏シーファイブとの一棟契約(常時接続型、Wi-Fi対応、有線可)
宅配ボックス／メールコーナーに設置
メールボックス／メールコーナーに設置
防犯設備／カラーモニター付オートロック設備、非常押ボタン、防犯カメラ(10台、エレベーター含む)、防犯センサー(2階住戸窓)
※警備機器は、警備会社のレンタル機材
防災設備／自動火災報知設備、非常照明、連結送水管(3階～7階)、屋内消火栓、消火器(共用廊下等)、避難ハッチ、音響装置、誘導標識
給水方式／増圧給水ポンプ直結給水方式により各戸に給水
水道／横浜市水道局
電気／東京電力エナジーパートナー株式会社
ガス／東京ガス株式会社
排水／公共下水道に直接放流
自転車置場／敷地内に2段式ラック39台分設置(屋根付)
ミニバイク置場／敷地内に平置5台分設置
駐車場／建物内に機械式15台分、敷地内に平置4台分設置
ゴミ置場／1階建物内に設置
ペット足洗い場／敷地内に設置
ゴミ出し場所・粗大ゴミ置場／敷地内に設置

[専有部分]
電気／各戸MB内に専用メーター設置(最大契約容量40A)
ガス／各戸MB内に専用メーター設置
給水／各戸MB内に専用メーター設置
給湯／ガス給湯器16号によりキッチン・浴室・洗面化粧台に供給
冷暖房／各戸、洋室にルームエアコン設置
インターネット／各戸の玄関先にインターネット子機、洋室にカラーモニター付親機設置
照明／玄関、廊下、キッチン、洋室、パウダールーム、トイレ、浴室に設置
電話アウトレット／各戸、洋室に1ヵ所設置
TVアウトレット／各戸、洋室に1ヵ所設置
インターネット／各戸、洋室に1ヵ所設置
キッチン／システムキッチンは2口ガスコンロ、シングルレバー混合水栓
浴室／ユニットバス1116、浴室換気乾燥暖房機(24時間換気機能付)、ランドリーパイプ
トイレ／洋風大便器(洗浄便座付)
洗濯機置場／洗濯防水パン設置

■外部仕上表

部位	仕様	備考
屋上	外断熱露出アスファルト防水、グレー塗装仕上	
外壁	45二丁タイル貼、一部吹付タイル、大判タイル貼	
アプローチ	床:タイル貼、壁:大判タイル貼、天井:アルミスバンドレル	
バルコニー	床:ノンスリップシート貼、排水溝:ウレタン塗膜防水、壁:45二丁タイル貼、手摺壁:外側/45二丁タイル貼、内側/吹付タイル、一部ガラス手摺、天井:アクリルリシン吹付	
屋外避難階段	床:ノンスリップシート貼、排水溝:ウレタン塗膜防水、手摺壁:吹付タイル、一部侵入防止柵(1～2階)、天井:アクリルリシン吹付	屋内消火栓、連結送水管(3階～7階)
窓先空地・避難通路	床:コンクリート仕上	
駐車場	床:コンクリート仕上	平置4台分設置
自転車置場	床:コンクリート仕上	2段式ラック39台分(屋根付)設置
ミニバイク置場	床:コンクリート仕上	平置5台分(建物軒先)設置
ゴミ出し場所・粗大ゴミ置場	床:コンクリート仕上	

■内部仕上表(共用部分)

	床	巾木	壁	天井	備考
風除室	タイル貼	—	大判タイル貼、一部ダイノックシート貼	ビニールクロス貼	集合玄関機
エントランスホール	タイル貼	—	大判タイル貼、一部ダイノックシート貼	ビニールクロス貼	屋内消火栓、掲示板
メールコーナー	タイル貼	—	大判タイル貼	ビニールクロス貼	メールボックス、宅配ボックス、消火器
共用廊下	タイルカーペット敷き	ソフト巾木	ビニールクロス貼、一部45二丁タイル貼	ビニールクロス貼	消火器、誘導標識
管理員室	ノンスリップシート貼	ソフト巾木	ビニールクロス貼	ビニールクロス貼	トイレ、エアコン、流し台、書庫
ゴミ置場	防塵塗装	防塵塗装	吹付タイル	アクリルリシン吹付	水栓、コンクリート棚
機械式駐車場	コンクリート仕上	—	コンクリート仕上	アクリルリシン吹付	昇降横行ビット式駐車場15台分設置
車路	防塵塗装	防塵塗装	打放補修	アクリルリシン吹付	消火器

■内部仕上表(専有部分)

	床	巾木	壁	天井	備考
玄関	天然石貼	天然石貼	ビニールクロス貼	ビニールクロス貼	下足入、人感センサースイッチ対応タウンライト
廊下	フローリング貼	塩ビシート貼巾木	ビニールクロス貼、一部キッチンパネル	ビニールクロス貼	システムキッチン
洋室	フローリング貼	塩ビシート貼巾木	ビニールクロス貼	ビニールクロス貼	ルームエアコン、カーテンレール(W)、室内物干金物
パウダールーム	CFシート貼	ソフト巾木	ビニールクロス貼	ビニールクロス貼	洗面化粧台、タオルバー、洗濯防水パン、固定棚
トイレ	CFシート貼	ソフト巾木	ビニールクロス貼	ビニールクロス貼	洗浄便座付洋風大便器、吊戸棚、ペーパーホルダー、タオルバー
浴室	—	—	ユニットバス(1116)	—	浴室換気乾燥暖房機(24時間換気機能付)、ランドリーパイプ
クローゼット	フローリング貼	塩ビシート貼巾木	ビニールクロス貼	ビニールクロス貼	ハンガーパイプ、固定棚



[売主] 都知事免許(8)第54441号
(一社)全国住宅産業協会会員 (公社)東京都宅地建物取引業協会会員
(公財)日本賃貸住宅管理協会会員 (公社)首都圏不動産公正取引協議会加盟



青山メインランド

〒101-0047 東京都千代田区内神田1-7-6 北大手町ビル TEL03(5281)4911(代表)

青山メインランドホームページ

<http://www.aml.co.jp/>

お問合せ



0120-937-060