



MAIN STAGE
Main Stage Series No.278

MAIN STAGE RYOGOKU II

メインステージ両国II

「両国」駅徒歩2分に誕生する
モダンな意匠美。

白いタイルを基調にしたモトーンカラーに、
赤いワンポイントを配した
モダンな外観デザインは、
歴史と伝統、そして新しい時代が交錯する
この両国にふさわしいシンプルでありながら
洗練されたデザインです。



外観完成予想CG ※掲載の外観完成予想CGは設計図を基に描き起こしたもので形状・色等は実際とは異なります。なお、外観形状の細部、設備機器等は表現していません。また、敷地周囲の電柱、標識、ガードレール等につきましても再現していません。

NEXT VALUE RYOGOKU

江戸の歴史を伝える伝統的な街、両国。
古くからのづくりが盛んだった墨田エリアは
時代を超えて今もその伝統が受け継がれています。
都心への至近性が高く、歴史と伝統が息づき、
隅田川や旧安田庭園など水も緑も身近に感じられる環境。
隅田川沿いには「隅田川テラス」が整備され、ウォーターフロントの開発、
駅前では再開発計画が進められ
東京を代表する地域として、今後さらなる発展が期待されています。



東京スカイツリー

メインステージ両国Ⅱ

都営大江戸線
「両国」駅

両国国技館

日本橋

「東京」駅

隅田川

秋葉原

上野

浅草

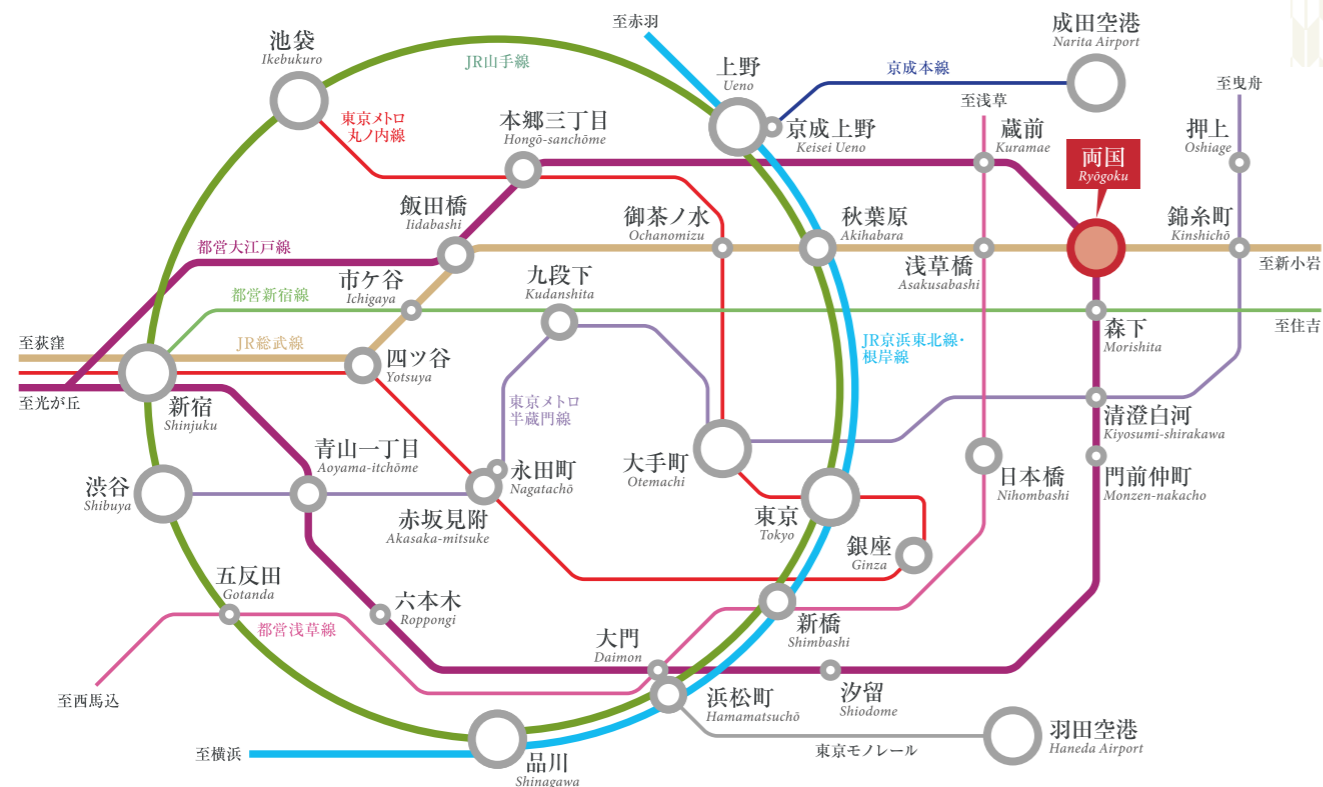
隅田公園

押上

RYOGOKU ACCESS

躍動する東京を日常にする、ダブルアクセス。

都心を囲むようにぐるりと環状に走る大江戸線。都心の真ん中を横断するJR総武線。2つの路線を利用することで、新宿や上野といったビッグターミナルはもちろん、飯田橋や四ツ谷、六本木といったビジネス街へもアクセス可能。躍動する東京の「今」を、手に入れられるポジションです。

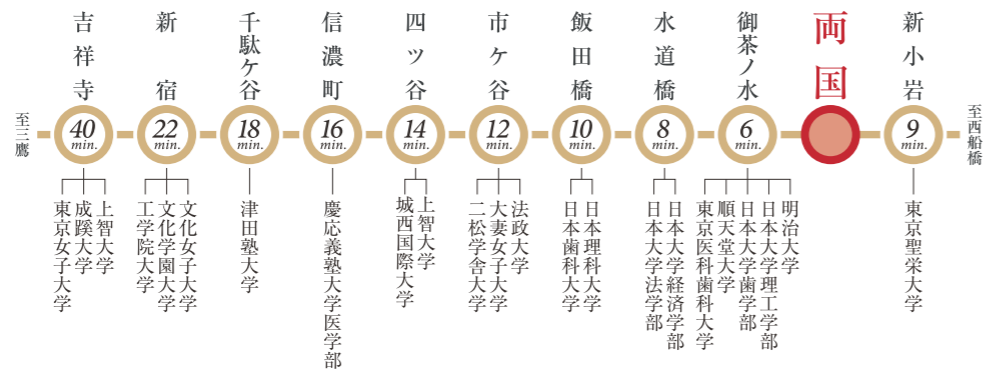


都営大江戸線「両国」駅より
 「飯田橋」駅へ直通 …… 12分
 「六本木」駅へ直通 …… 24分

JR総武線「両国」駅より
 「秋葉原」駅へ直通 …… 4分
 「東京」駅へ …… 8分
 「新宿」駅へ …… 17分

有名大学が点在するアカデミックな路線

JR総武線は、有名大学を結ぶアカデミックな路線としても知られています。「東京医科歯科大学」や「明治大学」がある御茶ノ水をはじめ、沿線には「法政大学」「中央大学」「上智大学」「慶應義塾大学」と、日本有数の私立大学が点在しています。



ASSET VALUE

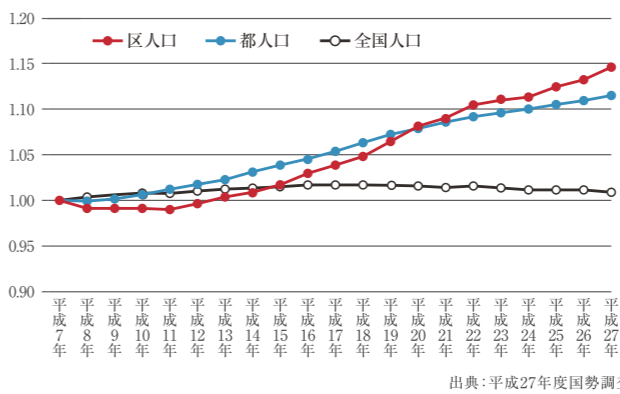
東京スカイツリーの開業にともない大きくエリアブランドを高めた両国。

下町のイメージが強く、昔から住んでいる人が多い地区ですが、東京スカイツリーやソラマチの開業とともに活気を帯び、今、注目が高まっています。



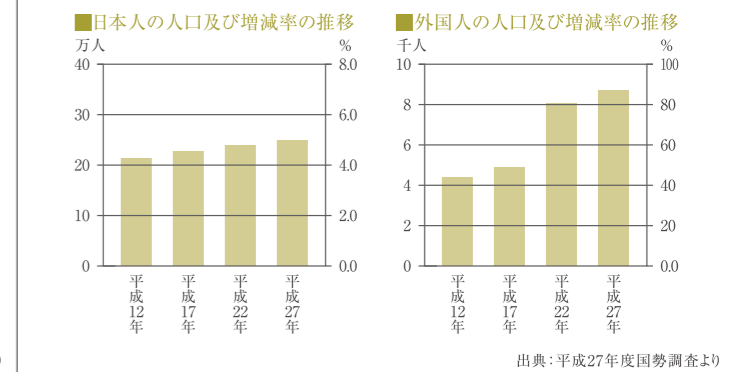
地方から都心部や墨田区にやって来られる方が増えています。

総人口の推移を1995(平成7)年を基準とした指数で見ると、全国に比べ東京都の人口の増加率は高くなっていることがわかります。本区においては、2008(平成20)年以降東京都よりも高い割合で人口が増加しています。



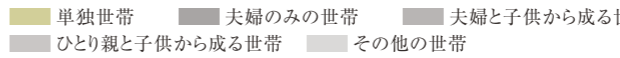
日本人人口は247,294人(平成22年から4.1%増)、外国人人口は8,624人(平成22年から7.7%増)

区の総人口(256,274人)のうち、日本人人口は247,294人(「不詳」除く総人口の96.6%)、外国人人口は8,624人(同3.4%)となっています。平成22年と比べると、日本人人口は9,677人増加(平成22年から4.1%増)、外国人人口は617人増加(平成22年から7.7%増)しており、22年に引き続き増加しています。

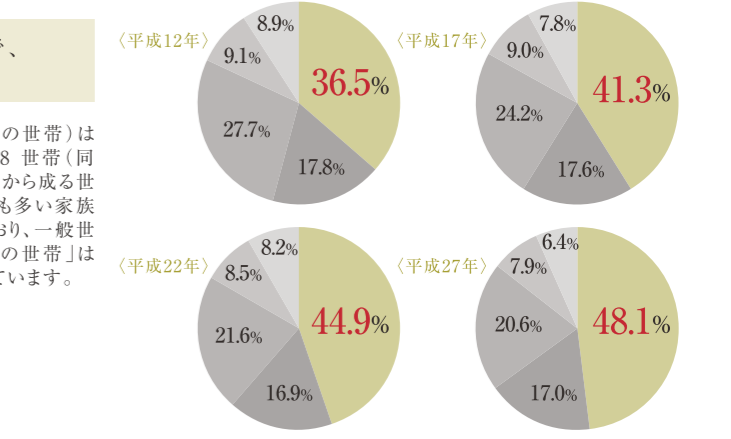


「単独世帯」が62,886世帯と最も多い家族類型で、平成22年に引き続き増加

一般世帯数を世帯の家族類型別にみると、「単独世帯」(世帯人員が1人の世帯)は62,886世帯(一般世帯の48.1%)、「夫婦と子供から成る世帯」は26,938世帯(同20.6%)、「夫婦のみの世帯」は22,160世帯(同17.0%)、「ひとり親と子供から成る世帯」は10,284世帯(同7.9%)などとなり、依然として単独世帯が最も多い家族類型となっています。平成22年と比べると、「単独世帯」は16.2%増となり、「夫婦のみの世帯」は9.0%増となり、「夫婦と子供から成る世帯」は16.9%から17.0%に上昇しています。



出典:平成27年度国勢調査より



深夜のタクシーでも、快適なアクセス環境です。



- 上野駅 …… ¥1,690(約10分) (浅草口)
- 東京駅 …… ¥1,770(約10分) (日本橋口)
- 銀座駅 …… ¥2,170(約20分) (四丁目交差点)
- 新橋駅 …… ¥2,490(約20分) (銀座口)
- 六本木駅 …… ¥3,690(約30分) (六本木交差点)

※出典は「タクシーサイト」。料金の計算式は東京23区、武蔵野市、三鷹市の普通車で、初乗り410円まで、以後237円/1.05kmまで、以後237円/1.05kmまで、所要時間については算出法は非公開。また、乗車区間の金額をタクシーサイトが保証するものではありません。※深夜料金・時間で、計算しています。

新しい文化と古き東京の
香りを堪能する地

銀座・有楽町
周辺エリア

🚶 電車で約10分～15分



東京国際フォーラム



東京宝塚劇場



帝国劇場



歌舞伎座



新橋演舞場

WIDEAREA
MAP

東京・日本橋など
魅力が溢れるスポットが
身近に集う、東京生活。

都営新宿線・大江戸線「両国」駅からは
新宿や六本木のほか、日本橋、大手町方面へも
スムーズにアクセス。
ビジネスをはじめ、ショッピングやカルチャー、
アミューズメントなど、思われた住環境を
享受できます。



歴史と未来が
融合する街

日本橋
周辺エリア

🚶 電車で約6分

日本橋二丁目地区第一種市街地再開発事業

日本橋駅直結で東京駅からも徒歩5分の好立地に、高島屋日本橋店
を中心に商業施設、オープンテラス、展示施設、観光案内所など、周
辺エリアと一体となった新たな日本橋の賑わいの新名所が2018年に
誕生予定です。また、6,000平米の緑地空間もできる予定で、新たな
賑わいを見せるだけでなく人々へ癒しの空間を提供してくれます。



日本橋



オフィス街



北の丸公園



丸の内北口

東京の中心地、
ますます発展する地

大手町・東京
周辺エリア

🚶 電車で約6分～10分



丸の内仲通り

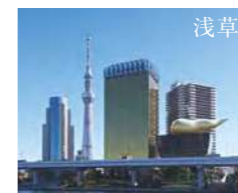


皇居東御苑



有名企業のビルやオフィスが集まるエリア。

近年、ビジネスゾーンとしての注
目度が高まっている、東京都心
のイーストサイド。
交通利便性や自然の多い環境
から、この界隈に本社ビルやオ
フィスを構える企業が数多く見
られます。同時に、そうした企業
がお勤めの方々の住居ニーズが
見込まれるエリアでもあります。



浅草
アサヒグループ
ホールディングス(株)本社



両国
ライオン(株)本社



両国
三菱製紙(株)本社

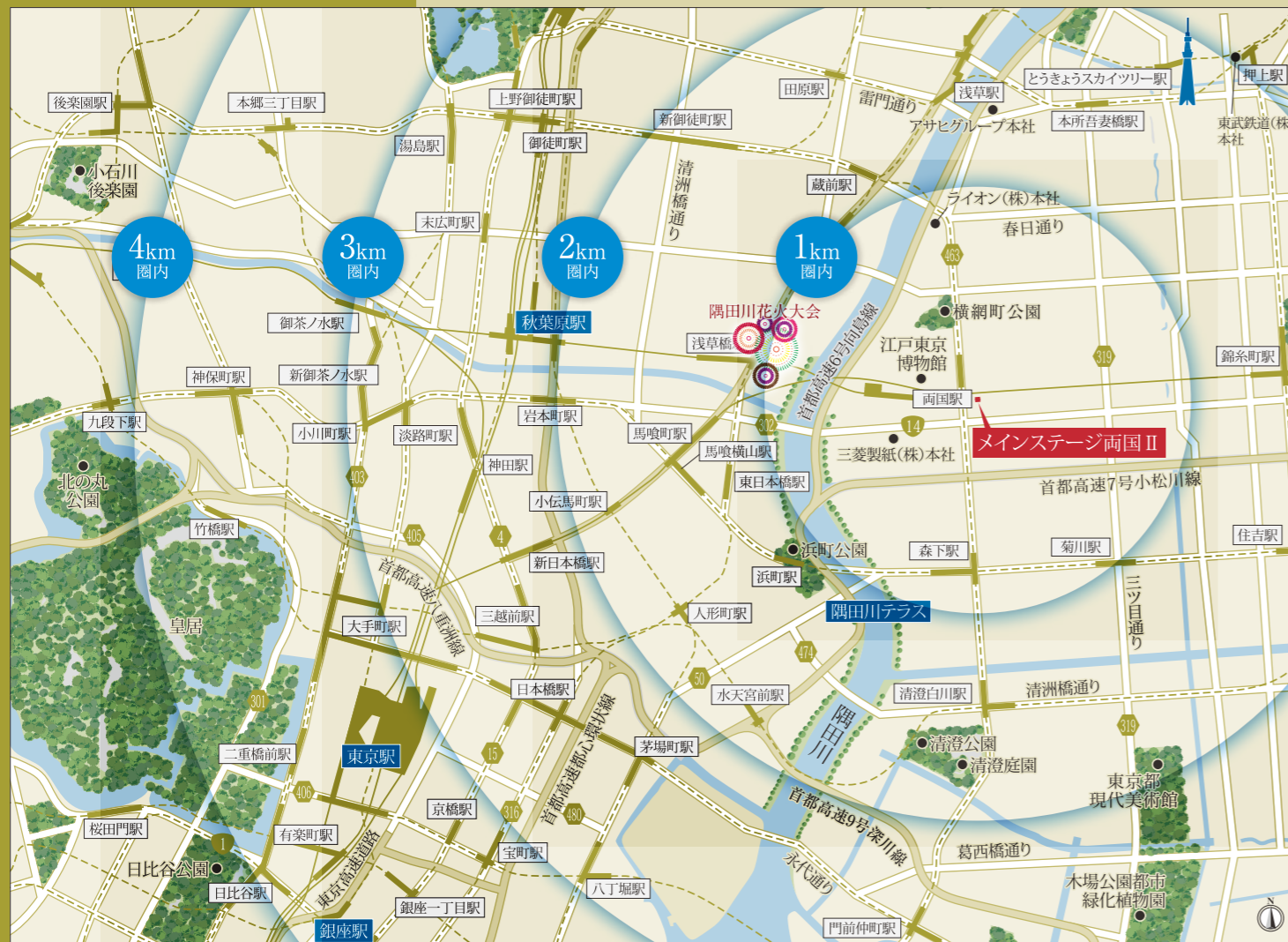


押上
東武鉄道(株)本社

CYCLING LOCATION

東京駅約3.0km圏。主要な都心拠点に自転車アクセス。

東京駅3km圏、江東区森下から都心の各タウンに出掛けるなら、自転車があると便利です。緑豊かな公園や隅田川沿いの散策、下町巡りなど、サイクリング気分で遊びに行くのに絶好のスポットが揃っています。



WALKING LOCATION

毎日を支えるさまざまな施設が徒歩圏に充実。

少し歩くと両国国技館、江戸東京博物館や、旧安田庭園など、伝統を受け継ぐ文化に触れることもできます。さらにスーパーやコンビニエンスストア、銀行など、毎日の生活を支える施設も揃っています。



ライブインフォメーション

1 両国みどりクリニック	徒歩1分(約50m)
2 みずほ銀行本所支店	徒歩2分(約160m)
3 東京シティクリニック両国	徒歩3分(約170m)
4 両国耳鼻咽喉科・アレルギー科	徒歩3分(約170m)
5 りそな銀行本所支店	徒歩3分(約180m)
6 まいばすけっと両国駅東店	徒歩3分(約180m)
7 ローソン墨田緑一丁目店	徒歩3分(約190m)
8 マルエツプチ両国緑一丁目店	徒歩3分(約190m)
9 東京東信用金庫両国支店	徒歩3分(約220m)
10 三菱東京UFJ銀行本所支店	徒歩3分(約220m)
11 両国交番	徒歩5分(約330m)
12 FASTGYM24 両国店	徒歩5分(約350m)
13 両国公園	徒歩5分(約360m)
14 まいばすけっと両国横綱横丁店	徒歩7分(約500m)
15 湘南メディカル記念病院	徒歩7分(約550m)

※掲載の所要時間は、徒歩は80m/1分、自転車は250m/1分で算出しています。(キヨ測調ベ)

1K TYPE

機能性と快適性にこだわったシンプルなコンパクトタイプ。



1LDK TYPE

LDKと洋室を独立させることで、来客時もしっかりとプライバシーを確保。



KITCHEN

キッチンコンパクトで機能を充実させたシステムキッチンを採用。



2口ガスコンロ
温度センサー付ガスコンロでは、揚げ物等の調理時に鍋底の温度を見張り、天ぷら油の過熱を防ぎます。

レンジフード
シンプルでシャープなデザインのホーロー整流板付レンジフード。

シングルレバー水栓
水量や水温を操作しやすいシングルレバー混合水栓です。

耐震ラッチ
地震が発生しても、扉が開いて物が落ちてくるのを防ぐ、耐震ラッチ付の吊戸棚です。



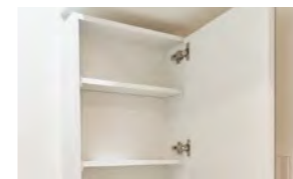
3口ガスコンロ
グリルを搭載した使いやすい3口ガスコンロ。サッと拭くだけでお手入れできるホーロートップです。



シングルレバー水栓 (シャワー付き)
水・お湯を手軽に切り替えることができ、水量の調節もしやすい混合水栓です。

POWDER ROOM

洗練されたデザインの使いやすい洗面化粧台に加えて、便利な収納が備え付けられています。



ミラーキャビネット
鏡の裏に小物の収納ができるミラーキャビネットを採用。化粧品など小物類の収納に大変便利です。



トイレ
抗菌仕様の便器に、洗浄便座を採用。便座を暖める機能付。

BATH ROOM

一日の疲れをほぐすバスルームは、ゆっくり浸かれる浴槽です。



浴室暖房・換気・乾燥機
雨天でも洗濯物が干せません。寒い季節には入浴前にバスルーム全体を暖める機能付です。(24時間換気機能付)

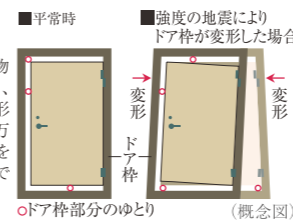


サーモスタット付混合シャワー水栓
お湯の温度調節が水栓の手元で可能な便利な水栓。

ENTRANCE

機能性・防犯性を考慮したエントランス。

耐震枠の玄関扉
震災時に建物が変形しても、玄関部の変形を吸収でき、万一の時でも扉を開け避難ができます。



耐震ドアガード
ドアガードも防犯性能を確保しながら、枠扉の変形に追随し扉を開けられます。

防犯ドアスコープ
外部から取り外しが困難な回り止めにも空転リングを装備しています。外部から覗かれないシャッター付のドアスコープです。

ダブルロック
玄関ドアの2ヶ所にキーを設置するダブルロックで防犯性を高めます。



人感センサースイッチ対応照明
人の動きを感知して、自動的に点灯・消灯する人感センサースイッチ対応照明を玄関に設置。夜間の帰宅時も安心・快適です。



PREMIUM TYPE

10階 (Eタイプを除く) はワンランク上の設備を採用したプレミアムタイプをご用意。

ゆったりとしたユニットバス

通常より広い1216サイズのバスルームを採用。追い炊き機能も付いています。



カウンターデスク (上部吊戸棚付)

パソコン作業や勉強机など使い勝手自在のワークスペースを設置。



姿見

玄関には姿見を設置。外出する前に身だしなみをチェックするのに便利です。



システム収納

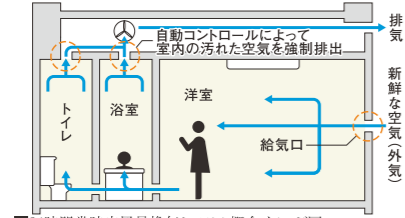
お好みのライフスタイル、用途に応じてパーツを加えることができるシステム収納を設置しました。



※掲載の写真はA2タイプ、A2'タイプ、Eタイプを平成30年3月に撮影したものです。

24時間常時定風量換気システム

水廻りや洋室の換気を24時間行定風量換気システムを採用。室内の空気を循環してくれます。また、二酸化炭素など汚れた空気を排出し、給気口から新鮮な空気(外気)に入れ替えます。



24時間常時定風量換気システム概念イメージ図

24時間ゴミ出し可能

マンション内にゴミ置き場を設置していますので、いつでもゴミを出すことができます。

宅配ボックス

不在の時でも荷物の受取りや渡しが可能な、24時間対応の宅配ボックスを設置しています。

超高速「cims」を標準装備。入居後すぐに使える常時接続型

(マンション一括導入方式)を採用しています。本物件は(株)シーファイブが提供するインターネットサービスとの一括契約により、常時接続環境を実現した「インターネット使い放題」のマンションです。



快適 光回線を用いた高速インターネットサービス。上下1Gbps。

安心 フリーダイヤルによる年中無休のヘルプデスク(8時~23時)。遠隔修復作業なども対応。

※最大通信速度は、技術規格上の最大値であり、実使用速度を示すものではありません。インターネットご利用時の速度は、ご利用環境(端末機器の仕様等)や回線の混雑状況により大幅に低下する場合があります。

一体型コンセントプレート

洋室、LDKには、コンセント一体型のWi-Fi機能を設置し住居内のどこからでも快適にWi-Fiでのインターネットがご利用できます。もちろん有線での接続も可能です。

一体型コンセントプレート「マルチメディアコンセント」

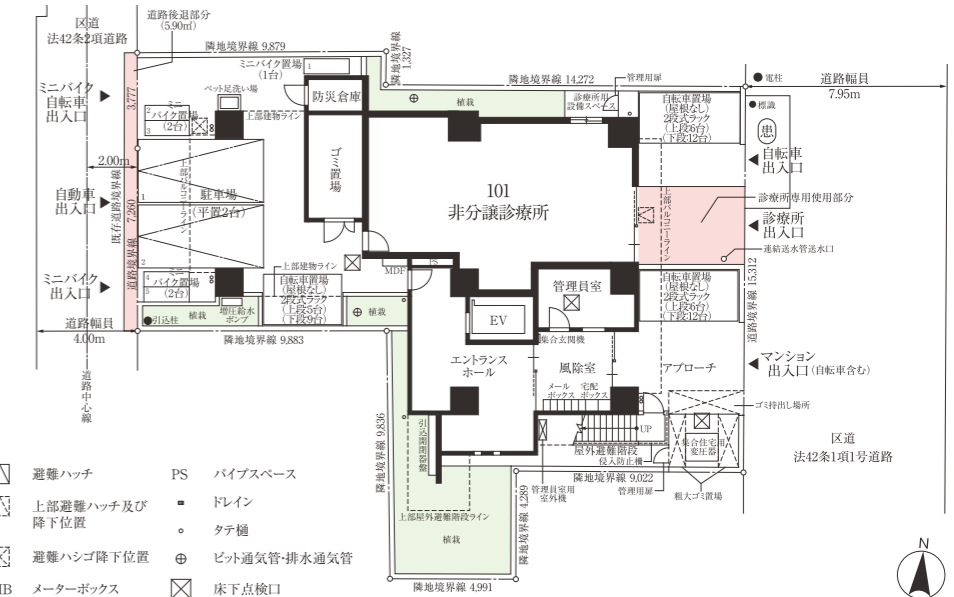
マルチメディアコンセントにコンセント・テレビ・電話などを一体化、配線を一括処理できスッキリかつ機能的にご利用いただけます。



PLANNING FLOOR PLAN

立面図Scale:約1/300

1F平面図

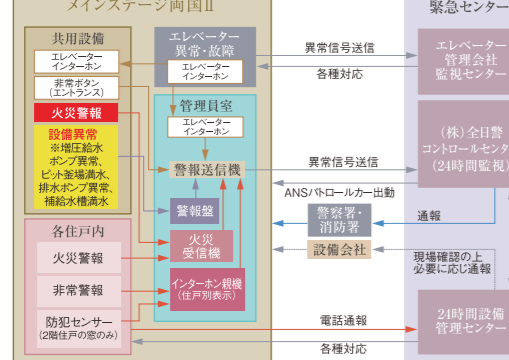


- Legend for floor plan symbols: 避難ハッチ, 上部避難ハッチ及び降下位置, 避難ハンゴ降下位置, MB, PS, バイパススペース, ドレイン, タテ樋, ピント通気管・排水通気管, 床下点検口

オンラインによる安心の24時間セキュリティシステム

各住戸に設置された感知器による自動通報システムが、火災時の緊急事態に対応。24時間体制で居住者と資産の安全を守ります。

※この24時間セキュリティシステムの異常信号送信には、電話回線を使用しています。



防犯センサー

住戸の開閉可能な窓には不正な開閉を感知するセンサーを設置しています。住戸内のインターホン親機で警報し、管理員室の警報送信機より緊急センターに送信します。※2階住戸のみ設置

防犯合わせガラス

窓ガラスには、防犯対策に効果を発揮する合わせガラスを採用。ガラスとガラスの間に特殊フィルムを挟み、衝撃物が貫通しにくく、万が一破損しても破片が飛散・脱落しにくいガラスの構造です。※2階住戸のみ設置

カラーモニター付オートロックシステム

カラーモニター付オートロックシステムは、来訪者を住戸内のカラーモニター付インターホン親機で確認してオートロックを解錠。マンション内に不審者が侵入するのを未然に防ぐことができます。



監視カメラ

マンション共用部に、監視カメラを設置。録画し、不審者の侵入や犯罪を抑制しています。(設置場所) 風除室、エントランスホール、エレベーターかご内、自転車置き場、ミニバイク置き場、駐車場、ゴミ置き場 他 ※監視カメラ機器は、警備会社のレンタル機材です。

ディンプルキーシリンダー

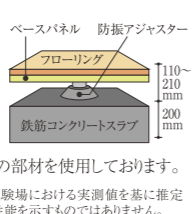
防犯性の高いディンプルキーシリンダーを2ヶ所に設置。表裏どちらの向きでも施錠・解錠ができるため、手元が暗くても安心。また複製がしにくいだけでなく不正解錠されにくい形状です。

外壁

住戸の断熱性・遮音性を高めるために、外壁のコンクリートの壁厚を約150mm(エレベーター廻り180mm)としています。

床構造

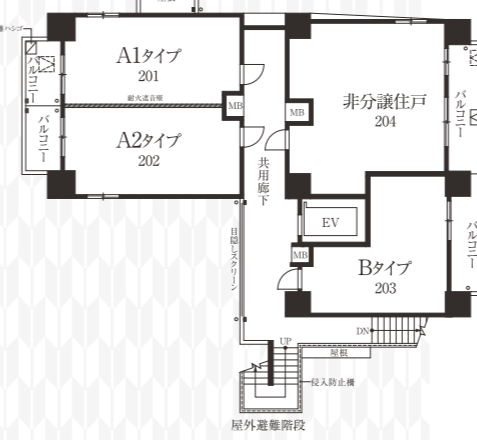
上下階への振動や騒音などの伝達を少なくする遮音性の高い二重床を採用。床衝撃音性能は、ΔLL(II)-3(軽量床衝撃音)、ΔLH(II)-2(重量床衝撃音)の部材を使用しております。



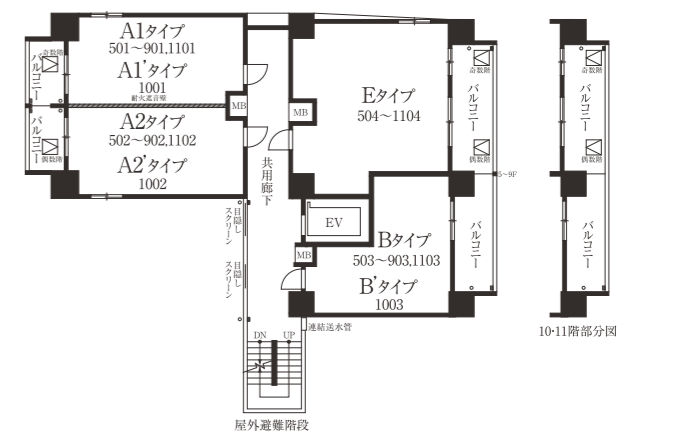
コンクリート強度

当社では主要な構造コンクリートの耐久設計基準強度を24N/mm以上に定めています。これは日本建築学会 JASS5(建築工事標準仕様書 鉄筋コンクリート工事)の規定において、完成後およそ65年は大規模な補修を必要とすることがなく鉄筋腐食やコンクリートの重大な劣化が生じないことが予定できる期間(大規模補修不要予定期間)であり、また継続使用のためには構造体の大規模な補修が必要とすることが予想される期間(併用限界期間)がおおよそ100年であると定められています。

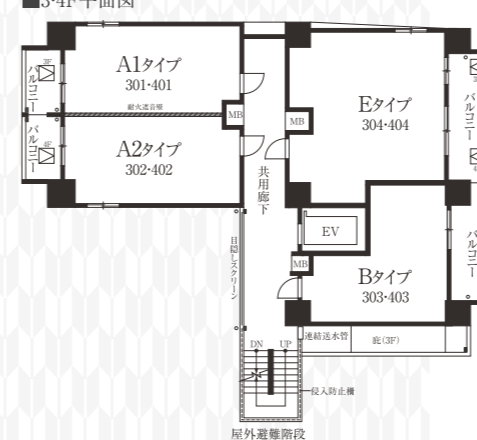
2F平面図



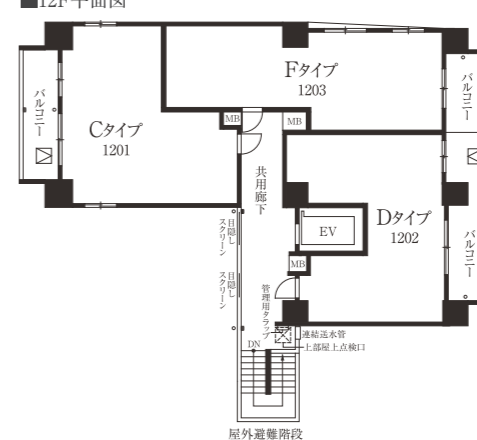
5~11F平面図



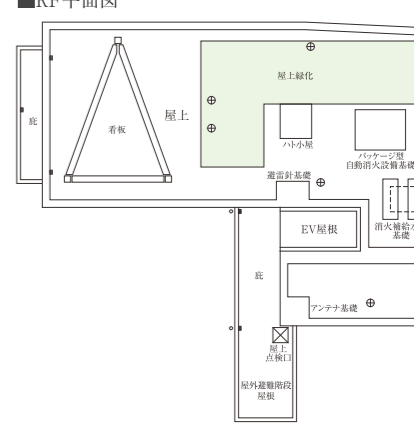
3・4F平面図



12F平面図



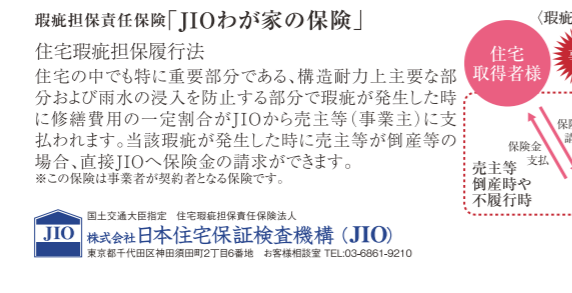
RF平面図



資産価値を保全する堅牢な基礎構造

当マンションでは、綿密な地質調査を行ったうえで、軸径1,600mmの杭(8本)を地盤支持層まで打ち込み、堅牢な基礎をつくりあげ、耐震性を高め安全対策にも配慮しております。

住宅取得者を保護する新しい法律に対応した保険付き住宅。



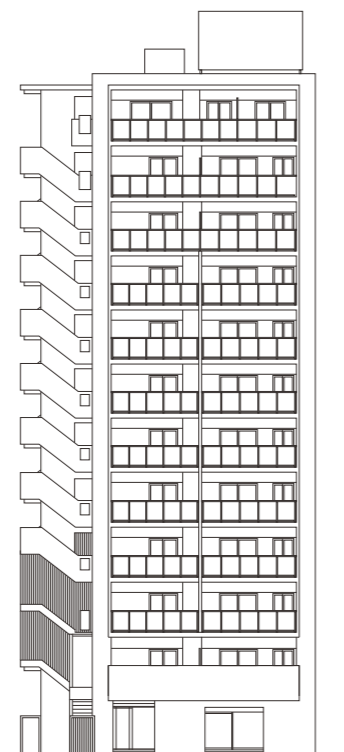
図面集をご覧になる前にご一読ください

- 当図面集は一部「重要事項説明書」を兼ねております。ご購入に際して、この図面をよくご覧になり、詳細は係員にお尋ね下さい。
● 専有面積は登記簿を表示しております。登記面積は内法計算の面積となりますので若干減少します。
● 専有面積には住戸内のPS(バイパススペース)面積・MB(メーターボックス)面積を含んでいます。
● 1㎡は0.3025坪で換算し、小数点第2位未満は切り捨てとしております。
● 各室の帖数表示は登記簿計算による面積を1.62㎡(約1帖分)の面積で割り、小数点第1位未満は切り捨てとしております。
● 寸法の単位は、道路幅員を除きミリメートル(mm)です。(ただし境界寸法の単位がセンチメートル(cm)の場合もあります)
● 上・仕様、設備機器等は、施工上の理由および改良、商品の廃盤の為、変更が生じる場合があります。
● 図面及び概要・仕上表に関しては、諸官庁の指導及び施工上の都合により、仕上げ等が一部変更になる場合があります。
● 窓ガラスは、透明ガラス、型ガラス(不透明ガラス)、網入りガラス、網入り型ガラス、防犯ガラス等各住戸によって変わる場合があります。
● 近隣居住者のプライバシー保護の為、窓に型ガラス(不透明ガラス)及び窓・バルコニー・共用廊下・屋外避難階段等に目隠しスクリーン等を設置する場合があります。
● 階によって柱・梁の大きさ、壁の厚さが多少相違する場合があります。
● 間取りのタイプ図の中の点線は、変型あるいは排気ダクト等を収容するための下り天井、斜め天井、斜め梁型、斜め柱型等の位置を表しています。
● 扉の開く角度は、戸当たり等により多少異なる場合があります。
● 設備記号については、実際の取付位置と若干異なる場合があります。
● 表記以外にも設備・排水用の点検口が付く場合があります。
● フェンス等の高さは、敷地及び敷地周辺の状況により変更になる場合があります。
● 方位、縮尺等については、印刷の都合上、多少の誤差が生じる場合があります。
● 図面と現状に相違がある場合は、現状を優先とします。
● この図面集に記載されている各図面は、設計図書に基づき、その概略をわかりやすく表現する為に作成したもので、各部の詳細については表現を省いている場合があります。
● 壁厚・柱・下り天井・梁の形状は、施工上の理由により変更になる場合があります。
● バルコニー・共用廊下・屋外避難階段には、雨水排水のためのドレイン・タテ樋が付きます。
● 屋根や屋上には、排水通気用の配管を設置している場合があります。風向き等により臭気が発生する場合があります。
● 風の強さにより洗濯物やバルコニーに置いてあるものが飛ばされる恐れがあります。飛散落下しない様に充分気をつけてください。
● 家具・家電品等の機種選定については、現地で実際の寸法、搬入経路等をご確認の上、ご購入・ご入居されることをお勧めします。設置場所によっては、機種が限定される場合があります。
● 将来エアコンの設置に関しては、住戸タイプによっては標準工事費以外に別途工事費が加算される場合があります。エアコンご購入の際は、ご購入先と打ち合わせを行い、工事の可否を含めて必要であれば現地調査を依頼し、十分に確認してからご購入されることをお勧めします。
● 現地周辺の隣接建物及び周辺環境については、現地で十分に確認の上、ご購入・ご入居されることをお勧めします。

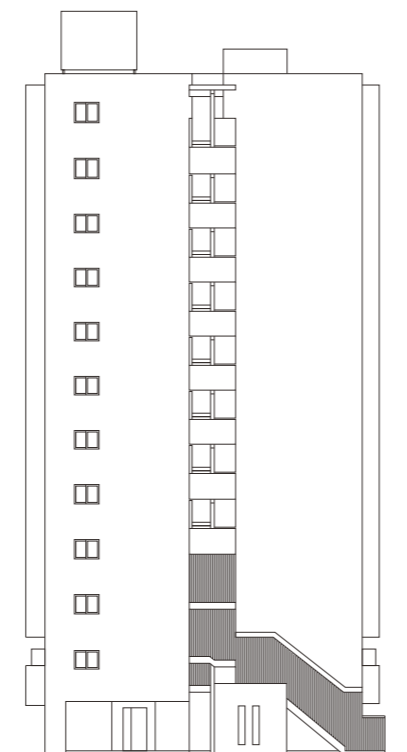
PLANNING
ELEVATION
PLAN
&
ROOM
PLAN

立面図Scale:約1/400

■東側立面図



■南側立面図



■西側立面図

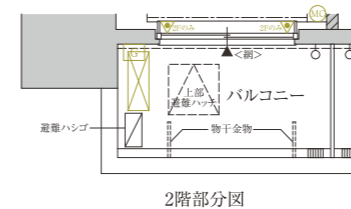
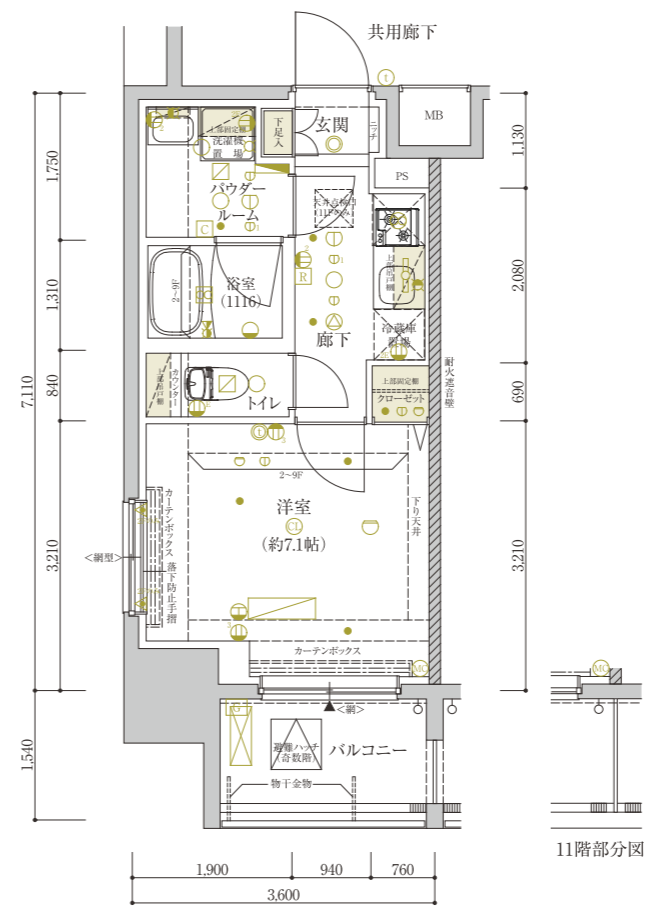


■北側立面図



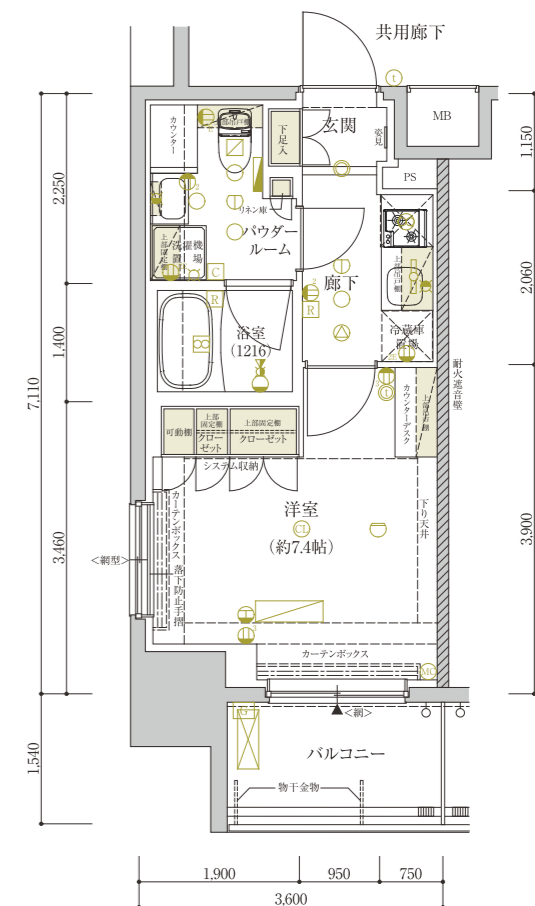
A1 TYPE 1K

専有面積 25.59m²(7.74坪)
□バルコニー面積/4.08m²



A1' TYPE 1K

専有面積 25.59m²(7.74坪)
□バルコニー面積/4.08m²



- 凡例
- 分電盤
 - 情報盤
 - 2口コンセント
 - 3口コンセント
 - アース付1口コンセント
 - アース付2口コンセント
 - エアコン用コンセント
 - 電話アウトレット
 - 人感センサースイッチ対応ダウンライト
 - ダウンライト
 - シーリングライト
 - ブラケットライト
 - 棚下灯
 - インターホン(親機)
 - インターホン(子機)
 - マルチメディアコンセント (3口コンセント+TVアウトレット+電話アウトレット+インターネットアウトレット(WiFi対応))
 - マルチメディアコンセント (3口コンセント+TVアウトレット+電話アウトレット+インターネットアウトレット)
 - 換気扇
 - 副吸込口
 - 浴室暖房・換気・乾燥機
 - 給水栓
 - 混合水栓
 - シャワー付混合水栓
 - 浴室暖房・換気・乾燥機コントローラー
 - 給湯器リモコン
 - 差動式感知器
 - 定温式感知器
 - パッケージ型自動消火設備 放出口(11-12Fのみ)
 - パッケージ型自動消火設備 起動用差動式感知器(11-12Fのみ)
 - パッケージ型自動消火設備 起動用定温式感知器(11-12Fのみ)
 - パッケージ型自動消火設備 起動用定温式感知器(11-12Fのみ)
 - 防犯窓センサー (2Fのみ)
 - 非常放送用スピーカー
 - 給湯器
 - エアコン室外機
 - エアコン室内機
 - 出入可能窓
 - カーテンレール(W)
 - 網入透明ガラス
 - 網入型板ガラス

	1201 C		1202 D		1203 F	
12F						
11F	1101 A1	1102 A2	1103 B	1104 E		
10F	1001 A1'	1002 A2'	1003 B'	1004 E		
9F	901 A1	902 A2	903 B	904 E		
8F	801 A1	802 A2	803 B	804 E		
7F	701 A1	702 A2	703 B	704 E		
6F	601 A1	602 A2	603 B	604 E		
5F	501 A1	502 A2	503 B	504 E		
4F	401 A1	402 A2	403 B	404 E		
3F	301 A1	302 A2	303 B	304 E		
2F	201 A1	202 A2	203 B	204 E		
1F	ゴミ置場 / 駐車場		風除室 / 管理員室		(非分譲住戸)	
	西側		東側			

A2 TYPE 1K

専有面積 25.59㎡ (7.74坪)
□バルコニー面積 / 4.08㎡

A2' TYPE 1K

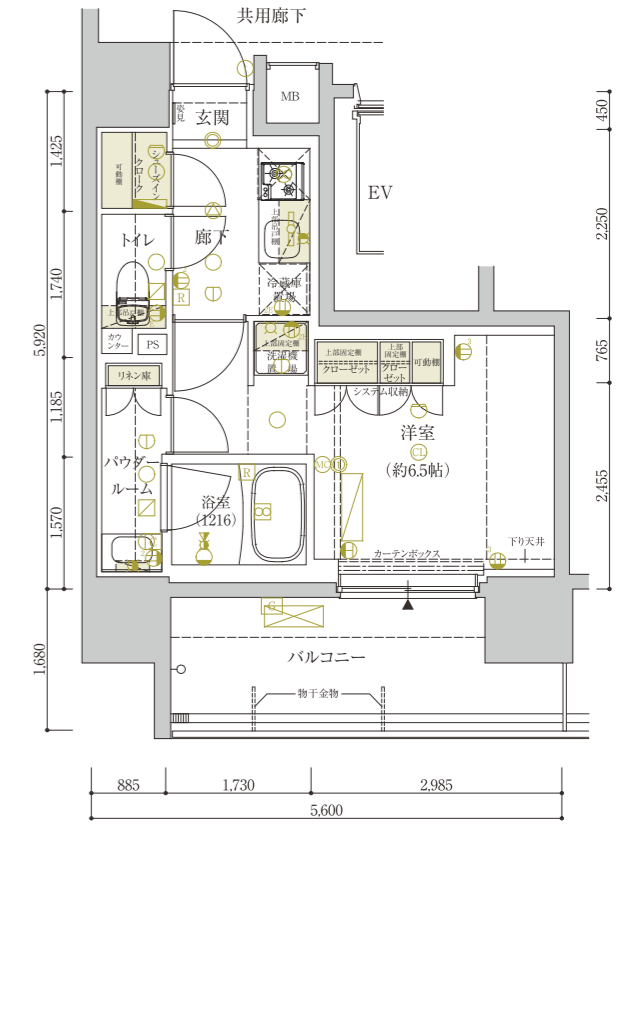
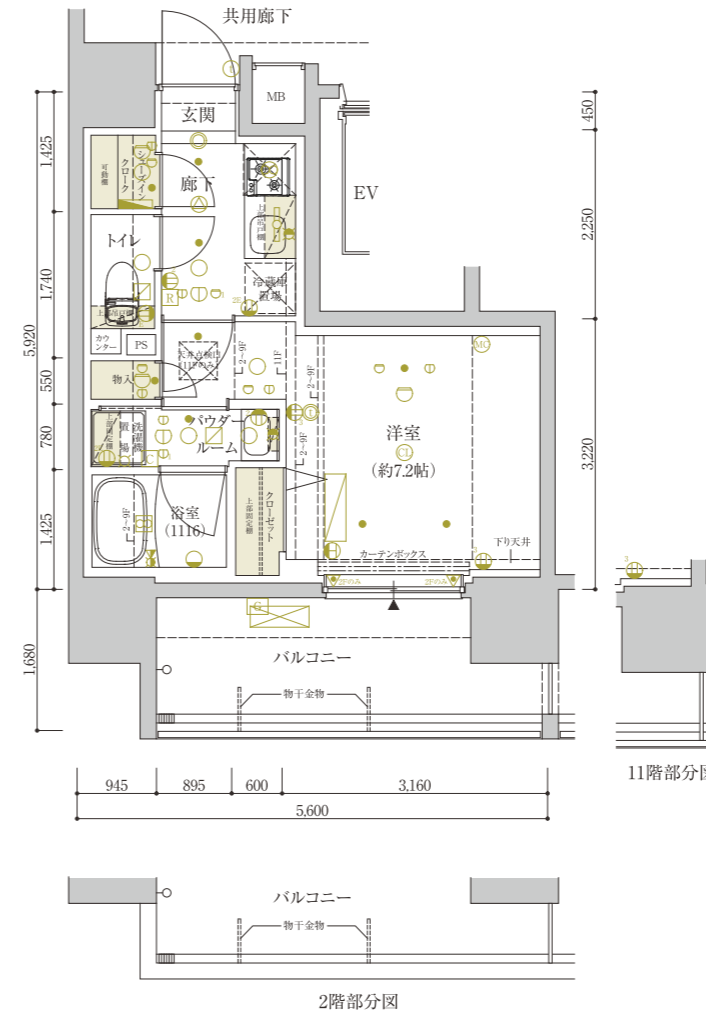
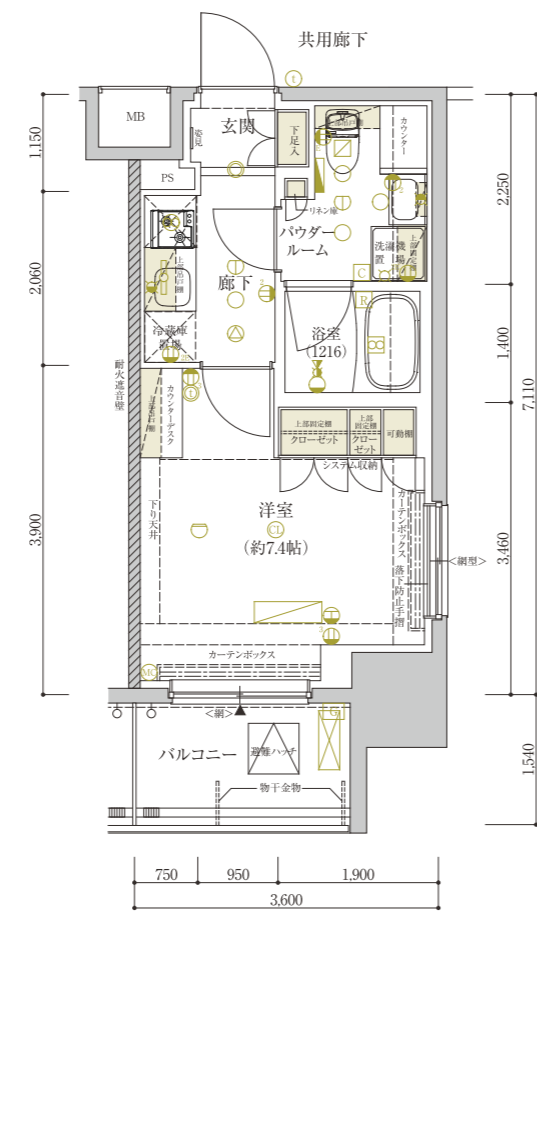
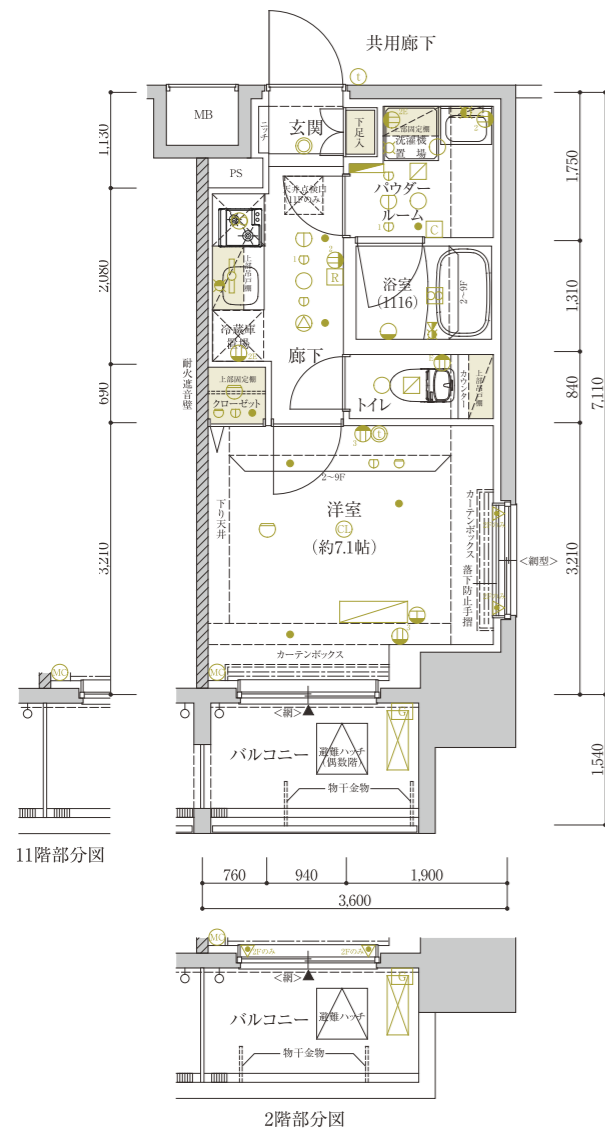
専有面積 25.59㎡ (7.74坪)
□バルコニー面積 / 4.08㎡

B TYPE 1K

専有面積 25.79㎡ (7.80坪)
□バルコニー面積 / 7.98㎡

B' TYPE 1K

専有面積 25.79㎡ (7.80坪)
□バルコニー面積 / 7.98㎡



- 凡例
- 分電盤
 - 情報盤
 - 2口コンセント
 - 3口コンセント
 - アース付1口コンセント
 - アース付2口コンセント
 - エアコン用コンセント
 - 電話アウトレット
 - 人感センサースイッチ対応ダウンライト
 - ダウンライト
 - シーリングライト
 - ブラケットライト
 - 棚下灯
 - インターホン(親機)
 - インターホン(子機)
 - マルチメディアコンセント (3口コンセント+TVアウトレット+インターネットアウトレット(WiFi対応))
 - マルチメディアコンセント (3口コンセント+TVアウトレット+電話アウトレット+インターネットアウトレット(WiFi対応))
 - 換気扇
 - 副吸込口
 - 浴室暖房・換気・乾燥機
 - 給水栓
 - 混合水栓
 - シャワー付混合水栓
 - 浴室暖房・換気・乾燥機コントローラー
 - 給湯器リモコン
 - 差動式感知器
 - 定温式感知器
 - パッケージ型自動消火設備 放出口 (11・12Fのみ)
 - パッケージ型自動消火設備 起動用差動式感知器 (11・12Fのみ)
 - パッケージ型自動消火設備 起動用定温式感知器 (11・12Fのみ)
 - パッケージ型自動消火設備 起動用定温式感知器 (11・12Fのみ)
 - 防犯窓センサー (2Fのみ)
 - 非常放送用スピーカー
 - 給湯器
 - エアコン室外機
 - エアコン室内機
 - 出入可能窓
 - カーテンレール(W)
 - 網入透明ガラス
 - 網入型板ガラス

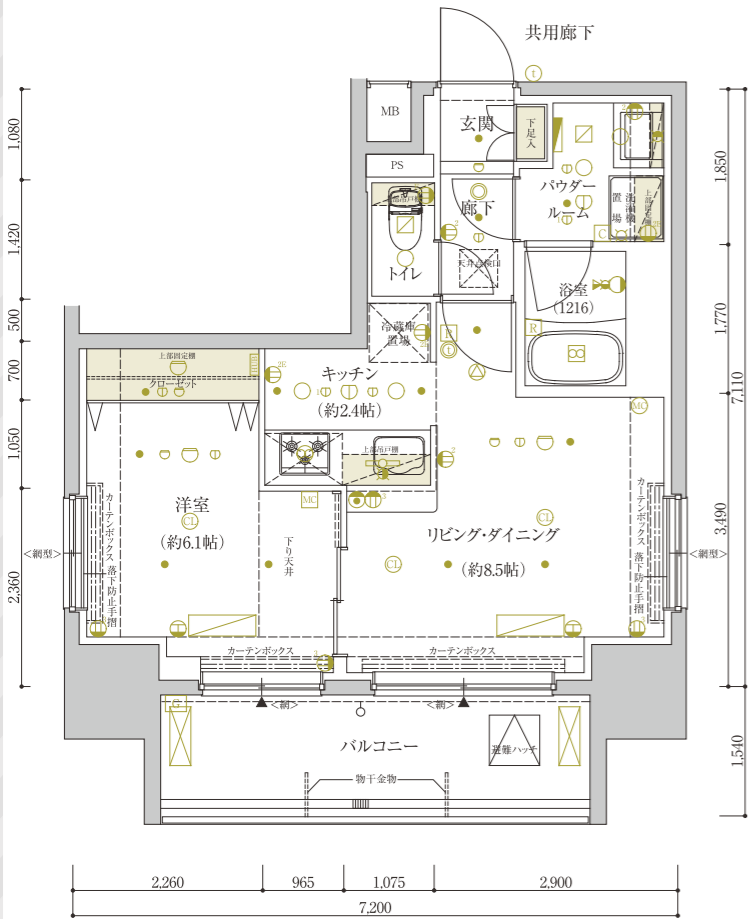
	1201 C	1202 D	1203 F
12F	1101	1102	1103
11F	A1	A2	B
10F	1001	1002	1003
10F	A1'	A2'	B'
9F	901	902	903
9F	A1	A2	B
8F	801	802	803
8F	A1	A2	B
7F	701	702	703
7F	A1	A2	B
6F	601	602	603
6F	A1	A2	B
5F	501	502	503
5F	A1	A2	B
4F	401	402	403
4F	A1	A2	B
3F	301	302	303
3F	A1	A2	B
2F	201	202	203
2F	A1	A2	B
1F	ゴミ置場 / 駐車場	風除室 / 管理員室	非分譲診療所

- 凡例
- 分電盤
 - 情報盤
 - 2口コンセント
 - 3口コンセント
 - アース付1口コンセント
 - アース付2口コンセント
 - エアコン用コンセント
 - 電話アウトレット
 - 人感センサースイッチ対応ダウンライト
 - ダウンライト
 - シーリングライト
 - ブラケットライト
 - 棚下灯
 - インターホン(親機)
 - インターホン(子機)
 - マルチメディアコンセント (3口コンセント+TVアウトレット+インターネットアウトレット(WiFi対応))
 - マルチメディアコンセント (3口コンセント+TVアウトレット+電話アウトレット+インターネットアウトレット(WiFi対応))
 - 換気扇
 - 副吸込口
 - 浴室暖房・換気・乾燥機
 - 給水栓
 - 混合水栓
 - シャワー付混合水栓
 - 浴室暖房・換気・乾燥機コントローラー
 - 給湯器リモコン
 - 差動式感知器
 - 定温式感知器
 - パッケージ型自動消火設備 放出口 (11・12Fのみ)
 - パッケージ型自動消火設備 起動用差動式感知器 (11・12Fのみ)
 - パッケージ型自動消火設備 起動用定温式感知器 (11・12Fのみ)
 - パッケージ型自動消火設備 起動用定温式感知器 (11・12Fのみ)
 - 防犯窓センサー (2Fのみ)
 - 非常放送用スピーカー
 - 給湯器
 - エアコン室外機
 - エアコン室内機
 - 出入可能窓
 - カーテンレール(W)
 - 網入透明ガラス
 - 網入型板ガラス

	1201 C	1202 D	1203 F
12F	1101	1102	1103
11F	A1	A2	B
10F	1001	1002	1003
10F	A1'	A2'	B'
9F	901	902	903
9F	A1	A2	B
8F	801	802	803
8F	A1	A2	B
7F	701	702	703
7F	A1	A2	B
6F	601	602	603
6F	A1	A2	B
5F	501	502	503
5F	A1	A2	B
4F	401	402	403
4F	A1	A2	B
3F	301	302	303
3F	A1	A2	B
2F	201	202	203
2F	A1	A2	B
1F	ゴミ置場 / 駐車場	風除室 / 管理員室	非分譲診療所

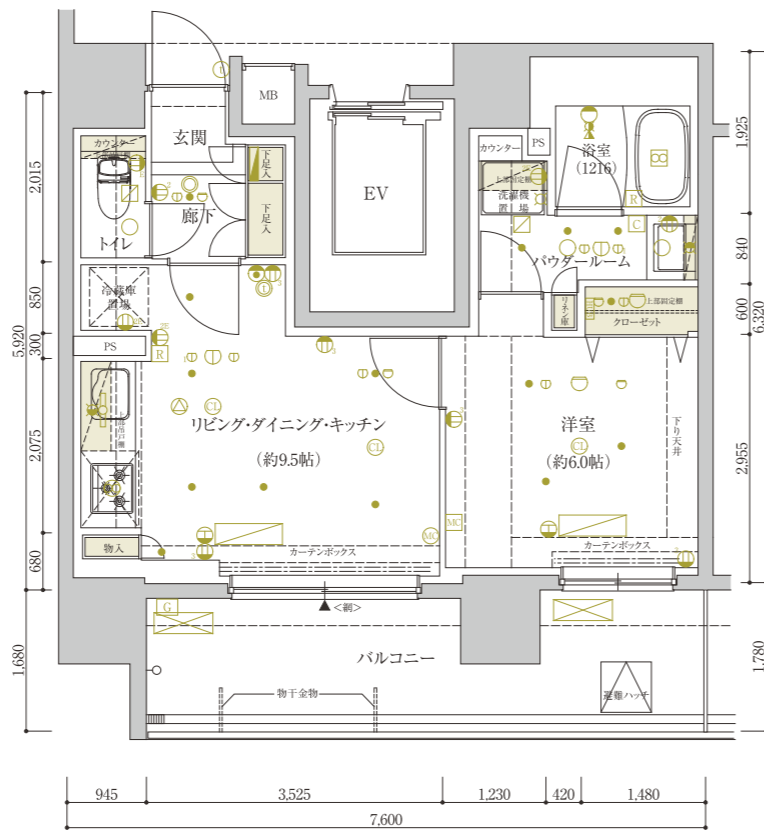
C TYPE 1LDK

専有面積 40.99m²(12.39坪)
□バルコニー面積/8.16m²



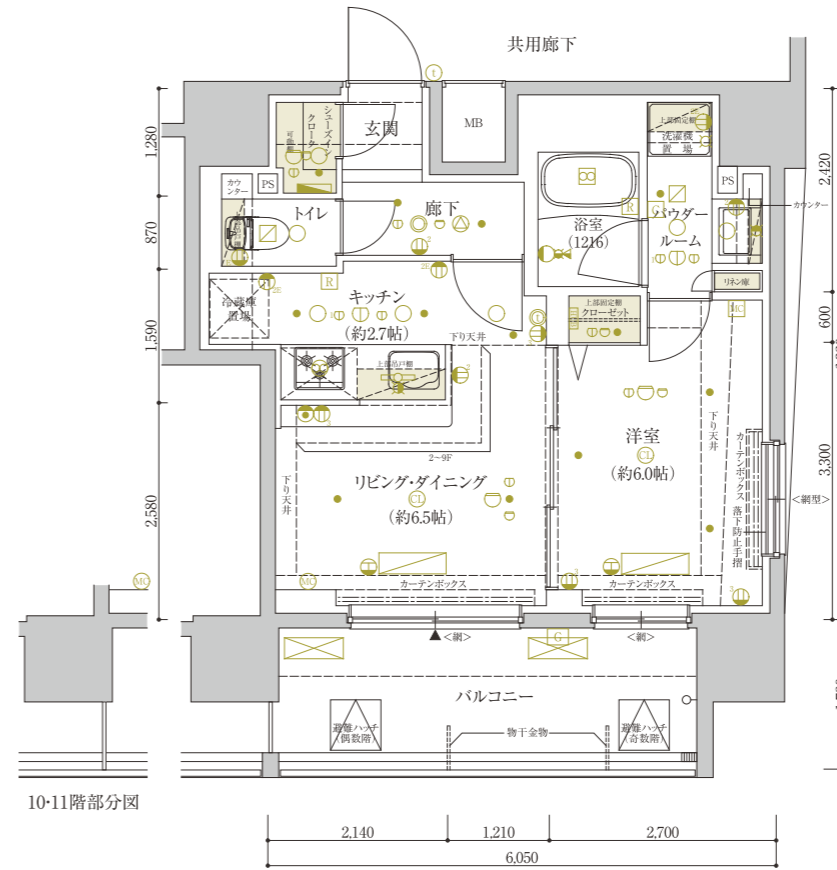
D TYPE 1LDK

専有面積 41.22m²(12.46坪)
□バルコニー面積/11.62m²



E TYPE 1LDK

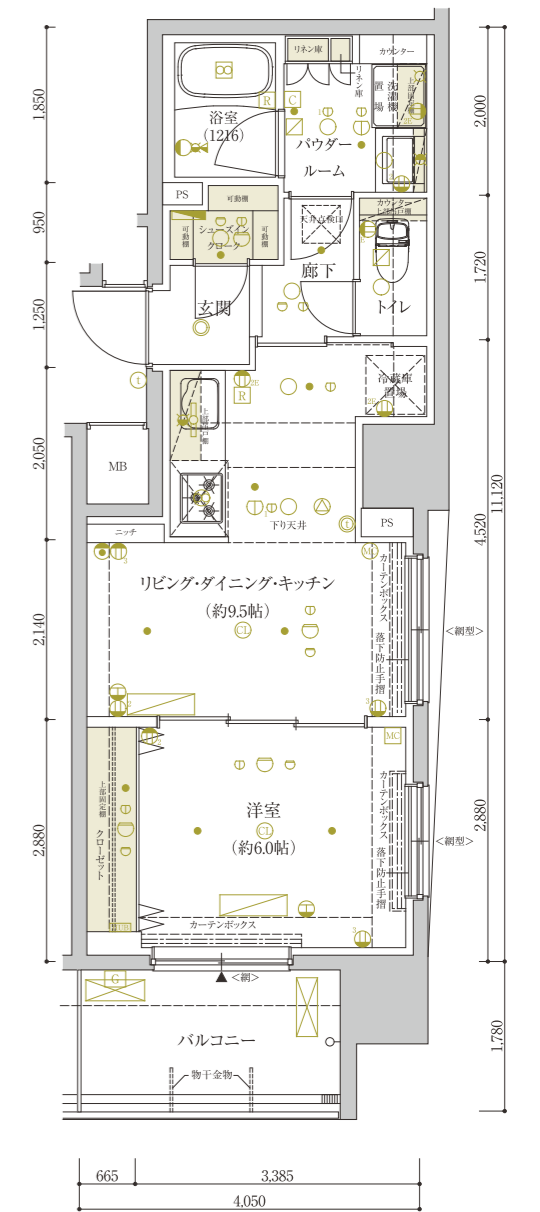
専有面積 41.11m²(12.43坪)
□バルコニー面積/9.25m²



10-11階部分図

F TYPE 1LDK

専有面積 41.90m²(12.67坪)
□バルコニー面積/5.69m²



凡例

- 分電盤
- 情報盤
- 2口コンセント
- 3口コンセント
- アース付1口コンセント
- アース付2口コンセント
- エアコン用コンセント
- 電話アウトレット
- 人感センサースイッチ対応ダウンライト
- ダウンライト
- シーリングライト
- ブラケットライト
- 棚下灯
- インターホン(親機)
- インターホン(子機)
- マルチメディアコンセント
(3口コンセント+TVアウトレット+電話アウトレット+インターネットアウトレット(WiFi対応))
- マルチメディアコンセント
(3口コンセント+TVアウトレット+電話アウトレット+インターネットアウトレット)
- 換気扇
- 副吸込口
- 浴室暖房・換気・乾燥機
- 給水栓
- 混合水栓
- シャワー付混合水栓
- 浴室暖房・換気・乾燥機コントローラー
- 給湯器リモコン
- 差動式感知器
- 定温式感知器
- パッケージ型自動消火設備
放出口(11-12Fのみ)
- パッケージ型自動消火設備
起動用定温式感知器(11-12Fのみ)
- パッケージ型自動消火設備
起動用定温式感知器(11-12Fのみ)
- パッケージ型自動消火設備
起動用定温式感知器(11-12Fのみ)
- 非常放送用スピーカー
- 給湯器
- エアコン室外機
- エアコン室内機
- 出入可能窓
- カーテンレール(W)
- 網入透明ガラス
- 網入型板ガラス

	1201 C	1202 D	1203 F
12F	1101	1102	1103
11F	A1	A2	B
10F	1001	1002	1003
10F	A1'	A2'	B'
9F	901	902	903
9F	A1	A2	B
8F	801	802	803
8F	A1	A2	B
7F	701	702	703
7F	A1	A2	B
6F	601	602	603
6F	A1	A2	B
5F	501	502	503
5F	A1	A2	B
4F	401	402	403
4F	A1	A2	B
3F	301	302	303
3F	A1	A2	B
2F	201	202	203
2F	A1	A2	B
1F	ゴミ置場 / 駐車場	風除室 / 管理員室	非分譲住戸

凡例

- 分電盤
- 情報盤
- 2口コンセント
- 3口コンセント
- アース付1口コンセント
- アース付2口コンセント
- エアコン用コンセント
- 電話アウトレット
- 人感センサースイッチ対応ダウンライト
- ダウンライト
- シーリングライト
- ブラケットライト
- 棚下灯
- インターホン(親機)
- インターホン(子機)
- マルチメディアコンセント
(3口コンセント+TVアウトレット+電話アウトレット+インターネットアウトレット(WiFi対応))
- マルチメディアコンセント
(3口コンセント+TVアウトレット+電話アウトレット+インターネットアウトレット)
- 換気扇
- 副吸込口
- 浴室暖房・換気・乾燥機
- 給水栓
- 混合水栓
- シャワー付混合水栓
- 浴室暖房・換気・乾燥機コントローラー
- 給湯器リモコン
- 差動式感知器
- 定温式感知器
- パッケージ型自動消火設備
放出口(11-12Fのみ)
- パッケージ型自動消火設備
起動用定温式感知器(11-12Fのみ)
- パッケージ型自動消火設備
起動用定温式感知器(11-12Fのみ)
- パッケージ型自動消火設備
起動用定温式感知器(11-12Fのみ)
- 非常放送用スピーカー
- 給湯器
- エアコン室外機
- エアコン室内機
- 出入可能窓
- カーテンレール(W)
- 網入透明ガラス
- 網入型板ガラス

	1201 C	1202 D	1203 F
12F	1101	1102	1103
11F	A1	A2	B
10F	1001	1002	1003
10F	A1'	A2'	B'
9F	901	902	903
9F	A1	A2	B
8F	801	802	803
8F	A1	A2	B
7F	701	702	703
7F	A1	A2	B
6F	601	602	603
6F	A1	A2	B
5F	501	502	503
5F	A1	A2	B
4F	401	402	403
4F	A1	A2	B
3F	301	302	303
3F	A1	A2	B
2F	201	202	203
2F	A1	A2	B
1F	ゴミ置場 / 駐車場	風除室 / 管理員室	非分譲住戸

物件概要 / 仕上表

■建築概要

所在地	東京都墨田区緑1丁目17番2,3,9,10,11(地名地番)
住所	東京都墨田区緑1丁目27番9,〇〇号(住居表示)
交通	大江戸線「两国」駅徒歩2分、JR総武線「两国」駅徒歩5分
用途地域	商業地域
防火地域	防火地域
地域・地区	最低限高度地区(7m)
建ぺい率	80%
容積率	400%
敷地面積	353.91㎡(実測面積、道路後退部分5.90㎡を含む)
建築面積	194.68㎡
延べ面積	1,742.88㎡
道路幅員	東側区道7.95m、西側区道4.00m
建築確認番号	第UHEC建確28158号(平成28年7月15日付) 第UHEC建確28158委1号(平成28年10月27日付計画変更) 第UHEC建確28158委1号(平成28年10月27日付計画変更) 軽微な変更説明書(平成29年4月7日、平成29年6月9日、平成30年3月23日受付)
構造・規模	鉄筋コンクリート造、地上12階建
総戸数	45戸(非分譲住戸1戸、非分譲診療所1戸、管理員室1戸を含む)
販売戸数	42戸
間取り	1K(30戸)、1LDK(12戸)
専有面積	25.59㎡(20戸)～41.90㎡(1戸)
バルコニー面積	4.08㎡(20戸)～11.62㎡(1戸)
分譲後の権利形態	敷地:区分所有者全員の専有面積割合による所有権の共有 建物:(専有部)区分所有権、(共用部)区分所有者全員の専有面積割合による共有
竣工予定日	平成30年4月中旬(検査済証取得日)
入居予定日	平成30年5月上旬
入居後の管理形態	委託管理:区分所有者全員により管理組合設立のうえ、管理組合と管理会社との間で管理委託契約を締結し、管理会社へ委託する
売主	株式会社青山メインランド
監理	株式会社長谷川建築企画
設計	株式会社市川建築設計事務所
工事	坂田建設株式会社
管理会社	株式会社青山ハウジングサポート
設計図書閲覧場所	株式会社青山メインランド

■設備概要

[共用部分]	
エレベーター	9人乗り 定速90m/min
テレビ共同視聴設備	屋上に、地上波デジタル、BS・110°CSアンテナ設置
インターネット	各戸にインターネット設備設置[無線シーファイブによる常時接続型、Wi-Fi対応、有線可]
メールボックス	風除室に設置
宅配ボックス	風除室に設置
防犯設備	カラーモニター付オートロック設備、非常押ボタン、防犯カメラ(8台、エレベーター含む)、防犯窓センサー(2階住戸)※警備機器は、警備会社のレンタル機材
防災設備	自動火災報知器、非常照明、連結送水管(3階～12階)、パッケージ自動消火設備(11、12階)、消火器(共用廊下等)、避難ハッチ、避難ハンゴ
給水方式	増圧給水ポンプ直結給水方式により各戸に給水
水道	東京都水道局
ガス	東京電力エナジーパートナー株式会社
排気	東京ガス株式会社
自転車置場	公共下水道に直接放流
ミニバイク置場	敷地内に2段式ラック50台分設置
駐り場	敷地内に平置5台分設置
ゴミ置場	敷地内に平置2台分設置
粗大ゴミ置場	1階建物内に設置
ペット足洗い場	敷地内に設置
[専有部分]	
電ガ	各戸MB内に専用メーター設置(最大契約容量1K40A、1LDK60A)
給水	各戸MB内に専用メーター設置
給湯	各戸MB内に専用メーター設置
換気	ガス給湯器 1Kタイプは16号、10階の1Kタイプ・1LDKタイプは20号(追焚機能付)によりキッチン・ユニットバス・洗面化粧台に供給
冷暖	キッチン(単独)、ユニットバス、パウダールーム、トイレ(24時間換気方式)
インターホン	1Kは洋室に、1LDKはリビングダイニング・洋室にルームエアコン設置
照明	各戸の玄関先にインターホン主機、1Kは洋室に、1LDKはリビングダイニングにカラーモニター付観機設置
電話アウトレット	玄関、廊下、キッチン、洋室、リビングダイニングキッチン、パウダールーム、ユニットバス、トイレ(A1、A2)は除く)に設置
TVアウトレット	各戸、各室に1ヵ所設置
インターネット	1Kは洋室に1ヵ所、1LDKはリビング・ダイニング・キッチンに1ヵ所(洋室はLAN用アウトレットのみ)設置
キッチン	1Kシステムキッチン(2口ガスコンロ)、シングルレバー混合水栓、1LDKシステムキッチン(3口ガスコンロ)、シングルレバー混合水栓(シャワー付)
浴室	ユニットバスは1116(A1、A2、Bタイプ)、1216(A1、A2、B、C、D、E、Fタイプ)、浴室暖房・換気・乾燥機(24時間換気機能付)
トイレ	洋風大便器(洗浄便座付き)
洗濯機置場	洗濯機防水パン設置

■外部仕上表

外部	仕上	備考
屋上	外断熱露出アスファルト防水、グレー仕上	
外壁	45二丁タイル貼、一部大判タイル貼、一部吹付タイル、一部塗装	
アプローチ	床:タイル貼、壁:大判タイル貼、天井:アルミスバンドレル	
バルコニー	床:ノンスリップシート貼、排水溝:ウレタン塗膜防水、壁:45二丁タイル仕上、手摺壁:アルミガラス手摺(2階のみ外側:タイル貼、内側:吹付タイル)、天井:アクリルリシン吹付	物干金物
屋外遊憩階段	床:ノンスリップシート貼、排水溝:ウレタン塗膜防水、手摺壁:外側/45二丁タイル貼、内側:吹付タイル一部侵入防止柵、天井:アクリルリシン吹付、連結送水管(3階～12階)	
自転車置場	床:コンクリート仕上、2段式ラック50台分設置(屋根なし)	
ミニバイク置場	床:コンクリート仕上、一部アスファルト舗装、平置5台分設置(屋根なし)	
駐車場	床:コンクリート仕上、平置2台分設置(屋根なし)	
ゴミ持出し場所	床:タイル貼	
粗大ゴミ置場	床:コンクリート仕上	
診療所専用使用部分	床:タイル貼	
診療所用設備スペース	床:アスファルト舗装	

■内部仕上表1

共用部	床	巾木	壁	天井	備考
風除室	タイル貼	—	タイル貼	ビニールクロス貼	集合玄関機、メールボックス、宅配ボックス
エントランスホール	タイル貼	—	タイル貼	ビニールクロス貼	掲示板
共用廊下	ノンスリップシート貼	—	タイル貼、一部吹付タイル貼	アクリルリシン吹付	消火器、目隠しスクリーン
管理員室	ノンスリップシート貼	ソフト巾木	ビニールクロス貼	ビニールクロス貼	トイレ、エアコン、流し台、書庫
防災倉庫	防塵塗装	—	吹付タイル	アクリルリシン吹付	
ゴミ置場	防塵塗装	—	吹付タイル	アクリルリシン吹付	水栓、コンクリート柵

■内部仕上表2(A～B'タイプ)

専有部	床	巾木	壁	天井	備考
玄関	タイル貼	タイル貼	ビニールクロス貼	ビニールクロス貼	下足入(A1、A1'、A2、A2'タイプのみ)、シューズインクローク(B、B'タイプのみ)、人感センサースイッチ対応ダウンライト、姿見(A1'、A2'、B'タイプのみ)
廊下	フローリング貼	オレフィンシート貼巾木	ビニールクロス貼一部タイル貼	ビニールクロス貼	システムキッチン(1Kのみ)
洋室	CFシート貼	ソフト巾木	ビニールクロス貼	ビニールクロス貼	ルームエアコン、カーテンレール(W)、カウンターデスク・上部吊戸棚(A1'、A2'タイプのみ)
パウダールーム	CFシート貼	ソフト巾木	ビニールクロス貼	ビニールクロス貼	洗面化粧台、タオルバー、洗濯防水パン、固定棚、リネン庫(A1'、A2'、B'タイプのみ) (洗浄便座付洋風大便器・吊戸棚・ペーパーホルダー(A1'、A2'タイプのみ))
浴室	ユニットバス(1116(A1、A2、Bタイプ)、1216(A1'、A2'、B'タイプ))			浴室暖房・換気・乾燥機(24時間換気機能付)、ランドリーパイプ(1本)	
トイレ	CFシート貼	ソフト巾木	ビニールクロス貼	ビニールクロス貼	洗浄便座付洋風大便器、吊戸棚、ペーパーホルダー、タオルバー
クローゼット	フローリング貼	オレフィンシート貼巾木	ビニールクロス貼	ビニールクロス貼	ハンガーパイプ、固定棚、システム収納(A1'、A2'、B'タイプのみ)、物入(B'タイプのみ)

■内部仕上表3(C～Fタイプ)

専有部	床	巾木	壁	天井	備考
玄関	タイル貼	タイル貼	ビニールクロス貼	ビニールクロス貼	下足入(C・Dタイプのみ)、シューズインクローク(E、Fタイプのみ)、人感センサースイッチ対応ダウンライト
廊下	フローリング貼	オレフィンシート貼巾木	ビニールクロス貼	ビニールクロス貼	天井点検口(C・Fタイプのみ)
洋室	フローリング貼	オレフィンシート貼巾木	ビニールクロス貼	ビニールクロス貼	ルームエアコン、カーテンレール(W)
リビング・ダイニング・キッチン	フローリング貼	オレフィンシート貼巾木	ビニールクロス貼一部タイル貼	ビニールクロス貼	システムキッチン、ルームエアコン、カーテンレール(W)
パウダールーム	CFシート貼	ソフト巾木	ビニールクロス貼	ビニールクロス貼	洗面化粧台、タオルバー、洗濯防水パン、固定棚、リネン庫(D、E、Fタイプのみ)
浴室	ユニットバス(1216)			浴室暖房・換気・乾燥機(24時間換気機能付)、ランドリーパイプ(1本)	
トイレ	CFシート貼	ソフト巾木	ビニールクロス貼	ビニールクロス貼	洗浄便座付洋風大便器、吊戸棚、ペーパーホルダー、タオルバー、 カウンター(D、E、Fタイプのみ)
クローゼット	フローリング貼	オレフィンシート貼巾木	ビニールクロス貼	ビニールクロス貼	ハンガーパイプ、固定棚

【売主】 都知事免許(8)第54441号 (一社)全国住宅産業協会
(公社)東京都宅地建物取引業協会の会員 (公財)日本賃貸住宅管理協会の
(公社)首都圏不動産公正取引協議会加盟



〒101-0047 東京都千代田区内神田1-7-6 北大手町ビル TEL03(5281)4911(代表)



青山メインランドホームページ

http://www.aml.co.jp

お問合せ

0120-937-060