

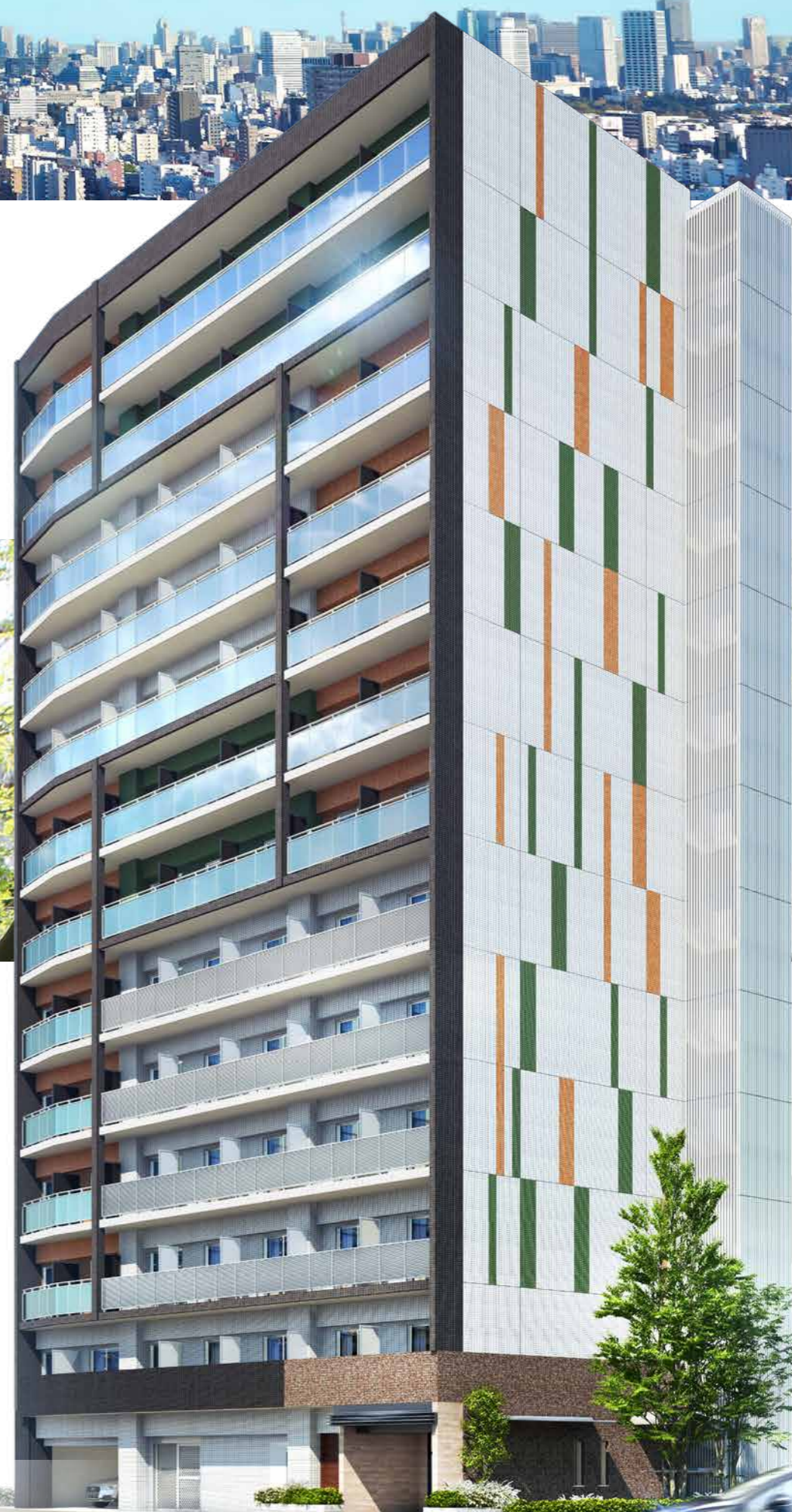
MAIN STAGE
ITABASHI HONCHO
メインステージ 板橋本町



|| 都心の利便性と豊かな自然の調和 ||

- MAIN STAGE ITABASHI HONCHO -

都営三田線「板橋本町」駅から徒歩4分。都心へのダイレクトアクセスが叶う利便性と、美しく緑豊かな景観を兼ね備えたこのロケーションに「メインステージ板橋本町」が誕生します。ときに感性を刺激し、またときには安らぎに癒される暮らしが、ここに 있습니다。



板橋区が選ばれる理由

板橋区が実施した住み心地についての調査によると、実に板橋区民の9割以上が「住みやすい」と答え、「今後も住み続けたい」と答えた区民は8割以上にも上りました。その理由は主に次の3つにあります。

安全 防災意識が高く、震災に強い

板橋区は首都直下型地震が起きた場合、東京23区で最も安全だと言われているほど震災に強い区です。防災計画がしっかり立てられており、安全・安心の地といえます。



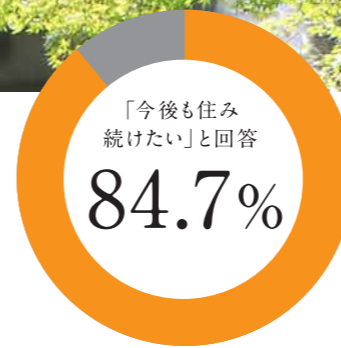
利便 通勤・通学に便利な交通網

地下鉄が充実しており、都心へのアクセスが良好な板橋区。区民による満足度調査でも、「公共交通」が78.6%と満足度が高いことがわかります。また、物価が比較的安いことも人気の理由のようです。



自然 誇れる自然環境と美しい街並み

都心にすぐにアクセスの高い土地でありながら、自然環境に富んだロケーション。区民による満足度調査でも「公園・緑地の設備」が62.0%と高く、多くの人が誇りに感じ



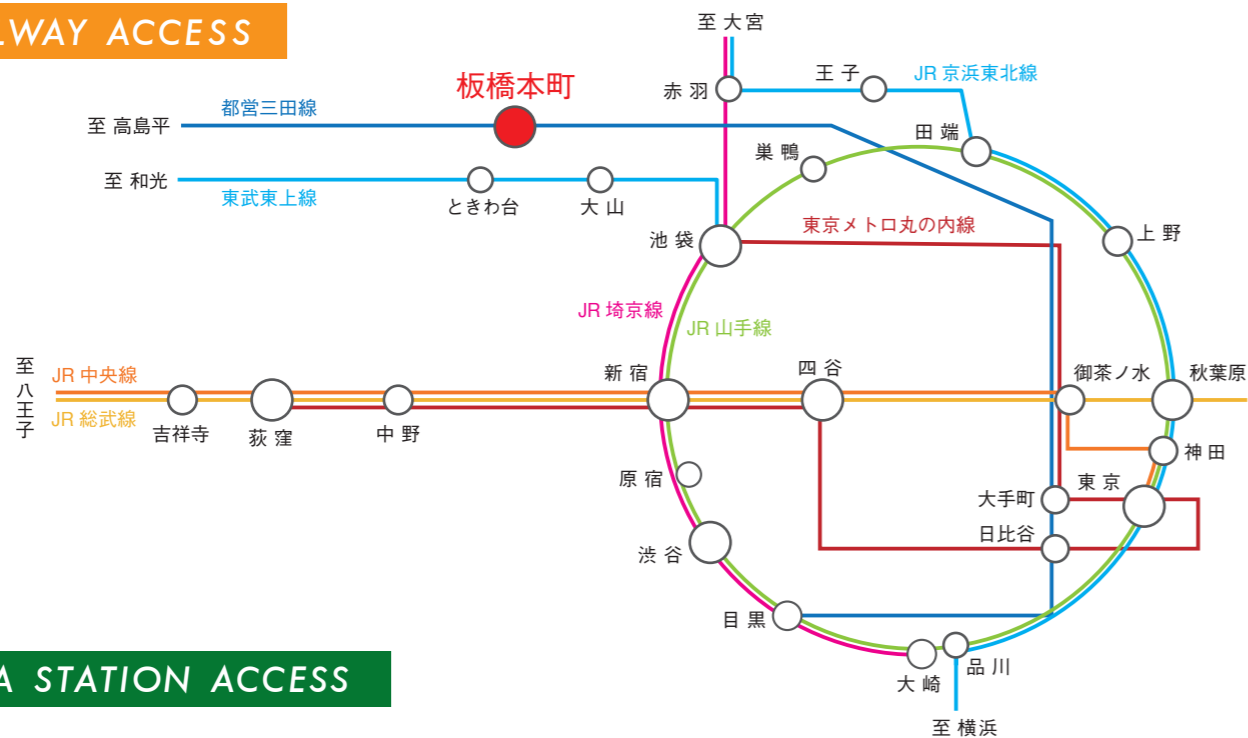
※平成27年度板橋区 区民意識意向調査より

ACCESS アクセス

「板橋本町」駅から都営三田線直通で東京都心方面へ。

JR線や東京メトロ等各線への乗り換えも可能なため、「東京」駅や「新宿」駅などの主要都市へのアクセスもスムーズ。通勤・通学に、ショッピングや散策にも便利です。

III RAILWAY ACCESS

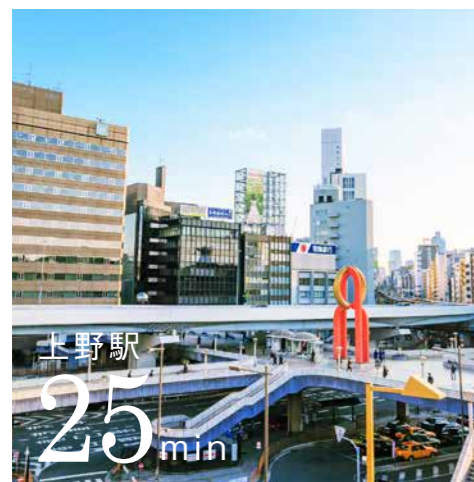


III MITA STATION ACCESS

I 都営地下鉄三田線

「板橋本町」駅より、徒歩4分

「大手町」駅や「日比谷」駅など日本のビジネスシーンの中心へと繋がり、都心を網羅する15路線に乗り換え可能な都営三田線は、毎日の通勤・通学はもちろん休日のお出かけにも最適です。



JR東日本の新幹線と在来線各線、および東京メトロの路線が乗り入れる「北の玄関口」上野駅。恩賜上野動物公園や国立博物館等、幅広い世代の人々が楽しめるスポットが点在しています。

「東京の玄関口」として遠方から訪れる人々を迎え入れる東京駅。重厚な赤レンガが印象的な丸の内口駅舎は、2014年には開業100周年を迎え、国の重要文化財にも指定されました。

多種多様な人々が行き交う新宿。高速バスやタクシー等の交通を集積したバスタ新宿は、より快適な交通の流れを生み出し、路線数・便数・利用者数のいずれも国内最大規模を誇ります。



通勤・通学シュミレーション (9時出社・出席 / 平日)

板橋本町駅	8:13 発	都営三田線	8:35 着	大手町駅
板橋本町駅	7:59 発	都営三田線	8:21 着	大手町駅
板橋本町駅	8:21 着	都営三田線	8:29 発	東京駅
板橋本町駅	7:56 発	都営三田線	8:03 着	巣鴨駅
板橋本町駅	8:03 着	都営三田線	8:08 発	新宿駅
板橋本町駅	7:56 発	都営三田線	8:14 着	神保町駅
板橋本町駅	8:14 着	都営三田線	8:20 発	渋谷駅

終電シュミレーション (平日)

大手町駅	0:12 発	都営三田線	0:32 着	板橋本町駅
東京駅	23:58 発	JR山手線	0:18 着	巣鴨駅
東京駅	0:18 着	JR山手線	0:24 発	新宿駅
東京駅	0:18 着	JR山手線	0:24 発	巣鴨駅
新宿駅	0:04 発	JR山手線	0:18 着	巣鴨駅
新宿駅	0:18 着	JR山手線	0:24 発	板橋本町駅
渋谷駅	23:56 発	JR山手線	0:18 着	巣鴨駅
渋谷駅	0:18 着	JR山手線	0:24 発	板橋本町駅



世界有数の電気街として知られる秋葉原は、日本特有のサブカルチャー発祥の地としての顔ももちます。近年では、都市再開発により多くの複合ビルが建設され、訪れる客層も多様化しています。

大型商業施設や飲食店が立ち並び、昼夜問わず多くの人々が賑わう街、渋谷。現在、「100年に一度」といわれる大規模な再開発が行われており、更なる盛り上がり期待されています。

山の手三大副都心として新宿や渋谷と並ぶ池袋駅。東口には、百貨店やアミューズメント施設が併設し、大規模な繁華街が広がる一方、西口は、文化・芸術が香る街として多様な表情を見せています。

LOCATION 周辺施設

都心と隣接していながらも、穏やかで落ち着いた住環境に恵まれた板橋本町。「メインステージ板橋本町」は、飲食店やスーパーが多く利便性が高い駅至近の立地にありながら、少し足をのばせば多彩な文教施設やスポーツ施設が揃っており、充実した一人暮らしを送りたい方におすすめです。



日常の生活に便利な充実の施設



ライフ(前野町店) (徒歩13分)

スーパー・コンビニ

イオン(徒歩5分)、アコレ(徒歩9分)、ライフ(徒歩13分)など徒歩15分圏内に数々のスーパーがあります。さらにローソン(徒歩2分)やセブンイレブン(徒歩3分)などコンビニも多く、日常の買い物に困りません。



板橋宮本病院 (徒歩5分)

医療機関・金融機関・官公署

板橋宮本病院(徒歩5分)や富士見病院(徒歩6分)など医療機関が充実。さらに銀行等の金融機関や郵便局、交番なども徒歩圏内にあり、安心して暮らすことができます。



HIGU BAGLE & CAFE (徒歩9分)

お洒落なカフェや喫茶店

焼きたてのベーグルが自慢の「HIGU BAGLE & CAFE」(徒歩9分)やアットホームで子連れにもオススメの「つむぎカフェ」(徒歩10分)、趣のある喫茶店「エレファント」(徒歩7分)など、散歩するのが楽しくなるロケーションです。

ライフスタイルを彩るスポットやイベント



前野原温泉 さやの湯処

遠くに行かなくても本物の温泉を楽しめる日帰り温泉施設。古民家を改装して作られた趣のある上品な建物と枯山水のお庭も魅力です。(徒歩18分)



赤羽自然観察公園

自然の回復とふれあいをテーマに開設された公園。木々に囲まれた遊歩道があり、自然観察が楽しめるほか、田んぼやキャンプ設備もあり、年中季節や行事を楽しむことができます。(徒歩20分)



いたばし花火大会

50年以上前から続く伝統の花火大会。約700mにも及ぶ都内最大級のナイアガラの滝が見ものです。(隅田川まで自転車で10分)

名門大が揃う板橋キャンパス



帝京大学 板橋キャンパス

同じ敷地内に医学部付属病院があり、実習などを通じて最新の医療が学べる環境です。(自転車5分)



東京家政大学 板橋キャンパス

大学・短大・大学院生が集うキャンパス。大きな木々に囲まれた校舎の周りには、四季の変化を肌で感じることもできます。(自転車10分)



大東文化大学

文科系総合大学。2006年にはピーターラビットの作者ビアトリクス・ポターの資料館を開館。駅伝などスポーツで知られています。(自転車18分)

Life Information

- Shopping**
- ローソン 板橋清水町店…徒歩2分(約130m)
 - セブンイレブン 板橋清水町店…徒歩3分(約190m)
 - ファミリーマート 本蓮沼駅前店…徒歩3分(約230m)
 - どらっくばす 板橋清水町店…徒歩4分(約300m)
 - miniピアゴ 清水町店…徒歩4分(約300m)
 - コモディイダ 宮本町店…徒歩4分(約350m)
 - イオン 板橋本町駅前店…徒歩6分(約450m)
 - GEO板橋本町店…徒歩7分(約550m)
 - アコレ 板橋本町店…徒歩9分(約700m)
 - ライフ前野町店…徒歩13分(約1000m)

- Public**
- 板橋区立清水図書館…徒歩5分(約400m)
 - 国立スポーツ科学センター…徒歩9分(約650m)
 - 板橋本町交番…徒歩10分(約750m)
 - 板橋区公文書館…徒歩10分(約750m)
 - 板橋区役所…徒歩20分(約1600m)
 - 警視庁板橋警察署…徒歩22分(約1700m)

- Bank・Post Office**
- 板橋清水郵便局…徒歩3分(約170m)
 - 東京東信用金庫大和町支店…徒歩5分(約400m)
 - 中央労働金庫 板橋支店…徒歩6分(約450m)
 - みずほ銀行 板橋支店…徒歩7分(約500m)
 - 三井住友銀行 志村支店…徒歩8分(約600m)
 - 新板橋郵便局…徒歩10分(約750m)

- Clinic**
- 細川歯科医院…徒歩4分(約290m)
 - 板橋宮本病院…徒歩5分(約350m)
 - 太田内科クリニック…徒歩6分(約450m)
 - 富士見病院…徒歩6分(約450m)
 - 板橋本町皮膚・形成外科…徒歩10分(約800m)
 - 望月クリニック…徒歩11分(約850m)
 - 帝京大学医学部付属病院…徒歩18分(約1400m)

- Leisure**
- 板橋天然温泉スパディオ…徒歩7分(約500m)
 - 味の素フィールド西が丘…徒歩10分(約800m)



人気のパワースポットがここに!

縁切榎

都内に有名な縁切り所として人気の観光スポット。男女の関係だけではなく、お酒やタバコ、病気など幅広い縁切りに効果があるといわれています。(徒歩9分)

POSITION 広域施設



メインステージ板橋本町



> 電車で約20分



池袋サンシャイン水族館
「天空のオアシス」をコンセプトに、「サンシャイン60」屋上に位置する都市型水族館。今夏リニューアルオープンを果たし、今最も話題のスポットです。

> 電車で約32分



明治神宮外苑

鮮やかないちょう並木が目を引く神宮外苑は、2020年の東京オリンピックに向けてメインスタジアムとして新国立競技場の建設が進められています。

> 電車で約15分



東京ドームシティ

東京のど真ん中に位置し「観る」「遊ぶ」「くつろぐ」をテーマにした都市型エンターテインメント地区です。旧後楽園球場及び後楽園遊園地。

> 電車で約27分



皇居

東京ドーム約25個分の広さを誇る皇居周辺は、街路樹や濠の景観も楽しめることから、近年、手軽なランニングコースとして人気を集めています。

> 電車で約32分



東京タワー

日本の経済発展の象徴として1958年に開業して以来、長年東京のシンボルとして親しまれてきました。国の有形登録文化財にも指定されています。

> 電車で約28分



銀座

東京屈指の高級店が集う繁華街であり、商業地として日本一地価の高い場所としても知られています。GINZA SIXのオープンにより再び注目を集めています。

> 電車で約33分



両国国技館

日本の国技、大相撲の興行のための施設。近年では、ボクシングやプロレスなど格闘技の試合に使用される機会も増えています。

> 電車で約7分



巣鴨

下町情緒豊かな巣鴨。特に人気が高い巣鴨通り商店街は老若男女で賑わい「とげぬき地蔵」の名で親しまれる曹洞宗萬頂山高岩寺には、年間800万人以上の参拝客が訪れます。

> 電車で約26分



上野恩賜公園

緑美しい公園内には、博物館や動物公園等多くの文化施設が点在します。桜の名所としても有名で、春には大勢の花見客で賑わいます。

> 電車で約39分



浅草寺

東京都内最古の寺で、多くの参拝客が世界各国から訪れます。日没後には本堂周辺がライトアップされ、夜の浅草を鮮やかに照らします。

> 電車で約39分



東京スカイツリー

高さ634m。現存する電波塔としては世界一の高さを誇るタワー施設。東京の新名所として2012年に開業しました。隣接する東京ソラマチでは、ショッピングやグルメを楽しむことができます。

ROOM

ハイスペックな仕様とハイセンスなデザインで毎日充実した時がおくれます。
安全に手助けしてくれるバリアフリーで安心した生活をおくれます。※一部住戸の浴室、トイレに手摺を設置。



2種類の面材

偶数階はホワイト系カラー、奇数階にはブラウン系カラーの面材を採用、階数によってテイストの異なるお部屋となっています。

ワンランク上の高設備 (12階のみ)

ウォークインクローゼット
ひと目で収納物を確認できる、ゆとりの広さを備えた大型収納。
※1201,1202,1207

システム収納
お好みのライフスタイル、用途に応じてパーツを加えることができます。
※1203,1204,1205,1206。

カウンターデスク(上部吊戸棚付)
パソコン作業や勉強机など使い勝手自在のワークスペースを設備。

ゆったりとしたユニットバス
通常よりも少し広めの浴槽を採用。追焚き機能がついています。

玄関鏡(姿見)
全身鏡を玄関に設置。お出かけ時のチェックに便利です。

オゾン脱臭機
オゾンがにおいの元を分解し、においを消すほか、除菌効果もあるオゾン脱臭機が設備されています。

III KITCHEN



2口ガスコンロ

2品同時に調理ができる2口ガスコンロを採用。

シングルレバー混合水栓

片手で水量や温度が調節できる水栓です。

耐震ラッチ

食器や小物類を収納できる耐震ラッチ付の収納スペース。

III AMENITY

エアコン

夏涼しく、冬暖かい機能的なエアコンを標準装備。

III BATHROOM



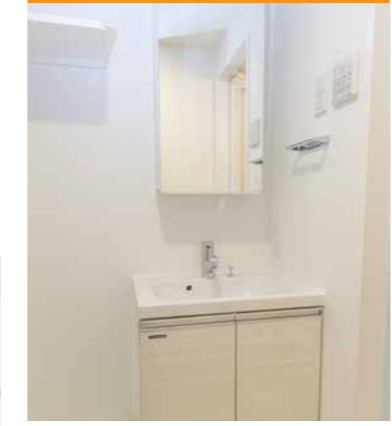
サーモ式混合水栓

温度調節に優れたサーモスタット式混合水栓。

浴室暖房・換気・乾燥機※1

雨の日でも浴室で洗濯物※1を乾かせるので便利です。

III SANITARY



鏡裏収納

鏡の裏側には便利な収納スペースを確保しています。

III REST ROOM



洗浄機能付トイレ

トイレには抗菌加工をした洗浄便座を採用。冬にうれしい、便座を暖める機能もついています。
※補助手摺はバリアフリータイプのみ

III SECURITY

女性にもおすすめしたい、安心・安全マンション。

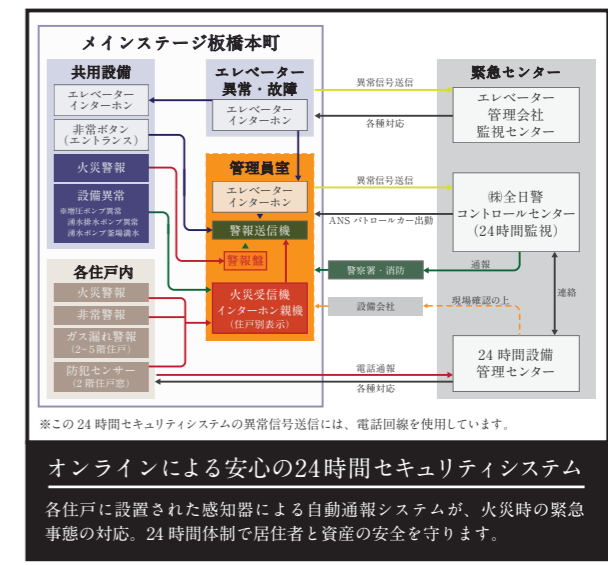
敷地内監視カメラ
共用部には監視カメラを設置し、不審者の侵入などからご入居者様を守ります。
※警備機器は警備会社のレンタル品

ディンプルキーシリンダー
防犯性の高いディンプルキーシリンダーを2ヶ所に設置。ピッキングは非常に困難です。

カラーモニター付オートロックシステム
来客時は各住戸内インターホンで音声と映像を確認してから集合玄関を解錠できます。

ラッチ隠し
玄関扉は、外から見ても在宅・不在がわかりにくい形状にしています。

防犯ドアスコープ
外部から取り外しが困難な回り止め中空リングを装備しています。外部から覗かれないシャッター付のドアスコープです。



III COMFORT

24時間 365日快適な居住性と、充実の通信環境を設定。

光通信環境は超高速「cims」を標準装備

常時接続型(マンション一括導入方式)を採用しています。

株式会社シーファイブが提供するインターネットサービスの一括契約により、常時接続環境を実現した「インターネット使い放題」のマンションです。

快適
光回線を用いた高速インターネットサービス。上1Gbps

安心
フリーダイヤルによる年中無休のヘルプデスク(8-23時)にサポート付きで、遠隔修復作業も対応しています。
※最大通信速度は、技術規格上の最大値であり、お客様宅内での実使用速度を示すものではありません。インターネットご利用時の速度は、お客様のご利用環境、回線の混雑状況などによって低下する場合があります。

住戸内 Wi-Fi 環境の構築
洋室には、コンセント一体型のWi-Fi機能を設置し住居のどこからでも快適にWi-Fiでのインターネットがご利用可能です。有線での接続も対応しています。

一体型コンセント「マルチメディアコンセント」
マルチメディアコンセントにコンセント・テレビ・電話などを一体化。配線を一括処理できスッキリかつ機能的にご利用いただけます。

テレビ

地デジ放送をクリアに楽しむ。
地上デジタル放送対応のUHFアンテナを装備。地デジ放送によってクリアな番組映像を楽しむ。データ放送により、ニュースや天気予報、番組に関する情報等も見ることができます。

BS-110°CSアンテナによるデジタル放送に対応
屋上にBS-110°CS放送対応の共同視聴用パラボアンテナを装備。番組提供会社にご加入いただくだけで、映画、音楽、スポーツなど多様なプログラムをお楽しみいただけます。
※チューナー、オプションチャンネルの視聴料等は、別途負担となります。
※BS-110°CSデジタル放送は、視聴できる番組に限りがあります。

[24時間常時定風量換気システム概念イメージ]

排気 室内の汚れた空気を強制排出 新鮮な空気(外気) 給気口 洋室 トイレ 浴室

24時間常時定風量換気システム
水廻りや洋室の換気を24時間実施。室内の空気を排出し、外の空気と入れ替えます。

宅配ボックス

不在時でも荷物の受け取りや取り出しが24時間いつでも可能です。

24時間ゴミ出し可能

マンション内にゴミ置き場を設置していますので、いつでもゴミを出すことができます。

ペットと暮らせませす

大切な家族の一員であるペットと一緒に暮らせませす。
※詳細は管理規約をご確認ください。

III STRUCTURE

耐久性に優れた堅牢な構造で「安心・安全」な暮らしを守ります。

コンクリート強度

「メインステージ板橋本町」は、構造体コンクリートの設計基準強度をFc24N/m²~Fc45N/m²に設定。優れたコンクリート強度で、末長く資産価値を高めます。

上下階への衝撃音を抑える二重床
フローリング 120mm、220mm、180mm、鉄筋コンクリートスラブ、防振アジャスター

断熱性を高める外壁
ビニルクロス、石膏ボード 12.5mm、発泡ウレタン断熱材 20mm、鉄筋コンクリート壁 150mm~180mm

堅牢な基礎構造

当マンションでは綿密な地質調査を行ったうえで、杭径1,400mm~1,900mm 5本、1,500mm~1,900mm 3本、合計8本の杭を地盤支持層まで打ち込み、堅牢な基礎を作り上げ、耐震性を高め安全対策にも配慮しております。

乾式耐火遮音壁
住戸間の一部界壁には、硬質石膏ボードと強化石膏ボードを組み合わせた耐火遮音壁を採用し、遮音性能TDL56を有し、隣り合う住戸から伝わる生活音に配慮しています。

マイコンセンサー付ガスメーター
震度5以上の地震が発生した際に、揺れを感知するとガスの供給を遮断して、ガス漏れを防ぐガスメーターを設置しています。

耐震枠の玄関扉

震災時に建物に変形しても、変形を吸収でき、万一の時でも扉を開け避難ができます。

耐震ドアガード
ドアガードも防犯性能を確保しながら、枠の変形に追随して扉を開けられます。

※1:浴室暖房・換気・乾燥機の衣類乾燥機能は、条件により乾燥時間が異なります。詳しくは取り扱い説明書をお読みください。
※掲載の写真は現地を撮影したものです。(撮影:平成29年9月)

Elevation Plan 立面図

scale 1/330



EAST SIDE

SOUTH SIDE

WEST SIDE

NORTH SIDE

Floor Plan 平面図

【1階・配置図】 scale 1/270

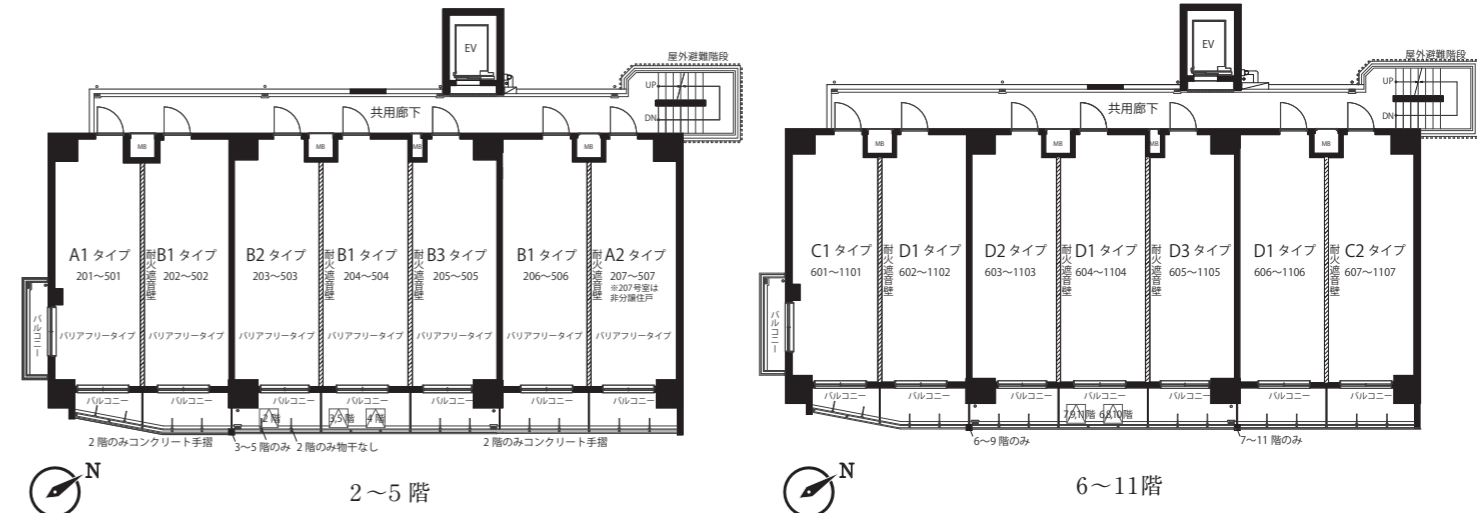


図面集をご覧になる前に - 共通事項 - (ご一読いただき、あらかじめご了承ください。)

■当図面集は、一部「重要事項説明書」を兼ねております。ご購入に際して、この図面をよくご覧になり、詳細は係員にお訪ね下さい。■専有面積は、壁芯計算を表示しております。登記面積は内法計算の面積となりますので若干減少します。■専有面積には、住戸内のPS(パイプスペース)面積・MB(メーターボックス)面積を含んでいます。■1㎡は0.3025坪で換算し、小数点第2位未満は切り捨てとしております。■各室の帖数表示は、壁芯計算による面積を1.62㎡(約1帖分)の面積で割り、小数点第1位未満は切り捨てとしております。■寸法の単位は、道路幅員、境界寸法はメートル(m)となり、それ以外はミリメートル(mm)となります。■仕上・仕様、設備機器等は、施工上の理由および改良、商品の廃番の為、変更が生じる場合があります。■図面及び概要・仕上表に関しては、諸官庁の指導及び施工上の都合により、仕上り等が一部変更になる場合があります。■窓ガラスは、透明ガラス、型ガラス(不透明ガラス)、網入りガラス、網入り型ガラス、防犯ガラス等各住戸によって変わる場合があります。■近隣居住者のプライバシー保護の為、窓に型ガラス(不透明ガラス)及び窓・バルコニー・共用廊下・屋外避難階段等に目隠しスクリーン等を設置する場合があります。■階によって柱・梁の大きさ、壁の厚さが多少相違する場合があります。■間取りタイプ図の中の点線は、梁型あるいは排気ダクト等を取容するための下り天井、斜め天井、斜め梁型、斜め柱型等の位置を表しています。■扉の開く角度は、戸当たり等により多少異なる場合があります。■設備記号については、印刷の都合上、多少の誤差が生じる場合があります。■表記以外にも設備・排水用の点検口が付く所があります。■フェンス等の高さは、敷地及び敷地周辺の状況により変更になる場合があります。■方位、縮尺等については、印刷の都合上、多少の誤差が生じる場合があります。■図面と現状に相違がある場合は、現状を優先とします。■この図面集に記載されている各図面は、設計図書に基づき、その概略をわかりやすく表現する為に作成したもので、各部の詳細については表現を省いている場合があります。■壁・柱・下り天井・梁の形状は、施工上の理由により変更になる場合があります。■バルコニー・共用廊下・屋外避難階段には、雨水排水のためのドレイン・タテ樋が付きます。■屋根や屋上には、排水通気用の配管を設置している場合があります。■風の強さにより洗濯物やバルコニーに置いてあるものが飛ばされる恐れがあります。■飛散落下しない様に充分気をつけると共に、風の強さにも注意を払って下さい。■家具・家電品等の機種選定については、現地で実際の寸法、搬入経路等をご確認の上、ご購入・ご入居されることをお勧めいたします。■設置場所によっては、機種が限定される場合もあります。■将来用エアコンの設置に関しては、住戸タイプによっては標準工事費以外に別途工事費が加算される場合があります。エアコンご購入の際は、ご購入先と打ち合わせを行い、工事の可否を含めて必要であれば現地調査を依頼し、十分に確認してからご購入されることをお勧めいたします。■現地周辺の隣接建物及び周辺環境については、現地でのご確認の上、ご購入・ご入居されることをお勧めいたします。

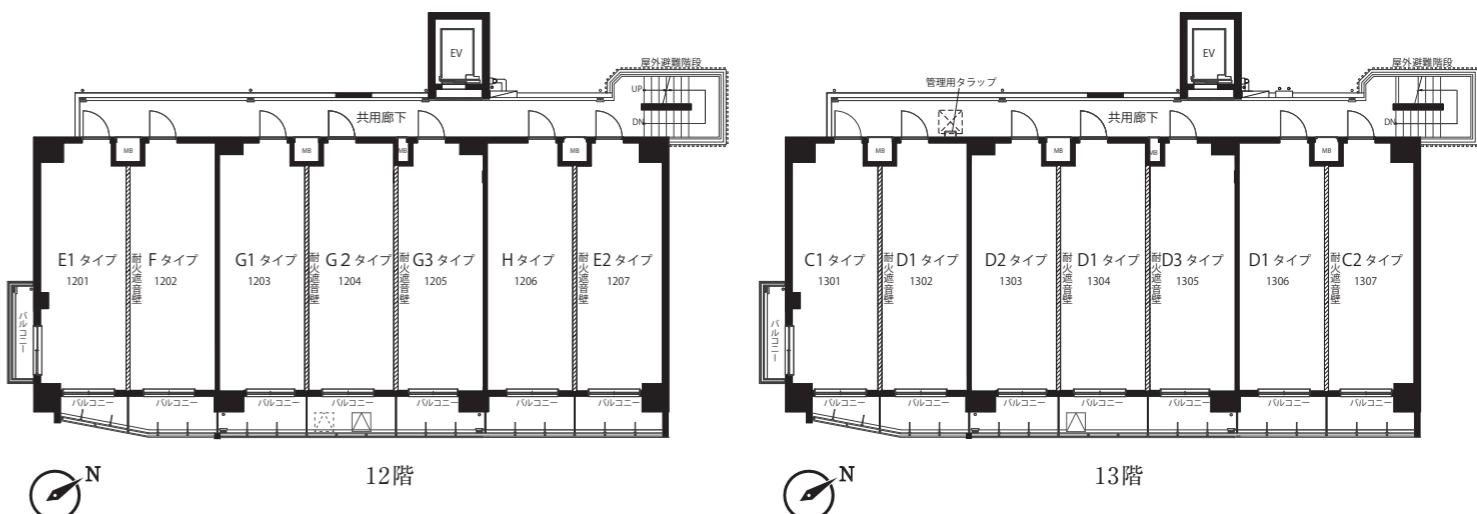
Floor Plan 平面図

【各階】 scale 1/280



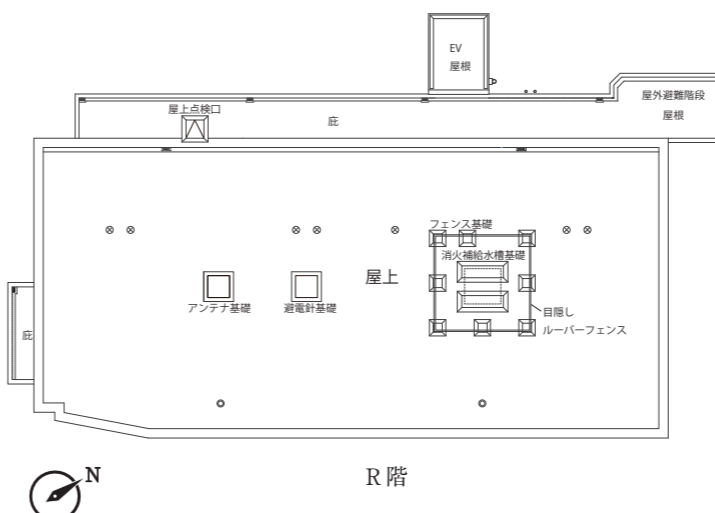
2~5階

6~11階



12階

13階



R階

凡例

- ◻ : 避難ハッチ
- ◻ : 上部避難ハッチ及び降下位置
- : 床下点検口(マンホール)
- ◻ : 床下点検口
- ◻ : 上部屋上点検口
- PS : パイプスペース
- MB : メーターボックス
- /○ : ドレイン
- : タテ樋
- ⊗ : 通気管

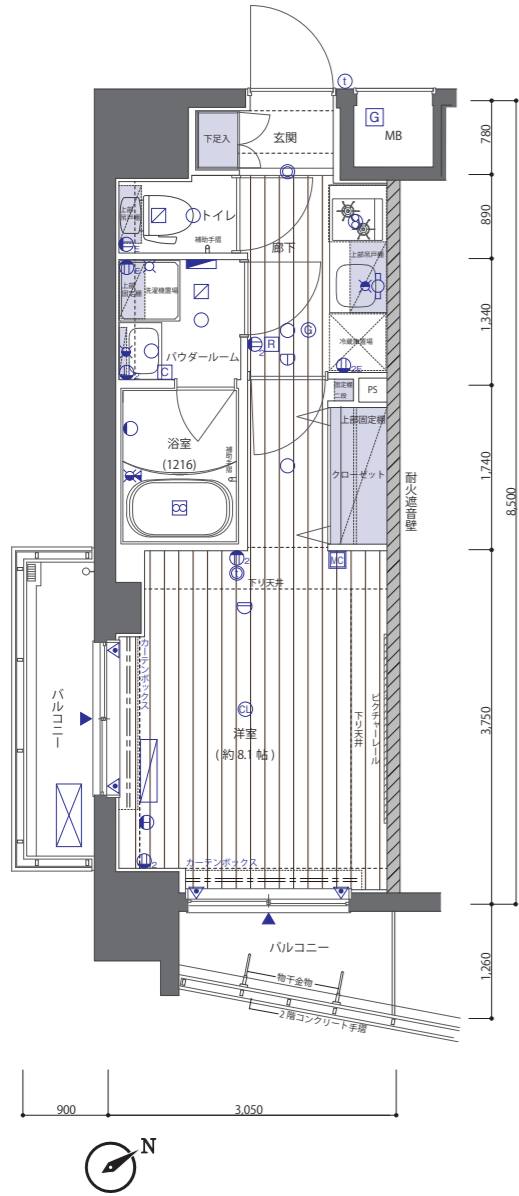
Room Plan 各タイプ詳細図

【平面図】 scale 1/80

バリアフリータイプ

A1 TYPE 住戸専有面積 / 25.92㎡ (7.84坪) バルコニー面積 / 5.38㎡

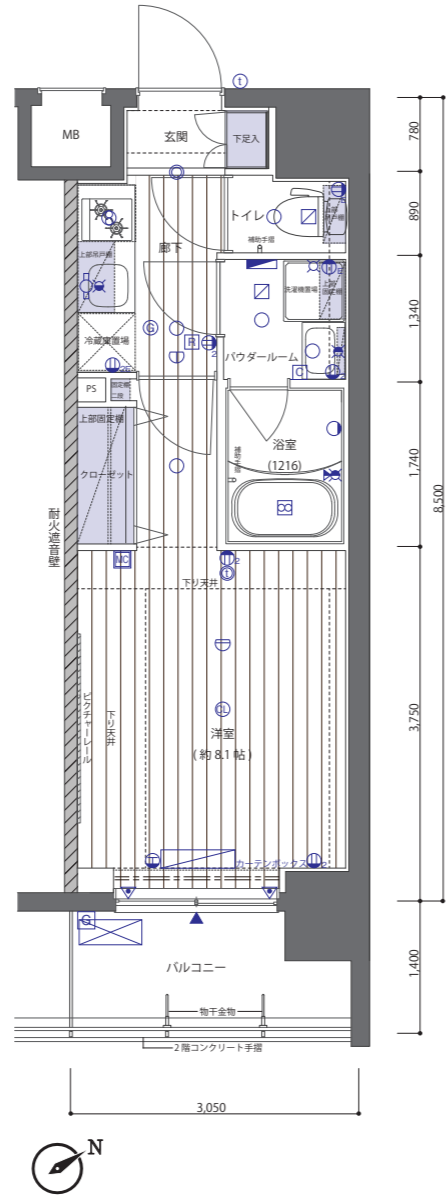
[Room Number]
201・301・401・501



バリアフリータイプ

A2 TYPE 住戸専有面積 / 25.92㎡ (7.84坪) バルコニー面積 / 4.27㎡

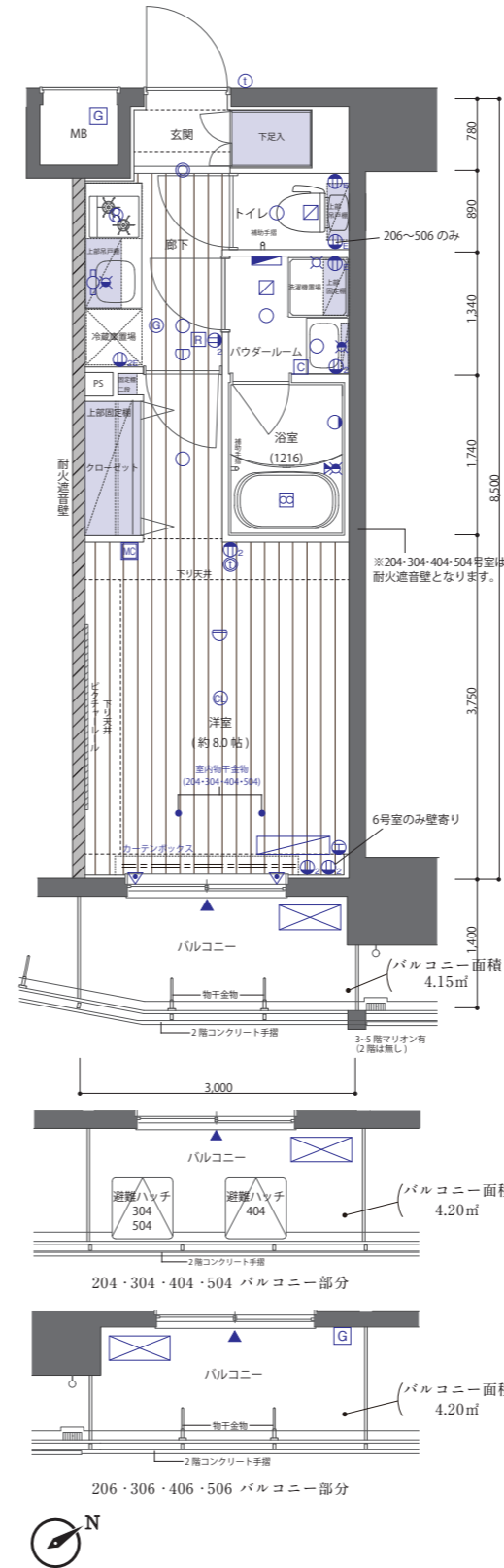
[Room Number]
207(非分譲住戸)・307・407・507



バリアフリータイプ

B1 TYPE 住戸専有面積 / 25.50㎡ (7.71坪) バルコニー面積 / 4.15㎡ / 4.20㎡

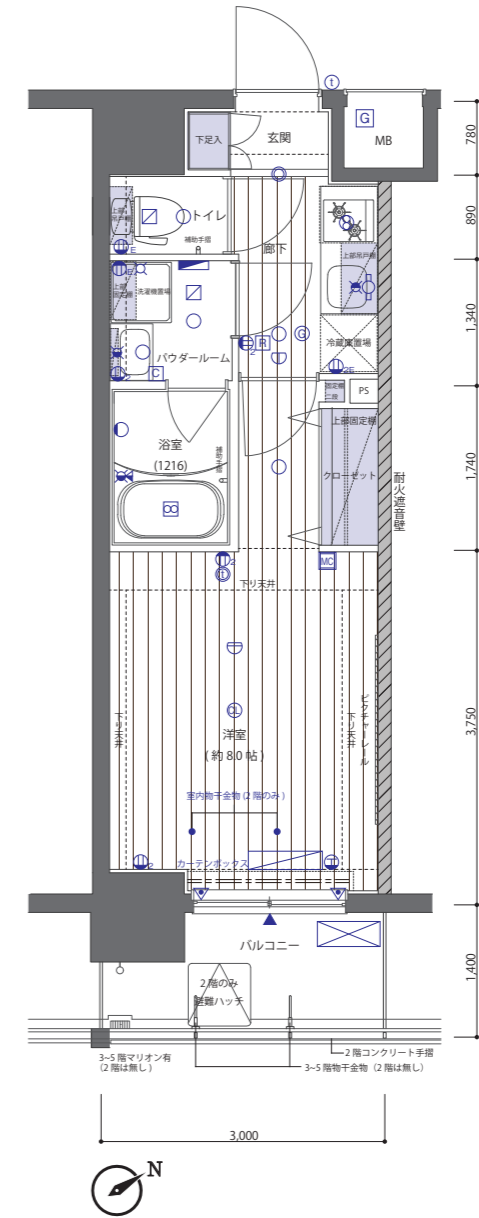
[Room Number]
202・302・402・502
204・304・404・504
206・306・406・506 ※反転タイプです。



バリアフリータイプ

B2 TYPE 住戸専有面積 / 25.50㎡ (7.71坪) バルコニー面積 / 4.20㎡

[Room Number]
203・303・403・503



凡例

- : 分電盤
- Ⓛ : 2口コンセント
- Ⓛ_E : アースターミナル付1口コンセント
- Ⓛ_{2E} : アースターミナル付2口コンセント
- Ⓜ : エアコン用コンセント
- MC : マルチメディアコンセント
(4口コンセント・電話用アウトレット、テレビ用アウトレット、インターネットアウトレット(WiFi対応))
- : ダウンライト
- ⊙ : 人感センサースイッチ対応ダウンライト
- Ⓛ : シーリングライト
- ⊖ : ブラケットライト
- Ⓛ : 棚下灯
- Ⓜ : インターホン(親機)
- Ⓜ : インターホン(子機)
- Ⓛ : 副吸込口
- Ⓛ : 浴室暖房・換気・乾燥機
- Ⓛ : 換気扇
- Ⓛ : 給水栓
- Ⓛ : 混合水栓
- Ⓛ : シャワー付混合水栓
- Ⓛ : 浴室暖房・換気・乾燥機コントローラー
- Ⓛ : 給湯器リモコン
- Ⓛ : 熱感知器(差動式)
- Ⓛ : 熱感知器(定温式)
- Ⓛ : ガス漏れ感知器(2~5階のみ)
- ▽ : 防犯センサー(2階のみ)
- ▲ : 出入可能窓
- Ⓛ : 給湯器
- Ⓛ : エアコン室外機
- Ⓛ : エアコン室内機
- === : カーテンレール(W)
- Ⓛ : オゾン脱臭機(12階のみ)

バリアフリータイプ
生活の動作を支え、安全に手助けしてくれる手摺を浴室、トイレに設置。ご高齢の方も安心して暮らせるマンションです。※一部住宅

13	C1 1301	D1 1302	D2 1303	D1 1304	D3 1305	D1 1306	C2 1307
12	E1 1201	F 1202	G1 1203	G2 1204	G3 1205	H 1206	E2 1207
11	C1 1101	D1 1102	D2 1103	D1 1104	D3 1105	D1 1106	C2 1107
10	C1 1001	D1 1002	D2 1003	D1 1004	D3 1005	D1 1006	C2 1007
9	C1 901	D1 902	D2 903	D1 904	D3 905	D1 906	C2 907
8	C1 801	D1 802	D2 803	D1 804	D3 805	D1 806	C2 807
7	C1 701	D1 702	D2 703	D1 704	D3 705	D1 706	C2 707
6	C1 601	D1 602	D2 603	D1 604	D3 605	D1 606	C2 607
5	A1 501	B1 502	B2 503	B1 504	B3 505	B1 506	A2 507
4	A1 401	B1 402	B2 403	B1 404	B3 405	B1 406	A2 407
3	A1 301	B1 302	B2 303	B1 304	B3 305	B1 306	A2 307
2	A1 201	B1 202	B2 203	B1 204	B3 205	B1 206	A2 207

エントランスホール・風除室・ゴミ置場・管理員室
メールコーナー・備蓄倉庫・駐車場・自転車置場・バイク置場

※207号室は非分譲住戸

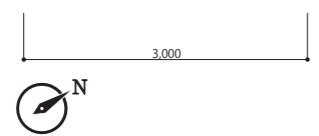
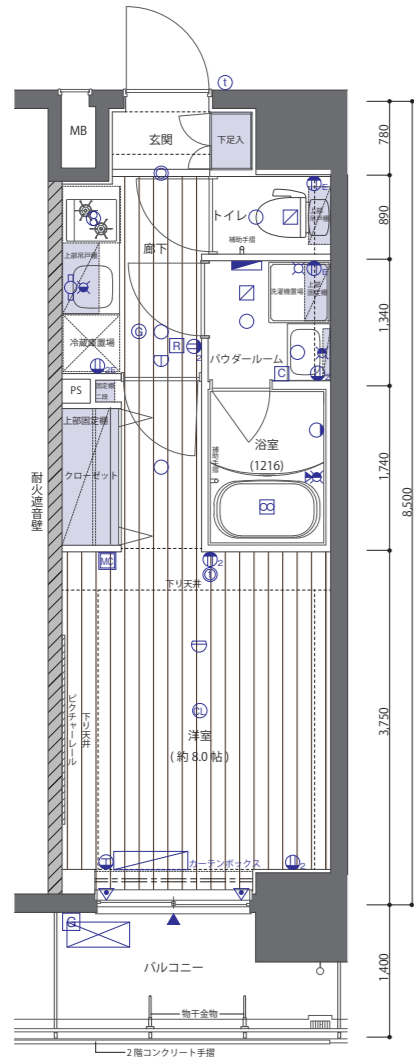
Room Plan 各タイプ詳細図

【平面図】 scale 1/80

バリアフリータイプ

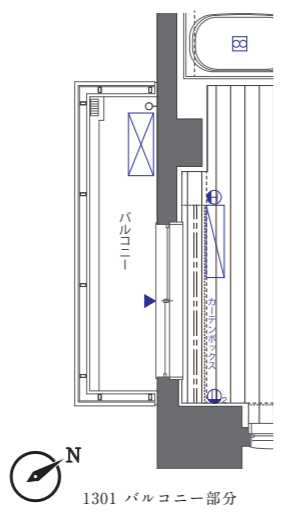
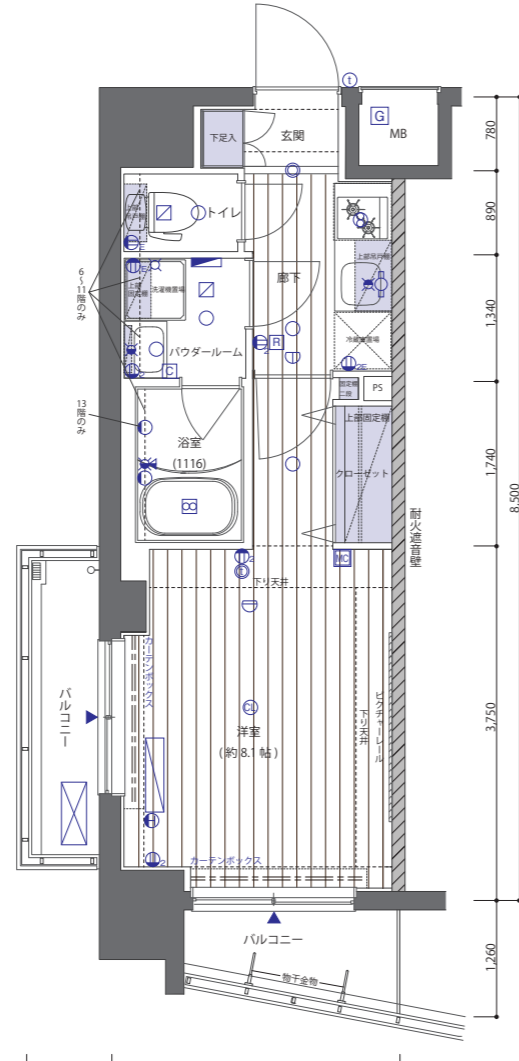
B3 TYPE 住戸専有面積 / 25.50㎡ (7.71坪) | バルコニー面積 / 4.20㎡

[Room Number]
205・305・405・505



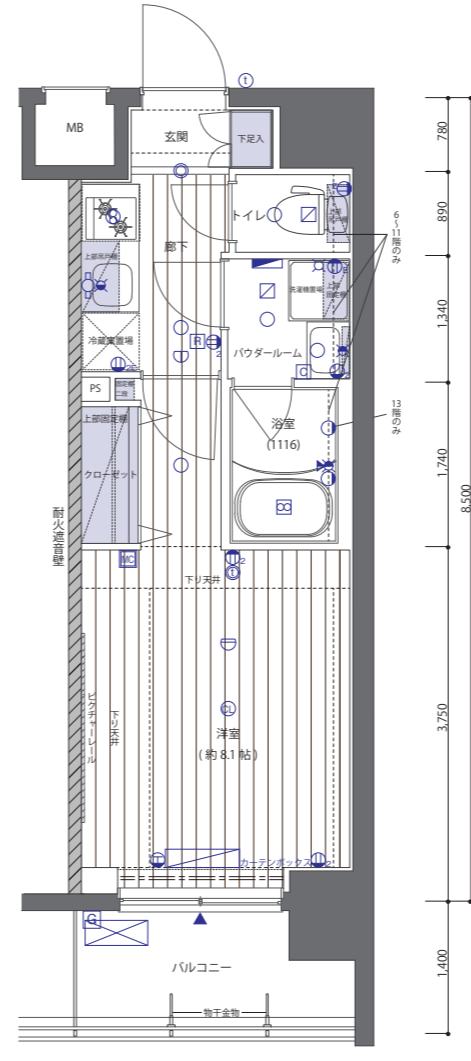
C1 TYPE 住戸専有面積 / 25.92㎡ (7.84坪) | バルコニー面積 / 5.38㎡

[Room Number]
601・701・801・901・1001・1101・1301



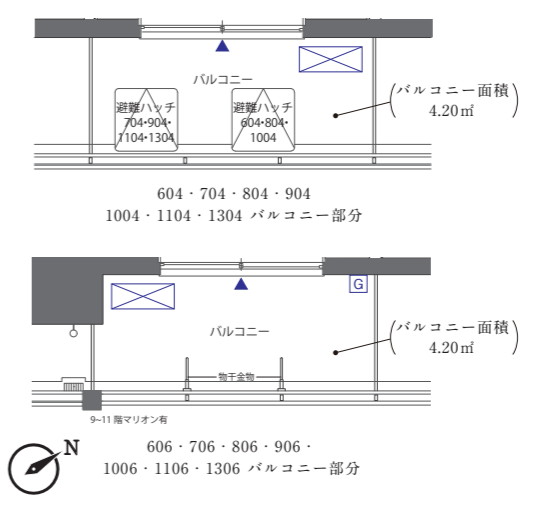
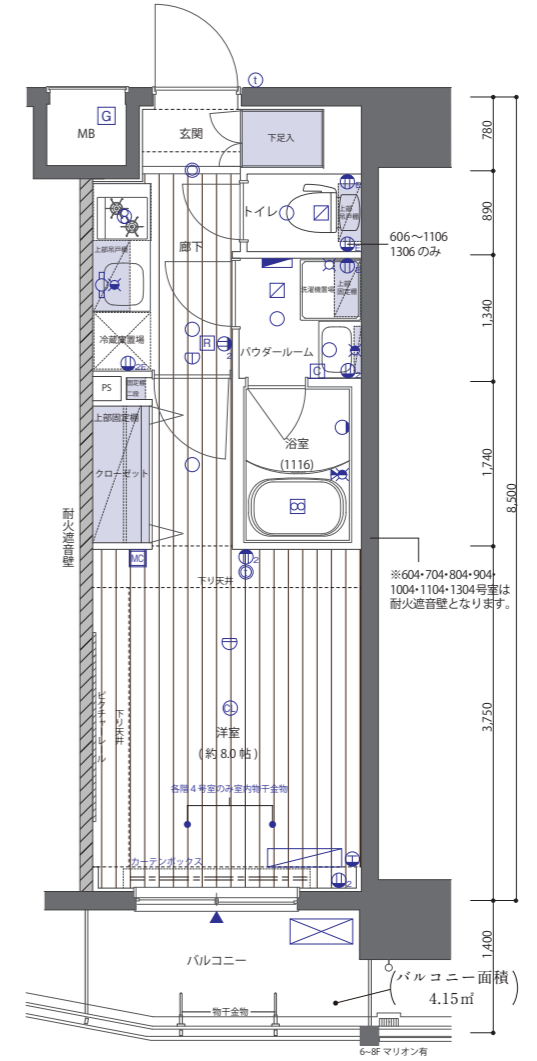
C2 TYPE 住戸専有面積 / 25.92㎡ (7.84坪) | バルコニー面積 / 4.27㎡

[Room Number]
607・707・807・907・1007・1107・1307



D1 TYPE 住戸専有面積 / 25.50㎡ (7.71坪) | バルコニー面積 / 4.15㎡ / 4.20㎡

[Room Number]
602・702・802・902・1002・1102・1302
604・704・804・904・1004・1104・1304
606・706・806・906・1006・1106・1306 ※反転タイプです。



凡例

- : 分電盤
- Ⓛ₂ : 2口コンセント
- Ⓛ_E : アースターミナル付1口コンセント
- Ⓛ_{2E} : アースターミナル付2口コンセント
- Ⓜ : エアコン用コンセント
- MC : マルチメディアコンセント
(4口コンセント・電話用アウトレット、テレビ用アウトレット、インターネットアウトレット(WiFi対応))
- : ダウンライト
- Ⓞ : 人感センサースイッチ対応ダウンライト
- Ⓛ : シーリングライト
- Ⓜ : ブラケットライト
- Ⓛ : 棚下灯
- Ⓜ : インターホン (親機)
- Ⓜ : インターホン (子機)
- Ⓜ : 副吸入口
- Ⓜ : 浴室暖房・換気・乾燥機
- Ⓜ : 換気扇
- Ⓜ : 給水栓
- Ⓜ : 混合水栓
- Ⓜ : シャワー付混合水栓
- Ⓜ : 浴室暖房・換気・乾燥機コントローラー
- Ⓜ : 給湯器リモコン
- Ⓜ : 熱感知器 (差動式)
- Ⓜ : 熱感知器 (定温式)
- Ⓜ : ガス漏れ感知器 (2~5階のみ)
- Ⓜ : 防犯センサー (2階のみ)
- Ⓜ : 出入可能窓
- Ⓜ : 給湯器
- Ⓜ : エアコン室外機
- Ⓜ : エアコン室内機
- === : カーテンレール (W)
- Ⓜ : オゾン脱臭機 (12階のみ)

バリアフリータイプ
生活の動作を支え、安全に手助けしてくれる手摺を浴室、トイレに設置。ご高齢の方も安心して暮らせるマンションです。※一部住宅

13	C1 1301	D1 1302	D2 1303	D1 1304	D3 1305	D1 1306	C2 1307
12	E1 1201	F 1202	G1 1203	G2 1204	G3 1205	H 1206	E2 1207
11	C1 1101	D1 1102	D2 1103	D1 1104	D3 1105	D1 1106	C2 1107
10	C1 1001	D1 1002	D2 1003	D1 1004	D3 1005	D1 1006	C2 1007
9	C1 901	D1 902	D2 903	D1 904	D3 905	D1 906	C2 907
8	C1 801	D1 802	D2 803	D1 804	D3 805	D1 806	C2 807
7	C1 701	D1 702	D2 703	D1 704	D3 705	D1 706	C2 707
6	C1 601	D1 602	D2 603	D1 604	D3 605	D1 606	C2 607
5	A1 501	B1 502	B2 503	B1 504	B3 505	B1 506	A2 507
4	A1 401	B1 402	B2 403	B1 404	B3 405	B1 406	A2 407
3	A1 301	B1 302	B2 303	B1 304	B3 305	B1 306	A2 307
2	A1 201	B1 202	B2 203	B1 204	B3 205	B1 206	A2 207
1	エントランスホール・風除室・ゴミ置場・管理員室 メールコーナー・備蓄倉庫・駐車場・自転車置場・バイク置場						

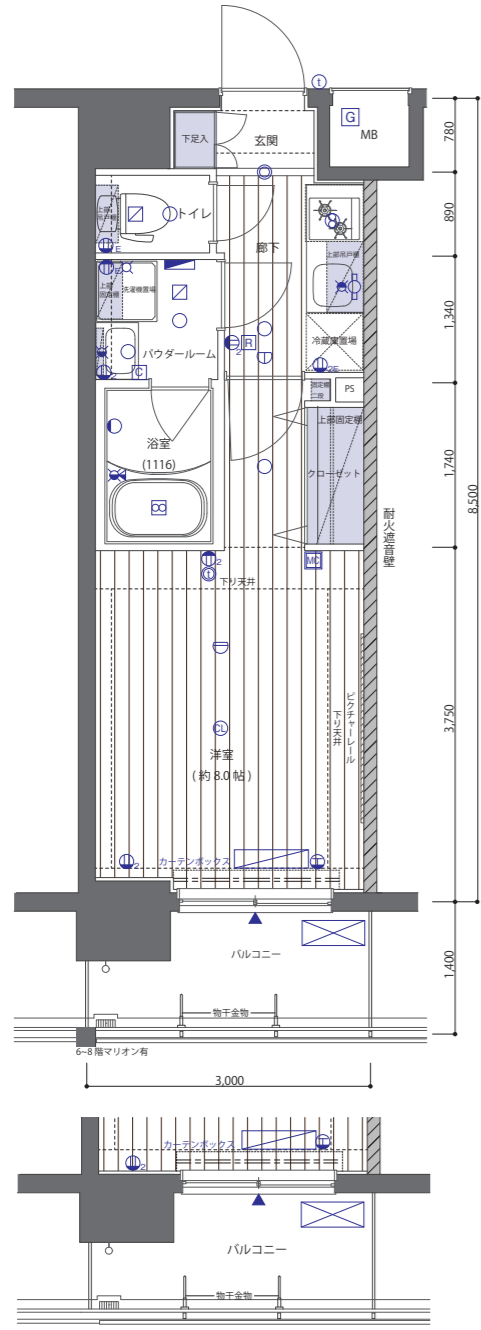
※207号室は非分譲住戸

Room Plan 各タイプ詳細図

【平面図】 scale 1/80

D2 TYPE 住戸専有面積 / 25.50㎡ (7.71坪) バルコニー面積 / 4.20㎡

[Room Number]
603・703・803・903・1003・1103・1303

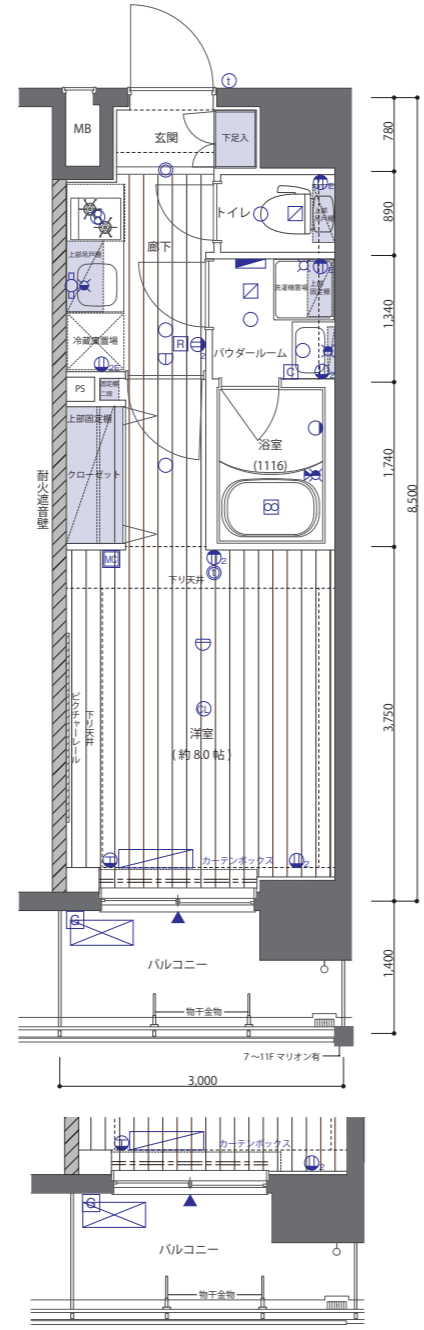


903・1003・1103・1303 バルコニー部分



D3 TYPE 住戸専有面積 / 25.50㎡ (7.71坪) バルコニー面積 / 4.20㎡

[Room Number]
605・705・805・905・1005・1105・1305

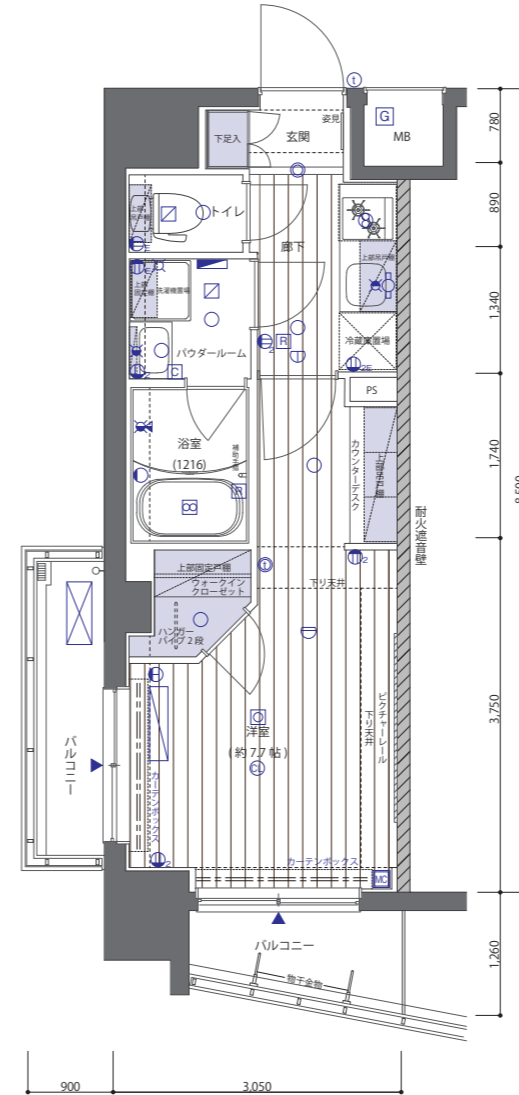


905・1005・1105・1305 バルコニー部分



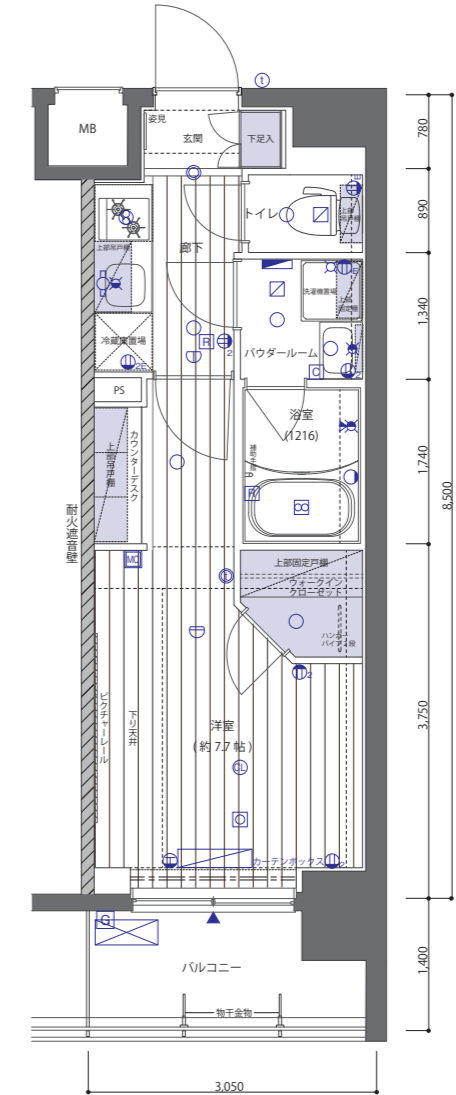
E1 TYPE 住戸専有面積 / 25.92㎡ (7.84坪) バルコニー面積 / 5.38㎡

[Room Number]
1201



E2 TYPE 住戸専有面積 / 25.92㎡ (7.84坪) バルコニー面積 / 4.27㎡

[Room Number]
1207



凡例

- : 分電盤
- : 2口コンセント
- : アースターミナル付1口コンセント
- : アースターミナル付2口コンセント
- : エアコン用コンセント
- : マルチメディアコンセント
(4口コンセント・電話用アウトレット、テレビ用アウトレット、インターネットアウトレット(WiFi対応))
- : ダウンライト
- : 人感センサースイッチ対応ダウンライト
- : シーリングライト
- : ブラケットライト
- : 棚下灯
- : インターホン (親機)
- : インターホン (子機)
- : 副吸込口
- : 浴室暖房・換気・乾燥機
- : 換気扇
- : 給水栓
- : 混合水栓
- : シャワー付混合水栓
- : 浴室暖房・換気・乾燥機コントローラー
- : 給湯器リモコン
- : 熱感知器 (差動式)
- : 熱感知器 (定温式)
- : ガス漏れ感知器 (2~5階のみ)
- : 防犯センサー (2階のみ)
- : 出入可能窓
- : 給湯器
- : エアコン室外機
- : エアコン室内機
- : カーテンレール (W)
- : オゾン脱臭機 (12階のみ)

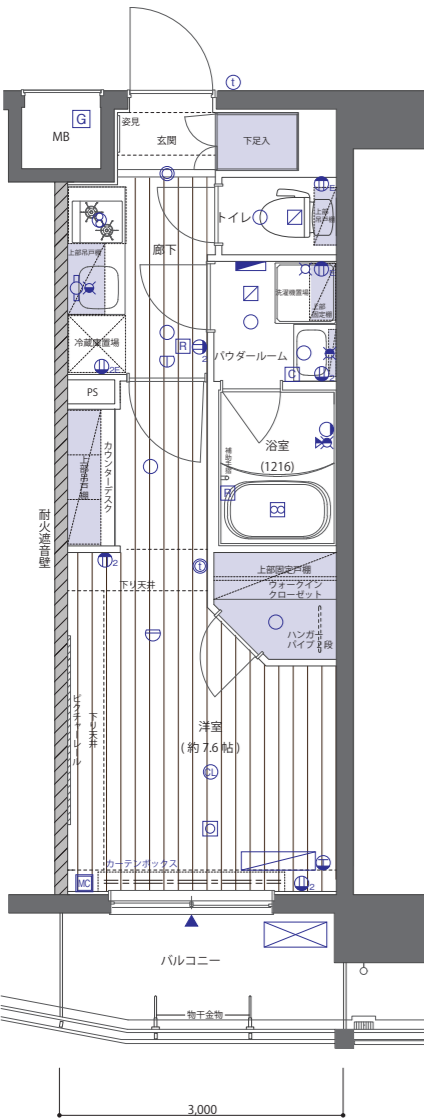
13	C1 1301	D1 1302	D2 1303	D1 1304	D3 1305	D1 1306	C2 1307
12	E1 1201	F 1202	G1 1203	G2 1204	G3 1205	H 1206	E2 1207
11	C1 1101	D1 1102	D2 1103	D1 1104	D3 1105	D1 1106	C2 1107
10	C1 1001	D1 1002	D2 1003	D1 1004	D3 1005	D1 1006	C2 1007
9	C1 901	D1 902	D2 903	D1 904	D3 905	D1 906	C2 907
8	C1 801	D1 802	D2 803	D1 804	D3 805	D1 806	C2 807
7	C1 701	D1 702	D2 703	D1 704	D3 705	D1 706	C2 707
6	C1 601	D1 602	D2 603	D1 604	D3 605	D1 606	C2 607
5	A1 501	B1 502	B2 503	B1 504	B3 505	B1 506	A2 507
4	A1 401	B1 402	B2 403	B1 404	B3 405	B1 406	A2 407
3	A1 301	B1 302	B2 303	B1 304	B3 305	B1 306	A2 307
2	A1 201	B1 202	B2 203	B1 204	B3 205	B1 206	A2 207
1	エントランスホール・風除室・ゴミ置場・管理員室 メールコーナー・備蓄倉庫・駐車場・自転車置場・バイク置場						

※207号室は非分譲住戸

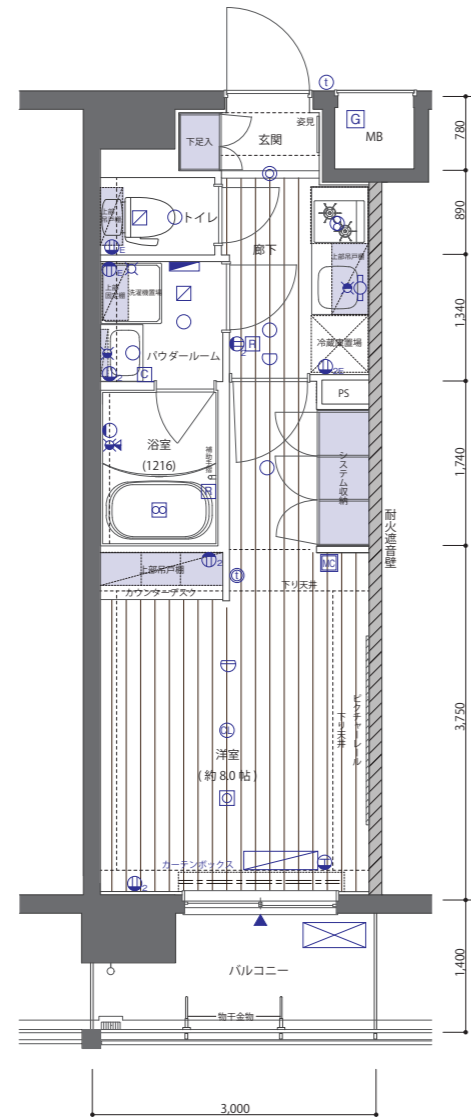
Room Plan 各タイプ詳細図

【平面図】 scale 1/80

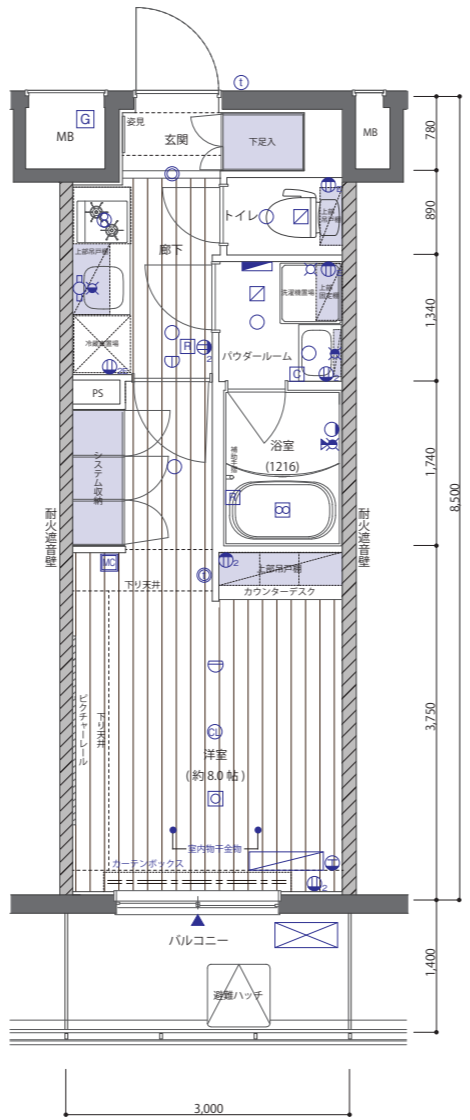
F TYPE 住戸専有面積 / バルコニー面積 /
25.50㎡ (7.71坪) / 4.15㎡
 [Room Number] 1202



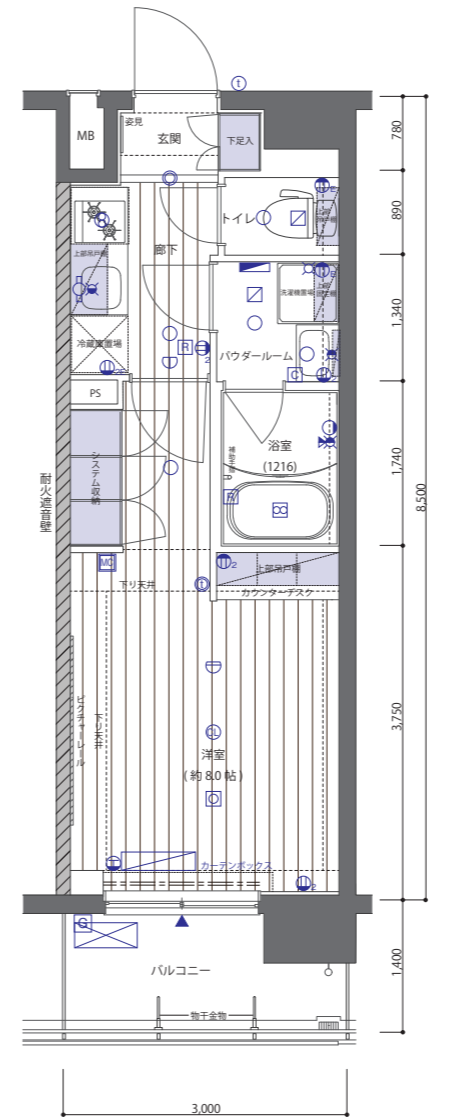
G1 TYPE 住戸専有面積 / バルコニー面積 /
25.50㎡ (7.71坪) / 4.20㎡
 [Room Number] 1203



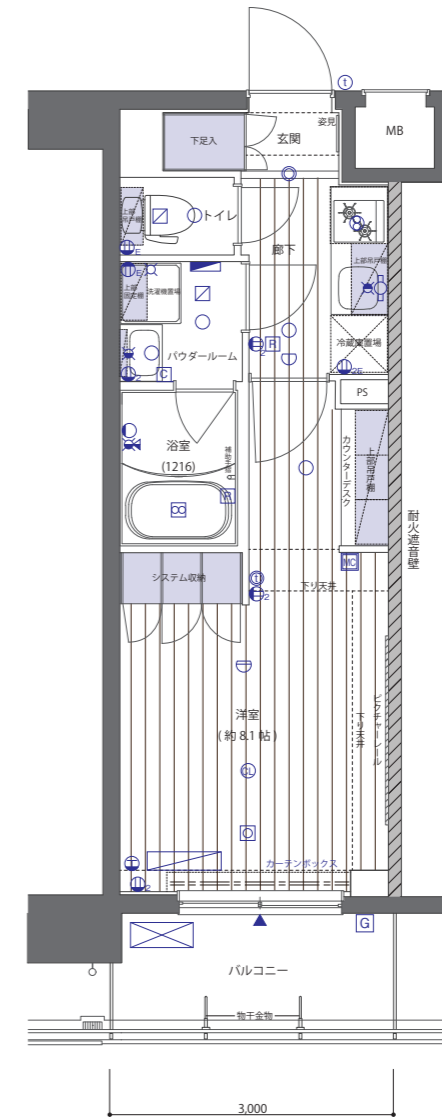
G2 TYPE 住戸専有面積 / バルコニー面積 /
25.50㎡ (7.71坪) / 4.20㎡
 [Room Number] 1204



G3 TYPE 住戸専有面積 / バルコニー面積 /
25.50㎡ (7.71坪) / 4.20㎡
 [Room Number] 1205



H TYPE 住戸専有面積 / バルコニー面積 /
25.50㎡ (7.71坪) / 4.20㎡
 [Room Number] 1206



凡例

- : 分電盤
- Ⓛ₂ : 2口コンセント
- Ⓛ_E : アースターミナル付1口コンセント
- Ⓛ_{2E} : アースターミナル付2口コンセント
- Ⓜ : エアコン用コンセント
- ⓂC : マルチメディアコンセント
 (4口コンセント・電話用アウトレット、
 テレビ用アウトレット、
 インターネットアウトレット(WiFi対応))
- : ダウンライト
- Ⓞ : 人感センサースイッチ対応ダウンライト
- Ⓢ : シーリングライト
- Ⓜ : ブラケットライト
- Ⓜ : 棚下灯
- Ⓜ : インターホン (親機)
- Ⓜ : インターホン (子機)
- Ⓜ : 副吸込口
- Ⓜ : 浴室暖房・換気・乾燥機
- Ⓜ : 換気扇
- Ⓜ : 給水栓
- Ⓜ : 混合水栓
- Ⓜ : シャワー付混合水栓
- Ⓜ : 浴室暖房・換気・乾燥機コントローラー
- Ⓜ : 給湯器リモコン
- Ⓜ : 熱感知器 (差動式)
- Ⓜ : 熱感知器 (定温式)
- Ⓜ : ガス漏れ感知器 (2~5階のみ)
- Ⓜ : 防犯センサー (2階のみ)
- Ⓜ : 出入可能窓
- Ⓜ : 給湯器
- Ⓜ : エアコン室外機
- Ⓜ : エアコン室内機
- === : カーテンレール (W)
- Ⓜ : オゾン脱臭機 (12階のみ)

13	C1 1301	D1 1302	D2 1303	D1 1304	D3 1305	D1 1306	C2 1307
12	E1 1201	F 1202	G1 1203	G2 1204	G3 1205	H 1206	E2 1207
11	C1 1101	D1 1102	D2 1103	D1 1104	D3 1105	D1 1106	C2 1107
10	C1 1001	D1 1002	D2 1003	D1 1004	D3 1005	D1 1006	C2 1007
9	C1 901	D1 902	D2 903	D1 904	D3 905	D1 906	C2 907
8	C1 801	D1 802	D2 803	D1 804	D3 805	D1 806	C2 807
7	C1 701	D1 702	D2 703	D1 704	D3 705	D1 706	C2 707
6	C1 601	D1 602	D2 603	D1 604	D3 605	D1 606	C2 607
5	A1 501	B1 502	B2 503	B1 504	B3 505	B1 506	A2 507
4	A1 401	B1 402	B2 403	B1 404	B3 405	B1 406	A2 407
3	A1 301	B1 302	B2 303	B1 304	B3 305	B1 306	A2 307
2	A1 201	B1 202	B2 203	B1 204	B3 205	B1 206	A2 207
1	エントランスホール・風除室・ゴミ置場・管理員室 メールコーナー・備蓄倉庫・駐車場・自転車置場・バイク置場						

※207号室は非分譲住戸

Outline 建築概要 / 設備概要 / 仕上表

建築概要

所在地 / 東京都板橋区宮本町14番1
 住所 / 東京都板橋区宮本町14番5-〇〇〇号(住居表示)
 交通 / 都営三田線「板橋本町」駅 徒歩4分
 用途地域 / 商業地域
 防火地域 / 防火地域
 地域・地区 / 都市計画区域内の市街化区域
 建ぺい率 / 90%(角地緩和による。指定80%)
 容積率 / 500%
 地目 / 宅地
 敷地面積 / 436.95㎡(建築確認対象面積)
 建築面積 / 256.98㎡
 延べ面積 / 2,517.33㎡
 道路幅員 / 東側国道40.0m、南東側区道4.0m
 建築確認番号 / 第H28確認建築CIAS00224号(平成28年5月10日付)
 第H28確認建築CIAS00134号(平成28年8月26日付)
 軽微変更報告書
 (平成28年11月9日、平成29年9月13日受付)
 検査済証番号 / 第H29確済建築CIAS01025号(平成29年10月3日付)
 構造・規模 / 鉄筋コンクリート造 地上13階建
 総戸数 / 85戸(非分譲住戸1戸、管理員室1戸を含む)
 販売戸数 / 83戸
 間取り / 1K(84戸)
 専有面積 / 25.50㎡(60戸)～25.92㎡(24戸)
 バルコニー面積 / 4.15㎡(12戸)～5.38㎡(12戸)
 分譲後の権利形態 / 敷地:区分所有者全員の専有面積割合による敷地権の共有
 建物:(専有部)区分所有者、(共用部)区分所有者全員の専有面積割合による共有
 竣工日 / 平成29年10月3日(検査済証取得日)
 入居予定 / 平成29年11月上旬
 管理形態 / 委託管理:区分所有者全員により管理組合設立のうえ、管理組合と管理会社との間で管理委託契約を締結し、管理会社へ委託する。
 主 / 株式会社青山メインランド
 設計・監理 / 株式会社ユニゾン建築設計事務所
 構造設計 / 株式会社ビームス・デザイン・コンサルタント
 施工 / 株式会社レジテックコーポレーション
 管理会社 / 株式会社青山ハウジングサポート
 設計図書閲覧場所 / 株式会社青山メインランド

設備概要

共用部分
 エレベーター / 9人乗り 60～105m/min
 テレビ共視聴設備 / 屋上に、地上波デジタル、BS・110°CSアンテナ設置
 インターネット / 各戸にインターネット設備設置(ルーターファイブによる常時接続型、Wi-Fi対応、有線可)
 宅配ボックス / 風除室に設置
 メールボックス / メールコーナーに設置
 防犯設備 / カラーモニター付オートロック設備、非常押ボタン、防犯カメラ(10台、エレベーター含む)、防犯窓センサー(2階住戸窓)※警備機器は、警備会社のレンタル機材
 防災設備 / 共同住宅用自動火災報知設備、非常照明、連結送水管、消火器(共用廊下等)、避難ハッチ
 給水方式 / 増圧給水ポンプ直結給水方式により各戸に給水
 水道 / 東京都水道局
 電気 / 東京電力エナジーパートナー株式会社
 ガス / 東京ガス株式会社
 排水 / 公共下水道に直接放流
 自転車置場 / 1階建物内にラック式59台分、敷地内にラック式25台分設置(屋根付)
 バイク置場 / 敷地内に平置4台分設置(屋根付)
 駐車場 / 1階建物内に平置2台分(身障者用、来客用各1台)敷地内に平置1台分(来客用)設置
 ゴミ置場 / 1階建物内に設置
 ゴミ持出し場所 / 敷地内に設置
 ベット足洗い場 / 敷地内に設置

専有部分

電気 / 各戸MB内に専用メーター設置 / 30A(最大契約容量40A)
 ガス / 各戸MB内に専用メーター設置
 給水 / 各戸MB内に専用メーター設置
 給湯 / ガス給湯器は、16号によりキッチン、ユニットバス、洗面化粧台に供給
 1201～1207号室のみ追焚き機能付
 換気 / キッチン(単独)、ユニットバス、パウダールーム、トイレ(24時間換気方式)
 冷暖房 / 洋室にルームエアコン設置
 インターホン / 各戸の玄関先にインターホン機、洋室にカラーモニター付親機設置
 照明 / 玄関、廊下、キッチン、洋室、パウダールーム、ユニットバス、12F一部ウォークインクローゼットに設置
 電話アウトレット / 洋室に1ヵ所設置
 TVアウトレット / 洋室に1ヵ所設置
 インターネット / 洋室に1ヵ所設置
 キッチン / システムキッチンは、2口ガスコンロ、シングルレバー混合水栓
 浴室 / ユニットバスは、1116(C1,C2,D1,D2,D3タイプ)、1216(A1,A2,B1,B2,B3,E1,E2,F,G1,G2,G3,Hタイプ)、浴室暖房・換気・乾燥機(24時間換気機能付)
 トイレ / 洋風大便器(洗浄便座付き)
 洗濯機置場 / 洗濯防水パン設置

■ 外部仕上表

外部	仕上	備考
屋上・屋根	外断熱露出アスファルト防水、グレー塗装仕上	
外壁	45二丁タイル貼、一部吹付タイル、一部25角タイル貼	
アプローチ	床:御影石貼、壁:タイル貼、ポーダータイル貼、天井:アルミスバンドレル貼	
バルコニー	床:ノンスリップシート貼、排水溝:ウレタン塗膜防水、壁:45二丁タイル貼、吹付タイル、手摺壁:外側 / 45二丁タイル貼、ガラス手摺、アルミ手摺、内側2Fのみ / 吹付タイル、天井:アクリルリシン吹付	
屋外避難階段	床:ノンスリップシート貼、排水溝:ウレタン塗膜防水、壁:45二丁タイル貼(一部アルミ縦格子)、手摺壁:外側 / 45二丁タイル貼、内側 / 吹付タイル、天井:アクリルリシン吹付	
自転車置場	床:コンクリート仕上	ラック式25台分設置
バイク置場	床:コンクリート仕上	平置4台分設置、盗難防止パイプ
来客用駐車場	床:コンクリート仕上	平置1台分設置
自主管理歩道	床:インターロッキング仕上	

■ 内部仕上表1

共用部	床	巾木	壁	天井	備考
風除室	御影石貼	—	タイル貼・天然石貼	塗装仕上	集合玄関機、宅配ボックス
エントランスホール	タイル貼	—	タイル貼	塗装仕上	
メールコーナー	タイル貼	—	タイル貼	塗装仕上	メールボックス
共用廊下	ノンスリップシート貼	—	45二丁タイル貼吹付タイル	アクリルリシン吹付	
管理員室	ノンスリップシート貼	ソフト巾木	ビニールクロス貼	ビニールクロス貼	トイレ、エアコン、書庫
ゴミ置場	防塵塗装	—	吹付タイル	アクリルリシン吹付	水栓、コンクリート棚
備蓄倉庫	コンクリート仕上	—	コンクリート仕上	コンクリート仕上	
自転車置場	防塵塗装	—	吹付タイル	アクリルリシン吹付	ラック式59台分設置
駐車場	防塵塗装	—	吹付タイル	アクリルリシン吹付	平置2台分(身障者用、来客用各1台)設置

■ 内部仕上表2

専有部	床	巾木	壁	天井	備考
玄関	タイル貼	タイル貼	ビニールクロス貼	ビニールクロス貼	下足入、人感センサースイッチ対応ダウンライト、手摺下地 (A1,A2,B1,B2,B3 タイプのみ)、姿見(12階のみ)
廊下	フローリング貼	オレフィンシート貼巾木	ビニールクロス貼	ビニールクロス貼	システムキッチン
洋室	フローリング貼	オレフィンシート貼巾木	ビニールクロス貼	ビニールクロス貼	ルームエアコン、カーテンレール (W) カウンターデスク・上部吊戸棚 (E1,E2,F,G1,G2,G3,H タイプのみ) システム収納 (G1,G2,G3,H タイプのみ)
パウダールーム	CFシート貼	ソフト巾木	ビニールクロス貼	ビニールクロス貼	洗面化粧台、タオル掛け、洗濯防水パン、固定棚
トイレ	CFシート貼	ソフト巾木	ビニールクロス貼	ビニールクロス貼	洗浄便座付洋風大便器、吊戸棚、ペーパーホルダー、タオル掛け、補助手摺 (A1,A2,B1,B2,B3 タイプのみ)
浴室	ユニットバス(1116、1216)				浴室暖房・換気・乾燥機(24時間換気機能付)、ランドリーパイプ1本、補助手摺 (A1,A2,B1,B2,B3 タイプ及び、12階のみ)
クローゼット	フローリング貼	ソフト巾木	ビニールクロス貼	ビニールクロス貼	ハンガーパイプ、固定棚
ウォークインクローゼット(E1,E2,Fタイプ)	フローリング貼	オレフィンシート貼巾木	ビニールクロス貼	ビニールクロス貼	ハンガーパイプ、固定棚

お問い合わせはこちらへ……………【携帯/PHSからも通話料無料】

ようこそ(株)青山メインランドのホームページアドレスへ

0120-937-060 <http://www.aml.co.jp>



MAIN STAGE
Main Stage Series No.272

売主 東京都知事(8)第5441号(一社)全国住宅産業協会
 (公社)東京都宅建業協会(公社)日本賃貸住宅管理協会
 (公社)首都圏不動産公正取引協議会加盟

青山メインランド

〒101-0047 東京都千代田区内神田1-7-6 北大手町ビル
TEL.03(5281)4911(代表)