



MAIN STAGE

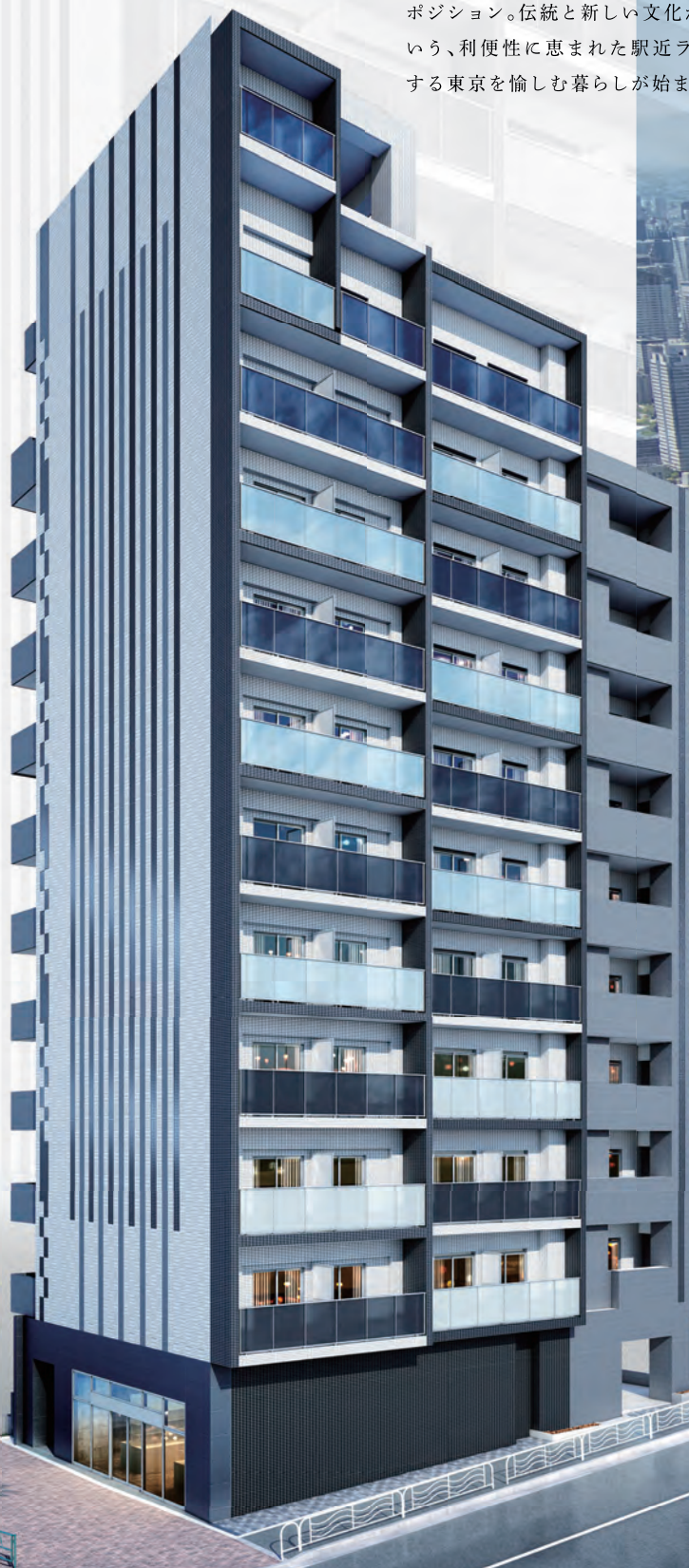
KIBA

メインステージ木場

3 min Tokyo Style in KIBA

東京をスタイリッシュに生きる、進化を間近に望む、羨望の駅近邸宅。

2020年の主要エリアとして再開発が進み、日本全国はもとより、世界中から熱い視線を浴びる江東区湾岸エリア。その湾岸エリアに寄り添うように位置するのが、豊かな水脈と緑の落ち着きに包まれた木場エリア。江戸情緒を街のあちこちに残す「門前仲町」エリアも身近で、その先の雄大な隅田川の対岸には、日本経済の中核を担う「丸の内・日本橋エリア」が広がる、まさに東京都心と寄り添う恵まれたポジション。伝統と新しい文化が交わるこの地に誕生するのが、東京メトロ東西線「木場」駅徒歩3分という、利便性に恵まれた駅近ライフを叶える「メインステージ木場」。いまここに、未来へ向かい変貌する東京を愉しむ暮らしが始まります。



FACADE DESIGN

伝統が宿り、洗練を纏う。
東京生活を謳歌する舞台。

街並みと調和しながら、
新たなる風景を創造する外観デザイン。
目指したのは、邸宅としての上品さと美意識、
そしてこの街の象徴となるマンションです。

3駅3路線利用可。ビジネスからショッピングまで、アクティブなアーバンライフを実現。

東京メトロ東西線

「木場」駅より徒歩

3分

※4a出口
(約230m)

東京メトロ東西線・都営大江戸線

「門前仲町」駅より徒歩 8分

※1出口
(約570m)

JR京葉線

「越中島」駅より徒歩

15分

(約1,200m)

PRECIOUS ACCESS

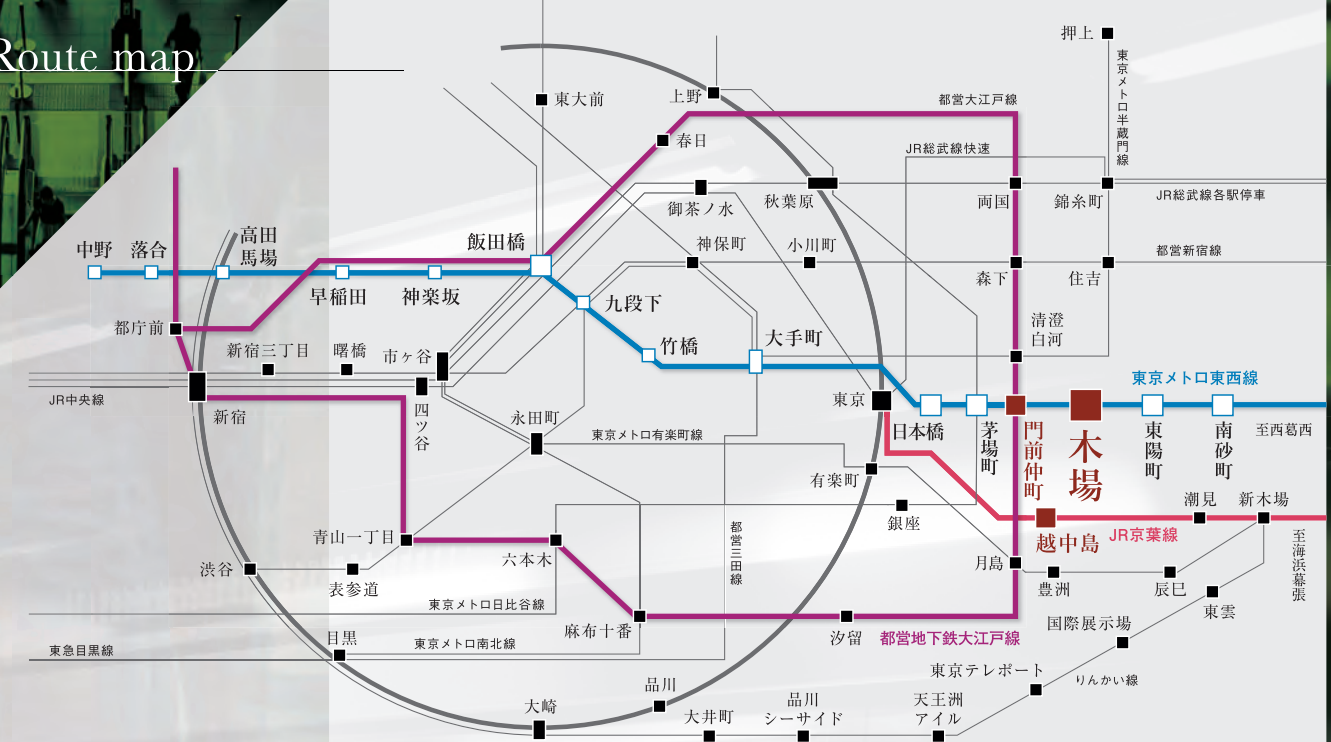
東西線のドラマティックなアクセスパワーは魅力。

一日に約143万人以上(2016年度)*の人々が利用する、東京メトロ最大の輸送人員を誇る東西線の圧倒的ポテンシャル。

「メインステージ木場」の最寄りの「木場」駅からは、「日本橋」「大手町」「東京」「銀座」へわずか10分圏内。ビジネスや通学はもちろん、ショッピングやレジャーシーンまで、多彩なアクティブライフを実現します。

*TOKYO METRO MEDIA DATA 2018より

Route map



【通勤シミュレーション】(平日/9時出社想定)

メインステージ木場 徒歩 3分	「木場」駅 8:32発	東京メトロ東西線・三鷹行	「大手町」駅 8:41着	TOTAL 12分		
	「木場」駅 8:27発	東京メトロ東西線 通勤快速・中野行	「日本橋」駅 8:35着/8:40発	東京メトロ銀座線 渋谷行	「銀座」駅 8:43着	TOTAL 19分
	「木場」駅 8:13発	東京メトロ東西線 中野行	「日本橋」駅 8:21着/8:25発	東京メトロ銀座線 渋谷行	「表参道」駅 8:42着	TOTAL 32分
	「木場」駅 8:13発	東京メトロ東西線 中野行	「九段下」駅 8:28着/8:34発	都営新宿線 笹塚行	「新宿」駅 8:43着	TOTAL 33分

【終電シミュレーション】(平日)

メインステージ木場 徒歩 3分	「大手町」駅 0:21発	東京メトロ東西線・妙典行	「木場」駅 0:28着	TOTAL 10分		
	「銀座」駅 0:12発	東京メトロ銀座線 浅草行	「日本橋」駅 0:15着/0:23発	東京メトロ東西線 妙典行	「木場」駅 0:28着	TOTAL 19分
	「表参道」駅 23:58発	東京メトロ銀座線 浅草行	「日本橋」駅 0:15着/0:23発	東京メトロ東西線 妙典行	「木場」駅 0:28着	TOTAL 33分
	「新宿」駅 23:59発	都営新宿線 瑞江行	「九段下」駅 0:07着/0:17発	東京メトロ東西線 妙典行	「木場」駅 0:28着	TOTAL 32分

Train Access 東京を自由に駆け抜ける、快適フットワークが魅力の恵まれたポジション。

東京メトロ東西線「木場」駅より

「日本橋」駅へ直通 6分	「東京」駅へ 8分 ※「大手町」駅より東京メトロ丸ノ内線に乘換え	「六本木」駅へ 18分 ※「門前仲町」駅より都営大江戸線に乘換え
「大手町」駅へ直通 7分	「銀座」駅へ 9分 ※「日本橋」駅より東京メトロ銀座線に乘換え	「新宿」駅へ 20分 ※「九段下」駅より都営新宿線に乘換え
「飯田橋」駅へ直通 13分	「浅草」駅へ 12分 ※「日本橋」駅より都営浅草線快特に乘換え	「渋谷」駅へ 24分 ※「九段下」駅より東京メトロ半蔵門線に乘換え
「高田馬場」駅へ直通 21分	「品川」駅へ 15分	「羽田空港 国際線ターミナル」駅へ 34分 ※「日本橋」駅より東京メトロ銀座線に乘換え、 「新橋」駅よりJR東海道本線に乘換え

タクシー料金シミュレーション 各駅から「メインステージ木場」まで

「日本橋」駅より ▶▶▶ 約1,690円 ※深夜料金/所要時間約11分(約3.2km)	「大手町」駅より ▶▶▶ 約2,250円 ※深夜料金/所要時間約15分(約4.4km)
「銀座」駅より ▶▶▶ 約2,250円 ※深夜料金/所要時間約16分(約4.4km)	「六本木」駅より ▶▶▶ 約4,250円 ※深夜料金/所要時間約27分(約8.5km)

※上記は各駅所定のタクシー乗り場から算出した値です。※運賃は初乗り1.052mまで410円、加算料金は237m/80円となります。※掲載の金額は、各地域の距離制運賃制度に基づき独自に計算したものです。距離・料金・所要時間は目安であり、走行ルート、道路状況により異なります。2019年7月現在「Japan Taxi」調べ。

TOKYO & OTEMACHI

東京 & 大手町

常に進化し発展を続ける、日本の玄関口。

名だたる大企業の本社が集積する日本経済の中心地、東京 & 大手町エリア。数多くの路線が乗り入れる、都内鉄道網のターミナルステーションでもあります。



JPタワー
丸の内の新しいシンボルとして、ショップやカフェ、レストランのある「KITTE」やオフィスが入る超高層ビルです。

OOTE MORI
自然の森「大手町の森」がある安らぎと憩いの空間。「大手町」駅直結の25のショップ & レストランもあります。

再開発情報	東京駅前八重洲一丁目東地区市街地再開発	八重洲二丁目北地区第一種市街地再開発
用途 / オフィス・商業施設・バスターミナル・カンパレンス等	用途 / オフィス・商業施設・バスターミナル・カンパレンス等	用途 / オフィス・ホテル・小学校・バスターミナル・商業施設等
延床面積 / 約228,000㎡	延床面積 / 約287,100㎡	延床面積 / 約287,100㎡
階数 / 54階	階数 / 45階	階数 / 45階
高さ / 約250m	高さ / 約245m	高さ / 約245m
完成予定時期 / 2024年3月	完成予定時期 / 2024年3月	完成予定時期 / 2021年4月度



REDEVELOPMENT AREA MAP

東京の新しい未来を描く、話題の再開発重点エリア。

MONZEN-NAKACHO & ETCHUJIMA

門前仲町 & 越中島

江戸の伝統と先進文化が融合する注目のエリア。江戸情緒を街のあちこちに残す一方、周辺には数多くの再開発が進行中で、東京の進化を間近に感じられる江東区の中でも希少価値のあるエリアです。



富岡八幡宮
江戸最大の八幡宮で、毎年8月に行われる祭礼「深川八幡祭り」は江戸三大祭りの一つに数えられます。

越中島公園
隅田川に架かる永代橋の下流に広がる美しいリバーサイドパーク。春には道沿いの桜並木が花開きます。

NIHOMBASHI

日本橋

歴史性と先進性を併せ持つ、商業・文化の街。

日本橋を中心とした商業と文化の街で、大手企業の本社が数多く集積。また、歴史的建築と近代建築が共存し、ユニークな街並み景観が楽しめます。



COREDO室町
「コレド室町1」に「コレド室町2・3」が加わり、日本橋きってのランドマークに。合計113のテナントと映画館があります。

日本橋三越本店
日本の百貨店の草分けとして長い歴史を誇る三越の本店。1935年に竣工し、国の重要文化財に指定されています。

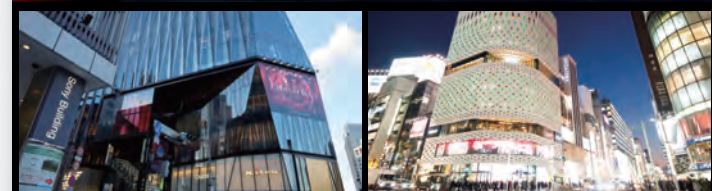
再開発情報	日本橋一丁目中地区再開発	日本橋室町一丁目地区再開発
用途 / オフィス・ホテル・住宅・店舗・カンパレンス等	用途 / オフィス・住宅・ライフサイエンス商業新施設・店舗等	用途 / オフィス・住宅・ライフサイエンス商業新施設・店舗等
延床面積 / 約395,000㎡	延床面積 / 約114,500㎡	延床面積 / 約114,500㎡
階数 / 51階	階数 / 36階	階数 / 36階
高さ / 約287m	高さ / 約180m	高さ / 約180m
完成予定時期 / 2025年度	完成予定時期 / A街区2026年度、B-D街区2028年度以降	完成予定時期 / 2022年3月

GINZA

銀座

圧倒的なブランド力と認知度を誇る「銀座」。

歴史ある百貨店、一流レストラン、高級ブランドショップが立ち並ぶ街としても知られ、「上質」「洗練」「信頼」という独特の印象を多くの人に与える街です。



東急プラザ銀座
2016年3月にオープン。都内最大の空港型免税店もあり、飲食店など実に120店舗以上の店舗が入店しています。

銀座プレイス
日産やソニーのショールーム、レストランやカフェなどが揃う、東京メトロ「銀座」駅直結の話題のスポットです。

再開発情報	東京ミッドタウン日比谷	GINZA SIX
用途 / 上質な体験価値を提供する	用途 / 店舗、事務所、文化・交流施設、地域冷暖房施設、駐車場等	用途 / 店舗、事務所、文化・交流施設、地域冷暖房施設、駐車場等
延床面積 / 約60の店舗	延床面積 / 約189,000㎡	延床面積 / 約148,700㎡
階数 / 35階	階数 / 35階	階数 / 13階
高さ / 約192m	高さ / 約192m	高さ / 約56m
完成時期 / 2018年3月	完成時期 / 2018年3月	完成時期 / 2017年1月

KACHIDOKI & TSUKISHIMA

勝どき & 月島

東京都心部とウォーターフロントを結ぶ要所。

「六本木」「新宿」など都心エリアにアクセスしやすい利便性と、「銀座」「日本橋」に徒歩圏内という近さから、住まいの場として人気が高い勝どき & 月島エリア。



晴海アイランド トリトンスクエア
最先端のビジネス空間、賑やかなショッピング街、文化施設そして住環境などが調和した大型複合施設です。

月島もんじゃストリート
下町情緒あふれる全長500mの通りとその周辺には、60軒以上のもんじゃ焼きのお店が並んでいます。

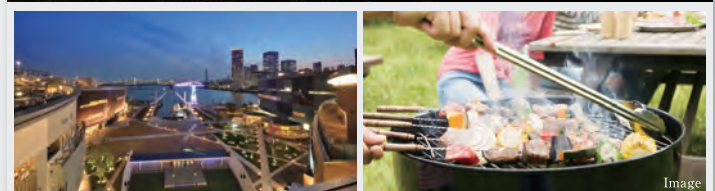
再開発情報	勝どき東地区第一種市街地再開発事業	(仮称)月島三丁目北地区市街地再開発事業
用途 / 住宅・商業施設・オフィス等	用途 / 住宅・店舗・保育所・デイサービス施設等	用途 / 住宅・店舗・保育所・デイサービス施設等
延床面積 / 約182,000㎡	延床面積 / 約145,000㎡	延床面積 / 約145,000㎡
階数 / 58階	階数 / 39階	階数 / 39階
高さ / 約195m	高さ / 約199m	高さ / 約199m
完成予定時期 / 2023年度	完成予定時期 / 2025年度	完成予定時期 / 2025年度

TOYOSU

豊洲

再開発より変貌を遂げたウォーターフロント。

再開発により、映画館や「キッズニア東京」「アーバンドックららぽーと豊洲」などの大型商業施設が整い、数多くの高層マンションが建ち並んでいます。



アーバンドック ららぽーと豊洲
海に面した施設内には、ショッピングやグルメ、アートなど生活に潤いとくつろぎを与えるショップが揃っています。

WILD MAGIC
海を目の前に、広大な敷地(1.6ha)で手ぶらでバーベキューが楽しめる都市型アウトドアパークです。

再開発情報	豊洲ベイサイドクロス (豊洲二丁目駅前地区第一種市街地再開発事業)	(仮称)豊洲地区1-1街区開発計画
用途 / オフィス・商業施設・ホテル等	用途 / 住宅・店舗・保育所等	用途 / 住宅・店舗・保育所等
延床面積 / 約185,830㎡	延床面積 / 約140,000㎡	延床面積 / 約140,000㎡
階数 / 36階	階数 / 48階	階数 / 48階
高さ / 約180m	高さ / 約180m	高さ / 約180m
完成予定時期 / 2020年4月予定	完成予定時期 / 2020年4月予定	完成予定時期 / 2022年3月

DRAMATIC AREA KOTO-KU KIBA

利便と潤いと美味しさと。
多彩な魅力に包まれた
江東区木場エリアに暮らす喜び。

Life Quality データが示す江東区の魅力。

高まり続ける江東区人気

人口増加数 都内 **第5位**

- 第1位 ▶▶▶ 世田谷区 (8,800人)
- 第2位 ▶▶▶ 品川区 (7,078人)
- 第5位 ▶▶▶ 江東区 (5,282人)

※前年同月比。「東京都の人口(推計)の概要(2019年1月1日現在)」に基づく。

自然にも恵まれた江東区

公園面積 都内 **第2位**

- 第1位 ▶▶▶ 江戸川区 (7,698,038㎡)
- 第2位 ▶▶▶ 江東区 (4,312,117㎡)
- 第3位 ▶▶▶ 足立区 (3,248,351㎡)

※東京都建設局「東京都都市公園等区市町村別面積・人口割合率表」(2017年)に基づく。

落ち着きある暮らしが実現

1人あたり公園面積 都内 **第3位**

- 第1位 ▶▶▶ 千代田区 (約28.3㎡)
- 第2位 ▶▶▶ 江戸川区 (約11.2㎡)
- 第3位 ▶▶▶ 江東区 (約8.5㎡)

※東京都発表(2017年4月1日現在)に基づく。

通勤に人気の東西線

東証1部上場企業数 都内 **第7位**

- 第1位 ▶▶▶ 千代田区 (219社)
- 第2位 ▶▶▶ 港区 (217社)
- 第7位 ▶▶▶ 江東区 (32社)

※東京カレンダー「23区企業数ランキング/東証1部上場」に基づく。



深川ギャザリア 徒歩5分(約330m)

ビジネス・ショッピング・フィットネスが共存する大型商業施設。イトーヨーカドー、映画館、レストランの他、野鳥の集うビオガーデンなど憩いの場も設けています。



都立木場公園 徒歩7分(約500m)

総面積24.2haの敷地内には、テニスコート(6面)、バーベキュー広場、東京都現代美術館、ドッグラン、都市緑化植物園、木場ミッドリウムなどの多彩な施設が点在しています。



まいばすけっと江東富岡1丁目店 徒歩4分(約270m)

イオングループが展開する都心型スーパー。営業時間は8:00~24:00なので、仕事や遊びで遅くなってもお買物に便利です。



深川仲町通り商店街 徒歩5分(約350m)

江戸時代からの繁華街で、街の活気を今に伝える商店街。毎月1日、15日、28日の深川緑日の日には、特に多くの人で賑わいます。



木場親水公園 徒歩3分(約230m)

「木場の風景」をテーマに、昔の木場の面影を再現した公園。思わず江戸時代にタイムスリップした雰囲気味わえます。



古石場川親水公園 徒歩5分(約340m)

「水辺の香り」をコンセプトに整備した、延長0.8km、面積1.6ha、海水の流れる水路には、時折アサリの発生が見られます。



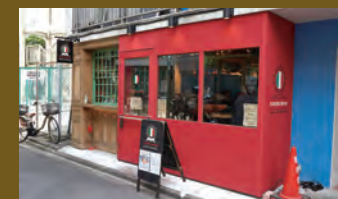
東京メトロ「木場」駅より徒歩**3分**(約230m) ※4a出口
東京メトロ東西線・都営大江戸線 「門前仲町」駅より徒歩**8分**(約570m) ※1出口
「越中島」駅より徒歩**15分**(約1,200m) ※3出口



Kiba Gourmet Information お勧め帰りや、休日のディナーに。一人でもグループでも楽しめる木場グルメ。



ツキハナ288 徒歩1分(約50m)
木場で人気のオシャレな肉バル。肉料理の数々と、築地で直接仕入れる魚を使った料理が味わえる、本格派イタリアンです。



チェルキオ 徒歩3分(約210m)
手作りにこだわった無化調イタリアンとソムリエ厳選ワインが楽しめるイタリアンバル。ビビットな赤い壁が目印です。



ソラヤ 徒歩6分(約430m)
2017年に富岡八幡宮の裏手にオープンしたカフェレストラン。季節の新鮮食材を使った料理やスイーツが絶品です。



プカ マッシュモ 徒歩6分(約480m)
「路地裏のイタリア食堂」をコンセプトに、イタリア中部トスカーナ地方の料理を中心としたトラットリア(大衆食堂)です。

Life information

- SHOPPING**
- ロソン木場二丁目店…………… 徒歩 1分(約 40m)
 - エンゼルファミリー門前仲町店… 徒歩 4分(約 250m)
 - ファミリーマート木場二丁目店… 徒歩 4分(約 270m)
 - まいばすけっと江東富岡1丁目店… 徒歩 4分(約 270m)
 - 北野エースフーズブティック門前仲町店… 徒歩 4分(約 280m)
 - 深川ギャザリア…………… 徒歩 5分(約 330m)
 - くすりの福太郎木場駅前店… 徒歩 5分(約 330m)
 - 深川仲町通り商店街…………… 徒歩 5分(約 350m)
 - まいばすけっと富岡八幡宮店… 徒歩 5分(約 370m)
 - セブンイレブン牡丹店…………… 徒歩 5分(約 400m)
 - TSUTAYA門前仲町店…………… 徒歩 5分(約 400m)
 - なんでも酒やカクヤス富岡2丁目店… 徒歩 6分(約 470m)
 - スギ薬局江東富岡店…………… 徒歩 6分(約 480m)

- BANK & ATM**
- 香川銀行深川支店…………… 徒歩 3分(約 180m)
 - 東京東信用金庫深川支店…………… 徒歩 3分(約 220m)
 - 千葉銀行深川支店…………… 徒歩 3分(約 230m)
 - 三菱UFJ銀行木場駅前ATMコーナー… 徒歩 6分(約 470m)
 - 三井住友銀行木場出張所…………… 徒歩 7分(約 500m)
- PUBLIC**
- 江東木場郵便局…………… 徒歩 5分(約 360m)
 - 江東牡丹郵便局…………… 徒歩 7分(約 540m)
 - 江東区富岡出張所…………… 徒歩 8分(約 600m)
 - 江東区古石場文化センター…………… 徒歩 9分(約 680m)
 - 深川消防署…………… 徒歩 9分(約 700m)
 - 深川警察署…………… 徒歩10分(約 770m)

- CLINIC**
- 鈴木クリニック…………… 徒歩 3分(約 230m)
 - とみおか医院…………… 徒歩 3分(約 230m)
 - アロハ歯科クリニック…………… 徒歩 5分(約 340m)
 - 金桜堂医院…………… 徒歩 5分(約 360m)
 - 浅川医院…………… 徒歩 7分(約 500m)
- PARK & CULTURAL**
- 舟木橋第3児童遊園…………… 徒歩 2分(約 150m)
 - JOYFIT24門前仲町…………… 徒歩 3分(約 170m)
 - 木場親水公園…………… 徒歩 3分(約 230m)
 - 古石場川親水公園…………… 徒歩 5分(約 340m)
 - 都立木場公園…………… 徒歩 7分(約 500m)
 - エニタイムフィットネス木場店… 徒歩 7分(約 550m)

FACILITY & EQUIPMENT

充実した時をおくる、ハイスペックな仕様を揃えています。



Kitchen



レンジフード

素早く煙を排出するレンジフードを装備。



2口ガスコンロ

2品同時に調理ができる2口ガスコンロを採用。



シングルレバー混合水栓

片手で水量や温度が調節できる機能的な水栓です。



吊戸棚

地震と同時に揺れを感じて扉をロックする耐震ラッチ付です。



Bathroom



浴室換気乾燥暖房機

雨の日に浴室で洗濯物を乾かせるので便利です。



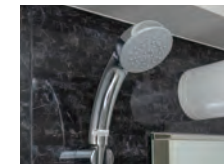
浴槽

ゆったりと寛げる浴槽を採用しました。



サーモ式混合水栓

温度調節に優れたサーモスタット式混合水栓。



シャワーヘッド

シンプルでスタイリッシュなシャワーヘッド。



Sanitary



シングルレバー混合水栓
ワンタッチ操作でお湯と水、止水・吐水の切り替えが可能です。



洗面ボウル
人造大理石を採用したシンプルデザインの洗面ボウル。



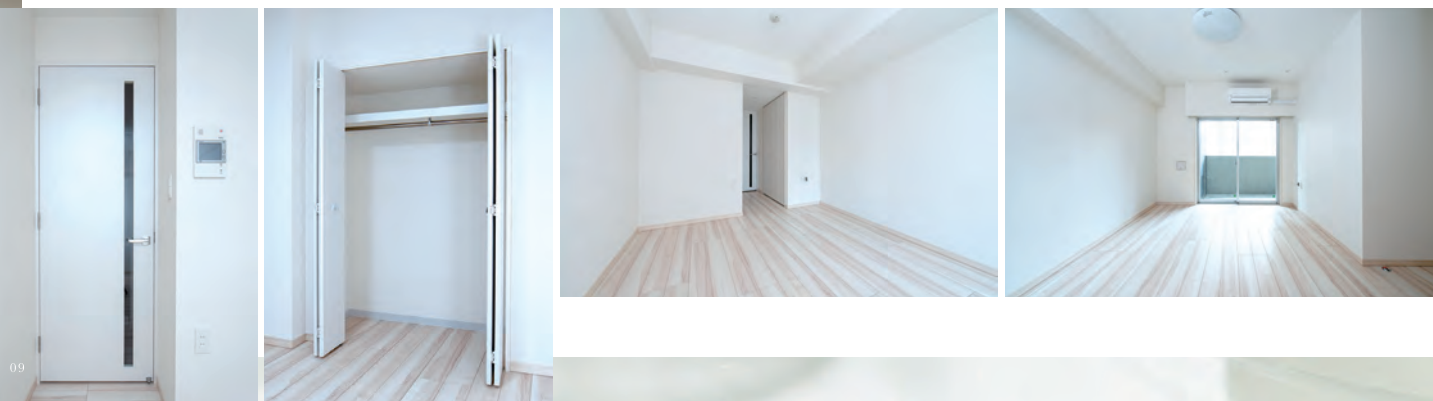
Restroom

洗浄機能付トイレ
トイレには抗菌加工*を施した洗浄便座を採用。便座を暖める機能もついています。

*全てが抗菌加工ではありません。詳しくは、カタログ等をご確認ください。



※掲載の写真は現地を撮影したもの、またはイメージです。(2019年5月撮影)



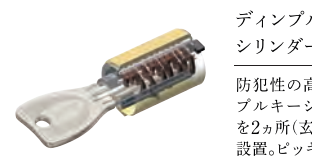
女性にもおすすめしたい、安心・安全なマンション。

オートロックシステム

来訪者を住戸内のカラーモニター付インターホン親機で確認して共用玄関オートロックを解錠。マンション内に不審者が侵入するのを未然に防ぐことができる安心のシステムです。



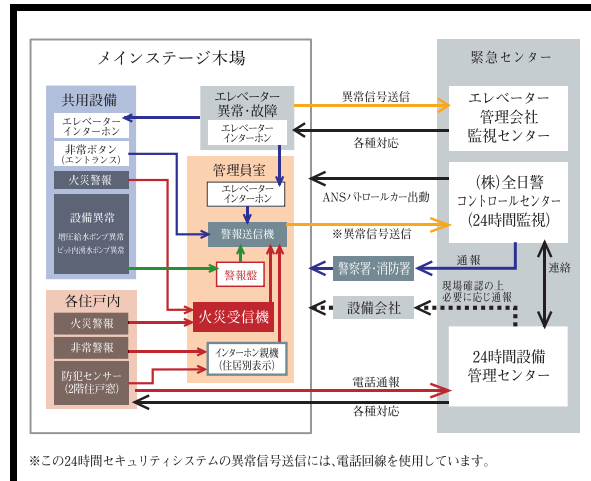
カラーモニター付オートロックシステム
来客時は各住戸内インターホンで音声と映像を確認してから集合玄関を解錠できます。



ディンプルキーシリンダー
防犯性の高いディンプルキーシリンダーを2カ所(玄関ドア)に設置。ピッキングは非常に困難です。



防犯カメラ
共用部には防犯カメラを設置し、不審者の侵入などからご入居者様を守ります。



オンラインによる安心の24時間セキュリティシステム
各住戸に設置された感知器による自動通報システムが、火災時の緊急事態に対応。24時間体制で居住者と資産の安全を守ります。

開力軽減プッシュプル錠プレートタイプ

開力を軽減するプッシュプル錠プレートタイプにより、プレート操作と連動した、けり出し部分が外側の受け部をけり出し、開力を軽減し、室内外の差圧がある場合でも従来品よりおよそ半分の力で開けられます。

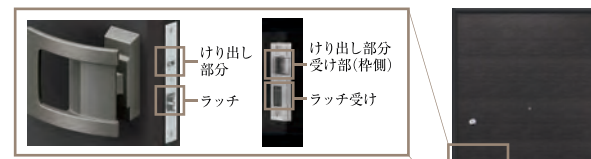


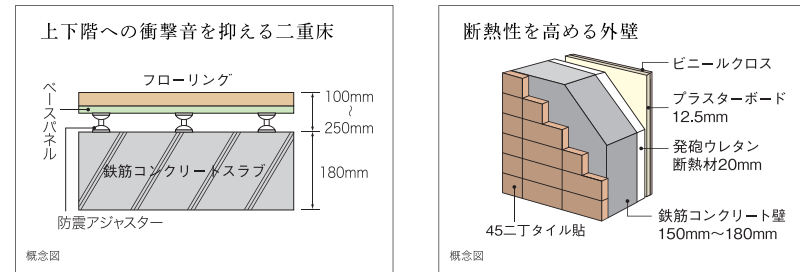
Table with 3 columns: 開閉方向, プッシュプル錠, 扉を開けるために必要な力. It shows force reduction of 50% and 40%.

※24時間換気+レンジフード+強風注意報(10m/s)[圧力差110Pa]の場合

耐久性に優れた堅牢な構造で「安心・安全」な暮らしを守ります。

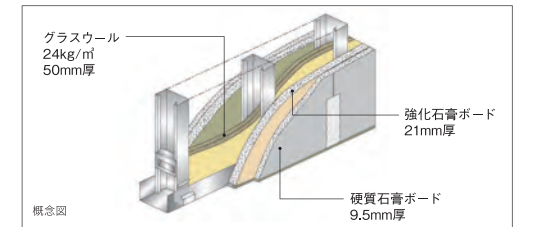
コンクリート強度

「メインステージ木場」は、構造体コンクリートの設計基準強度をFc27N/m²~Fc45N/m²に設定。優れたコンクリート強度で、永らく資産価値を高めます。



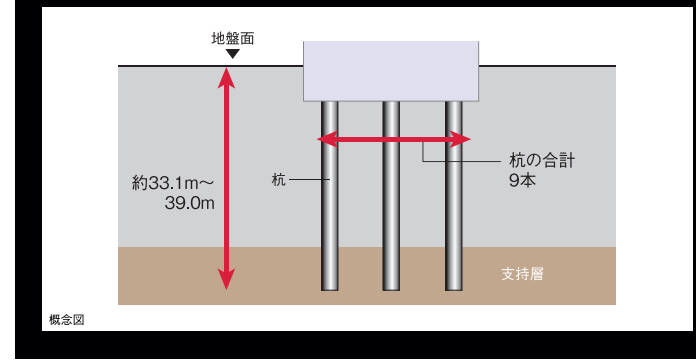
乾式耐火遮音壁

住戸間の一部界壁には、硬質石膏ボードと強化石膏ボードを組み合わせた耐火遮音壁を採用し、遮音性能TLD56*を有し、隣り合う住戸から伝わる生活音に配慮しています。



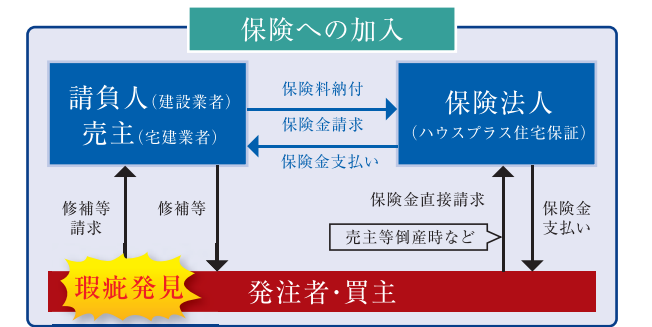
堅牢な基礎構造

当マンションでは綿密な地質調査を実施し、アースドリル工法で軸径1,500mmの杭を1本、アースドリル掘削工法で軸径1,800mmの杭を5本、軸径1,900mmの杭を2本、軸径2,000mmの杭を1本の合計9本の杭を地盤支持層まで打ち込み、堅牢な基礎をつくりあげ、耐震性を高め安全対策にも配慮しております。



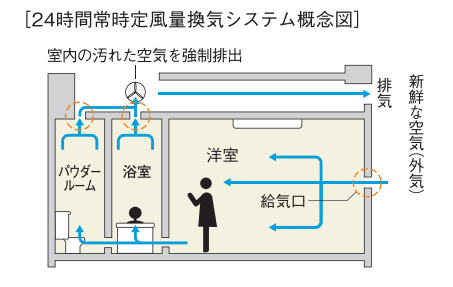
住宅瑕疵担保責任保険 ハウスプラスすまい保険

住宅事業者はその修補等の履行を確実にするために、特定住宅瑕疵担保責任の履行の確保等に関する法律に基づくハウスプラスすまい保険に加入し、修補等に要する金額の一定割合を保険金として支払いを受けることができます。



24時間365日快適な居住性と、充実の通信環境を設定。

High-speed internet and communication environment section with sub-sections for speed (1Gbps), convenience, safety, and peace of mind.



24時間常時風量換気システム
水廻りや洋室の換気を24時間実施。室内の空気を排出し、外の空気と入れ替えます。



ペットと暮らせます
大切な家族の一員であるペットと一緒に暮らせます。



宅配ボックス
不在時でも荷物の受け取りができ、取り出しが24時間いつでも可能です。



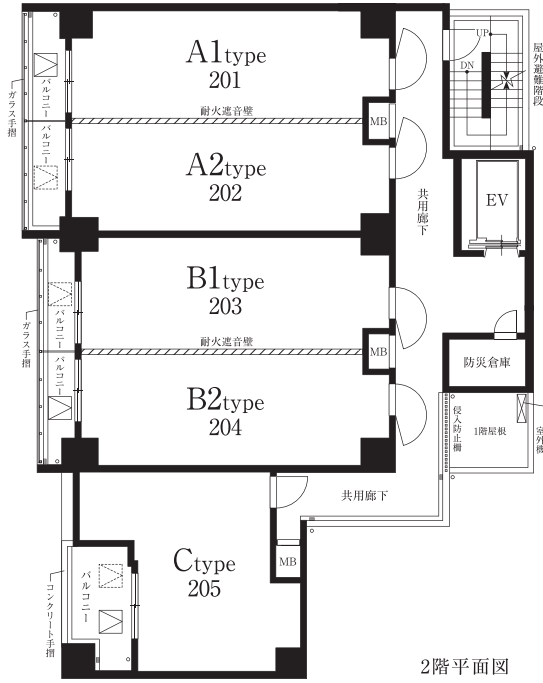
24時間ゴミ出し可能
マンション内にゴミ置場を設置していますので、いつでもゴミを出すことができます。

図面集をご覧になる前に(ご一読いただき、あらかじめご了承下さい。)

- List of 20 terms and conditions regarding the floor plan and drawings, covering areas, measurements, and construction details.



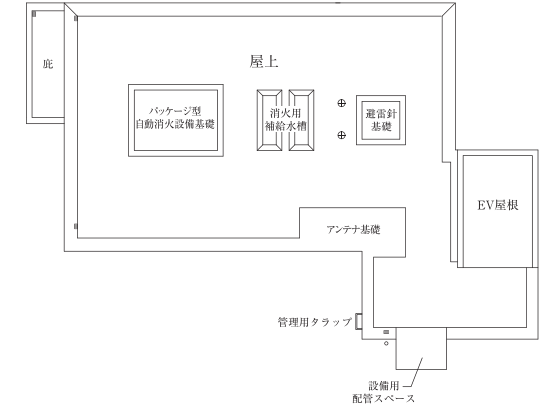
VR物件内見
360°お部屋の中を
確認することができます。



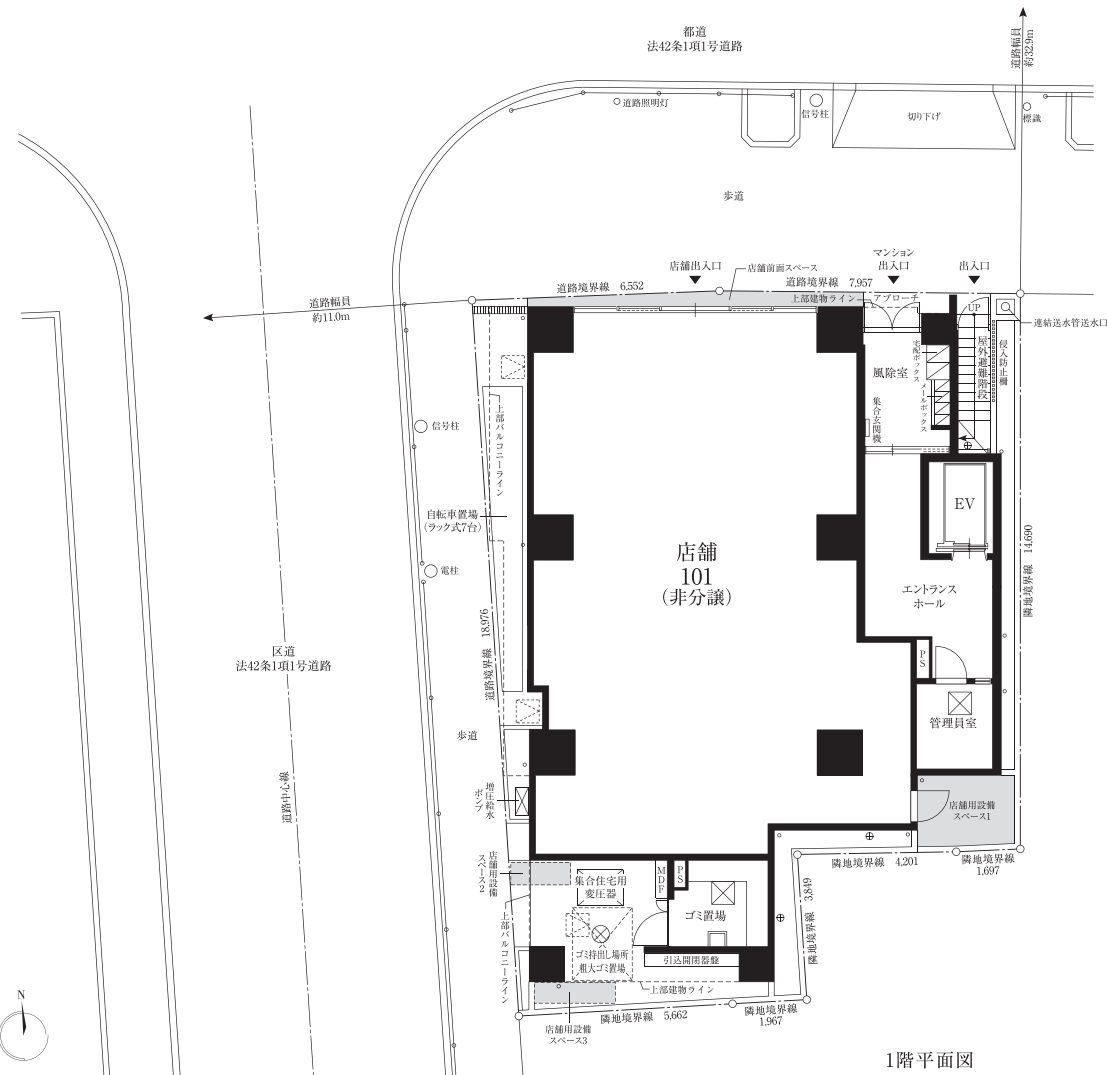
2階平面図



12階平面図



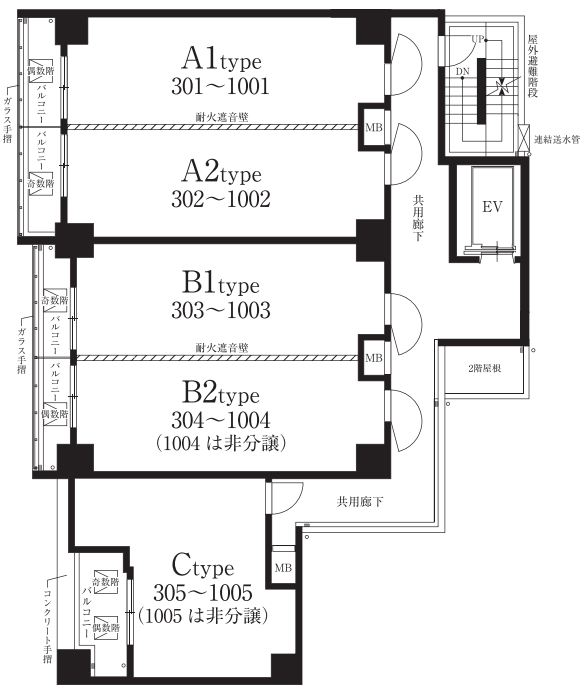
R階平面図



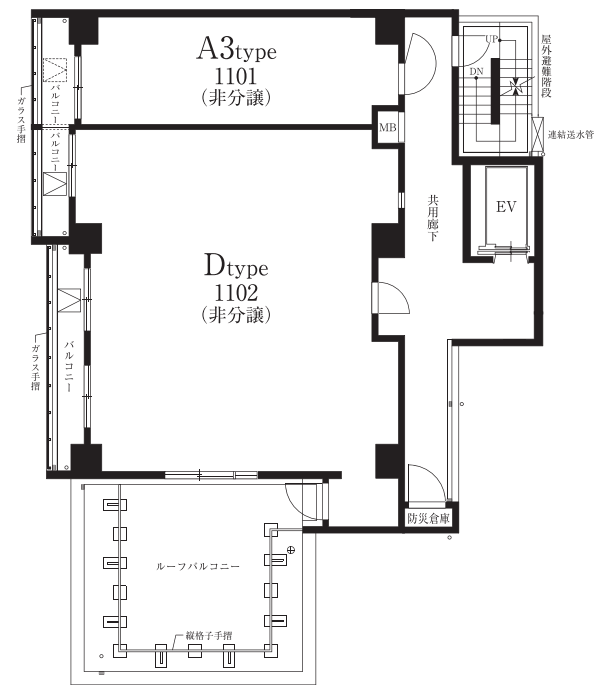
1階平面図

凡例

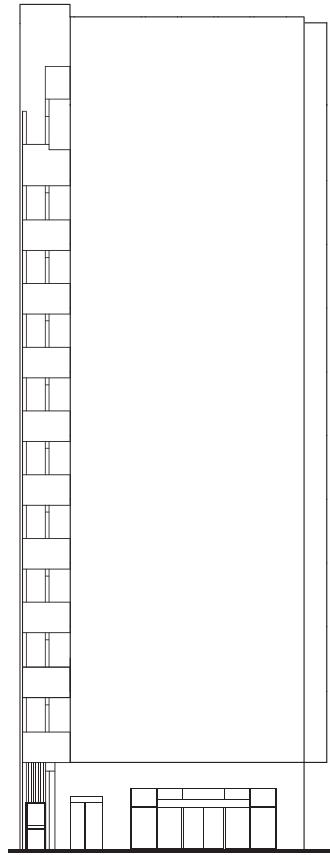
- ◻ 避難ハッチ
- ◻ 上階避難ハッチ及び降下位置
- ◻ 床下点検口
- タテ種
- ドレイン
- ⊕ ビット通気管・排水通気管
- ⊗ マンホール



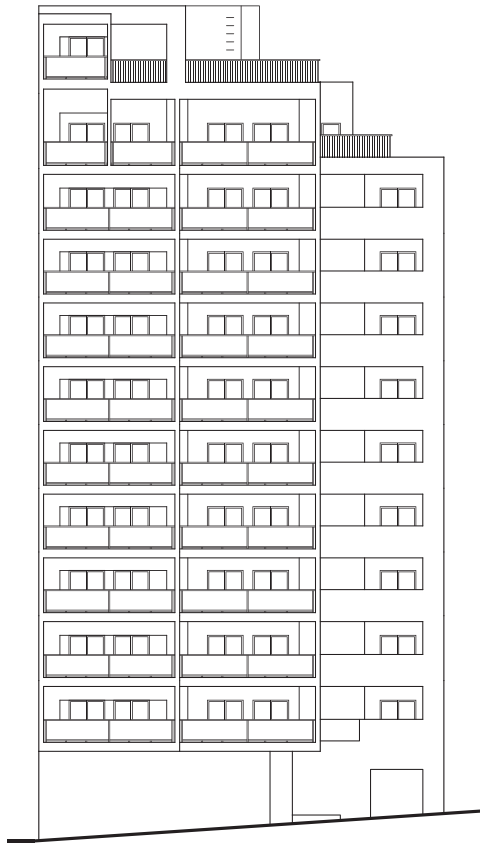
3~10階平面図



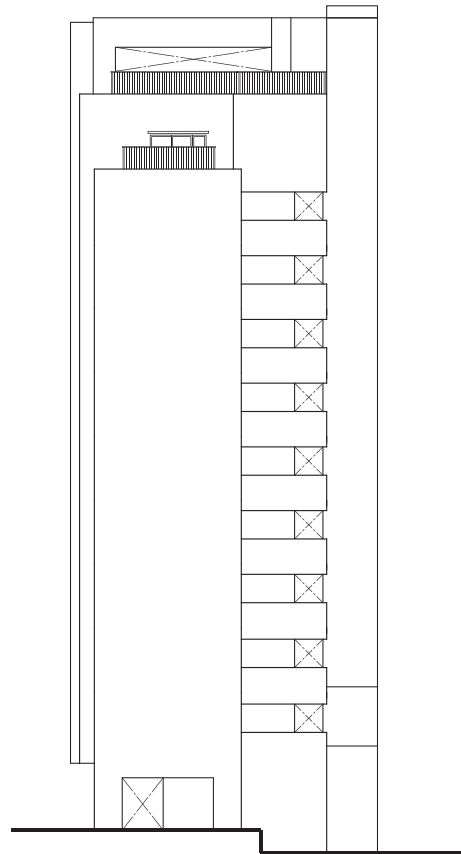
11階平面図



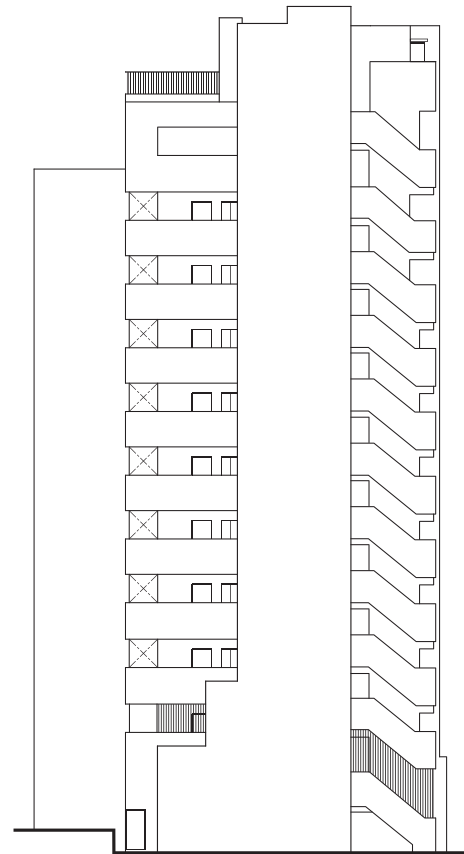
北側立面図



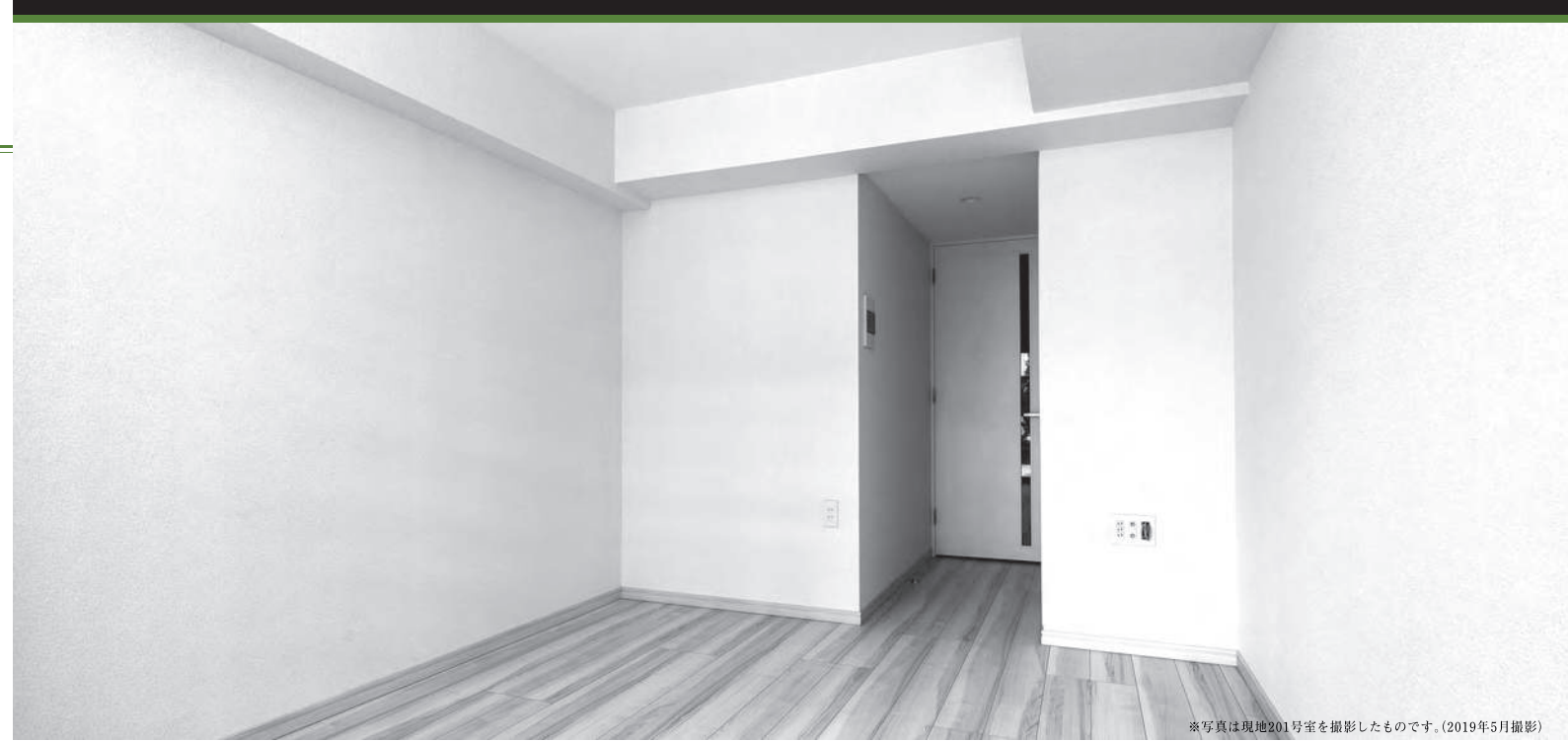
西側立面図



南側立面図



東側立面図



※写真は現地201号室を撮影したものです。(2019年5月撮影)

A1type 1K SCALE 1/65

Room Number / 201~1001

住戸専有面積 / 25.65㎡ (7.75坪)

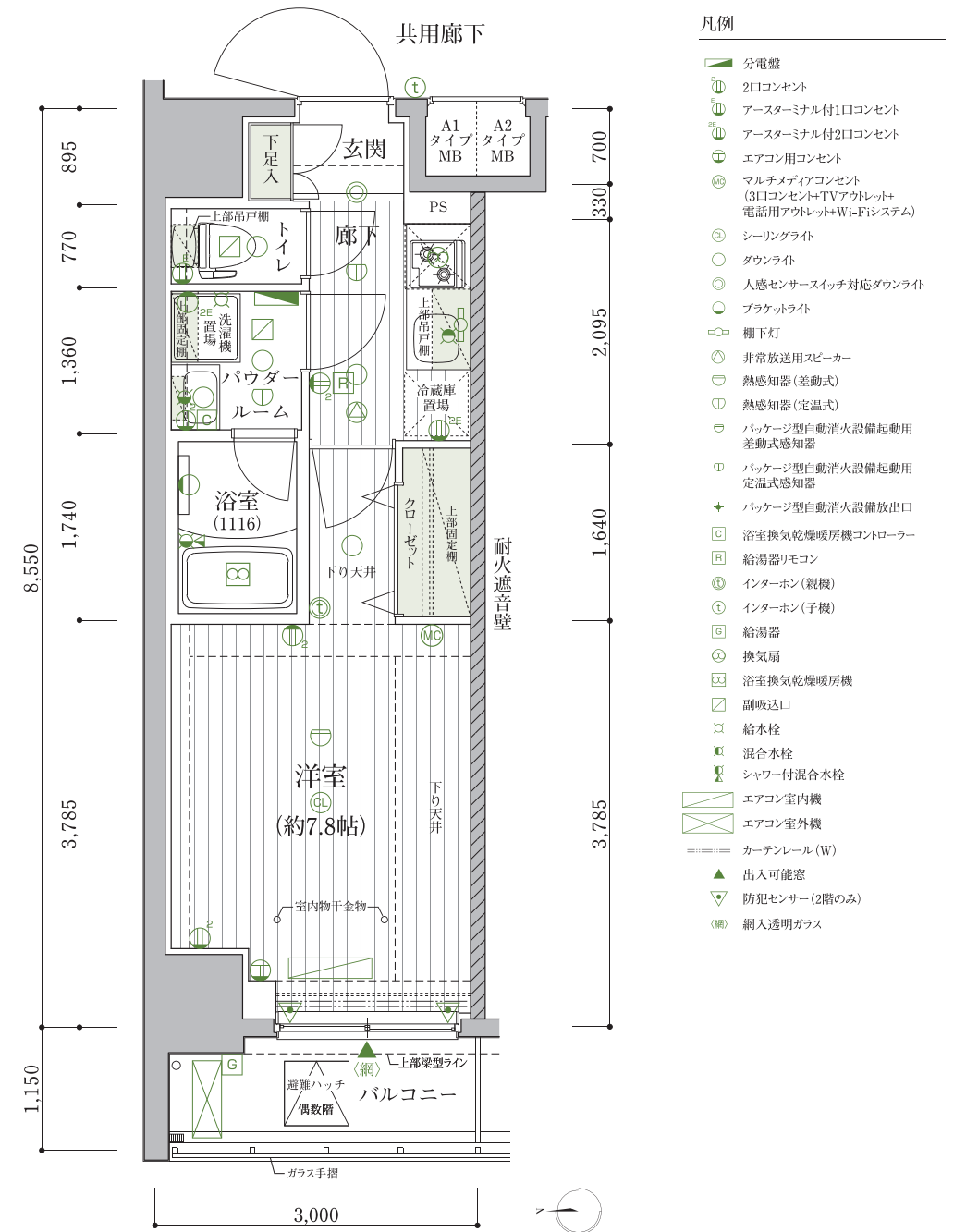
バルコニー面積 / 3.45㎡

階	A1		A2		B1		B2		C	
	非分譲	分譲	非分譲	分譲	非分譲	分譲	非分譲	分譲	非分譲	分譲
12F	1201									
11F	1101		1102							
10F	1001	1002	1003	1004	1005					
9F	901	902	903	904	905					
8F	801	802	803	804	805					
7F	701	702	703	704	705					
6F	601	602	603	604	605					
5F	501	502	503	504	505					
4F	401	402	403	404	405					
3F	301	302	303	304	305					
2F	201	202	203	204	205					
1F	店舗・ゴミ置場									



VR物件内見

360°お部屋のなかを確認することができます。



凡例

- 分電盤
- 2口コンセント
- アースターミナル付1口コンセント
- アースターミナル付2口コンセント
- エアコン用コンセント
- マルチメディアコンセント (3口コンセント+TVアウトレット+電話用アウトレット+W-i-Fシステム)
- シーリングライト
- ダウンライト
- 人感センサースイッチ対応ダウンライト
- ブラケットライト
- 棚下灯
- 非常放送用スピーカー
- 熱感知器(差動式)
- 熱感知器(定温式)
- パッケージ型自動消火設備起動用差動式感知器
- パッケージ型自動消火設備起動用定温式感知器
- パッケージ型自動消火設備放出口
- 浴室換気乾燥暖房機コントローラー
- 給湯器リモコン
- インターホン(親機)
- インターホン(子機)
- 給湯器
- 換気扇
- 浴室換気乾燥暖房機
- 副吸込口
- 給水栓
- 混合水栓
- シャワー付混合水栓
- エアコン室内機
- エアコン室外機
- カーテンレール(W)
- 出入可能窓
- 防犯センサー(2階のみ)
- 網入透明ガラス

A2type 1K

SCALE 1/65

Room Number/202~1002

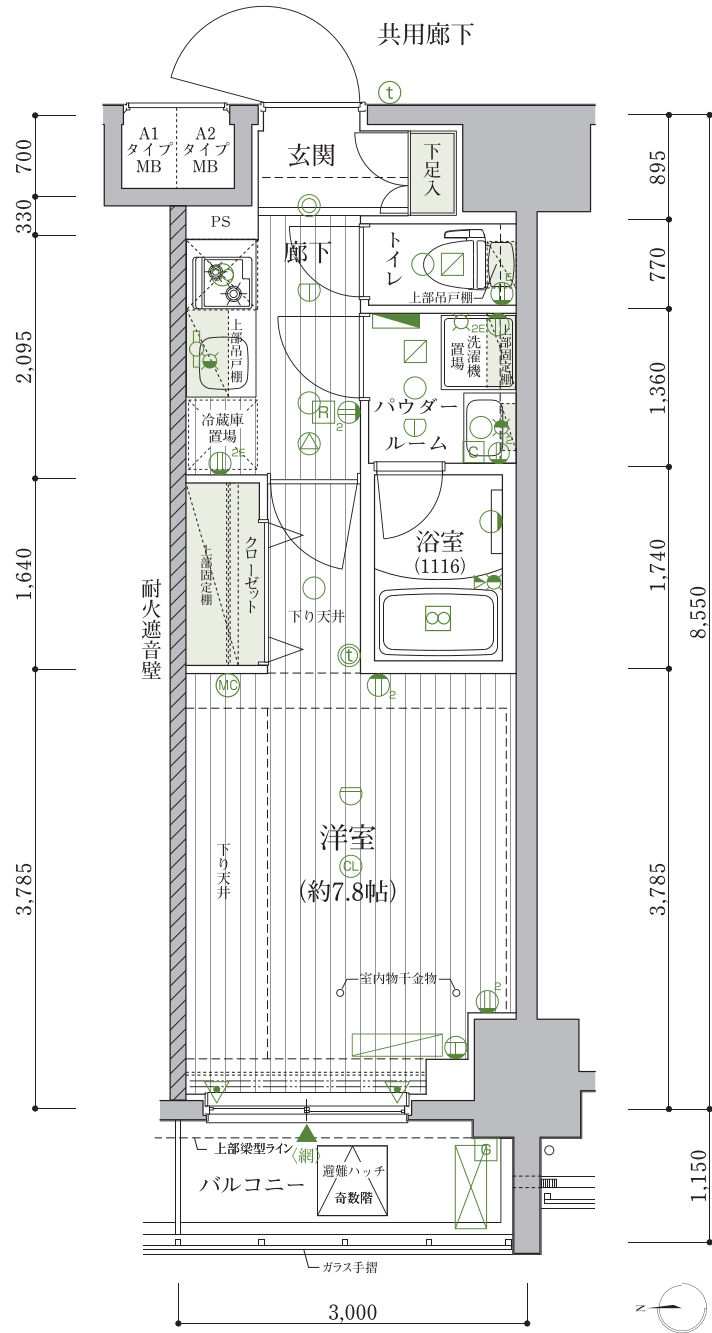
住戸専有面積/25.65㎡(7.75坪)

バルコニー面積/3.45㎡



VR物件内見

360°お部屋の中心を確認することができます。



A4type 1K

SCALE 1/65

Room Number/1201

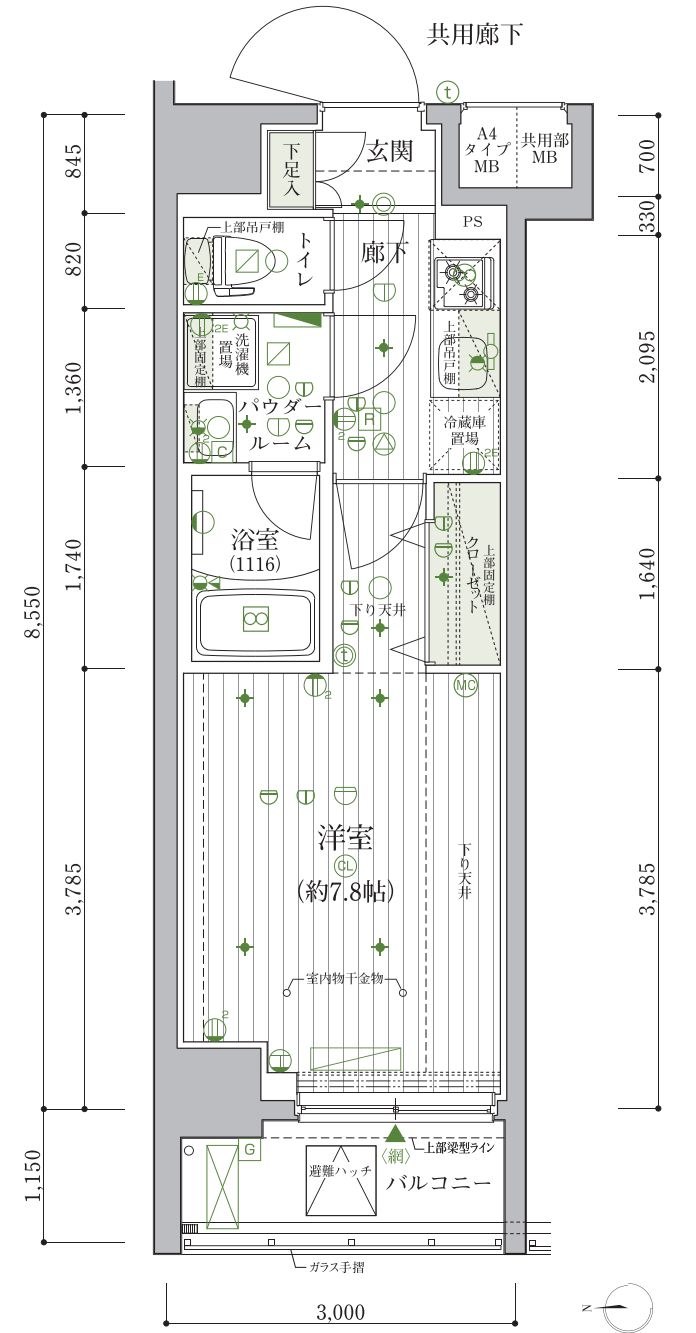
住戸専有面積/25.65㎡(7.75坪)

バルコニー面積/3.45㎡



VR物件内見

360°お部屋の中心を確認することができます。



B1type 1K

SCALE 1/65

Room Number/203~1003

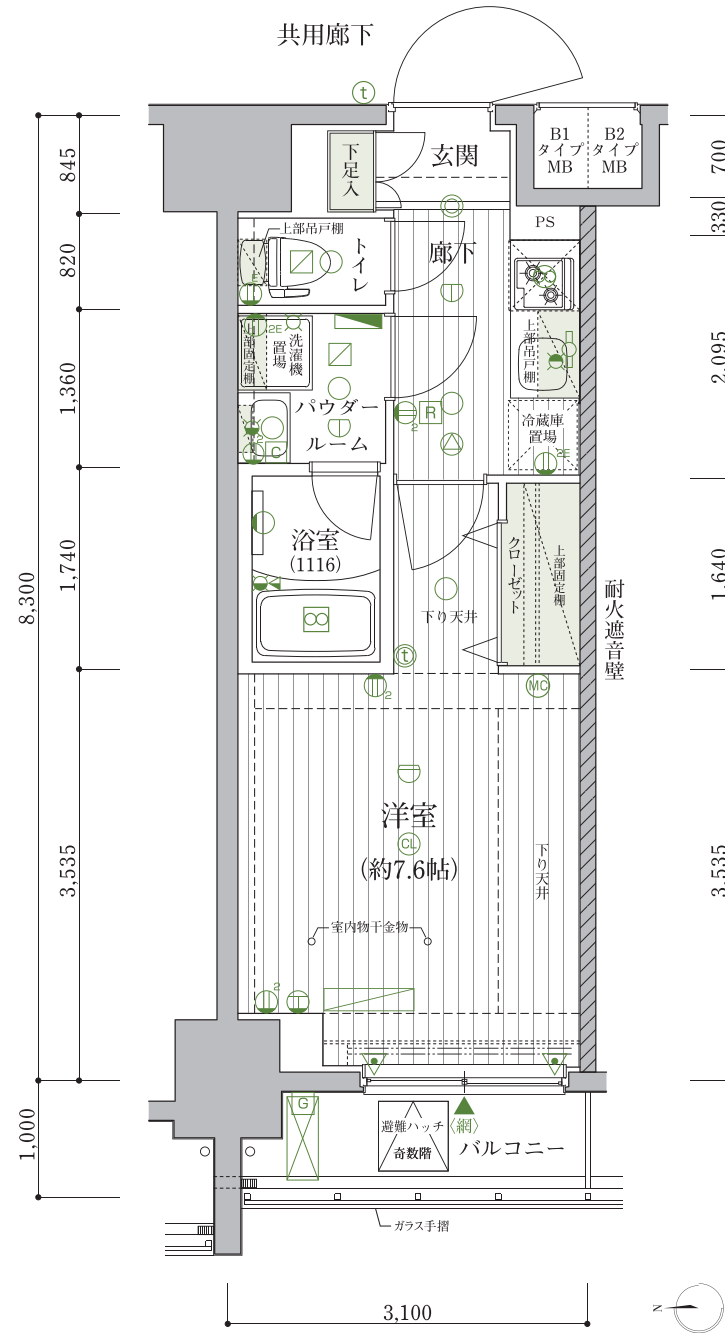
住戸専有面積/25.73㎡(7.78坪)

バルコニー面積/3.10㎡



VR物件内見

360°お部屋の中心を確認することができます。



B2type 1K

SCALE 1/65

Room Number/204~904

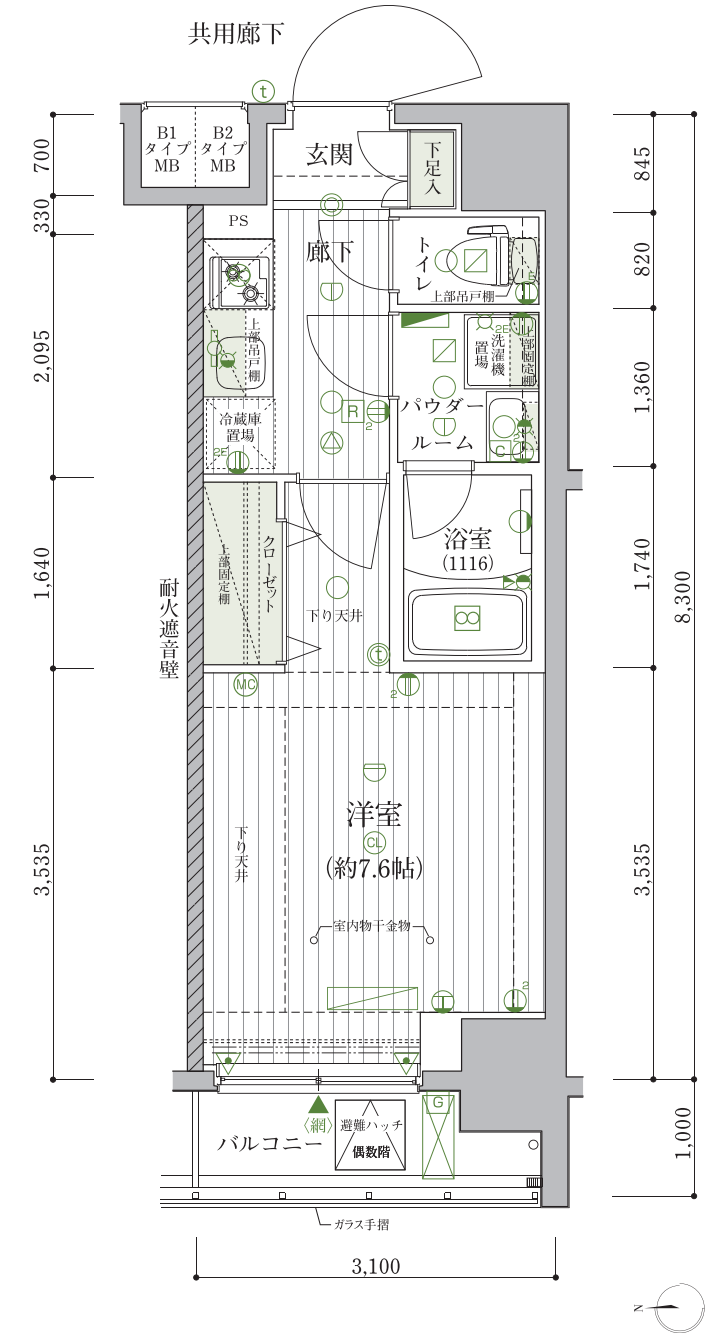
住戸専有面積/25.73㎡(7.78坪)

バルコニー面積/3.10㎡



VR物件内見

360°お部屋の中心を確認することができます。



凡例

- 分電盤
- 2口コンセント
- アースターミナル付1口コンセント
- アースターミナル付2口コンセント
- エアコンコンセント
- マルチメディアコンセント (3口コンセント+TVアウトレット+電話用アウトレット+Wi-Fiシステム)
- シーリングライト
- ダウンライト
- 人感センサースイッチ対応ダウンライト
- プラケットライト
- 棚下灯
- 非常放送用スピーカー
- 熱感知器(差動式)
- 熱感知器(定温式)
- パッケージ型自動消火設備起動用差動式感知器
- パッケージ型自動消火設備起動用定温式感知器
- パッケージ型自動消火設備放出口
- エアコン室内機
- 浴室換気乾燥暖房機コントロール
- 給湯器リモコン
- インターホン(親機)
- インターホン(子機)
- 給湯器
- 換気扇
- 浴室換気乾燥暖房機
- 副吸込口
- 給水栓
- 混合水栓
- シャワー付混合水栓
- エアコン室内機
- エアコン室外機
- カーテンレール(W)
- 出入可能窓
- 防犯センサー(2階のみ)
- 網入透明ガラス

階	A4 1201			
	非分譲	非分譲	非分譲	非分譲
12F	1101	1102		
11F	A1	A2	B1	B2
10F	1001	1002	1003	1004
9F	A1	A2	B1	B2
8F	901	902	903	904
7F	A1	A2	B1	B2
6F	701	702	703	704
5F	A1	A2	B1	B2
4F	601	602	603	604
3F	A1	A2	B1	B2
2F	501	502	503	504
1F	401	402	403	404

凡例

- 分電盤
- 2口コンセント
- アースターミナル付1口コンセント
- アースターミナル付2口コンセント
- エアコンコンセント
- マルチメディアコンセント (3口コンセント+TVアウトレット+電話用アウトレット+Wi-Fiシステム)
- シーリングライト
- ダウンライト
- 人感センサースイッチ対応ダウンライト
- プラケットライト
- 棚下灯
- 非常放送用スピーカー
- 熱感知器(差動式)
- 熱感知器(定温式)
- パッケージ型自動消火設備起動用差動式感知器
- パッケージ型自動消火設備起動用定温式感知器
- パッケージ型自動消火設備放出口
- エアコン室内機
- 浴室換気乾燥暖房機コントロール
- 給湯器リモコン
- インターホン(親機)
- インターホン(子機)
- 給湯器
- 換気扇
- 浴室換気乾燥暖房機
- 副吸込口
- 給水栓
- 混合水栓
- シャワー付混合水栓
- エアコン室内機
- エアコン室外機
- カーテンレール(W)
- 出入可能窓
- 防犯センサー(2階のみ)
- 網入透明ガラス

階	A4 1201			
	非分譲	非分譲	非分譲	非分譲
12F	1101	1102		
11F	A1	A2	B1	B2
10F	1001	1002	1003	1004
9F	A1	A2	B1	B2
8F	901	902	903	904
7F	A1	A2	B1	B2
6F	701	702	703	704
5F	A1	A2	B1	B2
4F	601	602	603	604
3F	A1	A2	B1	B2
2F	501	502	503	504
1F	401	402	403	404

階	A4 1201			
	非分譲	非分譲	非分譲	非分譲
12F	1101	1102		
11F	A1	A2	B1	B2
10F	1001	1002	1003	1004
9F	A1	A2	B1	B2
8F	901	902	903	904
7F	A1	A2	B1	B2
6F	701	702	703	704
5F	A1	A2	B1	B2
4F	601	602	603	604
3F	A1	A2	B1	B2
2F	501	502	503	504
1F	401	402	403	404

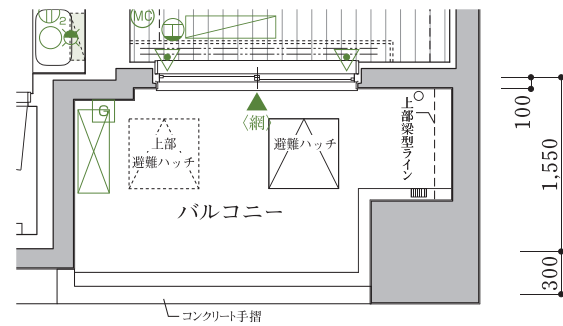
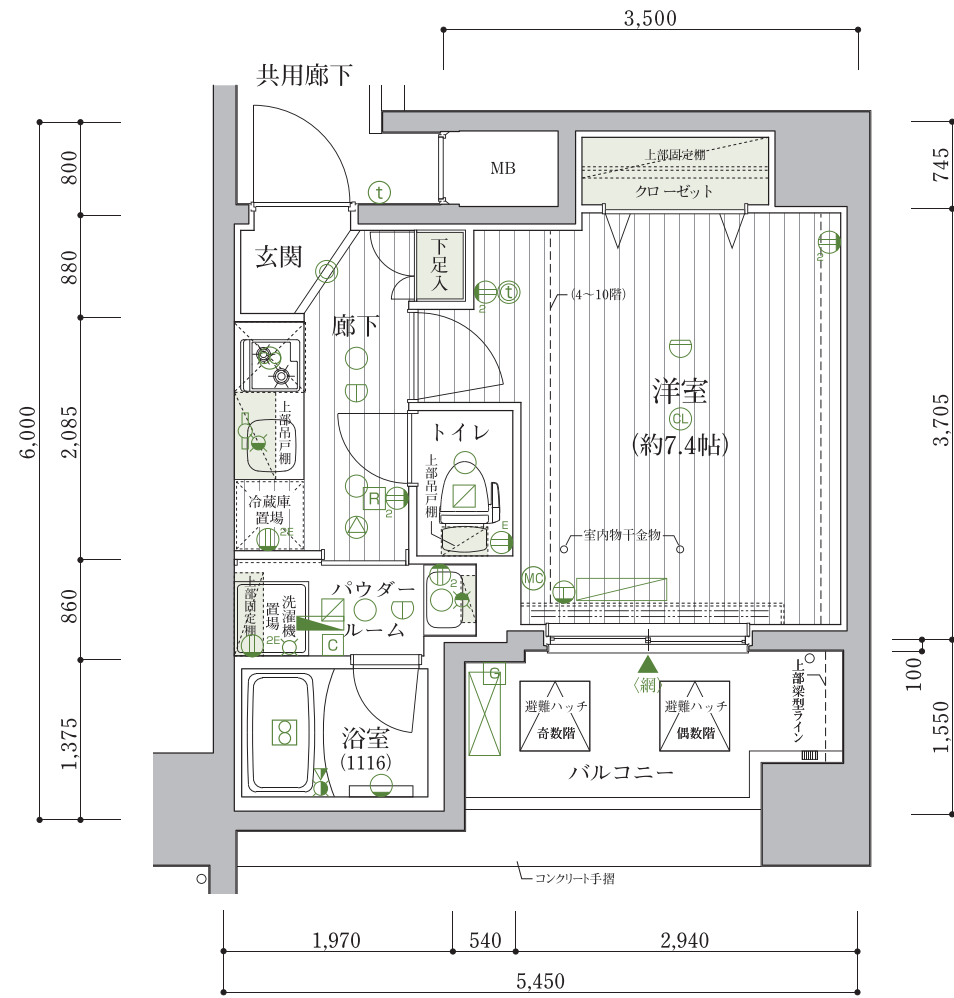


VR物件内見

360°お部屋の中を確認することができます。

住戸専有面積/25.80㎡(7.80坪)

バルコニー面積/6.38㎡



2階部分図

凡例

- 分電盤
- 2口コンセント
- アースターミナル付1口コンセント
- アースターミナル付2口コンセント
- エアコン用コンセント
- マルチメディアコンセント (3口コンセント+TVアウトレット+電話用アウトレット+Wi-Fiシステム)
- シーリングライト
- ダウンライト
- 人感センサースイッチ対応ダウンライト
- ブラケットライト
- 棚下灯
- 非常放送用スピーカー
- 熱感知器(差動式)
- 熱感知器(定温式)
- パッケージ型自動消火設備起動用差動式感知器
- パッケージ型自動消火設備起動用定温式感知器
- パッケージ型自動消火設備放出口
- 浴室換気乾燥暖房機コントローラ
- 給湯器リモコン
- インターホン(親機)
- インターホン(子機)
- 給湯器
- 換気扇
- 浴室換気乾燥暖房機
- 副吸込口
- 給水栓
- 混合水栓
- シャワー付混合水栓
- エアコン室内機
- エアコン室外機
- カーテンレール(W)
- 出入可能窓
- 防犯センサー(2階のみ)
- 網入透明ガラス

12F	A1		A2		B1		B2		C	
	1201	1202	1101	1102	1001	1002	1003	1004	1005	1006
11F	A1		A2		B1		B2		C	
10F	A1		A2		B1		B2		C	
9F	A1		A2		B1		B2		C	
8F	A1		A2		B1		B2		C	
7F	A1		A2		B1		B2		C	
6F	A1		A2		B1		B2		C	
5F	A1		A2		B1		B2		C	
4F	A1		A2		B1		B2		C	
3F	A1		A2		B1		B2		C	
2F	A1		A2		B1		B2		C	
1F	店舗・ゴミ置場									

OUTLINE [建築概要 / 設備概要]

建築概要

名称 … メインステージ木場

所在地 … 東京都江東区木場2丁目4番、4番2、4番3、4番18、4番33(地名地番)

住所 … 東京都江東区木場2丁目6番3-〇〇〇号(住居表示)

交通 … 東京メトロ東西線「木場」駅徒歩3分
東京メトロ東西線・都営大江戸線「門前仲町」駅徒歩8分
JR京葉線「越中島」駅徒歩15分

用途地域 … 商業地域

防火地域 … 防火地域

地域・地区 … 市街化区域

建蔽率 … 100%(※防火地域内の耐火建築物につき無制限、指定:80%)

容積率 … 600%

地目 … 宅地

敷地面積 … 238.82㎡(登記面積、実測面積、建築確認対象面積)

建築面積 … 199.42㎡

延床面積 … 1,777.44㎡

道路幅員 … 北側道路約32.9m、西側区道約11.0m

建築確認番号 … 第H30SHC-H1008号(2018年4月6日付)
軽微な変更説明書(2018年11月16日受付)
第H31SHC-H1048号(2019年6月14日付計画変更)

検査済証番号 … 第H31SHC-H3048号(2019年7月11日付)

構造・規模 … 鉄筋コンクリート造 地上12階建

総戸数 … 50戸(非分譲店舗1戸、非分譲住戸4戸、管理員室1戸を含む)

販売戸数 … 44戸

間取り … 1K(44戸)

専有面積 … 25.65㎡(19戸)~25.80㎡(8戸)

バルコニー面積 … 3.10㎡(17戸)~6.38㎡(8戸)

分譲後の権利形態 … 敷地 区分所有者全員の専有面積割合による敷地権の共有建物 (専有部)区分所有権
(共用部)区分所有者全員の専有面積割合による共有

竣工日 … 2019年7月11日(検査済証取得日)

入居予定日 … 2019年8月上旬

管理形態 … 委託管理:区分所有者全員により管理組合設立のうえ、管理組合と管理会社との間で管理委託契約を締結し、管理会社へ委託する。

売主 … 株式会社青山メインランド

設計・監理 … 株式会社アバント一級建築士事務所

構造設計 … 株式会社渡辺恒雄建築設計事務所

施工 … 株式会社リンク・トラスト

管理会社 … 株式会社青山ハウジングサポート

設計図書閲覧場所 … 株式会社青山メインランド

設備概要

共用部分

エレベーター … 13人乗り 可変速60~105m/min

テレビ視聴設備 … 屋上に、地上波デジタル、BS・110° CSアンテナ設置

インターネット … (株)シーファイブとの一棟契約(常時接続型、Wi-Fi対応、有線可)

宅配ボックス … 風除室に設置

メールボックス … 風除室に設置

防犯設備 … カラーモニター付オートロック設備、非常押ボタン、防犯カメラ(6台、エレベーター含む)、防犯センサー(2階住戸)
※警備機器は、警備会社のレンタル機材(エレベーター内除く)

防災設備 … 自動火災報知設備、非常照明、連結送水管(3階~12階)、パッケージ型自動消火設備、非常放送設備、消火器(共用廊下等)、避難ハッチ

給水方式 … 増圧給水ポンプ直結給水方式により各戸に給水道 … 東京都水道局

電気 … 東京電力エナジーパートナー株式会社

ガス … 東京ガス株式会社

排水 … 公共下水道に直接放流

ゴミ置場 … 1階建物内に設置

ゴミ持出し場所 … 敷地内に設置

粗大ゴミ置場 … 敷地内に設置

専有部分

電気 … 各戸MB内に専用メーター設置(最大契約容量40A)

ガス … 各戸MB内に専用メーター設置

給水 … 各戸MB内に専用メーター設置

給湯 … ガス給湯器16号によりキッチン・浴室・洗面化粧台に供給

換気 … キッチン(単独)、パウダールーム、浴室、トイレ(2時間換気方式)

冷暖房 … 各戸、各居室にルームエアコン設置

インターホン … 各戸の玄関先にインターホン子機、洋室にカラーモニター付インターホン親機設置

照明 … 玄関、廊下、キッチン、洋室、浴室、パウダールーム、トイレに設置

電話アウトレット … 各戸、洋室に1カ所設置

TVアウトレット … 各戸、洋室に1カ所設置

インターネット … 各戸、洋室に1カ所設置

キッチン … システムキッチン2口ガスコンロ、シングルレバー混合水栓

浴室 … ユニットバスは1116
浴室換気乾燥暖房機(24時間換気機能付)、ランドリーパイプ

トイレ … 洋風大便器(洗浄便座付)

洗濯機置場 … 洗濯放水パン設置

【仕上表】

■外部仕上表

外 部	仕 上	備 考
屋 上	外断熱露出アスファルト防水、グレー塗装仕上	
1・2・11 階 屋 根	1・2階屋根:ウレタン防水、11階屋根:アスファルト防水の上シンダーコンクリート	管理員室用室外機(1階屋根)
外 壁	45二丁タイル貼、一部吹付タイル、一部タイル貼	
ア プ ロ ー チ	床:天然石貼、壁:タイル貼、天井:塗装仕上	
共 用 廊 下	床:ノンスリップシート貼、排水溝:ウレタン塗膜防水、壁:45二丁タイル貼、手摺壁:外側/45二丁タイル貼、内側/吹付タイル、一部侵入防止柵(2階)、天井:アクリルリシン吹付	消火器
バ ル コ ニ ー	床:ノンスリップシート貼、排水溝:ウレタン塗膜防水、壁:45二丁タイル貼、手摺壁:外側/45二丁タイル貼、内側/吹付タイル、ガラス手摺、天井:アクリルリシン吹付	
ル ーフ バ ル コ ニ ー	床:ノンスリップシート貼、排水溝:ウレタン塗膜防水、壁:45二丁タイル貼、手摺壁:縦格子手摺、天井:アクリルリシン吹付	
屋 外 避 難 階 段	床:ノンスリップシート貼、排水溝:ウレタン塗膜防水、手摺壁:外側/45二丁タイル貼、内側/吹付タイル一部侵入防止柵 天井:アクリルリシン吹付	連結送水管(3階~12階)
自 転 車 置 場	床:インターロッキング	平置きラック7台分設置
ゴミ出し場所・粗大ゴミ置場	床:防塵塗装	
店 舗 前 面 ス ペ ース	床:天然石貼	
店 舗 用 設 備 ス ペ ース 1・2・3	床:防塵塗装	

■内部仕上表(共用部分)

室 名	床	巾 木	壁	天 井	備 考
風 除 室	天然石貼	—	天然石貼	塗装仕上	集合玄関機、メールボックス、宅配ボックス
エントランスホール	天然石貼	—	天然石貼	塗装仕上	掲示板
管 理 員 室	ノンスリップシート貼	ソフト巾木	ビニールクロス貼	ビニールクロス貼	トイレ、エアコン、流し台、書庫
ゴ ミ 置 場	防塵塗装	—	吹付タイル	アクリルリシン吹付	水栓、コンクリート柵
防 災 倉 庫 (2・11・12階)	コンクリート仕上	—	コンクリート仕上	コンクリート仕上	

■内部仕上表(専有部分)

室 名	床	巾 木	壁	天 井	備 考
玄 関	タイル貼	タイル貼	ビニールクロス貼	ビニールクロス貼	下足入(Cタイプ除く)、人感センサースイッチ対応ダウンライト
廊 下	フローリング貼	オレフィンシート貼巾木	ビニールクロス貼、一部キッチンパネル	ビニールクロス貼	システムキッチン、下足入(Cタイプ)
洋 室	フローリング貼	オレフィンシート貼巾木	ビニールクロス貼	ビニールクロス貼	ルームエアコン、カーテンレール(W)、室内物干金物
バ ヲ ー ル ー ム	CFシート貼	オレフィンシート貼巾木	ビニールクロス貼	ビニールクロス貼	洗面化粧台、タオルバー、洗濯防水バン、固定棚
ト イ レ	CFシート貼	ソフト巾木	ビニールクロス貼	ビニールクロス貼	洗浄便座付洋風大便器、吊戸棚、ペーパーホルダー、タオルバー
浴 室	ユニットバス(1116)				浴室換気乾燥暖房機(24時間換気機能付)、ランドリーパイプ
ク ロ ー ゼ ッ ト	フローリング貼	オレフィンシート貼巾木	ビニールクロス貼	ビニールクロス貼	ハンガーパイプ、固定棚



MAIN STAGE
MAIN STAGE SERIES No.293

売主 東京都知事(8)第5441号 (一社)全国住宅産業協会会員
(公社)東京都宅地建物取引業協会会員 (公財)日本賃貸住宅管理協会会員
(公社)首都圏不動産公正取引協議会加盟

青山メインランド
〒101-0047 東京都千代田区内神田1-7-6 北大手町ビル TEL.03(5281)4911(代表)

お問い合わせはこちらへ【携帯・PHSからも通話料無料】

0120-937-060

(株)青山メインランドホームページ

<http://www.aml.co.jp>