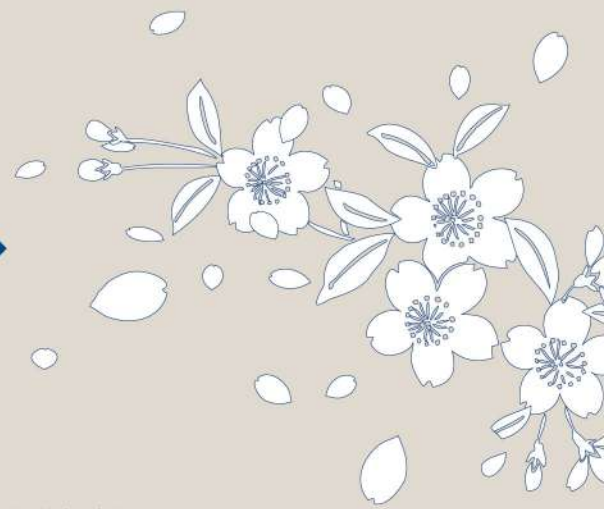


MAIN STAGE  
YOKOHAMA TSURUMI  
メインステージ 横濱鶴見







横見  
鶴濱  
Main Stage

MAIN STAGE  
YOKOHAMA TSURUMI  
メインステージ 横濱鶴見



# Wonderful life in Yokohama

賑わいと情緒を紡いだ、横濱ライフの潤いがここに。

横浜駅から川崎駅、そして品川駅へと、各都市の中心地をつなぐ線に位置する横濱・鶴見。

かつて旅人たちが足を休める宿場町としても知られたこの場所からは、

エネルギッシュな街々に隣接しながらもほっと息をつけるようなぬくもりを感じることができます。

都市をつなぐ利便性と穏やかな時間によって、いま、満ち足りた生活が紡ぎ出されます。



MAIN STAGE  
YOKOHAMA TSURUMI  
メインステージ横濱鶴見



## 過去から現在へ、つなわれ続ける歴史の襷(たすき)

### ■市場の一里塚

江戸幕府は江戸から京都までの街道を整備する際、日本橋から一里(約4km)毎に街道の両側に塚を設け、里程の目標や運賃計算の目安としていました。「市場一里塚」は、日本橋から数えて5番目、横浜市内最初の一里塚です。また、1933年に建てられた「武州橋樹郡市場村一里塚」の碑は、横浜市地域文化財として登録されています。



## 箱根駅伝

### ■鶴見中継所

日本の正月の風物詩、箱根駅伝。鶴見市場交番前の鶴見中継所から戸塚中継所をつなぐ23.1kmの区間は、全10区の中でも各校のエース級選手が揃うことから「花の2区」と呼ばれています。鶴見中継所のすぐ近くには鶴見区政70周年を記念して建てられた「明日へ走る」の銅像があり、25年以上ランナーたちを見守っています。

京浜急行電鉄本線  
「鶴見市場」駅まで  
約500m徒歩 ▶ **7** MIN

京浜急行電鉄本線  
「京急鶴見」駅[東口]まで  
約1.3km徒歩 ▶ **17** MIN

JR京浜東北線・鶴見線  
「鶴見」駅[東口]まで  
約1.3km徒歩 ▶ **17** MIN







# Yokohama Tsurumi 横浜鶴見

神奈川の象徴2都市が隣接した、充実の生活圈。

暮らしの全てが身近に揃う贅沢、その中に溶け込んでいく自分。



公園内の桜

■ 神奈川県立三ツ池公園(徒歩39分(約3.1km))  
上の池、中の池、下の池と、その名の通り3つの池を有し、29.7haの広大な敷地内には野球場やテニスコート、プールなど多くの施設があります。春になると78品種・約1,600本の桜が池の周りを彩り、日本の「さくらの名所100選」に選ばれています。



### ■ みなとみらい地区

ランドマークタワーや横浜赤レンガ倉庫など、開港の歴史と街の未来を感じられる風景が同居する。横浜市屈指の観光エリア。日産自動車グローバル本社移転をはじめ、富士フィルムビジネスイノベーションや資生堂、日立製作所など多くの大企業の新たなR&D拠点としてさらに注目度が高まっているエリアです。



■ ラチッタデッラ  
JR川崎駅東口から徒歩5分の場所にあるイタリアのビルタウンをモチーフに作られた複合商業施設。映画に音楽ライブ、ショッピングにグルメなどあらゆるエンターテインメントを体験することができます。



■ 川崎ルフロン

■ ラゾーナ川崎プラザ  
あらゆる世代に向けたファッションや多彩なグルメのショップ、シネマコンプレックス、スポーツクラブなどが入るJR川崎駅直結の巨大なショッピングモール。改札を出てすぐの入口には直径約60mの「ルーファ広場」が広がっており、有名アーティストによるライブなど、年間を通して多様なイベントが行われています。



■ アトレ川崎

### ■ ミューザ川崎

川崎市が取り組むプロジェクト「音楽のまち・かわさき」のコア施設としてクラシックを中心に毎年約200もの公演が行われているシンフォニーホール、他、オフィス、ショップ、レストランなどが入る複合施設です。



### ■ 川崎アゼリア

JR川崎・京急川崎の両駅に直結し、神奈川一の売り場面積を誇る地下街。駅前から広がる通路は各商業施設や商店街に接続しているため、雨の日でもほほ濡れずにショップ巡りを楽しめます。



### ■ 多摩川を挟み「川崎側」を望む



### ■ 横浜中華街

山下町公園に広がる国内最大のチャイナタウン。計10基の牌楼が各所に建つ印象的な街並みの中、横浜の地で生まれた中華文化に触れてください。



### ■ Kアリーナ横浜

2023年秋開業予定、2万席を誇る世界最大級の音楽に特化したアリーナ。国際都市・横浜の新たなシンボルとして注目を集めています。



### ■ パシフィコ横浜

正式名称は「横浜国際平和会議場」。大型国際会議や学会などが開かれる国際会議場や展示ホール、ホテルも併設されたコンベンション・センターです。



### ■ 横浜ベイクォーター

横浜駅東口・ボートサイド地区に建つ商業施設。さまざまなショップで買い物を楽しんだ後は、海を臨むカフェやレストランで贅沢なひとときを。



### ■ 横浜ランドマークタワー

地上70階建て・高さ296.33mと、超高層ビルとして日本で2番目に高いタワー棟(2023年7月現在)や石造りのドックを復元利用した広場などを有し、まさに横浜の「ランドマーク」として有名な超高層複合ビルです。



「住みたい街ランキング」  
— 2018~2023年、6年連続No.1 —

「SUUMO住みたい街(駅)ランキング 首都圏版」の調査開始以来1位、2位だった人気街「吉祥寺」「恵比寿」を抑え、横浜が堂々の6年連続トップに。神奈川県だけでなく他都県からも票を集め、高い人気を誇っています。  
[SUUMO住みたい街ランキング(株)リクルート調べ]



■ 横浜イングリッシュガーデン





■ JR鶴見駅前【徒歩17分(約1.3km)】  
東口を出るとすぐにバスターミナルがあり、ここ数年で大幅な開発が進み進化を遂げている「JR鶴見駅」。

■ CIAL鶴見【徒歩18分(約1.4km)】  
鶴見駅東口に立地する「心通い合うくつろぎの我が家」がコンセプトの複合ビル。レストラン・カフェ、ファッション、雑貨から生鮮食品・日用品まで50以上の様々な店舗が揃います。また、屋上には枯山水「坐月庭」がみられます。



■ 栄町公園  
【徒歩10分(約750m)】  
周辺住民の憩いの公園。遊歩道には四季折々の植物が咲いており、散歩にも最適。隣の平安公園には複合遊具やグラウンド、屋外プール施設もあり一年中楽しめます。



■ 鶴見神社【徒歩17分(約1.3km)】  
昭和37年、境内より太古の昔に使われていたと見られる祭祀遺物が多数発見され、横浜・川崎間で最古の神社であることが立証された歴史ある神社です。

# Tsurumi Ichiba 鶴見市場

賑わう都心の間近でも、深く優しい普段がここにある。

日常の中でほっとできる瞬間が多いのは、暮らしやすい街の証です。



■ LICOPA鶴見【徒歩12分(約950m)】  
普段の生活用品が揃うことはもちろん、地域生活の新しい拠点。人と人の交流や出会いを生み出す「まちなか公園」のようなコミュニティの中心地となる場です。

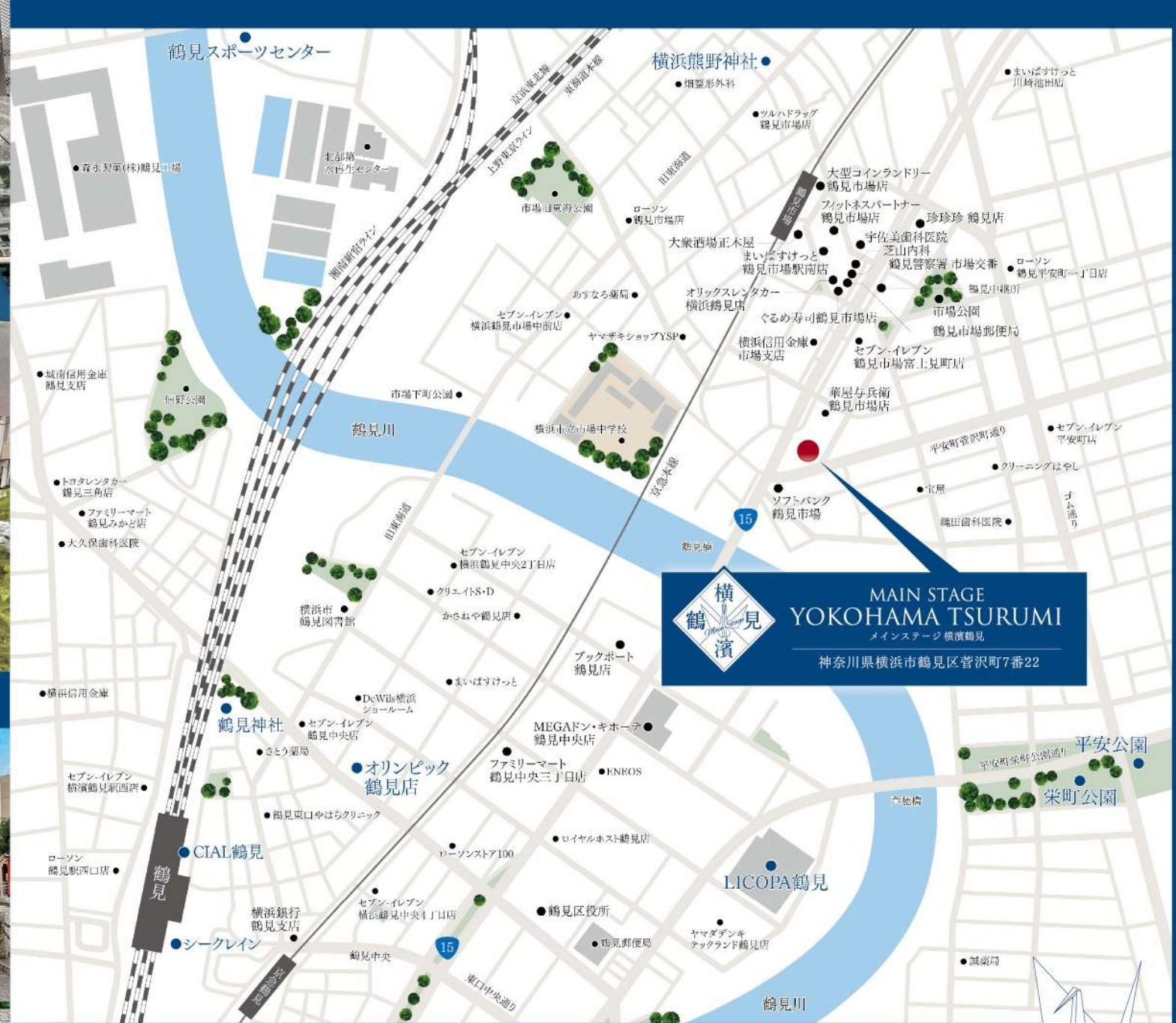
■ 鶴見スポーツセンター  
【徒歩20分(約1.6km)】  
子供からお年寄りまで様々な世代の方が利用しています。バドミントンや卓球場、トレーニング室では、ベンチプレスやアップライトバイクなどの種類豊富なトレーニング機器が揃っています。

■ オリピック鶴見店【徒歩14分(約1.1km)】  
首都圏のスーパーマーケット・総合ディスカウントストア。手頃な価格で生鮮食品や普段の生活用品がなんでも揃います。



■ 横浜熊野神社【徒歩9分(約650m)】  
1200年前弘仁年間、紀州熊野の別当尊慶上人が、紀州熊野本宮御祭神の御分霊をこの地に勧請したのが始まります。

■ 平安公園



MAIN STAGE YOKOHAMA TSURUMI  
メインステージ 横浜鶴見  
神奈川県横浜市鶴見区菅沢町7番22

## 横浜市人気の駅ランキング 堂々の第2位〈鶴見駅〉

横浜駅と川崎駅の間に位置し、都内の各主要駅へもアクセス至便な鶴見駅が第2位に。2010年の駅周辺再開発の際に誕生した大型複合施設「シークレイン」には多くの商業・公共施設が入り、街のランドマークとして親しまれています。

出典：アットホーム株式会社「アットホーム人気の駅ランキング 横浜市編」  
※「不動産情報サイト アットホームに掲載の賃貸居住用物件において検索数の多い駅を集計(2021年発表)」

ランキング	
第1位: 日吉駅	(東急東横線・東急目黒線など) / 港北区
第2位: 鶴見駅	(JR京浜東北線・鶴見線など) / 鶴見区
第3位: 横浜駅	(JR東海道本線・湘南新宿ラインなど) / 西区

## LIFE INFORMATION

SHOPPING	
セブン-イレブン 鶴見市場富士見町店	徒歩3分(約210m)
まいばすけっと 鶴見市場駅南店	徒歩4分(約300m)
ブックポート 鶴見店	徒歩7分(約500m)
MEGAドン・キホーテ 鶴見中央店	徒歩7分(約500m)
ファミリーマート 鶴見中央三丁目店	徒歩10分(約800m)
オリンピック 鶴見店	徒歩14分(約1.1km)

SHOPPING MALL	
LICOPA 鶴見	徒歩12分(約950m)
CIAL 鶴見	徒歩18分(約1.4km)

CLINIC	
芝山内科	徒歩4分(約300m)
宇佐美歯科医院	徒歩5分(約350m)

SERVICE	
ソフトバンク 鶴見市場	徒歩2分(約98m)
オリックスレンタカー 横浜鶴見店	徒歩4分(約280m)
鶴見市場郵便局	徒歩4分(約290m)
大型コインランドリー 鶴見市場店	徒歩6分(約450m)

RESTAURANT&DELI	
華屋与兵衛 鶴見市場店	徒歩2分(約110m)
ぐるめ寿司 鶴見市場店	徒歩4分(約260m)
珍珍 鶴見店	徒歩5分(約400m)
大衆酒場正木屋	徒歩5分(約400m)

BANK & ATM	
横浜信用金庫 市場支店	徒歩4分(約300m)
横浜銀行 鶴見支店	徒歩15分(約1.2km)

PUBLIC	
鶴見警察署 市場交番	徒歩4分(約290m)
鶴見区役所	徒歩11分(約850m)

PARK&SHRINE	
市場公園	徒歩4分(約260m)
横浜熊野神社	徒歩9分(約650m)
栄町公園/平安公園	徒歩10分(約750m)/徒歩12分(約950m)
鶴見神社	徒歩17分(約1.3km)

SPORTS&RECREATION	
フィットネスパートナー 鶴見市場店	徒歩5分(約400m)
鶴見スポーツセンター	徒歩20分(約1.6km)



# Equipment

暮らしを彩る、快適な設備。

## ◇ Main Room

機能性と快適性にこだわったシンプルなコンパクトタイプ。



## ◇ Comfort

便利な収納や設備の数々。



### ■ フローリング

お掃除がしやすいシートフローリング。



### ■ ルームエアコン

快適な生活を送るために欠かせない冷暖房のルームエアコンを標準装備。住空間を一年中心地良く保ちます。



### ■ クローゼット

コートが掛けられるハンガーパイプ。上部に固定棚を設置。



### ■ シューズボックス

靴をたっぷり収納できるトールタイプの下足入れを設置。

※設備・仕様の詳細はタイプにより異なります。掲載写真はB2タイプを撮影したものです(2023年7月撮影)。



## ◇ Kitchen

キッチンコンパクトで機能を充実させたシステムキッチンを採用。



### ■ レンジフード

シンプルでシャープなデザインのホーロー整流板付レンジフード。



### ■ 2口ガスコンロ

温度センサー付ガスコンロでは、揚げ物等の調理時に鍋底の温度を見張り、揚げ油の過熱を防ぎます。



### ■ 人造大理石のカウンタートップ

キズがつきにくく、お手入れのしやすい人造大理石のカウンタートップを採用。



### ■ ホーローキッチンパネル

汚れが落としやすいホーローキッチンパネルを採用しております。



### ■ シングルレバー混合水栓

水量や水温が操作しやすいシングルレバー混合水栓です。



### ■ 耐震ラッチ付吊戸棚

地震が発生しても、扉が開いて物が落ちてくるのを防ぐ、耐震ラッチ付の吊戸棚です。

## ◇ Bathroom

グレード感を確立した落ち着いたあるバスルーム。



### ■ 浴槽

ゆったりと寛げる浴槽を採用しました。



### ■ 浴室換気乾燥機

雨天でも洗濯物が干せます。寒い季節には入浴前にバスルーム全体を暖める機能付です。



### ■ サーモスタット付混合シャワー水栓

お湯の温度調整が水栓の手元で変更可能で、大変便利な機能付です。

## ◇ Sanitary

機能的で清潔なサニタリースペース。

### ■ パウダールーム

洗練されたデザインの使いやすい洗面化粧台に加えて、便利な収納が備え付けられています。

### ■ ミラーキャビネット

鏡の裏に小物の収納ができるミラーキャビネットを採用。化粧品など小物類の収納に大変便利です。



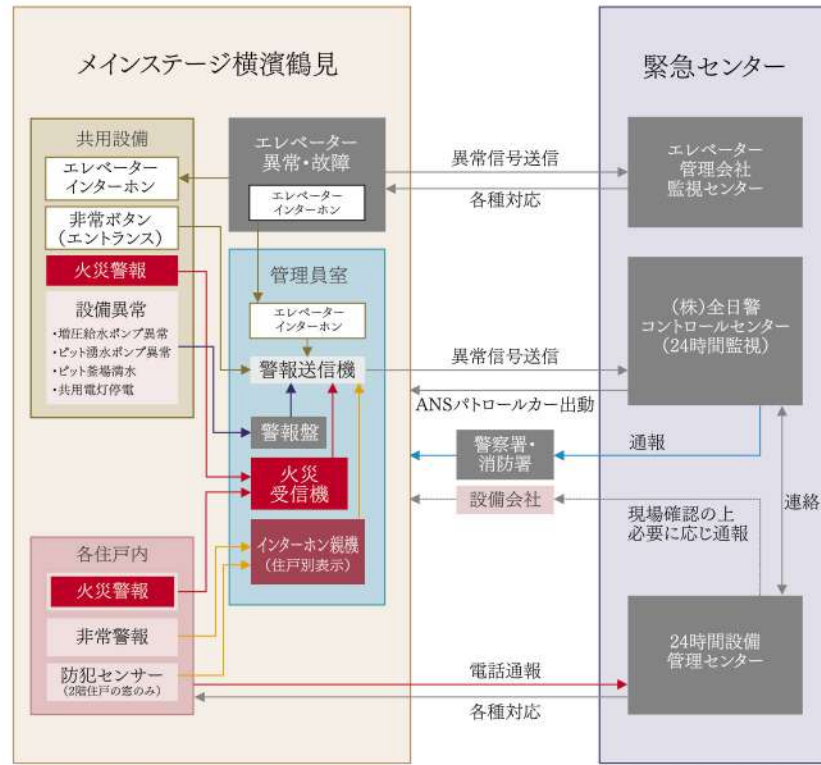
### ■ トイレ

抗菌仕様の便器に、洗浄便座を採用。便座を温める機能付。



## ◇ Security 各戸に設置された感知器による自動通報システムが、火災時の緊急事態に対応。24時間体制で居住者と資産の安全を守ります。

### オンラインによる安心の24時間システム



※この24時間セキュリティシステムの異常信号送信には、電話回線を使用しています。

### カラーモニター付オートロックシステム

来訪者を住戸内のカラーモニター付インターホン親機で確認してオートロックを解錠。マンション内に不審者が侵入するのを未然に防ぐことができる安心のシステムです。



### 防犯カメラ

マンション共用部に、監視カメラを設置・録画し、不審者の侵入や犯罪を抑制しています。



### 防犯センサー

2階住戸の開閉可能な窓には不正な開閉を感知するセンサーを設置しました。住戸内のインターホン親機で警報し、管理員室の警報送信機より緊急センターに送信します。

※2階住戸の窓のみに設置

## ◇ Entrance 機能性・防犯性を考慮したエントランス。

### ディンプルキーシリンダー

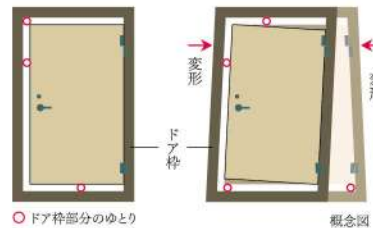
防犯性の高いディンプルキーシリンダーを2か所に設置。表裏どちらの向きでも施錠・解錠ができるため、手元が暗くても安心。また複製がしにくいだけでなく不正解錠されにくい形状です。



差し込む向きがフリーなリバーシブルで手にやさしくなじむフォルム。セキュリティIDタグシステムにより、キーナンバーとセキュリティIDナンバーが無ければキーの複製ができないようになっています。

### 耐震枠の玄関扉

震災時に建物が変形しても、玄関部の変形を吸収でき、万一時でも扉を開け避難ができます。



### スマートロック

マンションエントランスの集合玄関機には、オートロックをICカードにより開錠できるスマートロックを設置しております。



※掲載の設備写真は全てイメージ写真となります。設備仕様・カラー等は実際とは異なる場合がありますので、あらかじめご了承ください。

### 耐震ドアガード

ドアガードも防犯性能を確保しながら、枠扉の変形に追随して扉を開けられます。



### 防犯ドアスコープ

外部から取り外しが困難な回り止めに空転リングを装備しています。外部から覗かれないシャッター付のドアスコープです。



### ラッチ隠し

玄関扉は、外から見ても在宅・不在がわかりにくい形状にしています。



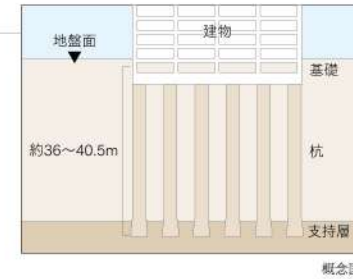
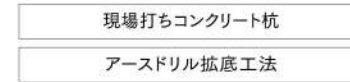
### 防犯サムターン

サムターン上下のスイッチを押して回転させるスイッチ式サムターンを採用。日常使用では自然な形でスイッチを押すことができます。不正解錠工具でスイッチを押しながら回転させるのは困難。さらにサムターンが水平状態を保っていないとスイッチを押すことができない構造です。

## ◇ Structure 資産価値を保全する堅牢な建物構造。

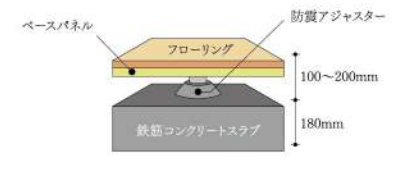
### 資産価値を保全する堅牢な基礎構造

当マンションでは綿密な地質調査を行ったうえで、場所打ちコンクリート杭・アースドリル掘削工法で軸径1,600mm 6本の杭を地盤支持層まで打ち込み、堅牢な基礎をつくりあげ、耐震性を高め安全対策にも配慮しております。



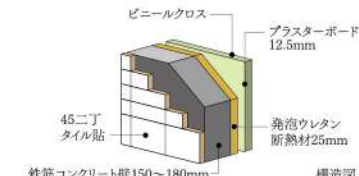
### 床構造

上下階への振動や騒音などの伝達を少なくする遮音性の高い二重床を採用しております。



### 外壁

住戸の断熱性・遮音性を高めるために、外壁のコンクリートの壁厚を150mm〜180mm(エレベーター廻り200mm)としています。



### コンクリート強度

当社では構造体コンクリートの耐久設計基準強度を24N/mm<sup>2</sup>以上に定めています。これは日本建築学会JASS5(建築工事標準仕様書 鉄筋コンクリート工事)の規定において、完成後およそ65年は大規模な補修を必要とすることなく鉄筋腐食やコンクリートの重大な劣化が生じないことが予定できる期間(大規模補修不要予定期間)であり、また継続使用のためには構造体の大規模な補修が必要となる期間(耐用限界期間)がおおよそ100年であると定められています。「メインステージ横濱鶴見」では、耐久基準設計強度Fc27N/mm<sup>2</sup>〜33N/mm<sup>2</sup>に設定。優れたコンクリート強度で、永く資産価値を高めます。

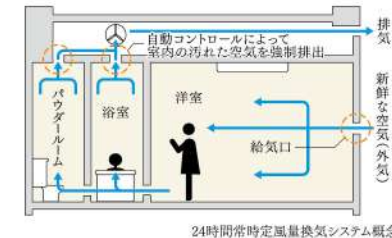
コンクリートの耐久設計基準強度	大規模補修不要予定期間	耐用限界期間
18N/mm <sup>2</sup>	30年	65年
24N/mm <sup>2</sup>	65年	100年

※上記の期間は、構造体に関する目安となっております。  
※24N/mm<sup>2</sup>とは、1㎡あたり約2,400tの圧縮に耐える強度を意味しています。

## ◇ Amenity 快適な暮らしを演出する創意工夫の数々。

### 24時間常時定風量換気システム

水廻りや居室内の空気を24時間換気します。室内の空気を排出し、外の空気を入れ替えます。



### ペットと暮らせます

大切な家族の一員であるペットと一緒に暮らせます。敷地内にはペット足洗い場を設置。また、エレベーターにはペットの同乗をお知らせできるシステムを搭載しているので安心です。

※ペットの大きさや種類などに制限があります。詳細は管理規約をご確認ください。



### 常時接続型インターネット

本物件は(株)シーファイブが提供するインターネットサービスとの一括契約により、常時接続環境を実現した「インターネット使い放題」のマンションです。

**快適** 光回線を用いた高速インターネットサービス。上下1Gbps。

**安心** フリーダイヤルによる年中無休のヘルプデスク(8時〜23時)。遅延修復作業などに対応。

※最大通信速度は、技術規格上の最大値であり、実使用速度を示すものではありません。インターネットご利用の速度は、お客様のご利用環境、回線の混雑状況によって低下する場合がございます。

住戸内Wi-Fi環境の構築。洋室には、コンセント一体型のWi-Fi機能を設置し住戸内のどこからでも快適にWi-Fiでのインターネットがご利用できます。一体型コンセントプレート「マルチメディアコンセント」。マルチメディアコンセントにコンセント・テレビ・電話などを一体化、配線を一括処理できスッキリかつ機能的にご利用いただけます。

※掲載の設備写真は全てイメージ写真となります。設備仕様・カラー等は実際とは異なる場合がありますので、あらかじめご了承ください。

### 宅配ボックス

不在時でも荷物の受取りが可能な、24時間対応の宅配ボックスを設置しました。



### メールボックス

大型メール便にも対応したゆとりあるサイズのメールボックスを設置しました。

### クローゼット

洋室にはクローゼットを設置。日常の小物から身の回りのものまですっきり収納できます。コートが掛けられるハンガーパイプ。上部に固定棚を設置。

### シューズボックス

靴をたっぷり収納できるトルタイプの下足入れを設置。

### 24時間ゴミ出し可能

マンション内にゴミ置場を設置していますので、いつでもゴミを出すことができます。

### ルームエアコンを設置

快適な生活を送るために欠かせない冷暖房のルームエアコンを標準装備。住空間を一年中心地良く保ちます。

### マイコンセンサー付ガスメーター

震度5強相当以上の揺れを感じた場合、ガスの供給を遮断して、ガス漏れを防ぐガスメーターを設置しています。

### 天井吊下げ型 室内物干金物

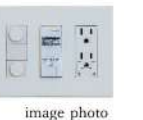
室内に取り外し可能な物干し金物を設置。梅雨や花粉の時期にも安心して洗濯物を干すことができます。

### 人感センサースイッチ対応照明

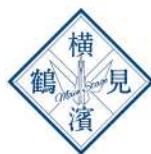
人の動きを感じて、自動的に点灯・消灯する人感センサースイッチ対応照明を玄関に設置。夜間の帰宅時も安心快適です。

### マルチメディアコンセント

電源コンセント、電話アウトレット、TVアウトレットが1か所で収まるマルチメディアコンセントを各居室に設置。







# MAIN STAGE YOKOHAMA TSURUMI

メインステージ 横濱鶴見

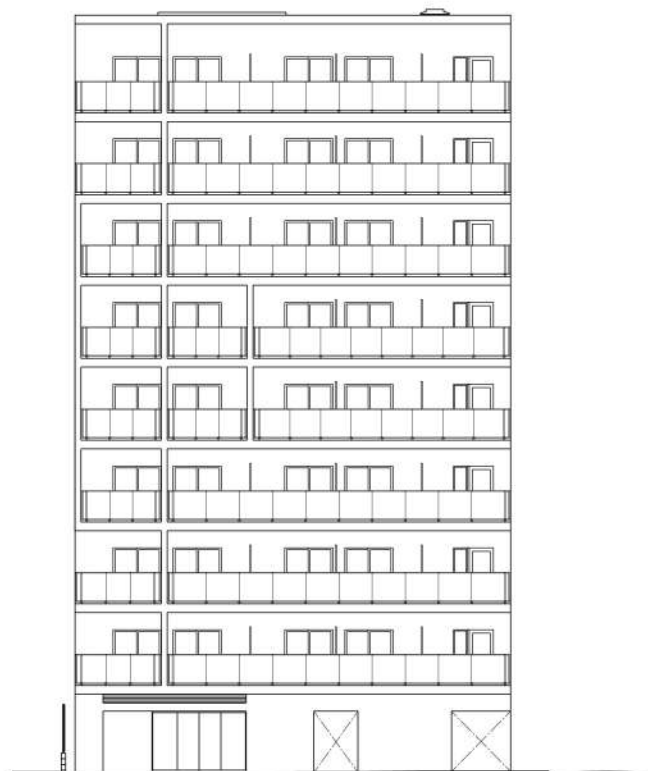
## Planning

### 図面集

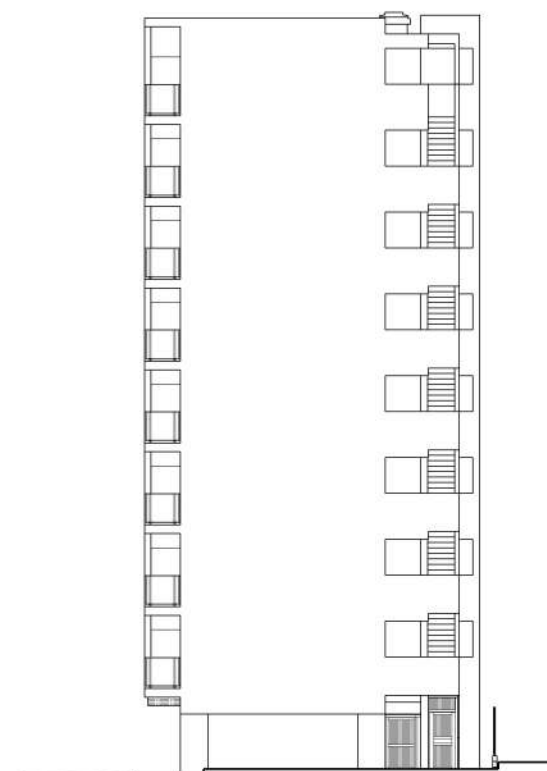
図面集をご覧になる前に／共通事項

【ご一読いただき、あらかじめご了承ください。】

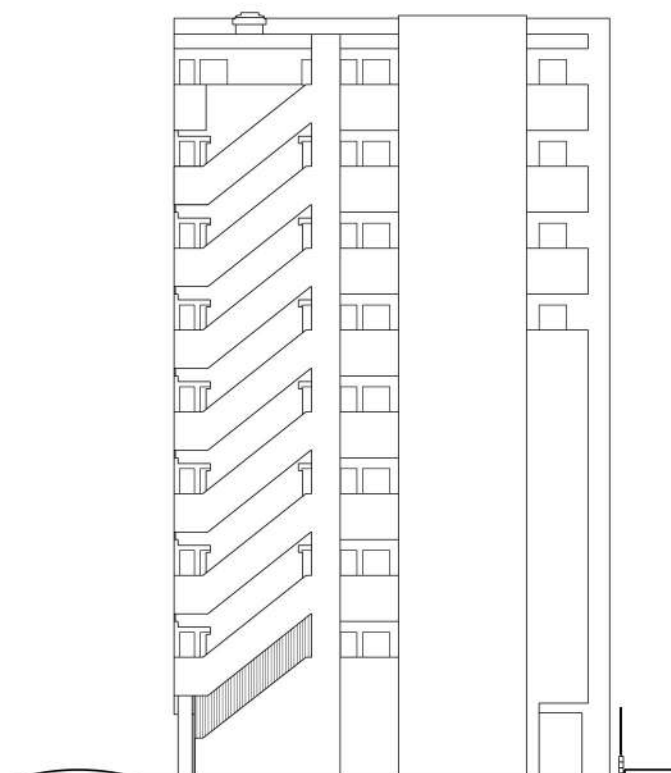
■当図面集は、一部「重要事項説明書」を兼ねております。ご購入に際して、この図面をよくご覧になり、詳細は係員にお尋ねください。■この図面集に記載されている各図面は、設計図書を基に、その概略をわかりやすく表現する為に作成したもので、各部の詳細については表現を省いている場合があります。■図面と現状に相違がある場合は、現状を優先とします。■専有面積は壁芯計算の面積を表示しております。登記面積は内法計算の面積になりますので若干減少します。■専有面積には、住戸内の PS(パイプスペース) 面積・MB(メーターボックス) 面積を含んでいます。■1㎡は 0.3025 坪で換算し、小数点第2位未満は切り捨てとしております。■各室の帖数表示は、壁芯計算による面積を1.62㎡(約1帖分)の面積で割り、小数点第1位未満は切り捨てとしております。■寸法の単位は、道路幅員、境界寸法はメートル(m)となり、それ以外はミリメートル(mm)となります。■方位、縮尺等については、印刷の都合上、多少の誤差が生じる場合があります。■仕上・仕様、設備機器等は、施工上の理由および改良、商品の廃番の為、変更が生じる場合があります。■図面及び概要・仕上表に関しては、諸官庁の指導及び施工上の都合により、仕上げ等が一部変更になる場合があります。■設備記号については、実際の取付位置と若干異なる場合があります。■窓ガラスは、透明ガラス、型ガラス(不透明ガラス)、網入りガラス、網入り型ガラス、防犯ガラス等各住戸によって変わる場合があります。■近隣居住者のプライバシー保護の為、窓に型ガラス(不透明ガラス)及び窓・バルコニー・共用廊下・屋外避難階段等に目隠しスクリーン等を設置する場合があります。■間取りタイプ図の中の点線は、梁型あるいは排気ダクト等を収容するための下り天井、斜め天井、斜め梁型、斜め柱型等の位置を表しています。■壁厚・柱・下り天井・梁の形状は、施工上の理由により変更になる場合があります。■階によって柱・梁の大きさ、壁の厚さが多少相違する場合があります。■表記以外にも設備・排水用の点検口が付く場合があります。■フェンス等の高さは、敷地及び敷地周辺の状況により変更になる場合があります。■扉の開く角度は、戸当たり等により多少異なる場合があります。■バルコニー・共用廊下・屋外避難階段には、雨水排水のためのドレン・タテ樋が付きます。■屋根や屋上には、排水通気用の配管を設置している場合があります。風向き等により臭気が発生する場合があります。■風の強さにより洗濯物やバルコニーに置いてあるものが飛ばされる恐れがあります。飛散落下しない様に充分ご注意ください。■家具・家電品等の機種選定については、現地で実際の寸法、搬入経路等をご確認の上、ご購入されることをお勧めします。設置場所によっては、機種が限定される場合もあります。■将来のエアコン入替、設置にあたり、住戸タイプによっては標準工事費以外に別途工事費が加算される場合等があります。エアコンご購入の際は、ご購入先と打ち合わせを行い、工事の可否を含めて必要であれば現地調査を依頼し、十分に確認してからご購入されることをお勧めします。■現地周辺の隣接建物及び周辺環境については、現地にて充分ご確認の上、ご購入・ご入居されることをお勧めします。



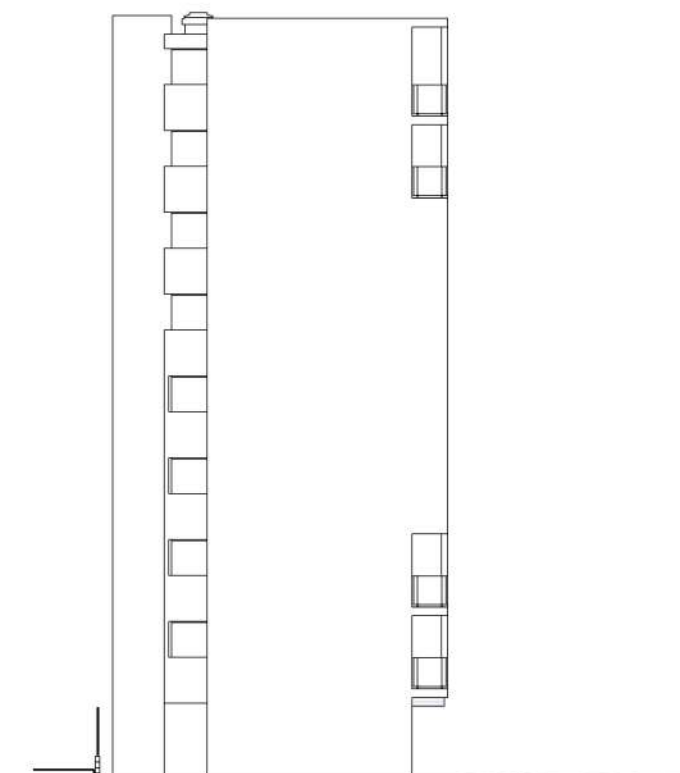
東側立面図



北側立面図



西側立面図



南側立面図



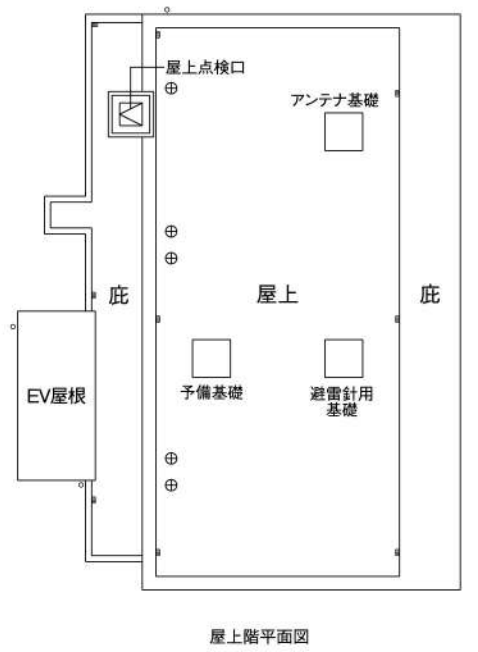
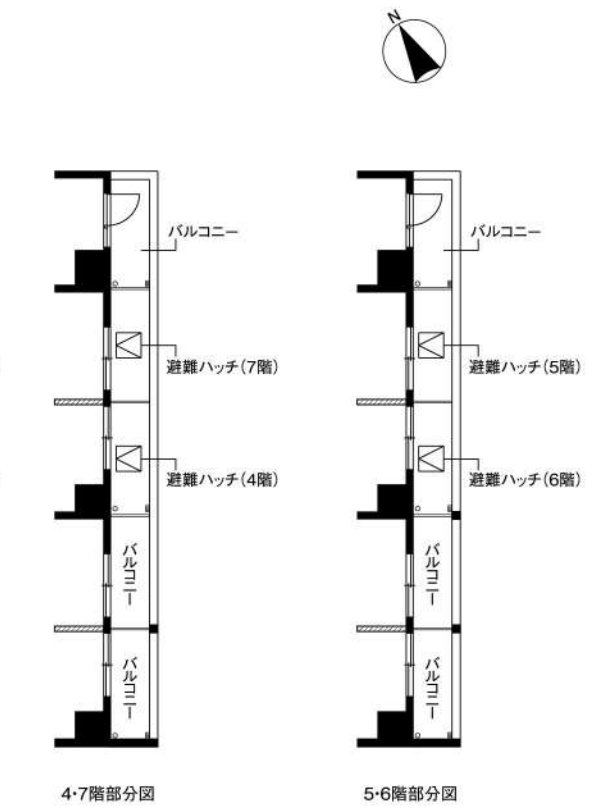
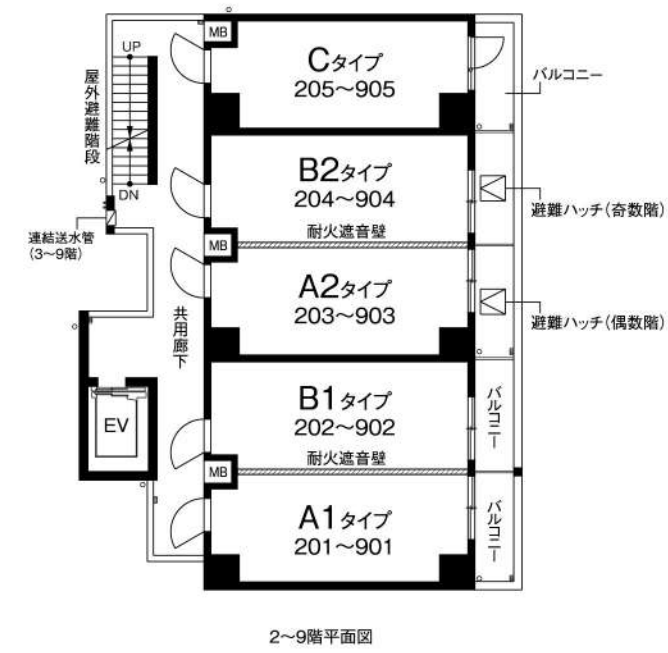
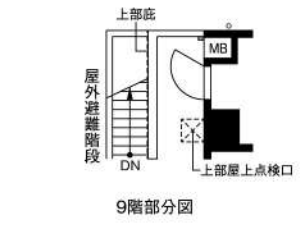


敷地配置図・1階平面図



VR物件内見  
QRコードを読み込んで、360°建物内部・外部を確認することができます。

- 凡例
- ☒ 上部避難ハッチ及び降下位置
  - ☑ 避難ハッチ
  - ☒ 床下点検口
  - タテ樋
  - ドレン
  - ⊕ ビット通気管
  - ⊖ 排水通気管
  - タテ樋
  - ドレン
  - MB メーターボックス





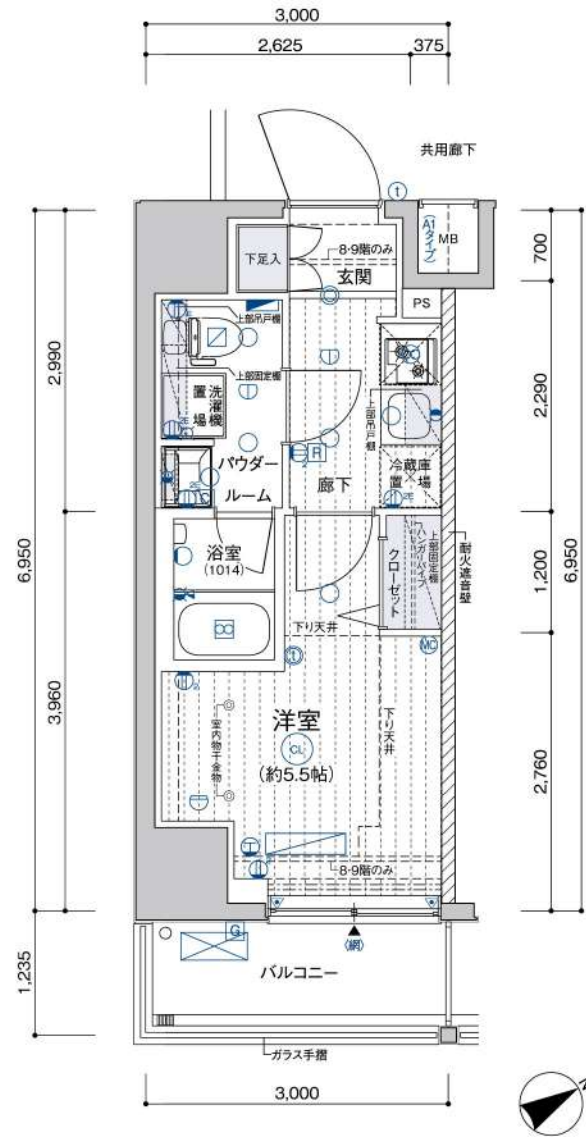


**A1 TYPE** 1K ROOM NUMBER/ 201~901



■ 住戸専有面積 20.85m<sup>2</sup>(6.30坪)  
■ バルコニー面積 3.70m<sup>2</sup>

VR物件内見  
QRコードを読み込んで、  
360°お部屋の中を  
確認することができます。



部分図 (401~701号室)

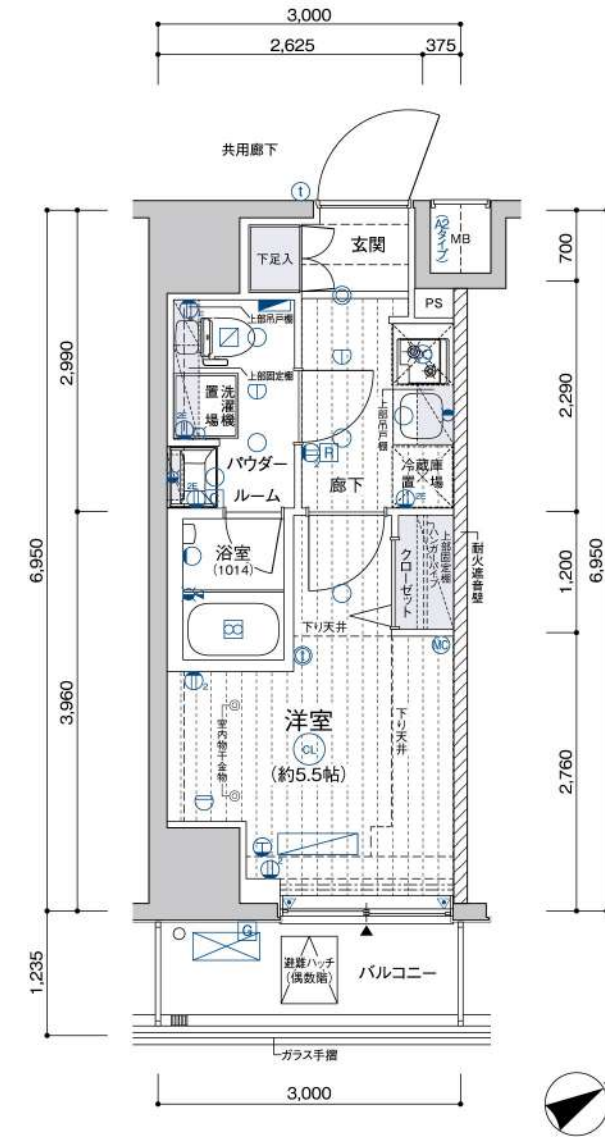


**A2 TYPE** 1K ROOM NUMBER/ 203~903



■ 住戸専有面積 20.85m<sup>2</sup>(6.30坪)  
■ バルコニー面積 3.70m<sup>2</sup>

VR物件内見  
QRコードを読み込んで、  
360°お部屋の中を  
確認することができます。



部分図 (503・603号室)



- 2口コンセント
- アース付コンセント
- アース付2口コンセント
- エアコン用コンセント
- マルチメディアコンセント  
(アース・ミニナル付2口アースコンセント、  
テレビ用アウトレット、インターネットアウトレット)
- インターホン(親機)
- インターホン(子機)
- シーリングライト
- 人感センサースイッチ対応ダウンライト
- ダウンライト
- ブラケットライト
- 給水栓
- 混合水栓
- シャワー付混合水栓
- 熱感知器(差動式)
- 熱感知器(定温式)
- 換気扇
- 浴室換気乾燥機
- 副吸込口
- 給湯器
- 給湯器リモコン
- 浴室換気乾燥機コントローラー
- 分電盤
- エアコン室内機設置位置
- エアコン室外機設置位置
- カーテンレール(W)
- 出入可能窓
- 網入ガラス
- 防犯センサー(2階)
- 音響装置(自動火災報知設備)

	A1	B1	A2	B2	C
9F	901	902	903	904	905
8F	A1	B1	A2	B2	C
	801	802	803	804	805
7F	A1	B1	A2	B2	C
	701	702	703	704	705
6F	A1	B1	A2	B2	C
	601	602	603	604	605
5F	A1	B1	A2	B2	C
	501	502	503	504	505
4F	A1	B1	A2	B2	C
	401	402	403	404	405
3F	A1	B1	A2	B2	C
	301	302	303	304	305
2F	A1	B1	A2	B2	C
	201	202	203	204	205
1F	マルチメディア 管理員室	風除室 エントランスホール	ミニバイナ置場		自転車置場

- 2口コンセント
- アース付コンセント
- アース付2口コンセント
- エアコン用コンセント
- マルチメディアコンセント  
(アース・ミニナル付2口アースコンセント、  
テレビ用アウトレット、インターネットアウトレット)
- インターホン(親機)
- インターホン(子機)
- シーリングライト
- 人感センサースイッチ対応ダウンライト
- ダウンライト
- ブラケットライト
- 給水栓
- 混合水栓
- シャワー付混合水栓
- 熱感知器(差動式)
- 熱感知器(定温式)
- 換気扇
- 浴室換気乾燥機
- 副吸込口
- 給湯器
- 給湯器リモコン
- 浴室換気乾燥機コントローラー
- 分電盤
- エアコン室内機設置位置
- エアコン室外機設置位置
- カーテンレール(W)
- 出入可能窓
- 網入ガラス
- 防犯センサー(2階)
- 音響装置(自動火災報知設備)

	A1	B1	A2	B2	C
9F	901	902	903	904	905
8F	A1	B1	A2	B2	C
	801	802	803	804	805
7F	A1	B1	A2	B2	C
	701	702	703	704	705
6F	A1	B1	A2	B2	C
	601	602	603	604	605
5F	A1	B1	A2	B2	C
	501	502	503	504	505
4F	A1	B1	A2	B2	C
	401	402	403	404	405
3F	A1	B1	A2	B2	C
	301	302	303	304	305
2F	A1	B1	A2	B2	C
	201	202	203	204	205
1F	マルチメディア 管理員室	風除室 エントランスホール	ミニバイナ置場		自転車置場



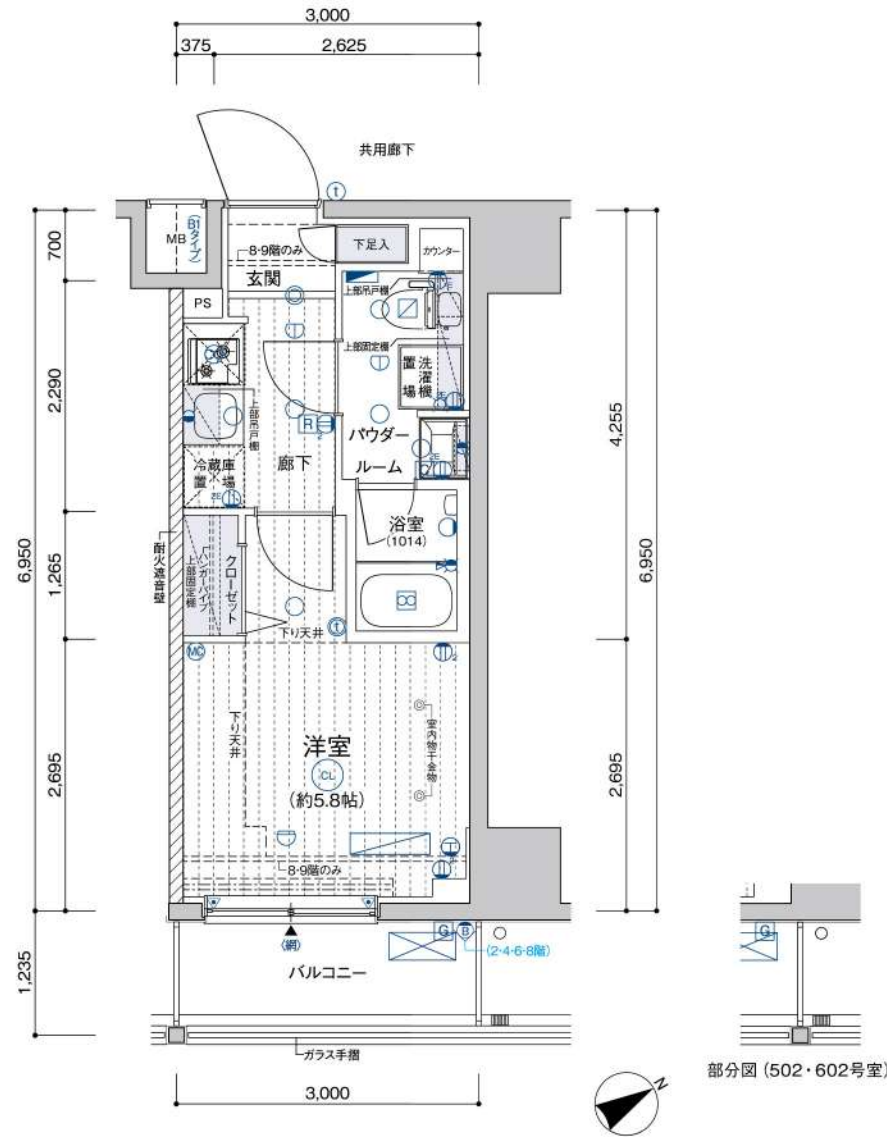


**B1 TYPE** 1K ROOM NUMBER/ 202~902



■ 住戸専有面積 **20.85m<sup>2</sup>** (6.30坪)  
 ■ バルコニー面積 **3.70m<sup>2</sup>**

VR物件内見  
 QRコードを読み込んで、  
 360°お部屋の中心を  
 確認することができます。



部分図 (502・602号室)

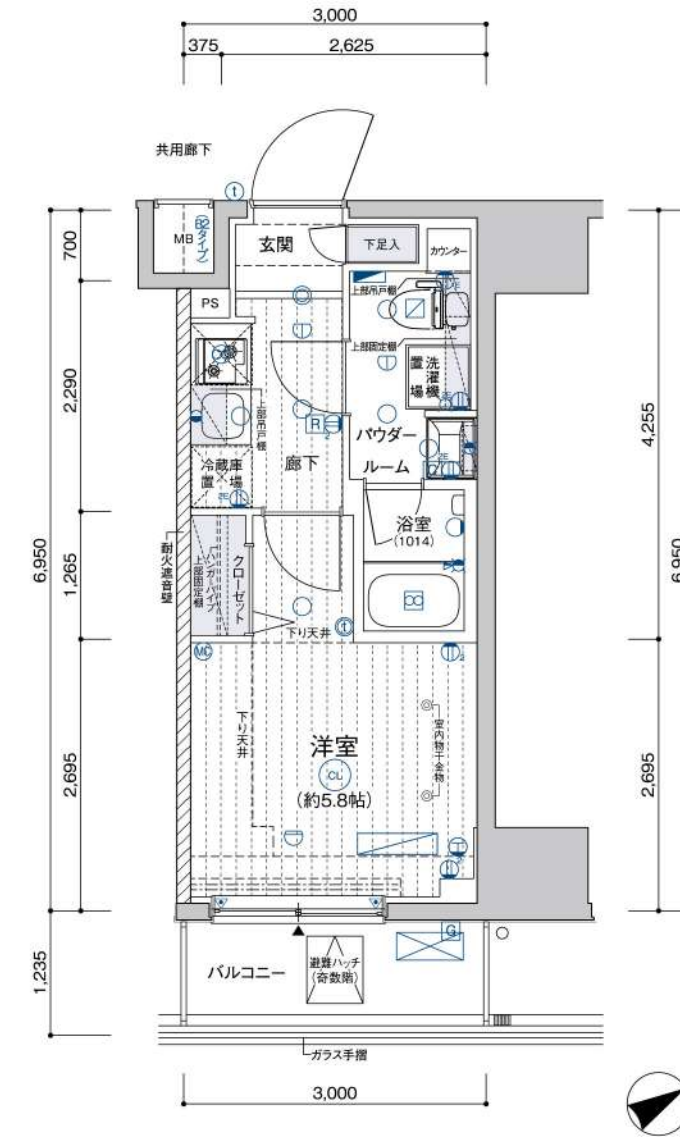


**B2 TYPE** 1K ROOM NUMBER/ 204~904



■ 住戸専有面積 **20.85m<sup>2</sup>** (6.30坪)  
 ■ バルコニー面積 **3.70m<sup>2</sup>**

VR物件内見  
 QRコードを読み込んで、  
 360°お部屋の中心を  
 確認することができます。



- 2口コンセント
- アース付コンセント
- アース付2口コンセント
- エアコン用コンセント
- マルチメディアコンセント  
(アースターミナル付2口アースコンセント、  
テレビ用アウトレット、インターネットアウトレット)
- インターホン(親機)
- インターホン(子機)
- シーリングライト
- 人感センサースイッチ対応ダウンライト
- ダウンライト
- ブラケットライト
- 給水栓
- 混合水栓
- シャワー付混合水栓
- 熱感知器(差動式)
- 熱感知器(定温式)
- 換気扇
- 浴室換気乾燥機
- 副吸込口
- 給湯器
- 給湯器リモコン
- 浴室換気乾燥機コントローラー
- 分電盤
- エアコン室内機設置位置
- エアコン室外機設置位置
- カーテンレール(W)
- 出入可能窓
- 網入ガラス
- 防犯センサー(2階)
- 音響装置(自動火災報知設備)

9F	A1 901	B1 902	A2 903	B2 904	C 905
8F	A1 801	B1 802	A2 803	B2 804	C 805
7F	A1 701	B1 702	A2 703	B2 704	C 705
6F	A1 601	B1 602	A2 603	B2 604	C 605
5F	A1 501	B1 502	A2 503	B2 504	C 505
4F	A1 401	B1 402	A2 403	B2 404	C 405
3F	A1 301	B1 302	A2 303	B2 304	C 305
2F	A1 201	B1 202	A2 203	B2 204	C 205
1F	メインコーナ 管理員室	風除室 エントランスホール	ミニバイロ置場		自転車置場

- 2口コンセント
- アース付コンセント
- アース付2口コンセント
- エアコン用コンセント
- マルチメディアコンセント  
(アースターミナル付2口アースコンセント、  
テレビ用アウトレット、インターネットアウトレット)
- インターホン(親機)
- インターホン(子機)
- シーリングライト
- 人感センサースイッチ対応ダウンライト
- ダウンライト
- ブラケットライト
- 給水栓
- 混合水栓
- シャワー付混合水栓
- 熱感知器(差動式)
- 熱感知器(定温式)
- 換気扇
- 浴室換気乾燥機
- 副吸込口
- 給湯器
- 給湯器リモコン
- 浴室換気乾燥機コントローラー
- 分電盤
- エアコン室内機設置位置
- エアコン室外機設置位置
- カーテンレール(W)
- 出入可能窓
- 網入ガラス
- 防犯センサー(2階)
- 音響装置(自動火災報知設備)

9F	A1 901	B1 902	A2 903	B2 904	C 905
8F	A1 801	B1 802	A2 803	B2 804	C 805
7F	A1 701	B1 702	A2 703	B2 704	C 705
6F	A1 601	B1 602	A2 603	B2 604	C 605
5F	A1 501	B1 502	A2 503	B2 504	C 505
4F	A1 401	B1 402	A2 403	B2 404	C 405
3F	A1 301	B1 302	A2 303	B2 304	C 305
2F	A1 201	B1 202	A2 203	B2 204	C 205
1F	メインコーナ 管理員室	風除室 エントランスホール	ミニバイロ置場		自転車置場



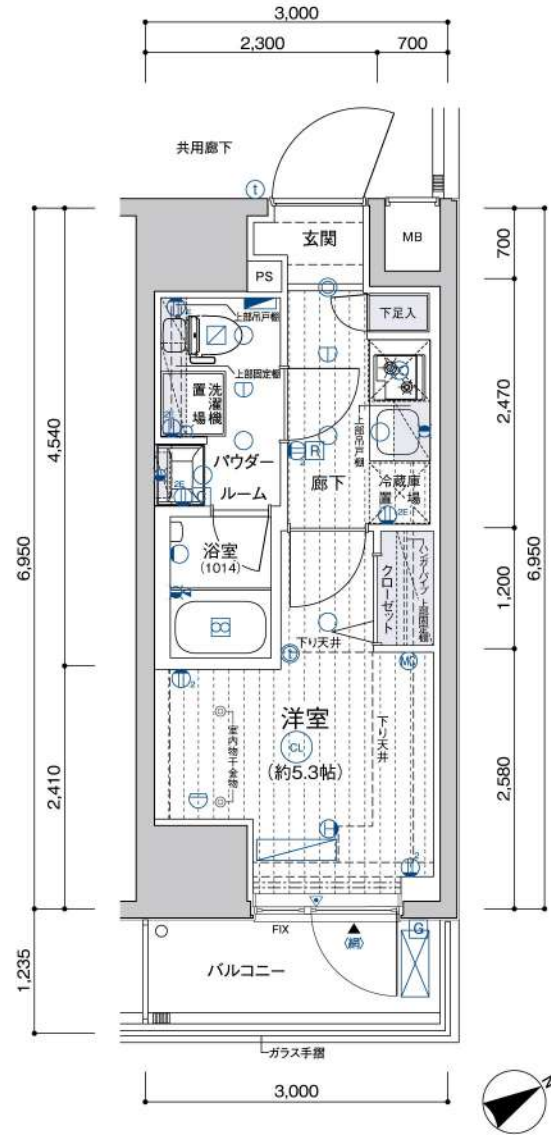


**C TYPE** 1K ROOM NUMBER/ 205~905



■住戸専有面積 **20.85m<sup>2</sup>** (6.30坪)  
 ■バルコニー面積 **3.70m<sup>2</sup>**

VR物件内見  
 QRコードを読み込んで、  
 360°お部屋の中心を  
 確認することができます。



- 2口コンセント
- アース付コンセント
- アース付2口コンセント
- エアコン用コンセント
- マルチメディアコンセント  
(アースターミナル付2口アースコンセント、  
テレビ用アウトレット、インターネットアウトレット)
- インターホン(親機)
- インターホン(子機)
- シーリングライト
- 人感センサースイッチ対応ダウンライト
- ダウンライト
- ブラケットライト
- 給水栓
- 混合水栓
- シャワー付混合水栓
- 熱感知器(差動式)
- 熱感知器(定温式)
- 浴室換気乾燥機
- 副吸込口
- 給湯器
- 給湯器リモコン
- 浴室換気乾燥機コントローラー
- 分電盤
- エアコン室内機設置位置
- エアコン室外機設置位置
- カーテンレール(W)
- 出入可能窓
- 網入ガラス
- 防犯センサー(2階)
- 音響装置(自動火災報知設備)

9F	A1 901	B1 902	A2 903	B2 904	C 905
8F	A1 801	B1 802	A2 803	B2 804	C 805
7F	A1 701	B1 702	A2 703	B2 704	C 705
6F	A1 601	B1 602	A2 603	B2 604	C 605
5F	A1 501	B1 502	A2 503	B2 504	C 505
4F	A1 401	B1 402	A2 403	B2 404	C 405
3F	A1 301	B1 302	A2 303	B2 304	C 305
2F	A1 201	B1 202	A2 203	B2 204	C 205
1F	メールコーナー 管理員室	風除室 エントランスホール	ミニバイク置場	自転車置場	



## 建築概要

名称 / メインステージ横浜鶴見  
 所在地 / 神奈川県横浜市鶴見区菅沢町148番10、148番17(地名地番)  
 所 / 神奈川県横浜市鶴見区菅沢町7番22-000号(住居表示)  
 交通 / 京浜東北線「鶴見市場」駅まで約500m 徒歩7分  
 京浜東北線「京急鶴見」駅[東口]まで約1.3km 徒歩17分  
 JR京浜東北線「鶴見」駅[東口]まで約1.3km 徒歩17分  
 用途地域 / 商業地域  
 防火地域 / 防火地域  
 地域・地区 / 都市計画区域内の市街化区域  
 第7種高度地区  
 建築ぺい率 / 100%(防火地域内の耐火建築物により制限無。指定80%)  
 容積率 / 400%  
 地目 / 宅地  
 敷地面積 / 213.39㎡(実測面積、建築確認対象面積)  
 建築面積 / 158.06㎡  
 延べ面積 / 1,051.81㎡  
 道路幅員 / 南東側市道約7.9m、南側市道約19.9m、北東側認定外道路(市有)約4.0m  
 建築確認番号 / 第CBL21000318号(2022年2月28日付)  
 第CBL22000216号(2022年10月7日付計画変更)  
 経緯な変更説明書(2022年7月27日、2023年6月23日受付)  
 構造・規模 / 鉄筋コンクリート造 地上9階建

## 設備概要

■共用部分  
 エレベーター / 9人乗り 定格速度105m/min  
 テレビ視聴設備 / 屋上に、地上波デジタル、BS・110°CSアンテナ設置  
 インターネット / 回線タイプとの一棟契約(常時接続型、Wi-Fi対応、有線可)  
 宅配ボックス / 風除室に設置  
 メールボックス / メールコーナーに設置  
 防犯設備 / カラモニター付オートロック設備、非常押ボタン、防犯カメラ(8台、エレベーター含む)  
 防犯センサー(2階) ※警備機器は、警備会社のレンタル機材  
 防災設備 / 自動火災報知器、非常照明  
 消火器(共用廊下等)、避難ハッチ  
 給水方式 / 増圧給水ポンプ直結給水方式により各戸に給水  
 水道 / 横浜市水道局  
 電気 / 東京電力エナジーパートナー株式会社  
 ガス / 東京ガス株式会社  
 排水 / 公共下水道に直接放流  
 自転車置場 / スライド式ラック20台分設置  
 ミニバイク置場 / 1階建物内に平置9台分設置  
 ゴミ置場 / 1階建物内に設置  
 ゴミ出し場兼粗大ゴミ置場 / 1階敷地内に設置

■専有部分  
 電気 / 各戸MB内に専用メーター設置(最大契約容量は40A)  
 ガス / 各戸MB内に専用メーター設置  
 給水 / 各戸MB内に専用メーター設置  
 給湯 / ガス給湯器 16号によりキッチン・浴室・洗面化粧台に供給  
 換気 / キッチン(単独)、浴室、パウダールーム(24時間換気方式)  
 冷暖房 / 各戸、洋室にルームエアコン設置  
 インターホン / 各戸の玄関先にインターホン子機、洋室にカラモニター付インターホン親機設置  
 照明 / 玄関、廊下、キッチン、洋室、パウダールーム、浴室に設置  
 TVアウトレット / 各戸、洋室に1ヵ所設置(2端子)  
 インターネット / 各戸、洋室に1ヵ所設置  
 キッチン / システムキッチンは2口ガスコンロ、シングルレバー混合水栓  
 浴室 / ユニバス1014 浴室換気乾燥機(24時間換気機能付)、ランドリーパイプ  
 トイレ / 洋風大便器(洗浄便座付き)  
 洗濯機置場 / 洗濯機パン設置

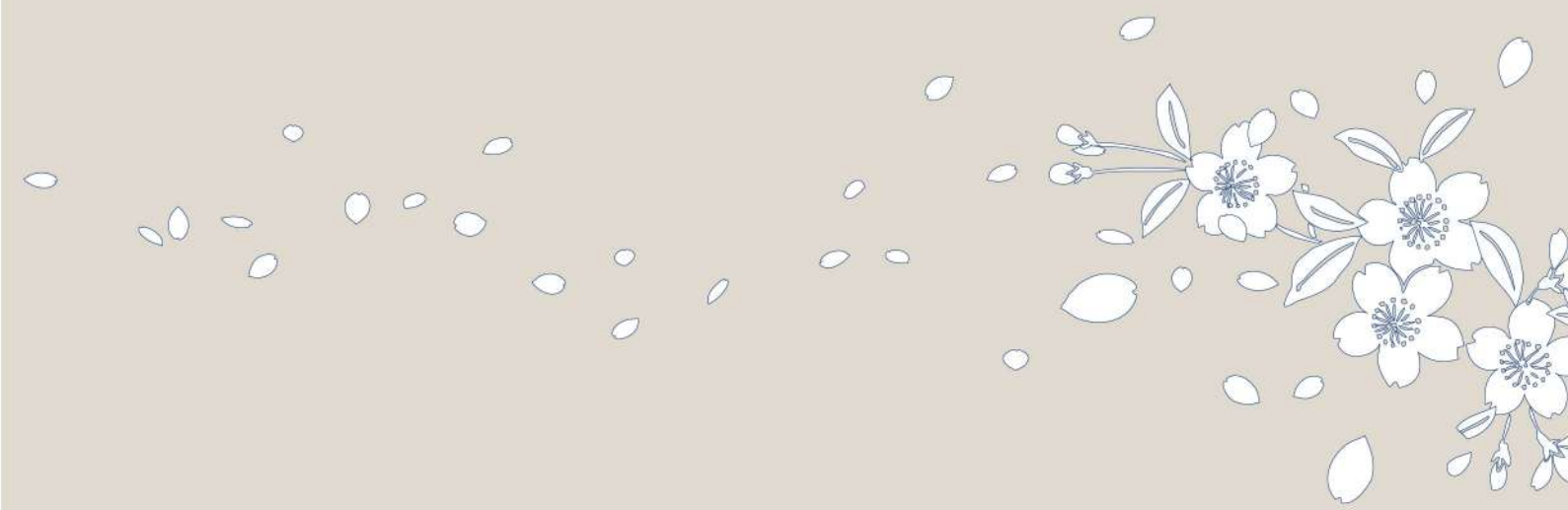
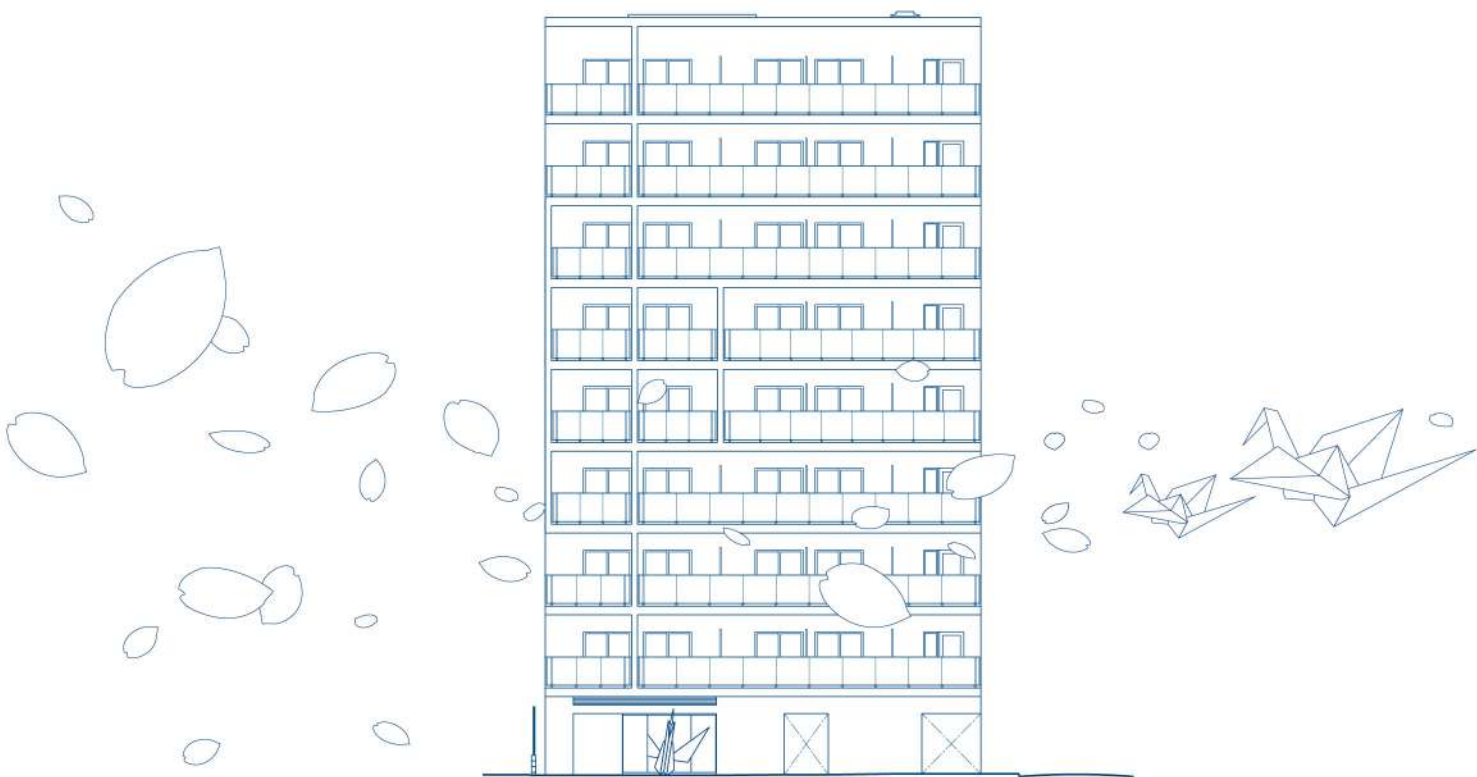
## 仕上表

外部仕上表		仕上	備考
屋上	外部	外断熱露出シート防水	
外壁	上部	45二丁タイル貼、一部大判タイル貼、一部コンクリート打放し、一部吹付タイル	
アプローチ	床	タイル貼、壁:大判タイル貼、天井:アルミスパンドレル	類縁板
共用廊下	床	ノンスリップシート貼、排水溝:ウレタン塗膜防水、壁:コンクリート打放し、手摺:外壁/コンクリート打放し、内側/吹付タイル、天井:リシン吹付	
バルコニー	床	ノンスリップシート貼、排水溝:ウレタン塗膜防水、壁:45二丁タイル貼、一部吹付タイル、天井:リシン吹付、手摺:ガラス手摺	
屋外遊歩階段	床	ノンスリップシート貼、排水溝:ウレタン塗膜防水、壁:吹付タイル、手摺壁:外側/コンクリート打放し、内側/吹付タイル、天井:リシン吹付	侵入防止柵
ゴミ出し場兼粗大ゴミ置場	防塵塗装	一部アスファルト舗装	
遊歩通路	防塵塗装	アスファルト舗装	

内部仕上表(共用部分)						備考
風除室	床	タイル貼	壁	天井	塗装仕上げ	集合玄関機、メールボックス、宅配ボックス
エントランスホール	床	タイル貼	壁	天井	塗装仕上げ	掲示板
メールコーナー	床	タイル貼	壁	天井	塗装仕上げ	
共用廊下	床	ノンスリップシート貼	ウレタン防水	コンクリート打放し	リシン吹付	
管理員室	床	ノンスリップシート貼	ソフト巾木	ビニールクロス貼	ビニールクロス貼	トイレ、エアコン、換気台、書庫
ゴミ置場	防塵塗装	防塵塗装	吹付タイル	リシン吹付	コンクリート種、水栓	
自転車置場	防塵塗装	防塵塗装	吹付タイル	リシン吹付	スライド式ラック20台分設置	
ミニバイク置場	防塵塗装	防塵塗装	吹付タイル	リシン吹付	平置9台分設置	
備蓄倉庫	防塵塗装	—	コンクリート素地	コンクリート素地+一部ボード貼		


内部仕上表(A1,A2,B1,B2,Cタイプ)						備考
玄関	床	タイル貼	オレフィンシート貼	ビニールクロス貼	ビニールクロス貼	下足入、人感センサースイッチ対応ダウンライト
廊下	床	フローリング貼	オレフィンシート貼	ビニールクロス貼、一部キッチンパネル	ビニールクロス貼	システムキッチン
洋室	床	フローリング貼	オレフィンシート貼	ビニールクロス貼	ビニールクロス貼	ルームエアコン、カーテンレール(W)、室内物干金物
パウダールーム	床	CFシート貼	ソフト巾木	ビニールクロス貼	ビニールクロス貼	洗浄便座付洋風大便器、タオルバー、スーパーホルダー、洗面化粧台、洗濯機パン、吊戸棚、固定棚
浴室	床	—	ユニバス(1014)	—	—	浴室換気乾燥機(24時間換気機能付き)、ランドリーパイプ
クロゼット	床	フローリング貼	オレフィンシート貼	ビニールクロス貼	ビニールクロス貼	ハンガーパイプ、固定棚





【地主】東京都知事免許(9)第54441号  
(公社)東京都宅地建物取引業協会会員 (一社)全国住宅産業協会会員  
(公財)日本賃貸住宅管理協会会員 (公社)首都圏不動産公正取引協議会加盟

**青山メインランド**  
〒101-0047 東京都千代田区内神田1-7-6 北大手町ビル  
TEL.03-5281-4911(代表)

お問い合わせはこちらへ  
 0120-937-060  
フリーダイヤル

(株)青山メインランドのホームページ  
<https://www.aml.co.jp/>