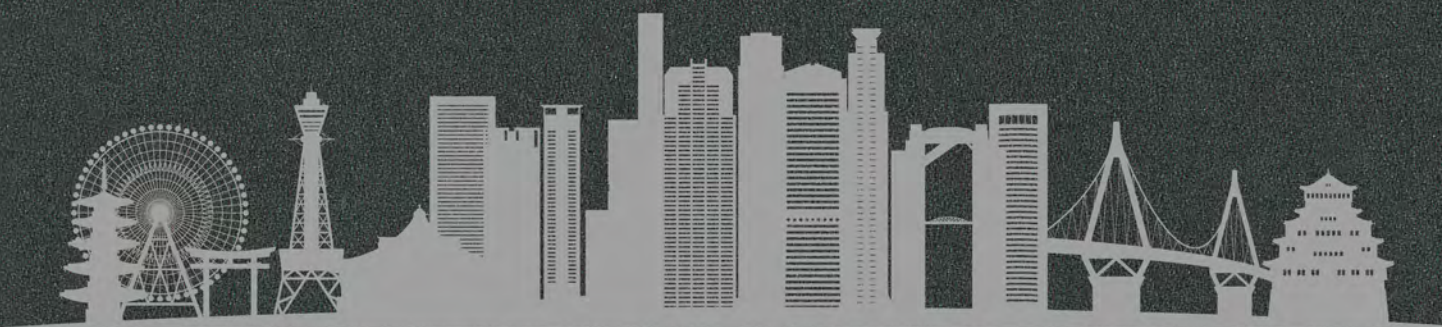




MAIN STAGE  
SHINSAIBASHI EAST

メインステージ心齋橋EAST



C E N T E R O F O S A K A



MAIN STAGE  
SHINSAIBASHI EAST

# 未来と歴史が交差する OSAKAの中心に住まう。

世界のトレンドをリードするラグジュアリーショップ。悠久の時を超えて人々を見守り続ける天守閣。

大阪のさまざまな時間が共存する中央区に、【メインステージ心齋橋EAST】は誕生しました。

未来と歴史の中心街で、都市生活の“現在”が始まります。





MAIN STAGE SHINSAIBASHI EAST

OSAKA CENTRAL HOTEL



# ACCESS MAP

平日はOsaka Metroで淀屋橋のオフィスへ。  
大切な人と過ごす週末は神戸や京都、奈良に小旅行。  
そして明日は世界とつながるために南海本線で関空へ。  
あらゆる目的地を引き寄せる優れたアクセス、  
これも心齋橋が備える大きなアドバンテージのひとつです。  
市内や関西はもちろん海外すら自在に行き来できる、  
アクティブな毎日を演出します。

## ■ 関西、そして全国へ



✈️ 大阪国際空港 50min

Osaka Metro御堂筋線「本町」駅利用、「千里中央」駅で大阪モノレールに乗り換え、「大阪空港」駅へ



🚆 神戸・三宮 39min

Osaka Metro御堂筋線「本町」駅より「梅田」駅を経由、JR神戸線「大阪」駅から「三ノ宮」駅へ



🚆 京都 45min

Osaka Metro御堂筋線「本町」駅より「梅田」駅を経由、JR京都線「大阪」駅から「京都」駅へ

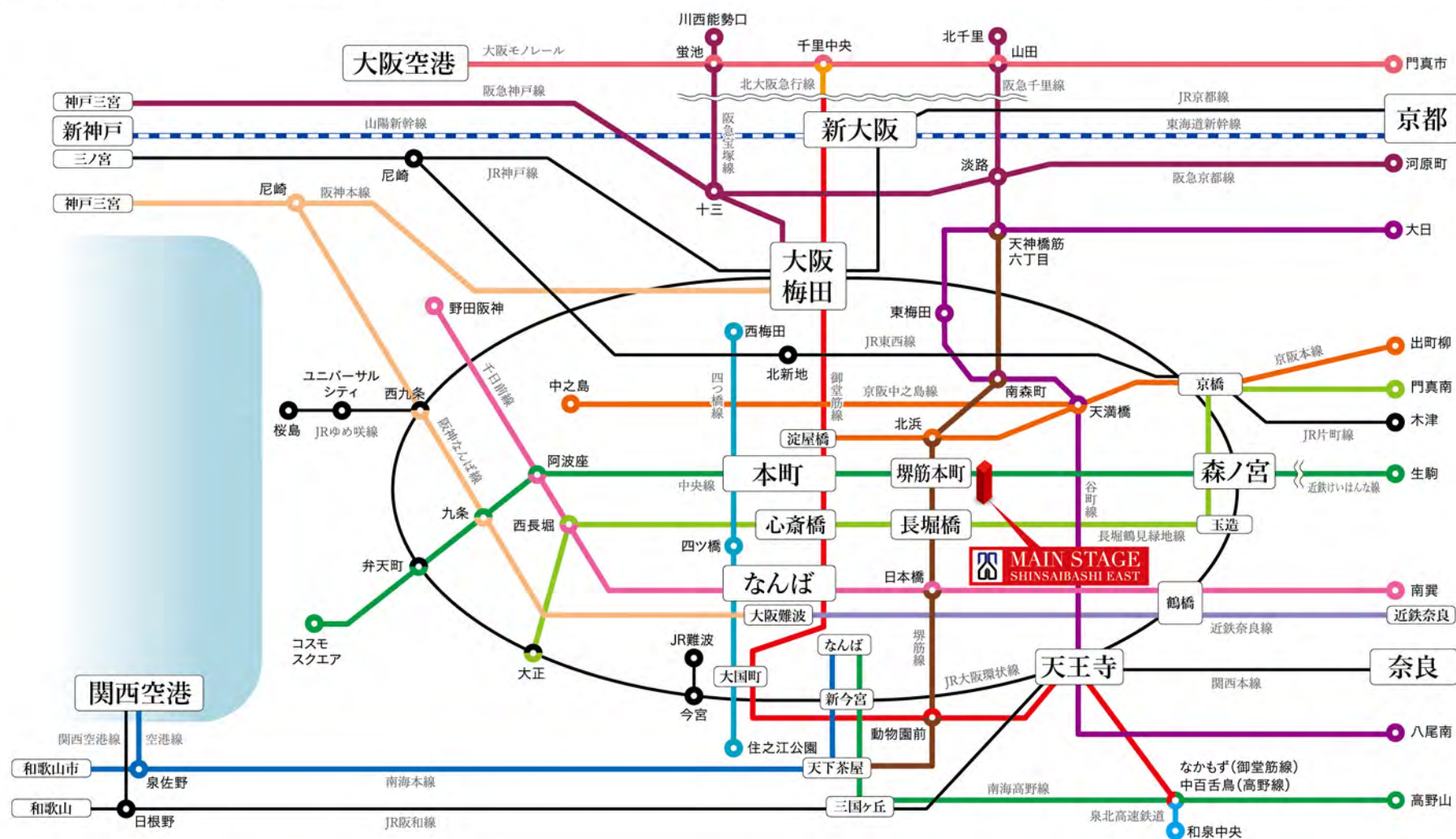


🚆 奈良 54min

Osaka Metro御堂筋線「心齋橋」駅利用、「天王寺」駅でJR大和路線に乗り換え、「奈良」駅へ

## ■ RAILWAY ACCESS 路線図

市内、関西、自由自在。そのアクセスで行動半径が広がる。



最寄り駅も目的にあわせて選べます

Osaka Metro 中央線・堺筋線

「堺筋本町」駅

徒歩 6min

Osaka Metro 堺筋線・長堀鶴見緑地線

「長堀橋」駅

徒歩 7min

Osaka Metro 御堂筋線・長堀鶴見緑地線

「心齋橋」駅

徒歩 13min

Osaka Metro 御堂筋線・中央線・四つ橋線

「本町」駅

徒歩 15min

## ■ 世界につながる玄関口



✈️ 関西国際空港 60min

Osaka Metro御堂筋線「心齋橋」駅より「なんば」駅を経由、南海本線に乗り換え、「関西空港」駅へ

## ■ 4つの最寄り駅から大阪市内主要駅までスムーズに行きたい場所へ



🚆 新大阪 11min

Osaka Metro御堂筋線「本町」駅より「新大阪」駅へ



🚆 大阪・梅田 5min

Osaka Metro御堂筋線「本町」駅より「梅田」駅へ



🚆 森ノ宮 5min

Osaka Metro中央線「堺筋本町」駅より「森ノ宮」駅へ



🚆 なんば 6min

Osaka Metro堺筋線「長堀橋」駅利用、「日本橋」駅でOsaka Metro千日前線乗り換え、「なんば」駅へ



🚆 天王寺 9min

Osaka Metro御堂筋線「心齋橋」駅より「天王寺」駅へ

※日中平常時の最短所要時間を記載しております。(乗り換え・徒歩・待ち時間含まず)。時間帯により異なりますのであらかじめご了承ください。※最寄り駅までの徒歩分数は地図上の概測距離を80m=1分で算出したものです。



# LOCATION MAP

ファッション・グルメ・カルチャー・ビジネス。すべてを備えた大阪のセンターエリア。



# LIFE INFORMATION

毎日のショッピングから話題のカフェまで。「暮らしやすい」を約束する、充実の生活環境。

SHOP	商業施設	PUBLIC	公共施設・公園
1 ファミリーマート博労町一丁目店	徒歩1分/約42m	10 大阪府中央区役所	徒歩7分/約500m
2 藤井クリーニング	徒歩2分/約94m	11 久宝公園	徒歩8分/約600m
3 KOHYO南船場店	徒歩3分/約180m	12 大阪府東警察署	徒歩9分/約650m
4 やなぎ屋クリーニング南久宝寺店	徒歩3分/約210m	13 南大江公園	徒歩9分/約700m
5 ローソン中央南船場一丁目店	徒歩3分/約210m	14 大阪企業家ミュージアム	徒歩10分/約800m
6 ライフ堺筋本店	徒歩4分/約260m	15 御堂筋ミュージアム	徒歩10分/約800m
7 長堀サイクル	徒歩4分/約270m	16 大阪市立島之内図書館	徒歩11分/約850m
8 セブンイレブン大阪南船場一丁目店	徒歩4分/約300m	17 大阪府南警察署	徒歩11分/約850m
9 ファミリーマート南船場一丁目店	徒歩5分/約350m	18 大阪市立中央屋内プール	徒歩12分/約950m
		19 マイドームおおさか	徒歩14分/約1.1km
		20 大阪市消防局中央消防署	徒歩15分/約1.2km
		21 大阪歴史博物館	徒歩22分/約1.7km

CLINIC	医療関連施設	BANK & ATM	金融機関
22 うづら医院	徒歩2分/約110m	32 大阪南船場一郵便局	徒歩2分/約150m
23 たかはら歯科医院	徒歩2分/約120m	33 トマト銀行・大阪支店	徒歩5分/約350m
24 おのだ歯科医院	徒歩3分/約180m	34 みずほ銀行南船場支店	徒歩5分/約350m
25 スギ薬局北久宝寺店	徒歩3分/約230m	35 三井住友銀行堺筋本町出張所	徒歩5分/約400m
26 セガワ歯科	徒歩3分/約240m	36 三菱UFJ銀行船場支店	徒歩6分/約450m
27 コスモメディカルクリニック	徒歩4分/約270m	37 三菱UFJ銀行船場中央支店	徒歩6分/約450m
28 みつもとレディースクリニック	徒歩5分/約350m	38 船場郵便局	徒歩8分/約600m
29 タニオ歯科クリニック	徒歩5分/約400m	39 大阪南郵便局	徒歩9分/約700m
30 牟田耳鼻咽喉科	徒歩7分/約550m	40 リソな銀行大阪本社	徒歩11分/約850m
31 心齋橋どうぶつ病院	徒歩7分/約550m	41 大阪東郵便局	徒歩12分/約900m

COMPANY	企業
42 小野薬品工業株式会社	徒歩5分/約350m
43 倉敷紡績株式会社	徒歩7分/約550m
44 株式会社マダム	徒歩12分/約900m
45 株式会社カブコン	徒歩18分/約1.4km



KOHYO南船場店



大阪府中央区役所



久宝公園

※徒歩分数は、地図上の概測距離より徒歩=80m/分で算出したものです。

## 大阪の中心 大阪市中央区 CHUO WARD OSAKA CITY



### “大阪”が凝縮された街

多くの企業が本社を置く、本町・淀屋橋・北浜のビジネス街。難波から心齋橋に広がる、国内随一の繁華街・ミナミ。そして時代を超えて佇む歴史的建造物。天守閣が見守る中央区は、大阪のあらゆるエッセンスが凝縮されたエリアです。

移動に便利なグッドアクセス。  
Osaka Metro 中央線・堺筋線  
「堺筋本町」駅 徒歩6分  
SakaisujiHommachi  
Osaka Metro 堺筋線・長堀鶴見緑地線  
「長堀橋」駅 徒歩7分  
Nagahoribashi

### 都市生活の理想がここに

すべてが揃う環境だからこそ自由にライフスタイルを選択することができる、これこそ中央区に住むことの特権といえるでしょう。たとえば心地よい風が吹く朝は自転車まで北浜まで出勤する。週末は堀江のカフェでほっと一息。それぞれの理想に合わせて、都市生活をカスタマイズすることができるのです。



### 単身世帯の高い支持率

オンタイムとプライベートの両方が満たされる居住環境もあり、中央区は隣接する北区や西区と並ぶ人気エリアです。特に単身世帯からの支持率が高く、平成27年国勢調査によるとその割合は総世帯数の約65.8%。今後もこの傾向が続くと予想されています。



## GOURMET

ファストフードや和洋中、気分に合わせて使えるリーズナブルな飲食店が多数ございます。

MAP  
MAIN STAGE SHINSAIBASHI EAST

京のおばんざい小町  
マクドナルド  
やよい軒  
えびのや  
なか卯  
A アールベイクー  
B VINOTECA  
C 和食時々フレンチ貴  
D ダチュカテ  
E 自家製生パスタ専門店 讃岐屋  
F ラビニャータ  
ごほんや長助



A アールベイクー



B VINOTECA



C 和食時々フレンチ貴



D ダチュカテ



E 自家製生パスタ専門店 讃岐屋



F ラビニャータ

# 大阪・梅田周辺

OSAKA・UMEDA



グランフロント大阪  
うめきたエリアの複合商業施設。広大な敷地には劇場やコンベンションセンターも。 [約3.1km]



ルクア大阪/ルクア1100 [約2.9km]  
西館と東館を構える、国内最大級の駅型モール。



阪急うめだ本店 [約2.8km]  
セレブリティに愛される、創業1929年の百貨店。



大丸梅田店 [約2.8km]  
老舗ながら親しみやすい雰囲気若者にも人気。



阪神梅田本店 [約2.7km]  
2018年6月にリニューアルし、さらに洗練された百貨店へ。

# 淀屋橋

YODOYABASHI



淀屋橋odona [約1.6km]  
御堂筋の商業施設。大人に嬉しいファッション・グルメが楽しめます。

# 森ノ宮

MORINOMIYA



もりのみやキューズモールBASE [約2.1km]  
日生球場跡地のショッピングモール。トラックなどのスポーツ施設も。

Area Map



大阪を360°楽しもう! お散歩・自転車めぐり ファッション・グルメスポット

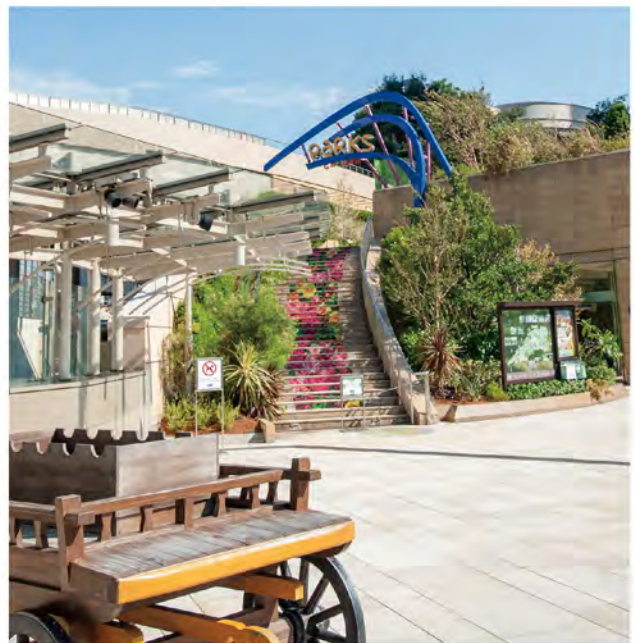
# FASHION & GOURMET SPOT

大阪市には様々な大型商業施設が点在しており、ファッション・グルメ・エンターテインメントが充実しています。自転車や徒歩で出かけて、大阪を360°楽しみましょう。



# 難波・心齋橋周辺

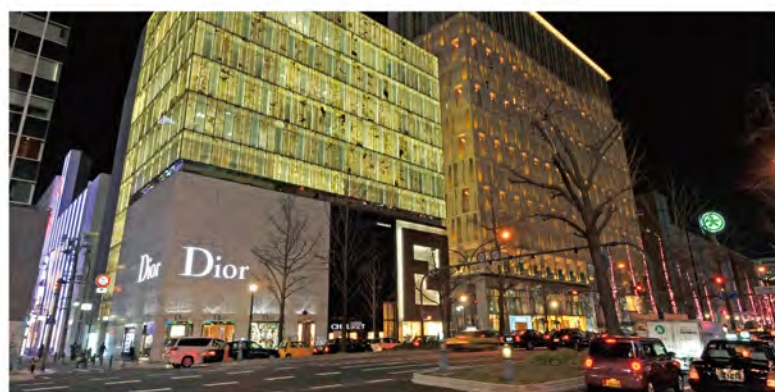
NAMBA・SHINSAIBASHI



なんばパークス [約1.8km]  
なんば駅直結の大型施設。生い茂る緑の中、200以上の店舗がございます。



OIOI [約1.5km]  
先鋭的な国内外ブランドを融合させ、ユースカルチャーの"NEXT"を発信するファッションビル。



心齋橋 御堂筋のブランドショップ [約0.6km]  
ラグジュアリーブランドの旗艦店が建ち並ぶ御堂筋。世界からも注目を集めるストリートです。

# 天王寺・阿倍野周辺

TENNOJI・ABENO

あべのハルカス [約3.6km]  
百貨店・美術館・オフィス・ホテルなどが入居する、地上300mの超高層複合施設です。日本で最も高いビルとして知られ、光と風の道を創り出す建築デザインも国内外で高い評価を得ています。



ハルカス300(展望台) [約3.6km]  
大阪の街を一望できる地上300mの展望台。



あべのキューズモール [約3.7km]  
約250店舗が集まった駅直結のショッピングモール。



天王寺ミオ [約3.6km]  
天王寺駅に隣接。買い物やグルメが楽しめます。

# 大阪城周辺

Osaka Castle & Around



大阪城公園  
大阪を誇るランドマーク。天守閣を中心に各種文化施設や四季折々の草花を備えた憩いの場です。 [約1.4km]



大阪城ホール  
コンサートや競技会でお馴染みの多目的アリーナ。 [約2.4km]



豊國神社  
豊臣秀吉を祀った神社。出世開運を祈願できます。 [約1.9km]

# 公園

Parks



鞆公園  
西区に広がる都市公園。バラ園や庭球場を設置。 [約1.2km]



中之島公園  
堂島川と土佐堀川に囲まれた、ビジネス街のオアシス。 [約1.5km]

Area Map



大阪を360°楽しもう! お散歩・自転車でめぐる 歴史と文化

# HISTORY & CULTURE SPOT

歴史に思いを馳せ、文化を知り、自然にふれあう。商業都市とは裏腹に歴史と文化も大切にしている街がここにあります。



# 神社仏閣

Shrines & Temples



大阪天満宮  
愛称は「天満の天神さん」。夏は天神祭で賑わいます。 [約2km]



今宮戎神社  
商売繁盛の神・えべっさんを祀る浪速区の神社。 [約2.6km]



法善寺  
ミナミに佇む寺院。北側の横丁は小説の舞台としても有名。 [約1.3km]



生國魂神社  
11の境内社があり、縁結びの鴨野神社は女性に人気。 [約1.5km]



四天王寺  
日本初の官寺。フォトコンなどの各種イベントも。 [約2.9km]

# 博物館・美術館・図書館

Museums & Libraries



大阪歴史博物館  
大阪の今と昔を体感できる、歴史系総合博物館。 [約1.7km]



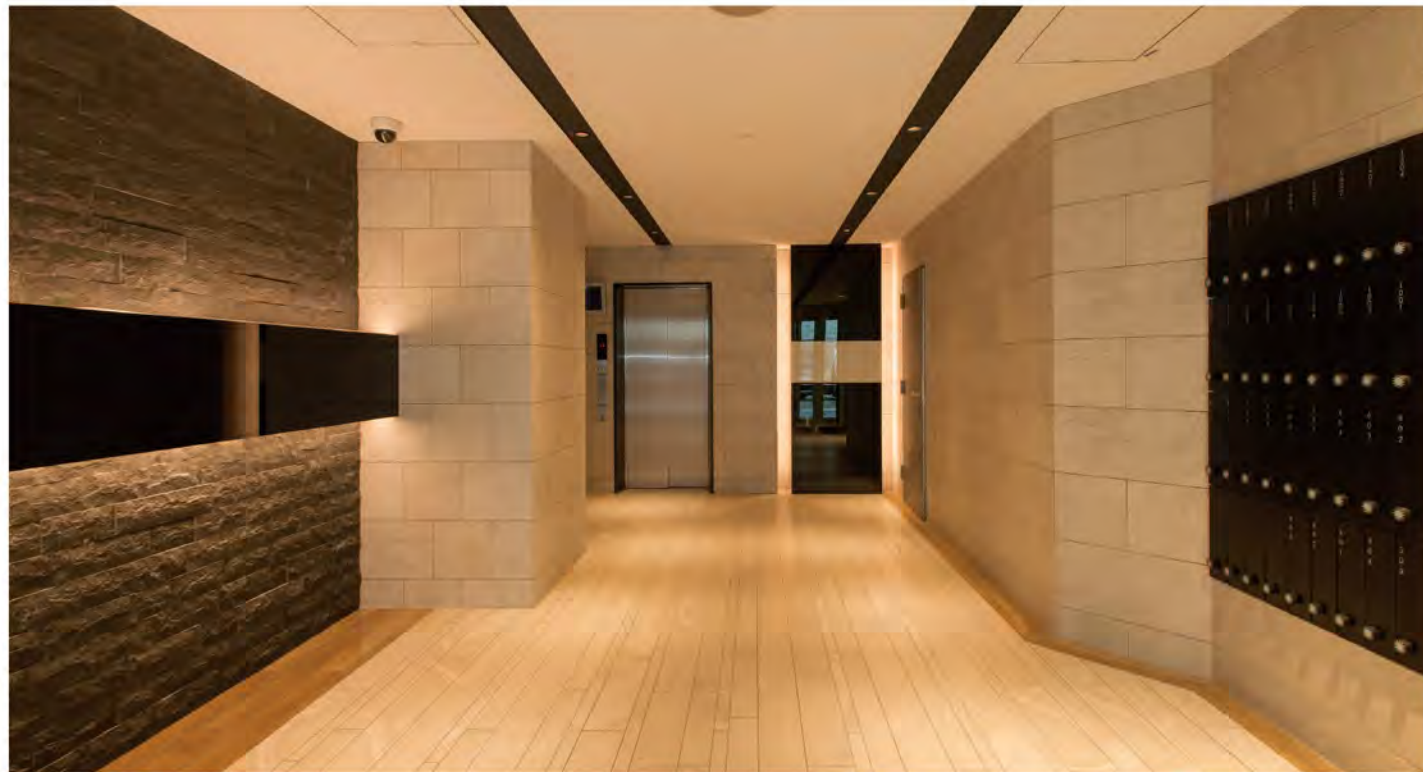
国立国際美術館／大阪市立科学館  
7,500の作品を収蔵する美術館とプラネタリウムで知られる科学館。 [約2km]



大阪市立中央図書館  
ウェブやデータベースも充実した西区の図書館。 [約2km]

## ENTRANCE エントランスホール

マンションの顔として素材や照明にこだわり、モダンに造り込まれたエントランス。セキュリティ面も充実。



### 宅配ボックス

ひとり住まいや共働きだとどうしても不在の時間が長くなります。不在の時でも荷物の受取りや受渡し可能な、24時間対応の宅配ボックスを設置しています。



### ペットと暮らせます

高まるお客様のニーズに応え、大切な家族の一員であるペットと一緒に暮らせます。  
※ペットの大きさや種類などに制限があります。詳細は管理規約をご確認ください。



写真はイメージです。

### 24時間ゴミ出し可能

マンション内にゴミ置場を設置していますので、いつでもゴミを出すことができます。

### マイコンセンサー付ガスメーター

震度5程度以上の揺れを感知した場合、ガスの供給を遮断して、ガス漏れを防ぐガスメーターを設置しています。

### 自転車置場・バイク置場

自転車 56台  
ミニバイク 6台  
バイク 3台



## MULTIMEDIA マルチメディア



J:COMならケーブルテレビや高速インターネットがいつでも楽しめます。また、固定電話もリーズナブルにご利用いただけます。

### テレビ / 固定電話

地デジはもちろん、BS・CS専門チャンネルやビデオオンデマンドまで J:COM TVなら、人気の番組をとことん楽しめます。

- ケーブルテレビ / 地上波放送からBS・CSなど衛星放送にいたるまで、多彩な番組をお届けしています。
  - 固定電話 / J:COMなら、一般電話はもちろん、ケータイ、海外への通話料金もリーズナブル。どこにかけても、安心たっぷり話すことができます。
- ※各種サービスの月額基本料金が別途必要です。※別途個別契約が必要です。

### インターネット接続サービス

新たにプロバイダ契約をすることもなく、専用のインターネットモデムからLANケーブルをパソコンへ接続するだけで12Mbpsから最大320Mbpsまでのインターネットサービスをご利用いただけます。

- 高速・高品質のネットワーク
  - 充実の無料セキュリティサービス
  - パソコンが苦手な方も安心のサポート体制
- ※320Mコース(320Mbps)は別途個別契約が必要です。

BS・110°C Sアンテナによるデジタル放送に対応。

屋上にBS・110°C S放送対応の共同視聴用パラポラアンテナを装備。番組提供会社にご加入いただくだけで、映画、音楽、スポーツなど多彩なプログラムをお楽しみいただけます。  
※チューナー、オプションチャンネルの視聴料等は、別途負担となります。  
※BS・110°C Sデジタル放送は、視聴できる番組に限りがあります。

株式会社 ジュピターテレコム J:COM

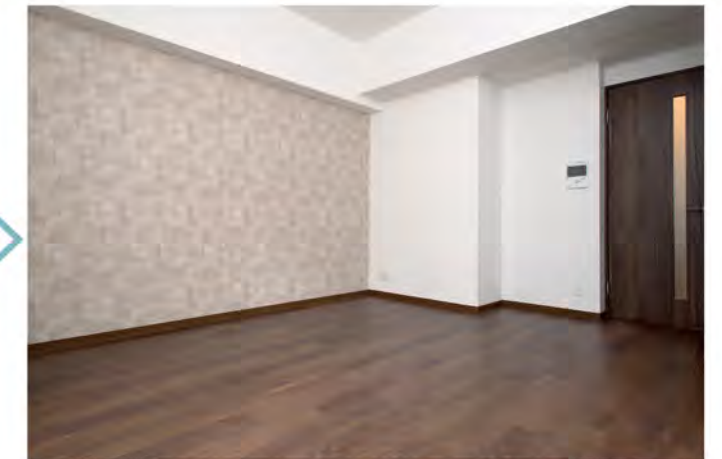
ご質問、ご契約、安心サポートに関するお問い合わせは フリーコール0120-999-000 営業時間AM9:00~PM6:00(年中無休)

## 2 COLORS 2種類の建具カラーをご用意

2~14の偶数階は「ナチュラルホワイトカラー」、3~15の奇数階は「ダークブラウンカラー」と階数によってテイストの異なったお部屋となっています。床はお掃除がしやすく清潔感のある、シートフローリング仕上げです。

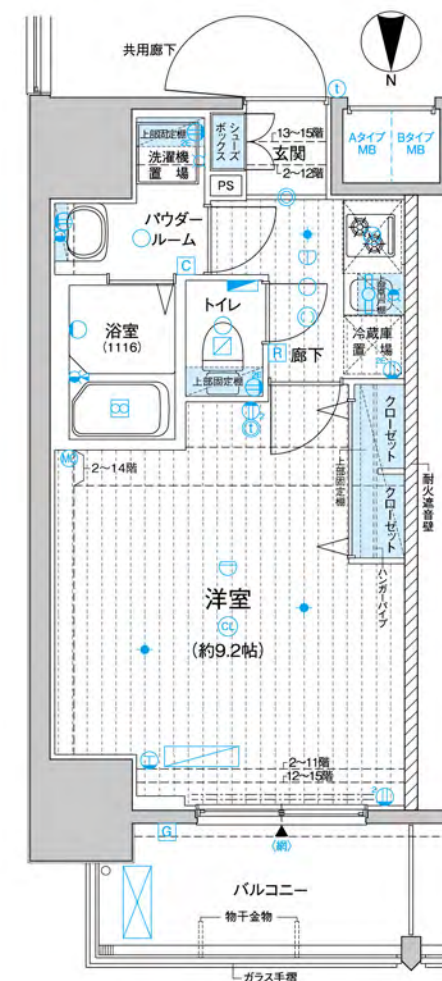


【2~14の偶数階】 ナチュラルホワイトカラータイプ



【3~15の奇数階】 ダークブラウンカラータイプ

A type 1K 専有面積 / 28.24㎡  
ルーフバルコニー面積 / 4.87㎡



### クローゼット

コートが掛けられるハンガーパイプ。上部に固定棚を設置。



### ルームエアコン

快適な生活を送るために欠かせない冷暖房のルームエアコンを標準装備。住空間を一年中心地良く保ちます。



### 24時間常時定風量換気システム

水廻りや居室内の空気を24時間換気します。室内の空気を排出し、外の空気に入れ替えます。



### 人感センサースイッチ対応照明

人の動きを感知して、自動的に点灯・消灯する人感センサースイッチ対応照明を玄関に設置。夜間の帰宅時も安心快適です。



### シューズボックス

靴をたっぷり収納できるトールタイプの下足入れを設置。



### フローリング

お掃除がしやすいシートフローリング。

# EQUIPMENT

高機能な設備

## KITCHEN キッチン

キッチンコンパクトで機能を充実させたシステムキッチンを採用。



### レンジフード

シンプルでシャープなデザインのホーロー整流板付レンジフード。



### 2口ガスコンロ

温度センサー付ガスコンロでは、揚げ物等の調理時に鍋底の温度を見張り、天ぷら油の過熱を防ぎます。



### 人造大理石のカウンタートップ

キズがつきにくく、お手入れのしやすい人造大理石のカウンタートップを採用。



### シングルレバー混合水栓

水量や水温が操作しやすいシングルレバー混合水栓です。



### 耐震ラッチ付吊戸棚

地震が発生しても、扉が開いて物が落ちてくるのを防ぐ、耐震ラッチ付の吊戸棚です。



### ホーローキッチンパネル

汚れが落としやすいホーローキッチンパネルを採用しております。

## BATHROOM 浴室

一日の疲れをほぐすバスルームは、ゆっくり浸かれる浴槽です。



### 給湯器リモコン

お風呂にお湯をはり終わると自動的にお湯を止め、音声でお知らせする新機能「音声ナビ」を搭載。お湯はり途中のトラブルもお知らせします。



### 浴室用電気乾燥機

雨天でも洗濯物が干せません。寒い季節には入浴前にバスルーム全体を暖める機能付です。(24時間換気機能付)

## POWDER ROOM パウダールーム

洗練されたデザインの使いやすい洗面化粧台に加えて、便利な収納が備え付けられています。



### ミラーキャビネット

鏡の裏に小物の収納ができるミラーキャビネットを採用。化粧品など小物類の収納に大変便利です。



## TOILET トイレ

抗菌仕様の便器に、洗浄便座を採用。便座を暖める機能付。

# SECURITY

安心のセキュリティ

## 大阪ガスセキュリティサービスの24時間遠隔監視システム

火災感知器による異常検知、セキュリティインターホンの非常ボタンによる通報などで、コントロールセンターに自動通報。状況に応じて警備員が駆け付け、迅速・的確な対応を行います。



### ディンプルキーシリンダー

防犯性の高いディンプルキーシリンダーを2カ所に設置。表裏どちらの向きでも施錠・解錠ができるため、手元が暗くても安心。また複製がしにくいだけでなく不正複製されにくい形状です。



参考イラスト

### 不審者をシャットアウト カラーモニター付オートロックシステム

来訪者を住戸内のカラーモニター付インターホン親機で確認してオートロックを解錠。マンション内に不審者が侵入するのを未然に防ぐことができる安心のシステムです。 ※各住戸のインターホン親機のカラーモニターに映る画像は、集合玄関機からの画像のみです。



### 監視カメラ

マンション共用部に、監視カメラを設置・録画し、不審者の侵入や犯罪を抑制しています。 [設置場所] 風除室、エントランスホール、エレベーターかご内、自転車置場、バイク置場等



参考写真

### 防犯ドアスコープ

外部から取り外しが困難な回り止め中空リングを装備しています。外部から覗かれないシャッター付のドアスコープです。



写真はイメージです。

### 耐震ドアガード

ドアガードも防犯性能を確保しながら、枠の変形に追随し扉を開けられます。



防犯サムターン



ダブルロック

### ラッチ隠し

玄関扉は、外から見て在宅・不在がわかりにくい形状にしています。

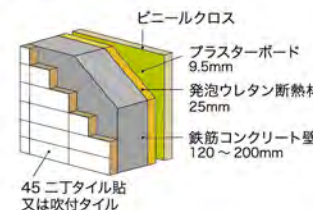


# STRUCTURE

資産価値を保全する堅牢な基礎構造

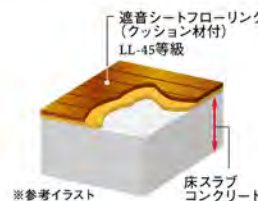
### 外壁

住戸の断熱性・遮音性を高めるために、外壁のコンクリートの壁厚を120~200mmとしています。



### 床構造

木のナチュラルなやさしさと高級感があふれる傷のつきにくいシートフローリング。上下階の生活音の音漏れを考慮し、遮音性に優れたLL-45等級を採用しています。

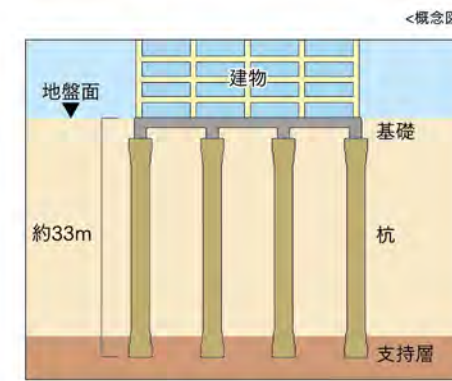


※参考イラスト

### 基礎構造

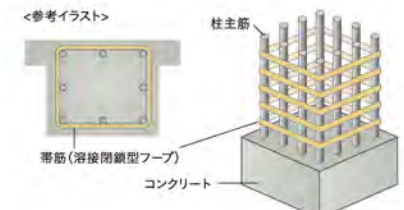
当マンションでは綿密な地質調査を行ったうえで、軸径1,600mmの計8本の杭を地盤支持層まで打ち込み、堅牢な基礎をつくりあげ、耐震性を高め安全対策にも配慮しております。

杭の種類	場所打コンクリート杭
杭の工法	アースドリル杭工法



### 耐震性を高める溶接閉鎖型筋

重要な構造体である柱の筋には、継ぎ目部分を溶接した溶接閉鎖型を採用。地震時にねじり強さを発揮します。躯体構造は強固な鉄筋コンクリート造とし、地震に耐える構造を実現しています。



### 住宅瑕疵担保責任保険/加入者 瑕疵担保責任保険「JIOわが家の保険」

「JIOわが家の保険」加入済。「メインステージ心齋橋EAST」は、住宅瑕疵担保責任法に基づき、(株)日本住宅保証検査機構の住宅瑕疵担保責任保険に加入済です。この保険により、届出事業者による瑕疵担保責任部分の10年間の保証を受けることができます。この保険は事業者が契約者となる保険ですが、主要構造部に起因する瑕疵が発生し事業者が倒産等の場合には直接住宅取得者様に保険金が支払われる等、消費者保護を目的とした住宅瑕疵担保責任法に基づく保険です。

### コンクリート強度

当社では主要な構造体コンクリートの耐久設計基準強度を24N/mm<sup>2</sup>以上に定めています。これは日本建築学会JASS5(建築工事標準仕様書 鉄筋コンクリート工事)の規定において、完成後およそ65年は大規模な補修を必要とすることなく鉄筋腐食やコンクリートの重大な劣化が生じないことが予想される期間(大規模補修不要予定期間)であり、また継続使用のためには構造体の大規模な補修が必要となることと予想される期間(併用限界期間)がおよそ100年であると定められています。「メインステージ心齋橋EAST」では、耐久設計基準強度F<sub>c</sub>27N/mm<sup>2</sup>~36N/mm<sup>2</sup>に設定。優れたコンクリート強度で、未永く資産価値を高めます。

コンクリートの耐久設計基準強度	大規模補修不要予定期間	併用限界期間
18N/mm <sup>2</sup>	30年	65年
24N/mm <sup>2</sup>	65年	100年

※上記の期間は、構造体に関する目安となっております。 ※24N/mm<sup>2</sup>とは、1mあたり約2,400tの圧縮に耐える強度を意味しています。





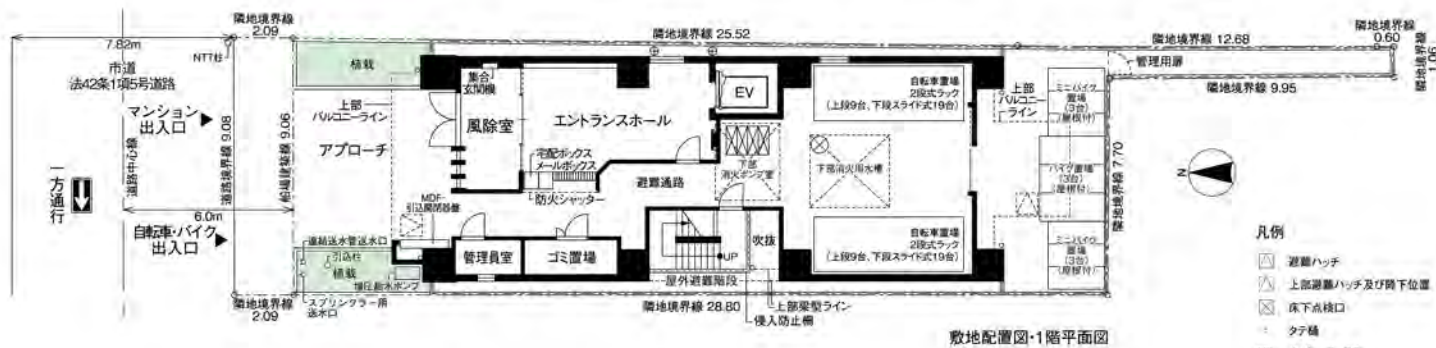
# FLOOR PLAN

敷地配置図・各階平面図 Scale:1/266



# ELEVATION PLAN

立面図 Scale:1/400

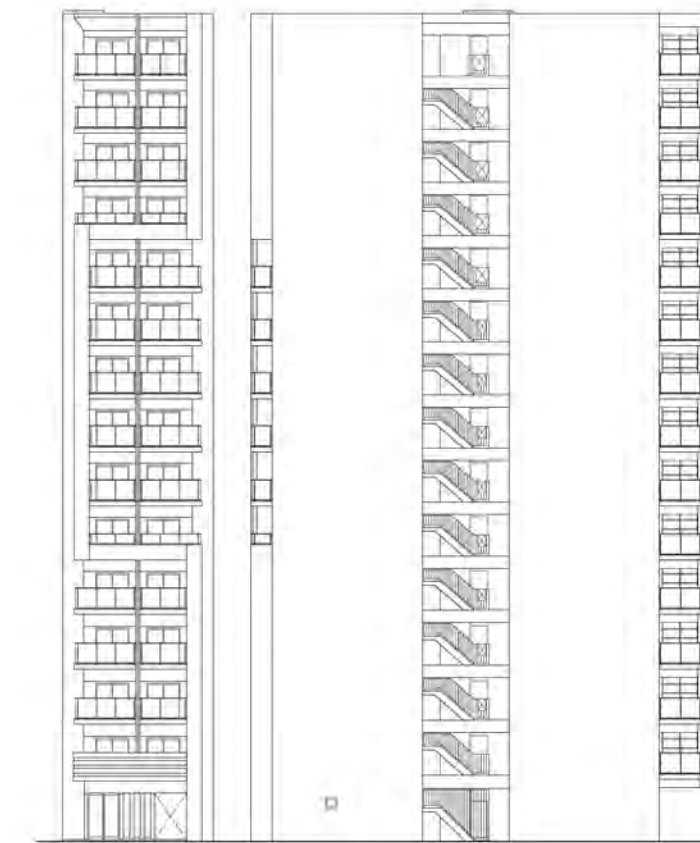
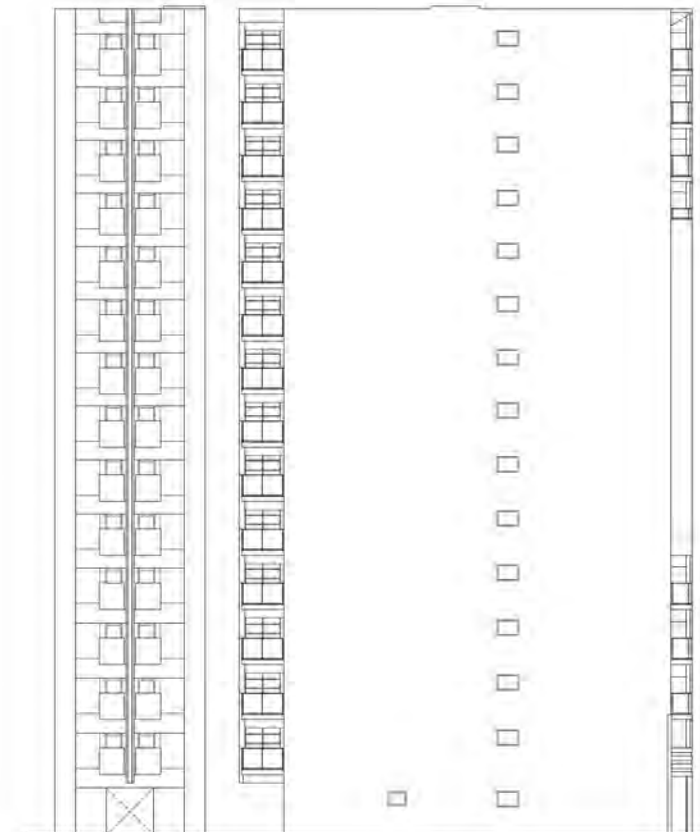


- 凡例
- ▽ 避難ハッチ
  - △ 上部避難ハッチ及び降下位置
  - 床下点検口
  - タラップ
  - MB メーターボックス
  - ◎ ビット通気管
  - ⊗ マンホール

## 【図面集をご覧になる前に — 共通事項 —】

〈ご一読いただき、あらかじめご了承下さい〉

■ 当図面集は、一部「重要事項説明書」を兼ねております。ご購入に際して、この図面をよくご覧になり、詳細は係員にお尋ね下さい。■ 専有面積は、根拠計算を表示しております。登記面積は内法計算の面積となりますので若干減少します。■ 専有面積には、住戸内のPS(パイプスペース)面積・MB(メーターボックス)面積を含んでいます。■ 1㎡は0.3025坪で換算し、小数点第2位未満は切り捨てとしております。■ 各室の結算表示は、根拠計算による面積を1.62㎡(約1帖分)の面積で割り、小数点第1位未満は切り捨てとしております。■ 寸法の単位は、道路幅員を除きミリメートル(mm)です。(ただし境界寸法の単位がセンチメートル(cm)の場合もあります。)■ 仕上・仕様、設備機器等は、施工上の理由および改良、商品の廃番の為、変更が生じる場合があります。■ 図面及び概要・仕上表に関しては、諸官庁の指導及び施工上の都合により、仕上げ等が一部変更になる場合があります。■ 窓ガラスは、透明ガラス、型ガラス(不透明ガラス)、網入りガラス、網入り型ガラス、防犯ガラス等各住戸によって変わる場合があります。■ 近隣居住者のプライバシー保護の為、窓に型ガラス(不透明ガラス)及び窓・バルコニー・共用廊下・屋外避難階段等に目隠しスクリーン等を設置する場合があります。■ 階によって柱・梁の大きさ、壁の厚さが多少相違する場合があります。■ 間取りタイプ図の中の点線は、梁型あるいは排気ダクト等を取付するための下り天井、斜め天井、斜め梁型、斜め柱型等の位置を表しています。■ 扉の開く角度は、戸当たり等により多少異なる場合があります。■ 設備記号については、実際の取付位置と若干異なる場合があります。■ 表記以外にも設備・排水用の点検口が付く場合があります。■ フェンス等の高さは、敷地及び敷地周辺の状況により変更になる場合があります。■ 方位、縮尺等については、印刷の都合上、多少の誤差が生じる場合があります。■ 図面と現状に相違がある場合は、現状を優先とします。■ この図面集に記載されている各図面は、設計図書を基に、その概略をわかりやすく表現する為に作成したもので、各部の詳細については表現を省いている場合があります。■ 壁厚・住・下り天井・梁の形状は、施工上の理由により変更になる場合があります。■ バルコニー・共用廊下・屋外避難階段には、雨水排水のためのドレイン・タテ樋が付きます。■ 屋根や屋上には、排水通気用の配管を設置している場合があります。■ 風向き等により臭気が発生する場合があります。■ 風の強さにより洗濯物やバルコニーに置いてあるものが飛ばされる恐れがあります。飛散落下しない様に充分気をつけると共に、風の強さにも注意を払って下さい。■ 家具・家電品等の機種選定については、現地で実際の寸法、搬入経路等をご確認の上、ご購入・ご入居されることをお勧めいたします。設置場所によっては、機種が限定される場合があります。■ 将来用エアコンの設置に関しては、住戸タイプによっては標準工事費以外に別途工事費が加算される場合があります。エアコンご購入の際は、ご購入先と打ち合わせを行い、工事の可否を含めて必要であれば現地調査を依頼し、十分に確認してからご購入されることをお勧めいたします。■ 現地周辺の隣接建物及び周辺環境については、現地にて充分ご確認の上、ご購入・ご入居されることをお勧めいたします。



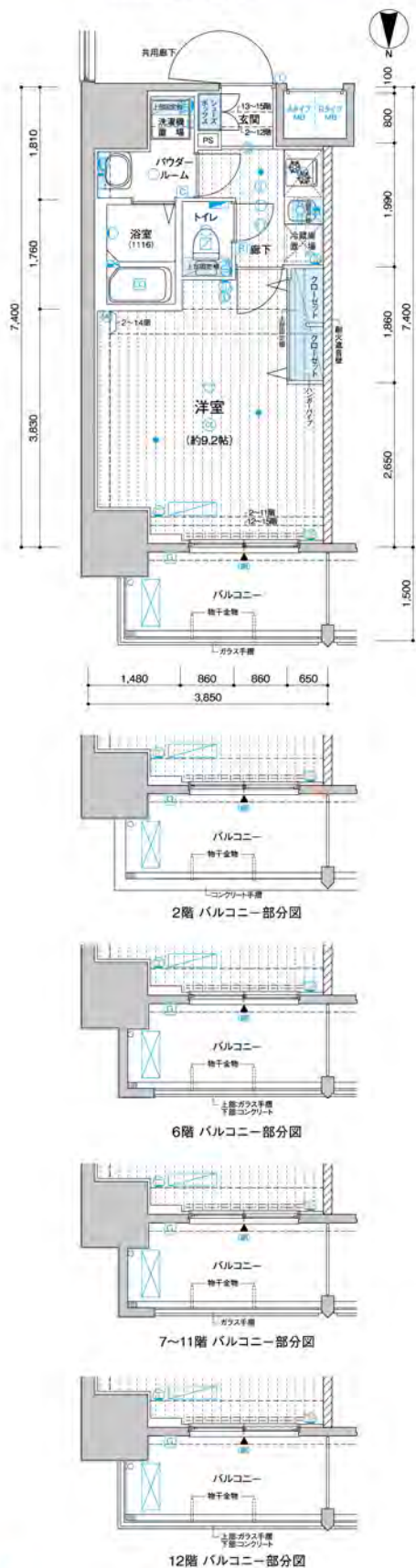


# ROOM PLAN

ルームプラン Scale: 1/111

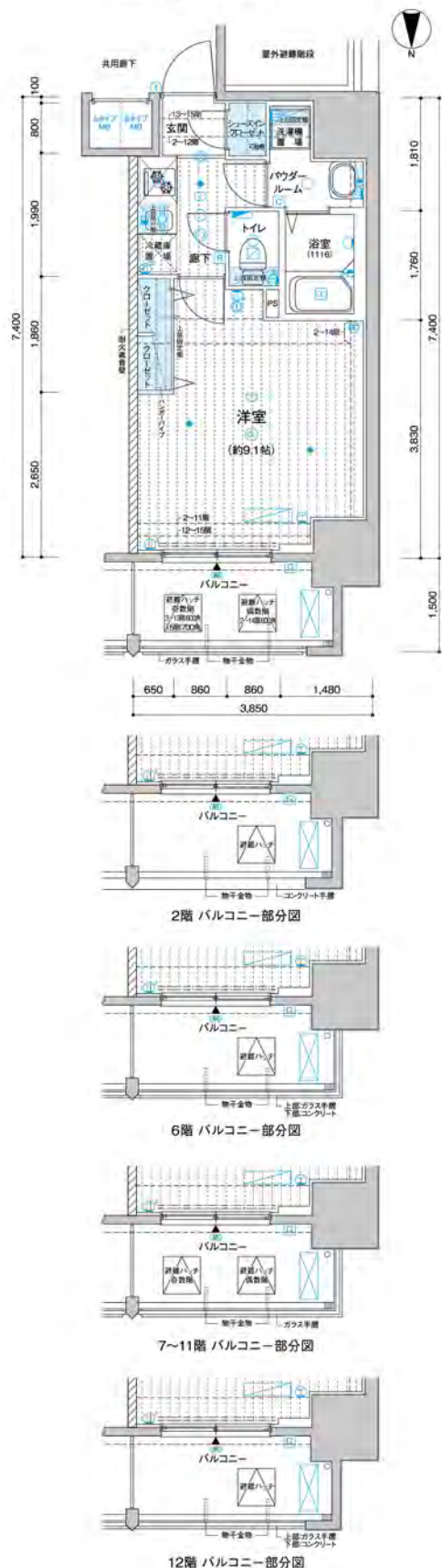
## A TYPE

住戸専有面積 28.24㎡ (8.54坪)  
バルコニー面積 4.87㎡



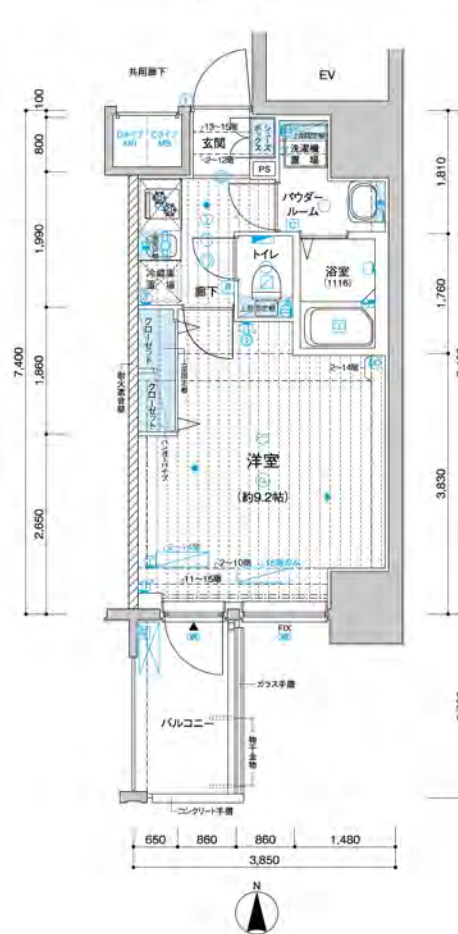
## B TYPE

住戸専有面積 28.61㎡ (8.65坪)  
バルコニー面積 4.87㎡



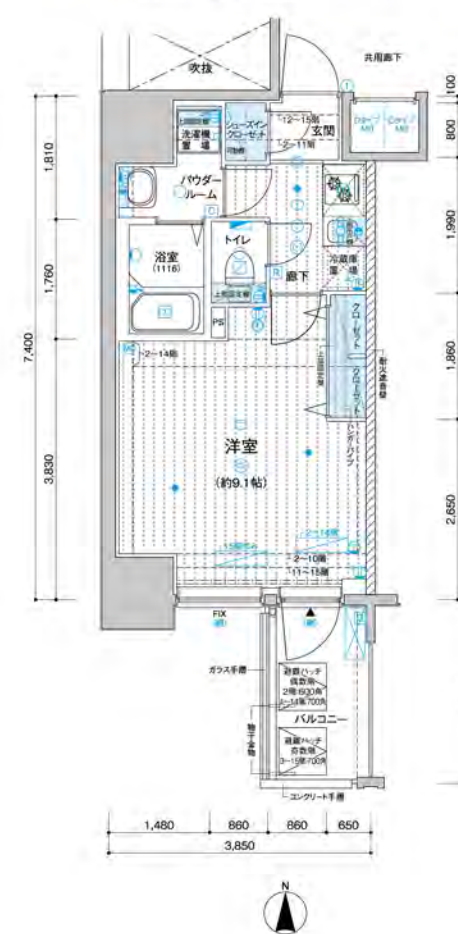
## C TYPE

住戸専有面積 28.24㎡ (8.54坪)  
バルコニー面積 4.18㎡



## D TYPE

住戸専有面積 28.61㎡ (8.65坪)  
バルコニー面積 4.18㎡



15	A	B	C	D
	1501	1502	1503	1504
14	A	B	C	D
	1401	1402	1403	1404
13	A	B	C	D
	1301	1302	1303	1304
12	A	B	C	D
	1201	1202	1203	1204
11	A	B	C	D
	1101	1102	1103	1104
10	A	B	C	D
	1001	1002	1003	1004
9	A	B	C	D
	901	902	903	904
8	A	B	C	D
	801	802	803	804
7	A	B	C	D
	701	702	703	704
6	A	B	C	D
	601	602	603	604
5	A	B	C	D
	501	502	503	504
4	A	B	C	D
	401	402	403	404
3	A	B	C	D
	301	302	303	304
2	A	B	C	D
	201	202	203	204

風除室・エントランスホール  
自転車置場・管理員室・ゴミ置場

- 1口コンセント
- 2口コンセント
- アース付2口コンセント
- エアコン用コンセント
- マルチメディアコンセント (アース付2口コンセント、テレビ用アウトレット)
- インターホン(親機)
- インターホン(子機)
- シーリングライト
- 人感センサースイッチ対応ダウンライト
- ダウンライト
- ブラケットライト
- 棚下灯
- 給水栓
- 混合水栓
- シャワー付混合水栓
- 差動式感知器(2~10階のみ)

- 定温式感知器(2~10階のみ)
- ガス警報器用引掛シーリング
- 換気扇
- 浴室用電気乾燥機
- 副吸込口
- 給湯器
- 給湯器リモコン
- 浴室用電気乾燥機コントローラー
- 分電盤
- エアコン室内機設置位置
- エアコン室外機設置位置
- カーテンレール(W)
- 出入可能窓
- 網入りガラス
- スプリンクラーヘッド(11~15階のみ)

15	A	B	C	D
	1501	1502	1503	1504
14	A	B	C	D
	1401	1402	1403	1404
13	A	B	C	D
	1301	1302	1303	1304
12	A	B	C	D
	1201	1202	1203	1204
11	A	B	C	D
	1101	1102	1103	1104
10	A	B	C	D
	1001	1002	1003	1004
9	A	B	C	D
	901	902	903	904
8	A	B	C	D
	801	802	803	804
7	A	B	C	D
	701	702	703	704
6	A	B	C	D
	601	602	603	604
5	A	B	C	D
	501	502	503	504
4	A	B	C	D
	401	402	403	404
3	A	B	C	D
	301	302	303	304
2	A	B	C	D
	201	202	203	204

風除室・エントランスホール  
自転車置場・管理員室・ゴミ置場

## 建築概要

名称	メインステージ心斎橋EAST	総戸数	57戸(管理員室1戸含む)
所在地	大阪府大阪市中央区博労町1丁目25番1(地名地番) 所 / 大阪府大阪市中央区博労町1丁目7番6-000号(住居表示) 通 / Osaka Metro 中央線・堺筋線「堺筋本町」駅 徒歩6分 Osaka Metro 堺筋線・長堀鶴見緑地線「長堀橋」駅 徒歩7分	販売戸数	56戸
用途	商業地域	間取り	1K(56戸)
防火地域	防火地域	専有面積	28.24㎡(28戸)~28.61㎡(28戸)
地域・地区	都市計画区域内の市街化区域、船場都心居住促進地区	バルコニー面積	4.18㎡(28戸)~4.87㎡(28戸)
建ぺい率	80%	分譲後の権利形態	敷地:区分所有者全員の専有面積割合による敷地権の共有 建物:(専有部)区分所有権 (共有部)区分所有者全員の専有面積割合による共有
容積率	600%	竣工日	2018年10月19日(検査済証取得日)
敷地面積	269.83㎡(建築確認対象面積)、288.82㎡(実測面積、船場建築履歴後退部分含む)	入居予定日	2018年11月上旬
建築面積	167.16㎡	管理形態	委託管理:区分所有者全員により管理組合設立のうえ、管理組合と管理会社との間で管理委託契約を締結し、管理会社へ委託する。
延床面積	2,106.68㎡	売主	株式会社青山メインランド・株式会社メインランドジャパン
道路幅員	北側市道7.82m(船場建築線により2.09m後退し12.00m)	設計・監理	株式会社プライム・デザイン
建築確認番号	第H28確認建築防大04147号(2017年3月6日付)	構造設計	株式会社ティーエムエッチ
計画変更確認番号	第H30確認建築防大00040号(2018年6月19日付)	監工	工/廣瀬建設株式会社
検査済証番号	第H30確認建築防大02401号(2018年10月19日付)	管理会社	株式会社青山ハウジングサポート
構造・規模	鉄筋コンクリート造 地上15階建	設計図書閲覧場所	「メインステージ心斎橋EAST」管理員室

## 設備概要

<b>●共用部</b> エレベーター / 9人乗り(定速90m/min)1基 テレビ視聴設備 / CATVから受信、屋上にBS・110°CSアンテナ設置 インターネット / J.COMとプロバイダー契約済 宅配ボックス / エントランスホールに設置 ケーブルテレビ / J.COM(株式会社ジェイコムウエスト) メールボックス / エントランスホールに設置 防犯設備 / カラーモニター付オートロック設備、非常押ボタン、防犯カメラ(11台、エレベーター含む) 防災設備 / 自動火災報知器、非常照明、連結送水管(3階~15階)、防火シャッター 消火器(共用廊下等)、避難ハッチ、共同住宅用スプリンクラー(11階~15階) 給水方式 / 増圧給水ポンプ直結給水方式により各戸に給水 水道 / 大阪市水道局 電気 / 関西電力株式会社 ガス / 大阪ガス株式会社 排水 / 公共下水道に直接放流 自転車置場 / 1階建物内に2段式ラック56台分(上段18台、下段スライド式38台)設置 バイク置場 / 敷地内にバイク平置3台分(屋根付)、ミニバイク平置6台分(屋根付)設置 ゴミ置場 / 1階建物内に設置	<b>●専有部</b> 電気 / 各戸MB内に専用メーター設置(最大契約容量40A) ガス / 各戸MB内に専用メーター設置 給水 / 各戸MB内に専用メーター設置 給湯 / ガス給湯器は16号によりキッチン・浴室・洗面化粧台に供給 換気 / キッチン(単独)、浴室、トイレ(24時間換気方式) 冷暖房 / 各戸、洋室にルームエアコン設置 インターホン / 各戸の玄関先にインターホン子機、洋室にカラーモニター付インターホン親機設置 照明 / 玄関、廊下、キッチン、洋室、パウダールーム、浴室、トイレに設置 TVアウトレット / 各戸、洋室に1ヶ所設置 電話・インターネット / 入居後、専用インターネットモデム設置により使用可(※申込必要) キッチン / 2口ガスコンロ、シングルレバー混合水栓 浴室 / ユニバスは1116 浴室用電気乾燥機(24時間換気機能付)、ランドリーパイプ(1本) トイレ / 洋風大便器(洗浄便座付き) 洗濯機置場 / 洗濯防水パン設置
---	--

## 仕上表

外観仕上	床	巾木	壁	天井	備考
屋上	コンクリート直挿え、シート防水、グレー塗装仕上				
外壁	45二丁タイル貼、一部天然石貼、一部吹付タイル				
アプローチ	床:タイル貼				
バルコニー	床:ノンスリップシート貼、排水溝:ウレタン塗膜防水、壁:吹付タイル、手摺壁:外側/45二丁タイル、一部天然石貼、ガラス手摺、内側/吹付タイル、天井:リシン吹付、物干金物				
内外遮熱階段	床:防水モルタル金網、排水溝:ウレタン塗膜防水、手摺壁:外側/吹付タイル、内側/吹付タイル、一部侵入防止柵、天井:リシン吹付 備考:連結送水管ボックス(3階~15階) 屋根:ウレタン塗膜防水				
バイク・ミニバイク置場	床:コンクリート仕上 備考:バイク平置3台、ミニバイク平置6台分設置(屋根付)				

内観仕上	床	巾木	壁	天井	備考
〈共用部〉					
風除室	タイル貼	タイル貼、一部天然石貼	タイル貼	塗装仕上	集合玄関機
エントランスホール	タイル貼	タイル貼、一部天然石貼	タイル貼、一部天然石貼	塗装仕上	掲示板、メールボックス、宅配ボックス
共用廊下	ノンスリップシート貼	—	吹付タイル	ビニールクロス貼	消火器
ゴミ置場	コンクリート仕上	—	吹付タイル	化粧石膏ボード貼	水栓
自転車置場	コンクリート仕上	—	吹付タイル	リシン吹付	1階建物内に2段式ラック56台分(上段18台、下段スライド式38台)設置
管理員室	ノンスリップシート貼	ソフト巾木	ビニールクロス貼	ビニールクロス貼	トイレ
避難通路	コンクリート仕上	—	吹付タイル	リシン吹付	

内観仕上 (A、Cタイプ)	床	巾木	壁	天井	備考
〈専有部〉					
玄関	硬質ビニル床タイル貼	ソフト巾木	ビニールクロス貼	ビニールクロス貼	人感センサースイッチ対応ダウンライト、シューズボックス
廊下	フローリング貼	ソフト巾木	ビニールクロス貼、一部キッチンパネル	ビニールクロス貼	システムキッチン
洋室	フローリング貼	ソフト巾木	ビニールクロス貼	ビニールクロス貼	ルームエアコン、カーテンレール(W)、換気レジスター
パウダールーム	CFシート貼	ソフト巾木	ビニールクロス貼	ビニールクロス貼	洗面化粧台、タオルバー、洗濯防水パン、固定棚
トイレ	CFシート貼	ソフト巾木	ビニールクロス貼	ビニールクロス貼	洗浄便座付洋風大便器、固定棚、ペーパーホルダー、タオルリング
浴室			ユニットバス(1116)		浴室用電気乾燥機(24時間換気機能付)、ランドリーパイプ1本
クローゼット	フローリング貼	ソフト巾木	ビニールクロス貼	ビニールクロス貼	ハンガーパイプ、固定棚

内観仕上 (B、Dタイプ)	床	巾木	壁	天井	備考
〈専有部〉					
玄関	硬質ビニル床タイル貼	ソフト巾木	ビニールクロス貼	ビニールクロス貼	人感センサースイッチ対応ダウンライト
シューズインクローゼット	硬質ビニル床タイル貼	ソフト巾木	ビニールクロス貼	ビニールクロス貼	可動棚
廊下	フローリング貼	ソフト巾木	ビニールクロス貼、一部キッチンパネル	ビニールクロス貼	システムキッチン
洋室	フローリング貼	ソフト巾木	ビニールクロス貼	ビニールクロス貼	ルームエアコン、カーテンレール(W)、換気レジスター
パウダールーム	CFシート貼	ソフト巾木	ビニールクロス貼	ビニールクロス貼	洗面化粧台、タオルバー、洗濯防水パン、固定棚
トイレ	CFシート貼	ソフト巾木	ビニールクロス貼	ビニールクロス貼	洗浄便座付洋風大便器、固定棚、ペーパーホルダー、タオルリング
浴室			ユニットバス(1116)		浴室用電気乾燥機(24時間換気機能付)、ランドリーパイプ1本
クローゼット	フローリング貼	ソフト巾木	ビニールクロス貼	ビニールクロス貼	ハンガーパイプ、固定棚



〒530-0001  
大阪府大阪市北区梅田2丁目1番3号 桜橋御幸ビル12階  
TEL.06-6343-1805(代表)

0120-634-319  
http://www.mljp.co.jp

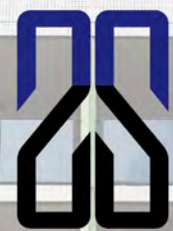
【売主】  
大阪府知事(1)第60301号  
(公社)全日本不動産協会会員  
(公社)不動産保証協会会員



〒101-0047  
東京都千代田区内神田1-7-6 北大手町ビル  
TEL.03-5281-4911(代表)

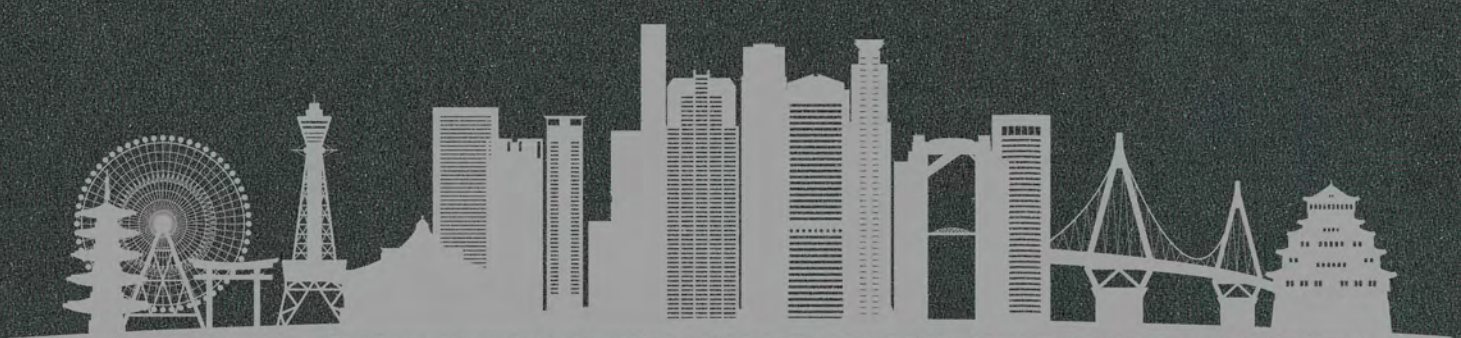
0120-937-060  
http://www.aml.co.jp

【売主】  
都知事免許(特)第54441号  
(一社)全国住宅産業協会  
(公社)東京都地産物取引業協会会員  
(公社)首都圏不動産公正取引協議会加盟  
(公財)日本賃貸住宅管理協会



MAIN STAGE  
SHINSAIBASHI EAST

メインステージ心斎橋EAST



C E N T E R O F O S A K A