

MAIN STAGE
HIGASHI
NIPPORI II

メインステージ東日暮里II

FACADE DESIGN

住まう人を誇りで満たす、
揺るぎない存在感と邸宅品質。

都市景観にふさわしい、シックなカラーリングで仕上げた
モダンで意匠性の高い洗練されたファサード演出。
迎賓の場であるエントランスは、美しい光沢と陰影で優雅な空間に。
上質な暮らしへと誘う、住まうことに誇りを感じさせる邸宅です。

TOKYOの利便とポテンシャルを間近に感じる、
忙しい現代人に贈る至福のレジデンス誕生。

ここは、忙しいビジネスパーソンの生活拠点として大きなアドバンテージを誇る「荒川区東日暮里」。
再開発でより進化するTOKYOの多彩な恩恵を享受し、生活拠点としての利便性もハイレベルに堪能できる、
住まう人をより輝かせる上質のアーバンレジデンス「メインステージ東日暮里II」です。

5駅8路線が利用可能な
東京屈指の利便ポジション。

東京メトロ日比谷線
「三ノ輪」駅徒歩 **9**分 (約720m) ※2出口

JR山手線・京浜東北線
「鶯谷」駅徒歩 **14**分 (約1,110m) ※北口

東京メトロ日比谷線
「入谷」駅徒歩 **14**分 (約1,080m) ※4出口

JR山手線・京浜東北線・常磐線・常磐成田線・
日暮里舎人ライナー・京成本線・成田スカイアクセス線
「日暮里」駅徒歩 **16**分 (約1,280m) ※南改札口

JR常磐線
「三河島」駅徒歩 **13**分 (約980m)

FANTASTIC ACCESS

多彩な路線を駆使して、優雅なTOKYO LIFEを。

東京メトロ日比谷線とJR山手線の2路線を駆使して、主要企業が集中するビジネスエリアへスマートにアクセス。様々なシーンでアクティブな暮らしを満喫できます。

TRAIN ACCESS

東京メトロ日比谷線「三ノ輪」駅より

「浅草」駅へ 9分

※東京メトロ日比谷線利用、「上野」駅で東京メトロ銀座線に乗換え

「大手町」駅へ 15分

※東京メトロ日比谷線利用、「茅場町」駅で東京メトロ東西線に乗換え

「銀座」駅へ 直通 20分

※東京メトロ日比谷線利用

「日比谷」駅へ 直通 21分

※東京メトロ日比谷線利用

「六本木」駅へ 直通 31分

※東京メトロ日比谷線利用

JR山手線・京浜東北線「鶯谷」駅より

「上野」駅へ 直通 2分

※JR山手線利用

「秋葉原」駅へ 直通 5分

※JR山手線利用

「東京」駅へ 直通 10分

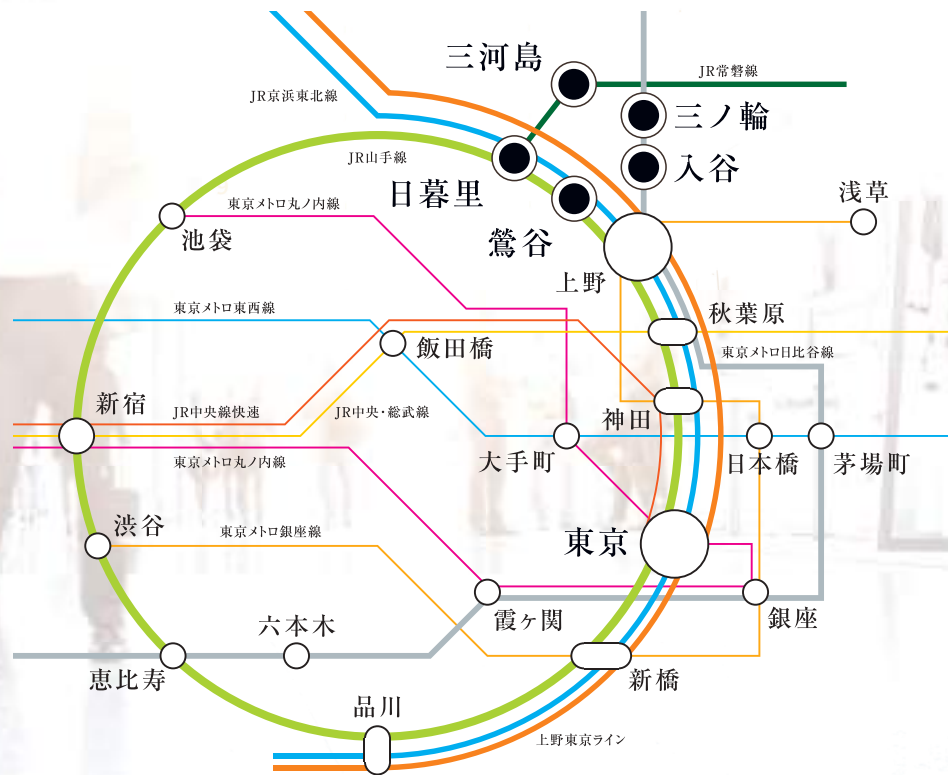
※JR山手線利用

「池袋」駅へ 直通 14分

※JR山手線利用

「新宿」駅へ 19分

※JR山手線利用、「神田」駅でJR中央・有楽線快速に乗換え



※掲載の所要時間は日中平常時の目安であり、時間帯により多少異なります。また、待ち時間・乗換え時間を含みません。
※「Yahoo!路線情報」調べ(2021年6月現在)



COMMUTING SIMULATION

〈通勤シミュレーション〉(平日/9時出社想定)

メインステージ東日暮里II	徒歩9分	三ノ輪	8:18発	8:34着	茅場町	8:38発	8:41着	大手町	TOTAL 32分
		三ノ輪	8:18発	8:22着	上野	8:28発	8:41着	銀座	TOTAL 32分
	徒歩14分	鶯谷	8:16発				8:40着	品川	TOTAL 38分
	徒歩14分	鶯谷	8:17発				8:41着	新宿	TOTAL 38分

〈終電シミュレーション〉(平日)

大手町	0:05発	0:08着	茅場町	0:13発	0:26着	三ノ輪	徒歩9分	TOTAL 30分
銀座	0:06発			0:26着	三ノ輪	徒歩9分	TOTAL 29分	
品川	0:25発			0:48着	鶯谷	徒歩14分	TOTAL 37分	
新宿	0:15発	0:27着	神田	0:41発	0:48着	鶯谷	徒歩14分	TOTAL 47分

TAXI SIMULATION

〈タクシー料金シミュレーション〉

各駅から
「メインステージ東日暮里II」まで

「上野」駅より 深夜料金 約1,300円 所要時間約10分 (約2.4km)	「大手町」駅より 深夜料金 約3,220円 所要時間約23分 (約6.4km)
「銀座」駅より 深夜料金 約3,860円 所要時間約25分 (約7.6km)	「新宿」駅より 深夜料金 約5,380円 所要時間約34分 (約10.8km)

※上記は各駅所定のタクシー乗り場から算出した値です。※運賃は初乗り1.052mまで420円、加算料金は233m/80円となります。※掲載の金額は、各地域の距離制運賃制度に基づき独自に計算したものです。距離・料金・所要時間は目安であり、走行ルート、道路状況により異なります。※「JapanTaxi」調べ(2021年8月現在)

RENEWAL TO THE FUTURE

新駅計画とリニア中央新幹線で注目のJR山手線沿線エリア。

経済効果1.4兆円の大型開発



グローバル ゲートウェイ 品川

2020年に暫定開業したJR山手線・京浜東北線新駅「高輪ゲートウェイ」をはじめとする品川開発プロジェクト。新駅周辺地域と連動した国際的に魅力ある街づくりを進める「グローバル ゲートウェイ 品川」は、企業・人材の多様な交流から新たなビジネス・文化の創出が期待されています。

品川と名古屋・大阪を結ぶ大動脈



リニア中央新幹線

「東京～大阪間における大動脈輸送の三重化」を目的に計画されてきたリニア中央新幹線。最高速度500kmで品川～名古屋～大阪間を連結します。始発駅となる「品川」には、最寄りの国際空港「羽田」とともに、経済効果の波及に大きな期待が寄せられています。

2024年
街びらき予定

経済効果
1兆4,100億円

全体敷地面積
約7万2,000㎡
4つの街区で構成

品川～名古屋
[所要時間]
約1時間34分→最速40分
(2027年開業予定)

品川～大阪
[所要時間]
約2時間30分→最速67分
(2045年開業予定)

経済効果
1年あたり
約7,100億円(予測)

※品川「山手線」新駅ができる本場の理由「都市政策専門家 市川宏憲(メディアファクトリー-新書)※出典:東京新聞TOKYO WEB(2018年8月30日記事)

※出典:リニア中央新幹線「JR東海より ※現在の所要時間は「えきねっと」乗換・運賃案内より ※出典:利便性向上等を貨幣換算した「仮算」リニア中央新幹線ホームページより

VALUE POSITION

都心の主要エリアを臨む、注目の「東日暮里」エリア。

東京を代表する賑わいエリアが身近な東日暮里。ビジネスはもちろん、休日のショッピングなど、豊かなアーバンライフを実現してくれます。



上野 UENO

在来線・新幹線・地下鉄の12路線が乗り入れるビッグターミナル。文化や芸術など、多彩なレクリエーションが楽しめる街。



新宿 SHINJUKU

ビジネス、ショッピング、娯楽、文化、グルメなど、多彩な魅力に包まれた日本を代表するメガシティ。



池袋 IKEBUKURO

大型百貨店から家電量販店、シネコンなど、個性豊かな商業施設が集い、多くの人々で賑わう街。

Direct ※「鶯谷」駅より



谷根千エリア

東京の下町風情が残る「谷根千」を散策。

「谷根千」は、文京区から台東区一帯の「谷中」・「根津」・「千駄木」周辺地区を指す総称。近年、裏通りの散策や、お洒落なギャラリーやカフェなどがTV・雑誌で取り上げられ、多くの人々が訪れるようになりました。「メインステージ 東日暮里II」からも気軽にアクセスできます。(谷中銀座商店街は現地より約15分/約1.200m)

REDEVELOPMENT

東京 Tokyo 国家戦略特区に指定された大規模再開発が多数進行。

八重洲地区再開発

〔東京ミッドタウン八重洲 ※1/八重洲一丁目東B地区第一種市街地再開発事業 ※2/八重洲二丁目中地区第一種市街地再開発事業 ※3〕
東京駅八重洲口の目の前で進行中の大規模再開発事業。交通結東機能を強化する計20バースの巨大バスターミナルをはじめ、3つめとなる東京ミッドタウン、超高層オフィス、商業施設、ホテル等が整備されます。
(竣工/※1:2022年8月末予定、※2:2025年4月竣工予定、※3:2025年度予定)



京橋彩区

(京橋一丁目東地区土地区画整理事業)
「アーティゾン美術館」を含む「ミュージアムタワー京橋」※4と、ショップやオフィス、アートギャラリーが揃う「(仮称)新TODAビル」※5による再開発事業。文化貢献施設部分を「京橋彩区」と名付け、アート・文化を発信していきます。
(竣工/※4:2019年7月、※5:2024年度予定)



東京駅前常盤橋プロジェクト TOKYO TORCH

地上63階建て、日本一の超高層オフィスビルとなる予定の「Torch Tower(トーチタワー)」を中心とした一大プロジェクト。ホテル、大規模ホール、ショッピング、グルメ、エンターテインメントまで揃え、ニューノーマル時代のTOKYOを発信していきます。

- 竣工
- A棟/2021年7月21日開業
- B棟/2027年度予定
- C棟/2027年度予定
- D棟/2022年3月末予定



銀座 GINZA

銀座 GINZA

有名ブランドショップが集積するハイソな大人の街。多くの再開発で新しい施設も数多く誕生しています。



IDEAL COMFORT TOWN

都心に寄り添い、多彩な生活利便に恵まれた、暮らすほどに心地よさが深まる「東日暮里」。



日暮里公園 徒歩4分(約250m)

詩人・中村雨紅がこの地域で童謡「夕焼け小焼け」を作詞したことから「夕焼け公園」とも呼ばれ、園内に「夕焼けの詩」の彫刻があります。園内には、サトザクラの木が多く、春にはお花見もできます。



ユータカラヤ日暮里店 徒歩2分(約130m)

「新鮮大売」を合言葉に、「新鮮」「美味しい」「安心・安全」「安い」を提供するスーパーです。



ライフ東日暮里店 徒歩10分(約750m)

生鮮食品からお惣菜、お弁当、日用品まで幅広い品揃えで暮らしをサポートしてくれます。



オリンピック三ノ輪店 徒歩8分(約570m)

お手頃価格で食品や多彩な生活アイテムが揃う、首都圏のスーパーマーケット・総合ディスカウントストア。営業時間は23時までと、残業帰りの買い物にも便利です。



いなげや荒川東日暮里店 徒歩9分(約700m)

首都圏で展開する大型スーパーマーケット。生鮮食品からお惣菜、お弁当、お酒、日用品まで幅広い品揃えで地域の人々の暮らしを支えます。営業時間は9:30～22:00。



GOURMET INFORMATION

オフタイムを心地よく過ごす、気軽に入れるグルメ店をピックアップ。



ビストロ ルミエル 徒歩8分(約610m)

前業からメインディッシュ、デザートまで、本格フレンチがコスバ良く楽しめる、リーズナブルな下町フレンチです。



グランデュエカ 徒歩8分(約630m)

料理はすべて自家製、地元で25年以上愛されるイタリアン。手間かけた料理とイタリア産ワインで心地よい時間を。



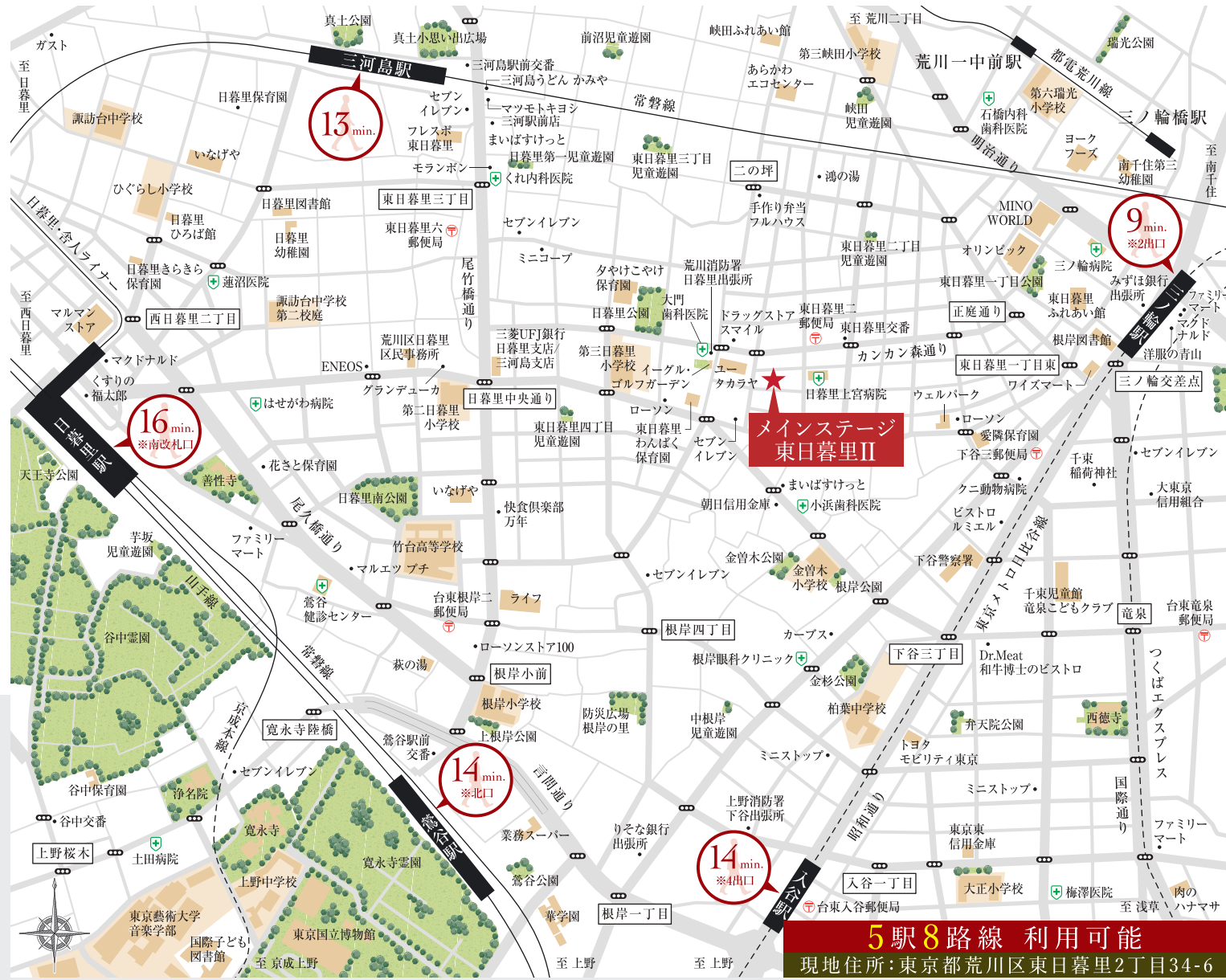
朝食倶楽部 万年 徒歩9分(約660m)

産地直送の新鮮な魚介類やきたかみ牛などを創作和食で堪能。お一人でも気軽にふらっと食事が楽しめます。



ドクターミート 和牛博士のビストロ 徒歩9分(約720m)

“和牛博士”澤真人プロデュースの和牛創作料理店。最高品質の和牛を、熟練の技と真実で、至福の味としていただけます。



5駅8路線 利用可能
現地住所: 東京都荒川区東日暮里2丁目34-6

Life Information

SHOPPING

- セブンイレブン荒川東日暮里2丁目店 徒歩 2分(約 130m)
- ユータカラヤ日暮里店 徒歩 2分(約 130m)
- ドラッグストアスマイル東日暮里店 徒歩 2分(約 140m)
- まいばすけっと台東根岸5丁目店 徒歩 3分(約 230m)
- ローソン東日暮里三丁目店 徒歩 4分(約 260m)
- オリンピック三ノ輪店 徒歩 8分(約 570m)
- ミニストップ日暮里店 徒歩 8分(約 590m)
- ワイズマート三ノ輪店 徒歩 8分(約 600m)
- いなげや荒川東日暮里店 徒歩 9分(約 700m)
- ライフ東日暮里店 徒歩 10分(約 750m)

※徒歩分数は、地図上の概測距離より徒歩=80m/分で算出したものです。

BANK & ATM

- 朝日信用金庫根岸支店 徒歩 4分(約 270m)
- 三菱UFJ銀行日暮里支店 徒歩 7分(約 530m)
- 三菱UFJ銀行三河島支店 徒歩 7分(約 530m)
- みずほ銀行三ノ輪駅前出張所 徒歩 10分(約 740m)
- りそな銀行鶯谷出張所 徒歩 14分(約 1,070m)

PUBLIC

- 東日暮里二郵便局 徒歩 2分(約 150m)
- 荒川消防署日暮里出張所 徒歩 3分(約 170m)
- 荒川警察署東日暮里交番 徒歩 3分(約 220m)
- 下谷三郵便局 徒歩 7分(約 560m)
- 荒川区日暮里区民事務所 徒歩 9分(約 680m)

CLINIC

- 日暮里上官病院 徒歩 2分(約 90m)
- 大門歯科医院 徒歩 3分(約 180m)
- 小浜歯科医院 徒歩 4分(約 310m)
- クニ動物病院 徒歩 7分(約 510m)
- 三ノ輪病院 徒歩 10分(約 800m)

PARK & SPORTS

- イーグル・ゴルフガーデン 徒歩 2分(約 130m)
- 日暮里公園 徒歩 4分(約 250m)
- 金曾木公園 徒歩 5分(約 400m)
- 東日暮里一丁目公園 徒歩 7分(約 550m)
- カープス根岸 徒歩 8分(約 610m)

Arakawa-ku Potential

データが示す荒川区の魅力。

圧倒的人気のJR山手線

〈住みたい路線ランキング〉

第1位

第1位	JR山手線	第3位	東急東横線
第2位	JR京浜東北線	第4位	JR中央線
		第5位	東急田園都市線

※summo 2021年の住みたい沿線ランキング関東より。

治安の良い荒川区

〈犯罪件数の少ないランキング〉

第2位

第1位	文京区	第3位	目黒区
第2位	荒川区	第4位	中央区
		第5位	中野区

※警視庁「発生状況」統計(2013～2017年の平均)より。

住宅地評価の高い荒川区

〈公示地価/住宅地上昇率ランキング〉

第1位

第1位	荒川区	第3位	北区
第2位	台東区	第4位	豊島区
		第5位	文京区

※国土交通省「公示地価変動率ランキング(2019年)」より。



1K



2LDK

FACILITY & EQUIPMENT

充実した時をおくる、ハイスペックな仕様を揃えています。



KITCHEN



吊戸棚

地震と同時に揺れを感じて扉をロックする耐震ラッチ付きです。



2口ガスコンロ

2品同時に料理できる2口ガスコンロを採用。



レンジフード

素早く煙を排出するレンジフードを装備。



BATHROOM



浴室換気乾燥機

乾燥機能を搭載し、快適な浴室環境を実現します。



サーモ式混合水栓

温度調節機能に優れた、サーモスタット式の混合水栓です。



KITCHEN



食器洗い乾燥機

手洗いに比べ節水効果の高い食器洗い乾燥機を設置しました。



グリル付3口ガスコンロ

3つのコンロとグリル付なので、複数の調理を一度にできます。



レンジフード

素早く煙を排出するレンジフードを装備。

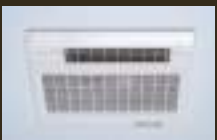


シングルレバー混合水栓

水温や水量をレバーひとつで操作できるので、洗い物もスムーズにできます。



BATHROOM



浴室換気乾燥機

乾燥機能を搭載し、快適な浴室環境を実現します。



浴槽

ゆったりと寛げる浴槽を採用しました。

SANITARY



シングルレバー混合水栓

ワンタッチ操作でお湯と水、止水・吐水の切替ができます。



洗面ボウル

一体成形でスキマがなく、汚れにくい洗面ボウルです。



STORAGE



SANITARY



シングルレバー混合水栓

ワンタッチ操作でお湯と水、止水・吐水の切替ができます。



洗面ボウル

継ぎ目やスキマがない一体成形で、汚れが付きにくい仕様です。



STORAGE



SECURITY

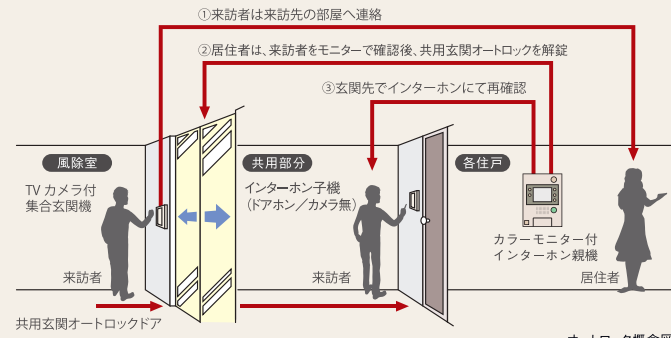


SECURITY

女性にもおすすめしたい、安心・安全なマンション。

オートロックシステム

来訪者を住戸内のカラーモニター付インターホン親機で確認して共用玄関オートロックを解錠。マンション内に不審者が侵入するのを未然に防ぐことができる安心のシステムです。
※各住戸のインターホン親機のカラーモニターに映る画像は集合玄関からの画像のみです。



**カラーモニター付
オートロックシステム**

来客時は各住戸内インターホンで音声と映像を確認してから集合玄関を解錠できます。

防犯センサー

2階住戸の間開可能な窓には、不正な開閉を感知するセンサーを設置しました。

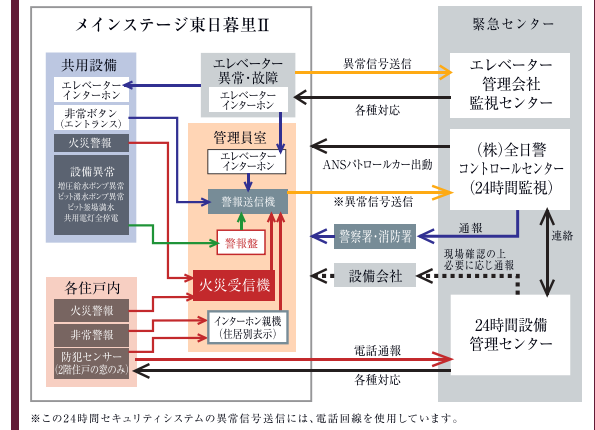
参考写真

**ディンプルキー
シリンダー**

防犯性の高いディンプルキーシリンダーを2カ所(玄関ドア)に設置。ピッキングは非常に困難です。

防犯カメラ

共用部には防犯カメラを設置し、不審者の侵入などからご入居者様を守ります。
※警備機器は警備会社のレンタル機材



オンラインによる安心の24時間セキュリティシステム

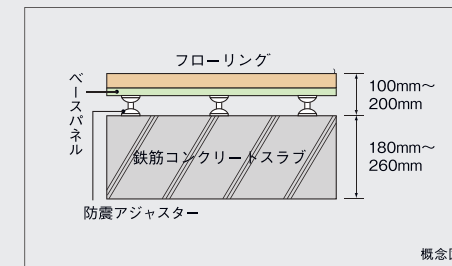
各住戸に設置されたセンサーによる自動通報システムが、火災時の緊急事態に対応。24時間体制で居住者と資産の安全を守ります。

STRUCTURE



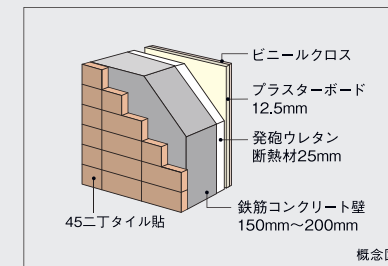
STRUCTURE

耐久性に優れた堅牢な構造で「安心・安全」な暮らしを守ります。



上下階への衝撃音を抑える二重床

上下階への振動や騒音などの伝達を少なくする遮音性の高い二重床を採用。床衝撃音性能はLL40(軽量床衝撃音)、LH50(重量床衝撃音)の部材を使用しております。
※「床衝撃音レベル推定値」は試験場における実測値を基に推定したものであり、実際の床衝撃音性能を示すものではありません。



断熱性を高める外壁

住戸の断熱性・遮音性を高めるために、外壁のコンクリートの壁厚を150~200mmとしています。



堅牢な基礎構造

当マンションでは綿密な地質調査を実施し、アースドリル掘削掘底工法で合計12本の杭を地盤支持層まで打ち込み、堅牢な基礎をつくりあげ、耐震性を高め安全対策にも配慮しております。

地盤面
約32.5m
杭
杭の合計
12本
支持層
概念図

コンクリート強度

当社では構造体コンクリートの耐久設計基準強度を24N/m²以上に定めています。これは日本建築学会JASS5(建築工事標準仕様書 鉄筋コンクリート工事)の規定において、完成後およそ65年は大規模な補修を必要とすることなく鉄筋腐食やコンクリートの重大な劣化が生じないことが予定できる期間(大規模補修不要予定期間)であり、また継続使用の為に構造体の大規模な補修が必要となることが予想される期間(供用限界期間)がおよそ100年であると定められています。本物件では、耐久基準設計強度を27N/m²に設定。優れたコンクリート強度で、末永く資産価値を高めます。

コンクリートの耐久設計基準強度	大規模補修不要予定期間	供用限界期間
18N/m ²	30年	65年
24N/m ²	65年	100年

※上記の期間は、構造体に関する目安となっております。※24N/m²とは、1㎡あたり約2,400kgの圧縮に耐える強度を意味しています。

当社の住宅は消費者を保護する住宅瑕疵担保履行法に対応した**保険付き住宅**です。

瑕疵担保責任保険 「JIOわが家の保険」

住宅の中でも特に重要な部分である、構造耐力上主要な部分および雨水の浸入を防止する部分で瑕疵が発生した時に修繕費用の一定割合がJIOから売主等(事業者)に支払われます。当該瑕疵が発生した時に売主等が倒産等の場合、直接JIOへ保険金の請求ができます。
※この保険は事業者が契約者となる保険です。

JIO 国土交通大臣指定 住宅瑕疵担保責任保険法人
株式会社日本住宅保証検査機構 (JIO)
東京都千代田区神田須田町2丁目6番地 お客様相談室 TEL03-6861-9210
JIO 01-A01e-0004

COMFORT

24時間365日快適な居住性と、充実の通信環境を設定。

高速インターネットで、快適なネットライフを実現。

cims インターネットマンション

本物件は、㈱シーファイブが提供するインターネットサービスとの一括契約により常時接続環境を実現した「インターネット使い放題」のマンションです。

高速 1Gbps	便利	安全	安心
光回線を用いた有線1Gbpsの超高速インターネットサービスがご利用いただけます。専用の戸別Wi-Fi対応により無線でも150Mbpsを実現。	お手続き不要で、ご入居時より宅内どこでも無線で高速インターネットが楽しめます。もちろんLANコネクタを使用する接続も可能です。	マンション内はV-LAN方式による住戸間のセキュリティ対策。マンション外部とは共有ルーター内のファイアウォールで不正侵入を防止します。	「年中無休のヘルプデスク」サービス内容・基本操作に関するお問い合わせをはじめ、障害発生時の遠隔修復作業なども受付。

※最大通信速度は、技術規格上の最大値であり、お客様宅内での実使用速度を示すものではありません。インターネットご利用時の速度は、お客様のご利用環境、回線の混雑状況などによって低下する場合があります。

[24時間常時定風量換気システム概念図]

室内の汚れた空気を強制排出

24時間常時定風量換気システム

水廻りや洋室の換気を24時間実施。室内の空気を排出し、外の空気と入れ替えます。

新鮮な空気外気

ペットと暮らせます

大切な家族の一員であるペットと一緒に暮らせます。
※詳細は管理規約をご確認ください。

宅配ボックス

不在時でも荷物の受取りが可能な24時間対応の宅配ボックスを設置しています。

24時間ゴミ出し可能

マンション内にゴミ置き場を設置していますので、いつでもゴミを出すことができます。

24 HOUR

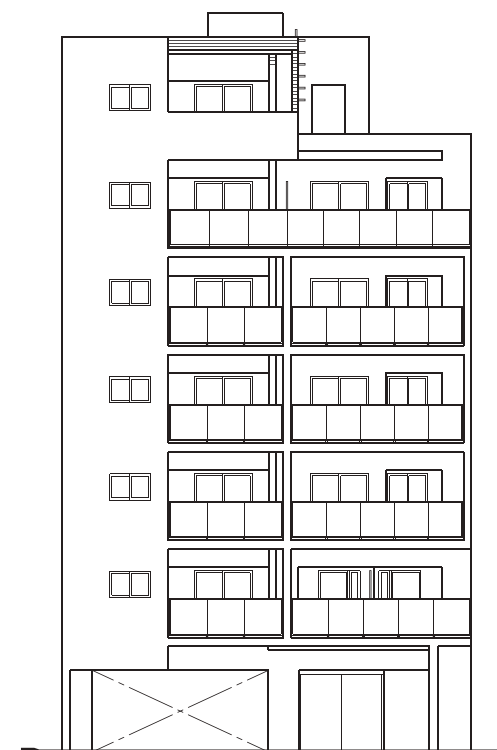


図面集をご覧になる前にく 一読いただき、あらかじめご了承下さい。く

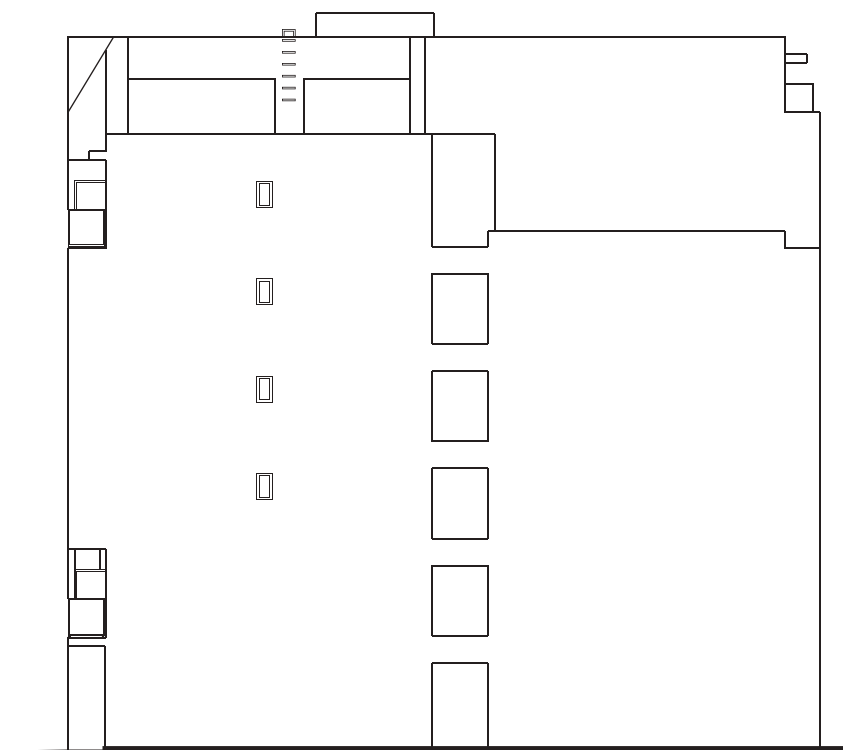
- 当図面集は、一部「重要事項説明書」を兼ねております。ご購入に際して、この図面をよくご覧になり、詳細は係員にお尋ね下さい。
- この図面集に記載されている各図面は、設計図書を基に、その概略をわかりやすく表現する為に作成したもので、各部の詳細については表現を省いている場合があります。
- 図面と現状に相違がある場合は、現状を優先とします。
- 専有面積は壁芯計算の面積を表示しております。登記面積は内法計算の面積になりますので若干減少します。
- 専有面積には、住戸内のPS(パイプスペース)面積・MB(メーターボックス)面積を含んでいます。
- 1㎡は0.3025坪で換算し、小数点第2位未満は切り捨てとしております。
- 各室の帖数表示は、壁芯計算による面積を1.62㎡(約1帖分)の面積で割り、小数点第1位未満は切り捨てとしております。
- 寸法の単位は、道路幅員を除きミリメートル(mm)です。(ただし境界寸法の単位がセンチメートル(cm)の場合もあります。)
- 方位、縮尺等については、印刷の都合上、多少の誤差が生じる場合があります。
- 仕上・仕様、設備機器等は、施工上の理由および改良、商品の廃番の為、変更が生じる場合があります。
- 図面及び概要・仕上表に関しては、諸官庁の指導及び施工上の都合により、仕上げ等が一部変更になる場合があります。
- 設備記号については、実際の取付位置と若干異なる場合があります。
- 窓ガラスは、透明ガラス、型ガラス(不透明ガラス)、網入りガラス、網入り型ガラス、防犯ガラス等各住戸によって変わる場合があります。
- 近隣居住者のプライバシー保護の為、窓に型ガラス(不透明ガラス)及び窓・バルコニー・共用廊下・屋外避難階段等に目隠しスクリーン等を設置する場合があります。
- 間取りタイプ図の中の点線は、梁型あるいは排気ダクト等を収容するための下り天井、斜め天井、斜め梁型、斜め柱型等の位置を表しています。
- 壁厚・柱・下り天井・梁の形状は、施工上の理由により変更になる場合があります。
- 階によって柱・梁の大きさ、壁の厚さが多少相違する場合があります。
- 表記以外にも設備・排水用の点検口が付く場合があります。
- フェンス等の高さは、敷地及び敷地周辺の状況により変更になる場合があります。
- 扉の開く角度は、戸当たり等により多少異なることがあります。
- バルコニー・共用廊下・屋外避難階段には、雨水排水のためのドレイン・タテ樋が付きまます。
- 屋根や屋上には、排水通気用の配管を設置している場合があり、風向き等により臭気が発生する場合があります。
- 風の強さにより洗濯物やバルコニーに置いてあるものが飛ばされる恐れがあります。飛散落下しない様に充分ご注意ください。
- 家具・家電品等の機種選定については、現地で実際の寸法、搬入経路等をご確認の上、ご購入されることをお勧めします。設置場所によっては、機種が限定される場合もあります。
- 将来のエアコン入替、設置にあたり、住戸タイプによっては標準工事費以外に別途工事費が加算される場合等があります。エアコンご購入の際は、ご購入先と打ち合わせを行い、工事の可否を含めて必要であれば現地調査を依頼し、十分に確認してからご購入されることをお勧めします。
- 現地周辺の隣接建物及び周辺環境については、現地にて充分ご確認の上、ご購入・ご入居されることをお勧めします。

Elevation 立面図

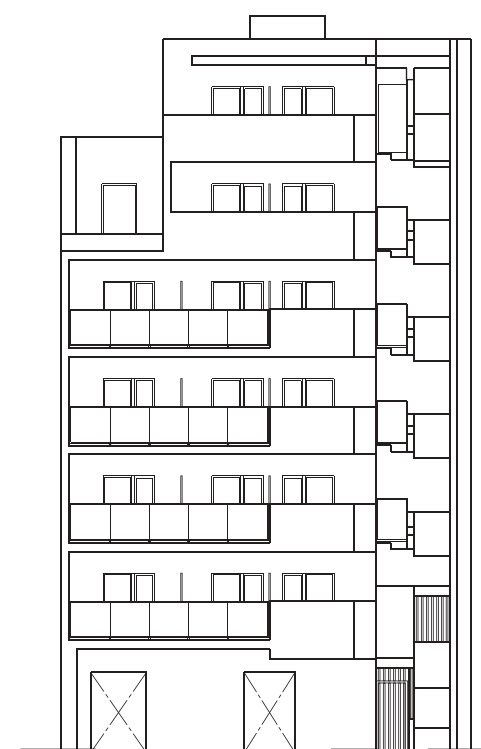
SCALE 1/220



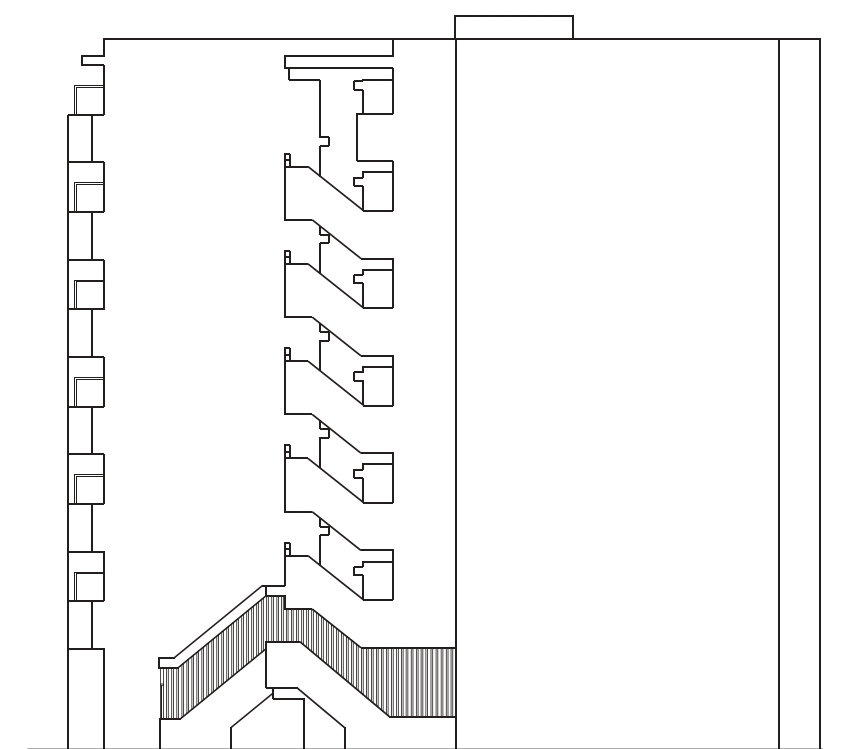
南側立面図



東側立面図



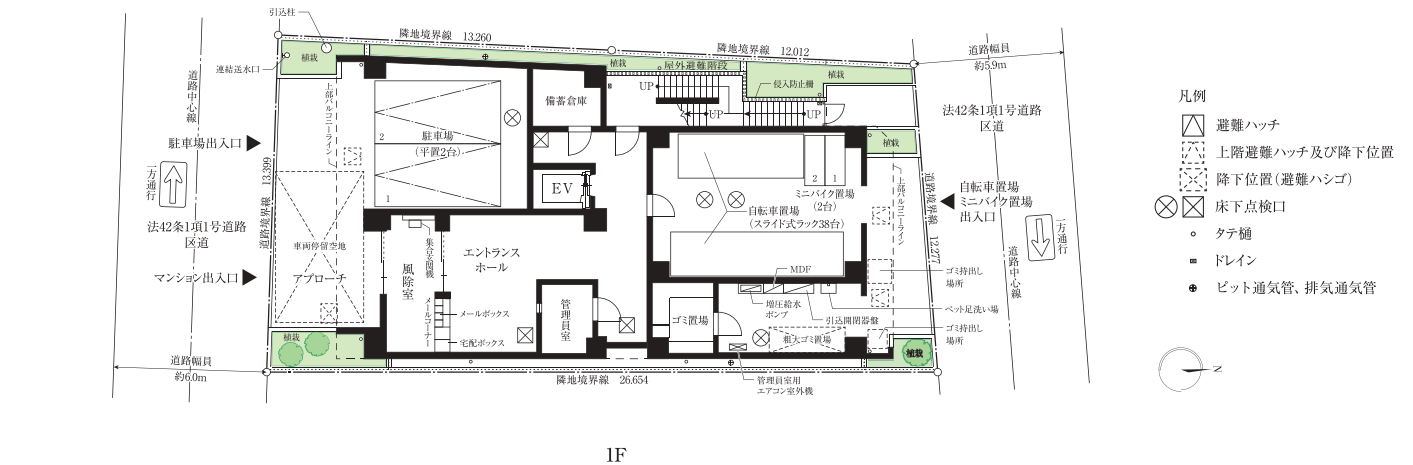
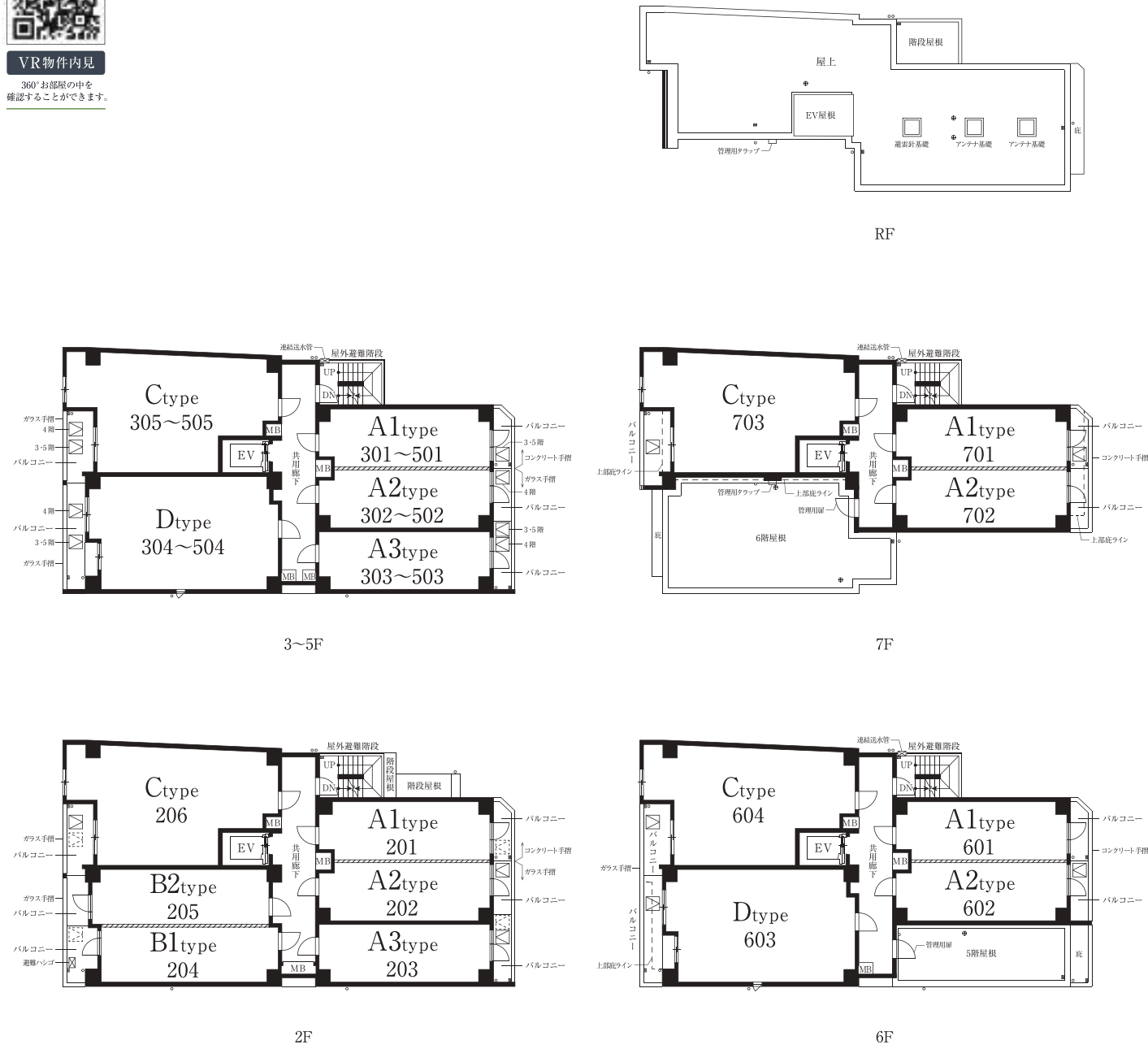
北側立面図



西側立面図



VR物件内見
360°お部屋の中を確認することができます。



1F

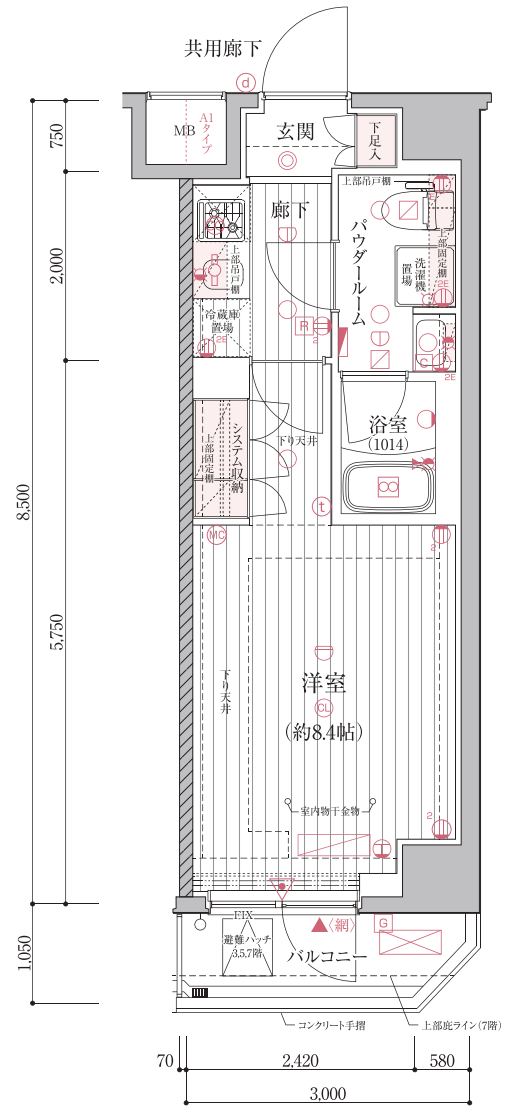
A1type 1K

Room Number / 201,301,401,501,601,701

- 住戸専有面積 / 25.50㎡ (7.71坪)
- バルコニー面積 / 3.04㎡



VR物件内見
360°お部屋の中を確認することができます。



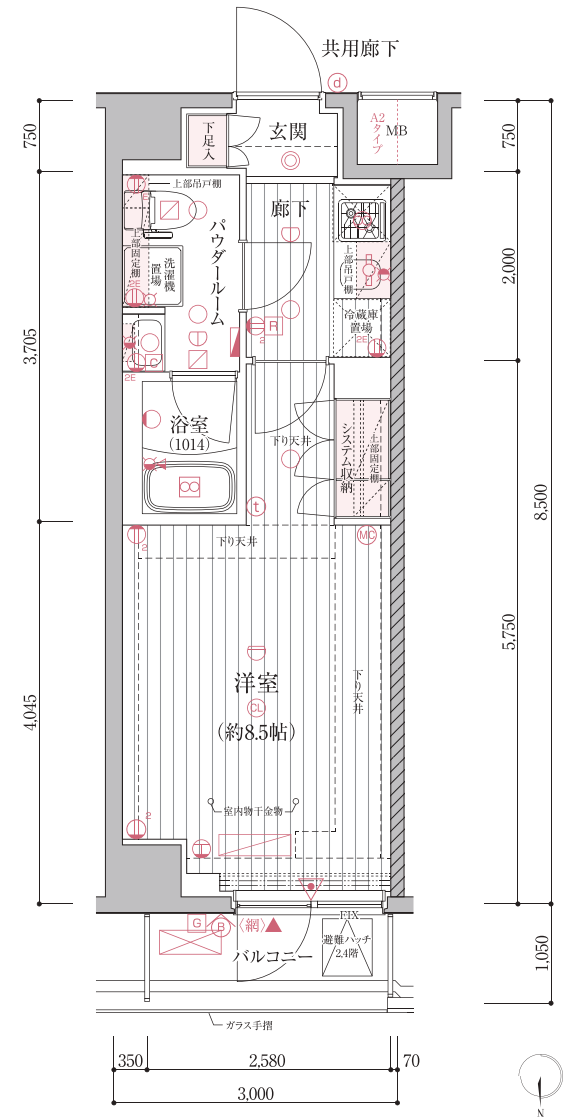
A2type 1K

Room Number / 202,302,402,502

- 住戸専有面積 / 25.50㎡ (7.71坪)
- バルコニー面積 / 2.70㎡



VR物件内見
360°お部屋の中を確認することができます。



凡例

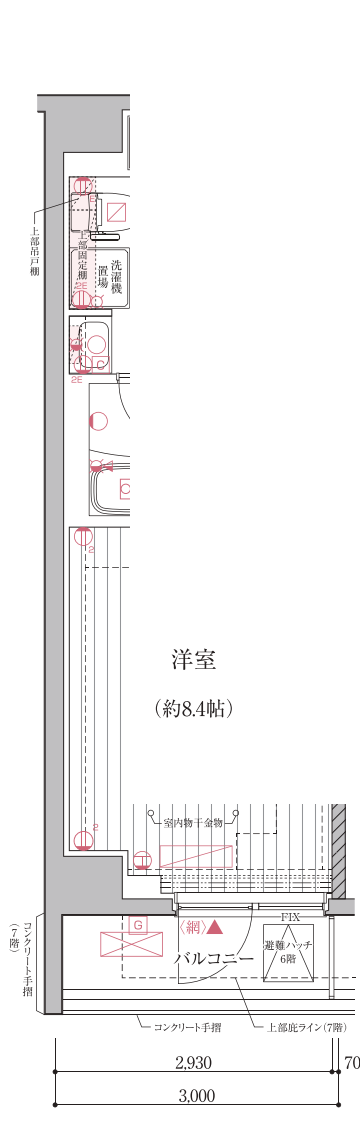
- 分電盤
- 情報盤
- 2口コンセント
- アース付1口コンセント
- アース付2口コンセント
- エアコン用コンセント
- マルチメディアコンセント (アース付2口コンセント+TVアウトレット+電話用アウトレット+インターネットアウトレット)
- マルチメディアコンセント (アース付2口コンセント+TVアウトレット+電話用アウトレット+インターネットアウトレット)
- 引掛シーリング
- シーリングライト
- ダウンライト
- 人感センサースイッチ対応ダウンライト
- ブラケットライト
- 棚下灯
- 熱感知器(差動式)
- 熱感知器(定温式)
- 浴室換気乾燥機コントローラー
- 給湯リモコン
- 床暖房コントローラー
- インターホン(親機)
- インターホン(子機)
- 給湯器
- 換気扇
- 浴室換気乾燥機
- 副設込口
- 給水栓
- 混合水栓
- シャワー付混合水栓
- エアコン室内機
- エアコン室外機
- 将来用エアコン室内機設置位置
- 将来用エアコン室外機設置位置
- カーテンレール(W)
- 出入可能窓
- 防犯センサー(2階のみ)
- 音響装置(2階壁付、4-6階:天井付)
- 網入ガラス

	C			A2	A1	
7F	703			702	701	
	C	D		A2	A1	
6F	604	603		602	601	
	C	D	A3	A2	A1	
5F	505	504	503	502	501	
	C	D	A3	A2	A1	
4F	405	404	403	402	401	
	C	D	A3	A2	A1	
3F	305	304	303	302	301	
	C	B2	B1	A3	A2	A1
2F	206	205	204	203	202	201
1F	エントランスホール・風除室・駐車場・自転車置き場 管理員室・備蓄倉庫					

A2type 1K

Room Number/602,702

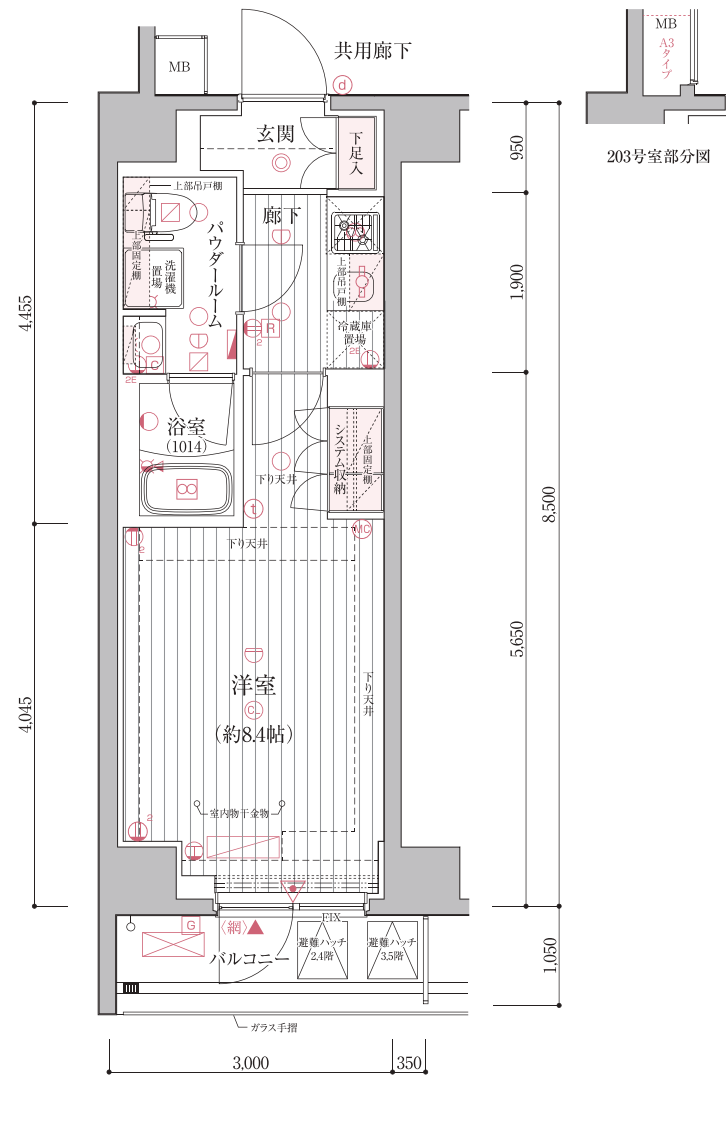
- 住戸専有面積/25.50㎡(7.71坪)
- バルコニー面積/3.07㎡



A3type 1K

Room Number/203,303,403,503

- 住戸専有面積/25.84㎡(7.81坪)
- バルコニー面積/3.51㎡

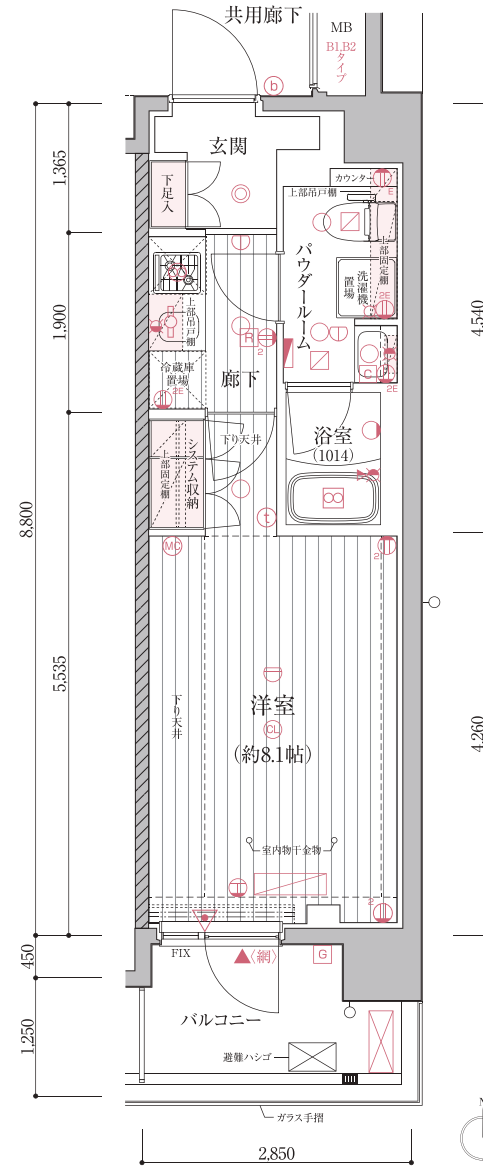


VR物件内見
360°お部屋の中を確認することができます。

B1type 1K

Room Number/204

- 住戸専有面積/25.42㎡(7.68坪)
- バルコニー面積/4.85㎡

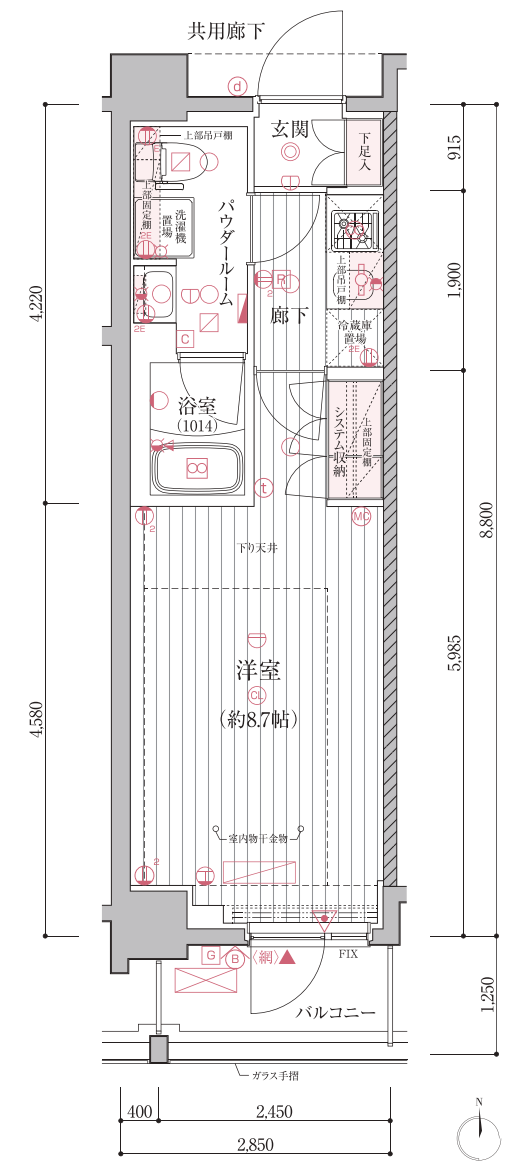


VR物件内見
360°お部屋の中を確認することができます。

B2type 1K

Room Number/205

- 住戸専有面積/25.42㎡(7.68坪)
- バルコニー面積/3.06㎡



VR物件内見
360°お部屋の中を確認することができます。

凡例

- 分電盤
- 情報盤
- 2口コンセント
- アース付1口コンセント
- アース付2口コンセント
- エアコン用コンセント
- マルチメディアコンセント (アース付2口コンセント+TVアウトレット+電話用アウトレット+WIFIシステム)
- マルチメディアコンセント (アース付2口コンセント+TVアウトレット+電話用アウトレット+インターネットアウトレット)
- 引掛シーリング
- シーリングライト
- ダウンライト
- 人感センサースイッチ対応ダウンライト
- ブラケットライト
- 棚下灯
- 熱感知器(差動式)
- 熱感知器(定温式)
- 浴室換気乾燥機コントローラー
- 給湯器リモコン
- 床暖房コントローラー
- 床暖房範囲
- カーテンレール(W)
- インターホン(親機)
- インターホン(子機)
- 給湯器
- 換気扇
- 浴室換気乾燥機
- 副吸入口
- 給水栓
- 混合水栓
- シャワー付混合水栓
- エアコン室内機
- エアコン室外機
- 将来用エアコン室内機設置位置
- 将来用エアコン室外機設置位置
- カーテンレール(W)
- 出入可能窓
- 防犯センサー(2階のみ)
- 音響装置(2階:壁付、4-6階:天井付)
- 網入ガラス

	C			A2	A1	
7F	703			702	701	
	C	D		A2	A1	
6F	604	603		602	601	
	C	D	A3	A2	A1	
5F	505	504	503	502	501	
	C	D	A3	A2	A1	
4F	405	404	403	402	401	
	C	D	A3	A2	A1	
3F	305	304	303	302	301	
	C	B2	B1	A3	A2	A1
2F	206	205	204	203	202	201
1F	エントランスホール・風除室・駐車場・自転車置き場 管理員室・備蓄倉庫					

凡例

- 分電盤
- 情報盤
- 2口コンセント
- アース付1口コンセント
- アース付2口コンセント
- エアコン用コンセント
- マルチメディアコンセント (アース付2口コンセント+TVアウトレット+電話用アウトレット+WIFIシステム)
- マルチメディアコンセント (アース付2口コンセント+TVアウトレット+電話用アウトレット+インターネットアウトレット)
- 引掛シーリング
- シーリングライト
- ダウンライト
- 人感センサースイッチ対応ダウンライト
- ブラケットライト
- 棚下灯
- 熱感知器(差動式)
- 熱感知器(定温式)
- 浴室換気乾燥機コントローラー
- 給湯器リモコン
- 床暖房コントローラー
- 床暖房範囲
- カーテンレール(W)
- インターホン(親機)
- インターホン(子機)
- 給湯器
- 換気扇
- 浴室換気乾燥機
- 副吸入口
- 給水栓
- 混合水栓
- シャワー付混合水栓
- エアコン室内機
- エアコン室外機
- 将来用エアコン室内機設置位置
- 将来用エアコン室外機設置位置
- カーテンレール(W)
- 出入可能窓
- 防犯センサー(2階のみ)
- 音響装置(2階:壁付、4-6階:天井付)
- 網入ガラス

	C			A2	A1	
7F	703			702	701	
	C	D		A2	A1	
6F	604	603		602	601	
	C	D	A3	A2	A1	
5F	505	504	503	502	501	
	C	D	A3	A2	A1	
4F	405	404	403	402	401	
	C	D	A3	A2	A1	
3F	305	304	303	302	301	
	C	B2	B1	A3	A2	A1
2F	206	205	204	203	202	201
1F	エントランスホール・風除室・駐車場・自転車置き場 管理員室・備蓄倉庫					

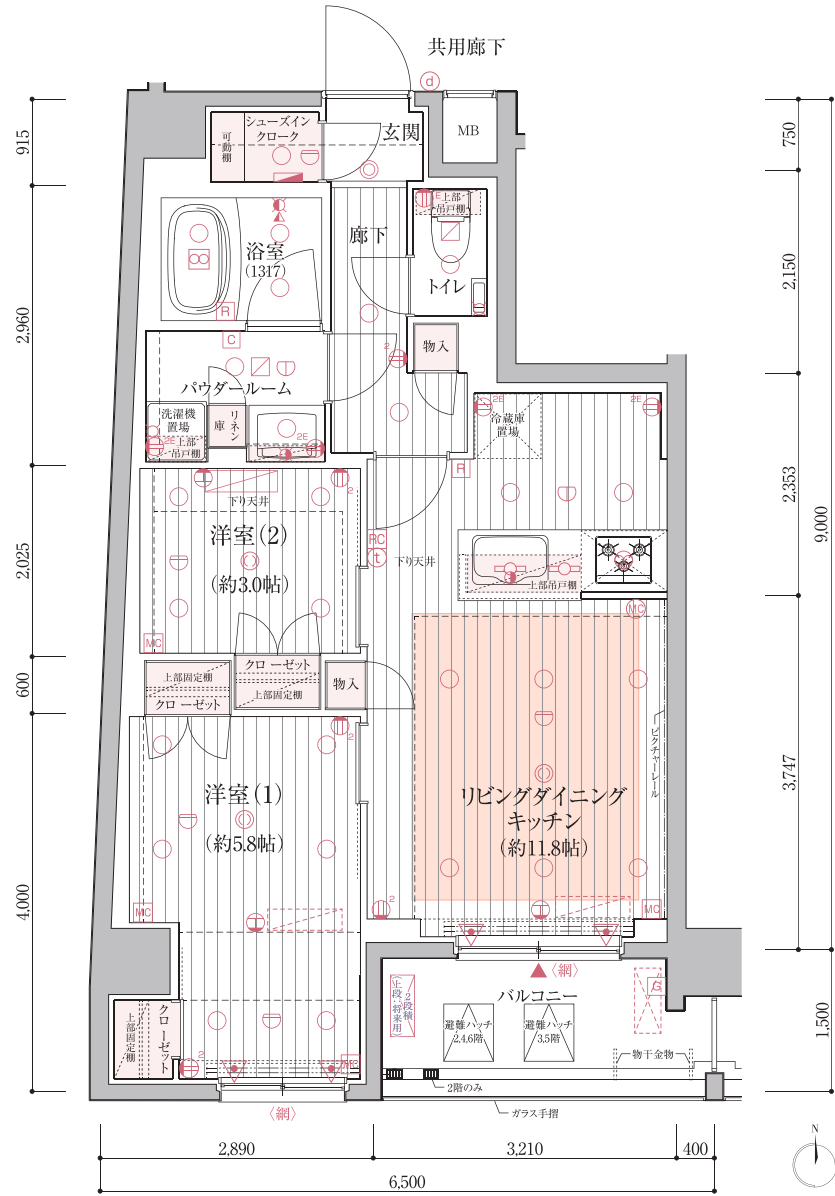
Ctype 2LDK

Room Number/206,305,405,505,604



VR物件内見
360°お部屋の中を確認することができます。

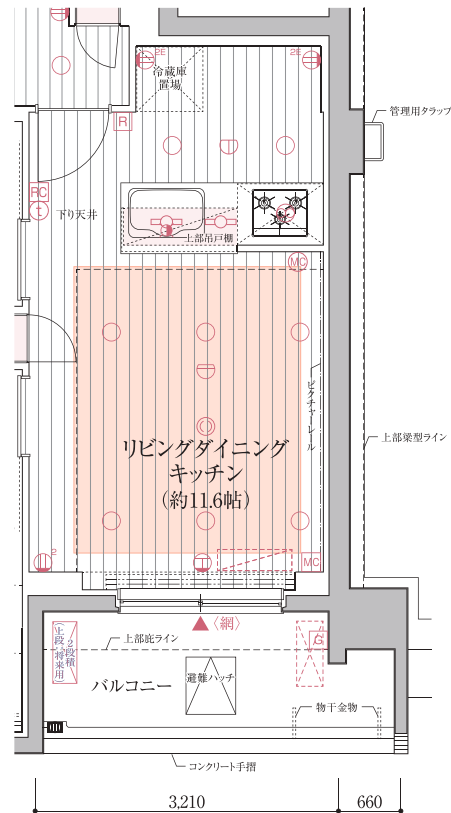
- 住戸専有面積/52.13㎡(15.76坪)
- バルコニー面積/5.25㎡



Ctype 2LDK

Room Number/703

- 住戸専有面積/52.13㎡(15.76坪)
- バルコニー面積/5.54㎡



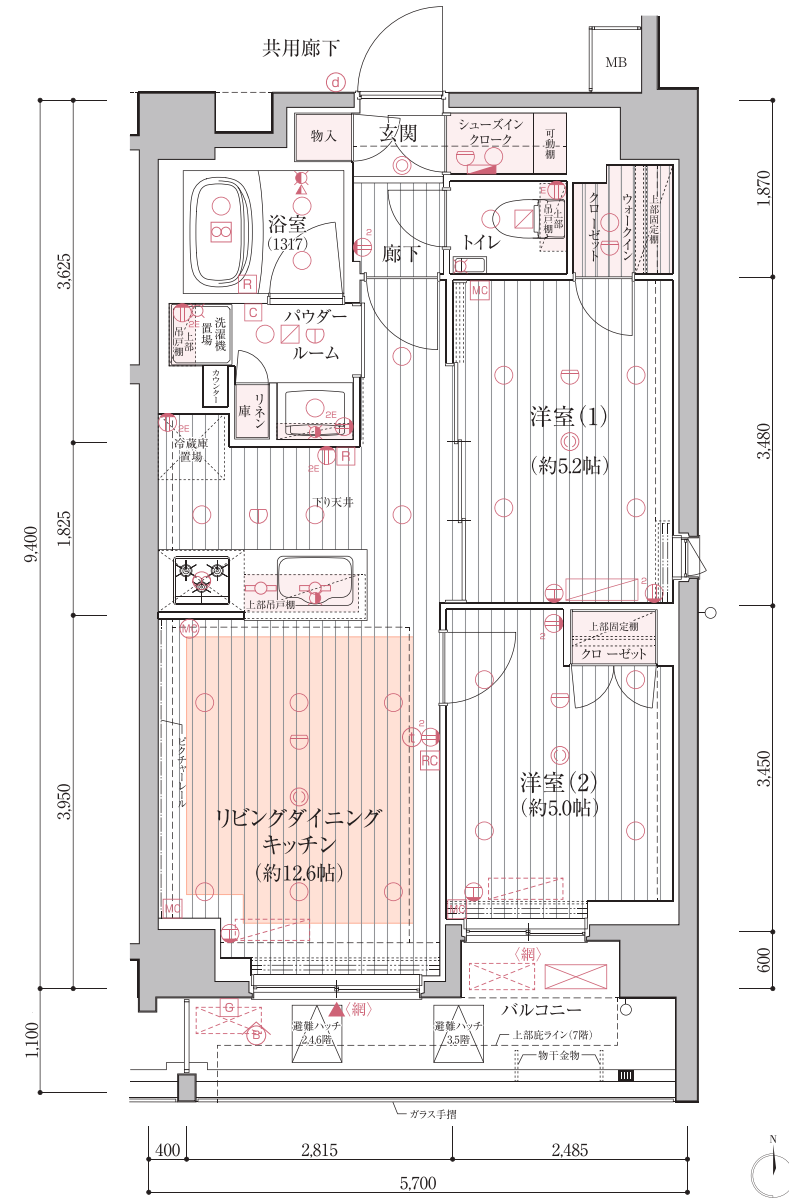
Dtype 2LDK

Room Number/304,404,504,603



VR物件内見
360°お部屋の中を確認することができます。

- 住戸専有面積/51.88㎡(15.69坪)
- バルコニー面積/7.32㎡



凡例

- 分電盤
- 情報盤
- 2口コンセント
- アース付1口コンセント
- アース付2口コンセント
- エアコン用コンセント
- マルチメディアコンセント (アース付2口コンセント+TVアウトレット+電話用アウトレット+WiFiシステム)
- マルチメディアコンセント (アース付2口コンセント+TVアウトレット+電話用アウトレット+インターネットアウトレット)
- 引掛シーリング
- シーリングライト
- ダウンライト
- 人感センサースイッチ対応ダウンライト
- ブラケットライト
- 棚下灯
- 熱感知器(差動式)
- 熱感知器(定温式)
- 浴室換気乾燥機コントローラー
- 給湯器リモコン
- 床暖房コントローラー
- カーテンレール(W)
- インターホン(親機)
- インターホン(子機)
- 給湯器
- 換気扇
- 浴室換気乾燥機
- 副吸込口
- 給水栓
- 混合水栓
- シャワー付混合水栓
- エアコン室内機
- エアコン室外機
- 将来用エアコン室内機設置位置
- 将来用エアコン室外機設置位置
- カーテンレール(W)
- 出入可能窓
- 防犯センサー(2階のみ)
- 音響装置(2階:壁付、4-6階:天井付)
- 網入ガラス

	C		A2	A1		
7F	703		702	701		
	C	D	A2	A1		
6F	604	603	602	601		
	C	D	A3	A2	A1	
5F	505	504	503	502	501	
	C	D	A3	A2	A1	
4F	405	404	403	402	401	
	C	D	A3	A2	A1	
3F	305	304	303	302	301	
	C	B2	B1	A3	A2	A1
2F	206	205	204	203	202	201
1F	エントランスホール・風除室・駐車場・自転車置き場 管理員室・備蓄倉庫					

凡例

- 分電盤
- 情報盤
- 2口コンセント
- アース付1口コンセント
- アース付2口コンセント
- エアコン用コンセント
- マルチメディアコンセント (アース付2口コンセント+TVアウトレット+電話用アウトレット+WiFiシステム)
- マルチメディアコンセント (アース付2口コンセント+TVアウトレット+電話用アウトレット+インターネットアウトレット)
- 引掛シーリング
- シーリングライト
- ダウンライト
- 人感センサースイッチ対応ダウンライト
- ブラケットライト
- 棚下灯
- 熱感知器(差動式)
- 熱感知器(定温式)
- 浴室換気乾燥機コントローラー
- 給湯器リモコン
- 床暖房コントローラー
- カーテンレール(W)
- インターホン(親機)
- インターホン(子機)
- 給湯器
- 換気扇
- 浴室換気乾燥機
- 副吸込口
- 給水栓
- 混合水栓
- シャワー付混合水栓
- エアコン室内機
- エアコン室外機
- 将来用エアコン室内機設置位置
- 将来用エアコン室外機設置位置
- カーテンレール(W)
- 出入可能窓
- 防犯センサー(2階のみ)
- 音響装置(2階:壁付、4-6階:天井付)
- 網入ガラス

	C		A2	A1		
7F	703		702	701		
	C	D	A2	A1		
6F	604	603	602	601		
	C	D	A3	A2	A1	
5F	505	504	503	502	501	
	C	D	A3	A2	A1	
4F	405	404	403	402	401	
	C	D	A3	A2	A1	
3F	305	304	303	302	301	
	C	B2	B1	A3	A2	A1
2F	206	205	204	203	202	201
1F	エントランスホール・風除室・駐車場・自転車置き場 管理員室・備蓄倉庫					

OUTLINE 〔 建築概要 / 設備概要 〕

建築概要

名称	… メインステージ東日暮里Ⅱ
所在地	… 東京都荒川区東日暮里2丁目1767番2(地名地番)
住所	… 東京都荒川区東日暮里2丁目34番6-〇〇〇号(住居表示)
交通	… 東京メトロ日比谷線「三ノ輪」駅徒歩9分、JR山手線・京浜東北線「鶯谷」駅徒歩14分、東京メトロ日比谷線「入谷」駅徒歩14分、JR山手線・京浜東北線・常磐線・常磐成田線・日暮里舎人ライナー・京成本線・成田スカイアクセス線「日暮里」駅徒歩16分、JR常磐線「三河島」駅徒歩13分
用途地域	… 準工業地域
防火地域	… 準防火地域
地域・地区	… 都市計画区域内の市街化区域
建ぺい率	… 70%(準防火地域内の耐火建築物 指定:60%)
容積率	… 300%
地目	… 宅地
敷地面積	… 332.45㎡(実測面積、建築確認対象面積)
建築面積	… 229.21㎡
延べ面積	… 1,399.98㎡
道路幅員	… 南側区道約6.0m、北側区道約5.9m
建築確認番号	… 第UHEC建確R020217号(2020年7月28日付) 軽微な変更説明書(2021年3月16日受付) 第UHEC建確R020217変1号(2021年10月21日付計画変更)

構造・規模	… 鉄筋コンクリート造 地上7階建
総戸数	… 29戸(管理員室1戸を含む)
販売戸数	… 28戸
間取り	… 1K(18戸)、2LDK(10戸)
専有面積	… 25.42㎡(2戸)～52.13㎡(6戸)
バルコニー面積	… 2.70㎡(4戸)～7.32㎡(4戸)
分譲後の権利形態	… 敷地:区分所有者全員の専有面積割合による敷地権の共有 建物:(専有部)区分所有権 (共用部)区分所有者全員の専有面積割合による共有

竣工予定日	… 2021年11月下旬(検査済証取得日)
入居予定日	… 2021年12月上旬
管理形態	委託管理:区分所有者全員により管理組合設立のうえ、管理組合と管理会社との間で管理委託契約を締結し、管理会社へ委託する。
売主	… 株式会社 青山メインランド
設計・監理	… 株式会社 アトリエ ティープラス
構造設計	… 株式会社 クロスファクトリー
施工	… 株式会社 シミズ・ビルライフケア
管理会社	… 株式会社 青山ハウジングサポート
設計図書閲覧場所	… 株式会社 青山メインランド

設備概要

共用部分	
エレベーター	… 9人乗り 定速60m/min
テレビ共聴設備	… 屋上に地上波デジタル、BS・110°CSアンテナ設置
インターネット	… (株)シーファイブとの一棟契約(常時接続型、Wi-Fi対応、有線可)
宅配ボックス	… メールコーナーに設置
メールボックス	… メールコーナーに設置
防犯設備	… カラーモニター付オートロック設備、非常押ボタン、防犯カメラ(9台、エレベーター含む)、防犯センサー(2階) ※警備機器は、警備会社のレンタル機材
防災設備	… 自動火災報知器、非常照明、連結送水管(3階～7階)、消火器(共用廊下等)、避難ハッチ、避難ハシゴ
給水方式	… 増圧給水ポンプ直結給水方式により各戸に給水
水道	… 東京都水道局
電気	… 東京電力エナジーパートナー株式会社
ガス	… 東京ガス株式会社
排水	… 公共下水道に直接放流
自転車置場	… 1階建物内にスライド式ラック38台分設置
ミニバイク置場	… 1階建物内に平置2台分設置
駐車場	… 1階建物内に平置2台分設置
ゴミ置場	… 1階建物内に設置
ペット足洗い場	… 1階建物内に設置
ゴミ持出し場所	… 敷地内に設置
粗大ゴミ置場	… 1階建物内に設置

専有部分

電	気 … 各戸MB内に専用メーター設置 (最大契約容量1K:50A、2LDK:60A)
ガ	ス … 各戸MB内に専用メーター設置
給	水 … 各戸MB内に専用メーター設置
湯	… ガス給湯器1Kは16号、2LDKは24号(追焚機能付)によりキッチン・浴室・洗面化粧台に供給
換	気 … キッチン(単独)、浴室、パウダールーム、トイレ(24時間換気方式)
冷	房 … 1Kは洋室(A・Bタイプ)、2LDKは洋室(1)(Dタイプ)、洋室(2)(Cタイプ)にルームエアコン設置、2LDKはリビングダイニングに床暖房設置
イ	ン タ ー ホ ン … 各戸の玄関先にインターホン子機、1Kは洋室に、2LDKはリビングダイニングにカラーモニター付インターホン親機設置
照	明 … 玄関、廊下、キッチン、洋室、パウダールーム、トイレ、浴室、シューズインクローク、ウォークインクローゼットに設置
電	話 ア ウ ト レ ッ ト … 1Kは洋室に1ヵ所、2LDKはリビングダイニングに1ヵ所、各洋室に1ヵ所設置
T	V ア ウ ト レ ッ ト … 1Kは洋室に1ヵ所、2LDKはリビングダイニングに1ヵ所、各洋室に1ヵ所設置
イ	ン タ ー ネ ッ ト … 1Kは洋室に1ヵ所、2LDKはリビングダイニングに1ヵ所(各洋室にLAN用アウトレットのみ)設置
キ	ッ チ ン … 1Kのシステムキッチンは2口ガスコンロ、シングルレバー合水栓、2LDKのシステムキッチンは3口ガスコンロ(ケトル付)、浄水器一体型水栓、食洗器
浴	室 … 1Kはユニットバス1014、2LDKはユニットバス1317 浴室換気乾燥機(24時間換気機能付)、ランドリーパイプ
ト	イ レ … 洋風大便器(洗浄便座付き)
洗	濯 機 置 場 … 洗濯防水パン設置

【 仕 上 表 】

■外部仕上表

外 部	仕 上	備 考
屋 上	外断熱露出アスファルト防水、グレー塗装仕上	
外 壁	45二丁タイル貼、一部400角タイル貼	
ア プ ロ ー チ	床:タイル貼、壁:タイル貼、天井:アルミスバンドレル	
バ ル コ ニ ー	床:ノンスリップシート貼、排水溝:ウレタン塗膜防水、壁:45二丁タイル貼、手摺壁:外側/45二丁タイル、内側/吹付タイル、天井:リシン吹付	物干金物(C・Dタイプ)
屋 外 避 難 階 段	床:ノンスリップシート貼、排水溝:ウレタン塗膜防水、手摺壁:外側/45二丁タイル貼、内側・中柱/吹付タイル、一部侵入防止欄、天井:リシン吹付	連結送水管(3階～7階)
ゴ ミ 持 出 し 場 所	床:防塵塗装	
車 両 停 留 空 地	床:タイル貼	

■内部仕上表(共用部分)

室 名	床	巾 木	壁	天 井	備 考
風 除 室	タイル貼	—	コンクリート打放し 一部ビニールクロス・タイル貼	ビニールクロス貼	集合玄関機
エントランスホール	タイル貼	—	コンクリート打放し 一部ビニールクロス・タイル貼	ビニールクロス貼	掲示板
メ ー ル コ ー ナ ー	タイル貼	—	コンクリート打放し 一部ビニールクロス・タイル貼	ビニールクロス貼	メールボックス、宅配ボックス
共 用 廊 下	ノンスリップシート貼	—	コンクリート打放し 一部ビニールクロス・タイル貼	ビニールクロス貼	消火器
管 理 員 室	ノンスリップシート貼	ソフト巾木	ビニールクロス貼	ビニールクロス貼	トイレ、エアコン、流し台
ゴ ミ 置 場	防塵塗装	防塵塗装	吹付タイル	リシン吹付	水栓、コンクリート柵
駐 車 場	防塵塗装	—	吹付タイル	リシン吹付	平置2台分設置
自 転 車 置 場	防塵塗装	—	吹付タイル	リシン吹付	スライド式ラック38台分設置
ミニバイク置場	防塵塗装	—	吹付タイル	リシン吹付	平置2台分設置 (盗難防止パイプ)
備 蓄 倉 庫	防塵塗装	—	吹付タイル	リシン吹付	
粗 大 ゴ ミ 置 場	防塵塗装	—	吹付タイル	リシン吹付	

■内部仕上表(A、Bタイプ)

室 名	床	巾 木	壁	天 井	備 考
玄 関	タイル貼	タイル貼	ビニールクロス貼	ビニールクロス貼	下足入、人感センサースイッチ対応ダウンライト
廊 下	フローリング貼	オレフィンシート貼巾木	ビニールクロス貼	ビニールクロス貼	システムキッチン
洋 室	フローリング貼	オレフィンシート貼巾木	ビニールクロス貼	ビニールクロス貼	ルームエアコン、カーテンレール(W)、室内物干金物
パ ウ ダ ー ル ー ム	CFシート貼	ソフト巾木	ビニールクロス貼	ビニールクロス貼	洗面化粧台、タオルバー、洗濯防水パン、固定棚
ト イ レ	CFシート貼	ソフト巾木	ビニールクロス貼	ビニールクロス貼	洗浄便座付洋風大便器、吊戸棚、ペーパーホルダー、タオルバー
浴 室	ユニットバス(1014)				浴室換気乾燥機(24時間換気機能付)、ランドリーパイプ
ク ロ ー ゼ ッ ト	システム収納				ハンガーパイプ、固定棚

■内部仕上表(C、Dタイプ)

室 名	床	巾 木	壁	天 井	備 考
玄 関	タイル貼	タイル貼	ビニールクロス貼	ビニールクロス貼	下足入、人感センサースイッチ対応ダウンライト、物入(Dタイプ)
シューズインクローク	タイル貼	タイル貼	ビニールクロス貼	ビニールクロス貼	可動棚
廊 下	フローリング貼	オレフィンシート貼巾木	ビニールクロス貼	ビニールクロス貼	物入(Cタイプ)
洋 室	フローリング貼	オレフィンシート貼巾木	ビニールクロス貼	ビニールクロス貼	カーテンレール(W)
リビングダイニング	フローリング貼	オレフィンシート貼巾木	ビニールクロス貼	ビニールクロス貼	カーテンレール(W)、ビクチャーレール、物入(Cタイプ)
キ ッ チ ン	フローリング貼	オレフィンシート貼巾木	ビニールクロス貼	ビニールクロス貼	システムキッチン
パ ウ ダ ー ル ー ム	CFシート貼	ソフト巾木	ビニールクロス貼	ビニールクロス貼	洗面化粧台、タオルバー、洗濯防水パン、固定棚、リネン庫
ト イ レ	CFシート貼	ソフト巾木	ビニールクロス貼	ビニールクロス貼	洗浄便座付洋風大便器、吊戸棚、ペーパーホルダー、タオルバー
浴 室	ユニットバス(1317)				浴室換気乾燥機(24時間換気機能付)、ランドリーパイプ
ク ロ ー ゼ ッ ト	システム収納				ハンガーパイプ、固定棚
ウォークインクローゼット	フローリング貼	オレフィンシート貼巾木	ビニールクロス貼	ビニールクロス貼	ハンガーパイプ、固定棚



MAIN STAGE
MAIN STAGE SERIES No.325

売主 東京都知事(8)第5444号
(一社)全国住宅産業協会会員 (公社)東京都宅地建物取引業協会会員
(公財)日本賃貸住宅管理協会会員 (公社)首都圏不動産公正取引協議会加盟

青山メインランド
〒101-0047 東京都千代田区内神田1-7-6 北大手町ビル TEL.03(5281)4911(代表)

お問い合わせはこちらへ【携帯からも通話料無料】



0120-937-060

(株)青山メインランドのホームページ

https://www.aml.co.jp/