



MAIN STAGE
TACHIKAWA III
メインステージ立川III



RIVER



LIFE



BUSINESS



GREEN



FUTURE IS HERE.



思い描くライフスタイルがここに。 未来を望むレジデンス、誕生。

巨大ターミナル駅と空港直通バスで、軽やかに都心・海外へ。
先進の都市機能と豊かな自然に囲まれ、ゆとりある職任近接を。
《メインステージ立川Ⅲ》は、一人ひとりの価値観に応える生活拠点。
多摩の中心都市・立川、思い描く未来はここに 있습니다。





シネマシティ [徒歩14分 約1.1km]
立川が誇るシネマコンプレックス。個性的な建築デザインや照明、そしてこだわり抜いた音響が全国の映画ファンから支持されています。



立川広域防災基地 [徒歩33分 約2.6km]
防災関係の各機関が集まる、応急対策活動の拠点。首都圏の大規模災害に備えており、話題の映画に登場したことで知られています。

昭和記念公園 [徒歩17分 約1.3km]
総面積180haに及ぶ国営公園です。四季折々の草花が咲く憩いの場として親しまれており、都内最大級のプールエリアや日本庭園も人気。



諏訪神社 [徒歩12分 約900m]
1200年の伝統を持つ関東の名社。毎年8月末に開催される例大祭が有名で、勇壮な獅子舞と境内で行われる奉納相撲は夏の風物詩です。近年はパワースポットとして御朱印巡りなどでも注目されています。

ららぽーと立川立飛 [徒歩33分 約2.6km]
多摩モノレール立飛駅と直結する大型ショッピングセンター。グルメやファッションをはじめ、さまざまなテナントが入居しています。



街を愉しみ、緑に安らぐ。 バランスに優れた多摩エリアの中心。

多摩随一のオフィスエリアを闊歩し、国営公園の緑で寛ぐ。
雄大な川の流るるに癒やされ、ショッピングを満喫する。
立川は都市と自然が無理なく日常に駆け込む街。さあ、バランスの良いTOKYOライフを。



ファール立川 [徒歩14分 約1.1km]
JR立川駅北口の90年代の再開発事業により誕生したエリア。近代的なビジネス街として、また100以上のオブジェが並ぶアート街として有名です。

IKEA立川 [徒歩23分 約1.8km]
北欧生まれのインテリア&ライフスタイルストア。
倉庫のように広大な店内では、カフェタイムやイベントを楽しむこともできます。



さらなる人気上昇も。 立川における不動産の将来性。

利便性と住環境を兼ね備え、多摩エリア屈指の住みやすさを誇る立川。新街区「GREEN SPRINGS」の誕生やワークライフバランス重視の時流といったプラス要因が多く、土地価格も近隣の国立・国分寺と比べて割安感があるため、今後さらなる人気上昇が予想されています。

立川市の近隣の土地価格相場	小平市	日野市	立川市	国分寺市	国立市
	84.1万円/坪	68.2万円/坪	82万円/坪	98万円/坪	136.2万円/坪

出典：住宅情報サイトSUUMO



TACHIKAWA

多摩川 [徒歩15分 約1.2km]
市の南部を雄大に流れる一級河川。川沿いには散歩に最適な緑道の他、野球・テニス・フットサルが思う存分に楽しめる球場なども完備。

吉祥寺

KICHIJOJI
JR中央線中央特快利用
「三鷹」駅より
JR中央線快速に乗り換え

13
MIN.

新宿

SHINJUKU
JR中央線中央特快利用

24
MIN.

渋谷

SHIBUYA
JR中央線中央特快利用
「新宿」駅より
JR山手線乗り換え

30
MIN.

東京

TOKYO
JR中央線中央特快利用
JR青梅線青梅特快利用

38
MIN.

JR中央線立川駅より

都心、そして海外。
スムーズに行きたい場所へ。

思い通りのアクセスを実現する2駅4路線。
都心や多摩はもちろん、
海外すらスムーズに繋がります。

ACCESS

多摩センター
TAMA CENTER
多摩都市モノレール直通
22
MIN.

多摩都市モノレール立川南駅より

川崎
KAWASAKI
JR南武線快速利用
40
MIN.

JR南武線立川駅より

ROUTE MAP

※日中平常時の最短所要時間を記載しております(乗り換え・徒歩・待ち時間は含まず)。
※バスの所要時間は道路事情により変動がございます。到着時間は運行上の目安であり、必ずしも時刻を約束するものではありません。



TRAIN SIMULATION [通勤シミュレーション]

通勤シミュレーション[平日]			終電シミュレーション[平日]					
立川	08:32発	JR中央線快速	08:59着	吉祥寺	00:55発	JR中央線快速	01:15着	立川
立川	08:22発	JR中央線特別快速	08:58着	新宿	00:40発	JR中央線快速	01:15着	立川
立川	08:08発	JR中央線特別快速	08:50着	渋谷	00:29発	京王井の頭線急行	01:15着	立川
立川	08:08発	JR中央線特別快速	08:58着	東京	00:25発	JR中央線快速	01:15着	立川

TO THE AIRPORT [世界がすぐそばに。羽田・成田へバスで直結。]

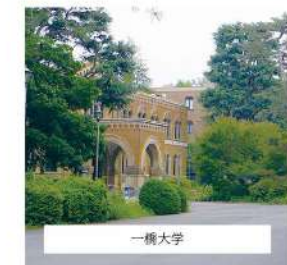
羽田と成田への空港連絡バスも立川駅より運行中。
いつもの見慣れた風景から、ダイレクトに海外へ。

立川駅 [北口13番のりば]	約80~105分	羽田空港国際線ターミナル	普通運賃1,600円 (小児800円)
立川駅 [北口27番のりば]	約150~180分	成田空港第2ターミナル	普通運賃3,700円 (小児1,850円)



UNIVERSITY [大学施設]

国立の一橋大学、多摩センターの中央大学、玉川上水の国立音楽大学。中央線・多摩都市モノレール線を利用すれば、各キャンパスへのアクセスも良好です。





すべてが、 日常の中にある喜び。

さまざまな施設と雄大な自然が隣り合う毎日。
その過ごし方を選ぶ自由こそ、住まう人の特権です。



LOCATION MAP



南口商店街 [徒歩5分 約400m]

JR立川駅南口といえば、風情を感じさせる商店街。人情味溢れる店が軒を連ね、駅周辺の大型施設と良いコントラストをなしています。



LIFE INFORMATION

商業施設



GREEN SPRINGS [徒歩19分 約1.5km]

昭和記念公園の東側に誕生した約3.9万㎡の新街区。「ウェルビーイングタウン」をテーマに、各種商業施設やオフィス棟が並び、



グランデュオ立川 [徒歩8分 約600m]



ビックカメラ立川店 [徒歩12分 約900m]



MEGAドン・キホーテ立川店 [徒歩14分 約1.1km]



アレーア2 [徒歩6分 約450m]
「楽しい・美味しい・便利」をテーマとする、南口の大型商業施設。全国の有名店が軒を連ねる、フレームスクエアで有名です。

公共・文化施設



立川合同庁舎 [徒歩10分 約750m]

立川まんがぱーく [徒歩9分 約700m]
歴史的名作から話題のヒット作まで、約4万冊のマンガを所蔵。1日400円(子ども200円)で、心ゆくまで愉しむことができます。



柴崎市民体育館 [徒歩9分 約700m]

採光豊かな体育室と全7レーンの25mプールの他、ジム・スタジオなども備える市内有数の運動施設。各種スポーツ教室も人気です。

金融機関

立川柴崎郵便局	[徒歩5分 約350m]
多摩信用金庫 南口支店	[徒歩5分 約400m]
りそな銀行 立川支店	[徒歩6分 約450m]
みずほ銀行 立川駅南口出張所	[徒歩8分 約600m]
三菱UFJ銀行 ATMコーナー 立川駅南口	[徒歩10分 約750m]
三井住友銀行 立川支店	[徒歩12分 約900m]

病院

耳鼻咽喉科 松田クリニック	[徒歩3分 約200m]
立川デンタルクリニックすずき	[徒歩5分 約350m]
立川病院	[徒歩10分 約750m]
立川中央病院	[徒歩10分 約800m]

※徒歩分数は、地図上の概測距離より徒歩=80m/分で算出したものです。

MAIN ROOM

機能性と快適性にこだわったシンプルなコンパクトタイプ。



面材

建具とフローリングは木目が特徴のナチュラルに統一。清潔感と気品あふれる美しい空間を演出。

COMFORT



フローリング

お掃除がしやすいシートフローリング。



ルームエアコン

快適な生活を送るために欠かせない冷暖房のルームエアコンを標準装備。住空間を一年中心地良く保ちます。

※掲載の設備写真は全てイメージ写真となります。設備仕様・カラー等は実際とは異なる場合がありますので、あらかじめご了承ください。



クローゼット

コートが掛けられるハンガーパイプ。上部に固定棚を設置。



シューズボックス

靴をたっぷり収納できるトールタイプの下足入れを設置。

KITCHEN

キッチンコンパクトで機能を充実させたシステムキッチンを採用。



レンジフード

シンプルでシャープなデザインのホーロー整流板付レンジフード。



2口ガスコンロ

温度センサー付ガスコンロでは、揚げ物等の調理時に鍋底の温度を見張り、揚げ油の過熱を防ぎます。



人造大理石のカウンタートップ

キズがつきにくく、お手入れのしやすい人造大理石のカウンタートップを採用。



ホーローキッチンパネル

汚れが落としやすいホーローキッチンパネルを採用しております。



シングルレバー混合水栓

水量や水温が操作しやすいシングルレバー混合水栓です。



耐震ラッチ付吊戸棚

地震が発生しても、扉が開いて物が落ちてくるのを防ぐ、耐震ラッチ付の吊戸棚です。

BATHROOM



浴室換気乾燥機

雨天でも洗濯物が干せます。寒い季節には入浴前にバスルーム全体を暖める機能付です。



サーモスタット付混合シャワー水栓

お湯の温度調節が水栓の手元で可能な便利な水栓。

SANITARY

パウダールーム

洗練されたデザインの使いやすい洗面化粧台に加えて、便利な収納が備え付けられています。



ミラーキャビネット

鏡の裏に小物の収納ができるミラーキャビネットを採用。化粧品など小物の収納に大変便利です。



トイレ

抗菌仕様の便器に、洗浄便座を採用。便座を暖める機能付。

浴槽

ゆったりと寛げる浴槽を採用しました。

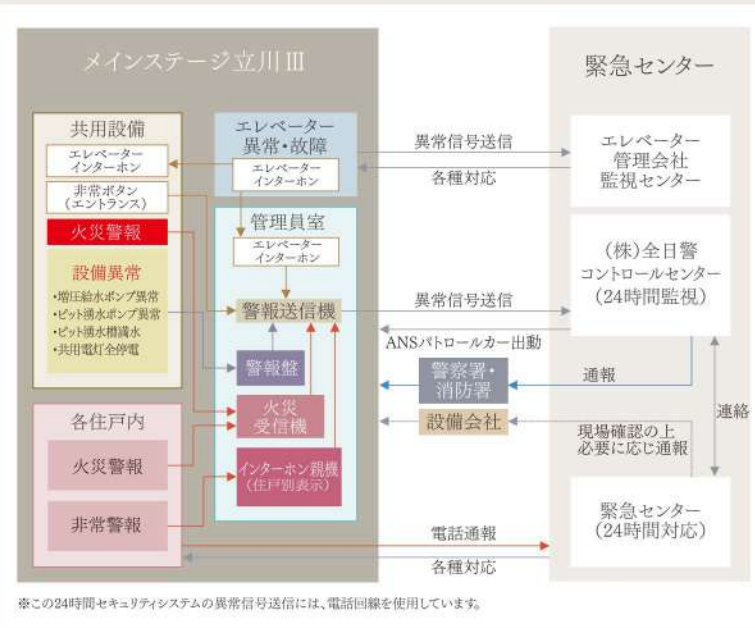
浴室収納ラック

浴室の小物類をすっきりと収納することができます。

※掲載の設備写真は全てイメージ写真となります。設備仕様・カラー等は実際とは異なる場合がありますので、あらかじめご了承ください。

SECURITY

安心・安全な都市生活を考えた先進のセキュリティ。



カラーモニター付オートロックシステム

来訪者を住戸内のカラーモニター付インターホン親機で確認してオートロックを解錠。マンション内に不審者が侵入するのを未然に防ぐことができる安心のシステムです。

※各住戸のインターホン親機のカラーモニターに映る画像は、集合玄関機からの画像のみです。



カラーモニター付インターホン image photo

監視カメラ

マンション共用部に、監視カメラを設置・録画し、不審者の侵入や犯罪を抑制しています。

設置場所：風除室、エントランスホール、エレベーターかご内、自転車置場、ゴミ置場他

※監視カメラ機器は、警備会社のレンタル機材です。



image photo

防犯マグネットスイッチ

1・2階住戸の開閉可能な窓には不正な開閉を感知し、警報を鳴らすセンサーを設置しました。

※1・2階住戸の窓のみに設置



image photo

オンラインによる安心の24時間セキュリティシステム

各住戸に設置された感知器による自動通報システムが、火災時の緊急事態に対応。24時間体制で居住者と資産の安全を守ります。

ENTRANCE

機能性・防犯性を考慮したエントランス。

ディンプルキーシリンダー

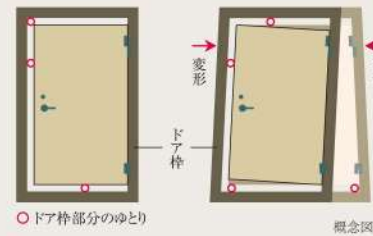
防犯性の高いディンプルキーシリンダーを2カ所に設置。表裏どちらの向きでも施錠・解錠ができるため、手元が暗くても安心。また複製がしにくいだけでなく不正解錠されにくい形状です。



参考イラスト

耐震枠の玄関扉

震災時に建物が変形しても、玄関部の変形を吸収でき、万一の時でも扉を開け避難ができます。



○ドア枠部分のゆとり

概念図

ダブルロック

玄関ドアの2カ所にキーを設置するダブルロックで防犯性を高めます。



image photo

鎌式デッド錠

従来のデッドボルトとは異なり、施錠した際に鎌の部分がかぎに引っかかり、こじ開けや破壊などの強硬な手段に効果的です。



image photo

耐震ドアガード

ドアガードも防犯性能を確保しながら、枠扉の変形に追随し扉を開けられます。



image photo

防犯ドアスコープ

外部から取り外しが困難な回り止めに空転リングを装備しています。外部から覗かれないシャッター付のドアスコープです。



image photo

ラッチ隠し

玄関扉は、外から見ても在宅・不在がわかりにくい形状にしています。

※掲載の設備写真は全てイメージ写真となります。設備仕様・カラー等とは異なる場合がありますので、あらかじめご了承ください。

STRUCTURE

資産価値を保全する堅牢な建物構造。

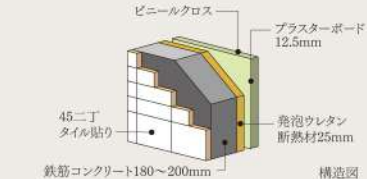
資産価値を保全する堅牢な基礎構造

支持地盤が地表近くにあることが良質な地盤の条件。良質な地盤でしか採用できないマンションの基礎工法が「直接基礎」です。「メインステージ立川Ⅲ」では入念な地質調査により、地盤の許容支持力を算定し、強固な地盤に支持させる「直接基礎」工法を採用しております。



外壁

住戸の断熱性・遮音性を高めるために、外壁のコンクリートの壁厚を180mm～200mmとしています。

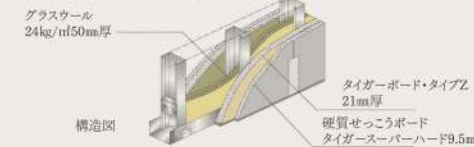


構造図

耐火遮音壁

住戸間の一部界壁には、硬質石膏ボードと強化石膏ボードを組合わせた耐火遮音壁を採用。遮音性能TLD56を有し、隣り合う住戸から伝わる生活音に配慮しています。

※遮音性能TLD56:僅か136mmの壁厚で、厚さ約260mmのコンクリート壁に匹敵する遮音性能(吉野石膏株式会社)

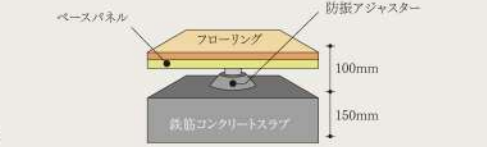


構造図

床構造

上下階への振動や騒音などの伝達を少なくする遮音性の高い二重床を採用。床衝撃音性能は、LL-40(軽量床衝撃音)、LH-50(重量床衝撃音)の部材を使用しております。

※「床衝撃音レベル推定値」は試験場における実測値を基に推定したものであり、実際の床衝撃音性能を示すものではありません。



コンクリート強度

当社では構造体コンクリートの耐久設計基準強度を24N/m²以上に定めています。これは日本建築学会JASS5(建築工事標準仕様書 鉄筋コンクリート工事)の規定において、完成後およそ65年は大規模な補修を必要とすることなく鉄筋腐食やコンクリートの重大な劣化が生じないことが予定できる期間(大規模補修不要予定期間)であり、また継続使用のためには構造体の大規模な補修が必要となることが予想される期間(供用限界期間)がおおよそ100年であると定められています。「メインステージ立川Ⅲ」では、耐久基準設計強度24N/m²～27N/m²に設定。優れたコンクリート強度で、永く資産価値を高めます。

コンクリートの耐久設計基準強度	大規模補修不要予定期間	供用限界期間
18N/m ²	30年	65年
24N/m ²	65年	100年

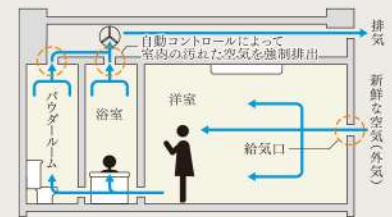
※上記の期間は、構造体に関する目安となっております。※24N/m²とは、1mあたり約2,400tの圧縮に耐える強度を意味しています。

AMENITY

快適な暮らしを演出する創意工夫の数々。

24時間常時定風量換気システム

水回りや居室内の空気を24時間換気します。室内の空気を排出し、外の空気に入れ替えをします。



24時間常時定風量換気システム概念図

宅配ボックス

不在の時でも荷物の受取りができ、24時間取り出し可能な宅配ボックスを設置しています。



image photo

24時間ゴミ出し可能

マンション内にゴミ置場を設置していますので、いつでもゴミを出すことができます。

マイコンセンサー付ガスメーター

震度5程度以上の揺れを感知した場合、ガスの供給を遮断して、ガス漏れを防ぐガスメーターを設置しています。

天井吊下げ型室内物干金物

室内に取り外し可能な物干金物を設置。梅雨や花粉の時期にも安心して洗濯物を干すことができます。

人感センサースイッチ対応照明

人の動きを感知して、自動的に点灯・消灯する人感センサースイッチ対応照明を玄関に設置。夜間の帰宅時も安心快適です。



image photo

マルチメディアコンセント

電源コンセント、電話アウトレット、TVアウトレットが1カ所から取るマルチメディアコンセントを各居室に設置。住戸内のどこからでもWi-Fiでのインターネットがご利用できます。もちろん有線での接続も可能です。



image photo

ペットと暮らせます

高まるお客様のニーズに応え、大切な家族の一員であるペットと一緒に暮らせます。敷地内にはペット足洗い場を設置。エレベーター内にはペットボタンを搭載。ペットの同乗をお知らせすることができます。



image photo

※ペットの大きさや種類などに制限があります。詳細は管理規約をご確認ください。

光ケーブルのインターネット

本物件は(株)シーファイブが提供するインターネットサービスとの一括契約により、常時接続環境を実現した「インターネット使い放題」のマンションです。



快適 光回線を用いた高速インターネットサービス。上下1Gbps。**安心** フリーダイヤルによる年中無休のヘルプデスク(8時～23時)。遠隔修復作業なども対応。

※最大通信速度は、技術規格上の最大値であり、実使用速度を示すものではありません。インターネットご利用時の速度は、ご利用環境(端末機器の仕様等)や回線の混雑状況により低下する場合があります。

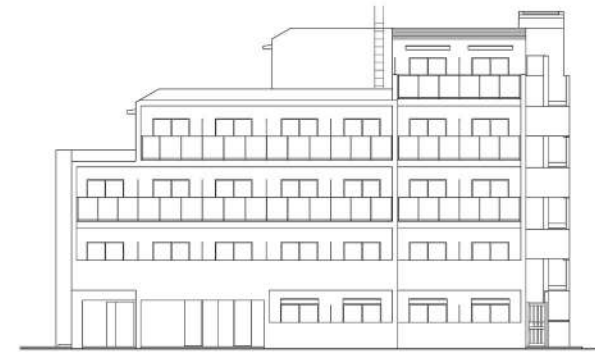
※掲載の設備写真は全てイメージ写真となります。設備仕様・カラー等とは異なる場合がありますので、あらかじめご了承ください。



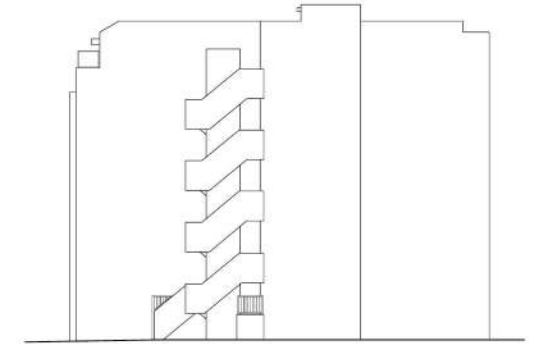
MAIN STAGE
TACHIKAWA III

ARCHITECTURAL PLAN

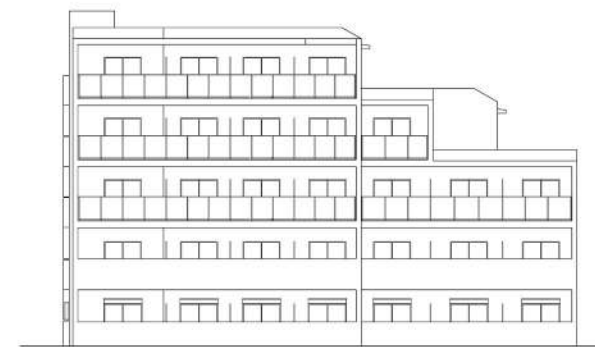
図面集



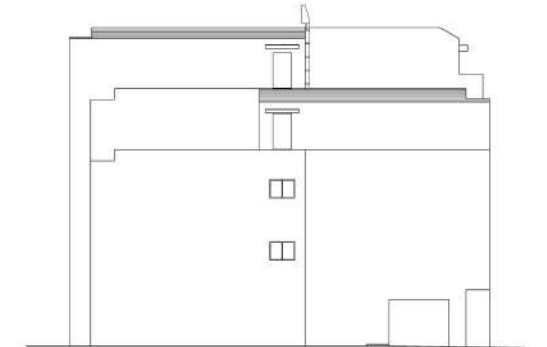
西側立面図



南側立面図



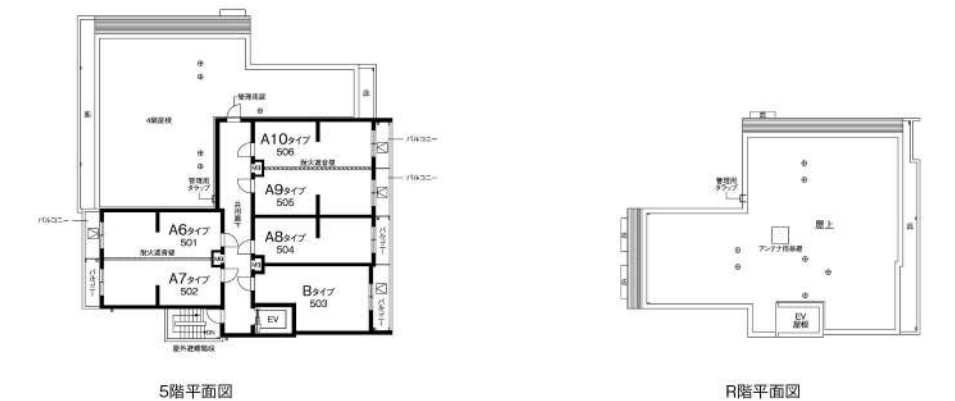
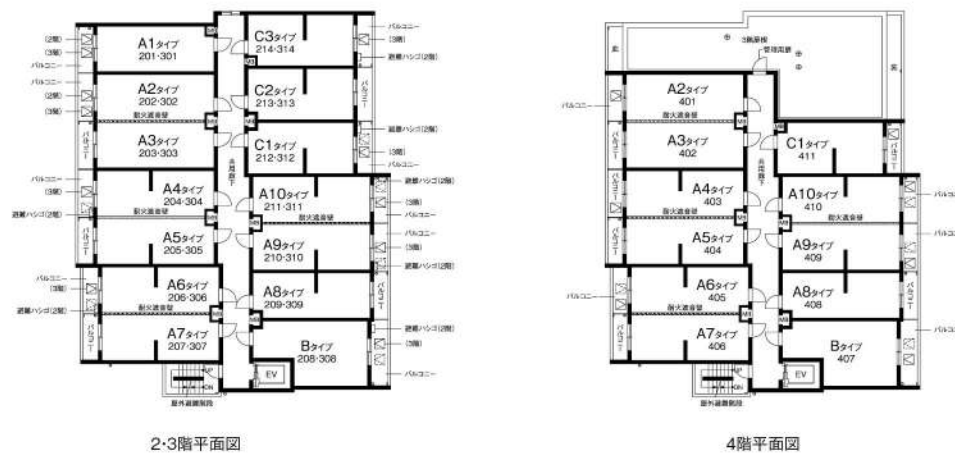
東側立面図



北側立面図

図面集をご覧になる前に — 共通事項 — [ご一読いただき、あらかじめご了承下さい。]

■当図面集は、一部「重要事項説明書」を兼ねております。ご購入に際して、この図面をよくご覧になり、詳細は係員にお尋ね下さい。■この図面集に記載されている各図面は、設計図書を基に、その概略をわかりやすく表現する為に作成したもので、各部の詳細については表現を省いている場合があります。■図面と現状に相違がある場合は、現状を優先とします。■専有面積は壁芯計算の面積を表示しております。登記面積は内法計算の面積になりますので若干減少します。■専有面積には、住戸内のPS(パイプスペース)面積・MB(メーターボックス)面積を含んでいます。■1㎡は0.3025坪で換算し、小数点第2位未満は切り捨てとしております。■各室の帖数表示は、壁芯計算による面積を1.62㎡(約1帖分)の面積で割り、小数点第1位未満は切り捨てとしております。■寸法の単位は、道路幅員を除きミリメートル(mm)です。(ただし境界寸法の単位がセンチメートル(cm)の場合もあります。)■方位、縮尺等については、印刷の都合上、多少の誤差が生じる場合があります。■仕上・仕様、設備機器等は、施工上の理由および改良、商品の廃番の為、変更が生じる場合があります。■図面及び概要・仕上表に関しては、諸官庁の指導及び施工上の都合により、仕上げ等が一部変更になる場合があります。■設備記号については、実際の取付位置と若干異なる場合があります。■窓ガラスは、透明ガラス、型ガラス(不透明ガラス)、網入りガラス、網入り型ガラス、防犯ガラス等各住戸によって変わる場合があります。■近隣居住者のプライバシー保護の為、窓に型ガラス(不透明ガラス)及び窓・バルコニー・共用廊下・屋外避難階段等に目隠しスクリーン等を設置する場合があります。■間取りタイプ図の中の点線は、梁型あるいは排気ダクト等を取容するための下り天井、斜め天井、斜め梁型、斜め柱型等の位置を表しています。■壁厚・柱・下り天井・梁の形状は、施工上の理由により変更になる場合があります。■階によって柱・梁の大きさ、壁の厚さが多少相違する場合があります。■表記以外にも設備・排水用の点検口が付く場合があります。■フェンス等の高さは、敷地及び敷地周辺の状況により変更になる場合があります。■扉の開く角度は、戸当たり等により多少異なることがあります。■バルコニー・共用廊下・屋外避難階段には、雨水排水のためのドレイン・タテ種が付きます。■屋根や屋上には、排水通気用の配管を設置している場合があり、風向き等により臭気が発生する場合があります。■風の強さにより洗濯物やバルコニーに置いてあるものが飛ばされる恐れがあります。飛散落下しない様にご注意ください。■家具・家電品等の機種選定については、現地で実際の寸法、搬入経路等をご確認の上、ご購入されることをお勧めします。設置場所によっては、機種が限定される場合があります。■将来のエアコン入替、設置にあたり、住戸タイプによっては標準工事費以外に別途工事費が加算される場合等があります。エアコンご購入の際は、ご購入先と打ち合わせを行い、工事の可否を含めて必要であれば現地調査を依頼し、十分に確認してからご購入されることをお勧めします。■現地周辺の隣接建物及び周辺環境については、現地にて充分ご確認の上、ご購入・ご入居されることをお勧めします。



凡例

- ☐ 避難ハッチ
- ☐ 上層避難ハッチ
- ☐ 避難ハッチ降下位置
- ☐ 床下点検口
- ✦ タチ巻
- ✦ ドレン
- ✦ ビット通気管・排水通気管
- ✦ マンホール
- ✦ バイパスケース
- ✦ メーターボックス

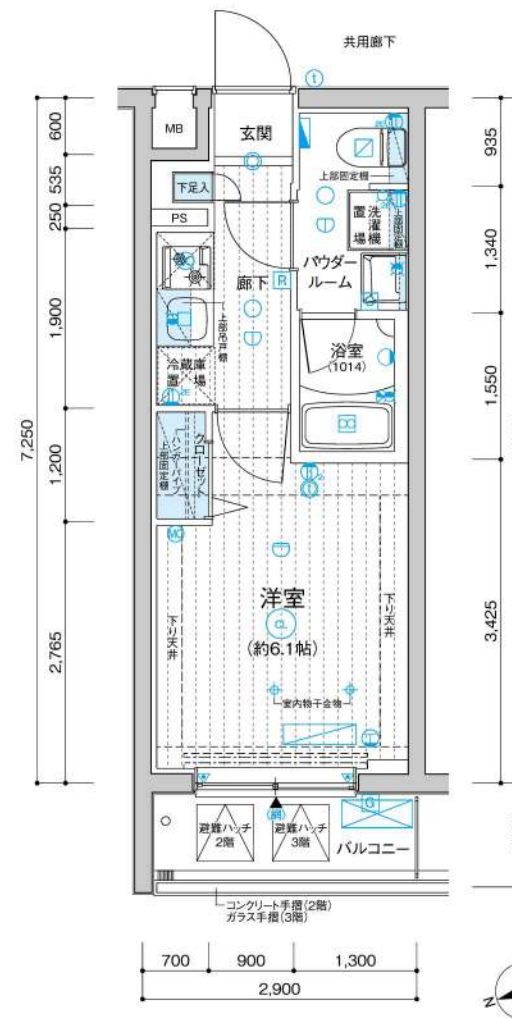
A1 TYPE ROOM NUMBER/ 201・301

■ 住戸専有面積 21.02㎡ (6.35坪)

■ バルコニー面積 3.19㎡

VR物件内見

QRコードを読み込んで、360°お部屋のの中を確認することができます。



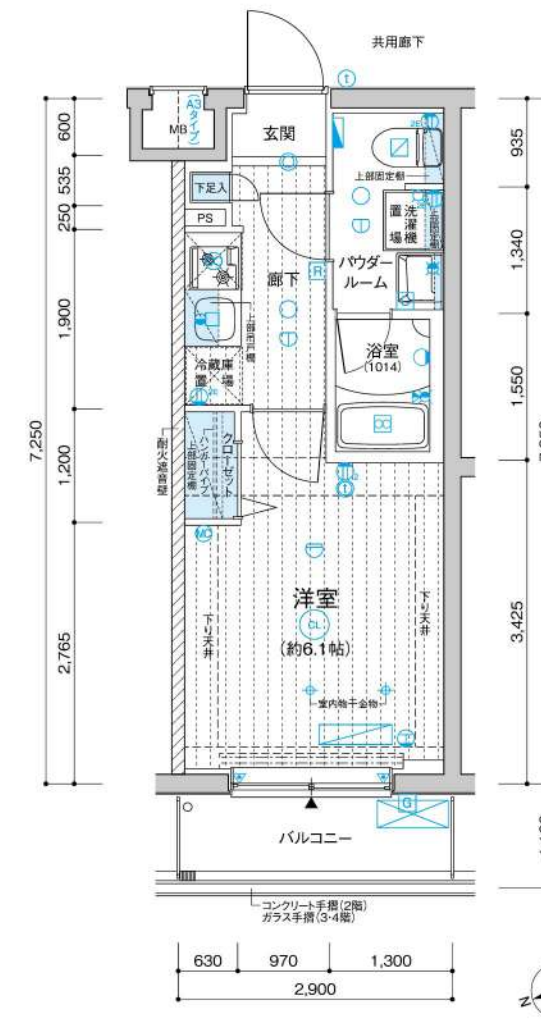
A3 TYPE ROOM NUMBER/ 203・303・402

■ 住戸専有面積 21.02㎡ (6.35坪)

■ バルコニー面積 3.19㎡

VR物件内見

QRコードを読み込んで、360°お部屋のの中を確認することができます。



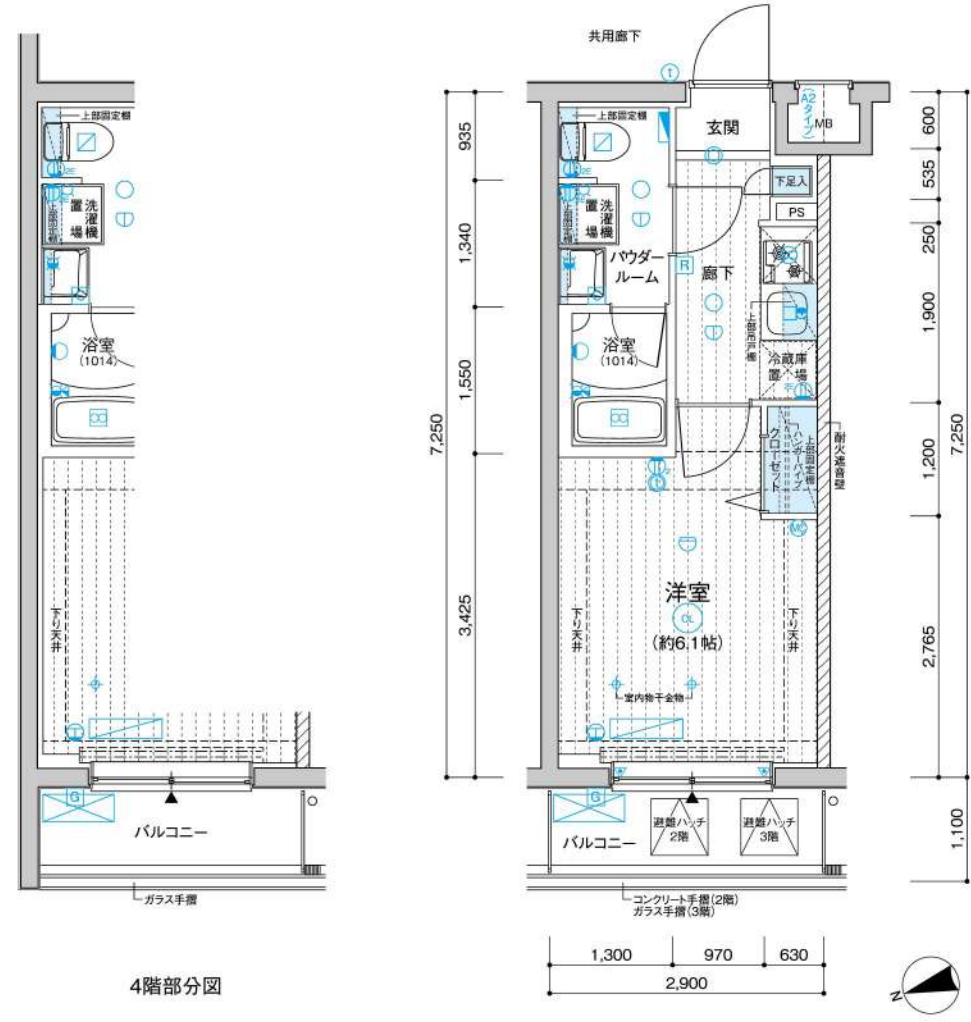
					A6	A7		B	A8	A9	A10		
					S01	S02	5F	S03	S04	S05	S06		
					401	402	403	404	405	406	407	408	409
					410	411	412	413	414	415	416	417	418
					301	302	303	304	305	306	307	308	309
					310	311	312	313	314	315	316	317	318
					201	202	203	204	205	206	207	208	209
					210	211	212	213	214	215	216	217	218
					101	102	103	104	105	106	107	108	109
					110	111	112	113	114	115	116	117	118

- 2口コンセント
- アース付2口コンセント
- エアコン用コンセント
- マルチメディアコンセント (2口コンセント、テレビ用アケット、電話用アケット、インターネットアケット(WiFi対応))
- インターホン(親機)
- インターホン(子機)
- シーリングライト
- 人感センサースイッチ対応ダウンライト
- ダウンライト
- ブラケットライト
- 棚下灯
- 給水栓
- 混合水栓
- シャワー付混合水栓
- 熱感知器(差動式)
- 熱感知器(定温式)
- 換気扇
- 浴室換気乾燥機
- 副吸込口
- 給湯器
- 給湯器リモコン
- 浴室換気乾燥機コントローラー
- 分電盤
- エアコン室内機設置位置
- エアコン室外機設置位置
- カーテンレール(W)
- 出入可能窓
- 網入ガラス
- 防犯センサー(1・2階)
- 音響装置(壁に設置)

A2 TYPE ROOM NUMBER/ 202・302・401

■ 住戸専有面積 21.02㎡ (6.35坪)
■ バルコニー面積 3.19㎡

VR物件内見
QRコードを読み込んで、360°お部屋の中心を確認することができます。

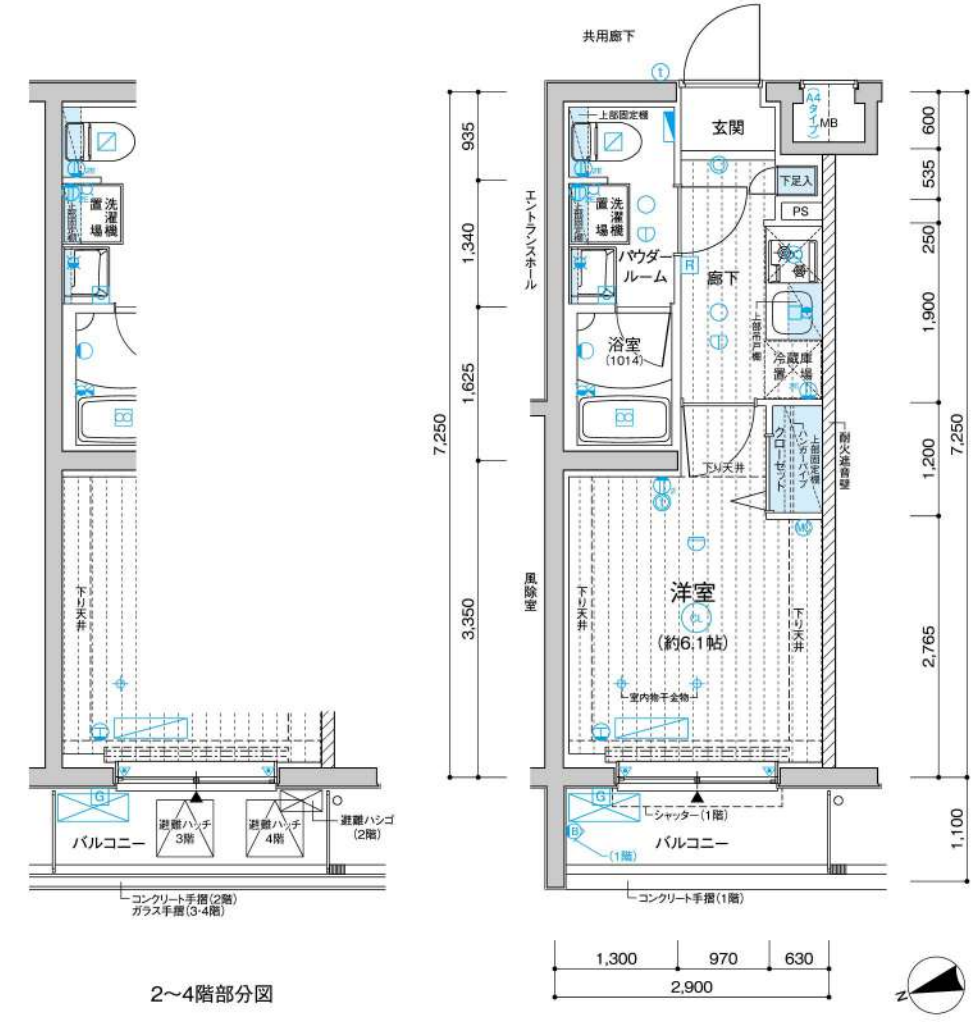


				A6	A7	B	A8	A9	A10					
				S01	S02	5F	S03	S04	S05	S06				
		A2	A3	A4	A5	A6	A7	4F	B	A8	A9	A10	C1	
		401	402	403	404	405	406	407	408	409	410	411		
A1	A2	A3	A4	A5	A6	A7	3F	B	A8	A9	A10	C1	C2	C3
301	302	303	304	305	306	307	308	309	310	311	312	313	314	
A1	A2	A3	A4	A5	A6	A7	2F	B	A8	A9	A10	C1	C2	C3
201	202	203	204	205	206	207	208	209	210	211	212	213	214	
ゴミ置場	管理員室	風除室	A4	A5	A6	A7	1F	B	A8	A9	A10	C1	C2	C3
			101	102	103	104	105	106	107	108	109	110	111	

A4 TYPE ROOM NUMBER/ 101・204・304・403

■ 住戸専有面積 21.02㎡ (6.35坪)
■ バルコニー面積 3.19㎡

VR物件内見
QRコードを読み込んで、360°お部屋の中心を確認することができます。



				A6	A7	B	A8	A9	A10					
				S01	S02	5F	S03	S04	S05	S06				
		A2	A3	A4	A5	A6	A7	4F	B	A8	A9	A10	C1	
		401	402	403	404	405	406	407	408	409	410	411		
A1	A2	A3	A4	A5	A6	A7	3F	B	A8	A9	A10	C1	C2	C3
301	302	303	304	305	306	307	308	309	310	311	312	313	314	
A1	A2	A3	A4	A5	A6	A7	2F	B	A8	A9	A10	C1	C2	C3
201	202	203	204	205	206	207	208	209	210	211	212	213	214	
ゴミ置場	管理員室	風除室	A4	A5	A6	A7	1F	B	A8	A9	A10	C1	C2	C3
			101	102	103	104	105	106	107	108	109	110	111	

- 2口コンセント
- アース付2口コンセント
- エアコン用コンセント
- マルチメディアコンセント (2口コンセント、テレビ用アケット、電話用アケット、インターネット用アケット(WiFi対応))
- インターホン(親機)
- インターホン(子機)
- シーリングライト
- 人感センサースイッチ対応ダウンライト
- ダウンライト
- ブラケットライト
- 棚下灯
- 給水栓
- 混合水栓
- シャワー付混合水栓
- 熱感知器(差動式)
- 熱感知器(定温式)
- 換気扇
- 浴室換気乾燥機
- 副吸込口
- 給湯器
- 給湯器リモコン
- 浴室換気乾燥機コントローラー
- 分電盤
- エアコン室内機設置位置
- エアコン室外機設置位置
- カーテンレール(W)
- 出入可能窓
- 網入ガラス
- 防犯センサー(1-2階)
- 音響装置(壁に設置)

- 2口コンセント
- アース付2口コンセント
- エアコン用コンセント
- マルチメディアコンセント (2口コンセント、テレビ用アケット、電話用アケット、インターネット用アケット(WiFi対応))
- インターホン(親機)
- インターホン(子機)
- シーリングライト
- 人感センサースイッチ対応ダウンライト
- ダウンライト
- ブラケットライト
- 棚下灯
- 給水栓
- 混合水栓
- シャワー付混合水栓
- 熱感知器(差動式)
- 熱感知器(定温式)
- 換気扇
- 浴室換気乾燥機
- 副吸込口
- 給湯器
- 給湯器リモコン
- 浴室換気乾燥機コントローラー
- 分電盤
- エアコン室内機設置位置
- エアコン室外機設置位置
- カーテンレール(W)
- 出入可能窓
- 網入ガラス
- 防犯センサー(1-2階)
- 音響装置(壁に設置)

A5 TYPE ROOM NUMBER/ 102・205・305・404



■ 住戸専有面積 21.02㎡ (6.35坪)
■ バルコニー面積 3.19㎡

VR物件内見
QRコードを読み込んで、360°お部屋の中心を確認することができます。

A7 TYPE ROOM NUMBER/ 104・207・307・406・502



■ 住戸専有面積 21.02㎡ (6.35坪)
■ バルコニー面積 3.19㎡

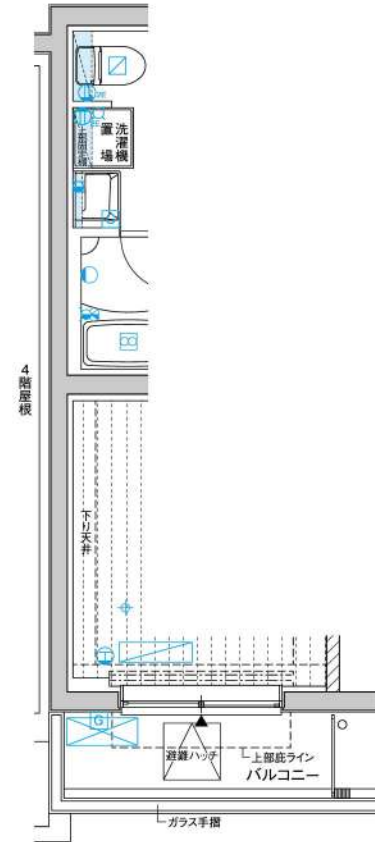
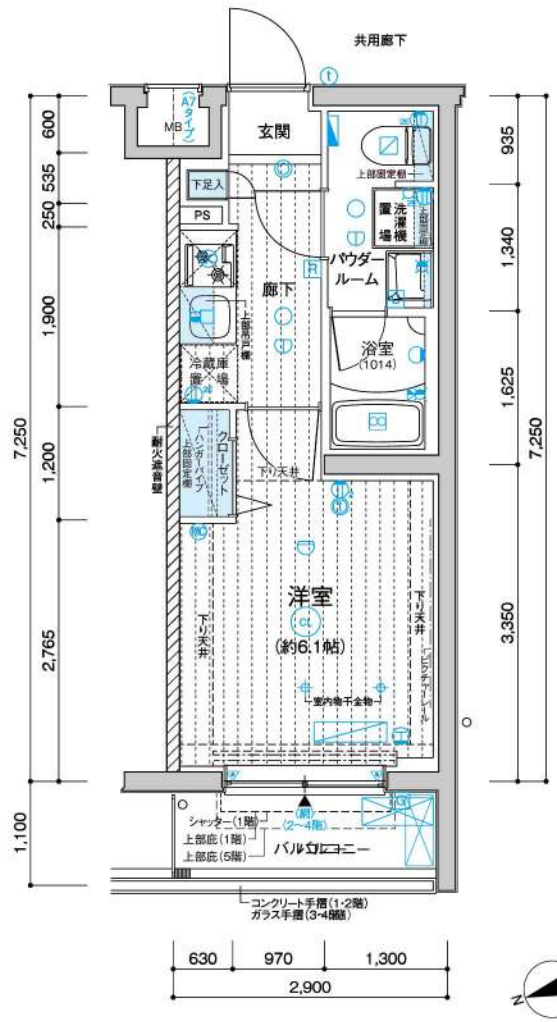
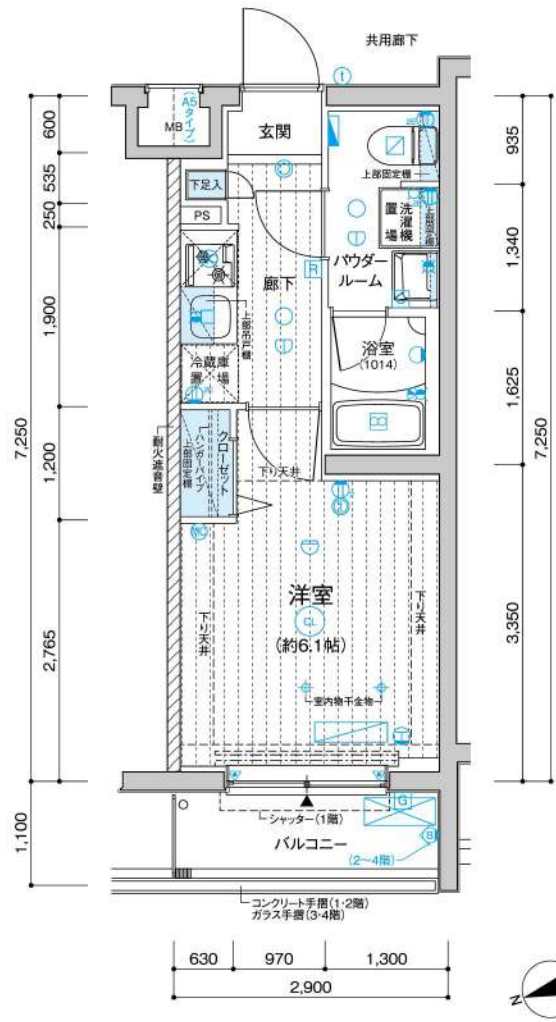
VR物件内見
QRコードを読み込んで、360°お部屋の中心を確認することができます。

A6 TYPE ROOM NUMBER/ 103・206・306・405・501

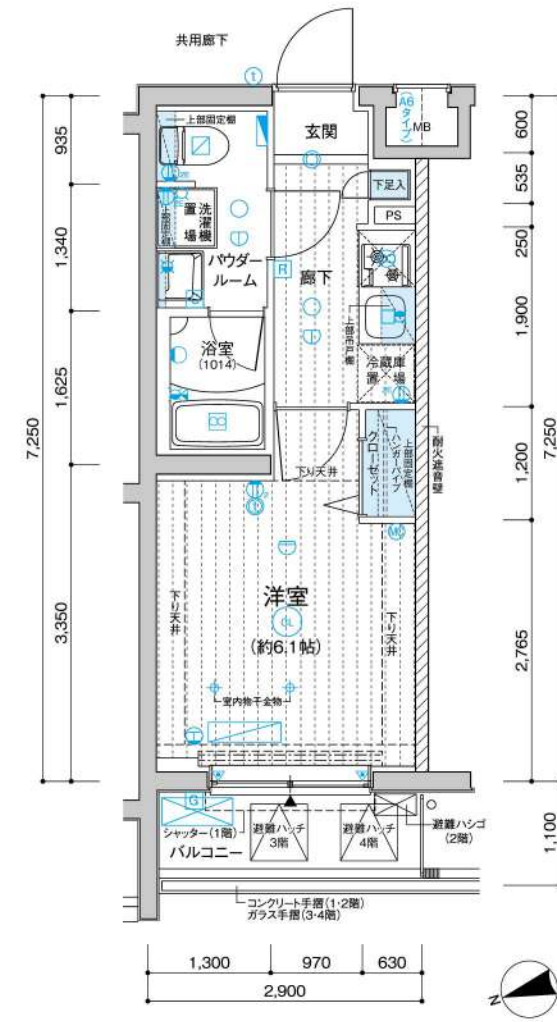


■ 住戸専有面積 21.02㎡ (6.35坪)
■ バルコニー面積 3.19㎡

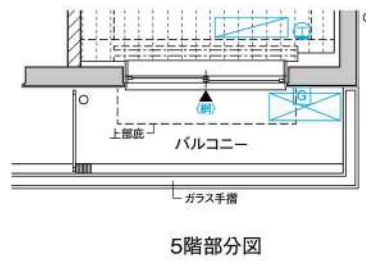
VR物件内見
QRコードを読み込んで、360°お部屋の中心を確認することができます。



5階部分図



				A6	A7	5F	B	A8	A9	A10			
	A2	A3	A4	A5	A6	A7	S03	S04	S05	S06			
	401	402	403	404	405	406	407	408	409	410	C1		
A1	A2	A3	A4	A5	A6	A7	B	A8	A9	A10	C1	C2	C3
301	302	303	304	305	306	307	308	309	310	311	312	313	314
A1	A2	A3	A4	A5	A6	A7	B	A8	A9	A10	C1	C2	C3
201	202	203	204	205	206	207	208	209	210	211	212	213	214
ゴミ置場	管理員室	風除室	A4	A5	A6	A7	B	A8	A9	A10	C1	C2	C3
			101	102	103	104	105	106	107	108	109	110	111



5階部分図

				A6	A7	5F	B	A8	A9	A10			
	A2	A3	A4	A5	A6	A7	S03	S04	S05	S06			
	401	402	403	404	405	406	407	408	409	410	C1		
A1	A2	A3	A4	A5	A6	A7	B	A8	A9	A10	C1	C2	C3
301	302	303	304	305	306	307	308	309	310	311	312	313	314
A1	A2	A3	A4	A5	A6	A7	B	A8	A9	A10	C1	C2	C3
201	202	203	204	205	206	207	208	209	210	211	212	213	214
ゴミ置場	管理員室	風除室	A4	A5	A6	A7	B	A8	A9	A10	C1	C2	C3
			101	102	103	104	105	106	107	108	109	110	111

- 2口コンセント
- アース付2口コンセント
- エアコン用コンセント
- マルチメディアコンセント (2口コンセント、テレビ用アケット、電話用アケット、インターネットアウト(WiFi対応))
- インターホン(親機)
- インターホン(子機)
- シーリングライト
- 人感センサースイッチ対応ダウンライト
- ダウンライト
- ブラケットライト
- 棚下灯
- 給湯器
- 給湯器リモコン
- 浴室換気乾燥機コントローラー
- 分電盤
- エアコン室内機設置位置
- エアコン室外機設置位置
- カーテンレール(W)
- 出入可能窓
- 網入ガラス
- 防犯センサー(1-2階)
- 音響装置(壁に設置)
- 2口コンセント
- アース付2口コンセント
- エアコン用コンセント
- マルチメディアコンセント (2口コンセント、テレビ用アケット、電話用アケット、インターネットアウト(WiFi対応))
- インターホン(親機)
- インターホン(子機)
- シーリングライト
- 人感センサースイッチ対応ダウンライト
- ダウンライト
- ブラケットライト
- 棚下灯
- 給湯器
- 給湯器リモコン
- シャワー付混合水栓
- 浴室換気乾燥機コントローラー
- 分電盤
- エアコン室内機設置位置
- エアコン室外機設置位置
- カーテンレール(W)
- 出入可能窓
- 網入ガラス
- 防犯センサー(1-2階)
- 音響装置(壁に設置)

A8 TYPE ROOM NUMBER/ 106・209・309・408・504



■ 住戸専有面積 21.02㎡ (6.35坪)
■ バルコニー面積 3.04㎡

VR物件内見
QRコードを読み込んで、360°お部屋の中心を確認することができます。

A9 TYPE ROOM NUMBER/ 107・210・310・409・505



■ 住戸専有面積 21.02㎡ (6.35坪)
■ バルコニー面積 3.04㎡

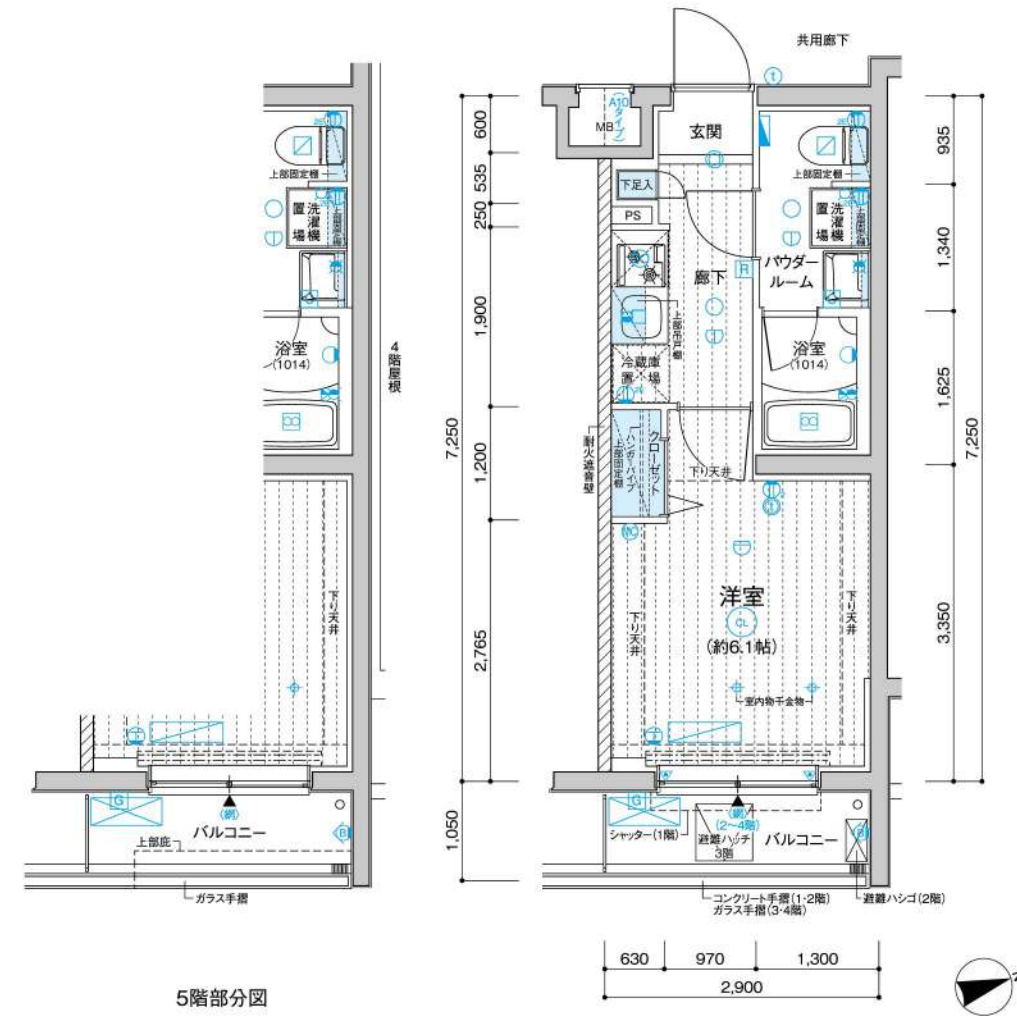
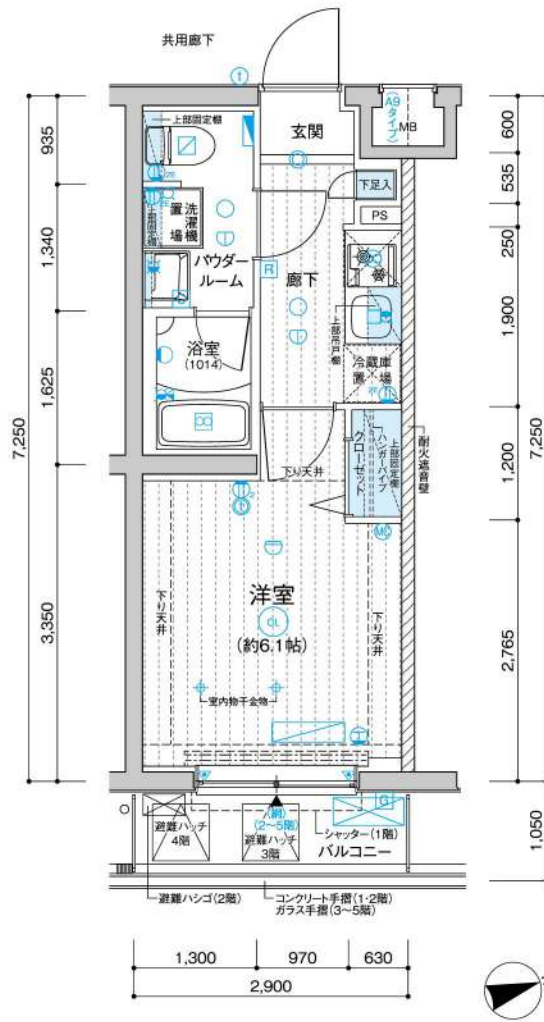
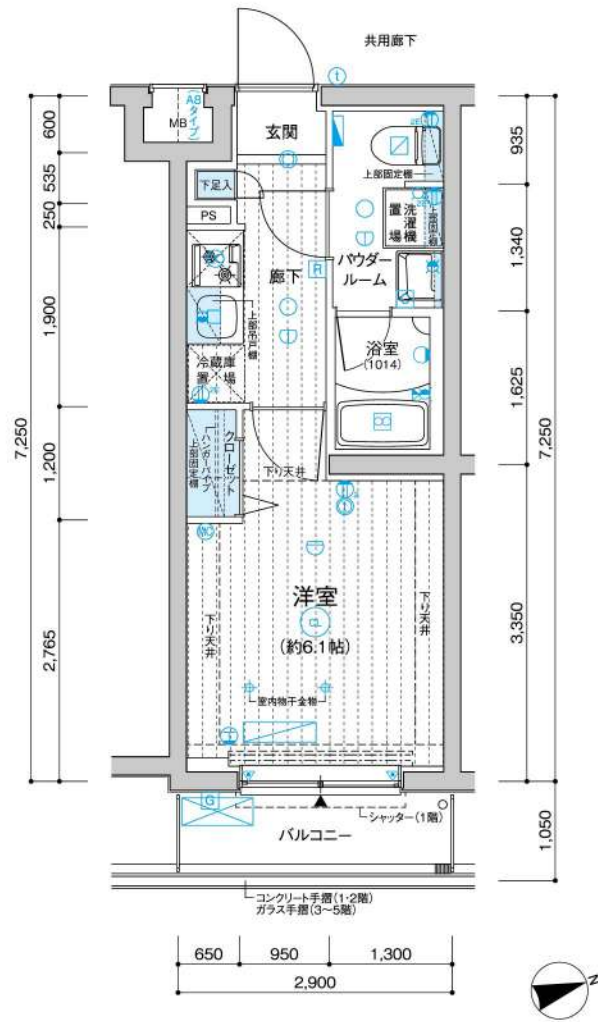
VR物件内見
QRコードを読み込んで、360°お部屋の中心を確認することができます。

A10 TYPE ROOM NUMBER/ 108・211・311・410・506



■ 住戸専有面積 21.02㎡ (6.35坪)
■ バルコニー面積 3.04㎡

VR物件内見
QRコードを読み込んで、360°お部屋の中心を確認することができます。



	A6	A7	B	A8	A9	A10	
	S01	S02	5F	S03	S04	S05	S06
	A2	A3	A4	A5	A6	A7	4F
	401	402	403	404	405	406	407
	A1	A2	A3	A4	A5	A6	A7
	301	302	303	304	305	306	307
	A1	A2	A3	A4	A5	A6	A7
	201	202	203	204	205	206	207
	B	A8	A9	A10	C1	C2	C3
	105	106	107	108	109	110	111
	管理員室	風除室	A4	A5	A6	A7	1F
			101	102	103	104	

	A6	A7	B	A8	A9	A10	
	S01	S02	5F	S03	S04	S05	S06
	A2	A3	A4	A5	A6	A7	4F
	401	402	403	404	405	406	407
	A1	A2	A3	A4	A5	A6	A7
	301	302	303	304	305	306	307
	A1	A2	A3	A4	A5	A6	A7
	201	202	203	204	205	206	207
	B	A8	A9	A10	C1	C2	C3
	105	106	107	108	109	110	111
	管理員室	風除室	A4	A5	A6	A7	1F
			101	102	103	104	

- 2口コンセント
- アース付2口コンセント
- エアコン用コンセント
- マルチメディアコンセント (2口コンセント、テレビ用アケット、電話用アケット、インターネット用アケット(WiFi対応))
- インターホン(親機)
- インターホン(子機)
- シーリングライト
- 人感センサースイッチ対応ダウンライト
- ダウンライト
- ブラケットライト
- 棚下灯
- 給水栓
- 混合水栓
- シャワー付混合水栓
- 熱感知器(差動式)
- 熱感知器(定温式)
- 換気扇
- 浴室換気乾燥機
- 副吸込口
- 給湯器
- 給湯器リモコン
- 浴室換気乾燥機コントローラー
- 分電盤
- エアコン室内機設置位置
- エアコン室外機設置位置
- カーテンレール(W)
- 出入可能窓
- 網入ガラス
- 防犯センサー(1-2階)
- 音響装置(壁に設置)

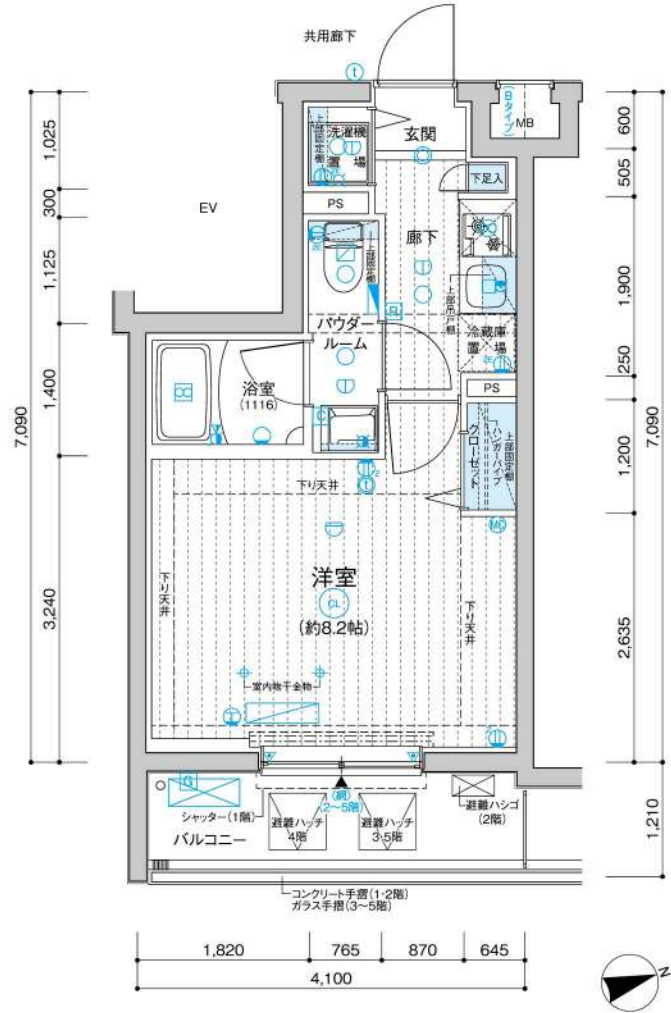
- 2口コンセント
- アース付2口コンセント
- エアコン用コンセント
- マルチメディアコンセント (2口コンセント、テレビ用アケット、電話用アケット、インターネット用アケット(WiFi対応))
- インターホン(親機)
- インターホン(子機)
- シーリングライト
- 人感センサースイッチ対応ダウンライト
- ダウンライト
- ブラケットライト
- 棚下灯
- 給水栓
- 混合水栓
- シャワー付混合水栓
- 熱感知器(差動式)
- 熱感知器(定温式)
- 換気扇
- 浴室換気乾燥機
- 副吸込口
- 給湯器
- 給湯器リモコン
- 浴室換気乾燥機コントローラー
- 分電盤
- エアコン室内機設置位置
- エアコン室外機設置位置
- カーテンレール(W)
- 出入可能窓
- 網入ガラス
- 防犯センサー(1-2階)
- 音響装置(壁に設置)

B TYPE ROOM NUMBER/
105・208・308・407・503



- 住戸専有面積 25.02㎡ (7.56坪)
- バルコニー面積 4.96㎡

VR物件内見
QRコードを読み込んで、360°お部屋の中心を確認することができます。

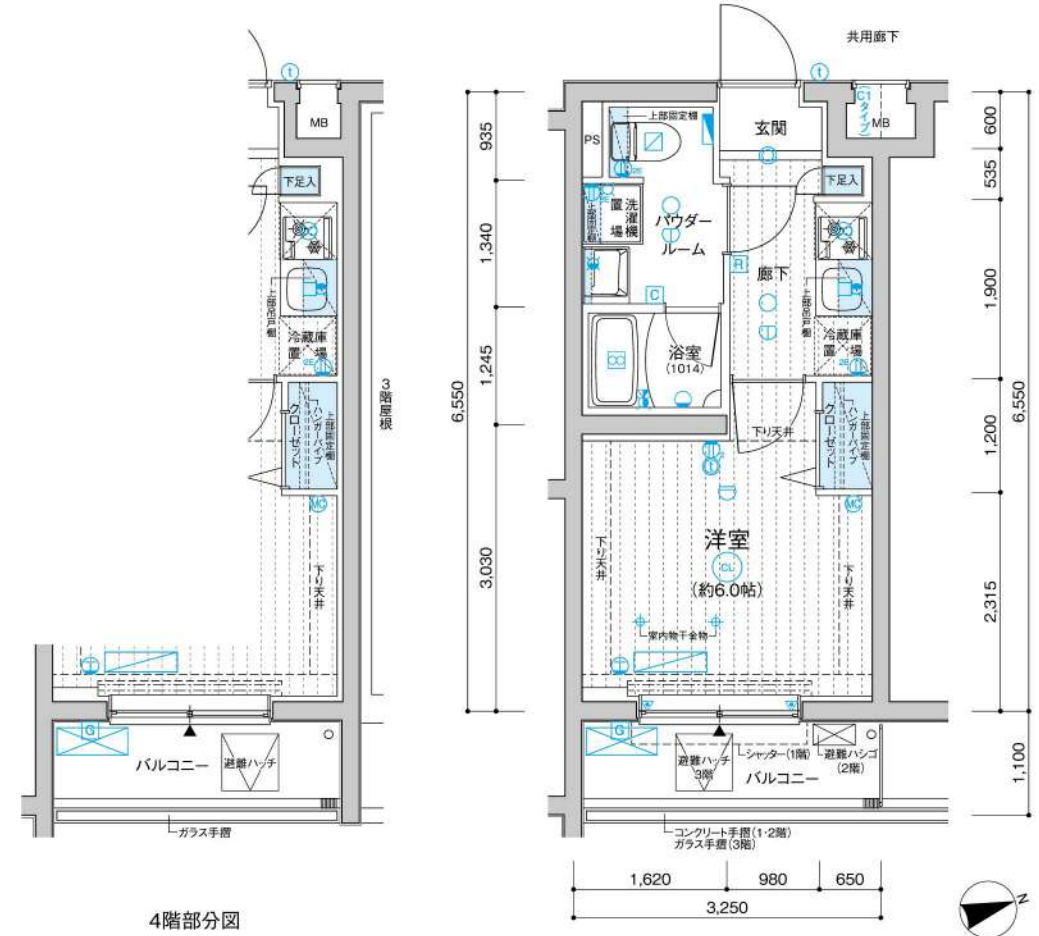


C1 TYPE ROOM NUMBER/
109・212・312・411



- 住戸専有面積 21.28㎡ (6.43坪)
- バルコニー面積 3.57㎡

VR物件内見
QRコードを読み込んで、360°お部屋の中心を確認することができます。



				A6	A7		B	A8	A9	A10				
				S01	S02	5F	S03	S04	S05	S06				
	A2	A3	A4	A5	A6	A7	4F	407	408	409	410	C1		
	401	402	403	404	405	406								
A1	A2	A3	A4	A5	A6	A7	3F	B	A8	A9	A10	C1	C2	C3
301	302	303	304	305	306	307		308	309	310	311	312	313	314
A1	A2	A3	A4	A5	A6	A7	2F	B	A8	A9	A10	C1	C2	C3
201	202	203	204	205	206	207		208	209	210	211	212	213	214
							1F	B	A8	A9	A10	C1	C2	C3
								105	106	107	108	109	110	111

				A6	A7		B	A8	A9	A10				
				S01	S02	5F	S03	S04	S05	S06				
	A2	A3	A4	A5	A6	A7	4F	407	408	409	410	C1		
	401	402	403	404	405	406								
A1	A2	A3	A4	A5	A6	A7	3F	B	A8	A9	A10	C1	C2	C3
301	302	303	304	305	306	307		308	309	310	311	312	313	314
A1	A2	A3	A4	A5	A6	A7	2F	B	A8	A9	A10	C1	C2	C3
201	202	203	204	205	206	207		208	209	210	211	212	213	214
							1F	B	A8	A9	A10	C1	C2	C3
								105	106	107	108	109	110	111

- 2口コンセント
- アース付2口コンセント
- エアコン用コンセント
- マルチメディアコンセント (2口コンセント、テレビ用アケット、電話用アケット、インターネットアケット(WiFi対応))

- インターホン(親機)
- インターホン(子機)
- シーリングライト
- 人感センサースイッチ対応ダウンライト
- ダウンライト
- ブラケットライト
- 棚下灯

- 給水栓
- 混合水栓
- シャワー付混合水栓
- 熱感知器(差動式)
- 熱感知器(定温式)
- 換気扇
- 浴室換気乾燥機
- 副吸込口

- 給湯器
- 給湯器リモコン
- 浴室換気乾燥機コントローラー
- 分電盤
- エアコン室内機設置位置
- エアコン室外機設置位置
- カーテンレール(W)
- 出入可能窓

- 網入ガラス
- 防犯センサー(1-2階)
- 音響装置(壁に設置)

- 2口コンセント
- アース付2口コンセント
- エアコン用コンセント
- マルチメディアコンセント (2口コンセント、テレビ用アケット、電話用アケット、インターネットアケット(WiFi対応))

- インターホン(親機)
- インターホン(子機)
- シーリングライト
- 人感センサースイッチ対応ダウンライト
- ダウンライト
- ブラケットライト
- 棚下灯

- 給水栓
- 混合水栓
- シャワー付混合水栓
- 熱感知器(差動式)
- 熱感知器(定温式)
- 換気扇
- 浴室換気乾燥機
- 副吸込口

- 給湯器
- 給湯器リモコン
- 浴室換気乾燥機コントローラー
- 分電盤
- エアコン室内機設置位置
- エアコン室外機設置位置
- カーテンレール(W)
- 出入可能窓

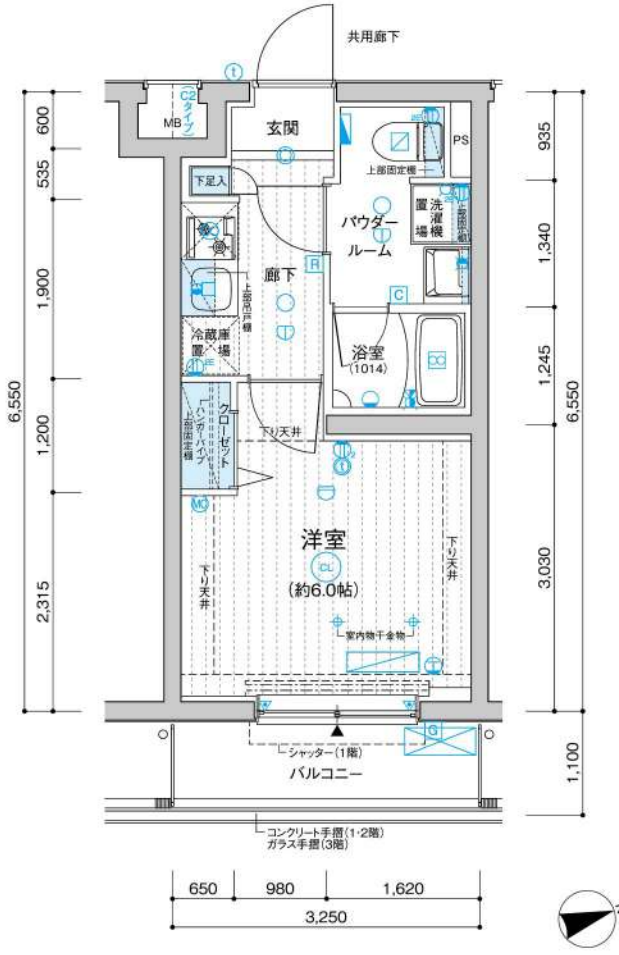
- 網入ガラス
- 防犯センサー(1-2階)
- 音響装置(壁に設置)

C2TYPE ROOM NUMBER/
110・213・313



■ 住戸専有面積 21.28㎡ (6.43坪)
■ バルコニー面積 3.57㎡

VR物件内見
QRコードを読み込んで、360°お部屋の中心を確認することができます。

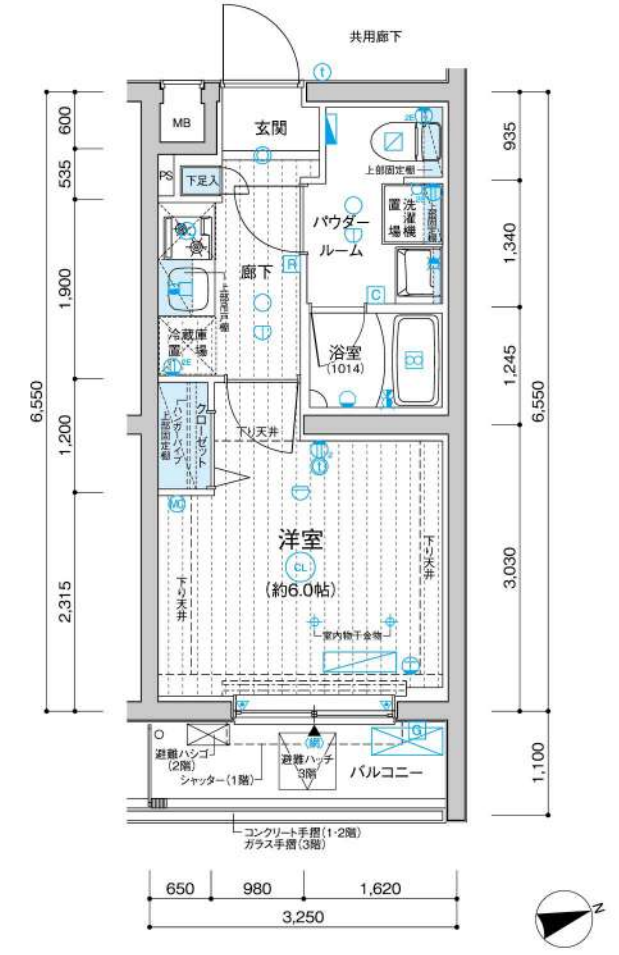


C3TYPE ROOM NUMBER/
111・214・314



■ 住戸専有面積 21.28㎡ (6.43坪)
■ バルコニー面積 3.57㎡

VR物件内見
QRコードを読み込んで、360°お部屋の中心を確認することができます。



				A6	A7	B	A8	A9	A10					
				S01	S02	5F	S03	S04	S05	S06				
	A2	A3	A4	A5	A6	A7	4F	B	A8	A9	A10	C1		
	401	402	403	404	405	406	407	408	409	410	411			
A1	A2	A3	A4	A5	A6	A7	3F	B	A8	A9	A10	C1	C2	C3
301	302	303	304	305	306	307	308	309	310	311	312	313	314	
A1	A2	A3	A4	A5	A6	A7	2F	B	A8	A9	A10	C1	C2	C3
201	202	203	204	205	206	207	208	209	210	211	212	213	214	
ゴミ置場	管理員室	廊下	A4	A5	A6	A7	1F	B	A8	A9	A10	C1	C2	C3
			101	102	103	104	105	106	107	108	109	110	111	

				A6	A7	B	A8	A9	A10					
				S01	S02	5F	S03	S04	S05	S06				
	A2	A3	A4	A5	A6	A7	4F	B	A8	A9	A10	C1		
	401	402	403	404	405	406	407	408	409	410	411			
A1	A2	A3	A4	A5	A6	A7	3F	B	A8	A9	A10	C1	C2	C3
301	302	303	304	305	306	307	308	309	310	311	312	313	314	
A1	A2	A3	A4	A5	A6	A7	2F	B	A8	A9	A10	C1	C2	C3
201	202	203	204	205	206	207	208	209	210	211	212	213	214	
ゴミ置場	管理員室	廊下	A4	A5	A6	A7	1F	B	A8	A9	A10	C1	C2	C3
			101	102	103	104	105	106	107	108	109	110	111	

- 2口コンセント
- アース付2口コンセント
- エアコン用コンセント
- マルチメディアコンセント
(2口コンセント、テレビ用アケット、電話用アケット、インターネット用(WiFi対応))

- インターホン(親機)
- インターホン(子機)
- シーリングライト
- 人感センサースイッチ対応ダウンライト
- ダウンライト
- ブラケットライト
- 棚下灯

- 給水栓
- 混合水栓
- シャワー付混合水栓
- 熱感知器(差動式)
- 熱感知器(定温式)
- 換気扇
- 浴室換気乾燥機
- 副吸込口

- 給湯器
- 給湯器リモコン
- 浴室換気乾燥機コントローラー
- 分電盤
- エアコン室内機設置位置
- エアコン室外機設置位置
- カーテンレール(W)
- 出入可能窓

- 網入ガラス
- 防犯センサー(1-2階)
- 音響装置(壁に設置)

- 2口コンセント
- アース付2口コンセント
- エアコン用コンセント
- マルチメディアコンセント
(2口コンセント、テレビ用アケット、電話用アケット、インターネット用(WiFi対応))

- インターホン(親機)
- インターホン(子機)
- シーリングライト
- 人感センサースイッチ対応ダウンライト
- ダウンライト
- ブラケットライト
- 棚下灯

- 給水栓
- 混合水栓
- シャワー付混合水栓
- 熱感知器(差動式)
- 熱感知器(定温式)
- 換気扇
- 浴室換気乾燥機
- 副吸込口

- 給湯器
- 給湯器リモコン
- 浴室換気乾燥機コントローラー
- 分電盤
- エアコン室内機設置位置
- エアコン室外機設置位置
- カーテンレール(W)
- 出入可能窓

- 網入ガラス
- 防犯センサー(1-2階)
- 音響装置(壁に設置)

OUTLINE 概要/仕上表

建築概要

名 称	称/メインステージ立川III	総 戸 数	数/57戸(管理員室1戸を含む)
所 在 地	地/東京都立川市錦町2丁目38番6(地名地番)	販 売 戸 数	数/56戸
住 居 交 通	所/東京都立川市錦町2丁目7番15号 メインステージ立川III ○○○号(住居表示) 通/JR中央線・JR青梅線・JR南武線「立川」駅 徒歩8分 多摩都市モノレール「立川南」駅 徒歩7分	間 取 り	り/1K(56戸)
用 途 地 域	城/第1種中高層住居専用地域/商業地域	専 有 面 積	積/21.02㎡(41戸)~25.02㎡(5戸)
防 火 地 域	城/準防火地域/防火地域	バルコニー面積	積/3.04㎡(15戸)~4.96㎡(5戸)
建 築 地 域	区/都市計画区域内の市街化区域、25m第2種高度地区/30m第3種高度地区	分譲後の権利形態	敷地:区分所有者全員の専有面積割合による敷地権の共有 建物:(専有部)区分所有権 (共用部)区分所有者全員の専有面積割合による共有
建 築 容 積 率	率/60.42%(加重平均。指定:60%/80%)	竣 工 予 定 日	日/2020年7月下旬(検査済証取得日)
敷 地 面 積	率/161.69%(加重平均。※前面道路幅員による制限有。指定:200%/400%)	入 居 予 定 日	日/2020年8月上旬
敷 地 面 積	目/宅地	管 理 形 態	態/委託管理:区分所有者全員により管理組合設立のうえ、管理組合と管理会社との間で管理委託契約を締結し、管理会社へ委託する。
敷 地 面 積	積/761.61㎡(実測面積 ※道路後退面積5.28㎡を含む)、756.33㎡(建築確認対象面積)	売 主	主/株式会社 青山メインランド
延 べ 面 積	積/413.18㎡	設 計 ・ 監 理	理/TOAライプ 株式会社 一級建築士事務所
道 路 幅 員	積/1,531.75㎡	構 造 設 計	計/株式会社 SE建築研究所
道 路 幅 員	員/西側市道約4.0m	施 工	工/新英興業 株式会社
建 築 確 認 番 号	号/第JAIC2019X0462A1号(2019年7月18日付)	管 理 会 社	社/株式会社 シンエイ合人社管理
構 造 ・ 規 格	種/鉄筋コンクリート造 地上5階建	設 計 図 書 閱 覧 場 所	所/株式会社 青山メインランド

設備概要

●共用部分	●専有部分
エレベーター/9人乗り(定速60m/min)1基	気/各戸MB内に専用メーター設置(最大契約容量40A)
テレビ視聴設備/屋上に、地上波デジタル、BS・110°CSアンテナ設置	ス/各戸MB内に専用メーター設置
インターネット/株式会社シーファイブとの一棟契約(常時接続型、Wi-Fi対応、有線可)	水/各戸MB内に専用メーター設置
宅配ボックス/風除室に設置	湯/ガス給湯器 16号によりキッチン・浴室・洗面化粧台に供給
メールボックス/風除室に設置	気/キッチン(単独)、浴室、パウダールーム(24時間換気方式)
防犯設備/カラーモニター付オートロック設備、非常押ボタン、防犯カメラ(8台、エレベーター含む)、防犯センサー(1,2階住戸) ※警備機器は、警備会社のレンタル機材	扉/各戸、洋室にルームエアコン設置
防災設備/自動火災報知器、非常照明、消火器(共用廊下等)、避難ハッチ、避難ハンゴ	インターホン/各戸の玄関先にインターホン端子機、洋室にカラーモニター付インターホン機設置
給水方式/増圧給水ポンプ直給水方式により各戸に給水道/東京都水道局	明/玄関、廊下、キッチン、洋室、パウダールーム、浴室に設置
電気/東京電力エナジーパートナー株式会社	電話アウトレット/各戸、洋室に1ヵ所設置
ガス/東京ガス株式会社	T V ア ウ ト レ ッ ト /各戸、洋室に1ヵ所設置
排水/公共下水道に直接放流	インターネット/各戸、洋室に1ヵ所設置
自転車置場/敷地内に2段式ラック56台分設置	キッチン/システムキッチンは2口ガスコンロ、シングルレバー混合水栓
バイク置場/敷地内に平置2台分設置	浴室/ユニットバスは1014(Bタイプは1116)、浴室換気乾燥機(24時間換気機能付)、ランドリーパイプ
駐車場/敷地内に平置1台分設置	トイレ/洋風大便器(洗浄便座付き)
ゴミ置場/1階建物内に設置	洗濯機置場/洗濯防水パン設置
ペット足洗い場/敷地内に設置	
ゴミ持出し場所/敷地内に設置	

仕上表

外部仕上表	
屋上・屋根	外断熱露出アスファルト防水、シルバー塗装仕上、一部アスファルトシングル葺き
外 壁	45二丁タイル貼、一部天然石貼
ア プ ロ ー チ	床:タイル貼、壁:天然石貼、天井:塗装仕上
バルコニー	床:ノンスリップシート貼、排水溝:ウレタン塗膜防水、壁:45二丁タイル貼、手摺壁:外側/45二丁タイル貼、内側/吹付タイル、ガラスパネル手摺、天井:アクリルリシン吹付
屋外避難階段	床:ノンスリップシート貼、排水溝:ウレタン塗膜防水、手摺壁:外側/45二丁タイル貼、内側/吹付タイル一部侵入防止柵、天井:アクリルリシン吹付
避難通路	床:アスファルト舗装
駐車場	床:アスファルト舗装、平置1台分設置
バイク置場	床:コンクリート仕上、平置2台分設置
自転車置場	床:コンクリート仕上、2段式ラック56台分(屋根付)設置
ゴミ持出し場所	床:防塵塗装

内部仕上表1					
(共用部)	床	巾 木	壁	天 井	備 考
風 除 室	タイル貼	タイル貼	タイル貼	塗装仕上	集合玄関機、メールボックス、宅配ボックス
エントランスホール	タイル貼	タイル貼	タイル貼	塗装仕上	掲示板
共 用 廊 下	タイルカーペット貼	—	ビニールクロス貼	ビニールクロス貼	消火器
管 理 員 室	ノンスリップシート貼	ソフト巾木	ビニールクロス貼	ビニールクロス貼	トイレ、エアコン、流し台、書庫
ゴ ミ 置 場	防塵塗装	—	コンクリート打放し補修	不燃ボード貼	水栓、コンクリート柵
避 難 通 路	防塵塗装	—	タイル貼	アクリルリシン吹付	

内部仕上表2					
(専有部分)	床	巾 木	壁	天 井	備 考
玄 関	タイル貼	タイル貼、オレフィンシート貼巾木	ビニールクロス貼	ビニールクロス貼	人感センサースイッチ対応ダウンライト
洗濯機置場(Bタイプ)	CFシート貼	ソフト巾木	ビニールクロス貼	ビニールクロス貼	洗濯防水パン、固定棚
廊 下	フローリング貼	オレフィンシート貼巾木	ビニールクロス貼	ビニールクロス貼	下足入、システムキッチン
洋 室	フローリング貼	オレフィンシート貼巾木	ビニールクロス貼	ビニールクロス貼	ルームエアコン、カーテンレール(W)
パ ウ ダ ー ル ー ム	CFシート貼	ソフト巾木	ビニールクロス貼	ビニールクロス貼	洗面化粧台、タオルバー、洗濯防水パン(Bタイプ除く)、固定棚(Bタイプ除く)、洗浄便座付洋風大便器、ペーパーホルダー
浴 室	—	—	ユニットバス(1014、Bタイプは1116)	—	浴室換気乾燥機(24時間換気機能付)、ランドリーパイプ
ク ロ ー ゼ ッ ト	フローリング貼	オレフィンシート貼巾木	ビニールクロス貼	ビニールクロス貼	ハンガーパイプ、固定棚



【売主】 都知事免許(8)第54441号
(公社)東京都宅地建物取引業協会会員 (一社)全国住宅産業協会
(公社)日本賃貸住宅管理協会 (公社)首都圏不動産公正取引協議会加盟

青山メインランド
〒101-0047 東京都千代田区内神田1-7-6 北大手町ビル
TEL.03-5281-4911(代表)

0120-937-060
フリーダイヤル
<https://www.aml.co.jp/>