



売主
 **株式会社 青山メインランド**
東京都知事(7)第54441号 (一社)日本住宅建設産業協会会員
(公社)東京都宅地建物取引業協会会員 住宅産業信用保証株式会社会員
〒101-0047 東京都千代田区内神田1-7-6 北大手町ビル TEL.03-5281-4911(代)


お問い合わせはこちらへ【携帯・PHSからも通話無料】

 **0120-937-060**

ようこそ青山メインランドのホームページアドレスへ
<http://www.aml.co.jp>

売主
 **MAINLAND JAPAN**
大阪府知事(1)第57551号
(公社)全日本不動産協会会員 (公社)不動産保証協会会員
〒530-0001 大阪府大阪市北区梅田2-4-9 プリーゼタワー11F TEL.06-6343-1805(代)

お問い合わせはこちらへ【携帯・PHSからも通話無料】

 **0120-634-319**

ようこそメインランドジャパンのホームページアドレスへ
<http://www.mljp.co.jp>



MAIN STAGE
MAIN STAGE SERIES No.248

MAIN STAGE OSAKA North Mark

メインステージ大阪 North Mark

EXPECT THE FUTURE OF POSITION, UMEDA

ここは、未来を見渡すポジション。

西日本最多の人口を擁し、経済・文化を常にリードするメトロポリス大阪。その未来を見渡す地に「メインステージ大阪 North Mark」デビュー。最先端の都心スタイルを発信する梅田を使いこなし、飛躍に飛躍を重ねる利便性と華やかさを、自在に謳歌するアクティブな毎日を叶えます。煌めきを浴びて今、近未来の価値が実る。掛け替えのないポジションに、パワフルな生活拠点が誕生します。



FACADE

洗練された美意識をまとう、
アーバンリストへのフューチャーステージ。

都市の感性をその姿に映す、洗練のモダンフォルム。
垂直ラインを描くマリオンで建物全体のスケール感を高め、
ガラス手摺壁で洗練された美観を演出しました。
さらに、素材感に優れた上質なタイルで外壁を装い、
気品に満ちた堂々たる構えを与えるなど、
スタイリッシュな風貌にこだわったデザインです。

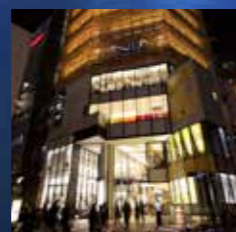
※完成予想図は、図面を基に描き起こしたもので、実際とは多少異なる場合がございます。また、施工上の都合により設計・仕様・色彩などに変更が生じる場合がございます。あらかじめご了承ください。



GRAND FRONT OSAKA



DD HOUSE



NU-CHAYAMACHI



UMEDA-HANKYU BLDG.



HEP FIVE



おおさか東線の開発で
より便利になる新大阪駅。

新幹線が利用でき、全国へと行動エリアが
広がる新大阪駅も身近。JRおおさか東線
が延伸工事中で、2018年末には新大阪駅
から淡路駅(仮称)・都島駅(仮称)を経由
して放出駅と結ばれる予定です。



現在の大阪を象徴する
未来都市へ加速する梅田。

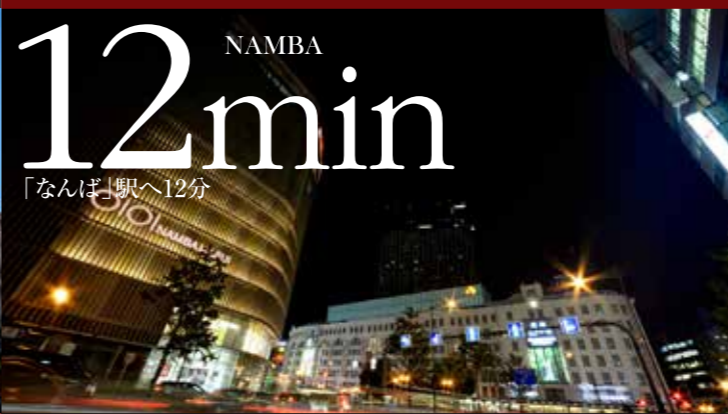
グランフロント大阪や大阪ステーションシ
ティをはじめ、阪急うめだ本店が入る梅田
阪急ビルなど、ここ近年大規模施設が
続々と誕生している梅田エリア。今も未来
都市へと進化し続けています。



YODOYABASHI/HOMMACHI
8min
「本町」駅へ8分

大阪の政治・経済の中核が
集積する淀屋橋・本町。

大阪市役所や日本銀行、大手企業の本
社・支社がオフィスを構える淀屋橋・本町。
大阪の中心を南北に貫く幹線・御堂筋を
中心に広がるエリアで、数多くの機能が集
積し、行政・経済を担っています。



大阪文化を色濃く残す
南の玄関口、なんば。

なんばパークスや、なんばマルイ、老舗の
高島屋をはじめとする大規模商業施設、さ
らに数多くの商店街も集まる難波。吉本興
業のなんばランド花月など大阪文化を謳
歌できる界限です。



ブランドショップが集まる
一大繁華街、心斎橋。

トップブランドの路面店や心斎橋大丸、数
多くのブティック、グルメスポット、商店街な
どが集まる華やかな心斎橋。新しいライフ
カルチャーの発信地としてあらゆる世代を
集めています。



超高層ビルの足元に広がる
人気の街、阿倍野・天王寺。

日本一の高さを誇り、近鉄百貨店本店・美
術館・オフィスなどが入る超高層複合ビル
“あべのハルカス”が新たなランドマークと
なった阿倍野・天王寺。鉄道網が集積す
るターミナルゾーンです。



ますます進化していく大阪・梅田。その将来性は、計り知れないものにー。



未来へ向け、発展を続ける梅田界限。

新たなビッグプロジェクトが進められており、これからは都
心イメージを刷新し続けていく梅田界限。阪神梅田本店
が入居する大阪神ビルと新阪急ビルの建替計画である
梅田1丁目1番地計画や、店舗・ホテル・オフィスなどが入
居予定のヨドバシ梅田2期棟開発、大阪中央郵便局庁舎
を含む建替の梅田3丁目計画が進行中です。

「うめきた2期区域開発」が進行中。

グランフロント大阪が誕生した第1期区域開発に続いて、
“みどり”とイノベーションの融合拠点”をまちづくりの目標と
して第2期開発計画が「うめきた」で着々と進められていま
す。新産業創出、国際集客・交流、知的人材育成という
中核機能を設定し、世界水準のビジネス環境や上質な居
住環境の創出が期待されています。

EXPECT THE FUTURE OF POSITION,UMEDA



大阪・神戸・京都を繋ぐアクセス網。
徒歩5分の「十三」駅は、阪急京都線・神戸線・宝塚線がクロスするクオーステーション。
梅田までわずか3分で結び、近隣都市へのアプローチもスピーディ。
神戸・三宮や京都・河原町とも快適に結ばれた、機能性に優れたアクセスです。



阪急京都線・神戸線・宝塚線
「十三」駅へ徒歩5分

※徒歩分は、1分を80mで算出しています。
※電車の所要時間は日中平常時のもので、時間帯によって異なります。また、乗り換え・待ち時間などは含みません。



梅田がテリトリーとなる暮らし。

梅田という西日本を代表するビジネス&ショッピングゾーンを、自分の街として暮らす。ビッグシティの煌めきに賑わいを身近に感じながら住まうこの豊かさ。魅力的な生活スタイルを実現する価値あるロケーションが大阪に新たな輝きを放ちます。

大都会の利便性と緑の潤いが同時に手に入るロケーション。

梅田に集積する多彩な都心機能を思うがままに利用できるだけではありません。住まいの足元にも成熟した住環境が広がる充実の心地よさ。十三駅前通商店街や十三元今里商店街、十三本町商店街、十三フレンドリー商店街をはじめ専門店が軒を連ねる商店街が豊富。さらに、開放感あふれる淀川河川敷も身近です。



多彩なショップが集う、徒歩2分の商店街を手中に。

MAIN STAGE OSAKA North Mark

十三駅前通商店街MAP

JUSO EKIMAE DORI SHOTENGAI GUIDE MAP

十三駅 東口

- オリジン弁当
- 寿しウズ海鮮亭
- コフテ居酒屋テクリ
- カモモ
- たなほ
- 小だるま
- 松屋
- ツトモキヨシ
- 居酒屋わらわら(2階)
- BIG EYE(2階)
- TSUTAYA(3階)
- パルアノックス
- ケンタッキーフライドチキン
- 宮子ラーメン
- 阪急そば

十三駅前通商店街

- ファミリーマート
- セブンイレブン
- アカデミーハウス
- たなか進学塾
- KIRARA
- サイクルワールド
- ドモショップ
- 酒食品メナカ
- 串揚げくしゅう
- フルーツ今開屋
- ろきり整体院
- 呑み処如月堂
- 居酒屋B.O.B.O.S
- 軒の酒場
- ワッパオ
- 美容室NOVUM(2階)
- カモモ
- 松屋
- ツトモキヨシ
- 居酒屋わらわら(2階)
- BIG EYE(2階)
- TSUTAYA(3階)
- パルアノックス
- ケンタッキーフライドチキン
- 宮子ラーメン
- 阪急そば

MAIN STAGE OSAKA North Mark

- アカデミーハウス
- たなか進学塾
- KIRARA
- サイクルワールド
- ドモショップ
- 酒食品メナカ
- 串揚げくしゅう
- フルーツ今開屋
- ろきり整体院
- 呑み処如月堂
- 居酒屋B.O.B.O.S
- 軒の酒場
- ワッパオ
- 美容室NOVUM(2階)
- カモモ
- 松屋
- ツトモキヨシ
- 居酒屋わらわら(2階)
- BIG EYE(2階)
- TSUTAYA(3階)
- パルアノックス
- ケンタッキーフライドチキン
- 宮子ラーメン
- 阪急そば

LIFE INFORMATION

SHOPPING	ショッピング	BANK	金融機関	MEDICAL	医療機関	PUBLIC & OTHER	公共機関・その他
セブンイレブン大阪十三東1丁目	徒歩 2分(約160m)	みずほ銀行 十三支店	徒歩 5分(約400m)	かわぼたレディースクリニック	徒歩 3分(約170m)	淀川河川公園	徒歩 2分(約120m)
ファミリーマート十三東店	徒歩 2分(約280m)	北おおさか信用金庫 十三本部	徒歩 6分(約450m)	眼科いしくらクリニック	徒歩 3分(約180m)	淀川十三東郵便局	徒歩 3分(約190m)
マツモトキヨシ 十三駅東口店	徒歩 4分(約280m)	三井住友銀行 十三支店	徒歩 6分(約450m)	医療法人健昌会第二診療所	徒歩 3分(約180m)	淀川区役所	徒歩 4分(約260m)
TSUTAYA 十三店	徒歩 4分(約290m)	三菱東京UFJ銀行 十三支店	徒歩 6分(約450m)	かわさき内科	徒歩 3分(約210m)	市立淀川屋内プール	徒歩 4分(約260m)
十三駅前通商店街	徒歩 4分(約300m)	近畿大阪銀行 十三支店	徒歩 7分(約500m)	ササセ七フ科	徒歩 3分(約210m)	淀川警察署十三東交番	徒歩 4分(約270m)

※徒歩分は80mを1分とした概測時間です。



ASSETS-RELATED HIGH AREA

単身者や学生の比率が高く、賃貸需要が期待できる資産性の高いエリアです。

大学や各種専門学校が、大阪市内に数多く集中しています。地元学生はもちろん地方出身者が多いことも大都市ならではの特長で、市内在住の学生数は9万人以上にも及びます。「メインステージ大阪 North Mark」が位置する淀川区では単身者は、総世帯数の52.94%、隣接する北区で61.64%を占めています。現在では単身者も、より上質で洗練された住まいを求める傾向が強く、都心のワンルームマンションは今後も高いニーズを維持し続けると考えられます。

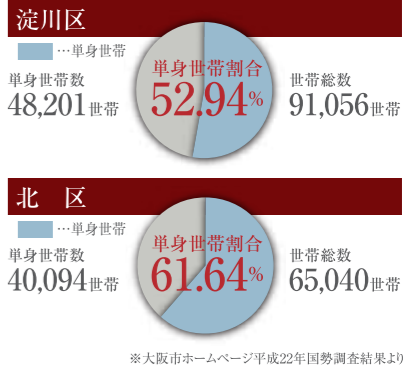
DATA:1
9万人以上の学生が大阪市内に。

大阪市内の大学・短大・専修学校各種学校

大学数	学生数	男	女
公立1校/私立10校	計28,821人	19,034人	9,787人
短大数	学生数	男	女
私立8校	計4,297人	157人	4,140人
専修学校数	学生数	男	女
公立1校/私立162校	計56,490人	25,490人	31,000人
各種学校数	学生数	男	女
私立25校	計7,522人	4,872人	2,650人

※大阪市計画調整局調べ(平成26年学校基本調査)

DATA:2
淀川区は単身世帯が52.94%、隣接する北区は61.64%。



《大阪市内の主な大学・専門学校》

- 大阪市立大学 ●大阪教育大学(天王寺キャンパス)
- 大阪女学院大学 ●大阪女学院短期大学 ●大阪夕陽丘学園短期大学 ●HAL大阪 ●ビジュアルアーツ専門学校 ●大阪 ●ECCコンピュータ専門学校 ●西沢学園
- 大阪工業技術専門学校 ●大阪建設専門学校 ●大阪医専 ●行岡医学技術専門学校 ●大阪リハビリテーション専門学校 ●大阪YMCA国際専門学校 ●ベル国際ビジネス専門学校 ●関西経理専門学校 ●大阪観光専門学校 ●大阪歯科大学歯科衛生士専門学校 ●ヒューマンアカデミー ●大阪医療技術学園専門学校 ●辻調理師専門学校 ●辻製菓専門学校 ●辻学園調理製菓専門学校 ●大手前栄養学院 ●大阪ベルベール美容専門学校 ●大阪中央理容美容専門学校 ●大阪美容専門学校 ●関西美容専門学校 ●大阪モード学園 ●大阪ビジネスカレッジ専門学校 ●大阪デザイナー専門学校 ●大阪総合デザイン専門学校 ●大阪外語専門学校 ●グラムル美容専門学校 ●高津理容美容専門学校 ●エール学園 ●小出美容専門学校 ●大阪スクールオブミュージック専門学校…他



1K TYPE

スタイリッシュな上質を求めた、心地よいプライベート空間。



KITCHEN

コンパクトで美しく洗練された機能的なキッチン。

調理機能を使いやすくコンパクトにまとめたキッチン。お料理もスムーズにできる2口ガスコンロやシングルレバー混合水栓をはじめ、レンジフード、照明器具などを装備しました。

BATH ROOM

寒い日の入浴も快適、セパレート型のユニットバス。

トイレと切り離れたバスルームには、いつでも快適な入浴が楽しめる浴室暖房・換気・乾燥機を装備。洗濯物の乾燥にも便利です。

POWDER ROOM

スタイリッシュなデザインの洗面化粧台。

気軽にシャンプーができるハンドシャワー付の洗面化粧台。シングルレバー混合水栓など、機能的な装備が充実しています。



1DK TYPE

ダイニングと洋室の一体化で、開放感に満たされる空間設計。



KITCHEN

インテリア性に優れ、機能的で使い勝手のよい対面カウンターキッチン。

お料理しながら、対話も楽しめる対面カウンターキッチン。2口ガスコンロやシングルレバー混合水栓など都市生活に必要な機能を集約したキッチンを採用しました。

BATH ROOM

日々の疲れを癒やし、くつろげるゆったりとしたバスルーム。

疲れをすっきり流せる1116サイズのひとまり広いバスルーム。ミストサウナ機能付き浴室暖房乾燥機をはじめ、上質の標準設備を集めました。

POWDER ROOM

快適機能を備えた、ゆとりの洗面化粧台。

身だしなみが整えやすいゆとりサイズの洗面化粧台。ハンドシャワーをはじめ、化粧品などを整理できる収納棚も備えています。

都市生活をランクアップする機能を集めて、快適性でつつむ私的空間。

ENTRANCE

モダンな表情でもてなす玄関ドア

都市生活にマッチしたシャープなデザインが印象的な玄関ドア。軽い力でドアの開け閉めができるプッシュドアハンドルを採用しました。

玄関ドア

美しく整理できる玄関収納

玄関まわりの美しさを保つ収納スペースには、天井まであるトール型のシューズボックス採用の住戸と、数多くの靴類がスッキリ収められるシューズインクローゼットを採用の住戸をご用意しました。

夜間帰宅時等の安全性にも配慮

玄関には人の気配を感知すると、自動的に点灯する人感センサー付オートライトを設置。夜間の帰宅も安心・安全です。

人感センサー付オートライト

カラーモニター付インターホン

来訪者をカラーモニターで確認できる、インターホン。受話器を取らずボタンを押すだけのハンズフリータイプです。

カラーモニター付インターホン

OTHERS

使い勝手に優れたスイッチ&マルチメディアコンセント

照明スイッチは操作しやすいワイドスイッチ。家電のコード類を1カ所にまとめ、部屋をすっきりと見せられるマルチメディアコンセントも採用しました。



ワイドスイッチ



マルチメディアコンセント

清潔感あふれる快適なトイレ

全戸のトイレには、洗浄機能付きの便座を採用しています。寒い季節にうれしい便座を暖める機能もついています。



トイレ

四季を通して快適なエアコンを標準装備

各住戸にエアコンを設置しているので、入居のその日から快適な暮らしを実現。年間を通して心地よい室温をキープ。操作しやすいリモコン付です。



冷暖房エアコン

INTERNET

超高速cimsを標準装備。さらにNTT西日本のフレッツ光ネクストへ拡張できるハイブリッド仕様のネット環境。

入居後すぐに利用できる常時接続型のインターネットサービス。本物件は階シーファイブが提供するインターネットサービスとの一括契約により、常時接続環境を実現した「インターネット使い放題」のマンションです。



快適 光回線を用いた高速インターネットサービス。上下1Gbps。

安心 フリーダイヤルによる年中無休のヘルプデスク(8~23時)。遠隔修復作業なども対応。

※最大通信速度は、技術規格上の最大値であり、実使用速度を示すものではありません。インターネットご利用時の速度は、ご利用環境(端末機器の仕様等)や回線の混雑状況等により大幅に低下する場合があります。

便利な住居内Wi-Fi環境

Wi-Fi対応により、室内どこでも無線で高速インターネットをご利用いただけます。もちろん有線での接続も可能です。※設置する家具によってWi-Fi範囲に影響が出る可能性があります。

NTT西日本のフレッツ光ネクスト[拡張可]

NTT西日本の「フレッツ光」の中でも、各住戸まで直接光ファイバーをつなげた最新の方式(光配線方式)を採用。(別途契約)

※別途フレッツ光対応プロバイダ等との契約が必要です。(契約料、工事費、月額利用料等がかかります。)

MULTIMEDIA

もっと、あなたに響くこと。

J:COM

地デジはもちろん、BS・CS専門チャンネルやビデオオンデマンドまでJ:COM TVなら、人気の番組をことごとく楽しめます。■ケーブルテレビ/地上波放送からBS・CSなど衛星放送にいたるまで、多彩な番組をお届けしています。■固定電話/J:COM PHONE同士や、auケータイへの通話も24時間国内通話が無料で、月額基本料金が通話料金も賢く節約!※各種サービスの月額基本料金が別途必要となります。

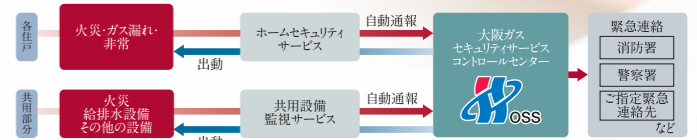
全戸衛星放送BS・110°CSアンテナ対応

ワールドスポーツや映画など多彩な映像が楽しめるBS・110°CSアンテナを設置。快適なアフタータイムを過ごせます。※別途個別契約が必要です。

SECURITY

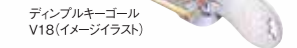
大阪ガスセキュリティサービスの24時間遠隔監視システム

火災感知器やガス感知器による異常検知、セキュリティインターホンの非常ボタンによる通報などで、コントロールセンターに自動通報。状況に応じて警備員が駆けつけ、迅速・的確な対応を行います。



都市生活の安全に配慮した防犯体制

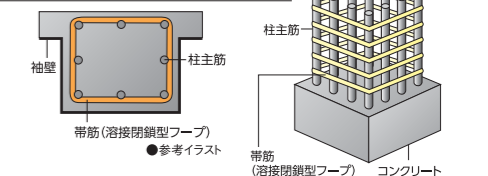
玄関には、上下2カ所に鍵穴を設けたダブルロック錠と共に、ピッキング対策に高い防犯性能を発揮するV18シリンダーを採用しました。



STRUCTURE

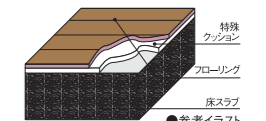
耐震性を高める溶接閉鎖型筋

重要な構造体である柱の帯筋には、継ぎ目部分を溶接した溶接閉鎖型を採用。地震時にねばり強さを発揮します。躯体構造は強固な鉄筋コンクリート造とし、地震に耐える構造を実現しています。



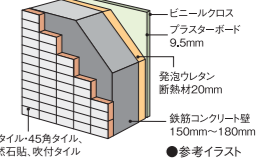
フローリングには遮音性能の高いΔLL(I)-4等級(一部を除く)

階下への生活音に配慮し、コンクリートスラブの上には遮音性能ΔLL(I)-4等級のフローリングを採用。木目の温かみのあるインテリア感覚と、プライバシーを考えた仕様です。



耐久性・断熱性に配慮したタイル貼の外壁構造

外壁は重厚な印象を演出し耐久性にも優れたタイル貼(一部天然石貼・吹付タイル)。コンクリート壁内側は断熱材の多層構造とビニールクロス貼仕上げの省エネ対策にも配慮した仕様です。



24時間常時定風量換気システム

水廻りや居室内の空気を24時間換気します。室内の空気を排出し、外の空気に入れ替えます。

●24時間常時定風量換気システム概念イメージ図

シックハウスに対応した建材を使用

全居室のクロス、接着剤、床材については、シックハウス症対策に配慮。最上級のF☆☆☆☆基準の建材を使用しています。

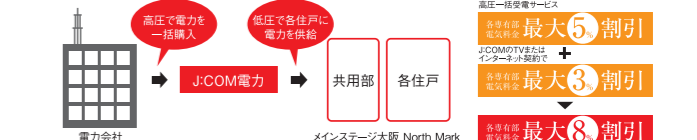
空気を汚さない、ガス温水式床暖房をDKIに採用(1DKのみ)

1DKタイプのDKIには、お部屋全体をムラなく暖め、ホコリを巻き上げないガス温水式床暖房を設置。頭寒足熱の理想的な暖房です。

ELECTRIC POWER

J:COM電力(電力一括受電サービス)

高圧電力を一括で購入し、低圧電力に変圧したのち、各住戸へ供給するサービス。まとめて受電する事で、従来よりも安く電力を利用できます。また、J:COMのテレビやインターネットなどのご契約により、さらにお得になります。



※関西電力の電気料金からの割引率となります。追加割引の対象となるサービスは、J:COMの特定サービスに限ります。詳しくは担当室にお問い合わせください。

※掲載の設備写真は実際の住戸で撮影(平成28年1月)したものです。



エントランスアプローチ (平成28年1月撮影)

豊かな時間を予感させる、迎賓の設え。

フォルム正面を道路側からセットバックすることで、エントランスアプローチに奥行きのあるスペースを確保。その左右には調いを添える植栽を配しています。そして、エントランスホールの床には上質なタイル、壁面には天然石を採用して、ラグジュアリーな空間を描きました。



エントランスホール (平成28年1月撮影)

資産価値を高め、都市生活の安心・安全を守るセキュリティ。

エレベーター内にカメラを設置

不審者の乗り合わせ防止などに有効なエレベーター内カメラをご案内に設置。安心してご利用いただけます。

(参考写真)

留守中も安心の宅配ボックス

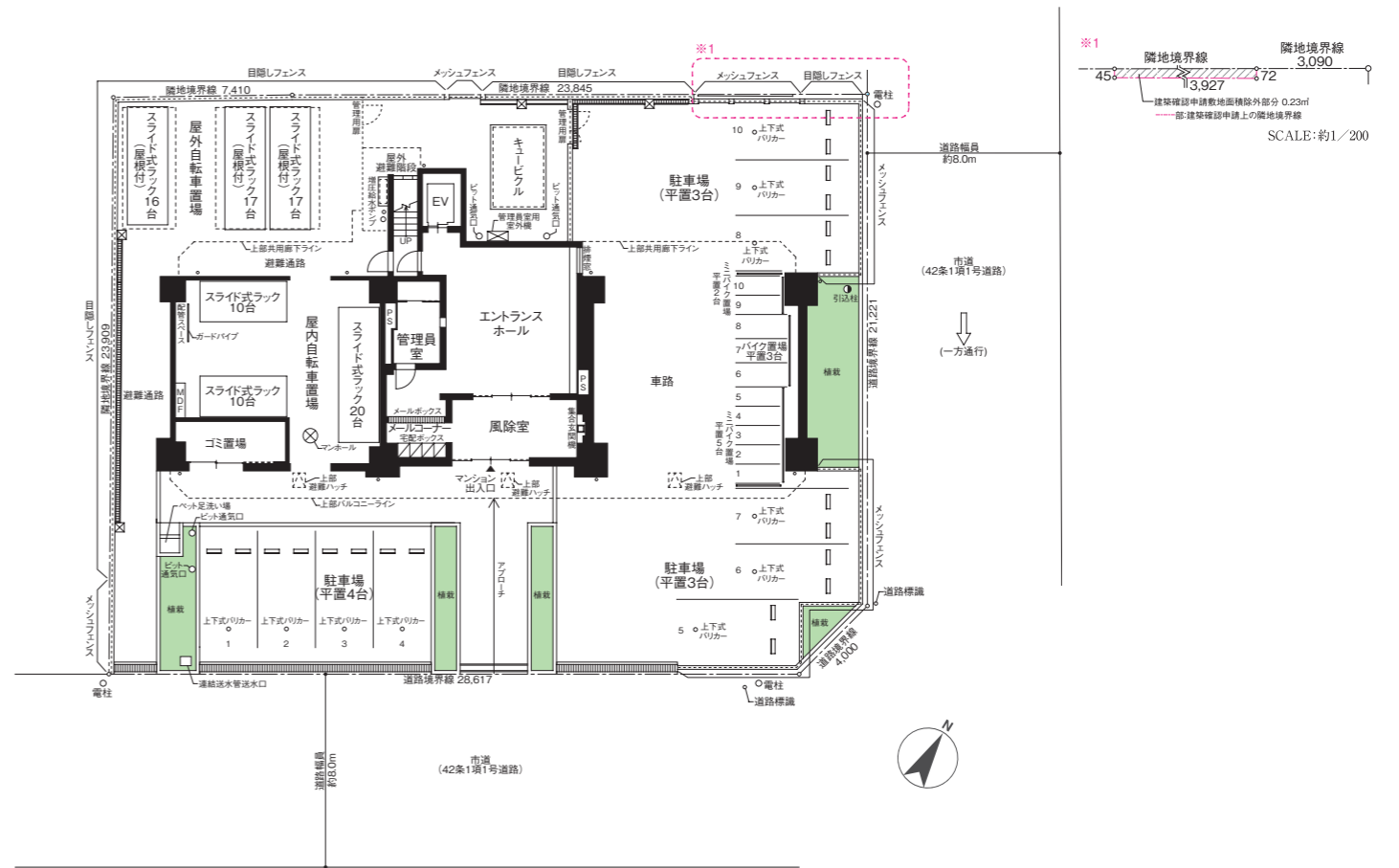
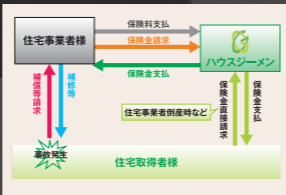
1階のメールコーナーに設置された宅配ボックス。不在時でも宅配物を24時間受け取り保管するため、外出の多い方も安心です。

施錠できるメールボックス

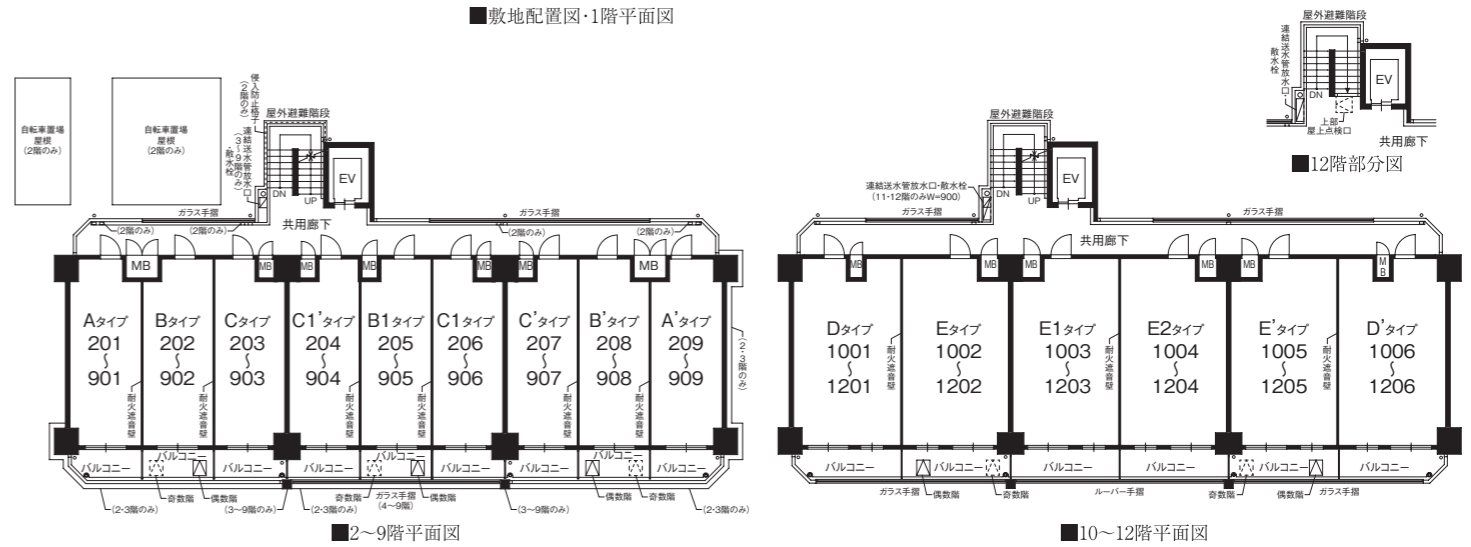
郵便物を受け取るメールボックスには、防犯性を考慮してしっかり施錠できるタイプを採用しています。

瑕疵担保責任保険への加入

この保険は保険期間中に住宅事業者の瑕疵担保責任の対象となる瑕疵に起因する事故が発生した場合、住宅事業者が「修繕等にかかった費用を併しハウスメーカーが住宅事業者にお支払いするものです。万が一、住宅事業者の都合により相当の期間を経過してもなお、修繕等の瑕疵担保責任が実行されない場合は住宅取得者がハウスメーカーへ直接保険金の請求をすることができます。

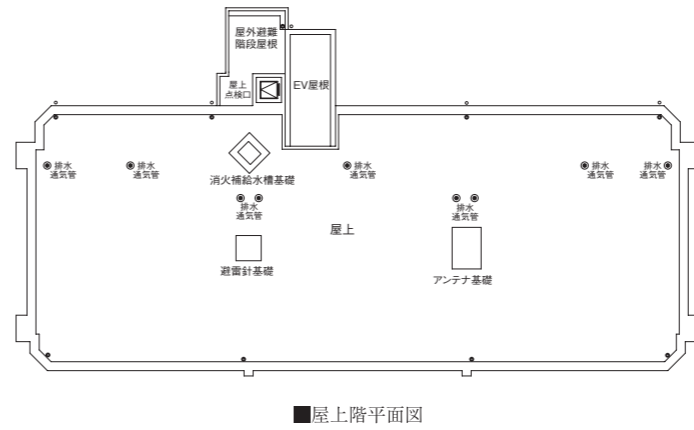


敷地配置図・1階平面図



2・3階平面図

10～12階平面図

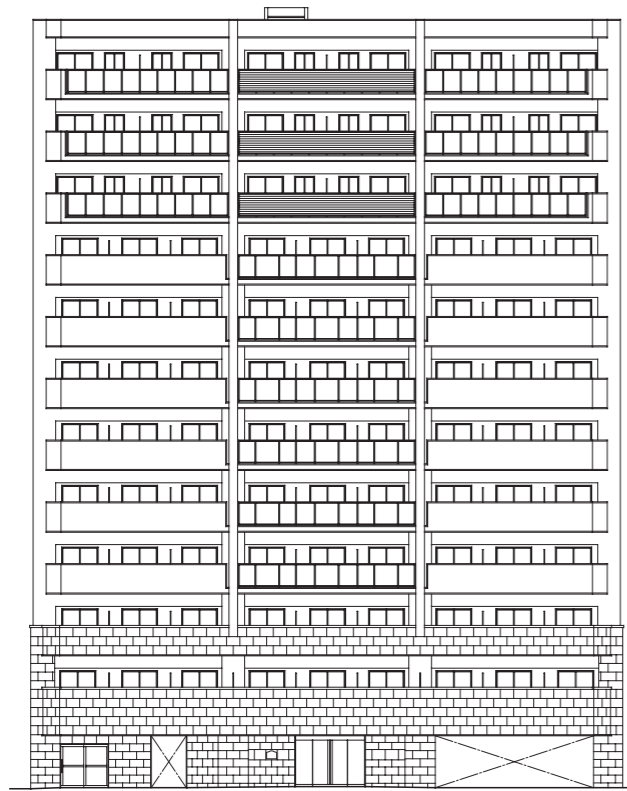


屋上階平面図

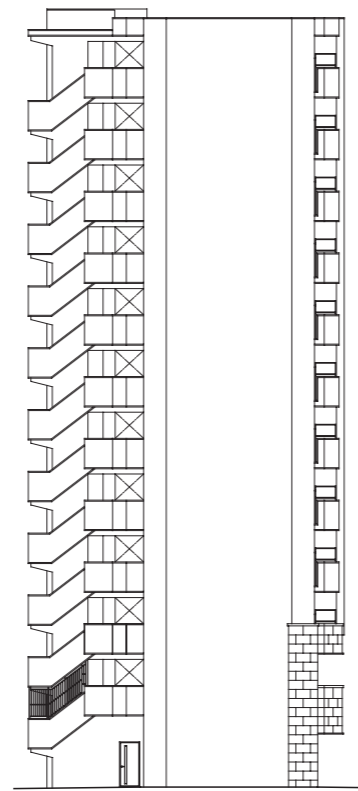
図面集をご覧になる際のご注意(共通事項)

●当図面集の一部「重要事項説明書」を兼ねております。ご購入に際して、この図面をよくご覧になり、詳細は係員にお尋ねください。●図面と現状に相違がある場合は、現状を優先とします。●専有面積は壁芯計算を表示しております。登記面積は内法計算の面積となりますので若干減少します。●専有面積には住戸内のPS面積・MB面積を含んでいます。●各室の帖数表示は壁芯計算による面積を1.62㎡(約1帖分)の面積で割り、小数点第1位未満は切り捨てとして、小数点第2位未満は切り捨てとしています。●図面・概要・仕上表等、設計・仕様に関しては、諸官庁の指導及び施工上の都合により、一部変更になる場合がございますのであらかじめご了承ください。●近隣居住者のプライバシー保護のため、窓に型ガラス(不透明ガラス)及び窓・バルコニー・共用廊下・屋外避難階段等に目隠しスクリーン等を設置する場合があります。●建築基準法等によりサッシは網入りガラス、または網入り型ガラスとなる場合がありますので、あらかじめご了承ください。●間取りタイプ中の点線は梁型あるいは排気ダクト等を取付けるための下り天井、斜め天井、斜め梁型、斜め柱型等の位置を表しています。●扉の開く角度は戸当たり等により多少異なる場合があります。●壁厚・柱・下り天井・梁の形状は施工上の理由により、変更になる場合があります。●階によっては柱・梁の太さ・梁の厚さが多少相違する場合があります。●寸法の単位は、道路幅員寸法を除きメートルです。●方位、縮尺等については、印刷の都合上、多少の誤差が生じる場合があります。●この図面集に記載されている各図面は、設計図書に基づき、その概略を分かりやすく表現するために作成したもので、各部の詳細については、表現を省いている場合があります。●フェンス等の高さは、敷地及び敷地周辺の状況により変更になる場合があります。●バルコニー・共用廊下・屋外避難階段には、雨水排水のためのドレーン・タテ樋が付きま。●屋根や屋上には、排水通気用の立上りが付いており、風向き等により臭気が発生する場合があります。●現地周辺の隣接建物及び周辺環境については、現地に十分ご確認の上ご購入をご案内をさせていただきます。●家具・家電品等の機種選定については、入居時、現地で実際の寸法・搬入経路等をご確認の上、ご購入されることをお勧めします。設置場所によっては、機種等が限定される場合があります。あらかじめご了承ください。●詳細図はご契約までに、設計図書にてご確認いただけます。●表記以外にも設備用の点検口が付く場合があります。●設備記号については、実際の取付位置と異なる場合があります。

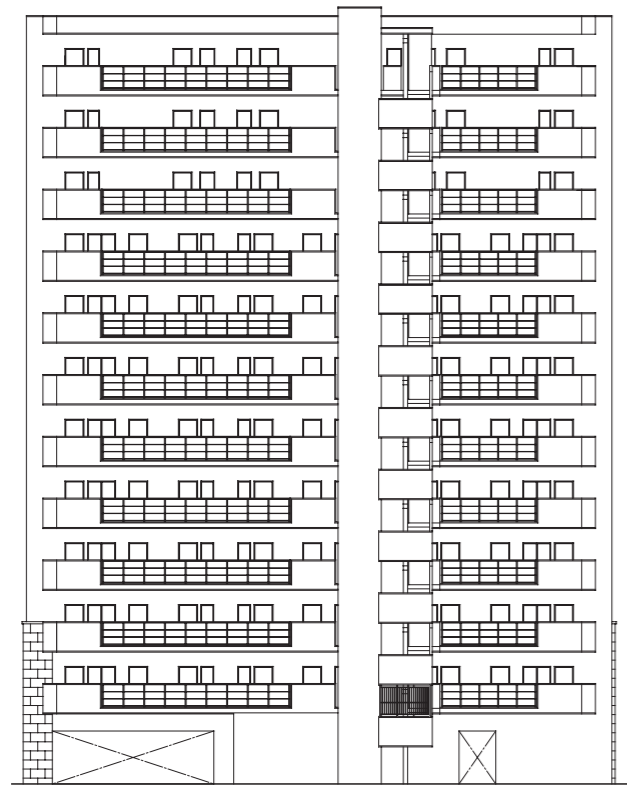
Performance
 MAIN STAGE OSAKA North Mark



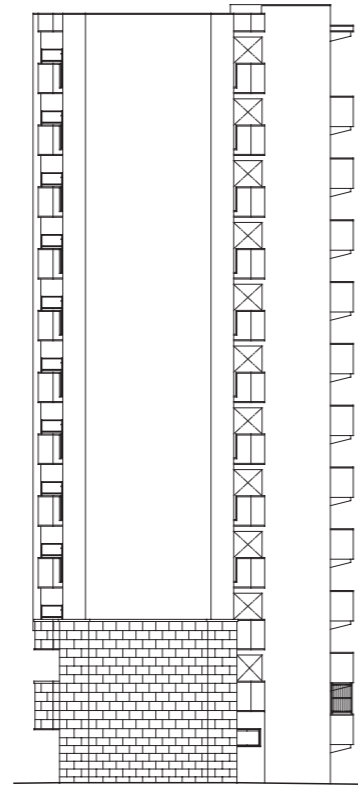
■南立面図



■西立面図



■北立面図



■東立面図

A TYPE 1K

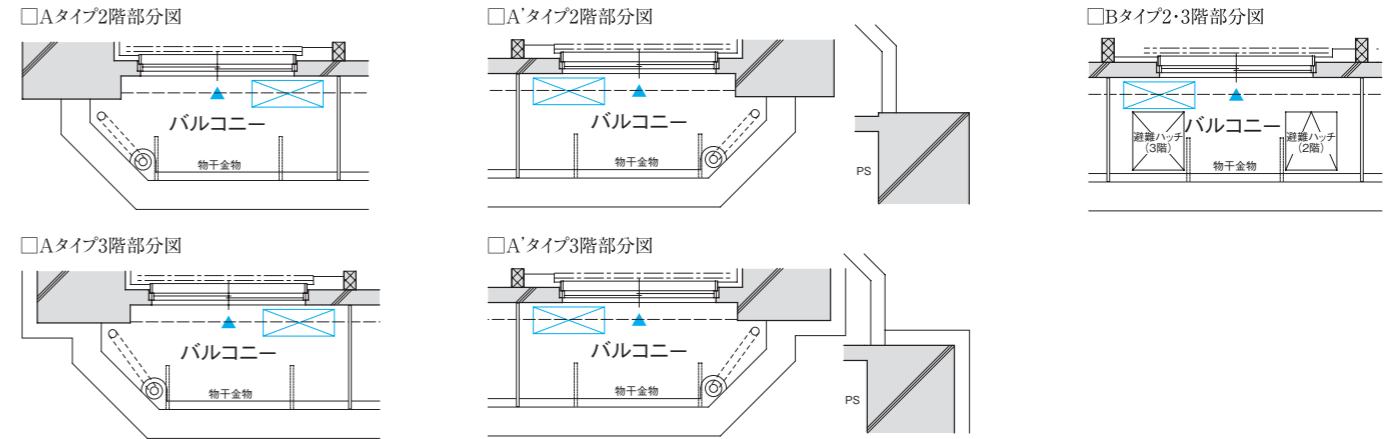
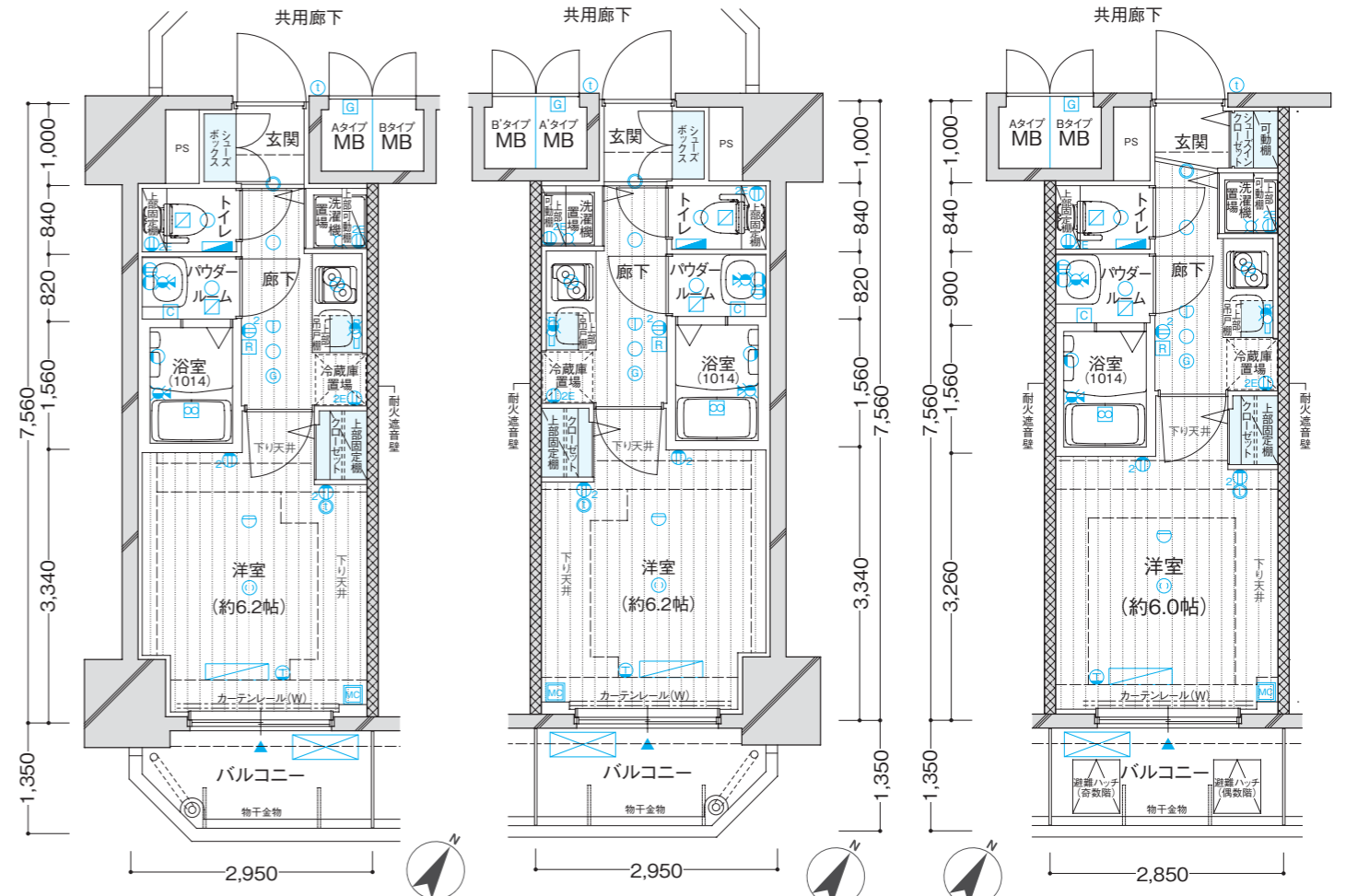
(201~901号室)
住居専有面積
22.30㎡(約6.74坪)
○バルコニー面積/3.63㎡

A' TYPE 1K

(209~909号室)
住居専有面積
22.30㎡(約6.74坪)
○バルコニー面積/3.63㎡

B TYPE 1K

(202~902号室)
住居専有面積
21.54㎡(約6.51坪)
○バルコニー面積/3.84㎡



凡例

- 1 1口コンセント
- 2 2口コンセント
- 2E アース付2口コンセント
- エアコン用コンセント
- マルチメディアコンセント (Z-ONE2口コンセント、テレビ用アクト、専用電源口(変換器)、Wi-Fiシステム)
- 埋込型ガスコンセント(2口コンセント付)
- インターホン(親機)
- インターホン(子機)
- 引掛シーリング
- 人感センサースイッチ対応ダウンライト
- ダウンライト
- ブラケットライト
- 棚下灯
- 給水栓
- 混合水栓
- シャワー付混合水栓
- 差動式感知器
- 定温式感知器
- ガス感知器
- 換気扇
- 浴室暖房・換気・乾燥機
- 副吸込口
- 給湯器
- 給湯器リモコン
- 給湯器・床暖房一体型リモコン
- 浴室換気乾燥暖房機リモコン
- ミスト用リモコン
- 分電盤
- エアコン室内機設置位置
- エアコン室外機設置位置
- 将来用エアコン室内機設置想定位置
- 将来用エアコン室外機設置想定位置
- 床暖房
- カーテンレール(W)
- ▲ 出入可能窓

12F	D-1201	E-1202	E1-1203	E2-1204	E'-1205	D'-1206			
11F	D-1101	E-1102	E1-1103	E2-1104	E'-1105	D'-1106			
10F	D-1001	E-1002	E1-1003	E2-1004	E'-1005	D'-1006			
9F	A-901	B-902	C-903	C1-904	B1-905	C1-906	C'-907	B'-908	A'-909
8F	A-801	B-802	C-803	C1-804	B1-805	C1-806	C'-807	B'-808	A'-809
7F	A-701	B-702	C-703	C1-704	B1-705	C1-706	C'-707	B'-708	A'-709
6F	A-601	B-602	C-603	C1-604	B1-605	C1-606	C'-607	B'-608	A'-609
5F	A-501	B-502	C-503	C1-504	B1-505	C1-506	C'-507	B'-508	A'-509
4F	A-401	B-402	C-403	C1-404	B1-405	C1-406	C'-407	B'-408	A'-409
3F	A-301	B-302	C-303	C1-304	B1-305	C1-306	C'-307	B'-308	A'-309
2F	A-201	B-202	C-203	C1-204	B1-205	C1-206	C'-207	B'-208	A'-209
1F	風除室・エントランスホール・メールコーナー・管理員室・バイク置場・自転車置場・ゴミ置場								

B' TYPE 1K

(208~908号室)
住居専有面積
21.54㎡(約6.51坪)
○バルコニー面積/3.84㎡

B1 TYPE 1K

(205~905号室)
住居専有面積
21.54㎡(約6.51坪)
○バルコニー面積/3.84㎡

C TYPE 1K

(203~903号室)
住居専有面積
21.92㎡(約6.63坪)
○バルコニー面積/3.91㎡

C' TYPE 1K

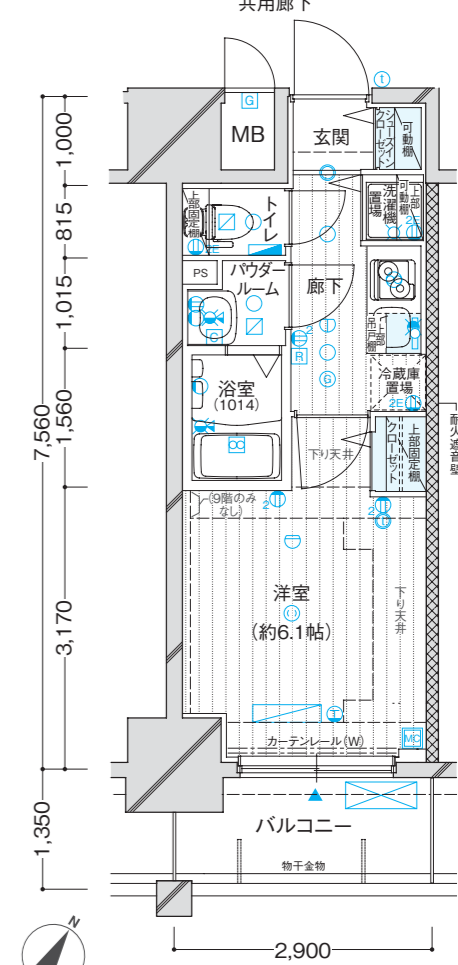
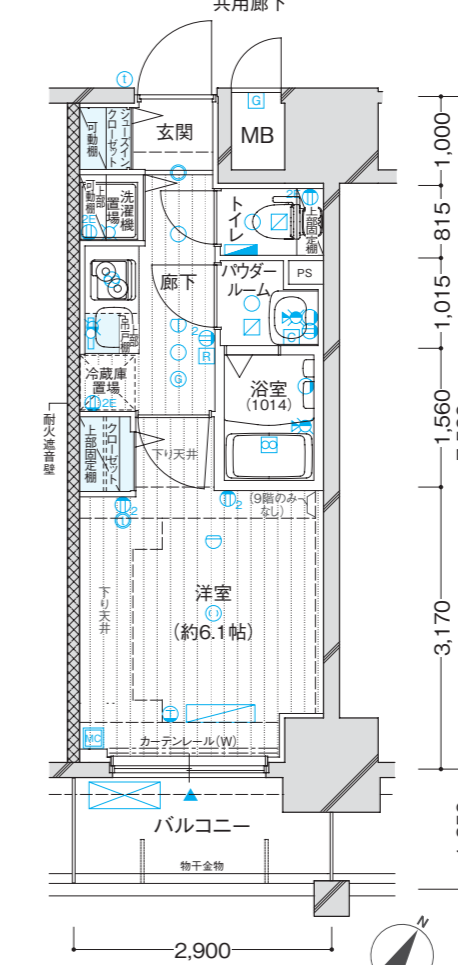
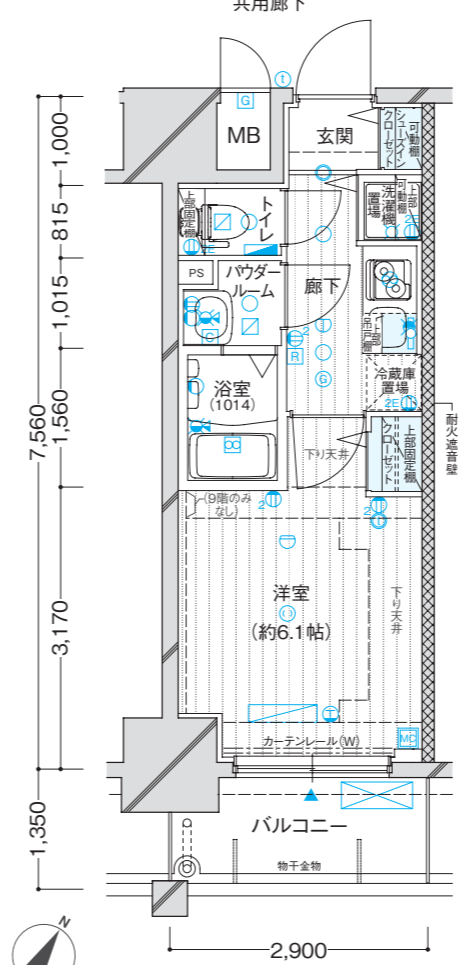
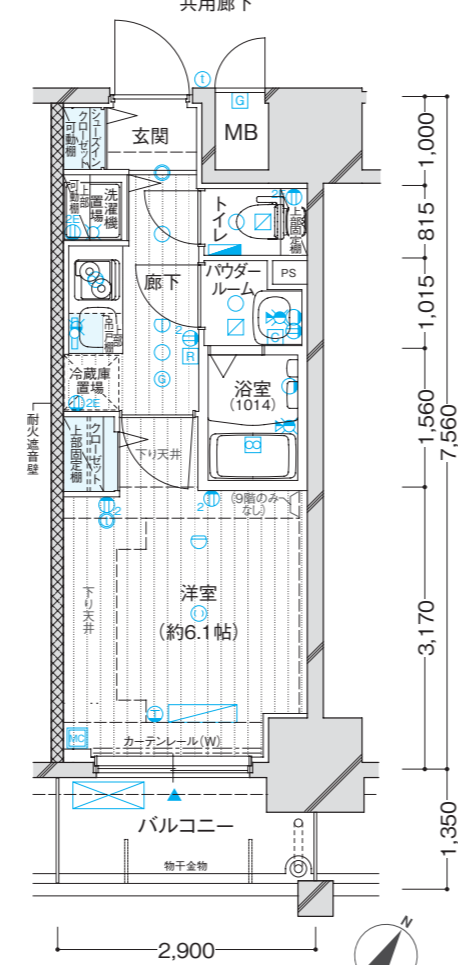
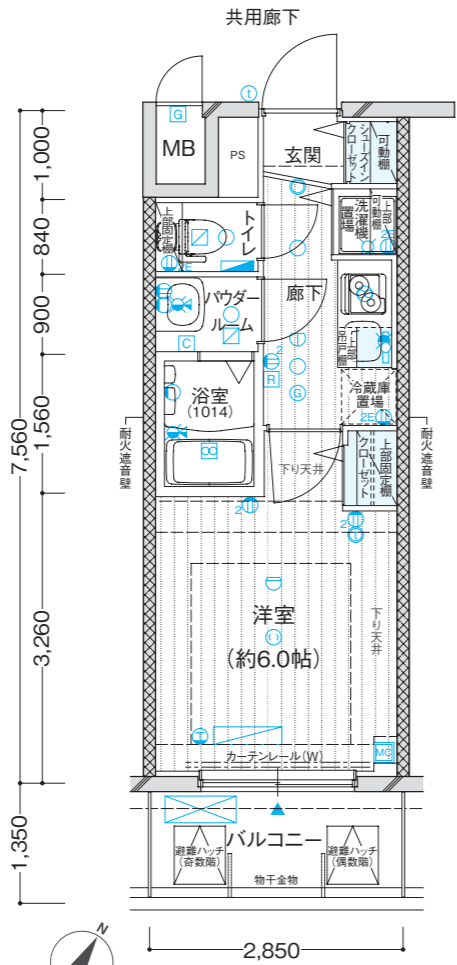
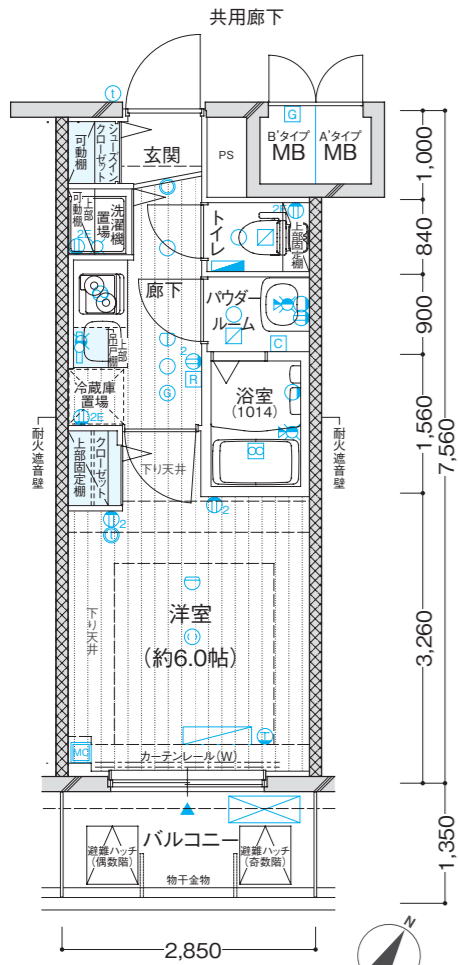
(207~907号室)
住居専有面積
21.92㎡(約6.63坪)
○バルコニー面積/3.91㎡

C1 TYPE 1K

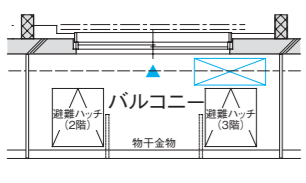
(206~906号室)
住居専有面積
21.92㎡(約6.63坪)
○バルコニー面積/3.91㎡

C1' TYPE 1K

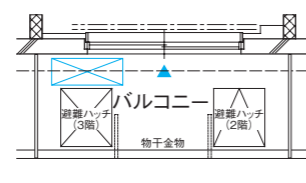
(204~904号室)
住居専有面積
21.92㎡(約6.63坪)
○バルコニー面積/3.91㎡



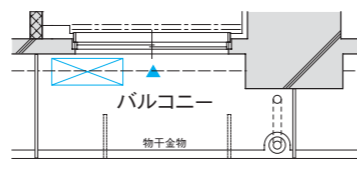
□B'タイプ2・3階部分図



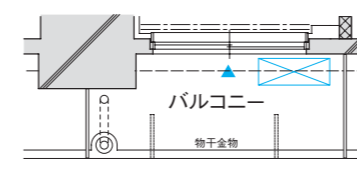
□B1タイプ2・3階部分図



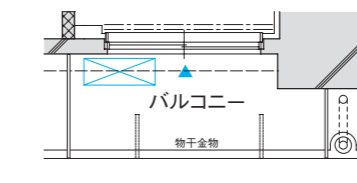
□Cタイプ2階部分図



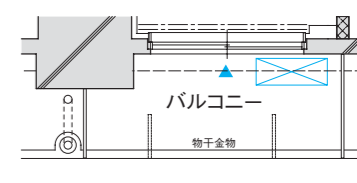
□C'タイプ2階部分図



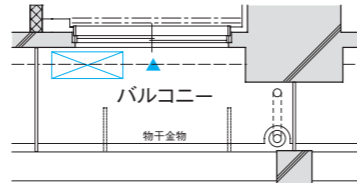
□C1タイプ2階部分図



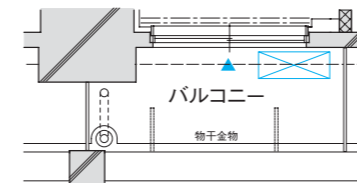
□C1'タイプ2階部分図



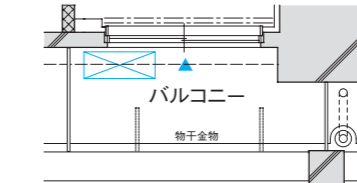
□Cタイプ3階部分図



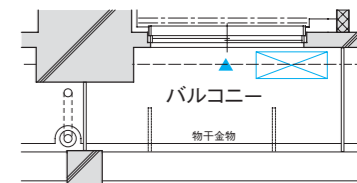
□C'タイプ3階部分図



□C1タイプ3階部分図



□C1'タイプ3階部分図



凡例

1口コンセント 2口コンセント 2E アース付2口コンセント エアコン用コンセント マルチメディアコンセント (Z・S・F20コンセント、テレビ用アース付コンセント、電源用製品コンセント、Wi-Fiコンセント)

2口埋込型ガスコンセント(2口コンセント付) インターホン(親機) インターホン(子機) 引掛シーリング 人感センサースイッチ対応ダウンライト

ダウンライト プラケットライト 棚下灯 給水栓 混合水栓 シャワー付混合水栓 差動式感知器 定温式感知器

ガス感知器 換気扇 浴室暖房・換気・乾燥機 副吸込口 給湯器 R 給湯器リモコン RY 給湯器・床暖房一体型リモコン

C 浴室換気乾燥暖房リモコン M ミスト用リモコン 分電盤 エアコン室内機設置位置 エアコン室外機設置位置

将来用エアコン室内機設置想定位置 将来用エアコン室外機設置想定位置 床暖房 二重窓 カーテンレール(W) 出入可能窓

12F	D-1201	E-1202	E1-1203	E2-1204	E'-1205	D'-1206			
11F	D-1101	E-1102	E1-1103	E2-1104	E'-1105	D'-1106			
10F	D-1001	E-1002	E1-1003	E2-1004	E'-1005	D'-1006			
9F	A-901	B-902	C-903	C1-904	B1-905	C1-906	C-907	B'-908	A'-909
8F	A-801	B-802	C-803	C1-804	B1-805	C1-806	C-807	B'-808	A'-809
7F	A-701	B-702	C-703	C1-704	B1-705	C1-706	C-707	B'-708	A'-709
6F	A-601	B-602	C-603	C1-604	B1-605	C1-606	C-607	B'-608	A'-609
5F	A-501	B-502	C-503	C1-504	B1-505	C1-506	C-507	B'-508	A'-509
4F	A-401	B-402	C-403	C1-404	B1-405	C1-406	C-407	B'-408	A'-409
3F	A-301	B-302	C-303	C1-304	B1-305	C1-306	C-307	B'-308	A'-309
2F	A-201	B-202	C-203	C1-204	B1-205	C1-206	C-207	B'-208	A'-209
1F	風除室・エントランスホール・メールコーナー・管理員室・バイク置場・自転車置場・ゴミ置場								

凡例

1口コンセント 2口コンセント 2E アース付2口コンセント エアコン用コンセント マルチメディアコンセント (Z・S・F20コンセント、テレビ用アース付コンセント、電源用製品コンセント、Wi-Fiコンセント)

2口埋込型ガスコンセント(2口コンセント付) インターホン(親機) インターホン(子機) 引掛シーリング 人感センサースイッチ対応ダウンライト

ダウンライト プラケットライト 棚下灯 給水栓 混合水栓 シャワー付混合水栓 差動式感知器 定温式感知器

ガス感知器 換気扇 浴室暖房・換気・乾燥機 副吸込口 給湯器 R 給湯器リモコン RY 給湯器・床暖房一体型リモコン

C 浴室換気乾燥暖房リモコン M ミスト用リモコン 分電盤 エアコン室内機設置位置 エアコン室外機設置位置

将来用エアコン室内機設置想定位置 将来用エアコン室外機設置想定位置 床暖房 二重窓 カーテンレール(W) 出入可能窓

12F	D-1201	E-1202	E1-1203	E2-1204	E'-1205	D'-1206			
11F	D-1101	E-1102	E1-1103	E2-1104	E'-1105	D'-1106			
10F	D-1001	E-1002	E1-1003	E2-1004	E'-1005	D'-1006			
9F	A-901	B-902	C-903	C1-904	B1-905	C1-906	C-907	B'-908	A'-909
8F	A-801	B-802	C-803	C1-804	B1-805	C1-806	C-807	B'-808	A'-809
7F	A-701	B-702	C-703	C1-704	B1-705	C1-706	C-707	B'-708	A'-709
6F	A-601	B-602	C-603	C1-604	B1-605	C1-606	C-607	B'-608	A'-609
5F	A-501	B-502	C-503	C1-504	B1-505	C1-506	C-507	B'-508	A'-509
4F	A-401	B-402	C-403	C1-404	B1-405	C1-406	C-407	B'-408	A'-409
3F	A-301	B-302	C-303	C1-304	B1-305	C1-306	C-307	B'-308	A'-309
2F	A-201	B-202	C-203	C1-204	B1-205	C1-206	C-207	B'-208	A'-209
1F	風除室・エントランスホール・メールコーナー・管理員室・バイク置場・自転車置場・ゴミ置場								

D_{TYPE} 1DK

(1001~1201号室)
住居専有面積
33.07㎡(約10.00坪)
○バルコニー面積/5.56㎡

D'_{TYPE} 1DK

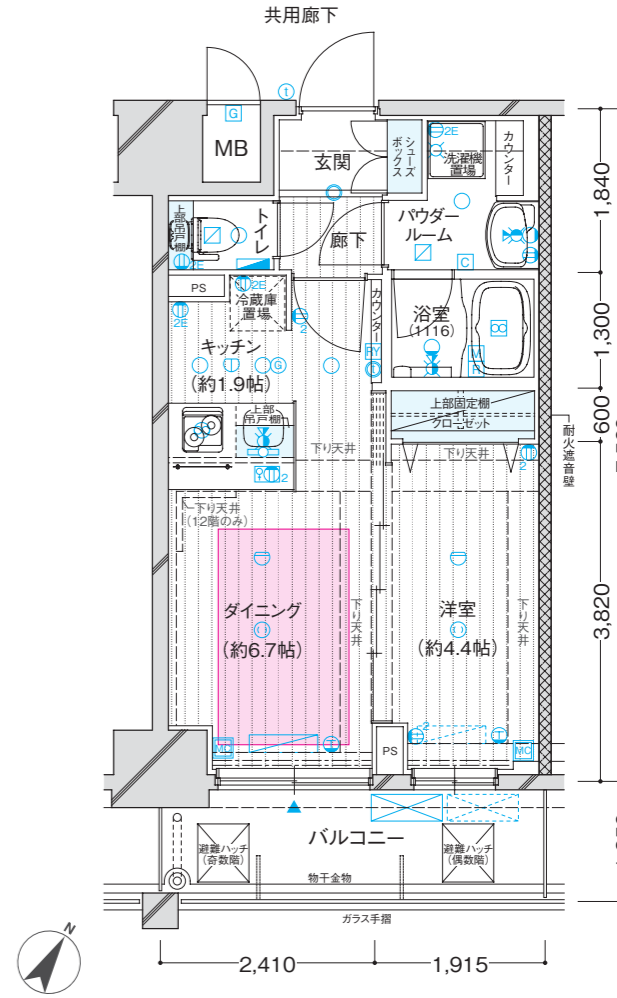
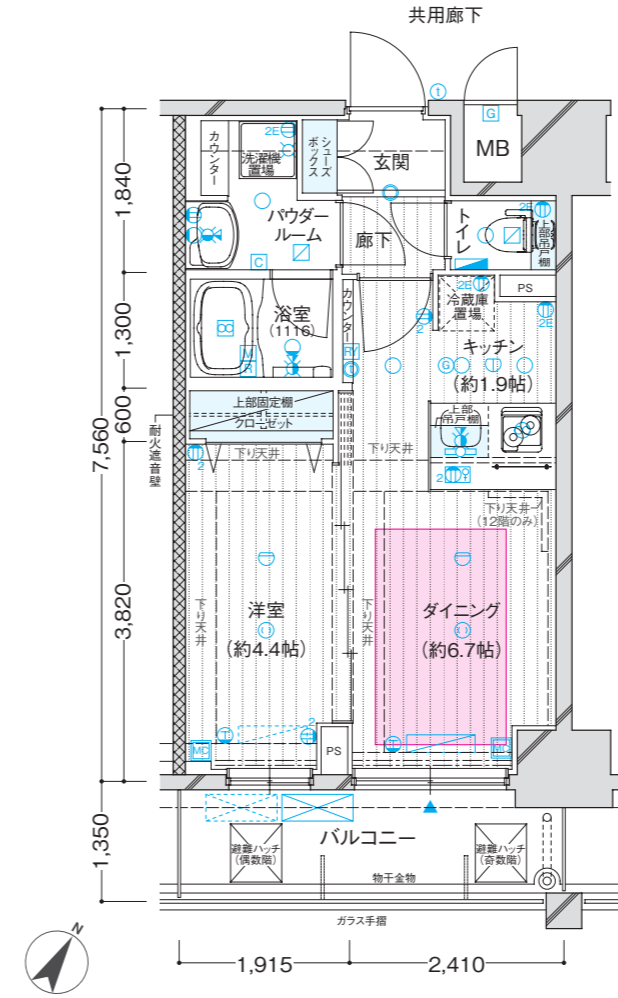
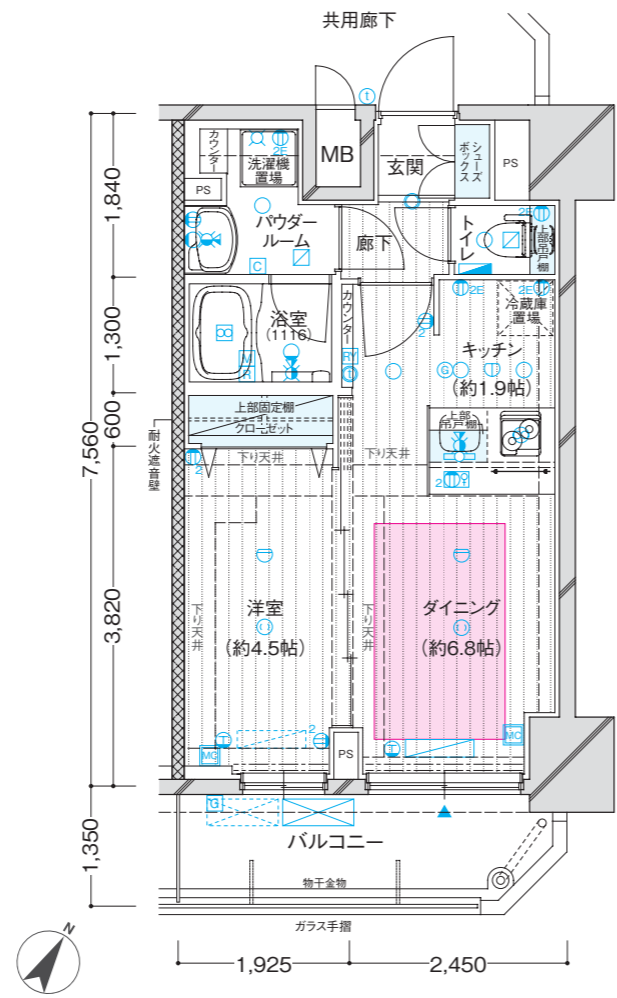
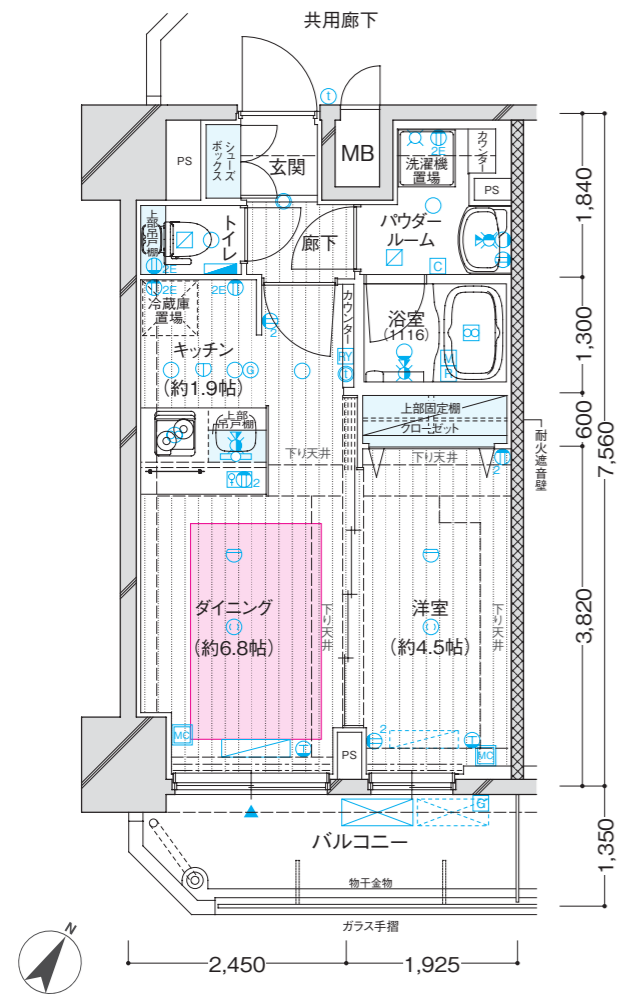
(1006~1206号室)
住居専有面積
33.07㎡(約10.00坪)
○バルコニー面積/5.56㎡

E_{TYPE} 1DK

(1002~1202号室)
住居専有面積
32.69㎡(約9.88坪)
○バルコニー面積/5.83㎡

E'_{TYPE} 1DK

(1005~1205号室)
住居専有面積
32.69㎡(約9.88坪)
○バルコニー面積/5.83㎡



MAIN STAGE OSAKA North Mark | PLAN C1D1E/ROOM PLAN VARIATION

MAIN STAGE OSAKA North Mark | PLAN C1D1E/ROOM PLAN VARIATION

凡例

- 1口コンセント 2口コンセント 2E アース付2口コンセント エアコン用コンセント マルチメディアコンセント (アース付2口コンセント、テレビ用アース付、電話用端子口(2箇所)、Wi-Fiシステム)
- 埋込型ガスコンセント(2口コンセント付) インターホン(親機) インターホン(子機) 引掛シーリング 人感センサースイッチ対応ダウンライト
- ダウンライト ブラケットライト 棚下灯 給水栓 混合水栓 シャワー付混合水栓 差動式感知器 定温式感知器
- ガス感知器 換気扇 ミストサウナ機能付き浴室暖房乾燥機 副吸込口 給湯器 給湯器リモコン 給湯器・床暖房一体型リモコン
- 浴室換気乾燥暖房リモコン ミスト用リモコン 分電盤 エアコン室内機設置位置 エアコン室外機設置位置
- 将来用エアコン室内機設置想定位置 将来用エアコン室外機設置想定位置 床暖房 二重カーテンレール(W) 出入可能窓

	D-1201	E-1202	E1-1203	E2-1204	E'-1205	D'-1206			
12F	D-1201	E-1202	E1-1203	E2-1204	E'-1205	D'-1206			
11F	D-1101	E-1102	E1-1103	E2-1104	E'-1105	D'-1106			
10F	D-1001	E-1002	E1-1003	E2-1004	E'-1005	D'-1006			
9F	A-901	B-902	C-903	C1-904	B1-905	C1-906	C-907	B'-908	A'-909
8F	A-801	B-802	C-803	C1-804	B1-805	C1-806	C-807	B'-808	A'-809
7F	A-701	B-702	C-703	C1-704	B1-705	C1-706	C-707	B'-708	A'-709
6F	A-601	B-602	C-603	C1-604	B1-605	C1-606	C-607	B'-608	A'-609
5F	A-501	B-502	C-503	C1-504	B1-505	C1-506	C-507	B'-508	A'-509
4F	A-401	B-402	C-403	C1-404	B1-405	C1-406	C-407	B'-408	A'-409
3F	A-301	B-302	C-303	C1-304	B1-305	C1-306	C-307	B'-308	A'-309
2F	A-201	B-202	C-203	C1-204	B1-205	C1-206	C-207	B'-208	A'-209
1F	風除室・エントランスホール・メールコーナー・管理員室・バイク置場・自転車置場・ゴミ置場								

凡例

- 1口コンセント 2口コンセント 2E アース付2口コンセント エアコン用コンセント マルチメディアコンセント (アース付2口コンセント、テレビ用アース付、電話用端子口(2箇所)、Wi-Fiシステム)
- 埋込型ガスコンセント(2口コンセント付) インターホン(親機) インターホン(子機) 引掛シーリング 人感センサースイッチ対応ダウンライト
- ダウンライト ブラケットライト 棚下灯 給水栓 混合水栓 シャワー付混合水栓 差動式感知器 定温式感知器
- ガス感知器 換気扇 ミストサウナ機能付き浴室暖房乾燥機 副吸込口 給湯器 給湯器リモコン 給湯器・床暖房一体型リモコン
- 浴室換気乾燥暖房リモコン ミスト用リモコン 分電盤 エアコン室内機設置位置 エアコン室外機設置位置
- 将来用エアコン室内機設置想定位置 将来用エアコン室外機設置想定位置 床暖房 二重カーテンレール(W) 出入可能窓

	D-1201	E-1202	E1-1203	E2-1204	E'-1205	D'-1206			
12F	D-1201	E-1202	E1-1203	E2-1204	E'-1205	D'-1206			
11F	D-1101	E-1102	E1-1103	E2-1104	E'-1105	D'-1106			
10F	D-1001	E-1002	E1-1003	E2-1004	E'-1005	D'-1006			
9F	A-901	B-902	C-903	C1-904	B1-905	C1-906	C-907	B'-908	A'-909
8F	A-801	B-802	C-803	C1-804	B1-805	C1-806	C-807	B'-808	A'-809
7F	A-701	B-702	C-703	C1-704	B1-705	C1-706	C-707	B'-708	A'-709
6F	A-601	B-602	C-603	C1-604	B1-605	C1-606	C-607	B'-608	A'-609
5F	A-501	B-502	C-503	C1-504	B1-505	C1-506	C-507	B'-508	A'-509
4F	A-401	B-402	C-403	C1-404	B1-405	C1-406	C-407	B'-408	A'-409
3F	A-301	B-302	C-303	C1-304	B1-305	C1-306	C-307	B'-308	A'-309
2F	A-201	B-202	C-203	C1-204	B1-205	C1-206	C-207	B'-208	A'-209
1F	風除室・エントランスホール・メールコーナー・管理員室・バイク置場・自転車置場・ゴミ置場								

E1TYPE 1DK

住居専有面積
32.69㎡(約9.88坪)
○バルコニー面積/5.83㎡

E2TYPE 1DK

住居専有面積
32.69㎡(約9.88坪)
○バルコニー面積/5.83㎡

■建築概要

- 名称/メインステージ大阪 North Mark
- 所在地/大阪府大阪市淀川区十三東1丁目16番2(地名地番)
- 住所/大阪府大阪市淀川区十三東1丁目16番2-0000号(住居表示)
- 交通/阪急京都線・宝塚線・神戸線「十三」駅徒歩5分
- 用途/第一種住居地域
- 防火/準防火地域
- 地域/都市計画区域内の市街地区域
- 地目/宅地
- 建ぺい率/90%(角地緩和による。指定80%)
- 容積率/300%
- 敷地面積/749.12㎡(登記面積)、748.84㎡(実測面積)、748.61㎡(建築確認対象面積)
- 建築面積/315.88㎡
- 建築延床面積/2,515.01㎡(容積対象延床面積2,243.80㎡)
- 構造/規模/鉄筋コンクリート造地上12階建
- 総戸数/91戸(管理員室1戸含む)
- 販売戸数/90戸
- 建築確認番号/第KKK01401065号(平成26年7月22日付)
- 検査済証番号/第KKK01505975号(平成28年1月20日付)
- 間取り/1K(72戸)・1DK(18戸)
- 住居専有面積/21.54㎡(24戸)~33.07㎡(6戸)
- バルコニー面積/3.63㎡(16戸)~5.83㎡(12戸)
- 分譲後の権利形態/敷地区分所有者全員の専有面積割合による敷地権(所有権)の共有建物(専有部分区分所有権、共用部分区分所有者全員の専有面積割合による共有部分区分所有者全員にて管理組合を設立し、管理組合より管理受託者へ委託)
- 竣工/平成28年1月20日(検査済証取得日)
- 入居/平成28年1月30日
- 主理/株式会社青山メインランド、株式会社メインランドジャパン
- 設計・監理/株式会社現代総合設計
- 構造設計/株式会社ティーエムエッチ
- 施工/若出建設株式会社
- 管理会社/株式会社青山ハウジングサポート
- 設計図書閲覧場所/「メインステージ大阪 North Mark」管理員室

■設備概要(共用部分)

- エレベーター/9人乗り(90m/min)1基
- テレビ共聴/J-COM CATVから受信、BS-110°CSデジタルアンテナ設置(別送、専用チューナーが必要)
- インターネット/インターネットWi-Fiシステム(株式会社シーファイブ)
- 防犯設備/カラーモニター付オートロック設備、EV内監視モニター(EV前)、非常用押ボタン、防犯カメラ(エレベーター内14台)
- 防災設備/共同住宅用自動火災報知設備、連結送水管(3階~12階)、消火器(各階共用廊下、駐車場)、避難ハッチ、非常用照明、非常用コンセント(11~12階)
- 給水方式/増圧給水ポンプ直結方式により各戸に給水
- 水道/大阪市水道局
- 電気/J-COM電力
- ガス/大阪ガス株式会社
- 排水/公共下水道に直接放流
- 避雷針/屋上に設置
- ゴミ置場/敷地内に設置
- メールボックス/1階メールコーナーに設置
- 宅配ボックス/1階メールコーナーに設置
- 駐車場/敷地内に平置10台
- バイク置場/1階建物内に平置10台(バイク置場3台、ミニバイク置場7台)
- 自転車置場/1階建物内にスライド式ラック40台、敷地内にスライド式ラック50台
- ペット足洗い場/敷地内に設置

■設備概要(専有部分)

- 電気/J-COM電力(各戸に戸別メーター設置)
- ガス/大阪ガス(各戸に戸別メーター設置)
- 給水/大阪市水道(各戸に戸別専用メーター設置)
- 排水/公共下水道に直接放流
- 給湯/ガス給湯器(16号、24号1DK)によるキッチン、洗面化粧台、浴室の3ヵ所に給湯
- 照明設備/玄関、廊下(1K)、パウダールーム、浴室、トイレ、キッチンに照明器具、ダイニング(1DK)、洋室に引掛けシーリング設置
- コンセント/キッチン(1K)、洋室、ダイニングキッチン(1DK)、冷蔵庫置場、パウダールーム、洗濯機置場に設置
- 換気設備/キッチンにレンジフード、浴室に浴室暖房乾燥機(24時間換気機能付)、トイレ、パウダールームに副吸気口
- テレビ/ダイニング、洋室にテレビ用端子1ヵ所設置
- 電話/ダイニング、洋室に電話用端子スペース1ヵ所設置
- インターネット/ダイニング、洋室にWi-Fiシステム1ヵ所設置
- 冷暖房設備/ダイニング、洋室にエアコン設置(1DKはDKのみ)、ダイニングにガス温水式床暖房(1DK)
- 浴室/ユニットバス(1014(1K)・1116(1DK))、浴室暖房-換気-乾燥機(24時間換気機能付)(1K)、ミストサウナ付浴室暖房乾燥機(24時間換気機能付)(1DK)
- パウダールーム/洗面化粧台、タオル掛け、防水パン(1DK)
- 洗濯機置場/防水パン、可動棚(1K)
- トイレ/洋風便器(温水洗浄便座付)、タオル掛け、ペーパーホルダー、上部固定棚(1K)、吊戸棚(1DK)
- キッチン/システムキッチン
- 防犯設備/共同住宅用自動火災報知設備、ガス漏れ警報器
- 防犯設備/カラーモニター付インターホン、ダブルロック、ドアガード、ドアスコープ

マンションの環境性能を評価するCASBEEを取得。

大阪市建築物環境性能表示

重点項目	評価 5段階
CO ₂ 削減	★★★★★
省エネ対策	★★★★★
おどり・ヒートアイランド対策	★★★★★
総合評価 ★★★★★	
評価は建築主の自己評価に基づくものです。竣工後3年有効。 (CASBEE 大阪みらい 新築)2012年版 公表番号 平成28年度 No.53	

■内部仕上表(専有部分)

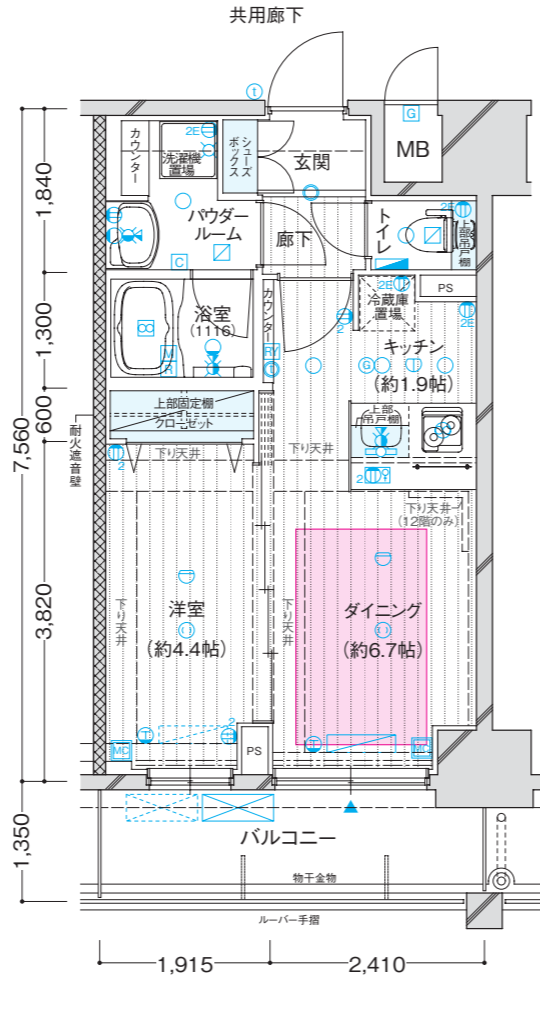
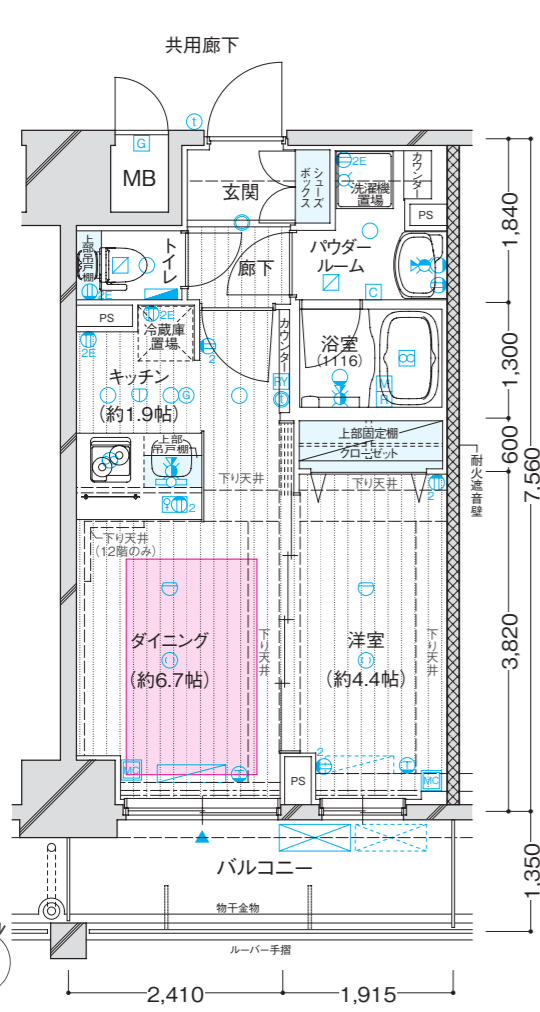
室名	床	巾木	壁	天井	備考
玄関	ビニール床タイル	オレフィンシート貼巾木	ビニールクロス貼	ビニールクロス貼	上り駆入造大理石、シューズボックス(A・A'・D'・D'・E・E'・E1・E2タイプ)、シューズコンローゼット(B・B'・B1・C・C'・C1・C1'タイプ)
廊下	シートフローリング貼	ソフト巾木	ビニールクロス貼(1Kキッチン前タイル貼)	ビニールクロス貼	1Kシステムキッチン
洋室	シートフローリング貼	ソフト巾木	ビニールクロス貼	ビニールクロス貼	換気レジスター、カーテンレールW、エアコン(1DKはDKのみ)
ダイニング・キッチン(1DK)	シートフローリング貼	ソフト巾木	ビニールクロス貼(キッチン横タイル貼)	ビニールクロス貼	システムキッチン、換気レジスター、カーテンレールW、ガス温水式床暖房、エアコン
パウダールーム	CFシート貼	ソフト巾木	ビニールクロス貼	ビニールクロス貼	洗面化粧台、タオル掛け、防水パン(1DK)
トイレ	CFシート貼	ソフト巾木	ビニールクロス貼	ビニールクロス貼	タオル掛け、ペーパーホルダー、洋風便器、ウシュレット、上部固定棚(1K)、吊戸棚(1DK)
洗濯機置場(1K)	CFシート貼	ソフト巾木	ビニールクロス貼	ビニールクロス貼	防水パン、可動棚
浴室	ユニットバス(1014・1116)				ランドリーパイプ、鏡、タオル掛け(1DK除く)、浴室暖房乾燥機(24時間換気機能付)
クローゼット	シートフローリング貼	ソフト巾木	ビニールクロス貼	ビニールクロス貼	ハンガーパイプ、棚板

■内部仕上表(共用部分)

室名	床	巾木	壁	天井	備考
風除室	300角タイル	天然石貼	天然石貼、タイル貼	装飾仕上塗材吹付	集合玄関機
エントランスホール	300角タイル	天然石貼	天然石貼、タイル貼	装飾仕上塗材吹付	掲示板
メールコーナー	300角タイル	天然石貼	天然石貼	装飾仕上塗材吹付	メールボックス、宅配ボックス、ダストボックス
管理員室	長尺塩ビシート貼	ソフト巾木	無機質クロス貼	無機質クロス貼	トイレ、エアコン
屋内自転車置場	コンクリート直押え	吹付タイルトップのみ	吹付タイル	リシン吹付	スライド式ラック40台分設置
バイク置場	コンクリート直押え	吹付タイルトップのみ	吹付タイル	リシン吹付	盗難・転倒防止パイプ
ミニバイク置場	コンクリート直押え	吹付タイルトップのみ	吹付タイル	リシン吹付	
ゴミ置場	コンクリート直押え	吹付タイルトップのみ	吹付タイル	リシン吹付	水栓柱、照明

■外部仕上表

屋上	外断熱露出アスファルト防水非歩行用	
外壁	45二丁タイル貼、45角タイル、一部吹付タイル、天然石貼 マリオン45角タイル	
アプローチ	床:300角タイル 壁:天然石貼 天井:アルミスパンデル	
バルコニー	床:ノンスリップシート貼 排水溝:ウレタン塗膜防水 手摺壁(内壁)吹付タイル(外壁):45二丁タイル貼、一部吹付タイル、一部天然石貼、ガラス手摺 天井:アクリルリシン吹付	
共用廊下	床:ノンスリップシート貼 排水溝:ウレタン塗膜防水 壁吹付タイル 手摺壁(内壁)吹付タイル(外壁):45二丁タイル貼、一部吹付タイル、ガラス手摺 天井:アクリルリシン吹付	
屋外階段	床:防水モルタル金銀押え 手摺壁(内壁)吹付タイル(外壁):45二丁タイル貼、一部吹付タイル 天井:アクリルリシン吹付	
駐車場	床:アスファルト舗装	
屋外自転車置場	床:コンクリート直押え スライド式ラック50台分設置	
ペット足洗い場	床:45角タイル	



凡例

① 1口コンセント	② 2口コンセント	②E アース付2口コンセント	④ エアコン用コンセント	MC マルチメディアコンセント
② 埋込型ガスコンセント(2口コンセント付)	① インターホン(親機)	① インターホン(子機)	① 引掛シーリング	① 人感センサースイッチ対応ダウンライト
① ダウンライト	① ブラケットライト	① 棚下灯	① 給水栓	① 混合水栓
① シャワー付混合水栓	① 差動式感知器	① 定温式感知器	① 換気扇	① ミストサウナ機能付き浴室暖房乾燥機
① 副吸気口	① 給湯器	① 給湯器リモコン	① 給湯器-床暖房一体型リモコン	
① 浴室換気乾燥暖房リモコン	① ミスト用リモコン	① 分電盤	① エアコン室内機設置位置	① エアコン室外機設置位置
① 将来用エアコン室内機設置想定位置	① 将来用エアコン室外機設置想定位置	① 床暖房	① ①①① カーテンレール(W)	① ① 出入可能窓

12F	D-1201	E-1202	E1-1203	E2-1204	E'-1205	D'-1206			
11F	D-1101	E-1102	E1-1103	E2-1104	E'-1105	D'-1106			
10F	D-1001	E-1002	E1-1003	E2-1004	E'-1005	D'-1006			
9F	A-901	B-902	C-903	C1-904	B1-905	C1-906	C'-907	B'-908	A'-909
8F	A-801	B-802	C-803	C1-804	B1-805	C1-806	C'-807	B'-808	A'-809
7F	A-701	B-702	C-703	C1-704	B1-705	C1-706	C'-707	B'-708	A'-709
6F	A-601	B-602	C-603	C1-604	B1-605	C1-606	C'-607	B'-608	A'-609
5F	A-501	B-502	C-503	C1-504	B1-505	C1-506	C'-507	B'-508	A'-509
4F	A-401	B-402	C-403	C1-404	B1-405	C1-406	C'-407	B'-408	A'-409
3F	A-301	B-302	C-303	C1-304	B1-305	C1-306	C'-307	B'-308	A'-309
2F	A-201	B-202	C-203	C1-204	B1-205	C1-206	C'-207	B'-208	A'-209
1F	風除室・エントランスホール・メールコーナー・管理員室・バイク置場・自転車置場・ゴミ置場								