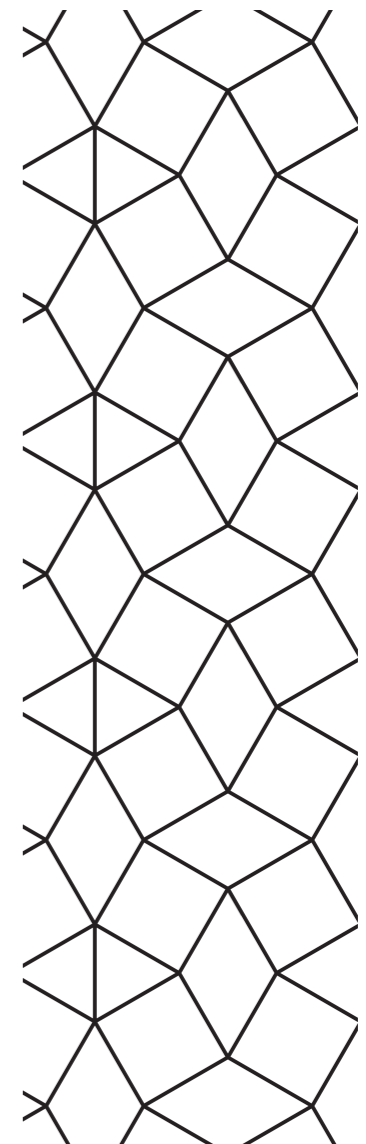


MAIN STAGE

Oku

メインステージ尾久



# TOKYO DIVERSITY

「東京」駅まで2駅15分×多様なロケーション

Okura area

FACADE DESIGN

別格の都市邸宅を描く、美しく品位のある外観意匠。

清潔感のある明るいホワイトを基調とした高級感あふれる外壁と洗練を纏うファサードが、街の新しい象徴として美しい佇まいを創出します。住まう人はもちろん、訪れる人へも。個性的で品位のある都市邸宅として、大きな誇りをもたらしてくれます。



MAIN STAGE  
OKU  
メインステージ尾久

JR上野東京ライン「尾久」駅まで徒歩7分 (約520m)

東京さくらトラム(都電荒川線)「梶原」停留場まで徒歩4分 (約320m)

東京さくらトラム(都電荒川線)「荒川車庫前」停留場まで徒歩4分 (約320m)

JR京浜東北線「上中里」駅まで徒歩9分 (約720m)

「東京」、「新橋」、「池袋」へ  
20分圏内でスピーディーアクセス！  
都心に寄り添う心地よさと、  
多様なロケーションを愉しむ魅力の拠点。

JR上野東京ライン「尾久」駅より、「上野」、「東京」、「新橋」、「品川」など、都内主要駅へ乗り換えなしでダイレクトにアクセスが可能。  
また、「池袋」、「新宿」、「銀座」など、新都心やメジャーエリアへも30分圏内で移動できる羨望のポジション。  
さらに、東京さくらトラム(都電荒川線)も利用でき、マルチアクセスで各エリアへの移動が可能です。  
都心居住者が求める優れた電車アクセスを有する「メインステージ尾久」は、北区と荒川区の2つの生活利便を謳歌し、東京ノースサイドのDIVERSITYとして多種多様な文化や暮らしが愉しめるライフステージです。



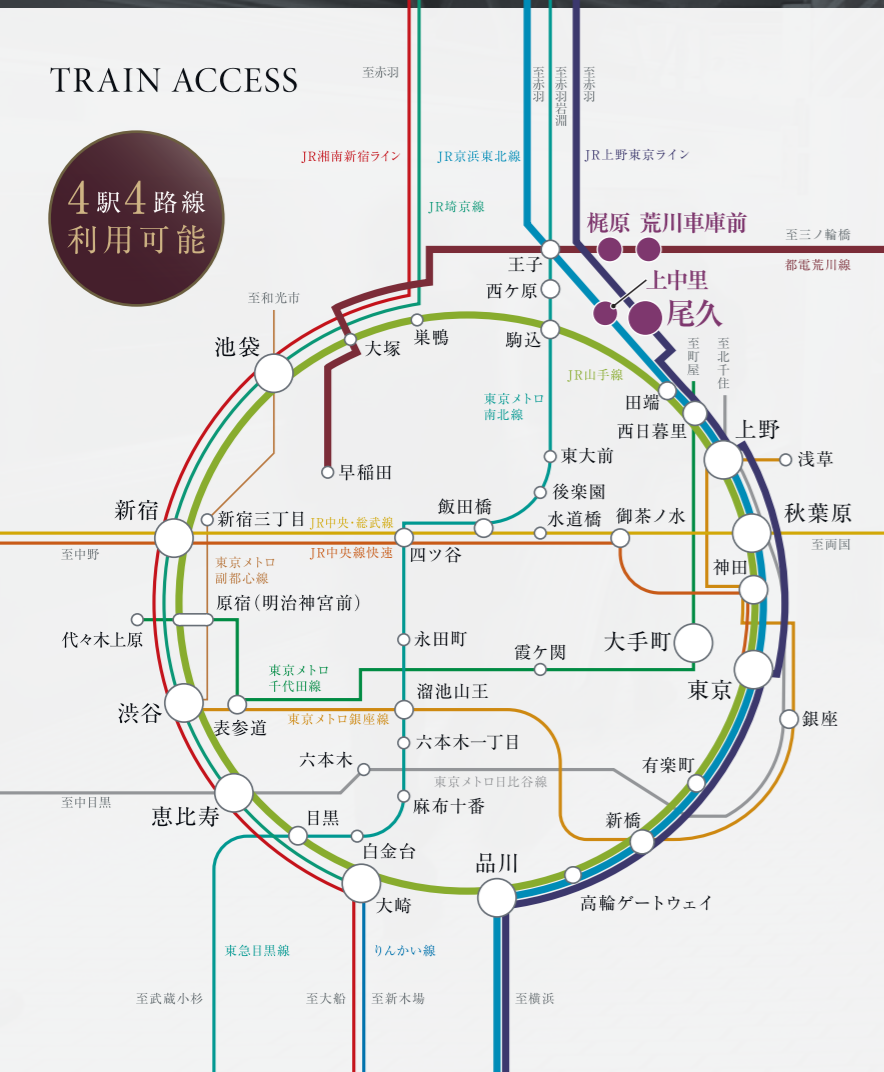


# ALL RANGE Access

30分圏内でTOKYOを自由に駆ける、理想アクセス拠点。

ビジネスエリアからファッション&レジャースポットへ。

30分圏内で都内主要エリアにスピーディーにアクセスできる、誰もが羨むアクティブなライフスタイルを実現します。



JR上野東京ライン(宇都宮線・高崎線)「尾久」駅より

「上野」駅へ……直通 7分

※JR上野東京ライン(宇都宮線・高崎線)利用

「東京」駅へ……直通 15分

※JR上野東京ライン(宇都宮線・高崎線)利用

「新橋」駅へ……直通 19分

※JR上野東京ライン(宇都宮線・高崎線)利用

「秋葉原」駅へ……17分

※JR上野東京ライン(宇都宮線・高崎線)利用、「上野」駅でJR山手線に乘換え

「池袋」駅へ……20分

※JR上野東京ライン(宇都宮線・高崎線)利用、「赤羽」駅でJR湘南新宿ラインに乘換え

「品川」駅へ……直通 22分

※JR上野東京ライン(宇都宮線・高崎線)利用

「新宿」駅へ……26分

※JR上野東京ライン(宇都宮線・高崎線)利用、「赤羽」駅でJR湘南新宿ラインに乘換え

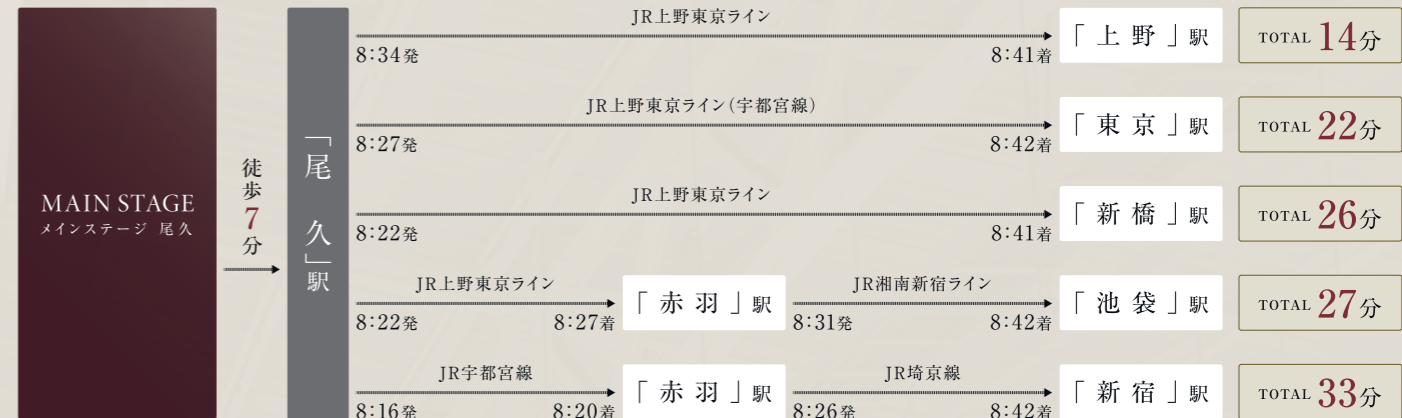
「銀座」駅へ……26分

※JR上野東京ライン(宇都宮線・高崎線)利用、「上野」駅で東京メトロ銀座線に乘換え

※掲載の電車所要時間は通勤時のもので、乗換え・待ち時間を含みます。\*情報は2022年8月時点のものです。(Yahoo!路線情報調べ/2022年10月現在)

## COMMUTING SIMULATION

《通勤シミュレーション》(平日/9時出社想定)



《終電シミュレーション》(平日)



「上野」 駅から物件へ	「池袋」 駅から物件へ	「東京」 駅から物件へ	「銀座」 駅から物件へ
1,940円 (深夜料金 2,340円)	1,940円 (深夜料金 2,260円)	3,140円 (深夜料金 3,780円)	3,540円 (深夜料金 4,180円)
所要時間17分 (約5.41km)	所要時間16分 (約5.3km)	所要時間28分 (約8.88km)	所要時間30分 (約9.96km)

※タクシー料金は「東京ハイヤー・タクシー協会」にて検索(2022年10月現在)。検索結果は「距離制運賃(上限運賃)」に基づいており、「時間距離併用運賃(上限運賃)」は含まれません。\*運賃は初乗り1.052mまで420円、加算料金は233m/80円となります。\*交通状況などの影響により実際の料金とは一致しない場合がありますので、目安としてご認識ください。



# 上野

6路線と新幹線が乗り入れる都内有数のビッグターミナル。文化的スポットや商業施設・遊興地など観光資源が豊富なエリアです。

UENO



— 上野恩賜公園 —

春は桜、夏は蓮、秋は紅葉と、季節の表情を楽しみながら、歴史・文化とふれ合える公園です。



— 上野動物園 —

ジャイアントパンダをはじめ、多数の動物たちを飼育展示している人気スポットです。



— 国立西洋美術館 —

「上野公園」内にある、西洋の美術作品を専門とする美術館。世界文化遺産に登録されています。



— アメ横丁 —

約500mの通りに食品、衣類、宝飾品店が数多く立ち並び、上野を代表する観光スポットです。

Direct 7 min.

# 品川

国家的規模の各種事業で、交通と産業の新たな拠点に。

SHINAGAWA

Direct 22 min.



— 品川インターシティ —

高さ140mのオフィスビル3棟の他、ショップ&レストラン棟、品川インターホールがある大規模施設です。



— アトリ品川 —

「NY STYLE」をコンセプトとした商業施設。NYのような、スタイリッシュなショップが数多く並びます。



— ルミネエスト —

洋服・レストラン・スイーツなど、若い女性をターゲットに時代のニーズを取り入れた新宿駅直結の駅ビルです。



— NEWoMan新宿 —

ルミネが展開するショップ、イベントホールなど、多様なフロア構成による新宿駅直結の大型商業施設です。

# 新宿

日本屈指の繁華街を擁する、アジアを代表する都市。

SHINJUKU

Direct 26 min.



— 日本テレビタワー —

日テレの愛称で親しまれる本社ビル。「大屋根広場」には、番組とコラボした豊富な展示、イベントが常時行われています。



— カレッタ汐留 —

「新橋」駅汐留口から徒歩5分にある、飲食店やさまざまなショップが集まる大型商業施設です。

# 新橋

ビジネスマンの聖地である、隠れたグルメの街。

SHIMBASHI

Direct 19 min.

# 銀座

有名ブランドショップが集積するハイクラスな大人の街。

GINZA

Direct 26 min.



— GINZA SIX —

商業施設、業務施設、能楽堂などの文化・公共施設から構成される、銀座エリア最大の複合施設です。



— KIRARITO GINZA —

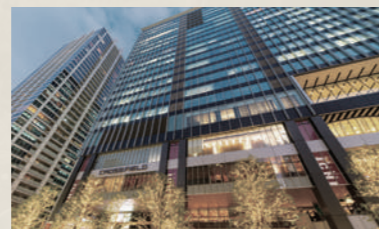
「俺の」シリーズの2店舗や、銀座初登場の「エッグスシングス」を含む全約50店舗が入る話題の商業施設です。

# 秋葉原

電気&カルチャーの街であり、クールジャパンの発信地。

AKIHABARA

Direct 17 min.



— 秋葉原クロスフィールド —

オフィスをはじめ、多目的スペース、文化施設、レストラン街が集結した秋葉原を代表するIT拠点です。



— 秋葉原電気街 —

日本を代表する電気街。アニメ、ゲーム、アイドルの関連商品を扱うショップも多数あります。



— GRANROOF グランルーフ —

八重洲口の南北をつなぐ大屋根が目印の大型複合施設。初出店や人気店の新コンセプト店など、レストランが充実しています。



— JPタワー —

東京駅前の巨大複合ビル。商業施設や、観光情報の提供や各種手配サービスを行う「東京シアアイ」などの施設が入っています。

# 東京

日本の行政・経済の中心であり、巨大ターミナル駅である「東京」駅。最近ではショッピングやグルメエリアとして多くの人々が訪れています。

TOKYO

Direct 15 min.



— Hareza池袋 —

個性の異なる8つの劇場を備える国際アート・カルチャー都市「池袋」の新たなランドマークです。



— キュープラザ池袋 —

首都圏最大級のシネマコンプレックスとバラエティ豊かな店舗からなる大型商業ビルです。

# 池袋

活発な再開発事業で、国際アート・カルチャー都市へ。

IKEBUKURO

Direct 20 min.



— KITTE —

日本郵便が手がける商業施設。全国各地のご当地グルメ、日本のモノづくりを感じるアイテムなど、幅広いショップが揃います。



— 三菱一号館美術館 —

三菱が明治27(1894)年に建設した「三菱一号館」を復元した美術館。近代美術の企画展を年3回開催しています。

# MULTILOCATION

4駅を自在に乗り、快適な都市生活を謳歌する快適ロケーション。



**4駅4路線利用可**  
現地住所：東京都北区昭和町3丁目8番17

Guide Map

Shopping



**東武ストア西尾久店**  
日常生活を満たしてくれる総合スーパーマーケット。青果、精肉、鮮魚の生鮮食品を中心に、お総菜、アルコール、生活雑貨も揃っています。営業時間はAM10:00～PM10:00。



**あらかわ遊園**  
1922年開園の老舗遊園地であり、東京23区内唯一の公営遊園地。2022年のリニューアルより、観覧車のライトアップとイルミネーションや夜間開園が行われています。



**コーナン王子堀船店**  
施設内にはホームセンターのコーナンをはじめ、Joshin (ジョーシン)、オーケストア、西松屋、ダイソー、ペットショップなどが揃った大型複合施設です。



**スーパーバリュー西尾久店**  
東京、埼玉、千葉で食品スーパーを展開するスーパーバリュー。生鮮食品からお総菜までリーズナブルプライスで幅広い品揃えが魅力。営業時間はAM10:00～PM8:00。



**都電おもいで広場**  
東京都交通局荒川電車営業所内の広場には、懐かしい停留場をイメージしたスペースに貴重な都電の旧型車両2両が、車内には都電の昔懐かしい写真が展示されています。



**クールカフェ**  
TV番組で東京1,058件のハンバーグ店のなかから第4位に輝いた「拘りの究極の塩麹フワトロハンバーグ」がイチ押しです。



**haché (アッシュェ)**  
注文を受けてから成形して焼く牛肉100%のハンバーグ専門店。夜は気軽にワインが楽しめるバルとしても人気です。



**アッシュカカフェ**  
ガレージの中にキッチンカーが目印のカフェ。フランス仕込みのパティシエによるタルト・クタンがお勧めです。

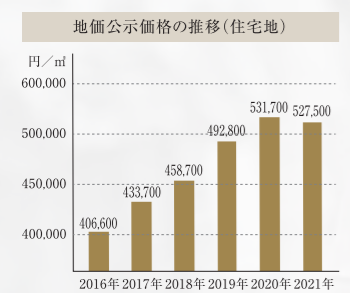


**ビーシー・ペーカリー パン直売所**  
アパレルのバイクルーズが運営しているパン屋さん。高級パン屋さんの規格外商品をリーズナブルに販売しています。

Cafe

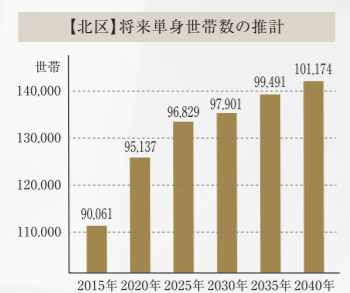
## Data 北区の資産価値を示すデータ。

### 公示地価が示す将来性の高さ



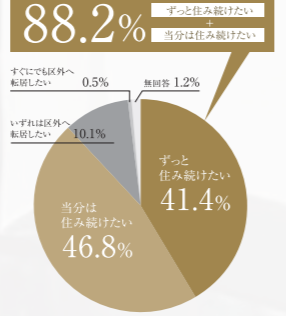
堅調な上昇傾向が示す北区の資産価値。北区の地価は年々上昇傾向にあり、2016年から2020年にかけては5年連続で上昇。また安定した地価の推移が続いており、大きく崩れる可能性が低いことも資産価値として有利な傾向といえます。  
※東京都財務局「地価公示価格(東京都部分)」より。

### 賃貸ニーズを支える単身世帯数



北区の単身世帯は増加し続ける予測に。賃貸マンションの入居者ニーズを支える北区の単身世帯数は、今後堅調に増加傾向にあると予想されています。北区は、住宅地として幅広い層の人気を誇り、高いニーズを得られる立地です。  
※東京都の統計「地価公示価格(東京都部分)」より。

### 定住志向が高い北区



長期に渡る安定した入居ニーズに期待。北区在住者に対するアンケートでは、「ずっと住み続けたい」と「当分は住み続けたい」を合わせると88%超。ほとんどの在住者が住み続けたい意向を持っています。これは北区の暮らしやすさを示していると共に、空室リスクの低さも伺えるデータです。  
※北区ホームページ「北区民意調査報告書(令和3年10月)」より。

### 高い人気を誇るJR京浜東北線

【住みたい沿線ランキング2022 首都圏版】

第1位	JR山手線
第2位	JR京浜東北線
第3位	東急東横線

都市生活者からの圧倒的な支持。JR京浜東北線は「住みたい沿線ランキング首都圏版」第2位にランクイン。山手線東側の主要駅を網羅し、その利便性と知名度の高さにより長年に渡って高い人気をキープし続けています。  
※「住みたい沿線ランキング2022 首都圏版」SUUMOより。

## LIFE INFORMATION

### 〈SHOPPING〉

- 梶原銀座商店会 …… 徒歩 3分 (約 230m)
- ファミリーマート上中里三丁目店 …… 徒歩 4分 (約 260m)
- まいばすけっと都電梶原駅前店 …… 徒歩 4分 (約 270m)
- まいばすけっと梶原銀座通り店 …… 徒歩 5分 (約 330m)
- 東武ストア西尾久店 …… 徒歩 6分 (約 430m)
- ローソン・スリーエフ荒川西尾久店 …… 徒歩 7分 (約 500m)
- ミニストップ西尾久店 …… 徒歩 7分 (約 500m)
- コーナン王子堀船店 …… 徒歩 9分 (約 690m)
- スーパーバリュー西尾久店 …… 徒歩 10分 (約 740m)
- どちらくばばす西尾久店 …… 徒歩 10分 (約 790m)
- マルエツプチ上中里店 …… 徒歩 11分 (約 840m)
- オリニック西尾久店 …… 徒歩 14分 (約 1,090m)

### 〈PARK & CULTURESPOrts〉

- 都電おもいで広場 …… 徒歩 4分 (約 280m)
- 西尾久八丁目公園 …… 徒歩 8分 (約 580m)
- あらかわ遊園運動場 …… 徒歩 9分 (約 650m)
- 昭和町ふれあい児童遊園 …… 徒歩 9分 (約 690m)
- 堀船公園 …… 徒歩 10分 (約 750m)
- 中里貝塚史跡広場 …… 徒歩 12分 (約 890m)
- にしな公園 …… 徒歩 12分 (約 910m)
- 西尾久四丁目北公園ボール遊び広場 …… 徒歩 13分 (約 1,000m)
- あらかわ遊園 …… 徒歩 14分 (約 1,080m)
- 飛鳥山公園 …… 徒歩 16分 (約 1,260m)
- 滝野川公園 …… 徒歩 18分 (約 1,370m)
- 旧古河庭園 …… 徒歩 18分 (約 1,400m)

### 〈BANK & PUBLIC〉

- 昭和町区民センター …… 徒歩 1分 (約 80m)
- 城北信用金庫尾久駅前支店 …… 徒歩 7分 (約 500m)
- りそな尾久駅前ATM …… 徒歩 7分 (約 530m)
- 荒川西尾久七郵便局 …… 徒歩 8分 (約 620m)
- みずほ銀行上中里出張所 …… 徒歩 11分 (約 850m)

### 〈CLINIC〉

- 田中医院 …… 徒歩 3分 (約 190m)
- 周愛利田クリニック …… 徒歩 3分 (約 240m)
- 久松歯科医院 …… 徒歩 4分 (約 280m)
- 耳鼻咽喉科北嶋医院 …… 徒歩 5分 (約 330m)
- 梶原診療所 …… 徒歩 5分 (約 350m)

※徒歩分は、地図上の概測距離より徒歩=80m/分で算出したものです。08



### KITCHEN



吊戸棚

地震と同時に揺れを感じて扉をロックする耐震ラッチ付きです。



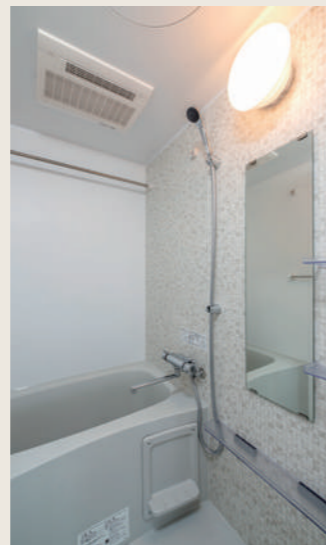
2口ガスコンロ

2品同時に料理できる2口ガスコンロを採用。



レンジフード

素早く煙を排出するレンジフードを装備。



### BATHROOM



浴室換気乾燥機

乾燥機能を搭載し、快適な浴室環境を実現します。



サーモ式混合水栓

温度調節機能に優れた、サーモスタット式の混合水栓です。



充実した時をおくる、  
ハイスペックな仕様を揃えています。

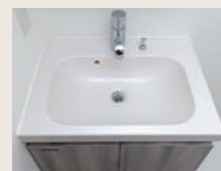
2  
LDK

### SANITARY



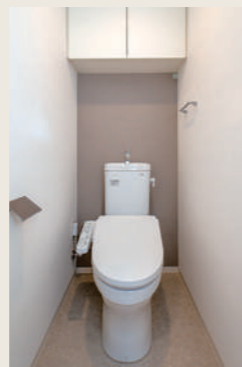
シングルレバー  
混合水栓

ワンタッチ操作でお湯と水、止水・吐水の切替ができます。



洗面ボウル

一体成形で隙間がなく、汚れにくい洗面ボウルです。



### STORAGE



1K

## FACILITY & EQUIPMENT



### KITCHEN



食器洗い乾燥機

手洗いに比べ節水効果の高い食器洗い乾燥機を設置しました。



グリル付3口ガスコンロ

3つのコンロとグリル付なので、複数の調理を一度にできます。



レンジフード

素早く煙を排出するレンジフードを装備。



シングルレバー混合水栓

水温や水量をレバーひとつで操作できるので、洗い物もスムーズにできます。



### BATHROOM



浴室換気乾燥機

乾燥機能を搭載し、快適な浴室環境を実現します。



浴槽

ゆったりと寛げる浴槽を採用しました。

### SANITARY



シングルレバー  
混合水栓

ワンタッチ操作でお湯と水、止水・吐水の切替ができます。



洗面ボウル

縦き目やスキマがない一体成形で、汚れが付きにくい仕様です。



### STORAGE



# SECURITY



# STRUCTURE

耐久性に優れた堅牢な構造で「安心・安全」な暮らしを守ります。

## I SECURITY

女性にもおすすめしたい、安心・安全なマンション。

### オートロックシステム

来訪者を住戸内のカラーモニター付インターホン親機で確認して共用玄関オートロックを解錠。マンション内に不審者が侵入するのを未然に防ぐことができる安心のシステムです。  
※各住戸のインターホン親機のカラーモニターに映る画像は集合玄関からの画像のみです。



### カラーモニター付オートロックシステム

来客時は各住戸内インターホンで音声と映像を確認してから集合玄関を解錠できます。

### 防犯センサー

2階住戸の開閉可能な窓には、不正な開閉を感知するセンサーを設置しました。



### ディンプルキーシリンダー

防犯性の高いディンプルキーシリンダーを2カ所(玄関ドア)に設置。ピッキングは非常に困難です。



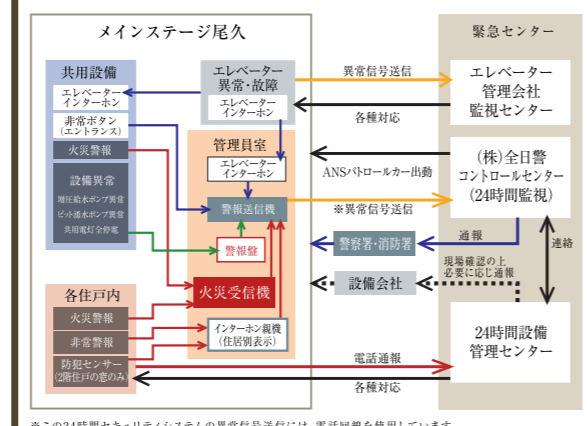
### 防犯カメラ

共用部には防犯カメラを設置し、不審者の侵入などからご入居者様を守ります。  
※警備機器は警備会社のレンタル機材



### スマートロック

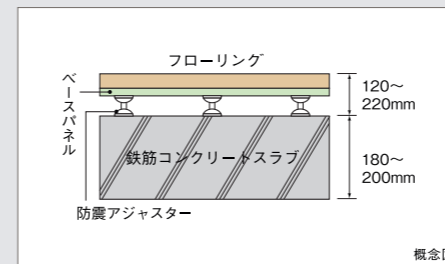
マンションエントランスの集合玄関機には、オートロックをICカードにより開錠できるスマートロックを設置しております。



### オンラインによる安心の24時間セキュリティシステム

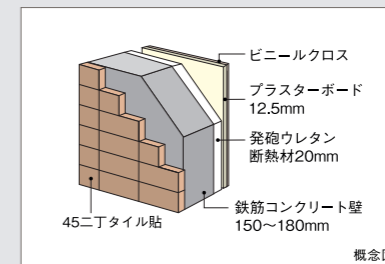
各住戸に設置されたセンサーによる自動通報システムが、火災時の緊急事態に対応。24時間体制で居住者と資産の安全を守ります。

## I STRUCTURE



### 上下階への衝撃音を抑える二重床

上下階への振動や騒音などの伝達を少なくする遮音性の高い二重床を採用。



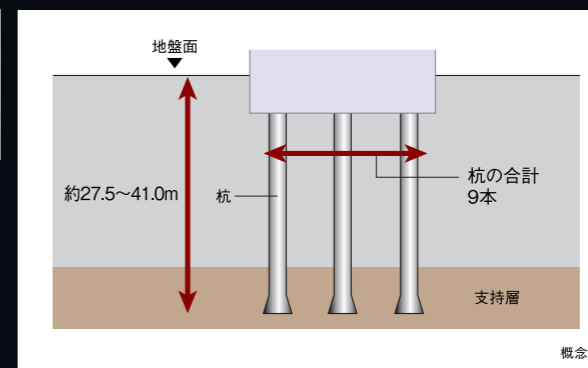
### 断熱性を高める外壁

住戸の断熱性・遮音性を高めるために、外壁のコンクリートの壁厚を150~180mmとしています。



### 堅牢な基礎構造

当マンションでは綿密な地質調査を実施し、アースドリル工法、及びアースドリル掘削工法で合計9本の杭を地盤支持層まで打ち込み、堅牢な基礎をつくりあげ、耐震性を高め安全対策にも配慮しております。



### コンクリート強度

当社では構造体コンクリートの耐久設計基準強度を24N/m<sup>2</sup>以上に定めています。これは日本建築学会JASS5(建築工事標準仕様書 鉄筋コンクリート工事)の規定において、完成後およそ65年は大規模な補修を必要とすることなく鉄筋腐食やコンクリートの重大な劣化が生じないことが予定できる期間(大規模補修不要予定期間)であり、また継続使用の為に構造体の大規模な補修が必要となることが予想される期間(供用限界期間)がおよそ100年であると定められています。本物件では、耐久設計基準強度を30N/m<sup>2</sup>~36N/m<sup>2</sup>に設定。優れたコンクリート強度で、末永く資産価値を高めます。

コンクリートの耐久設計基準強度	大規模補修不要予定期間	供用限界期間
18N/m <sup>2</sup>	30年	65年
24N/m <sup>2</sup>	65年	100年

※上記の期間は、構造体に関する目安となっております。※24N/m<sup>2</sup>とは、1㎡あたり約2,400kgの圧縮に耐える強度を意味しています。

### 当社の住宅は消費者を保護する住宅瑕疵担保履行法に対応した保険付き住宅です。

### 瑕疵担保責任保険「JIOわが家の保険」

住宅の中でも特に重要な部分である、構造耐力上主要な部分および雨水の浸入を防止する部分で瑕疵が発生した時に修補費用の一定割合がJIOから売主等(事業者)に支払われます。当該瑕疵が発生した時に売主等が倒産等の場合、直接JIOへ保険金の請求ができます。  
※この保険は事業者が契約者となる保険です。

JIO 国土交通大臣指定 住宅瑕疵担保責任保険法人  
株式会社日本住宅保証検査機構 (JIO)  
東京都千代田区神田須田町2丁目1番地 お客様相談室: TEL03-6661-9210  
JIO KH-AD1a-0004

## I COMFORT

24時間365日快適な居住性と、充実の通信環境を設定。

高速インターネットで、快適なネットライフを実現。



入居後すぐに使える常時接続型(マンション一括導入方式)を採用。



インターネットマンション

本物件は、限りファイブが提供するインターネットサービスとの一括契約により常時接続環境を実現した「インターネット使い放題」のマンションです。

### 高速1Gbps

光回線を用いた有線1Gbpsの超高速インターネットサービスがご利用いただけます。専用の戸別Wi-Fi対応により無線でも150Mbpsを実現。

### 便利

お手続き不要で、ご入居時より宅内どこでも無線で高速インターネットが楽しめます。もちろんLANコネクタを使用する接続も可能です。

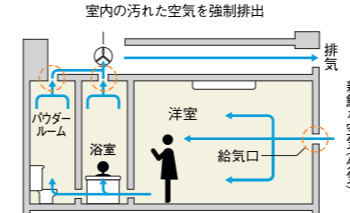
### 安全

マンション内はV-LAN方式による住戸間のセキュリティ対策。マンション外とは共有ルーター内のファイアウォールで不正侵入を防止します。

### 安心

「年中無休のヘルプデスク」サービス内容・基本操作に関するお問い合わせをはじめ、障害発生時の遠隔修復作業なども受付。

### 【24時間常時定風量換気システム概念図】



### ペットと暮らせます

大切な家族の一員であるペットと一緒に暮らせます。  
※詳細は管理規約をご確認ください。



### 宅配ボックス

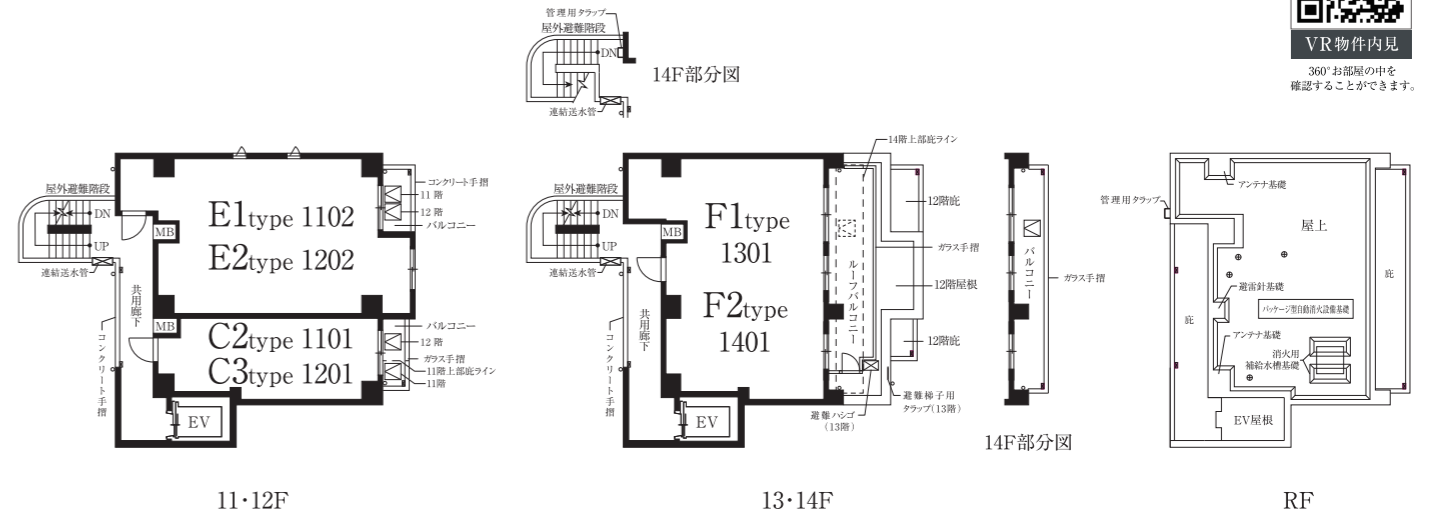
不在時でも荷物の受取りが可能な24時間対応の宅配ボックスを設置しています。



### 24時間ゴミ出し可能

マンション内にゴミ置き場を設置していますので、いつでもゴミを出すことができます。

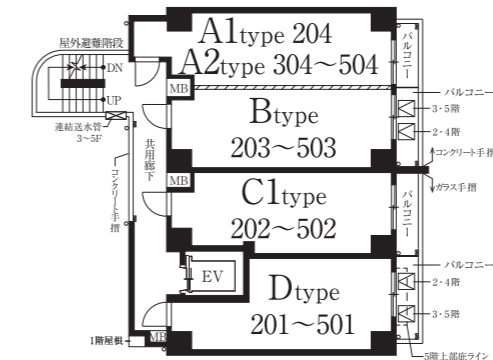
※最大通信速度は、技術規格上の最大値であり、お客様宅内での実使用速度を示すものではありません。インターネットご利用時の速度は、お客様のご利用環境、回線の混雑状況などによって低下する場合があります。



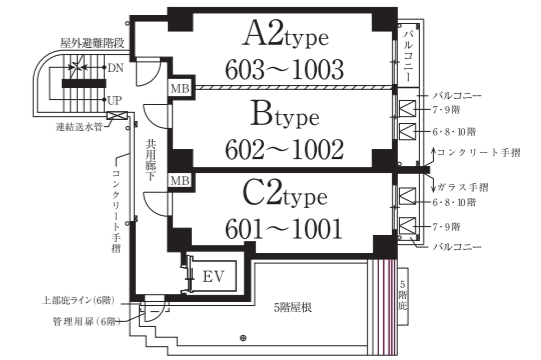
11・12F

13・14F

RF



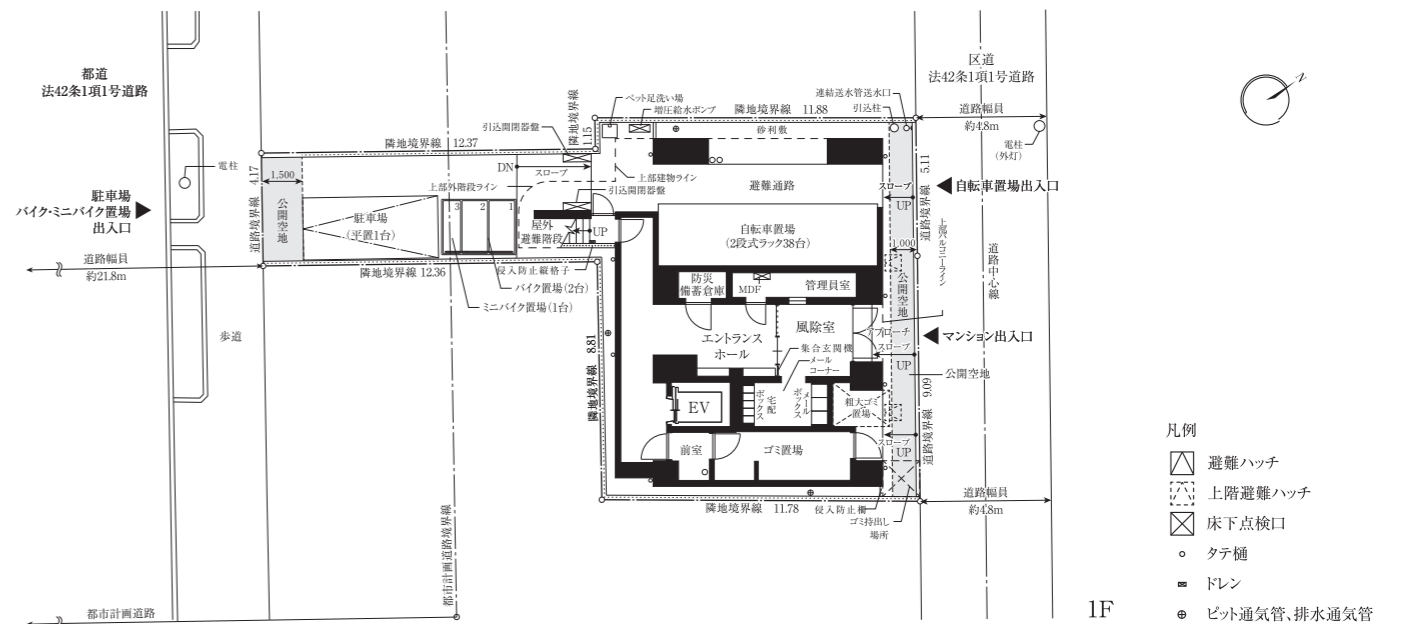
2~5F



6~10F

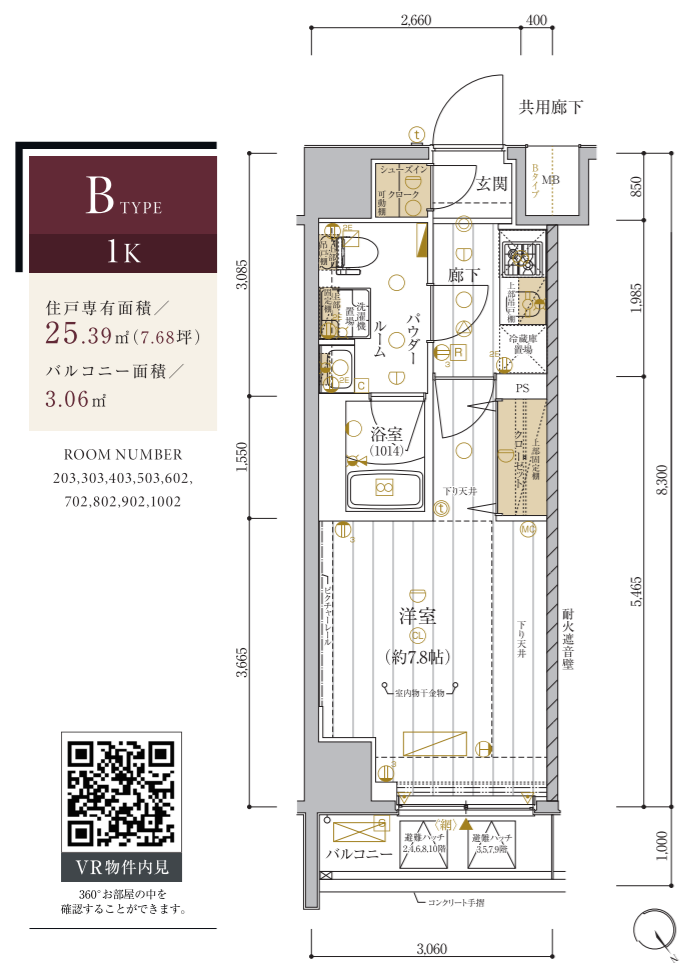
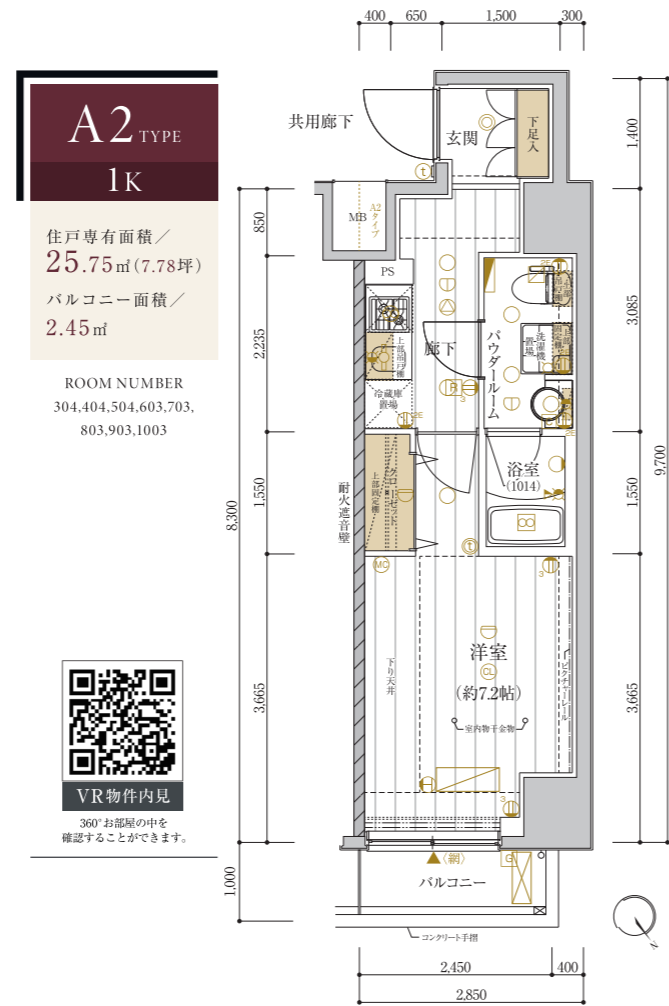
図面集をご覧になる前にく 一読いただき、あらかじめご了承下さい。く

- 当図面集は、一部「重要事項説明書」を兼ねております。ご購入に際して、この図面をよくご覧になり、詳細は係員にお尋ね下さい。
- この図面集に記載されている各図面は、設計図書を基に、その概略をわかりやすく表現する為に作成したもので、各部の詳細については表現を省いている場合があります。
- 図面と現状に相違がある場合は、現状を優先とします。
- 専有面積は壁芯計算の面積を表示しております。登記面積は内法計算の面積になりますので若干減少します。
- 専有面積には、住戸内のPS(パイプスペース)面積・MB(メーターボックス)面積を含んでいます。
- 1㎡は0.3025坪で換算し、小数点第2位未満は切り捨てとしております。
- 各室の帖数表示は、壁芯計算による面積を1.62㎡(約1帖分)の面積で割り、小数点第1位未満は切り捨てとしております。
- 寸法の単位は、道路幅員、境界寸法はメートル(m)となり、それ以外はミリメートル(mm)です。
- 方位、縮尺等については、印刷の都合上、多少の誤差が生じる場合があります。
- 仕上・仕様、設備機器等は、施工上の理由および改良、商品の廃番の為、変更が生じる場合があります。
- 図面及び概要・仕上表に関しては、諸官庁の指導及び施工上の都合により、仕上げ等が一部変更になる場合があります。
- 設備記号については、実際の取付位置と若干異なる場合があります。
- 窓ガラスは、透明ガラス、型ガラス(不透明ガラス)、網入りガラス、網入り型ガラス、防犯ガラス等各住戸によって変わる場合があります。
- 近隣居住者のプライバシー保護の為、窓に型ガラス(不透明ガラス)及び窓・バルコニー・共用廊下・屋外避難階段等に目隠しスクリーン等を設置する場合があります。
- 間取りタイプ図の中の点線は、梁型あるいは排気ダクト等を収容するための下り天井、斜め天井、斜め梁型、斜め柱型等の位置を表しています。
- 壁厚・柱・下り天井・梁の形状は、施工上の理由により変更になる場合があります。
- 階によって柱・梁の大きさ、壁の厚さが多少相違する場合があります。
- 表記以外にも設備・排水用の点検口が付く場合があります。
- フェンス等の高さは、敷地及び敷地周辺の状況により変更になる場合があります。
- 扉の開く角度は、戸当たり等により多少異なる場合があります。
- バルコニー・共用廊下・屋外避難階段には、雨水排水のためのドレン・タテ樋が付きます。
- 屋根や屋上には、排水通気用の配管を設置している場合があり、風向き等により臭気が発生する場合があります。
- 風の強さにより洗濯物やバルコニーに置いてあるものが飛ばされる恐れがあります。飛散落下しない様に充分ご注意ください。
- 家具・家電品の機種選定については、現地で実際の寸法、搬入経路等をご確認の上、ご購入されることをお勧めします。設置場所によっては、機種が限定される場合もあります。
- 将来のエアコン入替、設置にあたり、住戸タイプによっては標準工事費以外に別途工事費が加算される場合等があります。エアコンご購入の際は、ご購入先と打ち合わせを行い、工事の可否を含めて必要であれば現地調査を依頼し、十分に確認してからご購入されることをお勧めします。
- 現地周辺の隣接建物及び周辺環境については、現地で充分ご確認の上、ご購入・ご入居されることをお勧めします。

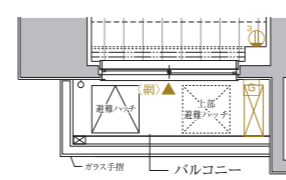


1F





1101号室部分図



凡例

- 分電盤
- 3口コンセント
- アース付1口コンセント
- アース付2口コンセント
- 防水コンセント
- エアコン用コンセント
- マルチメディアコンセント (3口コンセント+TVアウトレット+電話用アウトレット+Wi-Fiシステム)
- マルチメディアコンセント (2口アース付コンセント+TVアウトレット+電話用アウトレット+インターネットアウトレット)
- 引掛シーリング
- シーリングライト
- ダウンライト
- 人感センサースイッチ対応ダウンライト
- ブラケットライト
- 棚下灯
- ライン照明
- インターホン(子機)
- インターホン(親機)
- 給湯器
- 換気扇
- 浴室換気乾燥機
- 副吸込口
- 給水栓
- 混合水栓
- シャワー付混合水栓
- エアコン室内機
- エアコン室外機
- カーテンレール(W)
- 出入可能窓
- 出入可能窓(またぎ)
- 防犯センサー(2階のみ)
- 網入透明ガラス
- 非常放送スピーカー
- 熱感知器(差動式)
- 熱感知器(定温式)
- パッケージ型自動消火設備 設備出口(11~14F)
- パッケージ型自動消火設備 起動用差動式感知器(11~14F)
- パッケージ型自動消火設備 起動用定温式感知器(11~14F)
- パッケージ型自動消火設備 起動用定温式感知器(11~14F)
- パッケージ型自動消火設備 起動用定温式感知器(11~14F)
- 浴室換気乾燥機コントローラー
- 給湯器リモコン
- 床暖房用コントローラー
- 床暖房範囲

F2		E2	
1401			
F1			
1301			
C3			
1201		1202	
C2		E1	
1101		1102	
C2	B	A2	
1001	1002	1003	
C2	B	A2	
901	902	903	
C2	B	A2	
801	802	803	
C2	B	A2	
701	702	703	
C2	B	A2	
601	602	603	
D	C1	B	A2
501	502	503	504
D	C1	B	A2
401	402	403	404
D	C1	B	A2
301	302	303	304
D	C1	B	A1
201	202	203	204

エントランス管理員室・自転車置場

北 面

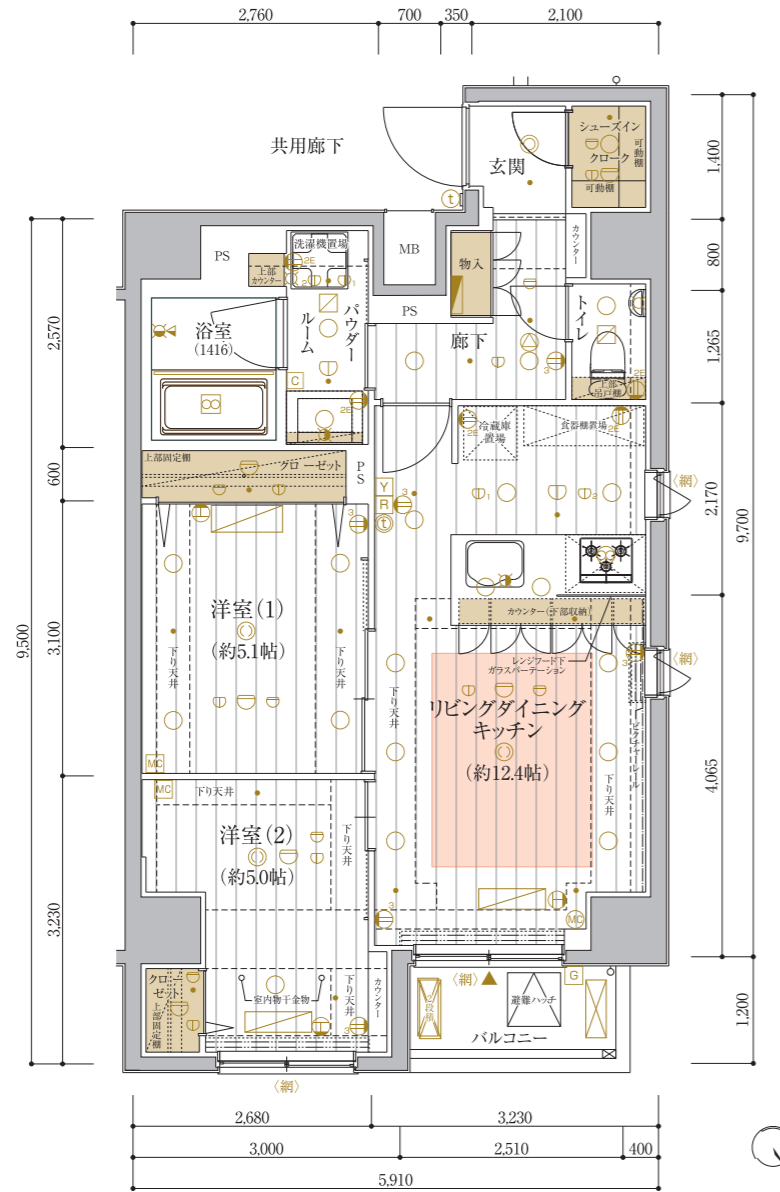
**E1** TYPE  
2LDK

住戸専有面積 / 55.59㎡ (16.81坪)  
バルコニー面積 / 3.01㎡



VR物件内見

ROOM NUMBER / 1102



360°お部屋の中心を確認することができます。

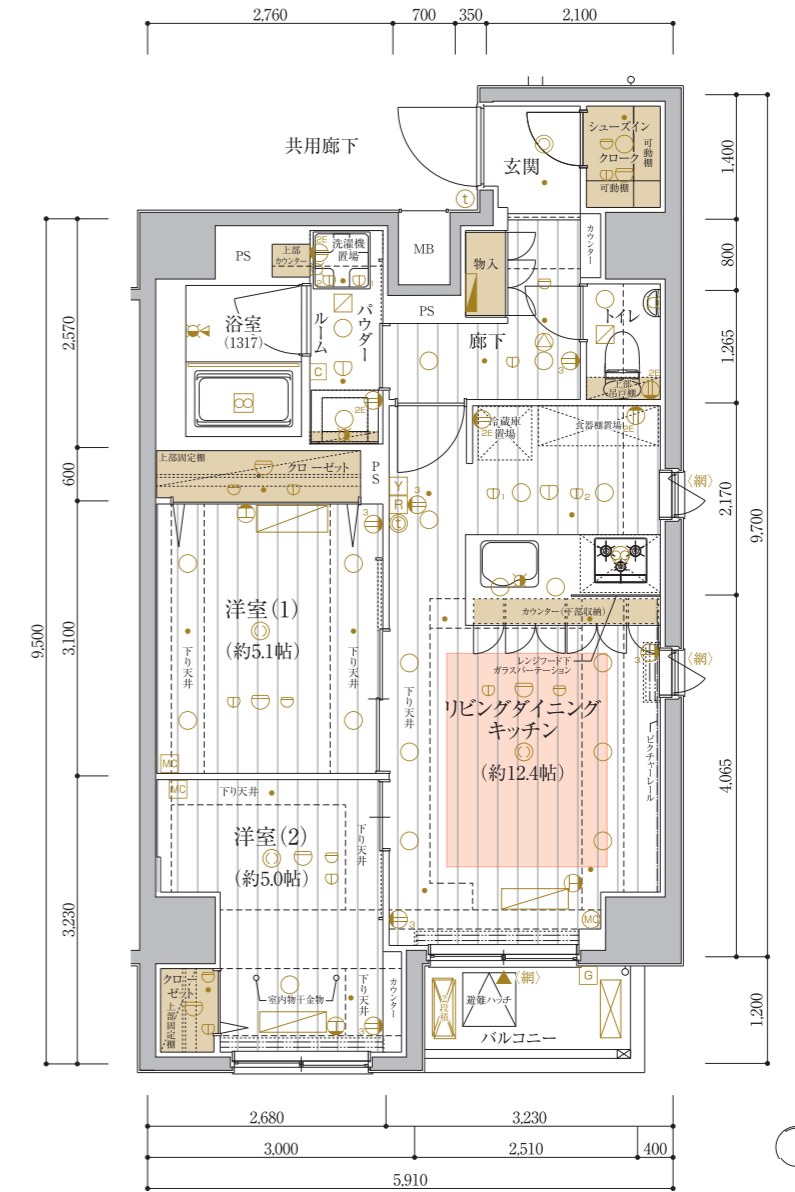
**E2** TYPE  
2LDK

住戸専有面積 / 55.59㎡ (16.81坪)  
バルコニー面積 / 3.01㎡



VR物件内見

ROOM NUMBER / 1202



360°お部屋の中心を確認することができます。

凡例

- 分電盤
  - 3口コンセント
  - アース付1口コンセント
  - アース付2口コンセント
  - 防水コンセント
  - エアコン用コンセント
  - マルチメディアコンセント (3口コンセント+TVアウトレット+電話用アウトレット+Wi-Fiシステム)
  - マルチメディアコンセント (2口アース付コンセント+TVアウトレット+電話用アウトレット+インターネットアウトレット)
  - 引掛シーリング
  - シーリングライト
  - ダウンライト
  - 人感センサースイッチ対応ダウンライト
  - ブラケットライト
  - 棚下灯
- ライン照明
  - 非常放送スピーカー
  - 熱感知器 (差動式)
  - 熱感知器 (定温式)
  - パッケージ型自動消火設備 放出口 (11~14F)
  - パッケージ型自動消火設備 起動用差動式感知器 (11~14F)
  - パッケージ型自動消火設備 起動用定温式感知器 (11~14F)
  - パッケージ型自動消火設備 起動用定温式感知器 (11~14F)
  - パッケージ型自動消火設備 起動用定温式感知器 (11~14F)
  - 浴室換気乾燥機コントローラー
  - 給湯器リモコン
  - 床暖房用コントローラー
  - 床暖房範囲
- インターホン (子機)
  - インターホン (親機)
  - 給湯器
  - 換気扇
  - 浴室換気乾燥機
  - 副吸込口
  - 給水栓
  - 混合水栓
  - シャワー付混合水栓
  - エアコン室内機
  - エアコン室外機
  - カーテンレール (W)
  - 出入可能窓
  - 出入可能窓 (またぎ大)
  - 防犯センサー (2階のみ)
  - 網入透明ガラス

14 F	F2			
	1401			
13 F	F1			
	1301			
12 F	C3	E2		
	1201	1202		
11 F	C2	E1		
	1101	1102		
10 F	C2	B	A2	
	1001	1002	1003	
9 F	C2	B	A2	
	901	902	903	
8 F	C2	B	A2	
	801	802	803	
7 F	C2	B	A2	
	701	702	703	
6 F	C2	B	A2	
	601	602	603	
5 F	D	C1	B	A2
	501	502	503	504
4 F	D	C1	B	A2
	401	402	403	404
3 F	D	C1	B	A2
	301	302	303	304
2 F	D	C1	B	A1
	201	202	203	204
1 F	エントランス管理員室・自転車置場			

北面

凡例

- 分電盤
  - 3口コンセント
  - アース付1口コンセント
  - アース付2口コンセント
  - 防水コンセント
  - エアコン用コンセント
  - マルチメディアコンセント (3口コンセント+TVアウトレット+電話用アウトレット+Wi-Fiシステム)
  - マルチメディアコンセント (2口アース付コンセント+TVアウトレット+電話用アウトレット+インターネットアウトレット)
  - 引掛シーリング
  - シーリングライト
  - ダウンライト
  - 人感センサースイッチ対応ダウンライト
  - ブラケットライト
  - 棚下灯
- ライン照明
  - 非常放送スピーカー
  - 熱感知器 (差動式)
  - 熱感知器 (定温式)
  - パッケージ型自動消火設備 放出口 (11~14F)
  - パッケージ型自動消火設備 起動用差動式感知器 (11~14F)
  - パッケージ型自動消火設備 起動用定温式感知器 (11~14F)
  - パッケージ型自動消火設備 起動用定温式感知器 (11~14F)
  - 浴室換気乾燥機コントローラー
  - 給湯器リモコン
  - 床暖房用コントローラー
  - 床暖房範囲
- インターホン (子機)
  - インターホン (親機)
  - 給湯器
  - 換気扇
  - 浴室換気乾燥機
  - 副吸込口
  - 給水栓
  - 混合水栓
  - シャワー付混合水栓
  - エアコン室内機
  - エアコン室外機
  - カーテンレール (W)
  - 出入可能窓
  - 出入可能窓 (またぎ大)
  - 防犯センサー (2階のみ)
  - 網入透明ガラス

14 F	F2			
	1401			
13 F	F1			
	1301			
12 F	C3	E2		
	1201	1202		
11 F	C2	E1		
	1101	1102		
10 F	C2	B	A2	
	1001	1002	1003	
9 F	C2	B	A2	
	901	902	903	
8 F	C2	B	A2	
	801	802	803	
7 F	C2	B	A2	
	701	702	703	
6 F	C2	B	A2	
	601	602	603	
5 F	D	C1	B	A2
	501	502	503	504
4 F	D	C1	B	A2
	401	402	403	404
3 F	D	C1	B	A2
	301	302	303	304
2 F	D	C1	B	A1
	201	202	203	204
1 F	エントランス管理員室・自転車置場			

北面

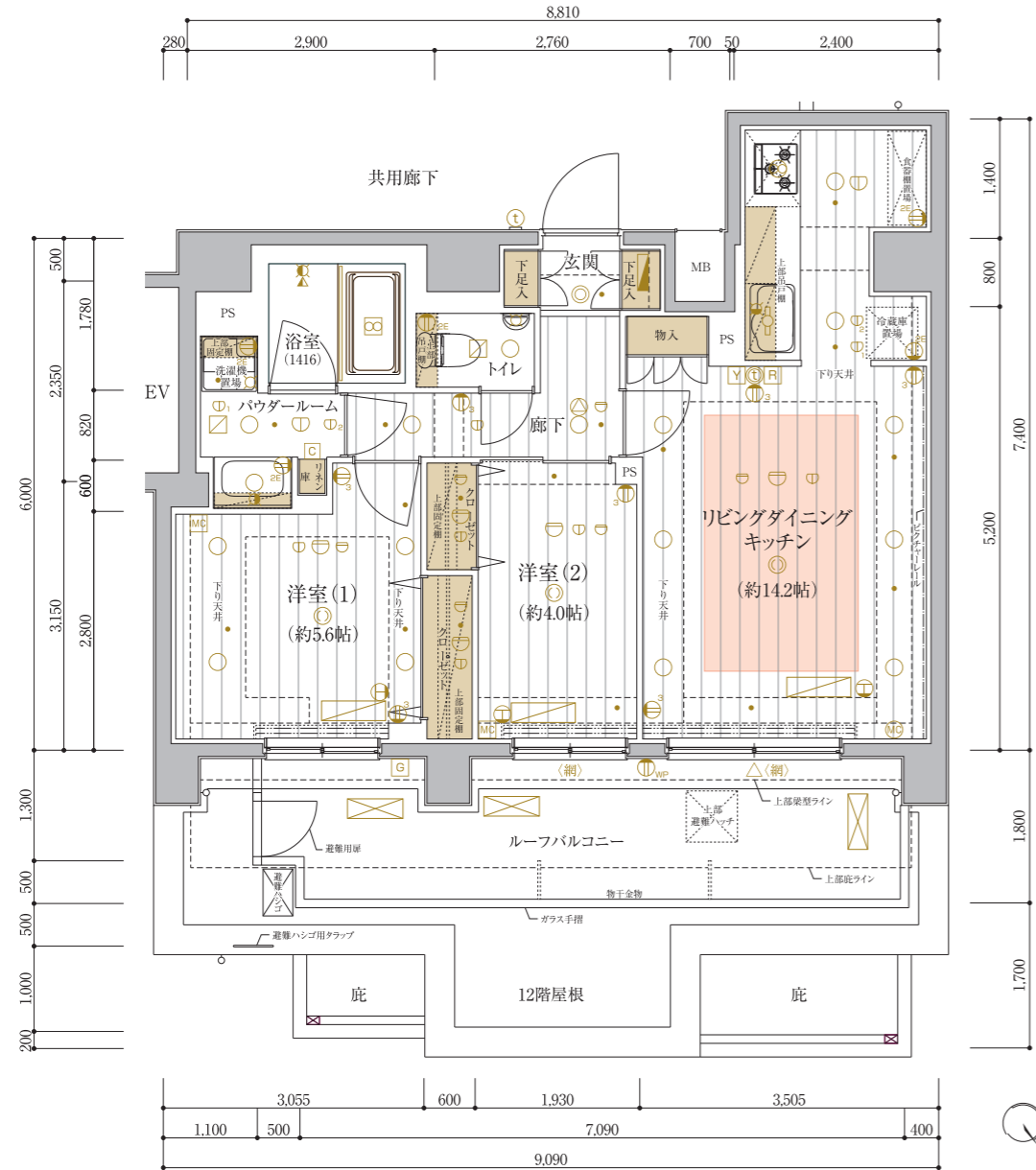
**F1 TYPE** 住戸専有面積 / 57.10㎡ (17.27坪)  
 ルーフバルコニー面積 / 13.41㎡  
**2LDK**



VR物件内見

ROOM NUMBER / 1301

360°お部屋の中心を確認することができます。



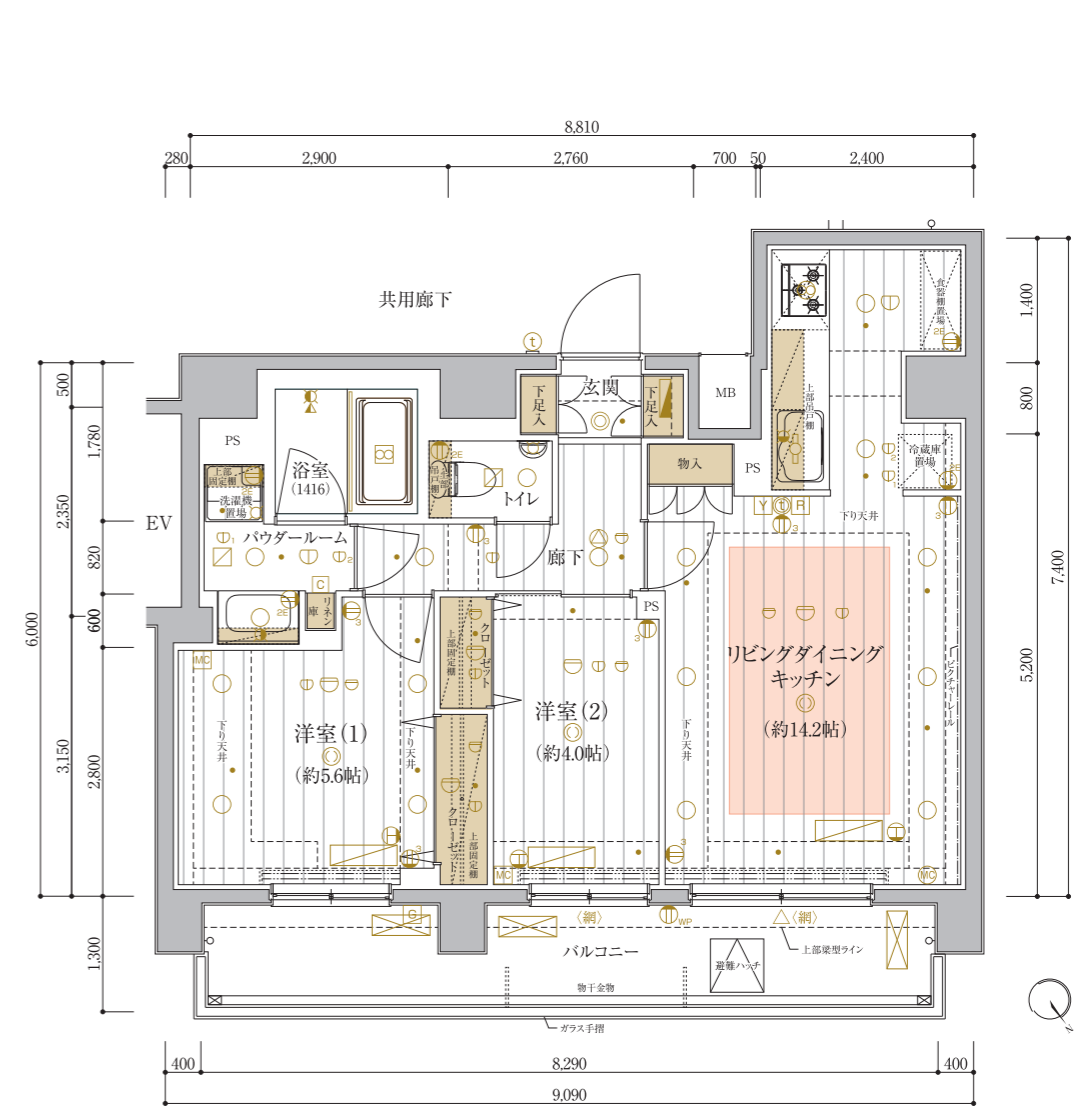
**F2 TYPE** 住戸専有面積 / 57.10㎡ (17.27坪)  
 バルコニー面積 / 10.77㎡  
**2LDK**



VR物件内見

ROOM NUMBER / 1401

360°お部屋の中心を確認することができます。



凡例

- 分電盤
- 3口コンセント
- アース付1口コンセント
- アース付2口コンセント
- 防水コンセント
- エアコン用コンセント
- マルチメディアコンセント (3口コンセント+TVアウトレット+電話用アウトレット+WIFIシステム)
- マルチメディアコンセント (2口アース付コンセント+TVアウトレット+電話用アウトレット+インターネットアウトレット)
- 引掛シーリング
- シーリングライト
- ダウンライト
- 人感センサースイッチ対応ダウンライト
- ブラケットライト
- 棚下灯
- ライン照明
- 非常放送スピーカー
- 熱感知器(差動式)
- 熱感知器(定温式)
- パッケージ型自動消火設備 設備出口(11~14F)
- パッケージ型自動消火設備 起動用差動式感知器(11~14F)
- パッケージ型自動消火設備 起動用定温式感知器(11~14F)
- パッケージ型自動消火設備 起動用定温式感知器(11~14F)
- パッケージ型自動消火設備 起動用定温式感知器(11~14F)
- パッケージ型自動消火設備 起動用定温式感知器(11~14F)
- 浴室換気乾燥機コントローラー
- 給湯器リモコン
- 床暖房用コントローラー
- 床暖房範囲
- インターホン(子機)
- インターホン(親機)
- 給湯器
- 換気扇
- 浴室換気乾燥機
- 副吸込口
- 給水栓
- 混合水栓
- シャワー付混合水栓
- エアコン室内機
- エアコン室外機
- カーテンレール(W)
- 出入可能窓
- 出入可能窓(またぎ大)
- 防犯センサー(2階のみ)
- 網入透明ガラス

FLOOR	F2			
	1401			
14 F	1401			
13 F	F1			
	1301			
12 F	C3	E2		
	1201	1202		
11 F	C2	E1		
	1101	1102		
10 F	C2	B	A2	
	1001	1002	1003	
9 F	C2	B	A2	
	901	902	903	
8 F	C2	B	A2	
	801	802	803	
7 F	C2	B	A2	
	701	702	703	
6 F	C2	B	A2	
	601	602	603	
5 F	D	C1	B	A2
	501	502	503	504
4 F	D	C1	B	A2
	401	402	403	404
3 F	D	C1	B	A2
	301	302	303	304
2 F	D	C1	B	A1
	201	202	203	204
1 F	エントランス管理員室・自転車置場			

凡例

- 分電盤
- 3口コンセント
- アース付1口コンセント
- アース付2口コンセント
- 防水コンセント
- エアコン用コンセント
- マルチメディアコンセント (3口コンセント+TVアウトレット+電話用アウトレット+WIFIシステム)
- マルチメディアコンセント (2口アース付コンセント+TVアウトレット+電話用アウトレット+インターネットアウトレット)
- 引掛シーリング
- シーリングライト
- ダウンライト
- 人感センサースイッチ対応ダウンライト
- ブラケットライト
- 棚下灯
- ライン照明
- 非常放送スピーカー
- 熱感知器(差動式)
- 熱感知器(定温式)
- パッケージ型自動消火設備 設備出口(11~14F)
- パッケージ型自動消火設備 起動用差動式感知器(11~14F)
- パッケージ型自動消火設備 起動用定温式感知器(11~14F)
- パッケージ型自動消火設備 起動用定温式感知器(11~14F)
- パッケージ型自動消火設備 起動用定温式感知器(11~14F)
- パッケージ型自動消火設備 起動用定温式感知器(11~14F)
- 浴室換気乾燥機コントローラー
- 給湯器リモコン
- 床暖房用コントローラー
- 床暖房範囲
- インターホン(子機)
- インターホン(親機)
- 給湯器
- 換気扇
- 浴室換気乾燥機
- 副吸込口
- 給水栓
- 混合水栓
- シャワー付混合水栓
- エアコン室内機
- エアコン室外機
- カーテンレール(W)
- 出入可能窓
- 出入可能窓(またぎ大)
- 防犯センサー(2階のみ)
- 網入透明ガラス

FLOOR	F2			
	1401			
14 F	1401			
13 F	F1			
	1301			
12 F	C3	E2		
	1201	1202		
11 F	C2	E1		
	1101	1102		
10 F	C2	B	A2	
	1001	1002	1003	
9 F	C2	B	A2	
	901	902	903	
8 F	C2	B	A2	
	801	802	803	
7 F	C2	B	A2	
	701	702	703	
6 F	C2	B	A2	
	601	602	603	
5 F	D	C1	B	A2
	501	502	503	504
4 F	D	C1	B	A2
	401	402	403	404
3 F	D	C1	B	A2
	301	302	303	304
2 F	D	C1	B	A1
	201	202	203	204
1 F	エントランス管理員室・自転車置場			

# OUTLINE 〔建築概要 / 設備概要〕

## 建築概要

物件名 … メインステージ尾久  
 所在地 … 東京都北区昭和町3丁目21番5、24番10、24番11(地名地番)  
 住所 … 東京都北区昭和町3丁目8番17-〇〇〇号(住居表示)  
 交通 … JR上野東京ライン(宇都宮線、高崎線)「尾久」駅徒歩7分、東京さくらトラム(都電荒川線)「桃原」停留場徒歩4分、「荒川車庫前」停留場徒歩4分、JR京浜東北線「上中里」駅徒歩9分  
 用途地域 … 商業地域  
 防火地域 … 防火地域  
 地域・地区 … 都市計画区域内の市街化区域  
 建ぺい率 … 100%(※防火地域内の耐火建築物につき制限無、指定80%)  
 容積率 … 500%  
 地目 … 宅地  
 敷地面積 … 21952㎡(実測面積、建築確認対象面積)  
 建築面積 … 14328㎡  
 延べ面積 … 1322.07㎡  
 道路幅員 … 南西側都道約21.8m、北東側区道約4.8m  
 建築確認番号 … GEA2011-10634(2020年9月8日付)  
 軽微な変更説明書(2021年5月19日、2023年1月16日受付)  
 構造・規模 … 鉄筋コンクリート造 地上14階建  
 総戸数 … 38戸(管理員室1戸を含む)  
 販売戸数 … 37戸  
 間取り … 1K(33戸)、2LDK(4戸)  
 専有面積 … 25.39㎡(9戸)～57.10㎡(2戸)  
 バルコニー面積 … 2.45㎡(9戸)～10.77㎡(1戸)  
 ルーフバルコニー面積 … 13.41㎡(1戸)  
 分譲後の権利形態 … 敷地 区分所有者全員の専有面積割合による敷地権の共有  
 … 建物 (専有部)区分所有権  
 (共用部)区分所有者全員の専有面積割合による共有  
 工事の完了予定年月 … 2023年3月上旬(検査済証取得日)  
 引渡し可能年月 … 2023年4月上旬  
 管理形態 … 委託管理:区分所有者全員により管理組合設立のうえ、管理組合と  
 … 管理会社との間で管理委託契約を締結し、管理会社へ委託する  
 売主 … 株式会社 青山メインランド  
 設計・監理 … 株式会社 建築計画一級建築士事務所  
 構造設計 … 有限会社 TN設計  
 施工 … 株式会社 ナベシヨウ・株式会社 C・Kカンパニー 共同企業体  
 管理会社 … 株式会社 青山ハウジングサポート  
 設計図書閲覧場所 … 株式会社 青山メインランド

## 設備概要

**【共用部分】**  
 エレベーター … 9人乗り 定速105m/min  
 テレビ視聴設備 … 屋上に、地上波デジタル、BS・110° CSアンテナ設置  
 インターネット … (株)シーファイブとの一棟契約(常時接続型、Wi-Fi対応、有線可)  
 宅配ボックス … メールコーナーに設置  
 メールボックス … メールコーナーに設置  
 防犯設備 … カラーモニター付オートロック設備、非常押ボタン、防犯カメラ(7台、エレベーター含む)、防犯センサー(2階)  
 ※警備機器は、警備会社のレンタル機材  
 防災設備 … 自動火災報知器、非常照明、連結送水管(3階～14階)、消火器(共用廊下等)、避難ハッチ、避難ハンゴ(13階)、誘導灯、非常放送設備、避雷設備、バケージ型自動消火設備(11階～14階)  
 給水方式 … 増圧給水ポンプ直結給水方式により各戸に給水  
 水道 … 東京都水道局  
 電気 … 東京電力エナジーパートナー株式会社  
 ガス … 東京ガス株式会社  
 排水 … 公共下水道に直接放流  
 自転車置場 … 1階建物内に2段式ラック38台分設置  
 バイク置場・ミニバイク置場 … 敷地内にバイク置場平置2台分・ミニバイク置場平置1台分設置  
 駐車場 … 敷地内に平置1台分設置  
 ゴミ置場 … 1階建物内に設置  
 ペット足洗い場 … 敷地内に設置  
 ゴミ持出し場所 … 敷地内に設置  
 粗大ゴミ置場 … 1階建物内に設置

## 【専有部分】

電 気 … 各戸MB内に専用メーター設置(最大契約容量A1・A2・B・C1・C2・C3-Dタイプ40A、E1・E2・F1・F2タイプ60A)  
 ガス … 各戸MB内に専用メーター設置  
 給水 … 各戸MB内に専用メーター設置  
 給湯 … ガス給湯器 1Kは16号、2LDK20号(追焚機能付)によりキッチン・浴室・洗面化粧台に供給  
 換気 … キッチン(単独)、浴室、パウダールーム、トイレ(24時間換気方式)  
 冷 暖 房 … 1Kは洋室に1ヵ所、ルームエアコン設置、2LDKは各洋室とリビングダイニングにルームエアコン、リビングダイニングに床暖房設置  
 イ ン タ ー ホ ン … 各戸の玄関先にインターホン子機、1Kは洋室、2LDKはリビングダイニングにカラーモニター付インターホン親機設置  
 照 明 … 玄関、シューズインクローク(B、E1、E2タイプ)、廊下、キッチン、洋室、リビングダイニング、パウダールーム、トイレ、浴室に設置  
 電 話 ア ウ ト レ ッ ト … 1Kは洋室に1ヵ所設置、2LDKは洋室、リビングダイニングに3ヵ所設置  
 T V ア ウ ト レ ッ ト … 1Kは洋室に1ヵ所設置、2LDKは洋室、リビングダイニングに3ヵ所設置  
 イ ン タ ー ネ ッ ト … 1Kは洋室に1ヵ所、2LDKはリビングダイニングに1ヵ所(洋室にLAN用アウトレットのみ)設置  
 キ ッ チ ン … 1Kのシステムキッチンは2口ガスコンロ、シングルレバー混合水栓、2LDKのシステムキッチンは3口ガスコンロ(グリル付)、浄水器一体型水栓、食器洗い乾燥機  
 浴 室 … 1Kはユニットバス1014、2LDKはユニットバス1317(E2タイプ)、ユニットバス1416(E1、F1、F2タイプ)  
 浴室換気乾燥機(24時間換気機能付)、ランドリーパイプ  
 ト イ レ … 洋風大便器(洗浄便座付き)  
 洗 濯 機 置 場 … 洗濯防水バン設置



MAIN STAGE SERIES No.340

売主 … 東京都知事(9)第5444号  
 (一社)全国住宅産業協会会員 (公社)東京都宅地建物取引業協会会員  
 (公財)日本賃貸住宅管理協会会員 (公社)首都圏不動産公正取引協議会加盟



〒101-0047 東京都千代田区内神田1-7-6 北大手町ビル TEL.03(5281)4911(代表)

お問い合わせはこちらへ【携帯からも通話料無料】

(株)青山メインランドのホームページ

0120-937-060 <https://www.aml.co.jp/>

## 【仕上表】

### ■外部仕上表

外 部	仕 上	備 考
屋 上	外断熱露出アスファルト防水 庇:ウレタン塗膜防水	
外 壁	45二丁タイル貼、タイル貼、一部吹付けタイル	
ア プ ロ ー チ	床:タイル貼、壁:タイル貼、天井:アルミスバンドレル	
共 用 廊 下	床:ノンスリップシート貼、排水溝:ウレタン塗膜防水、壁:45二丁タイル貼、手摺壁:外側/45二丁タイル貼、内側/吹付タイル、天井:リシン吹付	誘導灯
バ ル コ ニ ー	床:ノンスリップシート貼、排水溝:ウレタン塗膜防水、壁:45二丁タイル貼、手摺壁:外側/45二丁タイル貼、内側/吹付タイル、天井:リシン吹付、ガラス手摺(C1タイプ(3～5階のみ)、Dタイプ(3～5階のみ)、C2、C3、E1、E2、F1、F2タイプ)	物干金物(F2タイプ)
ル ー フ バ ル コ ニ ー	床:押さえコンクリート、壁:45二丁タイル貼、天井:リシン吹付、ガラス手摺	物干金物(F1タイプ)、避難ハンゴ(F1タイプ)
屋 外 遊 離 階 段	床:ノンスリップシート貼、排水溝:ウレタン塗膜防水、手摺壁:外側/45二丁タイル貼、内側/吹付タイル、天井:リシン吹付、侵入防止柵	連結送水管(3～14階)
駐 車 場	床:コンクリート仕上	平置(屋根なし)1台分設置
バイク置場・ミニバイク置場	床:防塵塗装	バイク置場平置(屋根なし)2台分設置、ミニバイク置場平置(屋根なし)1台分設置
ゴ ミ 持 出 し 場 所	床:タイル貼	
公 開 空 地	床:タイル貼(北東側)、コンクリート仕上(南西側)	

### ■内部仕上表(共用部分)

室 名	床	巾 木	壁	天 井	備 考
風 除 室	タイル貼	—	タイル貼	ビニールクロス貼	集合玄関機
エントランスホール	タイル貼	—	タイル貼	ビニールクロス貼	掲示板、消火器
メ ー ル コ ー ナ ー	タイル貼	—	タイル貼	ビニールクロス貼	メールボックス、宅配ボックス
遊 離 通 路	防塵塗装	ウレタン塗膜防水	45二丁タイル貼、一部吹付タイル	リシン吹付	
自 転 車 置 場	防塵塗装	—	45二丁タイル貼、一部吹付タイル	リシン吹付	2段式ラック38台分設置
管 理 員 室	ノンスリップシート貼	ソフト巾木	ビニールクロス貼	ビニールクロス貼	トイレ、エアコン、流し台、書庫
ゴ ミ 置 場 ・ 前 室	防塵塗装	防塵塗装	吹付タイル	リシン吹付	水栓、コンクリート柵
粗 大 ゴ ミ 置 場	タイル貼	—	45二丁タイル貼	リシン吹付	
防 災 備 蓄 倉 庫	防塵塗装	—	コンクリート打放し補修	リシン吹付	

### ■内部仕上表(A1、A2、B、C1、C2、C3、Dタイプ)

室 名	床	巾 木	壁	天 井	備 考
玄 関	タイル貼	タイル貼、一部オレフィンシート貼	ビニールクロス貼	ビニールクロス貼	下足入(A1、A2、C1、C2、C3タイプ)、人感センサースイッチ対応ダウンライト
廊 下	フローリング貼	オレフィンシート貼	ビニールクロス貼、一部キッチンパネル	ビニールクロス貼	下足入(Dタイプ)システムキッチン、洗濯防水バン(A1、C1、C2、C3タイプ)、固定棚
洋 室	フローリング貼	オレフィンシート貼	ビニールクロス貼	ビニールクロス貼	ルームエアコン、カーテンレール(W)、ピクチャーレール、物入、室内物干金物
パ ウ ダ ー ル ル ー ム (A1、A2、B、C1、C2、C3)	CFシート貼	ソフト巾木	ビニールクロス貼	ビニールクロス貼	洗面化粧台、タオルバー、洗濯機防水バン(A2、B、Dタイプ)、固定棚、洗浄便座付洋風大便器、ペーパーホルダー、吊戸棚
ト イ レ ( D タイ プ )	CFシート貼	ソフト巾木	ビニールクロス貼	ビニールクロス貼	洗浄便座付洋風大便器、タオルバー、ペーパーホルダー、吊戸棚
浴 室	ユニットバス(1014)				浴室換気乾燥機(24時間換気機能付き)、ランドリーパイプ
ク ロ ー ゼ ッ ト	フローリング貼	オレフィンシート貼	ビニールクロス貼	ビニールクロス貼	ハンガーパイプ、固定棚
シューズインクローク(Bタイプ)	タイル貼	タイル貼、一部オレフィンシート貼	ビニールクロス貼	ビニールクロス貼	可動棚

### ■内部仕上表(E1、E2、F1、F2タイプ)

室 名	床	巾 木	壁	天 井	備 考
玄 関	タイル貼	タイル貼、一部オレフィンシート貼	ビニールクロス貼	ビニールクロス貼	下足入(F1、F2タイプ)、人感センサースイッチ対応ダウンライト
シューズインクローク(E1、E2タイプ)	タイル貼	タイル貼、一部オレフィンシート貼	ビニールクロス貼	ビニールクロス貼	可動棚
廊 下	フローリング貼	オレフィンシート貼	ビニールクロス貼	ビニールクロス貼	物入(E1、E2タイプ)、カウンター(E1、E2タイプ)
洋 室 ( 1 )	フローリング貼	オレフィンシート貼	ビニールクロス貼	ビニールクロス貼	ルームエアコン、カーテンレール(W)、物入
リ ビ ン グ ダ イ ニ ン グ キ ッ チ ン	フローリング貼	オレフィンシート貼	ビニールクロス貼 一部キッチンパネル	ビニールクロス貼	ルームエアコン、カーテンレール(W)、床暖房、ピクチャーレール、物入(E1、E2タイプ)、カウンター(E1、E2タイプ)、システムキッチン
パ ウ ダ ー ル ル ー ム	CFシート貼	ソフト巾木	ビニールクロス貼	ビニールクロス貼	洗面化粧台、タオルバー、洗濯防水バン、固定棚、カウンター(E1、E2タイプ)、リネン庫(F1、F2タイプ)
ト イ レ	CFシート貼	ソフト巾木	ビニールクロス貼	ビニールクロス貼	洗浄便座付洋風大便器、吊戸棚、手洗器、タオルバー、ペーパーホルダー
浴 室	ユニットバス1416(E1、F1、F2タイプ)、ユニットバス1317(E2タイプ)				浴室換気乾燥機(24時間換気機能付き)、ランドリーパイプ、風呂蓋
ク ロ ー ゼ ッ ト	フローリング貼	オレフィンシート貼	ビニールクロス貼	ビニールクロス貼	ハンガーパイプ、固定棚
洋 室 ( 2 )	フローリング貼	オレフィンシート貼	ビニールクロス貼	ビニールクロス貼	ルームエアコン、カーテンレール(W)、物入、カウンター(E1、E2タイプ) 室内物干金物(E1、E2タイプ)