



〒530-0001
大阪府大阪市北区梅田2丁目1番3号 桜橋御幸ビル12階
TEL.06-6343-1805(代表)

☎0120-634-319
<http://www.mljp.co.jp>

【売主】
大阪府知事(1)第60301号
(公社)全日本不動産協会会員
(公社)不動産保証協会会員



MAIN STAGE
YOKOHAMA
TAMMACHI



メインステージ横濱反町

YOKOHAMA PRIME DAY

VARIOUS EXPRESSIONS OF YOKOHAMA

ビッグターミナル「横浜」駅へ直通 **1**分!

東急東横線「反町」駅徒歩 **5**分

多彩な表情で魅了する、横浜生活。

今や、「日本の代表都市」として東京と並び称されるまで発展した「横浜」。

この活気に満ちあふれ、ビジネス拠点としてはもちろん、暮らしの舞台として多くの人々に愛される理由は、

都市と水辺が融けあう景観とともに、歴史や異国情緒を感じさせるモダンな街並みや、終日賑わう大型商業施設にあります。

利便性豊かな「都市機能」、潤い豊かな「自然環境」。

歴史と革新が紡いできた横浜の多くの魅力が、人々に刺激と感動をもたらし、「住みたい街」としての大きな引力となっています。

MAIN STAGE YOKOHAMA TAMMACHI
メインステージ横濱反町

横浜駅

横浜バイクォーター

反町駅

横浜ランドマークタワー

クイーンズスクエア横浜

インターコンチネンタルホテル

横浜みなと博物館

よこはまコスモワールド

横浜ワールドポーターズ



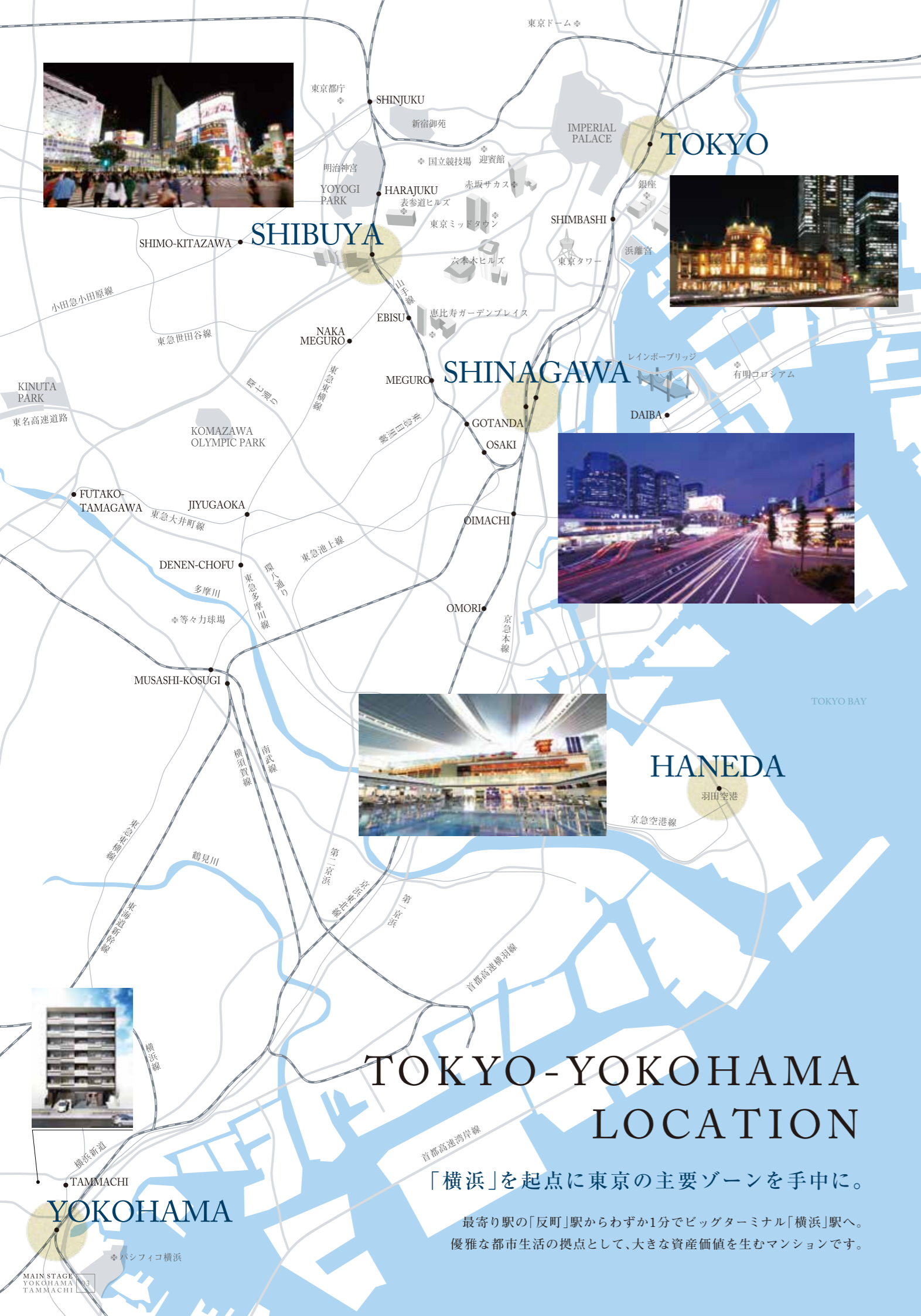
FACADE DESIGN

美しい未来を予感させる、誇りある佇まい。

モダンでスタイリッシュな雰囲気を醸し出すツートンのカラーリング。

洗練されたファサードが住まう方のステータスを物語ります。

※掲載の完成予想図は図面を基に描いたもので実際とは多少異なります。



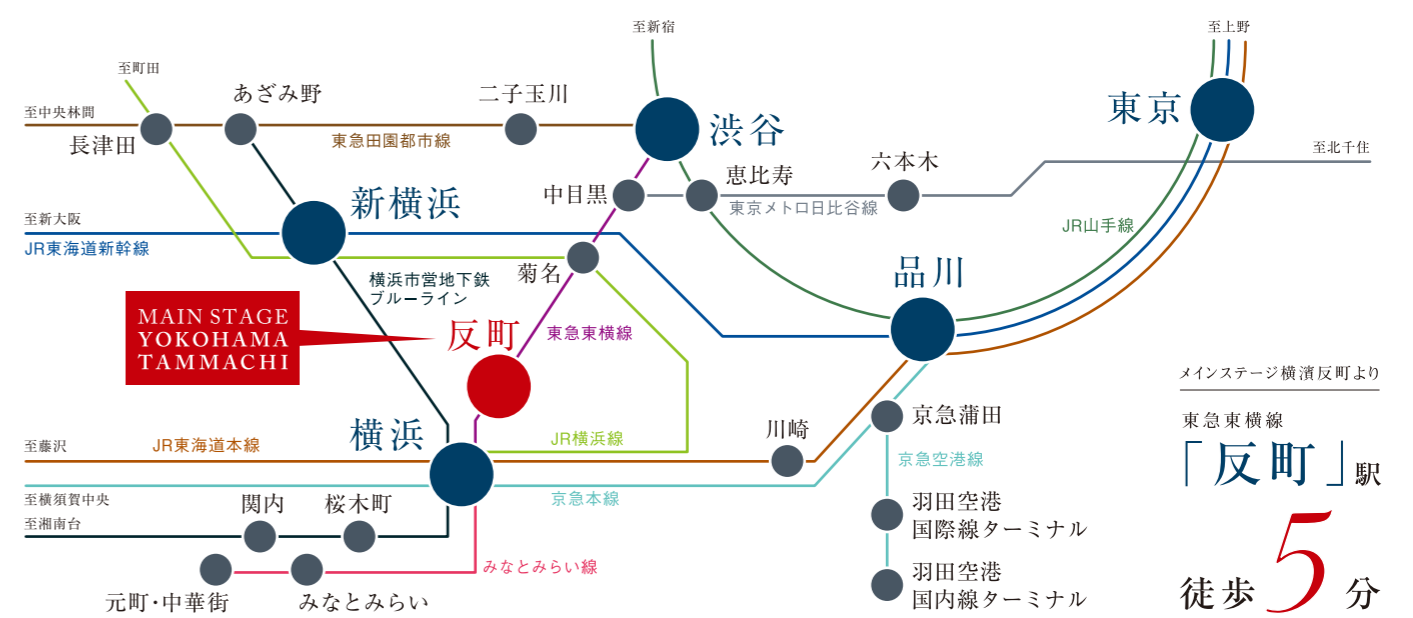
TOKYO-YOKOHAMA LOCATION

「横浜」を起点に東京の主要ゾーンを手中に。
 最寄り駅の「反町」駅からわずか1分でビッグターミナル「横浜」駅へ。
 優雅な都市生活の拠点として、大きな資産価値を生むマンションです。

ACTIVE & SMART

都心直結の「横浜」駅が叶える多彩なチャンス。

東京、品川、渋谷など、都心の主要スポットへのアクセスに便利な「横浜」駅。
 世界主要都市と結ばれる羽田空港へもスムーズにアクセスできます。



東急東横線「反町」駅より
 「横浜」駅へ **直通1分**
 「渋谷」駅へ **27分**
 「新横浜」駅へ **10分**
 「品川」駅へ **18分**
 「東京」駅へ **27分**
 「羽田空港国際線ターミナル」駅へ **25分**

通勤シミュレーション(9時出社想定/平日)

8:08発 東急東横線	8:10着 横浜駅	8:20発 JR東海道本線	8:39着 品川駅	+31分
7:53発 東急東横線	7:55着 横浜駅	8:03発 JR東海道本線	8:34着 東京駅	+41分
7:59発 東急東横線	8:01着 横浜駅	8:09発 JR湘南新宿ライン快速	8:37着 渋谷駅	+38分
8:18発 東急東横線	8:26着 菊名駅	8:33発 JR横浜線	8:35着 新横浜駅	+17分

終電シミュレーション(平日)

品川駅より	0:10発 JR東横線	0:39着 横浜駅	0:51発 東急東横線	0:53着 反町駅	+43分
東京駅より	23:58発 JR東横線	0:39着 横浜駅	0:51発 東急東横線	0:53着 反町駅	+55分
渋谷駅より	0:19発 東急東横線	0:59着 反町駅			+40分
新横浜駅より	0:27発 JR横浜線	0:29着 菊名駅	0:38発 東急東横線	0:47着 反町駅	+20分

終電後の帰宅も安心! タクシー料金シミュレーション「メインステージ横浜反町」まで

横浜駅より
 約**1,720円**
※深夜料金
 所要時間**11分**(約3.4km)

新横浜駅より
 約**1,990円**
※深夜料金
 所要時間**13分**(約4.2km)

※上記は各駅所定のタクシー乗り場から算出した値です。※運賃は初乗り1,052mまで410円、加算料金は237m/80円となります。
 ※掲載の金額は、各地域の距離制運賃制度に基づき独自に計算したものです。距離・料金・所要時間は目安であり、走行ルート、道路状況により異なります。

TOKYO

27 MIN



日々進化を遂げる日本の象徴「東京駅」。

丸の内エリアの再開発も終了に近づき、日本の中枢として成熟を迎えつつある東京駅エリア。多彩な超高層ビルが一気に完成し、世界に名だたるビジネスエリアの象徴として各国でも話題となっています。

SHIBUYA

27 MIN



若者文化の発信地として多くの人で賑わう街。

ファッション、音楽、若者文化など最先端の流行が生まれるこの街は、渋谷マークシティや渋谷ヒカリエなどオフィスフロアを有する複合施設も多く点在。IT関連の企業が多く集まるビジネス街として発展しています。

SHINAGAWA

18 MIN



東京の未来を担う、新しいオフィス街へ。

2027年開業予定の「中央リニア新幹線」の始発駅となり、品川駅周辺では多くの再開発が進行中。現在でも、JRの在来線4線をはじめ、東海道新幹線、京浜急行電鉄の本線が乗り入れるターミナル駅です。



SHIN-YOKOHAMA

10 MIN

アクティブライフの新拠点へ発展中。

「横浜」駅へ立地の良さから、「新横浜プリンスホテル」、「横浜アリーナ」、「キュービックプラザ新横浜」、「日産スタジアム」などの施設が点在。2022年下期には相鉄・東急直通運転が開業予定で、「渋谷」駅までダイレクトアクセスが実現します。



HANEDA-AIRPORT

25 MIN

羽田空港へのスマートなアクセスが実現。

国際線・国内線ターミナルとしてだけでなく、展望デッキから望む夜景や、伊勢丹、高島屋、大丸などの百貨店、全国から集結したグルメなどでアミューズメントスポットとしても人気の羽田空港。

横浜駅エリア

東急東横線「反町」駅より **1**MIN

YOKOHAMA LOCATION

東急東横線「反町」駅より **5**MIN



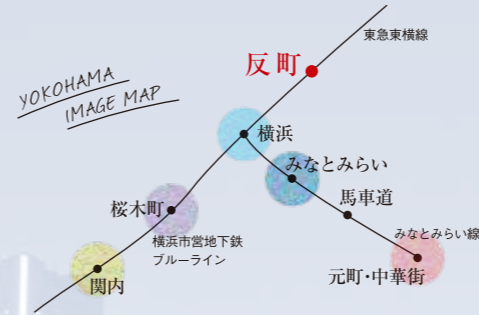
横浜ベイクォーター

潮風を感じながらショッピングやグルメが楽しめる、約100店が集まる大型ショッピングモール。2階にはシーバス乗り場が併設され、山下公園や赤レンガ倉庫などと接続されています。

<SHOP GUIDE>

- レストラン&カフェ ■ファッション&グッズ ■インテリア&グッズ ■キッズ&ベビー
- ビューティー&ヘルス ■ライフサポート ■ウェディング ■ペット

日本を代表する国際都市として進化し続ける街・横浜。周辺には多くの人々が集まる人気スポットが点在。休日は気軽に横浜散策が楽しめます。



MARK IS みなとみらい

ショッピングからフードまで約182店舗が出店。みなとみらいエリア最大級の大型ショッピング施設です。



よこはまコスモワールド

3ゾーンから成る未来志向の都市型遊園地。480人乗りの世界最大級観覧車「コスモクロック21」が大人気。



横浜ワールドポーターズ

フード、ファッション、インテリアなど個性豊かなショップが約195店以上。レストランや映画館も併設。



横浜ランドマークタワー

みなとみらいエリアのシンボルである70階建ての日本で2番目に高い超高層ビル。オフィスやホテル、ショッピングモールからなる複合施設で、69階には展望フロアが設置されています。

<主な施設>

- 横浜ロイヤルパークホテル ■オフィス
- ランドマークプラザ(ショッピングモール)
- ドックヤードガーデン(広場、レストラン街)
- スカイガーデン(展望フロア)

みなとみらい駅エリア

桜木町駅エリア **3**MIN

東急東横線「反町」駅より



横浜赤レンガ倉庫

1911年建設の歴史的建築物。現在では横浜の人気スポットとして年間約650万人を超える人が集まります。



馬車道

レンガの歩道やガス灯など、レトロな雰囲気の人気観光地。日本初の日刊新聞発祥の地としても有名です。

関内駅エリア **5**MIN

東急東横線「反町」駅より



イセザキモール

伊勢佐木町1丁目から7丁目まで多くのお店が軒を連ね、雑貨から食品まで、衣食住すべてが揃います。



横浜公園

横浜では山手公園に次いで2番目に古い公園。横浜スタジアムと「チューリップの公園」として有名です。

元町・中華街エリア **12**MIN

東急東横線「反町」駅より



山下公園

赤い靴はいてた女の子像で有名な公園。ベイブリッジや港を行き交う船の眺めがカップルに人気です。



港の見える丘公園

横浜港を見下ろす丘にある公園。周辺には洋館が建ち並び、横浜ベイブリッジを望む景色が楽しめます。



元町公園

横浜開港当時に外国人が暮らした洋館が保存されている公園。洋館を改装したティーサロンもあります。



横浜中華街

随所に個性的な門が目につく、約620店以上の店舗が集まる世界最大級の規模を誇る横浜中華街です。

REDEVELOPMENT

横浜の未来を彩る、さまざまな再開発が進行中。

横浜駅きた西口鶴屋地区第一種市街地再開発事業

横浜駅近く地上44階、地下2階、高さ約180m(最高約190m)の複合ビルを建設。1~4階に商業施設、7~13階にホテル、14階以上に住宅を配置。2022年3月の完成を目指しています。

横浜みなとみらい21

横浜都心部の一体化を目指し、横浜ランドマークタワーなど、みなとみらい地区を代表する施設を建設。「みなとみらい21」ブランドの確立と発信のため、現在も世界に誇る都市景観を創出し続けています。

(仮称)横浜駅西口駅ビル計画

横浜駅周辺において「国際都市の玄関口としてふさわしいまちづくり」を進めるための計画。西口周辺では官民一体型の再開発「(仮称)横浜駅西口駅ビル計画」が2020年の完成を目指し進行中です。

YOKOHAMA TAMMACHI WONDERFUL LIFE

ショッピング、グルメ、自然が、この街ですべて事足りる。
忙しい都会人にはうれしい、便利で快適なロケーションです。

東急東横線「反町」駅徒歩 **5** 分



気軽に買物ができるお店や
ランドマークとなる
大型商業施設まで
多彩に勢揃い。

a	b
c	d
e	f

a.まいばすけっと横浜松本町店…生鮮食品からお惣菜など食品中心のスーパーで、朝7:00から24:00までオープン。会社帰りの買物にも便利です。[徒歩1分(約70m)] b.マルエツ東神奈川店…営業時間は朝10:00～22:00で、食料品以外に美容室も。マルエツアプリを使えばTカードクーポンが利用できます。[徒歩15分(約1,180m)] c.イオン東神奈川店…食品売場は朝8:00より営業。食料品からファッション、生活雑貨まで豊富に揃う、地域の人々から愛される大型商業施設。[徒歩16分(約1,270m)] d.台町公園…コンパクトながら野球場や遊具広場がある公園。健康遊具もあるので休日はストレッチでリフレッシュできます。[徒歩6分(約450m)] e.反町公園…敷地内にスケートリンク「横浜銀行アイスアリーナ」がある大型公園。昼間は近隣住民の憩いの場所として賑わいます。[徒歩8分(約590m)] f.沢渡中央公園…横浜駅から徒歩10分程度なので、お昼時になると園内のベンチや木陰に腰を下ろしてランチタイムを過ごす人々の姿が見られます。[徒歩10分(約740m)]

横浜反町グルメ
お洒落なイタリアンから
人気のラーメン店まで名店が集結。

g.利喜庵…「安くて美味しいお蕎麦屋さん」と地元で評判。肉と玉ねぎがたっぷり入ったカレー南蛮が人気です。[徒歩7分(約520m)] h.ラーメン星印…支那そばや@新横浜ラーメン博物館の元店長がオーナー。塩と醤油のラーメンが中心でリピーターも数多くいます。[徒歩9分(約650m)] i.アトリエ菓舎…パンが美味しいと評判の可愛らしいケーキ屋さん。のんびりランチを楽しむならこのお店がおすすめ。[徒歩3分(約220m)] j.ビオディナミ横浜店…オーガニックでもちもちの食感がやみつきになる自家製生パスタなど、テレビ番組でも紹介された人気店です。[徒歩17分(約1,290m)]



LIFE INFORMATION

- <SHOPPING>
- まいばすけっと横浜松本町店…徒歩 1分(約 70m)
 - ミニストップ松本町3丁目店…徒歩 2分(約 120m)
 - セブンイレブン横浜上反町店…徒歩 3分(約 200m)
 - オレンジ薬局反町店…徒歩 4分(約 280m)
 - トップ反町店…徒歩 6分(約 450m)
 - クリエイティブD横浜反町店…徒歩 7分(約 500m)
 - なんでも酒やカクヤス…徒歩 9分(約 650m)
 - ビッグヨーサン東神奈川店…徒歩 10分(約 800m)
 - マルエツ東神奈川店…徒歩 15分(約1,180m)
 - イオン東神奈川店…徒歩 16分(約1,270m)

- <PUBLIC>
- 横浜反町郵便局…徒歩 2分(約140m)
 - 横浜沢渡郵便局…徒歩 7分(約500m)
 - 横浜市民防災センター…徒歩 9分(約690m)
 - 横浜市神奈川区役所…徒歩 10分(約760m)
 - 神奈川消防署…徒歩 10分(約760m)
 - 神奈川福祉保健センター…徒歩 10分(約790m)
- <CLINIC>
- 山崎整形外科医院…徒歩 2分(約110m)
 - 山田歯科医院…徒歩 2分(約120m)
 - 松本町歯科医院…徒歩 2分(約130m)
 - 中村胃腸科内科医院…徒歩 3分(約200m)
 - 川久保診療所…徒歩 5分(約350m)

- <PARK&SPORT>
- カーブス横浜三ツ沢…徒歩 5分(約 350m)
 - 台町公園…徒歩 6分(約 450m)
 - 反町公園…徒歩 8分(約 590m)
 - コナミススポーツクラブ横浜…徒歩 8分(約 640m)
 - 沢渡中央公園…徒歩 10分(約 740m)
 - ライザップ横浜東口店…徒歩 14分(約1,060m)
- <BANK & ATM>
- 横浜銀行反町支店…徒歩 3分(約 190m)
 - 横浜信用金庫反町支店…徒歩 6分(約 450m)
 - 三井住友銀行東神奈川支店…徒歩17分(約1,330m)
- ※徒歩分数は、地図上の概算距離より徒歩=80m/分で算出したものです。

UNIVERSITY INFORMATION

周辺には数多くの大学が点在。学生の通学にも便利な立地です。
■情報セキュリティ大学院…JR各線「横浜」駅徒歩1分■神奈川大学 横浜キャンパス…東急東横線「白楽」駅徒歩13分■慶應義塾大学 / 日吉キャンパス…東急東横線「日吉」駅徒歩1分■慶應義塾大学 / 矢上キャンパス…東急東横線「日吉」駅徒歩15分■東京芸術大学大学院 / 映像研究科…みなとみらい線「馬車道」駅徒歩1分■フェリス学院大学 / 山手キャンパス…JR京浜東北線「石川町」駅徒歩10分■横浜国立大学…横浜市営地下鉄ブルーライン「三ツ沢上町」駅徒歩16分■横浜商科大学 / つるみキャンパス…京浜急行線「生麦」駅徒歩15分■八洲学園大学…横浜市営地下鉄ブルーライン「高島町」駅徒歩1分■鶴見大学…鶴見大学短期大学部…JR京浜東北線「鶴見」駅徒歩5分

※大学への徒歩分数は、各大学のホームページに掲載の情報です。

COMPANY INFORMATION

駅周辺やベイエリアに多くの従業員を抱える企業が集結。

横浜駅エリア

- 相鉄ホールディングス株式会社 / 株式会社ベリテ
- 東部ネットワーク株式会社 / フィード・ワン株式会社
- 東京エレクトロニクス株式会社
- 株式会社岡村製作所

関内エリア

- 株式会社日新本社 / 東京汽船株式会社
- 株式会社神奈川新聞社本社
- 株式会社ファンケル本社
- 株式会社テレビ神奈川

みなとみらいエリア

- 日産自動車株式会社グローバル本社 / 横浜冷凍株式会社 / 株式会社ハリマシステム
- 千代田化工建設株式会社 / 株式会社横浜銀行 / 株式会社コロワイド / エバラ食品工業株式会社
- 富士ソフト株式会社本社 / 日揮株式会社横浜本社 / 株式会社アイネット

※異なる敬称略

RANKING OF YOKOHAMA

政令指定都市の
人口数

No.1

※2018年総務省調べ

2018年住みたい街
神奈川県民ランキング

No.1

※SUUMO調べ

2019年住みたい街
総合ランキング

No.1

※SUUMO調べ

1日の平均乗車人数
2017年度

No.4

※JR東日本調べ

1K Type

暮らしの質を高めて誇りで満たす空間美。

Equipment 充実した時をおくる、ハイスペックな仕様を揃えています。



KITCHEN



BATHROOM



SANITARY



レンジフード

素早く煙を排出するレンジフードを装備。



2口ガスコンロ

揚げ物等の調理時の天ぷら油の過熱を防ぐ、温度センサー付2口ガスコンロ。



浴槽

ゆったりと寛げる浴槽を採用しました。



シャワーヘッド

シンプルでスタイリッシュなシャワーヘッド。



シングルレバー混合水栓

片手で水量や温度が調節できる機能的な水栓です。



吊戸棚

地震と同時に揺れを感じて扉をロックする耐震ラッチ付です。



浴室換気乾燥暖房機*

雨の日に浴室で洗濯物を干かせるので便利です。



サーモ式混合水栓

温度調節に優れたサーモスタット式混合水栓。



洗浄機能付トイレ

トイレには抗菌加工を施した洗浄便座を採用。冬にうれしい、便座を暖める機能もついています。*全てが抗菌加工ではありません。詳しくは、カタログ等をご参照ください。



エアコン

夏涼しく、冬暖かい機能的なエアコンを標準装備。



大型スイッチ

大きくて使いやすいワイドスイッチを採用しました。

Security

女性にも安心・安全なマンション。

敷地内監視カメラ



共用部には監視カメラを設置し、不審者の侵入などからご入居者様を守ります。*警備機器は警備会社のレンタル機材です。

カラーモニター付オートロックシステム

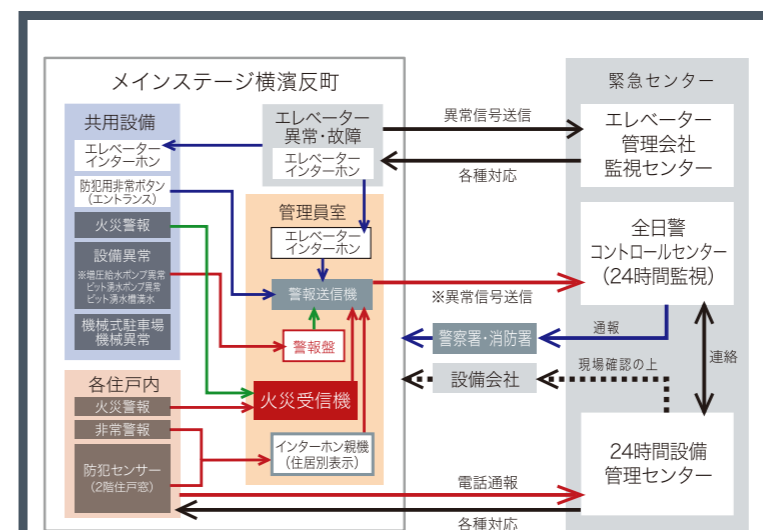


来客時は各住戸内インターホンで音声と映像を確認してから集合玄関を解錠できます。

シリンダーキー(ボールV-18シリンダー)



高精度の18本ピンが120億通りの鍵違いを実現。防犯性の高いシリンダーキーを2ヶ所に設置しました。



*この24時間セキュリティシステムの異常信号送信には、電話回線を使用しています。

安心の24時間セキュリティ

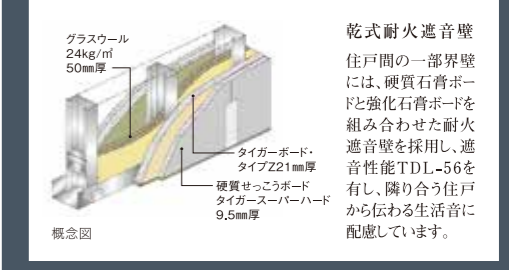
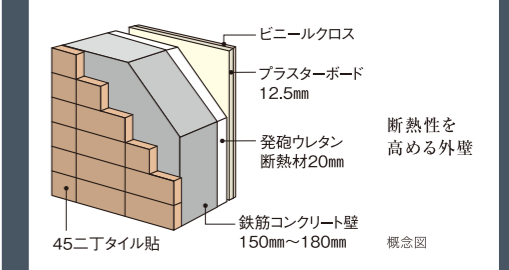
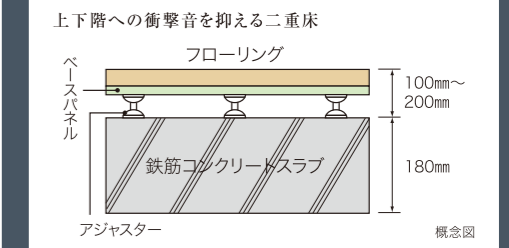
各住戸は火災感知器による自動通報システム付。24時間体制で火事などの緊急事態に対応します。

Structure

耐久性に優れた堅牢な構造で「安心・安全」な暮らしを守ります。

コンクリート強度

「メインステージ横濱反町」は、構造体コンクリートの耐久設計基準強度を27N/mm²~33N/mm²に設定。優れたコンクリート強度で、永く資産価値を高めます。



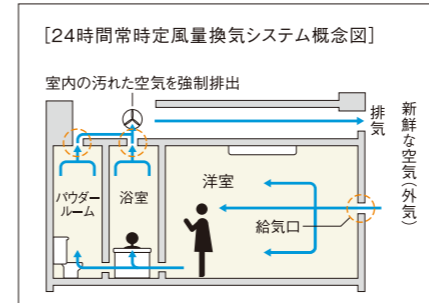
Comfort

24時間365日 快適な居住性と、充実の通信環境。

宅配ボックス



不在時でも荷物の受け取りや取り出しが24時間いつでも可能です。



24時間常時定風量換気システム

水廻りや洋室の換気を24時間実施。室内の空気を排出し、外の空気と入れ替えます。

NTT東日本「フレッツ光ネクスト」

インターネット・電話・テレビ・ビデオなど、多彩なサービスでネットライフも快適です。



光ファイバー1本で、3つのサービス!

光インターネット	光電話	光テレビ 光ビデオ
回線の通信速度がデータ受信・送信最大概ね1Gbps(※1)。最新規格のホームゲートウェイ(IEEE802.11ac対応)をセットでレンタル提供するため、無線・有線ともに圧倒的な速さで快適にインターネット(※2)が楽しめます。	フレッツ光を利用したIP電話「ひかり電話」(※3)なら、加入電話、INSネット、ひかり電話への通話料が全国一律8円(税抜)/3分となります。	ご家庭のテレビに専用チューナーを繋げるだけで、映画などの多彩な専門チャンネル放送や最新作から旧作まで多彩なビデオタイトルなどの映像サービス(※4)がお楽しみいただけます。

*1…最大通信速度は、技術規格上の最大値であり、実使用速度を示すものではありません。インターネットご利用時の速度は、ご利用環境(端末機器の仕様等)や回線の混雑状況等により大幅に低下する場合があります。*2…インターネットのご利用には、フレッツ光の契約に加えプロバイダとの契約が必要です(別途月額利用料等がかかります)。*3…加入電話、INSネット、ひかり電話への通話料は全国一律8円(税抜)/3分となります。携帯電話への通話などについては通話料が異なります。ひかり電話のご利用には月額利用料などが必要です。また、1電話番号ごとにユニバーサルサービス料2円(税抜)/月が必要となります(2019年3月現在)。*4…映像サービスご利用には、別途映像サービス提供事業者との契約が必要です(契約料、工事費、月額利用料等がかかります)。弊社設備状況などにより提供できない場合があります。*NTT東日本の設備状況などにより、サービスのご利用をお待ちいただく場合がございます。詳しくはNTT東日本(https://flets.com)までお問い合わせください。

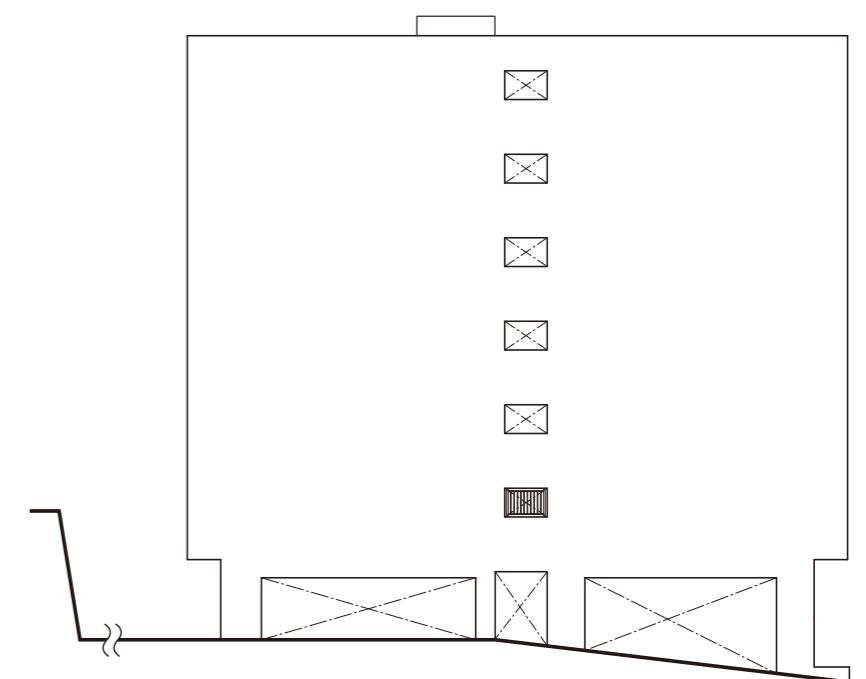
PLANNING

図面集をご覧になる前にお読みください。

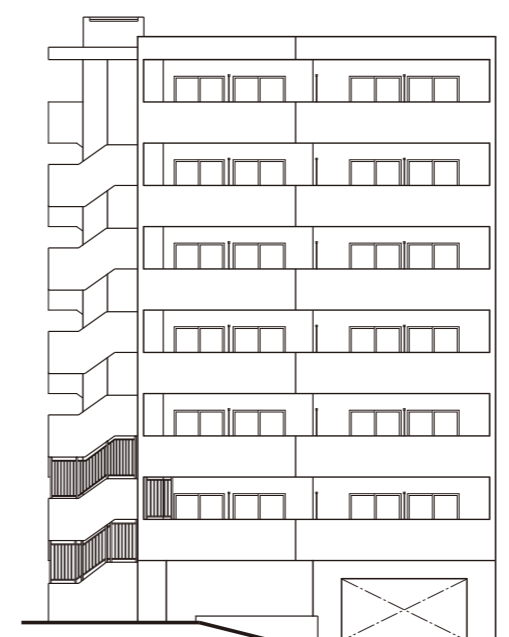
■ 当図面集は、一部「重要事項説明書」を兼ねております。ご購入に際して、この図面をよくご覧になり、詳細は係員にお尋ね下さい。■ 専有面積は、壁芯計算の面積を表示しております。登記面積は内法計算の面積となりますので若干減少します。■ 専有面積には、住戸内のPS(パイプスペース)面積・MB(メーターボックス)面積を含んでいます。■ 1㎡は0.3025坪で換算し、小数点第2位未満は切り捨てとしております。■ 各室の帖数表示は、壁芯計算による面積を1.62㎡(約1帖分)の面積で割り、小数点第1位未満は切り捨てとしております。■ 寸法の単位は、道路幅員を除きミリメートル(mm)です。(ただし境界寸法の単位がセンチメートル(cm)の場合もあります。)■ 仕上・仕様、設備機器等は、施工上の理由および改良、商品の廃番の為、変更が生じる場合があります。■ 図面及び概要・仕上表に関しては、諸官庁の指導及び施工上の都合により、仕上げ等が一部変更になる場合があります。■ 窓ガラスは、透明ガラス、型ガラス(不透明ガラス)、網入りガラス、網入り型ガラス、防犯ガラス等各住戸によって変わる場合があります。■ 近隣居住者のプライバシー保護の為、窓に型ガラス(不透明ガラス)及び窓・バルコニー・共用廊下・屋外避難階段等に日隠しスクリーン等を設置する場合があります。■ 階によって柱・梁の大きさ、壁の厚さが多少相違する場合があります。■ 間取りタイプ図の中の点線は、梁型あるいは排気ダクト等を収容するための下り天井、斜め天井、斜め梁型、斜め柱型等の位置を表しています。■ 扉の開く角度は、戸当たり等により多少異なる場合があります。■ 設備記号については、実際の取付位置と若干異なる場合があります。■ 表記以外にも設備・排水用の点検口が付く所があります。■ フェンス等の高さは、敷地及び敷地周辺の状況により変更になる場合があります。■ 方位、縮尺等については、印刷の都合上、多少の誤差が生じる場合があります。■ 図面と現状に相違がある場合は、現状を優先とします。■ この図面集に記載されている各図面は、設計図書を基に、その概略をわかりやすく表現する為に作成したもので、各部の詳細については表現を省いている場合があります。■ 壁厚・柱・下り天井・梁の形状は、施工上の理由により変更になる場合があります。■ バルコニー・共用廊下・屋外避難階段には、雨水排水のためのドレイン・タテ樋が付きます。■ 屋根や屋上には、排水通気用の配管を設置している場合があります。■ 風の強さにより洗濯物やバルコニーに置いてあるものが飛ばされる恐れがあります。飛散落下しない様に充分気をつけると共に、風の強さにも注意を払って下さい。■ 家具・家電品等の機種選定については、現地で実際の寸法、搬入経路等をご確認の上、ご購入・ご入居されることをお勧めします。設置場所によっては、機種が限定される場合もあります。■ 将来用エアコンの設置に関しては、住戸タイプによっては標準工事費以外に別途工事費が加算される場合があります。エアコンご購入の際は、ご購入先と打ち合わせを行い、工事の可否を含めて必要であれば現地調査を依頼し、十分に確認してからご購入されることをお勧めします。■ 現地周辺の隣接建物及び周辺環境については、現地にて充分ご確認の上、ご購入・ご入居されることをお勧めします。



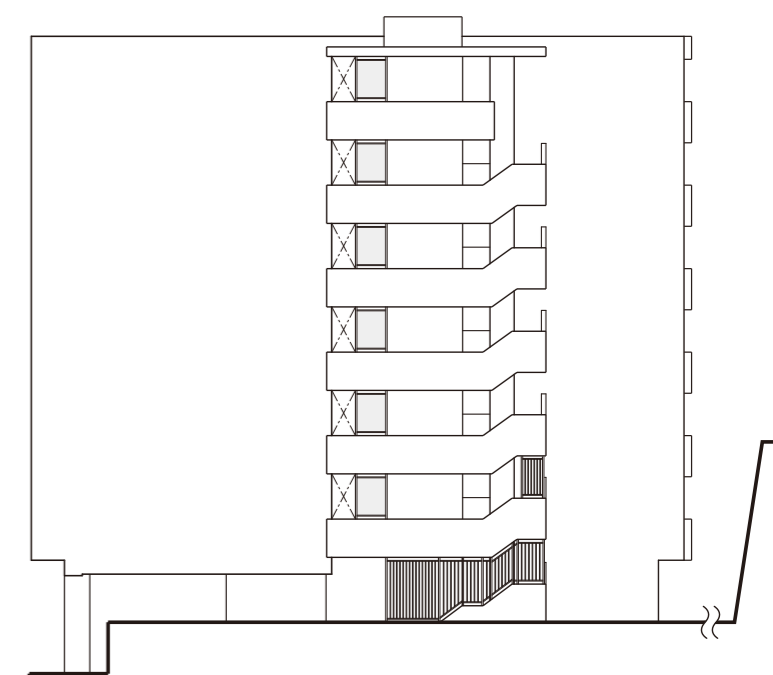
北側立面図



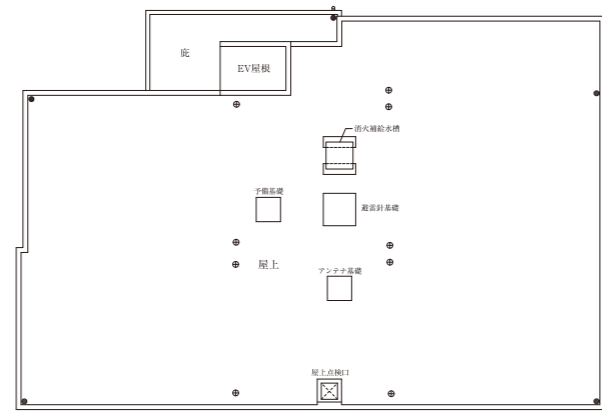
東側立面図



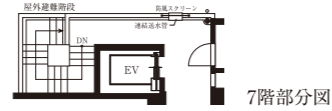
南側立面図



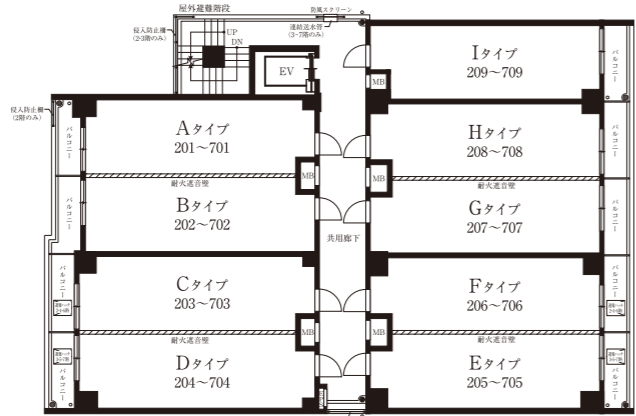
西側立面図



屋上平面図



7階部分図



2~7階平面図

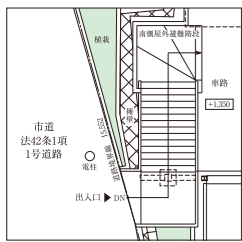


7階部分図

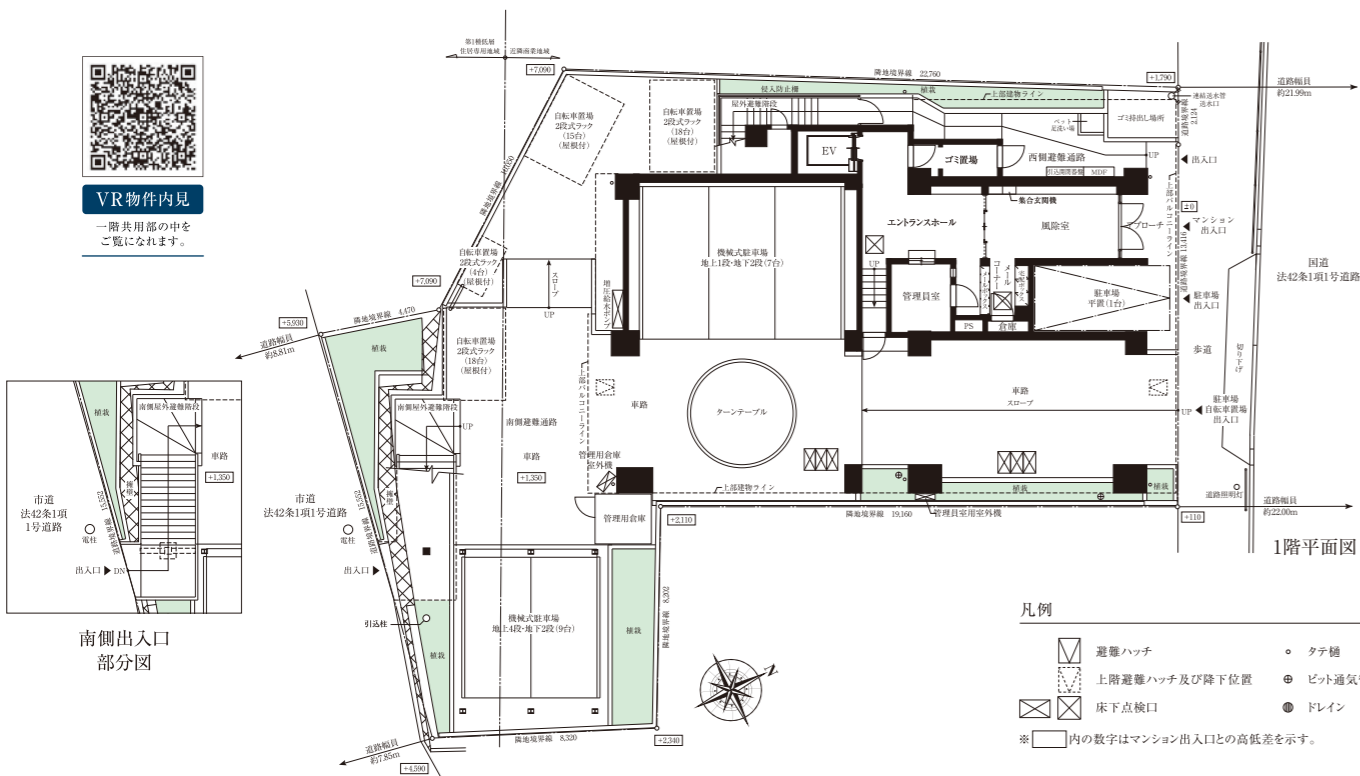


VR物件内見

一階共用部の中を
ご覧いただけます。



南側出入口
部分図



1階平面図

凡例

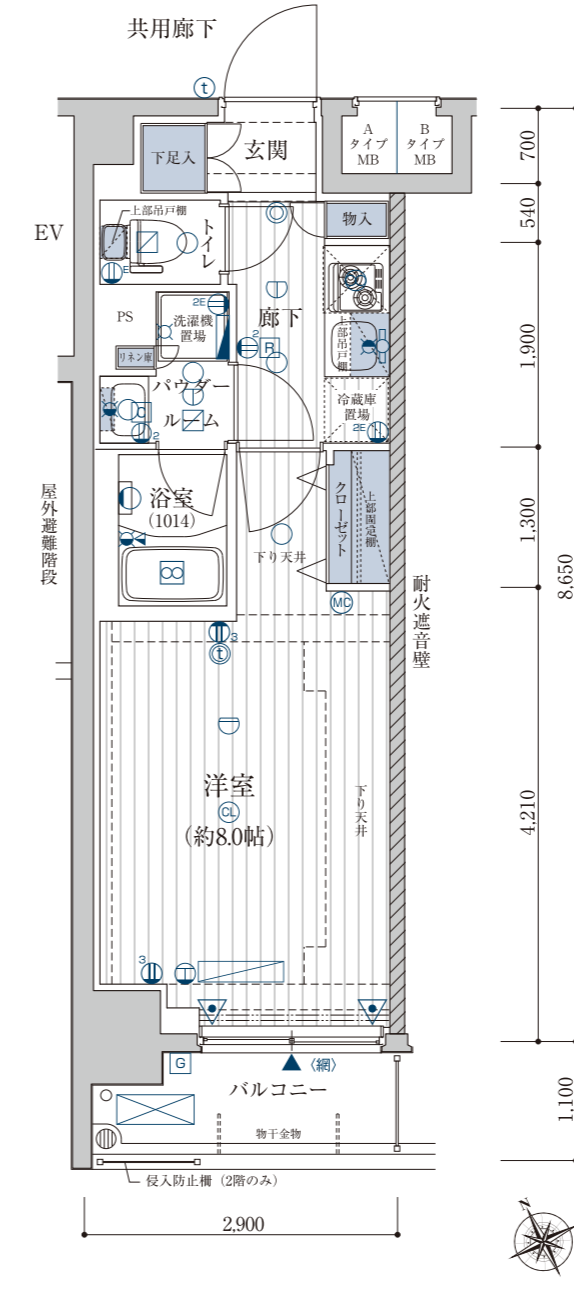
- 避難ハッチ
- 上階避難ハッチ及び降下位置
- 床下点検口
- タテ柱
- ピット通気管・排水通気管
- ドレイン

※ 内の数字はマンション出入口との高低差を示す。

A
TYPE

- 専有面積 / 25.08㎡ (7.58坪)
- バルコニー面積 / 3.19㎡

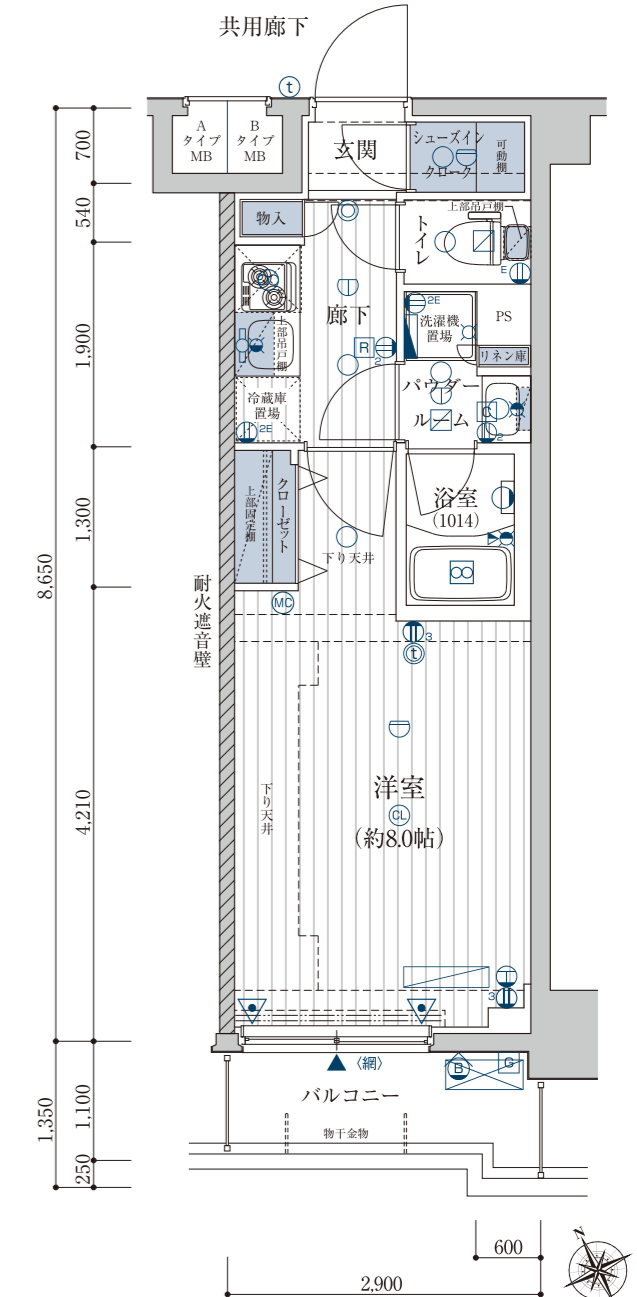
Room Number 201.301.401.501.601.701



B
TYPE

- 専有面積 / 25.08㎡ (7.58坪)
- バルコニー面積 / 3.34㎡

Room Number 202.302.402.502.602.702



【凡例】

- 分電盤
- 2口コンセント
- 3口コンセント
- アースターミナル付1口コンセント
- アースターミナル付2口コンセント
- エアコン用コンセント
- マルチメディア器機ベース (3口コンセント+テレビ用アウトレット+電話用アウトレット+光ケーブル取出口)
- シーリングライト
- 人感センサースイッチ対応ダウンライト
- ダウンライト
- ブラケットライト
- 棚下灯
- 熱感知器 (差動式)
- 熱感知器 (定温式)
- 浴室換気乾燥暖房機コントローラー
- 給湯リモコン
- インターホン (親機)
- インターホン (子機)
- 音響装置
- 給湯器
- 換気扇
- ダウングラス
- 網入りガラス
- 給水栓
- 混合水栓
- シャワー付混合水栓
- エアコン室内機設置位置
- エアコン室外機設置位置
- カーテンレール
- 出入可能窓
- 防犯窓センサー (2階のみ)
- 網入りガラス

A-701	B-702	C-703	D-704	E-705	F-706	G-707	H-708	I-709
A-601	B-602	C-603	D-604	E-605	F-606	G-607	H-608	I-609
A-501	B-502	C-503	D-504	E-505	F-506	G-507	H-508	I-509
A-401	B-402	C-403	D-404	E-405	F-406	G-407	H-408	I-409
A-301	B-302	C-303	D-304	E-305	F-306	G-307	H-308	I-309
A-201	B-202	C-203	D-204	E-205	F-206	G-207	H-208	I-209

駐車場・車庫・エントランスホール・風除室・ゴミ置場

ROOM PLAN [各タイプ間取図]

SCALE 1/70

C
TYPE

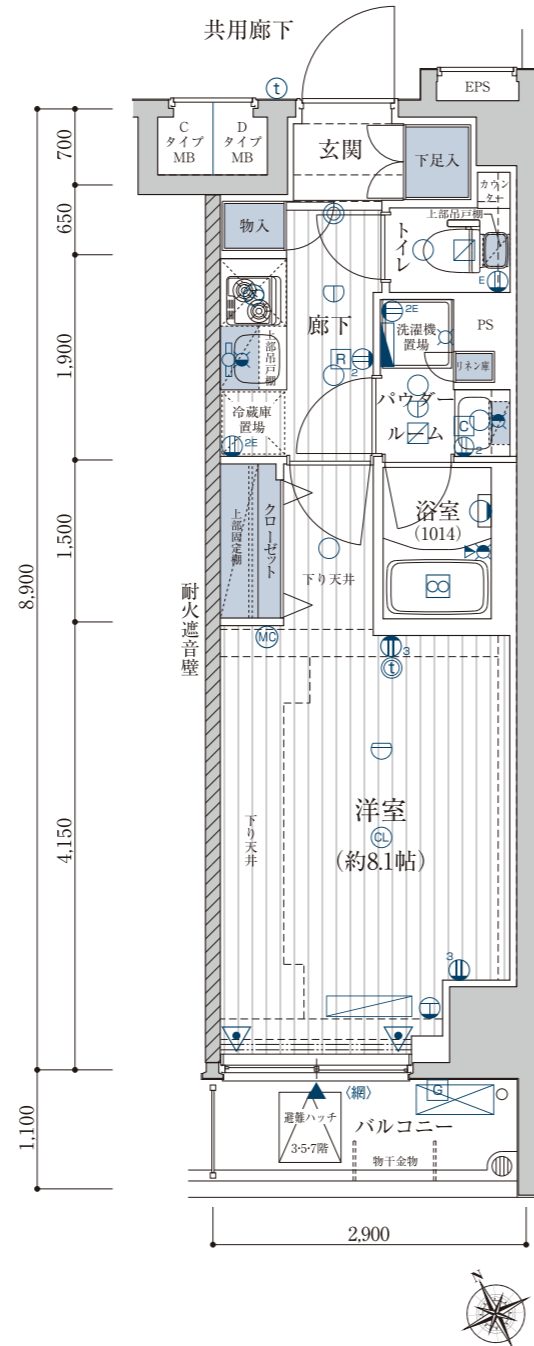
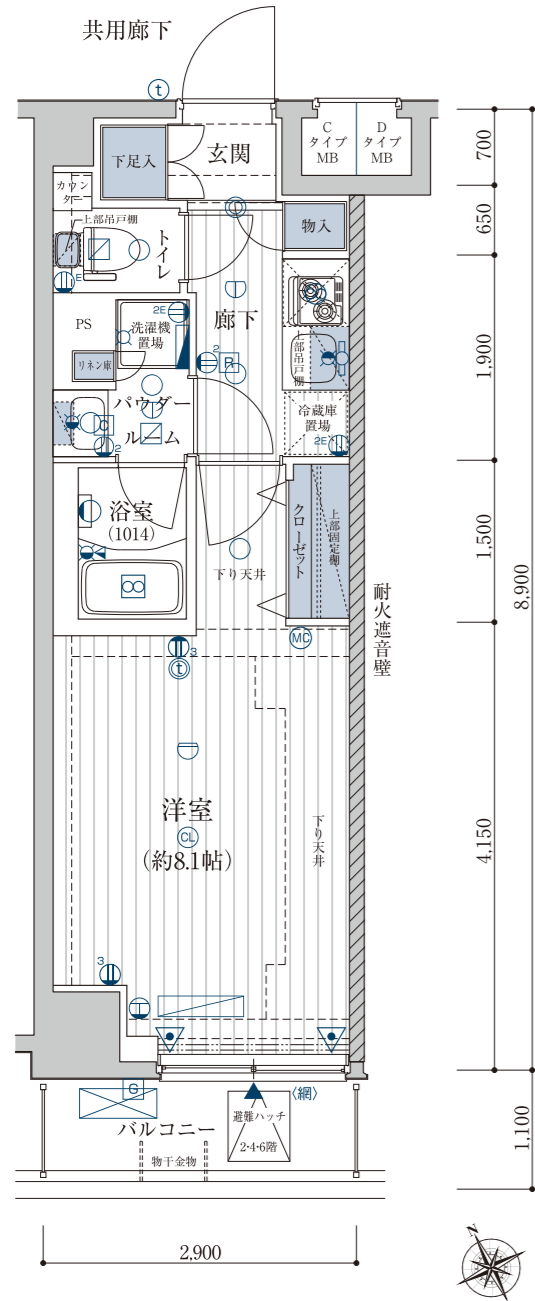
■専有面積/25.81㎡(7.80坪)
■バルコニー面積/3.19㎡

Room Number 203.303.403.503.603.703

D
TYPE

■専有面積/25.81㎡(7.80坪)
■バルコニー面積/3.19㎡

Room Number 204.304.404.504.604.704



ROOM PLAN [各タイプ間取図]

SCALE 1/70

E
TYPE

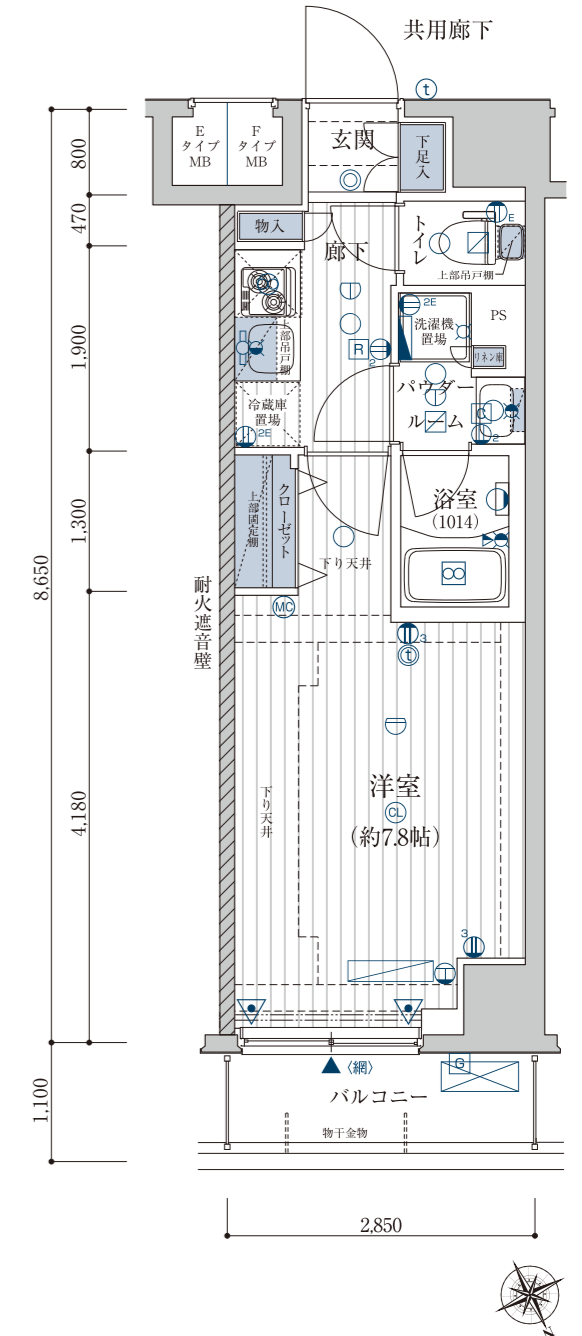
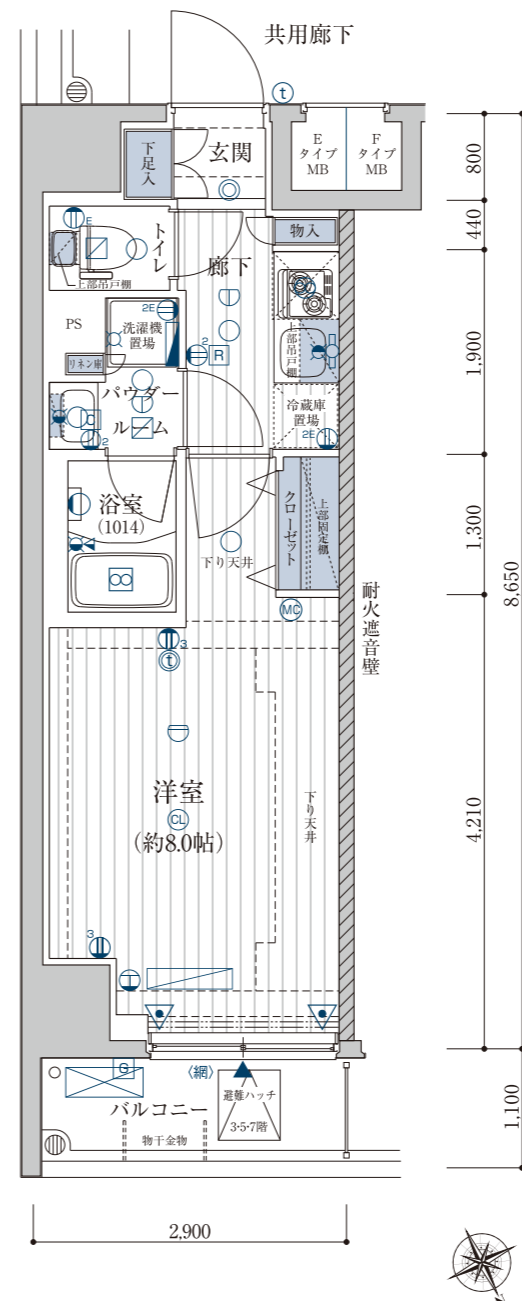
■専有面積/25.08㎡(7.58坪)
■バルコニー面積/3.19㎡

Room Number 205.305.405.505.605.705

F
TYPE

■専有面積/24.65㎡(7.45坪)
■バルコニー面積/3.13㎡

Room Number 206.306.406.506.606.706



【凡例】

- 分電盤
- 2口コンセント
- 3口コンセント
- アースターミナル付1口コンセント
- アースターミナル付2口コンセント
- エアコン用コンセント
- マルチメディア機器スペース (3口コンセント+テレビ用アウトレット+電話用アウトレット+光ケーブル取出口)
- シーリングライト
- 人感センサースイッチ対応ダウンライト
- ダウンライト
- ブラケットライト
- 棚下灯
- 熱感知器(差動式)
- 熱感知器(定温式)
- 浴室換気乾燥暖房機コントローラー
- 給湯器リモコン
- インターホン(親機)
- インターホン(子機)
- 音響装置
- 給湯器
- 換気扇
- 浴室換気乾燥暖房機
- 副吸込口
- 給水栓
- 混合水栓
- シャワー付混合水栓
- エアコン室内機設置位置
- エアコン室外機設置位置
- カーテンレール
- 出入可能窓
- 防犯窓センサー(2階のみ)
- 網入りガラス

A-701	B-702	C-703	D-704	E-705	F-706	G-707	H-708	I-709
A-601	B-602	C-603	D-604	E-605	F-606	G-607	H-608	I-609
A-501	B-502	C-503	D-504	E-505	F-506	G-507	H-508	I-509
A-401	B-402	C-403	D-404	E-405	F-406	G-407	H-408	I-409
A-301	B-302	C-303	D-304	E-305	F-306	G-307	H-308	I-309
A-201	B-202	C-203	D-204	E-205	F-206	G-207	H-208	I-209

駐車場・車路・エントランスホール・風除室・ゴミ置場

【凡例】

- 分電盤
- 2口コンセント
- 3口コンセント
- アースターミナル付1口コンセント
- アースターミナル付2口コンセント
- エアコン用コンセント
- マルチメディア機器スペース (3口コンセント+テレビ用アウトレット+電話用アウトレット+光ケーブル取出口)
- シーリングライト
- 人感センサースイッチ対応ダウンライト
- ダウンライト
- ブラケットライト
- 棚下灯
- 熱感知器(差動式)
- 熱感知器(定温式)
- 浴室換気乾燥暖房機コントローラー
- 給湯器リモコン
- インターホン(親機)
- インターホン(子機)
- 音響装置
- 給湯器
- 換気扇
- 浴室換気乾燥暖房機
- 副吸込口
- 給水栓
- 混合水栓
- シャワー付混合水栓
- エアコン室内機設置位置
- エアコン室外機設置位置
- カーテンレール
- 出入可能窓
- 防犯窓センサー(2階のみ)
- 網入りガラス

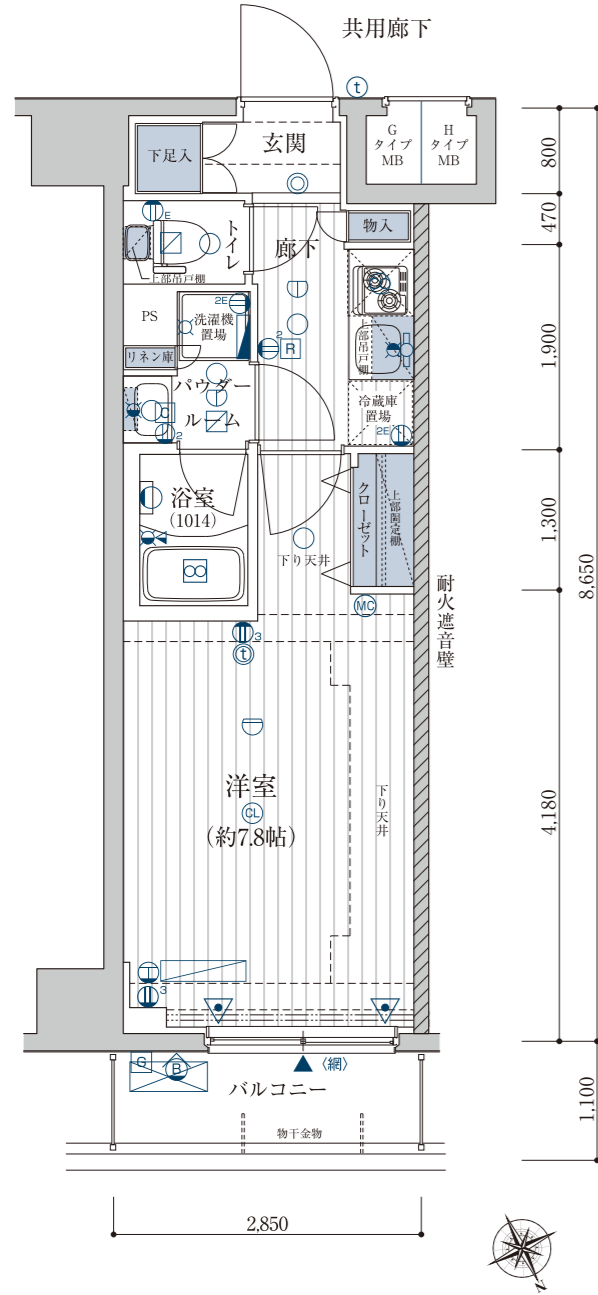
A-701	B-702	C-703	D-704	E-705	F-706	G-707	H-708	I-709
A-601	B-602	C-603	D-604	E-605	F-606	G-607	H-608	I-609
A-501	B-502	C-503	D-504	E-505	F-506	G-507	H-508	I-509
A-401	B-402	C-403	D-404	E-405	F-406	G-407	H-408	I-409
A-301	B-302	C-303	D-304	E-305	F-306	G-307	H-308	I-309
A-201	B-202	C-203	D-204	E-205	F-206	G-207	H-208	I-209

駐車場・車路・エントランスホール・風除室・ゴミ置場

G
TYPE

■専有面積/24.65㎡(7.45坪)
■バルコニー面積/3.13㎡

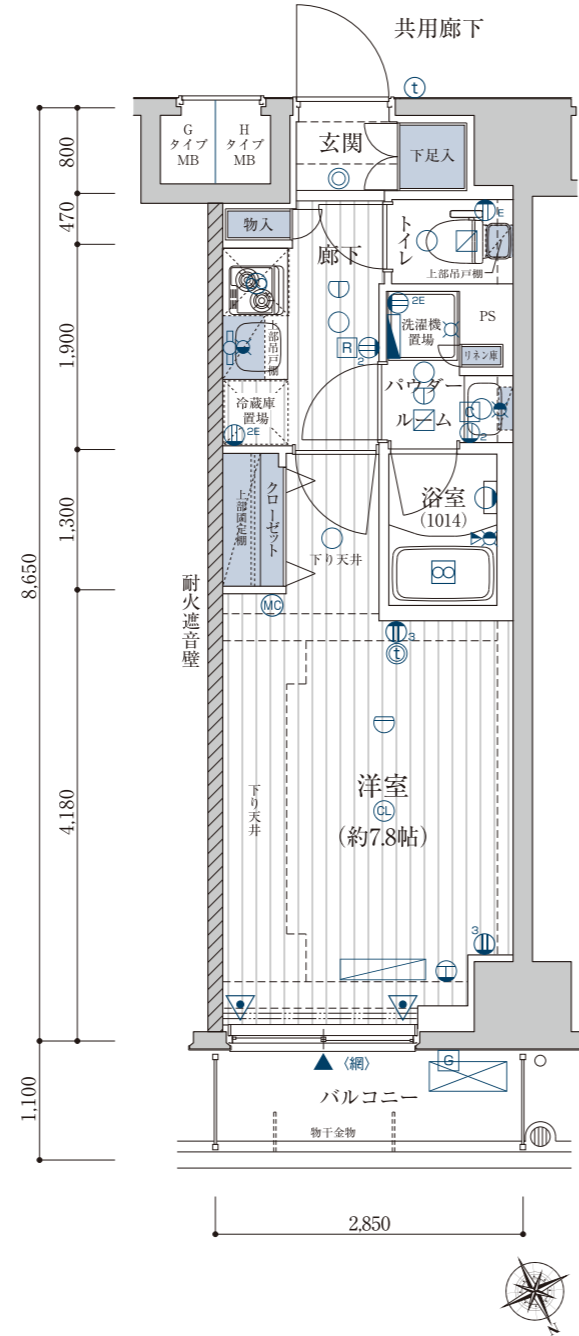
Room Number 207.307.407.507.607.707



H
TYPE

■専有面積/24.65㎡(7.45坪)
■バルコニー面積/3.13㎡

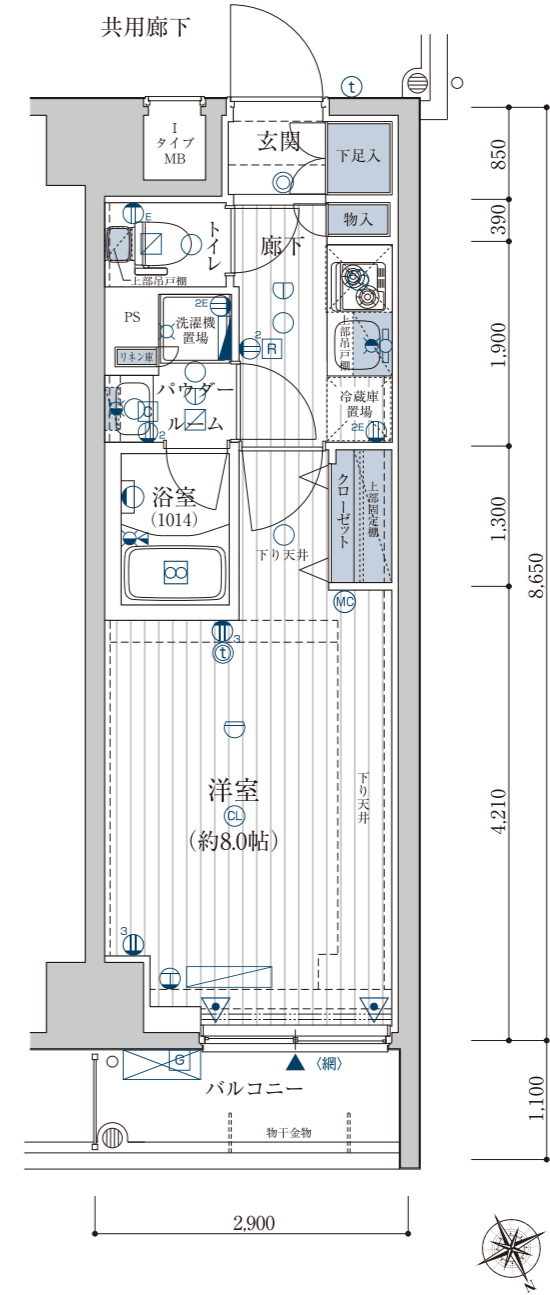
Room Number 208.308.408.508.608.708



I
TYPE

■専有面積/25.08㎡(7.58坪)
■バルコニー面積/3.19㎡

Room Number 209.309.409.509.609.709



【凡例】

- 分電盤
- 2口コンセント
- 3口コンセント
- アースターミナル付1口コンセント
- アースターミナル付2口コンセント
- エアコン用コンセント
- マルチメディア機器スペース (3口コンセント+テレビ用アクトレット+電話用アクトレット+光ケーブル取出口)
- シーリングライト
- 人感センサースイッチ対応ダウンライト
- ダウンライト
- ブラケットライト
- 棚下灯
- 熱感知器(差動式)
- 熱感知器(定温式)
- 浴室換気乾燥暖房機コントローラ
- 給湯器リモコン
- インターホン(親機)
- インターホン(子機)
- 音響装置
- 給湯器
- 換気扇
- 浴室換気乾燥暖房機
- 副吸込口
- 給水栓
- 混合水栓
- シャワー付混合水栓
- エアコン室内機設置位置
- エアコン室外機設置位置
- カーテンレール
- 出入可能窓
- 防犯窓センサー(2階のみ)
- 網入りガラス

A-701	B-702	C-703	D-704	E-705	F-706	G-707	H-708	I-709
A-601	B-602	C-603	D-604	E-605	F-606	G-607	H-608	I-609
A-501	B-502	C-503	D-504	E-505	F-506	G-507	H-508	I-509
A-401	B-402	C-403	D-404	E-405	F-406	G-407	H-408	I-409
A-301	B-302	C-303	D-304	E-305	F-306	G-307	H-308	I-309
A-201	B-202	C-203	D-204	E-205	F-206	G-207	H-208	I-209

駐車場・車路・エントランスホール・風除室・ゴミ置場

【凡例】

- 分電盤
- 2口コンセント
- 3口コンセント
- アースターミナル付1口コンセント
- アースターミナル付2口コンセント
- エアコン用コンセント
- マルチメディア機器スペース (3口コンセント+テレビ用アクトレット+電話用アクトレット+光ケーブル取出口)
- シーリングライト
- 人感センサースイッチ対応ダウンライト
- ダウンライト
- ブラケットライト
- 棚下灯
- 熱感知器(差動式)
- 熱感知器(定温式)
- 浴室換気乾燥暖房機コントローラ
- 給湯器リモコン
- インターホン(親機)
- インターホン(子機)
- 音響装置
- 給湯器
- 換気扇
- 浴室換気乾燥暖房機
- 副吸込口
- 給水栓
- 混合水栓
- シャワー付混合水栓
- エアコン室内機設置位置
- エアコン室外機設置位置
- カーテンレール
- 出入可能窓
- 防犯窓センサー(2階のみ)
- 網入りガラス

A-701	B-702	C-703	D-704	E-705	F-706	G-707	H-708	I-709
A-601	B-602	C-603	D-604	E-605	F-606	G-607	H-608	I-609
A-501	B-502	C-503	D-504	E-505	F-506	G-507	H-508	I-509
A-401	B-402	C-403	D-404	E-405	F-406	G-407	H-408	I-409
A-301	B-302	C-303	D-304	E-305	F-306	G-307	H-308	I-309
A-201	B-202	C-203	D-204	E-205	F-206	G-207	H-208	I-209

駐車場・車路・エントランスホール・風除室・ゴミ置場

OUTLINE 〔建築概要／設備概要〕

概要

建築概要

設備概要

名	称…メインステージ横濱反町
所在地	地…神奈川県横浜市神奈川区松本町3丁目21番5(地名地番) 所…神奈川県横浜市神奈川区松本町3丁目21番地5 メインステージ横濱反町○○○号(住居表示未実施地区)

交通	通…東急東横線「反町」駅徒歩5分
用途地域	域…近隣商業地域/第1種低層住居専用地域
防火地域	域…防火地域・準防火地域/準防火地域
地域・地区	区…都市計画区域内の市街化区域 第6種高度地区/第1種高度地区、緑化地域
建蔽率	率…75.40%(加重平均:80%/50%)
容積率	率…269.39%(加重平均:300%/100%)
地目	目…宅地
敷地面積	積…520.58㎡(登記面積、実測面積、建築確認対象面積)
建築面積	積…313.94㎡※管理用倉庫(増築)3.60㎡含む。
延床面積	積…1,883.64㎡※管理用倉庫(増築)3.60㎡含む。
道路幅員	員…北側国道約21.99m～約22.00m 南側市道約7.85m～約8.81m

建築確認番号	号…第H27普及協会00009号(2015年3月27日付) 第H28普及協会00102号(2016年7月15日付)※管理用倉庫:増築 軽微な変更届・説明書(2015年7月21日、2016年3月4日受付)
--------	---

検査済証番号	号…第H27普及協会00009号(2016年3月18日付) 第H28普及協会00102号(2016年8月23日付)※管理用倉庫:増築
--------	---

構造・規模	…鉄筋コンクリート造 地上7階建
総戸数	…55戸(管理員室1戸を含む)
販売戸数	…54戸
間取り	り…1K(54戸)
専有面積	…24.65㎡(18戸)～25.81㎡(12戸)
バルコニー面積	…3.13㎡(18戸)～3.34㎡(6戸)
分譲後の権利形態	…敷地 区分所有者全員の専有面積割合による敷地権の共有建物 (専有部)区分所有権

管理形態	…委託管理:区分所有者全員により管理組合設立のうえ、管理組合と管理会社との間で管理委託契約を締結し、管理会社へ委託する。
------	--

竣工日	…2016年3月18日(検査済証取得日)
売主	…株式会社メインランドジャパン
設計・監理	…エルアース建築設計工房株式会社
構造設計	…株式会社クロスファクトリー
施工	…株式会社レジテックコーポレーション
管理会社	…株式会社青山ハウジングサポート
設計図書閲覧場所	…株式会社青山メインランド

設備概要

〔共用部分〕
エレベーター…9人乗り 60m/min(定速)
テレビ共視聴設備…屋上に、地上波デジタル、BS・110°CSアンテナ設置
インターネット…各戸にインターネット用配管設置「FLET'S光ネクスト」(お申込後、配線工事)

宅配ボックス…メールコーナーに設置
メールボックス…メールコーナーに設置
防犯設備…カラーモニター付オートロック設備、非常押ボタン、防犯カメラ(9台、エレベーター含む)、防犯センサー(2階住戸) ※警備機器は、警備会社のレンタル機材
防災設備…自動火災報知器、連結送水管、消火器(共用廊下等)、避難ハッチ

給水方式	…増圧給水ポンプ直結給水方式により各戸に給水道
水道	…横浜市水道局
電気	…東京電力エナジーパートナー株式会社
ガス	…東京ガス株式会社
排水	…公共下水道に直接放流
自転車置場	…敷地内に2段式ラック55台分(屋根付)設置
駐車場	…1階建物内に平置1台分、機械式7台分、敷地内に機械式9台分設置
ゴミ置場	…1階建物内に設置
ゴミ持出し場所	…敷地内に設置
ペット足洗い場	…敷地内に設置
管理用倉庫	…敷地内に設置

〔専有部分〕

電気	…各戸MB内に専用メーター設置／30A(最大契約容量40A)
ガス	…各戸MB内に専用メーター設置
給水	…各戸MB内に専用メーター設置
給湯	…ガス給湯器は、16号によりキッチン、浴室、洗面化粧台に供給
換気	…キッチン(単独)、浴室、パウダールーム、トイレ(24時間換気方式)
冷暖房	…各戸洋室にルームエアコン設置
インターホン	…各戸の玄関先にインターホン子機、洋室にカラーモニター付インターホン親機設置
照明	…玄関、シューズインクローク(Bタイプ)、廊下、キッチン、洋室、パウダールーム、トイレ、浴室に設置

電話アウトレット	…各戸洋室に1ヵ所設置
T Vアウトレット	…各戸洋室に1ヵ所設置
インターネット	…各戸洋室に1ヵ所設置
キッチン	…システムキッチンは、2口ガスコンロ、シングルレバー混合水栓
浴室	…ユニットバスは、1014浴室換気乾燥暖房機(24時間換気機能付)ランドリーパイプ(2本)

トイレ	…洋風大便器(洗浄便座付)
洗濯機置場	…洗濯防水パン設置

OUTLINE 〔仕上表〕

仕上表

■外部仕上表

	仕上
屋上	外断熱露出アスファルト防水、グレー塗装仕上
外壁	45二丁タイル貼、一部吹付タイル、(一部50角タイル貼)
アプローチ	床:タイル貼、壁:50角タイル貼、天井:アルミスバンドレド貼
バルコニー	床:ノンスリップシート貼、排水溝:ウレタン塗膜防水、壁:45二丁タイル貼、手摺壁:外側／45二丁タイル貼、内側／吹付タイル、天井:リシン吹付、侵入防止柵(2階Aタイプ)
屋外避難階段	床:ノンスリップシート貼、排水溝:ウレタン塗膜防水、手摺壁:外側／45二丁タイル貼、内側／吹付タイル、天井:リシン吹付、侵入防止柵(1～3階)
南側避難通路・車路	床:防塵塗装
機械式駐車場	昇降横行式駐車場9台分設置
自転車置場	床:土間コンクリート、下段スライド式ラック33台分、下段固定式ラック2台分、上段固定式ラック20台分設置
管理用倉庫	鉄骨造メッキ鋼板葺平屋建
ゴミ持出し場所	床:ウレタン防水
西側避難通路	床:ノンスリップシート貼
南側屋外避難階段	鉄骨造、一部コンクリート仕上

■内部仕上表

共用部	床	巾木	壁	天井	備考
風除室	大判タイル貼	—	大判タイル貼(一部タイル貼)	塗装仕上	集合玄関機
エントランスホール	タイル貼	—	大判タイル貼(一部タイル貼)	塗装仕上	掲示板
メールコーナー	大判タイル貼	—	大判タイル貼	塗装仕上	メールボックス、宅配ボックス
共用廊下	ノンスリップシート貼	—	45二丁タイル貼	リシン吹付	排水溝:ウレタン塗膜防水、手摺壁:外側／45二丁タイル貼、内側／吹付タイル防風スクリーン、連結送水管(3～7階)、侵入防止柵(2階)
管理員室	ノンスリップシート貼	ソフト巾木	ビニールクロス貼	ビニールクロス貼	トイレ、エアコン、流し台、書庫
倉庫	コンクリート仕上	—	コンクリート仕上	コンクリート仕上	
ゴミ置場	防塵塗装	—	吹付タイル	リシン吹付	水栓
駐車場	防塵塗装	—	45二丁タイル貼	リシン吹付	平置1台分設置
機械式駐車場	コンクリート仕上	—	コンクリート仕上	リシン吹付	昇降横行式駐車場7台分設置、ターンテーブル
車路	真空コンクリート防塵塗装	—	45二丁タイル貼吹付タイル	リシン吹付	

■内部仕上表2

専有部	床	巾木	壁	天井	備考
玄関	タイル貼	タイル貼	ビニールクロス貼	ビニールクロス貼	下足入、シューズインクローク(Bタイプ)、人感センサースイッチ対応ダウンライト
廊下	フローリング貼	オレフィンシート貼巾木	ビニールクロス貼一部タイル貼	ビニールクロス貼	システムキッチン、物入
洋室	フローリング貼	オレフィンシート貼巾木	ビニールクロス貼	ビニールクロス貼	ルームエアコン、カーテンレール(W)
パウダールーム	CFシート貼	ソフト巾木	ビニールクロス貼	ビニールクロス貼	洗面化粧台、洗濯防水パン、リネン庫、タオルバー
トイレ	CFシート貼	ソフト巾木	ビニールクロス貼	ビニールクロス貼	洗浄便座付洋風大便器、吊戸棚、カウンター(C・Dタイプ)、ペーパーホルダー、タオルバー
浴室	ユニットバス(1014)				浴室換気乾燥暖房機(24時間換気機能付)、ランドリーパイプ2本
クローゼット	フローリング貼	ソフト巾木	ビニールクロス貼	ビニールクロス貼	ハンガーパイプ、固定棚