

建築概要

所在地	東京都足立区柳原一丁目25番10、25番30、23番6(持分1/4)(地番)	総戸数	53戸(管理員室1戸含む)
交通	JR常磐線・東武スカイツリーライン・東京メトロ日比谷線「つくば駅」徒歩11分、東武スカイツリーライン「牛田」駅徒歩5分、京成本線「京成四国」駅徒歩6分	販売戸数	52戸
用途地域	準工業地域	間取り	1K(39F)、1LDK(13F)
防火地域	準防火地域、新たな防火規制区域	取得面積	25.95㎡(17F)～45.65㎡(7F)
防火地区	第3種高度地区	バルコニー面積	3.30㎡(12F)～7.32㎡(7F)
建築積率	90%(角地緩和適用、指定80%)	分譲後の権利形態	敷地：区分所有者全員の専有面積割合による敷地権の共有 建物：(専有部)区分所有権 (共用部)区分所有者全員の専有面積割合による共有
敷地面積	576.76㎡(実測面積、私道負担面積27.49㎡を含む) たし、23番6(持分1/4)を除く 549.27㎡(建築確認対象面積)	管理形態	委託管理：区分所有者全員により、管理組合設立のうえ、管理組合と管理会社との間で管理委託契約を締結し、管理会社へ委託する。
建築面積	308.50㎡	竣工予定日	平成30年6月下旬
延床面積	2171.19㎡	入居予定日	平成30年7月下旬
道路幅員	北側区道11.00m、東側私道約271m～約3.07m	完成予定主	株式会社 青山メインランド
建築確認番号	第128A-JK.eX01300-01号(平成29年4月25日付) 軽微変更報告書(平成29年11月1日受付)	設計・監理	TOAライオン株式会社
構造・規模	鉄筋コンクリート造、地上9階建	構造設計	株式会社 SE建築研究所
		施工	新美興業株式会社
		管理会社	株式会社 青山ハウジングサポート
		設計図書閲覧場所	株式会社 青山メインランド

設備概要

エレベーター	●共用部分● 6人乗り 60m/min～105m/min(可変速)	●専有部分●	電 気	各戸MB内に専用メーター設置、1K・30A(最大契約容量40A)、1LDK・40A(最大契約容量50A)
テレビ視聴設備	●共用部分● 地上に地上波デジタル、BS・110°CSアンテナを設置	ガ 給 給	ス	各戸MB内に専用メーター設置
インターネット	●共用部分● 各戸にインターネット設備設置((株)シーファイブによる常時接続型、Wi-Fi対応、有線可)	水	給	各戸MB内に専用メーター設置
宅配ボックス	●共用部分● 1階メールコーナーに設置	湯	給	ガス給湯器は1Kタイプは16号、B-Fタイプは20号(追焚き機能付き)によりキッチン・浴室・洗面化粧台に供給
メールボックス	●共用部分● 1階メールコーナーに設置	換 気	床	各戸洋室に1ルームタイプ、浴室・パウダールーム・トイレ(24時間換気方式)
防犯設備	●共用部分● 各戸にモニター付オートロック設備、非常押しボタン、防犯窓センサー(1・2階全住戸に設置)、防犯カメラ(11台、エレベーター含む)設置 ※警備機器は警備会社からのレンタル品	床 暖	房	各戸洋室に1ルームタイプ、浴室・パウダールーム・トイレに設置
防災設備	●共用部分● 自動火災報知設備、非常用照明、屋内消火栓、連結送水管(3～9階)、消火器(共用廊下等)、避難ハッチ	イン タ ー ホ ン	ン	各戸の玄関先にインターホン子機、洋室、リビングダイニングにカラーモニター付インターホン親機設置(B-Fタイプはリビングダイニングに設置)
給水方式	●共用部分● 増圧給水ポンプ直結給水方式により各戸に給水	照 明	式	玄関、シューズインクローック(Fタイプ)、廊下、キッチン、洋室、リビングダイニング(B-Fタイプ)、浴室、パウダールーム、トイレに設置
水道	●共用部分● 東京都水道局	電 話	ア ウ ト レ ッ ト	各戸洋室に1ヵ所設置(B-Fタイプは洋室に1ヵ所・リビングダイニングに1ヵ所設置)
電気	●共用部分● 東京電力エナジーパートナー株式会社	T V	ア ウ ト レ ッ ト	各戸洋室に1ヵ所設置(B-Fタイプは洋室に1ヵ所・リビングダイニングに1ヵ所設置)
ガス	●共用部分● 東京ガス株式会社	イン タ ー	ネ ッ ト	各戸洋室に1ヵ所設置(B-Fタイプは洋室に1ヵ所・リビングダイニングに1ヵ所設置)
排水	●共用部分● 公共下水道に直接放流	キ ッ チ ン	ス	システムキッチンは21口ガスコンロ(B-Fタイプは3口ガスコンロ)、シングルバー
自転車置き場	●共用部分● 1階建物内に2段式ラック50台分、平置6台分設置	浴 室	ユ ニ ッ ト	バスは1116(1Kタイプ)、1216(Bタイプ)、1317(Fタイプ)
バイク置き場	●共用部分● 敷地内に平置3台分(屋根なし)設置	ト イ レ	レ	洋風大便器(洗浄便座付)
駐車場	●共用部分● 1階建物内に身障者用駐車場1台分、駐車場1台分、敷地内に多目的駐車スペース1台分設置	洗 濯	機 置 場	洗濯機防水パン設置
ゴミ置場	●共用部分● 1階建物内に設置			
ゴミ持出し場所兼粗大ゴミ置場	●共用部分● 敷地内に設置			

仕上表

外部仕上表	仕 上				備 考
屋上・屋根	外断熱アスファルトルーフィング防水				
外 壁	45二丁タイル貼、一部石貼、一部吹付タイル				
ア プ ロ ー チ	床：タイル貼 壁：石貼 天井：アルミスバンドレル貼				
バ ル コ ニ ー	床：ノンスリップシート貼 排水溝：ウレタン塗膜防水 壁：45二丁タイル貼 手摺壁：外側/45二丁タイル貼、一部吹付タイル 内側/吹付タイル 天井：リシン吹付				物干金物(B-Fタイプ)
共用廊下(7F)	床：ノンスリップシート貼 壁：45二丁タイル貼 天井：リシン吹付				
屋外避難階段	床：ノンスリップシート貼 排水溝：ウレタン塗膜防水 外壁：45二丁タイル貼、一部吹付タイル 内壁：吹付タイル 段裏：リシン吹付				
避難通路	床：アスファルト舗装				
バイク置場	床：コンクリート仕上				平置3台分設置(屋根なし)
多目的駐車スペース	床：アスファルト舗装				平置1台分設置
ゴミ持出し場所兼粗大ゴミ置場	床：アスファルト舗装				
自主管理歩道	床：アスファルト舗装				
内部仕上表-1					
《共用部》					
風 除 室	タイル貼	-	タイル貼	ビニールクロス貼	集合玄関機、緊急連絡先掲示板
エントランスホール	タイル貼	-	タイル貼	ビニールクロス貼	掲示板
メールコーナー	タイル貼	-	タイル貼	ビニールクロス貼	宅配ボックス、メールボックス
共用廊下(1F)	ノンスリップシート貼	-	45二丁タイル貼	ビニールクロス貼	
共用廊下(2～6F・8F・9F)	タイルカーベット貼	ソフト巾木	ビニールクロス貼	ビニールクロス貼	
管理員室	ノンスリップシート貼	ソフト巾木	ビニールクロス貼	ビニールクロス貼	エアコン、流し台、トイレ、書庫
ゴミ置場	防塵塗装	-	吹付タイル	リシン吹付	
倉庫(1F)・防災備蓄倉庫(1F・6F)	防塵塗装	-	吹付タイル	リシン吹付	
消火ポンプ室	コンクリート仕上	-	コンクリート仕上	コンクリート仕上	
自転車置場	防塵塗装	-	吹付タイル	リシン吹付	2段式ラック50台分設置、平置6台分設置
身障者用駐車場・駐車場	防塵塗装	-	吹付タイル	リシン吹付	平置2台分設置
内部仕上表-2(A・C・D1・D2タイプ)(1K)					
《専有部》					
玄 関	タイル貼	タイル貼	ビニールクロス貼	ビニールクロス貼	下足入、人感センサースイッチ
廊 下	フローリング貼	オレフィンシート貼巾木	ビニールクロス貼	ビニールクロス貼	システムキッチン
洋 室	フローリング貼	オレフィンシート貼巾木	ビニールクロス貼	ビニールクロス貼	ルームエアコン、カーテンレール(W)、物干金物
パウダールーム	CFシート	ソフト巾木	ビニールクロス貼	ビニールクロス貼	洗面化粧台、タオルバー、洗濯機防水パン、洗濯機水栓、固定棚、洋風大便器(洗浄便座付)、ペーパーホルダー、吊戸棚
浴室	ユニットバス(1116)	-	-	-	浴室換気乾燥機(24時間換気システム付)、ランドリーパイプ1本
クローゼット	フローリング貼	オレフィンシート貼巾木	ビニールクロス貼	ビニールクロス貼	ハンガーパイプ、固定棚
内部仕上表-3(E1・E2タイプ)(1K)					
《専有部》					
玄 関	タイル貼	タイル貼	ビニールクロス貼	ビニールクロス貼	下足入、人感センサースイッチ
廊 下	フローリング貼	オレフィンシート貼巾木	ビニールクロス貼	ビニールクロス貼	システムキッチン
洋 室	フローリング貼	オレフィンシート貼巾木	ビニールクロス貼	ビニールクロス貼	ルームエアコン、カーテンレール(W)、物干金物
パウダールーム	CFシート	ソフト巾木	ビニールクロス貼	ビニールクロス貼	洗面化粧台、タオルバー、洋風大便器(洗浄便座付)、ペーパーホルダー、吊戸棚
洗濯機置場	CFシート	ソフト巾木	ビニールクロス貼	ビニールクロス貼	洗濯機防水パン、洗濯機水栓、固定棚
浴室	ユニットバス(1116)	-	-	-	浴室換気乾燥機(24時間換気システム付)、ランドリーパイプ1本
クローゼット	フローリング貼	オレフィンシート貼巾木	ビニールクロス貼	ビニールクロス貼	ハンガーパイプ、固定棚
内部仕上表-4(B-Fタイプ)(1LDK)					
《専有部》					
玄 関	タイル貼	タイル貼	ビニールクロス貼	ビニールクロス貼	下足入(Bタイプ)、人感センサースイッチ
シューズインクローック(Fタイプ)	タイル貼	タイル貼	ビニールクロス貼	ビニールクロス貼	可動棚
廊 下	フローリング貼	オレフィンシート貼巾木	ビニールクロス貼	ビニールクロス貼	
洋 室	フローリング貼	オレフィンシート貼巾木	ビニールクロス貼	ビニールクロス貼	ルームエアコン、カーテンレール(W)
リビングダイニングキッチン	フローリング貼	オレフィンシート貼巾木	ビニールクロス貼	ビニールクロス貼	システムキッチン、ルームエアコン、カーテンレール(W)
パウダールーム	CFシート	ソフト巾木	ビニールクロス貼	ビニールクロス貼	洗面化粧台、タオルバー、洗濯機防水パン、洗濯機水栓、固定棚
ト イ レ	CFシート	ソフト巾木	ビニールクロス貼	ビニールクロス貼	洋風大便器(洗浄便座付)、ペーパーホルダー、タオルバー、吊戸棚
浴室	ユニットバス(1216(Bタイプ)・1317(Fタイプ))	-	-	-	浴室換気乾燥機(24時間換気システム付)、ランドリーパイプ1本
ウォークインクローゼット	フローリング貼	オレフィンシート貼巾木	ビニールクロス貼	ビニールクロス貼	ハンガーパイプ、固定棚
物 入	フローリング貼	オレフィンシート貼巾木	ビニールクロス貼	ビニールクロス貼	固定棚

Urban Ability

The charm of the city. Various convenience of its having been regulated.
All the attractive elements gather in this town. Ideal city life begins in here now.



MAIN STAGE
Main Stage Series No.280



売主 都知事免許(8)第54441号
(一社)全国住宅産業協会 (公社)東京都宅地建物取引業協会会員
(公社)首都圏不動産公正取引協議会加盟 (公財)日本賃貸住宅管理協会

青山メインランド
〒101-0047 東京都千代田区内神田1-7-6 北大手町ビル TEL03(5281)4911(代表)

お問い合わせは
0120-937-060
青山メインランドホームページ
<http://www.aml.co.jp>

ATTRACTIVE

注目の街「北千住」。この街の魅力と真価を探る。

「住みたい街(駅)ランキング2017年度版*」では、前年の29位から8位に急上昇するなど、

近年、様々な調査で常に上位にランクされる“注目の街”北千住。

現在発表されているデータから、この街の魅力と人気の理由を探ってみました。

*長谷工アーベスト調べ。

データに基づく「北千住」のブランド力と資産価値。

4年連続1位

「穴場だと思いう街」4年連続第1位。
北千住は2位と大差をつけての圧倒的な1位。5路線が乗り入れる利便性、都心部とのアクセスの良さ、商業施設の充実や成長性が評価されました。

*SUUMO住みたい街ランキング2018関東版より。

この2~3年で人気が高まったと思う街ランキング3位

武蔵小杉、豊洲に次いでランクイン。
高層マンションや大型ショッピングモールの建設が進み、人気の高い「武蔵小杉」、「豊洲」に次いで「北千住」がランクイン。利便性の高さと、暮らしに優しい周辺環境が認知されてきました。

*SUUMO住みたい街ランキング2017関東版より。

大学5校

多くの学生が集う文教都市です。
北千住駅周辺は2006年以降、次々と大学が誘致され、現在では「東京電機大学」や「東京芸術大学」を始めとする5つのもの大学に、約1万人もの多くの学生が集う街となりました。

+8.61%

公示地価は上昇傾向にあります。
北千住の直近の地価は、地価公示価格の平均値が74万2272円/㎡(2018年)、坪単価は245万3794円/坪、変動率+8.61%と、昨年(2017年)に続き上昇しています。

*土地データ(https://tochidai.info/)より

+4.5%

足立区の人口は増加傾向です。
2007年~2016年までの足立区の増加人口数は28,200人、増加率は4.5%となります。2017年の中も+4,166人と増加傾向にあり、2018年4月現在の人口総数は686,619人になります。

*東京都の統計。足立区の年齢別人口最新版より。

乗降客数6位

世界6位の乗降客数を誇る、「北千住」駅。
5路線が乗り入れる「北千住」駅。「世界の乗降客数ランキング」によると、乗降客数は約153万人。この数字は「横浜」駅に次いで多く、「名古屋」駅や「東京」駅よりも上位にランクされています。

FACADE DESIGN

美しい桜並木沿いに洗練のフォルムを纏い誕生。

美しい桜並木に寄り添い街並に映える洗練のフォルムを纏い誕生する「メインステージ北千住VI」。

ファサードデザインはホワイトタイルをベースにダークグレーやブラックタイルによるアクセントを加え

シャープでスタイリッシュな造形美となっています。



完成予想図(外観)
※掲載の完成予想図は図面を基に描き起こしたもので、実際とは多少異なります。植栽等は変更になる場合があります。また、周囲の建物等は省略しております。



AKIHABARA 10 min.



TOKYO 15 min.



OTEMACHI 16 min.



OMOTESANDO 29 min.

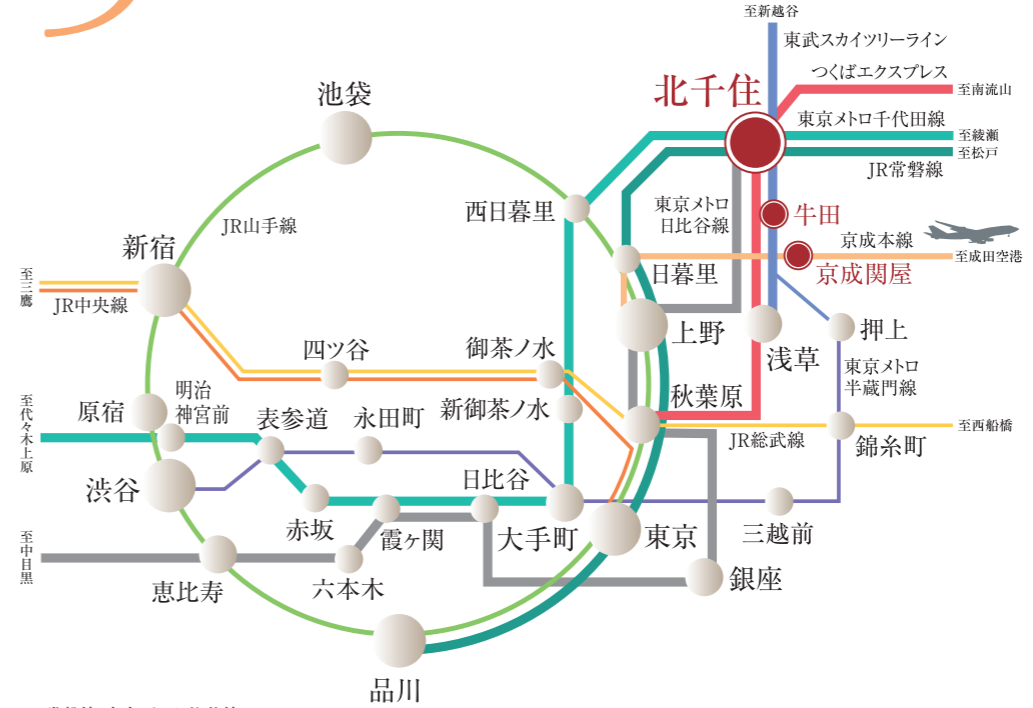
DIRECT ACCESS

都心の主要エリアへ直通アクセス。

都心の様々なスポットへ直通でアクセスできるのが「北千住」の大きな魅力。ビジネスや通学の拠点として、大きなアドバンテージを發揮します。



5 路線利用可。「北千住」駅を基点に、アクティブな東京ライフを。



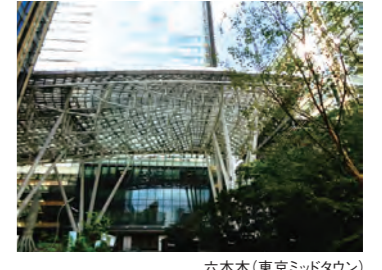
JR常磐線、東京メトロ日比谷線、東武スカイツリーライン、つくばエクスプレス
「北千住」駅へ徒歩11分 「牛田」駅へ徒歩5分 「京成関屋」駅へ徒歩6分

- ◎「北千住」駅より
- 「浅草」駅へ直通5分 つくばエクスプレス利用。
- 「東京」駅へ直通15分 JR常磐線(上野東京ライン)快速利用。
- 「銀座」駅へ直通25分 東京メトロ日比谷線利用。
- 「上野」駅へ直通9分 東京メトロ日比谷線利用。
- 「大手町」駅へ直通16分 東京メトロ千代田線利用。
- 「表参道」駅へ直通29分 東京メトロ千代田線利用。
- 「秋葉原」駅へ直通10分 つくばエクスプレス利用。
- 「品川」駅へ直通24分 JR常磐線(上野東京ライン)快速利用。
- 「六本木」駅へ直通35分 東京メトロ日比谷線利用。

オフタイムを楽しむ、観光地へもダイレクトに。



有名な観光地へもダイレクトにアクセスできる「北千住」駅。東武鉄道の特急スペースを利用すれば「東武日光」駅や「鬼怒川温泉」駅へダイレクトに。また、北千住発・地下鉄千代田線乗り入れの小田急ロマンスカーを利用すれば「箱根湯本」駅や「片瀬江ノ島」駅へも乗り換えなしで移動できます。



LIVERY TOWN

充実の商業施設。

駅前の大型ショッピング施設から賑わう商店街まで
この街には、個性豊かな、さまざまな店舗が充実しています。
普段のショッピングやグルメはもちろん
溢れる活気や触れあい、そして人情までも愉しめる
そんな魅力的な街が「北千住」です。



ルミネ北千住

ルミネ北千住

会社帰りにも便利な駅直結のショッピングビル。ファッションやコスメ、生活雑貨などを中心に、書店・ドラッグストア・フード・スイーツをはじめレストラン・カフェ・クリニックなど、さまざまな施設が充実しています。

北千住マルイ

レディス&メンズをはじめキッズファッションなど200を超えるテナントが入る大型商業施設。グルメ関係も充実しており和食・洋食・中華など30を超えるさまざまなレストランやショップが入っています。



北千住マルイ

01 宿場町通り商店街

江戸時代初めに設けられた千住の本陣が置かれたエリアにある歴史深い商店街。通りの両側には、60を超える店舗が並び、かつての千住の賑わいを今に伝えています。

16分
(約1,240m)



はきもの梶野

02 きたろーど1010

駅の西口から一直線に伸びる北千住のメインストリート。飲食店やアパレルショップなど100軒を超える様々なお店が並ぶ華やかな通りです。アーケードが付いているので雨の日も濡れずにお買い物を楽しめます。

14分
(約1,120m)



03 千住ほんちよう商店街

旧日光街道、宿場町の千住一丁目・二丁目の伝統と歴史のある町に位置した北千住を代表する商店街。飲食店や食料品、衣料品、ドラッグストア等のさまざまな店舗が長い道路沿いに並び、多くの人でいつも賑わっています。

14分
(約1,100m)



フクシマヤ

04 千住仲町商店街

「千住ほんちよう商店街」から続いている商店街。老舗のせんべい店をはじめ、カフェなどの飲食店や金物店・雑貨店など、地元に着したお店が点在しています。

14分
(約1,100m)

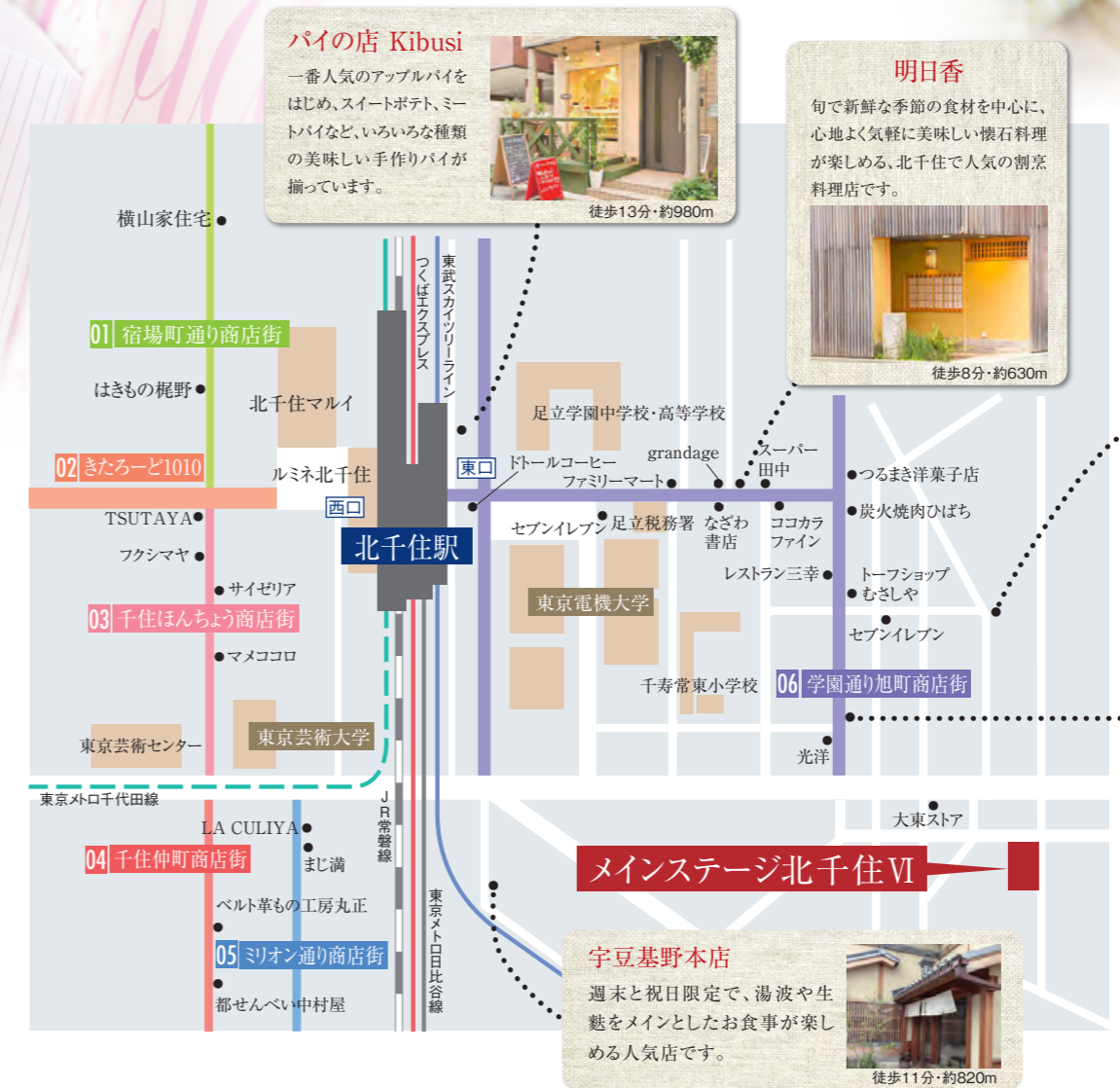


ベルト革もの工房丸正

都せんべい中村屋

※掲載の距離表示は地図上の概測距離を、分数は徒歩80mを1分として算出したものです。

風情ある老舗から最新ショップ&人気のグルメスポットまで 多くの人で賑わう北千住ショッピングストリート。



パイの店 Kibusi

一番人気のアップルパイをはじめ、スイートポテト、ミートパイなど、いろいろな種類の美味しい手作りパイが揃っています。



徒歩13分・約980m

明日香

旬で新鮮な季節の食材を中心に、心地よく気軽に美味しい懐石料理が楽しめる。北千住で人気の割烹料理店です。



徒歩8分・約630m

大和湯

昔ながらの宮造りのレトロな外観を残したまま、2013年にリニューアル。ジェットバスや露天風呂など、さまざまな風呂が楽しめます。



徒歩4分・約250m

TOM'S CAFE

カフェ&バーのみにこだわらず、ギャラリー、イベントなどを通して新しいカルチャーを発信。非日常の空間を楽しめます。



徒歩5分・約400m

メインステージ北千住VI

宇豆基野本店

週末と祝日限定で、湯波や生麩をメインとしたお食事が楽しめる人気店です。



徒歩11分・約820m

05 ミリオン通り商店街

東京芸術大学前の通りから続く、落ち着いた雰囲気の商店街。通りの名前は、かつてこの通り沿いにあった映画館「ミリオン座」に由来しています。

13分
(約1,030m)



まじ満

LA CULIYA

06 学園通り旭町商店街

北千住駅東口に広がる商店街。学生向けのリーズナブルな飲食店や、様々なお店が集まる最寄の商店街です。

5分
(約330m)



光洋

grandage

かつての江戸四宿一つ、「千住宿」の面影。

日光街道の江戸から最初の宿場町が「千住宿」。幕末には1万人が住む江戸近郊の最大の宿場だったと言われています。「千住宿歴史ブチテラス」や「横山家住宅」など、宿場町として栄えていた当時を彷彿とさせるような建物や、歴史ある建物が今でも残っています。また、松尾芭蕉の「奥の細道」の旅立ちの地としても知られている「千住宿」。千住大橋の北詰にある大橋公園には「奥の細道矢立初碑」が設けられています。



奥の細道矢立初碑



千住宿歴史ブチテラス



横山家住宅

IMAGE PHOTO





IMAGE PHOTO

BRIGHT LOCATION

穏やかに広がる
豊かなグリーンゾーン。

広大な荒川河川敷を間近に控えた「メインステージ北千住VI」のロケーション。周辺には「柳原千草園」などの潤いのスポットも充実しています。休日には、ジョギングやサイクリングなどのスポーツも気軽に楽しむことができます。



建設地前の桜並木



IMAGE PHOTO



荒川河川敷

心地良い暮らしのエッセンスが
この街にはあります。

爽やかな緑と文教の息吹。オンもオフも心地良く過ごせる、
快適な暮らしとの出会いを、この街で。



柳原千草園

多くの大学が集まる
文教都市。

北千住周辺には、「東京電機大学」、
「東京芸術大学」をはじめ、「東京未来大学」、「帝京科学大学」、「放送大学」の5校もの大学が点在。多くの学生が集い学ぶ、文教都市としても知られています。

CAMPUS TOWN



東京電機大学



東京芸術大学



東京未来大学



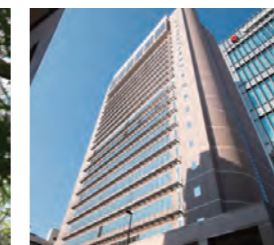
帝京科学大学



毎日の暮らしを支える、生活利便施設が身近に充実。



柳原千草園



東京芸術センター



足立柳原郵便局



柳原病院



大東ストア



スーパー田中



グルメシティ

LIFE INFORMATION

■ 公共施設

- 足立柳原郵便局……………約40m(徒歩1分)
- 千住区民事務所……………約1,050m(徒歩14分)

■ 商業施設

- 大東ストア……………約110m(徒歩2分)
- グルメシティ千住曙町店……………約330m(徒歩5分)
- セブンイレブン足立柳原2丁目店……………約450m(徒歩6分)
- スーパー田中旭町本店……………約600m(徒歩8分)
- ルミネ北千住……………約990m(徒歩13分)
- 北千住マルイ……………約1,050m(徒歩14分)

■ 商店街

- 学園通り旭町商店街……………約330m(徒歩5分)
- ミリオン通り商店街……………約1,030m(徒歩13分)
- 千住仲町商店街……………約1,100m(徒歩14分)
- 千住ほんちょう商店街……………約1,100m(徒歩14分)
- きたろーと1010……………約1,120m(徒歩14分)
- 宿場通り商店街……………約1,240m(徒歩16分)

■ 金融機関

- 足立成和信用金庫旭町支店柳原出張所……………約160m(徒歩2分)
- みずほ銀行京成関屋駅前ATM……………約460m(徒歩6分)
- みずほ銀行千住支店……………約1,160m(徒歩15分)
- 三井住友銀行千住支店……………約1,200m(徒歩15分)
- りそな銀行千住支店……………約1,220m(徒歩15分)
- 三菱UFJ銀行千住支店……………約1,480m(徒歩19分)

■ 医療施設

- 今井眼科医院……………約80m(徒歩1分)
- 柳原リハビリテーション病院……………約90m(徒歩2分)
- 柳原歯科……………約90m(徒歩2分)
- 吉田医院……………約170m(徒歩3分)
- 足立共済病院……………約420m(徒歩6分)
- 柳原病院……………約700m(徒歩9分)

■ 公園・スポーツ・文化施設

- 柳原一丁目児童遊園……………約40m(徒歩1分)
- 柳原千草園……………約150m(徒歩3分)

- 荒川河川敷……………約320m(徒歩4分)
- ミズノフットサルプラザ千住……………約570m(徒歩8分)
- スポーツクラブルネサンス北千住……………約790m(徒歩10分)
- 東京芸術センター……………約1,160m(徒歩15分)
- 大学
- 東京未来大学……………約610m(徒歩8分)
- 東京電機大学……………約720m(徒歩9分)
- 東京芸術大学……………約1,030m(徒歩13分)
- 帝京科学大学 ※MAP外……………約2,690m(徒歩34分)

お子様の教育機関も安心の距離に。

「メインステージ北千住VI」の周辺には
保育園や小学校なども安心の距離に揃っています。

- 聖和幼稚園……………約70m(徒歩1分)
- 千住あずま保育園……………約390m(徒歩5分)
- 千寿常東小学校……………約610m(徒歩8分)

※掲載の距離表示は地図上の概測距離を、分数は徒歩80mを1分として算出したものです。

ROOM DESIGN

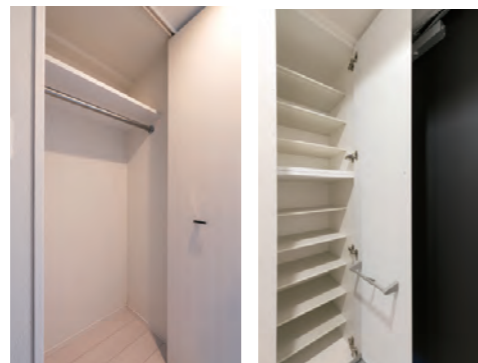
都市生活に欠かせない冷暖房エアコンと照明器具を標準装備した洋室。
床は清潔感のあるフローリング仕上げです。



ナチュラルオーク ホワイト

2種類の建具カラーをご用意

2、4、6、8階は「ナチュラルオーク」、1、3、5、7、9階は「ホワイト」と階数によってテイストの異なったお部屋となっています。



クローゼット 下足入

充実の収納スペース

玄関にはトルタイプ下足入。洋室には収納力豊富なクローゼットを設置しました。日常の小物から身の回りのものまですっきりと収納できます。



1K TYPE



1LDK TYPE



KITCHEN 人造大理石のカウンタートップのシステムキッチンを採用。



2口ガスコンロ

使いやすい2口ガスコンロは、揚げ物等の調理時に鍋底の温度を見張り、天ぷら油の過熱を防ぐ温度センサー付です。



耐震ラッチ付吊戸棚

地震が発生しても、扉が開いて物が落ちてくるのを防ぐ、耐震ラッチ付の吊戸棚です。



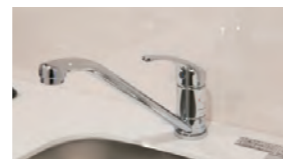
人造大理石カウンタートップ

キズがつきにくく、お手入れのしやすい、人造大理石のカウンタートップを採用しています。



レンジフード

シンプルでシャープなデザインのホーロー整流板付レンジフード。



シングルレバー混合水栓

機能的で美しいシングルレバー混合水栓を採用しました。

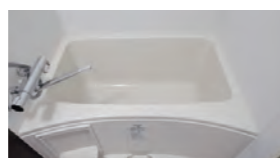


ホーローキッチンパネル

汚れが落としやすいホーローキッチンパネルを採用しています。

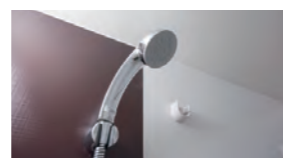


BATH ROOM グレード感を確立した寛ぎのバスルーム。



浴槽

長時間経っても冷めにくい、保温効果の高い断熱構造浴槽。



メタルシャワーヘッド

高級感のあるメタル調のヘッドを採用しました。



給湯器リモコン

ワンタッチ操作できる機能的なリモコンです。



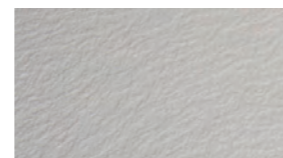
サーモスタット式混合水栓

片手で簡単に操作できる温調・切替ハンドルでいつでも快適な温度と湯量に調節できます。



浴室換気乾燥機

衣類の乾燥にも便利な浴室換気乾燥機(24時間換気機能付)。
※衣類乾燥機能は、条件により乾燥時間が異なります。詳しくは取扱説明書をお読みください。



床

滑りにくさに配慮した水はけのよい床面状のものを採用しています。

SANITARY

機能的で清潔な
サニタリースペース。



パウダールーム

小物や日用品の収納に便利な、鏡面裏収納やキャビネットを備えた洗面化粧台を設置したパウダールーム。



トイレ

抗菌仕様の便器に、洗浄便座を採用。便座を暖める機能付。

※参考写真以外の掲載の写真は、1Kタイプは「メインステージ北千住VI(Cタイプ)」、1LDKタイプは「メインステージ北千住VI(Bタイプ)」を撮影したものです。

BTYPE 1LDK

◎住戸専有面積/41.12㎡(12.43坪) ◎バルコニー面積/6.93㎡

光と風が心地良い。
2面採光・角住戸プラン。



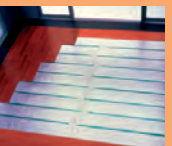
採光 通風 床暖房範囲

充実の収納スペース

収納力豊富なウォークインクローゼットと玄関にシューズインクローゼット(Fタイプ)を設置しました。また、物入やリネン庫も設置。日常の小物から身の回りのものまですっきりと収納できます。

床暖房

1LDKタイプの住戸(B・Fタイプ)には床暖房を設置しました。



参考写真

対面式のキッチン

キッチンは、使いやすいスライド式収納、機能的な3口ガスコンロ、デザイン性に優れたレンジフードを搭載。水量や水温調整も簡単なシングルレバー混合水栓も装備しました。



バスルーム

ワイドミラーやサーモスタット式混合水栓など充実の機能を搭載。衣類の乾燥にも便利な24時間換気機能付きの浴室換気乾燥機、高さを簡単に調整できるスライドバー付きのシャワーも備えています。

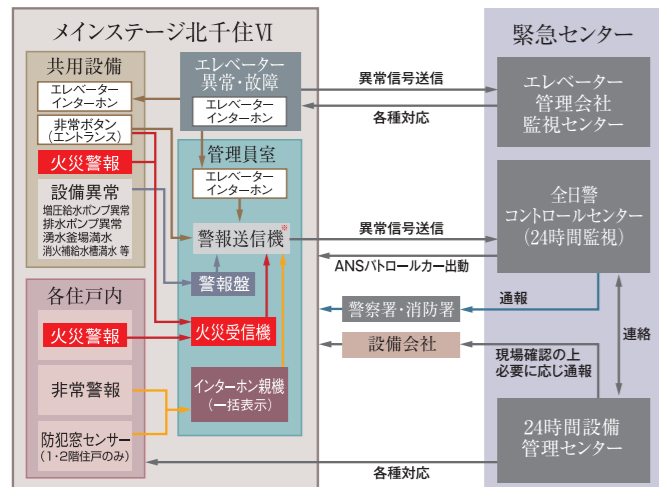
EQUIPMENT

都市生活の快適性を高めた先進の設備・仕様。

SECURITY

オンラインによる安心の24時間セキュリティシステム

各住戸に設置された感知器による自動通報システムが、火災時の緊急事態に対応。24時間体制で居住者と資産の安全を守ります。



防犯カメラ

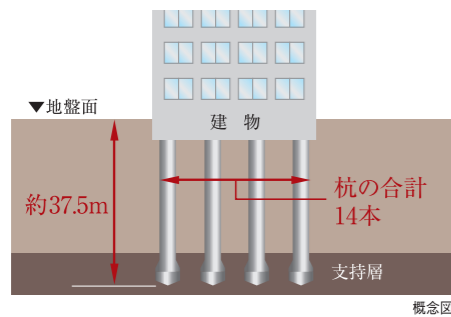
マンション共用部に、監視カメラを設置・録画し、不審者の侵入や犯罪を抑制しています。設置場所: 風除室、エレベーターかご内、自転車置場、ゴミ置場 他



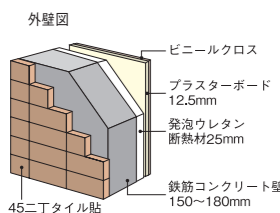
STRUCTURE

資産価値を保全する堅牢な基礎構造

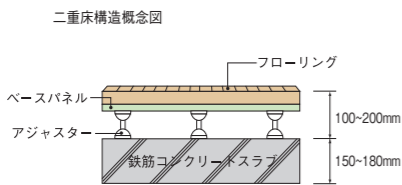
当マンションでは綿密な地質調査を行ったうえで、場所打ちコンクリート杭アースドリル拡頭拡底工法で軸径1,000mm~1,300mmの杭を合計14本、設計GL-37.5mの地盤支持層まで打ち込み、堅牢な基礎をつくりあげ、耐震性を高め安全対策にも配慮しております。



断熱性・遮音性を高める外壁の構造

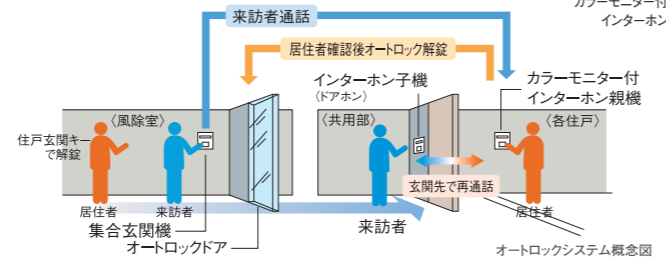


遮音性に配慮した二重床構造



カラーモニター付オートロックシステム

来訪者を住戸内のカラーモニター付インターホン親機で確認してオートロックを解錠。マンション内に不審者が侵入するのを未然に防ぐことができる安心のシステムです。



防犯窓センサー

1・2階住戸の開閉可能な窓には不正な開閉を感知するセンサーを設置しました。



マイコンセンサー付ガスメーター

震度5強相当以上の地震を感知した場合、ガスの供給を遮断して、ガス漏れを防ぐガスメーターを設置しています。

コンクリート強度

当社では主要な構造体コンクリートの耐久設計基準強度を24N/m²以上に定めています。これは日本建築学会JASS5(建築工事標準仕様書鉄筋コンクリート工事)の規定において、完成後およそ65年は大規模な補修を必要とすることなく鉄筋腐食やコンクリートの重大な劣化が生じないことが予定できる期間(大規模補修不要予定期間)であり、また継続使用のためには構造体の大規模な補修が必要となることが予想される期間(供用限界期間)がおおよそ100年であると定められています。「メインステージ北千住VI」では設計基準強度24N/m²~30N/m²のコンクリート強度を有しています。

□コンクリートの耐久設計基準強度に応じた耐久年数目安

コンクリートの耐久設計基準強度	大規模補修不要予定期間	供用限界期間
18N/m ²	30年	65年
24N/m ²	65年	100年

※上記の期間は、構造体に関する目安となっております。
※24N/m²とは、1m²あたり約2,400tの圧縮に耐える強度を意味しています。

住宅瑕疵担保保険

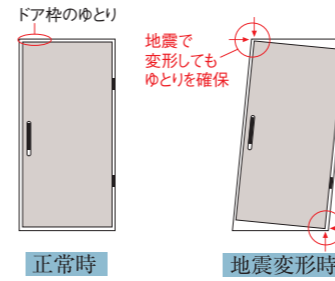
「JIOわが家の保険」加入済。「メインステージ北千住VI」は住宅瑕疵担保履行法に基づき、(株)日本住宅保証検査機構の住宅瑕疵担保責任保険に加入済です。この保険により、届出事業者による瑕疵担保責任部分の10年間の保証を受ける事が出来ます。



ENTRANCE DOOR

耐震枠の玄関扉

震災時に建物が変形しても、変形を吸収でき、万一の時でも扉を開け避難ができます。



環境対策&防火性能

ドアの表面材に非塩ビ系の樹脂を使用し、環境に配慮した上で高級感を出すことを実現しました。また、建築基準法で定められた、1時間耐火の特定防火設備の性能があります。

鎌デッド付プッシュプル錠

ハンドルを「押す・引く」だけの動作でも扉を開けられるプッシュプルです。またバルによるこじ破りに強い鎌デッドを付けました。



防犯ドアスコープ

外部から取り外しが困難な回り止めに空転リングを装備しています。外部からの覗かれないシャッター付のドアスコープです。



耐震ドアガード

ドアガードも防犯性能を確保しながら、枠扉の変形に追随し扉を開けられます。



ディンプルキーシリンダー

1,000兆2,800億通りの鍵違いを実現した高性能シリンダー。差し込む向きがフリーなバーシブルで手にやさしくなじむフォルム。セキュリティIDタグシステムにより、キーの複製にはキーナンバーとセキュリティIDナンバーが無ければキーの複製が出来ないようにしています。



防犯サムターン

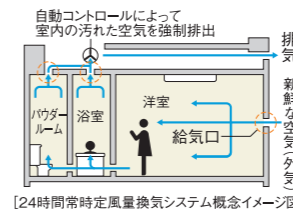
サムターン上下のスイッチを押して回転させるスイッチ式サムターンを採用。日常使用では自然な形でスイッチを押すことができます。不正解錠工具でスイッチを押しながら回転させるのは困難。さらにサムターンが水平状態を保っていないとスイッチを押すことができない構造です。



AMENITY

24時間常時定風量換気システム

水廻りや居室内の空気を24時間換気します。室内の空気を排出し、給気口から屋外の新鮮な空気に入れ替えます。



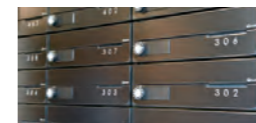
ルームエアコンを設置

快適な生活を送るために欠かせない冷暖房のルームエアコンを標準装備。住空間を一年中こち良く保ちます。



メールボックス

大型メール便にも対応したゆとりあるサイズのメールボックスを設置しました。



宅配ボックス

ひとり住まいや共働きだとしても不在の時間が長くなります。不在の時でも荷物の受取りや受渡しが可能な、24時間対応の宅配ボックスを設置しています。



24時間ゴミ出し可能

マンション内にゴミ置場を設置していますので、いつでもゴミを出すことができます。

ペットと暮らせます

高まるお客様のニーズに応え、大切な家族の一員であるペットと一緒に暮らせます。1階にペット足洗い場を設置しています。ペットが苦手な方とエレベーターに同乗しないように、エレベーター内のペットボタンで表示します。



※ペットの大きさや種類などに制限があります。詳細は管理規約をご確認ください。

テレビ

◎地デジ放送をクリアに楽しむ。

地上デジタル放送対応のUHFアンテナを装備。地デジ放送によってクリアな番組映像を楽しみ、データ放送により、ニュースや天気予報、番組に関する情報等も見ることができます。

◎BS・110°CSアンテナによるデジタル放送に対応

屋上にBS・110°CS放送対応の共同視聴用パラボアンテナを装備。番組提供会社にご加入いただくだけで、映画、音楽、スポーツなど多彩なプログラムをお楽しみいただけます。

※チューナー、オプションチャンネルの視聴料等は、別途負担となります。

※BS・110°CSデジタル放送は、視聴できる番組に限りがあります。

超高速「cims」を標準装備

ご入居後すぐに使える常時接続型

(マンション一括導入方式)を採用しています。



本物件は(株)シーファイブが提供するインターネットサービスとの一括契約により、常時接続環境を実現した「インターネット使い放題」のマンションです。

- 快適** 光回線を用いた高速インターネットサービス。上下1Gbps。
- 安心** フリーダイヤルによる年中無休のヘルプデスク(8~23時)。遠隔修復作業などにも対応。

※最大通信速度は、技術規格上の最大値であり、実使用速度を示すものではありません。インターネットご利用の速度は、お客様のご利用環境、回線の混雑状況によって低下する場合がございます。

住居内Wi-Fi環境の構築

洋室には、コンセント一体型のWi-Fi機器を設置し住居内のどこからでも快適にWi-Fiでのインターネットがご利用できます。もちろん有線での接続も可能です。

一体型コンセントプレート「マルチメディアコンセント」
マルチメディアコンセントにコンセント・テレビ・電話などを一体化、配線を一括処理できスッキリかつ機能的にご利用いただけます。

※参考写真・参考イラスト・IMAGE PHOTO以外の掲載の写真は「メインステージ北千住VI(Cタイプ)」を撮影したものです。

PLANNING

メインステージ北千住Ⅵ図面集

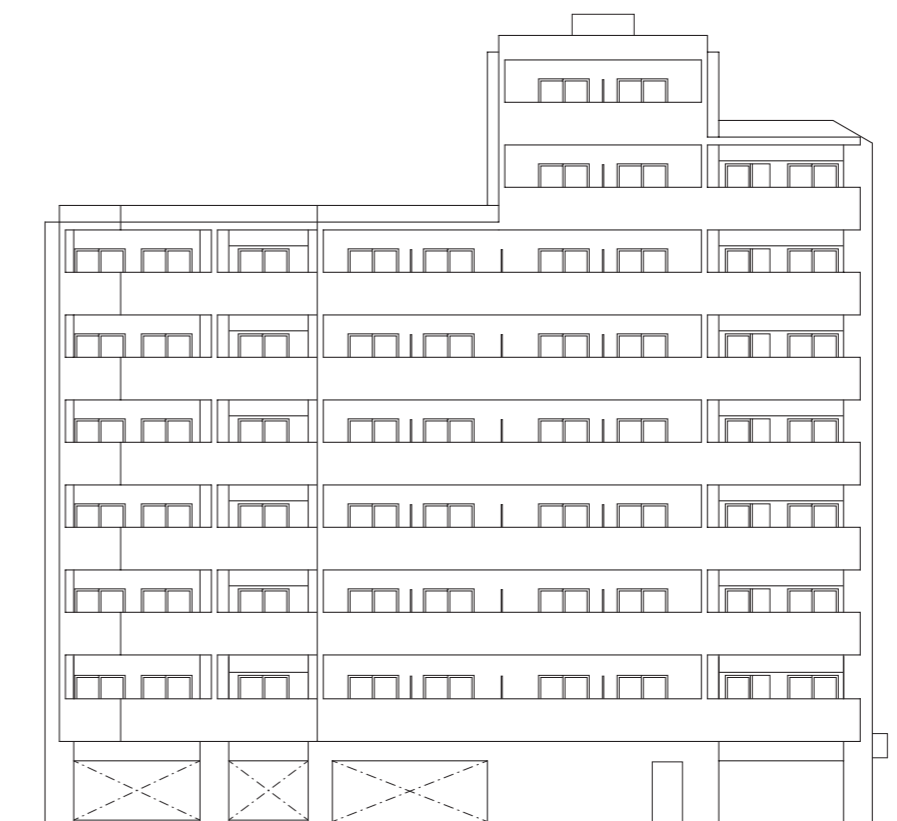


図面集をご覧になる前に「ご一読いただき、あらかじめご了承下さい。」

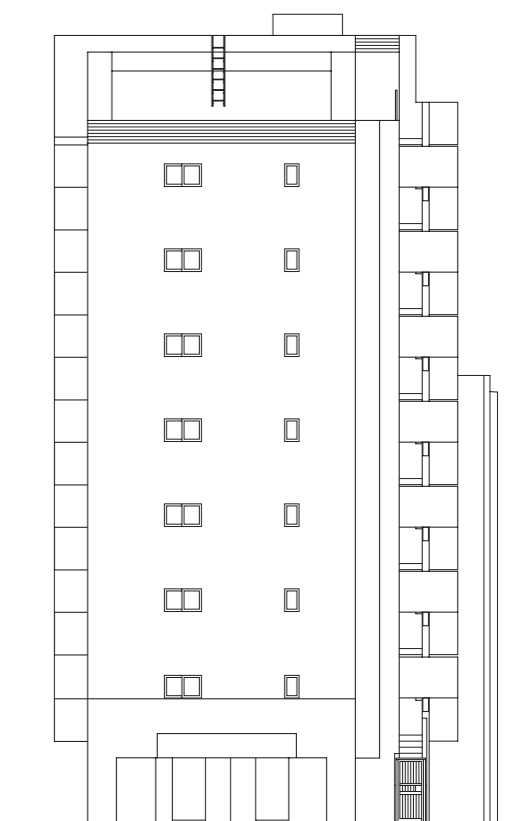
●当図面集は、一部「重要事項説明書」を兼ねております。ご購入に際して、この図面をよくご覧になり、詳細は係員にお尋ね下さい。●専有面積は、壁芯計算を表示しております。登記面積は内法計算の面積となりますので若干減少します。●専有面積には、住戸内のPS(パイプスペース)面積・MB(メーターボックス)面積を含んでいます。●1㎡は0.3025坪で換算し、小数点第2位未満は切り捨てとしております。●各室の帖数表示は、壁芯計算による面積を1.62㎡(約1帖分)の面積で割り、小数点第1位未満は切り捨てとしております。●寸法の単位は、道路幅員を除きミリメートル(mm)です。(ただし境界寸法の単位がセンチメートル(cm)の場合もあります。●仕上・仕様、設備機器等は、施工上の理由および改良、商品の廃番の為、変更が生じる場合があります。●図面及び概要・仕上表に関しては、諸官庁の指導及び施工上の都合により、仕上げ等が一部変更になる場合があります。●窓ガラスは、透明ガラス、型ガラス(不透明ガラス)、網入りガラス、網入り型ガラス、防犯ガラス等各住戸によって変わる場合があります。●近隣居住者のプライバシー保護の為、窓に型ガラス(不透明ガラス)及び窓・バルコニー・共用廊下・屋外避難階段等に目隠しスクリーン等を設置する場合があります。●階によって柱・梁の大きさ、壁の厚さが多少相違する場合があります。●間取りタイプ図の中の点線は、梁型あるいは排気ダクト等を収容するための下り天井、斜め天井、斜め梁型、斜め柱型等の位置を表しています。●扉の開く角度は、戸当たり等により多少異なる場合があります。●設備記号については、実際の取付位置と若干異なる場合があります。●表記以外にも設備・排水用の点検口が付く所があります。●フェンス等の高さは、敷地及び敷地周辺の状況により変更になる場合があります。●方位、縮尺等については、印刷の都合上、多少の誤差が生じる場合があります。●図面と現状に相違がある場合は、現状を優先とします。●この図面集に記載されている各図面は、設計図書を基に、その概略をわかりやすく表現する為に作成したもので、各部の詳細については表現を省いている場合があります。●壁厚・柱・下り天井・梁の形状は、施工上の理由により変更になる場合があります。●バルコニー・共用廊下・屋外避難階段には、雨水排水のためのドレイン・タテ樋が付きます。●屋根や屋上には、排水通気用の配管を設置している場合があり、風向き等により臭気が発生する場合があります。●風の強さにより洗濯物やバルコニーに置いてあるものが飛ばされる恐れがあります。飛散落下しない様に充分気をつけると共に、風の強さにも注意を払って下さい。●家具・家電品等の機種選定については、現地で実際の寸法、搬入経路等をご確認の上、ご購入・ご入居されることをお勧めします。設置場所によっては、機種が限定される場合があります。●将来用エアコンの設置に関しては、住戸タイプによっては標準工事費以外に別途工事費が加算される場合等があります。エアコンご購入の際は、ご購入先と打ち合わせを行い、工事の可否を含めて必要であれば現地調査を依頼し、十分に確認してからご購入されることをお勧めします。●現地周辺の隣接建物及び周辺環境については、現地にて充分ご確認の上、ご購入・ご入居されることをお勧めします。

ELEVATION PLAN

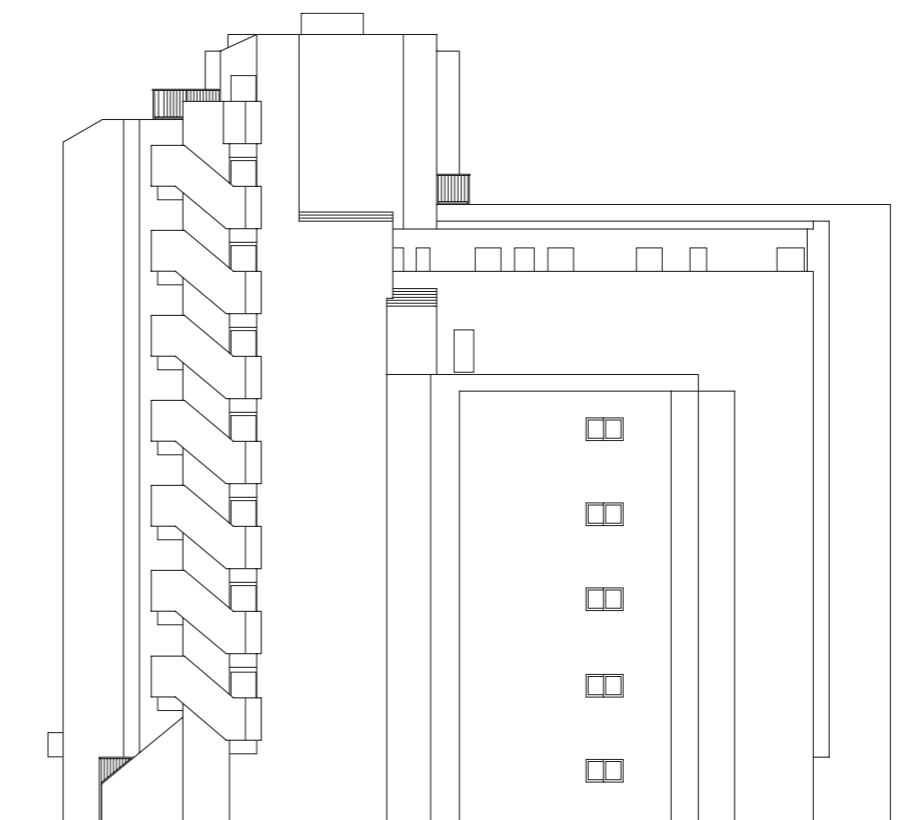
立面図 SCALE: 約 1/250



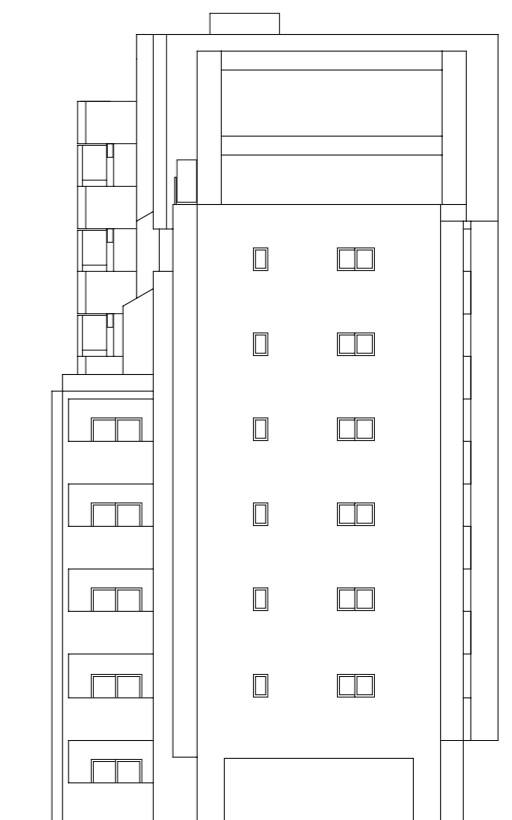
■ 東側立面図



■ 北側立面図



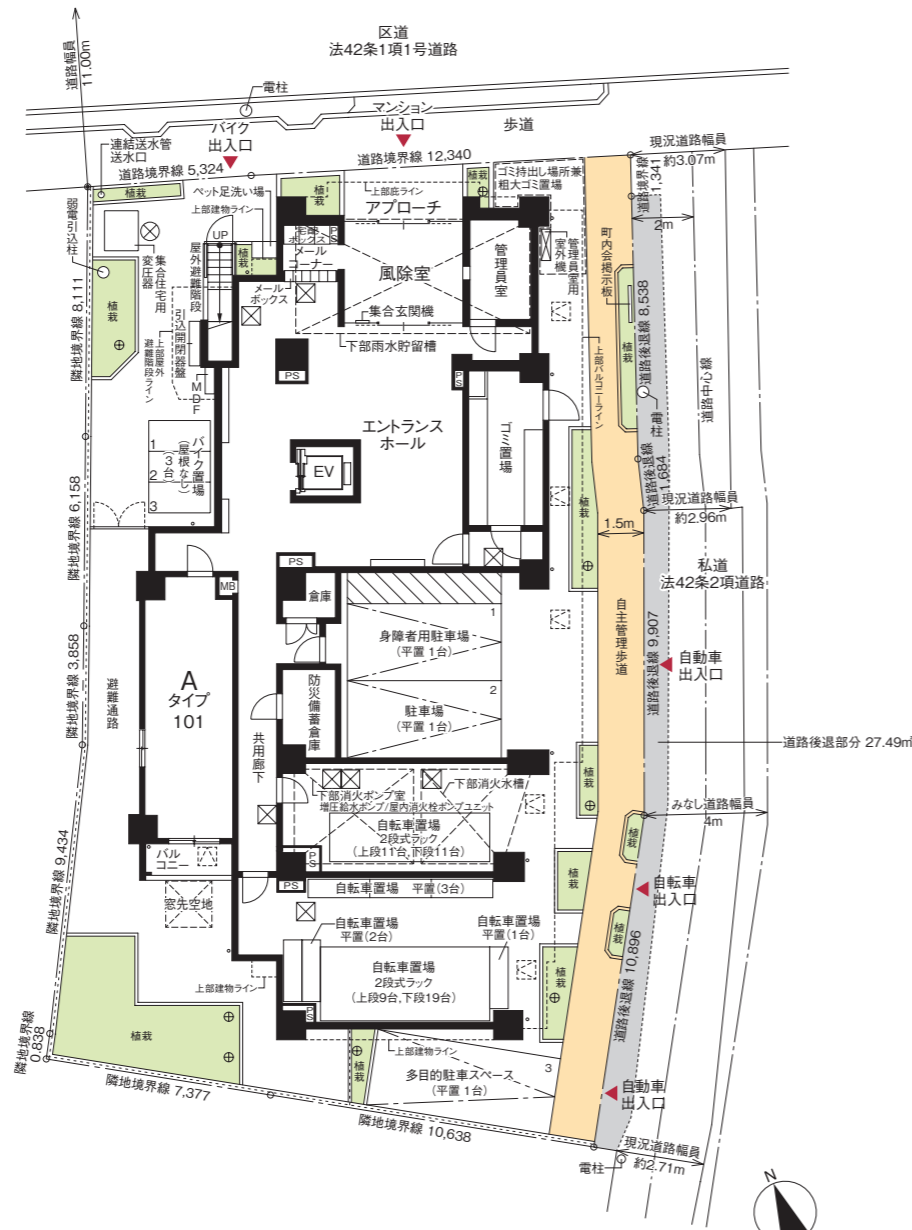
■ 西側立面図



■ 南側立面図

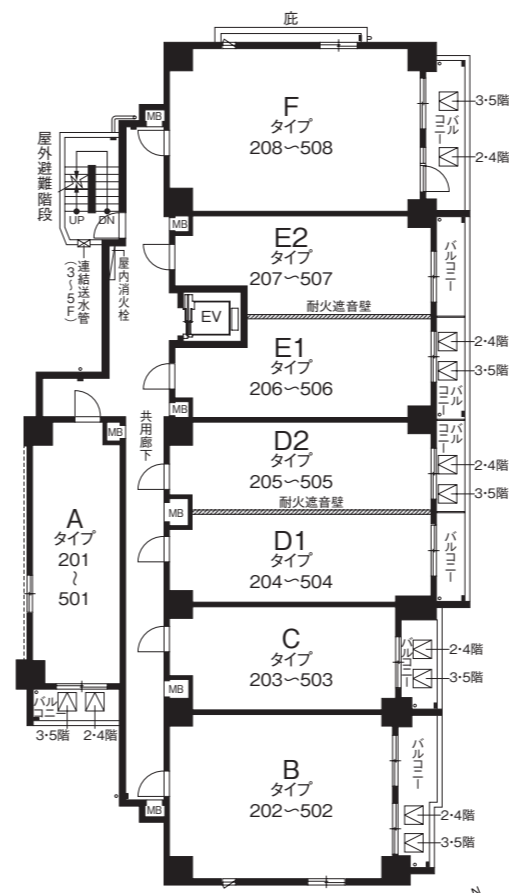
FLOOR PLAN

敷地配置図・各階平面図 SCALE:約1/270

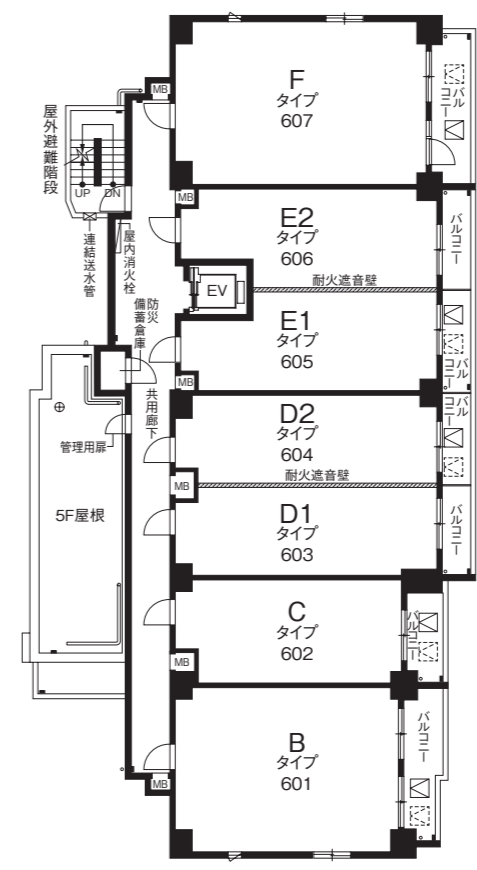


敷地配置図・1階平面図

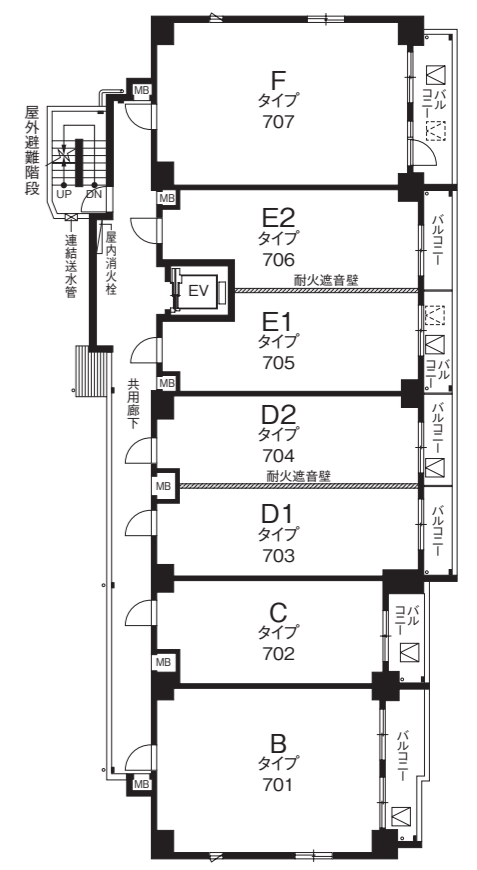
- 凡例
- ⊗ 床下点検口
 - ⊞ 上部避難ハッチ及び降下位置
 - MB メーターボックス
 - PS パイプスペース
 - ドレイン
 - タテ樋
 - ⊕ ピット通気管
 - ⊗ マンホール



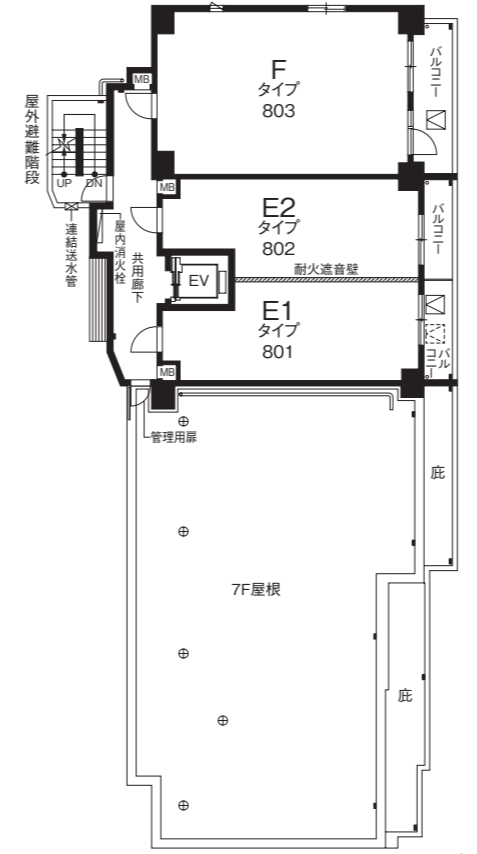
2~5階平面図



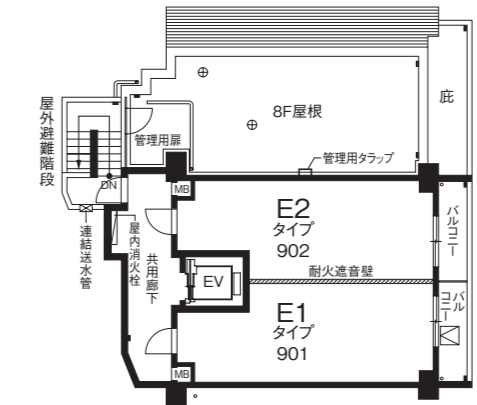
6階平面図



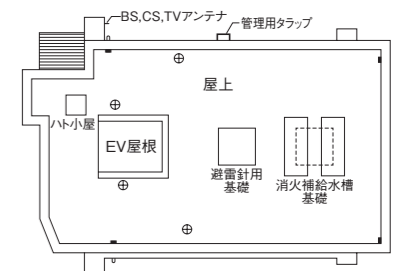
7階平面図



8階平面図



9階平面図



屋上階平面図

- 凡例
- ⊞ 避難ハッチ
 - ⊞ 上部避難ハッチ及び降下位置
 - MB メーターボックス
 - ドレイン
 - タテ樋
 - ⊕ 排水通気管

ROOM PLAN 間取図 SCALE: 約 1/80

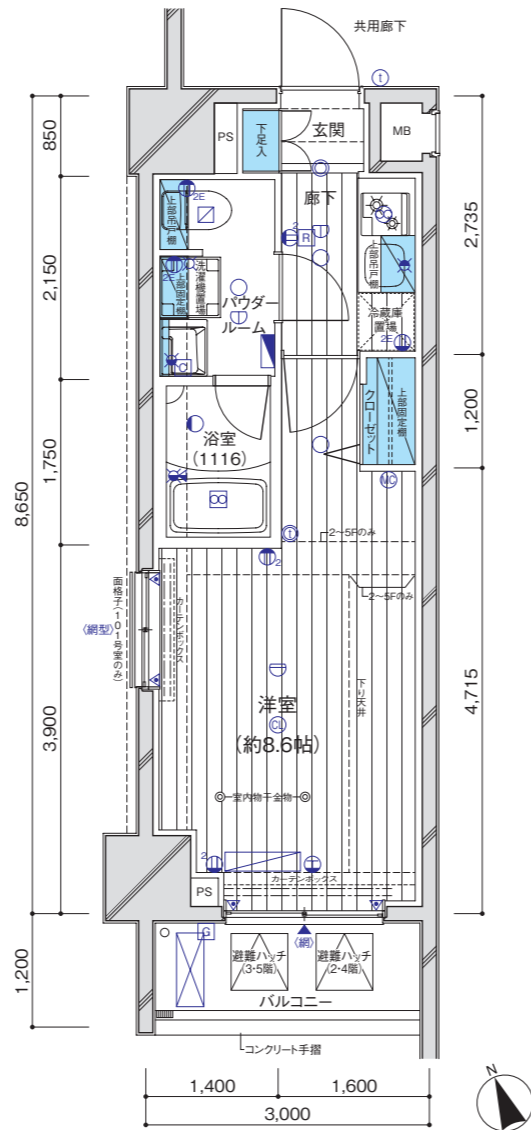
設備記号凡例

- 2口コンセント
- アースターミナル付2口コンセント
- エアコン用コンセント
- マルチメディアコンセント
(アース付2口コンセント、テレビ用アウトレット、
電話用アウトレット、インターネットアウトレット(Wi-Fi対応))
- マルチメディアコンセント
(アース付2口コンセント、テレビ用アウトレット、
電話用アウトレット、インターネットアウトレット)
- インターホン(親機)
- インターホン(子機)
- シーリングライト
- 人感センサースイッチ対応ダウンライト
- ダウンライト
- ブラケットライト
- 棚下灯
- 音響装置(自動火災報知設備)
- 給水栓
- 混合水栓
- シャワー付混合水栓
- 熱感知器(差動式)
- 熱感知器(定温式)
- 換気扇
- 浴室換気乾燥機
- 副吸込口
- 給湯器
- 給湯器リモコン
- 浴室換気乾燥機コントローラー
- 分電盤
- エアコン室内機設置位置
- エアコン室外機設置位置
- カーテンレール(W)
- 出入可能窓
- 防犯窓センサー(1・2階のみ)
- 網入り透明ガラス
- 網入り型板ガラス
- 床暖房リモコン
- 床暖房範囲
- 情報分電盤

A TYPE 1K

◎住戸専有面積/25.95㎡(7.84坪) ◎バルコニー面積/3.60㎡

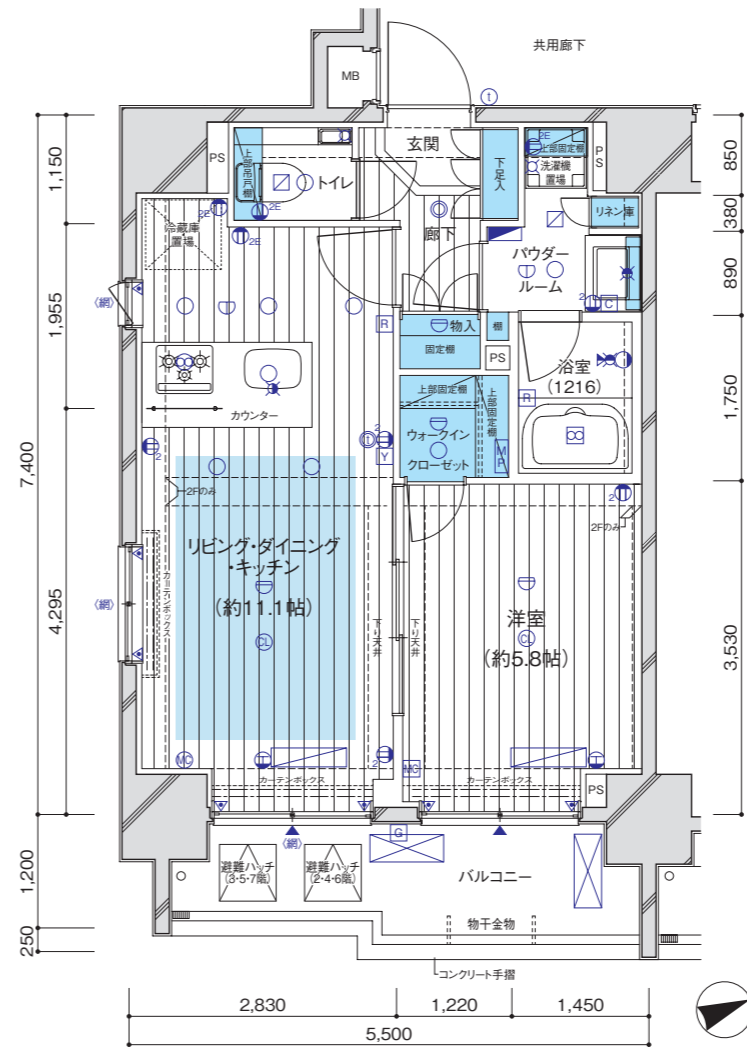
9F					901	902			
8F					801	802		803	
7F		701	702	703	704	705	706	707	
6F		601	602	603	604	605	606	607	
5F	501	502	503	504	505	506	507	508	
4F	401	402	403	404	405	406	407	408	
3F	301	302	303	304	305	306	307	308	
2F	201	202	203	204	205	206	207	208	
1F	101								



B TYPE 1LDK

◎住戸専有面積/41.12㎡(12.43坪) ◎バルコニー面積/6.93㎡

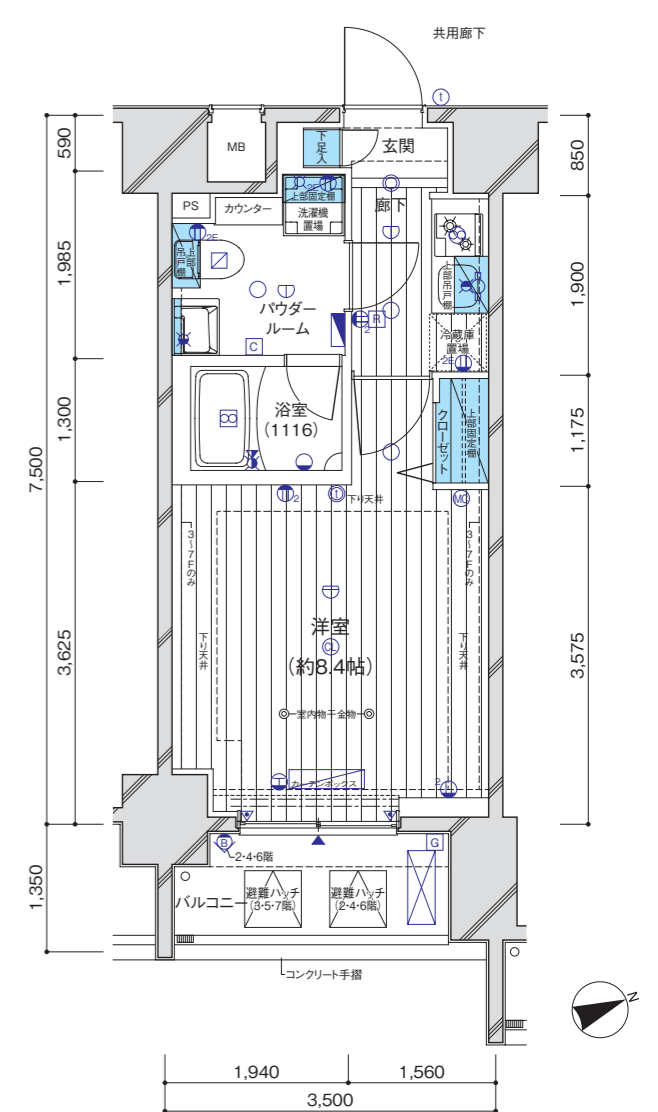
9F					901	902			
8F					801	802		803	
7F		701	702	703	704	705	706	707	
6F		601	602	603	604	605	606	607	
5F	501	502	503	504	505	506	507	508	
4F	401	402	403	404	405	406	407	408	
3F	301	302	303	304	305	306	307	308	
2F	201	202	203	204	205	206	207	208	
1F	101								



C TYPE 1K

◎住戸専有面積/26.25㎡(7.94坪) ◎バルコニー面積/4.72㎡

9F					901	902			
8F					801	802		803	
7F		701	702	703	704	705	706	707	
6F		601	602	603	604	605	606	607	
5F	501	502	503	504	505	506	507	508	
4F	401	402	403	404	405	406	407	408	
3F	301	302	303	304	305	306	307	308	
2F	201	202	203	204	205	206	207	208	
1F	101								



ROOM PLAN 間取図 SCALE: 約 1/80

D1 TYPE 1K

◎住戸専有面積/25.95㎡(7.84坪) ◎バルコニー面積/3.30㎡

9F					901	902			
8F					801	802		803	
7F		701	702	703	704	705	706	707	
6F		B	C	D1	D2	E1	E2	F	
5F	501	502	503	504	505	506	507	508	
4F	A	B	C	D1	D2	E1	E2	F	
3F	301	302	303	304	305	306	307	308	
2F	201	202	203	204	205	206	207	208	
1F	101								
	A	自転車置場	駐車場	エントランスホール	風除室				

D2 TYPE 1K

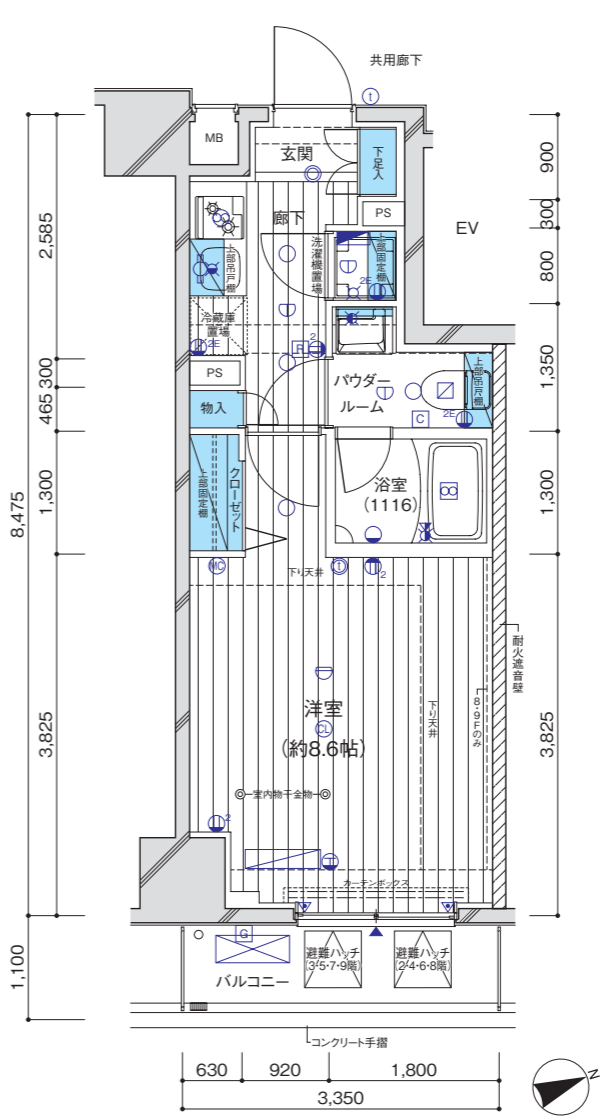
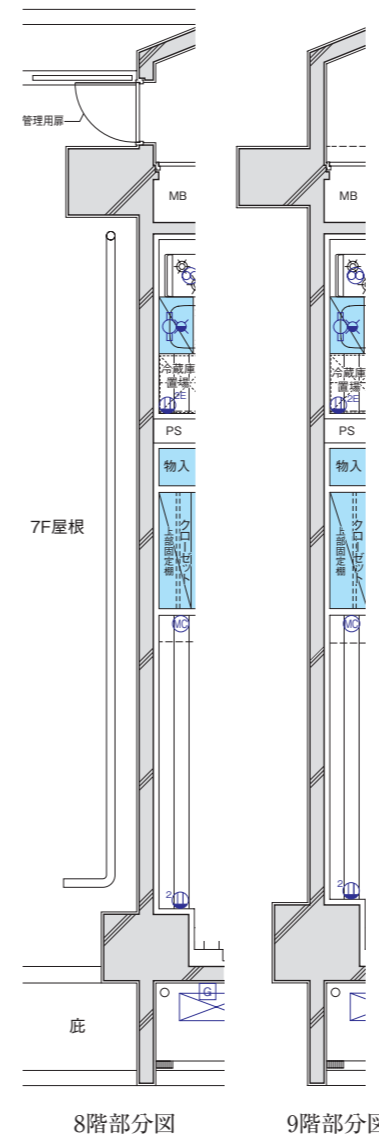
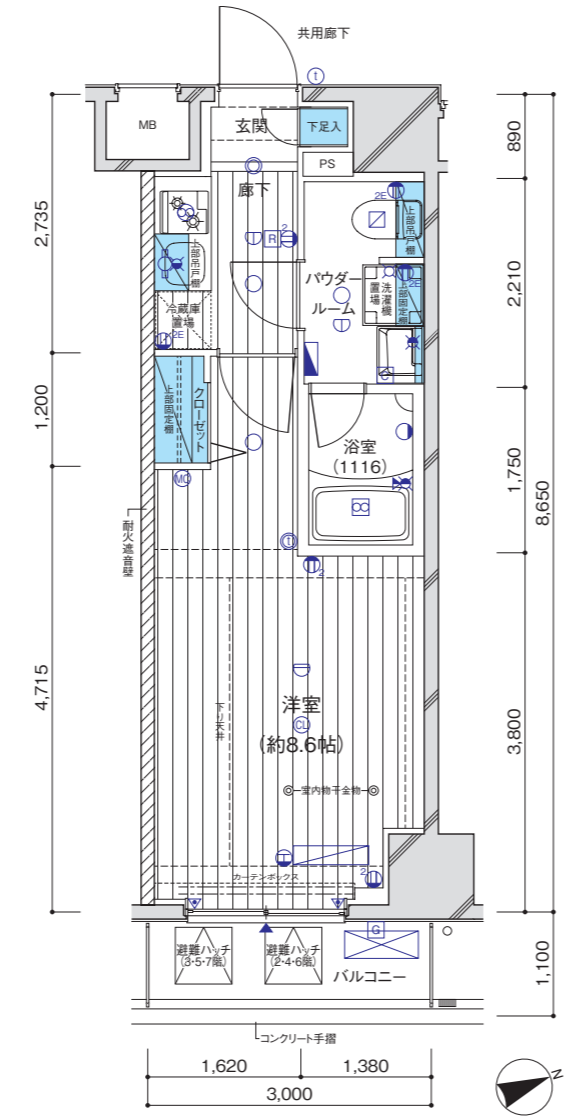
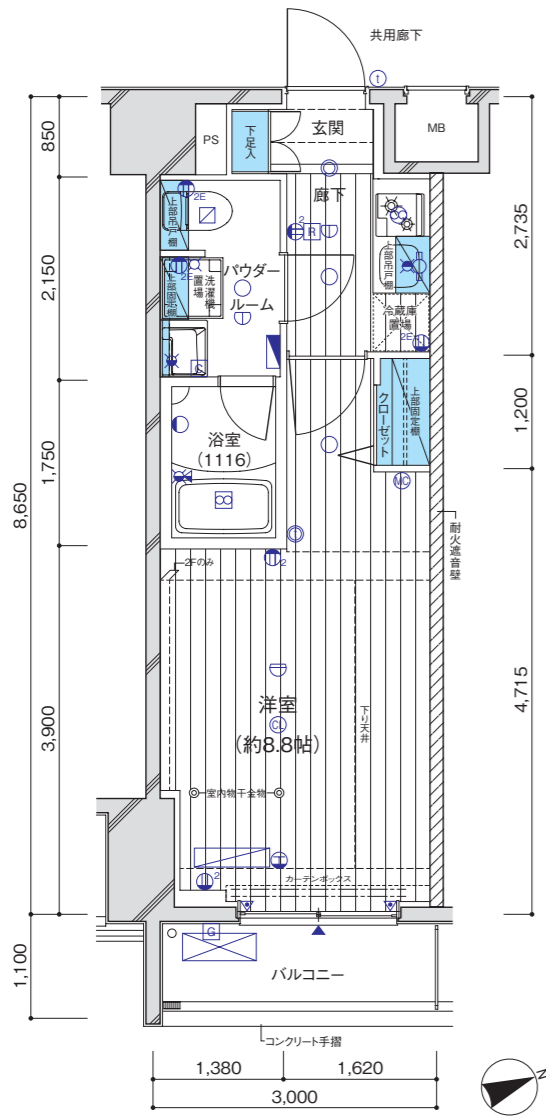
◎住戸専有面積/25.95㎡(7.84坪) ◎バルコニー面積/3.30㎡

9F					901	902			
8F					801	802		803	
7F		701	702	703	704	705	706	707	
6F		B	C	D1	D2	E1	E2	F	
5F	501	502	503	504	505	506	507	508	
4F	A	B	C	D1	D2	E1	E2	F	
3F	301	302	303	304	305	306	307	308	
2F	201	202	203	204	205	206	207	208	
1F	101								
	A	自転車置場	駐車場	エントランスホール	風除室				

E1 TYPE 1K

◎住戸専有面積/26.29㎡(7.95坪) ◎バルコニー面積/3.68㎡

9F					901	902			
8F					801	802		803	
7F		701	702	703	704	705	706	707	
6F		B	C	D1	D2	E1	E2	F	
5F	501	502	503	504	505	506	507	508	
4F	A	B	C	D1	D2	E1	E2	F	
3F	301	302	303	304	305	306	307	308	
2F	201	202	203	204	205	206	207	208	
1F	101								
	A	自転車置場	駐車場	エントランスホール	風除室				



設備記号凡例

- Ⓛ₂ 2口コンセント
- Ⓛ_{2E} アースターミナル付2口コンセント
- Ⓛ エアコン用コンセント
- ⓂC マルチメディアコンセント (アース付2口コンセント、テレビ用アウトレット、電話用アウトレット、インターネットアウトレット(Wi-Fi対応))
- ⓂC マルチメディアコンセント (アース付2口コンセント、テレビ用アウトレット、電話用アウトレット、インターネットアウトレット)
- ⓂI インターホン(親機)
- ⓂI インターホン(子機)
- ⓂL シーリングライト
- ⓂL 人感センサースイッチ対応ダウンライト
- ⓂL ダウンライト
- ⓂL ブラケットライト
- ⓂL 棚下灯
- ⓂB 音響装置(自動火災報知設備)
- ⓂG 給水栓
- ⓂG 混合水栓
- ⓂG シャワー付混合水栓
- ⓂG 熱感知器(差動式)
- ⓂG 熱感知器(定温式)
- ⓂG 換気扇
- ⓂG 浴室換気乾燥機
- ⓂG 副吸込口
- ⓂG 給湯器
- ⓂR 給湯器リモコン
- ⓂC 浴室換気乾燥機コントローラー
- ⓂG 分電盤
- ⓂG エアコン室内機設置位置
- ⓂG エアコン室外機設置位置
- カーテンレール(W)
- ▲ 出入可能窓
- ▼ 防犯窓センサー(1・2階のみ)
- 〈網〉 網入り透明ガラス
- 〈網型〉 網入り型板ガラス
- Y 床暖房リモコン
- 床暖房範囲
- MP 情報分電盤

ROOM PLAN 間取図 SCALE: 約 1/80

E2TYPE 1K

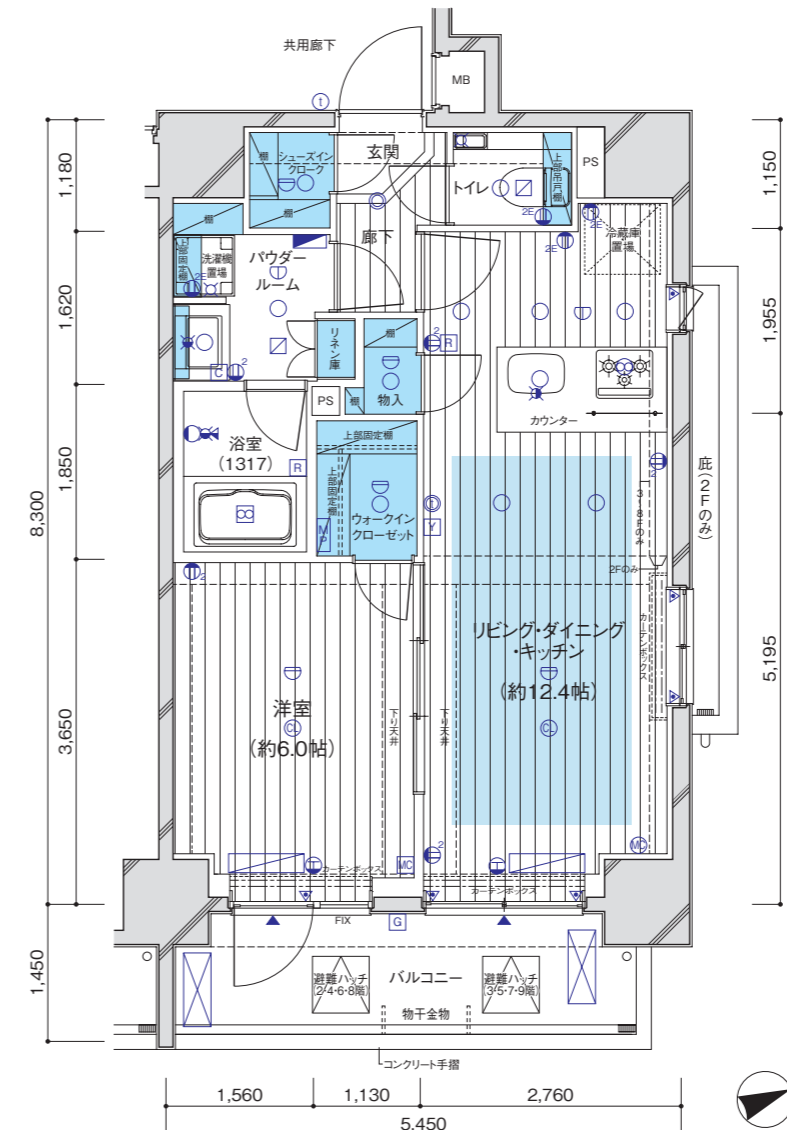
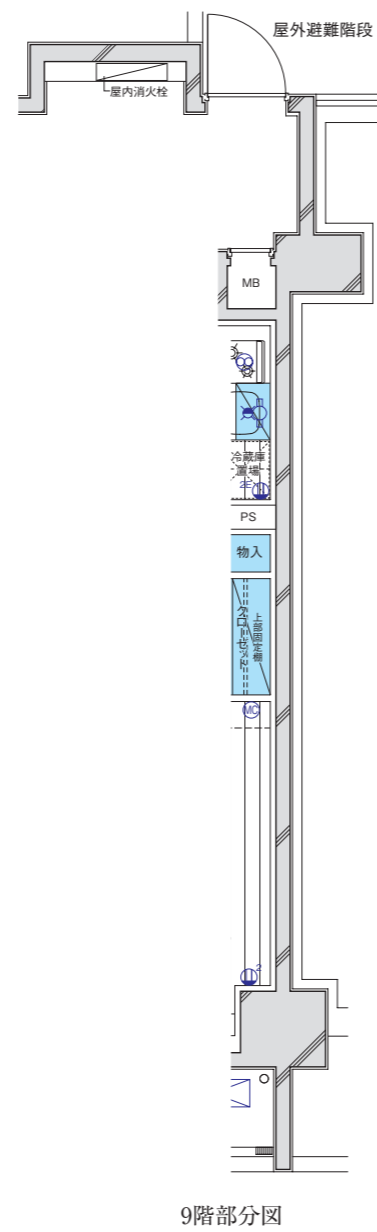
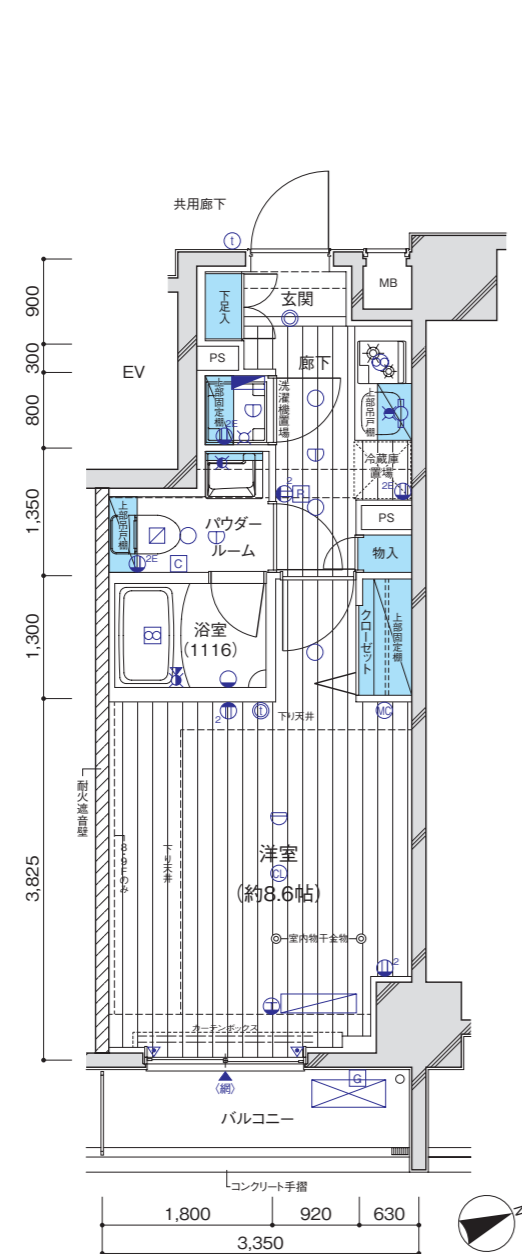
◎住戸専有面積/26.29㎡(7.95坪) ◎バルコニー面積/3.68㎡

9F					E1	E2	
8F					E1	E2	F
7F		701	702	703	704	705	706
6F		B	C	D1	D2	E1	E2
5F	501	502	503	504	505	506	507
4F	A	B	C	D1	D2	E1	E2
3F	301	302	303	304	305	306	307
2F	A	B	C	D1	D2	E1	E2
1F	101						

FTYPE 1LDK

◎住戸専有面積/45.65㎡(13.80坪) ◎バルコニー面積/7.32㎡

9F					E1	E2	
8F					E1	E2	F
7F		701	702	703	704	705	706
6F		B	C	D1	D2	E1	E2
5F	501	502	503	504	505	506	507
4F	A	B	C	D1	D2	E1	E2
3F	301	302	303	304	305	306	307
2F	A	B	C	D1	D2	E1	E2
1F	101						



設備記号凡例

- ② 2口コンセント
- ②E アースターミナル付2口コンセント
- ⊕ エアコン用コンセント
- ⓂC マルチメディアコンセント (アース付2口コンセント、テレビ用アウトレット、電話用アウトレット、インターネットアウトレット(Wi-Fi対応))
- ⓂC マルチメディアコンセント (アース付2口コンセント、テレビ用アウトレット、電話用アウトレット、インターネットアウトレット)
- ⓂC インターホン (親機)
- ⓂC インターホン (子機)
- ⓂC シーリングライト
- ⓂC 人感センサースイッチ対応ダウンライト
- ⓂC ダウンライト
- ⓂC ブラケットライト
- ⓂC 棚下灯
- ⓂC 音響装置 (自動火災報知設備)
- ⓂC 給水栓
- ⓂC 混合水栓
- ⓂC シャワー付混合水栓
- ⓂC 熱感知器 (差動式)
- ⓂC 熱感知器 (定温式)
- ⓂC 換気扇
- ⓂC 浴室換気乾燥機
- ⓂC 副吸込口
- ⓂC 給湯器
- ⓂC 給湯器リモコン
- ⓂC 浴室換気乾燥機コントローラー
- ⓂC 分電盤
- ⓂC エアコン室内機設置位置
- ⓂC エアコン室外機設置位置
- ⓂC カーテンレール (W)
- ▲ 出入可能窓
- ▽ 防犯窓センサー (1・2階のみ)
- 〈網〉 網入り透明ガラス
- 〈網型〉 網入り型板ガラス
- Y 床暖房リモコン
- 床暖房範囲
- MP 情報分電盤