



MAIN STAGE
MEGURO III
メインステージ目黒Ⅲ



現地11階からの眺望(2021年5月撮影)



MAIN STAGE
Main Stage Series No.319

売主 都知事免許(8)第54441号
(一社)全国住宅産業協会会員 (公社)東京都地建物取引業協会会員
(公社)首都圏不動産公正取引協議会加盟 (公財)日本賃貸住宅管理協会会員

 **青山メインランド**

〒101-0047 東京都千代田区内神田1-7-6 北大手町ビル TEL03(5281)4911(代表)

◎お問い合わせは

 **0120-937-060**

◎青山メインランドホームページ

<https://www.aml.co.jp/>



Megro Beautiful



Ideal Living in Meguro

成熟の街「目黒」で叶える理想の暮らし。

成熟の住宅街でありながら、優れた交通利便性が魅力な街「目黒」。「メインステージ目黒Ⅲ」は4路線が乗り入れるJR山手線「目黒」駅より徒歩13分に誕生します。暮らしに潤いを与える豊かな四季、時代の先端に触れる感性も、身近に触れることができる多くの充実したエリアを日常とする。都心の利便性や洗練された空気感を感じる理想の暮らしがここから始まります。

目黒川沿いの遊歩道



FACADE DESIGN

落ち着いた街の風景に馴染む品格あるフォルム。いつまでも色褪せない洗練された表情が、住まう方のステータスを物語ります。



目黒通り沿いのインテリアショップ



中目黒駅前



目黒通り沿いのインテリアショップ



目黒川沿いのカフェ



目黒川の桜

完成予想図
※掲載の完成予想図は
図面を基に描き起こした
もので、実際とは多少異
なり得ます。植栽等は変更
になる場合があります。ま
た、周囲の建物等は省略
しております。



The Meguro Style
洗練の空気感を
身近に感じて。

中目黒・代官山・恵比寿・白金台など
先進の感性を発信する魅力的なエリアに囲まれた目黒。
先端のファッションや文化の息吹を
身近に感じることができる、ロケーションです。



目黒川沿いのレストラン

中目黒

MAIN STAGE MEGUROⅢ ▶▶ 7min.
[中目黒]駅まで約1,270m

NAKA MEGURO

目黒川沿いのカフェやレストラン、隠れ家風なバーなどが点在し、大人の雰囲気漂う中目黒。近年完成した約700mの高架下に多彩な店舗が集まる「中目黒高架上」をはじめ、独自の感性が光るヴァンテージや個性的な雑貨屋が並び、多くの人を魅了するスポットやお店が数多くあります。



中目黒駅付近のお店



中目黒駅ガード下のお店

代官山

DAIKANYAMA

MAIN STAGE MEGUROⅢ ▶▶ 9min.
[代官山]駅まで約1,750m

デザイナーファッションやアクセサリーを扱う店や、好きなスタイルで食事やランチが楽しめるデリやカフェも多数集まる代官山。地域のランドマーク「代官山アドレス」、テラスカフェやモダンな生活スタイル雑貨の専門店がある「代官山T-SITE」、さらに「ヒルサイドテラス」など洗練された高感度な文化を発信している街です。



代官山アドレス



代官山T-SITE

恵比寿

EBISU

MAIN STAGE MEGUROⅢ ▶▶ 7min.
恵比寿ガーデンプレイスまで約1,320m

ミシュラン三ツ星レストランの「ジョエル・ロブション」をはじめ、「東京都写真美術館」、ビールの試飲や歴史なども知ることができる「エビスビール記念館」などの文化施設も擁する「恵比寿ガーデンプレイス」。周辺には話題のショップやレストランが集まっています。



東京都写真美術館



恵比寿ガーデンプレイス

白金台

SHIROKANEDAI

MAIN STAGE MEGUROⅢ ▶▶ 10min.
白金台交差点まで約1,870m

季節によって様々な色で街並みを彩るイチョウ並木。「プラチナ通り」と呼ばれる外苑西通りの一角は白金エリアを代表するストリートです。道沿いには、フランスの老舗やオープンテラスのレストラン、カフェやブティックなど、洗練されたショップが軒を連ねています。

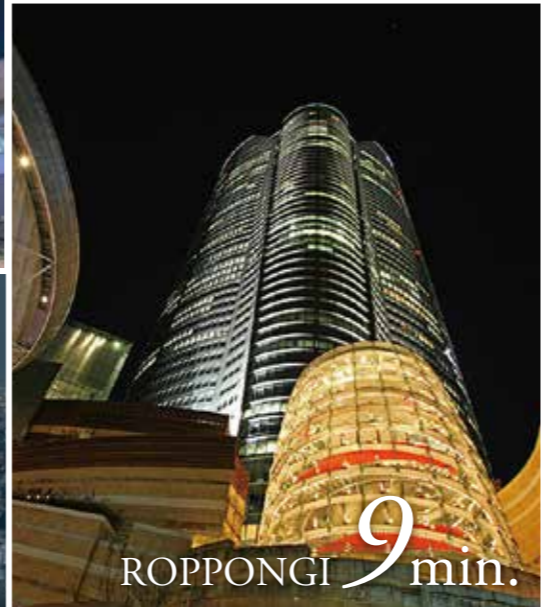


プラチナ通り沿いのカフェ



プラチナ通り

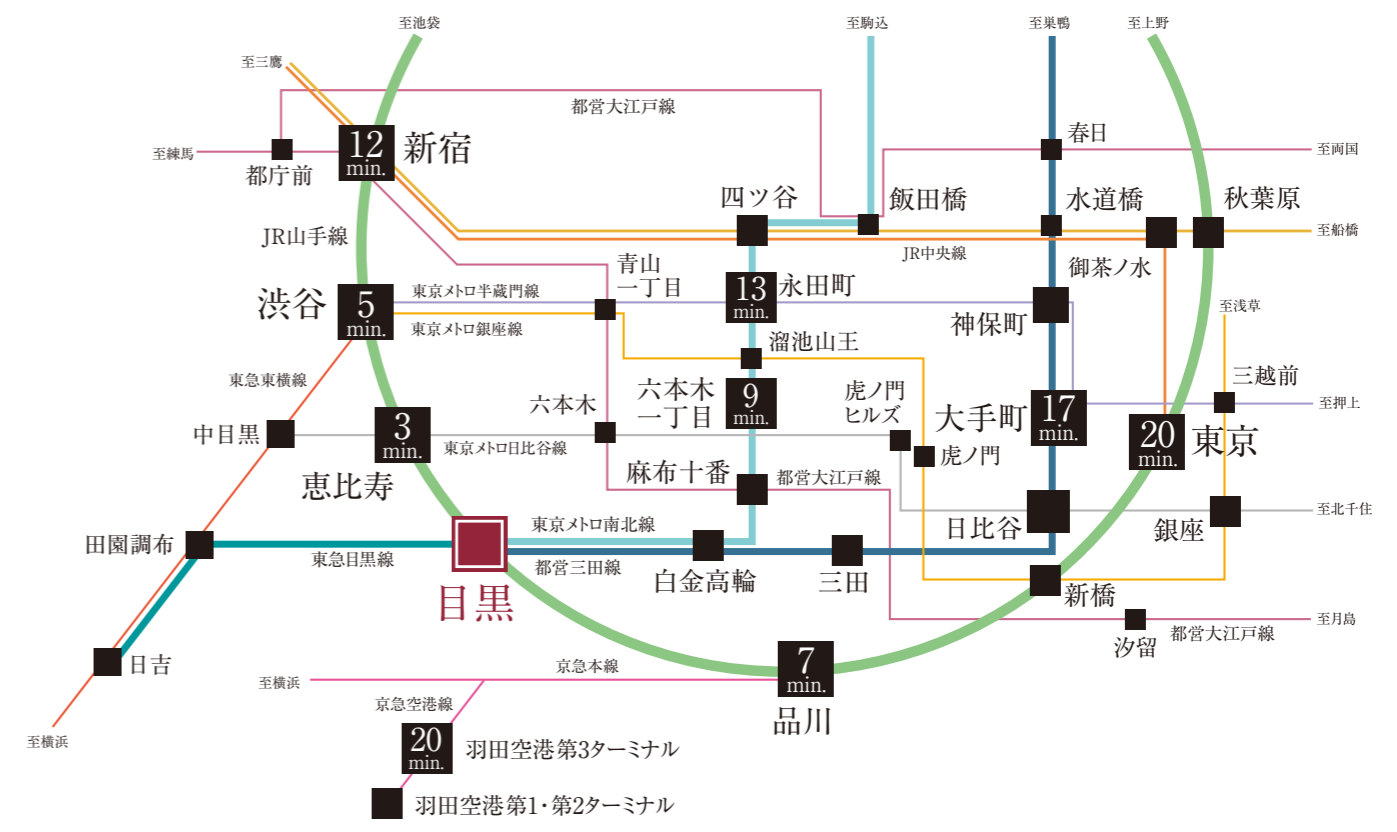
掲載の距離表示は地図上の概測距離を、自転車の所要分数は200mを1分として算出したものです。



4 路線が乗り入れる JR山手線「目黒」駅へ徒歩13分。

(約1,000m)

東京の大動脈であるJR山手線に加え、東京メトロ南北線、都営三田線、東急目黒線の計4路線が乗り入れる目黒駅。都心の主要地へダイレクトに移動できるうえ、横浜方面へも気軽にアクセスできる優れた交通環境を誇ります。



Free Access
都心を多方面に、
自由にアクセスできる優位性。

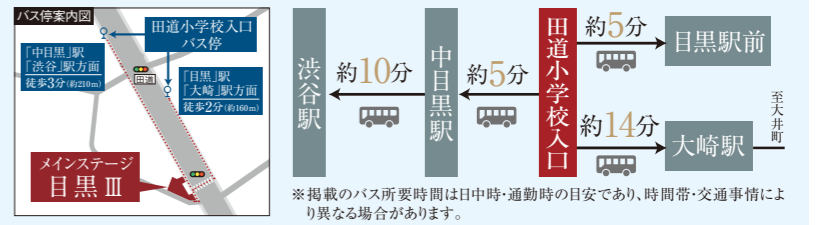
- ◎JR山手線「目黒」駅より
- 「恵比寿」駅へ……………直通**3分**
JR山手線利用。
 - 「渋谷」駅へ……………直通**5分**
JR山手線利用。
 - 「品川」駅へ……………直通**7分**
JR山手線利用。
 - 「新宿」駅へ……………直通**12分**
JR山手線利用。
 - 「東京」駅へ……………直通**20分**
JR山手線利用。
 - 「羽田空港第3ターミナル」駅へ**20分**
JR山手線利用。「品川」駅で京急本線エアポート快特乗り換え。

- ◎都営三田線、東京メトロ南北線「目黒」駅より
- 「六本木一丁目」駅へ……………直通**9分**
東京メトロ南北線利用。
 - 「永田町」駅へ……………直通**13分**
東京メトロ南北線利用。
 - 「大手町」駅へ……………直通**17分**
都営三田線利用。



※表示分数は日中平常時の最短所要時間で、時間帯により多少異なります。※乗り換え、待ち時間は含まれておりません。

「目黒」駅、「中目黒」駅、「渋谷」駅へは、豊富なバス便も利用できます。
メインステージ目黒Ⅲから最寄りの「田道小学校入口」バス停からは豊富なバス便が利用可能。「中目黒」駅方面へは平日7時～9時台に43本・約4分に1本の運行本数があります。その他「渋谷」駅や「大崎」駅・「大井町」駅へも直通にアクセスできます。



賑わい

駅直結の2つの複合商業施設や、地元で愛されている商店街で賑わう目黒駅前。周辺にはハイセンスなカフェやショップなどもあり、毎日の楽しみも広がります。



MEGURO AREA

洗練を愉しみ緑に癒される。成熟された都心環境。

潤い

桜の名所として有名な目黒川や、広大な緑あふれる林試の森公園、国立科学博物館附属自然教育園など、潤いに溢れた環境がここにはあります。



目黒駅前

目黒川の桜並木

アトレ目黒1

[徒歩13分・約1,030m]

地下1階から3階のニトリをはじめ、無印良品やユニクロ、ザ・ガーデン自由が丘などの人気スーパーや大型書店などさまざまな専門店や食料品店が入っています。

■営業時間

ショッピング：10:00～21:00

レストラン：11:00～23:00



アトレ目黒2 [徒歩13分・約1,000m]

成城石井をはじめ、カフェやレストラン、コンビニが入るアトレ目黒2。バレエや絵画などの様々な講座を持つカルチャースクールも人気です。

■営業時間

ショッピング：10:00～21:00 レストラン：11:00～23:00

賑いと活気に溢れる 権之助坂商店街

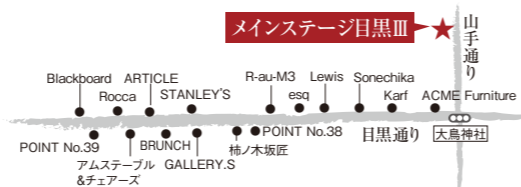
目黒駅西口からならだらかに続く、権之助坂沿いの商店街。飲食店を中心に約250もの店が軒を連ねています。

■徒歩8分(約630m)



INTERIOR STREET

「インテリアストリート」と呼ばれる目黒通り沿いにはアンティークやヴィンテージ家具を中心にさまざまな店があります。



ACME Furniture [アクメファニチャー]
アメリカンヴィンテージを中心に、ソファやベッド、テーブルなど大型の家具が充実しています。
■徒歩4分(約300m)



karf [カーフ]
経年変化を感じられる素材をベースに、普遍性にトレンドを加えたデザインのアジナル家具をメインに販売。
■徒歩4分(約310m)



Lewis [ルイス]
1960年代から1970年代の北欧・アメリカを中心としたユーズド家具、インテリア小物を扱うお店。
■徒歩7分(約510m)



POINT No.38
オリジナルのランプやシャンデリアなど、素敵な空間を作るのに欠かせないアイテムを探せる照明専門店。
■徒歩9分(約650m)



国立科学博物館付属自然教育園

[徒歩14分・約1,400m]

原生に近い貴重な樹木に囲まれた森林緑地。都心にありながら里山のような風景を見ることができ、さまざまな形で自然にふれあうことができます。隣地には旧朝香官邸である東京都庭園美術館があります。



東京都庭園美術館

公園・スポーツ施設・美術館も併設された目黒区民センター。

徒歩3分の目黒区民センターには、体育館やトレーニングルーム、プール、テニスコートなどのスポーツ施設が充実。その他、公園や図書館、目黒区美術館も併設されています。



目黒区美術館



目黒区民センター公園



林試の森公園 [徒歩13分・約1,040m]

林業試験場の跡地を整備した面積約12haの広さを誇る公園。園内には樹齢百年超のクスノキをはじめケヤキやプラタナスなどの巨木とともに、多くの珍しい樹木が生育されています。



物件所在地/東京都目黒区目黒3丁目1番13

LIFE INFORMATION

公園や商業施設、医療・教育施設などが身近に揃う周辺環境です。

ショッピング施設

- 1 マルエツプチ目黒四丁目店…………… 徒歩 4分(約270m)
営業時間/9:00~23:00
- 2 マルエツ 目黒店…………… 徒歩 5分(約330m)
営業時間/24時間営業
- 3 東急ストア 清水台店…………… 徒歩 9分(約680m)
営業時間/9:00~22:30
- 4 ダイソー 清水台東急ストア店…………… 徒歩 9分(約680m)
営業時間/10:00~21:00
- 5 アトレ目黒2…………… 徒歩13分(約1,000m)
営業時間/ショッピング:10:00~21:00 レストラン:11:00~23:00
- 6 アトレ目黒1…………… 徒歩13分(約1,030m)
営業時間/ショッピング:10:00~21:00 レストラン:11:00~23:00

コンビニ

- 1 ファミリーマート 目黒三丁目店…………… 徒歩 1分(約 20m)
- 2 ローソン H目黒二丁目店…………… 徒歩 3分(約200m)
- 3 ローソン 目黒大鳥神社前店…………… 徒歩 3分(約210m)

公共施設

- 1 目黒区美術館…………… 徒歩 2分(約110m)
- 2 目黒区民センター…………… 徒歩 3分(約170m)
- 3 目黒三郵便局…………… 徒歩 3分(約190m)
- 4 目黒区役所…………… 徒歩15分(約1,200m)

教育施設

- 1 中目黒幼稚園…………… 徒歩 1分(約 10m)
- 2 田道保育園…………… 徒歩 1分(約 30m)
- 3 目黒区立田道小学校[通学区]…………… 徒歩 6分(約440m)
- 4 目黒区立大鳥中学校[通学区]…………… 徒歩 7分(約530m)

金融機関

- 1 さわやか信用金庫 目黒支店…………… 徒歩11分(約860m)
- 2 三井住友銀行 目黒支店…………… 徒歩12分(約960m)
- 3 三菱UFJ銀行 目黒駅前支店…………… 徒歩13分(約1,000m)
- 4 みずほ銀行 目黒支店…………… 徒歩14分(約1,080m)
- 5 りそな銀行 目黒駅前支店…………… 徒歩15分(約1,170m)

医療施設

- 1 村林クリニック…………… 徒歩 1分(約 60m)
- 2 田中レディスライフクリニック…………… 徒歩 3分(約170m)
- 3 飯田歯科医院…………… 徒歩 4分(約270m)
- 4 ひまわり井田クリニック…………… 徒歩 4分(約300m)
- 5 セレソ歯科クリニック中目黒…………… 徒歩 5分(約380m)
- 6 東京共済病院…………… 徒歩11分(約820m)
- 7 厚生中央病院…………… 徒歩15分(約1,200m)

公園・スポーツ施設

- 1 目黒区民センター公園…………… 徒歩 2分(約150m)
- 2 カープス 中目黒…………… 徒歩 3分(約240m)
- 3 田道広場公園…………… 徒歩 6分(約410m)
- 4 JOYFIT24 目黒…………… 徒歩 6分(約450m)
- 5 メグロゴルフクラブ…………… 徒歩 6分(約470m)
- 6 中目黒公園…………… 徒歩10分(約750m)
- 7 コナミスポーツクラブ 目黒…………… 徒歩11分(約860m)
- 8 国立科学博物館附属自然教育園…………… 徒歩18分(約1,400m)

*掲載の距離表示は地図上の概測距離を、徒歩分数は80mを1分として算出したものです。



マルエツプチ中目黒四丁目店



マルエツ 目黒店



ファミリーマート 目黒三丁目店



ローソン 目黒大鳥神社前店



目黒区民センター



目黒区役所



田道保育園



中目黒幼稚園



ひまわり井田クリニック



東京共済病院



目黒区民センター公園



中目黒公園

歴史を紡ぐ文化や伝統が息づく街。

古くから続く上質な文化が息づいているのも目黒の魅力です。

目黒不動尊

[徒歩10分・約770m]

「目黒のお不動さん」として古くから知られている江戸三大不動のひとつ。商売繁盛・多幸をもたらす「恵比寿神」が境内には祀られており、毎月28日の不動尊縁日には多くの参拝者で賑います。



大鳥神社

[徒歩4分・約290m]

鎮座1200余年、目黒区最古の由緒ある神社です。日本武尊が東夷平定の折に立ち寄り、祈願されたと言われていています。毎年11月に行なわれる「酉の市」は江戸時代から続く目黒の風物詩となっています。



ホテル雅叙園東京

[徒歩11分・約860m]

昭和6年開館。日本で初めての総合結婚式場です。東京都の有形文化財に指定されたホテル内で現存する唯一の木造建築「百段階段」をはじめ、昭和初期の絢爛豪華な美術品を所蔵。贅を尽くした日本文化が感じられます。



杉野学園衣裳博物館

[徒歩17分・約1,310m]

昭和37年に開館した日本初の衣裳博物館。多くの学生で賑わう「ドレメ通り」に位置しています。杉野学園の創始者夫妻が欧米諸国を訪れた際に収集した西洋衣裳を中心に、日本の着物やアジア・ヨーロッパの民族衣裳など約1400点が収蔵されています。



住みたい街

自治体ランキングで目黒区は第3位。

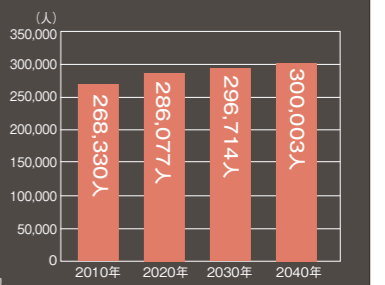
2021年の住みたい自治体ランキング関東版で、「港区」、「世田谷区」に次いで「目黒区」は3位にランキングされました。

住みたい沿線ランキングでJR山手線は第1位。

2021年の住みたい沿線ランキング関東版で、JR山手線が4年連続で第1位を獲得しました。 *SUUMO 2021住みたい自治体・住みたい沿線ランキング 関東版より。

目黒区の人口は増加傾向にあります。

目黒区の人口は、2010年の約26.8万人から2020年では約28.6万人に達しており、2010年から2020年で、約1.8万人の人口流入・増加となっています。増加傾向は更に続き2040年には30万人を超える予測されています。 *目黒区公式H.P 人口・世帯数の予測(令和3年3月)より。



1K TYPE



下足入 クローゼット

充実の収納スペース
玄関にはトールタイプ下足入、洋室には収納力豊富なクローゼットを設置しました。日常の小物から身の回りのものまですっきりと収納できます。

室内物干金物
ワンタッチ着脱で、使わないときには取外せます。



KITCHEN
コンパクトで機能を充実させたシステムキッチン。汚れが落としやすいホーローキッチンパネルや耐震ラッチ付の吊戸棚、シングルレバー混合水栓、ホーロー整流板付レンジフードなどを採用しました。



使いやすい2口ガスコンロは、揚げ物等の調理時に鍋底の温度を見張り、天ぷら油の過熱を防ぐ温度センサー付です。



BATHROOM

グレード感を確立した寛ぎのバスルーム。サーモスタット式混合水栓など充実の機能を搭載。衣類の乾燥にも便利な浴室換気乾燥機(24時間換気機能付)や、メタル調シャワーも備えています。



浴室換気乾燥機



サーモスタット式混合水栓



洗面化粧台



トイレ

SANITARY

パウダールーム

小物や日用品の収納に便利な、鏡面裏収納やキャビネットを備えた洗面化粧台を設置したパウダールーム。

トイレ

抗菌仕様の便器に、洗浄便座を採用。便座を暖める機能付。

ROOM DESIGN

上質な寛ぎを提供する快適な住空間。ライフスタイルに合わせて選べるプランをご用意。

1LDK TYPE



LIVING DINING

リビングダイニングには、床暖房を採用。お部屋全体を足先からムラなく暖めます。(F・Gタイプのみ。)

充実の収納スペース

洋室に収納力豊富なクローゼットを設置。また、リビングダイニング・キッチンにも物入を設置。シューズインクローク付きのプラン(Gタイプ)もご用意しました。



クローゼット 物入

KITCHEN

使いやすい収納スペース、機能的な3口コンロ、デザイン性に優れたレンジフードを搭載。食器洗い乾燥機やシングルレバー混合水栓も装備した人造大理石天板のシステムキッチン。



3口コンロ 食器洗い乾燥機



BATHROOM

ワイドミラーやサーモスタット水栓など充実の機能を搭載。24時間換気機能付きの浴室換気乾燥機、高さを簡単に調整できるスライドバー付きのシャワーも備えています。



ラウンド形状のゆったりと寛げる浴槽を採用しました。

POWDER ROOM

洗面化粧台は、メイクやひげ剃りなどに便利な三面鏡タイプを採用。キャビネットの鏡面裏収納やタオルの収納などに便利なカウンターを設けたプラン(Fタイプ)もご用意しました。



鏡面裏収納 カウンター

※掲載の写真は、1Kタイプは「メインステージ目黒Ⅲ(Atype)」1LDKタイプは「メインステージ目黒Ⅲ(Ftype)」を撮影したものです。

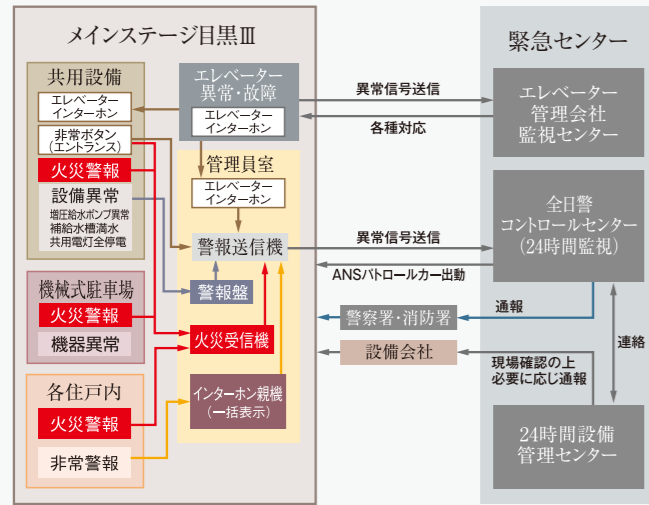
FACILITY & EQUIPMENT

都市生活の快適性を高めた設備・仕様。

SECURITY

オンラインによる安心の24時間セキュリティシステム

各住戸に設置された感知器による自動通報システムが、火災時の緊急事態に対応。24時間体制で居住者と資産の安全を守ります。



※この24時間セキュリティシステムの異常信号送信には、電話回線を使用しています。

防犯カメラ

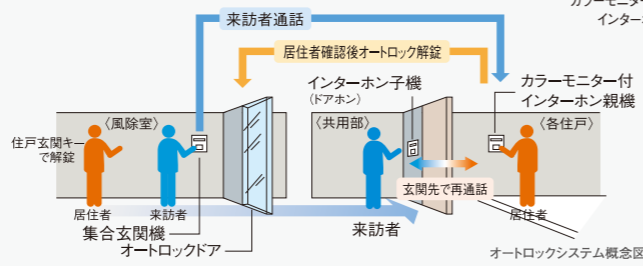
マンション共用部に、監視カメラを設置・録画し、不審者の侵入や犯罪を抑制しています。

※監視カメラ機器は、警備会社からのレンタル機材です。



カラーモニター付
オートロックシステム

来訪者を住戸内のカラーモニター付インターホン親機で確認してオートロックを解錠。マンション内に不審者が侵入するのを未然に防ぐことができる安心のシステムです。

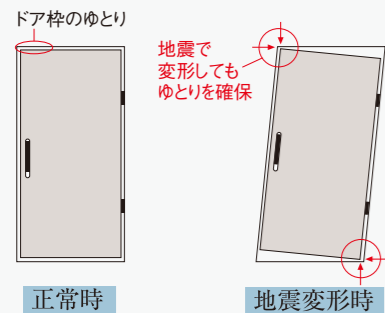


※各住戸のインターホン親機のカラーモニターに映る画像は、集合玄関機からの画像のみです。

ENTRANCE DOOR

耐震枠の玄関扉

震災時に建物が変形しても、変形を吸収でき、万一の時でも扉を開け避難ができます。



環境対策&防火性能

ドアの表面材に非塩化系の樹脂を使用し、環境に配慮した上で高級感を出すことを実現しました。また、建築基準法で定められた、1時間耐火の特定防火設備の性能があります。

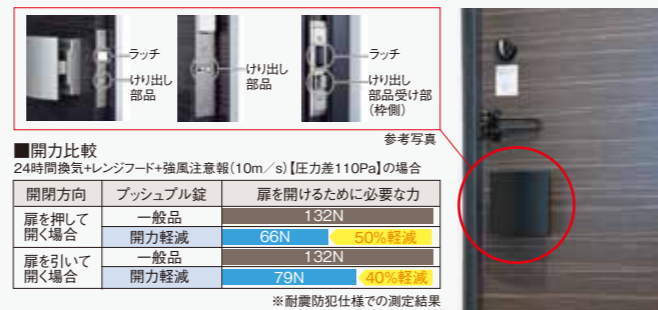
ディンプルキーシリンダー

防犯性の高い高性能シリンダーを採用。差し込む向きがフリーなりパーシプルで手にやさしくなじむフォルム。複製がしにくいだけでなく、不正解錠されにくい形状です。



開力軽減プッシュプル錠プレートタイプ

開力を軽減するプッシュプル錠プレートタイプにより、プレートと連動したけり出し部品が枠側の受け部をけり出し、開力を軽減。室内外の差圧がある場合でも従来品の約半分力で扉を開けられます。



耐震ドアガード

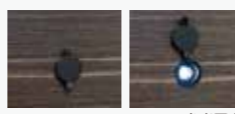
ドアガードも防犯性能を確保しながら、枠扉の変形に追従し扉を開けられます。

防犯サムターン

サムターン上下のスイッチを押して回転させるスイッチ式サムターンを採用。日常使用では自然な形でスイッチを押すことができます。不正解錠工具でスイッチを押しながら回転させるのは困難。さらにサムターンが水平状態を保っていないとスイッチを押すことができない構造です。

防犯ドアスコープ

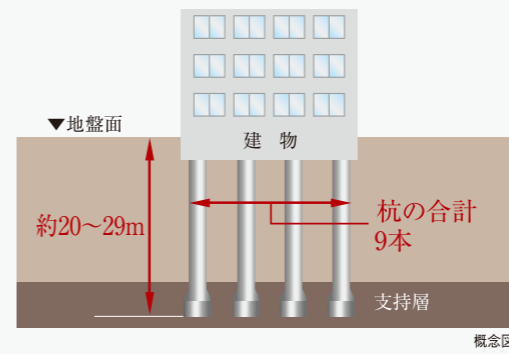
外部から取り外しが困難な回り止めに空転リングを装備しています。外部からの覗かれないシャッター付のドアスコープです。



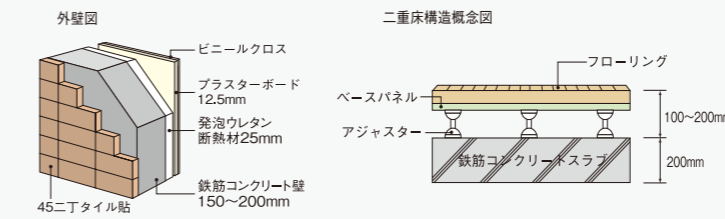
STRUCTURE

資産価値を保全する堅牢な基礎構造

当マンションでは綿密な地質調査を行ったうえで、場所打ちコンクリート杭・アースドリル杭底工法で軸径1,600mmの杭を2本、2,000mmの杭を7本、合計9本の杭を地盤支持層まで打ち込み、堅牢な基礎をつくりあげ、耐震性を高め安全対策にも配慮しております。



断熱性・遮音性を高める
外壁の構造

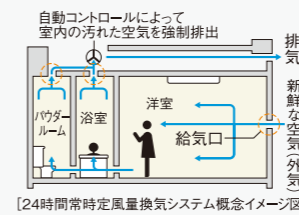


遮音性に配慮した
二重床構造

AMENITY

24時間常時定風量
換気システム

水廻りや居室内の空気を24時間換気します。室内の空気を排出し、給気口から屋外の新鮮な空気に入れ替えます。



ルームエアコンを設置

快適な生活を送るために欠かせない冷暖房のルームエアコンを標準装備。住空間を一年中こころよく保ちます。



宅配ボックス

不在の時でも荷物の受取りが可能な、24時間対応の宅配ボックスを設置しています。



24時間ゴミ出し可能

建物内にゴミ置場を設置していますので、いつでもゴミを出すことができます。

ペットと暮らせませす

大切な家族の一員であるペットと一緒に暮らせませす。エレベーターには、ペットの同乗をお知らせできるシステムを搭載しているので安心です。

※ペットの大きさや種類などに制限があります。詳細は管理規約をご確認ください。



コンクリート強度

当社では主要な構造体コンクリートの耐久設計基準強度を24N/m㎡以上に定めています。これは日本建築学会JASS5(建築工事標準仕様書鉄筋コンクリート工事)の規定において、完成後およそ65年は大規模な補修を必要とすることなく鉄筋腐食やコンクリートの重大な劣化が生じないことが予定できる期間(大規模補修不要予定期間)であり、また継続使用のためには構造体の大規模な補修が必要となることが予想される期間(供用限界期間)がおおよそ100年であると定められています。「メインステージ目黒Ⅲ」では設計基準強度24N/m㎡~45N/m㎡のコンクリート強度を有しています。

□コンクリートの耐久設計基準強度に応じた耐久年数目安

コンクリートの耐久設計基準強度	大規模補修不要予定期間	供用限界期間
18N/m㎡	30年	65年
24N/m㎡	65年	100年

※上記の期間は、構造体に関する目安となっております。※24N/m㎡とは、1㎡あたり約2,400tの圧縮に耐える強度を意味しています。

ハウスプラスすまい保険に加入済

住宅の基礎や柱等を含む「構造耐力上主要な部分」と、屋根や外壁等を含む「雨水の浸入を防止する部分」に瑕疵があった場合、修補等を実行するため、住宅瑕疵担保履行法に基づき、ハウスプラス住宅保証(株)の住宅瑕疵担保責任保険に加入済です。

国土交通大臣指定住宅瑕疵担保責任保険法人 第3号
ハウスプラス住宅保証株式会社

テレビ

◎BS・110°CSアンテナによるデジタル放送に対応

屋上にBS・110°CS放送対応の共同視聴用パラボアンテナを装備。番組提供会社にご加入いただくだけで、映画、音楽、スポーツなど多彩なプログラムをお楽しみいただけます。

※チューナー、オプションチャンネルの視聴料等は、別途負担となります。※BS・110°CSデジタル放送は、視聴できる番組に限りがあります。

超高速「cims」を標準装備

ご入居後すぐに使える常時接続型(マンション一括導入方式)を採用しています。



本物件は(株)シーファイブが提供するインターネットサービスとの一括契約により、常時接続環境を実現した「インターネット使い放題」のマンションです。

快適

光回線を用いた高速インターネットサービス。上下1Gbps。

安心

フリーダイヤルによる年中無休のヘルプデスク(8~23時)。遠隔修復作業なども対応。

※最大通信速度は、技術規格上の最大値であり、実使用速度を示すものではありません。インターネットご利用の速度は、お客様のご利用環境、回線の混雑状況によって低下する場合がございます。

住居内Wi-Fi環境の構築

洋室には、コンセント一体型のWi-Fi機器を設置し住居内のどこからでも快適にWi-Fiでのインターネットがご利用できます。もちろん有線での接続も可能です。

一体型コンセントプレート「マルチメディアコンセント」マルチメディアコンセントにコンセント・テレビなどを一体化、配線を一括処理できスッキリかつ機能的にご利用いただけます。

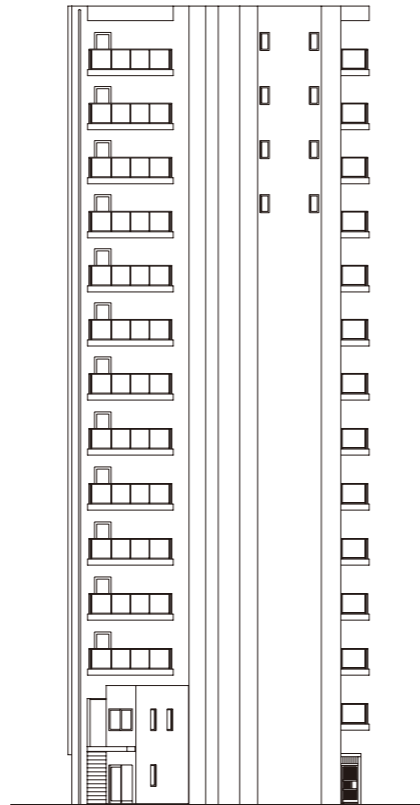
※参考写真・参考イラスト・Image Photo以外の掲載の写真は「メインステージ目黒Ⅲ(Aタイプ)」を撮影したものです。

ELEVATION

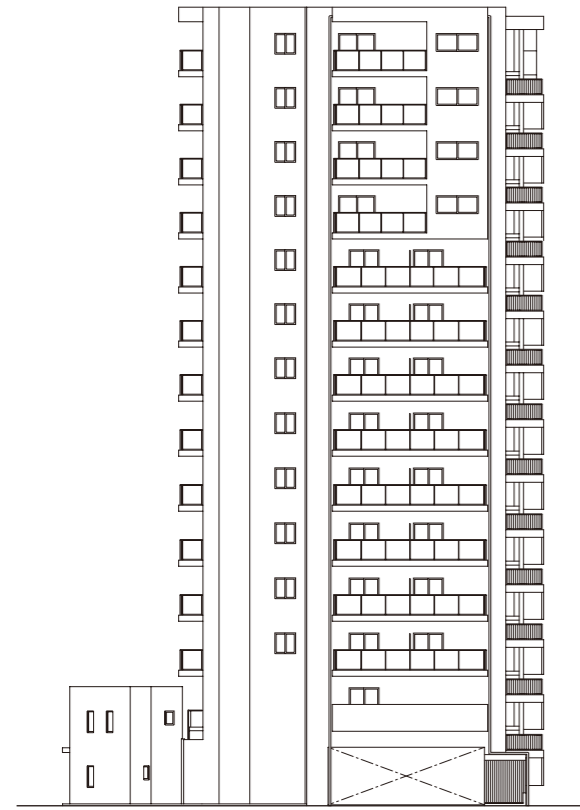
[立面図] SCALE: 約 1/400



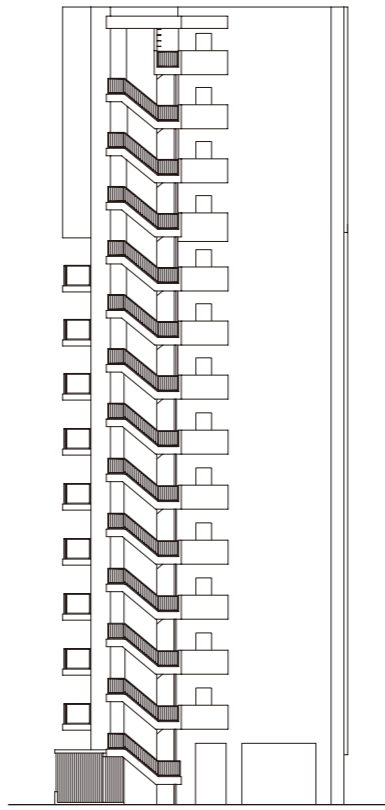
■南側立面図



■東側立面図



■北側立面図



■西側立面図

図面集をご覧になる前に—共通事項— (ご一読いただき、あらかじめご了承下さい。)

●当図面集は、一部「重要事項説明書」を兼ねております。ご購入に際して、この図面をよくご覧になり、詳細は係員にお尋ね下さい。●この図面集に記載されている各図面は、設計図書に基づき、その概略をわかりやすく表現するために作成したもので、各部の詳細については表現を省いている場合があります。●図面と現状に相違がある場合は、現状を優先とします。●専有面積は、壁芯計算の面積を表示しております。登記面積は内法計算の面積になりますので若干減少します。●専有面積には、住戸内の PS(パイプスペース) 面積・MB(メーターボックス) 面積を含んでいます。●1㎡は 0.3025 坪で換算し、小数点第2位未満は切り捨てております。●各室の帖数表示は、壁芯計算による面積を1.62㎡(約1帖分)の面積で割り、小数点第1位未満は切り捨ててしております。●寸法の単位は、道路幅員・境界寸法はメートル(m)となり、それ以外はミリメートル(mm)となります。●方位、縮尺等については、印刷の都合上、多少の誤差が生じる場合があります。●仕上・仕様、設備機器等は、施工上の理由および改良、商品の廃番の為、変更が生じる場合があります。●図面及び概要・仕上表に関しては、諸官庁の指導及び施工上の都合により、仕上げ等が一部変更になる場合があります。●設備記号については、実際の取付位置と若干異なる場合があります。●窓ガラスは、透明ガラス、型ガラス(不透明ガラス)、網入りガラス、網入り型ガラス、防犯ガラス等各住戸によって変わる場合があります。●近隣居住者のプライバシー保護の為、窓に型ガラス(不透明ガラス)及び窓・バルコニー・共用廊下・屋上

FLOOR PLAN

[平面図] SCALE: 約 1/290

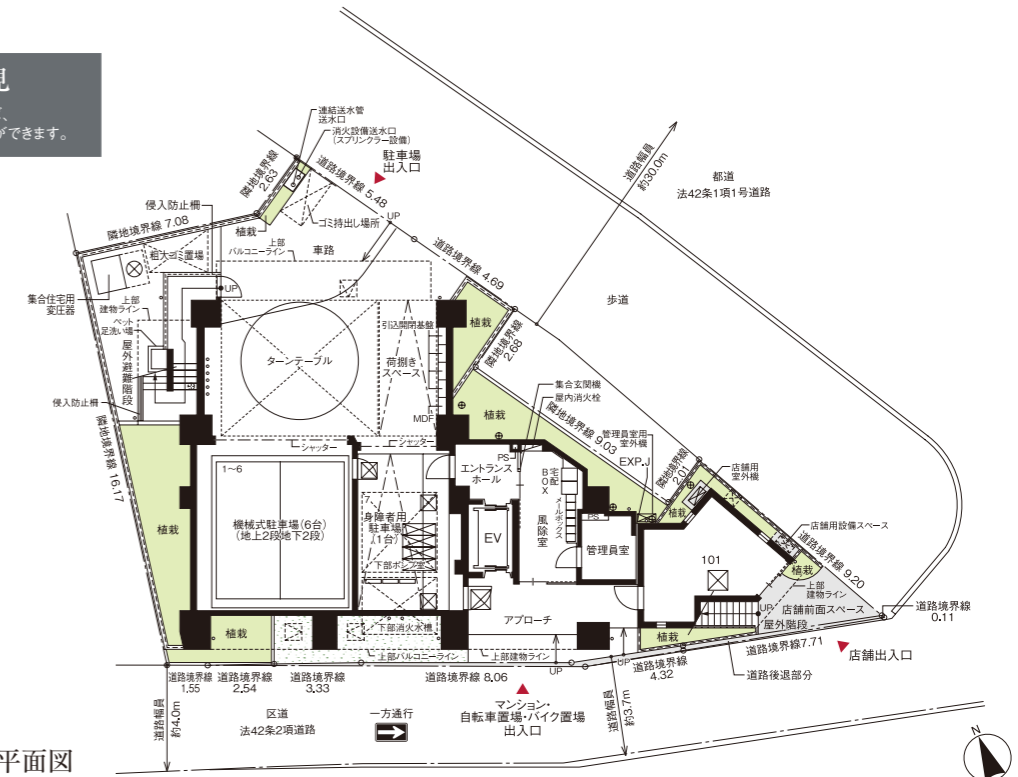


VR物件内見

QRコードを読み込めば、
共用部分を360°確認することができます。

凡例

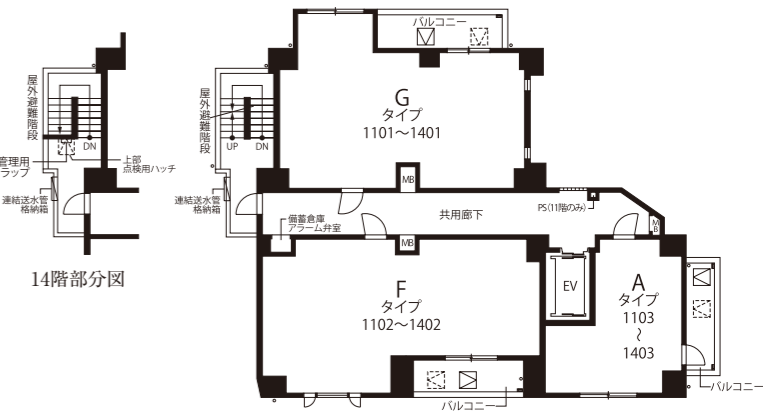
- ⊠ 床下点検口(防水・防臭型マンホール)
- ⊡ 避難ハッチ(奇数階)
- ⊢ 上部避難ハッチ・避難ハッチ(偶数階)
- ⊣ 上部避難ハッチ降下位置
- MB メーターボックス
- PS パイプスペース
- ドレイン
- タテ樋
- ⊗ マンホール
- ⊕ ビット通気管・排水通気管



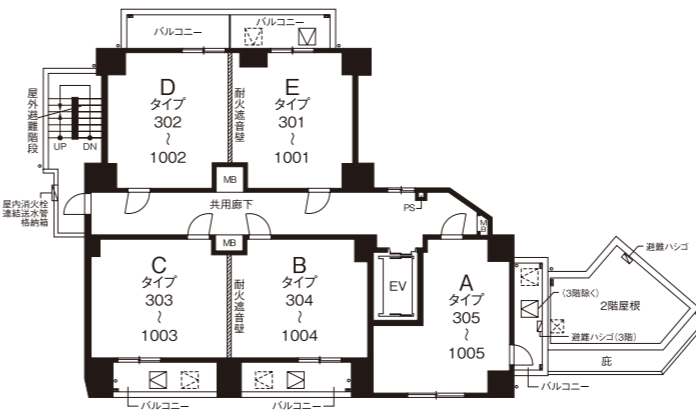
■敷地配置図・1階平面図



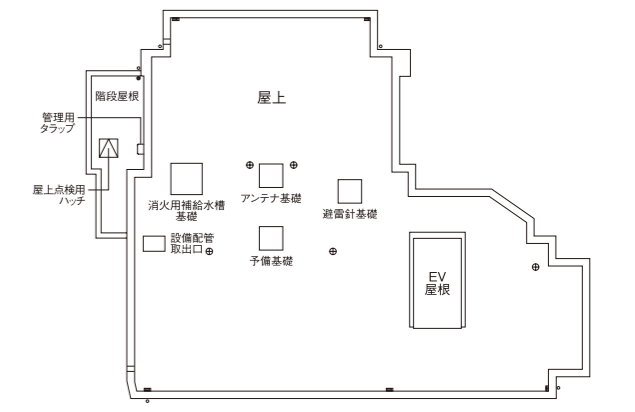
■2階平面図



■11~14階平面図



■3~10階平面図



■屋上階平面図

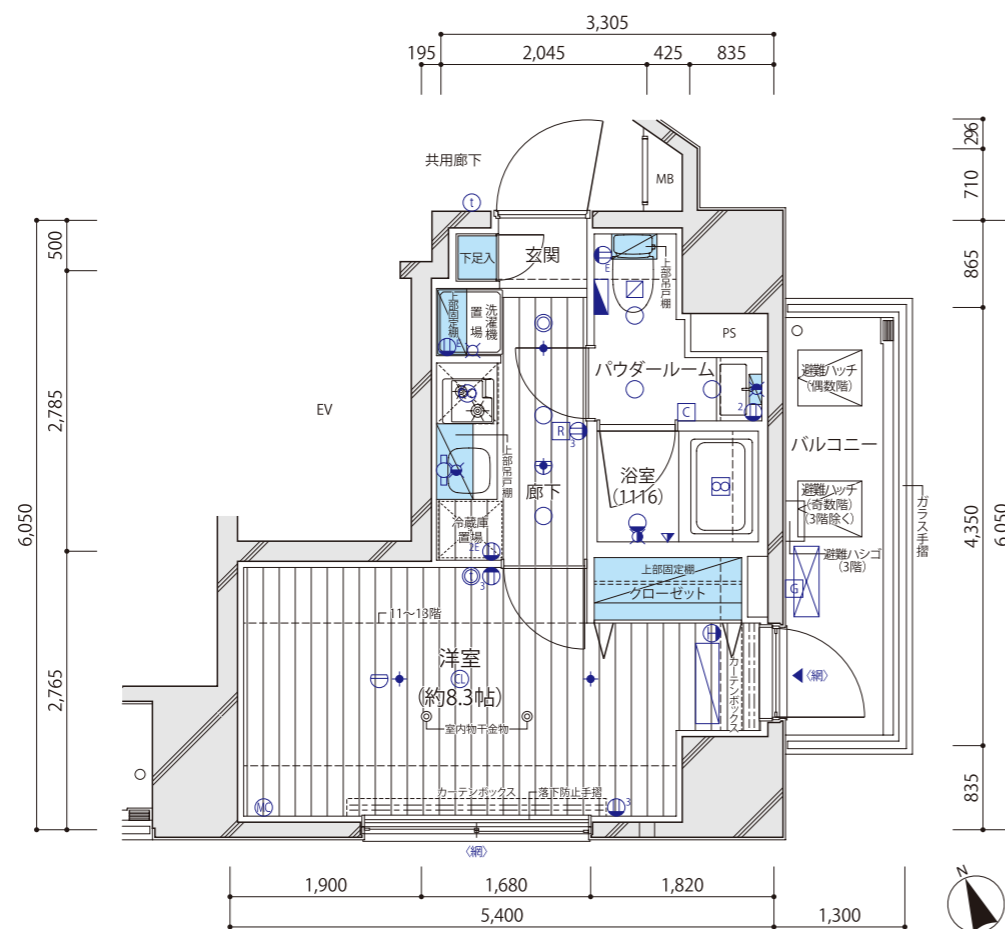
避難階段等に目隠しスクリーン等を設置する場合があります。●間取りタイプ図の中の点線は、梁型あるいは排気ダクト等を収容するための下り天井、斜め天井、斜め梁型、斜め柱型等の位置を表しています。●壁厚・柱・下り天井・梁の形状は、施工上の理由により変更になる場合があります。●階によって柱・梁の大きさ、壁の厚さが多少相違する場合があります。●表記以外にも設備・排水用の点検口が付く場合があります。●フェンス等の高さは、敷地及び敷地周辺の状況により変更になる場合があります。●扉の開く角度は、戸当たり等により多少異なる場合があります。●バルコニー・共用廊下・屋上避難階段には、雨水排水のためのドレイン・タテ樋が付きま。●屋根や屋上には、排水通気用の配管を設置している場合があり、風向き等により臭気が発生する場合があります。●風の強さにより洗濯物やバルコニーに置いてあるものが飛ばされる恐れがあります。飛散落下しない様に充分ご注意ください。●家具・家電品等の機種選定については、現地での実際の寸法、搬入経路等をご確認の上、ご購入されることをお勧めします。設置場所によっては、機種が限定される場合もあります。●将来のエアコン入替、設置にあたり、住戸タイプによっては標準工事費以外に別途工事費が加算される場合があります。エアコンご購入の際は、ご購入先と打ち合わせを行い、工事の可否を含めて必ず現地で現地調査を依頼し、十分に確認してからご購入されることをお勧めします。●現地周辺の隣接建物及び周辺環境については、現地にて充分ご確認の上、ご購入・ご入居されることをお勧めします。

A TYPE 1K

◎住戸専有面積/26.69㎡(8.07坪)
◎バルコニー面積/5.65㎡



14F	1401	1402	1403		
	G	F	A		
13F	1301	1302	1303		
	G	F	A		
12F	1201	1202	1203		
	G	F	A		
11F	1101	1102	1103		
	G	F	A		
10F	1001	1002	1003	1004	1005
	E	D	C	B	A
9F	901	902	903	904	905
	E	D	C	B	A
8F	801	802	803	804	805
	E	D	C	B	A
7F	701	702	703	704	705
	E	D	C	B	A
6F	601	602	603	604	605
	E	D	C	B	A
5F	501	502	503	504	505
	E	D	C	B	A
4F	401	402	403	404	405
	E	D	C	B	A
3F	301	302	303	304	305
	E	D	C	B	A
2F	バイク置場・ゴミ置場		自転車置場	バイク置場	
1F	車路	機械式 駐車場	駐車場	風除室	

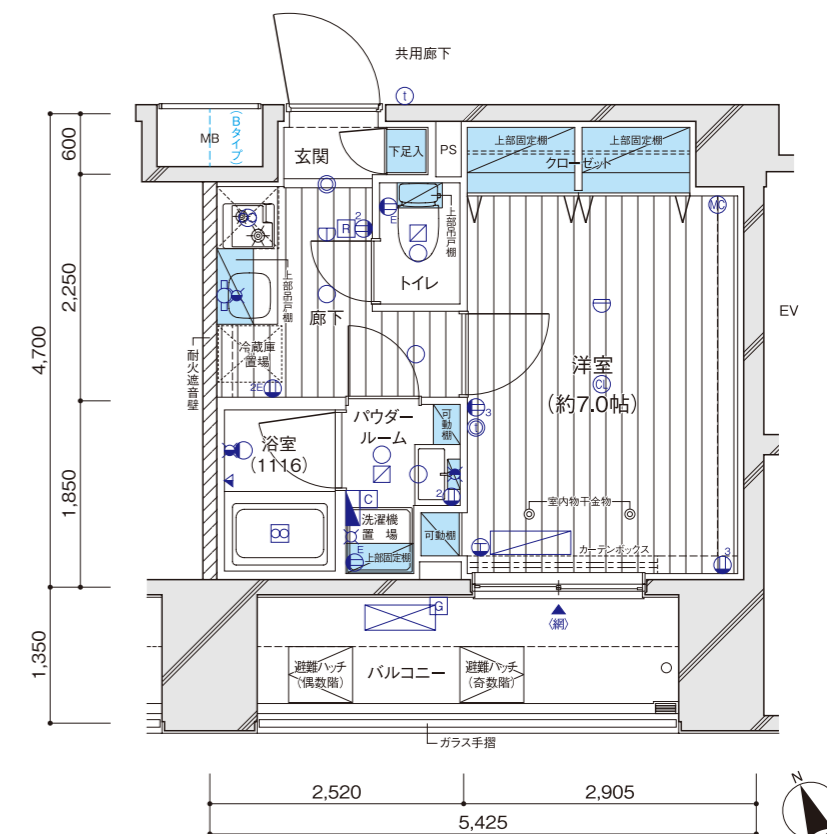


B TYPE 1K

◎住戸専有面積/25.49㎡(7.71坪)
◎バルコニー面積/7.32㎡



14F	1401	1402	1403		
	G	F	A		
13F	1301	1302	1303		
	G	F	A		
12F	1201	1202	1203		
	G	F	A		
11F	1101	1102	1103		
	G	F	A		
10F	1001	1002	1003	1004	1005
	E	D	C	B	A
9F	901	902	903	904	905
	E	D	C	B	A
8F	801	802	803	804	805
	E	D	C	B	A
7F	701	702	703	704	705
	E	D	C	B	A
6F	601	602	603	604	605
	E	D	C	B	A
5F	501	502	503	504	505
	E	D	C	B	A
4F	401	402	403	404	405
	E	D	C	B	A
3F	301	302	303	304	305
	E	D	C	B	A
2F	バイク置場・ゴミ置場		自転車置場	バイク置場	
1F	車路	機械式 駐車場	駐車場	風除室	

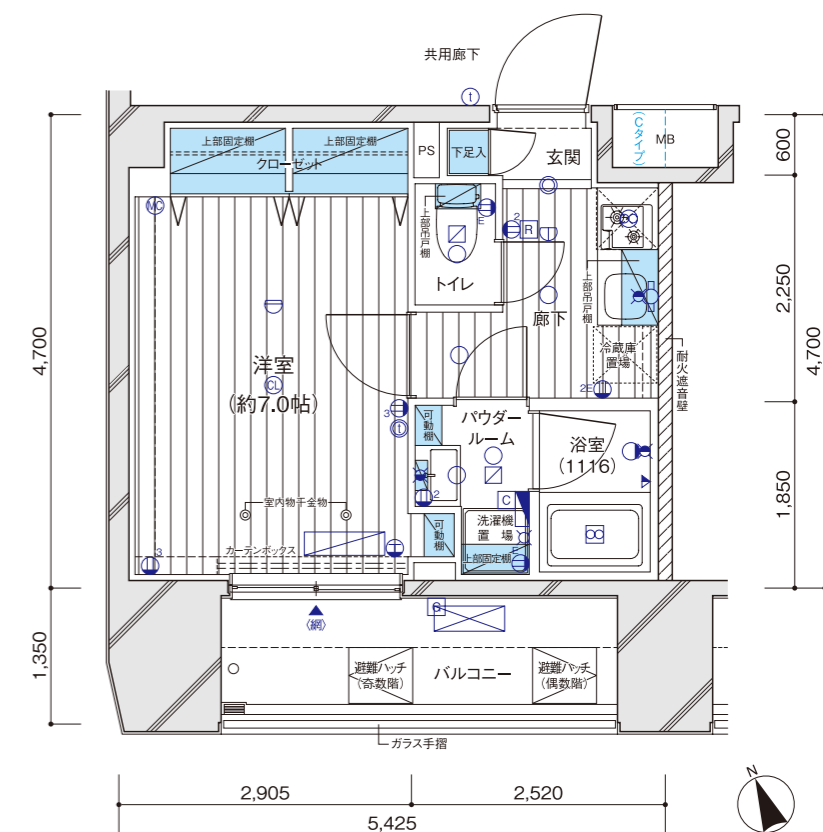


C TYPE 1K

◎住戸専有面積/25.49㎡(7.71坪)
◎バルコニー面積/7.29㎡



14F	1401	1402	1403		
	G	F	A		
13F	1301	1302	1303		
	G	F	A		
12F	1201	1202	1203		
	G	F	A		
11F	1101	1102	1103		
	G	F	A		
10F	1001	1002	1003	1004	1005
	E	D	C	B	A
9F	901	902	903	904	905
	E	D	C	B	A
8F	801	802	803	804	805
	E	D	C	B	A
7F	701	702	703	704	705
	E	D	C	B	A
6F	601	602	603	604	605
	E	D	C	B	A
5F	501	502	503	504	505
	E	D	C	B	A
4F	401	402	403	404	405
	E	D	C	B	A
3F	301	302	303	304	305
	E	D	C	B	A
2F	バイク置場・ゴミ置場		自転車置場	バイク置場	
1F	車路	機械式 駐車場	駐車場	風除室	



設備記号凡例

- | | | | | | |
|----|---|---|--------------------|------|----------------|
| ② | 2口コンセント | ⊙ | 人感センサースイッチ対応ダウンライト | G | 給湯器 |
| ③ | 3口コンセント | ○ | ダウンライト | R | 給湯器リモコン |
| ①E | アース付1口コンセント | ● | ブラケットライト | C | 浴室換気乾燥機コントローラー |
| ②E | アース付2口コンセント | ☐ | 棚下灯 | 分電盤 | |
| Ⓜ | エアコン用コンセント | Ⓜ | 給水栓 | JB | 情報盤 |
| MC | マルチメディアコンセント
(2口コンセント、テレビ用アウトレット、
電話用アウトレット、インターネットアウトレット(Wi-Fi対応)) | Ⓜ | 混合水栓 | ☐ | エアコン室内機設置位置 |
| MC | マルチメディアコンセント
(2口コンセント、テレビ用アウトレット、
電話用アウトレット、インターネットアウトレット) | Ⓜ | シャワー付混合水栓 | ☐ | エアコン室外機設置位置 |
| ① | インターホン(親機) | Ⓜ | 熱感知器(差動式)(3~10階) | ==== | カーテンレール(W) |
| ② | インターホン(子機) | Ⓜ | 熱感知器(定温式)(3~10階) | ▲ | 出入可能窓 |
| CL | シーリングライト | ◆ | 自動消火設備放出口(11~14階) | 〈網〉 | 網入透明ガラス |
| ① | 引掛シーリング | Ⓜ | 換気扇 | Y | 床暖房リモコン |
| | | Ⓜ | 浴室換気乾燥機 | ■ | 床暖房範囲 |
| | | Ⓜ | 副吸込口 | | |

ROOM PLAN

[間取図] SCALE : 約 1/75

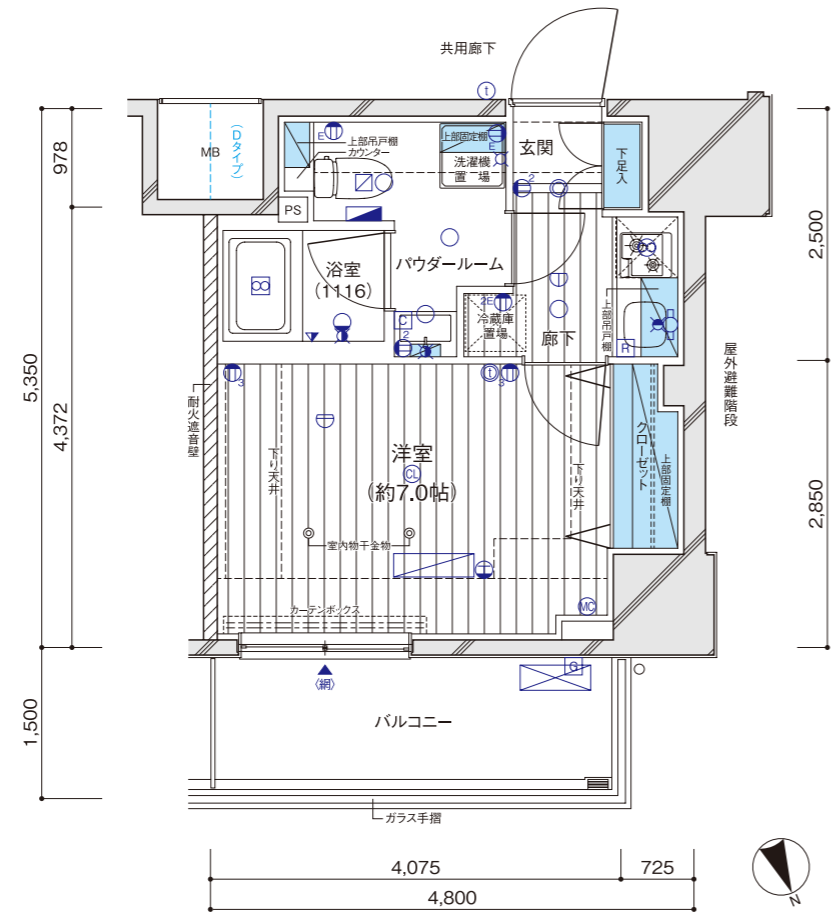
D TYPE 1K

◎住戸専有面積 / 25.68㎡ (7.76坪)
◎バルコニー面積 / 6.11㎡



VR物件内見
QRコードを読み込めば、
お部屋の中を360°
確認することができます。

14F	1401	1402	1403		
	G	F	A		
13F	1301	1302	1303		
	G	F	A		
12F	1201	1202	1203		
	G	F	A		
11F	1101	1102	1103		
	G	F	A		
10F	1001	1002	1003	1004	1005
	E	D	C	B	A
9F	901	902	903	904	905
	E	D	C	B	A
8F	801	802	803	804	805
	E	D	C	B	A
7F	701	702	703	704	705
	E	D	C	B	A
6F	601	602	603	604	605
	E	D	C	B	A
5F	501	502	503	504	505
	E	D	C	B	A
4F	401	402	403	404	405
	E	D	C	B	A
3F	301	302	303	304	305
	E	D	C	B	A
2F	バイク置場・ゴミ置場		自転車置場	バイク置場	
1F	車路	機械式 駐車場	駐車場	風除室	



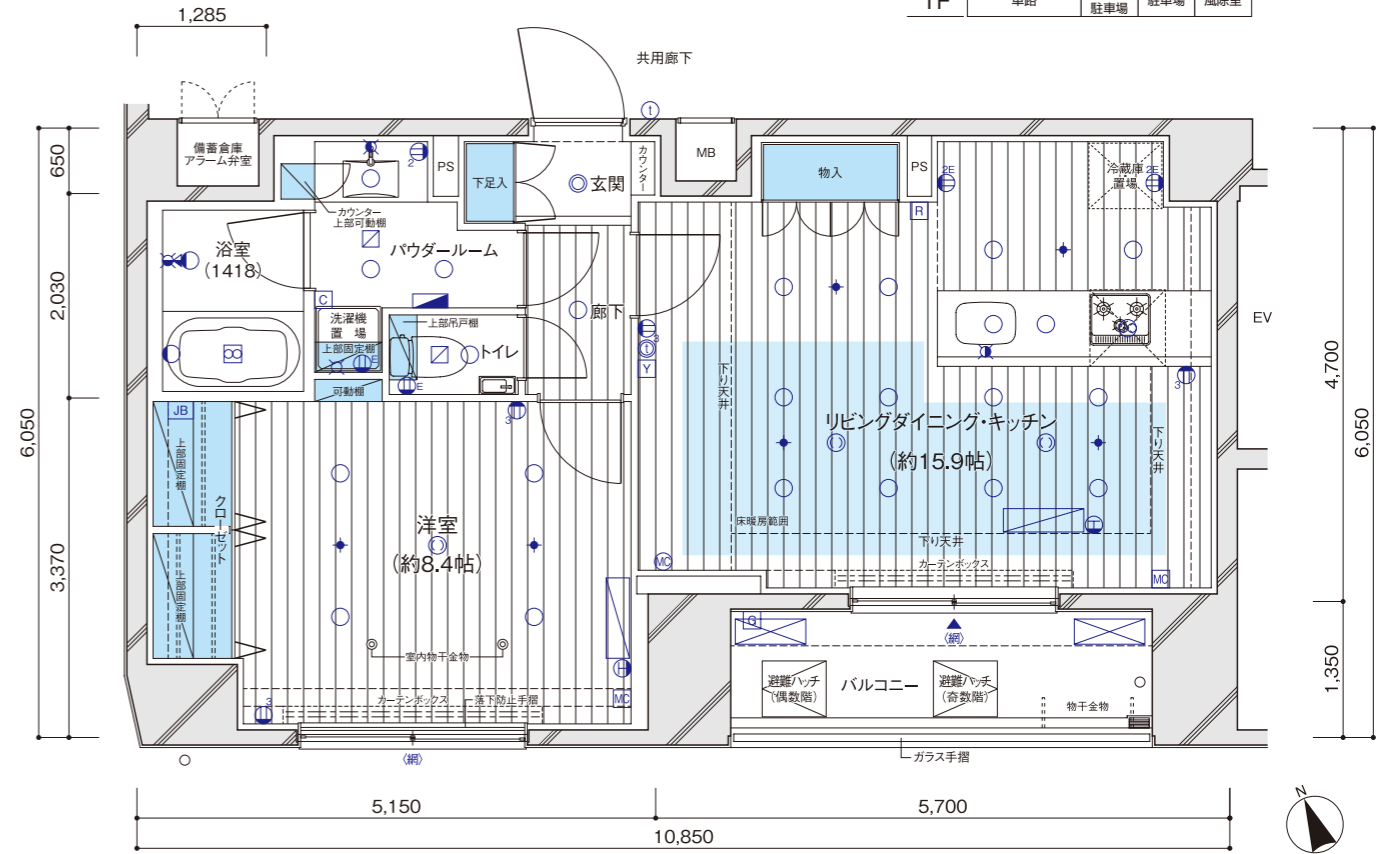
F TYPE 1LDK

◎住戸専有面積 / 57.08㎡ (17.26坪)
◎バルコニー面積 / 7.69㎡



VR物件内見
QRコードを読み込めば、
お部屋の中を360°
確認することができます。

14F	1401	1402	1403		
	G	F	A		
13F	1301	1302	1303		
	G	F	A		
12F	1201	1202	1203		
	G	F	A		
11F	1101	1102	1103		
	G	F	A		
10F	1001	1002	1003	1004	1005
	E	D	C	B	A
9F	901	902	903	904	905
	E	D	C	B	A
8F	801	802	803	804	805
	E	D	C	B	A
7F	701	702	703	704	705
	E	D	C	B	A
6F	601	602	603	604	605
	E	D	C	B	A
5F	501	502	503	504	505
	E	D	C	B	A
4F	401	402	403	404	405
	E	D	C	B	A
3F	301	302	303	304	305
	E	D	C	B	A
2F	バイク置場・ゴミ置場		自転車置場	バイク置場	
1F	車路	機械式 駐車場	駐車場	風除室	



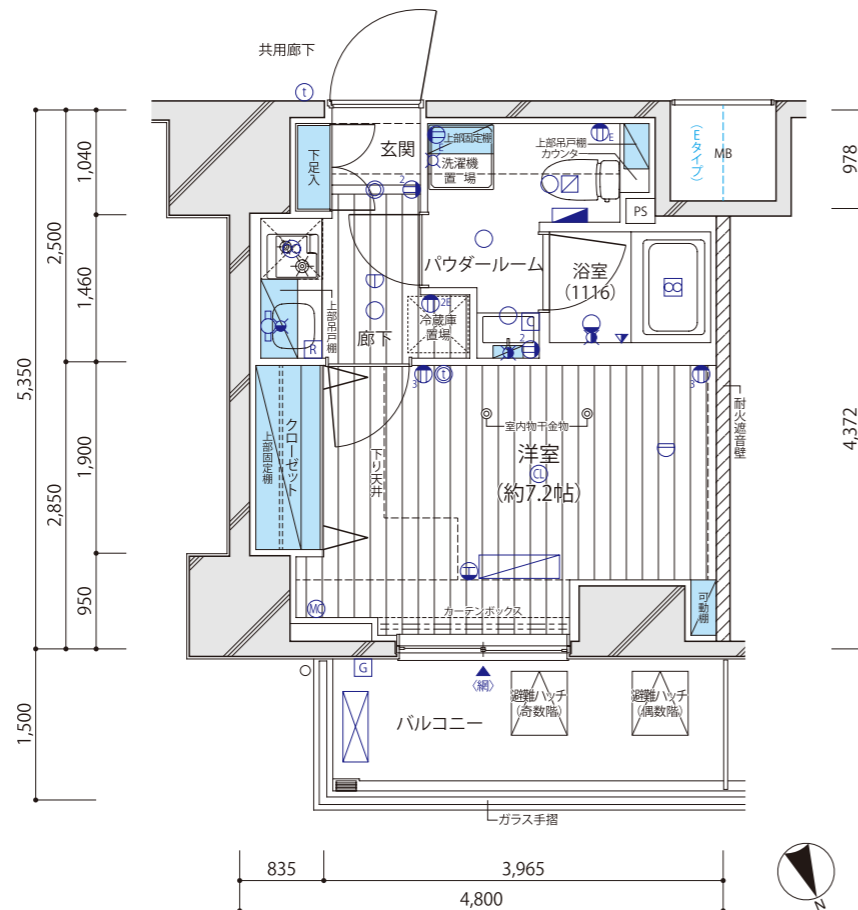
E TYPE 1K

◎住戸専有面積 / 25.68㎡ (7.76坪)
◎バルコニー面積 / 5.94㎡



VR物件内見
QRコードを読み込めば、
お部屋の中を360°
確認することができます。

14F	1401	1402	1403		
	G	F	A		
13F	1301	1302	1303		
	G	F	A		
12F	1201	1202	1203		
	G	F	A		
11F	1101	1102	1103		
	G	F	A		
10F	1001	1002	1003	1004	1005
	E	D	C	B	A
9F	901	902	903	904	905
	E	D	C	B	A
8F	801	802	803	804	805
	E	D	C	B	A
7F	701	702	703	704	705
	E	D	C	B	A
6F	601	602	603	604	605
	E	D	C	B	A
5F	501	502	503	504	505
	E	D	C	B	A
4F	401	402	403	404	405
	E	D	C	B	A
3F	301	302	303	304	305
	E	D	C	B	A
2F	バイク置場・ゴミ置場		自転車置場	バイク置場	
1F	車路	機械式 駐車場	駐車場	風除室	



設備記号凡例

- ₂ 2口コンセント
- ₃ 3口コンセント
- _E アース付1口コンセント
- _{2E} アース付2口コンセント
- _{MC} エアコン用コンセント
- _{MC} マルチメディアコンセント
(2口コンセント、テレビ用アウトレット、
電話用アウトレット、インターネットアウトレット(Wi-Fi対応))
- _{MC} マルチメディアコンセント
(2口コンセント、テレビ用アウトレット、
電話用アウトレット、インターネットアウトレット)
- _① インターホン (親機)
- _② インターホン (子機)
- _{CL} シーリングライト
- _○ 引掛シーリング
- _○ 人感センサースイッチ対応ダウンライト
- _○ ダウンライト
- _○ ブラケットライト
- _○ 棚下灯
- _○ 給水栓
- _○ 混合水栓
- _○ シャワー付混合水栓
- _○ 熱感知器 (差動式) (3~10階)
- _○ 熱感知器 (定温式) (3~10階)
- _○ 自動消火設備放出口 (11~14階)
- _○ 換気扇
- _○ 浴室換気乾燥機
- _○ 副吸込口
- [G] 給湯器
- [R] 給湯器リモコン
- [C] 浴室換気乾燥機コントローラー
- [JB] 分電盤
- [JB] 情報盤
- [] エアコン室内機設置位置
- [] エアコン室外機設置位置
- カーテンレール (W)
- ▲ 出入可能窓
- [網] 網入透明ガラス
- [Y] 床暖房リモコン
- [] 床暖房範囲

ROOM PLAN

[間取図] SCALE : 約 1/75

GTYPE 1LDK

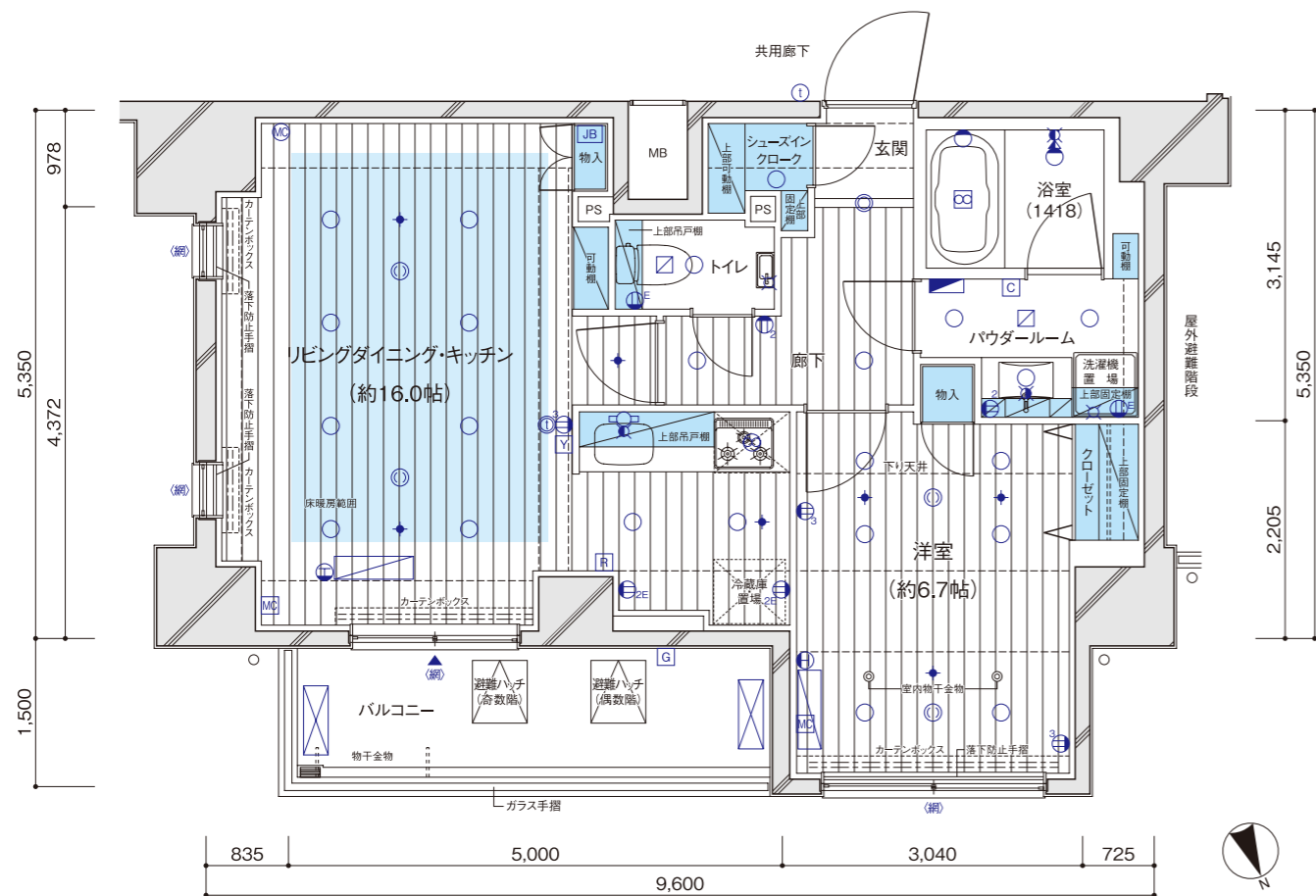
◎住戸専有面積 / 55.92㎡ (16.91坪)
◎バルコニー面積 / 7.50㎡



VR物件内見

QRコードを読み込めば、お部屋の中を360°確認することができます。

14F	1401	1402	1403		
	G	F	A		
13F	1301	1302	1303		
	G	F	A		
12F	1201	1202	1203		
	G	F	A		
11F	1101	1102	1103		
	G	F	A		
10F	1001	1002	1003	1004	1005
	E	D	C	B	A
9F	901	902	903	904	905
	E	D	C	B	A
8F	801	802	803	804	805
	E	D	C	B	A
7F	701	702	703	704	705
	E	D	C	B	A
6F	601	602	603	604	605
	E	D	C	B	A
5F	501	502	503	504	505
	E	D	C	B	A
4F	401	402	403	404	405
	E	D	C	B	A
3F	301	302	303	304	305
	E	D	C	B	A
2F	バイク置場・ゴミ置場		自転車置場	バイク置場	
1F	車路	機械式駐車場	駐車場	風除室	



設備記号凡例

- | | | |
|--|--------------------|------------------|
| 2口コンセント | 人感センサースイッチ対応ダウンライト | G 給湯器 |
| 3口コンセント | ダウンライト | R 給湯器リモコン |
| アース付1口コンセント | ブラケットライト | C 浴室換気乾燥機コントローラー |
| アース付2口コンセント | 棚下灯 | 分電盤 |
| エアコン用コンセント | 給水栓 | JB 情報盤 |
| マルチメディアコンセント (2口コンセント、テレビ用アウトレット、電話用アウトレット、インターネットアウトレット(Wi-Fi対応)) | 混合水栓 | エアコン室内機設置位置 |
| マルチメディアコンセント (2口コンセント、テレビ用アウトレット、電話用アウトレット、インターネットアウトレット) | シャワー付混合水栓 | エアコン室外機設置位置 |
| インターホン (親機) | 熱感知器 (差動式) (3~10階) | カーテンレール (W) |
| インターホン (子機) | 熱感知器 (定温式) (3~10階) | ▲ 出入可能窓 |
| シーリングライト | 自動消火設備放出口 (11~14階) | (網) 網入透明ガラス |
| 引掛シーリング | 換気扇 | Y 床暖房リモコン |
| | 浴室換気乾燥機 | 床暖房範囲 |
| | 副吸込口 | |

建築概要

名称 / メインステージ目黒Ⅲ
所在地 / 東京都目黒区目黒3丁目854番4、854番5、854番7、854番8 (地名地番)
住所 / 東京都目黒区目黒3丁目13番13-000号 メインステージ目黒Ⅲ (住居表示)
用途 / JR山手線・東京メトロ南北線・都営三田線・東急目黒線「目黒駅」徒歩13分
防火地域 / 商業地域
防火地域 / 防火地域
地域・地区 / 都市計画区域内の市街化区域、50m高度地区
建ぺい率 / 100% (防火地域内の耐火建築物により制限無、指定80%)
容積率 / 500%
目 / 宅地
敷地面積 / 329.80㎡ (建築確認対象面積、※道路後退部分3.45㎡を除く)
建築面積 / 229.30㎡
延べ面積 / 2,436.60㎡
道路幅員 / 北東側道路約30.0m、南西側道路約3.7m~約4.0m
建築確認番号 / GEA1911-10638 (2019年8月26日付)
GEA1911-10638V1 (2019年12月20日付計画変更)
GEA211913-10638V2 (2021年6月10日付計画変更)
軽微な変更説明書 (2020年6月24日、2020年12月15日受付)
検査済証番号 / GEA211951-10638V2 (2021年6月18日付)
構造・規模 / 鉄筋コンクリート造 地上14階建

総戸数 / 55戸 (非分譲店舗1戸、非分譲事務所1戸、管理員室1戸を含む)
販売戸数 / 52戸
間取り / 1K (44戸)、1LDK (8戸)
専有面積 / 25.49㎡ (16坪) ~ 57.08㎡ (4坪)
バルコニー面積 / 5.65㎡ (12坪) ~ 7.69㎡ (4坪)
分譲後の権利形態 / 敷地区分所有者全員の専有面積割合による敷地権の共有
建物 (専有部) 区分所有権
(共有部) 区分所有者全員の専有面積割合による共有
管理形態 / 委託管理区分所有者全員より、管理組合設立のうえ、管理組合と管理会社との間で管理委託契約を締結し、管理会社へ委託する。
竣工日 / 2021年6月18日 (検査済証取得日)
入居予定日 / 2021年7月上旬
売主 / 株式会社青山メインランド
設計・監理 / 株式会社大和地所
構造設計 / 株式会社ビーム・デザインコンサルタント
施工 / 株式会社リンクトラスト
管理会社 / 株式会社青山ハウジングサポート
設計図書閲覧場所 / 株式会社青山メインランド

設備概要

- | | |
|---|--|
| ● 共用部分 ●
エレベーター / 13人乗り 定速105m/min
テレビ共視設備 / 屋上に地上波デジタル、BS-110°CSアンテナを設置
インターネット / (株)シーファイブとの一棟契約 (常時接続型、Wi-Fi対応、有線可)
宅配ボックス / 風除室に設置
メールボックス / 風除室に設置
防犯設備 / カラーモニター付オートロック設備、防犯カメラ (14台、エレベーター含む) 設置
※警備機器は警備会社からのレンタル機材
防災設備 / 自動火災報知設備、非常用照明、連結送水管 (3~14階)、消火器 (共用廊下等)、避難ハッチ、避難ハシゴ (3階)、共同住宅用スプリンクラー設備 (11~14階)、避難設備、誘導灯、非常コンセント (11~14階)、屋内消火栓設備 (1~10階)
給水方式 / 増圧給水ポンプ直結給水方式により各戸に給水
水道 / 東京都水道局
電気 / 東京電力エナジーパートナー株式会社
ガス / 東京ガス株式会社
排水 / 公共下水道に直接放流
自転車置場 / 2階建物内に2段式ラック34台分、平置8台分設置
バイク置場 / 2階建物内に平置11台分設置
駐車場 / 1階建物内に機械式駐車場6台分・身障者用駐車場1台分 (平置) 設置
ゴミ置場 / 2階建物内に設置
ペット足洗い場 / 敷地内に設置
ゴミ持出し場所・粗大ゴミ置場 / 敷地内に設置 | ● 専有部分 ●
電気 / 各戸MB内に専用メーター設置 (最大契約容量 1K・40A、1LDK・60A)
ガス / 各戸MB内に専用メーター設置
水 / 各戸MB内に専用メーター設置
給湯 / ガス給湯器1Kは16号、1LDKは20号 (追焚機能付) によりキッチン・浴室・洗面化粧台に供給
換気 / キッチン (単独)、浴室・パウダールーム、トイレ (24時間換気方式)
冷暖房 / 1Kは洋室、1LDKは洋室とリビングダイニングにルームエアコン、リビングダイニングに床暖房設置
インターホン / 各戸の玄関先にインターホン子機、1Kは洋室、1LDKはリビングダイニングにカラーモニター付インターホン親機設置
照明 / 玄関、廊下、キッチン、リビングダイニング (F・Gタイプ)、パウダールーム、トイレ、浴室に設置
電話アウトレット / 1Kは洋室に1ヶ所、1LDKはリビングダイニングに2ヶ所と洋室に1ヶ所設置
TVアウトレット / 1Kは洋室に1ヶ所、1LDKはリビングダイニングに2ヶ所と洋室に1ヶ所設置
インターネット / 1Kは洋室に1ヶ所設置、1LDKはリビングダイニングに2ヶ所 (内1ヶ所と洋室にLAN用アウトレットのみ) 設置
キッチン / 1Kのシステムキッチンは2口ガスコンロ、シングルレバー混合水栓、1LDKのシステムキッチンは3口ガスコンロ (グリル付)、浄水器一体型水栓、食洗器
浴室 / 1Kはユニットバスは1116、1LDKはユニットバス1418。浴室換気乾燥機 (24時間換気システム付)、ランドリーパイプ
トイレ / 洋風大便器 (洗浄便座付)
洗濯機置場 / 洗濯防水パン設置 |
|---|--|

仕上表

外部仕上表	仕上	備考
屋上・屋根	外断熱露出アスファルト防水、グレー塗装仕上	
外壁	45二丁タイル貼、一部吹付タイル、一部タイル貼	
アプローチ	床：タイル貼 壁：タイル貼、天井：アルミパネル	
車路	床：コンクリート仕上	
バルコニー	床：ノンスリップシート貼 排水溝：ウレタン塗膜防水 壁：45二丁タイル貼 手摺壁：ガラス手摺 天井：リシン吹付	物干金物 (F・Gタイプ)
屋外避難階段	床：ノンスリップシート貼 排水溝：ウレタン塗膜防水 手摺壁：吹付タイル、一部侵入防止柵 天井：リシン吹付	連結送水管 (3~14階)
屋外階段	床：ノンスリップシート貼	
ゴミ持出し場所・粗大ゴミ置場	床：コンクリート仕上・防塵塗装仕上・アスファルト舗装	
店舗前面スペース	床：インターロッキング	

内部仕上表 (共用部分)

(室名)	床	巾木	壁	天井	備考
風除室	大判タイル貼	—	大判タイル貼	ビニールクロス貼	集合玄関機、メールボックス、宅配ボックス
エントランスホール	大判タイル貼	—	大判タイル貼	ビニールクロス貼	掲示板、消火器
2階 E L V ホール	防塵塗装	—	吹付タイル	塗装仕上	
共用廊下 (2階)	防塵塗装	—	吹付タイル	リシン吹付	
共用廊下 (3~14階)	ノンスリップシート貼	ソフト巾木	ビニールクロス貼・一部タイル貼	ビニールクロス貼	
管理員室	ノンスリップシート貼	ソフト巾木	ビニールクロス貼	ビニールクロス貼	トイレ、エアコン、流し台、書庫
ゴミ置場	防塵塗装	防塵塗装	吹付タイル	リシン吹付	水栓、コンクリート柵
ターンテーブル・荷捌きスペース	防塵塗装	—	吹付タイル	リシン吹付	
機械式駐車場	コンクリート仕上	—	コンクリート仕上	コンクリート仕上	6台分設置
身障者用駐車場	防塵塗装	防塵塗装	吹付タイル	リシン吹付	平置1台分設置
自転車置場	防塵塗装	防塵塗装	吹付タイル	リシン吹付	2段式ラック34台分、平置8台分設置
バイク置場	防塵塗装	防塵塗装	吹付タイル	リシン吹付	平置11台分設置

内部仕上表 (専有部分) (A・B・C・D・Eタイプ)

(室名)	床	巾木	壁	天井	備考
玄関	関	大判タイル貼	大判タイル貼	ビニールクロス貼	下足入、人感センサースイッチ対応ダウンライト
廊下	下	フロアリング貼	塩ビシート貼巾木	ビニールクロス貼	システムキッチン
洋室	洋室	フロアリング貼	塩ビシート貼巾木	ビニールクロス貼	ルームエアコン、カーテンレール (W)、室内物干金物、柵 (下部固定・上部可動) (B・Cタイプ)
パウダールーム	パウダールーム	CFシート貼	ソフト巾木	ビニールクロス貼	洗面化粧台、タオルバー、洗濯防水パン、固定棚、(洗浄便座付洋風大便器、ペーパーホルダー、吊戸棚 (A・D・Eタイプ))
トイレ (B・Cタイプ)	トイレ	CFシート貼	ソフト巾木	ビニールクロス貼	洗浄便座付洋風大便器、ペーパーホルダー、吊戸棚、タオルバー
浴室	浴室	—	—	ユニットバス (1116)	浴室換気乾燥機 (24時間換気システム付)、ランドリーパイプ
クローゼット	クローゼット	フロアリング貼	塩ビシート貼巾木	ビニールクロス貼	ハンガーパイプ、固定棚

内部仕上表 (専有部分) (F・Gタイプ)

(室名)	床	巾木	壁	天井	備考
玄関	関	大判タイル貼	大判タイル貼	ビニールクロス貼	下足入 (Fタイプ)、カウンター (Fタイプ)、人感センサースイッチ対応ダウンライト
シューズインクローゼット (Gタイプ)	シューズインクローゼット	大判タイル貼	大判タイル貼	ビニールクロス貼	可動棚、固定棚
廊下	廊下	フロアリング貼	塩ビシート貼巾木	ビニールクロス貼	ビニールクロス貼
洋室	洋室	フロアリング貼	塩ビシート貼巾木	ビニールクロス貼	ルームエアコン、カーテンレール (W)、ファンシーバー、室内物干金物、可動棚 (Fタイプ)、物入 (Gタイプ)
リビングダイニング・キッチン	リビングダイニング・キッチン	フロアリング貼	フロアリング貼	ビニールクロス貼	システムキッチン、ルームエアコン、カーテンレール (W)、物入、可動棚 (Gタイプ)、床暖房
パウダールーム	パウダールーム	CFシート貼	ソフト巾木	ビニールクロス貼	洗面化粧台、タオルバー、洗濯防水パン、固定棚、可動棚
トイレ	トイレ	CFシート貼	ソフト巾木	ビニールクロス貼	洗浄便座付洋風大便器、ペーパーホルダー、吊戸棚、タオルバー、手洗器
浴室	浴室	—	—	ユニットバス (1418)	浴室換気乾燥機 (24時間換気システム付)、ランドリーパイプ
クローゼット	クローゼット	フロアリング貼	塩ビシート貼巾木	ビニールクロス貼	ハンガーパイプ、固定棚