

MAIN STAGE
OSHIAGE V

メインステージ押上V

TOKYO NEXT STYLE

東京スカイツリー®

東京タワー

東京

新宿

秋葉原

水道橋

両国

浅草

「押上」駅

隅田公園

隅田川

MAIN STAGE
OSHIAGE V

「曳舟」駅

「京成曳舟」駅

東京スカイツリーライン

「曳舟」駅 徒歩5分

京成押上線

「京成曳舟」駅 徒歩7分

東京スカイツリーライン・東京メトロ半蔵門線

「押上」駅 徒歩11分

東京の進化の粋を真近に感じる。

仕事も遊びも、
一歩先を進む
押上エリア。

渋谷をはじめ、主要な街への抜群のアクセスの良さ。
東京の成長を体現し、圧倒的存在感を示すスカイツリー。
隅田川をはじめ、豊かな自然が身近で、落ち着いた暮らし。
ここ数年で東京でも注目される地に急成長しました。
この価値の高まる街で、新しい暮らしを創造します。

FACADE DESIGN

スタイリッシュな生活を彩る
洗練された風格。

※航空写真は一部CG加工を施したもので実際とは異なります。
※掲載の完成予想図は図面を基に描いたもので実際とは異なります。

ACCESS

東京中心部から、空港まで、直結する利便性。

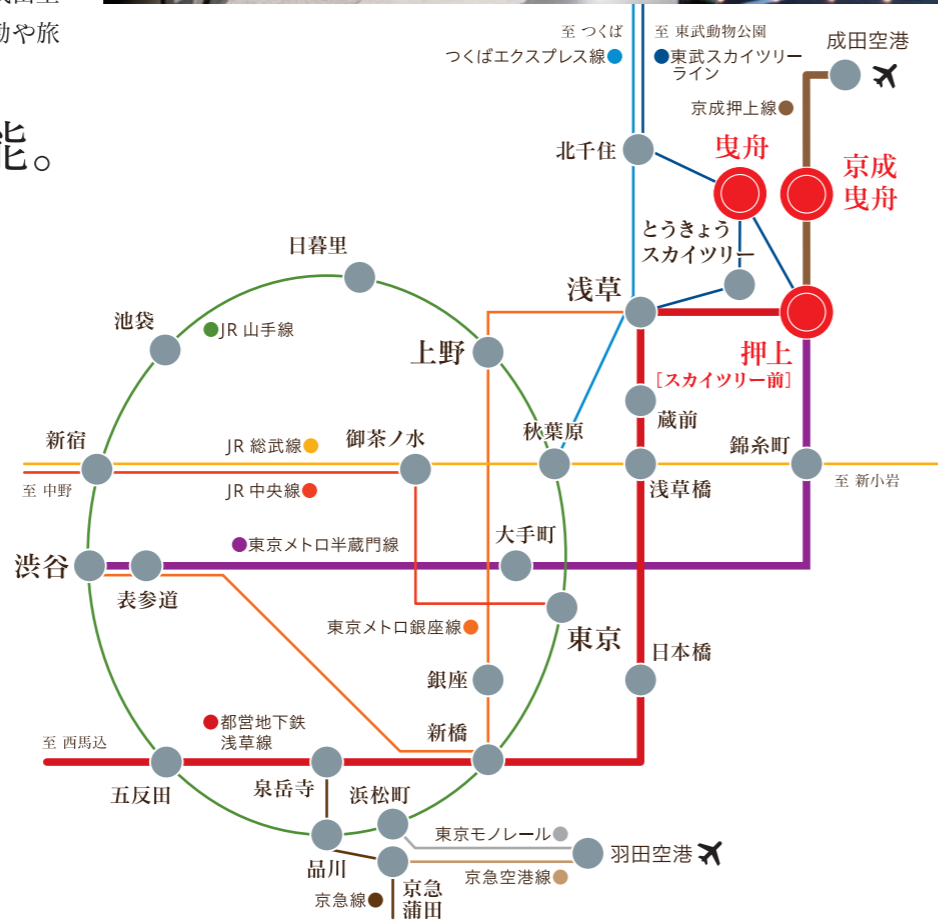
都営浅草線、東京メトロ半蔵門線が利用可能な曳舟エリア。主要都心へのスムーズなアクセスはもちろんのこと、成田空港や羽田空港への快適なアクセスも可能なため、通勤や旅行での利用に重宝します。

Train 3 駅 5 路線 利用可能。

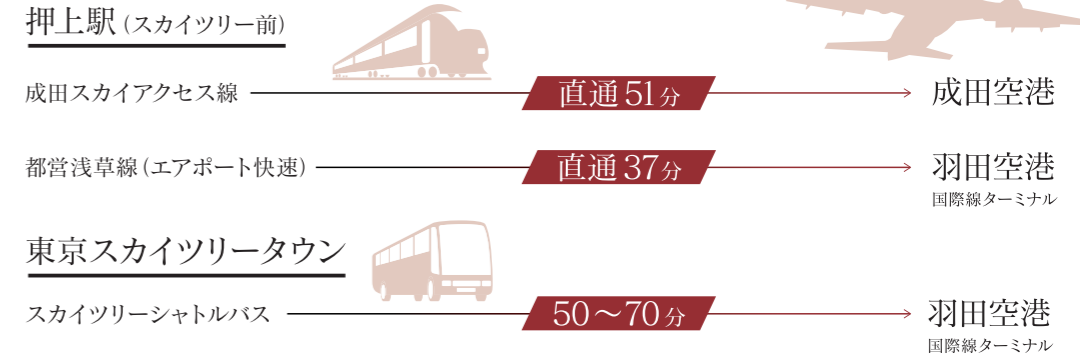
主要なエリアへスムーズにアクセス。

現地より徒歩5分の東武スカイツリーライン「曳舟」駅より

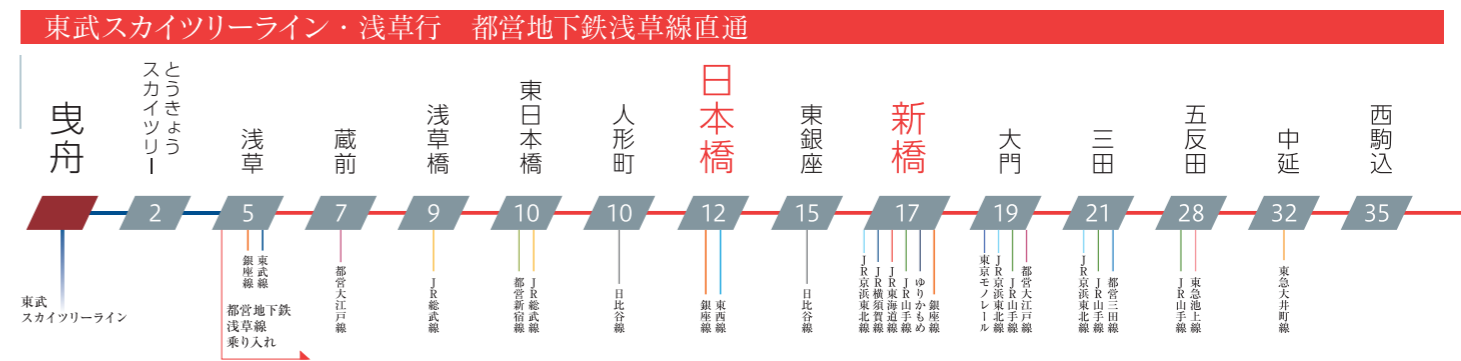
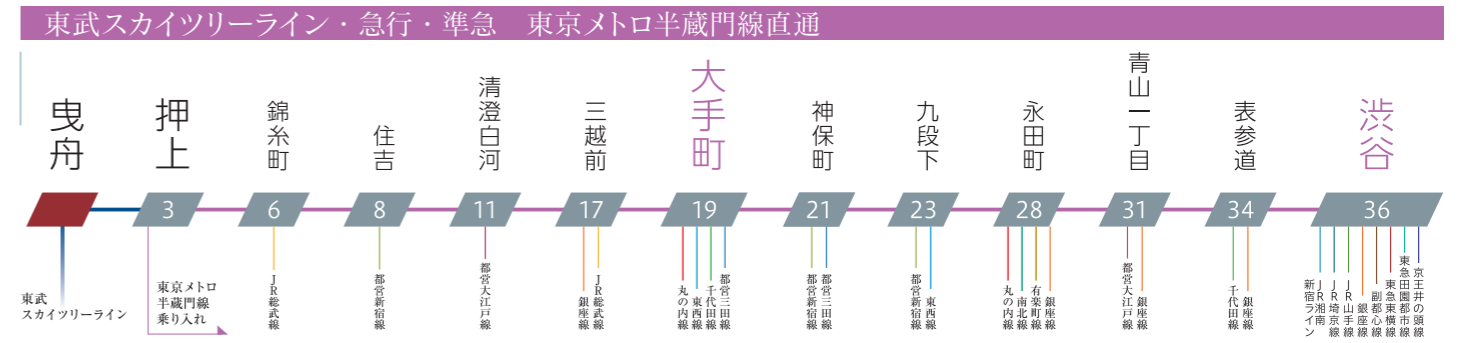
- 「浅草」駅へ → 直通 5分
- 「上野」駅へ → 10分
「浅草」駅より東京メトロ銀座線乗換え
- 「秋葉原」駅へ → 12分
「錦糸町」駅よりJR総武線乗換え
- 「新橋」駅へ → 直通 17分
- 「東京」駅へ → 17分
「錦糸町」駅よりJR総武線乗換え
- 「日本橋」駅へ → 直通 12分
- 「大手町」駅へ → 直通 19分
- 「表参道」駅へ → 直通 34分
- 「渋谷」駅へ → 直通 36分



Airport 羽田も成田も、アクセス良好。



半蔵門線・浅草線に乗り入れの便利な東武スカイツリーライン利用。



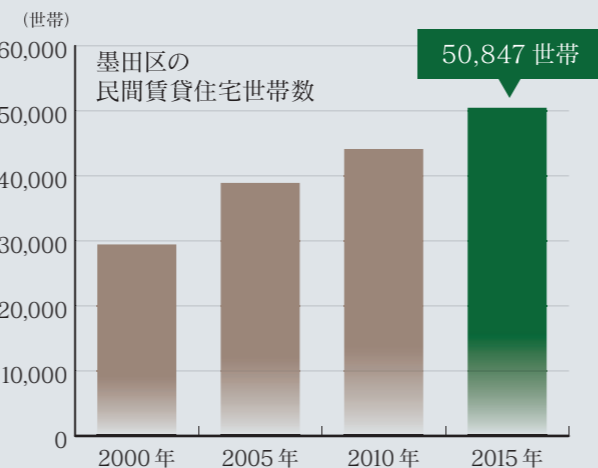
LOCATION VALUE

住みやすさで選ばれる、東京屈指の人気エリア「墨田区」。

- 東京観光人気 墨田区
- 1 東京スカイツリー® No.1
 - 2 浅草寺
 - 3 東京タワー
- 人が集まる街 墨田区
- 1 豊洲 No.3
 - 2 勝どき
 - 3 錦糸町
- 観客動員数 墨田区
- 1 江戸川区花火大会 No.2
 - 2 隅田川花火大会
 - 3 足立の花火

賃貸市場が活発化

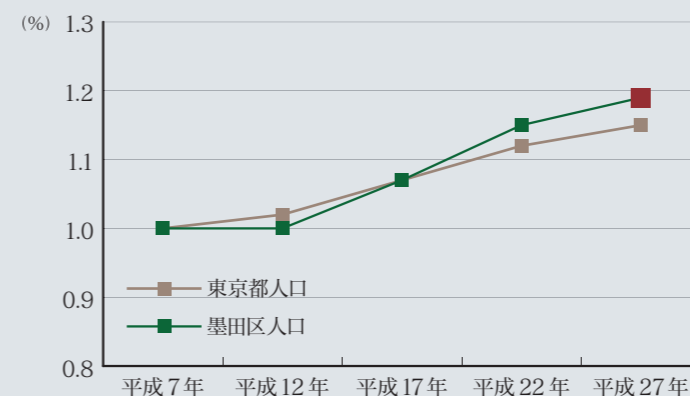
東京スカイツリー人気による世帯数の増加や商業の活発化によって、墨田区の賃貸市場も活発化。今後も安定した賃貸ニーズが期待できるエリアです。



地方から都心部や墨田区に移り住む人が増えています。

墨田区は2008年(平成20年)以降、東京都よりも高い割合で人口が増加しています。

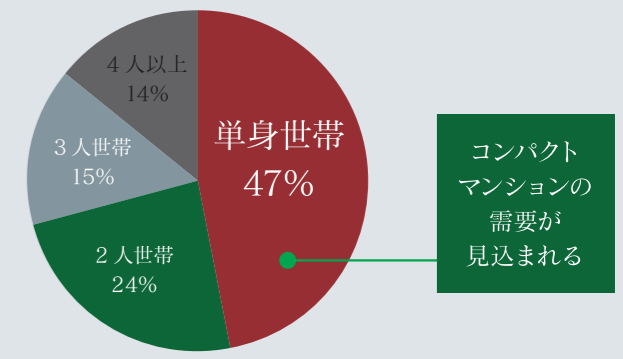
平成7年を基準とした人口増加率



東京に住む10世帯のうち4.7世帯が単身世帯

平成27年の国勢調査でも、東京では単身世帯が47%と全体の約半数を占めており、コンパクトマンションの需要が今後も見込まれると予想されます。

世帯人員別一般世帯



コンパクトマンションの需要が見込まれる

※1「東京観光人気ランキング」東京観光ガイドより ※2「23区別世帯増加率ランキング」アトラクターラボより ※3「東京の花火大会人気ランキング」いつもNAVIより

出典：墨田区企画経営室制作担当・2017年「墨田区行政基礎資料集」

※平成7年を基準とした指数です。出典：平成27年度国勢調査より

資料：「平成27年度国勢調査」総務省より

SHIMBASHI

新橋

直通 **17** min.

オフィス街にほど近いエリア。手軽に呑める居酒屋などが多く、「サラリーマンの聖地」と呼ばれています。

OTEMACHI

大手町

直通 **19** min.

高層ビルが立ち並ぶオフィス街。ビジネス以外に、皇居や美術館、高級ブティックも有り、大人の楽しめるエリアです。

UENO

上野

10 min.

東京大学を筆頭に上野公園や美術館・博物館など文化的な施設が多く集まる、アカデミックな街です。

SHIBUYA

渋谷

若者のカルチャーシーンを牽引する渋谷。再開発も進み、東京の「今」をより感じられる場所です。

直通 **36** min.

TOKYO

東京

17 min.

東京駅は日本を代表するビッグターミナルであり、各地を結ぶ玄関口です。ショッピングビルや大手企業のオフィスビルが立ち並び、経済の中心とも言えるエリアです。

ASAKUSA

浅草

直通 **5** min.

江戸時代から盛り場として賑わい、その風情を色濃く残しながら現在まで繁栄し続け、多くの観光客が訪れる浅草。東京のランドマークとして有名です。

POSITION

アクティブな毎日を手に入れる、絶好のポジション。

ビジネスシーンでの移動のしやすさは勿論のこと、アフターファイブや週末のレジャーでのお出かけにも便利なエリア。都内主要駅へのアクセスが良好。快適で刺激的な毎日を過ごせます。

「メインステージ押上V」は「上野」駅「秋葉原」駅まで約5km圏内、「東京」駅、「新橋」駅が約10km圏内の好立地に誕生します。



LIFE STYLE

オシャレさも、便利さも、妥協しない。

CAFE & ART 下町感のあるお洒落スポットとしても、今注目を集めるエリア。



東向島咖啡店

徒歩 03分

曳舟駅から5分ほど歩いた場所にある、地域の人に親しまれるカフェ。マスターの人情と、こだわりの珈琲やモーニングが人気のお店です。

墨田区東向島 1-34-7
TEL: 03-3412-4178



古民家カフェこぐま

徒歩 04分

昭和二年築の元薬局をリノベーションしたカフェ。墨田区のブランド認証「すみだモダン」グルメ部門受賞のオリジナルフード「焼きオムライス」と自家製和スイーツ「あんみつ玉」が名物です。

墨田区東向島 1-23-14
TEL: 03-3610-0675



ルプチパリジャン

LE PETIT PARISIEN

徒歩 04分

美術的な「作品としての書籍」の世界を堪能できる空間。美術品の展示など、様々なイベントを開催しています。

墨田区東向島 2-14-12
TEL: 03-6231-9961



ikkA

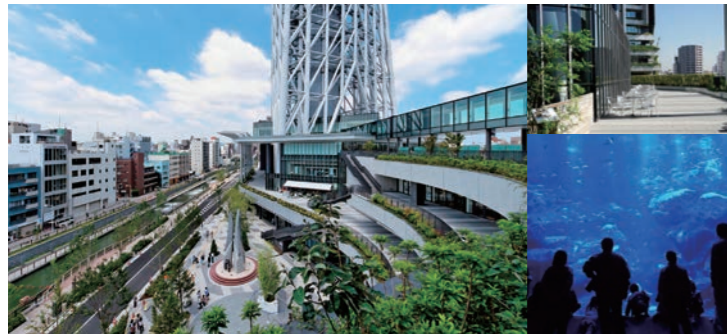
いっか

徒歩 06分

1階がカフェ、2階がギャラリーになっており、ワークショップなどのイベントも行われています。ほっとできる優しい空間では紅茶の他に薬膳茶も楽しめます。

墨田区向島 3-6-5
TEL: 03-5637-8773

LEISURE 話題のレジャースポットにも近く、週末が楽しみになる毎日。



スカイツリータウン

自転車 05分

墨田区押上 1

東京スカイツリーを中心に、東京ソラマチやオフィスの施設が集まったエリア。東京ソラマチには多数のショップやレストランがあり、プラネタリウムなどの娯楽施設も充実しています。

すみだ水族館は各8つに分かれたゾーンがあり、自然水景・アクアギャラリー・東京大水槽・日本ならではの美を表現した江戸リウムなど、バラエティに富んでおり人気です。



墨田公園

[6P MAP]

自転車 04分

春になると桜が咲き、花見客で賑わいを見せる墨田公園。過去にさくら名所100選にも選ばれました。

墨田区向島 1,2,5



浅草

[6P MAP]

自転車 07分

古くからの日本情緒が残る浅草エリア。伝統の息づく浅草は、外国人観光客で連日賑わいをみせています。

SHOPPING

生活用品のお買い物にも便利な施設が充実。



東京ソラマチ

自転車 04分

全31階もあるソラマチは、約312のショップ・レストランや娯楽施設が集まる、巨大商業施設です。

墨田区押上 1-1-2
TEL: 0570-550-102



イトーヨーカドー曳舟店

徒歩 06分

食品や衣類など、基本的な生活必需品が揃います。

墨田区京島 1-2-1
TEL: 03-3616-4111



LIFE INFORMATION

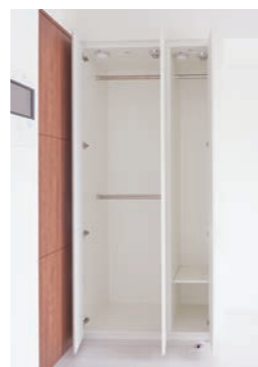
- コモディイダ東向島店 …… 徒歩 1分 約 40m
- 鳩の街通り商店街 …… 徒歩 1分 約 40m
- 岩竹医院歯科 …… 徒歩 2分 約 90m
- 三浦医院 …… 徒歩 2分 約 100m
- さくらんぼ児童遊園 …… 徒歩 2分 約 120m
- 向島秋葉神社 …… 徒歩 3分 約 200m
- ふじのき公園 …… 徒歩 4分 約 250m
- まいばすけっと東武曳舟駅西店 …… 徒歩 4分 約 300m
- 向島税務署 …… 徒歩 4分 約 300m
- 大岩医院 …… 徒歩 4分 約 300m
- セブンイレブン東武曳舟駅西店 …… 徒歩 4分 約 320m

- 清水皮膚科医院 …… 徒歩 5分 約 340m
- 本所警察署向島交番 …… 徒歩 5分 約 380m
- 東京曳舟病院 …… 徒歩 6分 約 430m
- イトーヨーカドー曳舟店 …… 徒歩 6分 約 460m
- 飛木稲庭神社 …… 徒歩 7分 約 520m
- 曳舟文化センター …… 徒歩 8分 約 630m
- 向島四郵便局 …… 徒歩 9分 約 700m
- 墨田区立ひきふね図書館 …… 徒歩 10分 約 750m
- 東京ソラマチ …… 徒歩 14分 約 1,100m

※掲載の所要時間は、徒歩は80m/1分、自転車は250m/1分で算出しています。



1K TYPE



充実の収納スペース
たっぷり洋服がかけられるハンガータイプのクローゼット。裾の長いコートもかけられます。

居室内は、お掃除がしやすく清潔感のあるフローリング仕上げです。

KITCHEN

コンパクトで機能を充実させたシステムキッチン。



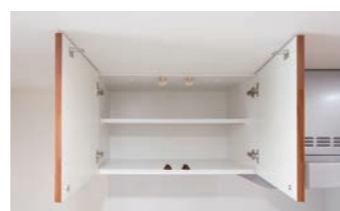
2口ガスコンロ
2品同時に調理ができる2口ガスコンロを採用しています。



シングルレバー混合水栓
片手で水量や温度が調節できる水栓です。



レンジフード
素早く煙を排出する整流板付きレンジフードを装備しています。



耐震ラッチ付吊戸棚
食器や小物類を収納できる耐震ラッチ付の収納スペース。

BATHROOM

一日の疲れをほぐす、ゆっくり浸かれる浴槽のバスルーム。



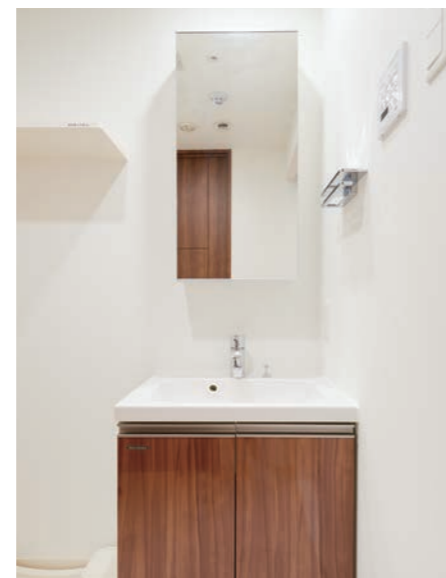
浴室換気暖房乾燥機
天気を気にせず浴室で洗濯物を乾かせます。



浴室収納ラック
浴室の小物類をすっきりと収納することができます。

POWDER ROOM

使い勝手を考慮した独立型の洗面化粧台。



ミラー裏収納
鏡裏に収納スペースをご用意。化粧品など小物類の収納に大変便利です。



シングルレバー混合水栓
ワンタッチで水とお湯が使い分けられるシングルレバー混合水栓を採用。吐水口部が引き出せ、洗面台を広く使えます。



1LDK TYPE



ウォークインクローゼット

明るく開放的につながるリビングダイニングと洋室。

KITCHEN



3口ガスコンロ
グリルの付いた3口ガスコンロを採用しています。



シングルレバー水栓(シャワー付き)
水・お湯を手軽に切り替えることができ、水量の調節もしやすい混合水栓です。

POWDER ROOM



BATHROOM



シャワースライドバー付バス
使う人や姿勢に合わせて、シャワーの高さと角度が調節できるシャワースライドバーを採用しました。

RESTROOM



温水洗浄便座付きトイレ
トイレには抗菌加工を施した洗浄便座を採用。便座を暖める機能もついています。

※すべてが抗菌加工ではありません。詳しくは、カタログ等をご参照ください。



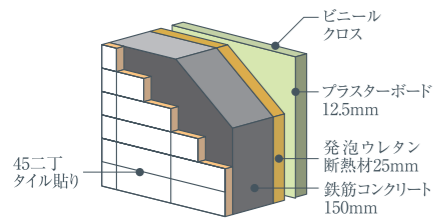
2種類の建具カラーをご用意



偶数階と奇数階で異なるカラーを採用。同じお部屋のタイプでも、階数により好みの雰囲気をお選びいただけます。

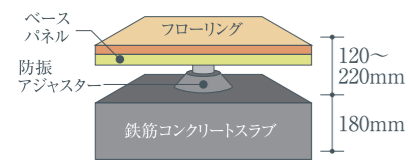
STRUCTURE 資産価値を保全する堅牢な建物構造

外壁



住戸の断熱性・遮音性を高めるために、外壁のコンクリートの壁厚を約150mm(エレベーター廻り200mm)としています。

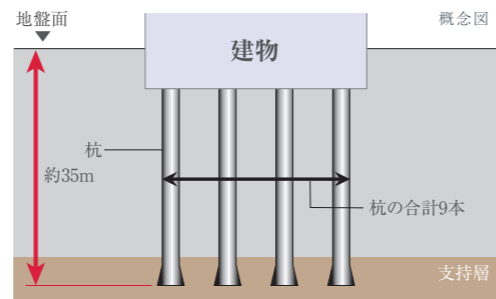
床構造図



遮音性に配慮した二重床構造としています。

基礎構造

当マンションでは、綿密な地質調査を行ったうえで、軸径1,300mmの杭を合計9本、地盤支持層まで打ち込み、堅牢な基礎をつくりあげ、耐震性を高め安全対策にも配慮しております。



杭の種類:場所打ちコンクリート杭 杭の工法:アースドリル拡底工法

コンクリート強度

当社では構造体コンクリートの耐久設計基準強度を24N/m²以上に定めています。これは日本建築学会JASS5(建築工事標準仕様書 鉄筋コンクリート工事)の規定において、完成後およそ65年は大規模な補修を必要とすることなく鉄筋腐食やコンクリートの重大な劣化が生じないことが予定できる期間(大規模補修不要予定期間)であり、また継続使用のためには構造体の大規模な補修が必要となることが予想される期間(併用限界期間)がおよそ100年であると定められています。「メインステージ押上V」では、設計基準強度30N/m²~36N/m²のコンクリート強度を有しています。

コンクリートの耐久設計基準強度	大規模補修不要予定期間	併用限界期間
18N/m ²	30年	65年
24N/m ²	65年	100年

※上記の期間は、構造体に関する目安となっております。
※24N/m²とは、1mあたり約2,400tの圧縮に耐える強度を意味しています。

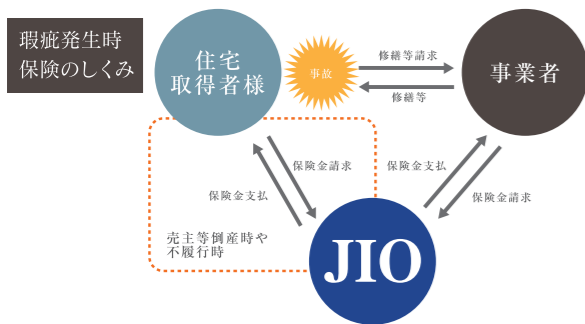
INSURANCE

住宅取得者を保護する
新しい法律に対応した保険付き住宅

瑕疵担保責任保険「JIOわが家の保険」

住宅瑕疵担保履行法 ※この保険は事業者が契約者となる保険です。

住宅の中でも特に重要部分である、構造耐力上主要な部分および雨水の浸入を防止する部分で瑕疵が発生した時に修繕費用の一定割合がJIOから売主等(事業主)に支払われます。当該瑕疵が発生した時に売主等が倒産等の場合、直接JIOへ保険金の請求ができます。



国土交通大臣指定 住宅瑕疵担保責任保険法人
株式会社 日本住宅保証検査機構 (JIO)
東京都千代田区神田須田町2丁目6番地 お客様相談室 TEL.03-6861-9210

対象範囲

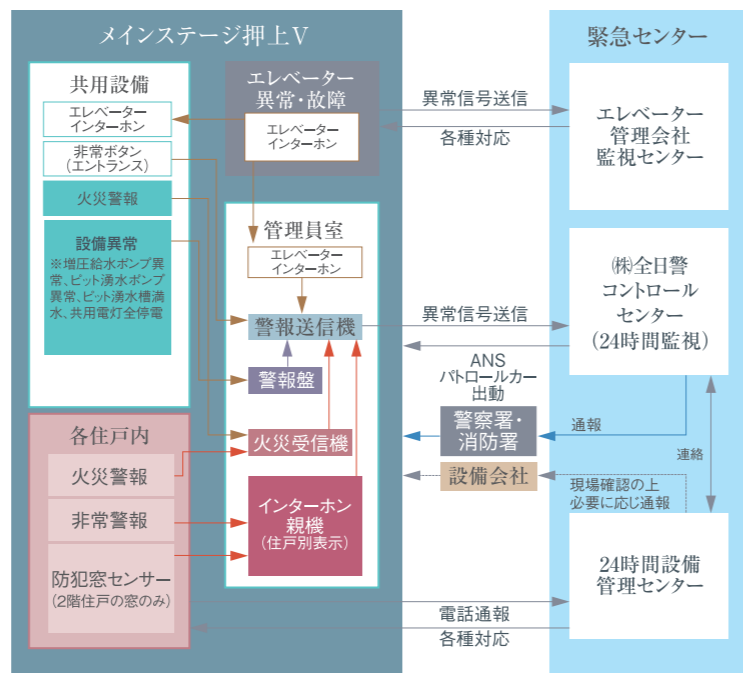
資力の確保が義務付けられるのは品確法※に定められた、構造耐力上主要な部分および雨水の浸入を防止する部分です。
※住宅の品質確保の促進等に関する法律

SECURITY

安全をサポートする先進のセキュリティ。

オンラインによる安心の24時間セキュリティシステム

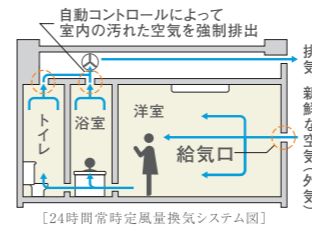
各住戸に設置された感知器による自動通報システムが、火災時の緊急事態に対応。24時間体制で居住者と資産の安全を守ります。



※この24時間セキュリティシステムの異常信号送信には、電話回線を使用しています。

AMENITY ゆとりある暮らしを演出する設備・仕様。

24時間常時定風量換気システム



水廻りや居室内の空気を24時間換気します。室内の空気を排出し、外の空気に入れ替えます。

24時間ゴミ出し可能



マンション内にゴミ置場を設置していますので、いつでもゴミを出すことができます。

ペットと暮らせませす



お客様のニーズに応え、大切な家族の一員であるペットと一緒に暮らせませす。1階にはペット足洗い場を設置。

※ペットの大きさや種類などに制限があります。詳細は管理規約をご確認ください。

光ケーブルのインターネット



高速「cims」を標準装備。ご入居後すぐに使える常時接続型(マンション一括導入方式)を採用しています。

本物件は(株)シーファイブが提供するインターネットサービスの一括契約により、常時接続環境を実現した「インターネット使い放題」のマンションです。

快適
光回線を用いた高速インターネットサービス。上下1Gbps。

安心
フリーダイヤルによる年中無休のヘルプデスク(8~23時)。遠隔修復作業なども対応。

※最大通信速度は、技術規格上の最大値であり、実使用速度を示すものではありません。インターネットご利用時の速度は、ご利用環境(端末機器の仕様等)や回線の混雑状況により大幅に低下する場合があります。

住居内Wi-Fi環境の構築
洋室には、コンセント一体型のWi-Fi機能を設置し住居内のどこからでも快適にWi-Fiでのインターネットがご利用できます。もちろん有線での接続も可能です。

一体型コンセントプレート「マルチメディアコンセント」
マルチメディアコンセントにコンセント・テレビ・電話などを一体化、配線を一括処理できスッキリかつ機能的にご利用いただけます。



ルームエアコン
快適な生活を送るために欠かせない冷暖房のルームエアコンを標準装備。住空間を一年中心地良く保ちます。

天井吊下げ型 物干金物
室内に取り外し可能な物干し金物を設置。梅雨や花粉の時期にも安心して洗濯物を干すことができます。

マルチメディアコンセント
電源コンセント、電話アウトレット、TVアウトレットが1カ所で収まるマルチメディアコンセントを各居室に設置。

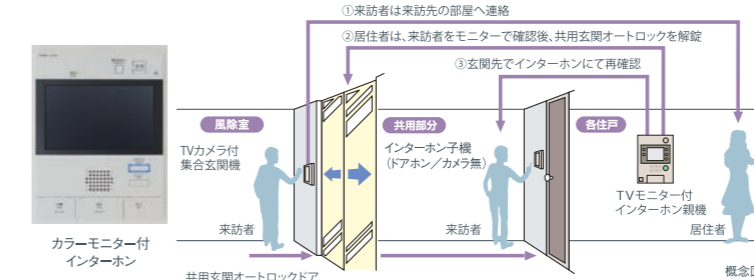
メールボックス
大型メール便にも対応したゆとりのあるサイズのメールボックスを設置しています。

宅配ボックス
不在の時でも荷物の受け取りが可能な、24時間対応の宅配ボックスを設置しています。

人感センサースイッチ対応照明
人の動きを感知して、自動的に点灯・消灯する人感センサースイッチ対応照明を玄関に設置。夜間の帰宅時も安心・快適です。

カラーモニター付オートロックシステム

来訪者を住戸内のカラーモニター付インターホン親機で確認して共用玄関オートロックを解錠。マンション内に不審者が侵入するのを未然に防ぐことができる安心のシステムです。



耐震枠の玄関扉
震災時に建物が変形しても、玄関扉の変形を吸収でき、万一の時でも扉を開け避難ができます。

耐震ドアガード
ドアガードも防犯性能を確保しながら、枠扉の変形に追随し扉を開けられます。

防犯ドアスコープ
外部から取り外しが困難な回り止めに空転リングを装備しています。外部から覗かれないシャッター付のドアスコープです。

ダブルロック
玄関ドアの2カ所にキーを設置、ダブルロックで防犯性を高めます。

ディンプルキーシリンダー

防犯性の高いディンプルキーシリンダーを2カ所に設置。表裏どちらの向きでも施錠・解錠ができるため、手元が暗くても安心。また複製がしにくいだけでなく不正解錠されにくい形状です。1,000兆2,800億通りの鍵違いを実現した高性能シリンダー。差し込む向きがフリーなリバーシブルで手にやさしくなじむフォルム。セキュリティIDタグシステムにより、キーナンバーとセキュリティIDナンバーが無ければキーの複製が出来ないようにしています。



参考写真

監視カメラ

マンション共用部に、監視カメラを設置・録画し、不審者の侵入や犯罪を抑制しています。

設置場所: 風除室、エントランスホール、エレベーターかご内、自転車置場、バイク置場、駐車場等
※監視カメラ機器は、警備会社のレンタル機材です。



防犯センサー

2階住戸の開閉可能な窓には不正な開閉を感知するセンサーを設置しました。住戸内のインターホン親機で警報し、管理員室の警報送信機より緊急センターに送信します。

※2階住戸の窓のみを設置

FLOOR PLAN [平面図]

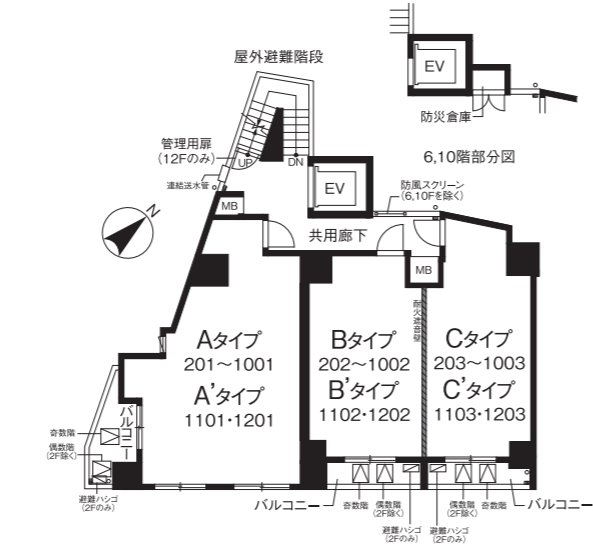
■ 配置図 兼 1階平面図

scale 1/250



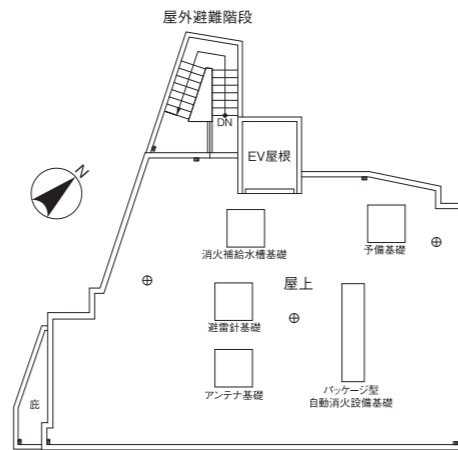
■ 2階~12階平面図

scale 1/250



■ R階平面図

scale 1/250



- △ 避難ハッチ
- ▽ 上部避難ハッチ及び降下位置
- ⊗ 避難ハンコ降下位置
- MB メーターボックス
- PS パイプスペース
- ドレイン
- タテ樋
- ⊕ ビット通気管・排水通気管
- ⊗ 床下点検口

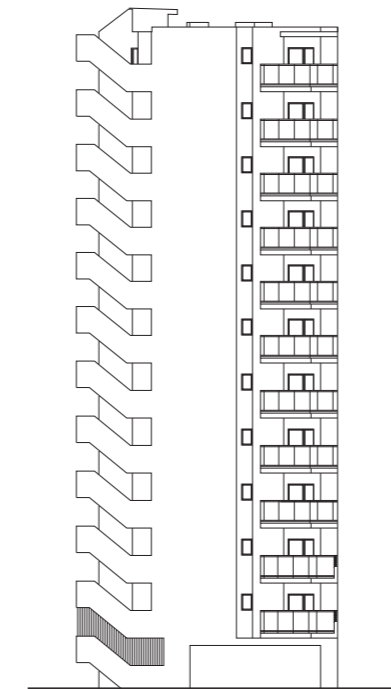
図面集をご覧になる前に — 共通事項 —

■当図面集は、一部「重要事項説明書」を兼ねております。ご購入に際して、この図面をよくご覧になり、詳細は係員にお尋ね下さい。■専有面積は、壁芯計算を表示しております。登記面積は内法計算の面積となりますので若干減少します。■専有面積には、住戸内のPS(パイプスペース)面積・MB(メーターボックス)面積を含んでいます。■1㎡は0.3025坪で換算し、小数点第2位未満は切り捨てとしております。■各室の帖数表示は、壁芯計算による面積を1.62㎡(約1帖分)の面積で割り、小数点第1位未満は切り捨てとしております。■寸法の単位は、道路幅員を除きミリメートル(mm)です。(ただし境界寸法の単位がセンチメートル(cm)の場合もあります。)

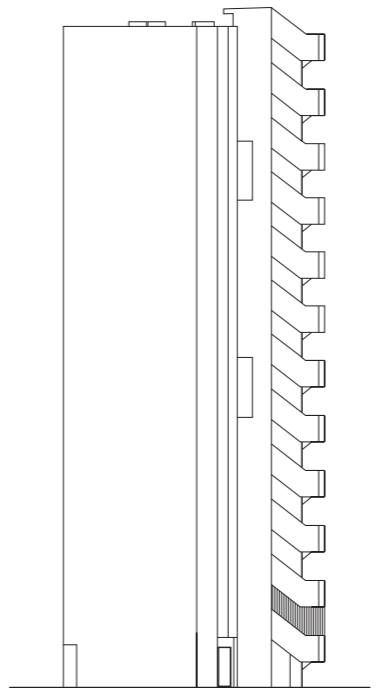
■仕上・仕様、設備機器等は、施工上の理由および改良、商品の廃番の為、変更が生じる場合があります。■図面及び概要・仕上表に関しては、諸官庁の指導及び施工上の都合により、仕上げ等が一部変更になる場合があります。■窓ガラスは、透明ガラス、型ガラス(不透明ガラス)、網入りガラス、網入り型ガラス、防犯ガラス等各住戸によって変わる場合があります。■近隣居住者のプライバシー保護の為、窓に型ガラス(不透明ガラス)及び窓・バルコニー・共用廊下・屋外避難階段等に目隠しスクリーン等を設置する場合があります。■階によって柱・梁の大きさ、壁の厚さが多少相違する場合があります。■間取りタイプ図の中の点線は、梁型あるいは排気ダクト等を収容するための下り天井、斜め天井、斜め梁型、斜め柱型等の位置を表しています。■扉の開く角度は、戸当たり等により多少異なる場合があります。■設備記号については、実際の取付位置と若干異なる場合があります。■表記以外にも設備・排水用の点検口が付く所があります。■フェンス等の高さは、敷地及び敷地周辺の状況により変更になる場合があります。■方位、縮尺等については、印刷の都合上、多少の誤差が生じる場合があります。■図面と現状に相違がある場合は、現状を優先とします。■この図面集に記載されている各図面は、設計図書を基に、その概略をわかりやすく表現する為に作成したもので、各部の詳細については表現を省いている場合があります。■壁厚・柱・下り天井・梁の形状は、施工上の理由により変更になる場合があります。■バルコニー・共用廊下・屋外避難階段には、雨水排水のためのドレイン・タテ樋が付ききます。■屋根や屋上には、排水通気用の配管を設置している場合があり、風向き等により臭気が発生する場合があります。■風の強さにより洗濯物やバルコニーに置いてあるものが飛ばされる恐れがあります。飛散落下しない様に充分気をつけると共に、風の強さにも注意を払って下さい。■家具・家電品等の機種選定については、現地で実際の寸法、搬入経路等をご確認の上、ご購入・ご入居されることをお勧めします。設置場所によっては、機種が限定される場合もあります。■将来用エアコンの設置に関しては、住戸タイプによっては標準工事費以外に別途工事費が加算される場合があります。エアコンご購入の際は、ご購入先と打ち合わせを行い、工事の可否を含めて必要であれば現地調査を依頼し、十分に確認してからご購入されることをお勧めします。■現地周辺の隣接建物及び周辺環境については、現地で充分ご確認の上、ご購入・ご入居されることをお勧めします。

ELEVATION [立面図]

■ 西立面図



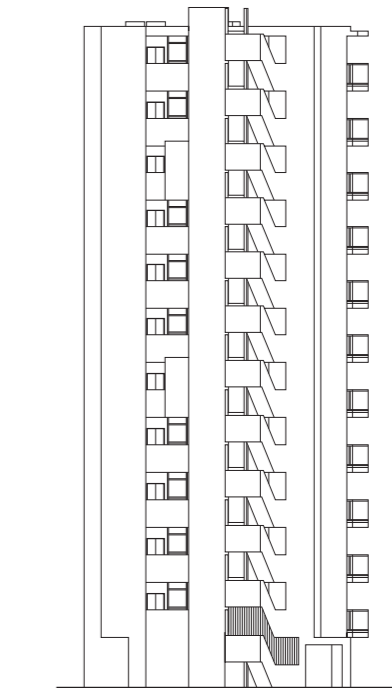
■ 東立面図



■ 南立面図



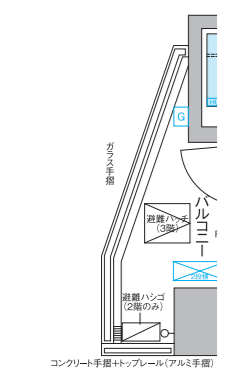
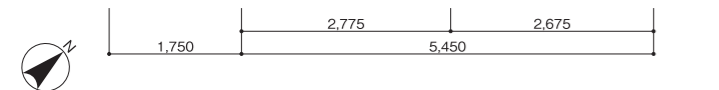
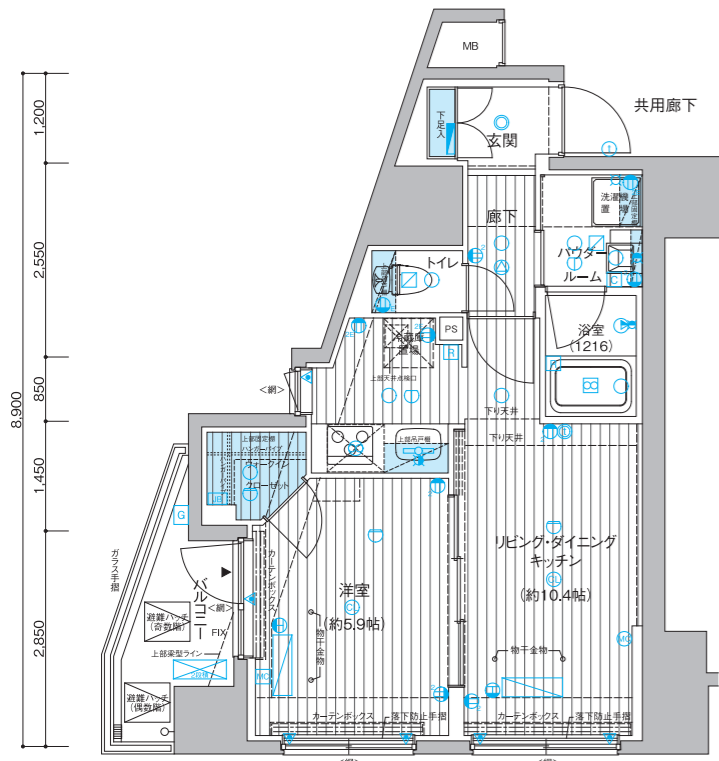
■ 北立面図



scale 1/400

A TYPE

専有面積 41.30m² (12.50坪) □バルコニー面積/5.03m² scale 1/100



2,3階部分図

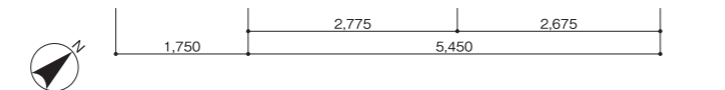
12	1201	1202	1203
	A	B	C
11	1101	1102	1103
	A	B	C
10	1001	1002	1003
	A	B	C
9	901	902	903
	A	B	C
8	801	802	803
	A	B	C
7	701	702	703
	A	B	C
6	601	602	603
	A	B	C
5	501	502	503
	A	B	C
4	401	402	403
	A	B	C
3	301	302	303
	A	B	C
2	201	202	203
	A	B	C
1	自転車置き場 / 風除室 / エントランスホール / 管理員室 / ゴミ置場		

凡例

- | | | | |
|--------------------|--|---------------------------------|------------|
| 分電盤 | 棚下灯 | 混合水栓 | 非常放送用スピーカー |
| 情報盤 | インターホン(親機) | シャワー付混合水栓 | 給湯器 |
| 2口コンセント | インターホン(子機) | 浴室換気暖房乾燥機コントローラー | エアコン室外機 |
| アース付1口コンセント | マルチメディアコンセント
(2口コンセント+TVアクトレット+電話アクトレット+インターネットアクトレット(Wi-Fi対応)) | 給湯器リモコン | エアコン室内機 |
| アース付2口コンセント | マルチメディアコンセント
(2口コンセント+TVアクトレット+電話アクトレット+インターネットアクトレット) | 差動式感知器 | 出入可能窓 |
| エアコン用コンセント | 換気扇 | 定温式感知器 | カーテンレール(W) |
| 人感センサースイッチ対応ダウンライト | 副吸込口 | パッケージ型自動消火設備放出口(11・12Fのみ) | 網入透明ガラス |
| ダウンライト | 浴室換気暖房乾燥機 | パッケージ型自動消火設備起動用差動式感知器(11・12Fのみ) | |
| シーリングライト | 給水栓 | パッケージ型自動消火設備起動用定温式感知器(11・12Fのみ) | |
| ブラケットライト | | パッケージ型自動消火設備起動用定温式感知器(11・12Fのみ) | |
| | | 防犯窓センサー(2Fのみ) | |

A' TYPE (11F・12F)

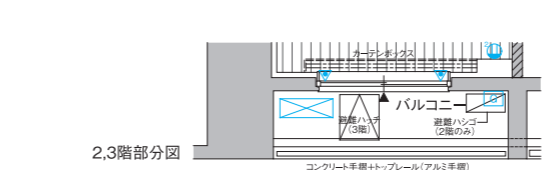
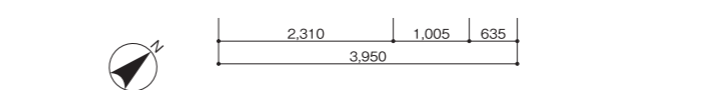
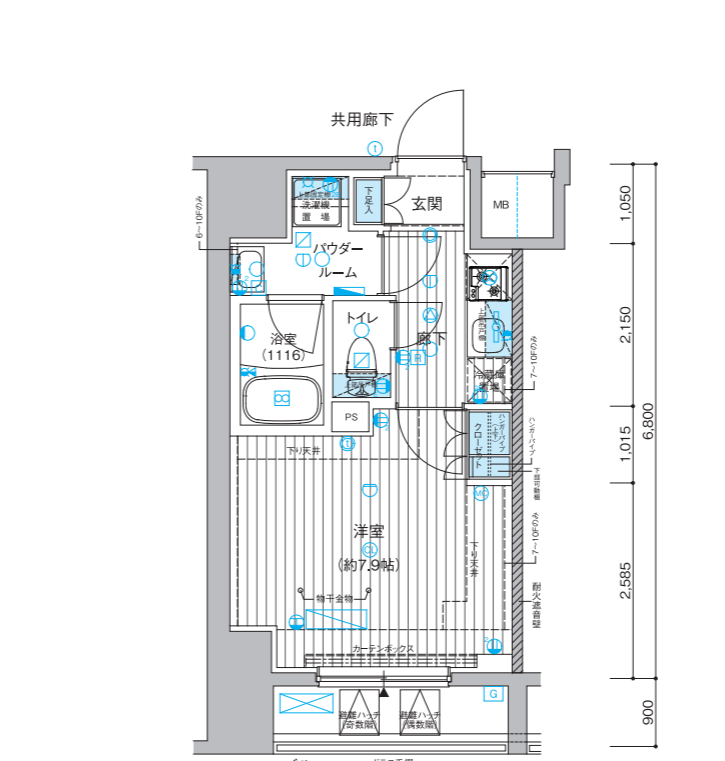
専有面積 41.30m² (12.50坪) □バルコニー面積/5.03m² scale 1/100



2,3階部分図

B TYPE

専有面積 26.75m² (8.10坪) □バルコニー面積/3.55m² scale 1/100



2,3階部分図

12	1201	1202	1203
	A	B	C
11	1101	1102	1103
	A	B	C
10	1001	1002	1003
	A	B	C
9	901	902	903
	A	B	C
8	801	802	803
	A	B	C
7	701	702	703
	A	B	C
6	601	602	603
	A	B	C
5	501	502	503
	A	B	C
4	401	402	403
	A	B	C
3	301	302	303
	A	B	C
2	201	202	203
	A	B	C
1	自転車置き場 / 風除室 / エントランスホール / 管理員室 / ゴミ置場		

凡例

- | | | | |
|--------------------|--|---------------------------------|------------|
| 分電盤 | 棚下灯 | 混合水栓 | 非常放送用スピーカー |
| 情報盤 | インターホン(親機) | シャワー付混合水栓 | 給湯器 |
| 2口コンセント | インターホン(子機) | 浴室換気暖房乾燥機コントローラー | エアコン室外機 |
| アース付1口コンセント | マルチメディアコンセント
(2口コンセント+TVアクトレット+電話アクトレット+インターネットアクトレット(Wi-Fi対応)) | 給湯器リモコン | エアコン室内機 |
| アース付2口コンセント | マルチメディアコンセント
(2口コンセント+TVアクトレット+電話アクトレット+インターネットアクトレット) | 差動式感知器 | 出入可能窓 |
| エアコン用コンセント | 換気扇 | 定温式感知器 | カーテンレール(W) |
| 人感センサースイッチ対応ダウンライト | 副吸込口 | パッケージ型自動消火設備放出口(11・12Fのみ) | 網入透明ガラス |
| ダウンライト | 浴室換気暖房乾燥機 | パッケージ型自動消火設備起動用差動式感知器(11・12Fのみ) | |
| シーリングライト | 給水栓 | パッケージ型自動消火設備起動用定温式感知器(11・12Fのみ) | |
| ブラケットライト | | パッケージ型自動消火設備起動用定温式感知器(11・12Fのみ) | |
| | | 防犯窓センサー(2Fのみ) | |

SPECIFICATIONS

物件概要/仕上表

■ 建築概要

名称 / メインステージ押上V
 所在地 / 東京都墨田区東向島1丁目2番3(地名地番)
 住所 / 東京都墨田区東向島1丁目27番8-000号(住居表示)
 交通 / 東武伊勢崎線(東武スカイツリーライン)・東武亀戸線「曳舟」駅徒歩5分、京成押上線「京成曳舟」駅徒歩7分、東京メトロ半蔵門線・都営浅草線・京成押上線「押上」駅徒歩11分
 用途地域 / 商業地域
 防火地域 / 防火地域
 地域・地区 / 35m高度地区、最低限高度地区(7m)
 建ぺい率 / 80%
 容積率 / 500%
 地目 / 宅地
 敷地面積 / 242.89m²(実測面積、建築確認対象面積)
 建築面積 / 142.39m²
 延床面積 / 1316.59m²
 道路幅員 / 東側国道21.8m
 建築確認番号 / 第H29A-JK.eX00180-01号(2017年6月21日付)
 第J1AIC2017X9048A2号(2018年9月11日付計画変更)
 検査済証番号 / 第J1AIC2017X9048D1号(2018年9月14日付)
 構造・規模 / 鉄筋コンクリート造 地上12階建
 総戸数 / 34戸(管理員室1戸を含む)
 販売戸数 / 33戸
 間取り / 1K(22戸)、1LDK(11戸)
 専有面積 / 26.66m²(11戸)~41.30m²(11戸)
 バルコニー面積 / 3.24m²(11戸)~5.03m²(11戸)
 分譲後の権利形態 / 敷地:区分所有者全員の専有面積割合による敷地権の共有
 建物:(専有部)区分所有権、(共用部)区分所有者全員の専有面積割合による共有
 竣工日 / 2018年09月14日(検査済証取得日)
 入居予定 / 2018年10月下旬
 管理形態 / 委託管理:区分所有者全員により管理組合設立のうえ、管理組合と管理会社との間で管理委託契約を締結し、管理会社へ委託する。
 売主 / 株式会社青山メインランド
 設計・監理 / 株式会社ディスク
 構造設計 / 株式会社プレ設計事務所
 施工 / 株式会社レジテックコーポレーション
 管理会社 / 株式会社青山ハウジングサポート
 設計図書閲覧場所 / 株式会社青山メインランド

■ 設備概要

[共用部分]
 エレベーター / 6人乗り 定速90m/min
 テレビ共同視聴設備 / 屋上に、地上波デジタル、BS・110°CSアンテナ設置
 インターネット / 各戸にインターネット設備設置「(有線)ファイブによる常時接続型、Wi-Fi対応、有線可」
 宅配ボックス / 風除室に設置
 メールボックス / 風除室に設置
 防犯設備 / カラーモニター付オートロック設備、非常押ボタン、防犯カメラ(8台、エレベーター含む)、防犯センサー(2階住戸)※警備機器は、警備会社のレンタル機材
 防災設備 / 自動火災報知器、非常照明、連結送水管(3階~12階)、パッケージ型自動消火設備(11、12階)、消火器(共用廊下等)、避難ハッチ、避難ハシゴ
 給水設備 / 増圧給水ポンプ直結給水方式により各戸に給水道 / 東京水道局
 電気 / 東京電力エナジーパートナー株式会社
 ガス / 東京ガス株式会社
 排水 / 公共下水道に直接放流
 自転車置場 / 敷地内に2段式ラック17台分(下段10台はスライド式ラック、屋根付)、1階建物内にスライド式ラック22台分設置
 ミニバイク置場 / 敷地内に平置4台分設置(屋根付)
 駐車場 / 敷地内に平置1台分設置
 ゴミ置場 / 1階建物内に設置
 ペット足洗い場 / 1階建物内に設置
 ゴミ持ち出し場・粗大ゴミ置場 / 敷地内に設置

[専有部分]
 電気 / 各戸MB内に専用メーター設置(最大契約容量1Kは40A、1LDKは50A)
 ス / 各戸MB内に専用メーター設置
 水 / 各戸MB内に専用メーター設置
 給湯 / ガス給湯器(1Kタイプは16号、1LDKタイプは20号(追焚機能付))によりキッチン・浴室・洗面化粧台に供給
 換気 / キッチン(単独)、浴室、パウダールーム、トイレ(24時間換気方式)
 冷暖 / 1Kは洋室に、1LDKはリビングダイニングと洋室にルームエアコンを設置
 インターホン / 各戸の玄関先にインターホン機、1Kは洋室に、1LDKはリビングダイニングにカラーモニター付親機設置
 照明 / 玄関、廊下、洋室、リビングダイニング、キッチン、ウォークインクローゼット、パウダールーム、浴室に設置
 電話アウトレット / 1Kは洋室に、1LDKはリビングダイニングに設置
 TVアウトレット / 1Kは洋室に、1LDKはリビングダイニングに設置
 インターネット / 1Kは洋室に1ヵ所、1LDKはリビングダイニングに1ヵ所(洋室にLAN用アウトレットのみ)設置
 キッチン / 1Kのシステムキッチン(2口ガスコンロ、シングルレバー混合水栓、1LDKのシステムキッチンは3口ガスコンロ、シングルレバー混合水栓)
 浴室 / 1Kのユニットバスは1116、1LDKのユニットバスは1216、浴室換気暖房乾燥機(24時間換気機能付)、ランドリーパイプ(1Kは1本、1LDKは2本)
 トイレ / 洋風大便器(洗浄便座付き)
 洗濯機置場 / 洗濯防水パン設置

■ 外部仕上表

共用部	仕上	備考
屋上	外断熱露出アスファルト防水、シルバーコート仕上げ	
外壁	45二丁タイル貼	
アプローチ	床:インターロッキング仕上	
共用廊下	床:ノンスリップシート貼、壁:45二丁タイル貼、天井:塗装仕上	
バルコニー	床:ノンスリップシート貼、排水溝:ウレタン塗膜防水、壁:45二丁タイル貼、手摺壁:ガラス手摺、一部アルミ手摺、45二丁タイル貼、天井:リシン吹付	
屋外避難階段	床:ノンスリップシート貼、排水溝:ウレタン塗膜防水、手摺壁:外側/45二丁タイル貼、内側/吹付タイル、中柱/吹付タイル、天井:リシン吹付、侵入防止柵(1、2階のみ)	
駐車場	床:アスファルト舗装	平置1台分設置
自転車置場	床:コンクリート仕上	2段式ラック17台分設置
ミニバイク置場	床:コンクリート仕上	平置4台分設置、盗難防止パイプ
ゴミ持ち出し場所	床:コンクリート仕上	
粗大ゴミ置場	床:タイル貼	

■ 内部仕上表1

共用部	床	巾木	壁	天井	備考
風除室	タイル貼	—	タイル貼	ビニールクロス貼	集合玄関機、メールボックス、宅配ボックス
エントランスホール	タイル貼	—	タイル貼	ビニールクロス貼	掲示板
管理員室	長尺塩ビシート貼	ソフト巾木	ビニールクロス貼	ビニールクロス貼	トイレ、エアコン、流し台、書庫
防災倉庫	コンクリート仕上げ	—	コンクリート打放し補修	コンクリート打放し補修	1・6・10階
ゴミ置場	防塵塗装	—	吹付タイル	リシン吹付	水栓、コンクリート柵
避難通路	防塵塗装	—	吹付タイル	リシン吹付	
自転車置場	防塵塗装	—	吹付タイル	リシン吹付	スライド式ラック22台分設置

■ 内部仕上表2(A・A'タイプ)

専有部	床	巾木	壁	天井	備考
玄関	天然石貼	オレフィンシート貼巾木	ビニールクロス貼	ビニールクロス貼	下足入、人感センサースイッチ対応ダウンライト
廊下	フローリング貼	オレフィンシート貼巾木	ビニールクロス貼	ビニールクロス貼	
洋室	フローリング貼	オレフィンシート貼巾木	ビニールクロス貼	ビニールクロス貼	ルームエアコン、カーテンレール(W)、物干金物
リビング・ダイニング・キッチン	フローリング貼	オレフィンシート貼巾木	ビニールクロス貼	ビニールクロス貼	システムキッチン、ルームエアコン、カーテンレール(W)、物干金物
パウダールーム	CFシート貼	ソフト巾木	ビニールクロス貼	ビニールクロス貼	洗面化粧台、タオルバー、洗濯防水パン、固定棚
トイレ	CFシート貼	ソフト巾木	ビニールクロス貼	ビニールクロス貼	洗浄便座付洋風大便器、吊戸棚、ペーパーホルダー、タオルバー
浴室	—	—	ユニットバス(1216)	ビニールクロス貼	浴室換気暖房乾燥機(24時間換気機能付)、ランドリーパイプ2本、風呂蓋
ウォークインクローゼット	フローリング貼	オレフィンシート貼巾木	ビニールクロス貼	ビニールクロス貼	ハンガーパイプ、固定棚

■ 内部仕上表3(B・B'・C・C'タイプ)

専有部	床	巾木	壁	天井	備考
玄関	天然石貼	オレフィンシート貼巾木	ビニールクロス貼	ビニールクロス貼	下足入、人感センサースイッチ対応ダウンライト
廊下	フローリング貼	オレフィンシート貼巾木	ビニールクロス貼	ビニールクロス貼	システムキッチン
洋室	フローリング貼	オレフィンシート貼巾木	ビニールクロス貼	ビニールクロス貼	ルームエアコン、カーテンレール(W)、物干金物、クローゼット
パウダールーム	CFシート貼	ソフト巾木	ビニールクロス貼	ビニールクロス貼	洗面化粧台、タオルバー、洗濯防水パン、固定棚
トイレ	CFシート貼	ソフト巾木	ビニールクロス貼	ビニールクロス貼	洗浄便座付洋風大便器、ペーパーホルダー、タオルバー、吊戸棚(Bタイプ)、物入・カウンター(C・C'タイプ)
浴室	—	—	ユニットバス(1116)	ビニールクロス貼	浴室換気暖房乾燥機(24時間換気機能付)、ランドリーパイプ1本

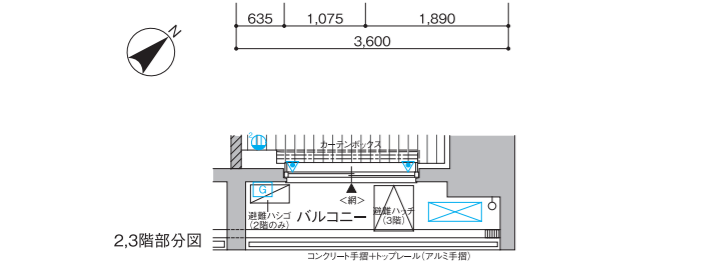
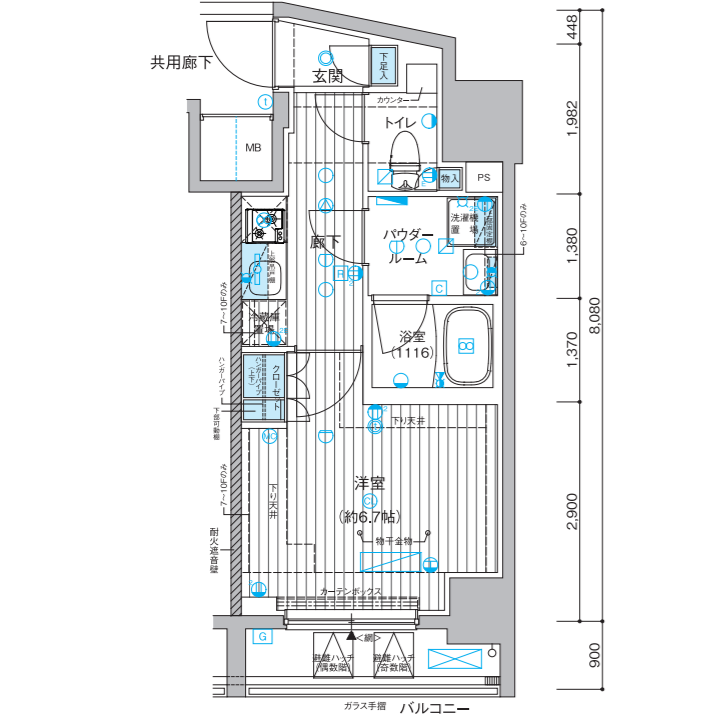
[売主]
 都知事免許(都)第54441号 (一社)全国住宅産業協会会員
 (公社)首都圏不動産公正取引協議会加盟
 (公社)東京都宅建建物取引業協会会員
 (公財)日本賃貸住宅管理協会会員

青山メインランド
 〒101-0047 東京都千代田区内神田1-7-6 北大手町ビル TEL03(5281)4911(代表)

おかげさまで30年 Since 1988

青山メインランドホームページ
<http://www.aml.co.jp>
 お問合せ
 0120-921-605
 FreeDial

MAIN STAGE
 Main Stage Series No.284



12	1201	1202	1203
	A	B	C
11	1101	1102	1103
	A	B	C
10	1001	1002	1003
	A	B	C
9	901	902	903
	A	B	C
8	801	802	803
	A	B	C
7	701	702	703
	A	B	C
6	601	602	603
	A	B	C
5	501	502	503
	A	B	C
4	401	402	403
	A	B	C
3	301	302	303
	A	B	C
2	201	202	203
	A	B	C
1	自転車置場/風除室/エントランスホール/管理員室/ゴミ置場		

- 凡例
- 分電盤
 - 情報盤
 - 2口コンセント
 - アース付1口コンセント
 - アース付2口コンセント
 - エアコン用コンセント
 - 人感センサースイッチ対応ダウンライト
 - ダウンライト
 - シーリングライト
 - ブラケットライト
 - 棚下灯
 - インターホン(親機)
 - インターホン(子機)
 - マルチメディアコンセント(2口コンセント+TVアウトレット+電話アウトレット+インターネットアウトレット(Wi-Fi対応))
 - マルチメディアコンセント(2口コンセント+TVアウトレット+電話アウトレット+インターネットアウトレット)
 - 換気扇
 - 副吸込口
 - 浴室換気暖房乾燥機
 - 給水栓
 - 混合水栓
 - シャワー付混合水栓
 - 浴室換気暖房乾燥機コントローラー
 - 給湯器リモコン
 - 差動式感知器
 - 定温式感知器
 - パッケージ型自動消火設備放出口(11・12Fのみ)
 - パッケージ型自動消火設備起動用差動式感知器(11・12Fのみ)
 - パッケージ型自動消火設備起動用定温式感知器(11・12Fのみ)
 - パッケージ型自動消火設備起動用定温式感知器(11・12Fのみ)
 - 防犯センサー(2Fのみ)
 - 非常放送用スピーカー
 - 給湯器
 - エアコン室外機
 - エアコン室内機
 - 出入可能窓
 - カーテンレール(W)
 - 網入透明ガラス