



MAIN STAGE KAWASAKI EAST

メインステージ川崎 EAST

建築概要

所在地	神奈川県川崎市川崎区堀之内町1番3、1番4、1番5(地番)	販売戸数	55戸
住所	神奈川県川崎市川崎区堀之内町1番地4 メインステージ川崎EAST〇〇〇(住居表示未実施地区)	間取り	Studio type(55戸)
交通	京急本線「京急川崎」駅 徒歩6分、 JR東海道本線、京浜東北線、南武線「川崎」駅 徒歩9分	専有面積	20.16㎡(22戸)～20.52㎡(11戸)
用途地域	商業地域	バルコニー面積	2.47㎡(11戸)～4.10㎡(11戸)
防火地域	防火地域	分譲後の権利形態	敷地 区分所有者全員の専有面積割合による敷地権の共有 建物 (専有部)区分所有権 (共用部)区分所有者全員の専有面積割合による共有
地域・地区	都市計画区域内の市街化区域	竣工予定	平成28年7月下旬(検査済証取得日)
建ぺい率	90%(角地緩和適用、指定80%)	入居予定	平成28年8月上旬
容積率	360.36%(前面道路幅員制限有、指定400%)	管理形態	委託管理:区分所有者全員により管理組合設立のうえ、管理組合と管理会社との間で管理委託契約を締結して頂き、委託管理会社にて管理業務を行います。
地目	宅地	売主	株式会社青山メインランド
敷地面積	315.99㎡(実測面積、建築確認対象面積)	設計・監理	株式会社叶設計
建築面積	142.20㎡	構造設計	株式会社エナ・デザインコンサルタント
延べ面積	1,368.24㎡	施工	菊池建設株式会社
道路幅員	北西側市道約6.00m、北東側市道約4.00m	管理会社	株式会社青山ハウジングサポート
建築確認番号	第H26A-JK.eX01231-01号(平成27年3月13日付) 軽微変更報告書(平成27年10月21日受付)	設計図書閲覧場所	株式会社青山メインランド
構造・規模	鉄筋コンクリート造 地上12階建		
総戸数	56戸(管理員室1戸を含む)		

設備概要

●共用部	●専用部
エレベーター / 6人乗り 90m/min	電気 / 各戸MB内に専用メーター設置/30A(最大契約容量40A)
テレビ共視聴設備 / 屋上に、地上波デジタル、BS・110°CSアンテナ設置	ガス / 各戸MB内に専用メーター設置
インターネット / 各戸にインターネット設備設置(ルーターファイブによる常時接続型、Wi-Fi対応、有線可)	給水 / 各戸MB内に専用メーター設置
宅配ボックス / メールコーナーに設置	給湯 / ガス給湯器は、16号によりキッチン、ユニットバス、洗面化粧台に供給
メールボックス / メールコーナーに設置	給換気 / キッチン(単独)、ユニットバス、パウダールーム(24時間換気方式)
防犯設備 / カラーモニター付オートロック設備、非常押ボタン、防犯カメラ(9台、エレベーター含む)、防犯窓センサー(2階住戸窓)※警備機器は、警備会社のレンタル機材	冷暖房 / 洋室にルームエアコン設置
防災設備 / 自動火災報知器、非常照明、誘導灯、連結送水管、消火器(共用廊下等)、避難ハッチ、避難はしご	インターホン / 各戸の玄関先にインターホン主機、洋室にカラーモニター付親機設置
給水方式 / 増圧給水ポンプ直結給水方式により各戸に給水道 / 川崎市水道局	照明 / 玄関、廊下、キッチン、洋室、パウダールーム、ユニットバスに設置
水道 / 川崎市水道局	電話アウトレット / 洋室に1ヵ所設置
電気 / 東京電力エナジーパートナー株式会社	T V アウトレット / 洋室に1ヵ所設置
ガス / 東京ガス株式会社	インターネット / 洋室に1ヵ所設置
排水 / 公共下水道に直接放流	キッチン / システムキッチンは、2口ガスコンロ、シングルレバー混合水栓
自転車置場 / 1階建物内にラック35台、屋外(屋根付)にラック20台設置	浴室 / ユニットバスは1014、浴室換気乾燥暖房機(24時間換気機能付)
バイク置場 / 敷地内に平置6台設置	トイレ / 洋風大便器(洗浄便座付き)、Dタイプのみ単独換気扇
駐車場 / 屋外に平置4台設置(うち1台は、管理用駐車場)	洗濯機置場 / 洗濯防水パン設置
ゴミ置場 / 1階建物内に設置	
粗大ゴミ置場 / 敷地内に設置	
ゴミ持出し場所 / 敷地内に設置	
ペット足洗い場 / 敷地内に設置	

仕上表

外部仕上表	仕上	備考
屋上・屋根	外断熱露出アスファルト防水、グレー塗装仕上	
外壁	45二丁タイル貼、一部吹付タイル、一部天然石貼	
アプローチ	床:デザインタイル貼、壁:天然石貼、天井:ステンレスパネル貼	
共用廊下	床:ノンスリップシート貼、排水溝:ウレタン塗膜防水、壁:45二丁タイル、手摺壁:外側/吹付タイル、内側/吹付タイル、天井:アクリルリシン吹付	
バルコニー	床:ノンスリップシート貼、排水溝:ウレタン塗膜防水、壁:45二丁タイル、手摺壁:外側/45二丁タイル、内側/吹付タイル、天井:アクリルリシン吹付、ガラス手摺(4～12F)	物干金物
屋外避難階段	床:ノンスリップシート貼、排水溝:ウレタン塗膜防水、手摺壁:外側/吹付タイル、内側/吹付タイル、一部アルミ縦格子壁、天井:アクリルリシン吹付	
屋外自転車置場	床:コンクリート仕上	屋根付2段式ラック20台設置
バイク置場	床:コンクリート仕上	平置3台設置、盗難防止パイプ
駐車場	床:アスファルト舗装 平置3台設置	
管理用駐車場	床:アスファルト舗装 平置1台設置	
避難通路	床:アスファルト舗装	
ゴミ持出し場所	床:アスファルト舗装	
粗大ゴミ置場	床:アスファルト舗装	

内部仕上表-1 (共用部)	床	巾木	壁	天井	備考
風除室・メールコーナー	デザインタイル貼	---	デザインタイル貼	塗装仕上げ	集合玄関機、メールボックス、宅配ボックス
エントランスホール	デザインタイル貼	---	デザインタイル貼	塗装仕上げ	掲示板
管理員室	ノンスリップシート貼	ソフト巾木	ビニールクロス貼	ビニールクロス貼	トイレ、エアコン、流し台
ゴミ置場	ウレタン塗膜防水	---	吹付タイル	アクリルリシン吹付	水栓
屋内自転車置場	防塵塗装	---	吹付タイル	アクリルリシン吹付	駐輪ラック平置35台設置(スライドラック31台、傾斜ラック4台)
バイク置場	ウレタン塗膜防水	---	45二丁タイル貼、吹付タイル	アクリルリシン吹付	平置3台設置、盗難防止パイプ
備蓄庫	防塵塗装	---	打放補修	ケイカル貼、素地	懐中電灯、災害用マンホールトイレ(1階のみ)

内部仕上表-2 (専有部)	床	巾木	壁	天井	備考
玄関	タイル貼	タイル貼、木巾木	ビニールクロス貼	ビニールクロス貼	下足入、人感センサースイッチ対応ダウンライト
間	フローリング貼	オレフィンシート貼巾木	ビニールクロス貼、一部キッチンパネル貼	ビニールクロス貼	システムキッチン
廊下	フローリング貼	オレフィンシート貼巾木	ビニールクロス貼	ビニールクロス貼	ルームエアコン、カーテンレール(W)、吊戸棚(Bタイプ以外)
洋室	フローリング貼	オレフィンシート貼巾木	ビニールクロス貼	ビニールクロス貼	洗面化粧台、洗濯防水パン、固定棚、タオルバー、洗浄便座付洋風大便器、ペーパーホルダー、吊戸棚
パウダールーム	CFシート貼	ソフト巾木	ビニールクロス貼	ビニールクロス貼	
浴室	ユニットバス(1014)				浴室換気乾燥暖房機(24時間換気機能付)、ランドリーパイプ1本
クローゼット	フローリング貼	オレフィンシート貼巾木	ビニールクロス貼	ビニールクロス貼	ハンガーパイプ、固定棚

売主 都知事免許(7)第54441号
(一社)日本住宅建設産業協会会員
(公社)首都圏不動産公正取引協議会加盟

株式会社 青山メインランド

〒101-0047 東京都千代田区内神田1-7-6 北大手町ビル TEL03(5281)4911(代表)

お問い合わせはこちら……………携帯・PHSからも通話料金無料

ようこそ(株)青山メインランドのホームページアドレスへ



0120-937-060

http://www.aml.co.jp

BEATING OF KAWASAKI

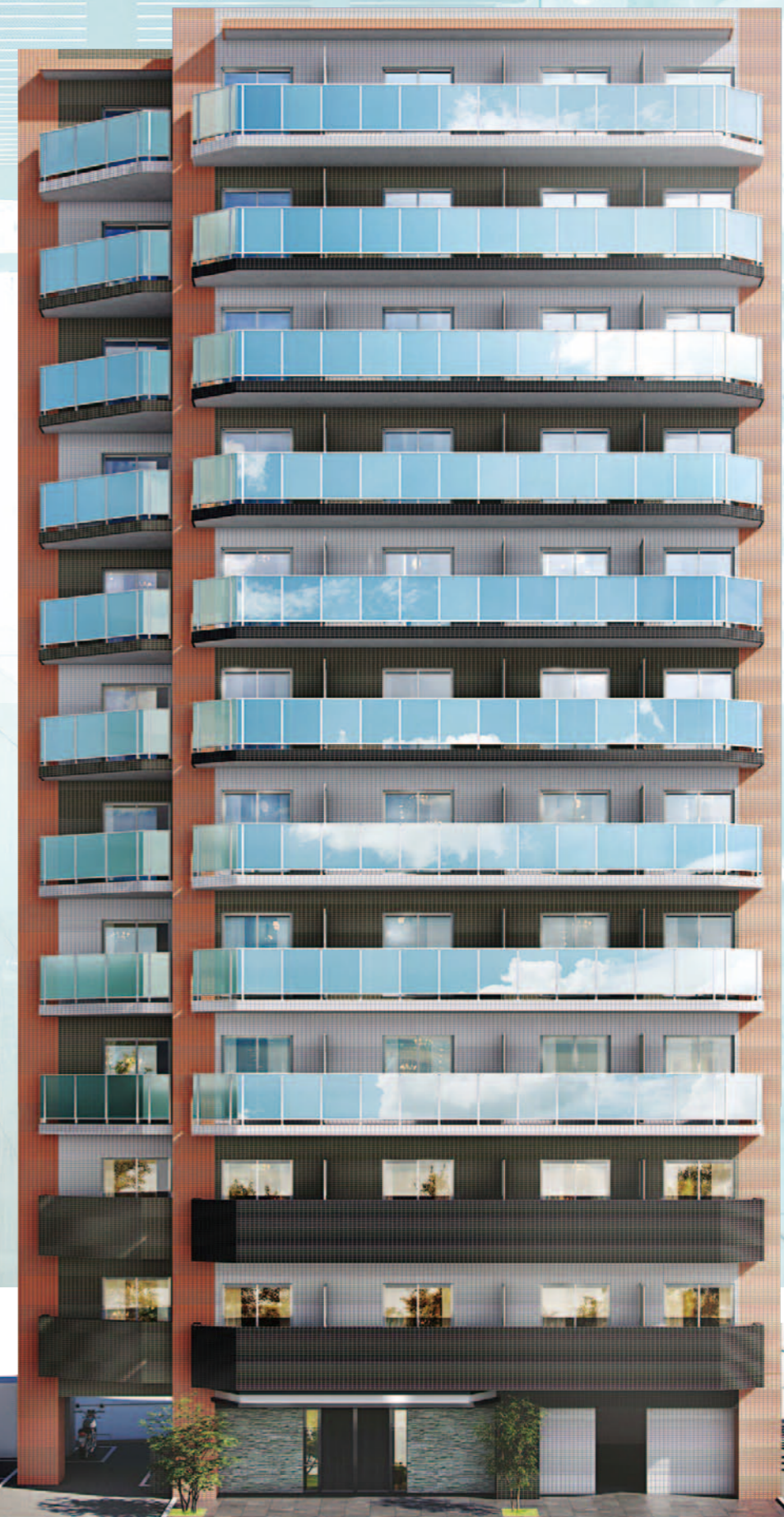
「川崎」駅前エリアの鼓動を感じて



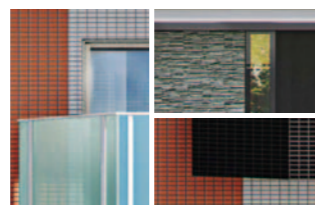
BRILLIANT DAYS

暮らしときめく、煌めきの日々がここから始まる。

劇的に進化を続けている川崎エリア。その中心となるJR「川崎」駅前エリアに誕生する「メインステージ川崎 EAST」。多彩なショッピングが楽しめる大型商業施設や様々な芸術・芸能に触れることのできる文化施設など、好奇心を刺激する多彩なスポットが充実した魅力的なロケーション。そして通勤や通学にも便利な、スピーディな交通アクセス。都市が持つ、快適で便利な機能が揃ったこの街で、煌めきの日々が今始まります。



MODERN ARCHITECT STYLE



モノトーンのフォルムにスリガラスの手摺。ビビッドなカラーでワンポイントを入れたモダンアーキテクトスタイルの外観フォルム。



TOKYO 日本の表玄関と言えるビッグターミナル。東北方面の各新幹線や上越・北陸・北海道新幹線が利用できます。



17 min.

SHINAGAWA 「のぞみ」と「ひかり」の全列車が停車する「品川」駅へ1駅。ビジネスにも便利なポジションです。



8 min.

HANEDA AIRPORT 2020年東京オリンピックに向け、さらに国際線の増便が計画されています。



11 min.

YOKOHAMA 多くの企業が集まり、観光スポットでも賑わう神奈川県庁所在地。



7 min.

SPEED ACCESS

都心・横浜はもちろん、国内主要都市や海外へのお出かけも便利なポジション。

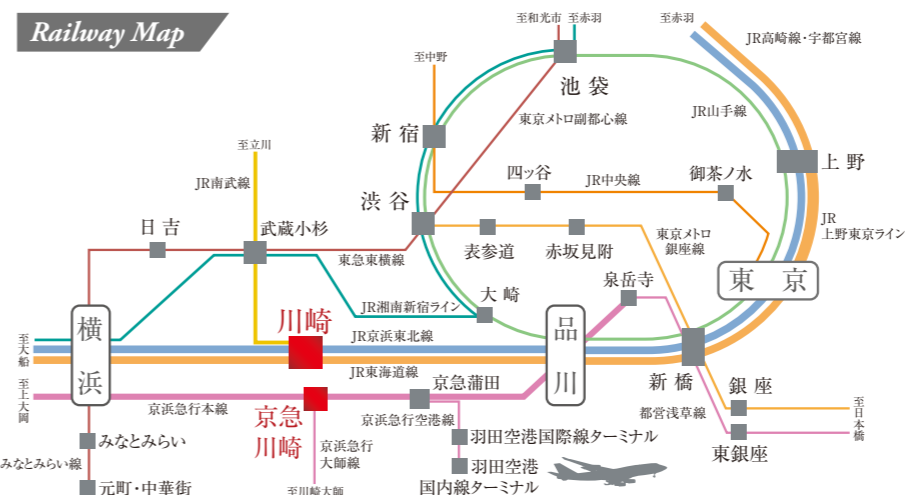
「品川」・「横浜」駅へ1駅
さらに「東京」駅や
「羽田空港」へもスピーディに。

JR東海道線・京浜東北線・南武線の3路線が利用できるターミナルステーション「川崎」駅へ徒歩9分。
JR東海道線を利用すれば「品川」・「横浜」へ1駅という利便性あふれるコアポジション。都内有数のターミナルへ30分以内でアプローチできるほか、徒歩6分の「京急川崎」駅からは、東京の空の玄関「羽田空港」へもスピーディにアクセス可能です。

- 徒歩9分(約720m)のJR「川崎」駅より
- 「横浜」駅へ.....直通 7分
JR東海道線利用
 - 「品川」駅へ.....直通 8分
JR東海道線利用
 - 「新橋」駅へ.....直通 13分
JR東海道線利用
 - 「東京」駅へ.....直通 17分
JR東海道線利用
 - 「渋谷」駅へ.....20分
JR東海道線利用「品川」駅でJR山手線乗り換え
 - 「新宿」駅へ.....26分
JR東海道線利用「品川」駅でJR山手線乗り換え

- 徒歩6分(約440m)の「京急川崎」駅より
- 「羽田空港 国内線ターミナル」駅へ.....11分
京浜東北線快特利用
「京急蒲田」駅で京浜急行空港線快特に乗り換え
 - 「東銀座」駅へ.....直通 21分
京浜急行本線快特利用

※表示分数は日中平常時のもので、時間帯により多少異なります。
※乗り換え、待ち時間は含まれておりません。



キャンパスライフの拠点としても便利なポジション

大学名	最寄駅	所要時間
鶴見大学	鶴見駅 (JR京浜東北線)	川崎駅より直通3分
東邦大学 大森キャンパス	梅屋敷駅 (京浜急行本線)	京急川崎駅より直通6分
明治学院大学	品川駅 (JR東海道線)	川崎駅より直通8分
日本医科大学 新丸子キャンパス	武蔵小杉駅 (JR南武線)	川崎駅より直通9分
清泉女子大学	大崎駅 (品川乗り換え、JR山手線)	川崎駅より10分
横浜国立大学	三ツ沢上町駅 (横浜乗り換え、横浜市営地下鉄ブルーライン)	川崎駅より11分
慶応義塾大学 三田キャンパス	田町駅 (品川乗り換え、JR山手線)	川崎駅より12分
慶応義塾大学 日吉キャンパス	日吉駅 (武蔵小杉乗り換え、東急東横線)	川崎駅より12分
東海大学 高輪キャンパス	泉岳寺駅 (京浜急行本線)	京急川崎駅より直通12分



アトレ川崎 (約650m・徒歩9分)
成城石井・無印良品・本屋・カルチャーセンターなど日用品から食料品、さらにカフェやレストランも揃う利便性の高い駅ビルです。



川崎DICE (約380m・徒歩5分)
9スクリーンを揃えた「TOHOシネマズ川崎」をはじめ、TSUTAYA、東急ハンズ、ユニクロなど大型店やレストランフロアも充実しています。



川崎モアーズ (約540m・徒歩7分)
洋服の青山、エステ、アクセサリー店をはじめ、レストラン街など51の専門店が集ります。B2Fの生鮮食料品フロア「川崎市場」が便利です。



ルフロン川崎 (約840m・徒歩11分)
丸井・ヨドバシカメラを中心に無印良品、ビューティー関連から、スポーツショップまで幅広い店舗がラインナップされています。



川崎アゼリア (約500m・徒歩7分)
地下街面積56,704㎡。日本で3番目の規模を誇る地下ショッピングモールです。約150店舗が並び、JR「川崎」駅東口から周辺の各商業施設を繋いでいます。



銀柳街 (約480m・徒歩6分)
国内最大級のステンドグラスをあしらったアーチと開閉式の屋根が特徴。全長約250mの街路にはバラエティに富んだ約50店舗が並んでいます。



川崎東口駅前



ラ チッタデッラ (約770m・徒歩10分)
映画を楽しめる「チネチッタ」やライブホール「クラブチッタ」をはじめ、ウェディング施設、フットサルコートまで集まった大型複合商業施設。イタリアの丘陵に造られた街、ヒルトウンがモチーフとなっています。



ENTERTAINMENT CITY

ショッピング・グルメ・シネマ・エンターテイメント
さまざまな施設が集まる「川崎」駅周辺。

バラエティー豊かな商業施設が集まる「川崎」駅周辺は
自在な暮らしができる、華やきあふれるロケーションです。
ショッピングや人気のグルメを味わったり
話題のシネマやコンサートを鑑賞したりと、多彩な楽しみ方ができます。

京急川崎駅前に 新しいランドマーク 「ウイング川崎」オープン

平成28年4月27日に商業施設と宿泊施設を一体的に展開した京急川崎駅前ビルに「ウイング川崎」がオープンしました。駅ナカ感覚のマルシェをイメージしたベーカリー・スイーツ店をはじめ手芸用品大手「ユザワヤ」やヘアサロン、まつ毛サロンや、リラクゼーション、カフェなど多彩な店舗が揃っています。(約420m・徒歩6分)



ミュージア川崎 (約1,030m・徒歩13分)
最先端の音響システムを採用し、座席数1,997席を誇る本格的なシンフォニーホールを備えた川崎市を代表する文化施設。館内にはさまざまなショップ&レストランも併設されています。

ラゾーナ川崎プラザ (約940m・徒歩12分)
川崎駅西口に隣接する約11万平方メートルの敷地に約300店舗が集まる広大な商業施設。館内にはファッションから日用雑貨まで多様なショップの他、109シネマズや多目的ホール「ラゾーナ川崎プラザソル」があり、演劇や有料ライブなどのイベントも開かれています。



LIFE INFORMATION

緑の潤いも身近に控えた川崎市行政の中心地



FOR FUTURE

さらに便利にさらに暮らしやすく、未来に向けて発展する街。

●川崎競馬場スタンド跡地に大型ショッピング施設が誕生

平成28年2月18日、川崎競馬場3号スタンド跡地に大型ショッピング施設「マーケットスクエア川崎イースト」がオープンしました。スーパー「食品館あおば」、家具の「ニトリ」、衣料品・雑貨の「ファッションセンターしまむら」「アペイル」などをはじめ飲食店、歯科、美容院など全27の多彩な店舗が揃っています。



マーケットスクエア川崎イースト

●川崎駅北口自由通路等整備事業

JR川崎駅へのアクセス性の向上と、現在ある東西自由通路の混雑緩和などを図るため、北口の整備に伴い、現在1ヶ所の改札口を3ヶ所に増設。北口に東西にまたがる自由通路を設けます。両通路間のおよそ3,200㎡のスペースにはさまざまなショップ等が展開される予定。現在着工中で、平成29年～30年度の完成予定です。

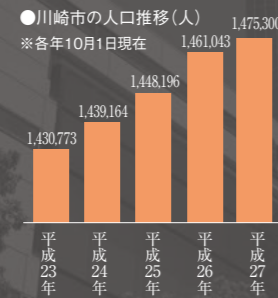


JR川崎駅北口コンコース完成予想図

データで見る川崎市のプロフィール。

産業都市として、住宅都市として、人口が増え続ける川崎市。

川崎市の人口は毎年増え続け、平成27年10月1日時点で1,475,300人となっています。人口の増加率は平成24年の調査では0.61%と全国の政令指定都市で第4位。推計人口は東京23区を除く全国の政令指定都市のなかで第7位となっています。



※川崎市ホームページより

●政令指定都市人口増加比率(年率%)

1位	仙台市	1.03%
2位	福岡市	0.89%
3位	札幌市	0.87%
4位	川崎市	0.61%
5位	さいたま市	0.45%
6位	岡山市	0.31%
7位	熊本市	0.29%
8位	大阪市	0.25%
9位	広島市	0.25%
10位	横浜市	0.16%

※平成24年版大都市比較統計年表より

●政令指定都市推計人口(人)

1位	横浜市	3,726,167
2位	大阪市	2,691,742
3位	名古屋市	2,296,014
4位	札幌市	1,953,784
5位	福岡市	1,538,510
6位	神戸市	1,537,860
7位	川崎市	1,475,300
8位	京都市	1,474,570
9位	さいたま市	1,264,253
10位	広島市	1,194,507

※平成27年政令指定都市推計人口ランキングより

日本を代表するさまざまな大企業の本社や拠点が置かれています。

川崎市は、最先端の科学技術や環境・ライフサイエンス分野の研究開発企業が多数所在する“先端技術産業都市”でもあります。富士通の本店や工場、東芝の研究開発拠点、キャンノンの研究開発拠点をはじめ、日本を代表する大企業も拠点を置いています。

川崎市に本社・本店・事業所を置く主な企業	味の素(川崎事業所) 沖電機 キャンノ(川崎事業所) クノール食品	三和エレクトロニクス デル(日本法人) 東芝(マイクロエレクトロニクスセンター) 日本鍛造	日本トイザラス バイオニア PFU(東京本社) 不二サッパン	富士通(本店) 富士通ゼネラル 富士電機ホールディングス(本店) 富士古河E&C	文教堂グループホールディングス 三菱化工機 三菱ふそうトラック・バス ユニバーサル造船
----------------------	--	--	---	---	--



富士見通り

多摩川

市立川崎病院



■ 公共施設

- 川崎本町郵便局……………約110m(徒歩 2分)
- 川崎市役所……………約250m(徒歩 3分)
- 川崎区役所……………約430m(徒歩 6分)
- 市立川崎図書館……………約550m(徒歩 7分)
- ミューザ川崎……………約1,030m(徒歩 13分)

■ 商業施設

- ファミリーマート川崎堀之内店…約140m(徒歩 2分)
- まいばすけっと川崎本町二丁目店…約200m(徒歩 3分)
- 銀座街……………約370m(徒歩 5分)
- 川崎DICE……………約380m(徒歩 5分)
- ウイング川崎……………約420m(徒歩 6分)
- 川崎モアーズ……………約420m(徒歩 6分)
- 銀座街……………約480m(徒歩 6分)

■ 金融機関

- 川崎アゼリア……………約500m(徒歩 7分)
- アトレ川崎……………約650m(徒歩 9分)
- 三菱東京UFJ銀行川崎支店……………約410m(徒歩 6分)
- 川崎信用金庫本店……………約410m(徒歩 6分)
- みずほ銀行川崎支店……………約450m(徒歩 6分)
- りそな銀行川崎支店……………約480m(徒歩 6分)
- 三井住友銀行川崎支店……………約750m(徒歩 10分)

■ 医療施設

- 宮本町中央診療所……………約200m(徒歩 3分)
- 美加デンタルクリニック……………約330m(徒歩 5分)
- 川崎休日急患診療所……………約580m(徒歩 8分)
- 総合新川崎病院……………約750m(徒歩 10分)
- 市立川崎病院……………約890m(徒歩 12分)

■ 公園・スポーツ施設

- 稲毛公園……………約260m(徒歩 4分)
- ティップネス川崎……………約400m(徒歩 5分)
- アレーナチッタ(ラ チッタデッラ内)……………約770m(徒歩 10分)
- コナミスポーツクラブ川崎アネックス(ルフロ川崎内)……………約840m(徒歩 11分)
- 富士見公園……………約860m(徒歩 11分)

※掲載の距離表示は地図上の概測距離を、分数は徒歩80mを1分として算出したものです。

COMFORT SPACE

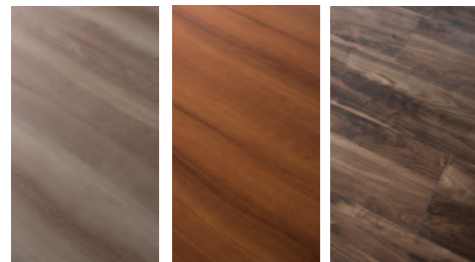
上質な寛ぎを提供する住空間。

Room

都市生活に欠かせない冷暖房エアコンと照明器具を標準装備した洋室。床はお掃除がしやすく清潔感のあるフローリング仕上げです。

FLOORING COLOR

フローリングカラーは「オーク」「ブラックウォールナット」「アメリカンチェリー」の3種類のお部屋をご用意いたしました。
※部屋番号は図面集ページをご確認ください。



オーク アメリカンチェリー ブラックウォールナット



IMAGE PHOTO

フローリングカラー:オーク



吊戸棚

STORAGE SPACE

玄関にはトールタイプ下足入、洋室には収納力豊富なクローゼットと便利な吊戸棚(Bタイプを除く)を設置しました。日常の小物から身の回りのものまですっきりと収納できます。



下足入



クローゼット

BALCONY

陽光をたっぷり採り入れられるガラスタイプの手摺を採用したバルコニー。寛ぎのアウトドアスペースとして活用できるよう、床を木目仕様としました。
※2・3階は躯体手摺。



バルコニー

Kitchen

機能を充実させたシステムキッチンを採用。



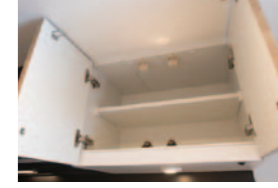
キッチン



2口ガスコンロ
使いやすい2口ガスコンロは、揚げ物等の調理時に鍋底の温度を見張り、天ぷら油の過熱を防ぐ温度センサー付です。



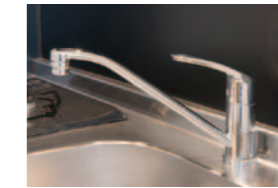
カウンタートップ
キズが付きにくく、お手入れのしやすいカウンタートップを採用しました。



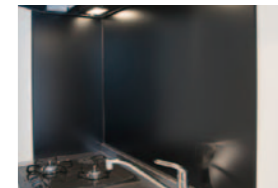
耐震ラッチ付吊戸棚
地震が発生しても、扉が開いて物が落ちてくるのを防ぐ、耐震ラッチ付の吊戸棚です。



レンジフード
シンプルでシャープなデザインのレンジフード。※C、Dタイプはホーロー整流板付



シングルレバー混合水栓
機能的で美しいシングルレバー混合水栓を採用しました。



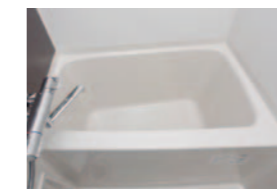
キッチンパネル
汚れが落としやすい抗菌メラミン不燃パネルを採用しております。

Bathroom

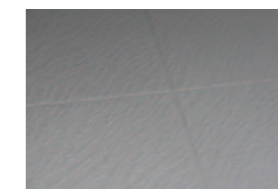
1クラス上のグレード感を確立した寛ぎのバスルーム。



バスルーム



浴槽
長時間経っても冷めにくい、保温効果の高い断熱構造浴槽。



床
排水性能が高く、汚れのもととなる水たまりができてにくい仕様です。



サーモ式混合水栓
片手で簡単に操作できる温調・切替ハンドルでいつでも快適な温度と湯量に調節できます。



浴室暖房・換気・乾燥機
衣類の乾燥にも便利な浴室暖房・換気・乾燥機(24時間換気機能付)。

※衣類乾燥機能は、条件により乾燥時間が異なります。詳しくは取扱説明書をお読みください。



メタルシャワーヘッド
高級感のあるメタル調のヘッドを採用しました。



給湯器リモコン
ワンタッチ操作できる機能性なりリモコンです。

Powderroom

ツーインワンスタイルのパウダールーム。洗面・トイレの空間が広々と使える、勝手の良い便利なプランです。



IMAGE PHOTO



パウダールーム



洗面化粧台

洗面化粧台

パウダールームにはシンプルで使いやすい洗面化粧台を設置。レバー1本で水とお湯が使い分けられるシングルレバー混合水栓、化粧品や小物の収納に便利なメディスンボックス(A1、A2タイプ)を設けました。

トイレ

抗菌仕様の便器に、洗浄暖房便座を採用。便座を暖める機能付。

※施工例・参考写真・IMAGE PHOTO以外の掲載の写真は「メインステージ川崎EAST(A2タイプ)」を撮影したものです。

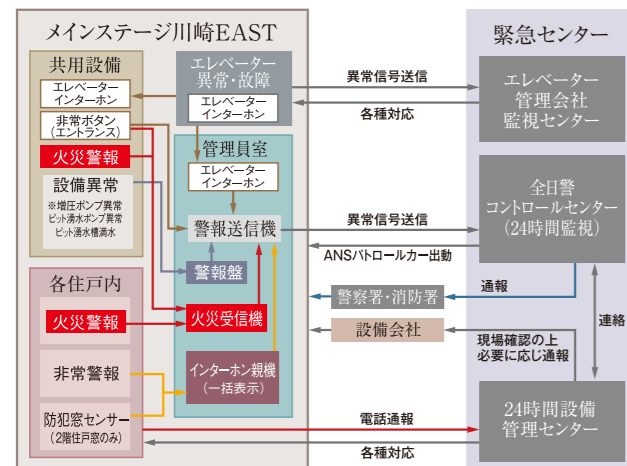


トイレ

SECURITY

オンラインによる安心の24時間セキュリティシステム

各住戸に設置された感知器による自動通報システムが、火災時の緊急事態に対応。24時間体制で居住者と資産の安全を守ります。



※この24時間セキュリティシステムの異常信号送信には、電話回線を使用しています。

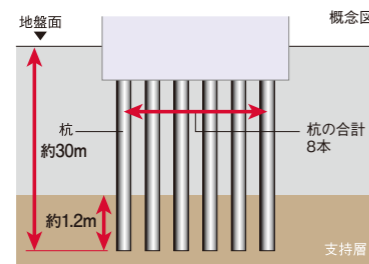
防犯マグネットセンサー

2階住戸の開閉可能な窓には不正な開閉を感知するセンサーを設置しました。住戸内のインターホン親機で警報し、管理員室の警報送信機より緊急センターに送信します。

STRUCTURE

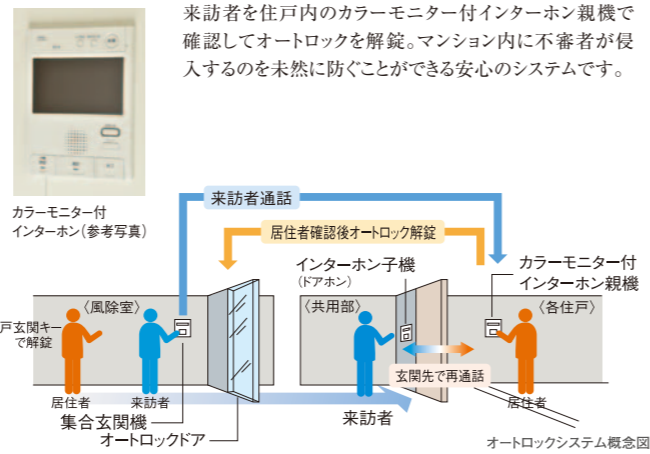
資産価値を保全する堅牢な基礎構造

万一の地震に備えて、安全対策も配慮。当マンションでは綿密な地質調査を行ったうえで、杭径1,600mmの杭を8本地盤支持層まで打ち込み、堅牢な基礎をつくりあげ、耐震性を高め安全対策にも配慮しております。(杭 先端 約 設計GL-30.00m)



杭の種類：場所打ちコンクリート杭
杭の工法：アースドリル拡頭拡底工法

カラーモニター付オートロックシステム



※各住戸のインターホン親機のカラーモニターに映る画像は、集合玄関機からの画像のみです。

防犯カメラ

マンション共用部に、監視カメラを設置・録画し、不審者の侵入や犯罪を抑制しています。設置場所：風除室、エントランスホール、エレベーターかご内、メールコーナー、自転車置場、バイク置場、ゴミ置場 他

※監視カメラ機器は、警備会社のレンタル機材です。

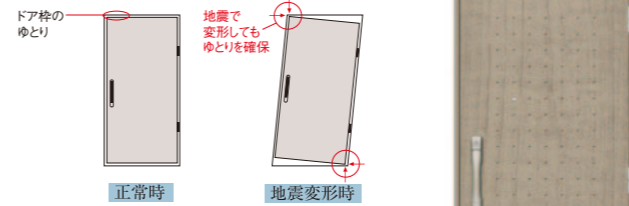


参考写真

ENTRANCE DOOR

耐震&防犯設計の玄関扉

外から見ても在宅・不在がわかりにくい防犯設計。また扉と枠のクリアランスを上下枠に6mm戸先に8mm確保したことで、地震による変形を吸収するので万一の時でも安心です。



環境対策&防火性能

ドアの表面材に非塩ビ系の樹脂を使用し、環境に配慮した上で高級感を出すことを実現しました。また、建築基準法で定められた、1時間耐火の特定防火設備の性能があります。

ディンプルキーシリンダー

1,000兆2,800億通りの鍵違いを実現した高性能シリンダー。差し込む向きがフリーなりバーシブルで手にやさしくなじむフォルム。セキュリティIDタグシステムにより、キーの複製にはキーナンバーとセキュリティIDナンバーが無ければキーの複製が出来ないようにしています。

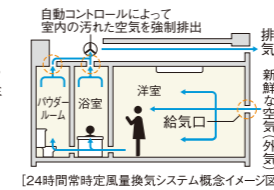


参考イラスト

AMENITY

24時間常時定風量換気システム

水廻りや居室内の空気を24時間換気します。室内の空気を排出し、給気口から屋外の新鮮な空気に入れ替えます。



〔24時間常時定風量換気システム概念イメージ図〕

ルームエアコンを設置

快適な生活を送るために欠かせない冷暖房のルームエアコンを標準装備。住空間を一年中こころよく保ちます。



宅配ボックス

ひとり住まいや共働きなどどうしても不在の時間が長くなります。不在の時でも荷物の受取りや受渡ししが、24時間対応の宅配ボックスを設置しています。



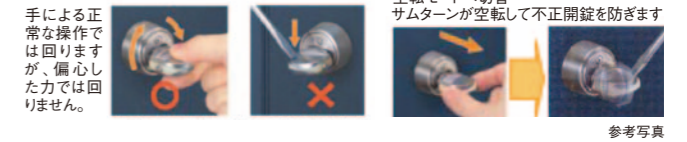
参考写真

24時間ゴミ出し可能

マンション内にゴミ置場を設置していますので、いつでもゴミを出すことができます。

防犯サムターン TME型

特殊機構により偏心した力ではサムターンが回らない防犯機能(TM機能)に加え、空転モードに切り替えることでさらに安心度を高めたTME型を上下に採用しました。



参考写真

耐震ドアガード

ドアガードも防犯性能を確保しながら、枠扉の変形に追随し扉を開けられます。



防犯ドアスコープ

外部から取り外しが困難な回り止めに空転リングを装備しています。外部からの覗かれにくいシャッター付のドアスコープです。



鎌デッド付プッシュプル錠

ハンドルを「押す・引く」だけの動作でも扉を開けられるプッシュプルです。またバルによるこじ破りに強い鎌デッドを付けました。



ペットと暮らせませす

高まるお客様のニーズに応え、大切な家族の一員であるペットと一緒に暮らせませす。1階にペット足洗い場を設置しています。ペットが苦手な方とエレベーターに同乗しないように、エレベーター内に、ペットボタンで、表示します。

※ペットの大きさや種類などに制限があります。詳細は管理規約をご確認ください。



IMAGE PHOTO

マイコンセンサー付ガスメーター

震度5強相当以上の地震を感じた場合、ガスの供給を遮断して、ガス漏れを防ぐガスメーターを設置しています。

◎地デジ放送をクリアに楽しむ。

地上デジタル放送対応のUHFアンテナを装備。地デジ放送によってクリアな番組映像を楽しめ、データ放送により、ニュースや天気予報、番組に関する情報等も見ることができます。

◎BS・110°CSアンテナによるデジタル放送に対応

屋上にBS・110°CS放送対応の共同視聴用パラボラアンテナを装備。番組提供会社にご加入いただくだけで、映画、音楽、スポーツなど多彩なプログラムをお楽しみいただけます。

※チューナー、オプションチャンネルの視聴料等は、別途負担となります。
※BS・110°CSデジタル放送は、視聴できる番組に限りがあります。

※参考写真・参考イラスト・IMAGE PHOTO以外の掲載の写真は「メインステージ川崎EAST(A2タイプ)」を撮影したものです。

コンクリート強度

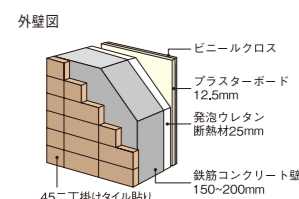
当社では主要な構造体コンクリートの耐久設計基準強度を24N/mm以上に定めています。これは日本建築学会JASS5(建築工事標準仕様書 鉄筋コンクリート工事)の規定において、完成後およそ65年は大規模な補修を必要とすることなく鉄筋腐食やコンクリートの重大な劣化が生じないことが予定できる期間(大規模補修不要予定期間)であり、また継続使用のためには構造体の大規模な補修が必要となることが予想される期間(供用限界期間)がおおよそ100年であると定められています。「メインステージ川崎EAST」では耐久設計基準強度30N/mm~36N/mmのコンクリート強度を有しています。

□コンクリートの耐久設計基準強度に応じた耐久年数目安

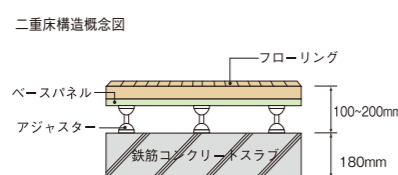
コンクリートの耐久設計基準強度	大規模補修不要予定期間	供用限界期間
18N/mm	30年	65年
24N/mm	65年	100年

※上記の期間は、構造体に関する目安となっております。
※24N/mmとは、1mあたり約2,400tの圧縮に耐える強度を意味しています。

断熱性・遮音性を高める外壁の構造



遮音性に配慮した二重床構造



住宅瑕疵担保保険

「JIOわが家の保険」加入済。「メインステージ川崎EAST」は住宅瑕疵担保履行法に基づき、(株)日本住宅保証検査機構の住宅瑕疵担保責任保険に加入済です。この保険により、届出事業者による瑕疵担保責任部分の10年間の保証を受ける事が出来ます。



超高速「cims」を標準装備。ご入居後すぐに使える常時接続型(マンション一括導入方式)を採用しています。



本物件は(株)シーファイブが提供するインターネットサービスとの一括契約により、常時接続環境を実現した「インターネット使い放題」のマンションです。

快適

光回線を用いた高速インターネットサービス。上下1Gbps。

安心

フリーダイヤルによる年中無休のヘルプデスク(8~23時)。遠隔修復作業なども対応。

※最大通信速度は、技術規格上の最大値であり、実使用速度を示すものではありません。インターネットご利用の速度は、お客様のご利用環境、回線の混雑状況によって低下する場合がございます。

住居内Wi-Fi環境の構築

洋室には、コンセント一体型のWi-Fi機器を設置し住居内のどこからでも快適にWi-Fiでのインターネットがご利用できます。もちろん有線での接続も可能です。

一体型コンセントプレート「マルチメディアコンセント」

マルチメディアコンセントにコンセント・テレビ・電話などを一体化、配線を一括処理できスッキリかつ機能的にご利用いただけます。

PLANNING

FLOOR PLAN
ELEVATION PLAN
ROOM PLAN



図面集をご覧になる際のご注意〈共通事項〉

■当図面集は、一部「重要事項説明書」を兼ねております。ご購入に際しては、この図面をよくご覧になり、詳細は係員にお訪ね下さい。■専有面積は、壁芯計算を表示しております。登記面積は内法計算の面積となりますので若干減少します。■専有面積には、住戸内のPS(パイプスペース)面積・MB(メーターボックス)面積を含んでいます。■1㎡は0.3025坪で換算し、小数点第2位未満は切り捨てとしております。■各室の帖数表示は、壁芯計算による面積を1.62㎡(約1帖分)の面積で割り、小数点第1位未満は切り捨てとしております。■寸法の単位は、道路幅員、境界寸法を除きミリメートルです。■図面及び概要・仕上表に関しては、諸官庁の指導及び施工上の都合により、仕上げ等が一部変更になる場合があります。■窓ガラスは、透明ガラス、型ガラス(不透明ガラス)、網入りガラス、網入り型ガラス、防犯ガラス等各住戸によって変わる場合があります。■近隣居住者のプライバシー保護の為、窓に型ガラス(不透明ガラス)及び窓・バルコニー・共用廊下・屋外避難階段等に目隠しスクリーン等を設置する場合があります。■階によって柱・梁の大きさ、壁の厚さが多少相違する場合があります。■間取りタイプ図の中に点線は、梁型あるいは排気ダクト等を取容するための下り天井、斜め天井、斜め梁型、斜め柱型等の位置を表しています。■扉の開く角度は、戸当たり等により多少異なる場合があります。■設備記号については、実際の取付位置と若干異なる場合があります。■表記以外にも設備・排水用の点検口が付く所があります。■フェンス等の高さは、敷地及び敷地周辺の状況により変更になる場合があります。■方位、縮尺等については、印刷の都合上、多少の誤差が生じる場合がございます。■図面と現状に相違がある場合は、現状を優先とします。■この図面集に記載されている各図面は、設計図書に基づき、その概略をわかりやすく表現するために作成したもので、各部の詳細については表現を省いている場合があります。■壁厚・柱・下り天井・梁の形状は、施工上の理由により変更になる場合があります。■バルコニー・共用廊下・屋外避難階段には、雨水排水のためのドレン・タテ樋が付きます。■屋根や屋上には、排水通気用の配管が、設置している場合があります。風向き等により臭気が発生する場合があります。■風の強さにより洗濯物やバルコニーに置いてあるものが飛ばされる恐れがあります。飛散落下しない様に充分気を付けてください。■家具・家電品等の機種選定については、現地で実際の寸法、搬入経路等をご確認の上、ご購入・ご入居されることをお勧めします。■設置場所によっては、機種が限定される場合があります。■現地周辺の隣接建物及び周辺環境については、現地にて充分ご確認の上、ご購入・ご入居されることをお勧めします。

完成予想図(外観) ※掲載の完成予想図は図面を基に描き起こしたもので、実際とは多少異なります。植栽等は変更になる場合があります。また、周囲の建物等は省略しております。

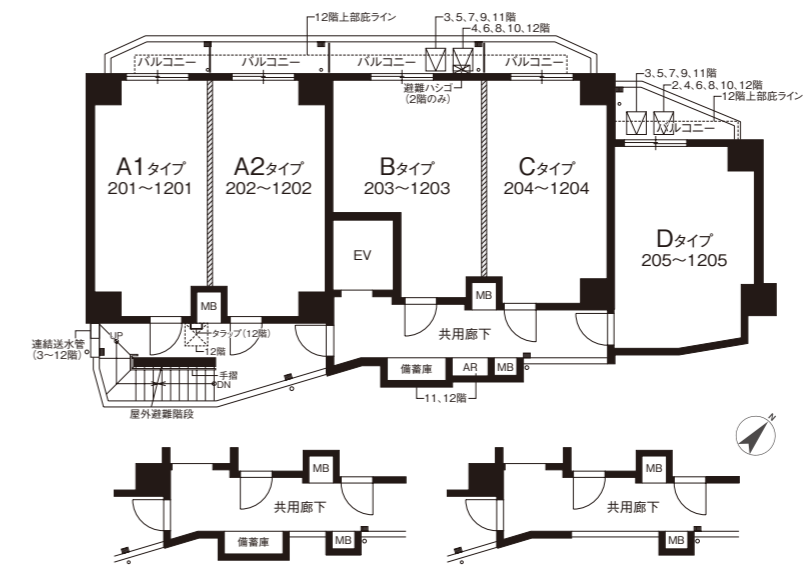
FLOOR PLAN

敷地配置図・各階平面図 SCALE: 約 1/200

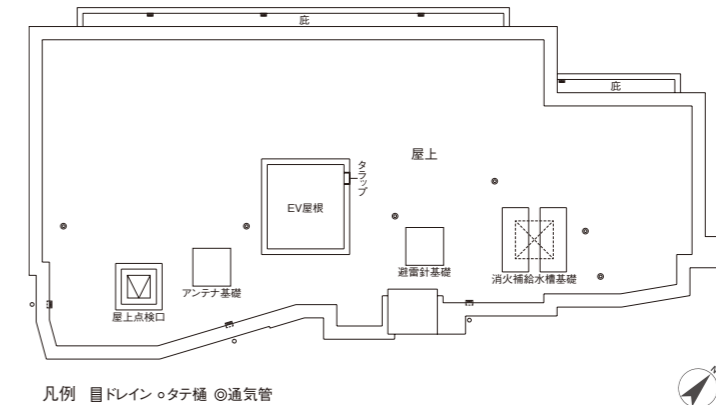
敷地配置図・1階平面図



2~12階平面図

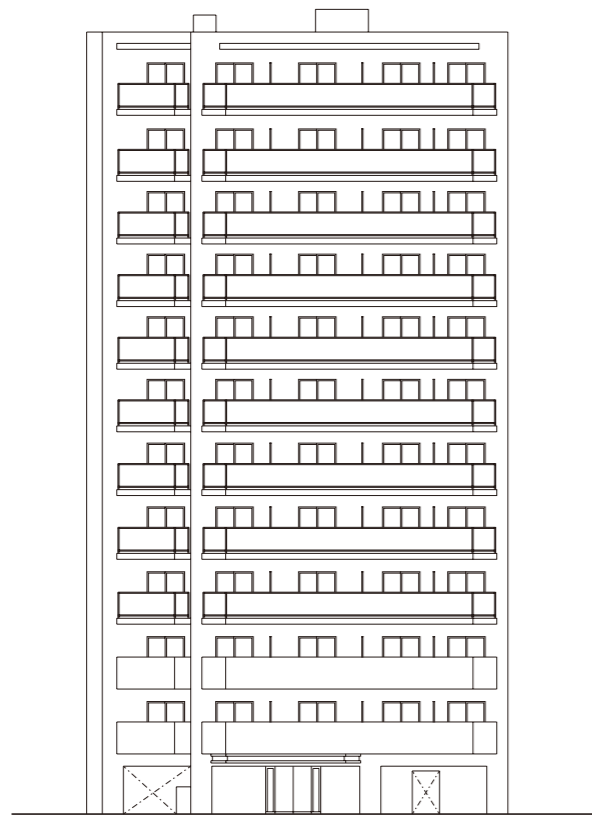


屋上階平面図

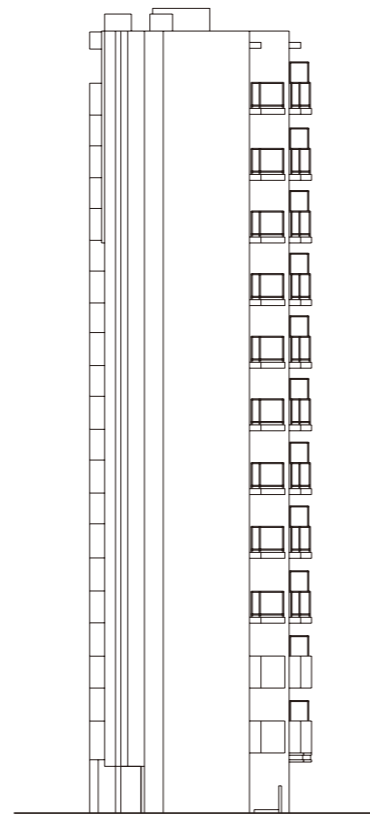


ELEVATION PLAN

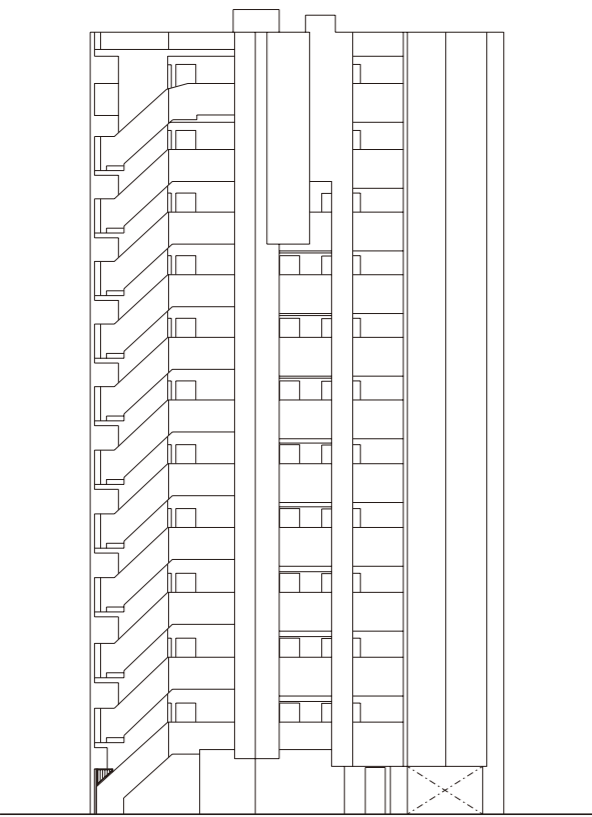
立面図 SCALE: 約 1/330



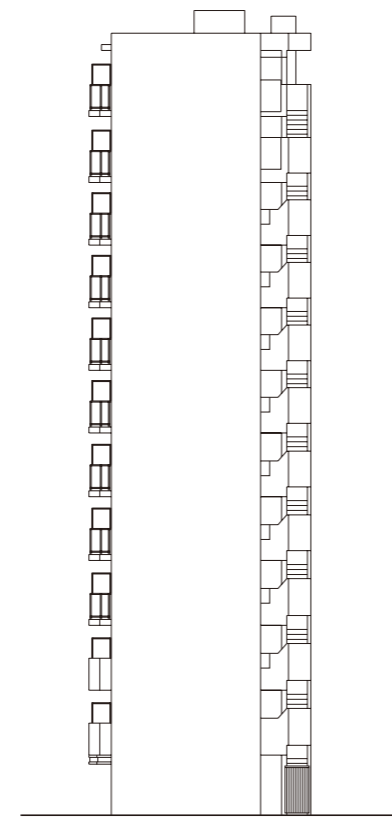
■ 北側立面図



■ 東側立面図



■ 南側立面図



■ 西側立面図

ROOM PLAN

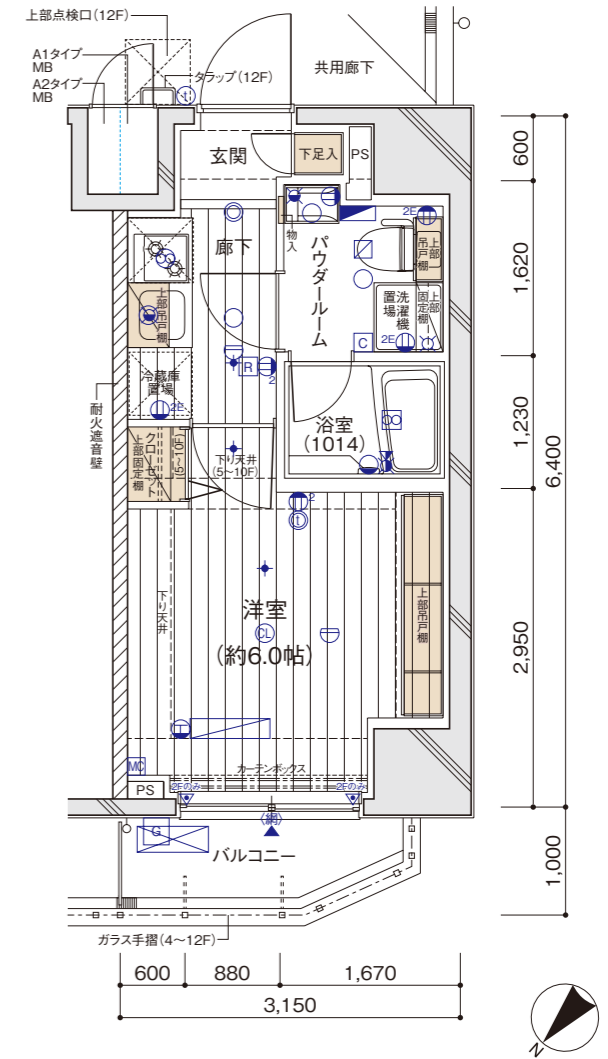
間取図 SCALE: 約 1/70

A1type STUDIO

- 住戸専有面積 / 20.16㎡ (約 6.09坪)
- バルコニー面積 / 2.47㎡

12F	1201	1202	1203	1204	1205
	A1	A2	B	C	D
11F	1101	1102	1103	1104	1105
	A1	A2	B	C	D
10F	1001	1002	1003	1004	1005
	A1	A2	B	C	D
9F	901	902	903	904	905
	A1	A2	B	C	D
8F	801	802	803	804	805
	A1	A2	B	C	D
7F	701	702	703	704	705
	A1	A2	B	C	D
6F	601	602	603	604	605
	A1	A2	B	C	D
5F	501	502	503	504	505
	A1	A2	B	C	D
4F	401	402	403	404	405
	A1	A2	B	C	D
3F	301	302	303	304	305
	A1	A2	B	C	D
2F	201	202	203	204	205
	A1	A2	B	C	D
1F	自転車置場	エントランスホール	管理員室 ゴミ置場	バイク置場	

- フローリングカラー
- オーク
 - ブラックウォールナット
 - アメリカンチェリー



設備記号凡例

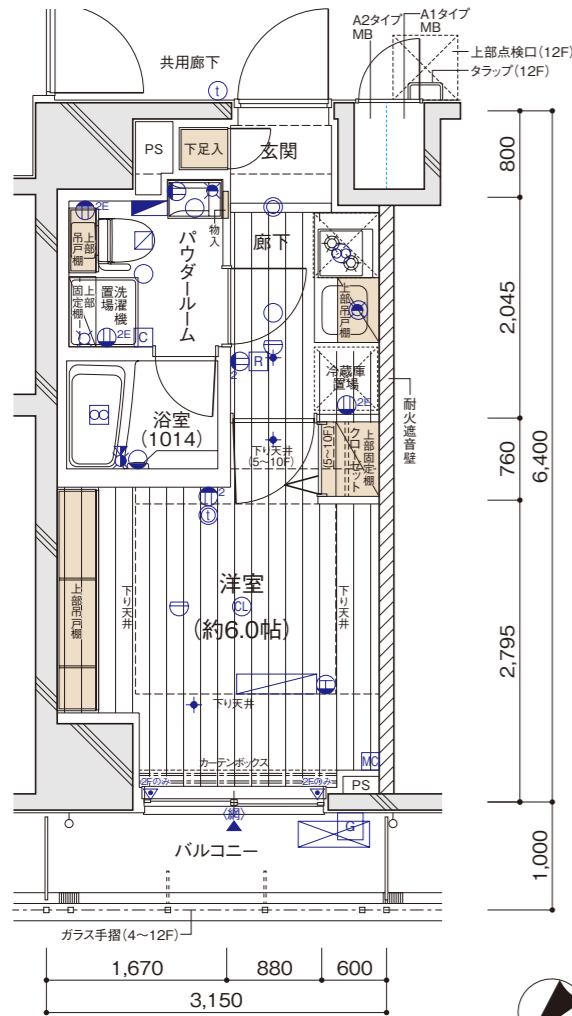
- | | | | | | |
|----|--|---|-----------------------|-----|--------------------|
| ②③ | 2口、3口コンセント | ○ | ブラケットライト | G | 給湯器 |
| ①E | アースターミナル付1口コンセント | ○ | 蛍光灯型照明 | R | 給湯器リモコン |
| ②E | アースターミナル付2口コンセント | ○ | 給水栓 | C | 浴室暖房・換気・乾燥機コントローラー |
| ⊕ | エアコン用コンセント | ○ | 混合水栓 | ■ | 分電盤 |
| MC | マルチメディアコンセント
(トリプルコンセント、テレビ用アウトレット、
電話用アウトレット、Wi-Fiシステム) | ○ | シャワー付混合水栓 | ⊗ | エアコン室内機設置位置 |
| Ⓢ | インターホン (親機) | ○ | 差動式感知器 | ⊗ | エアコン室外機設置位置 |
| Ⓣ | インターホン (子機) | ○ | 定温式感知器 | --- | カーテンレール (W) |
| CL | シーリングライト | + | スプリンクラーヘッド (11・12階のみ) | ▲ | 出入可能窓 (立上り小) |
| ⊙ | 人感センサースイッチ対応ダウンライト | ⊗ | 換気扇 | ▼ | 防犯窓センサー (2階のみ) |
| ○ | ダウンライト | ⊗ | 浴室暖房・換気・乾燥機 | Ⓝ | 網入りガラス |
| | | ⊗ | 副吸込口 | | |

ROOM PLAN

間取図 SCALE: 約 1/70

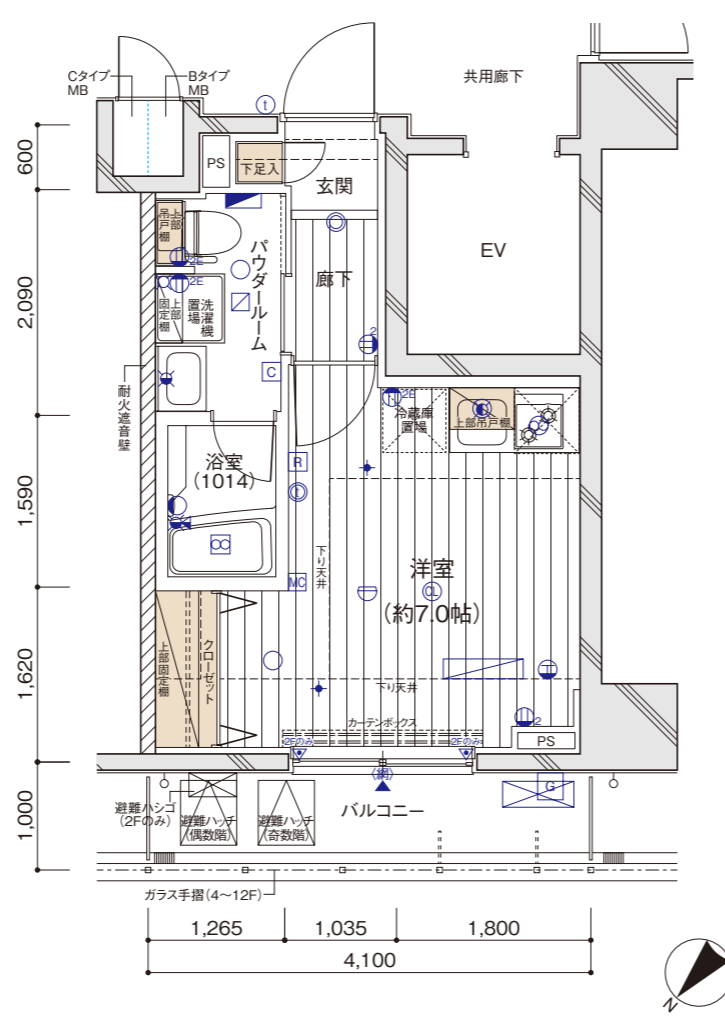
A2type STUDIO

- ◎住戸専有面積 / 20.16㎡ (約6.09坪)
- ◎バルコニー面積 / 3.15㎡



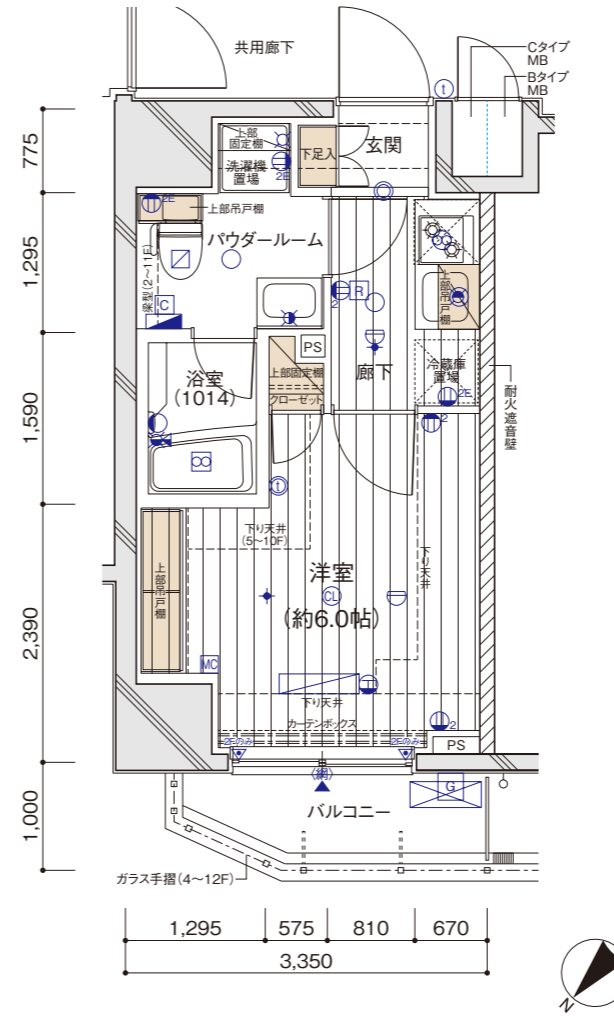
Btype STUDIO

- ◎住戸専有面積 / 20.24㎡ (約6.12坪)
- ◎バルコニー面積 / 4.10㎡



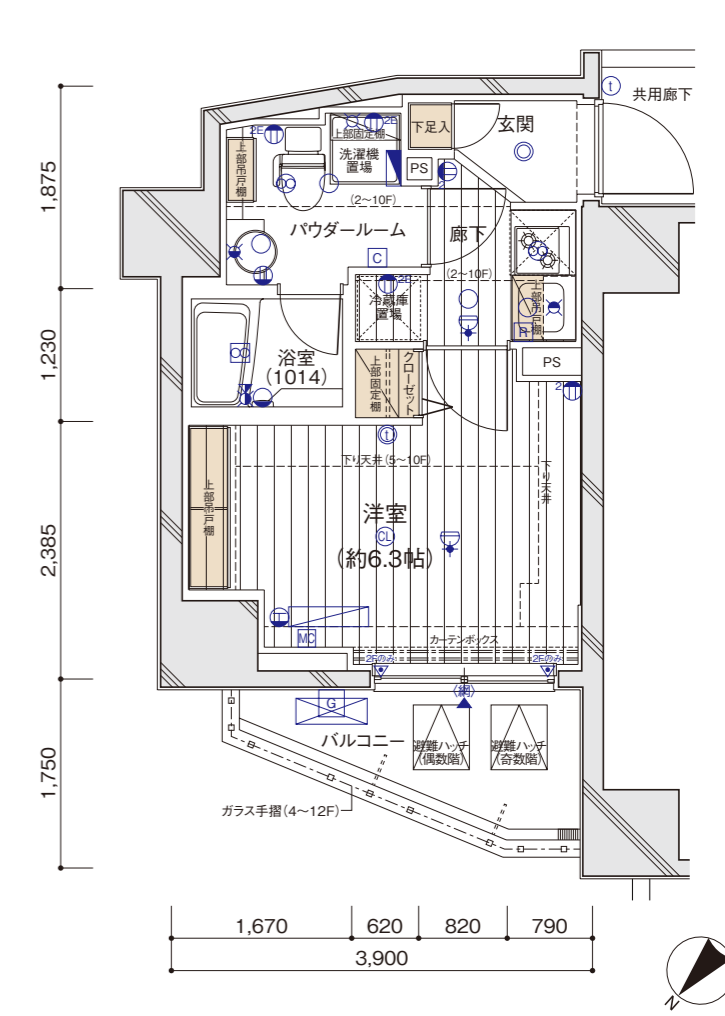
Ctype STUDIO

- ◎住戸専有面積 / 20.26㎡ (約6.12坪)
- ◎バルコニー面積 / 2.67㎡



Dtype STUDIO

- ◎住戸専有面積 / 20.52㎡ (約6.20坪)
- ◎バルコニー面積 / 3.92㎡



設備記号凡例

- | | | | | | |
|-----------------|--|---|-----------------------|---|--------------------|
| ② ③ | 2口、3口コンセント | ☉ | ブラケットライト | G | 給湯器 |
| Ⓜ | アースターミナル付1口コンセント | ☉ | 蛍光灯型照明 | R | 給湯器リモコン |
| Ⓜ _{2E} | アースターミナル付2口コンセント | Ⓜ | 給水栓 | C | 浴室暖房・換気・乾燥機コントローラー |
| Ⓜ | エアコン用コンセント | Ⓜ | 混合水栓 | Ⓜ | 分電盤 |
| Ⓜ | マルチメディアコンセント
(テレビ用アウトレット、
電話用アウトレット、Wi-Fiシステム) | Ⓜ | シャワー付混合水栓 | Ⓜ | エアコン室内機設置位置 |
| Ⓜ | インターホン (親機) | Ⓜ | 差動式感知器 | Ⓜ | エアコン室外機設置位置 |
| Ⓜ | インターホン (子機) | Ⓜ | 定温式感知器 | Ⓜ | カーテンレール (W) |
| Ⓜ | シーリングライト | Ⓜ | スプリンクラーヘッド (11・12階のみ) | ▲ | 出入可能窓 (立上り小) |
| Ⓜ | 人感センサースイッチ対応ダウンライト | Ⓜ | 換気扇 | ▼ | 防犯窓センサー (2階のみ) |
| Ⓜ | ダウンライト | Ⓜ | 浴室暖房・換気・乾燥機 | Ⓜ | 網入りガラス |
| | | Ⓜ | 副吸込口 | Ⓜ | |

- フローリングカラー
- オーク
 - ブラックウォールナット
 - アメリカンチェリー

12F	1201	1202	1203	1204	1205
	A1	A2	B	C	D
11F	1101	1102	1103	1104	1105
	A1	A2	B	C	D
10F	1001	1002	1003	1004	1005
	A1	A2	B	C	D
9F	901	902	903	904	905
	A1	A2	B	C	D
8F	801	802	803	804	805
	A1	A2	B	C	D
7F	701	702	703	704	705
	A1	A2	B	C	D
6F	601	602	603	604	605
	A1	A2	B	C	D
5F	501	502	503	504	505
	A1	A2	B	C	D
4F	401	402	403	404	405
	A1	A2	B	C	D
3F	301	302	303	304	305
	A1	A2	B	C	D
2F	201	202	203	204	205
	A1	A2	B	C	D
1F	自転車置場	エントランスホール	管理員室	ゴミ置場	バイク置場