

MAIN STAGE MINOWA EAST

メインステージ三ノ輪EAST



建築概要

| | | | |
|--------|--|------------|--|
| 名称 | メインステージ三ノ輪EAST | 総戸数 | 68戸(管理員室1戸含む) |
| 所在地 | 東京都台東区三ノ輪2丁目134番18(地番) | 販売戸数 | 67戸 |
| 交通 | 東京都台東区三ノ輪2丁目2番1-000号(住居表示) 東京メトロ比谷線「三ノ輪」駅徒歩4分、JR常磐線・東京メトロ日比谷線「つくばエクスプレス」南千住「駅徒歩8分、都電荒川線「三ノ輪橋」駅徒歩7分 | 間取り | 1R(24戸)、1K(21戸)、1LDK(17戸)、2LDK(5戸) |
| 用途 | 商業地域 | 専有面積 | 25.23㎡(2F)～53.46㎡(7F) |
| 防火 | 防火地域 | バルコニー面積 | 2.93㎡(2F)～6.45㎡(5F) |
| 容積 | 100%(※防火地域内の耐火建築物につき制限無し、指定80%) | ルーフバルコニー面積 | 3.50㎡(1F)～4.64㎡(1F) |
| 敷地面積 | 358.69㎡(登記面積、実測面積、建築確認対象面積) | 分譲後の権利形態 | 敷地：区分所有者全員の専有面積割合による敷地権の共有 建物：(専有部)区分所有権 (共用部)区分所有者全員の専有面積割合による共有 |
| 延床面積 | 298.71㎡ | 管理形態 | 委託管理：区分所有者全員により、管理組合設立のうえ、管理組合と管理会社との間で管理委託契約を締結し、管理会社へ委託する。 |
| 道路幅員 | 2.817.72㎡ | 竣工日 | 2019年3月28日(検査済証取得日) |
| 建築確認番号 | 第UHEC建確29292号(2017年9月6日付) 第UHEC建確29292委1号(2018年2月1日付計画変更) 第UHEC建確29292委2号(2018年9月19日付計画変更) 軽微な変更説明書(2018年2月8日、2018年4月19日、2019年3月1日受付) | 竣工予定日 | 2019年4月上旬 |
| 検査済証番号 | 第UHEC建完29292号(2019年3月28日付) | 主 | 株式会社 青山メインランド |
| 構造・規模 | 鉄筋コンクリート造 地上13階建 | 設計・監理 | 株式会社 アトリエティープラス |
| | | 構造設計 | 株式会社 ビームス・デザイン・コンサルタンツ、株式会社 スペース・デザインソリューション |
| | | 施工 | 株式会社 レジテックコーポレーション |
| | | 管理会社 | 株式会社 青山ハウジングサポート |
| | | 設計図書閲覧場所 | 株式会社 青山メインランド |

設備概要

| | | | |
|----------|--|------------|--|
| ●共用部分● | エレベーター 9人乗り 90m/min | ●専有部分● | 電 気 |
| テレビ視聴設備 | 屋上に地上波デジタル、BS-110°CSアンテナを設置 | ガス | 各戸玄関扉上部に専用メーター設置、1K-1Rタイプ30A(最大契約容量40A)、A1-A2-1タイプ40A(最大契約容量50A)、L-Mタイプ40A(最大契約容量60A) |
| インターネット | (株)シーファイブとの一棟契約(常時接続型、Wi-Fi対応、有線可) | 水 | 各戸MB内に専用メーター設置 |
| 宅配ボックス | 1階風除室に設置 | 湯 | 各戸MB内に専用メーター設置 |
| メールボックス | 1階風除室に設置 | 換気 | ガス給湯器は1K-1Rタイプは16号、A1-A2-1タイプは20号(追焚機能付)、L-Mタイプは24号(追焚機能付)によりキッチン・浴室・洗面化粧台に供給 |
| 防犯設備 | カラーモニター付オートロック設備、非常押ボタン、防犯センサー(1-2-4階(403-404-405号室のみ))、防犯カメラ(9台、エレベーター含む)設置 ※警備機器は警備会社からのレンタル品 | 冷暖房 | キッチン(単独)、浴室・パウダールーム・トイレ(2時間換気方式) |
| 防災設備 | 自動火災報知設備、非常用照明、誘導灯(1階エントランス)、連結送水管(3～13階)、消火器(共用廊下等)、避難ハシゴ(Gタイプ2階)、共同住宅用スプリンクラー設備、屋内消火栓設備 | インターホン | 各戸洋室にルームエアコン設置(A1-A2-1-L-Mタイプは洋室リビングダイニングに設置) リビングダイニングに設置(L-Mタイプのみ) |
| 給水方式 | 増圧給水ポンプ直結給水方式により各戸に給水 | 照明 | 各戸の玄関先にインターホン子機、洋室にカラーモニター付インターホン親機設置(A1-A2-1-L-Mタイプはリビングダイニングに設置) |
| 水道 | 東京都水道局 | 電話アウトレット | 各戸洋室に1ヶ所設置(A1-A2-1-L-Mタイプは洋室に1ヶ所・リビングダイニングに1ヶ所設置) |
| 電気 | 東京電力エナジーパートナー株式会社 | T V アウトレット | 各戸洋室に1ヶ所設置(A1-A2-1-L-Mタイプは洋室に1ヶ所・リビングダイニングに2ヶ所設置) |
| ガス | 東京ガス株式会社 | インターネット | 各戸洋室に1ヶ所設置(A1-A2-1-L-Mタイプは洋室に1ヶ所・リビングダイニングに1ヶ所設置) |
| 排水 | 公共下水道に直接放流 | キッチン | システムキッチンは2口ガスコンロ(A1-A2-1-L-Mタイプは3口ガスコンロ)、シンクレバー混合水栓 |
| 自転車置場 | 1階建物内に2段式ラック43台分、スライド式ラック20台分、計63台設置 | 浴室 | ユニットバスは1116(1K-1Rタイプ)、1216(A1-A2-1タイプ)、1317(L-Mタイプ)、バス乾燥・暖房・換気システム(24時間換気システム付)、ランドリーパイプ(B-H-J1-Kタイプ(1本)、A1-A2-1-L-Mタイプ(2本)) |
| ミニバイク置場 | 敷地内に平置2台分設置 | トイレ | 洋風大便器(洗浄便座付) |
| 駐車場 | 1階建物内に平置3台分設置 | 洗濯機置場 | 洗濯機防水パン設置 |
| ゴミ置場 | 1階建物内に設置 | | |
| ゴミ持出し場所 | 敷地内に設置 | | |
| 粗大ゴミ置場 | 敷地内に設置 | | |
| ベットの足洗い場 | 1階建物内に設置 | | |

仕上表

| 外部仕上表 | 仕上 | 備考 |
|----------|---|-----------------------------|
| 屋上・屋根 | 外断熱露出アスファルト防水、グレー塗装仕上、一部アスファルトシングル葺 | 屋上緑化、一部SUS手摺 |
| 外壁 | 45二丁タイル貼、一部大判タイル貼 | |
| アプローチ | 床：大判タイル貼 壁：大判タイル貼 天井：アルミスバンドレル | |
| バルコニー | 床：ノンスリップシート貼 排水溝：ウレタン塗膜防水 壁：45二丁タイル貼 手摺壁：外側/45二丁タイル貼 内側、吹付タイル、一部ガラス手摺 天井：リシン吹付 | 避難ハシゴ(Gタイプ2階) |
| ルーフバルコニー | 床：コンクリート金ゴテ仕上 壁：45二丁タイル貼 手摺壁：ガラス手摺 天井：リシン吹付 | 403-405号室 |
| 屋外避難階段 | 床：ノンスリップシート貼(1階床：防塵塗装) 排水溝：ウレタン塗膜防水 外壁：45二丁タイル貼 内壁：吹付タイル、一部侵入防止柵 段裏：リシン吹付 | 連結送水管(3～13階)、屋内消火栓設備(2～10階) |
| ミニバイク置場 | 床：防塵塗装 | 平置2台分設置(バルコニー下)、盗難防止用パイプ |
| ゴミ持出し場所 | 床：防塵塗装 | |
| 粗大ゴミ置場 | 床：防塵塗装 | |
| 歩道状空地 | 床：防塵塗装、インターロック、大判タイル貼 | |

| 内部仕上表(共用部分) | | | | | |
|------------------|------------|--------|---------------|----------|-----------------------------------|
| (室名) | 床 | 巾木 | 壁 | 天井 | 備考 |
| 風除室 | 大判タイル貼 | 大判タイル貼 | 大判タイル貼 | 塗装 | 集合玄関機、緊急連絡先掲示板、メールボックス、宅配ボックス |
| エントランスホール・集会スペース | 大判タイル貼 | 大判タイル貼 | 大判タイル貼・化粧シート貼 | 塗装 | 掲示板 |
| 共用廊下 | ノンスリップシート貼 | タイル貼 | タイル貼 | リシン吹付 | 消火器ボックス |
| 管理員室 | 長尺塩ビシート貼 | ソフト巾木 | ビニールクロス貼 | ビニールクロス貼 | エアコン、流し台、トイレ、書庫 |
| 備蓄倉庫 | コンクリート仕上 | - | コンクリート仕上 | コンクリート仕上 | |
| ゴミ置場 | 防塵塗装 | - | 吹付タイル | リシン吹付 | |
| 自転車置場 | 防塵塗装 | - | 吹付タイル | リシン吹付 | 2段式ラック43台分、スライド式ラック20台分設置、屋内消火栓設備 |
| 駐車場 | 防塵塗装 | - | 吹付タイル | リシン吹付 | 平置3台分設置、バリアカー |

| 内部仕上表(B-C-D-E1-E2-E3-F-G-H-J1-J2-Kタイプ)(1K)(1R) | | | | | |
|--|--------------|------------------|----------|----------|--|
| (室名) | 床 | 巾木 | 壁 | 天井 | 備考 |
| 玄関 | タイル貼 | タイル貼・オレフィンシート貼巾木 | ビニールクロス貼 | ビニールクロス貼 | 下足入(D-J1タイプ除く)、人感センサースイッチ、(洗濯機防水パン、洗濯機水栓、固定棚(Cタイプ)) 可動棚 |
| シューズインクロー(1タイプ) | タイル貼 | タイル貼・オレフィンシート貼巾木 | ビニールクロス貼 | ビニールクロス貼 | システムキッチン(1Kタイプ)、(洗濯機防水パン、洗濯機水栓、固定棚(B-E1-E2-E3タイプ))、下足入(Dタイプ) |
| 廊下 | フローリング貼 | オレフィンシート貼巾木 | ビニールクロス貼 | ビニールクロス貼 | システムキッチン(1Rタイプ) ルームエアコン、カーテンレール(W)、室内物干金物、物入(J1-J2タイプ)、(洗濯機防水パン、洗濯機水栓、固定棚(Gタイプ)) |
| 洋室 | フローリング貼 | オレフィンシート貼巾木 | ビニールクロス貼 | ビニールクロス貼 | 洗面化粧台、タオルバー、(洗濯機防水パン、洗濯機水栓、固定棚(D-F-H-J1-J2-Kタイプ))、(洋風大便器(洗浄便座付)、ペーパーホルダー、吊戸棚(F-Gタイプ除く))、カウンター(C-D-E1-E2-E3タイプ) |
| パウダールーム | CFシート貼 | ソフト巾木 | ビニールクロス貼 | ビニールクロス貼 | 洋風大便器(洗浄便座付)、ペーパーホルダー、タオルバー、吊戸棚 |
| トイレ(F・Gタイプ) | CFシート貼 | ソフト巾木 | ビニールクロス貼 | ビニールクロス貼 | バス乾燥・暖房・換気システム(24時間換気システム付)、ランドリーパイプ1本 |
| 浴室 | ユニットバス(1116) | | | | |
| クローゼット(B-C-D-F-G-J1-J2タイプ) | フローリング貼 | オレフィンシート貼巾木 | ビニールクロス貼 | ビニールクロス貼 | ハンガーパイプ、固定棚 |
| ウォークインクローゼット(E1-E2-E3-H-Kタイプ) | フローリング貼 | オレフィンシート貼巾木 | ビニールクロス貼 | ビニールクロス貼 | ハンガーパイプ、固定棚 |

| 内部仕上表(A1-A2-I-L-Mタイプ)(1LDK)(2LDK) | | | | | |
|-----------------------------------|---------------------------------------|------------------|----------|----------|---|
| (室名) | 床 | 巾木 | 壁 | 天井 | 備考 |
| 玄関 | タイル貼 | タイル貼・オレフィンシート貼巾木 | ビニールクロス貼 | ビニールクロス貼 | 下足入、人感センサースイッチ |
| 廊下 | フローリング貼 | オレフィンシート貼巾木 | ビニールクロス貼 | ビニールクロス貼 | 物入(L-Mタイプ) |
| 洋室 | フローリング貼 | オレフィンシート貼巾木 | ビニールクロス貼 | ビニールクロス貼 | ルームエアコン、カーテンレール(W)、室内物干金物 |
| リビングダイニングキッチン | フローリング貼 | オレフィンシート貼巾木 | ビニールクロス貼 | ビニールクロス貼 | システムキッチン、カウンター(Mタイプ)、ルームエアコン、カーテンレール(W)、物入(A1-A2-L-Mタイプ)、吊戸棚(Mタイプ) |
| パウダールーム | CFシート貼 | ソフト巾木 | ビニールクロス貼 | ビニールクロス貼 | 洗面化粧台、タオルバー、洗濯機防水パン、洗濯機水栓、吊戸棚(L-Mタイプ)、固定棚(A1-A2-Iタイプ)、リネール(L-Mタイプ)、物入(Iタイプ) |
| トイレ | CFシート貼 | ソフト巾木 | ビニールクロス貼 | ビニールクロス貼 | 洋風大便器(洗浄便座付)、ペーパーホルダー、タオルバー、吊戸棚、手洗器(L-Mタイプ) |
| 浴室 | ユニットバス(1216(A1-A2-Iタイプ)・1317(L-Mタイプ)) | | | | バス乾燥・暖房・換気システム(24時間換気システム付)、ランドリーパイプ2本 |
| ウォークインクローゼット | フローリング貼 | オレフィンシート貼巾木 | ビニールクロス貼 | ビニールクロス貼 | ハンガーパイプ、固定棚 |
| クローゼット(L-Mタイプ) | フローリング貼 | オレフィンシート貼巾木 | ビニールクロス貼 | ビニールクロス貼 | ハンガーパイプ、固定棚 |


MAIN STAGE
 Main Stage Series No.289
青山メインランド
 〒101-0047 東京都千代田区内神田1-7-6 北大手町ビル TEL.03(5281)4911(代表)

●お問い合わせは

0120-937-060
 ●青山メインランドホームページ
<http://www.aml.co.jp>

Favorite Tokyo

Minowa has a lot of charm



PHOTO CAPTION

- 1 隅田川と東京スカイツリー
- 2 ジョイフル三ノ輪
- 3 千束福荷神社
- 4 LaLaテラス南千住千束福荷神社
- 5 鷺神社の西の市
- 6 ANTENDO(LaLaテラス南千住内)
- 7 土手の伊勢屋
- 8 カフェもぎわらい
- 9 一葉記念館



IMAGE PHOTO

6km × DIRECT ACCESS

「東京」駅6km圏。都心へダイレクトアクセス。

都心隣接の地で始める理想の東京生活。

「東京」駅からわずか6km圏。この距離は「新宿」駅や「渋谷」駅と同等な場所に位置します。「メインステージ三ノ輪EAST」は、銀座・六本木など、都心の主要スポットをダイレクトに結ぶ、東京メトロ日比谷線「三ノ輪」駅へ徒歩4分の利便性溢れる立地に誕生します。ここは、江戸文化の面影や、旬なTOKYOのスポットも身近に見つけられる場所。ただ便利だけでなく、寛ぎや人の温もりも感じられる、多様な魅力に満ちたこの街で、理想の東京生活が始まります。

●若者に人気の人口上昇エリアです。

台東区の総人口は、2016年発表の国勢調査結果によると198,073人。「将来推計人口(2018年3月推計)」によると、今後2045年までには16.4%増加し、約23.1万人となる見込みです。また、同国勢調査では、台東区は、杉並区、港区に次いで20代の人口増加率が高いという結果が出ています。 ※総務省「平成27年国勢調査」及び国立社会保障・人口問題研究所「将来推計人口」より。

●地価公示価格は上昇傾向にあります。

三ノ輪駅周辺の直近の地価は、公示地価と基準地価の総平均が60万8272円/㎡(2018年)、坪単価は201万0818円/坪であり、前年比+6.87%上昇しています。 ※土地データ(https://tochidai.info/)より。



FACADE DESIGN

都市の風景に存在感を刻む印象的で美しいフォルム。

格調の高さを感じさせる細やかなタイル貼りのファサード。赤いワンポイントやモノトーンのタイルをアクセントで配したスタイリッシュなデザインです。

完成予想図(外観)
※掲載の完成予想図は図面を基に描き起こしたもので、実際とは多少異なります。植栽等は変更になる場合があります。また、周囲の建物等は省略しております。

Speedy Traffic

スピーディに都心縦断。多くの路線と接続する東京メトロ日比谷線。

「メインステージ三ノ輪EAST」から徒歩4分の東京メトロ日比谷線「三ノ輪」駅からは、上野、秋葉原、銀座、六本木、恵比寿などの人気スポットを経由し、直通で都心を縦断することができます。また、新幹線をはじめJR各線や東京の地下鉄13路線中8路線にスムーズに接続します。都心はもちろん、さまざまな都市への移動もスムーズな優れた交通アクセスを誇ります。

■東京メトロ日比谷線路線図
※掲載の路線図は一部駅を抜粋しています。

- 北千住 3 min
 - JR常磐線
 - つくばエクスプレス
 - 東武スカイツリーライン
 - 東京メトロ千代田線
- 南千住
 - JR常磐線
 - つくばエクスプレス
- 三ノ輪
 - JR常磐線
 - つくばエクスプレス
- 上野 4 min
 - JR東北・上越・北陸・秋田・山形・北海道新幹線
 - JR宇都宮線・高崎線
 - JR常磐線
 - JR上野・東京ライン
 - JR山手線
 - JR京浜東北線
 - 東京メトロ銀座線
- 仲御徒町 6 min
 - 東京メトロ銀座線
 - 都営大江戸線
- 秋葉原 7 min
 - JR山手線
 - JR京浜東北線
 - JR総武線
 - つくばエクスプレス
- 人形町 11 min
 - 都営浅草線
- 茅場町 13 min
 - 東京メトロ東西線
- 八丁堀 15 min
 - JR京葉線
- 東銀座 19 min
 - 都営浅草線
- 銀座 20 min
 - 東京メトロ銀座線
 - 東京メトロ丸の内線
- 日比谷 22 min
 - 東京メトロ千代田線
 - 都営三田線
- 霞ヶ関 24 min
 - 東京メトロ千代田線
 - 東京メトロ丸の内線
- 六本木 30 min
 - 都営大江戸線
- 広尾 33 min
 - 都営大江戸線
- 恵比寿 36 min
 - JR山手線
 - JR埼京線
 - JR湘南新宿ライン
- 中目黒 38 min
 - 東急東横線

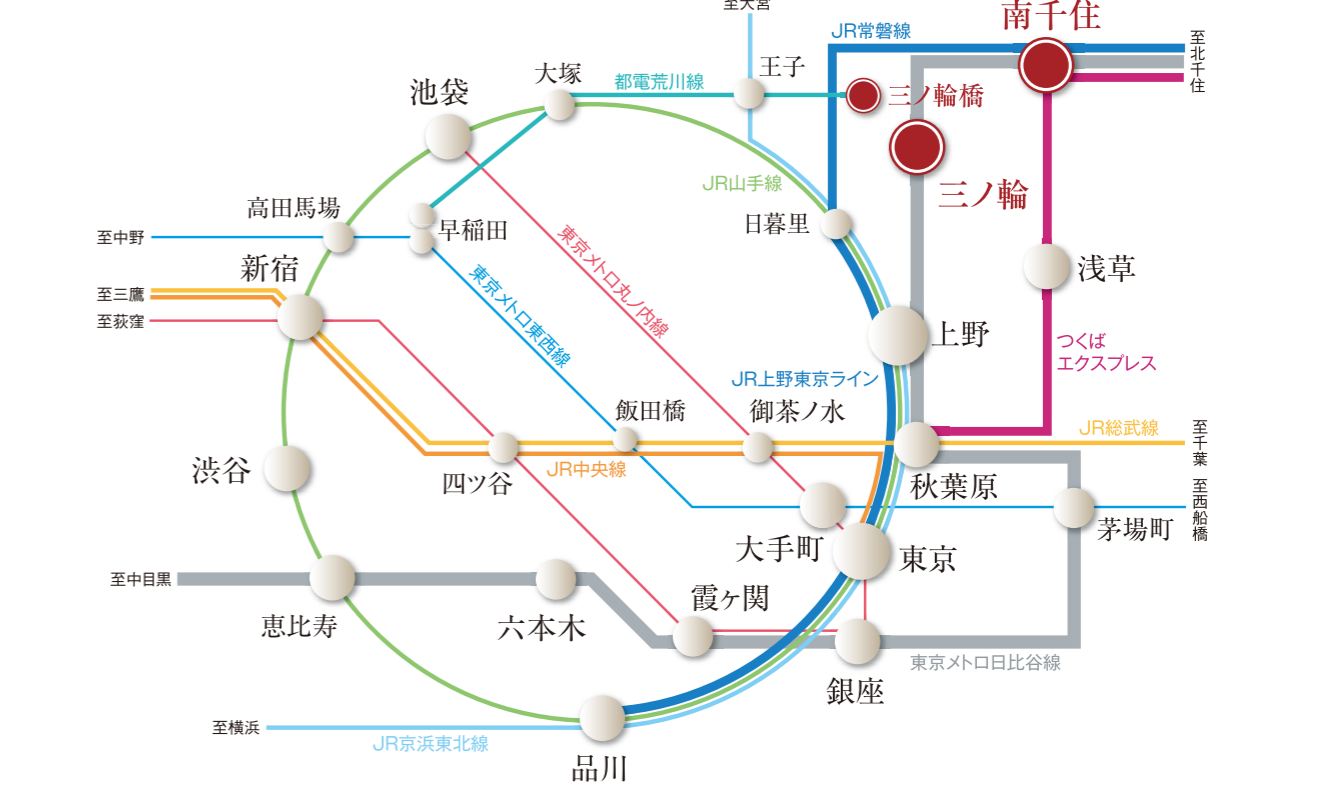


◎3駅4路線利用可

東京メトロ日比谷線「三ノ輪」駅へ徒歩4分 (260m) JR常磐線・東京メトロ日比谷線 つくばエクスプレス (580m) 都電荒川線 (540m) 「南千住」駅へ徒歩8分 「三ノ輪橋」駅へ徒歩7分

- ◎「三ノ輪」駅より
- 「上野」駅へ……直通4分
東京メトロ日比谷線利用。
- 「東京」駅へ……9分
東京メトロ日比谷線利用。「上野」駅でJR上野新宿ラインに乗り換え。
- 「品川」駅へ……19分
東京メトロ日比谷線利用。「上野」駅でJR上野新宿ラインに乗り換え。
- 「秋葉原」駅へ……直通7分
東京メトロ日比谷線利用。
- 「大手町」駅へ……10分
東京メトロ日比谷線利用。「上野」駅でJR上野新宿ライン「東京」駅で東京メトロ丸の内線に乗り換え。
- 「新宿」駅へ……19分
東京メトロ日比谷線利用。「秋葉原」駅でJR総武線「御茶ノ水」駅でJR中央線快速に乗り換え。

※表示分数は日中平常時のもので、時間帯により多少異なります。※乗り換え、待ち時間は含まれておりません。



◎終電シミュレーション 仕事などで夜遅くなくても安心して電車で帰宅できます。

| | | |
|-------------|-----------|------|
| 「上野」駅 0:27 | 東京メトロ日比谷線 | 0:30 |
| 「秋葉原」駅 0:24 | 東京メトロ日比谷線 | 0:30 |
| 「東京」駅 0:12 | JR山手線 | 0:21 |
| 「上野」駅 0:27 | 東京メトロ日比谷線 | 0:30 |
| 「大手町」駅 0:10 | 東京メトロ東西線 | 0:13 |
| 「茅場町」駅 0:18 | 東京メトロ日比谷線 | 0:30 |
| 「銀座」駅 0:11 | 東京メトロ日比谷線 | 0:30 |
| 「品川」駅 0:00 | JR山手線 | 0:21 |
| 「上野」駅 0:27 | 東京メトロ日比谷線 | 0:30 |
| 「六本木」駅 0:01 | 東京メトロ日比谷線 | 0:30 |

三ノ輪駅

※2018年11月現在のダイヤをもとにしています。



Life Scene

多彩な魅力に囲まれて
暮らしのシーンが大きく広がる。
多くの老舗がありながら、最先端のショップもある。
伝統と先進、そして賑わいも潤いも。
多彩な魅力であふれたスポットに気軽に出席できる
そんな愉しみがここにはあります。
ショッピングを楽しんだりアートを鑑賞したり
川辺をジョギングやサイクリングなど、スポーツに汗を流す。
さまざまな暮らしのシーンが広がるのも、この地の魅力です。



BVi南千住まで1,010m 徒歩13分 [南千住エリア]

リバーサイドに広がる「汐入公園」や
大型商業施設が充実。

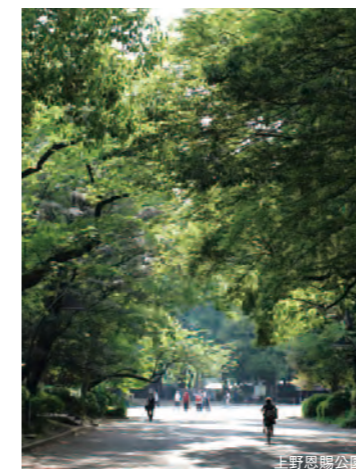
大型スーパー「リブレ京成」をメインテナントに、Right-Onやユニクロ、ABCマートなど28の専門店や飲食店で賑わう「LaLaテラス南千住」。周辺には、スポーツクラブ、クリニック、レストランなどのテナントが入居する「BVi南千住」や「ロイヤルホームセンター」など、多彩なショッピング施設が充実。隅田川沿いには広大な「汐入公園」もあり、気軽にテニスやサッカーなどのスポーツやバーベキューを楽しむことができます。



上野恩賜公園まで2,240m 自転車12分 [上野エリア]

文化や芸術にも気軽に触れられる賑わいの街。

四季折々の風景が美しい上野恩賜公園。園内には美術館や博物館、動物園など様々な施設があり、気軽にアートに触れたりレジャーを楽しめます。また、大型デパートやさまざまな専門店が賑わうアメヤ横町などの各種商業施設も充実しています。



浅草寺まで1,860m 自転車10分 [浅草・東京スカイツリーエリア]

国際的な観光地「浅草」や、東京の新名所にも気軽に。

浅草寺、雷門など、さまざまなスポットが集まり、国際的な観光地としても有名な「浅草」。また、日本一の高さを誇る東京スカイツリーをシンボルに水族館なども揃う「東京スカイツリータウン」など新たな名所にも気軽に出席できます。



※掲載の距離表示は地図上の概測距離を、徒歩所要分は80mを1分、自転車所要分は200mを1分として算出したものです。



現地9階相当より東京スカイツリーを望む。(2018年11月撮影)

Location

住むほどに実感できる
この街の魅力と暮らしやすさ。

その日の気分に合わせて行き先を選べる。

「メインステージ三ノ輪EAST」周辺は

暮らしを快適に、心地良く彩る

さまざまな魅力的なスポットで充実しています。



LaLaテラス南千住

さまざまな商業施設が充実した
利便性溢れる周辺環境。

「三ノ輪」駅周辺は、「イトーヨーカドー食品館」、食品、インテリアなど、さまざまな用品が揃う「オリンピック」をはじめ、24時間営業している「ワイズマート」やコンビニエンスストアなどの多彩な商業施設や飲食店で賑わっています。ショッピングやランチ・ディナー、ちょっと遅い帰宅の時なども気軽に利用できる施設が身近に充実しています。



オリンピック



イトーヨーカドー食品館



ワイズマート



ファミリーマート

どこか懐かしい下町風情。
活気溢れる
ジョイフル三ノ輪商店街。

全長約500mのアーケードに、約100店が連なる商店街「ジョイフル三ノ輪」。個性的な個人商店やさまざまな飲食店、お惣菜や鮮魚・生果などの店舗が並び、デパート地下では味わえない、下町の味が堪能できます。



Gourmet spot 老舗・名店が集まる三ノ輪界隈。



尾花 (徒歩6分/約470m)

ミシュラン一つ星の鰻の名店。東京の東の横綱とも言われる老舗。うな重の他、うざくやう巻き、柳川などの一品料理も楽しめます。



Rodeoの心 (徒歩3分/約170m)

古民家を活かしたカフェ&レストラン。色々な組み合わせが楽しめる「myサンドイッチ」や、ディナータイムには和洋折衷な創作料理が楽しめます。



カフェ・パッパ (徒歩9分/約680m)

コーヒー好きの間では、知らぬ人がいないと言われている名店。手作業で良い豆を一粒一粒選び抜いた、こだわりの自家焙煎珈琲が味わえます。



土手の伊勢屋 (徒歩7分/約550m)

三ノ輪で128年続く天麩羅店。井からはみ出すほどの大きな天ぶらが乗った天井はボリューム満点。老舗の味を是非堪能して下さい。

Life Information

暮らしの便利施設が身近に充実。
たくさんのお店で賑わう「三ノ輪」駅周辺。



- コンビニ**
- 1 ファミリーマート三ノ輪店……………約250m(徒歩 4分)
 - 2 セブンイレブン台東日本堤店……………約310m(徒歩 4分)
 - 3 ファミリーマート南千住五丁目店……………約320m(徒歩 4分)
 - 4 セブンイレブン台東三ノ輪1丁目店……………約430m(徒歩 6分)

- スーパー・大型商業施設等**
- 1 アコレ三ノ輪駅北店……………約330m(徒歩 5分)
営業時間/8:00~0:00
 - 2 パームス三ノ輪店……………約340m(徒歩 5分)
営業時間/12:00~20:00
 - 3 ワイズマート三ノ輪店……………約430m(徒歩 6分)
営業時間/24時間営業
 - 4 イトーヨーカドー食品館三ノ輪店……………約550m(徒歩 7分)
営業時間/9:00~21:00
 - 5 オリニック三ノ輪店……………約570m(徒歩 8分)
営業時間/9:30~22:00
 - 6 ジョイフル三ノ輪(商店街)……………約580m(徒歩 8分)
 - 7 BiVi南千住……………約1,010m(徒歩13分)
営業時間/各店舗により異なります。
 - 8 ロイヤルホームセンター南千住店……………約1,110m(徒歩14分)
営業時間/6:30~21:00
 - 9 LaLaテラス南千住……………約1,140m(徒歩15分)
営業時間
●ショッピング・サービス/11:00~22:00
●飲食/11:00~22:00 ●リブレ京成/10:00~23:00

- 医療施設**
- 1 同善会クリニック……………約180m(徒歩 3分)
 - 2 三ノ輪駅前歯科……………約320m(徒歩 4分)
 - 3 三ノ輪歯科……………約360m(徒歩 5分)
 - 4 三ノ輪病院……………約420m(徒歩 6分)
 - 5 浦尾病院……………約450m(徒歩 6分)
 - 6 武内クリニック……………約520m(徒歩 7分)



- 公共・文化施設**
- 1 根岸図書館……………約420m(徒歩 6分)
 - 2 一葉記念館……………約520m(徒歩 7分)
 - 3 下谷三郵便局……………約570m(徒歩 8分)

- 公園・スポーツ施設**
- 1 東盛公園……………約160m(徒歩 2分)
 - 2 エニタイムフィットネス三ノ輪……………約230m(徒歩 3分)
 - 3 たなカスポーツプラザ……………約290m(徒歩 4分)
 - 4 VITAL GYM24三ノ輪店……………約540m(徒歩 7分)
 - 5 JOY FIT24三ノ輪……………約540m(徒歩 7分)

- 教育施設**
- 1 フレンドキッズランド三ノ輪園……………約300m(徒歩 4分)
 - 2 康保会乳児保育所……………約450m(徒歩 6分)
 - 3 なかよし保育園……………約560m(徒歩 7分)
 - 4 愛隣保育園……………約770m(徒歩10分)
 - 5 真成幼稚園……………約850m(徒歩11分)
 - 6 東泉小学校(通学校)……………約200m(徒歩 3分)
 - 7 柏葉中学校(通学校)……………約1,100m(徒歩14分)

- 金融機関**
- 1 三菱UFJ銀行ATM……………約350m(徒歩 5分)
 - 2 みずほ銀行ATM……………約360m(徒歩 5分)
 - 3 大東京信用組合三ノ輪支店……………約500m(徒歩 7分)
 - 4 みずほ銀行三ノ輪支店……………約580m(徒歩 8分)



※掲載の距離表示は地図上の概測距離を、分数は徒歩80mを1分として算出したものです。

Room Design

ライフスタイルに合わせて選べる間取りプラン。

1R・1Kタイプ、1LDKタイプ、2LDKタイプと
ライフスタイルに合わせて選べる多彩な間取りをご用意しました。



1R・1K TYPE



クローゼット 下足入

充実の収納スペース

玄関にはトールタイプ下足入やシューズインクローク (J1タイプ)。洋室にはクローゼット、収納力豊富なウォークインクローゼット (E1、E2、E3、H、Kタイプ) を設置しました。日常の小物から身の回りのものまですっきりと収納できます。



ライトブラウン ホワイトオーク

2種類の建具カラーをご用意

1、3、5、7、9、11、13階は「ライトブラウン」、2、4、6、8、10、12階は「ホワイトオーク」と階数によってテイストの異なったお部屋となっています。

KITCHEN 人造大理石のカウンタートップのシステムキッチンを採用。



2口ガスコンロ

使いやすい2口ガスコンロは、揚げ物等の調理時に鍋底の温度を見張り、油の過熱を防ぐ温度センサー付です。



耐震ラッチ付吊戸棚

地震が発生しても、扉が開いて物が落ちてくるのを防ぐ、耐震ラッチ付の吊戸棚です。



レンジフード

シンプルでシャープなデザインのホーロー整流板付レンジフード。



シングルレバー混合水栓

機能的で美しいシングルレバー混合水栓を採用しました。

BATHROOM グレード感を確立した寛ぎの浴室。



浴槽

長時間経っても冷めにくい、保温効果の高い断熱構造浴槽。



メタルシャワーヘッド

高級感のあるメタル調のヘッドを採用しました。



サーモ式混合水栓

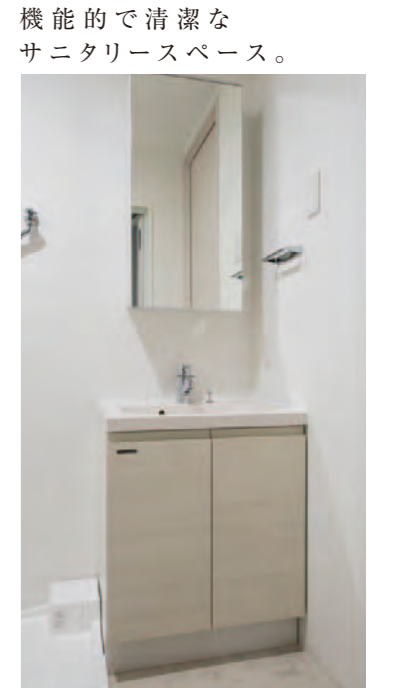
片手で簡単に操作できる温調・切替ハンドルでいつでも快適な温度と湯量に調節できます。



バス乾燥・暖房・換気システム

衣類の乾燥にも便利なバス乾燥・暖房・換気システム (24時間換気機能付)。
※衣類乾燥機能は、条件により乾燥時間が異なります。詳しくは取扱説明書をお読みください。

SANITARY 機能的で清潔なサニタリースペース。



パウダールーム

小物や日用品の収納に便利な、鏡面裏収納やキャビネットを備えた洗面化粧台を設置したパウダールーム。



トイレ

抗菌仕様の便器に、洗浄暖房便座を採用。便座を暖める機能付。

1LDK TYPE



2LDK TYPE



ウォークインクローゼット

充実の収納スペース
収納力豊富なクローゼットとウォークインクローゼットを設置しました。日常の小物から身の回りのものまですっきりと収納できます。

キッチン

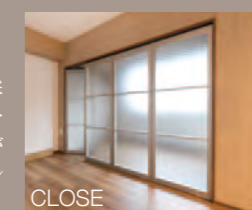
収納スペースも設けた便利なカウンター付きキッチン。使いやすいスライド式収納、機能的な3口ガスコンロ、デザイン性に優れたレンジフードを搭載。水量や水温調整も簡単なシングルレバー混合水栓も装備しました。



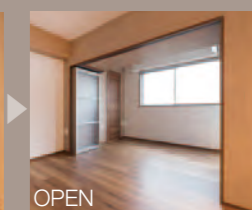
キッチン

空間をフレキシブルに利用できる可動間仕切り。

スタイリッシュな採光タイプの間仕切りを採用。フルオープン時は広々としたLDKに、扉を閉めれば独立した空間として間仕切ることができます。扉を閉めた時にもプッシュハンドル付きのドアからラクラク出入りができます。



CLOSE



OPEN

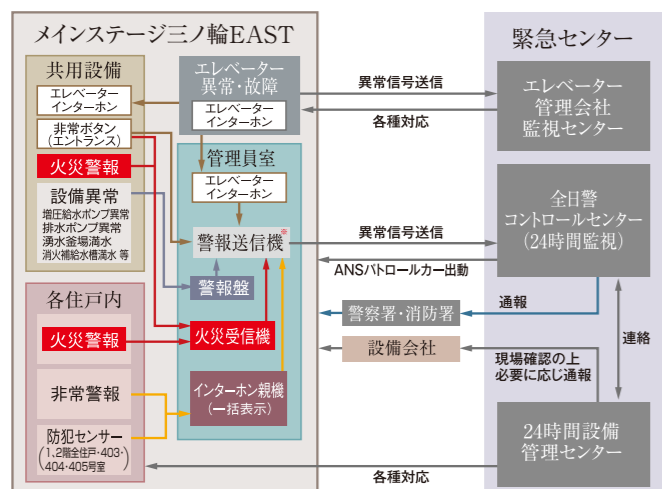
※掲載の写真は、1R・1Kタイプは「メインステージ三ノ輪EAST (Dタイプ)」、1LDKタイプは「メインステージ三ノ輪EAST (Iタイプ)」、2LDKタイプは「メインステージ三ノ輪EAST (Mタイプ)」を撮影したものです。

Facility & Equipment 都市生活の快適性を高めた設備・仕様。

SECURITY

オンラインによる安心の24時間セキュリティシステム

各住戸に設置された感知器による自動通報システムが、火災時の緊急事態に対応。24時間体制で居住者と資産の安全を守ります。



※この24時間セキュリティシステムの異常信号送信には、電話回線を使用しています。

防犯カメラ

マンション共用部に、監視カメラを設置・録画し、不審者の侵入や犯罪を抑制しています。設置場所: 風除室、エレベーターご内、自転車置場、ゴミ置場 他
※監視カメラ機器は、警備会社からのレンタル機材です。

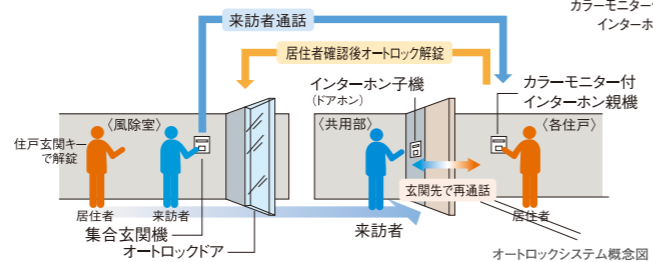


カラーモニター付オートロックシステム

来訪者を住戸内のカラーモニター付インターホン親機で確認してオートロックを解錠。マンション内に不審者が侵入するのを未然に防ぐことができる安心のシステムです。



カラーモニター付インターホン



※各住戸のインターホン親機のカラーモニターに映る画像は、集合玄関機からの画像のみです。

防犯センサー

1、2階、4階の一部住戸の開閉可能な窓には、不正な開閉を感知するセンサーを設置しました。



参考写真

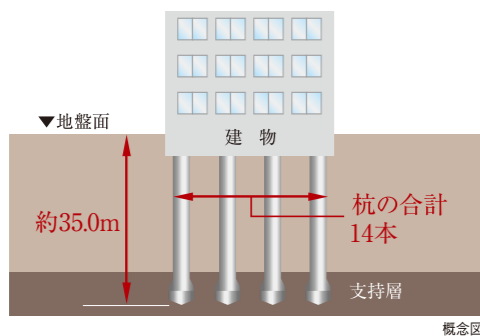
マイコンセンサー付ガスメーター

震度5強相当以上の地震を感知した場合、ガスの供給を遮断して、ガス漏れを防ぐガスメーターを設置しています。

STRUCTURE

資産価値を保全する堅牢な基礎構造

当マンションでは綿密な地質調査を行ったうえで、場所打ちコンクリート杭・アースドリル拡張底底工法で軸径1,300mmの杭を8本、アースドリル底底工法で軸径1,700mmの杭を6本、合計14本の杭を地盤支持層まで打ち込み、堅牢な基礎をつくりあげ、耐震性を高め安全対策にも配慮しております。



概念図

コンクリート強度

当社では主要な構造体コンクリートの耐久設計基準強度を24N/mm²以上に定めています。これは日本建築学会JASS5(建築工事標準仕様書鉄筋コンクリート工事)の規定において、完成後およそ65年は大規模な補修を必要とすることなく鉄筋腐食やコンクリートの重大な劣化が生じないことが予定できる期間(大規模補修不要予定期間)であり、また継続使用のためには構造体の大規模な補修が必要となることが予想される期間(供用限界期間)がおよそ100年であると定められています。「メインステージ三ノ輪EAST」では設計基準強度27N/mm²~36N/mm²のコンクリート強度を有しています。

□コンクリートの耐久設計基準強度に応じた耐久年数目安

| コンクリートの耐久設計基準強度 | 大規模補修不要予定期間 | 供用限界期間 |
|---------------------|-------------|--------|
| 18N/mm ² | 30年 | 65年 |
| 24N/mm ² | 65年 | 100年 |

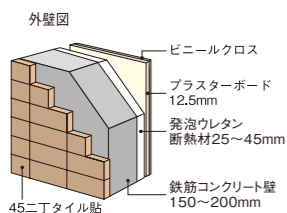
※上記の期間は、構造体に関する目安となっております。
※24N/mm²とは、1mあたり約2,400tの圧縮に耐える強度を意味しています。

住宅瑕疵担保保険

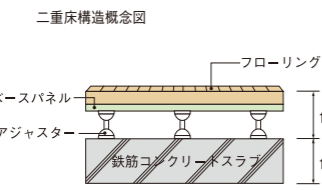
「JIOわが家の保険」加入済。「メインステージ三ノ輪EAST」は住宅瑕疵担保履行法に基づき、(株)日本住宅保証検査機構の住宅瑕疵担保責任保険に加入済です。この保険により、届出事業者による瑕疵担保責任部分の10年間の保証を受ける事が出来ます。



断熱性・遮音性を高める外壁の構造



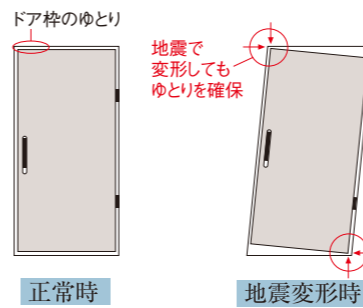
遮音性に配慮した二重床構造



ENTRANCE DOOR

耐震枠の玄関扉

震災時に建物に変形しても、変形を吸収でき、万一の時でも扉を開け避難ができます。



参考写真

環境対策&防火性能

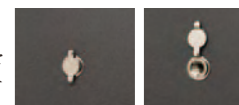
ドアの表面材に非塩基系の樹脂を使用し、環境に配慮した上で高級感を出すことを実現しました。また、建築基準法で定められた、1時間耐火の特定防火設備の性能があります。

鎌デッド付プッシュプル錠

ハンドルを「押す・引く」だけの動作でも扉を開けられるプッシュプルです。またパールによるこじ破りに強い鎌デッドを付けました。

防犯ドアスコープ

外部から取り外しが困難な回り止め上空転リングを装備しています。外部からの覗かれにくいシャッター付のドアスコープです。



参考写真

耐震ドアガード

ドアガードも防犯性能を確保しながら、枠扉の変形に追随し扉を開けられます。



参考写真

ディンプルキーシリンダー

1,000兆2,800億通りの鍵違いを実現した高性能シリンダー。差し込む向きがフリーなりバーシブルで手にやさしくなじむフォルム。セキュリティIDタグシステムにより、キーナンバーとセキュリティIDナンバーが無ければキーの複製が出来ないようにしています。



参考イラスト

防犯サムターン TME型

特殊機構により偏心した力ではサムターンが回らない防犯機能(TM機能)に加え、空転モードに切り替えることでさらに安心度を高めたTME型を上下に採用しました。



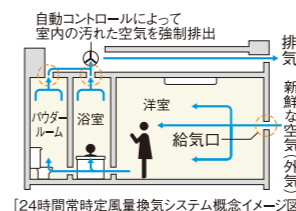
手による正常な操作では回りますが、偏心した力では回りません。

空転モードへ切替サムターンが空転して不正開錠を防ぎます

AMENITY

24時間常時定風量換気システム

水廻りや居室内の空気を24時間換気します。室内の空気を排出し、給気口から屋外の新鮮な空気に入れ替えます。



[24時間常時定風量換気システム概念イメージ図]

ルームエアコンを設置

快適な生活を送るために欠かせない冷暖房のルームエアコンを標準装備。住空間を一年中こころよく保ちます。



床暖房

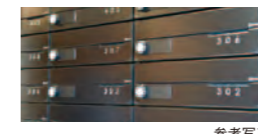
温風によるホコリの舞上がりがなく、室内の空気をクリーンに保つ床暖房をリビング・ダイニングに採用しています。(L、Mタイプのみ。)



参考写真

メールボックス

大型メール便にも対応したゆとりあるサイズのメールボックスを設置しています。



参考写真

宅配ボックス

不在の時でも荷物の受取りや取り出しが可能な、24時間対応の宅配ボックスを設置しています。



参考写真

24時間ゴミ出し可能

マンション内にゴミ置場を設置していますので、いつでもゴミを出すことができます。

ペットと暮らせます

高まるお客様のニーズに応え、大切な家族の一員であるペットと一緒に暮らせます。1階にペット足洗い場を設置しています。ペットが苦手な方とエレベーターに同乗しないように、エレベーター内のペットボタンで表示します。

※ペットの大きさや種類などに制限があります。詳細は管理規約をご確認ください。



IMAGE PHOTO

※参考写真・参考イラスト・IMAGE PHOTO以外の掲載の写真は「メインステージ三ノ輪EAST (Dタイプ)」を撮影したものです。

超高速「cims」を標準装備

ご入居後すぐに使える常時接続型 (マンション一括導入方式)を採用しています。



本物件は(株)シーファイブが提供するインターネットサービスとの一括契約により、常時接続環境を実現した「インターネット使い放題」のマンションです。

- 快適** 光回線を用いた高速インターネットサービス。上下1Gbps。
- 安心** フリーダイヤルによる年中無休のヘルプデスク (8~23時)。遠隔修復作業なども対応。

※最大通信速度は、技術規格上の最大値であり、実使用速度を示すものではありません。インターネットご利用の速度は、お客様のご利用環境、回線の混雑状況によって低下する場合がございます。

住居内Wi-Fi環境の構築

洋室には、コンセント一体型のWi-Fi機器を設置し住居内のどこからでも快適にWi-Fiでのインターネットがご利用できます。もちろん有線での接続も可能です。

一体型コンセントプレート「マルチメディアコンセント」マルチメディアコンセントにコンセント・テレビ・電話などを一体化、配線を一括処理できスッキリかつ機能的にご利用いただけます。

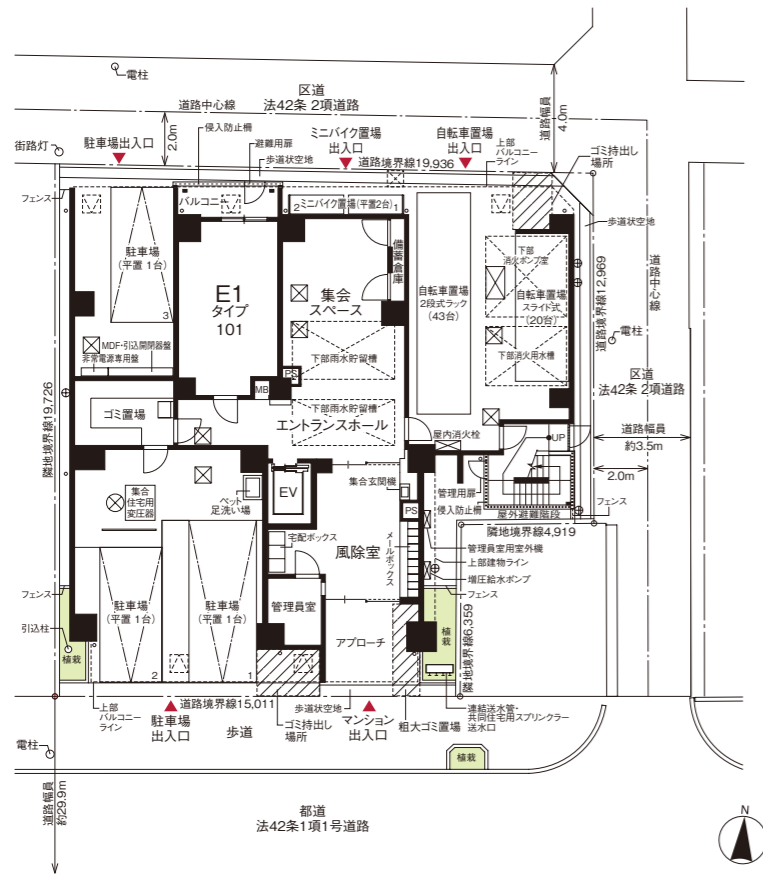
Floor Plan

敷地配置図・各階平面図 SCALE: 約 1/280

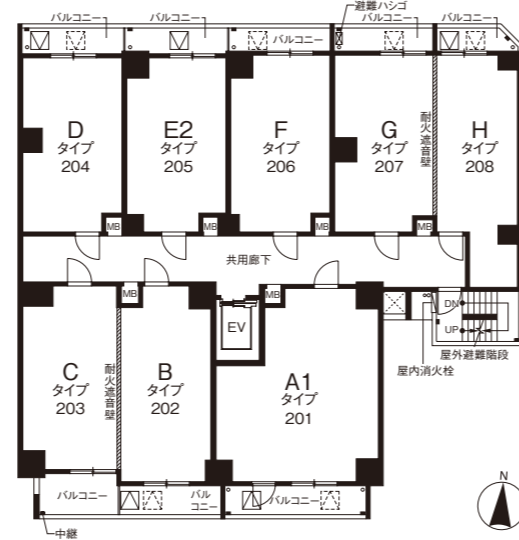


VR物件内見

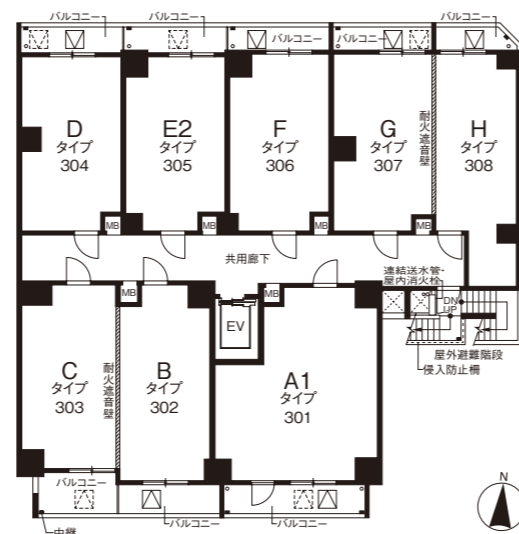
QRコードを読み込めば、
共用部分を
360°確認することができます。



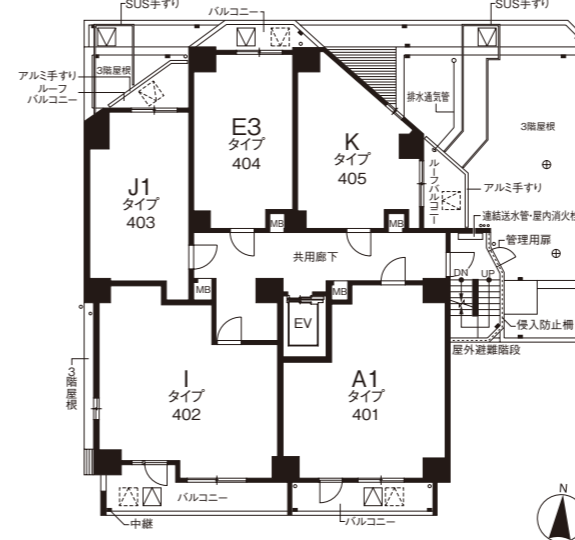
敷地配置図・1階平面図



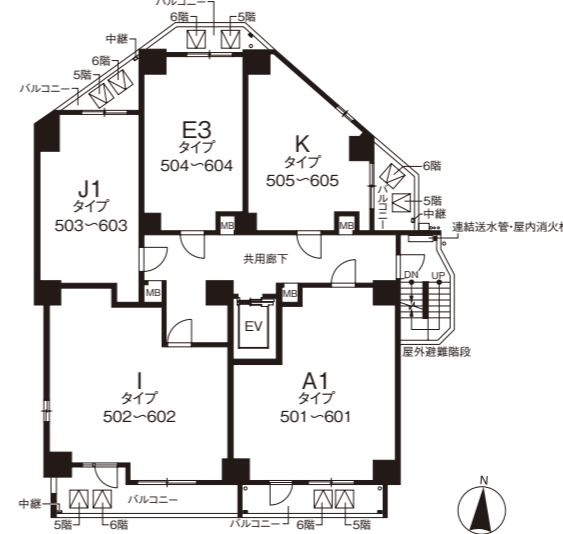
2階平面図



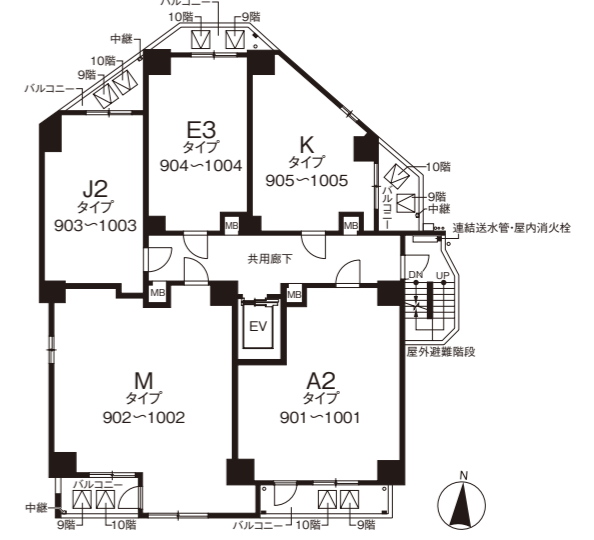
3階平面図



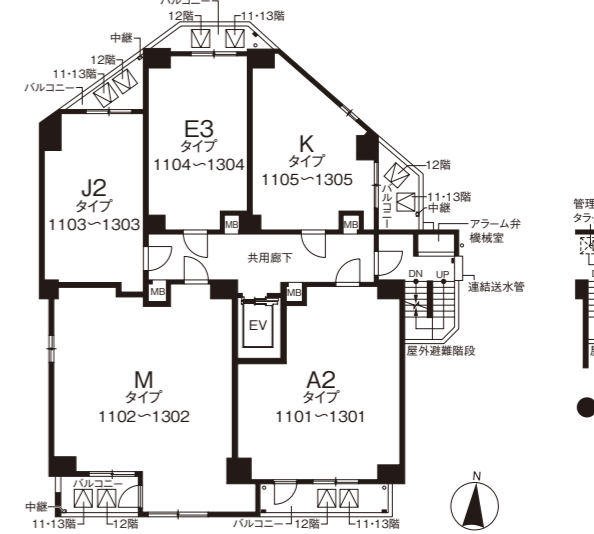
4階平面図



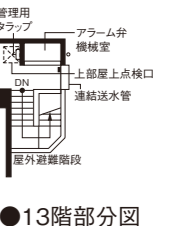
5～6階平面図



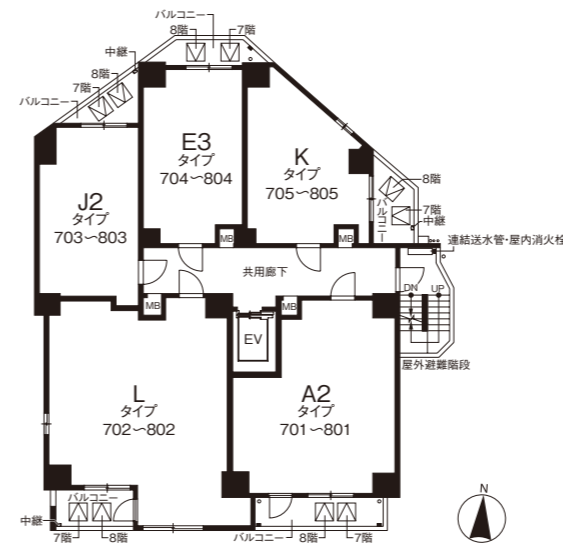
9～10階平面図



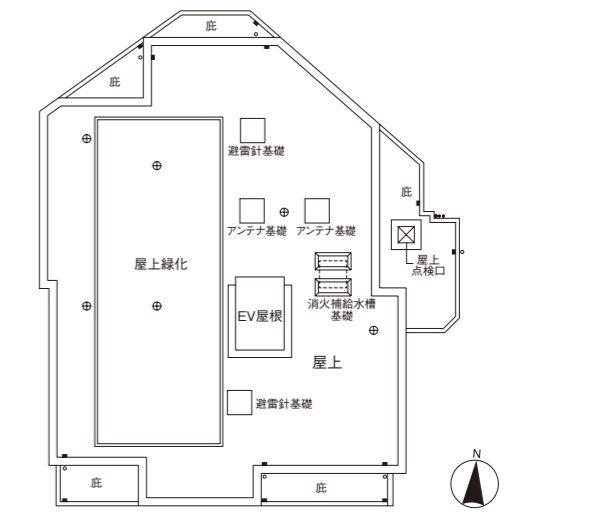
11～13階平面図



13階部分図



7～8階平面図



屋上階平面図

凡例

- ☒ 床下点検口 ☒ 上部避難ハッチ及び降下位置 MB メーカーボックス ■ ドレイン ⊕ ビット通気管、排水通気管
- ☒ 避難ハッチ ☒ 避難ハッチ降下位置 PS ハイスペース ○ タテ種 ⊗ マンホール

図面集をご覧になる前に「ご一読いただき、あらかじめご了承下さい。」

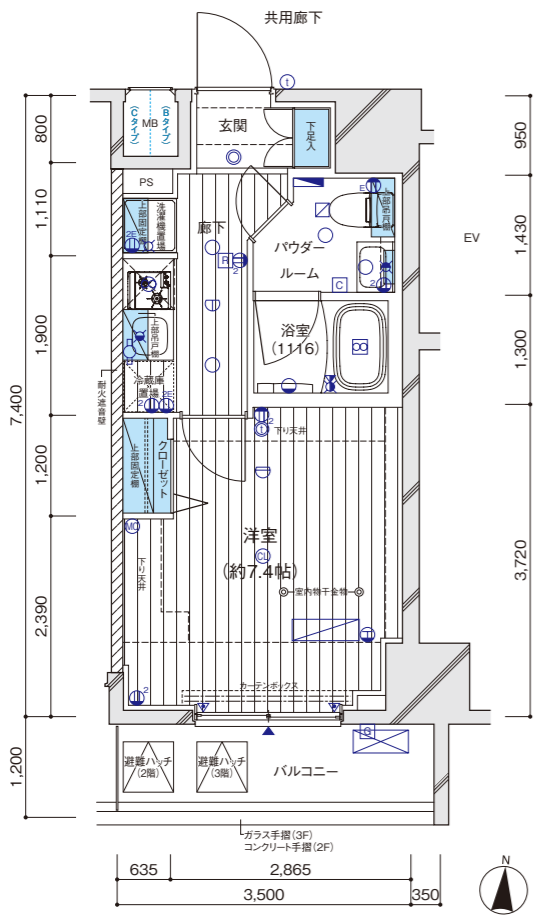
●当図面集は、一部「重要事項説明書」を兼ねております。ご購入に際して、この図面をよくご覧になり、詳細は係員にお尋ね下さい。●専有面積は、壁芯計算の面積を表示しております。登記面積は内法計算の面積となりますので若干減少します。●専有面積には、住戸内のPS(ハイスペース)面積・MB(メーカーボックス)面積を含んでいます。●1㎡は0.3025坪で換算し、小数点第2位未満は切り捨てとしております。●各室の帖数表示は、壁芯計算による面積を1.62㎡(約1帖分)の面積で割り、小数点第1位未満は切り捨てとしております。●寸法の単位は、道路幅員を除きミリメートル(mm)です。(ただし境界寸法の単位がセンチメートル(cm)の場合もあります。●仕上・仕様、設備機器等は、施工上の理由および改良、商品の廃番の為、変更が生じる場合があります。●図面及び概要・仕上表に関しては、諸官庁の指導及び施工上の都合により、仕上げ等が一部変更になる場合があります。●窓ガラスは、透明ガラス、型板ガラス(不透明ガラス)、網入りガラス、網入り型板ガラス、防犯ガラス等各住戸によって変わる場合があります。●近隣居住者のプライバシー保護の為、窓に型板ガラス(不透明ガラス)及び窓・バルコニー・共用廊下・屋外避難階段等に目隠しスクリーン等を設置する場合があります。●階によって柱・梁の大きさ、壁の厚さが多少相違する場合があります。●間取りタイプ図の中の点線は、梁型あるいは排気ダクト等を収容するための下り天井、斜め天井、斜め梁型、斜め柱型等の位置を表しています。●扉の開く角度は、戸当たり等により多少異なる場合があります。●設備記号については、実際の取付位置と若干異なる場合があります。●表記以外にも設備・排水用の点検口が付く所があります。●フェンス等の高さは、敷地及び敷地周辺の状況により変更になる場合があります。●方位、縮尺等については、印刷の都合上、多少の誤差が生じる場合があります。●図面と現状に相違がある場合は、現状を優先とします。●この図面集に記載されている各図面は、設計図書に基づき、その概略をわかりやすく表現する為に作成したもので、各部の詳細については表現を省いている場合があります。●壁厚・柱・下り天井・梁の形状は、施工上の理由により変更になる場合があります。●バルコニー・共用廊下・屋外避難階段には、雨水排水のためのドレイン・タテ種が付きます。●屋根や屋上には、排水通気用の配管を設置している場合があり、風向き等により臭気が発生する場合があります。●風の強さにより洗濯物やバルコニーに置いてあるものが飛ばされる恐れがあります。飛散落下しない様に充分気をつけると共に、風の強さにも注意を払って下さい。●家具・家電品等の機種選定については、現地で実際の寸法、搬入経路等をご確認の上、ご購入・ご入居されることをお勧めいたします。設置場所によっては、機種が限定される場合もあります。●将来用エアコンの設置に関しては、住戸タイプによっては標準工事費以外に別途工事費が加算される場合があります。エアコンご購入の際は、ご購入先と打ち合わせを行い、工事の可否を含めて必要であれば現地調査を依頼し、十分に確認してからご購入されることをお勧めします。●現地周辺の隣接建物及び周辺環境については、現地で充分ご確認の上、ご購入・ご入居されることをお勧めします。

Room Plan 間取図 SCALE: 約 1/90

B TYPE 1K

◎住戸専有面積 / 25.58㎡ (7.73坪)
◎バルコニー面積 / 4.62㎡

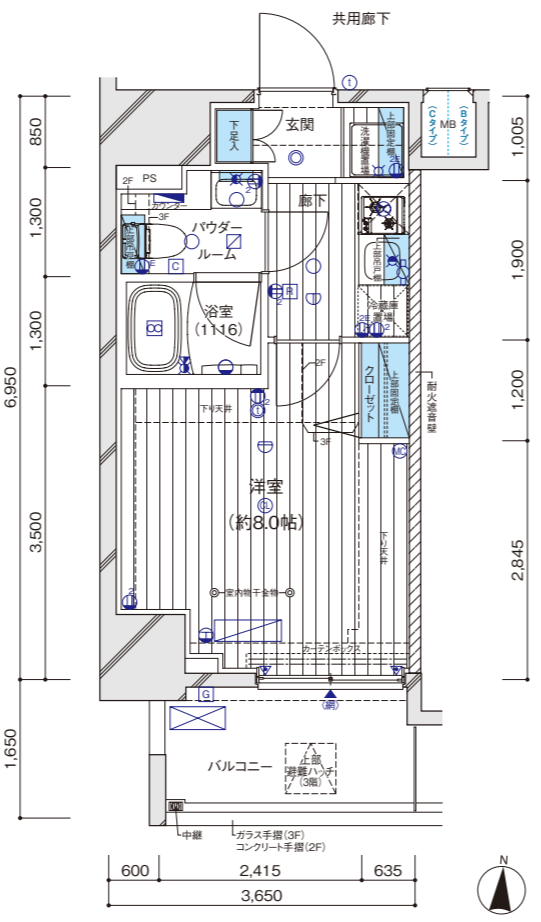
| | | | | | | |
|-----|-------|----------|------|------|------|------|
| 13F | | 1305 | 1304 | 1303 | 1302 | 1301 |
| 12F | | K E3 | J2 | M | A2 | |
| 11F | | K E3 | J2 | M | A2 | |
| 10F | | K E3 | J2 | M | A2 | |
| 9F | | K E3 | J2 | M | A2 | |
| 8F | | K E3 | J2 | L | A2 | |
| 7F | | K E3 | J2 | L | A2 | |
| 6F | | K E3 | J1 | I | A1 | |
| 5F | | K E3 | J1 | I | A1 | |
| 4F | | K E3 | J1 | I | A1 | |
| 3F | H G | F E2 | D C | B | A1 | |
| 2F | H G | F E2 | D C | B | A1 | |
| 1F | 自転車置場 | 駐スベース E1 | 駐車場 | 風除室 | | |



C TYPE 1K

◎住戸専有面積 / 25.68㎡ (7.76坪)
◎バルコニー面積 / 5.03㎡

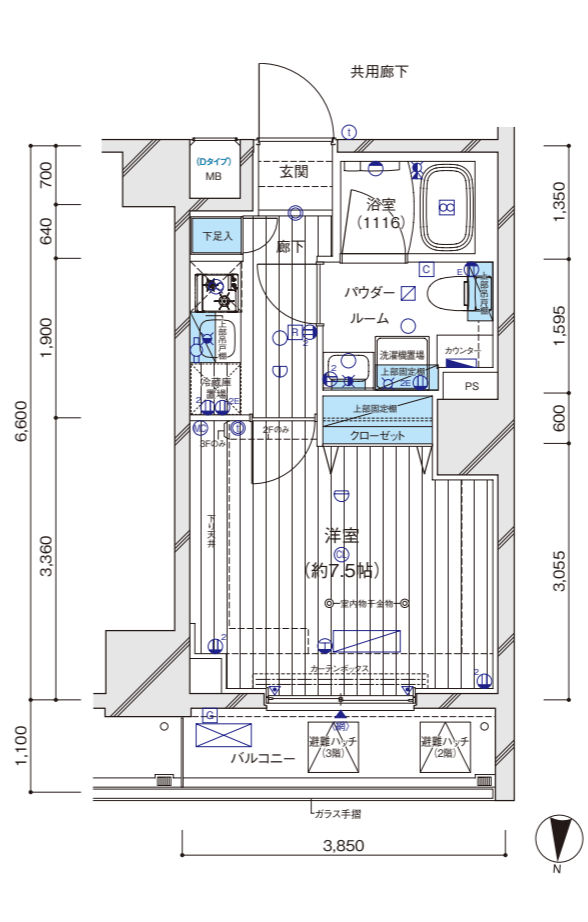
| | | | | | | |
|-----|-------|----------|------|------|------|------|
| 13F | | 1305 | 1304 | 1303 | 1302 | 1301 |
| 12F | | K E3 | J2 | M | A2 | |
| 11F | | K E3 | J2 | M | A2 | |
| 10F | | K E3 | J2 | M | A2 | |
| 9F | | K E3 | J2 | M | A2 | |
| 8F | | K E3 | J2 | L | A2 | |
| 7F | | K E3 | J2 | L | A2 | |
| 6F | | K E3 | J1 | I | A1 | |
| 5F | | K E3 | J1 | I | A1 | |
| 4F | | K E3 | J1 | I | A1 | |
| 3F | H G | F E2 | D C | B | A1 | |
| 2F | H G | F E2 | D C | B | A1 | |
| 1F | 自転車置場 | 駐スベース E1 | 駐車場 | 風除室 | | |



D TYPE 1K

◎住戸専有面積 / 25.41㎡ (7.68坪)
◎バルコニー面積 / 4.23㎡

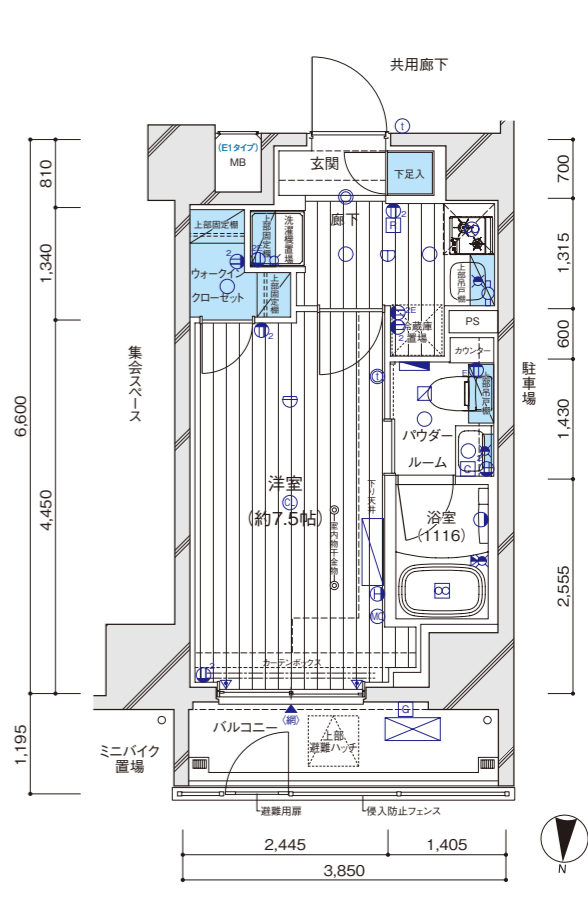
| | | | | | | |
|-----|-------|----------|------|------|------|------|
| 13F | | 1305 | 1304 | 1303 | 1302 | 1301 |
| 12F | | K E3 | J2 | M | A2 | |
| 11F | | K E3 | J2 | M | A2 | |
| 10F | | K E3 | J2 | M | A2 | |
| 9F | | K E3 | J2 | M | A2 | |
| 8F | | K E3 | J2 | L | A2 | |
| 7F | | K E3 | J2 | L | A2 | |
| 6F | | K E3 | J1 | I | A1 | |
| 5F | | K E3 | J1 | I | A1 | |
| 4F | | K E3 | J1 | I | A1 | |
| 3F | H G | F E2 | D C | B | A1 | |
| 2F | H G | F E2 | D C | B | A1 | |
| 1F | 自転車置場 | 駐スベース E1 | 駐車場 | 風除室 | | |



E1 TYPE 1K

◎住戸専有面積 / 25.41㎡ (7.68坪)
◎バルコニー面積 / 4.63㎡

| | | | | | | |
|-----|-------|----------|------|------|------|------|
| 13F | | 1305 | 1304 | 1303 | 1302 | 1301 |
| 12F | | K E3 | J2 | M | A2 | |
| 11F | | K E3 | J2 | M | A2 | |
| 10F | | K E3 | J2 | M | A2 | |
| 9F | | K E3 | J2 | M | A2 | |
| 8F | | K E3 | J2 | L | A2 | |
| 7F | | K E3 | J2 | L | A2 | |
| 6F | | K E3 | J1 | I | A1 | |
| 5F | | K E3 | J1 | I | A1 | |
| 4F | | K E3 | J1 | I | A1 | |
| 3F | H G | F E2 | D C | B | A1 | |
| 2F | H G | F E2 | D C | B | A1 | |
| 1F | 自転車置場 | 駐スベース E1 | 駐車場 | 風除室 | | |



VR物件内見
QRコードを読み込めば、お部屋の中を360°確認することができます。

VR物件内見
QRコードを読み込めば、お部屋の中を360°確認することができます。

VR物件内見
QRコードを読み込めば、お部屋の中を360°確認することができます。

VR物件内見
QRコードを読み込めば、お部屋の中を360°確認することができます。

- 設備記号凡例**
- 2 2口コンセント
 - E アースターミナル付1口コンセント
 - 2E アースターミナル付2口コンセント
 - T エアコン用コンセント
 - TV テレビ用アウトレット
 - MC マルチメディアコンセント (2口コンセント、テレビ用アウトレット、電話用アウトレット、インターネットアウトレット (Wi-Fi対応))
 - MC マルチメディアコンセント (2口コンセント、テレビ用アウトレット、電話用アウトレット、インターネットアウトレット)
 - ① インターホン(親機)
 - ② インターホン(子機)
 - CL シーリングライト
 - 引掛シーリング
 - 人感センサースイッチ対応ダウンライト
 - ダウンライト
 - ブラケットライト
 - 棚下灯
 - 給水栓
 - 混合水栓
 - シャワー付混合水栓
 - 熱感知器(差動式)(1~10階)
 - 熱感知器(定温式)(1~10階)
 - スプリンクラーヘッド(11~13階)
 - 換気扇
 - バス乾燥・暖房・換気システム
 - 副吸込口
 - 給湯器
 - 給湯器リモコン
 - バス乾燥・暖房・換気システムコントローラー
 - 分電盤
 - JB 情報分電盤
 - エアコン室内機設置位置
 - エアコン室外機設置位置
 - カーテンレール(W)
 - 出入可能窓
 - 防犯センサー(1・2階、4階J1、E3、Kタイプ)
 - 網入透明ガラス
 - 網入型板ガラス
 - 床暖房リモコン
 - 床暖房範囲

Room Plan 間取図 SCALE: 約 1/90

E2 TYPE 1K
 ◎住戸専有面積 / 25.41㎡ (7.68坪)
 ◎バルコニー面積 / 4.23㎡

| | | | | | | | | |
|-----|-------|---|--------|----|--------|---|--------|-----|
| 13F | | | K | E3 | J2 | M | A2 | |
| 12F | | | K | E3 | J2 | M | A2 | |
| 11F | | | K | E3 | J2 | M | A2 | |
| 10F | | | K | E3 | J2 | M | A2 | |
| 9F | | | K | E3 | J2 | M | A2 | |
| 8F | | | K | E3 | J2 | L | A2 | |
| 7F | | | K | E3 | J2 | M | A2 | |
| 6F | | | K | E3 | J1 | I | A1 | |
| 5F | | | K | E3 | J1 | I | A1 | |
| 4F | | | K | E3 | J1 | I | A1 | |
| 3F | H | G | F | E2 | D | C | B | A1 |
| 2F | H | G | F | E2 | D | C | B | A1 |
| 1F | 自転車置場 | | 駐輪スペース | | 駐輪スペース | | 駐輪スペース | 風除室 |

E3 TYPE 1K
 ◎住戸専有面積 / 25.41㎡ (7.68坪)
 ◎バルコニー面積 / 4.11㎡

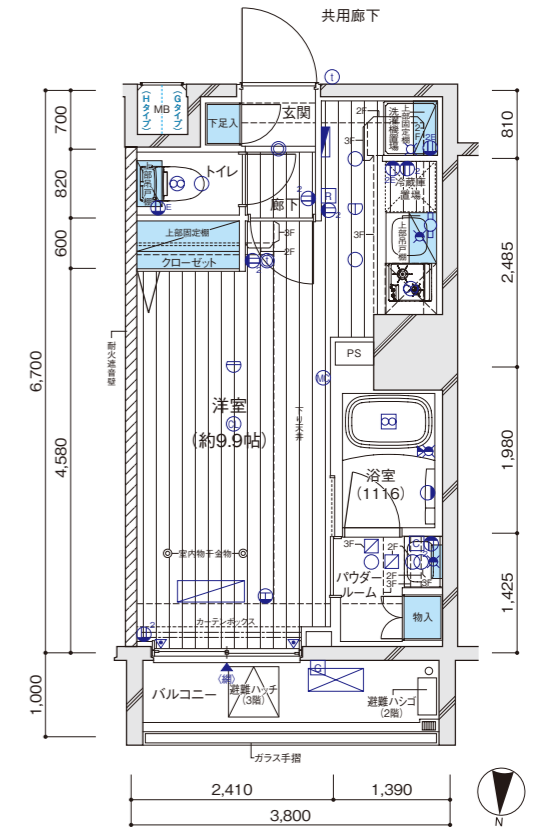
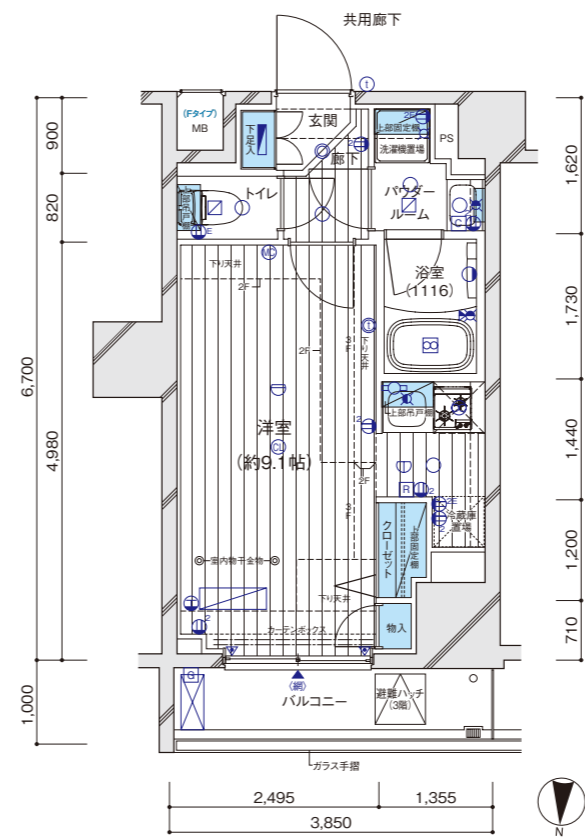
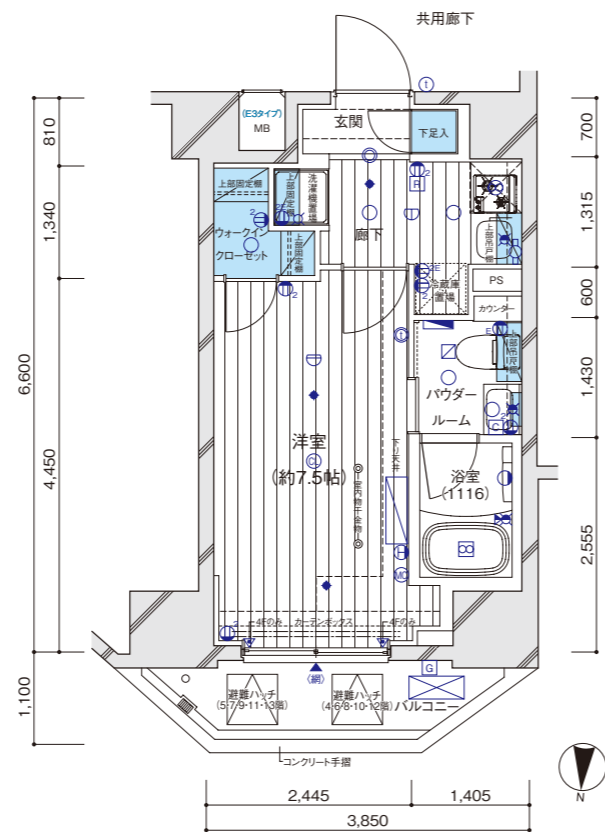
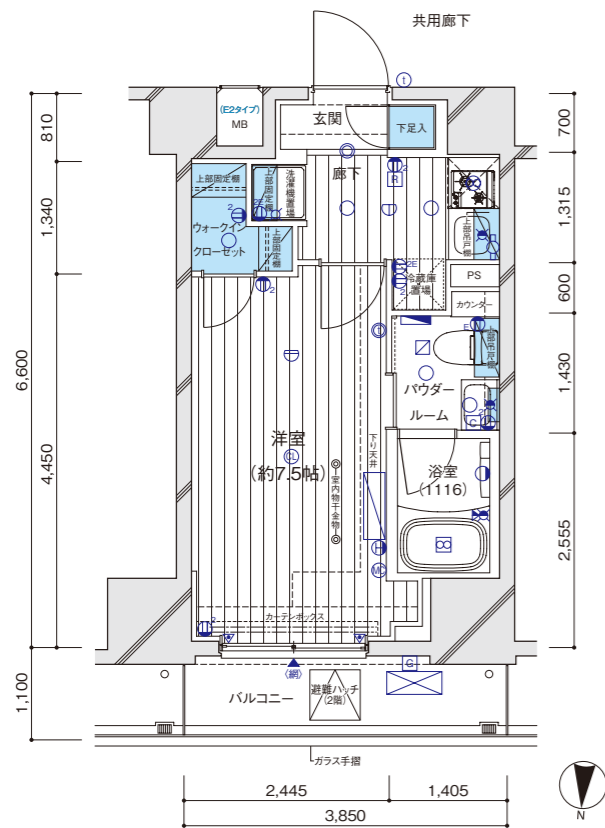
| | | | | | | | | |
|-----|-------|---|--------|----|--------|---|--------|-----|
| 13F | | | K | E3 | J2 | M | A2 | |
| 12F | | | K | E3 | J2 | M | A2 | |
| 11F | | | K | E3 | J2 | M | A2 | |
| 10F | | | K | E3 | J2 | M | A2 | |
| 9F | | | K | E3 | J2 | M | A2 | |
| 8F | | | K | E3 | J2 | L | A2 | |
| 7F | | | K | E3 | J2 | M | A2 | |
| 6F | | | K | E3 | J1 | I | A1 | |
| 5F | | | K | E3 | J1 | I | A1 | |
| 4F | | | K | E3 | J1 | I | A1 | |
| 3F | H | G | F | E2 | D | C | B | A1 |
| 2F | H | G | F | E2 | D | C | B | A1 |
| 1F | 自転車置場 | | 駐輪スペース | | 駐輪スペース | | 駐輪スペース | 風除室 |

F TYPE 1R
 ◎住戸専有面積 / 25.79㎡ (7.80坪)
 ◎バルコニー面積 / 3.88㎡

| | | | | | | | | |
|-----|-------|---|--------|----|--------|---|--------|-----|
| 13F | | | K | E3 | J2 | M | A2 | |
| 12F | | | K | E3 | J2 | M | A2 | |
| 11F | | | K | E3 | J2 | M | A2 | |
| 10F | | | K | E3 | J2 | M | A2 | |
| 9F | | | K | E3 | J2 | M | A2 | |
| 8F | | | K | E3 | J2 | L | A2 | |
| 7F | | | K | E3 | J2 | M | A2 | |
| 6F | | | K | E3 | J1 | I | A1 | |
| 5F | | | K | E3 | J1 | I | A1 | |
| 4F | | | K | E3 | J1 | I | A1 | |
| 3F | H | G | F | E2 | D | C | B | A1 |
| 2F | H | G | F | E2 | D | C | B | A1 |
| 1F | 自転車置場 | | 駐輪スペース | | 駐輪スペース | | 駐輪スペース | 風除室 |

G TYPE 1R
 ◎住戸専有面積 / 25.23㎡ (7.63坪)
 ◎バルコニー面積 / 3.72㎡

| | | | | | | | | |
|-----|-------|---|--------|----|--------|---|--------|-----|
| 13F | | | K | E3 | J2 | M | A2 | |
| 12F | | | K | E3 | J2 | M | A2 | |
| 11F | | | K | E3 | J2 | M | A2 | |
| 10F | | | K | E3 | J2 | M | A2 | |
| 9F | | | K | E3 | J2 | M | A2 | |
| 8F | | | K | E3 | J2 | L | A2 | |
| 7F | | | K | E3 | J2 | M | A2 | |
| 6F | | | K | E3 | J1 | I | A1 | |
| 5F | | | K | E3 | J1 | I | A1 | |
| 4F | | | K | E3 | J1 | I | A1 | |
| 3F | H | G | F | E2 | D | C | B | A1 |
| 2F | H | G | F | E2 | D | C | B | A1 |
| 1F | 自転車置場 | | 駐輪スペース | | 駐輪スペース | | 駐輪スペース | 風除室 |



VR物件内見
 QRコードを読み込めば、
 お部屋の中を360°確認することができます。



VR物件内見
 QRコードを読み込めば、
 お部屋の中を360°確認することができます。



VR物件内見
 QRコードを読み込めば、
 お部屋の中を360°確認することができます。



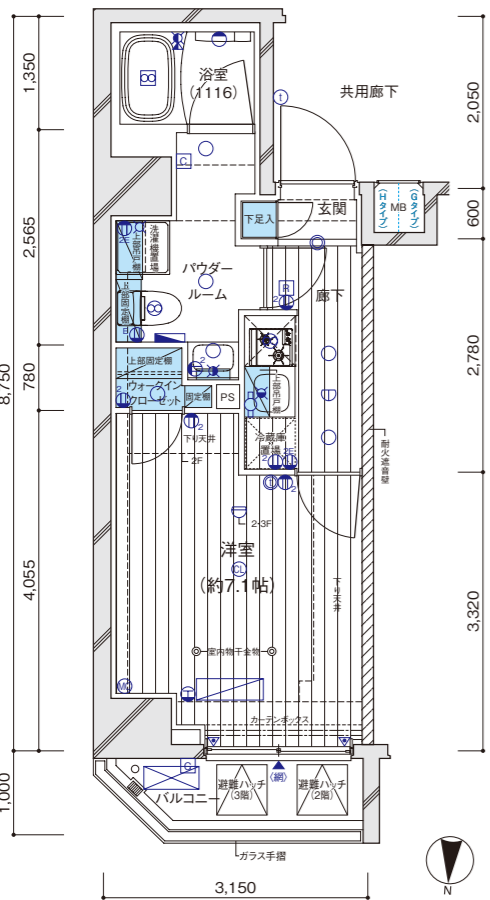
VR物件内見
 QRコードを読み込めば、
 お部屋の中を360°確認することができます。

- 設備記号凡例**
- 2口コンセント
 - アースターミナル付1口コンセント
 - アースターミナル付2口コンセント
 - エアコン用コンセント
 - テレビ用アウトレット
 - マルチメディアコンセント (2口コンセント、テレビ用アウトレット、電話用アウトレット、インターネットアウトレット (Wi-Fi対応))
 - マルチメディアコンセント (2口コンセント、テレビ用アウトレット、電話用アウトレット、インターネットアウトレット)
 - インターホン(親機)
 - インターホン(子機)
 - シーリングライト
 - 引掛シーリング
 - 人感センサースイッチ対応ダウンライト
 - ダウンライト
 - ブラケットライト
 - 棚下灯
 - 給水栓
 - 混合水栓
 - シャワー付混合水栓
 - 熱感知器(差動式) (1~10階)
 - 熱感知器(定温式) (1~10階)
 - スプリンクラーヘッド (11~13階)
 - 換気扇
 - バス乾燥・暖房・換気システム
 - 副吸込口
 - 給湯器
 - 給湯器リモコン
 - バス乾燥・暖房・換気システムコントローラー
 - 分電盤
 - 情報分電盤
 - エアコン室内機設置位置
 - エアコン室外機設置位置
 - カーテンレール (W)
 - 出入可能窓
 - 防犯センサー (1・2階、4階J1、E3、Kタイプ)
 - 網入透明ガラス
 - 網入型板ガラス
 - 床暖房リモコン
 - 床暖房範囲

Room Plan 間取図 SCALE: 約 1/90

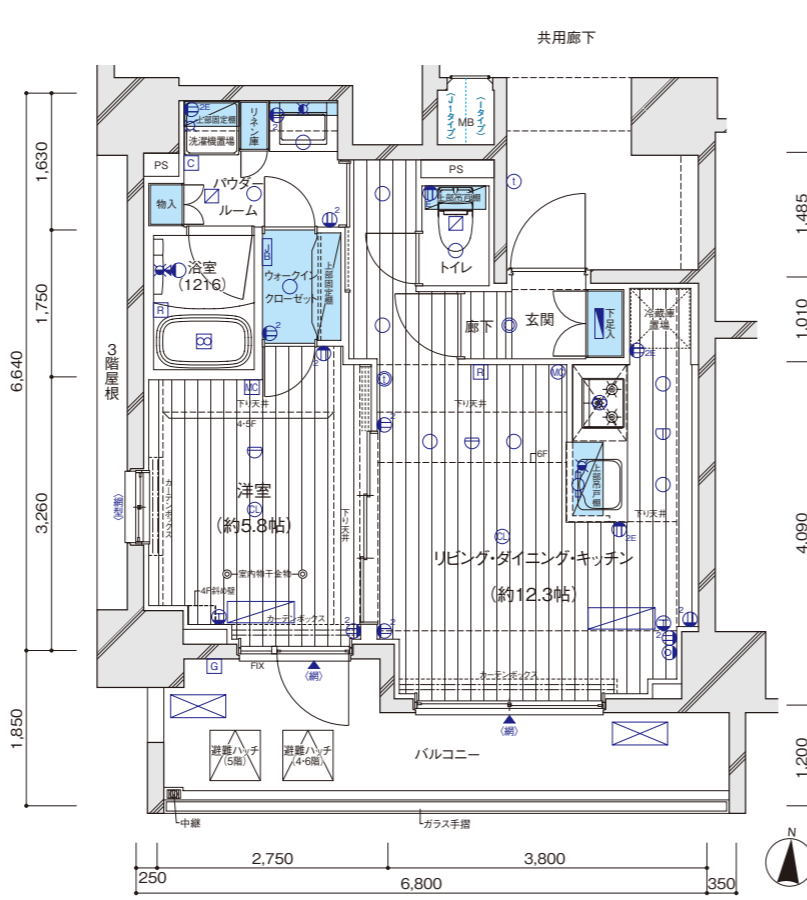
H TYPE **1K**
 ◎住戸専有面積 / 25.30㎡ (7.65坪)
 ◎バルコニー面積 / 2.93㎡

| | | | | | | | | | |
|-----|-------|------|----|----|------|---|---|-----|--|
| 13F | | | | | | | | | |
| 12F | | | | | | | | | |
| 11F | | | | | | | | | |
| 10F | | | | | | | | | |
| 9F | | | | | | | | | |
| 8F | | | | | | | | | |
| 7F | | | | | | | | | |
| 6F | | | | | | | | | |
| 5F | | | | | | | | | |
| 4F | | | | | | | | | |
| 3F | H | G | F | E2 | D | C | B | A1 | |
| 2F | H | G | F | E2 | D | C | B | A1 | |
| 1F | 自転車置場 | 駐給バス | E1 | | 駐給バス | | | 風除室 | |

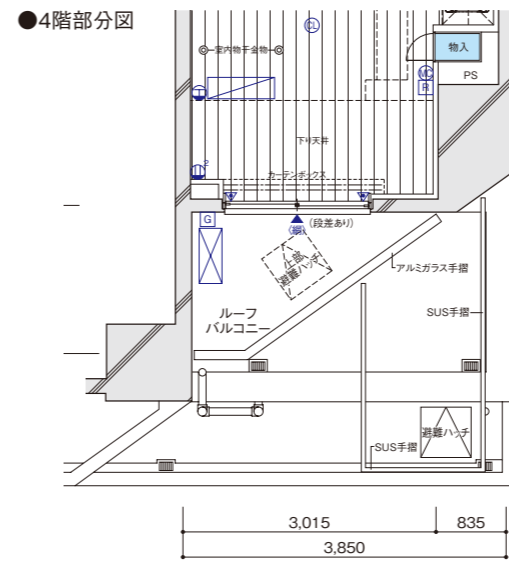
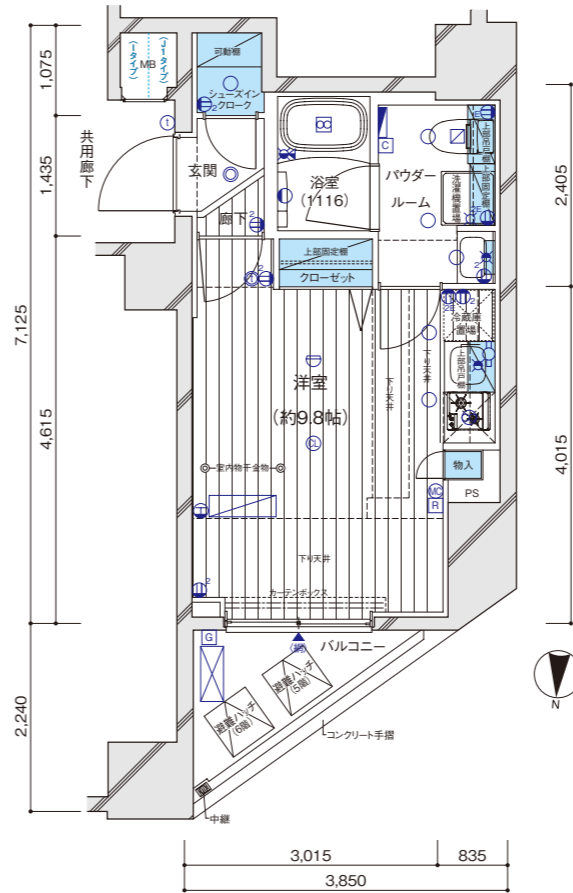


I TYPE **1LDK**
 ◎住戸専有面積 / 41.27㎡ (12.48坪)
 ◎バルコニー面積 / 4.15㎡

| | | | | | | | | | |
|-----|-------|------|----|----|------|---|---|-----|--|
| 13F | | | | | | | | | |
| 12F | | | | | | | | | |
| 11F | | | | | | | | | |
| 10F | | | | | | | | | |
| 9F | | | | | | | | | |
| 8F | | | | | | | | | |
| 7F | | | | | | | | | |
| 6F | | | | | | | | | |
| 5F | | | | | | | | | |
| 4F | | | | | | | | | |
| 3F | H | G | F | E2 | D | C | B | A1 | |
| 2F | H | G | F | E2 | D | C | B | A1 | |
| 1F | 自転車置場 | 駐給バス | E1 | | 駐給バス | | | 風除室 | |

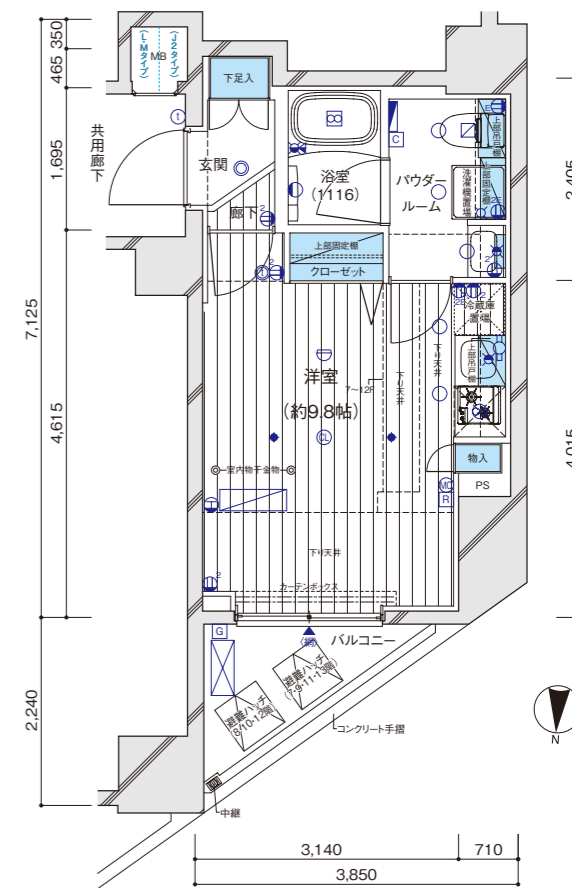


J1 TYPE **1R**
 ◎住戸専有面積 / 25.62㎡ (7.75坪)
 ◎ルーフバルコニー面積 / 403号室: 3.50㎡
 ◎バルコニー面積 / 503・603号室: 3.70㎡



J2 TYPE **1R**
 ◎住戸専有面積 / 25.27㎡ (7.64坪)
 ◎バルコニー面積 / 3.70㎡

| | | | | | | | | | |
|-----|-------|------|----|----|------|---|---|-----|--|
| 13F | | | | | | | | | |
| 12F | | | | | | | | | |
| 11F | | | | | | | | | |
| 10F | | | | | | | | | |
| 9F | | | | | | | | | |
| 8F | | | | | | | | | |
| 7F | | | | | | | | | |
| 6F | | | | | | | | | |
| 5F | | | | | | | | | |
| 4F | | | | | | | | | |
| 3F | H | G | F | E2 | D | C | B | A1 | |
| 2F | H | G | F | E2 | D | C | B | A1 | |
| 1F | 自転車置場 | 駐給バス | E1 | | 駐給バス | | | 風除室 | |



VR物件内見
 QRコードを読み込めば、お部屋の中を360°確認することができます。

VR物件内見
 QRコードを読み込めば、お部屋の中を360°確認することができます。

VR物件内見
 QRコードを読み込めば、お部屋の中を360°確認することができます。

- 設備記号凡例
- ② 2口コンセント
 - ①E アースターミナル付1口コンセント
 - ①2E アースターミナル付2口コンセント
 - ①E エアコン用コンセント
 - ①E テレビ用アウトレット
 - MC マルチメディアコンセント (2口コンセント、テレビ用アウトレット、電話用アウトレット、インターネットアウトレット (Wi-Fi対応))
 - MC マルチメディアコンセント (2口コンセント、テレビ用アウトレット、電話用アウトレット、インターネットアウトレット)
 - ① インターホン(親機)
 - ① インターホン(子機)
 - ① シーリングライト
 - ① 引掛シーリング
 - ① 人感センサースイッチ対応ダウンライト
 - ① ダウンライト
 - ① ブラケットライト
 - ① 棚下灯
 - ① 給水栓
 - ① 混合水栓
 - ① シャワー付混合水栓
 - ① 熱感知器(差動式)(1~10階)
 - ① 熱感知器(定温式)(1~10階)
 - ① スプリンクラーヘッド(11~13階)
 - ① 換気扇
 - ① バス乾燥・暖房・換気システム
 - ① 副吸込口
 - ① 給湯器
 - ① 給湯器リモコン
 - ① バス乾燥・暖房・換気システムコントローラー
 - ① 分電盤
 - JB 情報分電盤
 - ① エアコン室内機設置位置
 - ① エアコン室外機設置位置
 - ① カーテンレール(W)
 - ① 出入可能窓
 - ① 防犯センサー(1・2階、4階J1、E3、Kタイプ)
 - ① 網入透明ガラス
 - ① 網入型板ガラス
 - ① 床暖房リモコン
 - ① 床暖房範囲

Room Plan 間取図 SCALE: 約 1/90

K
TYPE

1R

- ◎住戸専有面積 / 25.69㎡ (7.77坪)
- ◎ルーフバルコニー面積 / 405号室: 4.64㎡
- ◎バルコニー面積 / 505・605・705・805・905・1005・1105・1205・1305号室: 4.64㎡

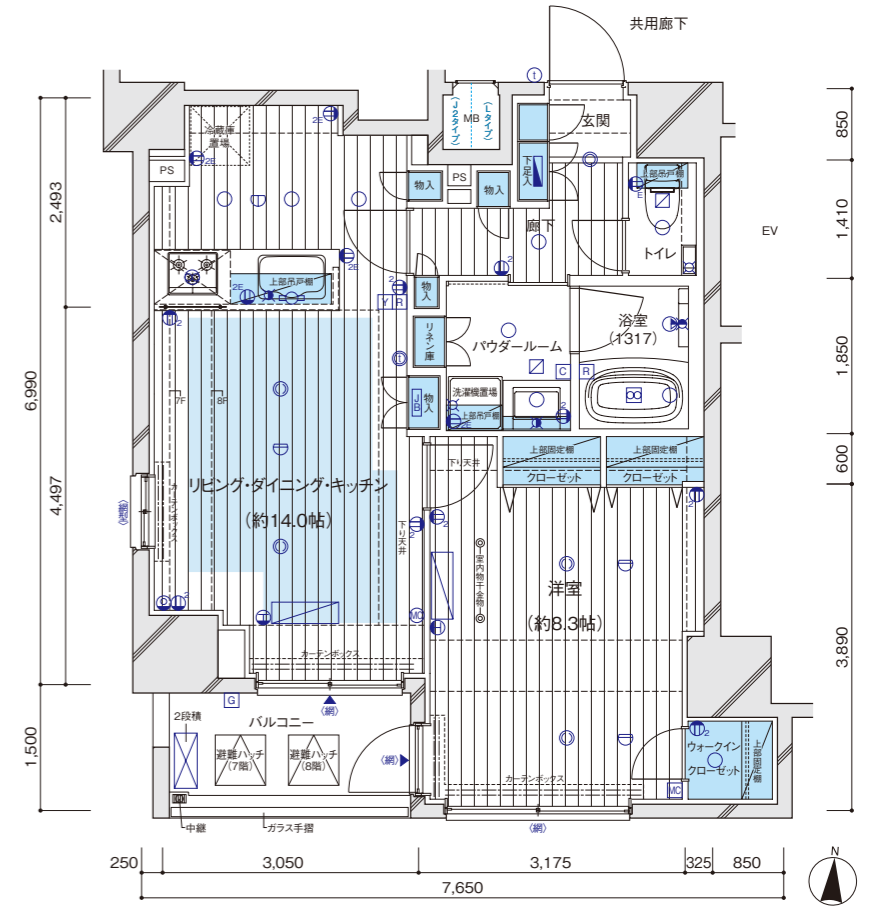
| | | | | | |
|-----|-------------------|-------------------|-------------------|-------------------|-------------------|
| 13F | 1305 | 1304 | 1303 | 1302 | 1301 |
| 12F | K E3 J2 M A2 | K E3 J2 M A2 | K E3 J2 M A2 | K E3 J2 M A2 | K E3 J2 M A2 |
| 11F | 1105 | 1104 | 1103 | 1102 | 1101 |
| 10F | K E3 J2 M A2 | K E3 J2 M A2 | K E3 J2 M A2 | K E3 J2 M A2 | K E3 J2 M A2 |
| 9F | 905 | 904 | 903 | 902 | 901 |
| 8F | K E3 J2 L A2 | K E3 J2 L A2 | K E3 J2 L A2 | K E3 J2 L A2 | K E3 J2 L A2 |
| 7F | 705 | 704 | 703 | 702 | 701 |
| 6F | K E3 J2 L A2 | K E3 J2 L A2 | K E3 J2 L A2 | K E3 J2 L A2 | K E3 J2 L A2 |
| 5F | 505 | 504 | 503 | 502 | 501 |
| 4F | K E3 J1 I A1 | K E3 J1 I A1 | K E3 J1 I A1 | K E3 J1 I A1 | K E3 J1 I A1 |
| 3F | 308 | 307 | 306 | 305 | 304 |
| 2F | H G F E2 D C B A1 | H G F E2 D C B A1 | H G F E2 D C B A1 | H G F E2 D C B A1 | H G F E2 D C B A1 |
| 1F | 自転車置場 | 駐ルース | E1 | 駐ルース | 風除室 |

L
TYPE

1LDK

- ◎住戸専有面積 / 53.46㎡ (16.17坪)
- ◎バルコニー面積 / 4.57㎡

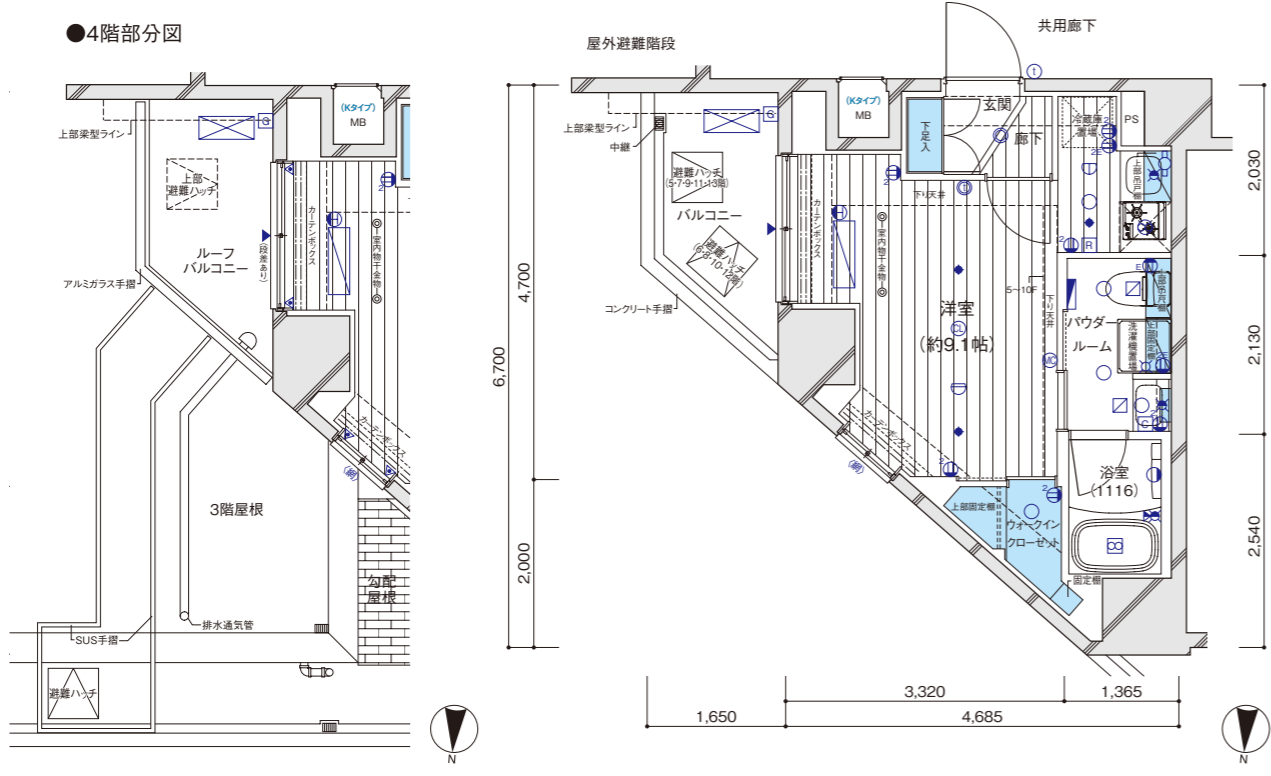
| | | | | | |
|-----|-------------------|-------------------|-------------------|-------------------|-------------------|
| 13F | 1305 | 1304 | 1303 | 1302 | 1301 |
| 12F | K E3 J2 M A2 | K E3 J2 M A2 | K E3 J2 M A2 | K E3 J2 M A2 | K E3 J2 M A2 |
| 11F | 1105 | 1104 | 1103 | 1102 | 1101 |
| 10F | K E3 J2 M A2 | K E3 J2 M A2 | K E3 J2 M A2 | K E3 J2 M A2 | K E3 J2 M A2 |
| 9F | 905 | 904 | 903 | 902 | 901 |
| 8F | K E3 J2 M A2 | K E3 J2 M A2 | K E3 J2 M A2 | K E3 J2 M A2 | K E3 J2 M A2 |
| 7F | 705 | 704 | 703 | 702 | 701 |
| 6F | K E3 J2 L A2 | K E3 J2 L A2 | K E3 J2 L A2 | K E3 J2 L A2 | K E3 J2 L A2 |
| 5F | 505 | 504 | 503 | 502 | 501 |
| 4F | K E3 J1 I A1 | K E3 J1 I A1 | K E3 J1 I A1 | K E3 J1 I A1 | K E3 J1 I A1 |
| 3F | 308 | 307 | 306 | 305 | 304 |
| 2F | H G F E2 D C B A1 | H G F E2 D C B A1 | H G F E2 D C B A1 | H G F E2 D C B A1 | H G F E2 D C B A1 |
| 1F | 自転車置場 | 駐ルース | E1 | 駐ルース | 風除室 |



VR物件内見

QRコードを読み込めば、お部屋の中を360°確認することができます。

●4階部分図

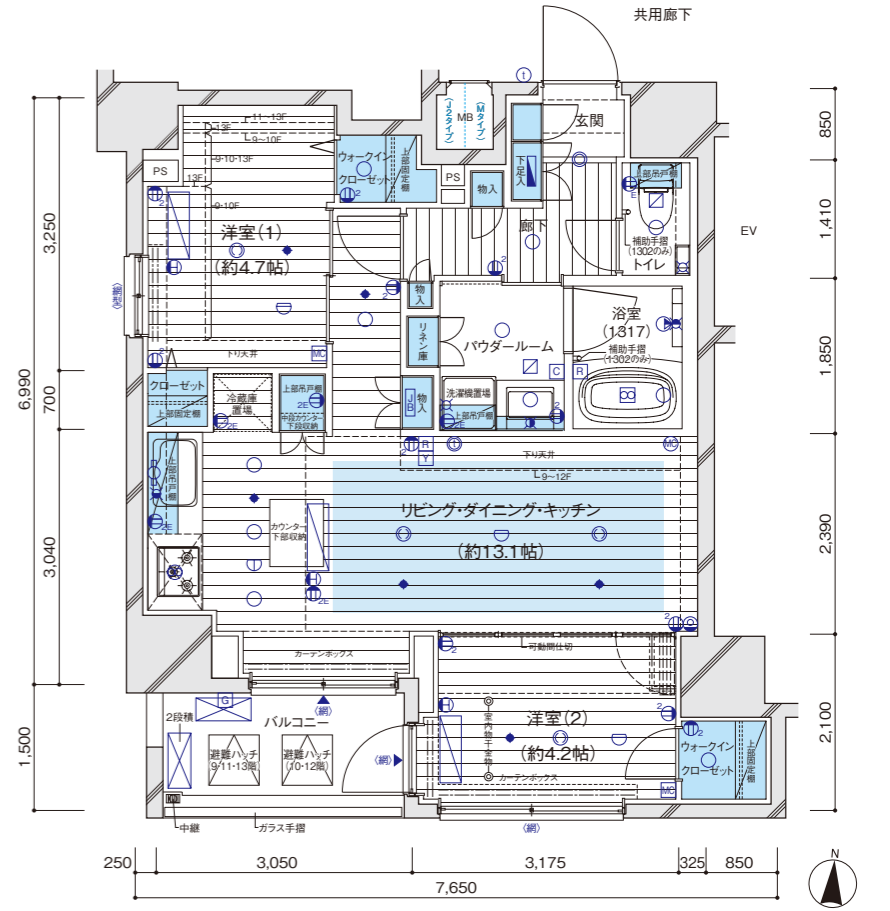


M
TYPE

2LDK

- ◎住戸専有面積 / 53.46㎡ (16.17坪)
- ◎バルコニー面積 / 4.57㎡

| | | | | | |
|-----|-------------------|-------------------|-------------------|-------------------|-------------------|
| 13F | 1305 | 1304 | 1303 | 1302 | 1301 |
| 12F | K E3 J2 M A2 | K E3 J2 M A2 | K E3 J2 M A2 | K E3 J2 M A2 | K E3 J2 M A2 |
| 11F | 1105 | 1104 | 1103 | 1102 | 1101 |
| 10F | K E3 J2 M A2 | K E3 J2 M A2 | K E3 J2 M A2 | K E3 J2 M A2 | K E3 J2 M A2 |
| 9F | 905 | 904 | 903 | 902 | 901 |
| 8F | K E3 J2 M A2 | K E3 J2 M A2 | K E3 J2 M A2 | K E3 J2 M A2 | K E3 J2 M A2 |
| 7F | 705 | 704 | 703 | 702 | 701 |
| 6F | K E3 J2 L A2 | K E3 J2 L A2 | K E3 J2 L A2 | K E3 J2 L A2 | K E3 J2 L A2 |
| 5F | 505 | 504 | 503 | 502 | 501 |
| 4F | K E3 J1 I A1 | K E3 J1 I A1 | K E3 J1 I A1 | K E3 J1 I A1 | K E3 J1 I A1 |
| 3F | 308 | 307 | 306 | 305 | 304 |
| 2F | H G F E2 D C B A1 | H G F E2 D C B A1 | H G F E2 D C B A1 | H G F E2 D C B A1 | H G F E2 D C B A1 |
| 1F | 自転車置場 | 駐ルース | E1 | 駐ルース | 風除室 |



VR物件内見

QRコードを読み込めば、お部屋の中を360°確認することができます。

VR物件内見

QRコードを読み込めば、お部屋の中を360°確認することができます。

設備記号凡例

- ② 2口コンセント
- ①E アースターミナル付1口コンセント
- ①2E アースターミナル付2口コンセント
- ①E エアコン用コンセント
- ①E テレビ用アウトレット
- ①MC マルチメディアコンセント (2口コンセント、テレビ用アウトレット、電話用アウトレット、インターネットアウトレット (Wi-Fi対応))
- ①MC マルチメディアコンセント (2口コンセント、テレビ用アウトレット、電話用アウトレット、インターネットアウトレット)
- ①I インターホン(親機)
- ①i インターホン(子機)
- ①CL シーリングライト
- ①S 引掛シーリング
- ①C 人感センサースイッチ対応ダウンライト
- ①O ダウンライト
- ①P ブラケットライト
- ①L 棚下灯
- ①W 給水栓
- ①M 混合水栓
- ①S シャワー付混合水栓
- ①H 熱感知器(差動式)(1~10階)
- ①D 熱感知器(定温式)(1~10階)
- ①S スプリンクラーヘッド(11~13階)
- ①F 換気扇
- ①S バス乾燥・暖房・換気システム
- ①G 副吸込口
- ①G 給湯器
- ①R 給湯器リモコン
- ①C バス乾燥・暖房・換気システムコントローラー
- ①E 分電盤
- ①JB 情報分電盤
- ①E エアコン室内機設置位置
- ①E エアコン室外機設置位置
- ①= カーテンレール(W)
- ①▲ 出入可能窓
- ①▽ 防犯センサー(1・2階、4階J1、E3、Kタイプ)
- ①(網) 網入透明ガラス
- ①(網型) 網入型板ガラス
- ①Y 床暖房リモコン
- ①床暖房範囲