

# メゾンドール千里泉ヶ丘参号館 401号室

★北大阪急行線

『桃山台』駅徒歩19分

販売価格 **2,680** (税込) 万円



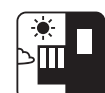
TVモニター付  
インターフォン



浴室乾燥機



エレベータ



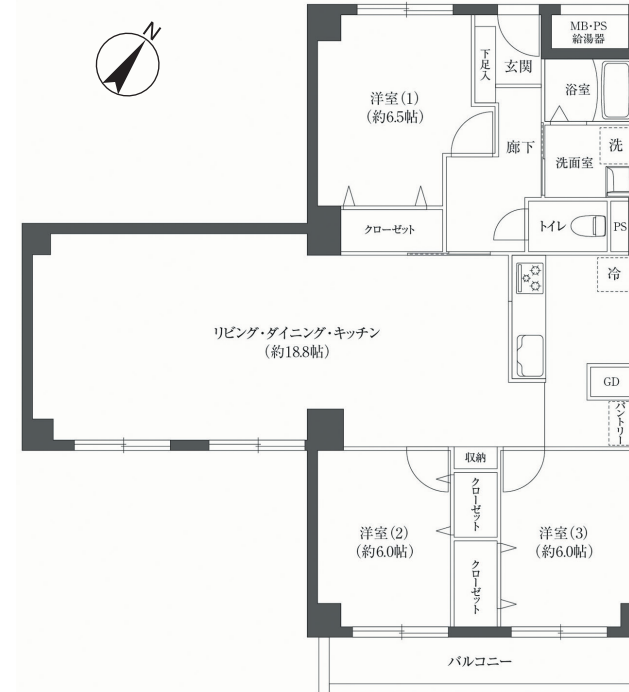
角部屋



ペット不可



即入居可



住居専有面積 壁芯98.59㎡  
バルコニー面積 7.20㎡

## LIFE INFORMATION

- サンディまで .....450m(徒歩約6分)
  - ファミリーマートまで .....140m(徒歩約2分)
  - ドラッグユタカまで .....300m(徒歩約4分)
  - 豊中若葉会病院まで .....800m(徒歩約10分)
  - 熊野田公園まで .....950m(徒歩約12分)
- SCHOOL**
- 市立第十七中学校まで .....1,071m(徒歩約14分)
  - 市立泉丘小学校まで .....681m(徒歩約9分)
  - あい保育園西泉丘まで .....596m(徒歩約8分)

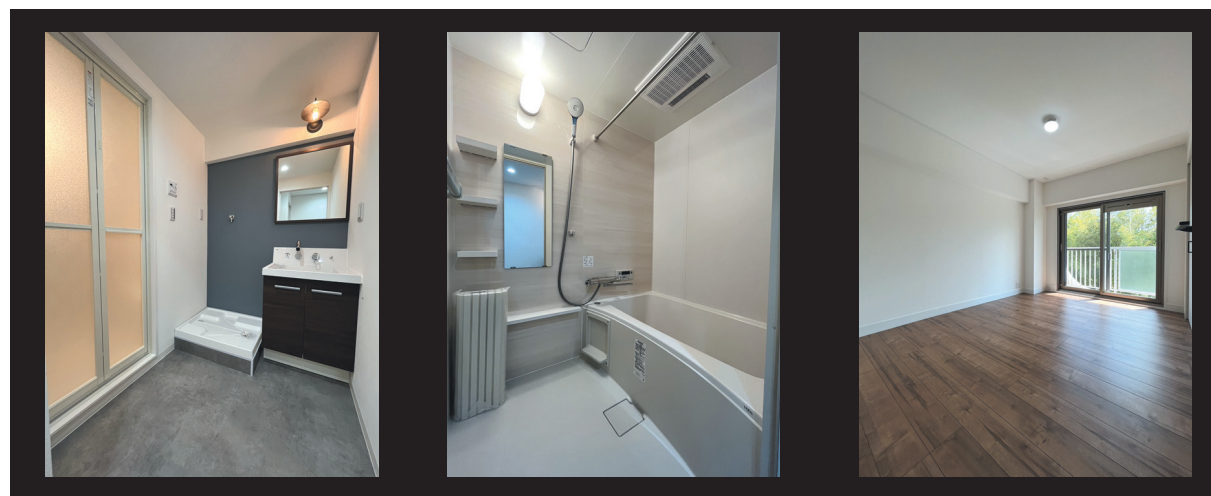
## リノベーション箇所

- システムキッチン交換
- 洗面化粧台交換
- 全室天井・壁クロス貼替
- ユニットバス交換
- トイレ交換
- 全室フローリング貼替

## 物件概要

- 所在地:大阪府豊中市東泉丘 1丁目6-3
  - 構造:RC造5階建/4階部分
  - 間取:3LDK
  - 権利:所有権 ●総戸数:28戸
  - 管理形態:全部委託(日勤)
  - 管理費:10,880円
  - 修繕積立金:23,361円
  - 用途地域:第一種中高層住居専用地域
  - 築年月:1975年7月
  - 現況:空
  - 入居日:即入居可
  - 駐車場:8,800円/月
  - 駐輪場:200円/年
  - バイク:50ccまで 400円/年  
50cc以上 600円/年
  - 備考:組合活動協力金として2,500円  
(外部居住の区分所有者のみ)
- ※現況と図面の相違があった場合、  
現況を優先致します

**新耐震基準適合マンション  
(2022年耐震改修工事実施済み)**



大阪府知事免許(2)第60301号  
大阪府大阪市北区梅田2丁目1-3  
TEL **06(6343)1820**  
FAX **06(6343)1806**

定休日:土曜日・日曜日・祝日

客付会社様へ  
物件に関するお問い合わせは下記  
担当:芦田  
090-2639-2245

- 手数料:3%+6万円
- 取引態様:売主
- 情報公開日:2024.3.28