

*Main Stage*  
**ASAKUSA-IRIYA II**

メインステージ 浅草入谷 II



# TOKYO DREAMS

誰もが夢に見た、TOKYO LIFE の真髄がここにある。



充たされる日常と、ココロ踊る非日常。  
東京を自由に操る、ときめきのアーバンレジデンスへ。

再開発により新しい街へと変貌を遂げた、東京イーストエリアの中心地である「浅草」。

江戸から東京へと受け継がれた歴史と風情、そして穏やかな時間が漂う「入谷」。

ふたつの個性豊かなエリアをホームタウンとする、都市型デザインマンション「メインステージ浅草入谷II」。

ここは、優れた都市利便と価値ある都心立地のポテンシャルが融けあう、まさにTOKYO DREAMSの集積地。

TOKYOの魅力に包まれて暮らす優雅な生活拠点として、大きな価値をもたらしてくれることでしょう。

個性際立つ、  
堂々とした佇まい。

風情を感じさせる存在感のあるシルエットに赤の差し色を施した、街の風景の大きなアクセントとなる個性的な外観デザイン。道行く人を惹きつける魅力を放つその存在感は、住まう人の誇りとなり、大きな価値として輝き続けます。



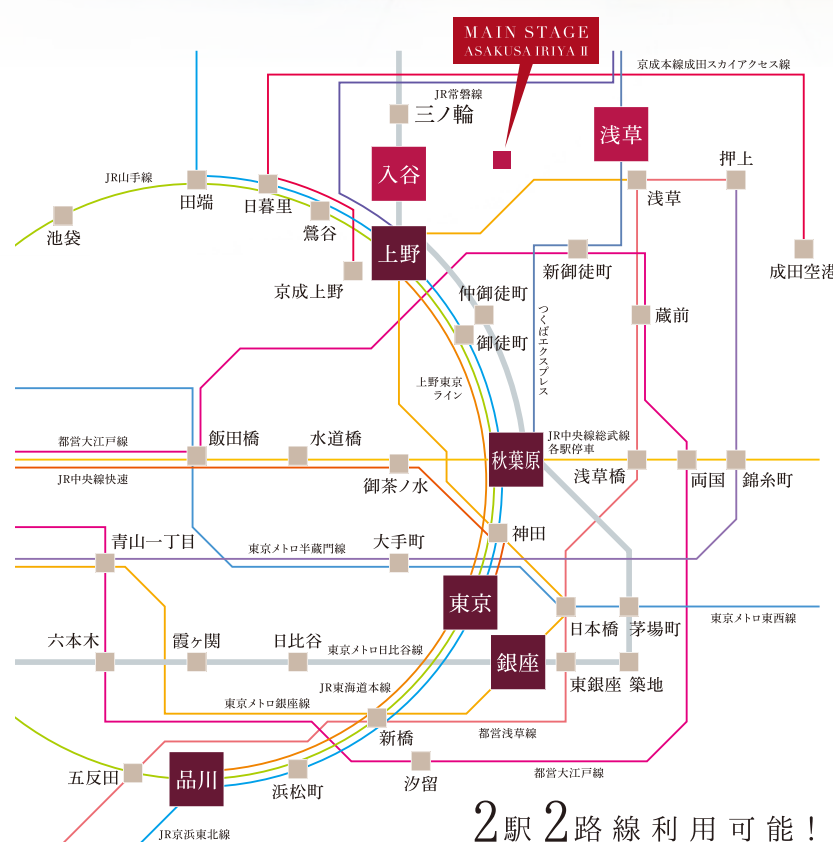
# TOKYO ACTIVE LIFE

都内主要エリアへ軽快なフットワークを実現。

つくばエクスプレス「浅草」駅と東京メトロ日比谷線「入谷」駅の2駅を駆使し、  
名だたる都心のメジャーエリアへと快適で高密度なアーバンライフを演出。  
時間に追われるビジネスパーソンの生活拠点として大きなアドバンテージを備えています。

## TRAIN ACCESS

ビジネスへ、キャンパスへ。  
都心主要駅へスピーディに快適アクセスを約束します。



つくばエクスプレス「浅草」駅より

「秋葉原」駅へ直通 4分

「新橋」駅へ13分

※つくばエクスプレス利用

※つくばエクスプレス利用、「秋葉原」駅でJR山手線に乗り換え

※掲載の所要時間は日中平常時の目安であり、時間帯により多少異なります。また、待ち時間・乗り換え時間を含みません。※「Yahoo!路線情報」調べ(2021年4月現在)

東京メトロ日比谷線「入谷」駅より

「上野」駅へ直通 2分

※東京メトロ日比谷線利用

「東京」駅へ…… 7分

※東京メトロ日比谷線利用、「上野」駅でJR上野東京ラインに乗り換え

「浅草」駅へ…… 8分

※東京メトロ日比谷線利用、「上野」駅で東京メトロ銀座線に乗り換え

「大手町」駅へ…… 13分

※東京メトロ日比谷線利用、「茅場町」駅で東京メトロ東西線に乗り換え

「品川」駅へ…… 16分

※東京メトロ日比谷線利用、「上野」駅でJR上野東京ラインに乗り換え

「押上」駅へ…… 16分

※東京メトロ日比谷線利用、「北千住」駅で東武スカイツリーライン急行に乗り換え

「新宿」駅へ…… 17分

※東京メトロ日比谷線利用、「秋葉原」駅でJR総武線に乗り換え、「御茶ノ水」駅でJR中央線快速に乗り換え

「銀座」駅へ直通 19分

※東京メトロ日比谷線利用



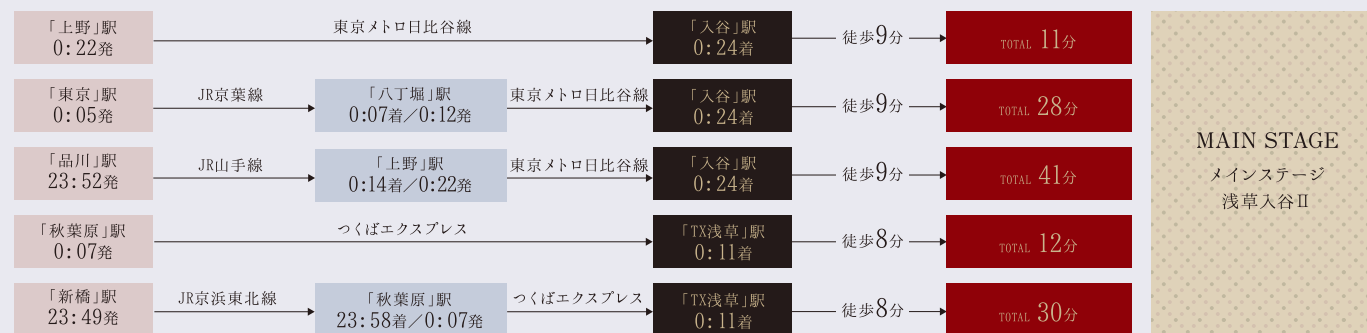
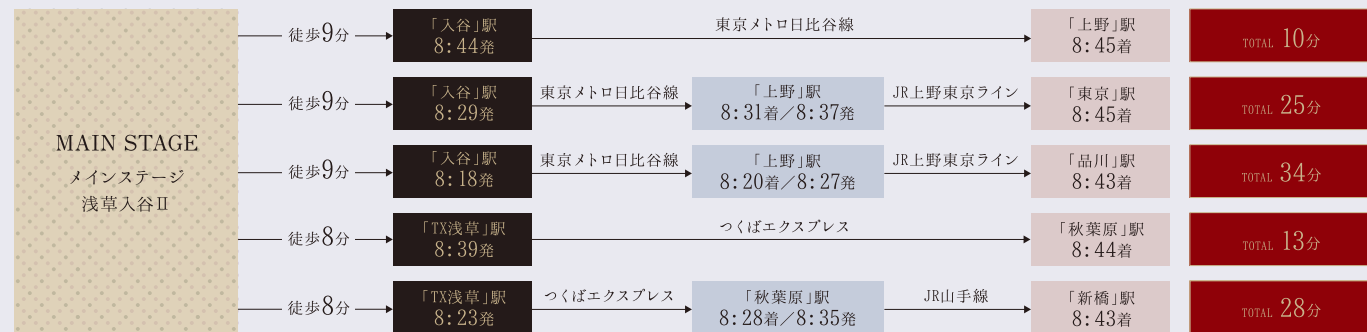
SHINAGAWA

TOKYO

SHINJUKU

## COMMUTING SIMULATION

通勤シミュレーション(平日/9時出社想定)



## TAXI SIMULATION

タクシー料金シミュレーション



各駅から「メインステージ浅草入谷II」まで

「上野」駅より	「秋葉原」駅より	「東京」駅より	「新橋」駅より
深夜料金 約980円	深夜料金 約2,100円	深夜料金 約2,900円	深夜料金 約4,100円
所要時間約7分 (約1.8km)	所要時間約14分 (約4.1km)	所要時間約20分 (約5.6km)	所要時間約24分 (約8.1km)

※上記は各駅所定のタクシー乗り場から算出した値です。※運賃は初乗り1,052円まで420円・加算料金は233円/80円となります。※掲載の金額は、各地域の距離制運賃制度に基づき独自に計算したものです。距離・料金・所要時間は目安であり、走行ルート、道路状況により異なります。※「JapanTaxi」調べ(2021年5月現在)

## UNIVERSITY INFORMATION 有名大学をはじめ、数多くの大学が通学圏に点在。

- 東京藝術大学/上野キャンパス ..... JR山手線「上野」駅より徒歩10分
- 東京藝術大学/千住キャンパス ..... 東京メトロ日比谷線「北千住」駅徒歩5分
- 慶應義塾大学/三田キャンパス ..... JR山手線「田町」駅徒歩8分
- 東京工業大学/田町キャンパス ..... JR山手線「田町」駅徒歩2分
- 明治大学/駿河台キャンパス ..... JR中央線・総武線「御茶ノ水」駅徒歩3分
- 東京医科歯科大学/湯島キャンパス ..... JR中央線・総武線「御茶ノ水」駅徒歩3分
- 日本大学理工学部/駿河台キャンパス ..... JR中央線・総武線「御茶ノ水」駅徒歩3分
- 日本歯科大学/東京キャンパス ..... JR中央線・総武線「飯田橋」駅徒歩5分
- 法政大学/市ヶ谷キャンパス ..... JR中央線・総武線「市ヶ谷」駅徒歩10分
- 上智大学/四谷キャンパス ..... JR中央線・総武線「四ツ谷」駅徒歩5分



※大学への徒歩分は、各大学のホームページに掲載の情報を参照。



# 浅草 8 min

ASAKUSA

東京屈指の人気観光地、「浅草」も生活圏。

国内だけでなく、世界中から人々が集まる世界的な人気観光地。浅草寺を中心に広がる個性豊かな商店や東京スカイツリー®をはじめ、歴史や文化を感じられる施設や娯楽が楽しめるスポットなど、多様な愉しみに包まれた街です。



## 浅草寺雷門

浅草寺は、1,400年近い歴史をもつ都内最古の寺。総門である「雷門」前は、浅草屈指の記念撮影ポイントとして国内外から多くの観光客が訪れ賑わいます。



スターの広場(浅草公会堂 玄関前)

伝法院通り



## 仲見世通り

日本でもっとも古い商店街のひとつと云われている「仲見世通り」。約250mの参道には、江戸情緒あふれる工芸品や民芸品・甘味店など89の店がずらりと立ち並びます。



## 新仲見世商店街

「しんなか」の通称で親しまれている、浅草で一番大きな商店街。5つのアーケードで構成された全長約380mの通りには、100店以上の個性豊かな店が連なっています。



東京スカイツリー®



隅田公園

## 押上 OSHIAGE

16 min

「東京スカイツリー®」のある街としても注目を集める「押上」。隅田川沿いの桜の名所としても知られています。

## 品川 SHINAGAWA

16 min

大規模な再開発で大きく変貌し、リニア新幹線の発着駅として東京サウスサイドの玄関口として期待される「品川」。



アトレ品川



品川インターシティ

## 銀座 GINZA

19 min

有名ブランドショップが集積し、優雅で大人の街「銀座」。再開発が進み、新しいショップも数多く誕生しています。



GINZA SIX



歌舞伎座



新宿御苑

## 新宿 SHINJUKU

17 min

都政の中枢である「東京都庁」、都心のオアシス「新宿御苑」、巨大繁華街「歌舞伎町」など擁する、日本屈指のメジャーエリアです。



東京都庁

## 秋葉原 AKIHABARA

4 min

世界中に電気製品、ポップカルチャーなどの情報を発信する街。近年はビジネスエリアとしても注目されるエリアです。



秋葉原クロスフィールド

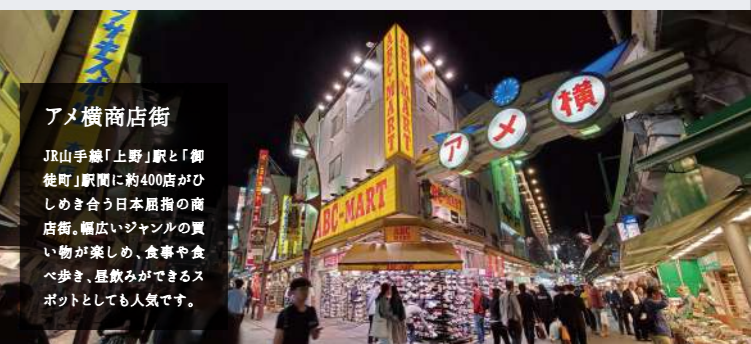


秋葉原電気街



## 国立西洋美術館

1872年に創立され、140年以上の歴史を誇る日本最古の博物館。日本を中心にアジアの各地から集められた、質・量ともに日本一のコレクションが収蔵・展示されています。



## アメ横商店街

JR山手線「上野」駅と「御徒町」駅間に約400店がひしめき合う日本屈指の商店街。幅広いジャンルの買い物を楽しみ、食事や散歩、昼飲みができるスポットとしても人気です。



Image



MAIN STAGE ASAKUSA-IRIYA II

AREA MAP



東京駅



グランルーフ

## 東京 TOKYO

7 min

東京の中枢であり、交通の要である「東京」駅。周辺にはビジネス街、ショッピング街、名所・旧跡と、多彩な顔のあるエリアです。



## 上野恩賜公園

1882年に開園した日本初の動物園。約53haの広大な園内には約350種2,500点もの動物が飼育され、人気者のジャイアントパンダを目当てに多くの家族連れで賑わいます。



上野駅



上野の森美術館

## 上野 UENO

6路線の新幹線が乗り入れるビッグターミナル。

文化や芸術など、多彩なレクリエーションが楽しめる「上野」。「上野恩賜公園」は美術館、博物館、不忍池、上野動物園などがあり、家族で愉しめる一大レジャースポットです。春には「上野恩賜公園」の桜見物に多くの人が集まります。



# CITY OF HARMONY



## LIFE INFORMATION

- < SHOPPING >
  - ファミリーマート千東三丁目店…徒歩 3分(約230m)
  - まいばすけっと千東3丁目…徒歩 3分(約230m)
  - ファミリーマート千東一丁目店…徒歩 4分(約290m)
  - 肉のハナマサ千東店…徒歩 4分(約290m)
  - セブンイレブン浅草千東店…徒歩 4分(約310m)
  - 入谷中央商店街…徒歩 4分(約320m)
  - かっぱ橋道具街…徒歩 5分(約340m)
  - まいばすけっと入谷2丁目…徒歩 5分(約390m)
  - いなげや入谷店…徒歩 6分(約450m)
  - マルエツ浅草四丁目店…徒歩 7分(約560m)
  - ライフ浅草店…徒歩 8分(約640m)
  - ウエルシア台東入谷店…徒歩10分(約750m)
  - ドン・キホーテ浅草店…徒歩12分(約910m)
  - 浅草ROX…徒歩12分(約910m)
- < BANK & ATM >
  - 東京東信用金庫入谷支店…徒歩 5分(約400m)
  - 三井住友銀行いなげや入谷店出張所…徒歩 6分(約450m)
  - 城北信用金庫台東支店…徒歩 7分(約540m)
  - 三菱UFJ銀行ATMコーナー入谷駅前…徒歩10分(約770m)
  - みずほ銀行入谷駅前出張所…徒歩11分(約880m)
- < CLINIC >
  - 梅澤医院…徒歩 2分(約150m)
  - 堀川内科医院…徒歩 4分(約320m)
  - 道川内科クリニック…徒歩 6分(約450m)
  - 区立台東病院…徒歩 7分(約500m)
  - 成守会クリニック…徒歩 8分(約570m)
- < PUBLIC >
  - 台東千東郵便局…徒歩 3分(約230m)
  - 台東区立中央図書館…徒歩 5分(約400m)
  - 下谷署入谷東交番…徒歩 6分(約420m)
  - 千東保健福祉センター…徒歩 8分(約620m)
  - 入谷区民館…徒歩 8分(約640m)
- < PARK & FAMOUS PLACE >
  - 千東公園…徒歩 6分(約410m)
  - 金竜公園…徒歩 7分(約520m)
  - 入谷南公園…徒歩 9分(約690m)
  - 浅草寺…徒歩11分(約830m)
  - 浅草花やしき…徒歩11分(約880m)

※徒歩分数は、地図上の概測距離より徒歩=80m/分で算出したものです。

江戸情緒と先進の都市利便が調和した、魅力の浅草入谷ライフ。



**浅草ROX**  
徒歩12分(約910m)  
ファッション、コスメ、雑貨、グルメなどの専門店、健康ランド、フィットネスなど充実の90店舗が勢揃い。「西友浅草ROX食品館」は24時間営業で重宝します。



**ライフ浅草店**  
徒歩8分(約640m)  
食料品からアルコール、日用雑貨、衣料品まで多彩な品揃えが嬉しい大型スーパー。免税カウンターも設置してあります。営業時間は9:30~22:00(3階は21:00)。



**入谷中央商店街**  
徒歩4分(約320m)  
通称「あきがおロード」と呼ばれ地元で愛される商店街。100軒以上のお店が軒を連ねます。



**いなげや入谷店**  
徒歩6分(約450m)  
生鮮食品からお惣菜、お弁当、日用品まで幅広い品揃えで暮らしをサポートしてくれます。



**金竜公園**  
徒歩7分(約520m)  
園内にはメタセコイヤ、シンジュなど、数多くの樹木が育ち、憩いの場として人気です。



**浅草花やしき**  
徒歩11分(約880m)  
1853年開園の日本で最も歴史ある遊園地。レトロなアトラクションや施設が盛りだくさんです。

## GOURMET INFORMATION オフタイムは美味しいグルメでホッとしたい。人気のグルメ店をピックアップ。



**天ぷら 大塚**  
徒歩4分(約280m)  
年代問わず愛される素材にこだわった天ぷらがいだける高級天ぷら店。自分へのご褒美に至福のひとつときを。



**浅草おでん 大多福**  
徒歩4分(約320m)  
大正4年創業の老舗おでん屋。常時40種類近くのタネがあり、3日間かけて味を煮ふくめる「大根」は絶品です。



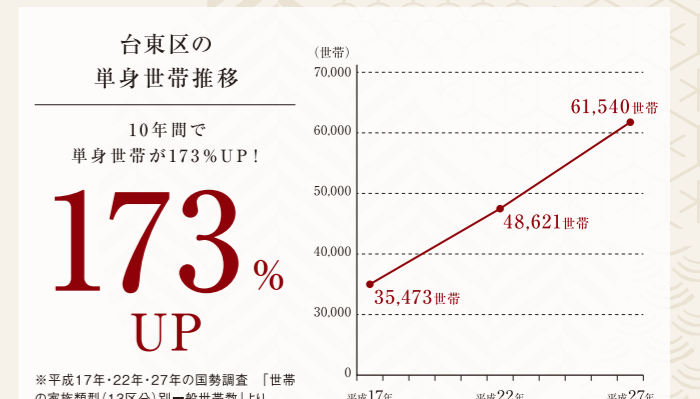
**イマージュ**  
徒歩6分(約460m)  
フランス料理が気軽に味わえるビストロスタイルのお店。ワインはソムリエが毎日の陽気にあわせて10種類を厳選しています。



**Casa Castellini**  
徒歩11分(約860m)  
イタリア家庭料理とワインを楽しむトラットリア。隠れ家のような空間で、ごゆっくりとお過ごしいただけます。

## AREA QUALITY

数字でわかる台東区の魅力。





# 1K

# 3LDK



## FACILITY & EQUIPMENT

充実した時をおくる、ハイスペックな仕様を揃えています。

### KITCHEN



吊戸棚

地震と同時に揺れを感じて扉をロックする耐震ラッチ付きです。



2口ガスコンロ

2品同時に料理できる2口ガスコンロを採用。



レンジフード

素早く煙を排出するレンジフードを装備。

### BATHROOM



浴室換気乾燥機

乾燥機能を搭載し、快適な浴室環境を実現します。



サーモ式混合水栓

温度調節機能に優れた、サーモスタット式の混合水栓です。

### KITCHEN



食器洗い乾燥機

手洗いに比べ節水効果の高い食器洗い乾燥機を設置しました。



グリル付3口ガスコンロ

3つのコンロとグリル付なので、複数の調理を一度にできます。



レンジフード

シングルレバー混合水栓

水温や水量をレバーひとつで操作できるので、洗い物もスムーズにできます。

### BATHROOM



浴室換気乾燥機

乾燥機能を搭載し、快適な浴室環境を実現します。



浴槽

ゆったりと寛げる浴槽を採用しました。

### SANITARY



シングルレバー混合水栓

ワンタッチ操作でお湯と水、止水・吐水の切替ができます。



洗面ボウル

一体成形でスキマがなく、汚れにくい洗面ボウルです。



### STORAGE



### SANITARY



シングルレバー混合水栓

ワンタッチ操作でお湯と水、止水・吐水の切替ができます。



洗面ボウル

縦目やスキマがない一体成形で、汚れが付きにくい仕様です。



### STORAGE









# PLANNING

図面集をご覧になる前にお読みください。

●当図面集は、一部「重要事項説明書」を兼ねております。ご購入に際して、この図面をよくご覧になり、詳細は係員にお尋ね下さい。 ●この図面集に記載されている各図面は、設計図書を基に、その概略をわかりやすく表現する為に作成したもので、各部の詳細については表現を省いている場合があります。 ●図面と現状に相違がある場合は、現状を優先とします。 ●専有面積は壁芯計算の面積を表示しております。登記面積は内法計算の面積になりますので若干減少します。 ●専有面積には、住戸内のPS(パイプスペース)面積・MB(メーターボックス)面積を含んでいます。 ●1㎡は0.3025坪で換算し、小数点第2位未満は切り捨てとしております。 ●各室の帖数表示は、壁芯計算による面積を1.62㎡(約1帖分)の面積で割り、小数点第1位未満は切り捨てとしております。 ●寸法の単位は、道路幅員、境界寸法はメートル(m)となり、それ以外はミリメートル(mm)となります。 ●方位、縮尺等については、印刷の都合上、多少の誤差が生じる場合があります。 ●仕上・仕様、設備機器等は、施工上の理由および改良、商品の廃番の為、変更が生じる場合があります。 ●図面及び概要・仕上表に関しては、諸官庁の指導及び施工上の都合により、仕上げ等が一部変更になる場合があります。 ●窓ガラスは、透明ガラス、型ガラス(不透明ガラス)、網入りガラス、網入り型ガラス、防犯ガラス等各住戸によって変わる場合があります。 ●近隣居住者のプライバシー保護の為、窓に型ガラス(不透明ガラス)及びび窓・バルコニー・共用廊下・屋外避難階段等に目隠しスクリーン等を設置する場合があります。 ●間取りタイプ図の中の点線は、梁型あるいは排気ダクト等を取容するための下り天井、斜め天井、斜め梁型、斜め柱型等の位置を表しています。 ●壁厚・柱・下り天井・梁の形状は、施工上の理由により変更になる場合があります。 ●階によって柱・梁の大きさ、壁の厚さが多少相違する場合があります。 ●表記以外にも設備・排水用の点検口が付く場合があります。 ●フェンス等の高さは、敷地及び敷地周辺の状況により変更になる場合があります。 ●扉の開く角度は、戸当たり等により多少異なることがあります。 ●バルコニー・共用廊下・屋外避難階段には、雨水排水のためのドレイン・タテ樋が付きします。 ●屋根や屋上には、排水通気用の配管を設置している場合があり、風向き等により臭気が発生する場合があります。 ●風の強さにより洗濯物やバルコニーに置いてあるものが飛ばされる恐れがあります。飛散落下しない様に充分ご注意ください。 ●家具・家電品等の機種選定については、現地で実際の寸法、搬入経路等をご確認の上、ご購入されることをお勧めします。設置場所によっては、機種が限定される場合もあります。 ●将来のエアコン入替、設置にあたり、住戸タイプによっては標準工事費以外に別途工事費が加算される場合等があります。エアコンご購入の際は、ご購入先と打ち合わせを行い、工事の可否を含めて必要であれば現地調査を依頼し、十分に確認してからご購入されることをお勧めします。 ●現地周辺の隣接建物及び周辺環境については、現地にて充分ご確認の上、ご購入・ご入居されることをお勧めします。

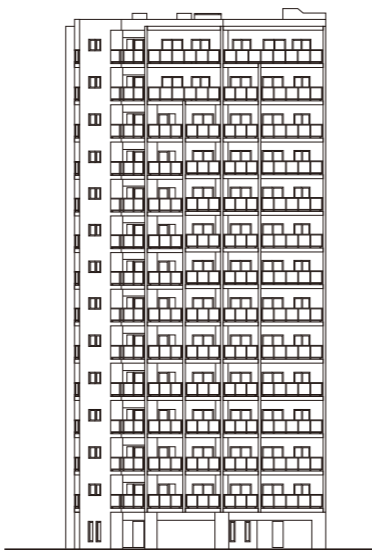
# ELEVATION [立面図]

SCALE 1/600

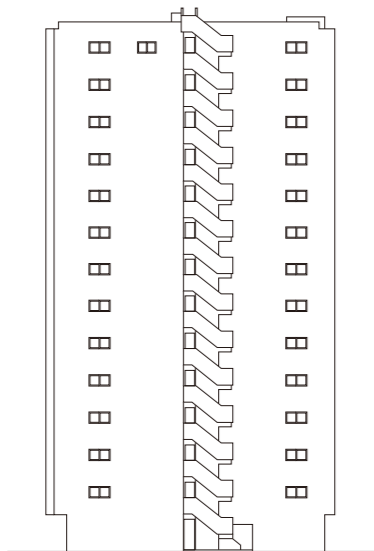
北立面図



西立面図



南立面図



東立面図

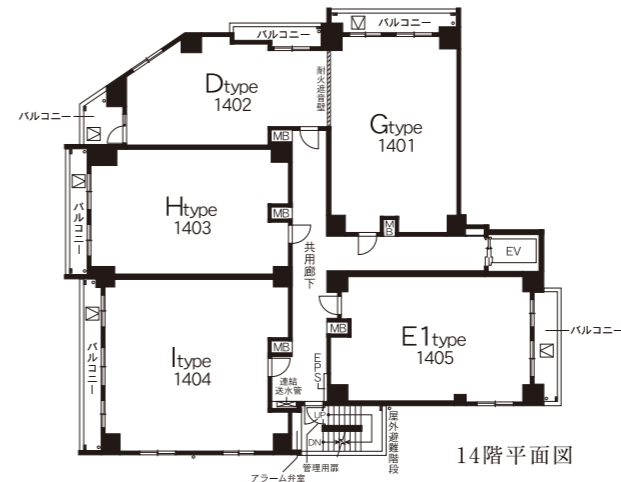


# FLOOR PLAN [各階平面図]

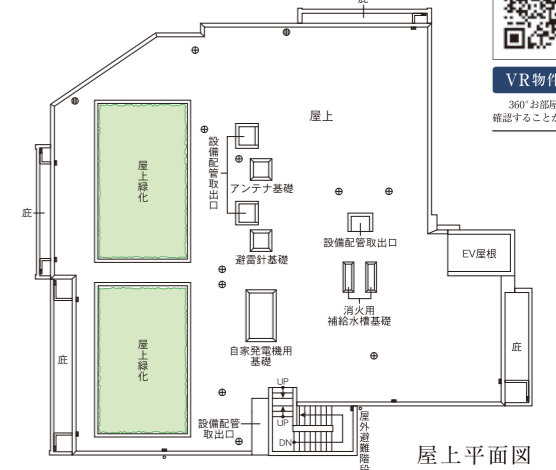
SCALE 1/350



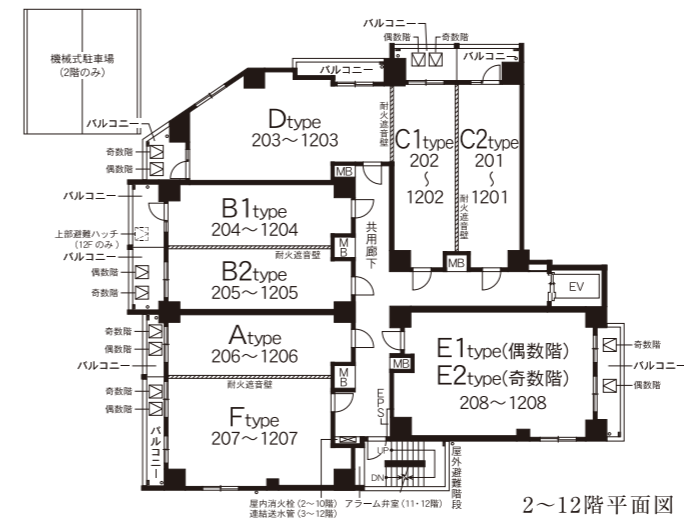
VR物件内見  
360°お部屋の中を  
確認することができます。



14階平面図



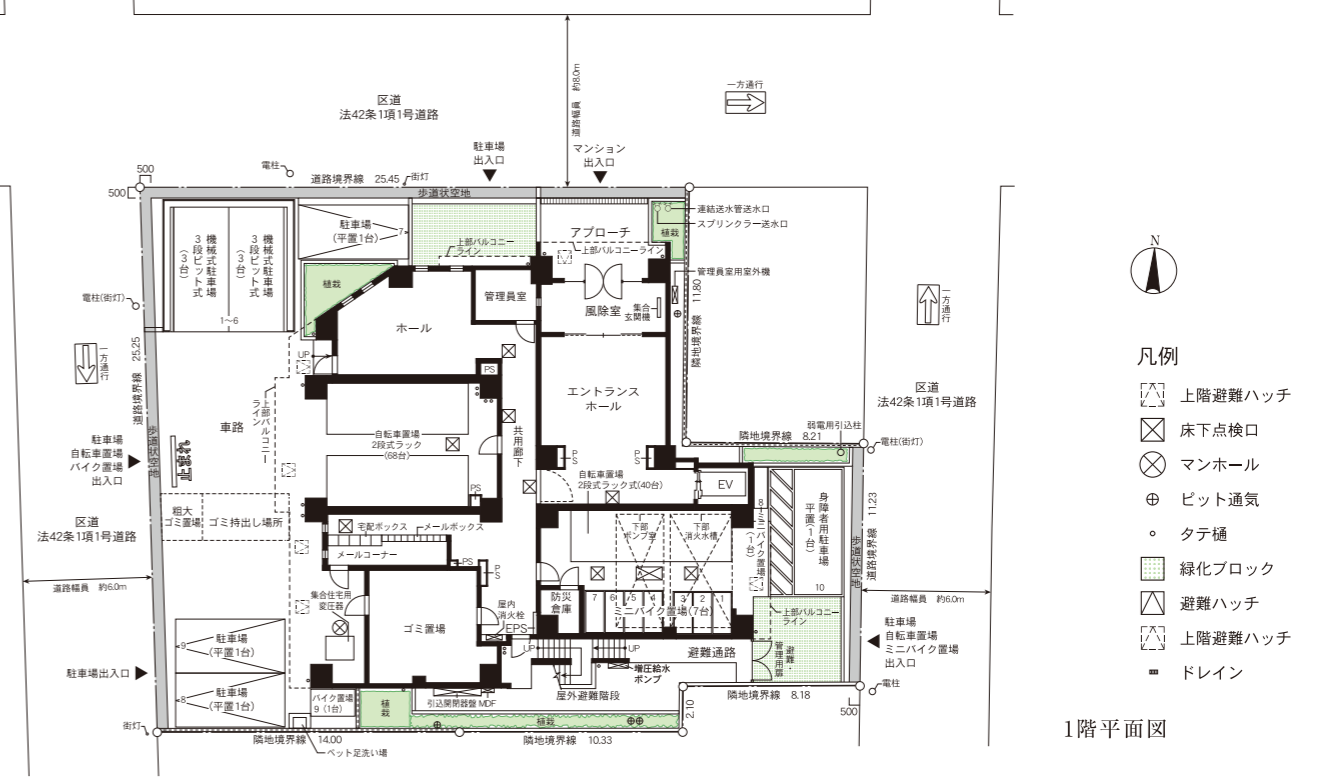
屋上平面図



2~12階平面図



13階平面図



1階平面図

- 凡例
- 上階避難ハッチ
  - 床下点検口
  - マンホール
  - ピット通気
  - タテ樋
  - 緑化ブロック
  - 避難ハッチ
  - 上階避難ハッチ
  - ドレイン



**A** TYPE

1K

- 専有面積 / 25.95㎡ (7.84坪)
- バルコニー面積 / 3.00㎡ (0.90坪)

Room Number 206.306.406.506.606.706.806.906.  
1006.1106.1206.1304

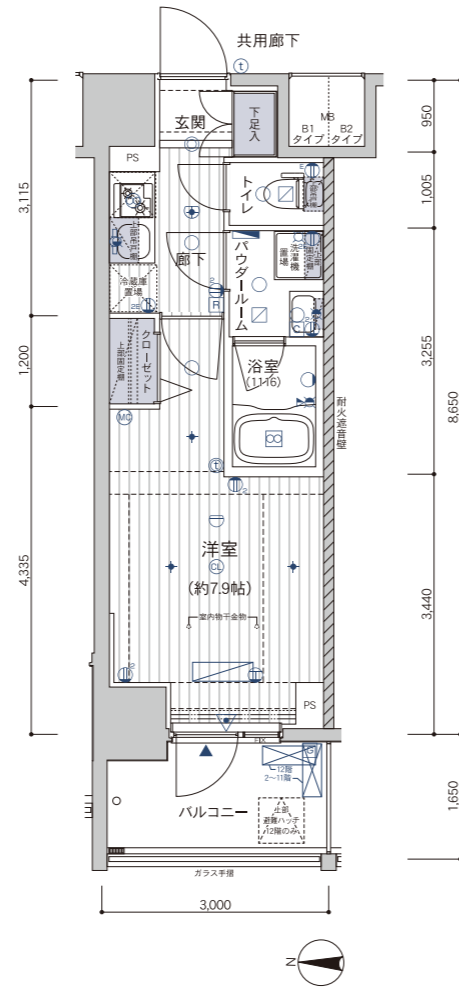
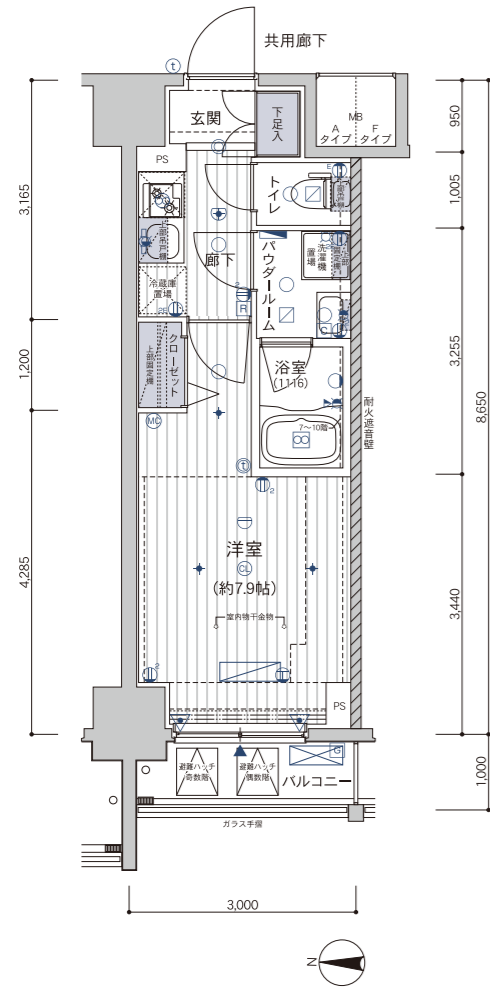


**B1** TYPE

1K

- 専有面積 / 25.95㎡ (7.84坪)
- バルコニー面積 / 4.95㎡ (1.49坪)

Room Number 204.304.404.504.604.704.804.904.  
1004.1104.1204



**B2** TYPE

1K

- 専有面積 / 25.95㎡ (7.84坪)
- バルコニー面積 / 4.95㎡ (1.49坪)

Room Number 205.305.405.505.605.705.805.905.  
1005.1105.1205

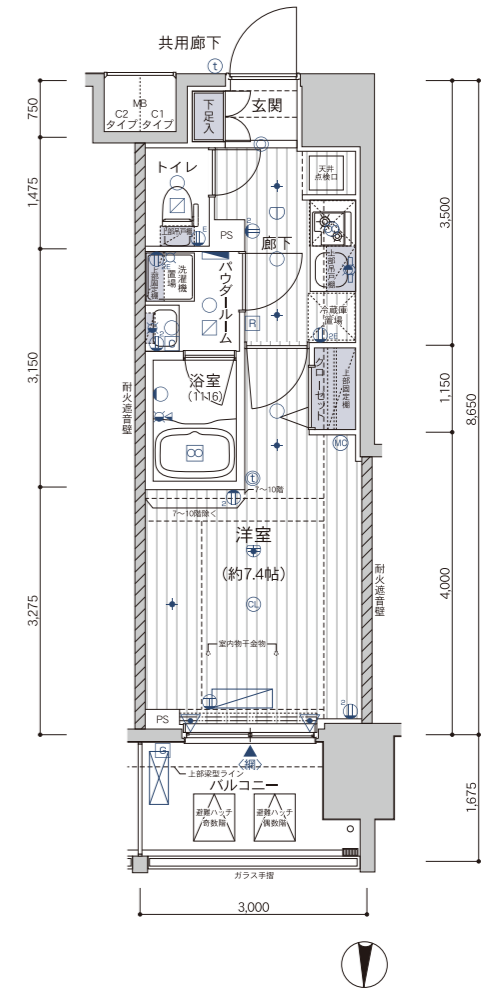
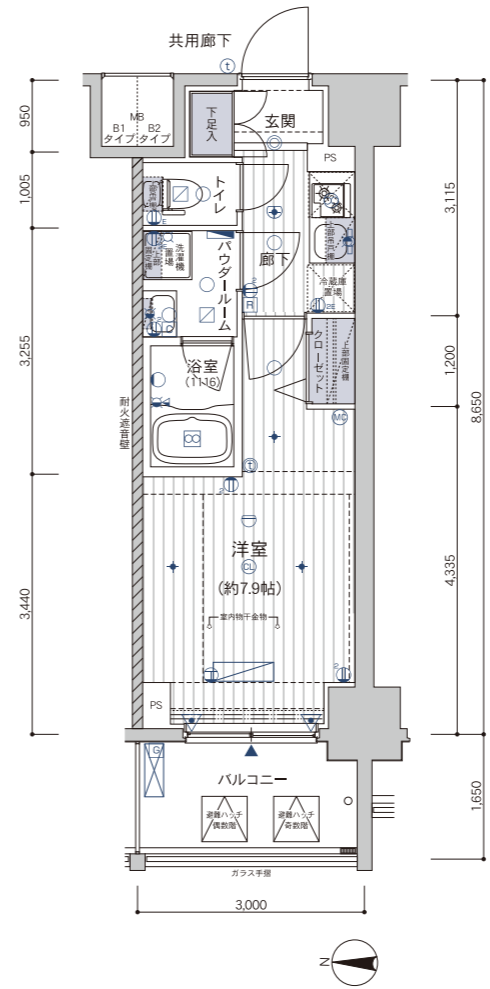


**C1** TYPE

1K

- 専有面積 / 25.95㎡ (7.84坪)
- バルコニー面積 / 5.02㎡ (1.51坪)

Room Number 202.302.402.502.602.702.802.902.  
1002.1102.1202



【凡例】

- 分電盤
- 情報盤
- 2口コンセント
- アース付1口コンセント
- アース付2口コンセント
- エアコン用コンセント
- マルチメディアコンセント (3口コンセント+TVアウトレット+電話アウトレット+Wi-Fiシステム)
- マルチメディアコンセント (3口コンセント+TVアウトレット+LAN)
- TVアウトレット(2口コンセント付)
- 引掛シーリング
- シーリングライト
- ダウンライト
- 人感センサースイッチ対応ダウンライト
- ブラケットライト
- 熱感知器(差動式)(2~10階)
- 熱感知器(定温式)(2~10階)
- 浴室換気乾燥機コントローラー
- 給湯器リモコン
- 床暖房用コントローラー
- 床暖房範囲
- 棚下灯
- 防犯センサー(2階)
- スプリンクラーヘッド(11~14階)
- インターホン(親機)
- インターホン(子機)
- 給湯器
- 換気扇
- 浴室換気乾燥機
- 副吸込口
- 給水栓
- 混合水栓
- シャワー付混合水栓
- エアコン室内機(実装)
- エアコン室外機(実装)
- カーテンレール(W)
- 出入可能窓
- 網入ガラス

G-101	D-102	H-103	F-104	E-105
G-1301	D-1302	H-1303	A-1304	F-1305 E-1306
C2-1201	C1-1202	D-1203	B1-1204 B2-1205	A-1206 F-1207 E1-1208
C2-1101	C1-1102	D-1103	B1-1104 B2-1105	A-1106 F-1107 E2-1108
C2-1001	C1-1002	D-1003	B1-1004 B2-1005	A-1006 F-1007 E1-1008
C2-901	C1-902	D-903	B1-904 B2-905	A-906 F-907 E2-908
C2-801	C1-802	D-803	B1-804 B2-805	A-806 F-807 E1-808
C2-701	C1-702	D-703	B1-704 B2-705	A-706 F-707 E2-708
C2-601	C1-602	D-603	B1-604 B2-605	A-606 F-607 E1-608
C2-501	C1-502	D-503	B1-504 B2-505	A-506 F-507 E2-508
C2-401	C1-402	D-403	B1-404 B2-405	A-406 F-407 E1-408
C2-301	C1-302	D-303	B1-304 B2-305	A-306 F-307 E2-308
C2-201	C1-202	D-203	B1-204 B2-205	A-206 F-207 E1-208

自転車置き場・ニオイケア置場・エントランスホール・風除室・ゴミ置場

【凡例】

- 分電盤
- 情報盤
- 2口コンセント
- アース付1口コンセント
- アース付2口コンセント
- エアコン用コンセント
- マルチメディアコンセント (3口コンセント+TVアウトレット+電話アウトレット+Wi-Fiシステム)
- マルチメディアコンセント (3口コンセント+TVアウトレット+LAN)
- TVアウトレット(2口コンセント付)
- 引掛シーリング
- シーリングライト
- ダウンライト
- 人感センサースイッチ対応ダウンライト
- ブラケットライト
- 熱感知器(差動式)(2~10階)
- 熱感知器(定温式)(2~10階)
- 浴室換気乾燥機コントローラー
- 給湯器リモコン
- 床暖房用コントローラー
- 床暖房範囲
- 棚下灯
- 防犯センサー(2階)
- スプリンクラーヘッド(11~14階)
- インターホン(親機)
- インターホン(子機)
- 給湯器
- 換気扇
- 浴室換気乾燥機
- 副吸込口
- 給水栓
- 混合水栓
- シャワー付混合水栓
- エアコン室内機(実装)
- エアコン室外機(実装)
- カーテンレール(W)
- 出入可能窓
- 網入ガラス

G-101	D-102	H-103	F-104	E-105
G-1301	D-1302	H-1303	A-1304	F-1305 E-1306
C2-1201	C1-1202	D-1203	B1-1204 B2-1205	A-1206 F-1207 E1-1208
C2-1101	C1-1102	D-1103	B1-1104 B2-1105	A-1106 F-1107 E2-1108
C2-1001	C1-1002	D-1003	B1-1004 B2-1005	A-1006 F-1007 E1-1008
C2-901	C1-902	D-903	B1-904 B2-905	A-906 F-907 E2-908
C2-801	C1-802	D-803	B1-804 B2-805	A-806 F-807 E1-808
C2-701	C1-702	D-703	B1-704 B2-705	A-706 F-707 E2-708
C2-601	C1-602	D-603	B1-604 B2-605	A-606 F-607 E1-608
C2-501	C1-502	D-503	B1-504 B2-505	A-506 F-507 E2-508
C2-401	C1-402	D-403	B1-404 B2-405	A-406 F-407 E1-408
C2-301	C1-302	D-303	B1-304 B2-305	A-306 F-307 E2-308
C2-201	C1-202	D-203	B1-204 B2-205	A-206 F-207 E1-208

自転車置き場・ニオイケア置場・エントランスホール・風除室・ゴミ置場



**C2 TYPE** 1K

- 専有面積 / 25.95㎡ (7.84坪)
- バルコニー面積 / 5.02㎡ (1.51坪)

Room Number 201.301.401.501.601.701.801.901.1001.1101.1201



VR物件内見  
360°お部屋の中心を確認することができます。

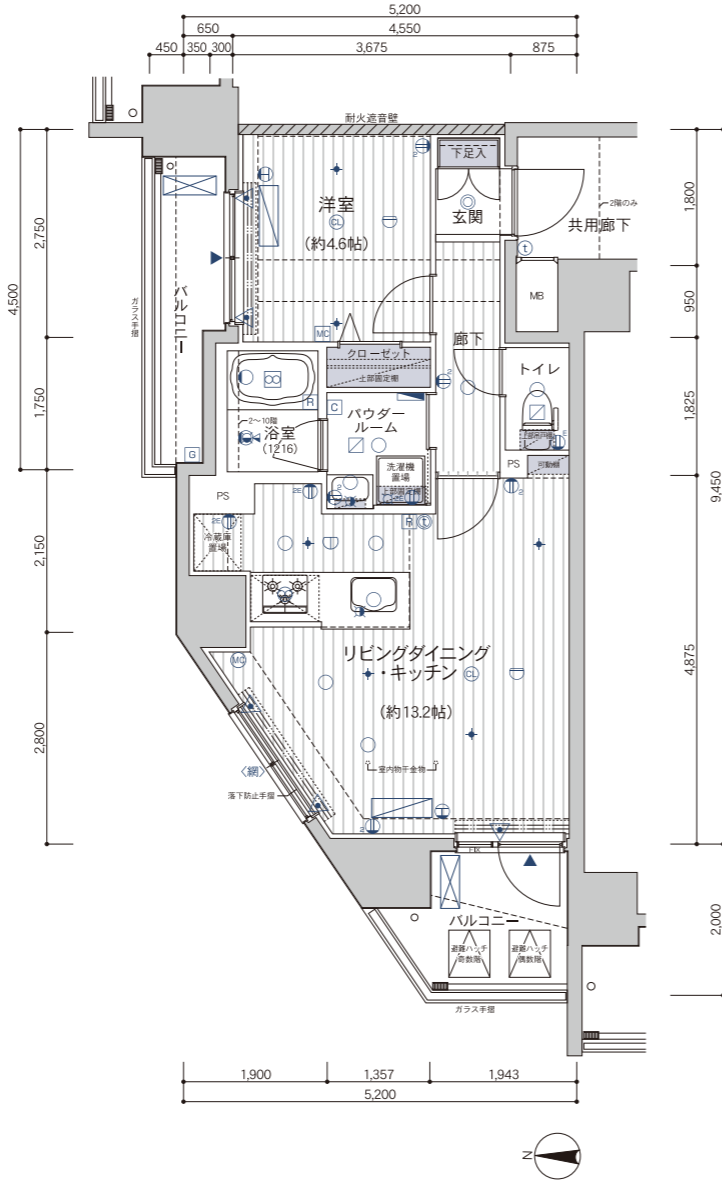
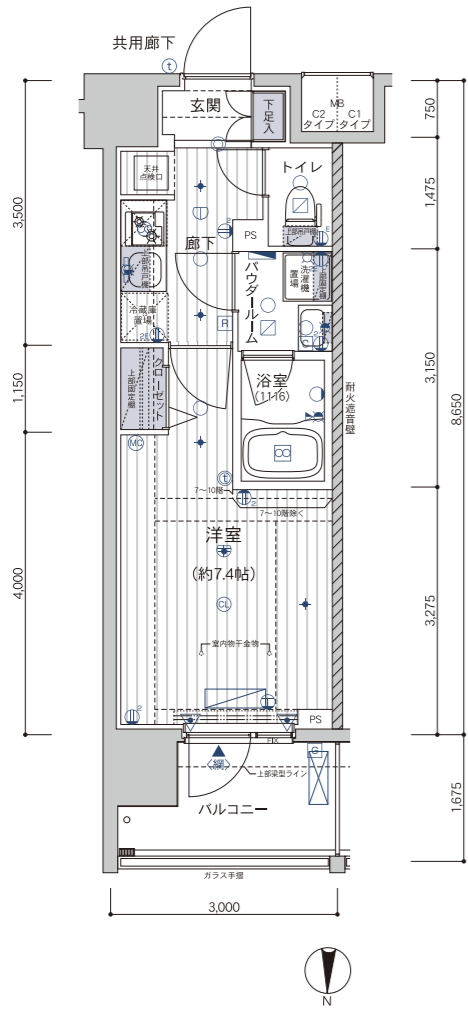
**D TYPE** 1LDK

- 専有面積 / 42.50㎡ (12.85坪)
- バルコニー面積 / 9.66㎡ (2.92坪)

Room Number 203.303.403.503.603.703.803.903.1003.1103.1203.1302.1402



VR物件内見  
360°お部屋の中心を確認することができます。



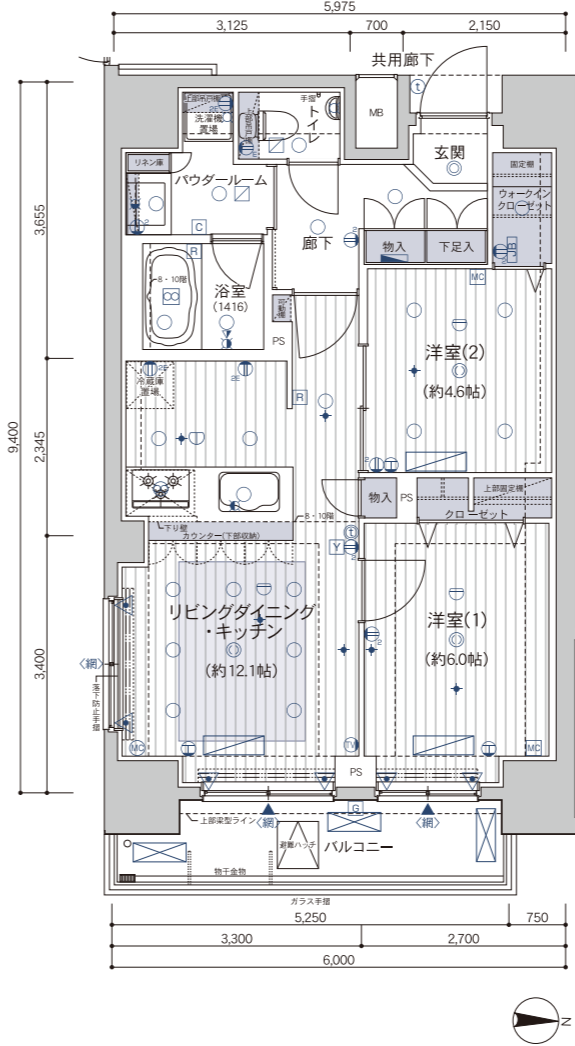
**E1 TYPE** 2LDK

- 専有面積 / 55.17㎡ (16.68坪)
- バルコニー面積 / 6.56㎡ (1.98坪)

Room Number 208.408.608.808.1008.1208.1405



VR物件内見  
360°お部屋の中心を確認することができます。



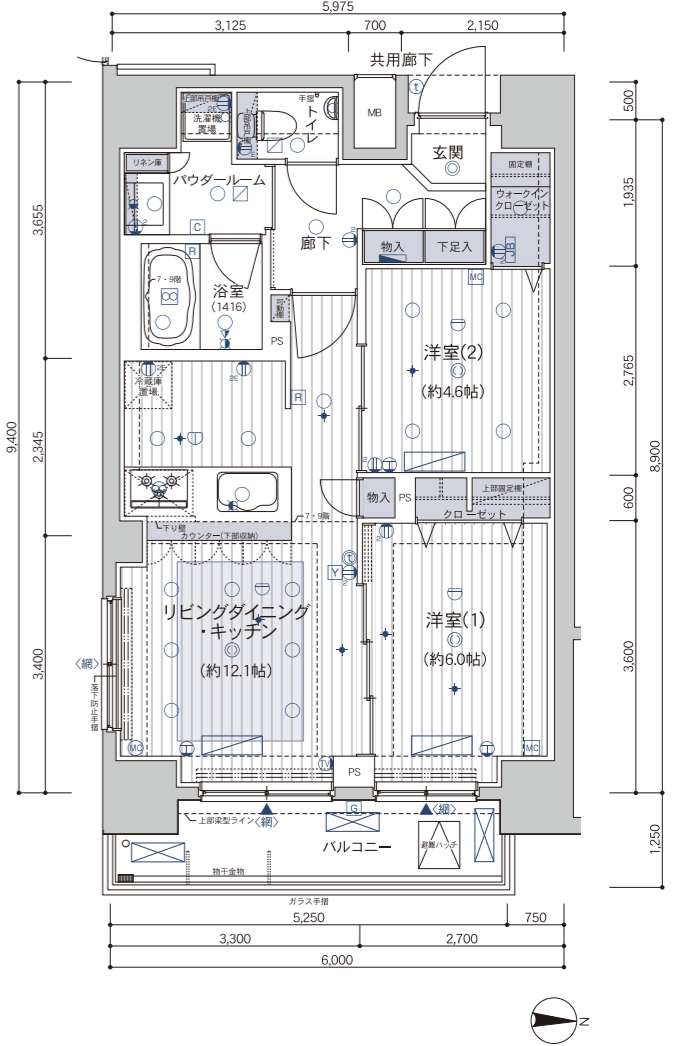
**E2 TYPE** 2LDK

- 専有面積 / 55.17㎡ (16.68坪)
- バルコニー面積 / 6.56㎡ (1.98坪)

Room Number 308.508.708.908.1108.1306



VR物件内見  
360°お部屋の中心を確認することができます。



【凡例】

- 分電盤
- 情報盤
- 2口コンセント
- アース付1口コンセント
- アース付2口コンセント
- エアコン用コンセント
- マルチメディアコンセント (3口コンセント+TVアウトレット+電話アウトレット+Wi-Fiシステム)
- マルチメディアコンセント (3口コンセント+TVアウトレット+LAN)
- TVアウトレット(2口コンセント付)
- 引掛シーリング
- シーリングライト
- ダウンライト
- 人感センサースイッチ対応ダウンライト
- ブラケットライト
- 熱感知器(差動式)(2~10階)
- 熱感知器(定温式)(2~10階)
- 浴室換気乾燥機コントローラー
- 給湯器リモコン
- 床暖房用コントローラー
- 床暖房範囲
- 棚下灯
- 防犯センサー(2階)
- スプリンクラーヘッド(11~14階)
- インターホン(親機)
- インターホン(子機)
- 給湯器
- 換気扇
- 浴室換気乾燥機
- 副吸込口
- 給水栓
- 混合水栓
- シャワー付混合水栓
- エアコン室内機(実装)
- エアコン室外機(実装)
- カーテンレール(W)
- 出入可能窓
- 網入ガラス

G-1401	D-1402	H-1403	F-1404	E-1405
G-1301	D-1302	H-1303	A-1304	F-1305 E-1306
C2-1201 C1-1202	D-1203	B1-1204 B2-1205	A-1206	F-1207 E-1208
C2-1101 C1-1102	D-1103	B1-1104 B2-1105	A-1106	F-1107 E-1108
C2-1001 C1-1002	D-1003	B1-1004 B2-1005	A-1006	F-1007 E-1008
C2-901 C1-902	D-903	B1-904 B2-905	A-906	F-907 E-908
C2-801 C1-802	D-803	B1-804 B2-805	A-806	F-807 E-808
C2-701 C1-702	D-703	B1-704 B2-705	A-706	F-707 E-708
C2-601 C1-602	D-603	B1-604 B2-605	A-606	F-607 E-608
C2-501 C1-502	D-503	B1-504 B2-505	A-506	F-507 E-508
C2-401 C1-402	D-403	B1-404 B2-405	A-406	F-407 E-408
C2-301 C1-302	D-303	B1-304 B2-305	A-306	F-307 E-308
C2-201 C1-202	D-203	B1-204 B2-205	A-206	F-207 E-208

自転車置き場・ニバイク置場・エントランスホール・風除室・ゴミ置場

【凡例】

- 分電盤
- 情報盤
- 2口コンセント
- アース付1口コンセント
- アース付2口コンセント
- エアコン用コンセント
- マルチメディアコンセント (3口コンセント+TVアウトレット+電話アウトレット+Wi-Fiシステム)
- マルチメディアコンセント (3口コンセント+TVアウトレット+LAN)
- TVアウトレット(2口コンセント付)
- 引掛シーリング
- シーリングライト
- ダウンライト
- 人感センサースイッチ対応ダウンライト
- ブラケットライト
- 熱感知器(差動式)(2~10階)
- 熱感知器(定温式)(2~10階)
- 浴室換気乾燥機コントローラー
- 給湯器リモコン
- 床暖房用コントローラー
- 床暖房範囲
- 棚下灯
- 防犯センサー(2階)
- スプリンクラーヘッド(11~14階)
- インターホン(親機)
- インターホン(子機)
- 給湯器
- 換気扇
- 浴室換気乾燥機
- 副吸込口
- 給水栓
- 混合水栓
- シャワー付混合水栓
- エアコン室内機(実装)
- エアコン室外機(実装)
- カーテンレール(W)
- 出入可能窓
- 網入ガラス

G-1401	D-1402	H-1403	F-1404	E-1405
G-1301	D-1302	H-1303	A-1304	F-1305 E-1306
C2-1201 C1-1202	D-1203	B1-1204 B2-1205	A-1206	F-1207 E-1208
C2-1101 C1-1102	D-1103	B1-1104 B2-1105	A-1106	F-1107 E-1108
C2-1001 C1-1002	D-1003	B1-1004 B2-1005	A-1006	F-1007 E-1008
C2-901 C1-902	D-903	B1-904 B2-905	A-906	F-907 E-908
C2-801 C1-802	D-803	B1-804 B2-805	A-806	F-807 E-808
C2-701 C1-702	D-703	B1-704 B2-705	A-706	F-707 E-708
C2-601 C1-602	D-603	B1-604 B2-605	A-606	F-607 E-608
C2-501 C1-502	D-503	B1-504 B2-505	A-506	F-507 E-508
C2-401 C1-402	D-403	B1-404 B2-405	A-406	F-407 E-408
C2-301 C1-302	D-303	B1-304 B2-305	A-306	F-307 E-308
C2-201 C1-202	D-203	B1-204 B2-205	A-206	F-207 E-208

自転車置き場・ニバイク置場・エントランスホール・風除室・ゴミ置場



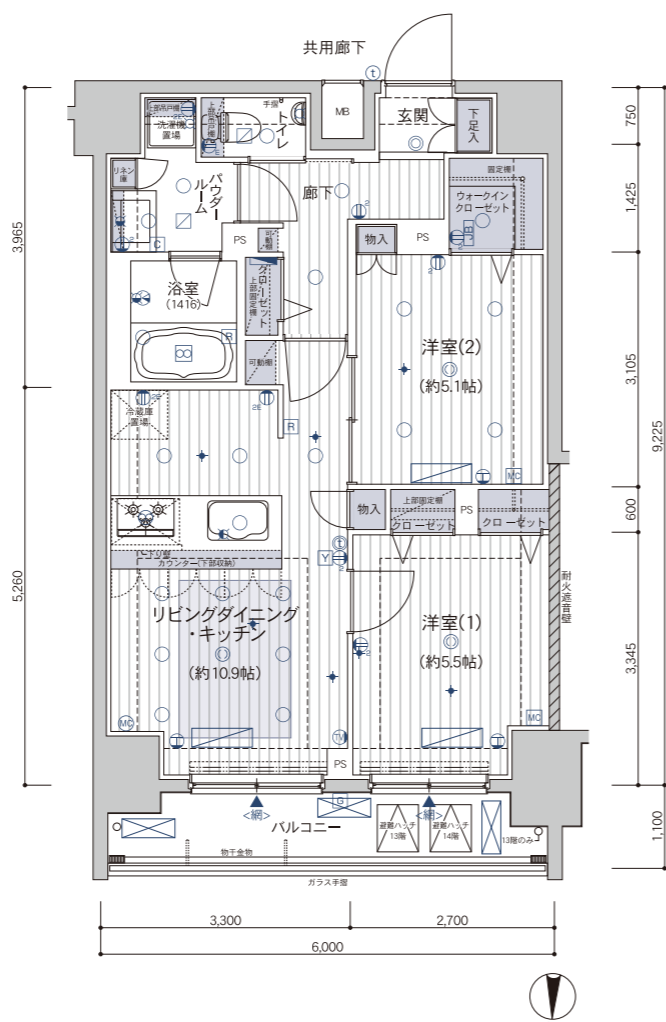
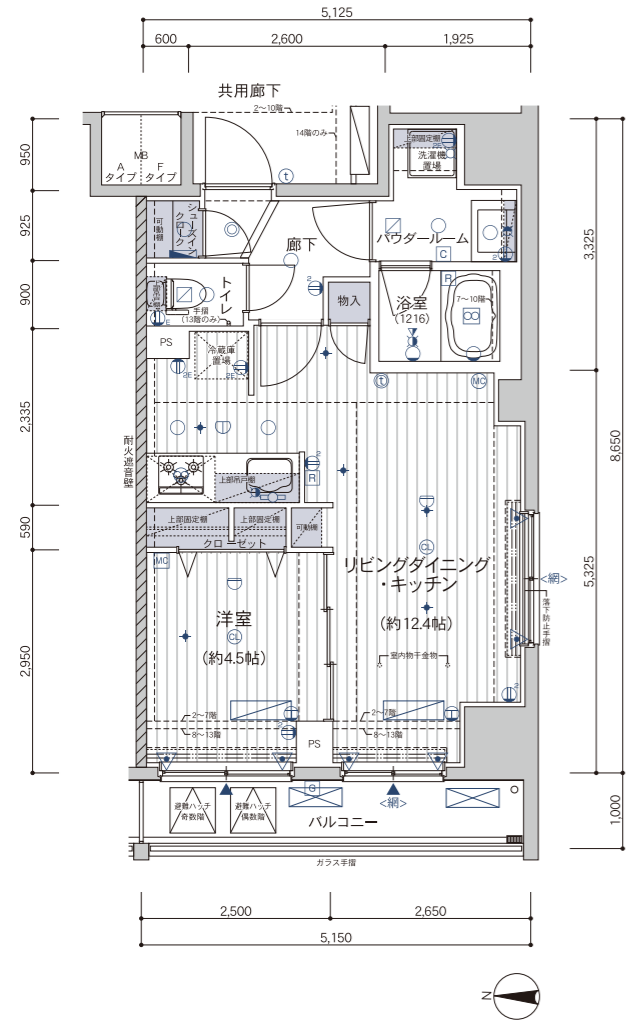
# ROOM PLAN [各タイプ間取図]

SCALE 1/100

**F TYPE** 1LDK  
 ■専有面積 / 41.98㎡ (12.69坪)  
 ■バルコニー面積 / 5.15㎡ (1.55坪)  
 Room Number 207.307.407.507.607.707.807.907.1007.1107.1207.1305



**G TYPE** 2LDK  
 ■専有面積 / 55.35㎡ (16.74坪)  
 ■バルコニー面積 / 6.60㎡ (1.99坪)  
 Room Number 1301.1401



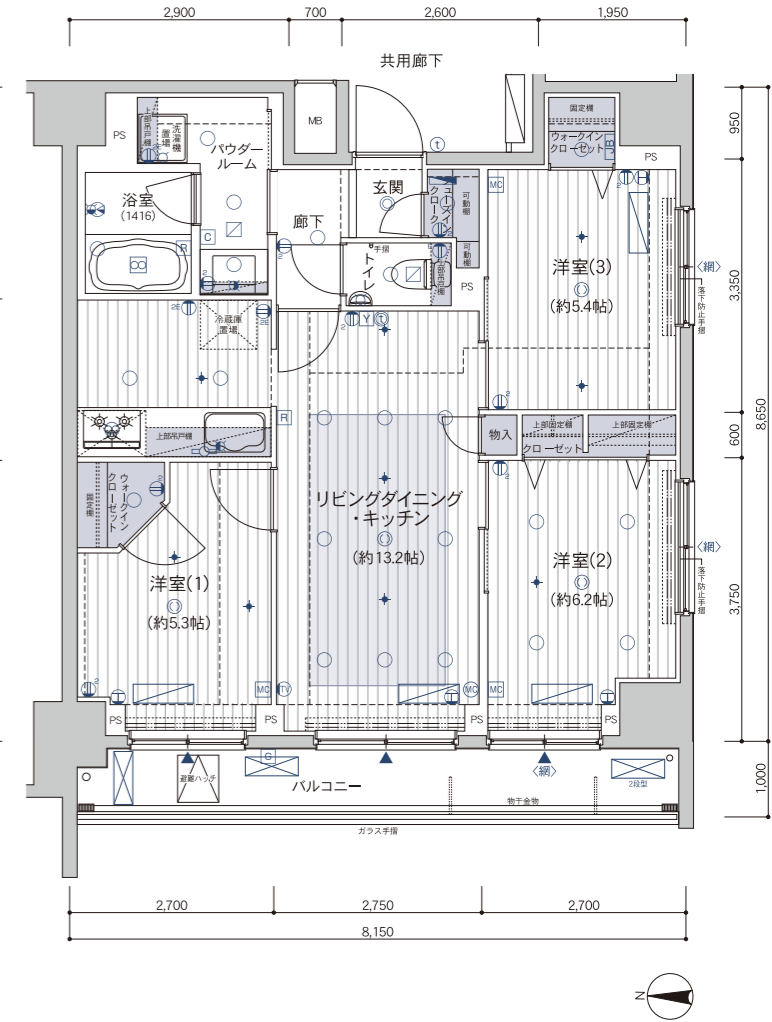
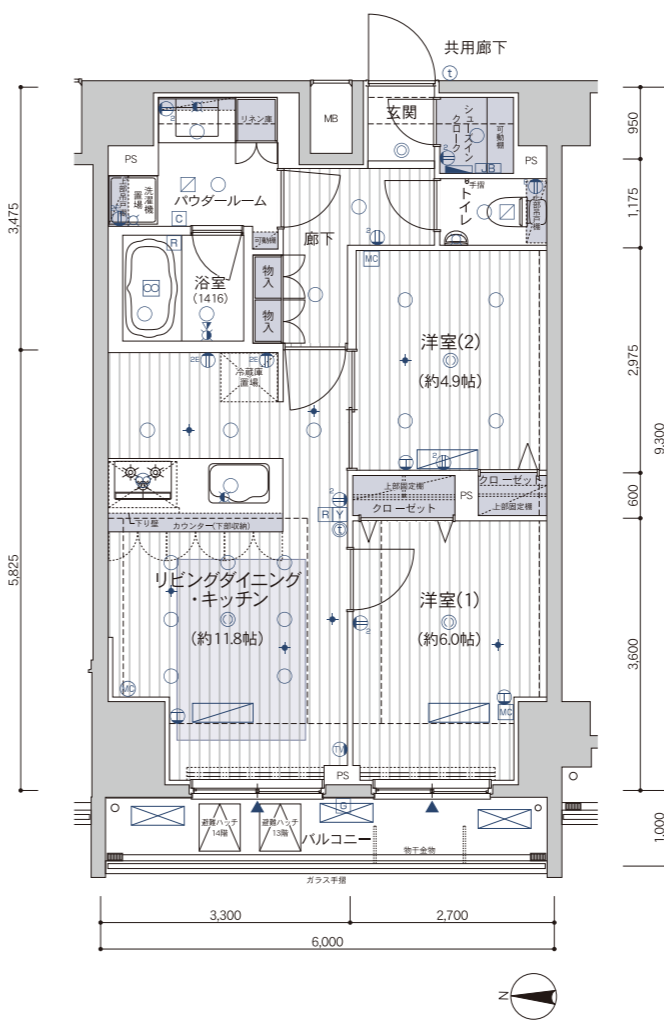
# ROOM PLAN [各タイプ間取図]

SCALE 1/100

**H TYPE** 2LDK  
 ■専有面積 / 55.80㎡ (16.87坪)  
 ■バルコニー面積 / 6.00㎡ (1.81坪)  
 Room Number 1303.1403



**I TYPE** 3LDK  
 ■専有面積 / 68.02㎡ (20.57坪)  
 ■バルコニー面積 / 8.15㎡ (2.46坪)  
 Room Number 1404



【凡例】

- 分電盤
- 情報盤
- 2口コンセント
- アース付1口コンセント
- アース付2口コンセント
- エアコン用コンセント
- マルチメディアコンセント (3口コンセント+TVアウトレット+電話アウトレット+Wi-Fiシステム)
- マルチメディアコンセント (3口コンセント+TVアウトレット+LAN)
- TVアウトレット(2口コンセント付)
- 引掛シーリング
- シーリングライト
- ダウンライト
- 人感センサースイッチ対応ダウンライト
- ブラケットライト
- 熱感知器(差動式)(2~10階)
- 熱感知器(定温式)(2~10階)
- 浴室換気乾燥機コントローラー
- 給湯器リモコン
- 床暖房用コントローラー
- 床暖房範囲
- 棚下灯
- 防犯センサー(2階)
- スプリンクラーヘッド(11~14階)
- インターホン(親機)
- インターホン(子機)
- 給湯器
- 換気扇
- 浴室換気乾燥機
- 副吸込口
- 給水栓
- 混合水栓
- シャワー付混合水栓
- エアコン室内機(実装)
- エアコン室外機(実装)
- カーテンレール(W)
- 出入可能窓
- 網入ガラス

G-101	D-102	H-103	F-104	E-105
G-1301	D-1302	H-1303	A-1304	F-1305 E-1306
C2-1201	C1-1202	D-1203	B1-1204 B2-1205	A-1206 F-1207 E-1208
C2-1101	C1-1102	D-1103	B1-1104 B2-1105	A-1106 F-1107 E-1108
C2-1001	C1-1002	D-1003	B1-1004 B2-1005	A-1006 F-1007 E-1008
C2-901	C1-902	D-903	B1-904 B2-905	A-906 F-907 E-908
C2-801	C1-802	D-803	B1-804 B2-805	A-806 F-807 E-808
C2-701	C1-702	D-703	B1-704 B2-705	A-706 F-707 E-708
C2-601	C1-602	D-603	B1-604 B2-605	A-606 F-607 E-608
C2-501	C1-502	D-503	B1-504 B2-505	A-506 F-507 E-508
C2-401	C1-402	D-403	B1-404 B2-405	A-406 F-407 E-408
C2-301	C1-302	D-303	B1-304 B2-305	A-306 F-307 E-308
C2-201	C1-202	D-203	B1-204 B2-205	A-206 F-207 E-208

自転車置き場・ニオイ対策場・エントランスホール・風除室・ゴミ置場

【凡例】

- 分電盤
- 情報盤
- 2口コンセント
- アース付1口コンセント
- アース付2口コンセント
- エアコン用コンセント
- マルチメディアコンセント (3口コンセント+TVアウトレット+電話アウトレット+Wi-Fiシステム)
- マルチメディアコンセント (3口コンセント+TVアウトレット+LAN)
- TVアウトレット(2口コンセント付)
- 引掛シーリング
- シーリングライト
- ダウンライト
- 人感センサースイッチ対応ダウンライト
- ブラケットライト
- 熱感知器(差動式)(2~10階)
- 熱感知器(定温式)(2~10階)
- 浴室換気乾燥機コントローラー
- 給湯器リモコン
- 床暖房用コントローラー
- 床暖房範囲
- 棚下灯
- 防犯センサー(2階)
- スプリンクラーヘッド(11~14階)
- インターホン(親機)
- インターホン(子機)
- 給湯器
- 換気扇
- 浴室換気乾燥機
- 副吸込口
- 給水栓
- 混合水栓
- シャワー付混合水栓
- エアコン室内機(実装)
- エアコン室外機(実装)
- カーテンレール(W)
- 出入可能窓
- 網入ガラス

G-101	D-102	H-103	F-104	E-105
G-1301	D-1302	H-1303	A-1304	F-1305 E-1306
C2-1201	C1-1202	D-1203	B1-1204 B2-1205	A-1206 F-1207 E-1208
C2-1101	C1-1102	D-1103	B1-1104 B2-1105	A-1106 F-1107 E-1108
C2-1001	C1-1002	D-1003	B1-1004 B2-1005	A-1006 F-1007 E-1008
C2-901	C1-902	D-903	B1-904 B2-905	A-906 F-907 E-908
C2-801	C1-802	D-803	B1-804 B2-805	A-806 F-807 E-808
C2-701	C1-702	D-703	B1-704 B2-705	A-706 F-707 E-708
C2-601	C1-602	D-603	B1-604 B2-605	A-606 F-607 E-608
C2-501	C1-502	D-503	B1-504 B2-505	A-506 F-507 E-508
C2-401	C1-402	D-403	B1-404 B2-405	A-406 F-407 E-408
C2-301	C1-302	D-303	B1-304 B2-305	A-306 F-307 E-308
C2-201	C1-202	D-203	B1-204 B2-205	A-206 F-207 E-208

自転車置き場・ニオイ対策場・エントランスホール・風除室・ゴミ置場



# OUTLINE [ 建築概要 / 設備概要 ]

## 建築概要

名称 … メインステージ浅草入谷II
所在地 … 東京都台東区千束2丁目8番1(地名地番)
所 … 東京都台東区千束2丁目7番7-〇〇〇号(住居表示)
交通 … つくばエクスプレス「浅草」駅徒歩8分
東京メトロ日比谷線「入谷」駅徒歩9分

用途地域 … 商業地域
防火地域 … 防火地域
地域・地区 … 都市計画区域内の市街化区域
建ぺい率 … 100%

※防火地域内の耐火建築物につき制限無、指定:80%
容積率 … 500%

※特定道路による緩和適用、道路幅員による制限:480%、指定:500%
地目 … 宅地
敷地面積 … 720.79㎡(実測面積、建築確認対象面積)
建築面積 … 366.96㎡
延べ面積 … 4,490.12㎡
道路幅員 … 北側区道約8.0m、東側区道6.0m、西側区道6.0m
建築確認番号 … 第1AIC2018X1736A1号(2019年4月2日付)
軽微変更報告書(2020年5月8日、2021年5月20日受付)
第1AIC2018X1736A2号(2020年12月28日付)

検査済証番号 … 第1AIC2018X1736D1号(2021年5月27日付)
構造・規模 … 鉄筋コンクリート造 地上14階建
総戸数 … 100戸(管理員室1戸を含む)
販売戸数 … 99戸
間取り … 1K(56戸)、1LDK(25戸)、2LDK(17戸)、3LDK(1戸)
専有面積 … 25.95㎡(56戸)～68.02㎡(1戸)
バルコニー面積 … 3.00㎡(12戸)～9.66㎡(13戸)
分譲後の権利形態 … 敷地:区分所有者全員の専有面積割合による敷地権の共有建物:(専有部)区分所有者権

(共用部)区分所有者全員の専有面積割合による共有
竣工日 … 2021年5月27日(検査済証取得日)

入居予定日 … 2021年7月上旬
管理形態 … 委託管理:区分所有者全員により管理組合設立のうえ、管理組合と管理会社との間で管理委託契約を締結し、管理会社へ委託する

売主 … 株式会社青山メインランド
設計・監理 … 株式会社ディスク
構造設計 … 株式会社プラン設計事務所
施工 … 株式会社レジテックコーポレーション
管理会社 … 株式会社青山ハウジングサポート
設計図書閲覧場所 … 株式会社青山メインランド

## 設備概要

**共用部分**
エレベーター … 13人乗り) 可変速90m/min～105m/min
テレビ視聴設備 … 屋上に、地上波デジタル、BS・110°CSアンテナ設置
インターネット … (株)シーファイブとの一棟契約(常時接続型、Wi-Fi対応、有線可)
宅配ボックス … メールコーナーに設置
メールボックス … メールコーナーに設置
防犯設備 … カラーモニター付オートロック設備、非常押ボタン、防犯カメラ(13台、エレベーター含む)

防犯センサー(2階)※警備機器は、警備会社のレンタル機材
防災設備 … 共同住宅用自動火災報知設備、非常照明、屋内消火栓(1階～10階)連結送水管(3階～14階)、誘導灯(11階～14階)、自家発電機、消火器(共用廊下等)、避難ハッチ、共同住宅用スプリンクラー設備(11階～14階)

給水方式 … 増圧給水ポンプ直結給水方式により各戸に給水道
水道 … 東京都水道局
電気 … 東京電力エナジーパートナー株式会社
ガス … 東京ガス株式会社
排水 … 公共下水道に直接放流
自転車置場 … 1階建物内に2段式ラック108台分設置
バイク置場 … 敷地内に1台分設置
ミニバイク置場 … 敷地内に1台分、建物内に7台分設置
駐車場 … 敷地内に平置4台分(うち一台は身障者用)、機械式駐車場6台分設置
ゴミ置場 … 1階建物内に設置
ペット足洗い場 … 敷地内に設置
ゴミ持出し場所・粗大ゴミ置場 … 敷地内に設置

### 専有部分

電気 … 各戸MB内に専用メーター設置(最大契約容量A・B・Cタイプ40A/ D・Fタイプ50A / E・G・H・Iタイプ60A)

ガス … 各戸MB内に専用メーター設置
給水 … 各戸MB内に専用メーター設置
湯 … ガス給湯器 1Kは16号、1LDKは16号(追焚機能付)、2LDK・3LDKは20号(追焚機能付き)によりキッチン・浴室・洗面化粧台に供給
換気 … キッチン(単独)、浴室、パウダールーム、トイレ(24時間換気方式)
冷暖房 … 1Kは洋室に1ヶ所、1LDK・2LDK・3LDKは各洋室とリビングダイニングにルームエアコン、リビングダイニング(E・G・H・Iタイプ)に床暖房設置

インターホン … 各戸の玄関先にインターホン子機、1Kは洋室に、1LDK・2LDK・3LDKはリビングダイニングにカラーモニター付インターホン親機設置
照明 … 玄関、廊下、キッチン、洋室、リビングダイニング(E、G、H、Iタイプ)、パウダールーム、トイレ、浴室、シューズインクローク(F、H、Iタイプ)、ウォークインクローゼット(E、G、Iタイプ)に設置

電話アウトレット … 1Kは洋室に1ヵ所、1LDK・2LDK・3LDKは洋室とリビングダイニングに設置

T V アウトレット … 1Kは洋室に1ヵ所、1LDK・2LDK・3LDKは洋室とリビングダイニング(2LDK・3LDKは2ヶ所)に設置

インターネット … 1Kは洋室に1ヵ所、1LDK・2LDK・3LDKはリビングダイニングに1ヵ所(洋室にLAN用アウトレットのみ)設置

キッチン … 1Kのシステムキッチンは2口ガスコンロ、シングルレバー混合水栓、1LDKのシステムキッチンは3口ガスコンロ(グリル付)、シングルレバー混合水栓、2LDK・3LDKのシステムキッチンは3口ガスコンロ(グリル付)、浄水器一体型水栓、食洗機

浴室 … 1Kはユニットバス1116、1LDKはユニットバス1216、2LDK・3LDKはユニットバス1416、浴室換気乾燥機(24時間換気機能付)、ランドリーバイブ

トイレ … 洋風大便器(洗浄便座付き)
洗濯機置場 … 洗濯防水パン設置



MAIN STAGE MAIN STAGE SERIES No.318

お問い合わせはこちらへ【携帯からも通話料無料】

(株)青山メインランドのホームページ

0120-937-060 <https://www.aml.co.jp/>

### 【仕上表】

外部	仕上	備考
屋上	外断熱露出アスファルト防水、シルバー塗装仕上、庇・機械基礎:ウレタン塗膜防水	
外壁	45二丁タイル貼・吹付タイル	
アプローチ	床:タイル貼、壁:タイル貼、天井:アルミスバンドレ	
バルコニー	床:ノンスリップシート貼、排水溝:ウレタン塗膜防水、壁:45二丁タイル貼・吹付タイル、手摺壁:ガラス手摺、天井:リシン吹付	物干金物(E・G・H・Iタイプ)
屋外避難階段	床:ノンスリップシート貼、排水溝:ウレタン塗膜防水、壁:45二丁タイル貼・吹付塗装、手摺壁:吹付タイル、天井:リシン吹付	
避難通路	床:コンクリート仕上、砂利敷	
車路	床:コンクリート仕上	
駐車場	床:コンクリート仕上、インターロッキング他	平置4台分(うち一台は身障者用)、機械式駐車場6台分設置
バイク置場	床:コンクリート仕上	平置1台分設置(屋根なし)
ミニバイク置場	床:コンクリート仕上	平置1台分設置(屋根なし)
ゴミ持出し場所・粗大ゴミ置場	床:コンクリート仕上	
歩道状況地	床:インターロッキング、コンクリート仕上・タイル貼 他	

#### ■内部仕上表(共用部分)

室名	床	巾木	壁	天井	備考
風除室	タイル貼	タイル貼	タイル貼	ビニールクロス貼	集合玄関機
エントランスホール	タイル貼	タイル貼	タイル貼、ダイノックシート貼、ブラックミラー	ビニールクロス貼	掲示板・消火器
メールコーナー	ノンスリップシート貼	ソフト巾木(内部)、ウレタン防水(外部)	クロス(内部)吹付タイル(外部)	ビニールクロス貼(内部)リシン吹付(外部)	メールボックス、宅配ボックス
ホール	ノンスリップシート貼	ソフト巾木	ビニールクロス貼	ビニールクロス貼	
共用廊下	1階はノンスリップシート貼、2～14階はタイルカーペット	ソフト巾木	ビニールクロス貼	ビニールクロス貼	消火器、屋内消火栓(1～10階)、連結送水管(3～14階)
管理員室	ノンスリップシート貼	ソフト巾木	ビニールクロス貼	ビニールクロス貼	トイレ、エアコン、手洗器、書庫
防災倉庫	コンクリート仕上げ	コンクリート打ち放し補修	コンクリート打ち放し補修	リシン吹付	
ゴミ置場	防塵塗装	防塵塗装	吹付タイル	リシン吹付	水栓、コンクリート棚
自転車置場	防塵塗装	防塵塗装	吹付タイル	リシン吹付	2段式ラック108台分設置
ミニバイク置場	防塵塗装	防塵塗装	吹付タイル	リシン吹付	平置7台分設置

#### ■内部仕上表(A、B、Cタイプ)

室名	床	巾木	壁	天井	備考
玄関	タイル貼	オレフィンシート貼巾木・タイル貼	ビニールクロス貼	ビニールクロス貼	下足入、人感センサースイッチ対応ダウンライト
廊下	フローリング貼	オレフィンシート貼巾木	ビニールクロス貼	ビニールクロス貼	システムキッチン
洋室	フローリング貼	オレフィンシート貼巾木	ビニールクロス貼	ビニールクロス貼	ルームエアコン、カーテンレール(W)、室内物干金物
パウダールーム	CFシート貼	ソフト巾木	ビニールクロス貼	ビニールクロス貼	洗面化粧台、タオルバー、洗濯防水パン、固定棚
トイレ	CFシート貼	ソフト巾木	ビニールクロス貼	ビニールクロス貼	洗浄便座付洋風大便器、吊戸棚、ペーパーホルダー、タオルバー
浴室	ユニットバス(1116)				浴室換気乾燥機(24時間換気機能付)、ランドリーバイブ
クローゼット	フローリング貼	オレフィンシート貼巾木	ビニールクロス貼	ビニールクロス貼	ハンガーバイク、固定棚

#### ■内部仕上表(D、Fタイプ)

室名	床	巾木	壁	天井	備考
玄関	タイル貼	オレフィンシート貼巾木・タイル貼	ビニールクロス貼	ビニールクロス貼	下足入(Dタイプ)、人感センサースイッチ対応ダウンライト
シューズインクローク(Fタイプ)	タイル貼	オレフィンシート貼巾木・タイル貼	ビニールクロス貼	ビニールクロス貼	可動棚7段
廊下	フローリング貼	オレフィンシート貼巾木	ビニールクロス貼	ビニールクロス貼	
洋室	フローリング貼	オレフィンシート貼巾木	ビニールクロス貼	ビニールクロス貼	ルームエアコン、カーテンレール(W)、室内物干金物
リビングダイニングキッチン	フローリング貼	オレフィンシート貼巾木	ビニールクロス貼	ビニールクロス貼	システムキッチン、ルームエアコン、カーテンレール(W)、可動棚、物入(Fタイプ)
パウダールーム	CFシート貼	ソフト巾木	ビニールクロス貼	ビニールクロス貼	洗面化粧台、タオルバー、洗濯防水パン、固定棚
トイレ	CFシート貼	ソフト巾木	ビニールクロス貼	ビニールクロス貼	洗浄便座付洋風大便器、吊戸棚、ペーパーホルダー、タオルバー、手摺(1305)
浴室	ユニットバス(1216)				浴室換気乾燥機(24時間換気機能付)、ランドリーバイブ
クローゼット	フローリング貼	オレフィンシート貼巾木	ビニールクロス貼	ビニールクロス貼	ハンガーバイク、固定棚

#### ■内部仕上表(E、G、H、Iタイプ)

室名	床	巾木	壁	天井	備考
玄関	タイル貼	オレフィンシート貼巾木・タイル貼	ビニールクロス貼	ビニールクロス貼	下足入(Gタイプ)、人感センサースイッチ対応ダウンライト
シューズインクローク(Hタイプ)	タイル貼(Iタイプ)フローリング貼(Hタイプ)	オレフィンシート貼巾木・タイル貼(Iタイプ)	ビニールクロス貼	ビニールクロス貼	可動棚7段
廊下	フローリング貼	オレフィンシート貼巾木	ビニールクロス貼	ビニールクロス貼	物入(E・Hタイプ)、下足入(Eタイプ)、可動棚(Gタイプ)、クローゼット(Gタイプ)
洋室	フローリング貼	オレフィンシート貼巾木	ビニールクロス貼	ビニールクロス貼	ルームエアコン、カーテンレール(W)(E・G・Hタイプは洋室(1)のみ)、物入(Gタイプ)
リビングダイニングキッチン	フローリング貼	オレフィンシート貼巾木	ビニールクロス貼	ビニールクロス貼	システムキッチン、ルームエアコン、カーテンレール(W)、物入(E・Gタイプ)、可動棚(E・Gタイプ)、カウンター(Iタイプ除く)、床暖房
パウダールーム	CFシート貼	ソフト巾木	ビニールクロス貼	ビニールクロス貼	洗面化粧台、タオルバー、洗濯防水パン、吊戸棚、リネン庫(Iタイプ除く)可動棚(Hタイプ)
トイレ	CFシート貼	ソフト巾木	ビニールクロス貼	ビニールクロス貼	洗浄便座付洋風大便器、吊戸棚、ペーパーホルダー、タオルバー、手洗器、手摺
浴室	ユニットバス(1416)				浴室換気乾燥機(24時間換気機能付)、ランドリーバイブ
クローゼット(巾着型)	フローリング貼	オレフィンシート貼巾木	ビニールクロス貼	ビニールクロス貼	ハンガーバイク、固定棚
クローゼット	フローリング貼	オレフィンシート貼巾木	ビニールクロス貼	ビニールクロス貼	ハンガーバイク、固定棚

売主 東京都知事(8)第54411号(一社)全国住宅産業協会会員 (公社)東京都宅地建物取引業協会会員(公財)日本賃貸住宅管理協会会員 (公社)首都圏不動産公正取引協議会加盟



〒101-0047 東京都千代田区内神田1-7-6 北大手町ビル TEL.03(5281)4911(代表)