

MAIN STAGE  
JŪJŌII

メインステージ十条Ⅱ



# TOKYO PRECIOUS

都心ダイレクトアクセスを実現にする、珠玉の舞台。



ビジネスシーンの主要舞台である都心エリアへ。  
羨望のダイレクトアクセスが暮らしを、人生を変える。

東京23区の北部に位置し、都心隣接のベッドタウンとして発展を続ける北区。  
この北区の中央に位置する「東十条」と「十条」は、大型商店街と豊かな生活利便環境を擁し、  
学生からビジネスマンまで多くの人々で賑わう、高い賃貸ニーズを誇る街です。  
また、東京を代表する「上野」、「東京」、「池袋」、「新宿」、「渋谷」などのビッグターミナルへ、  
JR京浜東北線、JR埼京線でダイレクトアクセスが可能となる優れたアクセス性も大きな魅力。  
優しさと快適さの2つを兼ね備えた生活拠点として大きな資産性を生み、多くの人々の羨望の的となることでしょう。

JR京浜東北線  
「東十条」駅徒歩 **7**分 (約540m)  
※南口

JR埼京線  
「十条」駅徒歩 **9**分 (約720m)  
※南口

## FACADE DESIGN

街の風景に気品と華やかさを与える、  
端正なフォルムのファサードデザイン。

都市的な色彩とレッドのアクセントラインが、  
スタイリッシュな存在感を醸し出すファサード。  
気品深い佇まいが色褪せることなく、輝きをいつまでも放ち続けます。

※航空写真は一部CG加工を施したもので実際とは異なります。  
※掲載の完成予想図は図面を基に描いたもので実際とは多少異なります。





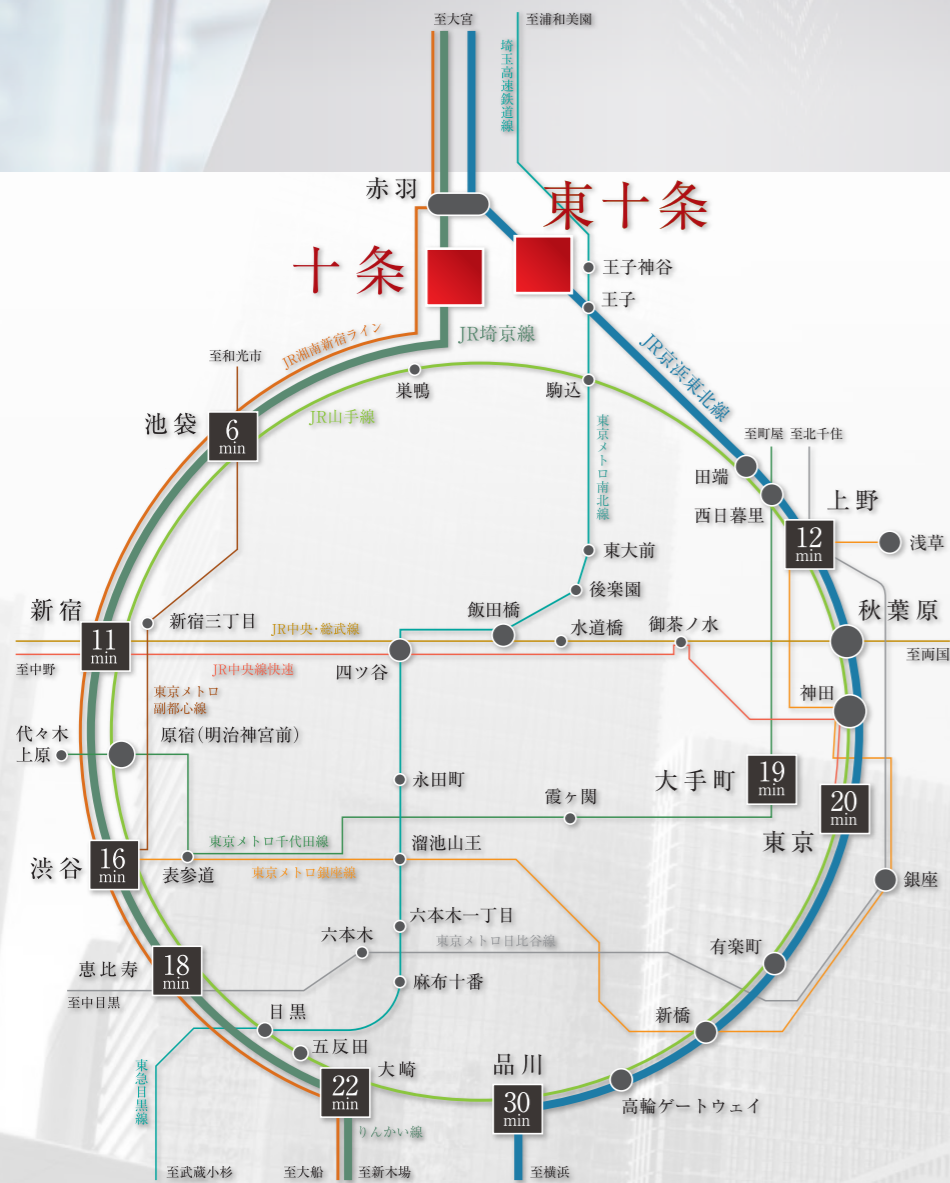
# SUCCESS ACCESS

都心直通の快適さが、思い通りの人生を描いていく。

最寄りの「東十条」駅からはJR京浜東北線を、「十条」駅からはJR埼京線を。  
都心を北から南へと縦断する2つのパワー路線が、都心主要駅へのダイレクトでアクセス。  
ビジネスに、キャンパスに、思い通りのストーリーが紡がれていきます。

## TRAIN ACCESS

都心の主要駅へ、  
ダイレクトでストレスフリーな快適アクセスを実現します。



JR京浜東北線「東十条」駅より **直通**

「上野」駅へ ..... 12分  
※JR京浜東北線快速利用

「秋葉原」駅へ ..... 15分  
※JR京浜東北線快速利用

「東京」駅へ ..... 20分  
※JR京浜東北線快速利用

「新橋」駅へ ..... **乗換え** 22分  
※JR京浜東北線快速利用、「東京」駅でJR東海道本線に乗り換え

「高輪ゲートウェイ」駅へ ..... 28分  
※JR京浜東北線快速利用

「品川」駅へ ..... 30分  
※JR京浜東北線快速利用

JR埼京線「十条」駅より **直通**

「池袋」駅へ ..... 6分  
※JR埼京線利用

「新宿」駅へ ..... 11分  
※JR埼京線利用

「渋谷」駅へ ..... 16分  
※JR埼京線快速利用

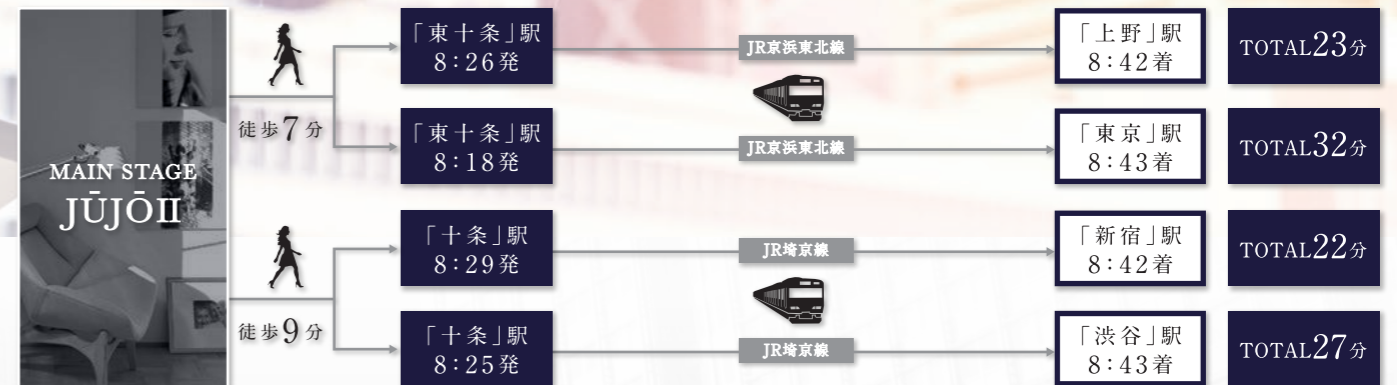
「恵比寿」駅へ ..... 18分  
※JR埼京線快速利用

「大崎」駅へ ..... 22分  
※JR埼京線快速利用

「五反田」駅へ ..... **乗換え** 22分  
※JR埼京線快速利用、「恵比寿」駅でJR山手線に乗り換え

## COMMUTING SIMULATION

[通勤シミュレーション] (平日/9時出社想定)



[終電シミュレーション] (平日)



## COMMUTING SIMULATION [タクシー料金シミュレーション]



2020年の住みたい沿線  
ランキング(関東版)



第1位/JR山手線  
第2位/東急東横線  
第3位/JR京浜東北線

※SUUMO  
「住みたい街ランキング2020 関東版」より。





# 池袋

Direct  
6  
min

大型百貨店から家電量販店、ショッピングモール、映画館など、個性豊かな商業施設が集い、多くの人々で賑わう「池袋」。



Hareza池袋



キュープラザ池袋



# 新宿

Direct  
11  
min

世界一のターミナル「新宿」駅を擁し、ビジネス、ショッピング、娯楽、文化など、多彩な魅力に包まれた日本を代表する街「新宿」。



東京ドーム



パスタ新宿



# 渋谷

Direct  
16  
min

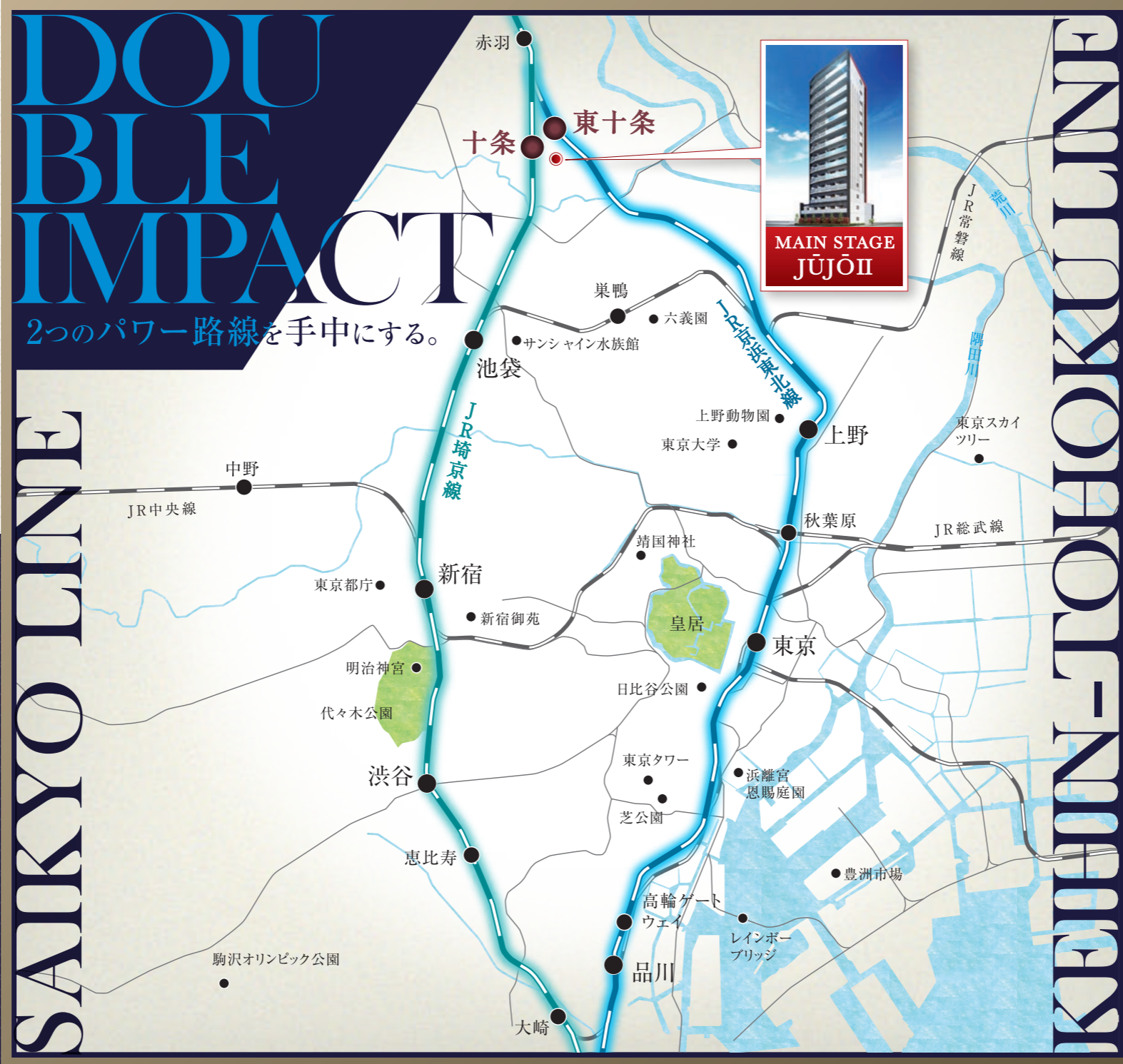
若者文化の発信地であり、「原宿」や「表参道」などの個性豊かな街のハブとなる「渋谷」。現在はビジネスエリアとしても注目。



渋谷ストリーム



渋谷スクランブルスクエア



# 恵比寿

Direct  
18  
min

魅力的なショップやグルメ店が多く、「大人の街」という印象を持つ街「恵比寿」。4路線が乗り入れるハブ駅としても人気。



恵比寿ガーデンプレイス



アトレ恵比寿



# 品川

Direct  
30  
min

世界的注目のリニア中央新幹線の乗り入れ、羽田空港の国際化など、交通と産業の拠点として東京サウスサイドの顔となる「品川」。



ウイング高輪EAST



アトレ品川



# 上野

Direct  
12  
min

美術館や博物館、寺社仏閣の多い文化エリアであり、またアメ横商店街のような個性的なスポットもあり、ユニークな街として人気。



国立西洋美術館



アメ横商店街



# 東京

Direct  
20  
min

日本経済の中心的な役割を担う企業が多く集積する「東京」駅エリア。ビジネス拠点だけでなく、衣・食・遊に憩いも備えた街へと変貌。



東京駅



KITTE



# 高輪ゲートウェイ

Direct  
28  
min

2020年3月14日に「品川」～「田町」駅間に開業した、同線では49年ぶりとなる新駅。周辺の開発とともに、今後大注目の街。



品川シーズンテラス



泉岳寺



# COMFORTABLE IN 2 AREAS

ぬくもりに包まれる「東十条」・「十条」エリア。



**十条銀座商店街**  
東京三大銀座のひとつに数えられる「十条銀座商店街」。テレビや雑誌で取り上げられる人気の商店街で、「惣菜天国」と言われる程、惣菜の種類が豊富で安いのが特徴です。



**スーパーみらべる東十条店**  
生鮮品を中心とした食品スーパー。深夜1時まで営業なので残業帰りの買い物に重宝します。



**東十条商店街**  
JR「東十条」駅前から約160店舗が建ち並び、北区有数の商店街。季節のイベントも盛んです。



**北区立名主の滝公園**  
江戸時代中期に行楽地として開発された「名主の滝」を中心に整備された公園。春の桜、夏の滝涼み、秋の紅葉、冬の雪景色と椿と、四季折々に楽しめる自然豊かな公園です。



**十条野鳥の森緑地**  
地域住民の方が整備をしている庭園と、野鳥のためのサンクチュアリからなる緑地です。



**北区中央公園**  
野球場、テニスコート、芝生広場、遊具、サイクリングコースが揃った地域住民の憩いの公園です。

## GOURMET INFORMATION

休日や仕事帰りにホッとできるグルメ店も多彩に揃っています。



**ステーキスタンド10+**  
都内でも数少ない熊本産A5ランク和牛「和牛」を提供しているカットステーキ専門店です。



**トムボーイカフェ十条本店**  
開業40年以上の老舗イタリアン。十条唯一の石窯で焼きピッツェリアにスペイン料理も加わり、より魅力的なお店に。



**肉バル ブラチェリア ミケーレ**  
2019年10月に開店したばかり「肉バル」。料理もワインも絶品で、店内はカウンター8席のみの隠れ家的なお店です。



**ピアンタ十条店**  
豪快なお肉コースが大人気の陽気なカジュアルイタリアン。誕生日、記念日、パーティ、宴会にぜひ利用したいお店です。

## LIFE INFORMATION

### [ SHOPPING ]

- まいばすけっと王子本町2丁目……………徒歩 5分/約 340m
- セブンイレブン北区東十条駅前店……………徒歩 6分/約 450m
- ファミリーマート北区上十条一丁目店……………徒歩 7分/約 530m
- ミニストップ東十条店……………徒歩 7分/約 530m
- 十条銀座商店街……………徒歩 11分/約 830m
- まいばすけっと十条銀座東通り……………徒歩 11分/約 850m
- マツモトキヨシ十条銀座店……………徒歩 11分/約 880m
- スーパーみらべる東十条店……………徒歩 13分/約 980m
- 東十条商店街……………徒歩 13分/約 1,040m
- サミットストア王子桜田通り店……………徒歩 14分/約 1,120m

### [ PUBLIC ]

- 十条台区民センター……………徒歩 5分/約 370m
- 上十条郵便局……………徒歩 5分/約 380m
- 北区立中央図書館……………徒歩 6分/約 450m
- 中十条郵便局……………徒歩 7分/約 500m
- 北区保健所……………徒歩 9分/約 700m

### [ SCHOOL ]

- 十条小学校……………徒歩 2分/約 150m
- 十条富士見中学校……………徒歩 8分/約 600m
- 長井家庭保育室……………徒歩 4分/約 260m
- 聖母の騎士保育園……………徒歩 6分/約 470m
- サンライズキッズ保育園東京北区園……………徒歩 6分/約 480m
- いなり幼稚園……………徒歩 10分/約 800m

### [ BANK & ATM ]

- 大東京信用組合十条支店……………徒歩 11分/約 870m
- 三菱UFJ銀行十条駅前出張所……………徒歩 12分/約 940m
- みずほ銀行ATMコーナー東十条北口出張所……………徒歩 12分/約 940m
- 城北信用金庫東十条支店……………徒歩 13分/約 1,000m
- 三菱UFJ銀行ATMコーナー東十条駅前……………徒歩 14分/約 1,050m

### [ CLINIC ]

- 宇田川整形外科内科……………徒歩 3分/約 190m
- 高木医院……………徒歩 4分/約 280m
- 十条クリニック……………徒歩 7分/約 490m
- おひさまクリニック……………徒歩 9分/約 710m
- 明理会中央総合病院……………徒歩 11分/約 830m

### [ PARK & SPORTS ]

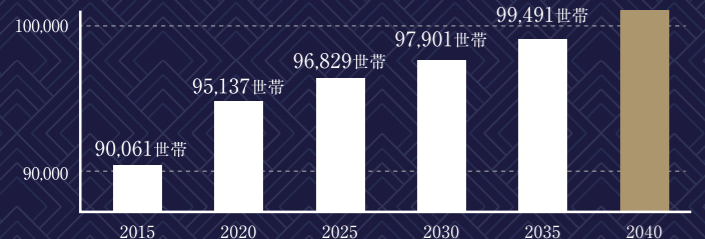
- いなりプレーパーク……………徒歩 5分/約 340m
- 北区立名主の滝公園……………徒歩 5分/約 400m
- 十条野鳥の森緑地……………徒歩 7分/約 520m
- 中十条公園……………徒歩 7分/約 550m
- セントラルフィットネスクラブ東十条……………徒歩 10分/約 730m
- 東急スポーツオアシス十条24Plus……………徒歩 11分/約 880m
- 北区中央公園……………徒歩 12分/約 890m

※徒歩分数は、地図上の概測距離より徒歩=80m/分で算出したものです。

## AREA QUALITY データでわかる北区の賃貸需要ポテンシャル。

### ■ 増え続ける北区の単独世帯。

【北区の単独世帯数の推移(予測)】



北区の単独世帯数は、国勢調査結果に基づく予測によると将来的に増加傾向にあります。賃貸ニーズの多くを占めるシングル層が増え続けることで、安定した賃貸市場が見込まれています。

※出典：東京都総務局統計部人口統計課「東京都世帯数の予測(2019年3月)」。

### ■ 東十条、十条から近い位置に多数の大学があり、賃貸ニーズが期待できます。

- 立教大学 池袋キャンパス……………JR山手線「池袋」駅より徒歩7分
- 学習院大学 目白キャンパス……………JR山手線「目白」駅より徒歩1分
- 東京音楽大学 池袋キャンパス……………東京メトロ副都心線「雑司ヶ谷」駅より徒歩5分
- 日本女子大学 目白キャンパス……………東京メトロ副都心線「雑司ヶ谷」駅より徒歩8分
- 早稲田大学 西早稲田キャンパス……………東京メトロ副都心線「西早稲田」駅に直結
- 学習院女子大学……………東京メトロ副都心線「西早稲田」駅より徒歩1分
- お茶の水女子大学……………東京メトロ丸の内線「茗荷谷」駅より徒歩7分
- 拓殖大学 文京キャンパス……………東京メトロ丸の内線「茗荷谷」駅より徒歩3分
- 国際仏教学大学院大学……………東京メトロ丸の内線「茗荷谷」駅より徒歩12分
- 東京大学 本郷キャンパス……………東京メトロ丸の内線「本郷三丁目」駅より徒歩8分
- 東洋大学 白山キャンパス……………都営三田線「白山」駅より徒歩5分





1K TYPE

# FACILITY &



FAMILY TYPE

# EQUIPMENT

充実した時をおくる、ハイスペックな仕様を揃えています。

## KITCHEN



吊戸棚

地震と同時に揺れを感じて扉をロックする耐震ラッチ付きです。



2口ガスコンロ

2品同時に料理できる2口ガスコンロを採用。



レンジフード

素早く煙を排出するレンジフードを装備。

## BATHROOM



浴室換気乾燥機

乾燥機能を搭載し、快適な浴室環境を実現します。



サーモ式混合水栓

温度調節機能に優れた、サーモスタット式の混合水栓です。

## KITCHEN



レンジフード

素早く煙を排出するレンジフードを装備。



グリル付3口ガスコンロ

3つのコンロとグリル付なので、複数の調理を一度にできます。



シングルレバー混合水栓

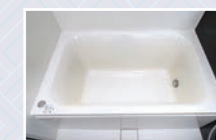
水温や水量をレバーひとつで操作できるので、洗い物もスムーズにできます。

## BATHROOM



浴室換気乾燥機

快適な浴室環境を実現し、また雨の日の洗濯物も乾かせます。



浴槽

ゆったりと寛げる浴槽を採用しました。

## SANITARY



シングルレバー混合水栓

ワンタッチ操作でお湯と水、止水・吐水の切替ができます。



洗面ボウル

一体成形でスキマがなく、汚れにくい洗面ボウルです。



## OTHERS

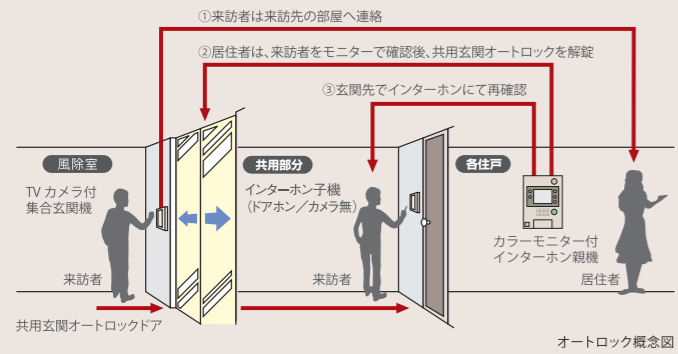




女性にもおすすめしたい、安心・安全なマンション。

オートロックシステム

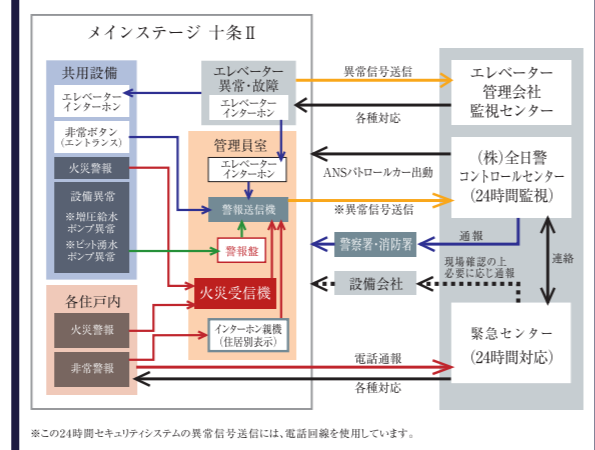
来訪者を住戸内のカラーモニター付インターホン親機で確認して共用玄関オートロックを解錠。マンション内に不審者が侵入するのを未然に防ぐことができる安心のシステムです。  
※各住戸のインターホン親機のカラーモニターに映る画像は集合玄関からの画像のみです。



カラーモニター付  
オートロックシステム

来客時は各住戸内インターホンで音声と映像を確認してから集合玄関を解錠できます。

参考写真



オンラインによる安心の24時間セキュリティシステム

各住戸に設置された感知器による自動通報システムが、火災時の緊急事態に対応。24時間体制で居住者と資産の安全を守ります。

防犯センサー

1・2階住戸の閉閉可能な窓には不正な閉閉を感知し、警報を鳴らすセンサーを設置しました。



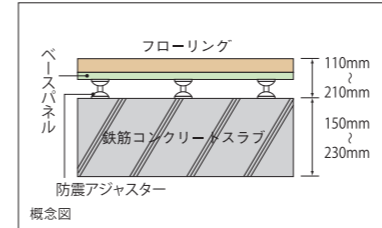
防犯カメラ

共用部には防犯カメラを設置し、不審者の侵入などからご入居者様を守ります。  
※警備機器は警備会社のレンタル機材

耐久性に優れた堅牢な構造で「安心・安全」な暮らしを守ります。

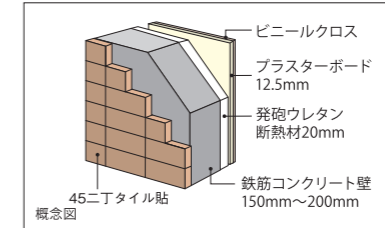
上下階への衝撃音を抑える二重床

上下階への振動や騒音などの伝達を少なくする遮音性の高い二重床を採用。床衝撃音性能はJIS S-31(軽量床衝撃音)、JIS S-2(重量床衝撃音)の部材を使用しております。  
※「床衝撃音レベル測定値」は試験場における実測値を基準に推定したものであり、実際の床衝撃音性能を示すものではありません。



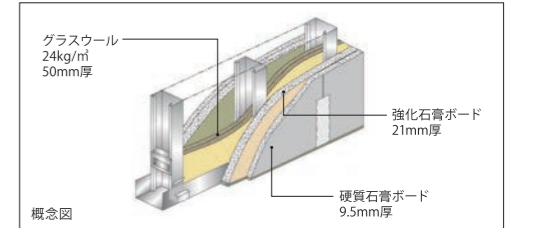
断熱性を高める外壁

住戸の断熱性・遮音性を高めるために、外壁のコンクリートの壁厚を150~180mm(エレベーター廻り200mm)としています。



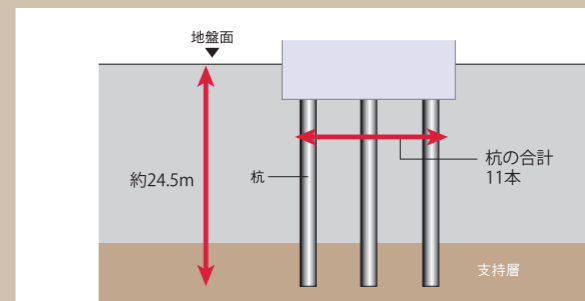
乾式耐火遮音壁

住戸間の一部界壁には、硬質石膏ボードと強化石膏ボードを組み合わせた耐火遮音壁を採用し、遮音性能TLD56®を有し、隣り合う住戸から伝わる生活音に配慮しています。  
※遮音性能TLD56: 厚み136mmの壁厚で、厚さ約260mmのコンクリート壁に匹敵する遮音性能



堅牢な基礎構造

当マンションでは綿密な地質調査を実施し、アースドリル拡張掘削工法で軸径1,500mmの杭11本を地盤支持層まで打ち込み、堅牢な基礎をつくりあげ、耐震性を高め安全対策にも配慮しております。



コンクリート強度

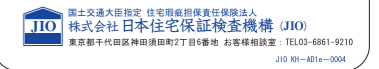
当社では構造体コンクリートの耐久設計基準強度を24N/m<sup>2</sup>以上に定めています。これは日本建築学会JASS5(建築工事標準仕様書 鉄筋コンクリート工事)の規定において、完成後およそ65年は大規模な補修を必要とすることなく鉄筋腐食やコンクリートの重大な劣化が生じないことが予定できる期間(大規模補修不要予定期間)であり、また継続使用の為に構造体の大規模な補修が必要となる期間(供用限界期間)がおよそ100年であると定められています。『メインステージ十条II』では、耐久基準設計強度30N/m<sup>2</sup>~36N/m<sup>2</sup>に設定。優れたコンクリート強度で、未永く資産価値を高めます。  
※上記の期間は、構造体に関する目安となっております。※24N/m<sup>2</sup>とは、1mあたり約2,400tの圧縮に耐える強度を意味しています。

コンクリートの耐久設計基準強度	大規模補修不要予定期間	供用限界期間
18N/m <sup>2</sup>	30年	65年
24N/m <sup>2</sup>	65年	100年

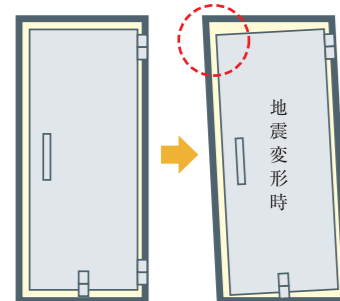
当社の住宅は消費者を保護する住宅瑕疵担保履行法に対応した保険付き住宅です。

瑕疵担保責任保険  
「JIOわが家の保険」

住宅の中でも特に重要な部分である、構造耐力上主要な部分および雨水の浸入を防止する部分で瑕疵が発生した時に修補費用の一定割合がJIOから売主等(事業者)に支払われます。当該瑕疵が発生した時に売主等が倒産等の場合、直接JIOへ保険金の請求ができます。  
※この保険は事業者が契約者となる保険です。

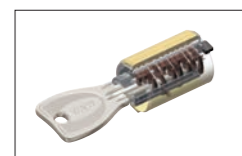


機能性・防犯性を考慮したエントランス。



耐震枠の玄関扉

震災時に建物が変形しても、玄関部の変形を吸収でき、万一時でも扉を開け避難ができます。



ディンプルキーシリンダー

防犯性の高いディンプルキーシリンダーを2ヶ所(玄関ドア)に設置。ピッキングは非常に困難です。



防犯ドアスコープ

外部から取り外しが困難な回り止め空転リングを装備しています。外部から覗かれないシャッター付のドアスコープです。



24時間365日快適な居住性と、充実の通信環境を設定。

高速インターネットで、快適なネットライフを実現。

高速1Gbps  
便利  
安全  
安心

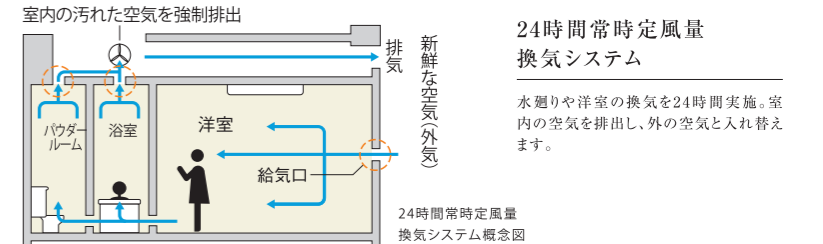
光回線を用いた有線1Gbpsの超高速インターネットサービスがご利用いただけます。専用の戸別Wi-Fi対応により無線でも150Mbpsを実現。

本物件は、朝シーファイブが提供するインターネットサービスとの一括契約により常時接続環境を実現した「インターネット使い放題」のマンションです。

入居後すぐに使える常時接続型(マンション一括導入方式)を採用。

お手続き不要で、ご入居時より宅内どこでも無線で高速インターネットが楽しめます。もちろんLANコネクタを使用する接続も可能です。

「年中無休のヘルプデスク」サービス内容・基本操作に関するお問い合わせをはじめ、障害発生時の遠隔修復作業なども受付。



24時間常時定風量換気システム

水廻りや洋室の換気を24時間実施。室内の空気を排出し、外の空気を入れ替えます。



ペットと暮らせませす

大切な家族の一員であるペットと一緒に暮らせませす。※詳細は管理規約をご確認ください。



宅配ボックス

不在時でも荷物の受け取りが可能な24時間対応の宅配ボックスを設置しています。



24時間ゴミ出し可能

マンション内にゴミ置場を設置していますので、いつでもゴミを出すことができます。



人感センサースイッチ対応照明

人の動きを感知して、自動的に点灯・消灯する照明を玄関に設置しました。

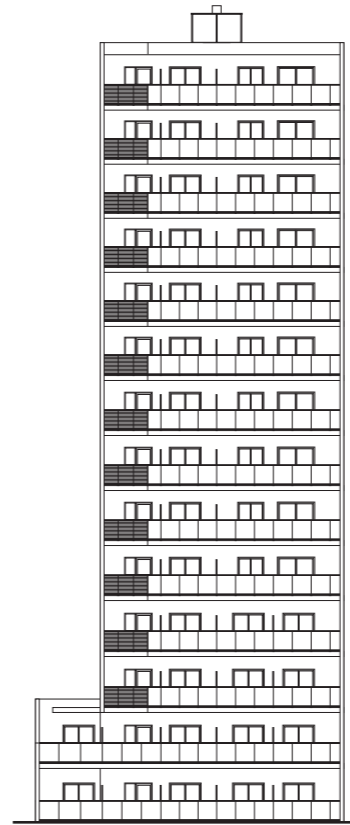
※最大通信速度は、技術規格上の最大値であり、お客様宅内での実使用速度を示すものではありません。インターネットご利用時の速度は、お客様のご利用環境、回線の混雑状況などによって低下する場合があります。



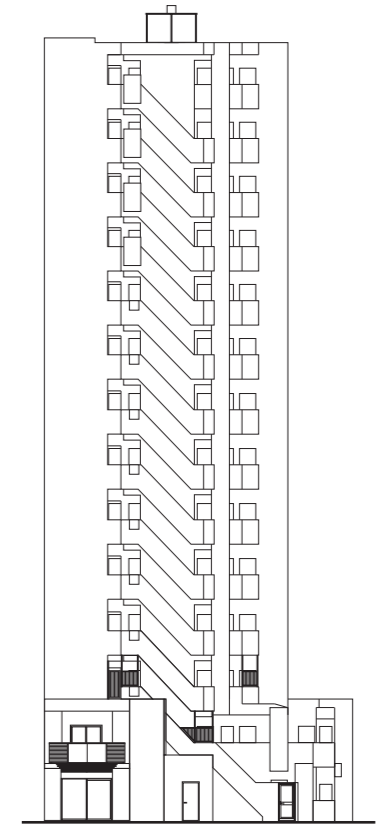


図面集をご覧になる前に〈ご一読いただき、あらかじめご了承下さい。〉

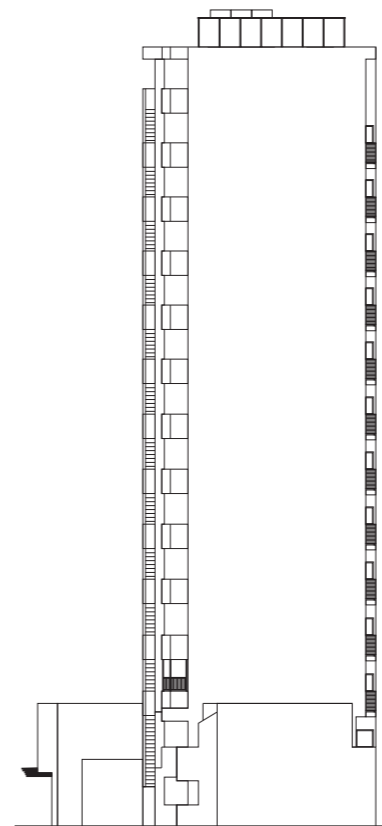
- 当図面集は、一部「重要事項説明書」を兼ねております。ご購入に際して、この図面をよくご覧になり、詳細は係員にお尋ね下さい。
- この図面集に記載されている各図面は、設計図書を基に、その概略をわかりやすく表現する為に作成したもので、各部の詳細については表現を省いている場合があります。
- 図面と現状に相違がある場合は、現状を優先とします。
- 専有面積は壁芯計算の面積を表示しております。登記面積は内法計算の面積になりますので若干減少します。
- 専有面積には、住戸内のPS(パイプスペース)面積・MB(メーターボックス)面積を含んでいます。
- 1㎡は0.3025坪で換算し、小数点第2位未満は切り捨てとしております。
- 各室の帖数表示は、壁芯計算による面積を1.62㎡(約1帖分)の面積で割り、小数点第1位未満は切り捨てとしております。
- 寸法の単位は、道路幅員、境界寸法はメートル(m)となり、それ以外はミリメートル(mm)となります。
- 方位、縮尺等については、印刷の都合上、多少の誤差が生じる場合があります。
- 仕上・仕様、設備機器等は、施工上の理由および改良、商品の廃番の為、変更が生じる場合があります。
- 図面及び概要・仕上表に関しては、諸官庁の指導及び施工上の都合により、仕上げ等が一部変更になる場合があります。
- 設備記号については、実際の取付位置と若干異なる場合があります。
- 窓ガラスは、透明ガラス、型ガラス(不透明ガラス)、網入りガラス、網入り型ガラス、防犯ガラス等各住戸によって変わる場合があります。
- 近隣居住者のプライバシー保護の為、窓に型ガラス(不透明ガラス)及び窓・バルコニー・共用廊下・屋外避難階段等に目隠しスクリーン等を設置する場合があります。
- 間取りタイプ図の中の点線は、梁型あるいは排気ダクト等を収容するための下り天井、斜め天井、斜め梁型、斜め柱型等の位置を表しています。
- 壁厚・柱・下り天井・梁の形状は、施工上の理由により変更になる場合があります。
- 階によって柱・梁の大きさ、壁の厚さが多少相違する場合があります。
- 表記以外にも設備・排水用の点検口が付く場合があります。
- フェンス等の高さは、敷地及び敷地周辺の状況により変更になる場合があります。
- 扉の開く角度は、戸当たり等により多少異なることがあります。
- バルコニー・共用廊下・屋外避難階段には、雨水排水のためのドレイン・タテ樋が付きます。
- 屋根や屋上には、排水通気用の配管を設置している場合があります。風向き等により臭気が発生する場合があります。
- 風の強さにより洗濯物やバルコニーに置いてあるものが飛ばされる恐れがあります。飛散落下しない様に充分ご注意ください。
- 家具・家電品等の機種選定については、現地で実際の寸法、搬入経路等をご確認の上、ご購入されることをお勧めします。設置場所によっては、機種が限定される場合もあります。
- 将来のエアコン入替、設置にあたり、住戸タイプによっては標準工事費以外に別途工事費が加算される場合があります。
- エアコンご購入の際は、ご購入先と打ち合わせを行い、工事の可否を含めて必要であれば現地調査を依頼し、十分に確認してからご購入されることをお勧めします。
- 現地周辺の隣接建物及び周辺環境については、現地にて充分ご確認の上、ご購入・ご入居されることをお勧めします。



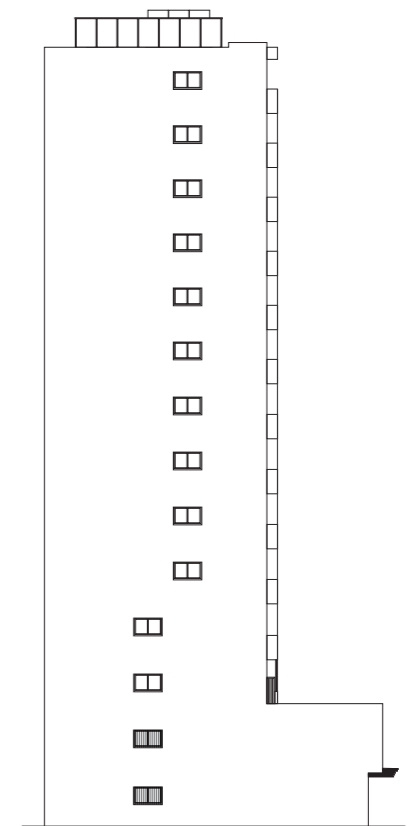
西側立面図



東側立面図

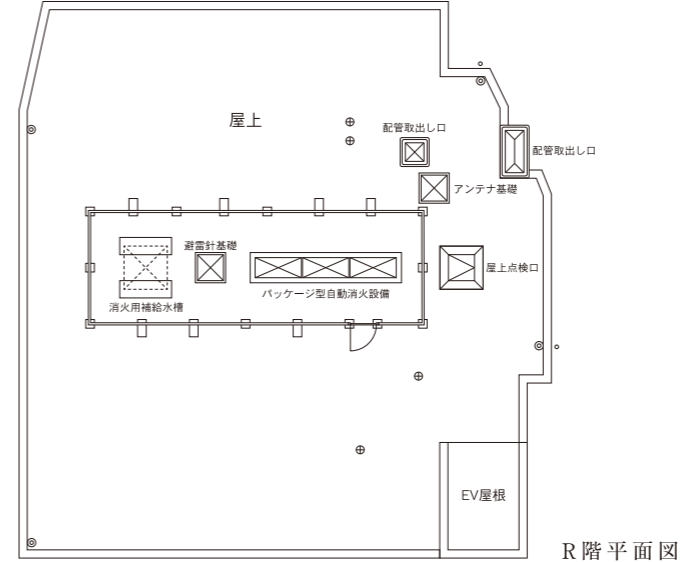
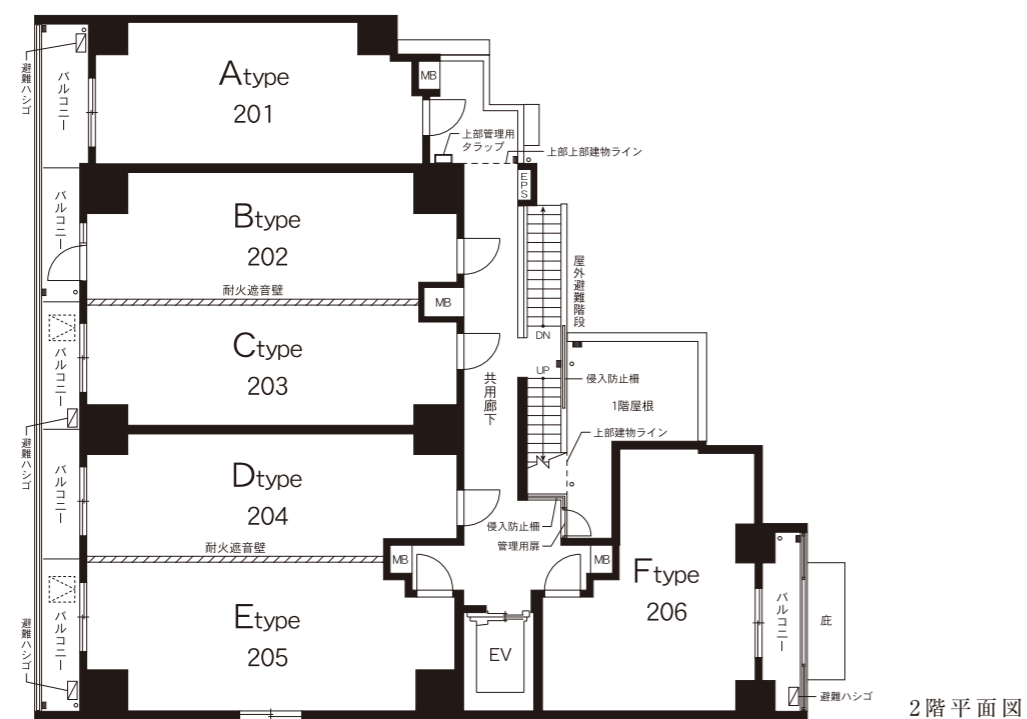
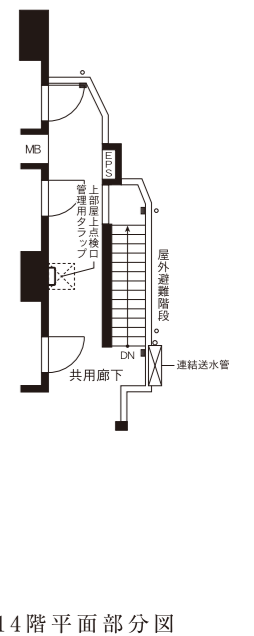
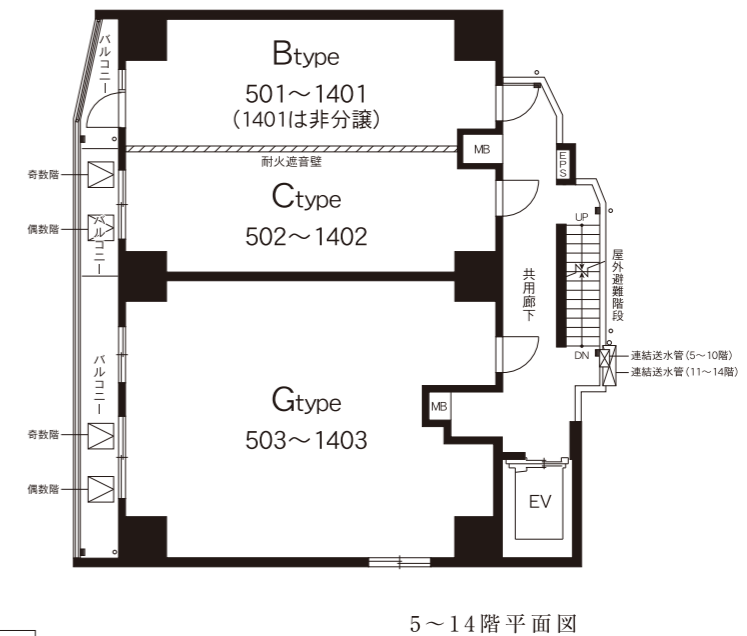
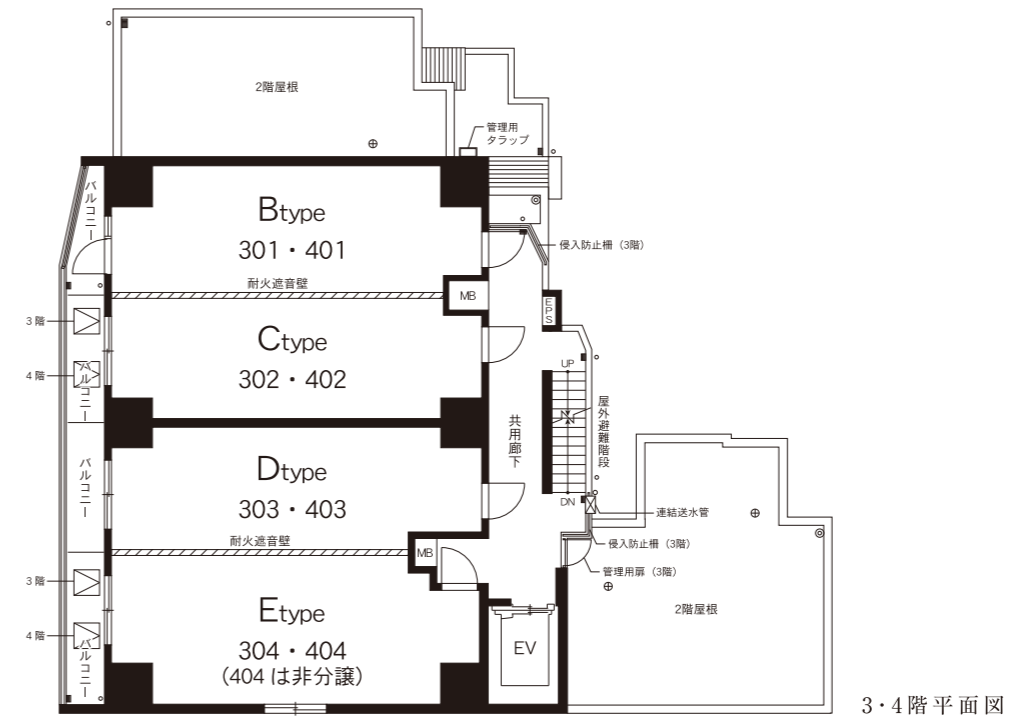
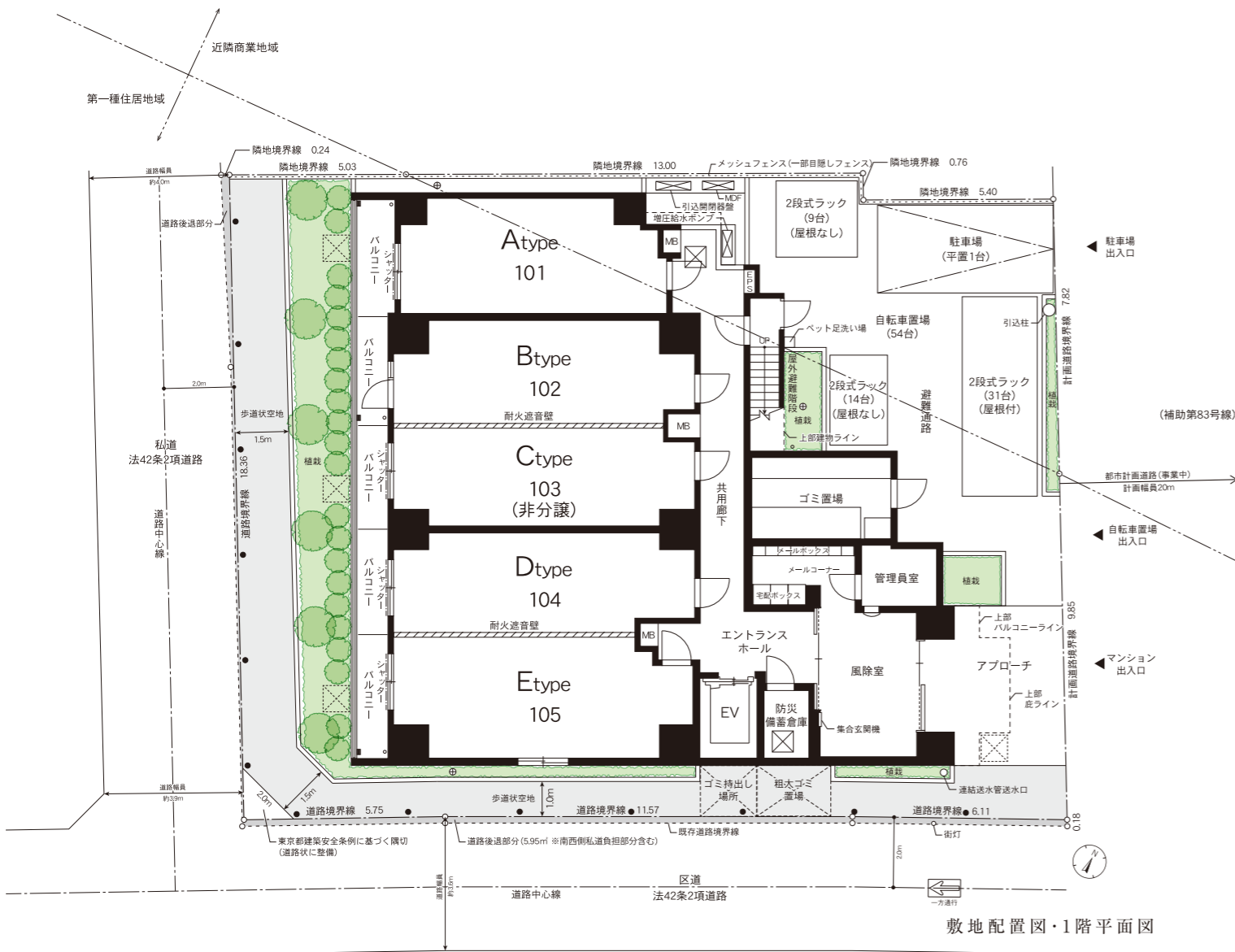


北側立面図



南側立面図





凡例

- 避難ハッチ
- 上階避難ハッチ及び降下位置
- 避難ハンゴ降下位置
- 床下点検口
- タテ樋
- ドレイン
- ビット通気管・排水通気管
- 車止め

VR物件内見  
360°お部屋の中心を確認することができます。

360°お部屋の中心を確認することができます。



Room Number • 101・201  
A<sub>type</sub> 1K

■ 住戸専有面積 / 26.17㎡ (7.91坪)  
■ バルコニー面積 / 4.31㎡

Room Number • 102・202・301~1301  
B<sub>type</sub> 1K

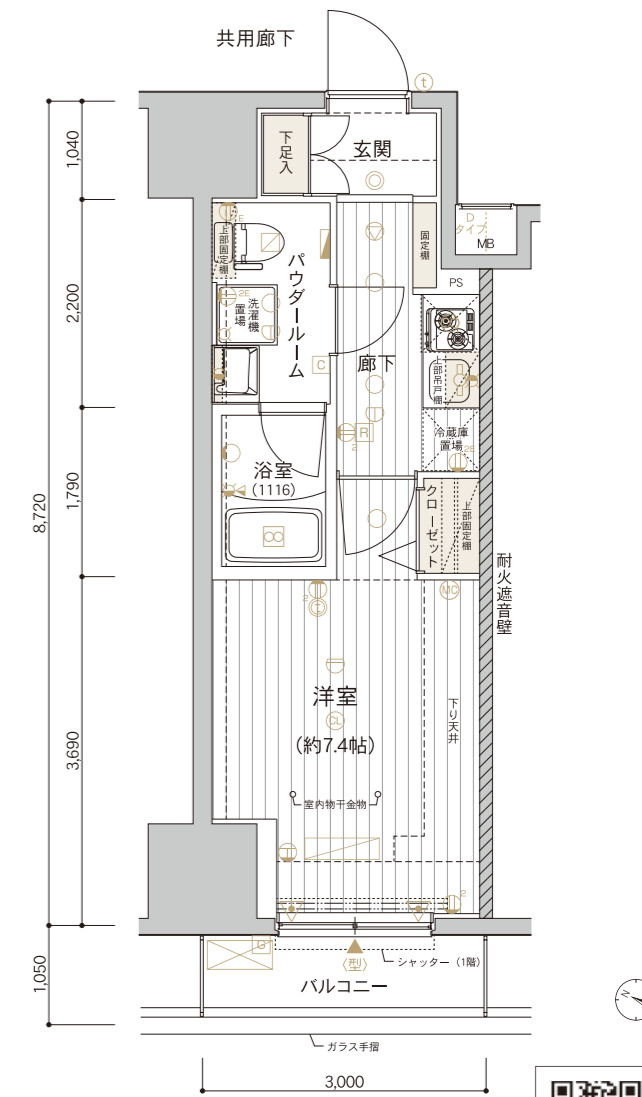
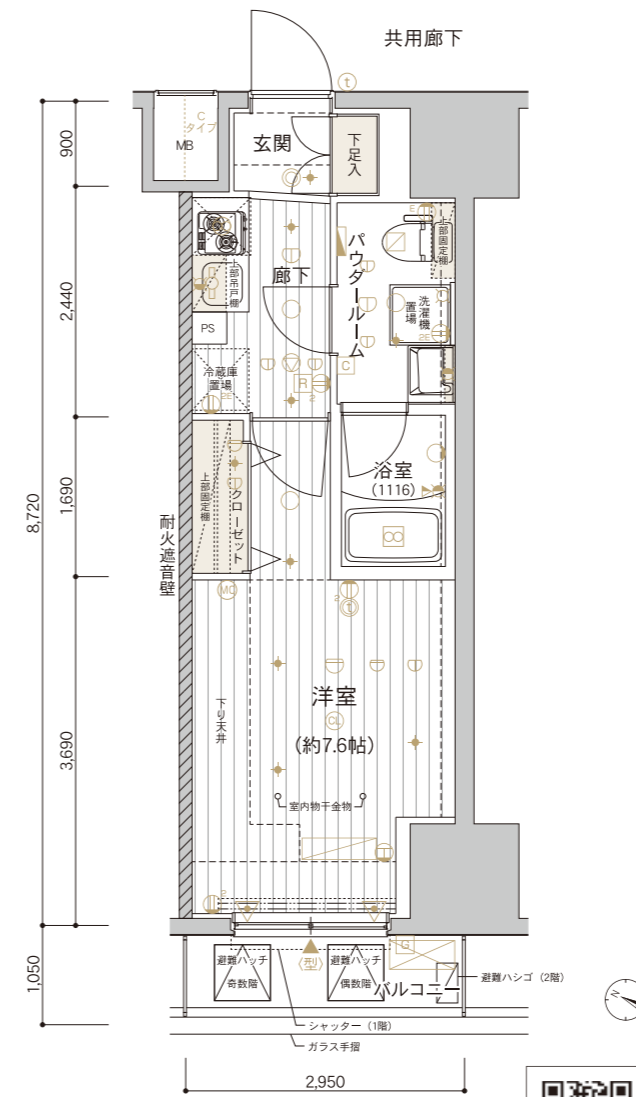
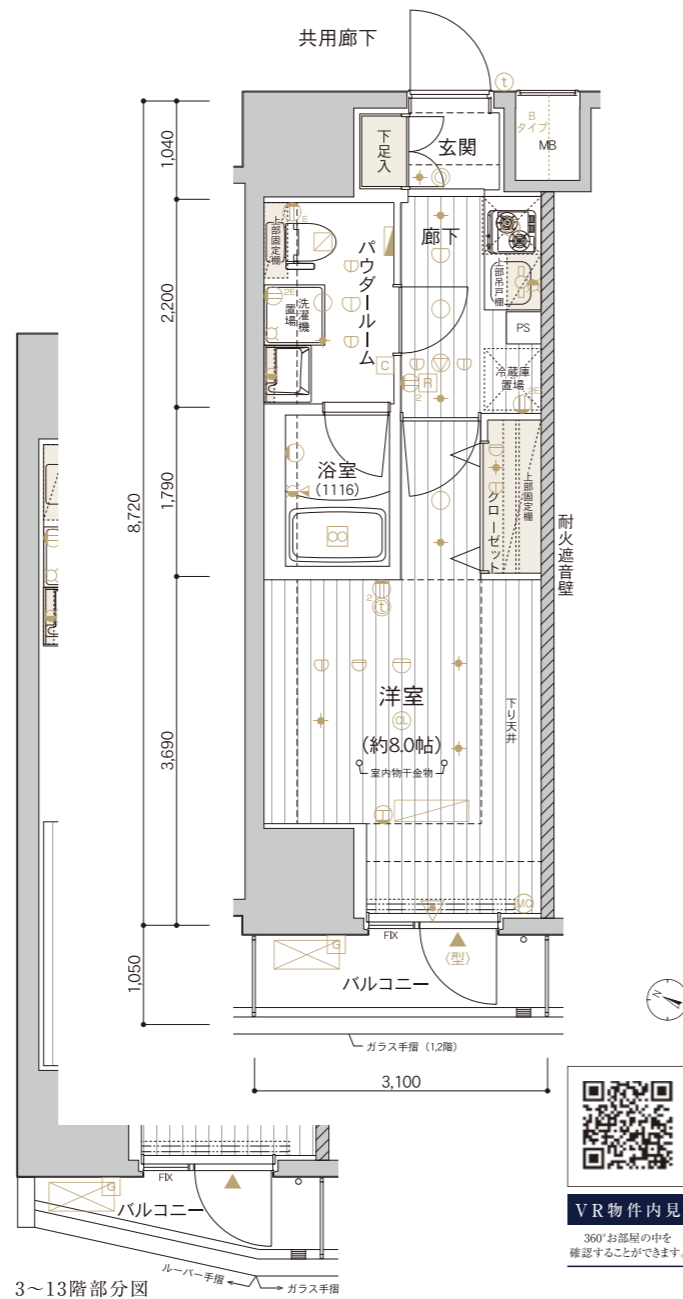
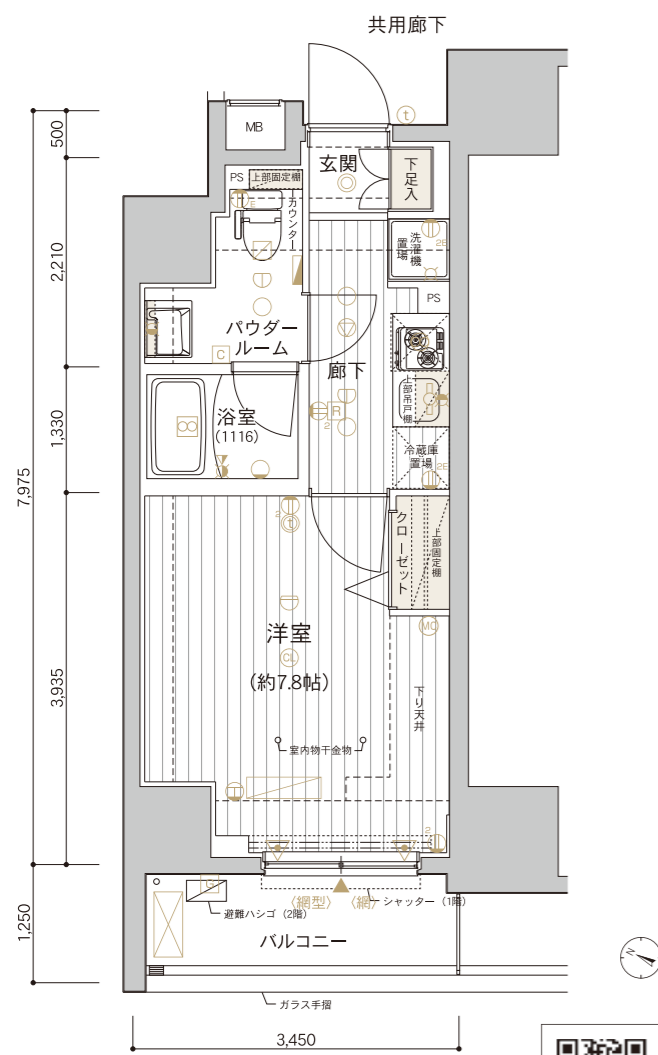
■ 住戸専有面積 / 27.03㎡ (8.17坪)  
■ バルコニー面積 / 3.25㎡ (1・2階)・2.61㎡ (3~13階)

Room Number • 203・302~1402  
C<sub>type</sub> 1K

■ 住戸専有面積 / 25.72㎡ (7.78坪)  
■ バルコニー面積 / 3.09㎡

Room Number • 104・204・303・403  
D<sub>type</sub> 1K

■ 住戸専有面積 / 25.68㎡ (7.76坪)  
■ バルコニー面積 / 3.15㎡



凡例

- 分電盤
- 1口コンセント
- 2口コンセント
- アース付2口コンセント
- エアコン用コンセント
- TVアウトレット
- マルチメディアコンセント(アース付2口コンセント+TVアウトレット+電話用アウトレット+Wi-Fiシステム)
- マルチメディアコンセント(アース付2口コンセント+TVアウトレット+電話用アウトレット+LAN)
- 引掛シーリング
- シーリングライト
- ダウンライト
- 人感センサースイッチ対応ダウンライト
- ブラケットライト
- 棚下灯
- 非常放送スピーカー
- 熱感知器(差動式)
- 熱感知器(定温式)
- パッケージ型自動消火設備起動用差動式感知器(11~14階)
- パッケージ型自動消火設備起動用定温式感知器(11~14階)
- 浴室換気乾燥機コントローラー
- 給湯器リモコン
- 床暖房コントローラー
- 床暖房範囲
- インターホン(視機)
- インターホン(子機)
- 給湯器
- 換気扇
- 浴室換気乾燥機
- 副吸込口
- 給水栓
- 混合水栓
- シャワー付混合水栓
- エアコン室内機(実装)
- エアコン室外機(実装)
- エアコン室内機(想定位置)
- エアコン室外機(想定位置)
- カーテンレール(W)
- 出入可能窓
- 防犯センサー(12階)
- 網入透明ガラス(2~14階)
- 網入透明ガラス(1階)
- 網入型ガラス(1階)

14F	A	B	C	D	E	F	G
13F	A	B	C	D	E	F	G
12F	A	B	C	D	E	F	G
11F	A	B	C	D	E	F	G
10F	A	B	C	D	E	F	G
9F	A	B	C	D	E	F	G
8F	A	B	C	D	E	F	G
7F	A	B	C	D	E	F	G
6F	A	B	C	D	E	F	G
5F	A	B	C	D	E	F	G
4F	A	B	C	D	E	F	G
3F	A	B	C	D	E	F	G
2F	A	B	C	D	E	F	G
1F	A	B	C	D	E	F	G

凡例

- 分電盤
- 1口コンセント
- 2口コンセント
- アース付2口コンセント
- エアコン用コンセント
- TVアウトレット
- マルチメディアコンセント(アース付2口コンセント+TVアウトレット+電話用アウトレット+Wi-Fiシステム)
- マルチメディアコンセント(アース付2口コンセント+TVアウトレット+電話用アウトレット+LAN)
- 引掛シーリング
- シーリングライト
- ダウンライト
- 人感センサースイッチ対応ダウンライト
- ブラケットライト
- 棚下灯
- 非常放送スピーカー
- 熱感知器(差動式)
- 熱感知器(定温式)
- パッケージ型自動消火設備起動用差動式感知器(11~14階)
- パッケージ型自動消火設備起動用定温式感知器(11~14階)
- 浴室換気乾燥機コントローラー
- 給湯器リモコン
- 床暖房コントローラー
- 床暖房範囲
- インターホン(視機)
- インターホン(子機)
- 給湯器
- 換気扇
- 浴室換気乾燥機
- 副吸込口
- 給水栓
- 混合水栓
- シャワー付混合水栓
- エアコン室内機(実装)
- エアコン室外機(実装)
- エアコン室内機(想定位置)
- エアコン室外機(想定位置)
- カーテンレール(W)
- 出入可能窓
- 防犯センサー(12階)
- 網入透明ガラス(2~14階)
- 網入透明ガラス(1階)
- 網入型ガラス(1階)

14F	A	B	C	D	E	F	G
13F	A	B	C	D	E	F	G
12F	A	B	C	D	E	F	G
11F	A	B	C	D	E	F	G
10F	A	B	C	D	E	F	G
9F	A	B	C	D	E	F	G
8F	A	B	C	D	E	F	G
7F	A	B	C	D	E	F	G
6F	A	B	C	D	E	F	G
5F	A	B	C	D	E	F	G
4F	A	B	C	D	E	F	G
3F	A	B	C	D	E	F	G
2F	A	B	C	D	E	F	G
1F	A	B	C	D	E	F	G

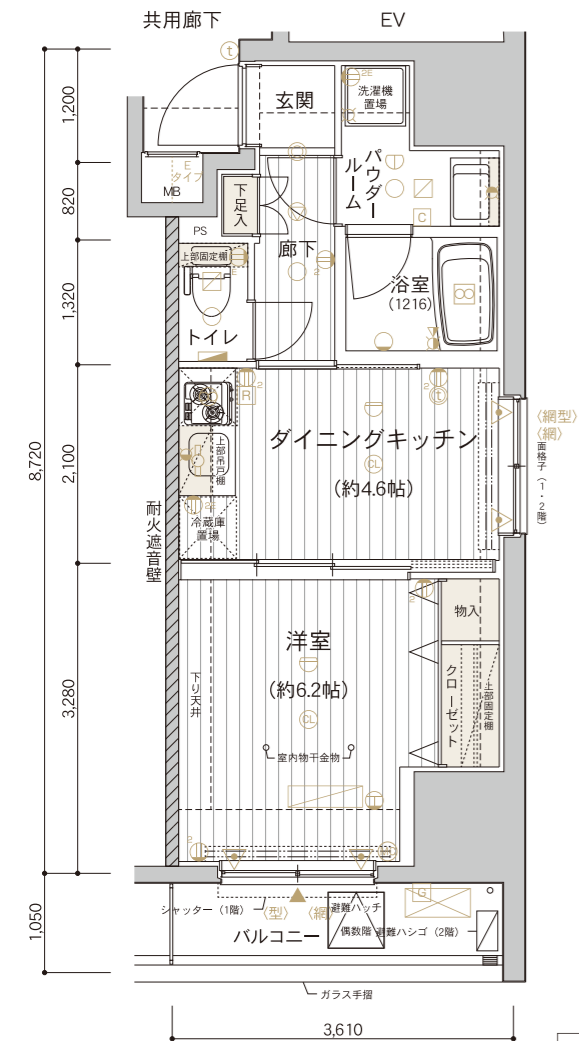


Room Number • 105・205・304

E<sub>type</sub> 1DK

■ 住戸専有面積 / 30.51㎡ (9.22坪)

■ バルコニー面積 / 3.79㎡



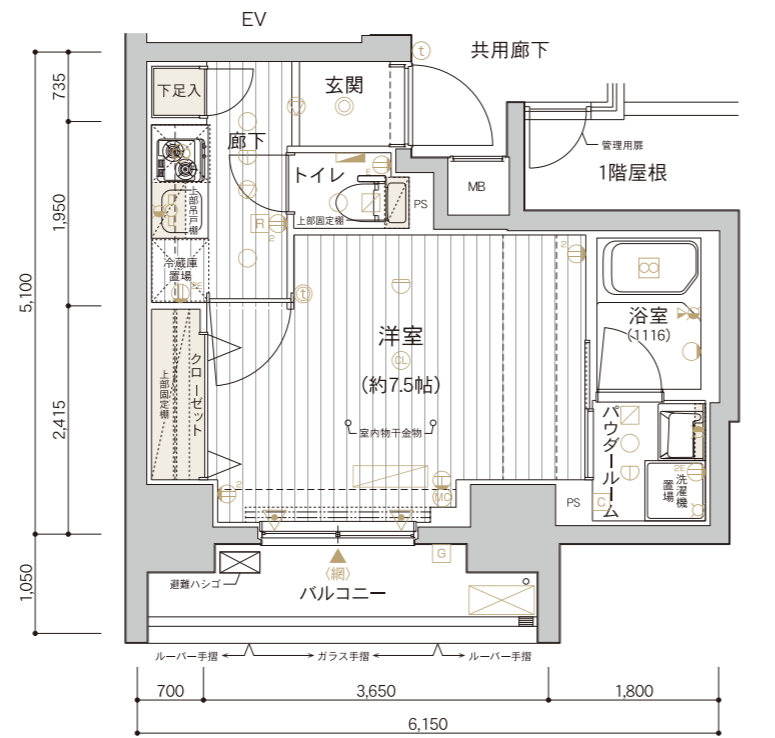
VR物件内見  
360°お部屋の中を確認することができます。

Room Number • 206

F<sub>type</sub> 1K

■ 住戸専有面積 / 26.27㎡ (7.94坪)

■ バルコニー面積 / 4.56㎡



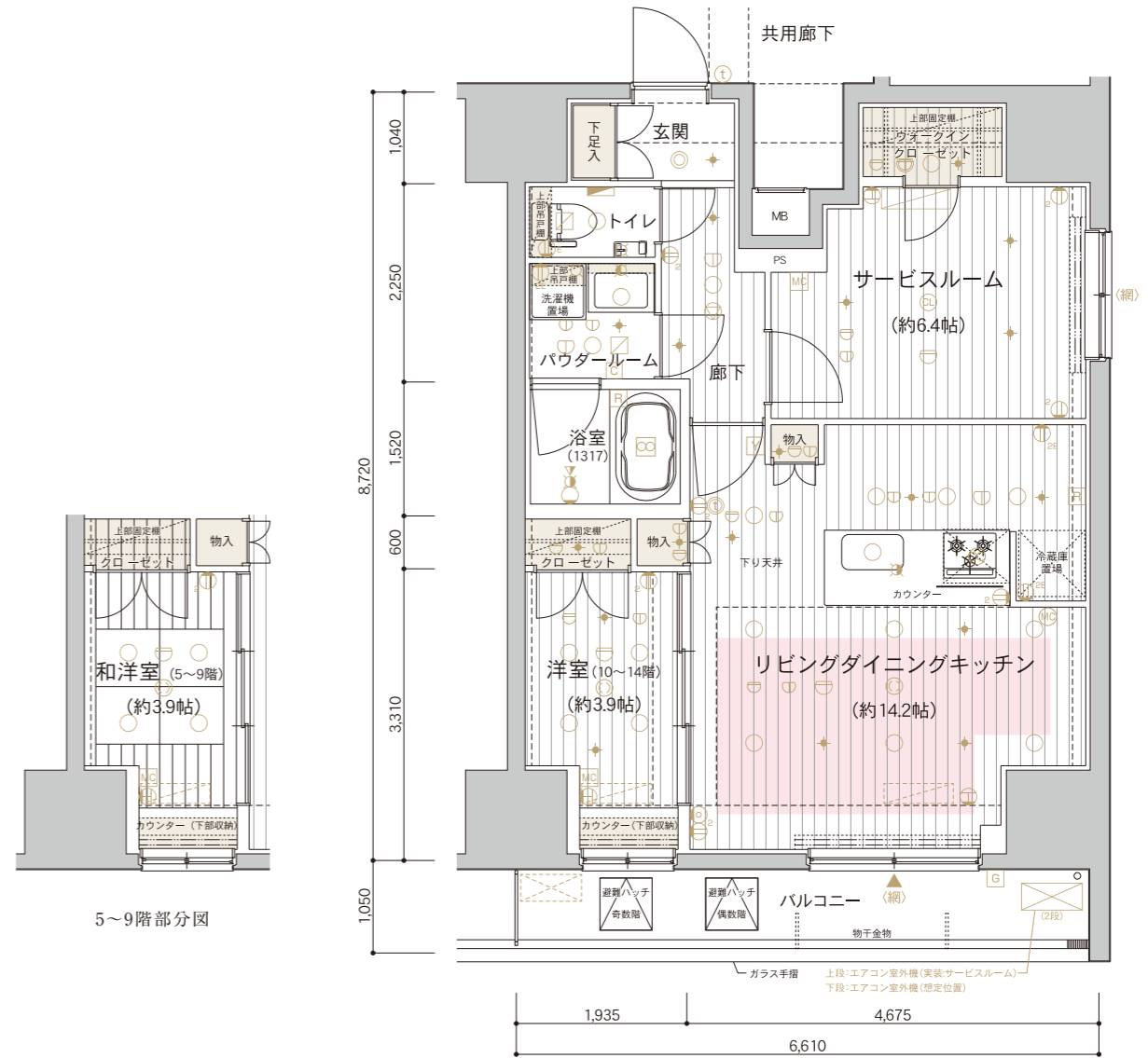
VR物件内見  
360°お部屋の中を確認することができます。

Room Number • 503~1403

G<sub>type</sub> 1SLDK

■ 住戸専有面積 / 56.19㎡ (16.99坪)

■ バルコニー面積 / 6.94㎡



VR物件内見  
360°お部屋の中を確認することができます。

凡例

- ☑ 分電盤
- ☑ 非常放送スピーカー
- ☑ 副吸込口
- Ⓜ 1口コンセント
- ☑ 熱感知器(差動式)
- ☑ 給水栓
- Ⓜ 2口コンセント
- ☑ 熱感知器(定温式)
- ☑ 混合水栓
- Ⓜ アース付2口コンセント
- ☑ パッケージ型自動消火設備起動用差動式感知器(11~14階)
- ☑ シャワー付混合水栓
- Ⓜ エアコン用コンセント
- ☑ パッケージ型自動消火設備起動用定温式感知器(11~14階)
- ☑ エアコン室内機(実装)
- ☑ エアコン室外機(実装)
- Ⓜ TVアウトレット
- ☑ パッケージ型自動消火設備起動用定温式感知器(11~14階)
- ☑ エアコン室内機(想定位置)
- ☑ エアコン室外機(想定位置)
- Ⓜ マルチメディアコンセント(アース付2口コンセント+TVアウトレット+電話用アウトレット+Wi-Fiシステム)
- ☑ 浴室換気乾燥機コントローラー
- ☑ カーテンレール(W)
- Ⓜ マルチメディアコンセント(アース付2口コンセント+TVアウトレット+電話用アウトレット+LAN)
- ☑ 給湯器リモコン
- ☑ 出入可能窓
- Ⓜ 引掛シーリング
- ☑ 床暖房コントローラー
- ☑ 防犯センサー(1,2階)
- Ⓜ シーリングライト
- ☑ 床暖房範囲
- ☑ (網) 網入透明ガラス(2~14階)
- Ⓜ ダウンライト
- ☑ インターホン(親機)
- ☑ (型) 型ガラス(1階)
- Ⓜ 人感センサースイッチ対応ダウンライト
- ☑ インターホン(子機)
- ☑ (網型) 網入型ガラス(1階)
- Ⓜ プラケットライト
- ☑ 給湯器
- ☑ 換気扇
- ☑ 浴室換気乾燥機
- ☑ 欄下灯
- ☑ 浴室換気乾燥機

14F	A	B	C	D	E	F
13F	A	B	C	D	E	F
12F	A	B	C	D	E	F
11F	A	B	C	D	E	F
10F	A	B	C	D	E	F
9F	A	B	C	D	E	F
8F	A	B	C	D	E	F
7F	A	B	C	D	E	F
6F	A	B	C	D	E	F
5F	A	B	C	D	E	F
4F	A	B	C	D	E	F
3F	A	B	C	D	E	F
2F	A	B	C	D	E	F
1F	A	B	C	D	E	F

凡例

- ☑ 分電盤
- ☑ 非常放送スピーカー
- ☑ 副吸込口
- Ⓜ 1口コンセント
- ☑ 熱感知器(差動式)
- ☑ 給水栓
- Ⓜ 2口コンセント
- ☑ 熱感知器(定温式)
- ☑ 混合水栓
- Ⓜ アース付2口コンセント
- ☑ パッケージ型自動消火設備起動用差動式感知器(11~14階)
- ☑ シャワー付混合水栓
- Ⓜ エアコン用コンセント
- ☑ パッケージ型自動消火設備起動用定温式感知器(11~14階)
- ☑ エアコン室内機(実装)
- ☑ エアコン室外機(実装)
- Ⓜ TVアウトレット
- ☑ パッケージ型自動消火設備起動用定温式感知器(11~14階)
- ☑ エアコン室内機(想定位置)
- ☑ エアコン室外機(想定位置)
- Ⓜ マルチメディアコンセント(アース付2口コンセント+TVアウトレット+電話用アウトレット+Wi-Fiシステム)
- ☑ 浴室換気乾燥機コントローラー
- ☑ カーテンレール(W)
- Ⓜ マルチメディアコンセント(アース付2口コンセント+TVアウトレット+電話用アウトレット+LAN)
- ☑ 給湯器リモコン
- ☑ 出入可能窓
- Ⓜ 引掛シーリング
- ☑ 床暖房コントローラー
- ☑ 防犯センサー(1,2階)
- Ⓜ シーリングライト
- ☑ 床暖房範囲
- ☑ (網) 網入透明ガラス(2~14階)
- Ⓜ ダウンライト
- ☑ インターホン(親機)
- ☑ (型) 型ガラス(1階)
- Ⓜ 人感センサースイッチ対応ダウンライト
- ☑ インターホン(子機)
- ☑ (網型) 網入型ガラス(1階)
- Ⓜ プラケットライト
- ☑ 給湯器
- ☑ 換気扇
- ☑ 浴室換気乾燥機
- ☑ 欄下灯
- ☑ 浴室換気乾燥機

14F	A	B	C	D	E	F
13F	A	B	C	D	E	F
12F	A	B	C	D	E	F
11F	A	B	C	D	E	F
10F	A	B	C	D	E	F
9F	A	B	C	D	E	F
8F	A	B	C	D	E	F
7F	A	B	C	D	E	F
6F	A	B	C	D	E	F
5F	A	B	C	D	E	F
4F	A	B	C	D	E	F
3F	A	B	C	D	E	F
2F	A	B	C	D	E	F
1F	A	B	C	D	E	F



## OUTLINE 〔建築概要 / 設備概要〕

### 建築概要

名称	… メインステージ十条II
所在地	… 東京都北区中十条1丁目12番15、12番16(地名地番)
住所	… 東京都北区中十条1丁目12番12-〇〇〇号(住居表示)
交通	… JR京浜東北線「東十条」駅徒歩7分、JR埼京線「十条」駅徒歩9分
用途地域	… 第1種住居地域／近隣商業地域
防火地域	… 防火地域／防火地域
地域・地区	… 都市計画区域内の市街化区域・最低高度7m/第3種高度地区・最低高度7m補助83号線周辺南地区地区計画区域
建ぺい率	… 73.51%(加重平均※角地緩和適用。指定:60%/80%)
容積率	… 382.42%(加重平均、指定:400%/300%)
地目	… 宅地
敷地面積	… 431.36㎡(実測面積、道路後退部分5.95㎡を含む)425.41㎡(建築確認対象面積)
建築面積	… 240.78㎡
延べ面積	… 1,901.01㎡
道路幅員	… 北東側計画道路約20.0m、南東側区道約3.6m、南西側私道約3.9m～約4.0m
建築確認番号	… 第FBC建確済19-0099号(2019年3月1日付)軽微変更報告書(2019年12月5日、2020年10月19日受付)

構造・規模	… 鉄筋コンクリート造 地上14階
総戸数	… 50戸(非分譲住戸3戸、管理員室1戸を含む)
販売戸数	… 46戸
間取り	… 1K(33戸)、1DK(3戸)、1SLDK(10戸)
専有面積	… 25.68㎡(4戸)～56.19㎡(10戸)
バルコニー面積	… 2.61㎡(11戸)～6.94㎡(10戸)
分譲後の権利形態	… 敷地:区分所有者全員の専有面積割合による敷地権の共有建物:(専有部)区分所有権(共用部)区分所有者全員の専有面積割合による共有
竣工予定日	… 2020年11月上旬(検査済証取得日)
入居予定日	… 2020年12月上旬
管理形態	… 委託管理:区分所有者全員により管理組合設立のうえ、管理組合との間で管理委託契約を締結し、管理会社へ委託する。

売主	… 株式会社 青山メインランド
設計・監理	… 株式会社 JP設計一級建築士事務所
構造設計	… 株式会社 SE建築研究所
施工	… 新英興業 株式会社
管理会社	… 株式会社 シンエイ合入社管理
設計図書閲覧場所	… 株式会社 青山メインランド

### 設備概要

<b>〔共用部分〕</b>	
エレベーター	… 9人乗り 定速105m/min
テレビ視聴設備	… 屋上に、地上波デジタル、BS・110° CSアンテナ設置
インターネット	… (株)シーファイブとの一棟契約(常時接続型、Wi-Fi対応、有線可)
宅配ボックス	… メールコーナーに設置
メールボックス	… メールコーナーに設置
防犯設備	… カラーモニター付オートロック設備、非常押ボタン、防犯カメラ(7台、エレベーター含む)、防犯センサー(1、2階住戸)※警備機器は、警備会社のレンタル機材
防災設備	… 自動火災報知器、非常照明、連結送水管(3階～14階)、消火器(共用廊下等)、避難ハッチ、避難ハシゴ(2階)、誘導灯、パッケージ型自動消火設備(11階～14階)
給水方式	… 増圧給水ポンプ直結給水方式により各戸に給水道
水道	… 東京都水道局
電気	… 東京電力エナジーパートナー 株式会社
ガス	… 東京ガス 株式会社
排水	… 公共下水道に直接放流
自転車置場	… 敷地内に2段式ラック54台分設置
駐車場	… 敷地内に平置1台分設置
ゴミ置場	… 1階建物内に設置
ペット足洗い場	… 敷地内に設置
ゴミ持出し場所・粗大ゴミ置場	… 敷地内に設置

### 〔専有部分〕

電気	… 各戸MB内に専用メーター設置(最大契約容量40A)
ガス	… 各戸MB内に専用メーター設置
給水	… 各戸MB内に専用メーター設置
給湯	… ガス給湯器 1Kタイプは16号、1DK・1SLDKタイプは20号(追焚機能付)によりキッチン・浴室・洗面化粧台に供給
換気	… キッチン(単独)、浴室、パウダールーム、トイレ(24時間換気方式)
冷暖房	… 1K・1DKは洋室にルームエアコン設置、1SLDKはサービスルームにルームエアコン、リビングダイニングに床暖房設備設置
インターホン	… 各戸の玄関先にインターホン子機、1Kは洋室に、1DKはダイニングに、1SLDKはリビングダイニングにカラーモニター付インターホン親機設置
照明	… 玄関、廊下、キッチン、洋室、和洋室、パウダールーム、トイレ、浴室に設置
電話アウトレット	… 1K・1DKは洋室に1ヵ所設置、1SLDKは洋室・リビングダイニングに各1ヵ所設置
T V アウトレット	… 1K・1DKは洋室に1ヵ所設置、1SLDKは洋室・リビングダイニングに各1ヵ所設置
インターネット	… 1K・1DKは洋室に1ヵ所、1SLDKはリビングダイニングに1ヵ所(洋室にLAN用アウトレットのみ)設置
キッチン	… 1K・1DKのシステムキッチンは2口ガスコンロ、シングルレバー混合水栓 <p>1SLDKのシステムキッチンは3口ガスコンロ、シングルレバー混合水栓</p>
浴室	… 1Kはユニットバス1116、1DKはユニットバス1216、1SLDKはユニットバス1317 <p>浴室換気乾燥機(24時間換気機能付)、ランドリーバイブ</p>
トイレ	… 洋風大便器(洗浄便座付き)
洗濯機置場	… 洗濯防水パン設置

### 【仕上表】

外 部	仕 上	備 考
屋 上 ・ 屋 根	外断熱露出アスファルト防水、シルバー塗装仕上	
外 壁	45二丁タイル貼	
ア プ ロ ー チ	床:タイル貼、壁:タイル貼、天井:アルミスパンドレル	
共 用 廊 下	床:ノンスリップシート貼、壁:45二丁タイル貼、天井:リシン吹付／侵入防止柵(2・3階の一部)	
バ ル コ ニ ー	床:ノンスリップシート貼、排水溝:ウレタン塗膜防水、壁:45二丁タイル貼、手摺:ガラス手摺、ルーバー手摺 <p>天井:リシン吹付</p>	窓シャッター(1階※102号室を除く)、避難ハシゴ(201-203・205号室)、物干金物(Gタイプ)
屋 外 遊 歩 階 段	床:ノンスリップシート貼、排水溝:ウレタン塗膜防水、手摺壁:外側／45二丁タイル貼、内側／吹付タイル一部侵入防止柵 <p>天井:リシン吹付</p>	連結送水管(3階～14階)
遊 歩 階 段	床:アスファルト舗装	
駐 車 場	床:アスファルト舗装	平置1台分設置
自 転 車 置 場	床:コンクリート仕上	2段式ラック31台分(屋根付)、2段式ラック23台分(屋根なし)設置
歩 道 状 空 地	床:アスファルト舗装	
ゴミ持出し場所・粗大ゴミ置場	床:アスファルト舗装	

室 名	床	巾 木	壁	天 井	備 考
エントランスホール	タイル貼	天然石貼	天然石貼	不燃ボード貼	集合玄関機、掲示板
メ ー ル コ ー ナ ー	タイル貼	天然石貼	天然石貼	不燃ボード貼	メールボックス、宅配ボックス
共 用 廊 下	ノンスリップシート貼	—	タイル貼	リシン吹付	消火器
管 理 員 室	ノンスリップシート貼	ソフト巾木	ビニールクロス貼	ビニールクロス貼	トイレ、エアコン、流し台、書庫
防 災 備 蓄 倉 庫	防塵塗装	防塵塗装	コンクリート仕上	塗装仕上	
ゴ ミ 置 場	防塵塗装	—	吹付タイル	リシン吹付	水栓、コンクリート柵

室 名	床	巾 木	壁	天 井	備 考
玄 関	タイル貼	タイル貼	ビニールクロス貼	ビニールクロス貼	下足入(Eタイプ除く)、人感センサースイッチ対応ダウンライト
廊 下	フローリング貼	オレフィンシート貼巾木	ビニールクロス貼	ビニールクロス貼	システムキッチン(Eタイプ除く)、下足入(Eタイプ)
洋 室	フローリング貼	オレフィンシート貼巾木	ビニールクロス貼	ビニールクロス貼	ルームエアコン、カーテンレール(W)、室内物干金物、物入(Eタイプ)
ダイニングキッチン(Eタイプ)	フローリング貼	オレフィンシート貼巾木	ビニールクロス貼	ビニールクロス貼	システムキッチン
パ ウ ダ ー ル ー ム	長尺塩ビシート貼	ソフト巾木	ビニールクロス貼	ビニールクロス貼	洗面化粧台、タオルバー、洗濯防水パン、固定棚(洗浄便座付洋風大便器、ペーパーホルダー(Eタイプ除く))
ト イ レ ( E タイ プ )	長尺塩ビシート貼	ソフト巾木	ビニールクロス貼	ビニールクロス貼	洗浄便座付洋風大便器、固定棚、ペーパーホルダー、タオルバー
浴 室	ユニットバス A・B・C・D・Fタイプ(1116)、Eタイプ(1216)				浴室換気乾燥機(24時間換気機能付)、ランドリーバイブ
ク ロ ー ゼ ッ ト	フローリング貼	オレフィンシート貼巾木	ビニールクロス貼	ビニールクロス貼	ハンガーバイブ、固定棚

室 名	床	巾 木	壁	天 井	備 考
玄 関	タイル貼	タイル貼	ビニールクロス貼	ビニールクロス貼	下足入、棚、人感センサースイッチ対応ダウンライト
廊 下	フローリング貼	オレフィンシート貼巾木	ビニールクロス貼	ビニールクロス貼	
洋 室 ( 1 0 ～ 1 4 階 )	フローリング貼	オレフィンシート貼巾木	ビニールクロス貼	ビニールクロス貼	カーテンレール(W)、カウンター収納
和 洋 室 ( 5 ～ 9 階 )	フローリング・畳	オレフィンシート貼巾木	ビニールクロス貼	ビニールクロス貼	カーテンレール(W)、カウンター収納
サ ー ビ ス ル ー ム	フローリング貼	オレフィンシート貼巾木	ビニールクロス貼	ビニールクロス貼	ルームエアコン、カーテンレール(W)
リビングダイニング	フローリング貼	ソフト巾木	ビニールクロス貼	ビニールクロス貼	カーテンレール(W)、物入
キ ッ チ ン	フローリング貼	ソフト巾木	ビニールクロス貼	ビニールクロス貼	システムキッチン
パ ウ ダ ー ル ー ム	長尺塩ビシート貼	オレフィンシート貼巾木	ビニールクロス貼	ビニールクロス貼	洗面化粧台、タオルバー、洗濯防水パン、固定棚
ト イ レ	長尺塩ビシート貼	オレフィンシート貼巾木	ビニールクロス貼	ビニールクロス貼	洗浄便座付洋風大便器、固定棚、ペーパーホルダー、タオルバー、手洗器
浴 室	ユニットバス(1317)				浴室換気乾燥機(24時間換気機能付)、ランドリーバイブ
ウォークインクローゼット	フローリング貼	オレフィンシート貼巾木	ビニールクロス貼	ビニールクロス貼	ハンガーバイブ、固定棚
ク ロ ー ゼ ッ ト	フローリング貼	オレフィンシート貼巾木	ビニールクロス貼	ビニールクロス貼	ハンガーバイブ、固定棚

	<p>東京都知事(8)第54441号</p> <p>売主 (一社)全国住宅産業協会会員 (公社)東京都宅地建物取引業協会会員 (公財)日本賃貸住宅管理協会会員 (公社)首都圏不動産公正取引協議会加盟</p>	<p>お問い合わせはこちらへ【携帯・PHSからも通話料無料】</p>	<p>(株)青山メインランドホームページ</p>
<p>MAIN STAGE</p> <p>MAIN STAGE SERIES No.310</p>	<p> <b>青山メインランド</b></p> <p>〒101-0047 東京都千代田区内神田1-7-6 北大手町ビル TEL.03(5281)4911(代表)</p>	<p> <b>0120-937-060</b></p>	<p>https://www.aml.co.jp/</p>