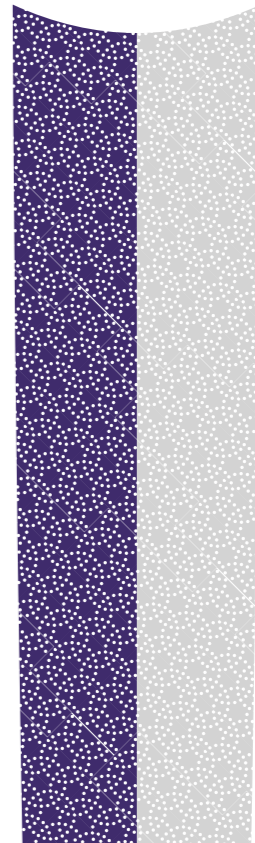


---

**MAIN STAGE**  
**ASAKUSA-KOKUSAIDORI**

---

メインステージ浅草国際通り



# TOKYO BROADWAY

歴史と文化、そして利便を堪能する、東京ライフの真髄。

東京メトロ日比谷線

「三ノ輪」駅 徒歩 8分 (約630m)

東京メトロ日比谷線

「入谷」駅 徒歩 9分 (約690m)

つくばエクスプレス

「浅草」駅 徒歩 14分 (約1,120m)

東京スカイツリー®

MAIN STAGE

メインステージ浅草国際通り

つくばエクスプレス

浅草

三ノ輪

日比谷線

江戸下町カルチャーのお膝元で、優雅で心地よく。  
多彩なエンターテインメントに満たされる日常が幕を開ける。

1937年の開場から82年の閉館に至るまで、当時の最先端のエンターテインメントが集結し、連日大賑わいを見せていた“東洋一の五千人劇場”「浅草国際劇場」にちなんで名付けられた「浅草国際通り」。その歴史あるストリート沿いに誕生する都市型デザイナーズマンション「メインステージ浅草国際通り」。東京のなかでも江戸の文化を現代に伝え、一際個性的な街として世界的人気を誇る「浅草」に寄り添い、3駅2路線という優れたポジショニングと商業利便に満たされた、忙しい現代人へ心地よい東京ライフを贈るレジデンス。東京が持つエンターテインメント性と利便性を大いに感じ、誰もが羨む住舞台として大きな価値を生むことでしょう。

## FACADE DESIGN

洗練と上質を纏う都会派レジデンス。

表情の異なる素材の組み合わせが一際個性を光らせる外観デザイン。  
赤の差し色がアクセントとなり、  
スタイリッシュな印象で確かな存在感を演出し、  
住まう人々に誇りと歓びをもたらしてくれます。



## 東京の中枢を駆け抜ける、自由自在なアクセス網。

東京メトロ日比谷線とつくばエクスプレスの2路線を駆使して、「東京」・「大手町」・「品川」・「新宿」・「銀座」・「六本木」など、主要企業が集中するビジネスエリアへスマートにアクセス。さらに、休日には「浅草」や「押上」などのレジャーエリアへも。オンもオフもアクティブな日々をお届けします。

TOKYO 8 MIN.



Direct UENO 3 MIN.



SHINJUKU 16 MIN.

# TOKYO SMOOTH ACCESS



Direct AKIHABARA 7 MIN.



Direct GINZA 20 MIN.



Oshiage 14 MIN.

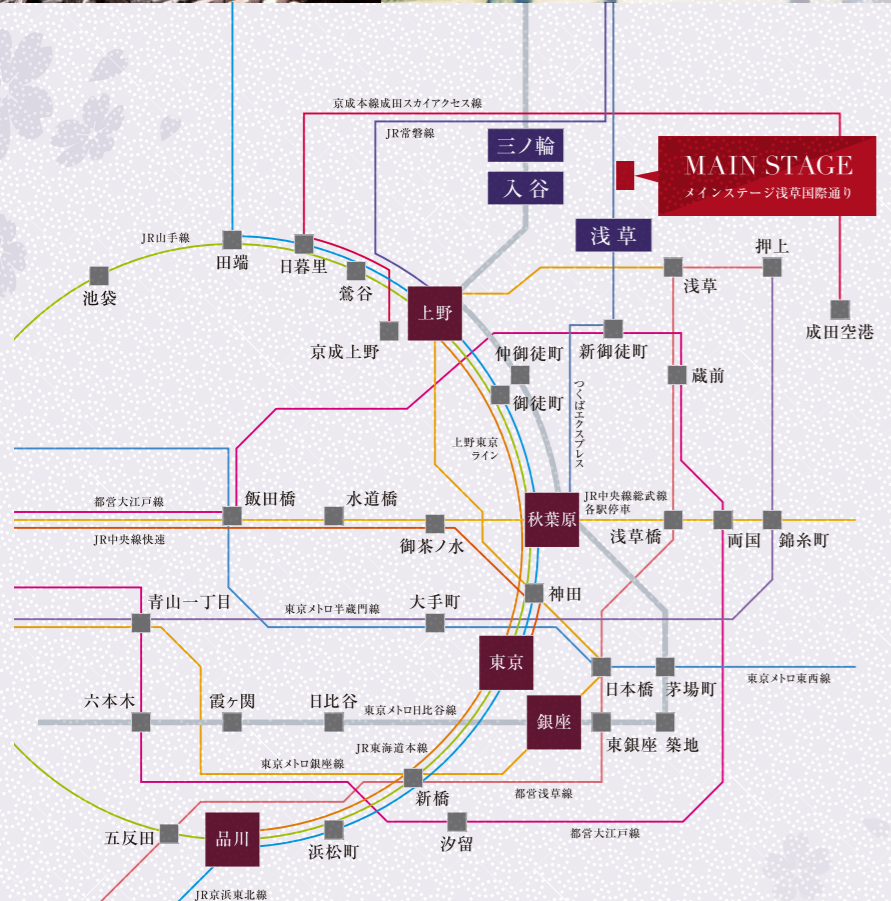


OteMACHI 15 MIN.



## TRAIN ACCESS

3駅2路線利用できる快適アクセス環境。都内主要エリアへ、軽やかな足取りを実現します。



東京メトロ日比谷線「三ノ輪」駅より

- 「上野」駅へ.....直通 3分  
※東京メトロ日比谷線利用
- 「秋葉原」駅へ.....直通 7分  
※東京メトロ日比谷線利用
- 「東京」駅へ.....8分  
※東京メトロ日比谷線利用、「上野」駅でJR上野東京ラインに乗り換え
- 「浅草」駅へ.....9分  
※東京メトロ日比谷線利用、「上野」駅で東京メトロ銀座線に乗り換え
- 「押上」駅へ.....14分  
※東京メトロ日比谷線利用、「北千住」駅で東武スカイツリーラインに乗り換え
- 「大手町」駅へ.....15分  
※東京メトロ日比谷線利用、「茅場町」駅で東京メトロ東西線に乗り換え
- 「品川」駅へ.....16分  
※東京メトロ日比谷線利用、「上野」駅でJR上野東京ラインに乗り換え
- 「銀座」駅へ.....直通 20分  
※東京メトロ日比谷線利用
- 「新宿」駅へ.....20分  
※東京メトロ日比谷線利用、「秋葉原」駅でJR総武線に乗り換え、「御茶ノ水」駅でJR中央線快速に乗り換え
- 「六本木」駅へ.....直通 31分  
※東京メトロ日比谷線利用

## COMMUTING SIMULATION

<通勤シミュレーション> (平日/9時出社想定)

MAIN STAGE メインステージ浅草国際通り	8:36発	東京メトロ日比谷線	8:41着	上野駅	TOTAL13分					
	8:20発	東京メトロ日比谷線	8:24着	上野駅	8:35発	JR上野東京ライン	8:41着	東京駅	TOTAL29分	
	8:18発	東京メトロ日比谷線	8:22着	上野駅	8:28発	東京メトロ銀座線	8:41着	銀座駅	TOTAL31分	
	8:12発	8:20着	秋葉原駅	8:28発	8:30着	御茶ノ水駅	8:31発	8:42着	新宿駅	TOTAL38分
	8:12発	東京メトロ日比谷線	8:16着	上野駅	8:27発	JR上野東京ライン快速	8:43着	品川駅	TOTAL39分	
	徒歩8分									

<終電シミュレーション> (平日)

上野駅	0:22発	東京メトロ日比谷線	0:26着	TOTAL12分					
東京駅	0:05発	0:11着	御徒町駅	0:13発	0:17着	仲御徒町駅	0:21発	0:26着	TOTAL29分
銀座駅	0:06発	東京メトロ日比谷線	0:26着	TOTAL28分					
新宿駅	23:50発	JR総武線	0:08着	秋葉原駅	0:19発	東京メトロ日比谷線	0:26着	TOTAL44分	
品川駅	23:52発	0:11着	御徒町駅	0:13発	0:17着	仲御徒町駅	0:21発	0:26着	TOTAL42分
徒歩8分									



## TAXI SIMULATION

<タクシー料金シミュレーション> 各駅から「メインステージ浅草国際通り」まで

上野駅より — 深夜料金 — 約1,060円 所要時間約8分 (約1.9km)	浅草駅より — 深夜料金 — 約1,060円 所要時間約8分 (約2.0km)
大手町駅より — 深夜料金 — 約2,900円 所要時間約20分 (約5.6km)	六本木駅より — 深夜料金 — 約5,540円 所要時間約35分 (約11.1km)

※上記は各駅所定のタクシー乗り場から算出した値です。※運賃は初乗り1.052mまで420円、加算料金は233m/80円となります。※掲載の金額は、各地域の距離制運賃制度に基づき独自に計算したものです。距離・料金・所要時間は目安であり、走行ルート、道路状況により異なります。※「JapanTaxi」調べ(2021年6月現在)

## UNIVERSITY INFORMATION

数多くの大学が周辺に点在しているので通学も快適です。



東京藝術大学/千住キャンパス



慶應義塾大学/三田キャンパス

- 東京藝術大学/上野キャンパス..... JR山手線「上野」駅より徒歩10分
- 東京藝術大学/千住キャンパス..... 東京メトロ日比谷線「北千住」駅徒歩5分
- 慶應義塾大学/三田キャンパス..... JR山手線「田町」駅徒歩8分
- 東京工業大学/田町キャンパス..... JR山手線「田町」駅徒歩2分
- 明治大学/駿河台キャンパス..... JR中央線・総武線「御茶ノ水」駅徒歩3分
- 東京医科歯科大学/湯島キャンパス..... JR中央線・総武線「御茶ノ水」駅徒歩3分
- 日本大学理工学部/駿河台キャンパス..... JR中央線・総武線「御茶ノ水」駅徒歩3分
- 日本歯科大学/東京キャンパス..... JR中央線・総武線「飯田橋」駅徒歩5分
- 法政大学/市ヶ谷キャンパス..... JR中央線・総武線「市ヶ谷」駅徒歩10分
- 上智大学/四谷キャンパス..... JR中央線・総武線「四ツ谷」駅徒歩5分

ASAKUSA  
浅草 9 MIN.

江戸情緒あふれる「浅草」を傍らに暮らす贅。

世界中から多くの人々が集まる国内屈指の人気観光地。浅草寺を中心に広がる個性豊かな商店や東京スカイツリー®をはじめ、歴史や文化を感じられる施設や娯楽、下町グルメが楽しめるスポットなど、多様な愉しみに包まれた街です。

浅草寺雷門

浅草寺は、1,400年近い歴史をもつ都内最古の寺。総門である「雷門」前は、浅草屈指の記念撮影ポイントとして国内外から多くの観光客が訪れ賑わいます。



仲見世通り

日本でもっとも古い商店街のひとつと云われている「仲見世通り」。約250mの参道には、江戸情緒あふれる89の店が立ち並びます。



浅草花やしき

1853年開園で、日本最初の遊園地とされる「浅草花やしき」。国内初、日本で現存最古のローラーコースターがあります。



- A.伝法院通り B.新仲見世商店街
- C.まるごとにつぼん D.スターの広場(浅草公会堂 玄関前)
- E.浅草寺 F.浅草演芸ホール

A	B
C	D
E	F

UENO  
上野 3 MIN.

自然と芸術、そして「アメ横」の活気に触れられる街。新幹線6路線が乗り入れるビッグターミナルとしても有名です。



恩賜上野動物園

1882年に開園した日本初の動物園。約14haの広大な園内には約350種2,500点もの動物が飼育され、人気者のパンダを目標に多くの家族連れで賑わいます。



アメ横商店街



国立西洋美術館



AKIHABARA  
秋葉原 7 MIN.

世界中に電気製品、ポップカルチャー情報を発信する街。近年では大手企業、ベンチャー企業が数多くオフィスを構えています。



秋葉原電気街



秋葉原クロスフィールド

OSHIAGE  
押上 14 MIN.

「東京スカイツリータウン®」で世界的に知られる押上ですが、雑貨・グルメなどの人気ショップも数多くあります。



東京スカイツリー®



隅田公園

SHINAGAWA  
品川 16 MIN.

大規模再開発で大きく変貌し、東京サウスサイドの玄関口として期待される「品川」。リニア新幹線の発着駅として注目です。



アトレ品川



品川インターシティ

TOKYO  
東京 8 MIN.

都市機能も四季の自然もビッグスケールの東京の中心地。特に丸の内は最先端のショッピングエリアとして注目です。



東京駅



グランルーフ

SHINJUKU  
新宿 20 MIN.

東口はショッピング街、西口は高層ビル街。歓楽街「歌舞伎町」があり、緑豊かな「新宿御苑」がある、東京一の表情豊かな街。



歌舞伎町



新宿御苑

ROPPONGI  
六本木 31 MIN.

ビジネス街や高級マンションに代表され華やかなイメージのある六本木。美術館や四季を感じるスポットも多数あります。



六本木ヒルズ



TSUTAYA TOKYO ROPPONGI



江戸情緒と先進の都市利便が調和した、魅力の浅草入谷ライフ。



**ドン・キホーテ浅草店**  
徒歩15分(約1,190m)  
2013年に浅草六区誕生130周年記念事業の一翼を担って出店された、食料品や家庭用品が買えるディスカウントストア。お寿司などの惣菜も販売しています。24時間営業。



**いなげや入谷店** 徒歩9分(約650m)  
首都圏で展開する大型スーパーマーケット。幅広い品揃えで地域の人々の暮らしを支えます。



**入谷中央商店街** 徒歩10分(約760m)  
100軒以上のお店が軒を連ねる地元で愛される商店街。通称「あさがおロード」と呼ばれます。



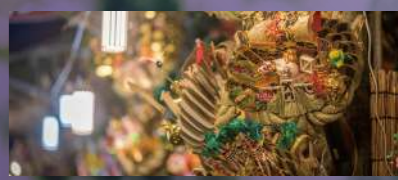
**かっぱ橋道具街** 徒歩10分(約780m)  
日本一として名高い歴史ある道具街。プロの料理人御用達のアイテムが豊富に揃っています。



**浅草花やしき** 徒歩15分(約1,170m)  
1853年開園の日本で最も歴史ある遊園地。レトロなアトラクションや施設が盛りだくさんです。

AREA PICK UP

「緑起熊手」を売る祭である西の市(とりのいち)の賑わいを身近に体感できるエリアです。

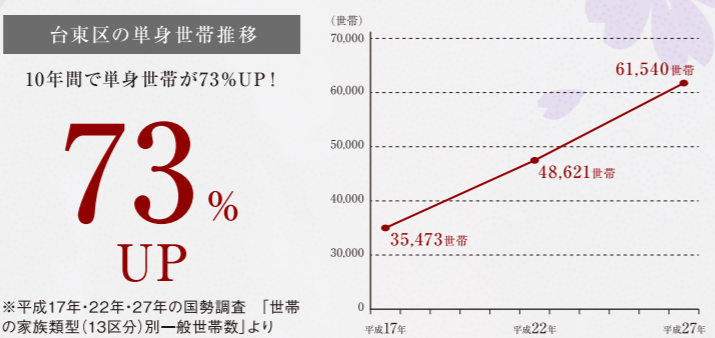
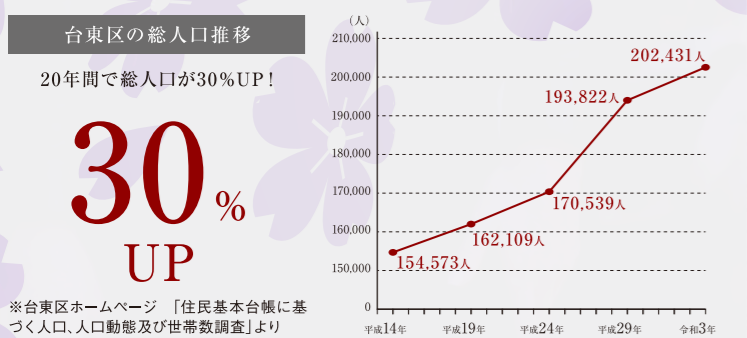


**長國寺** 徒歩2分(約120m)  
浅草西の市の発祥の寺として知られる法華宗本門流の寺院。毎年西の市の法要の最後に、熊手商の先導で参列者全員が「開運大手締め」を打つ様子は圧巻です。

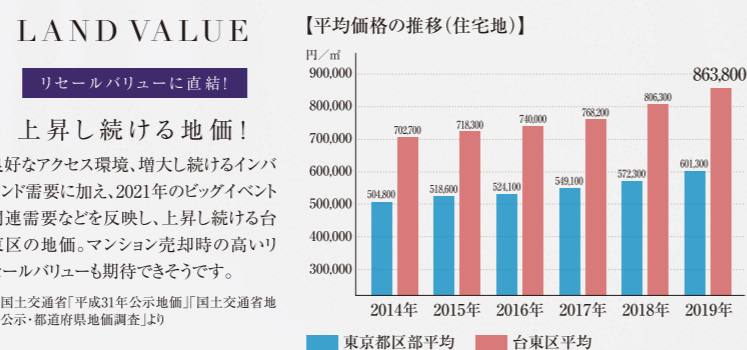
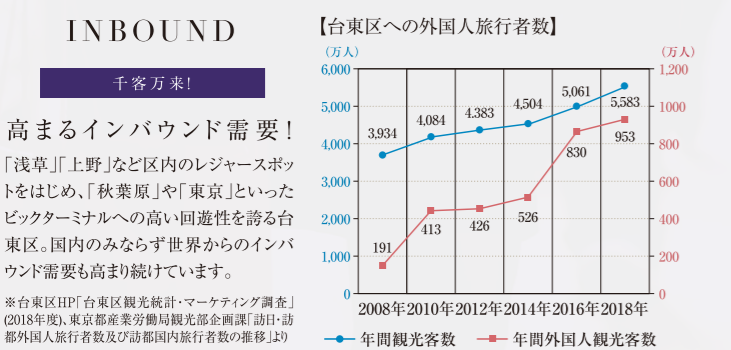


**鷲神社** 徒歩2分(約120m)  
江戸下町を代表する神社で、開運、商売繁昌、家運隆昌、子育て、出世の神徳が深いとされ、「おとりさま」と称されて古くから江戸下町の民衆に篤く尊信されてきました。

AREA QUALITY



良好なアクセス環境、増大し続けるインバウンド需要に比例して台東区の地価は上昇し続けており、高い資産性を持つエリアです。



GOURMET INFORMATION

ぜひ一度訪れたい。地元で多くの人々に愛される人気グルメ店をピックアップ。

<p><b>北の杜 市</b> 徒歩10分(約730m) 一流の日本料理の腕を持つ店主が掲げる四季折々の味覚を盛り込んだ天ぷらは、食通が集う浅草でも人気です。</p>	<p><b>入谷キッチン&amp;バル</b> 徒歩8分(約620m) 宮崎出身の店主が本場の味を再現したチキン南蛮がおすすめ。タルタルソースは毎日マヨネーズから手作りしています。</p>	<p><b>イマージュ</b> 徒歩11分(約830m) 気軽にワインとフレンチを楽しめるお店。グラスワインはソムリエが毎日の陽気にあわせて10種類を厳選しています。</p>	<p><b>グロワグロワ</b> 徒歩11分(約880m) 幻のアグー豚をはじめ、贅沢素材をリーズナブルな価格で召し上げられるパルスタイルの豚肉専門&amp;ワイン酒場です。</p>
---	--	---	---

LIFE INFORMATION

<p><b>SHOPPING</b></p> <ul style="list-style-type: none"> <li>ファミリーマート千東三丁目店……徒歩 4分(約 280m)</li> <li>まいばすけっと千東三丁目店……徒歩 4分(約 310m)</li> <li>肉のハナマサ千東店……徒歩 5分(約 360m)</li> <li>まいばすけっと千東千東……徒歩 5分(約 380m)</li> <li>ローソン千東四丁目店……徒歩 6分(約 410m)</li> <li>セブンイレブン浅草千東店……徒歩 6分(約 430m)</li> <li>いなげや入谷店……徒歩 9分(約 650m)</li> <li>マルエツ浅草四丁目店……徒歩 9分(約 700m)</li> <li>入谷中央商店街……徒歩10分(約 760m)</li> <li>かっぱ橋道具街……徒歩10分(約 780m)</li> <li>ライフ浅草店……徒歩12分(約 940m)</li> <li>ドン・キホーテ浅草店……徒歩15分(約 1,190m)</li> </ul>	<p><b>BANK &amp; ATM</b></p> <ul style="list-style-type: none"> <li>東京東信用金庫入谷支店……徒歩 7分(約 530m)</li> <li>興産信用金庫浅草支店……徒歩 9分(約 650m)</li> <li>みずほ銀行三ノ輪出張所……徒歩10分(約 790m)</li> <li>城北信用金庫台東支店……徒歩12分(約 910m)</li> <li>みずほ銀行入谷駅前出張所……徒歩12分(約 950m)</li> <li>三菱UFJ銀行三ノ輪出張所……徒歩15分(約1,150m)</li> </ul>	<p><b>CLINIC</b></p> <ul style="list-style-type: none"> <li>岩間歯科医院……徒歩 3分(約 170m)</li> <li>土田歯科医院……徒歩 3分(約 180m)</li> <li>安倍医院……徒歩 3分(約 220m)</li> <li>台東区立台東病院……徒歩 5分(約 340m)</li> <li>田村胃腸科外科……徒歩 5分(約 360m)</li> <li>クリニックステーション三ノ輪……徒歩 6分(約 410m)</li> </ul>
<p><b>PUBLIC</b></p> <ul style="list-style-type: none"> <li>台東児童郵便局……徒歩 3分(約 200m)</li> <li>台東千東郵便局……徒歩 7分(約 500m)</li> <li>台東区西部区民事務所……徒歩 8分(約 590m)</li> <li>警視庁下谷警察署……徒歩 8分(約 610m)</li> <li>東京消防庁日本堤消防署……徒歩11分(約 810m)</li> <li>台東区立中央図書館……徒歩11分(約 850m)</li> </ul>	<p><b>PARK &amp; FAMOUS PLACE</b></p> <ul style="list-style-type: none"> <li>台東区立花園公園……徒歩 4分(約 270m)</li> <li>台東区立京町公園……徒歩 6分(約 440m)</li> <li>台東区立大正公園……徒歩 7分(約 550m)</li> <li>台東区立東盛公園……徒歩 8分(約 640m)</li> <li>浅草寺……徒歩14分(約1,080m)</li> <li>浅草花やしき……徒歩15分(約1,170m)</li> </ul>	

※徒歩分数は、地図上の概測距離より徒歩=80m/分で算出したものです。

# 1K



# 2LDK



## FACILITY & EQUIPMENT

充実した時をおくる、ハイスペックな仕様を揃えています。

### KITCHEN



吊戸棚

地震と同時に揺れを感知して扉をロックする耐震ラッチ付きです。



2口ガスコンロ

2品同時に料理できる2口ガスコンロを採用。



レンジフード

素早く煙を排出するレンジフードを装備。

### BATHROOM



浴室換気乾燥機

乾燥機能を搭載し、快適な浴室環境を実現します。



サーモ式混合水栓

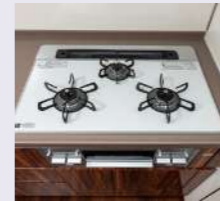
温度調節機能に優れた、サーモスタット式の混合水栓です。

### KITCHEN



食器洗い乾燥機

手洗いに比べ節水効果の高い食器洗い乾燥機を設置しました。



グリル付3口ガスコンロ

3つのコンロとグリル付なので、複数の調理を一度にできます。



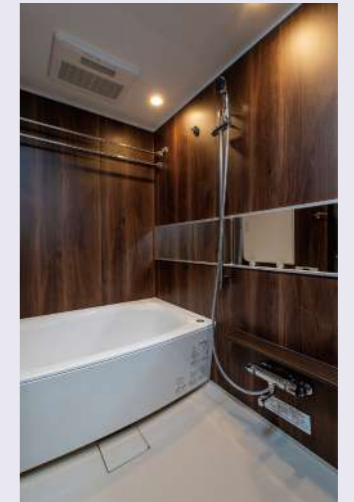
レンジフード

シングルレバー混合水栓



水温や水量をレバーひとつで操作できるので、洗い物もスムーズにできます。

### BATHROOM



浴室換気乾燥機

乾燥機能を搭載し、快適な浴室環境を実現します。



浴槽

ゆったりと寛げる浴槽を採用しました。

### SANITARY



シングルレバー混合水栓

ワンタッチ操作でお湯と水、止水・吐水の切替ができます。



洗面ボウル

一体成形でスキマがなく、汚れにくい洗面ボウルです。



### STORAGE



### SANITARY



シングルレバー混合水栓

ワンタッチ操作でお湯と水、止水・吐水の切替ができます。



洗面ボウル

継ぎ目やスキマがない一体成形で、汚れが付きにくい仕様です。



### STORAGE



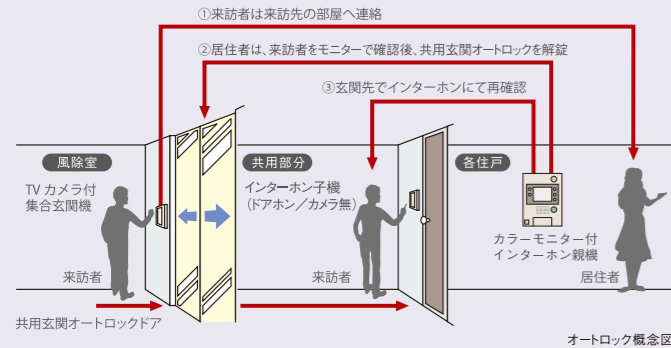
# SECURITY & STRUCTURE

## SECURITY

女性にもおすすめしたい、安心・安全なマンション。

### オートロックシステム

来訪者を住戸内のカラーモニター付インターホン親機で確認して共用玄関オートロックを解錠。マンション内に不審者が侵入するのを未然に防ぐことができる安心のシステムです。  
※各住戸のインターホン親機のカラーモニターに映る画像は集合玄関からの画像のみです。



オートロック概念図



### カラーモニター付オートロックシステム

来客時は各住戸内インターホンで音声と映像を確認してから集合玄関を解錠できます。

### 防犯センサー

2階住戸の間開可能な窓には、不正な開閉を感知するセンサーを設置しました。

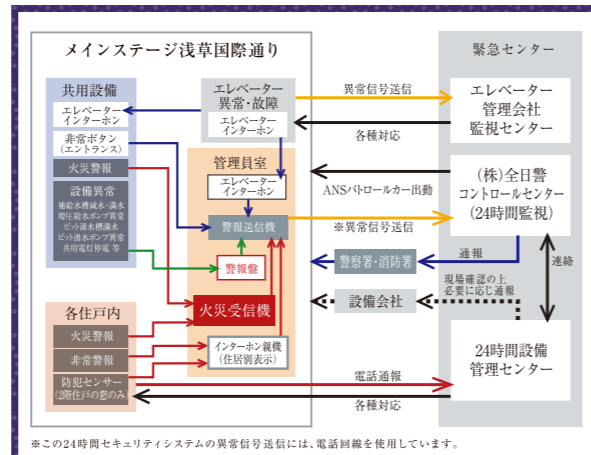
### ディンプルキーシリンダー

防犯性の高いディンプルキーシリンダーを2カ所(玄関ドア)に設置。ピッキングは非常に困難です。



### 防犯カメラ

共用部には防犯カメラを設置し、不審者の侵入などからご入居者様を守ります。



### オンラインによる安心の24時間セキュリティシステム

各住戸に設置された感知器による自動通報システムが、火災時の緊急事態に対応。24時間体制で居住者と資産の安全を守ります。

### 開力軽減プッシュプル錠プレートタイプ

開力を軽減するプッシュプル錠プレートタイプにより、プレート操作と連動した、けり出し部分が外側の受け部をけり出し、開力を軽減し、室内外の差圧がある場合でも従来品よりおよそ半分の力で開けられます。



### 開力比較 ※耐震防犯仕様での測定結果

開閉方向	プッシュプル錠	扉を開けるために必要な力
扉を押して開く場合	一般品	132N
	開力軽減	66N < 50%軽減
扉を引いて開く場合	一般品	132N
	開力軽減	79N < 40%軽減

※24時間換気+レンジフード+強風注意報(10m/s)【圧力差110Pa】の場合

※参考写真

## COMFORT

24時間365日快適な居住性と、充実の通信環境を設定。

### 高速インターネットで、快適なネットライフを実現。



### インターネットマンション

本物件は、(株)シーファイブが提供するインターネットサービスとの一括契約により常時接続環境を実現した「インターネット使い放題」のマンションです。

### 高速1Gbps

光回線を用いた有線1Gbpsの超高速インターネットサービスがご利用いただけます。専用の戸別Wi-Fi対応により無線でも150Mbpsを実現。

### 便利

お手続き不要で、ご入居時より宅内どこでも無線で高速インターネットが楽しめます。もちろんLANコネクタを使用する接続も可能です。

### 安全

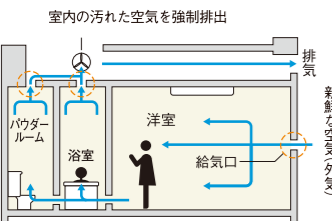
マンション内はV-LAN方式による住戸間のセキュリティ対策。マンション外部とは共有ルーター内のファイアウォールで不正侵入を防止します。

### 安心

「年中無休のヘルプデスク」サービス内容・基本操作に関するお問い合わせをはじめ、障害発生時の遠隔修復作業なども受付。

※最大通信速度は、技術規格上の最大値であり、お客様宅内での実使用速度を示すものではありません。インターネットご利用時の速度は、お客様のご利用環境、回線の混雑状況などによって低下する場合があります。

### [24時間常時定風量換気システム概念図]



### 24時間常時定風量換気システム

水廻りや洋室の換気を24時間実施。室内の空気を排出し、外の空気と入れ替えます。



### ペットと暮らせます

大切な家族の一員であるペットと一緒に暮らせます。

※詳細は管理規約をご確認ください。



### 宅配ボックス

不在時でも荷物の受取りが可能な24時間対応の宅配ボックスを設置しています。



### 24時間ゴミ出し可能

マンション内にゴミ置場を設置していますので、いつでもゴミを出すことができます。

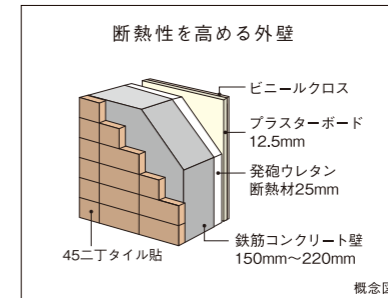
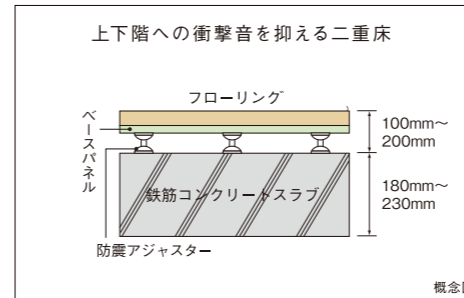
## STRUCTURE

耐久性に優れた堅牢な構造で「安心・安全」な暮らしを守ります。



### コンクリート強度

当社では構造体コンクリートの耐久設計基準強度を24N/m<sup>2</sup>以上に定めています。これは日本建築学会「JASS5(建築工事標準仕様書 鉄筋コンクリート工事)」の規定において、完成後およそ65年は大規模な補修を必要とすることなく鉄筋腐食やコンクリートの重大な劣化が生じないことが予定できる期間(大規模補修不要予定期間)であり、また継続使用の為に構造体の大規模な補修が必要となることが予想される期間(供用限界期間)がおおよそ100年であると定められています。本物件では、耐久設計基準強度30N/m<sup>2</sup>~39N/m<sup>2</sup>に設定。優れたコンクリート強度で、末永く資産価値を高めます。



コンクリートの耐久設計基準強度	大規模補修不要予定期間	供用限界期間
18N/m <sup>2</sup>	30年	65年
24N/m <sup>2</sup>	65年	100年

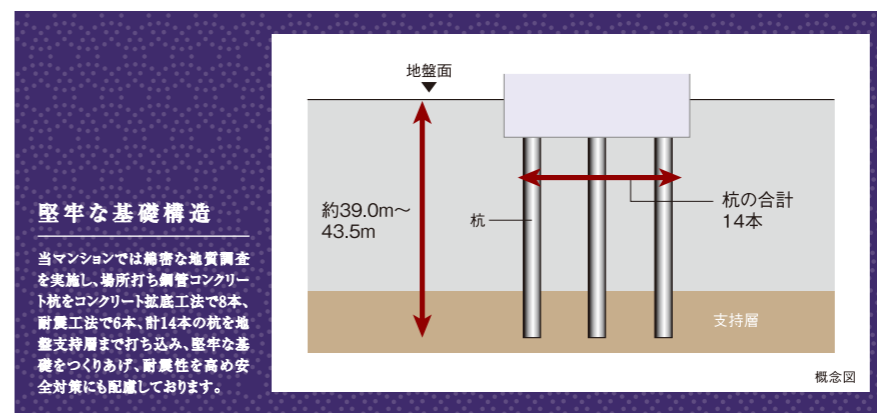
※上記の期間は、構造体に関する目安となっております。※24N/m<sup>2</sup>とは、1㎡あたり約2,400kgの圧縮に耐える強度を意味しています。

### 当社の住宅は消費者を保護する住宅瑕疵担保履行法に対応した保険付き住宅です。

### 瑕疵担保責任保険 「JIOわが家の保険」

住宅の中でも特に重要な部分である、構造耐力上主要な部分および雨水の浸入を防止する部分で瑕疵が発生した時に修補費用の一定割合がJIOから売主等(事業者)に支払われます。当該瑕疵が発生した時に売主等が倒産等の場合、直接JIOへ保険金の請求ができます。

※この保険は事業者が契約者となる保険です。



## PLANNING

図面集をご覧になる前にお読みください。

■ 当図面集は、一部「重要事項説明書」を兼ねております。ご購入に際しては、この図面をよくご覧になり、詳細は係員にお尋ね下さい。 ■ 専有面積は、壁芯計算の面積を表示しております。登記面積は内法計算の面積となりますので若干減少します。 ■ 専有面積には、住戸内のPS(パイプスペース)面積・MB(メーターボックス)面積を含んでいます。 ■ 1㎡は0.3025坪で換算し、小数点第2位未満は切り捨てとしております。 ■ 各室の帖数表示は、壁芯計算による面積を1.62㎡(約1帖分)の面積で割り、小数点第1位未満は切り捨てとしております。 ■ 寸法の単位は、道路幅員を除きミリメートル(mm)です。(ただし境界寸法の単位がセンチメートル(cm)の場合もあります。) ■ 仕上・仕様、設備機器等は、施工上の理由および改良、商品の廃番の為、変更が生じる場合があります。 ■ 図面及び概要・仕上表に関しては、諸官庁の指導及び施工上の都合により、仕上げ等が一部変更になる場合があります。 ■ 窓ガラスは、透明ガラス、型ガラス(不透明ガラス)、網入りガラス、網入り型ガラス、防犯ガラス等各住戸によって変わる場合があります。 ■ 近隣居住者のプライバシー保護の為、窓に型ガラス(不透明ガラス)及び窓・バルコニー・共用廊下・屋外避難階段等に目隠しスクリーン等を設置する場合があります。 ■ 階によって柱・梁の大きさ、壁の厚さが多少相違する場合があります。 ■ 間取りタイプ図の中の点線は、梁型あるいは排気ダクト等を収容するための下り天井、斜め天井、斜め梁型、斜め柱型等の位置を表しています。 ■ 扉の開く角度は、戸当たり等により多少異なる場合があります。 ■ 設備記号については、実際の取付位置と若干異なる場合があります。 ■ 表記以外にも設備・排水用の点検口が付く所があります。 ■ フェンス等の高さは、敷地及び敷地周辺の状況により変更になる場合があります。 ■ 図書を基に、その概略をわかりやすく表現する為に作成したもので、各部の詳細については表現を省いている場合があります。 ■ 壁厚・柱・下り天井・梁の形状は、施工上の理由により変更になる場合があります。 ■ バルコニー・共用廊下・屋外避難階段には、雨水排水のためのドレン・タテ樋が付きま。 ■ 屋根や屋上には、排水通気用の配管を設置している場合があり、風向き等により臭気が発生する場合があります。 ■ 風の強さにより洗濯物やバルコニーに置いてあるものが飛ばされる恐れがあります。飛落落下しない様に充分気をつけると共に、風の強さにも注意を払って下さい。 ■ 家具・家電品の機種選定については、現地で実際の寸法、搬入経路等をご確認の上、ご購入・ご入居されることをお勧めします。設置場所によっては、機種が限定される場合もあります。 ■ 将来用エアコンの設置に関しては、住戸タイプによっては標準工事費以外に別途工事費が加算される場合等があります。エアコンご購入の際は、ご購入先と打ち合わせを行い、工事の可否を含めて必要であれば現地調査を依頼し、十分に確認してからご購入されることをお勧めします。 ■ 現地周辺の隣接建物及び周辺環境については、現地にて充分ご確認の上、ご購入・ご入居されることをお勧めします。

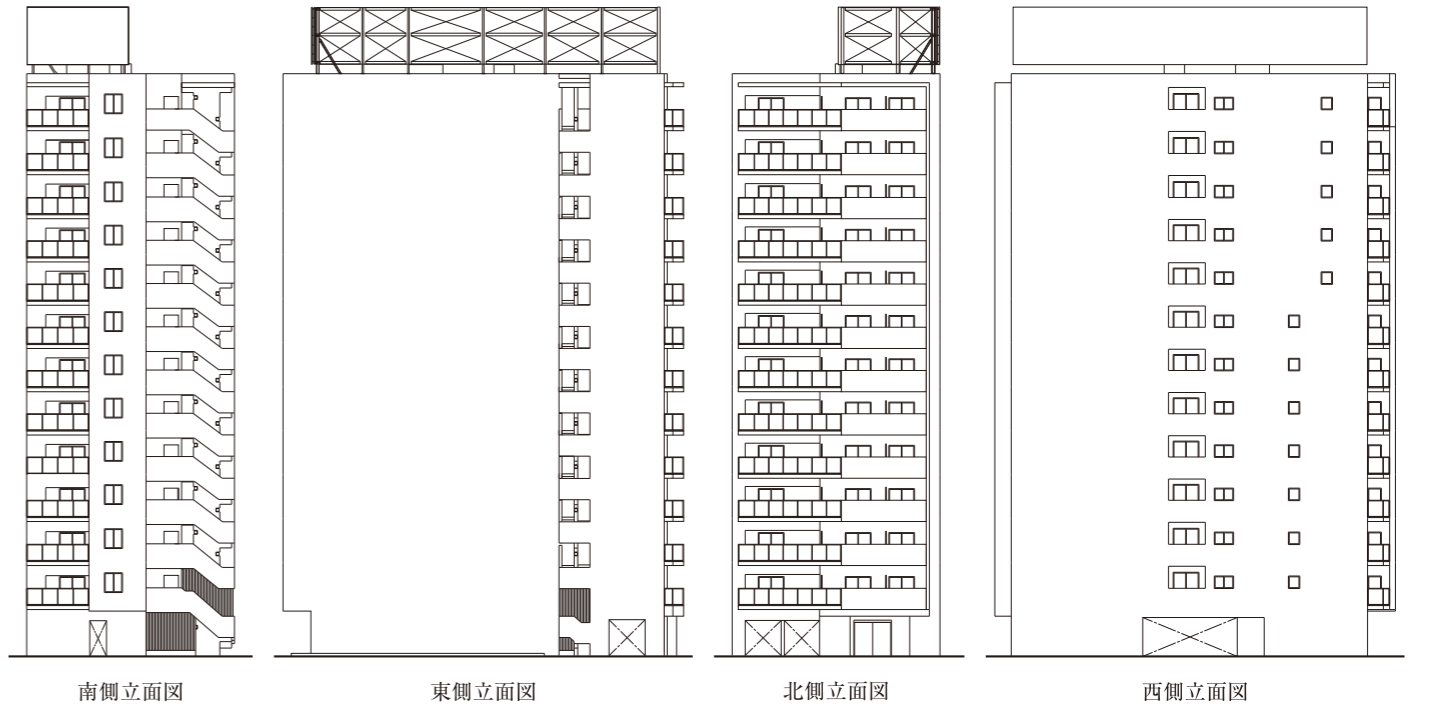


# ENTRANCE HALL

個性際立つ、ドラマティックな迎賓空間。

# ELEVATION PLAN [立面図]

SCALE 1/500

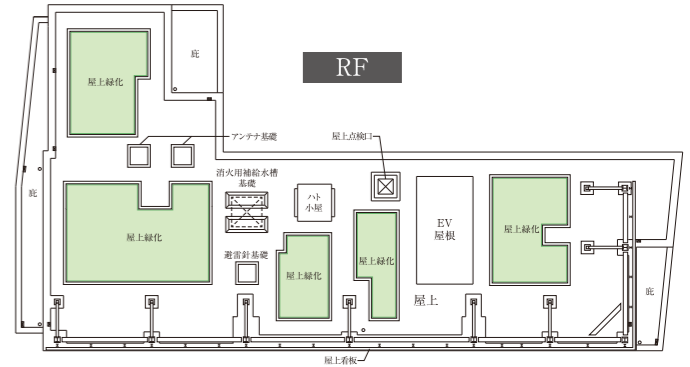
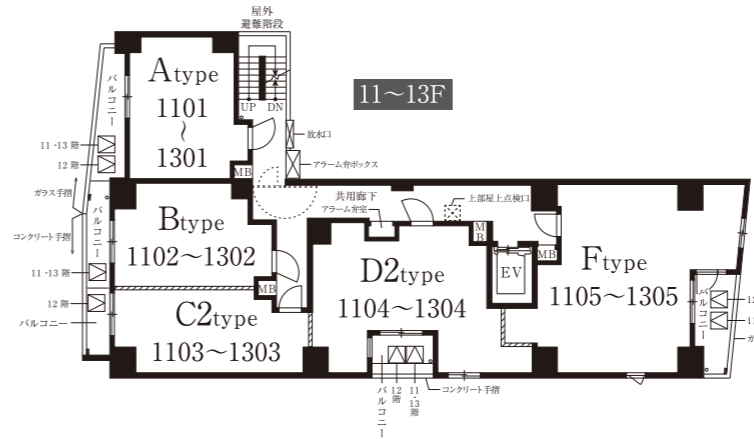
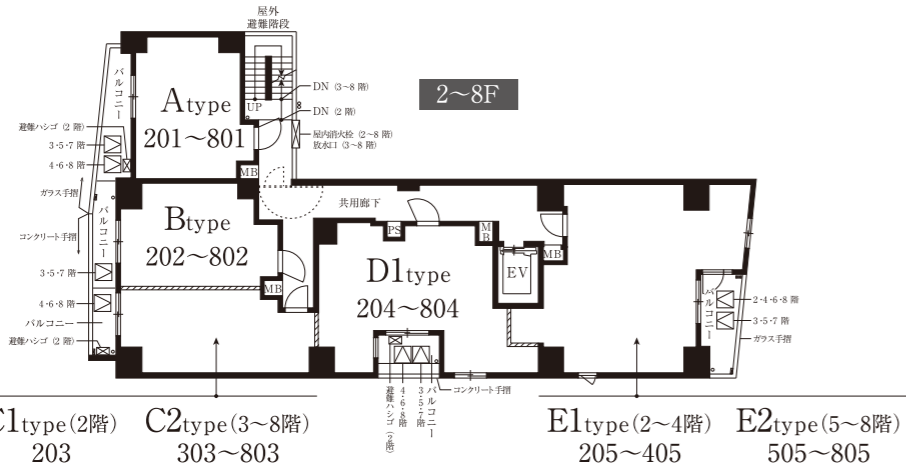


南側立面図

東側立面図

北側立面図

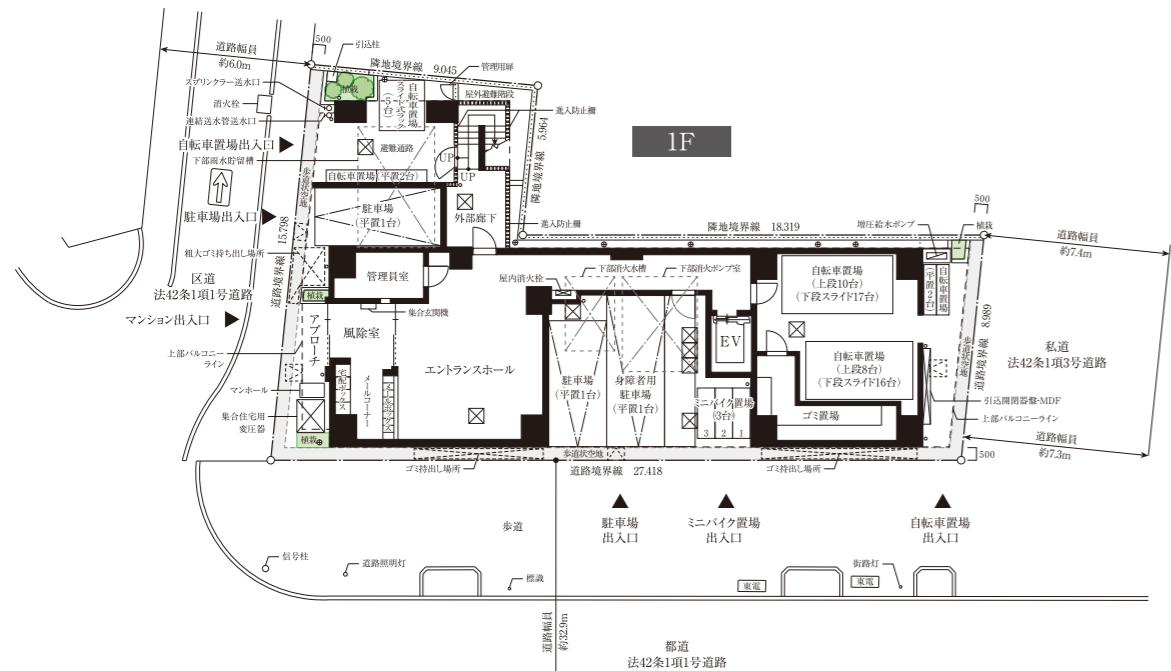
西側立面図



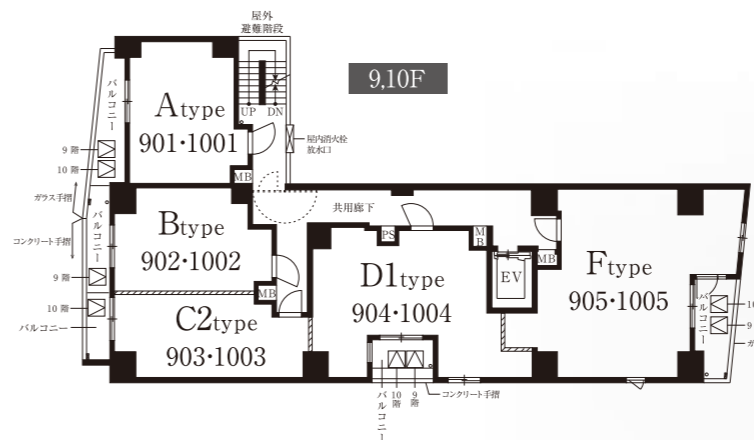
# FLOOR PLAN

SCALE 1/400

[各階平面図]



- 凡例
- 避難ハッチ
  - 上階避難ハッチ及び降下位置
  - 床下点検口
  - タケ樋
  - ドレイン
  - ビット通気管



VR物件内見  
360°お部屋のなかを確認することができます。





# ROOM PLAN [各タイプ間取図]

SCALE 1/100

VR物件内見

360°お部屋の中心を確認することができます。



A TYPE



B TYPE

# ROOM PLAN [各タイプ間取図]

SCALE 1/100

VR物件内見

360°お部屋の中心を確認することができます。



C1 TYPE



C2 TYPE

## A<sub>TYPE</sub> | 1K

■専有面積/26.21㎡(7.92坪)  
■バルコニー面積/6.79㎡

## B<sub>TYPE</sub> | 1K

■専有面積/25.63㎡(7.75坪)  
■バルコニー面積/4.55㎡

## C1<sub>TYPE</sub> | 1K

■専有面積/25.63㎡(7.75坪)  
■バルコニー面積/3.04㎡

## C2<sub>TYPE</sub> | 1K

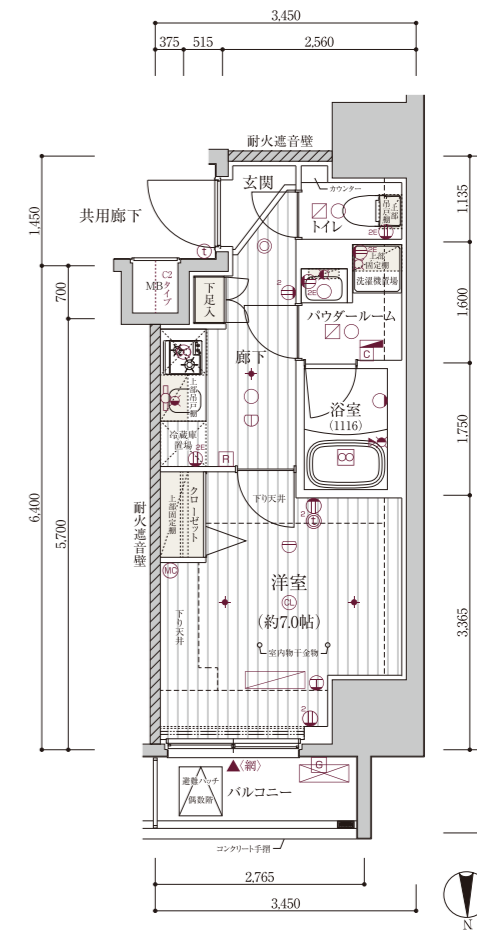
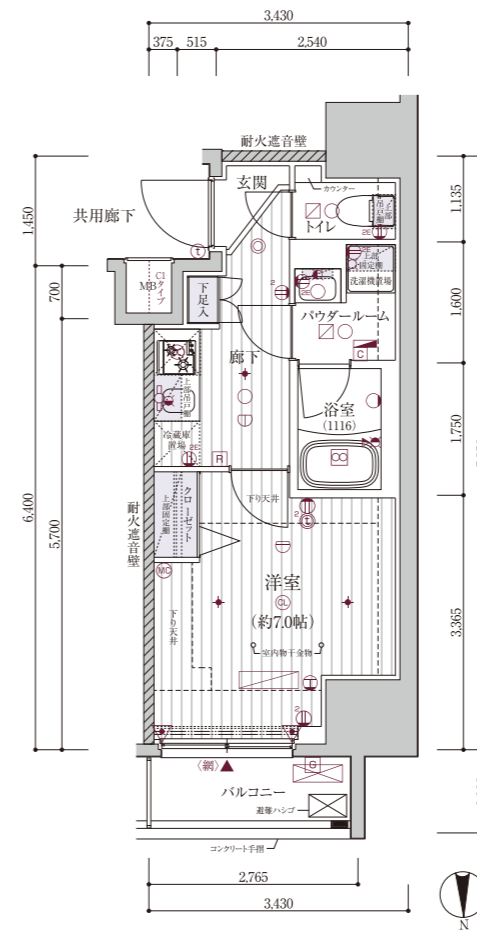
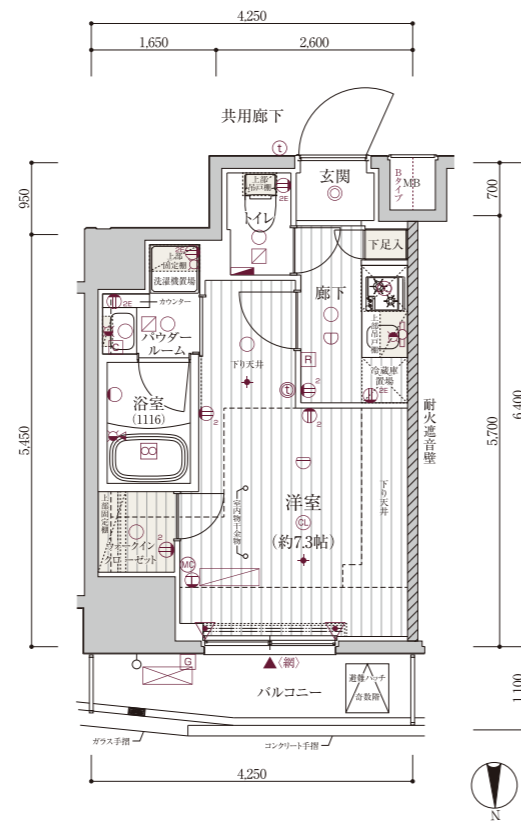
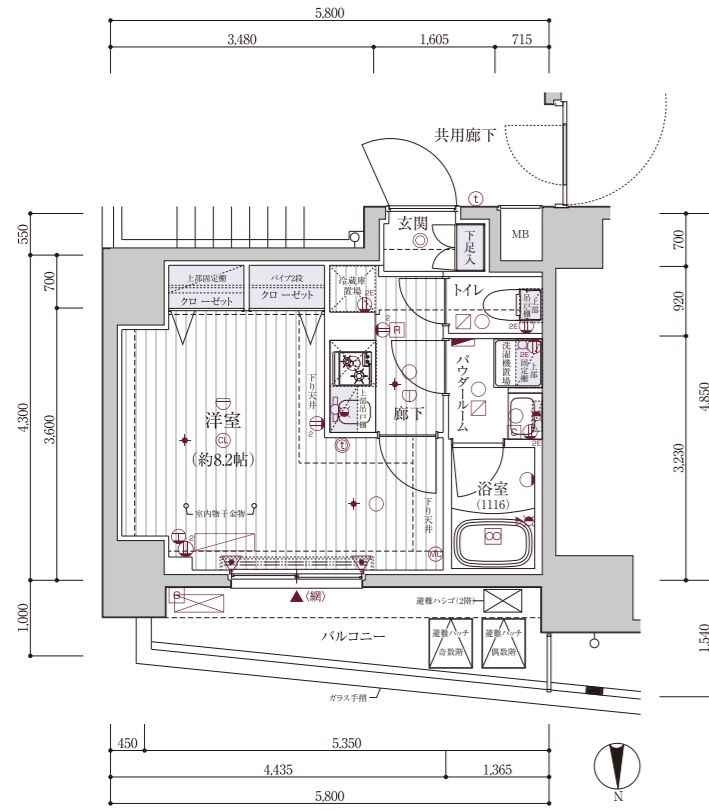
■専有面積/25.79㎡(7.80坪)  
■バルコニー面積/3.04㎡

Room Number 201,301,401,501,601,701,801,901,1001,1101,1201,1301

Room Number 202,302,402,502,602,702,802,902,1002,1102,1202,1302

Room Number 203

Room Number 303,403,503,603,703,803,903,1003,1103,1203,1303



### 【凡例】

- 分電盤
- 情報盤
- 2口コンセント
- アース付2口コンセント
- エアコン用コンセント
- マルチメディアコンセント (2口コンセント+TVアウトレット+電話用アウトレット+Wi-Fiシステム)
- マルチメディアコンセント (2口コンセント+TVアウトレット+電話用アウトレット+インターネットアウトレット)
- マルチメディアコンセント (2口コンセント+TVアウトレット)
- 引掛シーリング
- シーリングライト
- ダウンライト
- 人感センサースイッチ対応ダウンライト
- ブラケットライト
- 棚下灯
- 熱感知器(差動式/2~10階)
- 熱感知器(定温式/2~10階)
- スプリンクラーヘッド(11~13階)
- 浴室換気乾燥機コントローラー
- 給湯器リモコン
- 床暖房コントローラー
- 床暖房範囲
- インターホン(親機)
- インターホン(子機)
- 給湯器
- 換気扇
- 浴室換気乾燥機
- 副吸込口
- 給水栓
- 混合水栓
- シャワー付混合水栓
- エアコン室内機
- エアコン室外機
- カーテンレール(W)
- 出入可能窓
- 防犯センサー(2階のみ)
- 網入ガラス

A-1301	B-1302	C2-1303	D2-1304	F-1305
A-1201	B-1202	C2-1203	D2-1204	F-1205
A-1101	B-1102	C2-1103	D2-1104	F-1105
A-1001	B-1002	C2-1003	D1-1004	F-1005
A-901	B-902	C2-903	D1-904	F-905
A-801	B-802	C2-803	D1-804	E2-805
A-701	B-702	C2-703	D1-704	E2-705
A-601	B-602	C2-603	D1-604	E2-605
A-501	B-502	C2-503	D1-504	E2-505
A-401	B-402	C2-403	D1-404	E1-405
A-301	B-302	C2-303	D1-304	E1-305
A-201	B-202	C1-203	D1-204	E1-205

自転車置き場・ミニバイク置き場  
エントランスホール・風除室・ゴミ置場

### 【凡例】

- 分電盤
- 情報盤
- 2口コンセント
- アース付2口コンセント
- エアコン用コンセント
- マルチメディアコンセント (2口コンセント+TVアウトレット+電話用アウトレット+Wi-Fiシステム)
- マルチメディアコンセント (2口コンセント+TVアウトレット+電話用アウトレット+インターネットアウトレット)
- マルチメディアコンセント (2口コンセント+TVアウトレット)
- 引掛シーリング
- シーリングライト
- ダウンライト
- 人感センサースイッチ対応ダウンライト
- ブラケットライト
- 棚下灯
- 熱感知器(差動式/2~10階)
- 熱感知器(定温式/2~10階)
- スプリンクラーヘッド(11~13階)
- 浴室換気乾燥機コントローラー
- 給湯器リモコン
- 床暖房コントローラー
- 床暖房範囲
- インターホン(親機)
- インターホン(子機)
- 給湯器
- 換気扇
- 浴室換気乾燥機
- 副吸込口
- 給水栓
- 混合水栓
- シャワー付混合水栓
- エアコン室内機
- エアコン室外機
- カーテンレール(W)
- 出入可能窓
- 防犯センサー(2階のみ)
- 網入ガラス

A-1301	B-1302	C2-1303	D2-1304	F-1305
A-1201	B-1202	C2-1203	D2-1204	F-1205
A-1101	B-1102	C2-1103	D2-1104	F-1105
A-1001	B-1002	C2-1003	D1-1004	F-1005
A-901	B-902	C2-903	D1-904	F-905
A-801	B-802	C2-803	D1-804	E2-805
A-701	B-702	C2-703	D1-704	E2-705
A-601	B-602	C2-603	D1-604	E2-605
A-501	B-502	C2-503	D1-504	E2-505
A-401	B-402	C2-403	D1-404	E1-405
A-301	B-302	C2-303	D1-304	E1-305
A-201	B-202	C1-203	D1-204	E1-205

自転車置き場・ミニバイク置き場  
エントランスホール・風除室・ゴミ置場

# ROOM PLAN [各タイプ間取図]

SCALE 1/100

VR物件内見  
360°お部屋の中心を  
確認することができます。



D1 TYPE

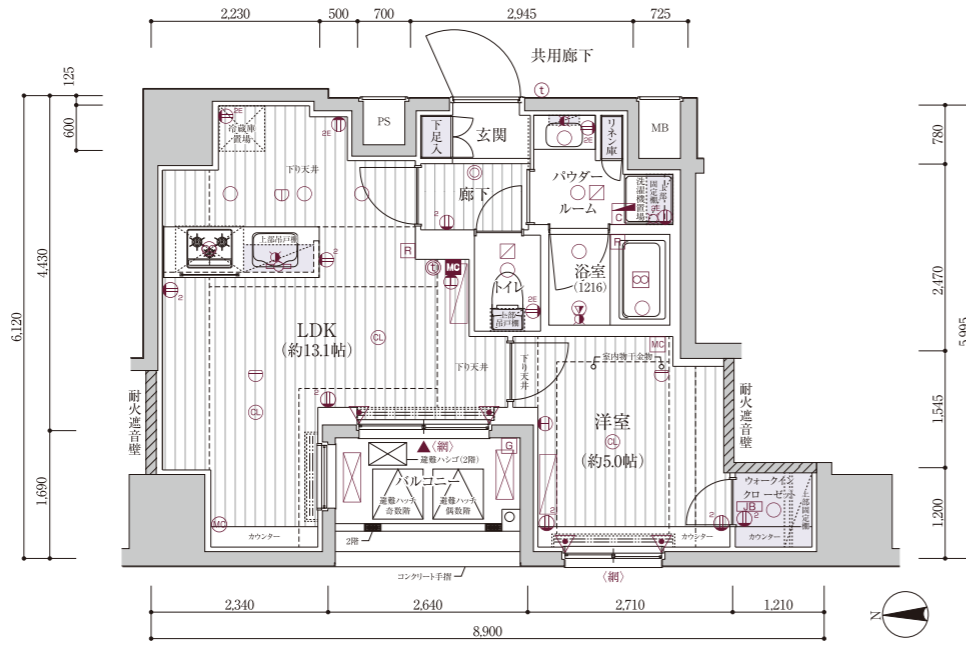


D2 TYPE

## D1 TYPE | 1LDK

■専有面積/40.95㎡(12.38坪)  
■バルコニー面積/4.46㎡

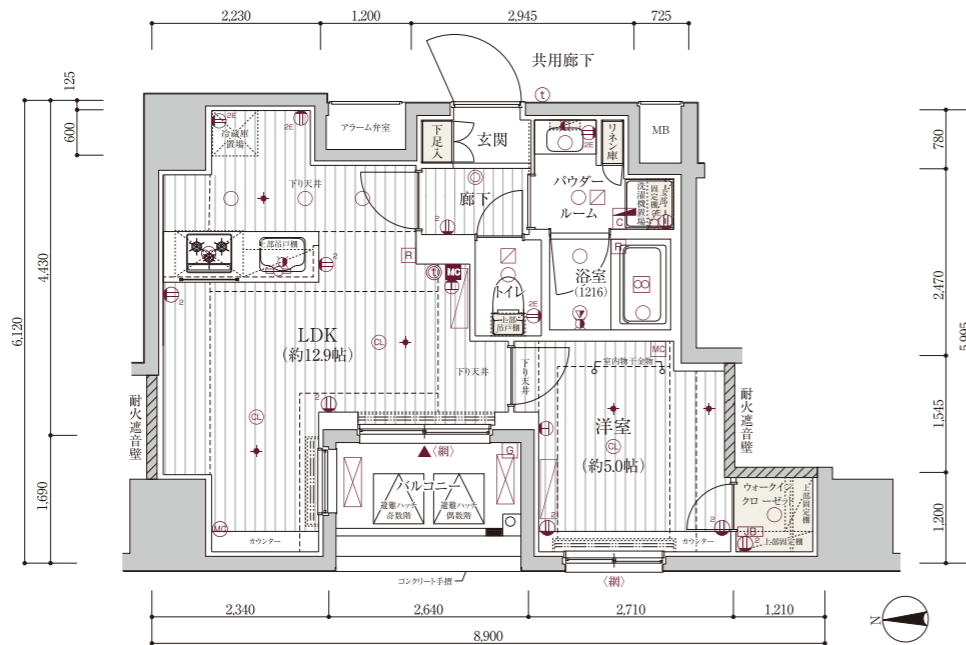
Room Number  
204,304,404,504,604,704,804,904,1004



## D2 TYPE | 1LDK

■専有面積/40.65㎡(12.29坪)  
■バルコニー面積/4.46㎡

Room Number  
1104,1204,1304



### 【凡例】

- 分電盤
- 情報盤
- 2口コンセント
- アース付2口コンセント
- エアコン用コンセント
- マルチメディアコンセント (2口コンセント+TVアウトレット+電話用アウトレット+Wi-Fiシステム)
- マルチメディアコンセント (2口コンセント+TVアウトレット+電話用アウトレット+インターネットアウトレット)
- マルチメディアコンセント (2口コンセント+TVアウトレット)
- 引掛シーリング
- シーリングライト
- ダウンライト
- 人感センサースイッチ対応ダウンライト
- ブラケットライト
- 棚下灯
- 熱感知器(差動式/2~10階)
- 熱感知器(定温式/2~10階)
- スプリンクラーヘッド(11~13階)
- 浴室換気乾燥機コントローラー
- 給湯器リモコン
- 床暖房コントローラー
- 床暖房範囲
- インターホン(親機)
- インターホン(子機)
- 給湯器
- 換気扇
- 浴室換気乾燥機
- 副吸込口
- 給水栓
- 混合水栓
- シャワー付混合水栓
- エアコン室内機
- エアコン室外機
- カーテンレール(W)
- 出入可能窓
- 防犯センサー(2階のみ)
- 網入ガラス

A-1301	B-1302	C2-1303	D2-1304	F-1305
A-1201	B-1202	C2-1203	D2-1204	F-1205
A-1101	B-1102	C2-1103	D2-1104	F-1105
A-1001	B-1002	C2-1003	D1-1004	F-1005
A-901	B-902	C2-903	D1-904	F-905
A-801	B-802	C2-803	D1-804	E2-805
A-701	B-702	C2-703	D1-704	E2-705
A-601	B-602	C2-603	D1-604	E2-605
A-501	B-502	C2-503	D1-504	E2-505
A-401	B-402	C2-403	D1-404	E1-405
A-301	B-302	C2-303	D1-304	E1-305
A-201	B-202	C1-203	D1-204	E1-205

自転車置き場・ミニバイク置き場  
エントランスホール・風除室・ゴミ置場

# ROOM PLAN [各タイプ間取図]

SCALE 1/100

VR物件内見  
360°お部屋の中を  
確認することができます。

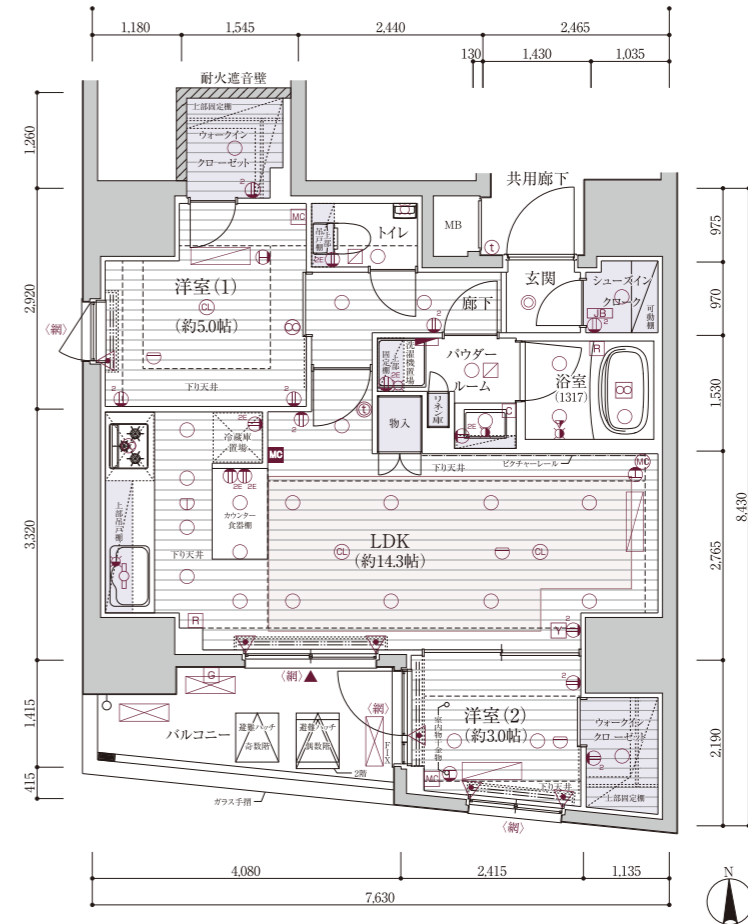


E1 TYPE

## E1 TYPE | 2LDK

■専有面積/54.91㎡(16.61坪)  
■バルコニー面積/6.59㎡

Room Number 205,305,405



### 【凡例】

- 分電盤
- 情報盤
- 2口コンセント
- アース付2口コンセント
- エアコン用コンセント
- マルチメディアコンセント (2口コンセント+TVアウトレット+電話用アウトレット+Wi-Fiシステム)
- マルチメディアコンセント (2口コンセント+TVアウトレット+電話用アウトレット+インターネットアウトレット)
- マルチメディアコンセント (2口コンセント+TVアウトレット)
- 引掛シーリング
- シーリングライト
- ダウンライト
- 人感センサースイッチ対応ダウンライト
- ブラケットライト
- 棚下灯
- 熱感知器(差動式/2~10階)
- 熱感知器(定温式/2~10階)
- スプリンクラーヘッド(11~13階)
- 浴室換気乾燥機コントローラー
- 給湯器リモコン
- 床暖房コントローラー
- 床暖房範囲
- インターホン(親機)
- インターホン(子機)
- 給湯器
- 換気扇
- 浴室換気乾燥機
- 副吸込口
- 給水栓
- 混合水栓
- シャワー付混合水栓
- エアコン室内機
- エアコン室外機
- カーテンレール(W)
- 出入可能窓
- 防犯センサー(2階のみ)
- 網入ガラス

A-1301	B-1302	C2-1303	D2-1304	F-1305
A-1201	B-1202	C2-1203	D2-1204	F-1205
A-1101	B-1102	C2-1103	D2-1104	F-1105
A-1001	B-1002	C2-1003	D1-1004	F-1005
A-901	B-902	C2-903	D1-904	F-905
A-801	B-802	C2-803	D1-804	E2-805
A-701	B-702	C2-703	D1-704	E2-705
A-601	B-602	C2-603	D1-604	E2-605
A-501	B-502	C2-503	D1-504	E2-505
A-401	B-402	C2-403	D1-404	E1-405
A-301	B-302	C2-303	D1-304	E1-305
A-201	B-202	C1-203	D1-204	E1-205

自転車置き場・ミニバイク置き場  
エントランスホール・風除室・ゴミ置場

# ROOM PLAN [各タイプ間取図]

SCALE 1/100

VR物件内見

360°お部屋の中心を確認することができます。



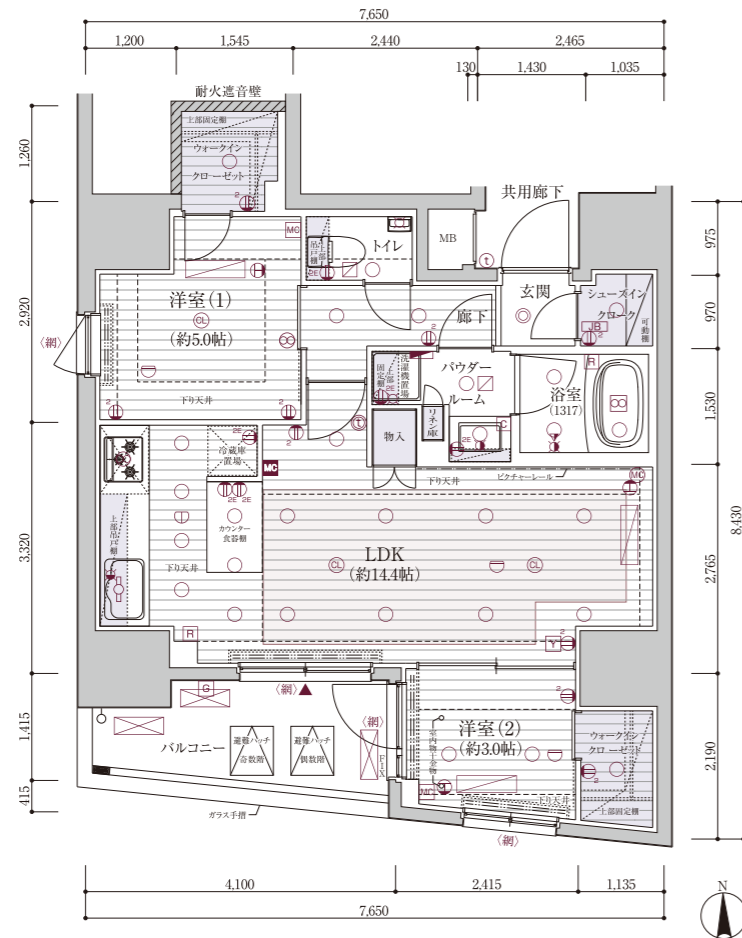
E2 TYPE

## E2 TYPE | 2LDK

■専有面積/55.03㎡(16.64坪)

■バルコニー面積/6.59㎡

Room Number 505,605,705,805



# ROOM PLAN [各タイプ間取図]

SCALE 1/100

VR物件内見

360°お部屋の中心を確認することができます。



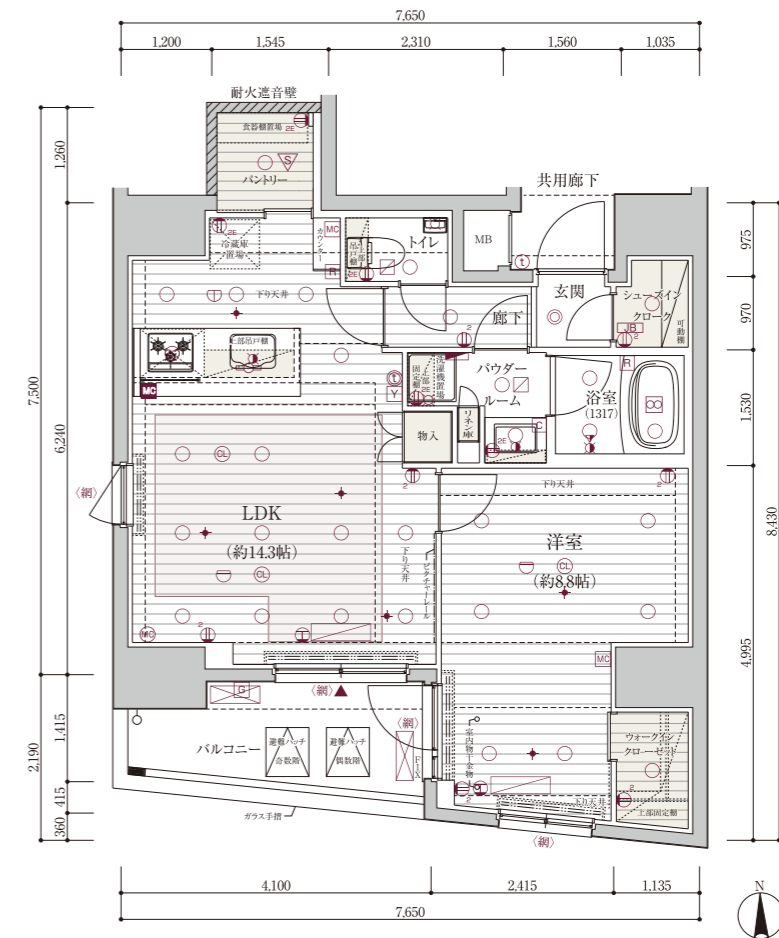
F TYPE

## F TYPE | 1LDK

■専有面積/55.03㎡(16.64坪)

■バルコニー面積/6.59㎡

Room Number 905,1005,1105,1205,1305



### 【凡例】

- 分電盤
- 情報盤
- 2口コンセント
- アース付2口コンセント
- エアコン用コンセント
- マルチメディアコンセント (2口コンセント+TVアウトレット+電話用アウトレット+Wi-Fiシステム)
- マルチメディアコンセント (2口コンセント+TVアウトレット+電話用アウトレット+インターネットアウトレット)
- マルチメディアコンセント (2口コンセント+TVアウトレット)
- 引掛シーリング
- シーリングライト
- ダウンライト
- 人感センサースイッチ対応ダウンライト
- ブラケットライト
- 棚下灯
- 熱感知器(差動式/2~10階)
- 熱感知器(定温式/2~10階)
- スプリンクラーヘッド(11~13階)
- 浴室換気乾燥機コントローラー
- 給湯器リモコン
- 床暖房コントローラー
- 床暖房範囲
- インターホン(親機)
- インターホン(子機)
- 給湯器
- 浴室換気乾燥機
- 副吸込口
- 給水栓
- 混合水栓
- シャワー付混合水栓
- エアコン室内機
- エアコン室外機
- カーテンレール(W)
- 出入可能窓
- 防犯センサー(2階のみ)
- 網入ガラス

A-1301	B-1302	C2-1303	D2-1304	F-1305
A-1201	B-1202	C2-1203	D2-1204	F-1205
A-1101	B-1102	C2-1103	D2-1104	F-1105
A-1001	B-1002	C2-1003	D1-1004	F-1005
A-901	B-902	C2-903	D1-904	F-905
A-801	B-802	C2-803	D1-804	E2-805
A-701	B-702	C2-703	D1-704	E2-705
A-601	B-602	C2-603	D1-604	E2-605
A-501	B-502	C2-503	D1-504	E2-505
A-401	B-402	C2-403	D1-404	E1-405
A-301	B-302	C2-303	D1-304	E1-305
A-201	B-202	C1-203	D1-204	E1-205

自転車置き場・ミニバイク置き場  
エントランスホール・風除室・ゴミ置場

### 【凡例】

- 分電盤
- 情報盤
- 2口コンセント
- アース付2口コンセント
- エアコン用コンセント
- マルチメディアコンセント (2口コンセント+TVアウトレット+電話用アウトレット+Wi-Fiシステム)
- マルチメディアコンセント (2口コンセント+TVアウトレット+電話用アウトレット+インターネットアウトレット)
- マルチメディアコンセント (2口コンセント+TVアウトレット)
- 引掛シーリング
- シーリングライト
- ダウンライト
- 人感センサースイッチ対応ダウンライト
- ブラケットライト
- 棚下灯
- 熱感知器(差動式/2~10階)
- 熱感知器(定温式/2~10階)
- スプリンクラーヘッド(11~13階)
- 浴室換気乾燥機コントローラー
- 給湯器リモコン
- 床暖房コントローラー
- 床暖房範囲
- インターホン(親機)
- インターホン(子機)
- 給湯器
- 浴室換気乾燥機
- 副吸込口
- 給水栓
- 混合水栓
- シャワー付混合水栓
- エアコン室内機
- エアコン室外機
- カーテンレール(W)
- 出入可能窓
- 防犯センサー(2階のみ)
- 網入ガラス

A-1301	B-1302	C2-1303	D2-1304	F-1305
A-1201	B-1202	C2-1203	D2-1204	F-1205
A-1101	B-1102	C2-1103	D2-1104	F-1105
A-1001	B-1002	C2-1003	D1-1004	F-1005
A-901	B-902	C2-903	D1-904	F-905
A-801	B-802	C2-803	D1-804	E2-805
A-701	B-702	C2-703	D1-704	E2-705
A-601	B-602	C2-603	D1-604	E2-605
A-501	B-502	C2-503	D1-504	E2-505
A-401	B-402	C2-403	D1-404	E1-405
A-301	B-302	C2-303	D1-304	E1-305
A-201	B-202	C1-203	D1-204	E1-205

自転車置き場・ミニバイク置き場  
エントランスホール・風除室・ゴミ置場

# OUTLINE [建築概要 / 設備概要]

## 建築概要

名称 … メインステージ浅草国際通り  
 所在地 … 東京都台東区千束3丁目114番6、118番1、118番4(地名地番)  
 住所 … 東京都台東区千束3丁目19番9-〇〇〇号(住居表示)  
 交通 … 東京メトロ日比谷線「三ノ輪」駅徒歩8分  
 東京メトロ日比谷線「入谷」駅徒歩9分  
 つくばエクスプレス「浅草」駅徒歩14分  
 用途地域 … 商業地域  
 防火地域 … 防火地域  
 地域・地区 … 都市計画区域内の市街化区域  
 建ぺい率 … 100%(※防火地域内の耐火建築物につき制限無、指定80%)  
 容積率 … 700%  
 地目 … 宅地  
 敷地面積 … 303.00㎡(実測面積、建築確認対象面積)  
 建築面積 … 241.38㎡  
 延べ面積 … 2,774.67㎡  
 道路幅員 … 西側道路約32.9m、南側私道約7.3m～約7.4m、北側区道約6.0m  
 建築確認番号 … 第UHEC建確310402号(2019年9月19日付)  
 第UHEC建確310402変1号(2021年1月29日付)  
 軽微な変更説明書(2020年7月3日・2020年9月10日・2021年4月2日・2021年9月9日受付)  
 検査済証番号 … 第UHEC建完310402号(2021年10月1日付)  
 構造・規模 … 鉄筋コンクリート造 地上13階建  
 総戸数 … 61戸(管理員室1戸を含む)  
 販売戸 … 60戸  
 間取り … 1K(36戸)、1LDK(17戸)、2LDK(7戸)  
 専有面積 … 25.63㎡(13戸)～55.03㎡(9戸)  
 バルコニー面積 … 3.04㎡(12戸)～6.79㎡(12戸)  
 分譲後の権利形態 … 敷地:区分所有者全員の専有面積割合による敷地権の共有  
 建物:(専有部)区分所有権  
 (共用部)区分所有者全員の専有面積割合による共有  
 竣工日 … 2021年10月1日(検査済証取得日)  
 入居予定日 … 2021年11月上旬  
 管理形態 … 委託管理:区分所有者全員により管理組合設立のうえ、管理組合と  
 管理会社との間で管理委託契約を締結し、管理会社へ委託する。  
 売主 … 株式会社 青山メインランド  
 設計・監理 … 株式会社 アトリエティープラス  
 構造設計 … 株式会社 ビームス・デザイン・コンサルタント  
 施工 … 株式会社 後藤組  
 管理会社 … 株式会社 青山ハウジングサポート  
 設計図書閲覧場所 … 株式会社 青山メインランド

## 設備概要

**共用部分**  
 エレベーター … 9人乗り 可変速60m/min～105m/min  
 テレビ視聴設備 … 屋上に、地上波デジタル、BS・110° CSアンテナ設置  
 インターネット … (株)シーファイブとの一棟契約(常時接続型、Wi-Fi対応、有線可)  
 宅配ボックス … メールコーナーに設置  
 メールボックス … メールコーナーに設置  
 防犯設備 … カラーモニター付オートロック設備、非常押ボタン、防犯センサー(2階)、防犯カメラ(10台、エレベーター含む)  
 ※警備機器は、警備会社のレンタル機材  
 防災設備 … 自動火災報知器、非常照明、連結送水管(3階～13階)、消火器(共用廊下等)、避難ハッチ、避難ハシゴ(2階)、共同住宅用スプリンクラー設備  
 給水方式 … 増圧給水ポンプ直結給水方式により各戸に給水道  
 水道 … 東京都水道局  
 電気 … 東京電力エナジーパートナー株式会社  
 ガス … 東京ガス株式会社  
 排水 … 公共下水道に直接放流  
 自転車置場 … 1階建物内に2段式ラック51台分、平置き2台分設置  
 敷地内にスライド式ラック5台分、平置き2台分設置  
 ミニバイク置場 … 1階建物内に平置3台分設置  
 駐車場 … 1階建物内に平置3台分設置(身障者用1台含む)  
 ゴミ置場 … 1階建物内に設置  
 ゴミ出し場所・粗大ゴミ出し場所 … 敷地内に設置

**専有部分**  
 電気 … 各戸MB内に専用メーター設置(最大契約容量1K・40A、D1・D2タイプ:50A、E1・E2・Fタイプ:60A)  
 ガス … 各戸MB内に専用メーター設置  
 給水 … 各戸MB内に専用メーター設置  
 湯 … ガス給湯器1Kは16号、D1・D2タイプは16号(追焚機能付)、E1・E2・Fタイプは20号(追焚機能付)によりキッチン・浴室・洗面化粧台に供給  
 気 … キッチン(単独)、浴室、パウダールーム、トイレ(24時間換気方式)  
 暖房 … 1Kは洋室にルームエアコン設置、1LDK・2LDKはリビングダイニングと洋室にルームエアコン、E1・E2・Fタイプはリビングダイニングに床暖房設置  
 インターホン … 各戸の玄関先にインターホン子機、1Kは洋室、1LDK・2LDKはリビングダイニングにカラーモニター付インターホン親機設置  
 照明 … 玄関、廊下、キッチン、洋室、パウダールーム、トイレ、浴室に設置、ウォークインクローゼット、シューズインクロー  
 電話アウトレット … 各戸、洋室に1ヵ所設置  
 TVアウトレット … 各戸、洋室に1ヵ所設置  
 インターネット … 1Kは洋室に1ヵ所、1LDK・2LDKはリビングダイニングに1ヵ所(洋室にLAN用アウトレットのみ)設置  
 キッチン … 1Kのシステムキッチンは2口ガスコンロ、シングルレバー混合水栓、1LDK・2LDKのシステムキッチンは3口ガスコンロ(グリル付)、シングルレバー混合水栓、食洗器(E1・E2・Fタイプ)  
 浴室 … 1Kはユニットバス1116、D1・D2タイプはユニットバス1216、E1・E2・Fタイプはユニットバス1317、浴室換気乾燥機(24時間換気機能付)、ランドリーパイプ  
 トイレ … 洋風大便器(洗浄便座付き)  
 洗濯機置場 … 洗濯防水パン設置

## 【仕上表】

### ■外部仕上表

外部	仕上	備考
屋上	外断熱露出アスファルト防水	
外壁	45二丁タイル貼、一部大判タイル貼	
アプローチ	床:大判タイル貼 壁:大判タイル貼 天井:アルミスバンドレ	
共用廊下	床:ノンスリップシート貼 壁:45二丁タイル貼、吹付タイル 天井:リシン吹付	
バルコニー	床:ノンスリップシート貼 排水溝:ウレタン塗膜防水 壁:45二丁タイル貼 手摺壁:外側/45二丁タイル、内側/吹付タイル 天井:リシン吹付	
屋外避難階段	床:ノンスリップシート貼 排水溝:ウレタン塗膜防水 手摺壁:外側/45二丁タイル貼、内側/吹付タイル、中柱:吹付タイル、一部侵入防止柵	連結送水管BOX(3階～13階)
避難通路	床:アスファルト舗装 壁:45二丁タイル貼、天井:リシン吹付	
ゴミ出し場所・粗大ゴミ出し場所	床:インターロッキング・アスファルト舗装	

### ■内部仕上表(共用部分)


室名	床大判タイル貼	巾木	壁	天井	備考
風除室	大判タイル貼	大判タイル貼	大判タイル貼	塗装仕上	集合玄関機
エントランスホール	大判タイル貼	大判タイル貼	大判タイル貼	塗装仕上	掲示板
メールコーナー	大判タイル貼	大判タイル貼	大判タイル貼	塗装仕上	メールボックス、宅配ボックス
管理員室	ノンスリップシート貼	ソフト巾木	ビニールクロス貼	ビニールクロス貼	トイレ、エアコン、掃除機、書庫
ゴミ置場	防塵塗装	防塵塗装	吹付タイル	リシン吹付	水栓、コンクリート棚
駐車場	防塵塗装	防塵塗装	45二丁タイル貼・吹付タイル	リシン吹付	3台分設置(身障者用1台含む)
自転車置場	防塵塗装	防塵塗装	45二丁タイル貼・吹付タイル	リシン吹付	2段式ラック51台分、平置4台、スライド式ラック5台分設置
ミニバイク置場	防塵塗装	防塵塗装	45二丁タイル貼・吹付タイル	リシン吹付	平置3台分設置(盗難防止パイプ)

### ■内部仕上表(A,B,C1,C2タイプ)

室名	床	巾木	壁	天井	備考
玄関	タイル貼	タイル貼	ビニールクロス貼	ビニールクロス貼	下足入(Aタイプ)、人感センサースイッチ対応ダウンライト
廊下	フローリング貼	オレフィンシート貼巾木	ビニールクロス貼	ビニールクロス貼	下足入(B・C1・C2タイプ)、システムキッチン
洋室	フローリング貼	オレフィンシート貼巾木	ビニールクロス貼	ビニールクロス貼	ルームエアコン、カーテンレール(W)、室内物干金物
パウダールーム	CFシート貼	ソフト巾木	ビニールクロス貼	ビニールクロス貼	洗面化粧台、タオルバー、洗濯防水パン、固定棚
トイレ	CFシート貼	ソフト巾木	ビニールクロス貼	ビニールクロス貼	洗浄便座付洋風大便器、吊戸棚、ペーパーホルダー、タオルバー
浴室	ユニットバス(1116)				浴室換気乾燥機(24時間換気機能付)、ランドリーパイプ
クローゼット(A・C1・C2タイプ)	フローリング貼	オレフィンシート貼巾木	ビニールクロス貼	ビニールクロス貼	ハンガーパイプ、固定棚
ウォークインクローゼット(Bタイプ)	フローリング貼	オレフィンシート貼巾木	ビニールクロス貼	ビニールクロス貼	ハンガーパイプ、固定棚

### ■内部仕上表(D1,D2,E1,E2,Fタイプ)

室名	床	巾木	壁	天井	備考
玄関	タイル貼	タイル貼	ビニールクロス貼	ビニールクロス貼	下足入(Dタイプ)、人感センサースイッチ対応ダウンライト
シューズインクローゼット(E1・E2・Fタイプ)	タイル貼	タイル貼	ビニールクロス貼	ビニールクロス貼	可動棚
廊下	フローリング貼	オレフィンシート貼巾木	ビニールクロス貼	ビニールクロス貼	
洋室	フローリング貼	オレフィンシート貼巾木	ビニールクロス貼	ビニールクロス貼	ルームエアコン、カーテンレール(W)、室内物干金物
リビングダイニング・キッチン	フローリング貼	オレフィンシート貼巾木	ビニールクロス貼	ビニールクロス貼	システムキッチン、ルームエアコン、カーテンレール(W)、ピクチャーレール(E1・E2・Fタイプ)、物入(E1・E2・Fタイプ)
パウダールーム	CFシート貼	ソフト巾木	ビニールクロス貼	ビニールクロス貼	洗面化粧台、タオルバー、洗濯防水パン、固定棚(D1・D2タイプ)、吊戸棚(E1・E2・Fタイプ)、リネン庫
トイレ	CFシート貼	ソフト巾木	ビニールクロス貼	ビニールクロス貼	洗浄便座付洋風大便器、吊戸棚、ペーパーホルダー、タオルバー
浴室	ユニットバス(1216)(D1・D2タイプ)、(1317)(E1・E2・Fタイプ)				浴室換気乾燥機(24時間換気機能付)、ランドリーパイプ
ウォークインクローゼット	フローリング貼	オレフィンシート貼巾木	ビニールクロス貼	ビニールクロス貼	ハンガーパイプ、固定棚
パントリー(Fタイプ)	フローリング貼	オレフィンシート貼巾木	ビニールクロス貼	ビニールクロス貼	



MAIN STAGE  
MAIN STAGE SERIES No.324

東京都知事(8)第5441号  
 (一社)全国住宅産業協会会員 (公社)東京都宅地建物取引業協会会員  
 (公財)日本賃貸住宅管理協会会員 (公社)首都圏不動産公正取引協議会加盟

売主 **青山メインランド**  
 〒101-0047 東京都千代田区内神田1-7-6 北大手町ビル TEL.03(5281)4911(代表)

お問い合わせはこちらへ【携帯からも通話料無料】 (株)青山メインランドのホームページ

0120-937-060 <https://www.aml.co.jp/>